



# ΠΑΝΕΠΙΣΤΗΜΙΟ ΔΥΤΙΚΗΣ ΑΤΤΙΚΗΣ

## Στατιστικά τμήματος

Τμήμα

Απογραφική Περίοδος

Ερωτηματολόγιο

Εξάμηνο

685 - ΕΠΙΣΤΗΜΩΝ ΟΙΝΟΥ, ΑΜΠΕΛΟΥ ΚΑΙ ΠΟΤΩΝ

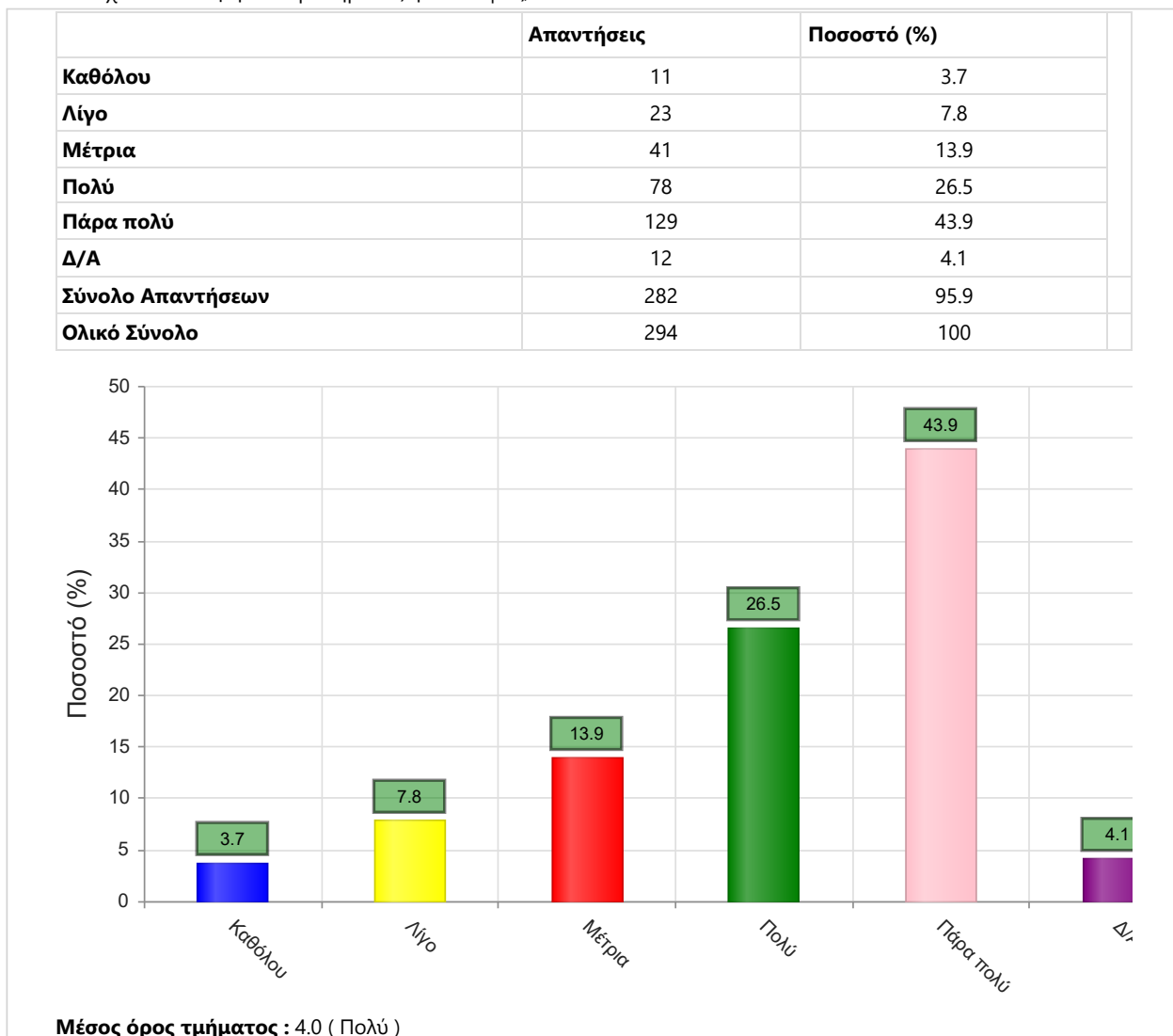
2023 - 2024

Ερωτηματολόγιο Μαθημάτων

Εαρινό

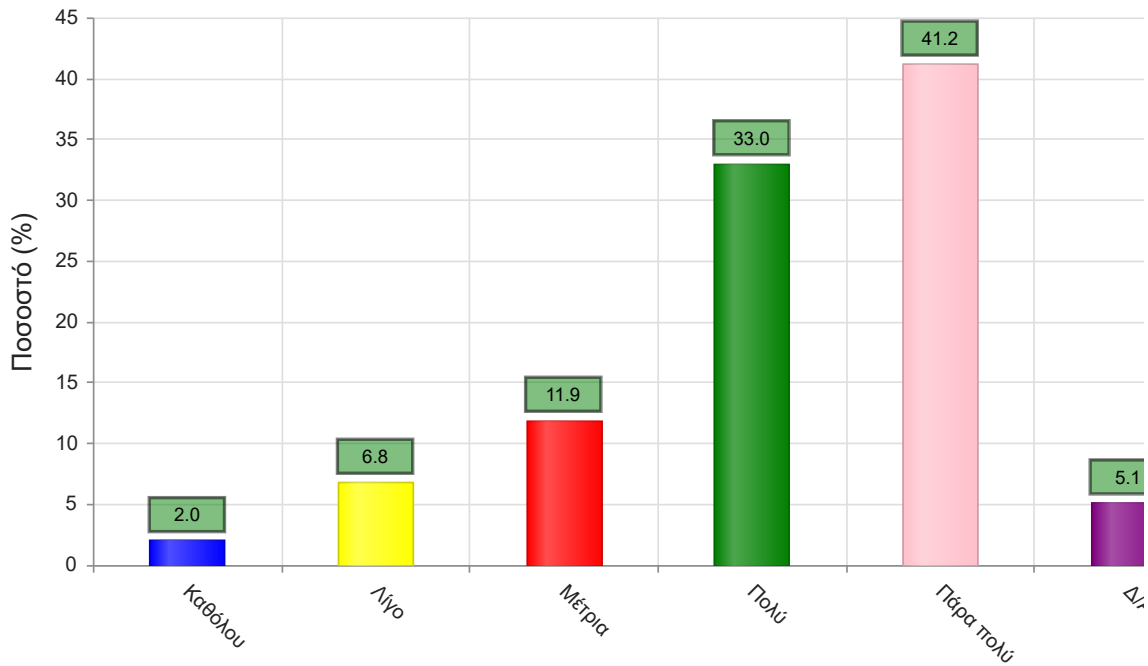
### Α. Ερωτήσεις που αφορούν στο μάθημα:

1. Οι στόχοι του θεωρητικού μαθήματος ήταν σαφείς;



2. Η ύλη που καλύφθηκε ανταποκρινόταν στους στόχους του μαθήματος;

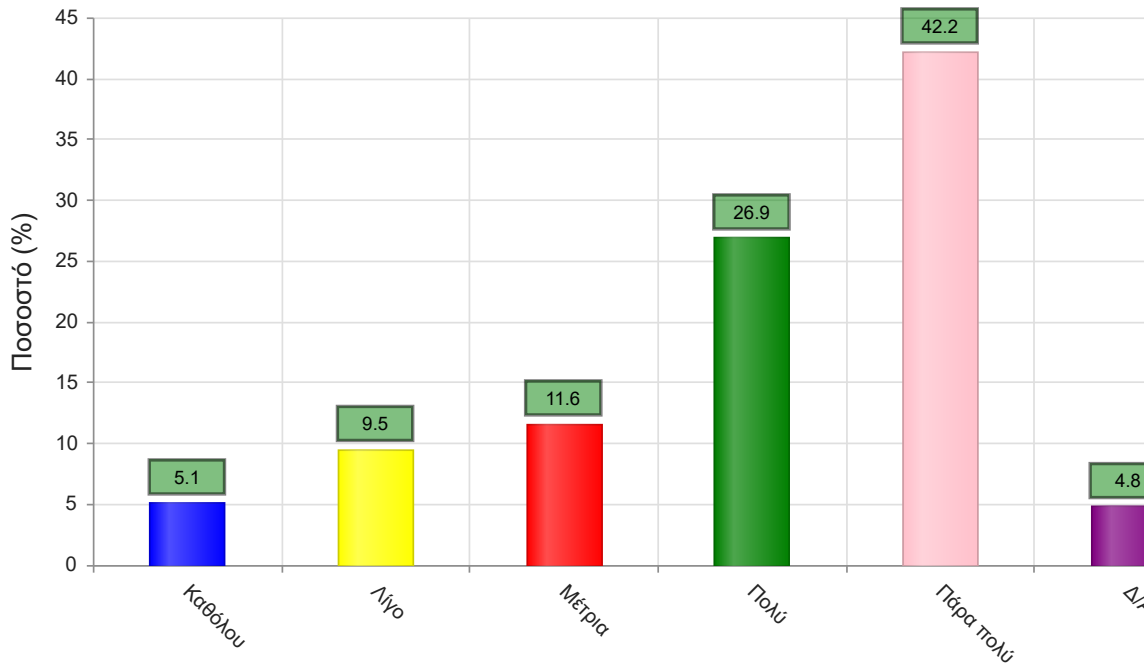
	Απαντήσεις	Ποσοστό (%)
Καθόλου	6	2.0
Λίγο	20	6.8
Μέτρια	35	11.9
Πολύ	97	33.0
Πάρα πολύ	121	41.2
Δ/Α	15	5.1
<b>Σύνολο Απαντήσεων</b>	<b>279</b>	<b>94.9</b>
<b>Ολικό Σύνολο</b>	<b>294</b>	<b>100</b>



**Μέσος όρος τμήματος : 4.1 ( Πολύ )**

3. Βαθμολογήστε την οργάνωση του μαθήματος

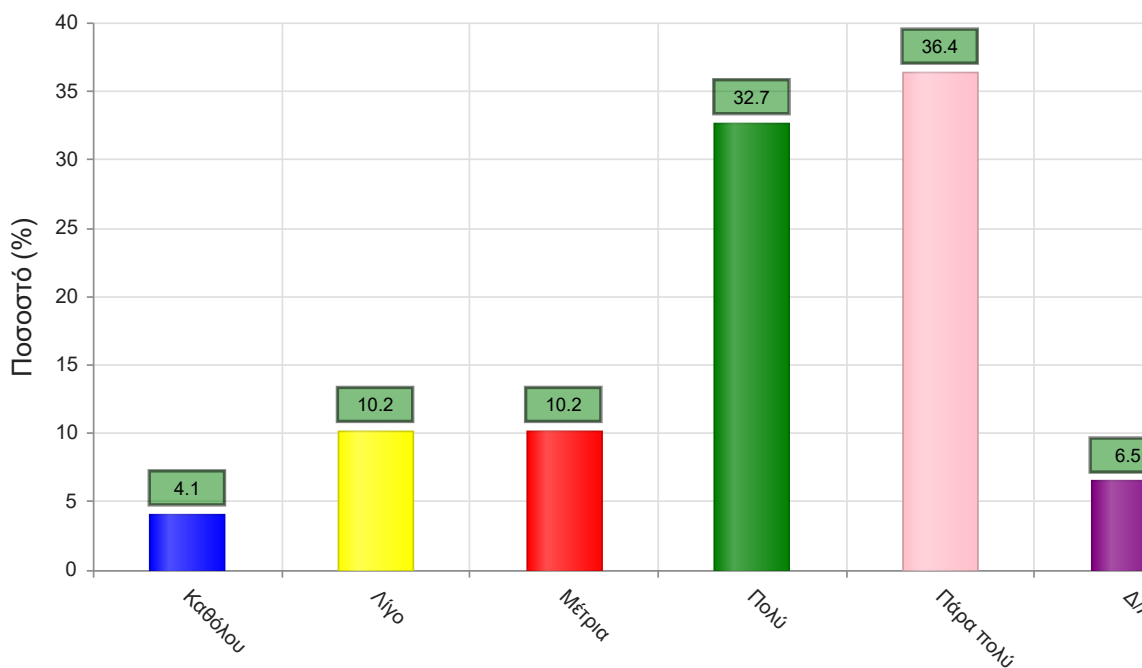
	Απαντήσεις	Ποσοστό (%)
Καθόλου	15	5.1
Λίγο	28	9.5
Μέτρια	34	11.6
Πολύ	79	26.9
Πάρα πολύ	124	42.2
Δ/Α	14	4.8
<b>Σύνολο Απαντήσεων</b>	<b>280</b>	<b>95.2</b>
<b>Ολικό Σύνολο</b>	<b>294</b>	<b>100</b>



**Μέσος όρος τμήματος : 4.0 ( Πολύ )**

4. Το εκπαιδευτικό υλικό που χρησιμοποιήθηκε βοήθησε στην καλύτερη κατανόηση του θέματος;

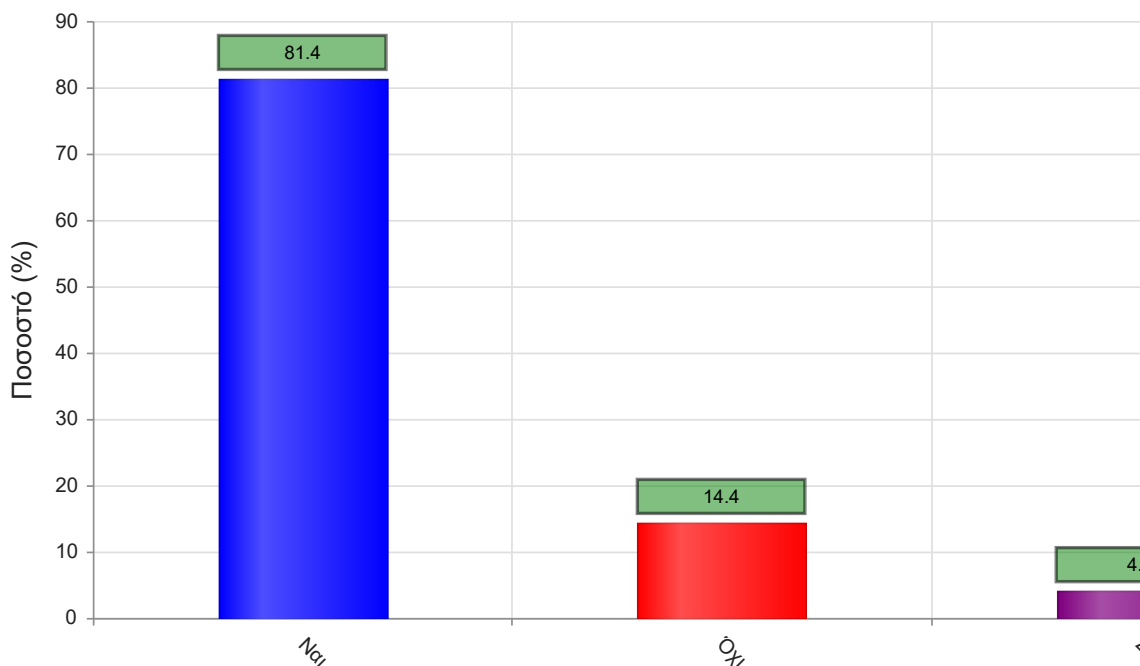
	Απαντήσεις	Ποσοστό (%)
Καθόλου	12	4.1
Λίγο	30	10.2
Μέτρια	30	10.2
Πολύ	96	32.7
Πάρα πολύ	107	36.4
Δ/Α	19	6.5
<b>Σύνολο Απαντήσεων</b>	<b>275</b>	<b>93.5</b>
<b>Ολικό Σύνολο</b>	<b>294</b>	<b>100</b>



Μέσος όρος τμήματος : 3.9 ( Πολύ )

5. Τα εκπαιδευτικά βοηθήματα ("σύγγραμμα", σημειώσεις, πρόσθετη βιβλιογραφία) χορηγήθηκαν εγκαίρως;

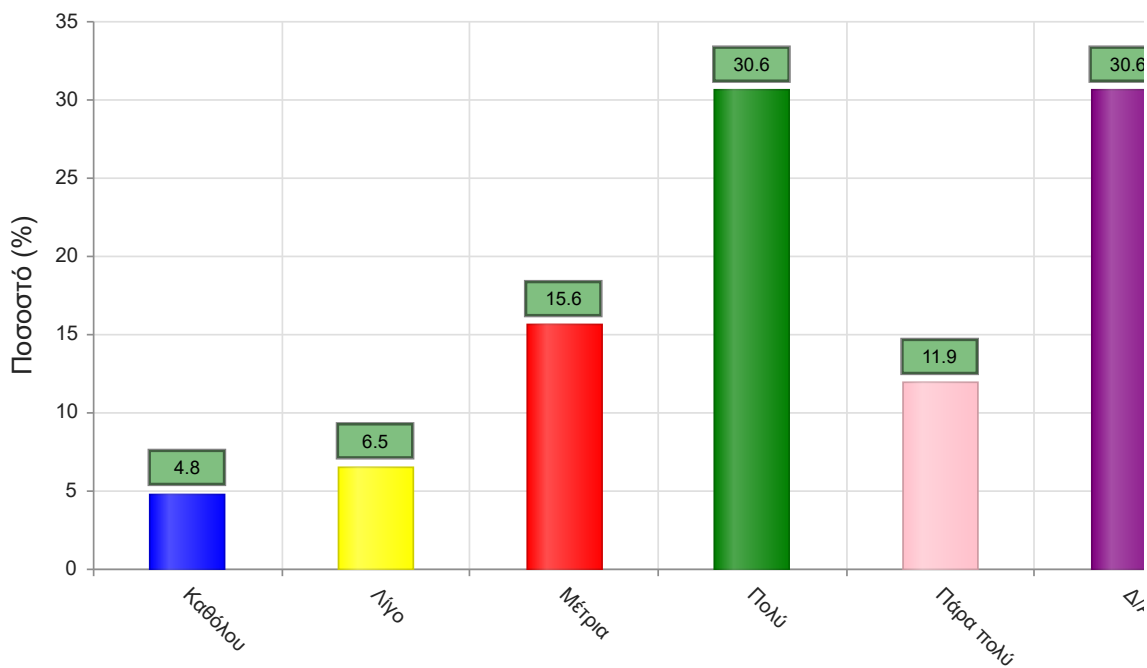
	Απαντήσεις	Ποσοστό (%)
ΝΑΙ	79	81.4
ΟΧΙ	14	14.4
Δ/Α	4	4.1
<b>Σύνολο</b>	<b>97</b>	<b>100</b>



Μέσος όρος τμήματος : ( )

6. Πόσο ικανοποιητικό/-ά βρίσκεται το/-α διανεμόμενο/-α βιβλίο/α(σύγγραμμα/-τα);

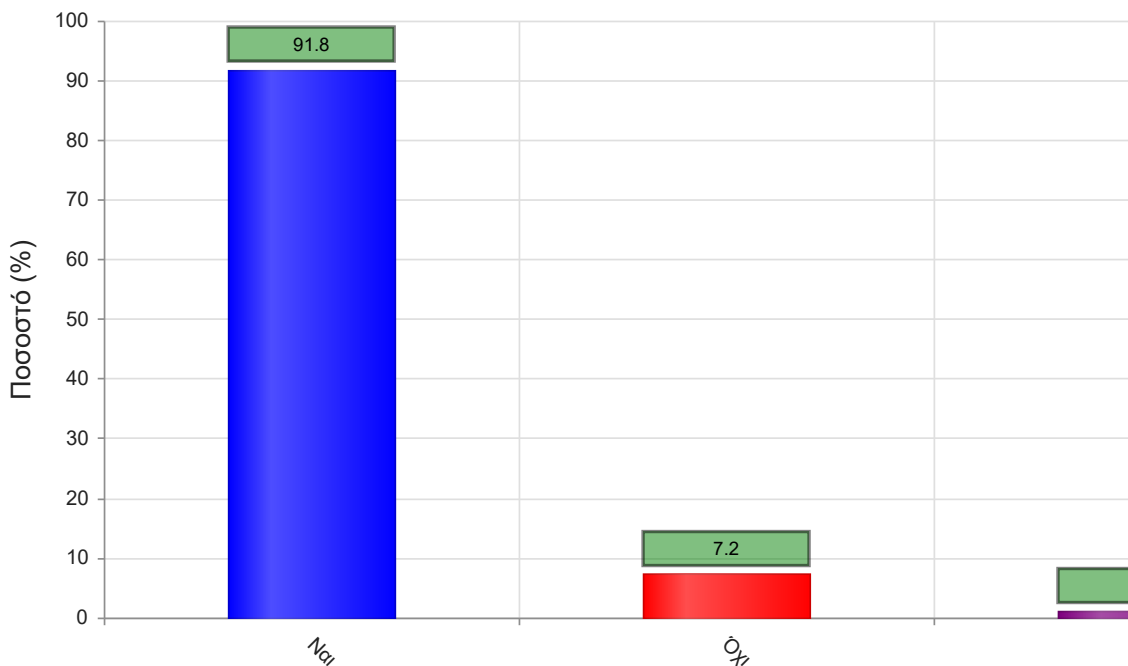
	Απαντήσεις	Ποσοστό (%)
Καθόλου	14	4.8
Λίγο	19	6.5
Μέτρια	46	15.6
Πολύ	90	30.6
Πάρα πολύ	35	11.9
Δ/Α	90	30.6
<b>Σύνολο Απαντήσεων</b>	<b>204</b>	<b>69.4</b>
<b>Ολικό Σύνολο</b>	<b>294</b>	<b>100</b>



Μέσος όρος τμήματος : 3.6 ( Πολύ )

7. Παρέχονται επιπρόσθετες σημειώσεις;

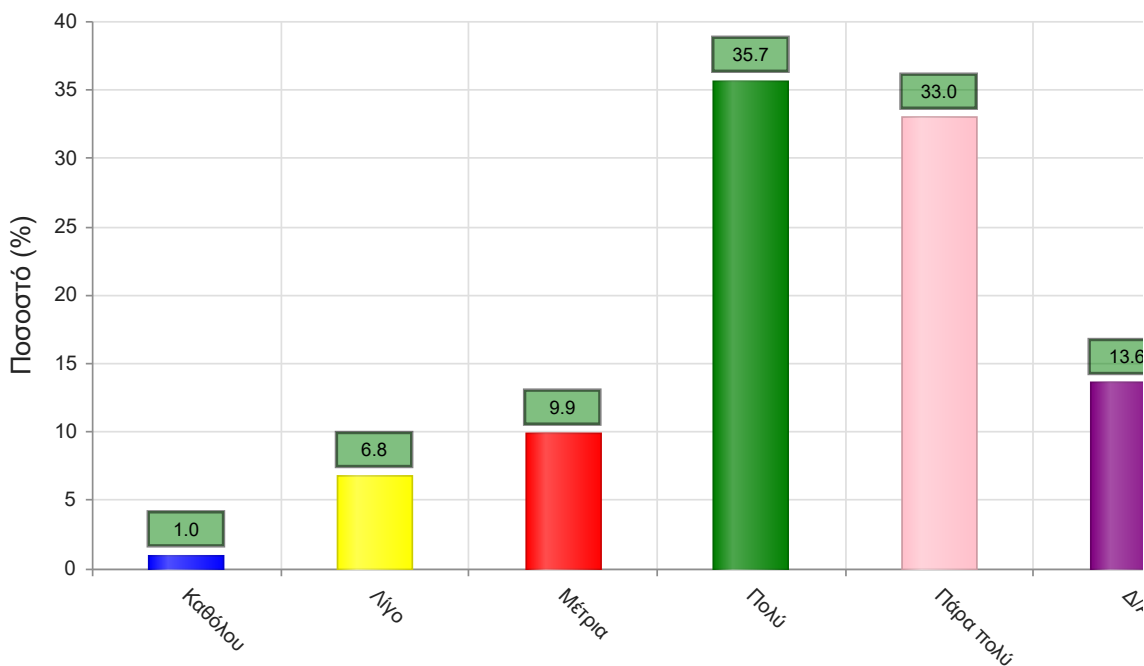
	Απαντήσεις	Ποσοστό (%)
<b>ΝΑΙ</b>	89	91.8
<b>ΟΧΙ</b>	7	7.2
<b>Δ/Α</b>	1	1.0
<b>Σύνολο</b>	97	100



Μέσος όρος τμήματος : ( )

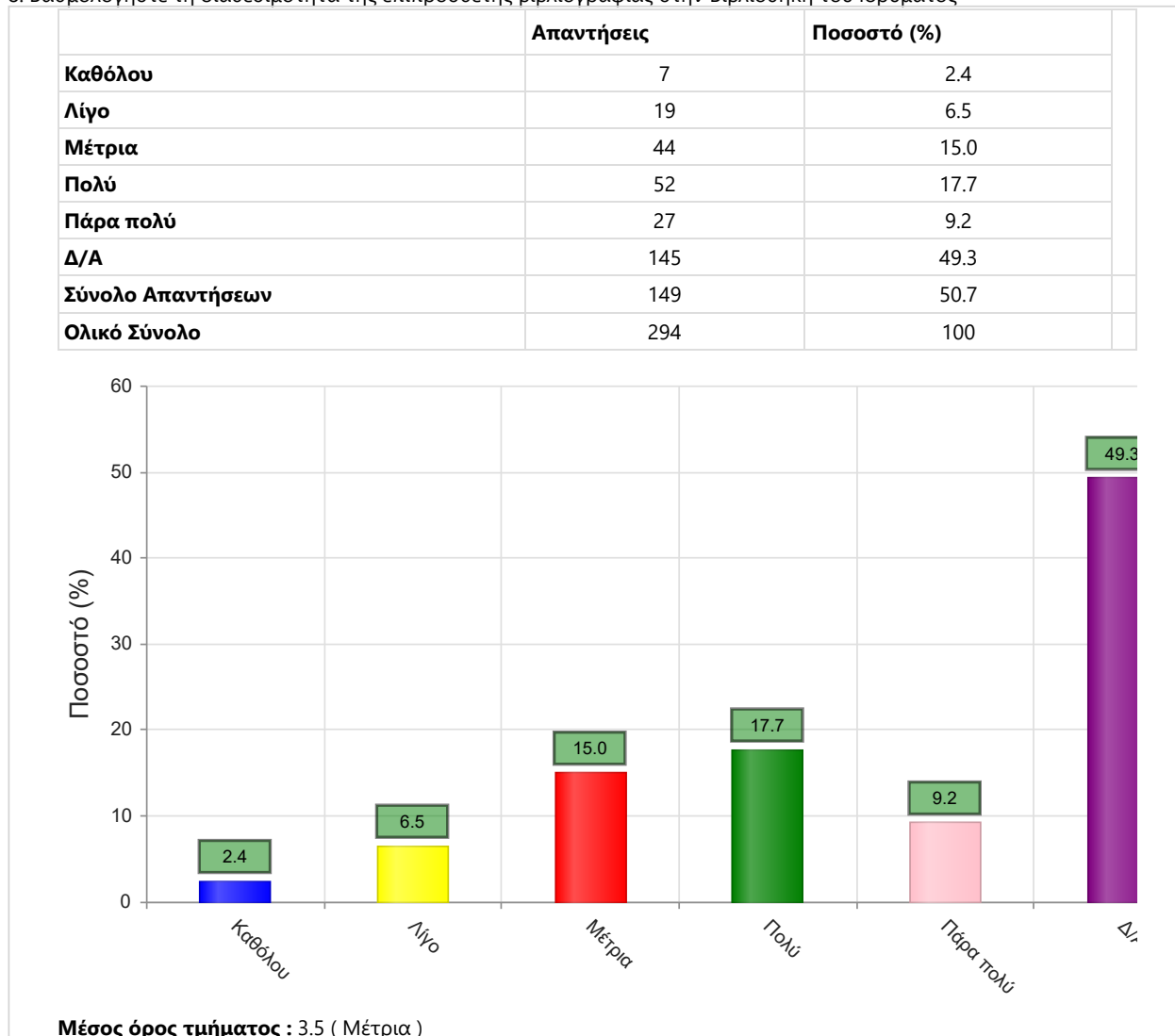
7α. Εάν ναι, βαθμολογήστε την επάρκειά τους

	Απαντήσεις	Ποσοστό (%)
<b>Καθόλου</b>	3	1.0
<b>Λίγο</b>	20	6.8
<b>Μέτρια</b>	29	9.9
<b>Πολύ</b>	105	35.7
<b>Πάρα πολύ</b>	97	33.0
<b>Δ/Α</b>	40	13.6
<b>Σύνολο Απαντήσεων</b>	254	86.4
<b>Ολικό Σύνολο</b>	294	100



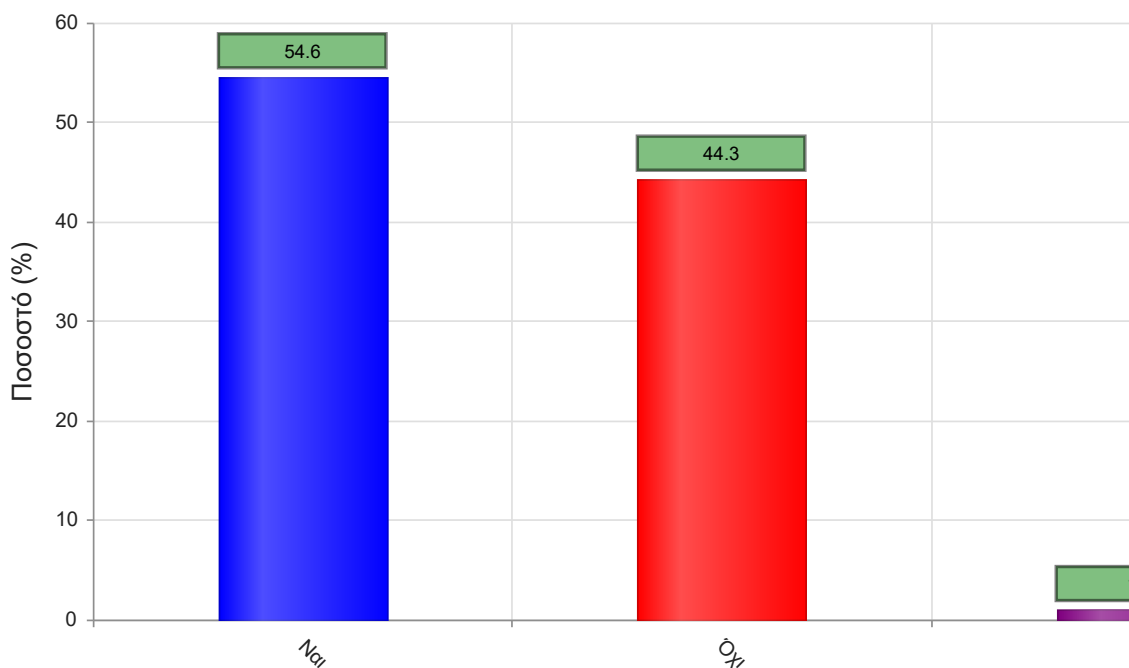
Μέσος όρος τμήματος : 4.1 ( Πολύ )

8. Βαθμολογήστε τη διαθεσιμότητα της επιπρόσθετης βιβλιογραφίας στην Βιβλιοθήκη του Ιδρύματος



9. Προσ απαιτούνται γνώσεις από άλλα μαθήματα για την παρακολούθηση του μαθήματος;

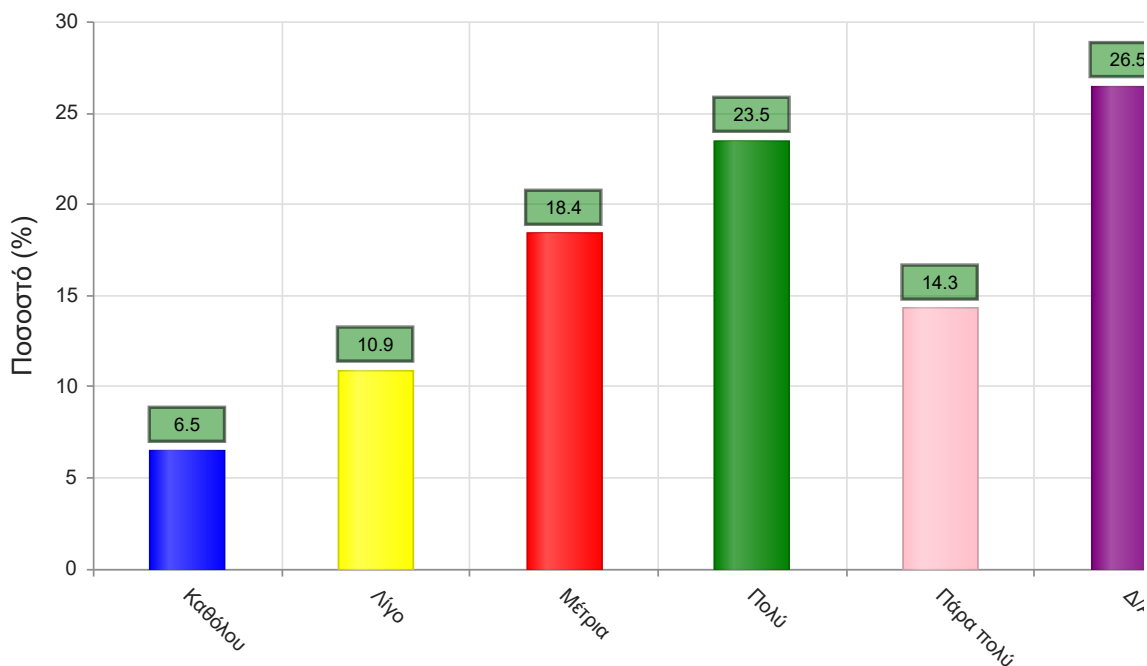
	Απαντήσεις	Ποσοστό (%)
<b>ΝΑΙ</b>	53	54.6
<b>ΟΧΙ</b>	43	44.3
<b>Δ/Α</b>	1	1.0
<b>Σύνολο</b>	97	100



Μέσος όρος τμήματος : ( )

9α. Εάν ναι, καλύπτονται από άλλα διδαχθέντα μαθήματα;

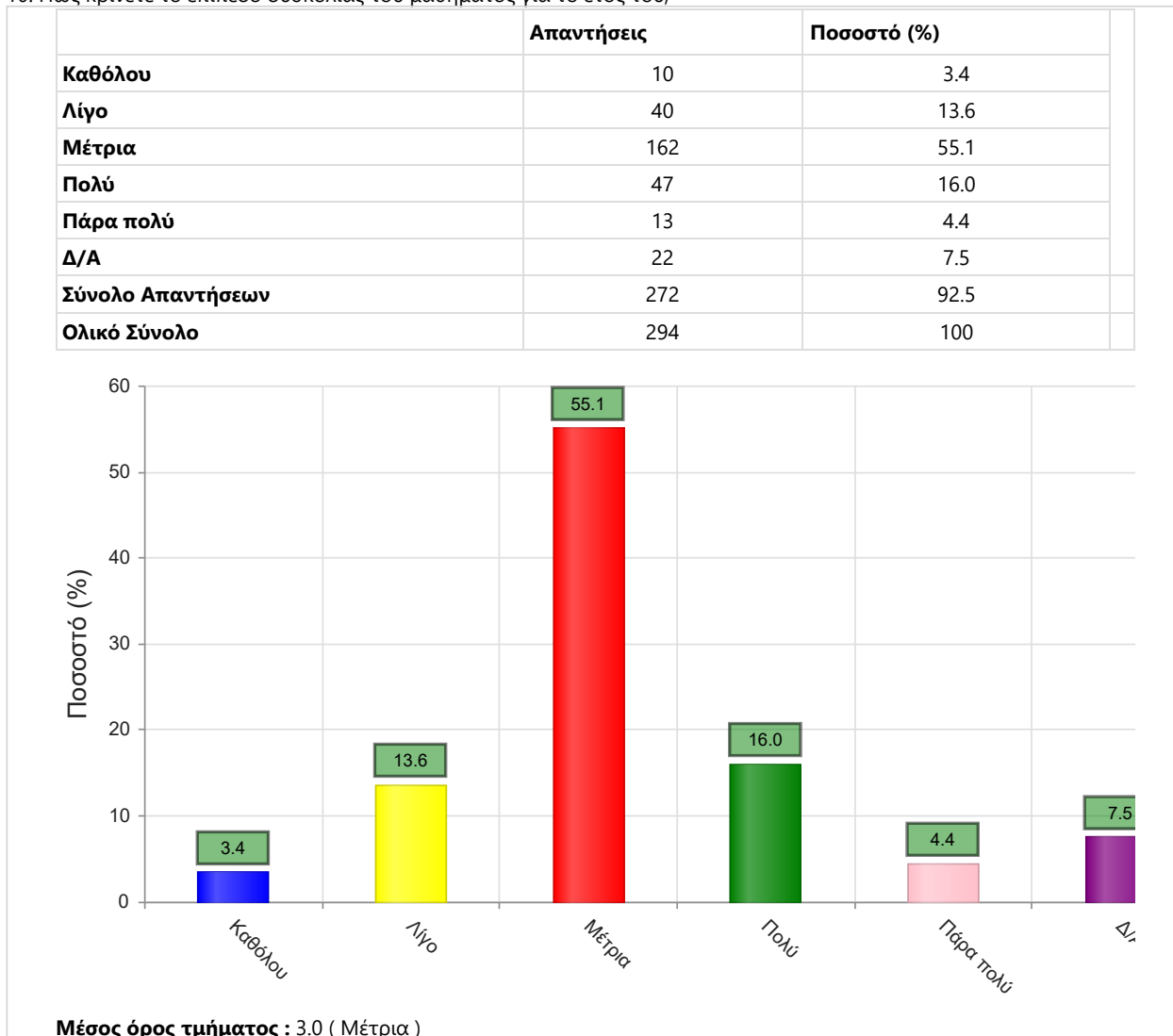
	Απαντήσεις	Ποσοστό (%)
<b>Καθόλου</b>	19	6.5
<b>Λίγο</b>	32	10.9
<b>Μέτρια</b>	54	18.4
<b>Πολύ</b>	69	23.5
<b>Πάρα πολύ</b>	42	14.3
<b>Δ/Α</b>	78	26.5
<b>Σύνολο Απαντήσεων</b>	216	73.5
<b>Ολικό Σύνολο</b>	294	100



Μέσος όρος τμήματος : 3.4 ( Μέτρια )

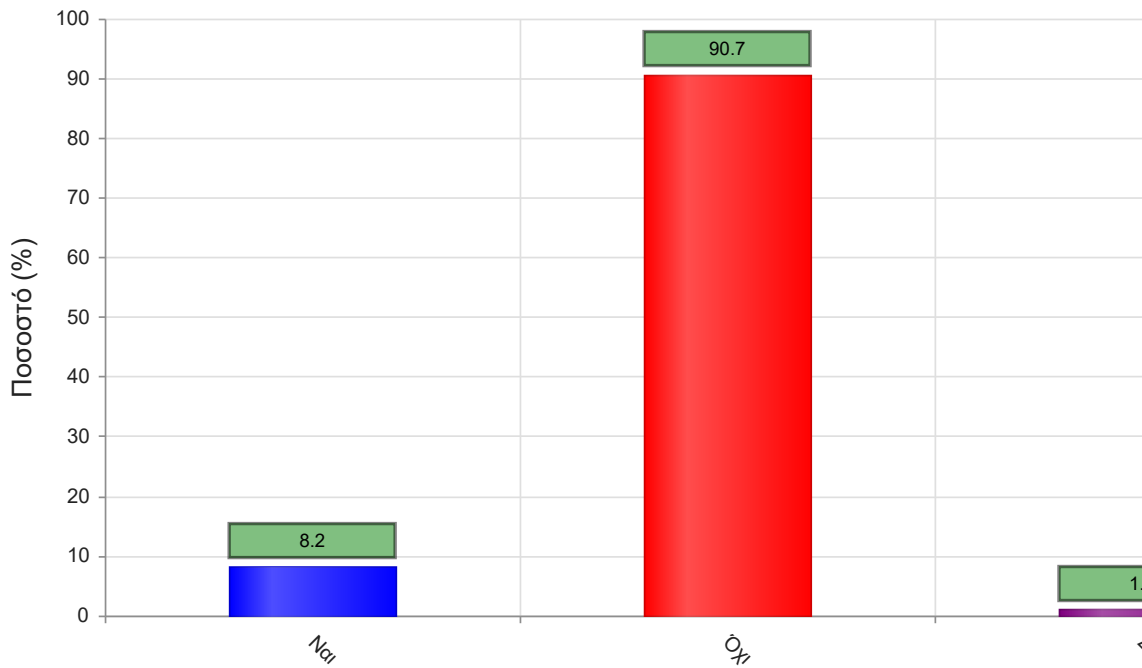


10. Πώς κρίνετε το επίπεδο δυσκολίας του μαθήματος για το έτος του;



11. Υπάρχει ανάγκη οργάνωσης φροντιστηριακών μαθημάτων για το συγκεκριμένο μάθημα;

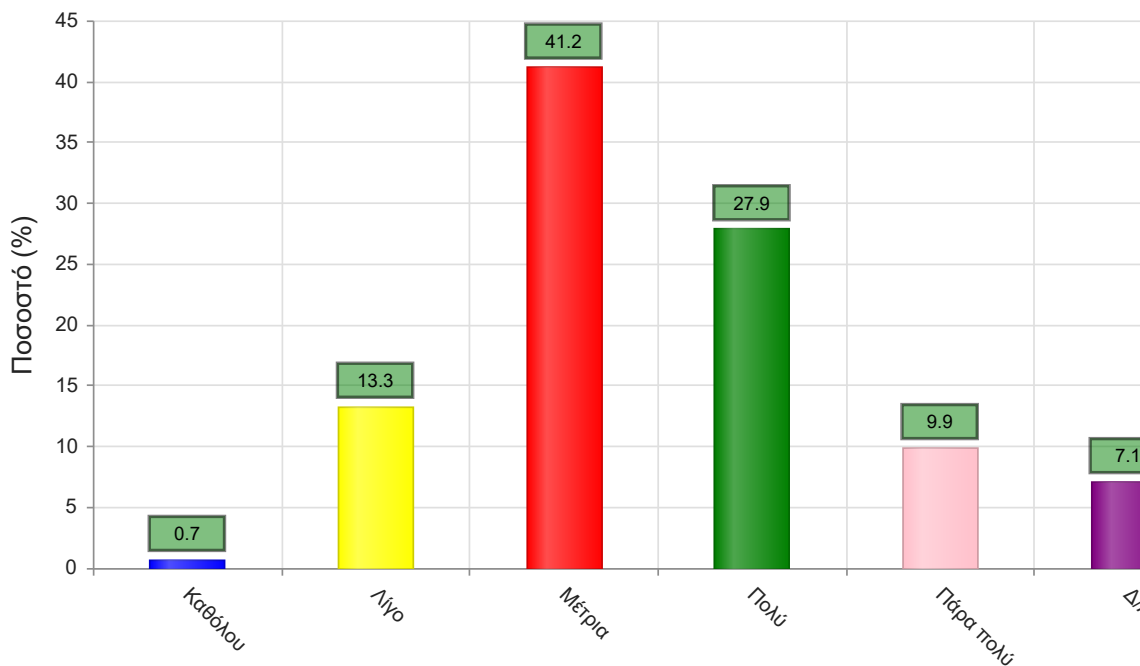
	Απαντήσεις	Ποσοστό (%)
<b>ΝΑΙ</b>	8	8.2
<b>ΟΧΙ</b>	88	90.7
<b>Δ/Α</b>	1	1.0
<b>Σύνολο</b>	97	100



Μέσος όρος τμήματος : ( )

12. Αξιολογήστε τον αριθμό των ωρών διδασκαλίας για την κάλυψη της ύλης (καθόλου=ανεπαρκής, πάρα πολύ=υπερβολικός)

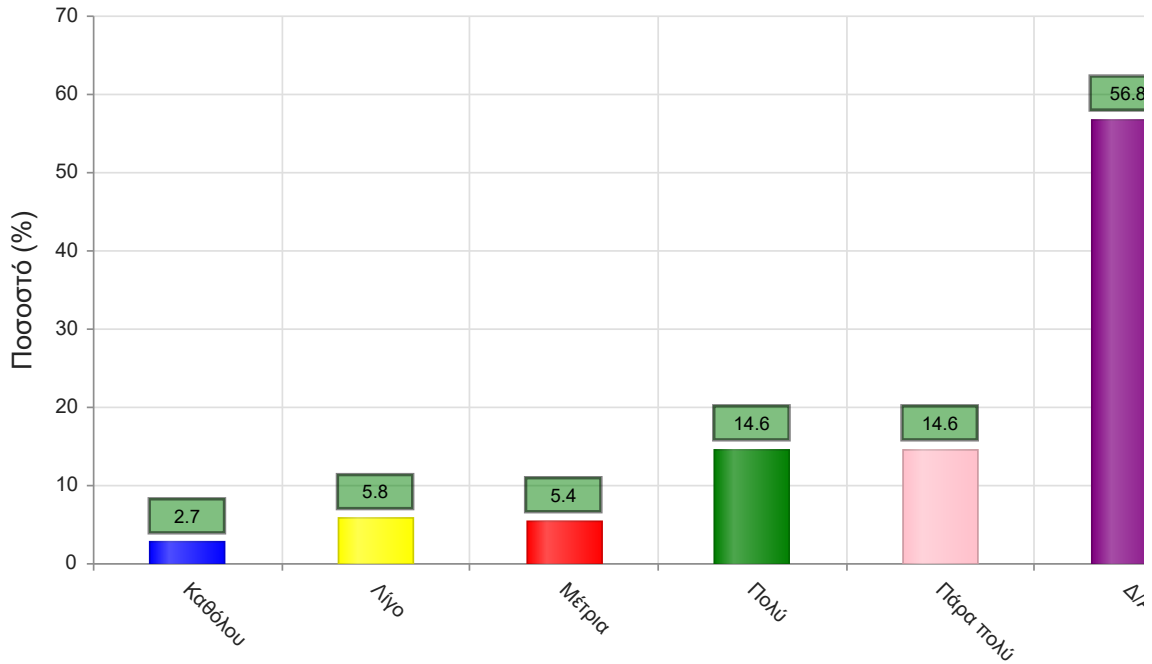
	Απαντήσεις	Ποσοστό (%)
Καθόλου	2	0.7
Λίγο	39	13.3
Μέτρια	121	41.2
Πολύ	82	27.9
Πάρα πολύ	29	9.9
Δ/Α	21	7.1
<b>Σύνολο Απαντήσεων</b>	<b>273</b>	<b>92.9</b>
<b>Ολικό Σύνολο</b>	<b>294</b>	<b>100</b>



Μέσος όρος τμήματος : 3.4 ( Μέτρια )

**Να απαντήσετε σε περίπτωση που υπήρχαν γραπτές ή/και προφορικές εργασίες**  
13. Υπάρχει διαφάνεια στα κριτήρια βαθμολόγησης;

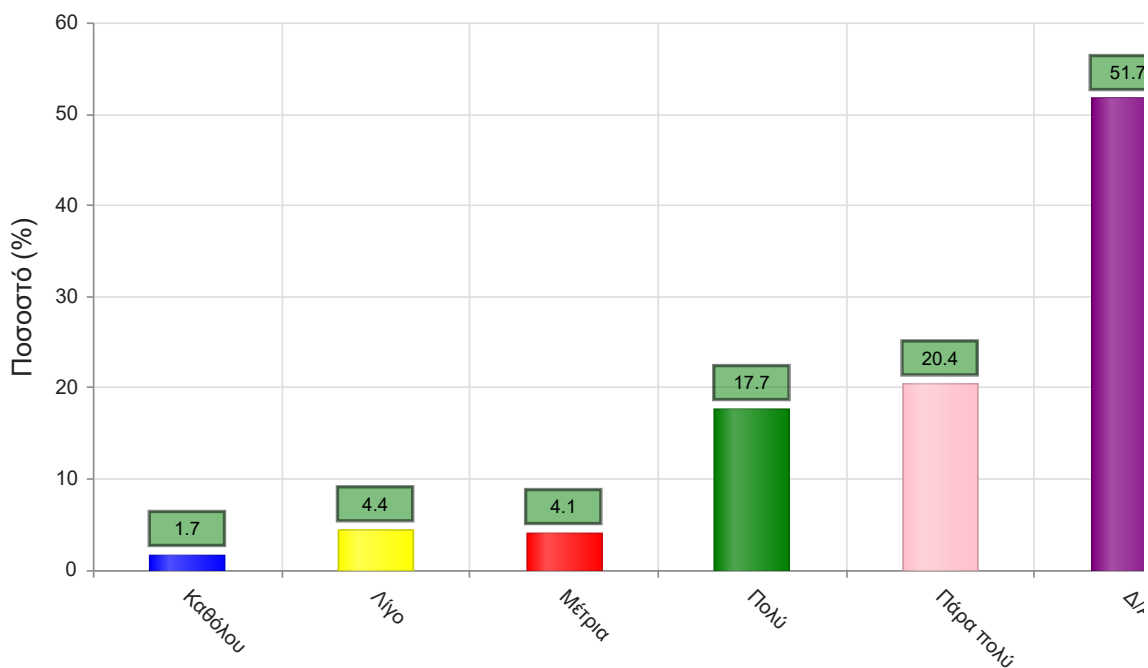
	Απαντήσεις	Ποσοστό (%)
Καθόλου	8	2.7
Λίγο	17	5.8
Μέτρια	16	5.4
Πολύ	43	14.6
Πάρα πολύ	43	14.6
Δ/Α	167	56.8
<b>Σύνολο Απαντήσεων</b>	127	43.2
<b>Ολικό Σύνολο</b>	294	100



**Μέσος όρος τμήματος : 3.8 ( Πολύ )**

14. Το θέμα δόθηκε εγκαίρως;

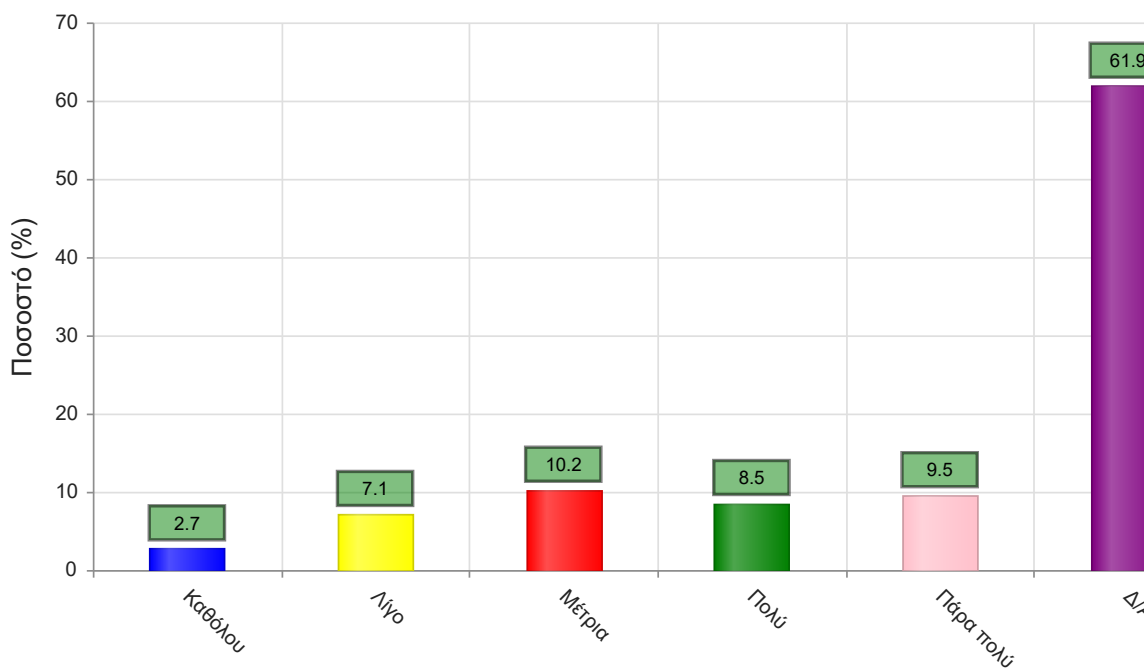
	Απαντήσεις	Ποσοστό (%)
Καθόλου	5	1.7
Λίγο	13	4.4
Μέτρια	12	4.1
Πολύ	52	17.7
Πάρα πολύ	60	20.4
Δ/Α	152	51.7
<b>Σύνολο Απαντήσεων</b>	142	48.3
<b>Ολικό Σύνολο</b>	294	100



**Μέσος όρος τμήματος : 4.0 ( Πολύ )**

15. Το διαθέσιμο ερευνητικό υλικό στη βιβλιοθήκη κρίθηκε επαρκές;

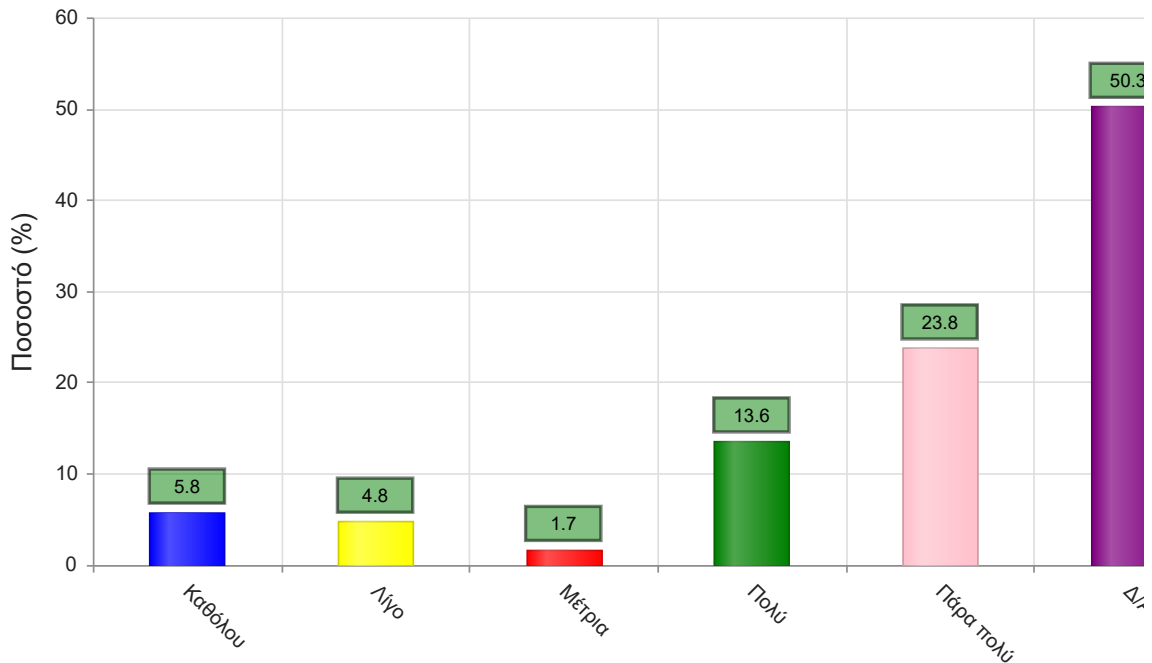
	Απαντήσεις	Ποσοστό (%)
Καθόλου	8	2.7
Λίγο	21	7.1
Μέτρια	30	10.2
Πολύ	25	8.5
Πάρα πολύ	28	9.5
Δ/Α	182	61.9
<b>Σύνολο Απαντήσεων</b>	112	38.1
<b>Ολικό Σύνολο</b>	294	100



**Μέσος όρος τμήματος : 3.4 ( Μέτρια )**

17. Τα σχόλια του/της διδάσκοντος/-ουσας ήταν επικοδομητικά;

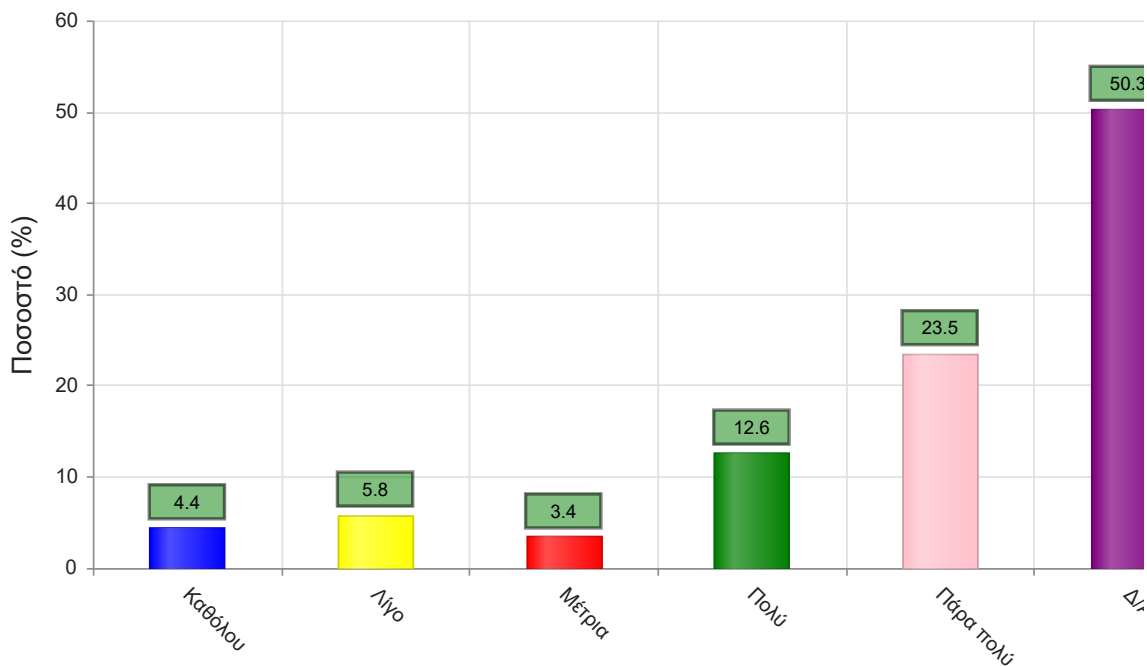
	Απαντήσεις	Ποσοστό (%)
Καθόλου	17	5.8
Λίγο	14	4.8
Μέτρια	5	1.7
Πολύ	40	13.6
Πάρα πολύ	70	23.8
Δ/Α	148	50.3
<b>Σύνολο Απαντήσεων</b>	146	49.7
<b>Ολικό Σύνολο</b>	294	100



**Μέσος όρος τμήματος : 3.9 ( Πολύ )**

16. Υπήρχε καθοδήγηση από τον/την διδάσκοντα/-ουσα;

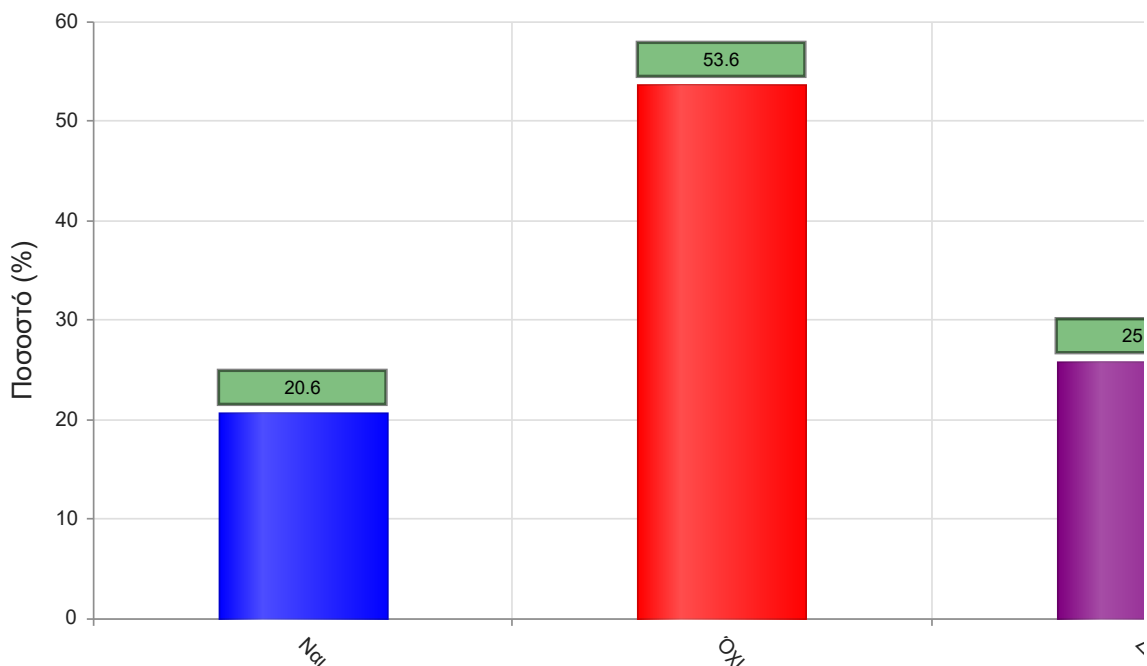
	Απαντήσεις	Ποσοστό (%)
Καθόλου	13	4.4
Λίγο	17	5.8
Μέτρια	10	3.4
Πολύ	37	12.6
Πάρα πολύ	69	23.5
Δ/Α	148	50.3
<b>Σύνολο Απαντήσεων</b>	<b>146</b>	<b>49.7</b>
<b>Ολικό Σύνολο</b>	<b>294</b>	<b>100</b>



Μέσος όρος τμήματος : 3.9 ( Πολύ )

18. Δόθηκε η δυνατότητα βελτίωσης της εργασίας;

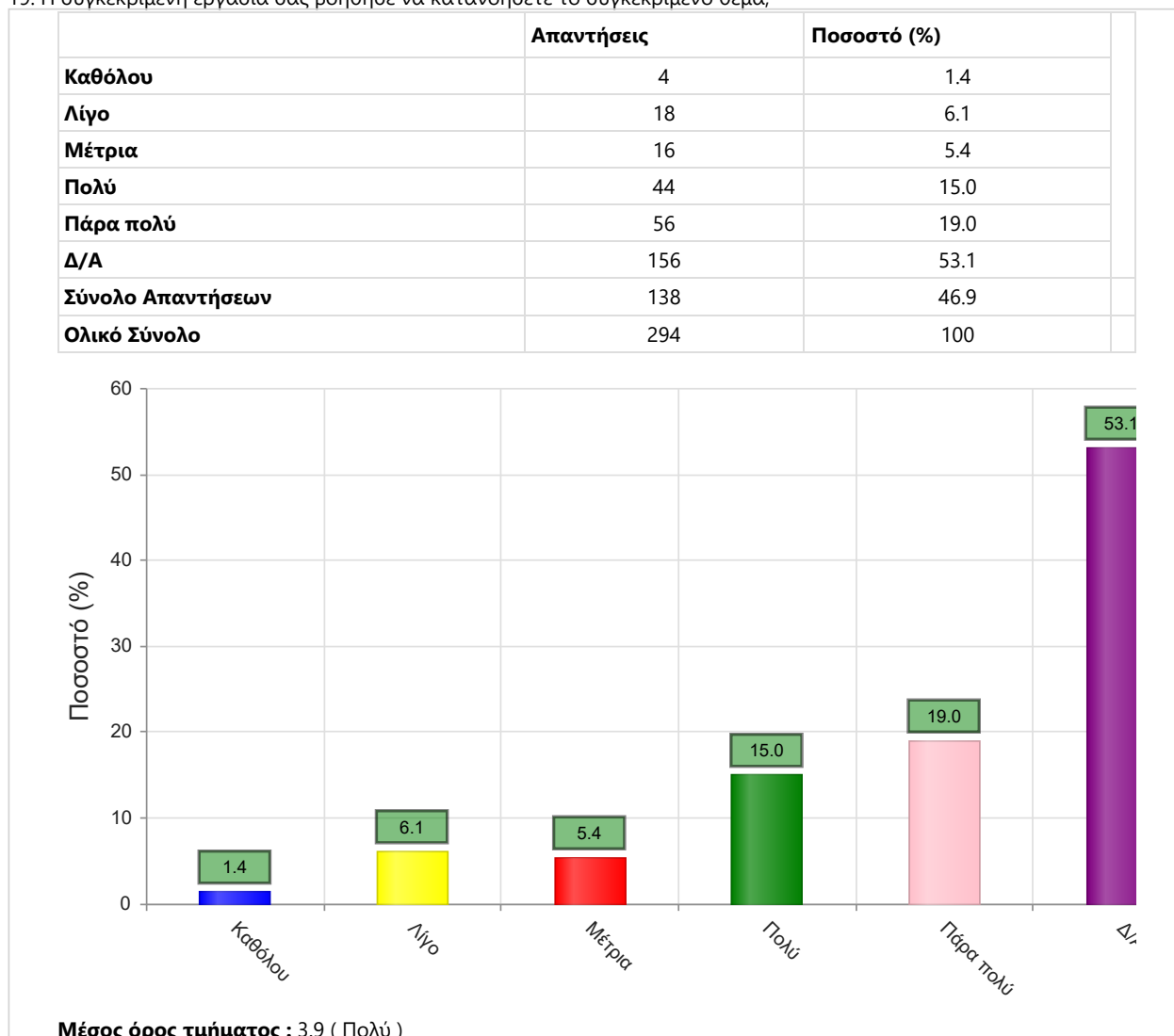
	Απαντήσεις	Ποσοστό (%)
ΝΑΙ	20	20.6
ΟΧΙ	52	53.6
Δ/Α	25	25.8
<b>Σύνολο</b>	<b>97</b>	<b>100</b>



Μέσος όρος τμήματος : ( )



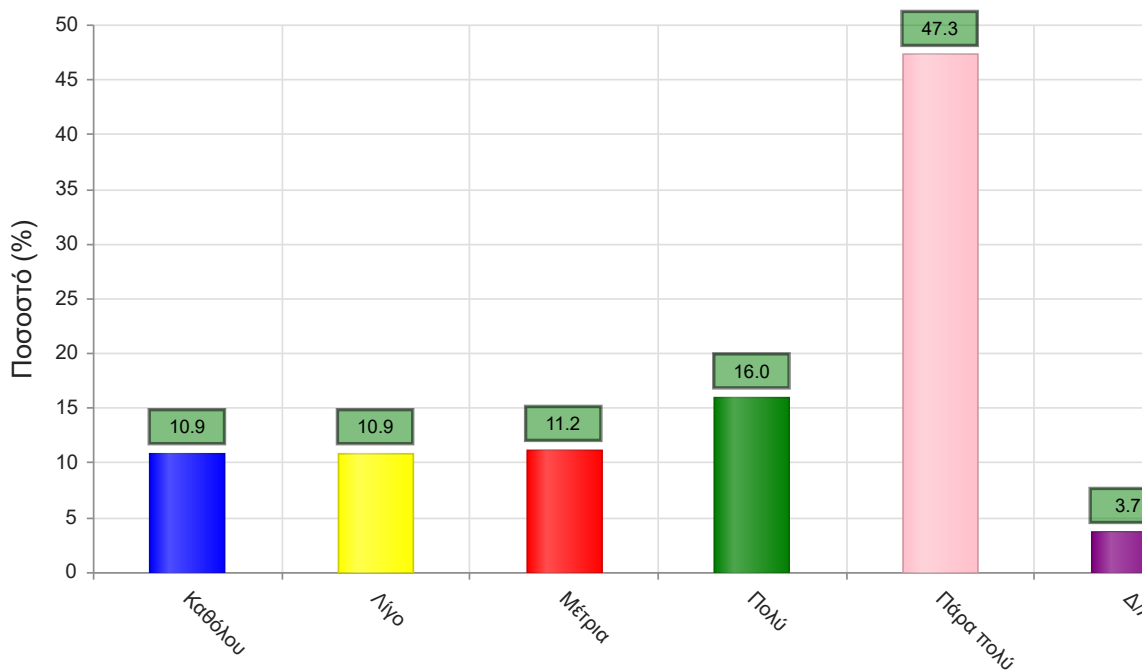
19. Η συγκεκριμένη εργασία σας βοήθησε να κατανοήσετε το συγκεκριμένο θέμα;



#### Β. Ερωτήσεις που αφορούν στον/ην διδάσκοντα/ουσα

20. Βαθμολογήστε τη μεταδοτικότητα του/της διδάσκοντα/ουσας.

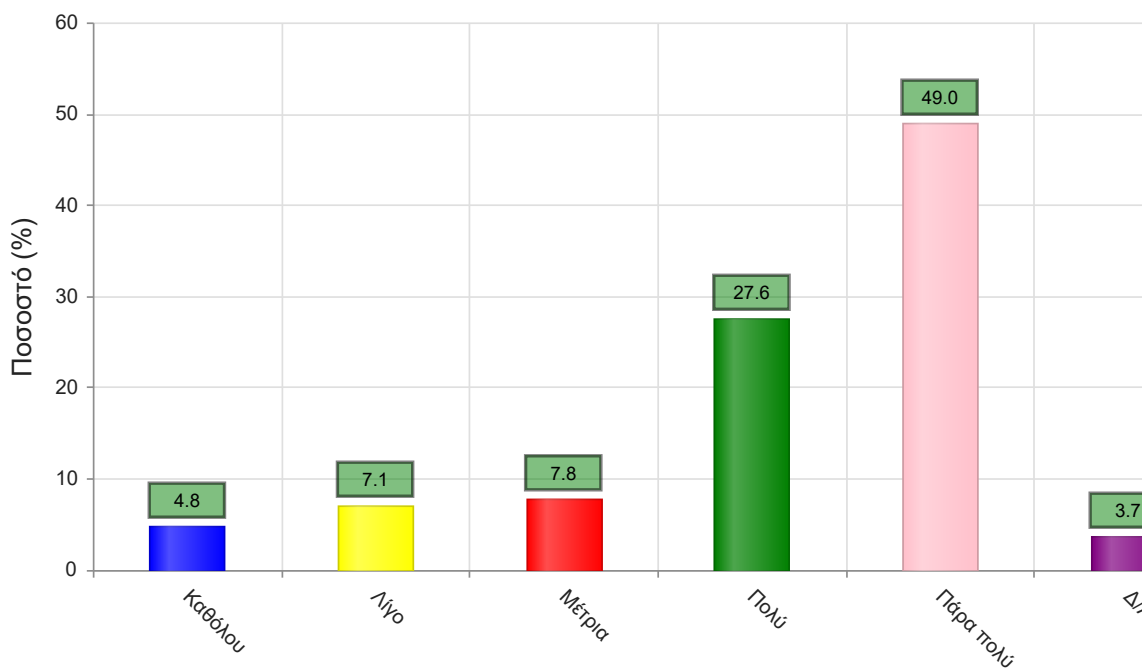
	Απαντήσεις	Ποσοστό (%)
Καθόλου	32	10.9
Λίγο	32	10.9
Μέτρια	33	11.2
Πολύ	47	16.0
Πάρα πολύ	139	47.3
Δ/Α	11	3.7
<b>Σύνολο Απαντήσεων</b>	<b>283</b>	<b>96.3</b>
<b>Ολικό Σύνολο</b>	<b>294</b>	<b>100</b>



**Μέσος όρος τμήματος : 3.8 ( Πολύ )**

21. Βαθμολογήστε τη συνέπεια του/της διδάσκοντα/-ουσας στις εκπαιδευτικές του/της υποχρεώσεις. (Παρουσία στα μαθήματα, έγκαιρη διόρθωση εργασιών, ώρες συνεργασίας με τους φοιτητές, κλπ

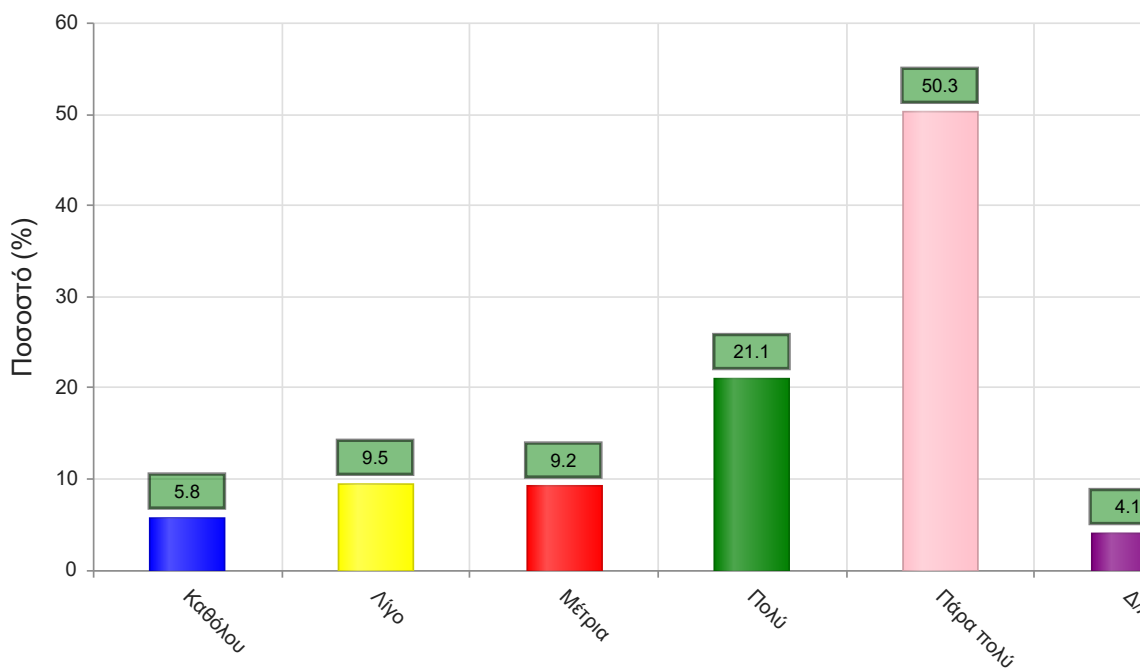
	Απαντήσεις	Ποσοστό (%)
Καθόλου	14	4.8
Λίγο	21	7.1
Μέτρια	23	7.8
Πολύ	81	27.6
Πάρα πολύ	144	49.0
Δ/Α	11	3.7
<b>Σύνολο Απαντήσεων</b>	<b>283</b>	<b>96.3</b>
<b>Ολικό Σύνολο</b>	<b>294</b>	<b>100</b>



**Μέσος όρος τμήματος : 4.1 ( Πολύ )**

22. Βαθμολογήστε το κλίμα συνεργασίας με τους φοιτητές/-τριες. (Προθυμία στην απάντηση ερωτήσεων, διαθεσιμότητα διδάσκοντος/-ουσας κλπ)

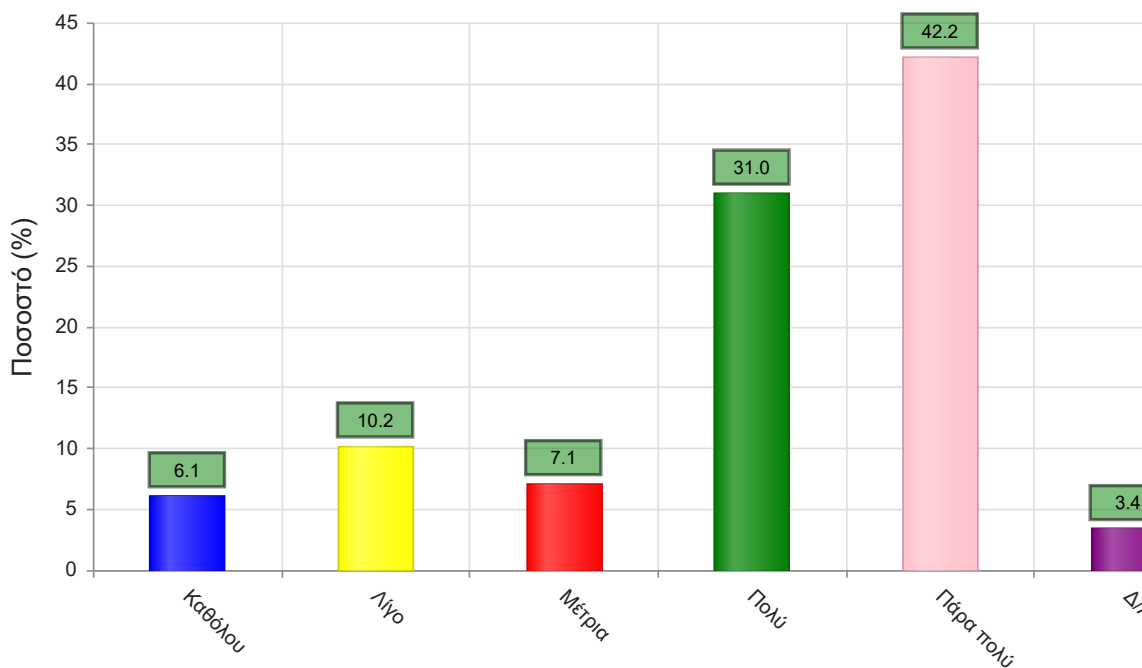
	Απαντήσεις	Ποσοστό (%)
Καθόλου	17	5.8
Λίγο	28	9.5
Μέτρια	27	9.2
Πολύ	62	21.1
Πάρα πολύ	148	50.3
Δ/Α	12	4.1
<b>Σύνολο Απαντήσεων</b>	<b>282</b>	<b>95.9</b>
<b>Ολικό Σύνολο</b>	<b>294</b>	<b>100</b>



**Μέσος όρος τμήματος : 4.0 ( Πολύ )**

23. Βαθμολογήστε την οργάνωση στην παρουσίαση της ύλης

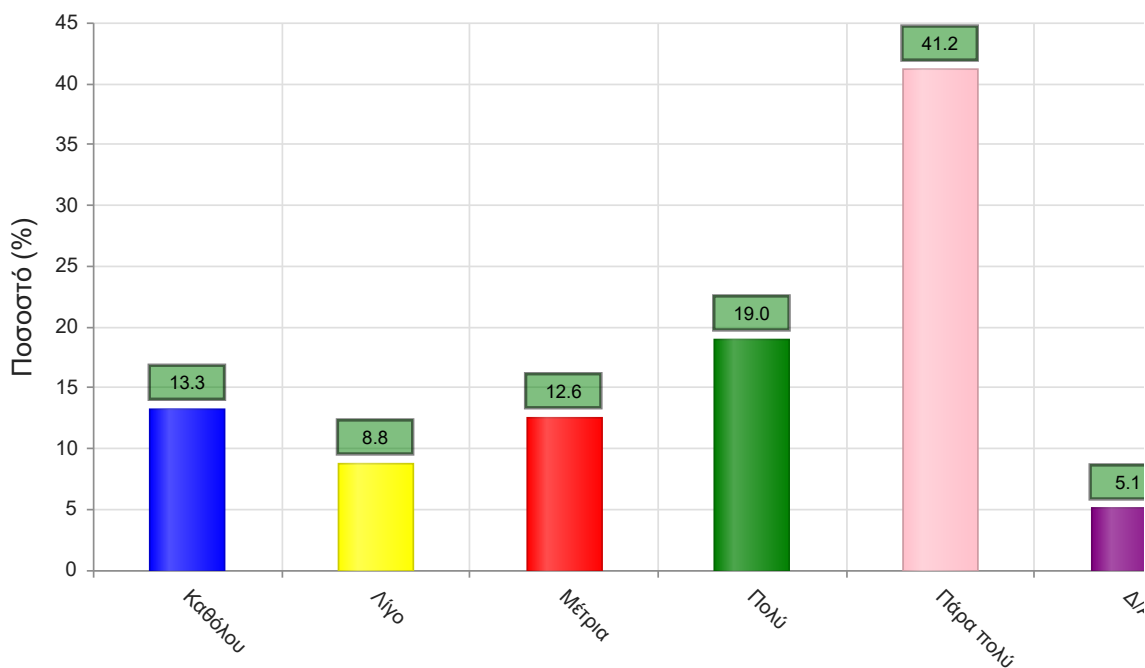
	Απαντήσεις	Ποσοστό (%)
Καθόλου	18	6.1
Λίγο	30	10.2
Μέτρια	21	7.1
Πολύ	91	31.0
Πάρα πολύ	124	42.2
Δ/Α	10	3.4
<b>Σύνολο Απαντήσεων</b>	<b>284</b>	<b>96.6</b>
<b>Ολικό Σύνολο</b>	<b>294</b>	<b>100</b>



**Μέσος όρος τμήματος : 4.0 ( Πολύ )**

24. Επιτυγχάνει να διεγείρει το ενδιαφέρον για το αντικείμενο του μαθήματος;

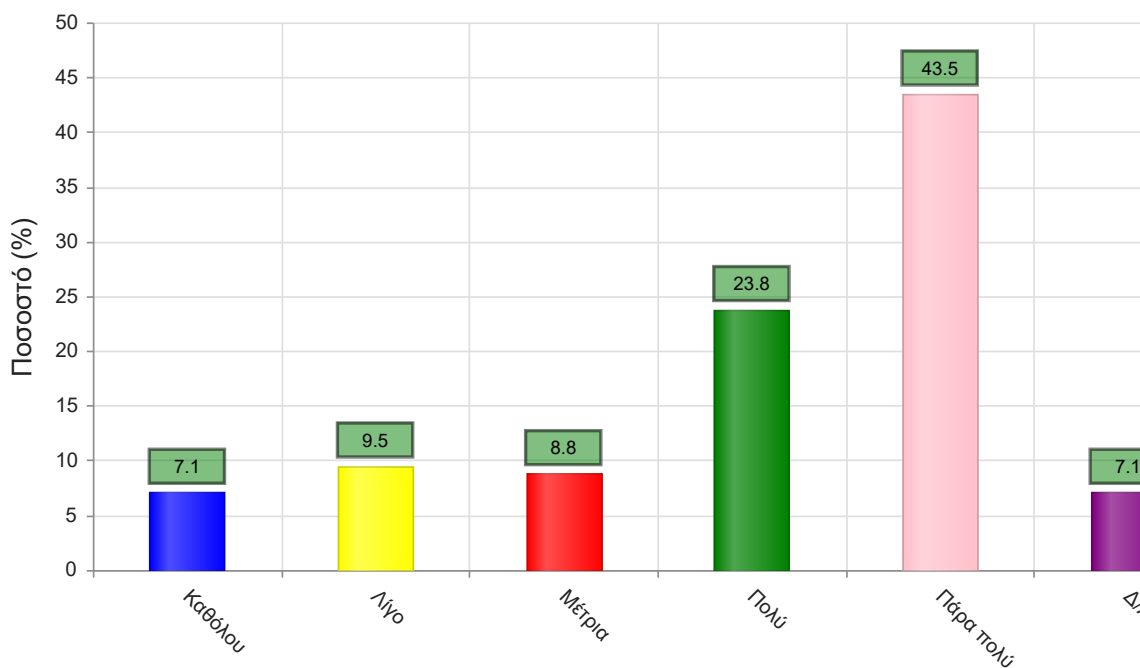
	Απαντήσεις	Ποσοστό (%)
Καθόλου	39	13.3
Λίγο	26	8.8
Μέτρια	37	12.6
Πολύ	56	19.0
Πάρα πολύ	121	41.2
Δ/Α	15	5.1
<b>Σύνολο Απαντήσεων</b>	<b>279</b>	<b>94.9</b>
<b>Ολικό Σύνολο</b>	<b>294</b>	<b>100</b>



**Μέσος όρος τμήματος : 3.7 ( Πολύ )**

25. Ενθαρρύνει τους φοιτητές/-τριες να διατυπώνουν απορίες και ερωτήσεις έτσι ώστε να αναπτύξουν την κρίση τους;

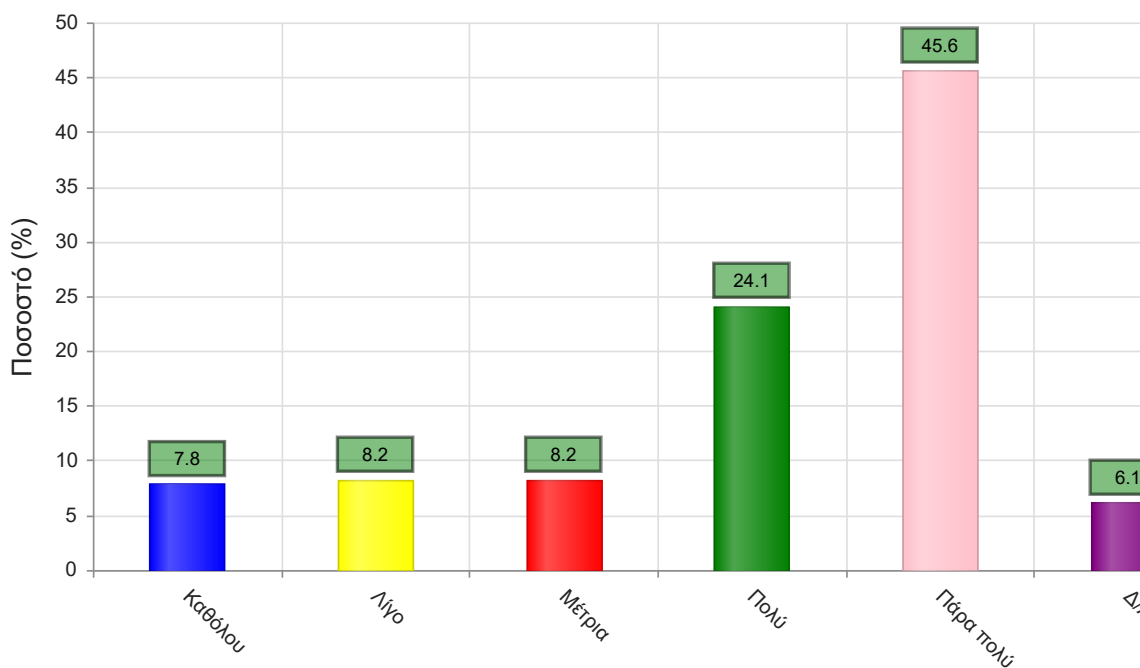
	Απαντήσεις	Ποσοστό (%)
Καθόλου	21	7.1
Λίγο	28	9.5
Μέτρια	26	8.8
Πολύ	70	23.8
Πάρα πολύ	128	43.5
Δ/Α	21	7.1
<b>Σύνολο Απαντήσεων</b>	<b>273</b>	<b>92.9</b>
<b>Ολικό Σύνολο</b>	<b>294</b>	<b>100</b>



**Μέσος όρος τμήματος : 3.9 ( Πολύ )**

26. Χρησιμοποιεί Τεχνολογίες Πληροφορικής και Επικοινωνιών στη διδασκαλία και στην εμπέδωση του μαθήματος; (Χρήση προβολικών μηχανημάτων στις παραδόσεις, παράδοση ασκήσεων μέσω πλατφόρμας τηλεκπαίδευσης, χρήση ιστοσελίδας μαθήματος κλπ)

	Απαντήσεις	Ποσοστό (%)
Καθόλου	23	7.8
Λίγο	24	8.2
Μέτρια	24	8.2
Πολύ	71	24.1
Πάρα πολύ	134	45.6
Δ/Α	18	6.1
<b>Σύνολο Απαντήσεων</b>	<b>276</b>	<b>93.9</b>
<b>Ολικό Σύνολο</b>	<b>294</b>	<b>100</b>

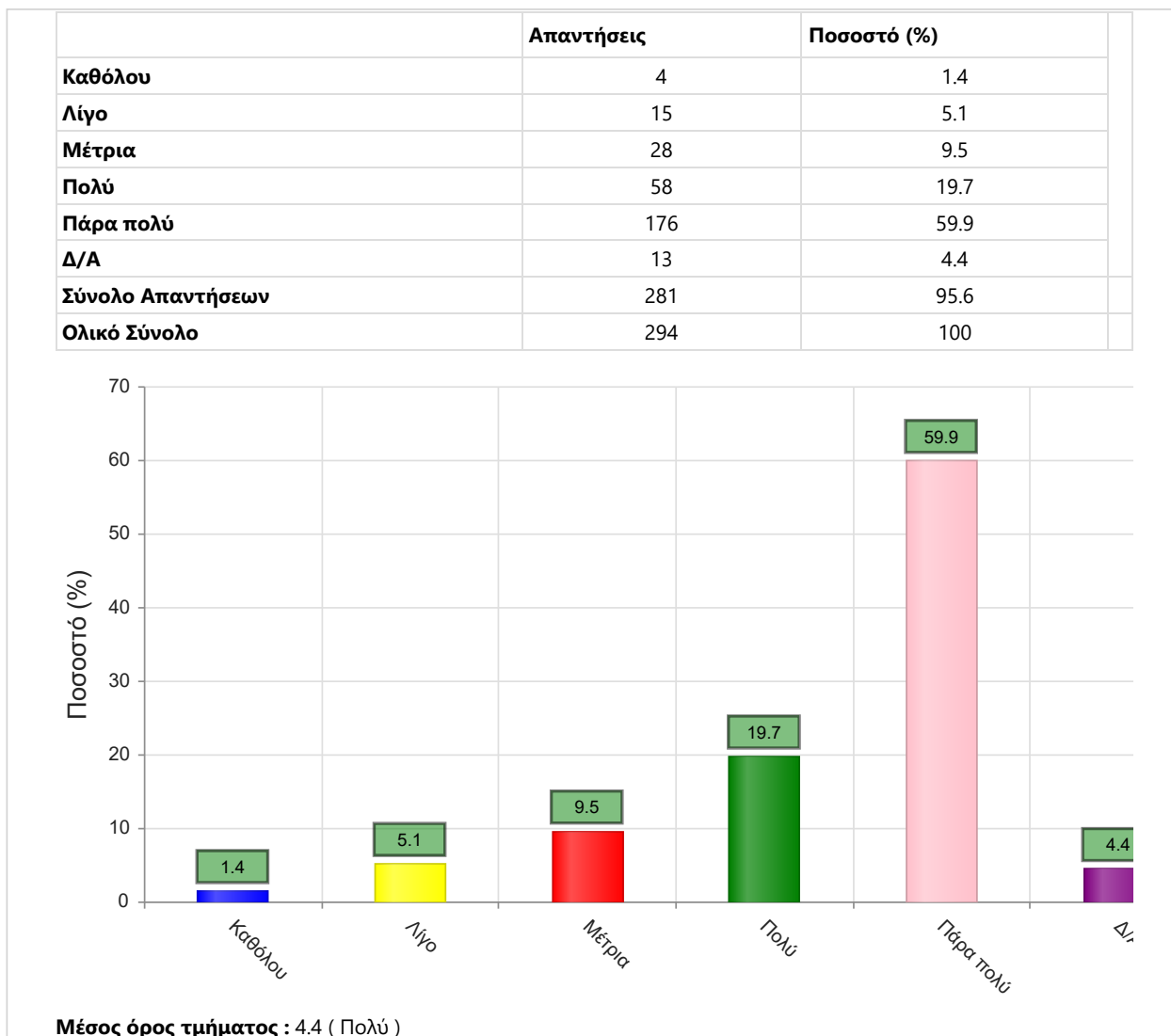


Μέσος όρος τμήματος : 4.0 ( Πολύ )

#### Γ. Ερωτήσεις που αφορούν στα χαρακτηριστικά του/της φοιτητή/-τριας:

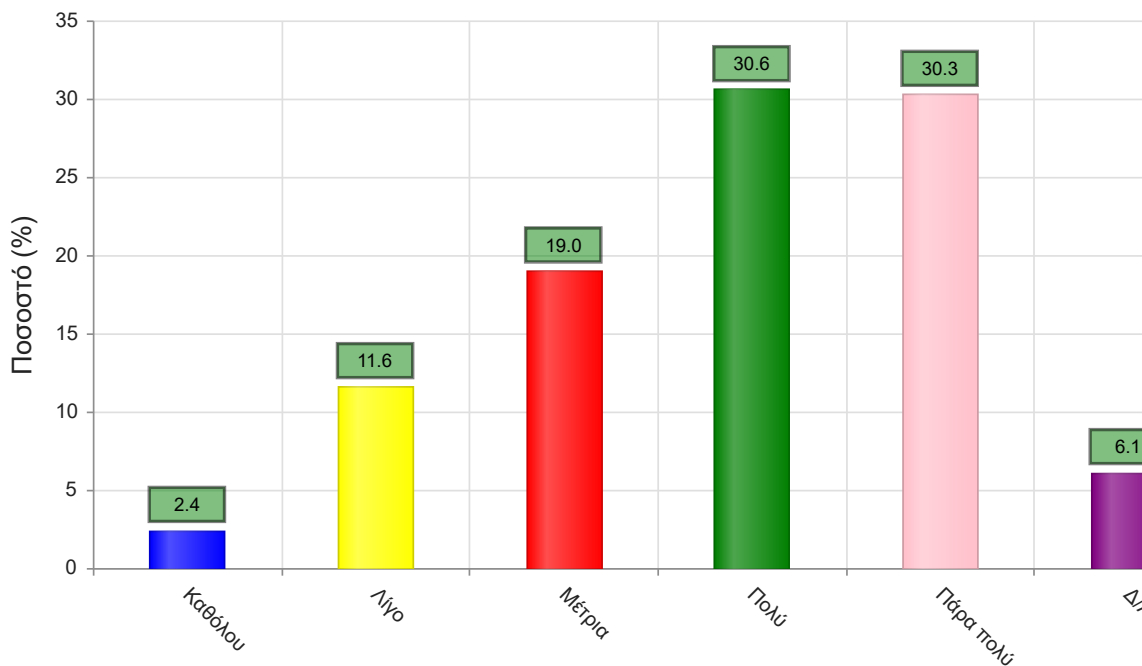
27. Πόσο τακτικά παρακολουθείτε τις διαλέξεις;





28. Κατά πόσο κατανοείτε τις διδασκόμενες έννοιες;

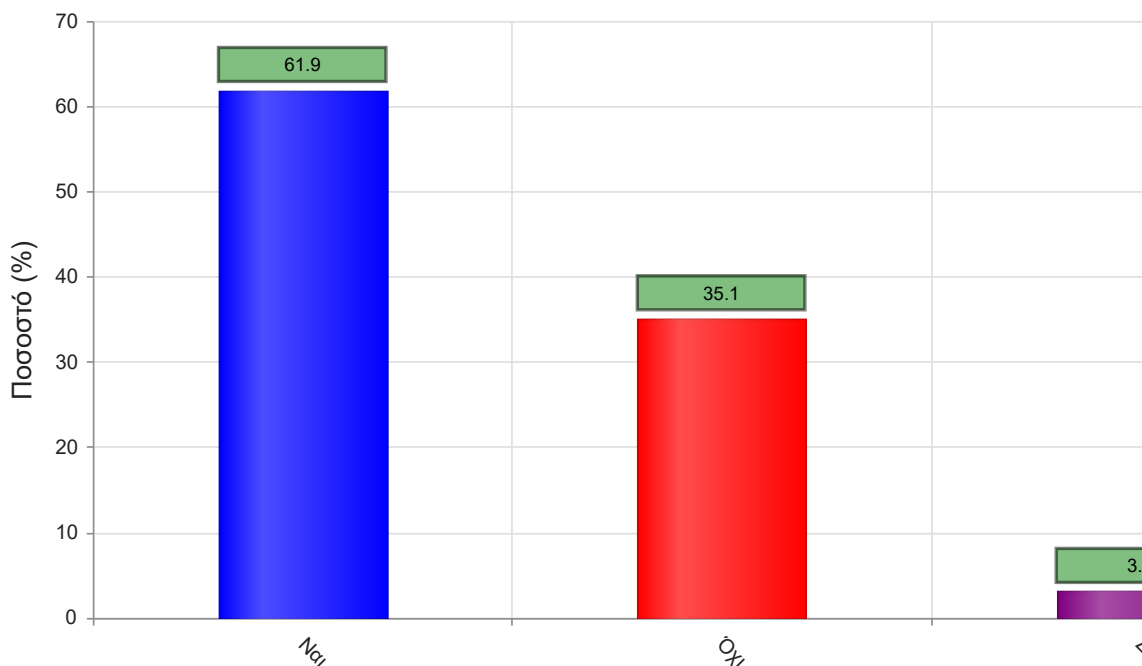
	Απαντήσεις	Ποσοστό (%)
Καθόλου	7	2.4
Λίγο	34	11.6
Μέτρια	56	19.0
Πολύ	90	30.6
Πάρα πολύ	89	30.3
Δ/Α	18	6.1
<b>Σύνολο Απαντήσεων</b>	<b>276</b>	<b>93.9</b>
<b>Ολικό Σύνολο</b>	<b>294</b>	<b>100</b>



Μέσος όρος τμήματος : 3.8 ( Πολύ )

29. Αναπακρίνεστε στις γραπτές εργασίες/ασκήσεις;

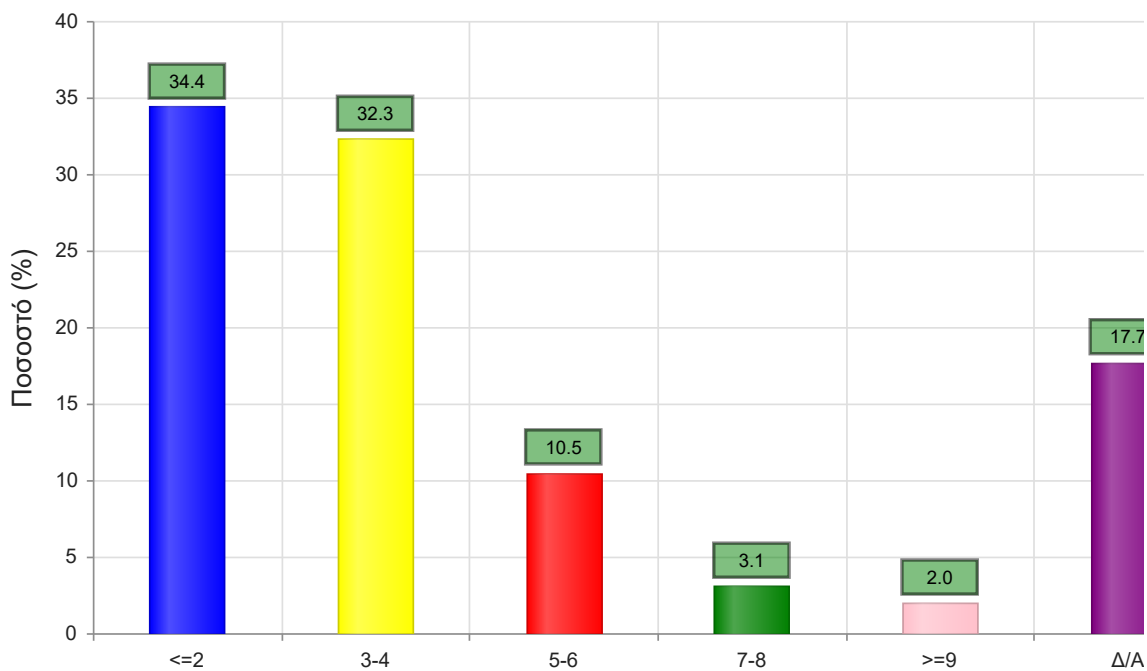
	Απαντήσεις	Ποσοστό (%)
ΝΑΙ	60	61.9
ΟΧΙ	34	35.1
Δ/Α	3	3.1
<b>Σύνολο</b>	<b>97</b>	<b>100</b>



Μέσος όρος τμήματος : ( )

30. Πόσες ώρες μελέτης αφιερώνετε εβδομαδιαία για τη μελέτη του συγκεκριμένου μαθήματος;

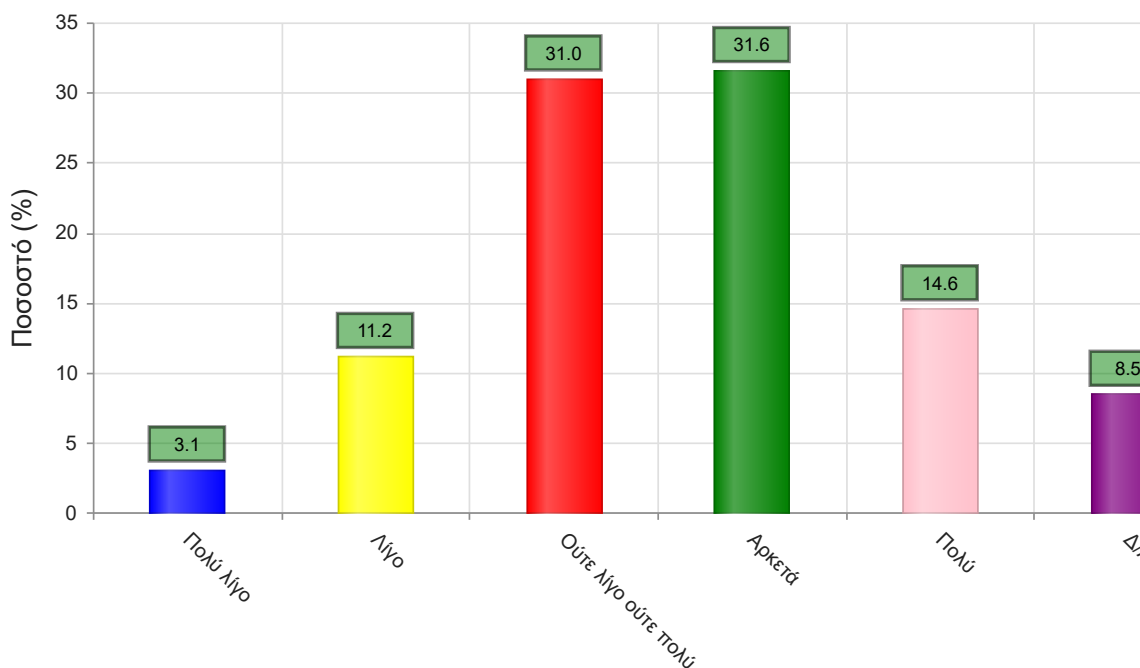
	Απαντήσεις	Ποσοστό τμήματος(%)
<=2	101	34.4
3-4	95	32.3
5-6	31	10.5
7-8	9	3.1
>=9	6	2.0
Δ/Α	52	17.7
<b>Σύνολο Απαντήσεων</b>	242	82.3
<b>Ολικό Σύνολο</b>	294	100



**Μέσος όρος τμήματος : 1.9 ( 3-4 )**

31. Πόσες ώρες πιστεύετε ότι πρέπει να αφιερώσετε κατά την περίοδο των εξετάσεων για την επιτυχή εξέτασή σας στο συγκεκριμένο μάθημα; (**Πολύ Λίγο**=0-5, **Λίγο**=5-10, **Ούτε Λίγο Ούτε πολύ**=10-15, **Αρκετά**=15-20, **Πολύ**=20+)

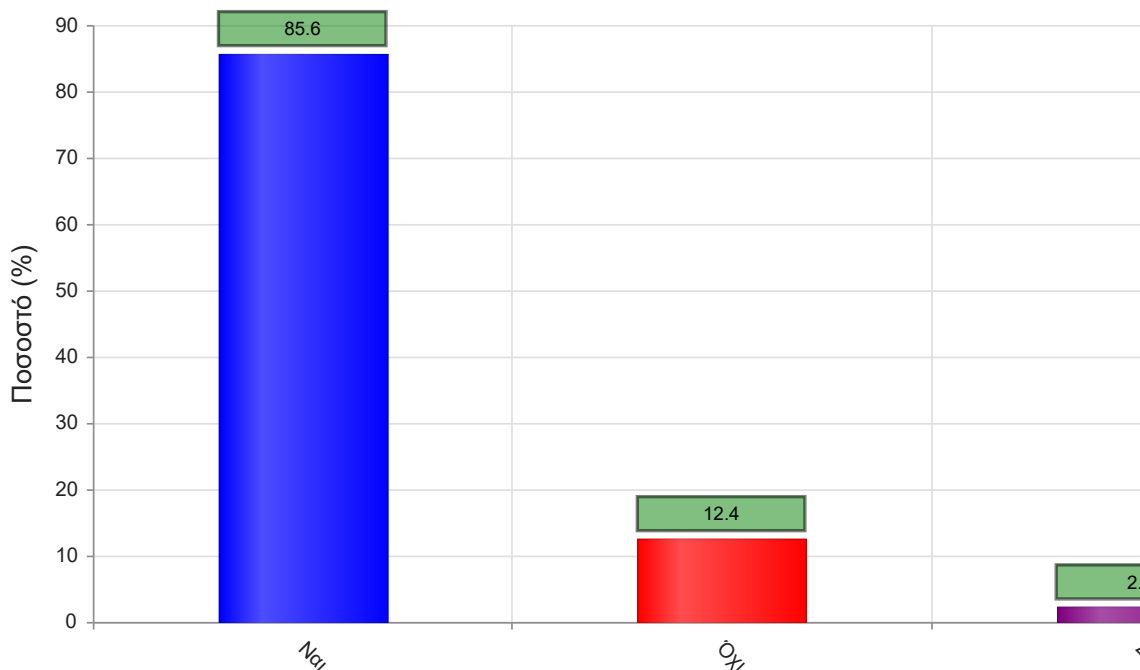
	Απαντήσεις	Ποσοστό τμήματος (%)
Πολύ λίγο	9	3.1
Λίγο	33	11.2
Ούτε λίγο ούτε πολύ	91	31.0
Αρκετά	93	31.6
Πολύ	43	14.6
Δ/Α	25	8.5
<b>Σύνολο Απαντήσεων</b>	<b>269</b>	<b>91.5</b>
<b>Ολικό Σύνολο</b>	<b>294</b>	<b>100</b>



Μέσος όρος τμήματος : 3.5 ( Ούτε λίγο ούτε πολύ )

32. Θα εξεταστείτε στο μάθημα για πρώτη φορά;

	Απαντήσεις	Ποσοστό (%)
<b>ΝΑΙ</b>	83	85.6
<b>ΟΧΙ</b>	12	12.4
<b>Δ/Α</b>	2	2.1
<b>Σύνολο</b>	<b>97</b>	<b>100</b>



Μέσος όρος τμήματος : ( )

