



# ΠΑΝΕΠΙΣΤΗΜΙΟ ΔΥΤΙΚΗΣ ΑΤΤΙΚΗΣ

## Στατιστικά τμήματος

Τμήμα

Απογραφική Περίοδος

Ερωτηματολόγιο

Εξάμηνο

677 - ΦΩΤΟΓΡΑΦΙΑΣ ΚΑΙ ΟΠΤΙΚΟΑΚΟΥΣΤΙΚΩΝ ΤΕΧΝΩΝ

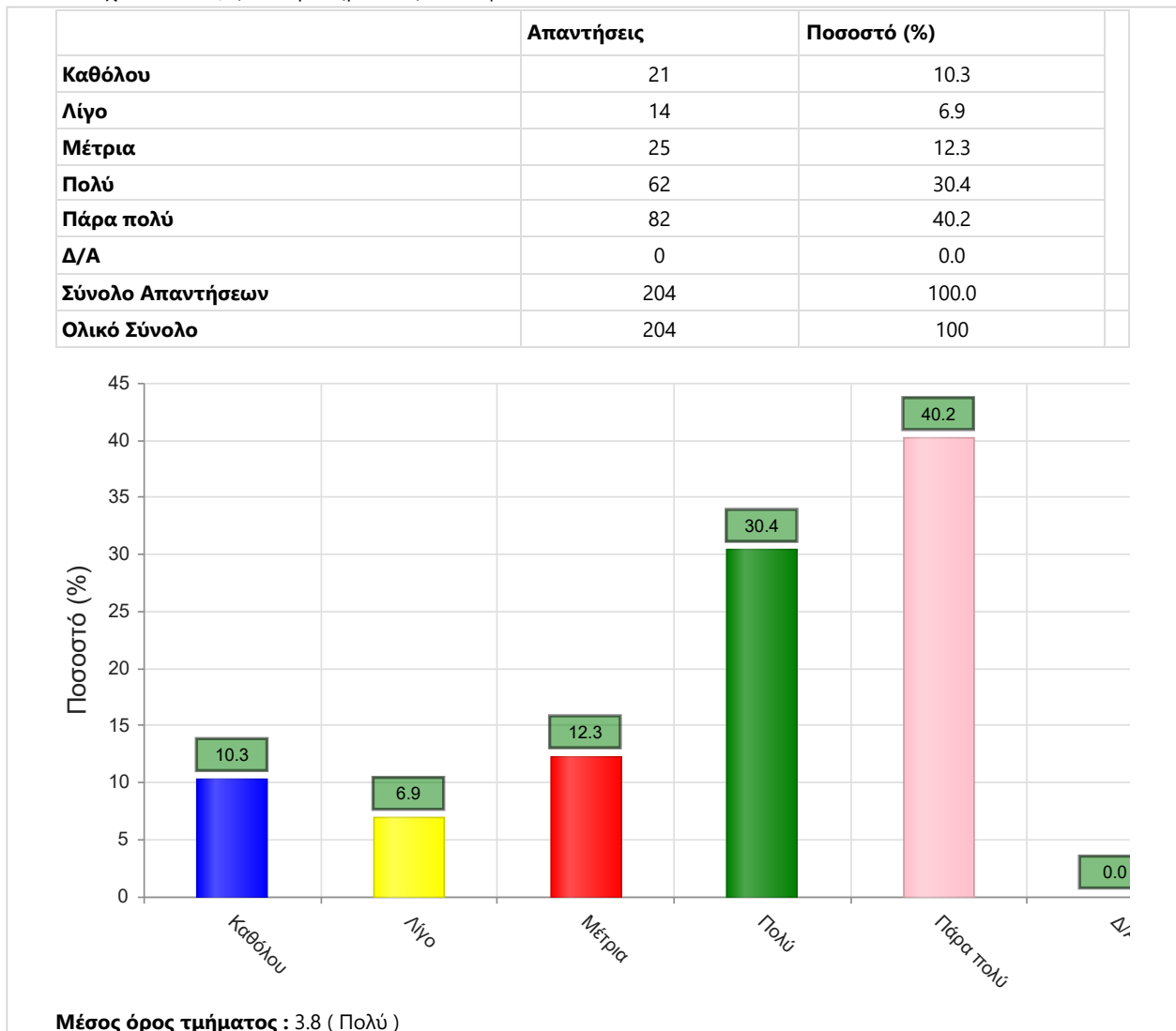
2023 - 2024

Ερωτηματολόγιο Μαθημάτων

Εαρινό

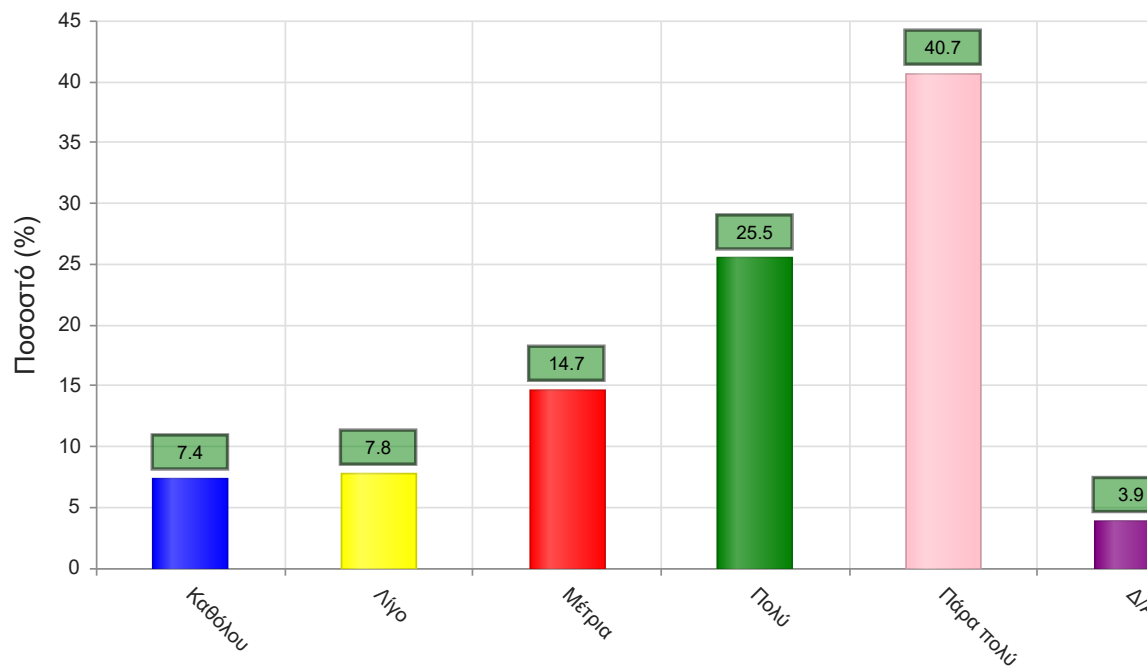
### Α. Ερωτήσεις που αφορούν στο μάθημα:

1. Οι στόχοι του θεωρητικού μαθήματος ήταν σαφείς;



2. Η ύλη που καλύφθηκε ανταποκρινόταν στους στόχους του μαθήματος;

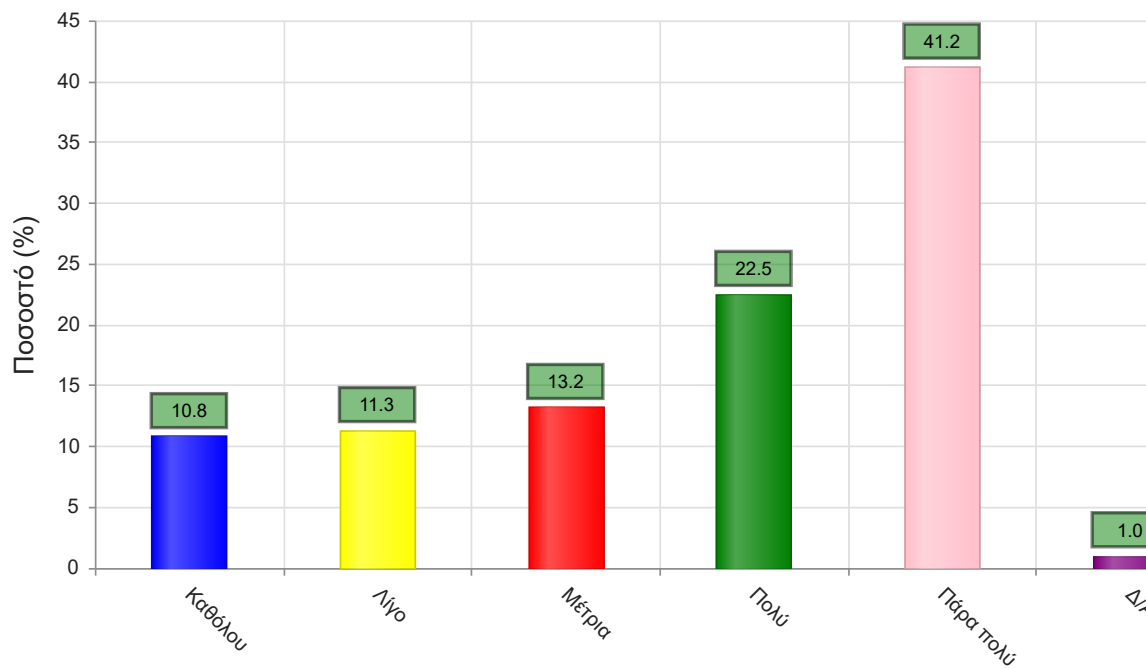
	Απαντήσεις	Ποσοστό (%)
Καθόλου	15	7.4
Λίγο	16	7.8
Μέτρια	30	14.7
Πολύ	52	25.5
Πάρα πολύ	83	40.7
Δ/Α	8	3.9
<b>Σύνολο Απαντήσεων</b>	<b>196</b>	<b>96.1</b>
<b>Ολικό Σύνολο</b>	<b>204</b>	<b>100</b>



**Μέσος όρος τμήματος : 3.9 ( Πολύ )**

3. Βαθμολογήστε την οργάνωση του μαθήματος

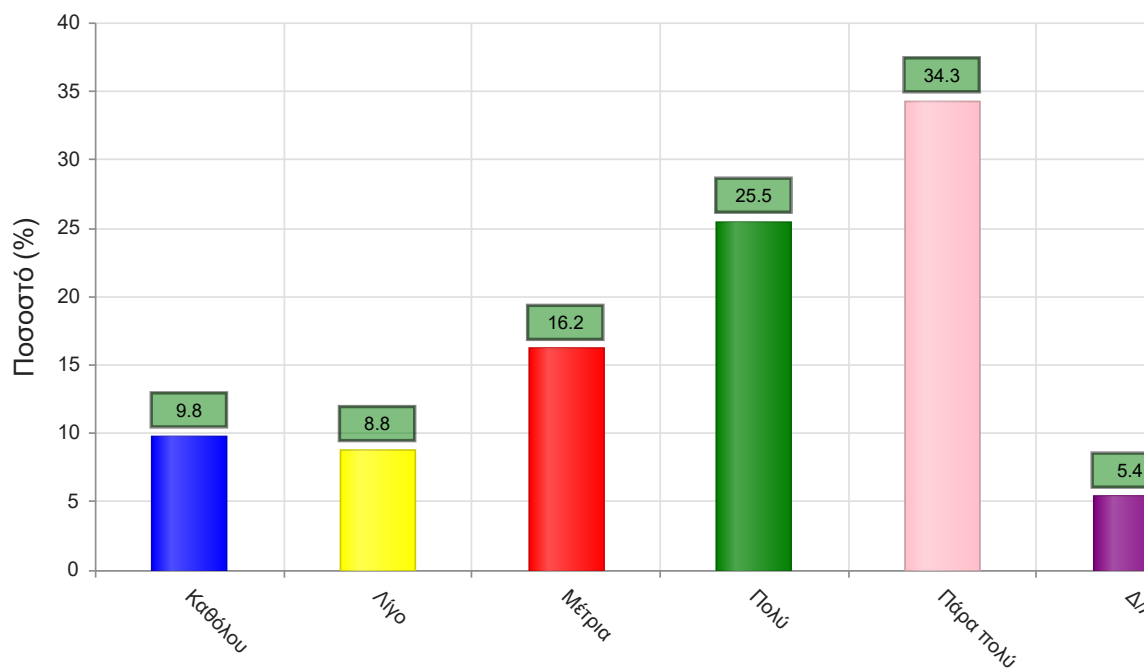
	Απαντήσεις	Ποσοστό (%)
Καθόλου	22	10.8
Λίγο	23	11.3
Μέτρια	27	13.2
Πολύ	46	22.5
Πάρα πολύ	84	41.2
Δ/Α	2	1.0
<b>Σύνολο Απαντήσεων</b>	<b>202</b>	<b>99.0</b>
<b>Ολικό Σύνολο</b>	<b>204</b>	<b>100</b>



**Μέσος όρος τμήματος : 3.7 ( Πολύ )**

4. Το εκπαιδευτικό υλικό που χρησιμοποιήθηκε βοήθησε στην καλύτερη κατανόηση του θέματος;

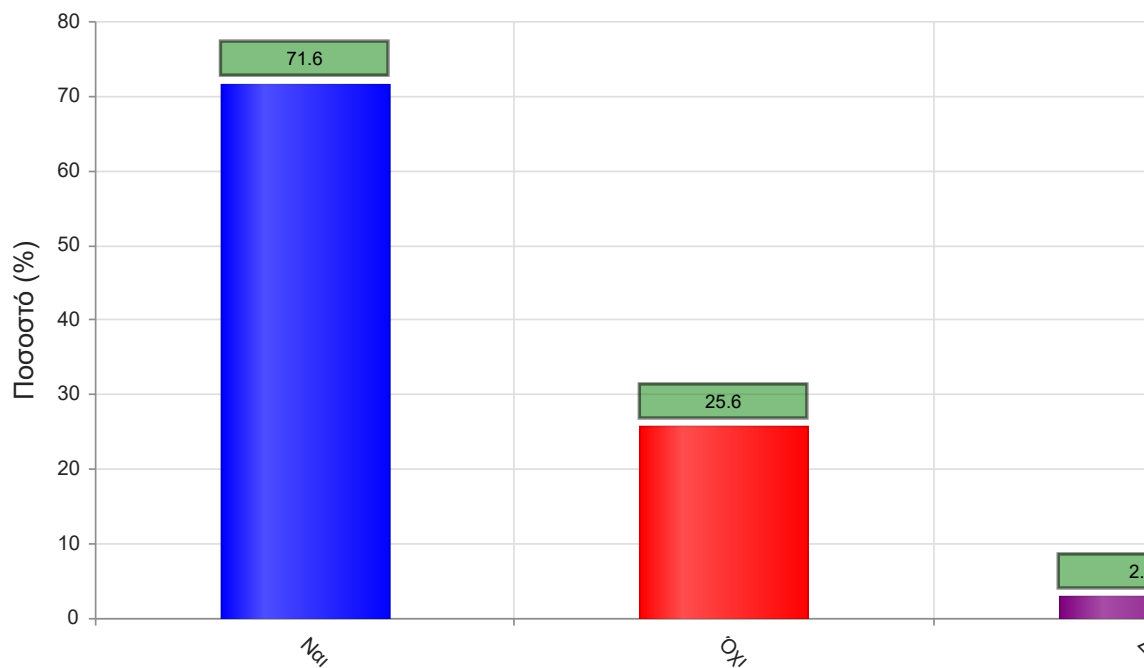
	Απαντήσεις	Ποσοστό (%)
Καθόλου	20	9.8
Λίγο	18	8.8
Μέτρια	33	16.2
Πολύ	52	25.5
Πάρα πολύ	70	34.3
Δ/Α	11	5.4
<b>Σύνολο Απαντήσεων</b>	<b>193</b>	<b>94.6</b>
<b>Ολικό Σύνολο</b>	<b>204</b>	<b>100</b>



Μέσος όρος τμήματος : 3.7 ( Πολύ )

5. Τα εκπαιδευτικά βοηθήματα ("σύγγραμμα", σημειώσεις, πρόσθετη βιβλιογραφία) χορηγήθηκαν εγκαίρως;

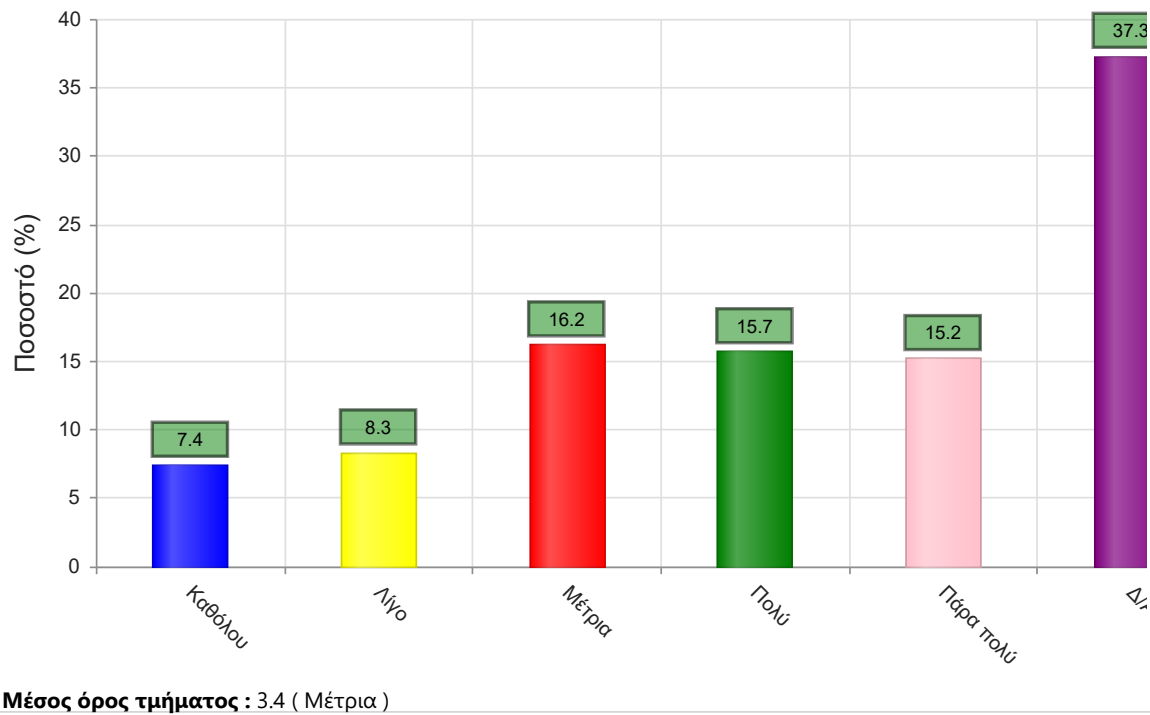
	Απαντήσεις	Ποσοστό (%)
ΝΑΙ	327	71.6
ΟΧΙ	117	25.6
Δ/Α	13	2.8
<b>Σύνολο</b>	<b>457</b>	<b>100</b>



Μέσος όρος τμήματος : ( )

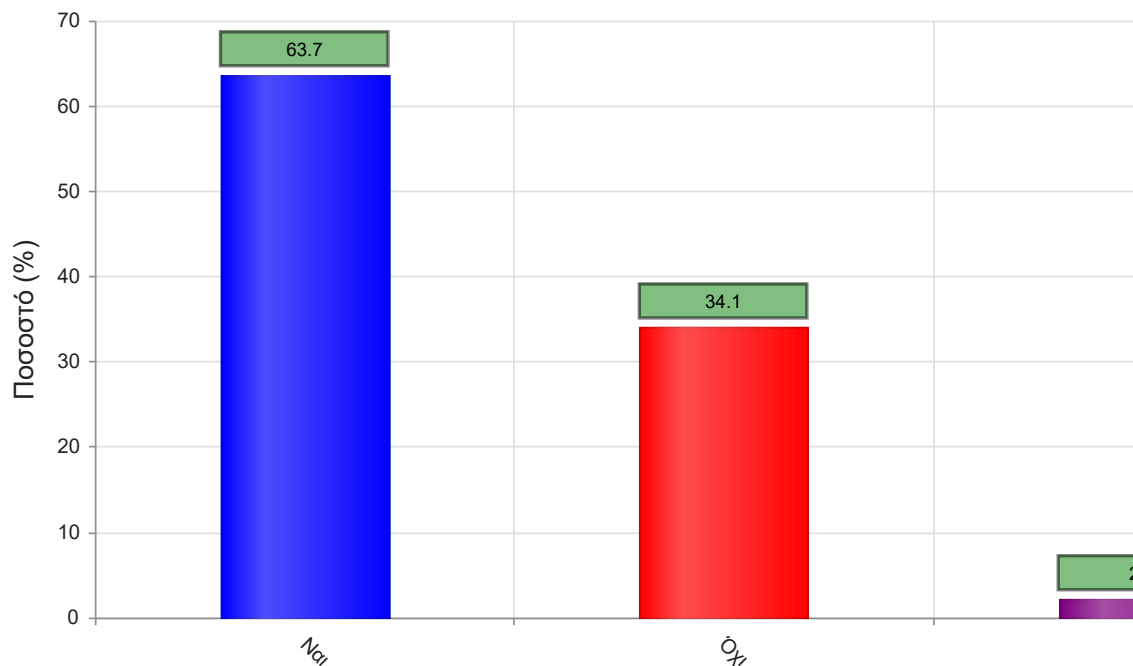
6. Πόσο ικανοποιητικό/-ά βρίσκεται το/-α διανεμόμενο/-α βιβλίο/α(σύγγραμμα/-τα);

	Απαντήσεις	Ποσοστό (%)
<b>Καθόλου</b>	15	7.4
<b>Λίγο</b>	17	8.3
<b>Μέτρια</b>	33	16.2
<b>Πολύ</b>	32	15.7
<b>Πάρα πολύ</b>	31	15.2
<b>Δ/Α</b>	76	37.3
<b>Σύνολο Απαντήσεων</b>	128	62.7
<b>Ολικό Σύνολο</b>	204	100



7. Παρέχονται επιπρόσθετες σημειώσεις;

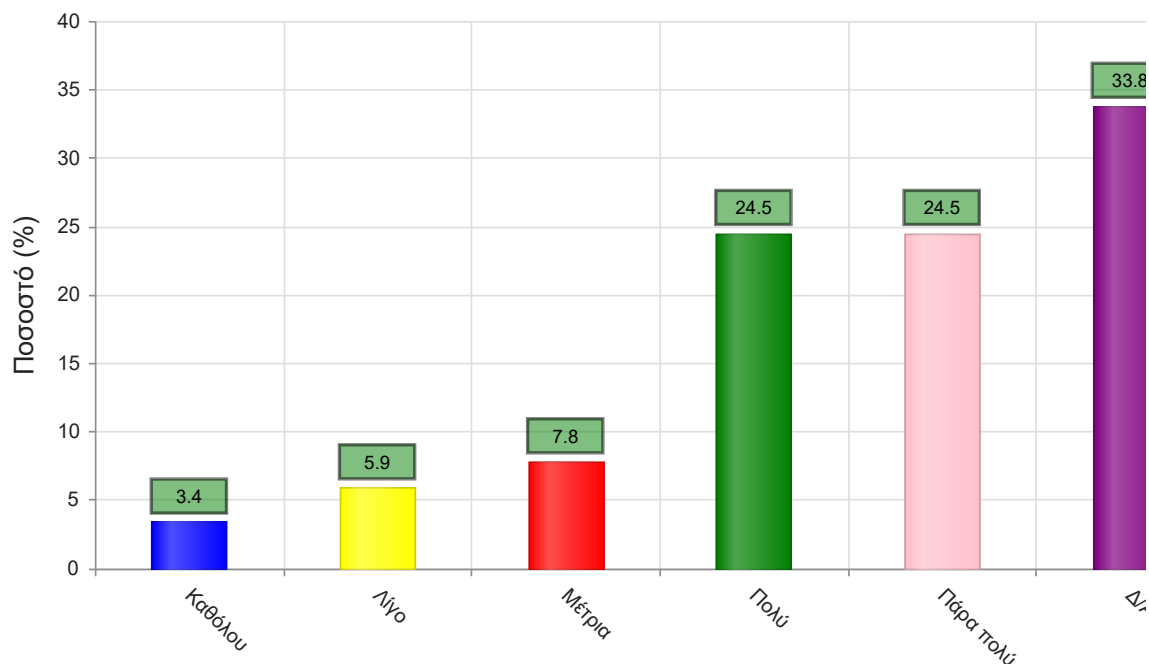
	Απαντήσεις	Ποσοστό (%)
<b>ΝΑΙ</b>	291	63.7
<b>ΟΧΙ</b>	156	34.1
<b>Δ/Α</b>	10	2.2
<b>Σύνολο</b>	457	100



Μέσος όρος τμήματος : ( )

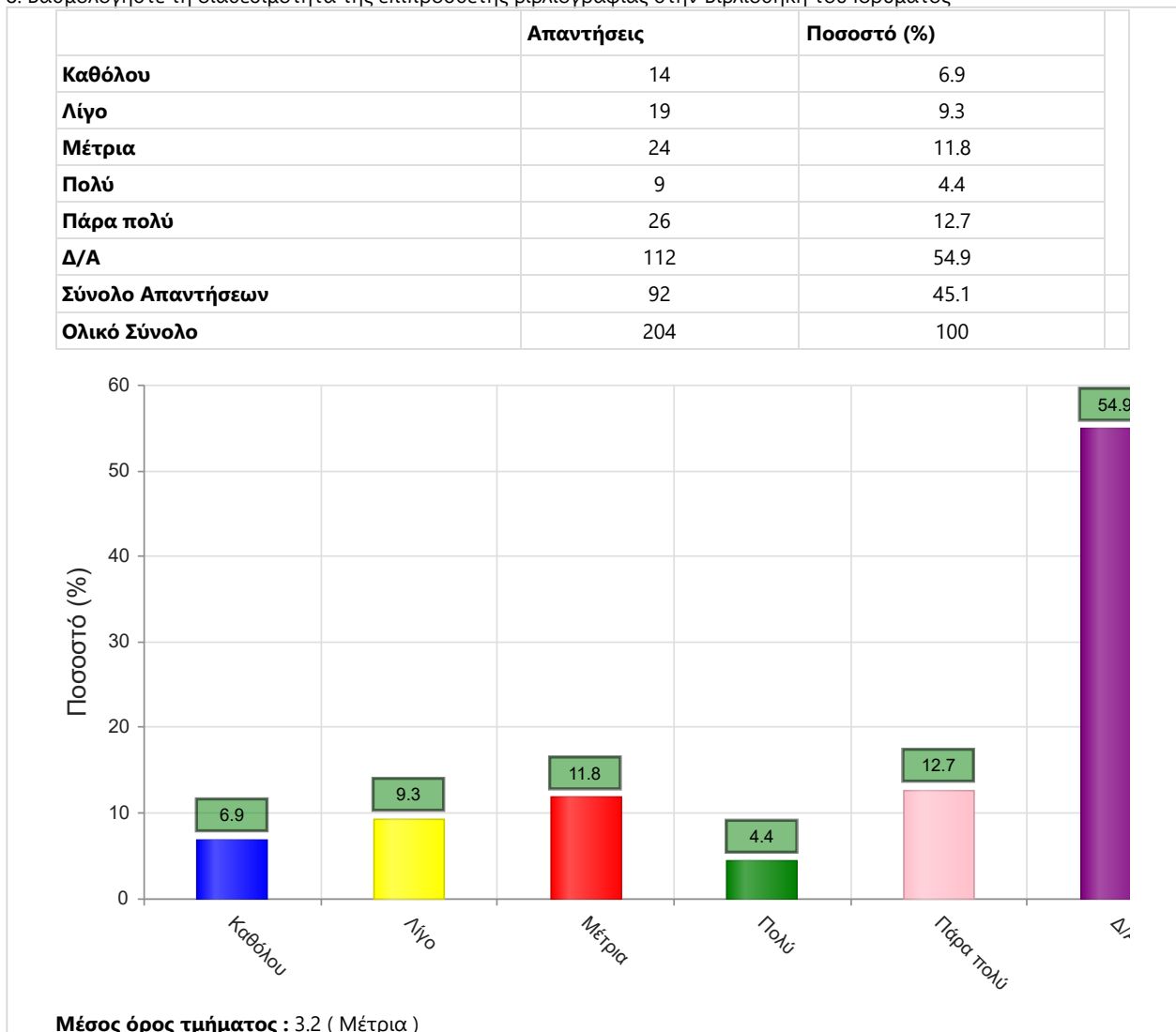
7α. Εάν ναι, βαθμολογήστε την επάρκειά τους

	Απαντήσεις	Ποσοστό (%)
<b>Καθόλου</b>	7	3.4
<b>Λίγο</b>	12	5.9
<b>Μέτρια</b>	16	7.8
<b>Πολύ</b>	50	24.5
<b>Πάρα πολύ</b>	50	24.5
<b>Δ/Α</b>	69	33.8
<b>Σύνολο Απαντήσεων</b>	135	66.2
<b>Ολικό Σύνολο</b>	204	100



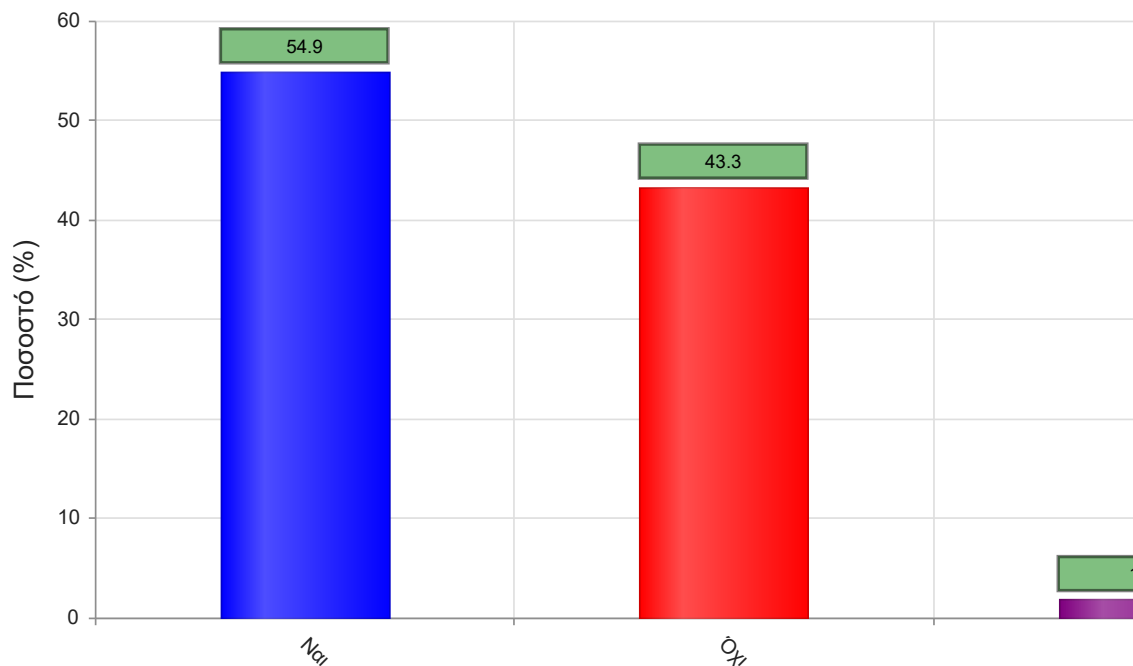
Μέσος όρος τμήματος : 3.9 ( Πολύ )

8. Βαθμολογήστε τη διαθεσιμότητα της επιπρόσθετης βιβλιογραφίας στην Βιβλιοθήκη του Ιδρύματος



9. Προσ απαιτούνται γνώσεις από άλλα μαθήματα για την παρακολούθηση του μαθήματος;

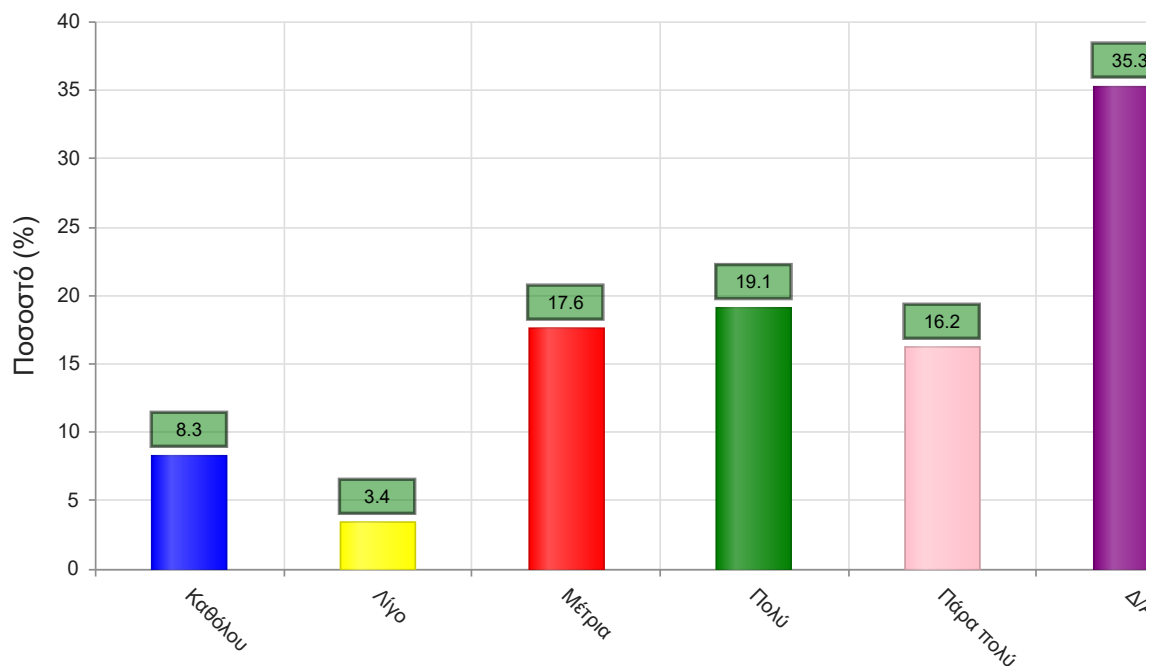
	Απαντήσεις	Ποσοστό (%)
<b>ΝΑΙ</b>	251	54.9
<b>ΟΧΙ</b>	198	43.3
<b>Δ/Α</b>	8	1.8
<b>Σύνολο</b>	457	100



Μέσος όρος τμήματος : ( )

9α. Εάν ναι, καλύπτονται από άλλα διδαχθέντα μαθήματα;

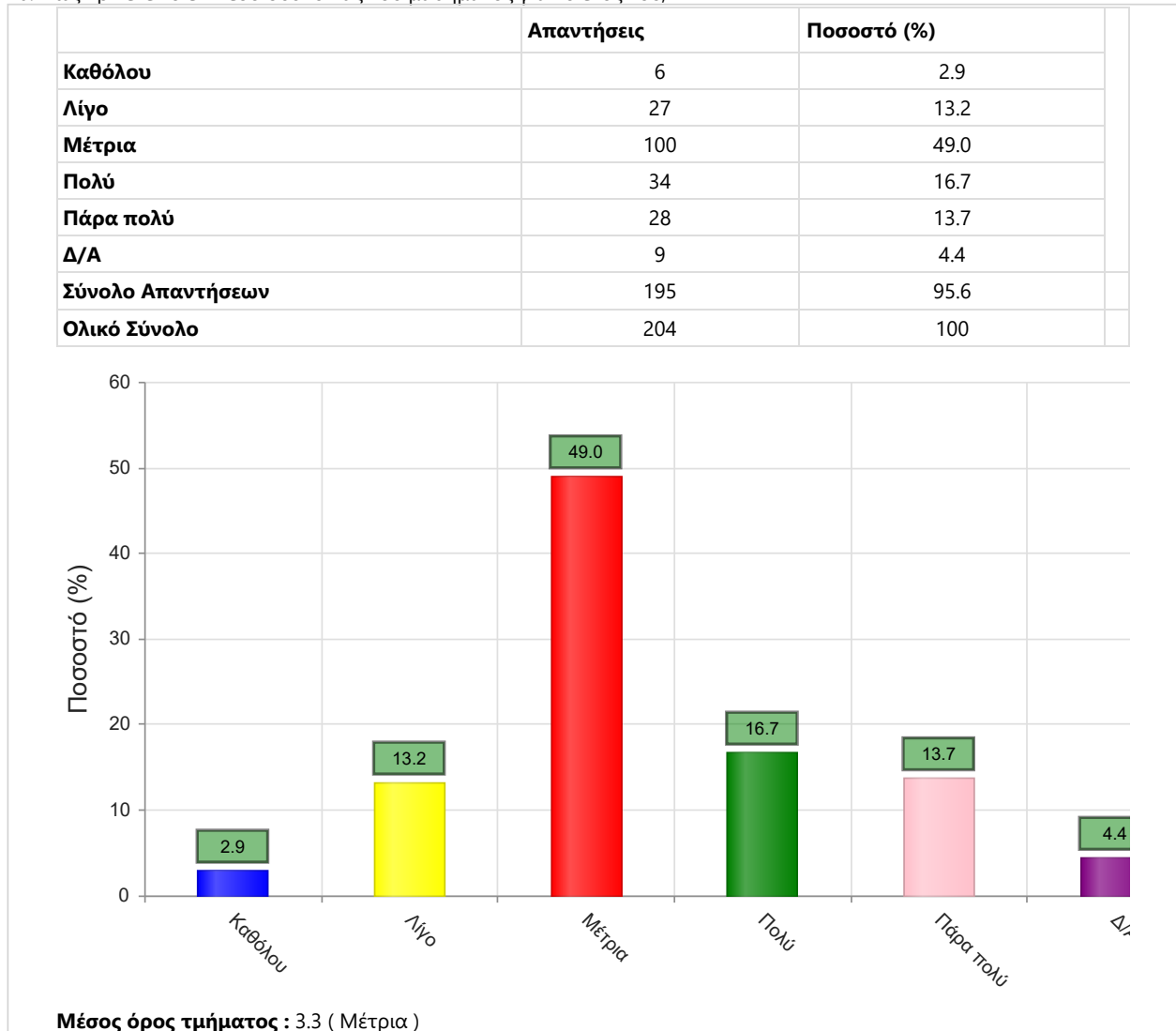
	Απαντήσεις	Ποσοστό (%)
<b>Καθόλου</b>	17	8.3
<b>Λίγο</b>	7	3.4
<b>Μέτρια</b>	36	17.6
<b>Πολύ</b>	39	19.1
<b>Πάρα πολύ</b>	33	16.2
<b>Δ/Α</b>	72	35.3
<b>Σύνολο Απαντήσεων</b>	132	64.7
<b>Ολικό Σύνολο</b>	204	100



Μέσος όρος τμήματος : 3.5 ( Μέτρια )

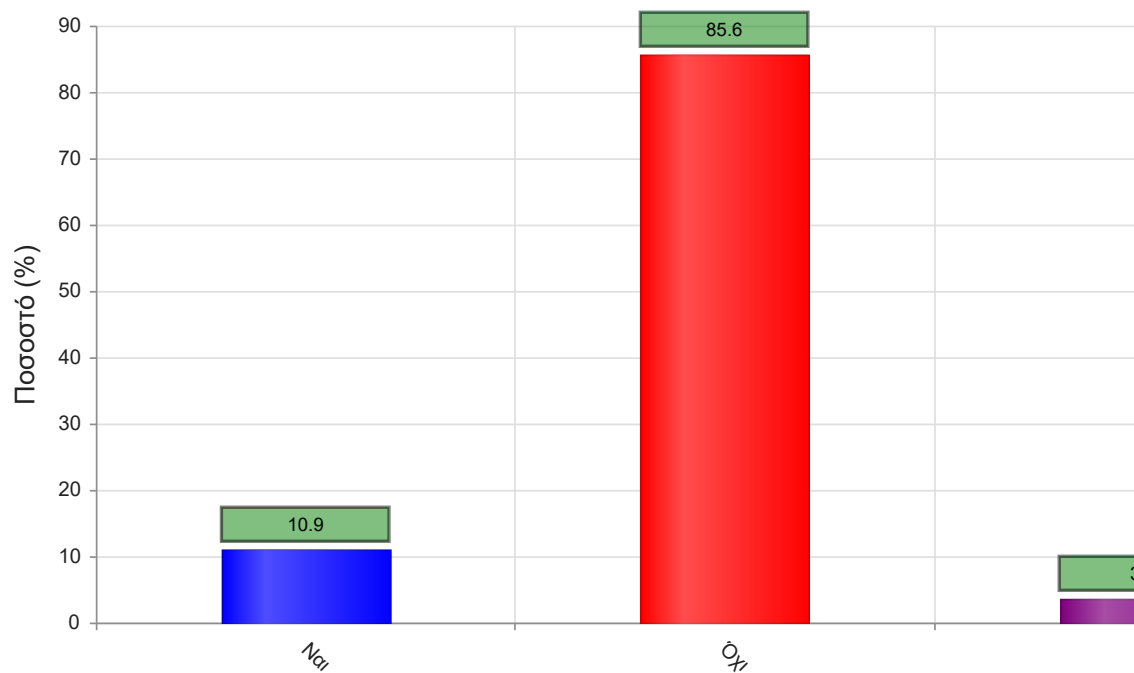


10. Πώς κρίνετε το επίπεδο δυσκολίας του μαθήματος για το έτος του;



11. Υπάρχει ανάγκη οργάνωσης φροντιστηριακών μαθημάτων για το συγκεκριμένο μάθημα;

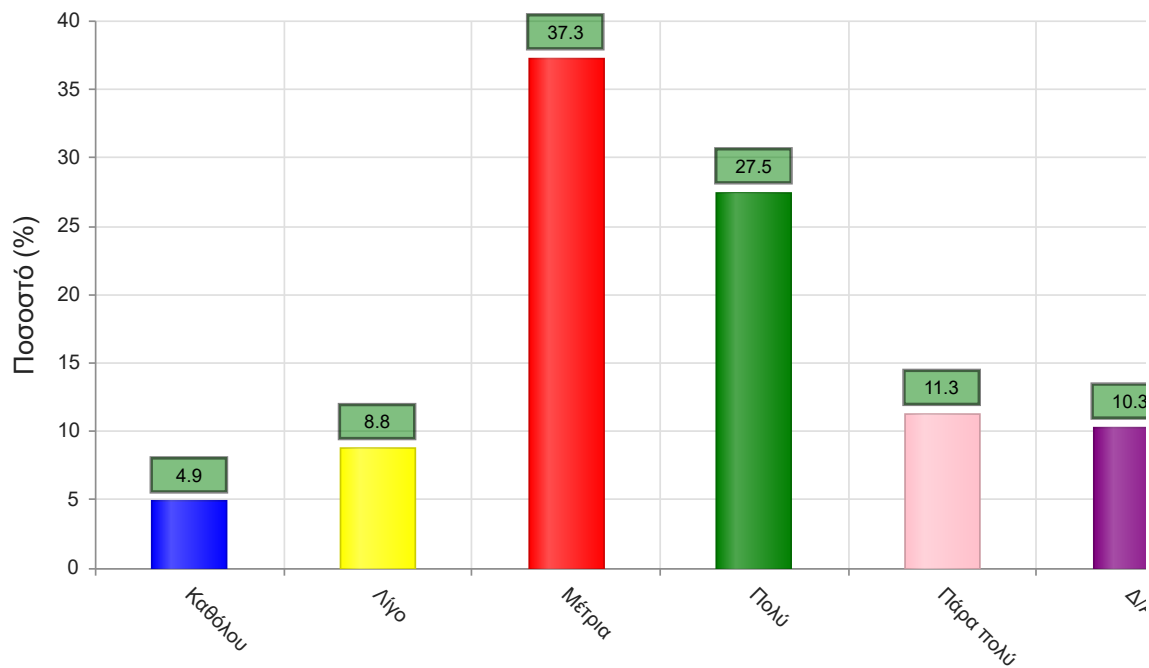
	Απαντήσεις	Ποσοστό (%)
<b>ΝΑΙ</b>	50	10.9
<b>ΟΧΙ</b>	391	85.6
<b>Δ/Α</b>	16	3.5
<b>Σύνολο</b>	457	100



**Μέσος όρος τμήματος : ( )**

12. Αξιολογήστε τον αριθμό των ωρών διδασκαλίας για την κάλυψη της ύλης (καθόλου=ανεπαρκής, πάρα πολύ=υπερβολικός)

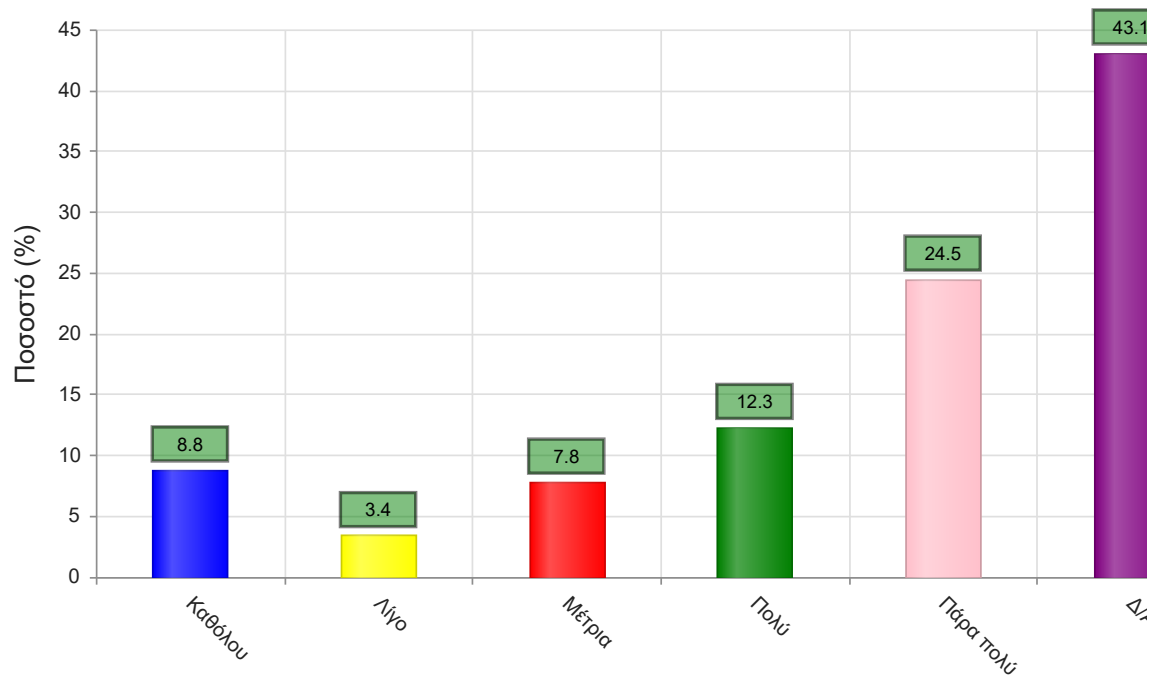
	Απαντήσεις	Ποσοστό (%)
<b>Καθόλου</b>	10	4.9
<b>Λίγο</b>	18	8.8
<b>Μέτρια</b>	76	37.3
<b>Πολύ</b>	56	27.5
<b>Πάρα πολύ</b>	23	11.3
<b>Δ/Α</b>	21	10.3
<b>Σύνολο Απαντήσεων</b>	183	89.7
<b>Ολικό Σύνολο</b>	204	100



**Μέσος όρος τμήματος : 3.3 ( Μέτρια )**

**Να απαντήσετε σε περίπτωση που υπήρχαν γραπτές ή/και προφορικές εργασίες**  
 13. Υπάρχει διαφάνεια στα κριτήρια βαθμολόγησης;

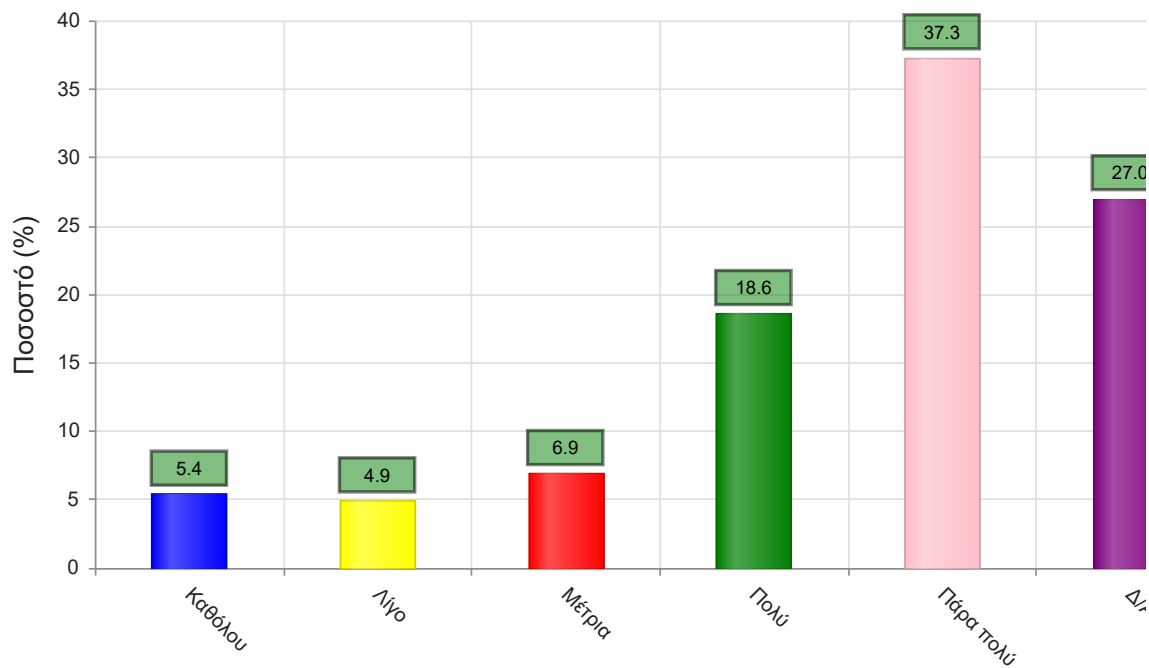
	Απαντήσεις	Ποσοστό (%)
Καθόλου	18	8.8
Λίγο	7	3.4
Μέτρια	16	7.8
Πολύ	25	12.3
Πάρα πολύ	50	24.5
Δ/Α	88	43.1
<b>Σύνολο Απαντήσεων</b>	<b>116</b>	<b>56.9</b>
<b>Ολικό Σύνολο</b>	<b>204</b>	<b>100</b>



**Μέσος όρος τμήματος : 3.7 ( Πολύ )**

14. Το θέμα δόθηκε εγκαίρως;

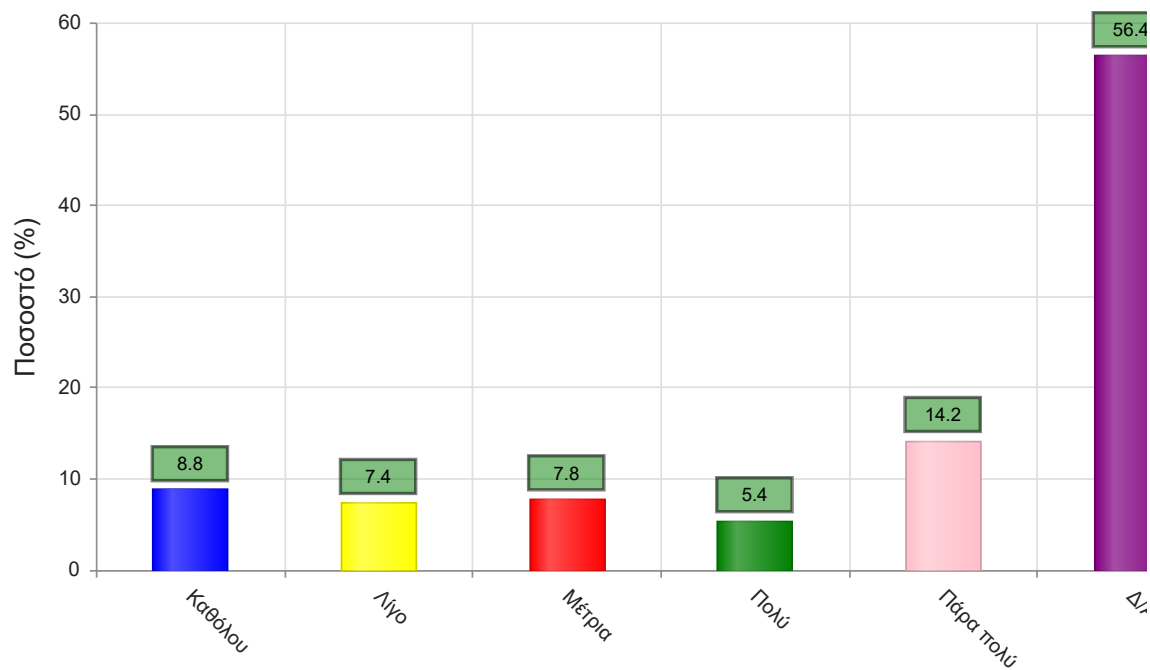
	Απαντήσεις	Ποσοστό (%)
<b>Καθόλου</b>	11	5.4
<b>Λίγο</b>	10	4.9
<b>Μέτρια</b>	14	6.9
<b>Πολύ</b>	38	18.6
<b>Πάρα πολύ</b>	76	37.3
<b>Δ/Α</b>	55	27.0
<b>Σύνολο Απαντήσεων</b>	149	73.0
<b>Ολικό Σύνολο</b>	204	100



**Μέσος όρος τμήματος : 4.1 ( Πολύ )**

15. Το διαθέσιμο ερευνητικό υλικό στη βιβλιοθήκη κρίθηκε επαρκές;

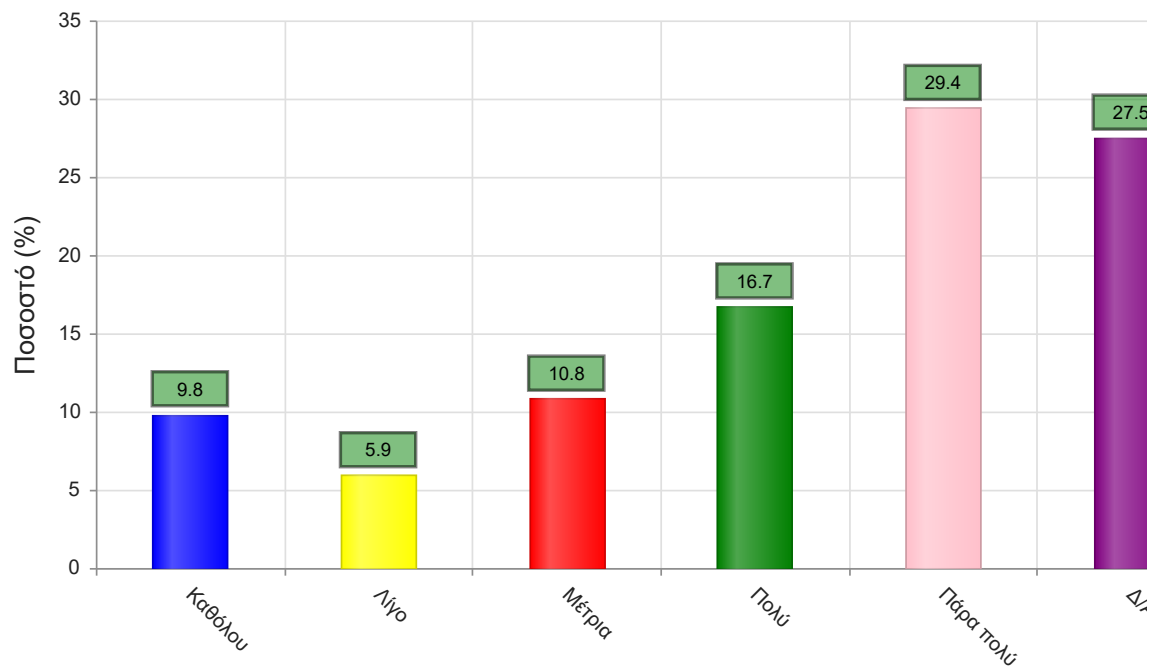
	Απαντήσεις	Ποσοστό (%)
Καθόλου	18	8.8
Λίγο	15	7.4
Μέτρια	16	7.8
Πολύ	11	5.4
Πάρα πολύ	29	14.2
Δ/Α	115	56.4
<b>Σύνολο Απαντήσεων</b>	<b>89</b>	<b>43.6</b>
<b>Ολικό Σύνολο</b>	<b>204</b>	<b>100</b>



**Μέσος όρος τμήματος : 3.2 ( Μέτρια )**

17. Τα σχόλια του/της διδάσκοντος/-ουσας ήταν εποικοδομητικά;

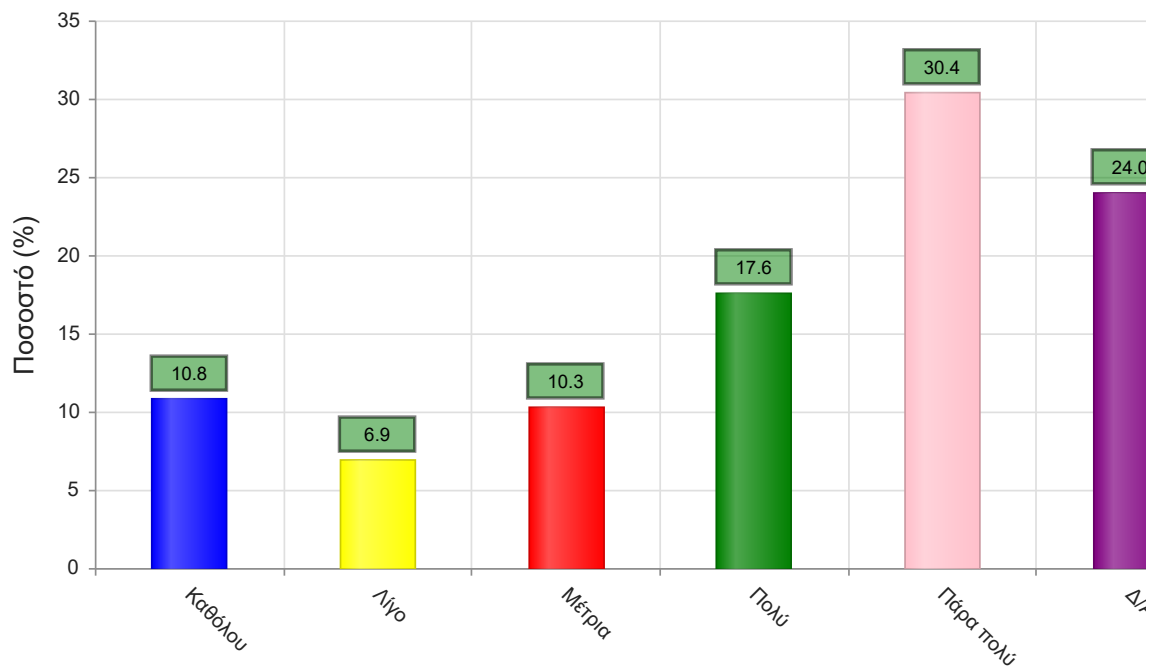
	Απαντήσεις	Ποσοστό (%)
<b>Καθόλου</b>	20	9.8
<b>Λίγο</b>	12	5.9
<b>Μέτρια</b>	22	10.8
<b>Πολύ</b>	34	16.7
<b>Πάρα πολύ</b>	60	29.4
<b>Δ/Α</b>	56	27.5
<b>Σύνολο Απαντήσεων</b>	148	72.5
<b>Ολικό Σύνολο</b>	204	100



**Μέσος όρος τμήματος : 3.7 ( Πολύ )**

16. Υπήρχε καθοδήγηση από τον/την διδάσκοντα/-ουσα;

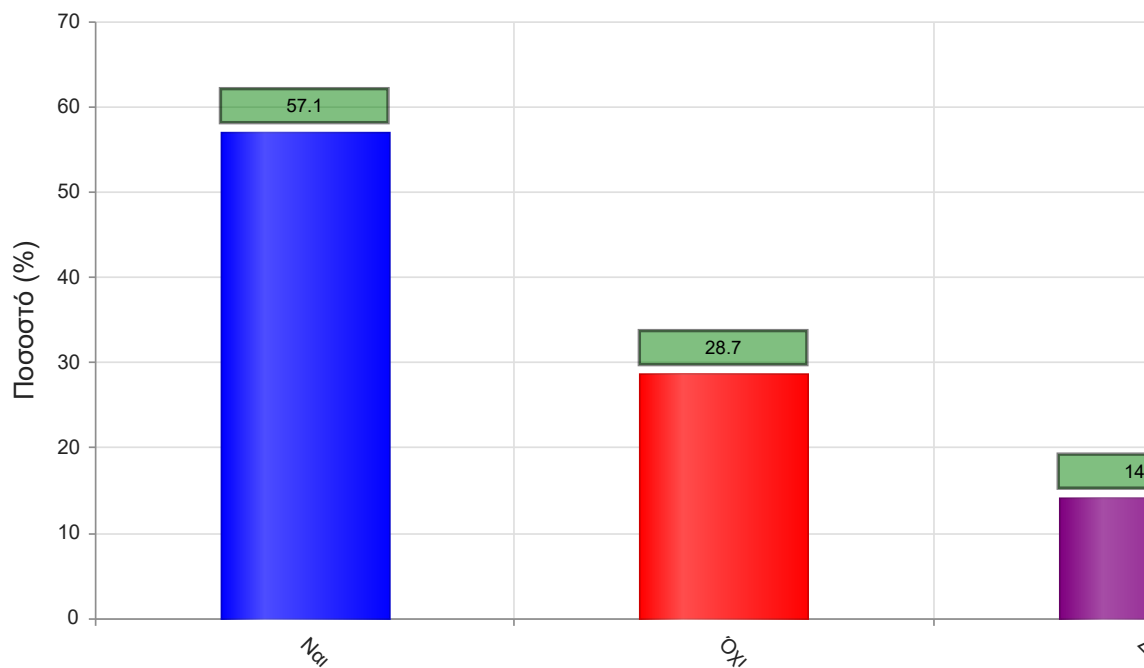
	Απαντήσεις	Ποσοστό (%)
Καθόλου	22	10.8
Λίγο	14	6.9
Μέτρια	21	10.3
Πολύ	36	17.6
Πάρα πολύ	62	30.4
Δ/Α	49	24.0
<b>Σύνολο Απαντήσεων</b>	<b>155</b>	<b>76.0</b>
<b>Ολικό Σύνολο</b>	<b>204</b>	<b>100</b>



Μέσος όρος τμήματος : 3.7 ( Πολύ )

18. Δόθηκε η δυνατότητα βελτίωσης της εργασίας;

	Απαντήσεις	Ποσοστό (%)
ΝΑΙ	261	57.1
ΟΧΙ	131	28.7
Δ/Α	65	14.2
<b>Σύνολο</b>	<b>457</b>	<b>100</b>

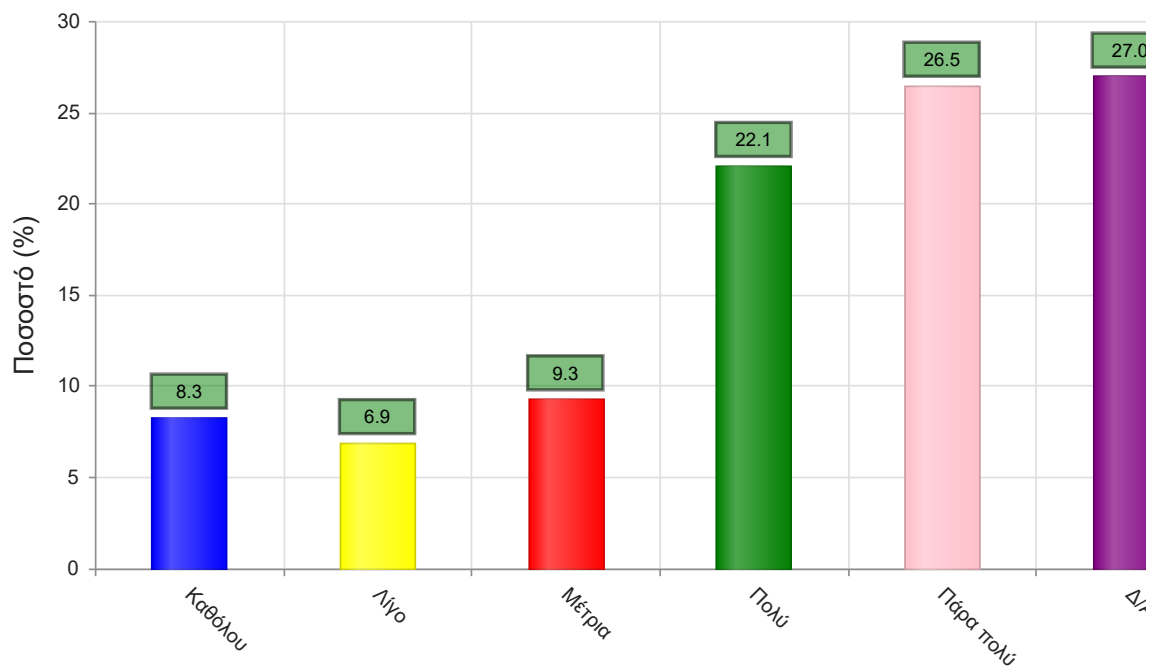


Μέσος όρος τμήματος : ( )



19. Η συγκεκριμένη εργασία σας βοήθησε να κατανοήσετε το συγκεκριμένο θέμα;

	Απαντήσεις	Ποσοστό (%)
Καθόλου	17	8.3
Λίγο	14	6.9
Μέτρια	19	9.3
Πολύ	45	22.1
Πάρα πολύ	54	26.5
Δ/Α	55	27.0
<b>Σύνολο Απαντήσεων</b>	<b>149</b>	<b>73.0</b>
<b>Ολικό Σύνολο</b>	<b>204</b>	<b>100</b>

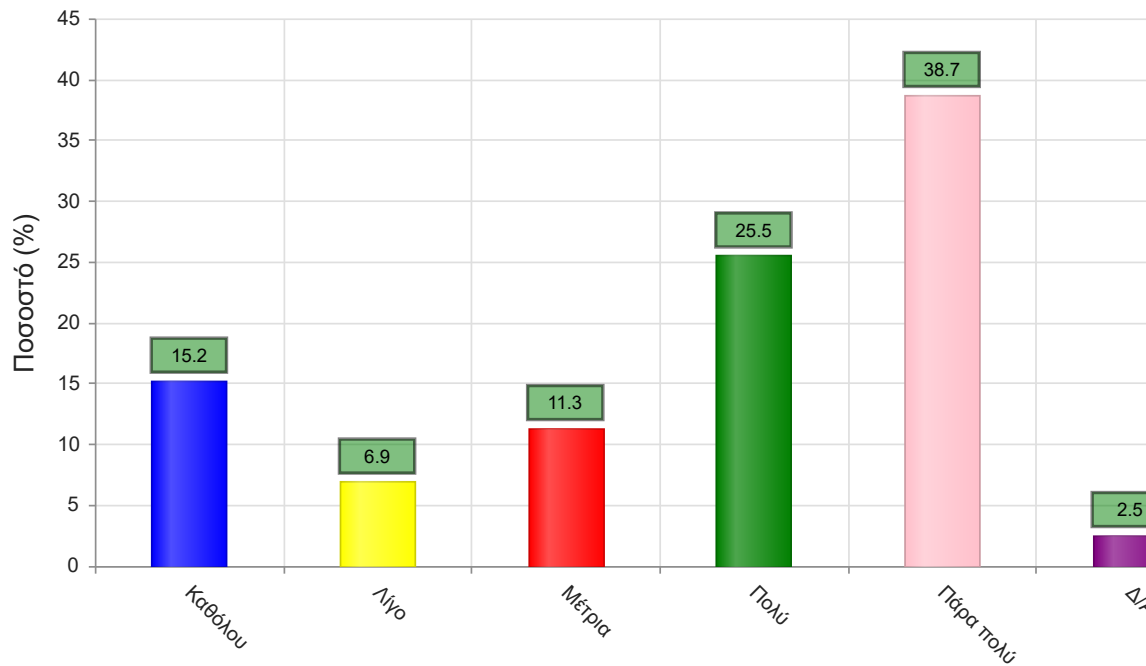


Μέσος όρος τμήματος : 3.7 ( Πολύ )

#### B. Ερωτήσεις που αφορούν στον/ην διδάσκοντα/ουσα

20. Βαθμολογήστε τη μεταδοτικότητα του/της διδάσκοντα/ουσας.

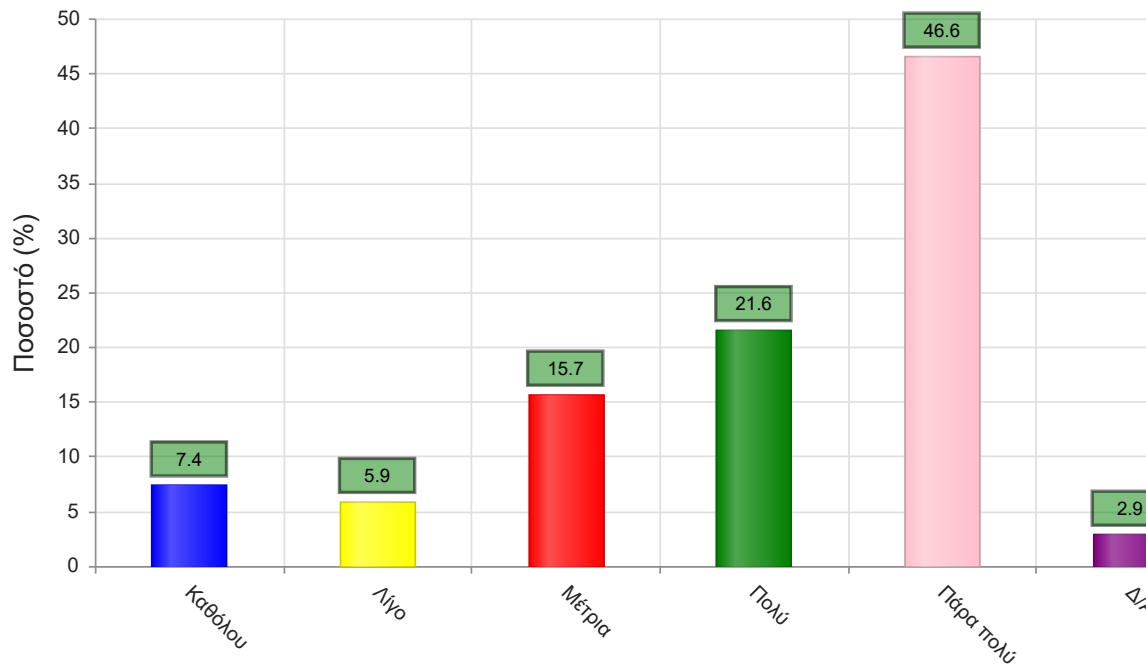
	Απαντήσεις	Ποσοστό (%)
<b>Καθόλου</b>	31	15.2
<b>Λίγο</b>	14	6.9
<b>Μέτρια</b>	23	11.3
<b>Πολύ</b>	52	25.5
<b>Πάρα πολύ</b>	79	38.7
<b>Δ/Α</b>	5	2.5
<b>Σύνολο Απαντήσεων</b>	199	97.5
<b>Ολικό Σύνολο</b>	204	100



**Μέσος όρος τμήματος : 3.7 ( Πολύ )**

21. Βαθμολογήστε τη συνέπεια του/της διδάσκοντα/-ουσας στις εκπαιδευτικές του/της υποχρεώσεις. (Παρουσία στα μαθήματα, έγκαιρη διόρθωση εργασιών, ώρες συνεργασίας με τους φοιτητές, κλπ

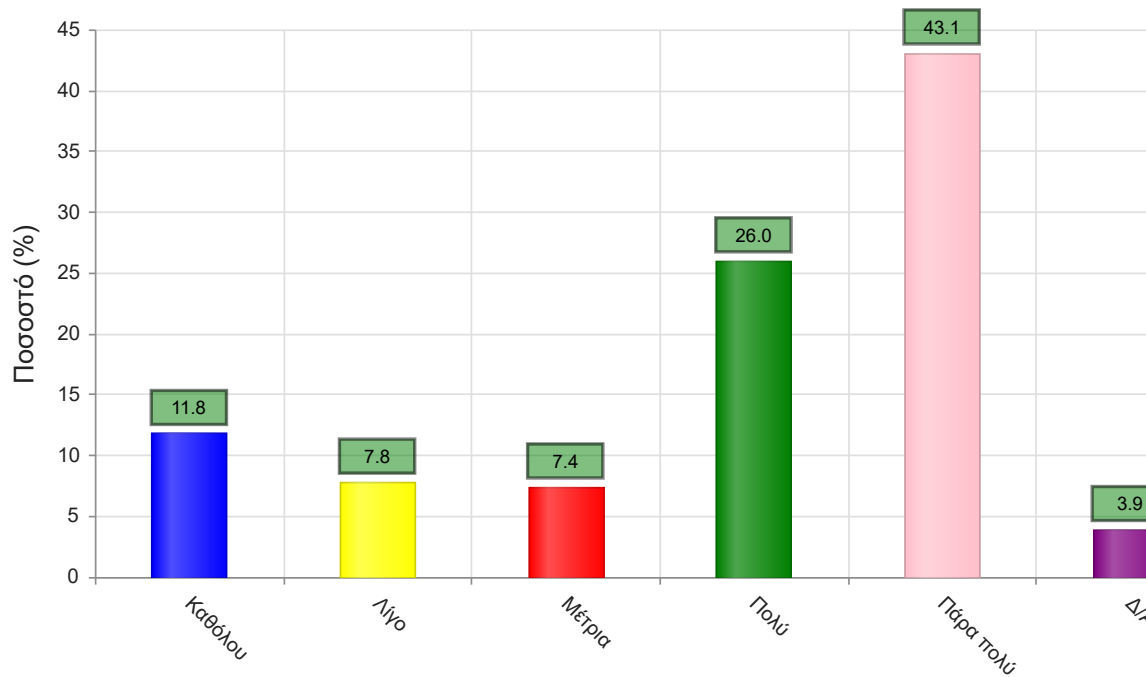
	Απαντήσεις	Ποσοστό (%)
<b>Καθόλου</b>	15	7.4
<b>Λίγο</b>	12	5.9
<b>Μέτρια</b>	32	15.7
<b>Πολύ</b>	44	21.6
<b>Πάρα πολύ</b>	95	46.6
<b>Δ/Α</b>	6	2.9
<b>Σύνολο Απαντήσεων</b>	198	97.1
<b>Ολικό Σύνολο</b>	204	100



**Μέσος όρος τμήματος : 4.0 ( Πολύ )**

22. Βαθμολογήστε το κλίμα συνεργασίας με τους φοιτητές/-τριες. (Προθυμία στην απάντηση ερωτήσεων, διαθεσιμότητα διδάσκοντος/-ουσας κλπ)

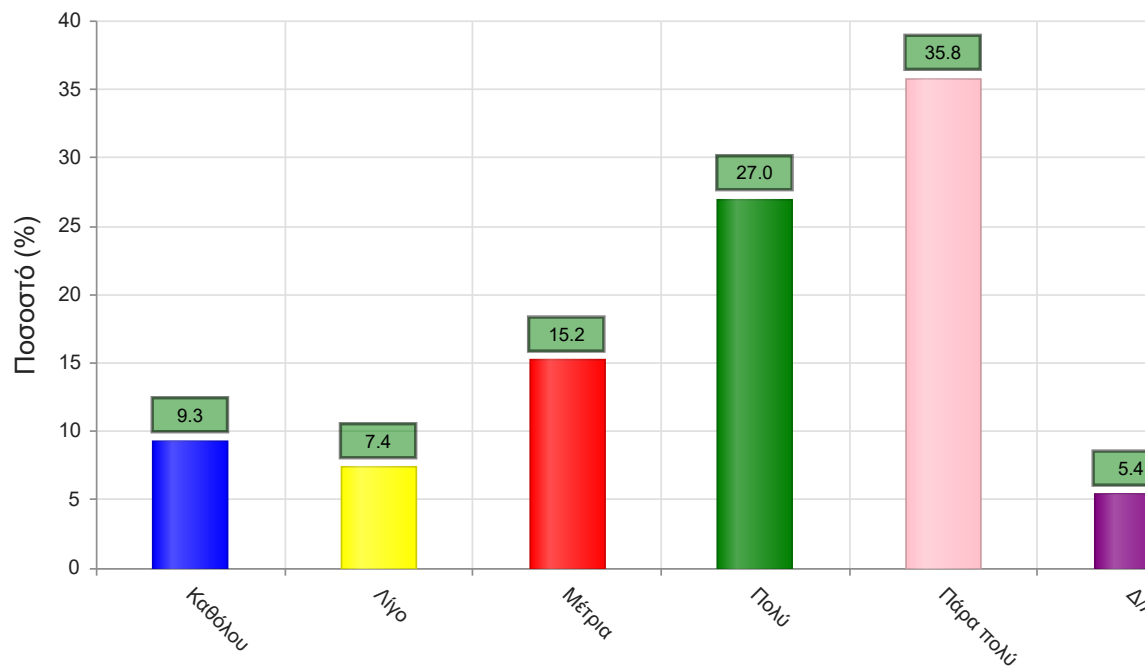
	Απαντήσεις	Ποσοστό (%)
<b>Καθόλου</b>	24	11.8
<b>Λίγο</b>	16	7.8
<b>Μέτρια</b>	15	7.4
<b>Πολύ</b>	53	26.0
<b>Πάρα πολύ</b>	88	43.1
<b>Δ/Α</b>	8	3.9
<b>Σύνολο Απαντήσεων</b>	196	96.1
<b>Ολικό Σύνολο</b>	204	100



**Μέσος όρος τμήματος : 3.8 ( Πολύ )**

23. Βαθμολογήστε την οργάνωση στην παρουσίαση της ύλης

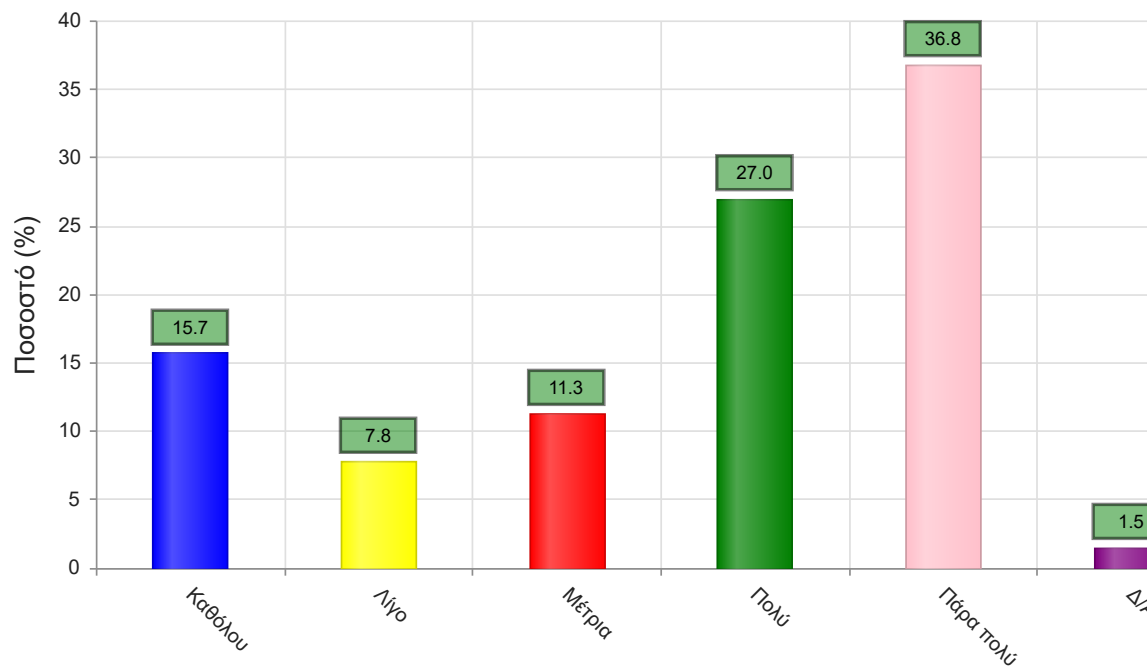
	Απαντήσεις	Ποσοστό (%)
<b>Καθόλου</b>	19	9.3
<b>Λίγο</b>	15	7.4
<b>Μέτρια</b>	31	15.2
<b>Πολύ</b>	55	27.0
<b>Πάρα πολύ</b>	73	35.8
<b>Δ/Α</b>	11	5.4
<b>Σύνολο Απαντήσεων</b>	193	94.6
<b>Ολικό Σύνολο</b>	204	100



**Μέσος όρος τμήματος : 3.8 ( Πολύ )**

24. Επιτυγχάνει να διεγείρει το ενδιαφέρον για το αντικείμενο του μαθήματος;

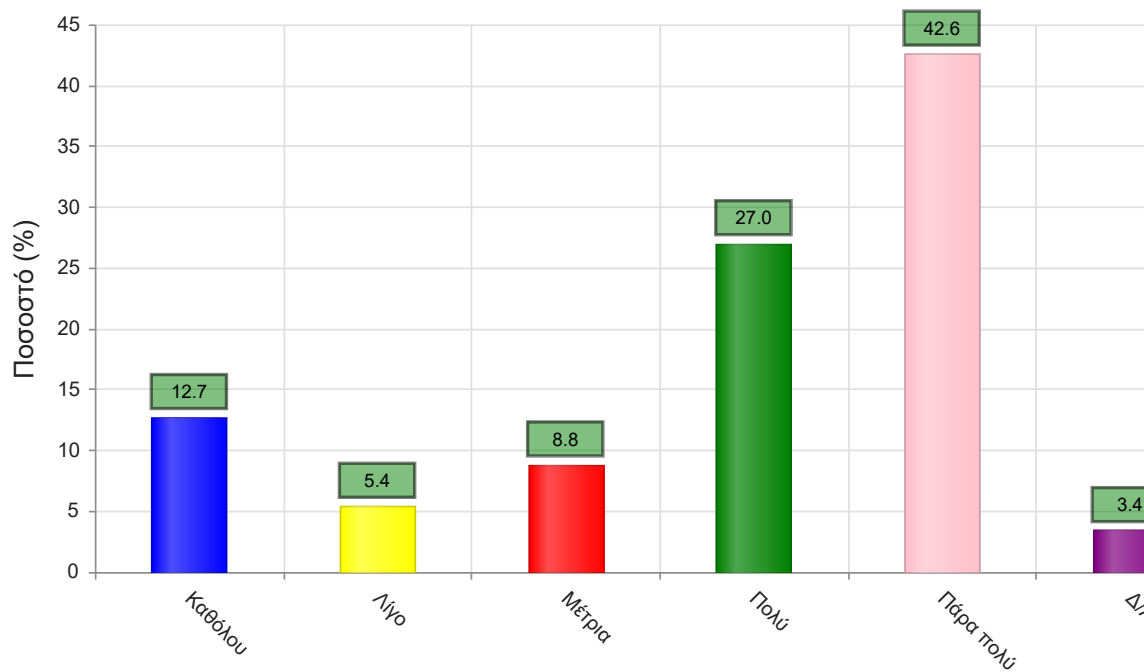
	Απαντήσεις	Ποσοστό (%)
<b>Καθόλου</b>	32	15.7
<b>Λίγο</b>	16	7.8
<b>Μέτρια</b>	23	11.3
<b>Πολύ</b>	55	27.0
<b>Πάρα πολύ</b>	75	36.8
<b>Δ/Α</b>	3	1.5
<b>Σύνολο Απαντήσεων</b>	201	98.5
<b>Ολικό Σύνολο</b>	204	100



**Μέσος όρος τμήματος : 3.6 ( Πολύ )**

25. Ενθαρρύνει τους φοιτητές/-τριες να διατυπώνουν απορίες και ερωτήσεις έτσι ώστε να αναπτύξουν την κρίση τους;

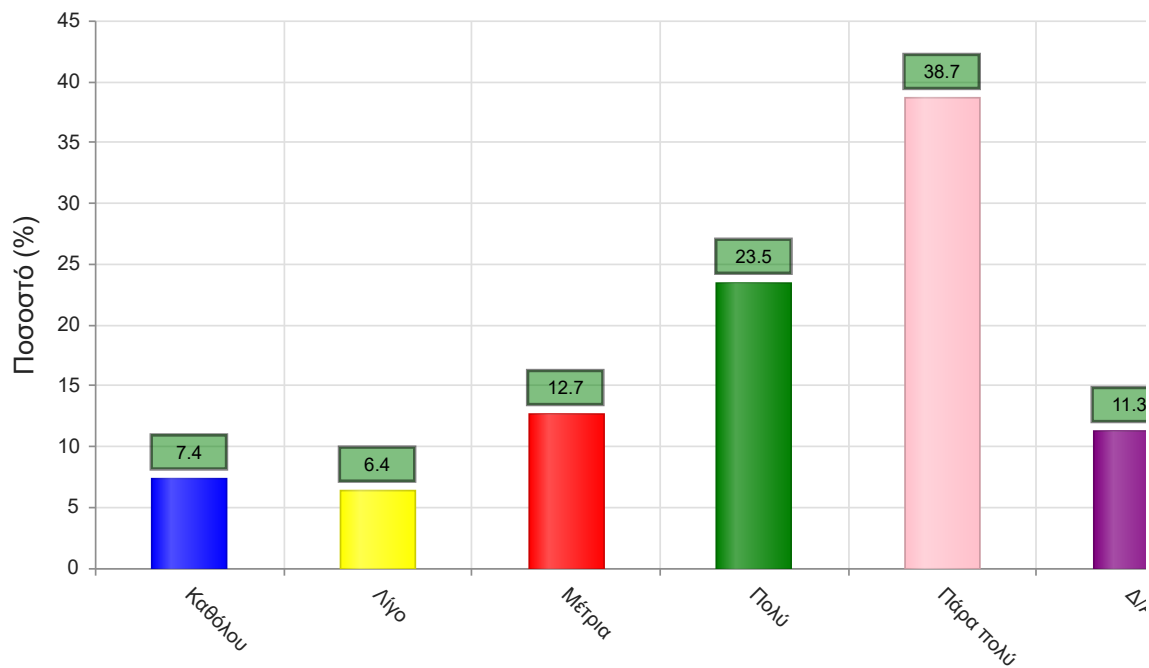
	Απαντήσεις	Ποσοστό (%)
<b>Καθόλου</b>	26	12.7
<b>Λίγο</b>	11	5.4
<b>Μέτρια</b>	18	8.8
<b>Πολύ</b>	55	27.0
<b>Πάρα πολύ</b>	87	42.6
<b>Δ/Α</b>	7	3.4
<b>Σύνολο Απαντήσεων</b>	197	96.6
<b>Ολικό Σύνολο</b>	204	100



**Μέσος όρος τμήματος : 3.8 ( Πολύ )**

26. Χρησιμοποιεί Τεχνολογίες Πληροφορικής και Επικοινωνιών στη διδασκαλία και στην εμπέδωση του μαθήματος; (Χρήση προβολικών μηχανημάτων στις παραδόσεις, παράδοση ασκήσεων μέσω πλατφόρμας τηλεκαίτευσης, χρήση ιστοσελίδας μαθήματος κλπ)

	Απαντήσεις	Ποσοστό (%)
<b>Καθόλου</b>	15	7.4
<b>Λίγο</b>	13	6.4
<b>Μέτρια</b>	26	12.7
<b>Πολύ</b>	48	23.5
<b>Πάρα πολύ</b>	79	38.7
<b>Δ/Α</b>	23	11.3
<b>Σύνολο Απαντήσεων</b>	181	88.7
<b>Ολικό Σύνολο</b>	204	100



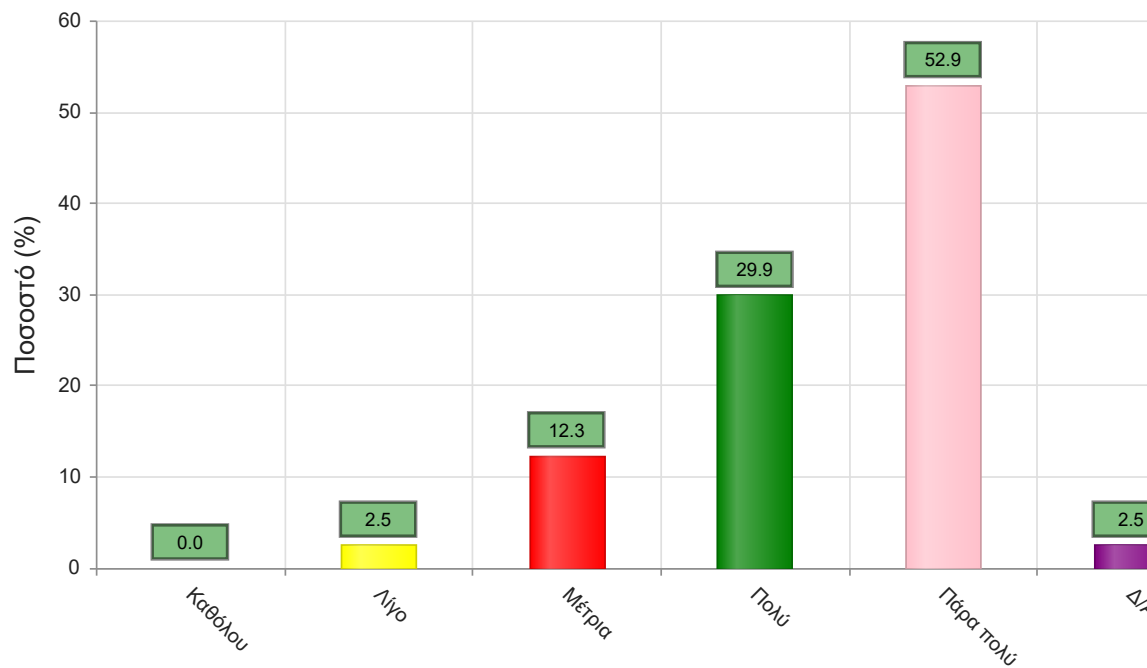
**Μέσος όρος τμήματος : 3.9 ( Πολύ )**

#### Γ. Ερωτήσεις που αφορούν στα χαρακτηριστικά του/της φοιτητή/-τριας:

27. Πόσο τακτικά παρακολουθείτε τις διαλέξεις;



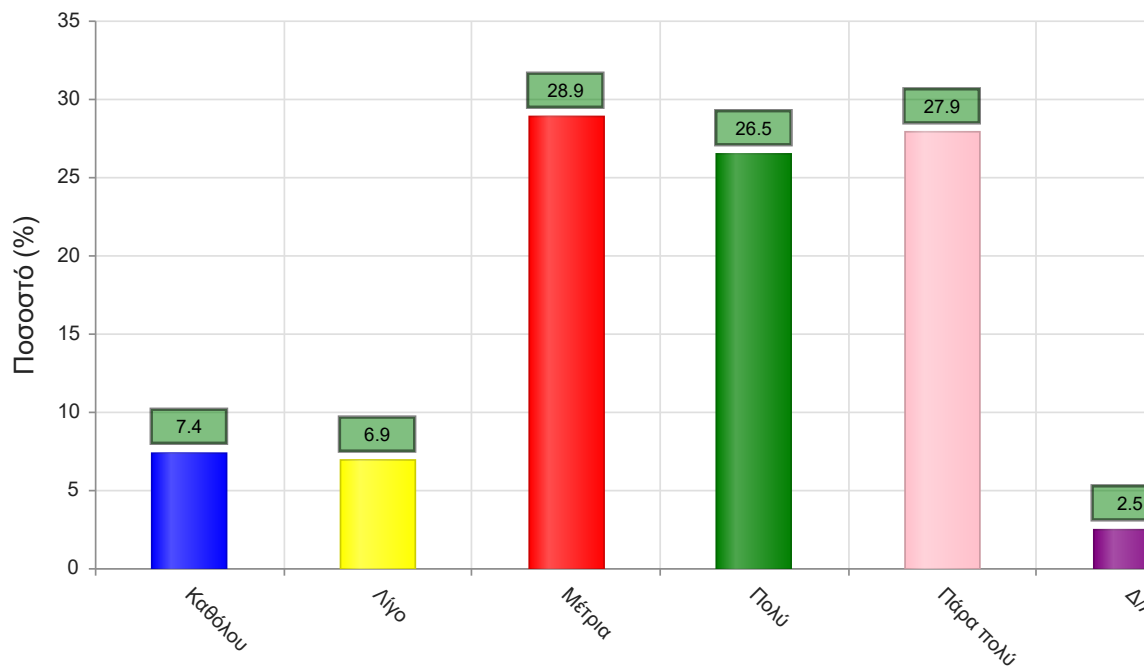
	Απαντήσεις	Ποσοστό (%)
<b>Καθόλου</b>	0	0.0
<b>Λίγο</b>	5	2.5
<b>Μέτρια</b>	25	12.3
<b>Πολύ</b>	61	29.9
<b>Πάρα πολύ</b>	108	52.9
<b>Δ/Α</b>	5	2.5
<b>Σύνολο Απαντήσεων</b>	199	97.5
<b>Ολικό Σύνολο</b>	204	100



**Μέσος όρος τμήματος : 4.4 ( Πολύ )**

28. Κατά πόσο κατανοείτε τις διδασκόμενες έννοιες;

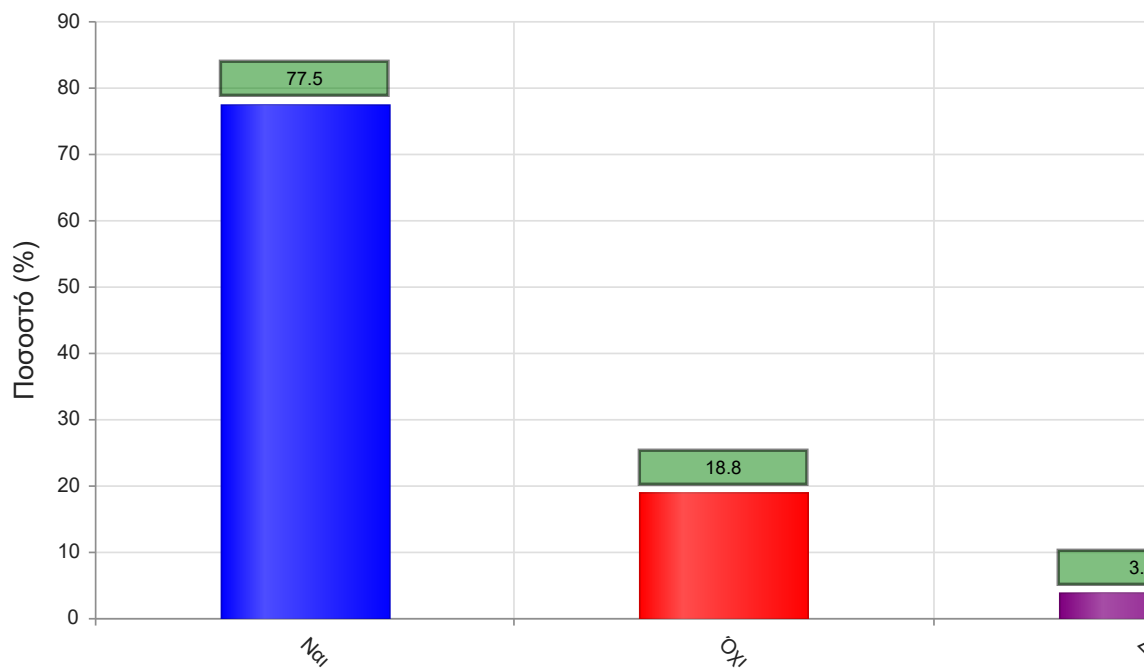
	Απαντήσεις	Ποσοστό (%)
Καθόλου	15	7.4
Λίγο	14	6.9
Μέτρια	59	28.9
Πολύ	54	26.5
Πάρα πολύ	57	27.9
Δ/Α	5	2.5
<b>Σύνολο Απαντήσεων</b>	<b>199</b>	<b>97.5</b>
<b>Ολικό Σύνολο</b>	<b>204</b>	<b>100</b>



Μέσος όρος τμήματος : 3.6 ( Πολύ )

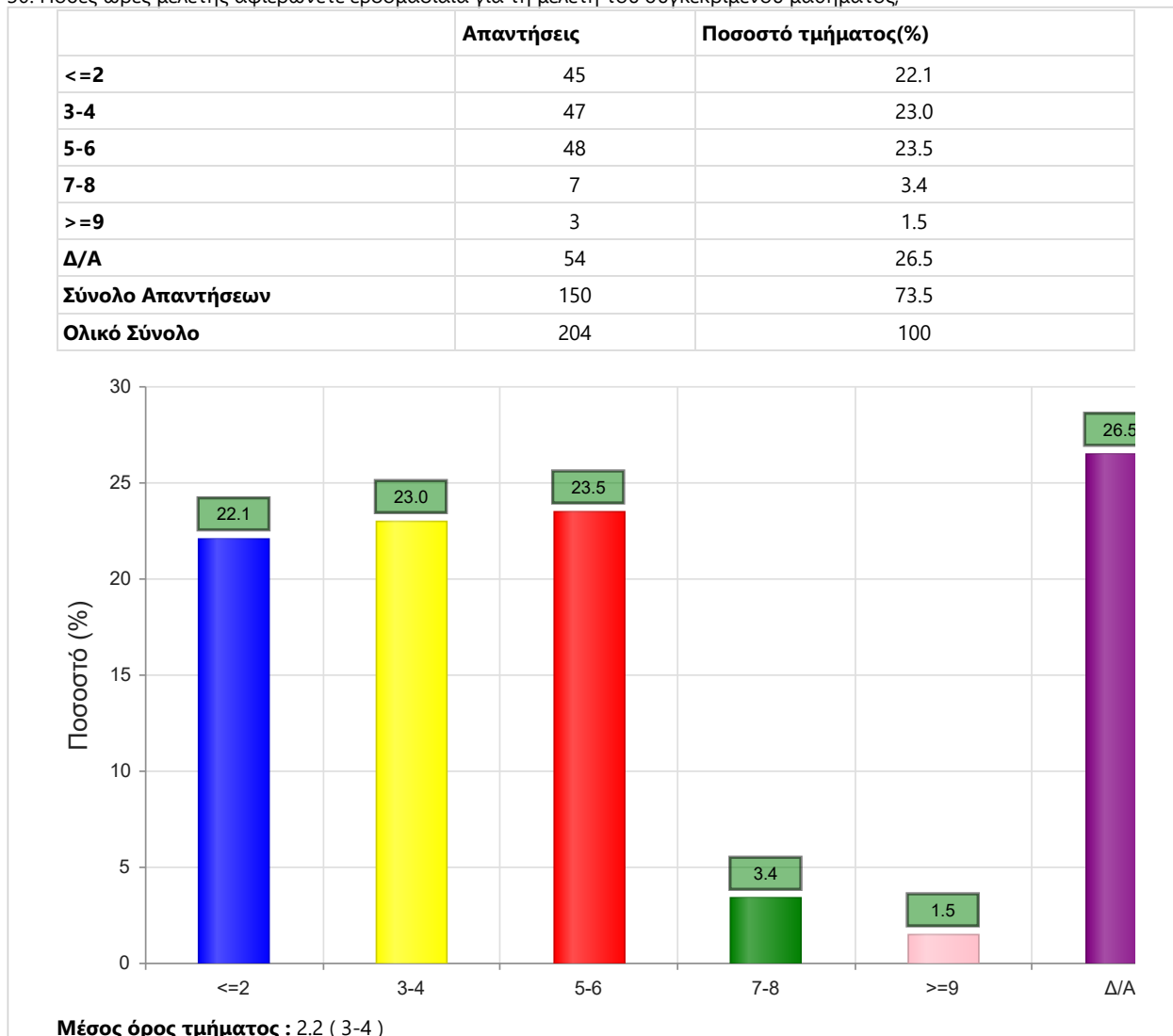
29. Αναπακρίνεστε στις γραπτές εργασίες/ασκήσεις;

	Απαντήσεις	Ποσοστό (%)
ΝΑΙ	354	77.5
ΟΧΙ	86	18.8
Δ/Α	17	3.7
<b>Σύνολο</b>	<b>457</b>	<b>100</b>



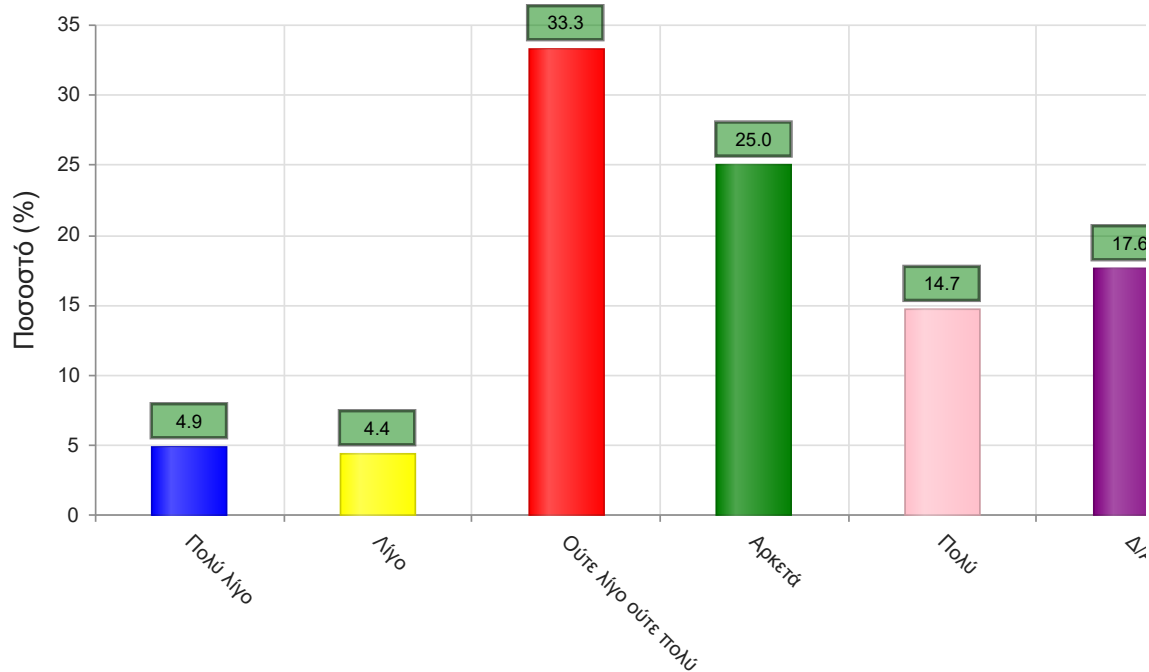
Μέσος όρος τμήματος : ( )

30. Πόσες ώρες μελέτης αφιερώνετε εβδομαδιαία για τη μελέτη του συγκεκριμένου μαθήματος;



31. Πόσες ώρες πιστεύετε ότι πρέπει να αφιερώσετε κατά την περίοδο των εξετάσεων για την επιτυχή εξέτασή σας στο συγκεκριμένο μάθημα; (**Πολύ Λίγο**=0-5, **Λίγο**=5-10, **Ούτε Λίγο Ούτε πολύ**=10-15, **Αρκετά**=15-20, **Πολύ**=20+)

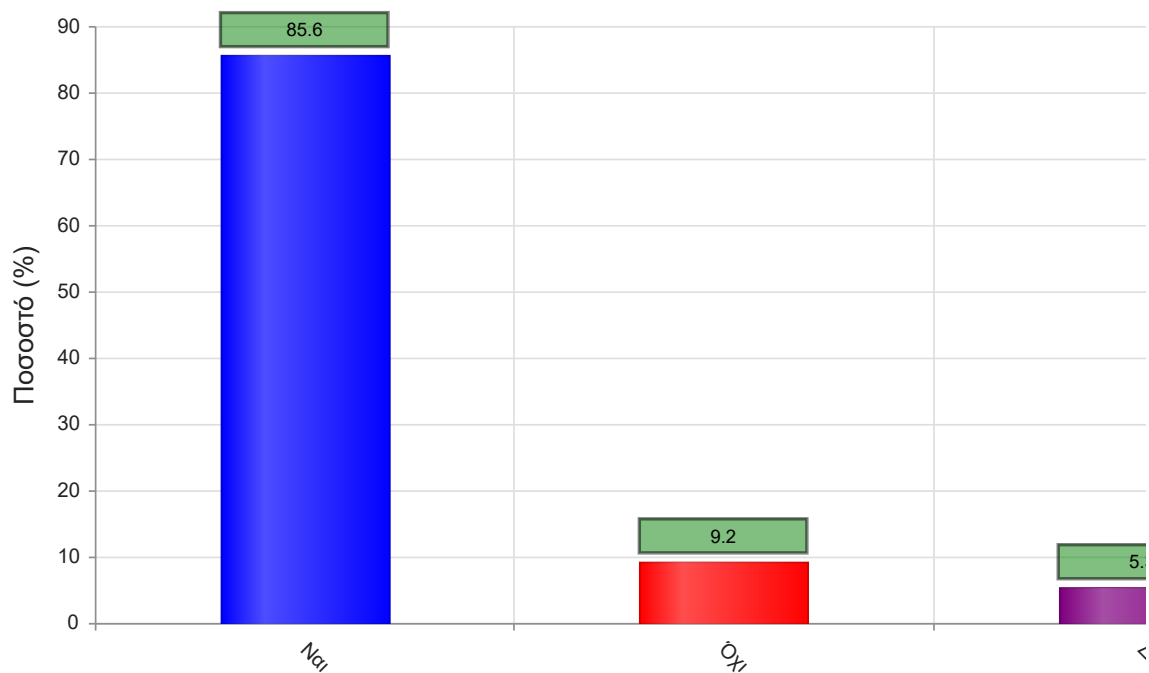
	Απαντήσεις	Ποσοστό τμήματος (%)
Πολύ λίγο	10	4.9
Λίγο	9	4.4
Ούτε λίγο ούτε πολύ	68	33.3
Αρκετά	51	25.0
Πολύ	30	14.7
Δ/Α	36	17.6
<b>Σύνολο Απαντήσεων</b>	<b>168</b>	<b>82.4</b>
<b>Ολικό Σύνολο</b>	<b>204</b>	<b>100</b>



Μέσος όρος τμήματος : 3.5 ( Ούτε λίγο ούτε πολύ )

32. Θα εξεταστείτε στο μάθημα για πρώτη φορά;

	Απαντήσεις	Ποσοστό (%)
<b>ΝΑΙ</b>	391	85.6
<b>ΟΧΙ</b>	42	9.2
<b>Δ/Α</b>	24	5.3
<b>Σύνολο</b>	<b>457</b>	<b>100</b>



Μέσος όρος τμήματος : ( )

