



ΠΑΝΕΠΙΣΤΗΜΙΟ ΔΥΤΙΚΗΣ ΑΤΤΙΚΗΣ

Στατιστικά τμήματος

Τμήμα

Απογραφική Περίοδος

Ερωτηματολόγιο

Εξάμηνο

676 - ΣΥΝΤΗΡΗΣΗΣ ΑΡΧΑΙΟΤΗΤΩΝ ΚΑΙ ΕΡΓΩΝ ΤΕΧΝΗΣ

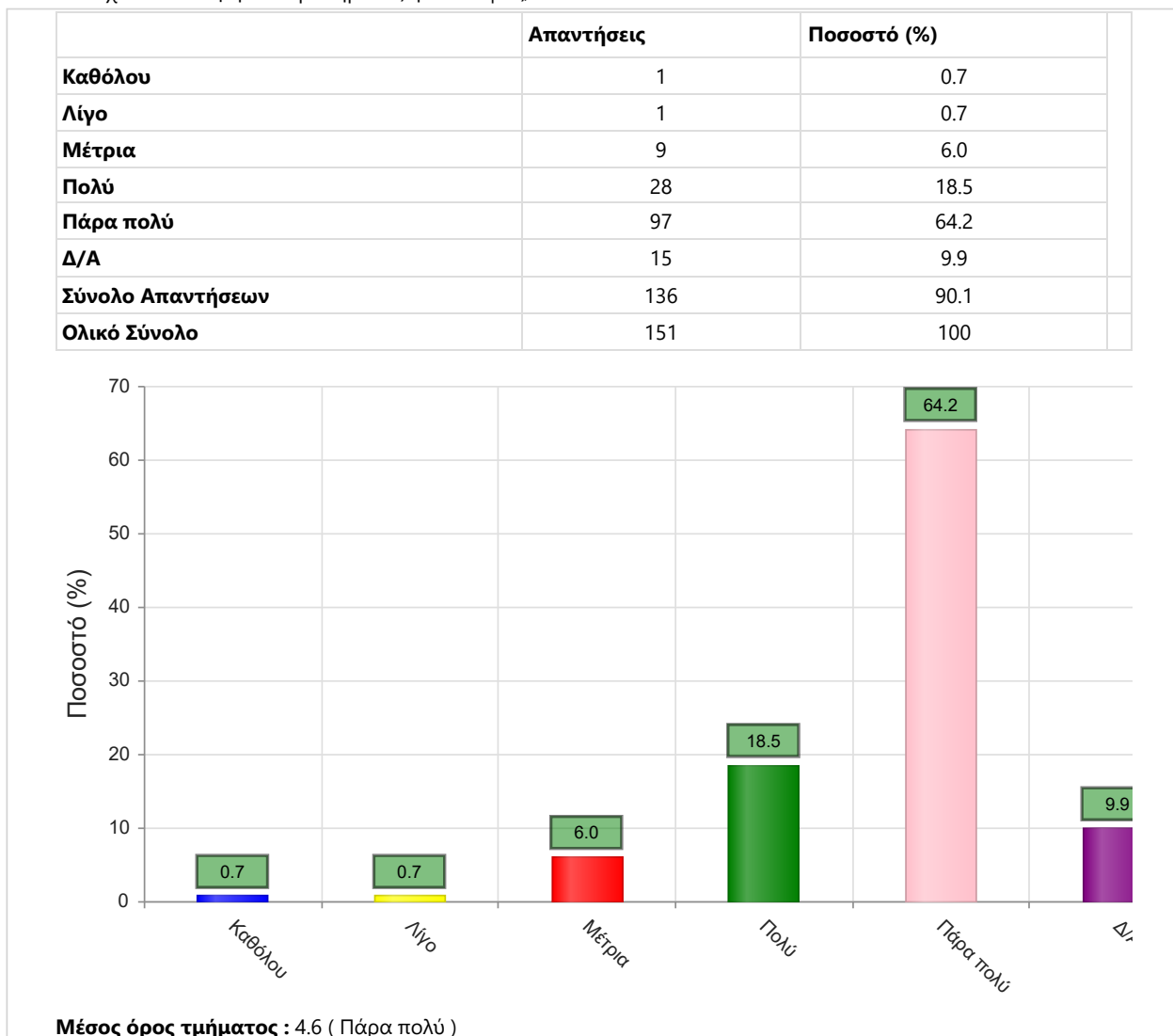
2023 - 2024

Ερωτηματολόγιο Μαθημάτων

Εαρινό

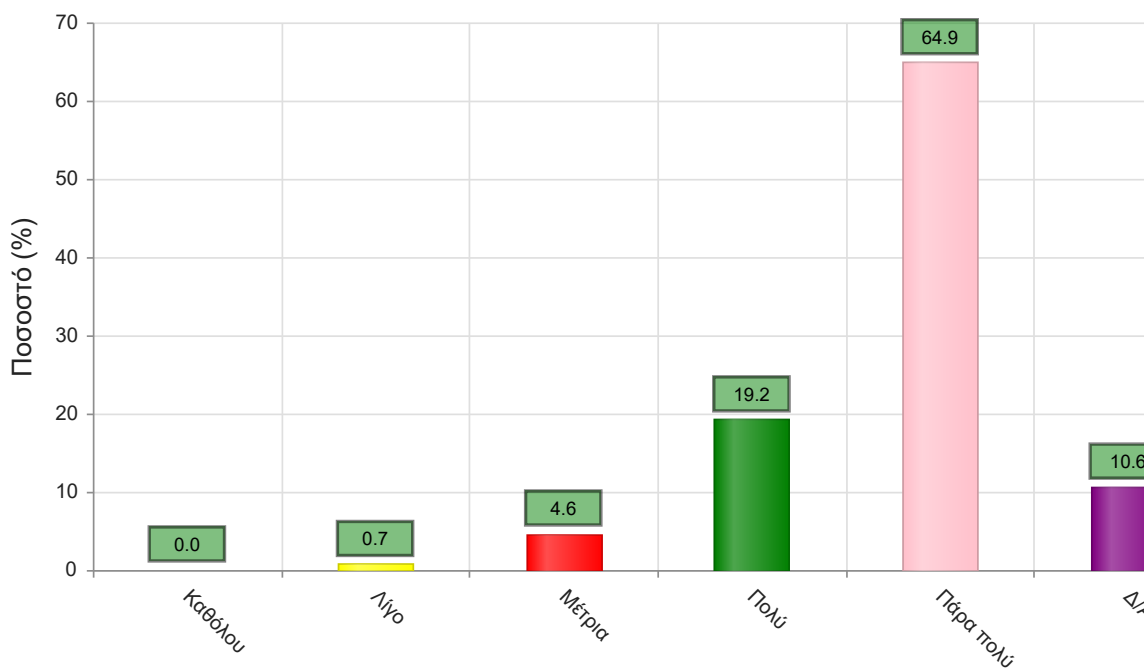
Α. Ερωτήσεις που αφορούν στο μάθημα:

1. Οι στόχοι του θεωρητικού μαθήματος ήταν σαφείς;



2. Η ύλη που καλύφθηκε ανταποκρινόταν στους στόχους του μαθήματος;

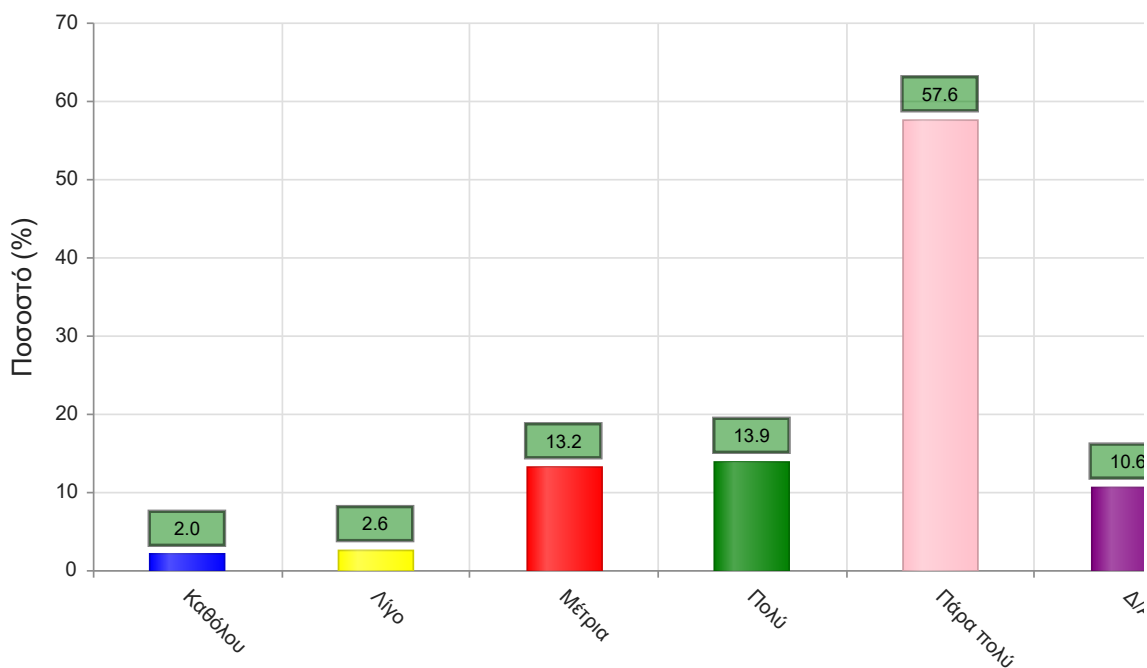
	Απαντήσεις	Ποσοστό (%)
Καθόλου	0	0.0
Λίγο	1	0.7
Μέτρια	7	4.6
Πολύ	29	19.2
Πάρα πολύ	98	64.9
Δ/Α	16	10.6
Σύνολο Απαντήσεων	135	89.4
Ολικό Σύνολο	151	100



Μέσος όρος τμήματος : 4.7 (Πάρα πολύ)

3. Βαθμολογήστε την οργάνωση του μαθήματος

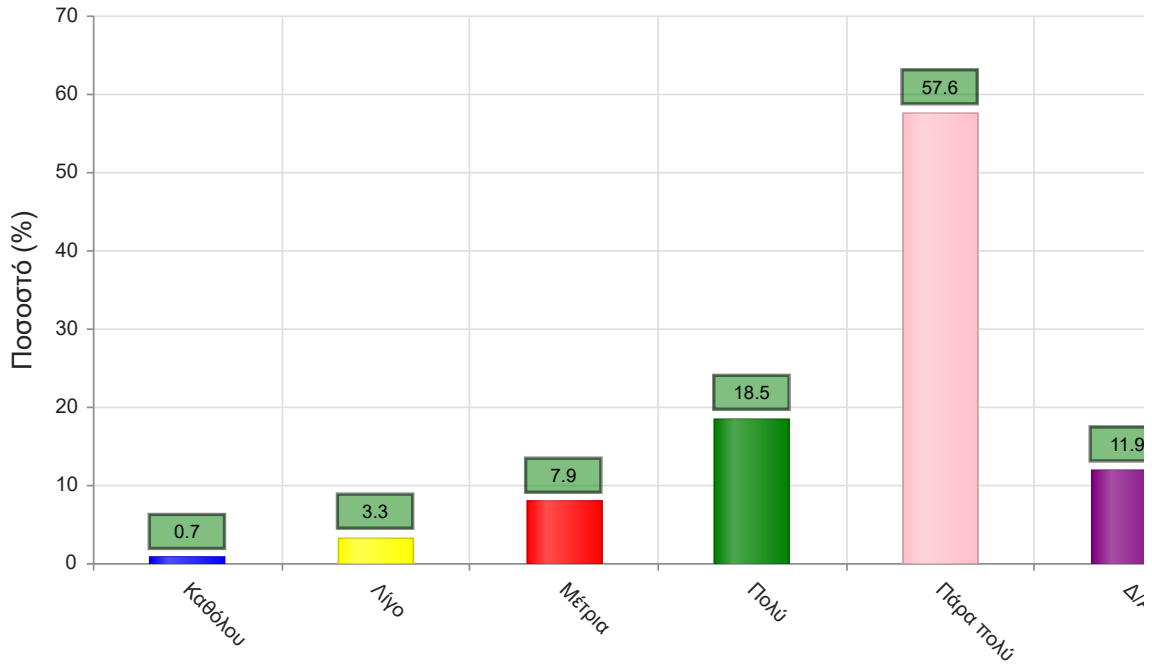
	Απαντήσεις	Ποσοστό (%)
Καθόλου	3	2.0
Λίγο	4	2.6
Μέτρια	20	13.2
Πολύ	21	13.9
Πάρα πολύ	87	57.6
Δ/Α	16	10.6
Σύνολο Απαντήσεων	135	89.4
Ολικό Σύνολο	151	100



Μέσος όρος τμήματος : 4.4 (Πολύ)

4. Το εκπαιδευτικό υλικό που χρησιμοποιήθηκε βοήθησε στην καλύτερη κατανόηση του θέματος;

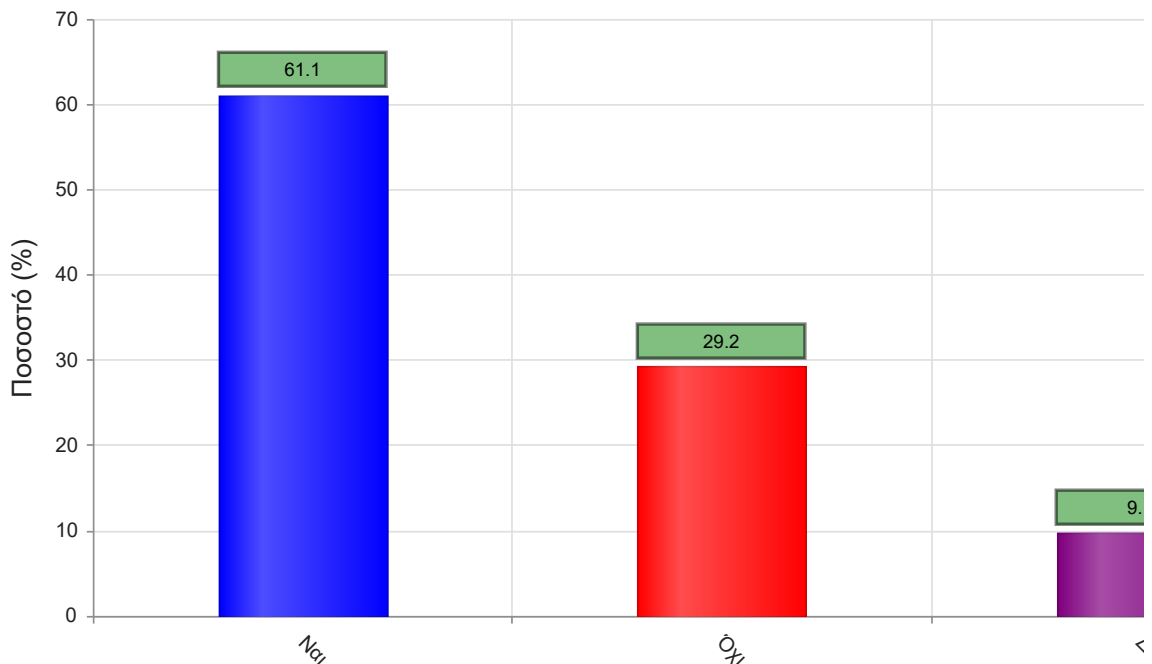
	Απαντήσεις	Ποσοστό (%)
Καθόλου	1	0.7
Λίγο	5	3.3
Μέτρια	12	7.9
Πολύ	28	18.5
Πάρα πολύ	87	57.6
Δ/Α	18	11.9
Σύνολο Απαντήσεων	133	88.1
Ολικό Σύνολο	151	100



Μέσος όρος τμήματος : 4.5 (Πολύ)

5. Τα εκπαιδευτικά βοηθήματα ("σύγγραμμα", σημειώσεις, πρόσθετη βιβλιογραφία) χορηγήθηκαν εγκαίρως;

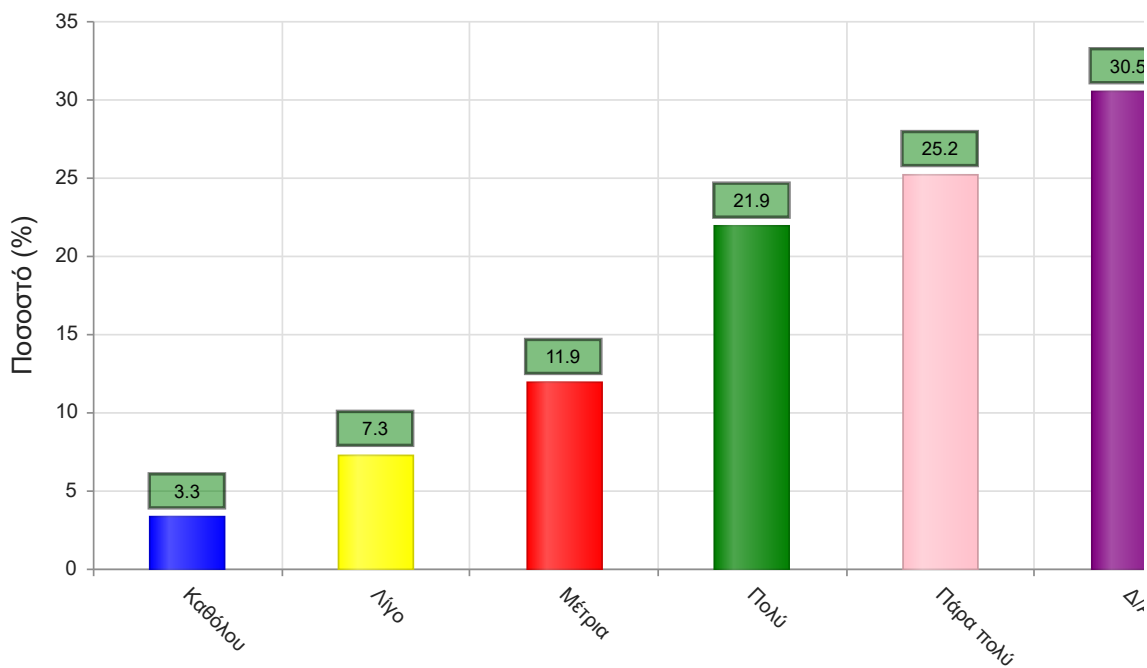
	Απαντήσεις	Ποσοστό (%)
ΝΑΙ	69	61.1
ΟΧΙ	33	29.2
Δ/Α	11	9.7
Σύνολο	113	100



Μέσος όρος τμήματος : ()

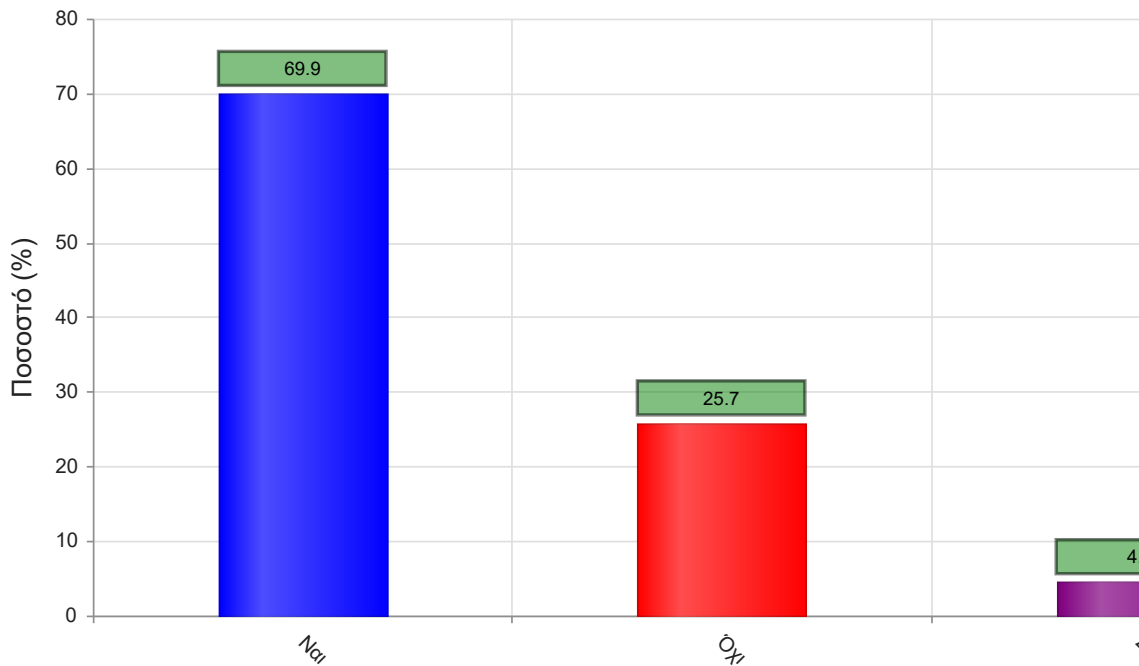
6. Πόσο ικανοποιητικό/-ά βρίσκεται το/-α διανεμόμενο/-α βιβλίο/α(σύγγραμμα/-τα);

	Απαντήσεις	Ποσοστό (%)
Καθόλου	5	3.3
Λίγο	11	7.3
Μέτρια	18	11.9
Πολύ	33	21.9
Πάρα πολύ	38	25.2
Δ/Α	46	30.5
Σύνολο Απαντήσεων	105	69.5
Ολικό Σύνολο	151	100

**Μέσος όρος τμήματος : 3.8 (Πολύ)**

7. Παρέχονται επιπρόσθετες σημειώσεις;

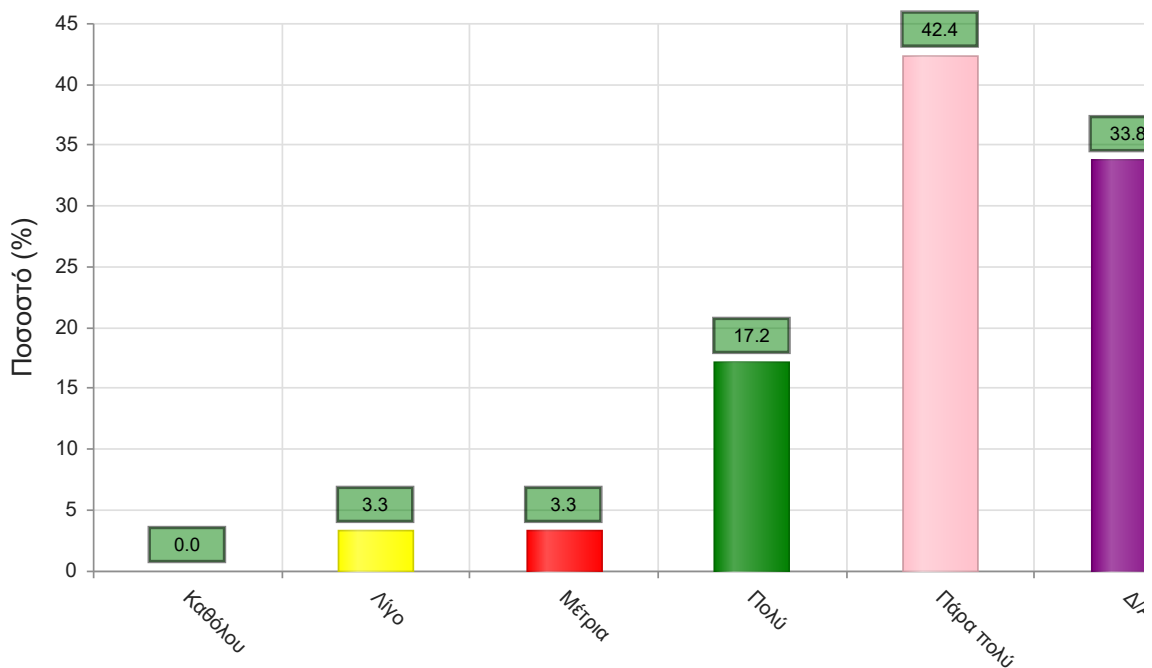
	Απαντήσεις	Ποσοστό (%)
ΝΑΙ	79	69.9
ΟΧΙ	29	25.7
Δ/Α	5	4.4
Σύνολο	113	100



Μέσος όρος τμήματος : ()

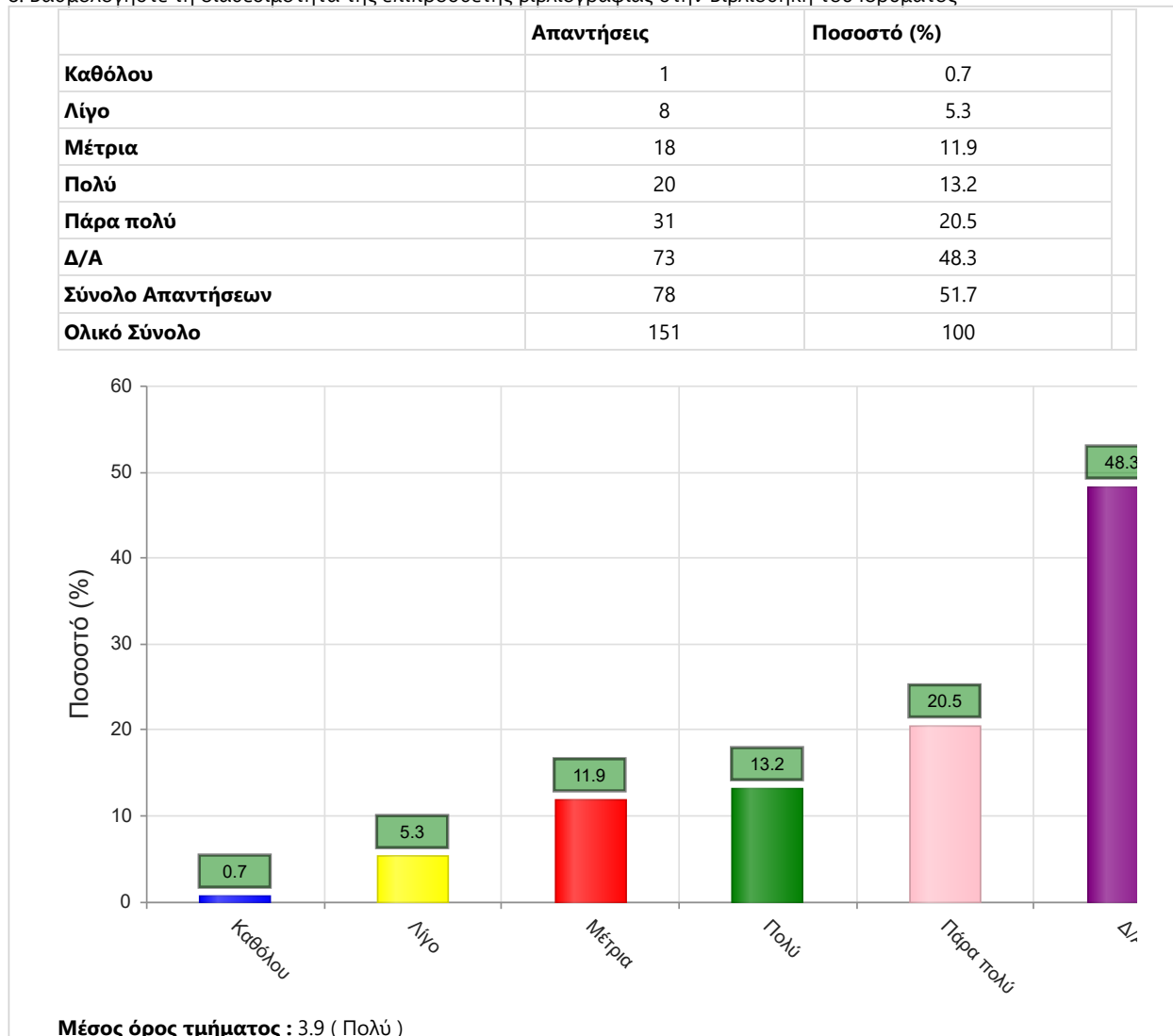
7α. Εάν ναι, βαθμολογήστε την επάρκειά τους

	Απαντήσεις	Ποσοστό (%)
Καθόλου	0	0.0
Λίγο	5	3.3
Μέτρια	5	3.3
Πολύ	26	17.2
Πάρα πολύ	64	42.4
Δ/Α	51	33.8
Σύνολο Απαντήσεων	100	66.2
Ολικό Σύνολο	151	100



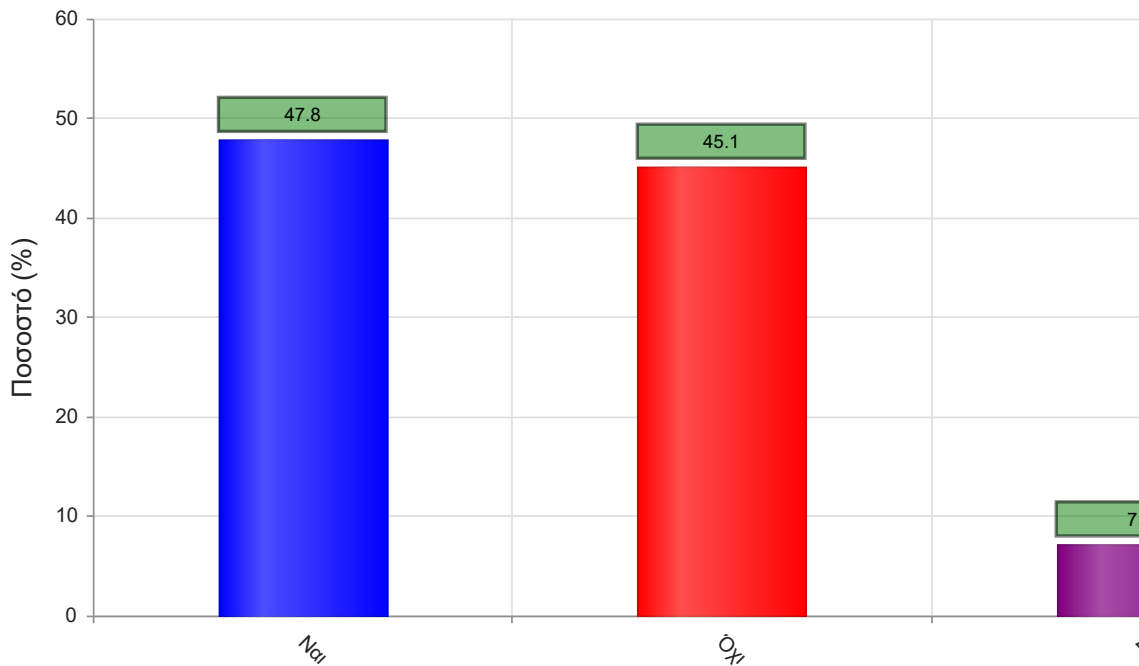
Μέσος όρος τμήματος : 4.5 (Πολύ)

8. Βαθμολογήστε τη διαθεσιμότητα της επιπρόσθετης βιβλιογραφίας στην Βιβλιοθήκη του Ιδρύματος



9. Προσ απαιτούνται γνώσεις από άλλα μαθήματα για την παρακολούθηση του μαθήματος;

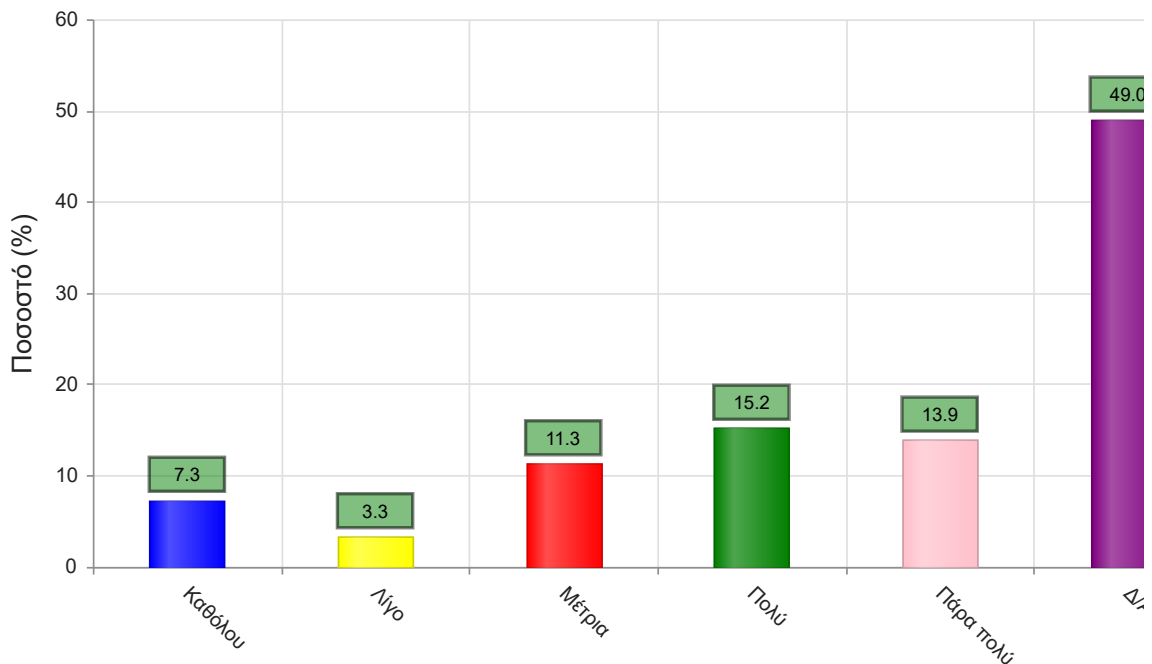
	Απαντήσεις	Ποσοστό (%)
ΝΑΙ	54	47.8
ΟΧΙ	51	45.1
Δ/Α	8	7.1
Σύνολο	113	100



Μέσος όρος τμήματος : ()

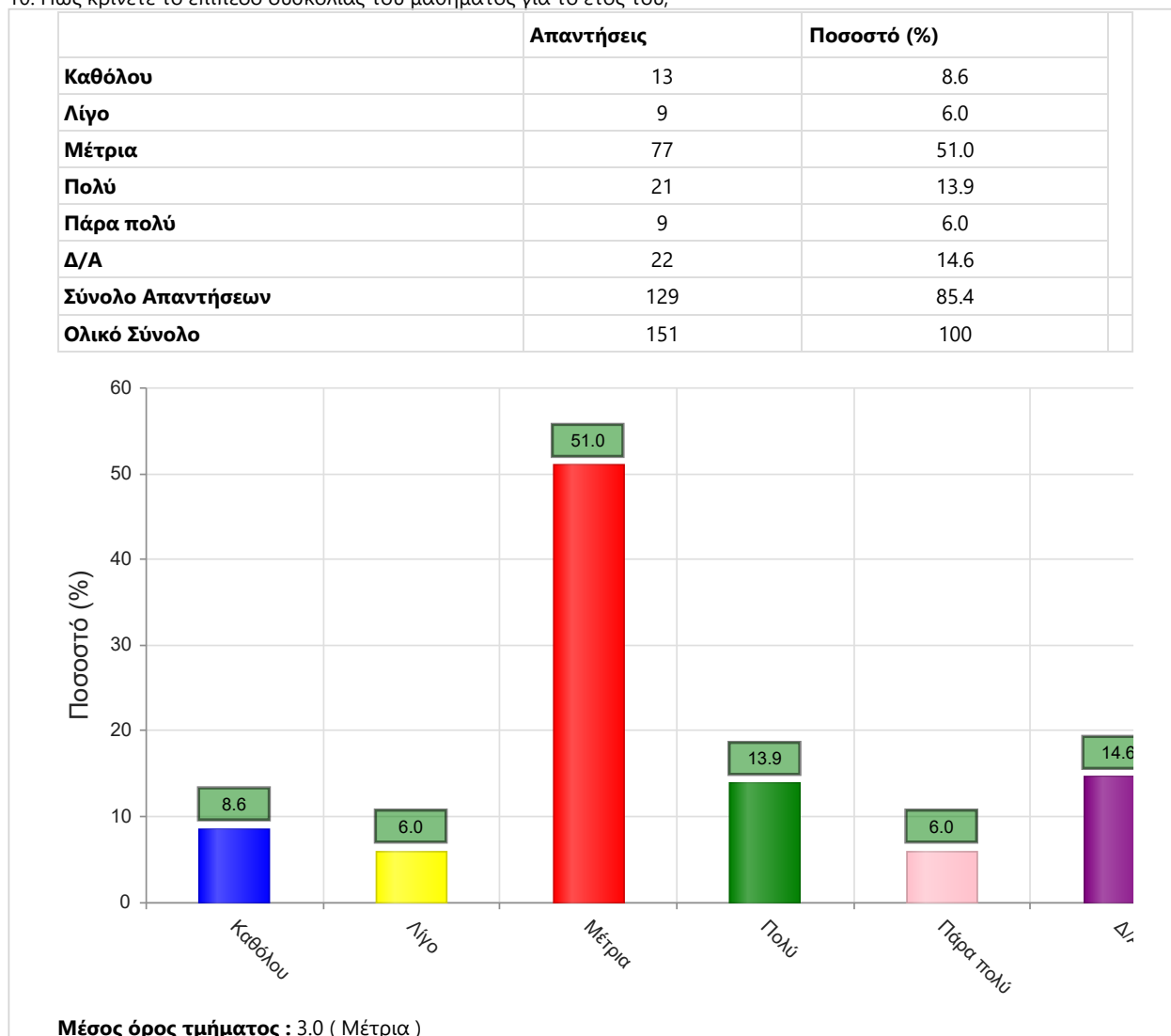
9α. Εάν ναι, καλύπτονται από άλλα διδαχθέντα μαθήματα;

	Απαντήσεις	Ποσοστό (%)
Καθόλου	11	7.3
Λίγο	5	3.3
Μέτρια	17	11.3
Πολύ	23	15.2
Πάρα πολύ	21	13.9
Δ/Α	74	49.0
Σύνολο Απαντήσεων	77	51.0
Ολικό Σύνολο	151	100



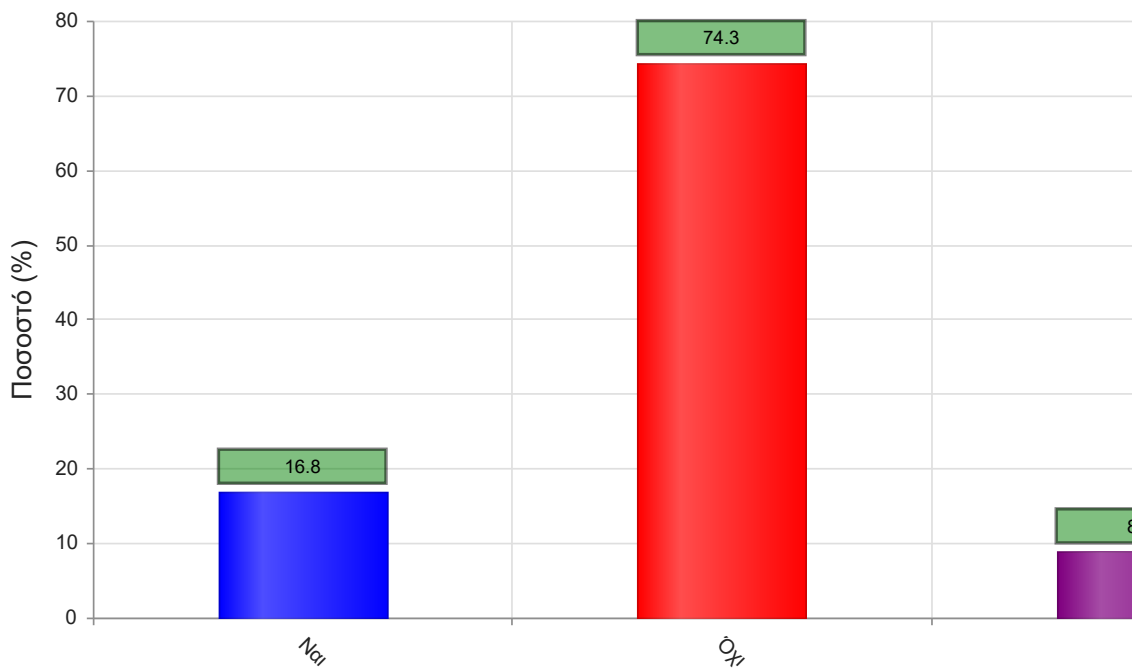
Μέσος όρος τμήματος : 3.5 (Μέτρια)

10. Πώς κρίνετε το επίπεδο δυσκολίας του μαθήματος για το έτος του;



11. Υπάρχει ανάγκη οργάνωσης φροντιστηριακών μαθημάτων για το συγκεκριμένο μάθημα;

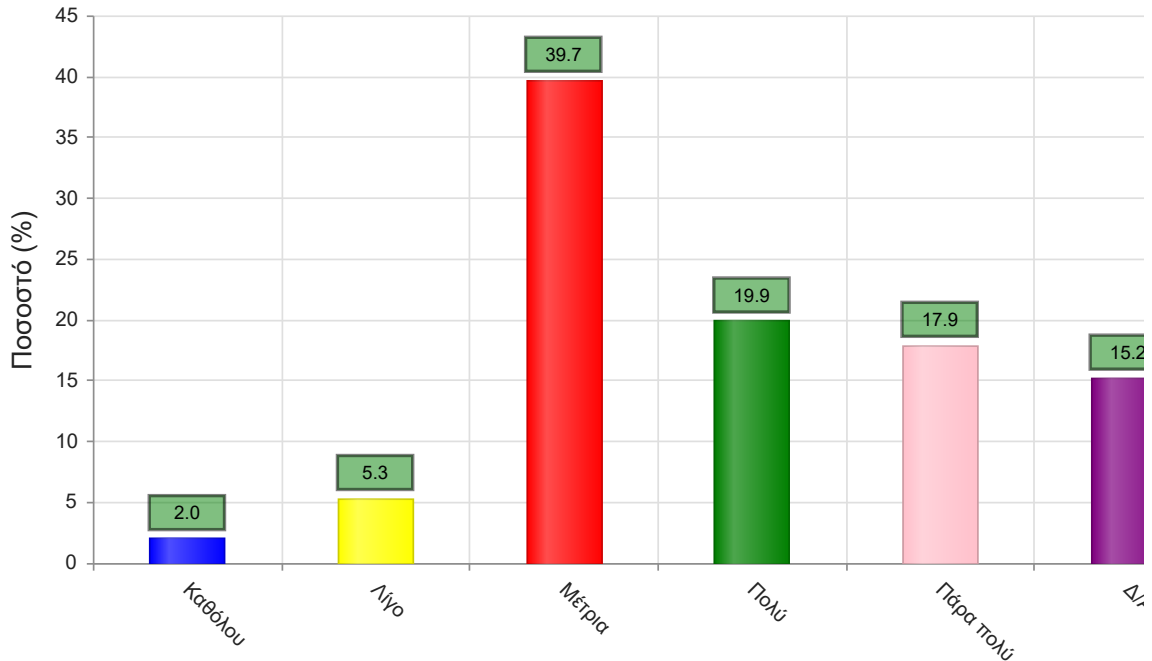
	Απαντήσεις	Ποσοστό (%)
ΝΑΙ	19	16.8
ΟΧΙ	84	74.3
Δ/Α	10	8.8
Σύνολο	113	100



Μέσος όρος τμήματος : ()

12. Αξιολογήστε τον αριθμό των ωρών διδασκαλίας για την κάλυψη της ύλης (καθόλου=ανεπαρκής, πάρα πολύ=υπερβολικός)

	Απαντήσεις	Ποσοστό (%)
Καθόλου	3	2.0
Λίγο	8	5.3
Μέτρια	60	39.7
Πολύ	30	19.9
Πάρα πολύ	27	17.9
Δ/Α	23	15.2
Σύνολο Απαντήσεων	128	84.8
Ολικό Σύνολο	151	100

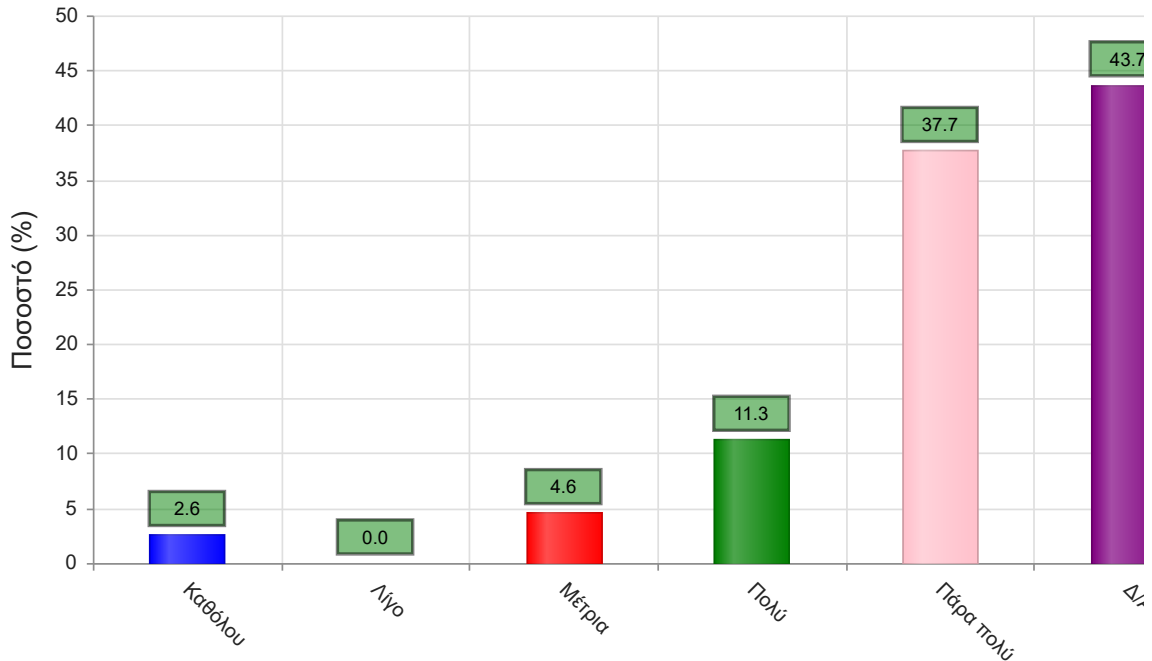


Μέσος όρος τμήματος : 3.5 (Πολύ)

Να απαντήσετε σε περίπτωση που υπήρχαν γραπτές ή/και προφορικές εργασίες

13. Υπάρχει διαφάνεια στα κριτήρια βαθμολόγησης;

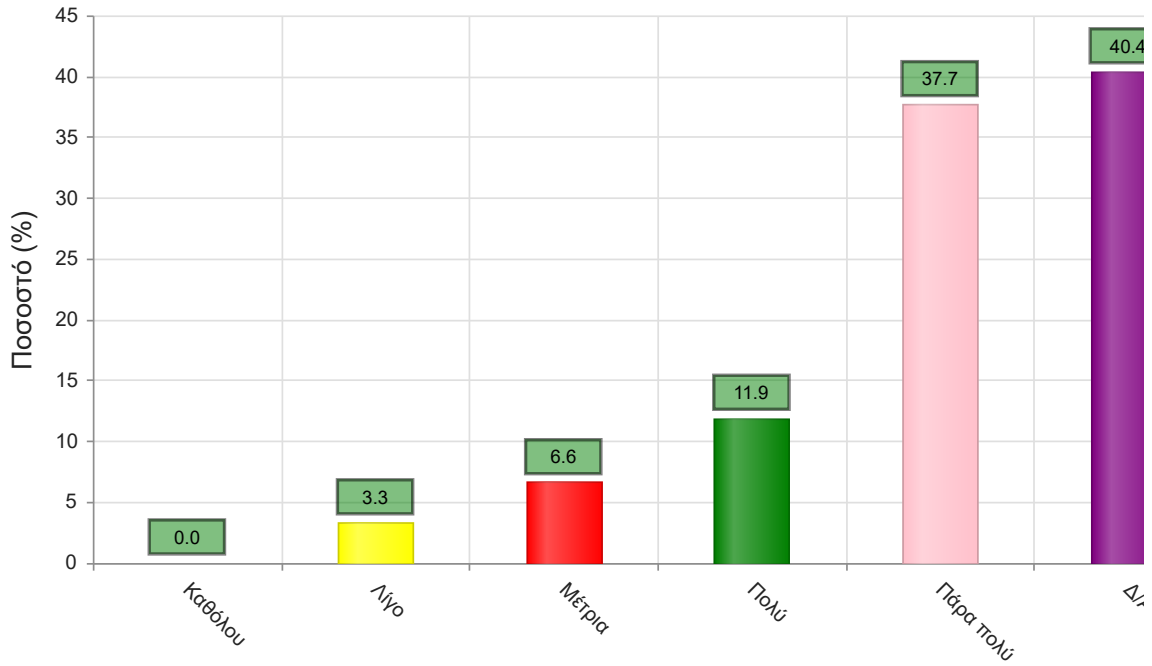
	Απαντήσεις	Ποσοστό (%)
Καθόλου	4	2.6
Λίγο	0	0.0
Μέτρια	7	4.6
Πολύ	17	11.3
Πάρα πολύ	57	37.7
Δ/Α	66	43.7
Σύνολο Απαντήσεων	85	56.3
Ολικό Σύνολο	151	100



Μέσος όρος τμήματος : 4.4 (Πολύ)

14. Το θέμα δόθηκε εγκαίρως;

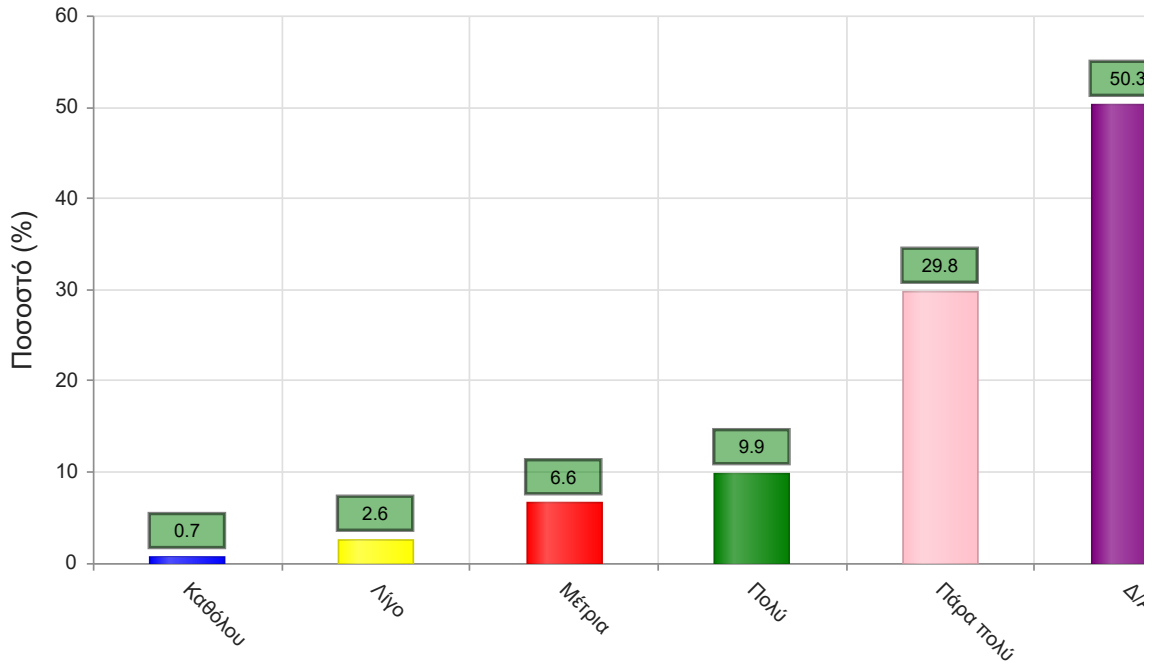
	Απαντήσεις	Ποσοστό (%)
Καθόλου	0	0.0
Λίγο	5	3.3
Μέτρια	10	6.6
Πολύ	18	11.9
Πάρα πολύ	57	37.7
Δ/Α	61	40.4
Σύνολο Απαντήσεων	90	59.6
Ολικό Σύνολο	151	100



Μέσος όρος τμήματος : 4.4 (Πολύ)

15. Το διαθέσιμο ερευνητικό υλικό στη βιβλιοθήκη κρίθηκε επαρκές;

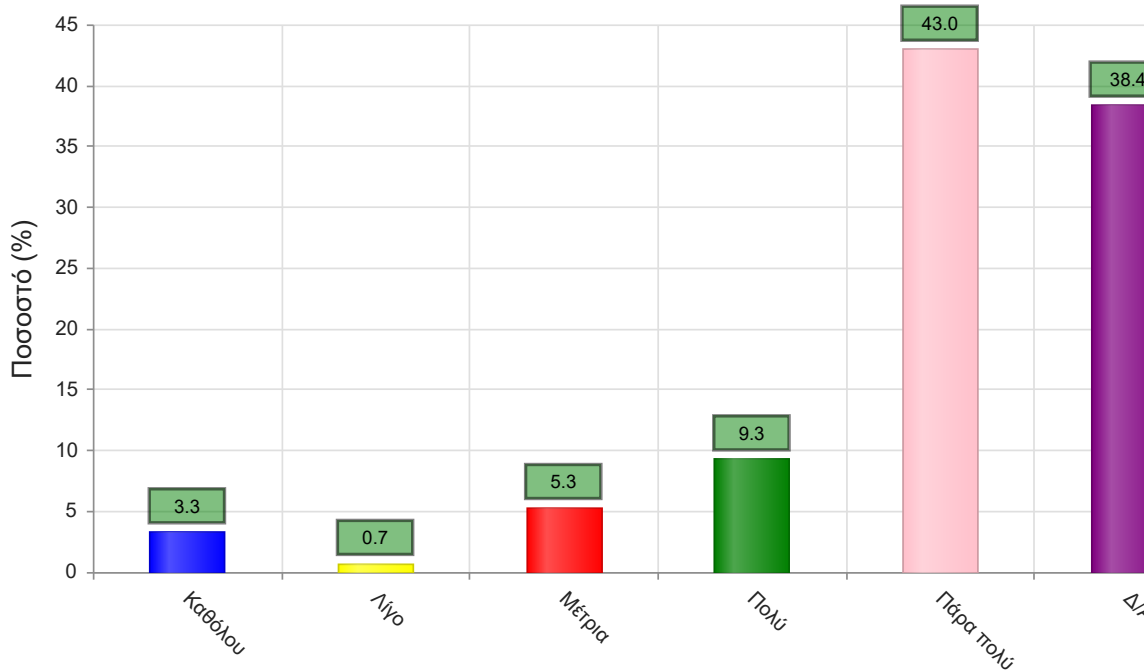
	Απαντήσεις	Ποσοστό (%)
Καθόλου	1	0.7
Λίγο	4	2.6
Μέτρια	10	6.6
Πολύ	15	9.9
Πάρα πολύ	45	29.8
Δ/Α	76	50.3
Σύνολο Απαντήσεων	75	49.7
Ολικό Σύνολο	151	100



Μέσος όρος τμήματος : 4.3 (Πολύ)

17. Τα σχόλια του/της διδάσκοντος/-ουσας ήταν εποικοδομητικά;

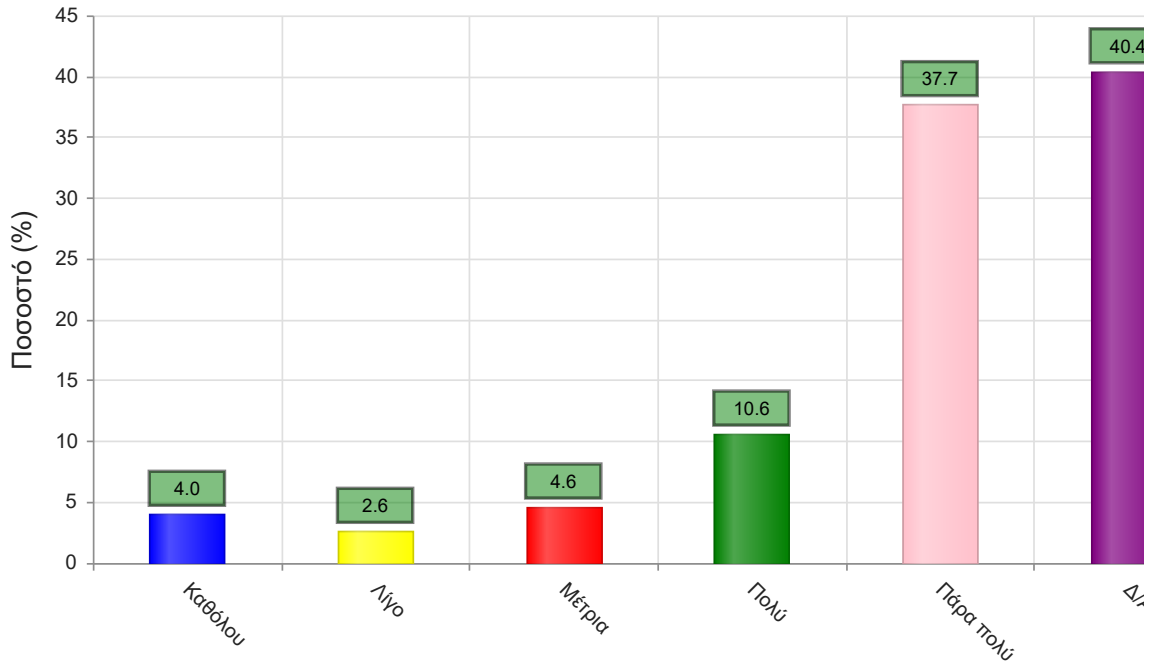
	Απαντήσεις	Ποσοστό (%)
Καθόλου	5	3.3
Λίγο	1	0.7
Μέτρια	8	5.3
Πολύ	14	9.3
Πάρα πολύ	65	43.0
Δ/Α	58	38.4
Σύνολο Απαντήσεων	93	61.6
Ολικό Σύνολο	151	100



Μέσος όρος τμήματος : 4.4 (Πολύ)

16. Υπήρχε καθοδήγηση από τον/την διδάσκοντα/-ουσα;

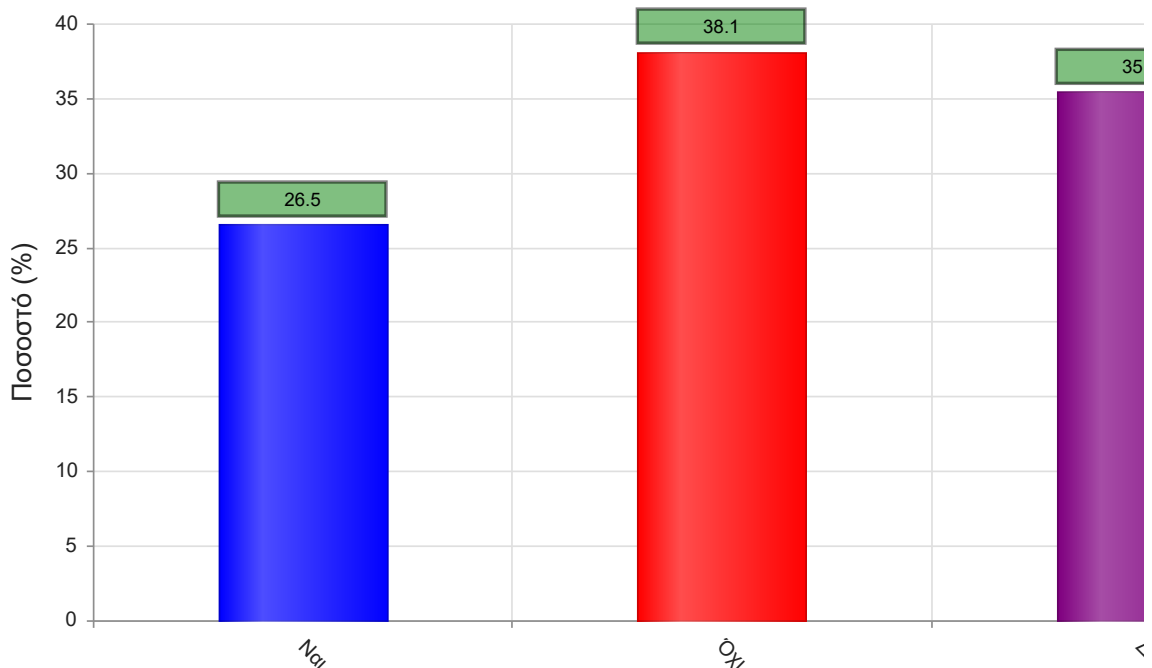
	Απαντήσεις	Ποσοστό (%)
Καθόλου	6	4.0
Λίγο	4	2.6
Μέτρια	7	4.6
Πολύ	16	10.6
Πάρα πολύ	57	37.7
Δ/Α	61	40.4
Σύνολο Απαντήσεων	90	59.6
Ολικό Σύνολο	151	100



Μέσος όρος τμήματος : 4.3 (Πολύ)

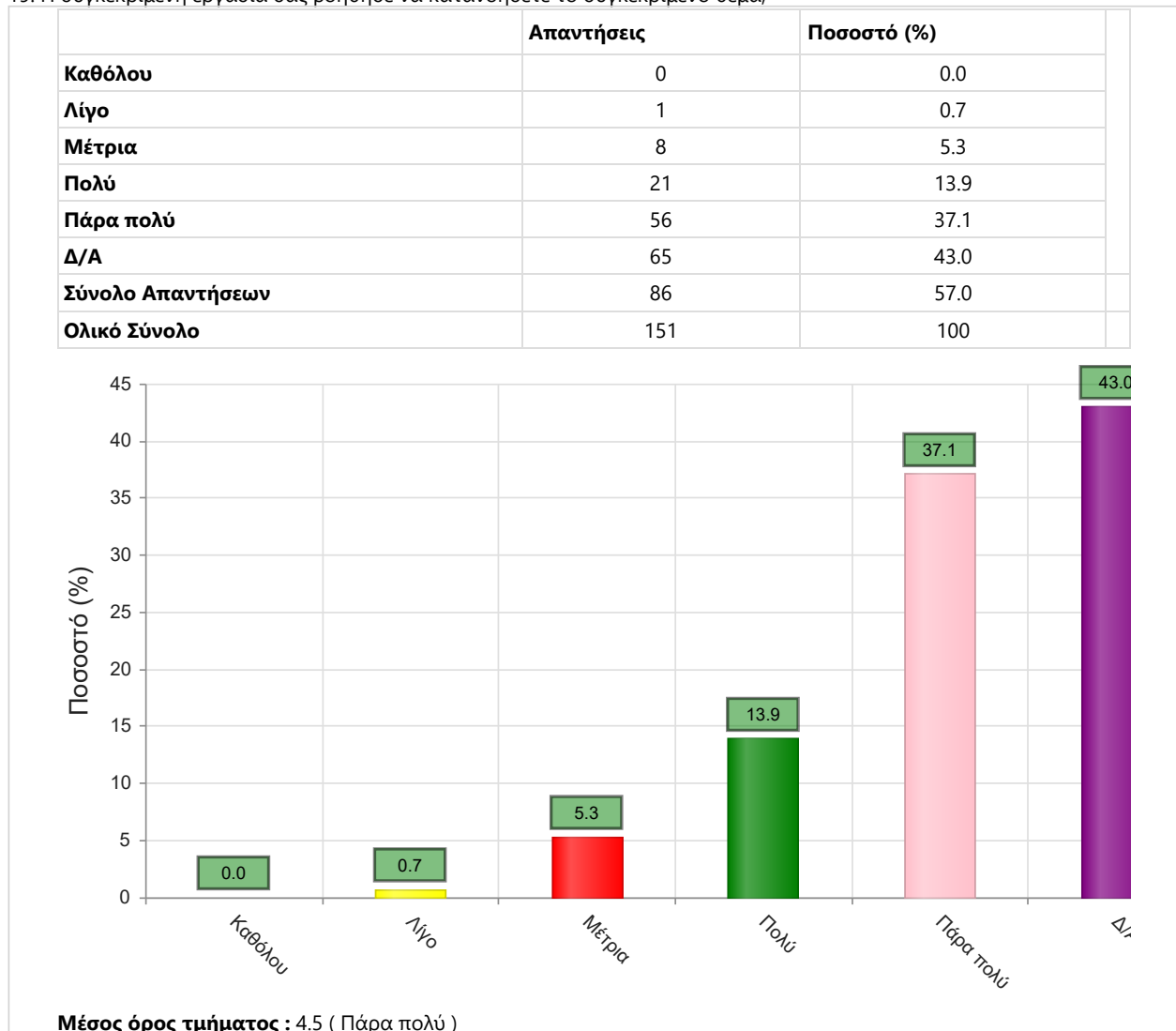
18. Δόθηκε η δυνατότητα βελτίωσης της εργασίας;

	Απαντήσεις	Ποσοστό (%)
ΝΑΙ	30	26.5
ΟΧΙ	43	38.1
Δ/Α	40	35.4
Σύνολο	113	100



Μέσος όρος τμήματος : ()

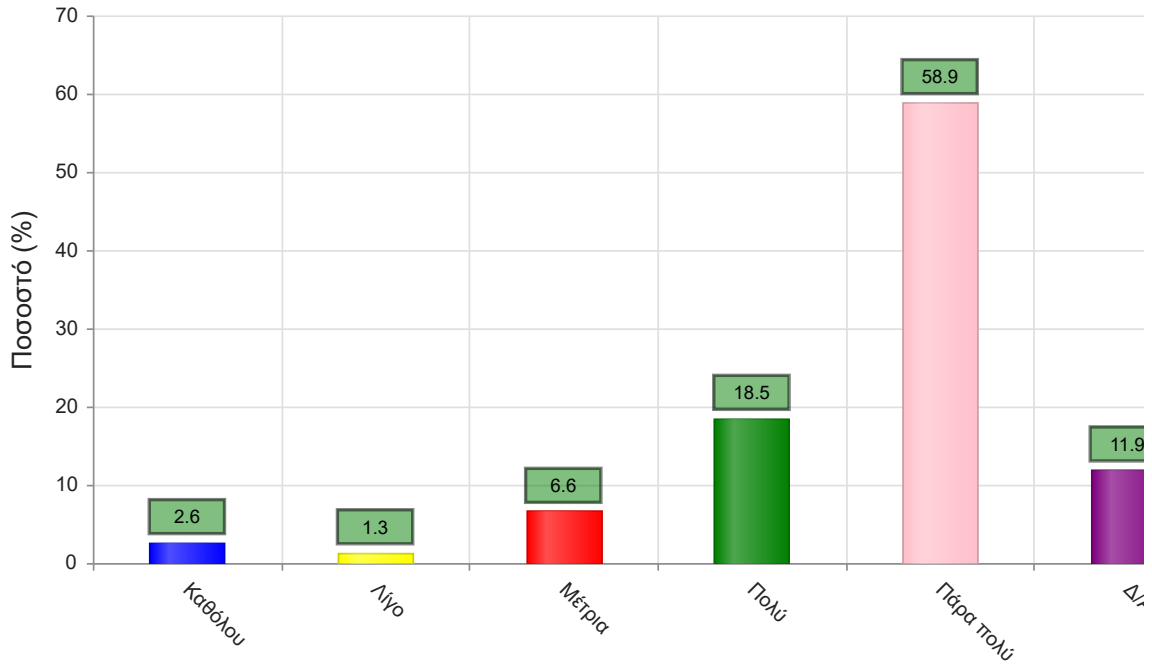
19. Η συγκεκριμένη εργασία σας βοήθησε να κατανοήσετε το συγκεκριμένο θέμα;



Β. Ερωτήσεις που αφορούν στον/ην διδάσκοντα/ουσα

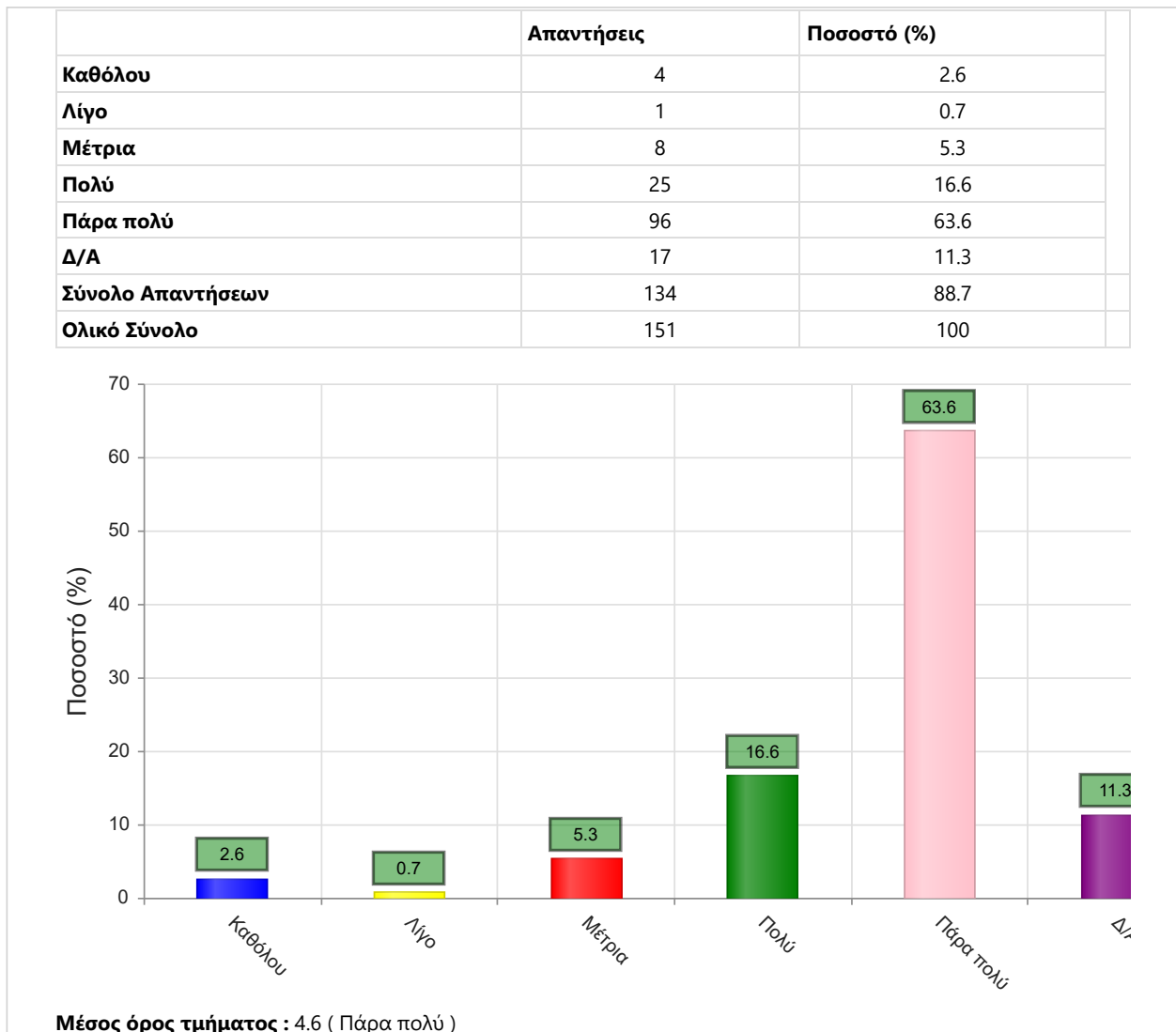
20. Βαθμολογήστε τη μεταδοτικότητα του/της διδάσκοντα/ουσας.

	Απαντήσεις	Ποσοστό (%)
Καθόλου	4	2.6
Λίγο	2	1.3
Μέτρια	10	6.6
Πολύ	28	18.5
Πάρα πολύ	89	58.9
Δ/Α	18	11.9
Σύνολο Απαντήσεων	133	88.1
Ολικό Σύνολο	151	100

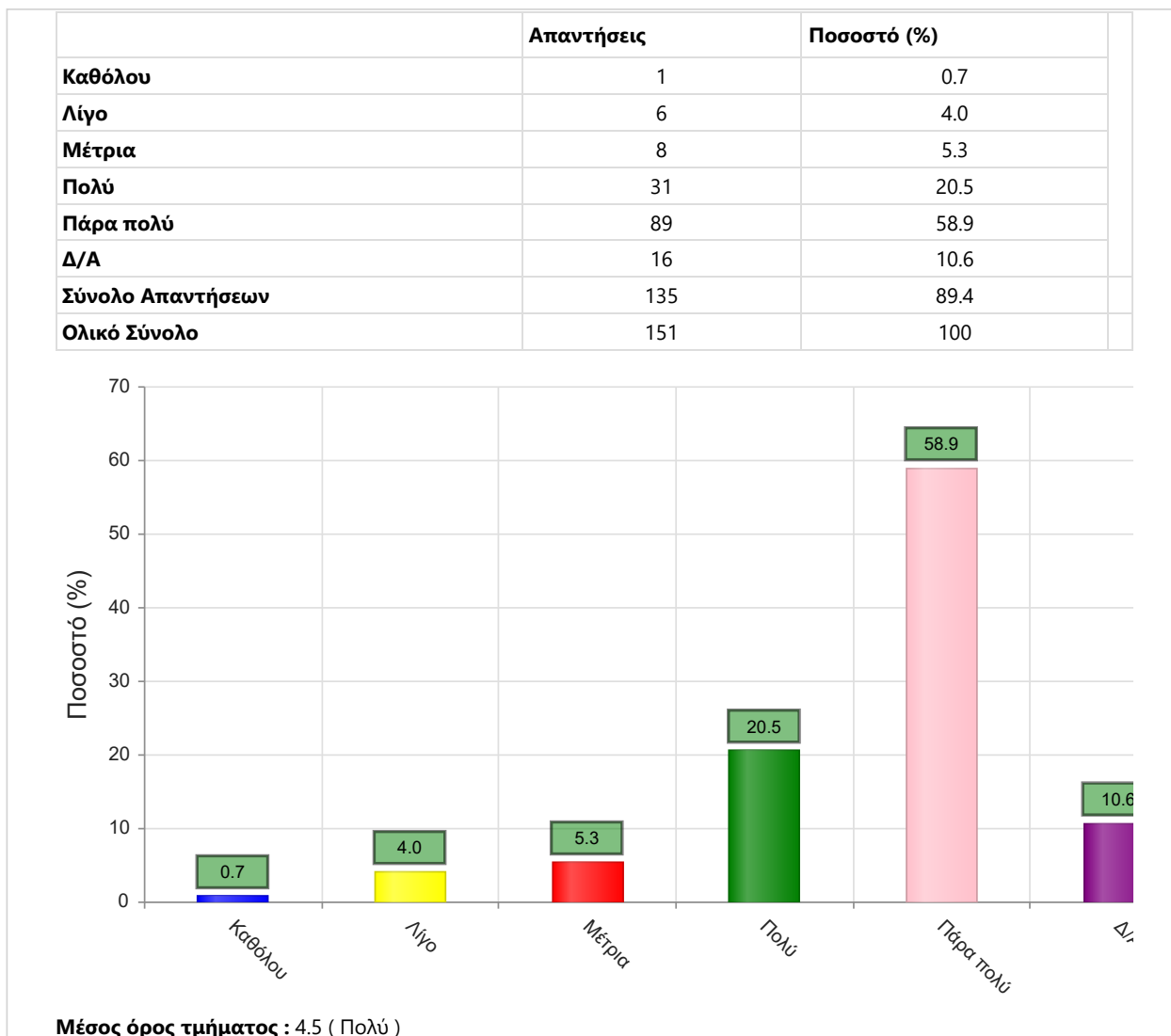


Μέσος όρος τμήματος : 4.5 (Πολύ)

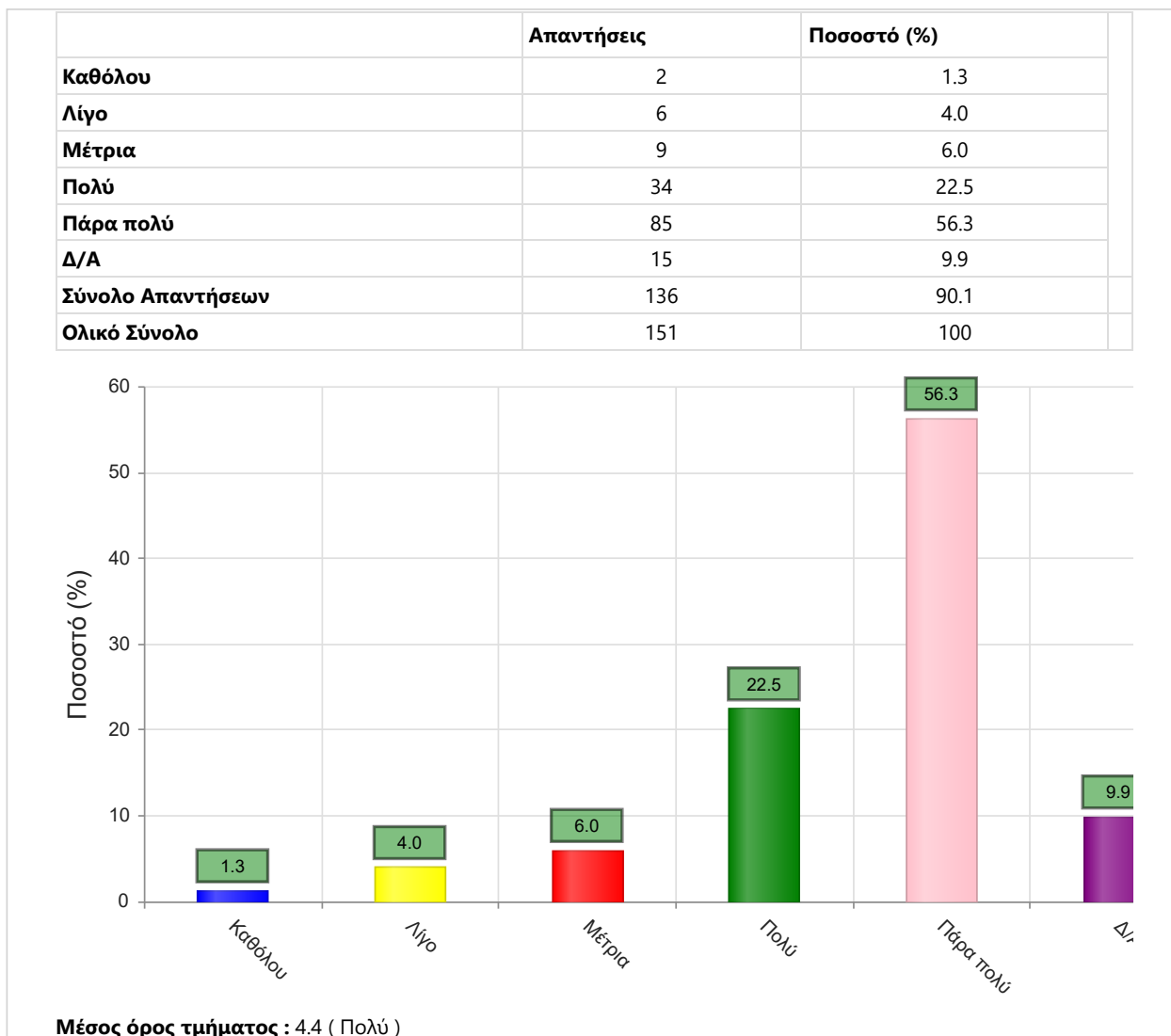
21. Βαθμολογήστε τη συνέπεια του/της διδάσκοντα/-ουσας στις εκπαιδευτικές του/της υποχρεώσεις. (Παρουσία στα μαθήματα, έγκαιρη διόρθωση εργασιών, ώρες συνεργασίας με τους φοιτητές, κλπ



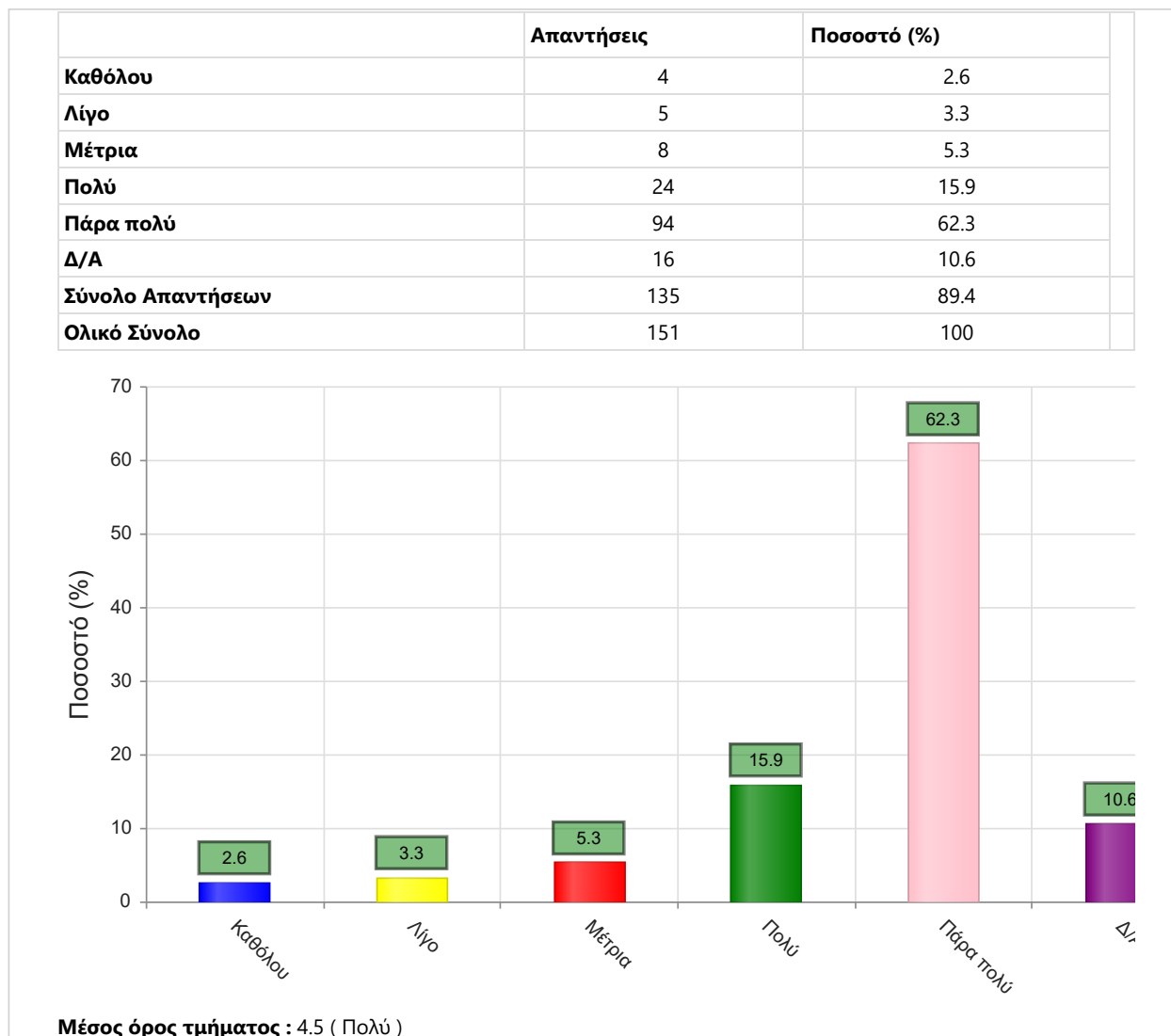
22. Βαθμολογήστε το κλίμα συνεργασίας με τους φοιτητές/-τριες. (Προθυμία στην απάντηση ερωτήσεων, διαθεσιμότητα διδάσκοντος/-ουσας κλπ)



23. Βαθμολογήστε την οργάνωση στην παρουσίαση της ύλης

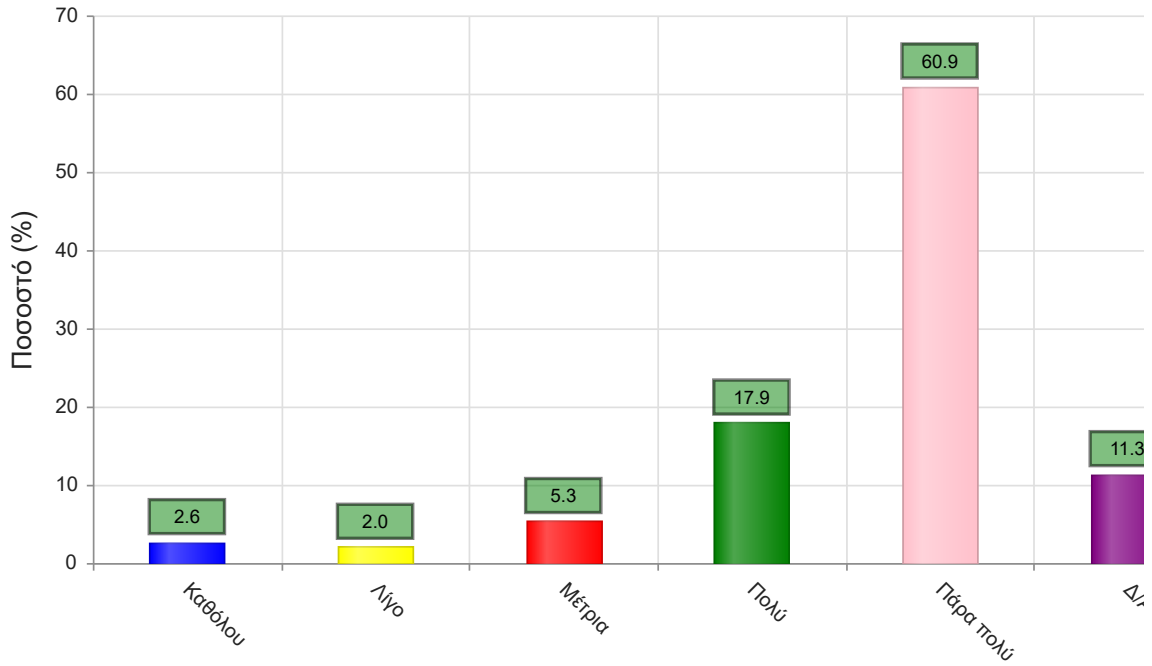


24. Επιτυγχάνει να διεγείρει το ενδιαφέρον για το αντικείμενο του μαθήματος;



25. Ενθαρρύνει τους φοιτητές/-τριες να διατυπώνουν απορίες και ερωτήσεις έτσι ώστε να αναπτύξουν την κρίση τους;

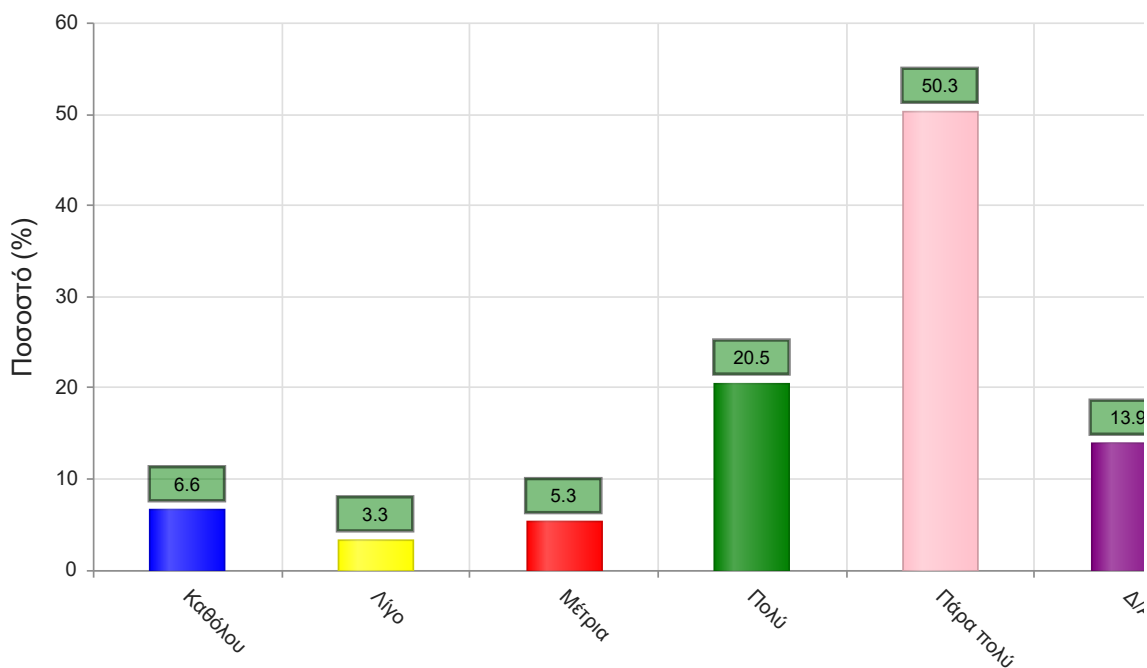
	Απαντήσεις	Ποσοστό (%)
Καθόλου	4	2.6
Λίγο	3	2.0
Μέτρια	8	5.3
Πολύ	27	17.9
Πάρα πολύ	92	60.9
Δ/Α	17	11.3
Σύνολο Απαντήσεων	134	88.7
Ολικό Σύνολο	151	100



Μέσος όρος τμήματος : 4.5 (Πολύ)

26. Χρησιμοποιεί Τεχνολογίες Πληροφορικής και Επικοινωνιών στη διδασκαλία και στην εμπέδωση του μαθήματος; (Χρήση προβολικών μηχανημάτων στις παραδόσεις, παράδοση ασκήσεων μέσω πλατφόρμας τηλεκαίτευσης, χρήση ιστοσελίδας μαθήματος κλπ)

	Απαντήσεις	Ποσοστό (%)
Καθόλου	10	6.6
Λίγο	5	3.3
Μέτρια	8	5.3
Πολύ	31	20.5
Πάρα πολύ	76	50.3
Δ/Α	21	13.9
Σύνολο Απαντήσεων	130	86.1
Ολικό Σύνολο	151	100

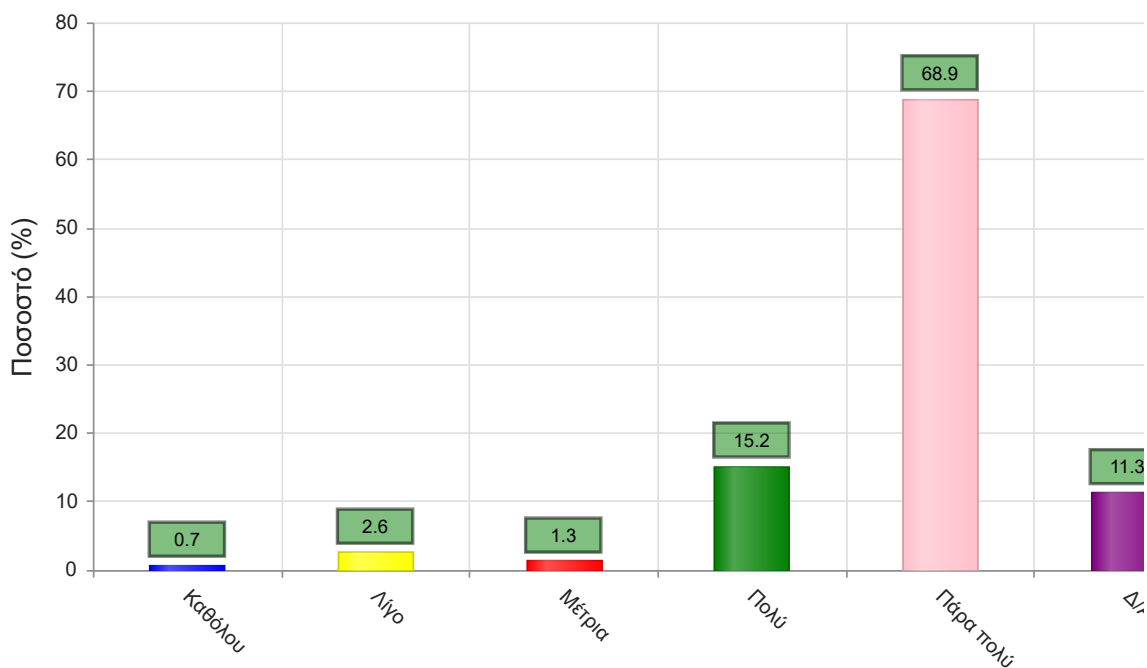


Μέσος όρος τμήματος : 4.2 (Πολύ)

Γ. Ερωτήσεις που αφορούν στα χαρακτηριστικά του/της φοιτητή/-τριας:

27. Πόσο τακτικά παρακολουθείτε τις διαλέξεις;

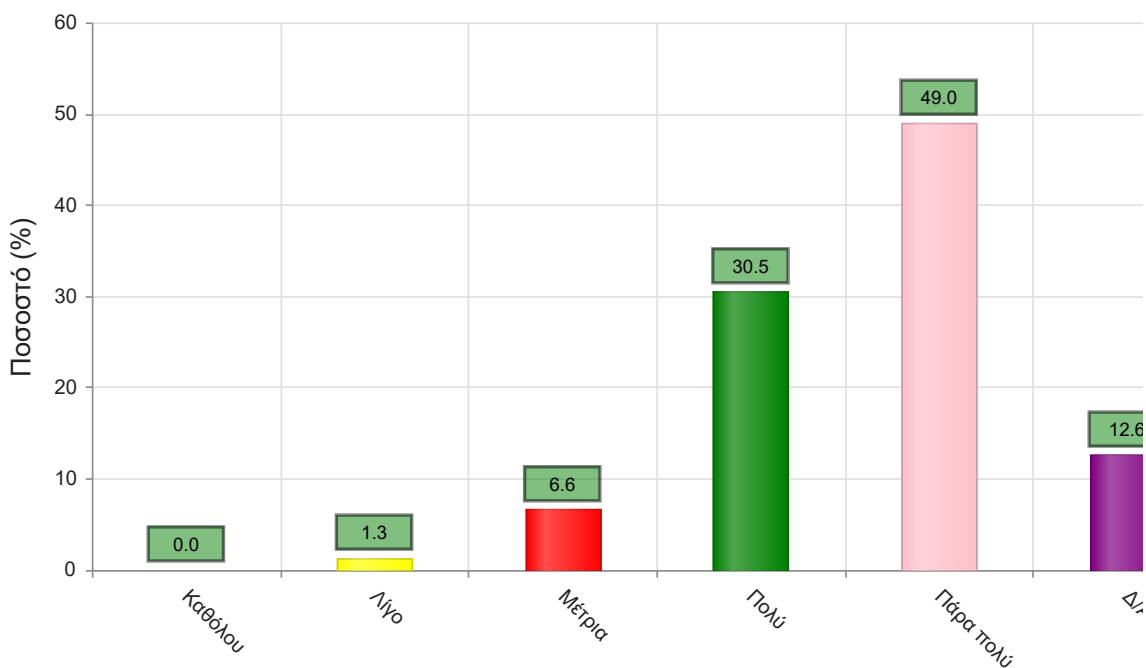
	Απαντήσεις	Ποσοστό (%)
Καθόλου	1	0.7
Λίγο	4	2.6
Μέτρια	2	1.3
Πολύ	23	15.2
Πάρα πολύ	104	68.9
Δ/Α	17	11.3
Σύνολο Απαντήσεων	134	88.7
Ολικό Σύνολο	151	100



Μέσος όρος τμήματος : 4.7 (Πάρα πολύ)

28. Κατά πόσο κατανοείτε τις διδασκόμενες έννοιες;

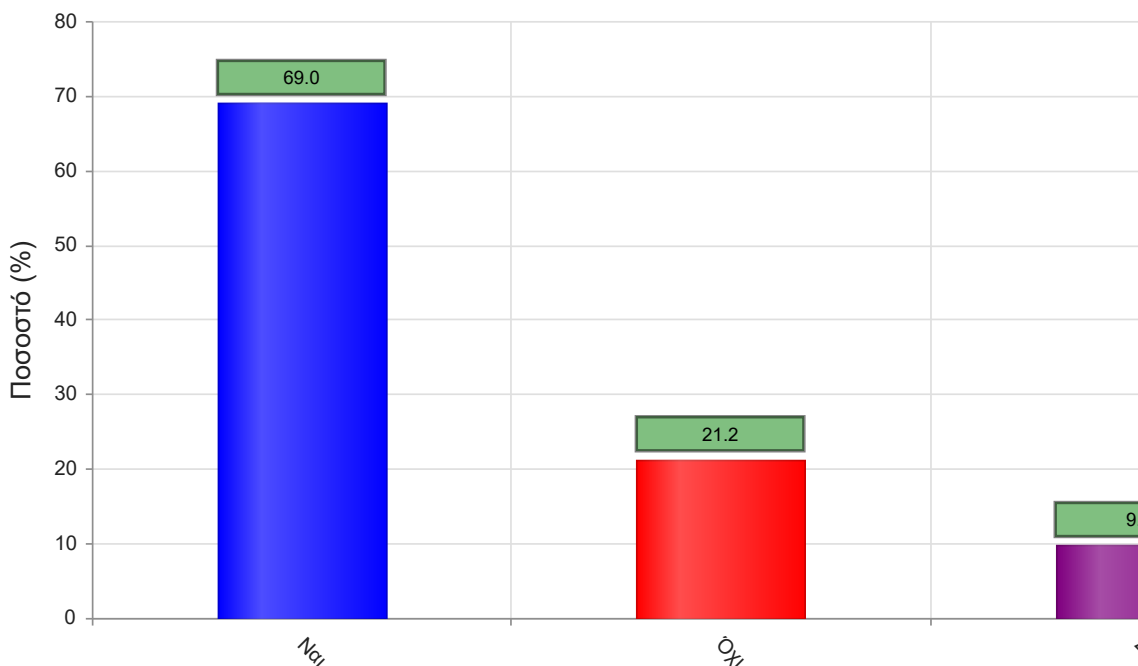
	Απαντήσεις	Ποσοστό (%)
Καθόλου	0	0.0
Λίγο	2	1.3
Μέτρια	10	6.6
Πολύ	46	30.5
Πάρα πολύ	74	49.0
Δ/Α	19	12.6
Σύνολο Απαντήσεων	132	87.4
Ολικό Σύνολο	151	100



Μέσος όρος τμήματος : 4.5 (Πολύ)

29. Αναταποκρίνεστε στις γραπτές εργασίες/ασκήσεις;

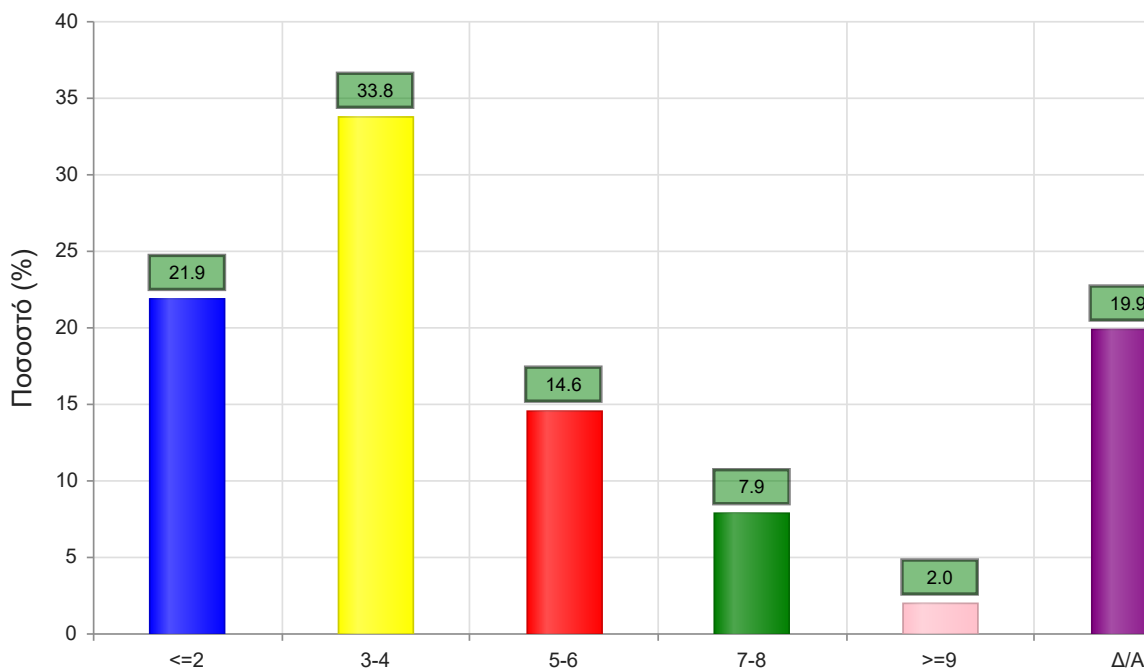
	Απαντήσεις	Ποσοστό (%)
ΝΑΙ	78	69.0
ΟΧΙ	24	21.2
Δ/Α	11	9.7
Σύνολο	113	100



Μέσος όρος τμήματος : ()

30. Πόσες ώρες μελέτης αφιερώνετε εβδομαδιαία για τη μελέτη του συγκεκριμένου μαθήματος;

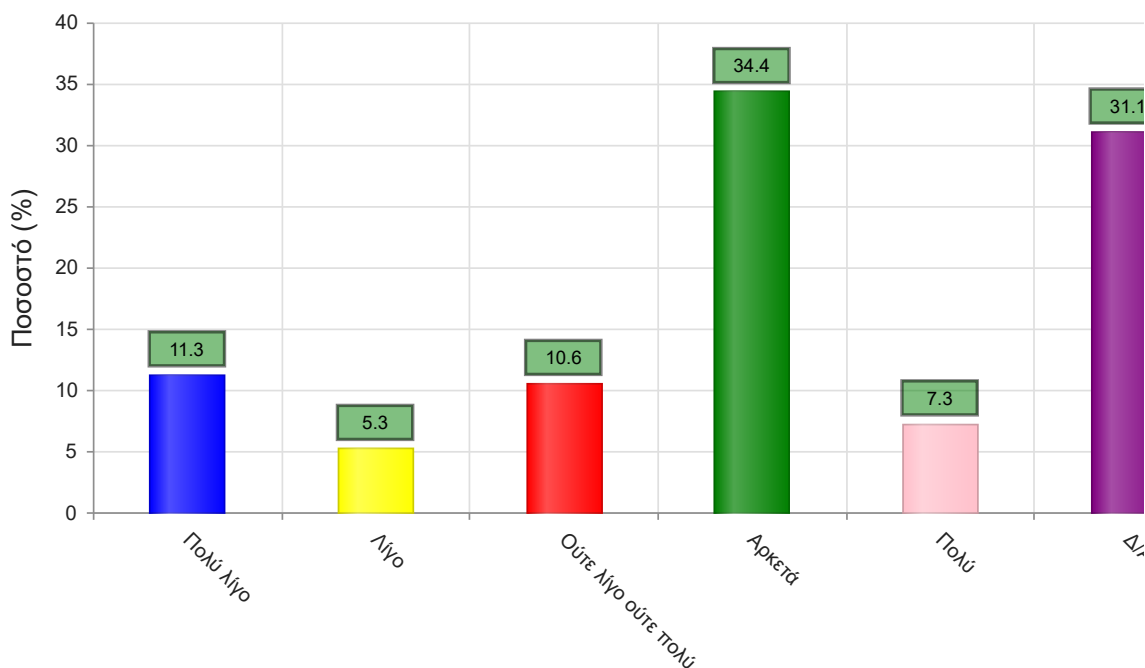
	Απαντήσεις	Ποσοστό τμήματος(%)
<=2	33	21.9
3-4	51	33.8
5-6	22	14.6
7-8	12	7.9
>=9	3	2.0
Δ/Α	30	19.9
Σύνολο Απαντήσεων	121	80.1
Ολικό Σύνολο	151	100



Μέσος όρος τμήματος : 2.2 (3-4)

31. Πόσες ώρες πιστεύετε ότι πρέπει να αφιερώσετε κατά την περίοδο των εξετάσεων για την επιτυχή εξέτασή σας στο συγκεκριμένο μάθημα; (**Πολύ Λίγο**=0-5, **Λίγο**=5-10, **Ούτε Λίγο Ούτε πολύ**=10-15, **Αρκετά**=15-20, **Πολύ**=20+)

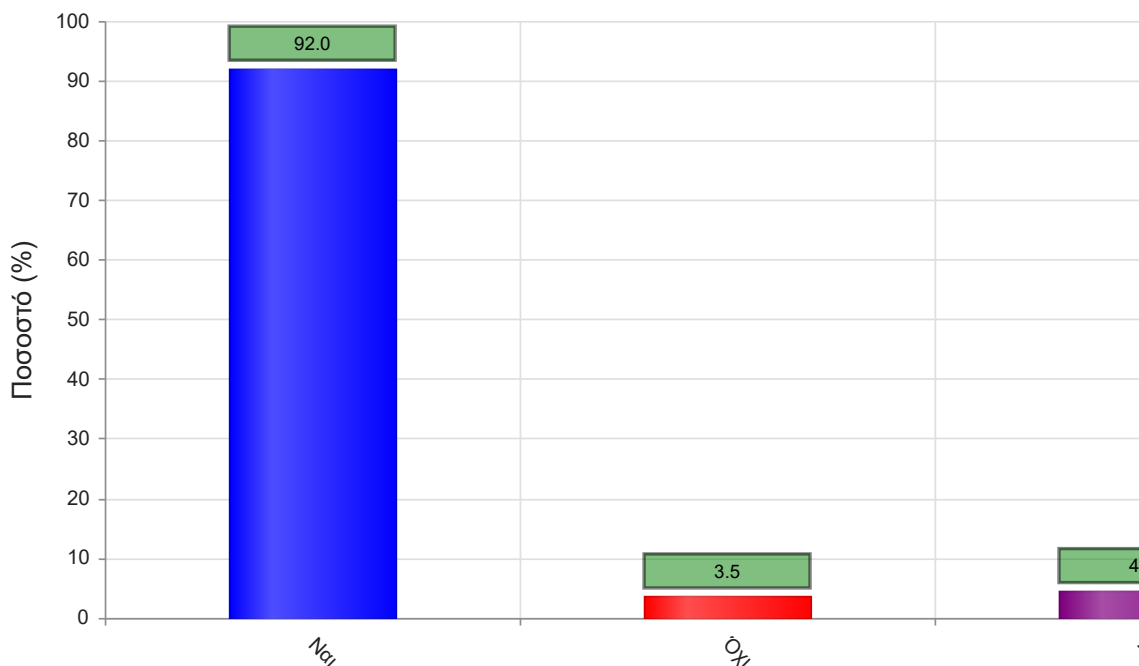
	Απαντήσεις	Ποσοστό τμήματος (%)
Πολύ λίγο	17	11.3
Λίγο	8	5.3
Ούτε λίγο ούτε πολύ	16	10.6
Αρκετά	52	34.4
Πολύ	11	7.3
Δ/Α	47	31.1
Σύνολο Απαντήσεων	104	68.9
Ολικό Σύνολο	151	100



Μέσος όρος τμήματος : 3.3 (Ούτε λίγο ούτε πολύ)

32. Θα εξεταστείτε στο μάθημα για πρώτη φορά;

	Απαντήσεις	Ποσοστό (%)
ΝΑΙ	104	92.0
ΟΧΙ	4	3.5
Δ/Α	5	4.4
Σύνολο	113	100



Μέσος όρος τμήματος : ()

