



ΠΑΝΕΠΙΣΤΗΜΙΟ ΔΥΤΙΚΗΣ ΑΤΤΙΚΗΣ

Στατιστικά τμήματος

Τμήμα

394 - ΠΟΛΙΤΙΚΩΝ ΜΗΧΑΝΙΚΩΝ

Απογραφική Περίοδος

2023 - 2024

Ερωτηματολόγιο

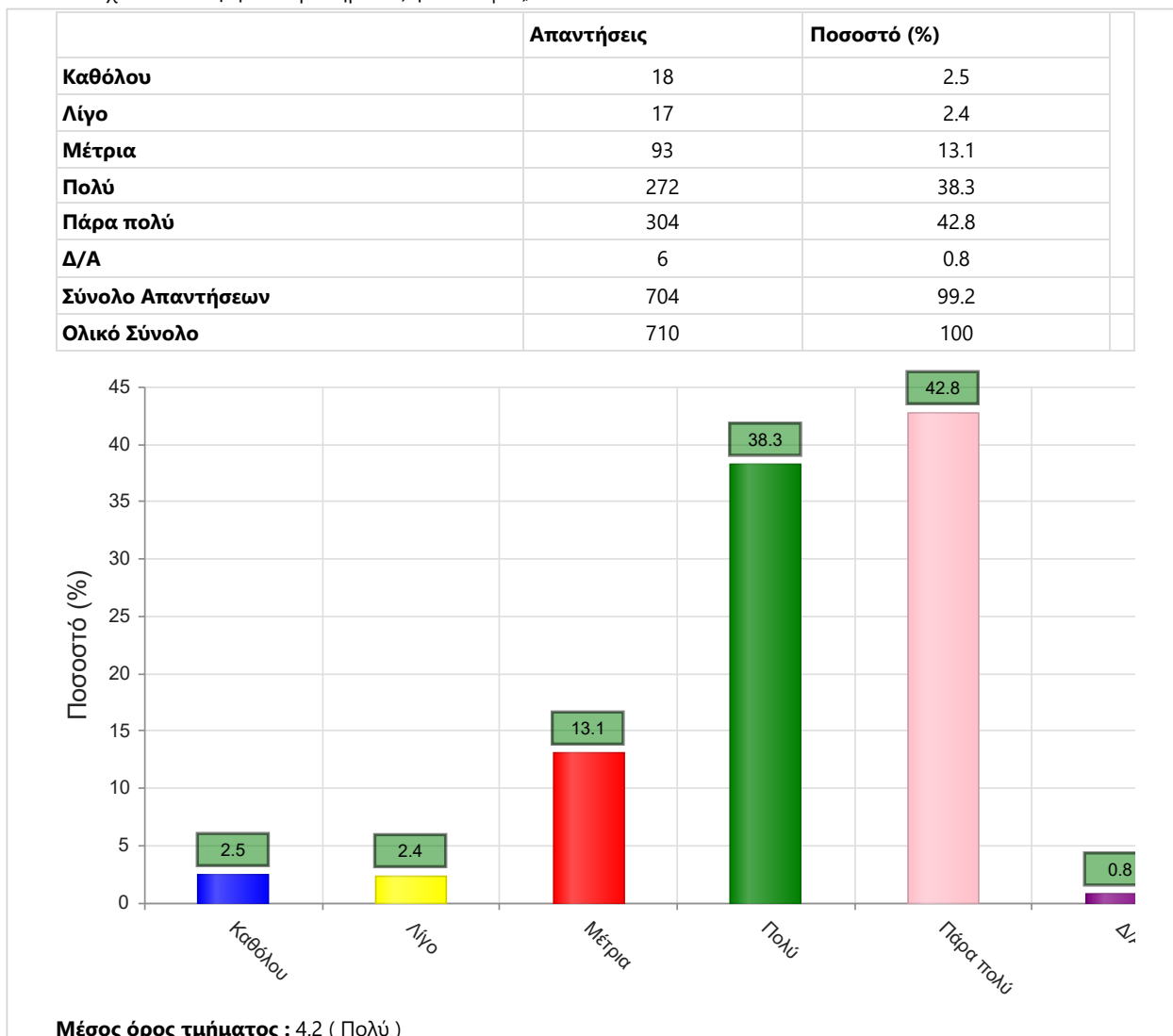
Ερωτηματολόγιο Μαθημάτων

Εξάμηνο

Εαρινό

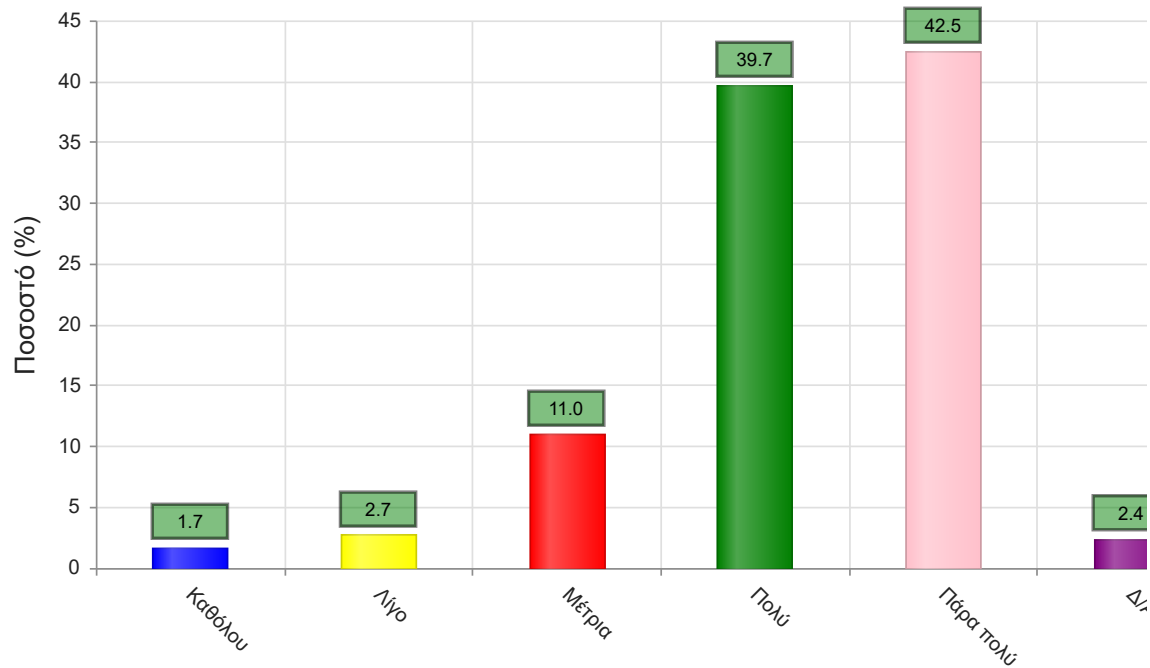
Α. Ερωτήσεις που αφορούν στο μάθημα:

1. Οι στόχοι του θεωρητικού μαθήματος ήταν σαφείς;



2. Η ύλη που καλύφθηκε ανταποκρινόταν στους στόχους του μαθήματος;

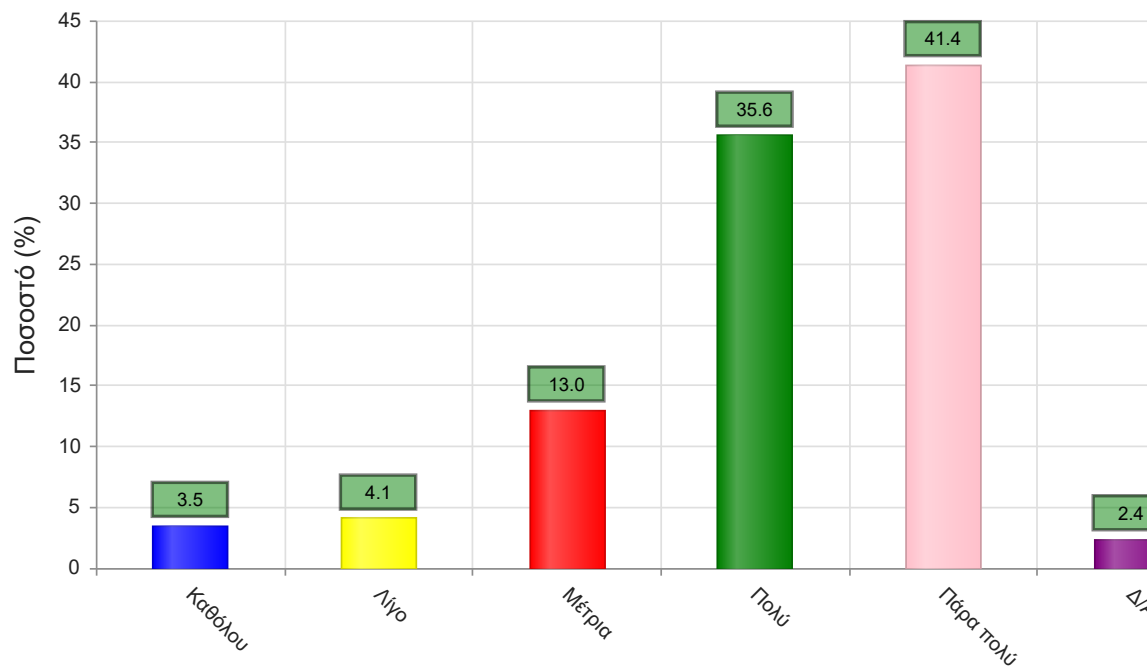
	Απαντήσεις	Ποσοστό (%)
Καθόλου	12	1.7
Λίγο	19	2.7
Μέτρια	78	11.0
Πολύ	282	39.7
Πάρα πολύ	302	42.5
Δ/Α	17	2.4
Σύνολο Απαντήσεων	693	97.6
Ολικό Σύνολο	710	100



Μέσος όρος τμήματος : 4.2 (Πολύ)

3. Βαθμολογήστε την οργάνωση του μαθήματος

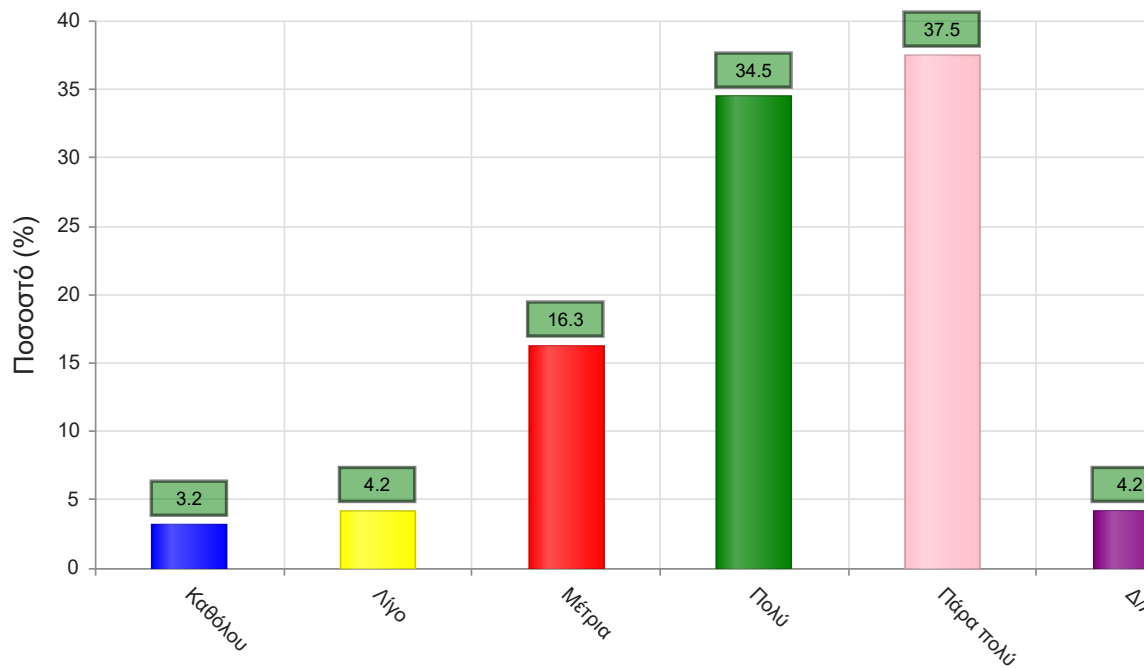
	Απαντήσεις	Ποσοστό (%)
Καθόλου	25	3.5
Λίγο	29	4.1
Μέτρια	92	13.0
Πολύ	253	35.6
Πάρα πολύ	294	41.4
Δ/Α	17	2.4
Σύνολο Απαντήσεων	693	97.6
Ολικό Σύνολο	710	100



Μέσος όρος τμήματος : 4.1 (Πολύ)

4. Το εκπαιδευτικό υλικό που χρησιμοποιήθηκε βοήθησε στην καλύτερη κατανόηση του θέματος;

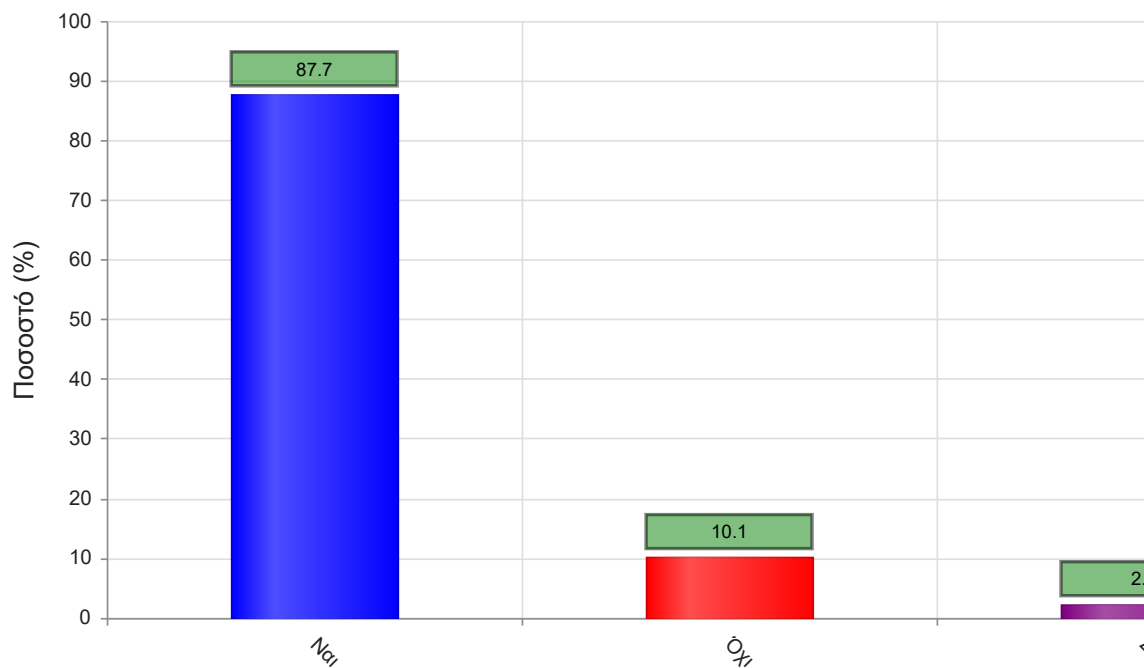
	Απαντήσεις	Ποσοστό (%)
Καθόλου	23	3.2
Λίγο	30	4.2
Μέτρια	116	16.3
Πολύ	245	34.5
Πάρα πολύ	266	37.5
Δ/Α	30	4.2
Σύνολο Απαντήσεων	680	95.8
Ολικό Σύνολο	710	100



Μέσος όρος τμήματος : 4.0 (Πολύ)

5. Τα εκπαιδευτικά βοηθήματα ("σύγγραμμα", σημειώσεις, πρόσθετη βιβλιογραφία) χορηγήθηκαν εγκαίρως;

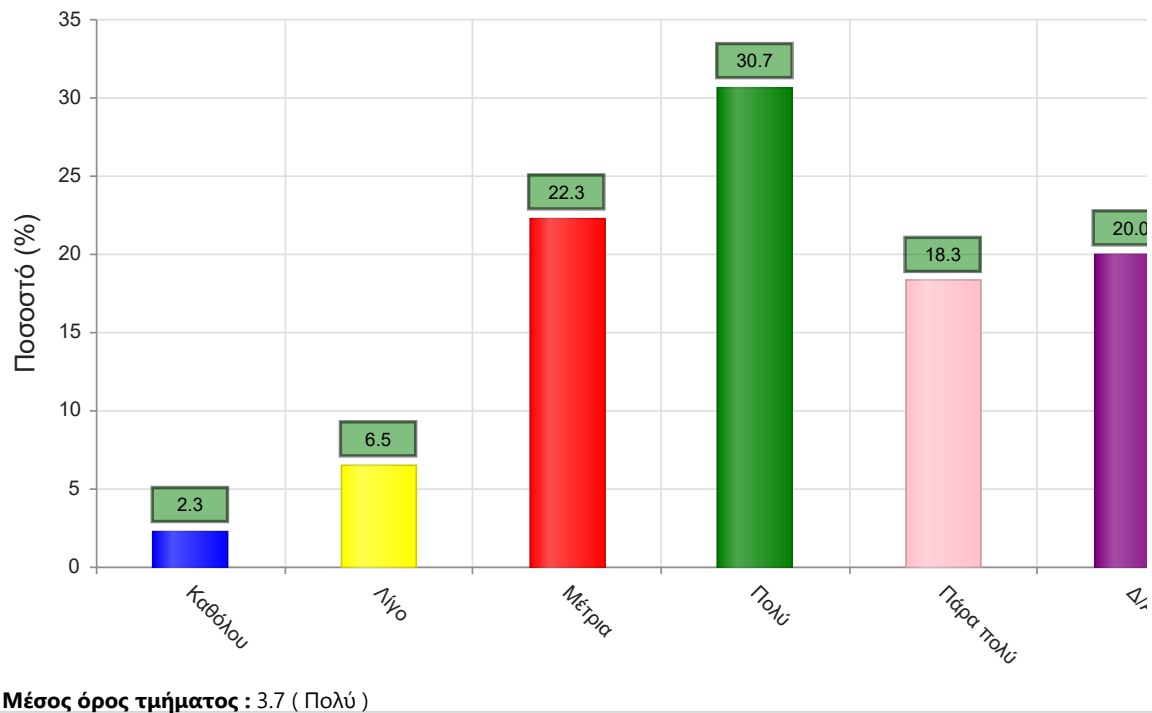
	Απαντήσεις	Ποσοστό (%)
ΝΑΙ	321	87.7
ΟΧΙ	37	10.1
Δ/Α	8	2.2
Σύνολο	366	100



Μέσος όρος τμήματος : ()

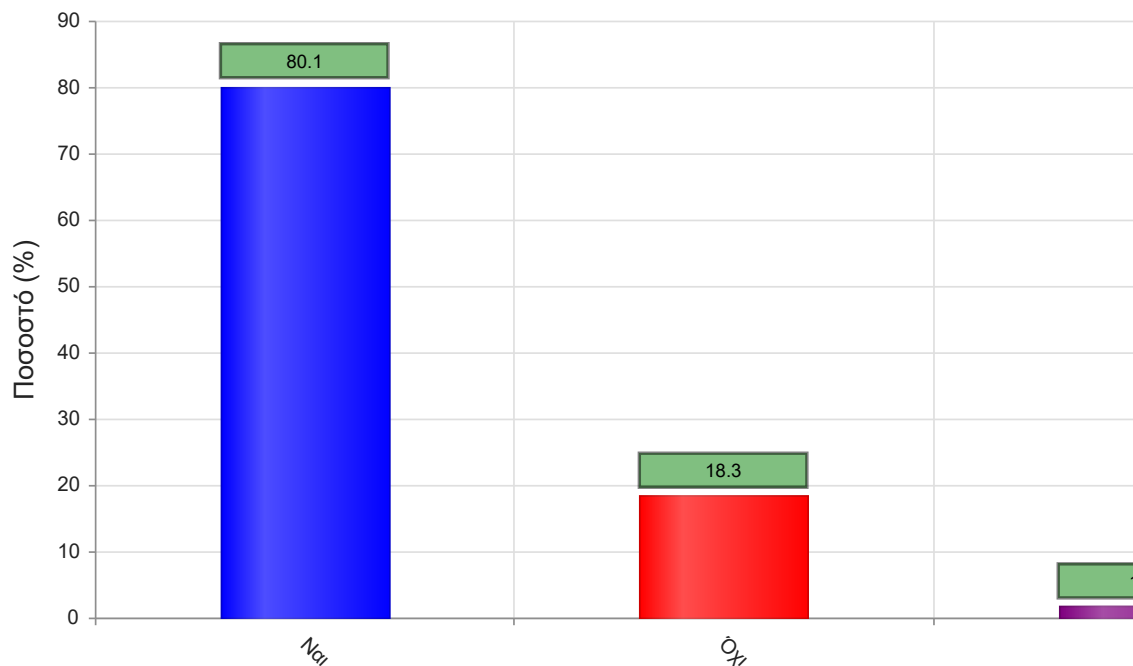
6. Πόσο ικανοποιητικό/-ά βρίσκεται το/-α διανεμόμενο/-α βιβλίο/α(σύγγραμμα/-τα);

	Απαντήσεις	Ποσοστό (%)
Καθόλου	16	2.3
Λίγο	46	6.5
Μέτρια	158	22.3
Πολύ	218	30.7
Πάρα πολύ	130	18.3
Δ/Α	142	20.0
Σύνολο Απαντήσεων	568	80.0
Ολικό Σύνολο	710	100



7. Παρέχονται επιπρόσθετες σημειώσεις;

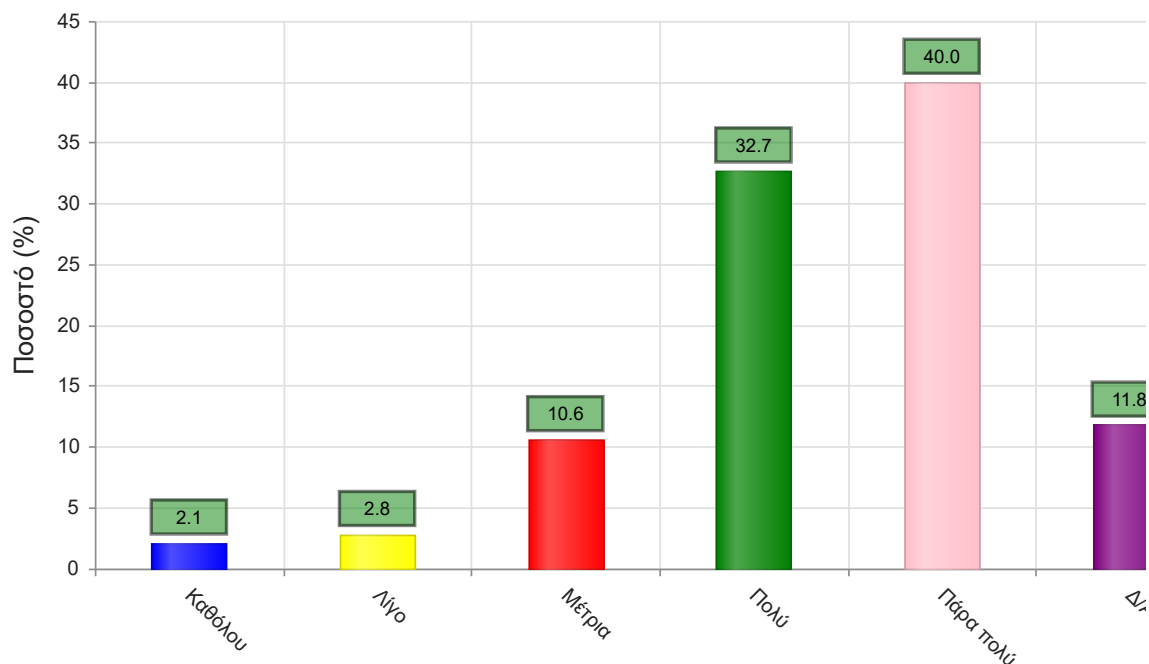
	Απαντήσεις	Ποσοστό (%)
ΝΑΙ	293	80.1
ΟΧΙ	67	18.3
Δ/Α	6	1.6
Σύνολο	366	100



Μέσος όρος τμήματος : ()

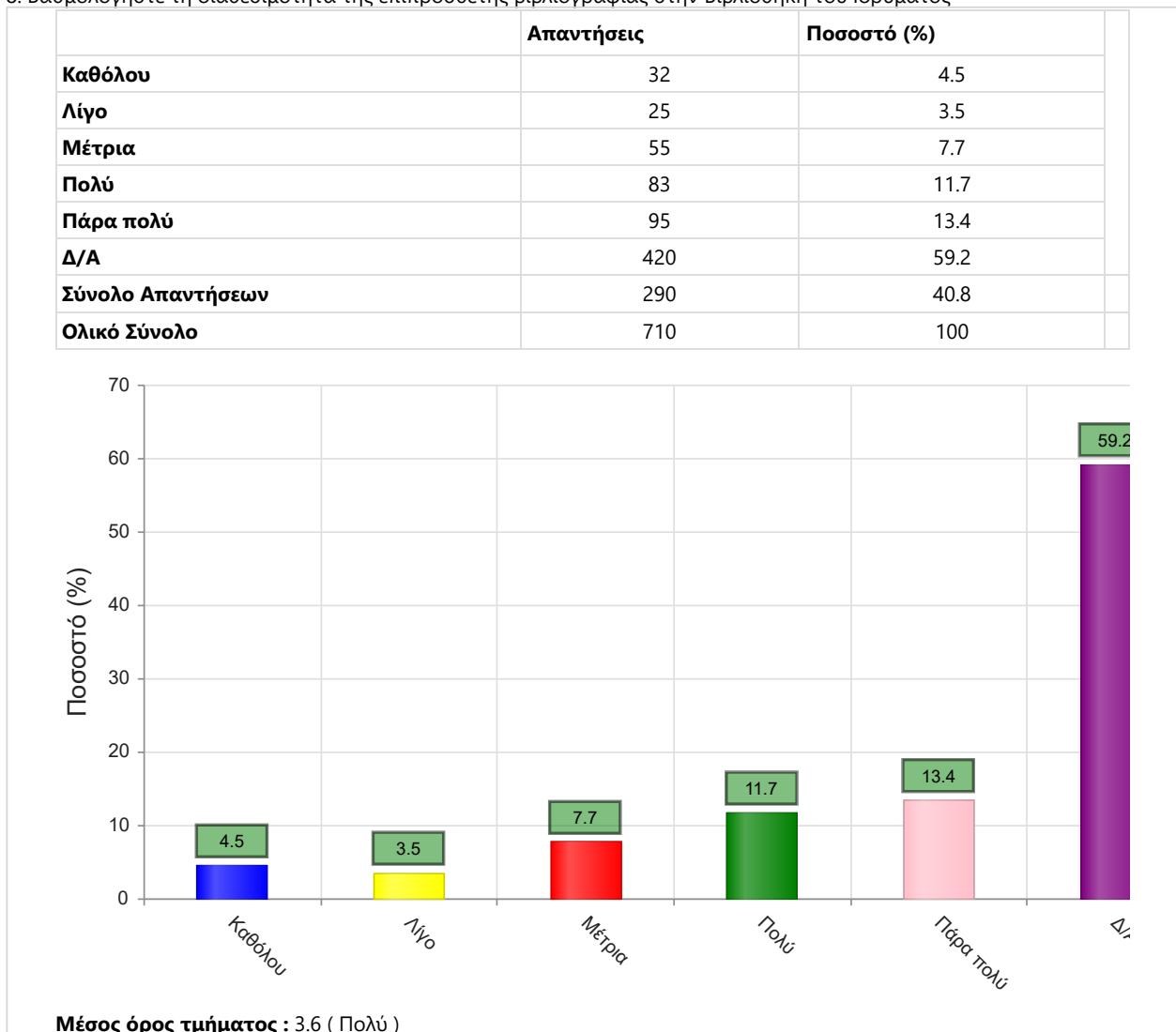
7α. Εάν ναι, βαθμολογήστε την επάρκειά τους

	Απαντήσεις	Ποσοστό (%)
Καθόλου	15	2.1
Λίγο	20	2.8
Μέτρια	75	10.6
Πολύ	232	32.7
Πάρα πολύ	284	40.0
Δ/Α	84	11.8
Σύνολο Απαντήσεων	626	88.2
Ολικό Σύνολο	710	100



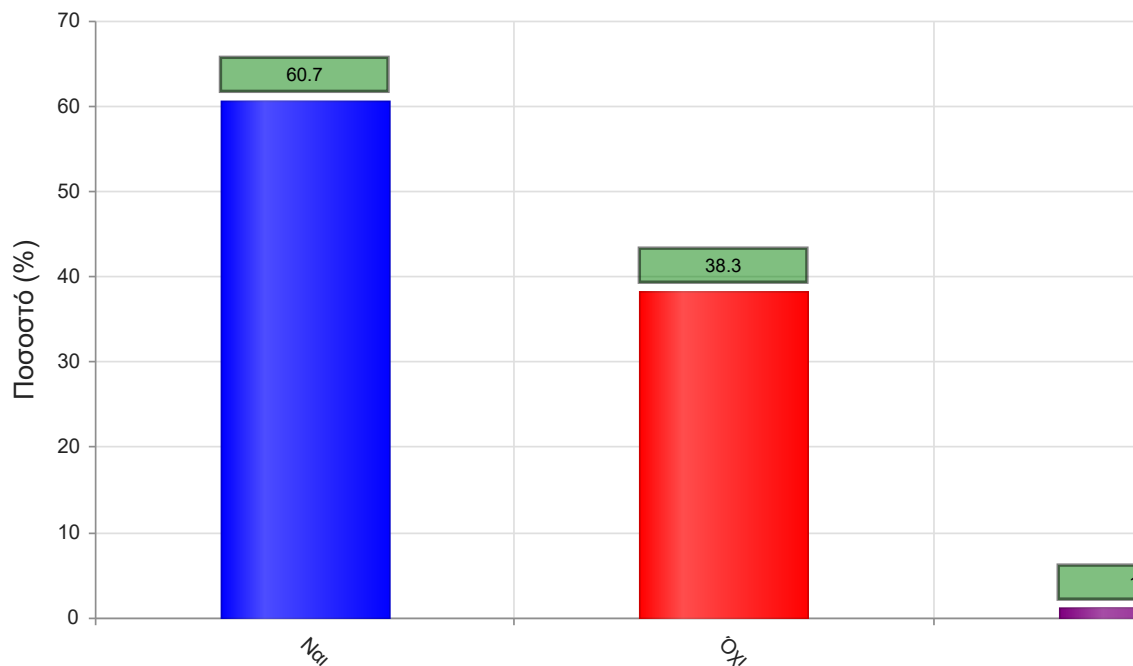
Μέσος όρος τμήματος : 4.2 (Πολύ)

8. Βαθμολογήστε τη διαθεσιμότητα της επιπρόσθετης βιβλιογραφίας στην Βιβλιοθήκη του Ιδρύματος



9. Προσ απαιτούνται γνώσεις από άλλα μαθήματα για την παρακολούθηση του μαθήματος;

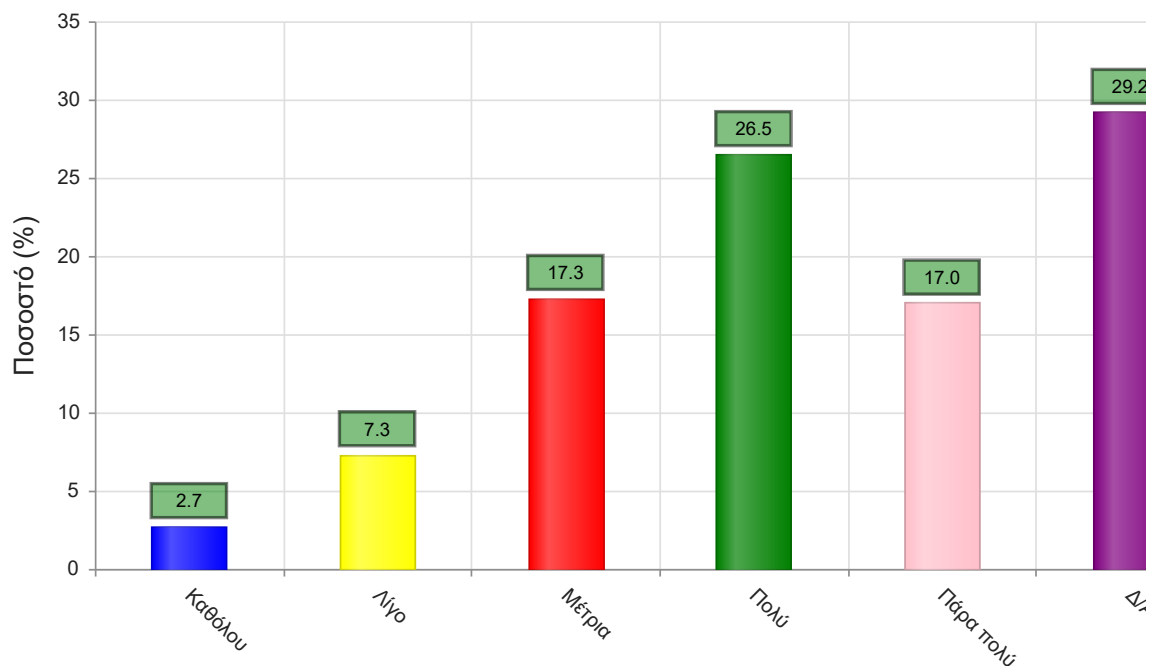
	Απαντήσεις	Ποσοστό (%)
ΝΑΙ	222	60.7
ΟΧΙ	140	38.3
Δ/Α	4	1.1
Σύνολο	366	100



Μέσος όρος τμήματος : ()

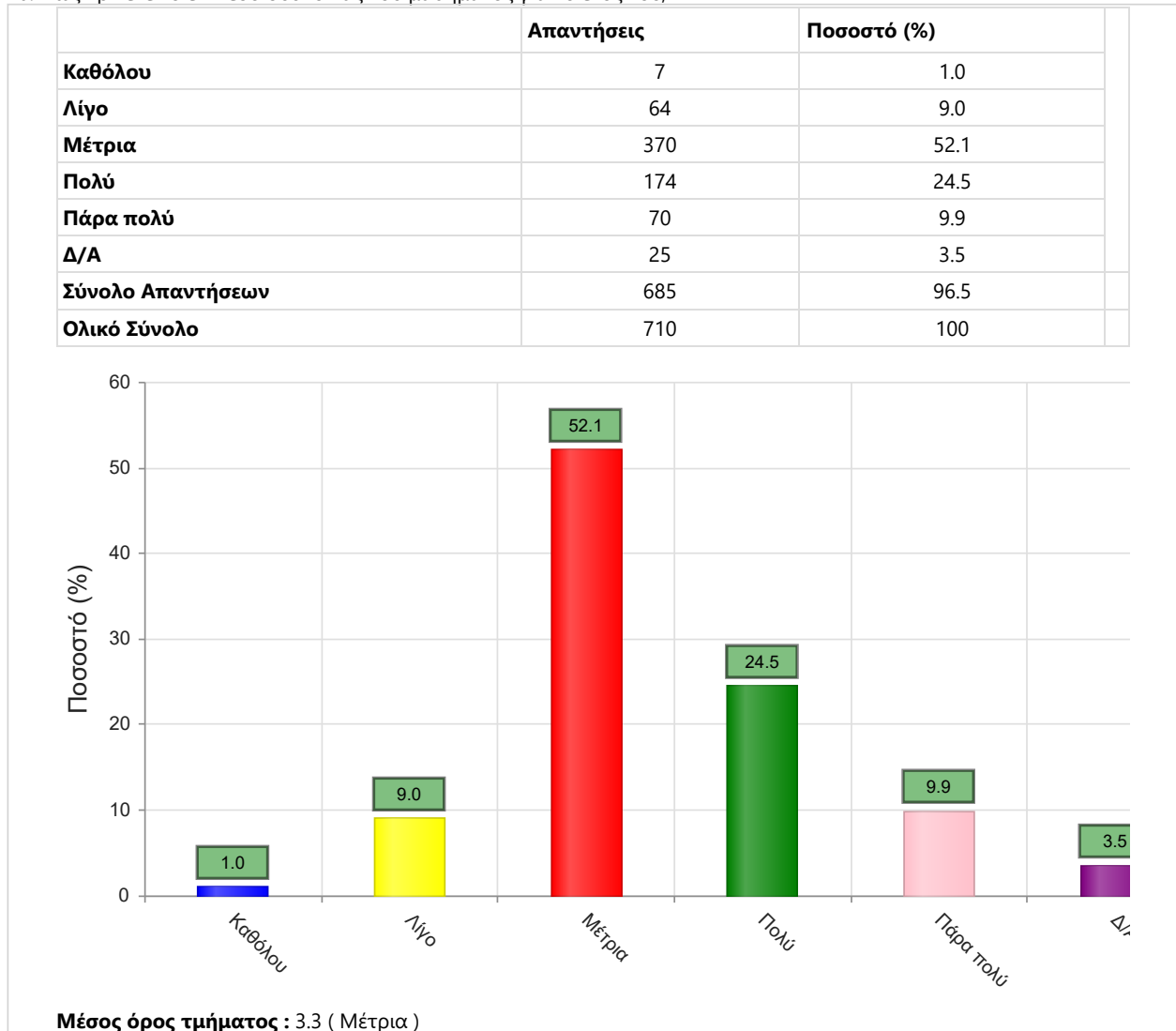
9α. Εάν ναι, καλύπτονται από άλλα διδαχθέντα μαθήματα;

	Απαντήσεις	Ποσοστό (%)
Καθόλου	19	2.7
Λίγο	52	7.3
Μέτρια	123	17.3
Πολύ	188	26.5
Πάρα πολύ	121	17.0
Δ/Α	207	29.2
Σύνολο Απαντήσεων	503	70.8
Ολικό Σύνολο	710	100



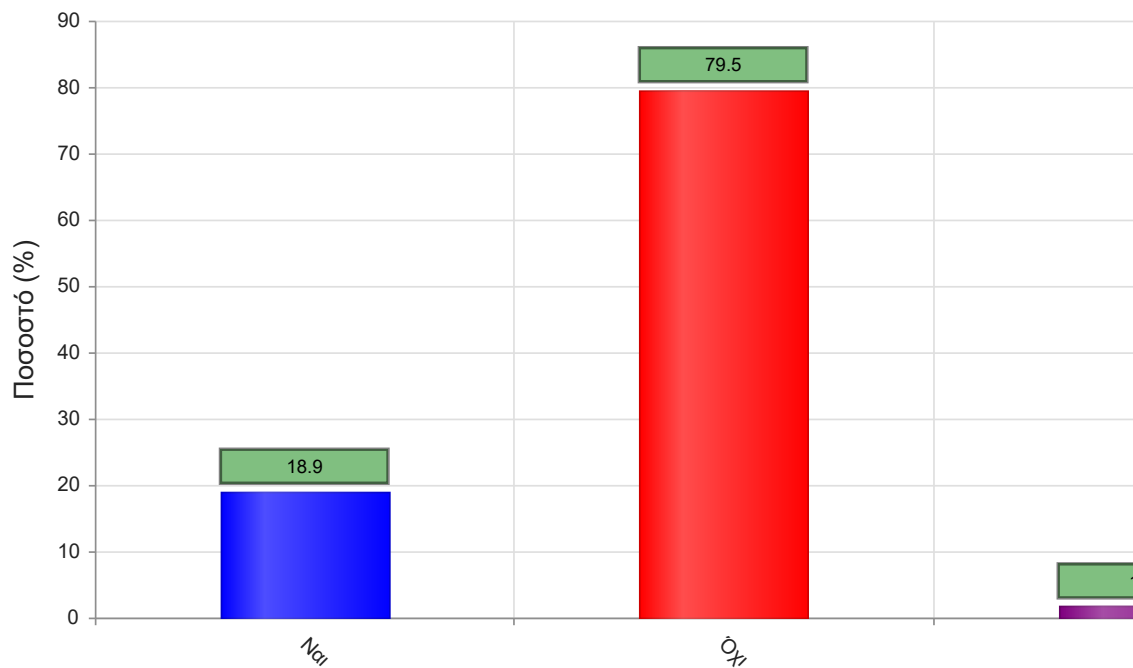
Μέσος όρος τμήματος : 3.7 (Πολύ)

10. Πώς κρίνετε το επίπεδο δυσκολίας του μαθήματος για το έτος του;



11. Υπάρχει ανάγκη οργάνωσης φροντιστηριακών μαθημάτων για το συγκεκριμένο μάθημα;

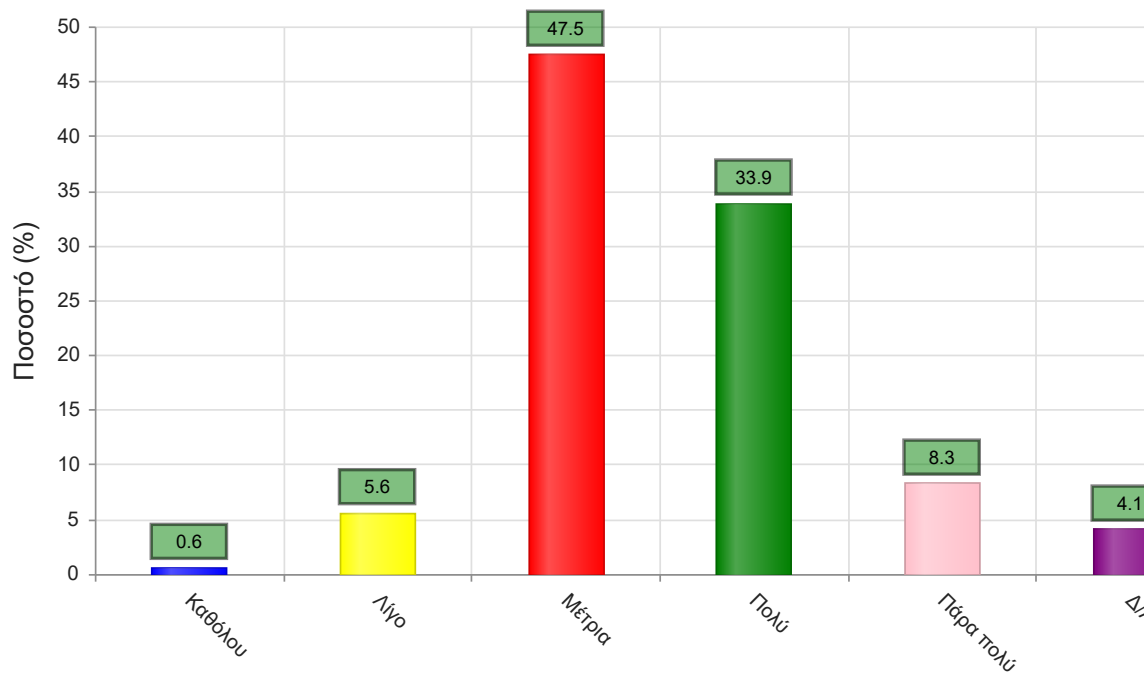
	Απαντήσεις	Ποσοστό (%)
ΝΑΙ	69	18.9
ΟΧΙ	291	79.5
Δ/Α	6	1.6
Σύνολο	366	100



Μέσος όρος τμήματος : ()

12. Αξιολογήστε τον αριθμό των ωρών διδασκαλίας για την κάλυψη της ύλης (καθόλου=ανεπαρκής, πάρα πολύ=υπερβολικός)

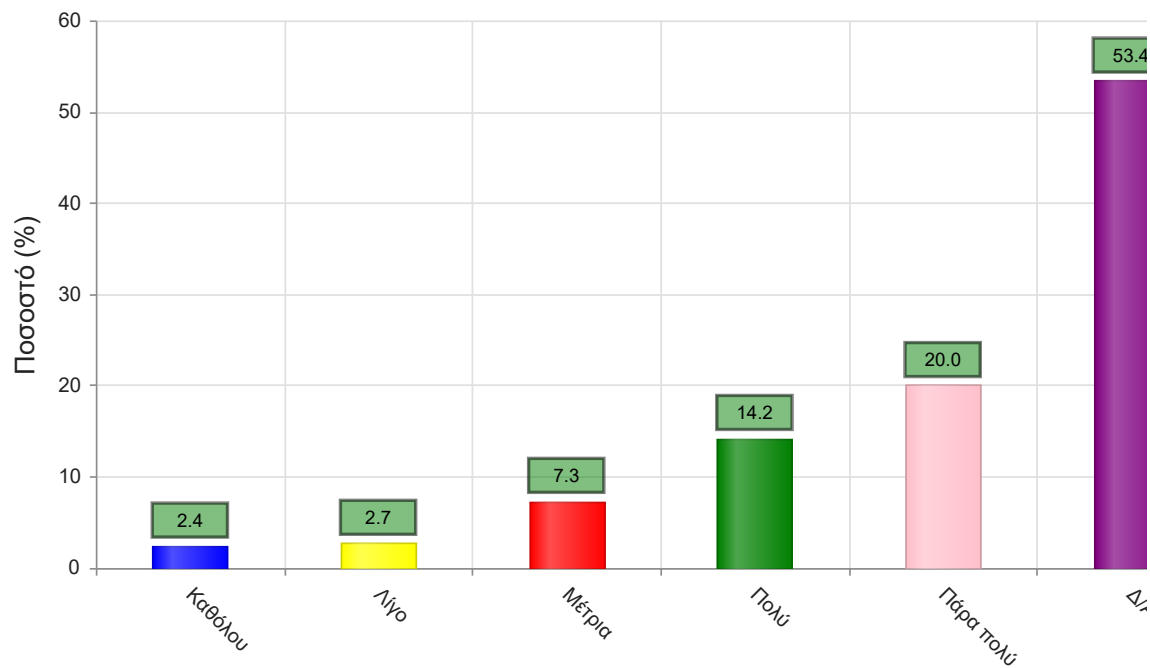
	Απαντήσεις	Ποσοστό (%)
Καθόλου	4	0.6
Λίγο	40	5.6
Μέτρια	337	47.5
Πολύ	241	33.9
Πάρα πολύ	59	8.3
Δ/Α	29	4.1
Σύνολο Απαντήσεων	681	95.9
Ολικό Σύνολο	710	100



Μέσος όρος τμήματος : 3.5 (Μέτρια)

Να απαντήσετε σε περίπτωση που υπήρχαν γραπτές ή/και προφορικές εργασίες
 13. Υπάρχει διαφάνεια στα κριτήρια βαθμολόγησης;

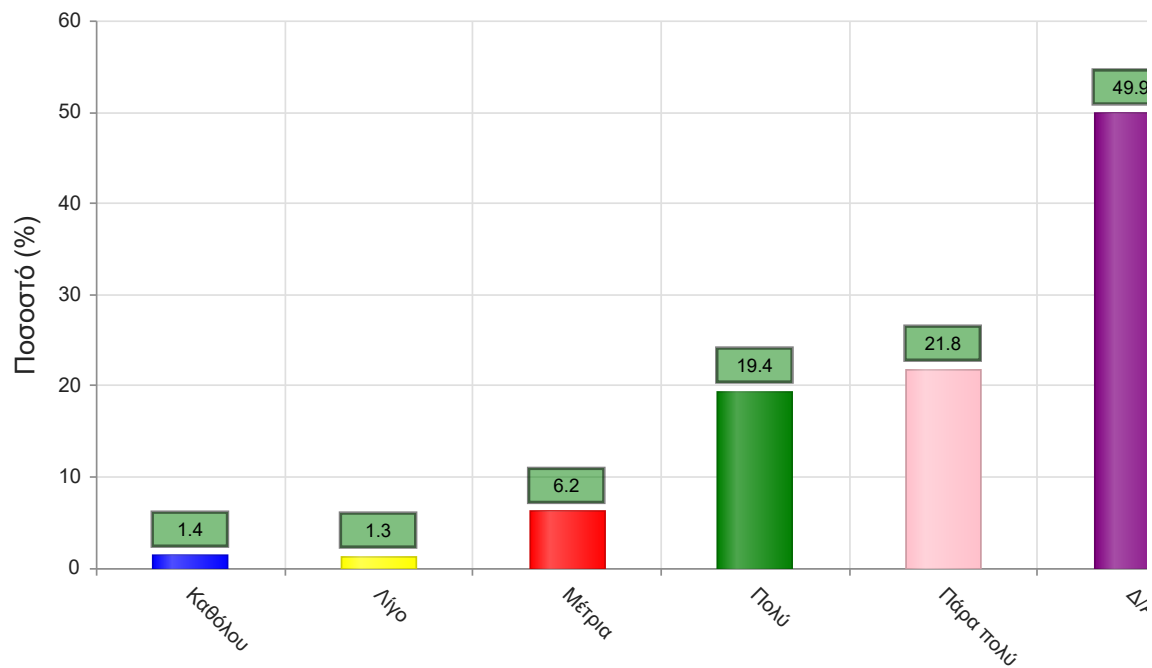
	Απαντήσεις	Ποσοστό (%)
Καθόλου	17	2.4
Λίγο	19	2.7
Μέτρια	52	7.3
Πολύ	101	14.2
Πάρα πολύ	142	20.0
Δ/Α	379	53.4
Σύνολο Απαντήσεων	331	46.6
Ολικό Σύνολο	710	100



Μέσος όρος τμήματος : 4.0 (Πολύ)

14. Το θέμα δόθηκε εγκαίρως;

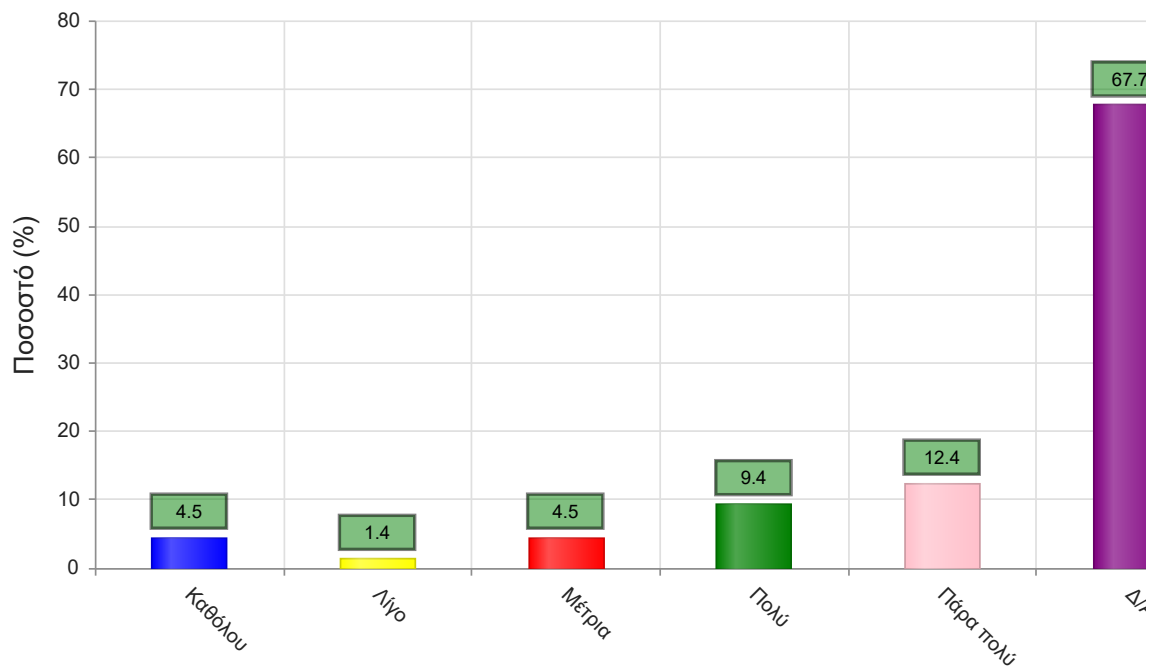
	Απαντήσεις	Ποσοστό (%)
Καθόλου	10	1.4
Λίγο	9	1.3
Μέτρια	44	6.2
Πολύ	138	19.4
Πάρα πολύ	155	21.8
Δ/Α	354	49.9
Σύνολο Απαντήσεων	356	50.1
Ολικό Σύνολο	710	100



Μέσος όρος τμήματος : 4.2 (Πολύ)

15. Το διαθέσιμο ερευνητικό υλικό στη βιβλιοθήκη κρίθηκε επαρκές;

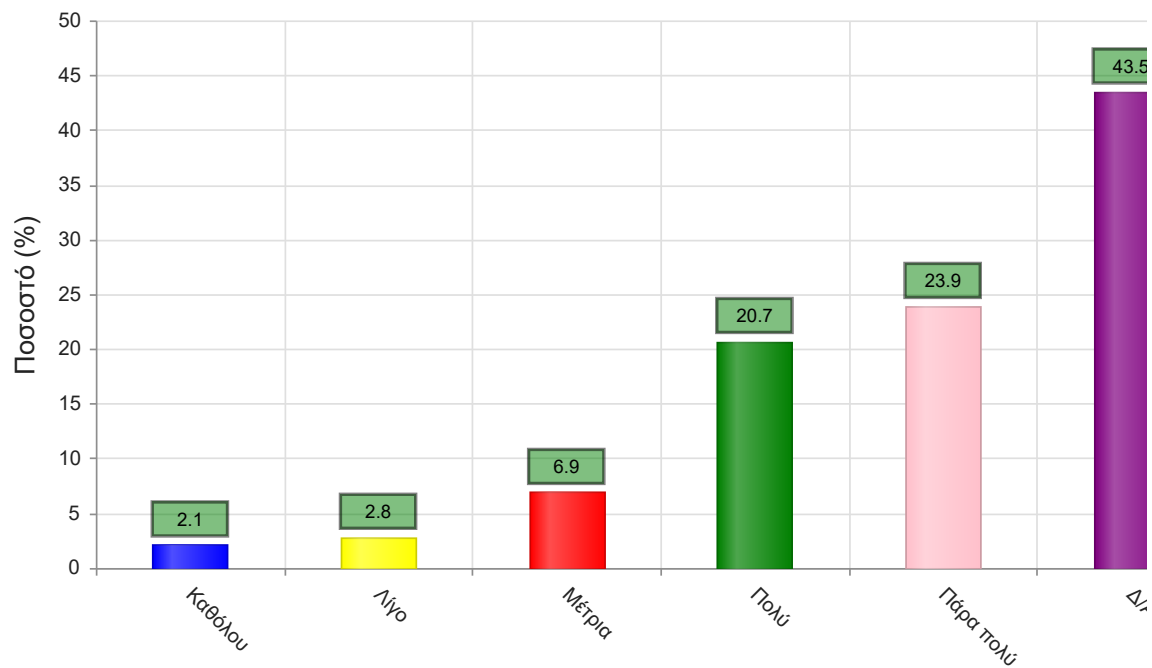
	Απαντήσεις	Ποσοστό (%)
Καθόλου	32	4.5
Λίγο	10	1.4
Μέτρια	32	4.5
Πολύ	67	9.4
Πάρα πολύ	88	12.4
Δ/Α	481	67.7
Σύνολο Απαντήσεων	229	32.3
Ολικό Σύνολο	710	100



Μέσος όρος τμήματος : 3.7 (Πολύ)

17. Τα σχόλια του/της διδάσκοντος/-ουσας ήταν εποικοδομητικά;

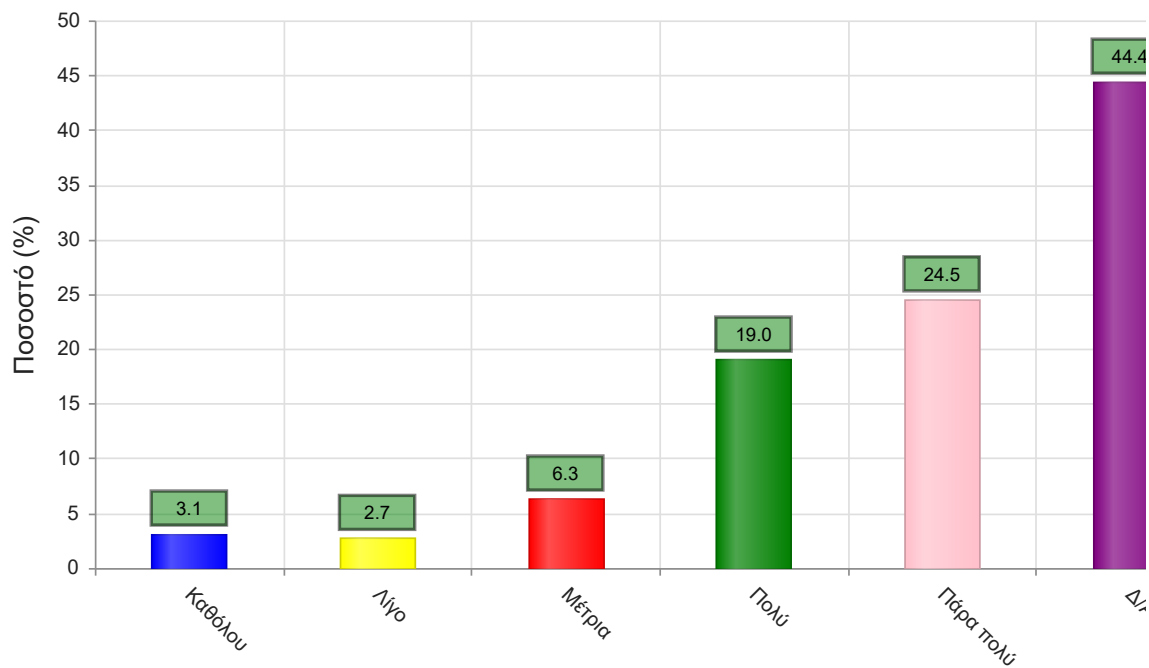
	Απαντήσεις	Ποσοστό (%)
Καθόλου	15	2.1
Λίγο	20	2.8
Μέτρια	49	6.9
Πολύ	147	20.7
Πάρα πολύ	170	23.9
Δ/Α	309	43.5
Σύνολο Απαντήσεων	401	56.5
Ολικό Σύνολο	710	100



Μέσος όρος τμήματος : 4.1 (Πολύ)

16. Υπήρχε καθοδήγηση από τον/την διδάσκοντα/-ουσα;

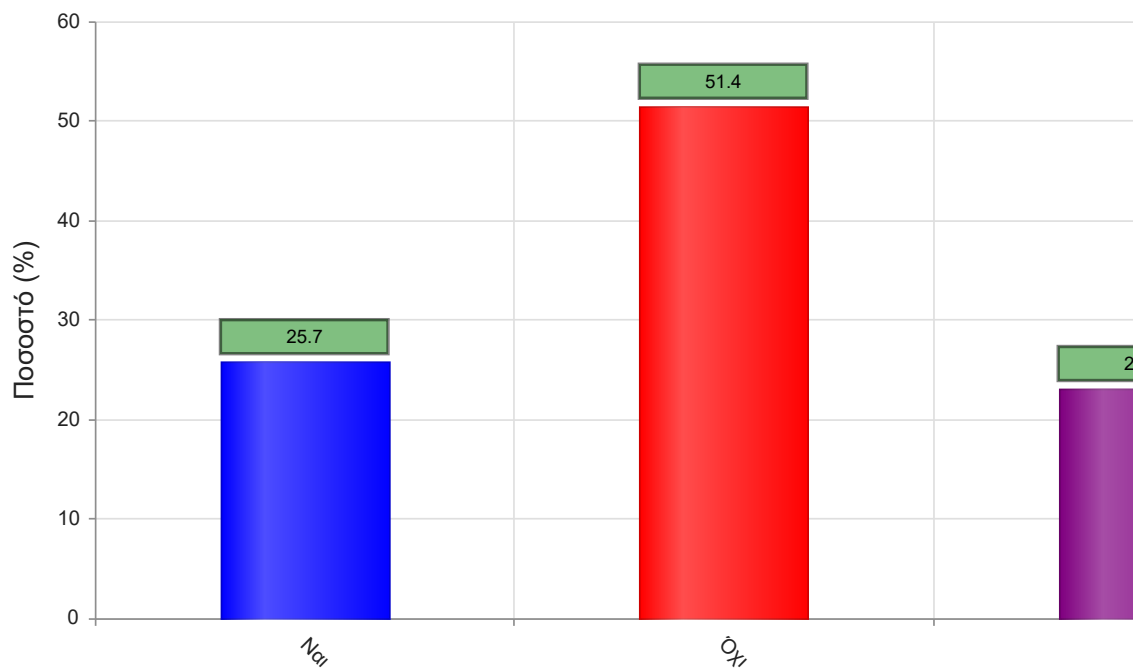
	Απαντήσεις	Ποσοστό (%)
Καθόλου	22	3.1
Λίγο	19	2.7
Μέτρια	45	6.3
Πολύ	135	19.0
Πάρα πολύ	174	24.5
Δ/Α	315	44.4
Σύνολο Απαντήσεων	395	55.6
Ολικό Σύνολο	710	100



Μέσος όρος τμήματος : 4.1 (Πολύ)

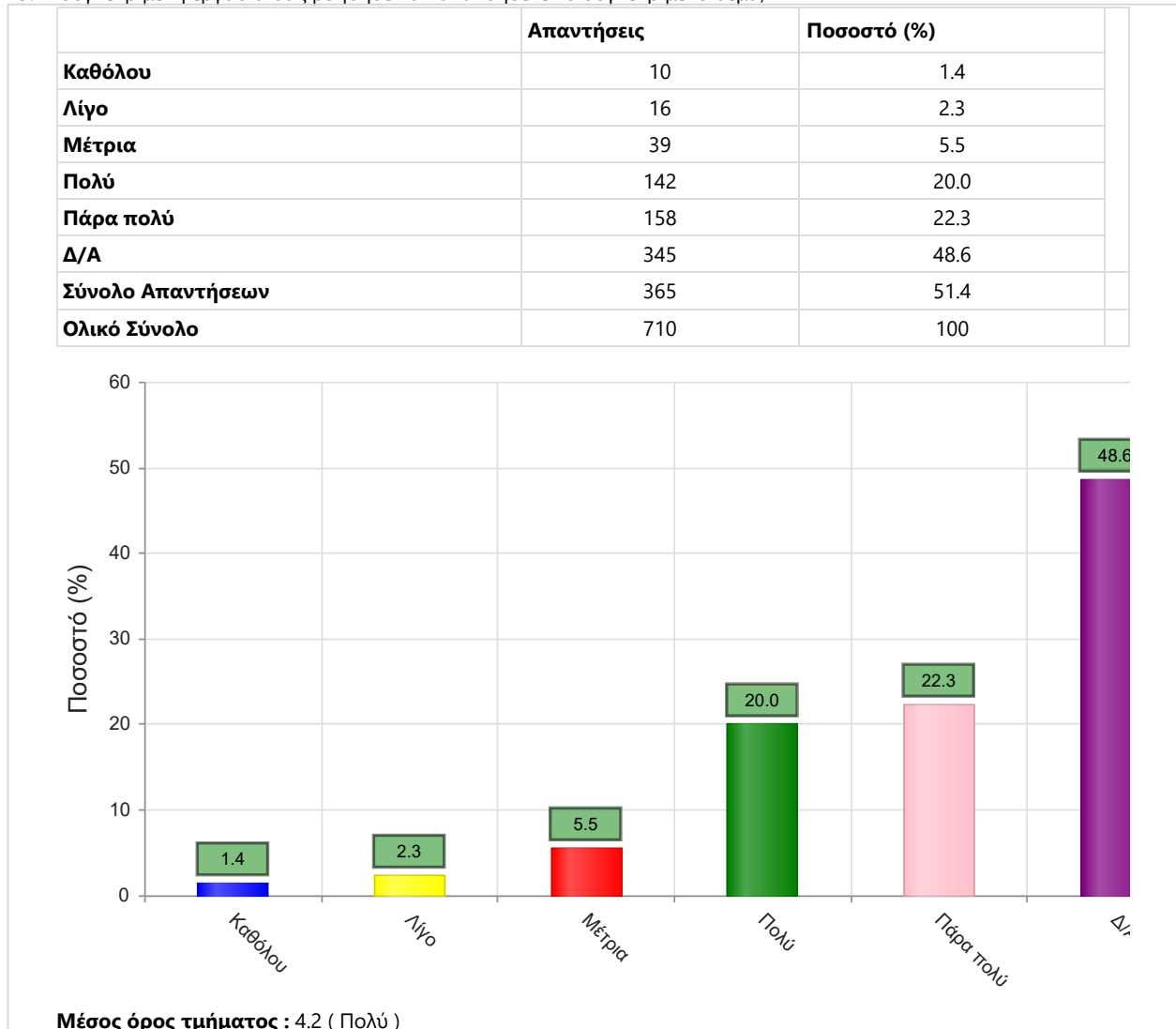
18. Δόθηκε η δυνατότητα βελτίωσης της εργασίας;

	Απαντήσεις	Ποσοστό (%)
ΝΑΙ	94	25.7
ΟΧΙ	188	51.4
Δ/Α	84	23.0
Σύνολο	366	100



Μέσος όρος τμήματος : ()

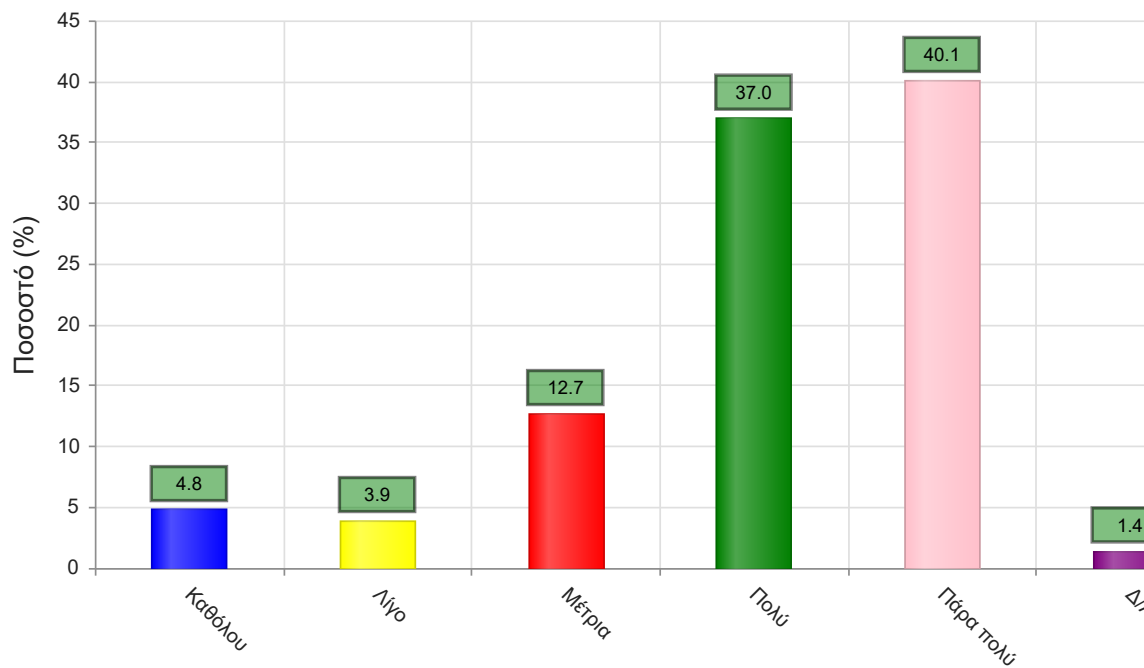
19. Η συγκεκριμένη εργασία σας βοήθησε να κατανοήσετε το συγκεκριμένο θέμα;



B. Ερωτήσεις που αφορούν στον/ην διδάσκοντα/ουσα

20. Βαθμολογήστε τη μεταδοτικότητα του/της διδάσκοντα/ουσας.

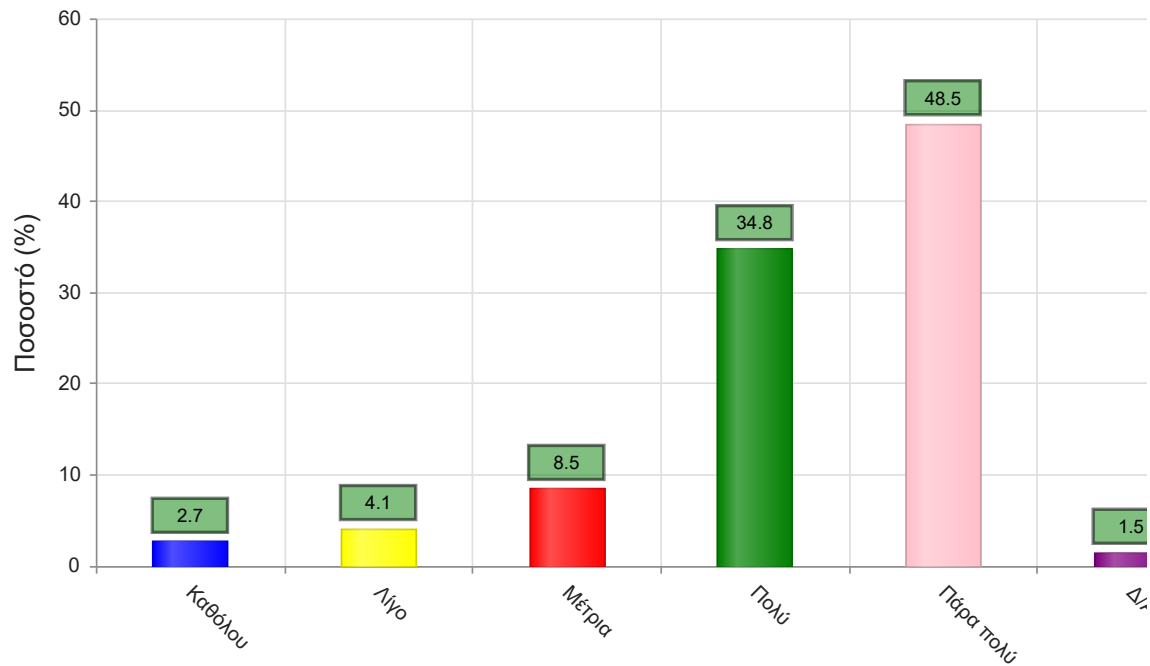
	Απαντήσεις	Ποσοστό (%)
Καθόλου	34	4.8
Λίγο	28	3.9
Μέτρια	90	12.7
Πολύ	263	37.0
Πάρα πολύ	285	40.1
Δ/Α	10	1.4
Σύνολο Απαντήσεων	700	98.6
Ολικό Σύνολο	710	100



Μέσος όρος τμήματος : 4.1 (Πολύ)

21. Βαθμολογήστε τη συνέπεια του/της διδάσκοντα/-ουσας στις εκπαιδευτικές του/της υποχρεώσεις. (Παρουσία στα μαθήματα, έγκαιρη διόρθωση εργασιών, ώρες συνεργασίας με τους φοιτητές, κλπ

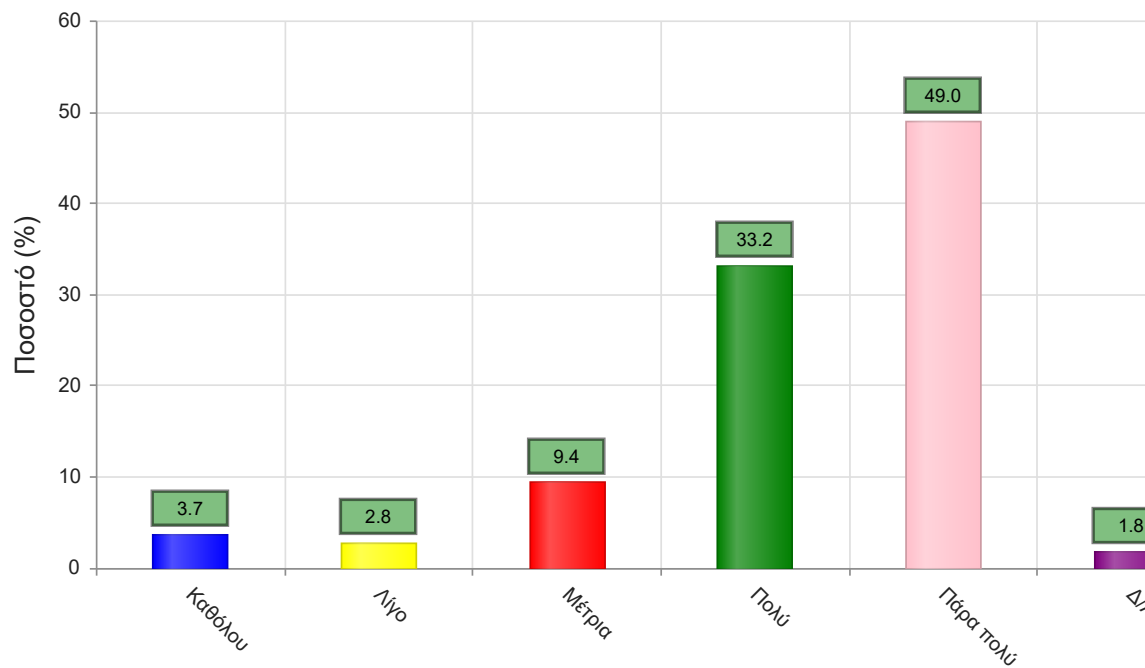
	Απαντήσεις	Ποσοστό (%)
Καθόλου	19	2.7
Λίγο	29	4.1
Μέτρια	60	8.5
Πολύ	247	34.8
Πάρα πολύ	344	48.5
Δ/Α	11	1.5
Σύνολο Απαντήσεων	699	98.5
Ολικό Σύνολο	710	100



Μέσος όρος τμήματος : 4.2 (Πολύ)

22. Βαθμολογήστε το κλίμα συνεργασίας με τους φοιτητές/-τριες. (Προθυμία στην απάντηση ερωτήσεων, διαθεσιμότητα διδάσκοντος/-ουσας κλπ)

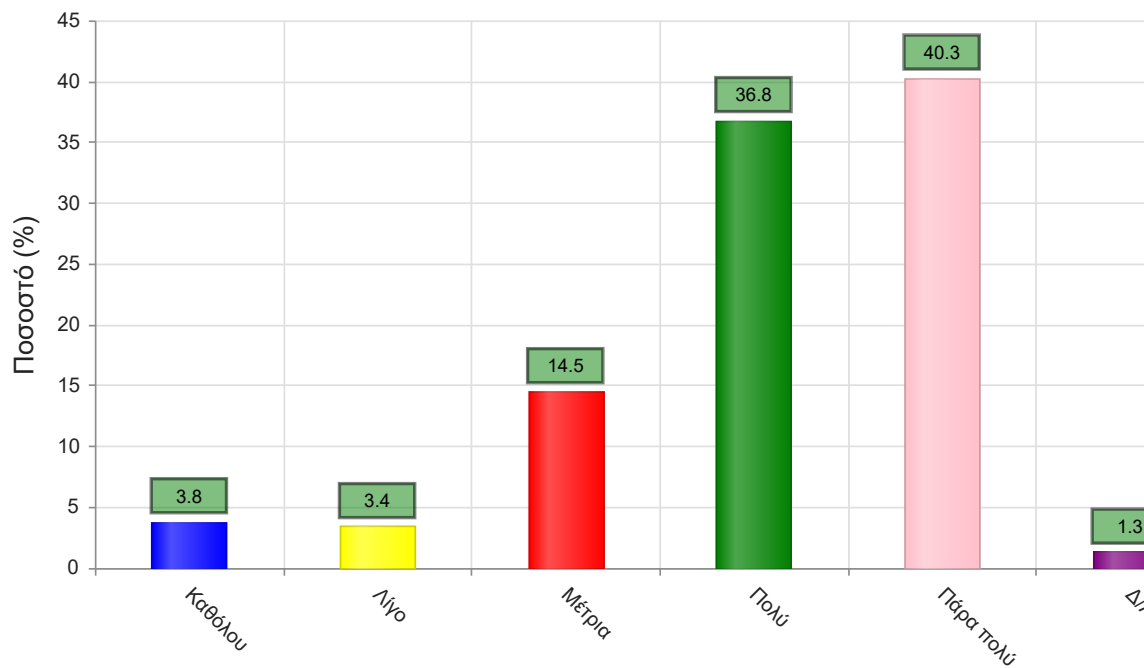
	Απαντήσεις	Ποσοστό (%)
Καθόλου	26	3.7
Λίγο	20	2.8
Μέτρια	67	9.4
Πολύ	236	33.2
Πάρα πολύ	348	49.0
Δ/Α	13	1.8
Σύνολο Απαντήσεων	697	98.2
Ολικό Σύνολο	710	100



Μέσος όρος τμήματος : 4.2 (Πολύ)

23. Βαθμολογήστε την οργάνωση στην παρουσίαση της ύλης

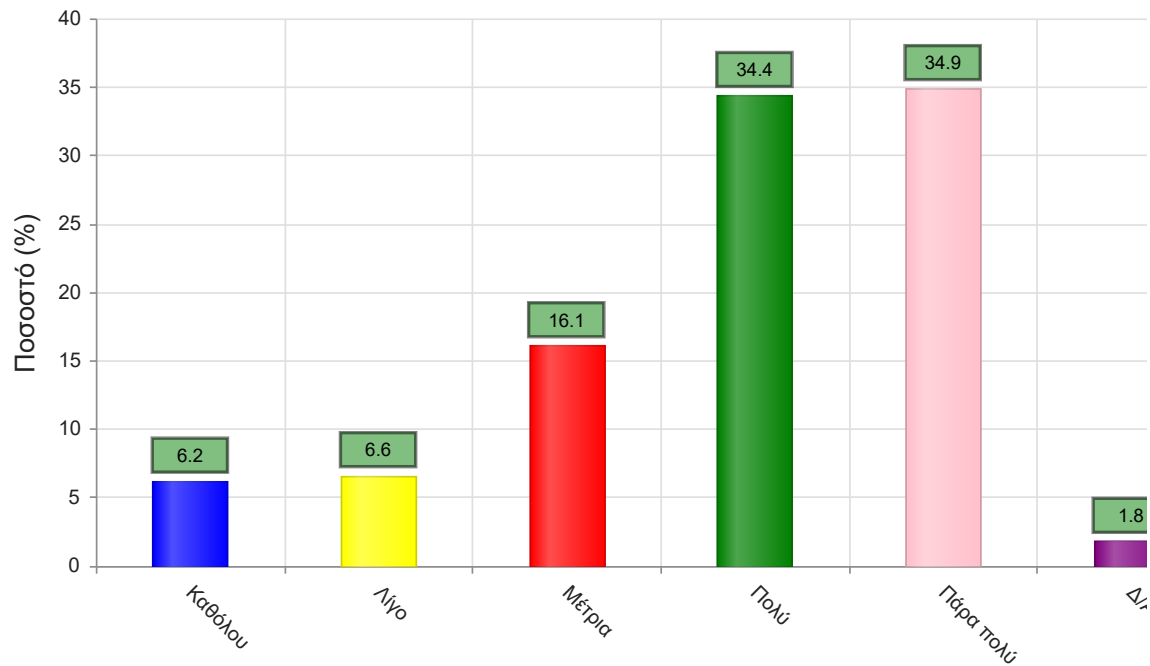
	Απαντήσεις	Ποσοστό (%)
Καθόλου	27	3.8
Λίγο	24	3.4
Μέτρια	103	14.5
Πολύ	261	36.8
Πάρα πολύ	286	40.3
Δ/Α	9	1.3
Σύνολο Απαντήσεων	701	98.7
Ολικό Σύνολο	710	100



Μέσος όρος τμήματος : 4.1 (Πολύ)

24. Επιτυγχάνει να διεγείρει το ενδιαφέρον για το αντικείμενο του μαθήματος;

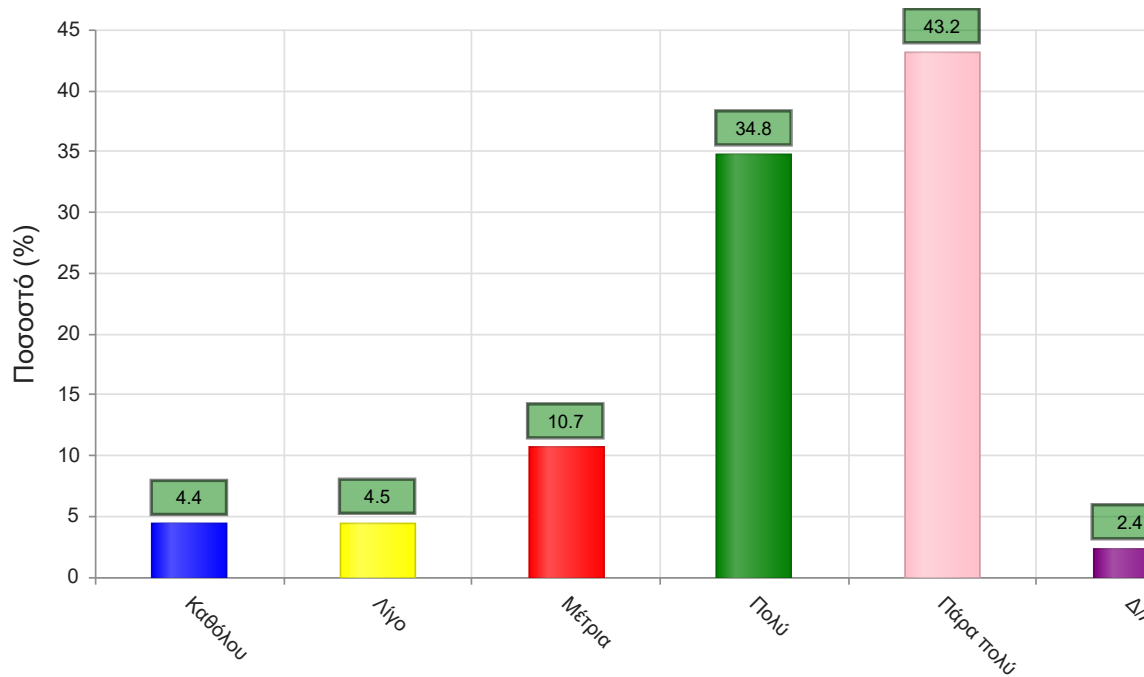
	Απαντήσεις	Ποσοστό (%)
Καθόλου	44	6.2
Λίγο	47	6.6
Μέτρια	114	16.1
Πολύ	244	34.4
Πάρα πολύ	248	34.9
Δ/Α	13	1.8
Σύνολο Απαντήσεων	697	98.2
Ολικό Σύνολο	710	100



Μέσος όρος τμήματος : 3.9 (Πολύ)

25. Ενθαρρύνει τους φοιτητές/-τριες να διατυπώνουν απορίες και ερωτήσεις έτσι ώστε να αναπτύξουν την κρίση τους;

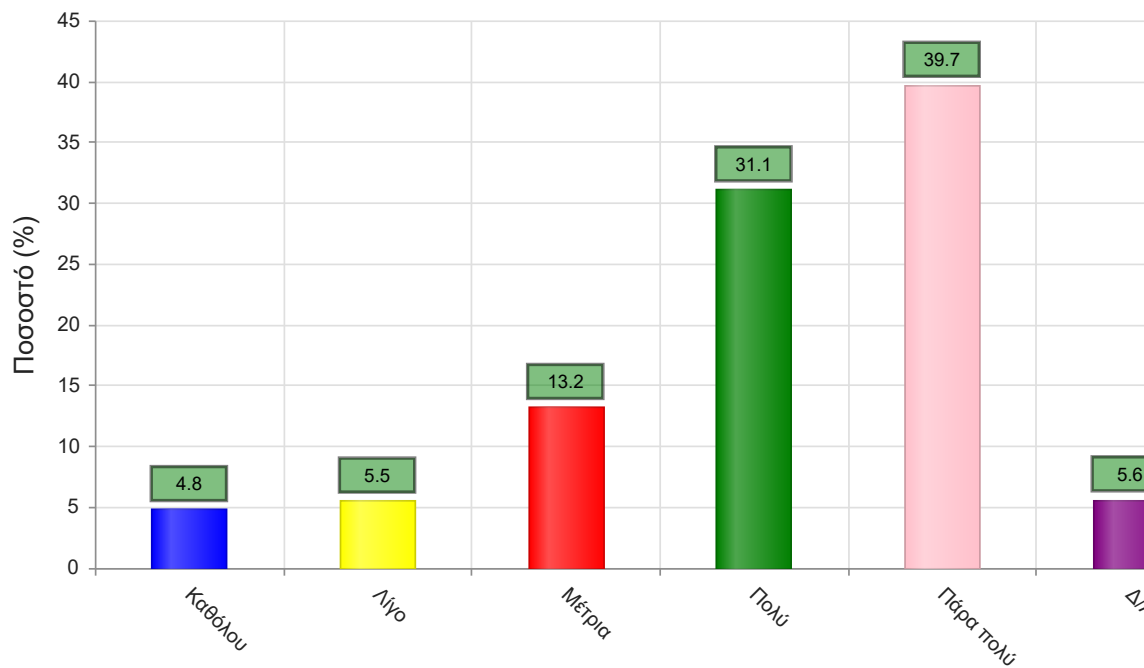
	Απαντήσεις	Ποσοστό (%)
Καθόλου	31	4.4
Λίγο	32	4.5
Μέτρια	76	10.7
Πολύ	247	34.8
Πάρα πολύ	307	43.2
Δ/Α	17	2.4
Σύνολο Απαντήσεων	693	97.6
Ολικό Σύνολο	710	100



Μέσος όρος τμήματος : 4.1 (Πολύ)

26. Χρησιμοποιεί Τεχνολογίες Πληροφορικής και Επικοινωνιών στη διδασκαλία και στην εμπέδωση του μαθήματος; (Χρήση προβολικών μηχανημάτων στις παραδόσεις, παράδοση ασκήσεων μέσω πλατφόρμας τηλεκαίτευσης, χρήση ιστοσελίδας μαθήματος κλπ)

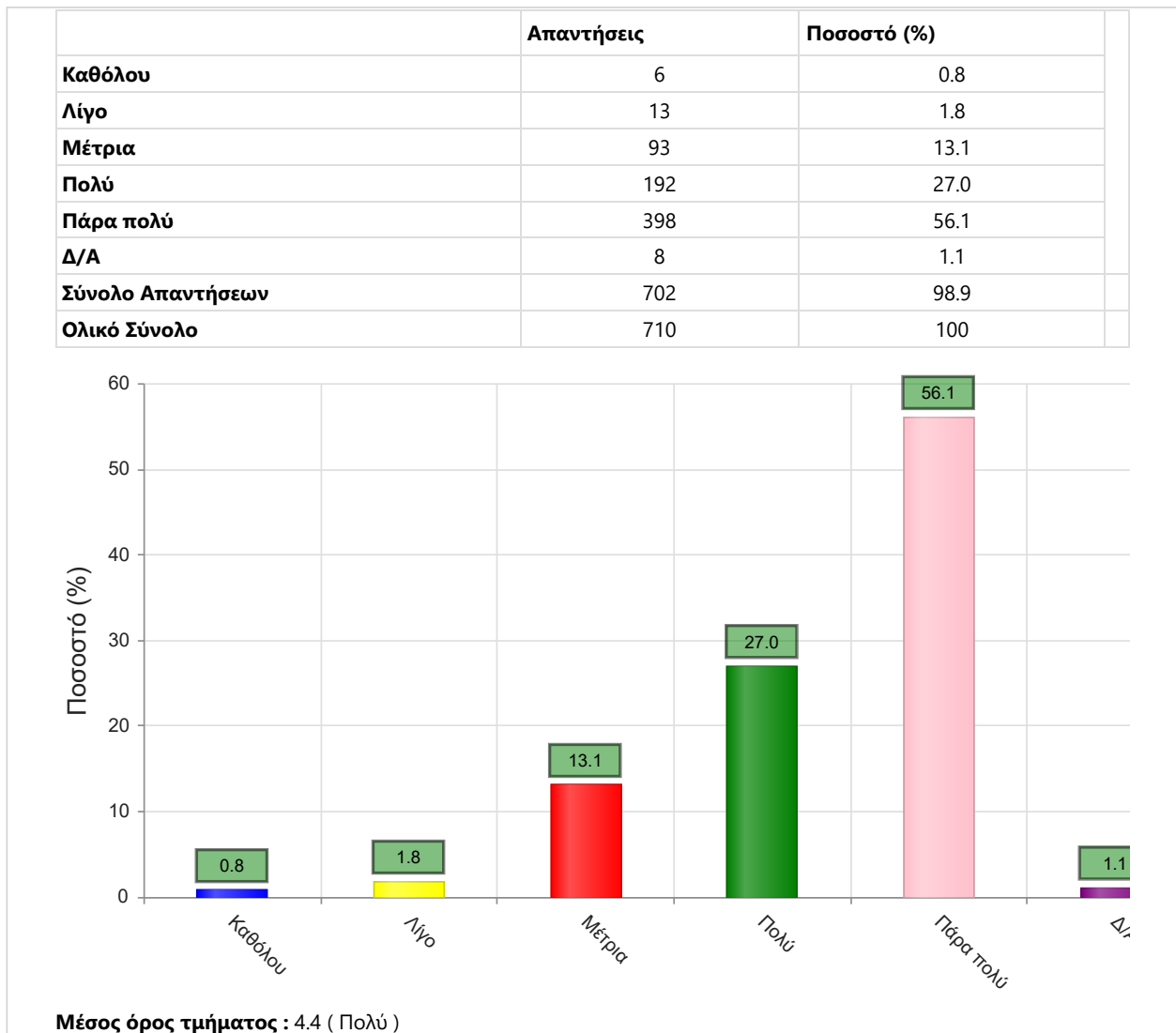
	Απαντήσεις	Ποσοστό (%)
Καθόλου	34	4.8
Λίγο	39	5.5
Μέτρια	94	13.2
Πολύ	221	31.1
Πάρα πολύ	282	39.7
Δ/Α	40	5.6
Σύνολο Απαντήσεων	670	94.4
Ολικό Σύνολο	710	100



Μέσος όρος τμήματος : 4.0 (Πολύ)

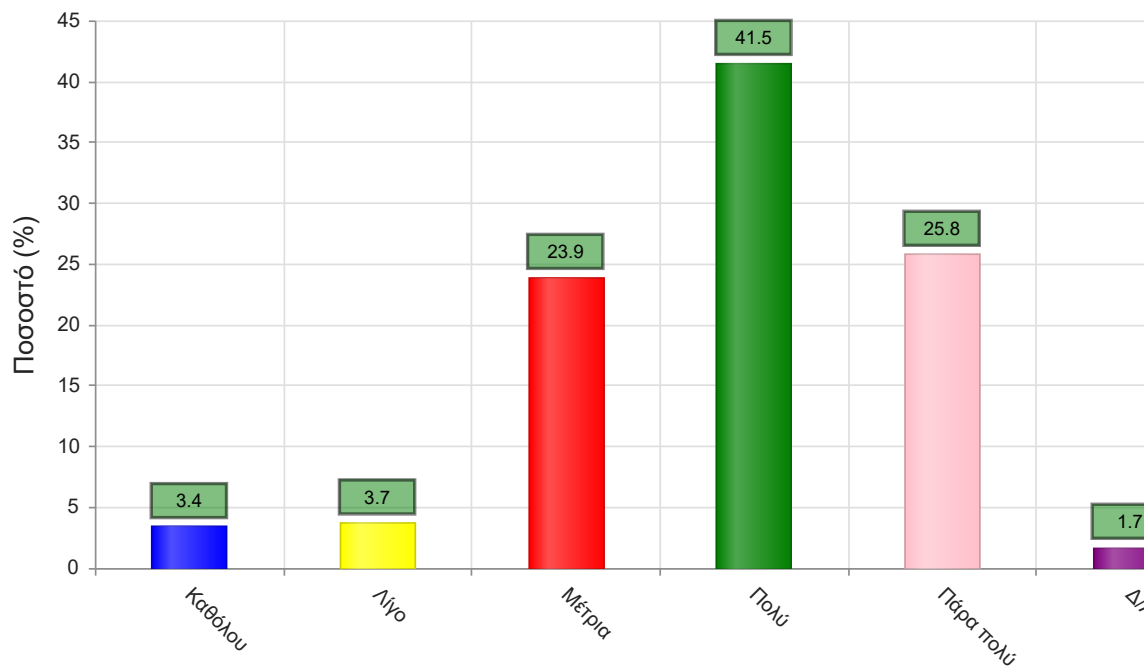
Γ. Ερωτήσεις που αφορούν στα χαρακτηριστικά του/της φοιτητή/-τριας:

27. Πόσο τακτικά παρακολουθείτε τις διαλέξεις;



28. Κατά πόσο κατανοείτε τις διδασκόμενες έννοιες;

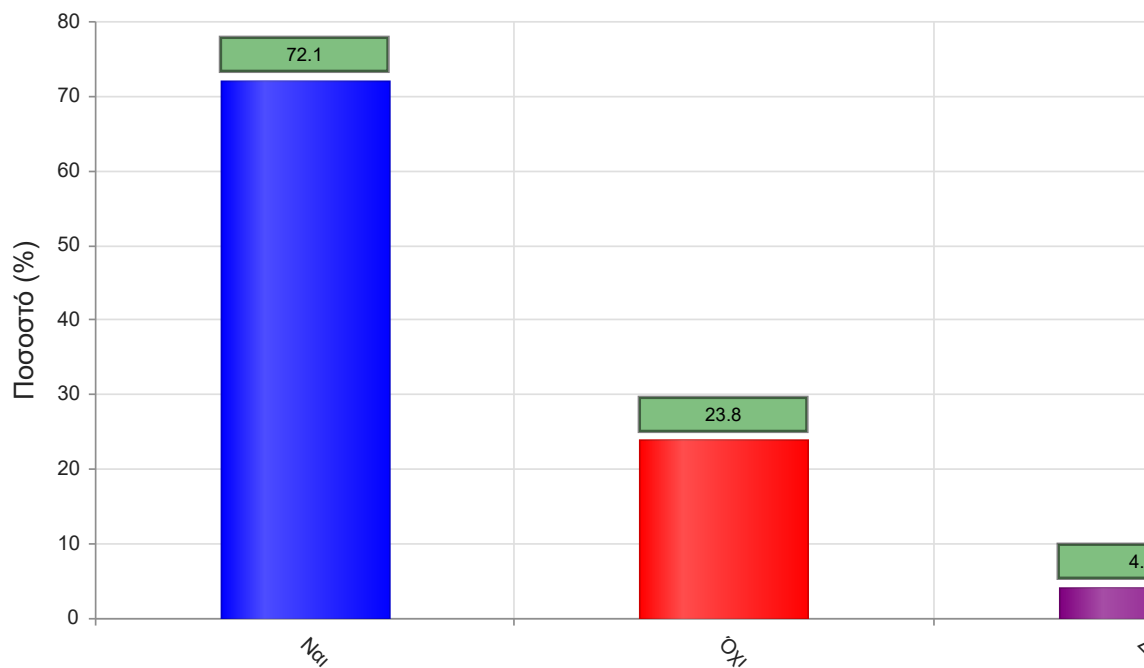
	Απαντήσεις	Ποσοστό (%)
Καθόλου	24	3.4
Λίγο	26	3.7
Μέτρια	170	23.9
Πολύ	295	41.5
Πάρα πολύ	183	25.8
Δ/Α	12	1.7
Σύνολο Απαντήσεων	698	98.3
Ολικό Σύνολο	710	100



Μέσος όρος τμήματος : 3.8 (Πολύ)

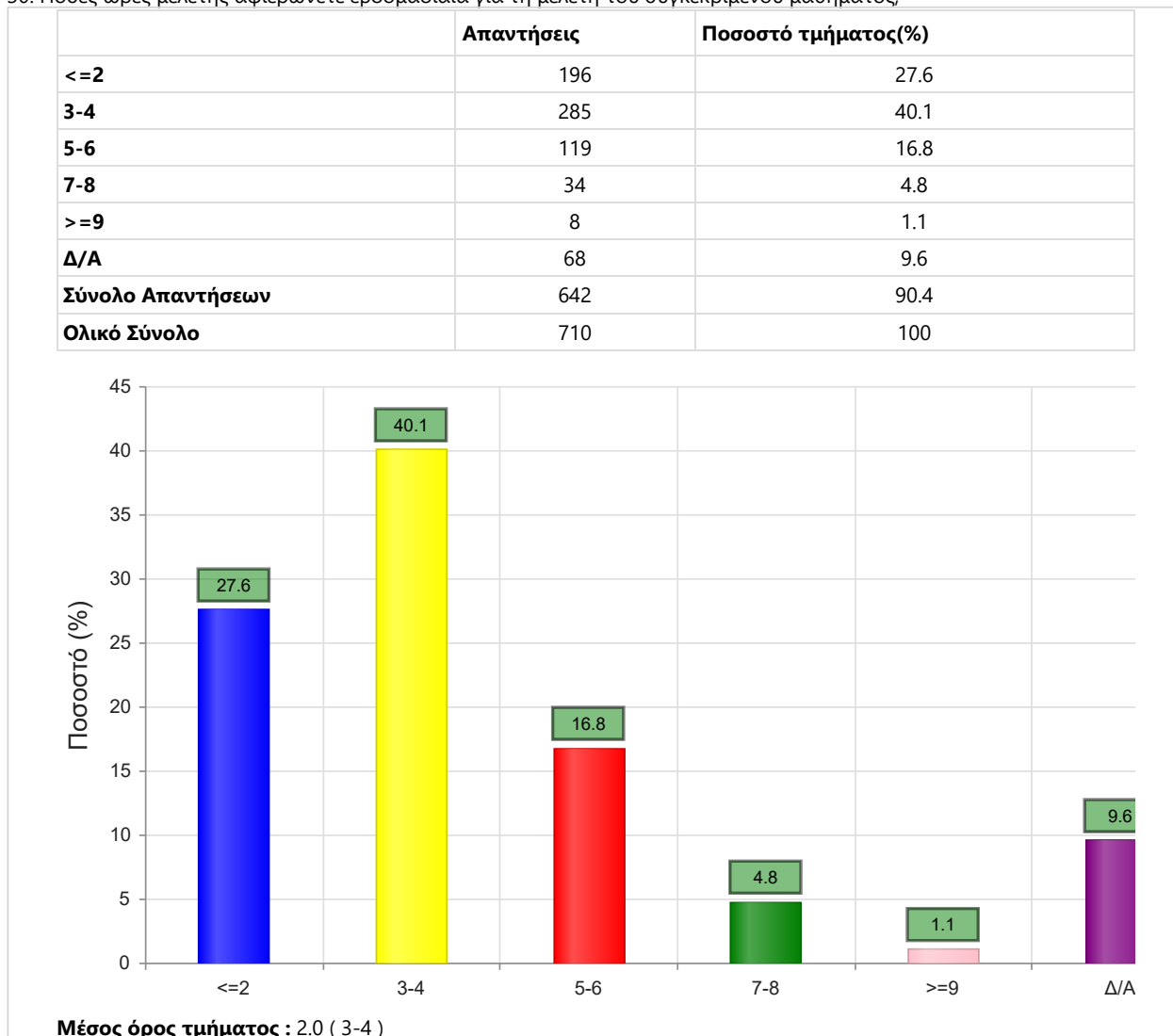
29. Αναπαυκρίνεστε στις γραπτές εργασίες/ασκήσεις;

	Απαντήσεις	Ποσοστό (%)
ΝΑΙ	264	72.1
ΟΧΙ	87	23.8
Δ/Α	15	4.1
Σύνολο	366	100



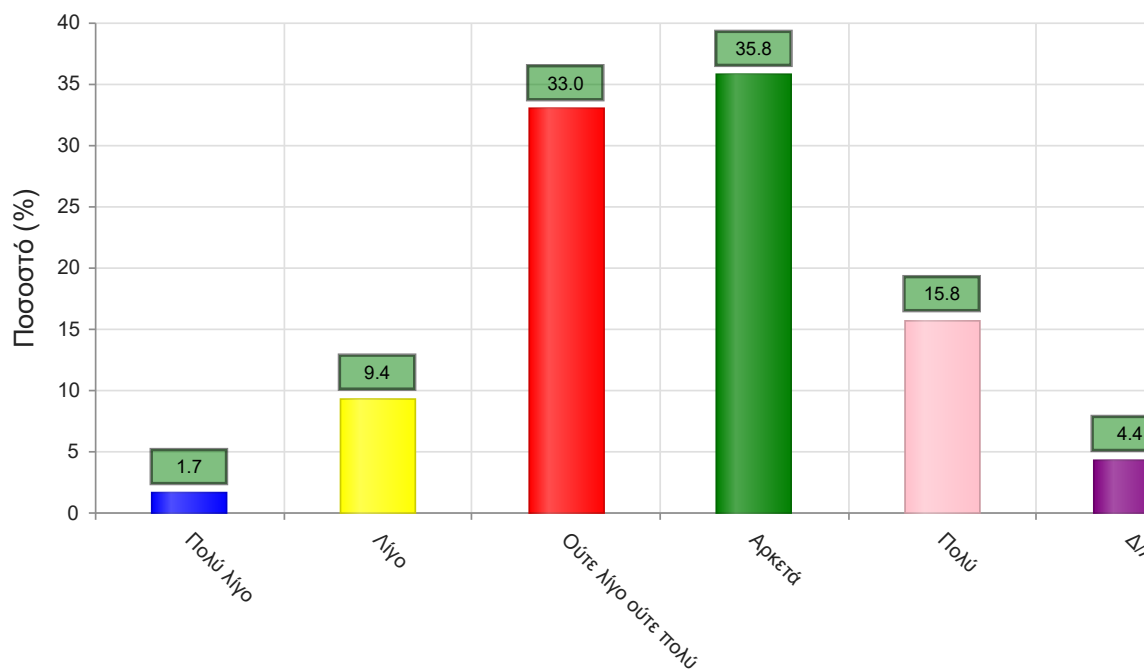
Μέσος όρος τμήματος : ()

30. Πόσες ώρες μελέτης αφιερώνετε εβδομαδιαία για τη μελέτη του συγκεκριμένου μαθήματος;



31. Πόσες ώρες πιστεύετε ότι πρέπει να αφιερώσετε κατά την περίοδο των εξετάσεων για την επιτυχή εξέτασή σας στο συγκεκριμένο μάθημα; (**Πολύ Λίγο**=0-5, **Λίγο**=5-10, **Ούτε Λίγο Ούτε πολύ**=10-15, **Αρκετά**=15-20, **Πολύ**=20+)

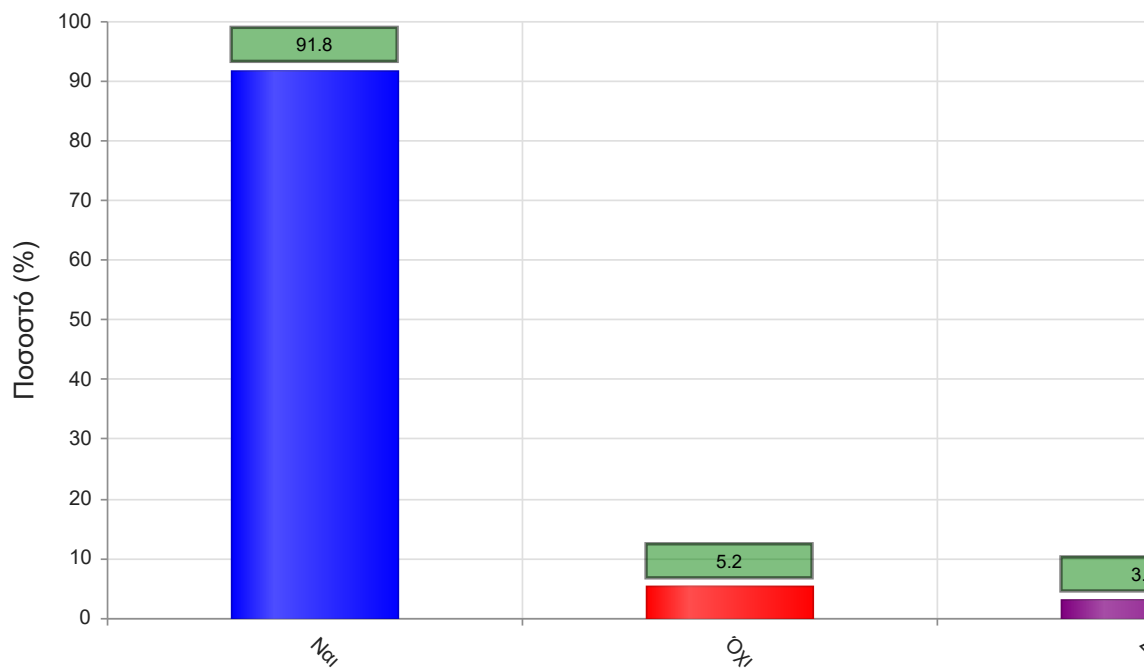
	Απαντήσεις	Ποσοστό τμήματος (%)
Πολύ λίγο	12	1.7
Λίγο	67	9.4
Ούτε λίγο ούτε πολύ	234	33.0
Αρκετά	254	35.8
Πολύ	112	15.8
Δ/Α	31	4.4
Σύνολο Απαντήσεων	679	95.6
Ολικό Σύνολο	710	100



Μέσος όρος τμήματος : 3.6 (Αρκετά)

32. Θα εξεταστείτε στο μάθημα για πρώτη φορά;

	Απαντήσεις	Ποσοστό (%)
ΝΑΙ	336	91.8
ΟΧΙ	19	5.2
Δ/Α	11	3.0
Σύνολο	366	100



Μέσος όρος τμήματος : ()

