



# ΠΑΝΕΠΙΣΤΗΜΙΟ ΔΥΤΙΚΗΣ ΑΤΤΙΚΗΣ

## Στατιστικά τμήματος

Τμήμα

Απογραφική Περίοδος

Ερωτηματολόγιο

Εξάμηνο

390 - ΜΗΧΑΝΙΚΩΝ ΠΛΗΡΟΦΟΡΙΚΗΣ ΚΑΙ ΥΠΟΛΟΓΙΣΤΩΝ

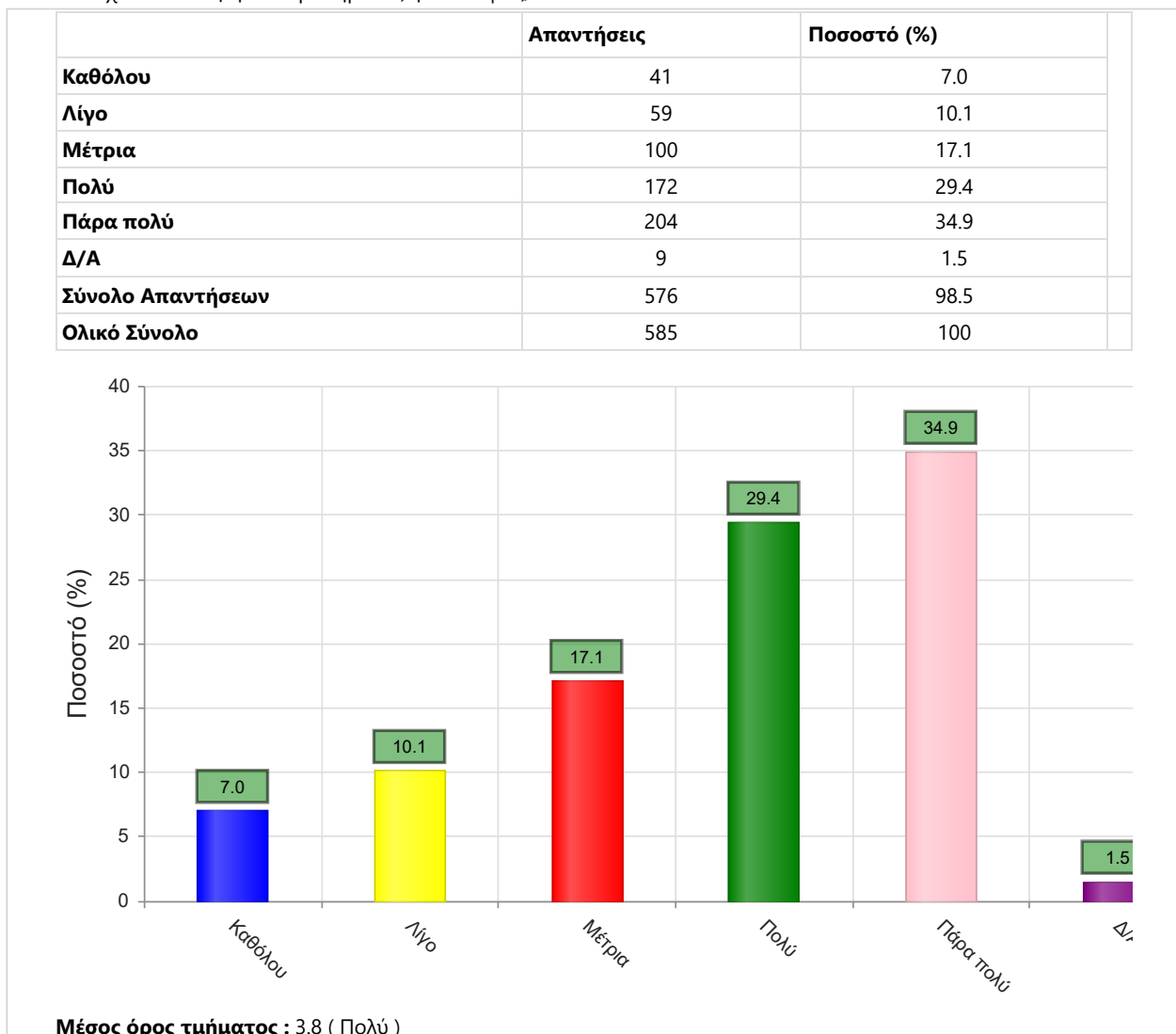
2023 - 2024

Ερωτηματολόγιο Μαθημάτων

Εαρινό

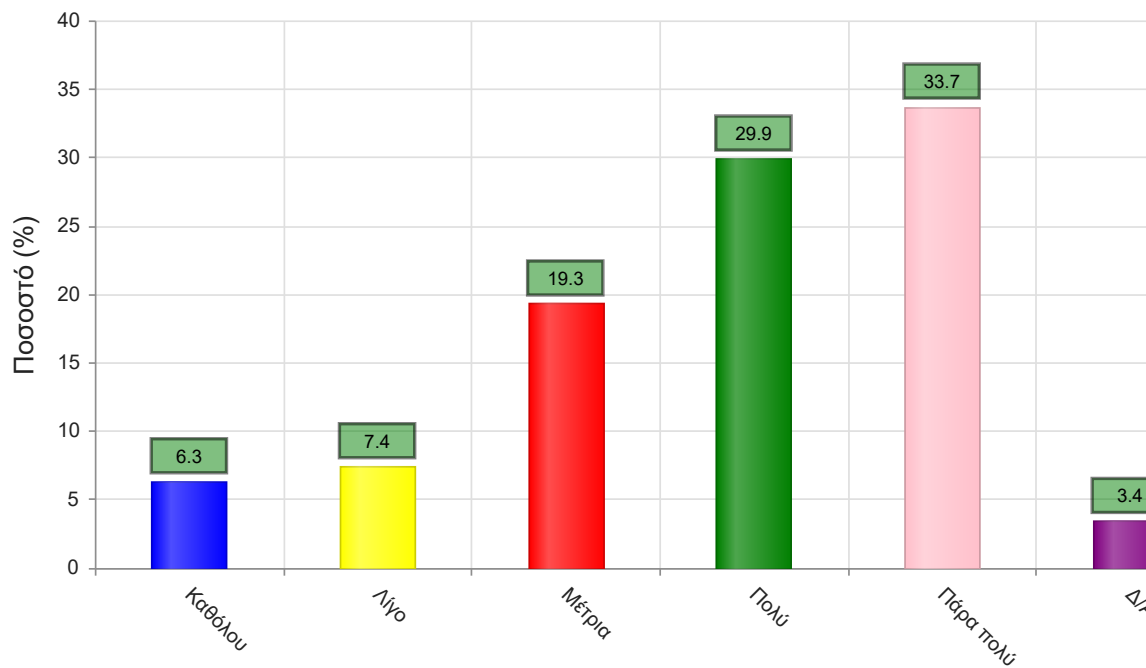
### Α. Ερωτήσεις που αφορούν στο μάθημα:

1. Οι στόχοι του θεωρητικού μαθήματος ήταν σαφείς;



2. Η ύλη που καλύφθηκε ανταποκρινόταν στους στόχους του μαθήματος;

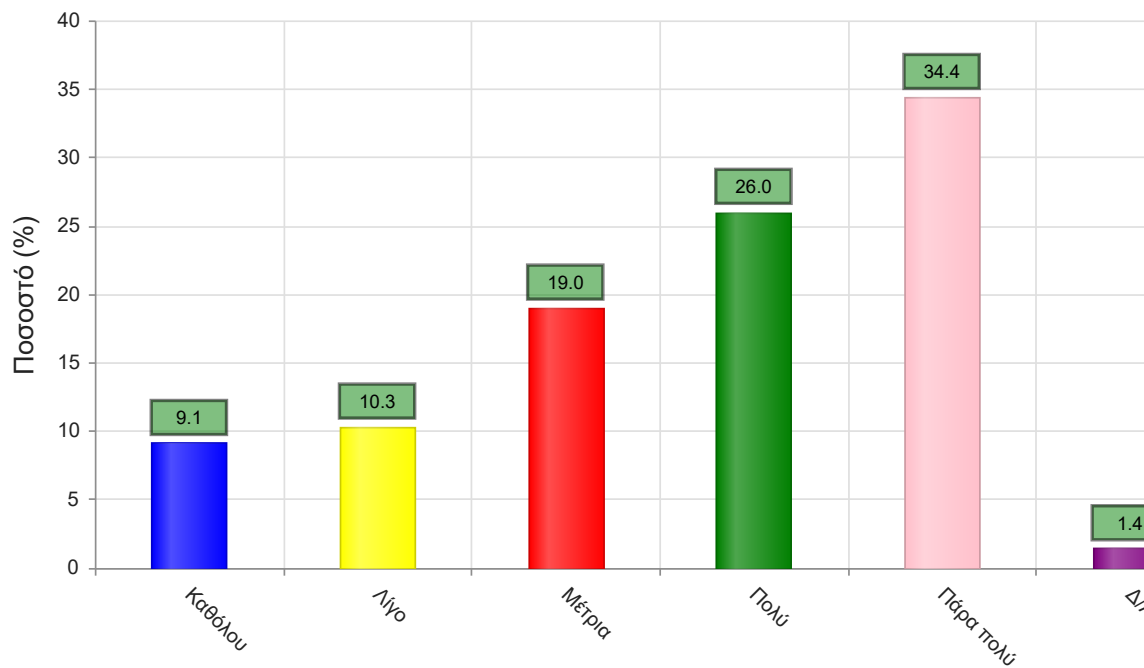
	Απαντήσεις	Ποσοστό (%)
<b>Καθόλου</b>	37	6.3
<b>Λίγο</b>	43	7.4
<b>Μέτρια</b>	113	19.3
<b>Πολύ</b>	175	29.9
<b>Πάρα πολύ</b>	197	33.7
<b>Δ/Α</b>	20	3.4
<b>Σύνολο Απαντήσεων</b>	565	96.6
<b>Ολικό Σύνολο</b>	585	100



**Μέσος όρος τμήματος : 3.8 ( Πολύ )**

3. Βαθμολογήστε την οργάνωση του μαθήματος

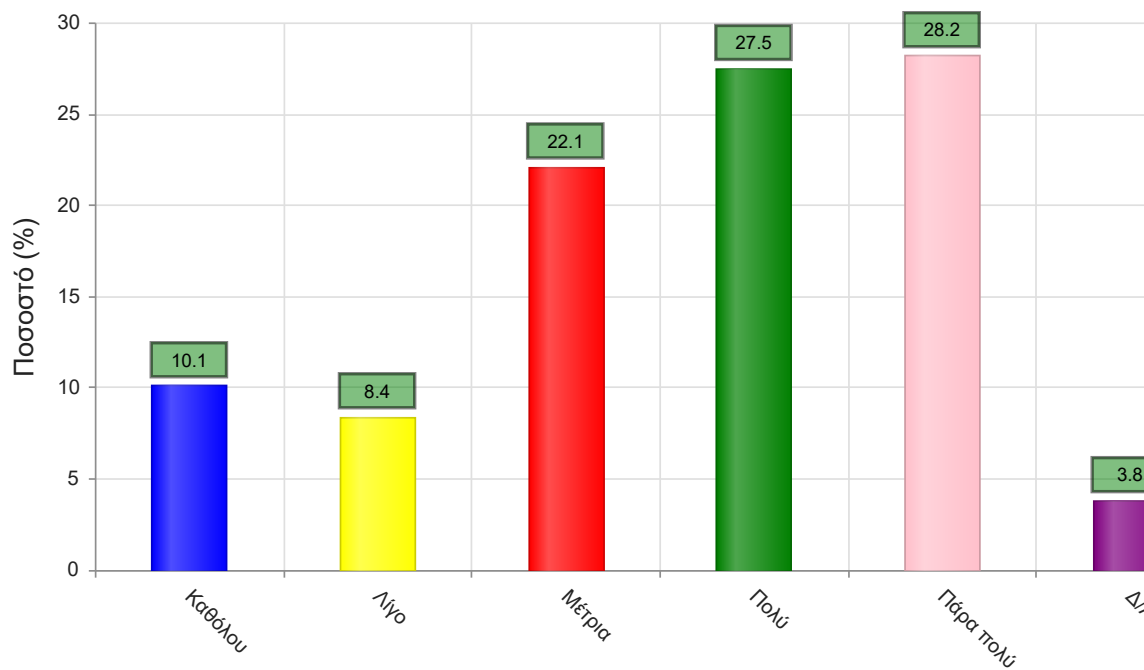
	Απαντήσεις	Ποσοστό (%)
Καθόλου	53	9.1
Λίγο	60	10.3
Μέτρια	111	19.0
Πολύ	152	26.0
Πάρα πολύ	201	34.4
Δ/Α	8	1.4
Σύνολο Απαντήσεων	577	98.6
Ολικό Σύνολο	585	100



Μέσος όρος τμήματος : 3.7 ( Πολύ )

4. Το εκπαιδευτικό υλικό που χρησιμοποιήθηκε βοήθησε στην καλύτερη κατανόηση του θέματος;

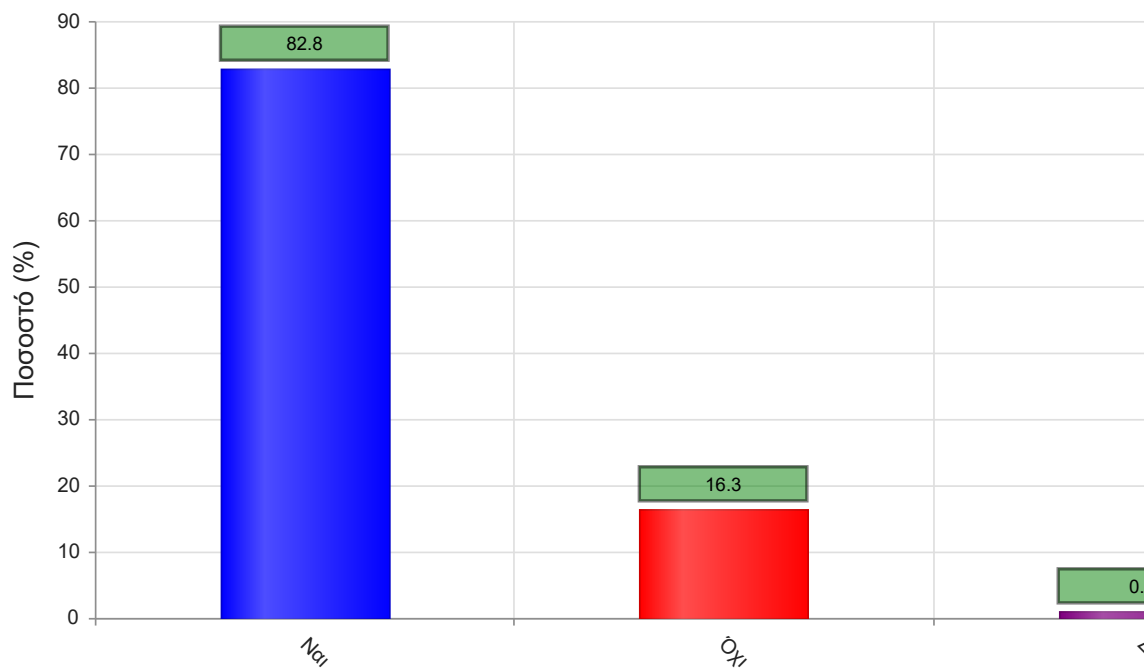
	Απαντήσεις	Ποσοστό (%)
Καθόλου	59	10.1
Λίγο	49	8.4
Μέτρια	129	22.1
Πολύ	161	27.5
Πάρα πολύ	165	28.2
Δ/Α	22	3.8
<b>Σύνολο Απαντήσεων</b>	<b>563</b>	<b>96.2</b>
<b>Ολικό Σύνολο</b>	<b>585</b>	<b>100</b>



Μέσος όρος τμήματος : 3.6 ( Πολύ )

5. Τα εκπαιδευτικά βοηθήματα ("σύγγραμμα", σημειώσεις, πρόσθετη βιβλιογραφία) χορηγήθηκαν εγκαίρως;

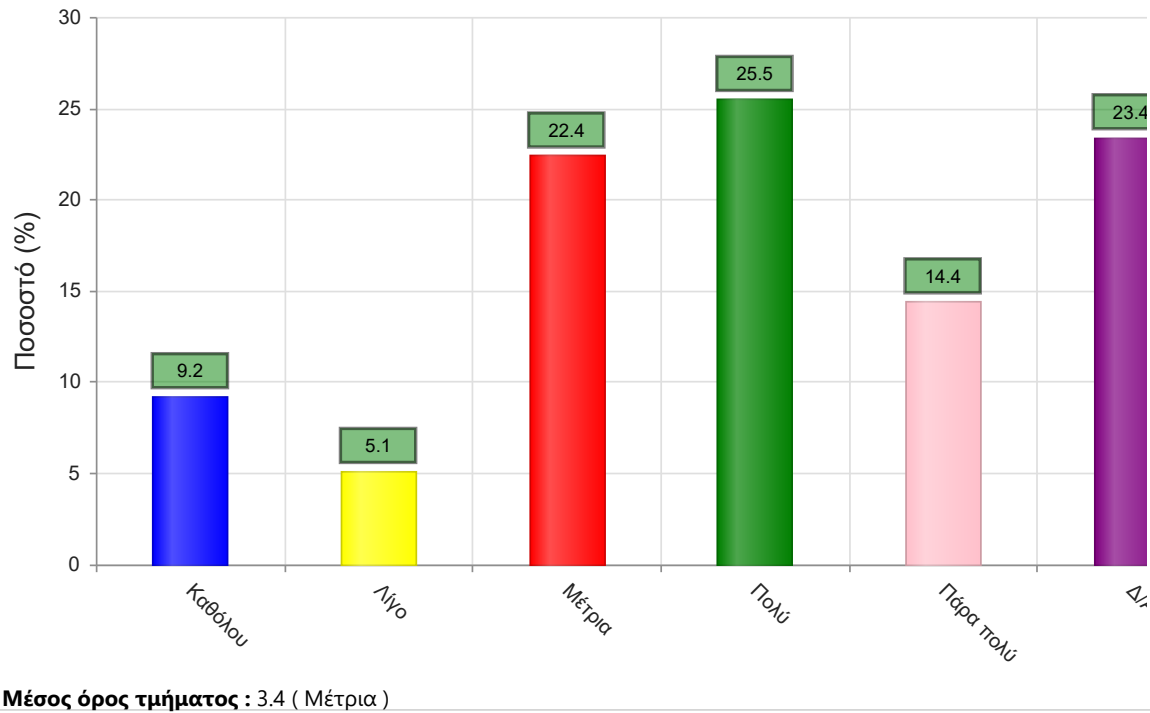
	Απαντήσεις	Ποσοστό (%)
ΝΑΙ	351	82.8
ΟΧΙ	69	16.3
Δ/Α	4	0.9
<b>Σύνολο</b>	<b>424</b>	<b>100</b>



Μέσος όρος τμήματος : ( )

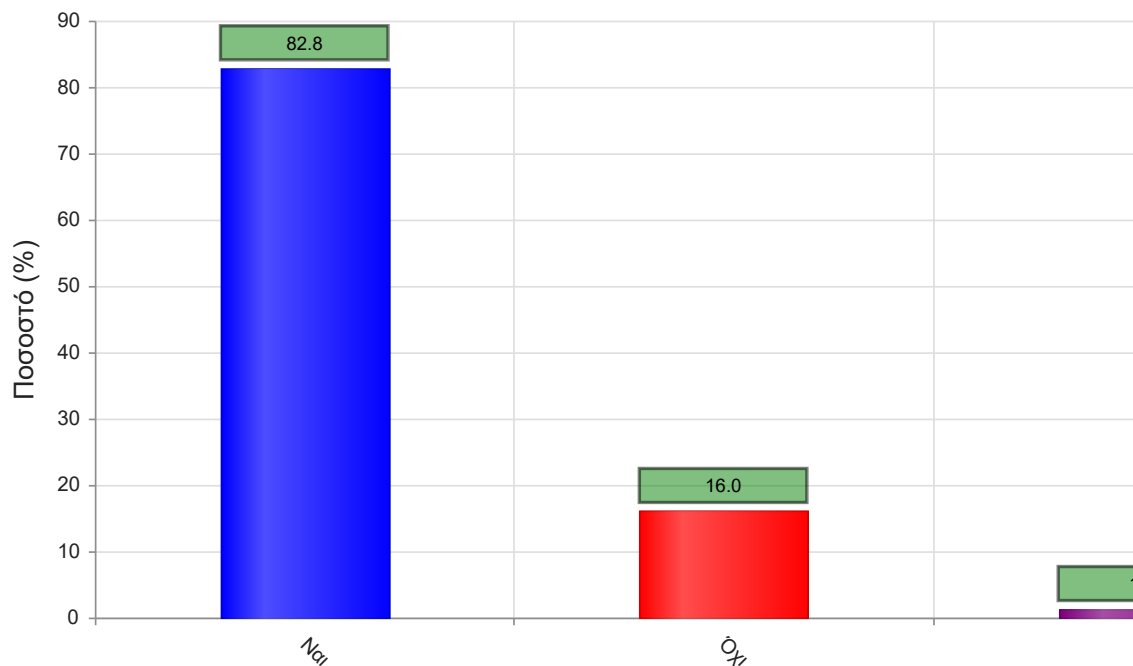
6. Πόσο ικανοποιητικό/-ά βρίσκεται το/-α διανεμόμενο/-α βιβλίο/α(σύγγραμμα/-τα);

	Απαντήσεις	Ποσοστό (%)
<b>Καθόλου</b>	54	9.2
<b>Λίγο</b>	30	5.1
<b>Μέτρια</b>	131	22.4
<b>Πολύ</b>	149	25.5
<b>Πάρα πολύ</b>	84	14.4
<b>Δ/Α</b>	137	23.4
<b>Σύνολο Απαντήσεων</b>	448	76.6
<b>Ολικό Σύνολο</b>	585	100



7. Παρέχονται επιπρόσθετες σημειώσεις;

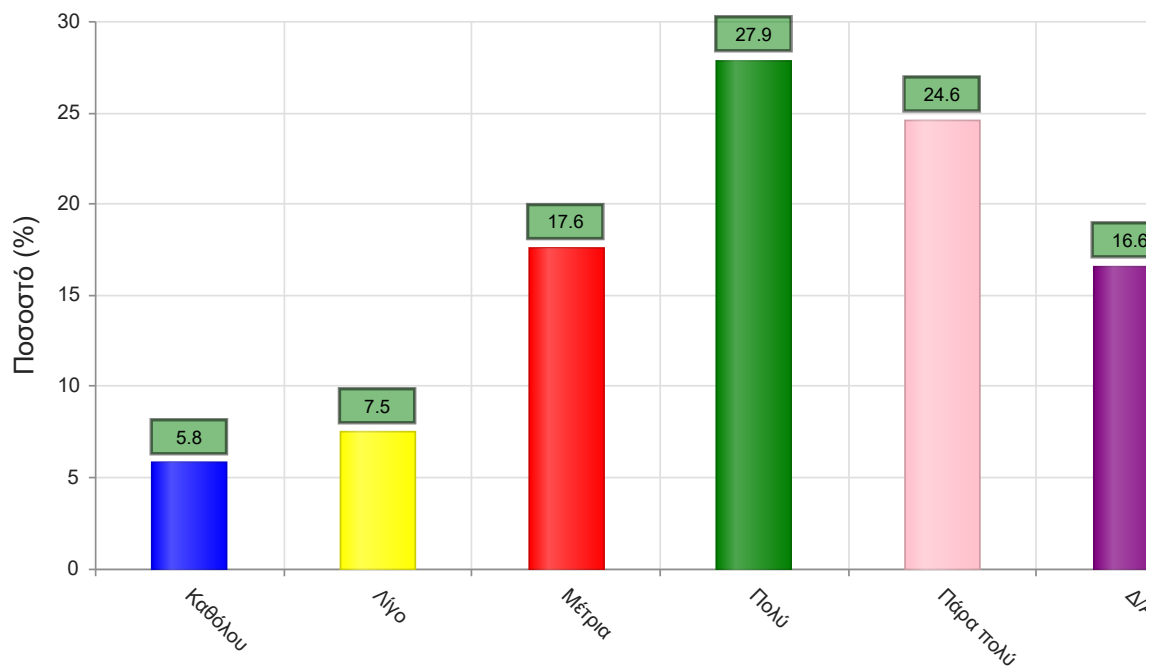
	Απαντήσεις	Ποσοστό (%)
<b>ΝΑΙ</b>	351	82.8
<b>ΟΧΙ</b>	68	16.0
<b>Δ/Α</b>	5	1.2
<b>Σύνολο</b>	424	100



Μέσος όρος τμήματος : ( )

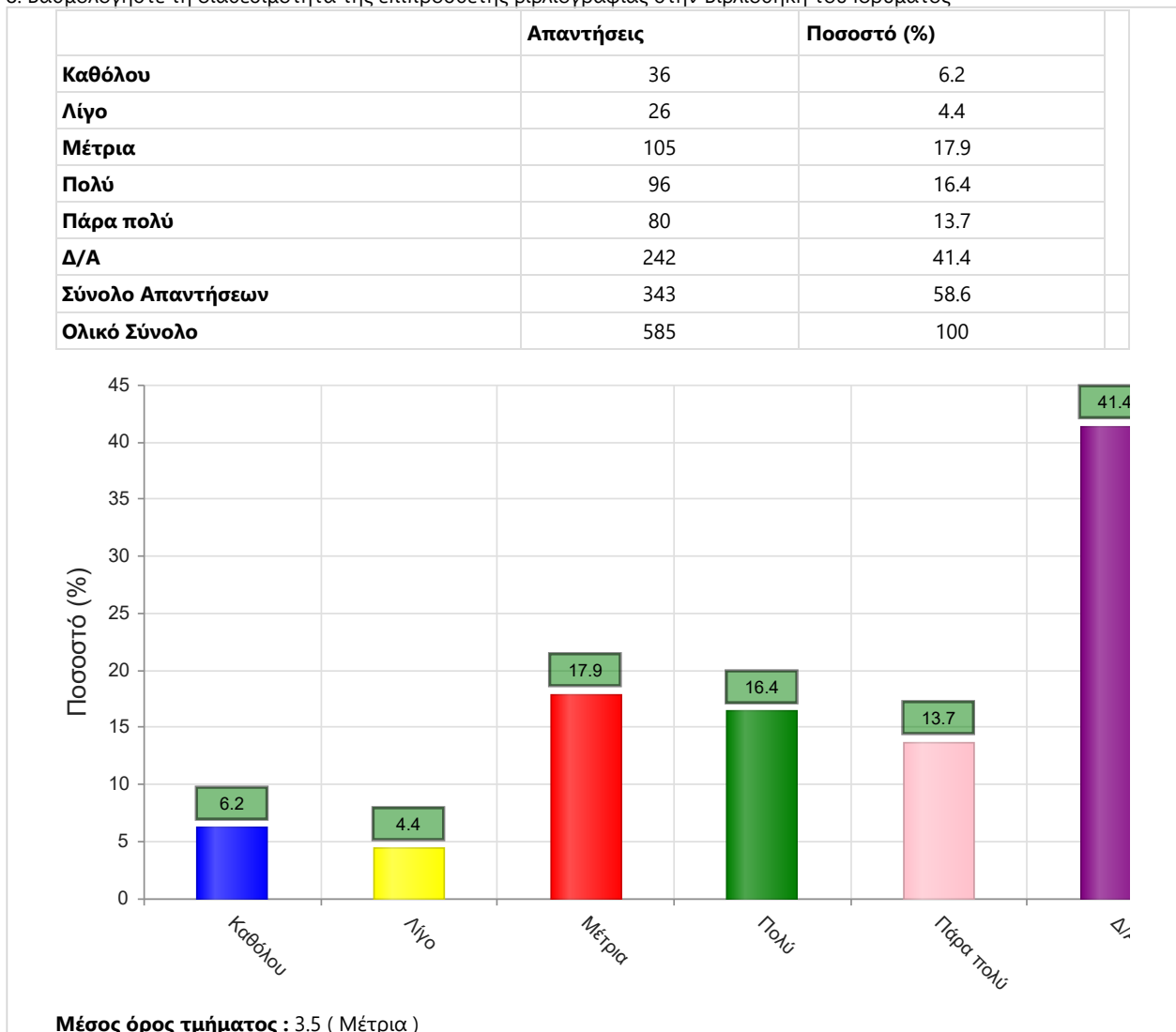
7α. Εάν ναι, βαθμολογήστε την επάρκειά τους

	Απαντήσεις	Ποσοστό (%)
<b>Καθόλου</b>	34	5.8
<b>Λίγο</b>	44	7.5
<b>Μέτρια</b>	103	17.6
<b>Πολύ</b>	163	27.9
<b>Πάρα πολύ</b>	144	24.6
<b>Δ/Α</b>	97	16.6
<b>Σύνολο Απαντήσεων</b>	488	83.4
<b>Ολικό Σύνολο</b>	585	100



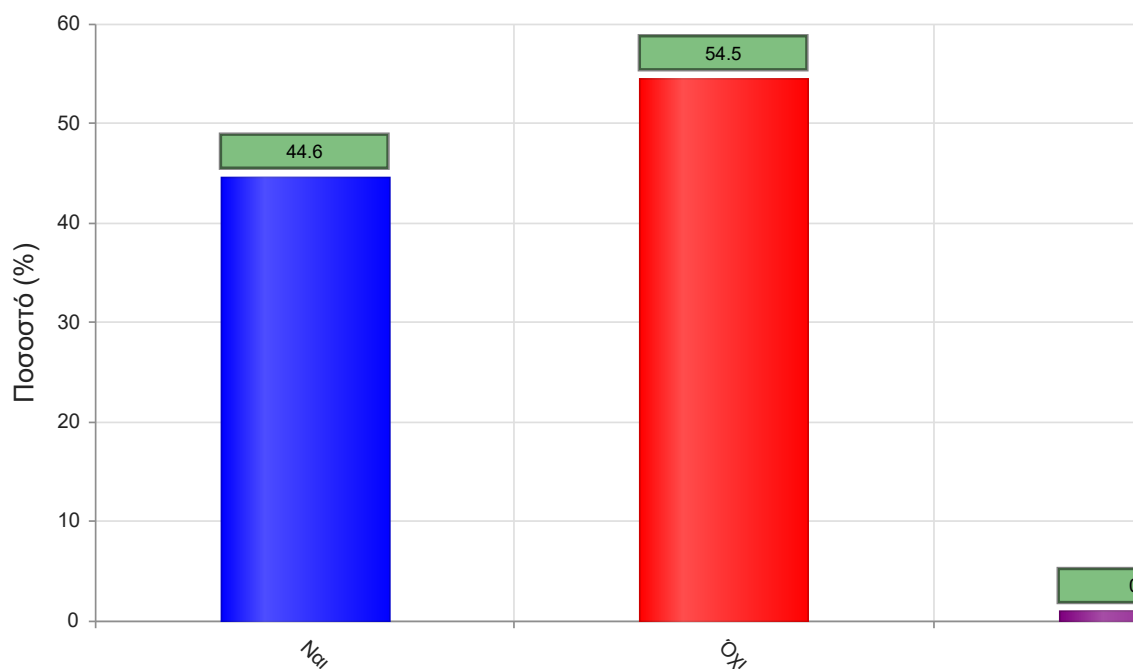
Μέσος όρος τμήματος : 3.7 ( Πολύ )

8. Βαθμολογήστε τη διαθεσιμότητα της επιπρόσθετης βιβλιογραφίας στην Βιβλιοθήκη του Ιδρύματος



9. Προαπαιτούνται γνώσεις από άλλα μαθήματα για την παρακολούθηση του μαθήματος;

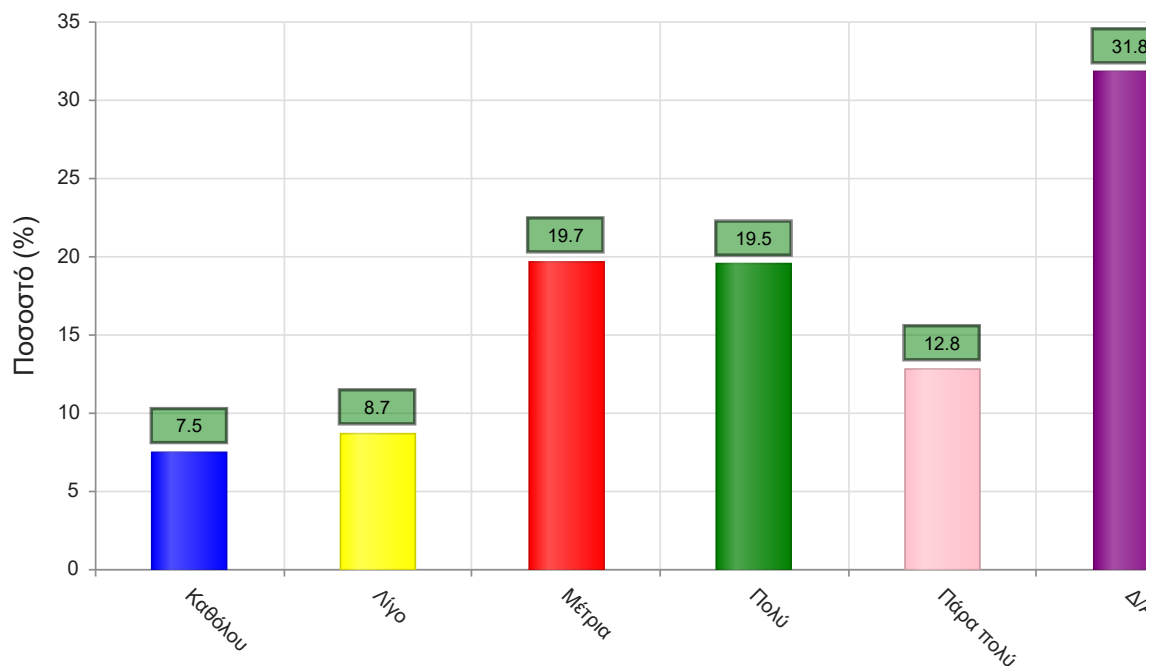
	Απαντήσεις	Ποσοστό (%)
<b>ΝΑΙ</b>	189	44.6
<b>ΟΧΙ</b>	231	54.5
<b>Δ/Α</b>	4	0.9
<b>Σύνολο</b>	424	100



Μέσος όρος τμήματος : ( )

9α. Εάν ναι, καλύπτονται από άλλα διδαχθέντα μαθήματα;

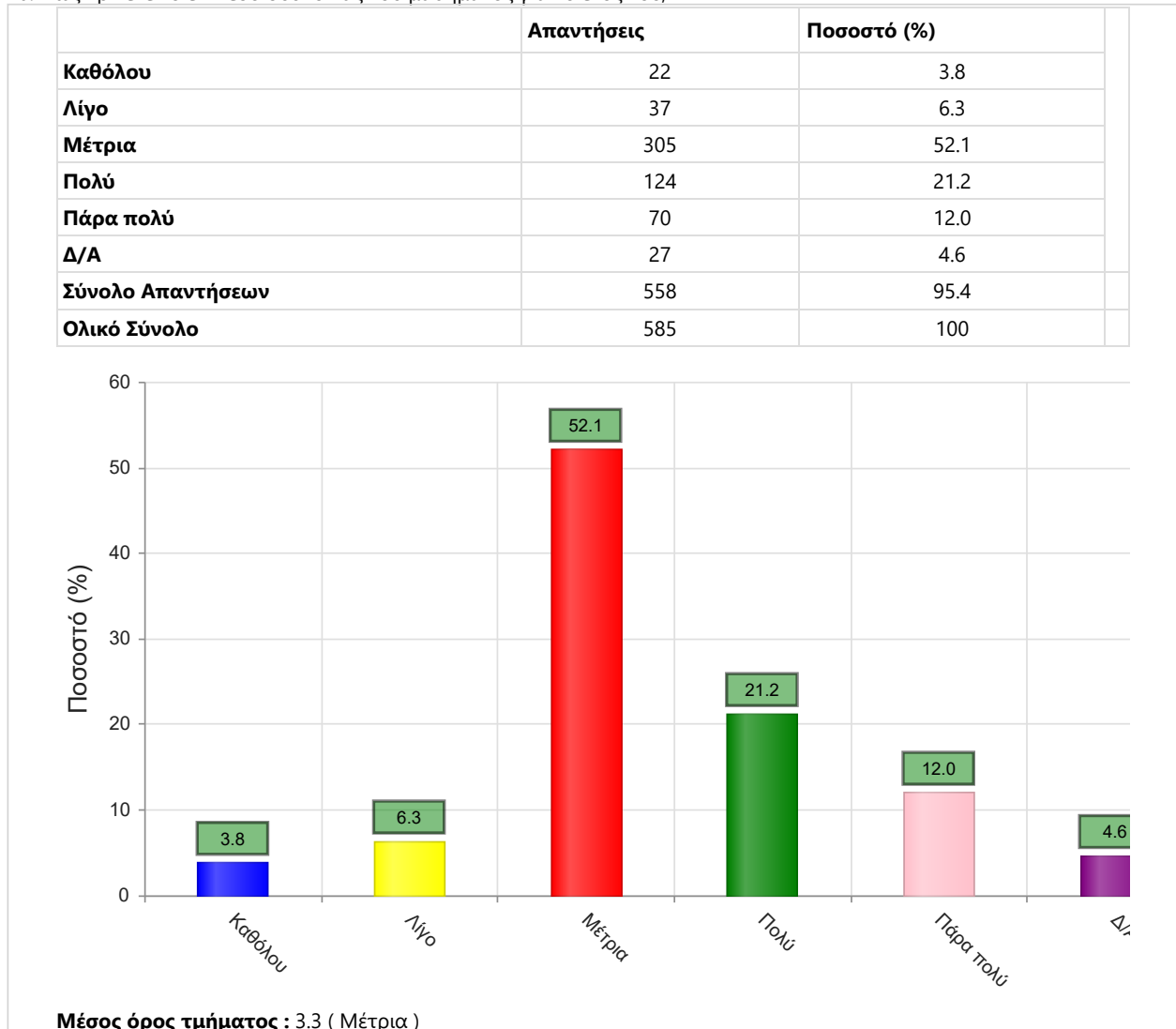
	Απαντήσεις	Ποσοστό (%)
<b>Καθόλου</b>	44	7.5
<b>Λίγο</b>	51	8.7
<b>Μέτρια</b>	115	19.7
<b>Πολύ</b>	114	19.5
<b>Πάρα πολύ</b>	75	12.8
<b>Δ/Α</b>	186	31.8
<b>Σύνολο Απαντήσεων</b>	399	68.2
<b>Ολικό Σύνολο</b>	585	100



Μέσος όρος τμήματος : 3.3 ( Μέτρια )

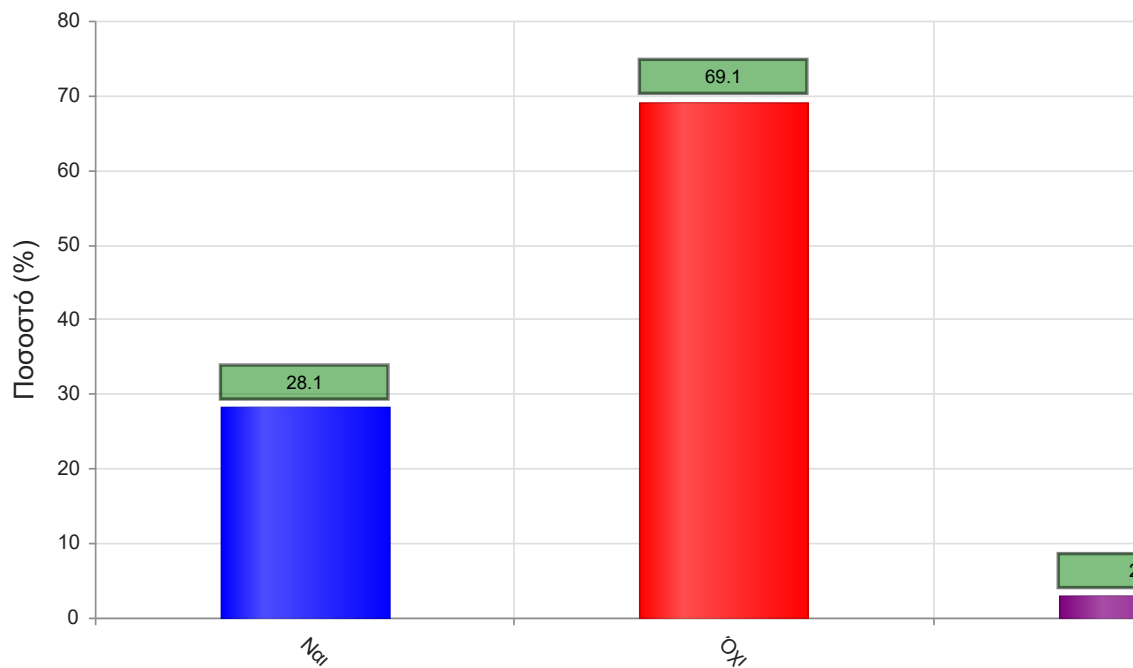


10. Πώς κρίνετε το επίπεδο δυσκολίας του μαθήματος για το έτος του;



11. Υπάρχει ανάγκη οργάνωσης φροντιστηριακών μαθημάτων για το συγκεκριμένο μάθημα;

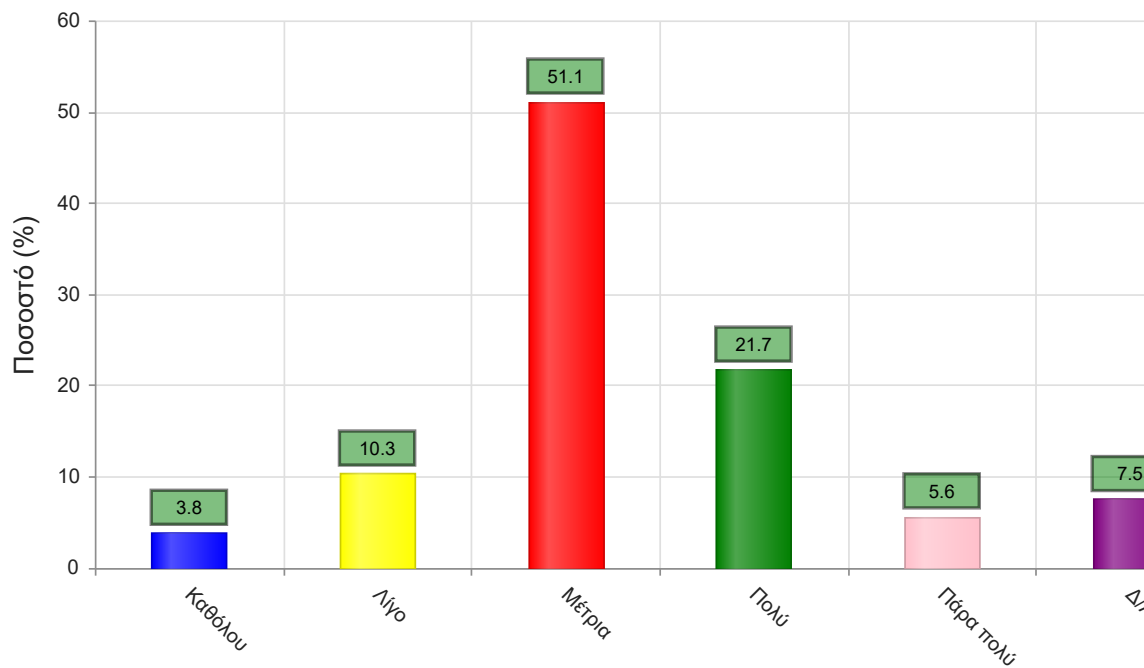
	Απαντήσεις	Ποσοστό (%)
<b>ΝΑΙ</b>	119	28.1
<b>ΟΧΙ</b>	293	69.1
<b>Δ/Α</b>	12	2.8
<b>Σύνολο</b>	424	100



Μέσος όρος τμήματος : ( )

12. Αξιολογήστε τον αριθμό των ωρών διδασκαλίας για την κάλυψη της ύλης (καθόλου=ανεπαρκής, πάρα πολύ=υπερβολικός)

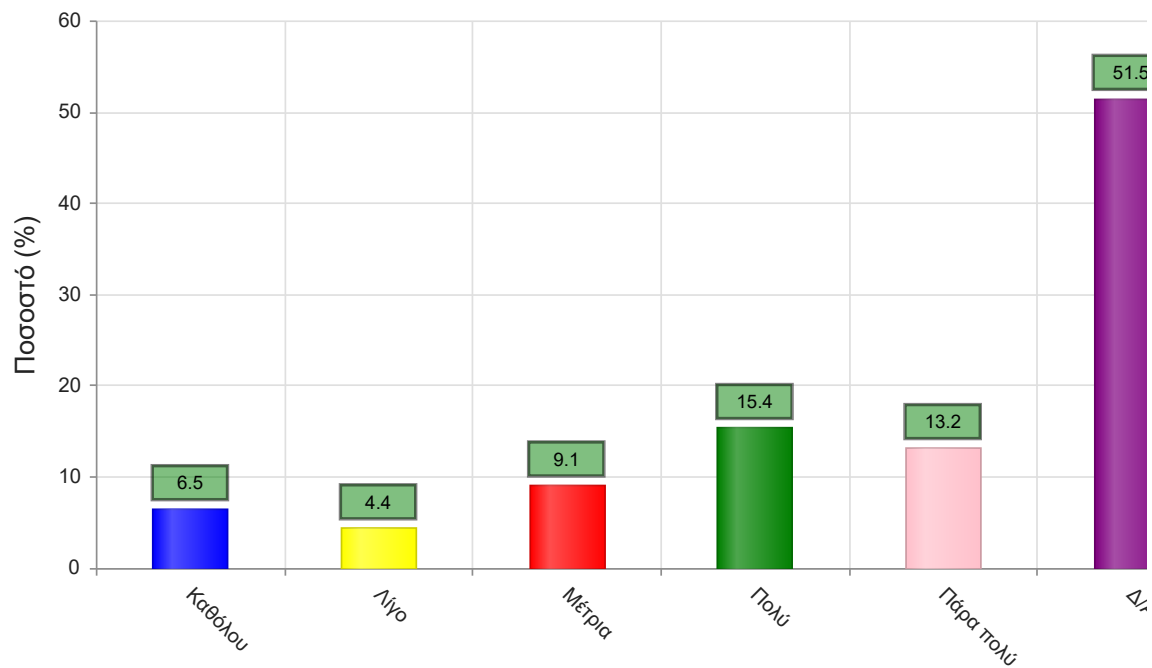
	Απαντήσεις	Ποσοστό (%)
<b>Καθόλου</b>	22	3.8
<b>Λίγο</b>	60	10.3
<b>Μέτρια</b>	299	51.1
<b>Πολύ</b>	127	21.7
<b>Πάρα πολύ</b>	33	5.6
<b>Δ/Α</b>	44	7.5
<b>Σύνολο Απαντήσεων</b>	541	92.5
<b>Ολικό Σύνολο</b>	585	100



**Μέσος όρος τμήματος : 3.2 ( Μέτρια )**

**Να απαντήσετε σε περίπτωση που υπήρχαν γραπτές ή/και προφορικές εργασίες**  
 13. Υπάρχει διαφάνεια στα κριτήρια βαθμολόγησης;

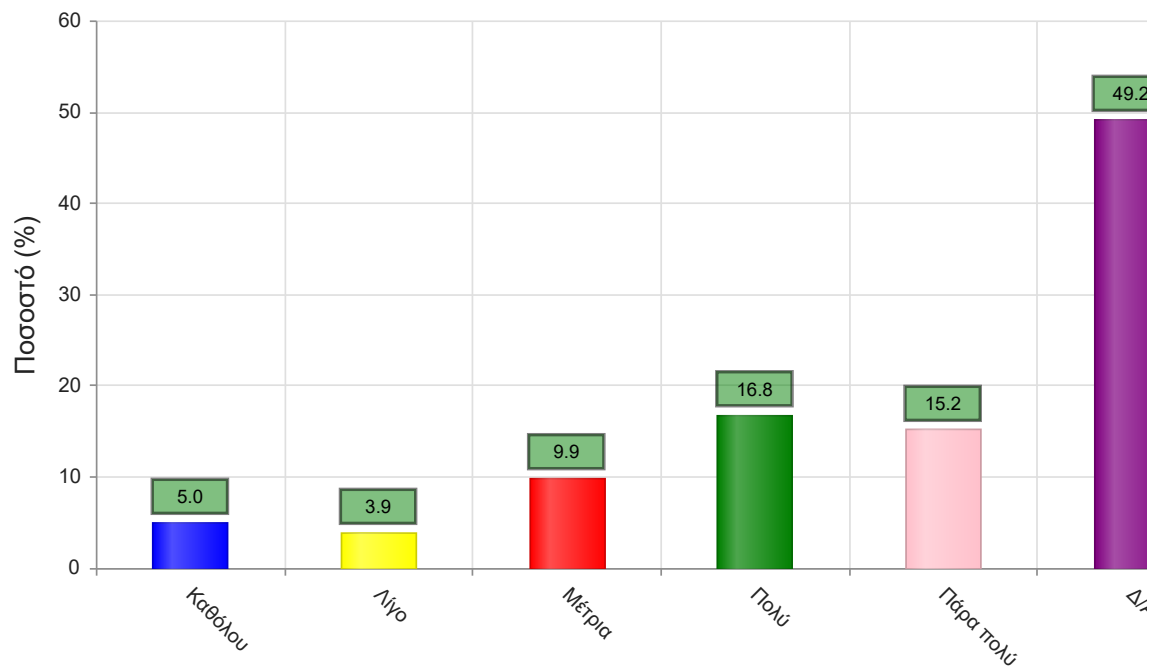
	Απαντήσεις	Ποσοστό (%)
<b>Καθόλου</b>	38	6.5
<b>Λίγο</b>	26	4.4
<b>Μέτρια</b>	53	9.1
<b>Πολύ</b>	90	15.4
<b>Πάρα πολύ</b>	77	13.2
<b>Δ/Α</b>	301	51.5
<b>Σύνολο Απαντήσεων</b>	284	48.5
<b>Ολικό Σύνολο</b>	585	100



**Μέσος όρος τμήματος : 3.5 ( Πολύ )**

14. Το θέμα δόθηκε εγκαίρως;

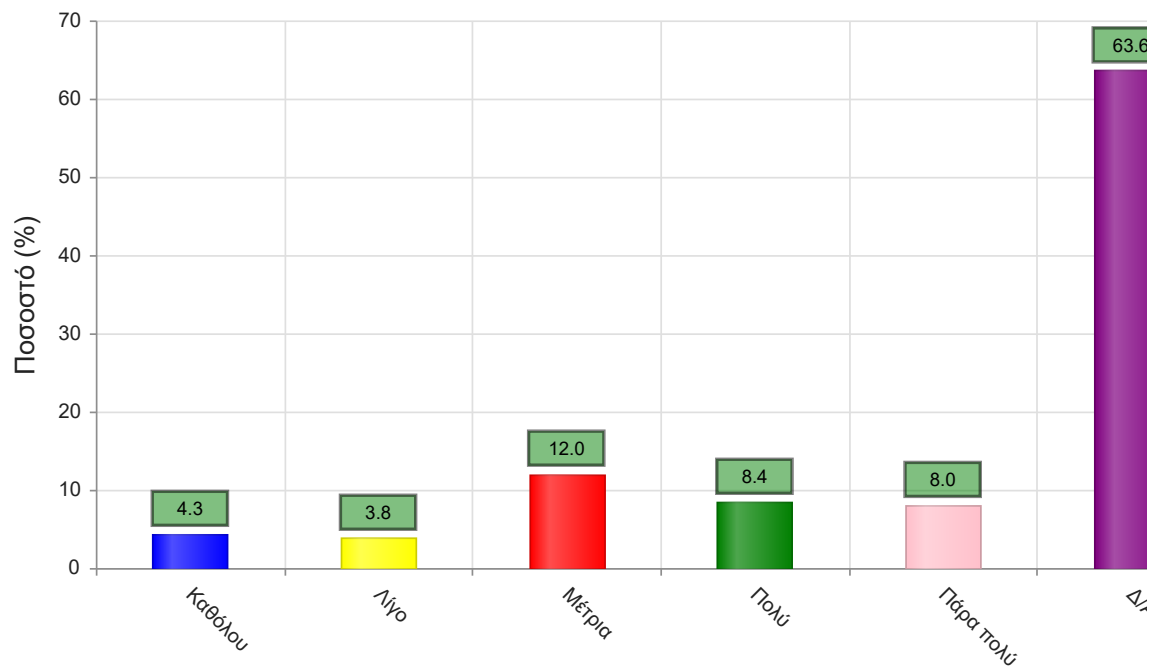
	Απαντήσεις	Ποσοστό (%)
<b>Καθόλου</b>	29	5.0
<b>Λίγο</b>	23	3.9
<b>Μέτρια</b>	58	9.9
<b>Πολύ</b>	98	16.8
<b>Πάρα πολύ</b>	89	15.2
<b>Δ/Α</b>	288	49.2
<b>Σύνολο Απαντήσεων</b>	297	50.8
<b>Ολικό Σύνολο</b>	585	100



**Μέσος όρος τμήματος : 3.7 ( Πολύ )**

15. Το διαθέσιμο ερευνητικό υλικό στη βιβλιοθήκη κρίθηκε επαρκές;

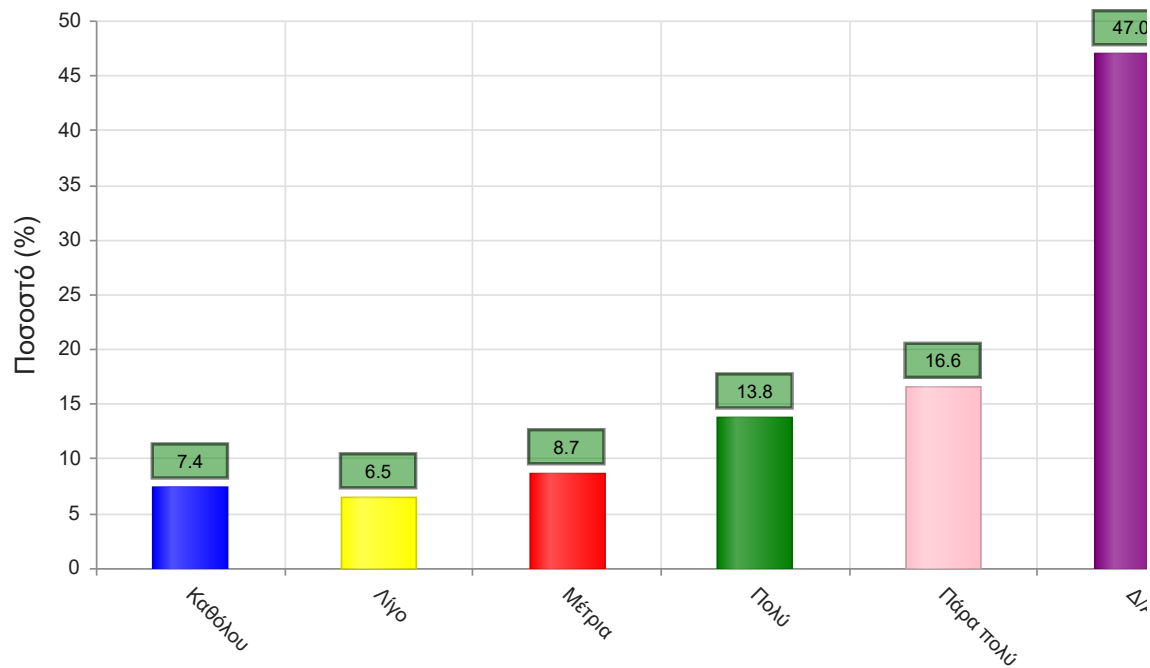
	Απαντήσεις	Ποσοστό (%)
<b>Καθόλου</b>	25	4.3
<b>Λίγο</b>	22	3.8
<b>Μέτρια</b>	70	12.0
<b>Πολύ</b>	49	8.4
<b>Πάρα πολύ</b>	47	8.0
<b>Δ/Α</b>	372	63.6
<b>Σύνολο Απαντήσεων</b>	213	36.4
<b>Ολικό Σύνολο</b>	585	100



**Μέσος όρος τμήματος : 3.3 ( Μέτρια )**

17. Τα σχόλια του/της διδάσκοντος/-ουσας ήταν εποικοδομητικά;

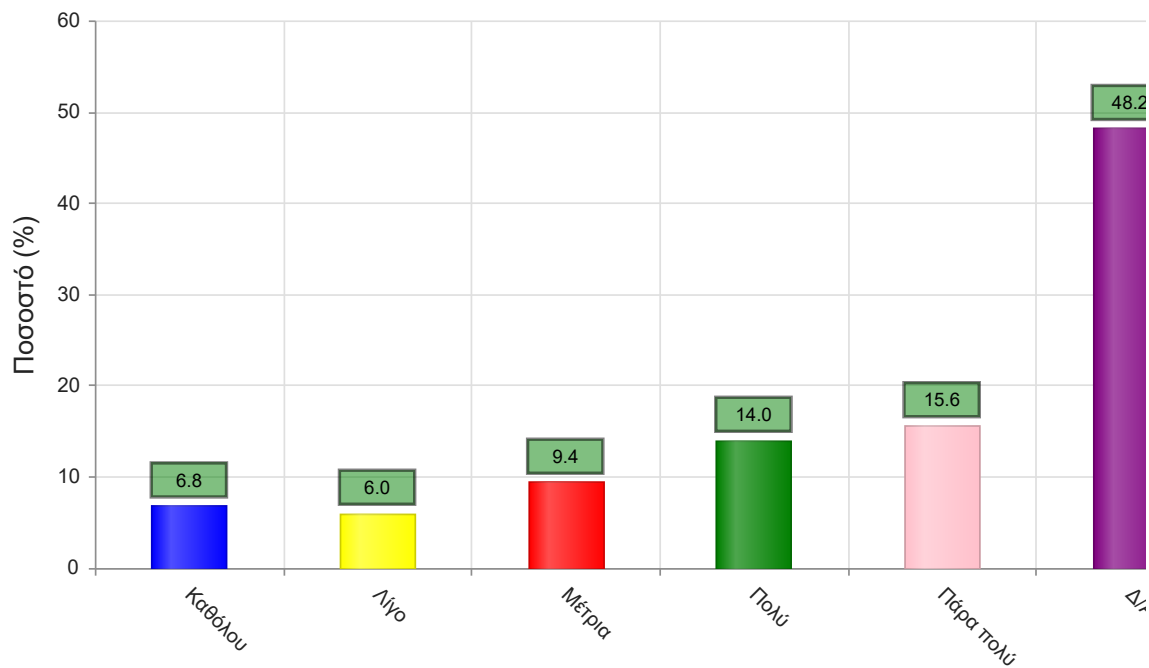
	Απαντήσεις	Ποσοστό (%)
Καθόλου	43	7.4
Λίγο	38	6.5
Μέτρια	51	8.7
Πολύ	81	13.8
Πάρα πολύ	97	16.6
Δ/Α	275	47.0
<b>Σύνολο Απαντήσεων</b>	<b>310</b>	<b>53.0</b>
<b>Ολικό Σύνολο</b>	<b>585</b>	<b>100</b>



**Μέσος όρος τμήματος : 3.5 ( Μέτρια )**

16. Υπήρχε καθοδήγηση από τον/την διδάσκοντα/-ουσα;

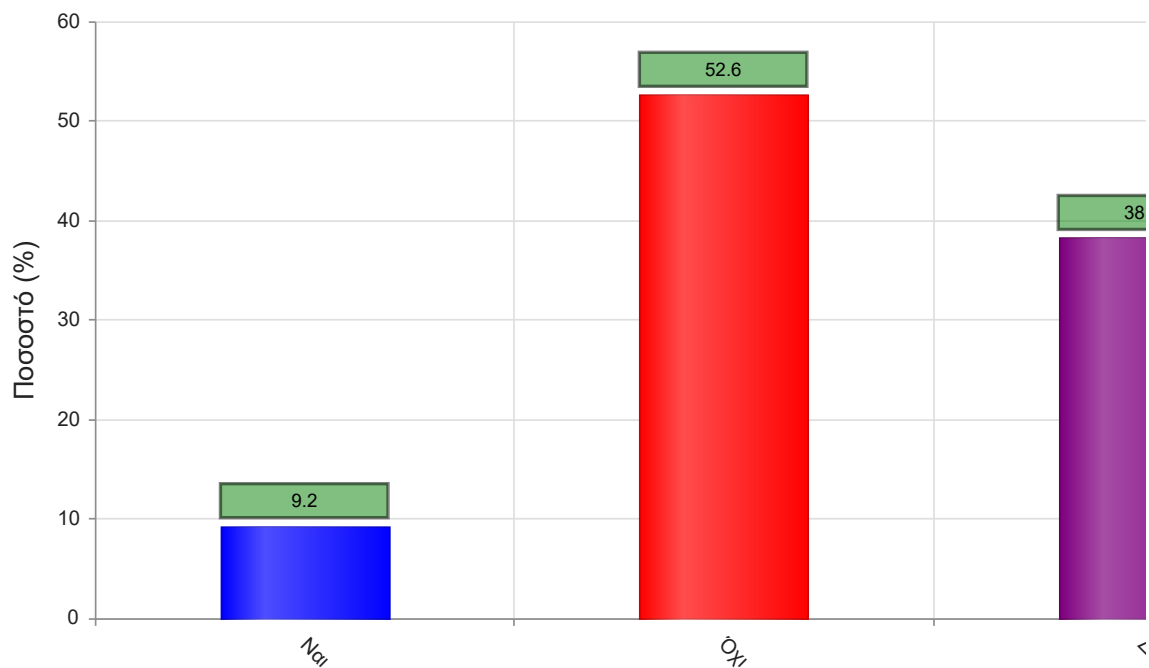
	Απαντήσεις	Ποσοστό (%)
Καθόλου	40	6.8
Λίγο	35	6.0
Μέτρια	55	9.4
Πολύ	82	14.0
Πάρα πολύ	91	15.6
Δ/Α	282	48.2
<b>Σύνολο Απαντήσεων</b>	<b>303</b>	<b>51.8</b>
<b>Ολικό Σύνολο</b>	<b>585</b>	<b>100</b>



Μέσος όρος τμήματος : 3.5 ( Μέτρια )

18. Δόθηκε η δυνατότητα βελτίωσης της εργασίας;

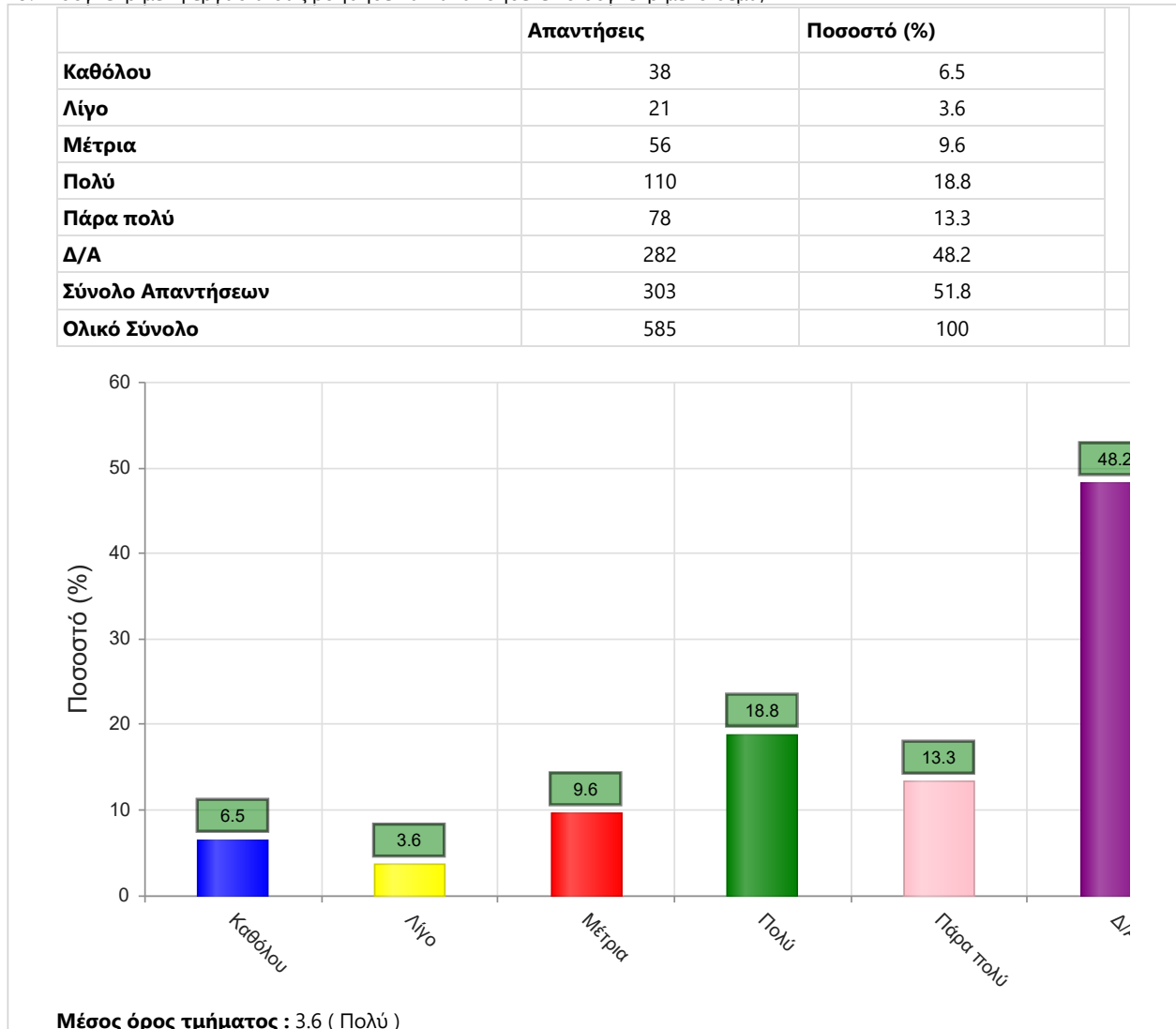
	Απαντήσεις	Ποσοστό (%)
ΝΑΙ	39	9.2
ΟΧΙ	223	52.6
Δ/Α	162	38.2
<b>Σύνολο</b>	<b>424</b>	<b>100</b>



Μέσος όρος τμήματος : ( )



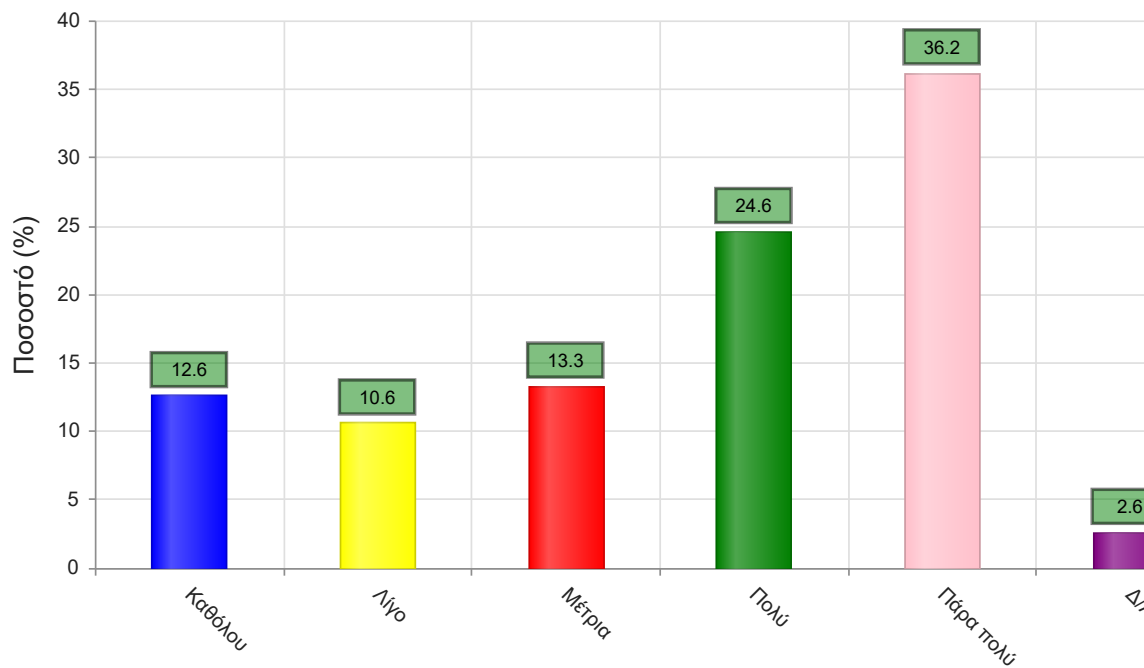
19. Η συγκεκριμένη εργασία σας βοήθησε να κατανοήσετε το συγκεκριμένο θέμα;



#### B. Ερωτήσεις που αφορούν στον/ην διδάσκοντα/ουσα

20. Βαθμολογήστε τη μεταδοτικότητα του/της διδάσκοντα/ουσας.

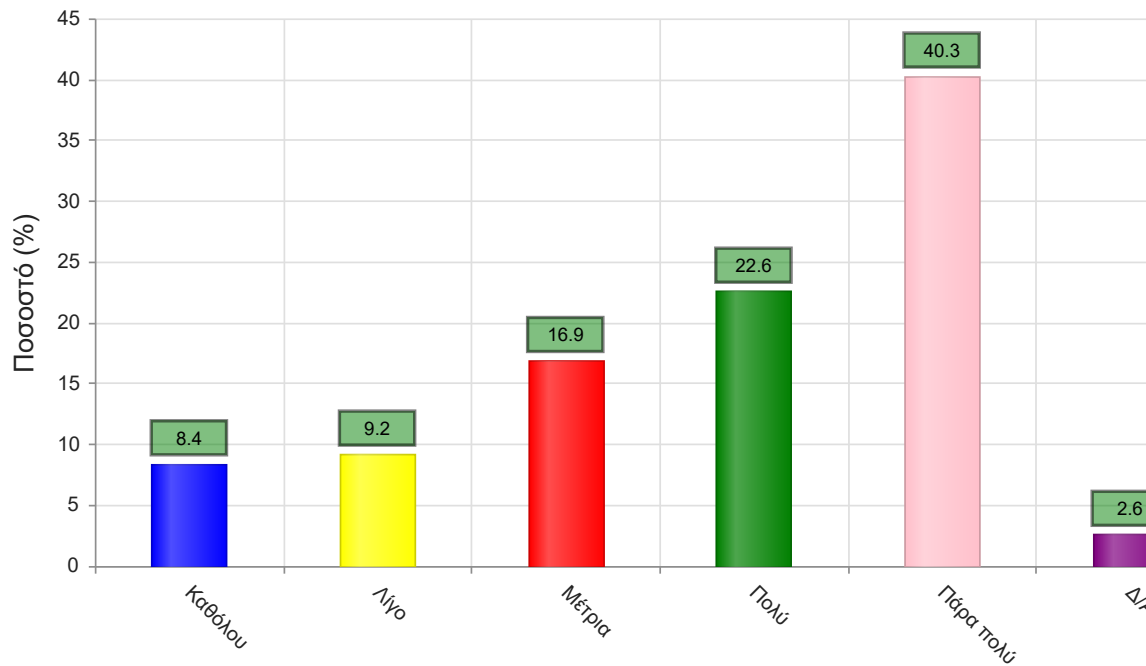
	Απαντήσεις	Ποσοστό (%)
Καθόλου	74	12.6
Λίγο	62	10.6
Μέτρια	78	13.3
Πολύ	144	24.6
Πάρα πολύ	212	36.2
Δ/Α	15	2.6
<b>Σύνολο Απαντήσεων</b>	<b>570</b>	<b>97.4</b>
<b>Ολικό Σύνολο</b>	<b>585</b>	<b>100</b>



**Μέσος όρος τμήματος : 3.6 ( Πολύ )**

21. Βαθμολογήστε τη συνέπεια του/της διδάσκοντα/-ουσας στις εκπαιδευτικές του/της υποχρεώσεις. (Παρουσία στα μαθήματα, έγκαιρη διόρθωση εργασιών, ώρες συνεργασίας με τους φοιτητές, κλπ)

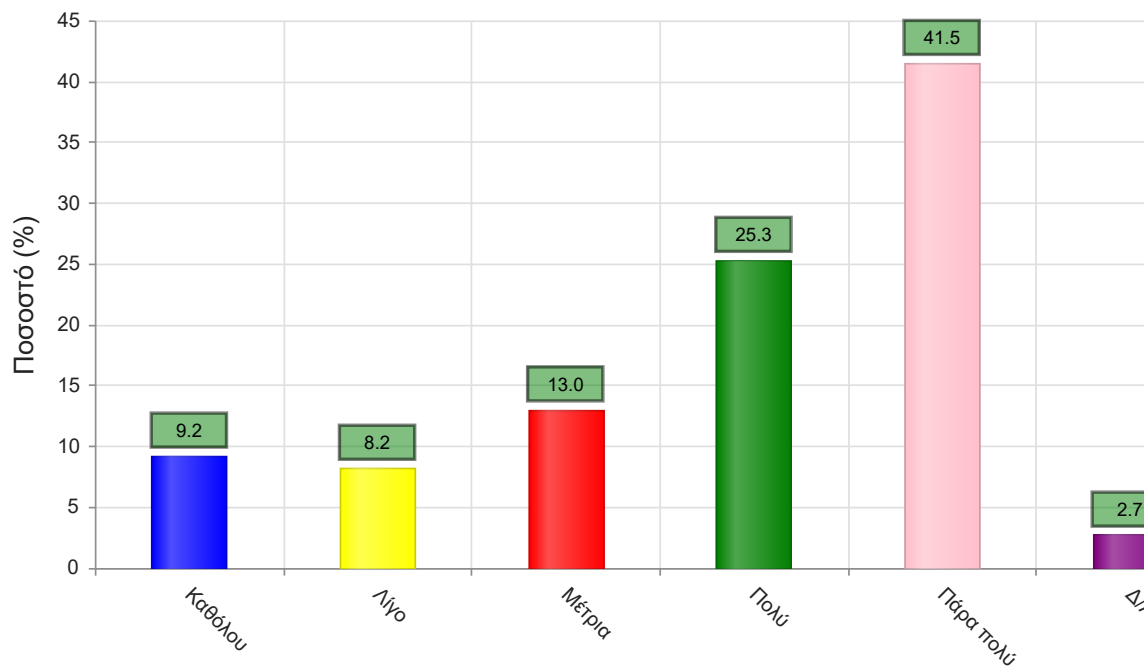
	Απαντήσεις	Ποσοστό (%)
<b>Καθόλου</b>	49	8.4
<b>Λίγο</b>	54	9.2
<b>Μέτρια</b>	99	16.9
<b>Πολύ</b>	132	22.6
<b>Πάρα πολύ</b>	236	40.3
<b>Δ/Α</b>	15	2.6
<b>Σύνολο Απαντήσεων</b>	570	97.4
<b>Ολικό Σύνολο</b>	585	100



**Μέσος όρος τμήματος : 3.8 ( Πολύ )**

22. Βαθμολογήστε το κλίμα συνεργασίας με τους φοιτητές/-τριες. (Προθυμία στην απάντηση ερωτήσεων, διαθεσιμότητα διδάσκοντος/-ουσας κλπ)

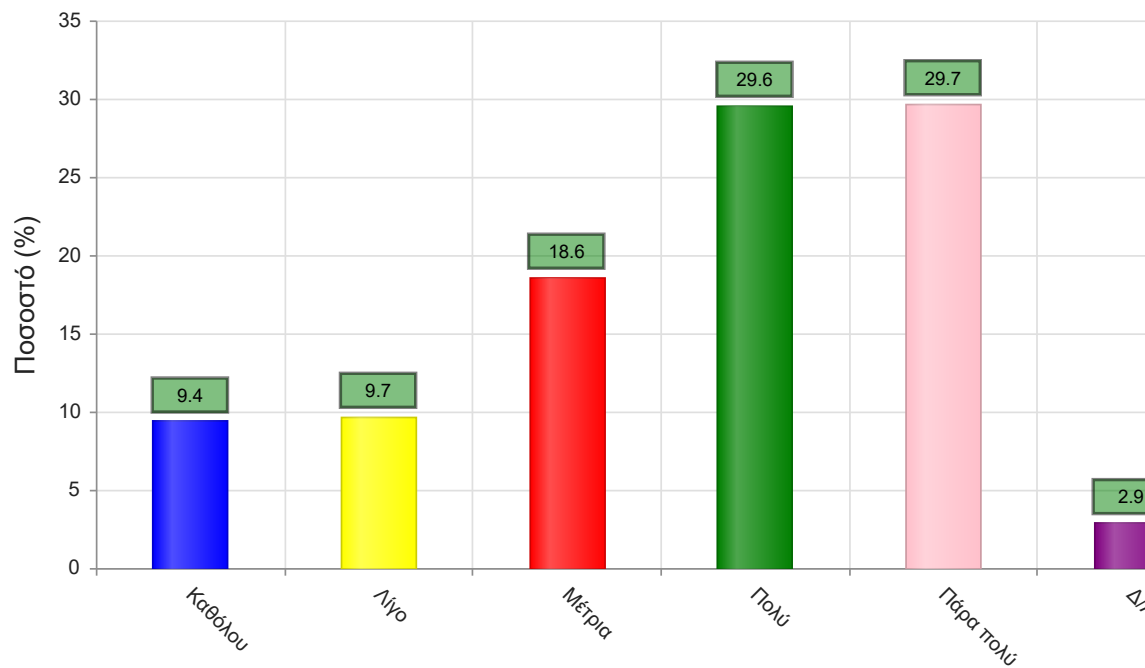
	Απαντήσεις	Ποσοστό (%)
<b>Καθόλου</b>	54	9.2
<b>Λίγο</b>	48	8.2
<b>Μέτρια</b>	76	13.0
<b>Πολύ</b>	148	25.3
<b>Πάρα πολύ</b>	243	41.5
<b>Δ/Α</b>	16	2.7
<b>Σύνολο Απαντήσεων</b>	569	97.3
<b>Ολικό Σύνολο</b>	585	100



**Μέσος όρος τμήματος : 3.8 ( Πολύ )**

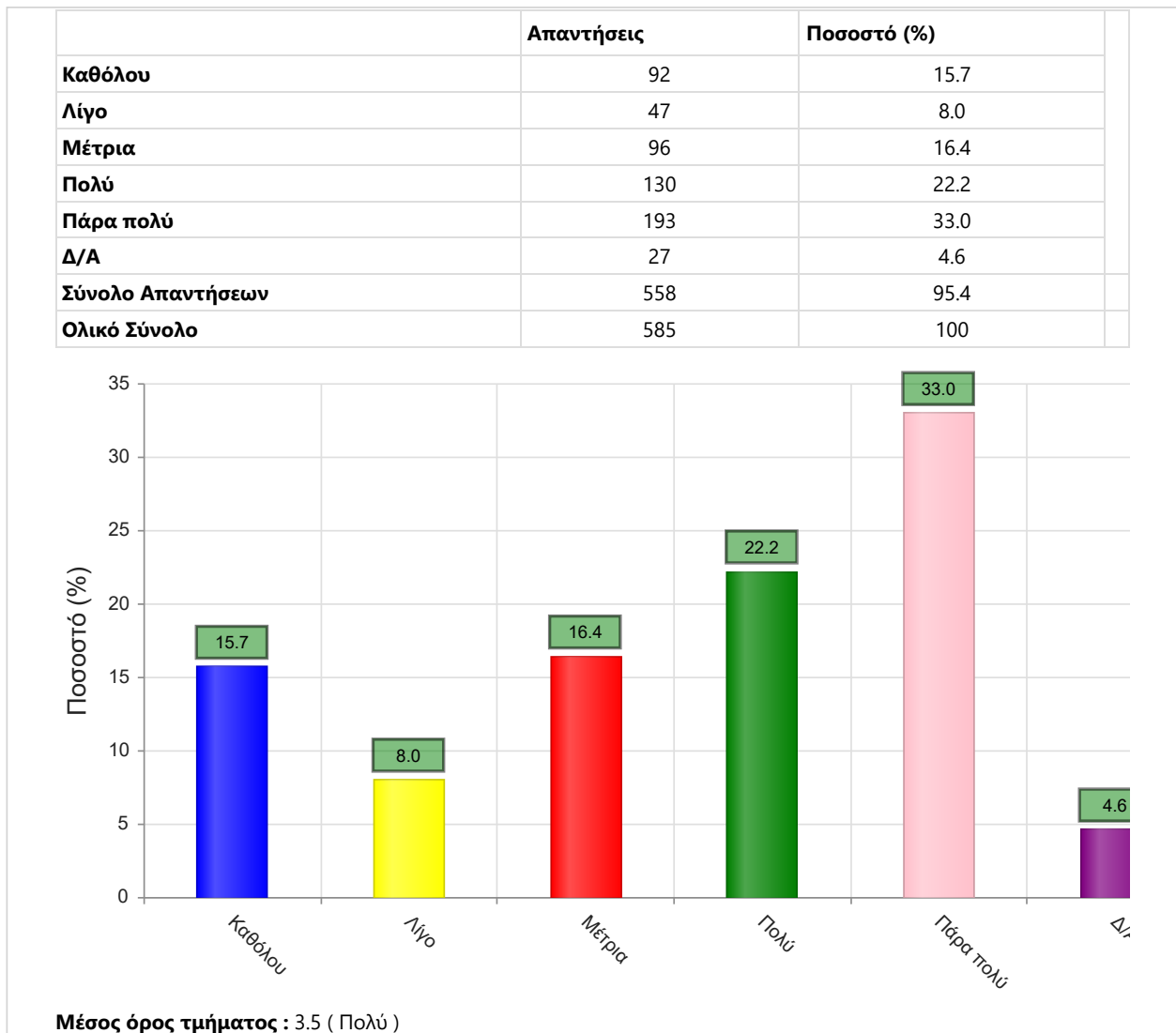
23. Βαθμολογήστε την οργάνωση στην παρουσίαση της ύλης

	Απαντήσεις	Ποσοστό (%)
<b>Καθόλου</b>	55	9.4
<b>Λίγο</b>	57	9.7
<b>Μέτρια</b>	109	18.6
<b>Πολύ</b>	173	29.6
<b>Πάρα πολύ</b>	174	29.7
<b>Δ/Α</b>	17	2.9
<b>Σύνολο Απαντήσεων</b>	568	97.1
<b>Ολικό Σύνολο</b>	585	100



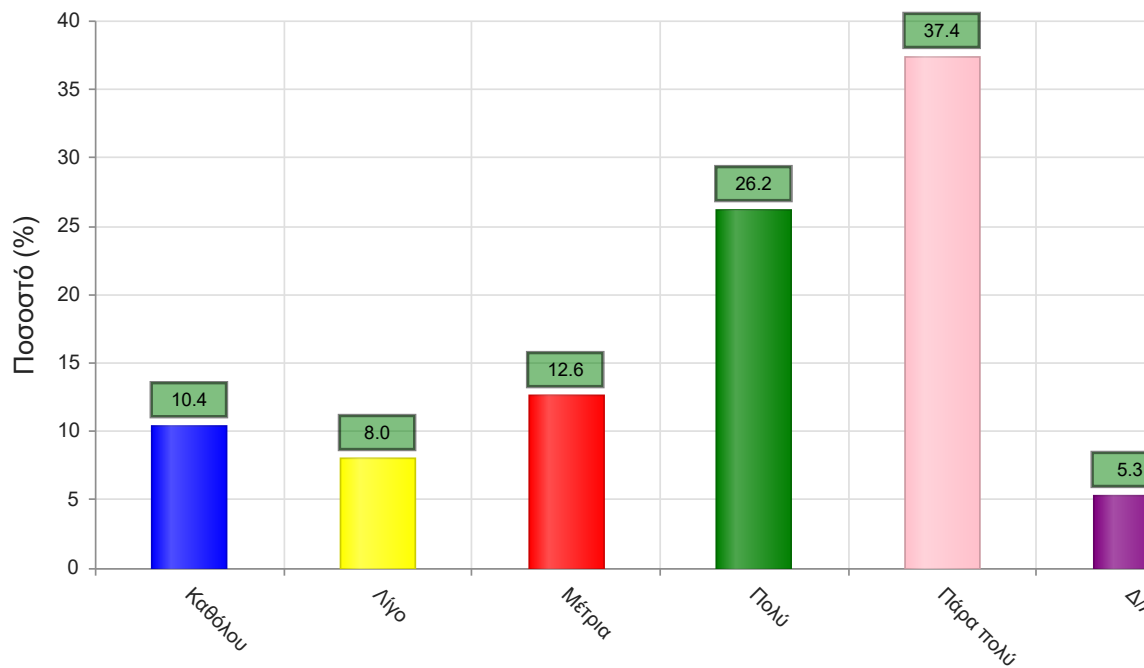
**Μέσος όρος τμήματος : 3.6 ( Πολύ )**

24. Επιτυγχάνει να διεγείρει το ενδιαφέρον για το αντικείμενο του μαθήματος;



25. Ενθαρρύνει τους φοιτητές/-τριες να διατυπώνουν απορίες και ερωτήσεις έτσι ώστε να αναπτύξουν την κρίση τους;

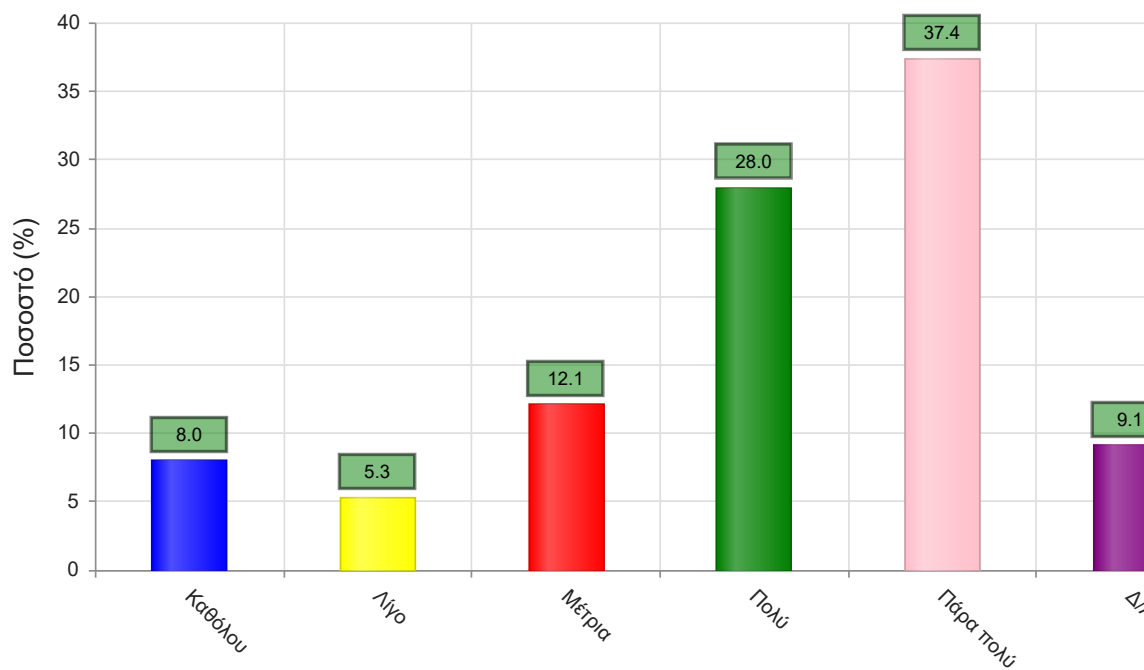
	Απαντήσεις	Ποσοστό (%)
<b>Καθόλου</b>	61	10.4
<b>Λίγο</b>	47	8.0
<b>Μέτρια</b>	74	12.6
<b>Πολύ</b>	153	26.2
<b>Πάρα πολύ</b>	219	37.4
<b>Δ/Α</b>	31	5.3
<b>Σύνολο Απαντήσεων</b>	554	94.7
<b>Ολικό Σύνολο</b>	585	100



**Μέσος όρος τμήματος : 3.8 ( Πολύ )**

26. Χρησιμοποιεί Τεχνολογίες Πληροφορικής και Επικοινωνιών στη διδασκαλία και στην εμπέδωση του μαθήματος; (Χρήση προβολικών μηχανημάτων στις παραδόσεις, παράδοση ασκήσεων μέσω πλατφόρμας τηλεκαίτευσης, χρήση ιστοσελίδας μαθήματος κλπ)

	Απαντήσεις	Ποσοστό (%)
Καθόλου	47	8.0
Λίγο	31	5.3
Μέτρια	71	12.1
Πολύ	164	28.0
Πάρα πολύ	219	37.4
Δ/Α	53	9.1
Σύνολο Απαντήσεων	532	90.9
Ολικό Σύνολο	585	100



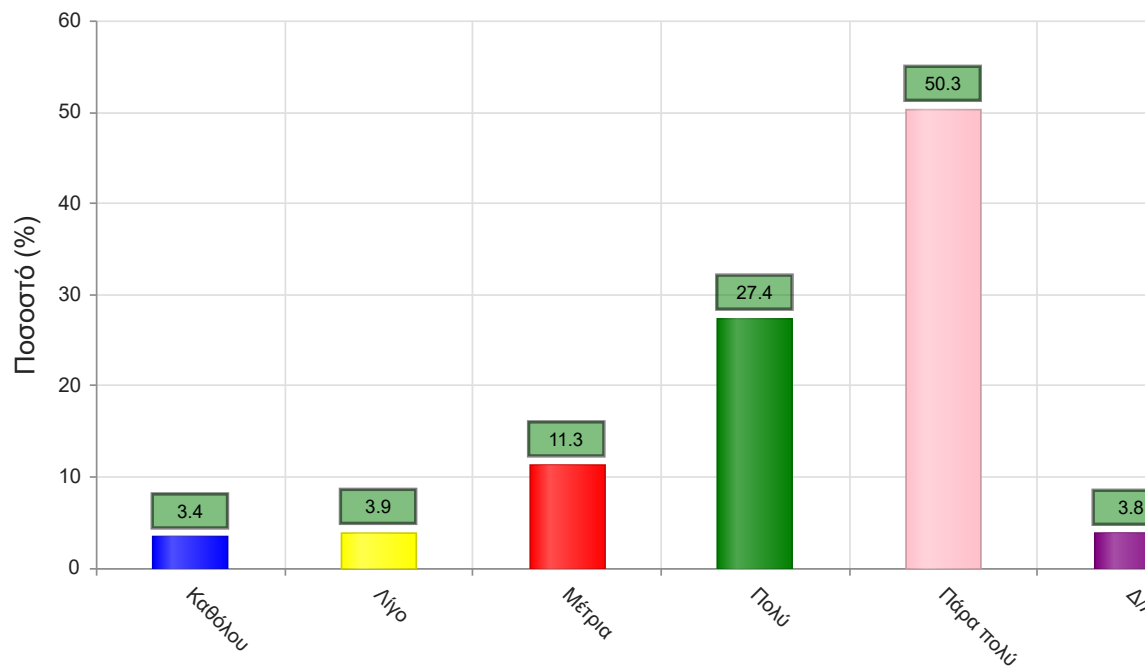
Μέσος όρος τμήματος : 3.9 ( Πολύ )

#### Γ. Ερωτήσεις που αφορούν στα χαρακτηριστικά του/της φοιτητή/-τριας:

27. Πόσο τακτικά παρακολουθείτε τις διαλέξεις;



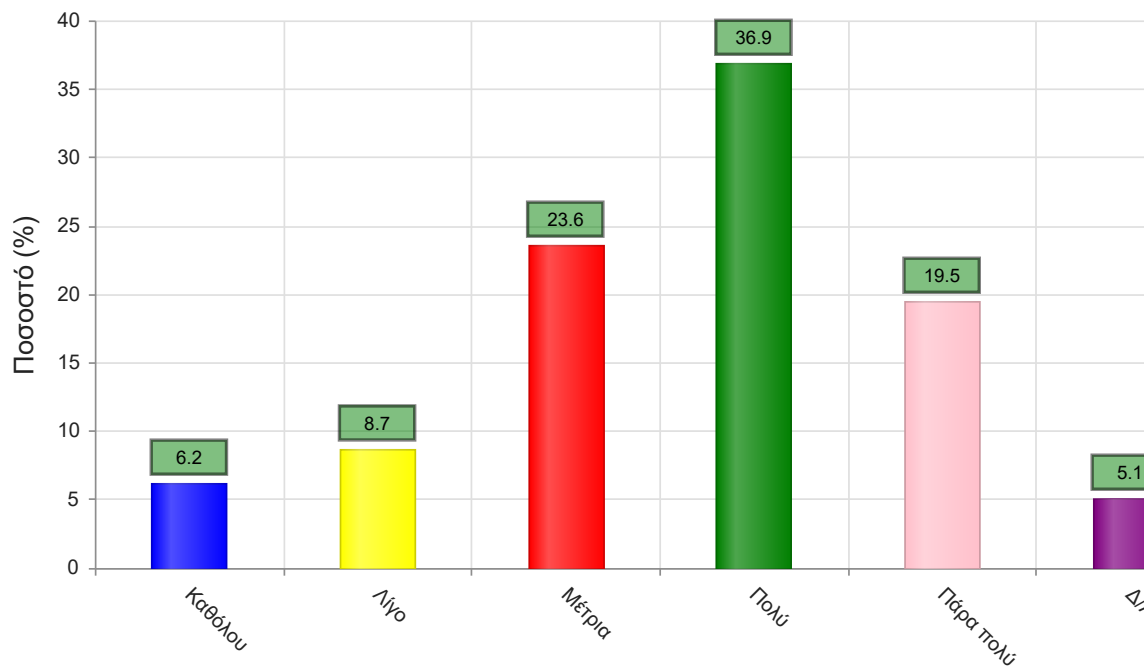
	Απαντήσεις	Ποσοστό (%)
<b>Καθόλου</b>	20	3.4
<b>Λίγο</b>	23	3.9
<b>Μέτρια</b>	66	11.3
<b>Πολύ</b>	160	27.4
<b>Πάρα πολύ</b>	294	50.3
<b>Δ/Α</b>	22	3.8
<b>Σύνολο Απαντήσεων</b>	563	96.2
<b>Ολικό Σύνολο</b>	585	100



**Μέσος όρος τμήματος : 4.2 ( Πολύ )**

28. Κατά πόσο κατανοείτε τις διδασκόμενες έννοιες;

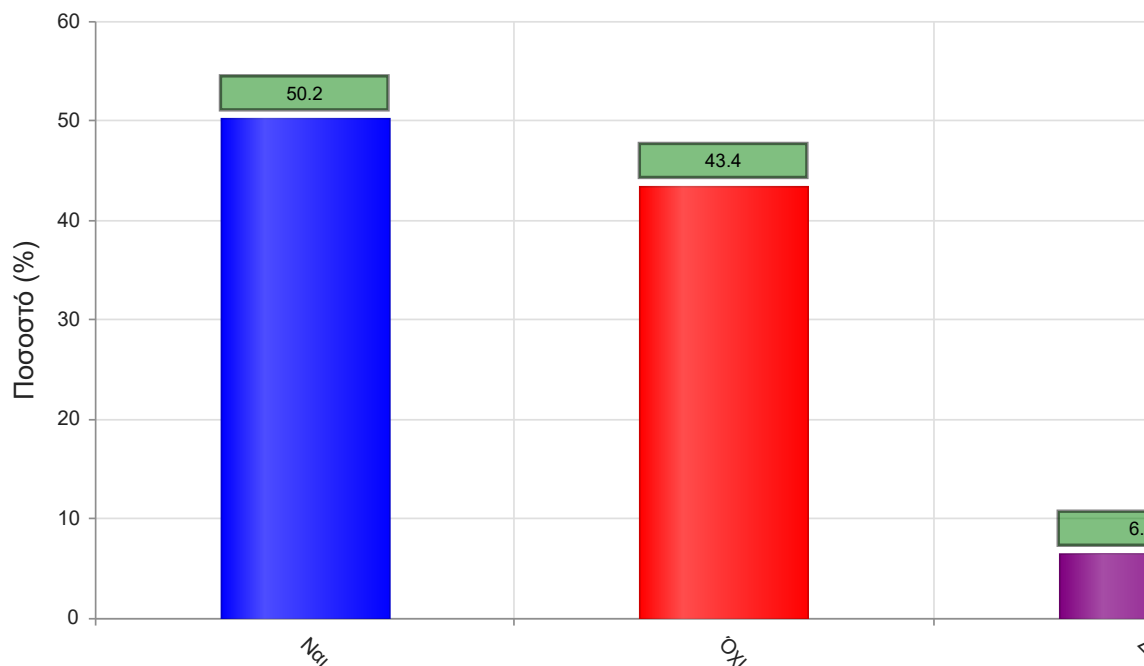
	Απαντήσεις	Ποσοστό (%)
Καθόλου	36	6.2
Λίγο	51	8.7
Μέτρια	138	23.6
Πολύ	216	36.9
Πάρα πολύ	114	19.5
Δ/Α	30	5.1
<b>Σύνολο Απαντήσεων</b>	<b>555</b>	<b>94.9</b>
<b>Ολικό Σύνολο</b>	<b>585</b>	<b>100</b>



Μέσος όρος τμήματος : 3.6 ( Πολύ )

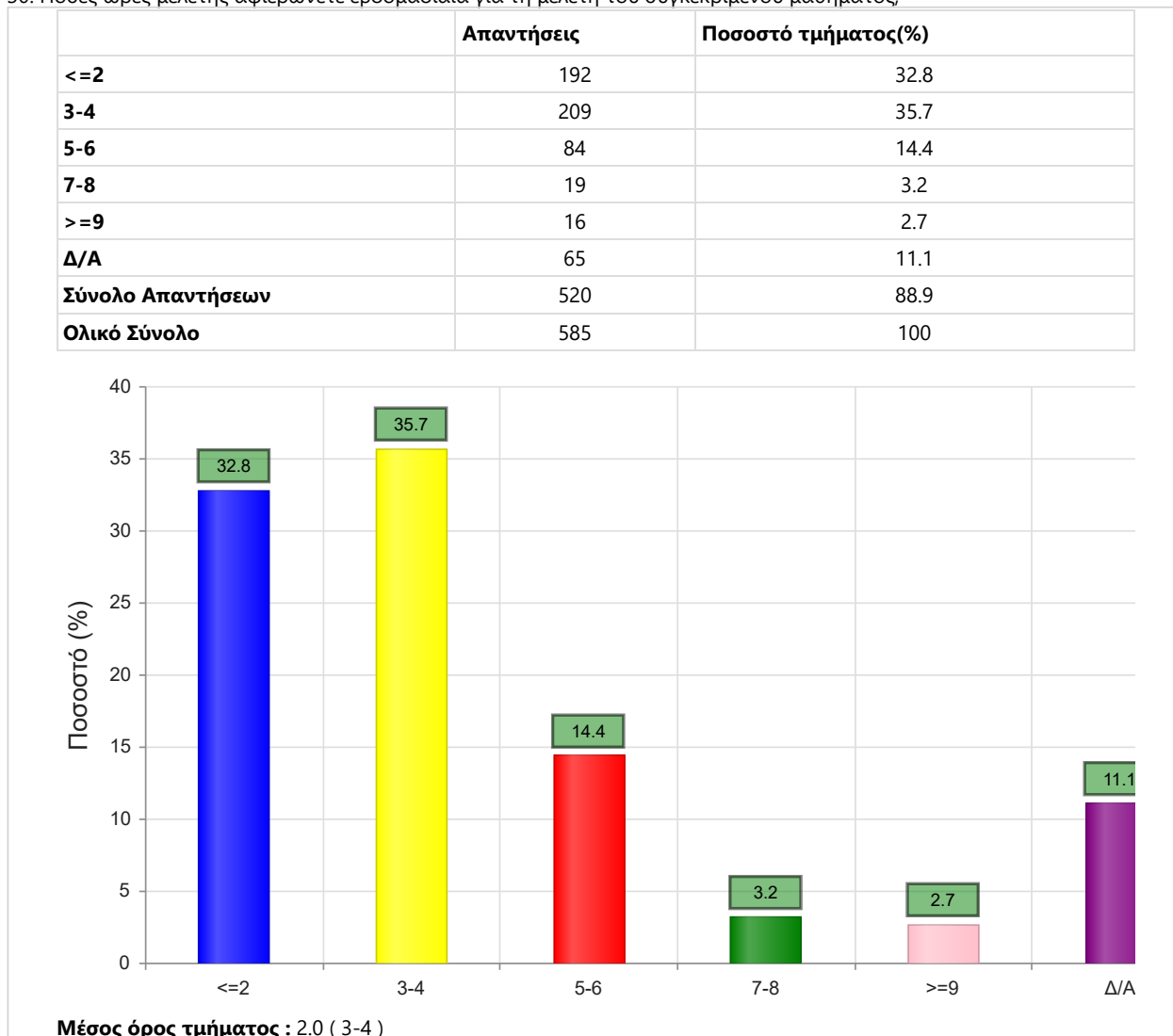
29. Αναπακρίνεστε στις γραπτές εργασίες/ασκήσεις;

	Απαντήσεις	Ποσοστό (%)
ΝΑΙ	213	50.2
ΟΧΙ	184	43.4
Δ/Α	27	6.4
<b>Σύνολο</b>	<b>424</b>	<b>100</b>



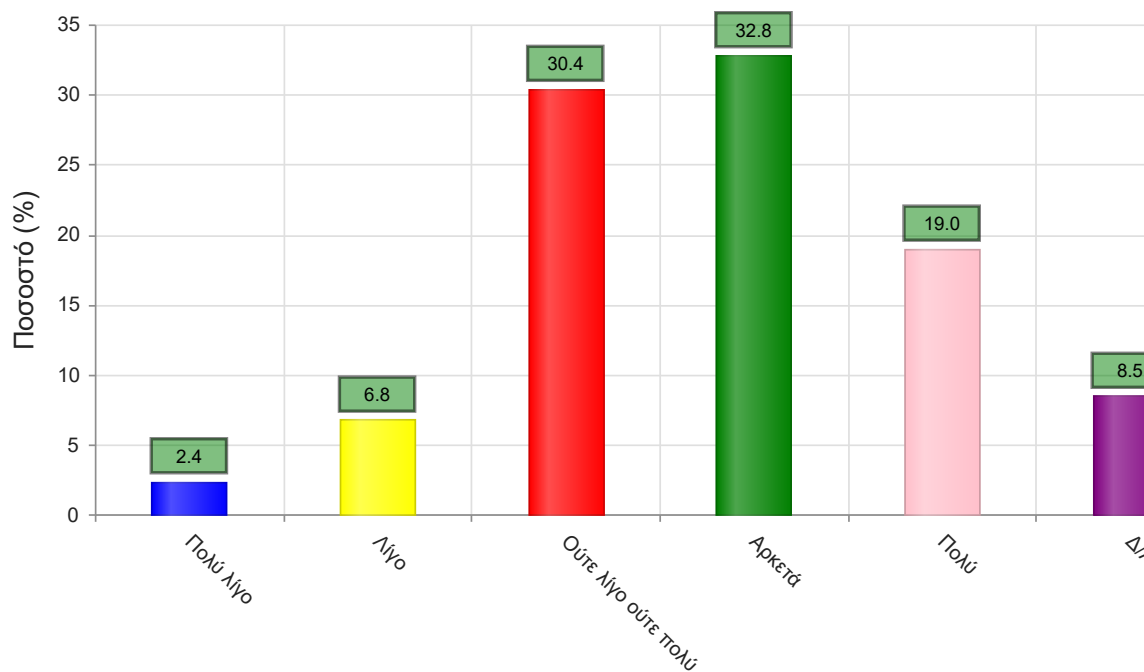
Μέσος όρος τμήματος : ( )

30. Πόσες ώρες μελέτης αφιερώνετε εβδομαδιαία για τη μελέτη του συγκεκριμένου μαθήματος;



31. Πόσες ώρες πιστεύετε ότι πρέπει να αφιερώσετε κατά την περίοδο των εξετάσεων για την επιτυχή εξέτασή σας στο συγκεκριμένο μάθημα; (**Πολύ Λίγο**=0-5, **Λίγο**=5-10, **Ούτε Λίγο Ούτε πολύ**=10-15, **Αρκετά**=15-20, **Πολύ**=20+)

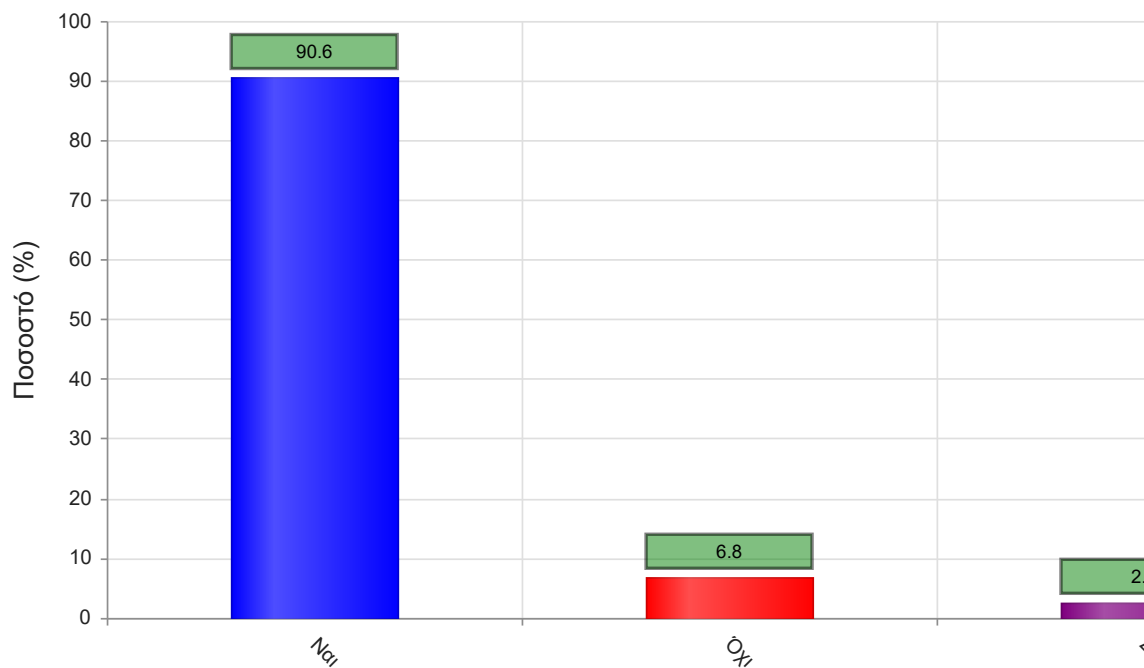
	Απαντήσεις	Ποσοστό τμήματος (%)
<b>Πολύ λίγο</b>	14	2.4
<b>Λίγο</b>	40	6.8
<b>Ούτε λίγο ούτε πολύ</b>	178	30.4
<b>Αρκετά</b>	192	32.8
<b>Πολύ</b>	111	19.0
<b>Δ/Α</b>	50	8.5
<b>Σύνολο Απαντήσεων</b>	535	91.5
<b>Ολικό Σύνολο</b>	585	100



**Μέσος όρος τμήματος : 3.6 ( Αρκετά )**

32. Θα εξεταστείτε στο μάθημα για πρώτη φορά;

	Απαντήσεις	Ποσοστό (%)
<b>ΝΑΙ</b>	384	90.6
<b>ΟΧΙ</b>	29	6.8
<b>Δ/Α</b>	11	2.6
<b>Σύνολο</b>	424	100



**Μέσος όρος τμήματος : ( )**

