



ΠΑΝΕΠΙΣΤΗΜΙΟ ΔΥΤΙΚΗΣ ΑΤΤΙΚΗΣ

Στατιστικά τμήματος

Τμήμα

Απογραφική Περίοδος

Ερωτηματολόγιο

Εξάμηνο

675 - ΕΣΩΤΕΡΙΚΗΣ ΑΡΧΙΤΕΚΤΟΝΙΚΗΣ

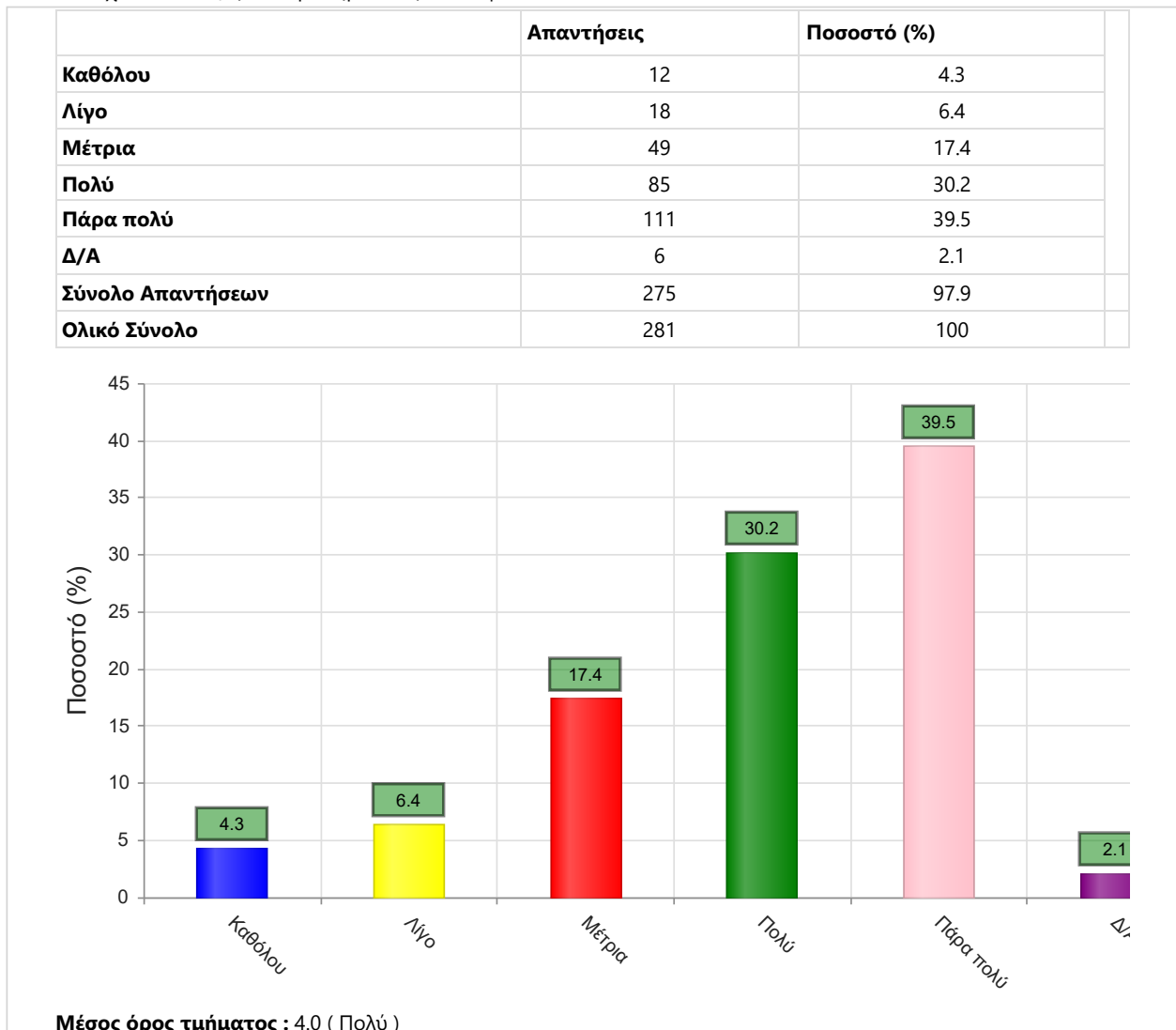
2023 - 2024

Ερωτηματολόγιο Μαθημάτων

Εαρινό

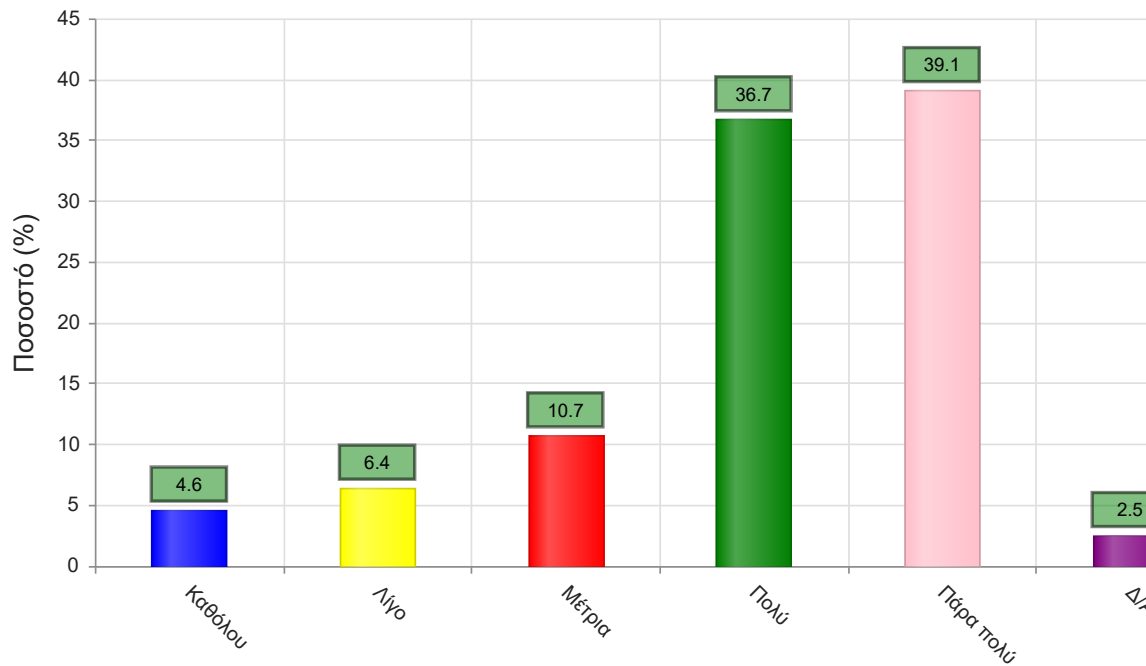
Α. Ερωτήσεις που αφορούν στο μάθημα:

1. Οι στόχοι του θεωρητικού μαθήματος ήταν σαφείς;



2. Η ύλη που καλύφθηκε ανταποκρινόταν στους στόχους του μαθήματος;

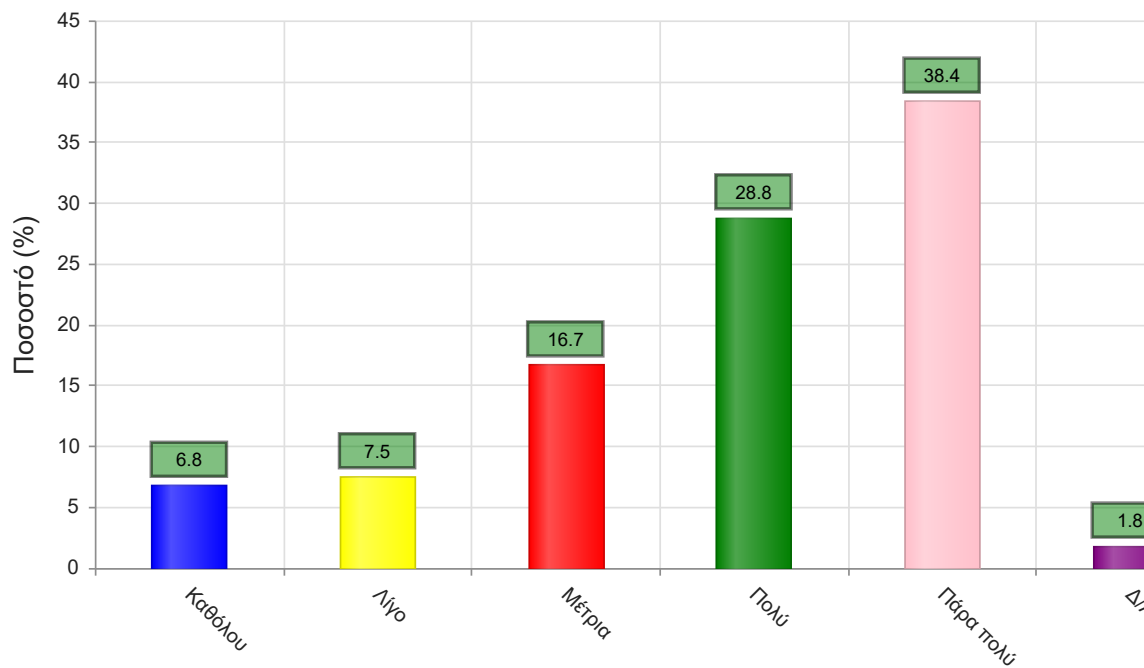
	Απαντήσεις	Ποσοστό (%)
Καθόλου	13	4.6
Λίγο	18	6.4
Μέτρια	30	10.7
Πολύ	103	36.7
Πάρα πολύ	110	39.1
Δ/Α	7	2.5
Σύνολο Απαντήσεων	274	97.5
Ολικό Σύνολο	281	100



Μέσος όρος τμήματος : 4.0 (Πολύ)

3. Βαθμολογήστε την οργάνωση του μαθήματος

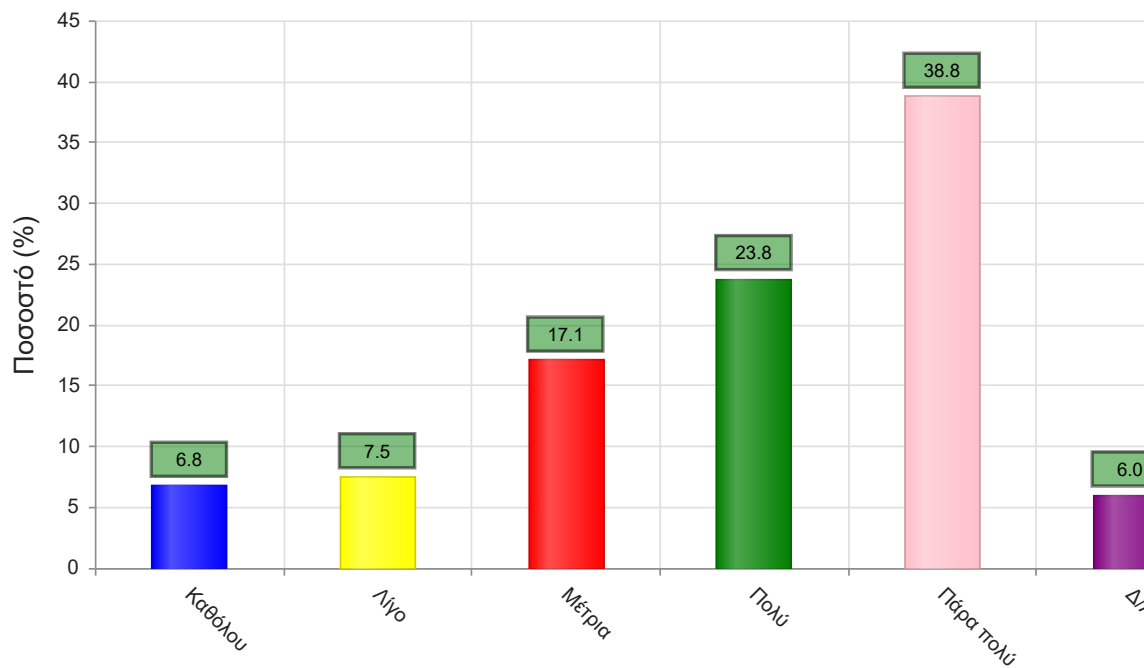
	Απαντήσεις	Ποσοστό (%)
Καθόλου	19	6.8
Λίγο	21	7.5
Μέτρια	47	16.7
Πολύ	81	28.8
Πάρα πολύ	108	38.4
Δ/Α	5	1.8
Σύνολο Απαντήσεων	276	98.2
Ολικό Σύνολο	281	100



Μέσος όρος τμήματος : 3.9 (Πολύ)

4. Το εκπαιδευτικό υλικό που χρησιμοποιήθηκε βοήθησε στην καλύτερη κατανόηση του θέματος;

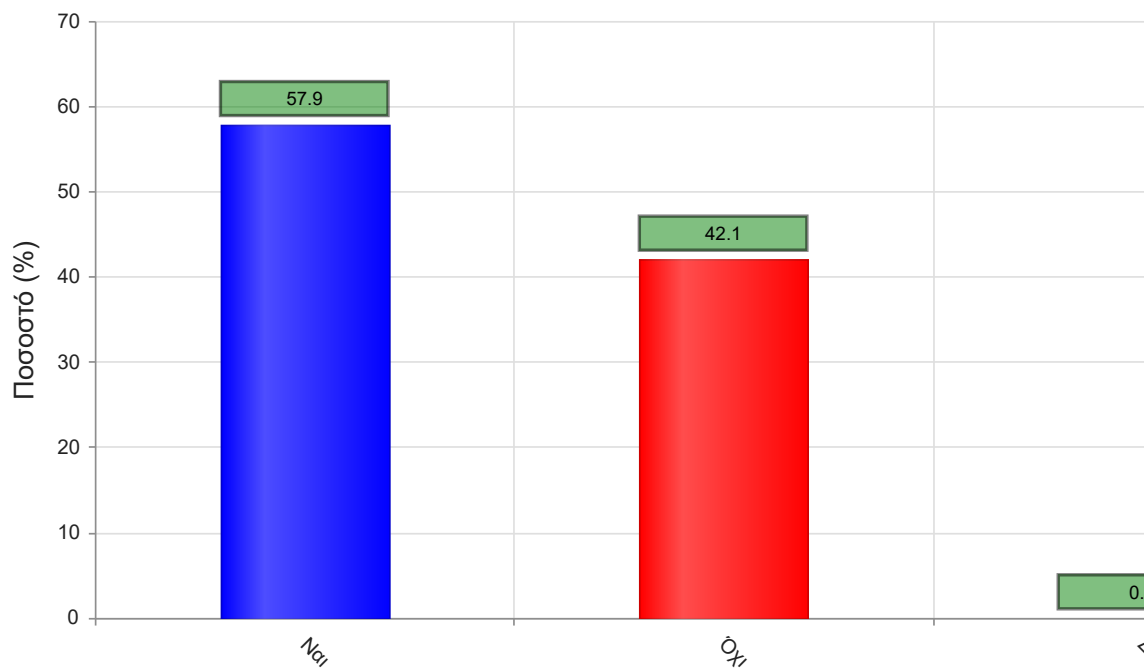
	Απαντήσεις	Ποσοστό (%)
Καθόλου	19	6.8
Λίγο	21	7.5
Μέτρια	48	17.1
Πολύ	67	23.8
Πάρα πολύ	109	38.8
Δ/Α	17	6.0
Σύνολο Απαντήσεων	264	94.0
Ολικό Σύνολο	281	100



Μέσος όρος τμήματος : 3.9 (Πολύ)

5. Τα εκπαιδευτικά βοηθήματα ("σύγγραμμα", σημειώσεις, πρόσθετη βιβλιογραφία) χορηγήθηκαν εγκαίρως;

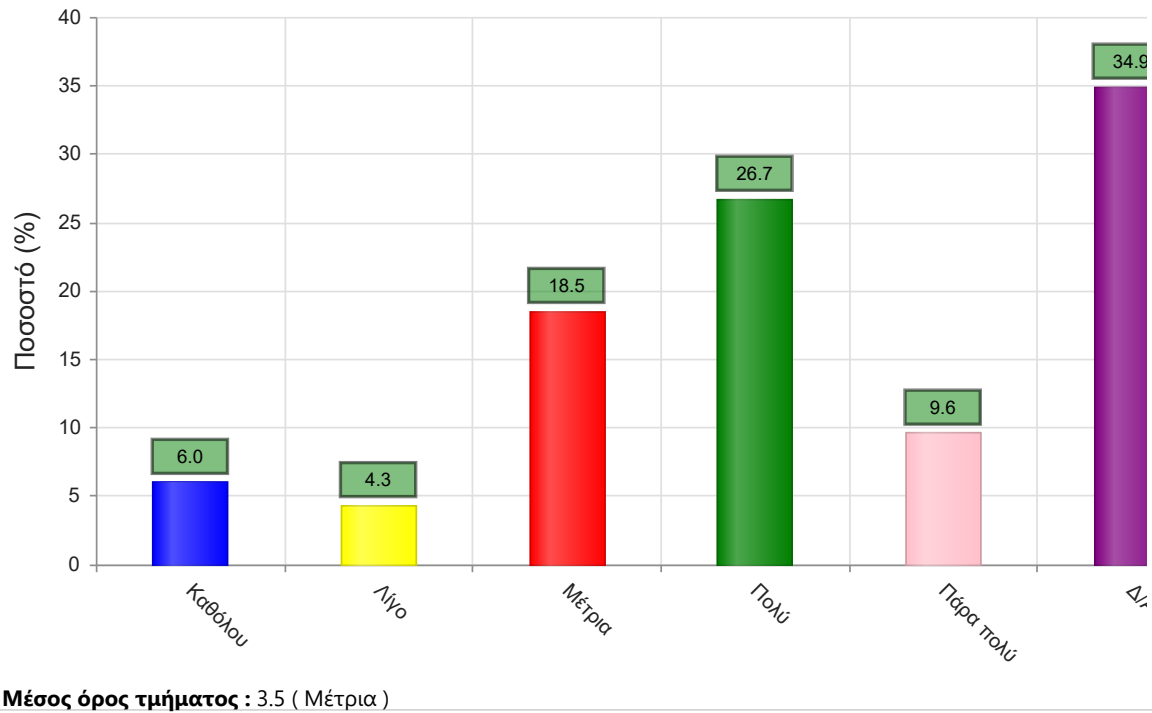
	Απαντήσεις	Ποσοστό (%)
ΝΑΙ	44	57.9
ΟΧΙ	32	42.1
Δ/Α	0	0.0
Σύνολο	76	100



Μέσος όρος τμήματος : ()

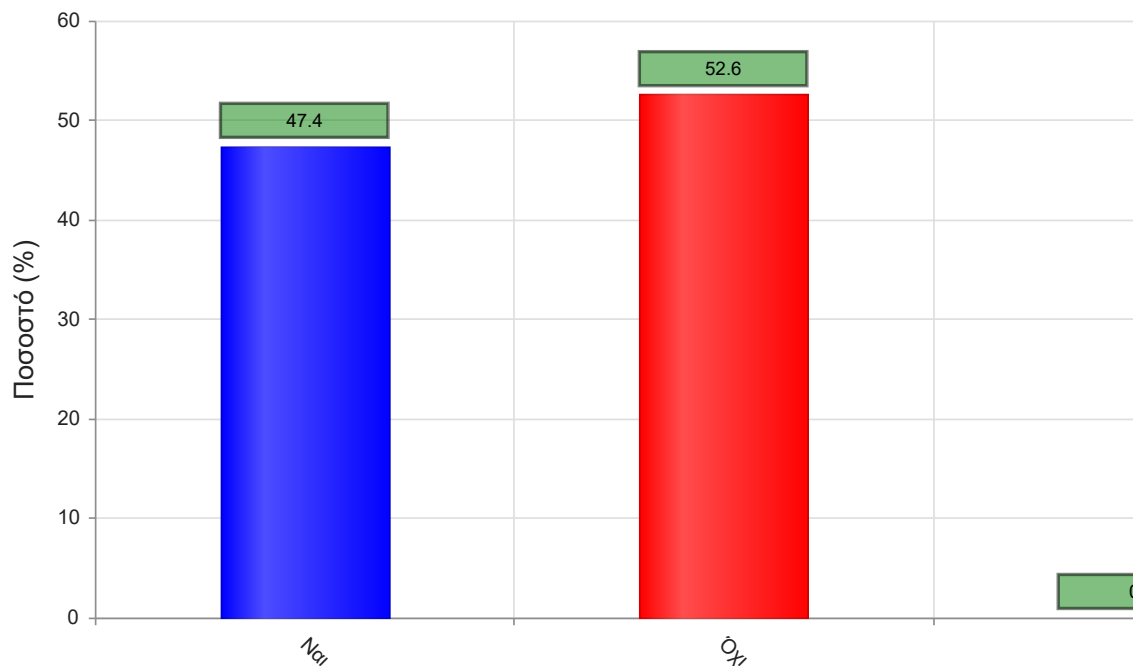
6. Πόσο ικανοποιητικό/-ά βρίσκεται το/-α διανεμόμενο/-α βιβλίο/α(σύγγραμμα/-τα);

	Απαντήσεις	Ποσοστό (%)
Καθόλου	17	6.0
Λίγο	12	4.3
Μέτρια	52	18.5
Πολύ	75	26.7
Πάρα πολύ	27	9.6
Δ/Α	98	34.9
Σύνολο Απαντήσεων	183	65.1
Ολικό Σύνολο	281	100



7. Παρέχονται επιπρόσθετες σημειώσεις;

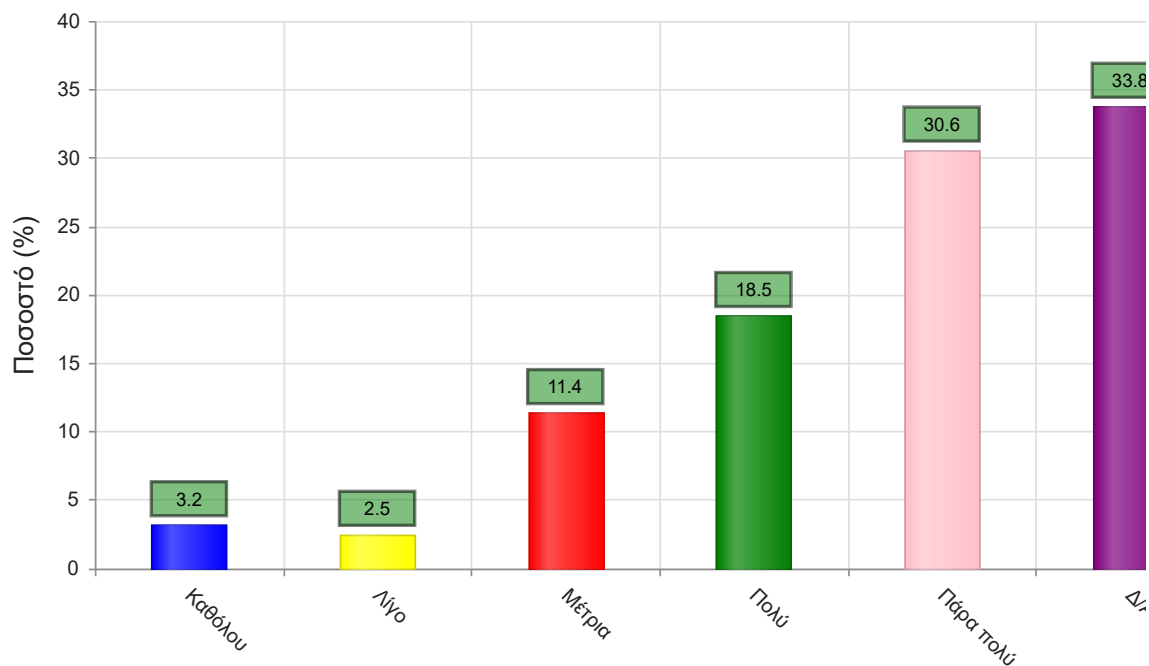
	Απαντήσεις	Ποσοστό (%)
ΝΑΙ	36	47.4
ΟΧΙ	40	52.6
Δ/Α	0	0.0
Σύνολο	76	100



Μέσος όρος τμήματος : ()

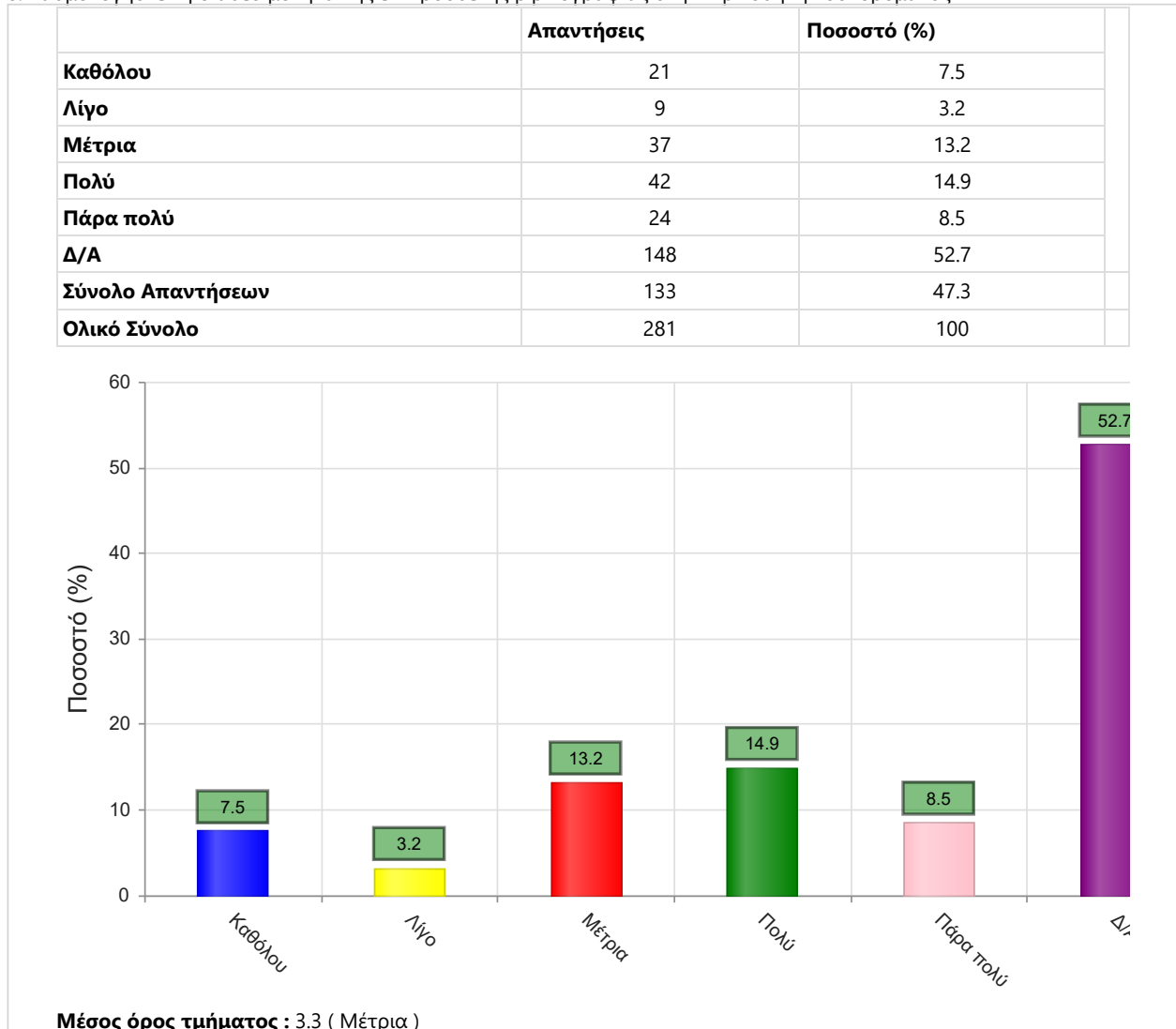
7α. Εάν ναι, βαθμολογήστε την επάρκειά τους

	Απαντήσεις	Ποσοστό (%)
Καθόλου	9	3.2
Λίγο	7	2.5
Μέτρια	32	11.4
Πολύ	52	18.5
Πάρα πολύ	86	30.6
Δ/Α	95	33.8
Σύνολο Απαντήσεων	186	66.2
Ολικό Σύνολο	281	100



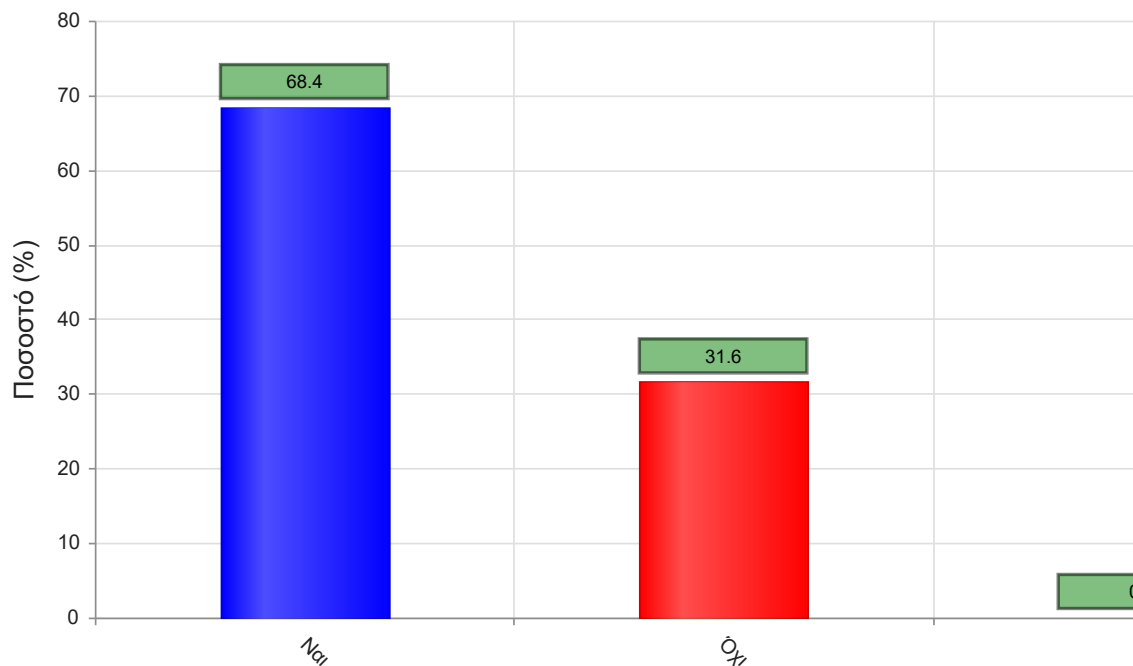
Μέσος όρος τμήματος : 4.1 (Πολύ)

8. Βαθμολογήστε τη διαθεσιμότητα της επιπρόσθετης βιβλιογραφίας στην Βιβλιοθήκη του Ιδρύματος



9. Προσ απαιτούνται γνώσεις από άλλα μαθήματα για την παρακολούθηση του μαθήματος;

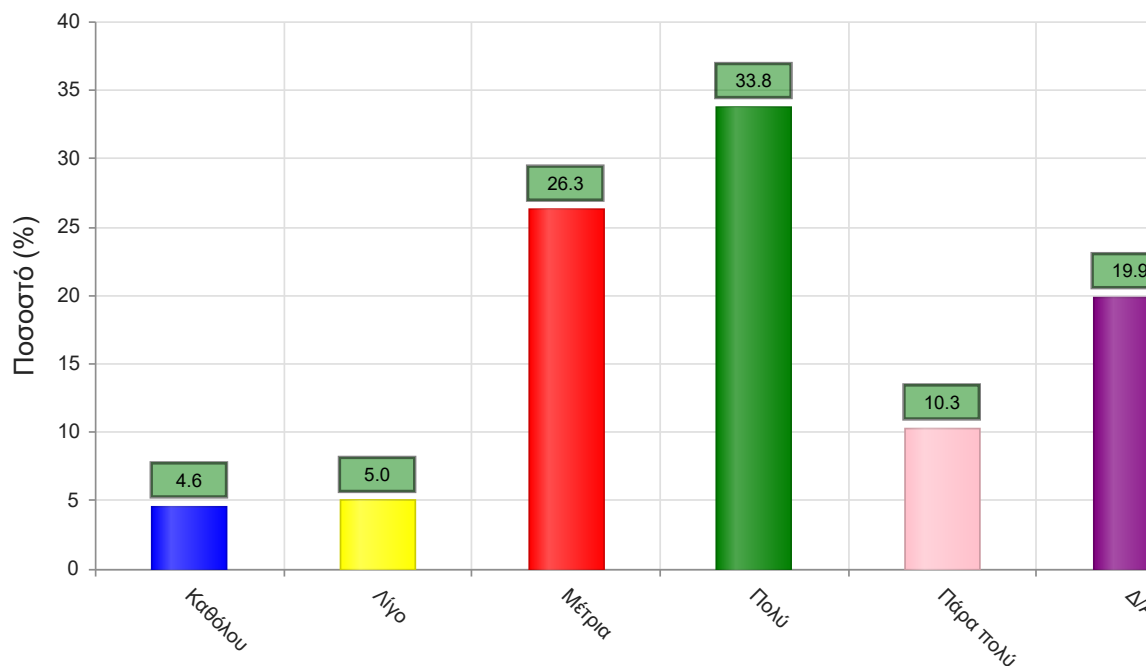
	Απαντήσεις	Ποσοστό (%)
ΝΑΙ	52	68.4
ΟΧΙ	24	31.6
Δ/Α	0	0.0
Σύνολο	76	100



Μέσος όρος τμήματος : ()

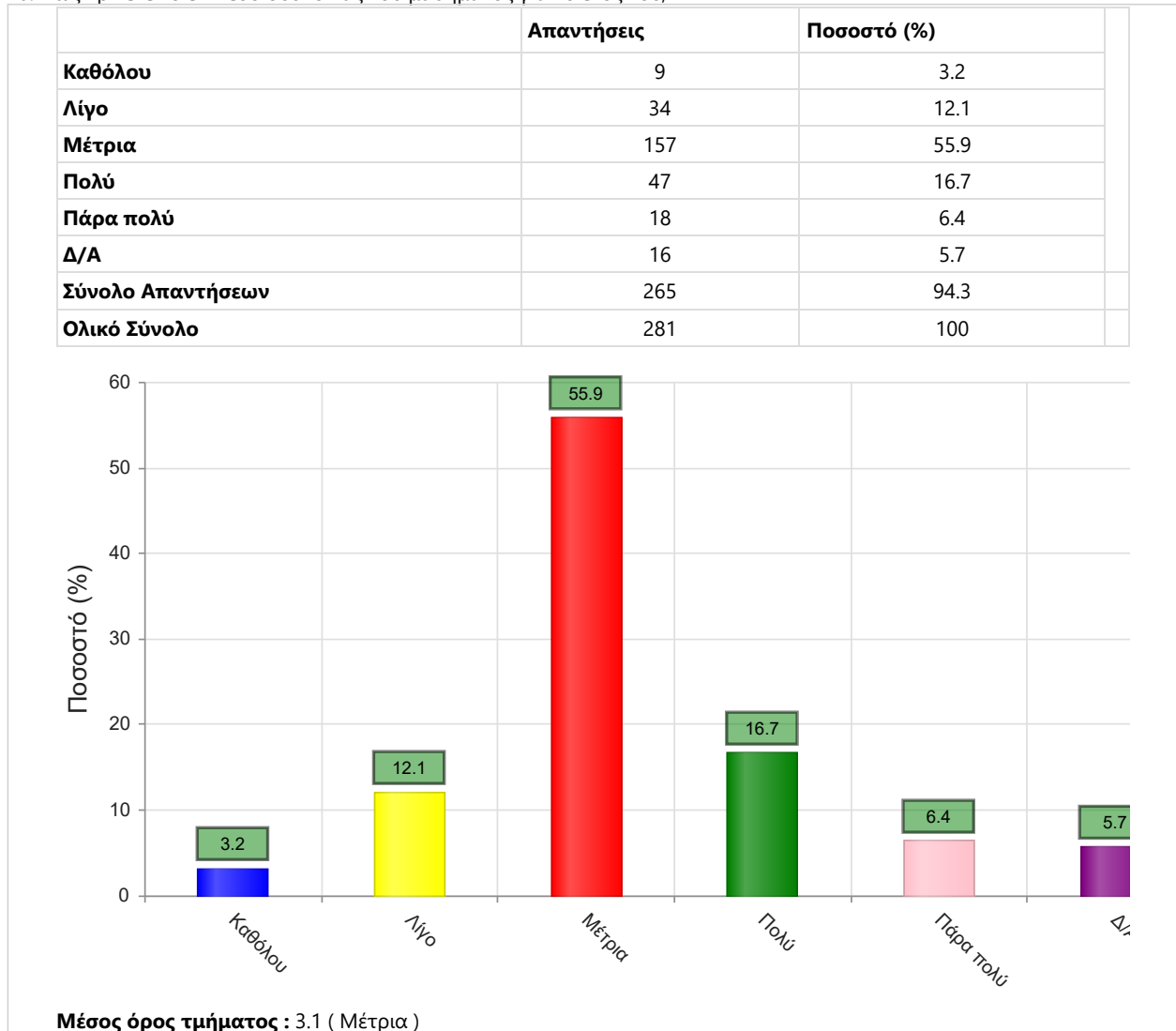
9α. Εάν ναι, καλύπτονται από άλλα διδαχθέντα μαθήματα;

	Απαντήσεις	Ποσοστό (%)
Καθόλου	13	4.6
Λίγο	14	5.0
Μέτρια	74	26.3
Πολύ	95	33.8
Πάρα πολύ	29	10.3
Δ/Α	56	19.9
Σύνολο Απαντήσεων	225	80.1
Ολικό Σύνολο	281	100



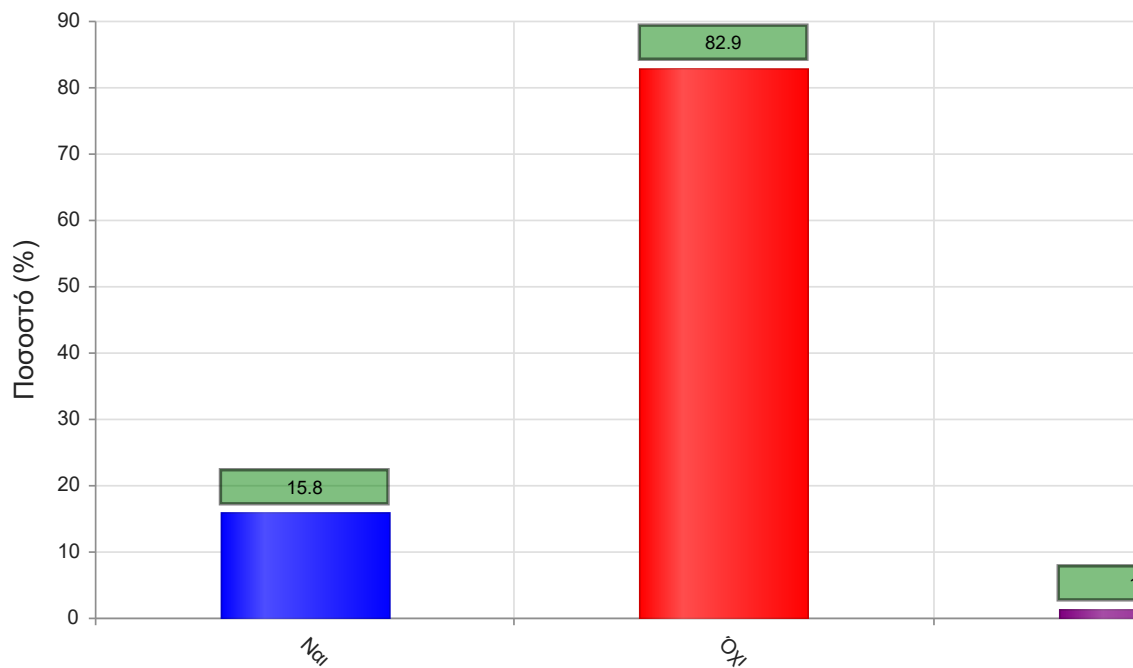
Μέσος όρος τμήματος : 3.5 (Πολύ)

10. Πώς κρίνετε το επίπεδο δυσκολίας του μαθήματος για το έτος του;



11. Υπάρχει ανάγκη οργάνωσης φροντιστηριακών μαθημάτων για το συγκεκριμένο μάθημα;

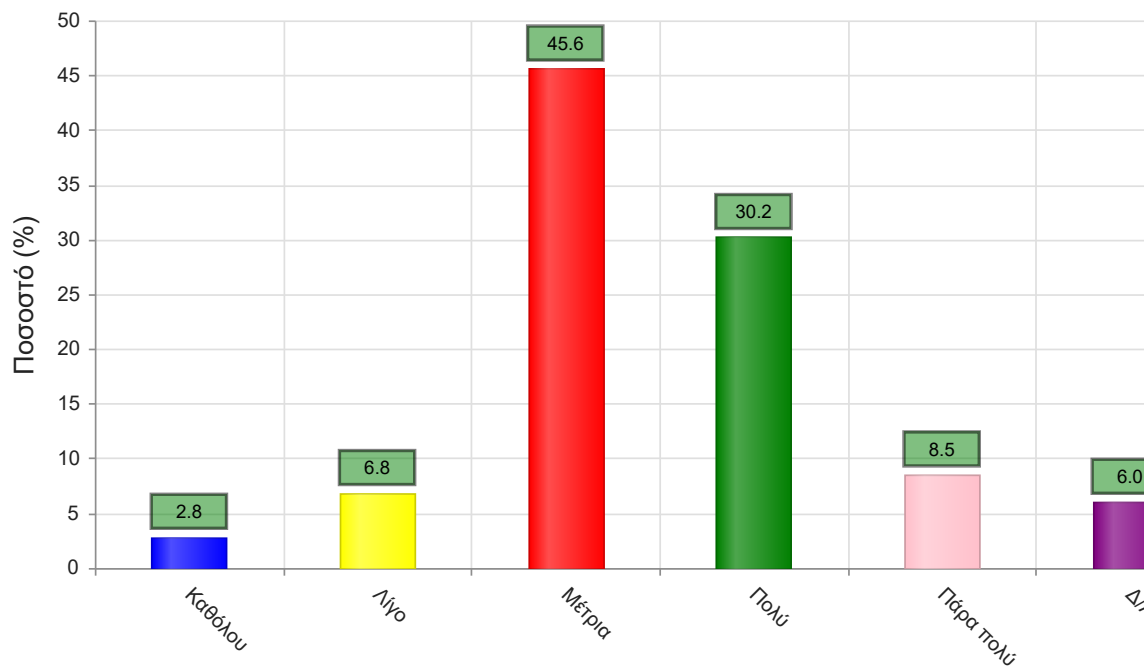
	Απαντήσεις	Ποσοστό (%)
ΝΑΙ	12	15.8
ΟΧΙ	63	82.9
Δ/Α	1	1.3
Σύνολο	76	100



Μέσος όρος τμήματος : ()

12. Αξιολογήστε τον αριθμό των ωρών διδασκαλίας για την κάλυψη της ύλης (καθόλου=ανεπαρκής, πάρα πολύ=υπερβολικός)

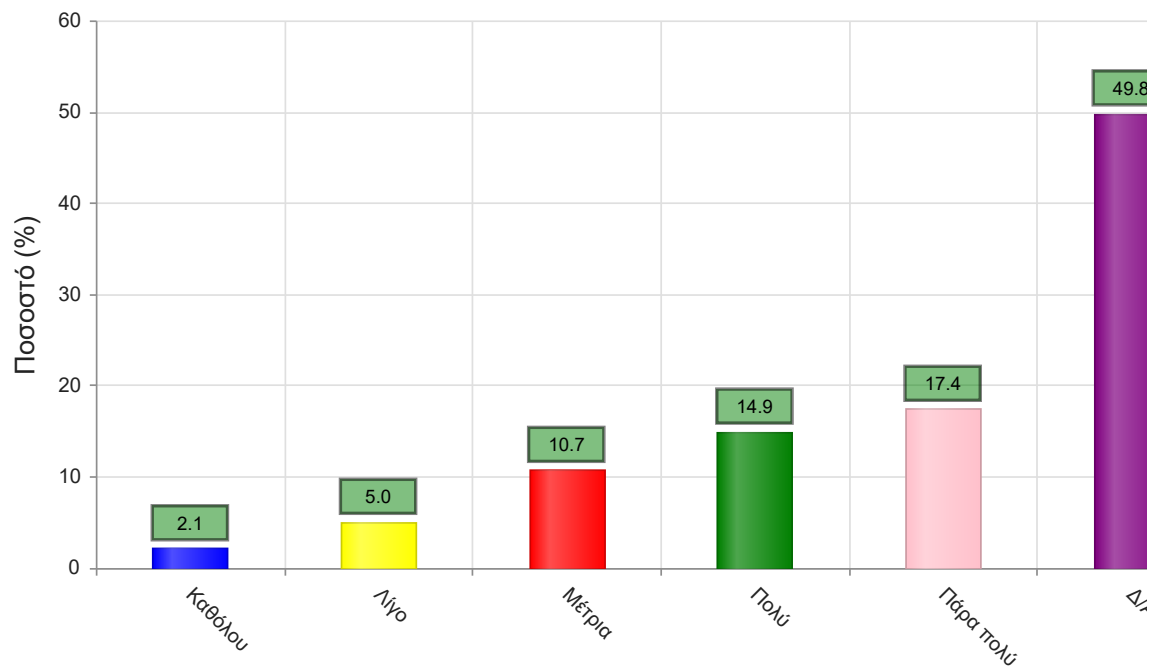
	Απαντήσεις	Ποσοστό (%)
Καθόλου	8	2.8
Λίγο	19	6.8
Μέτρια	128	45.6
Πολύ	85	30.2
Πάρα πολύ	24	8.5
Δ/Α	17	6.0
Σύνολο Απαντήσεων	264	94.0
Ολικό Σύνολο	281	100



Μέσος όρος τμήματος : 3.4 (Μέτρια)

Να απαντήσετε σε περίπτωση που υπήρχαν γραπτές ή/και προφορικές εργασίες
13. Υπάρχει διαφάνεια στα κριτήρια βαθμολόγησης;

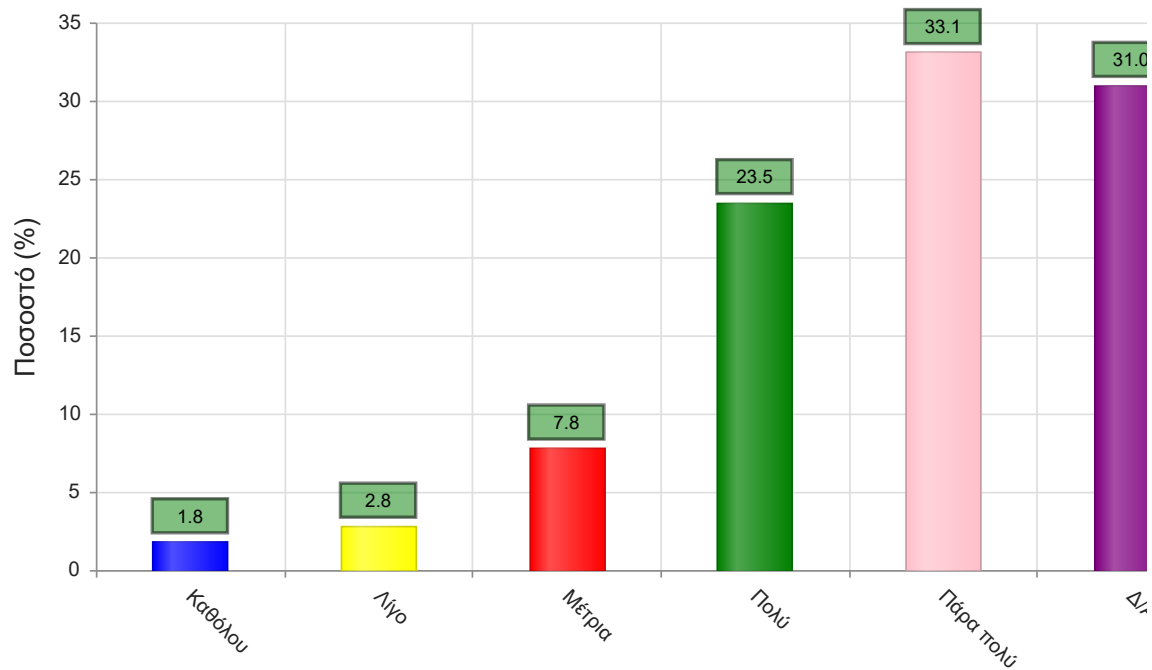
	Απαντήσεις	Ποσοστό (%)
Καθόλου	6	2.1
Λίγο	14	5.0
Μέτρια	30	10.7
Πολύ	42	14.9
Πάρα πολύ	49	17.4
Δ/Α	140	49.8
Σύνολο Απαντήσεων	141	50.2
Ολικό Σύνολο	281	100



Μέσος όρος τμήματος : 3.8 (Πολύ)

14. Το θέμα δόθηκε εγκαίρως;

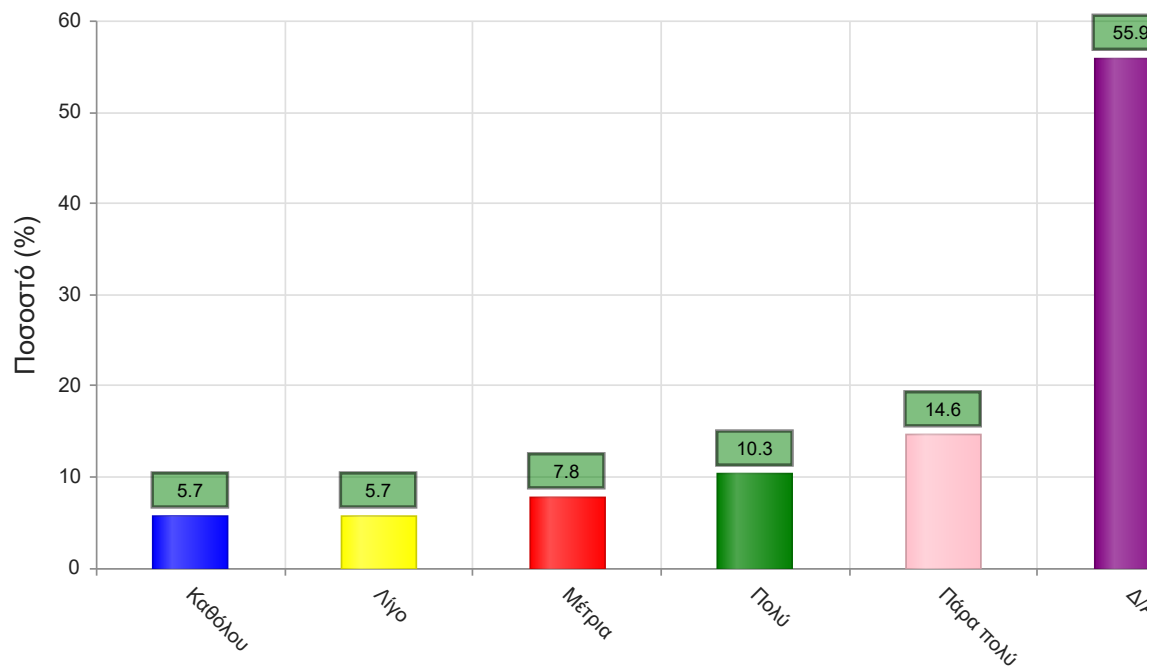
	Απαντήσεις	Ποσοστό (%)
Καθόλου	5	1.8
Λίγο	8	2.8
Μέτρια	22	7.8
Πολύ	66	23.5
Πάρα πολύ	93	33.1
Δ/Α	87	31.0
Σύνολο Απαντήσεων	194	69.0
Ολικό Σύνολο	281	100



Μέσος όρος τμήματος : 4.2 (Πολύ)

15. Το διαθέσιμο ερευνητικό υλικό στη βιβλιοθήκη κρίθηκε επαρκές;

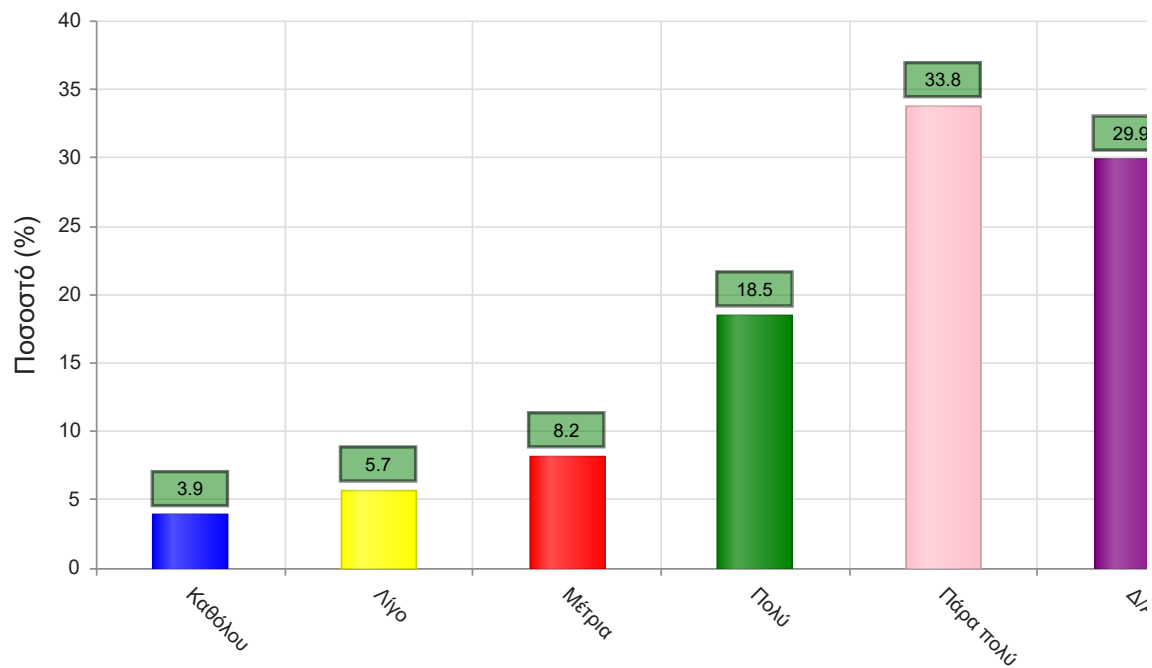
	Απαντήσεις	Ποσοστό (%)
Καθόλου	16	5.7
Λίγο	16	5.7
Μέτρια	22	7.8
Πολύ	29	10.3
Πάρα πολύ	41	14.6
Δ/Α	157	55.9
Σύνολο Απαντήσεων	124	44.1
Ολικό Σύνολο	281	100



Μέσος όρος τμήματος : 3.5 (Πολύ)

17. Τα σχόλια του/της διδάσκοντος/-ουσας ήταν εποικοδομητικά;

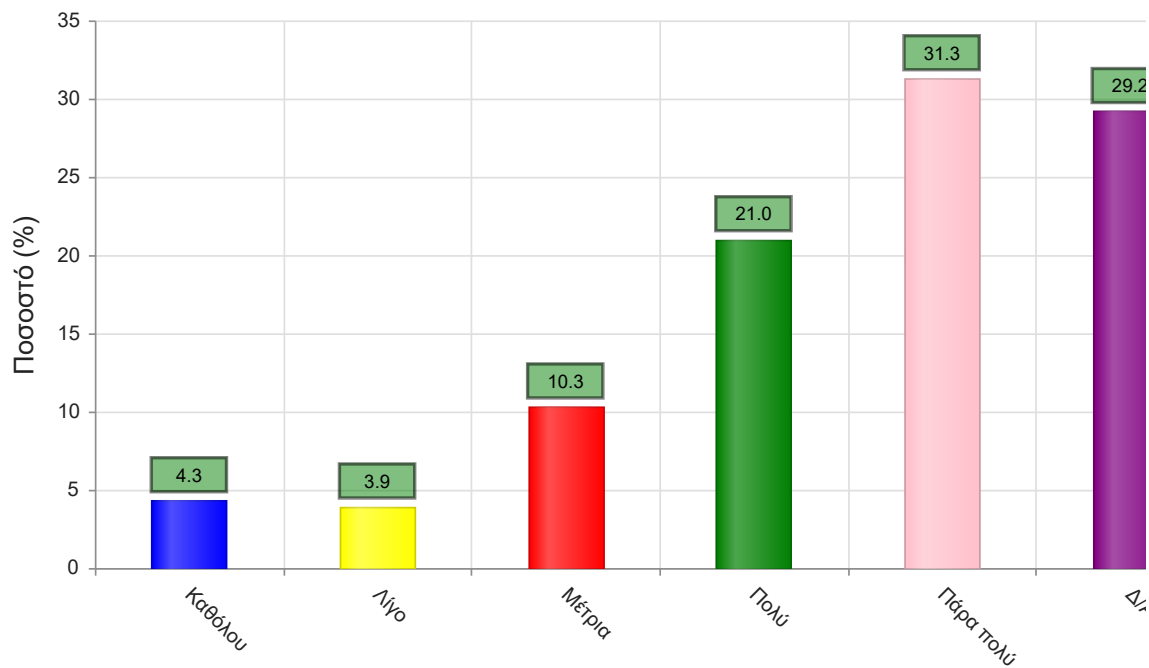
	Απαντήσεις	Ποσοστό (%)
Καθόλου	11	3.9
Λίγο	16	5.7
Μέτρια	23	8.2
Πολύ	52	18.5
Πάρα πολύ	95	33.8
Δ/Α	84	29.9
Σύνολο Απαντήσεων	197	70.1
Ολικό Σύνολο	281	100



Μέσος όρος τμήματος : 4.0 (Πολύ)

16. Υπήρχε καθοδήγηση από τον/την διδάσκοντα/-ουσα;

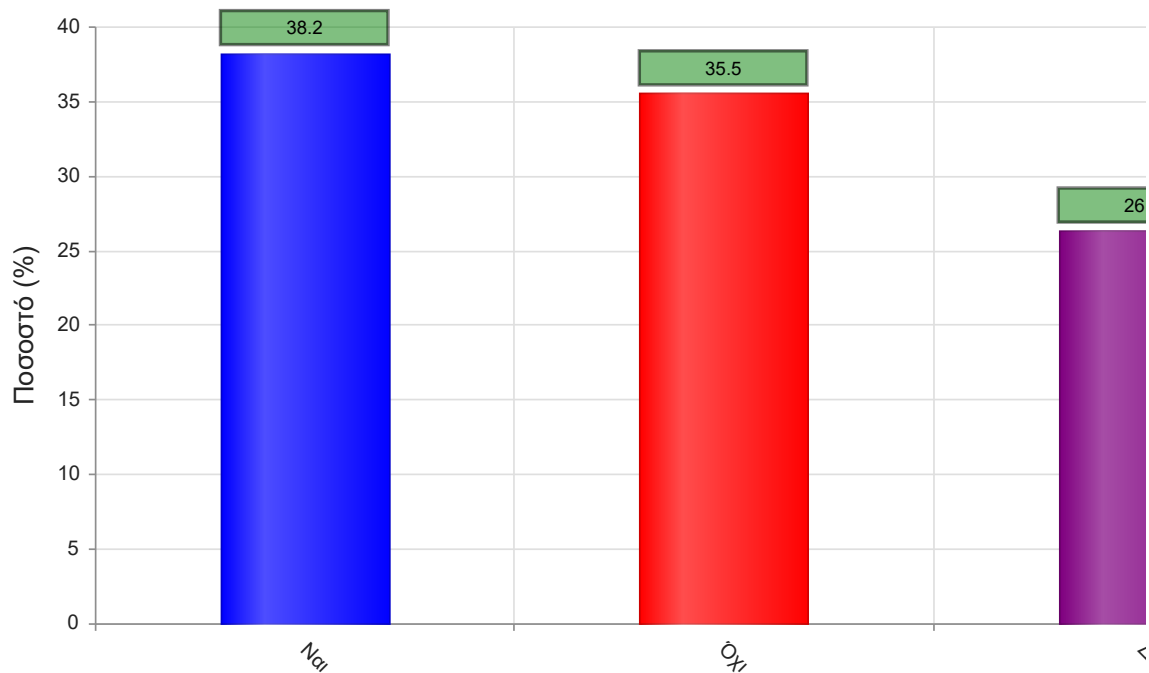
	Απαντήσεις	Ποσοστό (%)
Καθόλου	12	4.3
Λίγο	11	3.9
Μέτρια	29	10.3
Πολύ	59	21.0
Πάρα πολύ	88	31.3
Δ/Α	82	29.2
Σύνολο Απαντήσεων	199	70.8
Ολικό Σύνολο	281	100



Μέσος όρος τμήματος : 4.0 (Πολύ)

18. Δόθηκε η δυνατότητα βελτίωσης της εργασίας;

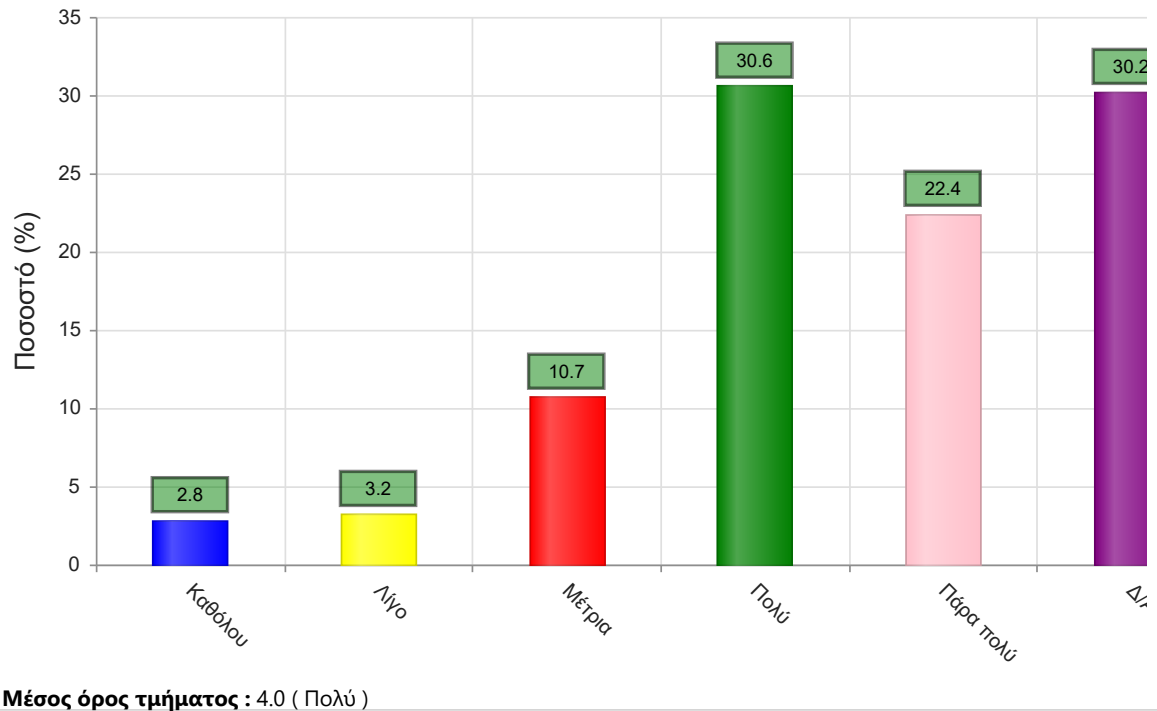
	Απαντήσεις	Ποσοστό (%)
ΝΑΙ	29	38.2
ΟΧΙ	27	35.5
Δ/Α	20	26.3
Σύνολο	76	100



Μέσος όρος τμήματος : ()

19. Η συγκεκριμένη εργασία σας βοήθησε να κατανοήσετε το συγκεκριμένο θέμα;

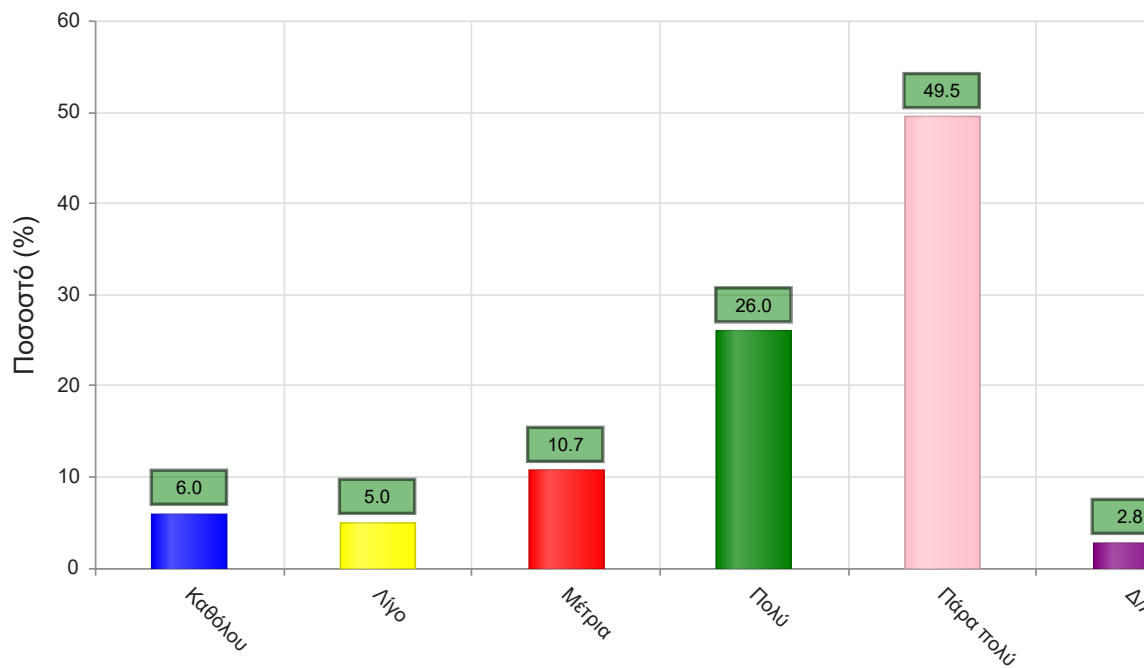
	Απαντήσεις	Ποσοστό (%)
Καθόλου	8	2.8
Λίγο	9	3.2
Μέτρια	30	10.7
Πολύ	86	30.6
Πάρα πολύ	63	22.4
Δ/Α	85	30.2
Σύνολο Απαντήσεων	196	69.8
Ολικό Σύνολο	281	100



B. Ερωτήσεις που αφορούν στον/ην διδάσκοντα/ουσα

20. Βαθμολογήστε τη μεταδοτικότητα του/της διδάσκοντα/ουσας.

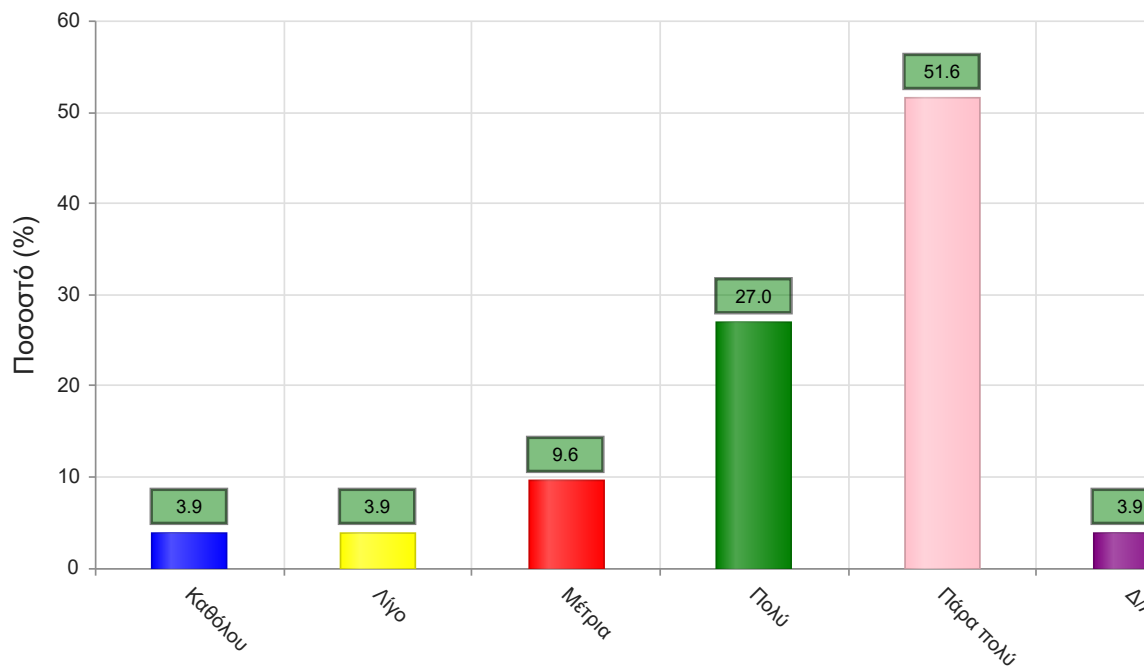
	Απαντήσεις	Ποσοστό (%)
Καθόλου	17	6.0
Λίγο	14	5.0
Μέτρια	30	10.7
Πολύ	73	26.0
Πάρα πολύ	139	49.5
Δ/Α	8	2.8
Σύνολο Απαντήσεων	273	97.2
Ολικό Σύνολο	281	100



Μέσος όρος τμήματος : 4.1 (Πολύ)

21. Βαθμολογήστε τη συνέπεια του/της διδάσκοντα/-ουσας στις εκπαιδευτικές του/της υποχρεώσεις. (Παρουσία στα μαθήματα, έγκαιρη διόρθωση εργασιών, ώρες συνεργασίας με τους φοιτητές, κλπ

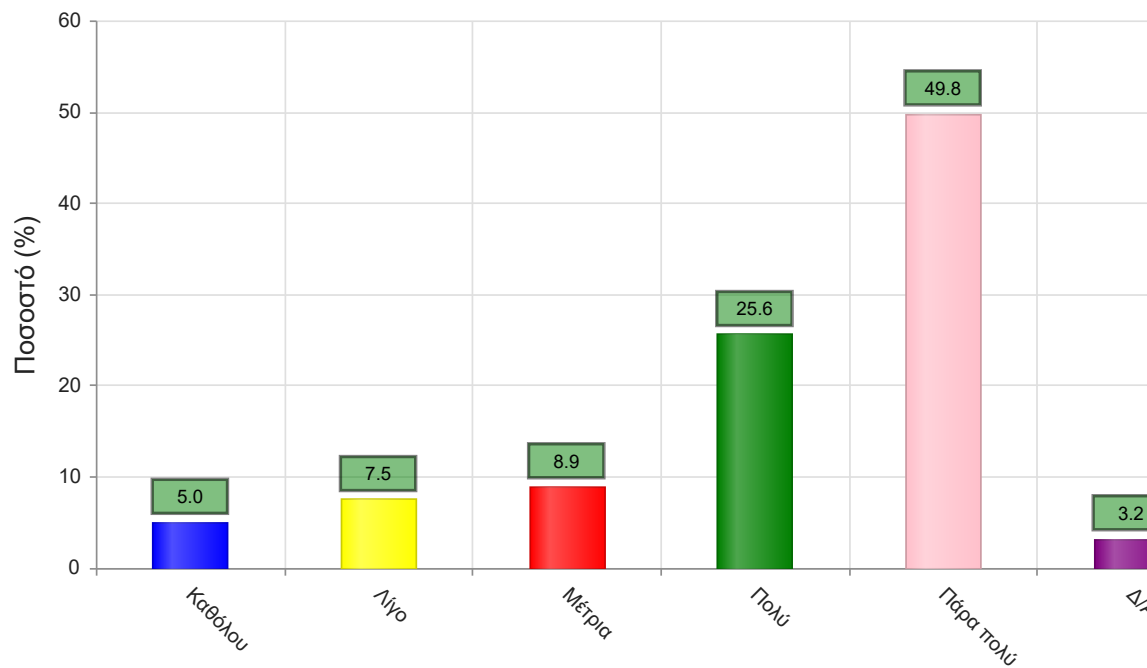
	Απαντήσεις	Ποσοστό (%)
Καθόλου	11	3.9
Λίγο	11	3.9
Μέτρια	27	9.6
Πολύ	76	27.0
Πάρα πολύ	145	51.6
Δ/Α	11	3.9
Σύνολο Απαντήσεων	270	96.1
Ολικό Σύνολο	281	100



Μέσος όρος τμήματος : 4.2 (Πολύ)

22. Βαθμολογήστε το κλίμα συνεργασίας με τους φοιτητές/-τριες. (Προθυμία στην απάντηση ερωτήσεων, διαθεσιμότητα διδάσκοντος/-ουσας κλπ)

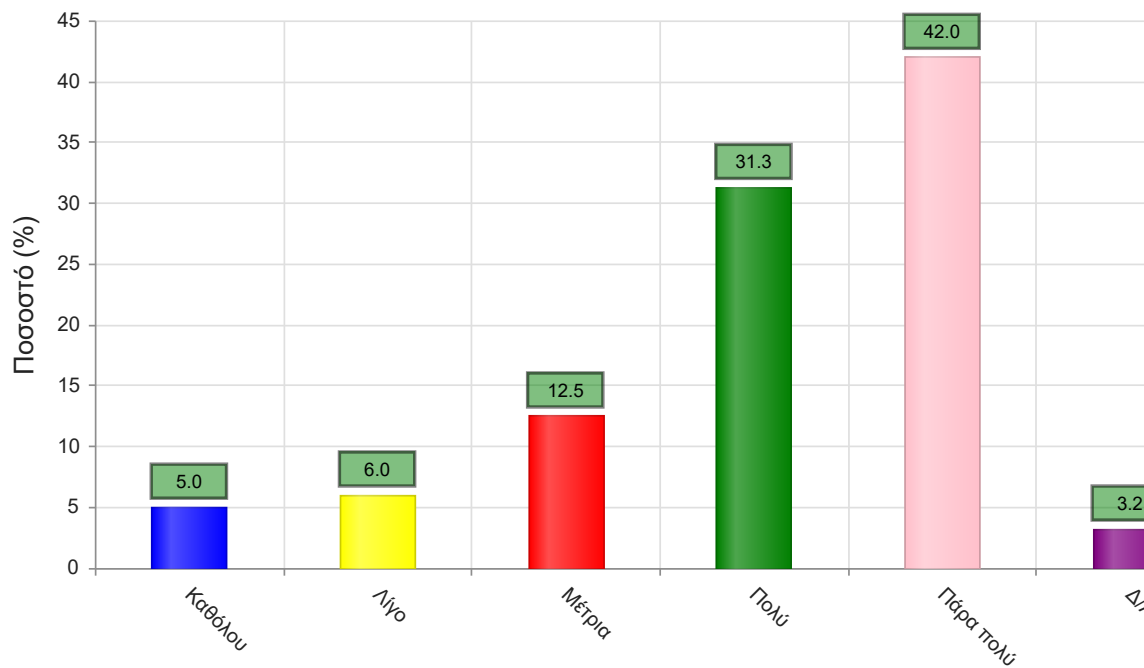
	Απαντήσεις	Ποσοστό (%)
Καθόλου	14	5.0
Λίγο	21	7.5
Μέτρια	25	8.9
Πολύ	72	25.6
Πάρα πολύ	140	49.8
Δ/Α	9	3.2
Σύνολο Απαντήσεων	272	96.8
Ολικό Σύνολο	281	100



Μέσος όρος τμήματος : 4.1 (Πολύ)

23. Βαθμολογήστε την οργάνωση στην παρουσίαση της ύλης

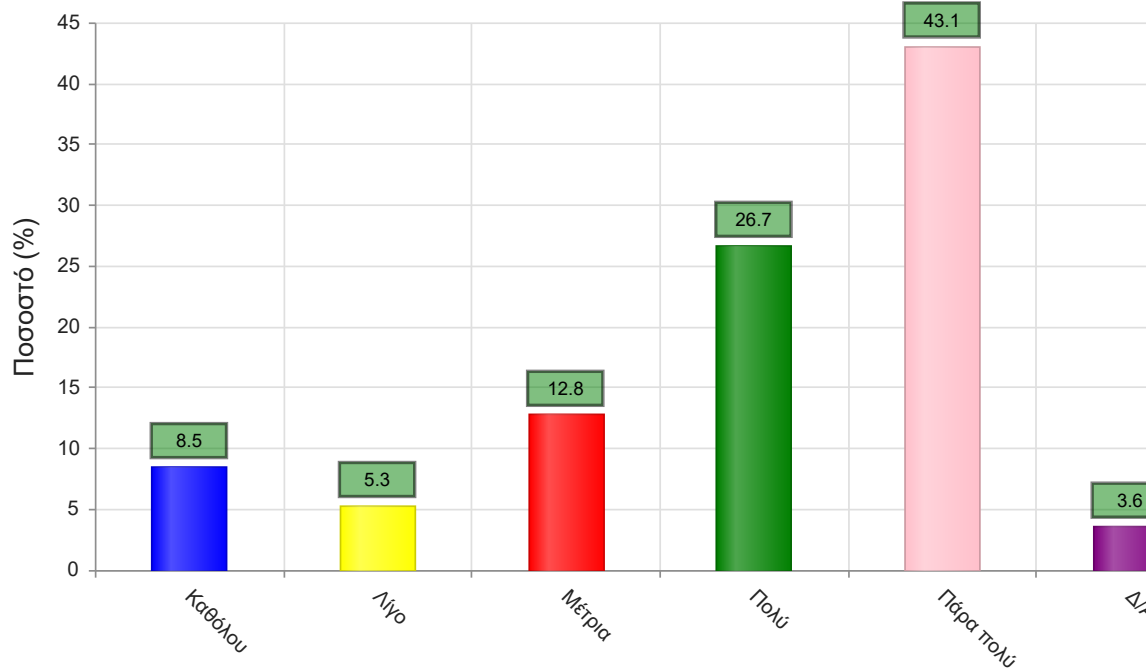
	Απαντήσεις	Ποσοστό (%)
Καθόλου	14	5.0
Λίγο	17	6.0
Μέτρια	35	12.5
Πολύ	88	31.3
Πάρα πολύ	118	42.0
Δ/Α	9	3.2
Σύνολο Απαντήσεων	272	96.8
Ολικό Σύνολο	281	100



Μέσος όρος τμήματος : 4.0 (Πολύ)

24. Επιτυγχάνει να διεγείρει το ενδιαφέρον για το αντικείμενο του μαθήματος;

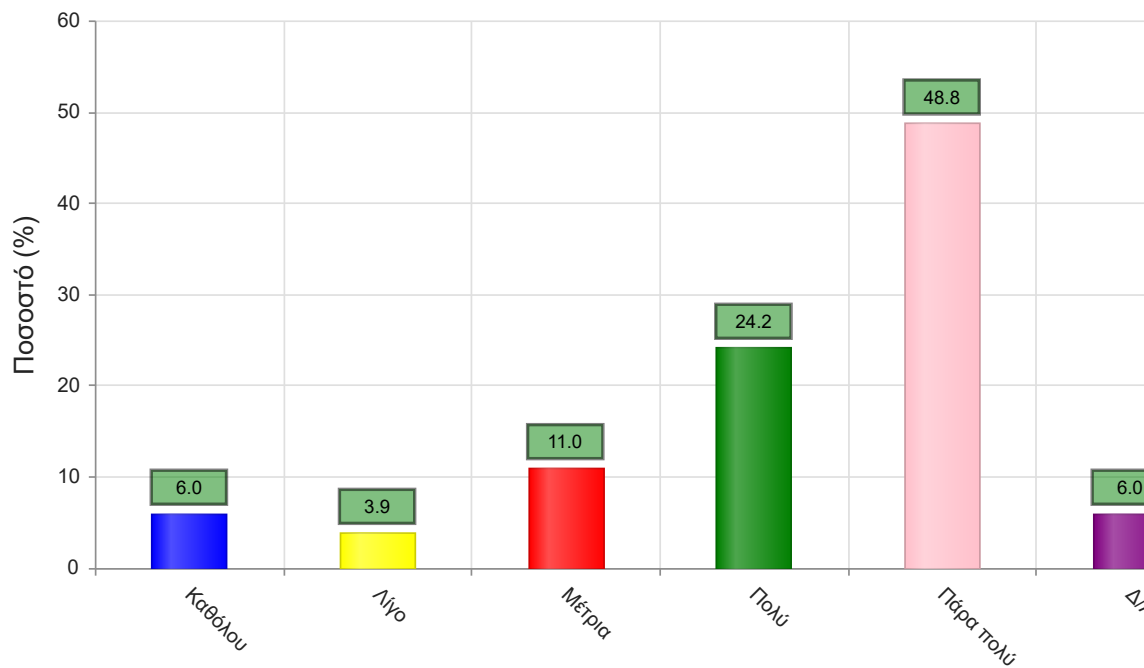
	Απαντήσεις	Ποσοστό (%)
Καθόλου	24	8.5
Λίγο	15	5.3
Μέτρια	36	12.8
Πολύ	75	26.7
Πάρα πολύ	121	43.1
Δ/Α	10	3.6
Σύνολο Απαντήσεων	271	96.4
Ολικό Σύνολο	281	100



Μέσος όρος τμήματος : 3.9 (Πολύ)

25. Ενθαρρύνει τους φοιτητές/-τριες να διατυπώνουν απορίες και ερωτήσεις έτσι ώστε να αναπτύξουν την κρίση τους;

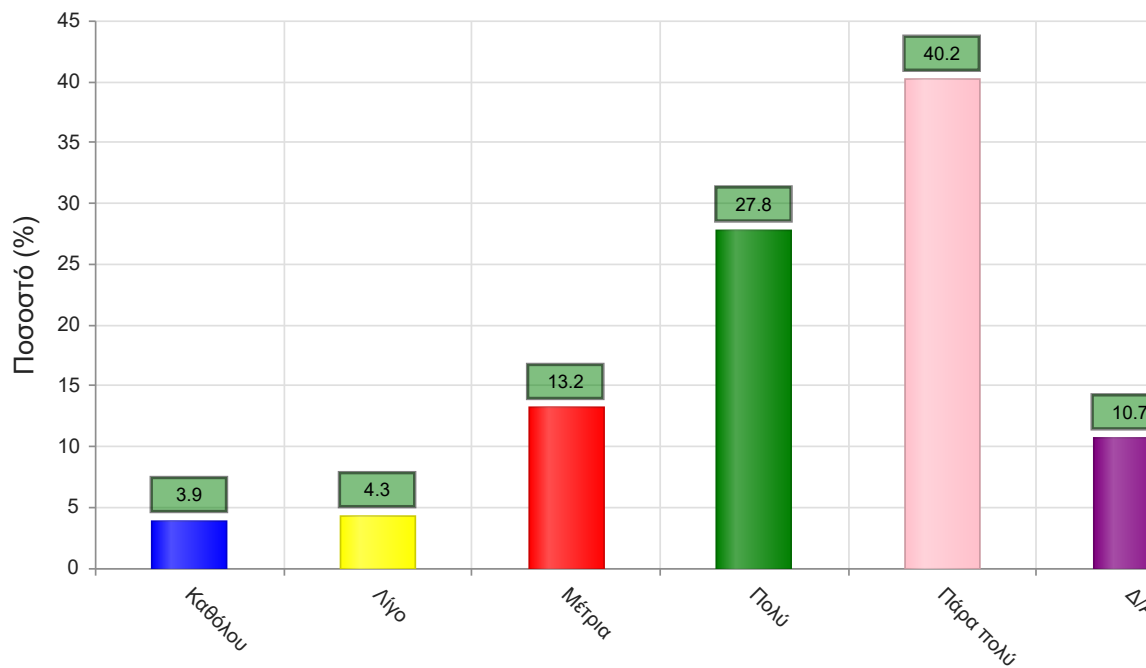
	Απαντήσεις	Ποσοστό (%)
Καθόλου	17	6.0
Λίγο	11	3.9
Μέτρια	31	11.0
Πολύ	68	24.2
Πάρα πολύ	137	48.8
Δ/Α	17	6.0
Σύνολο Απαντήσεων	264	94.0
Ολικό Σύνολο	281	100



Μέσος όρος τμήματος : 4.1 (Πολύ)

26. Χρησιμοποιεί Τεχνολογίες Πληροφορικής και Επικοινωνιών στη διδασκαλία και στην εμπέδωση του μαθήματος; (Χρήση προβολικών μηχανημάτων στις παραδόσεις, παράδοση ασκήσεων μέσω πλατφόρμας τηλεκαίτευσης, χρήση ιστοσελίδας μαθήματος κλπ)

	Απαντήσεις	Ποσοστό (%)
Καθόλου	11	3.9
Λίγο	12	4.3
Μέτρια	37	13.2
Πολύ	78	27.8
Πάρα πολύ	113	40.2
Δ/Α	30	10.7
Σύνολο Απαντήσεων	251	89.3
Ολικό Σύνολο	281	100

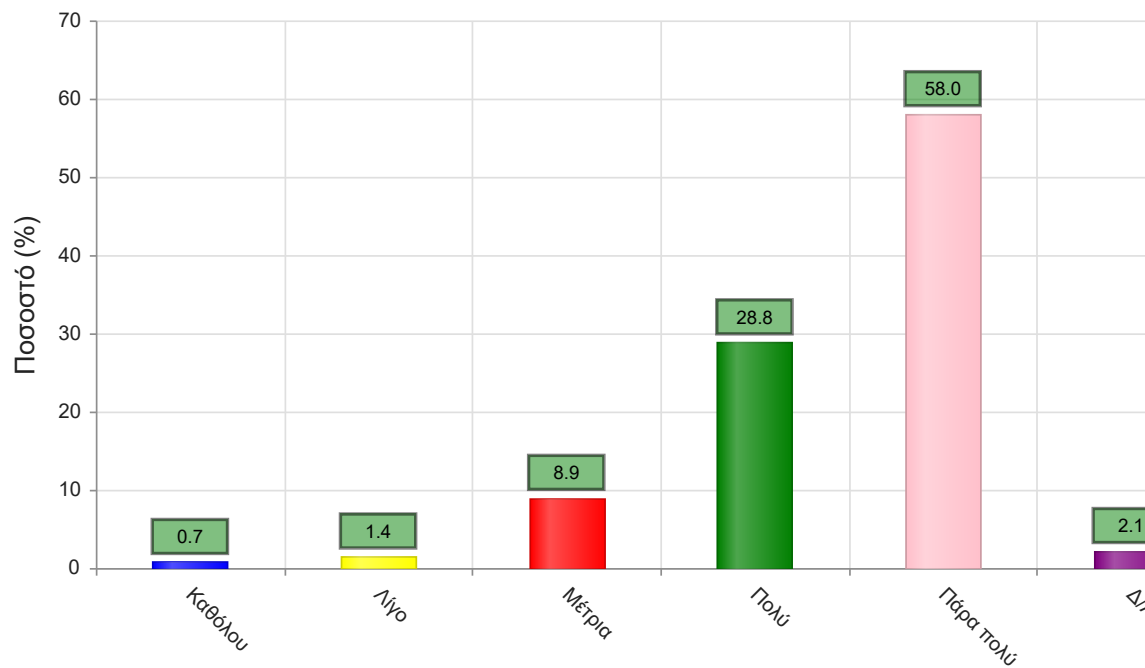


Μέσος όρος τμήματος : 4.1 (Πολύ)

Γ. Ερωτήσεις που αφορούν στα χαρακτηριστικά του/της φοιτητή/-τριας:

27. Πόσο τακτικά παρακολουθείτε τις διαλέξεις;

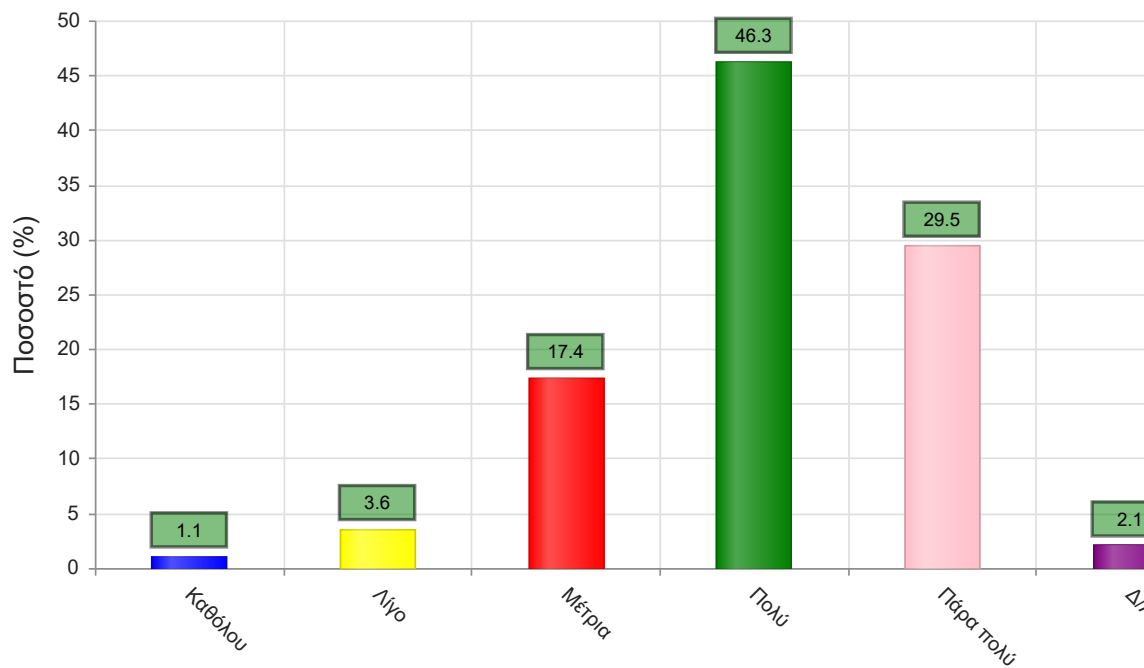
	Απαντήσεις	Ποσοστό (%)
Καθόλου	2	0.7
Λίγο	4	1.4
Μέτρια	25	8.9
Πολύ	81	28.8
Πάρα πολύ	163	58.0
Δ/Α	6	2.1
Σύνολο Απαντήσεων	275	97.9
Ολικό Σύνολο	281	100



Μέσος όρος τμήματος : 4.5 (Πολύ)

28. Κατά πόσο κατανοείτε τις διδασκόμενες έννοιες;

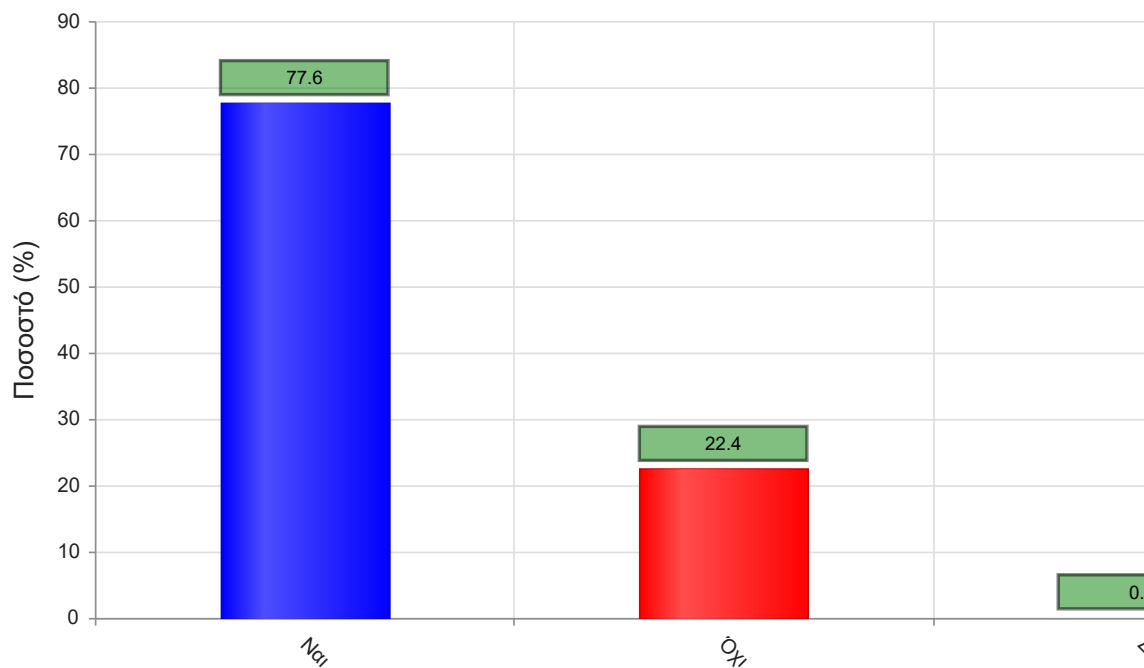
	Απαντήσεις	Ποσοστό (%)
Καθόλου	3	1.1
Λίγο	10	3.6
Μέτρια	49	17.4
Πολύ	130	46.3
Πάρα πολύ	83	29.5
Δ/Α	6	2.1
Σύνολο Απαντήσεων	275	97.9
Ολικό Σύνολο	281	100



Μέσος όρος τμήματος : 4.0 (Πολύ)

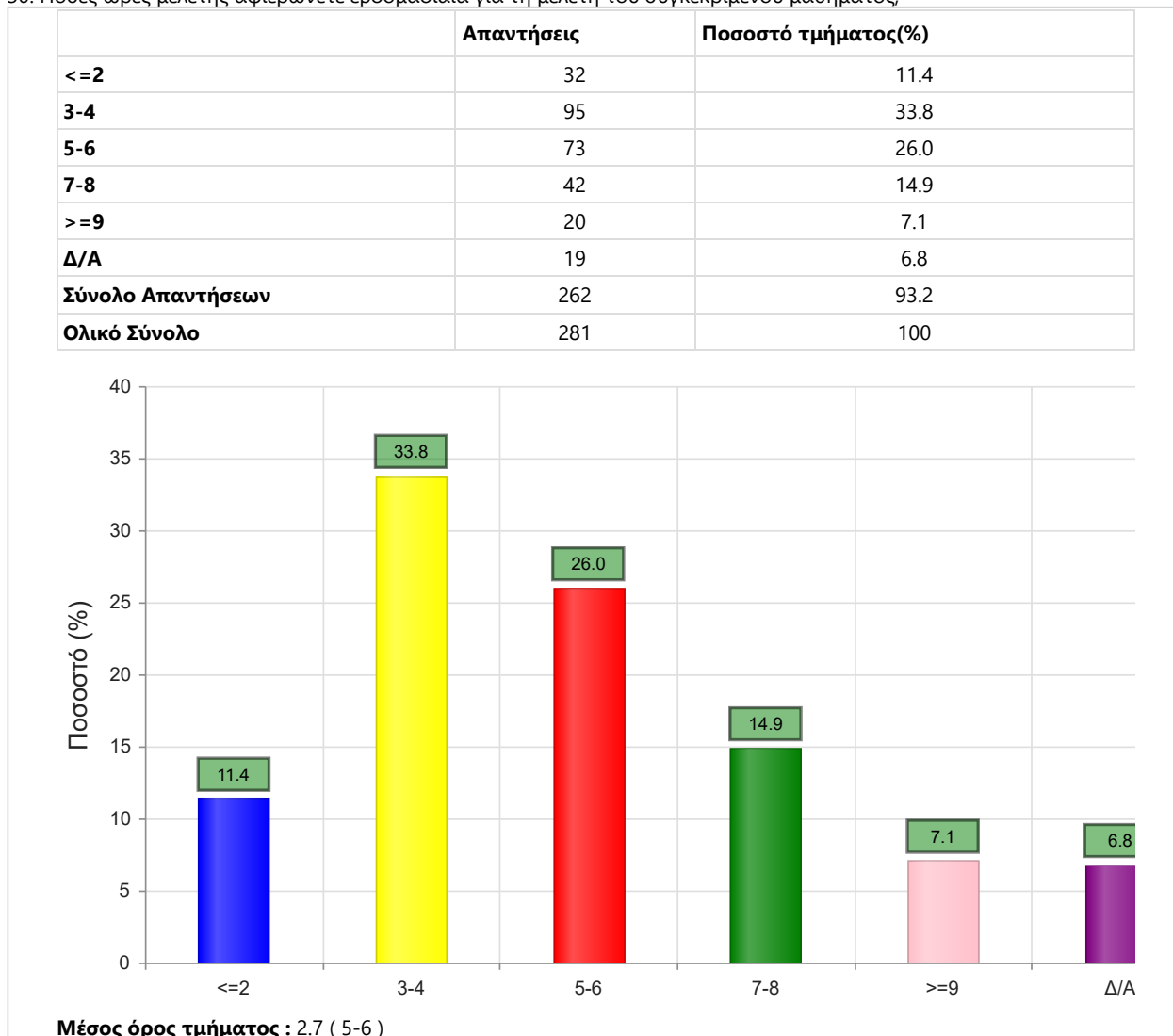
29. Αναπακρίνεστε στις γραπτές εργασίες/ασκήσεις;

	Απαντήσεις	Ποσοστό (%)
ΝΑΙ	59	77.6
ΟΧΙ	17	22.4
Δ/Α	0	0.0
Σύνολο	76	100



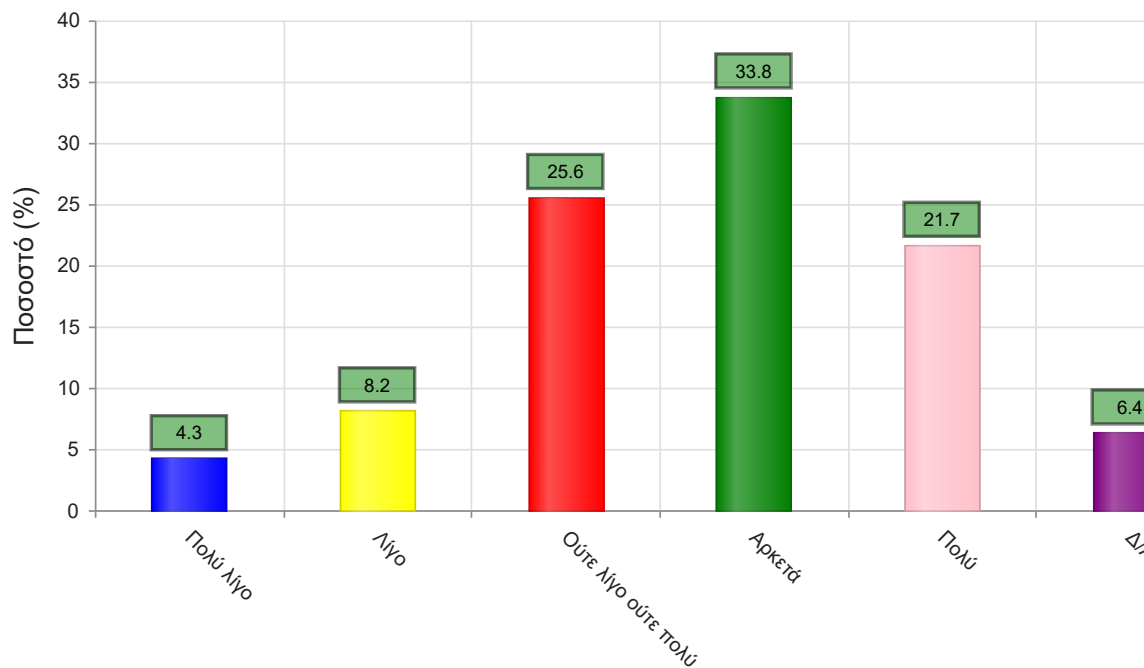
Μέσος όρος τμήματος : ()

30. Πόσες ώρες μελέτης αφιερώνετε εβδομαδιαία για τη μελέτη του συγκεκριμένου μαθήματος;



31. Πόσες ώρες πιστεύετε ότι πρέπει να αφιερώσετε κατά την περίοδο των εξετάσεων για την επιτυχή εξέτασή σας στο συγκεκριμένο μάθημα; (**Πολύ Λίγο**=0-5, **Λίγο**=5-10, **Ούτε Λίγο Ούτε πολύ**=10-15, **Αρκετά**=15-20, **Πολύ**=20+)

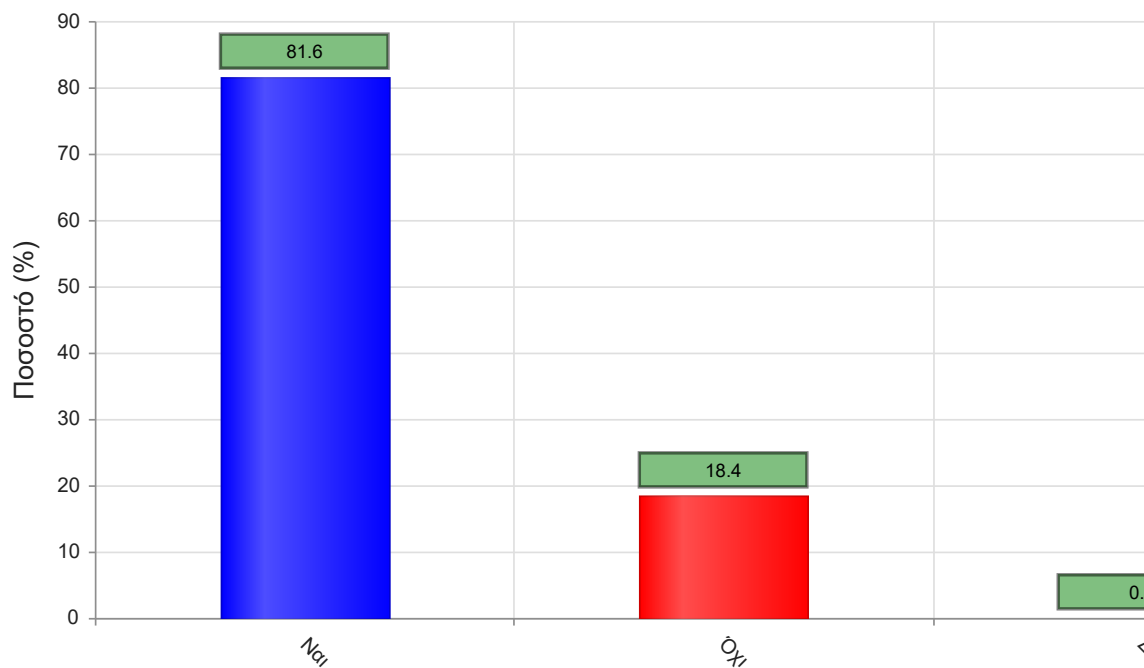
	Απαντήσεις	Ποσοστό τμήματος (%)
Πολύ λίγο	12	4.3
Λίγο	23	8.2
Ούτε λίγο ούτε πολύ	72	25.6
Αρκετά	95	33.8
Πολύ	61	21.7
Δ/Α	18	6.4
Σύνολο Απαντήσεων	263	93.6
Ολικό Σύνολο	281	100



Μέσος όρος τμήματος : 3.6 (Αρκετά)

32. Θα εξεταστείτε στο μάθημα για πρώτη φορά;

	Απαντήσεις	Ποσοστό (%)
ΝΑΙ	62	81.6
ΟΧΙ	14	18.4
Δ/Α	0	0.0
Σύνολο	76	100



Μέσος όρος τμήματος : ()

