



# ΠΑΝΕΠΙΣΤΗΜΙΟ ΔΥΤΙΚΗΣ ΑΤΤΙΚΗΣ

## Στατιστικά τμήματος

Τμήμα

Απογραφική Περίοδος

Ερωτηματολόγιο

Εξάμηνο

680 - ΕΡΓΟΘΕΡΑΠΕΙΑΣ

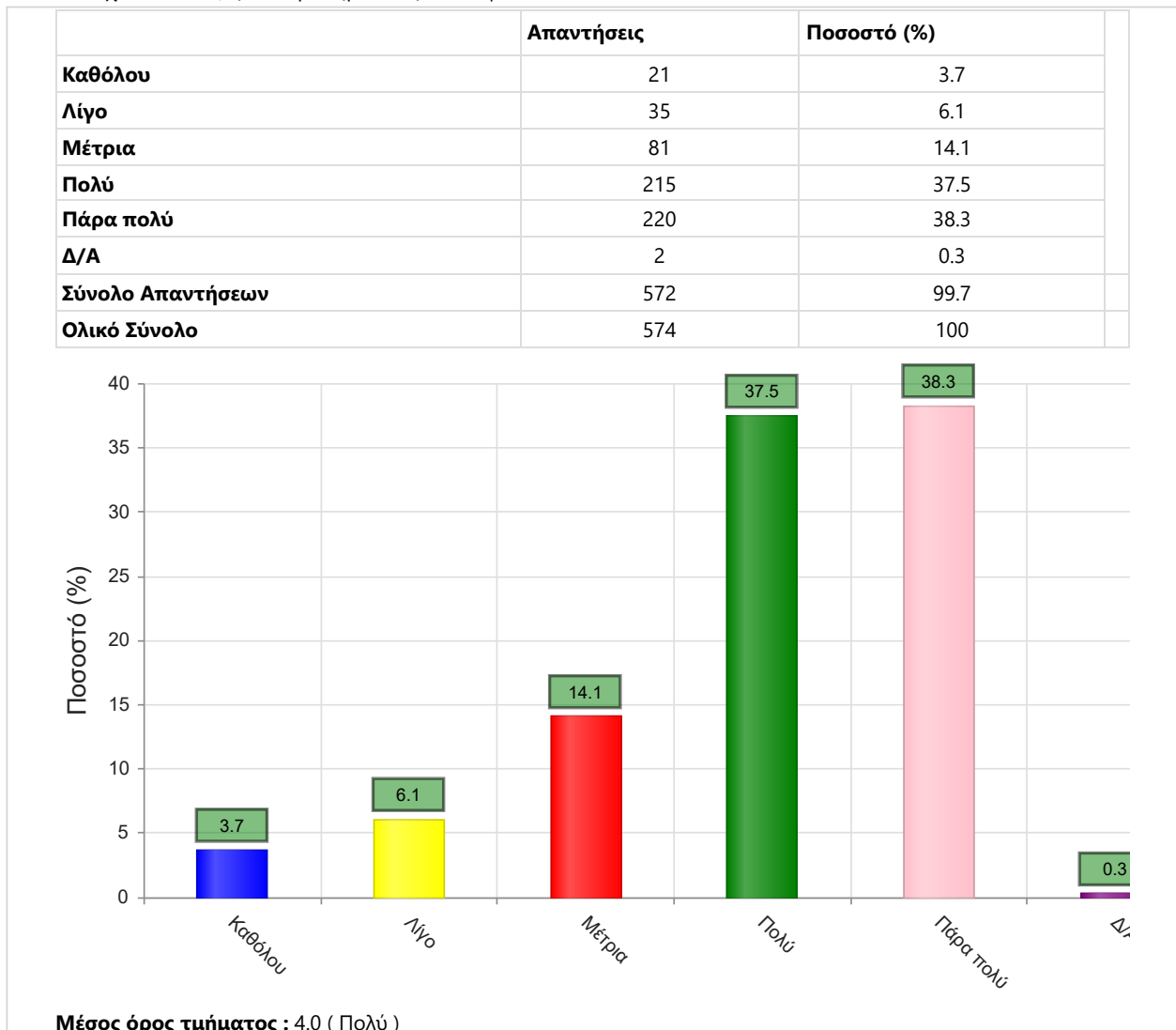
2023 - 2024

Ερωτηματολόγιο Μαθημάτων

Εαρινό

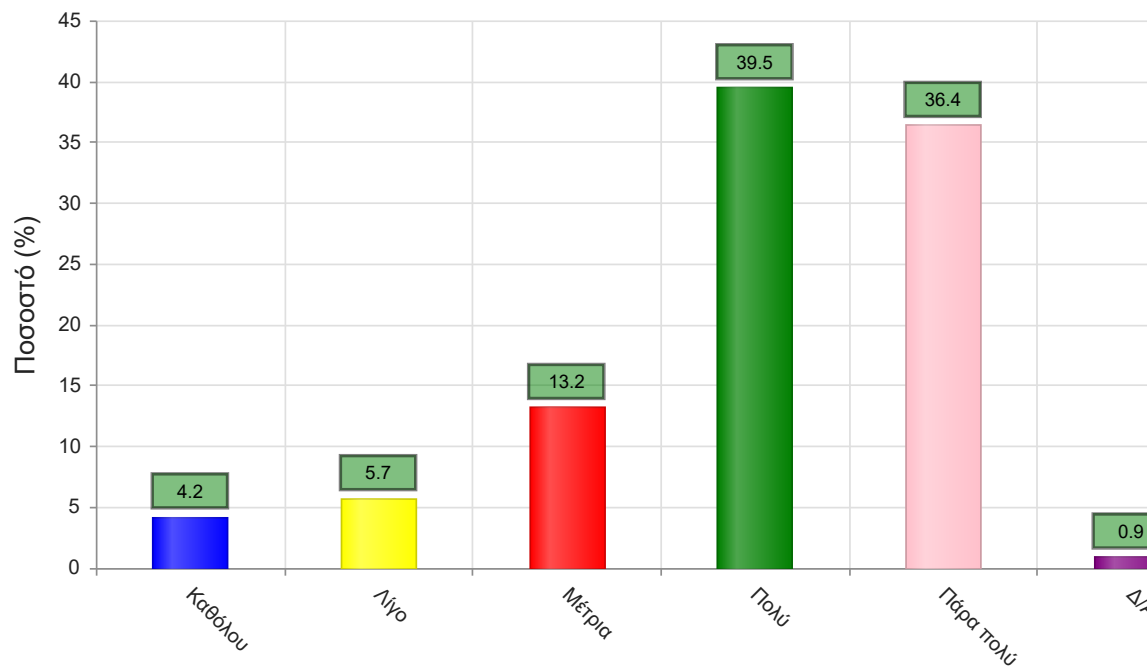
### Α. Ερωτήσεις που αφορούν στο μάθημα:

1. Οι στόχοι του θεωρητικού μαθήματος ήταν σαφείς;



2. Η ύλη που καλύφθηκε ανταποκρινόταν στους στόχους του μαθήματος;

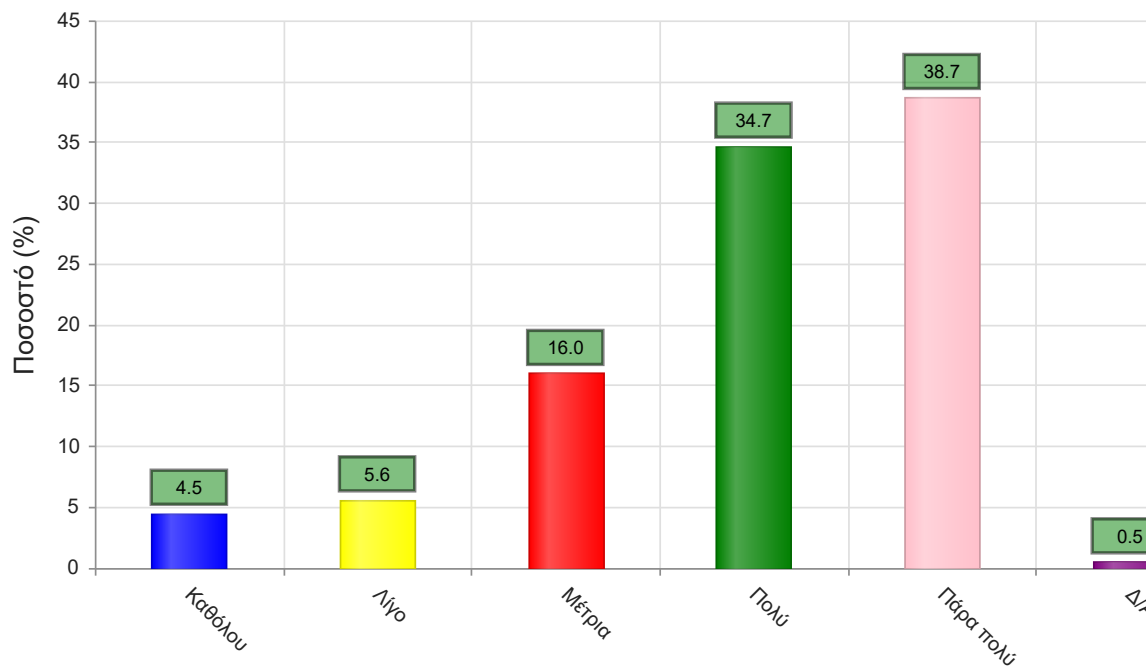
	Απαντήσεις	Ποσοστό (%)
Καθόλου	24	4.2
Λίγο	33	5.7
Μέτρια	76	13.2
Πολύ	227	39.5
Πάρα πολύ	209	36.4
Δ/Α	5	0.9
<b>Σύνολο Απαντήσεων</b>	<b>569</b>	<b>99.1</b>
<b>Ολικό Σύνολο</b>	<b>574</b>	<b>100</b>



**Μέσος όρος τμήματος : 4.0 ( Πολύ )**

3. Βαθμολογήστε την οργάνωση του μαθήματος

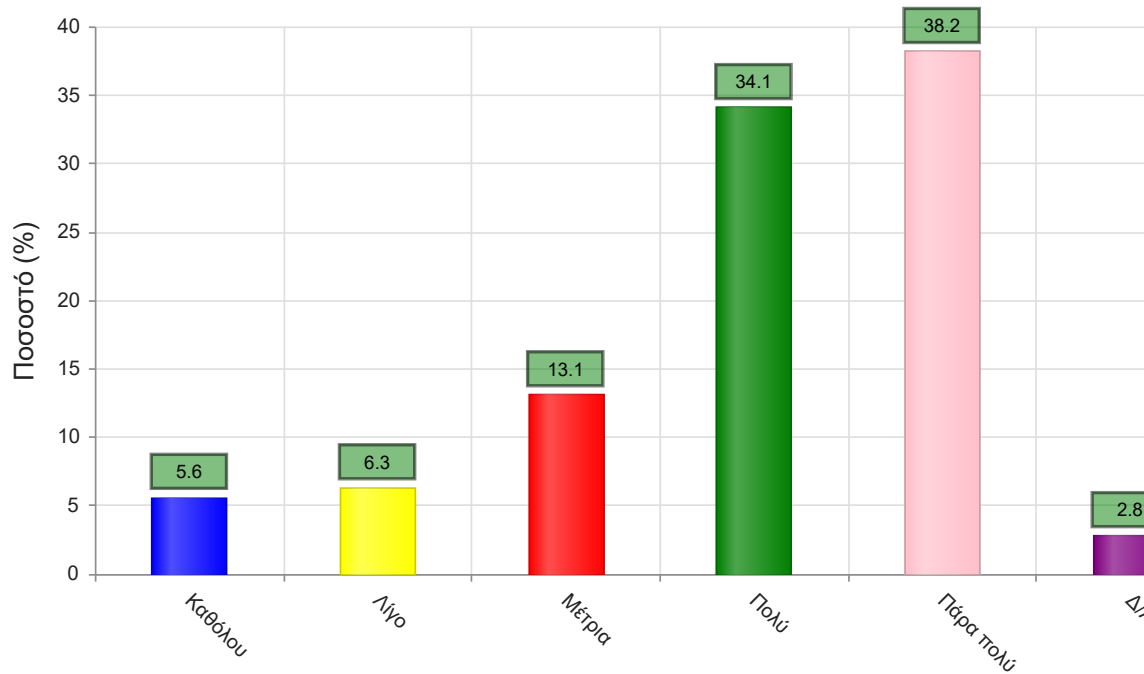
	Απαντήσεις	Ποσοστό (%)
<b>Καθόλου</b>	26	4.5
<b>Λίγο</b>	32	5.6
<b>Μέτρια</b>	92	16.0
<b>Πολύ</b>	199	34.7
<b>Πάρα πολύ</b>	222	38.7
<b>Δ/Α</b>	3	0.5
<b>Σύνολο Απαντήσεων</b>	571	99.5
<b>Ολικό Σύνολο</b>	574	100



**Μέσος όρος τμήματος : 4.0 ( Πολύ )**

4. Το εκπαιδευτικό υλικό που χρησιμοποιήθηκε βοήθησε στην καλύτερη κατανόηση του θέματος;

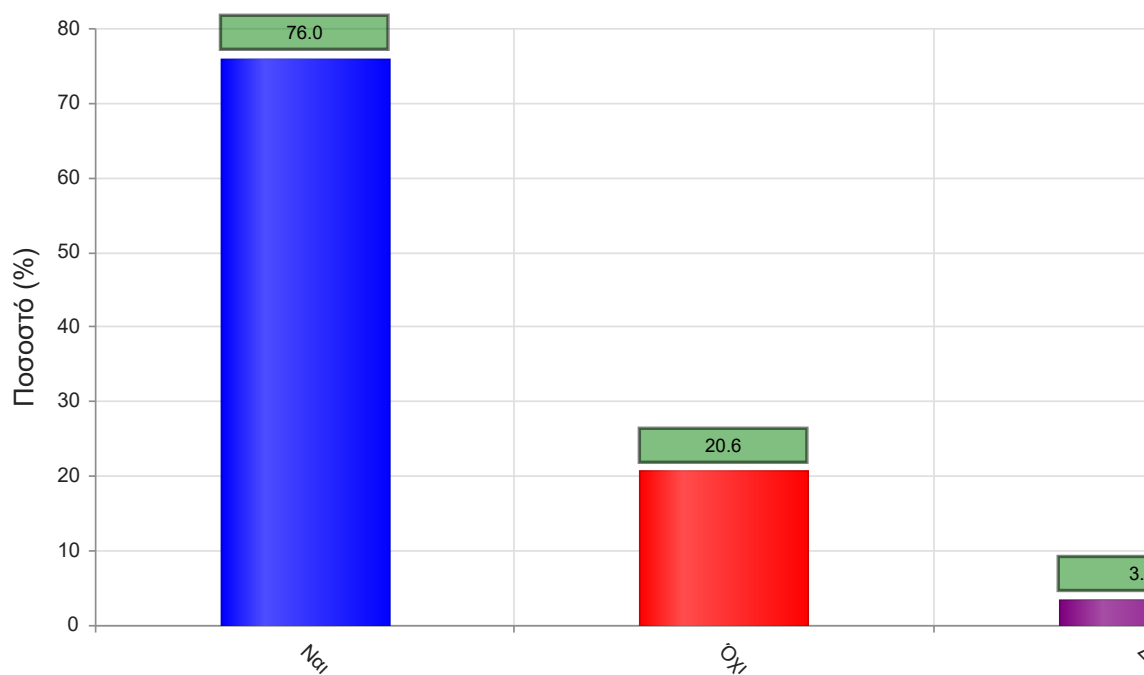
	Απαντήσεις	Ποσοστό (%)
Καθόλου	32	5.6
Λίγο	36	6.3
Μέτρια	75	13.1
Πολύ	196	34.1
Πάρα πολύ	219	38.2
Δ/Α	16	2.8
<b>Σύνολο Απαντήσεων</b>	<b>558</b>	<b>97.2</b>
<b>Ολικό Σύνολο</b>	<b>574</b>	<b>100</b>



Μέσος όρος τμήματος : 4.0 ( Πολύ )

5. Τα εκπαιδευτικά βοηθήματα ("σύγγραμμα", σημειώσεις, πρόσθετη βιβλιογραφία) χορηγήθηκαν εγκαίρως;

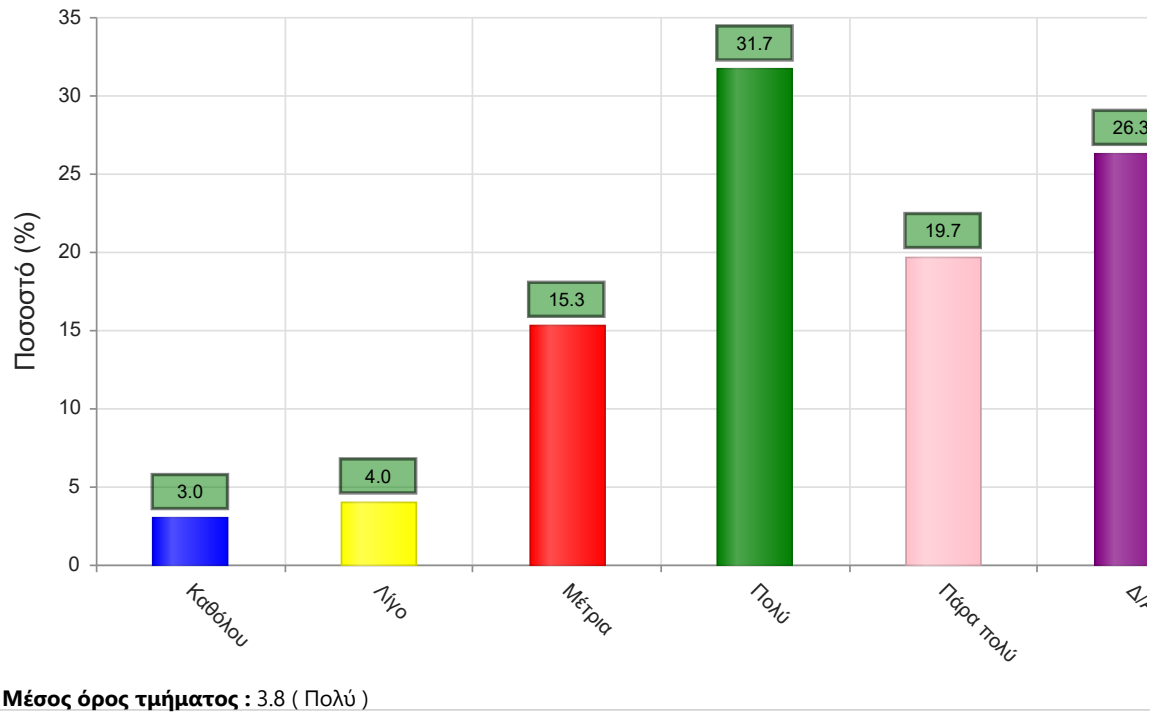
	Απαντήσεις	Ποσοστό (%)
ΝΑΙ	310	76.0
ΟΧΙ	84	20.6
Δ/Α	14	3.4
<b>Σύνολο</b>	<b>408</b>	<b>100</b>



Μέσος όρος τμήματος : ( )

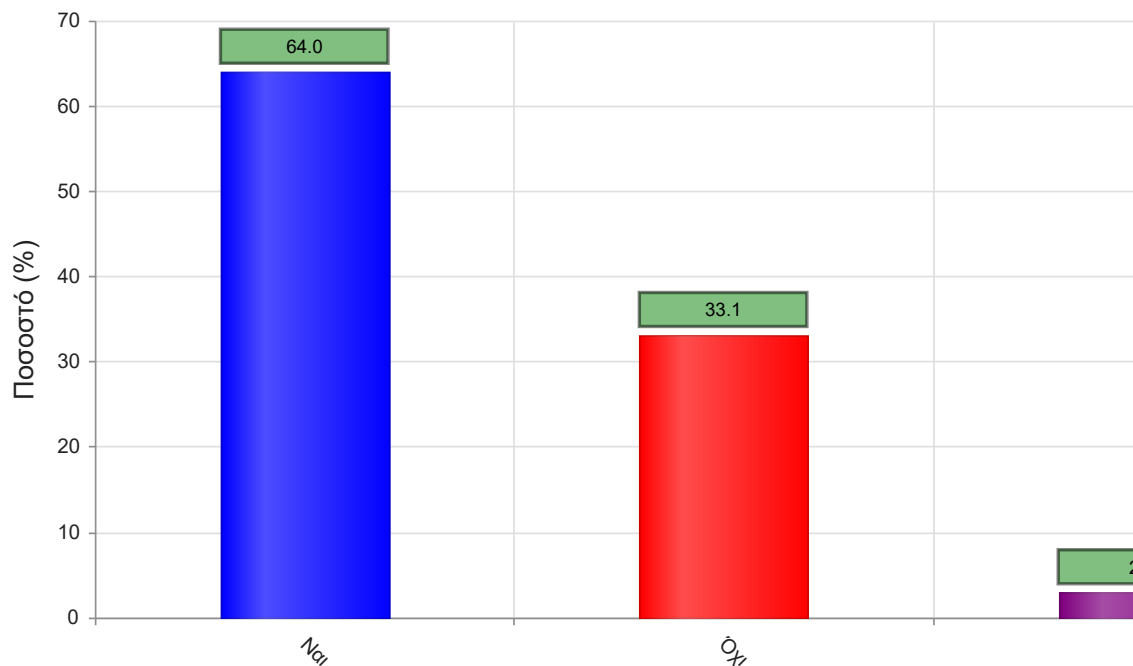
6. Πόσο ικανοποιητικό/-ά βρίσκεται το/-α διανεμόμενο/-α βιβλίο/α(σύγγραμμα/-τα);

	Απαντήσεις	Ποσοστό (%)
<b>Καθόλου</b>	17	3.0
<b>Λίγο</b>	23	4.0
<b>Μέτρια</b>	88	15.3
<b>Πολύ</b>	182	31.7
<b>Πάρα πολύ</b>	113	19.7
<b>Δ/Α</b>	151	26.3
<b>Σύνολο Απαντήσεων</b>	423	73.7
<b>Ολικό Σύνολο</b>	574	100



7. Παρέχονται επιπρόσθετες σημειώσεις;

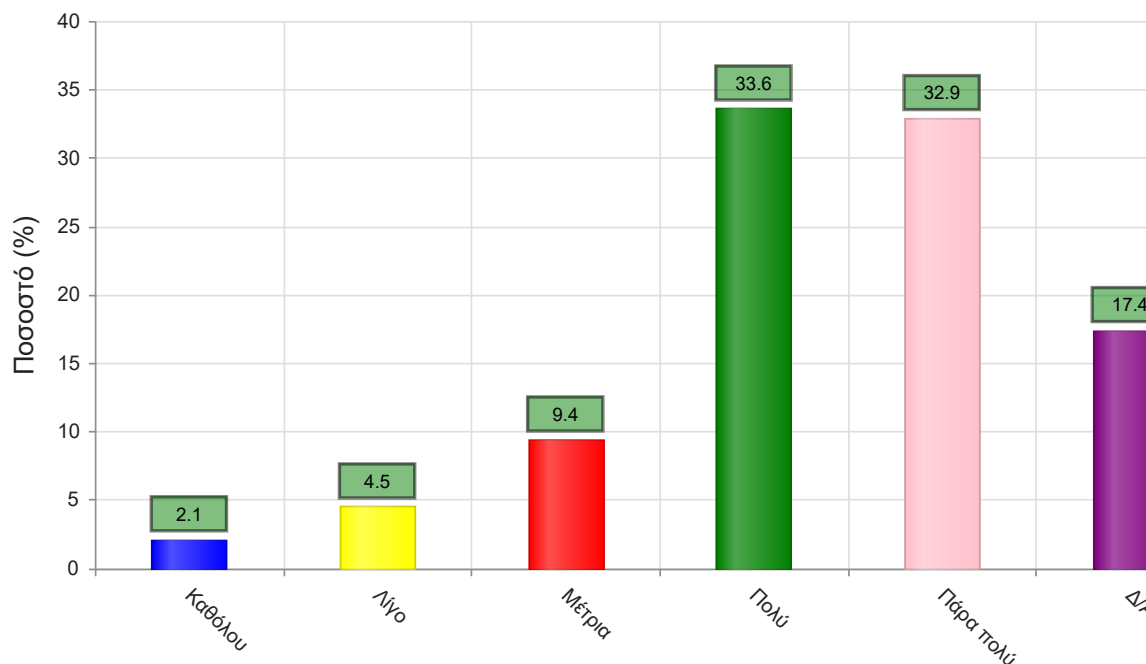
	Απαντήσεις	Ποσοστό (%)
<b>ΝΑΙ</b>	261	64.0
<b>ΟΧΙ</b>	135	33.1
<b>Δ/Α</b>	12	2.9
<b>Σύνολο</b>	408	100



Μέσος όρος τμήματος : ( )

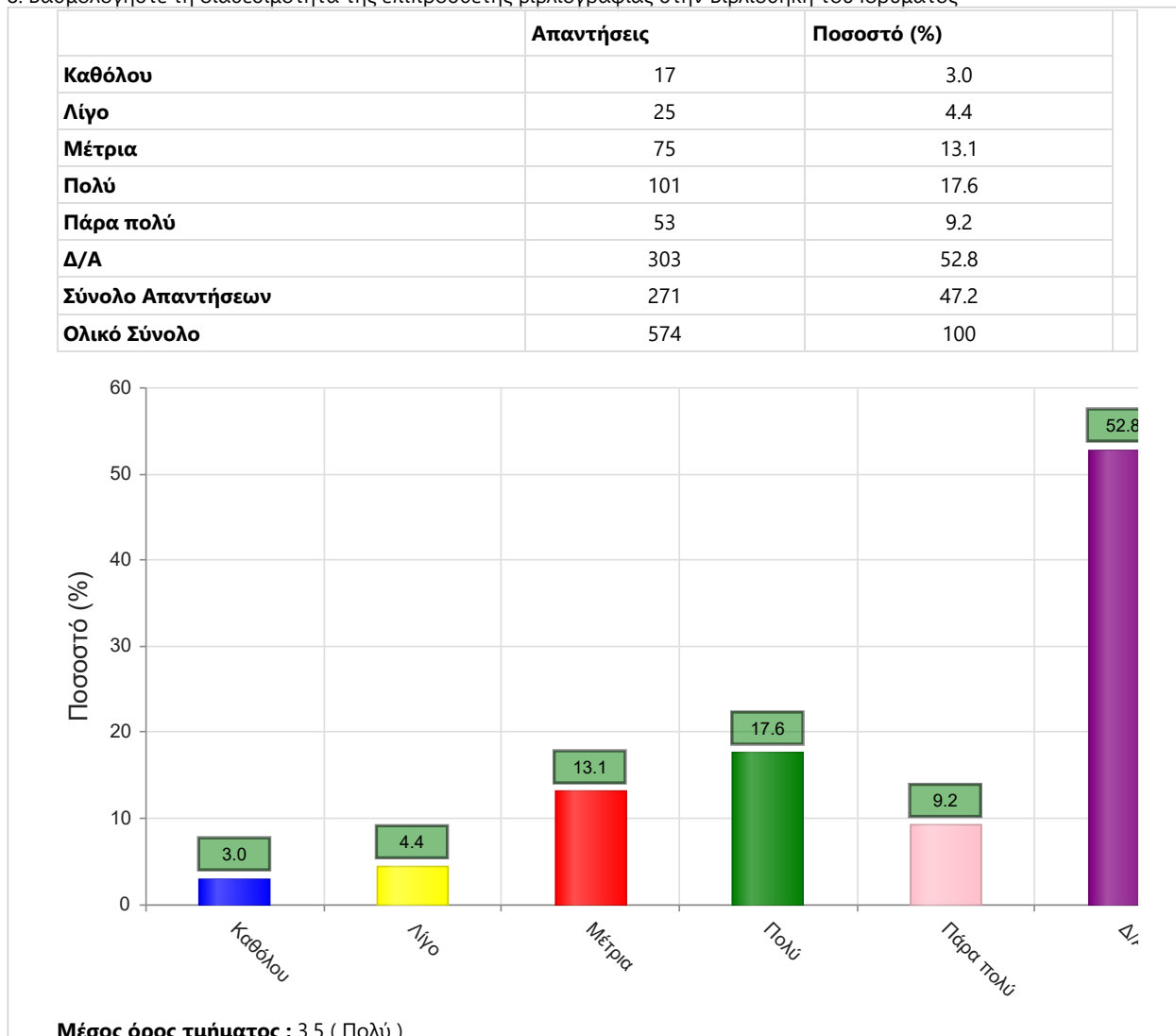
7α. Εάν ναι, βαθμολογήστε την επάρκειά τους

	Απαντήσεις	Ποσοστό (%)
<b>Καθόλου</b>	12	2.1
<b>Λίγο</b>	26	4.5
<b>Μέτρια</b>	54	9.4
<b>Πολύ</b>	193	33.6
<b>Πάρα πολύ</b>	189	32.9
<b>Δ/Α</b>	100	17.4
<b>Σύνολο Απαντήσεων</b>	474	82.6
<b>Ολικό Σύνολο</b>	574	100



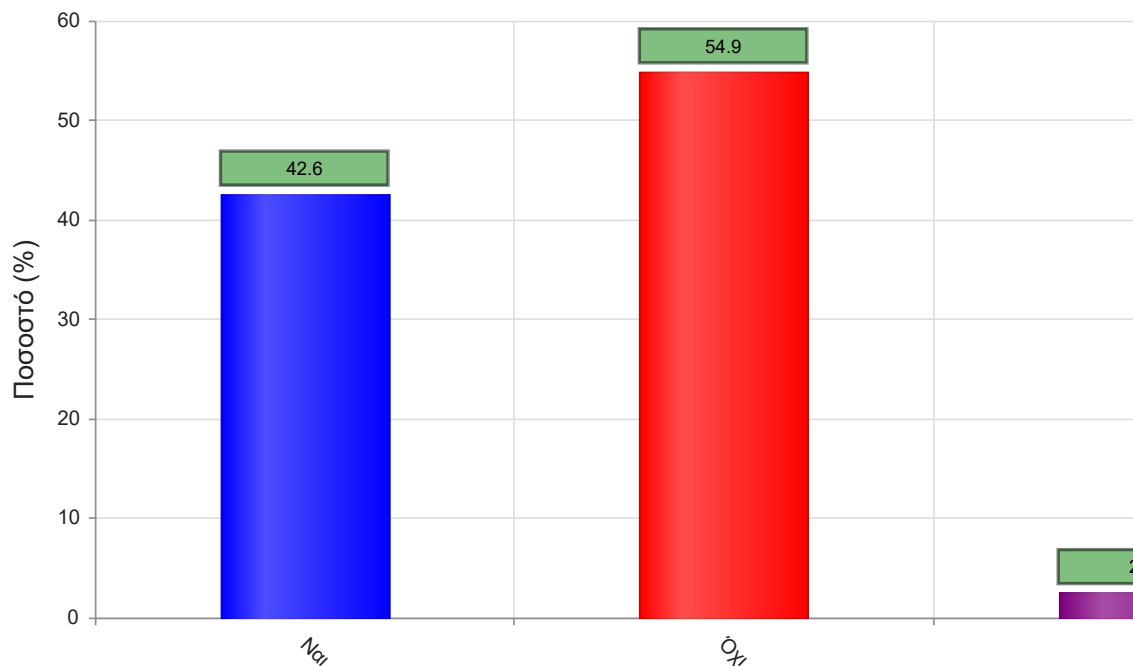
Μέσος όρος τμήματος : 4.1 ( Πολύ )

8. Βαθμολογήστε τη διαθεσιμότητα της επιπρόσθετης βιβλιογραφίας στην Βιβλιοθήκη του Ιδρύματος



9. Προσ απαιτούνται γνώσεις από άλλα μαθήματα για την παρακολούθηση του μαθήματος;

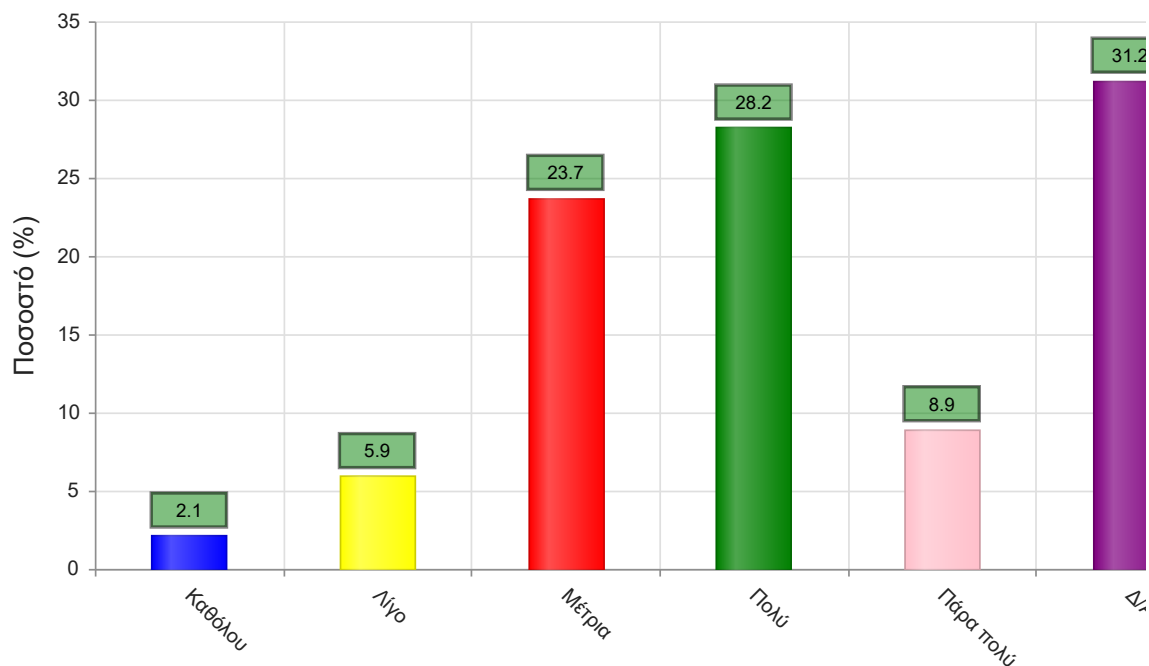
	Απαντήσεις	Ποσοστό (%)
<b>ΝΑΙ</b>	174	42.6
<b>ΟΧΙ</b>	224	54.9
<b>Δ/Α</b>	10	2.5
<b>Σύνολο</b>	408	100



Μέσος όρος τμήματος : ( )

9α. Εάν ναι, καλύπτονται από άλλα διδαχθέντα μαθήματα;

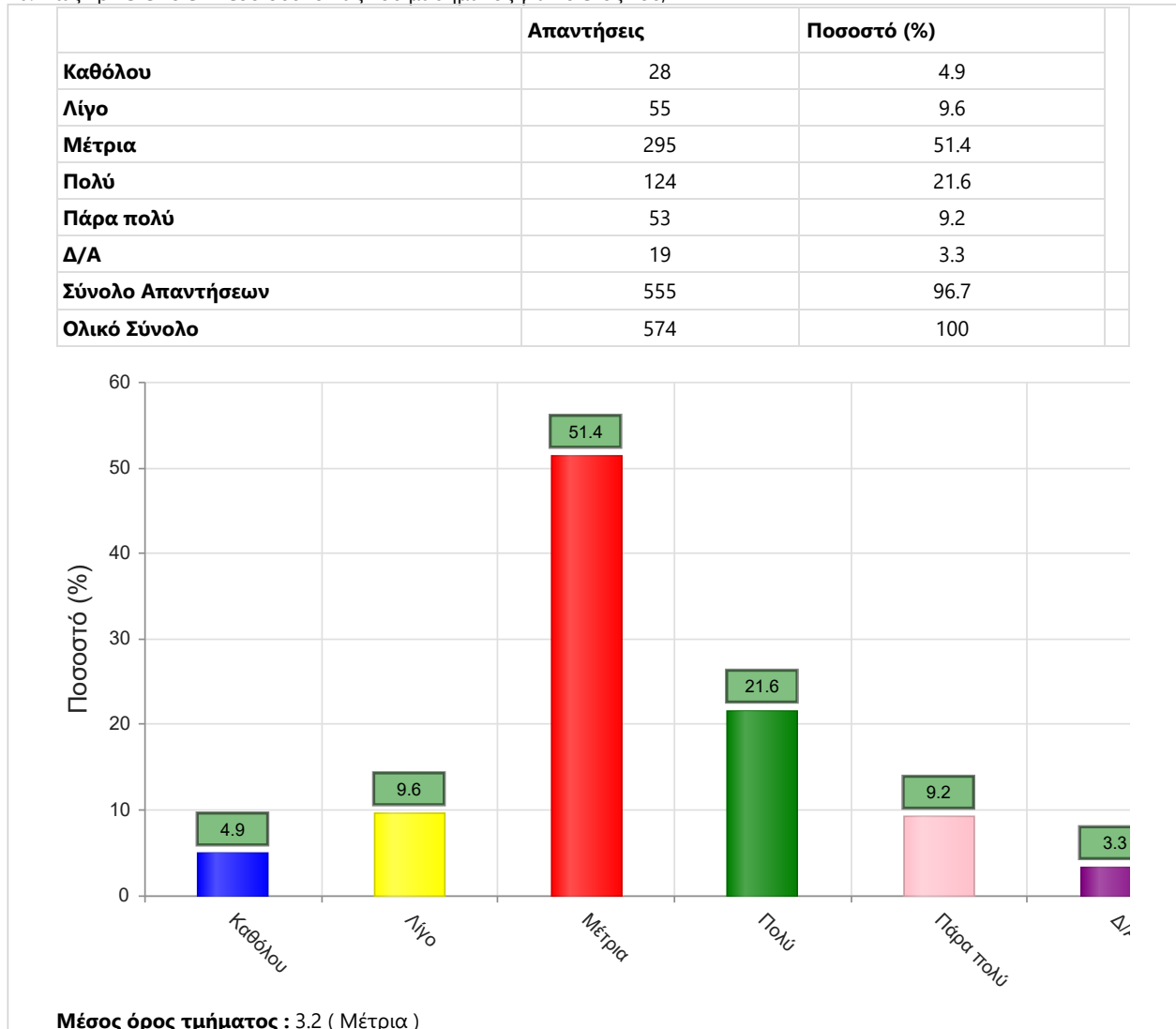
	Απαντήσεις	Ποσοστό (%)
<b>Καθόλου</b>	12	2.1
<b>Λίγο</b>	34	5.9
<b>Μέτρια</b>	136	23.7
<b>Πολύ</b>	162	28.2
<b>Πάρα πολύ</b>	51	8.9
<b>Δ/Α</b>	179	31.2
<b>Σύνολο Απαντήσεων</b>	395	68.8
<b>Ολικό Σύνολο</b>	574	100



Μέσος όρος τμήματος : 3.5 ( Πολύ )

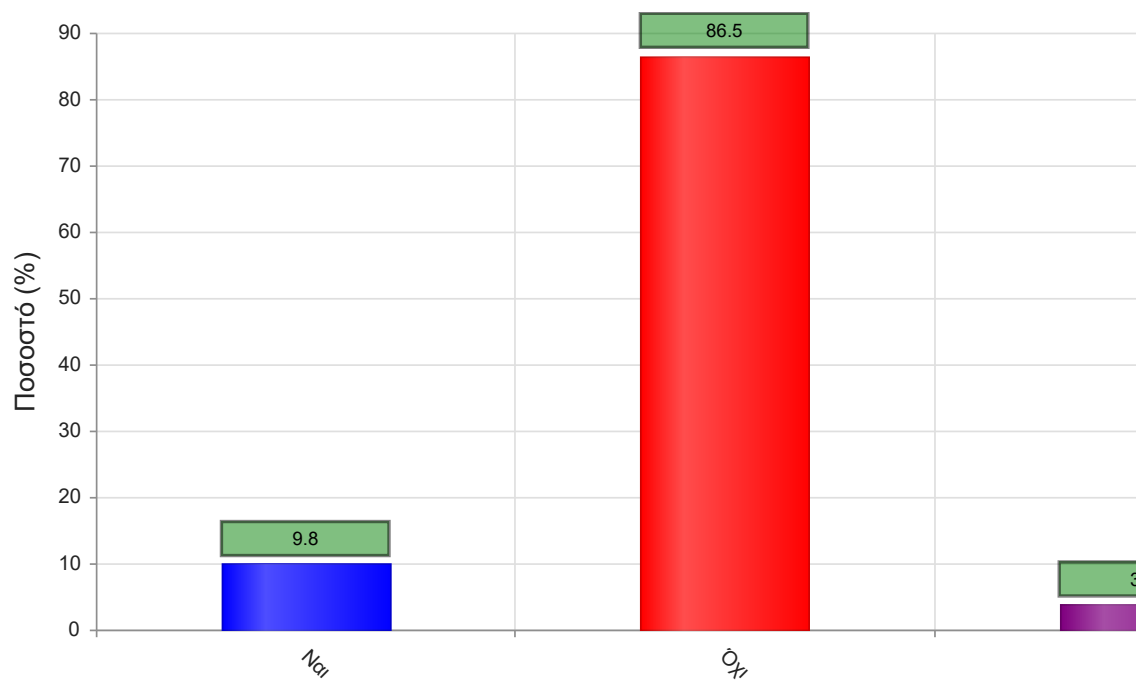


10. Πώς κρίνετε το επίπεδο δυσκολίας του μαθήματος για το έτος του;



11. Υπάρχει ανάγκη οργάνωσης φροντιστηριακών μαθημάτων για το συγκεκριμένο μάθημα;

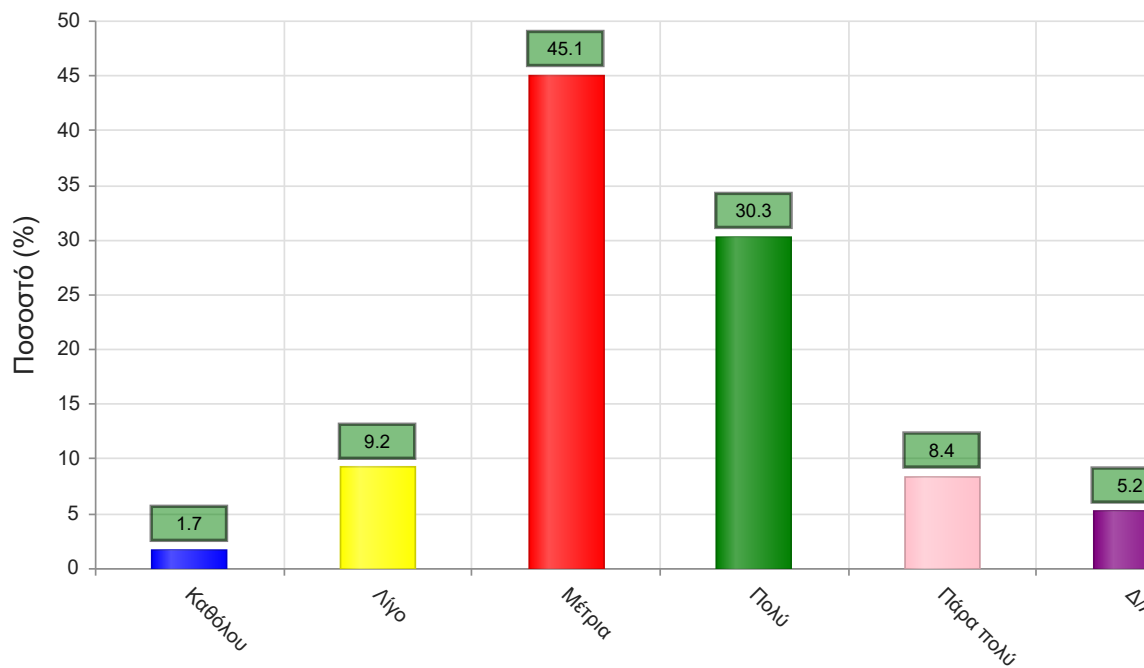
	Απαντήσεις	Ποσοστό (%)
<b>ΝΑΙ</b>	40	9.8
<b>ΟΧΙ</b>	353	86.5
<b>Δ/Α</b>	15	3.7
<b>Σύνολο</b>	408	100



Μέσος όρος τμήματος : ( )

12. Αξιολογήστε τον αριθμό των ωρών διδασκαλίας για την κάλυψη της ύλης (καθόλου=ανεπαρκής, πάρα πολύ=υπερβολικός)

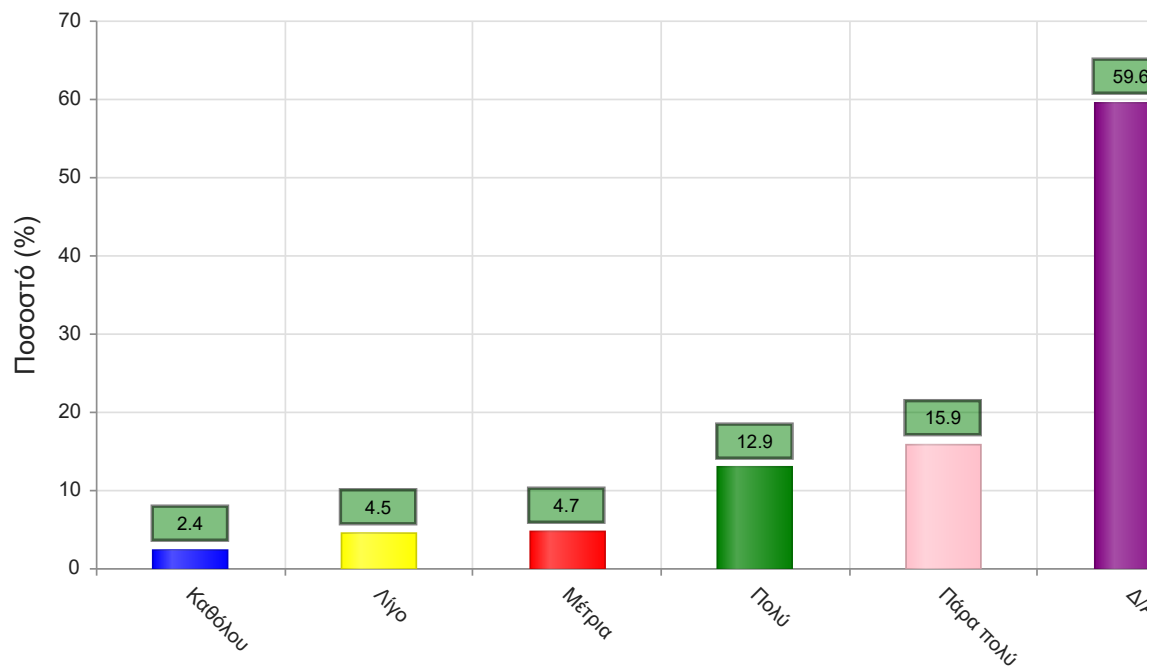
	Απαντήσεις	Ποσοστό (%)
Καθόλου	10	1.7
Λίγο	53	9.2
Μέτρια	259	45.1
Πολύ	174	30.3
Πάρα πολύ	48	8.4
Δ/Α	30	5.2
Σύνολο Απαντήσεων	544	94.8
Ολικό Σύνολο	574	100



Μέσος όρος τμήματος : 3.4 ( Μέτρια )

Να απαντήσετε σε περίπτωση που υπήρχαν γραπτές ή/και προφορικές εργασίες  
13. Υπάρχει διαφάνεια στα κριτήρια βαθμολόγησης;

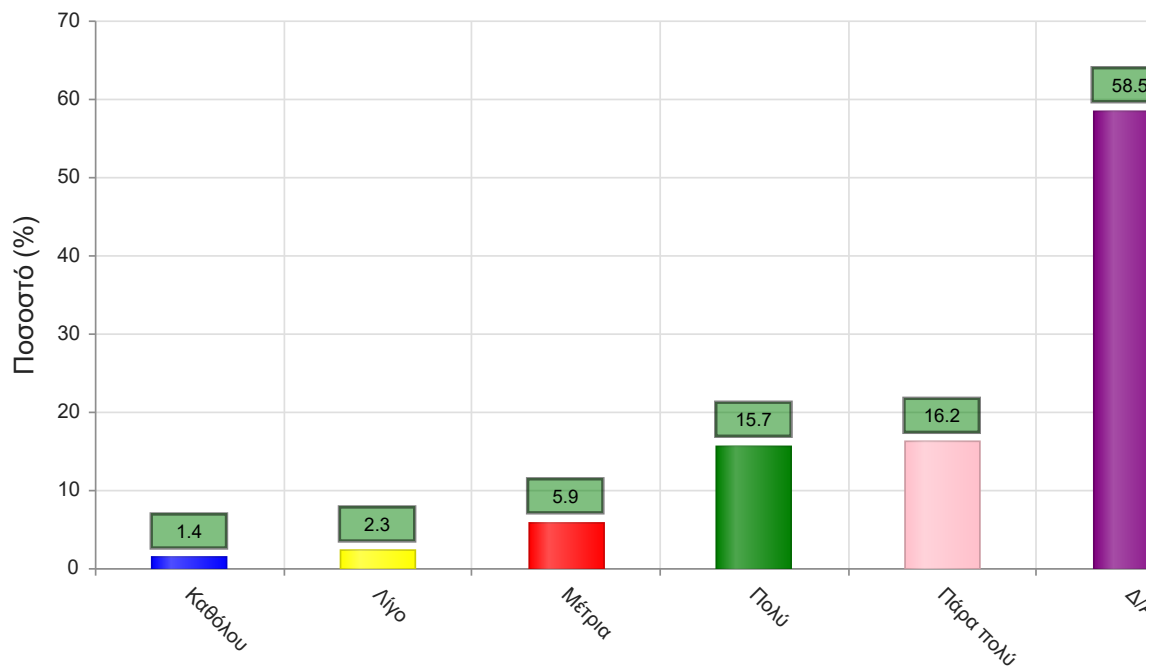
	Απαντήσεις	Ποσοστό (%)
Καθόλου	14	2.4
Λίγο	26	4.5
Μέτρια	27	4.7
Πολύ	74	12.9
Πάρα πολύ	91	15.9
Δ/Α	342	59.6
Σύνολο Απαντήσεων	232	40.4
Ολικό Σύνολο	574	100



Μέσος όρος τμήματος : 3.9 ( Πολύ )

14. Το θέμα δόθηκε εγκαίρως;

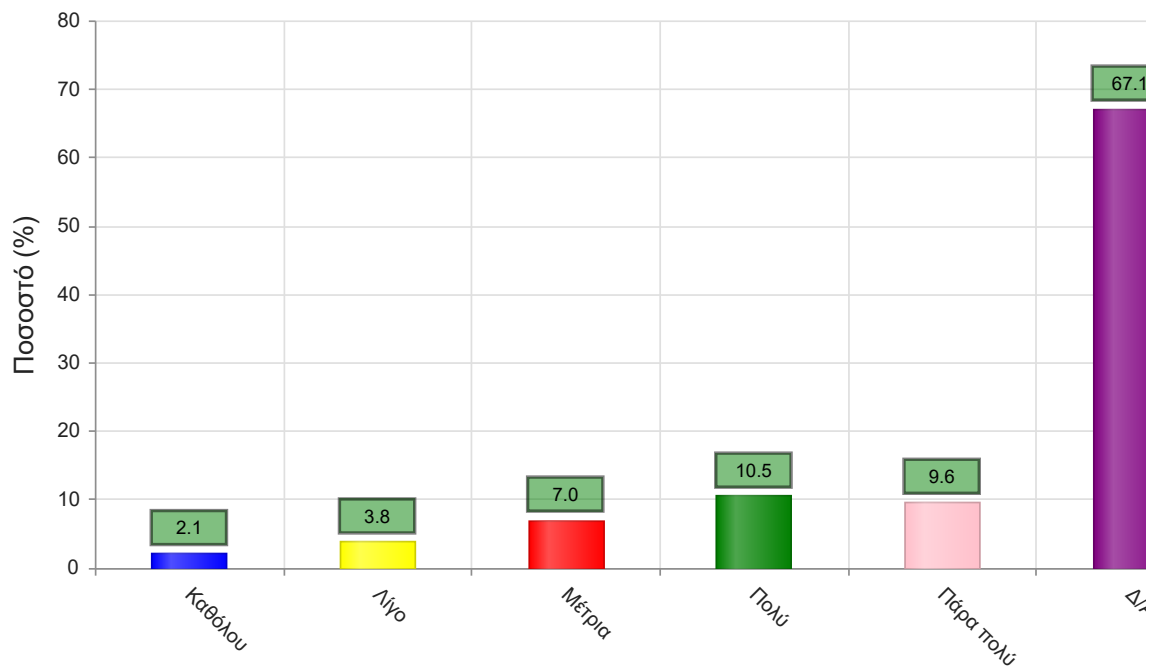
	Απαντήσεις	Ποσοστό (%)
<b>Καθόλου</b>	8	1.4
<b>Λίγο</b>	13	2.3
<b>Μέτρια</b>	34	5.9
<b>Πολύ</b>	90	15.7
<b>Πάρα πολύ</b>	93	16.2
<b>Δ/Α</b>	336	58.5
<b>Σύνολο Απαντήσεων</b>	238	41.5
<b>Ολικό Σύνολο</b>	574	100



**Μέσος όρος τμήματος : 4.0 ( Πολύ )**

15. Το διαθέσιμο ερευνητικό υλικό στη βιβλιοθήκη κρίθηκε επαρκές;

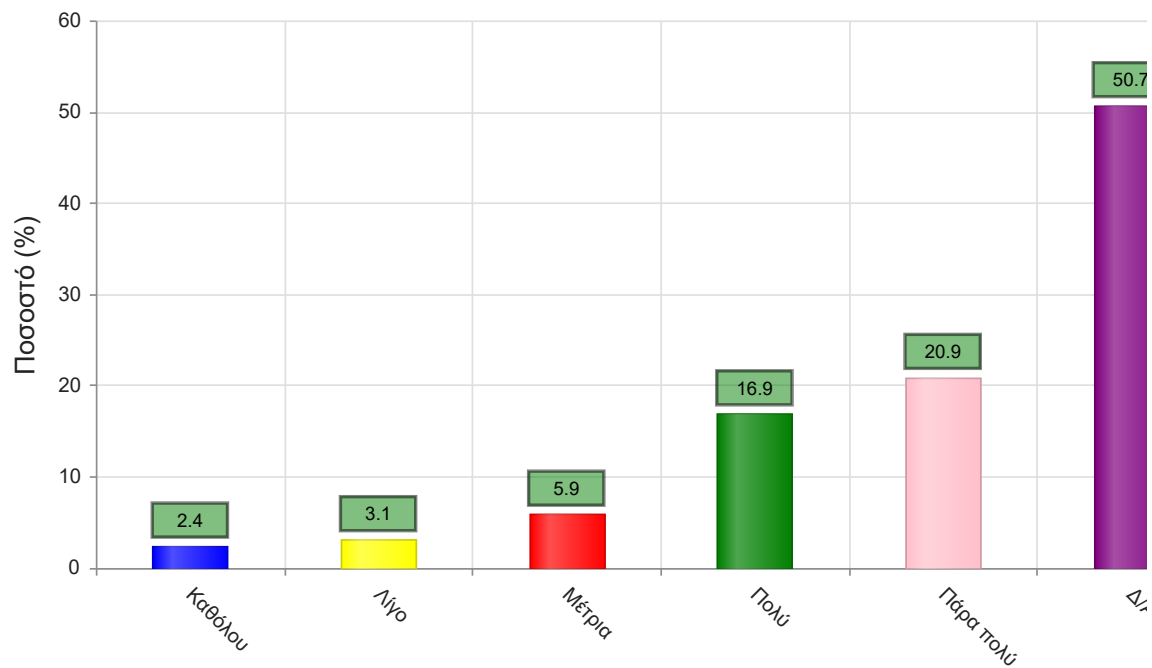
	Απαντήσεις	Ποσοστό (%)
<b>Καθόλου</b>	12	2.1
<b>Λίγο</b>	22	3.8
<b>Μέτρια</b>	40	7.0
<b>Πολύ</b>	60	10.5
<b>Πάρα πολύ</b>	55	9.6
<b>Δ/Α</b>	385	67.1
<b>Σύνολο Απαντήσεων</b>	189	32.9
<b>Ολικό Σύνολο</b>	574	100



**Μέσος όρος τμήματος : 3.7 ( Πολύ )**

17. Τα σχόλια του/της διδάσκοντος/-ουσας ήταν εποικοδομητικά;

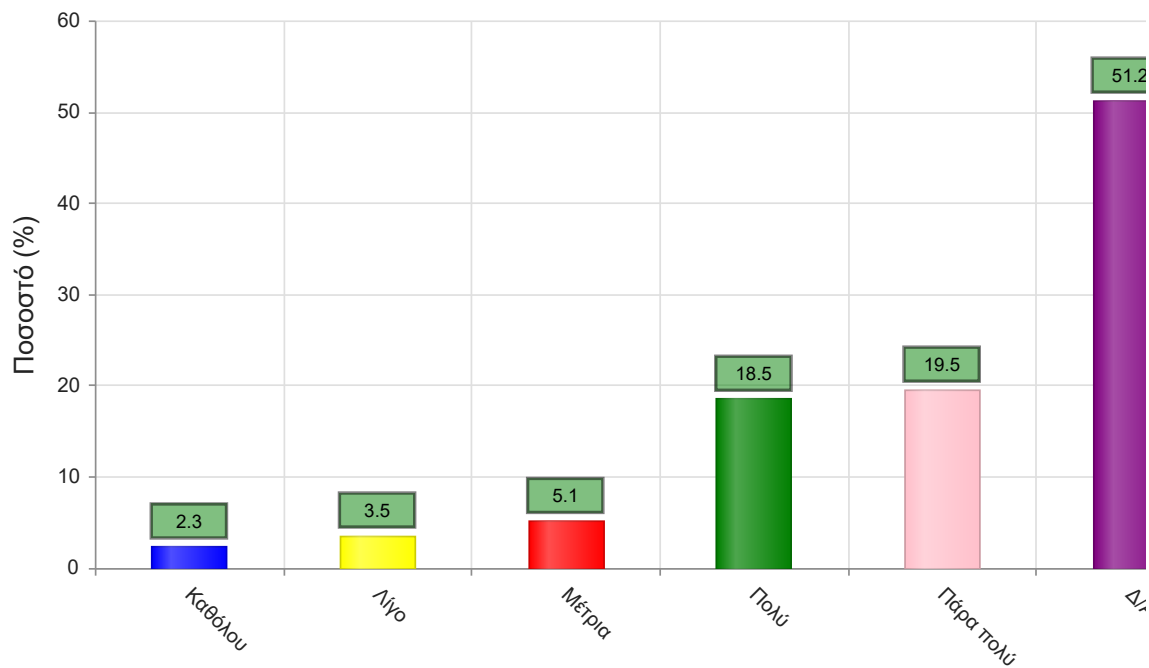
	Απαντήσεις	Ποσοστό (%)
<b>Καθόλου</b>	14	2.4
<b>Λίγο</b>	18	3.1
<b>Μέτρια</b>	34	5.9
<b>Πολύ</b>	97	16.9
<b>Πάρα πολύ</b>	120	20.9
<b>Δ/Α</b>	291	50.7
<b>Σύνολο Απαντήσεων</b>	283	49.3
<b>Ολικό Σύνολο</b>	574	100



**Μέσος όρος τμήματος : 4.0 ( Πολύ )**

16. Υπήρχε καθοδήγηση από τον/την διδάσκοντα/-ουσα;

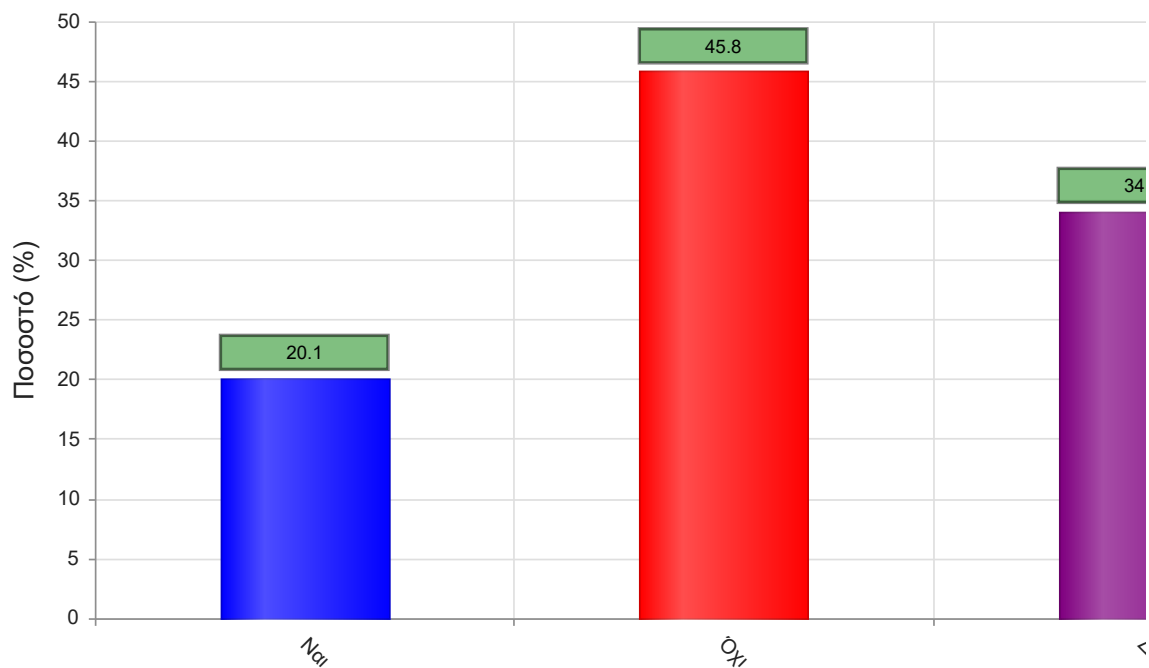
	Απαντήσεις	Ποσοστό (%)
Καθόλου	13	2.3
Λίγο	20	3.5
Μέτρια	29	5.1
Πολύ	106	18.5
Πάρα πολύ	112	19.5
Δ/Α	294	51.2
<b>Σύνολο Απαντήσεων</b>	<b>280</b>	<b>48.8</b>
<b>Ολικό Σύνολο</b>	<b>574</b>	<b>100</b>



Μέσος όρος τμήματος : 4.0 ( Πολύ )

18. Δόθηκε η δυνατότητα βελτίωσης της εργασίας;

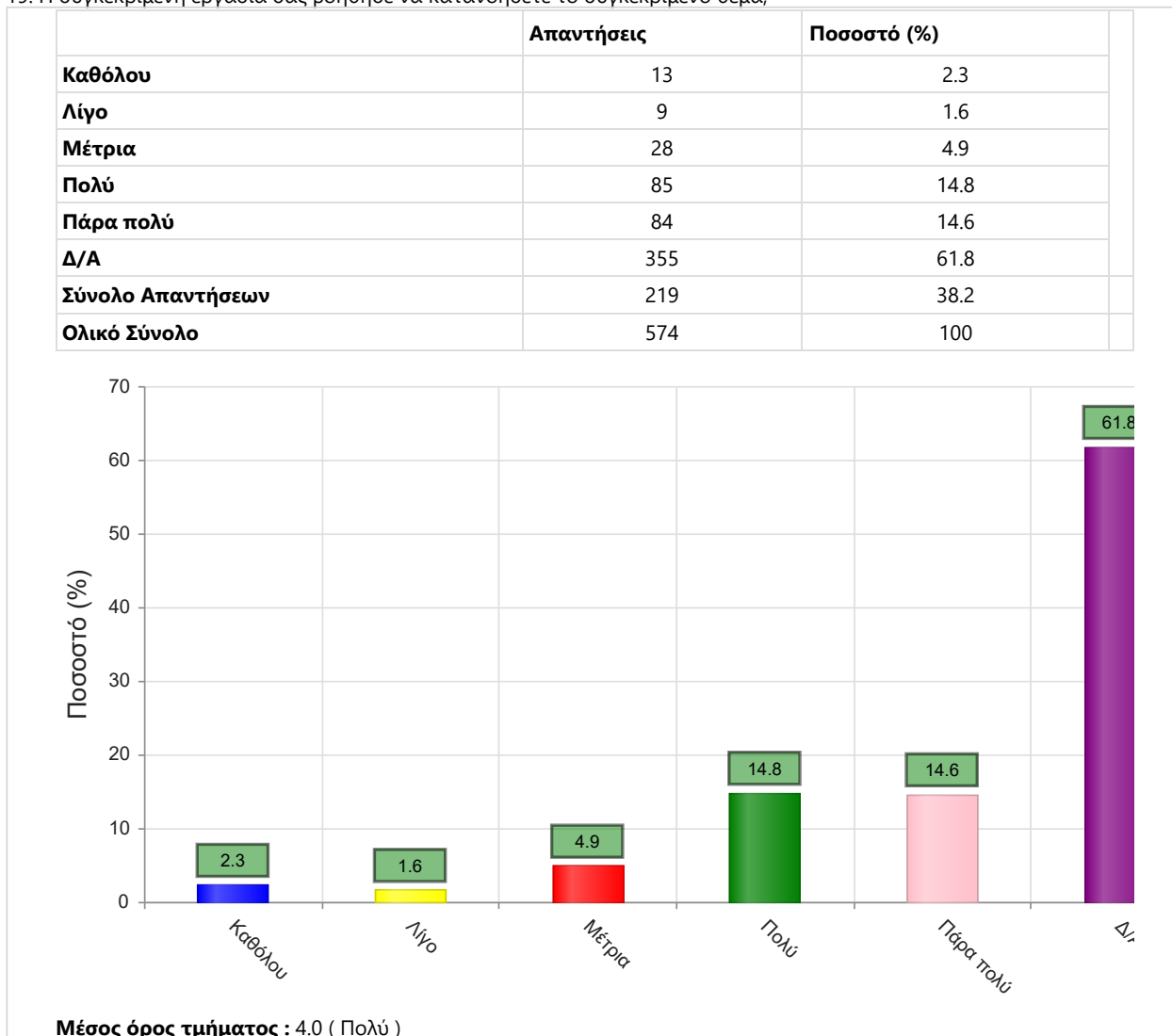
	Απαντήσεις	Ποσοστό (%)
ΝΑΙ	82	20.1
ΟΧΙ	187	45.8
Δ/Α	139	34.1
<b>Σύνολο</b>	<b>408</b>	<b>100</b>



Μέσος όρος τμήματος : ( )



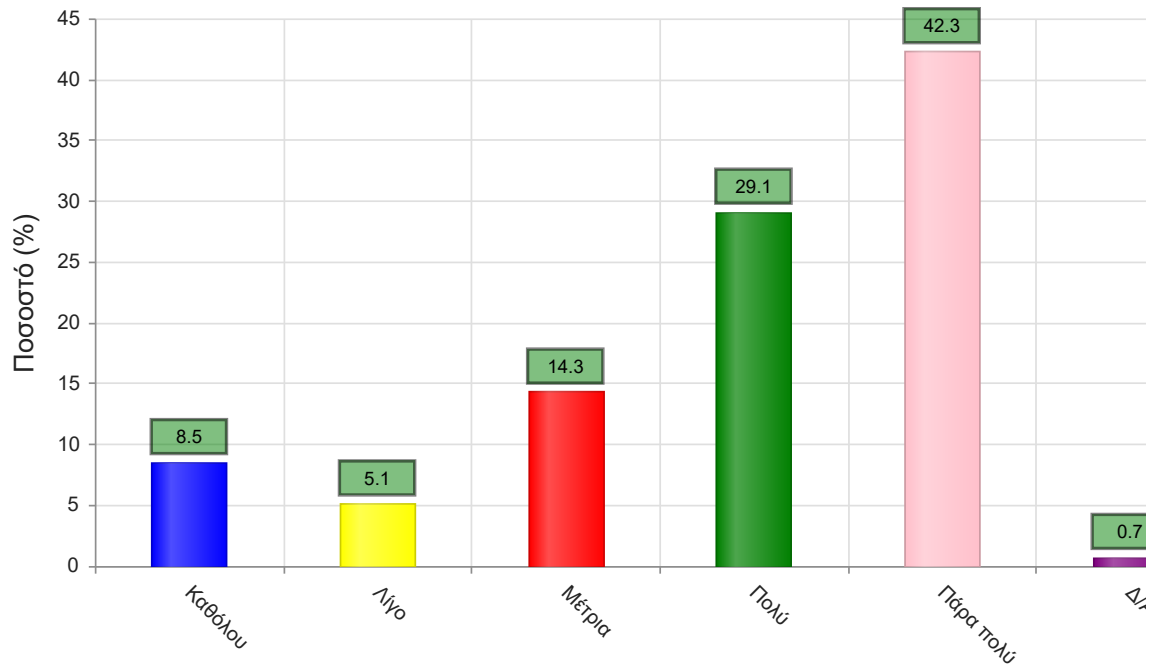
19. Η συγκεκριμένη εργασία σας βοήθησε να κατανοήσετε το συγκεκριμένο θέμα;



#### B. Ερωτήσεις που αφορούν στον/ην διδάσκοντα/ουσα

20. Βαθμολογήστε τη μεταδοτικότητα του/της διδάσκοντα/ουσας.

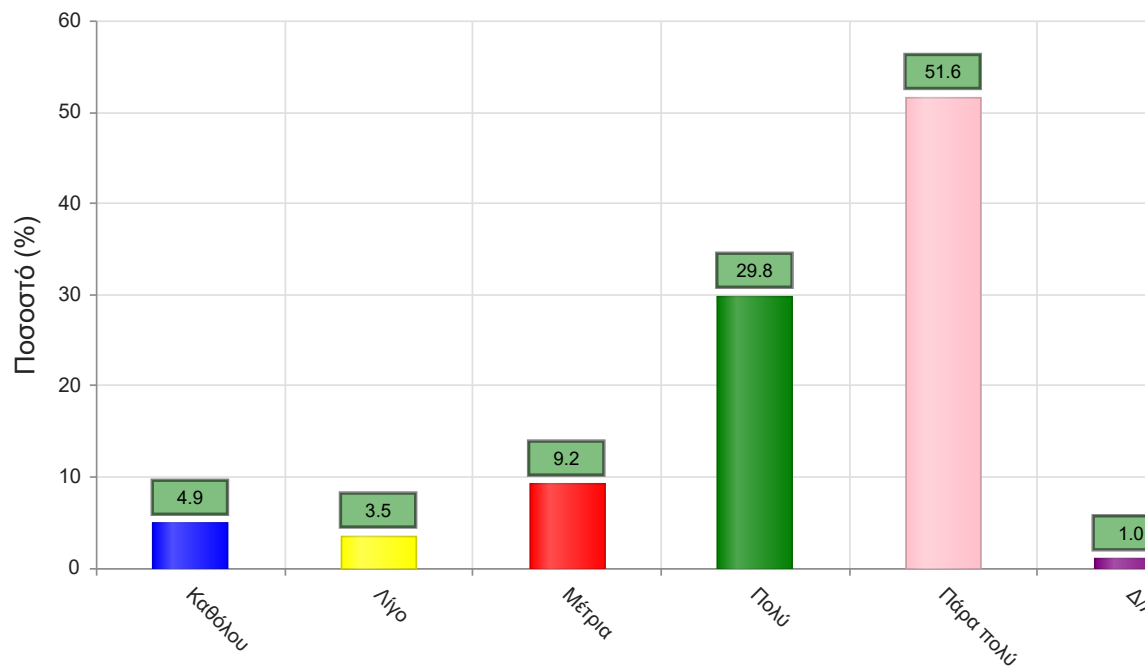
	Απαντήσεις	Ποσοστό (%)
<b>Καθόλου</b>	49	8.5
<b>Λίγο</b>	29	5.1
<b>Μέτρια</b>	82	14.3
<b>Πολύ</b>	167	29.1
<b>Πάρα πολύ</b>	243	42.3
<b>Δ/Α</b>	4	0.7
<b>Σύνολο Απαντήσεων</b>	570	99.3
<b>Ολικό Σύνολο</b>	574	100



**Μέσος όρος τμήματος : 3.9 ( Πολύ )**

21. Βαθμολογήστε τη συνέπεια του/της διδάσκοντα/-ουσας στις εκπαιδευτικές του/της υποχρεώσεις. (Παρουσία στα μαθήματα, έγκαιρη διόρθωση εργασιών, ώρες συνεργασίας με τους φοιτητές, κλπ)

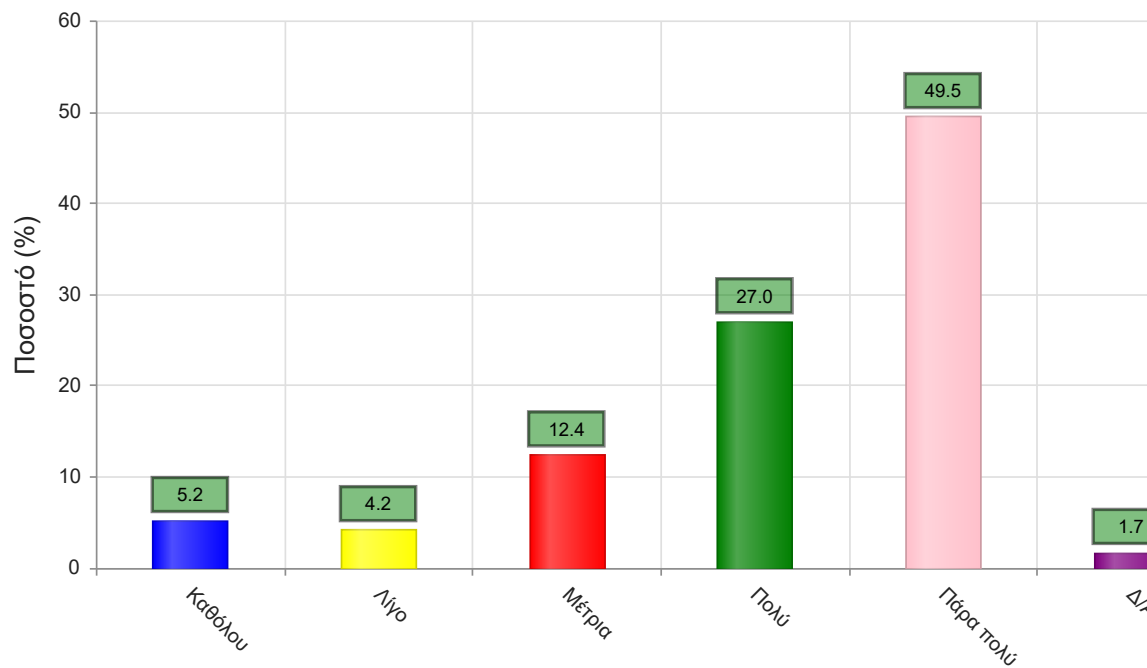
	Απαντήσεις	Ποσοστό (%)
<b>Καθόλου</b>	28	4.9
<b>Λίγο</b>	20	3.5
<b>Μέτρια</b>	53	9.2
<b>Πολύ</b>	171	29.8
<b>Πάρα πολύ</b>	296	51.6
<b>Δ/Α</b>	6	1.0
<b>Σύνολο Απαντήσεων</b>	568	99.0
<b>Ολικό Σύνολο</b>	574	100



**Μέσος όρος τμήματος : 4.2 ( Πολύ )**

22. Βαθμολογήστε το κλίμα συνεργασίας με τους φοιτητές/-τριες. (Προθυμία στην απάντηση ερωτήσεων, διαθεσιμότητα διδάσκοντος/-ουσας κλπ)

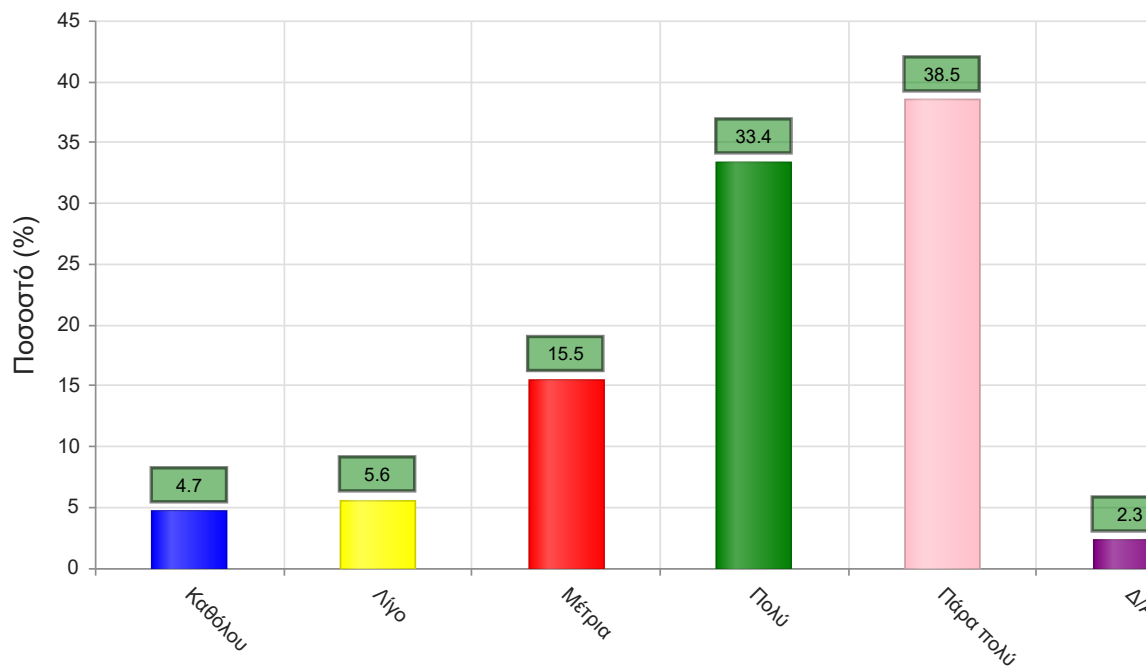
	Απαντήσεις	Ποσοστό (%)
<b>Καθόλου</b>	30	5.2
<b>Λίγο</b>	24	4.2
<b>Μέτρια</b>	71	12.4
<b>Πολύ</b>	155	27.0
<b>Πάρα πολύ</b>	284	49.5
<b>Δ/Α</b>	10	1.7
<b>Σύνολο Απαντήσεων</b>	564	98.3
<b>Ολικό Σύνολο</b>	574	100



**Μέσος όρος τμήματος : 4.1 ( Πολύ )**

23. Βαθμολογήστε την οργάνωση στην παρουσίαση της ύλης

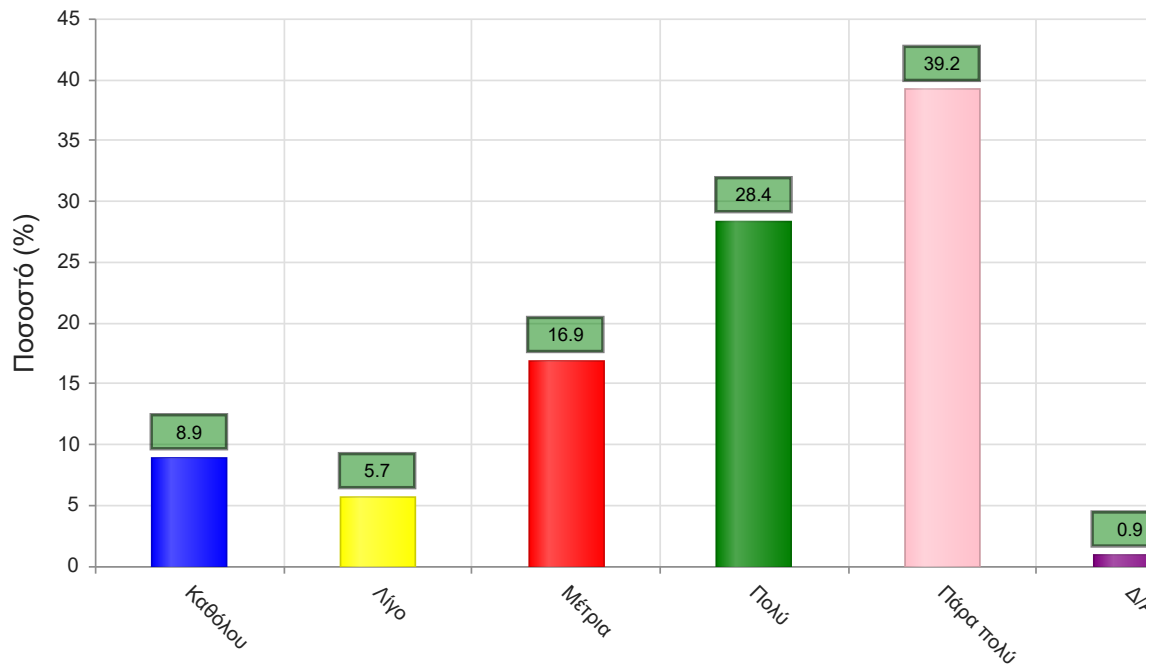
	Απαντήσεις	Ποσοστό (%)
<b>Καθόλου</b>	27	4.7
<b>Λίγο</b>	32	5.6
<b>Μέτρια</b>	89	15.5
<b>Πολύ</b>	192	33.4
<b>Πάρα πολύ</b>	221	38.5
<b>Δ/Α</b>	13	2.3
<b>Σύνολο Απαντήσεων</b>	561	97.7
<b>Ολικό Σύνολο</b>	574	100



**Μέσος όρος τμήματος : 4.0 ( Πολύ )**

24. Επιτυγχάνει να διεγείρει το ενδιαφέρον για το αντικείμενο του μαθήματος;

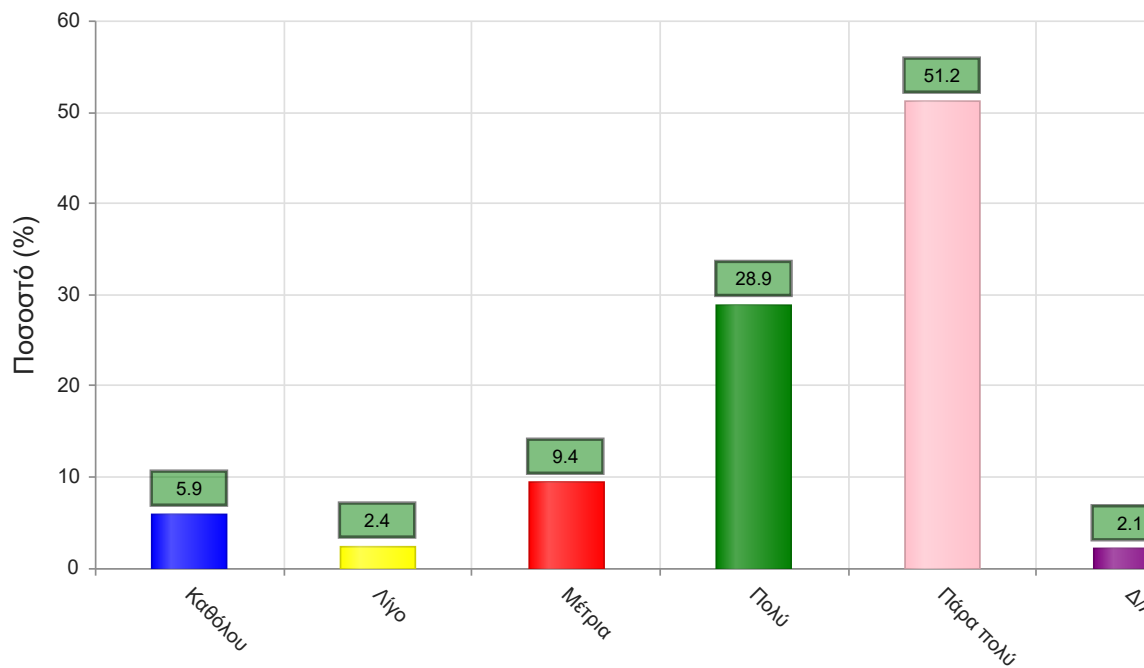
	Απαντήσεις	Ποσοστό (%)
<b>Καθόλου</b>	51	8.9
<b>Λίγο</b>	33	5.7
<b>Μέτρια</b>	97	16.9
<b>Πολύ</b>	163	28.4
<b>Πάρα πολύ</b>	225	39.2
<b>Δ/Α</b>	5	0.9
<b>Σύνολο Απαντήσεων</b>	569	99.1
<b>Ολικό Σύνολο</b>	574	100



**Μέσος όρος τμήματος : 3.8 ( Πολύ )**

25. Ενθαρρύνει τους φοιτητές/-τριες να διατυπώνουν απορίες και ερωτήσεις έτσι ώστε να αναπτύξουν την κρίση τους;

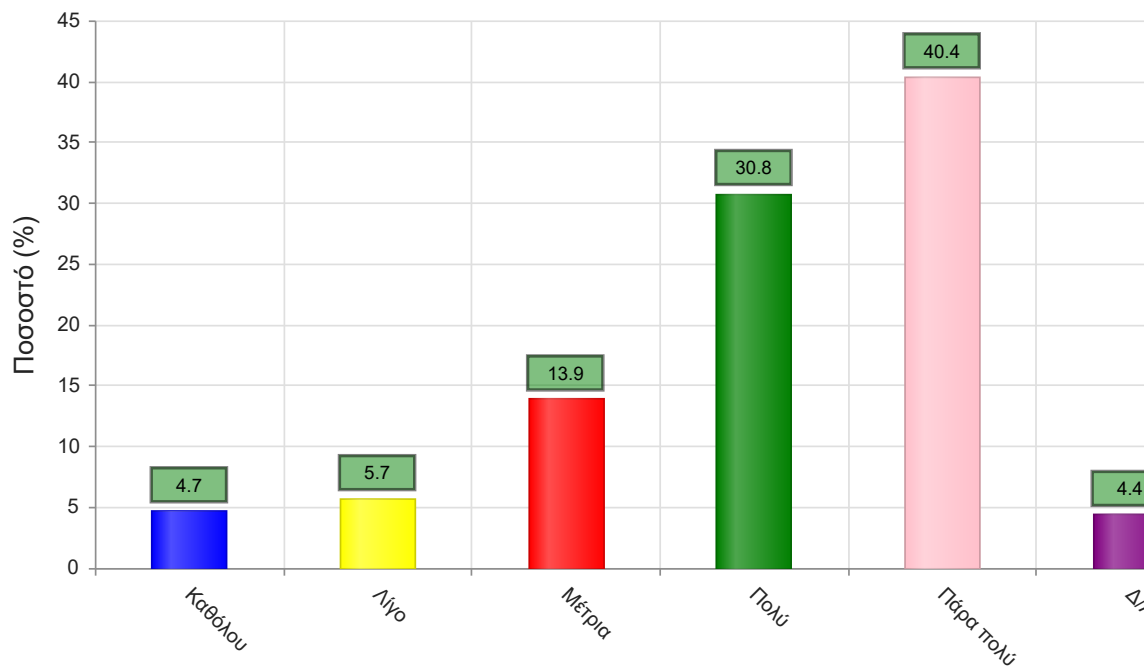
	Απαντήσεις	Ποσοστό (%)
<b>Καθόλου</b>	34	5.9
<b>Λίγο</b>	14	2.4
<b>Μέτρια</b>	54	9.4
<b>Πολύ</b>	166	28.9
<b>Πάρα πολύ</b>	294	51.2
<b>Δ/Α</b>	12	2.1
<b>Σύνολο Απαντήσεων</b>	562	97.9
<b>Ολικό Σύνολο</b>	574	100



**Μέσος όρος τμήματος : 4.2 ( Πολύ )**

26. Χρησιμοποιεί Τεχνολογίες Πληροφορικής και Επικοινωνιών στη διδασκαλία και στην εμπέδωση του μαθήματος; (Χρήση προβολικών μηχανημάτων στις παραδόσεις, παράδοση ασκήσεων μέσω πλατφόρμας τηλεκαίτευσης, χρήση ιστοσελίδας μαθήματος κλπ)

	Απαντήσεις	Ποσοστό (%)
<b>Καθόλου</b>	27	4.7
<b>Λίγο</b>	33	5.7
<b>Μέτρια</b>	80	13.9
<b>Πολύ</b>	177	30.8
<b>Πάρα πολύ</b>	232	40.4
<b>Δ/Α</b>	25	4.4
<b>Σύνολο Απαντήσεων</b>	549	95.6
<b>Ολικό Σύνολο</b>	574	100



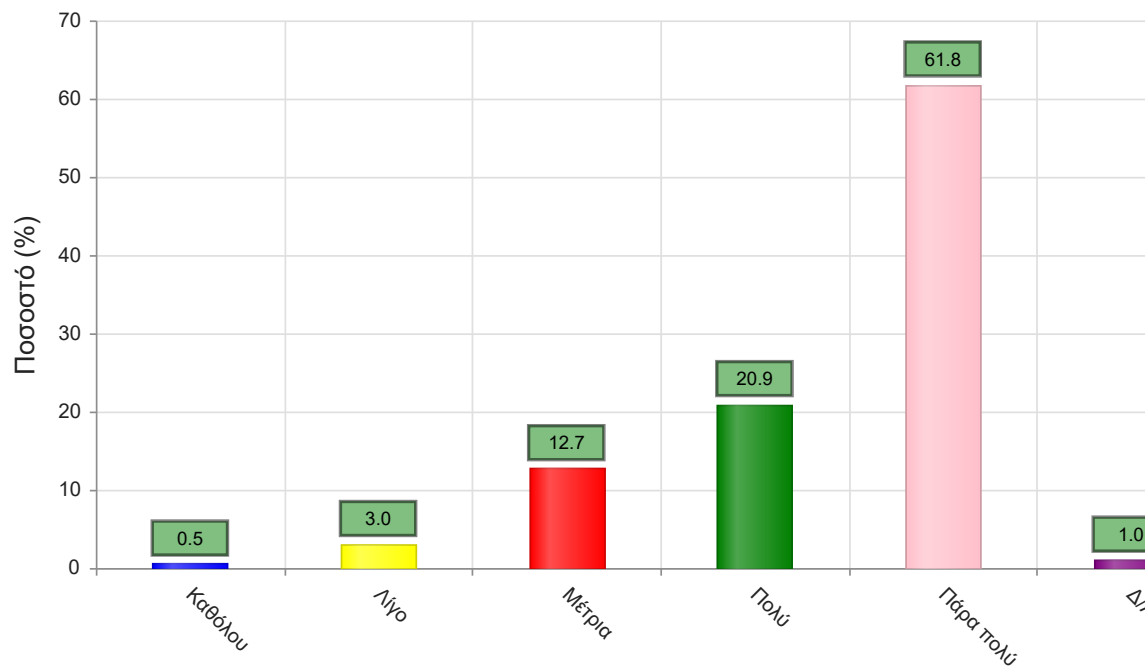
**Μέσος όρος τμήματος : 4.0 ( Πολύ )**

#### Γ. Ερωτήσεις που αφορούν στα χαρακτηριστικά του/της φοιτητή/-τριας:

27. Πόσο τακτικά παρακολουθείτε τις διαλέξεις;



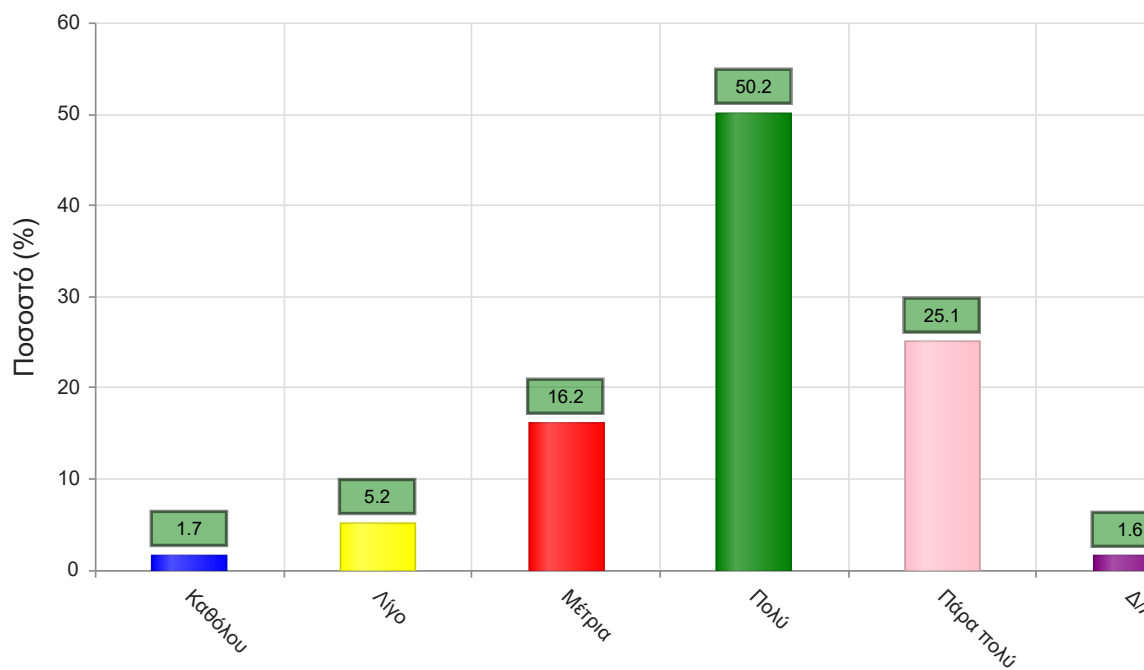
	Απαντήσεις	Ποσοστό (%)
<b>Καθόλου</b>	3	0.5
<b>Λίγο</b>	17	3.0
<b>Μέτρια</b>	73	12.7
<b>Πολύ</b>	120	20.9
<b>Πάρα πολύ</b>	355	61.8
<b>Δ/Α</b>	6	1.0
<b>Σύνολο Απαντήσεων</b>	568	99.0
<b>Ολικό Σύνολο</b>	574	100



**Μέσος όρος τμήματος : 4.4 ( Πολύ )**

28. Κατά πόσο κατανοείτε τις διδασκόμενες έννοιες;

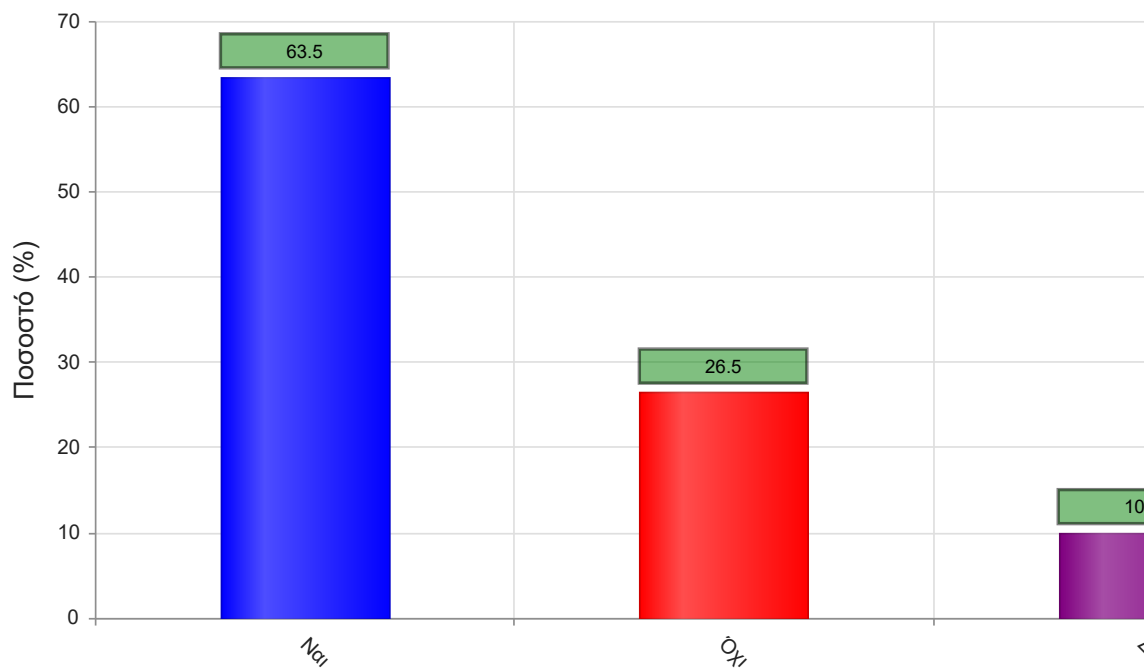
	Απαντήσεις	Ποσοστό (%)
Καθόλου	10	1.7
Λίγο	30	5.2
Μέτρια	93	16.2
Πολύ	288	50.2
Πάρα πολύ	144	25.1
Δ/Α	9	1.6
<b>Σύνολο Απαντήσεων</b>	<b>565</b>	<b>98.4</b>
<b>Ολικό Σύνολο</b>	<b>574</b>	<b>100</b>



Μέσος όρος τμήματος : 3.9 ( Πολύ )

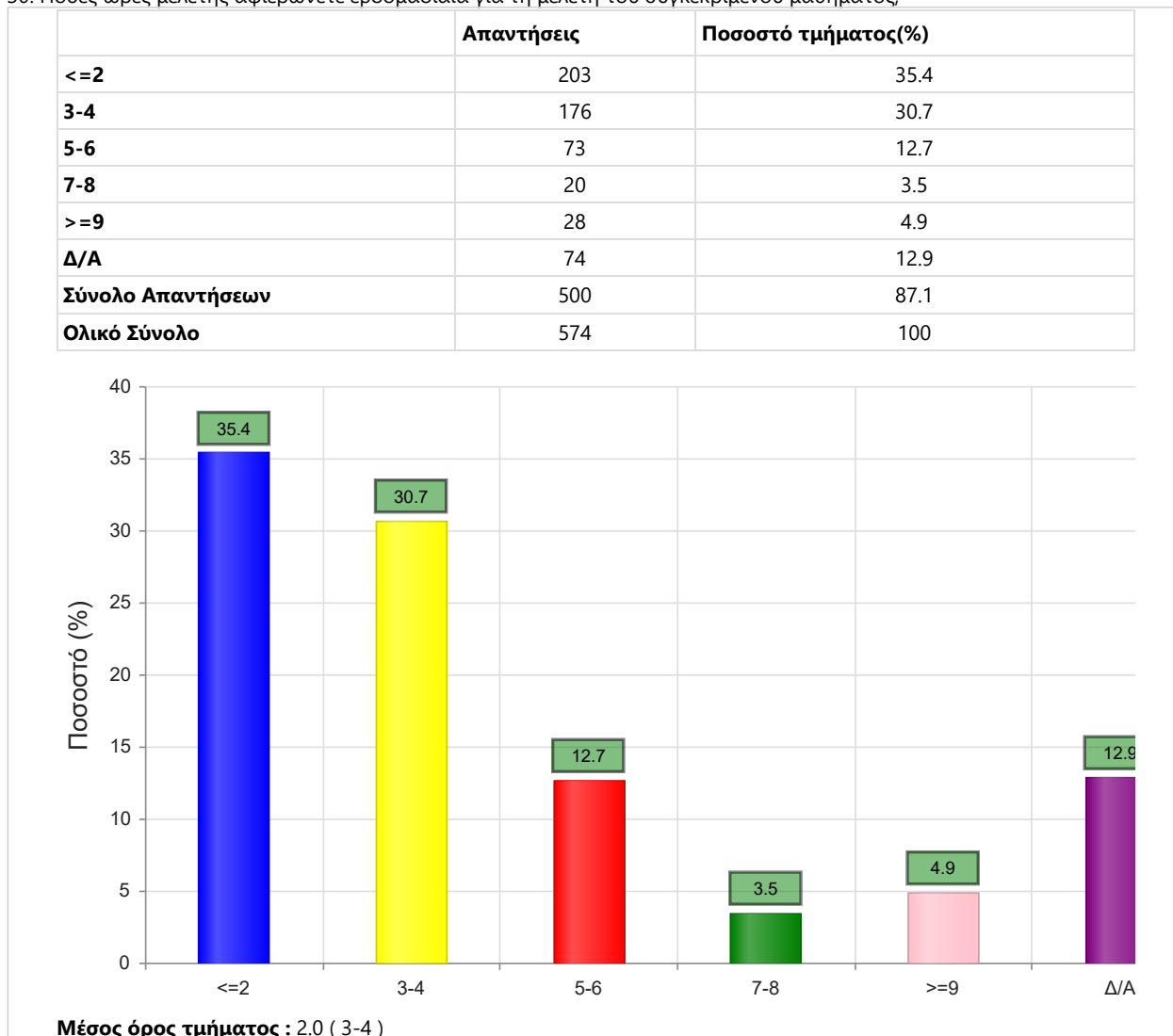
29. Αναπακρίνεστε στις γραπτές εργασίες/ασκήσεις;

	Απαντήσεις	Ποσοστό (%)
ΝΑΙ	259	63.5
ΟΧΙ	108	26.5
Δ/Α	41	10.0
<b>Σύνολο</b>	<b>408</b>	<b>100</b>



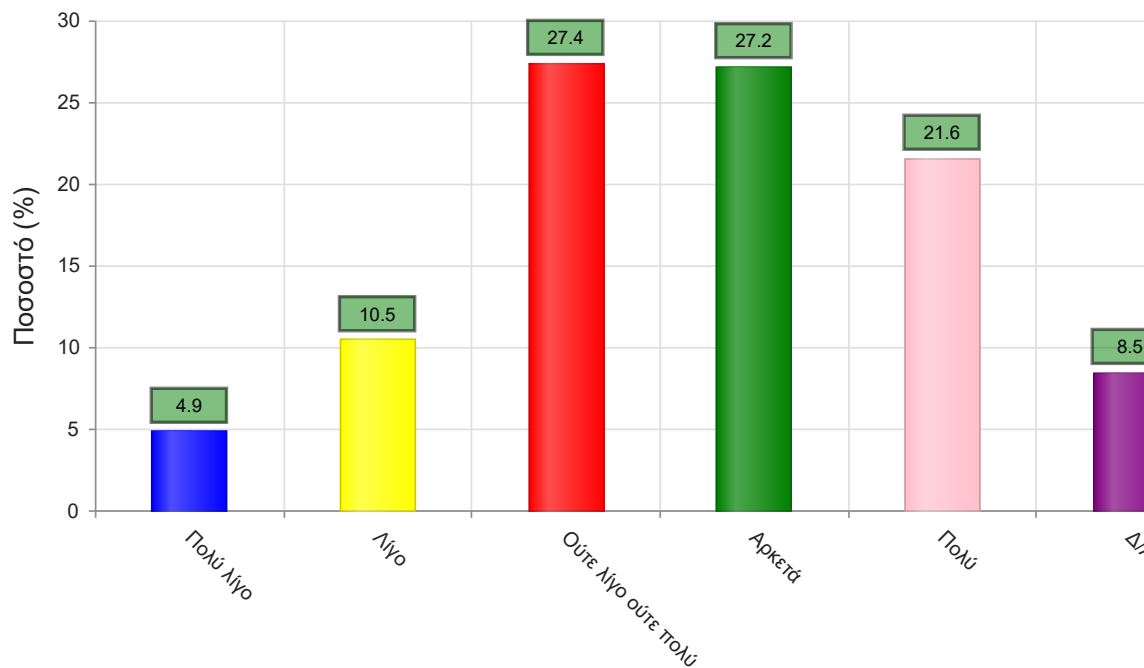
Μέσος όρος τμήματος : ( )

30. Πόσες ώρες μελέτης αφιερώνετε εβδομαδιαία για τη μελέτη του συγκεκριμένου μαθήματος;



31. Πόσες ώρες πιστεύετε ότι πρέπει να αφιερώσετε κατά την περίοδο των εξετάσεων για την επιτυχή εξέτασή σας στο συγκεκριμένο μάθημα; (**Πολύ Λίγο**=0-5, **Λίγο**=5-10, **Ούτε Λίγο Ούτε πολύ**=10-15, **Αρκετά**=15-20, **Πολύ**=20+)

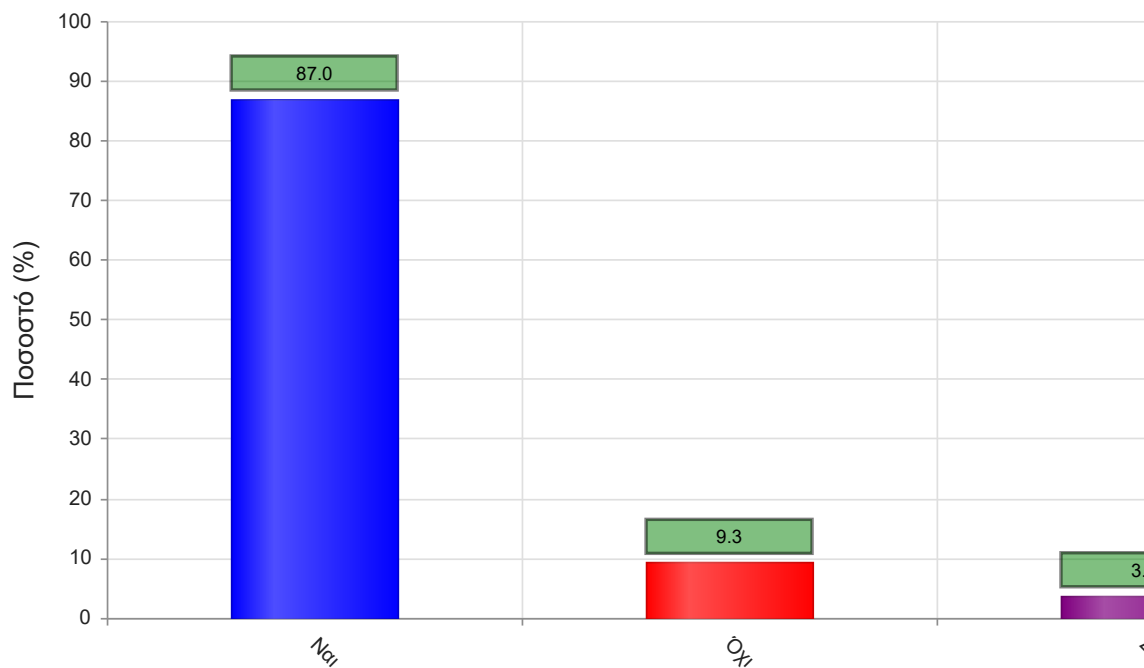
	Απαντήσεις	Ποσοστό τμήματος (%)
Πολύ λίγο	28	4.9
Λίγο	60	10.5
Ούτε λίγο ούτε πολύ	157	27.4
Αρκετά	156	27.2
Πολύ	124	21.6
Δ/Α	49	8.5
<b>Σύνολο Απαντήσεων</b>	<b>525</b>	<b>91.5</b>
<b>Ολικό Σύνολο</b>	<b>574</b>	<b>100</b>



Μέσος όρος τμήματος : 3.5 ( Αρκετά )

32. Θα εξεταστείτε στο μάθημα για πρώτη φορά;

	Απαντήσεις	Ποσοστό (%)
ΝΑΙ	355	87.0
ΟΧΙ	38	9.3
Δ/Α	15	3.7
<b>Σύνολο</b>	<b>408</b>	<b>100</b>



Μέσος όρος τμήματος : ( )

