



ΠΑΝΕΠΙΣΤΗΜΙΟ ΔΥΤΙΚΗΣ ΑΤΤΙΚΗΣ

Στατιστικά τμήματος

Τμήμα

Απογραφική Περίοδος

Ερωτηματολόγιο

Εξάμηνο

679 - ΔΗΜΟΣΙΑΣ ΚΑΙ ΚΟΙΝΟΤΙΚΗΣ ΥΓΕΙΑΣ

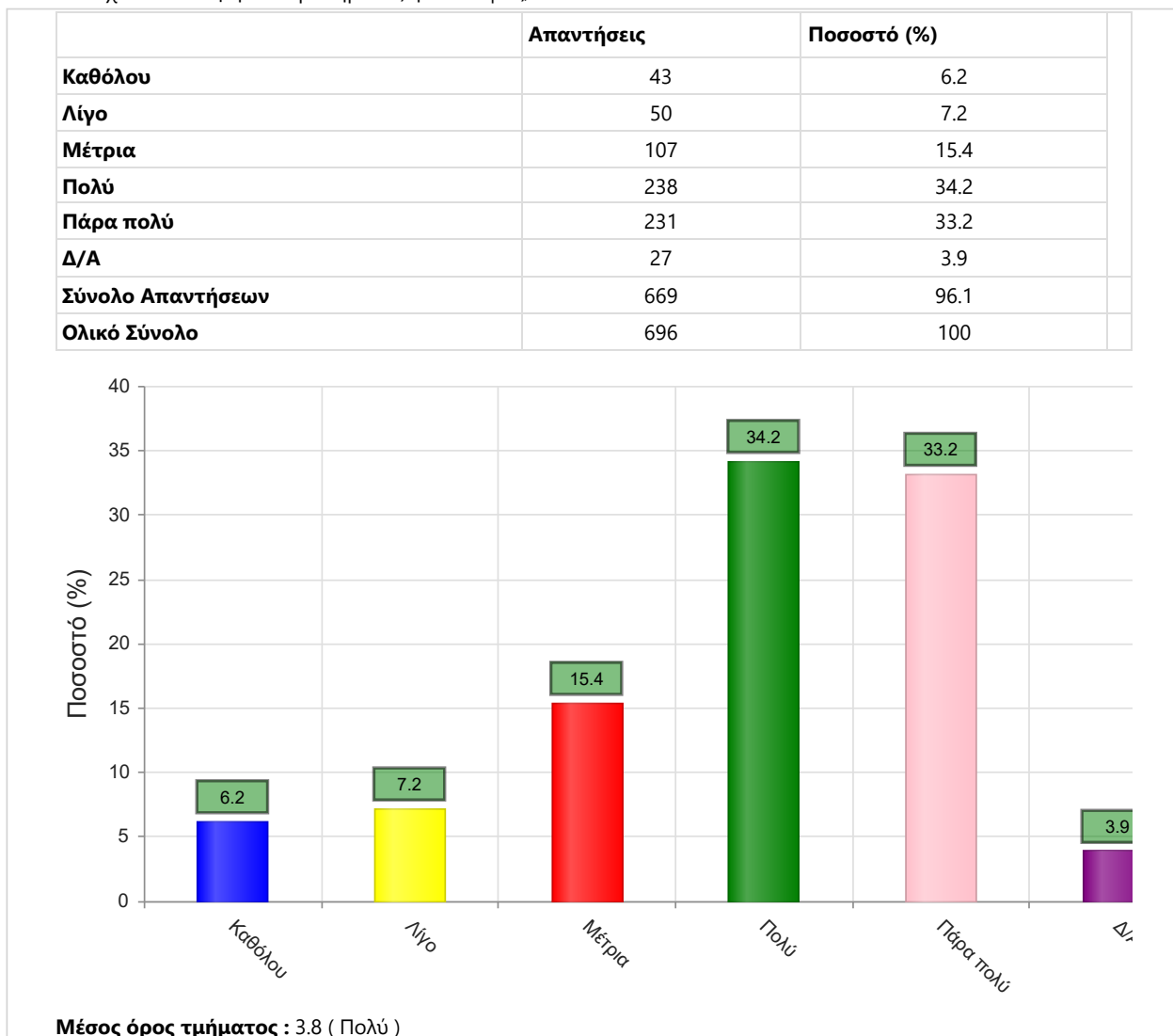
2023 - 2024

Ερωτηματολόγιο Μαθημάτων

Εαρινό

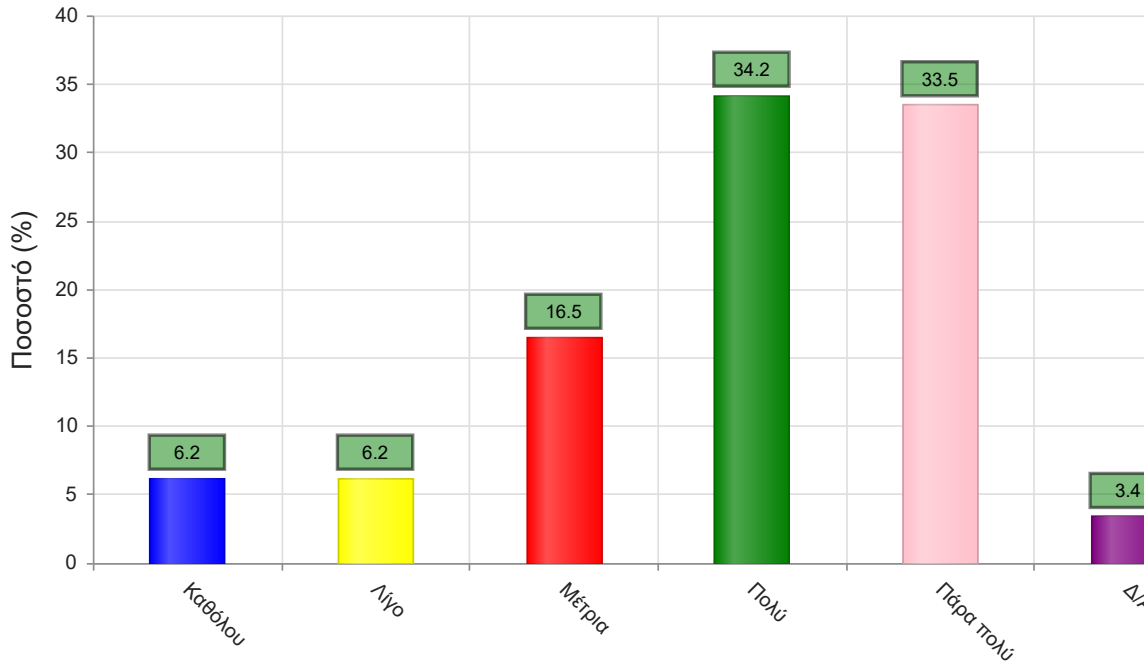
Α. Ερωτήσεις που αφορούν στο μάθημα:

1. Οι στόχοι του θεωρητικού μαθήματος ήταν σαφείς;



2. Η ύλη που καλύφθηκε ανταποκρινόταν στους στόχους του μαθήματος;

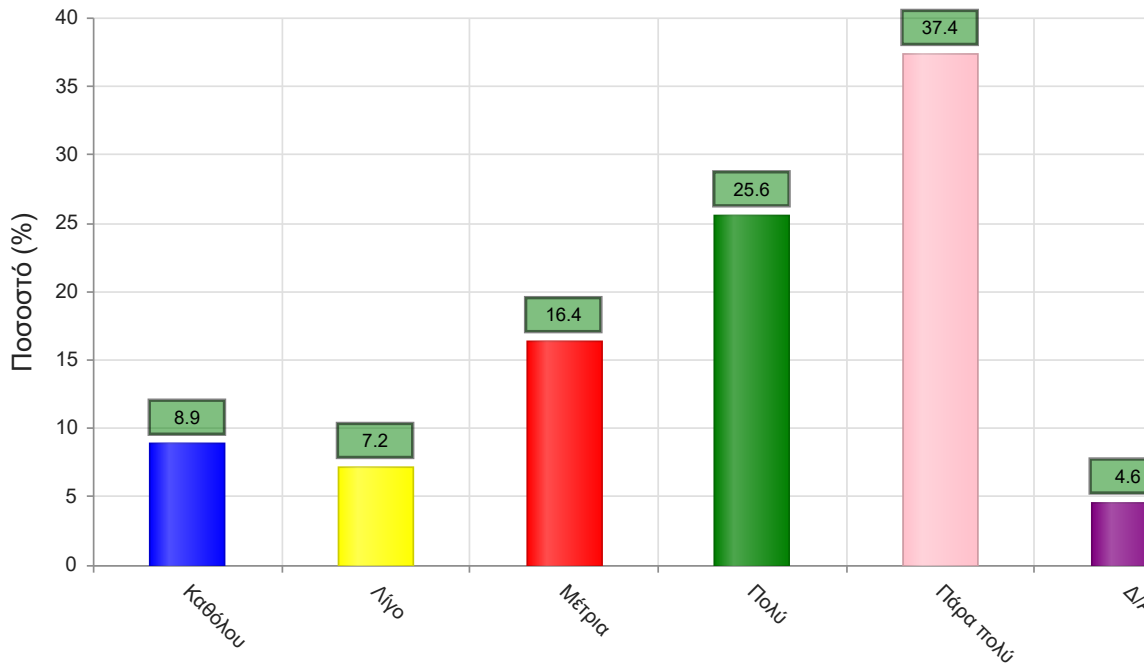
	Απαντήσεις	Ποσοστό (%)
Καθόλου	43	6.2
Λίγο	43	6.2
Μέτρια	115	16.5
Πολύ	238	34.2
Πάρα πολύ	233	33.5
Δ/Α	24	3.4
Σύνολο Απαντήσεων	672	96.6
Ολικό Σύνολο	696	100



Μέσος όρος τμήματος : 3.9 (Πολύ)

3. Βαθμολογήστε την οργάνωση του μαθήματος

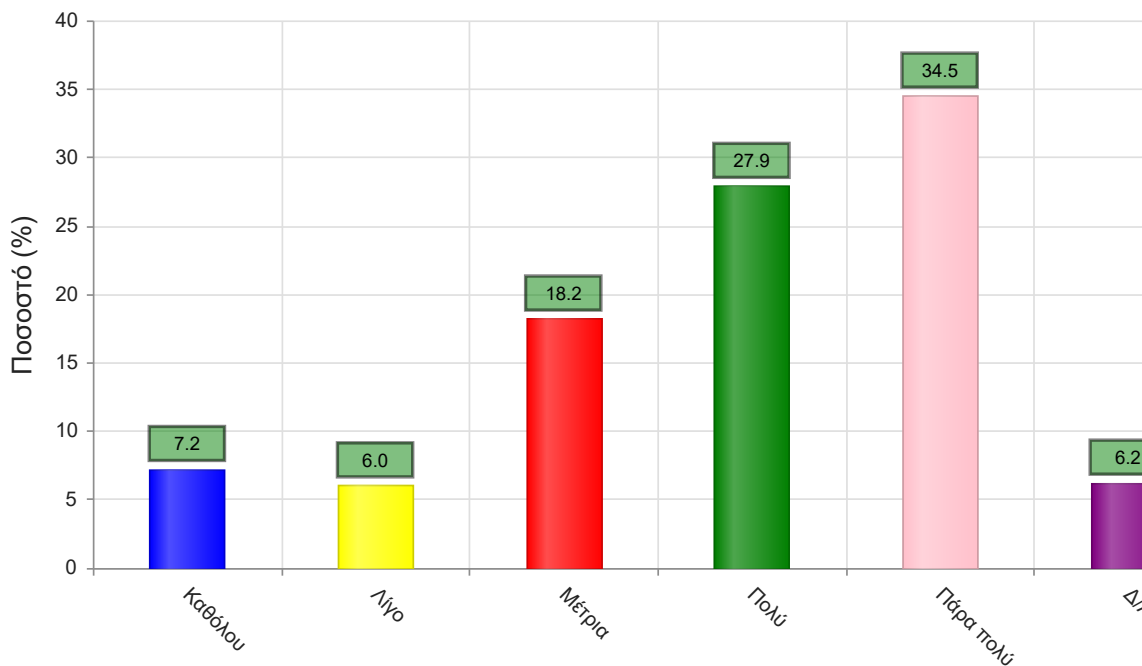
	Απαντήσεις	Ποσοστό (%)
Καθόλου	62	8.9
Λίγο	50	7.2
Μέτρια	114	16.4
Πολύ	178	25.6
Πάρα πολύ	260	37.4
Δ/Α	32	4.6
Σύνολο Απαντήσεων	664	95.4
Ολικό Σύνολο	696	100



Μέσος όρος τμήματος : 3.8 (Πολύ)

4. Το εκπαιδευτικό υλικό που χρησιμοποιήθηκε βοήθησε στην καλύτερη κατανόηση του θέματος;

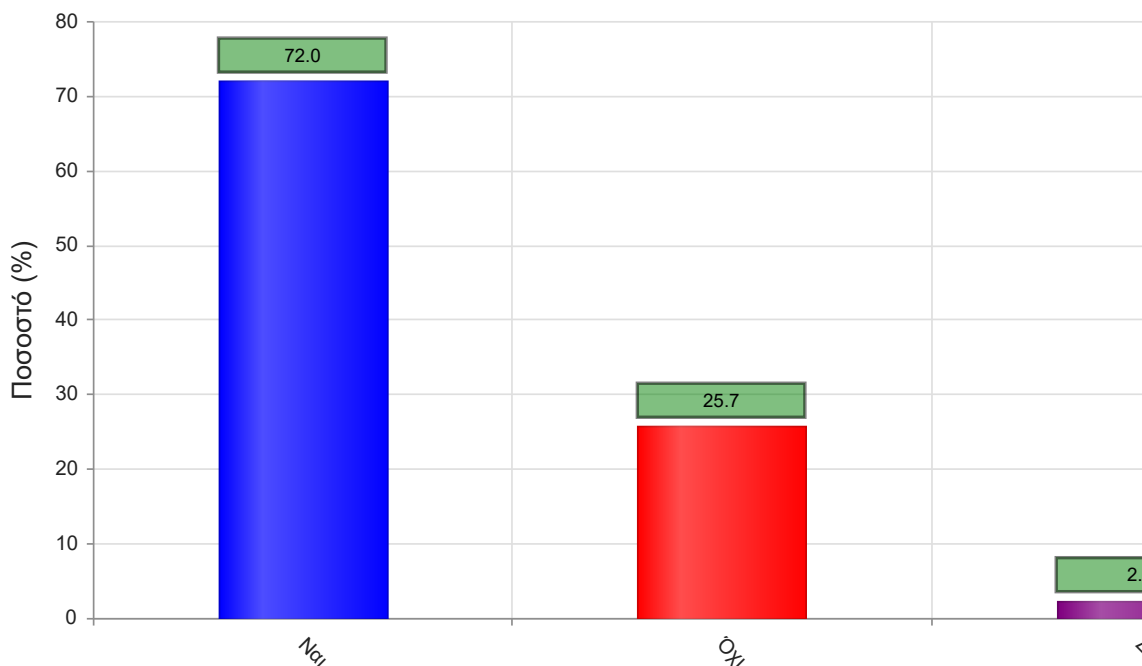
	Απαντήσεις	Ποσοστό (%)
Καθόλου	50	7.2
Λίγο	42	6.0
Μέτρια	127	18.2
Πολύ	194	27.9
Πάρα πολύ	240	34.5
Δ/Α	43	6.2
Σύνολο Απαντήσεων	653	93.8
Ολικό Σύνολο	696	100



Μέσος όρος τμήματος : 3.8 (Πολύ)

5. Τα εκπαιδευτικά βοηθήματα ("σύγγραμμα", σημειώσεις, πρόσθετη βιβλιογραφία) χορηγήθηκαν εγκαίρως;

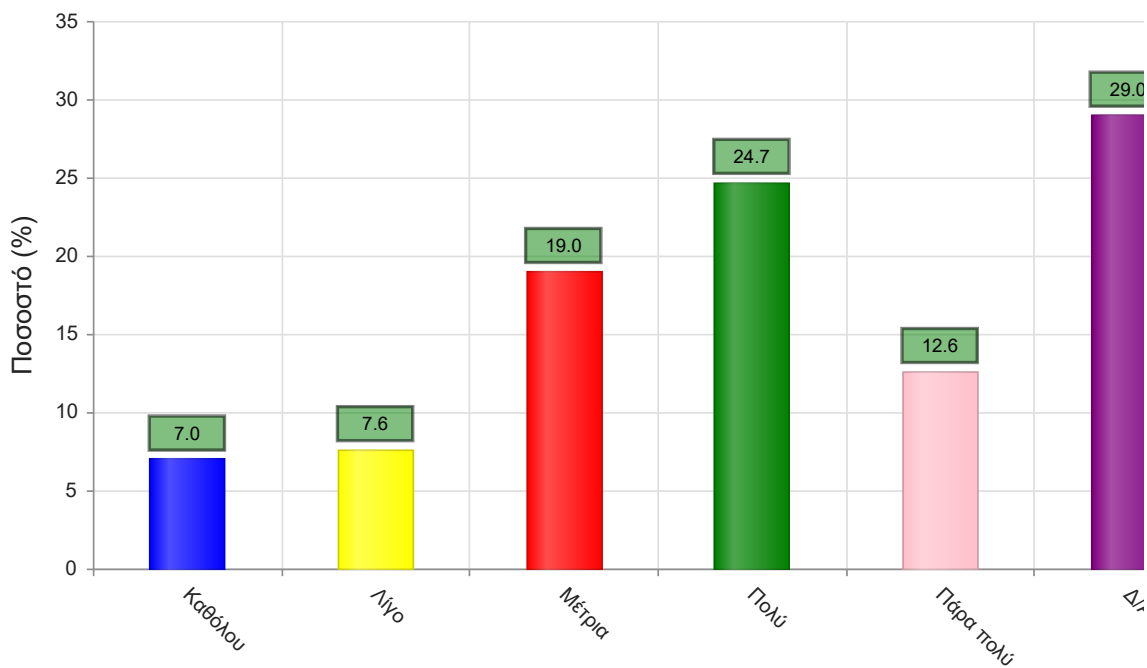
	Απαντήσεις	Ποσοστό (%)
ΝΑΙ	717	72.0
ΟΧΙ	256	25.7
Δ/Α	23	2.3
Σύνολο	996	100



Μέσος όρος τμήματος : ()

6. Πόσο ικανοποιητικό/-ά βρίσκεται το/-α διανεμόμενο/-α βιβλίο/α(σύγγραμμα/-τα);

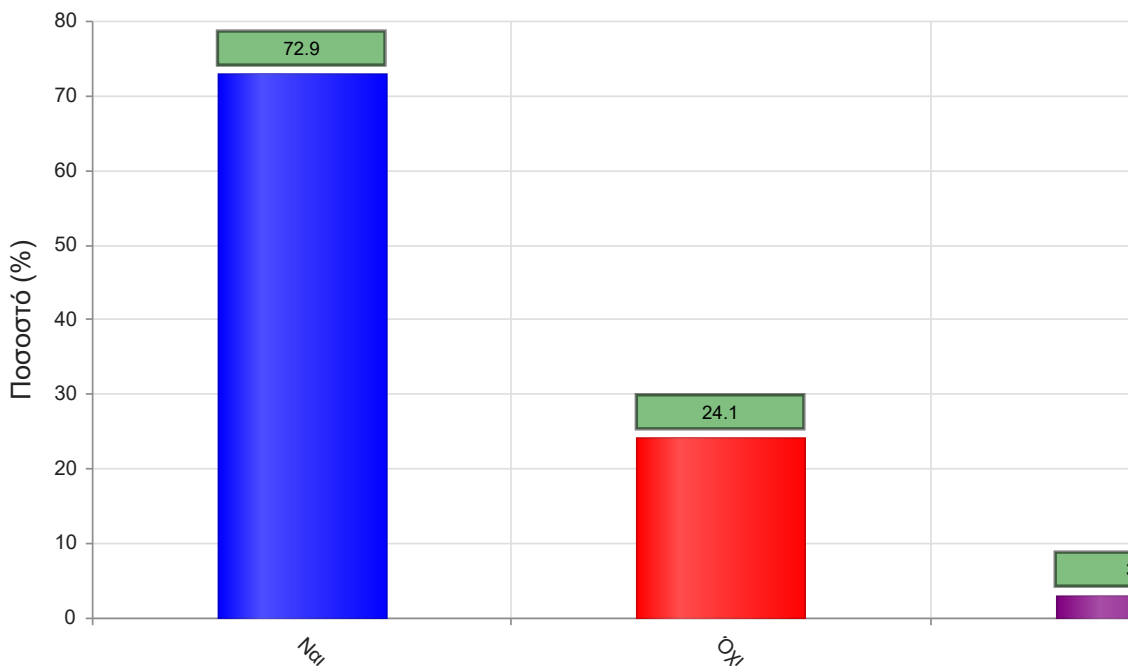
	Απαντήσεις	Ποσοστό (%)
Καθόλου	49	7.0
Λίγο	53	7.6
Μέτρια	132	19.0
Πολύ	172	24.7
Πάρα πολύ	88	12.6
Δ/Α	202	29.0
Σύνολο Απαντήσεων	494	71.0
Ολικό Σύνολο	696	100



Μέσος όρος τμήματος : 3.4 (Μέτρια)

7. Παρέχονται επιπρόσθετες σημειώσεις;

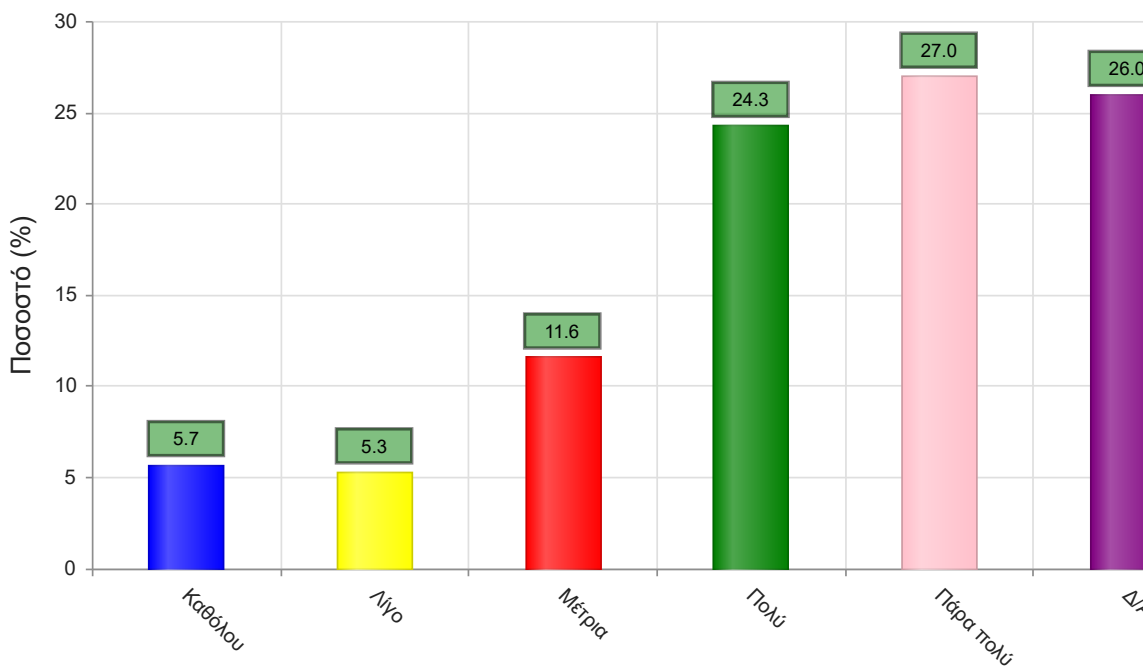
	Απαντήσεις	Ποσοστό (%)
ΝΑΙ	726	72.9
ΟΧΙ	240	24.1
Δ/Α	30	3.0
Σύνολο	996	100



Μέσος όρος τμήματος : ()

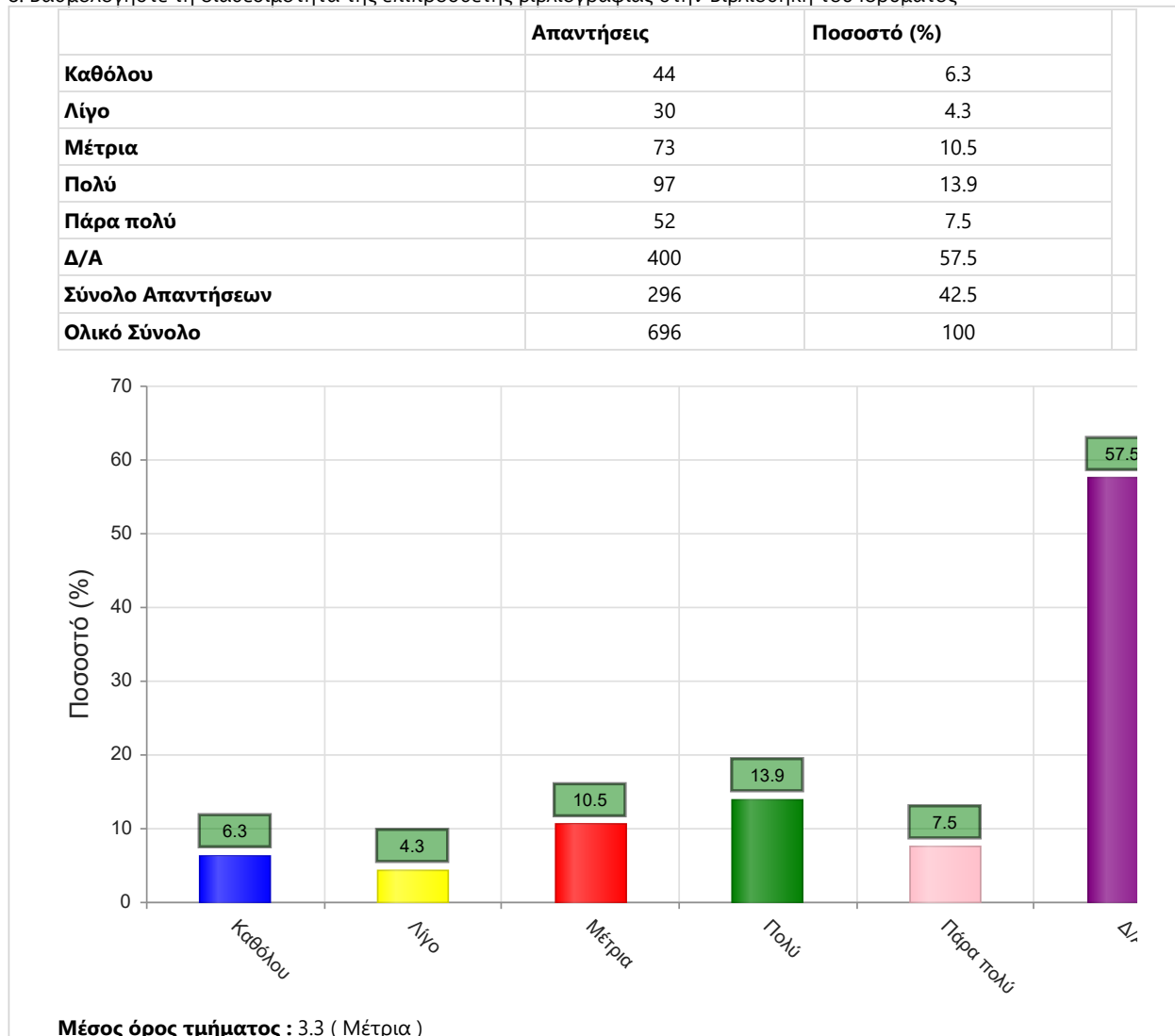
7α. Εάν ναι, βαθμολογήστε την επάρκειά τους

	Απαντήσεις	Ποσοστό (%)
Καθόλου	40	5.7
Λίγο	37	5.3
Μέτρια	81	11.6
Πολύ	169	24.3
Πάρα πολύ	188	27.0
Δ/Α	181	26.0
Σύνολο Απαντήσεων	515	74.0
Ολικό Σύνολο	696	100



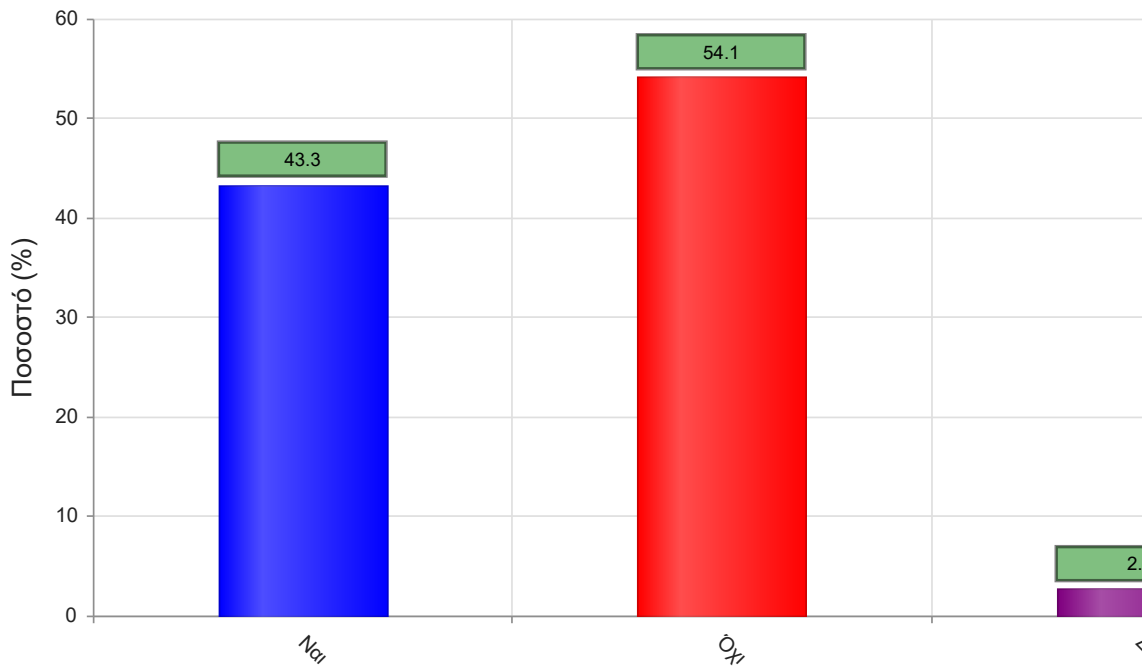
Μέσος όρος τμήματος : 3.8 (Πολύ)

8. Βαθμολογήστε τη διαθεσιμότητα της επιπρόσθετης βιβλιογραφίας στην Βιβλιοθήκη του Ιδρύματος



9. Προσ απαιτούνται γνώσεις από άλλα μαθήματα για την παρακολούθηση του μαθήματος;

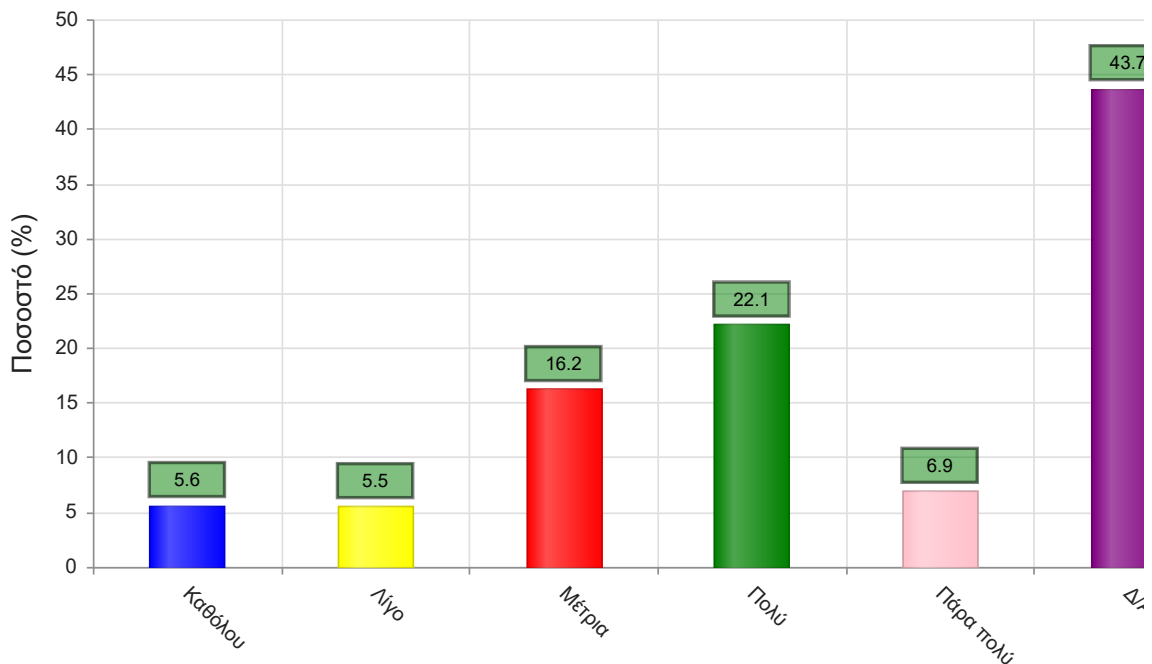
	Απαντήσεις	Ποσοστό (%)
ΝΑΙ	431	43.3
ΟΧΙ	539	54.1
Δ/Α	26	2.6
Σύνολο	996	100



Μέσος όρος τμήματος : ()

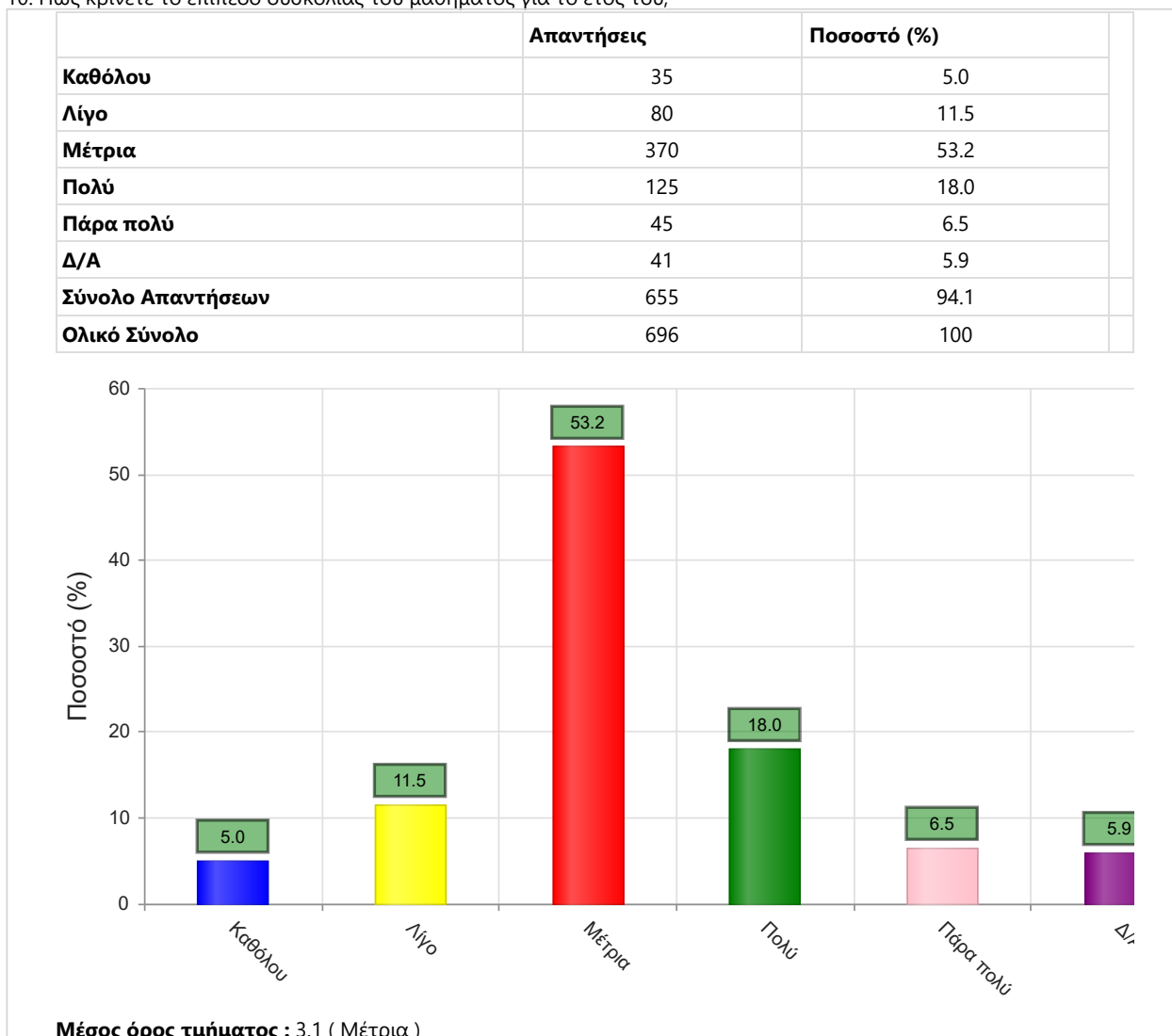
9α. Εάν ναι, καλύπτονται από άλλα διδαχθέντα μαθήματα;

	Απαντήσεις	Ποσοστό (%)
Καθόλου	39	5.6
Λίγο	38	5.5
Μέτρια	113	16.2
Πολύ	154	22.1
Πάρα πολύ	48	6.9
Δ/Α	304	43.7
Σύνολο Απαντήσεων	392	56.3
Ολικό Σύνολο	696	100



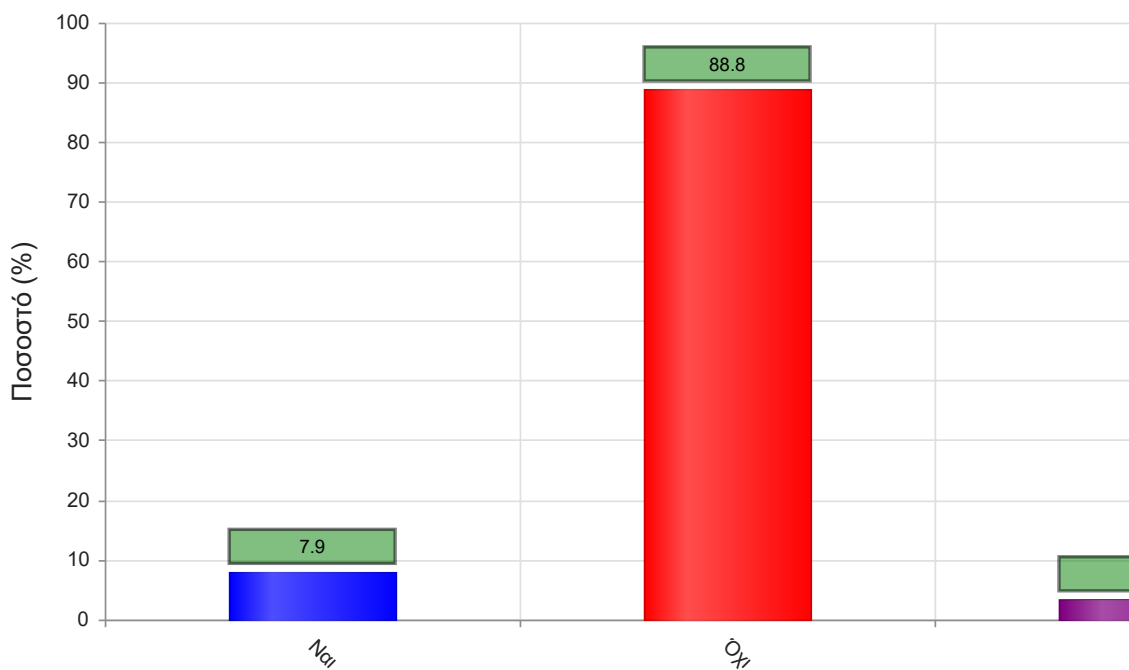
Μέσος όρος τμήματος : 3.3 (Μέτρια)

10. Πώς κρίνετε το επίπεδο δυσκολίας του μαθήματος για το έτος του;



11. Υπάρχει ανάγκη οργάνωσης φροντιστηριακών μαθημάτων για το συγκεκριμένο μάθημα;

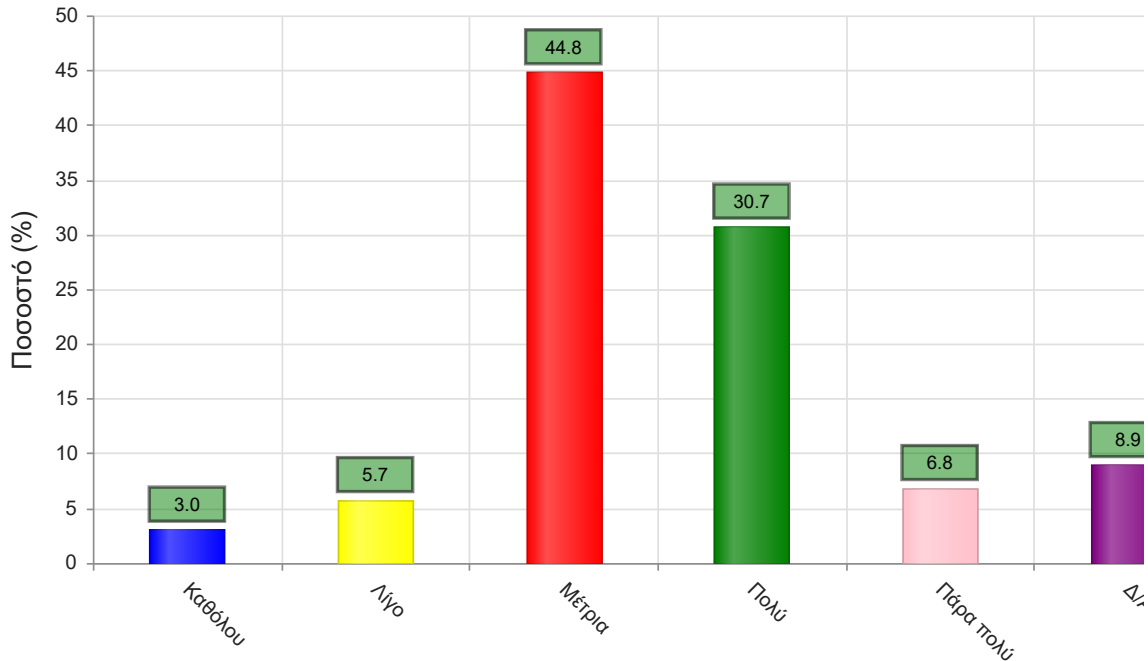
	Απαντήσεις	Ποσοστό (%)
ΝΑΙ	79	7.9
ΟΧΙ	884	88.8
Δ/Α	33	3.3
Σύνολο	996	100



Μέσος όρος τμήματος : ()

12. Αξιολογήστε τον αριθμό των ωρών διδασκαλίας για την κάλυψη της ύλης (καθόλου=ανεπαρκής, πάρα πολύ=υπερβολικός)

	Απαντήσεις	Ποσοστό (%)
Καθόλου	21	3.0
Λίγο	40	5.7
Μέτρια	312	44.8
Πολύ	214	30.7
Πάρα πολύ	47	6.8
Δ/Α	62	8.9
Σύνολο Απαντήσεων	634	91.1
Ολικό Σύνολο	696	100

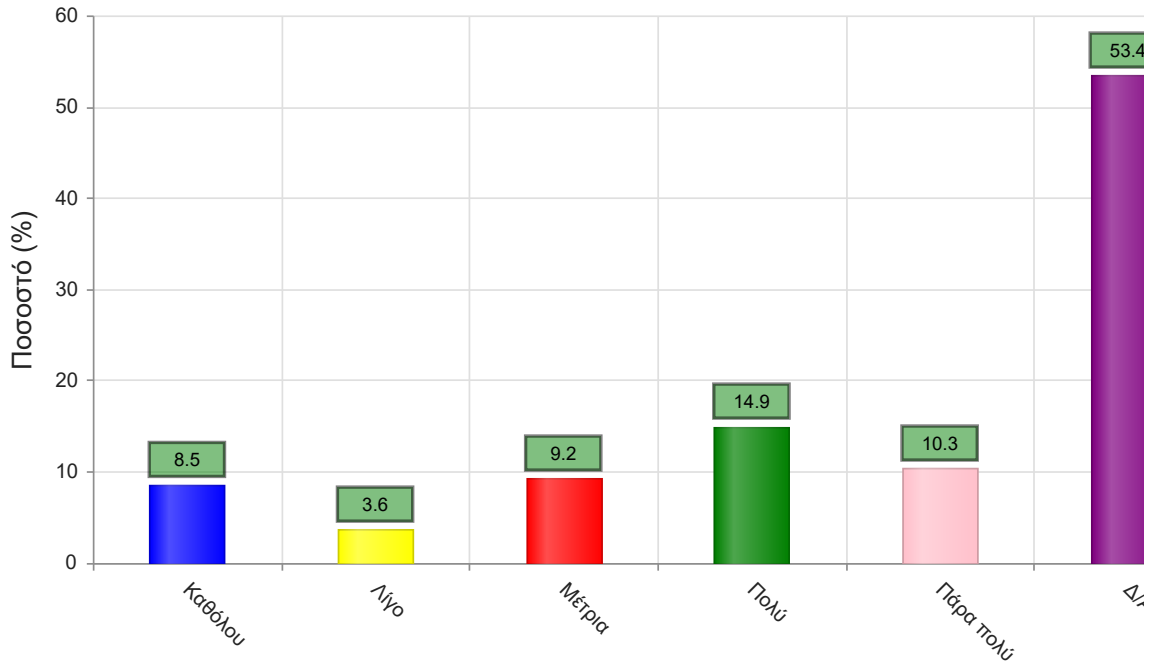


Μέσος όρος τμήματος : 3.4 (Μέτρια)

Να απαντήσετε σε περίπτωση που υπήρχαν γραπτές ή/και προφορικές εργασίες

13. Υπάρχει διαφάνεια στα κριτήρια βαθμολόγησης;

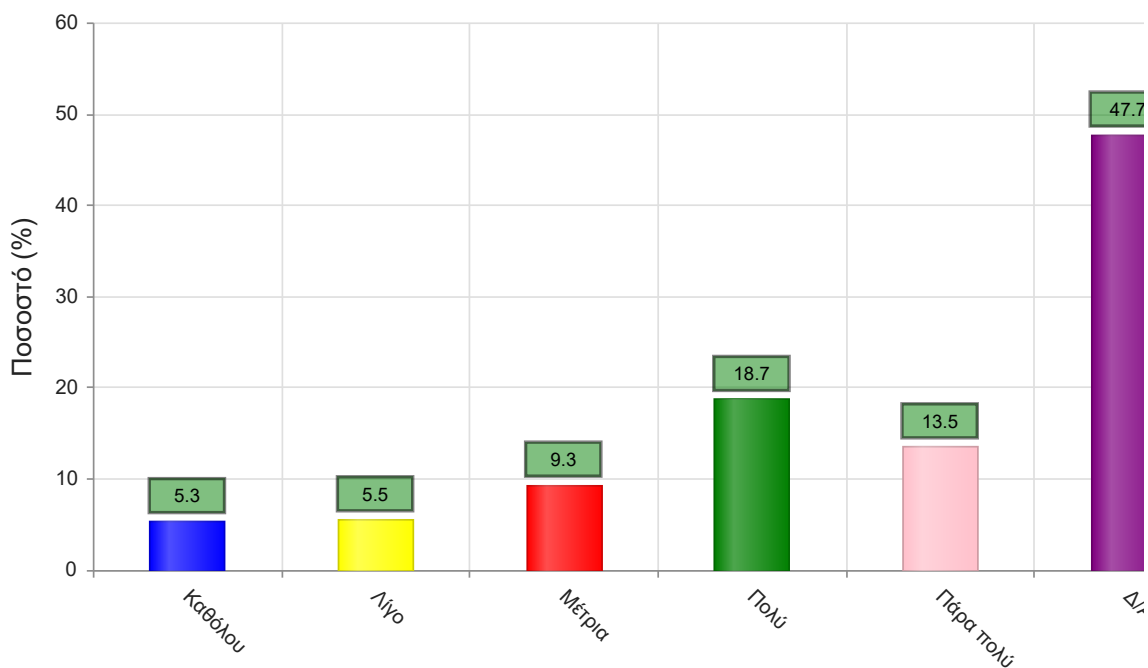
	Απαντήσεις	Ποσοστό (%)
Καθόλου	59	8.5
Λίγο	25	3.6
Μέτρια	64	9.2
Πολύ	104	14.9
Πάρα πολύ	72	10.3
Δ/Α	372	53.4
Σύνολο Απαντήσεων	324	46.6
Ολικό Σύνολο	696	100



Μέσος όρος τμήματος : 3.3 (Μέτρια)

14. Το θέμα δόθηκε εγκαίρως;

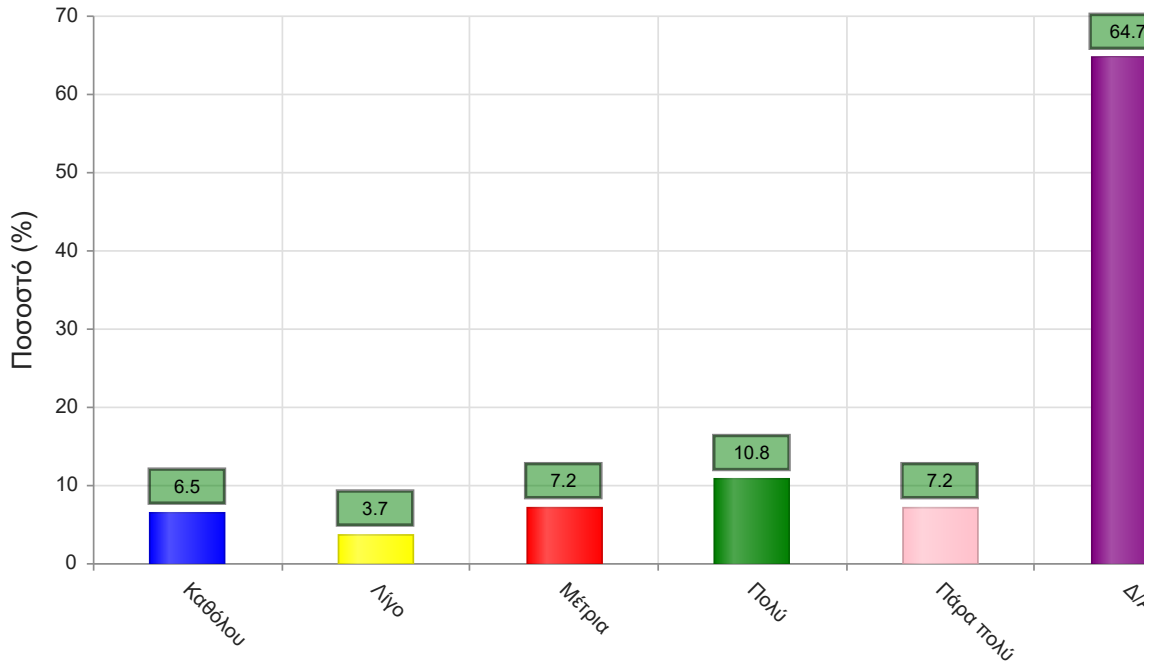
	Απαντήσεις	Ποσοστό (%)
Καθόλου	37	5.3
Λίγο	38	5.5
Μέτρια	65	9.3
Πολύ	130	18.7
Πάρα πολύ	94	13.5
Δ/Α	332	47.7
Σύνολο Απαντήσεων	364	52.3
Ολικό Σύνολο	696	100



Μέσος όρος τμήματος : 3.6 (Πολύ)

15. Το διαθέσιμο ερευνητικό υλικό στη βιβλιοθήκη κρίθηκε επαρκές;

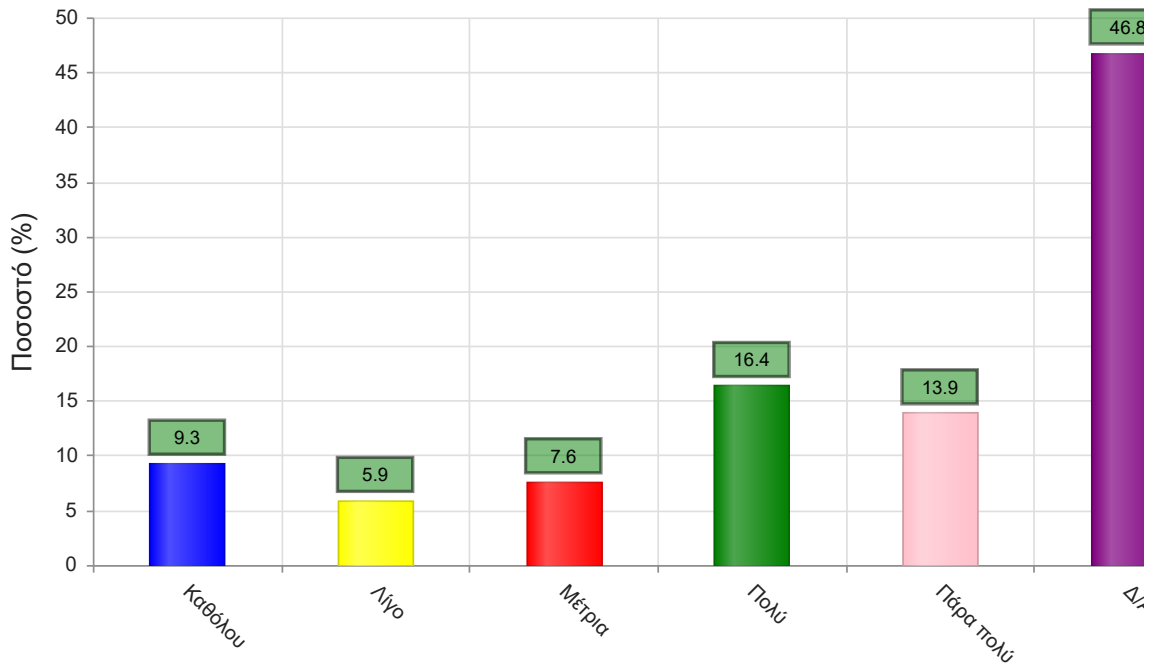
	Απαντήσεις	Ποσοστό (%)
Καθόλου	45	6.5
Λίγο	26	3.7
Μέτρια	50	7.2
Πολύ	75	10.8
Πάρα πολύ	50	7.2
Δ/Α	450	64.7
Σύνολο Απαντήσεων	246	35.3
Ολικό Σύνολο	696	100



Μέσος όρος τμήματος : 3.2 (Μέτρια)

17. Τα σχόλια του/της διδάσκοντος/-ουσας ήταν εποικοδομητικά;

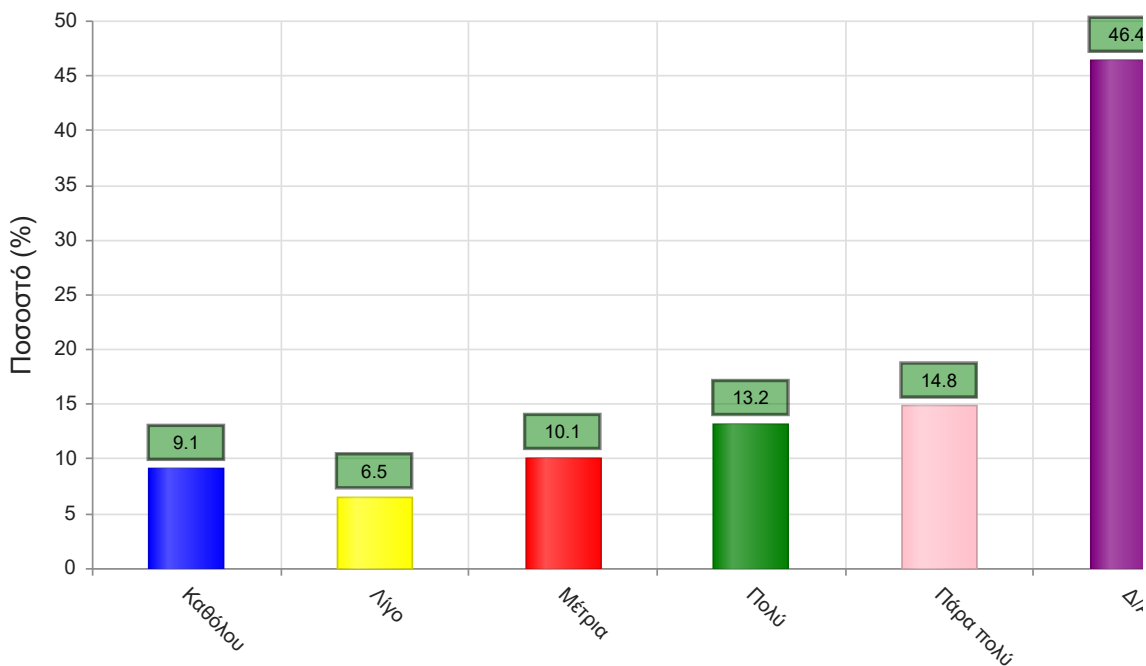
	Απαντήσεις	Ποσοστό (%)
Καθόλου	65	9.3
Λίγο	41	5.9
Μέτρια	53	7.6
Πολύ	114	16.4
Πάρα πολύ	97	13.9
Δ/Α	326	46.8
Σύνολο Απαντήσεων	370	53.2
Ολικό Σύνολο	696	100



Μέσος όρος τμήματος : 3.4 (Μέτρια)

16. Υπήρχε καθοδήγηση από τον/την διδάσκοντα/-ουσα;

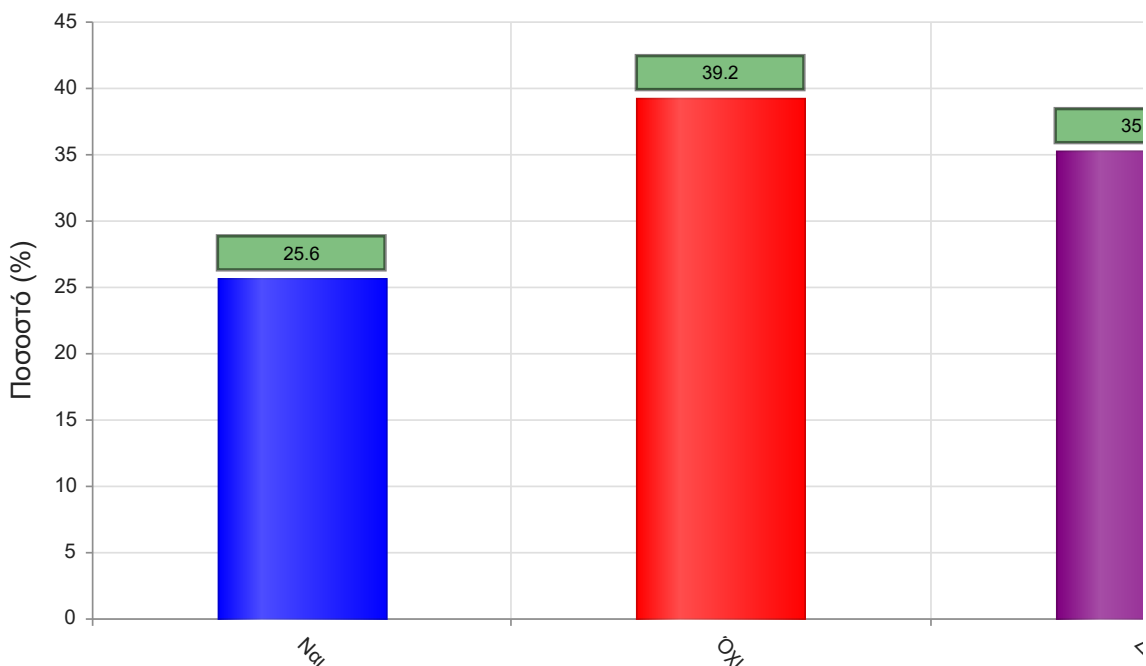
	Απαντήσεις	Ποσοστό (%)
Καθόλου	63	9.1
Λίγο	45	6.5
Μέτρια	70	10.1
Πολύ	92	13.2
Πάρα πολύ	103	14.8
Δ/Α	323	46.4
Σύνολο Απαντήσεων	373	53.6
Ολικό Σύνολο	696	100



Μέσος όρος τμήματος : 3.3 (Μέτρια)

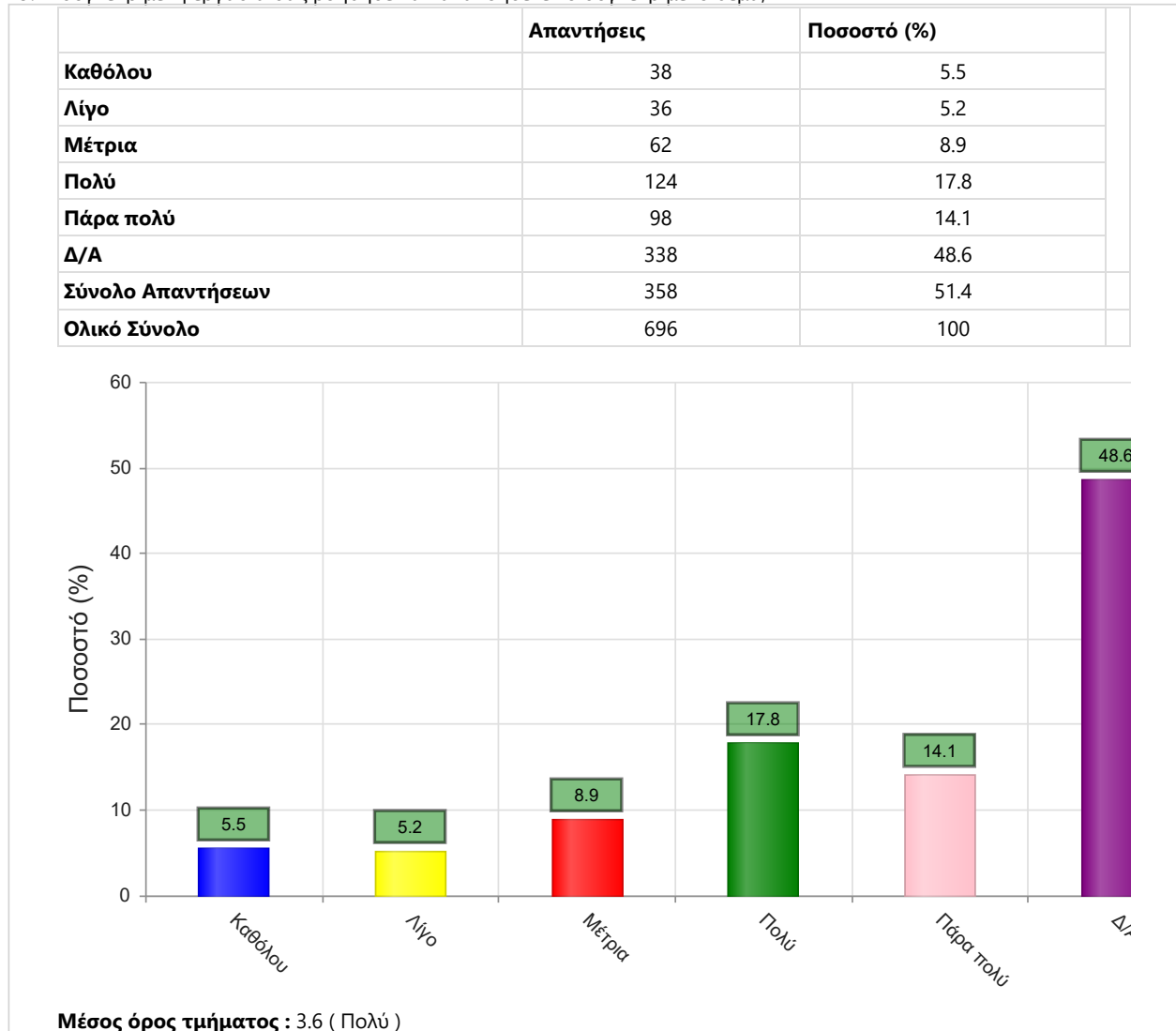
18. Δόθηκε η δυνατότητα βελτίωσης της εργασίας;

	Απαντήσεις	Ποσοστό (%)
ΝΑΙ	255	25.6
ΟΧΙ	390	39.2
Δ/Α	351	35.2
Σύνολο	996	100



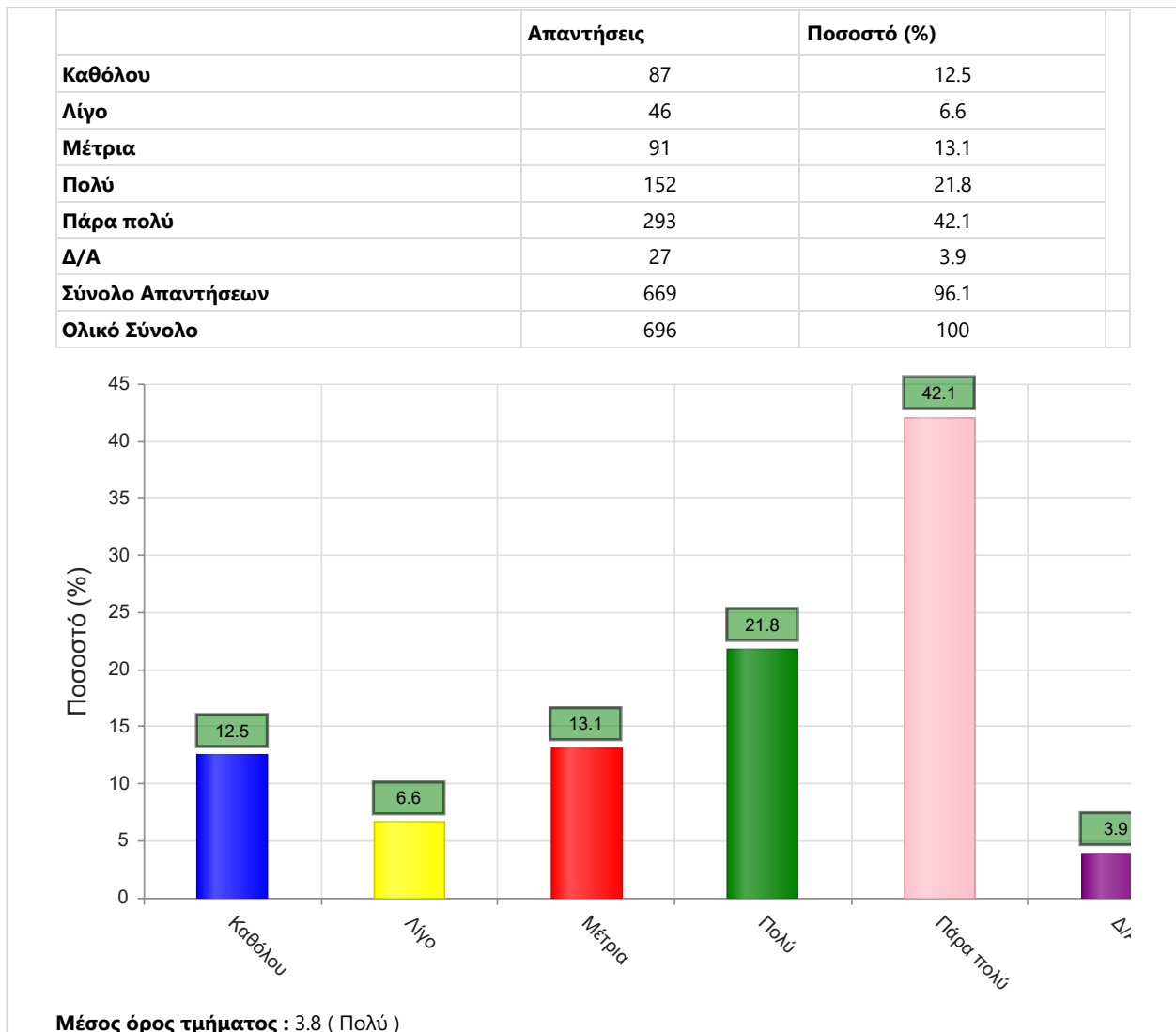
Μέσος όρος τμήματος : ()

19. Η συγκεκριμένη εργασία σας βοήθησε να κατανοήσετε το συγκεκριμένο θέμα;



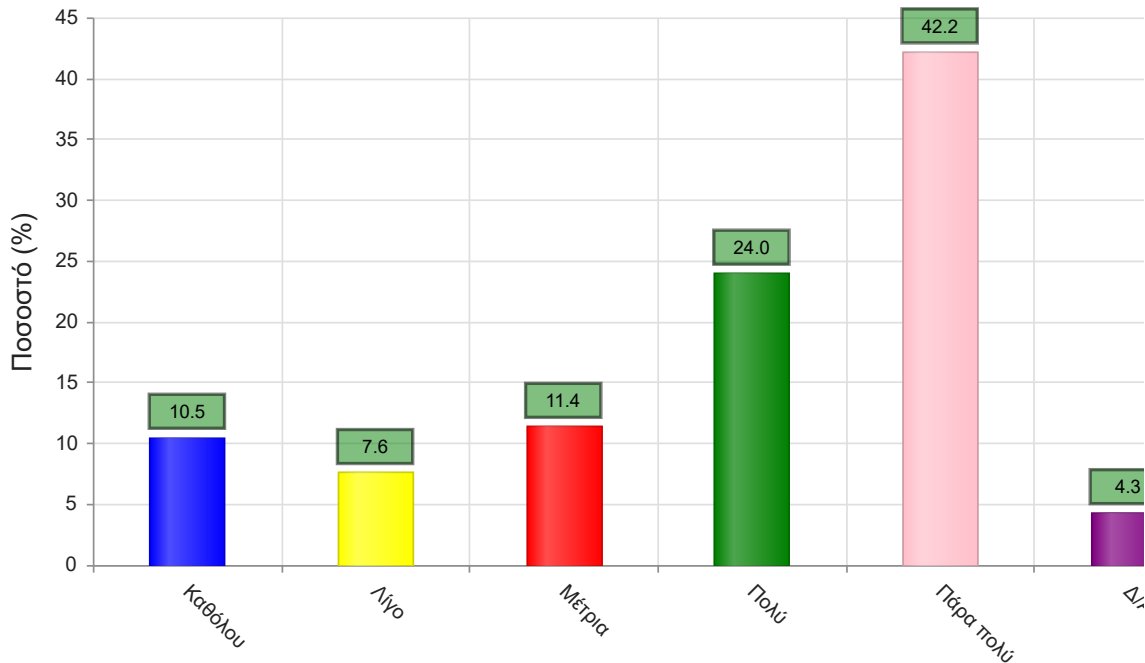
Β. Ερωτήσεις που αφορούν στον/ην διδάσκοντα/ουσα

20. Βαθμολογήστε τη μεταδοτικότητα του/της διδάσκοντα/ουσας.



21. Βαθμολογήστε τη συνέπεια του/της διδάσκοντα/-ουσας στις εκπαιδευτικές του/της υποχρεώσεις. (Παρουσία στα μαθήματα, έγκαιρη διόρθωση εργασιών, ώρες συνεργασίας με τους φοιτητές, κλπ

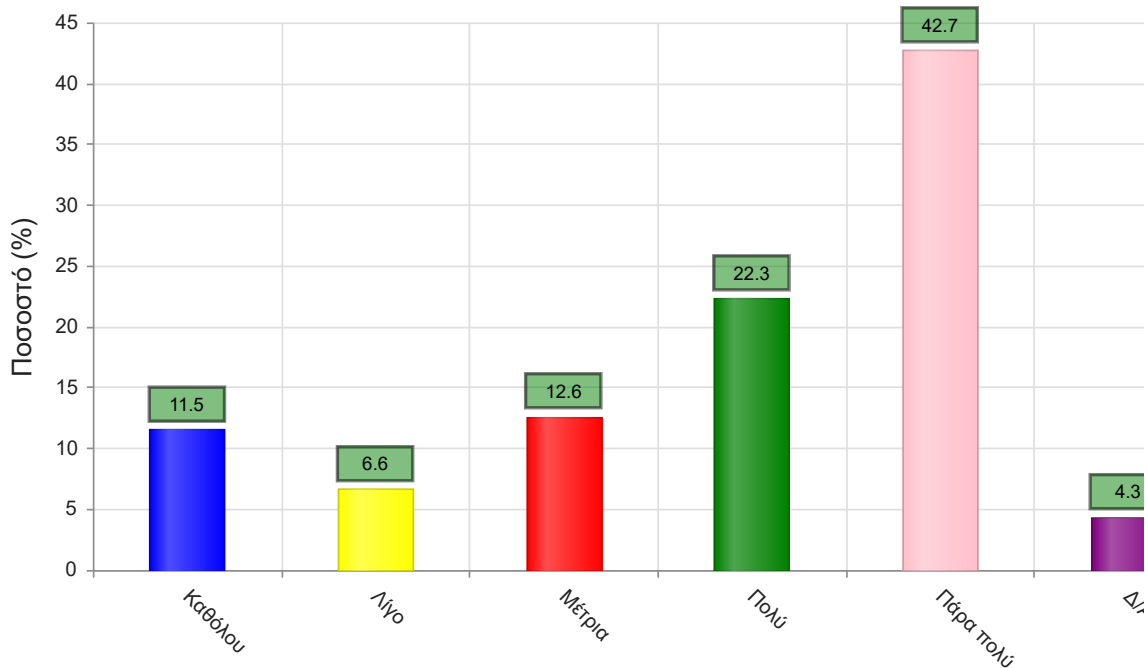
	Απαντήσεις	Ποσοστό (%)
Καθόλου	73	10.5
Λίγο	53	7.6
Μέτρια	79	11.4
Πολύ	167	24.0
Πάρα πολύ	294	42.2
Δ/Α	30	4.3
Σύνολο Απαντήσεων	666	95.7
Ολικό Σύνολο	696	100



Μέσος όρος τμήματος : 3.8 (Πολύ)

22. Βαθμολογήστε το κλίμα συνεργασίας με τους φοιτητές/-τριες. (Προθυμία στην απάντηση ερωτήσεων, διαθεσιμότητα διδάσκοντος/-ουσας κλπ)

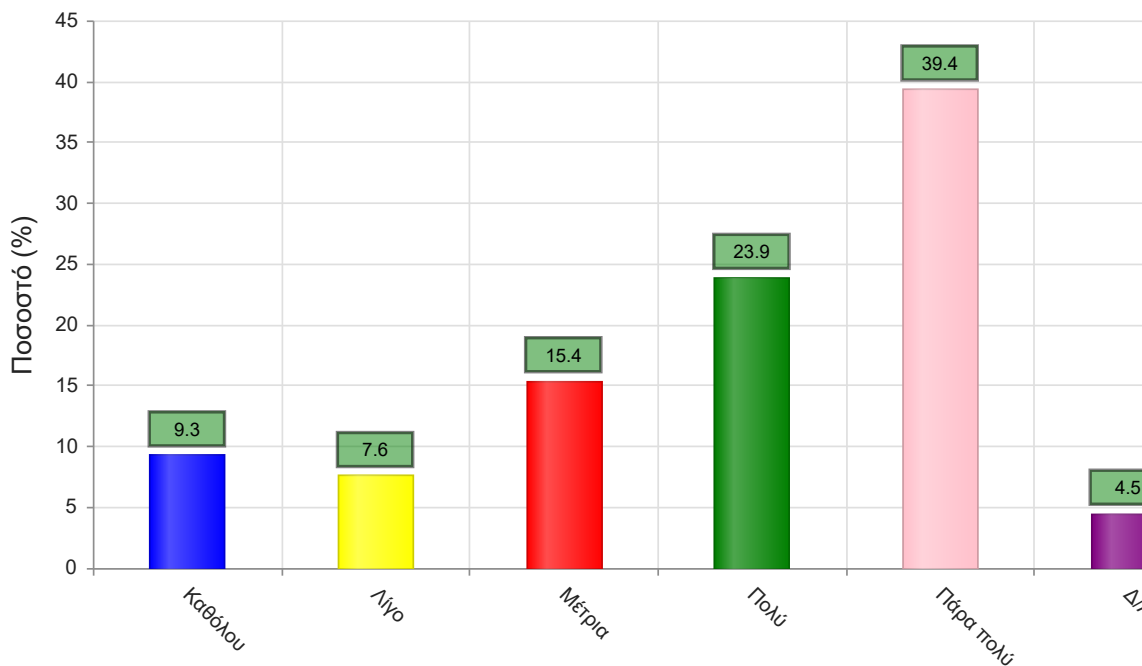
	Απαντήσεις	Ποσοστό (%)
Καθόλου	80	11.5
Λίγο	46	6.6
Μέτρια	88	12.6
Πολύ	155	22.3
Πάρα πολύ	297	42.7
Δ/Α	30	4.3
Σύνολο Απαντήσεων	666	95.7
Ολικό Σύνολο	696	100



Μέσος όρος τμήματος : 3.8 (Πολύ)

23. Βαθμολογήστε την οργάνωση στην παρουσίαση της ύλης

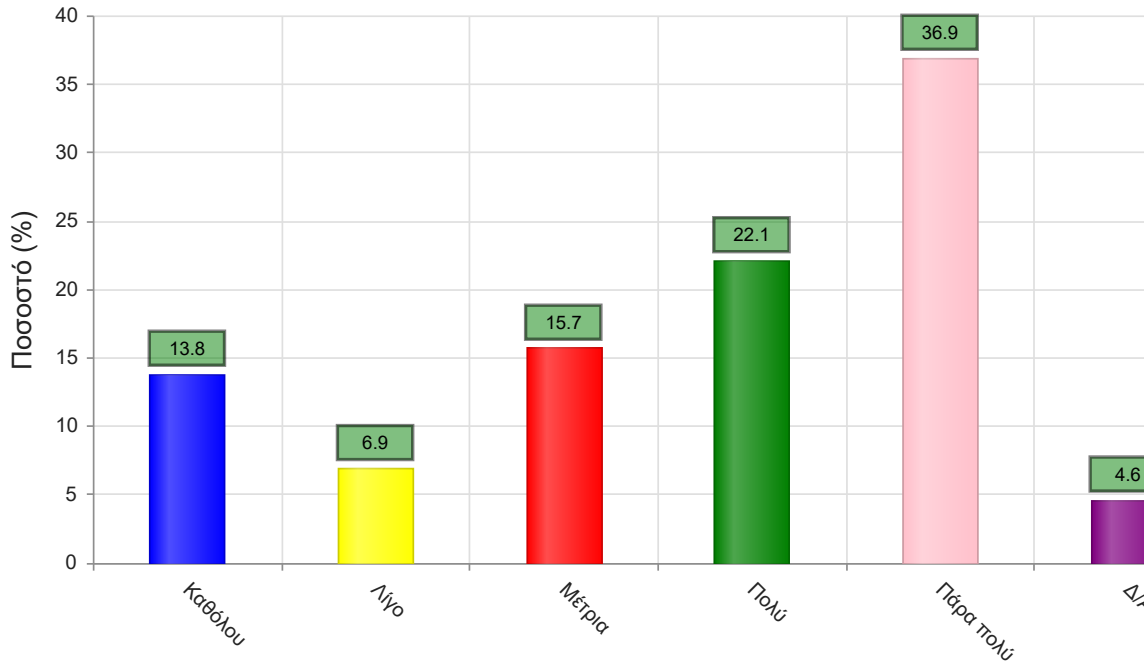
	Απαντήσεις	Ποσοστό (%)
Καθόλου	65	9.3
Λίγο	53	7.6
Μέτρια	107	15.4
Πολύ	166	23.9
Πάρα πολύ	274	39.4
Δ/Α	31	4.5
Σύνολο Απαντήσεων	665	95.5
Ολικό Σύνολο	696	100



Μέσος όρος τμήματος : 3.8 (Πολύ)

24. Επιτυγχάνει να διεγείρει το ενδιαφέρον για το αντικείμενο του μαθήματος;

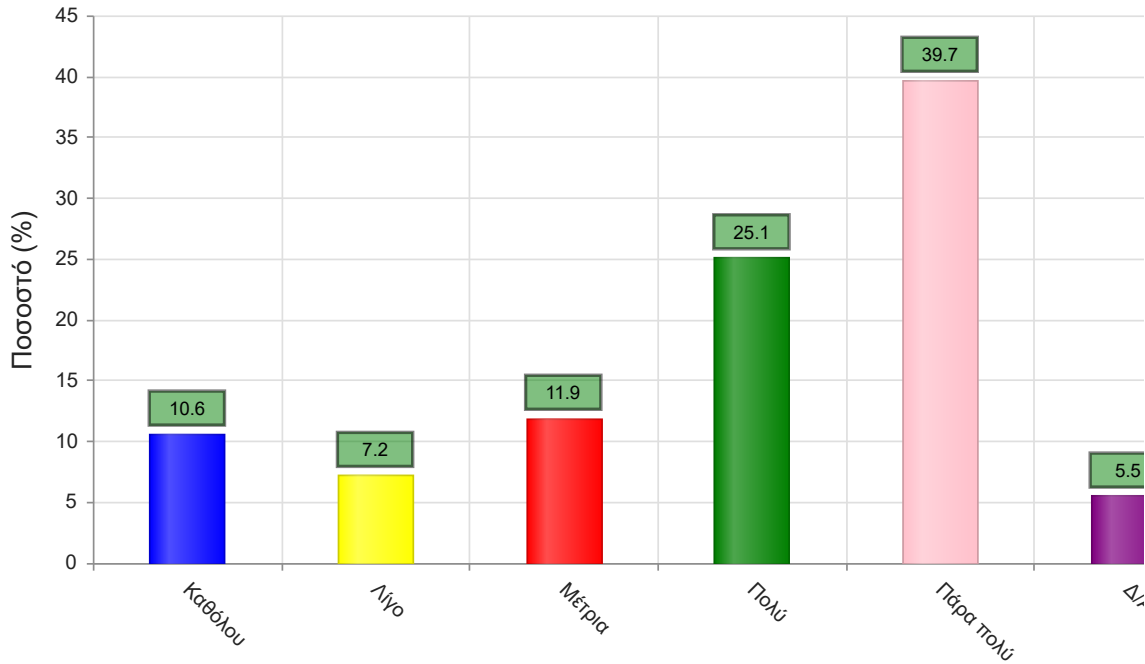
	Απαντήσεις	Ποσοστό (%)
Καθόλου	96	13.8
Λίγο	48	6.9
Μέτρια	109	15.7
Πολύ	154	22.1
Πάρα πολύ	257	36.9
Δ/Α	32	4.6
Σύνολο Απαντήσεων	664	95.4
Ολικό Σύνολο	696	100



Μέσος όρος τμήματος : 3.6 (Πολύ)

25. Ενθαρρύνει τους φοιτητές/-τριες να διατυπώνουν απορίες και ερωτήσεις έτσι ώστε να αναπτύξουν την κρίση τους;

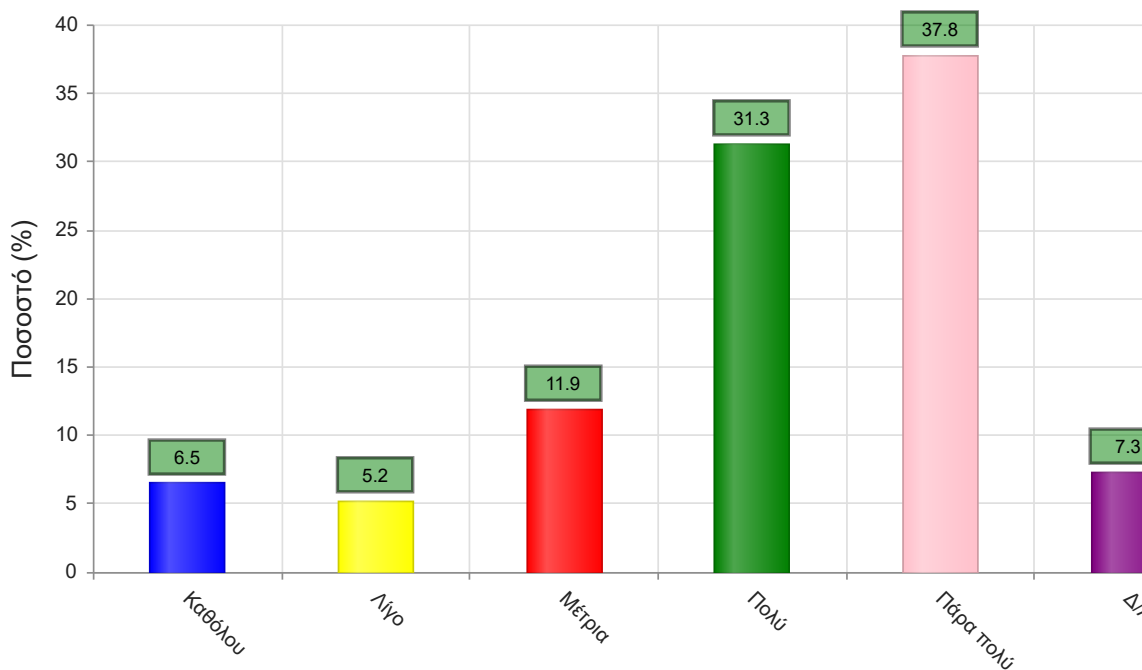
	Απαντήσεις	Ποσοστό (%)
Καθόλου	74	10.6
Λίγο	50	7.2
Μέτρια	83	11.9
Πολύ	175	25.1
Πάρα πολύ	276	39.7
Δ/Α	38	5.5
Σύνολο Απαντήσεων	658	94.5
Ολικό Σύνολο	696	100



Μέσος όρος τμήματος : 3.8 (Πολύ)

26. Χρησιμοποιεί Τεχνολογίες Πληροφορικής και Επικοινωνιών στη διδασκαλία και στην εμπέδωση του μαθήματος; (Χρήση προβολικών μηχανημάτων στις παραδόσεις, παράδοση ασκήσεων μέσω πλατφόρμας τηλεκαίτευσης, χρήση ιστοσελίδας μαθήματος κλπ)

	Απαντήσεις	Ποσοστό (%)
Καθόλου	45	6.5
Λίγο	36	5.2
Μέτρια	83	11.9
Πολύ	218	31.3
Πάρα πολύ	263	37.8
Δ/Α	51	7.3
Σύνολο Απαντήσεων	645	92.7
Ολικό Σύνολο	696	100

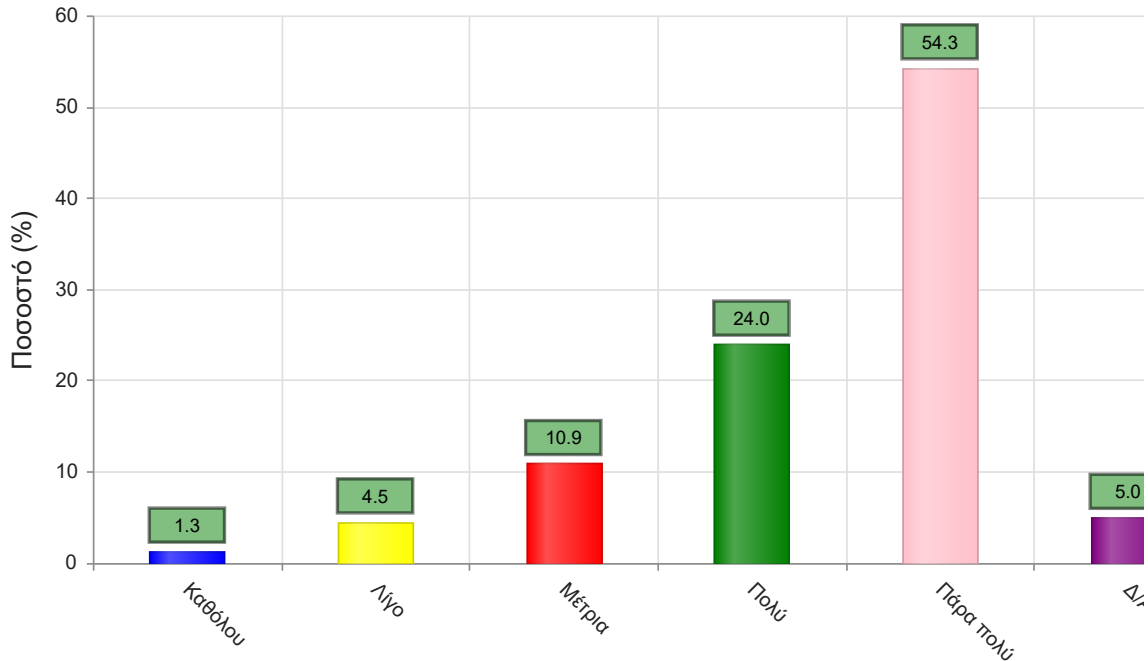


Μέσος όρος τμήματος : 4.0 (Πολύ)

Γ. Ερωτήσεις που αφορούν στα χαρακτηριστικά του/της φοιτητή/-τριας:

27. Πόσο τακτικά παρακολουθείτε τις διαλέξεις;

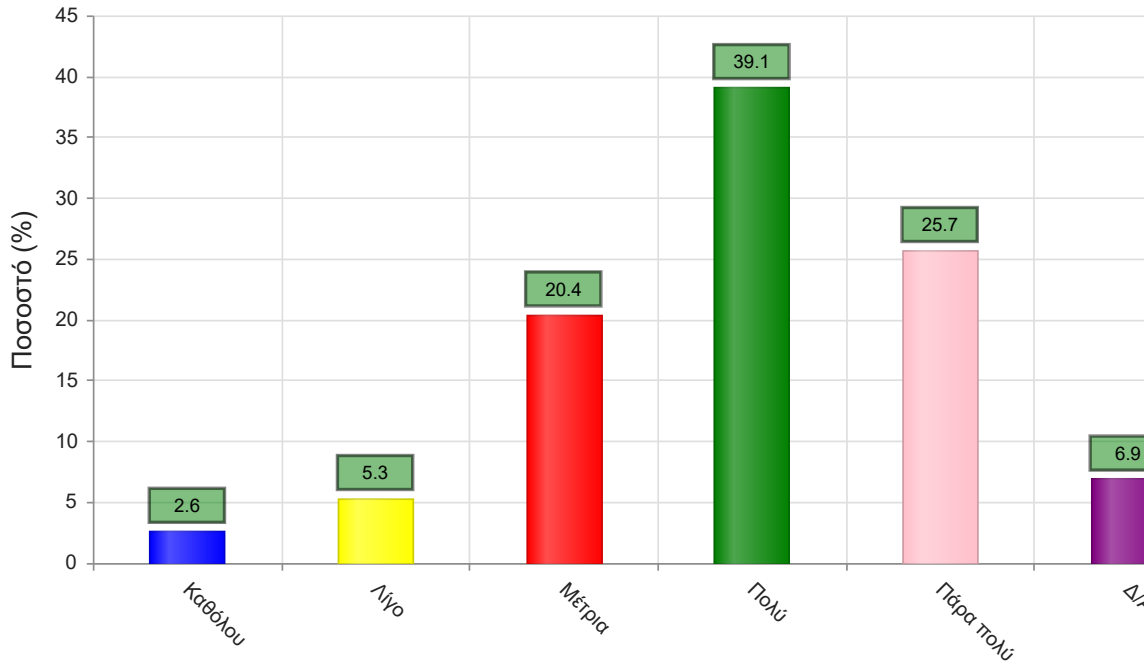
	Απαντήσεις	Ποσοστό (%)
Καθόλου	9	1.3
Λίγο	31	4.5
Μέτρια	76	10.9
Πολύ	167	24.0
Πάρα πολύ	378	54.3
Δ/Α	35	5.0
Σύνολο Απαντήσεων	661	95.0
Ολικό Σύνολο	696	100



Μέσος όρος τμήματος : 4.3 (Πολύ)

28. Κατά πόσο κατανοείτε τις διδασκόμενες έννοιες;

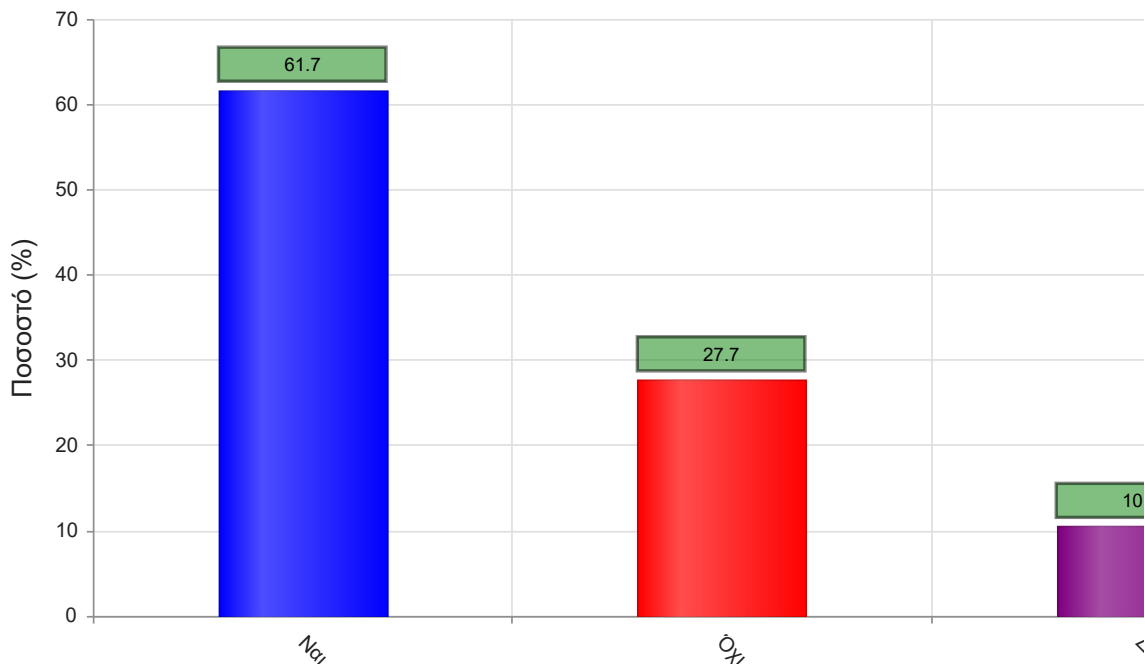
	Απαντήσεις	Ποσοστό (%)
Καθόλου	18	2.6
Λίγο	37	5.3
Μέτρια	142	20.4
Πολύ	272	39.1
Πάρα πολύ	179	25.7
Δ/Α	48	6.9
Σύνολο Απαντήσεων	648	93.1
Ολικό Σύνολο	696	100



Μέσος όρος τμήματος : 3.9 (Πολύ)

29. Αναπαοκρίνεστε στις γραπτές εργασίες/ασκήσεις;

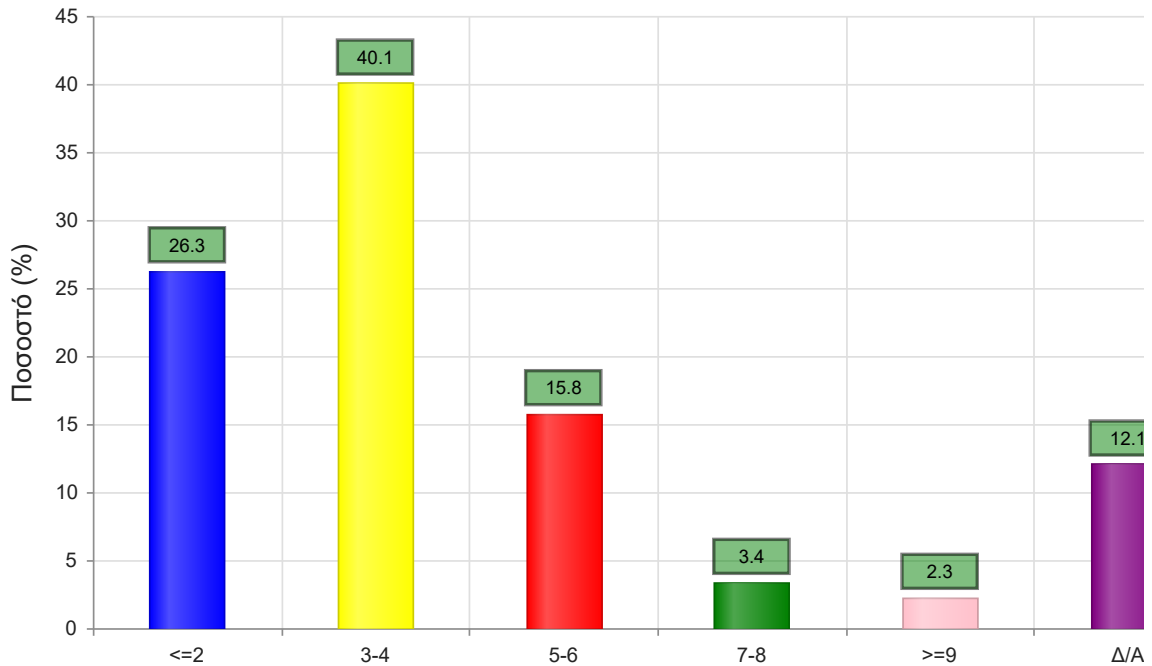
	Απαντήσεις	Ποσοστό (%)
ΝΑΙ	615	61.7
ΟΧΙ	276	27.7
Δ/Α	105	10.5
Σύνολο	996	100



Μέσος όρος τμήματος : ()

30. Πόσες ώρες μελέτης αφιερώνετε εβδομαδιαία για τη μελέτη του συγκεκριμένου μαθήματος;

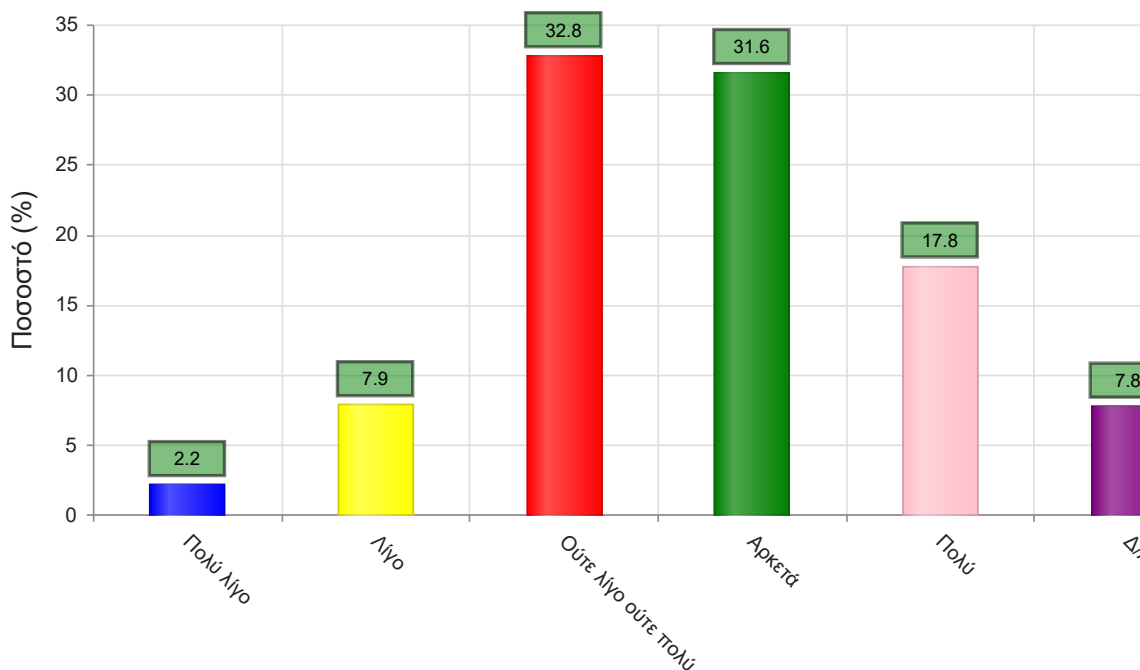
	Απαντήσεις	Ποσοστό τμήματος(%)
<=2	183	26.3
3-4	279	40.1
5-6	110	15.8
7-8	24	3.4
>=9	16	2.3
Δ/Α	84	12.1
Σύνολο Απαντήσεων	612	87.9
Ολικό Σύνολο	696	100



Μέσος όρος τμήματος : 2.0 (3-4)

31. Πόσες ώρες πιστεύετε ότι πρέπει να αφιερώσετε κατά την περίοδο των εξετάσεων για την επιτυχή εξέτασή σας στο συγκεκριμένο μάθημα; (**Πολύ Λίγο**=0-5, **Λίγο**=5-10, **Ούτε Λίγο Ούτε πολύ**=10-15, **Αρκετά**=15-20, **Πολύ**=20+)

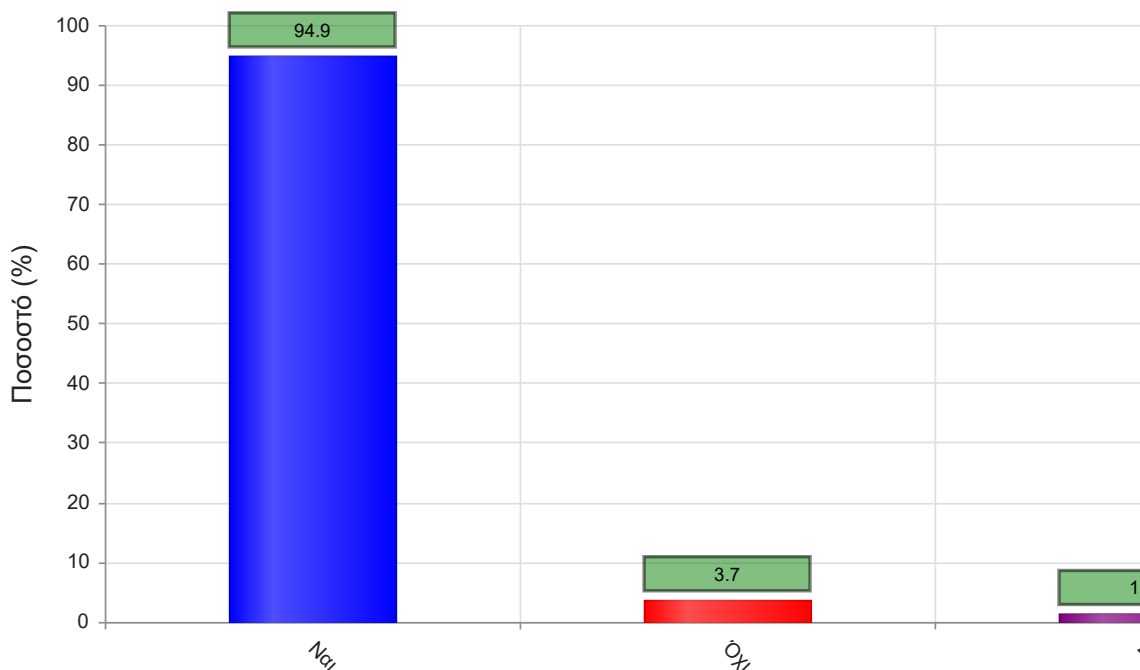
	Απαντήσεις	Ποσοστό τμήματος (%)
Πολύ λίγο	15	2.2
Λίγο	55	7.9
Ούτε λίγο ούτε πολύ	228	32.8
Αρκετά	220	31.6
Πολύ	124	17.8
Δ/Α	54	7.8
Σύνολο Απαντήσεων	642	92.2
Ολικό Σύνολο	696	100



Μέσος όρος τμήματος : 3.6 (Αρκετά)

32. Θα εξεταστείτε στο μάθημα για πρώτη φορά;

	Απαντήσεις	Ποσοστό (%)
ΝΑΙ	945	94.9
ΟΧΙ	37	3.7
Δ/Α	14	1.4
Σύνολο	996	100



Μέσος όρος τμήματος : ()

