



ΠΑΝΕΠΙΣΤΗΜΙΟ ΔΥΤΙΚΗΣ ΑΤΤΙΚΗΣ

Στατιστικά τμήματος

Τμήμα

677 - ΦΩΤΟΓΡΑΦΙΑΣ ΚΑΙ ΟΠΤΙΚΟΑΚΟΥΣΤΙΚΩΝ ΤΕΧΝΩΝ

Απογραφική Περίοδος

2023 - 2024

Ερωτηματολόγιο

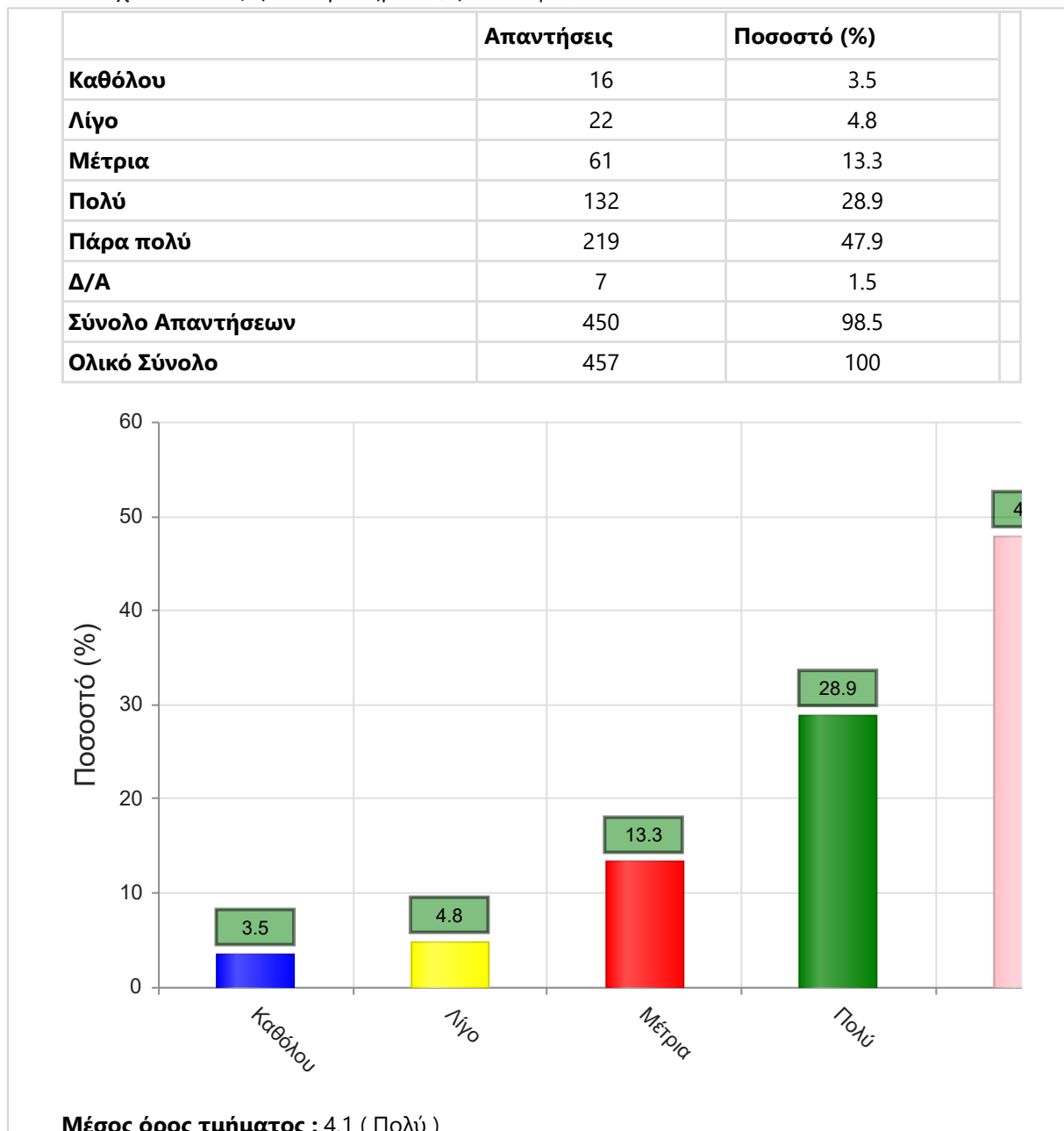
Ερωτηματολόγιο Μαθημάτων

Εξάμηνο

Χειμερινό

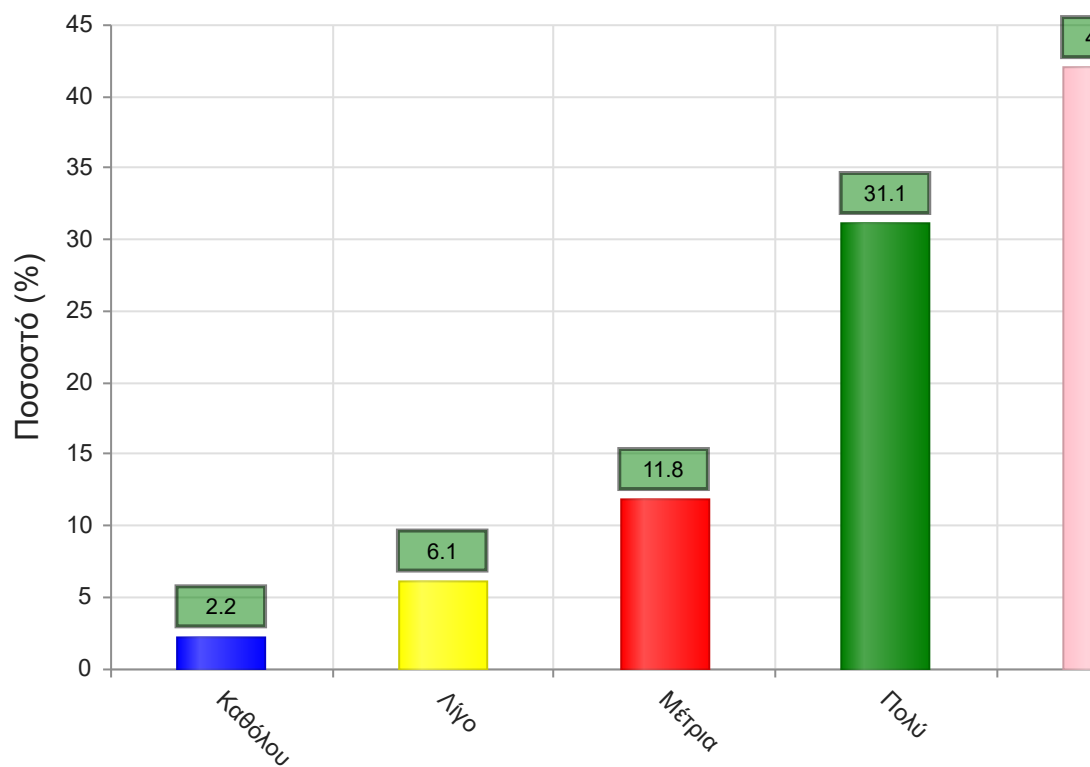
Α. Ερωτήσεις που αφορούν στο μάθημα:

1. Οι στόχοι του θεωρητικού μαθήματος ήταν σαφείς;



2. Η ύλη που καλύφθηκε ανταποκρινόταν στους στόχους του μαθήματος;

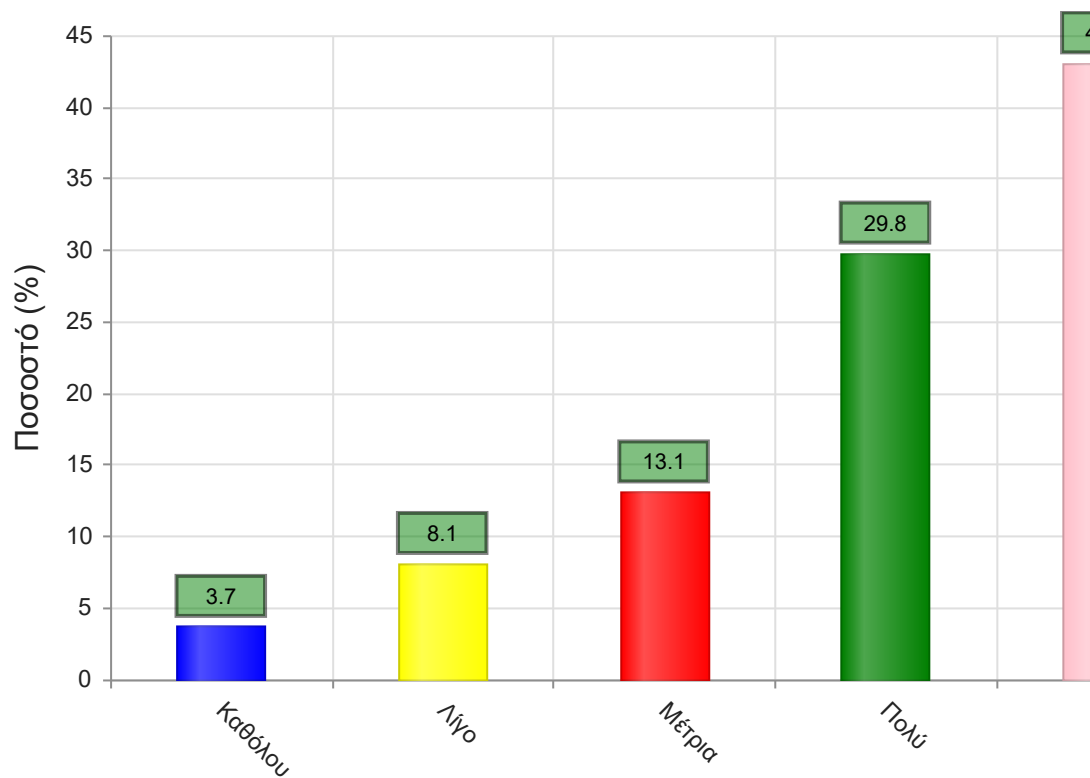
	Απαντήσεις	Ποσοστό (%)
Καθόλου	10	2.2
Λίγο	28	6.1
Μέτρια	54	11.8
Πολύ	142	31.1
Πάρα πολύ	192	42.0
Δ/Α	31	6.8
Σύνολο Απαντήσεων	426	93.2
Ολικό Σύνολο	457	100



Μέσος όρος τμήματος : 4.1 (Πολύ)

3. Βαθμολογήστε την οργάνωση του μαθήματος

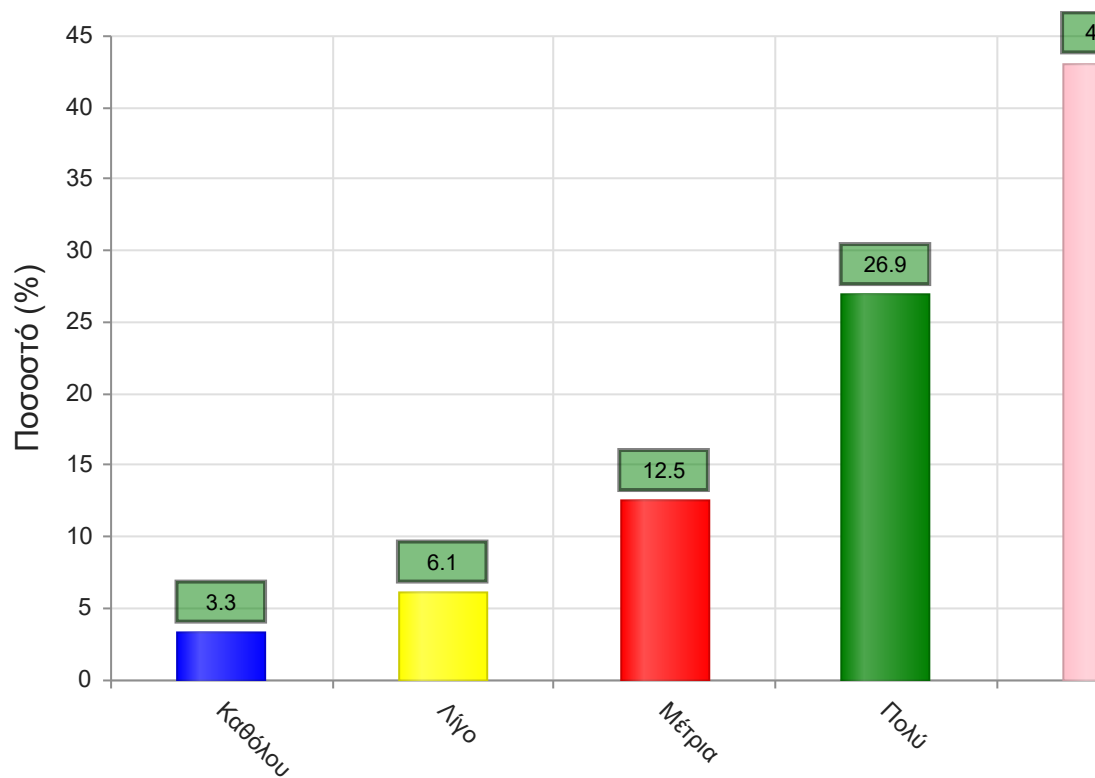
	Απαντήσεις	Ποσοστό (%)
Καθόλου	17	3.7
Λίγο	37	8.1
Μέτρια	60	13.1
Πολύ	136	29.8
Πάρα πολύ	197	43.1
Δ/Α	10	2.2
Σύνολο Απαντήσεων	447	97.8
Ολικό Σύνολο	457	100



Μέσος όρος τμήματος : 4.0 (Πολύ)

4. Το εκπαιδευτικό υλικό που χρησιμοποιήθηκε βοήθησε στην καλύτερη κατανόηση του θέματος;

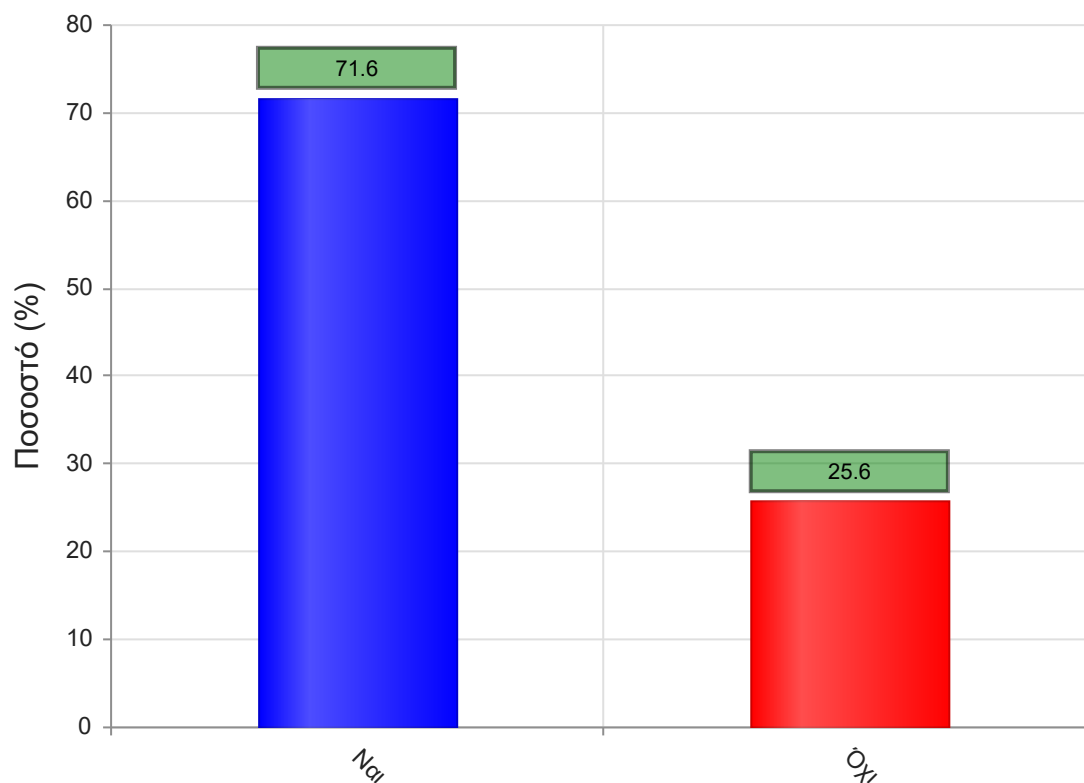
	Απαντήσεις	Ποσοστό (%)
Καθόλου	15	3.3
Λίγο	28	6.1
Μέτρια	57	12.5
Πολύ	123	26.9
Πάρα πολύ	197	43.1
Δ/Α	37	8.1
Σύνολο Απαντήσεων	420	91.9
Ολικό Σύνολο	457	100



Μέσος όρος τμήματος : 4.1 (Πολύ)

5. Τα εκπαιδευτικά βοηθήματα ("σύγγραμμα", σημειώσεις, πρόσθετη βιβλιογραφία) χορηγήθηκαν εγκαίρως;

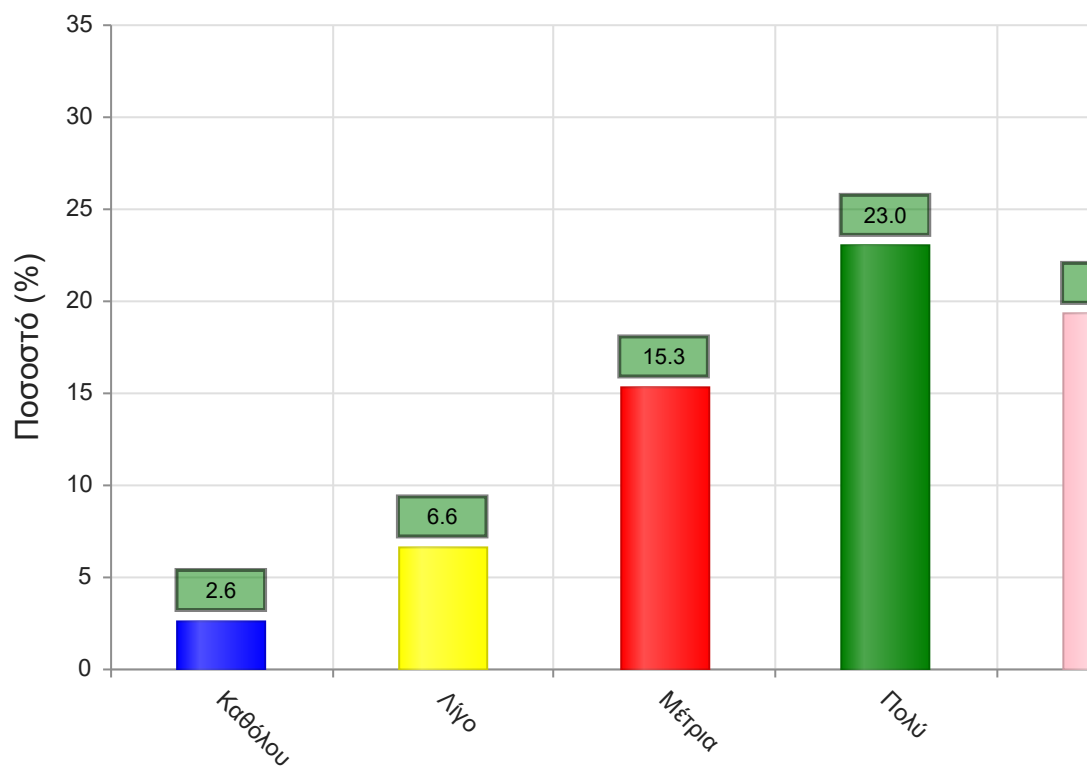
	Απαντήσεις	Ποσοστό (%)
ΝΑΙ	327	71.6
ΟΧΙ	117	25.6
Δ/Α	13	2.8
Σύνολο	457	100



Μέσος όρος τμήματος : ()

6. Πόσο ικανοποιητικό/-ά βρίσκεται το/-α διανεμόμενο/-α βιβλίο/α(σύγγραμμα/-τα);

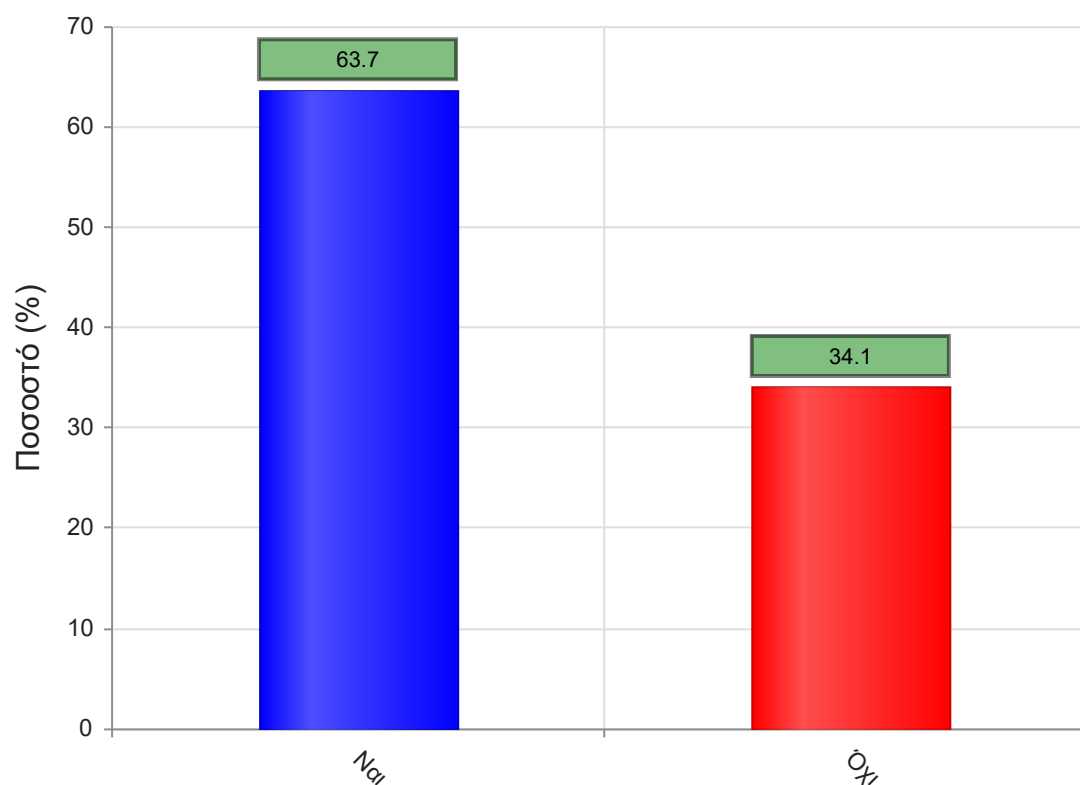
	Απαντήσεις	Ποσοστό (%)
Καθόλου	12	2.6
Λίγο	30	6.6
Μέτρια	70	15.3
Πολύ	105	23.0
Πάρα πολύ	88	19.3
Δ/Α	152	33.3
Σύνολο Απαντήσεων	305	66.7
Ολικό Σύνολο	457	100



Μέσος όρος τμήματος : 3.7 (Πολύ)

7. Παρέχονται επιπρόσθετες σημειώσεις;

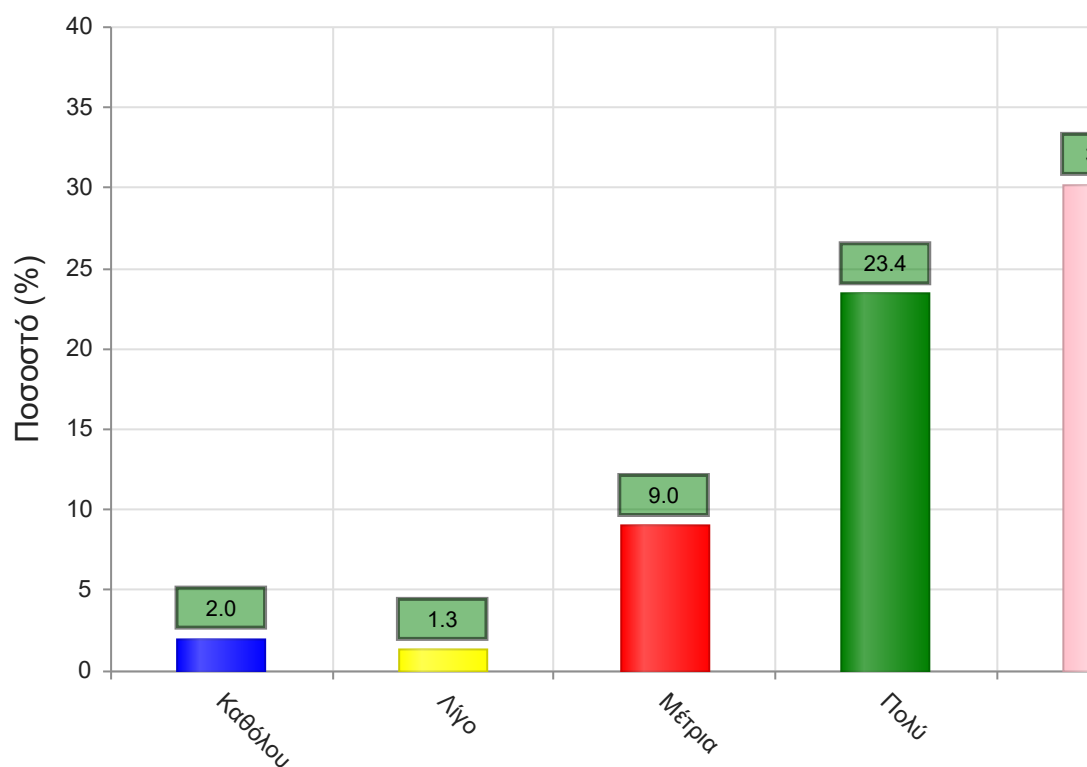
	Απαντήσεις	Ποσοστό (%)
ΝΑΙ	291	63.7
ΟΧΙ	156	34.1
Δ/Α	10	2.2
Σύνολο	457	100



Μέσος όρος τμήματος : ()

7α. Εάν ναι, βαθμολογήστε την επάρκειά τους

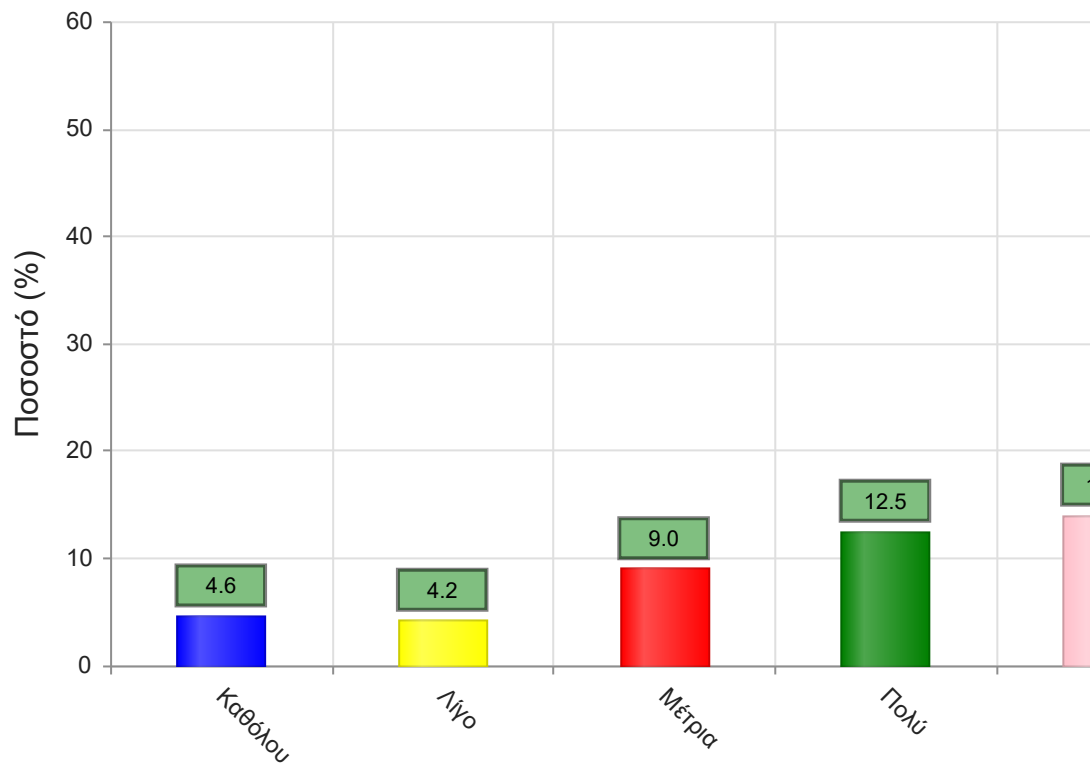
	Απαντήσεις	Ποσοστό (%)
Καθόλου	9	2.0
Λίγο	6	1.3
Μέτρια	41	9.0
Πολύ	107	23.4
Πάρα πολύ	138	30.2
Δ/Α	156	34.1
Σύνολο Απαντήσεων	301	65.9
Ολικό Σύνολο	457	100



Μέσος όρος τμήματος : 4.2 (Πολύ)

8. Βαθμολογήστε τη διαθεσιμότητα της επιπρόσθετης βιβλιογραφίας στην Βιβλιοθήκη του Ιδρύματος

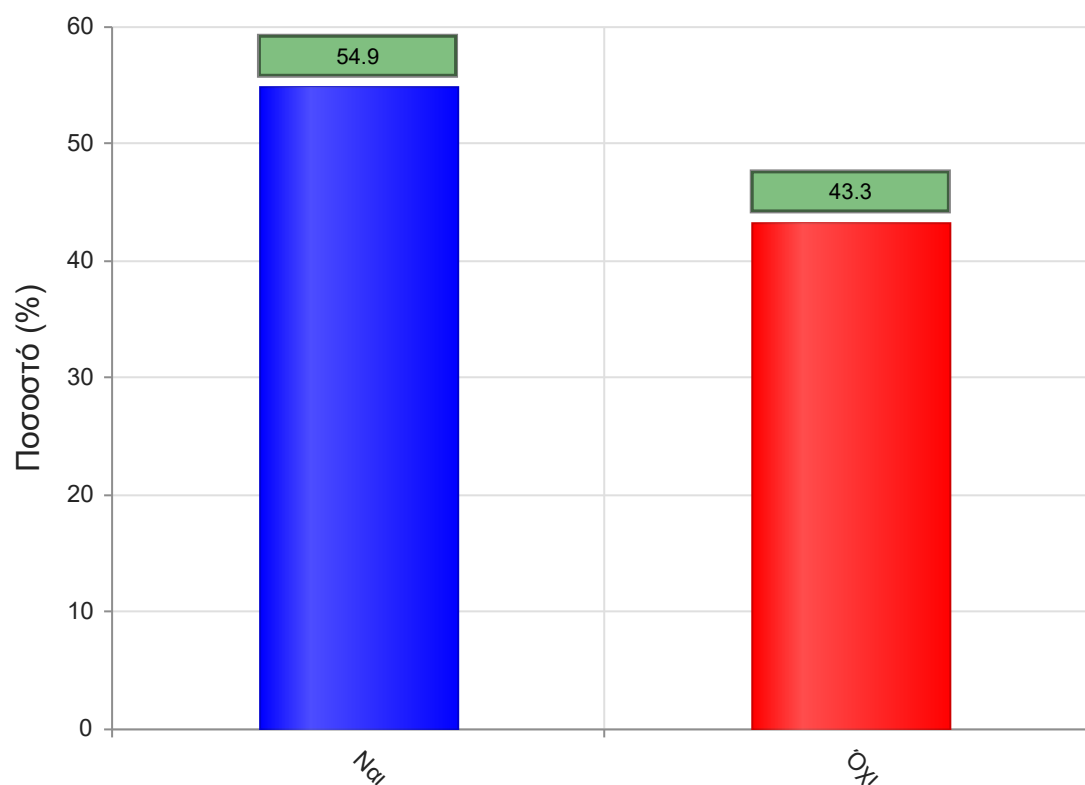
	Απαντήσεις	Ποσοστό (%)
Καθόλου	21	4.6
Λίγο	19	4.2
Μέτρια	41	9.0
Πολύ	57	12.5
Πάρα πολύ	64	14.0
Δ/Α	255	55.8
Σύνολο Απαντήσεων	202	44.2
Ολικό Σύνολο	457	100



Μέσος όρος τμήματος : 3.6 (Πολύ)

9. Προαπαιτούνται γνώσεις από άλλα μαθήματα για την παρακολούθηση του μαθήματος;

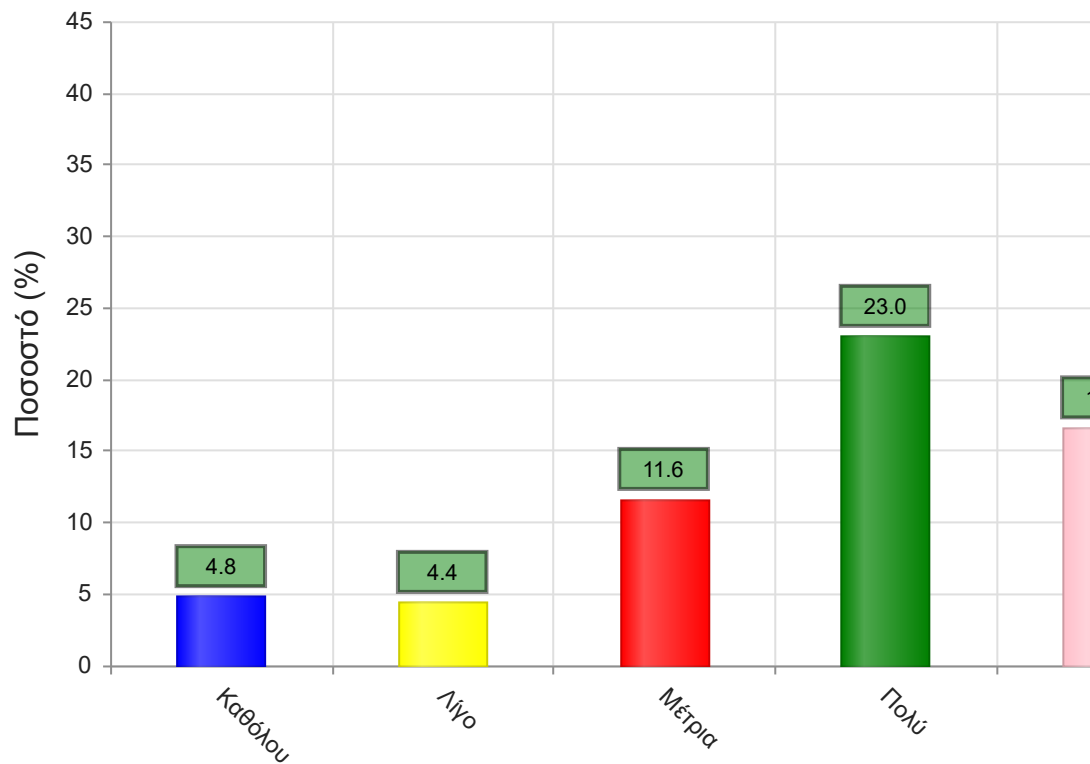
	Απαντήσεις	Ποσοστό (%)
ΝΑΙ	251	54.9
ΟΧΙ	198	43.3
Δ/Α	8	1.8
Σύνολο	457	100



Μέσος όρος τμήματος : ()

9α. Εάν ναι, καλύπτονται από άλλα διδαχθέντα μαθήματα;

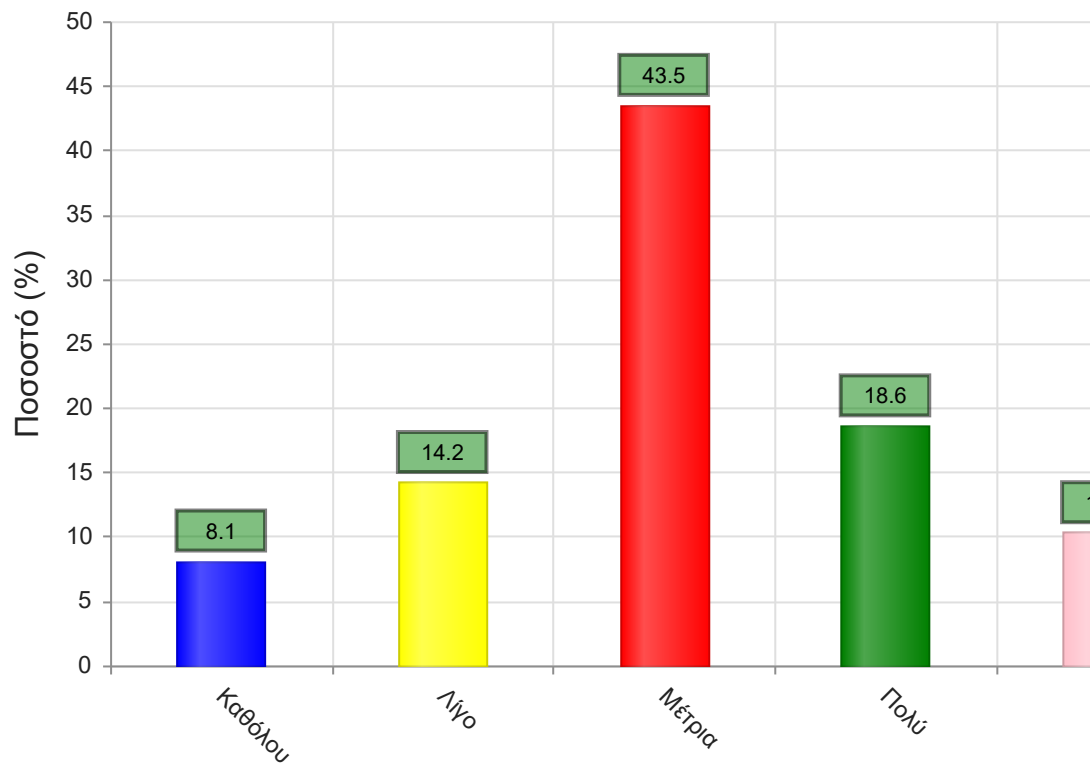
	Απαντήσεις	Ποσοστό (%)
Καθόλου	22	4.8
Λίγο	20	4.4
Μέτρια	53	11.6
Πολύ	105	23.0
Πάρα πολύ	76	16.6
Δ/Α	181	39.6
Σύνολο Απαντήσεων	276	60.4
Ολικό Σύνολο	457	100



Μέσος όρος τμήματος : 3.7 (Πολύ)

10. Πώς κρίνετε το επίπεδο δυσκολίας του μαθήματος για το έτος του;

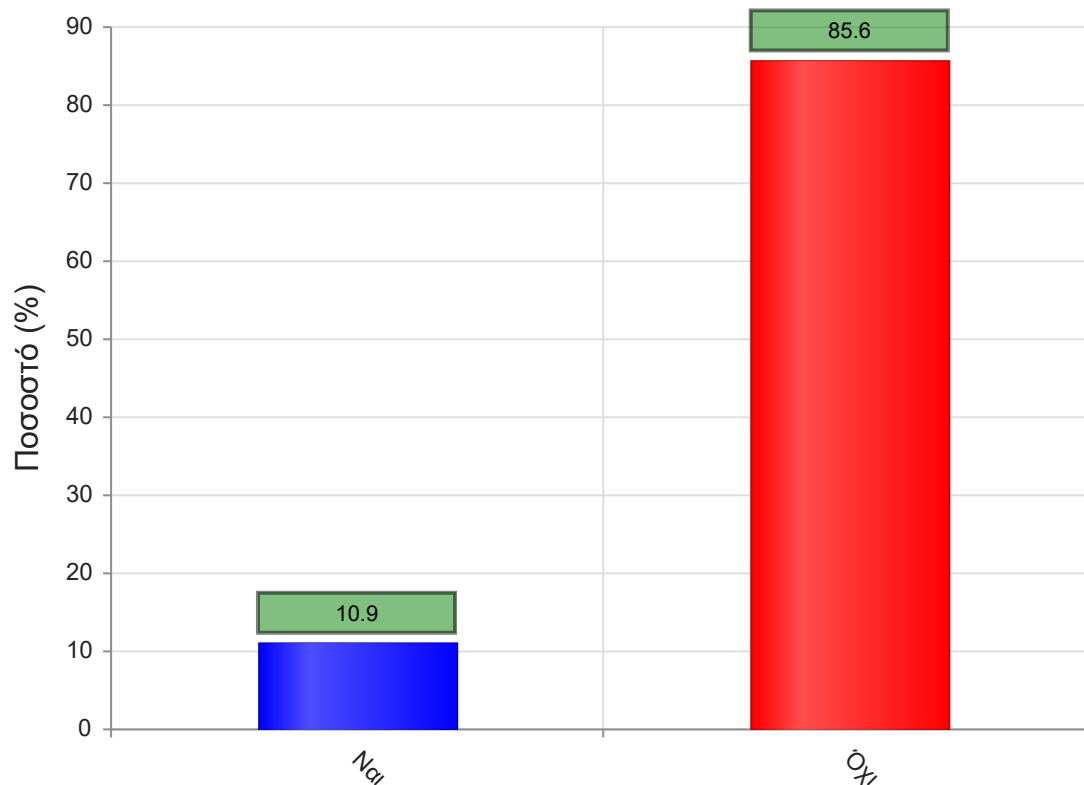
	Απαντήσεις	Ποσοστό (%)
Καθόλου	37	8.1
Λίγο	65	14.2
Μέτρια	199	43.5
Πολύ	85	18.6
Πάρα πολύ	47	10.3
Δ/Α	24	5.3
Σύνολο Απαντήσεων	433	94.7
Ολικό Σύνολο	457	100



Μέσος όρος τμήματος : 3.1 (Μέτρια)

11. Υπάρχει ανάγκη οργάνωσης φροντιστηριακών μαθημάτων για το συγκεκριμένο μάθημα;

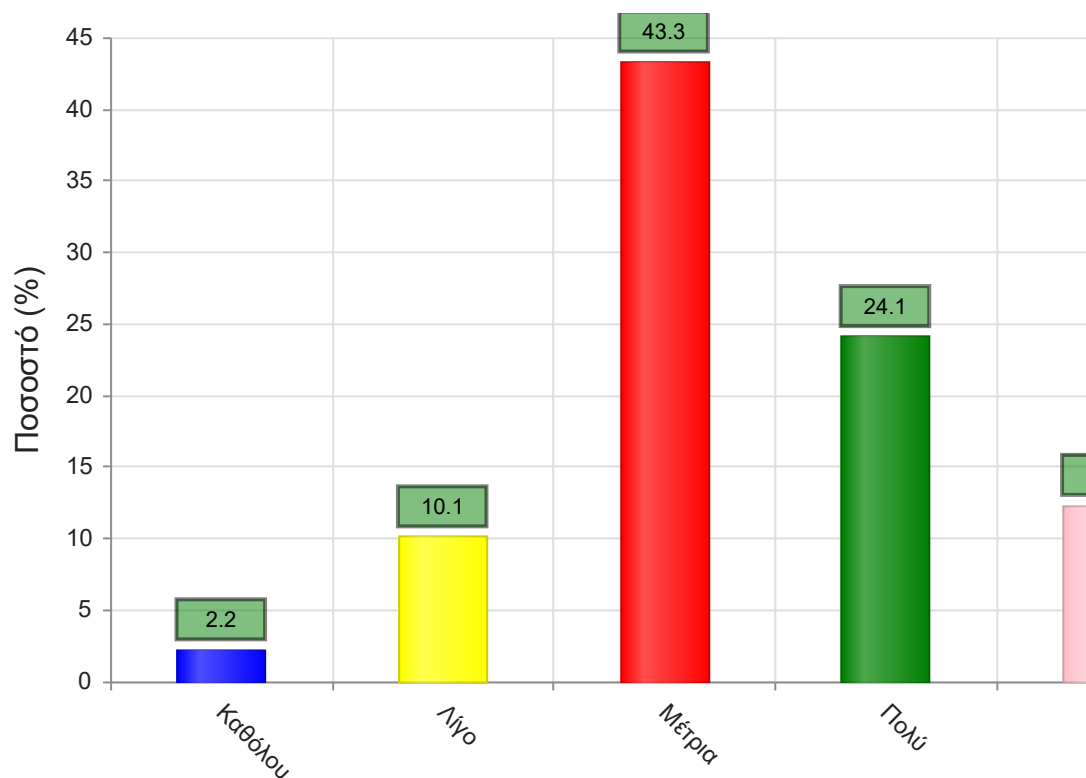
	Απαντήσεις	Ποσοστό (%)
ΝΑΙ	50	10.9
ΟΧΙ	391	85.6
Δ/Α	16	3.5
Σύνολο	457	100



Μέσος όρος τμήματος : ()

12. Αξιολογήστε τον αριθμό των ωρών διδασκαλίας για την κάλυψη της ύλης (καθόλου=ανεπαρκής, πάρα πολύ=υπερβολικός)

	Απαντήσεις	Ποσοστό (%)
Καθόλου	10	2.2
Λίγο	46	10.1
Μέτρια	198	43.3
Πολύ	110	24.1
Πάρα πολύ	56	12.3
Δ/Α	37	8.1
Σύνολο Απαντήσεων	420	91.9
Ολικό Σύνολο	457	100

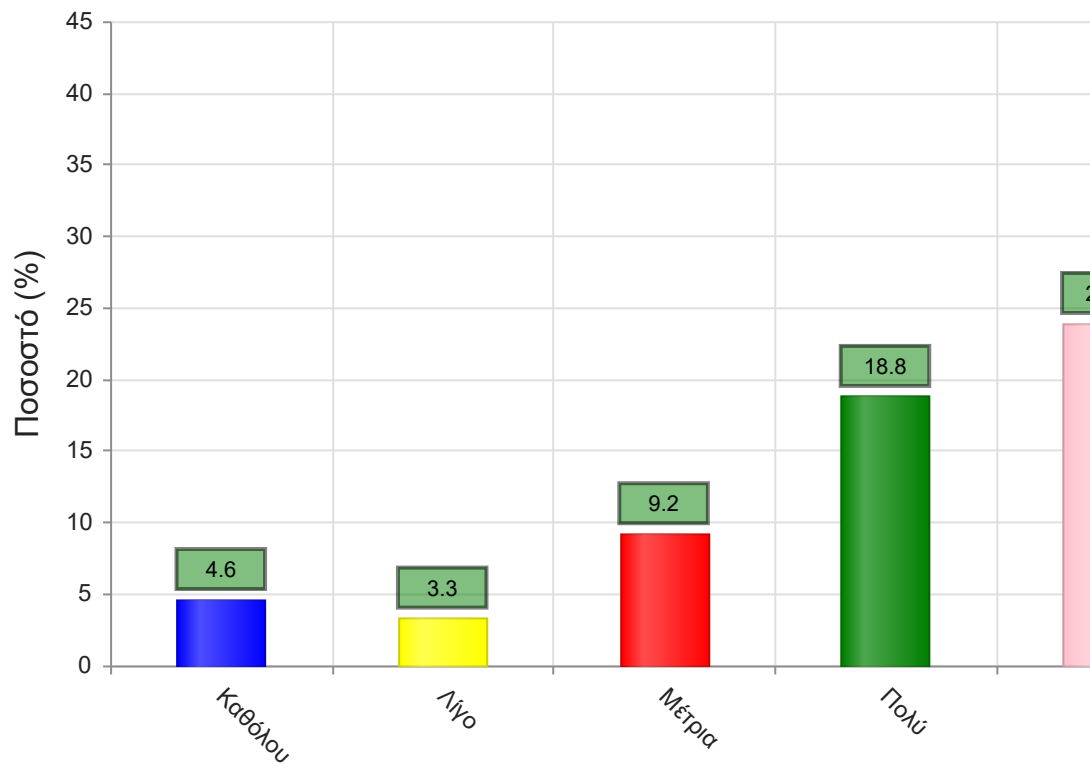


Μέσος όρος τμήματος : 3.4 (Μέτρια)

Να απαντήσετε σε περίπτωση που υπήρχαν γραπτές ή/και προφορικές εργασίες

13. Υπάρχει διαφάνεια στα κριτήρια βαθμολόγησης;

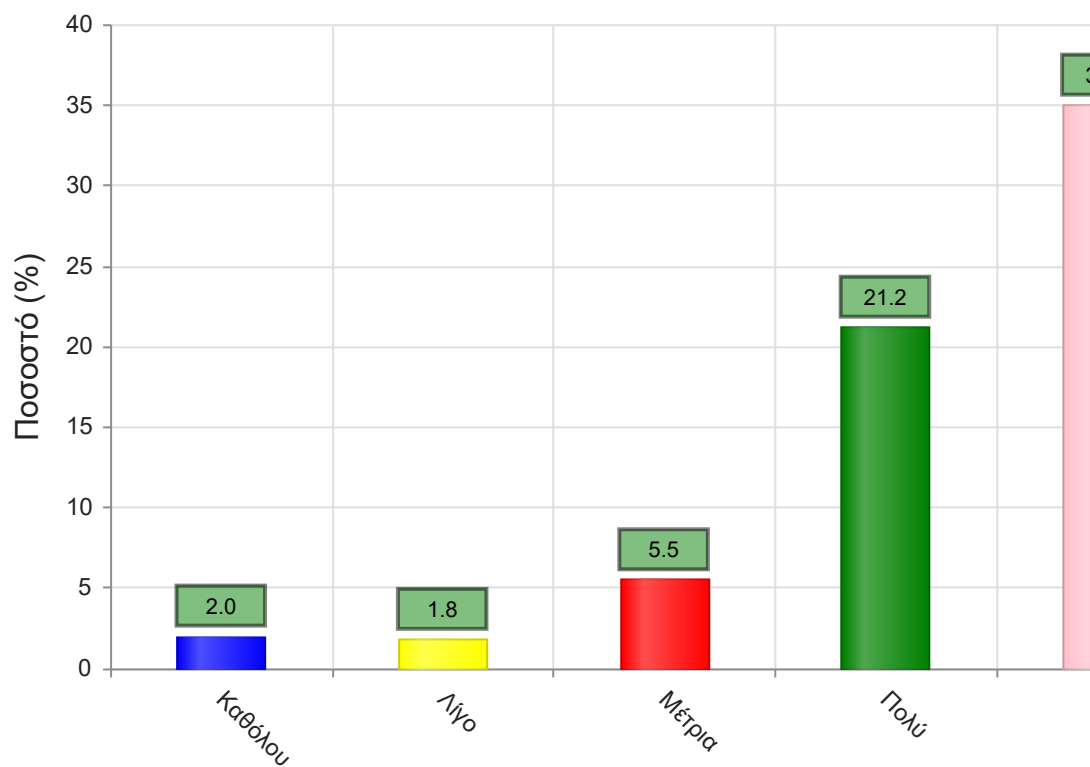
	Απαντήσεις	Ποσοστό (%)
Καθόλου	21	4.6
Λίγο	15	3.3
Μέτρια	42	9.2
Πολύ	86	18.8
Πάρα πολύ	109	23.9
Δ/Α	184	40.3
Σύνολο Απαντήσεων	273	59.7
Ολικό Σύνολο	457	100



Μέσος όρος τμήματος : 3.9 (Πολύ)

14. Το θέμα δόθηκε εγκαίρως;

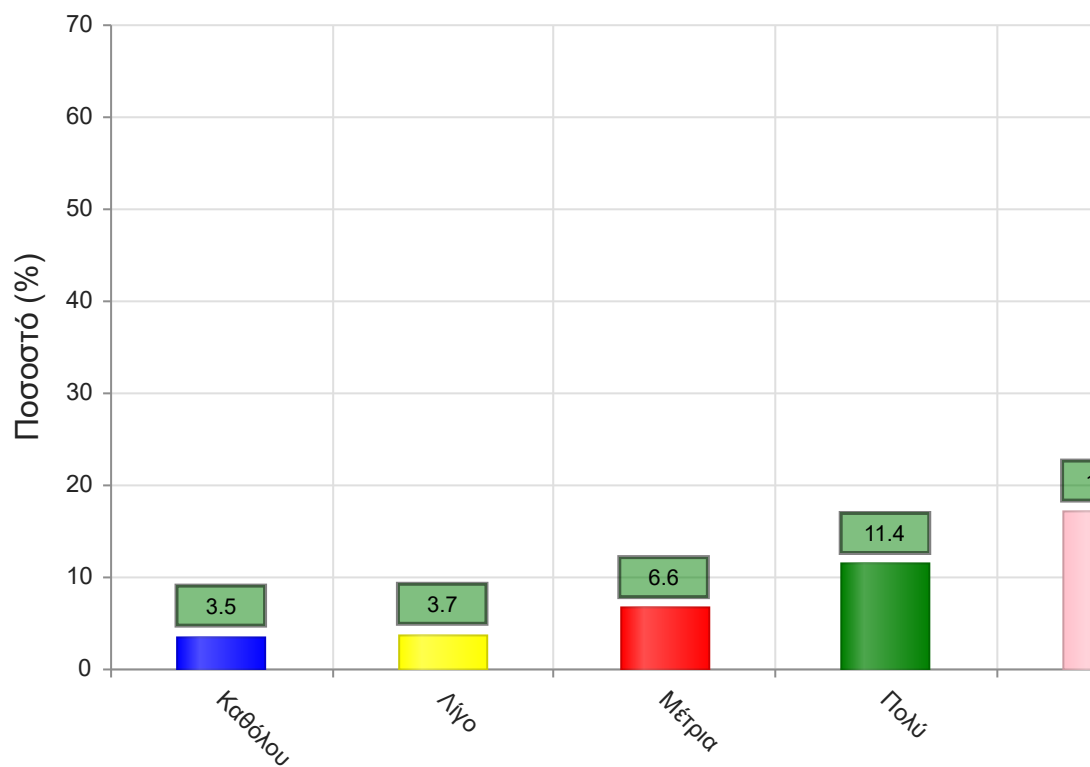
	Απαντήσεις	Ποσοστό (%)
Καθόλου	9	2.0
Λίγο	8	1.8
Μέτρια	25	5.5
Πολύ	97	21.2
Πάρα πολύ	160	35.0
Δ/Α	158	34.6
Σύνολο Απαντήσεων	299	65.4
Ολικό Σύνολο	457	100



Μέσος όρος τμήματος : 4.3 (Πολύ)

15. Το διαθέσιμο ερευνητικό υλικό στη βιβλιοθήκη κρίθηκε επαρκές;

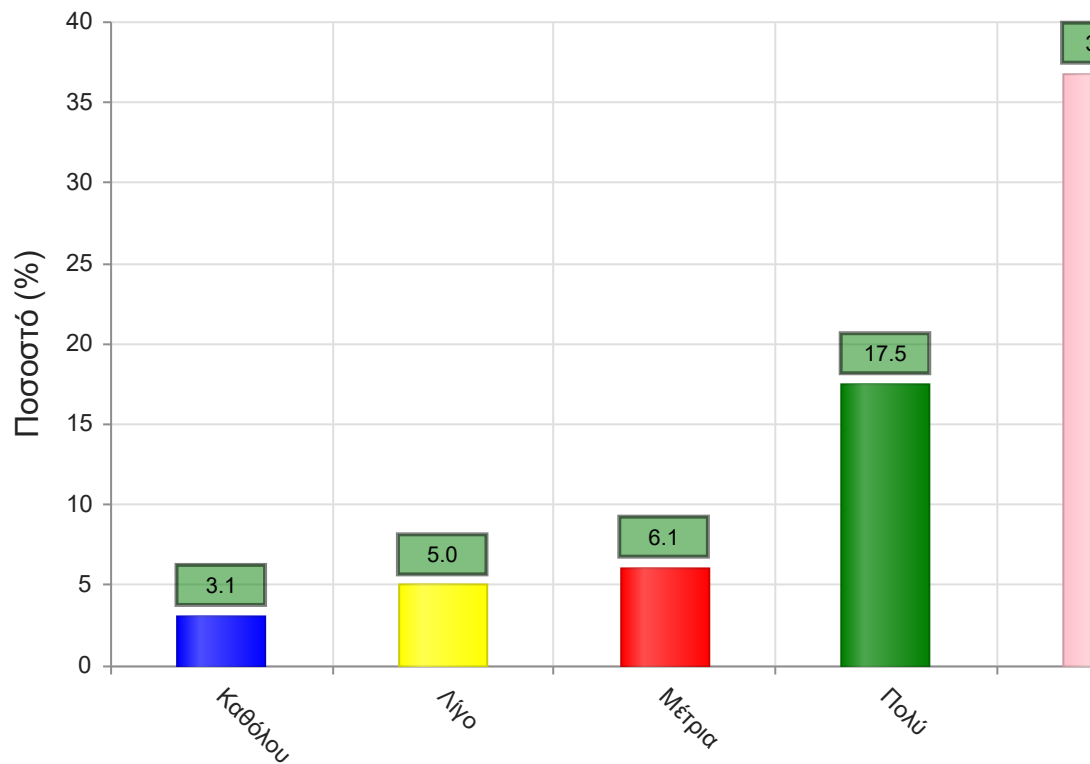
	Απαντήσεις	Ποσοστό (%)
Καθόλου	16	3.5
Λίγο	17	3.7
Μέτρια	30	6.6
Πολύ	52	11.4
Πάρα πολύ	78	17.1
Δ/Α	264	57.8
Σύνολο Απαντήσεων	193	42.2
Ολικό Σύνολο	457	100



Μέσος όρος τμήματος : 3.8 (Πολύ)

17. Τα σχόλια του/της διδάσκοντος/-ουσας ήταν εποικοδομητικά;

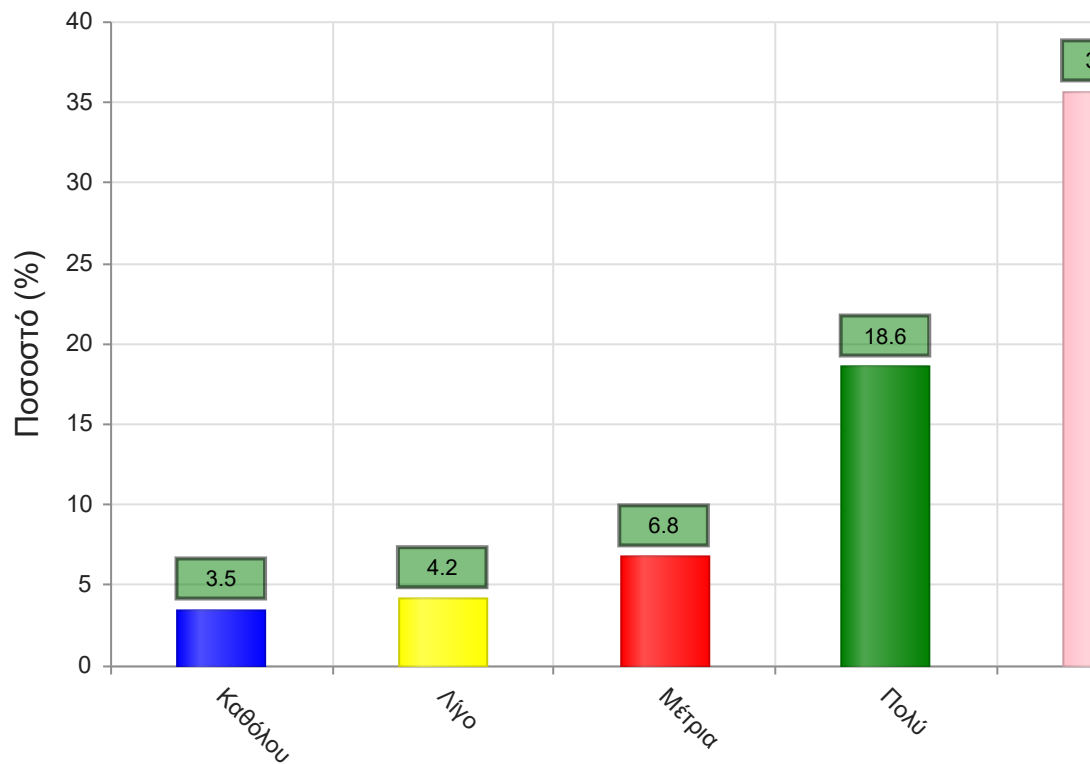
	Απαντήσεις	Ποσοστό (%)
Καθόλου	14	3.1
Λίγο	23	5.0
Μέτρια	28	6.1
Πολύ	80	17.5
Πάρα πολύ	168	36.8
Δ/Α	144	31.5
Σύνολο Απαντήσεων	313	68.5
Ολικό Σύνολο	457	100



Μέσος όρος τμήματος : 4.2 (Πολύ)

16. Υπήρχε καθοδήγηση από τον/την διδάσκοντα/-ουσα;

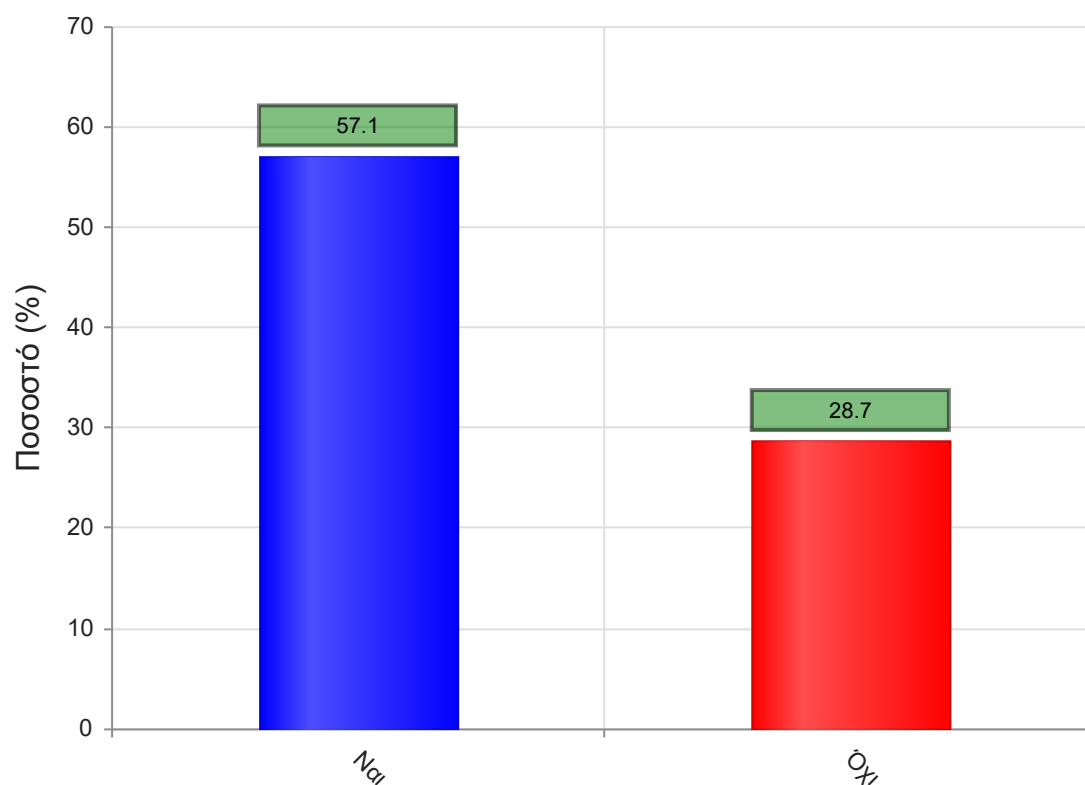
	Απαντήσεις	Ποσοστό (%)
Καθόλου	16	3.5
Λίγο	19	4.2
Μέτρια	31	6.8
Πολύ	85	18.6
Πάρα πολύ	163	35.7
Δ/Α	143	31.3
Σύνολο Απαντήσεων	314	68.7
Ολικό Σύνολο	457	100



Μέσος όρος τμήματος : 4.1 (Πολύ)

18. Δόθηκε η δυνατότητα βελτίωσης της εργασίας;

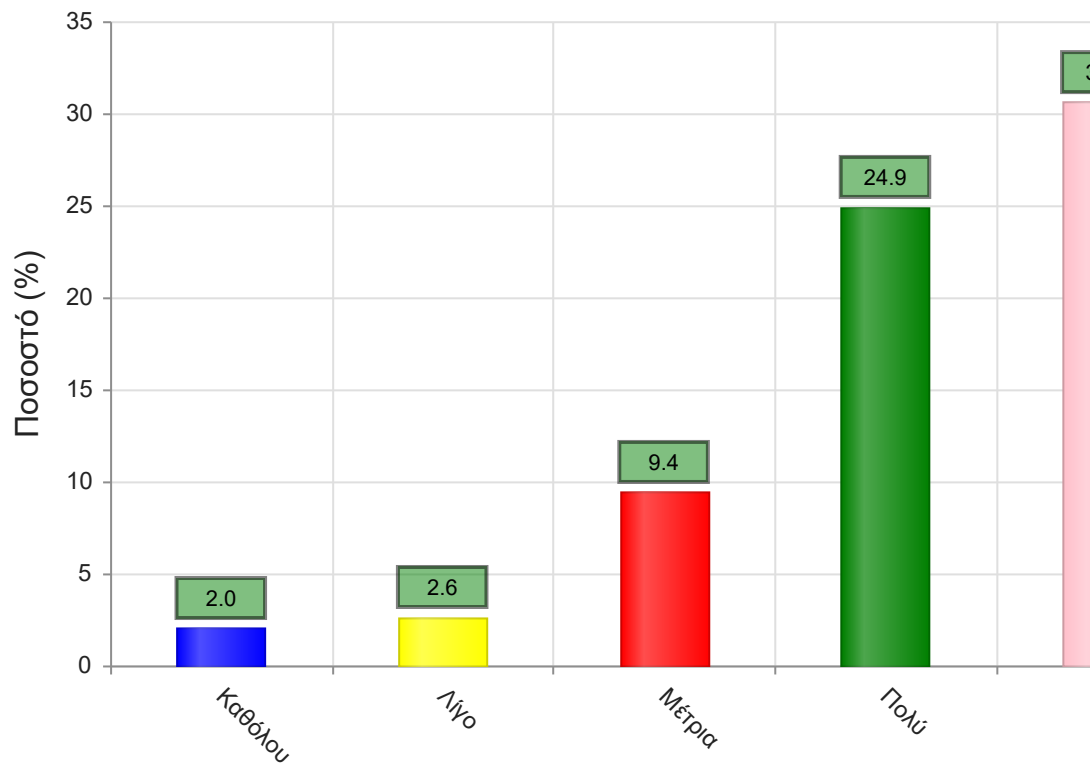
	Απαντήσεις	Ποσοστό (%)
ΝΑΙ	261	57.1
ΟΧΙ	131	28.7
Δ/Α	65	14.2
Σύνολο	457	100



Μέσος όρος τμήματος : ()

19. Η συγκεκριμένη εργασία σας βοήθησε να κατανοήσετε το συγκεκριμένο θέμα;

	Απαντήσεις	Ποσοστό (%)
Καθόλου	9	2.0
Λίγο	12	2.6
Μέτρια	43	9.4
Πολύ	114	24.9
Πάρα πολύ	140	30.6
Δ/Α	139	30.4
Σύνολο Απαντήσεων	318	69.6
Ολικό Σύνολο	457	100

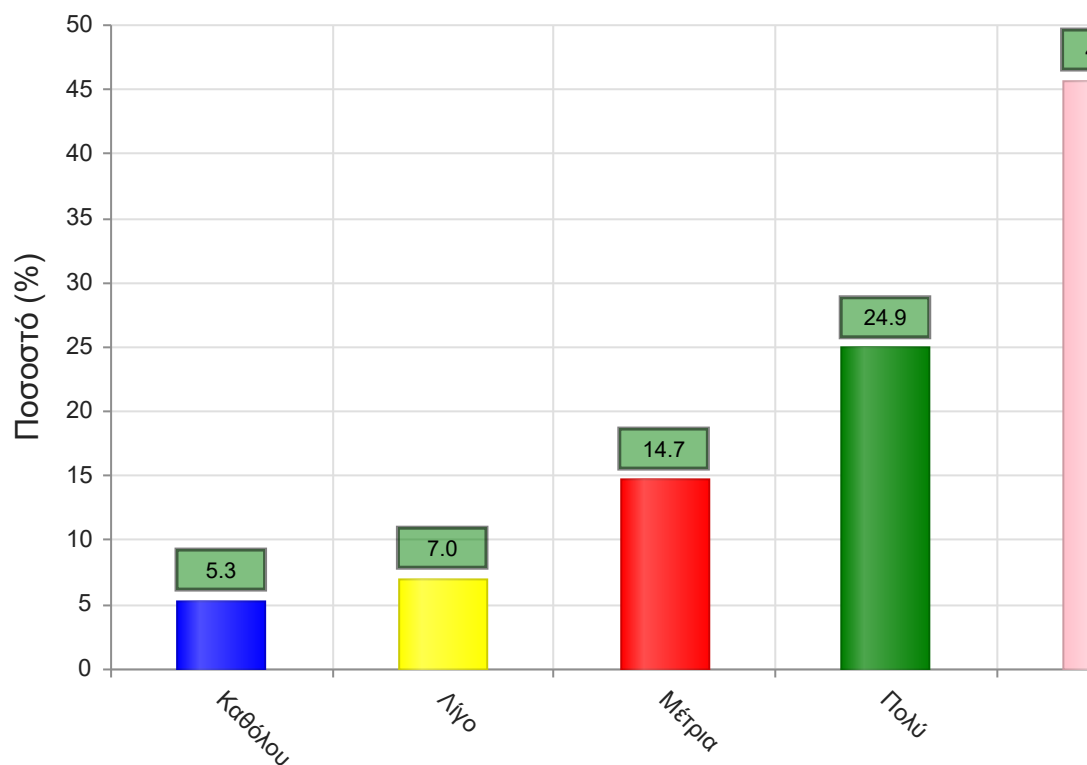


Μέσος όρος τμήματος : 4.1 (Πολύ)

B. Ερωτήσεις που αφορούν στον/ην διδάσκοντα/ουσα

20. Βαθμολογήστε τη μεταδοτικότητα του/της διδάσκοντα/ουσας.

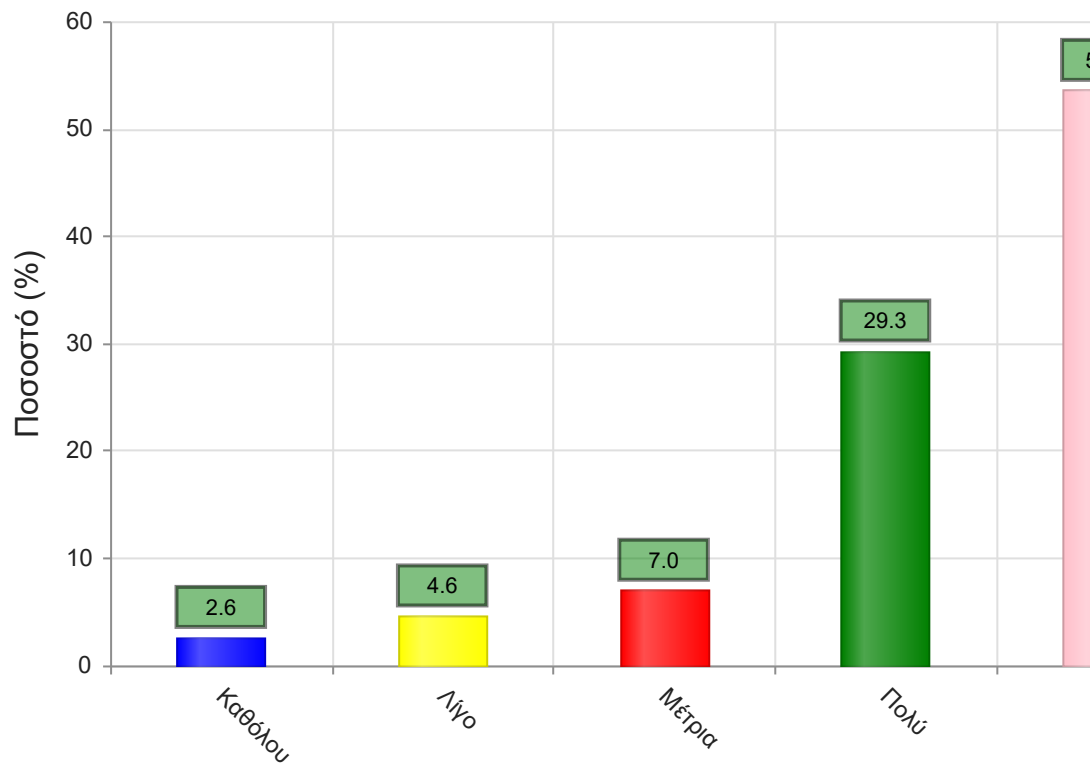
	Απαντήσεις	Ποσοστό (%)
Καθόλου	24	5.3
Λίγο	32	7.0
Μέτρια	67	14.7
Πολύ	114	24.9
Πάρα πολύ	209	45.7
Δ/Α	11	2.4
Σύνολο Απαντήσεων	446	97.6
Ολικό Σύνολο	457	100



Μέσος όρος τμήματος : 4.0 (Πολύ)

21. Βαθμολογήστε τη συνέπεια του/της διδάσκοντα/-ουσας στις εκπαιδευτικές του/της υποχρεώσεις. (Παρουσία στα μαθήματα, έγκαιρη διόρθωση εργασιών, ώρες συνεργασίας με τους φοιτητές, κλπ)

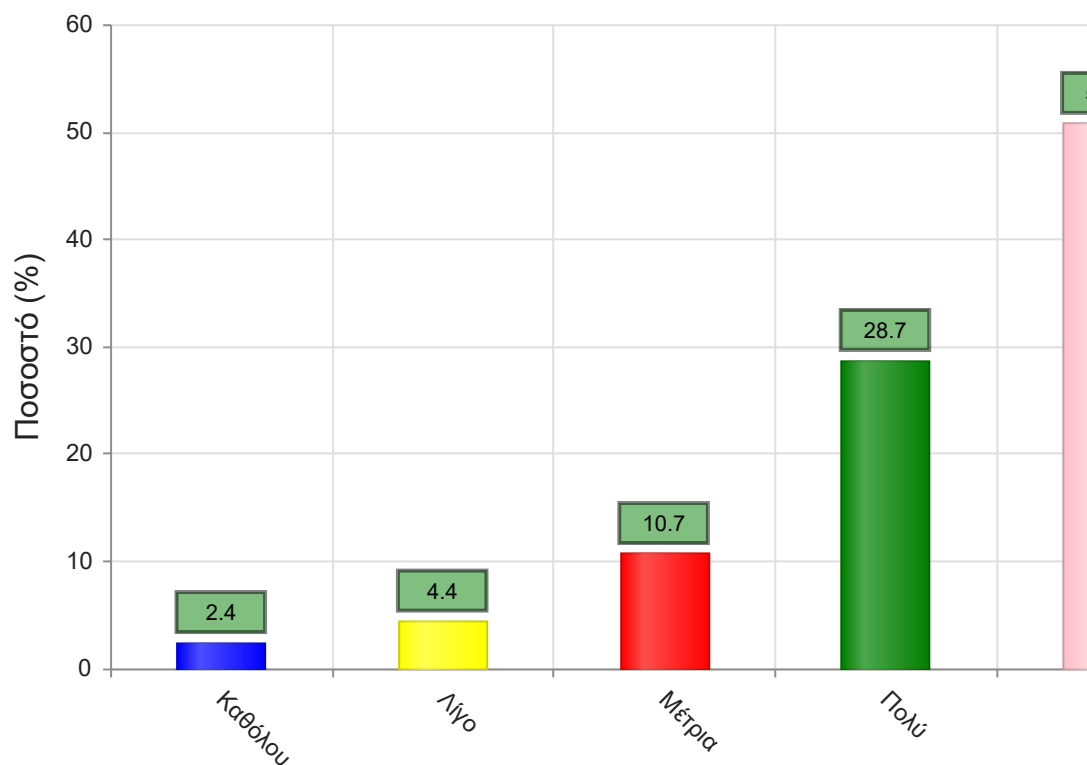
	Απαντήσεις	Ποσοστό (%)
Καθόλου	12	2.6
Λίγο	21	4.6
Μέτρια	32	7.0
Πολύ	134	29.3
Πάρα πολύ	245	53.6
Δ/Α	13	2.8
Σύνολο Απαντήσεων	444	97.2
Ολικό Σύνολο	457	100



Μέσος όρος τμήματος : 4.3 (Πολύ)

22. Βαθμολογήστε το κλίμα συνεργασίας με τους φοιτητές/-τριες. (Προθυμία στην απάντηση ερωτήσεων, διαθεσιμότητα διδάσκοντος/-ουσας κλπ)

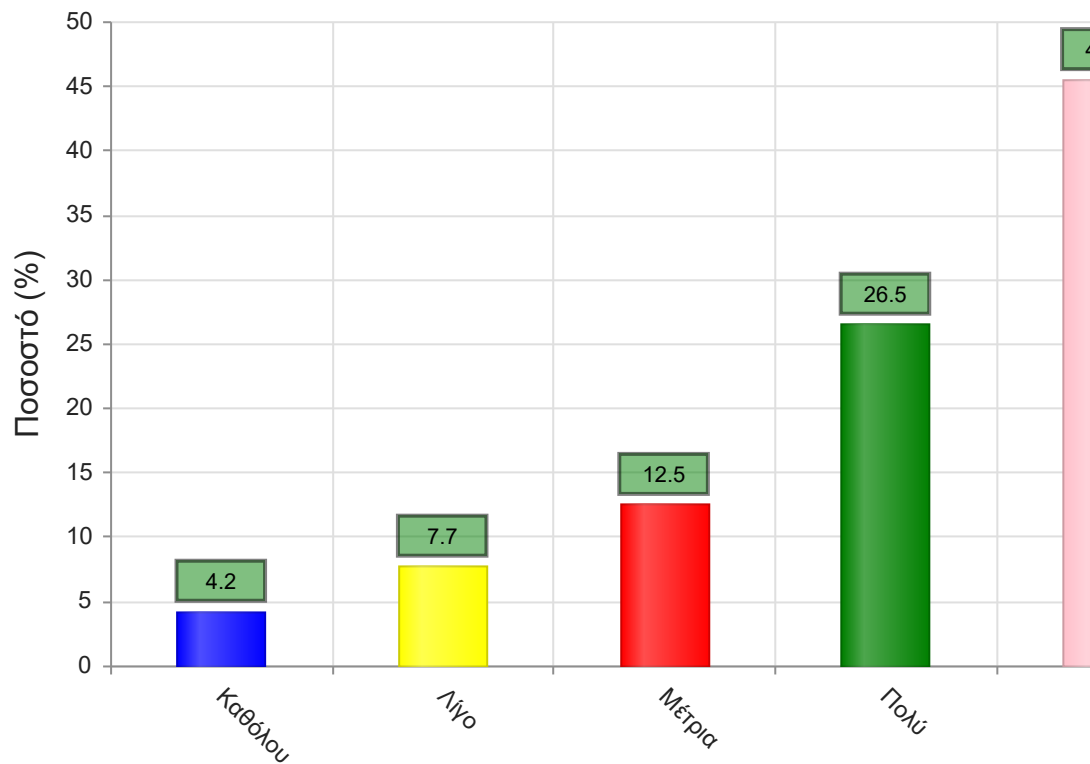
	Απαντήσεις	Ποσοστό (%)
Καθόλου	11	2.4
Λίγο	20	4.4
Μέτρια	49	10.7
Πολύ	131	28.7
Πάρα πολύ	232	50.8
Δ/Α	14	3.1
Σύνολο Απαντήσεων	443	96.9
Ολικό Σύνολο	457	100



Μέσος όρος τμήματος : 4.2 (Πολύ)

23. Βαθμολογήστε την οργάνωση στην παρουσίαση της ύλης

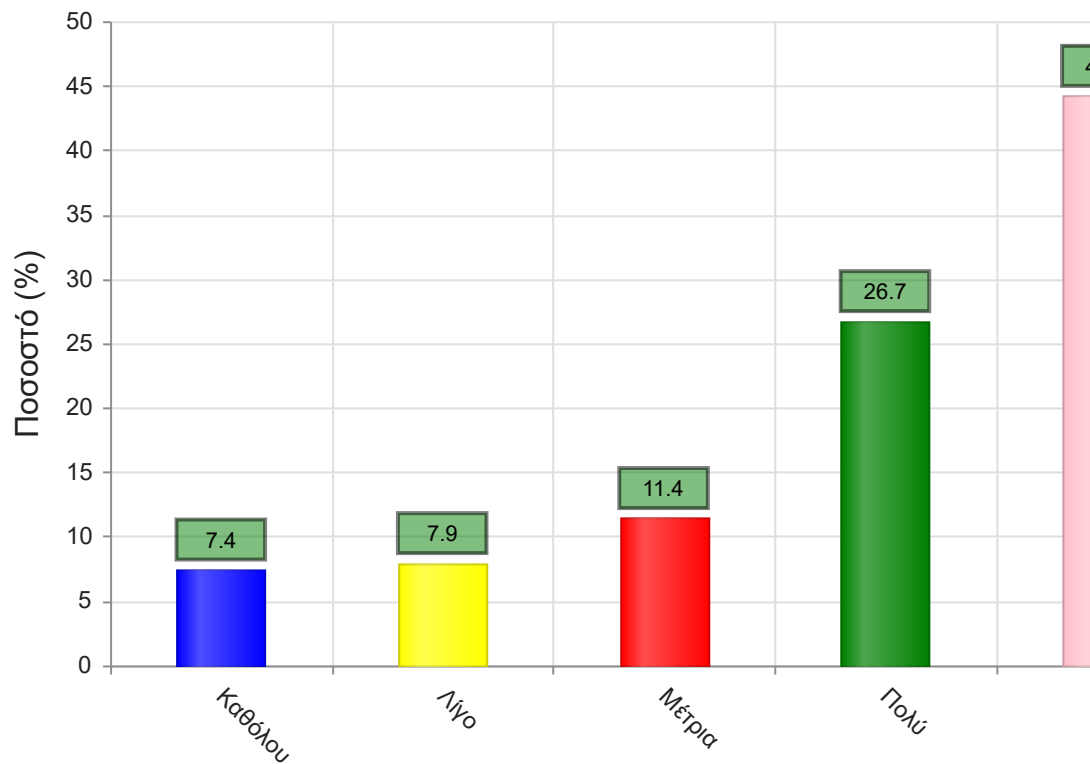
	Απαντήσεις	Ποσοστό (%)
Καθόλου	19	4.2
Λίγο	35	7.7
Μέτρια	57	12.5
Πολύ	121	26.5
Πάρα πολύ	208	45.5
Δ/Α	17	3.7
Σύνολο Απαντήσεων	440	96.3
Ολικό Σύνολο	457	100



Μέσος όρος τμήματος : 4.1 (Πολύ)

24. Επιτυγχάνει να διεγείρει το ενδιαφέρον για το αντικείμενο του μαθήματος;

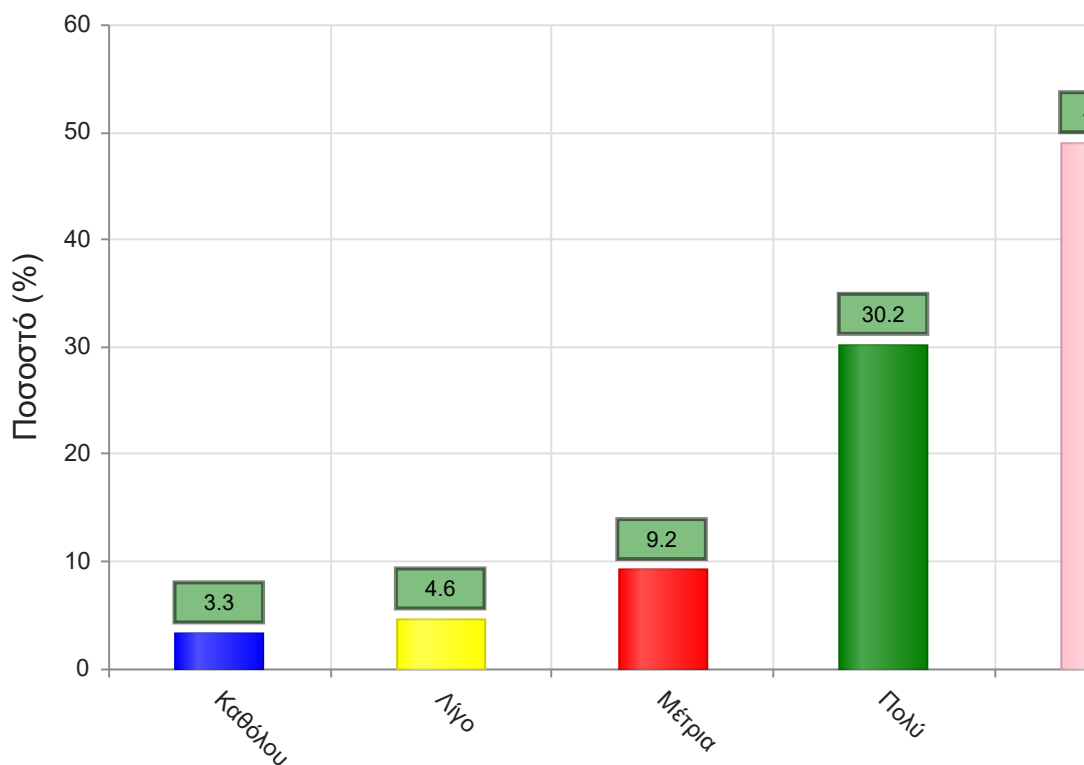
	Απαντήσεις	Ποσοστό (%)
Καθόλου	34	7.4
Λίγο	36	7.9
Μέτρια	52	11.4
Πολύ	122	26.7
Πάρα πολύ	202	44.2
Δ/Α	11	2.4
Σύνολο Απαντήσεων	446	97.6
Ολικό Σύνολο	457	100



Μέσος όρος τμήματος : 3.9 (Πολύ)

25. Ενθαρρύνει τους φοιτητές/-τριες να διατυπώνουν απορίες και ερωτήσεις έτσι ώστε να αναπτύξουν την κρίση τους;

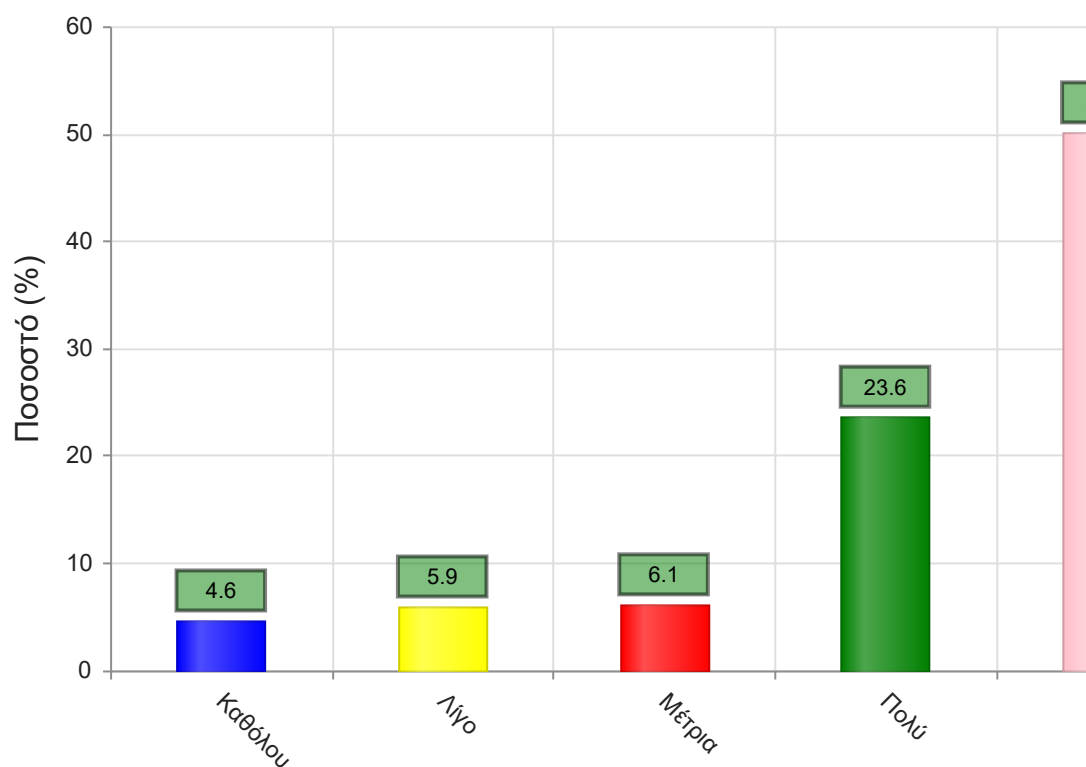
	Απαντήσεις	Ποσοστό (%)
Καθόλου	15	3.3
Λίγο	21	4.6
Μέτρια	42	9.2
Πολύ	138	30.2
Πάρα πολύ	224	49.0
Δ/Α	17	3.7
Σύνολο Απαντήσεων	440	96.3
Ολικό Σύνολο	457	100



Μέσος όρος τμήματος : 4.2 (Πολύ)

26. Χρησιμοποιεί Τεχνολογίες Πληροφορικής και Επικοινωνιών στη διδασκαλία και στην εμπέδωση του μαθήματος; (Χρήση προβολικών μηχανημάτων στις παραδόσεις, παράδοση ασκήσεων μέσω πλατφόρμας τηλεκαίδεισης, χρήση ιστοσελίδας μαθήματος κλπ)

	Απαντήσεις	Ποσοστό (%)
Καθόλου	21	4.6
Λίγο	27	5.9
Μέτρια	28	6.1
Πολύ	108	23.6
Πάρα πολύ	229	50.1
Δ/Α	44	9.6
Σύνολο Απαντήσεων	413	90.4
Ολικό Σύνολο	457	100

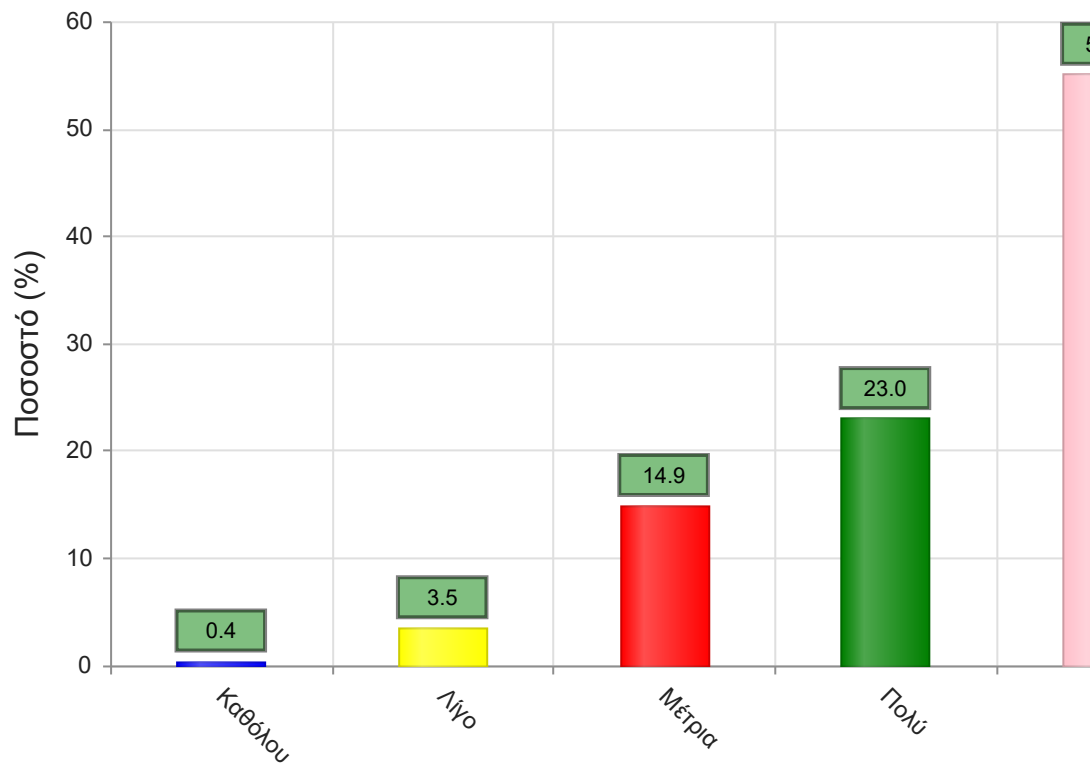


Μέσος όρος τμήματος : 4.2 (Πολύ)

Γ. Ερωτήσεις που αφορούν στα χαρακτηριστικά του/της φοιτητή/-τριας:

27. Πόσο τακτικά παρακολουθείτε τις διαλέξεις;

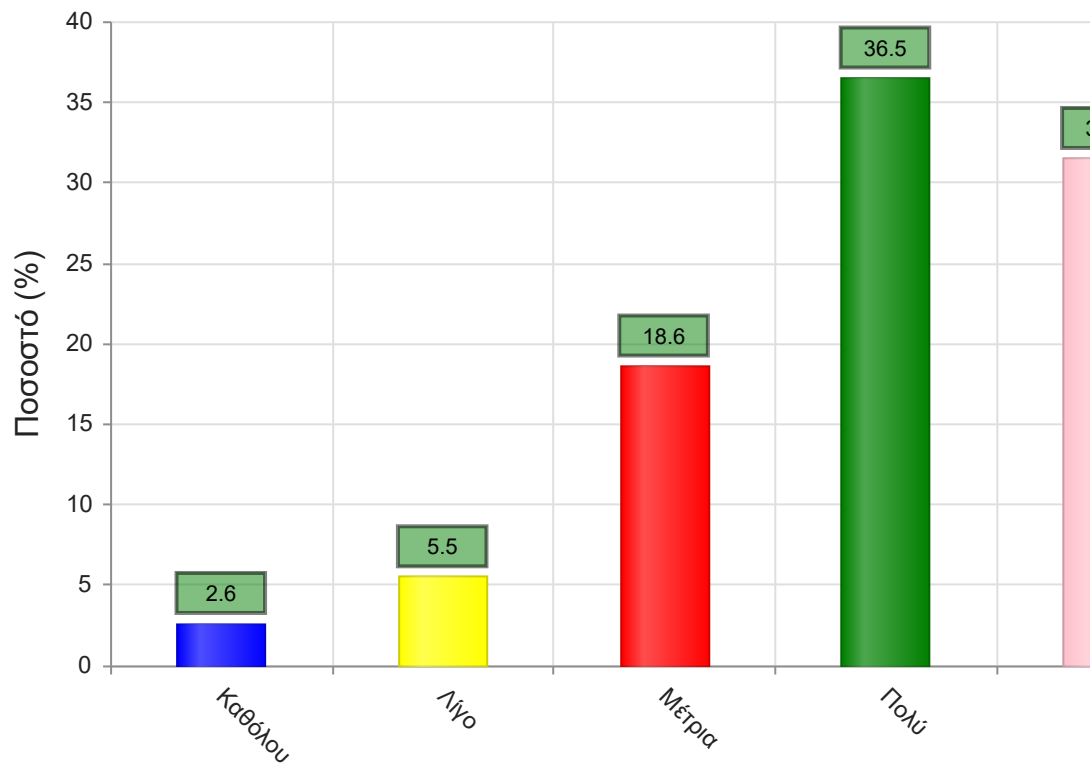
	Απαντήσεις	Ποσοστό (%)
Καθόλου	2	0.4
Λίγο	16	3.5
Μέτρια	68	14.9
Πολύ	105	23.0
Πάρα πολύ	252	55.1
Δ/Α	14	3.1
Σύνολο Απαντήσεων	443	96.9
Ολικό Σύνολο	457	100



Μέσος όρος τμήματος : 4.3 (Πολύ)

28. Κατά πόσο κατανοείτε τις διδασκόμενες έννοιες;

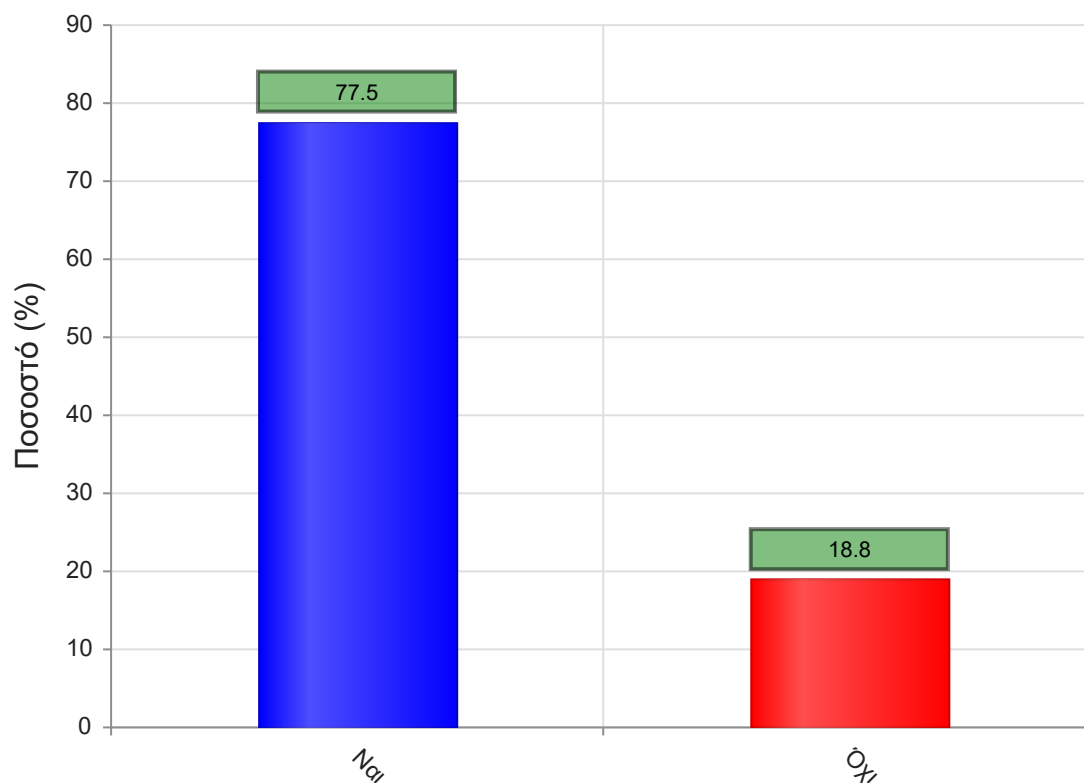
	Απαντήσεις	Ποσοστό (%)
Καθόλου	12	2.6
Λίγο	25	5.5
Μέτρια	85	18.6
Πολύ	167	36.5
Πάρα πολύ	144	31.5
Δ/Α	24	5.3
Σύνολο Απαντήσεων	433	94.7
Ολικό Σύνολο	457	100



Μέσος όρος τμήματος : 3.9 (Πολύ)

29. Ανταποκρίνεστε στις γραπτές εργασίες/ασκήσεις;

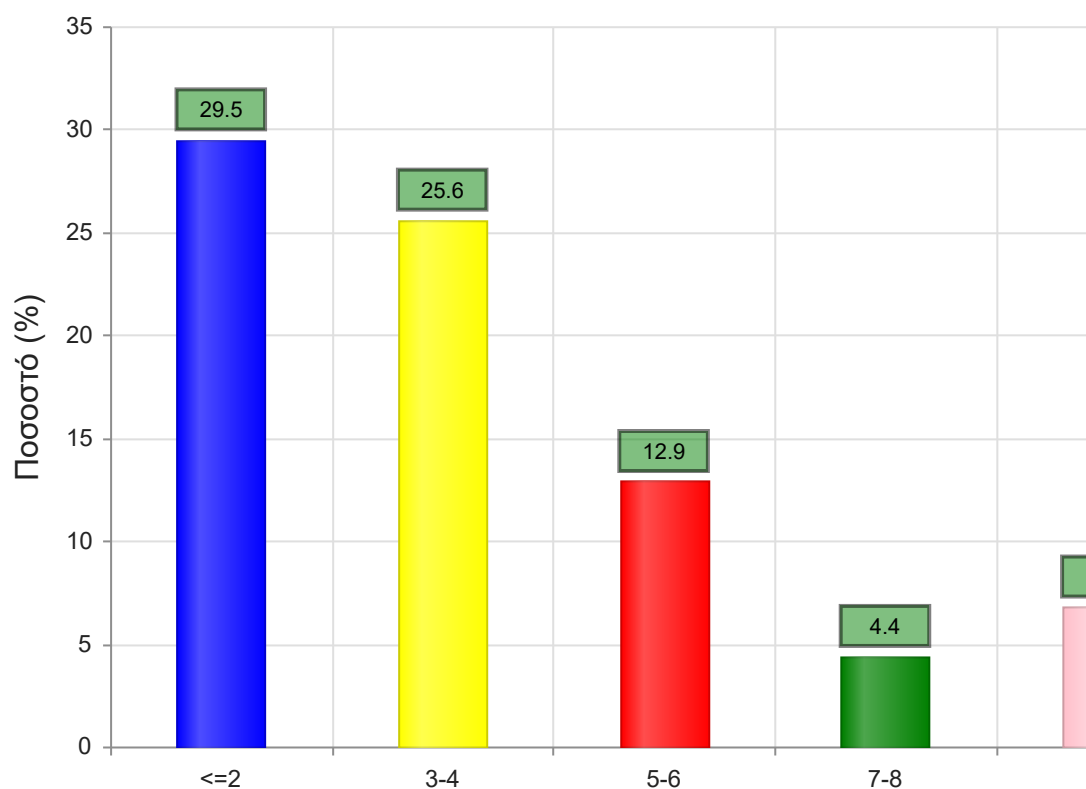
	Απαντήσεις	Ποσοστό (%)
ΝΑΙ	354	77.5
ΟΧΙ	86	18.8
Δ/Α	17	3.7
Σύνολο	457	100



Μέσος όρος τμήματος : ()

30. Πόσες ώρες μελέτης αφιερώνετε εβδομαδιαία για τη μελέτη του συγκεκριμένου μαθήματος;

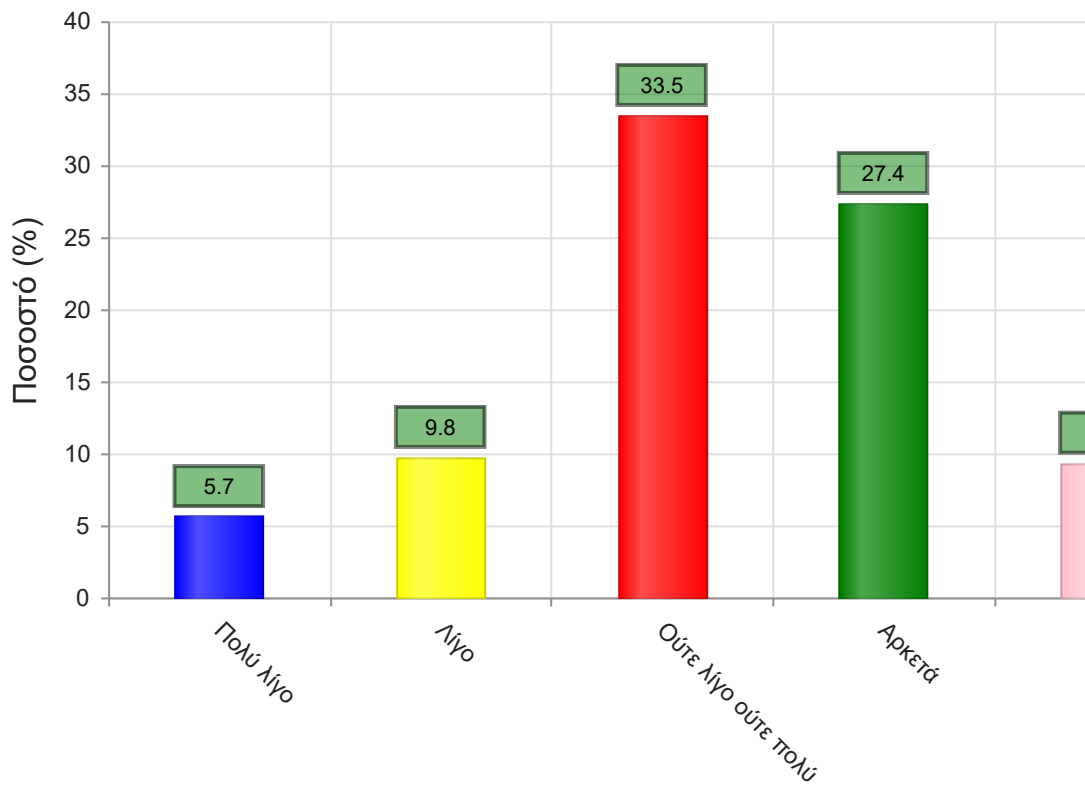
	Απαντήσεις	Ποσοστό τμήματος(%)
<=2	135	29.5
3-4	117	25.6
5-6	59	12.9
7-8	20	4.4
>=9	31	6.8
Δ/Α	95	20.8
Σύνολο Απαντήσεων	362	79.2
Ολικό Σύνολο	457	100



Μέσος όρος τμήματος : 2.2 (3-4)

31. Πόσες ώρες πιστεύετε ότι πρέπει να αφιερώσετε κατά την περίοδο των εξετάσεων για την επιτυχή εξέτασή σας στο συγκεκριμένο μάθημα; (**Πολύ Λίγο**=0-5, **Λίγο**=5-10, **Ούτε Λίγο Ούτε πολύ**=10-15, **Αρκετά**=15-20, **Πολύ**=20+)

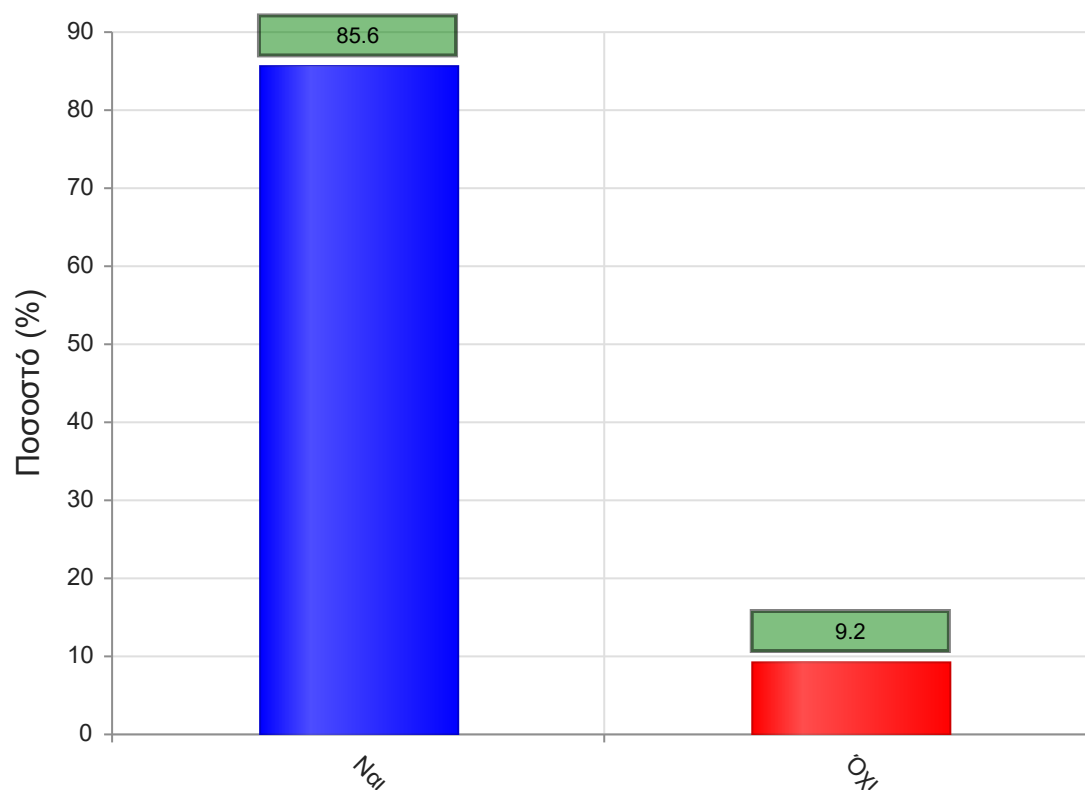
	Απαντήσεις	Ποσοστό τμήματος (%)
Πολύ λίγο	26	5.7
Λίγο	45	9.8
Ούτε λίγο ούτε πολύ	153	33.5
Αρκετά	125	27.4
Πολύ	43	9.4
Δ/Α	65	14.2
Σύνολο Απαντήσεων	392	85.8
Ολικό Σύνολο	457	100



Μέσος όρος τμήματος : 3.3 (Ούτε λίγο ούτε πολύ)

32. Θα εξεταστείτε στο μάθημα για πρώτη φορά;

	Απαντήσεις	Ποσοστό (%)
ΝΑΙ	391	85.6
ΟΧΙ	42	9.2
Δ/Α	24	5.3
Σύνολο	457	100



Μέσος όρος τμήματος : ()