



ΠΑΝΕΠΙΣΤΗΜΙΟ ΔΥΤΙΚΗΣ ΑΤΤΙΚΗΣ

Στατιστικά τμήματος

Τμήμα

683 - ΦΥΣΙΚΟΘΕΡΑΠΕΙΑΣ

Απογραφική Περίοδος

2023 - 2024

Ερωτηματολόγιο

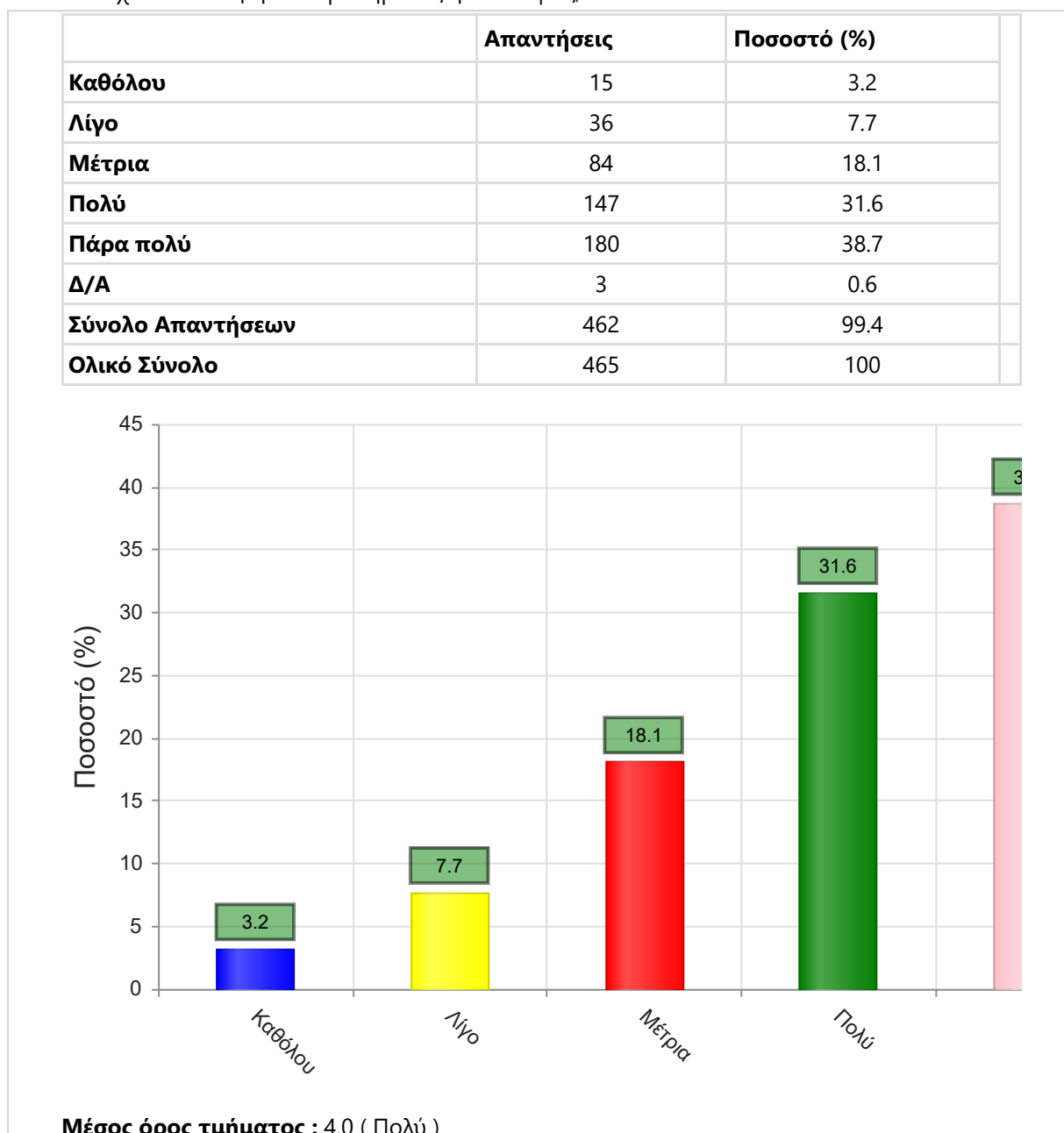
Ερωτηματολόγιο Μαθημάτων

Εξάμηνο

Χειμερινό

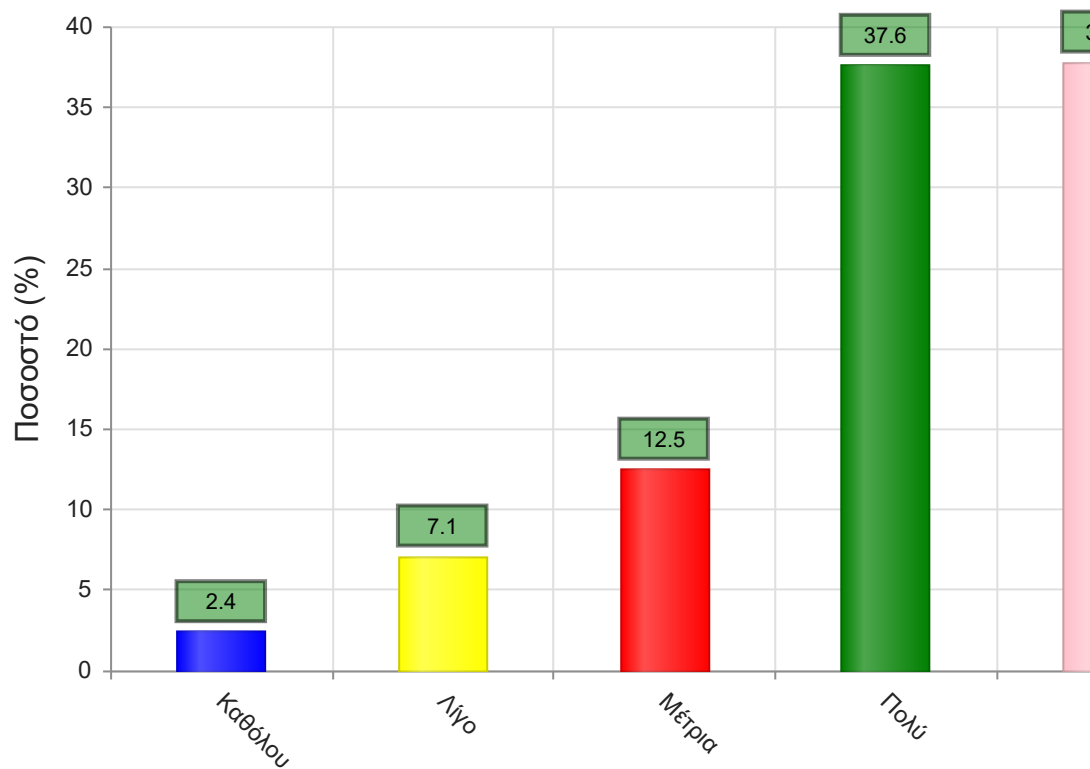
Α. Ερωτήσεις που αφορούν στο μάθημα:

1. Οι στόχοι του θεωρητικού μαθήματος ήταν σαφείς;



2. Η ύλη που καλύφθηκε ανταποκρινόταν στους στόχους του μαθήματος;

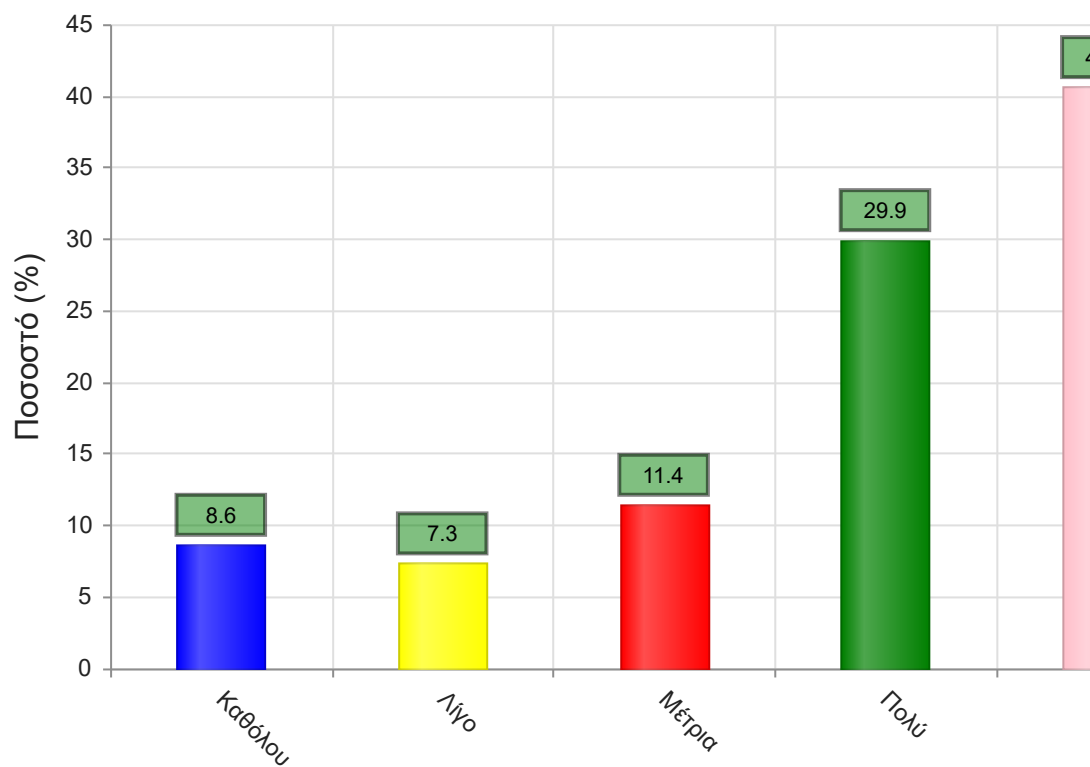
| | Απαντήσεις | Ποσοστό (%) |
|--------------------------|------------|-------------|
| Καθόλου | 11 | 2.4 |
| Λίγο | 33 | 7.1 |
| Μέτρια | 58 | 12.5 |
| Πολύ | 175 | 37.6 |
| Πάρα πολύ | 176 | 37.8 |
| Δ/Α | 12 | 2.6 |
| Σύνολο Απαντήσεων | 453 | 97.4 |
| Ολικό Σύνολο | 465 | 100 |



Μέσος όρος τμήματος : 4.0 (Πολύ)

3. Βαθμολογήστε την οργάνωση του μαθήματος

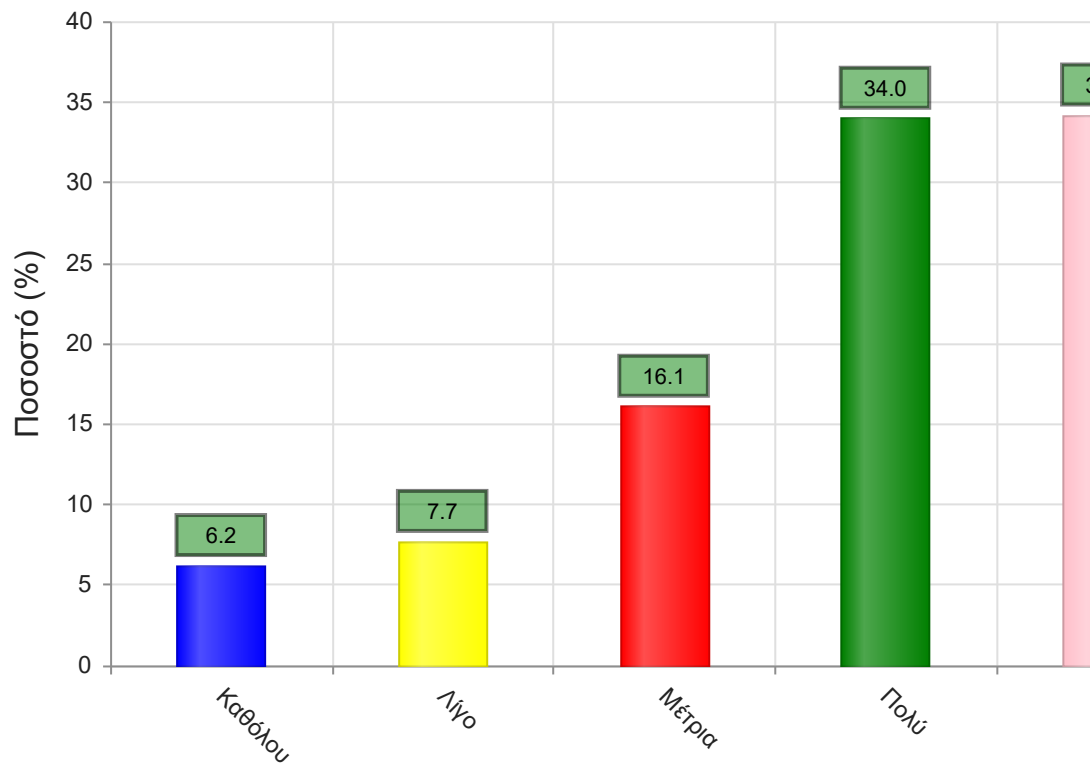
| | Απαντήσεις | Ποσοστό (%) |
|--------------------------|------------|-------------|
| Καθόλου | 40 | 8.6 |
| Λίγο | 34 | 7.3 |
| Μέτρια | 53 | 11.4 |
| Πολύ | 139 | 29.9 |
| Πάρα πολύ | 189 | 40.6 |
| Δ/Α | 10 | 2.2 |
| Σύνολο Απαντήσεων | 455 | 97.8 |
| Ολικό Σύνολο | 465 | 100 |



Μέσος όρος τμήματος : 3.9 (Πολύ)

4. Το εκπαιδευτικό υλικό που χρησιμοποιήθηκε βοήθησε στην καλύτερη κατανόηση του θέματος;

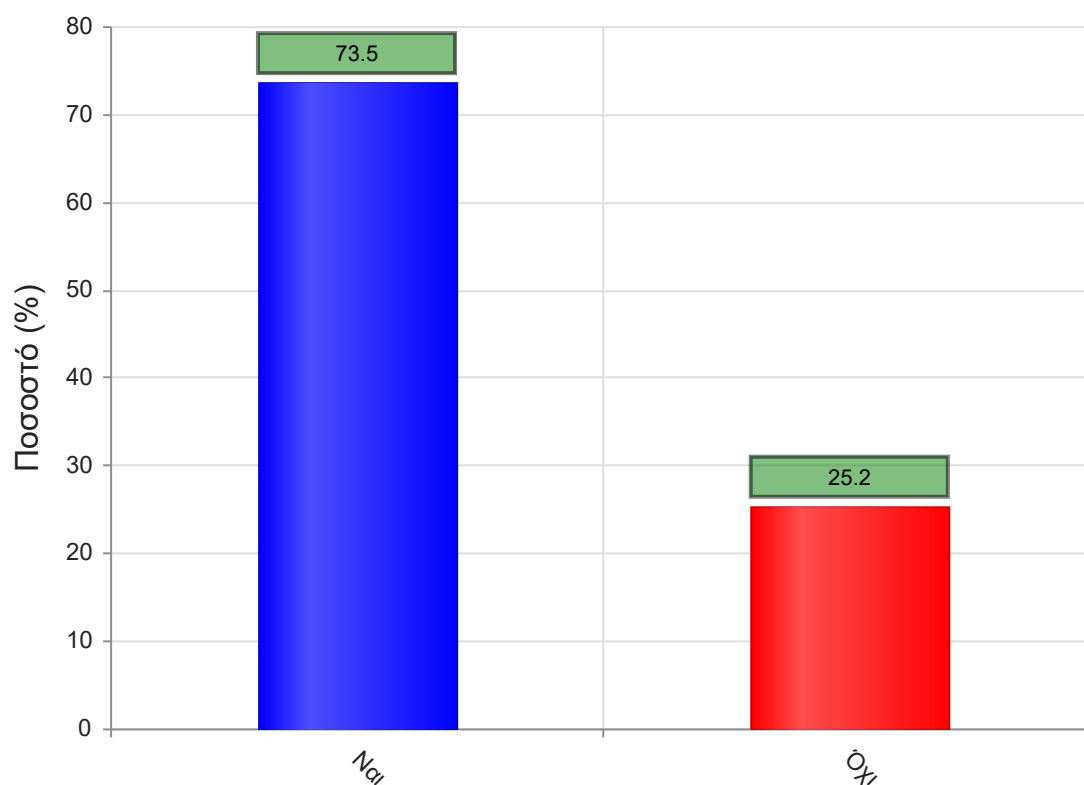
| | Απαντήσεις | Ποσοστό (%) |
|--------------------------|------------|-------------|
| Καθόλου | 29 | 6.2 |
| Λίγο | 36 | 7.7 |
| Μέτρια | 75 | 16.1 |
| Πολύ | 158 | 34.0 |
| Πάρα πολύ | 159 | 34.2 |
| Δ/Α | 8 | 1.7 |
| Σύνολο Απαντήσεων | 457 | 98.3 |
| Ολικό Σύνολο | 465 | 100 |



Μέσος όρος τμήματος : 3.8 (Πολύ)

5. Τα εκπαιδευτικά βοηθήματα ("σύγγραμμα", σημειώσεις, πρόσθετη βιβλιογραφία) χορηγήθηκαν εγκαίρως;

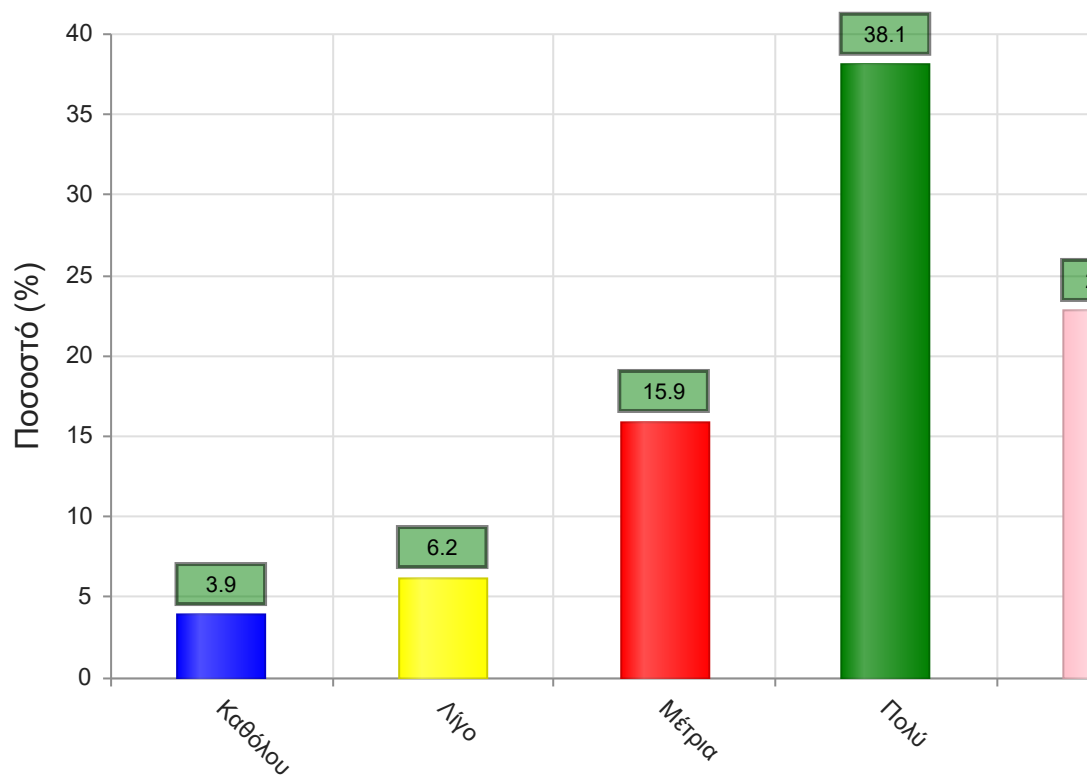
| | Απαντήσεις | Ποσοστό (%) |
|---------------|------------|-------------|
| ΝΑΙ | 342 | 73.5 |
| ΟΧΙ | 117 | 25.2 |
| Δ/Α | 6 | 1.3 |
| Σύνολο | 465 | 100 |



Μέσος όρος τμήματος : ()

6. Πόσο ικανοποιητικό/-ά βρίσκεται το/-α διανεμόμενο/-α βιβλίο/α(σύγγραμμα/-τα);

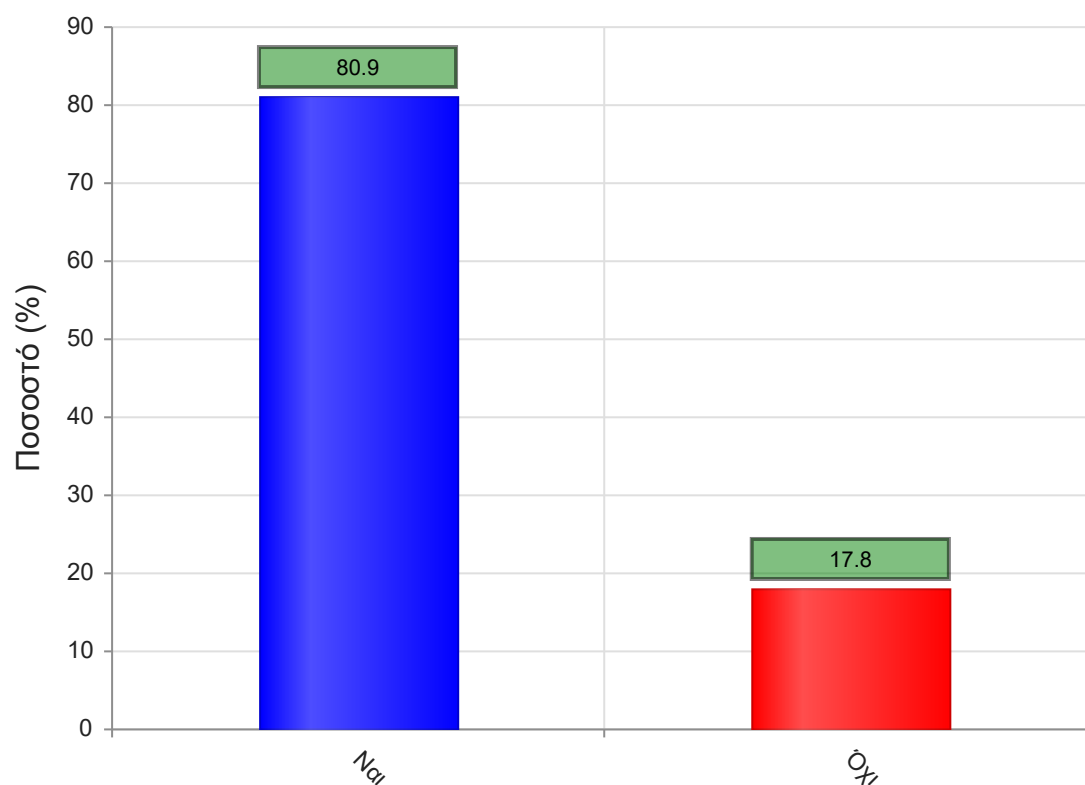
| | Απαντήσεις | Ποσοστό (%) |
|-------------------|------------|-------------|
| Καθόλου | 18 | 3.9 |
| Λίγο | 29 | 6.2 |
| Μέτρια | 74 | 15.9 |
| Πολύ | 177 | 38.1 |
| Πάρα πολύ | 106 | 22.8 |
| Δ/Α | 61 | 13.1 |
| Σύνολο Απαντήσεων | 404 | 86.9 |
| Ολικό Σύνολο | 465 | 100 |



Μέσος όρος τμήματος : 3.8 (Πολύ)

7. Παρέχονται επιπρόσθετες σημειώσεις;

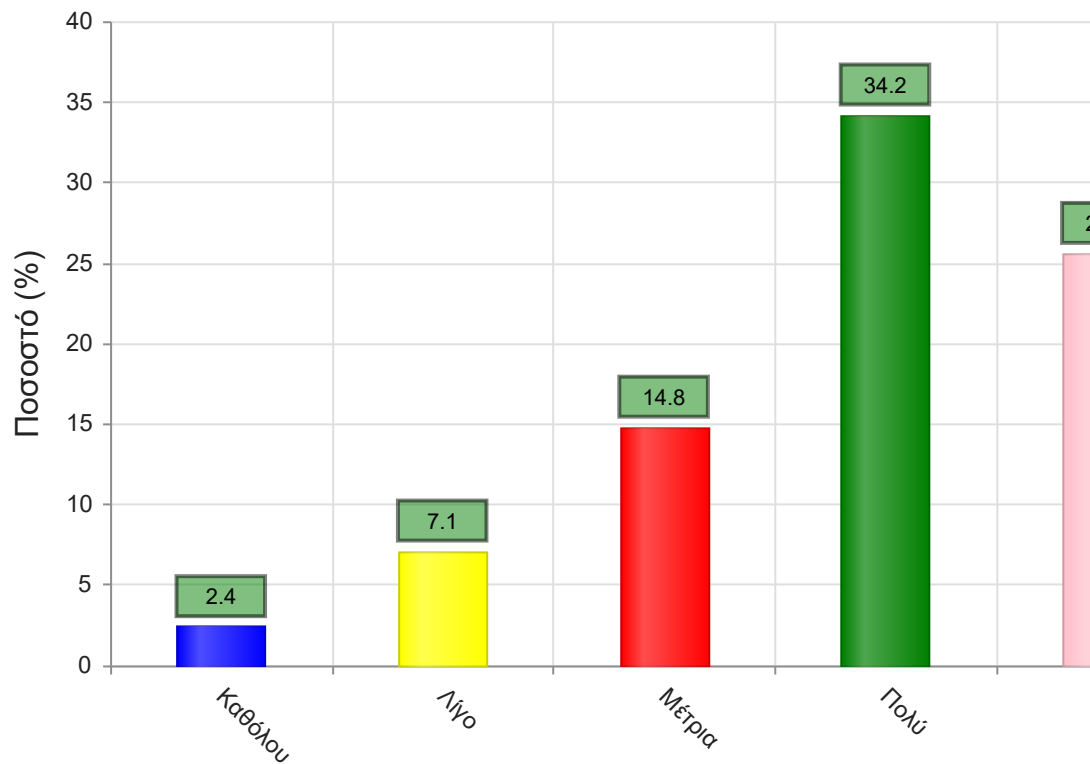
| | Απαντήσεις | Ποσοστό (%) |
|---------------|------------|-------------|
| ΝΑΙ | 376 | 80.9 |
| ΟΧΙ | 83 | 17.8 |
| Δ/Α | 6 | 1.3 |
| Σύνολο | 465 | 100 |



Μέσος όρος τμήματος : ()

7α. Εάν ναι, βαθμολογήστε την επάρκειά τους

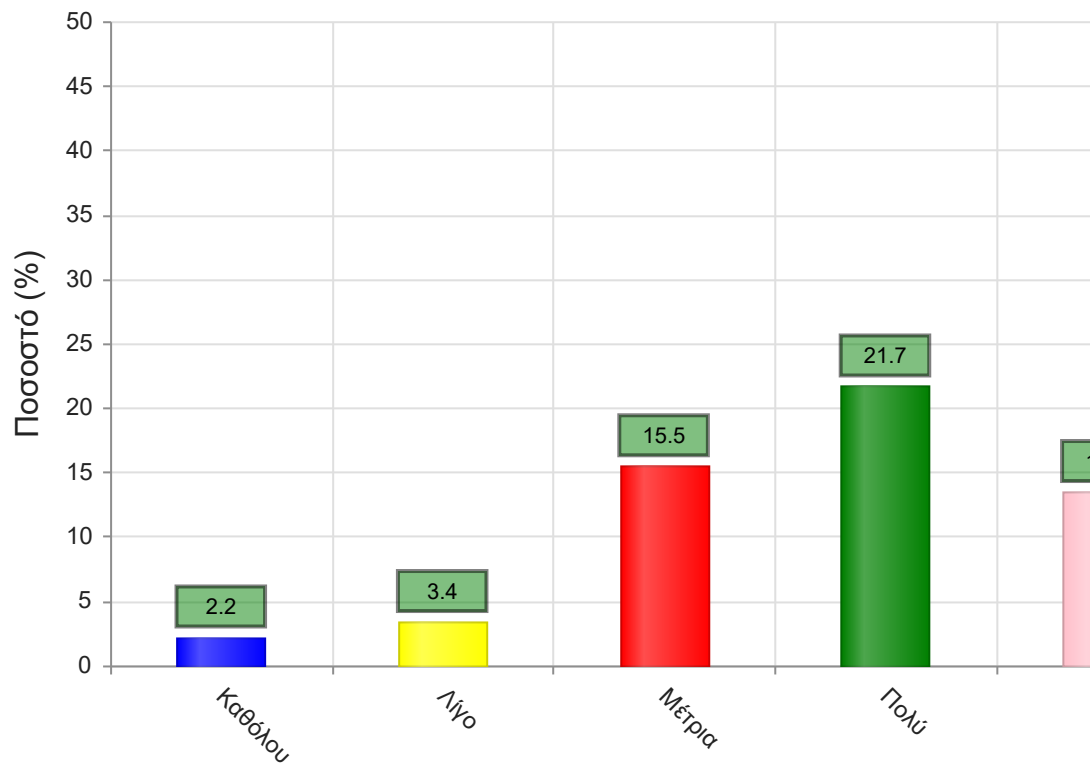
| | Απαντήσεις | Ποσοστό (%) |
|--------------------------|------------|-------------|
| Καθόλου | 11 | 2.4 |
| Λίγο | 33 | 7.1 |
| Μέτρια | 69 | 14.8 |
| Πολύ | 159 | 34.2 |
| Πάρα πολύ | 119 | 25.6 |
| Δ/Α | 74 | 15.9 |
| Σύνολο Απαντήσεων | 391 | 84.1 |
| Ολικό Σύνολο | 465 | 100 |



Μέσος όρος τμήματος : 3.9 (Πολύ)

8. Βαθμολογήστε τη διαθεσιμότητα της επιπρόσθετης βιβλιογραφίας στην Βιβλιοθήκη του Ιδρύματος

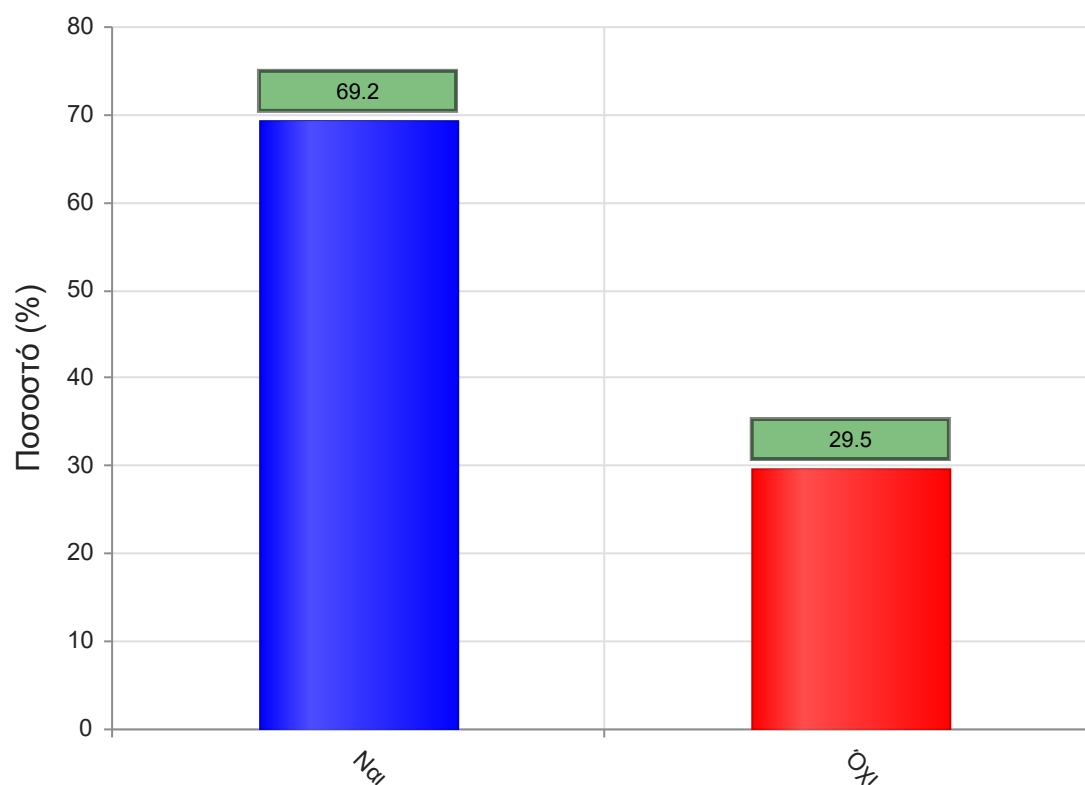
| | Απαντήσεις | Ποσοστό (%) |
|--------------------------|------------|-------------|
| Καθόλου | 10 | 2.2 |
| Λίγο | 16 | 3.4 |
| Μέτρια | 72 | 15.5 |
| Πολύ | 101 | 21.7 |
| Πάρα πολύ | 63 | 13.5 |
| Δ/Α | 203 | 43.7 |
| Σύνολο Απαντήσεων | 262 | 56.3 |
| Ολικό Σύνολο | 465 | 100 |



Μέσος όρος τμήματος : 3.7 (Πολύ)

9. Προαπαιτούνται γνώσεις από άλλα μαθήματα για την παρακολούθηση του μαθήματος;

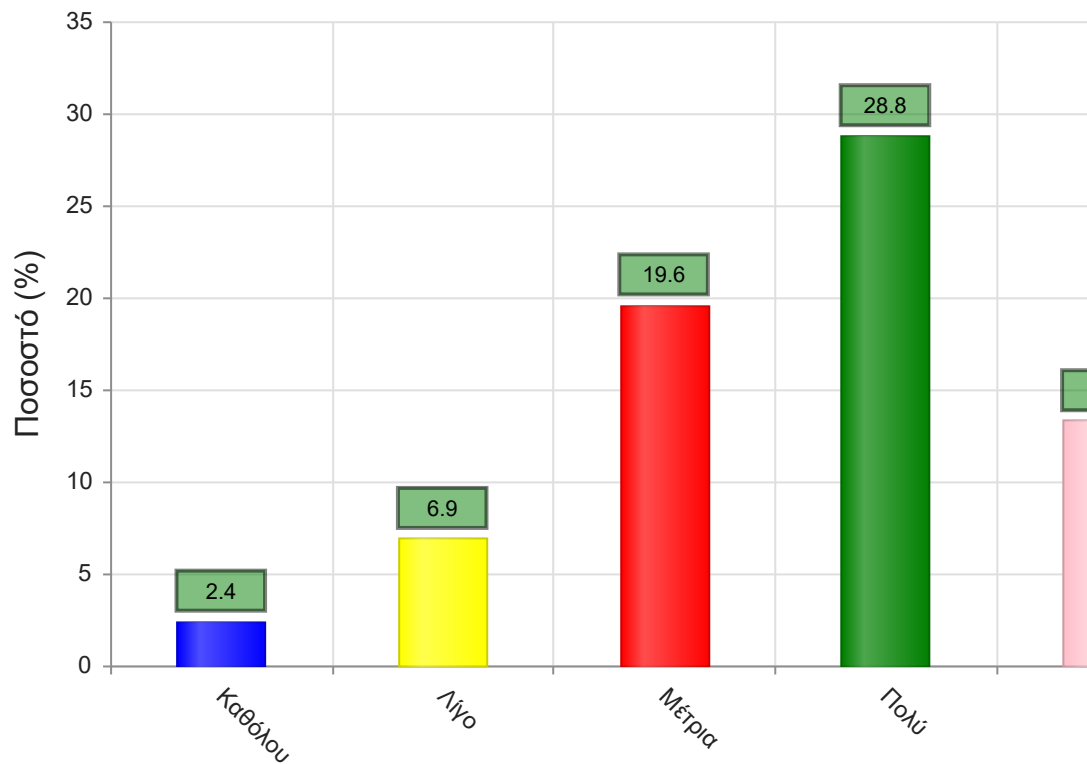
| | Απαντήσεις | Ποσοστό (%) |
|---------------|------------|-------------|
| ΝΑΙ | 322 | 69.2 |
| ΟΧΙ | 137 | 29.5 |
| Δ/Α | 6 | 1.3 |
| Σύνολο | 465 | 100 |



Μέσος όρος τμήματος : ()

9α. Εάν ναι, καλύπτονται από άλλα διδαχθέντα μαθήματα;

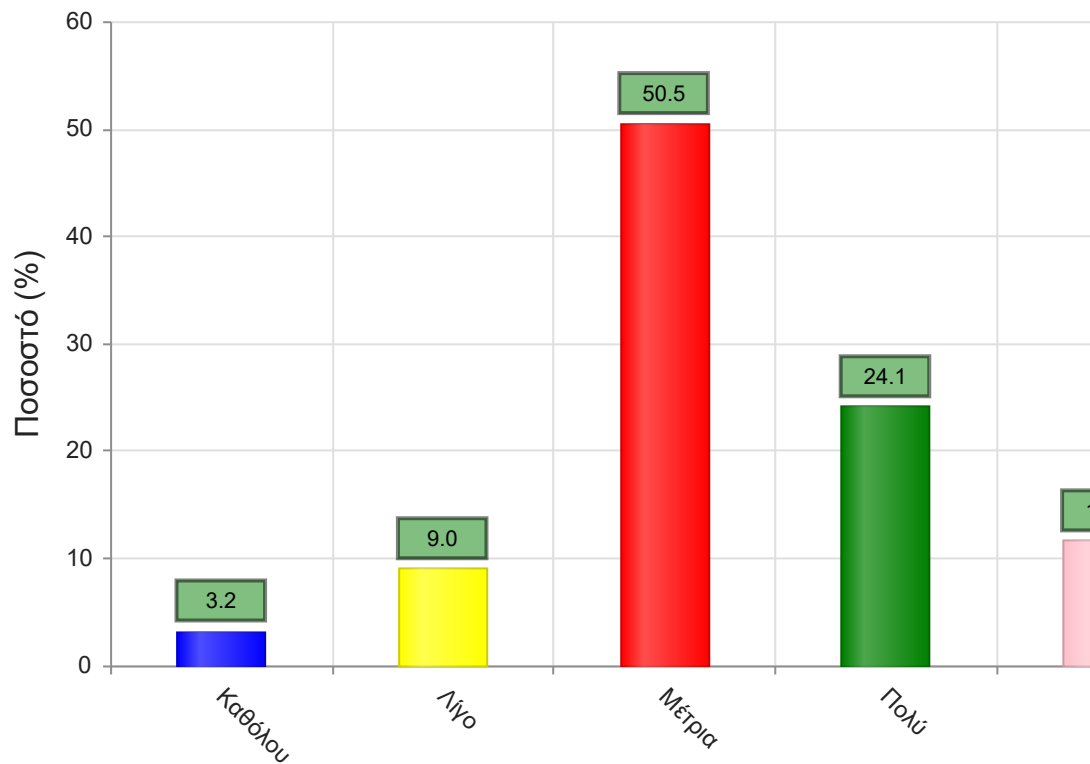
| | Απαντήσεις | Ποσοστό (%) |
|--------------------------|------------|-------------|
| Καθόλου | 11 | 2.4 |
| Λίγο | 32 | 6.9 |
| Μέτρια | 91 | 19.6 |
| Πολύ | 134 | 28.8 |
| Πάρα πολύ | 62 | 13.3 |
| Δ/Α | 135 | 29.0 |
| Σύνολο Απαντήσεων | 330 | 71.0 |
| Ολικό Σύνολο | 465 | 100 |



Μέσος όρος τμήματος : 3.6 (Πολύ)

10. Πώς κρίνετε το επίπεδο δυσκολίας του μαθήματος για το έτος του;

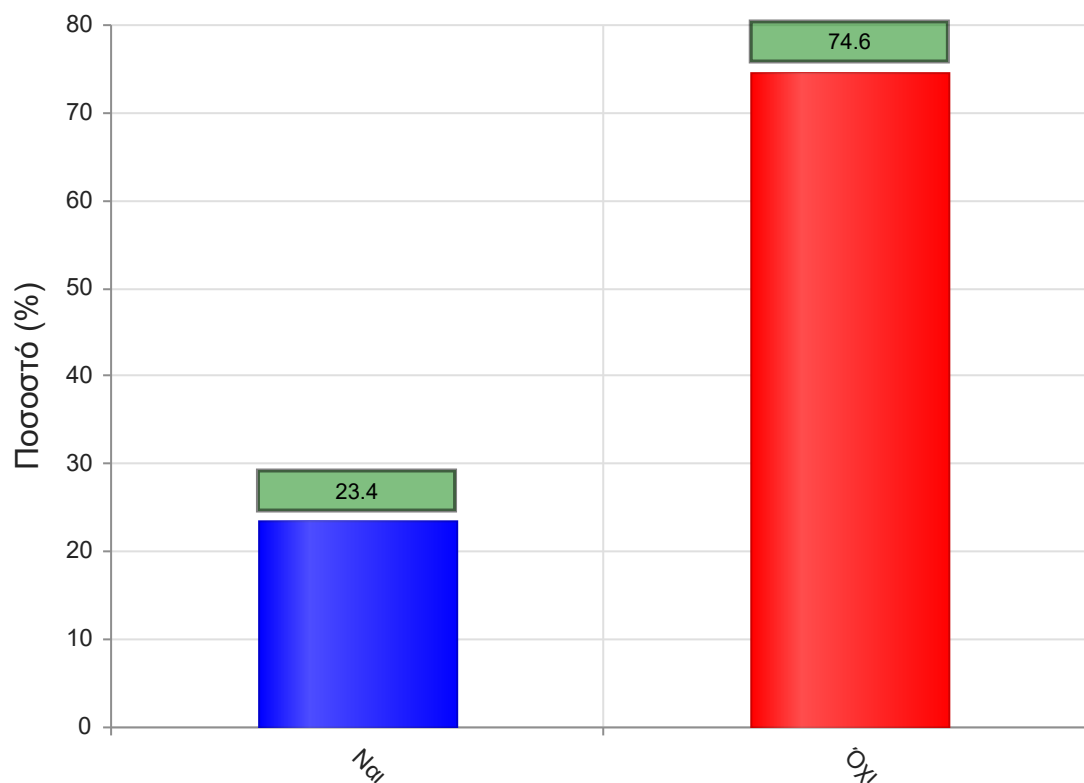
| | Απαντήσεις | Ποσοστό (%) |
|-------------------|------------|-------------|
| Καθόλου | 15 | 3.2 |
| Λίγο | 42 | 9.0 |
| Μέτρια | 235 | 50.5 |
| Πολύ | 112 | 24.1 |
| Πάρα πολύ | 54 | 11.6 |
| Δ/Α | 7 | 1.5 |
| Σύνολο Απαντήσεων | 458 | 98.5 |
| Ολικό Σύνολο | 465 | 100 |



Μέσος όρος τμήματος : 3.3 (Μέτρια)

11. Υπάρχει ανάγκη οργάνωσης φροντιστηριακών μαθημάτων για το συγκεκριμένο μάθημα;

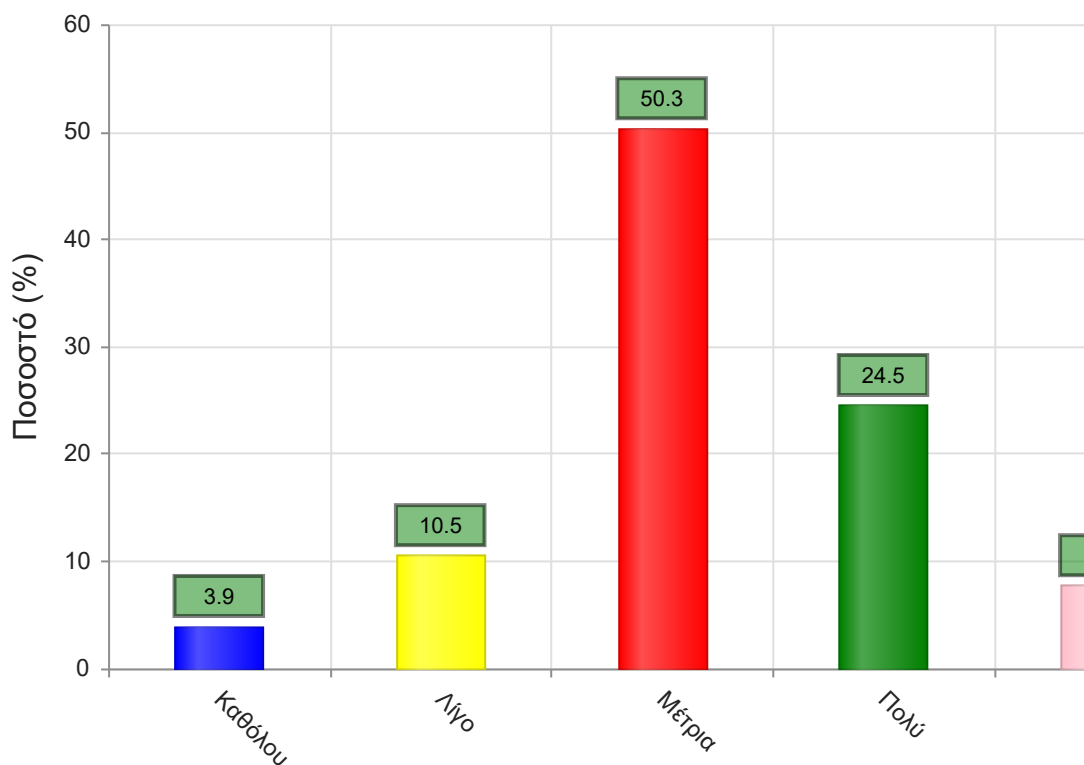
| | Απαντήσεις | Ποσοστό (%) |
|---------------|------------|-------------|
| ΝΑΙ | 109 | 23.4 |
| ΟΧΙ | 347 | 74.6 |
| Δ/Α | 9 | 1.9 |
| Σύνολο | 465 | 100 |



Μέσος όρος τμήματος : ()

12. Αξιολογήστε τον αριθμό των ωρών διδασκαλίας για την κάλυψη της ύλης (καθόλου=ανεπαρκής, πάρα πολύ=υπερβολικός)

| | Απαντήσεις | Ποσοστό (%) |
|--------------------------|------------|-------------|
| Καθόλου | 18 | 3.9 |
| Λίγο | 49 | 10.5 |
| Μέτρια | 234 | 50.3 |
| Πολύ | 114 | 24.5 |
| Πάρα πολύ | 36 | 7.7 |
| Δ/Α | 14 | 3.0 |
| Σύνολο Απαντήσεων | 451 | 97.0 |
| Ολικό Σύνολο | 465 | 100 |

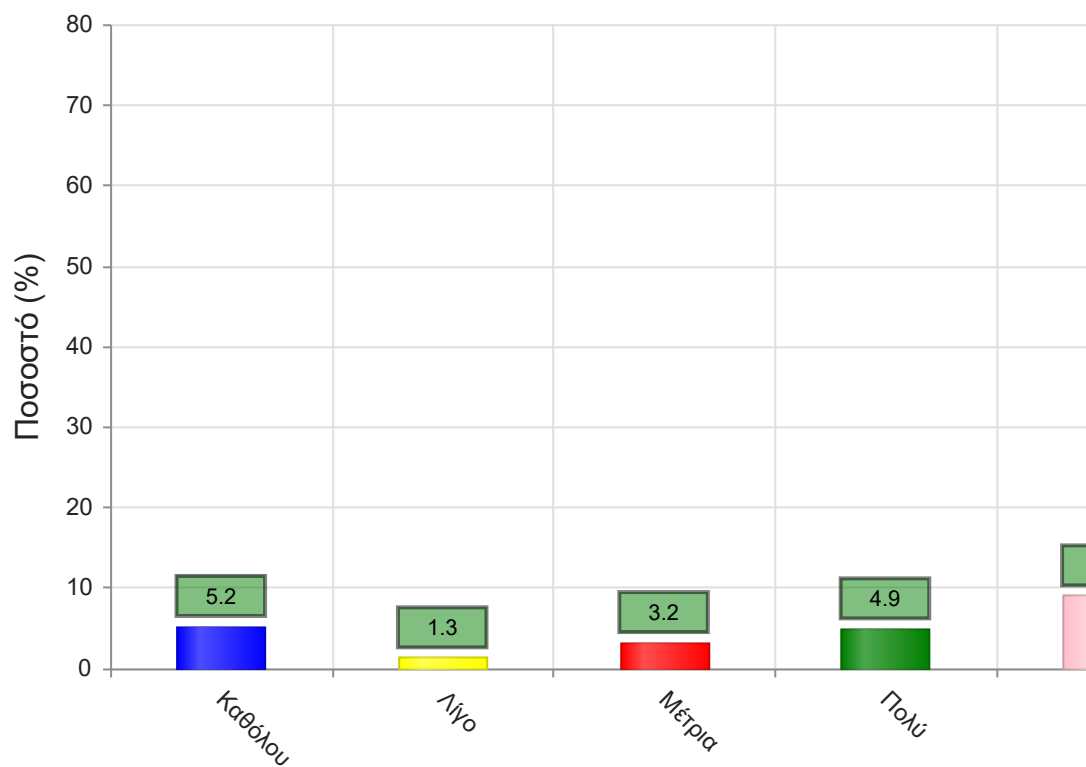


Μέσος όρος τμήματος : 3.2 (Μέτρια)

Να απαντήσετε σε περίπτωση που υπήρχαν γραπτές ή/και προφορικές εργασίες

13. Υπάρχει διαφάνεια στα κριτήρια βαθμολόγησης;

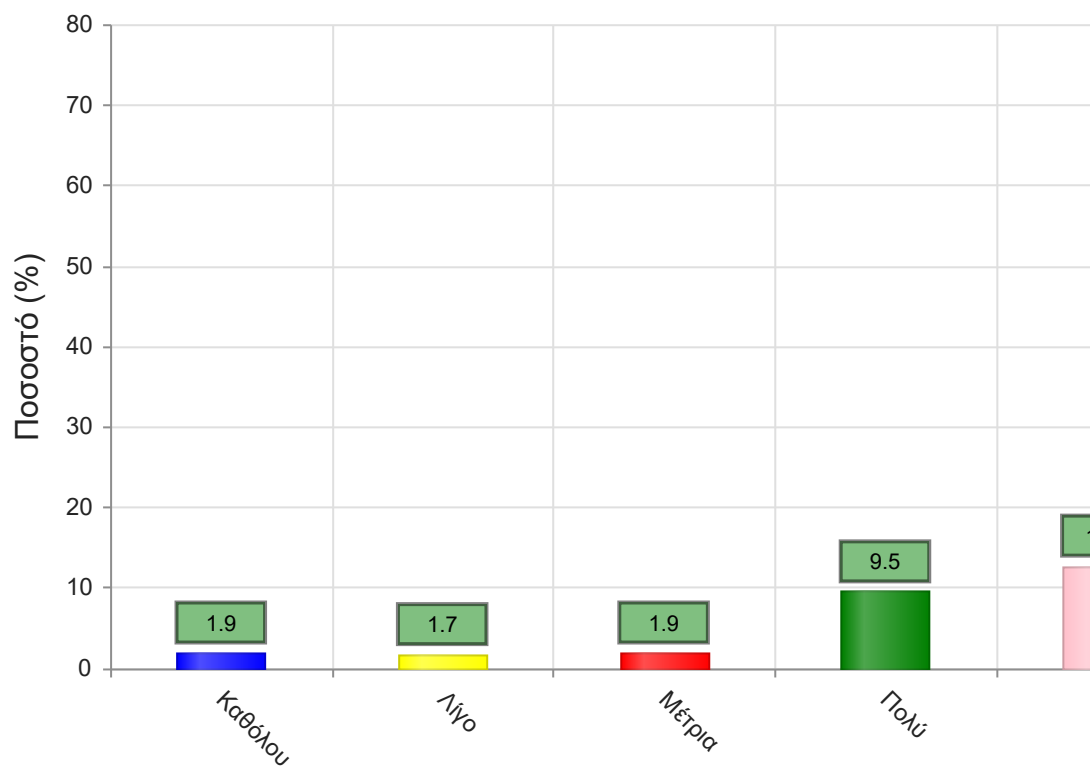
| | Απαντήσεις | Ποσοστό (%) |
|--------------------------|------------|-------------|
| Καθόλου | 24 | 5.2 |
| Λίγο | 6 | 1.3 |
| Μέτρια | 15 | 3.2 |
| Πολύ | 23 | 4.9 |
| Πάρα πολύ | 42 | 9.0 |
| Δ/Α | 355 | 76.3 |
| Σύνολο Απαντήσεων | 110 | 23.7 |
| Ολικό Σύνολο | 465 | 100 |



Μέσος όρος τμήματος : 3.5 (Μέτρια)

14. Το θέμα δόθηκε εγκαίρως;

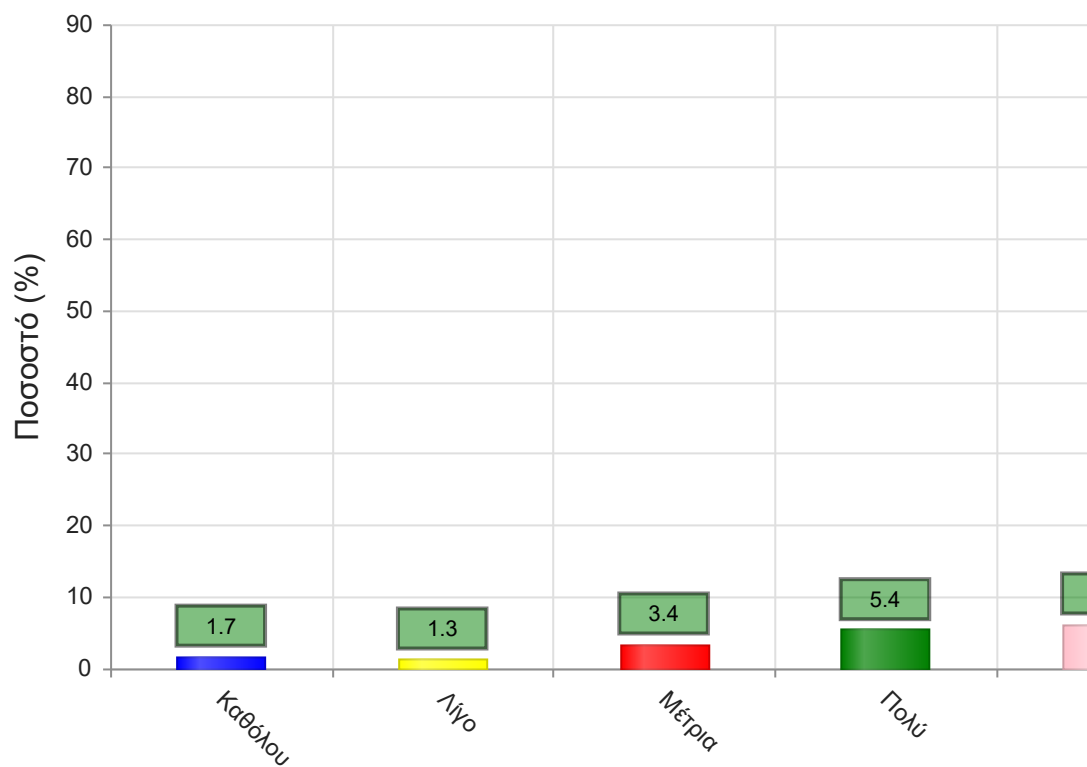
| | Απαντήσεις | Ποσοστό (%) |
|--------------------------|------------|-------------|
| Καθόλου | 9 | 1.9 |
| Λίγο | 8 | 1.7 |
| Μέτρια | 9 | 1.9 |
| Πολύ | 44 | 9.5 |
| Πάρα πολύ | 59 | 12.7 |
| Δ/Α | 336 | 72.3 |
| Σύνολο Απαντήσεων | 129 | 27.7 |
| Ολικό Σύνολο | 465 | 100 |



Μέσος όρος τμήματος : 4.1 (Πολύ)

15. Το διαθέσιμο ερευνητικό υλικό στη βιβλιοθήκη κρίθηκε επαρκές;

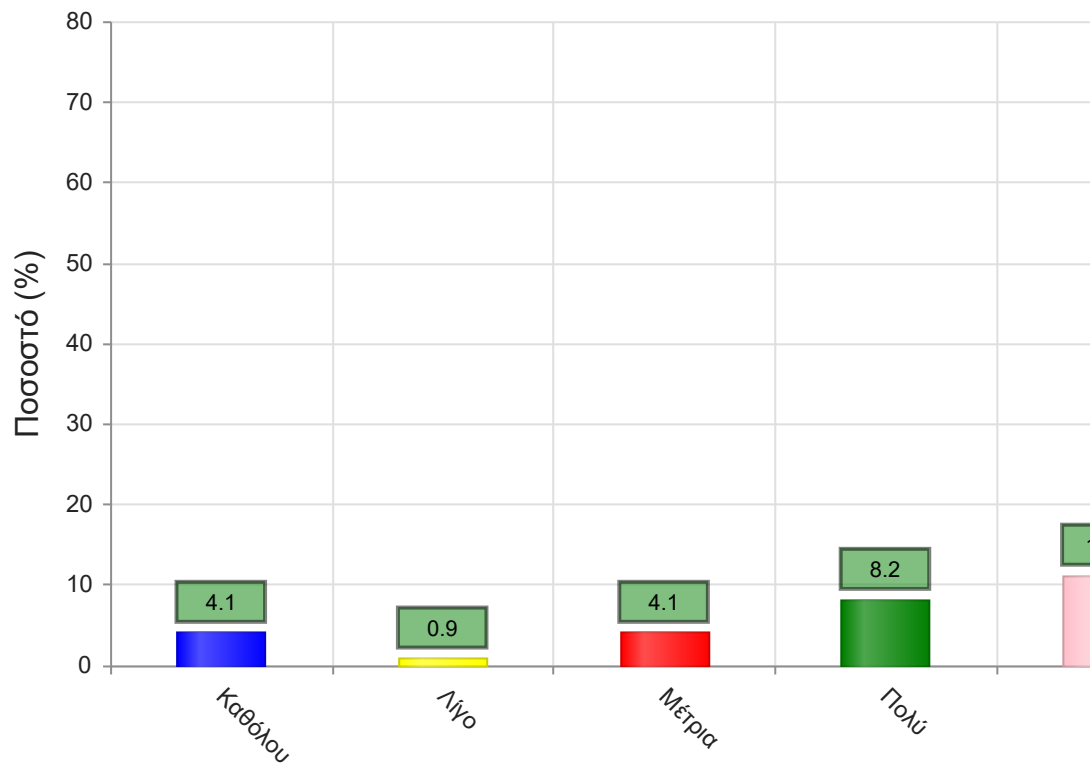
| | Απαντήσεις | Ποσοστό (%) |
|--------------------------|------------|-------------|
| Καθόλου | 8 | 1.7 |
| Λίγο | 6 | 1.3 |
| Μέτρια | 16 | 3.4 |
| Πολύ | 25 | 5.4 |
| Πάρα πολύ | 29 | 6.2 |
| Δ/Α | 381 | 81.9 |
| Σύνολο Απαντήσεων | 84 | 18.1 |
| Ολικό Σύνολο | 465 | 100 |



Μέσος όρος τμήματος : 3.7 (Πολύ)

17. Τα σχόλια του/της διδάσκοντος/-ουσας ήταν εποικοδομητικά;

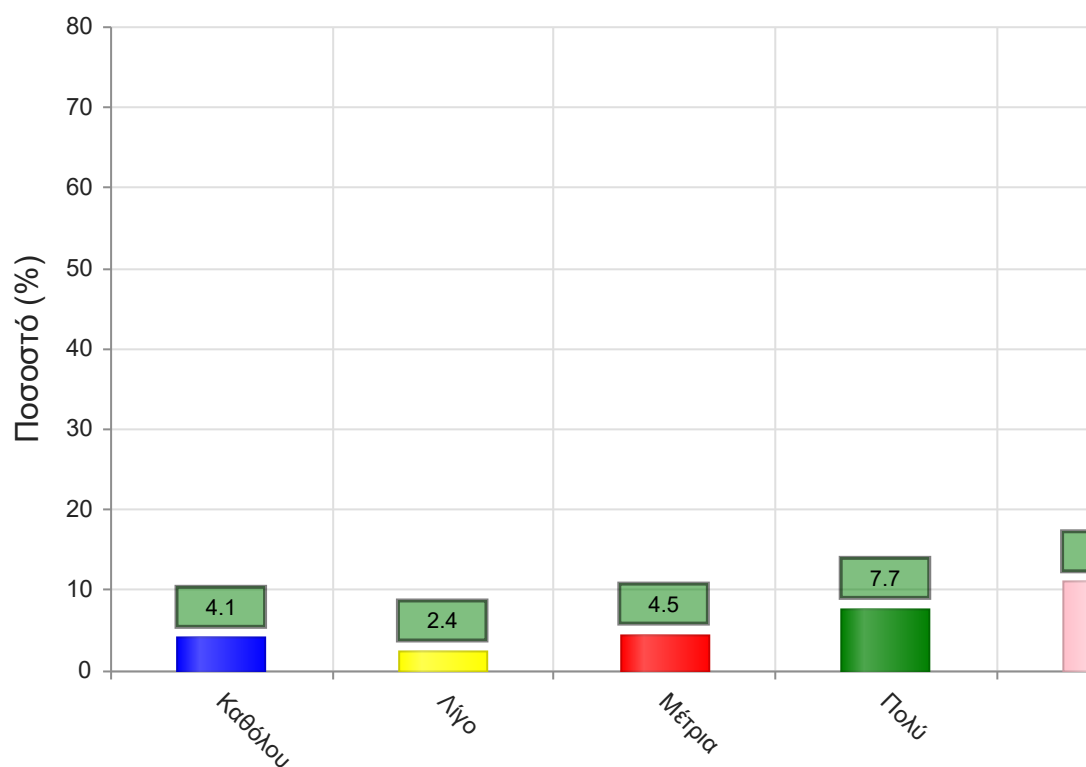
| | Απαντήσεις | Ποσοστό (%) |
|--------------------------|------------|-------------|
| Καθόλου | 19 | 4.1 |
| Λίγο | 4 | 0.9 |
| Μέτρια | 19 | 4.1 |
| Πολύ | 38 | 8.2 |
| Πάρα πολύ | 52 | 11.2 |
| Δ/Α | 333 | 71.6 |
| Σύνολο Απαντήσεων | 132 | 28.4 |
| Ολικό Σύνολο | 465 | 100 |



Μέσος όρος τμήματος : 3.8 (Πολύ)

16. Υπήρχε καθοδήγηση από τον/την διδάσκοντα/-ουσα;

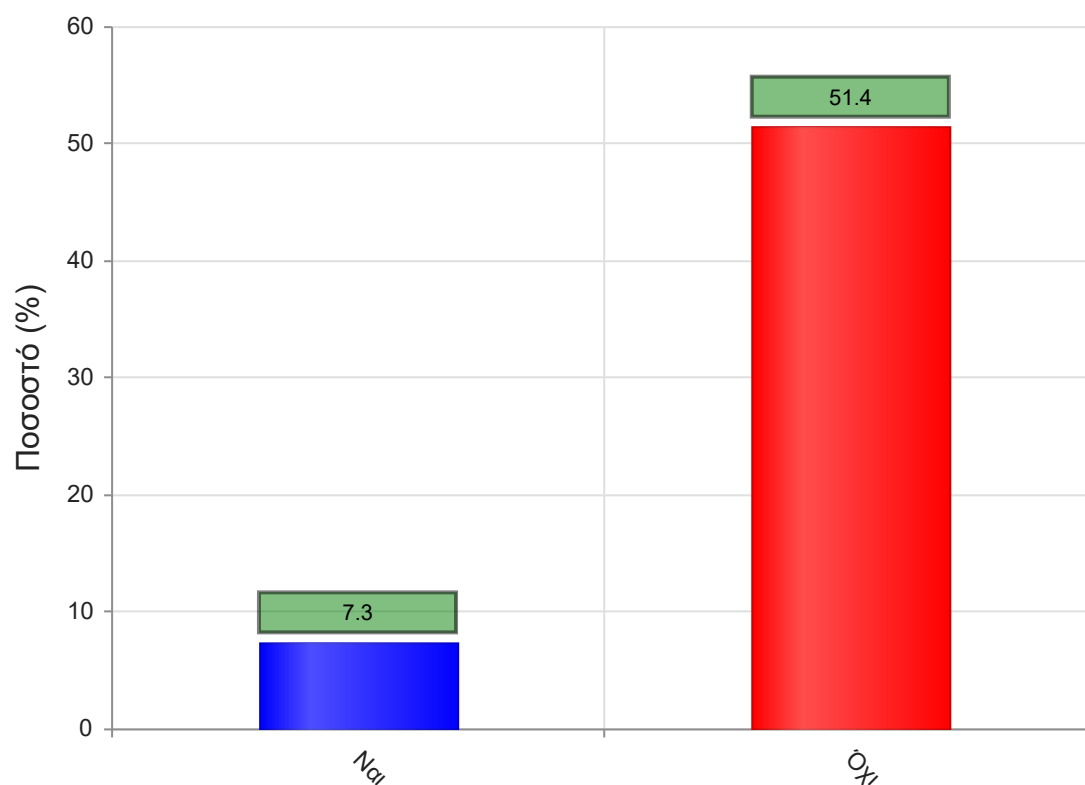
| | Απαντήσεις | Ποσοστό (%) |
|--------------------------|------------|-------------|
| Καθόλου | 19 | 4.1 |
| Λίγο | 11 | 2.4 |
| Μέτρια | 21 | 4.5 |
| Πολύ | 36 | 7.7 |
| Πάρα πολύ | 51 | 11.0 |
| Δ/Α | 327 | 70.3 |
| Σύνολο Απαντήσεων | 138 | 29.7 |
| Ολικό Σύνολο | 465 | 100 |



Μέσος όρος τμήματος : 3.6 (Πολύ)

18. Δόθηκε η δυνατότητα βελτίωσης της εργασίας;

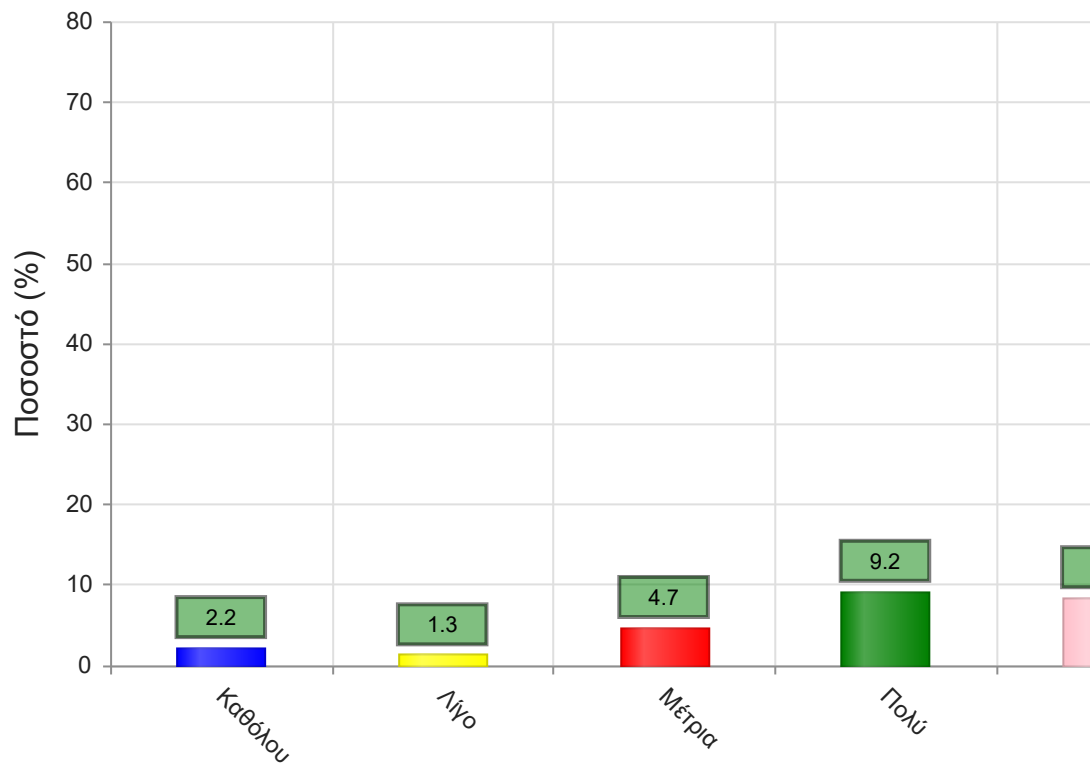
| | Απαντήσεις | Ποσοστό (%) |
|---------------|------------|-------------|
| ΝΑΙ | 34 | 7.3 |
| ΟΧΙ | 239 | 51.4 |
| Δ/Α | 192 | 41.3 |
| Σύνολο | 465 | 100 |



Μέσος όρος τμήματος : ()

19. Η συγκεκριμένη εργασία σας βοήθησε να κατανοήσετε το συγκεκριμένο θέμα;

| | Απαντήσεις | Ποσοστό (%) |
|--------------------------|------------|-------------|
| Καθόλου | 10 | 2.2 |
| Λίγο | 6 | 1.3 |
| Μέτρια | 22 | 4.7 |
| Πολύ | 43 | 9.2 |
| Πάρα πολύ | 39 | 8.4 |
| Δ/Α | 345 | 74.2 |
| Σύνολο Απαντήσεων | 120 | 25.8 |
| Ολικό Σύνολο | 465 | 100 |

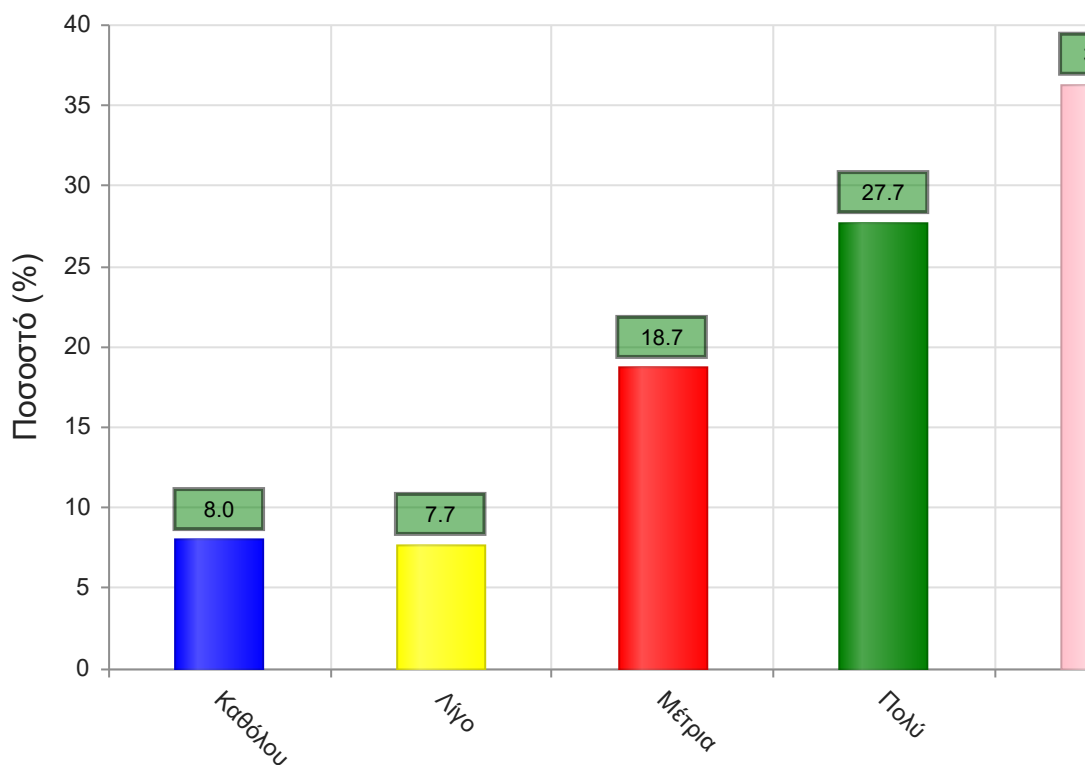


Μέσος όρος τμήματος : 3.8 (Πολύ)

B. Ερωτήσεις που αφορούν στον/ην διδάσκοντα/ουσα

20. Βαθμολογήστε τη μεταδοτικότητα του/της διδάσκοντα/ουσας.

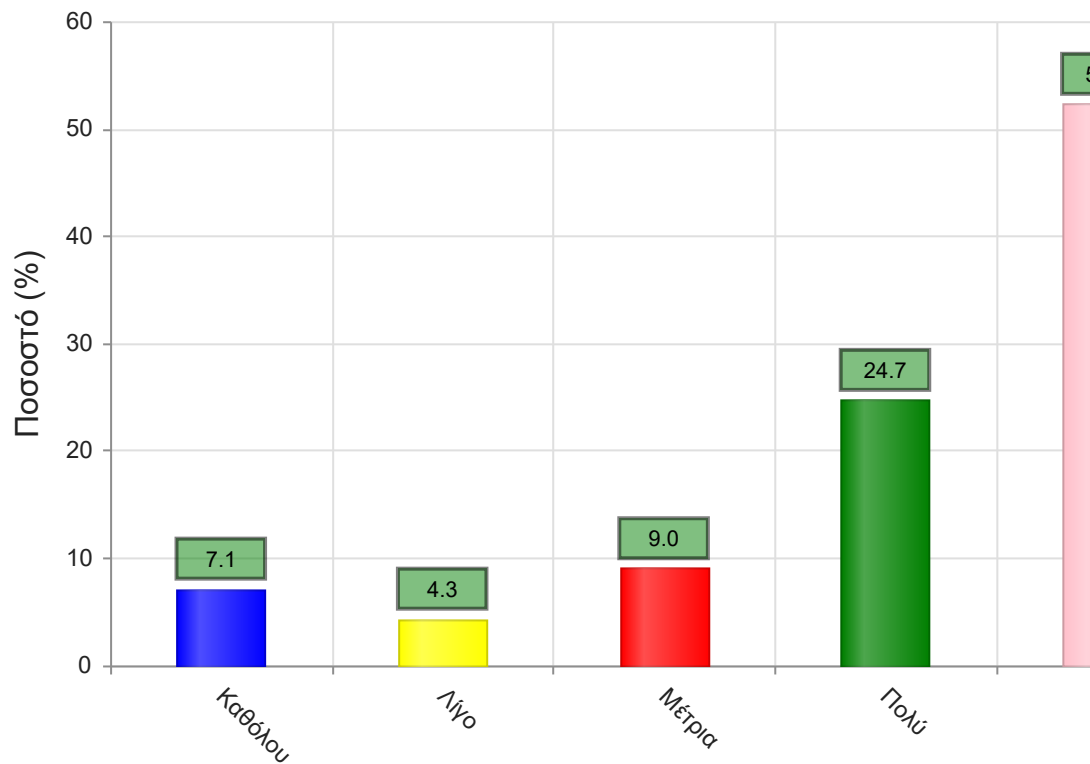
| | Απαντήσεις | Ποσοστό (%) |
|--------------------------|------------|-------------|
| Καθόλου | 37 | 8.0 |
| Λίγο | 36 | 7.7 |
| Μέτρια | 87 | 18.7 |
| Πολύ | 129 | 27.7 |
| Πάρα πολύ | 169 | 36.3 |
| Δ/Α | 7 | 1.5 |
| Σύνολο Απαντήσεων | 458 | 98.5 |
| Ολικό Σύνολο | 465 | 100 |



Μέσος όρος τμήματος : 3.8 (Πολύ)

21. Βαθμολογήστε τη συνέπεια του/της διδάσκοντα/-ουσας στις εκπαιδευτικές του/της υποχρεώσεις. (Παρουσία στα μαθήματα, έγκαιρη διόρθωση εργασιών, ώρες συνεργασίας με τους φοιτητές, κλπ

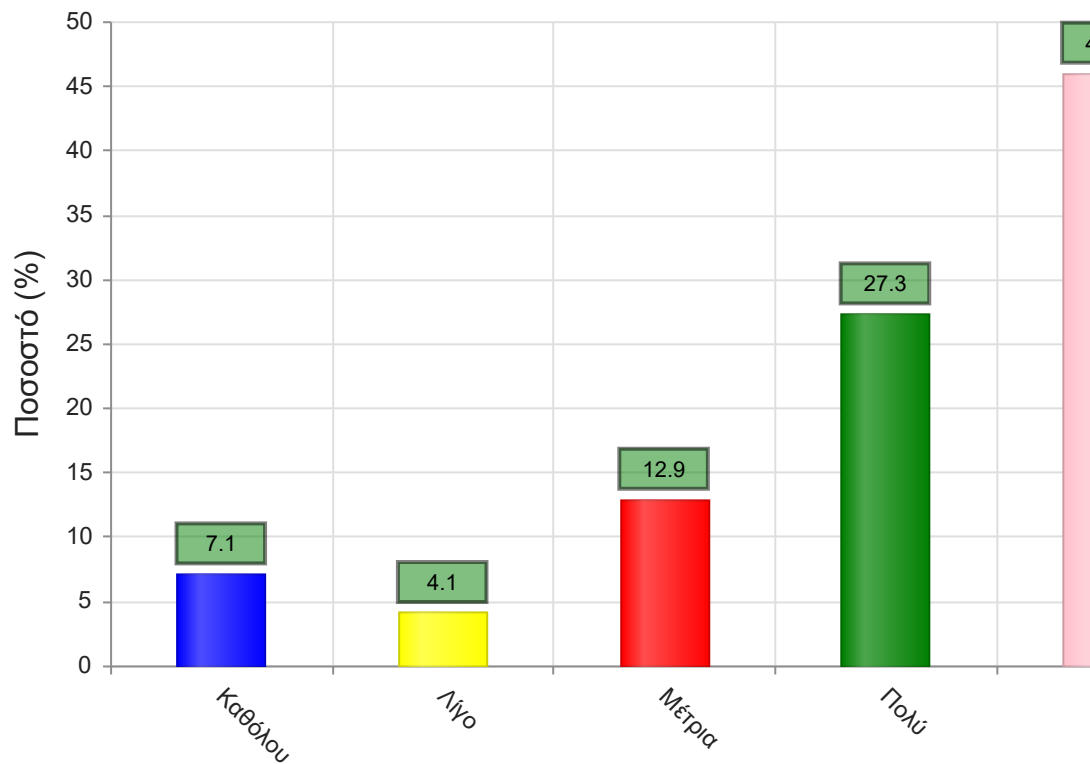
| | Απαντήσεις | Ποσοστό (%) |
|--------------------------|------------|-------------|
| Καθόλου | 33 | 7.1 |
| Λίγο | 20 | 4.3 |
| Μέτρια | 42 | 9.0 |
| Πολύ | 115 | 24.7 |
| Πάρα πολύ | 243 | 52.3 |
| Δ/Α | 12 | 2.6 |
| Σύνολο Απαντήσεων | 453 | 97.4 |
| Ολικό Σύνολο | 465 | 100 |



Μέσος όρος τμήματος : 4.1 (Πολύ)

22. Βαθμολογήστε το κλίμα συνεργασίας με τους φοιτητές/-τριες. (Προθυμία στην απάντηση ερωτήσεων, διαθεσιμότητα διδάσκοντος/-ουσας κλπ)

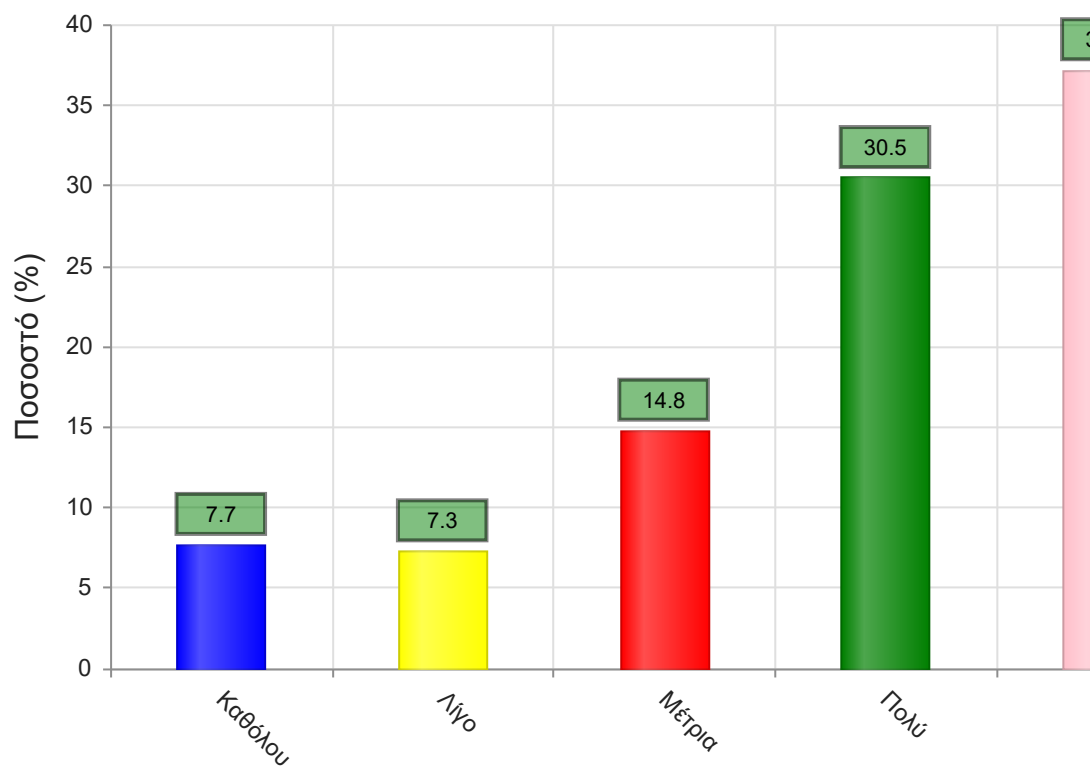
| | Απαντήσεις | Ποσοστό (%) |
|--------------------------|------------|-------------|
| Καθόλου | 33 | 7.1 |
| Λίγο | 19 | 4.1 |
| Μέτρια | 60 | 12.9 |
| Πολύ | 127 | 27.3 |
| Πάρα πολύ | 214 | 46.0 |
| Δ/Α | 12 | 2.6 |
| Σύνολο Απαντήσεων | 453 | 97.4 |
| Ολικό Σύνολο | 465 | 100 |



Μέσος όρος τμήματος : 4.0 (Πολύ)

23. Βαθμολογήστε την οργάνωση στην παρουσίαση της ύλης

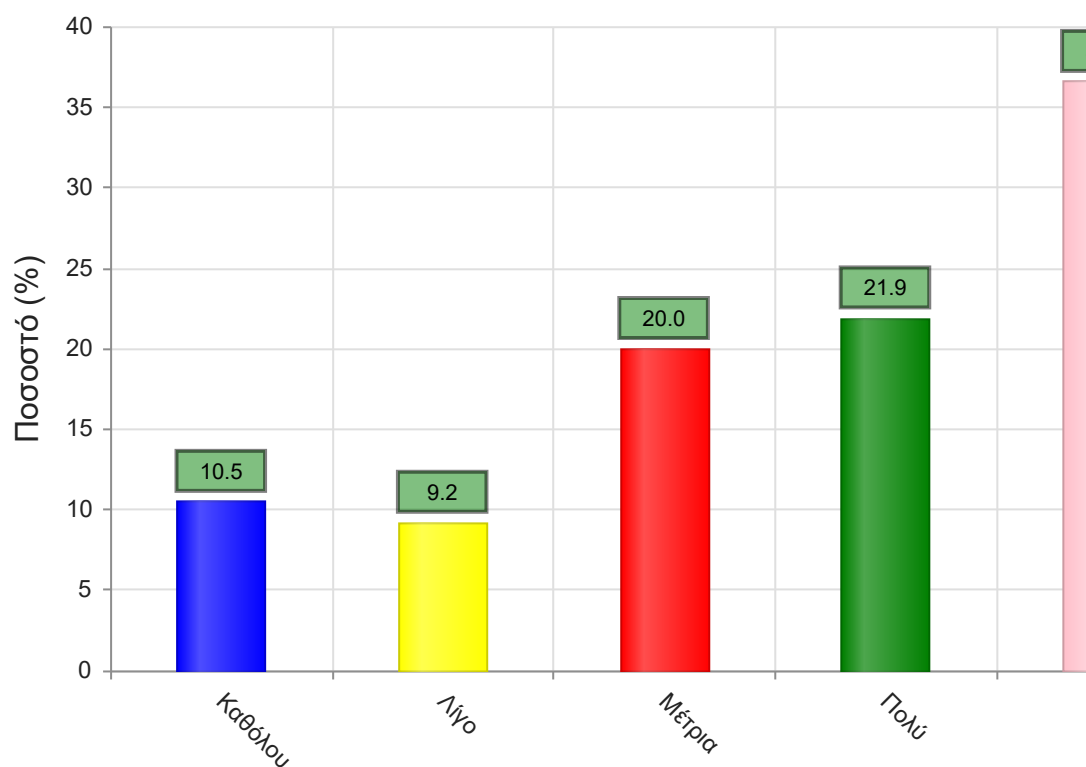
| | Απαντήσεις | Ποσοστό (%) |
|--------------------------|------------|-------------|
| Καθόλου | 36 | 7.7 |
| Λίγο | 34 | 7.3 |
| Μέτρια | 69 | 14.8 |
| Πολύ | 142 | 30.5 |
| Πάρα πολύ | 173 | 37.2 |
| Δ/Α | 11 | 2.4 |
| Σύνολο Απαντήσεων | 454 | 97.6 |
| Ολικό Σύνολο | 465 | 100 |



Μέσος όρος τμήματος : 3.8 (Πολύ)

24. Επιτυγχάνει να διεγείρει το ενδιαφέρον για το αντικείμενο του μαθήματος;

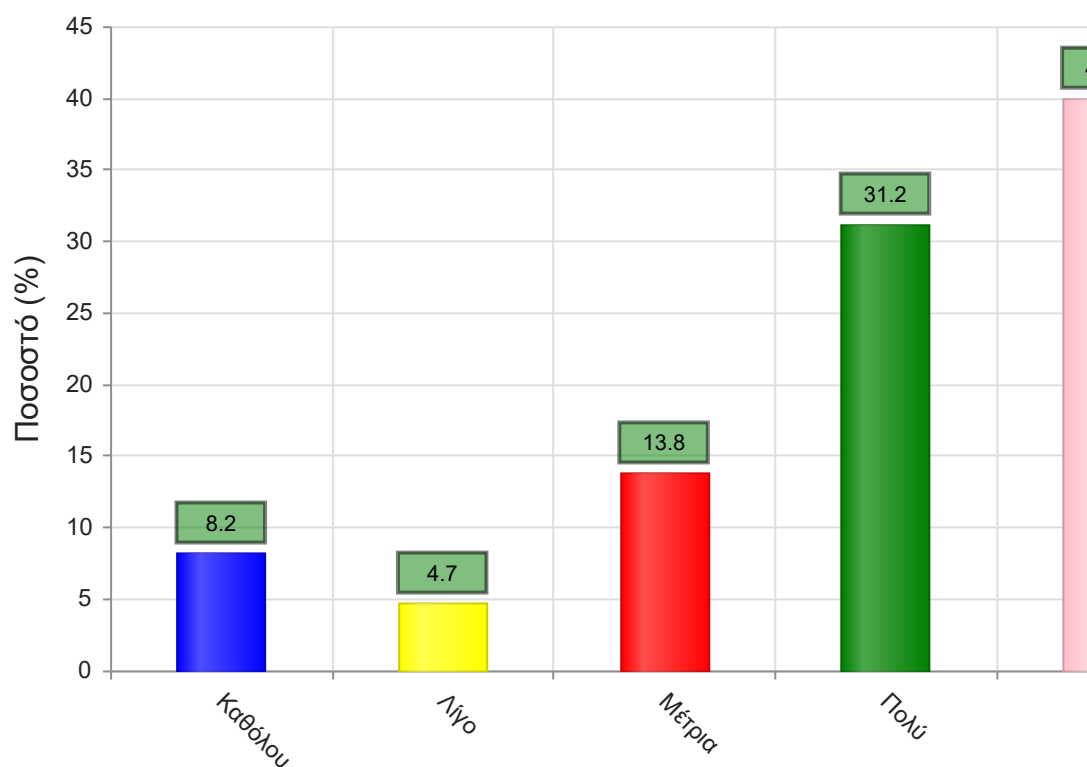
| | Απαντήσεις | Ποσοστό (%) |
|--------------------------|------------|-------------|
| Καθόλου | 49 | 10.5 |
| Λίγο | 43 | 9.2 |
| Μέτρια | 93 | 20.0 |
| Πολύ | 102 | 21.9 |
| Πάρα πολύ | 170 | 36.6 |
| Δ/Α | 8 | 1.7 |
| Σύνολο Απαντήσεων | 457 | 98.3 |
| Ολικό Σύνολο | 465 | 100 |



Μέσος όρος τμήματος : 3.7 (Πολύ)

25. Ενθαρρύνει τους φοιτητές/-τριες να διατυπώνουν απορίες και ερωτήσεις έτσι ώστε να αναπτύξουν την κρίση τους;

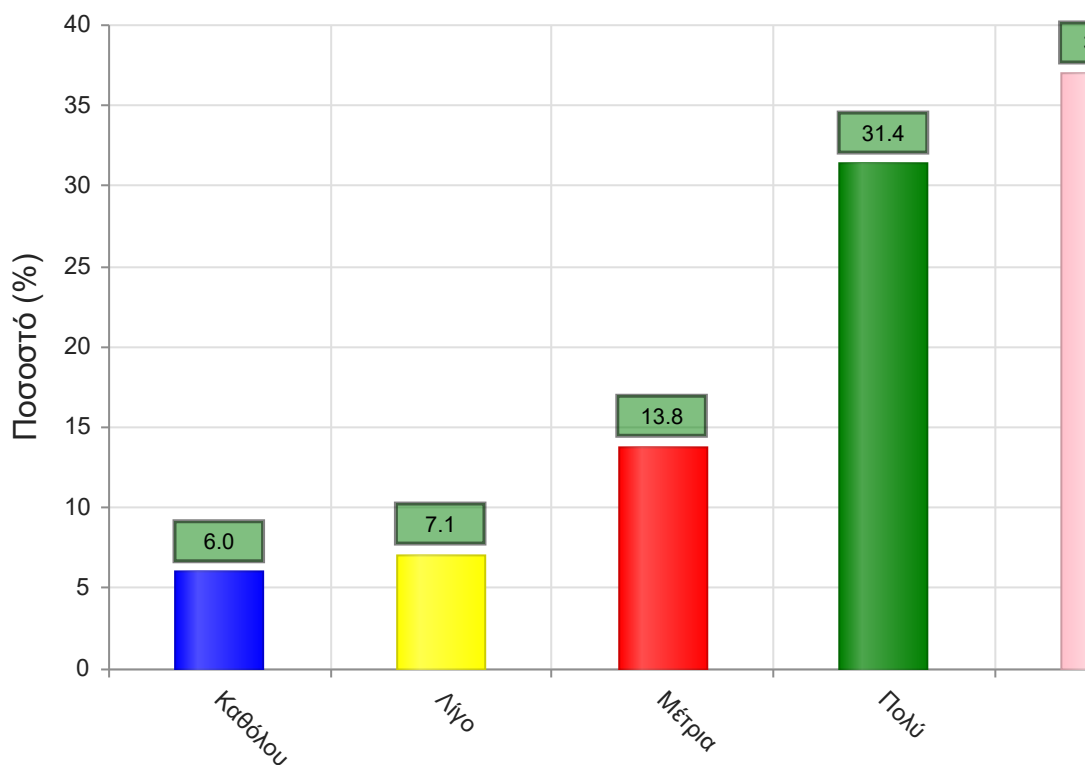
| | Απαντήσεις | Ποσοστό (%) |
|--------------------------|------------|-------------|
| Καθόλου | 38 | 8.2 |
| Λίγο | 22 | 4.7 |
| Μέτρια | 64 | 13.8 |
| Πολύ | 145 | 31.2 |
| Πάρα πολύ | 186 | 40.0 |
| Δ/Α | 10 | 2.2 |
| Σύνολο Απαντήσεων | 455 | 97.8 |
| Ολικό Σύνολο | 465 | 100 |



Μέσος όρος τμήματος : 3.9 (Πολύ)

26. Χρησιμοποιεί Τεχνολογίες Πληροφορικής και Επικοινωνιών στη διδασκαλία και στην εμπέδωση του μαθήματος; (Χρήση προβολικών μηχανημάτων στις παραδόσεις, παράδοση ασκήσεων μέσω πλατφόρμας τηλεεκπαίδευσης, χρήση ιστοσελίδας μαθήματος κλπ)

| | Απαντήσεις | Ποσοστό (%) |
|--------------------------|------------|-------------|
| Καθόλου | 28 | 6.0 |
| Λίγο | 33 | 7.1 |
| Μέτρια | 64 | 13.8 |
| Πολύ | 146 | 31.4 |
| Πάρα πολύ | 172 | 37.0 |
| Δ/Α | 22 | 4.7 |
| Σύνολο Απαντήσεων | 443 | 95.3 |
| Ολικό Σύνολο | 465 | 100 |

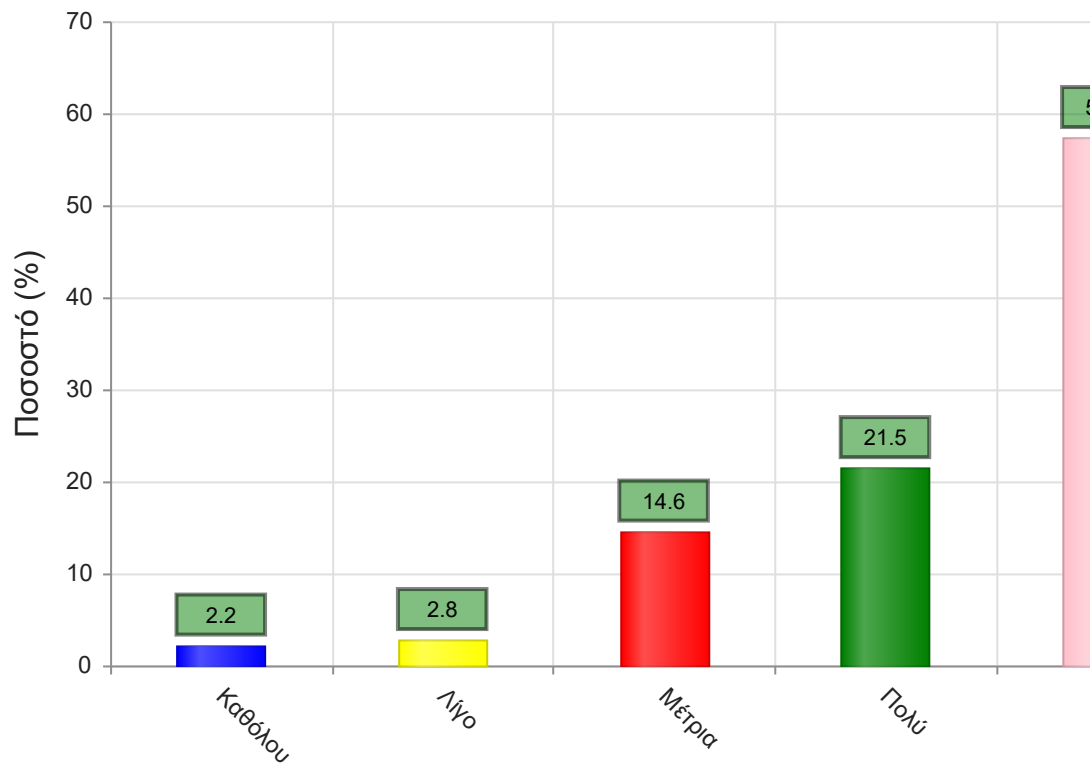


Μέσος όρος τμήματος : 3.9 (Πολύ)

Γ. Ερωτήσεις που αφορούν στα χαρακτηριστικά του/της φοιτητή/-τριας:

27. Πόσο τακτικά παρακολουθείτε τις διαλέξεις;

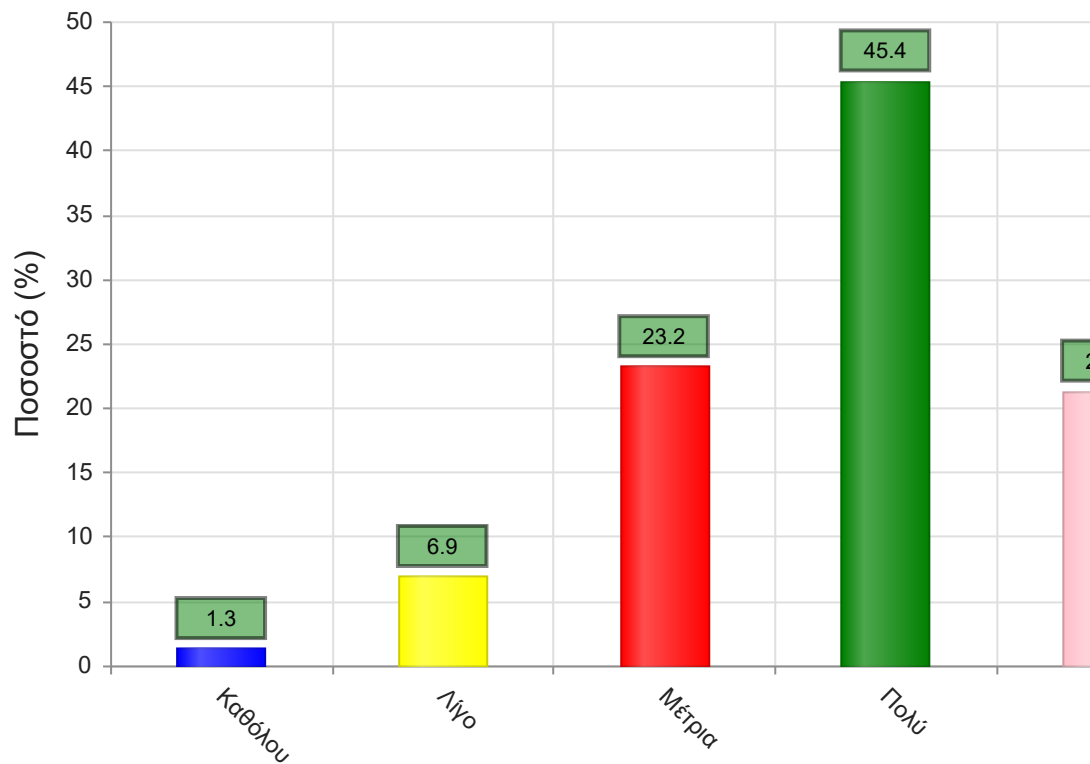
| | Απαντήσεις | Ποσοστό (%) |
|--------------------------|------------|-------------|
| Καθόλου | 10 | 2.2 |
| Λίγο | 13 | 2.8 |
| Μέτρια | 68 | 14.6 |
| Πολύ | 100 | 21.5 |
| Πάρα πολύ | 267 | 57.4 |
| Δ/Α | 7 | 1.5 |
| Σύνολο Απαντήσεων | 458 | 98.5 |
| Ολικό Σύνολο | 465 | 100 |



Μέσος όρος τμήματος : 4.3 (Πολύ)

28. Κατά πόσο κατανοείτε τις διδασκόμενες έννοιες;

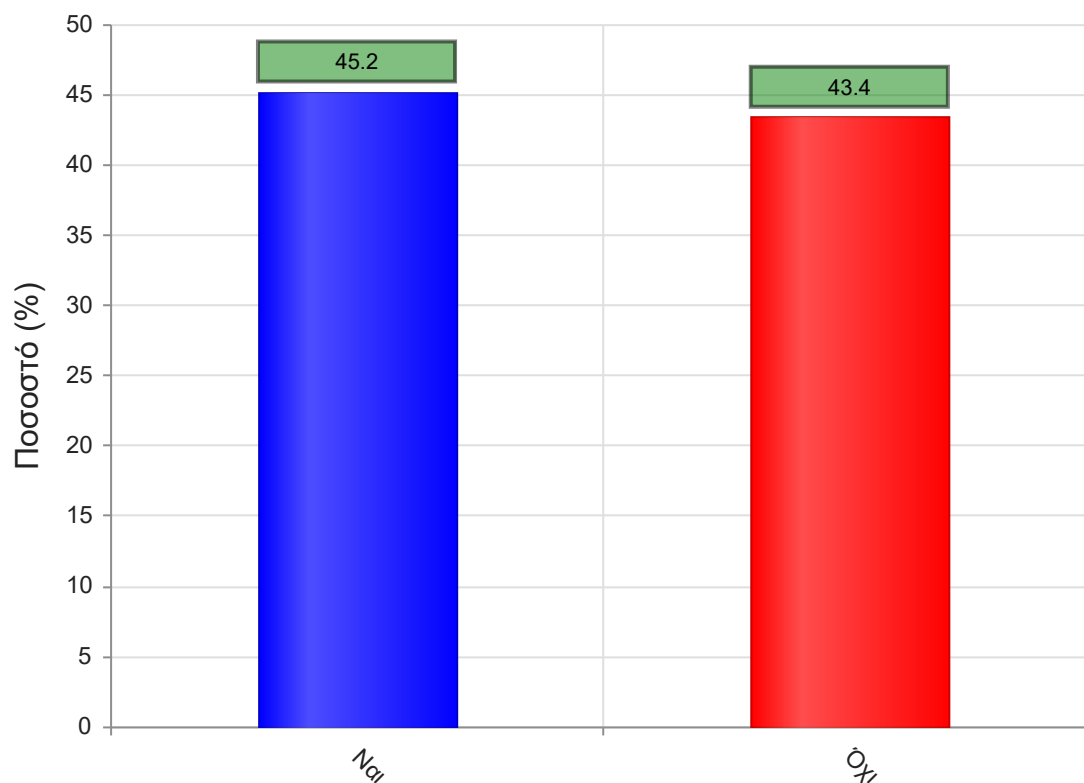
| | Απαντήσεις | Ποσοστό (%) |
|--------------------------|------------|-------------|
| Καθόλου | 6 | 1.3 |
| Λίγο | 32 | 6.9 |
| Μέτρια | 108 | 23.2 |
| Πολύ | 211 | 45.4 |
| Πάρα πολύ | 99 | 21.3 |
| Δ/Α | 9 | 1.9 |
| Σύνολο Απαντήσεων | 456 | 98.1 |
| Ολικό Σύνολο | 465 | 100 |



Μέσος όρος τμήματος : 3.8 (Πολύ)

29. Ανταποκρίνεστε στις γραπτές εργασίες/ασκήσεις;

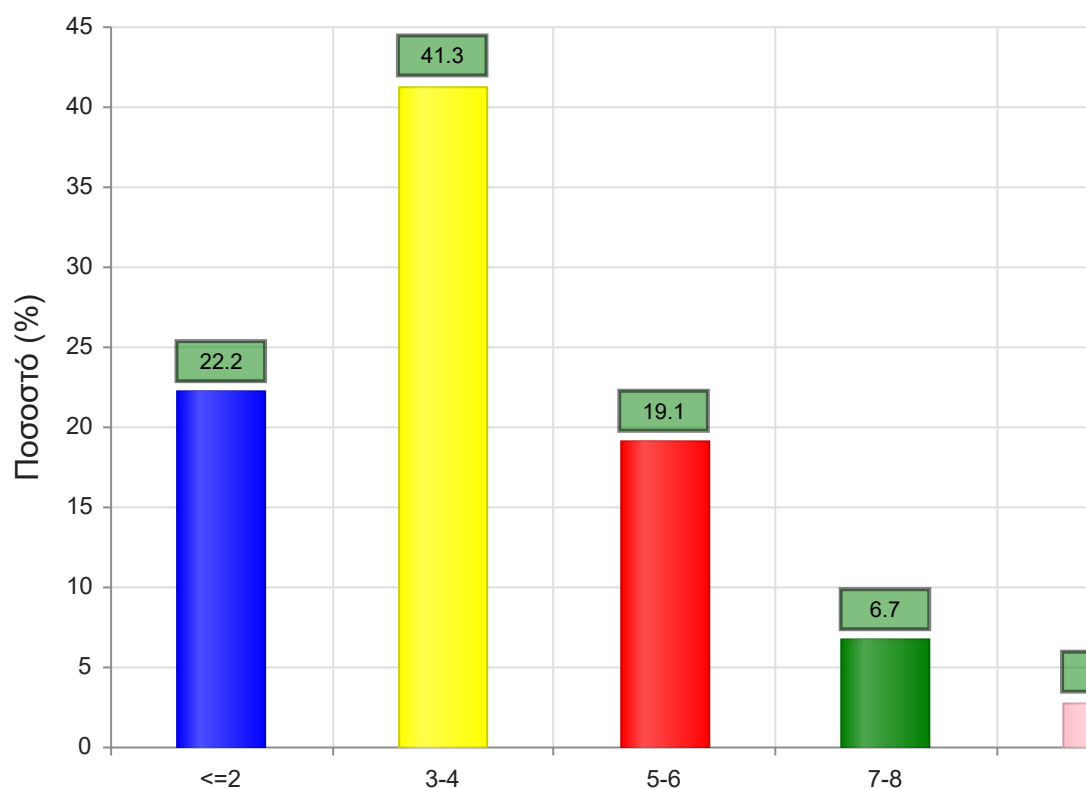
| | Απαντήσεις | Ποσοστό (%) |
|---------------|------------|-------------|
| ΝΑΙ | 210 | 45.2 |
| ΟΧΙ | 202 | 43.4 |
| Δ/Α | 53 | 11.4 |
| Σύνολο | 465 | 100 |



Μέσος όρος τμήματος : ()

30. Πόσες ώρες μελέτης αφιερώνετε εβδομαδιαία για τη μελέτη του συγκεκριμένου μαθήματος;

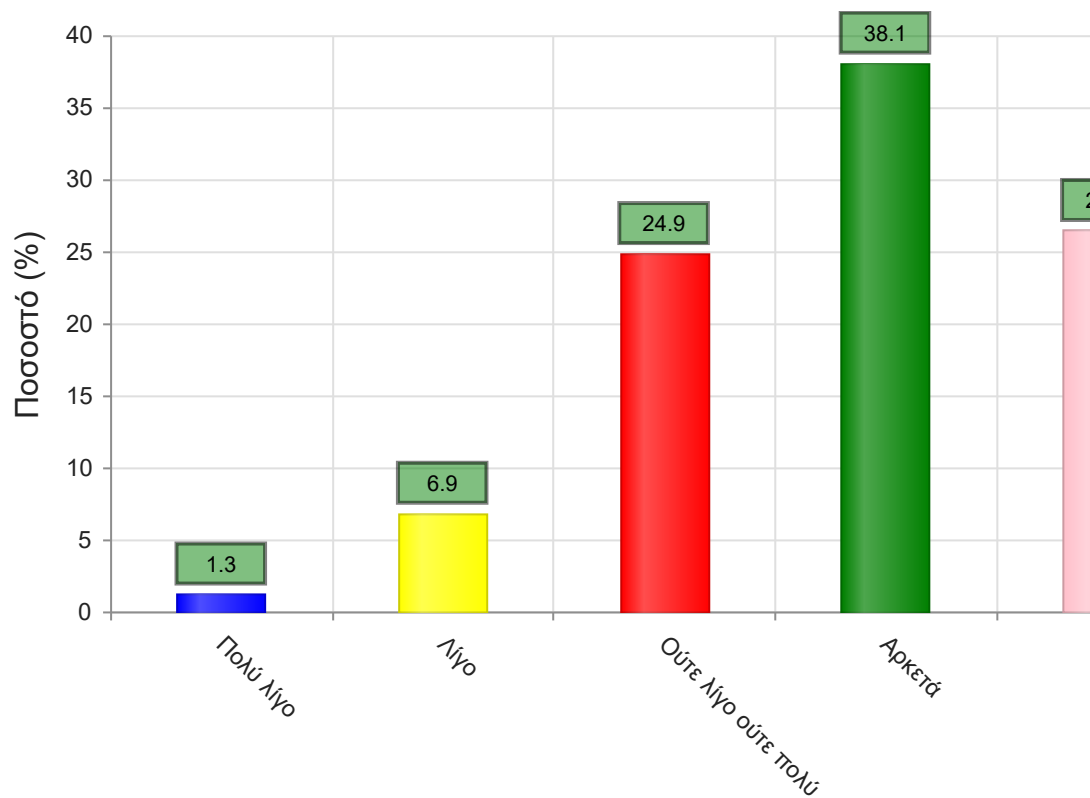
| | Απαντήσεις | Ποσοστό τμήματος(%) |
|--------------------------|------------|---------------------|
| <=2 | 103 | 22.2 |
| 3-4 | 192 | 41.3 |
| 5-6 | 89 | 19.1 |
| 7-8 | 31 | 6.7 |
| >=9 | 13 | 2.8 |
| Δ/Α | 37 | 8.0 |
| Σύνολο Απαντήσεων | 428 | 92.0 |
| Ολικό Σύνολο | 465 | 100 |



Μέσος όρος τμήματος : 2.2 (3-4)

31. Πόσες ώρες πιστεύετε ότι πρέπει να αφιερώσετε κατά την περίοδο των εξετάσεων για την επιτυχή εξέτασή σας στο συγκεκριμένο μάθημα; (**Πολύ Λίγο**=0-5, **Λίγο**=5-10, **Ούτε Λίγο Ούτε πολύ**=10-15, **Αρκετά**=15-20, **Πολύ**=20+)

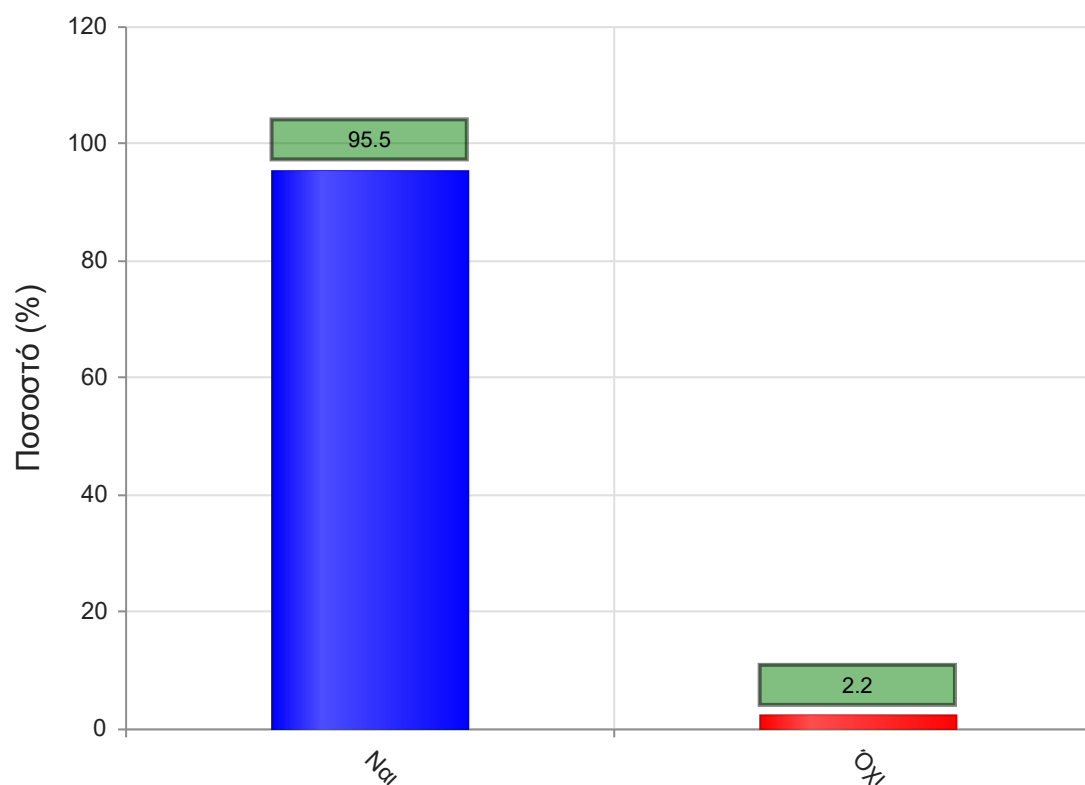
| | Απαντήσεις | Ποσοστό τμήματος (%) |
|---------------------|------------|----------------------|
| Πολύ λίγο | 6 | 1.3 |
| Λίγο | 32 | 6.9 |
| Ούτε λίγο ούτε πολύ | 116 | 24.9 |
| Αρκετά | 177 | 38.1 |
| Πολύ | 123 | 26.5 |
| Δ/Α | 11 | 2.4 |
| Σύνολο Απαντήσεων | 454 | 97.6 |
| Ολικό Σύνολο | 465 | 100 |



Μέσος όρος τμήματος : 3.8 (Αρκετά)

32. Θα εξεταστείτε στο μάθημα για πρώτη φορά;

| | Απαντήσεις | Ποσοστό (%) |
|---------------|------------|-------------|
| ΝΑΙ | 444 | 95.5 |
| ΟΧΙ | 10 | 2.2 |
| Δ/Α | 11 | 2.4 |
| Σύνολο | 465 | 100 |



Μέσος όρος τμήματος : ()