



ΠΑΝΕΠΙΣΤΗΜΙΟ ΔΥΤΙΚΗΣ ΑΤΤΙΚΗΣ

Στατιστικά τμήματος

Τμήμα

676 - ΣΥΝΤΗΡΗΣΗΣ ΑΡΧΑΙΟΤΗΤΩΝ ΚΑΙ ΕΡΓΩΝ ΤΕΧΝΗΣ

Απογραφική Περίοδος

2023 - 2024

Ερωτηματολόγιο

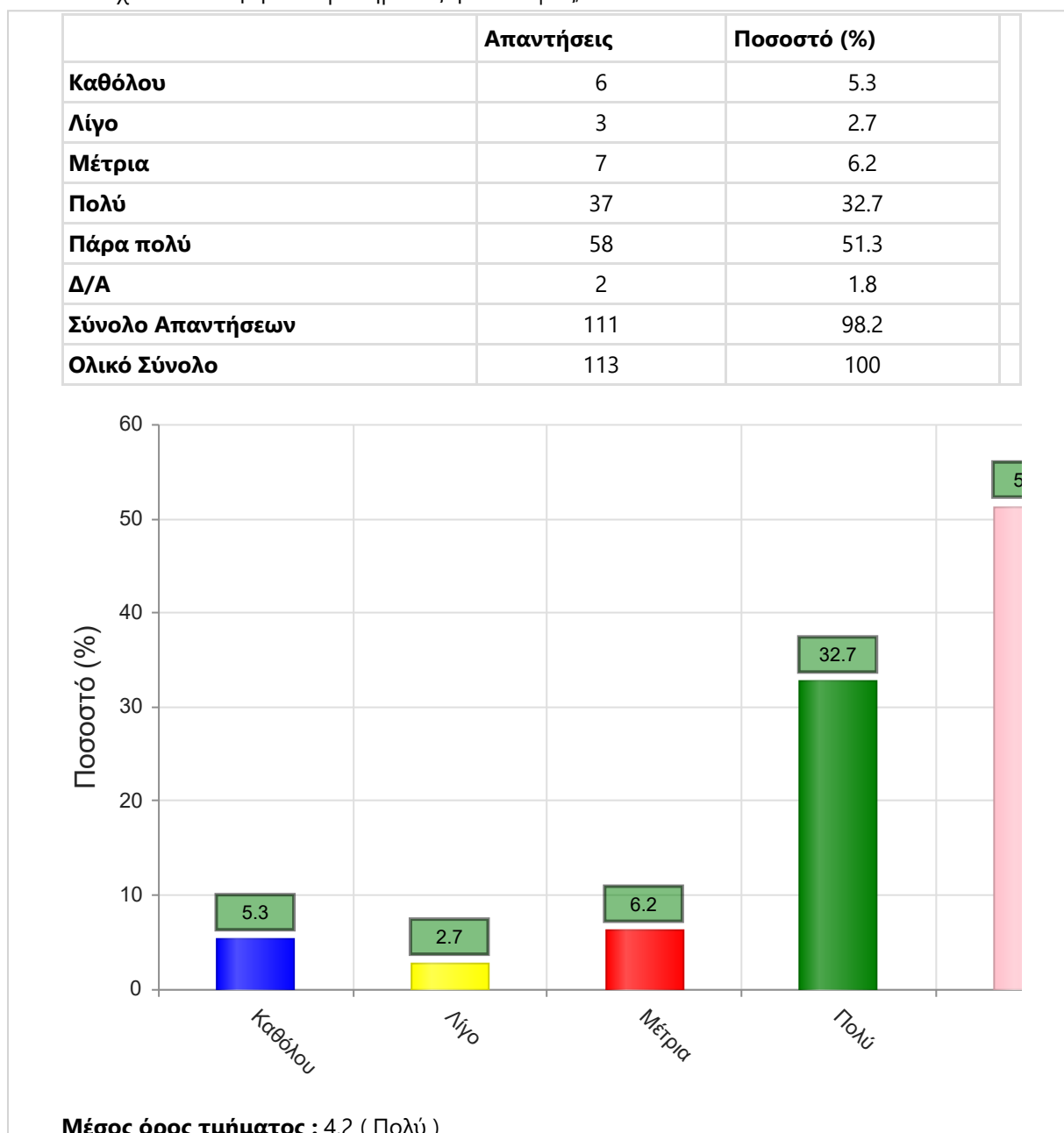
Ερωτηματολόγιο Μαθημάτων

Εξάμηνο

Χειμερινό

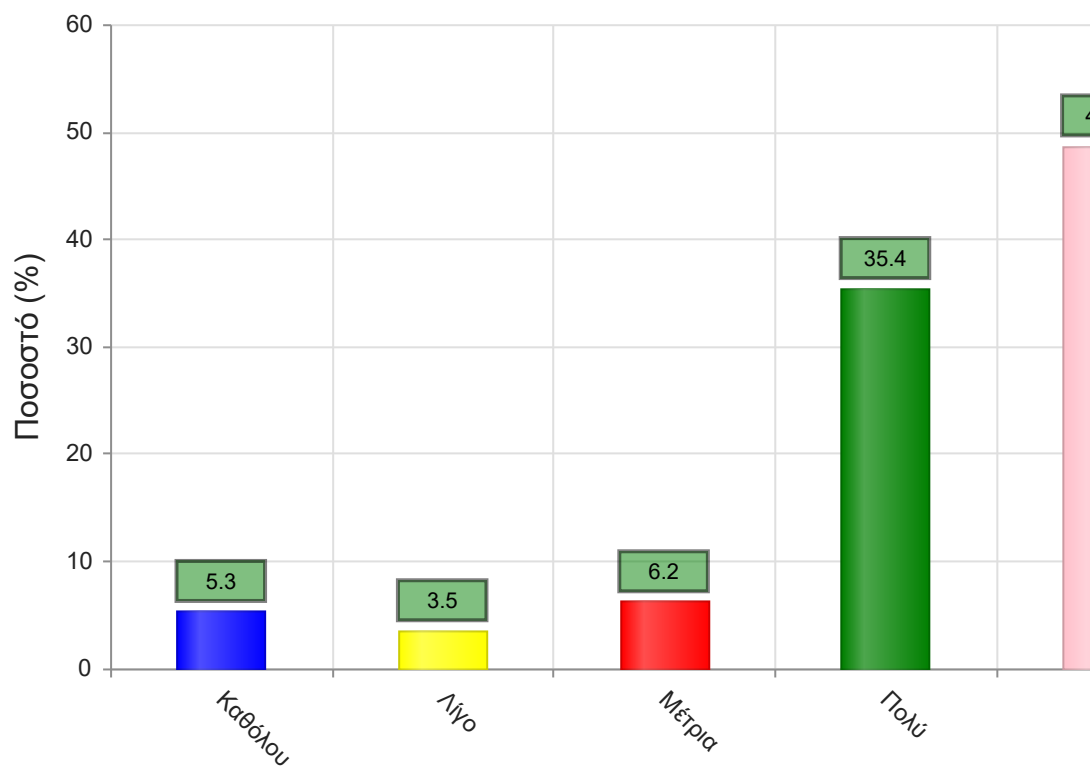
Α. Ερωτήσεις που αφορούν στο μάθημα:

1. Οι στόχοι του θεωρητικού μαθήματος ήταν σαφείς;



2. Η ύλη που καλύφθηκε ανταποκρινόταν στους στόχους του μαθήματος;

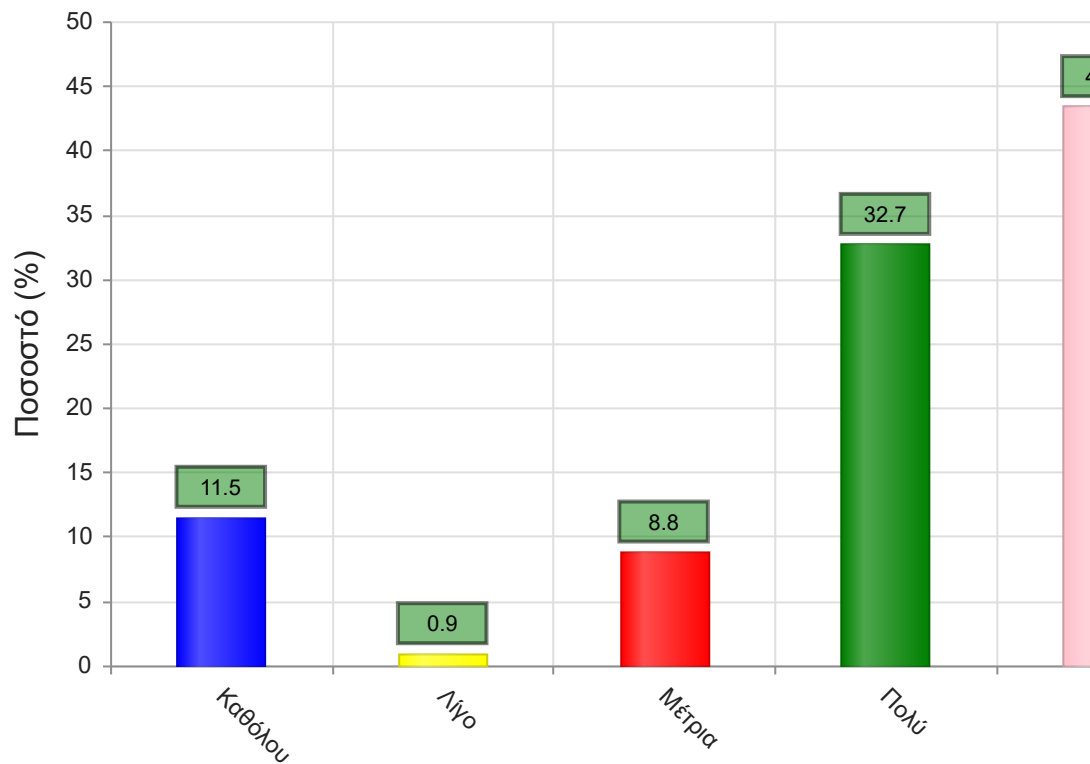
	Απαντήσεις	Ποσοστό (%)
Καθόλου	6	5.3
Λίγο	4	3.5
Μέτρια	7	6.2
Πολύ	40	35.4
Πάρα πολύ	55	48.7
Δ/Α	1	0.9
Σύνολο Απαντήσεων	112	99.1
Ολικό Σύνολο	113	100



Μέσος όρος τμήματος : 4.2 (Πολύ)

3. Βαθμολογήστε την οργάνωση του μαθήματος

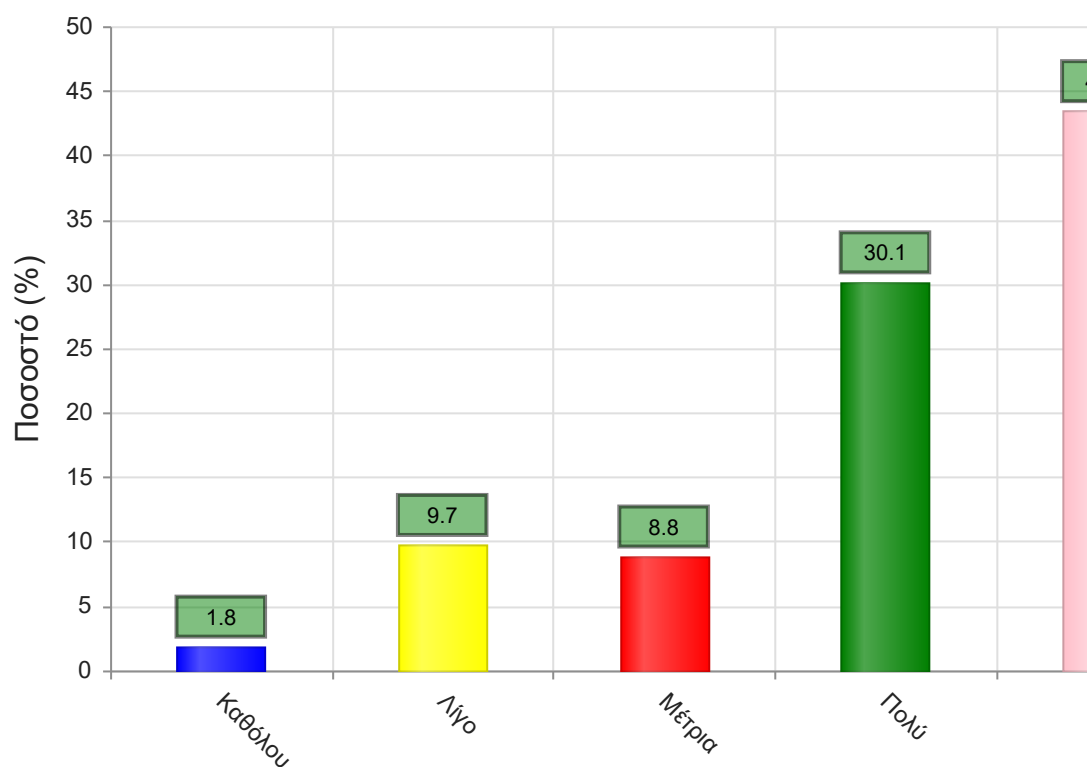
	Απαντήσεις	Ποσοστό (%)
Καθόλου	13	11.5
Λίγο	1	0.9
Μέτρια	10	8.8
Πολύ	37	32.7
Πάρα πολύ	49	43.4
Δ/Α	3	2.7
Σύνολο Απαντήσεων	110	97.3
Ολικό Σύνολο	113	100



Μέσος όρος τμήματος : 4.0 (Πολύ)

4. Το εκπαιδευτικό υλικό που χρησιμοποιήθηκε βοήθησε στην καλύτερη κατανόηση του θέματος;

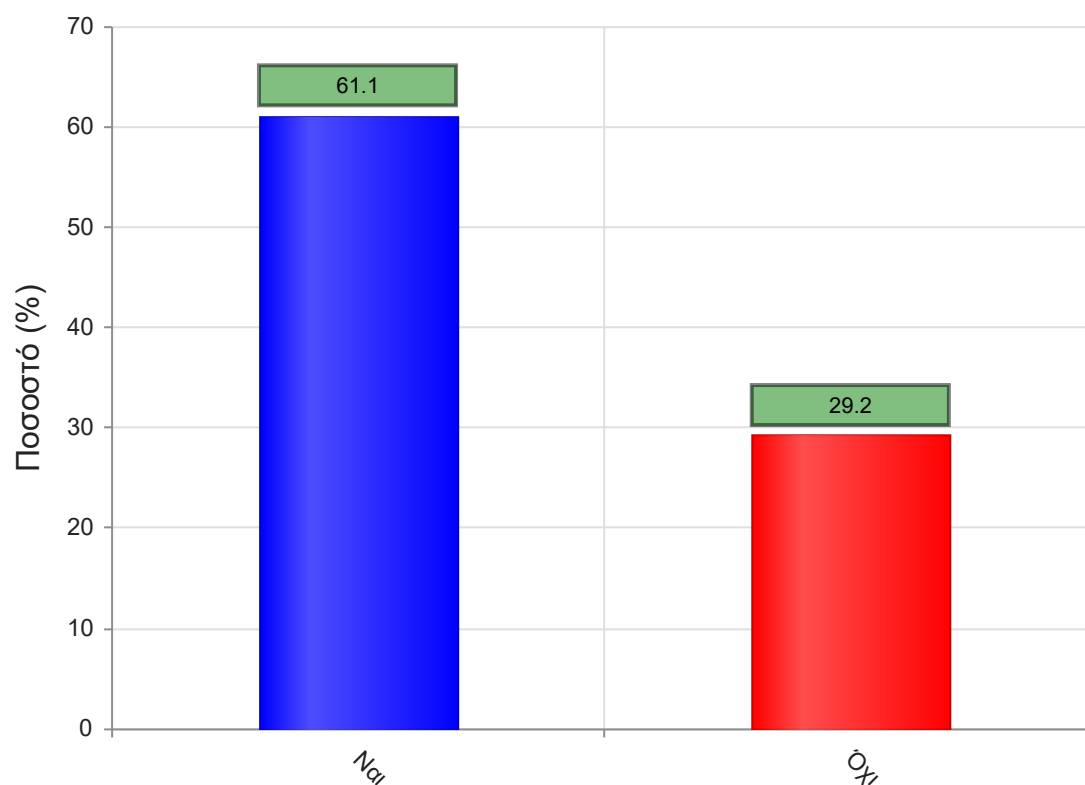
	Απαντήσεις	Ποσοστό (%)
Καθόλου	2	1.8
Λίγο	11	9.7
Μέτρια	10	8.8
Πολύ	34	30.1
Πάρα πολύ	49	43.4
Δ/Α	7	6.2
Σύνολο Απαντήσεων	106	93.8
Ολικό Σύνολο	113	100



Μέσος όρος τμήματος : 4.1 (Πολύ)

5. Τα εκπαιδευτικά βοηθήματα ("σύγγραμμα", σημειώσεις, πρόσθετη βιβλιογραφία) χορηγήθηκαν εγκαίρως;

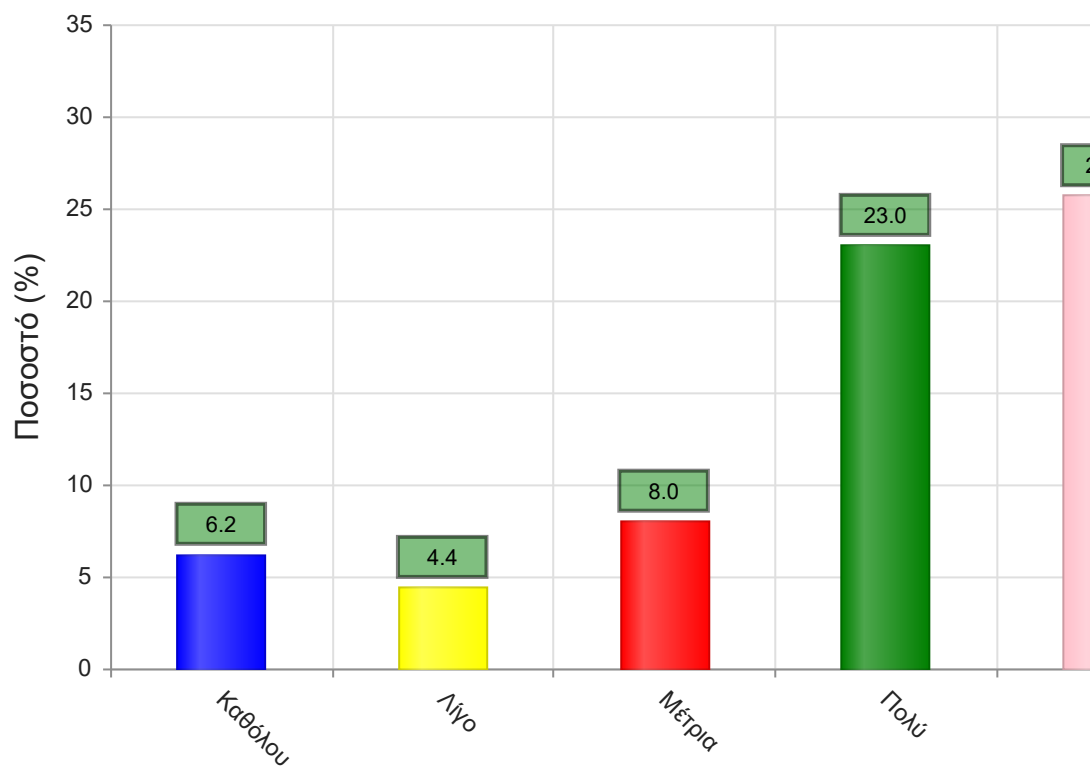
	Απαντήσεις	Ποσοστό (%)
ΝΑΙ	69	61.1
ΟΧΙ	33	29.2
Δ/Α	11	9.7
Σύνολο	113	100



Μέσος όρος τμήματος : ()

6. Πόσο ικανοποιητικό/-ά βρίσκεται το/-α διανεμόμενο/-α βιβλίο/α(σύγγραμμα/-τα);

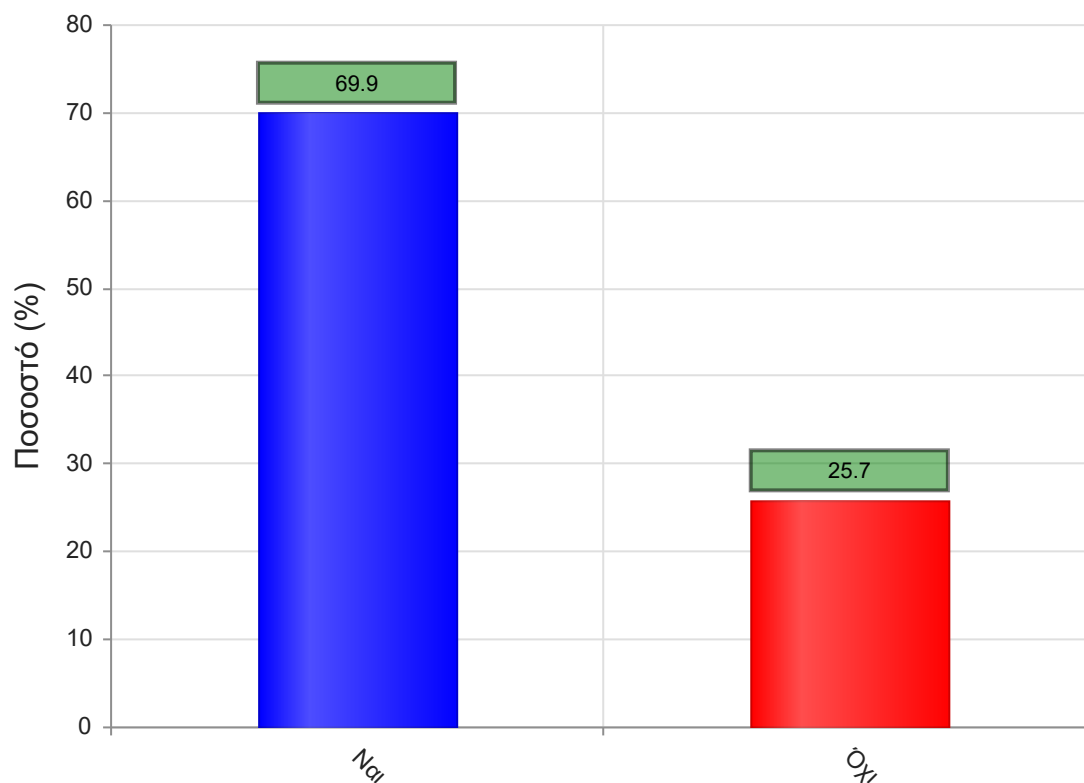
	Απαντήσεις	Ποσοστό (%)
Καθόλου	7	6.2
Λίγο	5	4.4
Μέτρια	9	8.0
Πολύ	26	23.0
Πάρα πολύ	29	25.7
Δ/Α	37	32.7
Σύνολο Απαντήσεων	76	67.3
Ολικό Σύνολο	113	100



Μέσος όρος τμήματος : 3.9 (Πολύ)

7. Παρέχονται επιπρόσθετες σημειώσεις;

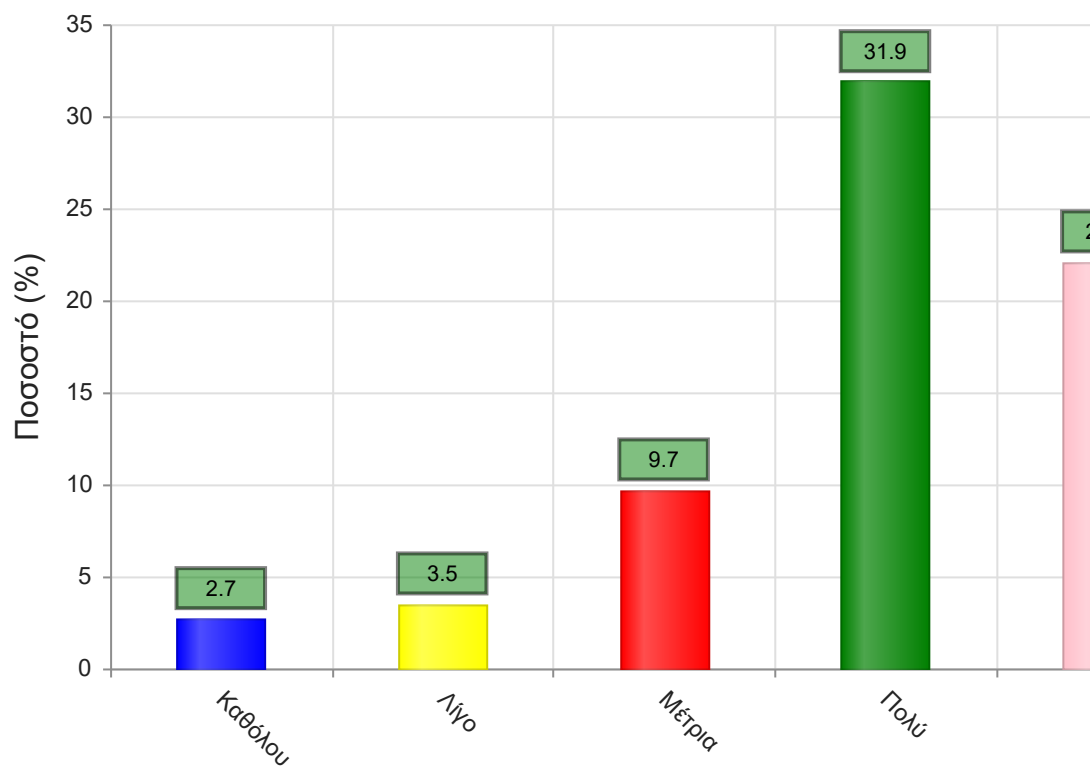
	Απαντήσεις	Ποσοστό (%)
ΝΑΙ	79	69.9
ΟΧΙ	29	25.7
Δ/Α	5	4.4
Σύνολο	113	100



Μέσος όρος τμήματος : ()

7α. Εάν ναι, βαθμολογήστε την επάρκειά τους

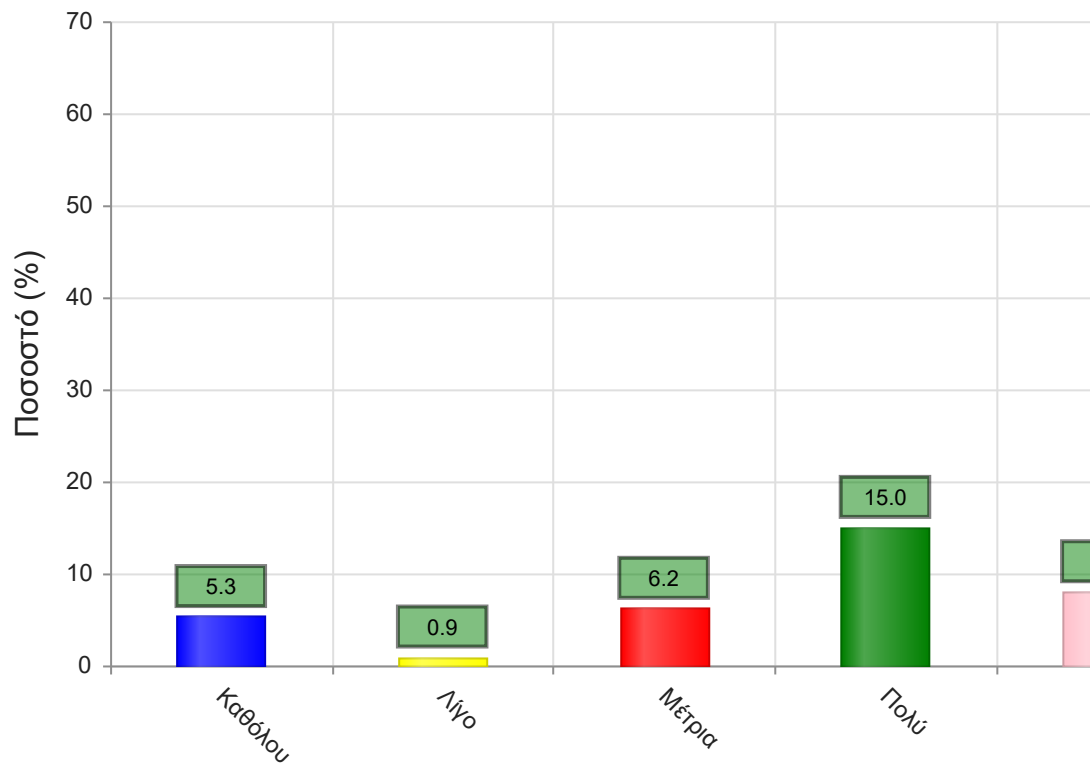
	Απαντήσεις	Ποσοστό (%)
Καθόλου	3	2.7
Λίγο	4	3.5
Μέτρια	11	9.7
Πολύ	36	31.9
Πάρα πολύ	25	22.1
Δ/Α	34	30.1
Σύνολο Απαντήσεων	79	69.9
Ολικό Σύνολο	113	100



Μέσος όρος τμήματος : 4.0 (Πολύ)

8. Βαθμολογήστε τη διαθεσιμότητα της επιπρόσθετης βιβλιογραφίας στην Βιβλιοθήκη του Ιδρύματος

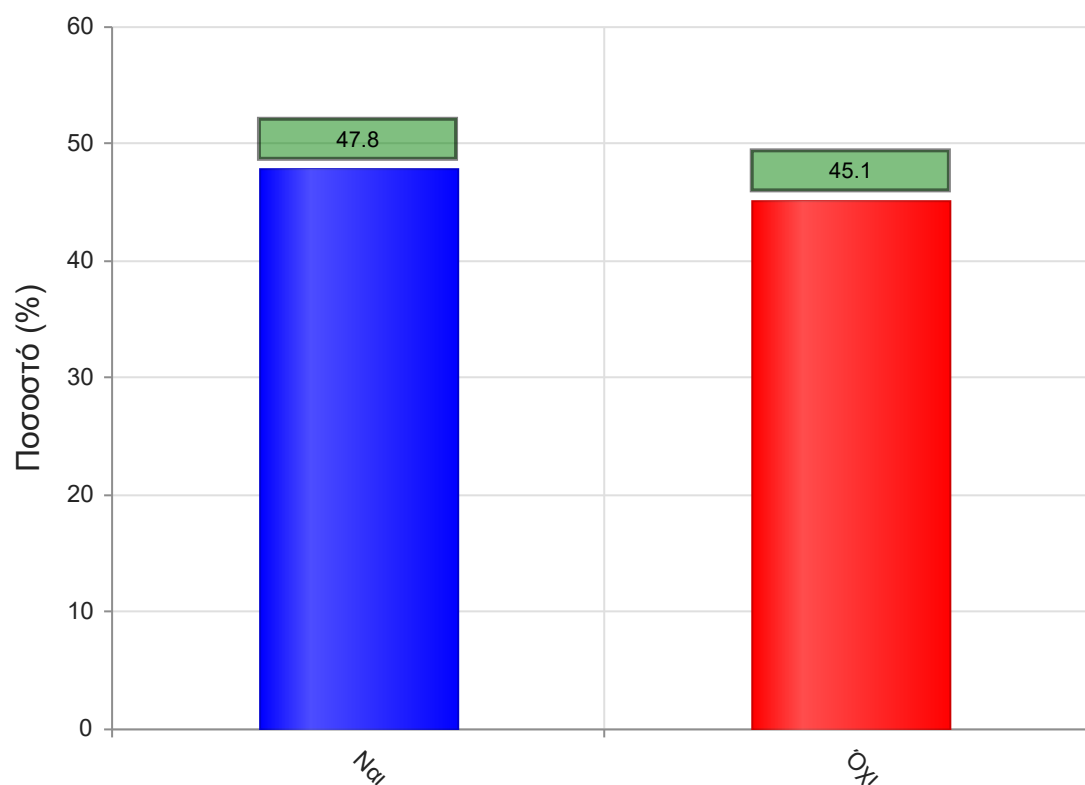
	Απαντήσεις	Ποσοστό (%)
Καθόλου	6	5.3
Λίγο	1	0.9
Μέτρια	7	6.2
Πολύ	17	15.0
Πάρα πολύ	9	8.0
Δ/Α	73	64.6
Σύνολο Απαντήσεων	40	35.4
Ολικό Σύνολο	113	100



Μέσος όρος τμήματος : 3.5 (Πολύ)

9. Προαπαιτούνται γνώσεις από άλλα μαθήματα για την παρακολούθηση του μαθήματος;

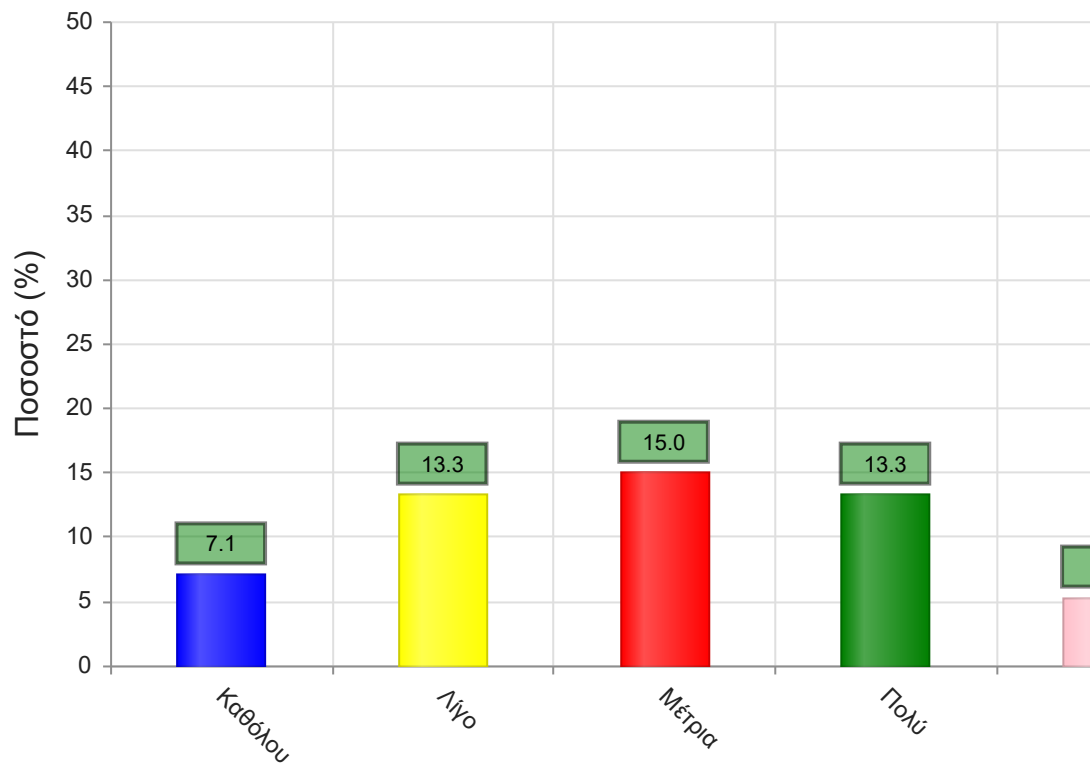
	Απαντήσεις	Ποσοστό (%)
ΝΑΙ	54	47.8
ΟΧΙ	51	45.1
Δ/Α	8	7.1
Σύνολο	113	100



Μέσος όρος τμήματος : ()

9α. Εάν ναι, καλύπτονται από άλλα διδαχθέντα μαθήματα;

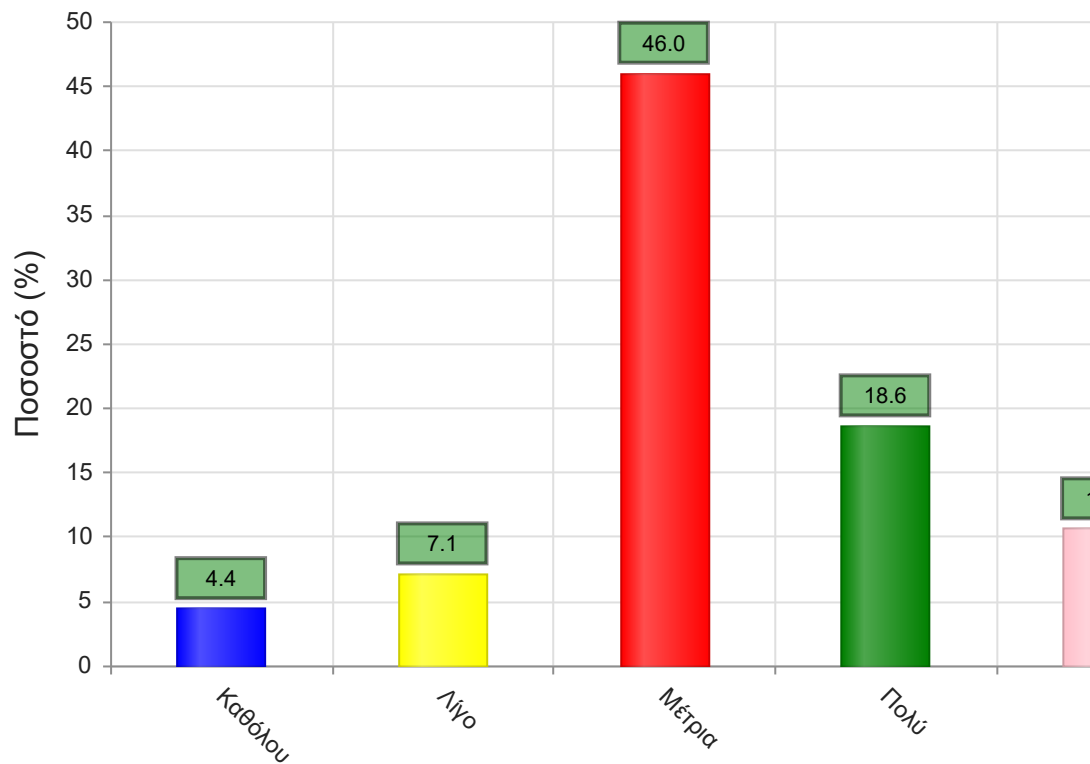
	Απαντήσεις	Ποσοστό (%)
Καθόλου	8	7.1
Λίγο	15	13.3
Μέτρια	17	15.0
Πολύ	15	13.3
Πάρα πολύ	6	5.3
Δ/Α	52	46.0
Σύνολο Απαντήσεων	61	54.0
Ολικό Σύνολο	113	100



Μέσος όρος τμήματος : 2.9 (Μέτρια)

10. Πώς κρίνετε το επίπεδο δυσκολίας του μαθήματος για το έτος του;

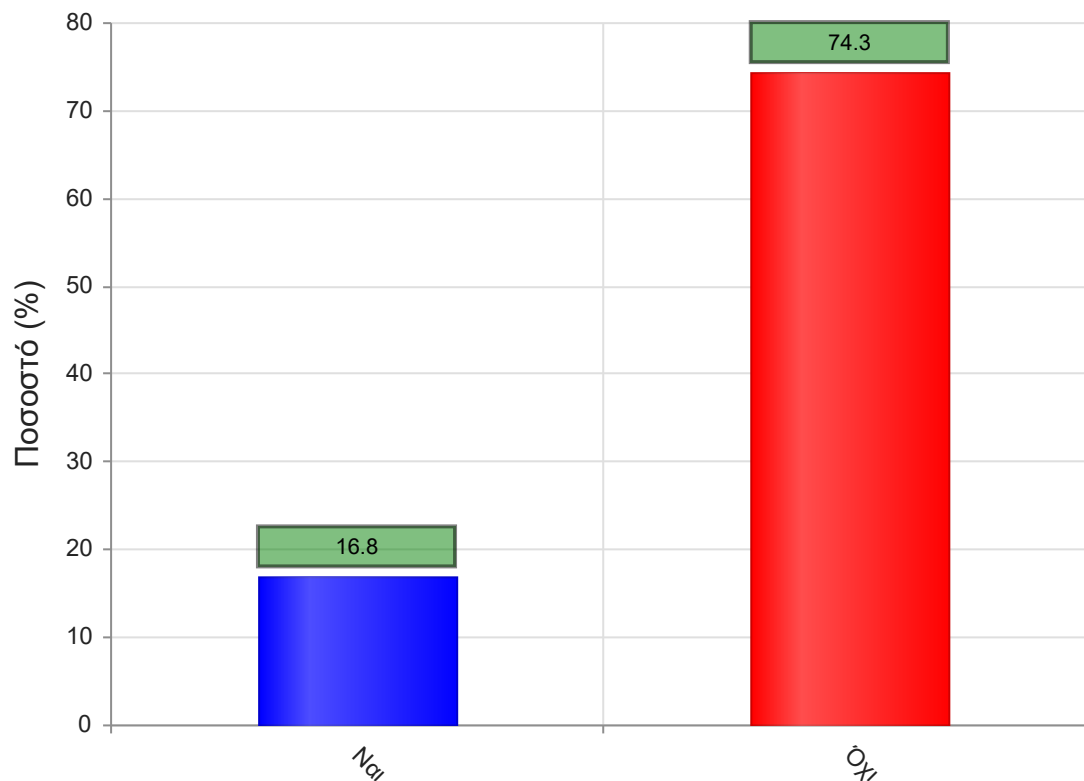
	Απαντήσεις	Ποσοστό (%)
Καθόλου	5	4.4
Λίγο	8	7.1
Μέτρια	52	46.0
Πολύ	21	18.6
Πάρα πολύ	12	10.6
Δ/Α	15	13.3
Σύνολο Απαντήσεων	98	86.7
Ολικό Σύνολο	113	100



Μέσος όρος τμήματος : 3.3 (Μέτρια)

11. Υπάρχει ανάγκη οργάνωσης φροντιστηριακών μαθημάτων για το συγκεκριμένο μάθημα;

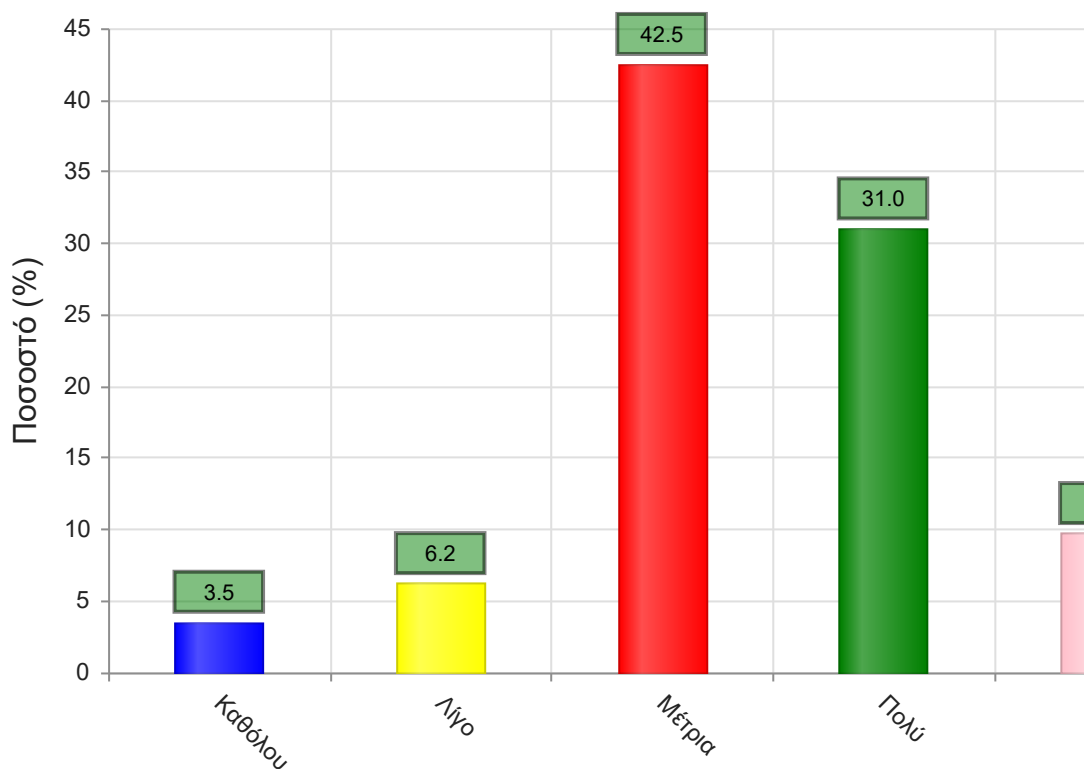
	Απαντήσεις	Ποσοστό (%)
ΝΑΙ	19	16.8
ΟΧΙ	84	74.3
Δ/Α	10	8.8
Σύνολο	113	100



Μέσος όρος τμήματος : ()

12. Αξιολογήστε τον αριθμό των ωρών διδασκαλίας για την κάλυψη της ύλης (καθόλου=ανεπαρκής, πάρα πολύ=υπερβολικός)

	Απαντήσεις	Ποσοστό (%)
Καθόλου	4	3.5
Λίγο	7	6.2
Μέτρια	48	42.5
Πολύ	35	31.0
Πάρα πολύ	11	9.7
Δ/Α	8	7.1
Σύνολο Απαντήσεων	105	92.9
Ολικό Σύνολο	113	100

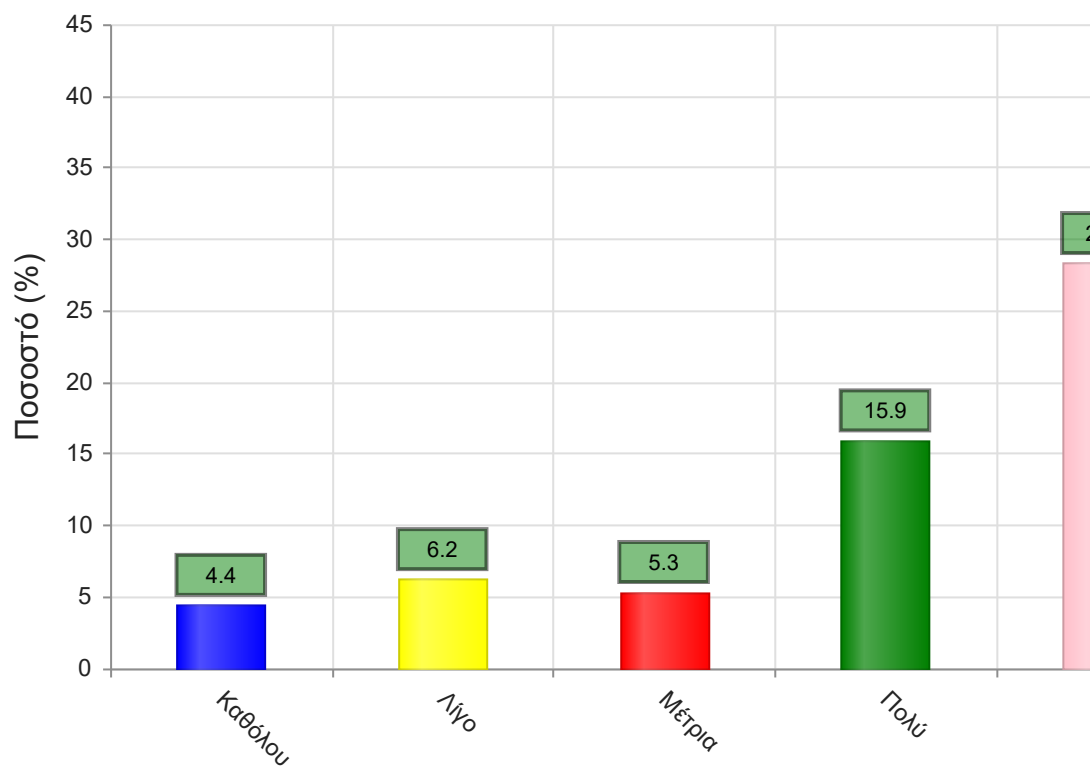


Μέσος όρος τμήματος : 3.4 (Μέτρια)

Να απαντήσετε σε περίπτωση που υπήρχαν γραπτές ή/και προφορικές εργασίες

13. Υπάρχει διαφάνεια στα κριτήρια βαθμολόγησης;

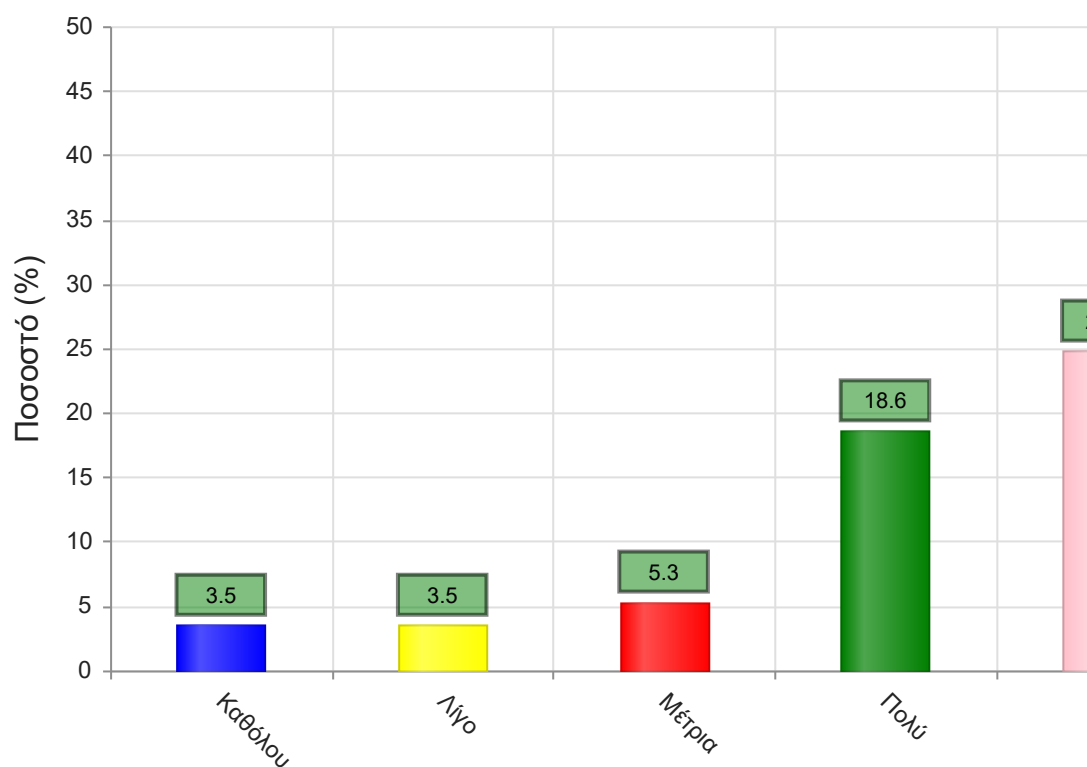
	Απαντήσεις	Ποσοστό (%)
Καθόλου	5	4.4
Λίγο	7	6.2
Μέτρια	6	5.3
Πολύ	18	15.9
Πάρα πολύ	32	28.3
Δ/Α	45	39.8
Σύνολο Απαντήσεων	68	60.2
Ολικό Σύνολο	113	100



Μέσος όρος τμήματος : 4.0 (Πολύ)

14. Το θέμα δόθηκε εγκαίρως;

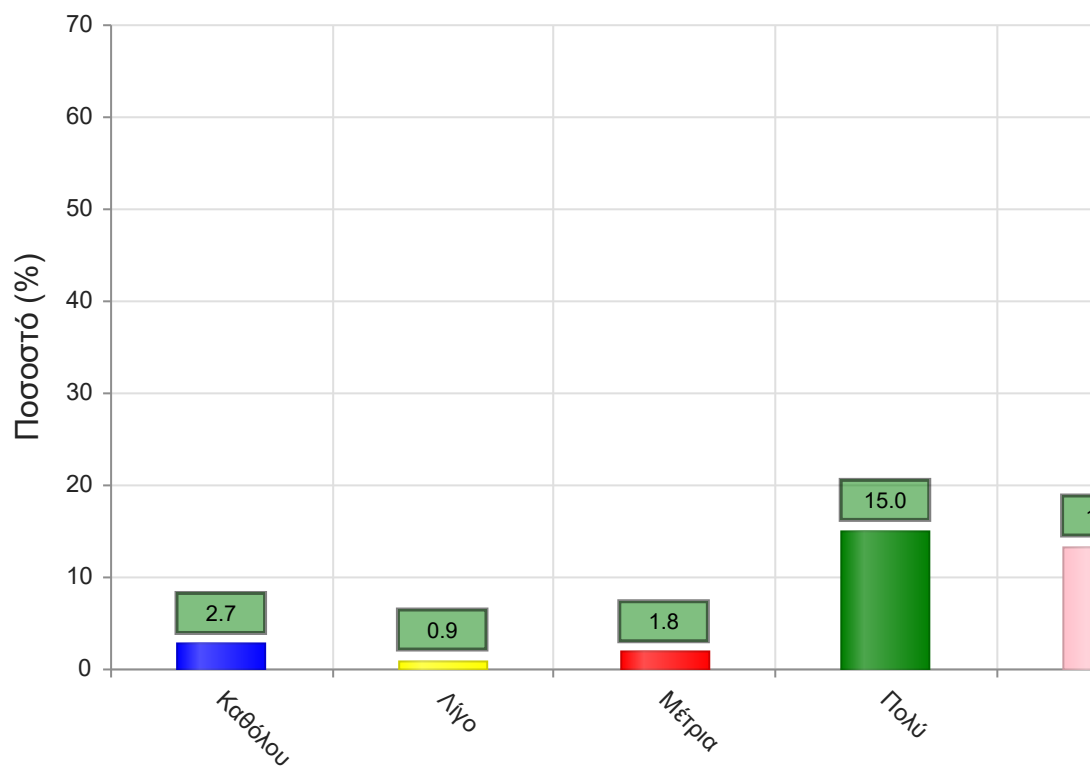
	Απαντήσεις	Ποσοστό (%)
Καθόλου	4	3.5
Λίγο	4	3.5
Μέτρια	6	5.3
Πολύ	21	18.6
Πάρα πολύ	28	24.8
Δ/Α	50	44.2
Σύνολο Απαντήσεων	63	55.8
Ολικό Σύνολο	113	100



Μέσος όρος τμήματος : 4.0 (Πολύ)

15. Το διαθέσιμο ερευνητικό υλικό στη βιβλιοθήκη κρίθηκε επαρκές;

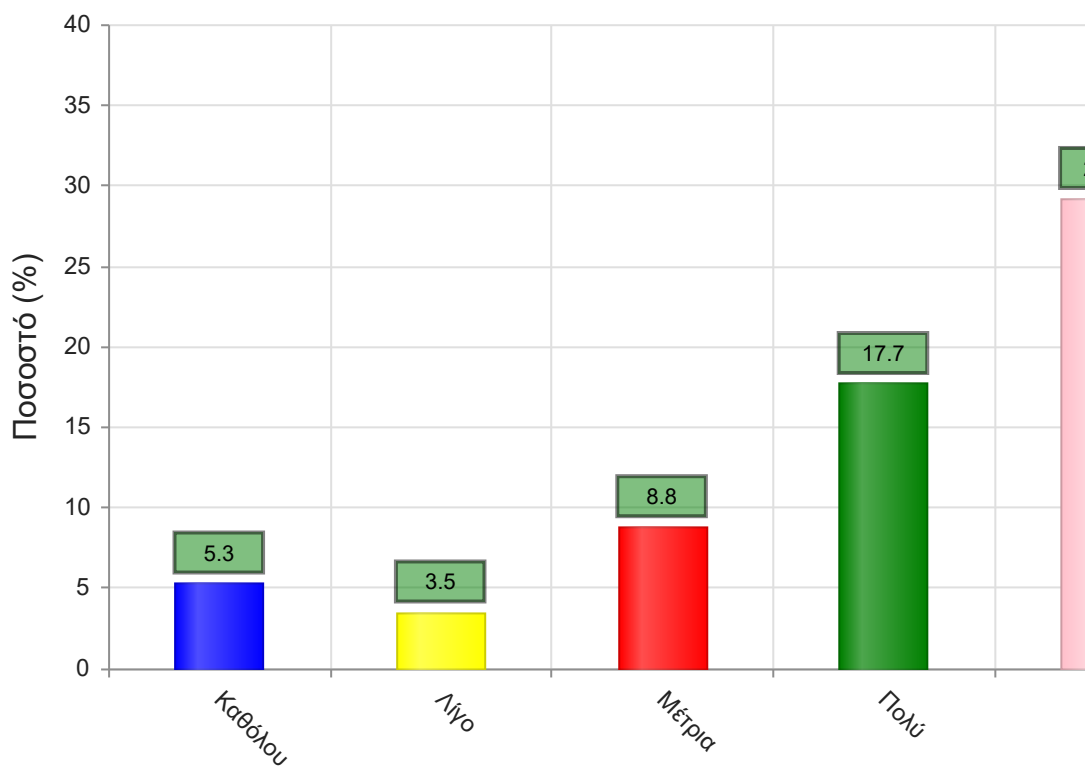
	Απαντήσεις	Ποσοστό (%)
Καθόλου	3	2.7
Λίγο	1	0.9
Μέτρια	2	1.8
Πολύ	17	15.0
Πάρα πολύ	15	13.3
Δ/Α	75	66.4
Σύνολο Απαντήσεων	38	33.6
Ολικό Σύνολο	113	100



Μέσος όρος τμήματος : 4.1 (Πολύ)

17. Τα σχόλια του/της διδάσκοντος/-ουσας ήταν εποικοδομητικά;

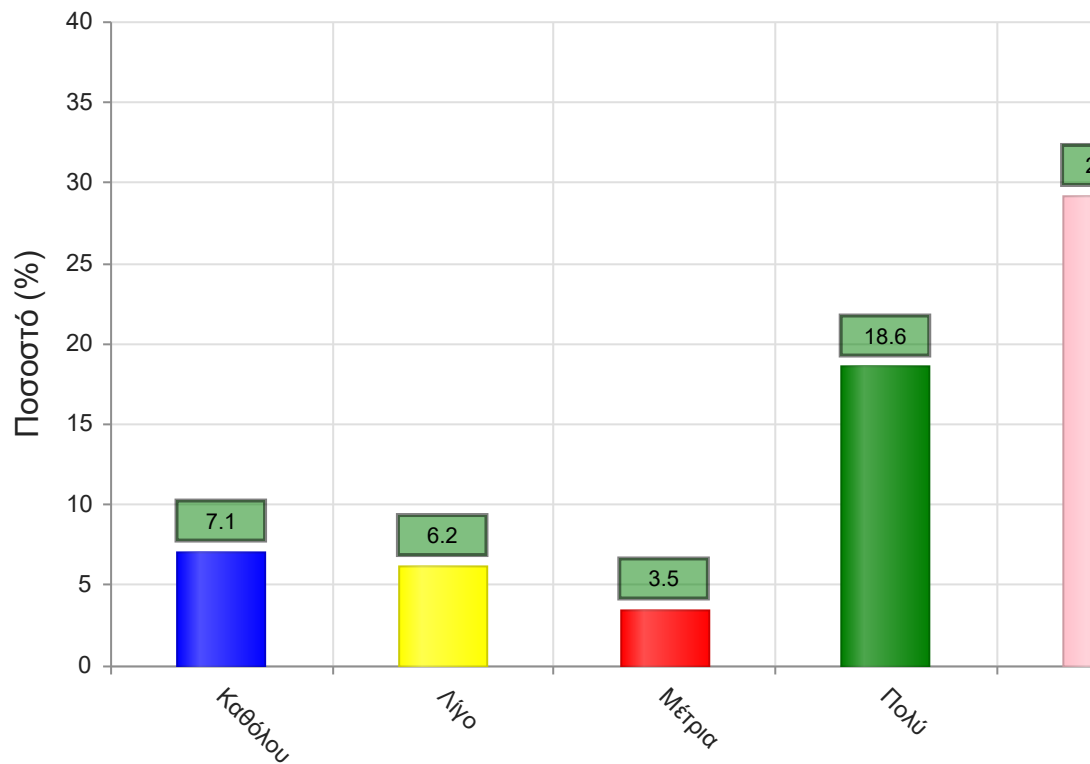
	Απαντήσεις	Ποσοστό (%)
Καθόλου	6	5.3
Λίγο	4	3.5
Μέτρια	10	8.8
Πολύ	20	17.7
Πάρα πολύ	33	29.2
Δ/Α	40	35.4
Σύνολο Απαντήσεων	73	64.6
Ολικό Σύνολο	113	100



Μέσος όρος τμήματος : 4.0 (Πολύ)

16. Υπήρχε καθοδήγηση από τον/την διδάσκοντα/-ουσα;

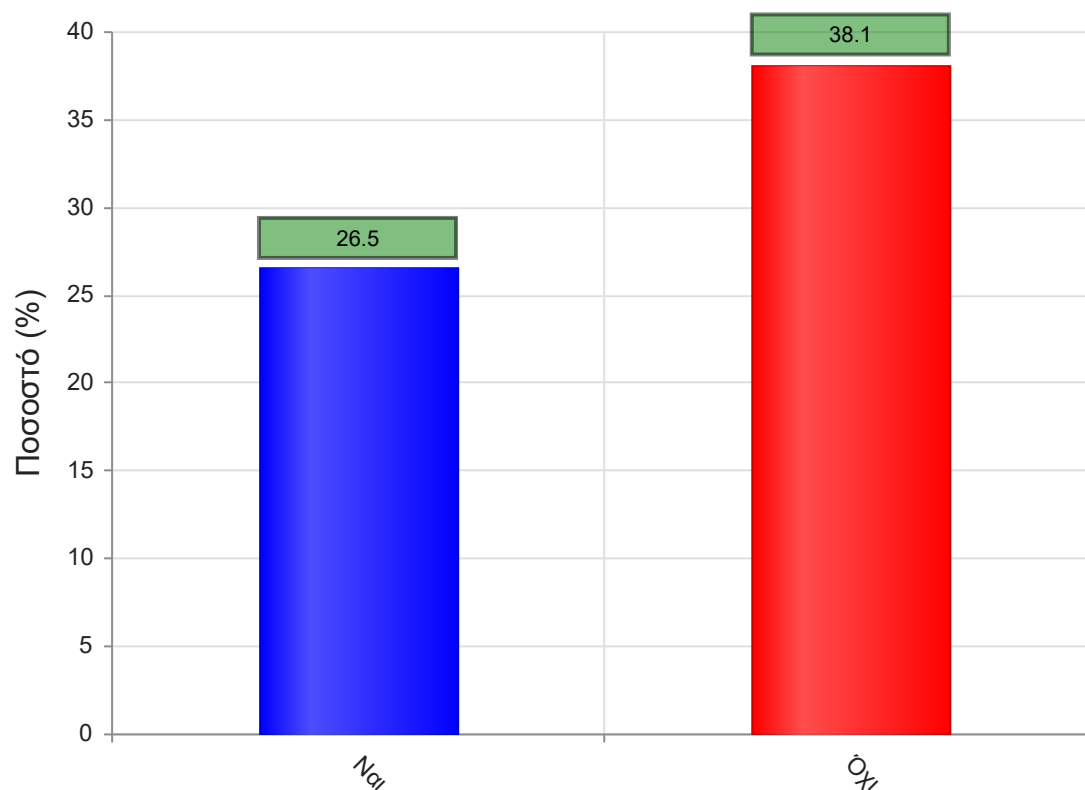
	Απαντήσεις	Ποσοστό (%)
Καθόλου	8	7.1
Λίγο	7	6.2
Μέτρια	4	3.5
Πολύ	21	18.6
Πάρα πολύ	33	29.2
Δ/Α	40	35.4
Σύνολο Απαντήσεων	73	64.6
Ολικό Σύνολο	113	100



Μέσος όρος τμήματος : 3.9 (Πολύ)

18. Δόθηκε η δυνατότητα βελτίωσης της εργασίας;

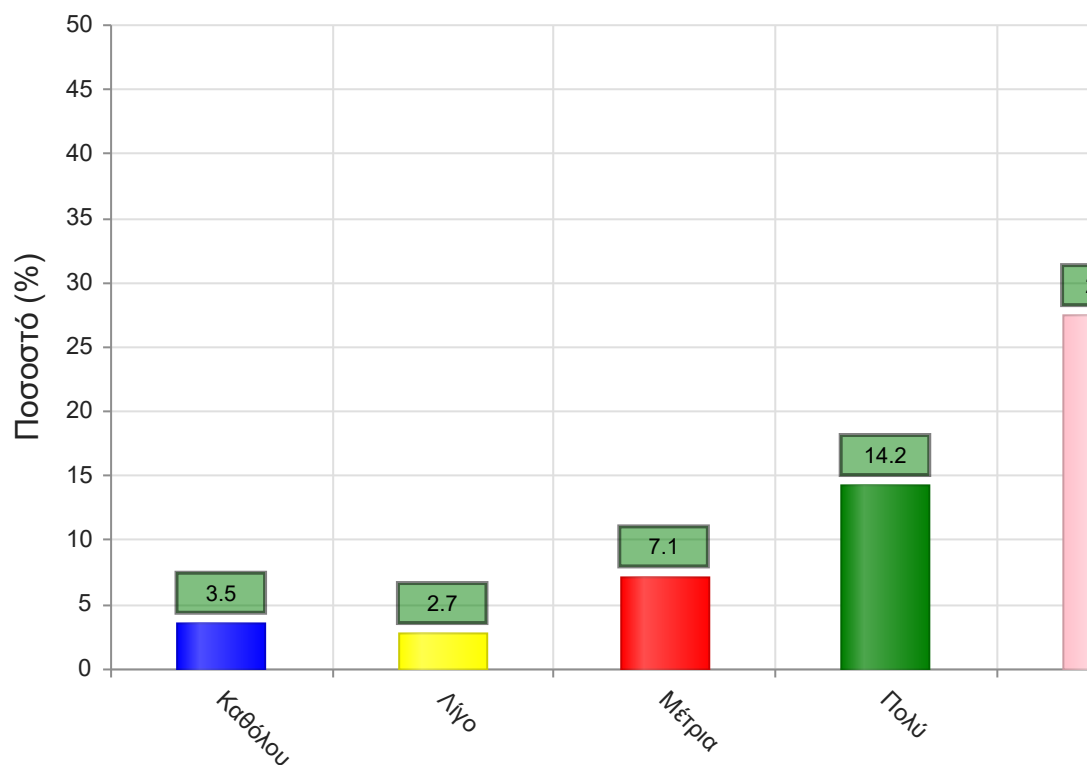
	Απαντήσεις	Ποσοστό (%)
ΝΑΙ	30	26.5
ΟΧΙ	43	38.1
Δ/Α	40	35.4
Σύνολο	113	100



Μέσος όρος τμήματος : ()

19. Η συγκεκριμένη εργασία σας βοήθησε να κατανοήσετε το συγκεκριμένο θέμα;

	Απαντήσεις	Ποσοστό (%)
Καθόλου	4	3.5
Λίγο	3	2.7
Μέτρια	8	7.1
Πολύ	16	14.2
Πάρα πολύ	31	27.4
Δ/Α	51	45.1
Σύνολο Απαντήσεων	62	54.9
Ολικό Σύνολο	113	100

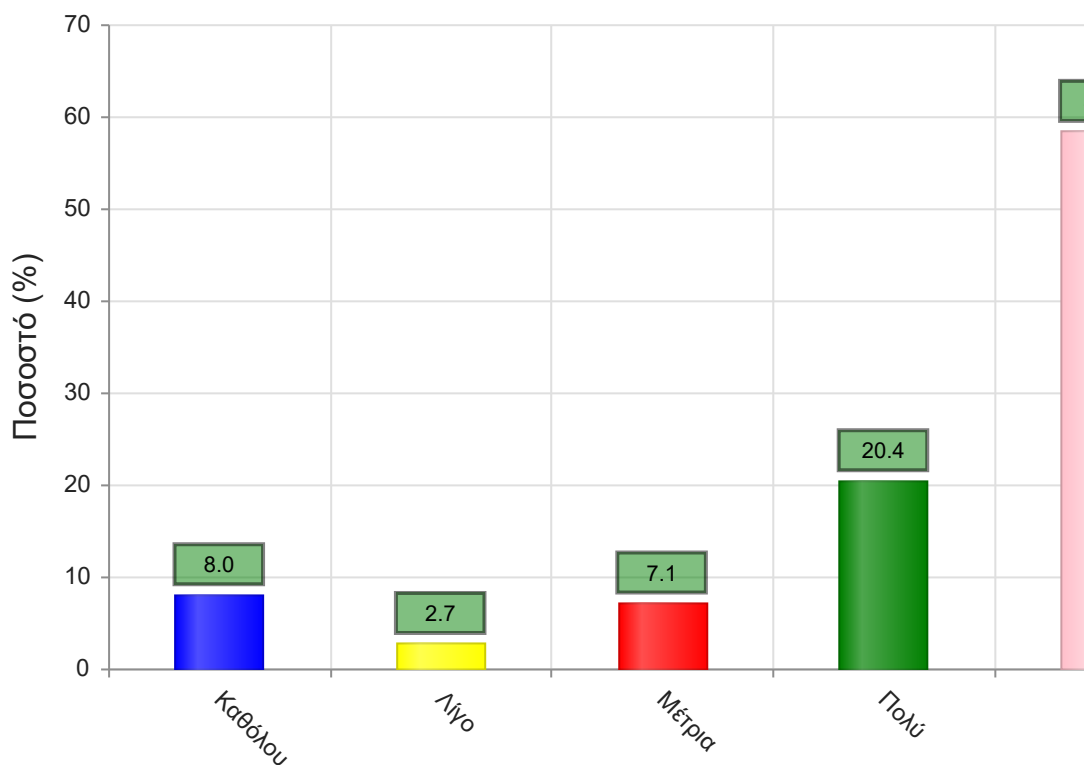


Μέσος όρος τμήματος : 4.1 (Πολύ)

B. Ερωτήσεις που αφορούν στον/ην διδάσκοντα/ουσα

20. Βαθμολογήστε τη μεταδοτικότητα του/της διδάσκοντα/ουσας.

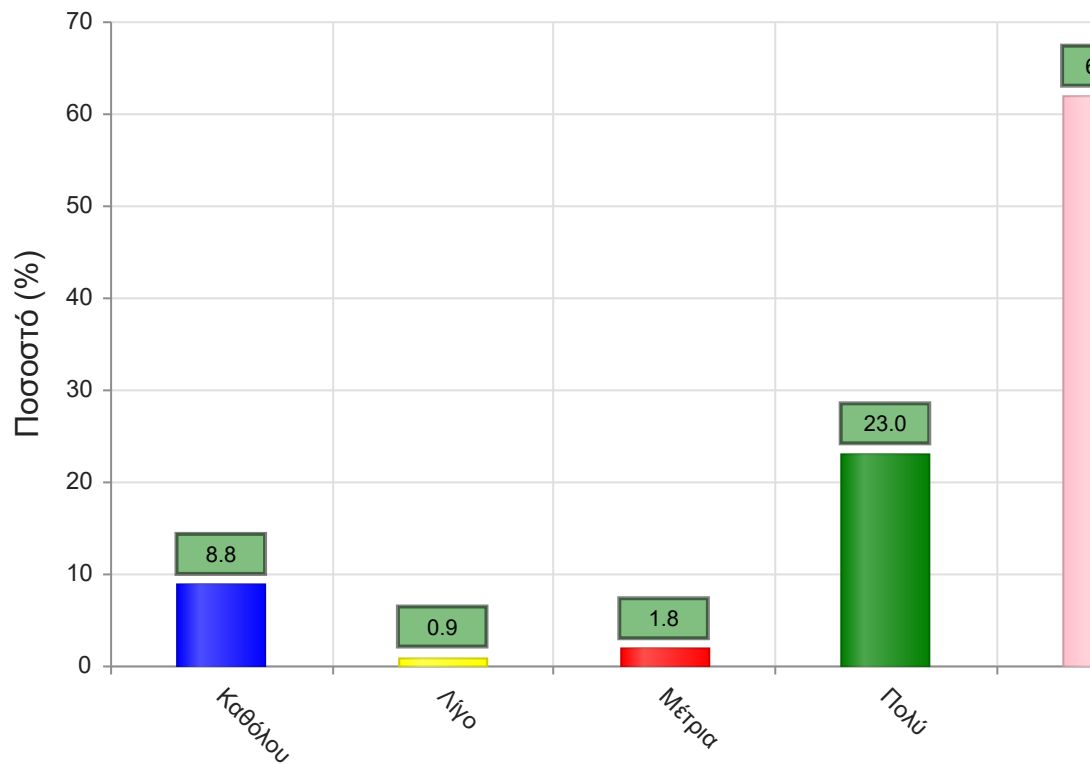
	Απαντήσεις	Ποσοστό (%)
Καθόλου	9	8.0
Λίγο	3	2.7
Μέτρια	8	7.1
Πολύ	23	20.4
Πάρα πολύ	66	58.4
Δ/Α	4	3.5
Σύνολο Απαντήσεων	109	96.5
Ολικό Σύνολο	113	100



Μέσος όρος τμήματος : 4.2 (Πολύ)

21. Βαθμολογήστε τη συνέπεια του/της διδάσκοντα/-ουσας στις εκπαιδευτικές του/της υποχρεώσεις. (Παρουσία στα μαθήματα, έγκαιρη διόρθωση εργασιών, ώρες συνεργασίας με τους φοιτητές, κλπ

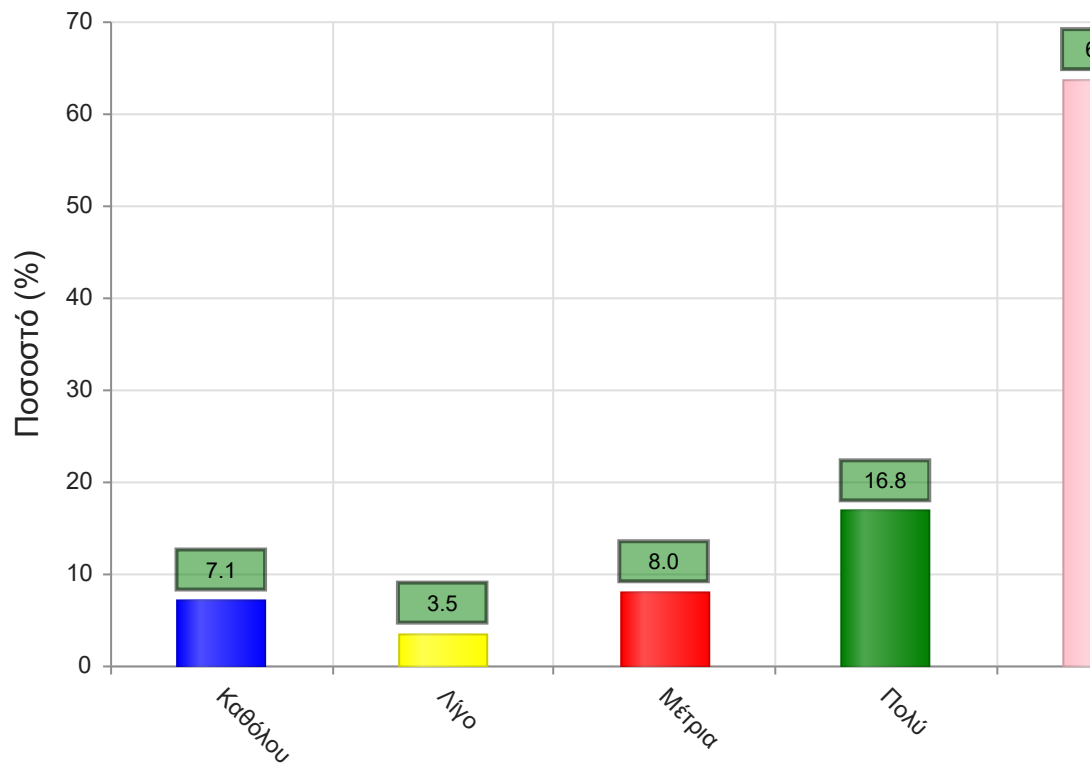
	Απαντήσεις	Ποσοστό (%)
Καθόλου	10	8.8
Λίγο	1	0.9
Μέτρια	2	1.8
Πολύ	26	23.0
Πάρα πολύ	70	61.9
Δ/Α	4	3.5
Σύνολο Απαντήσεων	109	96.5
Ολικό Σύνολο	113	100



Μέσος όρος τμήματος : 4.3 (Πολύ)

22. Βαθμολογήστε το κλίμα συνεργασίας με τους φοιτητές/-τριες. (Προθυμία στην απάντηση ερωτήσεων, διαθεσιμότητα διδάσκοντος/-ουσας κλπ)

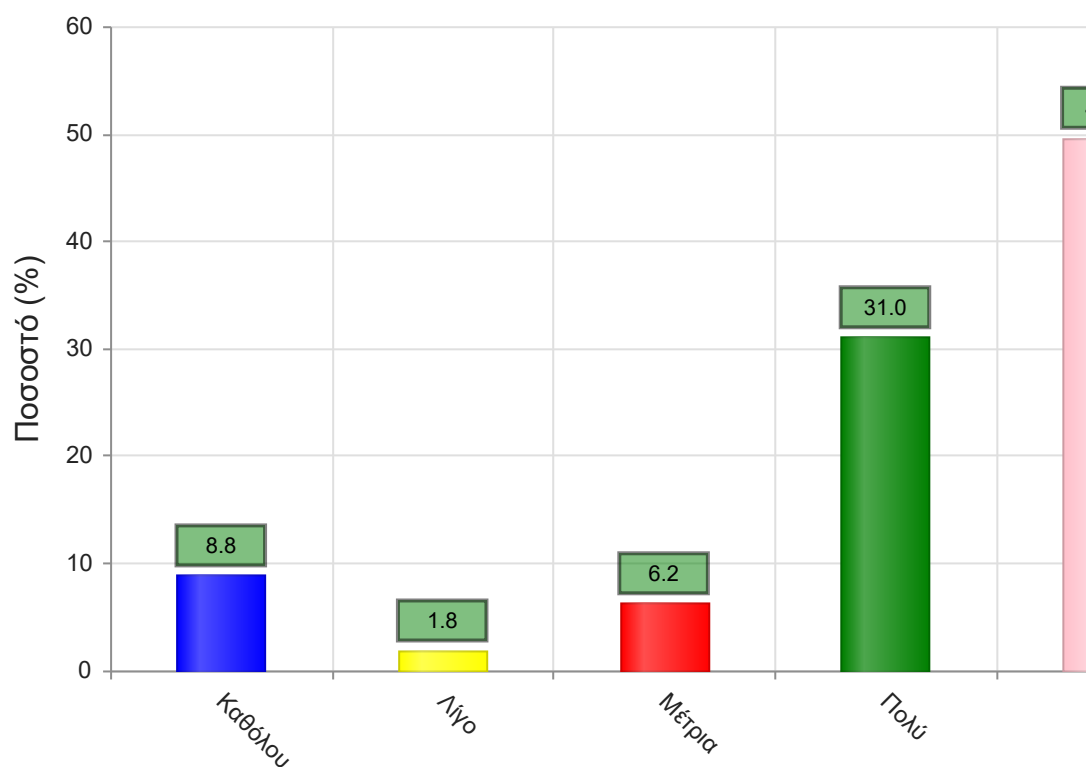
	Απαντήσεις	Ποσοστό (%)
Καθόλου	8	7.1
Λίγο	4	3.5
Μέτρια	9	8.0
Πολύ	19	16.8
Πάρα πολύ	72	63.7
Δ/Α	1	0.9
Σύνολο Απαντήσεων	112	99.1
Ολικό Σύνολο	113	100



Μέσος όρος τμήματος : 4.3 (Πολύ)

23. Βαθμολογήστε την οργάνωση στην παρουσίαση της ύλης

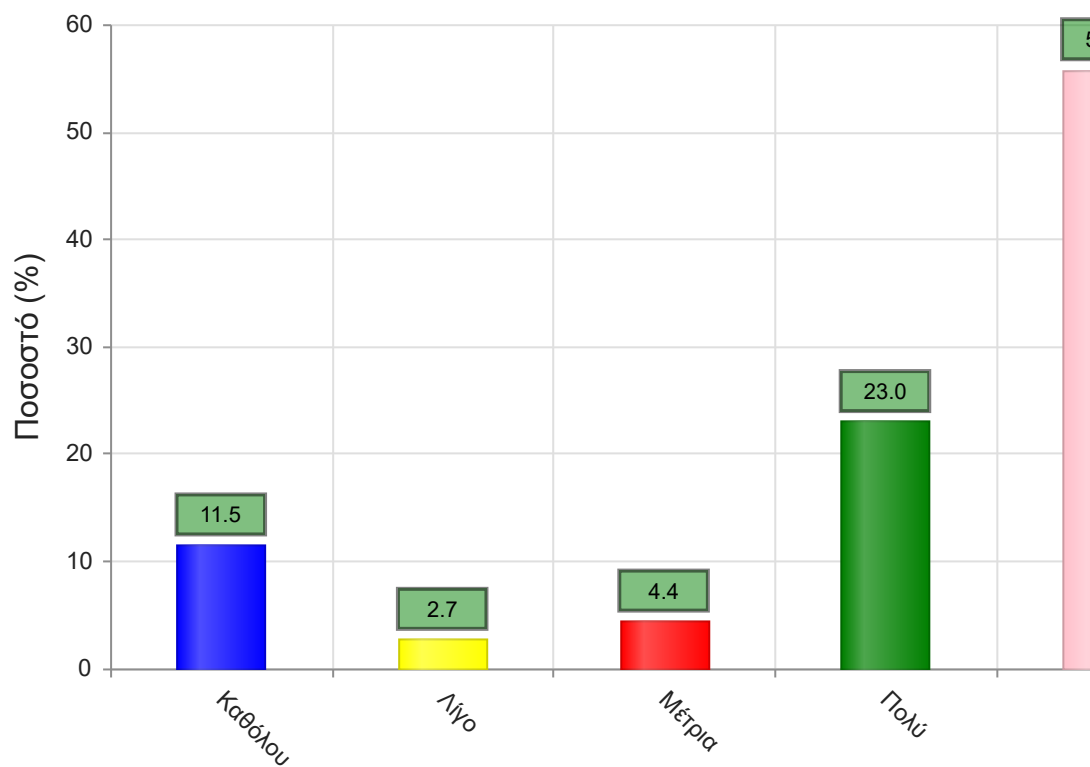
	Απαντήσεις	Ποσοστό (%)
Καθόλου	10	8.8
Λίγο	2	1.8
Μέτρια	7	6.2
Πολύ	35	31.0
Πάρα πολύ	56	49.6
Δ/Α	3	2.7
Σύνολο Απαντήσεων	110	97.3
Ολικό Σύνολο	113	100



Μέσος όρος τμήματος : 4.1 (Πολύ)

24. Επιτυγχάνει να διεγείρει το ενδιαφέρον για το αντικείμενο του μαθήματος;

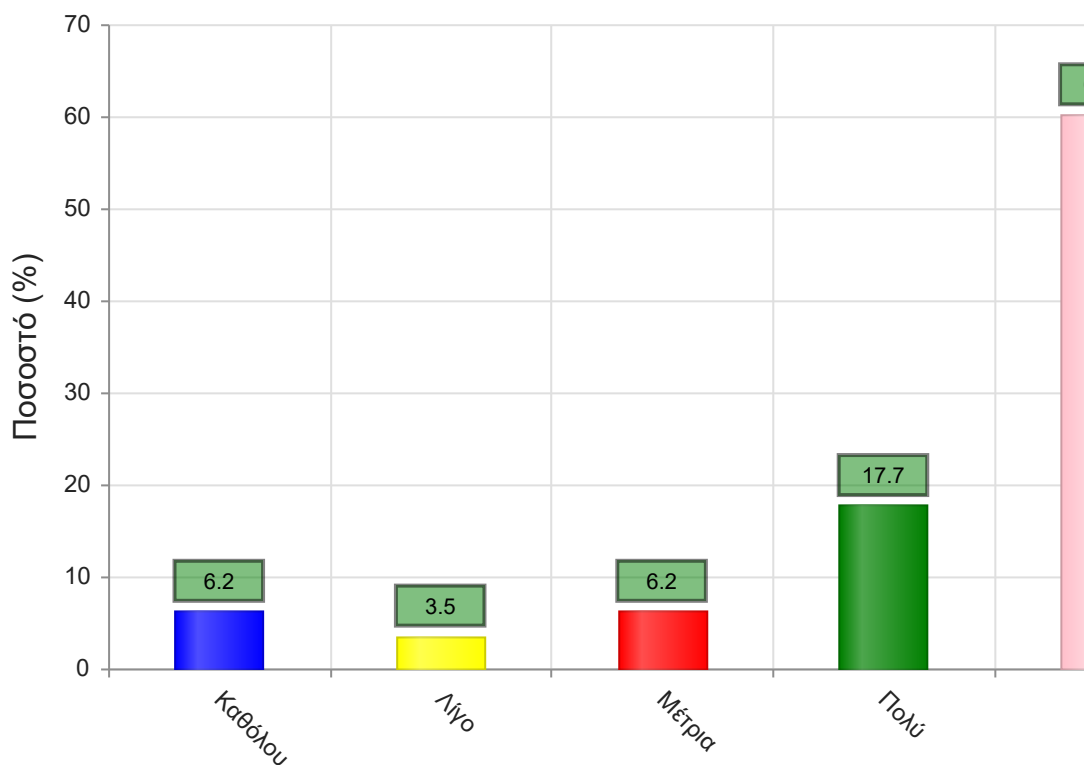
	Απαντήσεις	Ποσοστό (%)
Καθόλου	13	11.5
Λίγο	3	2.7
Μέτρια	5	4.4
Πολύ	26	23.0
Πάρα πολύ	63	55.8
Δ/Α	3	2.7
Σύνολο Απαντήσεων	110	97.3
Ολικό Σύνολο	113	100



Μέσος όρος τμήματος : 4.1 (Πολύ)

25. Ενθαρρύνει τους φοιτητές/-τριες να διατυπώνουν απορίες και ερωτήσεις έτσι ώστε να αναπτύξουν την κρίση τους;

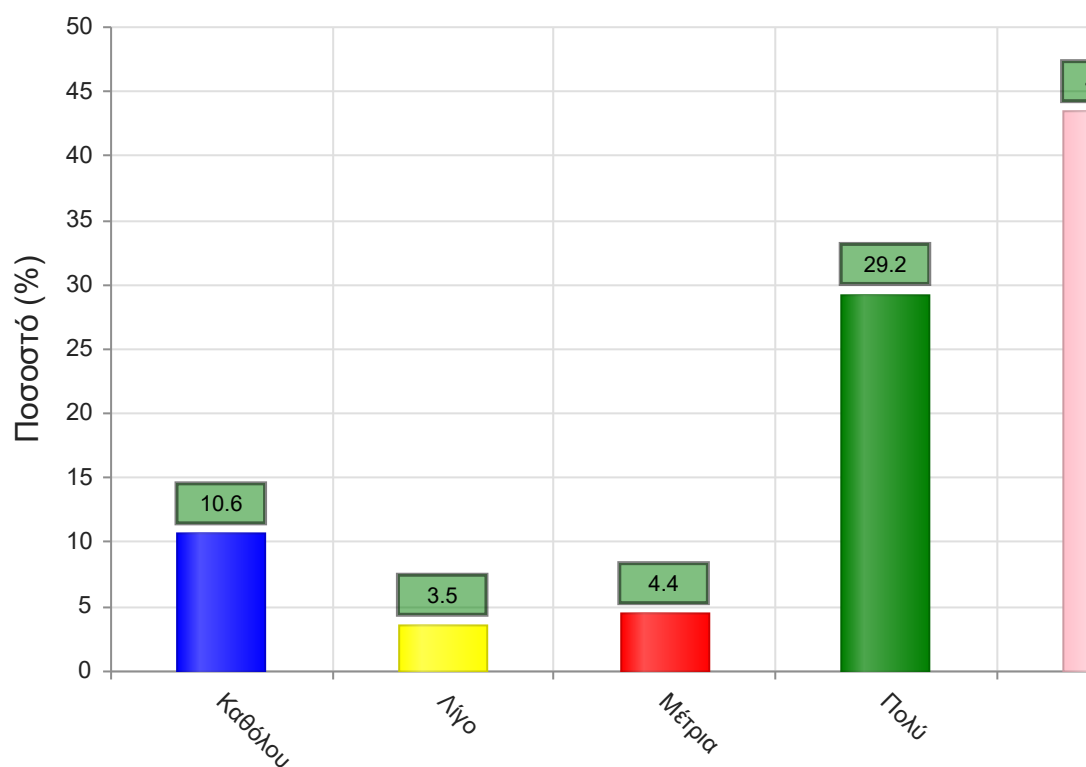
	Απαντήσεις	Ποσοστό (%)
Καθόλου	7	6.2
Λίγο	4	3.5
Μέτρια	7	6.2
Πολύ	20	17.7
Πάρα πολύ	68	60.2
Δ/Α	7	6.2
Σύνολο Απαντήσεων	106	93.8
Ολικό Σύνολο	113	100



Μέσος όρος τμήματος : 4.3 (Πολύ)

26. Χρησιμοποιεί Τεχνολογίες Πληροφορικής και Επικοινωνιών στη διδασκαλία και στην εμπέδωση του μαθήματος; (Χρήση προβολικών μηχανημάτων στις παραδόσεις, παράδοση ασκήσεων μέσω πλατφόρμας τηλεεκπαίδευσης, χρήση ιστοσελίδας μαθήματος κλπ)

	Απαντήσεις	Ποσοστό (%)
Καθόλου	12	10.6
Λίγο	4	3.5
Μέτρια	5	4.4
Πολύ	33	29.2
Πάρα πολύ	49	43.4
Δ/Α	10	8.8
Σύνολο Απαντήσεων	103	91.2
Ολικό Σύνολο	113	100

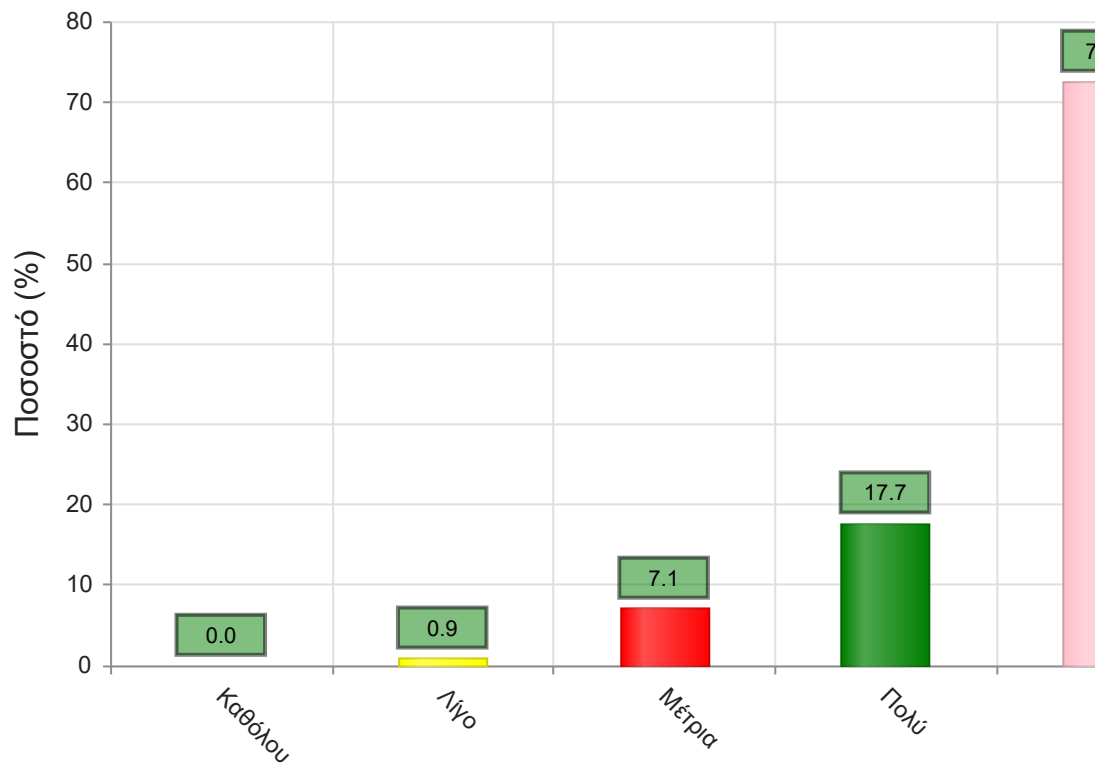


Μέσος όρος τμήματος : 4.0 (Πολύ)

Γ. Ερωτήσεις που αφορούν στα χαρακτηριστικά του/της φοιτητή/-τριας:

27. Πόσο τακτικά παρακολουθείτε τις διαλέξεις;

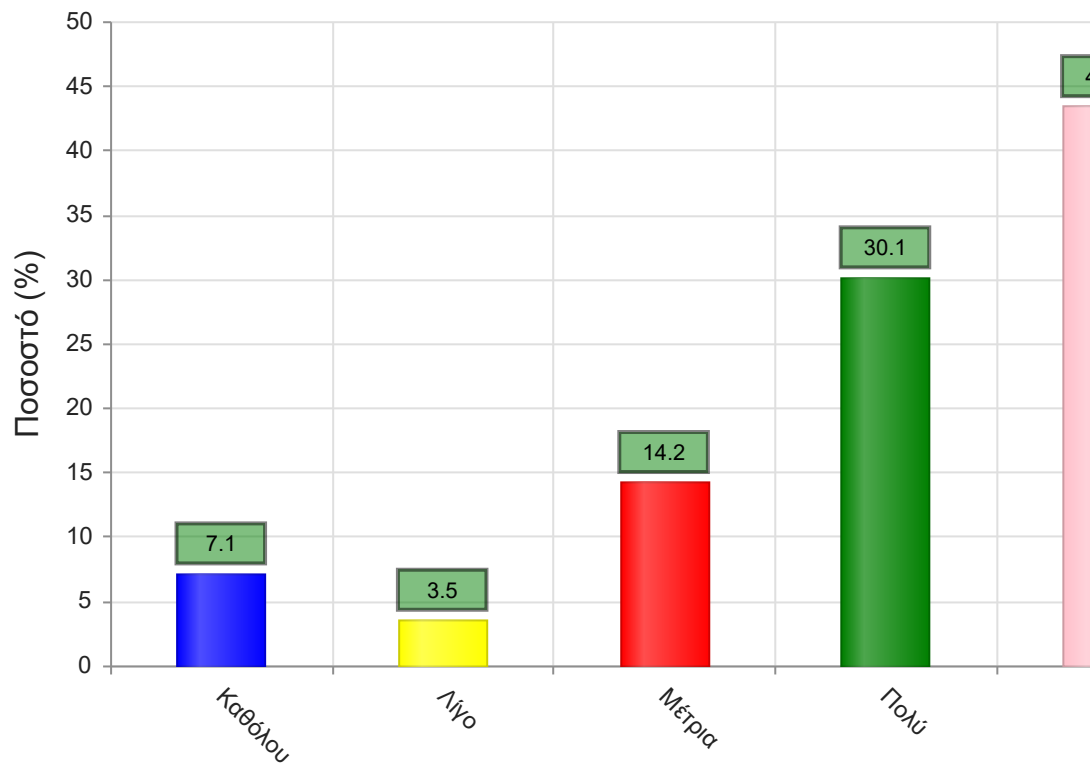
	Απαντήσεις	Ποσοστό (%)
Καθόλου	0	0.0
Λίγο	1	0.9
Μέτρια	8	7.1
Πολύ	20	17.7
Πάρα πολύ	82	72.6
Δ/Α	2	1.8
Σύνολο Απαντήσεων	111	98.2
Ολικό Σύνολο	113	100



Μέσος όρος τμήματος : 4.6 (Πάρα πολύ)

28. Κατά πόσο κατανοείτε τις διδασκόμενες έννοιες;

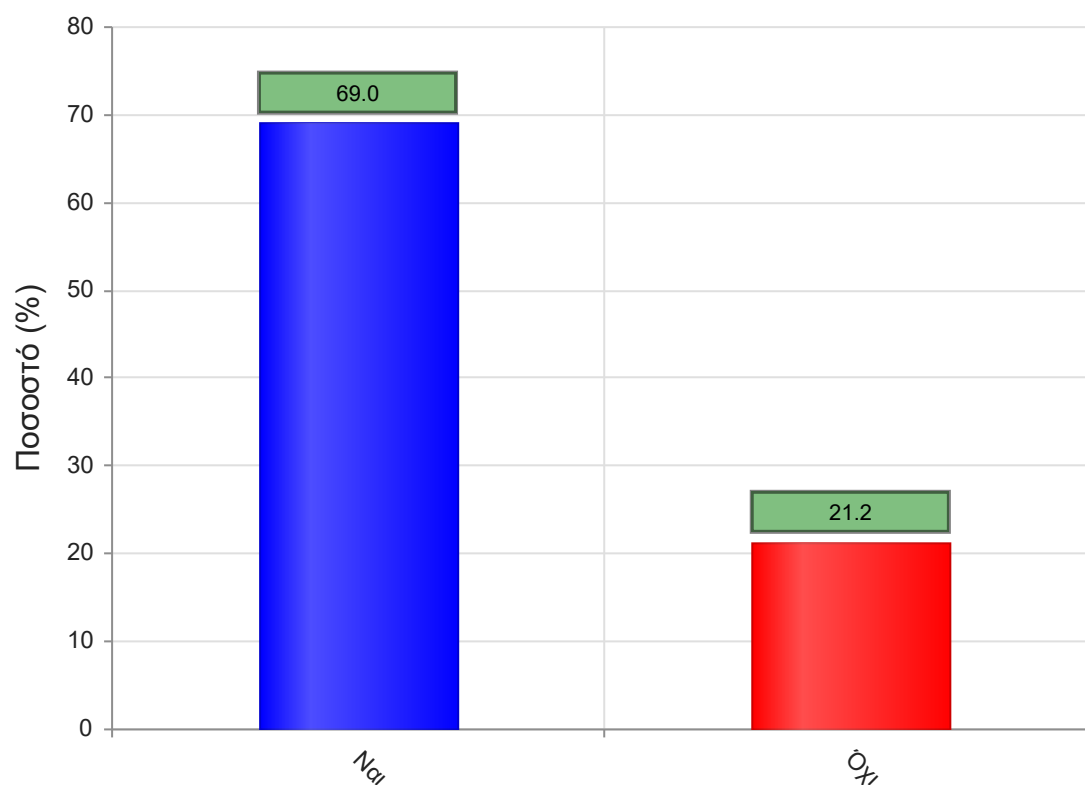
	Απαντήσεις	Ποσοστό (%)
Καθόλου	8	7.1
Λίγο	4	3.5
Μέτρια	16	14.2
Πολύ	34	30.1
Πάρα πολύ	49	43.4
Δ/Α	2	1.8
Σύνολο Απαντήσεων	111	98.2
Ολικό Σύνολο	113	100



Μέσος όρος τμήματος : 4.0 (Πολύ)

29. Ανταποκρίνεστε στις γραπτές εργασίες/ασκήσεις;

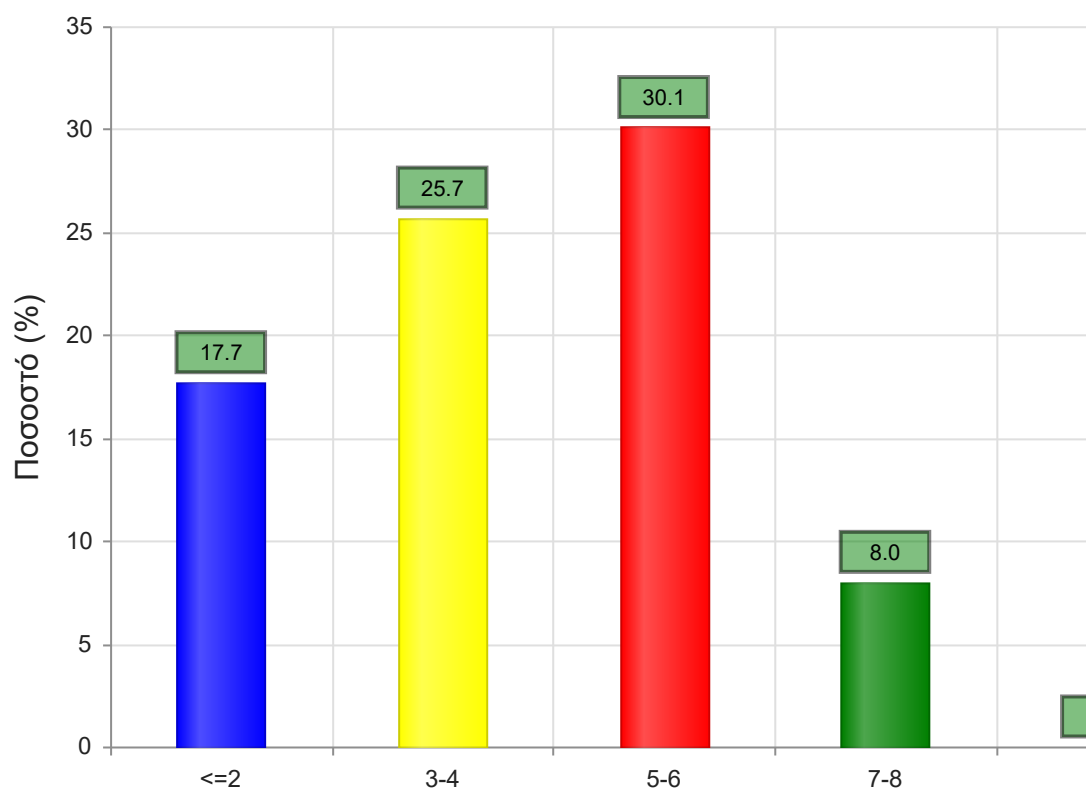
	Απαντήσεις	Ποσοστό (%)
ΝΑΙ	78	69.0
ΟΧΙ	24	21.2
Δ/Α	11	9.7
Σύνολο	113	100



Μέσος όρος τμήματος : ()

30. Πόσες ώρες μελέτης αφιερώνετε εβδομαδιαία για τη μελέτη του συγκεκριμένου μαθήματος;

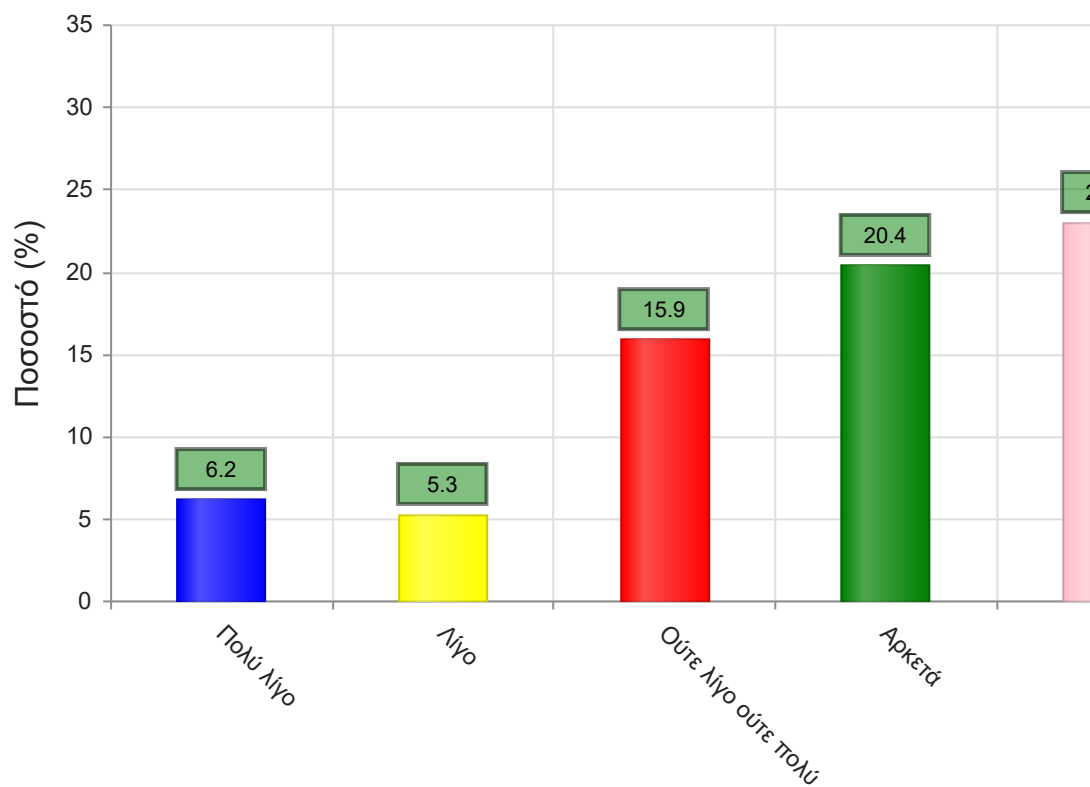
	Απαντήσεις	Ποσοστό τμήματος(%)
<=2	20	17.7
3-4	29	25.7
5-6	34	30.1
7-8	9	8.0
>=9	0	0.0
Δ/Α	21	18.6
Σύνολο Απαντήσεων	92	81.4
Ολικό Σύνολο	113	100



Μέσος όρος τμήματος : 2.3 (3-4)

31. Πόσες ώρες πιστεύετε ότι πρέπει να αφιερώσετε κατά την περίοδο των εξετάσεων για την επιτυχή εξέτασή σας στο συγκεκριμένο μάθημα; (**Πολύ Λίγο**=0-5, **Λίγο**=5-10, **Ούτε Λίγο Ούτε πολύ**=10-15, **Αρκετά**=15-20, **Πολύ**=20+)

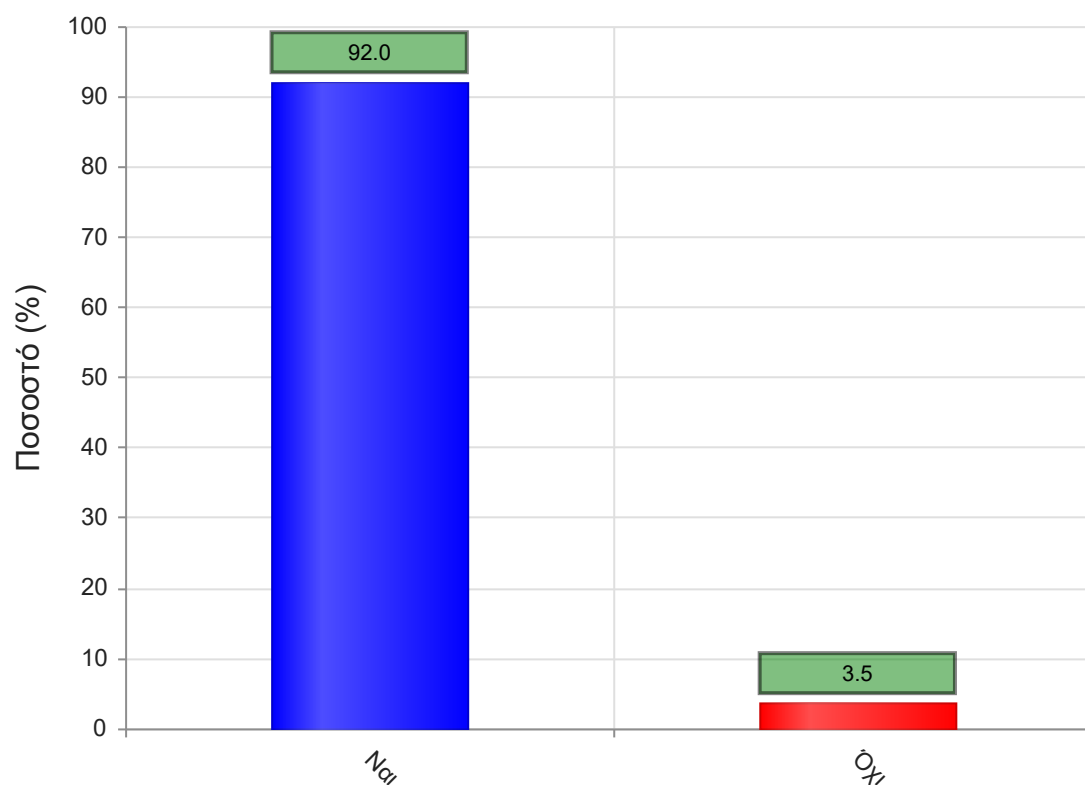
	Απαντήσεις	Ποσοστό τμήματος (%)
Πολύ λίγο	7	6.2
Λίγο	6	5.3
Ούτε λίγο ούτε πολύ	18	15.9
Αρκετά	23	20.4
Πολύ	26	23.0
Δ/Α	33	29.2
Σύνολο Απαντήσεων	80	70.8
Ολικό Σύνολο	113	100



Μέσος όρος τμήματος : 3.7 (Αρκετά)

32. Θα εξεταστείτε στο μάθημα για πρώτη φορά;

	Απαντήσεις	Ποσοστό (%)
ΝΑΙ	104	92.0
ΟΧΙ	4	3.5
Δ/Α	5	4.4
Σύνολο	113	100



Μέσος όρος τμήματος : ()