



ΠΑΝΕΠΙΣΤΗΜΙΟ ΔΥΤΙΚΗΣ ΑΤΤΙΚΗΣ

Στατιστικά τμήματος

Τμήμα

394 - ΠΟΛΙΤΙΚΩΝ ΜΗΧΑΝΙΚΩΝ

Απογραφική Περίοδος

2023 - 2024

Ερωτηματολόγιο

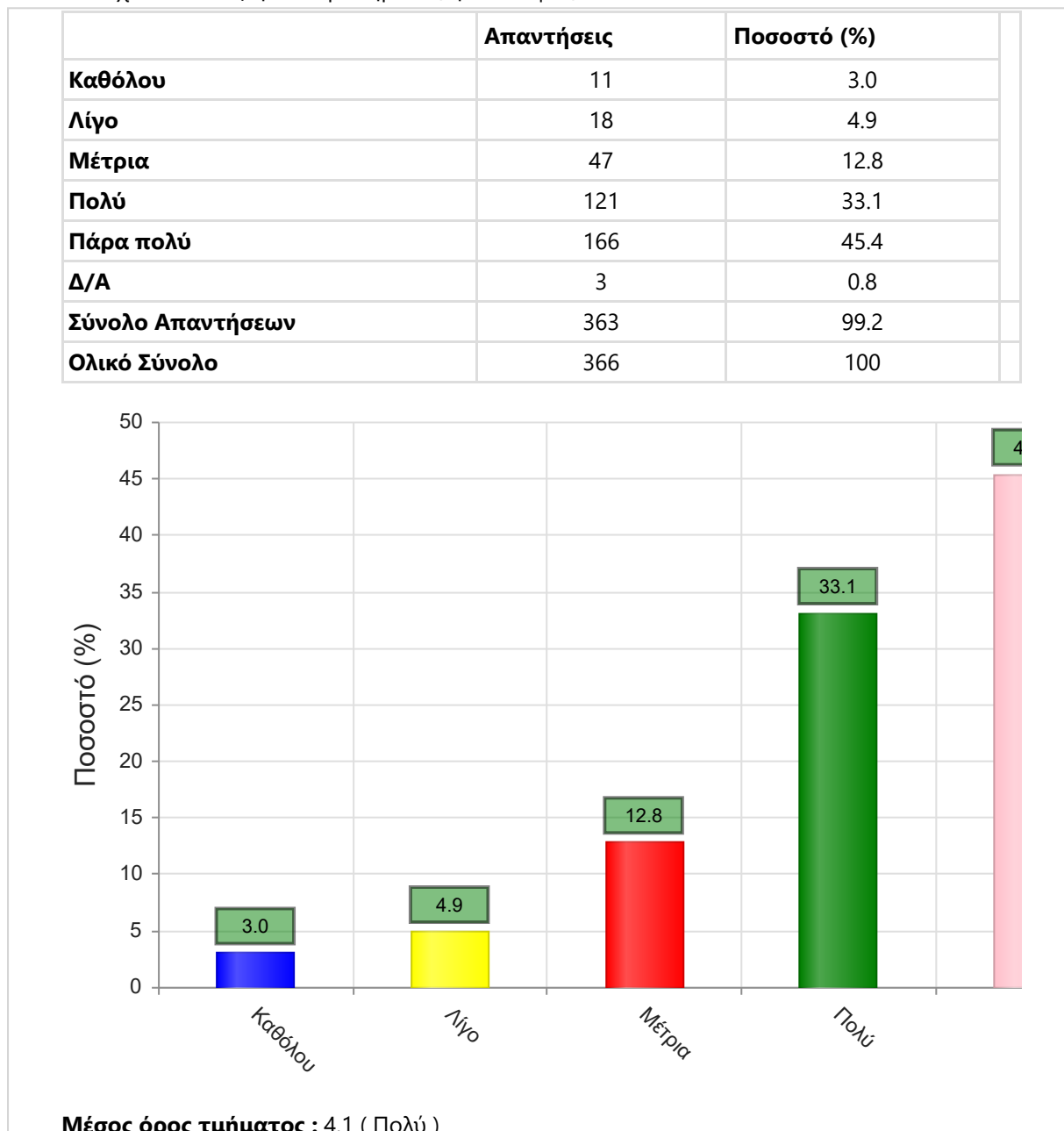
Ερωτηματολόγιο Μαθημάτων

Εξάμηνο

Χειμερινό

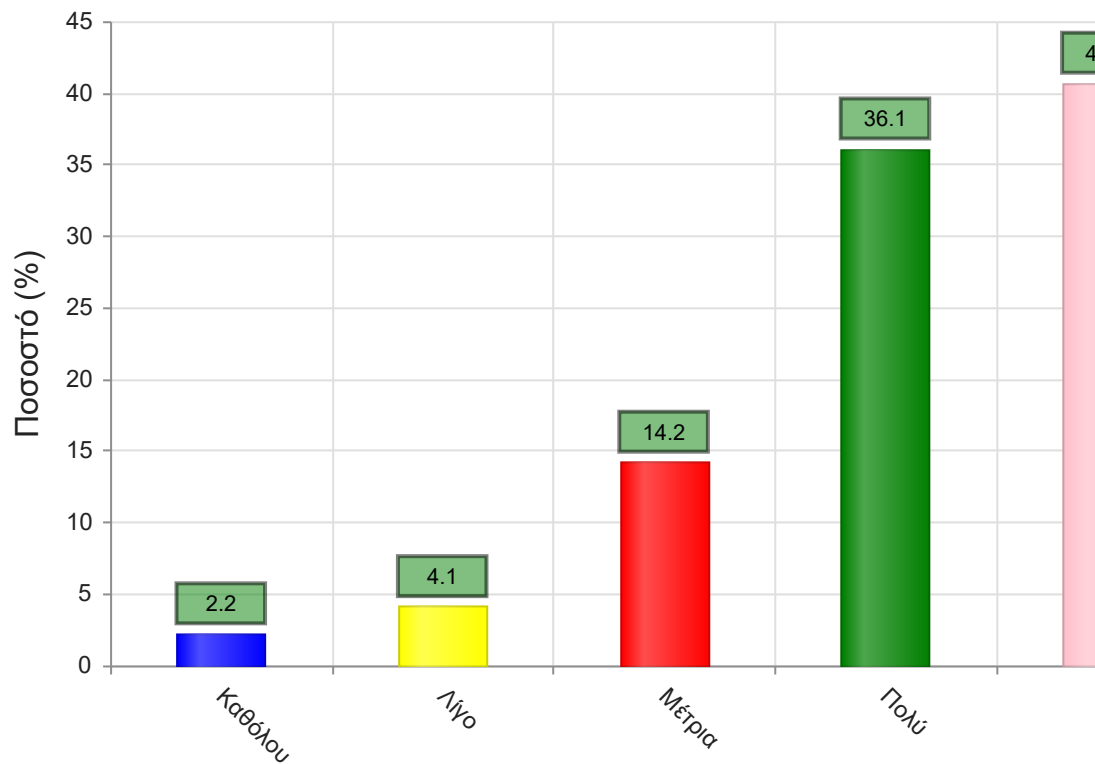
Α. Ερωτήσεις που αφορούν στο μάθημα:

1. Οι στόχοι του θεωρητικού μαθήματος ήταν σαφείς;



2. Η ύλη που καλύφθηκε ανταποκρινόταν στους στόχους του μαθήματος;

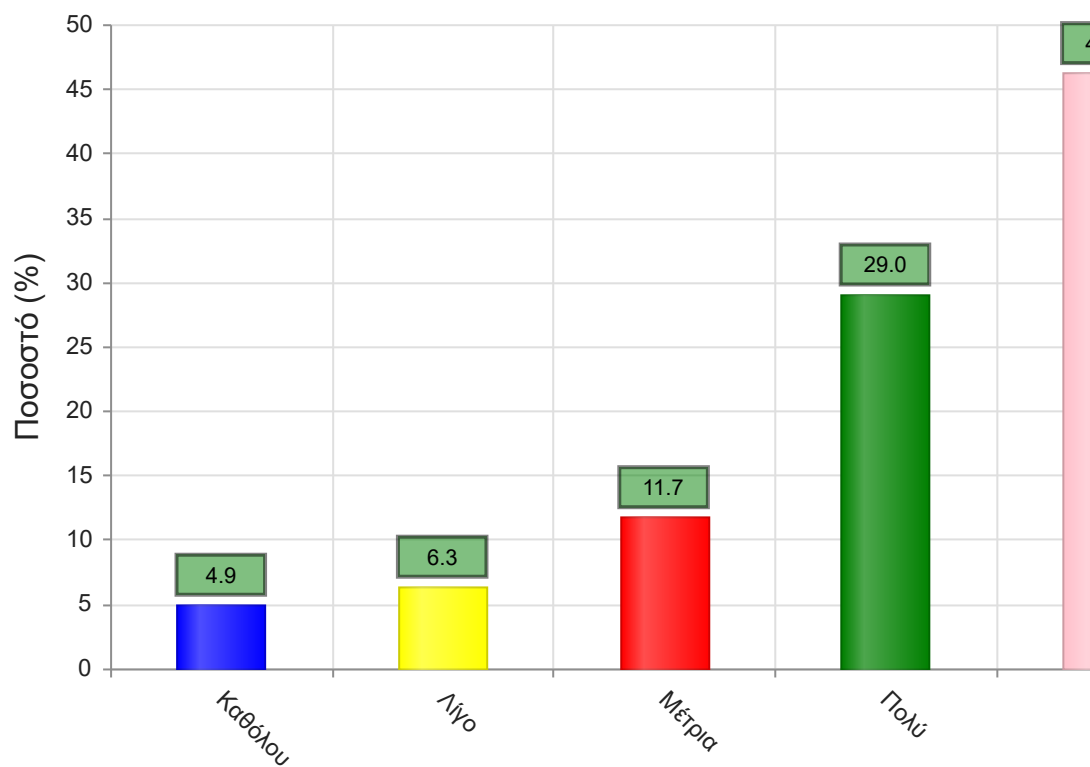
	Απαντήσεις	Ποσοστό (%)
Καθόλου	8	2.2
Λίγο	15	4.1
Μέτρια	52	14.2
Πολύ	132	36.1
Πάρα πολύ	149	40.7
Δ/Α	10	2.7
Σύνολο Απαντήσεων	356	97.3
Ολικό Σύνολο	366	100



Μέσος όρος τμήματος : 4.1 (Πολύ)

3. Βαθμολογήστε την οργάνωση του μαθήματος

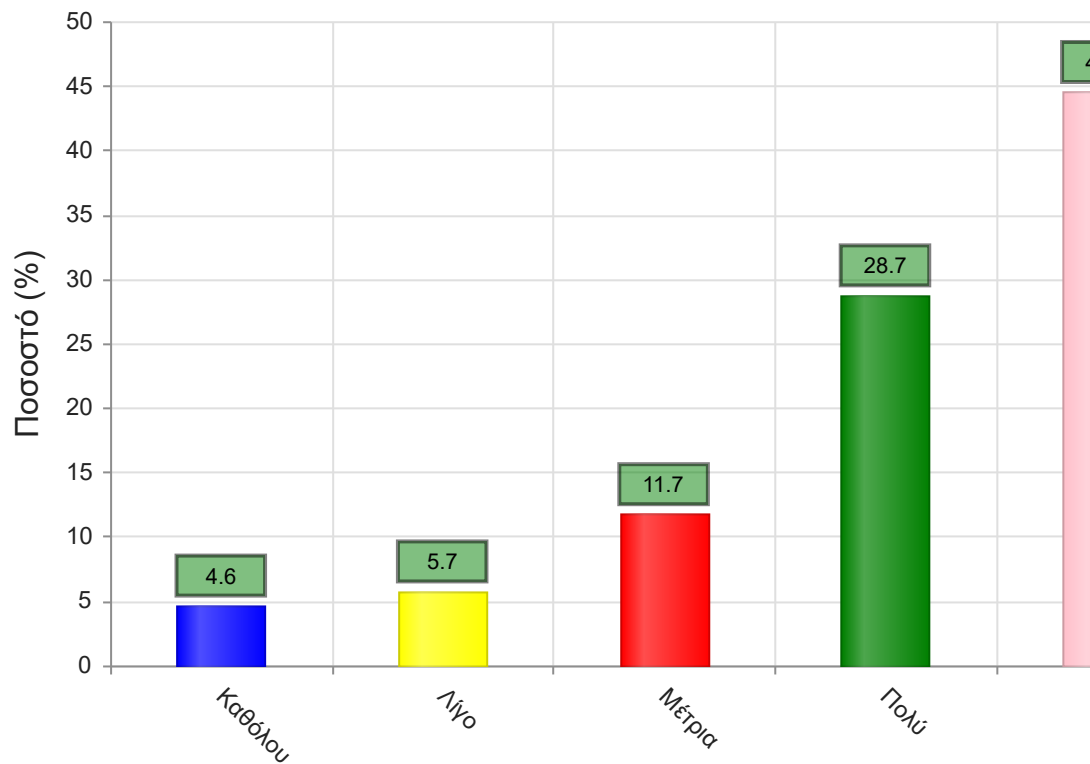
	Απαντήσεις	Ποσοστό (%)
Καθόλου	18	4.9
Λίγο	23	6.3
Μέτρια	43	11.7
Πολύ	106	29.0
Πάρα πολύ	169	46.2
Δ/Α	7	1.9
Σύνολο Απαντήσεων	359	98.1
Ολικό Σύνολο	366	100



Μέσος όρος τμήματος : 4.1 (Πολύ)

4. Το εκπαιδευτικό υλικό που χρησιμοποιήθηκε βοήθησε στην καλύτερη κατανόηση του θέματος;

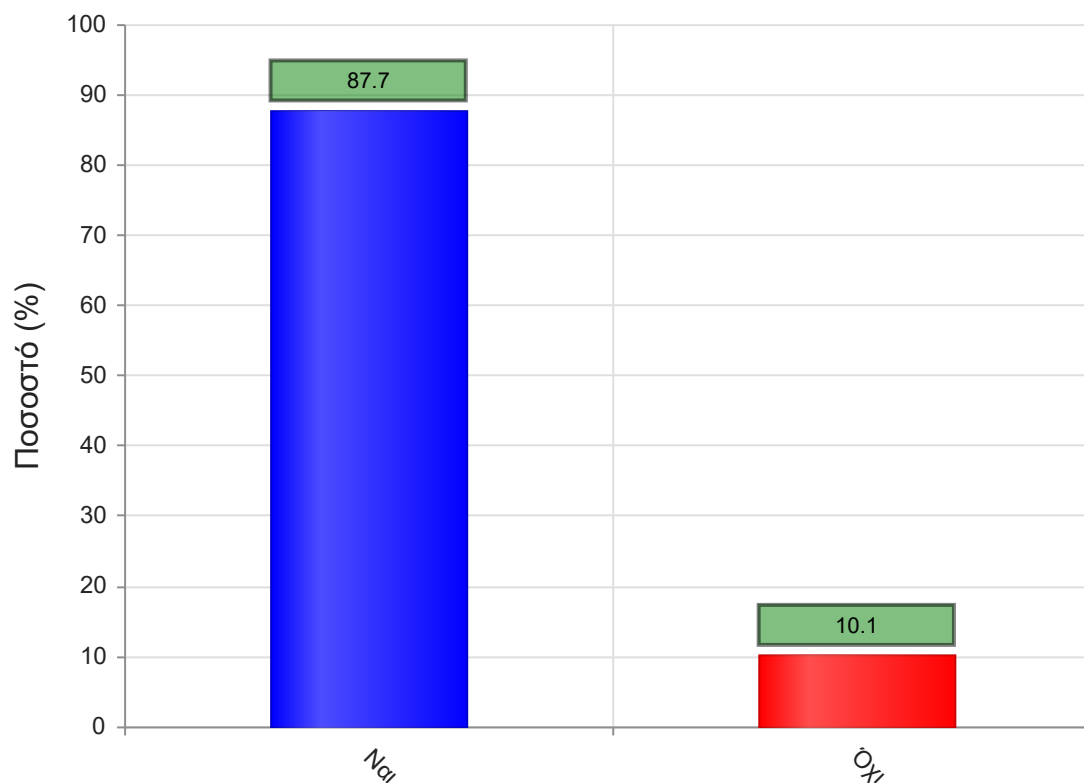
	Απαντήσεις	Ποσοστό (%)
Καθόλου	17	4.6
Λίγο	21	5.7
Μέτρια	43	11.7
Πολύ	105	28.7
Πάρα πολύ	163	44.5
Δ/Α	17	4.6
Σύνολο Απαντήσεων	349	95.4
Ολικό Σύνολο	366	100



Μέσος όρος τμήματος : 4.1 (Πολύ)

5. Τα εκπαιδευτικά βοηθήματα ("σύγγραμμα", σημειώσεις, πρόσθετη βιβλιογραφία) χορηγήθηκαν εγκαίρως;

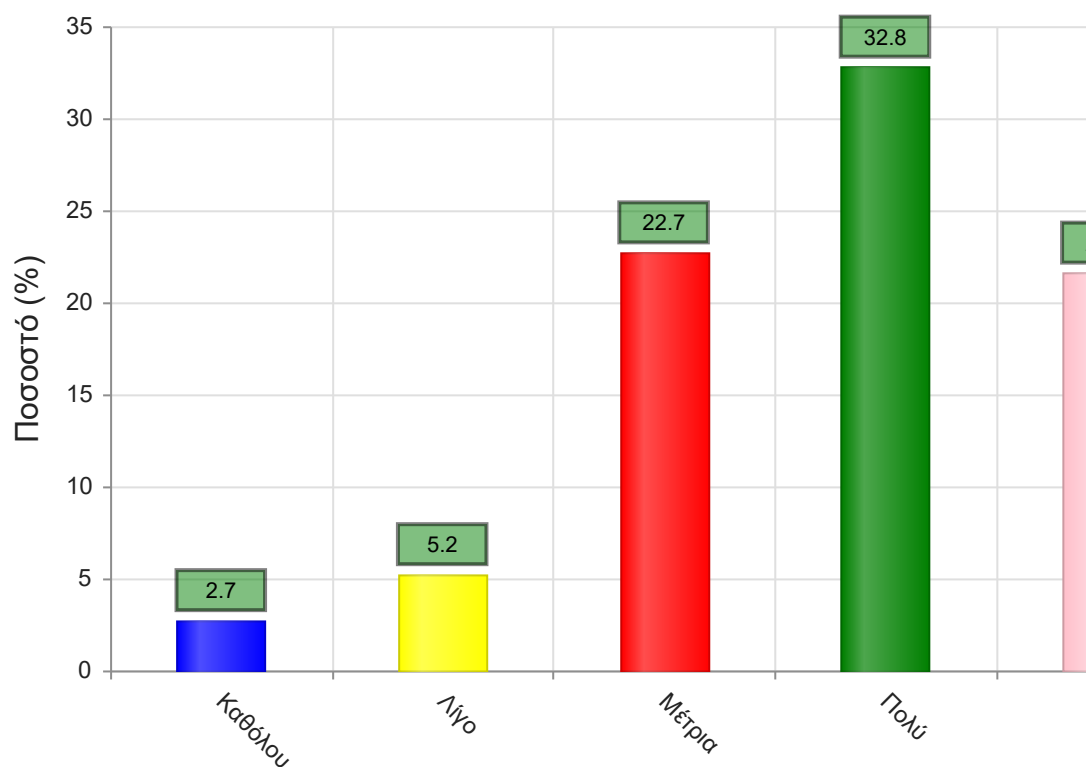
	Απαντήσεις	Ποσοστό (%)
ΝΑΙ	321	87.7
ΟΧΙ	37	10.1
Δ/Α	8	2.2
Σύνολο	366	100



Μέσος όρος τμήματος : ()

6. Πόσο ικανοποιητικό/-ά βρίσκεται το/-α διανεμόμενο/-α βιβλίο/α(σύγγραμμα/-τα);

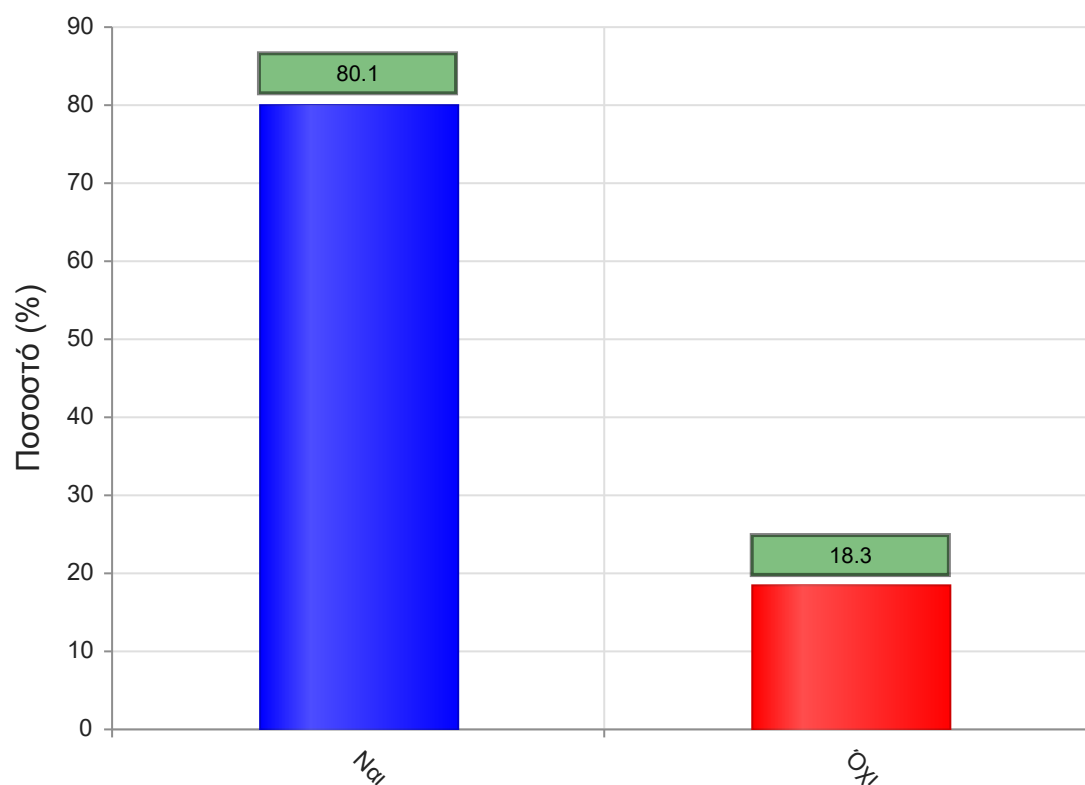
	Απαντήσεις	Ποσοστό (%)
Καθόλου	10	2.7
Λίγο	19	5.2
Μέτρια	83	22.7
Πολύ	120	32.8
Πάρα πολύ	79	21.6
Δ/Α	55	15.0
Σύνολο Απαντήσεων	311	85.0
Ολικό Σύνολο	366	100



Μέσος όρος τμήματος : 3.8 (Πολύ)

7. Παρέχονται επιπρόσθετες σημειώσεις;

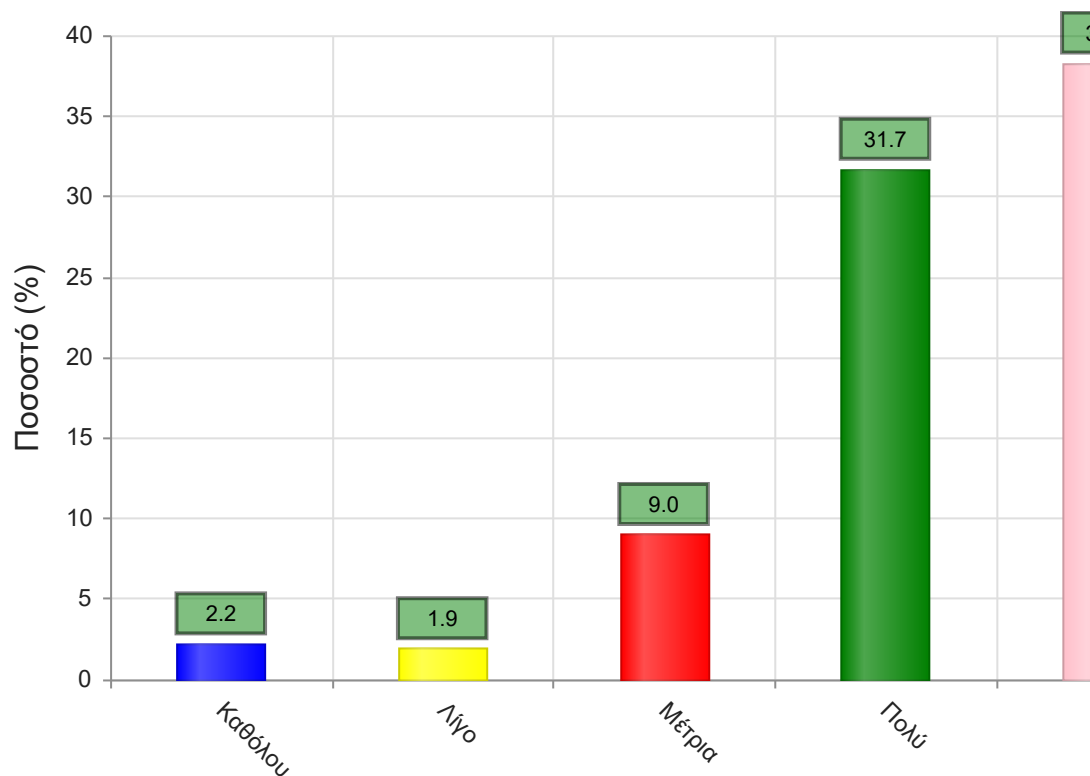
	Απαντήσεις	Ποσοστό (%)
ΝΑΙ	293	80.1
ΟΧΙ	67	18.3
Δ/Α	6	1.6
Σύνολο	366	100



Μέσος όρος τμήματος : ()

7α. Εάν ναι, βαθμολογήστε την επάρκειά τους

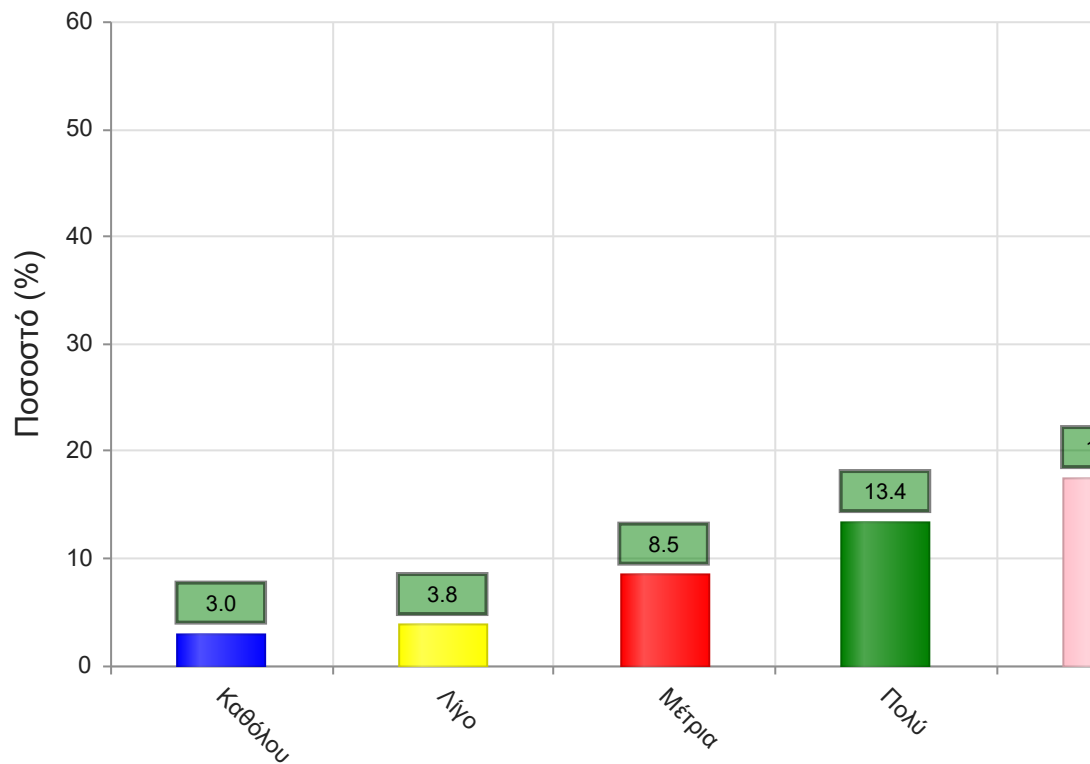
	Απαντήσεις	Ποσοστό (%)
Καθόλου	8	2.2
Λίγο	7	1.9
Μέτρια	33	9.0
Πολύ	116	31.7
Πάρα πολύ	140	38.3
Δ/Α	62	16.9
Σύνολο Απαντήσεων	304	83.1
Ολικό Σύνολο	366	100



Μέσος όρος τμήματος : 4.2 (Πολύ)

8. Βαθμολογήστε τη διαθεσιμότητα της επιπρόσθετης βιβλιογραφίας στην Βιβλιοθήκη του Ιδρύματος

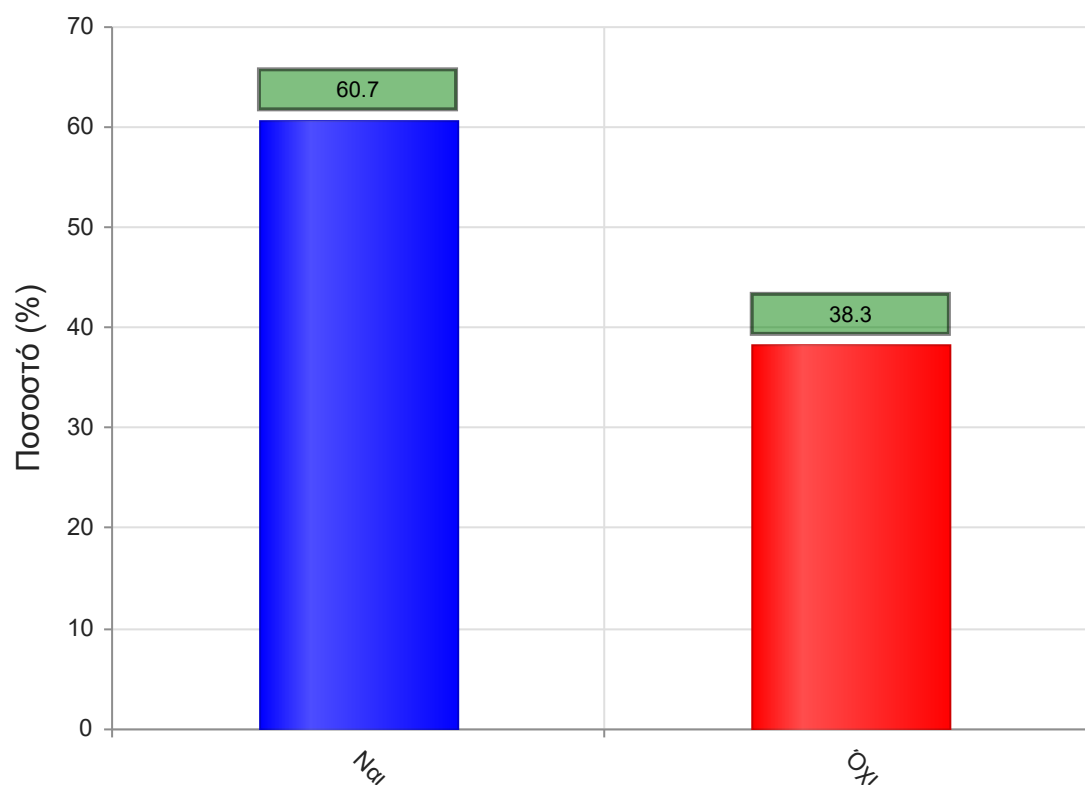
	Απαντήσεις	Ποσοστό (%)
Καθόλου	11	3.0
Λίγο	14	3.8
Μέτρια	31	8.5
Πολύ	49	13.4
Πάρα πολύ	64	17.5
Δ/Α	197	53.8
Σύνολο Απαντήσεων	169	46.2
Ολικό Σύνολο	366	100



Μέσος όρος τμήματος : 3.8 (Πολύ)

9. Προαπαιτούνται γνώσεις από άλλα μαθήματα για την παρακολούθηση του μαθήματος;

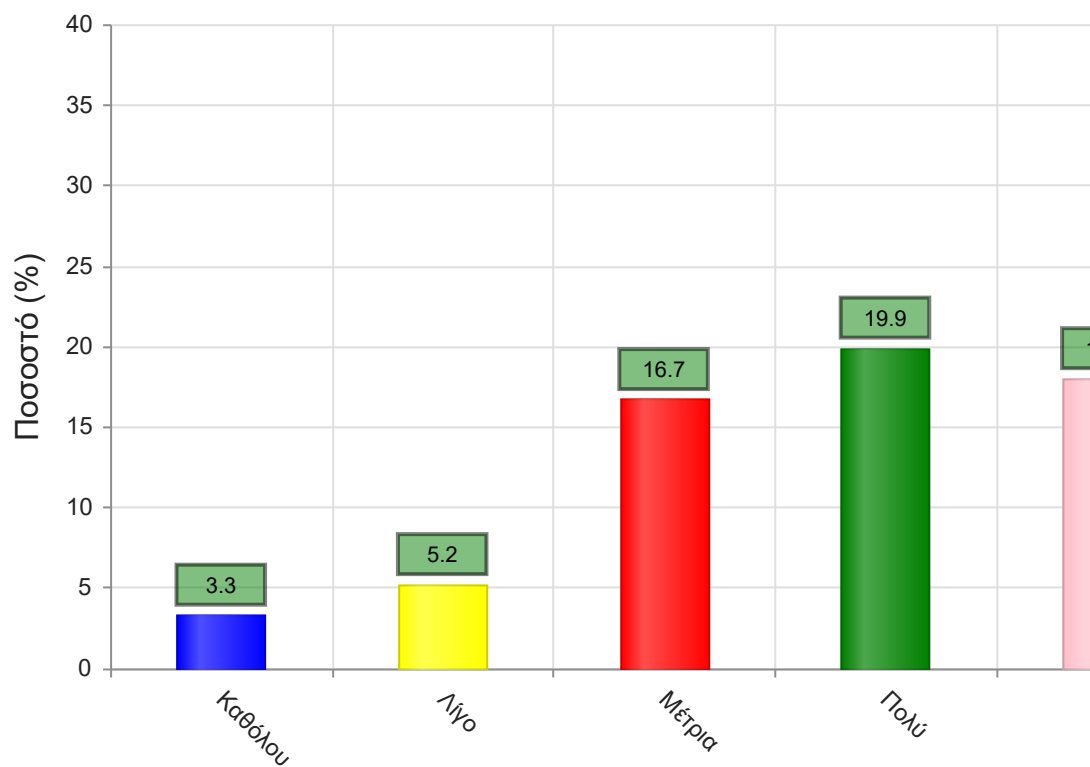
	Απαντήσεις	Ποσοστό (%)
ΝΑΙ	222	60.7
ΟΧΙ	140	38.3
Δ/Α	4	1.1
Σύνολο	366	100



Μέσος όρος τμήματος : ()

9α. Εάν ναι, καλύπτονται από άλλα διδαχθέντα μαθήματα;

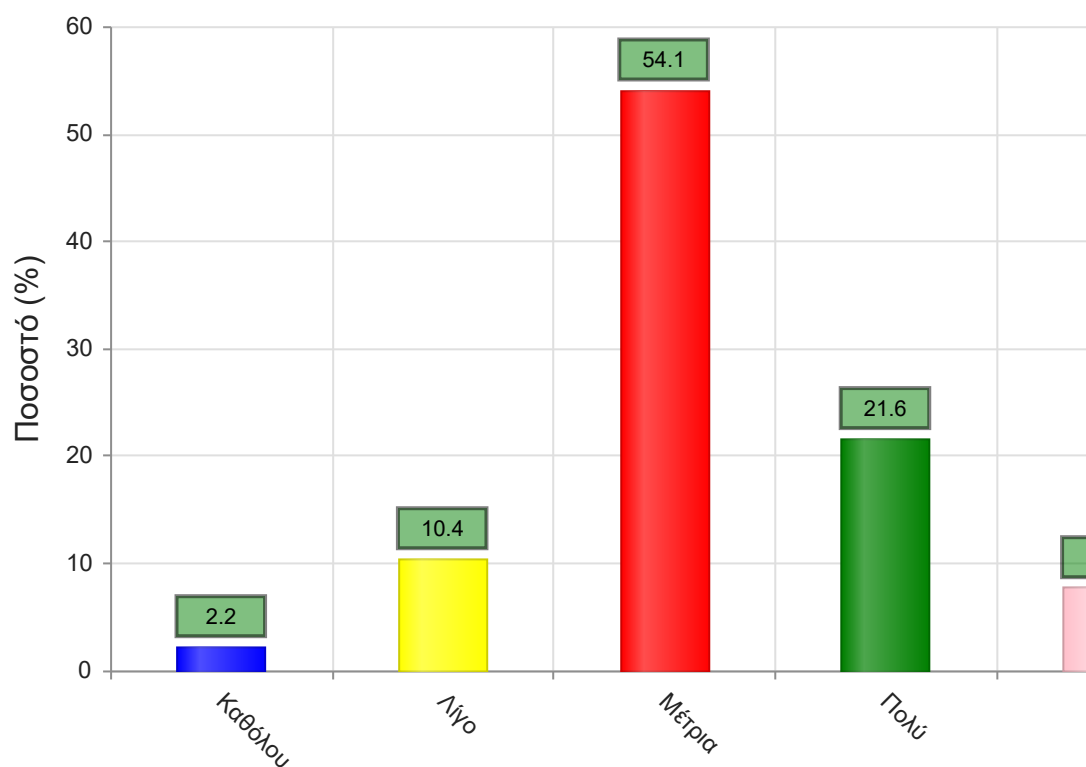
	Απαντήσεις	Ποσοστό (%)
Καθόλου	12	3.3
Λίγο	19	5.2
Μέτρια	61	16.7
Πολύ	73	19.9
Πάρα πολύ	66	18.0
Δ/Α	135	36.9
Σύνολο Απαντήσεων	231	63.1
Ολικό Σύνολο	366	100



Μέσος όρος τμήματος : 3.7 (Πολύ)

10. Πώς κρίνετε το επίπεδο δυσκολίας του μαθήματος για το έτος του;

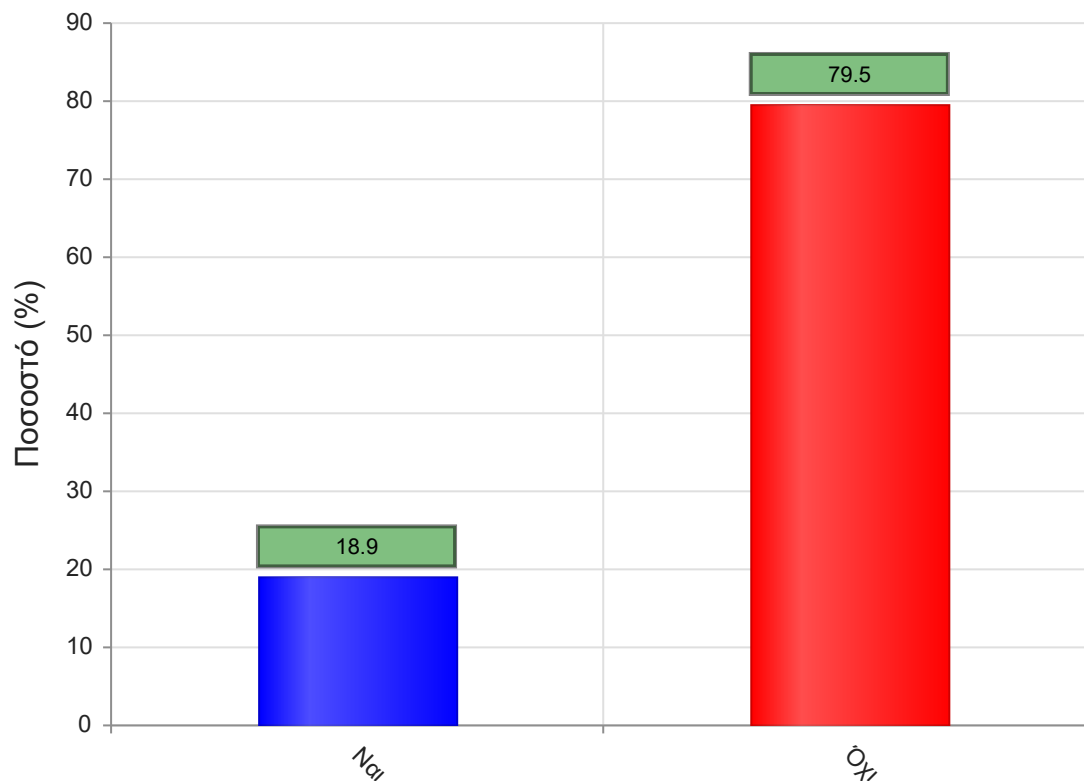
	Απαντήσεις	Ποσοστό (%)
Καθόλου	8	2.2
Λίγο	38	10.4
Μέτρια	198	54.1
Πολύ	79	21.6
Πάρα πολύ	28	7.7
Δ/Α	15	4.1
Σύνολο Απαντήσεων	351	95.9
Ολικό Σύνολο	366	100



Μέσος όρος τμήματος : 3.2 (Μέτρια)

11. Υπάρχει ανάγκη οργάνωσης φροντιστηριακών μαθημάτων για το συγκεκριμένο μάθημα;

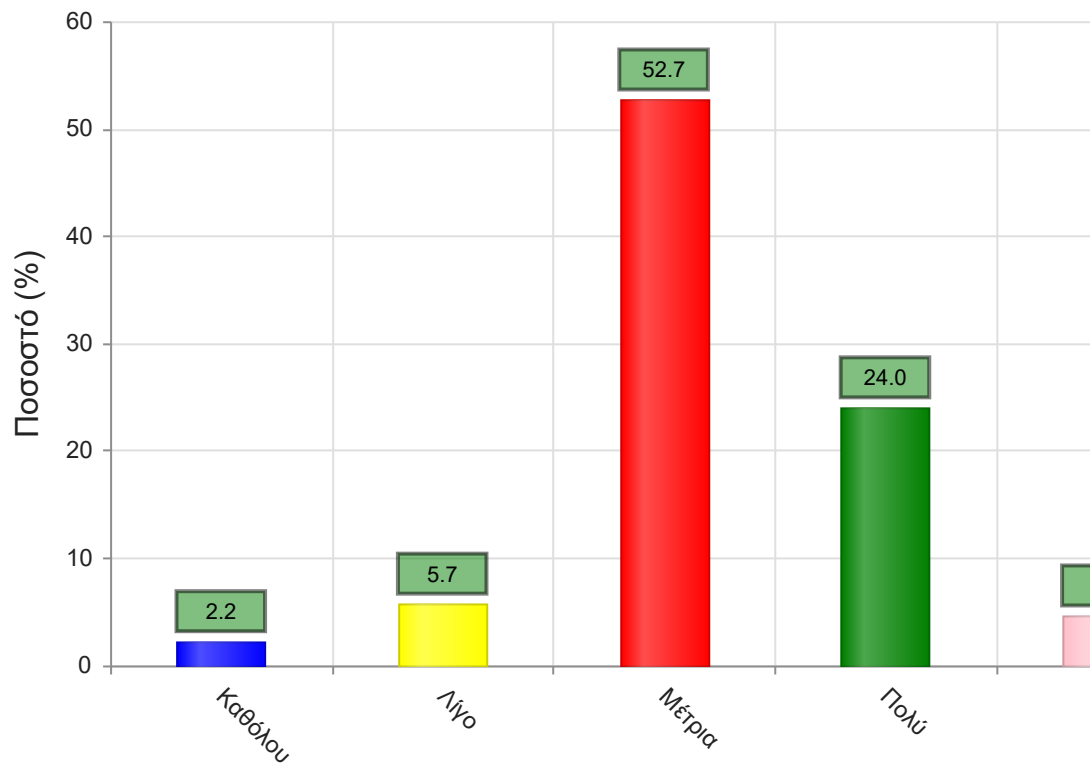
	Απαντήσεις	Ποσοστό (%)
ΝΑΙ	69	18.9
ΟΧΙ	291	79.5
Δ/Α	6	1.6
Σύνολο	366	100



Μέσος όρος τμήματος : ()

12. Αξιολογήστε τον αριθμό των ωρών διδασκαλίας για την κάλυψη της ύλης (καθόλου=ανεπαρκής, πάρα πολύ=υπερβολικός)

	Απαντήσεις	Ποσοστό (%)
Καθόλου	8	2.2
Λίγο	21	5.7
Μέτρια	193	52.7
Πολύ	88	24.0
Πάρα πολύ	17	4.6
Δ/Α	39	10.7
Σύνολο Απαντήσεων	327	89.3
Ολικό Σύνολο	366	100

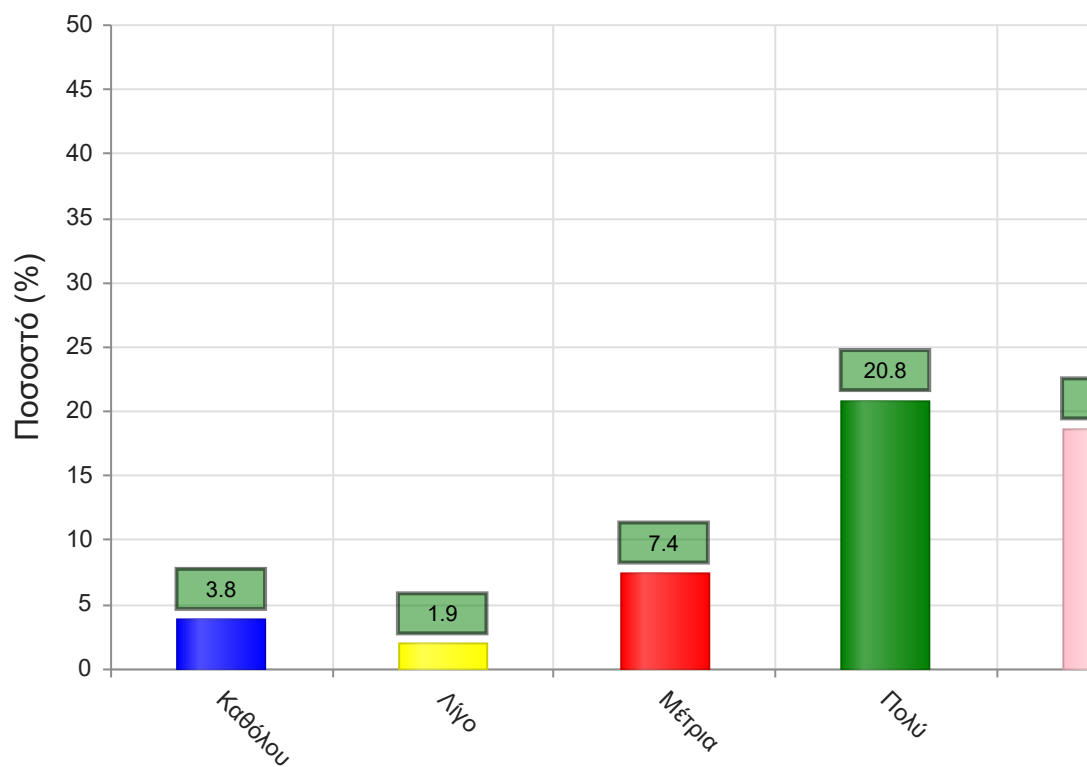


Μέσος όρος τμήματος : 3.3 (Μέτρια)

Να απαντήσετε σε περίπτωση που υπήρχαν γραπτές ή/και προφορικές εργασίες

13. Υπάρχει διαφάνεια στα κριτήρια βαθμολόγησης;

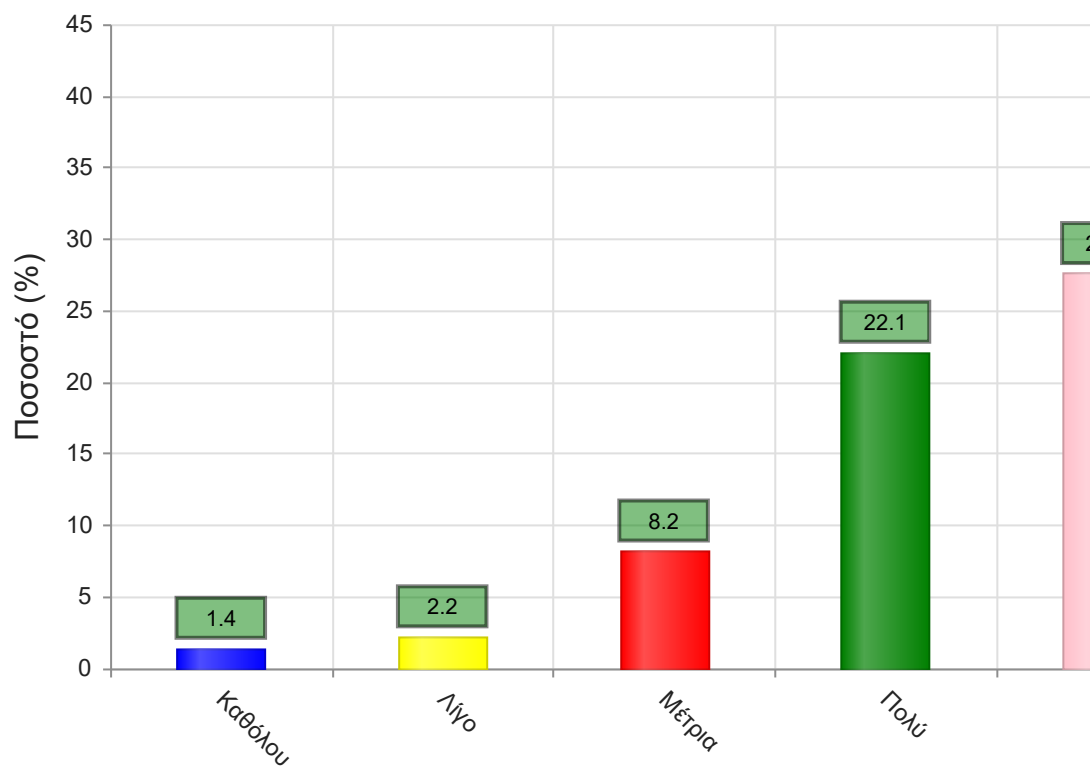
	Απαντήσεις	Ποσοστό (%)
Καθόλου	14	3.8
Λίγο	7	1.9
Μέτρια	27	7.4
Πολύ	76	20.8
Πάρα πολύ	68	18.6
Δ/Α	174	47.5
Σύνολο Απαντήσεων	192	52.5
Ολικό Σύνολο	366	100



Μέσος όρος τμήματος : 3.9 (Πολύ)

14. Το θέμα δόθηκε εγκαίρως;

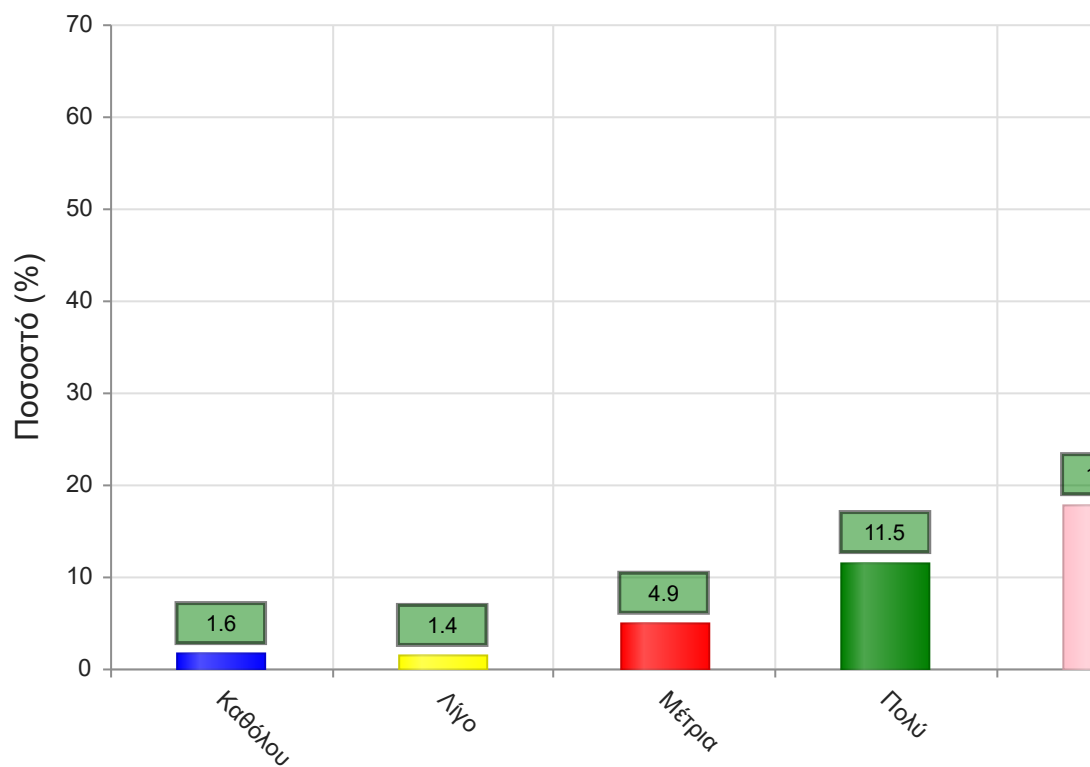
	Απαντήσεις	Ποσοστό (%)
Καθόλου	5	1.4
Λίγο	8	2.2
Μέτρια	30	8.2
Πολύ	81	22.1
Πάρα πολύ	101	27.6
Δ/Α	141	38.5
Σύνολο Απαντήσεων	225	61.5
Ολικό Σύνολο	366	100



Μέσος όρος τμήματος : 4.2 (Πολύ)

15. Το διαθέσιμο ερευνητικό υλικό στη βιβλιοθήκη κρίθηκε επαρκές;

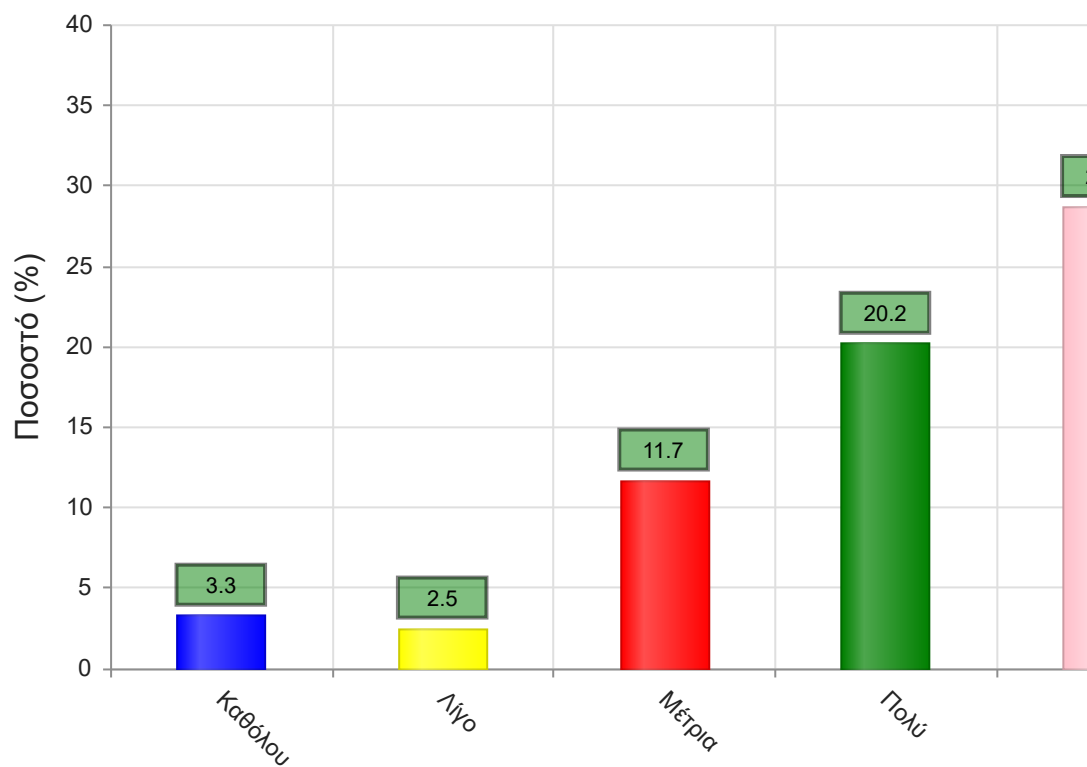
	Απαντήσεις	Ποσοστό (%)
Καθόλου	6	1.6
Λίγο	5	1.4
Μέτρια	18	4.9
Πολύ	42	11.5
Πάρα πολύ	65	17.8
Δ/Α	230	62.8
Σύνολο Απαντήσεων	136	37.2
Ολικό Σύνολο	366	100



Μέσος όρος τμήματος : 4.1 (Πολύ)

17. Τα σχόλια του/της διδάσκοντος/-ουσας ήταν εποικοδομητικά;

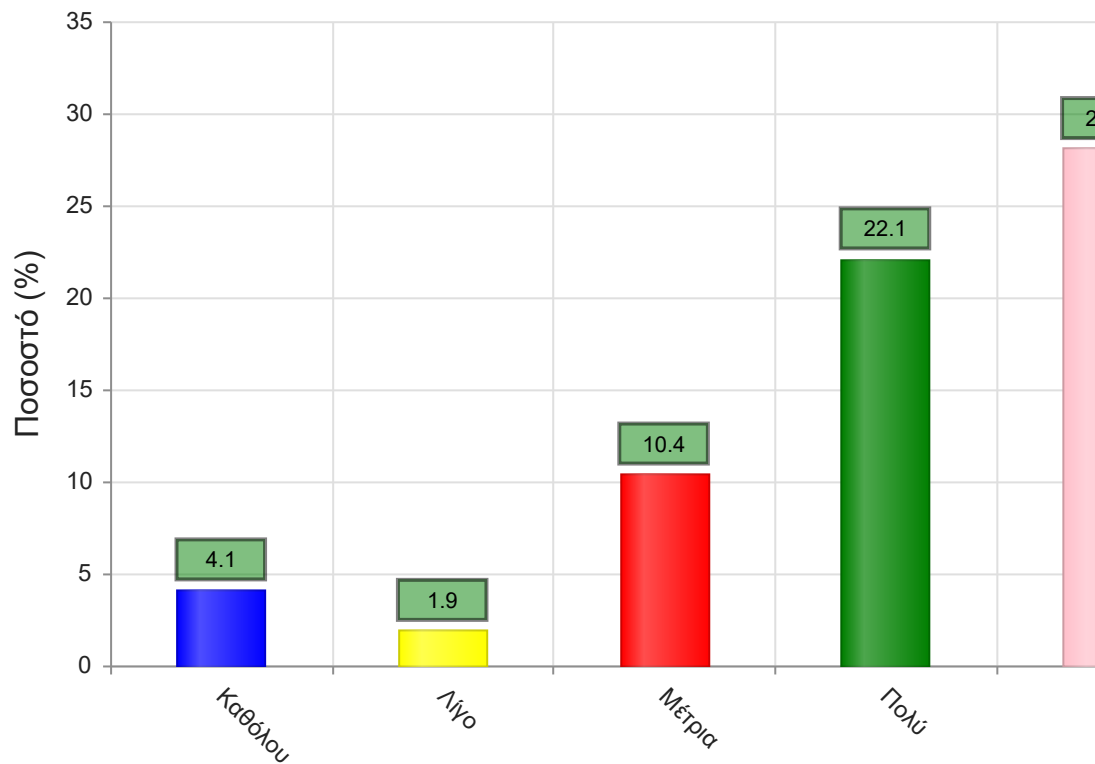
	Απαντήσεις	Ποσοστό (%)
Καθόλου	12	3.3
Λίγο	9	2.5
Μέτρια	43	11.7
Πολύ	74	20.2
Πάρα πολύ	105	28.7
Δ/Α	123	33.6
Σύνολο Απαντήσεων	243	66.4
Ολικό Σύνολο	366	100



Μέσος όρος τμήματος : 4.0 (Πολύ)

16. Υπήρχε καθοδήγηση από τον/την διδάσκοντα/-ουσα;

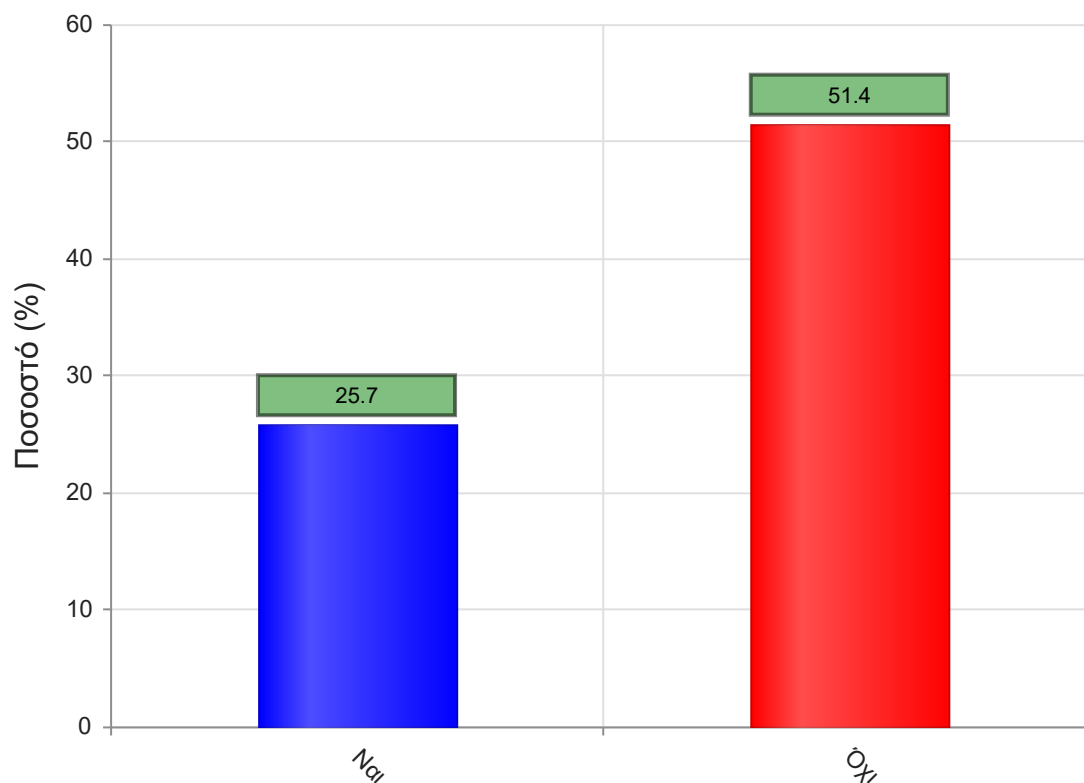
	Απαντήσεις	Ποσοστό (%)
Καθόλου	15	4.1
Λίγο	7	1.9
Μέτρια	38	10.4
Πολύ	81	22.1
Πάρα πολύ	103	28.1
Δ/Α	122	33.3
Σύνολο Απαντήσεων	244	66.7
Ολικό Σύνολο	366	100



Μέσος όρος τμήματος : 4.0 (Πολύ)

18. Δόθηκε η δυνατότητα βελτίωσης της εργασίας;

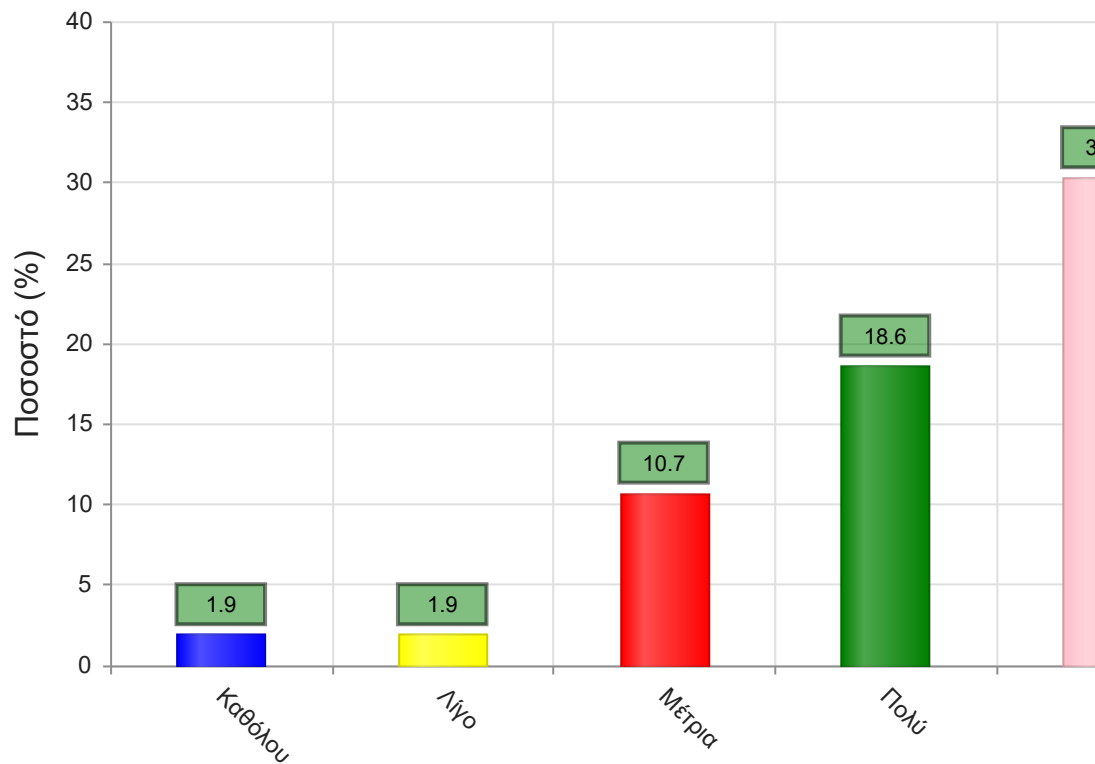
	Απαντήσεις	Ποσοστό (%)
ΝΑΙ	94	25.7
ΟΧΙ	188	51.4
Δ/Α	84	23.0
Σύνολο	366	100



Μέσος όρος τμήματος : ()

19. Η συγκεκριμένη εργασία σας βοήθησε να κατανοήσετε το συγκεκριμένο θέμα;

	Απαντήσεις	Ποσοστό (%)
Καθόλου	7	1.9
Λίγο	7	1.9
Μέτρια	39	10.7
Πολύ	68	18.6
Πάρα πολύ	111	30.3
Δ/Α	134	36.6
Σύνολο Απαντήσεων	232	63.4
Ολικό Σύνολο	366	100

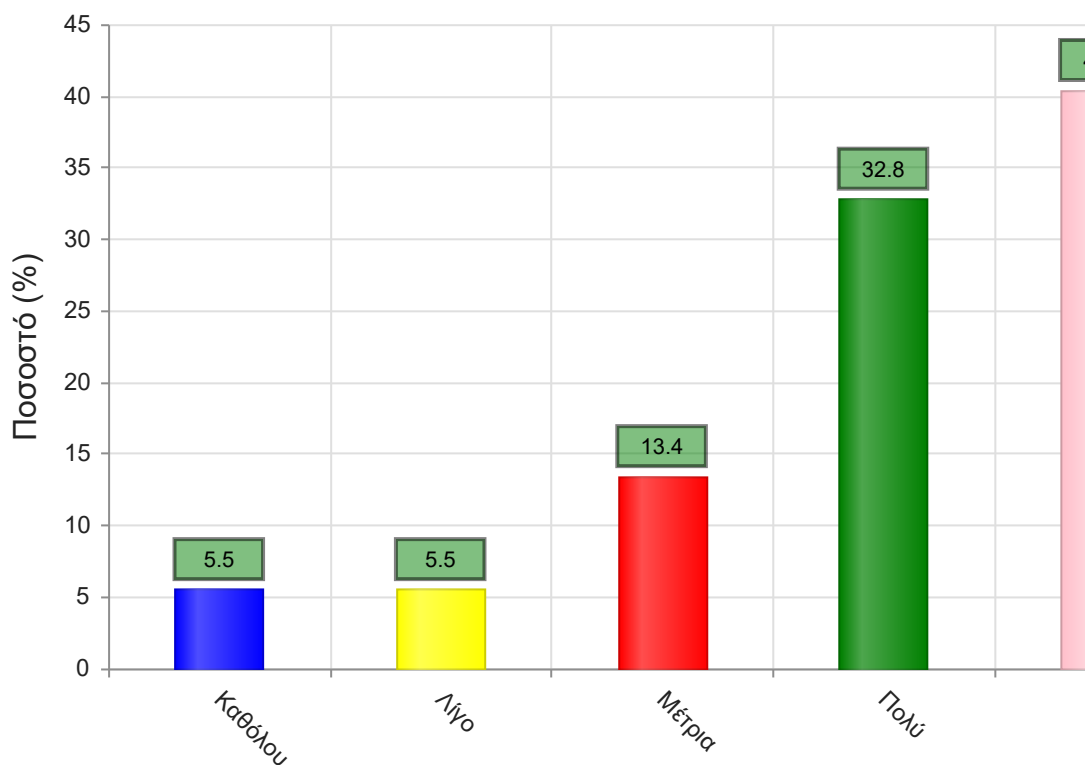


Μέσος όρος τμήματος : 4.2 (Πολύ)

B. Ερωτήσεις που αφορούν στον/ην διδάσκοντα/ουσα

20. Βαθμολογήστε τη μεταδοτικότητα του/της διδάσκοντα/ουσας.

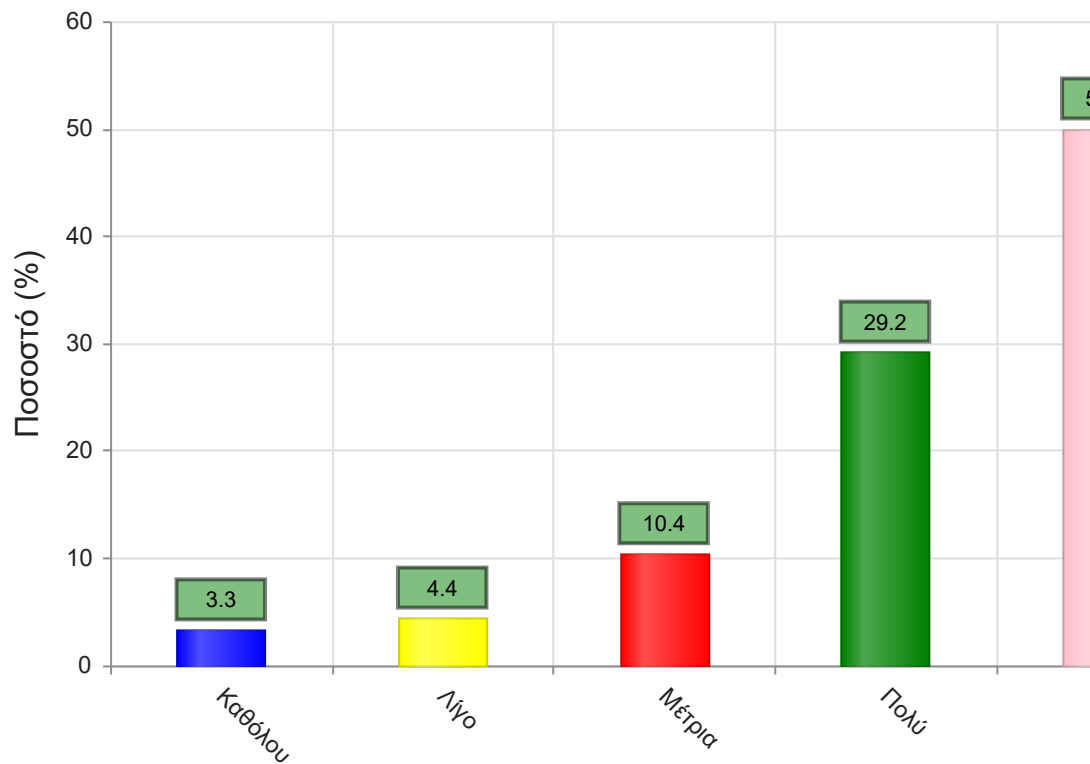
	Απαντήσεις	Ποσοστό (%)
Καθόλου	20	5.5
Λίγο	20	5.5
Μέτρια	49	13.4
Πολύ	120	32.8
Πάρα πολύ	148	40.4
Δ/Α	9	2.5
Σύνολο Απαντήσεων	357	97.5
Ολικό Σύνολο	366	100



Μέσος όρος τμήματος : 4.0 (Πολύ)

21. Βαθμολογήστε τη συνέπεια του/της διδάσκοντα/-ουσας στις εκπαιδευτικές του/της υποχρεώσεις. (Παρουσία στα μαθήματα, έγκαιρη διόρθωση εργασιών, ώρες συνεργασίας με τους φοιτητές, κλπ)

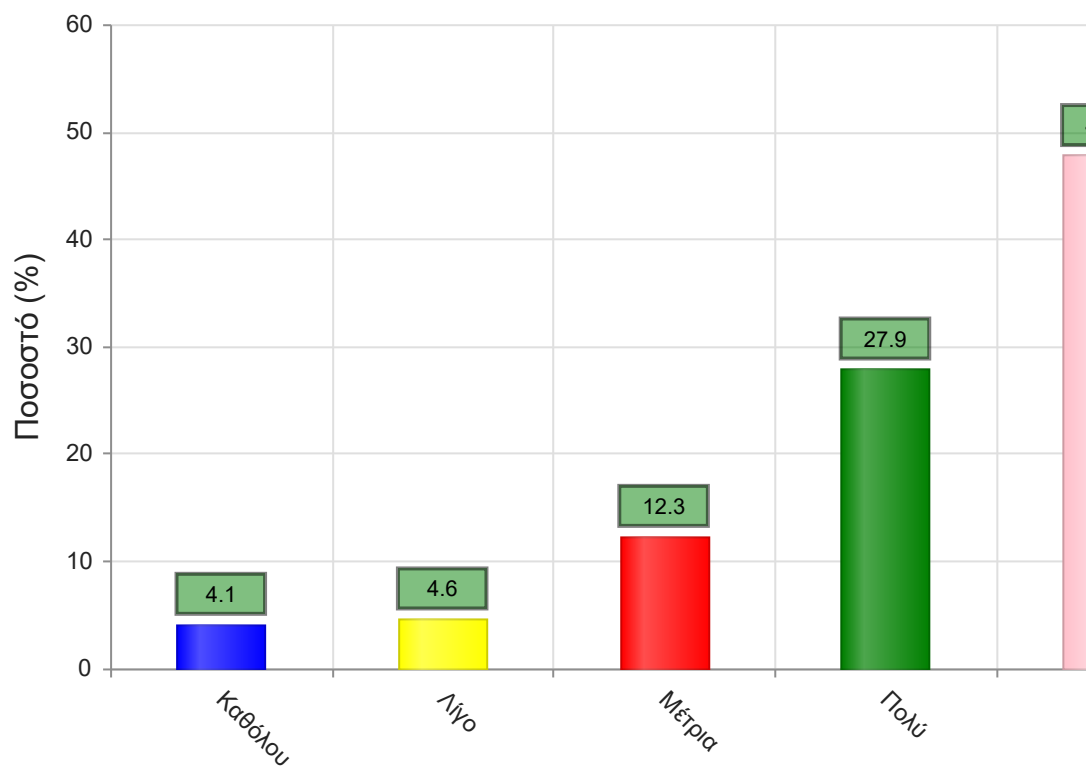
	Απαντήσεις	Ποσοστό (%)
Καθόλου	12	3.3
Λίγο	16	4.4
Μέτρια	38	10.4
Πολύ	107	29.2
Πάρα πολύ	183	50.0
Δ/Α	10	2.7
Σύνολο Απαντήσεων	356	97.3
Ολικό Σύνολο	366	100



Μέσος όρος τμήματος : 4.2 (Πολύ)

22. Βαθμολογήστε το κλίμα συνεργασίας με τους φοιτητές/-τριες. (Προθυμία στην απάντηση ερωτήσεων, διαθεσιμότητα διδάσκοντος/-ουσας κλπ)

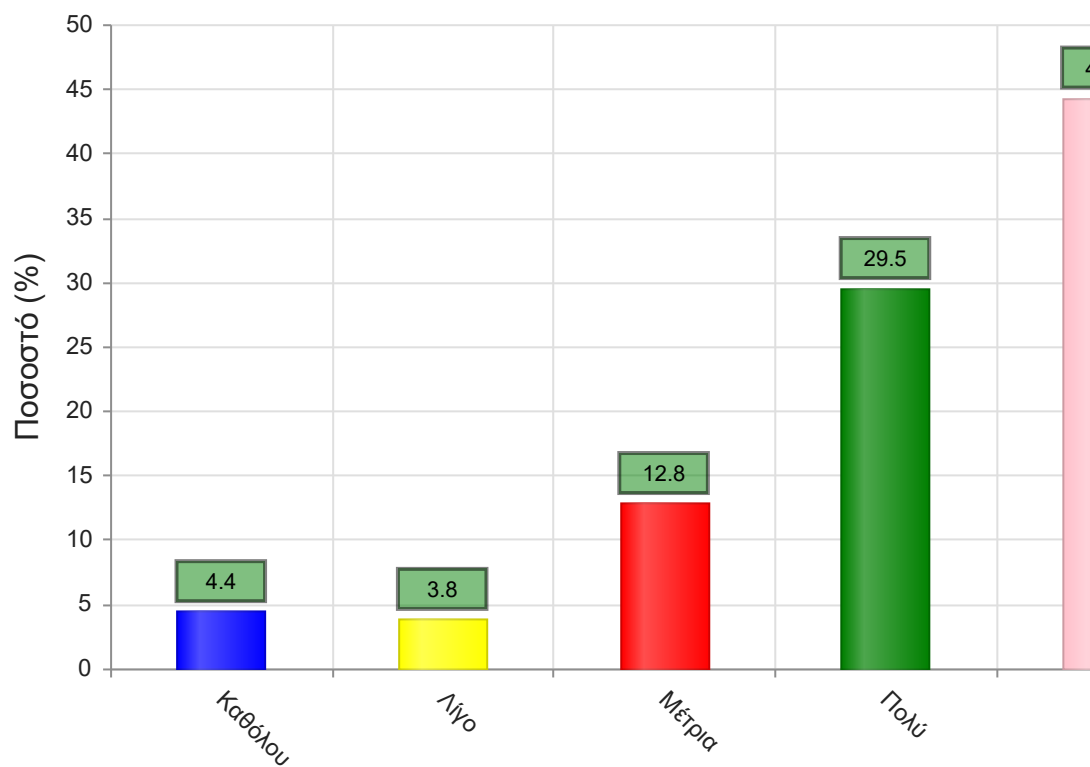
	Απαντήσεις	Ποσοστό (%)
Καθόλου	15	4.1
Λίγο	17	4.6
Μέτρια	45	12.3
Πολύ	102	27.9
Πάρα πολύ	175	47.8
Δ/Α	12	3.3
Σύνολο Απαντήσεων	354	96.7
Ολικό Σύνολο	366	100



Μέσος όρος τμήματος : 4.1 (Πολύ)

23. Βαθμολογήστε την οργάνωση στην παρουσίαση της ύλης

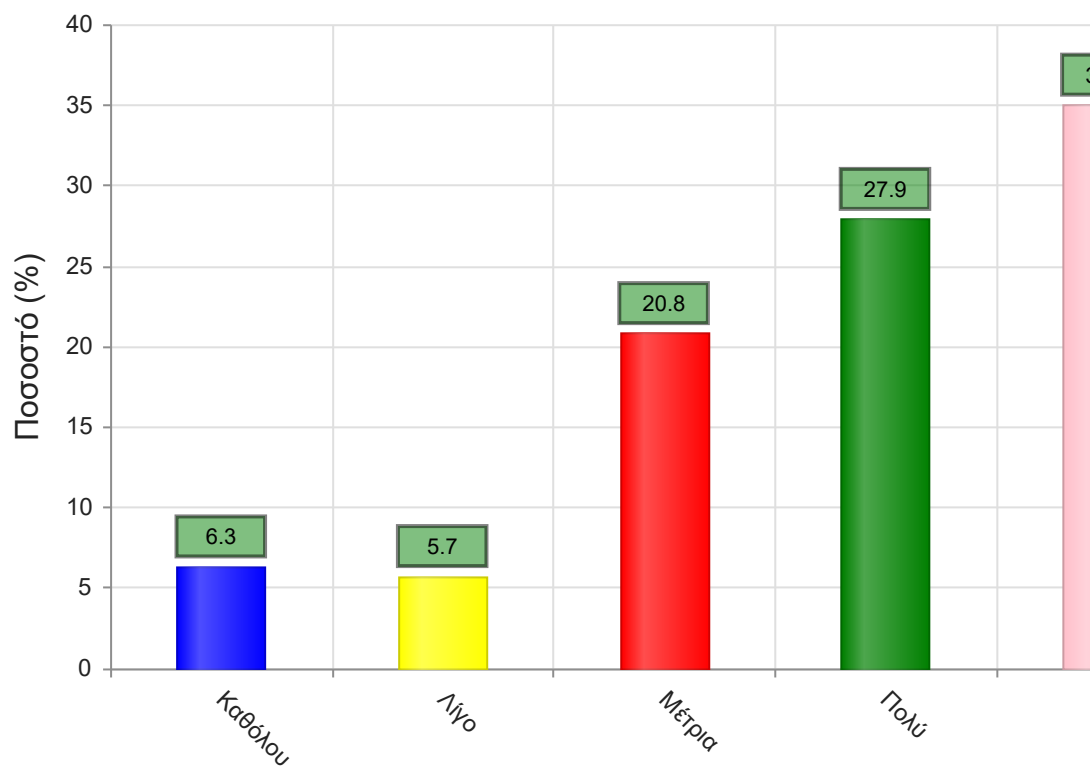
	Απαντήσεις	Ποσοστό (%)
Καθόλου	16	4.4
Λίγο	14	3.8
Μέτρια	47	12.8
Πολύ	108	29.5
Πάρα πολύ	162	44.3
Δ/Α	19	5.2
Σύνολο Απαντήσεων	347	94.8
Ολικό Σύνολο	366	100



Μέσος όρος τμήματος : 4.1 (Πολύ)

24. Επιτυγχάνει να διεγείρει το ενδιαφέρον για το αντικείμενο του μαθήματος;

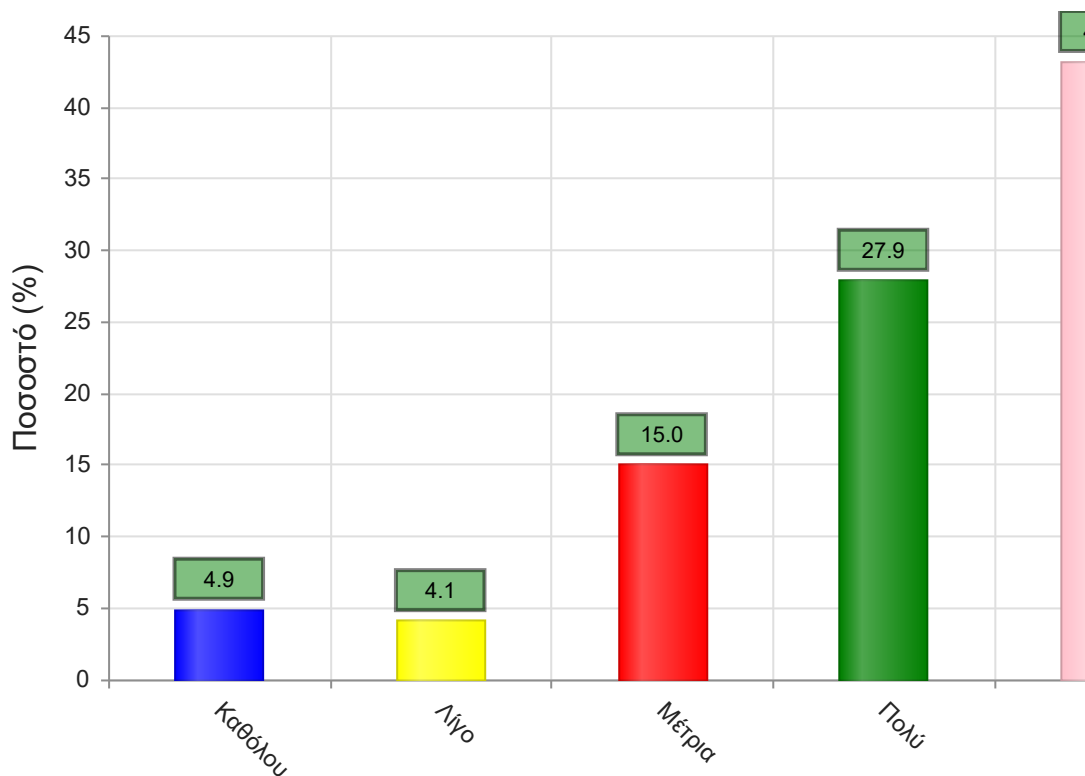
	Απαντήσεις	Ποσοστό (%)
Καθόλου	23	6.3
Λίγο	21	5.7
Μέτρια	76	20.8
Πολύ	102	27.9
Πάρα πολύ	128	35.0
Δ/Α	16	4.4
Σύνολο Απαντήσεων	350	95.6
Ολικό Σύνολο	366	100



Μέσος όρος τμήματος : 3.8 (Πολύ)

25. Ενθαρρύνει τους φοιτητές/-τριες να διατυπώνουν απορίες και ερωτήσεις έτσι ώστε να αναπτύξουν την κρίση τους;

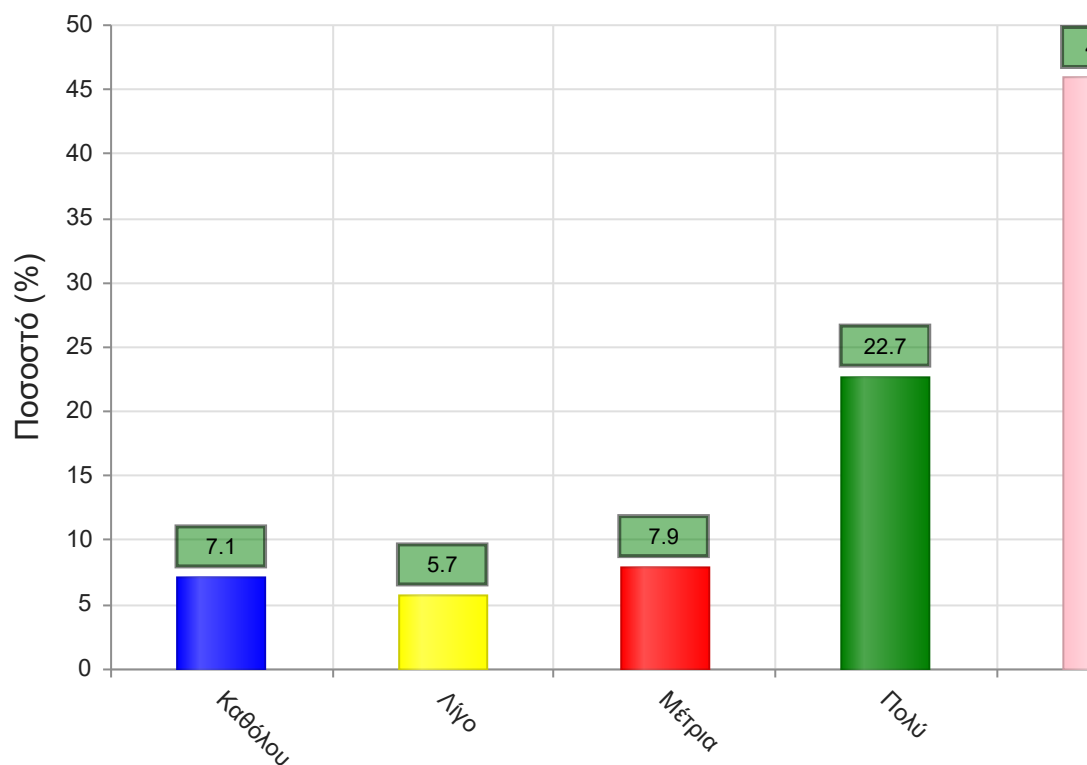
	Απαντήσεις	Ποσοστό (%)
Καθόλου	18	4.9
Λίγο	15	4.1
Μέτρια	55	15.0
Πολύ	102	27.9
Πάρα πολύ	158	43.2
Δ/Α	18	4.9
Σύνολο Απαντήσεων	348	95.1
Ολικό Σύνολο	366	100



Μέσος όρος τμήματος : 4.1 (Πολύ)

26. Χρησιμοποιεί Τεχνολογίες Πληροφορικής και Επικοινωνιών στη διδασκαλία και στην εμπέδωση του μαθήματος; (Χρήση προβολικών μηχανημάτων στις παραδόσεις, παράδοση ασκήσεων μέσω πλατφόρμας τηλεεκπαίδευσης, χρήση ιστοσελίδας μαθήματος κλπ)

	Απαντήσεις	Ποσοστό (%)
Καθόλου	26	7.1
Λίγο	21	5.7
Μέτρια	29	7.9
Πολύ	83	22.7
Πάρα πολύ	168	45.9
Δ/Α	39	10.7
Σύνολο Απαντήσεων	327	89.3
Ολικό Σύνολο	366	100

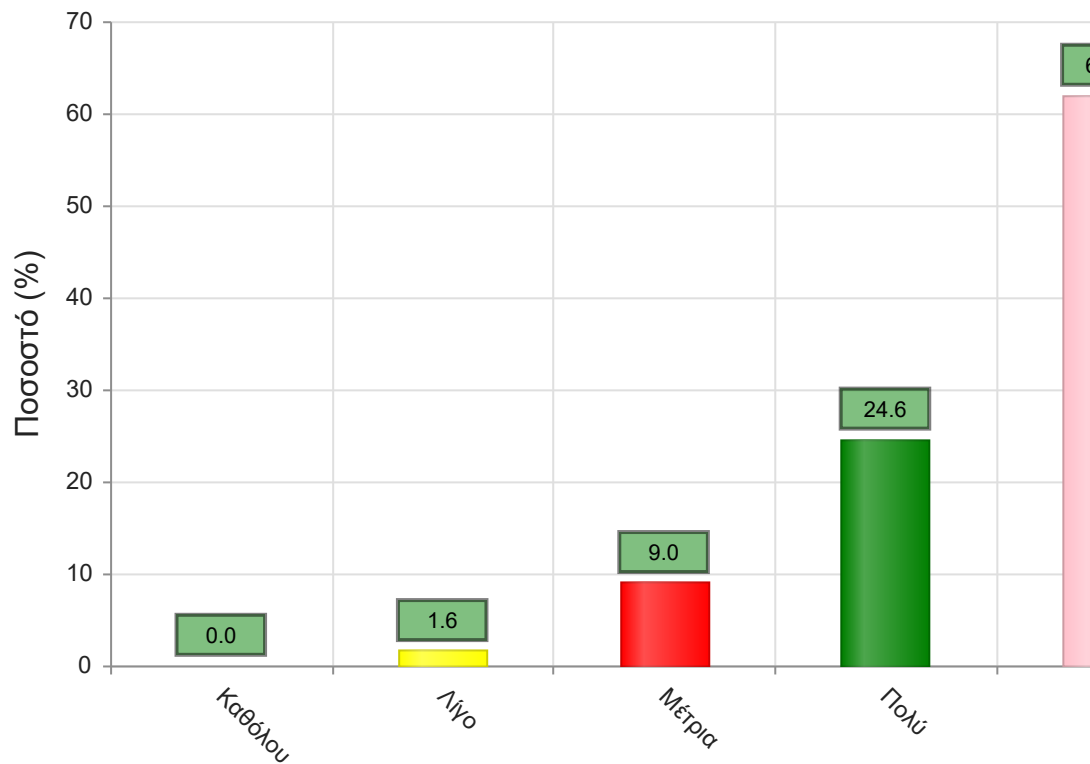


Μέσος όρος τμήματος : 4.1 (Πολύ)

Γ. Ερωτήσεις που αφορούν στα χαρακτηριστικά του/της φοιτητή/-τριας:

27. Πόσο τακτικά παρακολουθείτε τις διαλέξεις;

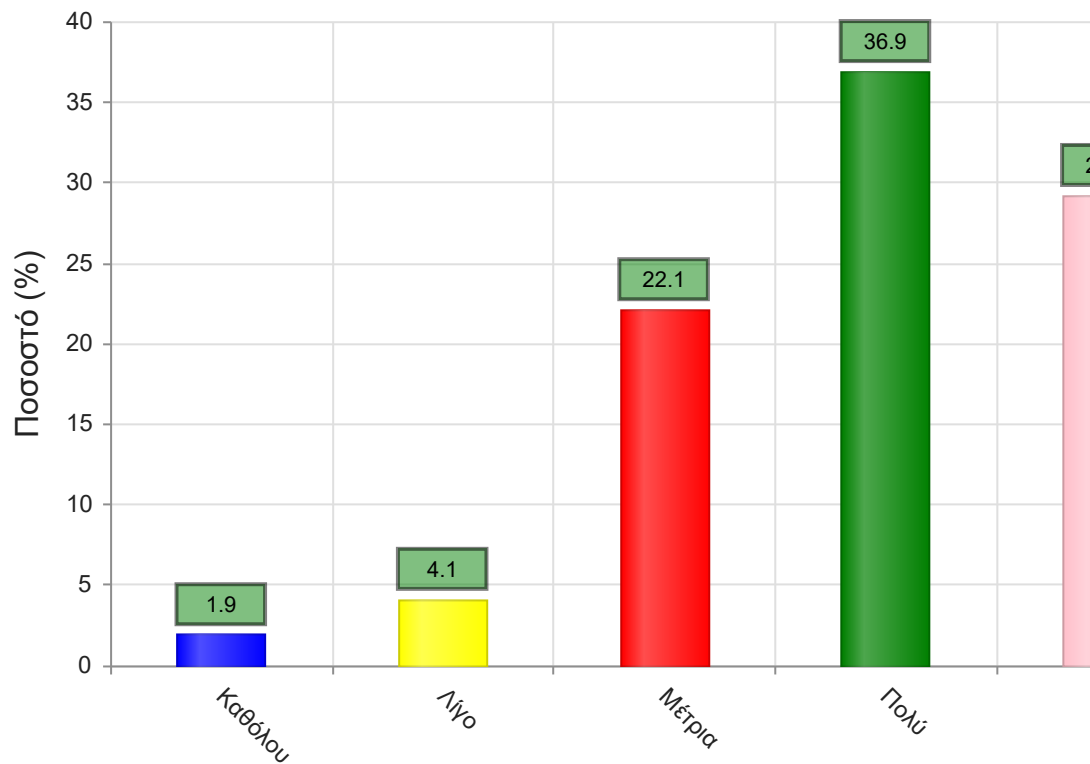
	Απαντήσεις	Ποσοστό (%)
Καθόλου	0	0.0
Λίγο	6	1.6
Μέτρια	33	9.0
Πολύ	90	24.6
Πάρα πολύ	227	62.0
Δ/Α	10	2.7
Σύνολο Απαντήσεων	356	97.3
Ολικό Σύνολο	366	100



Μέσος όρος τμήματος : 4.5 (Πάρα πολύ)

28. Κατά πόσο κατανοείτε τις διδασκόμενες έννοιες;

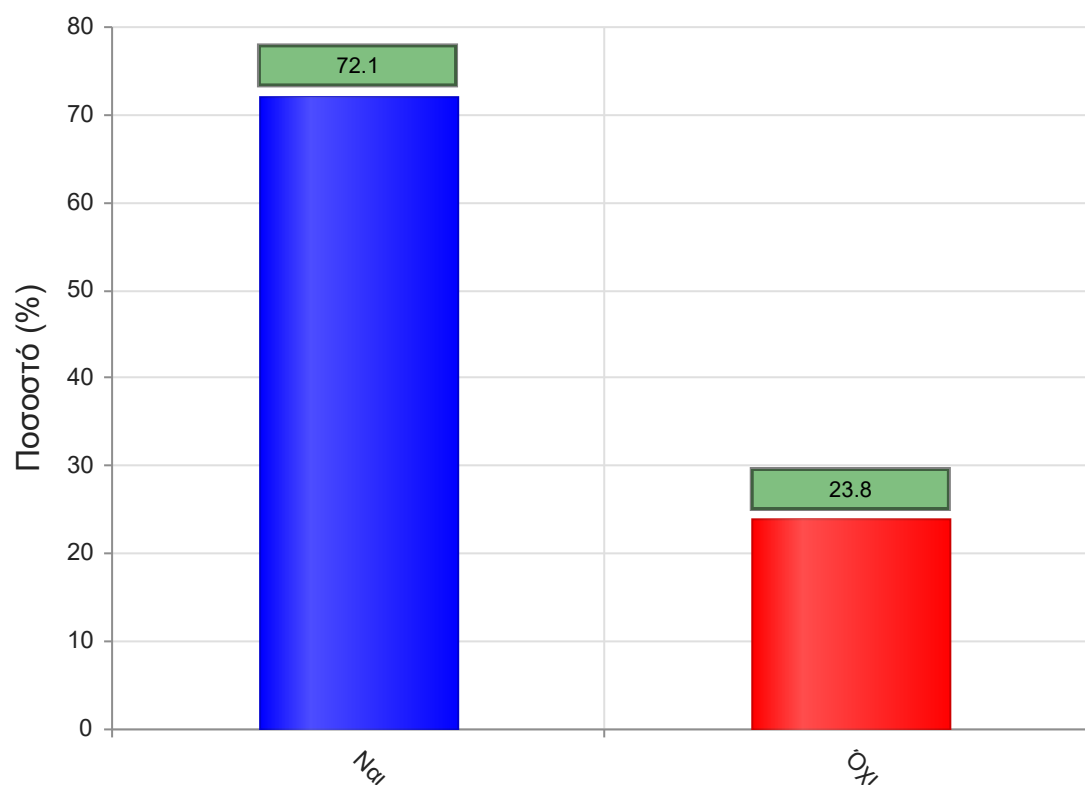
	Απαντήσεις	Ποσοστό (%)
Καθόλου	7	1.9
Λίγο	15	4.1
Μέτρια	81	22.1
Πολύ	135	36.9
Πάρα πολύ	107	29.2
Δ/Α	21	5.7
Σύνολο Απαντήσεων	345	94.3
Ολικό Σύνολο	366	100



Μέσος όρος τμήματος : 3.9 (Πολύ)

29. Ανταποκρίνεστε στις γραπτές εργασίες/ασκήσεις;

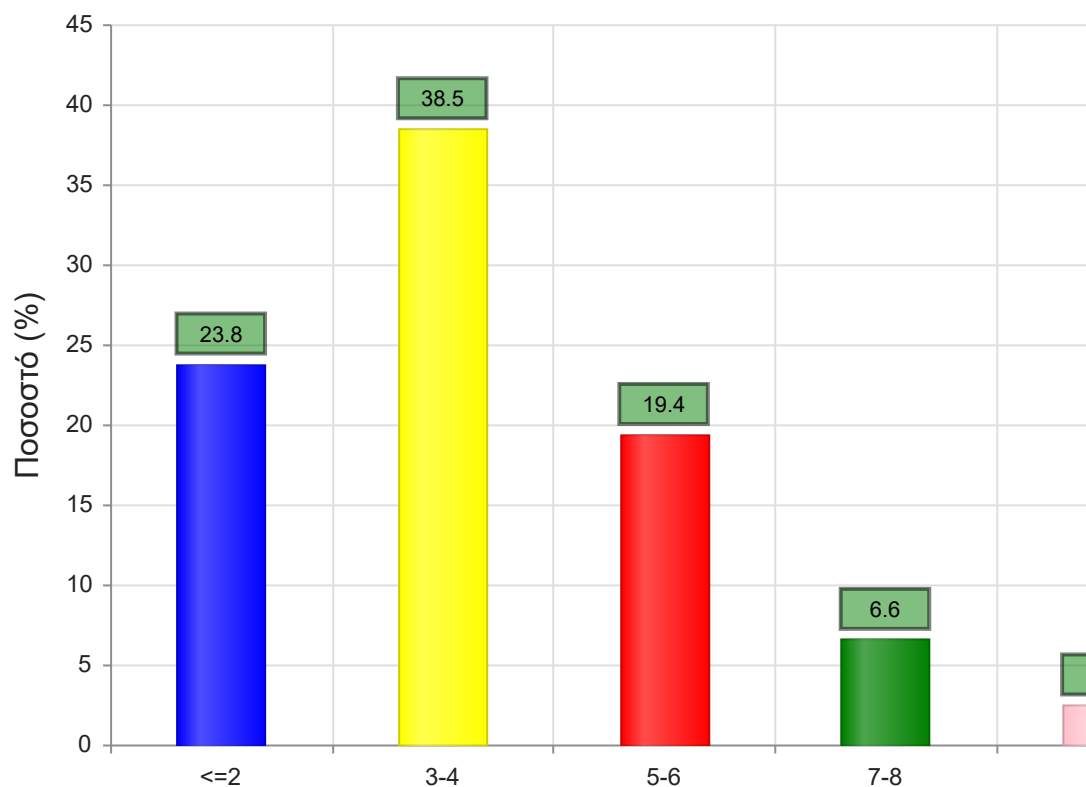
	Απαντήσεις	Ποσοστό (%)
ΝΑΙ	264	72.1
ΟΧΙ	87	23.8
Δ/Α	15	4.1
Σύνολο	366	100



Μέσος όρος τμήματος : ()

30. Πόσες ώρες μελέτης αφιερώνετε εβδομαδιαία για τη μελέτη του συγκεκριμένου μαθήματος;

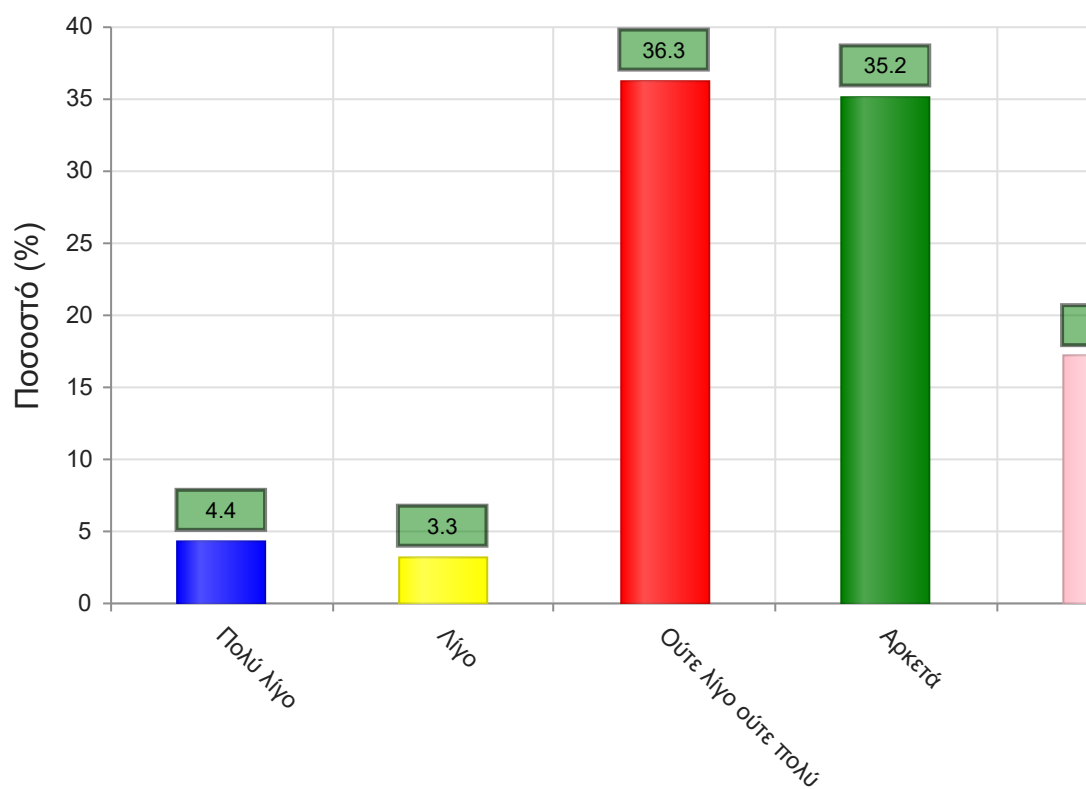
	Απαντήσεις	Ποσοστό τμήματος(%)
<=2	87	23.8
3-4	141	38.5
5-6	71	19.4
7-8	24	6.6
>=9	9	2.5
Δ/Α	34	9.3
Σύνολο Απαντήσεων	332	90.7
Ολικό Σύνολο	366	100



Μέσος όρος τμήματος : 2.2 (3-4)

31. Πόσες ώρες πιστεύετε ότι πρέπει να αφιερώσετε κατά την περίοδο των εξετάσεων για την επιτυχή εξέτασή σας στο συγκεκριμένο μάθημα; (**Πολύ Λίγο**=0-5, **Λίγο**=5-10, **Ούτε Λίγο Ούτε πολύ**=10-15, **Αρκετά**=15-20, **Πολύ**=20+)

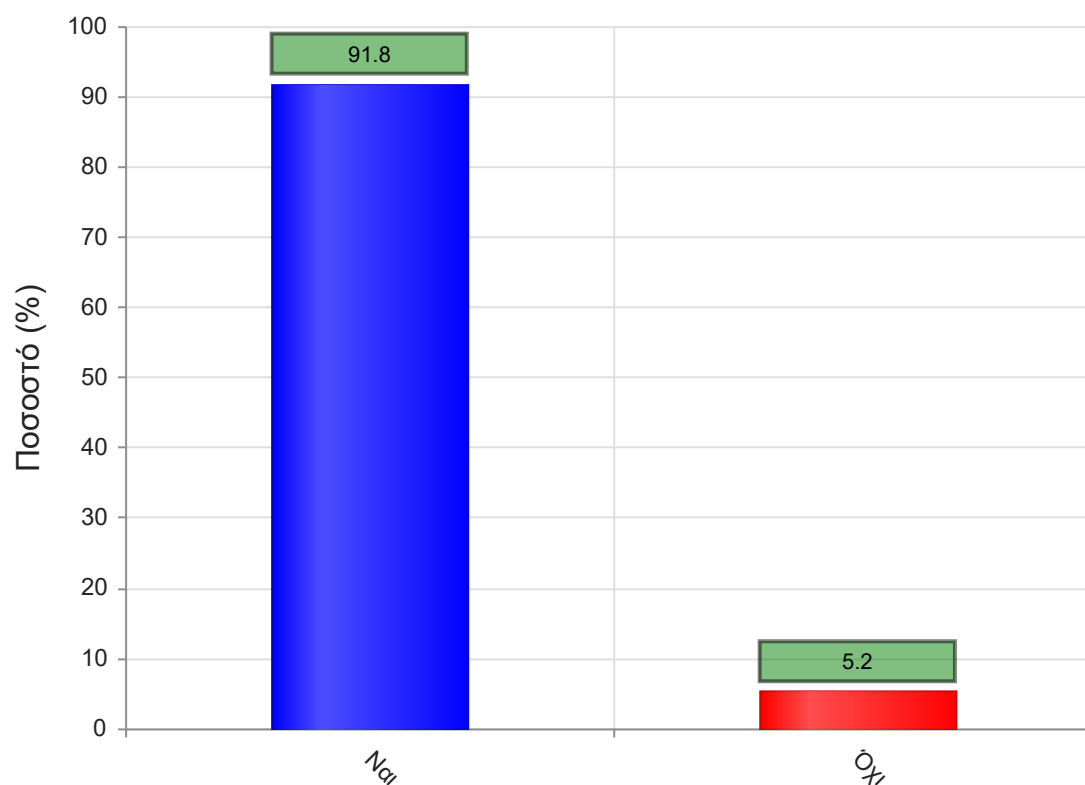
	Απαντήσεις	Ποσοστό τμήματος (%)
Πολύ λίγο	16	4.4
Λίγο	12	3.3
Ούτε λίγο ούτε πολύ	133	36.3
Αρκετά	129	35.2
Πολύ	63	17.2
Δ/Α	13	3.6
Σύνολο Απαντήσεων	353	96.4
Ολικό Σύνολο	366	100



Μέσος όρος τμήματος : 3.6 (Αρκετά)

32. Θα εξεταστείτε στο μάθημα για πρώτη φορά;

	Απαντήσεις	Ποσοστό (%)
ΝΑΙ	336	91.8
ΟΧΙ	19	5.2
Δ/Α	11	3.0
Σύνολο	366	100



Μέσος όρος τμήματος : ()