



# ΠΑΝΕΠΙΣΤΗΜΙΟ ΔΥΤΙΚΗΣ ΑΤΤΙΚΗΣ

## Στατιστικά τμήματος

Τμήμα

682 - ΝΟΣΗΛΕΥΤΙΚΗΣ

Απογραφική Περίοδος

2023 - 2024

Ερωτηματολόγιο

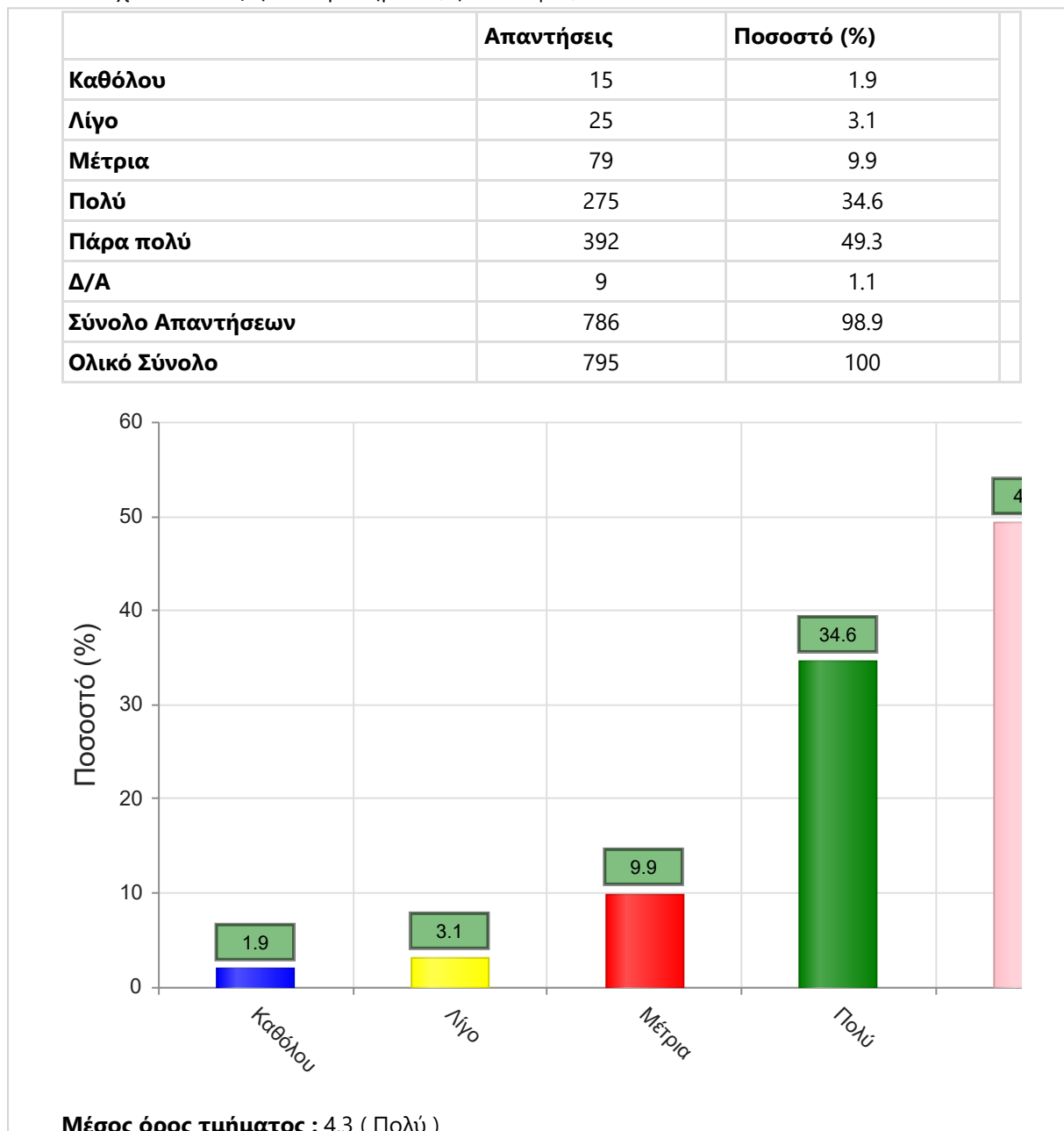
Ερωτηματολόγιο Μαθημάτων

Εξάμηνο

Χειμερινό

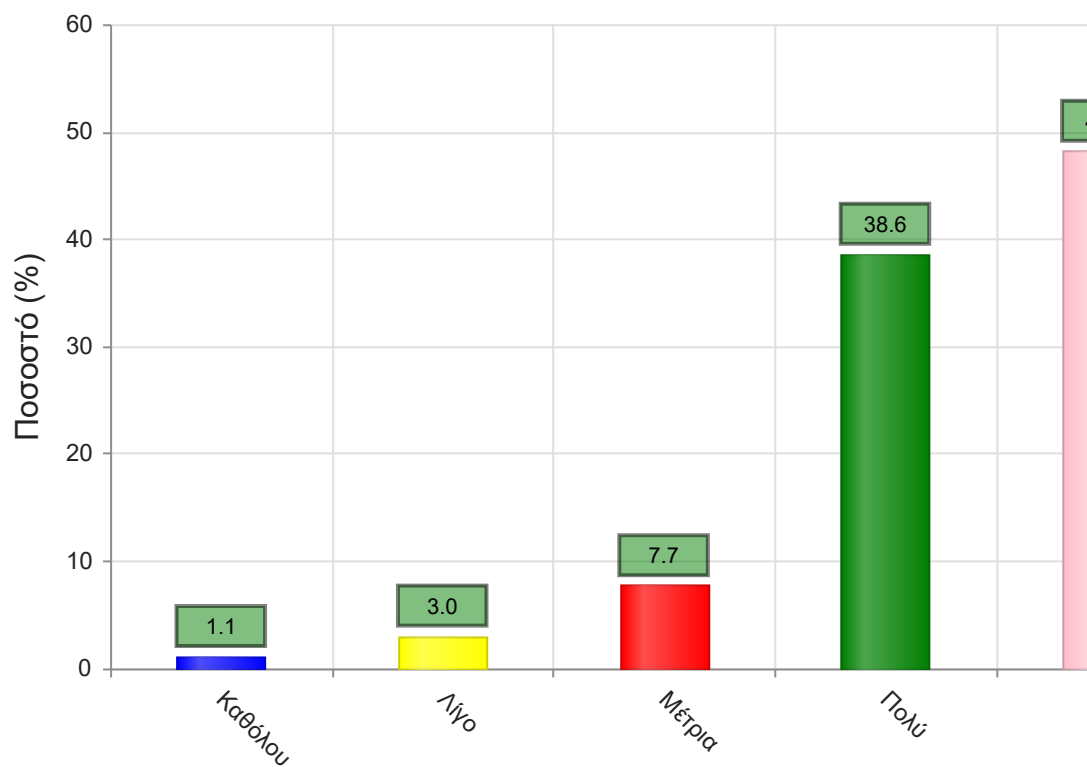
### Α. Ερωτήσεις που αφορούν στο μάθημα:

1. Οι στόχοι του θεωρητικού μαθήματος ήταν σαφείς;



2. Η ύλη που καλύφθηκε ανταποκρινόταν στους στόχους του μαθήματος;

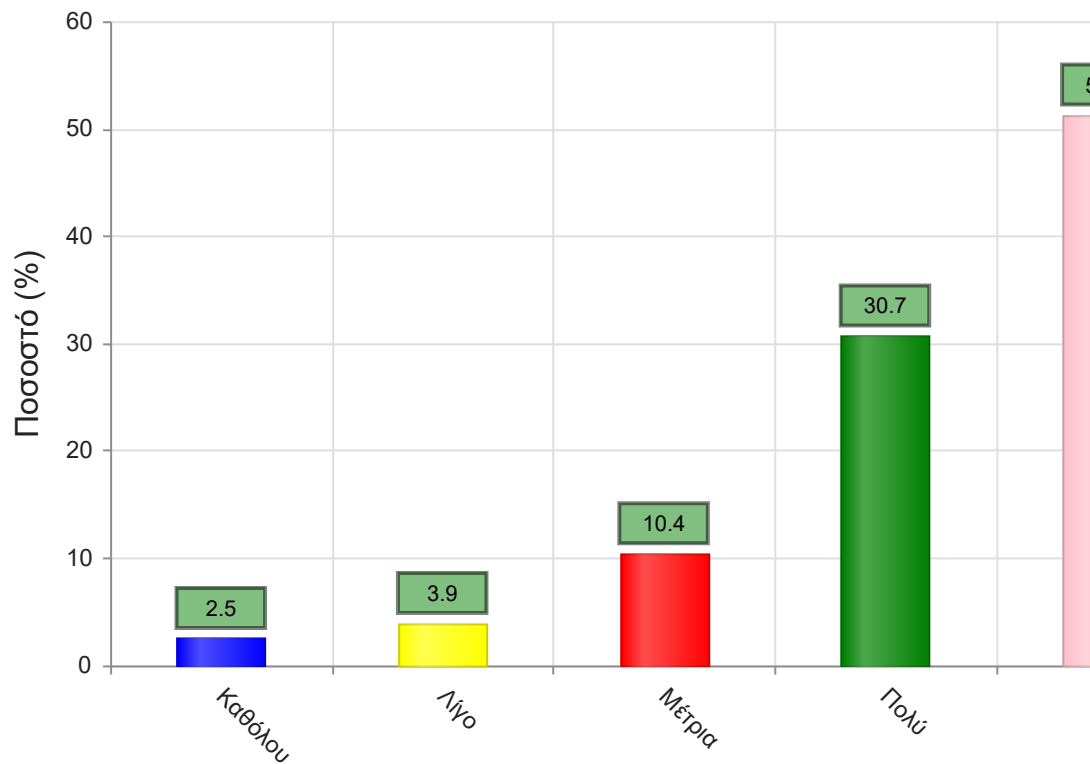
	Απαντήσεις	Ποσοστό (%)
<b>Καθόλου</b>	9	1.1
<b>Λίγο</b>	24	3.0
<b>Μέτρια</b>	61	7.7
<b>Πολύ</b>	307	38.6
<b>Πάρα πολύ</b>	383	48.2
<b>Δ/Α</b>	11	1.4
<b>Σύνολο Απαντήσεων</b>	784	98.6
<b>Ολικό Σύνολο</b>	795	100



**Μέσος όρος τμήματος : 4.3 ( Πολύ )**

3. Βαθμολογήστε την οργάνωση του μαθήματος

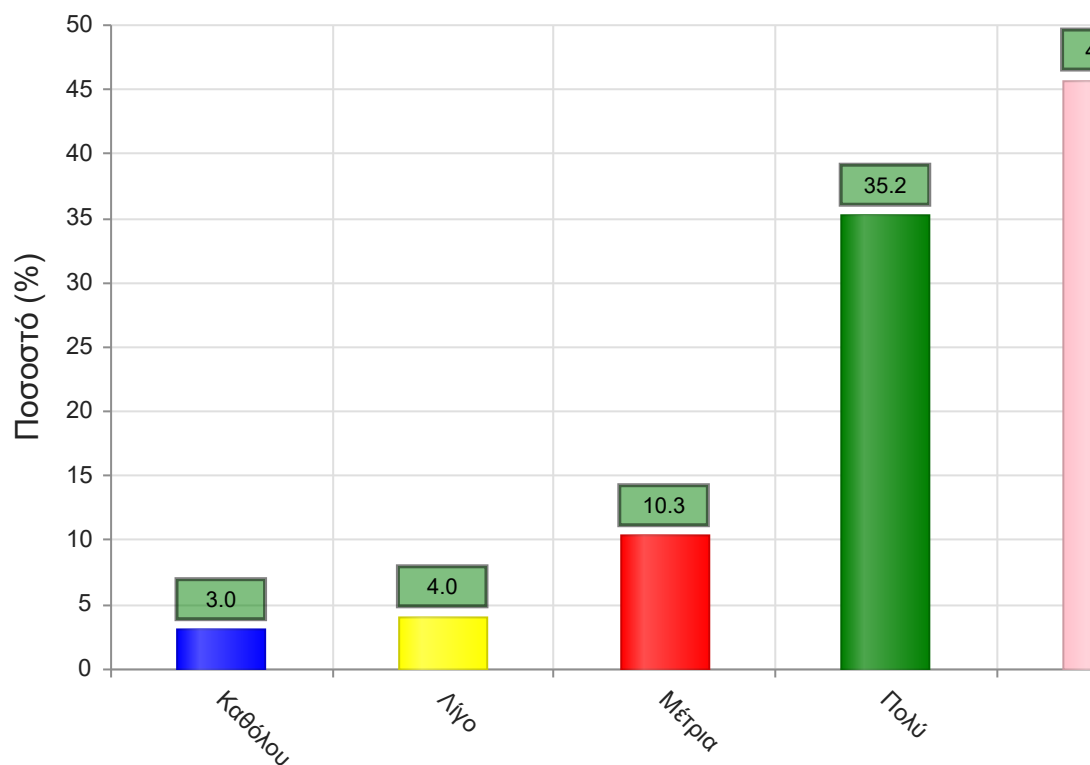
	Απαντήσεις	Ποσοστό (%)
Καθόλου	20	2.5
Λίγο	31	3.9
Μέτρια	83	10.4
Πολύ	244	30.7
Πάρα πολύ	408	51.3
Δ/Α	9	1.1
<b>Σύνολο Απαντήσεων</b>	<b>786</b>	<b>98.9</b>
<b>Ολικό Σύνολο</b>	<b>795</b>	<b>100</b>



**Μέσος όρος τμήματος : 4.3 ( Πολύ )**

4. Το εκπαιδευτικό υλικό που χρησιμοποιήθηκε βοήθησε στην καλύτερη κατανόηση του θέματος;

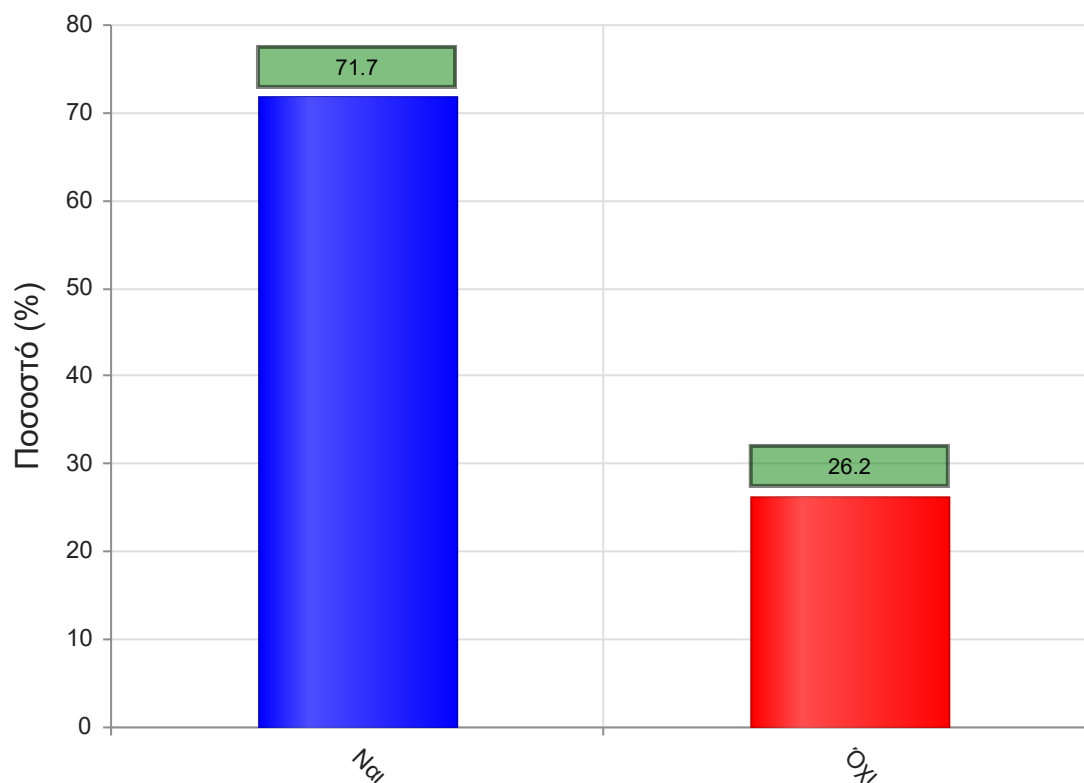
	Απαντήσεις	Ποσοστό (%)
Καθόλου	24	3.0
Λίγο	32	4.0
Μέτρια	82	10.3
Πολύ	280	35.2
Πάρα πολύ	363	45.7
Δ/Α	14	1.8
<b>Σύνολο Απαντήσεων</b>	<b>781</b>	<b>98.2</b>
<b>Ολικό Σύνολο</b>	<b>795</b>	<b>100</b>



**Μέσος όρος τμήματος : 4.2 ( Πολύ )**

5. Τα εκπαιδευτικά βοηθήματα ("σύγγραμμα", σημειώσεις, πρόσθετη βιβλιογραφία) χορηγήθηκαν εγκαίρως;

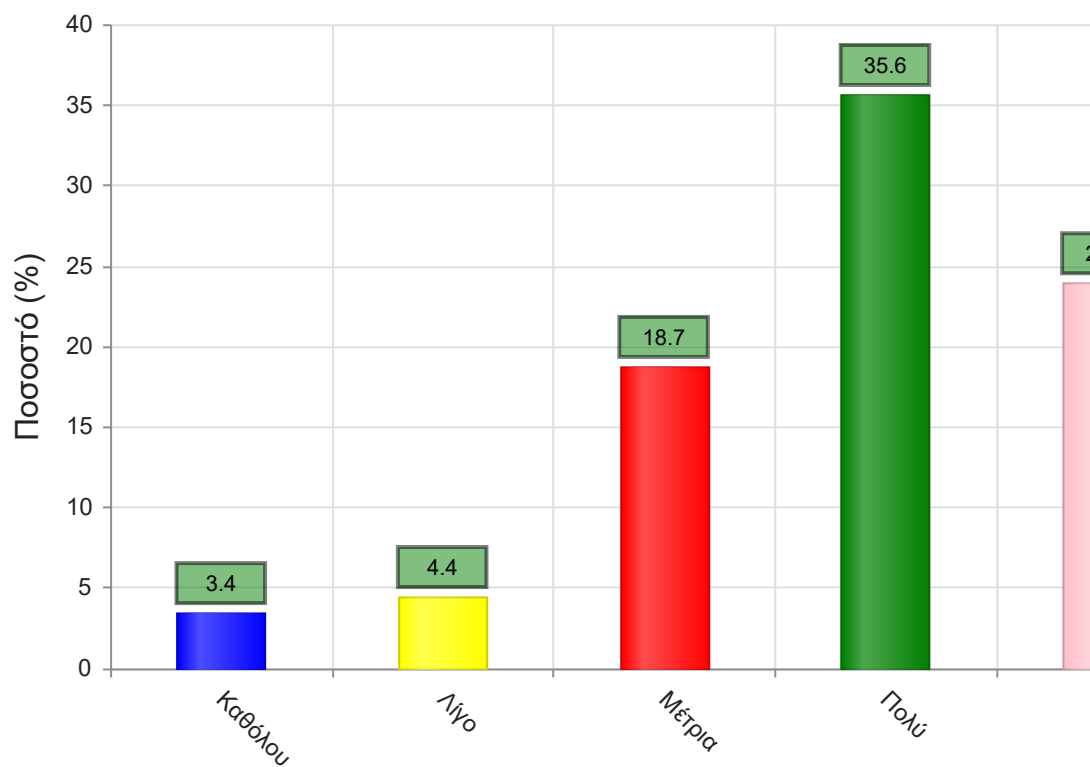
	Απαντήσεις	Ποσοστό (%)
<b>ΝΑΙ</b>	570	71.7
<b>ΟΧΙ</b>	208	26.2
<b>Δ/Α</b>	17	2.1
<b>Σύνολο</b>	795	100



**Μέσος όρος τμήματος : ( )**

6. Πόσο ικανοποιητικό/-ά βρίσκεται το/-α διανεμόμενο/-α βιβλίο/α(σύγγραμμα/-τα);

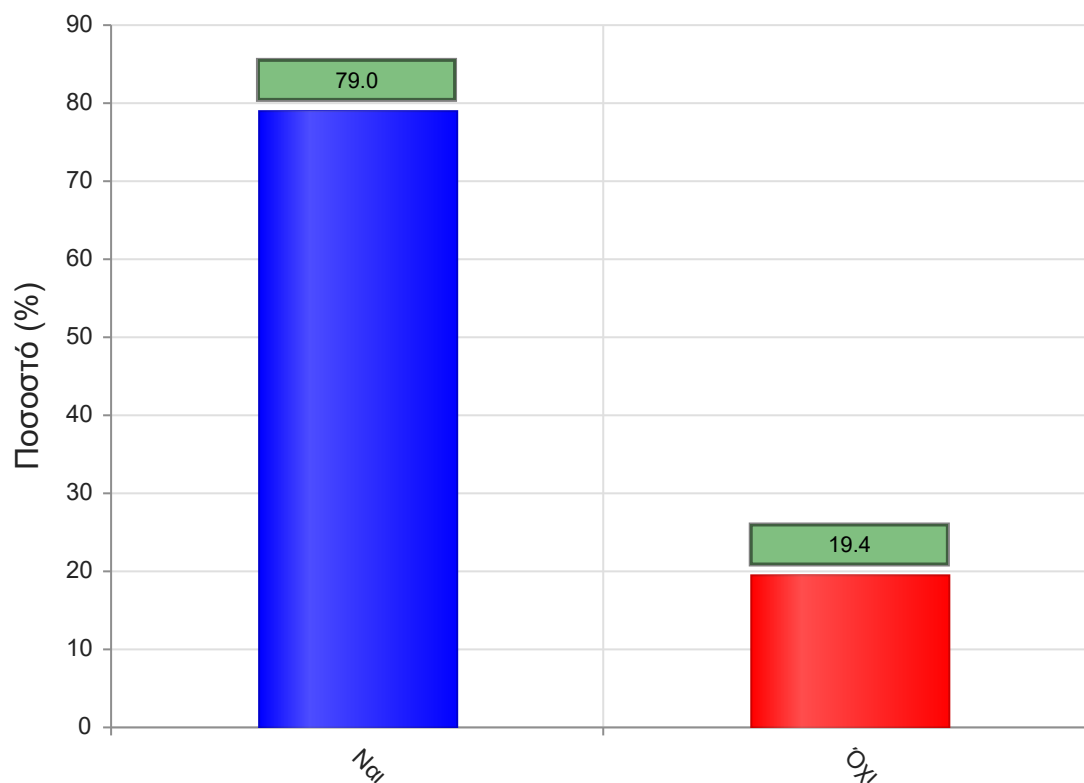
	Απαντήσεις	Ποσοστό (%)
Καθόλου	27	3.4
Λίγο	35	4.4
Μέτρια	149	18.7
Πολύ	283	35.6
Πάρα πολύ	190	23.9
Δ/Α	111	14.0
<b>Σύνολο Απαντήσεων</b>	<b>684</b>	<b>86.0</b>
<b>Ολικό Σύνολο</b>	<b>795</b>	<b>100</b>



**Μέσος όρος τμήματος : 3.8 ( Πολύ )**

7. Παρέχονται επιπρόσθετες σημειώσεις;

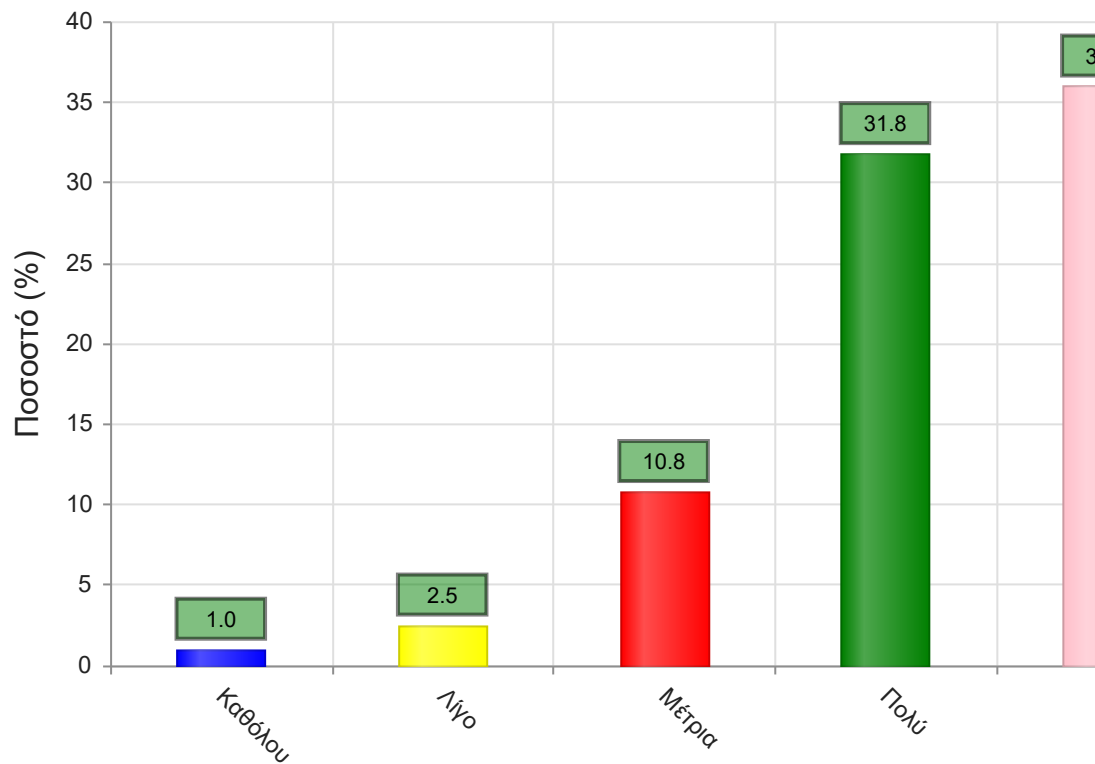
	Απαντήσεις	Ποσοστό (%)
<b>ΝΑΙ</b>	628	79.0
<b>ΟΧΙ</b>	154	19.4
<b>Δ/Α</b>	13	1.6
<b>Σύνολο</b>	795	100



**Μέσος όρος τμήματος : ( )**

7α. Εάν ναι, βαθμολογήστε την επάρκειά τους

	Απαντήσεις	Ποσοστό (%)
<b>Καθόλου</b>	8	1.0
<b>Λίγο</b>	20	2.5
<b>Μέτρια</b>	86	10.8
<b>Πολύ</b>	253	31.8
<b>Πάρα πολύ</b>	286	36.0
<b>Δ/Α</b>	142	17.9
<b>Σύνολο Απαντήσεων</b>	653	82.1
<b>Ολικό Σύνολο</b>	795	100

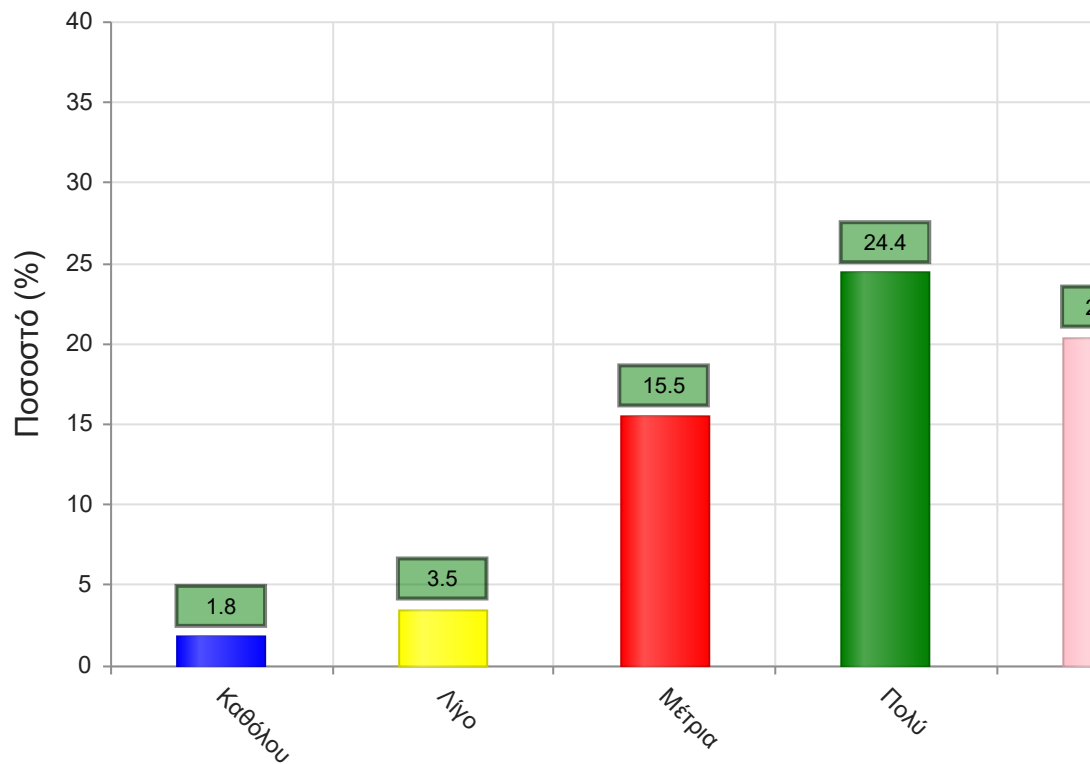


**Μέσος όρος τμήματος : 4.2 ( Πολύ )**

8. Βαθμολογήστε τη διαθεσιμότητα της επιπρόσθετης βιβλιογραφίας στην Βιβλιοθήκη του Ιδρύματος



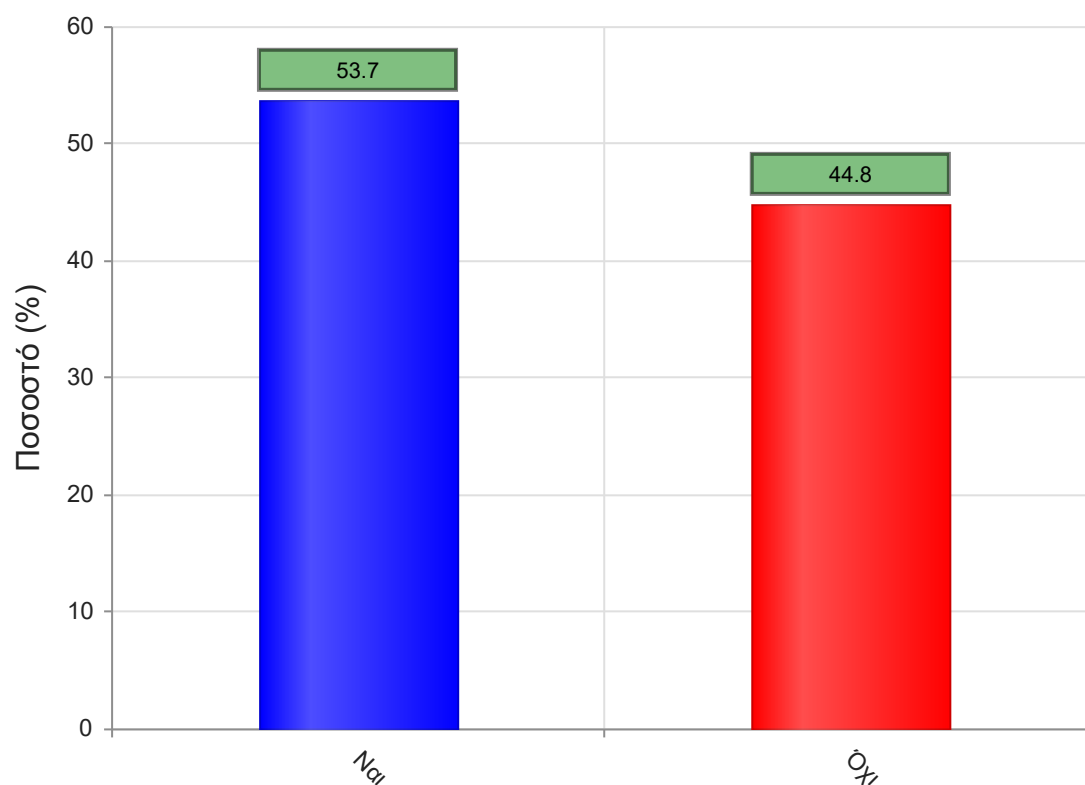
	Απαντήσεις	Ποσοστό (%)
Καθόλου	14	1.8
Λίγο	28	3.5
Μέτρια	123	15.5
Πολύ	194	24.4
Πάρα πολύ	162	20.4
Δ/Α	274	34.5
<b>Σύνολο Απαντήσεων</b>	<b>521</b>	<b>65.5</b>
<b>Ολικό Σύνολο</b>	<b>795</b>	<b>100</b>



**Μέσος όρος τμήματος : 3.9 ( Πολύ )**

9. Προαπαιτούνται γνώσεις από άλλα μαθήματα για την παρακολούθηση του μαθήματος;

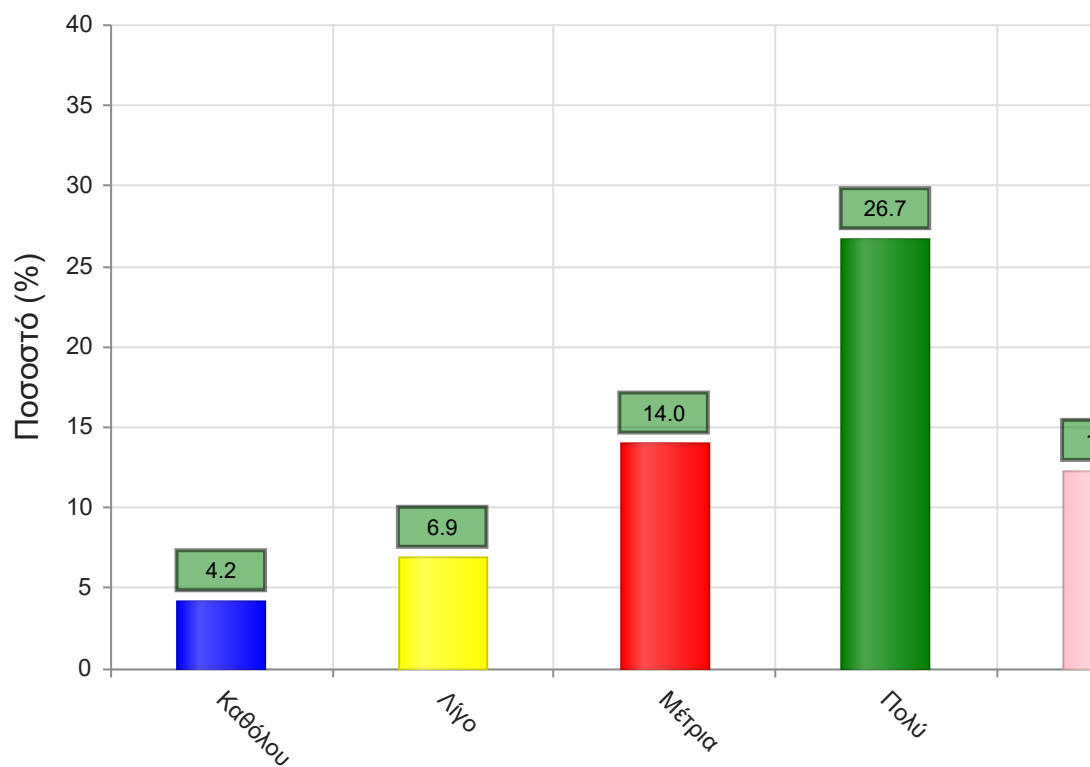
	Απαντήσεις	Ποσοστό (%)
<b>ΝΑΙ</b>	427	53.7
<b>ΟΧΙ</b>	356	44.8
<b>Δ/Α</b>	12	1.5
<b>Σύνολο</b>	795	100



**Μέσος όρος τμήματος : ( )**

9α. Εάν ναι, καλύπτονται από άλλα διδαχθέντα μαθήματα;

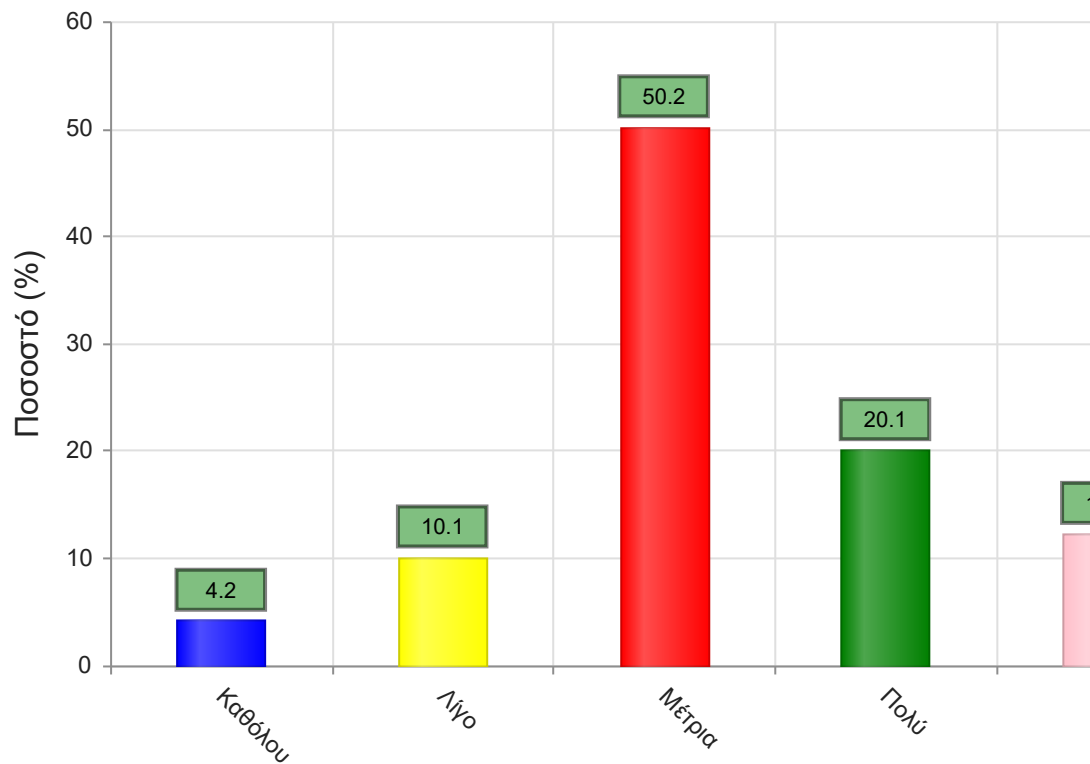
	Απαντήσεις	Ποσοστό (%)
Καθόλου	33	4.2
Λίγο	55	6.9
Μέτρια	111	14.0
Πολύ	212	26.7
Πάρα πολύ	98	12.3
Δ/Α	286	36.0
<b>Σύνολο Απαντήσεων</b>	<b>509</b>	<b>64.0</b>
<b>Ολικό Σύνολο</b>	<b>795</b>	<b>100</b>



**Μέσος όρος τμήματος : 3.6 ( Πολύ )**

10. Πώς κρίνετε το επίπεδο δυσκολίας του μαθήματος για το έτος του;

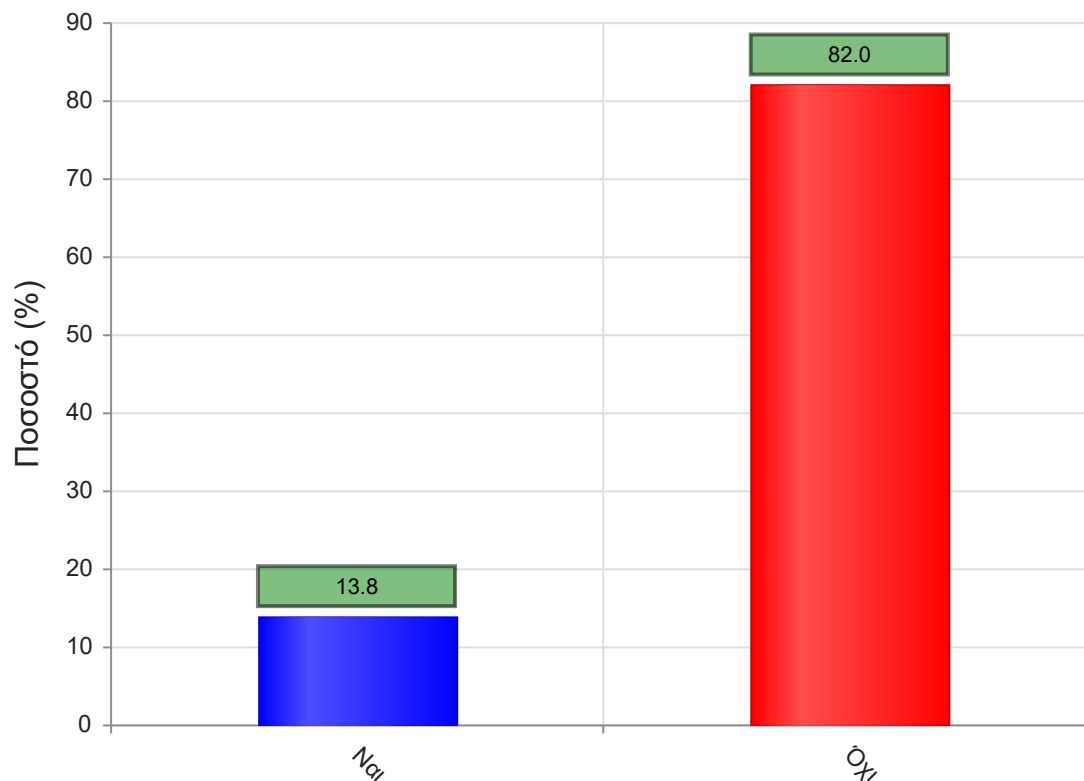
	Απαντήσεις	Ποσοστό (%)
Καθόλου	33	4.2
Λίγο	80	10.1
Μέτρια	399	50.2
Πολύ	160	20.1
Πάρα πολύ	98	12.3
Δ/Α	25	3.1
<b>Σύνολο Απαντήσεων</b>	<b>770</b>	<b>96.9</b>
<b>Ολικό Σύνολο</b>	<b>795</b>	<b>100</b>



**Μέσος όρος τμήματος : 3.3 ( Μέτρια )**

11. Υπάρχει ανάγκη οργάνωσης φροντιστηριακών μαθημάτων για το συγκεκριμένο μάθημα;

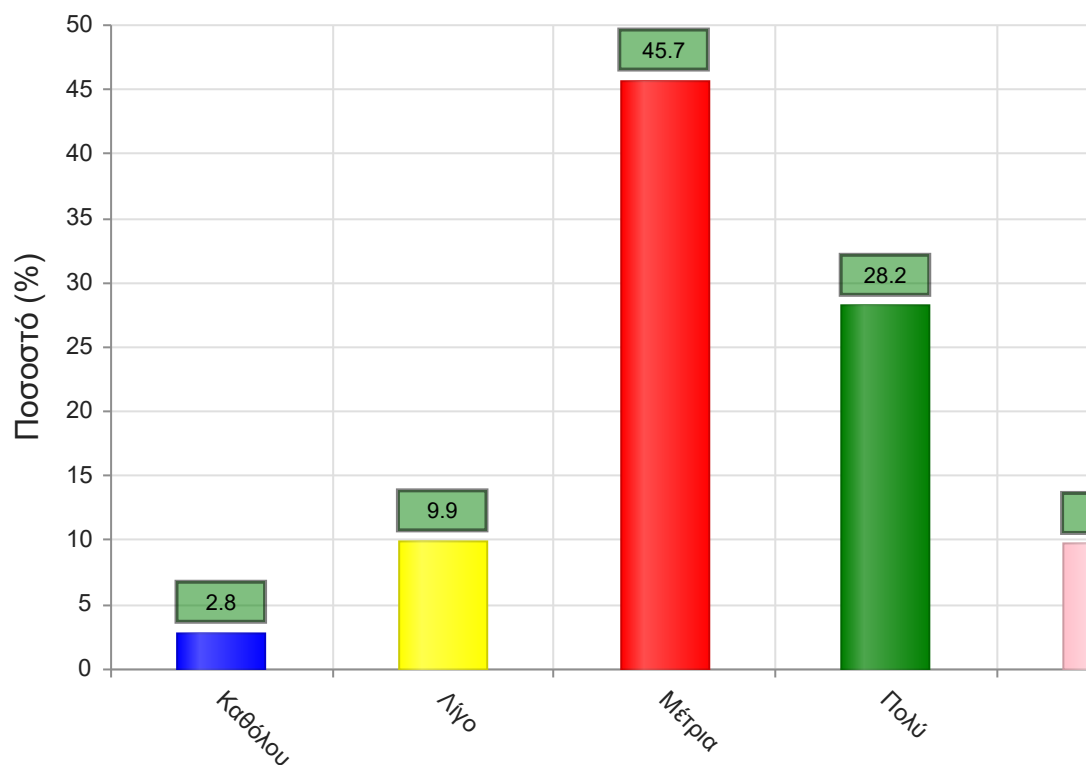
	Απαντήσεις	Ποσοστό (%)
<b>ΝΑΙ</b>	110	13.8
<b>ΟΧΙ</b>	652	82.0
<b>Δ/Α</b>	33	4.2
<b>Σύνολο</b>	795	100



**Μέσος όρος τμήματος : ( )**

12. Αξιολογήστε τον αριθμό των ωρών διδασκαλίας για την κάλυψη της ύλης (καθόλου=ανεπαρκής, πάρα πολύ=υπερβολικός)

	Απαντήσεις	Ποσοστό (%)
Καθόλου	22	2.8
Λίγο	79	9.9
Μέτρια	363	45.7
Πολύ	224	28.2
Πάρα πολύ	77	9.7
Δ/Α	30	3.8
<b>Σύνολο Απαντήσεων</b>	<b>765</b>	<b>96.2</b>
<b>Ολικό Σύνολο</b>	<b>795</b>	<b>100</b>

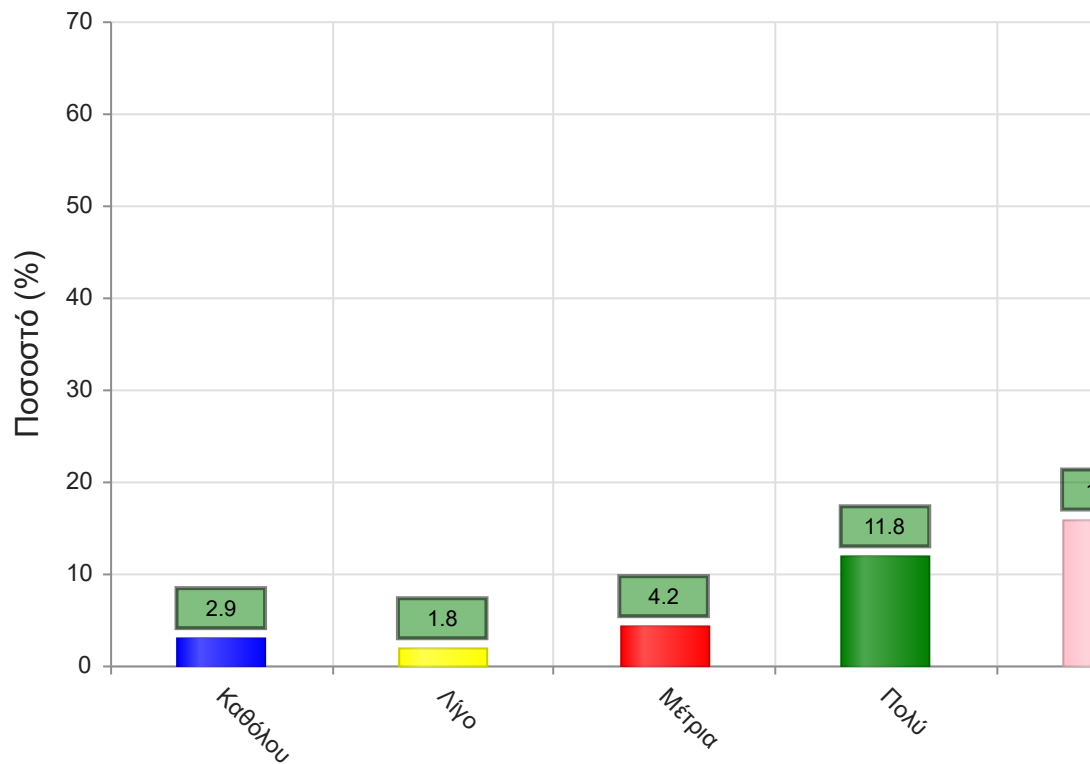


Μέσος όρος τμήματος : 3.3 ( Μέτρια )

**Να απαντήσετε σε περίπτωση που υπήρχαν γραπτές ή/και προφορικές εργασίες**

13. Υπάρχει διαφάνεια στα κριτήρια βαθμολόγησης;

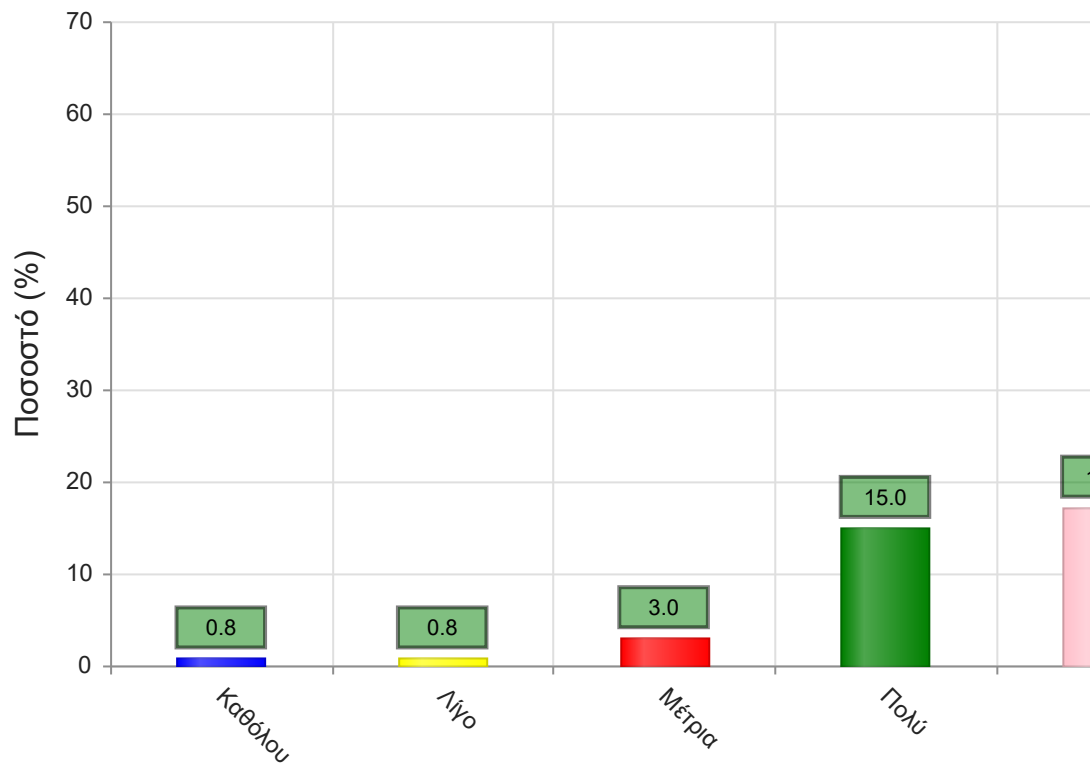
	Απαντήσεις	Ποσοστό (%)
Καθόλου	23	2.9
Λίγο	14	1.8
Μέτρια	33	4.2
Πολύ	94	11.8
Πάρα πολύ	126	15.8
Δ/Α	505	63.5
<b>Σύνολο Απαντήσεων</b>	<b>290</b>	<b>36.5</b>
<b>Ολικό Σύνολο</b>	<b>795</b>	<b>100</b>



**Μέσος όρος τμήματος : 4.0 ( Πολύ )**

14. Το θέμα δόθηκε εγκαίρως;

	Απαντήσεις	Ποσοστό (%)
<b>Καθόλου</b>	6	0.8
<b>Λίγο</b>	6	0.8
<b>Μέτρια</b>	24	3.0
<b>Πολύ</b>	119	15.0
<b>Πάρα πολύ</b>	137	17.2
<b>Δ/Α</b>	503	63.3
<b>Σύνολο Απαντήσεων</b>	292	36.7
<b>Ολικό Σύνολο</b>	795	100

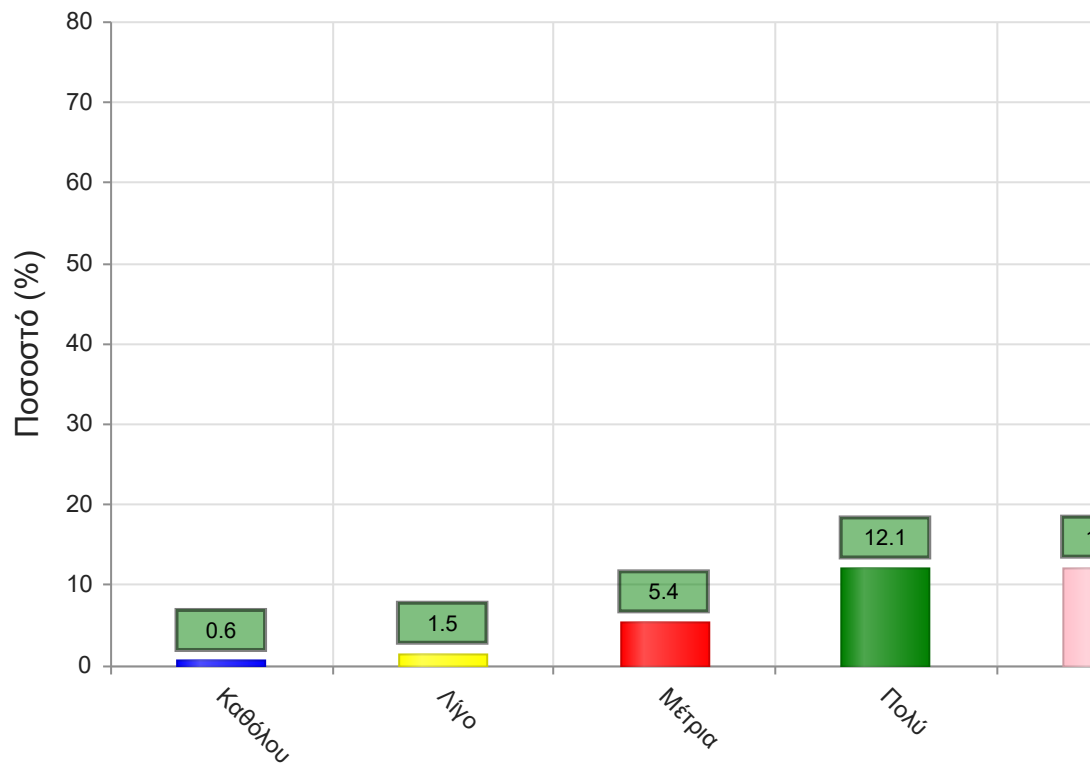


**Μέσος όρος τμήματος : 4.3 ( Πολύ )**

15. Το διαθέσιμο ερευνητικό υλικό στη βιβλιοθήκη κρίθηκε επαρκές;



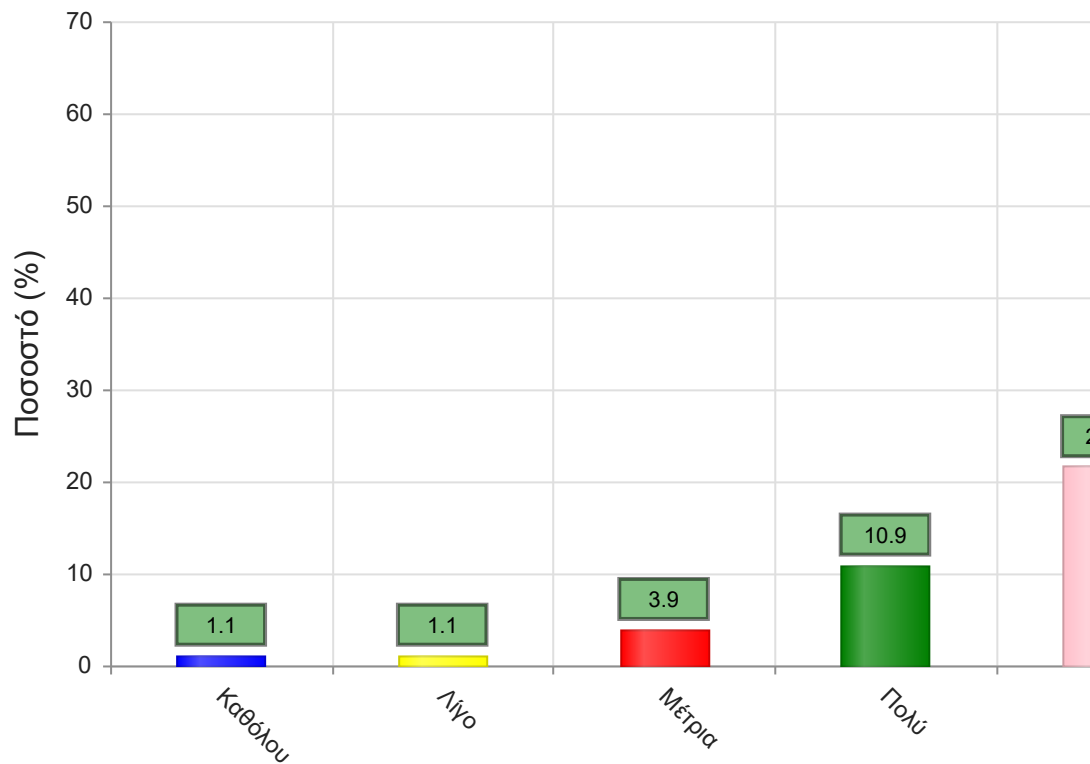
	Απαντήσεις	Ποσοστό (%)
Καθόλου	5	0.6
Λίγο	12	1.5
Μέτρια	43	5.4
Πολύ	96	12.1
Πάρα πολύ	97	12.2
Δ/Α	542	68.2
<b>Σύνολο Απαντήσεων</b>	<b>253</b>	<b>31.8</b>
<b>Ολικό Σύνολο</b>	<b>795</b>	<b>100</b>



**Μέσος όρος τμήματος : 4.1 ( Πολύ )**

17. Τα σχόλια του/της διδάσκοντος/-ουσας ήταν εποικοδομητικά;

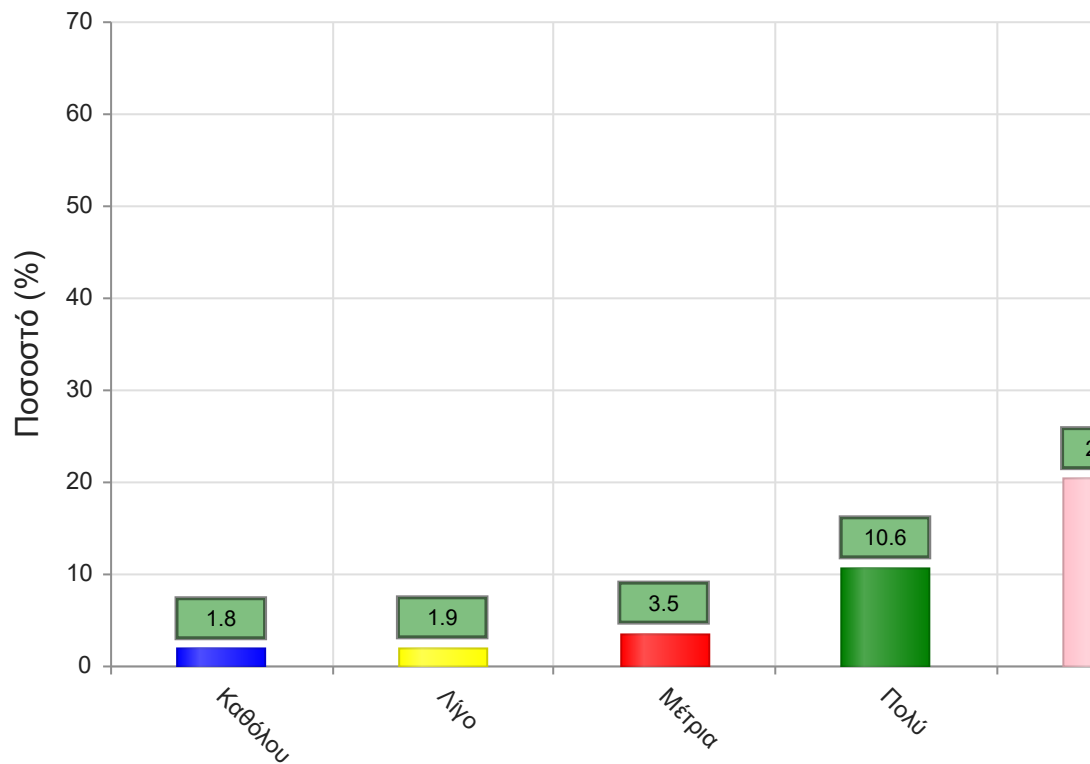
	Απαντήσεις	Ποσοστό (%)
<b>Καθόλου</b>	9	1.1
<b>Λίγο</b>	9	1.1
<b>Μέτρια</b>	31	3.9
<b>Πολύ</b>	87	10.9
<b>Πάρα πολύ</b>	172	21.6
<b>Δ/Α</b>	487	61.3
<b>Σύνολο Απαντήσεων</b>	308	38.7
<b>Ολικό Σύνολο</b>	795	100



**Μέσος όρος τμήματος : 4.3 ( Πολύ )**

16. Υπήρχε καθοδήγηση από τον/την διδάσκοντα/-ουσα;

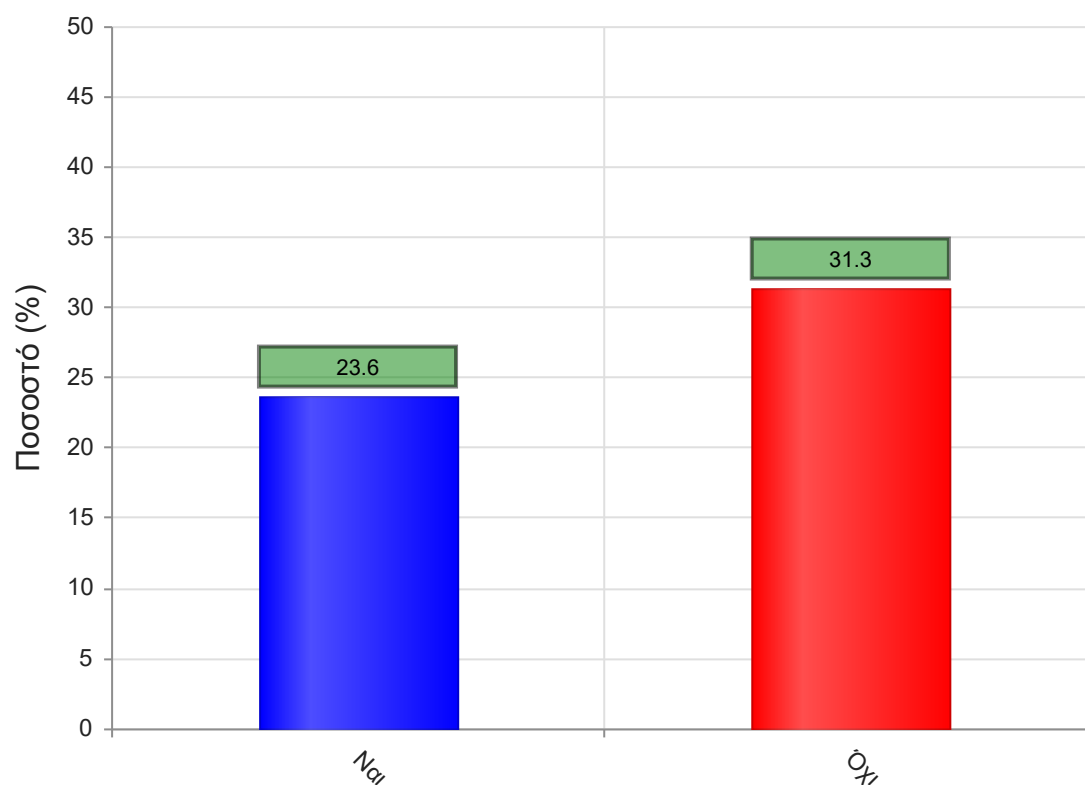
	Απαντήσεις	Ποσοστό (%)
Καθόλου	14	1.8
Λίγο	15	1.9
Μέτρια	28	3.5
Πολύ	84	10.6
Πάρα πολύ	161	20.3
Δ/Α	493	62.0
<b>Σύνολο Απαντήσεων</b>	<b>302</b>	<b>38.0</b>
<b>Ολικό Σύνολο</b>	<b>795</b>	<b>100</b>



**Μέσος όρος τμήματος : 4.2 ( Πολύ )**

18. Δόθηκε η δυνατότητα βελτίωσης της εργασίας;

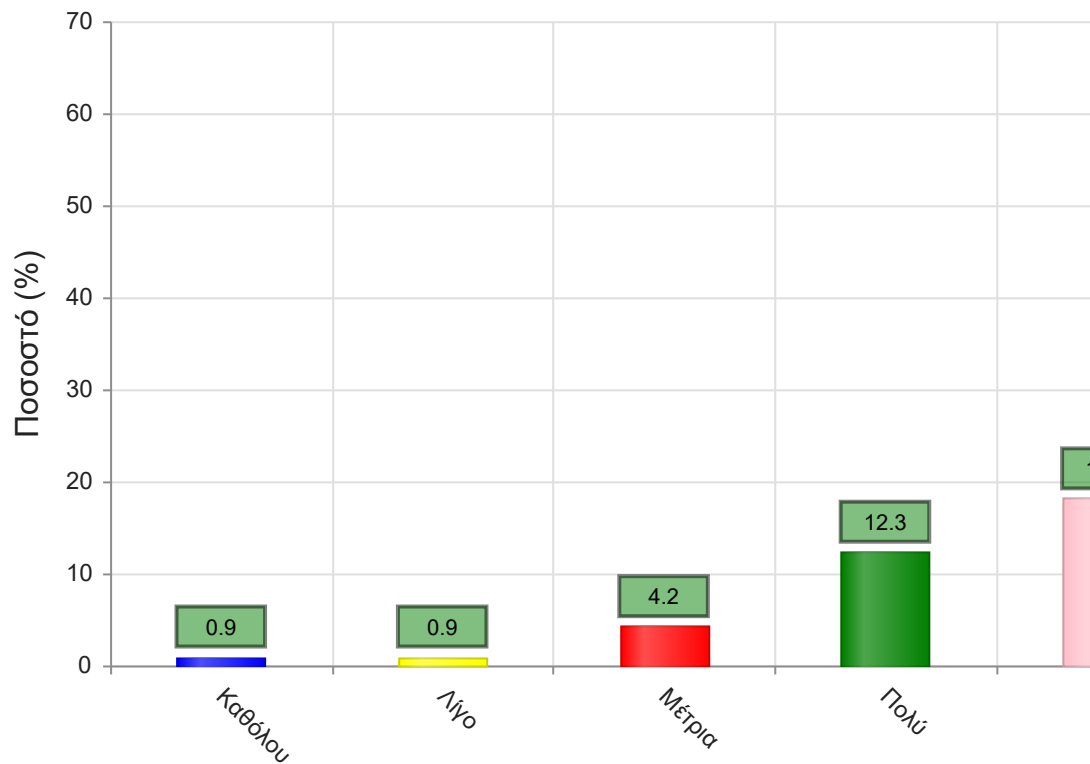
	Απαντήσεις	Ποσοστό (%)
<b>ΝΑΙ</b>	188	23.6
<b>ΟΧΙ</b>	249	31.3
<b>Δ/Α</b>	358	45.0
<b>Σύνολο</b>	795	100



**Μέσος όρος τμήματος : ( )**

19. Η συγκεκριμένη εργασία σας βοήθησε να κατανοήσετε το συγκεκριμένο θέμα;

	Απαντήσεις	Ποσοστό (%)
Καθόλου	7	0.9
Λίγο	7	0.9
Μέτρια	33	4.2
Πολύ	98	12.3
Πάρα πολύ	144	18.1
Δ/Α	506	63.6
<b>Σύνολο Απαντήσεων</b>	<b>289</b>	<b>36.4</b>
<b>Ολικό Σύνολο</b>	<b>795</b>	<b>100</b>

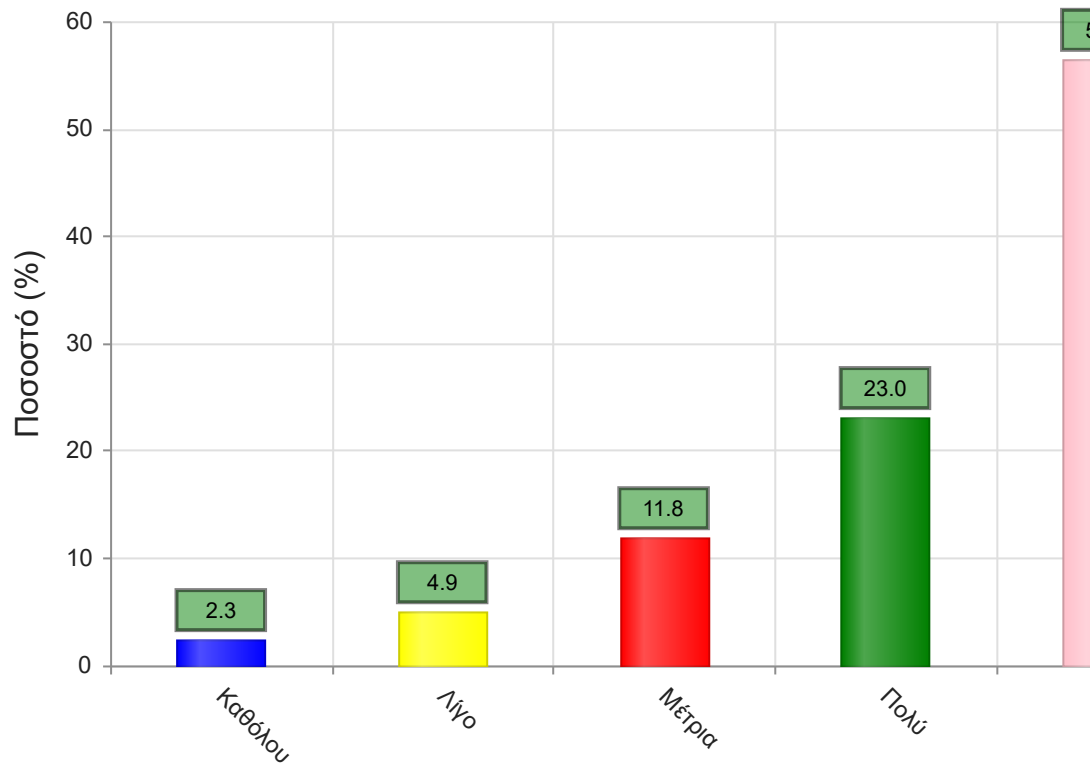


Μέσος όρος τμήματος : 4.3 ( Πολύ )

### B. Ερωτήσεις που αφορούν στον/ην διδάσκοντα/ουσα

20. Βαθμολογήστε τη μεταδοτικότητα του/της διδάσκοντα/ουσας.

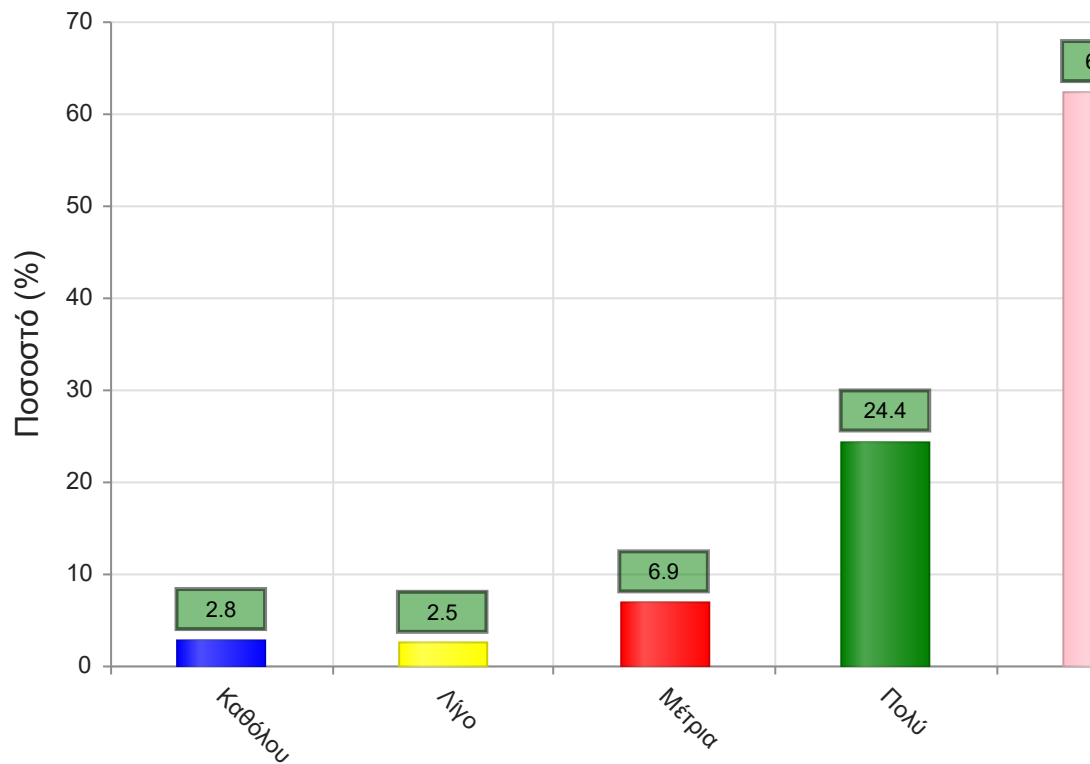
	Απαντήσεις	Ποσοστό (%)
Καθόλου	18	2.3
Λίγο	39	4.9
Μέτρια	94	11.8
Πολύ	183	23.0
Πάρα πολύ	448	56.4
Δ/Α	13	1.6
<b>Σύνολο Απαντήσεων</b>	<b>782</b>	<b>98.4</b>
<b>Ολικό Σύνολο</b>	<b>795</b>	<b>100</b>



**Μέσος όρος τμήματος : 4.3 ( Πολύ )**

21. Βαθμολογήστε τη συνέπεια του/της διδάσκοντα/-ουσας στις εκπαιδευτικές του/της υποχρεώσεις. (Παρουσία στα μαθήματα, έγκαιρη διόρθωση εργασιών, ώρες συνεργασίας με τους φοιτητές, κλπ)

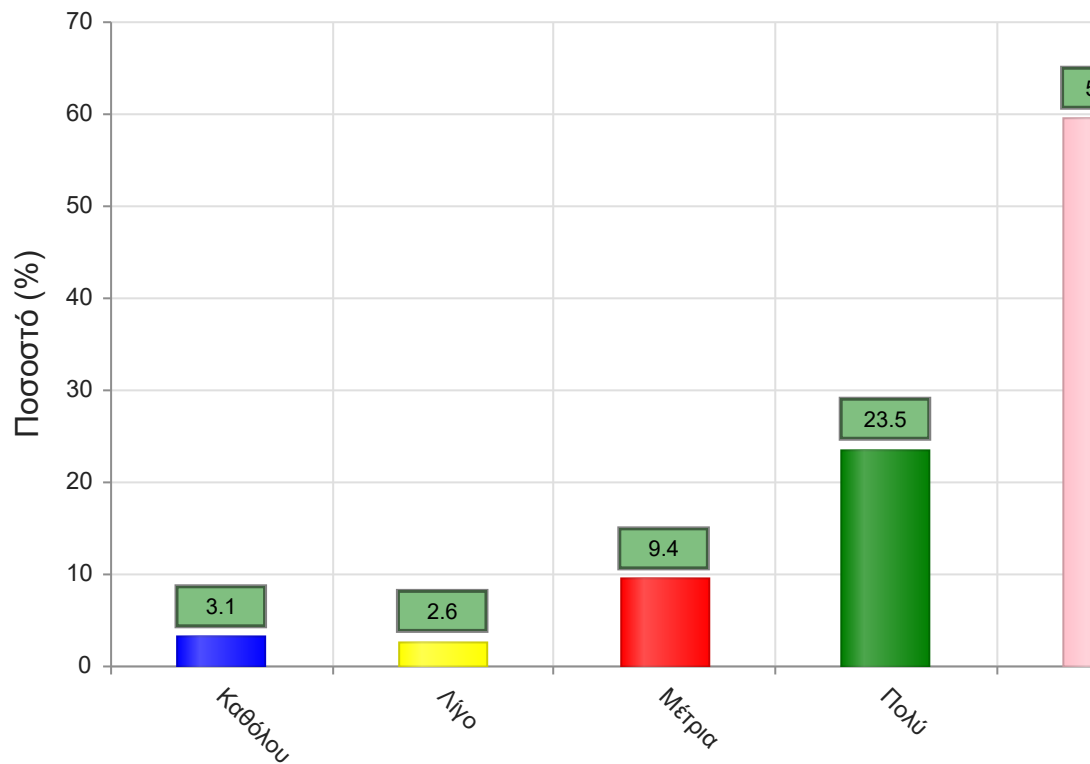
	Απαντήσεις	Ποσοστό (%)
Καθόλου	22	2.8
Λίγο	20	2.5
Μέτρια	55	6.9
Πολύ	194	24.4
Πάρα πολύ	496	62.4
Δ/Α	8	1.0
<b>Σύνολο Απαντήσεων</b>	<b>787</b>	<b>99.0</b>
<b>Ολικό Σύνολο</b>	<b>795</b>	<b>100</b>



**Μέσος όρος τμήματος : 4.4 ( Πολύ )**

22. Βαθμολογήστε το κλίμα συνεργασίας με τους φοιτητές/-τριες. (Προθυμία στην απάντηση ερωτήσεων, διαθεσιμότητα διδάσκοντος/-ουσας κλπ)

	Απαντήσεις	Ποσοστό (%)
Καθόλου	25	3.1
Λίγο	21	2.6
Μέτρια	75	9.4
Πολύ	187	23.5
Πάρα πολύ	473	59.5
Δ/Α	14	1.8
<b>Σύνολο Απαντήσεων</b>	<b>781</b>	<b>98.2</b>
<b>Ολικό Σύνολο</b>	<b>795</b>	<b>100</b>

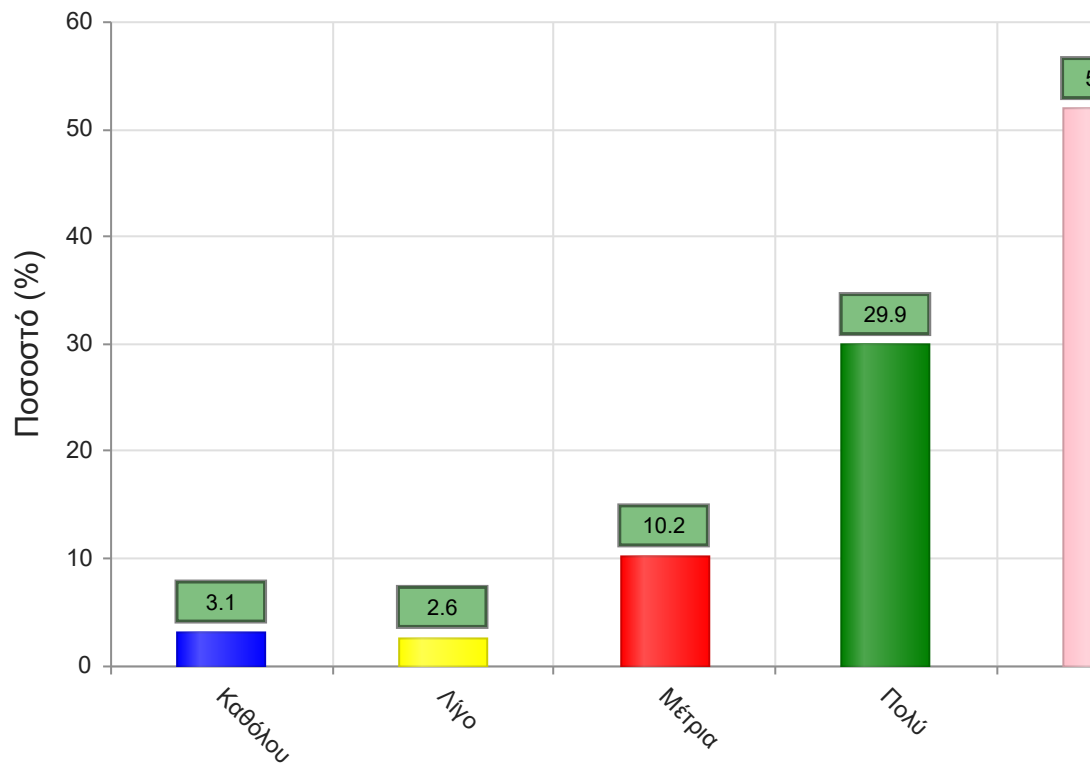


**Μέσος όρος τμήματος : 4.4 ( Πολύ )**

23. Βαθμολογήστε την οργάνωση στην παρουσίαση της ύλης



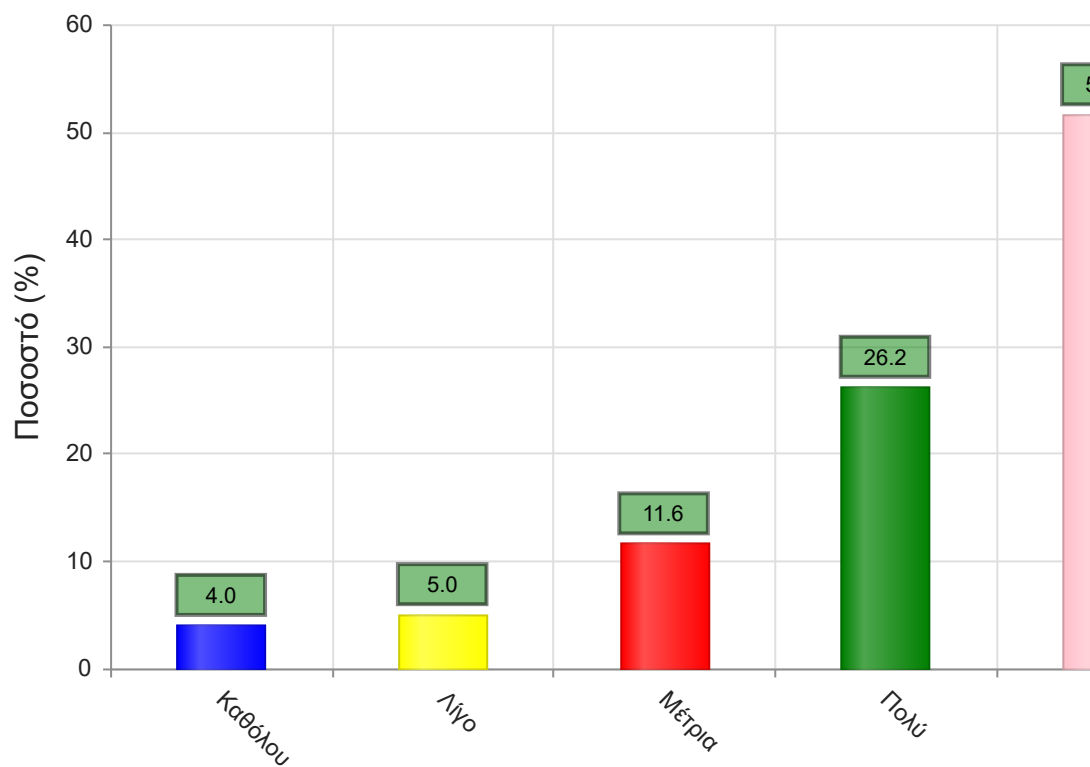
	Απαντήσεις	Ποσοστό (%)
Καθόλου	25	3.1
Λίγο	21	2.6
Μέτρια	81	10.2
Πολύ	238	29.9
Πάρα πολύ	413	51.9
Δ/Α	17	2.1
<b>Σύνολο Απαντήσεων</b>	<b>778</b>	<b>97.9</b>
<b>Ολικό Σύνολο</b>	<b>795</b>	<b>100</b>



**Μέσος όρος τμήματος : 4.3 ( Πολύ )**

24. Επιτυγχάνει να διεγείρει το ενδιαφέρον για το αντικείμενο του μαθήματος;

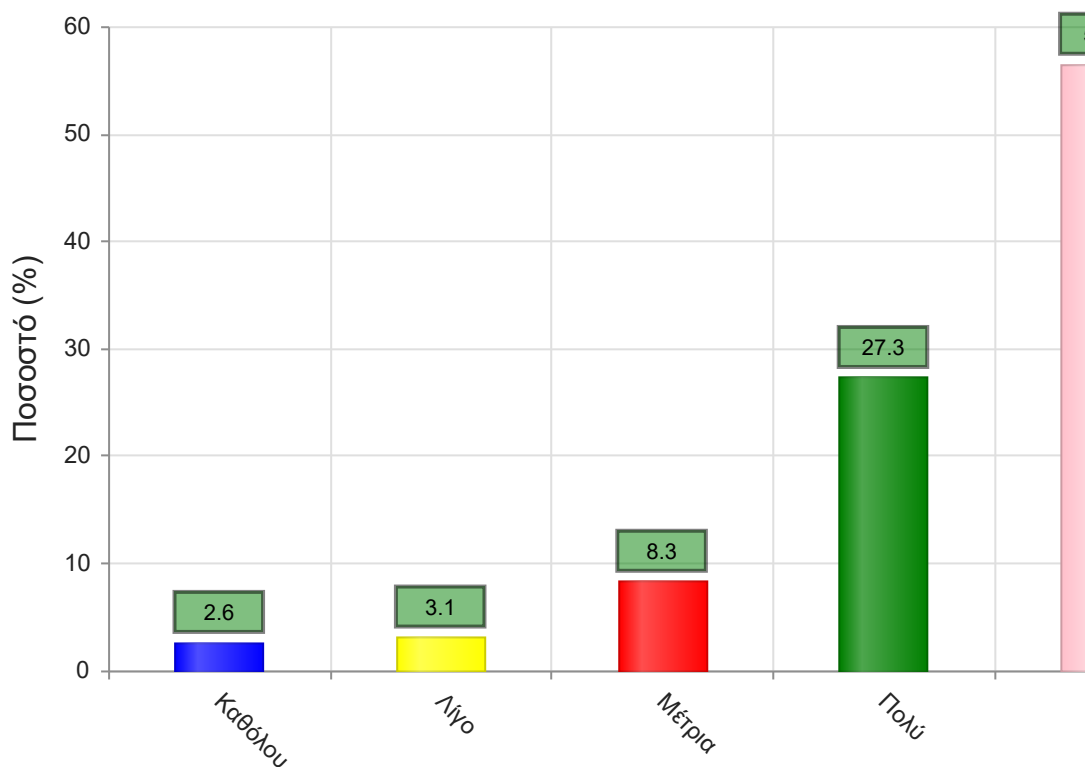
	Απαντήσεις	Ποσοστό (%)
Καθόλου	32	4.0
Λίγο	40	5.0
Μέτρια	92	11.6
Πολύ	208	26.2
Πάρα πολύ	410	51.6
Δ/Α	13	1.6
<b>Σύνολο Απαντήσεων</b>	<b>782</b>	<b>98.4</b>
<b>Ολικό Σύνολο</b>	<b>795</b>	<b>100</b>



**Μέσος όρος τμήματος : 4.2 ( Πολύ )**

25. Ενθαρρύνει τους φοιτητές/-τριες να διατυπώνουν απορίες και ερωτήσεις έτσι ώστε να αναπτύξουν την κρίση τους;

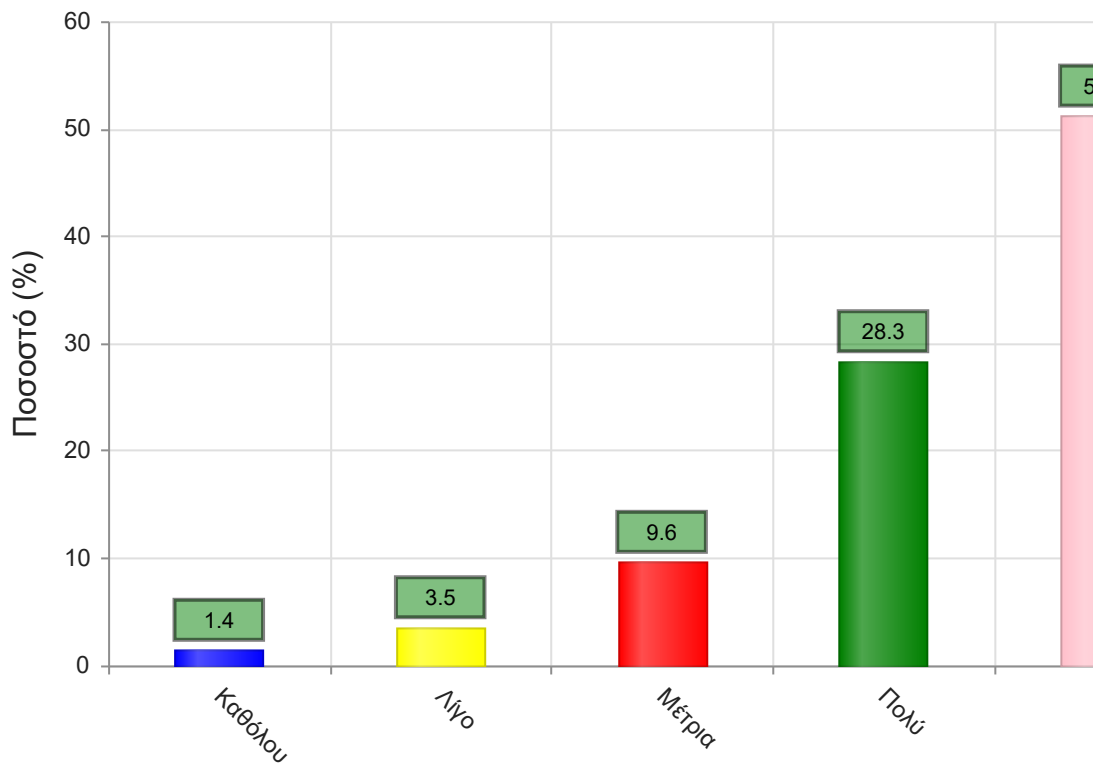
	Απαντήσεις	Ποσοστό (%)
Καθόλου	21	2.6
Λίγο	25	3.1
Μέτρια	66	8.3
Πολύ	217	27.3
Πάρα πολύ	449	56.5
Δ/Α	17	2.1
<b>Σύνολο Απαντήσεων</b>	<b>778</b>	<b>97.9</b>
<b>Ολικό Σύνολο</b>	<b>795</b>	<b>100</b>



**Μέσος όρος τμήματος : 4.3 ( Πολύ )**

26. Χρησιμοποιεί Τεχνολογίες Πληροφορικής και Επικοινωνιών στη διδασκαλία και στην εμπέδωση του μαθήματος; (Χρήση προβολικών μηχανημάτων στις παραδόσεις, παράδοση ασκήσεων μέσω πλατφόρμας τηλεκαίδεισης, χρήση ιστοσελίδας μαθήματος κλπ)

	Απαντήσεις	Ποσοστό (%)
Καθόλου	11	1.4
Λίγο	28	3.5
Μέτρια	76	9.6
Πολύ	225	28.3
Πάρα πολύ	407	51.2
Δ/Α	48	6.0
<b>Σύνολο Απαντήσεων</b>	<b>747</b>	<b>94.0</b>
<b>Ολικό Σύνολο</b>	<b>795</b>	<b>100</b>

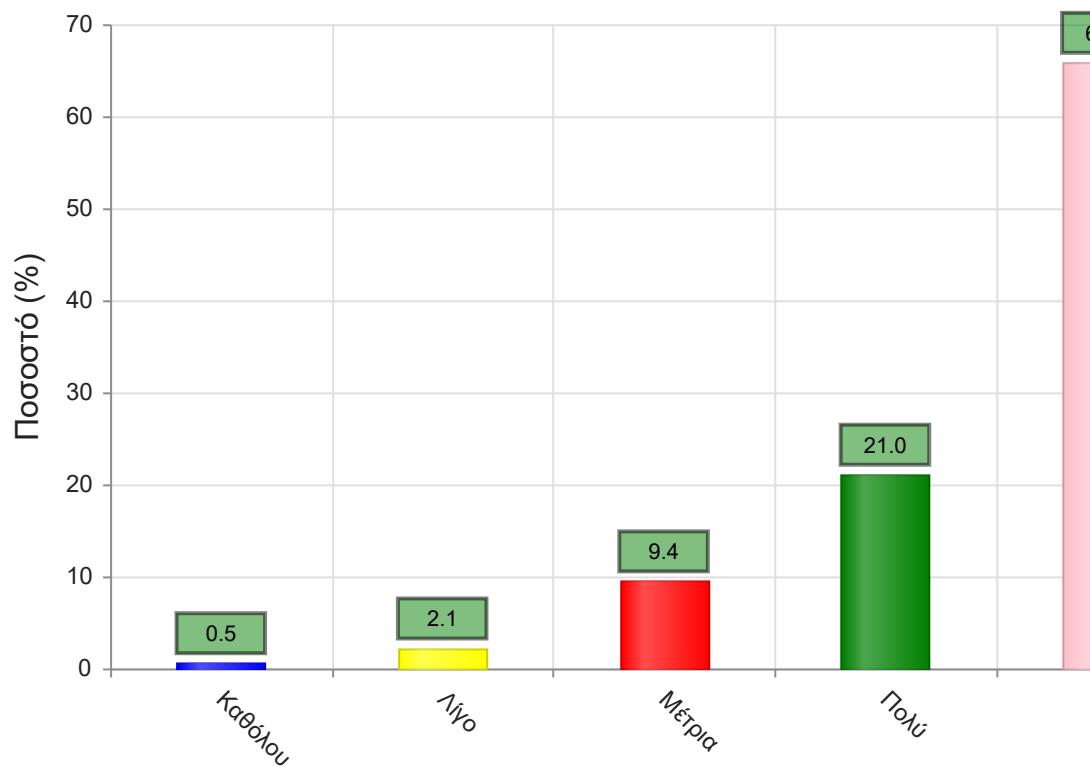


Μέσος όρος τμήματος : 4.3 ( Πολύ )

#### Γ. Ερωτήσεις που αφορούν στα χαρακτηριστικά του/της φοιτητή/-τριας:

27. Πόσο τακτικά παρακολουθείτε τις διαλέξεις;

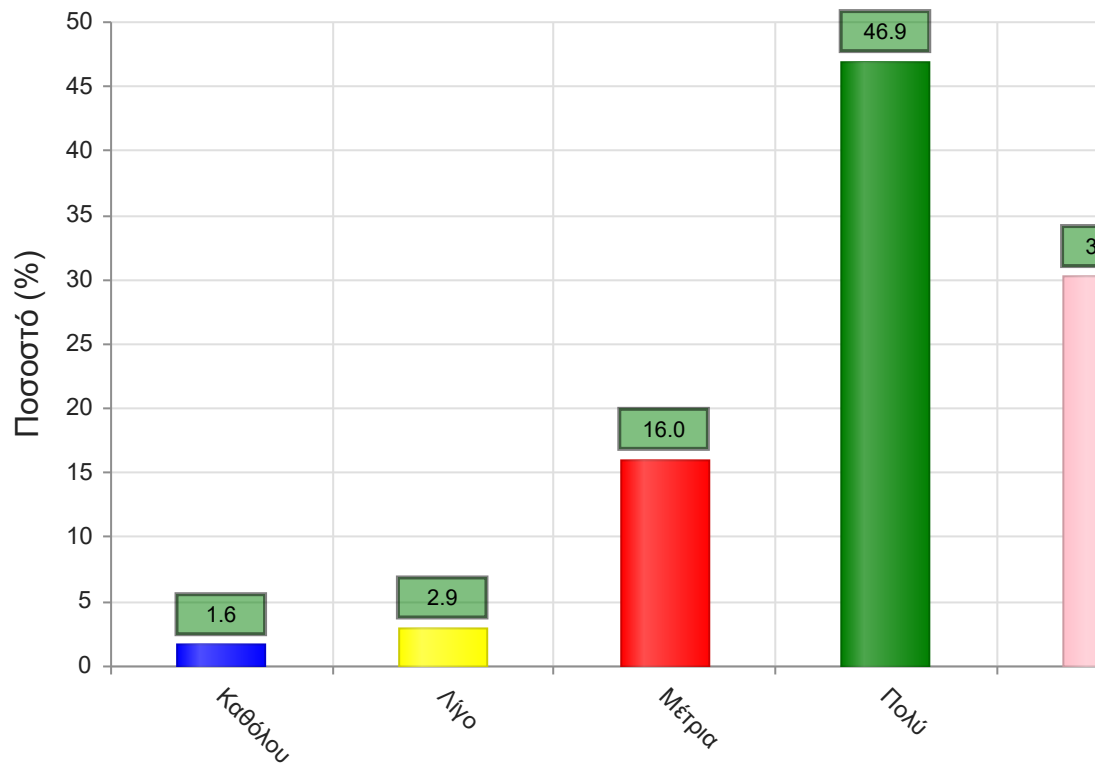
	Απαντήσεις	Ποσοστό (%)
Καθόλου	4	0.5
Λίγο	17	2.1
Μέτρια	75	9.4
Πολύ	167	21.0
Πάρα πολύ	523	65.8
Δ/Α	9	1.1
<b>Σύνολο Απαντήσεων</b>	<b>786</b>	<b>98.9</b>
<b>Ολικό Σύνολο</b>	<b>795</b>	<b>100</b>



**Μέσος όρος τμήματος : 4.5 ( Πάρα πολύ )**

28. Κατά πόσο κατανοείτε τις διδασκόμενες έννοιες;

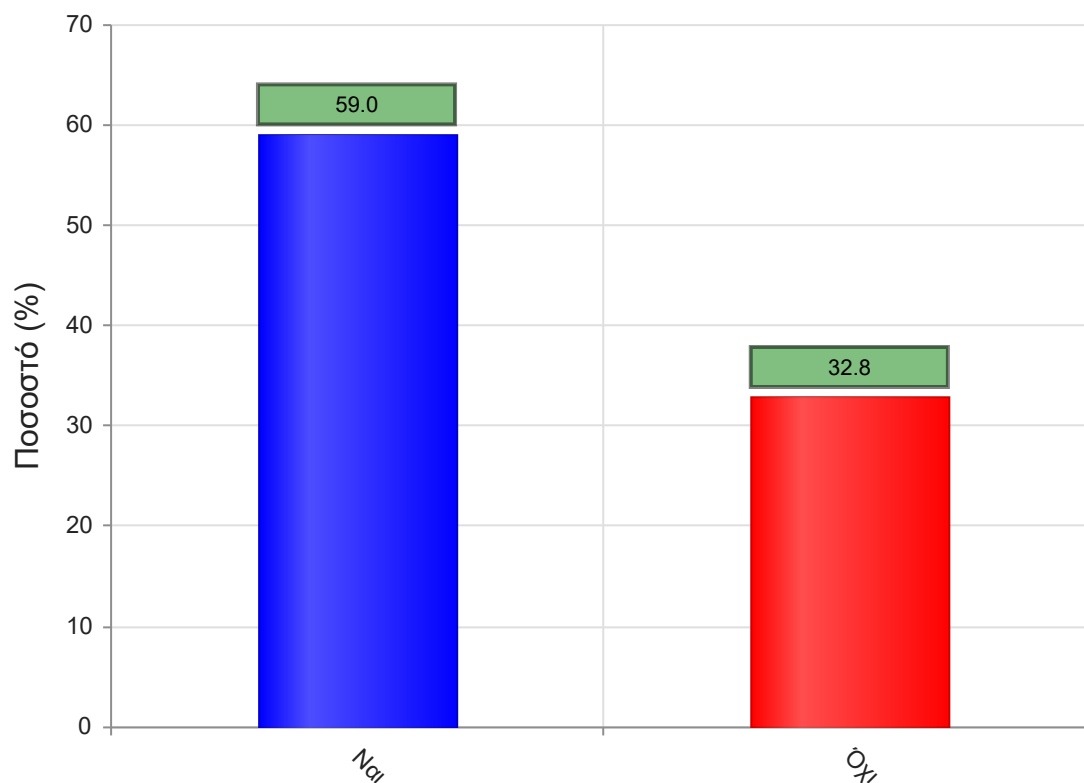
	Απαντήσεις	Ποσοστό (%)
Καθόλου	13	1.6
Λίγο	23	2.9
Μέτρια	127	16.0
Πολύ	373	46.9
Πάρα πολύ	240	30.2
Δ/Α	19	2.4
<b>Σύνολο Απαντήσεων</b>	<b>776</b>	<b>97.6</b>
<b>Ολικό Σύνολο</b>	<b>795</b>	<b>100</b>



**Μέσος όρος τμήματος : 4.0 ( Πολύ )**

29. Ανταποκρίνεστε στις γραπτές εργασίες/ασκήσεις;

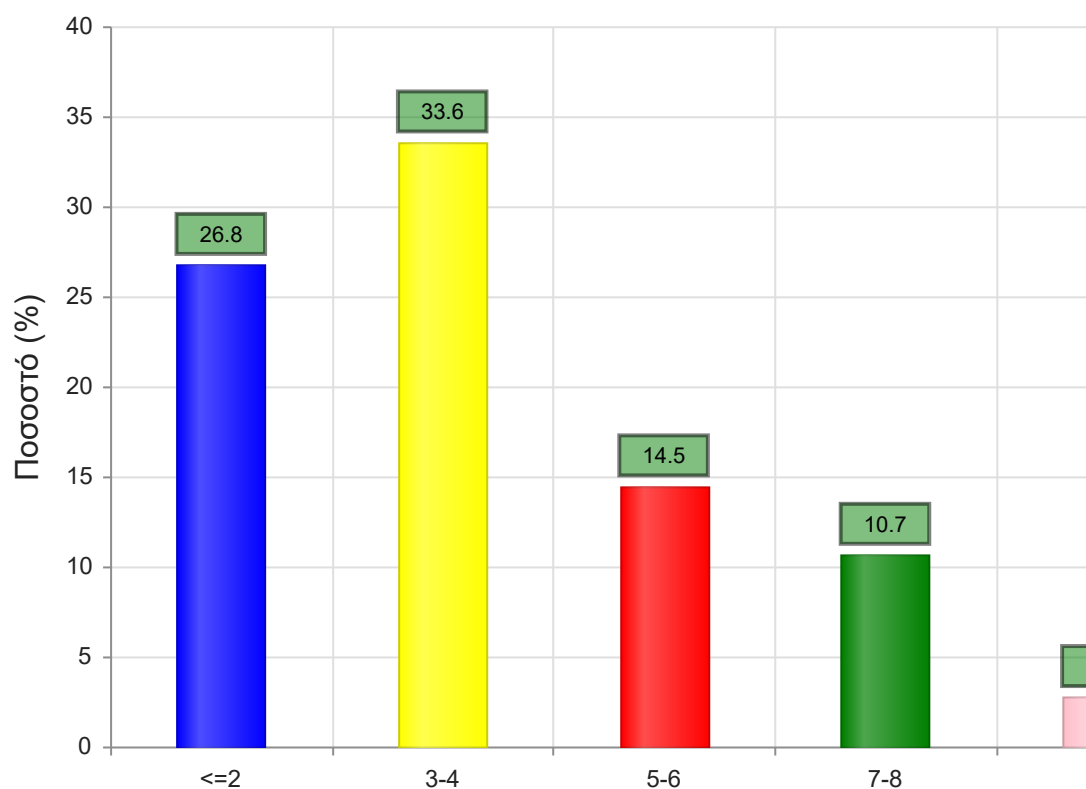
	Απαντήσεις	Ποσοστό (%)
<b>ΝΑΙ</b>	469	59.0
<b>ΟΧΙ</b>	261	32.8
<b>Δ/Α</b>	65	8.2
<b>Σύνολο</b>	795	100



**Μέσος όρος τμήματος : ( )**

30. Πόσες ώρες μελέτης αφιερώνετε εβδομαδιαία για τη μελέτη του συγκεκριμένου μαθήματος;

	Απαντήσεις	Ποσοστό τμήματος(%)
<=2	213	26.8
3-4	267	33.6
5-6	115	14.5
7-8	85	10.7
>=9	22	2.8
Δ/Α	93	11.7
<b>Σύνολο Απαντήσεων</b>	702	88.3
<b>Ολικό Σύνολο</b>	795	100

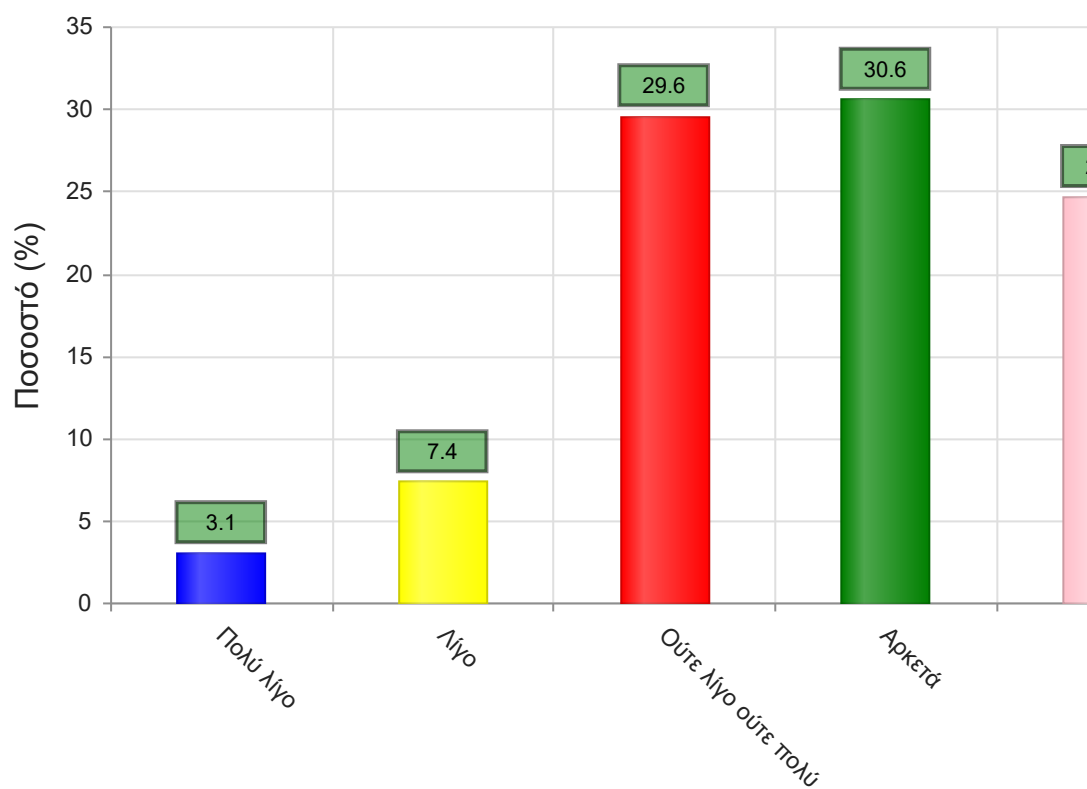


**Μέσος όρος τμήματος : 2.2 ( 3-4 )**

31. Πόσες ώρες πιστεύετε ότι πρέπει να αφιερώσετε κατά την περίοδο των εξετάσεων για την επιτυχή εξέτασή σας στο συγκεκριμένο μάθημα; (**Πολύ Λίγο**=0-5, **Λίγο**=5-10, **Ούτε Λίγο Ούτε πολύ**=10-15, **Αρκετά**=15-20, **Πολύ**=20+)



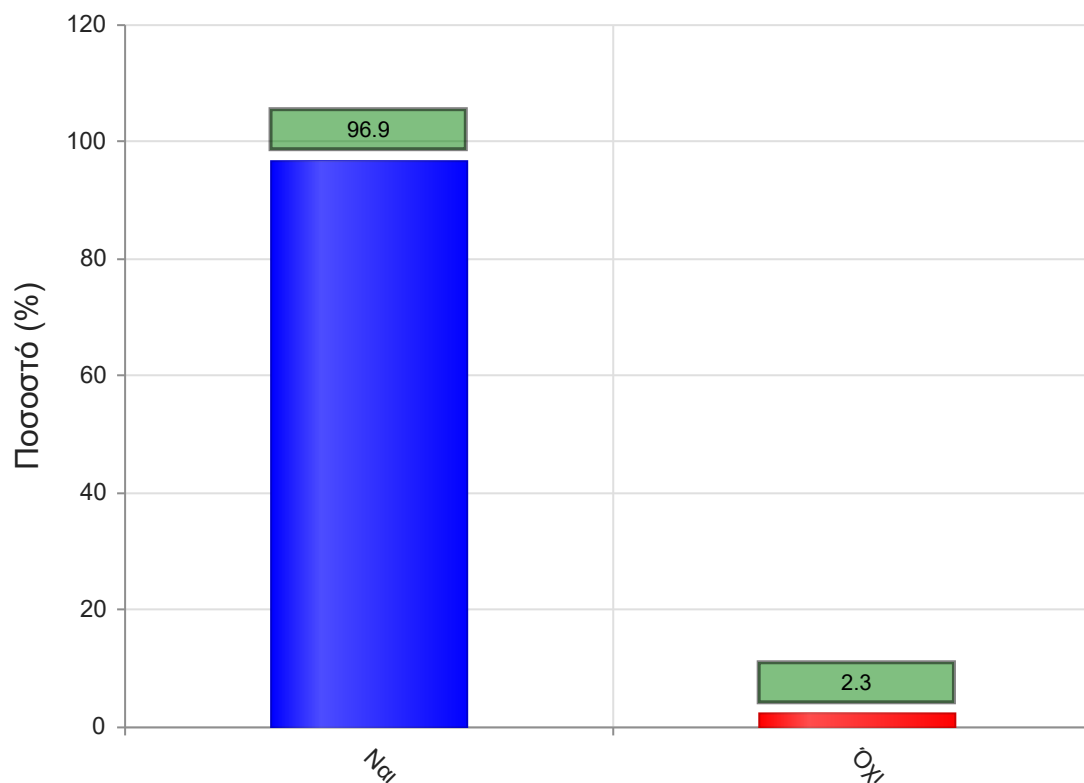
	Απαντήσεις	Ποσοστό τμήματος (%)
<b>Πολύ λίγο</b>	25	3.1
<b>Λίγο</b>	59	7.4
<b>Ούτε λίγο ούτε πολύ</b>	235	29.6
<b>Αρκετά</b>	243	30.6
<b>Πολύ</b>	196	24.7
<b>Δ/Α</b>	37	4.7
<b>Σύνολο Απαντήσεων</b>	758	95.3
<b>Ολικό Σύνολο</b>	795	100



**Μέσος όρος τμήματος : 3.7 ( Αρκετά )**

32. Θα εξεταστείτε στο μάθημα για πρώτη φορά;

	Απαντήσεις	Ποσοστό (%)
<b>ΝΑΙ</b>	770	96.9
<b>ΟΧΙ</b>	18	2.3
<b>Δ/Α</b>	7	0.9
<b>Σύνολο</b>	795	100



Μέσος όρος τμήματος : ( )