



# ΠΑΝΕΠΙΣΤΗΜΙΟ ΔΥΤΙΚΗΣ ΑΤΤΙΚΗΣ

## Στατιστικά τμήματος

Τμήμα

393 - ΝΑΥΠΗΓΩΝ ΜΗΧΑΝΙΚΩΝ

Απογραφική Περίοδος

2023 - 2024

Ερωτηματολόγιο

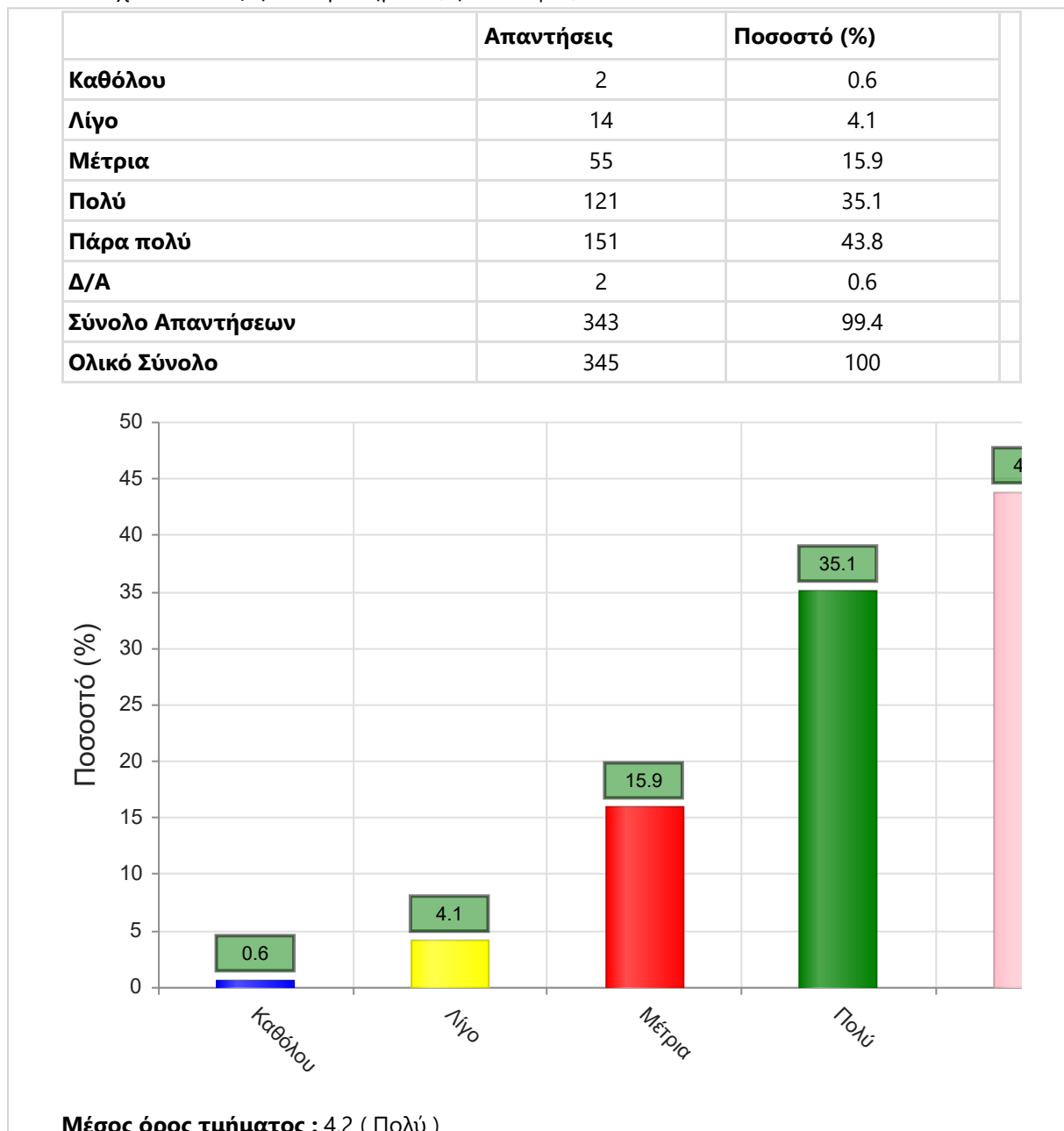
Ερωτηματολόγιο Μαθημάτων

Εξάμηνο

Χειμερινό

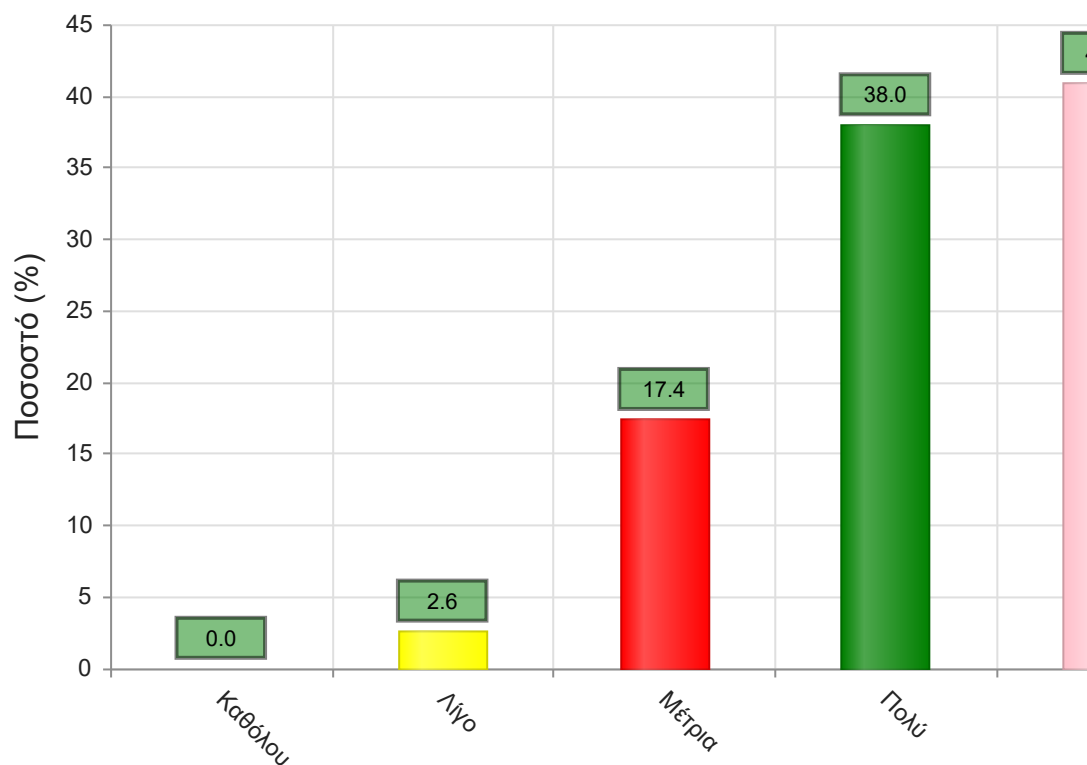
### Α. Ερωτήσεις που αφορούν στο μάθημα:

1. Οι στόχοι του θεωρητικού μαθήματος ήταν σαφείς;



2. Η ύλη που καλύφθηκε ανταποκρινόταν στους στόχους του μαθήματος;

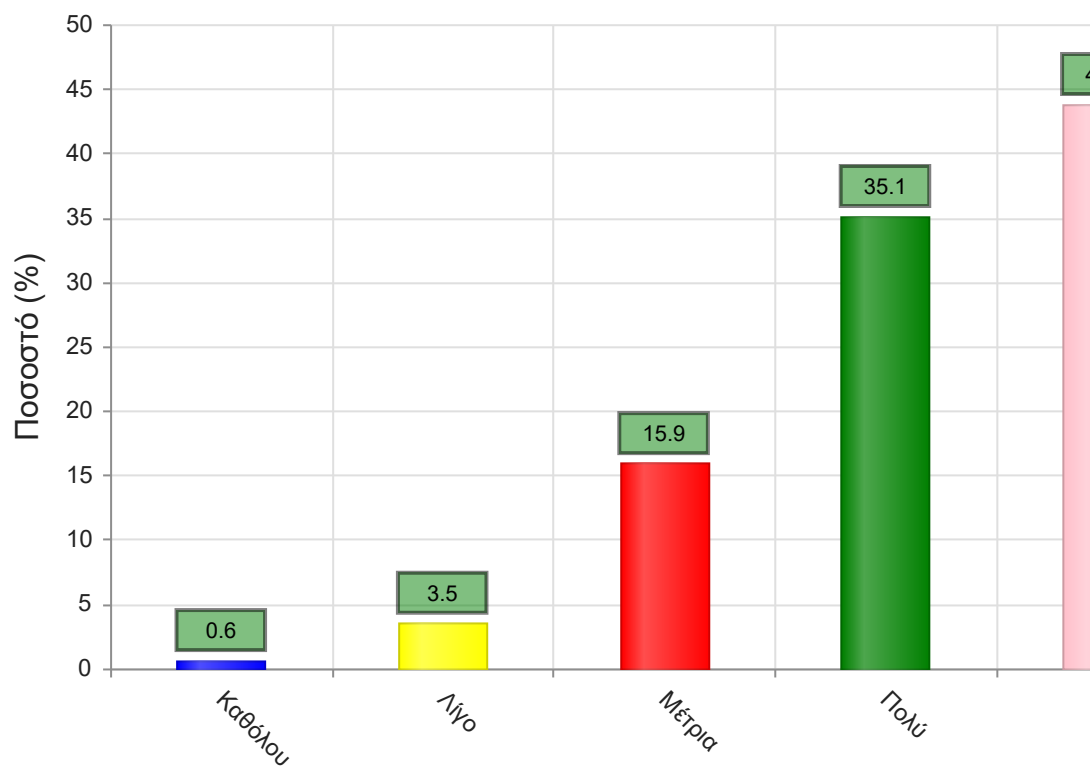
	Απαντήσεις	Ποσοστό (%)
<b>Καθόλου</b>	0	0.0
<b>Λίγο</b>	9	2.6
<b>Μέτρια</b>	60	17.4
<b>Πολύ</b>	131	38.0
<b>Πάρα πολύ</b>	141	40.9
<b>Δ/Α</b>	4	1.2
<b>Σύνολο Απαντήσεων</b>	341	98.8
<b>Ολικό Σύνολο</b>	345	100



**Μέσος όρος τμήματος : 4.2 ( Πολύ )**

3. Βαθμολογήστε την οργάνωση του μαθήματος

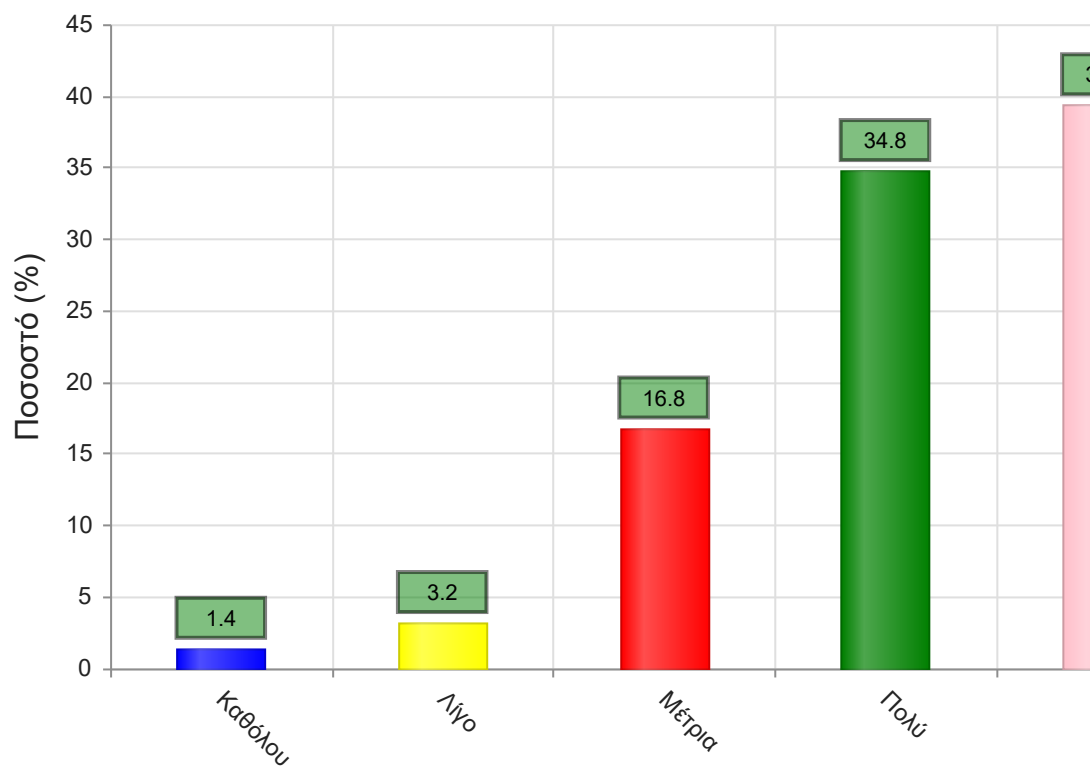
	Απαντήσεις	Ποσοστό (%)
<b>Καθόλου</b>	2	0.6
<b>Λίγο</b>	12	3.5
<b>Μέτρια</b>	55	15.9
<b>Πολύ</b>	121	35.1
<b>Πάρα πολύ</b>	151	43.8
<b>Δ/Α</b>	4	1.2
<b>Σύνολο Απαντήσεων</b>	341	98.8
<b>Ολικό Σύνολο</b>	345	100



**Μέσος όρος τμήματος : 4.2 ( Πολύ )**

4. Το εκπαιδευτικό υλικό που χρησιμοποιήθηκε βοήθησε στην καλύτερη κατανόηση του θέματος;

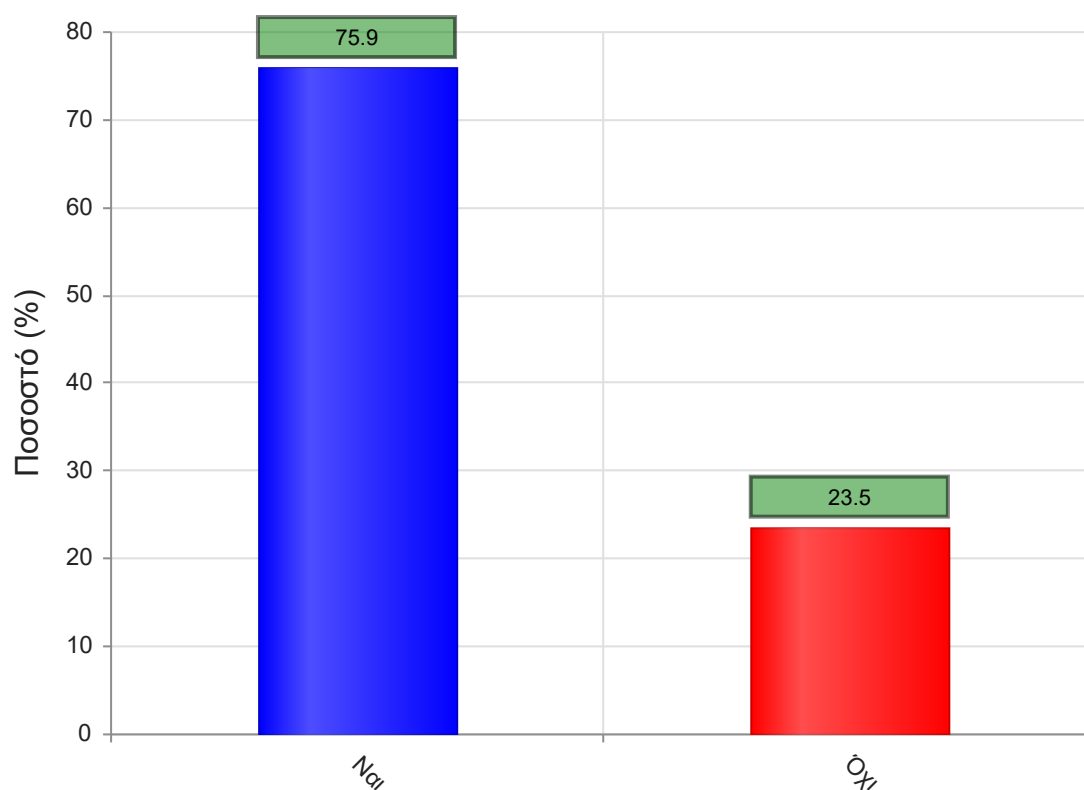
	Απαντήσεις	Ποσοστό (%)
<b>Καθόλου</b>	5	1.4
<b>Λίγο</b>	11	3.2
<b>Μέτρια</b>	58	16.8
<b>Πολύ</b>	120	34.8
<b>Πάρα πολύ</b>	136	39.4
<b>Δ/Α</b>	15	4.3
<b>Σύνολο Απαντήσεων</b>	330	95.7
<b>Ολικό Σύνολο</b>	345	100



**Μέσος όρος τμήματος : 4.1 ( Πολύ )**

5. Τα εκπαιδευτικά βοηθήματα ("σύγγραμμα", σημειώσεις, πρόσθετη βιβλιογραφία) χορηγήθηκαν εγκαίρως;

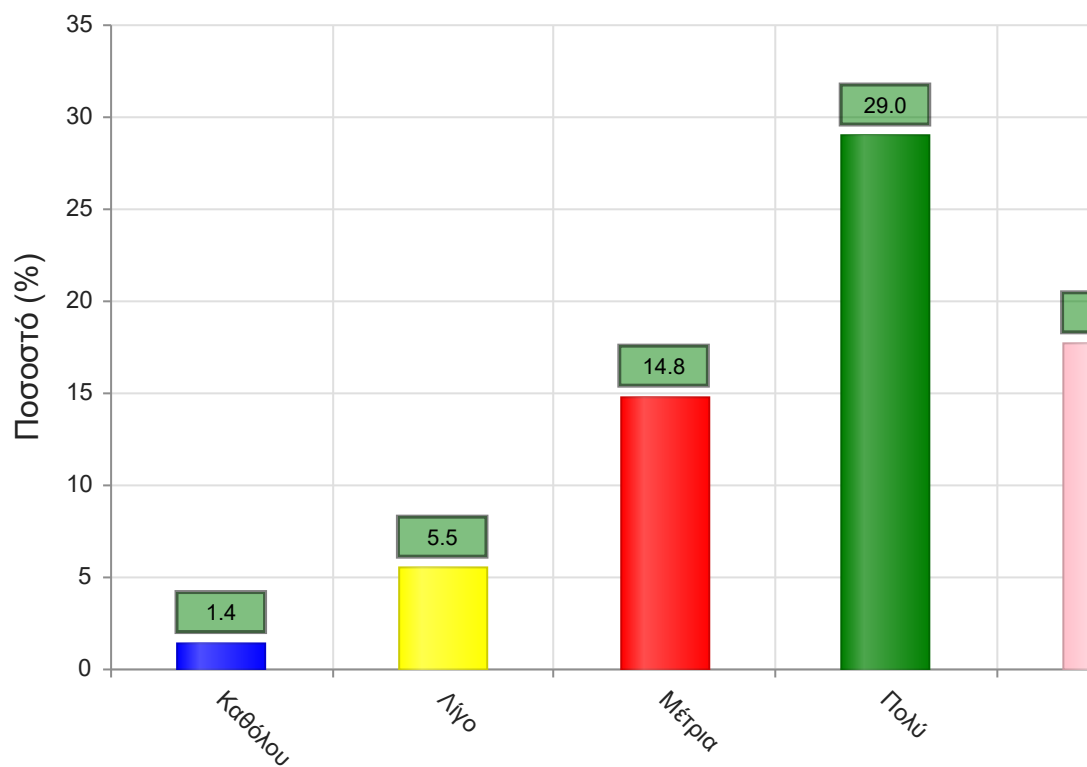
	Απαντήσεις	Ποσοστό (%)
<b>ΝΑΙ</b>	262	75.9
<b>ΟΧΙ</b>	81	23.5
<b>Δ/Α</b>	2	0.6
<b>Σύνολο</b>	345	100



**Μέσος όρος τμήματος : ( )**

6. Πόσο ικανοποιητικό/-ά βρίσκεται το/-α διανεμόμενο/-α βιβλίο/α(σύγγραμμα/-τα);

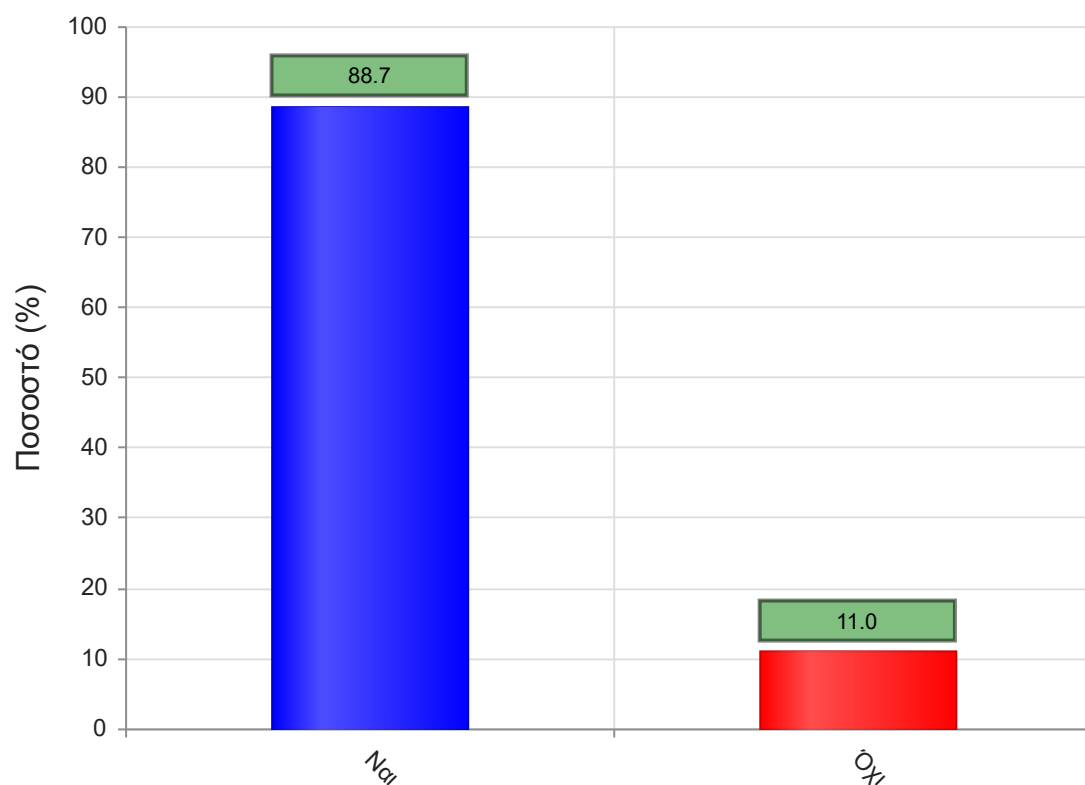
	Απαντήσεις	Ποσοστό (%)
Καθόλου	5	1.4
Λίγο	19	5.5
Μέτρια	51	14.8
Πολύ	100	29.0
Πάρα πολύ	61	17.7
Δ/Α	109	31.6
<b>Σύνολο Απαντήσεων</b>	<b>236</b>	<b>68.4</b>
<b>Ολικό Σύνολο</b>	<b>345</b>	<b>100</b>



**Μέσος όρος τμήματος : 3.8 ( Πολύ )**

7. Παρέχονται επιπρόσθετες σημειώσεις;

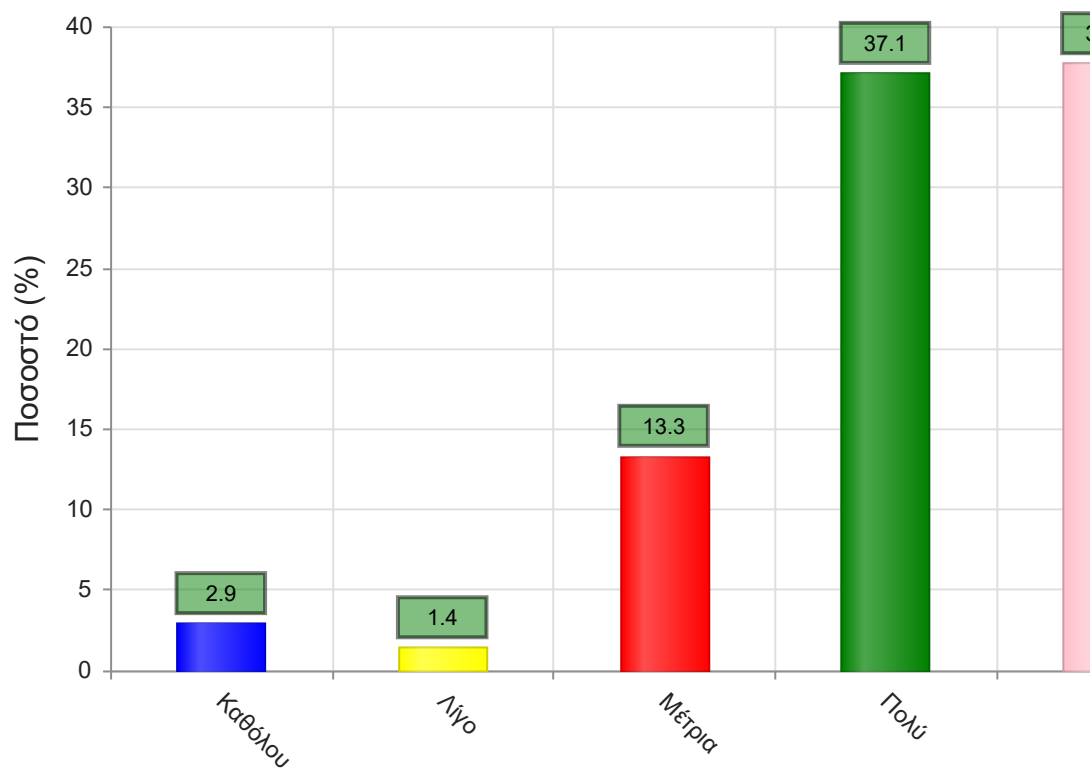
	Απαντήσεις	Ποσοστό (%)
<b>ΝΑΙ</b>	306	88.7
<b>ΟΧΙ</b>	38	11.0
<b>Δ/Α</b>	1	0.3
<b>Σύνολο</b>	345	100



**Μέσος όρος τμήματος : ( )**

7α. Εάν ναι, βαθμολογήστε την επάρκειά τους

	Απαντήσεις	Ποσοστό (%)
<b>Καθόλου</b>	10	2.9
<b>Λίγο</b>	5	1.4
<b>Μέτρια</b>	46	13.3
<b>Πολύ</b>	128	37.1
<b>Πάρα πολύ</b>	130	37.7
<b>Δ/Α</b>	26	7.5
<b>Σύνολο Απαντήσεων</b>	319	92.5
<b>Ολικό Σύνολο</b>	345	100

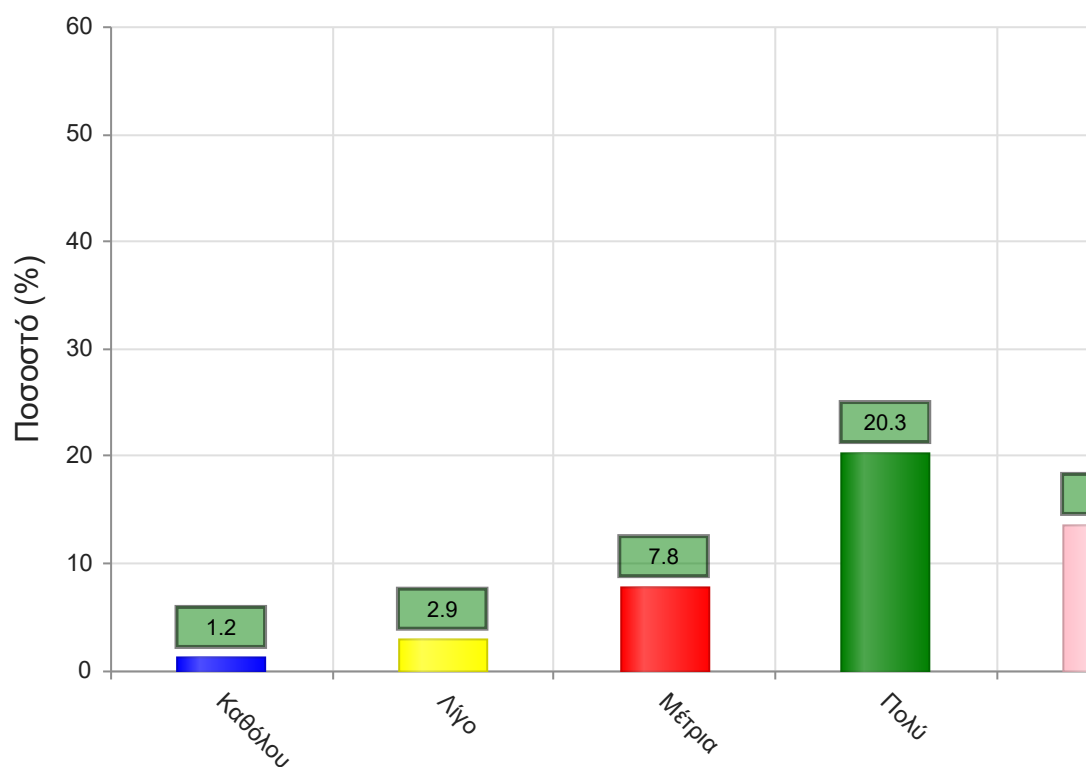


**Μέσος όρος τμήματος : 4.1 ( Πολύ )**

8. Βαθμολογήστε τη διαθεσιμότητα της επιπρόσθετης βιβλιογραφίας στην Βιβλιοθήκη του Ιδρύματος



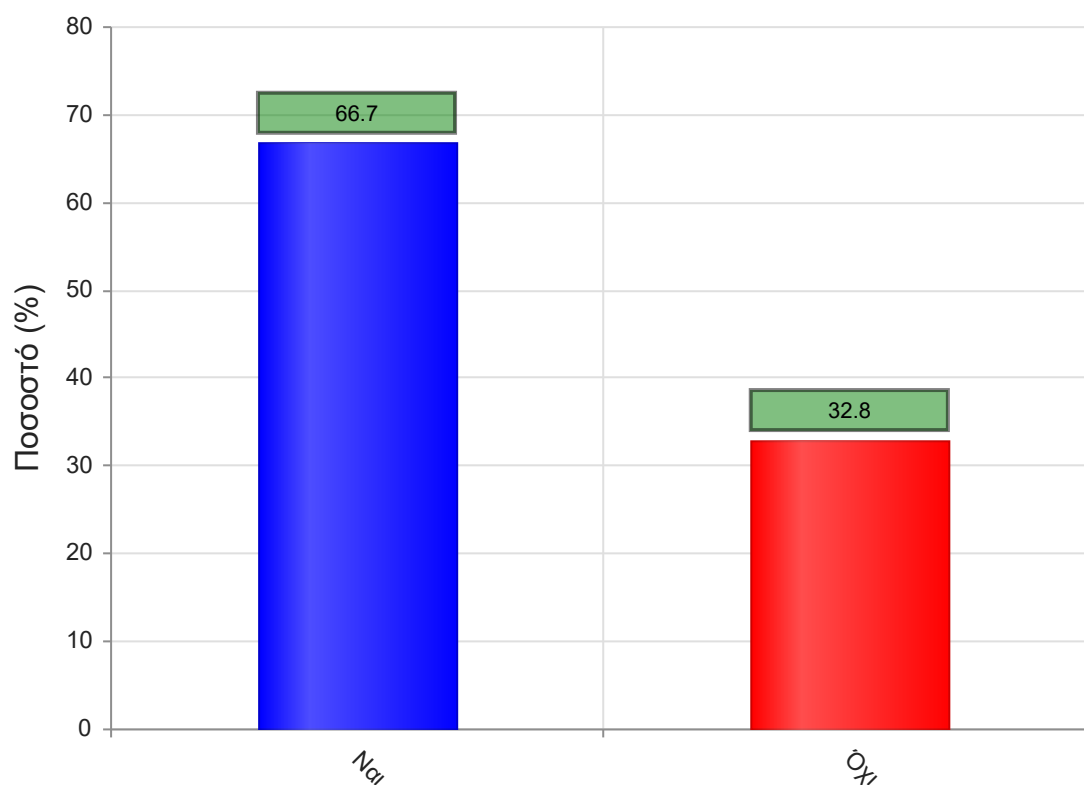
	Απαντήσεις	Ποσοστό (%)
Καθόλου	4	1.2
Λίγο	10	2.9
Μέτρια	27	7.8
Πολύ	70	20.3
Πάρα πολύ	47	13.6
Δ/Α	187	54.2
<b>Σύνολο Απαντήσεων</b>	<b>158</b>	<b>45.8</b>
<b>Ολικό Σύνολο</b>	<b>345</b>	<b>100</b>



**Μέσος όρος τμήματος : 3.9 ( Πολύ )**

9. Προαπαιτούνται γνώσεις από άλλα μαθήματα για την παρακολούθηση του μαθήματος;

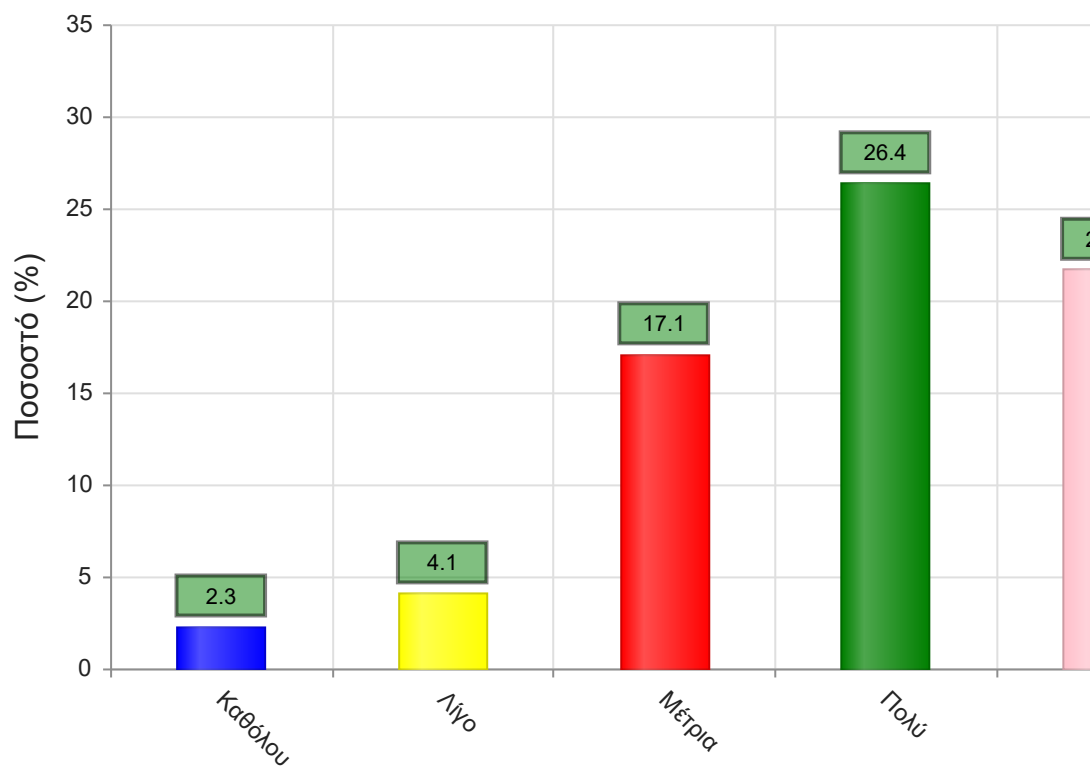
	Απαντήσεις	Ποσοστό (%)
<b>ΝΑΙ</b>	230	66.7
<b>ΟΧΙ</b>	113	32.8
<b>Δ/Α</b>	2	0.6
<b>Σύνολο</b>	345	100



**Μέσος όρος τμήματος : ( )**

9α. Εάν ναι, καλύπτονται από άλλα διδαχθέντα μαθήματα;

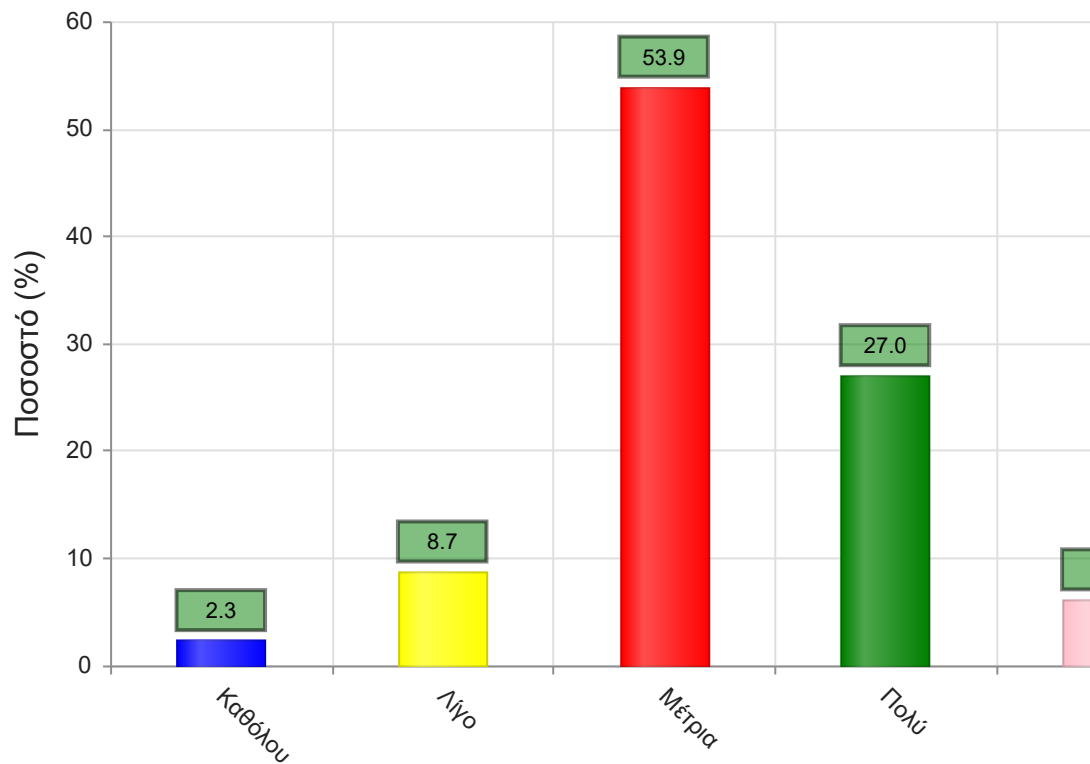
	Απαντήσεις	Ποσοστό (%)
Καθόλου	8	2.3
Λίγο	14	4.1
Μέτρια	59	17.1
Πολύ	91	26.4
Πάρα πολύ	75	21.7
Δ/Α	98	28.4
<b>Σύνολο Απαντήσεων</b>	<b>247</b>	<b>71.6</b>
<b>Ολικό Σύνολο</b>	<b>345</b>	<b>100</b>



**Μέσος όρος τμήματος : 3.9 ( Πολύ )**

10. Πώς κρίνετε το επίπεδο δυσκολίας του μαθήματος για το έτος του;

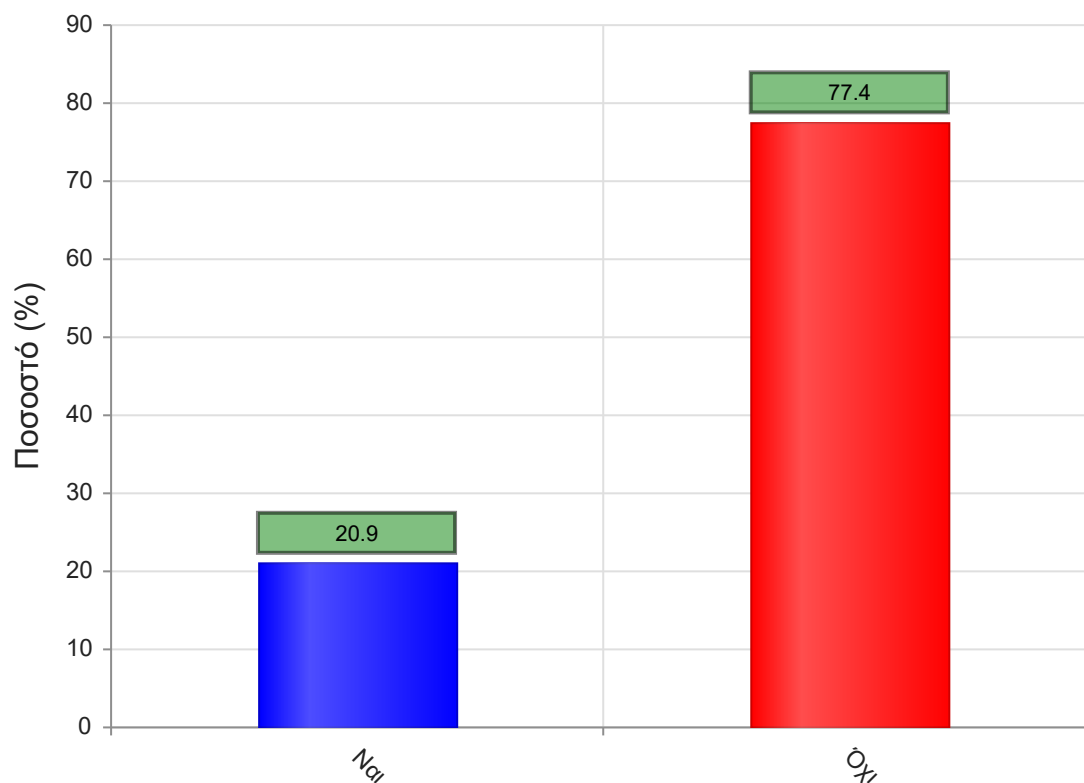
	Απαντήσεις	Ποσοστό (%)
Καθόλου	8	2.3
Λίγο	30	8.7
Μέτρια	186	53.9
Πολύ	93	27.0
Πάρα πολύ	21	6.1
Δ/Α	7	2.0
<b>Σύνολο Απαντήσεων</b>	<b>338</b>	<b>98.0</b>
<b>Ολικό Σύνολο</b>	<b>345</b>	<b>100</b>



**Μέσος όρος τμήματος : 3.3 ( Μέτρια )**

11. Υπάρχει ανάγκη οργάνωσης φροντιστηριακών μαθημάτων για το συγκεκριμένο μάθημα;

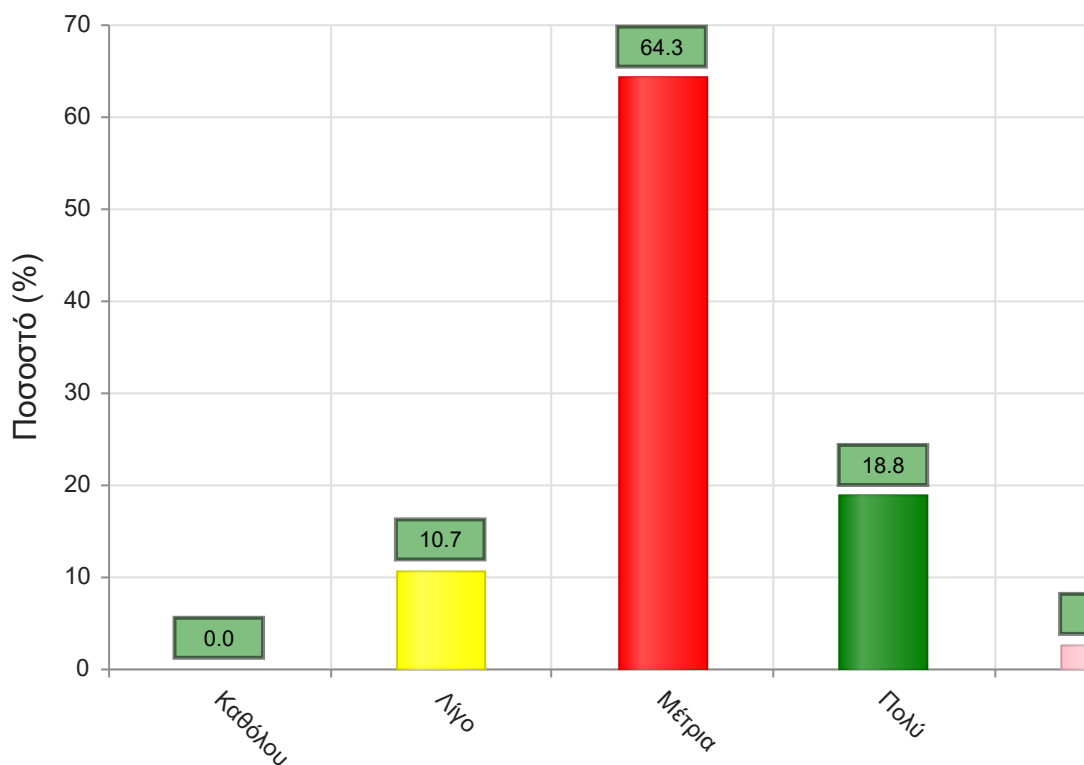
	Απαντήσεις	Ποσοστό (%)
<b>ΝΑΙ</b>	72	20.9
<b>ΟΧΙ</b>	267	77.4
<b>Δ/Α</b>	6	1.7
<b>Σύνολο</b>	345	100



**Μέσος όρος τμήματος : ( )**

12. Αξιολογήστε τον αριθμό των ωρών διδασκαλίας για την κάλυψη της ύλης (καθόλου=ανεπαρκής, πάρα πολύ=υπερβολικός)

	Απαντήσεις	Ποσοστό (%)
Καθόλου	0	0.0
Λίγο	37	10.7
Μέτρια	222	64.3
Πολύ	65	18.8
Πάρα πολύ	9	2.6
Δ/Α	12	3.5
<b>Σύνολο Απαντήσεων</b>	<b>333</b>	<b>96.5</b>
<b>Ολικό Σύνολο</b>	<b>345</b>	<b>100</b>

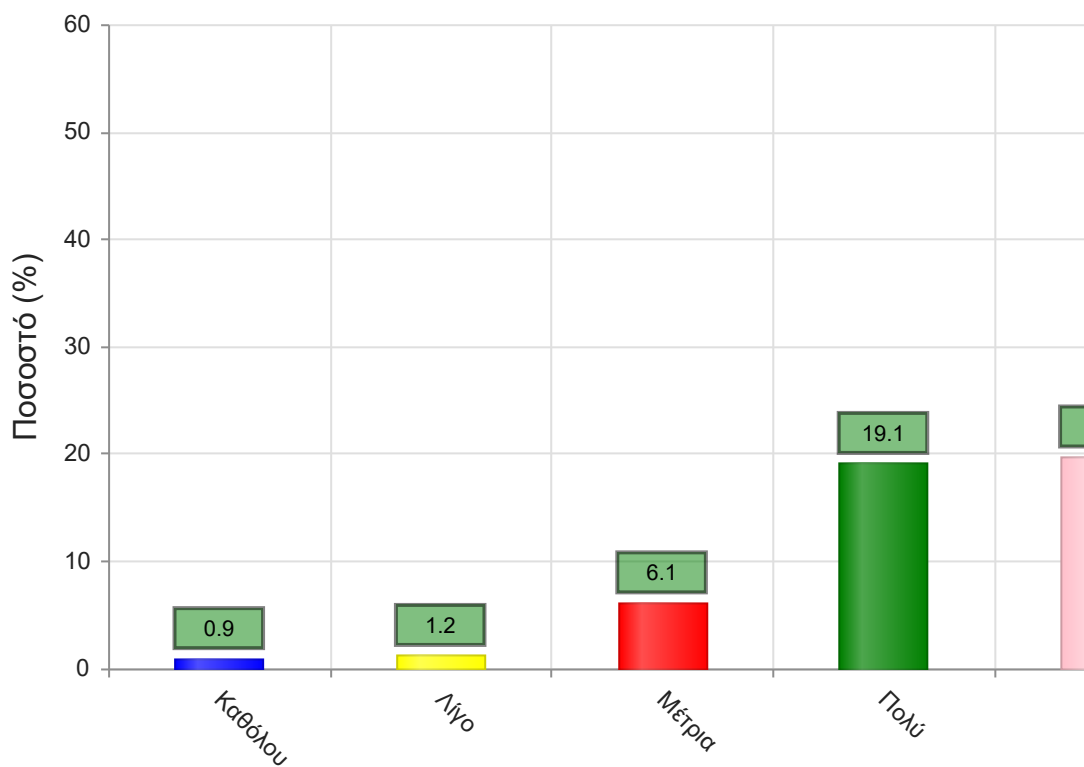


Μέσος όρος τμήματος : 3.1 ( Μέτρια )

**Να απαντήσετε σε περίπτωση που υπήρχαν γραπτές ή/και προφορικές εργασίες**

13. Υπάρχει διαφάνεια στα κριτήρια βαθμολόγησης;

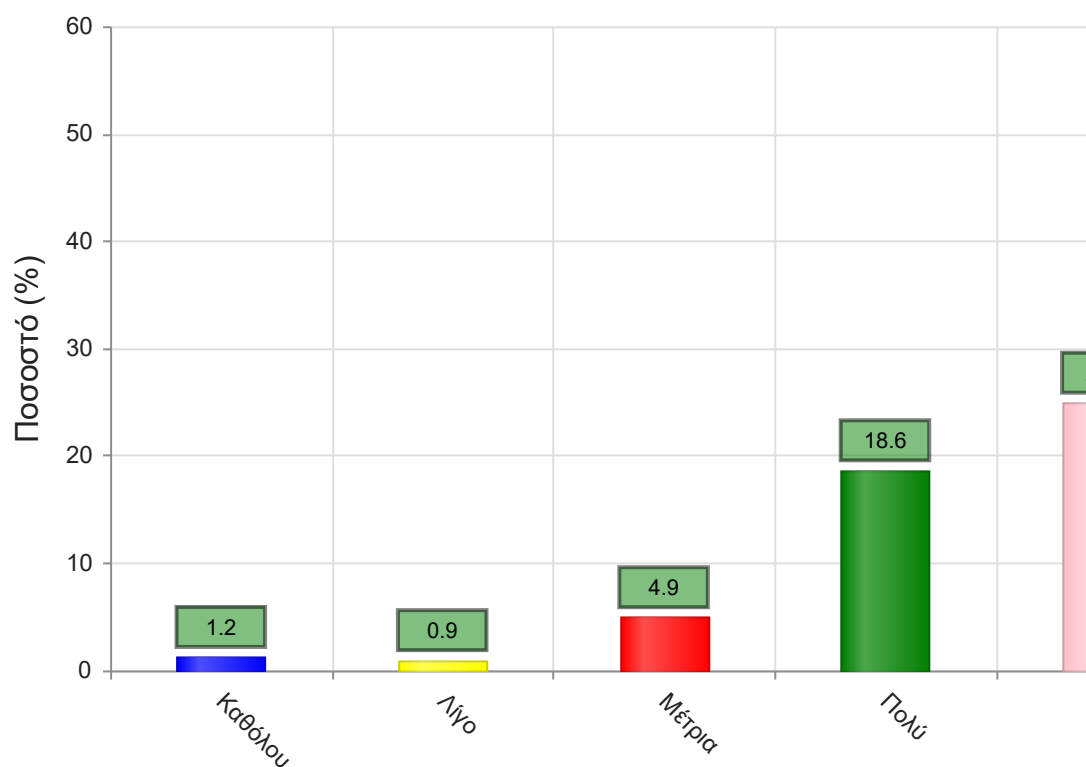
	Απαντήσεις	Ποσοστό (%)
<b>Καθόλου</b>	3	0.9
<b>Λίγο</b>	4	1.2
<b>Μέτρια</b>	21	6.1
<b>Πολύ</b>	66	19.1
<b>Πάρα πολύ</b>	68	19.7
<b>Δ/Α</b>	183	53.0
<b>Σύνολο Απαντήσεων</b>	162	47.0
<b>Ολικό Σύνολο</b>	345	100



**Μέσος όρος τμήματος : 4.2 ( Πολύ )**

14. Το θέμα δόθηκε εγκαίρως;

	Απαντήσεις	Ποσοστό (%)
Καθόλου	4	1.2
Λίγο	3	0.9
Μέτρια	17	4.9
Πολύ	64	18.6
Πάρα πολύ	86	24.9
Δ/Α	171	49.6
<b>Σύνολο Απαντήσεων</b>	<b>174</b>	<b>50.4</b>
<b>Ολικό Σύνολο</b>	<b>345</b>	<b>100</b>

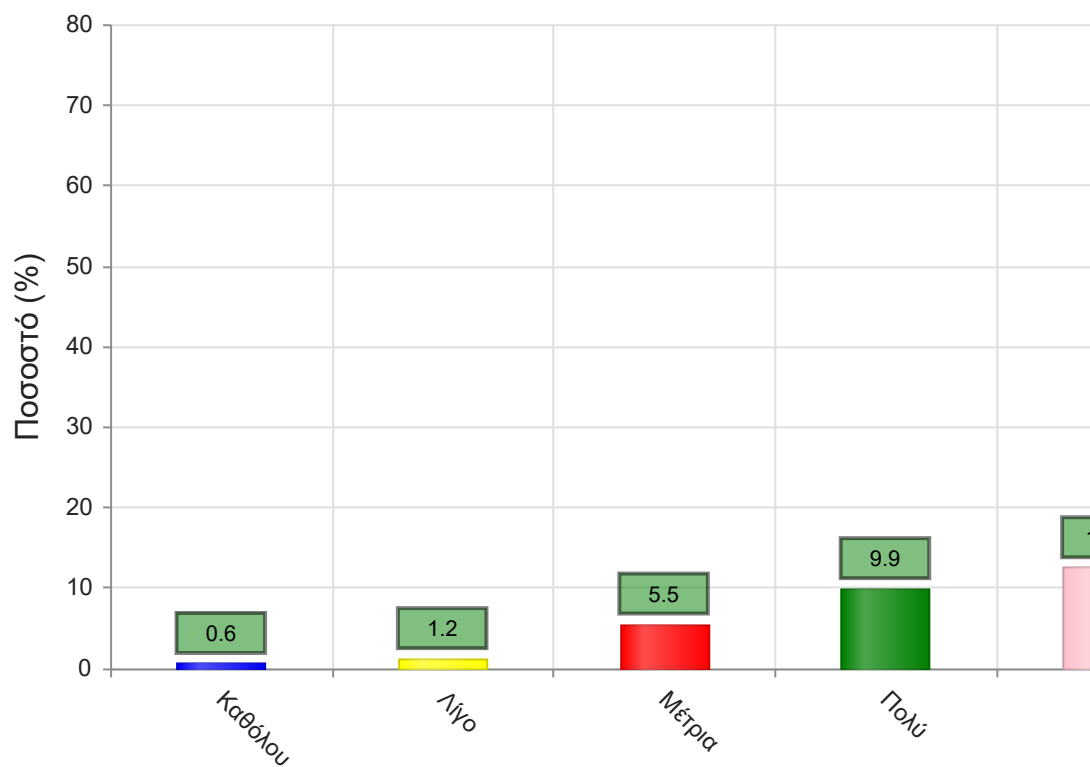


**Μέσος όρος τμήματος : 4.3 ( Πολύ )**

15. Το διαθέσιμο ερευνητικό υλικό στη βιβλιοθήκη κρίθηκε επαρκές;



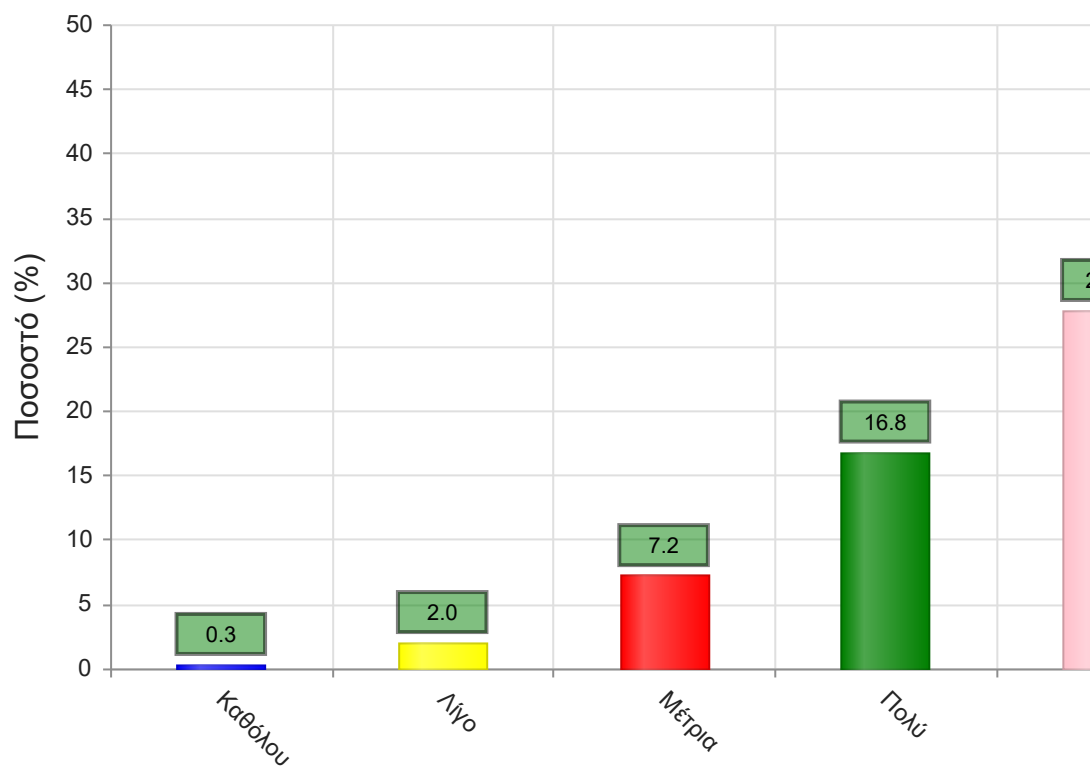
	Απαντήσεις	Ποσοστό (%)
Καθόλου	2	0.6
Λίγο	4	1.2
Μέτρια	19	5.5
Πολύ	34	9.9
Πάρα πολύ	43	12.5
Δ/Α	243	70.4
<b>Σύνολο Απαντήσεων</b>	<b>102</b>	<b>29.6</b>
<b>Ολικό Σύνολο</b>	<b>345</b>	<b>100</b>



**Μέσος όρος τμήματος : 4.1 ( Πολύ )**

17. Τα σχόλια του/της διδάσκοντος/-ουσας ήταν εποικοδομητικά;

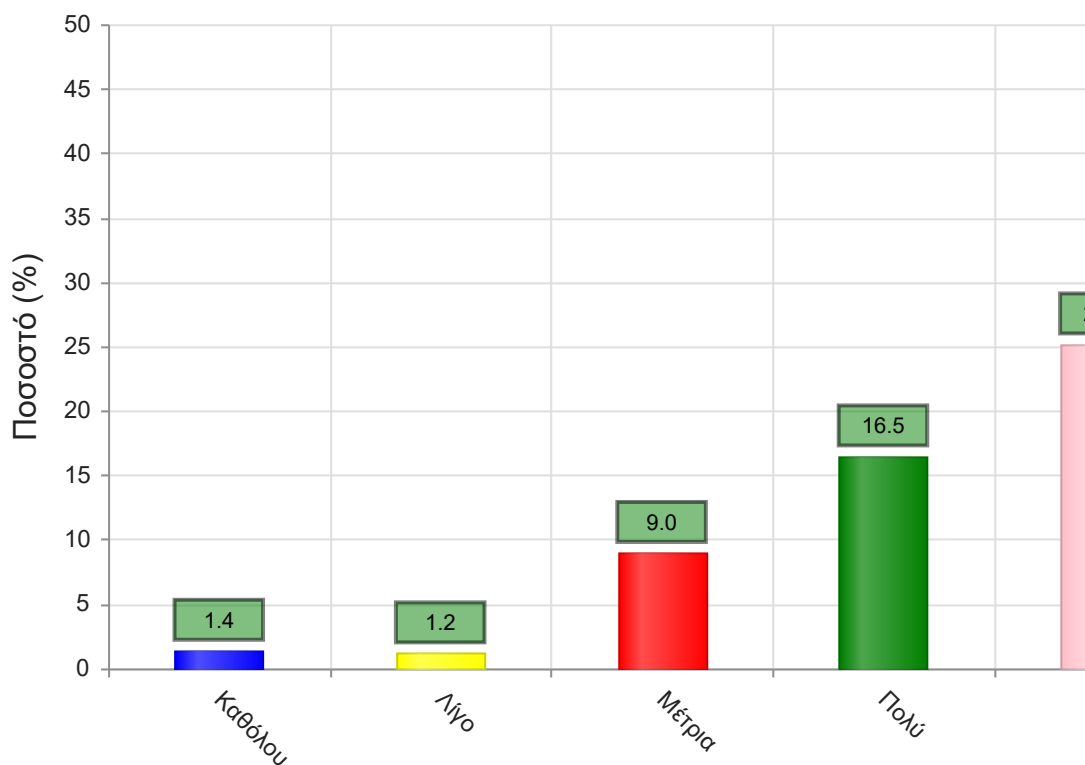
	Απαντήσεις	Ποσοστό (%)
<b>Καθόλου</b>	1	0.3
<b>Λίγο</b>	7	2.0
<b>Μέτρια</b>	25	7.2
<b>Πολύ</b>	58	16.8
<b>Πάρα πολύ</b>	96	27.8
<b>Δ/Α</b>	158	45.8
<b>Σύνολο Απαντήσεων</b>	187	54.2
<b>Ολικό Σύνολο</b>	345	100



**Μέσος όρος τμήματος : 4.3 ( Πολύ )**

16. Υπήρχε καθοδήγηση από τον/την διδάσκοντα/-ουσα;

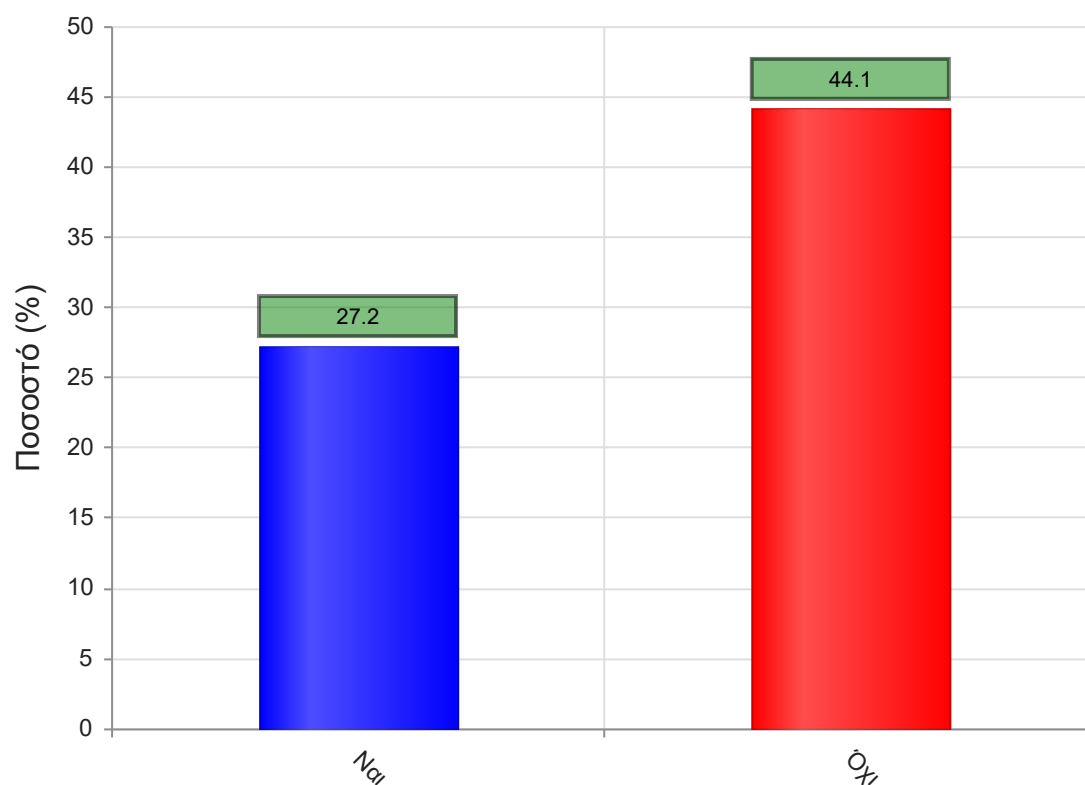
	Απαντήσεις	Ποσοστό (%)
Καθόλου	5	1.4
Λίγο	4	1.2
Μέτρια	31	9.0
Πολύ	57	16.5
Πάρα πολύ	87	25.2
Δ/Α	161	46.7
<b>Σύνολο Απαντήσεων</b>	<b>184</b>	<b>53.3</b>
<b>Ολικό Σύνολο</b>	<b>345</b>	<b>100</b>



**Μέσος όρος τμήματος : 4.2 ( Πολύ )**

18. Δόθηκε η δυνατότητα βελτίωσης της εργασίας;

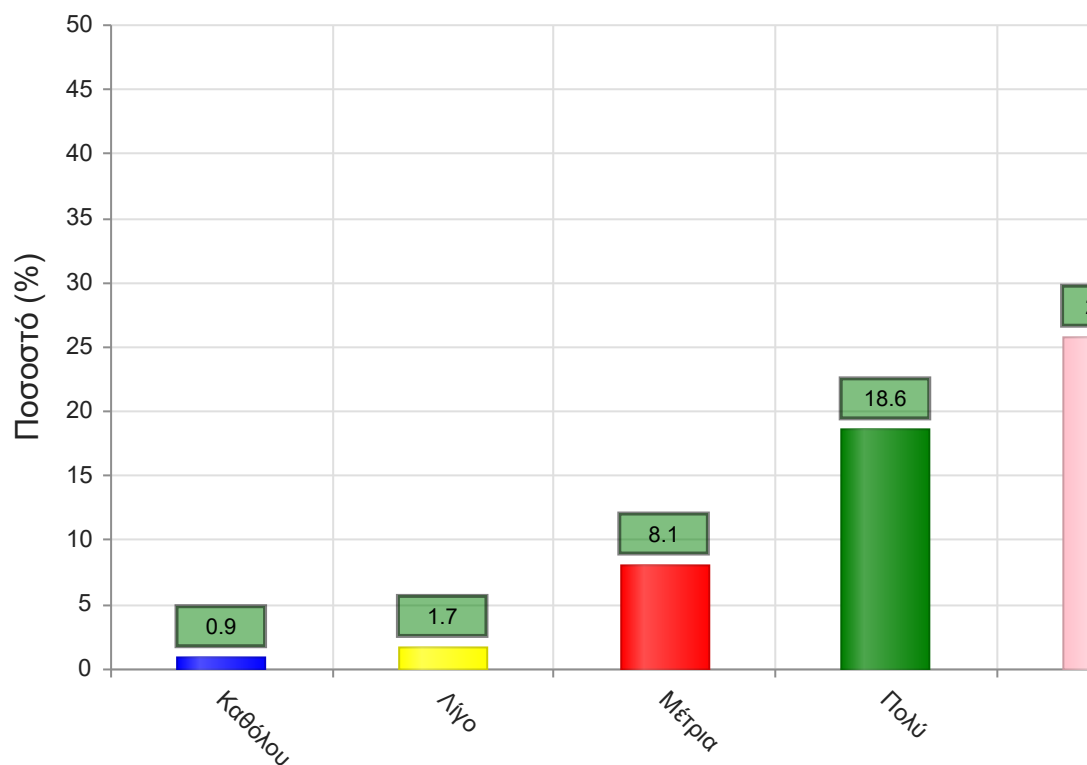
	Απαντήσεις	Ποσοστό (%)
<b>ΝΑΙ</b>	94	27.2
<b>ΟΧΙ</b>	152	44.1
<b>Δ/Α</b>	99	28.7
<b>Σύνολο</b>	345	100



**Μέσος όρος τμήματος : ( )**

19. Η συγκεκριμένη εργασία σας βοήθησε να κατανοήσετε το συγκεκριμένο θέμα;

	Απαντήσεις	Ποσοστό (%)
Καθόλου	3	0.9
Λίγο	6	1.7
Μέτρια	28	8.1
Πολύ	64	18.6
Πάρα πολύ	89	25.8
Δ/Α	155	44.9
<b>Σύνολο Απαντήσεων</b>	<b>190</b>	<b>55.1</b>
<b>Ολικό Σύνολο</b>	<b>345</b>	<b>100</b>

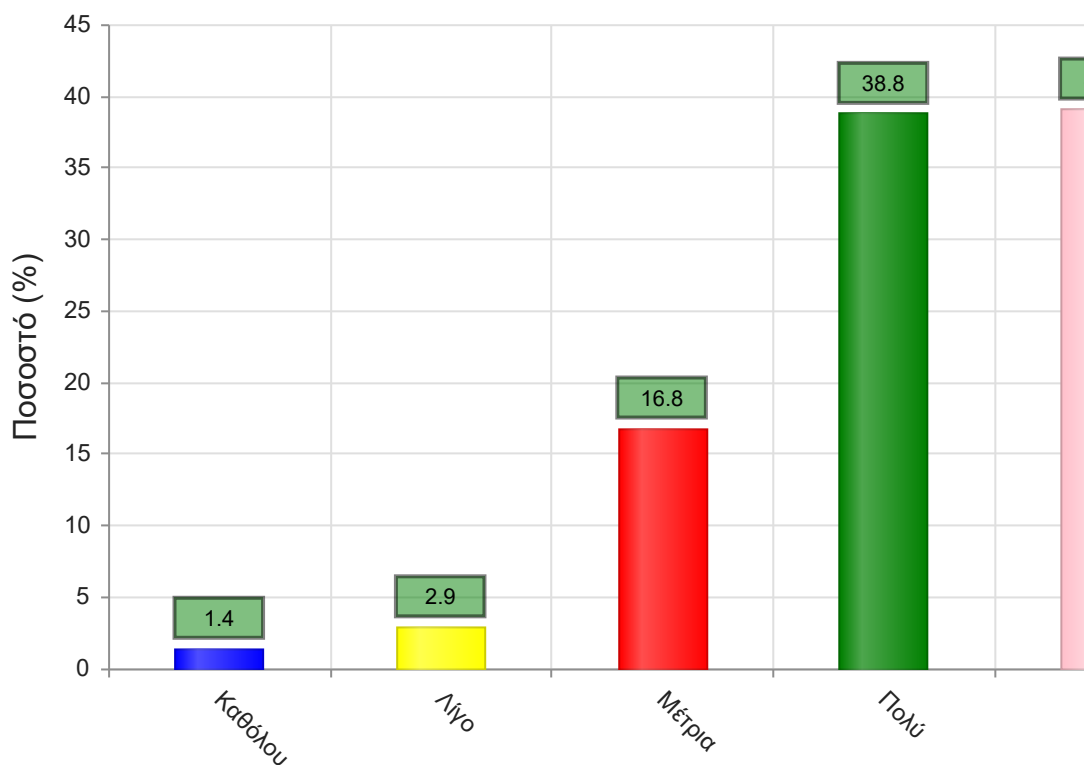


Μέσος όρος τμήματος : 4.2 ( Πολύ )

### Β. Ερωτήσεις που αφορούν στον/ην διδάσκοντα/ουσα

20. Βαθμολογήστε τη μεταδοτικότητα του/της διδάσκοντα/ουσας.

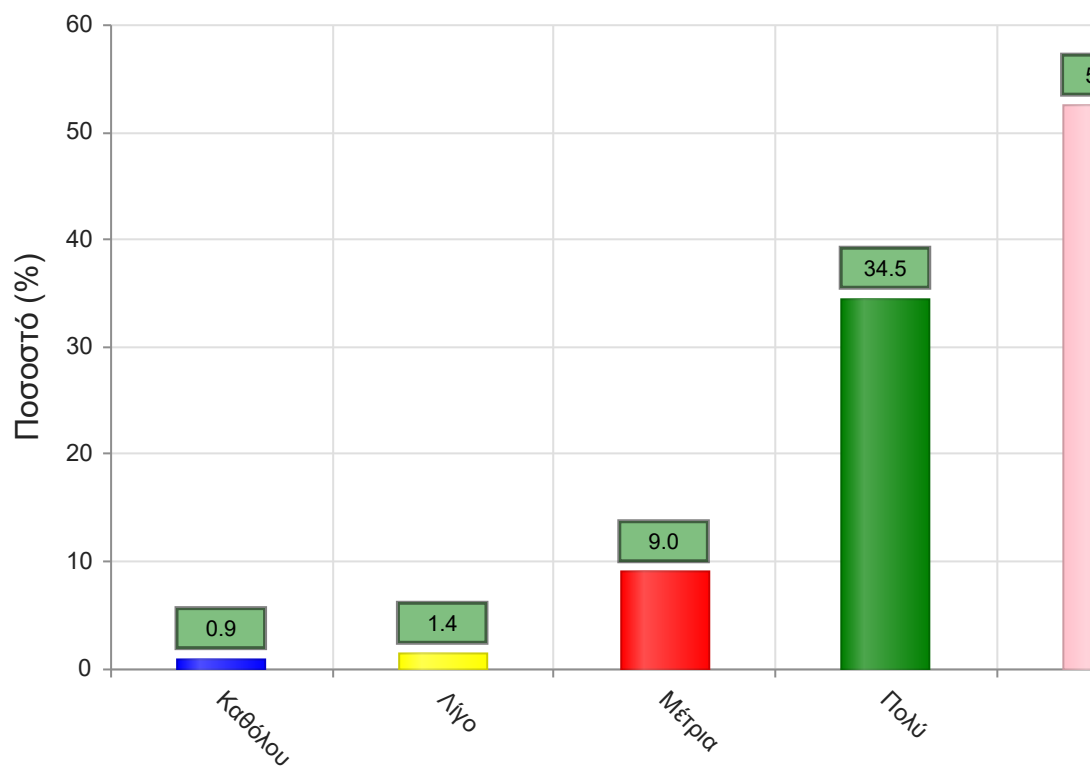
	Απαντήσεις	Ποσοστό (%)
<b>Καθόλου</b>	5	1.4
<b>Λίγο</b>	10	2.9
<b>Μέτρια</b>	58	16.8
<b>Πολύ</b>	134	38.8
<b>Πάρα πολύ</b>	135	39.1
<b>Δ/Α</b>	3	0.9
<b>Σύνολο Απαντήσεων</b>	342	99.1
<b>Ολικό Σύνολο</b>	345	100



**Μέσος όρος τμήματος : 4.1 ( Πολύ )**

21. Βαθμολογήστε τη συνέπεια του/της διδάσκοντα/-ουσας στις εκπαιδευτικές του/της υποχρεώσεις. (Παρουσία στα μαθήματα, έγκαιρη διόρθωση εργασιών, ώρες συνεργασίας με τους φοιτητές, κλπ

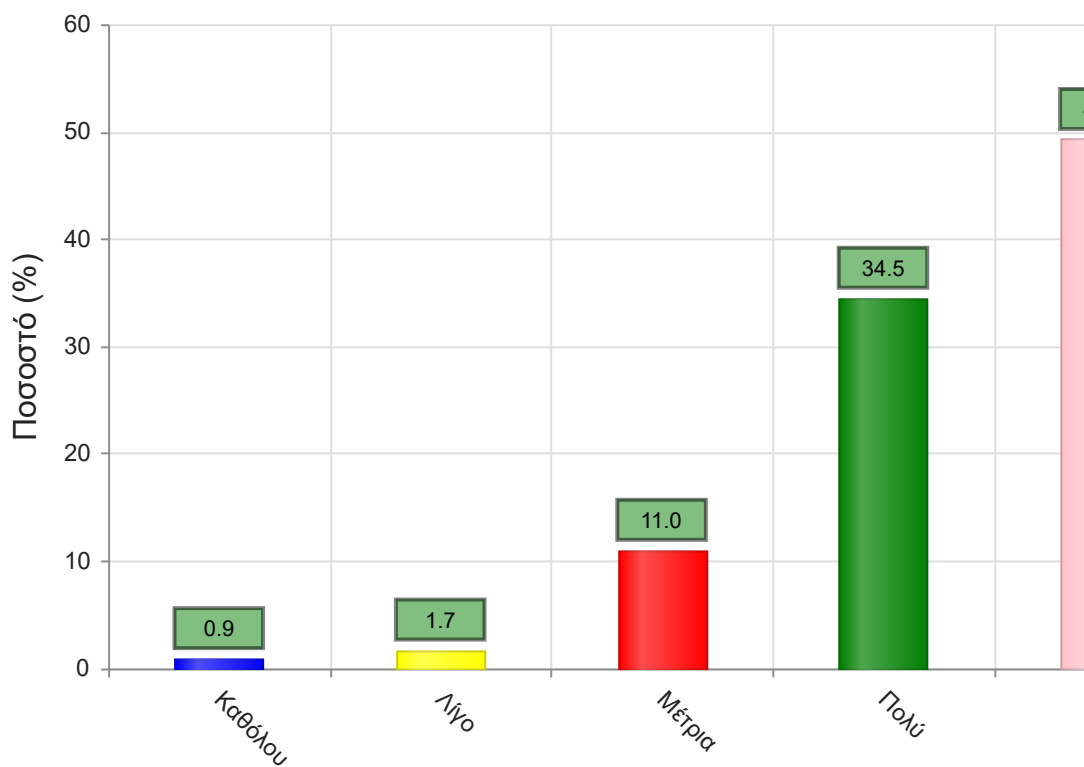
	Απαντήσεις	Ποσοστό (%)
Καθόλου	3	0.9
Λίγο	5	1.4
Μέτρια	31	9.0
Πολύ	119	34.5
Πάρα πολύ	181	52.5
Δ/Α	6	1.7
<b>Σύνολο Απαντήσεων</b>	<b>339</b>	<b>98.3</b>
<b>Ολικό Σύνολο</b>	<b>345</b>	<b>100</b>



**Μέσος όρος τμήματος : 4.4 ( Πολύ )**

22. Βαθμολογήστε το κλίμα συνεργασίας με τους φοιτητές/-τριες. (Προθυμία στην απάντηση ερωτήσεων, διαθεσιμότητα διδάσκοντος/-ουσας κλπ)

	Απαντήσεις	Ποσοστό (%)
Καθόλου	3	0.9
Λίγο	6	1.7
Μέτρια	38	11.0
Πολύ	119	34.5
Πάρα πολύ	170	49.3
Δ/Α	9	2.6
<b>Σύνολο Απαντήσεων</b>	<b>336</b>	<b>97.4</b>
<b>Ολικό Σύνολο</b>	<b>345</b>	<b>100</b>

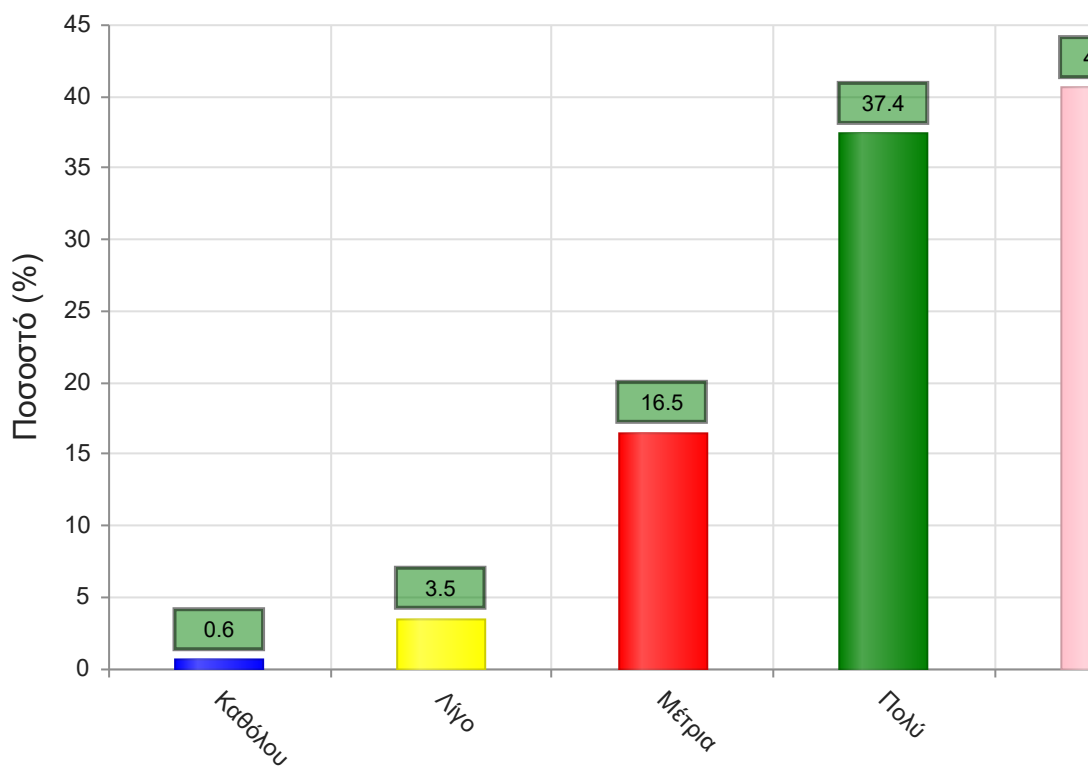


**Μέσος όρος τμήματος : 4.3 ( Πολύ )**

23. Βαθμολογήστε την οργάνωση στην παρουσίαση της ύλης



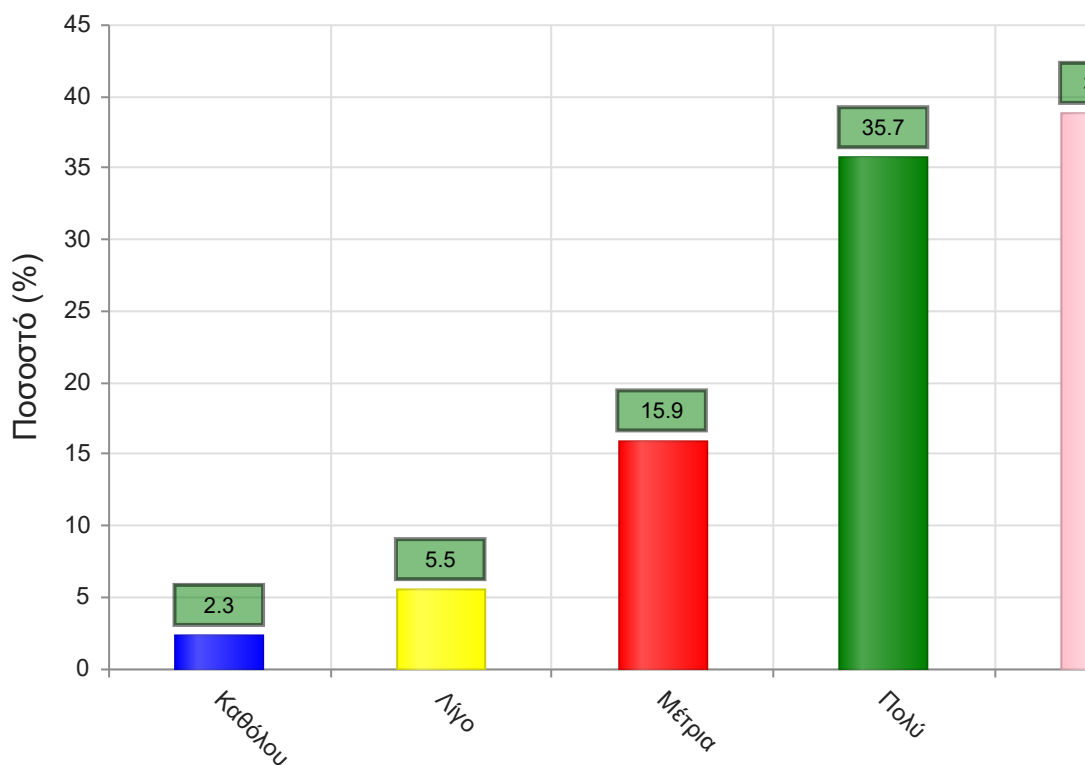
	Απαντήσεις	Ποσοστό (%)
<b>Καθόλου</b>	2	0.6
<b>Λίγο</b>	12	3.5
<b>Μέτρια</b>	57	16.5
<b>Πολύ</b>	129	37.4
<b>Πάρα πολύ</b>	140	40.6
<b>Δ/Α</b>	5	1.4
<b>Σύνολο Απαντήσεων</b>	340	98.6
<b>Ολικό Σύνολο</b>	345	100



**Μέσος όρος τμήματος : 4.2 ( Πολύ )**

24. Επιτυγχάνει να διεγείρει το ενδιαφέρον για το αντικείμενο του μαθήματος;

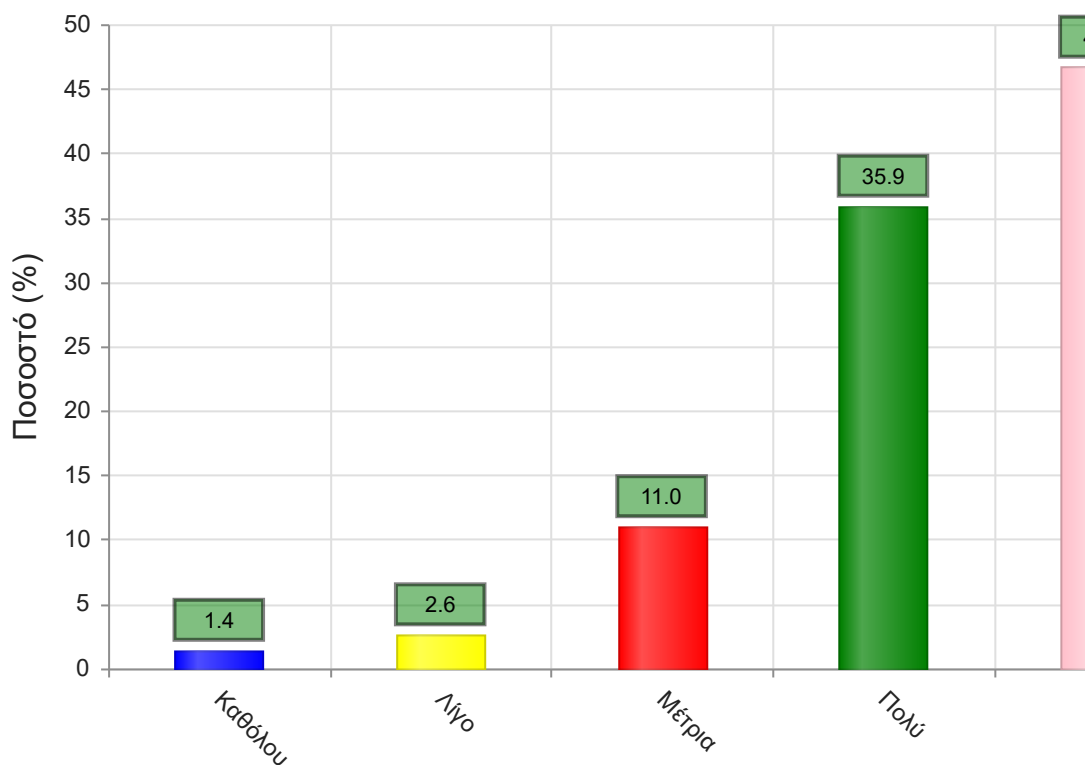
	Απαντήσεις	Ποσοστό (%)
<b>Καθόλου</b>	8	2.3
<b>Λίγο</b>	19	5.5
<b>Μέτρια</b>	55	15.9
<b>Πολύ</b>	123	35.7
<b>Πάρα πολύ</b>	134	38.8
<b>Δ/Α</b>	6	1.7
<b>Σύνολο Απαντήσεων</b>	339	98.3
<b>Ολικό Σύνολο</b>	345	100



**Μέσος όρος τμήματος : 4.1 ( Πολύ )**

25. Ενθαρρύνει τους φοιτητές/-τριες να διατυπώνουν απορίες και ερωτήσεις έτσι ώστε να αναπτύξουν την κρίση τους;

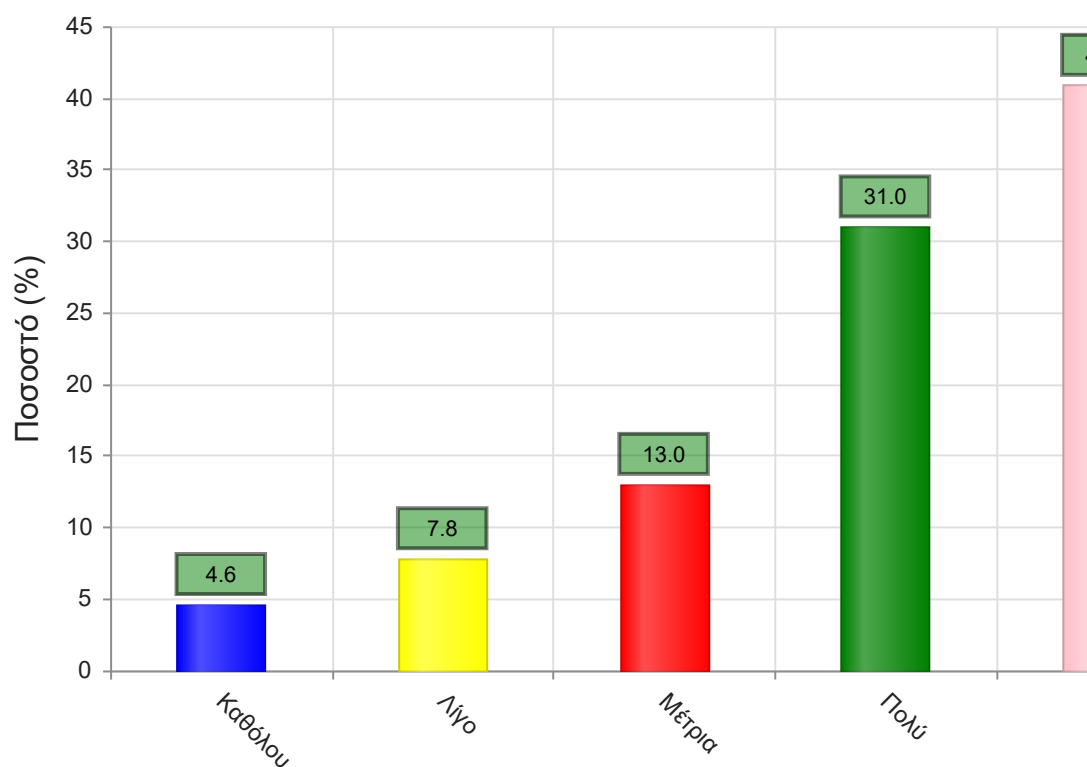
	Απαντήσεις	Ποσοστό (%)
Καθόλου	5	1.4
Λίγο	9	2.6
Μέτρια	38	11.0
Πολύ	124	35.9
Πάρα πολύ	161	46.7
Δ/Α	8	2.3
<b>Σύνολο Απαντήσεων</b>	<b>337</b>	<b>97.7</b>
<b>Ολικό Σύνολο</b>	<b>345</b>	<b>100</b>



**Μέσος όρος τμήματος : 4.3 ( Πολύ )**

26. Χρησιμοποιεί Τεχνολογίες Πληροφορικής και Επικοινωνιών στη διδασκαλία και στην εμπέδωση του μαθήματος; (Χρήση προβολικών μηχανημάτων στις παραδόσεις, παράδοση ασκήσεων μέσω πλατφόρμας τηλεκαίτευσης, χρήση ιστοσελίδας μαθήματος κλπ)

	Απαντήσεις	Ποσοστό (%)
<b>Καθόλου</b>	16	4.6
<b>Λίγο</b>	27	7.8
<b>Μέτρια</b>	45	13.0
<b>Πολύ</b>	107	31.0
<b>Πάρα πολύ</b>	141	40.9
<b>Δ/Α</b>	9	2.6
<b>Σύνολο Απαντήσεων</b>	336	97.4
<b>Ολικό Σύνολο</b>	345	100

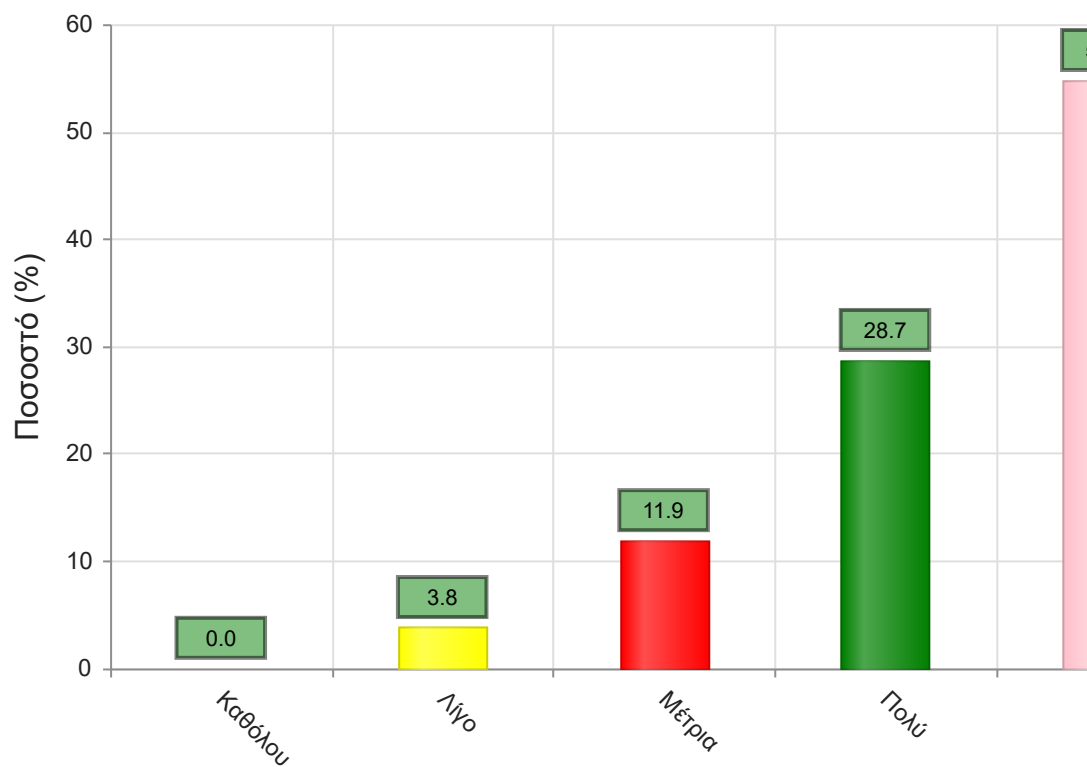


Μέσος όρος τμήματος : 4.0 ( Πολύ )

#### Γ. Ερωτήσεις που αφορούν στα χαρακτηριστικά του/της φοιτητή/-τριας:

27. Πόσο τακτικά παρακολουθείτε τις διαλέξεις;

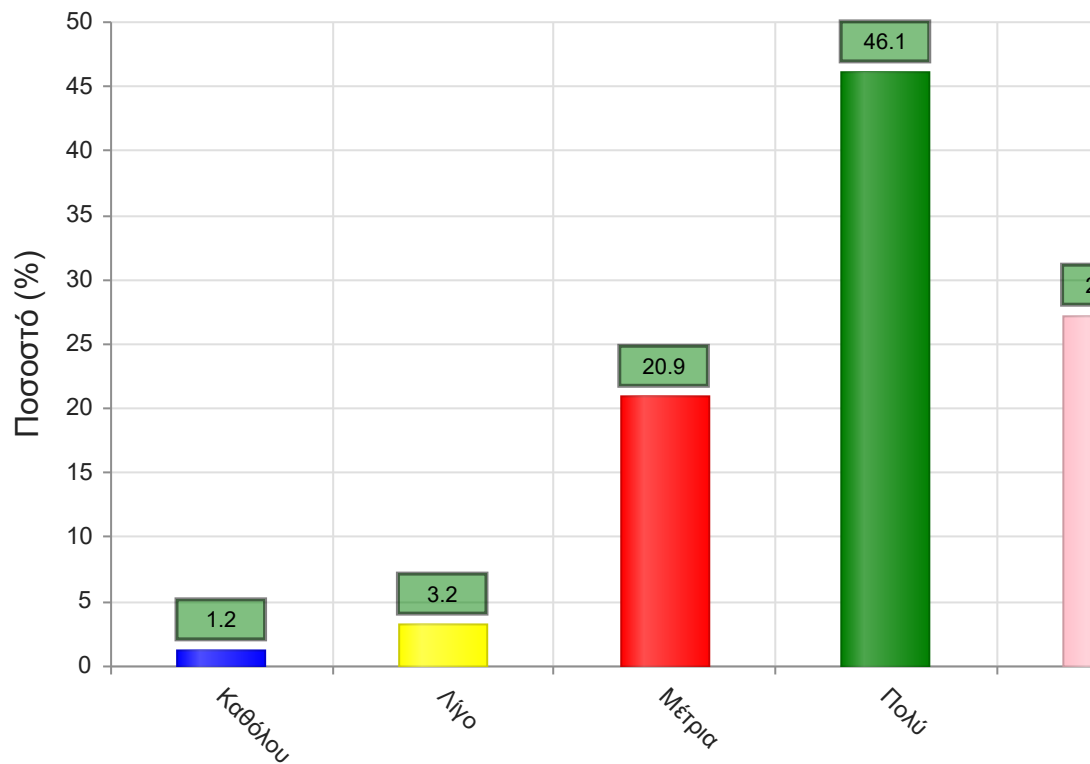
	Απαντήσεις	Ποσοστό (%)
Καθόλου	0	0.0
Λίγο	13	3.8
Μέτρια	41	11.9
Πολύ	99	28.7
Πάρα πολύ	189	54.8
Δ/Α	3	0.9
<b>Σύνολο Απαντήσεων</b>	<b>342</b>	<b>99.1</b>
<b>Ολικό Σύνολο</b>	<b>345</b>	<b>100</b>



**Μέσος όρος τμήματος : 4.4 ( Πολύ )**

28. Κατά πόσο κατανοείτε τις διδασκόμενες έννοιες;

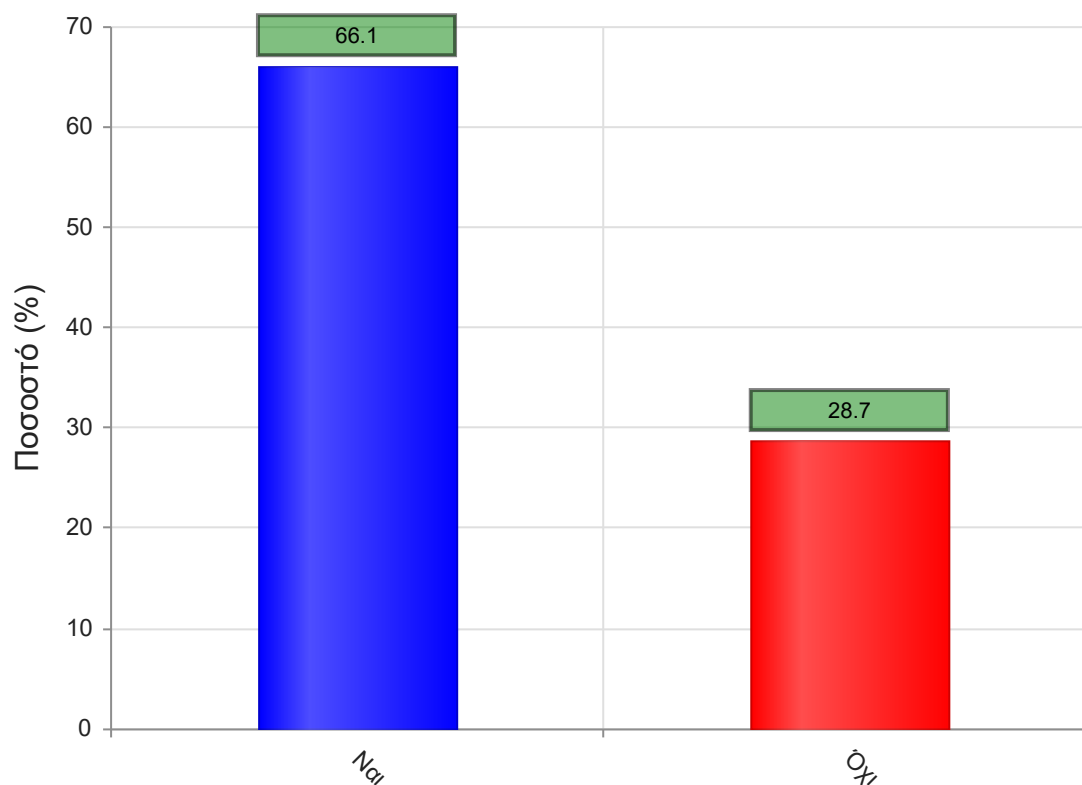
	Απαντήσεις	Ποσοστό (%)
Καθόλου	4	1.2
Λίγο	11	3.2
Μέτρια	72	20.9
Πολύ	159	46.1
Πάρα πολύ	94	27.2
Δ/Α	5	1.4
<b>Σύνολο Απαντήσεων</b>	<b>340</b>	<b>98.6</b>
<b>Ολικό Σύνολο</b>	<b>345</b>	<b>100</b>



**Μέσος όρος τμήματος : 4.0 ( Πολύ )**

29. Ανταποκρίνεστε στις γραπτές εργασίες/ασκήσεις;

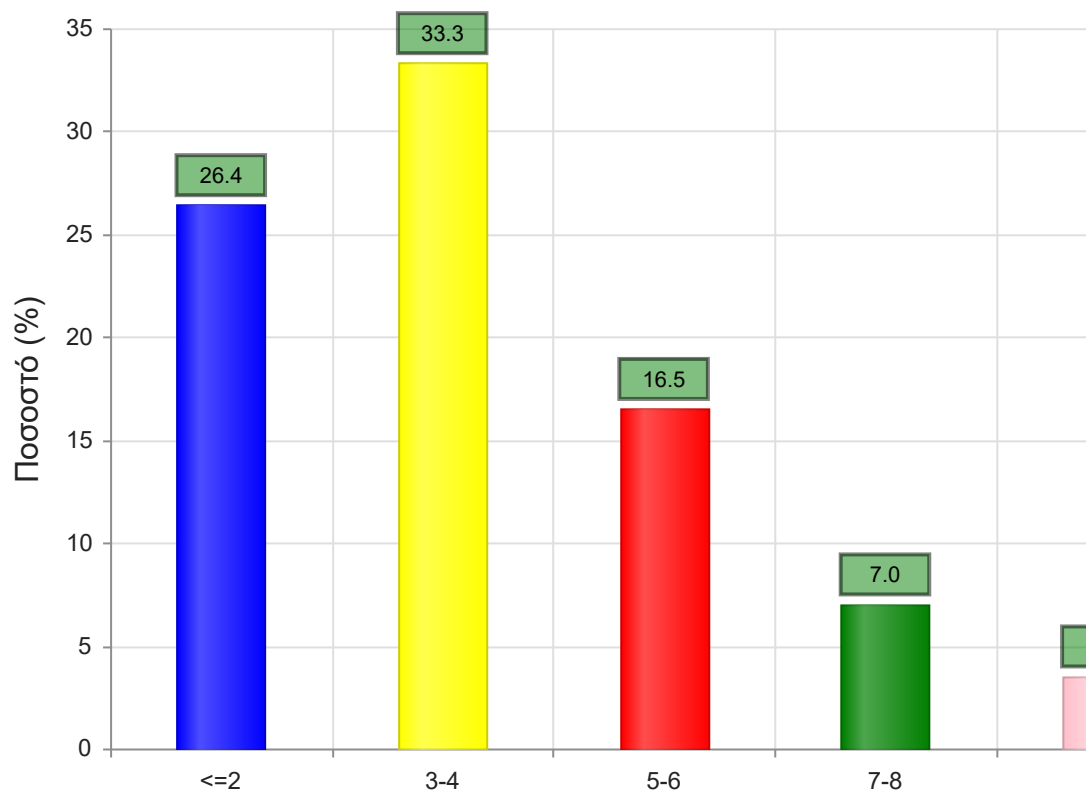
	Απαντήσεις	Ποσοστό (%)
<b>ΝΑΙ</b>	228	66.1
<b>ΟΧΙ</b>	99	28.7
<b>Δ/Α</b>	18	5.2
<b>Σύνολο</b>	345	100



**Μέσος όρος τμήματος : ( )**

30. Πόσες ώρες μελέτης αφιερώνετε εβδομαδιαία για τη μελέτη του συγκεκριμένου μαθήματος;

	Απαντήσεις	Ποσοστό τμήματος(%)
<=2	91	26.4
3-4	115	33.3
5-6	57	16.5
7-8	24	7.0
>=9	12	3.5
Δ/Α	46	13.3
<b>Σύνολο Απαντήσεων</b>	<b>299</b>	<b>86.7</b>
<b>Ολικό Σύνολο</b>	<b>345</b>	<b>100</b>

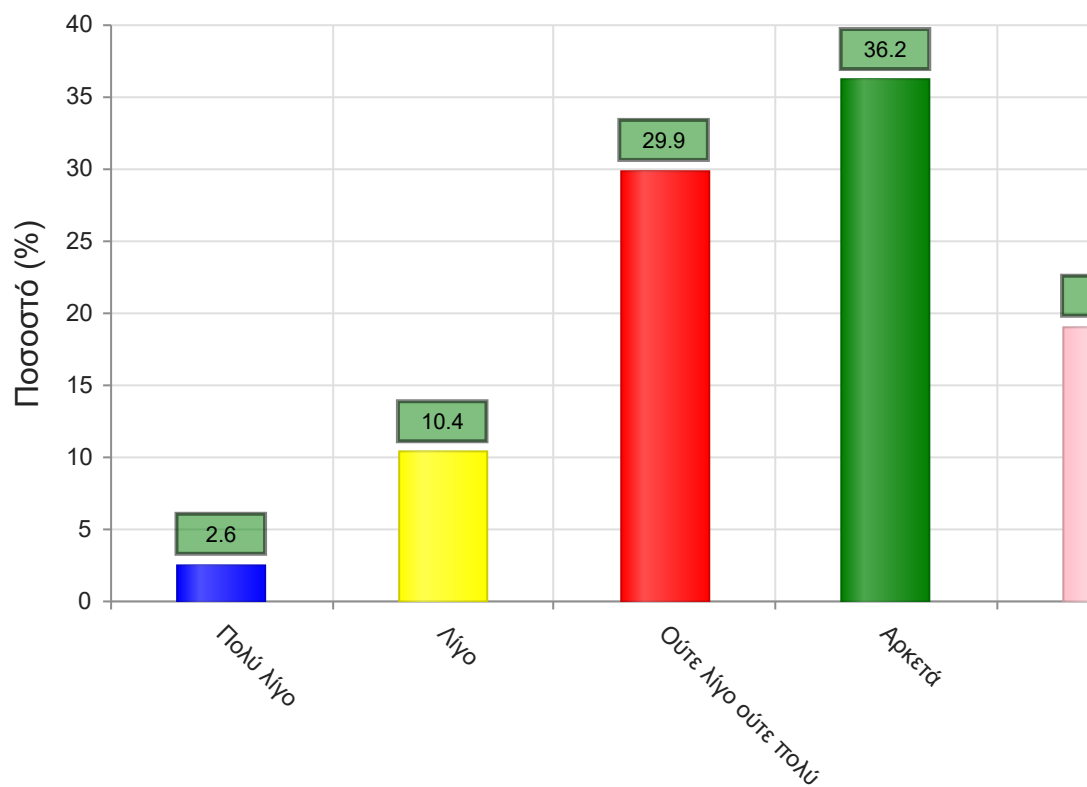


**Μέσος όρος τμήματος : 2.2 ( 3-4 )**

31. Πόσες ώρες πιστεύετε ότι πρέπει να αφιερώσετε κατά την περίοδο των εξετάσεων για την επιτυχή εξέτασή σας στο συγκεκριμένο μάθημα; (**Πολύ Λίγο**=0-5, **Λίγο**=5-10, **Ούτε Λίγο Ούτε πολύ**=10-15, **Αρκετά**=15-20, **Πολύ**=20+)



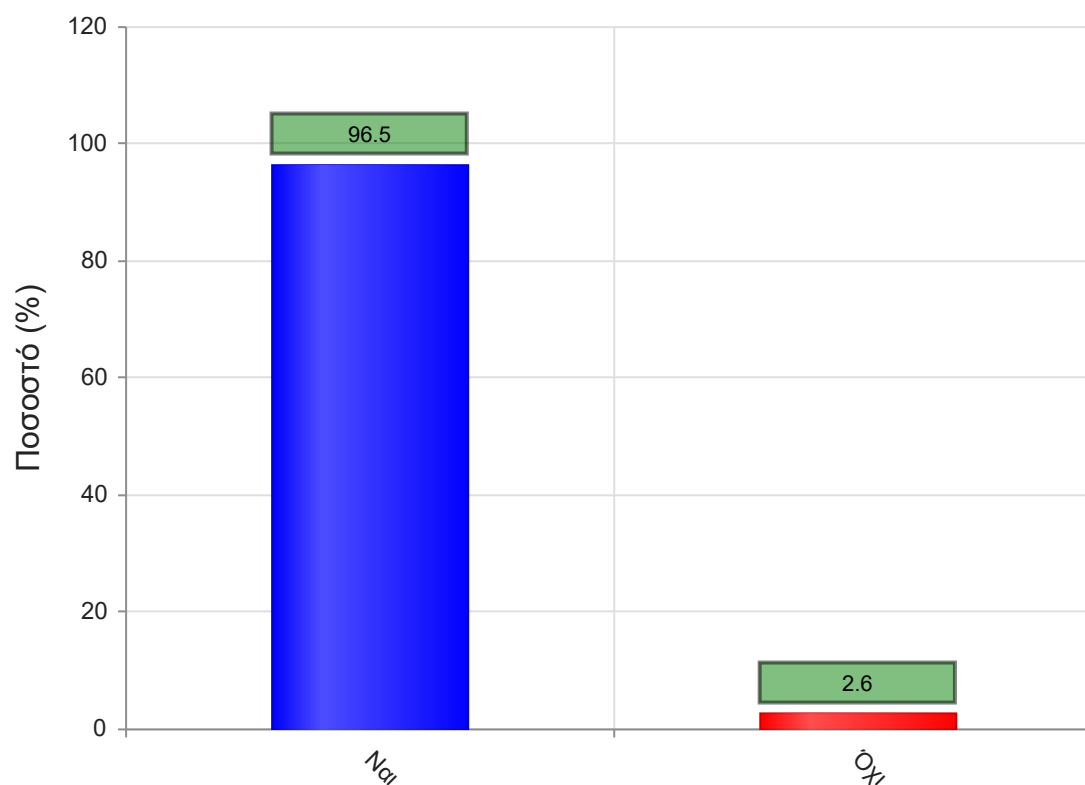
	Απαντήσεις	Ποσοστό τμήματος (%)
Πολύ λίγο	9	2.6
Λίγο	36	10.4
Ούτε λίγο ούτε πολύ	103	29.9
Αρκετά	125	36.2
Πολύ	66	19.1
Δ/Α	6	1.7
<b>Σύνολο Απαντήσεων</b>	<b>339</b>	<b>98.3</b>
<b>Ολικό Σύνολο</b>	<b>345</b>	<b>100</b>



**Μέσος όρος τμήματος : 3.6 ( Αρκετά )**

32. Θα εξεταστείτε στο μάθημα για πρώτη φορά;

	Απαντήσεις	Ποσοστό (%)
<b>ΝΑΙ</b>	333	96.5
<b>ΟΧΙ</b>	9	2.6
<b>Δ/Α</b>	3	0.9
<b>Σύνολο</b>	345	100



Μέσος όρος τμήματος : ( )