



ΠΑΝΕΠΙΣΤΗΜΙΟ ΔΥΤΙΚΗΣ ΑΤΤΙΚΗΣ

Στατιστικά τμήματος

Τμήμα

392 - ΜΗΧΑΝΟΛΟΓΩΝ ΜΗΧΑΝΙΚΩΝ

Απογραφική Περίοδος

2023 - 2024

Ερωτηματολόγιο

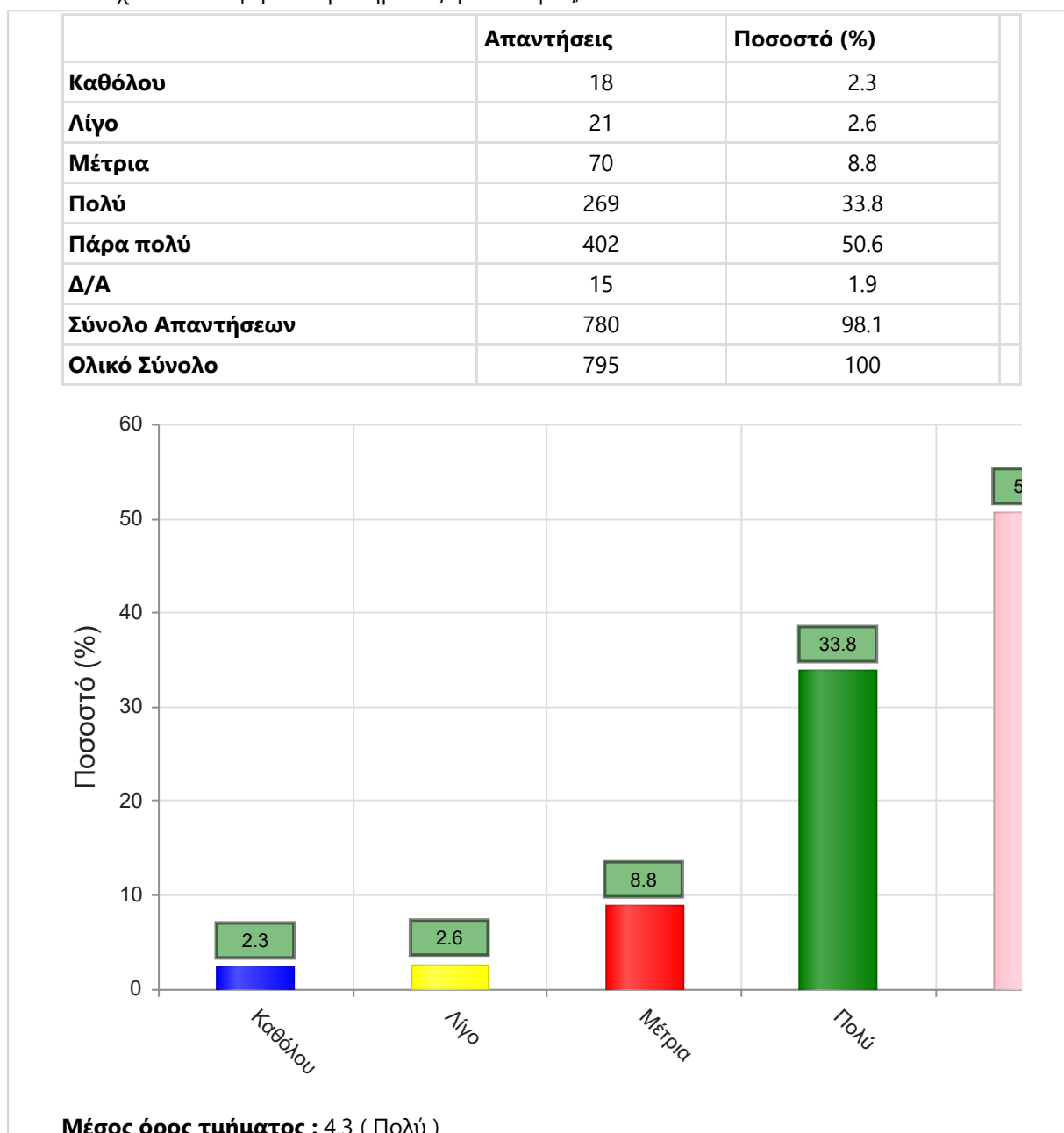
Ερωτηματολόγιο Μαθημάτων

Εξάμηνο

Χειμερινό

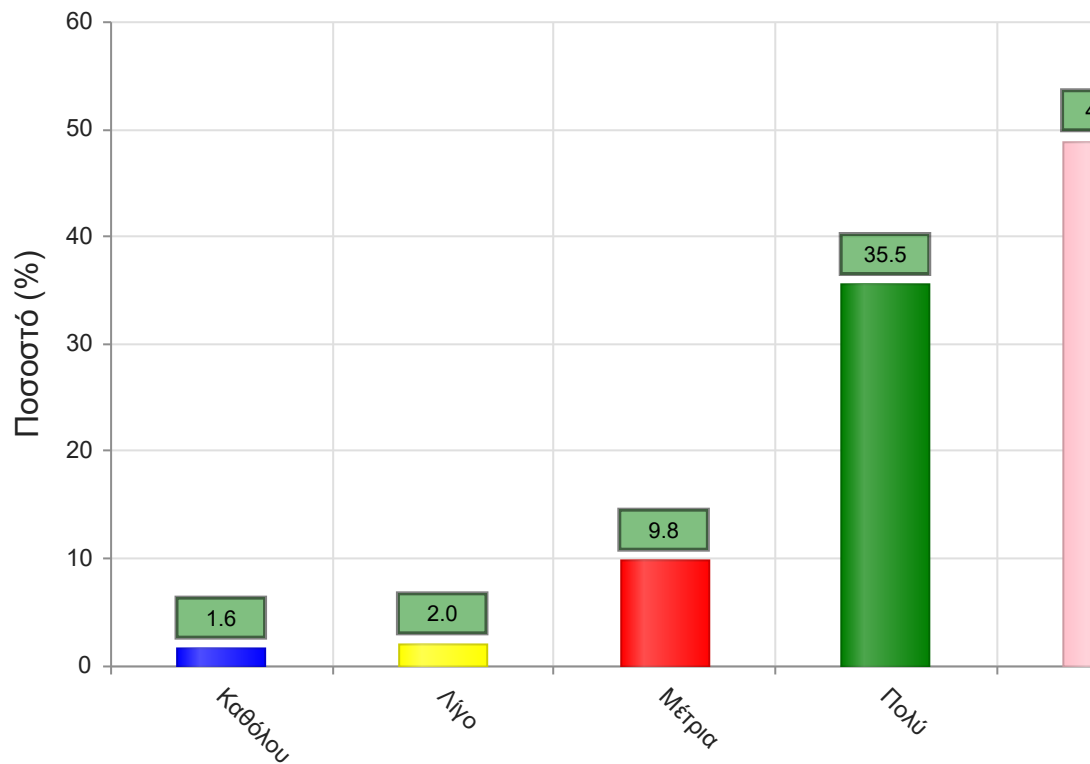
Α. Ερωτήσεις που αφορούν στο μάθημα:

1. Οι στόχοι του θεωρητικού μαθήματος ήταν σαφείς;



2. Η ύλη που καλύφθηκε ανταποκρινόταν στους στόχους του μαθήματος;

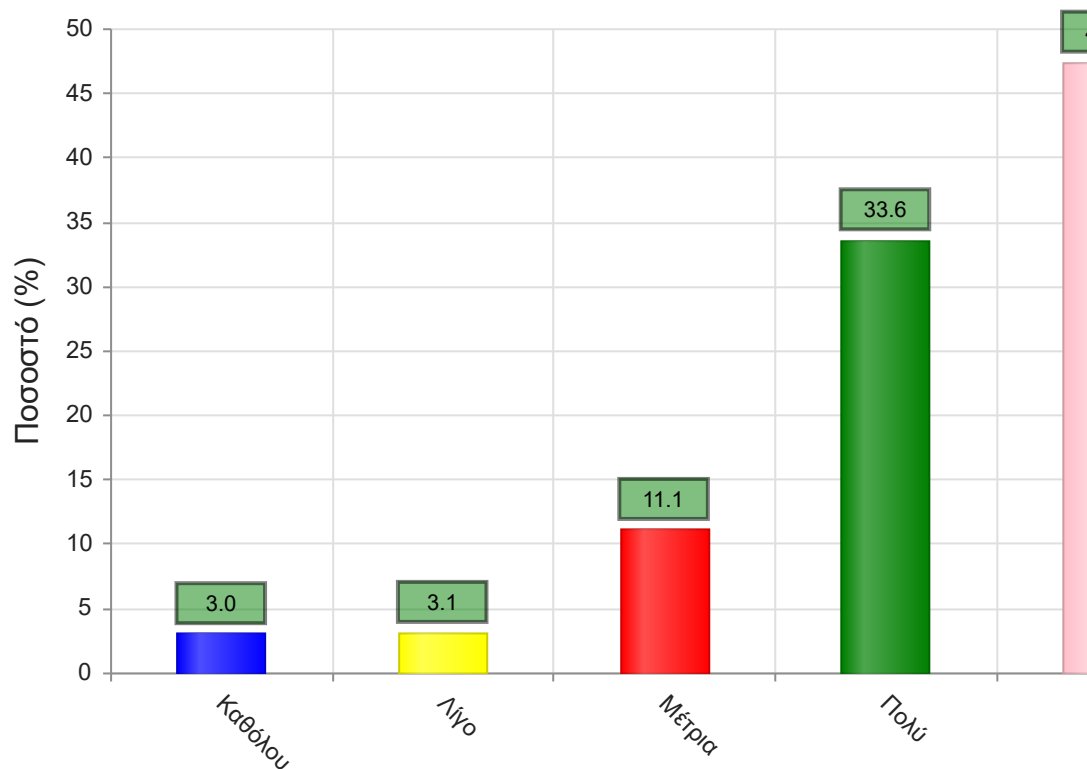
	Απαντήσεις	Ποσοστό (%)
Καθόλου	13	1.6
Λίγο	16	2.0
Μέτρια	78	9.8
Πολύ	282	35.5
Πάρα πολύ	389	48.9
Δ/Α	17	2.1
Σύνολο Απαντήσεων	778	97.9
Ολικό Σύνολο	795	100



Μέσος όρος τμήματος : 4.3 (Πολύ)

3. Βαθμολογήστε την οργάνωση του μαθήματος

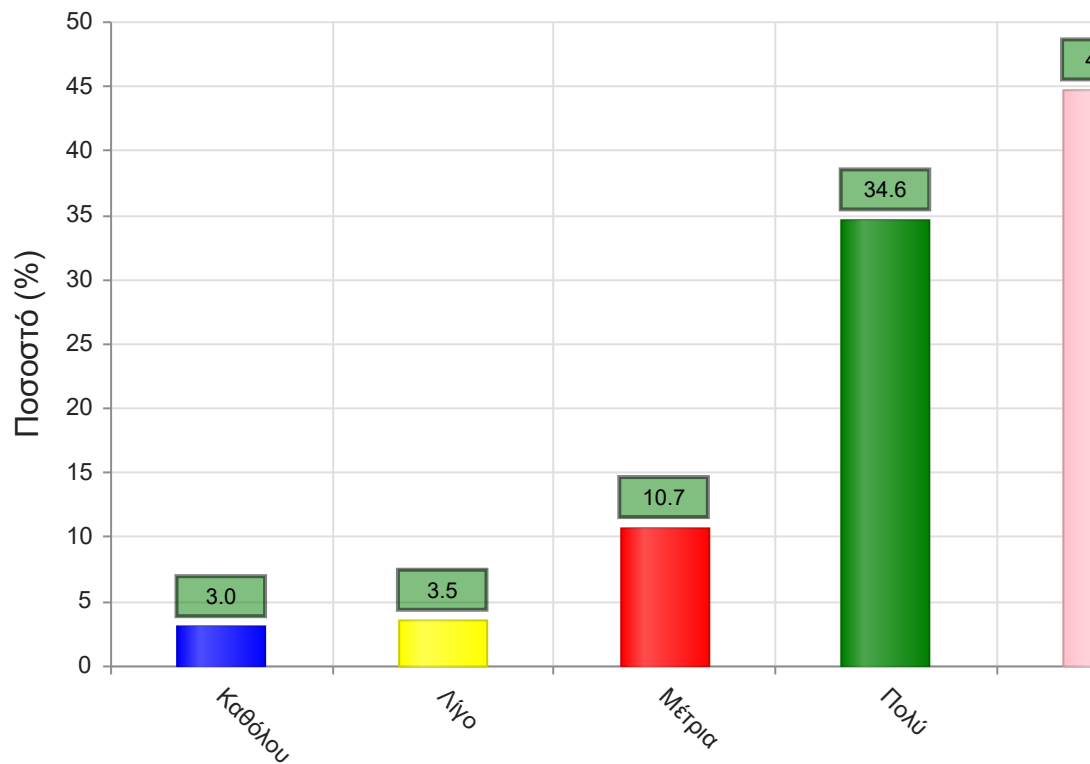
	Απαντήσεις	Ποσοστό (%)
Καθόλου	24	3.0
Λίγο	25	3.1
Μέτρια	88	11.1
Πολύ	267	33.6
Πάρα πολύ	377	47.4
Δ/Α	14	1.8
Σύνολο Απαντήσεων	781	98.2
Ολικό Σύνολο	795	100



Μέσος όρος τμήματος : 4.2 (Πολύ)

4. Το εκπαιδευτικό υλικό που χρησιμοποιήθηκε βοήθησε στην καλύτερη κατανόηση του θέματος;

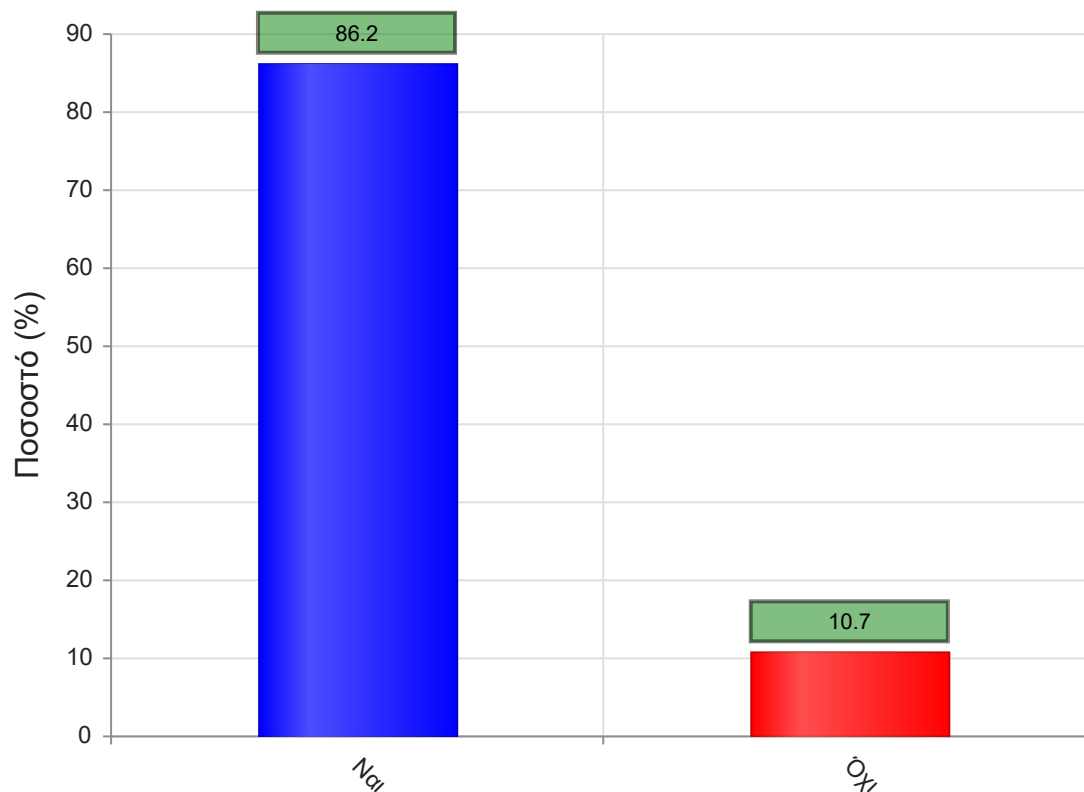
	Απαντήσεις	Ποσοστό (%)
Καθόλου	24	3.0
Λίγο	28	3.5
Μέτρια	85	10.7
Πολύ	275	34.6
Πάρα πολύ	355	44.7
Δ/Α	28	3.5
Σύνολο Απαντήσεων	767	96.5
Ολικό Σύνολο	795	100



Μέσος όρος τμήματος : 4.2 (Πολύ)

5. Τα εκπαιδευτικά βοηθήματα ("σύγγραμμα", σημειώσεις, πρόσθετη βιβλιογραφία) χορηγήθηκαν εγκαίρως;

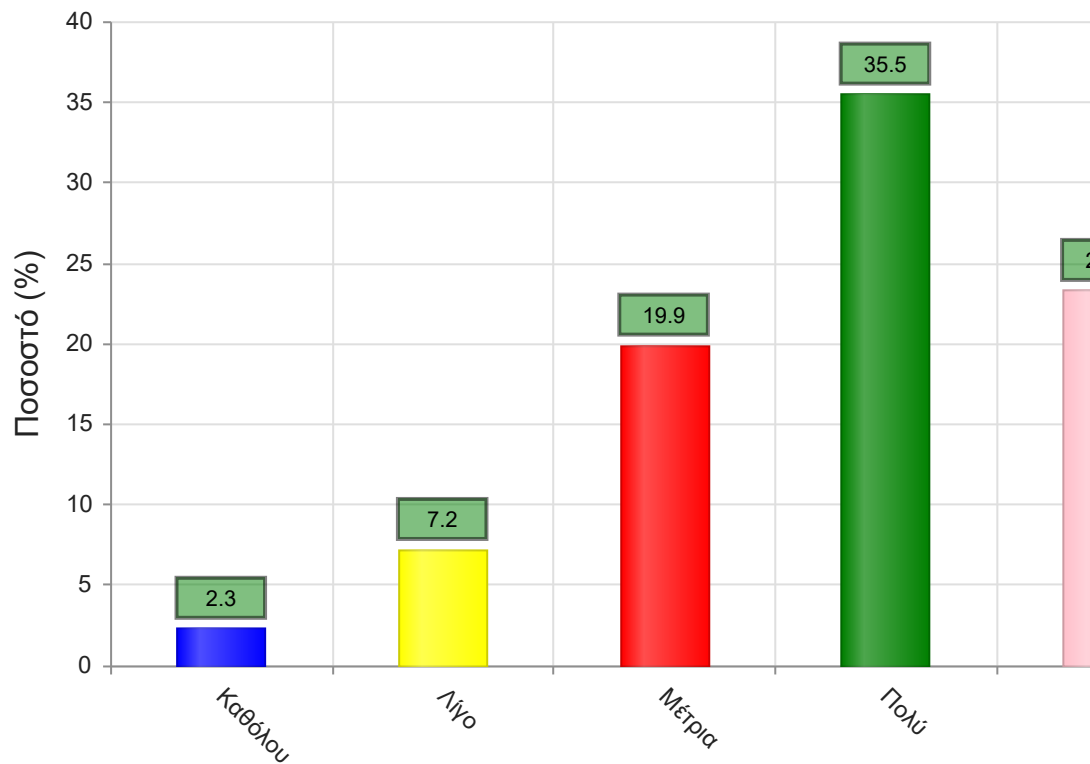
	Απαντήσεις	Ποσοστό (%)
ΝΑΙ	685	86.2
ΟΧΙ	85	10.7
Δ/Α	25	3.1
Σύνολο	795	100



Μέσος όρος τμήματος : ()

6. Πόσο ικανοποιητικό/-ά βρίσκεται το/-α διανεμόμενο/-α βιβλίο/α(σύγγραμμα/-τα);

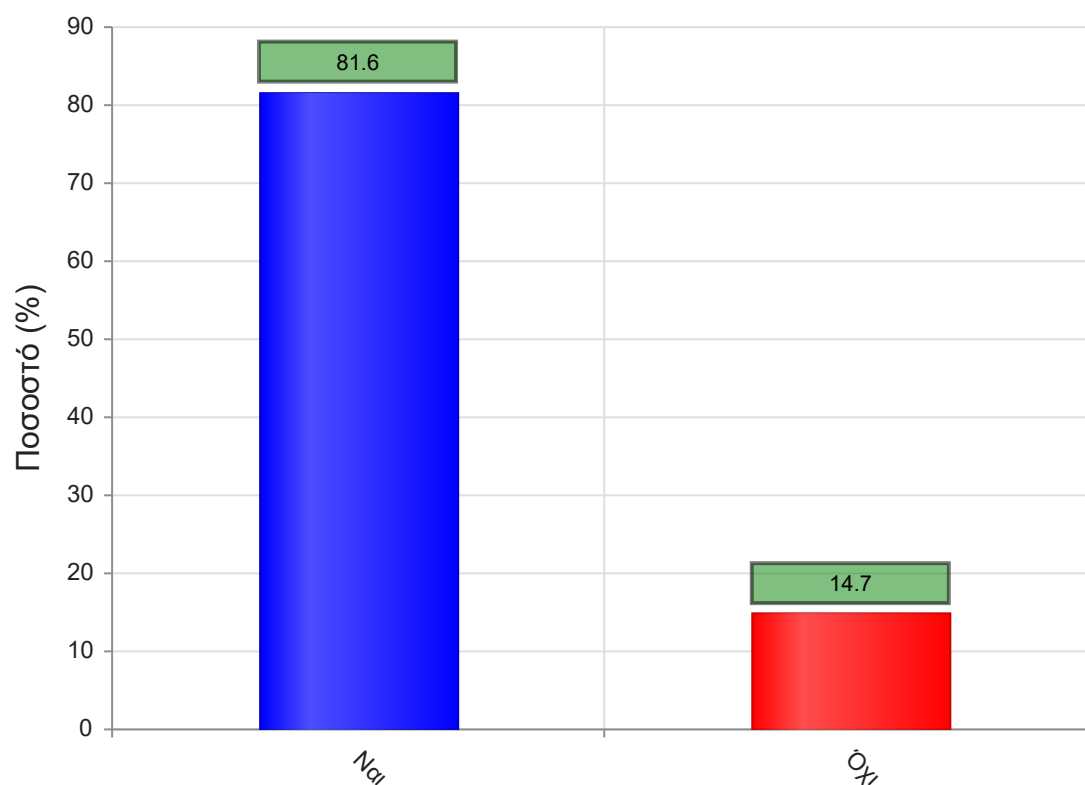
	Απαντήσεις	Ποσοστό (%)
Καθόλου	18	2.3
Λίγο	57	7.2
Μέτρια	158	19.9
Πολύ	282	35.5
Πάρα πολύ	185	23.3
Δ/Α	95	11.9
Σύνολο Απαντήσεων	700	88.1
Ολικό Σύνολο	795	100



Μέσος όρος τμήματος : 3.8 (Πολύ)

7. Παρέχονται επιπρόσθετες σημειώσεις;

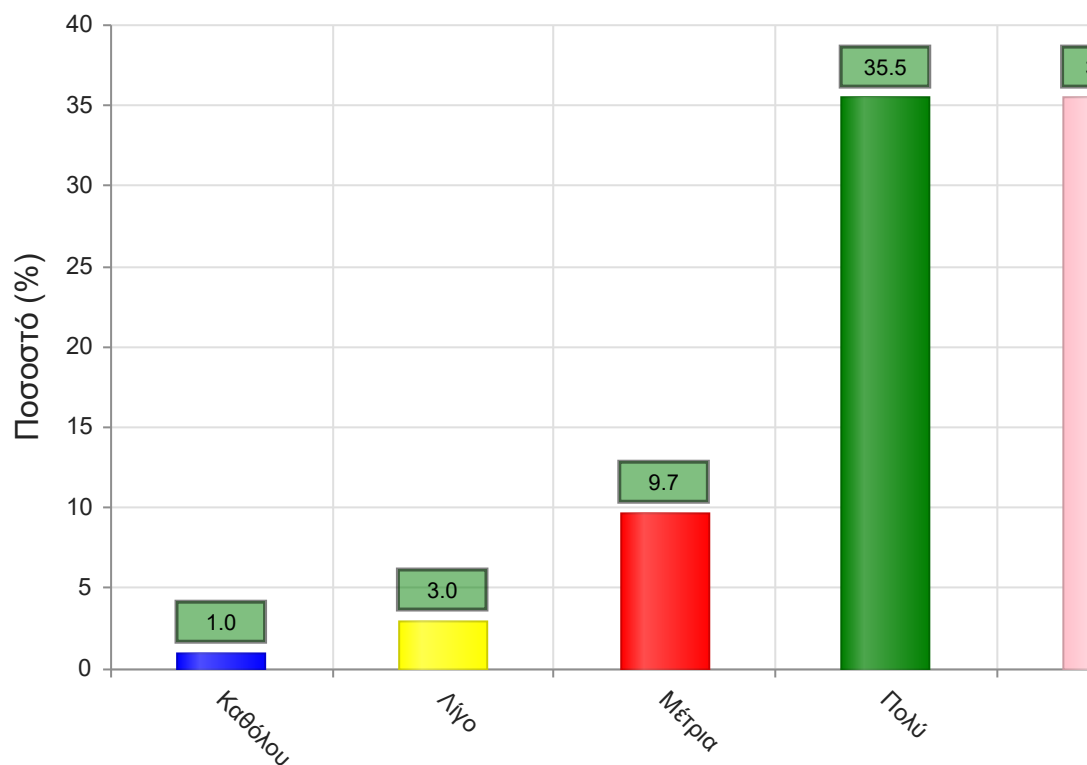
	Απαντήσεις	Ποσοστό (%)
ΝΑΙ	649	81.6
ΟΧΙ	117	14.7
Δ/Α	29	3.6
Σύνολο	795	100



Μέσος όρος τμήματος : ()

7α. Εάν ναι, βαθμολογήστε την επάρκειά τους

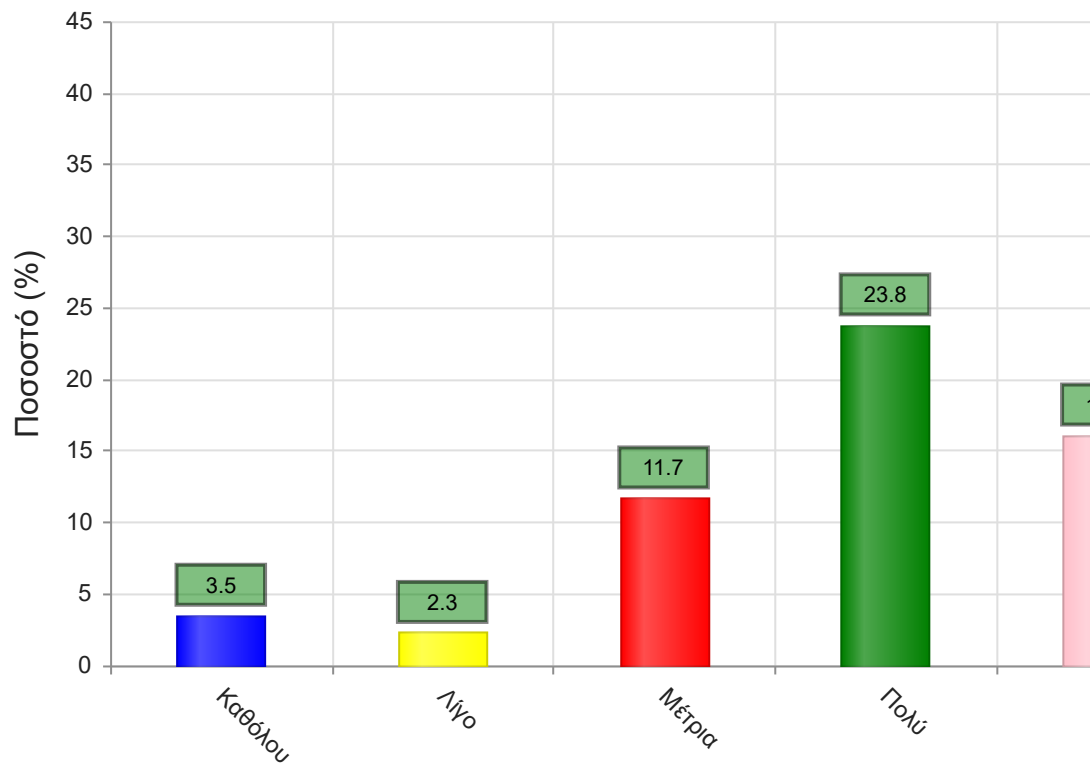
	Απαντήσεις	Ποσοστό (%)
Καθόλου	8	1.0
Λίγο	24	3.0
Μέτρια	77	9.7
Πολύ	282	35.5
Πάρα πολύ	282	35.5
Δ/Α	122	15.3
Σύνολο Απαντήσεων	673	84.7
Ολικό Σύνολο	795	100



Μέσος όρος τμήματος : 4.2 (Πολύ)

8. Βαθμολογήστε τη διαθεσιμότητα της επιπρόσθετης βιβλιογραφίας στην Βιβλιοθήκη του Ιδρύματος

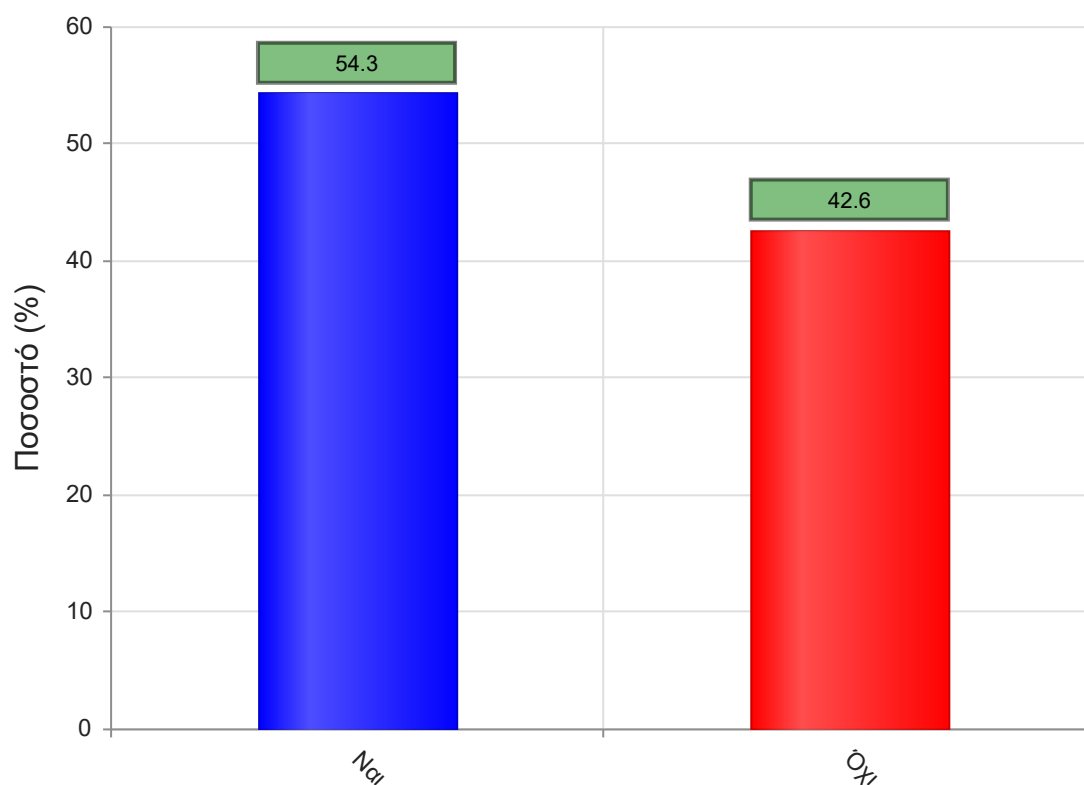
	Απαντήσεις	Ποσοστό (%)
Καθόλου	28	3.5
Λίγο	18	2.3
Μέτρια	93	11.7
Πολύ	189	23.8
Πάρα πολύ	128	16.1
Δ/Α	339	42.6
Σύνολο Απαντήσεων	456	57.4
Ολικό Σύνολο	795	100



Μέσος όρος τμήματος : 3.8 (Πολύ)

9. Προαπαιτούνται γνώσεις από άλλα μαθήματα για την παρακολούθηση του μαθήματος;

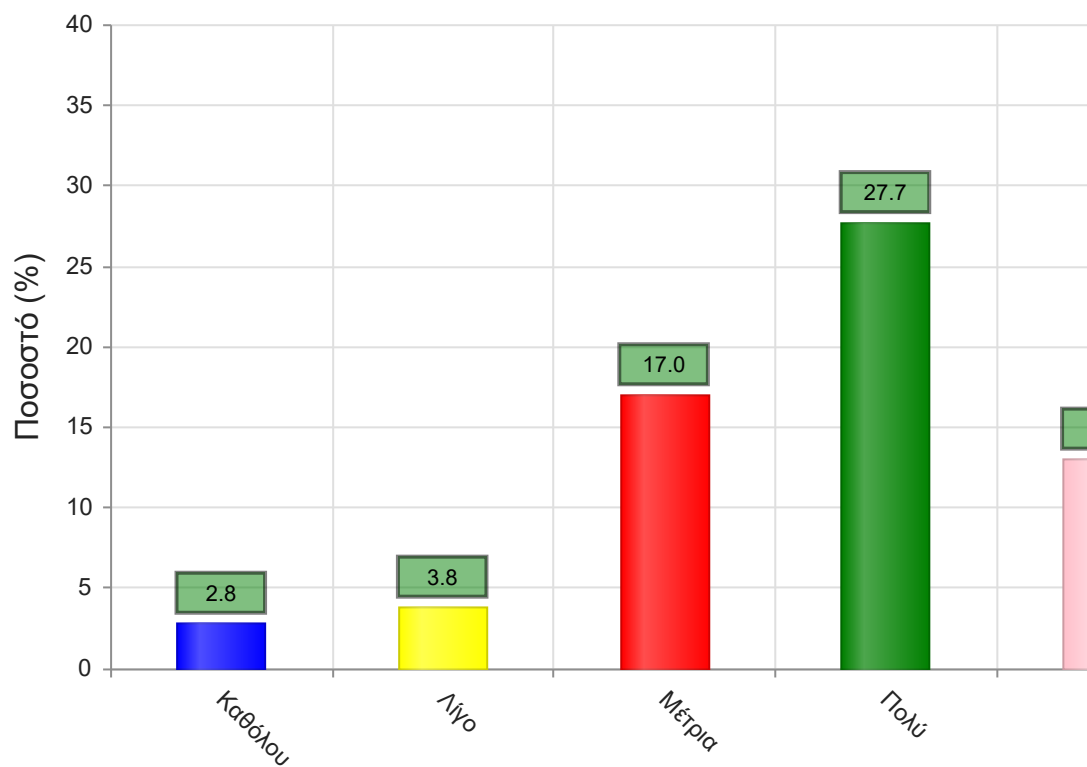
	Απαντήσεις	Ποσοστό (%)
ΝΑΙ	432	54.3
ΟΧΙ	339	42.6
Δ/Α	24	3.0
Σύνολο	795	100



Μέσος όρος τμήματος : ()

9α. Εάν ναι, καλύπτονται από άλλα διδαχθέντα μαθήματα;

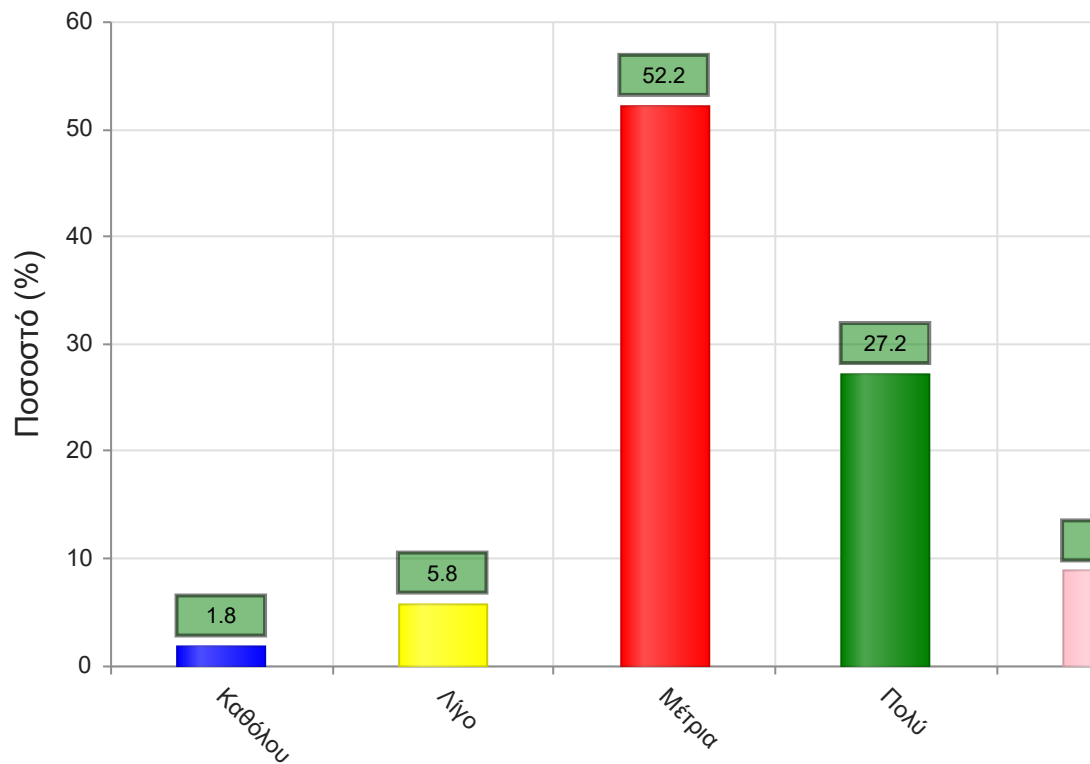
	Απαντήσεις	Ποσοστό (%)
Καθόλου	22	2.8
Λίγο	30	3.8
Μέτρια	135	17.0
Πολύ	220	27.7
Πάρα πολύ	103	13.0
Δ/Α	285	35.8
Σύνολο Απαντήσεων	510	64.2
Ολικό Σύνολο	795	100



Μέσος όρος τμήματος : 3.7 (Πολύ)

10. Πώς κρίνετε το επίπεδο δυσκολίας του μαθήματος για το έτος του;

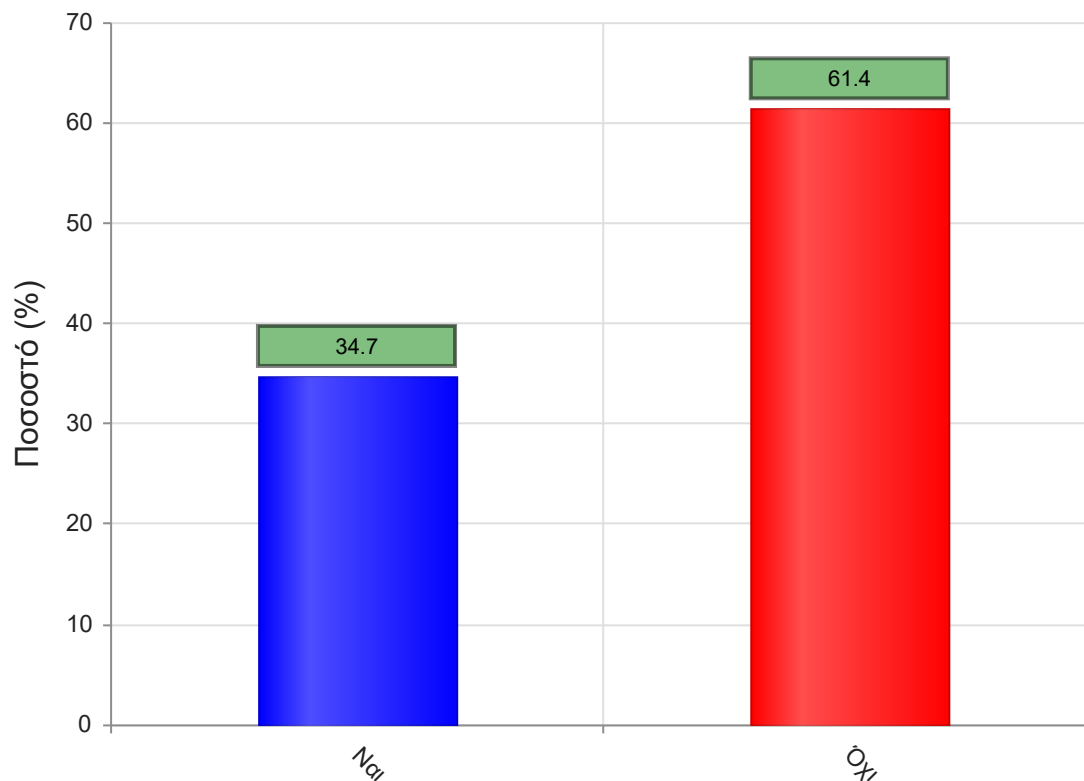
	Απαντήσεις	Ποσοστό (%)
Καθόλου	14	1.8
Λίγο	46	5.8
Μέτρια	415	52.2
Πολύ	216	27.2
Πάρα πολύ	70	8.8
Δ/Α	34	4.3
Σύνολο Απαντήσεων	761	95.7
Ολικό Σύνολο	795	100



Μέσος όρος τμήματος : 3.4 (Μέτρια)

11. Υπάρχει ανάγκη οργάνωσης φροντιστηριακών μαθημάτων για το συγκεκριμένο μάθημα;

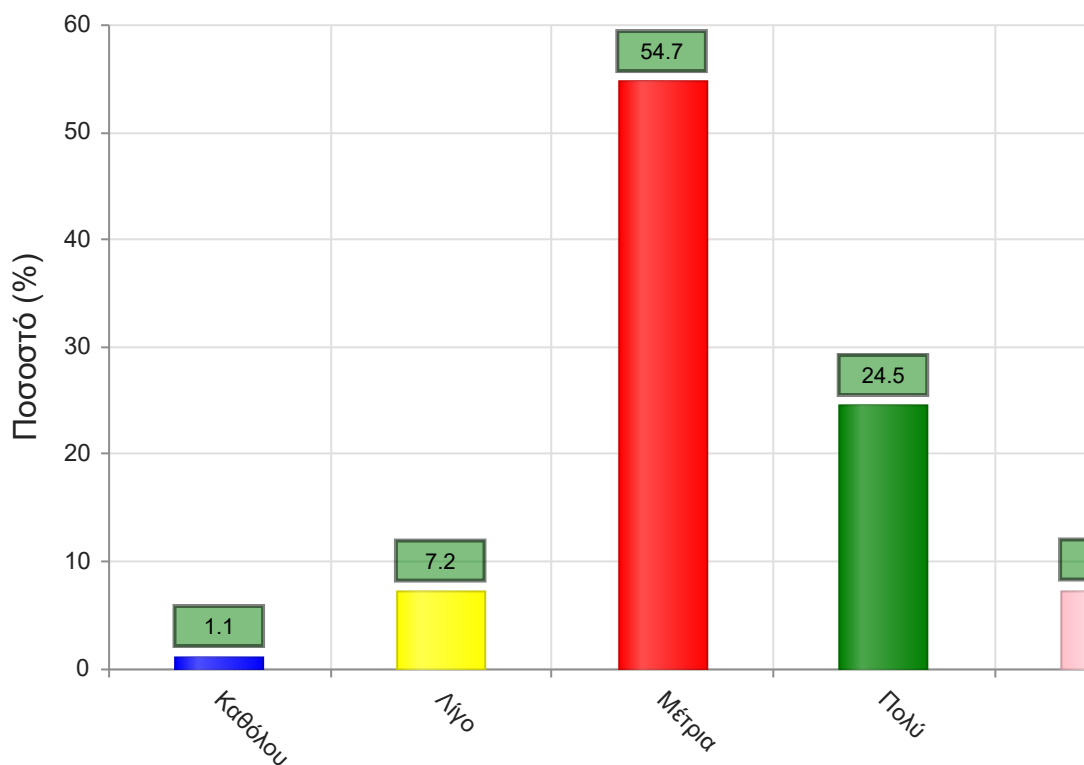
	Απαντήσεις	Ποσοστό (%)
ΝΑΙ	276	34.7
ΟΧΙ	488	61.4
Δ/Α	31	3.9
Σύνολο	795	100



Μέσος όρος τμήματος : ()

12. Αξιολογήστε τον αριθμό των ωρών διδασκαλίας για την κάλυψη της ύλης (καθόλου=ανεπαρκής, πάρα πολύ=υπερβολικός)

	Απαντήσεις	Ποσοστό (%)
Καθόλου	9	1.1
Λίγο	57	7.2
Μέτρια	435	54.7
Πολύ	195	24.5
Πάρα πολύ	58	7.3
Δ/Α	41	5.2
Σύνολο Απαντήσεων	754	94.8
Ολικό Σύνολο	795	100

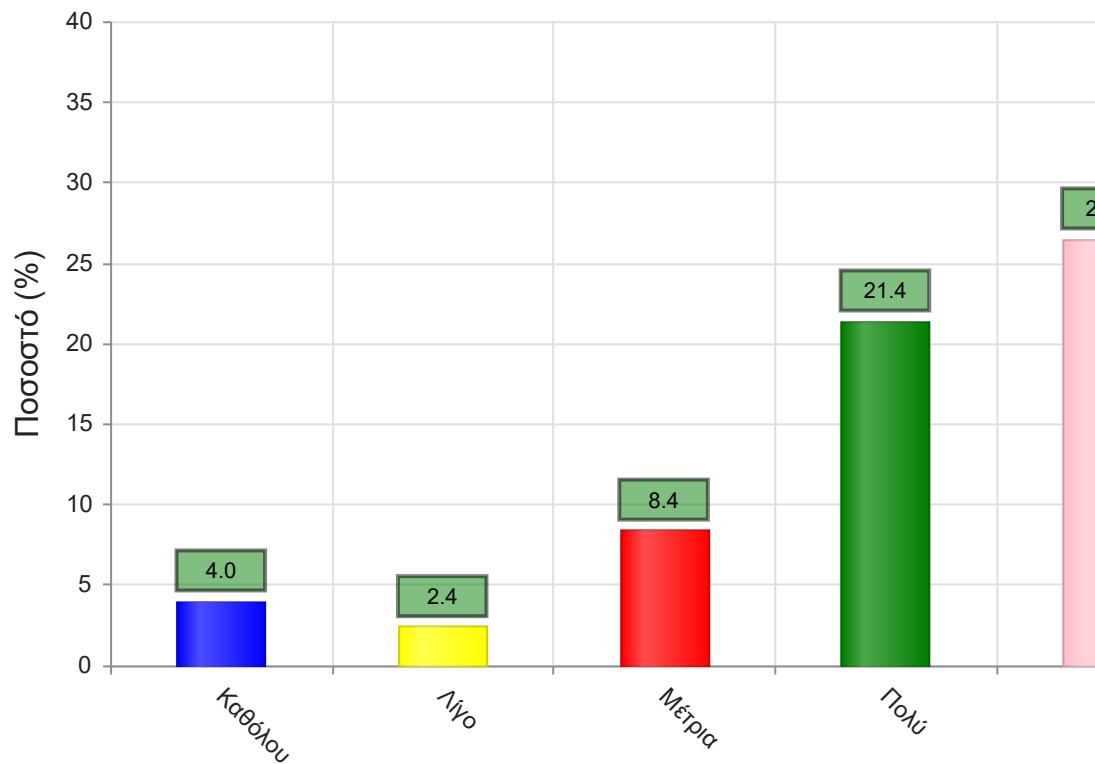


Μέσος όρος τμήματος : 3.3 (Μέτρια)

Να απαντήσετε σε περίπτωση που υπήρχαν γραπτές ή/και προφορικές εργασίες

13. Υπάρχει διαφάνεια στα κριτήρια βαθμολόγησης;

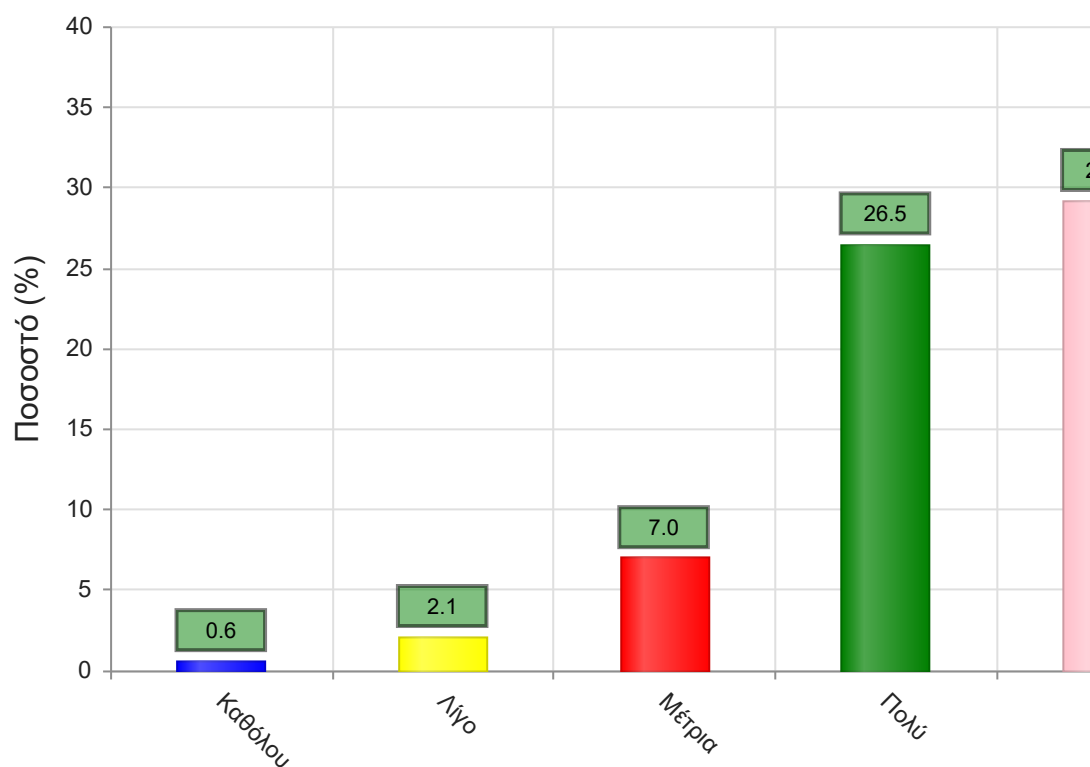
	Απαντήσεις	Ποσοστό (%)
Καθόλου	32	4.0
Λίγο	19	2.4
Μέτρια	67	8.4
Πολύ	170	21.4
Πάρα πολύ	211	26.5
Δ/Α	296	37.2
Σύνολο Απαντήσεων	499	62.8
Ολικό Σύνολο	795	100



Μέσος όρος τμήματος : 4.0 (Πολύ)

14. Το θέμα δόθηκε εγκαίρως;

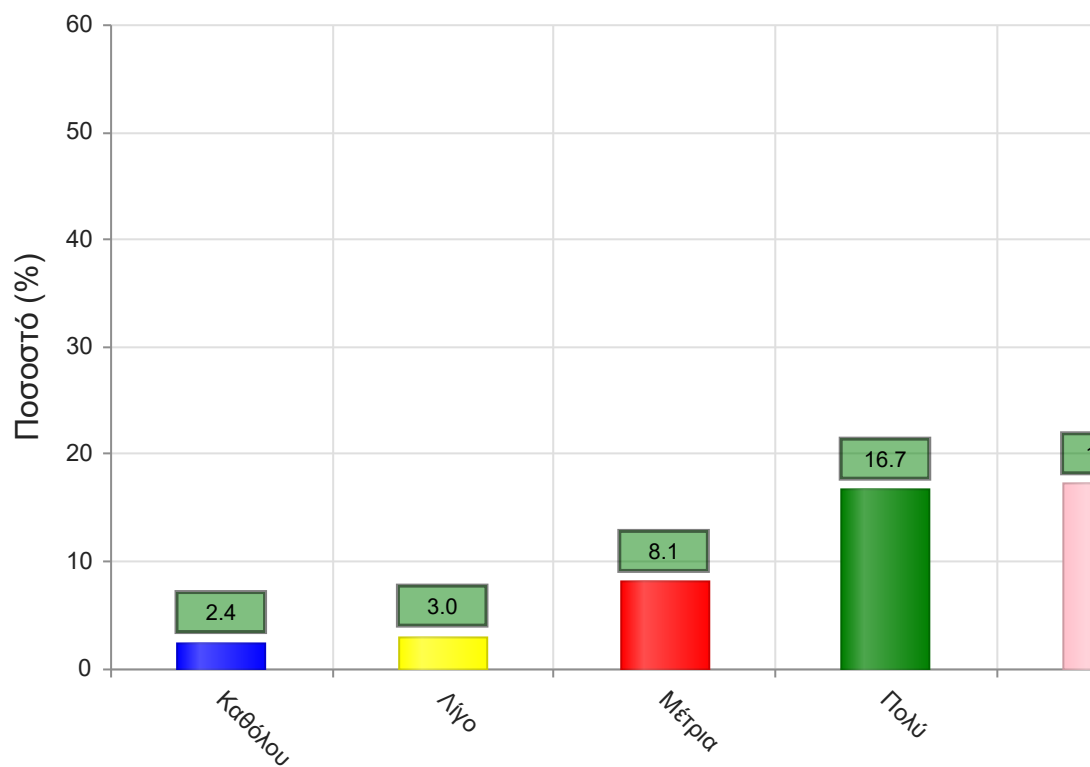
	Απαντήσεις	Ποσοστό (%)
Καθόλου	5	0.6
Λίγο	17	2.1
Μέτρια	56	7.0
Πολύ	211	26.5
Πάρα πολύ	232	29.2
Δ/Α	274	34.5
Σύνολο Απαντήσεων	521	65.5
Ολικό Σύνολο	795	100



Μέσος όρος τμήματος : 4.2 (Πολύ)

15. Το διαθέσιμο ερευνητικό υλικό στη βιβλιοθήκη κρίθηκε επαρκές;

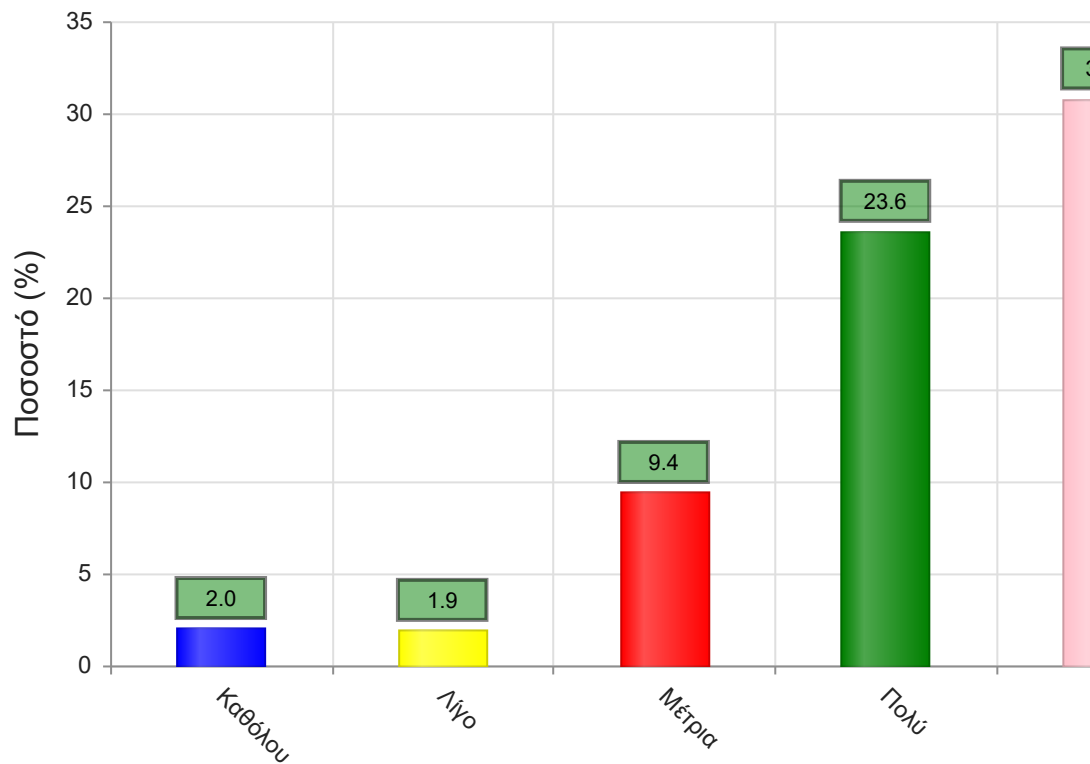
	Απαντήσεις	Ποσοστό (%)
Καθόλου	19	2.4
Λίγο	24	3.0
Μέτρια	64	8.1
Πολύ	133	16.7
Πάρα πολύ	137	17.2
Δ/Α	418	52.6
Σύνολο Απαντήσεων	377	47.4
Ολικό Σύνολο	795	100



Μέσος όρος τμήματος : 3.9 (Πολύ)

17. Τα σχόλια του/της διδάσκοντος/-ουσας ήταν εποικοδομητικά;

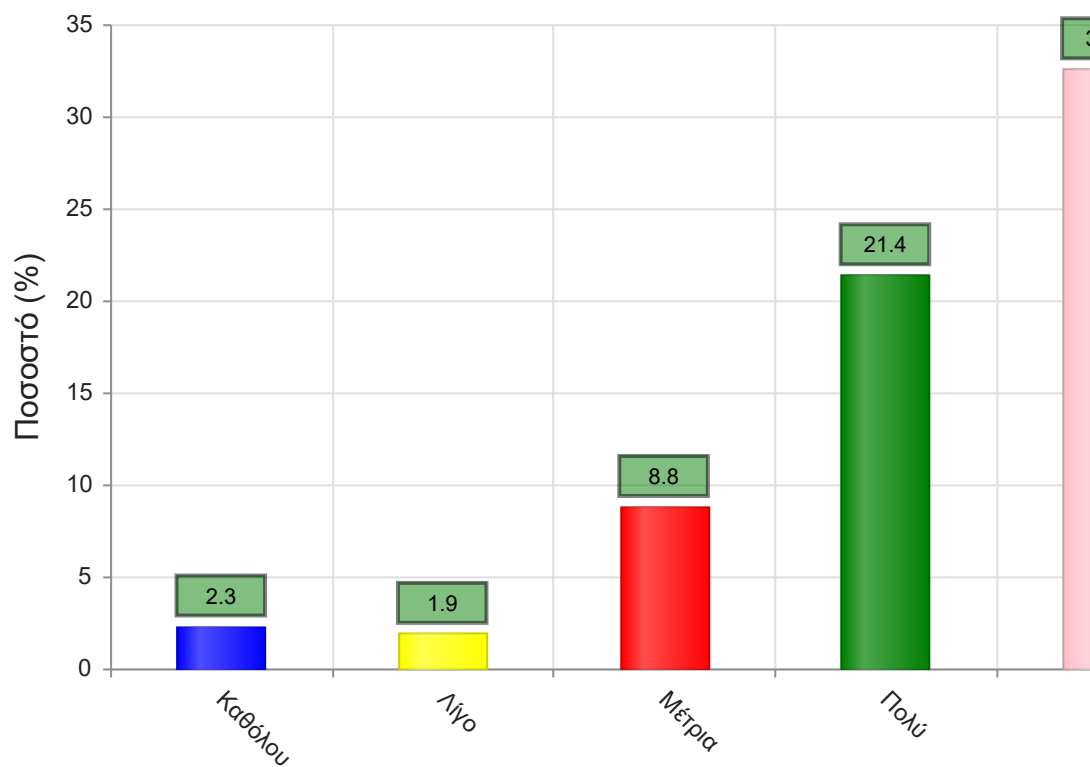
	Απαντήσεις	Ποσοστό (%)
Καθόλου	16	2.0
Λίγο	15	1.9
Μέτρια	75	9.4
Πολύ	188	23.6
Πάρα πολύ	245	30.8
Δ/Α	256	32.2
Σύνολο Απαντήσεων	539	67.8
Ολικό Σύνολο	795	100



Μέσος όρος τμήματος : 4.2 (Πολύ)

16. Υπήρχε καθοδήγηση από τον/την διδάσκοντα/-ουσα;

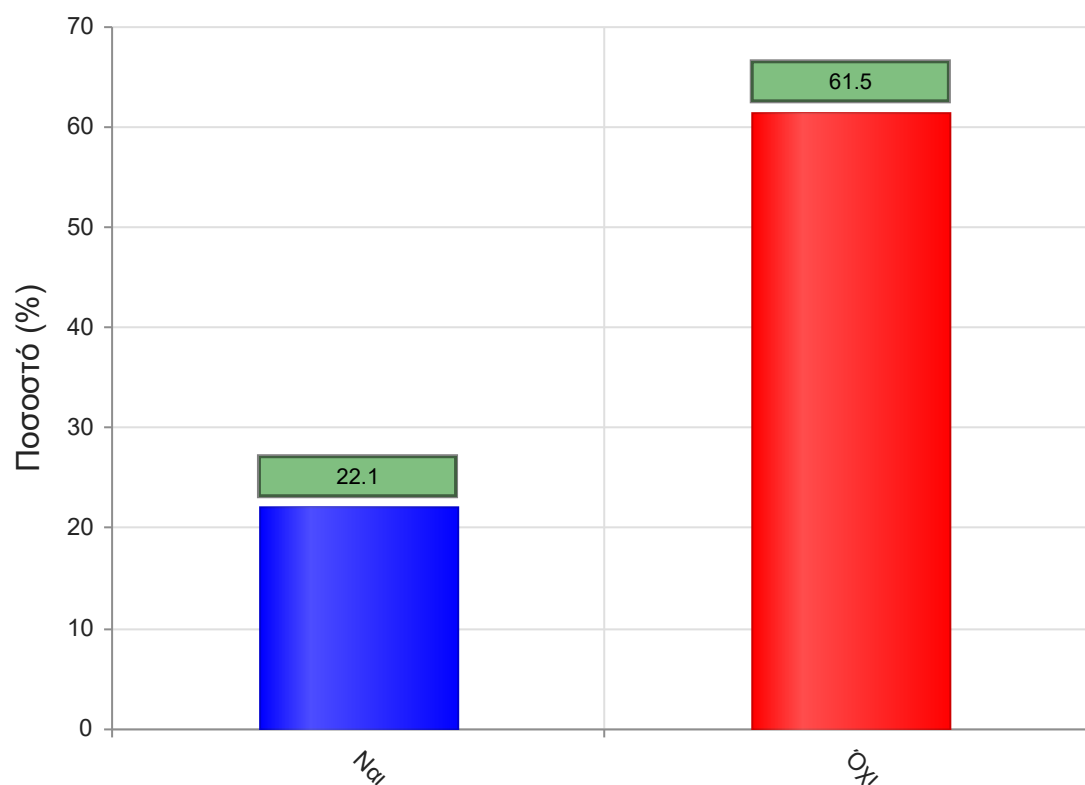
	Απαντήσεις	Ποσοστό (%)
Καθόλου	18	2.3
Λίγο	15	1.9
Μέτρια	70	8.8
Πολύ	170	21.4
Πάρα πολύ	259	32.6
Δ/Α	263	33.1
Σύνολο Απαντήσεων	532	66.9
Ολικό Σύνολο	795	100



Μέσος όρος τμήματος : 4.2 (Πολύ)

18. Δόθηκε η δυνατότητα βελτίωσης της εργασίας;

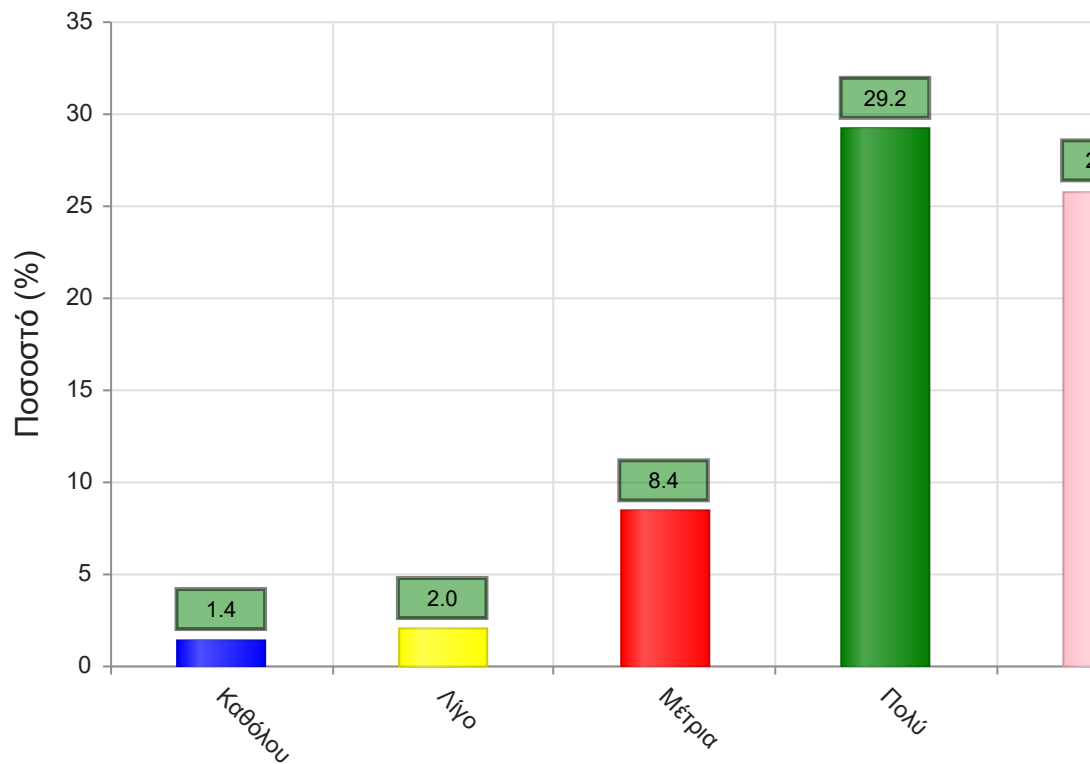
	Απαντήσεις	Ποσοστό (%)
ΝΑΙ	176	22.1
ΟΧΙ	489	61.5
Δ/Α	130	16.4
Σύνολο	795	100



Μέσος όρος τμήματος : ()

19. Η συγκεκριμένη εργασία σας βοήθησε να κατανοήσετε το συγκεκριμένο θέμα;

	Απαντήσεις	Ποσοστό (%)
Καθόλου	11	1.4
Λίγο	16	2.0
Μέτρια	67	8.4
Πολύ	232	29.2
Πάρα πολύ	205	25.8
Δ/Α	264	33.2
Σύνολο Απαντήσεων	531	66.8
Ολικό Σύνολο	795	100

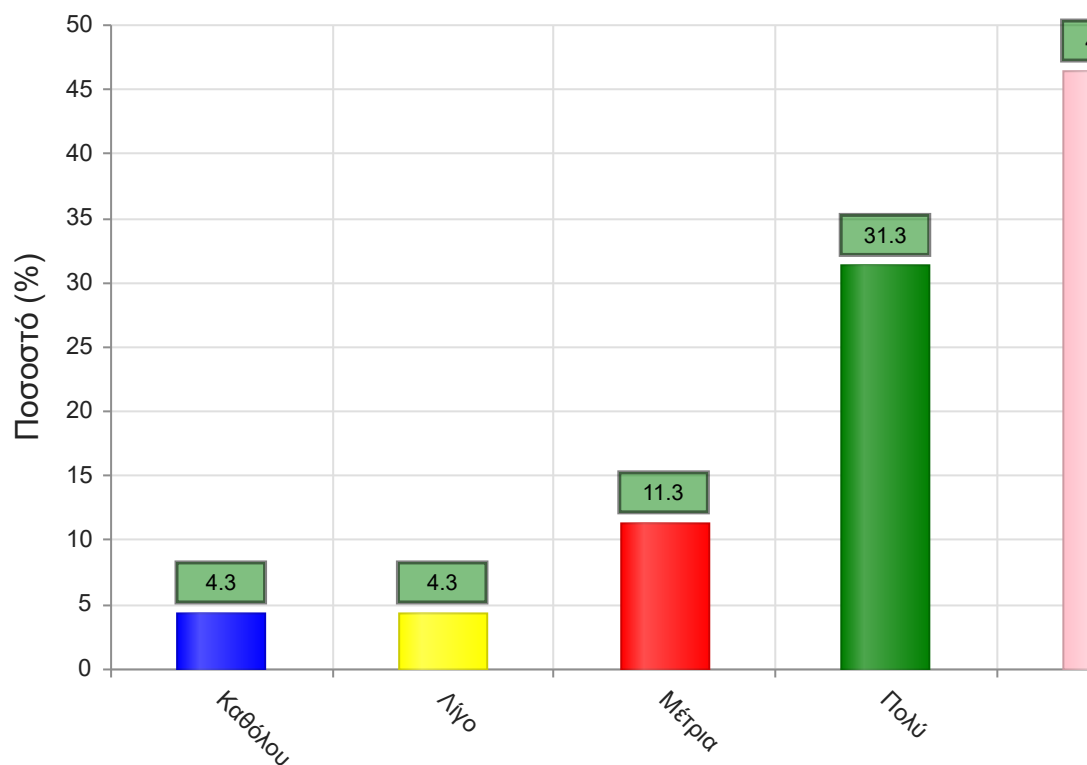


Μέσος όρος τμήματος : 4.1 (Πολύ)

B. Ερωτήσεις που αφορούν στον/ην διδάσκοντα/ουσα

20. Βαθμολογήστε τη μεταδοτικότητα του/της διδάσκοντα/ουσας.

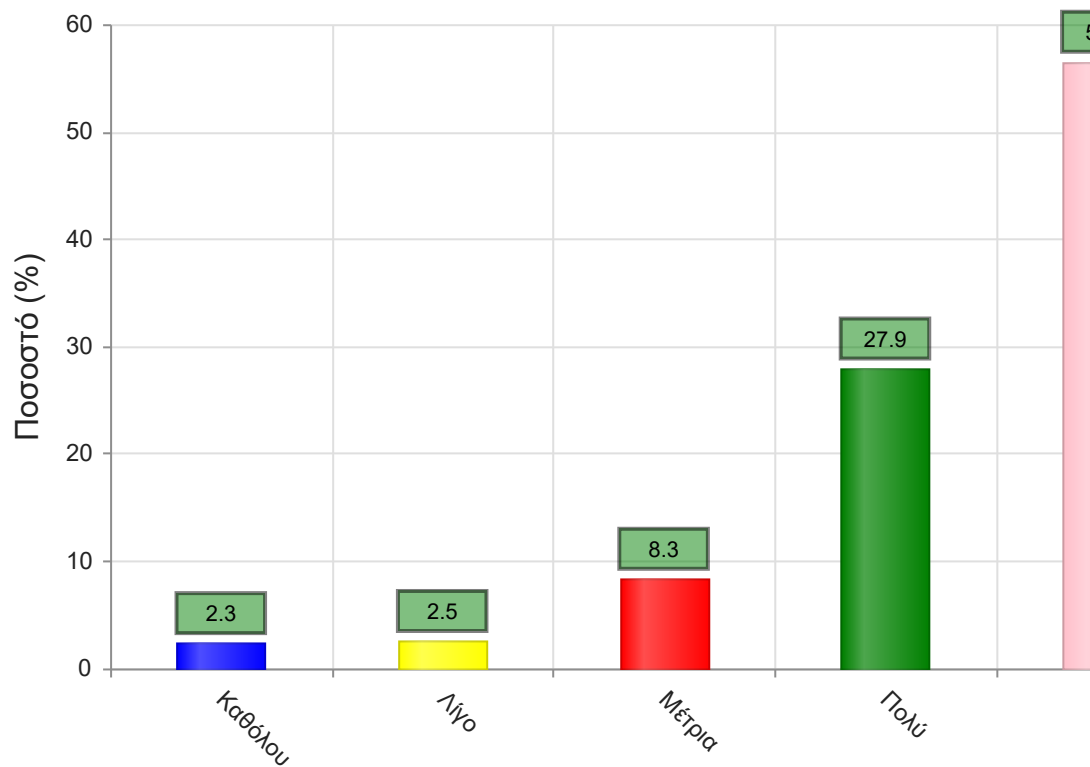
	Απαντήσεις	Ποσοστό (%)
Καθόλου	34	4.3
Λίγο	34	4.3
Μέτρια	90	11.3
Πολύ	249	31.3
Πάρα πολύ	369	46.4
Δ/Α	19	2.4
Σύνολο Απαντήσεων	776	97.6
Ολικό Σύνολο	795	100



Μέσος όρος τμήματος : 4.1 (Πολύ)

21. Βαθμολογήστε τη συνέπεια του/της διδάσκοντα/-ουσας στις εκπαιδευτικές του/της υποχρεώσεις. (Παρουσία στα μαθήματα, έγκαιρη διόρθωση εργασιών, ώρες συνεργασίας με τους φοιτητές, κλπ

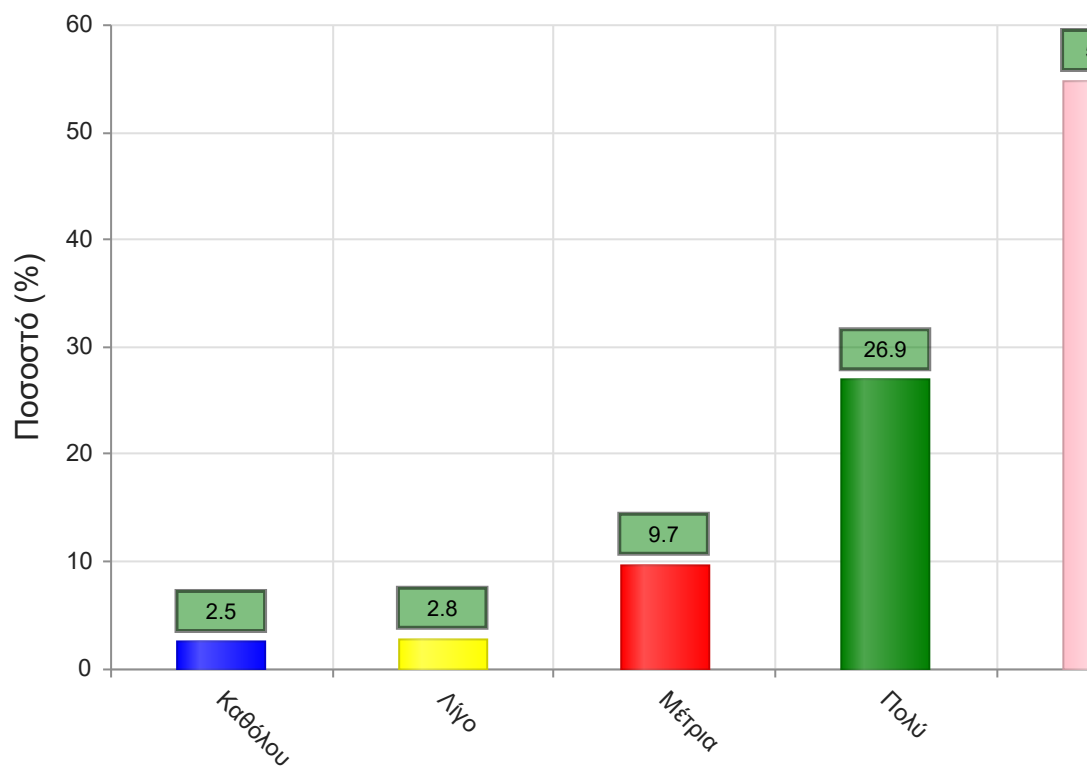
	Απαντήσεις	Ποσοστό (%)
Καθόλου	18	2.3
Λίγο	20	2.5
Μέτρια	66	8.3
Πολύ	222	27.9
Πάρα πολύ	449	56.5
Δ/Α	20	2.5
Σύνολο Απαντήσεων	775	97.5
Ολικό Σύνολο	795	100



Μέσος όρος τμήματος : 4.4 (Πολύ)

22. Βαθμολογήστε το κλίμα συνεργασίας με τους φοιτητές/-τριες. (Προθυμία στην απάντηση ερωτήσεων, διαθεσιμότητα διδάσκοντος/-ουσας κλπ)

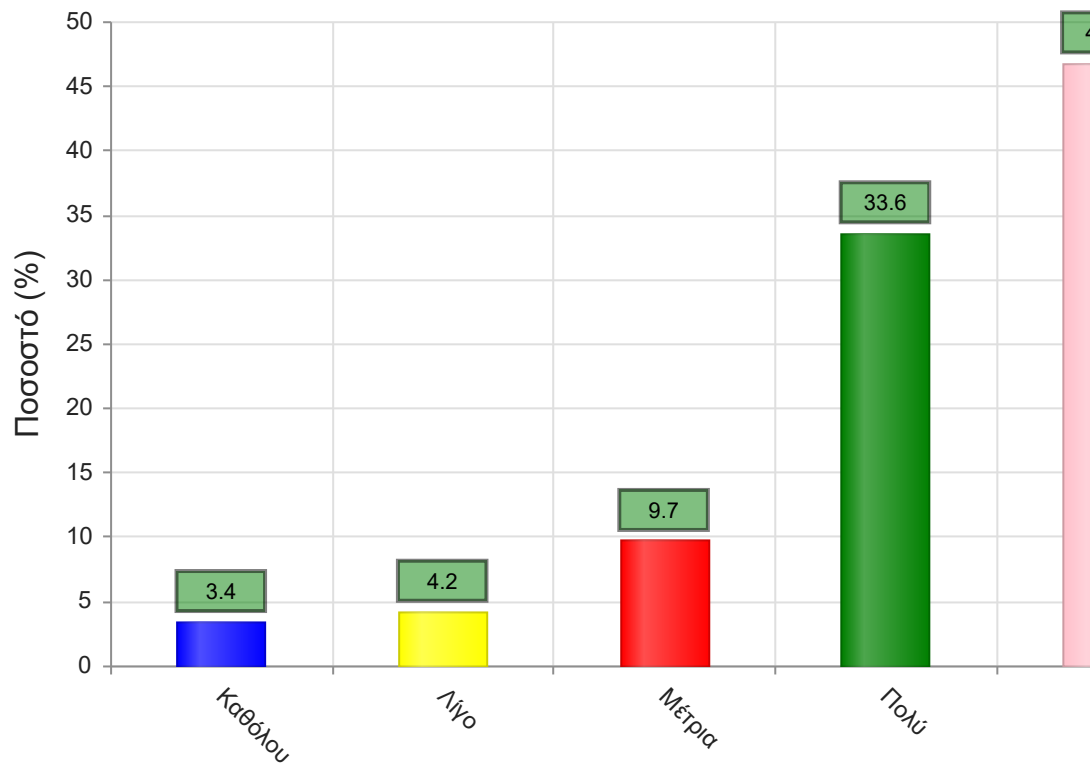
	Απαντήσεις	Ποσοστό (%)
Καθόλου	20	2.5
Λίγο	22	2.8
Μέτρια	77	9.7
Πολύ	214	26.9
Πάρα πολύ	436	54.8
Δ/Α	26	3.3
Σύνολο Απαντήσεων	769	96.7
Ολικό Σύνολο	795	100



Μέσος όρος τμήματος : 4.3 (Πολύ)

23. Βαθμολογήστε την οργάνωση στην παρουσίαση της ύλης

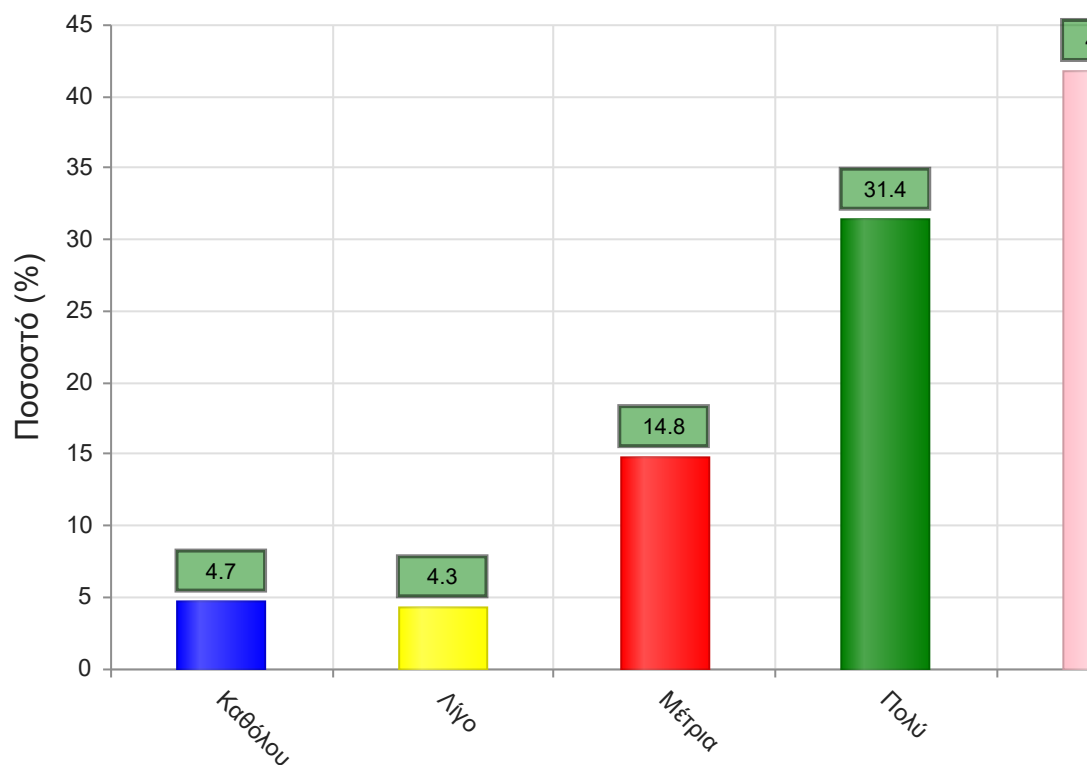
	Απαντήσεις	Ποσοστό (%)
Καθόλου	27	3.4
Λίγο	33	4.2
Μέτρια	77	9.7
Πολύ	267	33.6
Πάρα πολύ	372	46.8
Δ/Α	19	2.4
Σύνολο Απαντήσεων	776	97.6
Ολικό Σύνολο	795	100



Μέσος όρος τμήματος : 4.2 (Πολύ)

24. Επιτυγχάνει να διεγείρει το ενδιαφέρον για το αντικείμενο του μαθήματος;

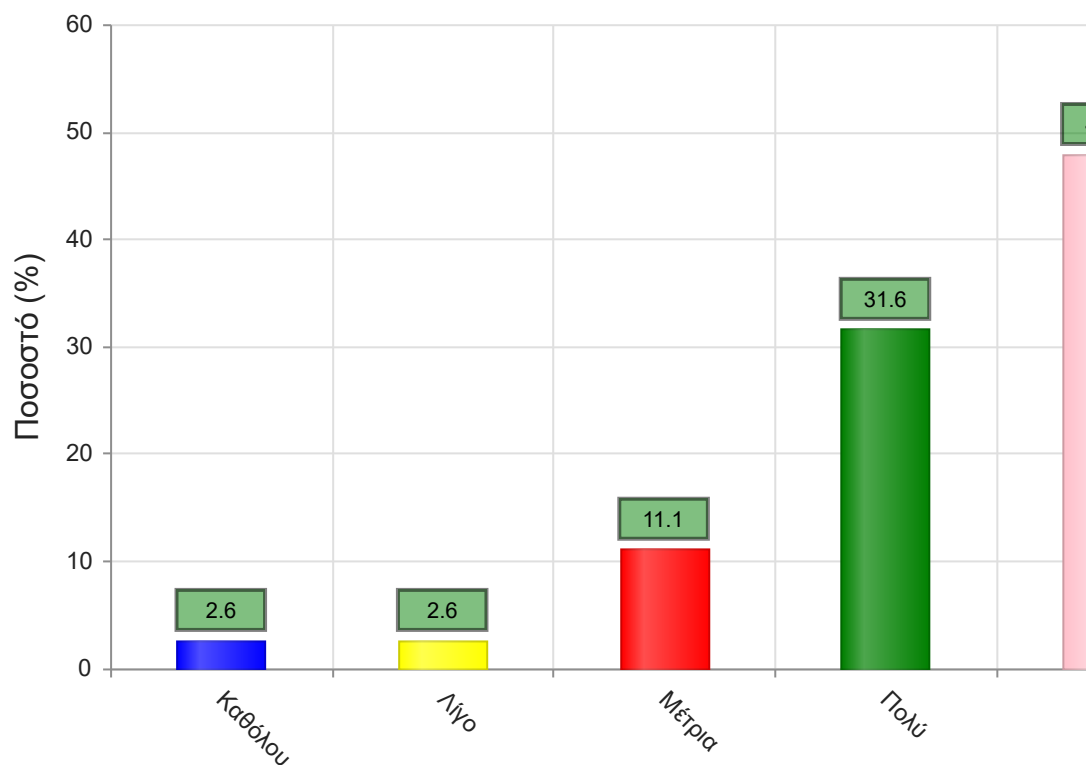
	Απαντήσεις	Ποσοστό (%)
Καθόλου	37	4.7
Λίγο	34	4.3
Μέτρια	118	14.8
Πολύ	250	31.4
Πάρα πολύ	332	41.8
Δ/Α	24	3.0
Σύνολο Απαντήσεων	771	97.0
Ολικό Σύνολο	795	100



Μέσος όρος τμήματος : 4.0 (Πολύ)

25. Ενθαρρύνει τους φοιτητές/-τριες να διατυπώνουν απορίες και ερωτήσεις έτσι ώστε να αναπτύξουν την κρίση τους;

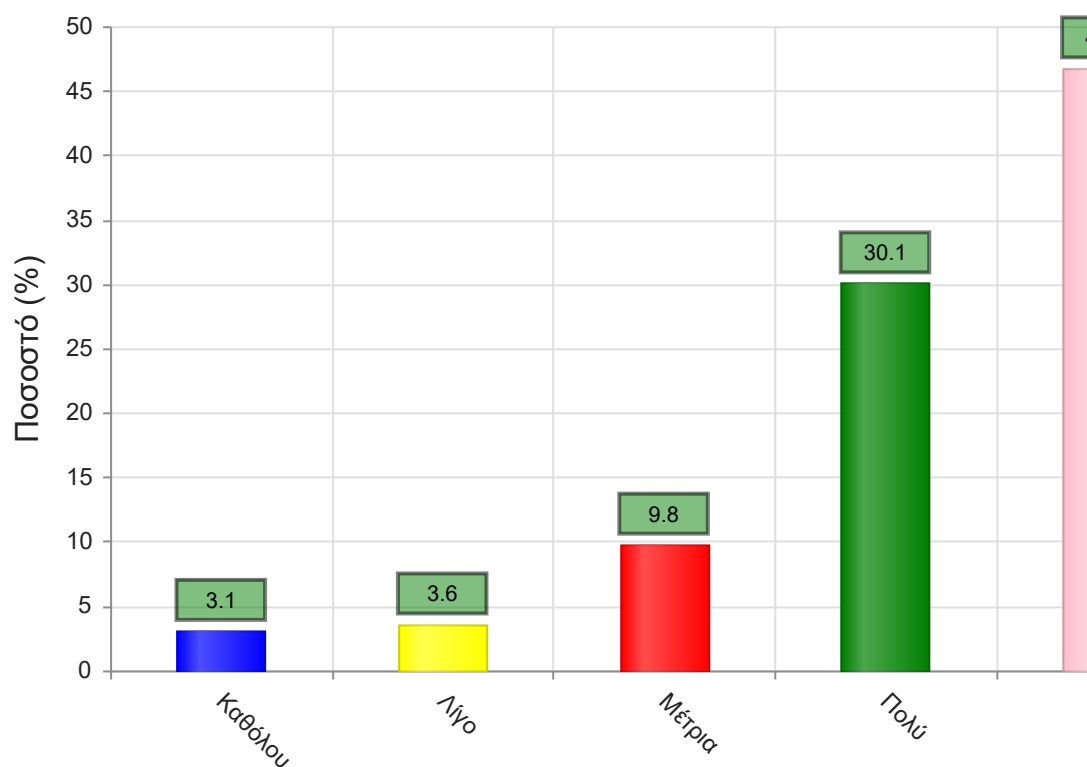
	Απαντήσεις	Ποσοστό (%)
Καθόλου	21	2.6
Λίγο	21	2.6
Μέτρια	88	11.1
Πολύ	251	31.6
Πάρα πολύ	381	47.9
Δ/Α	33	4.2
Σύνολο Απαντήσεων	762	95.8
Ολικό Σύνολο	795	100



Μέσος όρος τμήματος : 4.2 (Πολύ)

26. Χρησιμοποιεί Τεχνολογίες Πληροφορικής και Επικοινωνιών στη διδασκαλία και στην εμπέδωση του μαθήματος; (Χρήση προβολικών μηχανημάτων στις παραδόσεις, παράδοση ασκήσεων μέσω πλατφόρμας τηλεκαίδεισης, χρήση ιστοσελίδας μαθήματος κλπ)

	Απαντήσεις	Ποσοστό (%)
Καθόλου	25	3.1
Λίγο	29	3.6
Μέτρια	78	9.8
Πολύ	239	30.1
Πάρα πολύ	372	46.8
Δ/Α	52	6.5
Σύνολο Απαντήσεων	743	93.5
Ολικό Σύνολο	795	100

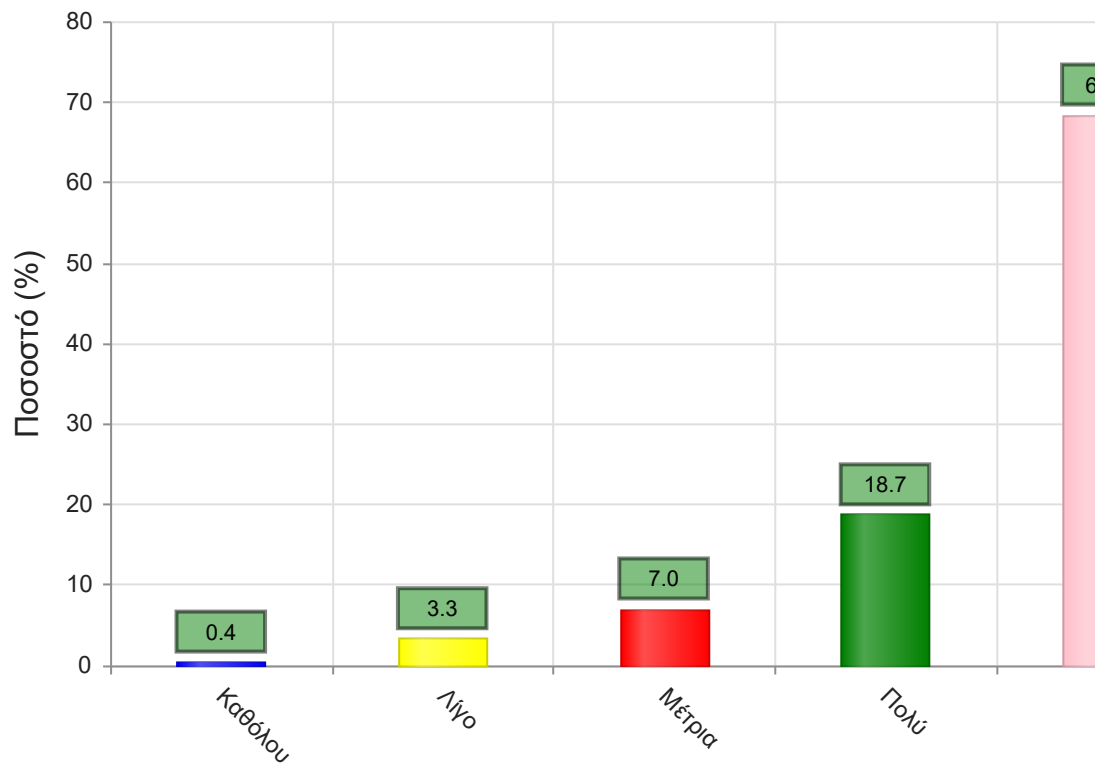


Μέσος όρος τμήματος : 4.2 (Πολύ)

Γ. Ερωτήσεις που αφορούν στα χαρακτηριστικά του/της φοιτητή/-τριας:

27. Πόσο τακτικά παρακολουθείτε τις διαλέξεις;

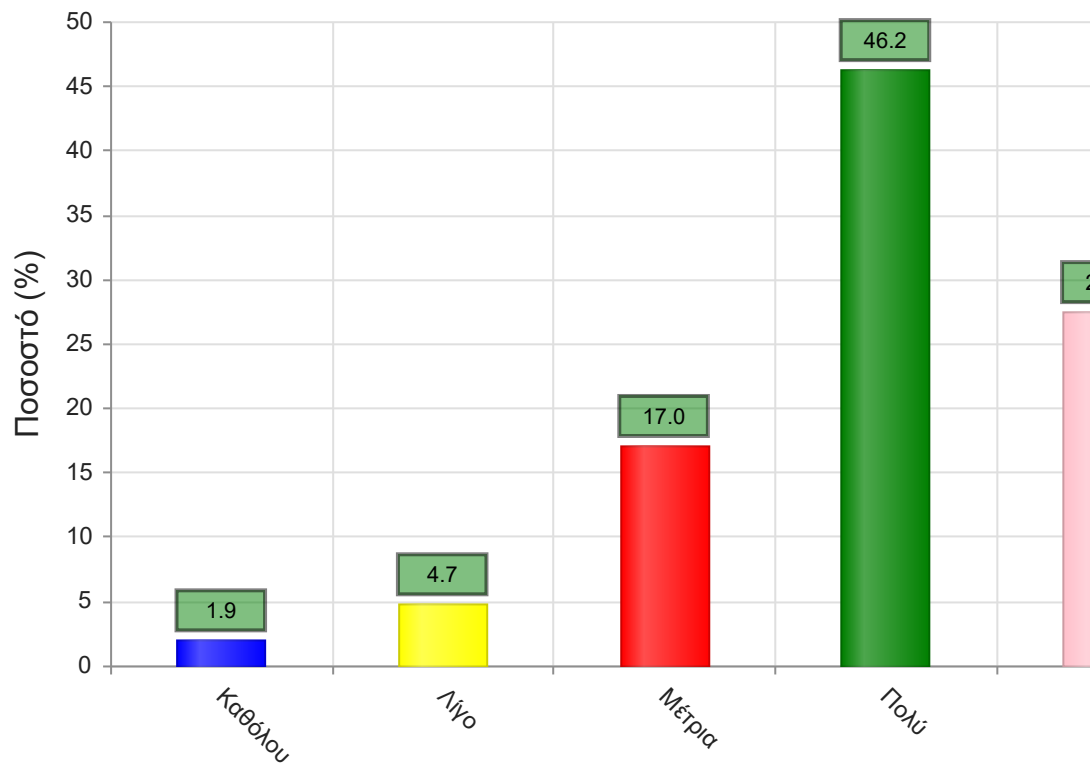
	Απαντήσεις	Ποσοστό (%)
Καθόλου	3	0.4
Λίγο	26	3.3
Μέτρια	56	7.0
Πολύ	149	18.7
Πάρα πολύ	544	68.4
Δ/Α	17	2.1
Σύνολο Απαντήσεων	778	97.9
Ολικό Σύνολο	795	100



Μέσος όρος τμήματος : 4.5 (Πάρα πολύ)

28. Κατά πόσο κατανοείτε τις διδασκόμενες έννοιες;

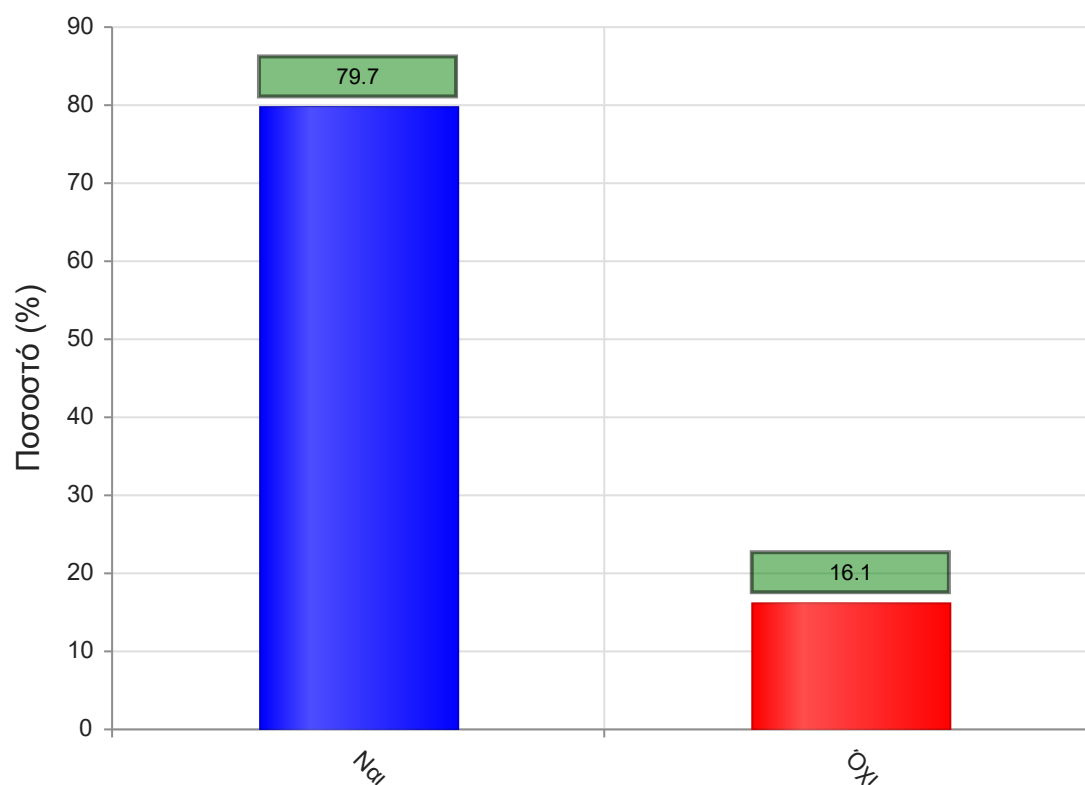
	Απαντήσεις	Ποσοστό (%)
Καθόλου	15	1.9
Λίγο	37	4.7
Μέτρια	135	17.0
Πολύ	367	46.2
Πάρα πολύ	218	27.4
Δ/Α	23	2.9
Σύνολο Απαντήσεων	772	97.1
Ολικό Σύνολο	795	100



Μέσος όρος τμήματος : 4.0 (Πολύ)

29. Ανταποκρίνεστε στις γραπτές εργασίες/ασκήσεις;

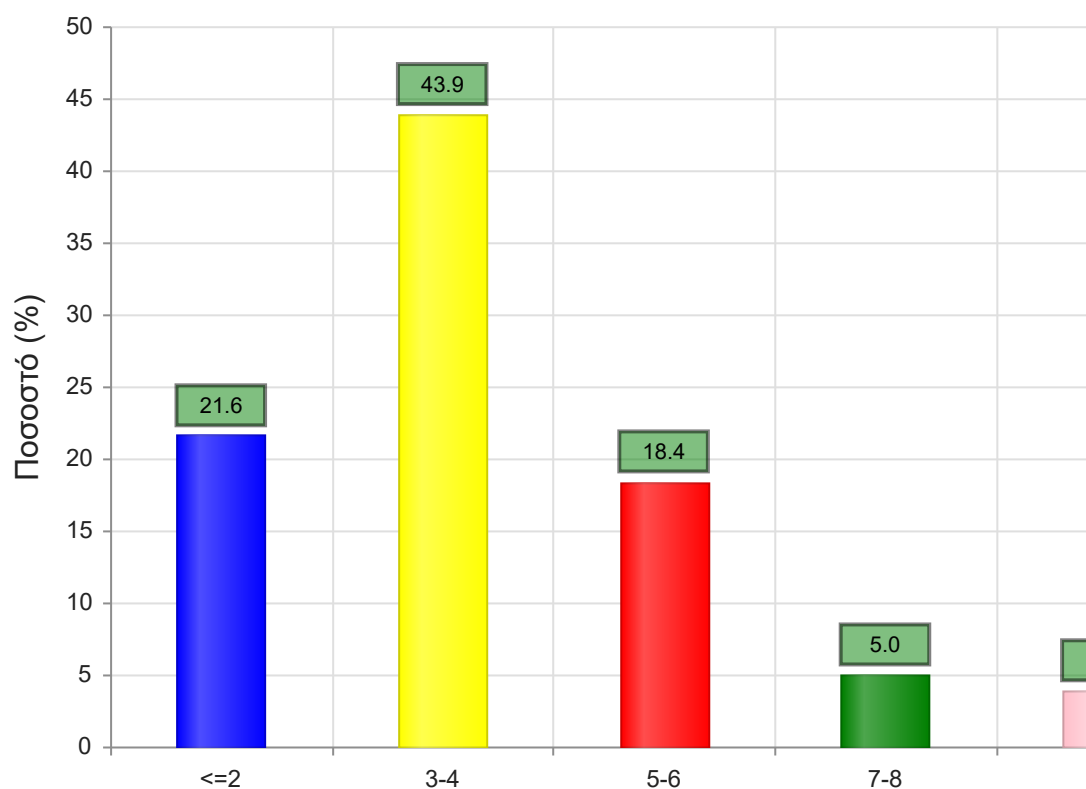
	Απαντήσεις	Ποσοστό (%)
ΝΑΙ	634	79.7
ΟΧΙ	128	16.1
Δ/Α	33	4.2
Σύνολο	795	100



Μέσος όρος τμήματος : ()

30. Πόσες ώρες μελέτης αφιερώνετε εβδομαδιαία για τη μελέτη του συγκεκριμένου μαθήματος;

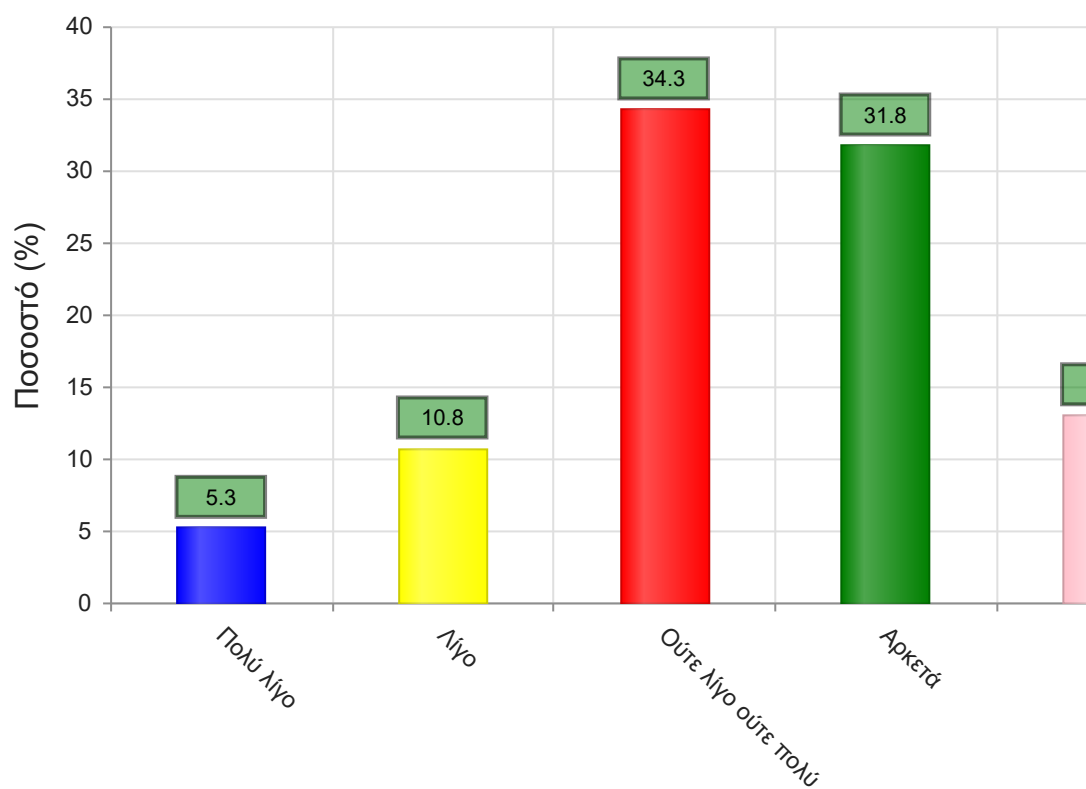
	Απαντήσεις	Ποσοστό τμήματος(%)
<=2	172	21.6
3-4	349	43.9
5-6	146	18.4
7-8	40	5.0
>=9	31	3.9
Δ/Α	57	7.2
Σύνολο Απαντήσεων	738	92.8
Ολικό Σύνολο	795	100



Μέσος όρος τμήματος : 2.2 (3-4)

31. Πόσες ώρες πιστεύετε ότι πρέπει να αφιερώσετε κατά την περίοδο των εξετάσεων για την επιτυχή εξέτασή σας στο συγκεκριμένο μάθημα; (**Πολύ Λίγο**=0-5, **Λίγο**=5-10, **Ούτε Λίγο Ούτε πολύ**=10-15, **Αρκετά**=15-20, **Πολύ**=20+)

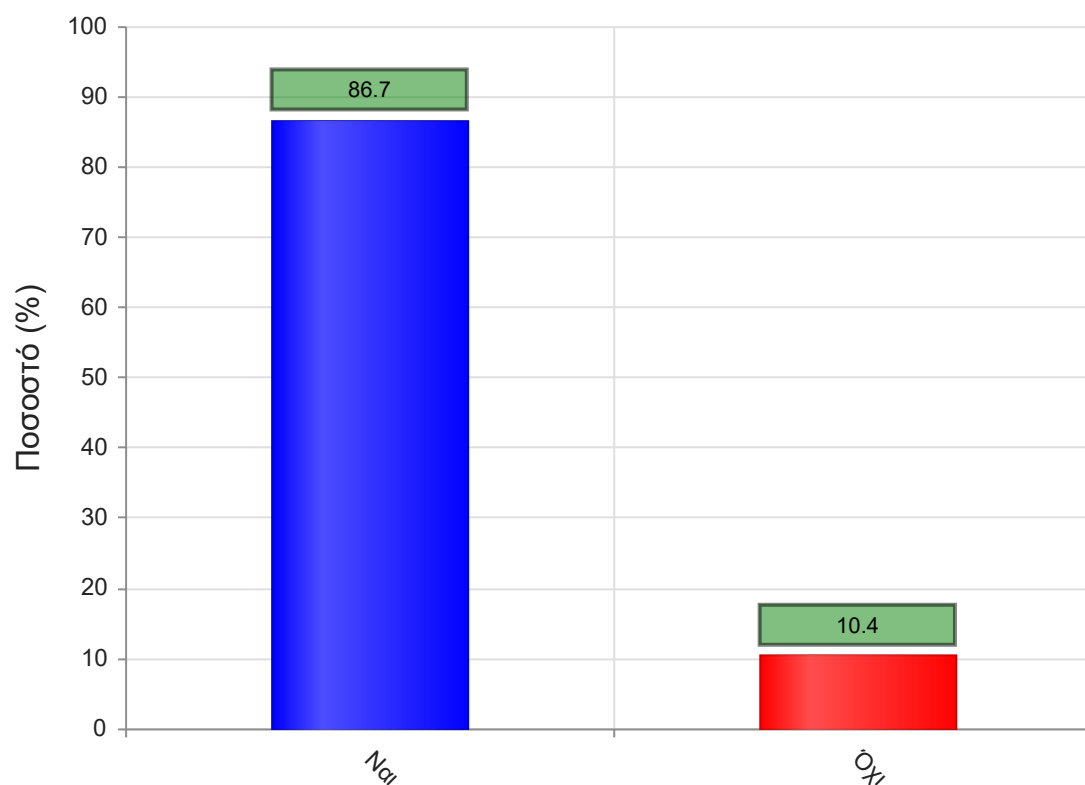
	Απαντήσεις	Ποσοστό τμήματος (%)
Πολύ λίγο	42	5.3
Λίγο	86	10.8
Ούτε λίγο ούτε πολύ	273	34.3
Αρκετά	253	31.8
Πολύ	104	13.1
Δ/Α	37	4.7
Σύνολο Απαντήσεων	758	95.3
Ολικό Σύνολο	795	100



Μέσος όρος τμήματος : 3.4 (Ούτε λίγο ούτε πολύ)

32. Θα εξεταστείτε στο μάθημα για πρώτη φορά;

	Απαντήσεις	Ποσοστό (%)
ΝΑΙ	689	86.7
ΟΧΙ	83	10.4
Δ/Α	23	2.9
Σύνολο	795	100



Μέσος όρος τμήματος : ()