



ΠΑΝΕΠΙΣΤΗΜΙΟ ΔΥΤΙΚΗΣ ΑΤΤΙΚΗΣ

Στατιστικά τμήματος

Τμήμα

391 - ΜΗΧΑΝΙΚΩΝ ΤΟΠΟΓΡΑΦΙΑΣ ΚΑΙ ΓΕΩΠΛΗΡΟΦΟΡΙΚΗΣ

Απογραφική Περίοδος

2023 - 2024

Ερωτηματολόγιο

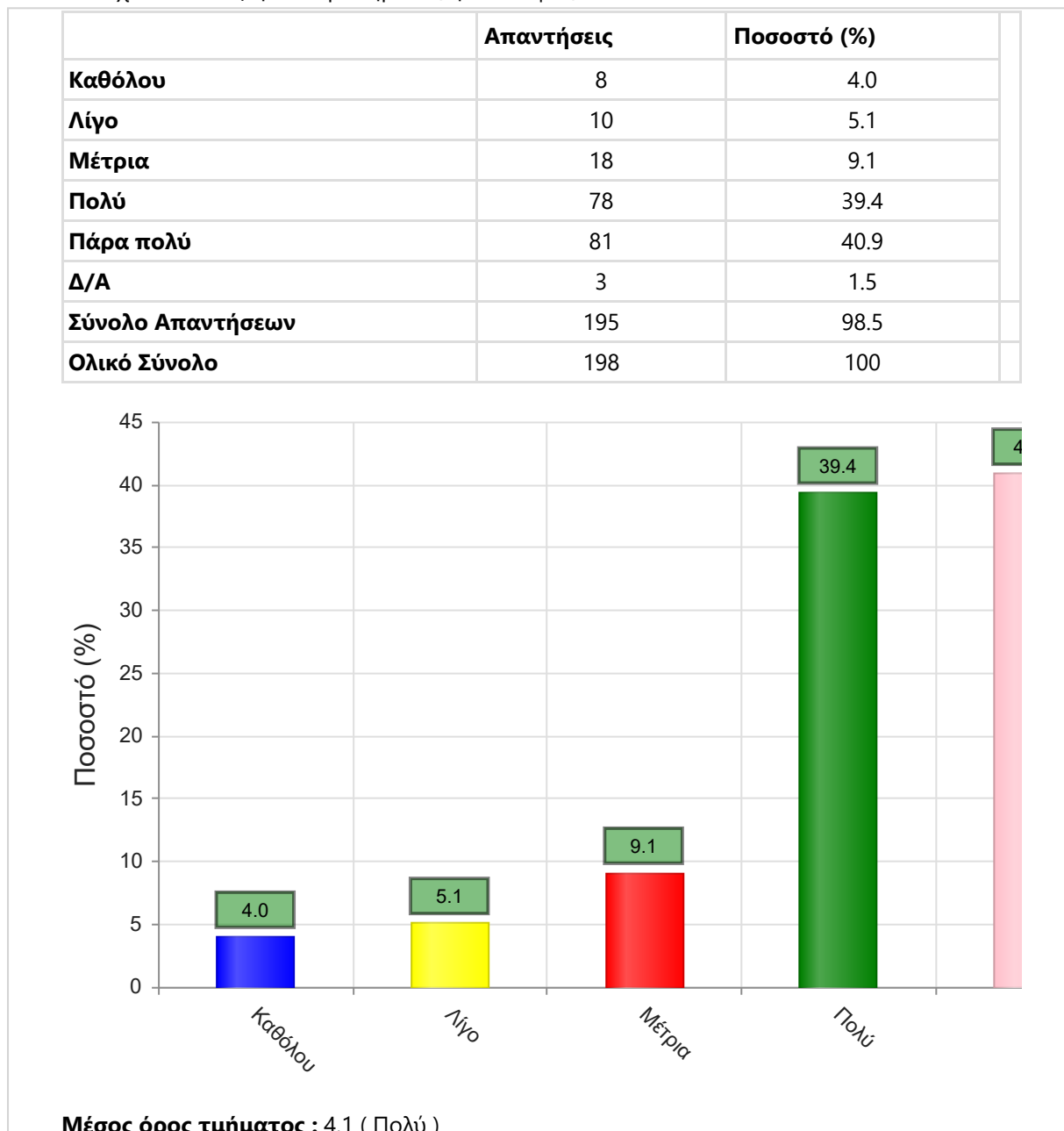
Ερωτηματολόγιο Μαθημάτων

Εξάμηνο

Χειμερινό

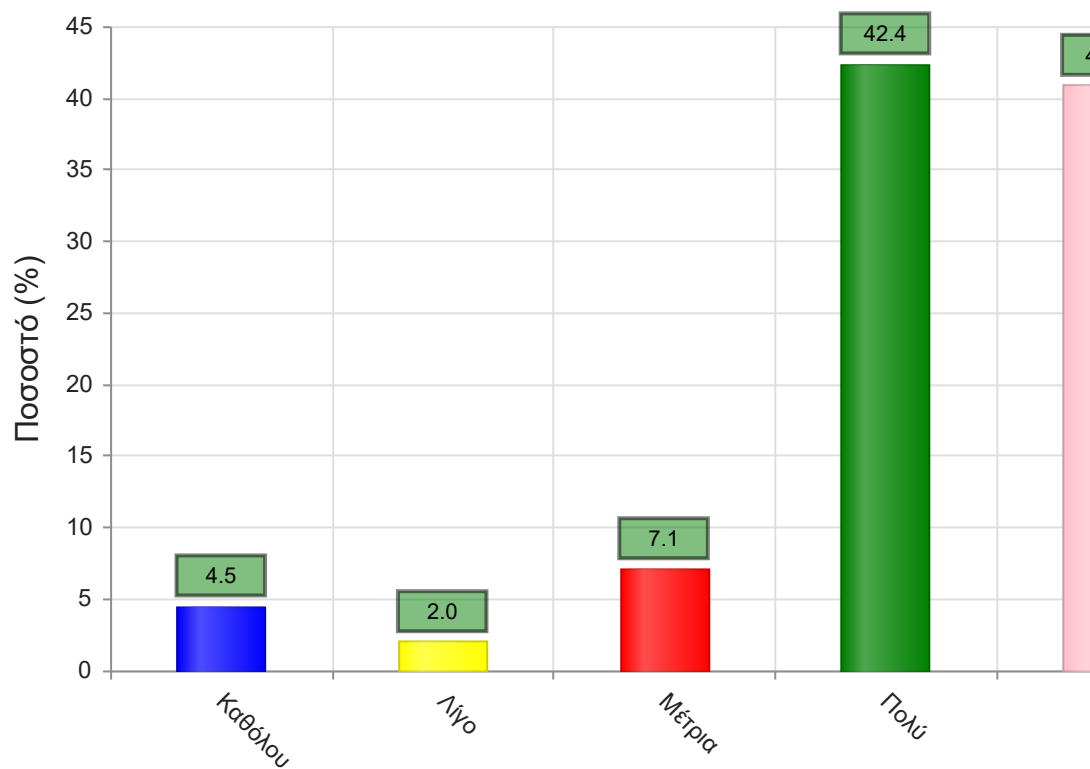
Α. Ερωτήσεις που αφορούν στο μάθημα:

1. Οι στόχοι του θεωρητικού μαθήματος ήταν σαφείς;



2. Η ύλη που καλύφθηκε ανταποκρινόταν στους στόχους του μαθήματος;

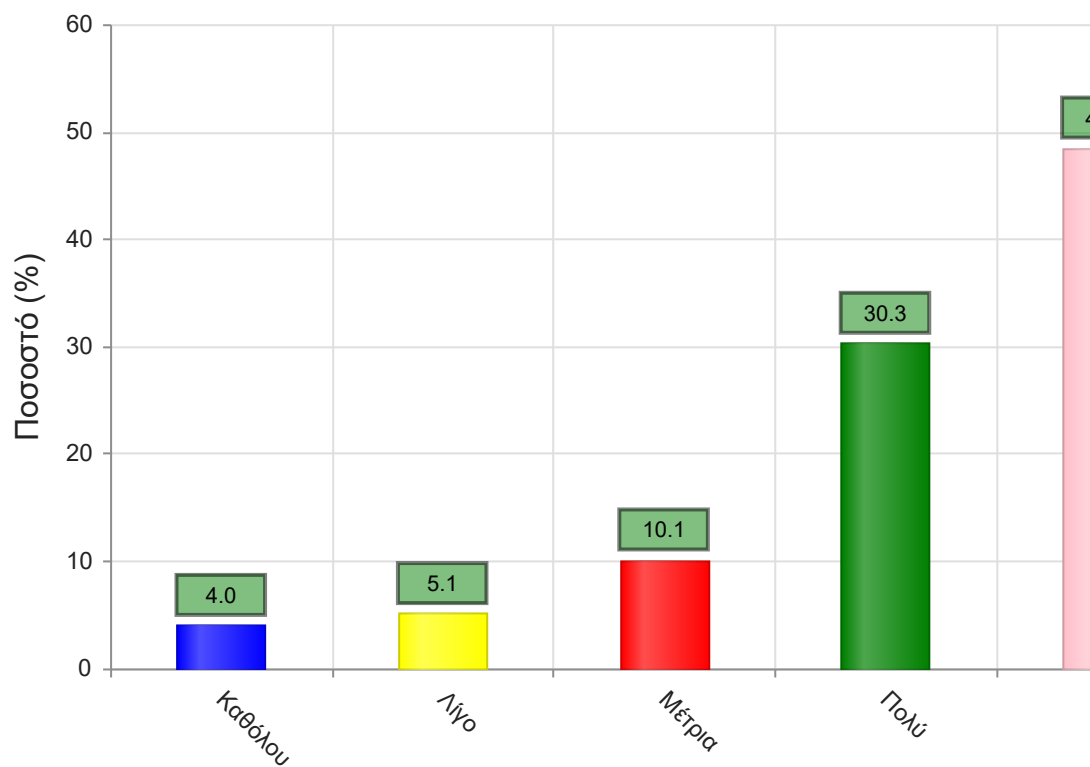
	Απαντήσεις	Ποσοστό (%)
Καθόλου	9	4.5
Λίγο	4	2.0
Μέτρια	14	7.1
Πολύ	84	42.4
Πάρα πολύ	81	40.9
Δ/Α	6	3.0
Σύνολο Απαντήσεων	192	97.0
Ολικό Σύνολο	198	100



Μέσος όρος τμήματος : 4.2 (Πολύ)

3. Βαθμολογήστε την οργάνωση του μαθήματος

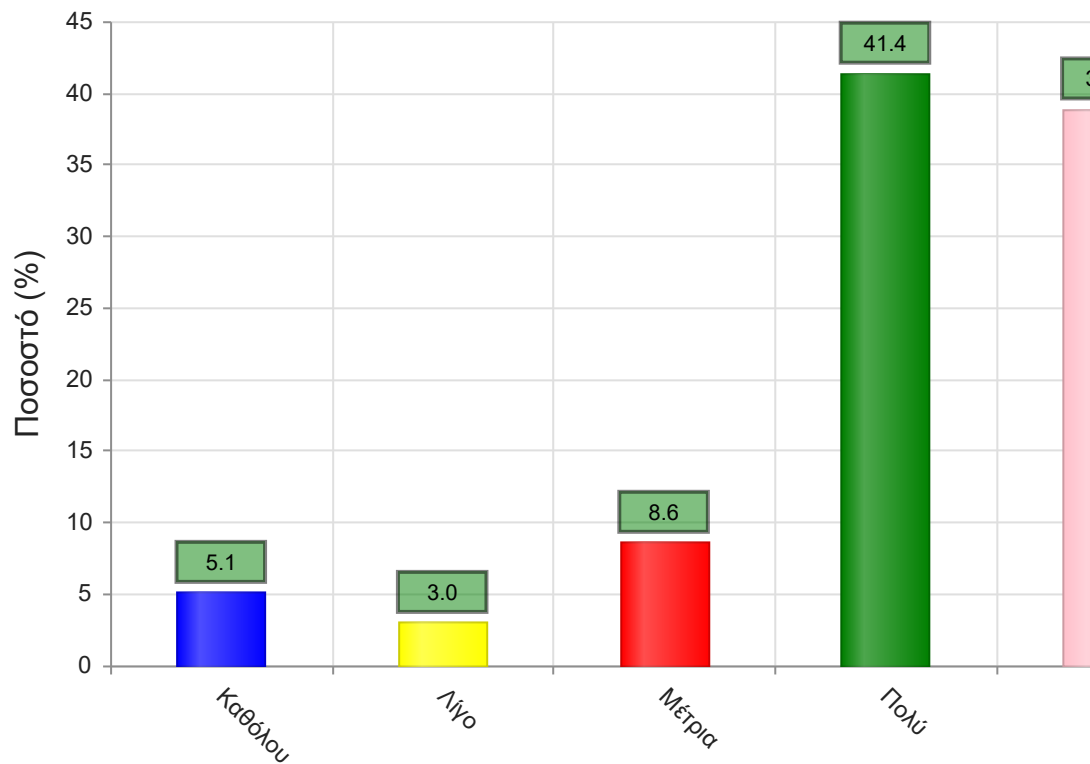
	Απαντήσεις	Ποσοστό (%)
Καθόλου	8	4.0
Λίγο	10	5.1
Μέτρια	20	10.1
Πολύ	60	30.3
Πάρα πολύ	96	48.5
Δ/Α	4	2.0
Σύνολο Απαντήσεων	194	98.0
Ολικό Σύνολο	198	100



Μέσος όρος τμήματος : 4.2 (Πολύ)

4. Το εκπαιδευτικό υλικό που χρησιμοποιήθηκε βοήθησε στην καλύτερη κατανόηση του θέματος;

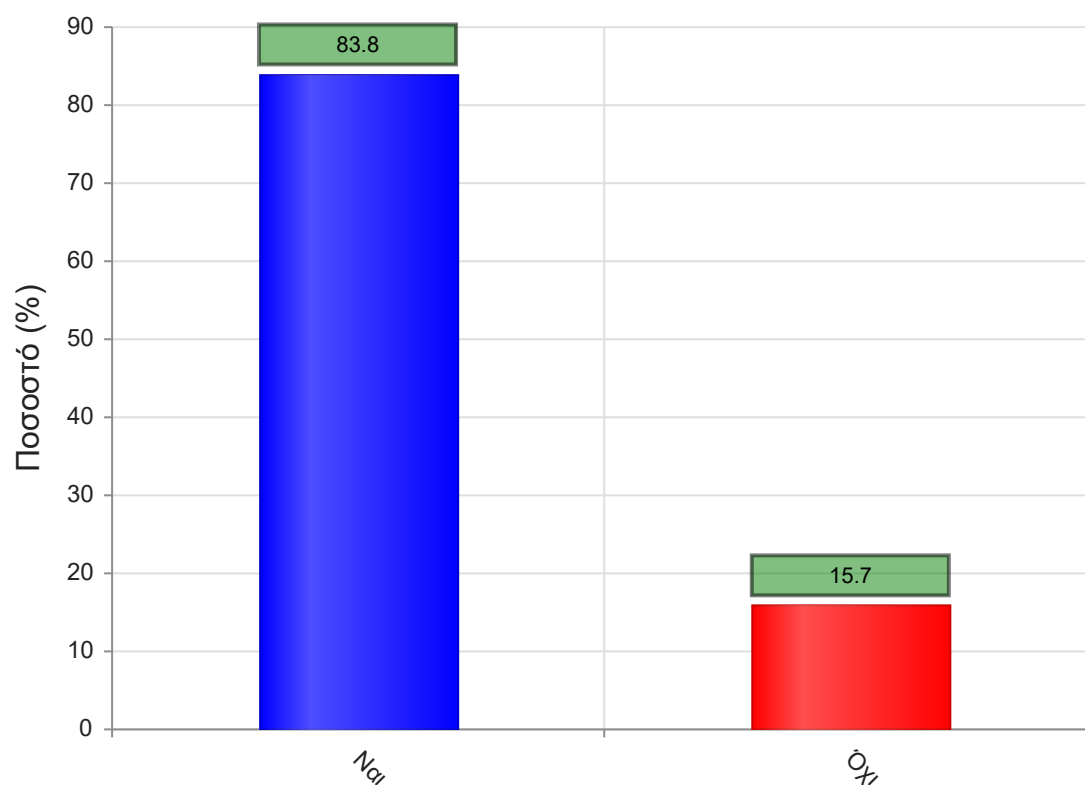
	Απαντήσεις	Ποσοστό (%)
Καθόλου	10	5.1
Λίγο	6	3.0
Μέτρια	17	8.6
Πολύ	82	41.4
Πάρα πολύ	77	38.9
Δ/Α	6	3.0
Σύνολο Απαντήσεων	192	97.0
Ολικό Σύνολο	198	100



Μέσος όρος τμήματος : 4.1 (Πολύ)

5. Τα εκπαιδευτικά βοηθήματα ("σύγγραμμα", σημειώσεις, πρόσθετη βιβλιογραφία) χορηγήθηκαν εγκαίρως;

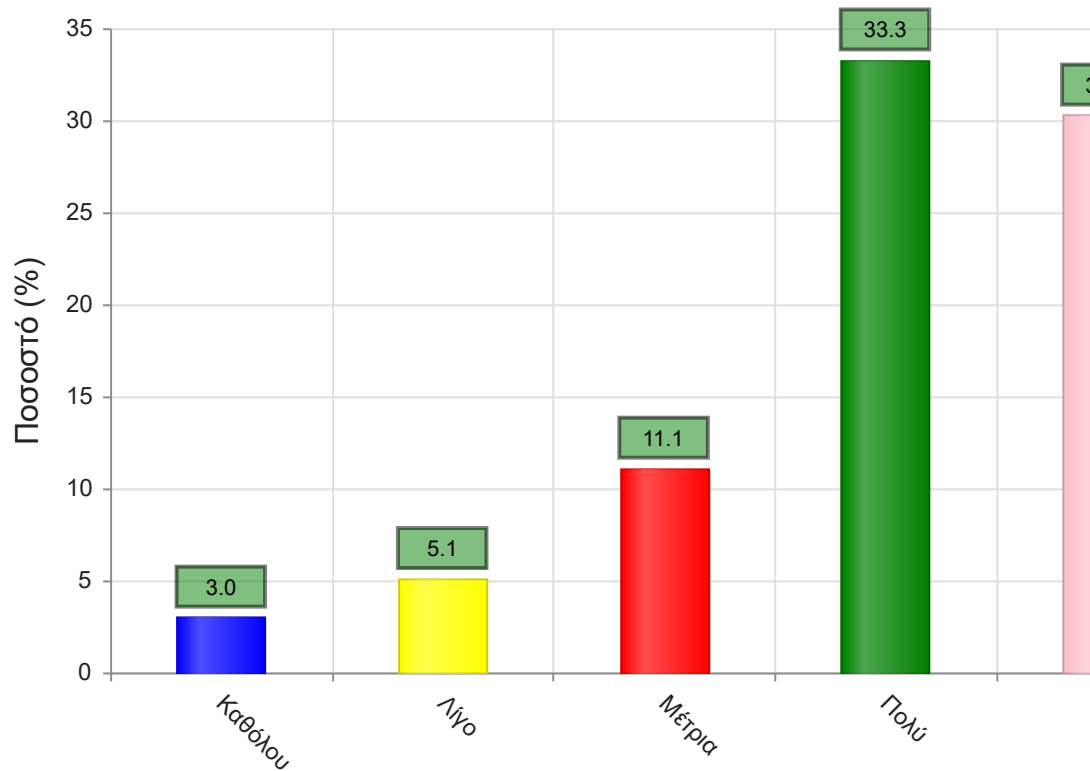
	Απαντήσεις	Ποσοστό (%)
ΝΑΙ	166	83.8
ΟΧΙ	31	15.7
Δ/Α	1	0.5
Σύνολο	198	100



Μέσος όρος τμήματος : ()

6. Πόσο ικανοποιητικό/-ά βρίσκεται το/-α διανεμόμενο/-α βιβλίο/α(σύγγραμμα/-τα);

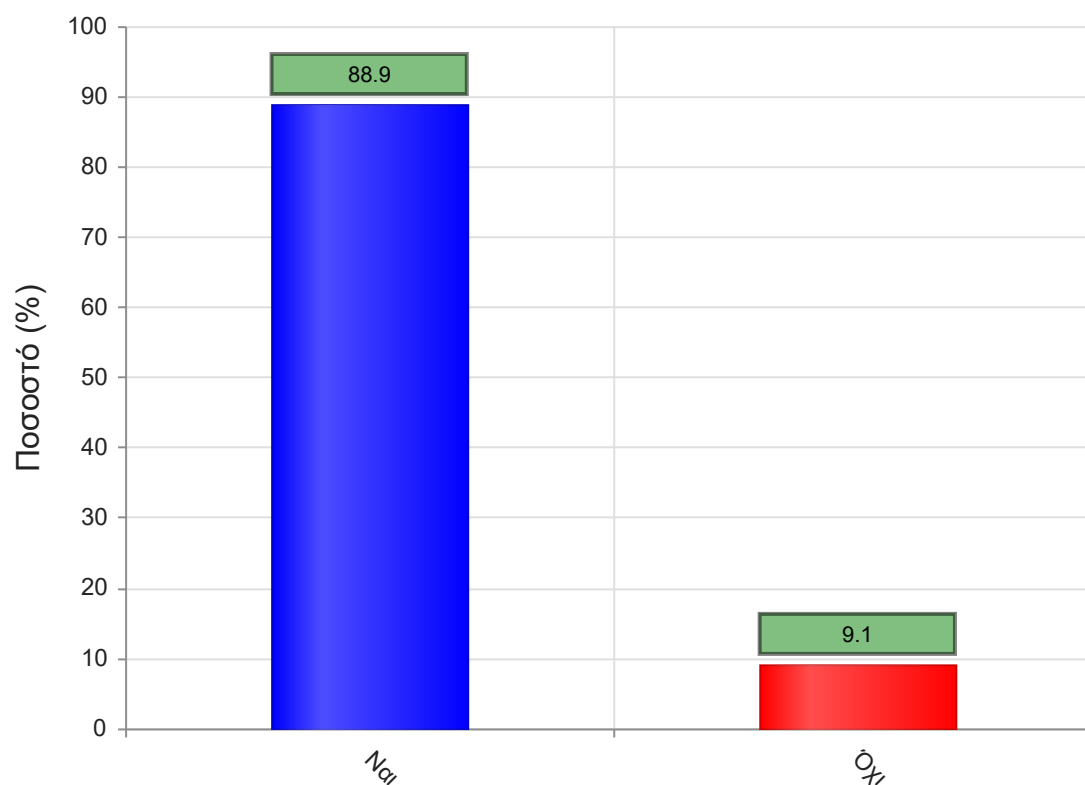
	Απαντήσεις	Ποσοστό (%)
Καθόλου	6	3.0
Λίγο	10	5.1
Μέτρια	22	11.1
Πολύ	66	33.3
Πάρα πολύ	60	30.3
Δ/Α	34	17.2
Σύνολο Απαντήσεων	164	82.8
Ολικό Σύνολο	198	100



Μέσος όρος τμήματος : 4.0 (Πολύ)

7. Παρέχονται επιπρόσθετες σημειώσεις;

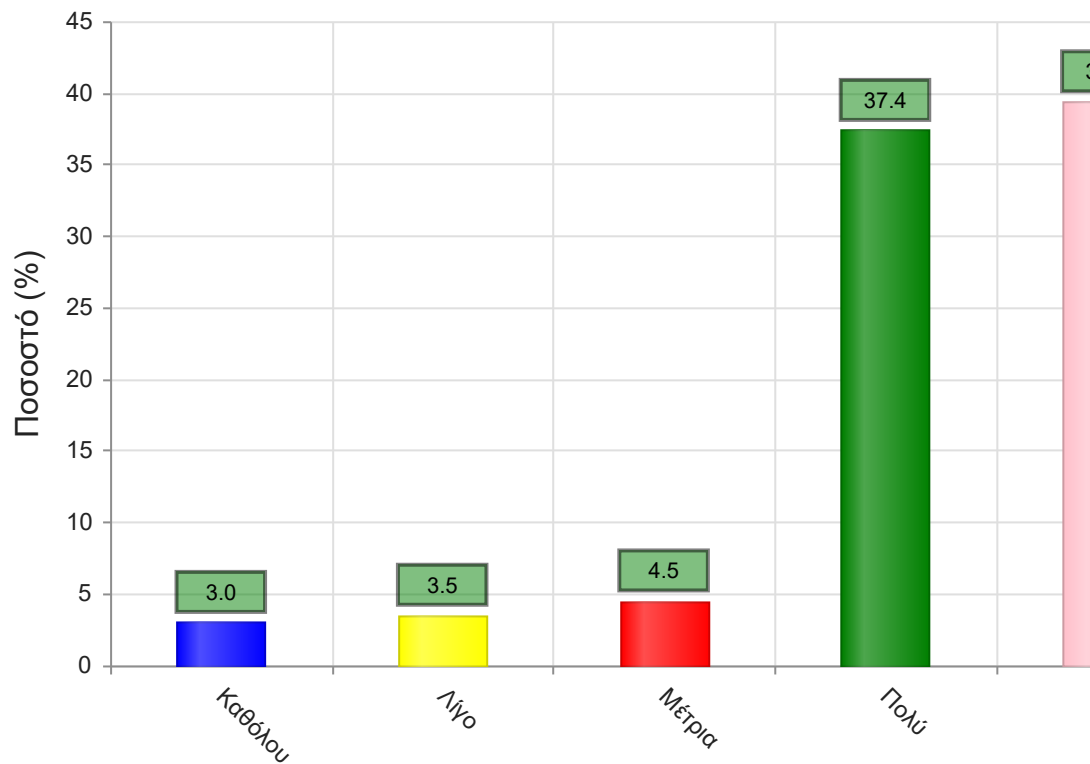
	Απαντήσεις	Ποσοστό (%)
ΝΑΙ	176	88.9
ΟΧΙ	18	9.1
Δ/Α	4	2.0
Σύνολο	198	100



Μέσος όρος τμήματος : ()

7α. Εάν ναι, βαθμολογήστε την επάρκειά τους

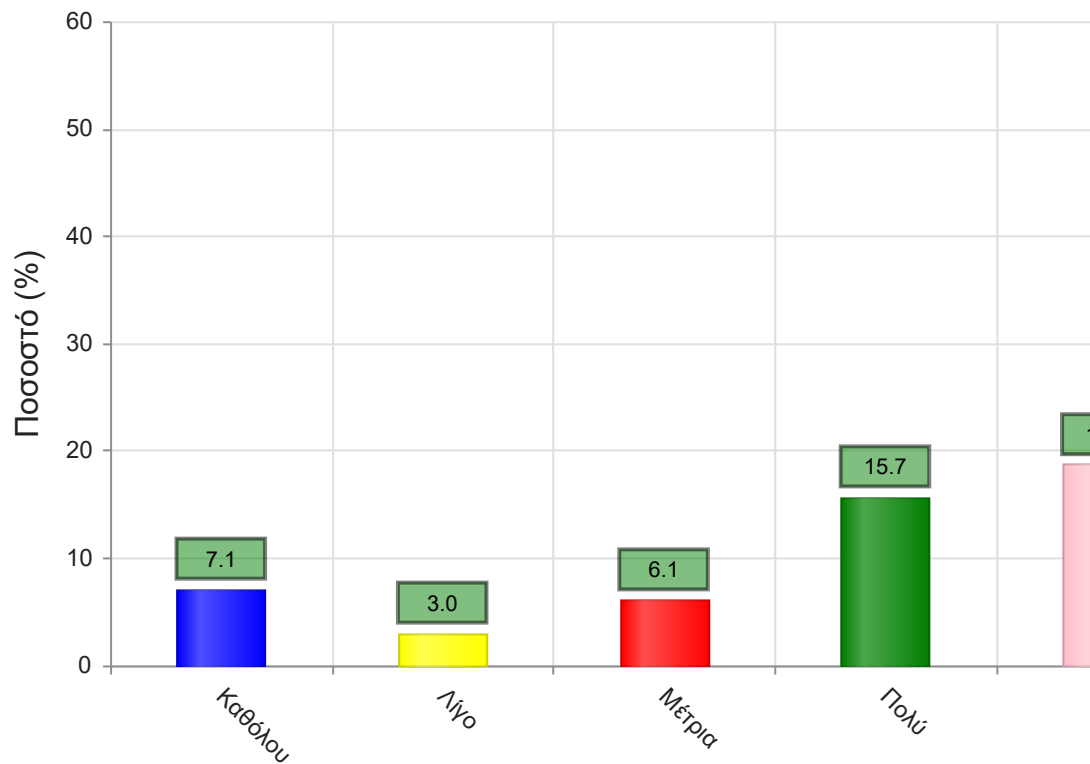
	Απαντήσεις	Ποσοστό (%)
Καθόλου	6	3.0
Λίγο	7	3.5
Μέτρια	9	4.5
Πολύ	74	37.4
Πάρα πολύ	78	39.4
Δ/Α	24	12.1
Σύνολο Απαντήσεων	174	87.9
Ολικό Σύνολο	198	100



Μέσος όρος τμήματος : 4.2 (Πολύ)

8. Βαθμολογήστε τη διαθεσιμότητα της επιπρόσθετης βιβλιογραφίας στην Βιβλιοθήκη του Ιδρύματος

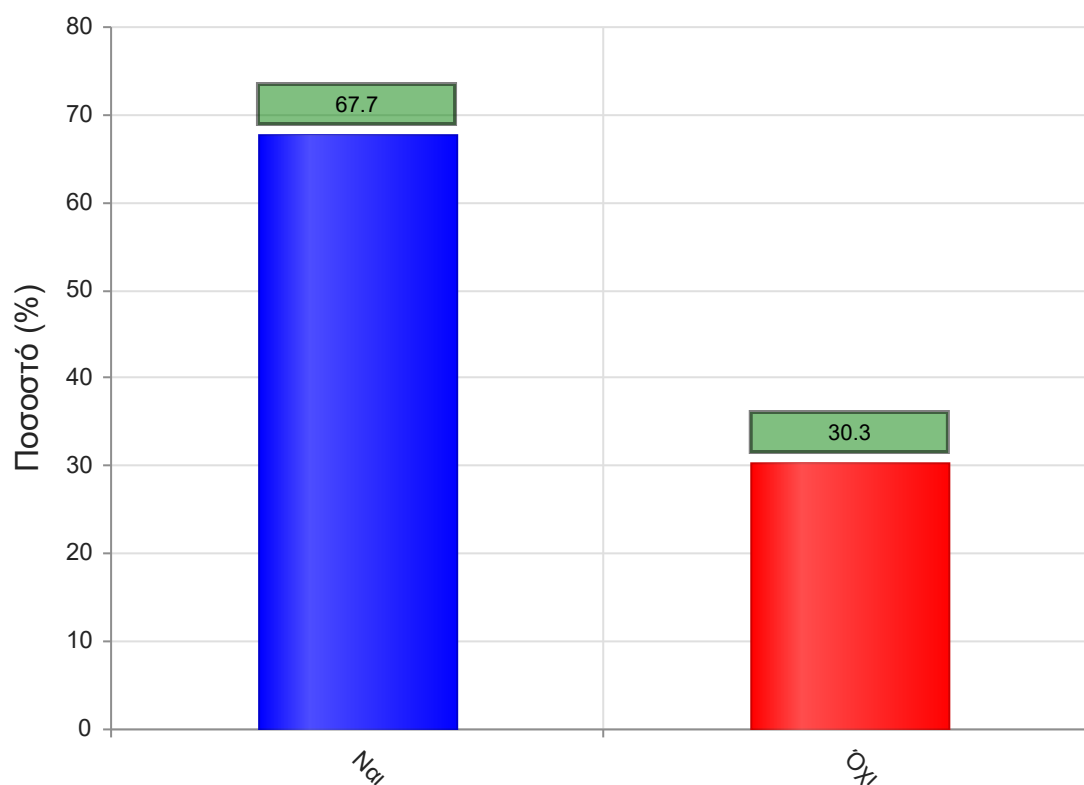
	Απαντήσεις	Ποσοστό (%)
Καθόλου	14	7.1
Λίγο	6	3.0
Μέτρια	12	6.1
Πολύ	31	15.7
Πάρα πολύ	37	18.7
Δ/Α	98	49.5
Σύνολο Απαντήσεων	100	50.5
Ολικό Σύνολο	198	100



Μέσος όρος τμήματος : 3.7 (Πολύ)

9. Προαπαιτούνται γνώσεις από άλλα μαθήματα για την παρακολούθηση του μαθήματος;

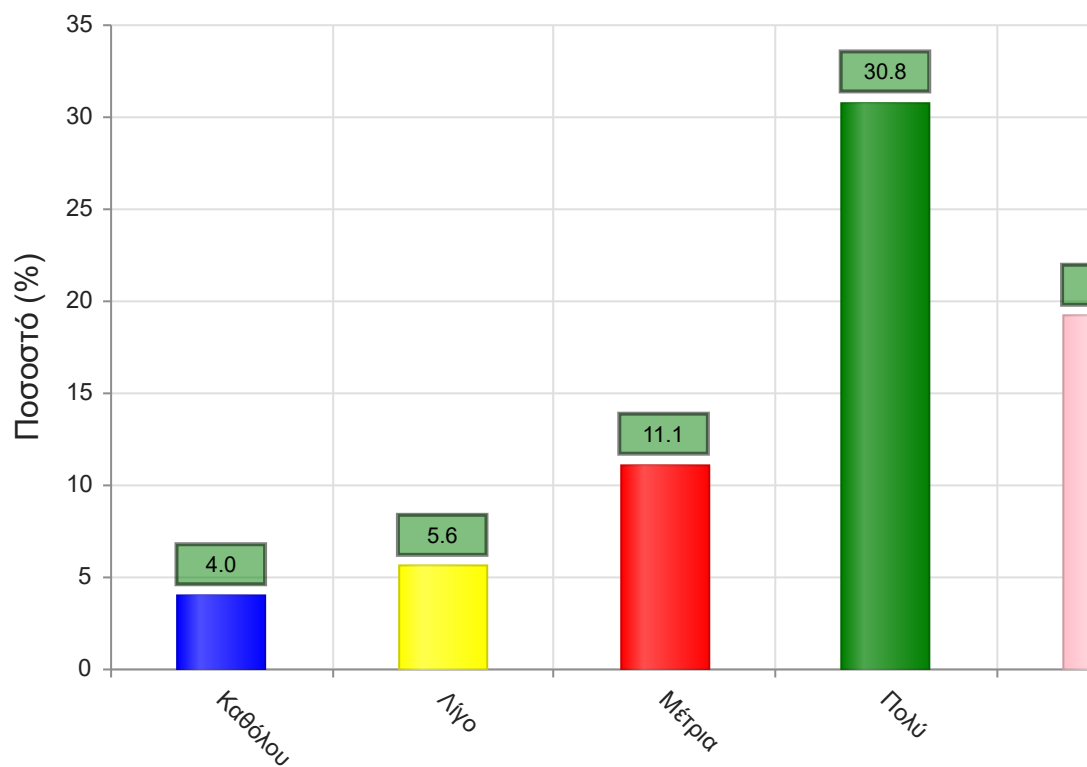
	Απαντήσεις	Ποσοστό (%)
ΝΑΙ	134	67.7
ΟΧΙ	60	30.3
Δ/Α	4	2.0
Σύνολο	198	100



Μέσος όρος τμήματος : ()

9α. Εάν ναι, καλύπτονται από άλλα διδαχθέντα μαθήματα;

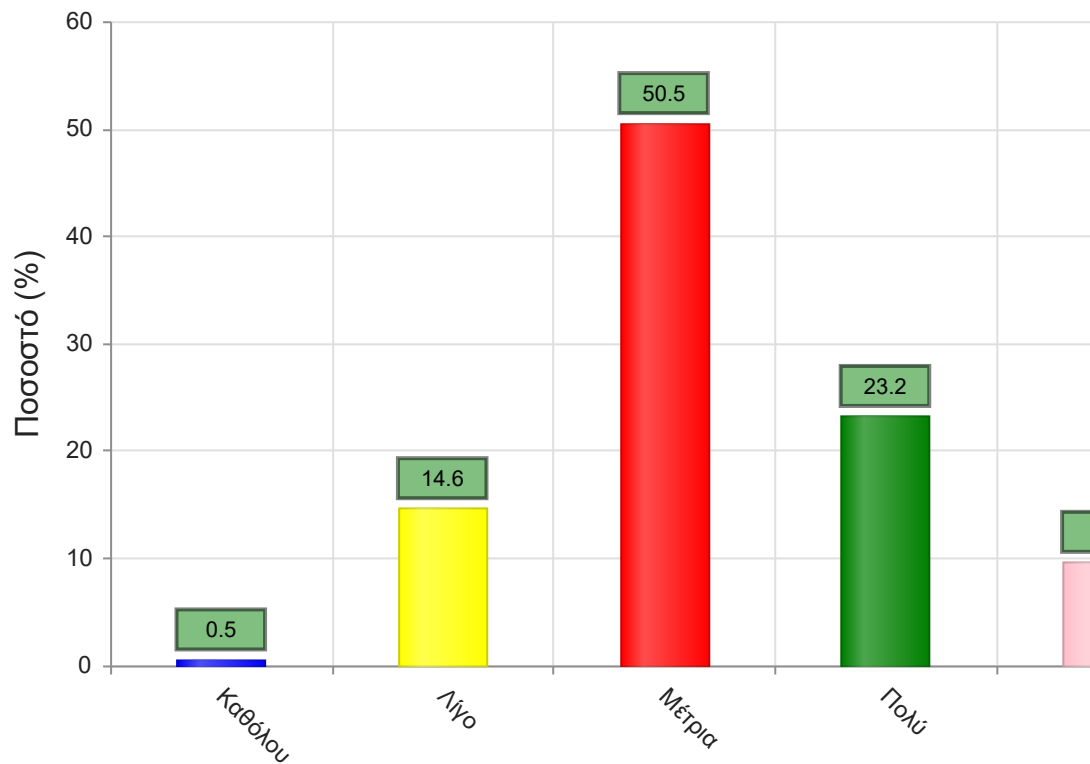
	Απαντήσεις	Ποσοστό (%)
Καθόλου	8	4.0
Λίγο	11	5.6
Μέτρια	22	11.1
Πολύ	61	30.8
Πάρα πολύ	38	19.2
Δ/Α	58	29.3
Σύνολο Απαντήσεων	140	70.7
Ολικό Σύνολο	198	100



Μέσος όρος τμήματος : 3.8 (Πολύ)

10. Πώς κρίνετε το επίπεδο δυσκολίας του μαθήματος για το έτος του;

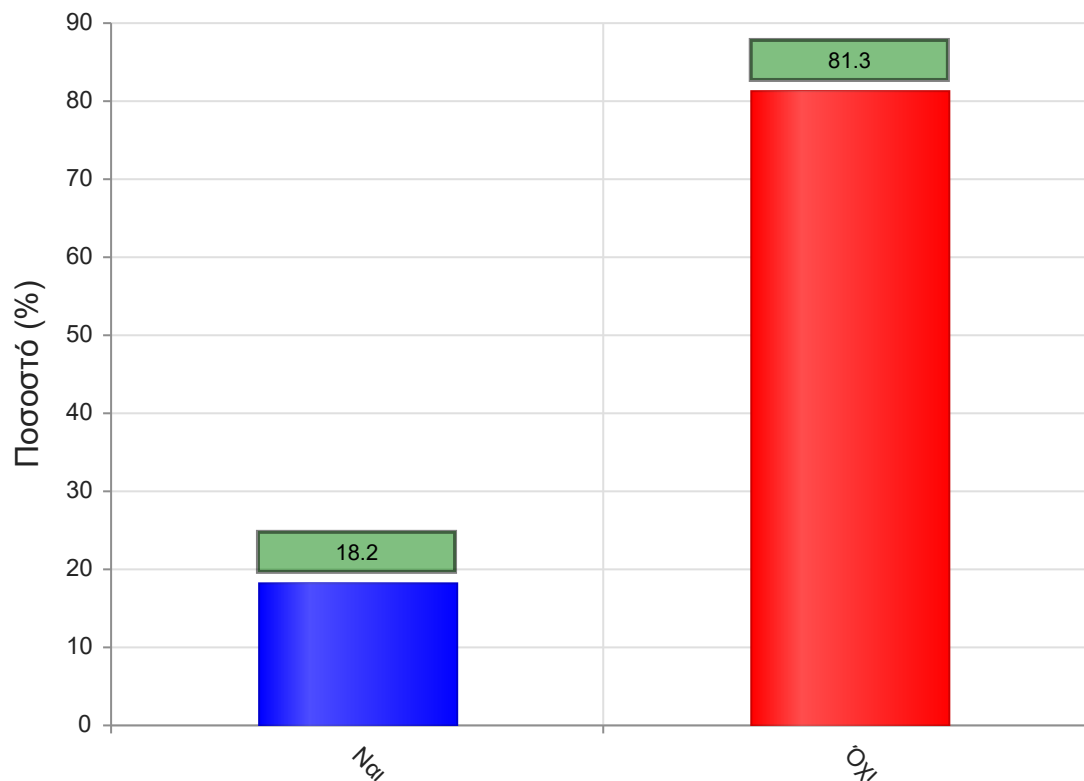
	Απαντήσεις	Ποσοστό (%)
Καθόλου	1	0.5
Λίγο	29	14.6
Μέτρια	100	50.5
Πολύ	46	23.2
Πάρα πολύ	19	9.6
Δ/Α	3	1.5
Σύνολο Απαντήσεων	195	98.5
Ολικό Σύνολο	198	100



Μέσος όρος τμήματος : 3.3 (Μέτρια)

11. Υπάρχει ανάγκη οργάνωσης φροντιστηριακών μαθημάτων για το συγκεκριμένο μάθημα;

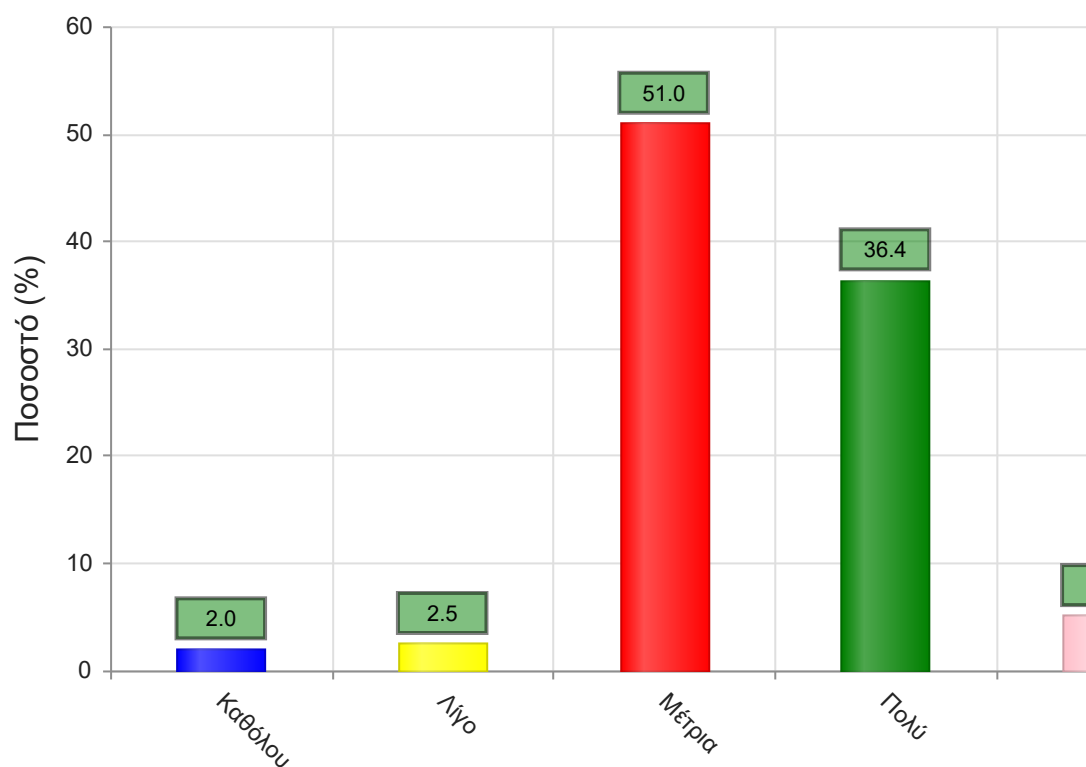
	Απαντήσεις	Ποσοστό (%)
ΝΑΙ	36	18.2
ΟΧΙ	161	81.3
Δ/Α	1	0.5
Σύνολο	198	100



Μέσος όρος τμήματος : ()

12. Αξιολογήστε τον αριθμό των ωρών διδασκαλίας για την κάλυψη της ύλης (καθόλου=ανεπαρκής, πάρα πολύ=υπερβολικός)

	Απαντήσεις	Ποσοστό (%)
Καθόλου	4	2.0
Λίγο	5	2.5
Μέτρια	101	51.0
Πολύ	72	36.4
Πάρα πολύ	10	5.1
Δ/Α	6	3.0
Σύνολο Απαντήσεων	192	97.0
Ολικό Σύνολο	198	100

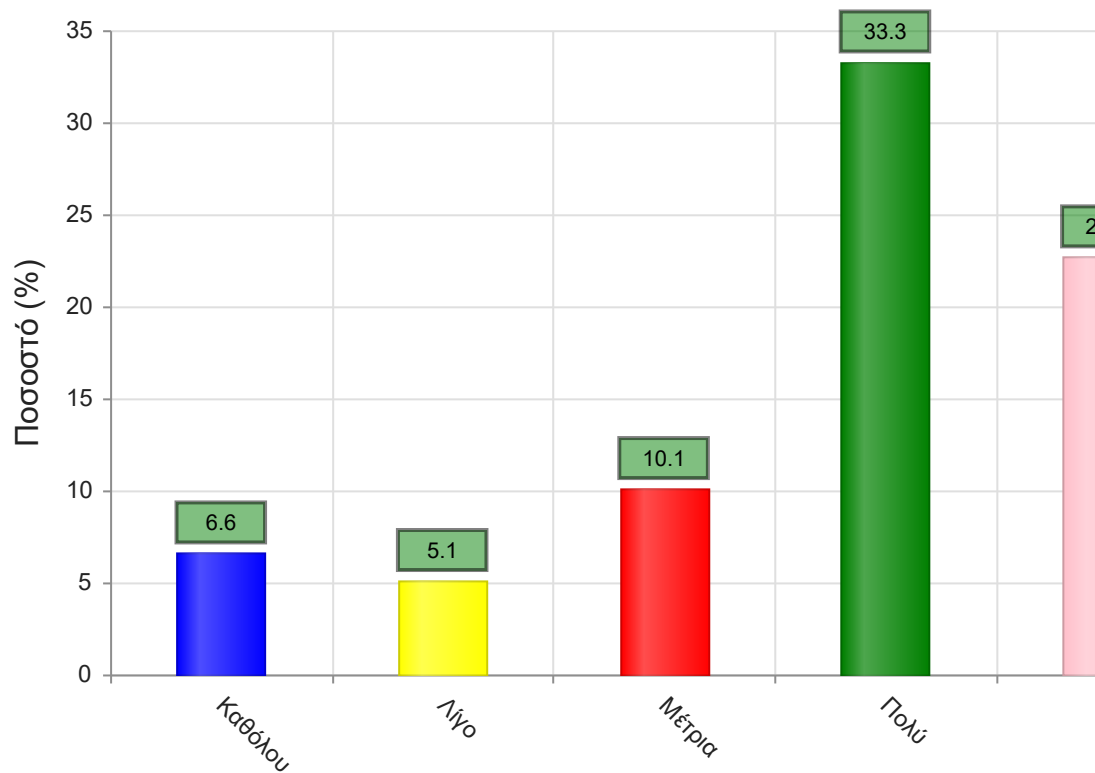


Μέσος όρος τμήματος : 3.4 (Μέτρια)

Να απαντήσετε σε περίπτωση που υπήρχαν γραπτές ή/και προφορικές εργασίες

13. Υπάρχει διαφάνεια στα κριτήρια βαθμολόγησης;

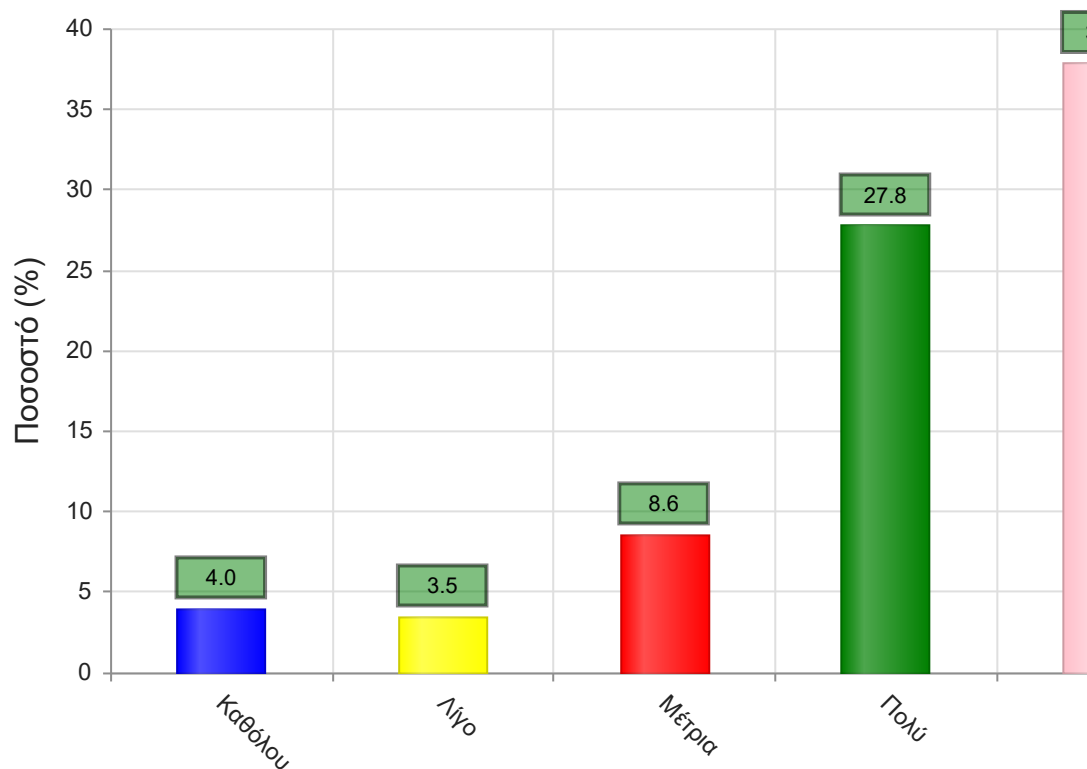
	Απαντήσεις	Ποσοστό (%)
Καθόλου	13	6.6
Λίγο	10	5.1
Μέτρια	20	10.1
Πολύ	66	33.3
Πάρα πολύ	45	22.7
Δ/Α	44	22.2
Σύνολο Απαντήσεων	154	77.8
Ολικό Σύνολο	198	100



Μέσος όρος τμήματος : 3.8 (Πολύ)

14. Το θέμα δόθηκε εγκαίρως;

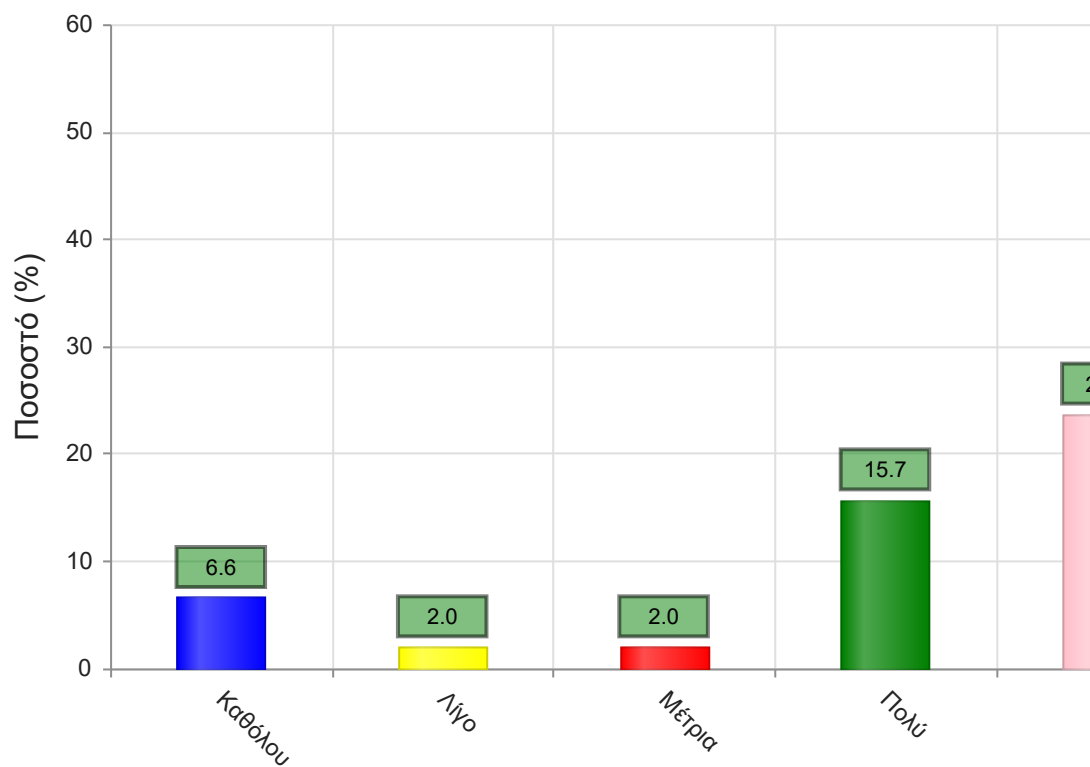
	Απαντήσεις	Ποσοστό (%)
Καθόλου	8	4.0
Λίγο	7	3.5
Μέτρια	17	8.6
Πολύ	55	27.8
Πάρα πολύ	75	37.9
Δ/Α	36	18.2
Σύνολο Απαντήσεων	162	81.8
Ολικό Σύνολο	198	100



Μέσος όρος τμήματος : 4.1 (Πολύ)

15. Το διαθέσιμο ερευνητικό υλικό στη βιβλιοθήκη κρίθηκε επαρκές;

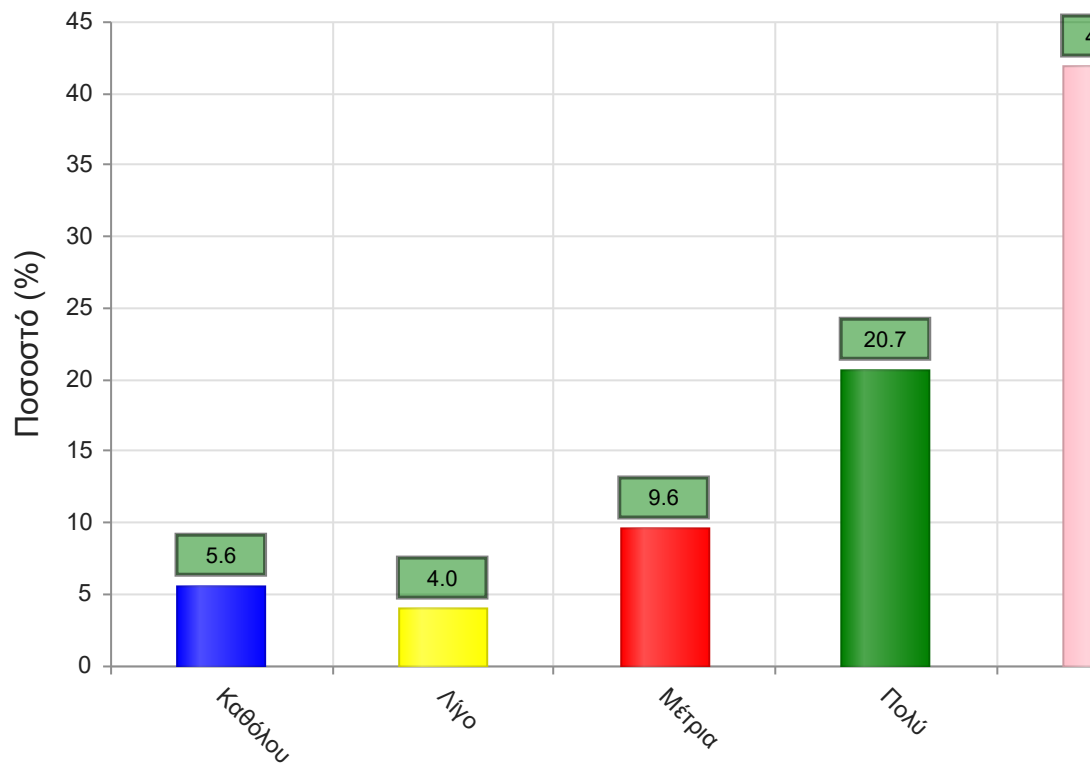
	Απαντήσεις	Ποσοστό (%)
Καθόλου	13	6.6
Λίγο	4	2.0
Μέτρια	4	2.0
Πολύ	31	15.7
Πάρα πολύ	47	23.7
Δ/Α	99	50.0
Σύνολο Απαντήσεων	99	50.0
Ολικό Σύνολο	198	100



Μέσος όρος τμήματος : 4.0 (Πολύ)

17. Τα σχόλια του/της διδάσκοντος/-ουσας ήταν εποικοδομητικά;

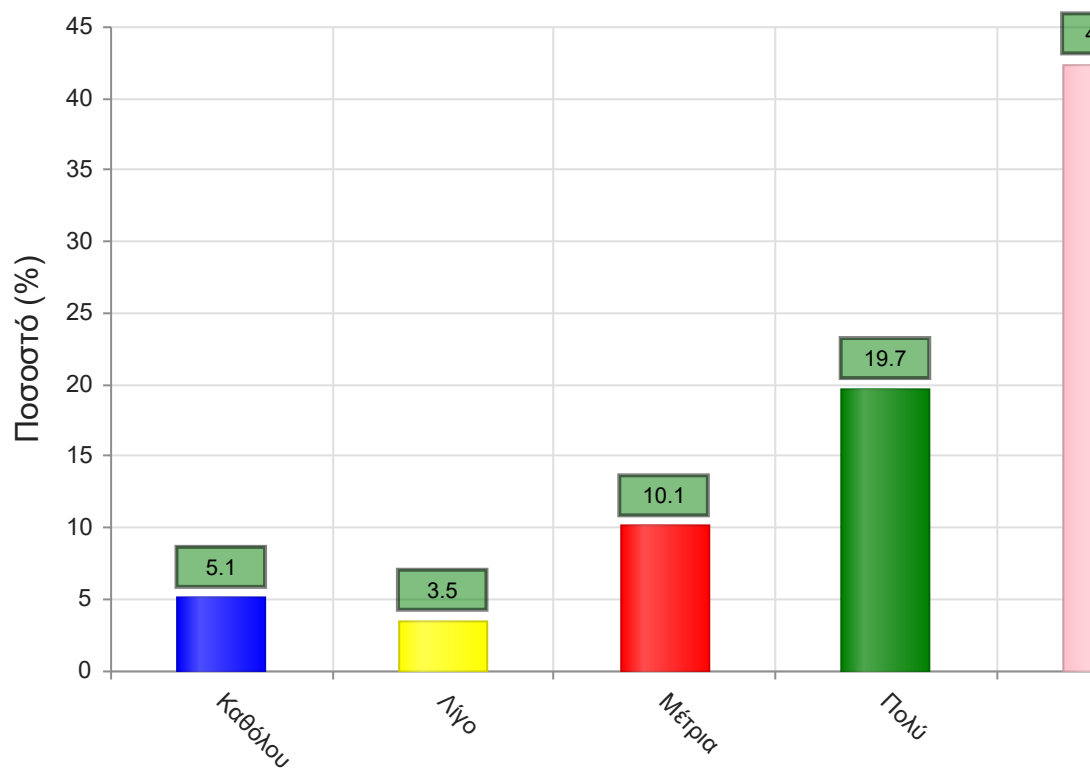
	Απαντήσεις	Ποσοστό (%)
Καθόλου	11	5.6
Λίγο	8	4.0
Μέτρια	19	9.6
Πολύ	41	20.7
Πάρα πολύ	83	41.9
Δ/Α	36	18.2
Σύνολο Απαντήσεων	162	81.8
Ολικό Σύνολο	198	100



Μέσος όρος τμήματος : 4.1 (Πολύ)

16. Υπήρχε καθοδήγηση από τον/την διδάσκοντα/-ουσα;

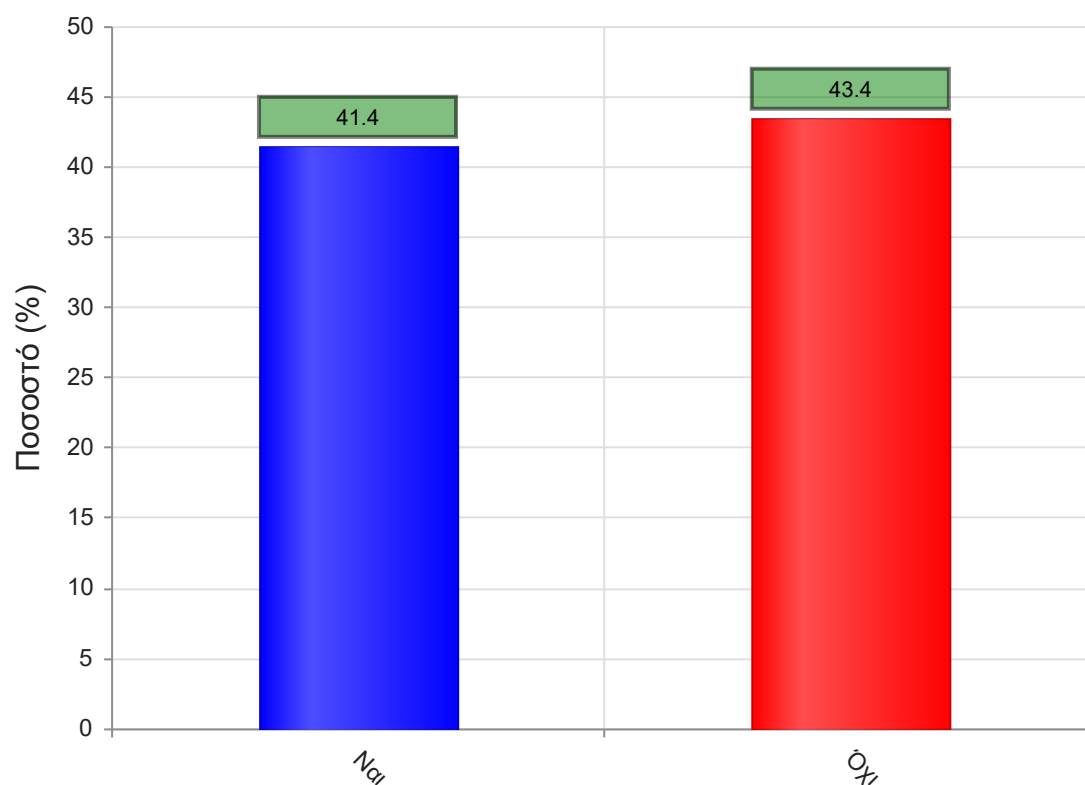
	Απαντήσεις	Ποσοστό (%)
Καθόλου	10	5.1
Λίγο	7	3.5
Μέτρια	20	10.1
Πολύ	39	19.7
Πάρα πολύ	84	42.4
Δ/Α	38	19.2
Σύνολο Απαντήσεων	160	80.8
Ολικό Σύνολο	198	100



Μέσος όρος τμήματος : 4.1 (Πολύ)

18. Δόθηκε η δυνατότητα βελτίωσης της εργασίας;

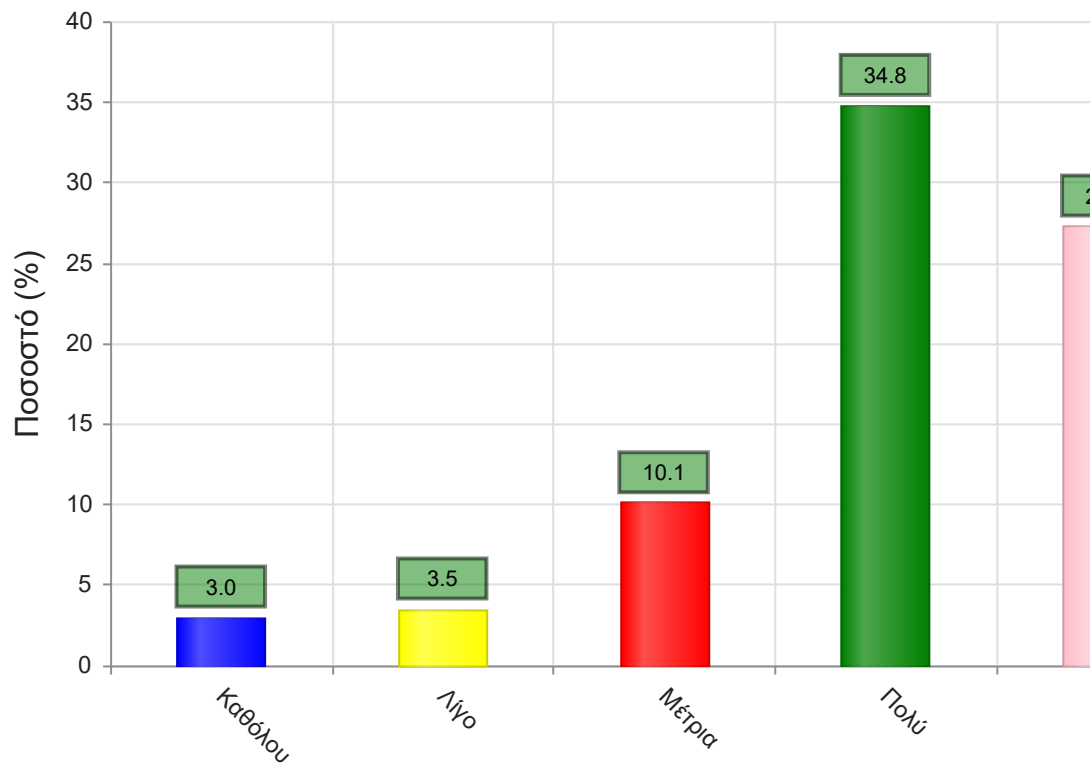
	Απαντήσεις	Ποσοστό (%)
ΝΑΙ	82	41.4
ΟΧΙ	86	43.4
Δ/Α	30	15.2
Σύνολο	198	100



Μέσος όρος τμήματος : ()

19. Η συγκεκριμένη εργασία σας βοήθησε να κατανοήσετε το συγκεκριμένο θέμα;

	Απαντήσεις	Ποσοστό (%)
Καθόλου	6	3.0
Λίγο	7	3.5
Μέτρια	20	10.1
Πολύ	69	34.8
Πάρα πολύ	54	27.3
Δ/Α	42	21.2
Σύνολο Απαντήσεων	156	78.8
Ολικό Σύνολο	198	100

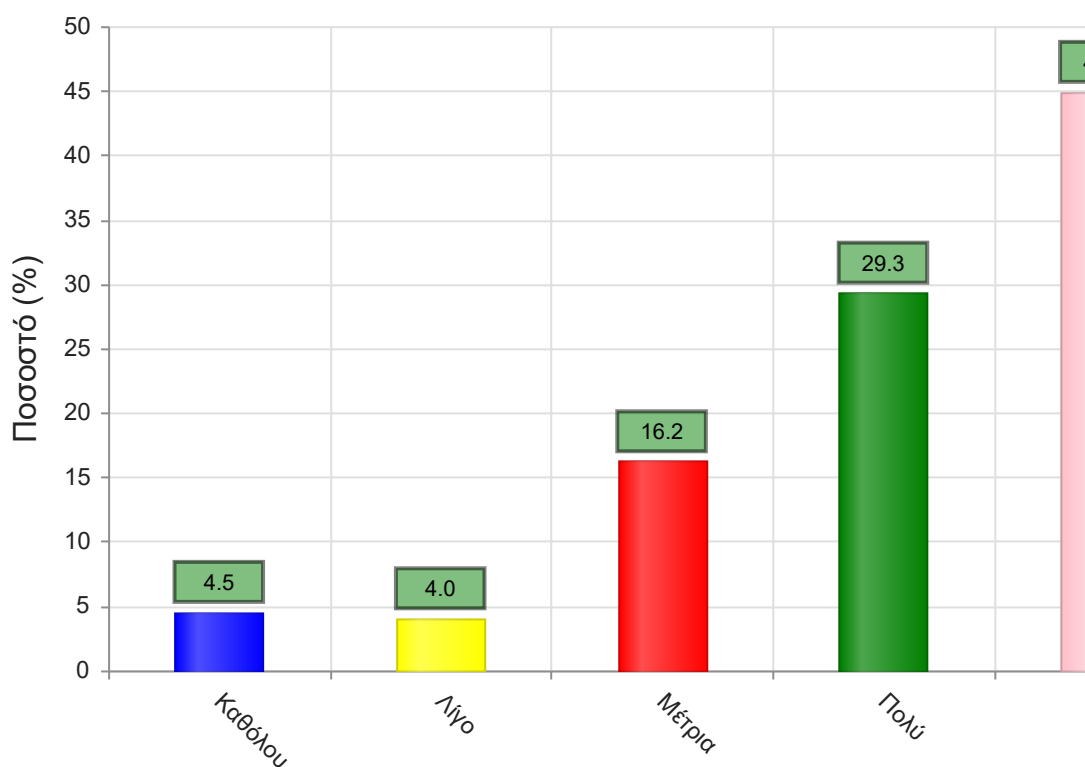


Μέσος όρος τμήματος : 4.0 (Πολύ)

B. Ερωτήσεις που αφορούν στον/ην διδάσκοντα/ουσα

20. Βαθμολογήστε τη μεταδοτικότητα του/της διδάσκοντα/ουσας.

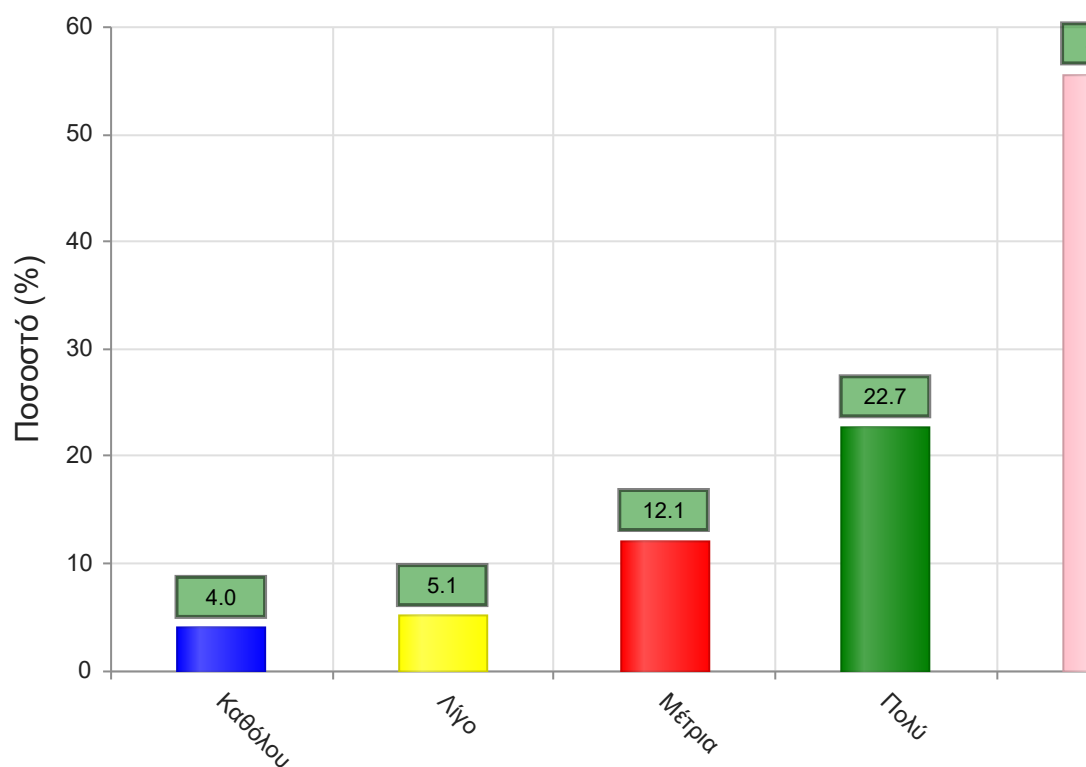
	Απαντήσεις	Ποσοστό (%)
Καθόλου	9	4.5
Λίγο	8	4.0
Μέτρια	32	16.2
Πολύ	58	29.3
Πάρα πολύ	89	44.9
Δ/Α	2	1.0
Σύνολο Απαντήσεων	196	99.0
Ολικό Σύνολο	198	100



Μέσος όρος τμήματος : 4.1 (Πολύ)

21. Βαθμολογήστε τη συνέπεια του/της διδάσκοντα/-ουσας στις εκπαιδευτικές του/της υποχρεώσεις. (Παρουσία στα μαθήματα, έγκαιρη διόρθωση εργασιών, ώρες συνεργασίας με τους φοιτητές, κλπ

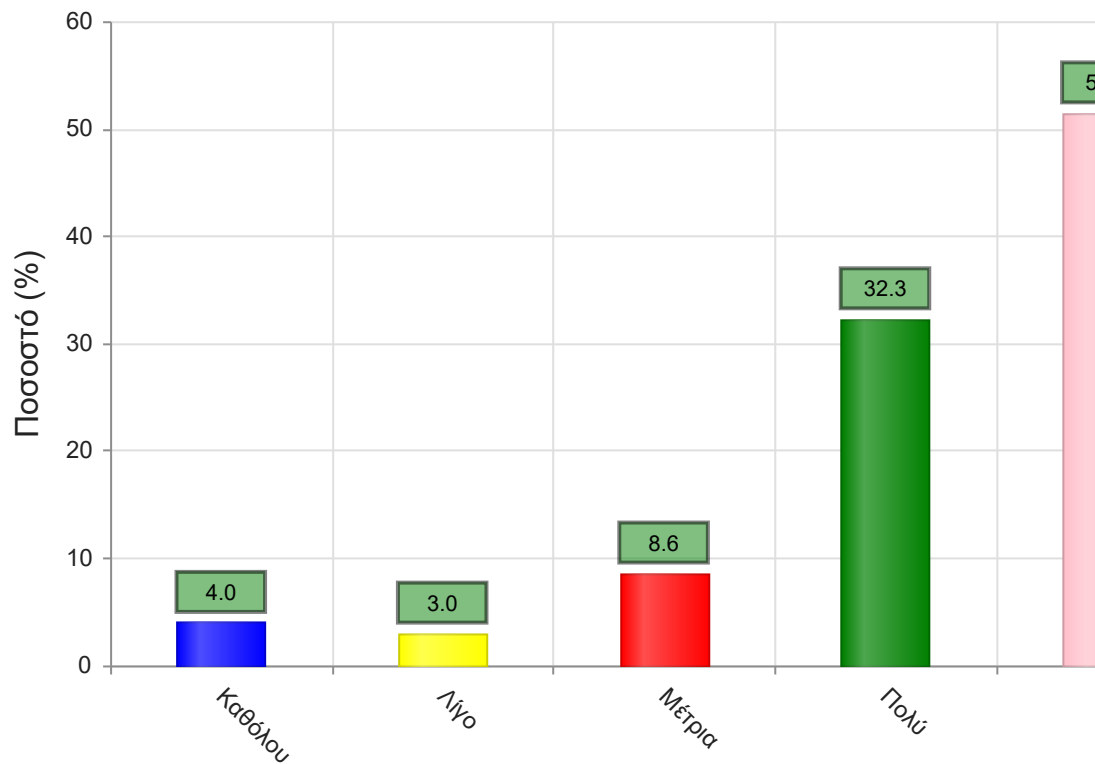
	Απαντήσεις	Ποσοστό (%)
Καθόλου	8	4.0
Λίγο	10	5.1
Μέτρια	24	12.1
Πολύ	45	22.7
Πάρα πολύ	110	55.6
Δ/Α	1	0.5
Σύνολο Απαντήσεων	197	99.5
Ολικό Σύνολο	198	100



Μέσος όρος τμήματος : 4.2 (Πολύ)

22. Βαθμολογήστε το κλίμα συνεργασίας με τους φοιτητές/-τριες. (Προθυμία στην απάντηση ερωτήσεων, διαθεσιμότητα διδάσκοντος/-ουσας κλπ)

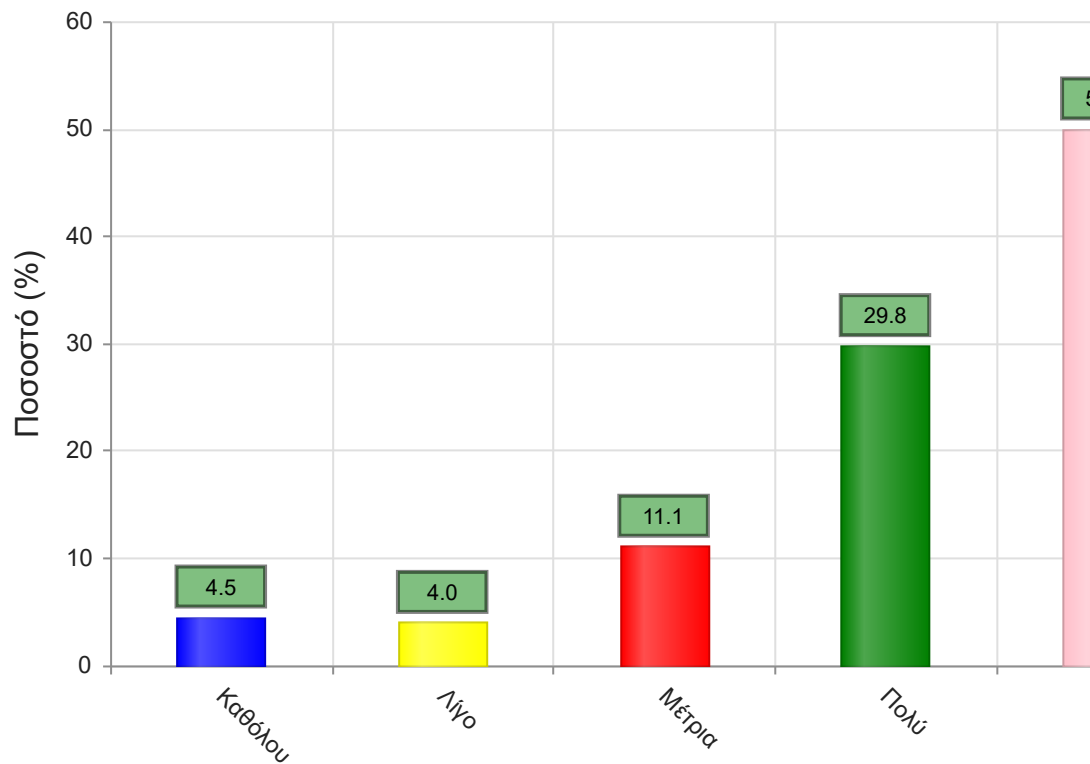
	Απαντήσεις	Ποσοστό (%)
Καθόλου	8	4.0
Λίγο	6	3.0
Μέτρια	17	8.6
Πολύ	64	32.3
Πάρα πολύ	102	51.5
Δ/Α	1	0.5
Σύνολο Απαντήσεων	197	99.5
Ολικό Σύνολο	198	100



Μέσος όρος τμήματος : 4.2 (Πολύ)

23. Βαθμολογήστε την οργάνωση στην παρουσίαση της ύλης

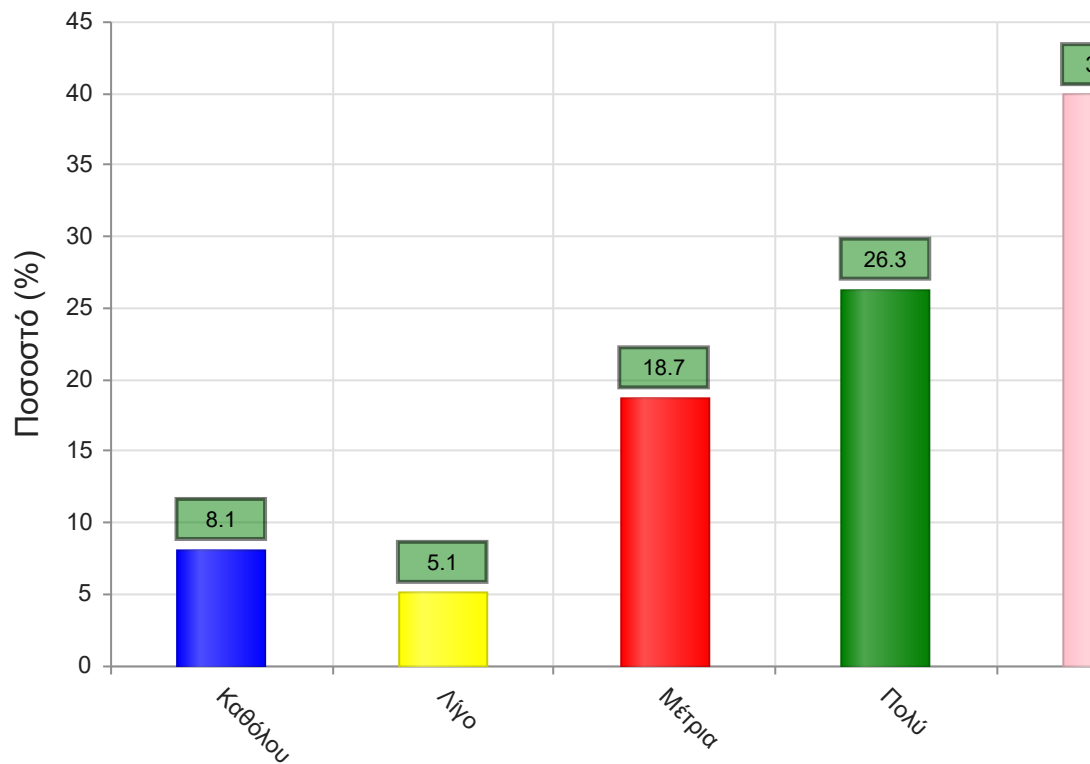
	Απαντήσεις	Ποσοστό (%)
Καθόλου	9	4.5
Λίγο	8	4.0
Μέτρια	22	11.1
Πολύ	59	29.8
Πάρα πολύ	99	50.0
Δ/Α	1	0.5
Σύνολο Απαντήσεων	197	99.5
Ολικό Σύνολο	198	100



Μέσος όρος τμήματος : 4.2 (Πολύ)

24. Επιτυγχάνει να διεγείρει το ενδιαφέρον για το αντικείμενο του μαθήματος;

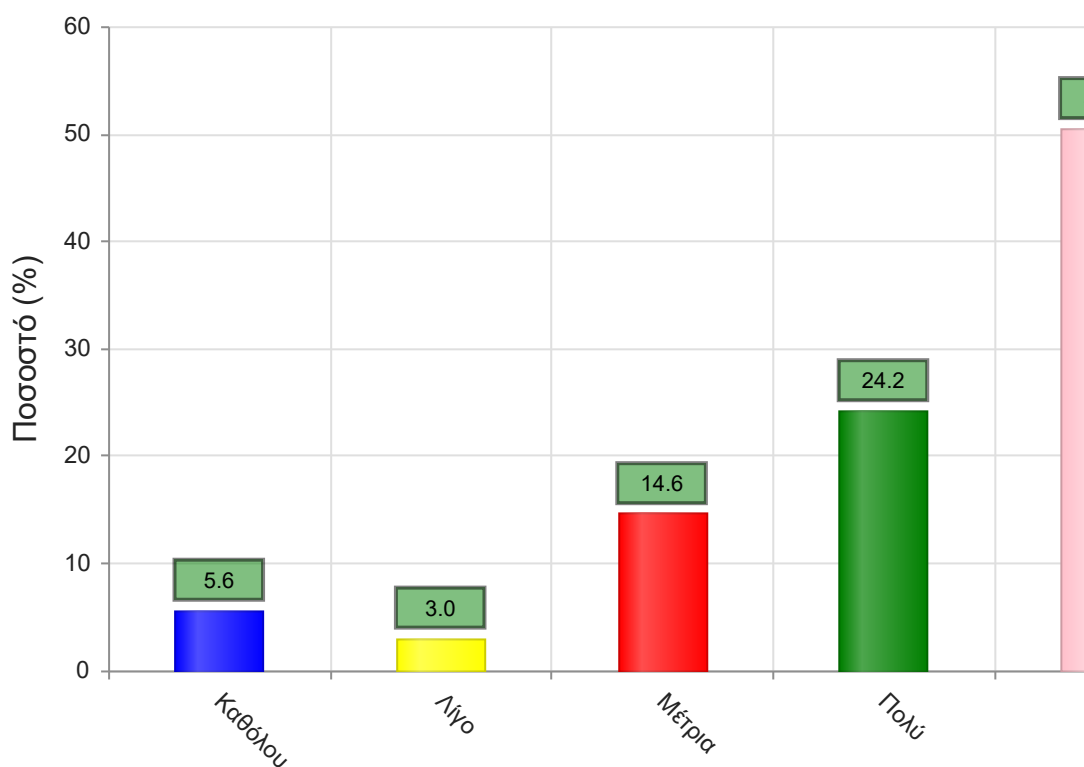
	Απαντήσεις	Ποσοστό (%)
Καθόλου	16	8.1
Λίγο	10	5.1
Μέτρια	37	18.7
Πολύ	52	26.3
Πάρα πολύ	79	39.9
Δ/Α	4	2.0
Σύνολο Απαντήσεων	194	98.0
Ολικό Σύνολο	198	100



Μέσος όρος τμήματος : 3.9 (Πολύ)

25. Ενθαρρύνει τους φοιτητές/-τριες να διατυπώνουν απορίες και ερωτήσεις έτσι ώστε να αναπτύξουν την κρίση τους;

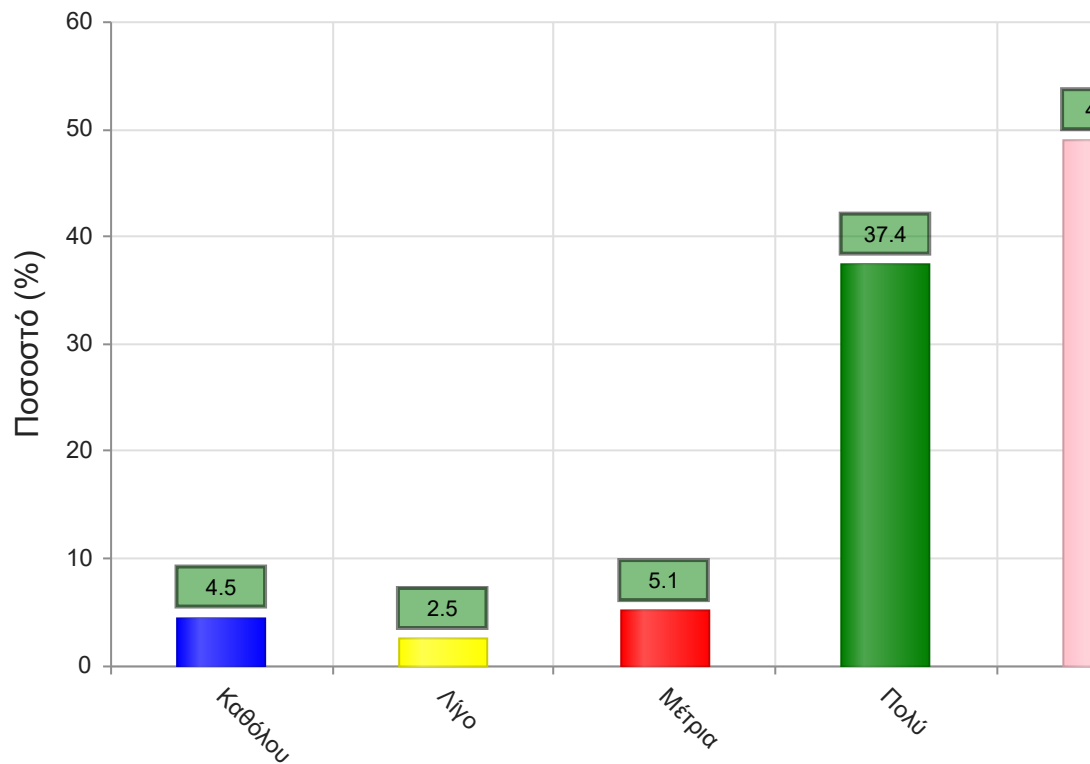
	Απαντήσεις	Ποσοστό (%)
Καθόλου	11	5.6
Λίγο	6	3.0
Μέτρια	29	14.6
Πολύ	48	24.2
Πάρα πολύ	100	50.5
Δ/Α	4	2.0
Σύνολο Απαντήσεων	194	98.0
Ολικό Σύνολο	198	100



Μέσος όρος τμήματος : 4.1 (Πολύ)

26. Χρησιμοποιεί Τεχνολογίες Πληροφορικής και Επικοινωνιών στη διδασκαλία και στην εμπέδωση του μαθήματος; (Χρήση προβολικών μηχανημάτων στις παραδόσεις, παράδοση ασκήσεων μέσω πλατφόρμας τηλεεκπαίδευσης, χρήση ιστοσελίδας μαθήματος κλπ)

	Απαντήσεις	Ποσοστό (%)
Καθόλου	9	4.5
Λίγο	5	2.5
Μέτρια	10	5.1
Πολύ	74	37.4
Πάρα πολύ	97	49.0
Δ/Α	3	1.5
Σύνολο Απαντήσεων	195	98.5
Ολικό Σύνολο	198	100

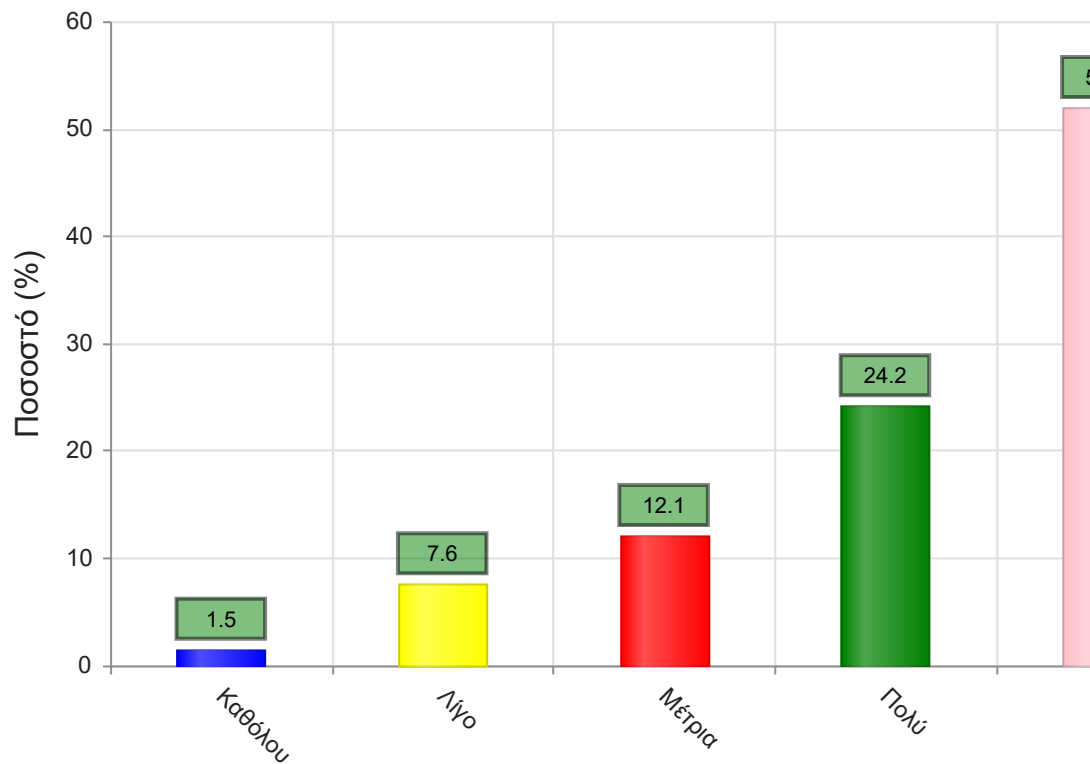


Μέσος όρος τμήματος : 4.3 (Πολύ)

Γ. Ερωτήσεις που αφορούν στα χαρακτηριστικά του/της φοιτητή/-τριας:

27. Πόσο τακτικά παρακολουθείτε τις διαλέξεις;

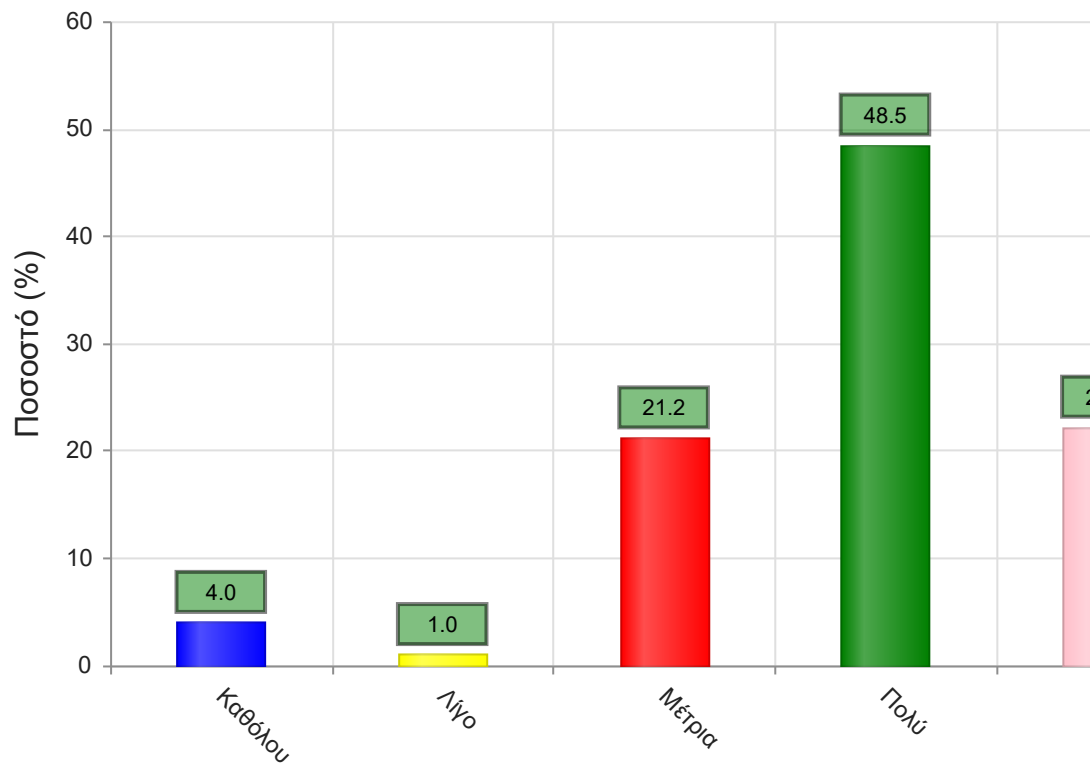
	Απαντήσεις	Ποσοστό (%)
Καθόλου	3	1.5
Λίγο	15	7.6
Μέτρια	24	12.1
Πολύ	48	24.2
Πάρα πολύ	103	52.0
Δ/Α	5	2.5
Σύνολο Απαντήσεων	193	97.5
Ολικό Σύνολο	198	100



Μέσος όρος τμήματος : 4.2 (Πολύ)

28. Κατά πόσο κατανοείτε τις διδασκόμενες έννοιες;

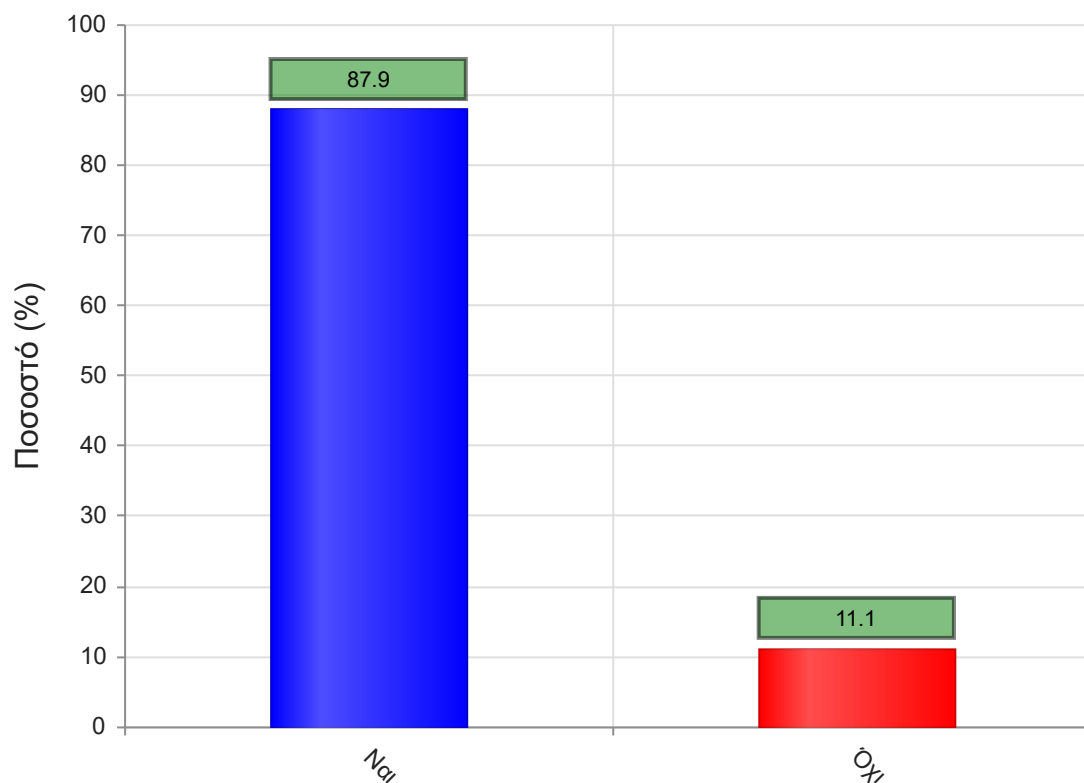
	Απαντήσεις	Ποσοστό (%)
Καθόλου	8	4.0
Λίγο	2	1.0
Μέτρια	42	21.2
Πολύ	96	48.5
Πάρα πολύ	44	22.2
Δ/Α	6	3.0
Σύνολο Απαντήσεων	192	97.0
Ολικό Σύνολο	198	100



Μέσος όρος τμήματος : 3.9 (Πολύ)

29. Ανταποκρίνεστε στις γραπτές εργασίες/ασκήσεις;

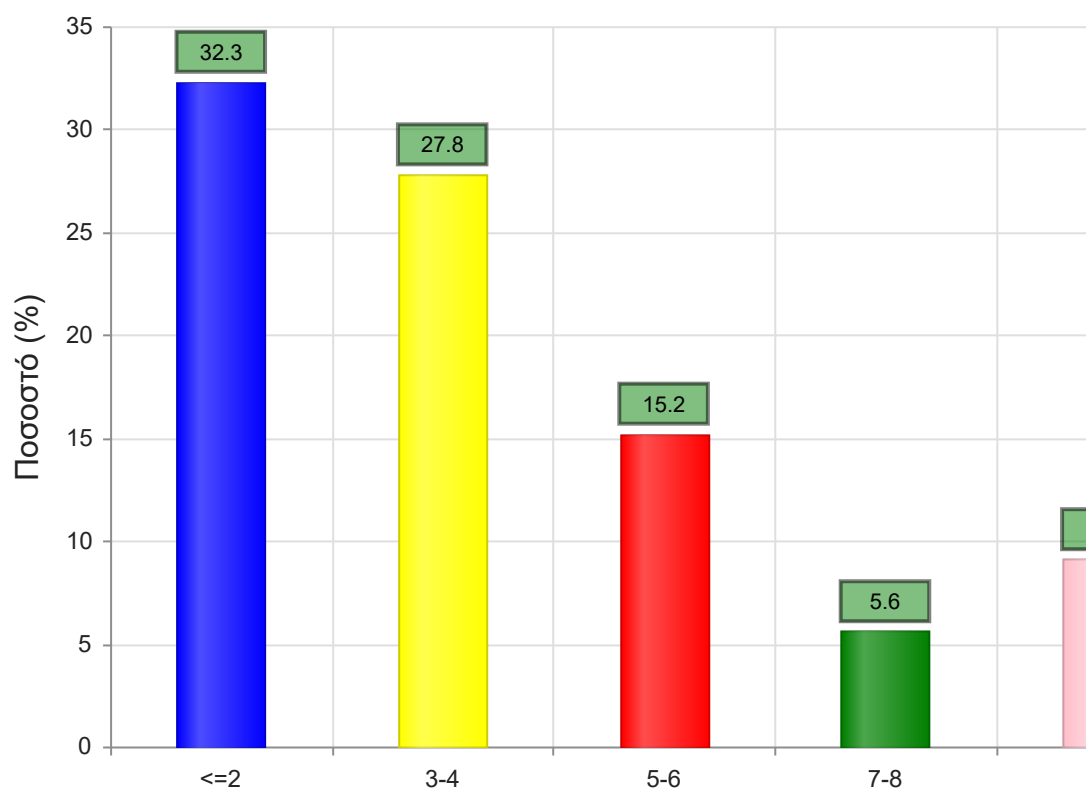
	Απαντήσεις	Ποσοστό (%)
ΝΑΙ	174	87.9
ΟΧΙ	22	11.1
Δ/Α	2	1.0
Σύνολο	198	100



Μέσος όρος τμήματος : ()

30. Πόσες ώρες μελέτης αφιερώνετε εβδομαδιαία για τη μελέτη του συγκεκριμένου μαθήματος;

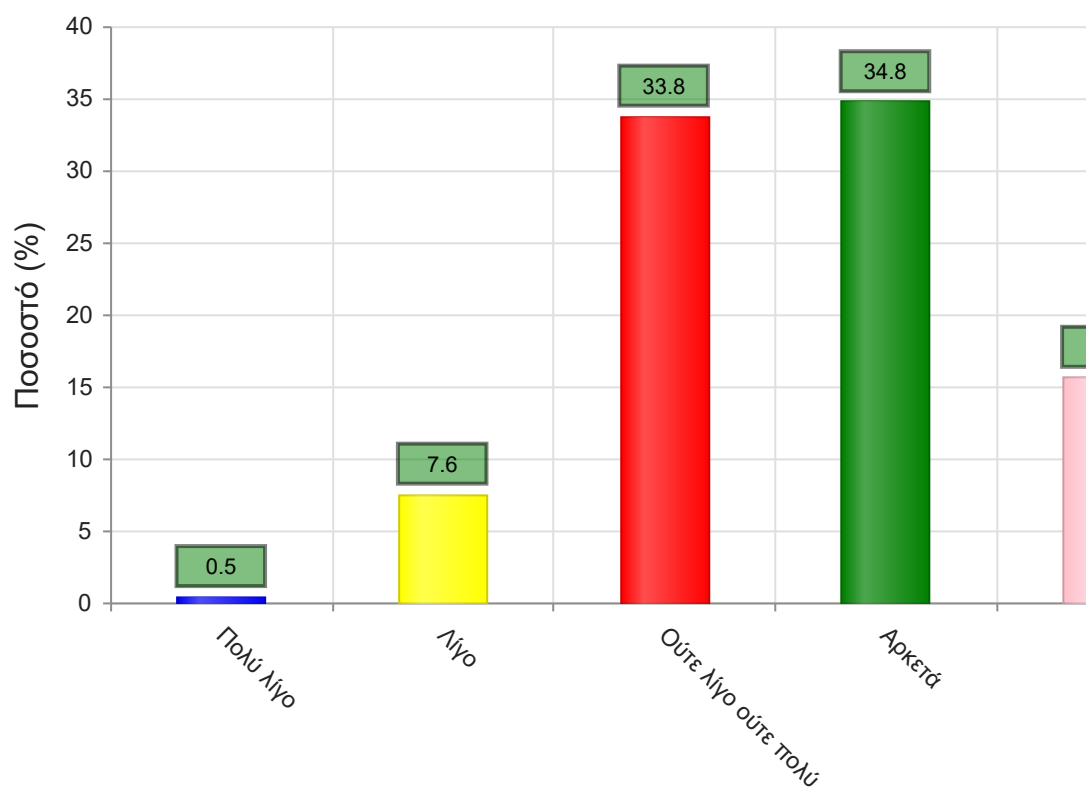
	Απαντήσεις	Ποσοστό τμήματος(%)
<=2	64	32.3
3-4	55	27.8
5-6	30	15.2
7-8	11	5.6
>=9	18	9.1
Δ/Α	20	10.1
Σύνολο Απαντήσεων	178	89.9
Ολικό Σύνολο	198	100



Μέσος όρος τμήματος : 2.2 (3-4)

31. Πόσες ώρες πιστεύετε ότι πρέπει να αφιερώσετε κατά την περίοδο των εξετάσεων για την επιτυχή εξέτασή σας στο συγκεκριμένο μάθημα; (**Πολύ Λίγο**=0-5, **Λίγο**=5-10, **Ούτε Λίγο Ούτε πολύ**=10-15, **Αρκετά**=15-20, **Πολύ**=20+)

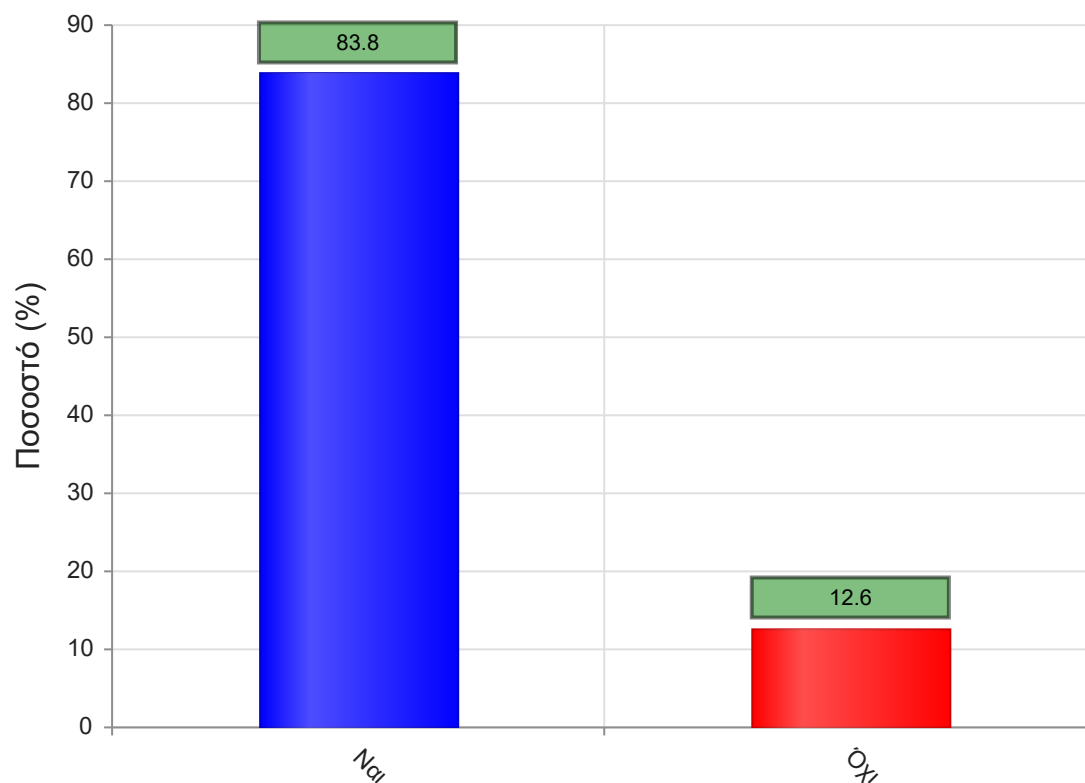
	Απαντήσεις	Ποσοστό τμήματος (%)
Πολύ λίγο	1	0.5
Λίγο	15	7.6
Ούτε λίγο ούτε πολύ	67	33.8
Αρκετά	69	34.8
Πολύ	31	15.7
Δ/Α	15	7.6
Σύνολο Απαντήσεων	183	92.4
Ολικό Σύνολο	198	100



Μέσος όρος τμήματος : 3.6 (Αρκετά)

32. Θα εξεταστείτε στο μάθημα για πρώτη φορά;

	Απαντήσεις	Ποσοστό (%)
ΝΑΙ	166	83.8
ΟΧΙ	25	12.6
Δ/Α	7	3.5
Σύνολο	198	100



Μέσος όρος τμήματος : ()