



ΠΑΝΕΠΙΣΤΗΜΙΟ ΔΥΤΙΚΗΣ ΑΤΤΙΚΗΣ

Στατιστικά τμήματος

Τμήμα

390 - ΜΗΧΑΝΙΚΩΝ ΠΛΗΡΟΦΟΡΙΚΗΣ ΚΑΙ ΥΠΟΛΟΓΙΣΤΩΝ

Απογραφική Περίοδος

2023 - 2024

Ερωτηματολόγιο

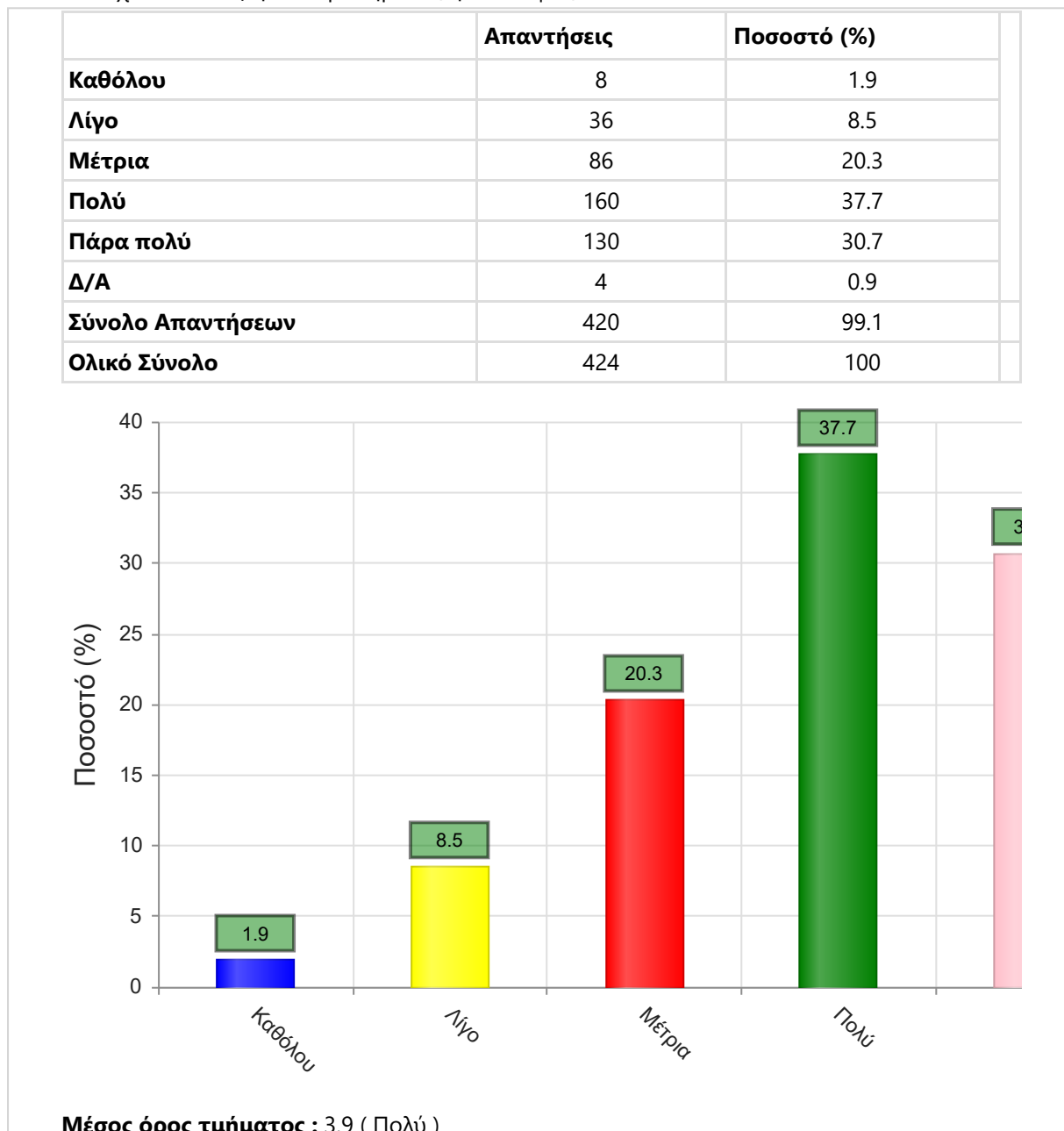
Ερωτηματολόγιο Μαθημάτων

Εξάμηνο

Χειμερινό

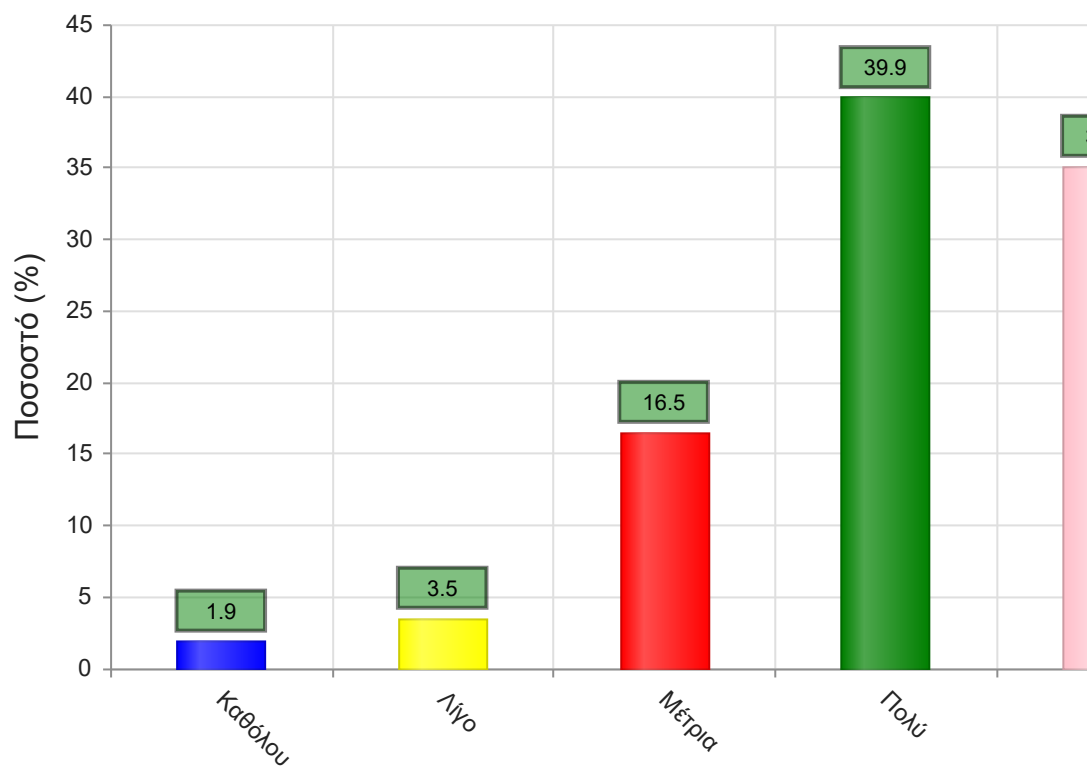
Α. Ερωτήσεις που αφορούν στο μάθημα:

1. Οι στόχοι του θεωρητικού μαθήματος ήταν σαφείς;



2. Η ύλη που καλύφθηκε ανταποκρινόταν στους στόχους του μαθήματος;

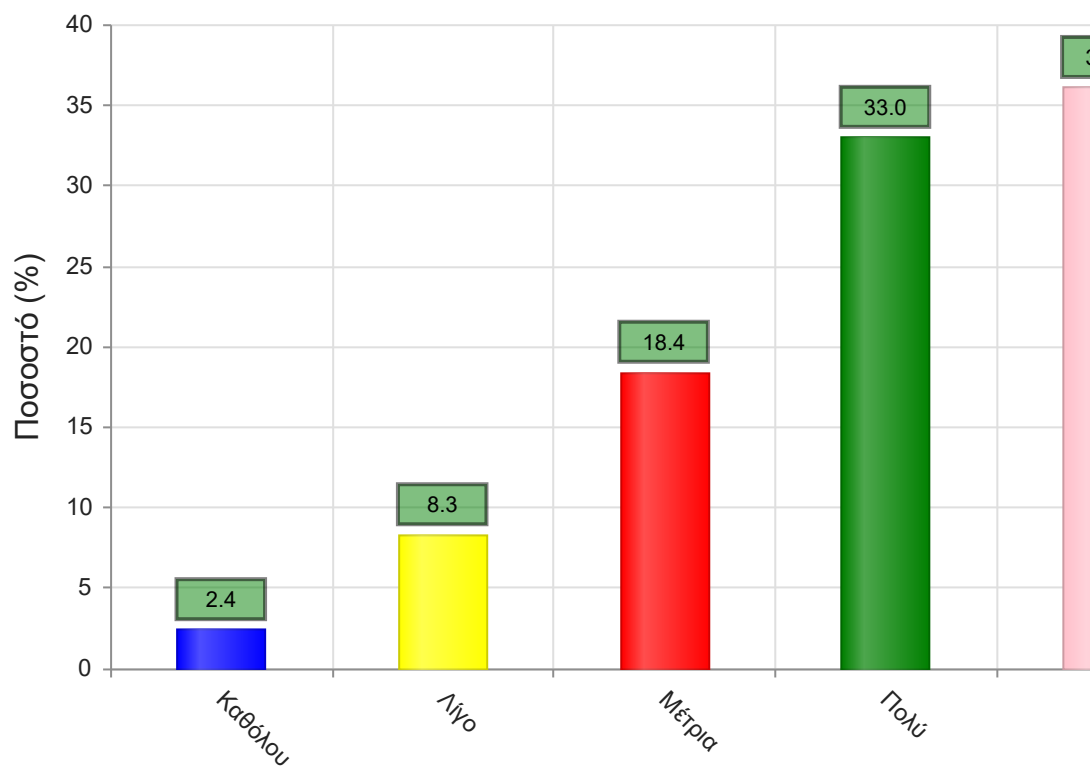
	Απαντήσεις	Ποσοστό (%)
Καθόλου	8	1.9
Λίγο	15	3.5
Μέτρια	70	16.5
Πολύ	169	39.9
Πάρα πολύ	149	35.1
Δ/Α	13	3.1
Σύνολο Απαντήσεων	411	96.9
Ολικό Σύνολο	424	100



Μέσος όρος τμήματος : 4.1 (Πολύ)

3. Βαθμολογήστε την οργάνωση του μαθήματος

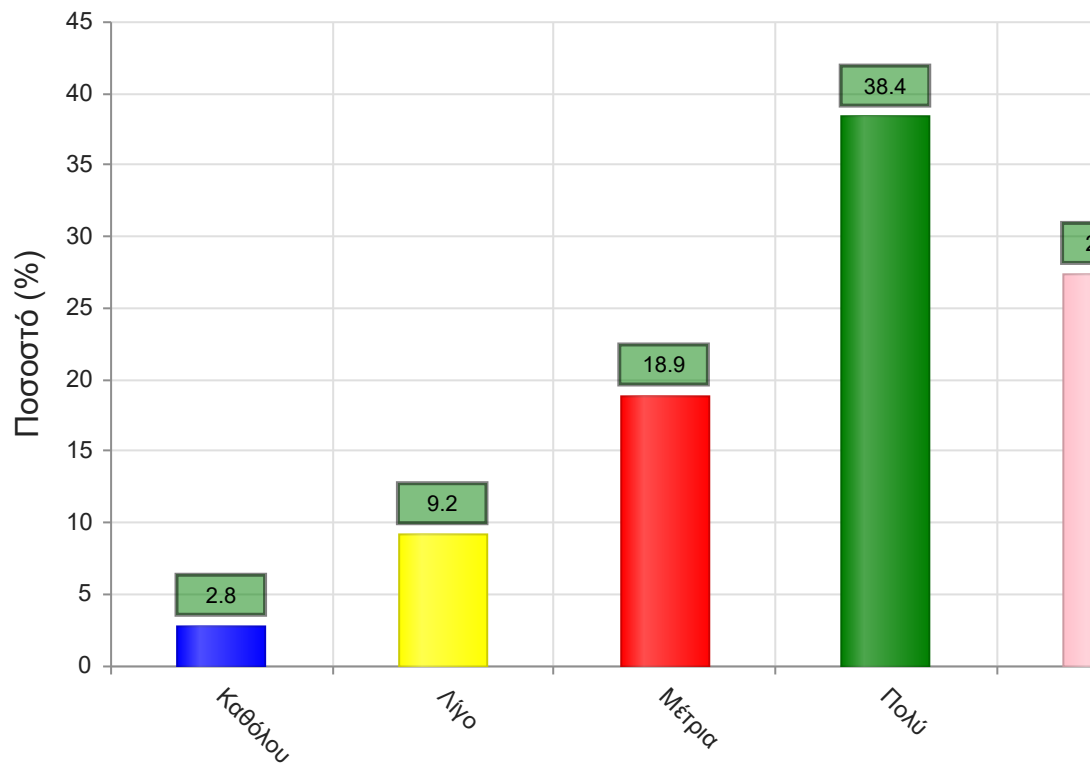
	Απαντήσεις	Ποσοστό (%)
Καθόλου	10	2.4
Λίγο	35	8.3
Μέτρια	78	18.4
Πολύ	140	33.0
Πάρα πολύ	153	36.1
Δ/Α	8	1.9
Σύνολο Απαντήσεων	416	98.1
Ολικό Σύνολο	424	100



Μέσος όρος τμήματος : 3.9 (Πολύ)

4. Το εκπαιδευτικό υλικό που χρησιμοποιήθηκε βοήθησε στην καλύτερη κατανόηση του θέματος;

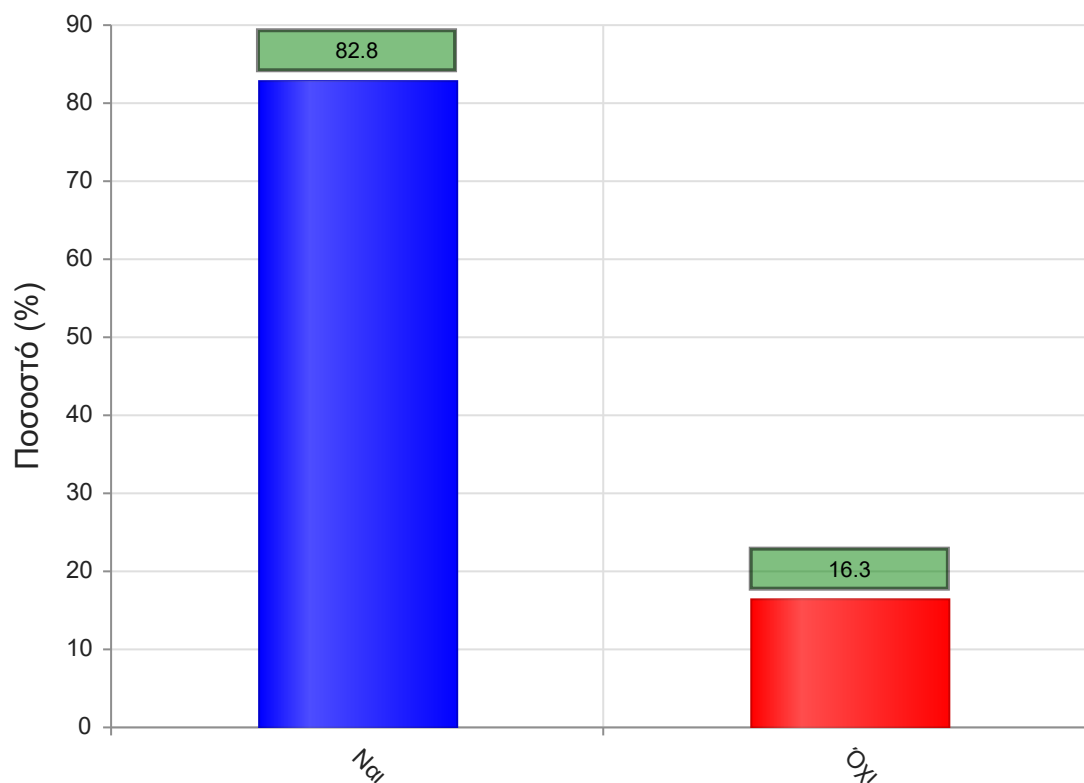
	Απαντήσεις	Ποσοστό (%)
Καθόλου	12	2.8
Λίγο	39	9.2
Μέτρια	80	18.9
Πολύ	163	38.4
Πάρα πολύ	116	27.4
Δ/Α	14	3.3
Σύνολο Απαντήσεων	410	96.7
Ολικό Σύνολο	424	100



Μέσος όρος τμήματος : 3.8 (Πολύ)

5. Τα εκπαιδευτικά βοηθήματα ("σύγγραμμα", σημειώσεις, πρόσθετη βιβλιογραφία) χορηγήθηκαν εγκαίρως;

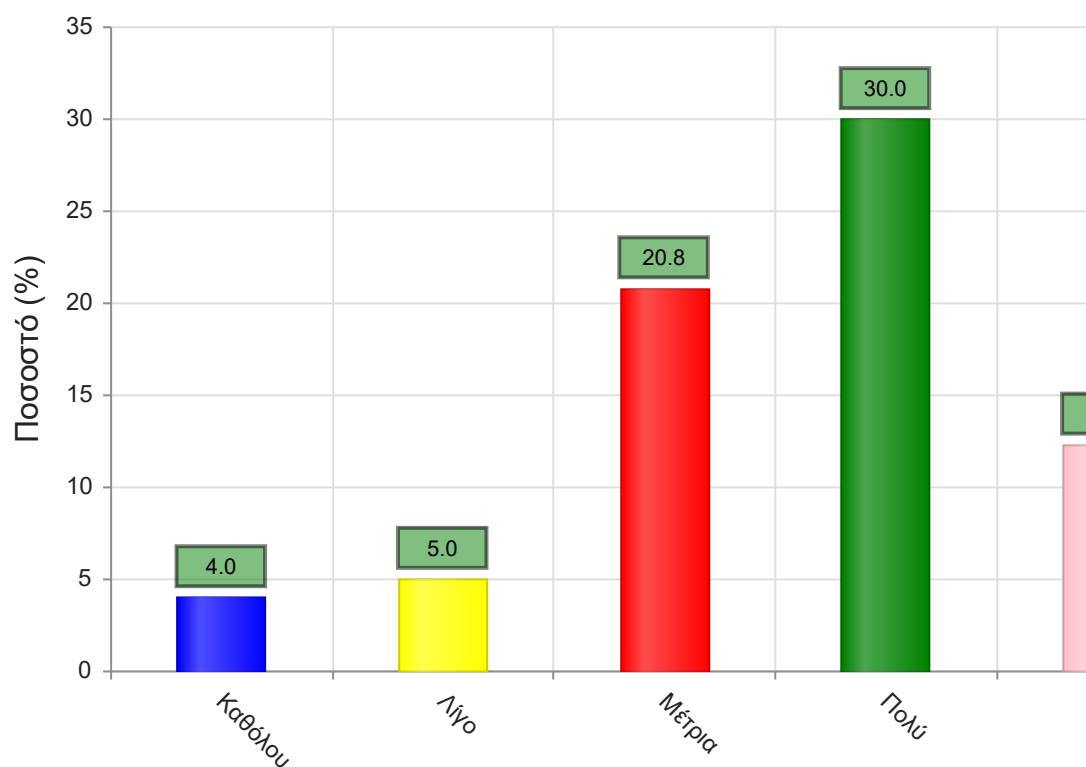
	Απαντήσεις	Ποσοστό (%)
ΝΑΙ	351	82.8
ΟΧΙ	69	16.3
Δ/Α	4	0.9
Σύνολο	424	100



Μέσος όρος τμήματος : ()

6. Πόσο ικανοποιητικό/-ά βρίσκεται το/-α διανεμόμενο/-α βιβλίο/α(σύγγραμμα/-τα);

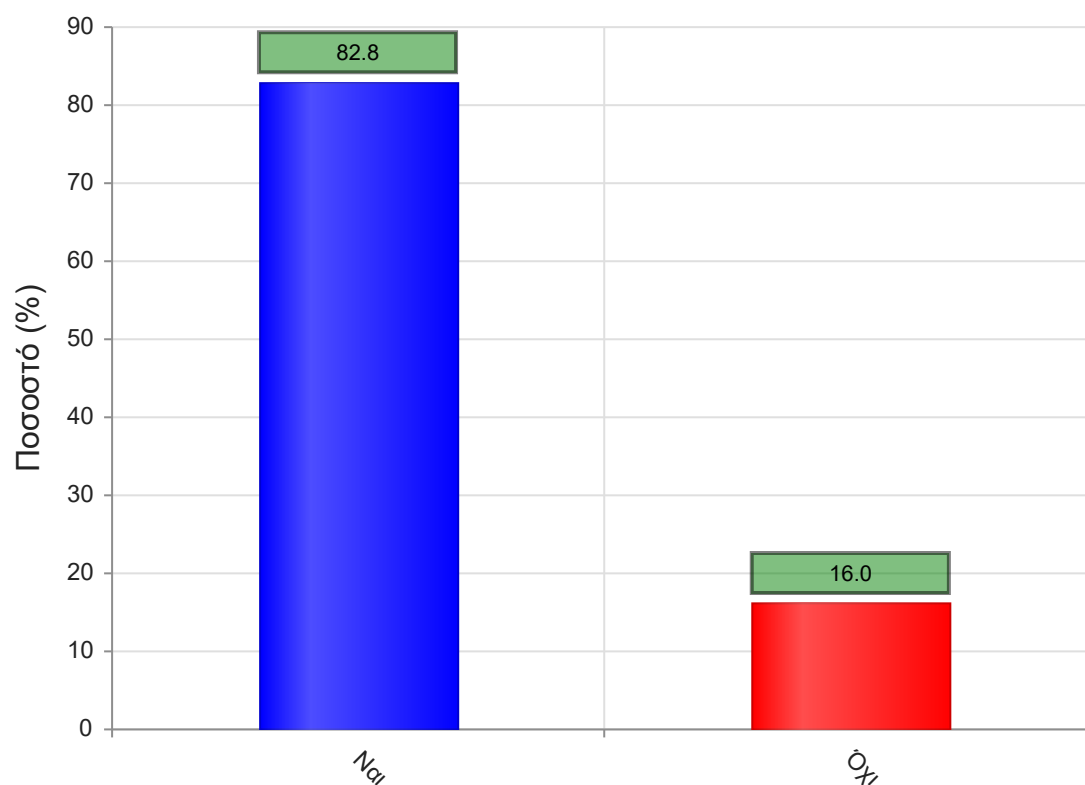
	Απαντήσεις	Ποσοστό (%)
Καθόλου	17	4.0
Λίγο	21	5.0
Μέτρια	88	20.8
Πολύ	127	30.0
Πάρα πολύ	52	12.3
Δ/Α	119	28.1
Σύνολο Απαντήσεων	305	71.9
Ολικό Σύνολο	424	100



Μέσος όρος τμήματος : 3.6 (Πολύ)

7. Παρέχονται επιπρόσθετες σημειώσεις;

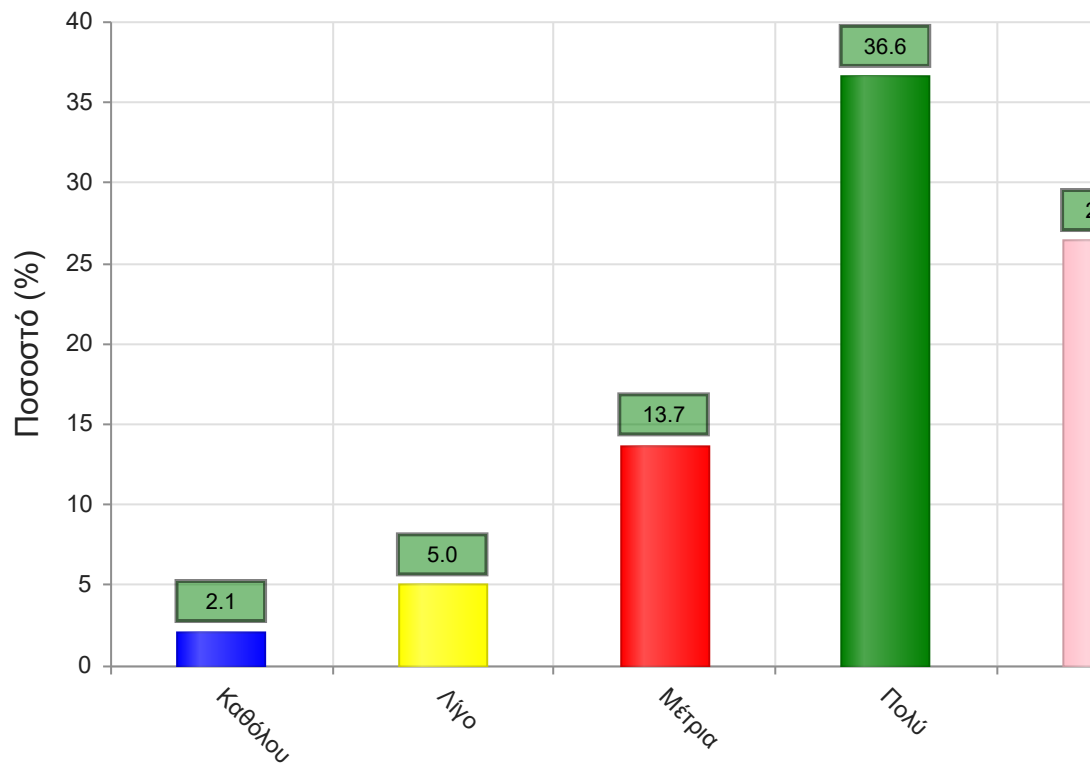
	Απαντήσεις	Ποσοστό (%)
ΝΑΙ	351	82.8
ΟΧΙ	68	16.0
Δ/Α	5	1.2
Σύνολο	424	100



Μέσος όρος τμήματος : ()

7α. Εάν ναι, βαθμολογήστε την επάρκειά τους

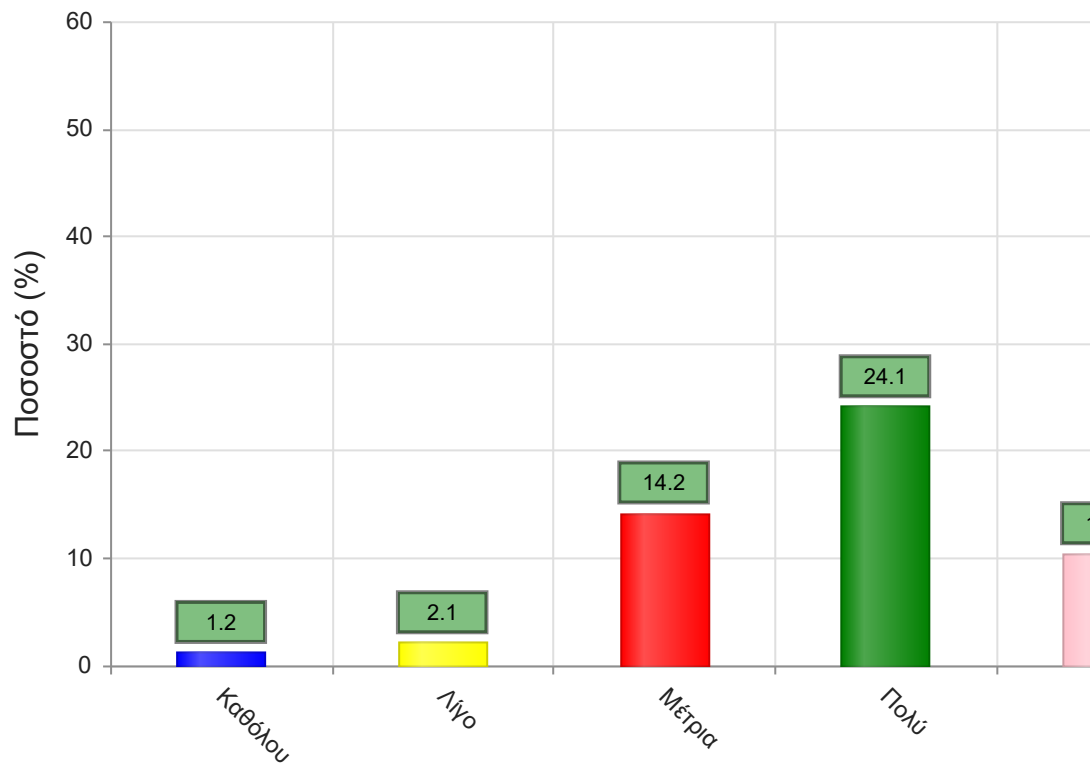
	Απαντήσεις	Ποσοστό (%)
Καθόλου	9	2.1
Λίγο	21	5.0
Μέτρια	58	13.7
Πολύ	155	36.6
Πάρα πολύ	112	26.4
Δ/Α	69	16.3
Σύνολο Απαντήσεων	355	83.7
Ολικό Σύνολο	424	100



Μέσος όρος τμήματος : 4.0 (Πολύ)

8. Βαθμολογήστε τη διαθεσιμότητα της επιπρόσθετης βιβλιογραφίας στην Βιβλιοθήκη του Ιδρύματος

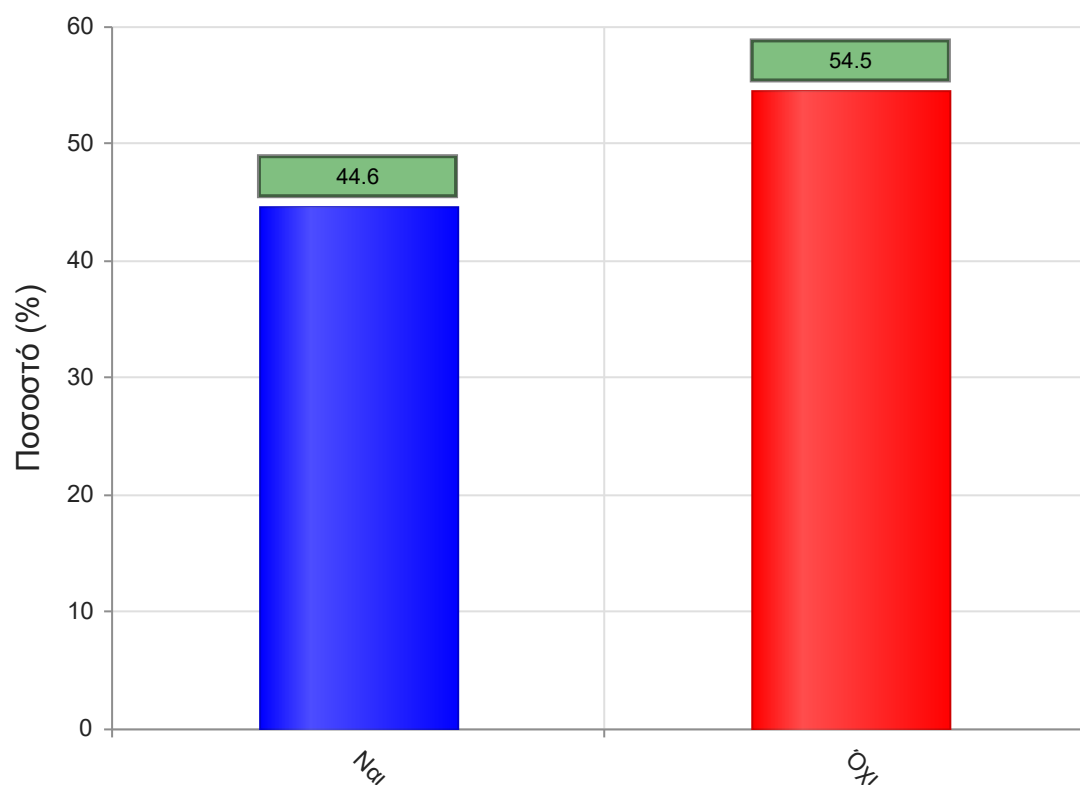
	Απαντήσεις	Ποσοστό (%)
Καθόλου	5	1.2
Λίγο	9	2.1
Μέτρια	60	14.2
Πολύ	102	24.1
Πάρα πολύ	44	10.4
Δ/Α	204	48.1
Σύνολο Απαντήσεων	220	51.9
Ολικό Σύνολο	424	100



Μέσος όρος τμήματος : 3.8 (Πολύ)

9. Προσπαιτούνται γνώσεις από άλλα μαθήματα για την παρακολούθηση του μαθήματος;

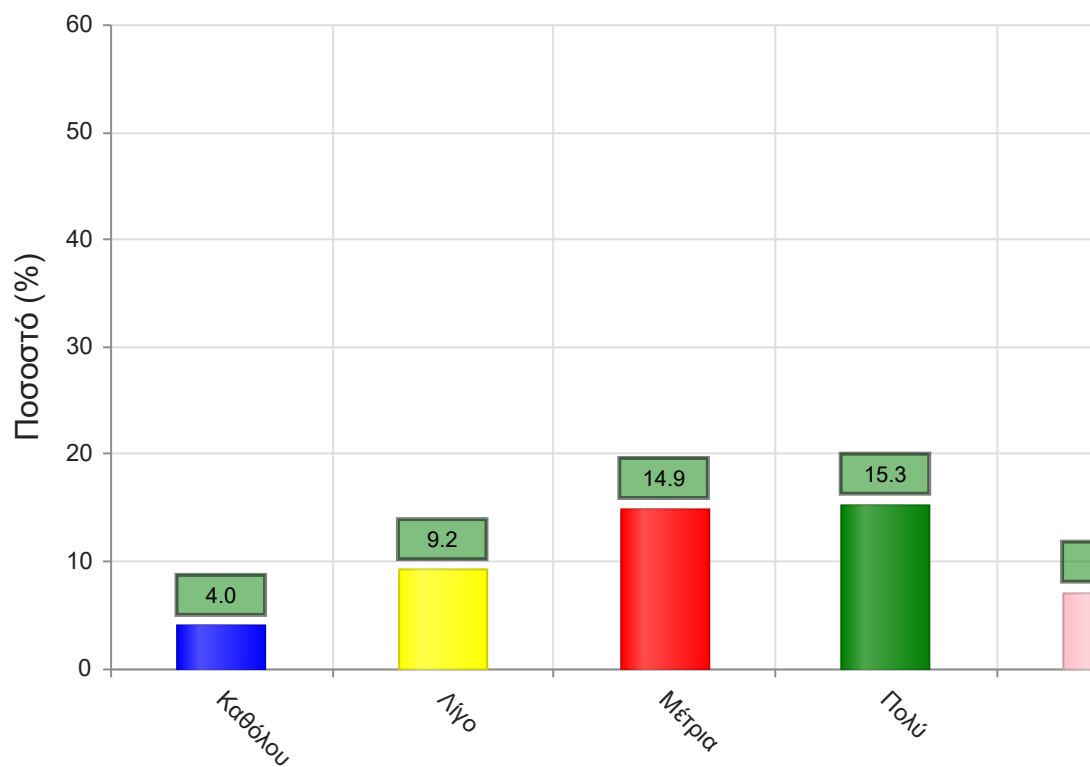
	Απαντήσεις	Ποσοστό (%)
ΝΑΙ	189	44.6
ΟΧΙ	231	54.5
Δ/Α	4	0.9
Σύνολο	424	100



Μέσος όρος τμήματος : ()

9α. Εάν ναι, καλύπτονται από άλλα διδαχθέντα μαθήματα;

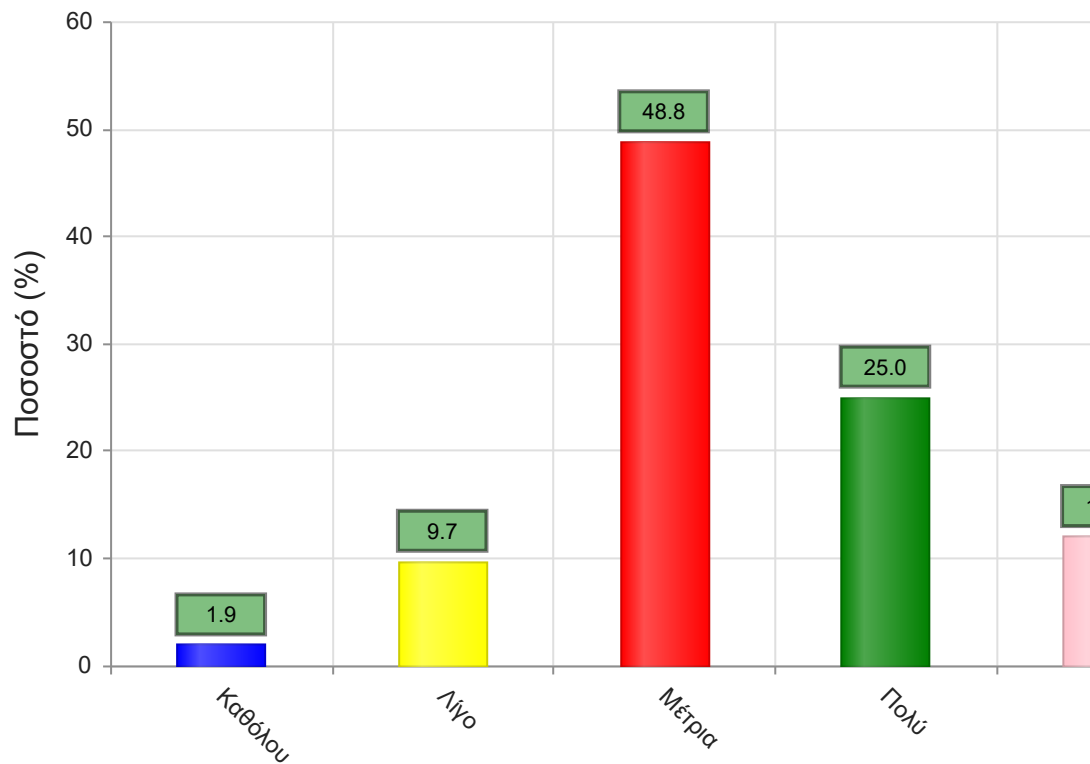
	Απαντήσεις	Ποσοστό (%)
Καθόλου	17	4.0
Λίγο	39	9.2
Μέτρια	63	14.9
Πολύ	65	15.3
Πάρα πολύ	30	7.1
Δ/Α	210	49.5
Σύνολο Απαντήσεων	214	50.5
Ολικό Σύνολο	424	100



Μέσος όρος τμήματος : 3.2 (Μέτρια)

10. Πώς κρίνετε το επίπεδο δυσκολίας του μαθήματος για το έτος του;

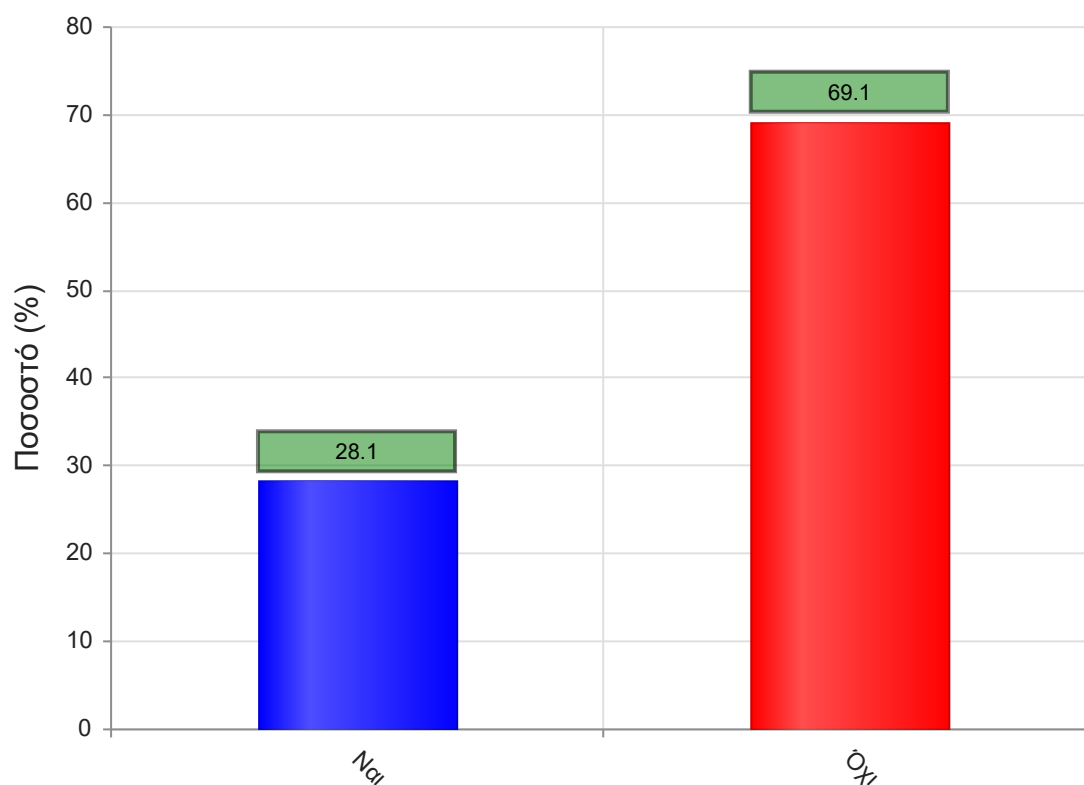
	Απαντήσεις	Ποσοστό (%)
Καθόλου	8	1.9
Λίγο	41	9.7
Μέτρια	207	48.8
Πολύ	106	25.0
Πάρα πολύ	51	12.0
Δ/Α	11	2.6
Σύνολο Απαντήσεων	413	97.4
Ολικό Σύνολο	424	100



Μέσος όρος τμήματος : 3.4 (Μέτρια)

11. Υπάρχει ανάγκη οργάνωσης φροντιστηριακών μαθημάτων για το συγκεκριμένο μάθημα;

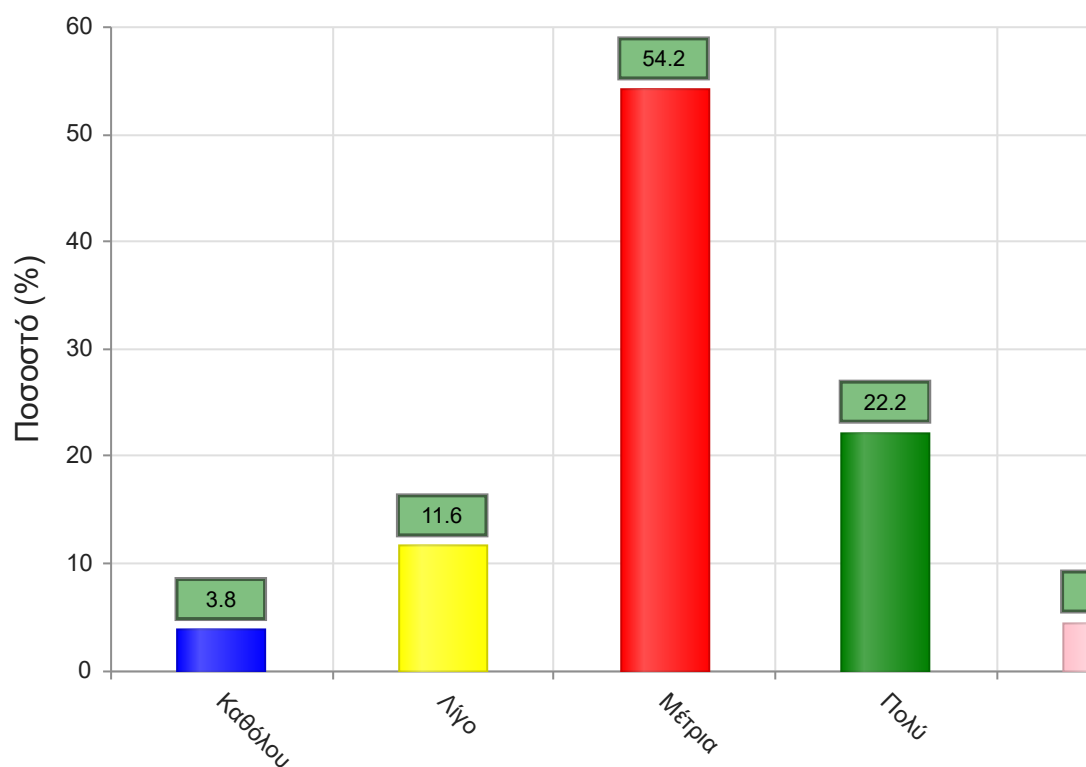
	Απαντήσεις	Ποσοστό (%)
ΝΑΙ	119	28.1
ΟΧΙ	293	69.1
Δ/Α	12	2.8
Σύνολο	424	100



Μέσος όρος τμήματος : ()

12. Αξιολογήστε τον αριθμό των ωρών διδασκαλίας για την κάλυψη της ύλης (καθόλου=ανεπαρκής, πάρα πολύ=υπερβολικός)

	Απαντήσεις	Ποσοστό (%)
Καθόλου	16	3.8
Λίγο	49	11.6
Μέτρια	230	54.2
Πολύ	94	22.2
Πάρα πολύ	19	4.5
Δ/Α	16	3.8
Σύνολο Απαντήσεων	408	96.2
Ολικό Σύνολο	424	100

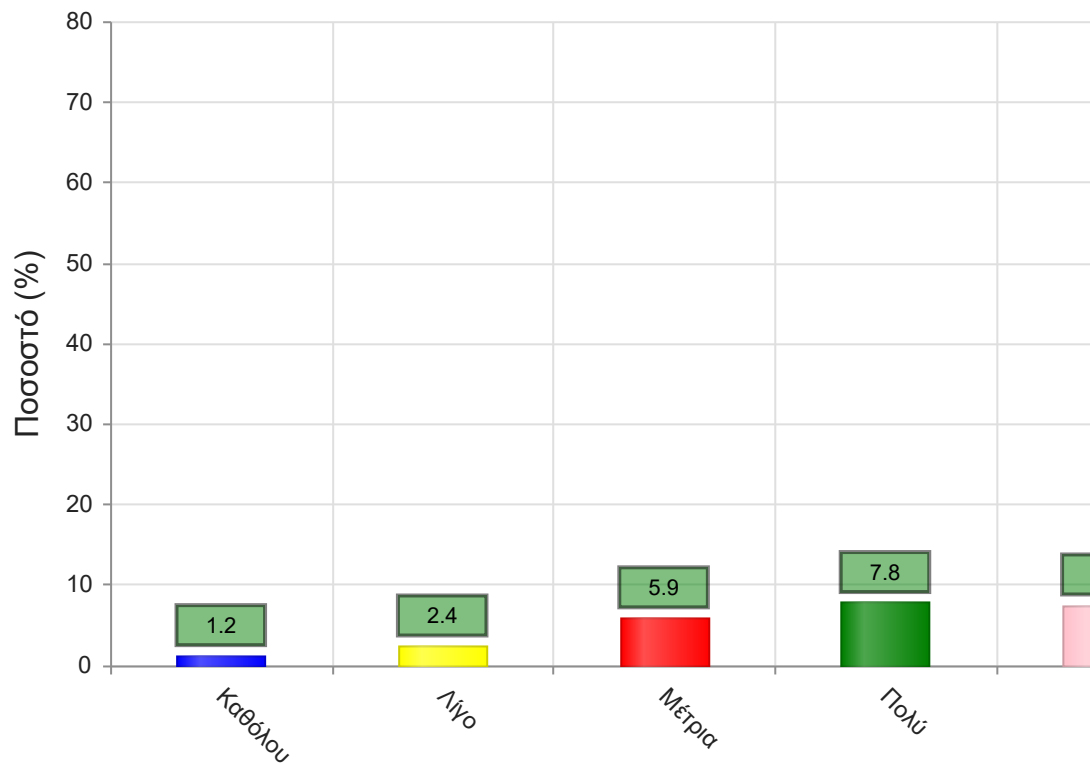


Μέσος όρος τμήματος : 3.1 (Μέτρια)

Να απαντήσετε σε περίπτωση που υπήρχαν γραπτές ή/και προφορικές εργασίες

13. Υπάρχει διαφάνεια στα κριτήρια βαθμολόγησης;

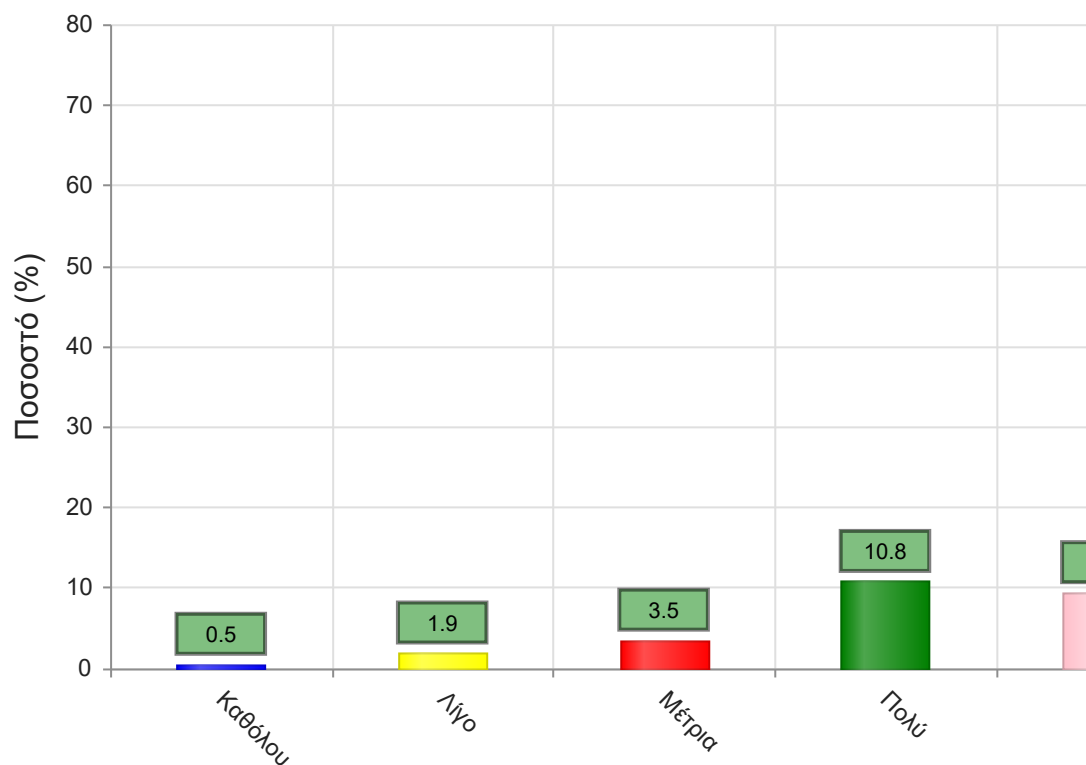
	Απαντήσεις	Ποσοστό (%)
Καθόλου	5	1.2
Λίγο	10	2.4
Μέτρια	25	5.9
Πολύ	33	7.8
Πάρα πολύ	32	7.5
Δ/Α	319	75.2
Σύνολο Απαντήσεων	105	24.8
Ολικό Σύνολο	424	100



Μέσος όρος τμήματος : 3.7 (Πολύ)

14. Το θέμα δόθηκε εγκαίρως;

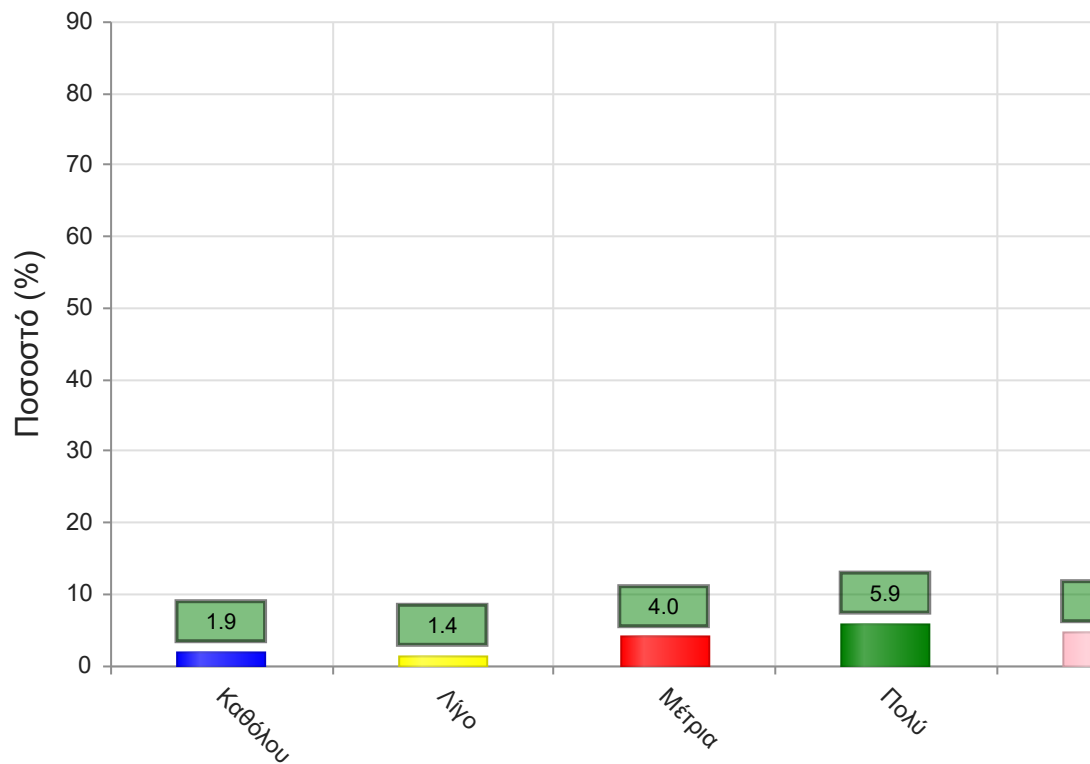
	Απαντήσεις	Ποσοστό (%)
Καθόλου	2	0.5
Λίγο	8	1.9
Μέτρια	15	3.5
Πολύ	46	10.8
Πάρα πολύ	40	9.4
Δ/Α	313	73.8
Σύνολο Απαντήσεων	111	26.2
Ολικό Σύνολο	424	100



Μέσος όρος τμήματος : 4.0 (Πολύ)

15. Το διαθέσιμο ερευνητικό υλικό στη βιβλιοθήκη κρίθηκε επαρκές;

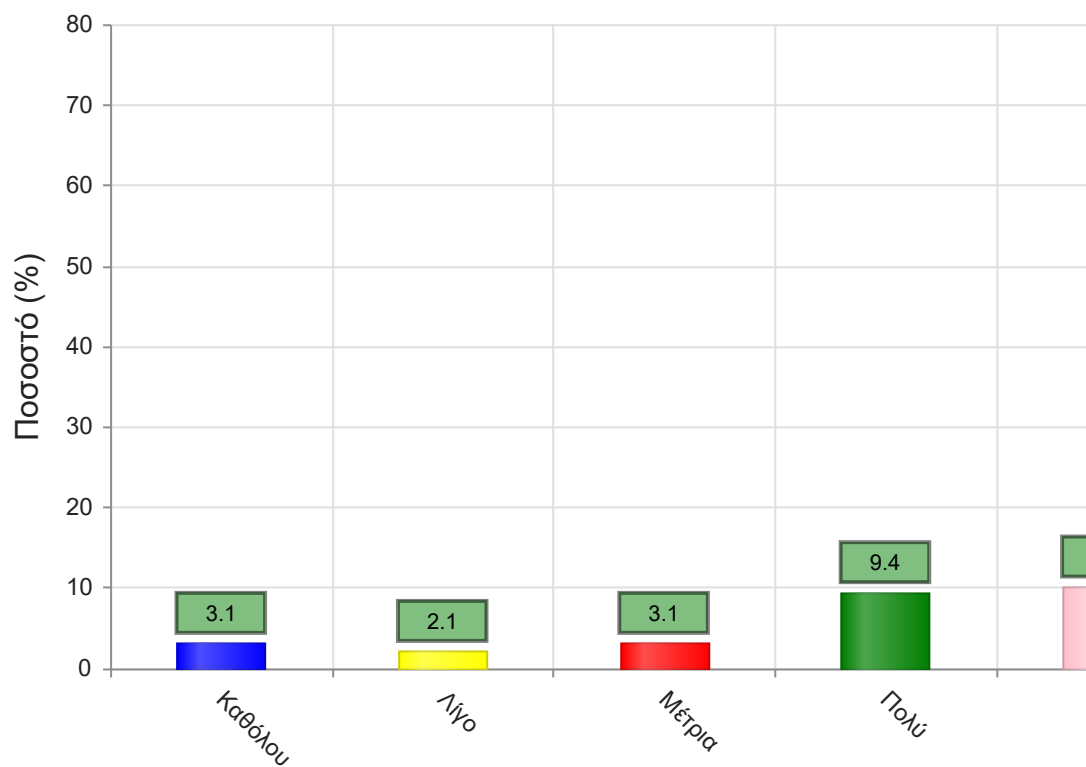
	Απαντήσεις	Ποσοστό (%)
Καθόλου	8	1.9
Λίγο	6	1.4
Μέτρια	17	4.0
Πολύ	25	5.9
Πάρα πολύ	20	4.7
Δ/Α	348	82.1
Σύνολο Απαντήσεων	76	17.9
Ολικό Σύνολο	424	100



Μέσος όρος τμήματος : 3.6 (Πολύ)

17. Τα σχόλια του/της διδάσκοντος/-ουσας ήταν εποικοδομητικά;

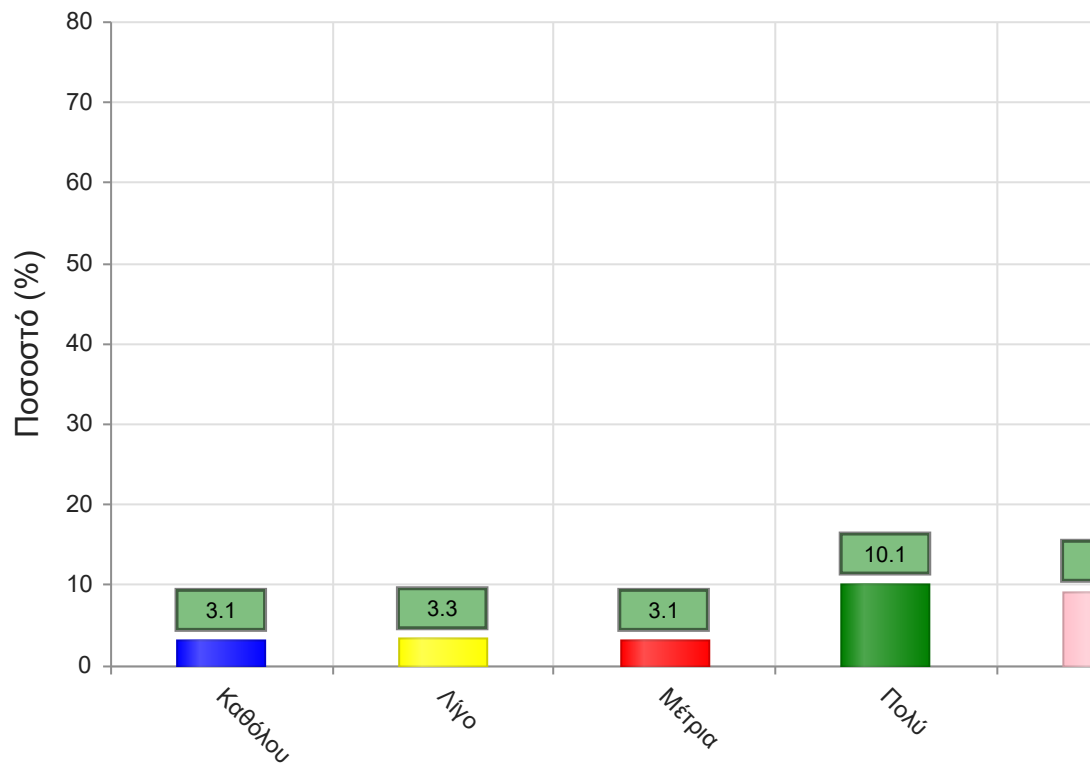
	Απαντήσεις	Ποσοστό (%)
Καθόλου	13	3.1
Λίγο	9	2.1
Μέτρια	13	3.1
Πολύ	40	9.4
Πάρα πολύ	43	10.1
Δ/Α	306	72.2
Σύνολο Απαντήσεων	118	27.8
Ολικό Σύνολο	424	100



Μέσος όρος τμήματος : 3.8 (Πολύ)

16. Υπήρχε καθοδήγηση από τον/την διδάσκοντα/-ουσα;

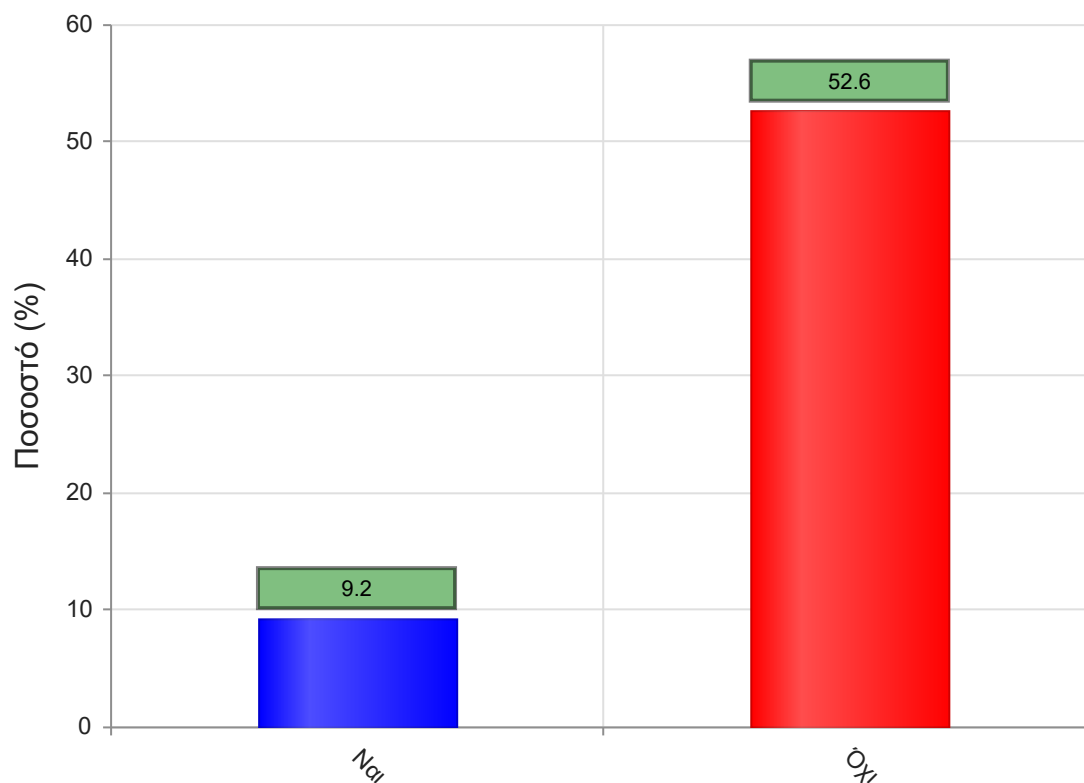
	Απαντήσεις	Ποσοστό (%)
Καθόλου	13	3.1
Λίγο	14	3.3
Μέτρια	13	3.1
Πολύ	43	10.1
Πάρα πολύ	39	9.2
Δ/Α	302	71.2
Σύνολο Απαντήσεων	122	28.8
Ολικό Σύνολο	424	100



Μέσος όρος τμήματος : 3.7 (Πολύ)

18. Δόθηκε η δυνατότητα βελτίωσης της εργασίας;

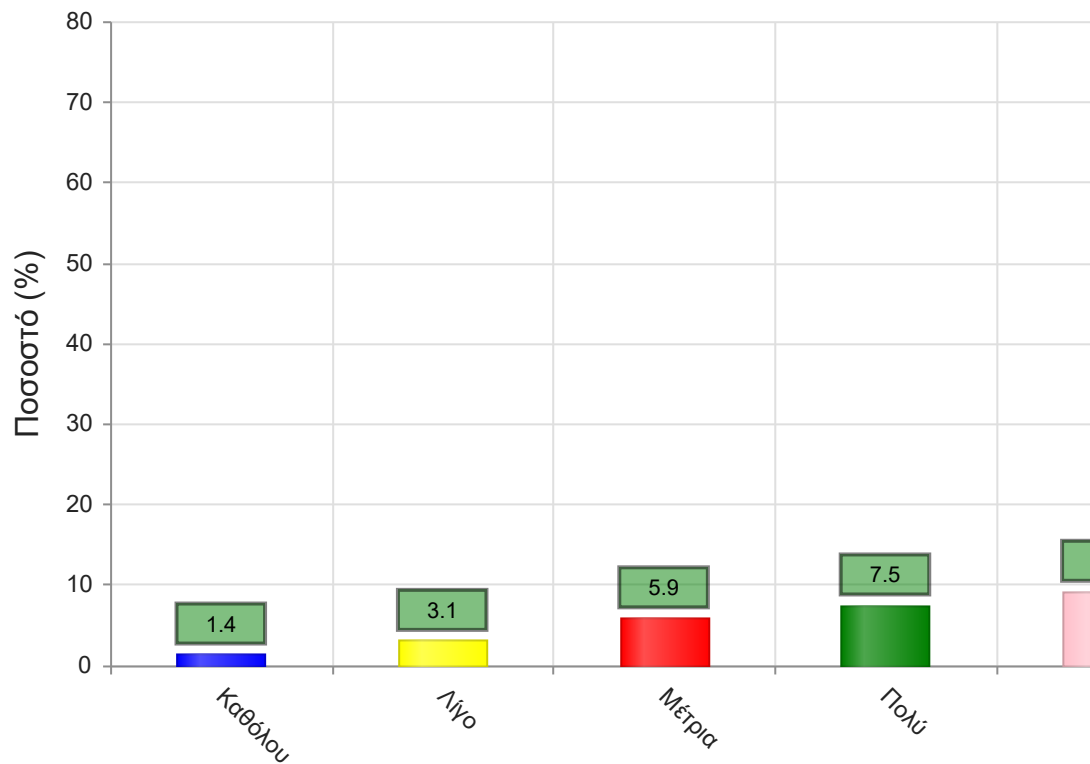
	Απαντήσεις	Ποσοστό (%)
ΝΑΙ	39	9.2
ΟΧΙ	223	52.6
Δ/Α	162	38.2
Σύνολο	424	100



Μέσος όρος τμήματος : ()

19. Η συγκεκριμένη εργασία σας βοήθησε να κατανοήσετε το συγκεκριμένο θέμα;

	Απαντήσεις	Ποσοστό (%)
Καθόλου	6	1.4
Λίγο	13	3.1
Μέτρια	25	5.9
Πολύ	32	7.5
Πάρα πολύ	39	9.2
Δ/Α	309	72.9
Σύνολο Απαντήσεων	115	27.1
Ολικό Σύνολο	424	100

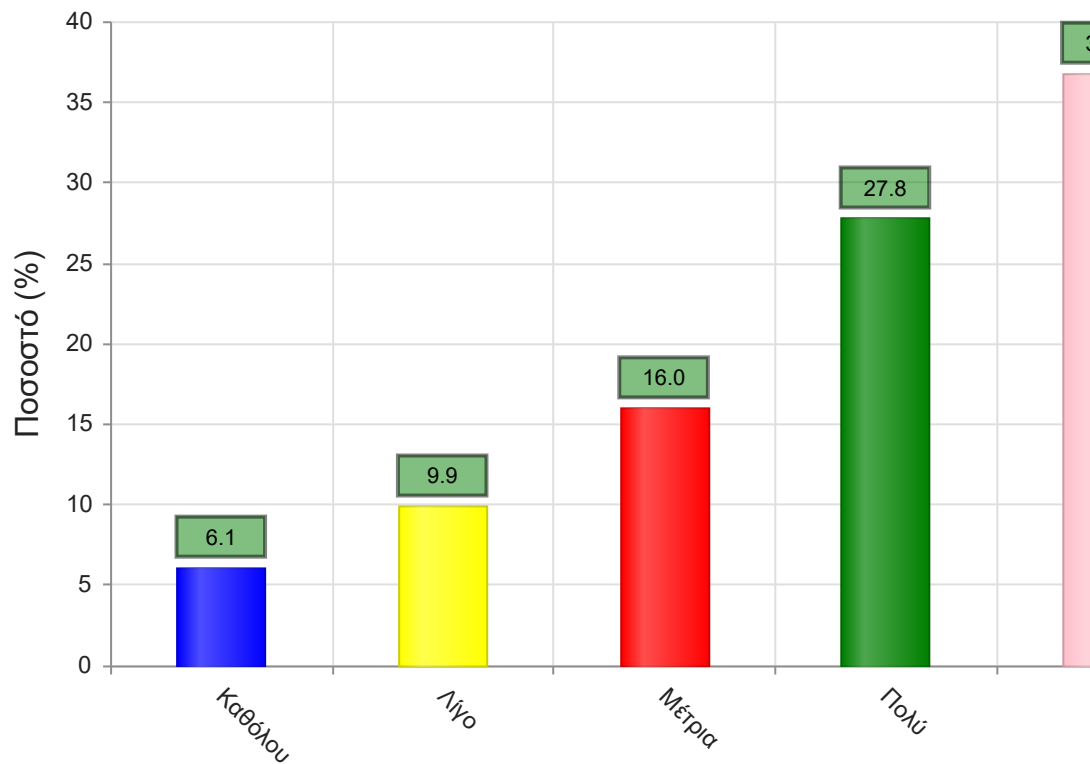


Μέσος όρος τμήματος : 3.7 (Πολύ)

B. Ερωτήσεις που αφορούν στον/ην διδάσκοντα/ουσα

20. Βαθμολογήστε τη μεταδοτικότητα του/της διδάσκοντα/ουσας.

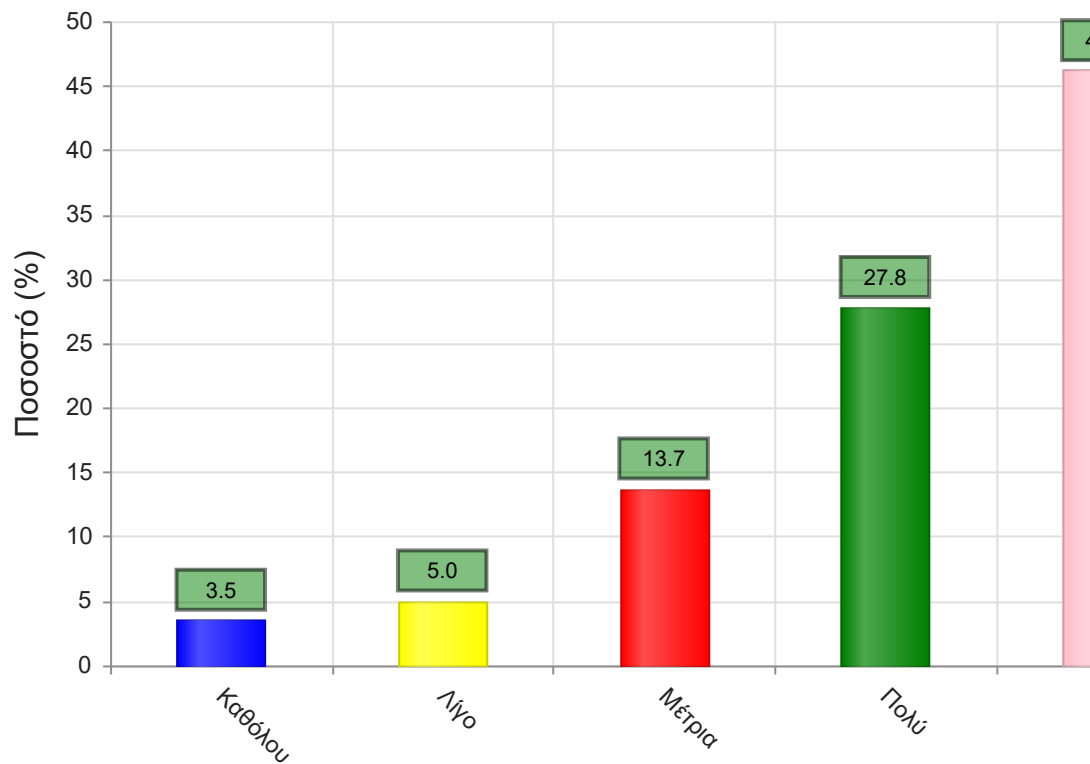
	Απαντήσεις	Ποσοστό (%)
Καθόλου	26	6.1
Λίγο	42	9.9
Μέτρια	68	16.0
Πολύ	118	27.8
Πάρα πολύ	156	36.8
Δ/Α	14	3.3
Σύνολο Απαντήσεων	410	96.7
Ολικό Σύνολο	424	100



Μέσος όρος τμήματος : 3.8 (Πολύ)

21. Βαθμολογήστε τη συνέπεια του/της διδάσκοντα/-ουσας στις εκπαιδευτικές του/της υποχρεώσεις. (Παρουσία στα μαθήματα, έγκαιρη διόρθωση εργασιών, ώρες συνεργασίας με τους φοιτητές, κλπ)

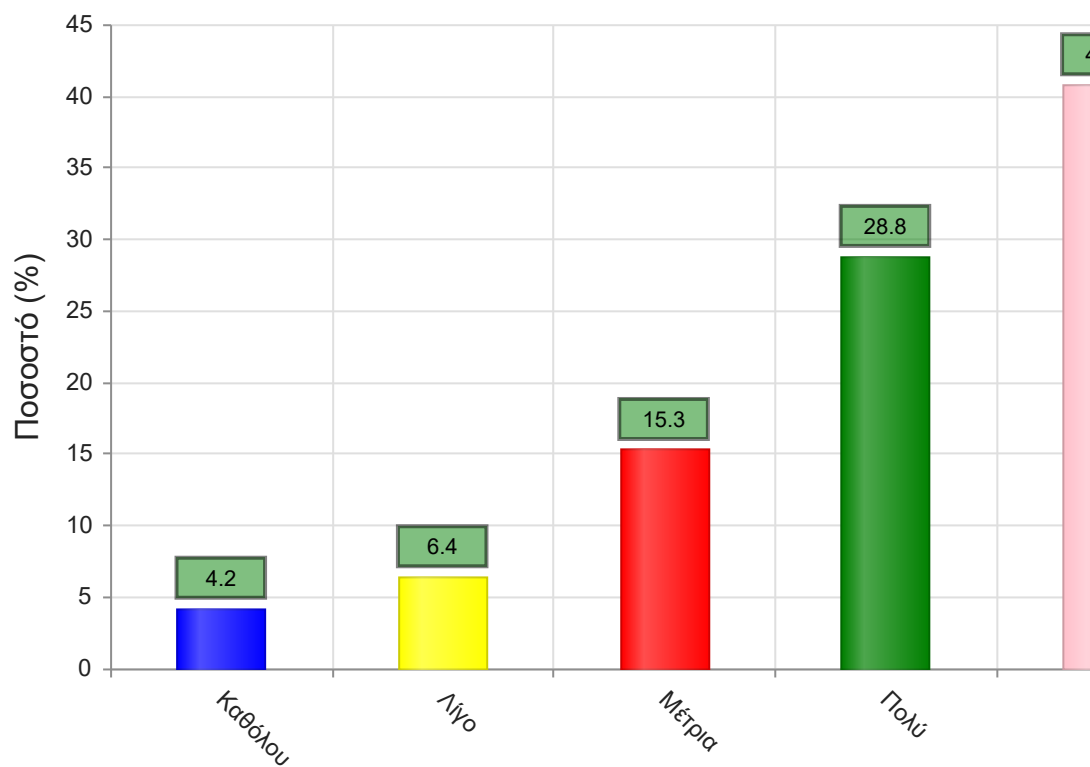
	Απαντήσεις	Ποσοστό (%)
Καθόλου	15	3.5
Λίγο	21	5.0
Μέτρια	58	13.7
Πολύ	118	27.8
Πάρα πολύ	196	46.2
Δ/Α	16	3.8
Σύνολο Απαντήσεων	408	96.2
Ολικό Σύνολο	424	100



Μέσος όρος τμήματος : 4.1 (Πολύ)

22. Βαθμολογήστε το κλίμα συνεργασίας με τους φοιτητές/-τριες. (Προθυμία στην απάντηση ερωτήσεων, διαθεσιμότητα διδάσκοντος/-ουσας κλπ)

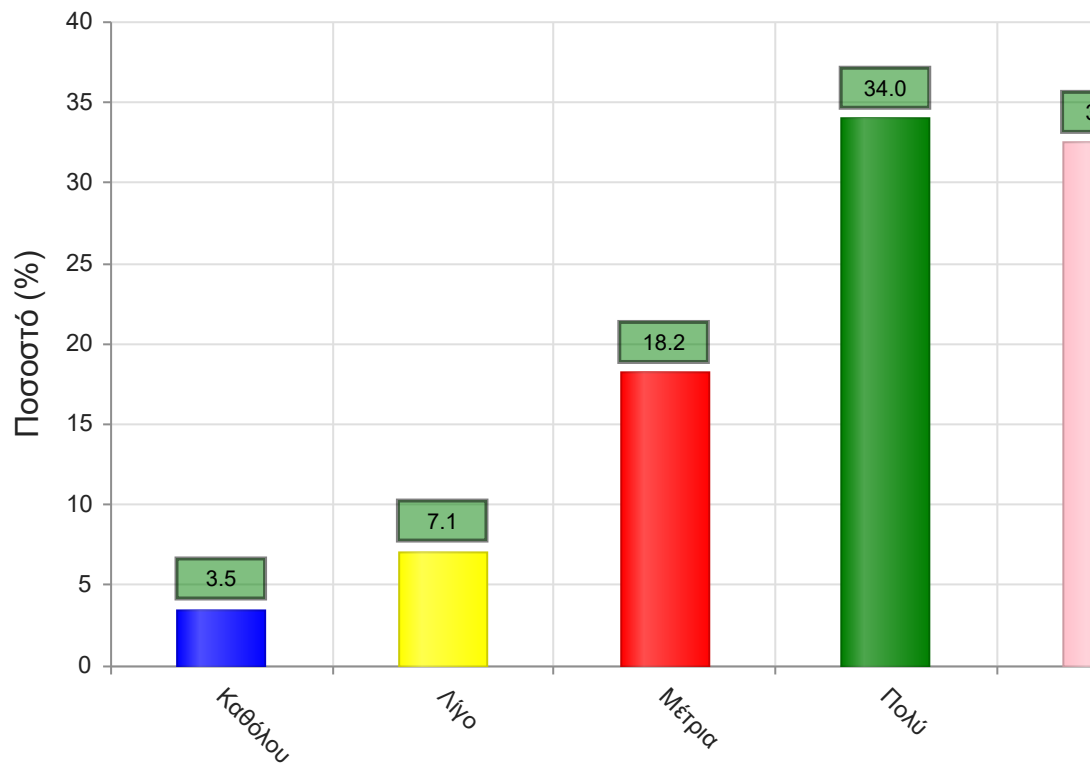
	Απαντήσεις	Ποσοστό (%)
Καθόλου	18	4.2
Λίγο	27	6.4
Μέτρια	65	15.3
Πολύ	122	28.8
Πάρα πολύ	173	40.8
Δ/Α	19	4.5
Σύνολο Απαντήσεων	405	95.5
Ολικό Σύνολο	424	100



Μέσος όρος τμήματος : 4.0 (Πολύ)

23. Βαθμολογήστε την οργάνωση στην παρουσίαση της ύλης

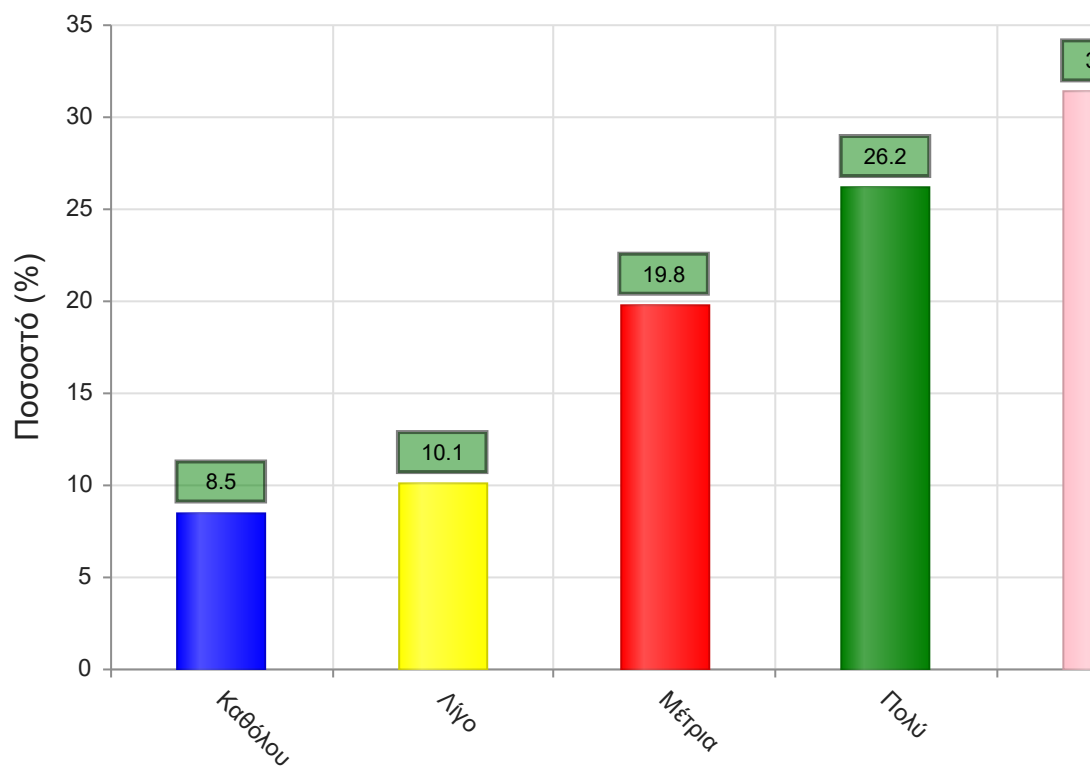
	Απαντήσεις	Ποσοστό (%)
Καθόλου	15	3.5
Λίγο	30	7.1
Μέτρια	77	18.2
Πολύ	144	34.0
Πάρα πολύ	138	32.5
Δ/Α	20	4.7
Σύνολο Απαντήσεων	404	95.3
Ολικό Σύνολο	424	100



Μέσος όρος τμήματος : 3.9 (Πολύ)

24. Επιτυγχάνει να διεγείρει το ενδιαφέρον για το αντικείμενο του μαθήματος;

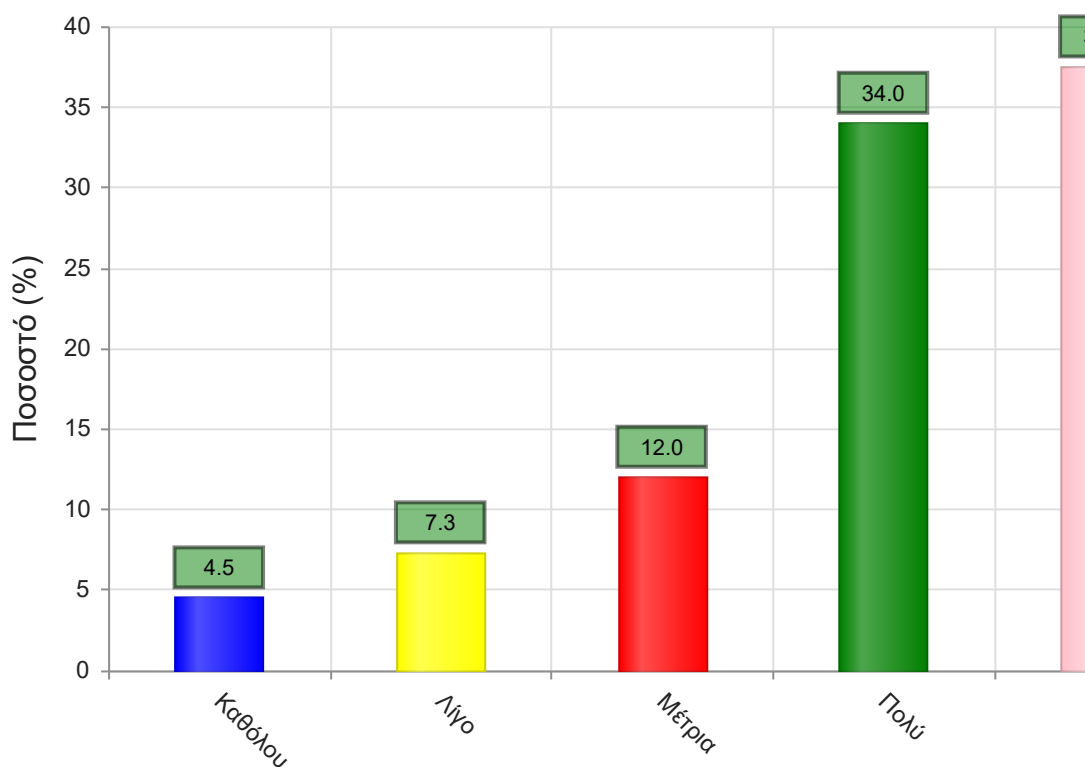
	Απαντήσεις	Ποσοστό (%)
Καθόλου	36	8.5
Λίγο	43	10.1
Μέτρια	84	19.8
Πολύ	111	26.2
Πάρα πολύ	133	31.4
Δ/Α	17	4.0
Σύνολο Απαντήσεων	407	96.0
Ολικό Σύνολο	424	100



Μέσος όρος τμήματος : 3.6 (Πολύ)

25. Ενθαρρύνει τους φοιτητές/-τριες να διατυπώνουν απορίες και ερωτήσεις έτσι ώστε να αναπτύξουν την κρίση τους;

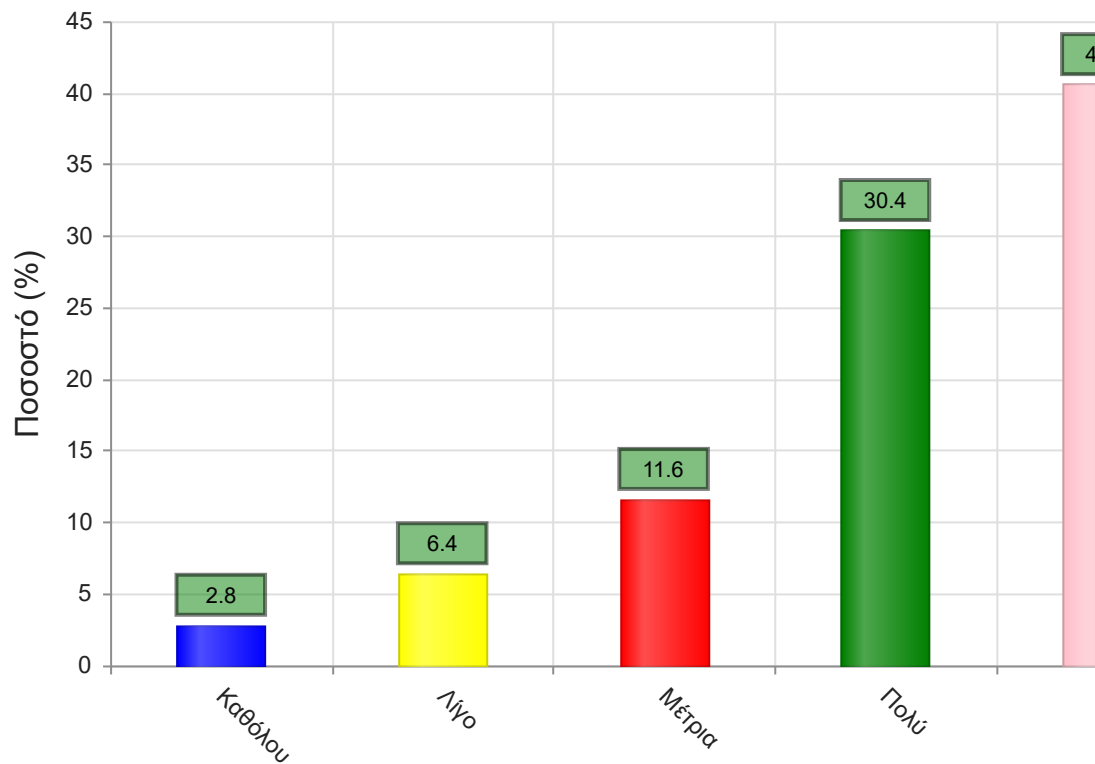
	Απαντήσεις	Ποσοστό (%)
Καθόλου	19	4.5
Λίγο	31	7.3
Μέτρια	51	12.0
Πολύ	144	34.0
Πάρα πολύ	159	37.5
Δ/Α	20	4.7
Σύνολο Απαντήσεων	404	95.3
Ολικό Σύνολο	424	100



Μέσος όρος τμήματος : 4.0 (Πολύ)

26. Χρησιμοποιεί Τεχνολογίες Πληροφορικής και Επικοινωνιών στη διδασκαλία και στην εμπέδωση του μαθήματος; (Χρήση προβολικών μηχανημάτων στις παραδόσεις, παράδοση ασκήσεων μέσω πλατφόρμας τηλεεκπαίδευσης, χρήση ιστοσελίδας μαθήματος κλπ)

	Απαντήσεις	Ποσοστό (%)
Καθόλου	12	2.8
Λίγο	27	6.4
Μέτρια	49	11.6
Πολύ	129	30.4
Πάρα πολύ	172	40.6
Δ/Α	35	8.3
Σύνολο Απαντήσεων	389	91.7
Ολικό Σύνολο	424	100

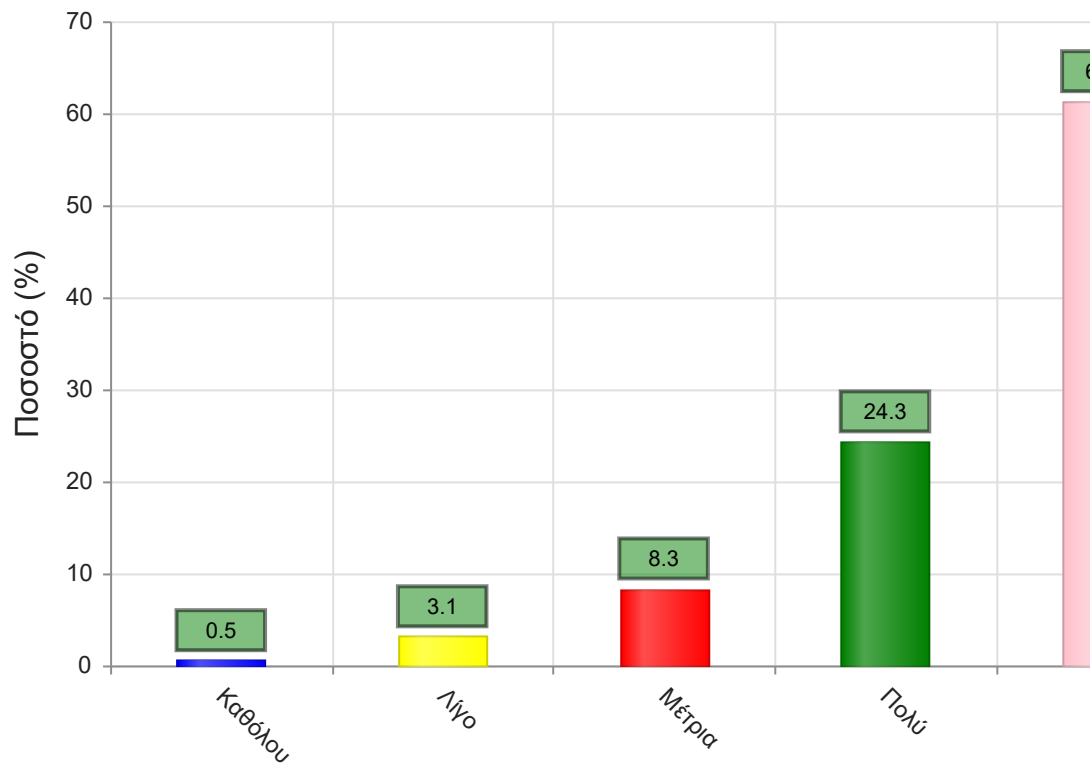


Μέσος όρος τμήματος : 4.1 (Πολύ)

Γ. Ερωτήσεις που αφορούν στα χαρακτηριστικά του/της φοιτητή/-τριας:

27. Πόσο τακτικά παρακολουθείτε τις διαλέξεις;

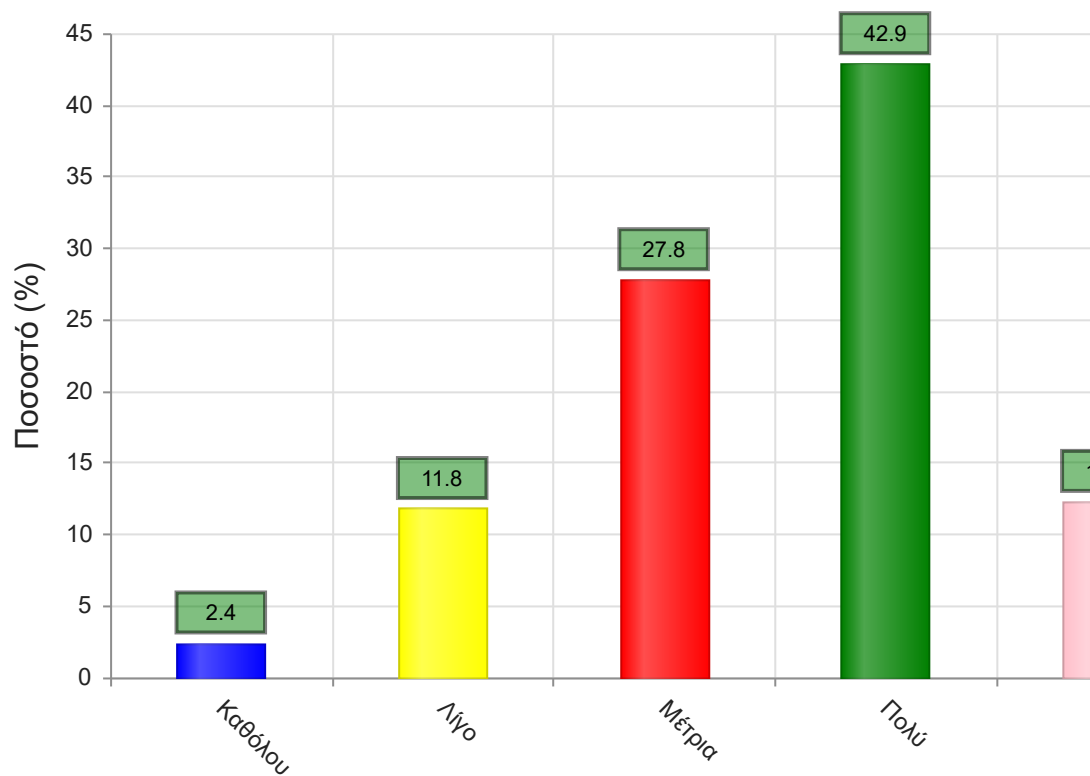
	Απαντήσεις	Ποσοστό (%)
Καθόλου	2	0.5
Λίγο	13	3.1
Μέτρια	35	8.3
Πολύ	103	24.3
Πάρα πολύ	260	61.3
Δ/Α	11	2.6
Σύνολο Απαντήσεων	413	97.4
Ολικό Σύνολο	424	100



Μέσος όρος τμήματος : 4.5 (Πολύ)

28. Κατά πόσο κατανοείτε τις διδασκόμενες έννοιες;

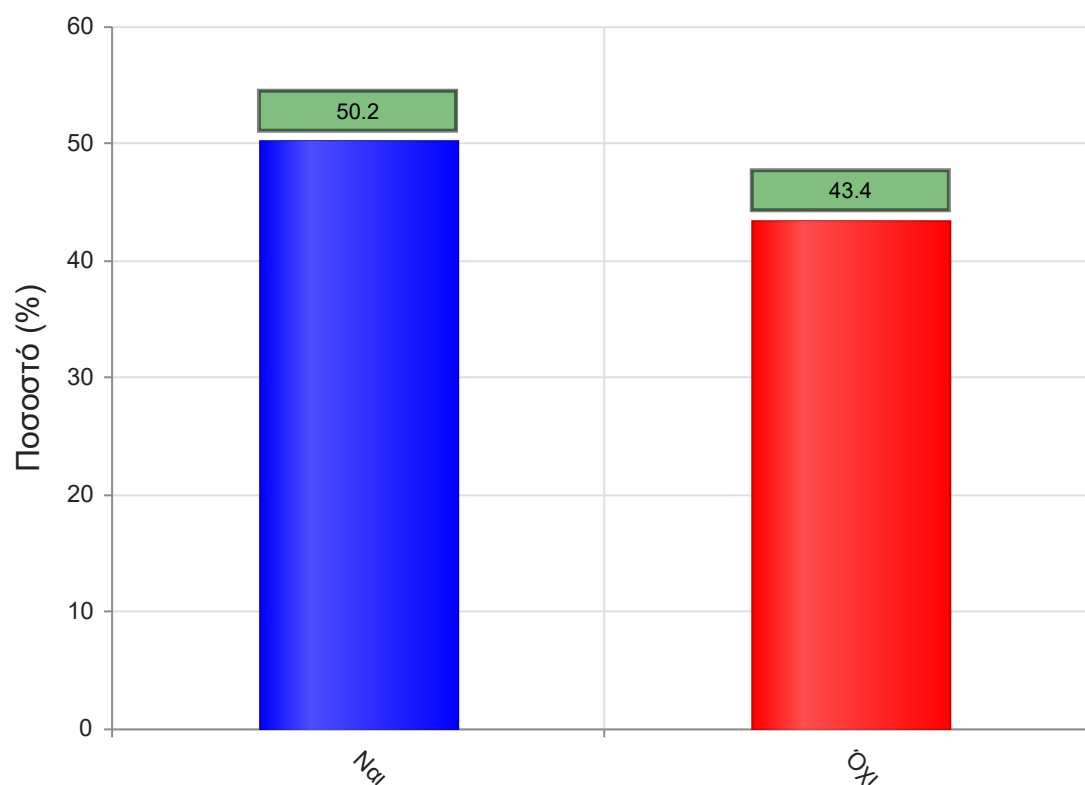
	Απαντήσεις	Ποσοστό (%)
Καθόλου	10	2.4
Λίγο	50	11.8
Μέτρια	118	27.8
Πολύ	182	42.9
Πάρα πολύ	52	12.3
Δ/Α	12	2.8
Σύνολο Απαντήσεων	412	97.2
Ολικό Σύνολο	424	100



Μέσος όρος τμήματος : 3.5 (Πολύ)

29. Ανταποκρίνεστε στις γραπτές εργασίες/ασκήσεις;

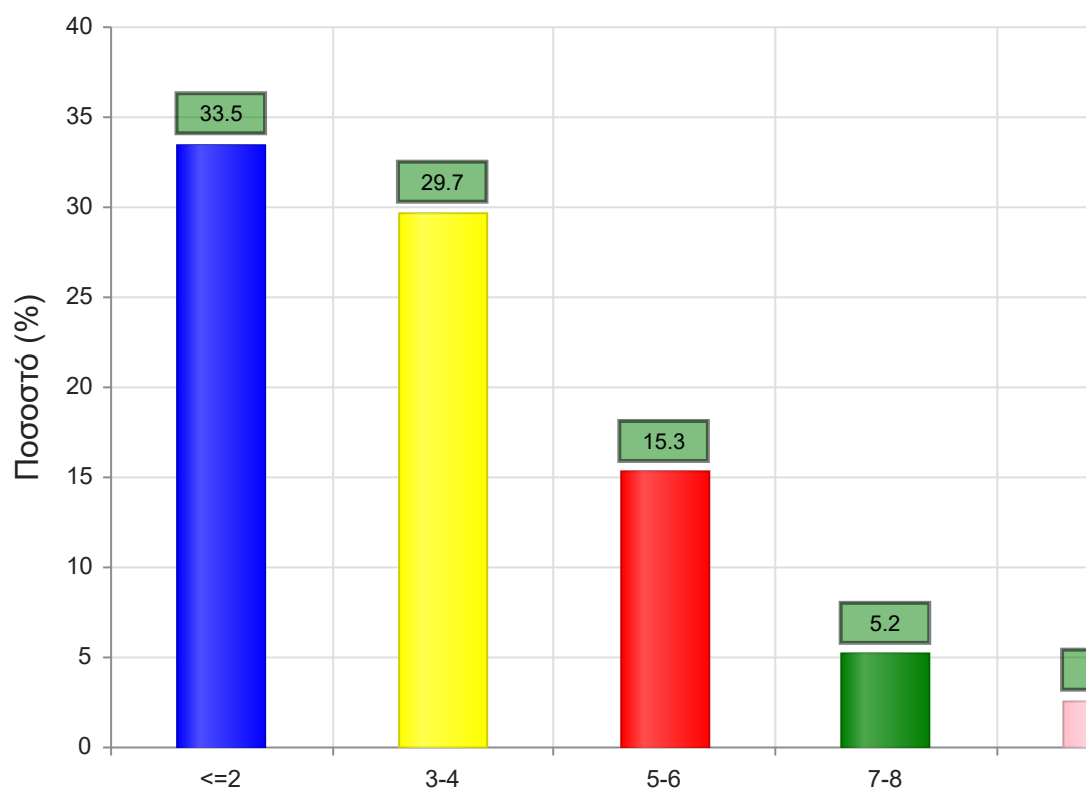
	Απαντήσεις	Ποσοστό (%)
ΝΑΙ	213	50.2
ΟΧΙ	184	43.4
Δ/Α	27	6.4
Σύνολο	424	100



Μέσος όρος τμήματος : ()

30. Πόσες ώρες μελέτης αφιερώνετε εβδομαδιαία για τη μελέτη του συγκεκριμένου μαθήματος;

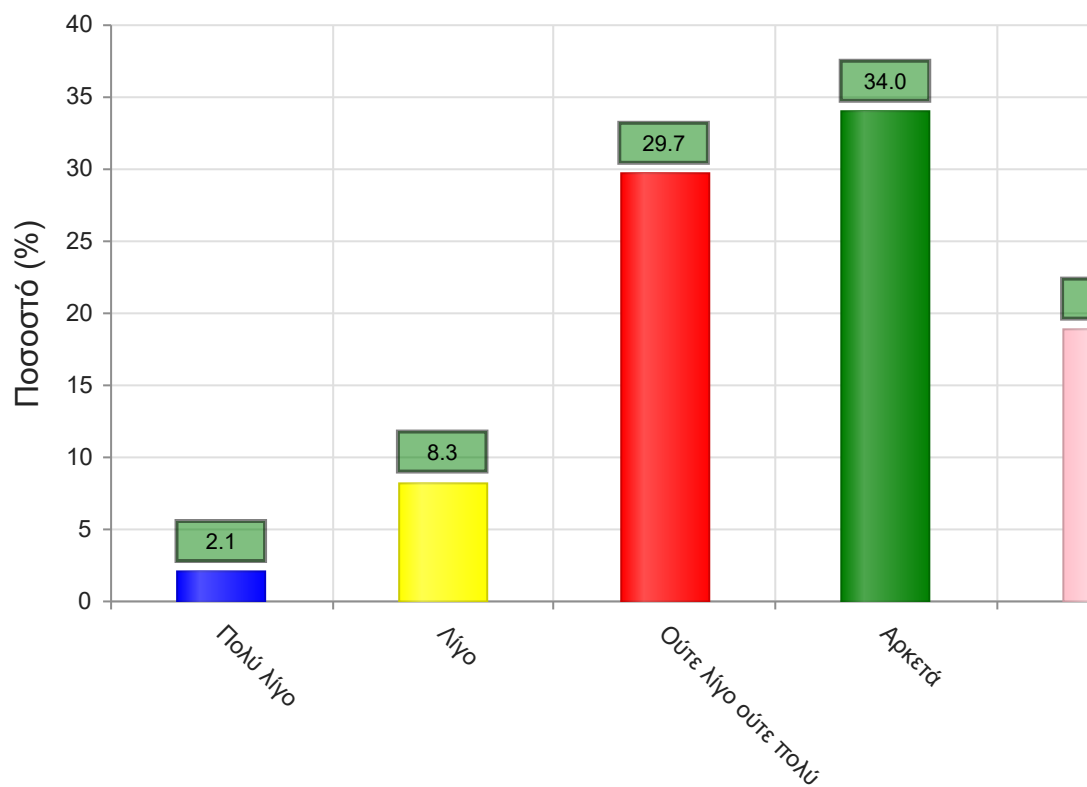
	Απαντήσεις	Ποσοστό τμήματος(%)
<=2	142	33.5
3-4	126	29.7
5-6	65	15.3
7-8	22	5.2
>=9	11	2.6
Δ/Α	58	13.7
Σύνολο Απαντήσεων	366	86.3
Ολικό Σύνολο	424	100



Μέσος όρος τμήματος : 2.0 (3-4)

31. Πόσες ώρες πιστεύετε ότι πρέπει να αφιερώσετε κατά την περίοδο των εξετάσεων για την επιτυχή εξέτασή σας στο συγκεκριμένο μάθημα; (**Πολύ Λίγο**=0-5, **Λίγο**=5-10, **Ούτε Λίγο Ούτε πολύ**=10-15, **Αρκετά**=15-20, **Πολύ**=20+)

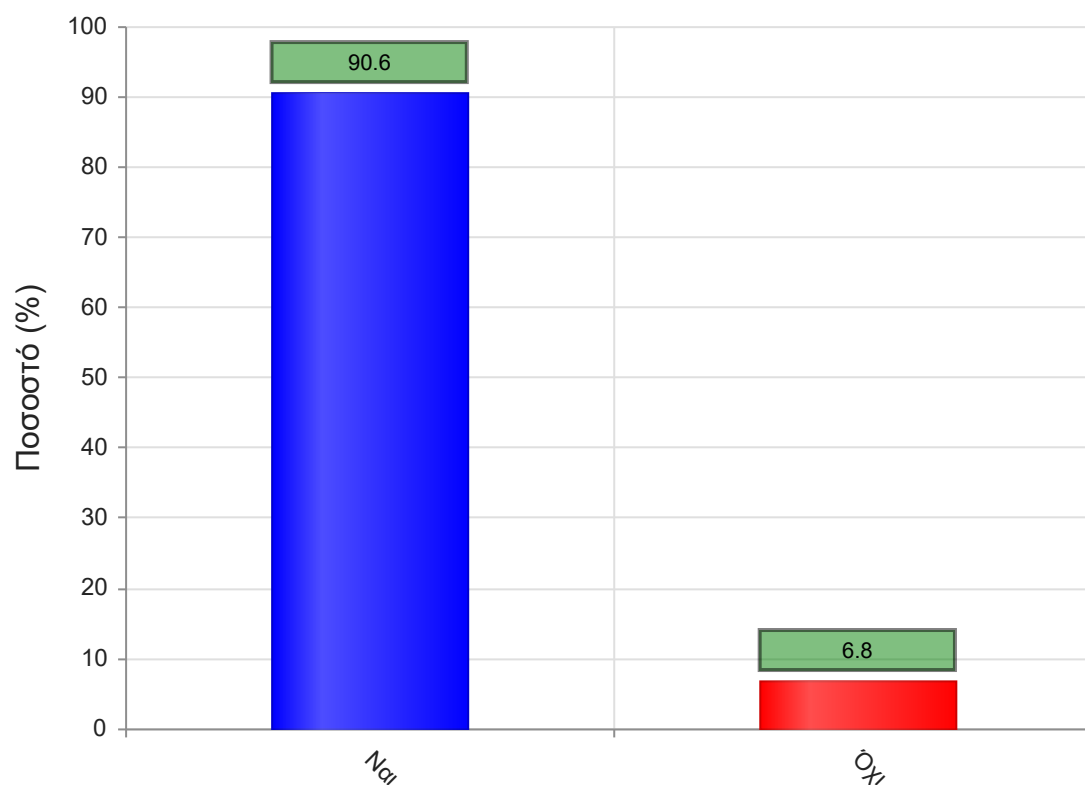
	Απαντήσεις	Ποσοστό τμήματος (%)
Πολύ λίγο	9	2.1
Λίγο	35	8.3
Ούτε λίγο ούτε πολύ	126	29.7
Αρκετά	144	34.0
Πολύ	80	18.9
Δ/Α	30	7.1
Σύνολο Απαντήσεων	394	92.9
Ολικό Σύνολο	424	100



Μέσος όρος τμήματος : 3.6 (Αρκετά)

32. Θα εξεταστείτε στο μάθημα για πρώτη φορά;

	Απαντήσεις	Ποσοστό (%)
ΝΑΙ	384	90.6
ΟΧΙ	29	6.8
Δ/Α	11	2.6
Σύνολο	424	100



Μέσος όρος τμήματος : ()