



# ΠΑΝΕΠΙΣΤΗΜΙΟ ΔΥΤΙΚΗΣ ΑΤΤΙΚΗΣ

## Στατιστικά τμήματος

Τμήμα

389 - ΜΗΧΑΝΙΚΩΝ ΒΙΟΜΗΧΑΝΙΚΗΣ ΣΧΕΔΙΑΣΗΣ ΚΑΙ ΠΑΡΑΓΩΓΗΣ

Απογραφική Περίοδος

2023 - 2024

Ερωτηματολόγιο

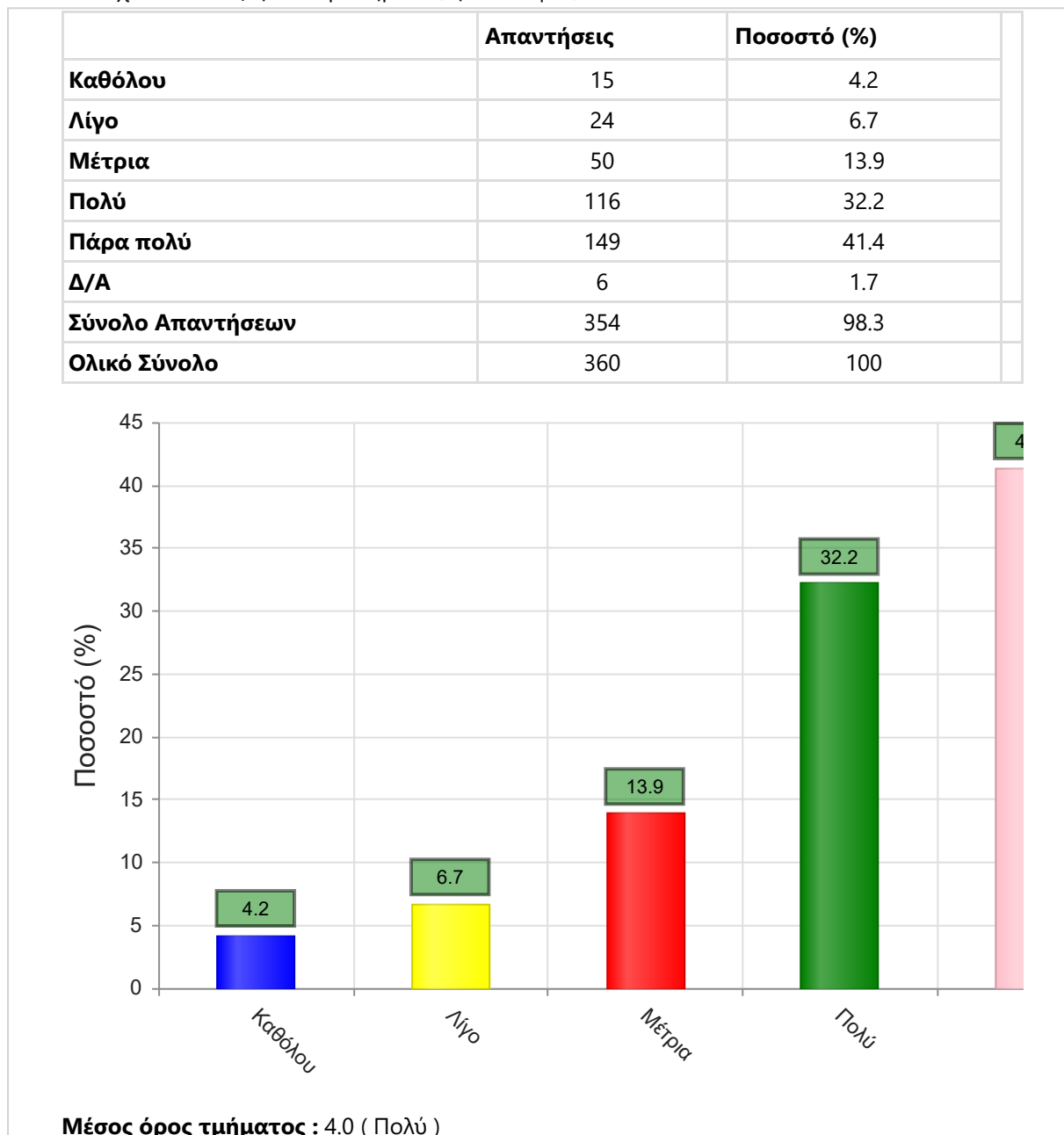
Ερωτηματολόγιο Μαθημάτων

Εξάμηνο

Χειμερινό

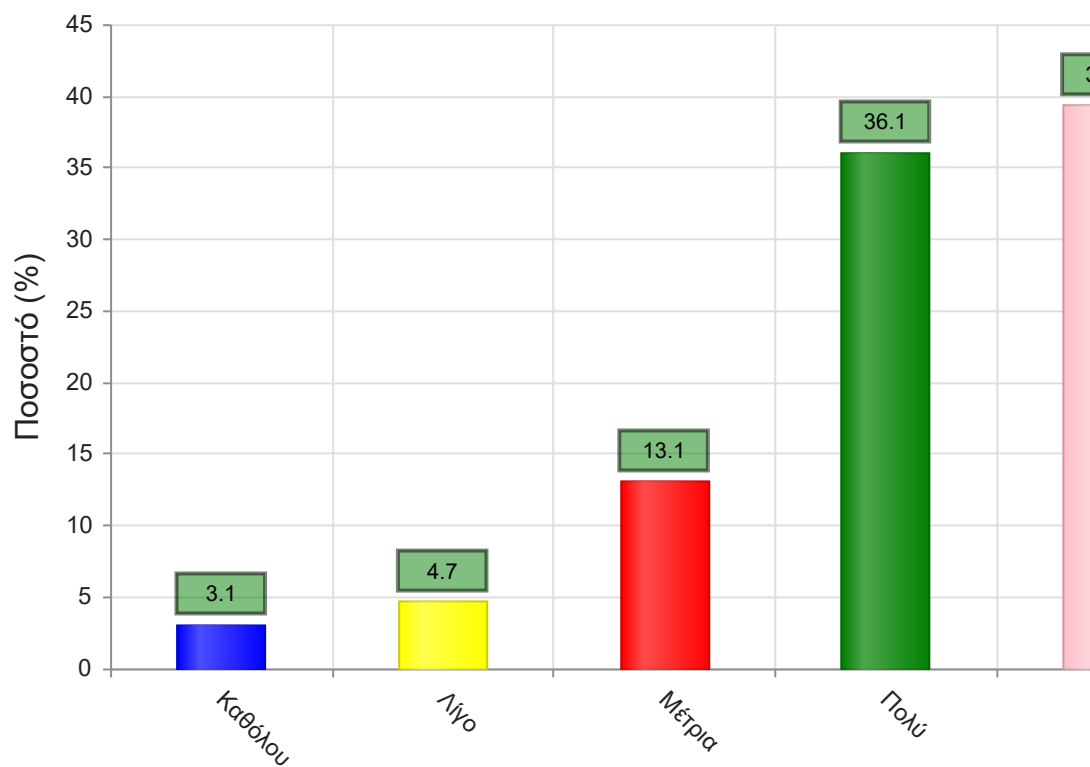
### Α. Ερωτήσεις που αφορούν στο μάθημα:

1. Οι στόχοι του θεωρητικού μαθήματος ήταν σαφείς;



2. Η ύλη που καλύφθηκε ανταποκρινόταν στους στόχους του μαθήματος;

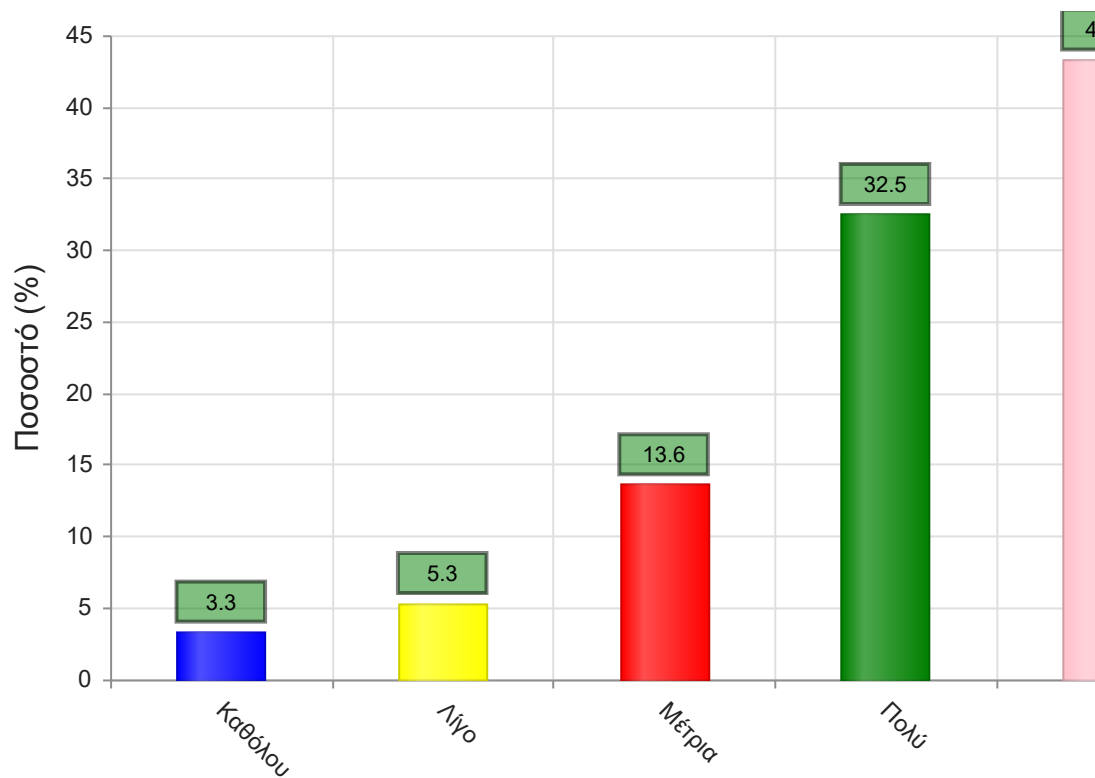
	Απαντήσεις	Ποσοστό (%)
Καθόλου	11	3.1
Λίγο	17	4.7
Μέτρια	47	13.1
Πολύ	130	36.1
Πάρα πολύ	142	39.4
Δ/Α	13	3.6
Σύνολο Απαντήσεων	347	96.4
Ολικό Σύνολο	360	100



**Μέσος όρος τμήματος : 4.1 ( Πολύ )**

3. Βαθμολογήστε την οργάνωση του μαθήματος

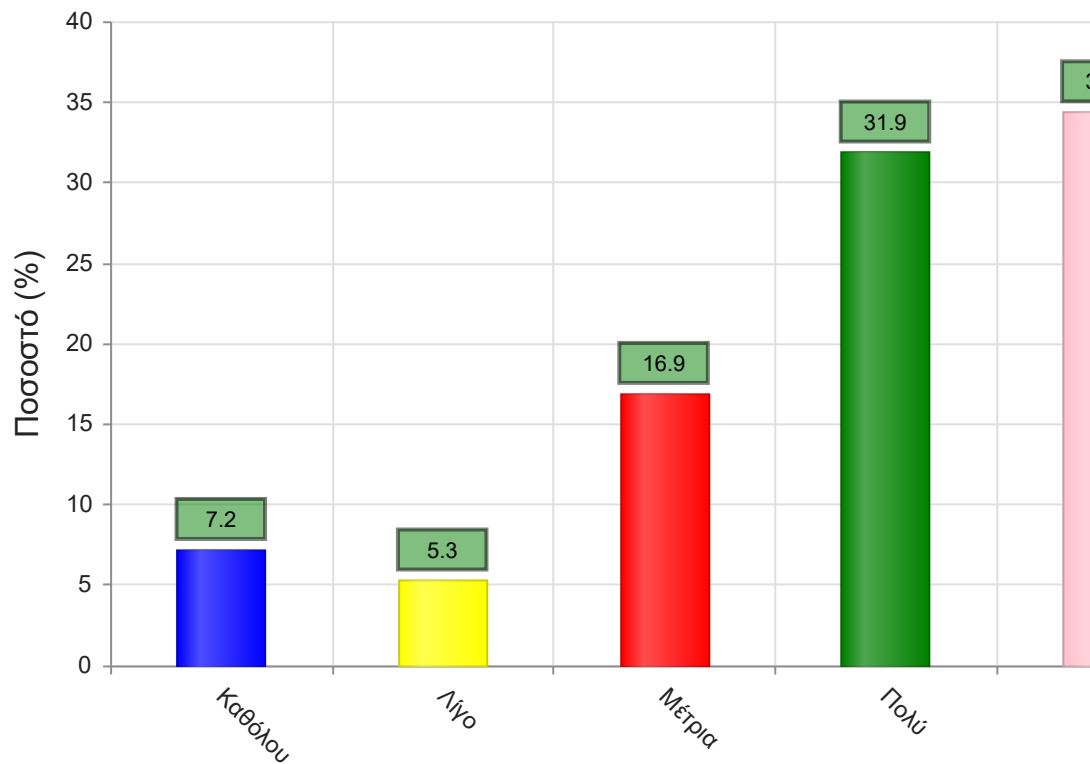
	Απαντήσεις	Ποσοστό (%)
Καθόλου	12	3.3
Λίγο	19	5.3
Μέτρια	49	13.6
Πολύ	117	32.5
Πάρα πολύ	156	43.3
Δ/Α	7	1.9
<b>Σύνολο Απαντήσεων</b>	<b>353</b>	<b>98.1</b>
<b>Ολικό Σύνολο</b>	<b>360</b>	<b>100</b>



**Μέσος όρος τμήματος : 4.1 ( Πολύ )**

4. Το εκπαιδευτικό υλικό που χρησιμοποιήθηκε βοήθησε στην καλύτερη κατανόηση του θέματος;

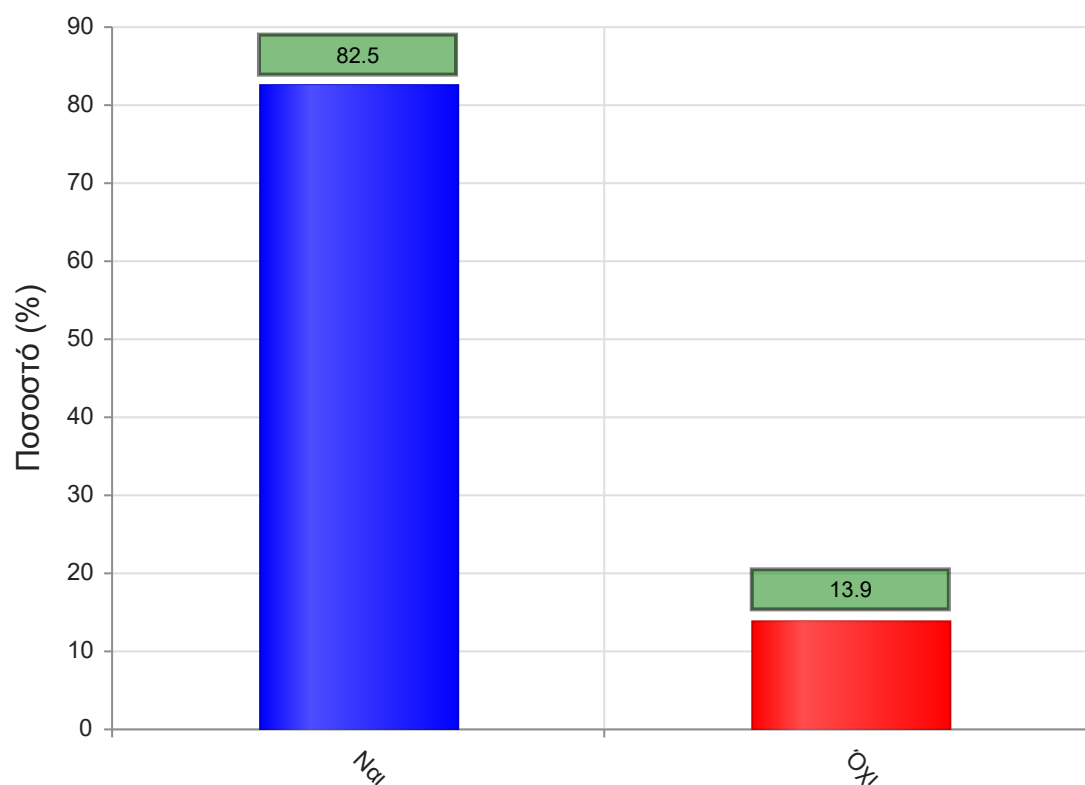
	Απαντήσεις	Ποσοστό (%)
Καθόλου	26	7.2
Λίγο	19	5.3
Μέτρια	61	16.9
Πολύ	115	31.9
Πάρα πολύ	124	34.4
Δ/Α	15	4.2
<b>Σύνολο Απαντήσεων</b>	<b>345</b>	<b>95.8</b>
<b>Ολικό Σύνολο</b>	<b>360</b>	<b>100</b>



**Μέσος όρος τμήματος : 3.8 ( Πολύ )**

5. Τα εκπαιδευτικά βοηθήματα ("σύγγραμμα", σημειώσεις, πρόσθετη βιβλιογραφία) χορηγήθηκαν εγκαίρως;

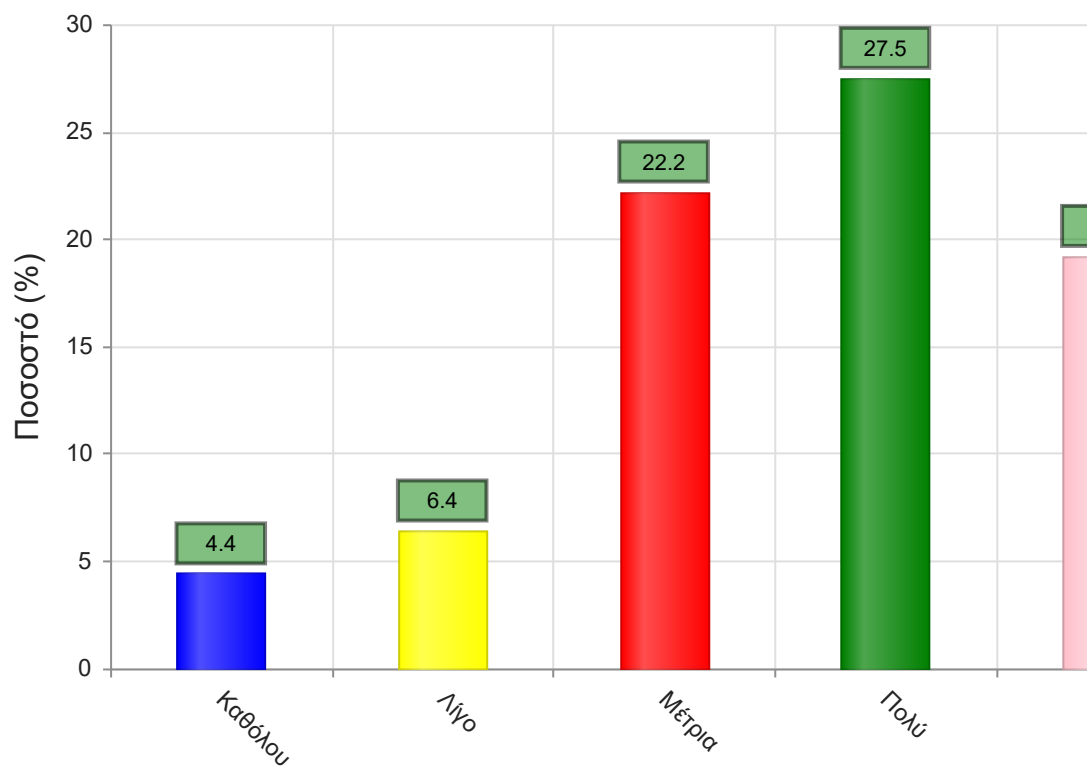
	Απαντήσεις	Ποσοστό (%)
<b>ΝΑΙ</b>	297	82.5
<b>ΟΧΙ</b>	50	13.9
<b>Δ/Α</b>	13	3.6
<b>Σύνολο</b>	360	100



**Μέσος όρος τμήματος : ( )**

6. Πόσο ικανοποιητικό/-ά βρίσκεται το/-α διανεμόμενο/-α βιβλίο/α(σύγγραμμα/-τα);

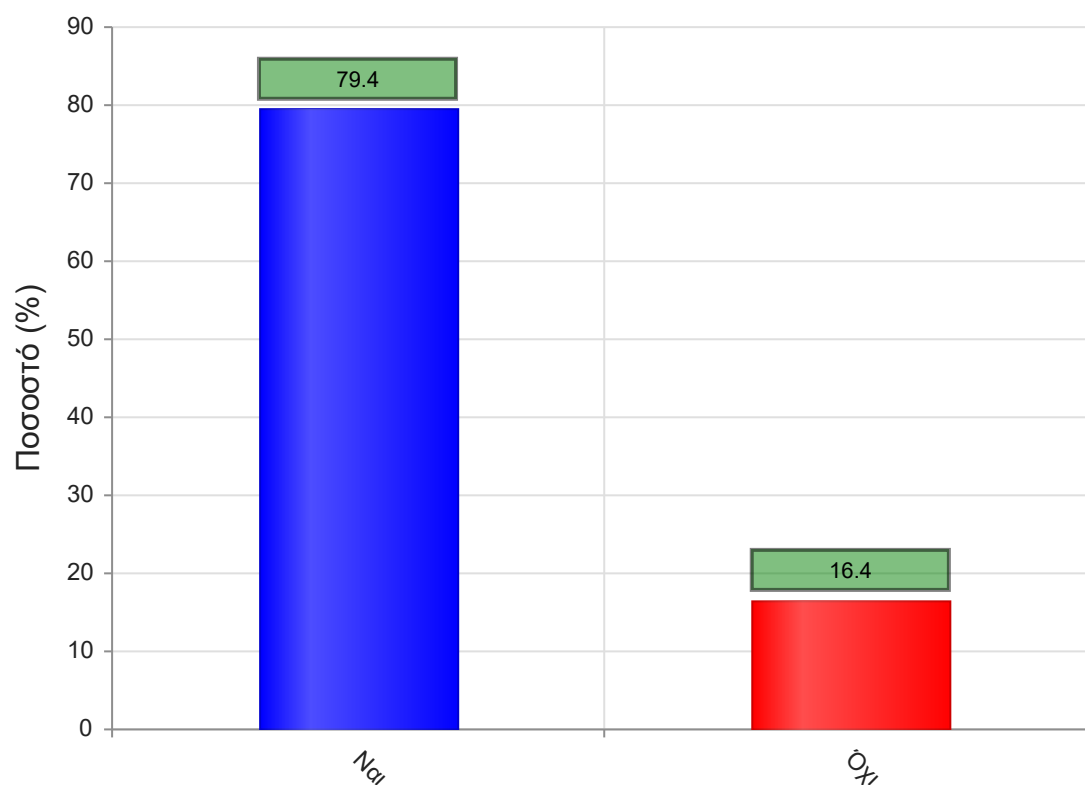
	Απαντήσεις	Ποσοστό (%)
Καθόλου	16	4.4
Λίγο	23	6.4
Μέτρια	80	22.2
Πολύ	99	27.5
Πάρα πολύ	69	19.2
Δ/Α	73	20.3
<b>Σύνολο Απαντήσεων</b>	<b>287</b>	<b>79.7</b>
<b>Ολικό Σύνολο</b>	<b>360</b>	<b>100</b>



**Μέσος όρος τμήματος : 3.6 ( Πολύ )**

7. Παρέχονται επιπρόσθετες σημειώσεις;

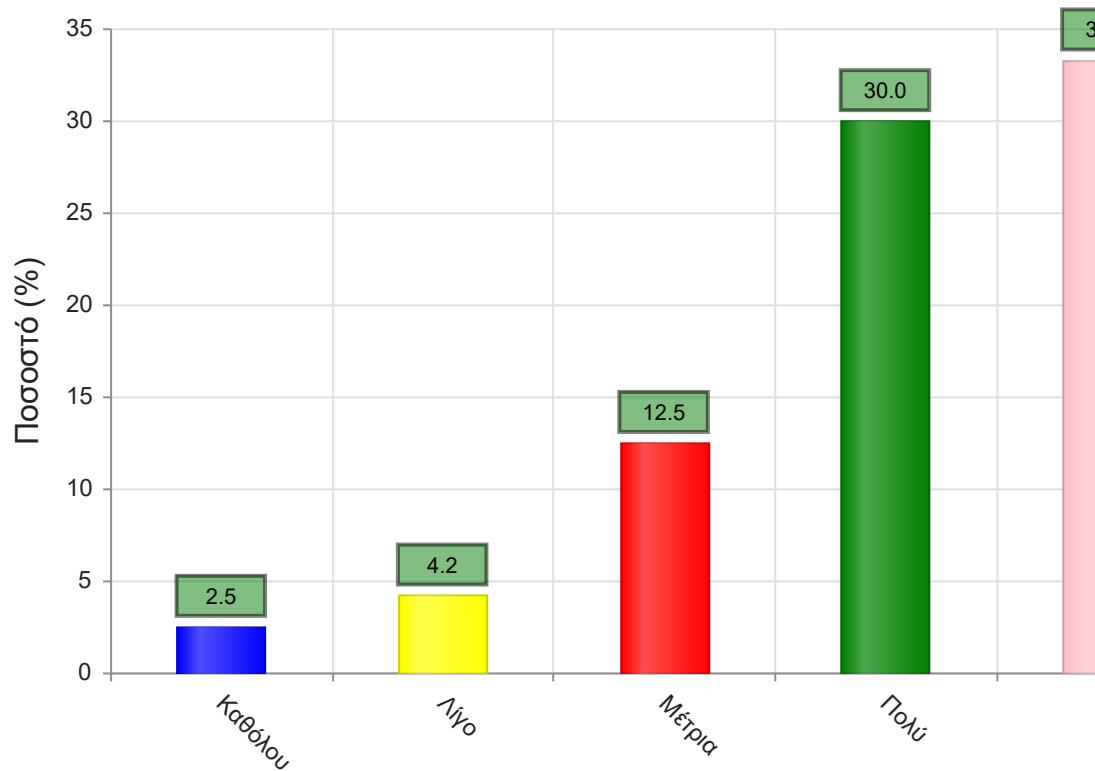
	Απαντήσεις	Ποσοστό (%)
<b>ΝΑΙ</b>	286	79.4
<b>ΟΧΙ</b>	59	16.4
<b>Δ/Α</b>	15	4.2
<b>Σύνολο</b>	360	100



**Μέσος όρος τμήματος : ( )**

7α. Εάν ναι, βαθμολογήστε την επάρκειά τους

	Απαντήσεις	Ποσοστό (%)
Καθόλου	9	2.5
Λίγο	15	4.2
Μέτρια	45	12.5
Πολύ	108	30.0
Πάρα πολύ	120	33.3
Δ/Α	63	17.5
<b>Σύνολο Απαντήσεων</b>	<b>297</b>	<b>82.5</b>
<b>Ολικό Σύνολο</b>	<b>360</b>	<b>100</b>

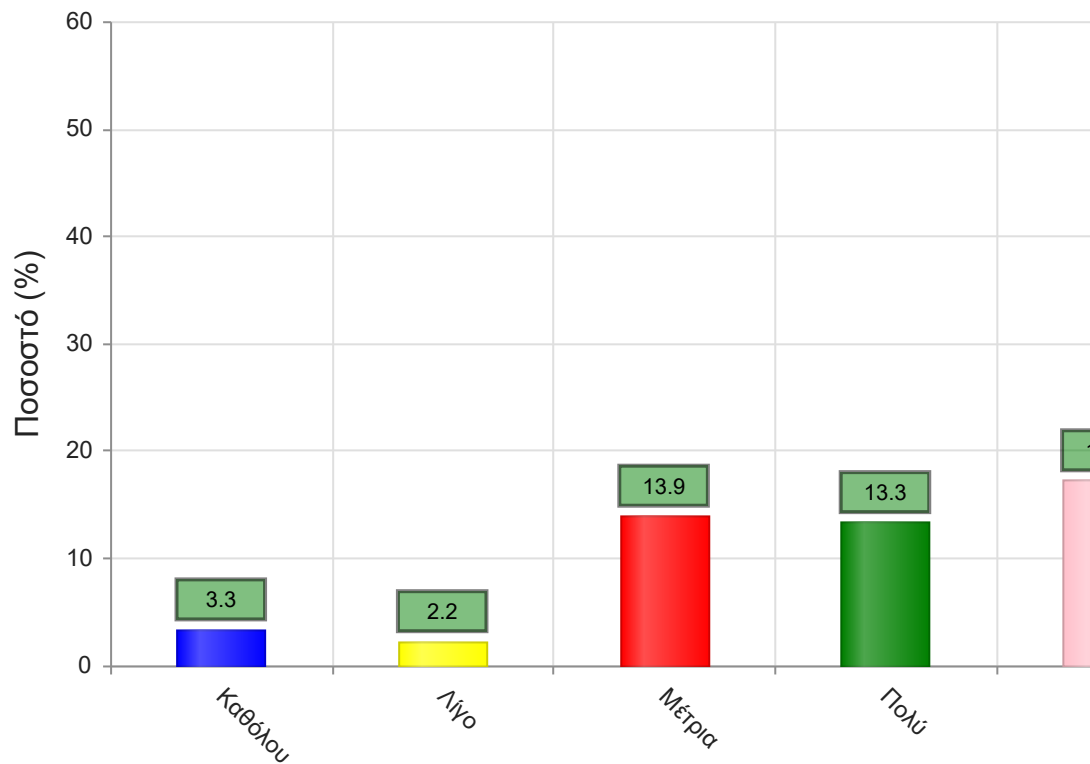


**Μέσος όρος τμήματος : 4.1 ( Πολύ )**

8. Βαθμολογήστε τη διαθεσιμότητα της επιπρόσθετης βιβλιογραφίας στην Βιβλιοθήκη του Ιδρύματος



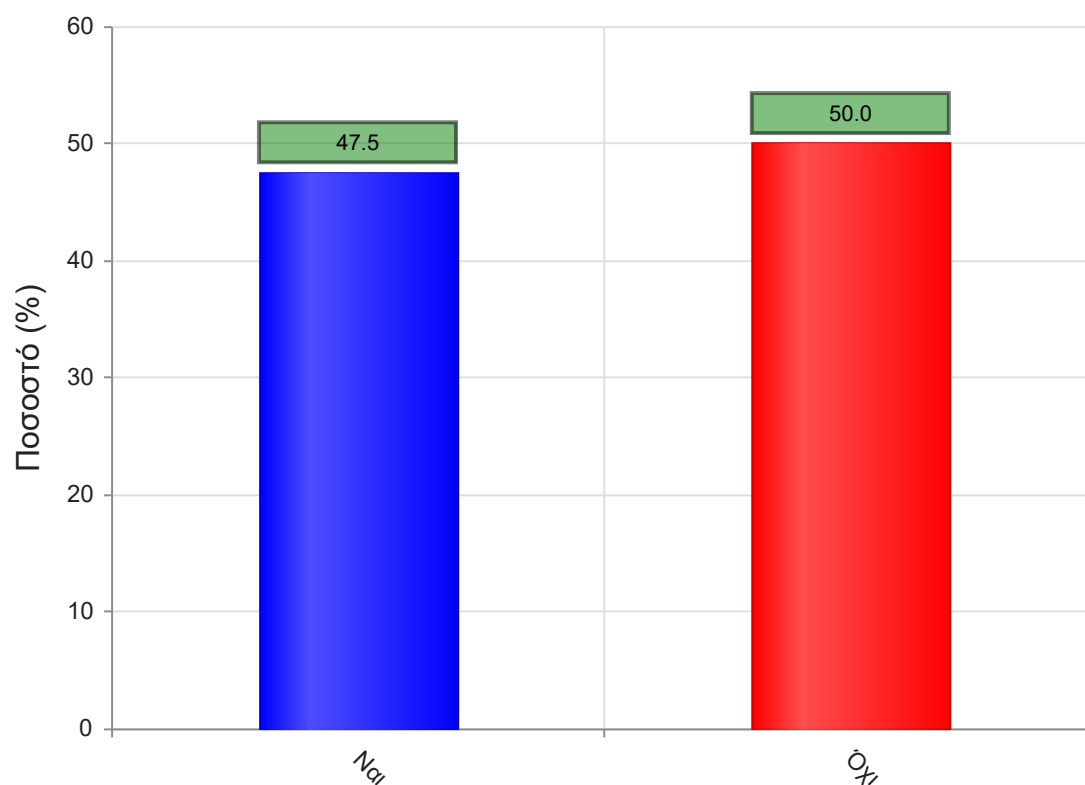
	Απαντήσεις	Ποσοστό (%)
Καθόλου	12	3.3
Λίγο	8	2.2
Μέτρια	50	13.9
Πολύ	48	13.3
Πάρα πολύ	62	17.2
Δ/Α	180	50.0
<b>Σύνολο Απαντήσεων</b>	180	50.0
<b>Ολικό Σύνολο</b>	360	100



**Μέσος όρος τμήματος : 3.8 ( Πολύ )**

9. Προαπαιτούνται γνώσεις από άλλα μαθήματα για την παρακολούθηση του μαθήματος;

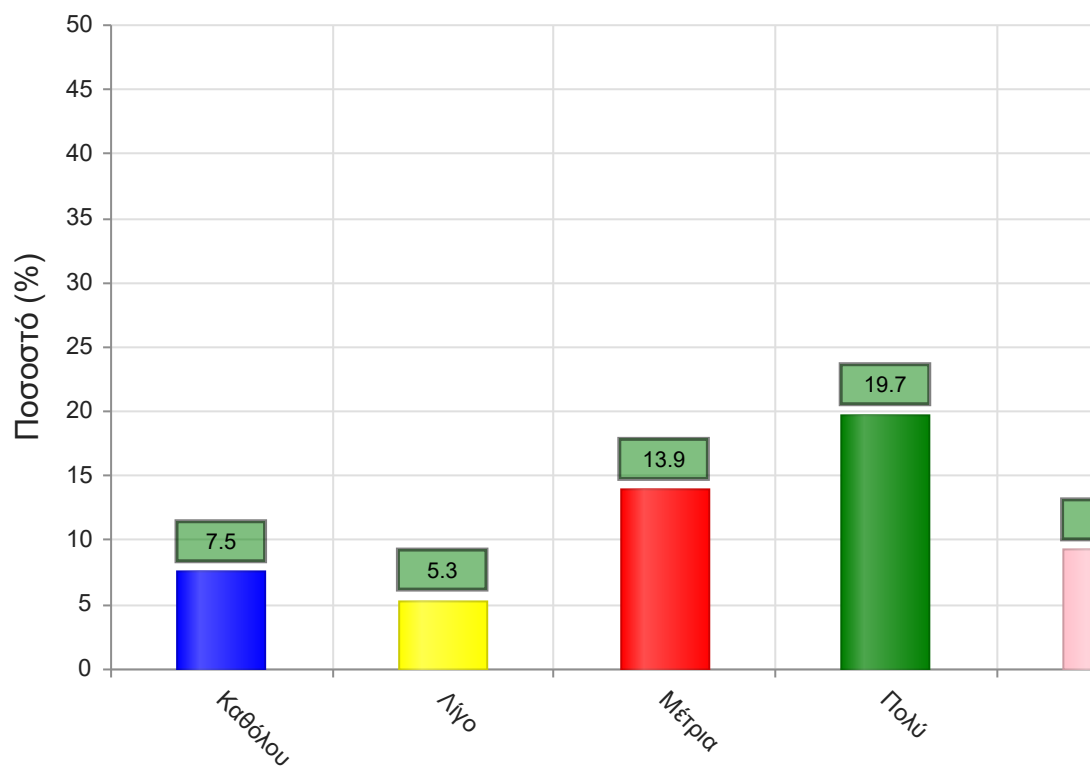
	Απαντήσεις	Ποσοστό (%)
<b>ΝΑΙ</b>	171	47.5
<b>ΟΧΙ</b>	180	50.0
<b>Δ/Α</b>	9	2.5
<b>Σύνολο</b>	360	100



**Μέσος όρος τμήματος : ( )**

9α. Εάν ναι, καλύπτονται από άλλα διδαχθέντα μαθήματα;

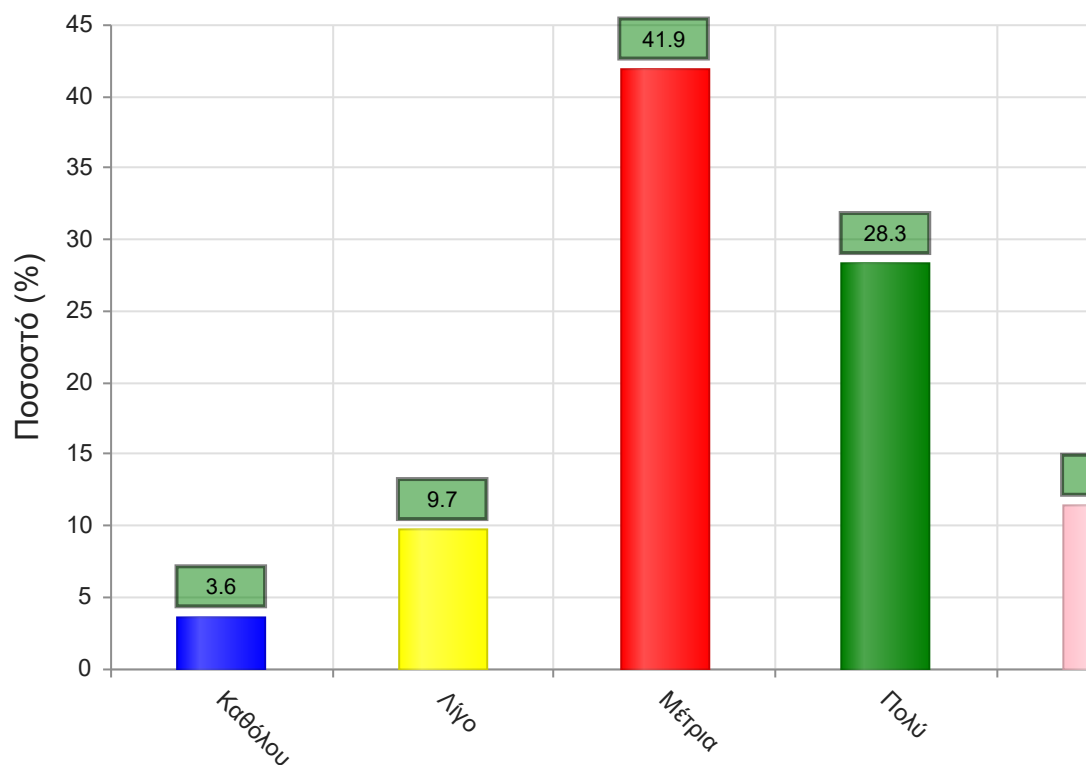
	Απαντήσεις	Ποσοστό (%)
Καθόλου	27	7.5
Λίγο	19	5.3
Μέτρια	50	13.9
Πολύ	71	19.7
Πάρα πολύ	33	9.2
Δ/Α	160	44.4
<b>Σύνολο Απαντήσεων</b>	<b>200</b>	<b>55.6</b>
<b>Ολικό Σύνολο</b>	<b>360</b>	<b>100</b>



**Μέσος όρος τμήματος : 3.3 ( Μέτρια )**

10. Πώς κρίνετε το επίπεδο δυσκολίας του μαθήματος για το έτος του;

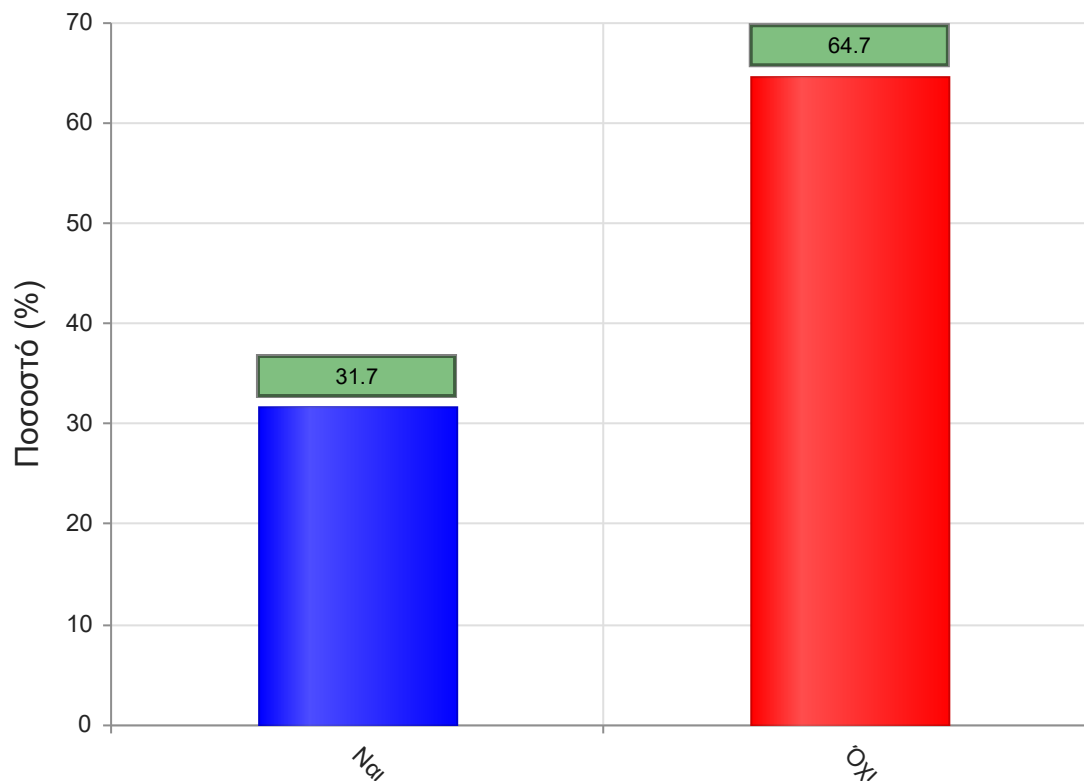
	Απαντήσεις	Ποσοστό (%)
Καθόλου	13	3.6
Λίγο	35	9.7
Μέτρια	151	41.9
Πολύ	102	28.3
Πάρα πολύ	41	11.4
Δ/Α	18	5.0
<b>Σύνολο Απαντήσεων</b>	<b>342</b>	<b>95.0</b>
<b>Ολικό Σύνολο</b>	<b>360</b>	<b>100</b>



**Μέσος όρος τμήματος : 3.4 ( Μέτρια )**

11. Υπάρχει ανάγκη οργάνωσης φροντιστηριακών μαθημάτων για το συγκεκριμένο μάθημα;

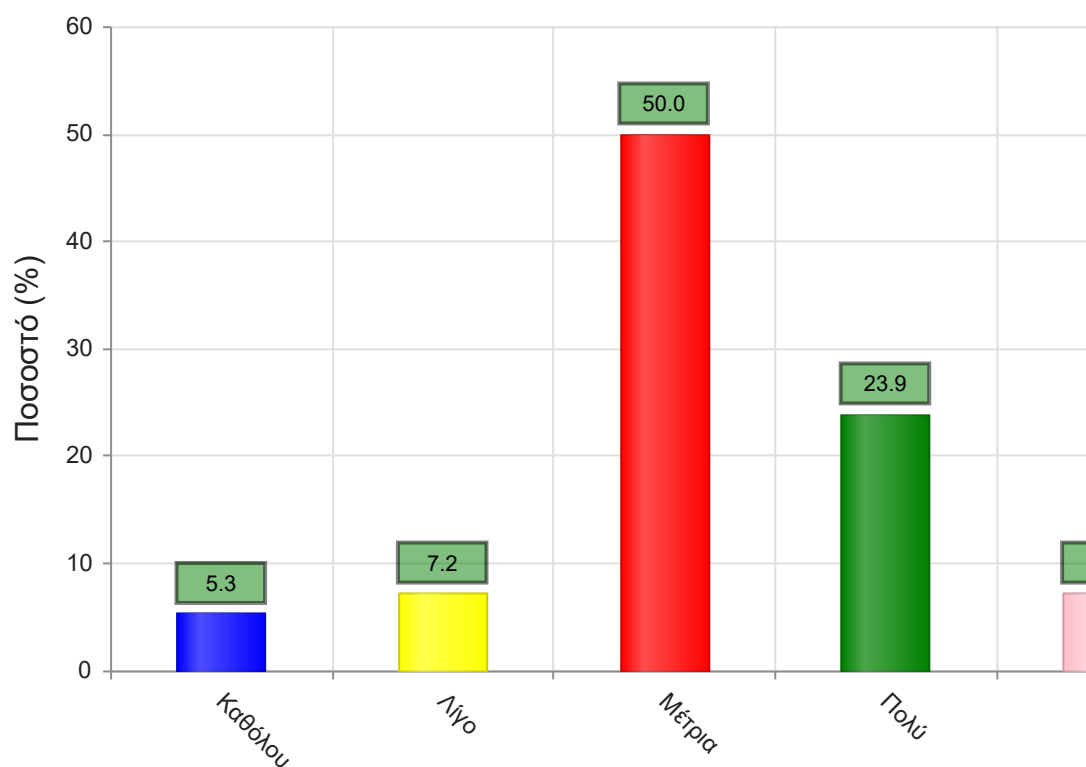
	Απαντήσεις	Ποσοστό (%)
<b>ΝΑΙ</b>	114	31.7
<b>ΟΧΙ</b>	233	64.7
<b>Δ/Α</b>	13	3.6
<b>Σύνολο</b>	360	100



**Μέσος όρος τμήματος : ( )**

12. Αξιολογήστε τον αριθμό των ωρών διδασκαλίας για την κάλυψη της ύλης (καθόλου=ανεπαρκής, πάρα πολύ=υπερβολικός)

	Απαντήσεις	Ποσοστό (%)
Καθόλου	19	5.3
Λίγο	26	7.2
Μέτρια	180	50.0
Πολύ	86	23.9
Πάρα πολύ	26	7.2
Δ/Α	23	6.4
Σύνολο Απαντήσεων	337	93.6
Ολικό Σύνολο	360	100

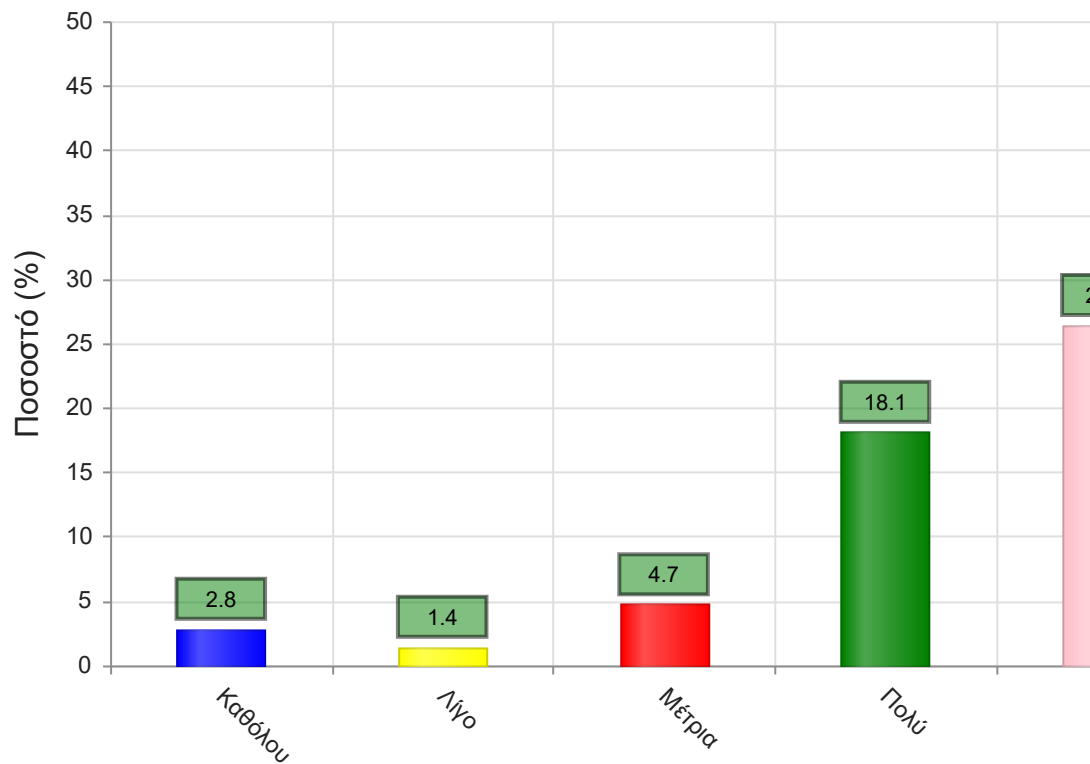


Μέσος όρος τμήματος : 3.2 ( Μέτρια )

**Να απαντήσετε σε περίπτωση που υπήρχαν γραπτές ή/και προφορικές εργασίες**

13. Υπάρχει διαφάνεια στα κριτήρια βαθμολόγησης;

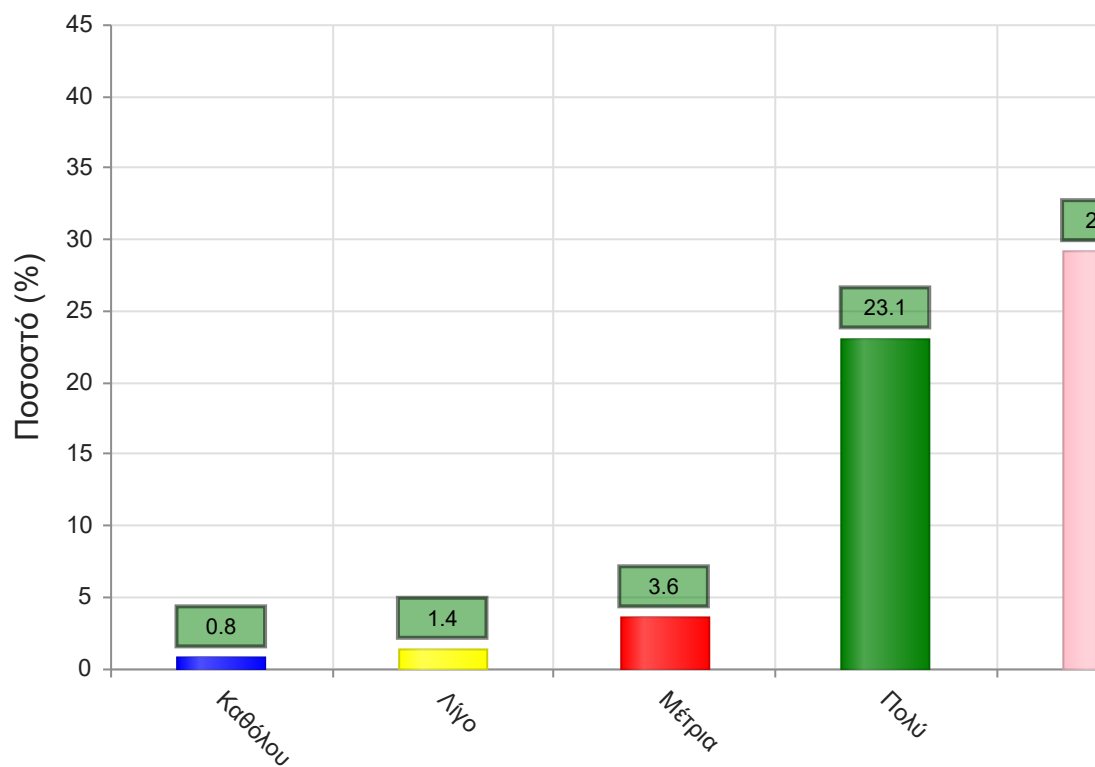
	Απαντήσεις	Ποσοστό (%)
Καθόλου	10	2.8
Λίγο	5	1.4
Μέτρια	17	4.7
Πολύ	65	18.1
Πάρα πολύ	95	26.4
Δ/Α	168	46.7
<b>Σύνολο Απαντήσεων</b>	<b>192</b>	<b>53.3</b>
<b>Ολικό Σύνολο</b>	<b>360</b>	<b>100</b>



**Μέσος όρος τμήματος : 4.2 ( Πολύ )**

14. Το θέμα δόθηκε εγκαίρως;

	Απαντήσεις	Ποσοστό (%)
Καθόλου	3	0.8
Λίγο	5	1.4
Μέτρια	13	3.6
Πολύ	83	23.1
Πάρα πολύ	105	29.2
Δ/Α	151	41.9
<b>Σύνολο Απαντήσεων</b>	<b>209</b>	<b>58.1</b>
<b>Ολικό Σύνολο</b>	<b>360</b>	<b>100</b>

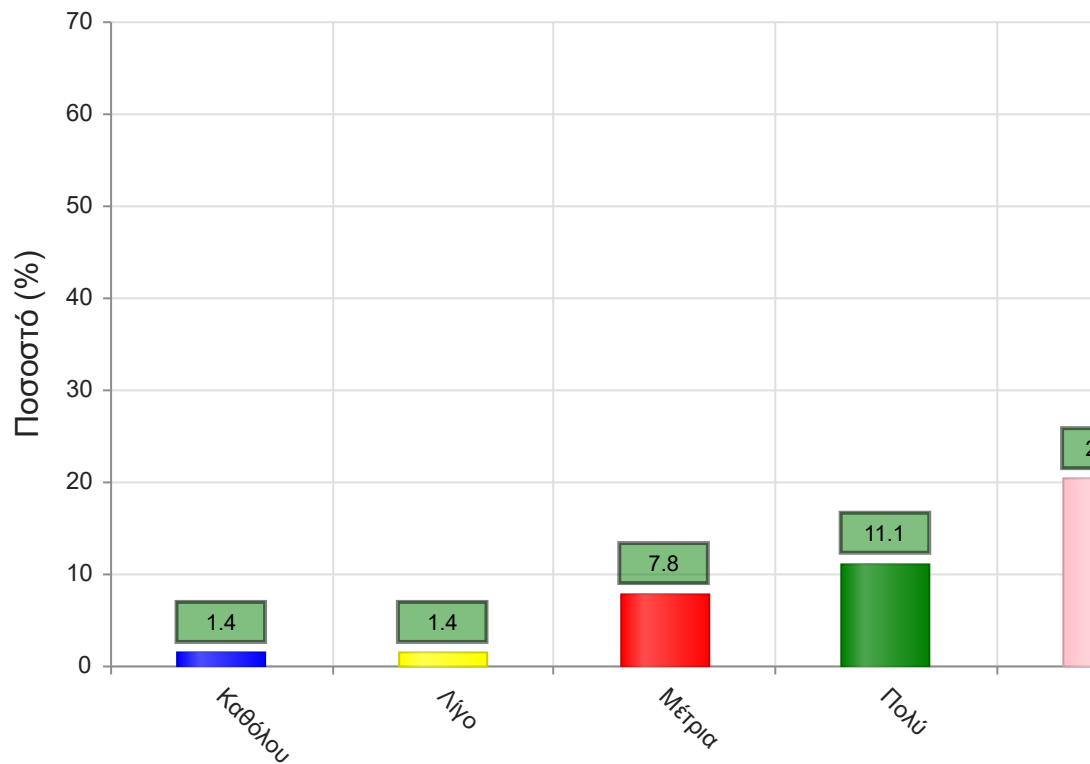


**Μέσος όρος τμήματος : 4.3 ( Πολύ )**

15. Το διαθέσιμο ερευνητικό υλικό στη βιβλιοθήκη κρίθηκε επαρκές;



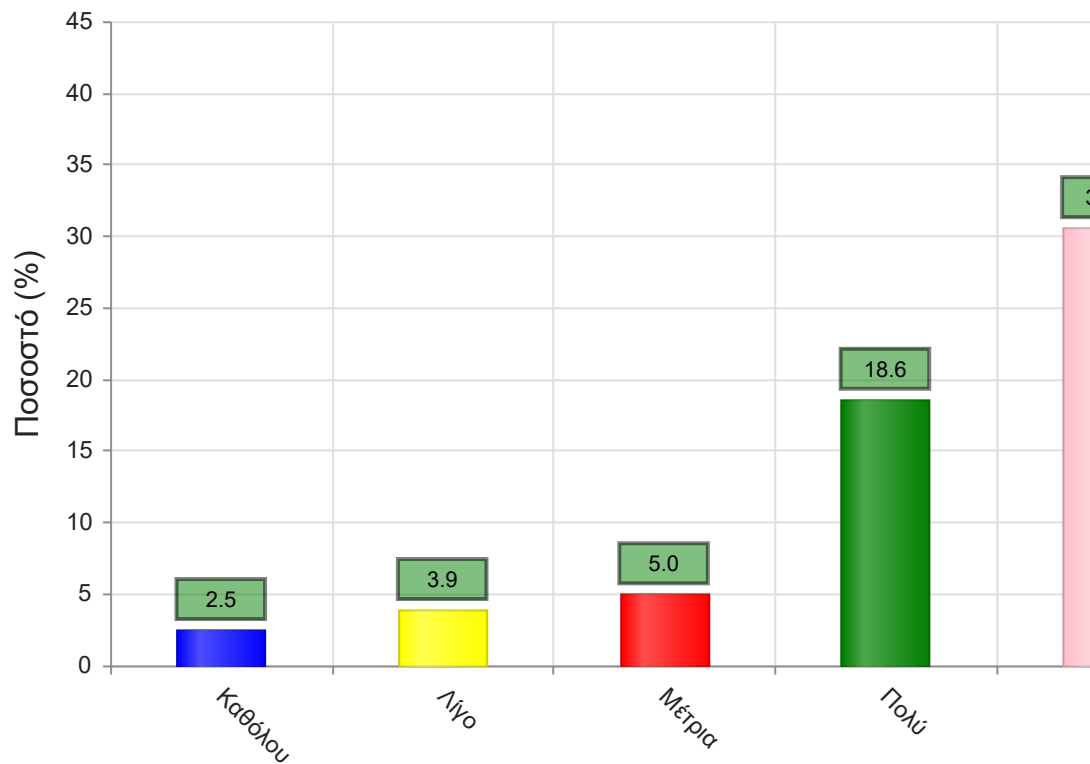
	Απαντήσεις	Ποσοστό (%)
Καθόλου	5	1.4
Λίγο	5	1.4
Μέτρια	28	7.8
Πολύ	40	11.1
Πάρα πολύ	73	20.3
Δ/Α	209	58.1
<b>Σύνολο Απαντήσεων</b>	<b>151</b>	<b>41.9</b>
<b>Ολικό Σύνολο</b>	<b>360</b>	<b>100</b>



**Μέσος όρος τμήματος : 4.1 ( Πολύ )**

17. Τα σχόλια του/της διδάσκοντος/-ουσας ήταν εποικοδομητικά;

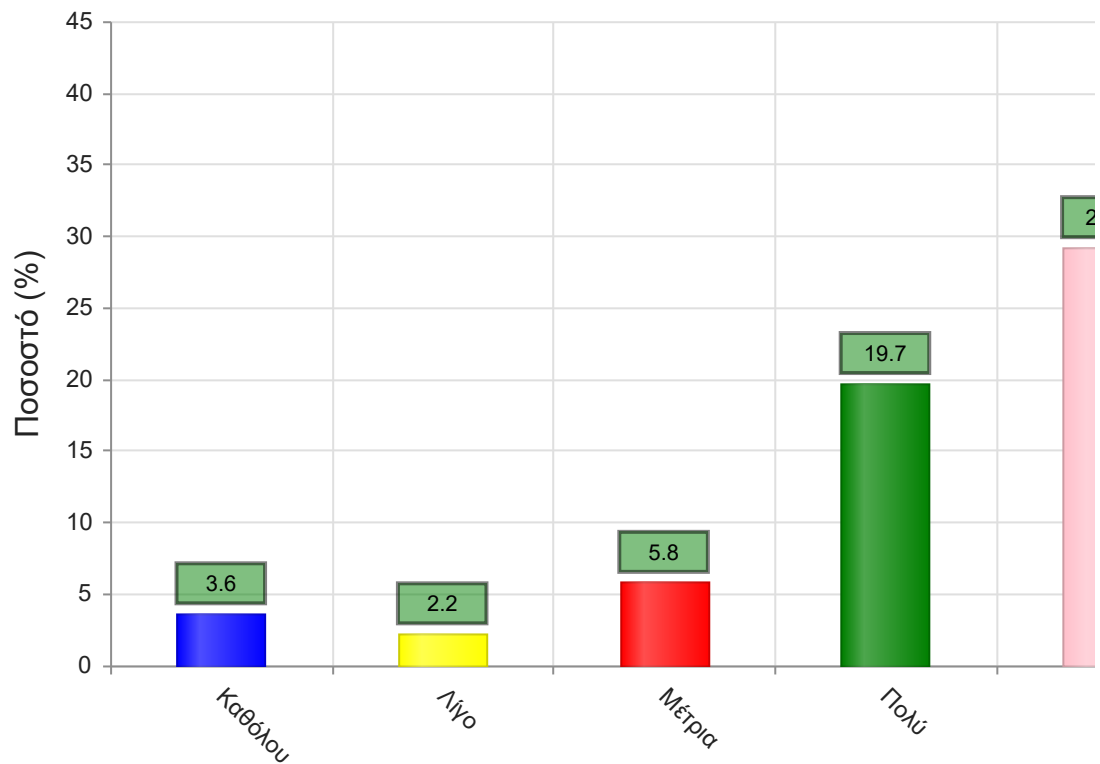
	Απαντήσεις	Ποσοστό (%)
Καθόλου	9	2.5
Λίγο	14	3.9
Μέτρια	18	5.0
Πολύ	67	18.6
Πάρα πολύ	110	30.6
Δ/Α	142	39.4
<b>Σύνολο Απαντήσεων</b>	<b>218</b>	<b>60.6</b>
<b>Ολικό Σύνολο</b>	<b>360</b>	<b>100</b>



**Μέσος όρος τμήματος : 4.2 ( Πολύ )**

16. Υπήρχε καθοδήγηση από τον/την διδάσκοντα/-ουσα;

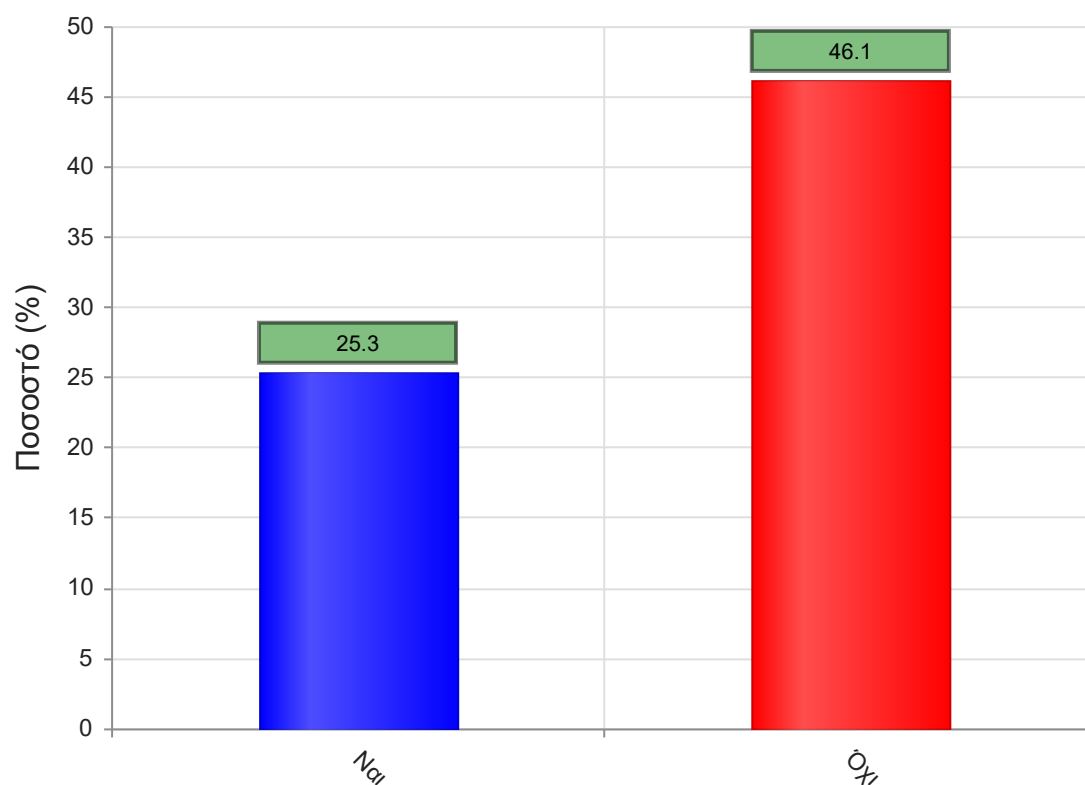
	Απαντήσεις	Ποσοστό (%)
Καθόλου	13	3.6
Λίγο	8	2.2
Μέτρια	21	5.8
Πολύ	71	19.7
Πάρα πολύ	105	29.2
Δ/Α	142	39.4
<b>Σύνολο Απαντήσεων</b>	<b>218</b>	<b>60.6</b>
<b>Ολικό Σύνολο</b>	<b>360</b>	<b>100</b>



**Μέσος όρος τμήματος : 4.1 ( Πολύ )**

18. Δόθηκε η δυνατότητα βελτίωσης της εργασίας;

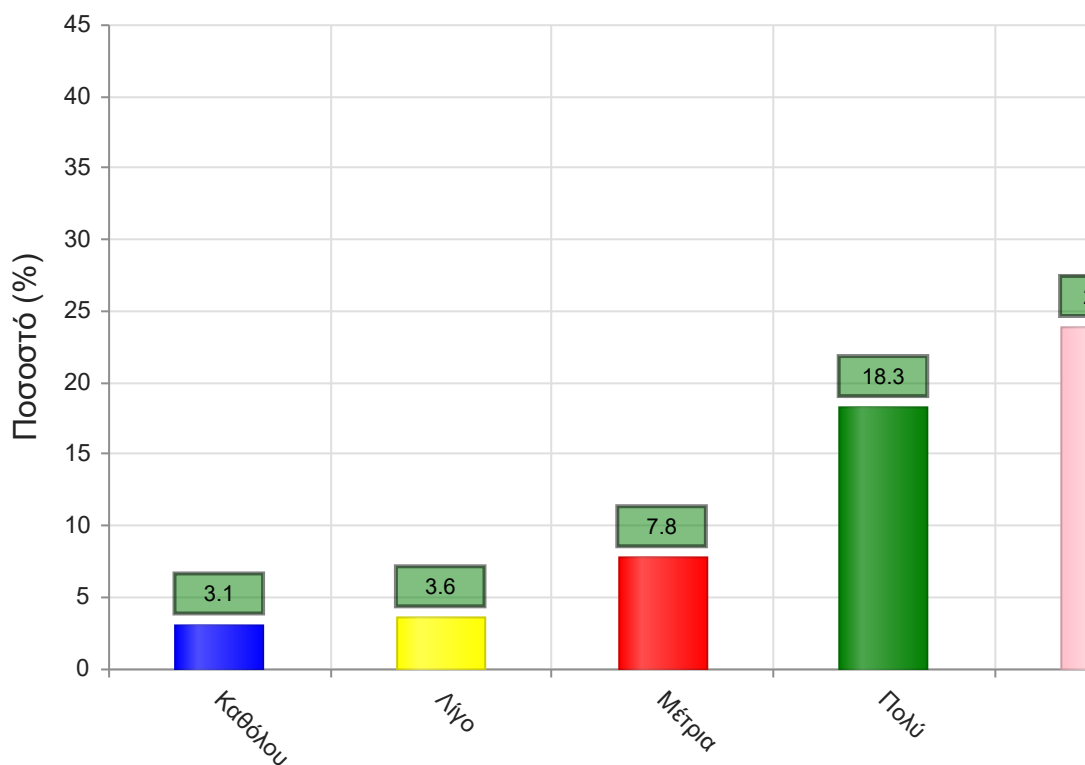
	Απαντήσεις	Ποσοστό (%)
<b>ΝΑΙ</b>	91	25.3
<b>ΟΧΙ</b>	166	46.1
<b>Δ/Α</b>	103	28.6
<b>Σύνολο</b>	360	100



**Μέσος όρος τμήματος : ( )**

19. Η συγκεκριμένη εργασία σας βοήθησε να κατανοήσετε το συγκεκριμένο θέμα;

	Απαντήσεις	Ποσοστό (%)
Καθόλου	11	3.1
Λίγο	13	3.6
Μέτρια	28	7.8
Πολύ	66	18.3
Πάρα πολύ	86	23.9
Δ/Α	156	43.3
<b>Σύνολο Απαντήσεων</b>	<b>204</b>	<b>56.7</b>
<b>Ολικό Σύνολο</b>	<b>360</b>	<b>100</b>

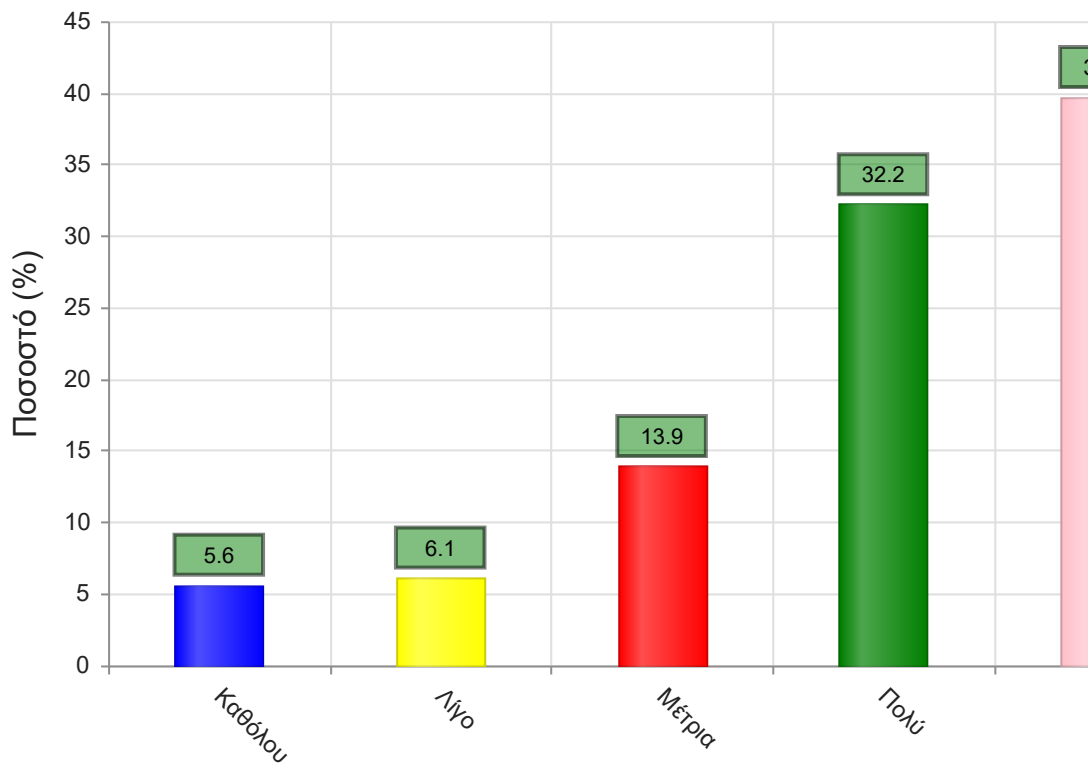


Μέσος όρος τμήματος : 4.0 ( Πολύ )

### B. Ερωτήσεις που αφορούν στον/ην διδάσκοντα/ουσα

20. Βαθμολογήστε τη μεταδοτικότητα του/της διδάσκοντα/ουσας.

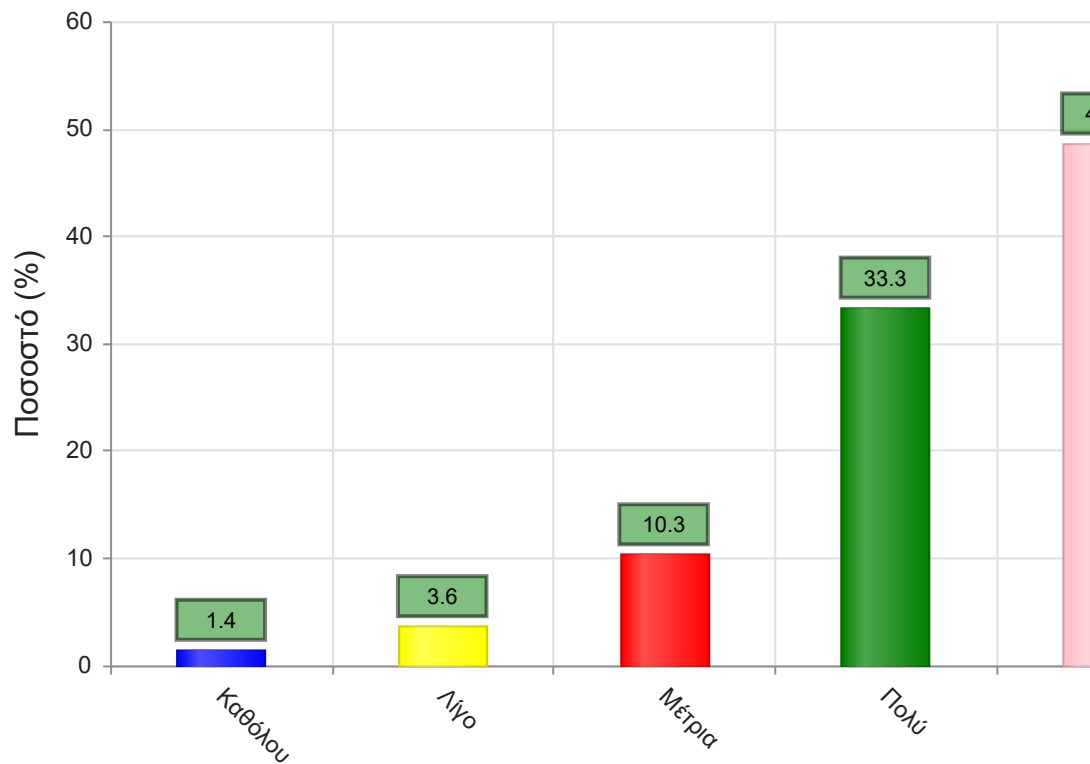
	Απαντήσεις	Ποσοστό (%)
Καθόλου	20	5.6
Λίγο	22	6.1
Μέτρια	50	13.9
Πολύ	116	32.2
Πάρα πολύ	143	39.7
Δ/Α	9	2.5
<b>Σύνολο Απαντήσεων</b>	<b>351</b>	<b>97.5</b>
<b>Ολικό Σύνολο</b>	<b>360</b>	<b>100</b>



**Μέσος όρος τμήματος : 4.0 ( Πολύ )**

21. Βαθμολογήστε τη συνέπεια του/της διδάσκοντα/-ουσας στις εκπαιδευτικές του/της υποχρεώσεις. (Παρουσία στα μαθήματα, έγκαιρη διόρθωση εργασιών, ώρες συνεργασίας με τους φοιτητές, κλπ

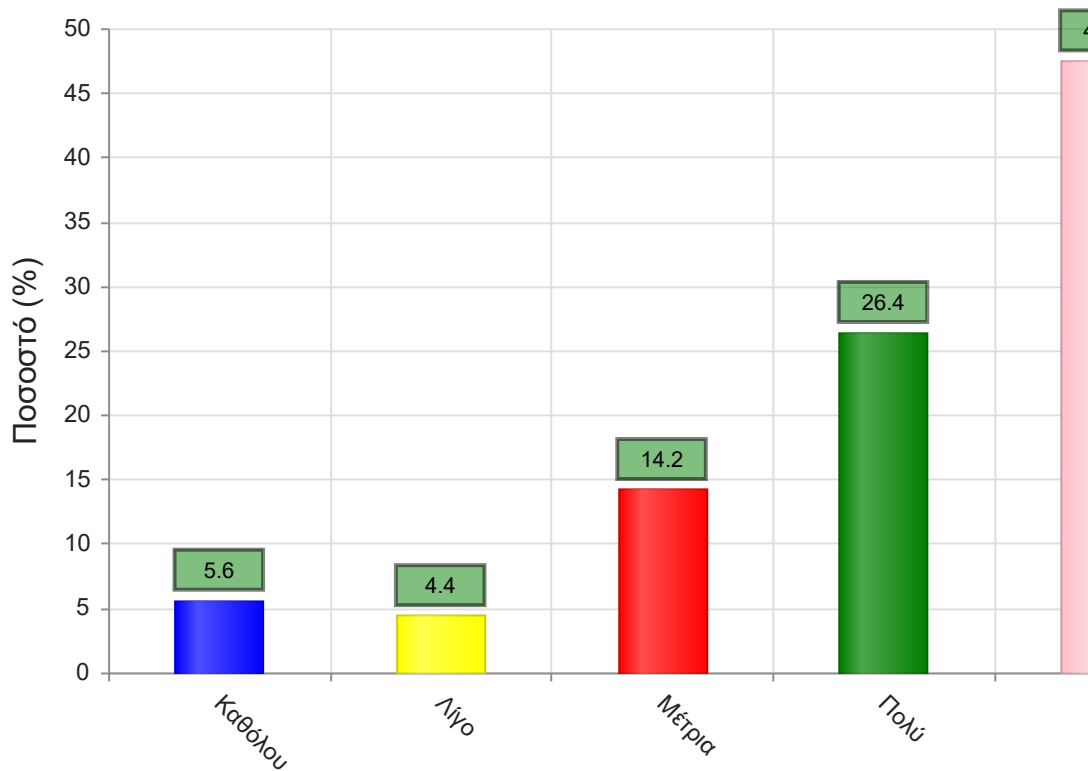
	Απαντήσεις	Ποσοστό (%)
Καθόλου	5	1.4
Λίγο	13	3.6
Μέτρια	37	10.3
Πολύ	120	33.3
Πάρα πολύ	175	48.6
Δ/Α	10	2.8
<b>Σύνολο Απαντήσεων</b>	<b>350</b>	<b>97.2</b>
<b>Ολικό Σύνολο</b>	<b>360</b>	<b>100</b>



**Μέσος όρος τμήματος : 4.3 ( Πολύ )**

22. Βαθμολογήστε το κλίμα συνεργασίας με τους φοιτητές/-τριες. (Προθυμία στην απάντηση ερωτήσεων, διαθεσιμότητα διδάσκοντος/-ουσας κλπ)

	Απαντήσεις	Ποσοστό (%)
Καθόλου	20	5.6
Λίγο	16	4.4
Μέτρια	51	14.2
Πολύ	95	26.4
Πάρα πολύ	171	47.5
Δ/Α	7	1.9
<b>Σύνολο Απαντήσεων</b>	<b>353</b>	<b>98.1</b>
<b>Ολικό Σύνολο</b>	<b>360</b>	<b>100</b>

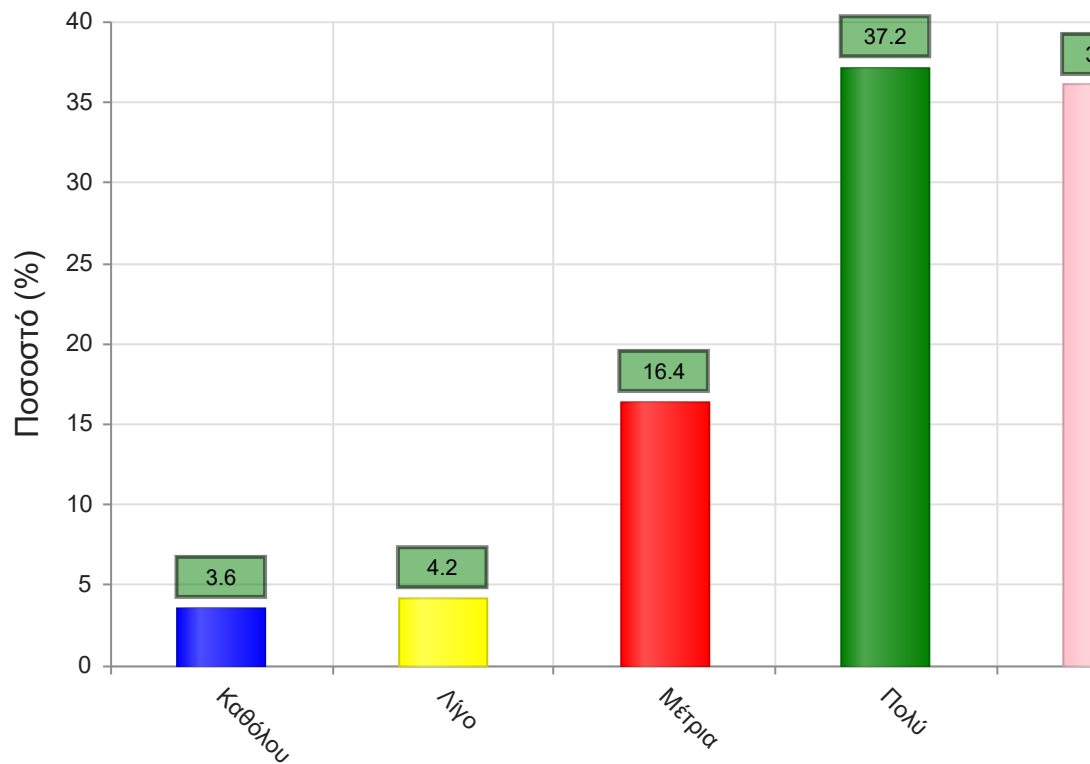


**Μέσος όρος τμήματος : 4.1 ( Πολύ )**

23. Βαθμολογήστε την οργάνωση στην παρουσίαση της ύλης



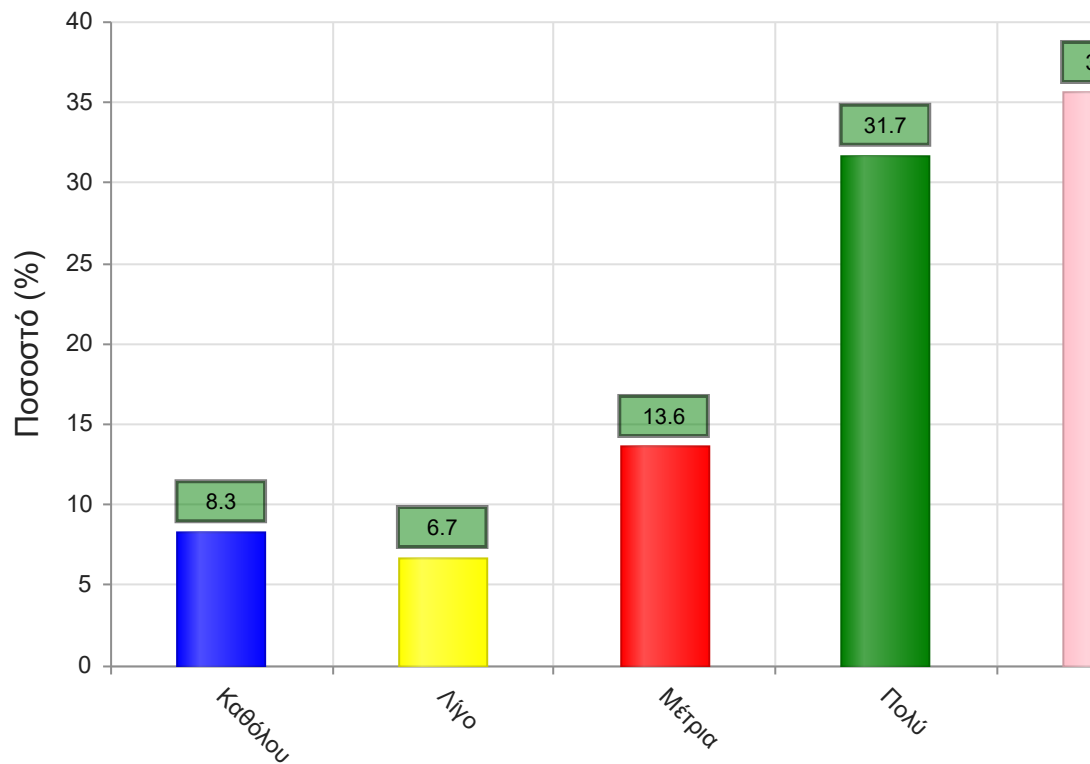
	Απαντήσεις	Ποσοστό (%)
Καθόλου	13	3.6
Λίγο	15	4.2
Μέτρια	59	16.4
Πολύ	134	37.2
Πάρα πολύ	130	36.1
Δ/Α	9	2.5
<b>Σύνολο Απαντήσεων</b>	<b>351</b>	<b>97.5</b>
<b>Ολικό Σύνολο</b>	<b>360</b>	<b>100</b>



**Μέσος όρος τμήματος : 4.0 ( Πολύ )**

24. Επιτυγχάνει να διεγείρει το ενδιαφέρον για το αντικείμενο του μαθήματος;

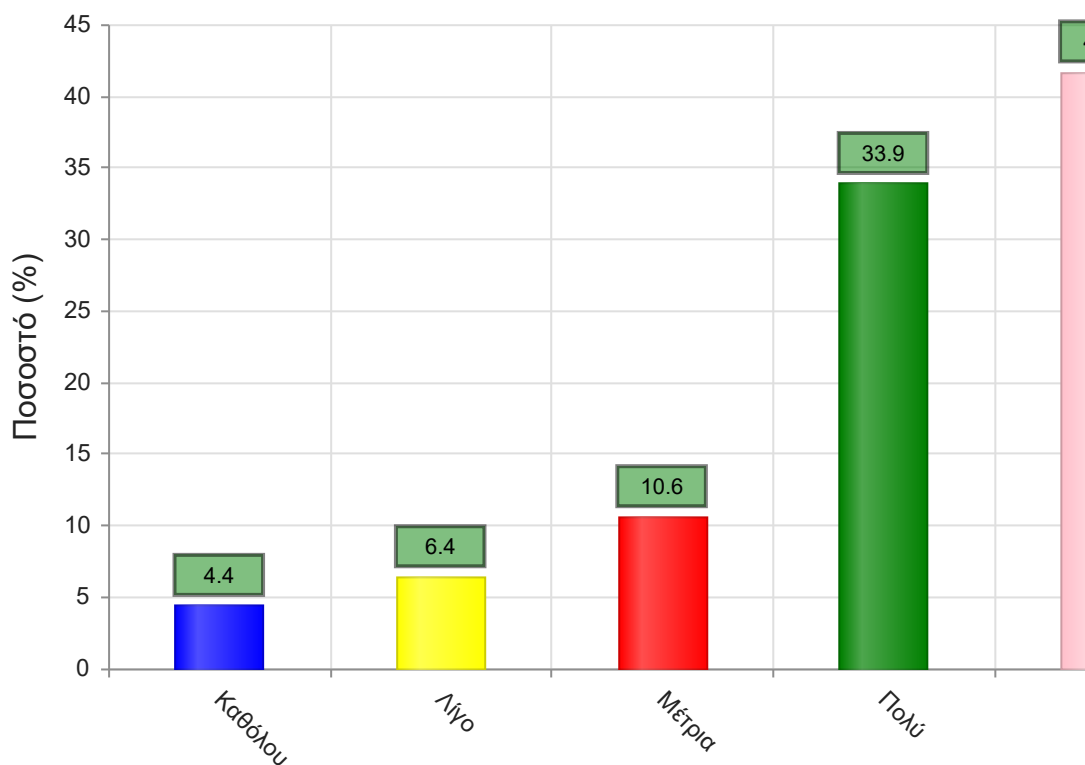
	Απαντήσεις	Ποσοστό (%)
Καθόλου	30	8.3
Λίγο	24	6.7
Μέτρια	49	13.6
Πολύ	114	31.7
Πάρα πολύ	128	35.6
Δ/Α	15	4.2
<b>Σύνολο Απαντήσεων</b>	<b>345</b>	<b>95.8</b>
<b>Ολικό Σύνολο</b>	<b>360</b>	<b>100</b>



**Μέσος όρος τμήματος : 3.8 ( Πολύ )**

25. Ενθαρρύνει τους φοιτητές/-τριες να διατυπώνουν απορίες και ερωτήσεις έτσι ώστε να αναπτύξουν την κρίση τους;

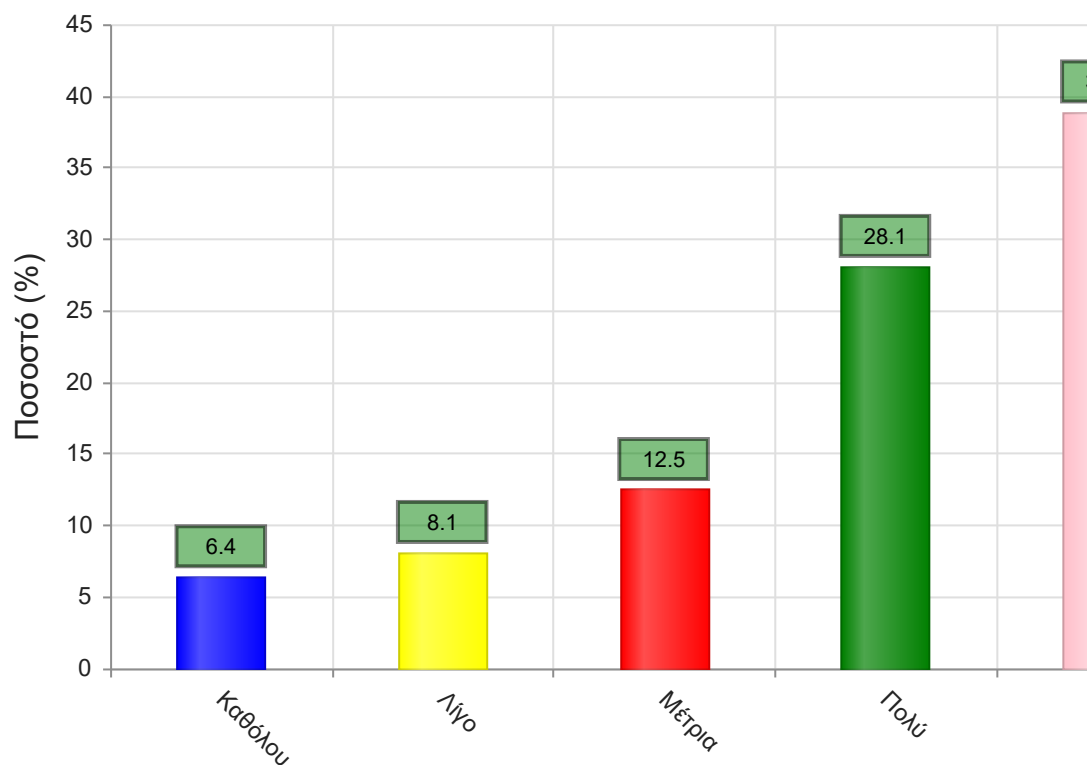
	Απαντήσεις	Ποσοστό (%)
Καθόλου	16	4.4
Λίγο	23	6.4
Μέτρια	38	10.6
Πολύ	122	33.9
Πάρα πολύ	150	41.7
Δ/Α	11	3.1
<b>Σύνολο Απαντήσεων</b>	<b>349</b>	<b>96.9</b>
<b>Ολικό Σύνολο</b>	<b>360</b>	<b>100</b>



**Μέσος όρος τμήματος : 4.1 ( Πολύ )**

26. Χρησιμοποιεί Τεχνολογίες Πληροφορικής και Επικοινωνιών στη διδασκαλία και στην εμπέδωση του μαθήματος; (Χρήση προβολικών μηχανημάτων στις παραδόσεις, παράδοση ασκήσεων μέσω πλατφόρμας τηλεεκπαίδευσης, χρήση ιστοσελίδας μαθήματος κλπ)

	Απαντήσεις	Ποσοστό (%)
Καθόλου	23	6.4
Λίγο	29	8.1
Μέτρια	45	12.5
Πολύ	101	28.1
Πάρα πολύ	140	38.9
Δ/Α	22	6.1
<b>Σύνολο Απαντήσεων</b>	<b>338</b>	<b>93.9</b>
<b>Ολικό Σύνολο</b>	<b>360</b>	<b>100</b>

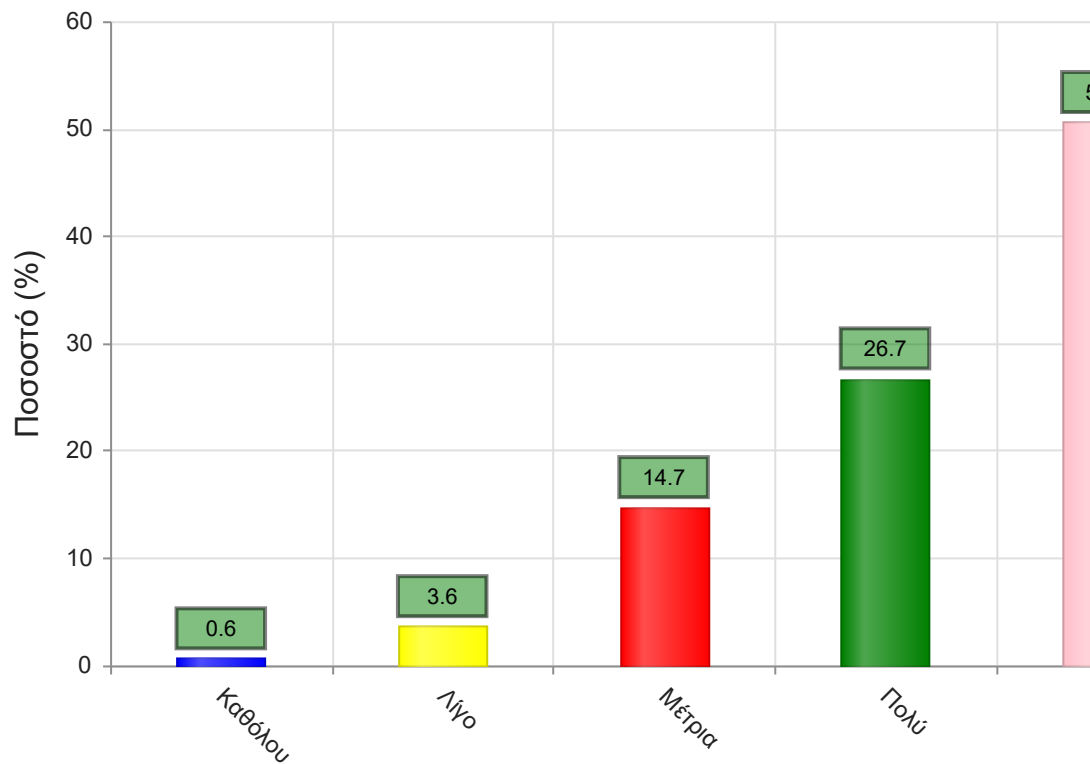


Μέσος όρος τμήματος : 3.9 ( Πολύ )

#### Γ. Ερωτήσεις που αφορούν στα χαρακτηριστικά του/της φοιτητή/-τριας:

27. Πόσο τακτικά παρακολουθείτε τις διαλέξεις;

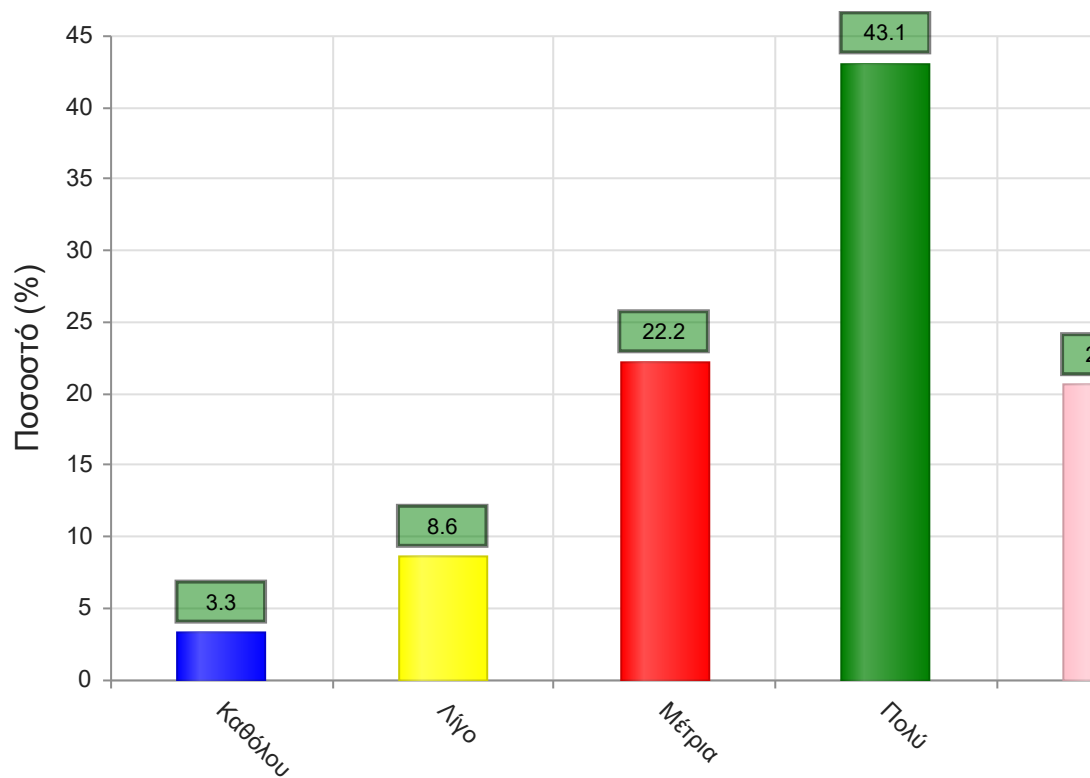
	Απαντήσεις	Ποσοστό (%)
<b>Καθόλου</b>	2	0.6
<b>Λίγο</b>	13	3.6
<b>Μέτρια</b>	53	14.7
<b>Πολύ</b>	96	26.7
<b>Πάρα πολύ</b>	182	50.6
<b>Δ/Α</b>	14	3.9
<b>Σύνολο Απαντήσεων</b>	346	96.1
<b>Ολικό Σύνολο</b>	360	100



**Μέσος όρος τμήματος : 4.3 ( Πολύ )**

28. Κατά πόσο κατανοείτε τις διδασκόμενες έννοιες;

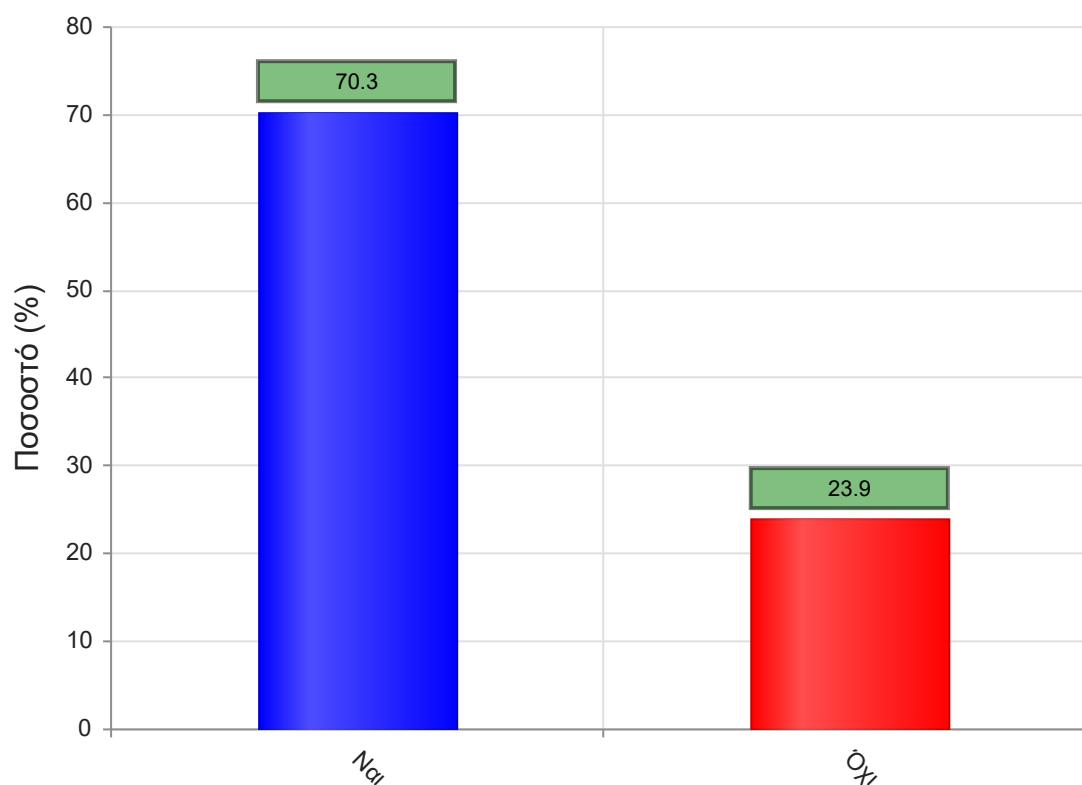
	Απαντήσεις	Ποσοστό (%)
Καθόλου	12	3.3
Λίγο	31	8.6
Μέτρια	80	22.2
Πολύ	155	43.1
Πάρα πολύ	74	20.6
Δ/Α	8	2.2
<b>Σύνολο Απαντήσεων</b>	<b>352</b>	<b>97.8</b>
<b>Ολικό Σύνολο</b>	<b>360</b>	<b>100</b>



**Μέσος όρος τμήματος : 3.7 ( Πολύ )**

29. Ανταποκρίνεστε στις γραπτές εργασίες/ασκήσεις;

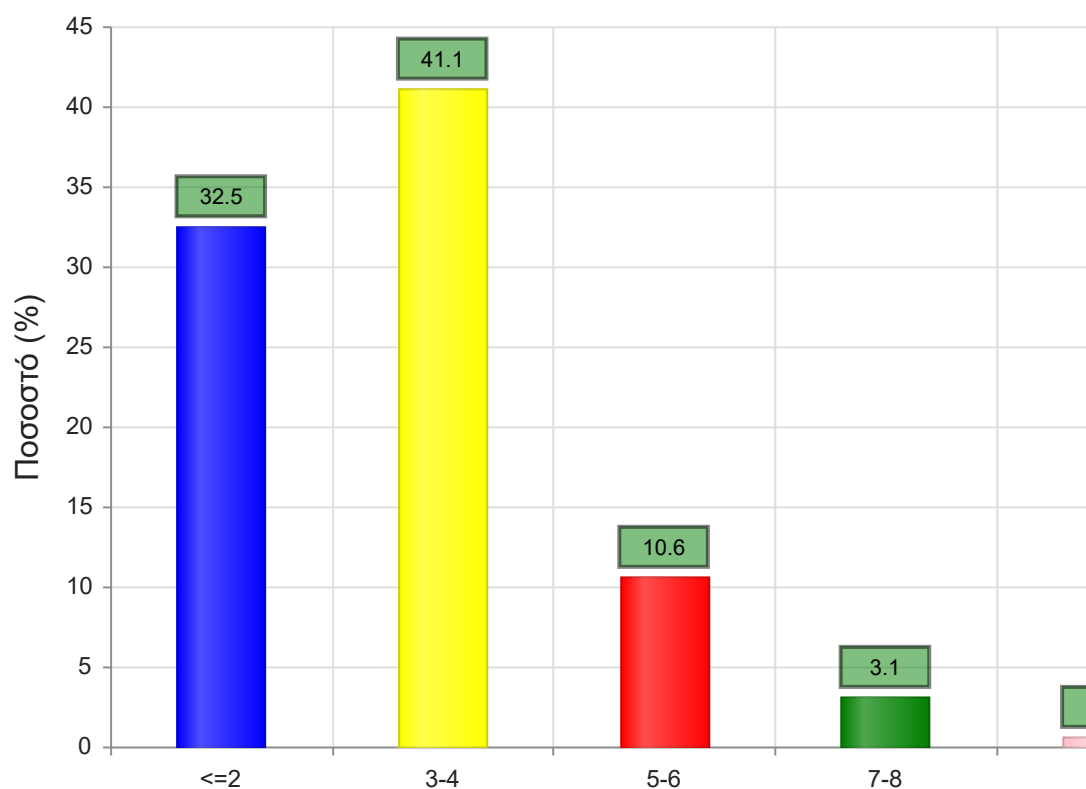
	Απαντήσεις	Ποσοστό (%)
<b>ΝΑΙ</b>	253	70.3
<b>ΟΧΙ</b>	86	23.9
<b>Δ/Α</b>	21	5.8
<b>Σύνολο</b>	360	100



**Μέσος όρος τμήματος : ( )**

30. Πόσες ώρες μελέτης αφιερώνετε εβδομαδιαία για τη μελέτη του συγκεκριμένου μαθήματος;

	Απαντήσεις	Ποσοστό τμήματος(%)
<=2	117	32.5
3-4	148	41.1
5-6	38	10.6
7-8	11	3.1
>=9	2	0.6
Δ/Α	44	12.2
<b>Σύνολο Απαντήσεων</b>	<b>316</b>	<b>87.8</b>
<b>Ολικό Σύνολο</b>	<b>360</b>	<b>100</b>

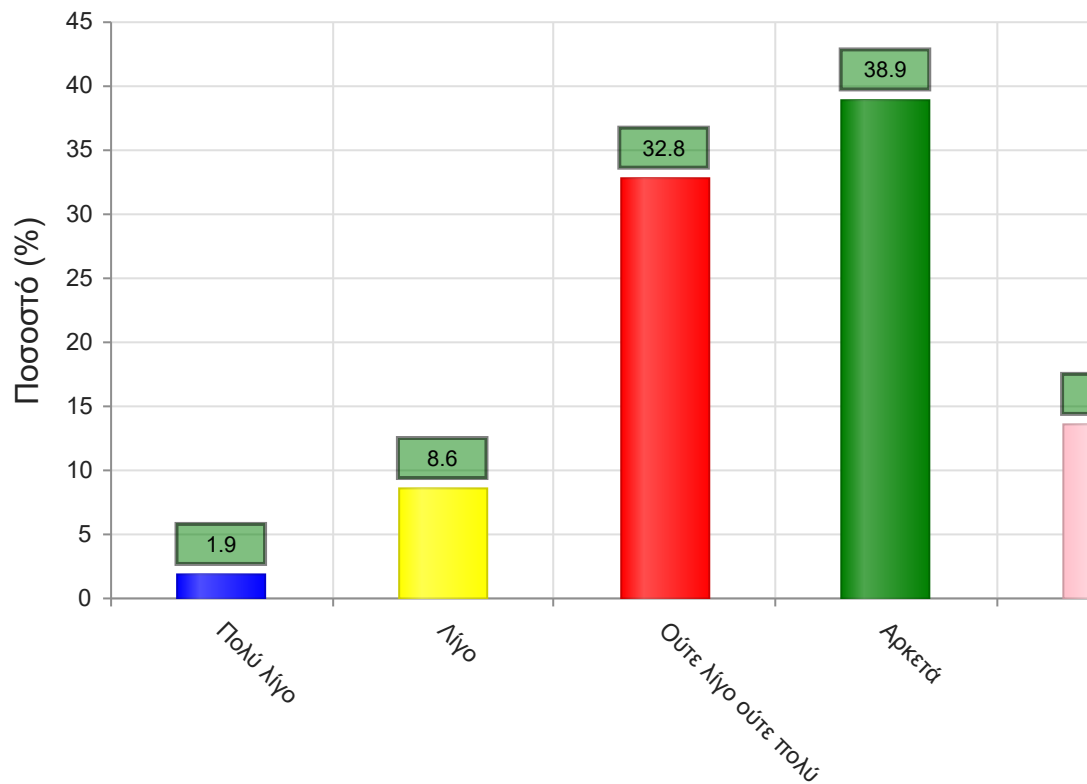


**Μέσος όρος τμήματος : 1.8 ( 3-4 )**

31. Πόσες ώρες πιστεύετε ότι πρέπει να αφιερώσετε κατά την περίοδο των εξετάσεων για την επιτυχή εξέτασή σας στο συγκεκριμένο μάθημα; (**Πολύ Λίγο**=0-5, **Λίγο**=5-10, **Ούτε Λίγο Ούτε πολύ**=10-15, **Αρκετά**=15-20, **Πολύ**=20+)



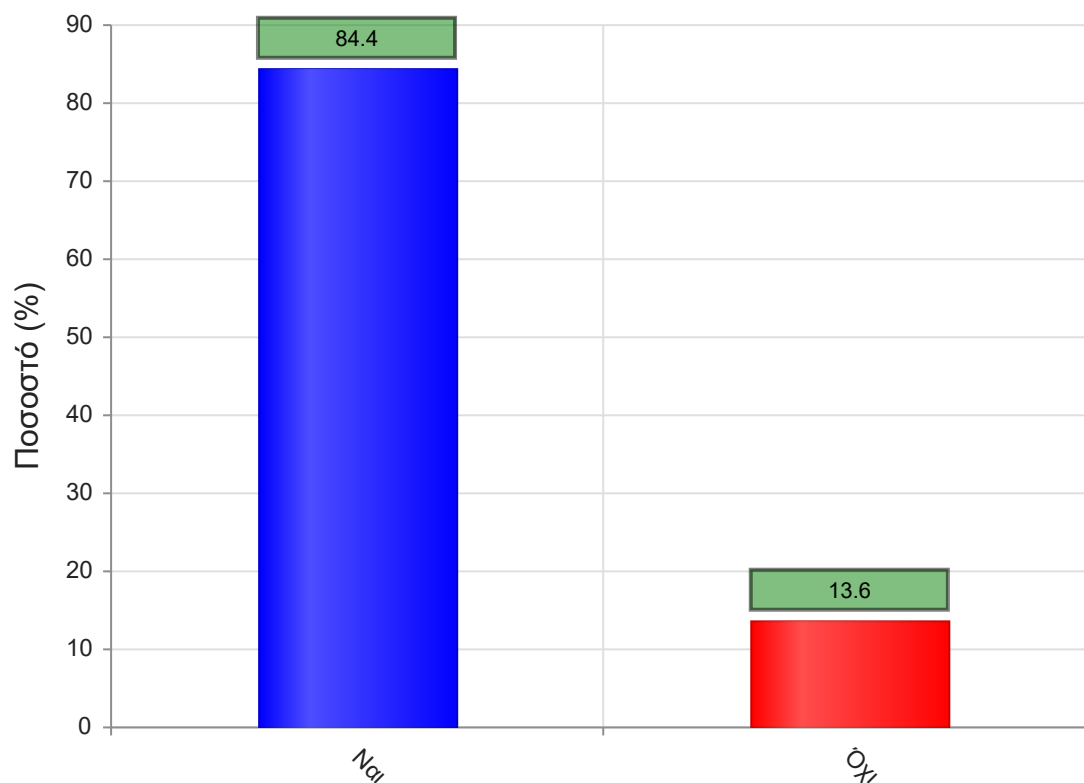
	Απαντήσεις	Ποσοστό τμήματος (%)
Πολύ λίγο	7	1.9
Λίγο	31	8.6
Ούτε λίγο ούτε πολύ	118	32.8
Αρκετά	140	38.9
Πολύ	49	13.6
Δ/Α	15	4.2
<b>Σύνολο Απαντήσεων</b>	<b>345</b>	<b>95.8</b>
<b>Ολικό Σύνολο</b>	<b>360</b>	<b>100</b>



**Μέσος όρος τμήματος : 3.6 ( Αρκετά )**

32. Θα εξεταστείτε στο μάθημα για πρώτη φορά;

	Απαντήσεις	Ποσοστό (%)
<b>ΝΑΙ</b>	304	84.4
<b>ΟΧΙ</b>	49	13.6
<b>Δ/Α</b>	7	1.9
<b>Σύνολο</b>	360	100



Μέσος όρος τμήματος : ( )