



ΠΑΝΕΠΙΣΤΗΜΙΟ ΔΥΤΙΚΗΣ ΑΤΤΙΚΗΣ

Στατιστικά τμήματος

Τμήμα

388 - ΜΗΧΑΝΙΚΩΝ ΒΙΟΪΑΤΡΙΚΗΣ

Απογραφική Περίοδος

2023 - 2024

Ερωτηματολόγιο

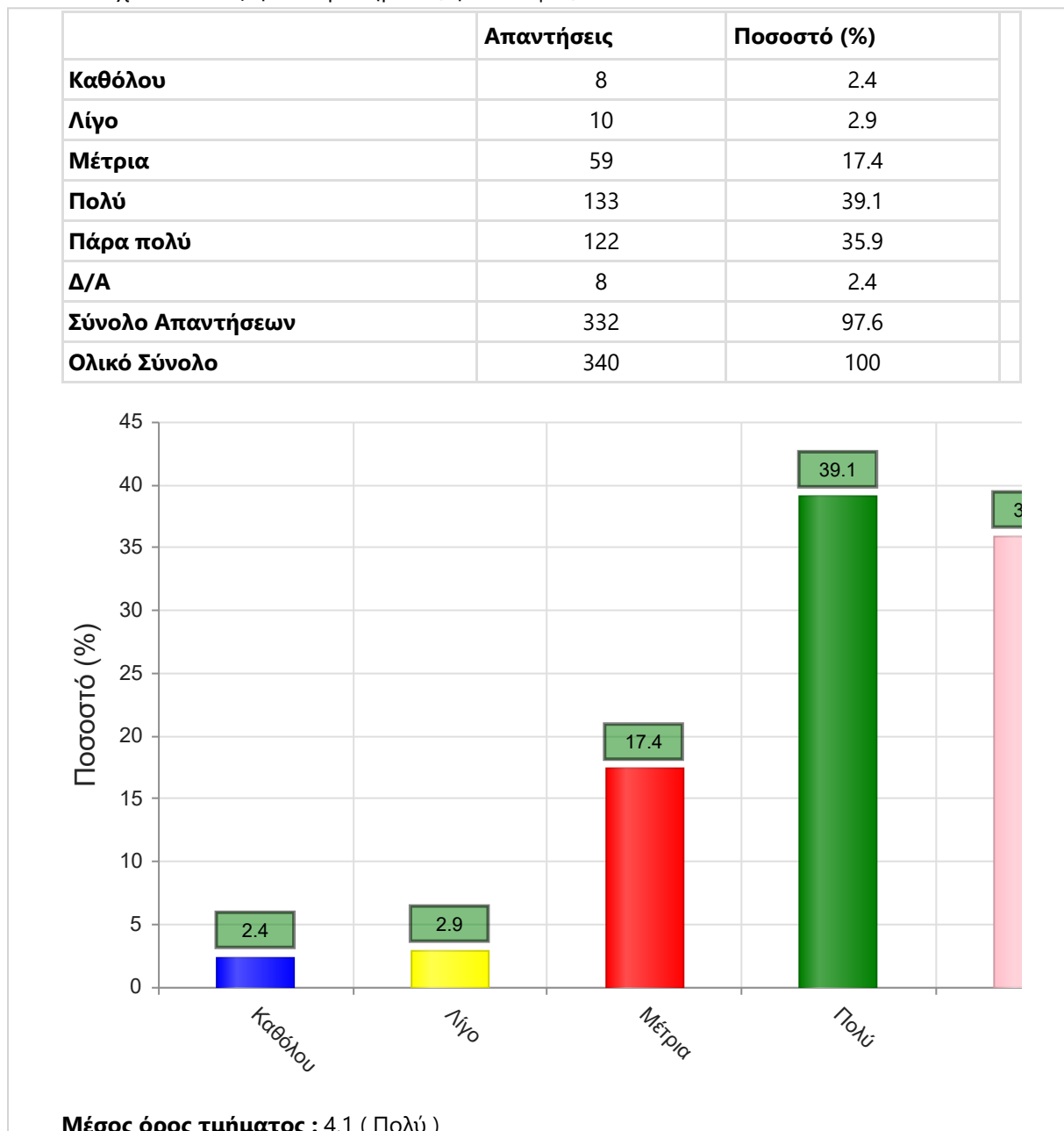
Ερωτηματολόγιο Μαθημάτων

Εξάμηνο

Χειμερινό

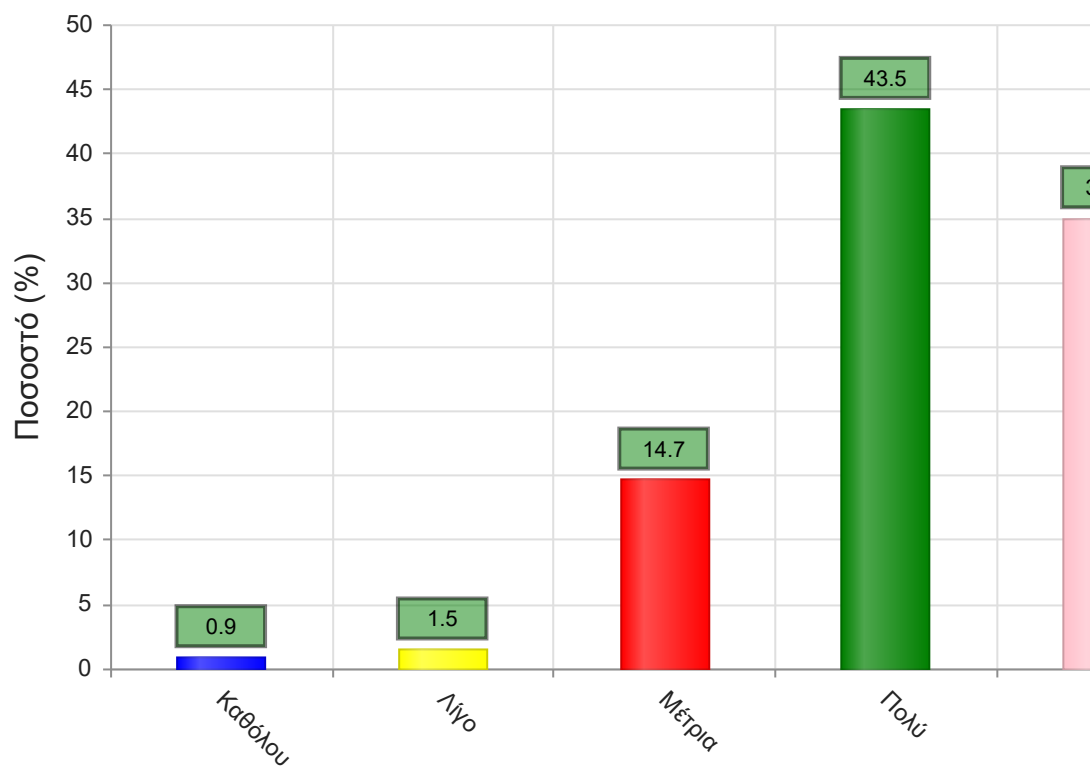
Α. Ερωτήσεις που αφορούν στο μάθημα:

1. Οι στόχοι του θεωρητικού μαθήματος ήταν σαφείς;



2. Η ύλη που καλύφθηκε ανταποκρινόταν στους στόχους του μαθήματος;

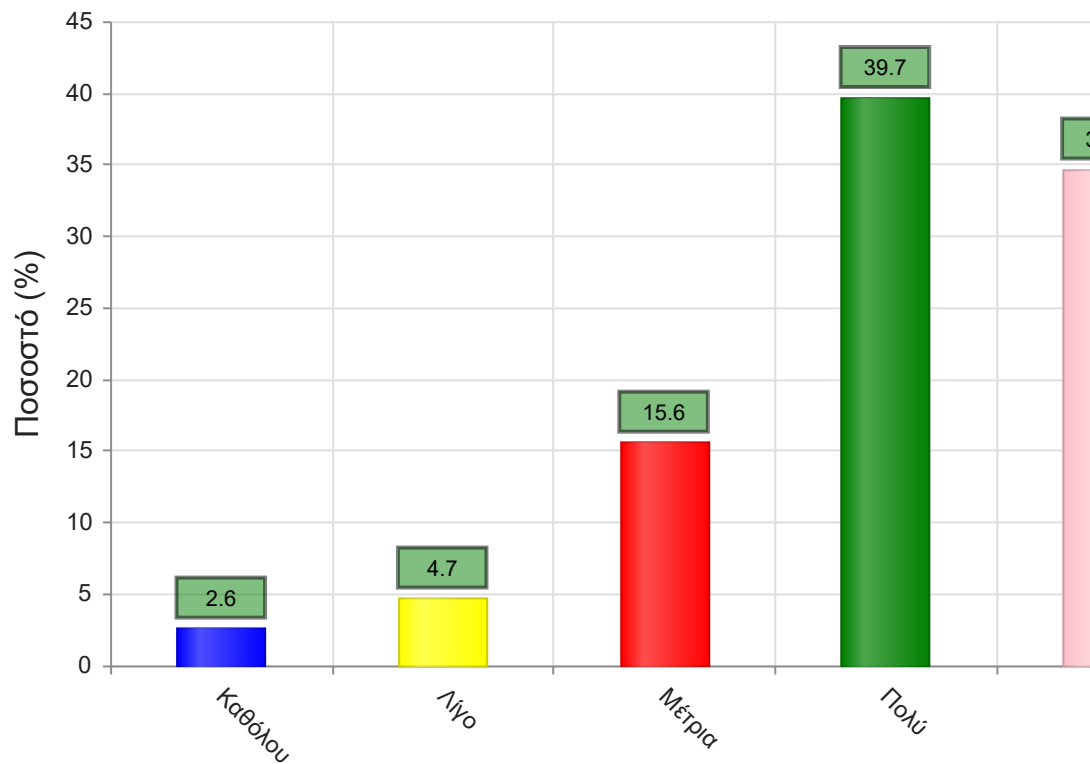
	Απαντήσεις	Ποσοστό (%)
Καθόλου	3	0.9
Λίγο	5	1.5
Μέτρια	50	14.7
Πολύ	148	43.5
Πάρα πολύ	119	35.0
Δ/Α	15	4.4
Σύνολο Απαντήσεων	325	95.6
Ολικό Σύνολο	340	100



Μέσος όρος τμήματος : 4.2 (Πολύ)

3. Βαθμολογήστε την οργάνωση του μαθήματος

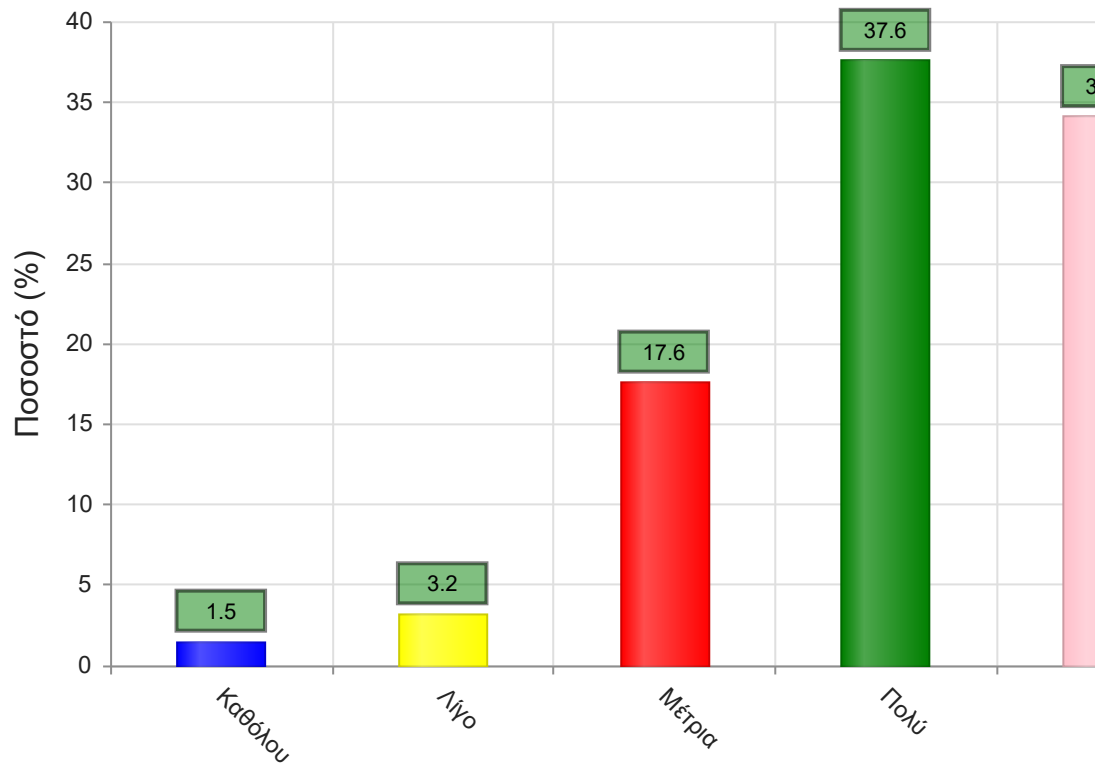
	Απαντήσεις	Ποσοστό (%)
Καθόλου	9	2.6
Λίγο	16	4.7
Μέτρια	53	15.6
Πολύ	135	39.7
Πάρα πολύ	118	34.7
Δ/Α	9	2.6
Σύνολο Απαντήσεων	331	97.4
Ολικό Σύνολο	340	100



Μέσος όρος τμήματος : 4.0 (Πολύ)

4. Το εκπαιδευτικό υλικό που χρησιμοποιήθηκε βοήθησε στην καλύτερη κατανόηση του θέματος;

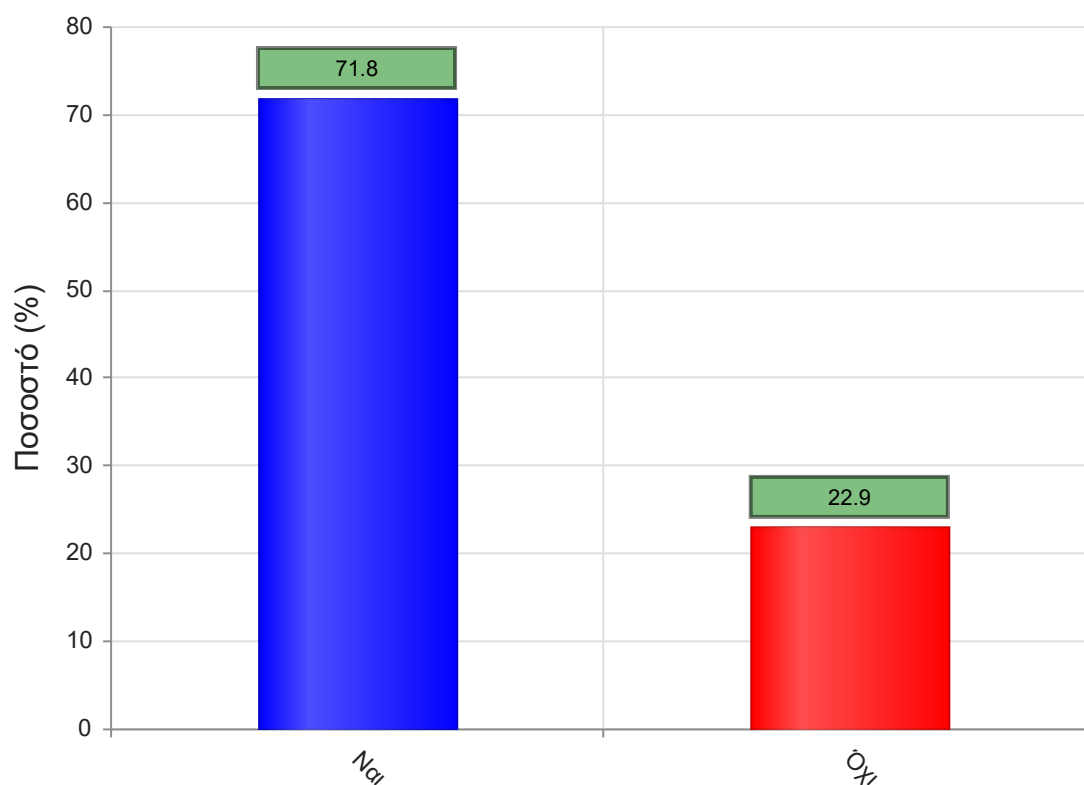
	Απαντήσεις	Ποσοστό (%)
Καθόλου	5	1.5
Λίγο	11	3.2
Μέτρια	60	17.6
Πολύ	128	37.6
Πάρα πολύ	116	34.1
Δ/Α	20	5.9
Σύνολο Απαντήσεων	320	94.1
Ολικό Σύνολο	340	100



Μέσος όρος τμήματος : 4.1 (Πολύ)

5. Τα εκπαιδευτικά βοηθήματα ("σύγγραμμα", σημειώσεις, πρόσθετη βιβλιογραφία) χορηγήθηκαν εγκαίρως;

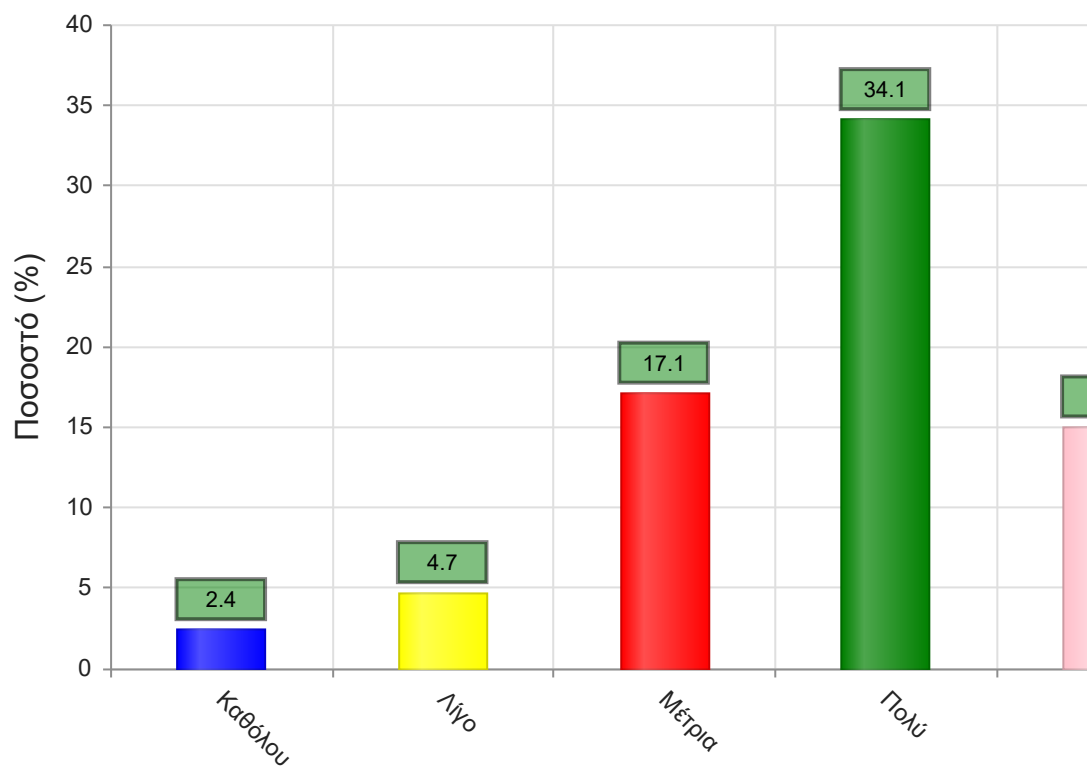
	Απαντήσεις	Ποσοστό (%)
ΝΑΙ	244	71.8
ΟΧΙ	78	22.9
Δ/Α	18	5.3
Σύνολο	340	100



Μέσος όρος τμήματος : ()

6. Πόσο ικανοποιητικό/-ά βρίσκεται το/-α διανεμόμενο/-α βιβλίο/α(σύγγραμμα/-τα);

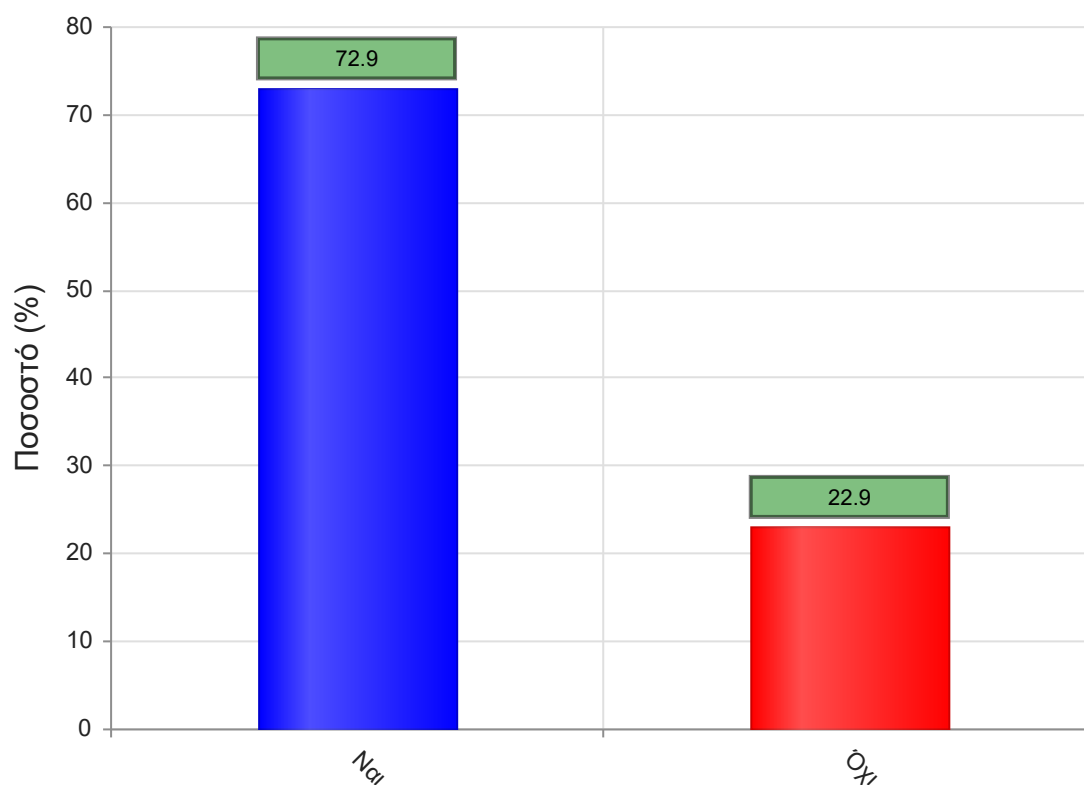
	Απαντήσεις	Ποσοστό (%)
Καθόλου	8	2.4
Λίγο	16	4.7
Μέτρια	58	17.1
Πολύ	116	34.1
Πάρα πολύ	51	15.0
Δ/Α	91	26.8
Σύνολο Απαντήσεων	249	73.2
Ολικό Σύνολο	340	100



Μέσος όρος τμήματος : 3.7 (Πολύ)

7. Παρέχονται επιπρόσθετες σημειώσεις;

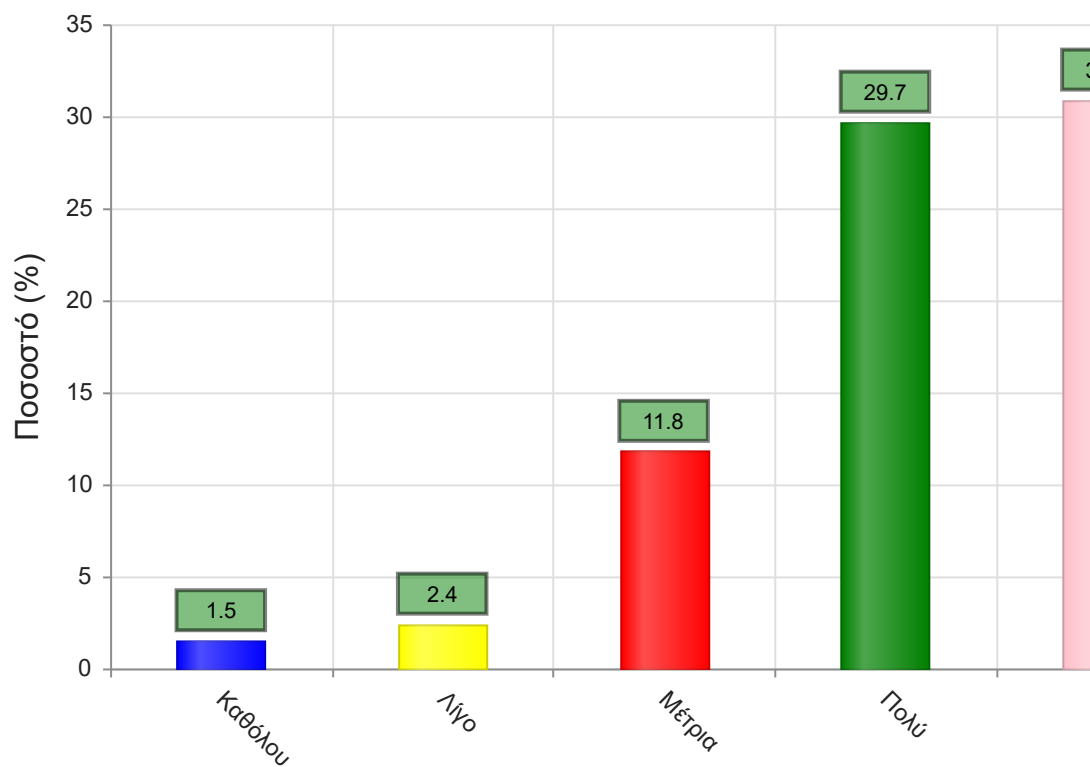
	Απαντήσεις	Ποσοστό (%)
ΝΑΙ	248	72.9
ΟΧΙ	78	22.9
Δ/Α	14	4.1
Σύνολο	340	100



Μέσος όρος τμήματος : ()

7α. Εάν ναι, βαθμολογήστε την επάρκειά τους

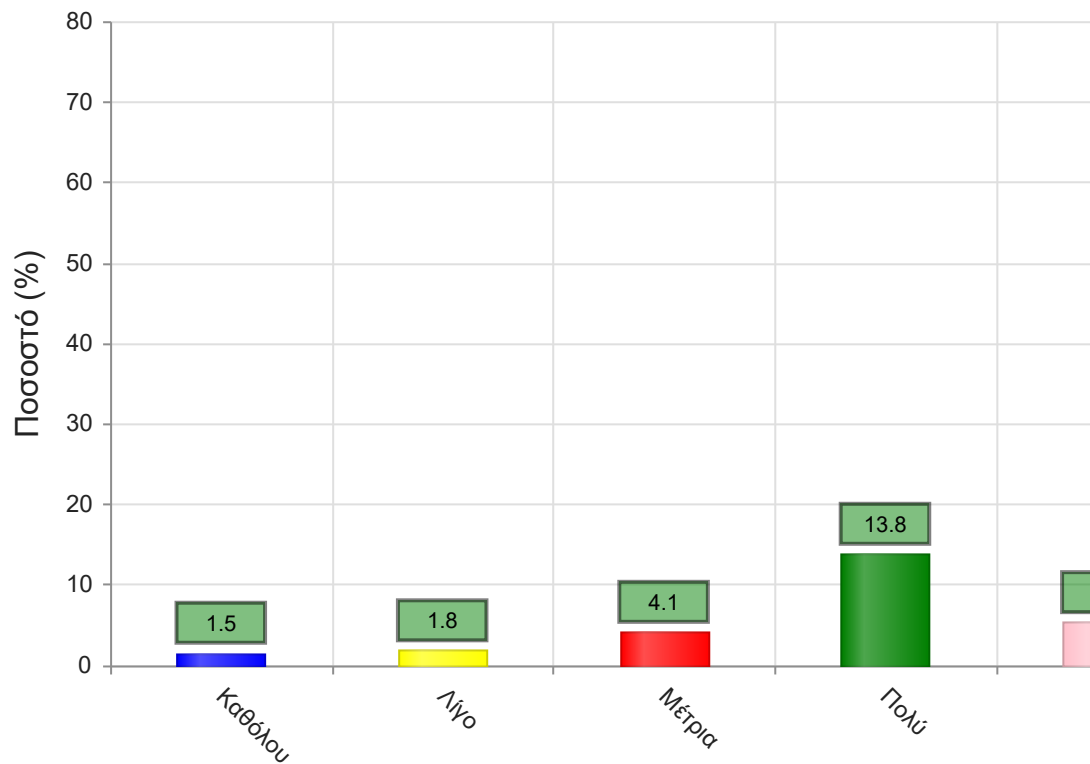
	Απαντήσεις	Ποσοστό (%)
Καθόλου	5	1.5
Λίγο	8	2.4
Μέτρια	40	11.8
Πολύ	101	29.7
Πάρα πολύ	105	30.9
Δ/Α	81	23.8
Σύνολο Απαντήσεων	259	76.2
Ολικό Σύνολο	340	100



Μέσος όρος τμήματος : 4.1 (Πολύ)

8. Βαθμολογήστε τη διαθεσιμότητα της επιπρόσθετης βιβλιογραφίας στην Βιβλιοθήκη του Ιδρύματος

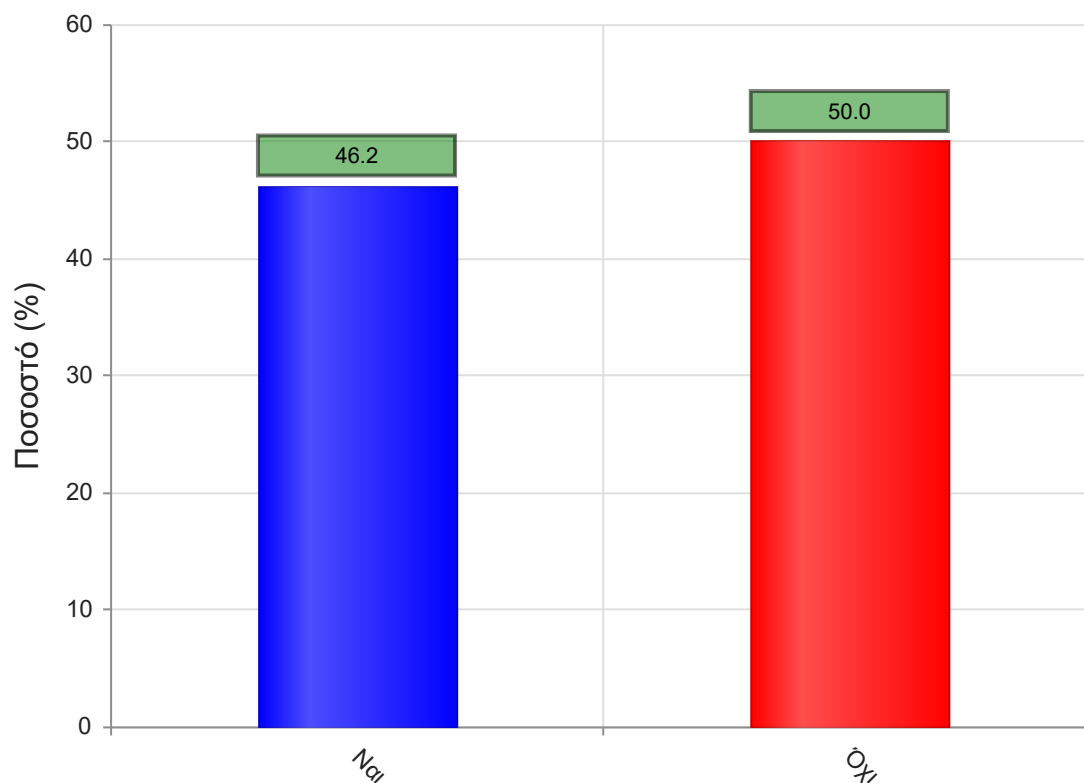
	Απαντήσεις	Ποσοστό (%)
Καθόλου	5	1.5
Λίγο	6	1.8
Μέτρια	14	4.1
Πολύ	47	13.8
Πάρα πολύ	18	5.3
Δ/Α	250	73.5
Σύνολο Απαντήσεων	90	26.5
Ολικό Σύνολο	340	100



Μέσος όρος τμήματος : 3.7 (Πολύ)

9. Προαπαιτούνται γνώσεις από άλλα μαθήματα για την παρακολούθηση του μαθήματος;

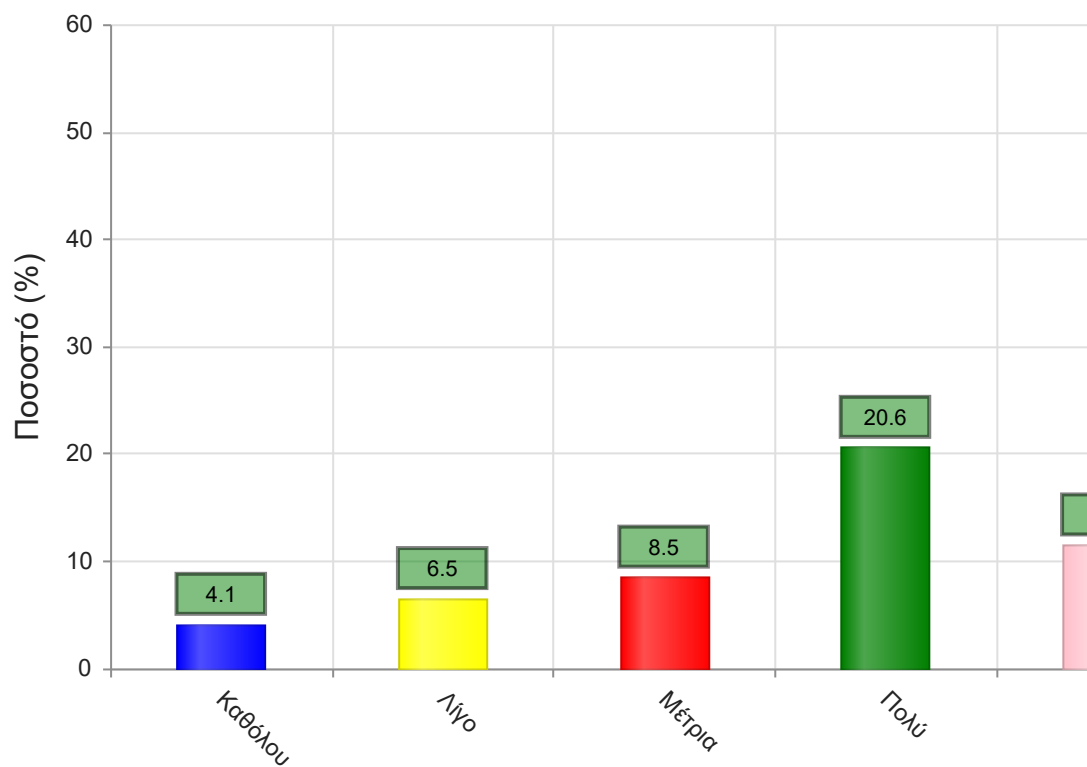
	Απαντήσεις	Ποσοστό (%)
ΝΑΙ	157	46.2
ΟΧΙ	170	50.0
Δ/Α	13	3.8
Σύνολο	340	100



Μέσος όρος τμήματος : ()

9α. Εάν ναι, καλύπτονται από άλλα διδαχθέντα μαθήματα;

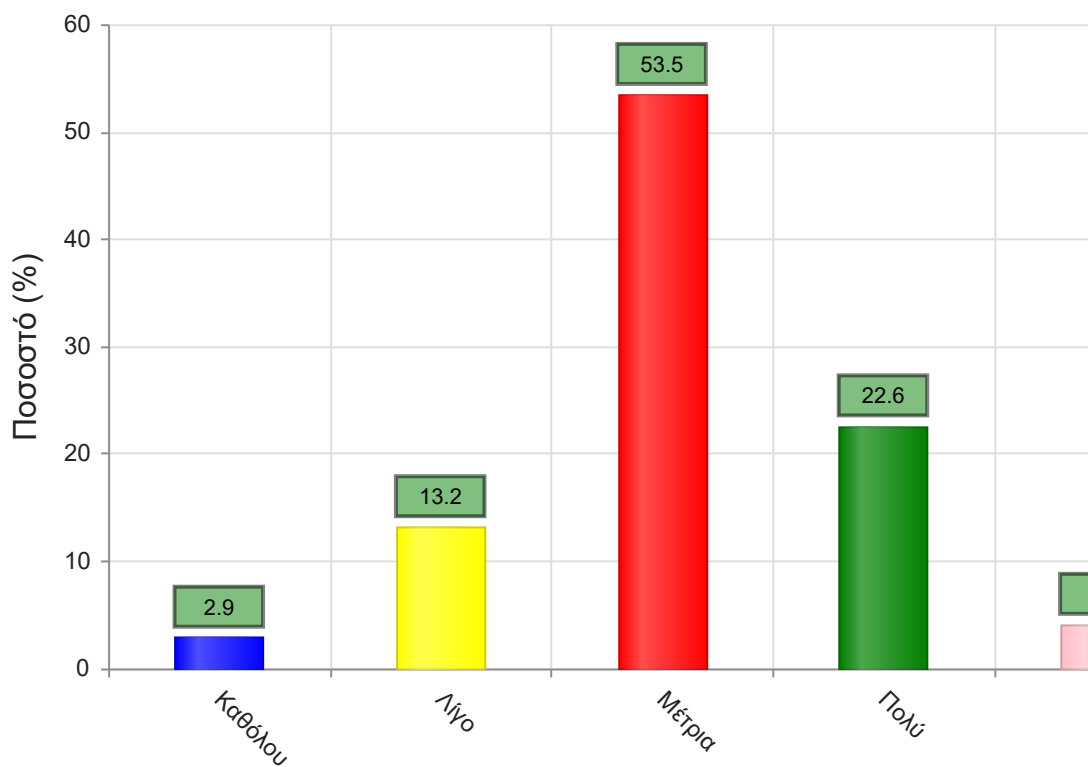
	Απαντήσεις	Ποσοστό (%)
Καθόλου	14	4.1
Λίγο	22	6.5
Μέτρια	29	8.5
Πολύ	70	20.6
Πάρα πολύ	39	11.5
Δ/Α	166	48.8
Σύνολο Απαντήσεων	174	51.2
Ολικό Σύνολο	340	100



Μέσος όρος τμήματος : 3.6 (Πολύ)

10. Πώς κρίνετε το επίπεδο δυσκολίας του μαθήματος για το έτος του;

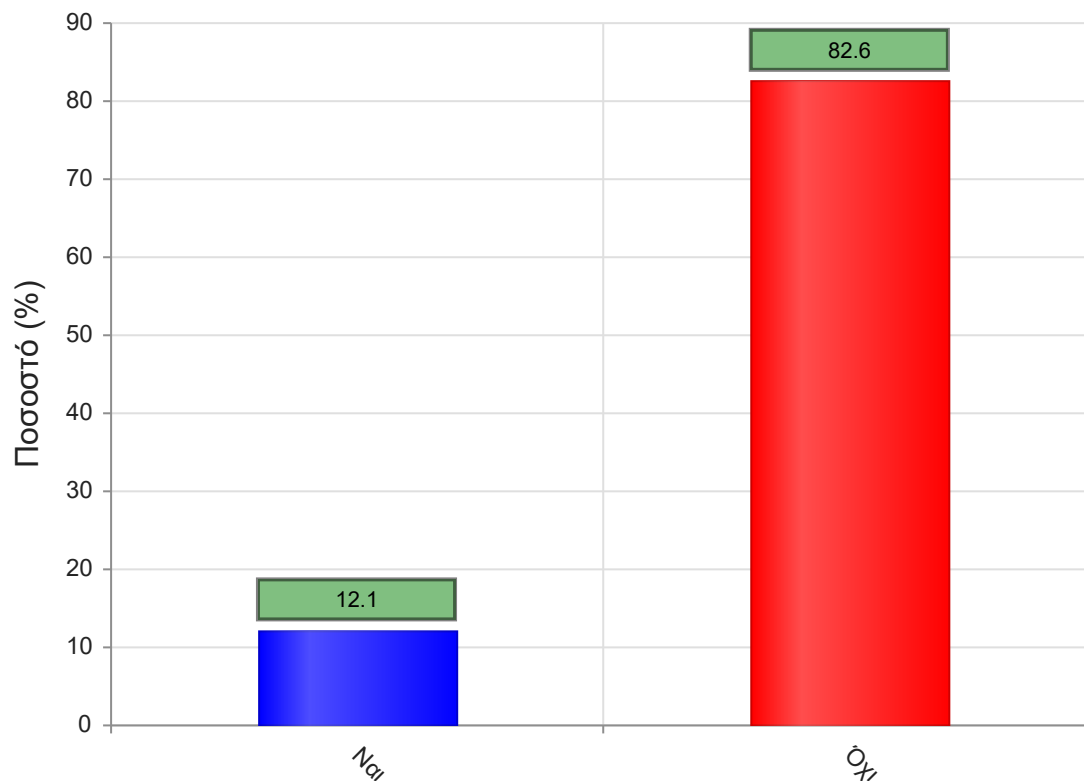
	Απαντήσεις	Ποσοστό (%)
Καθόλου	10	2.9
Λίγο	45	13.2
Μέτρια	182	53.5
Πολύ	77	22.6
Πάρα πολύ	14	4.1
Δ/Α	12	3.5
Σύνολο Απαντήσεων	328	96.5
Ολικό Σύνολο	340	100



Μέσος όρος τμήματος : 3.1 (Μέτρια)

11. Υπάρχει ανάγκη οργάνωσης φροντιστηριακών μαθημάτων για το συγκεκριμένο μάθημα;

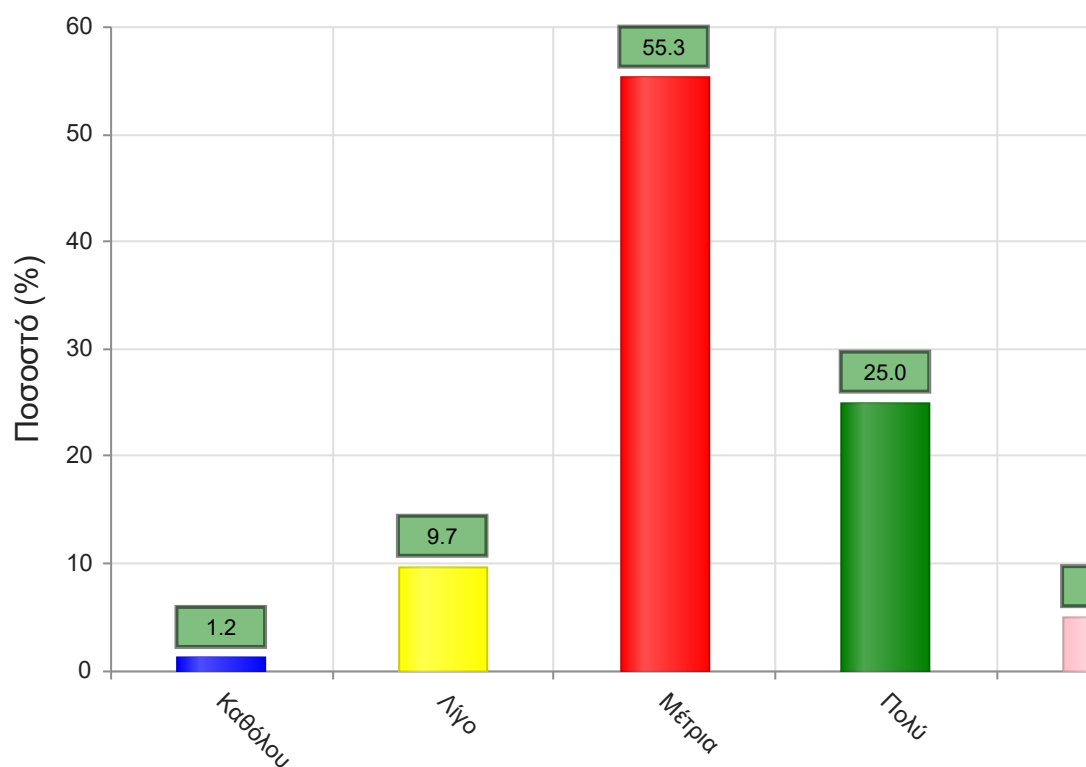
	Απαντήσεις	Ποσοστό (%)
ΝΑΙ	41	12.1
ΟΧΙ	281	82.6
Δ/Α	18	5.3
Σύνολο	340	100



Μέσος όρος τμήματος : ()

12. Αξιολογήστε τον αριθμό των ωρών διδασκαλίας για την κάλυψη της ύλης (καθόλου=ανεπαρκής, πάρα πολύ=υπερβολικός)

	Απαντήσεις	Ποσοστό (%)
Καθόλου	4	1.2
Λίγο	33	9.7
Μέτρια	188	55.3
Πολύ	85	25.0
Πάρα πολύ	17	5.0
Δ/Α	13	3.8
Σύνολο Απαντήσεων	327	96.2
Ολικό Σύνολο	340	100

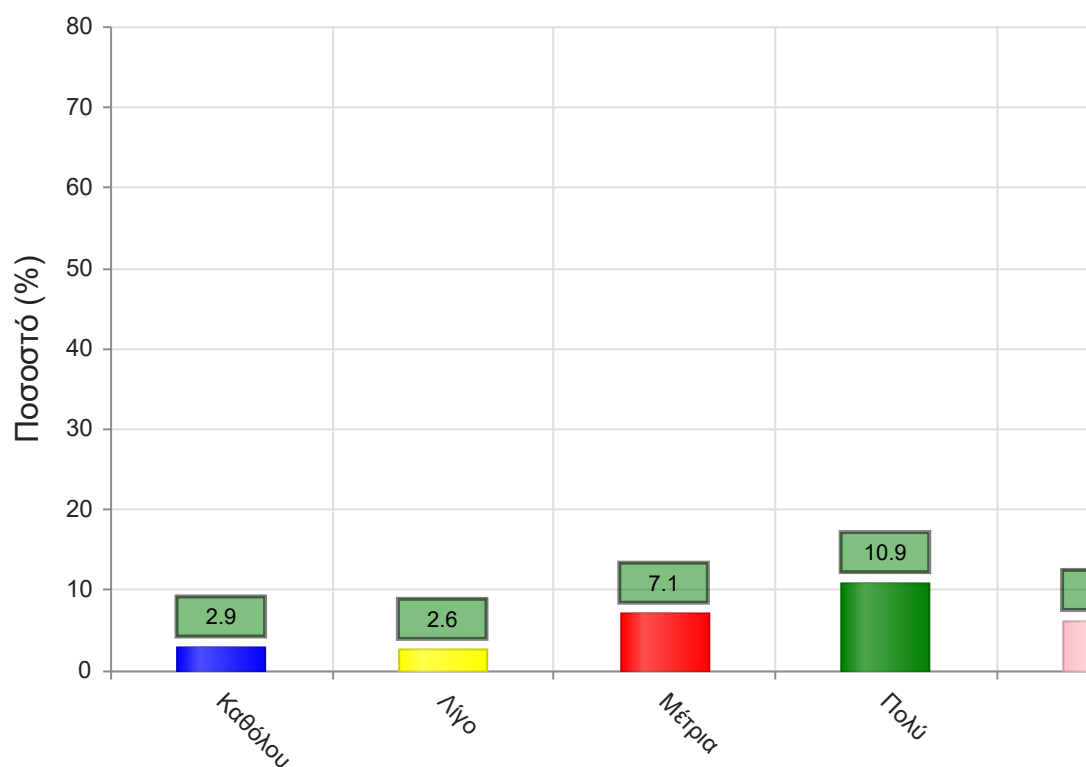


Μέσος όρος τμήματος : 3.2 (Μέτρια)

Να απαντήσετε σε περίπτωση που υπήρχαν γραπτές ή/και προφορικές εργασίες

13. Υπάρχει διαφάνεια στα κριτήρια βαθμολόγησης;

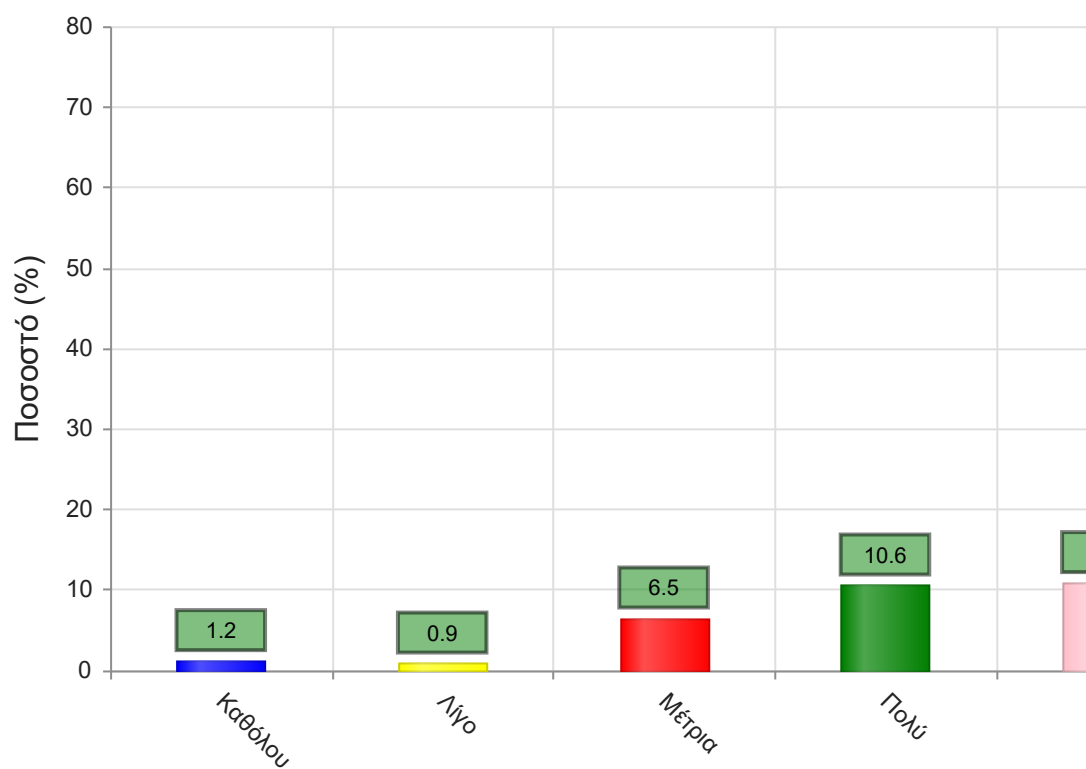
	Απαντήσεις	Ποσοστό (%)
Καθόλου	10	2.9
Λίγο	9	2.6
Μέτρια	24	7.1
Πολύ	37	10.9
Πάρα πολύ	21	6.2
Δ/Α	239	70.3
Σύνολο Απαντήσεων	101	29.7
Ολικό Σύνολο	340	100



Μέσος όρος τμήματος : 3.5 (Μέτρια)

14. Το θέμα δόθηκε εγκαίρως;

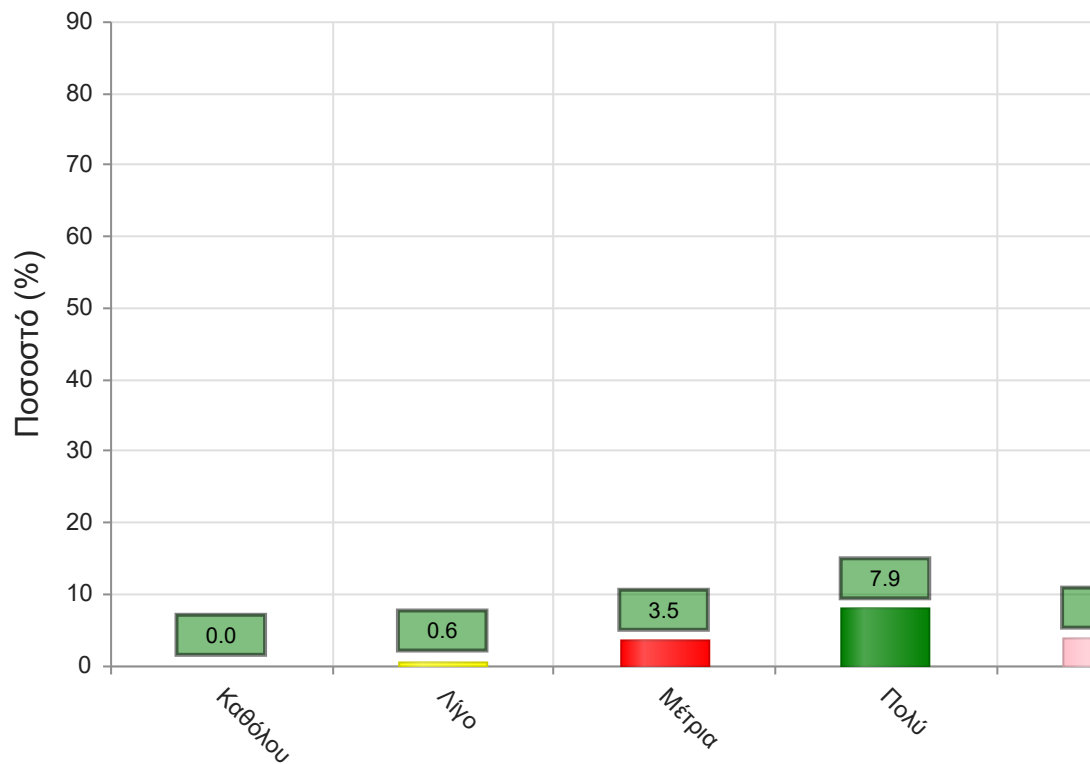
	Απαντήσεις	Ποσοστό (%)
Καθόλου	4	1.2
Λίγο	3	0.9
Μέτρια	22	6.5
Πολύ	36	10.6
Πάρα πολύ	37	10.9
Δ/Α	238	70.0
Σύνολο Απαντήσεων	102	30.0
Ολικό Σύνολο	340	100



Μέσος όρος τμήματος : 4.0 (Πολύ)

15. Το διαθέσιμο ερευνητικό υλικό στη βιβλιοθήκη κρίθηκε επαρκές;

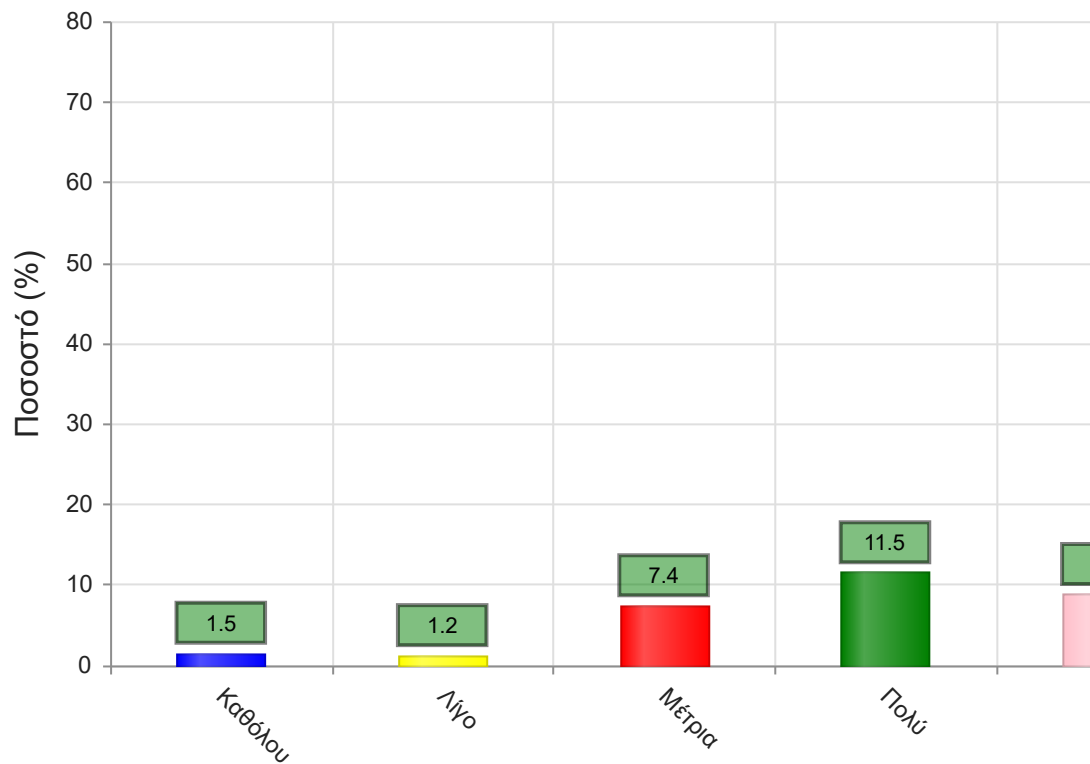
	Απαντήσεις	Ποσοστό (%)
Καθόλου	0	0.0
Λίγο	2	0.6
Μέτρια	12	3.5
Πολύ	27	7.9
Πάρα πολύ	13	3.8
Δ/Α	286	84.1
Σύνολο Απαντήσεων	54	15.9
Ολικό Σύνολο	340	100



Μέσος όρος τμήματος : 3.9 (Πολύ)

17. Τα σχόλια του/της διδάσκοντος/-ουσας ήταν εποικοδομητικά;

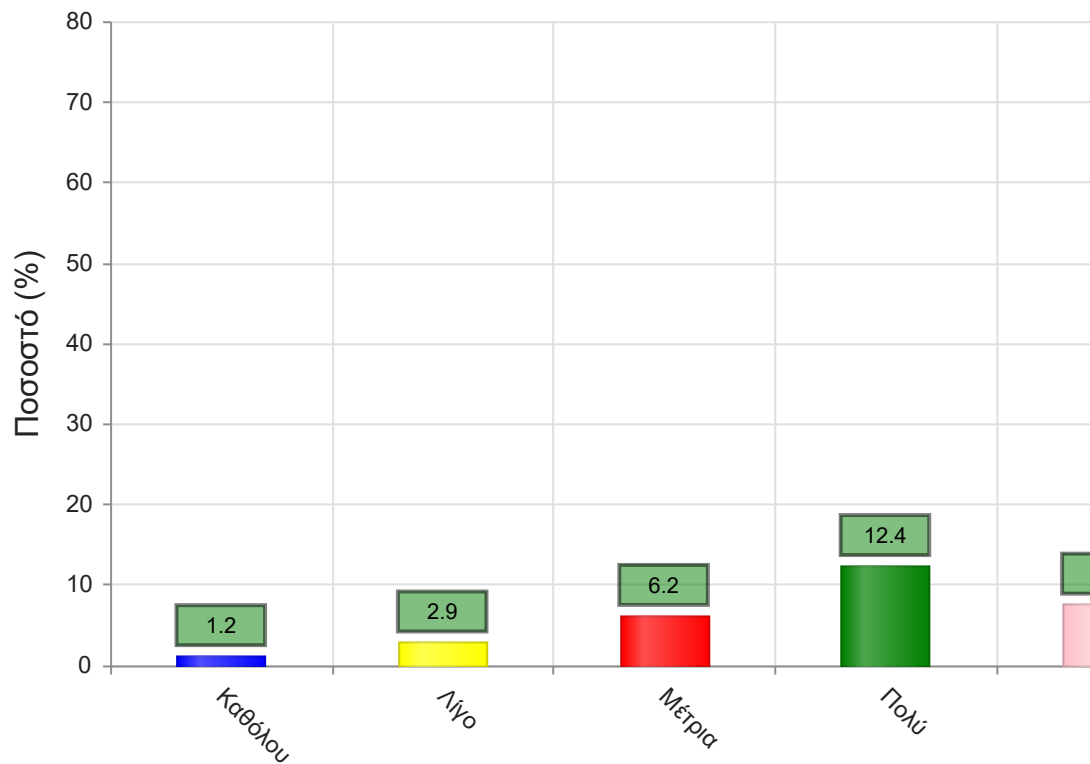
	Απαντήσεις	Ποσοστό (%)
Καθόλου	5	1.5
Λίγο	4	1.2
Μέτρια	25	7.4
Πολύ	39	11.5
Πάρα πολύ	30	8.8
Δ/Α	237	69.7
Σύνολο Απαντήσεων	103	30.3
Ολικό Σύνολο	340	100



Μέσος όρος τμήματος : 3.8 (Πολύ)

16. Υπήρχε καθοδήγηση από τον/την διδάσκοντα/-ουσα;

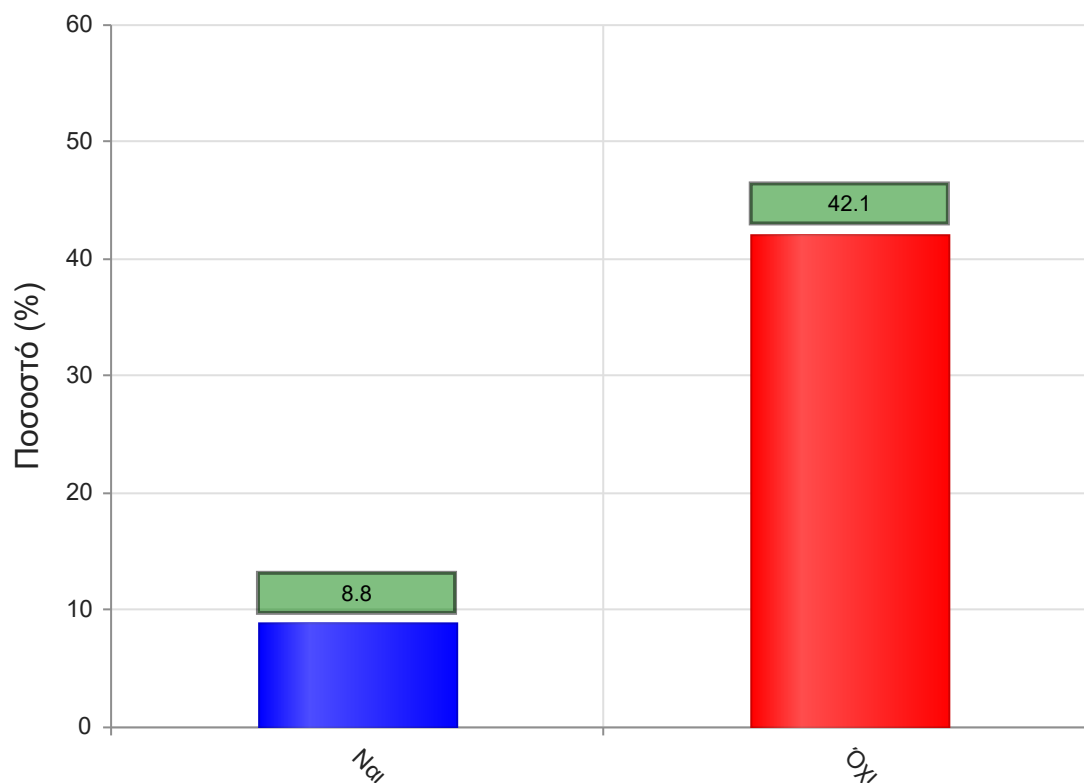
	Απαντήσεις	Ποσοστό (%)
Καθόλου	4	1.2
Λίγο	10	2.9
Μέτρια	21	6.2
Πολύ	42	12.4
Πάρα πολύ	26	7.6
Δ/Α	237	69.7
Σύνολο Απαντήσεων	103	30.3
Ολικό Σύνολο	340	100



Μέσος όρος τμήματος : 3.7 (Πολύ)

18. Δόθηκε η δυνατότητα βελτίωσης της εργασίας;

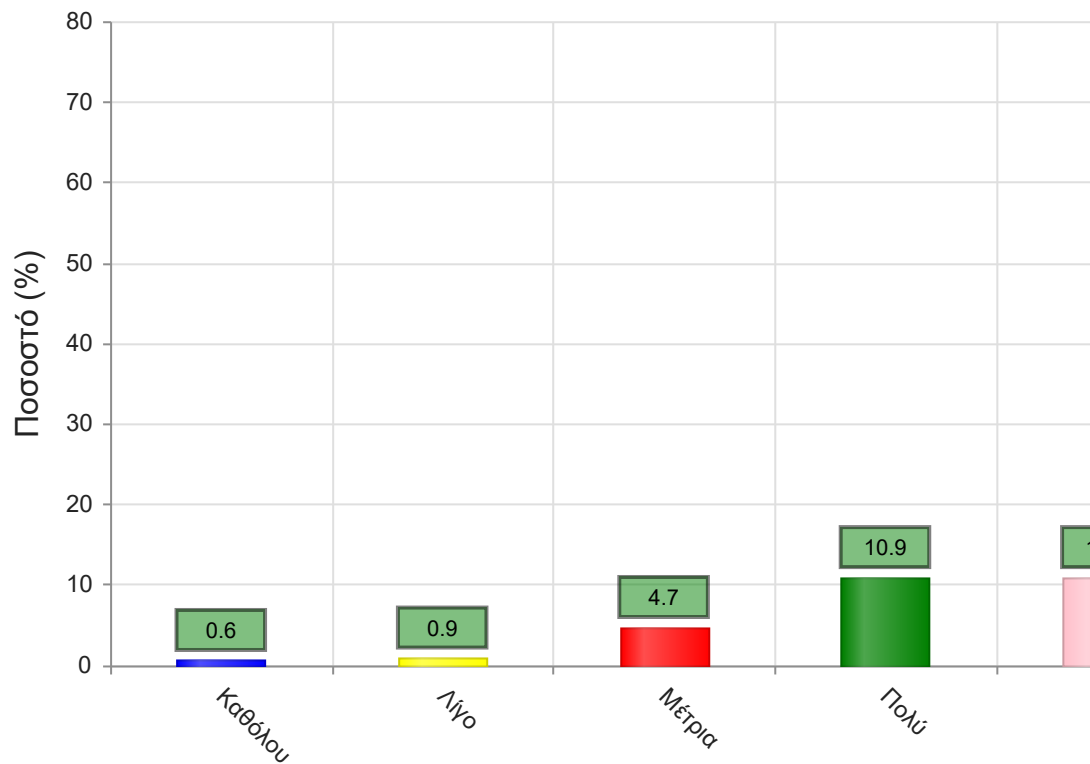
	Απαντήσεις	Ποσοστό (%)
ΝΑΙ	30	8.8
ΟΧΙ	143	42.1
Δ/Α	167	49.1
Σύνολο	340	100



Μέσος όρος τμήματος : ()

19. Η συγκεκριμένη εργασία σας βοήθησε να κατανοήσετε το συγκεκριμένο θέμα;

	Απαντήσεις	Ποσοστό (%)
Καθόλου	2	0.6
Λίγο	3	0.9
Μέτρια	16	4.7
Πολύ	37	10.9
Πάρα πολύ	37	10.9
Δ/Α	245	72.1
Σύνολο Απαντήσεων	95	27.9
Ολικό Σύνολο	340	100

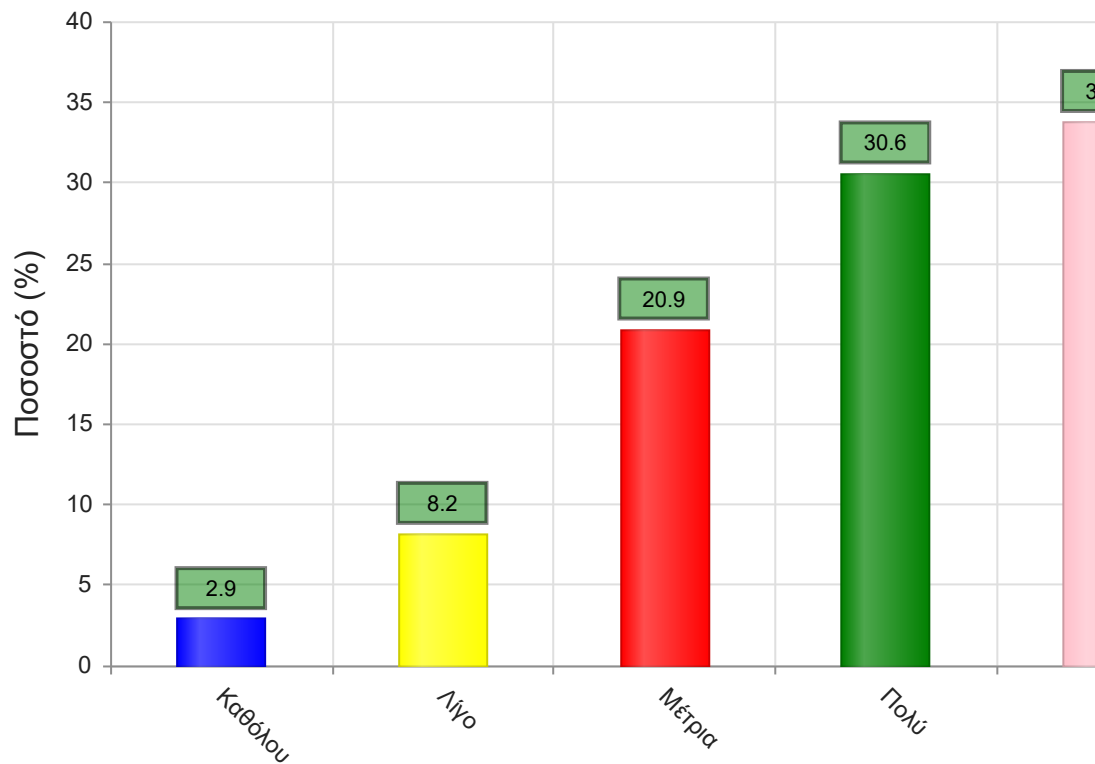


Μέσος όρος τμήματος : 4.1 (Πολύ)

B. Ερωτήσεις που αφορούν στον/ην διδάσκοντα/ουσα

20. Βαθμολογήστε τη μεταδοτικότητα του/της διδάσκοντα/ουσας.

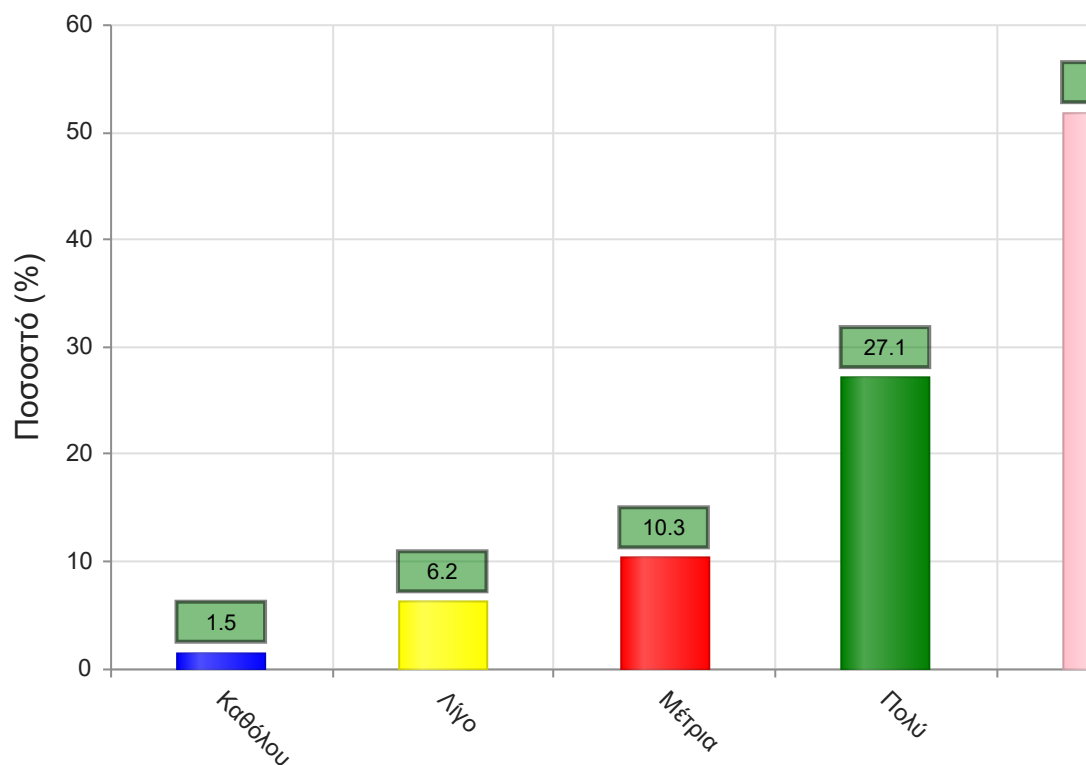
	Απαντήσεις	Ποσοστό (%)
Καθόλου	10	2.9
Λίγο	28	8.2
Μέτρια	71	20.9
Πολύ	104	30.6
Πάρα πολύ	115	33.8
Δ/Α	12	3.5
Σύνολο Απαντήσεων	328	96.5
Ολικό Σύνολο	340	100



Μέσος όρος τμήματος : 3.9 (Πολύ)

21. Βαθμολογήστε τη συνέπεια του/της διδάσκοντα/-ουσας στις εκπαιδευτικές του/της υποχρεώσεις. (Παρουσία στα μαθήματα, έγκαιρη διόρθωση εργασιών, ώρες συνεργασίας με τους φοιτητές, κλπ

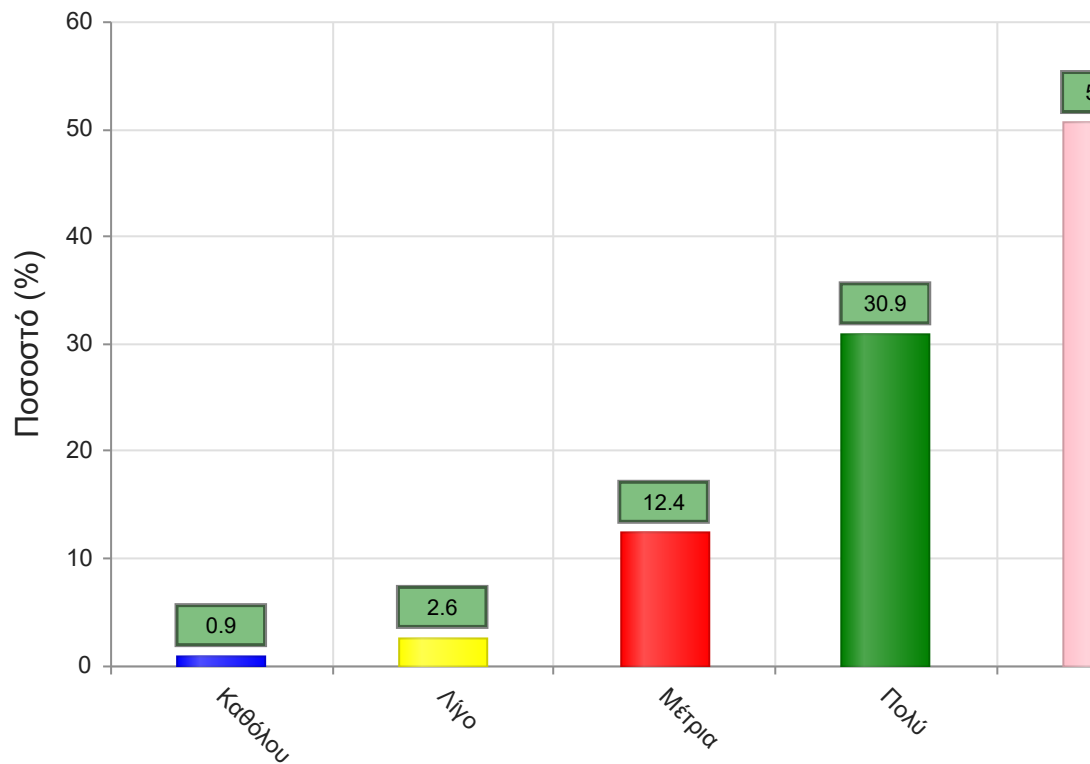
	Απαντήσεις	Ποσοστό (%)
Καθόλου	5	1.5
Λίγο	21	6.2
Μέτρια	35	10.3
Πολύ	92	27.1
Πάρα πολύ	176	51.8
Δ/Α	11	3.2
Σύνολο Απαντήσεων	329	96.8
Ολικό Σύνολο	340	100



Μέσος όρος τμήματος : 4.3 (Πολύ)

22. Βαθμολογήστε το κλίμα συνεργασίας με τους φοιτητές/-τριες. (Προθυμία στην απάντηση ερωτήσεων, διαθεσιμότητα διδάσκοντος/-ουσας κλπ)

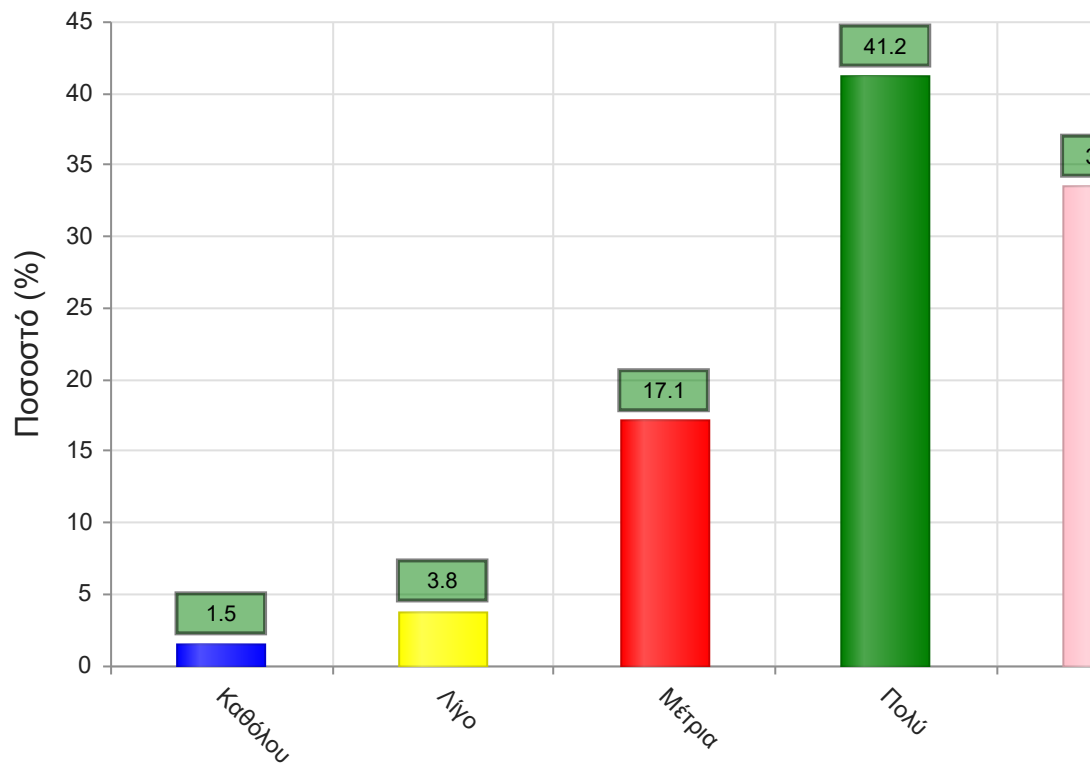
	Απαντήσεις	Ποσοστό (%)
Καθόλου	3	0.9
Λίγο	9	2.6
Μέτρια	42	12.4
Πολύ	105	30.9
Πάρα πολύ	172	50.6
Δ/Α	9	2.6
Σύνολο Απαντήσεων	331	97.4
Ολικό Σύνολο	340	100



Μέσος όρος τμήματος : 4.3 (Πολύ)

23. Βαθμολογήστε την οργάνωση στην παρουσίαση της ύλης

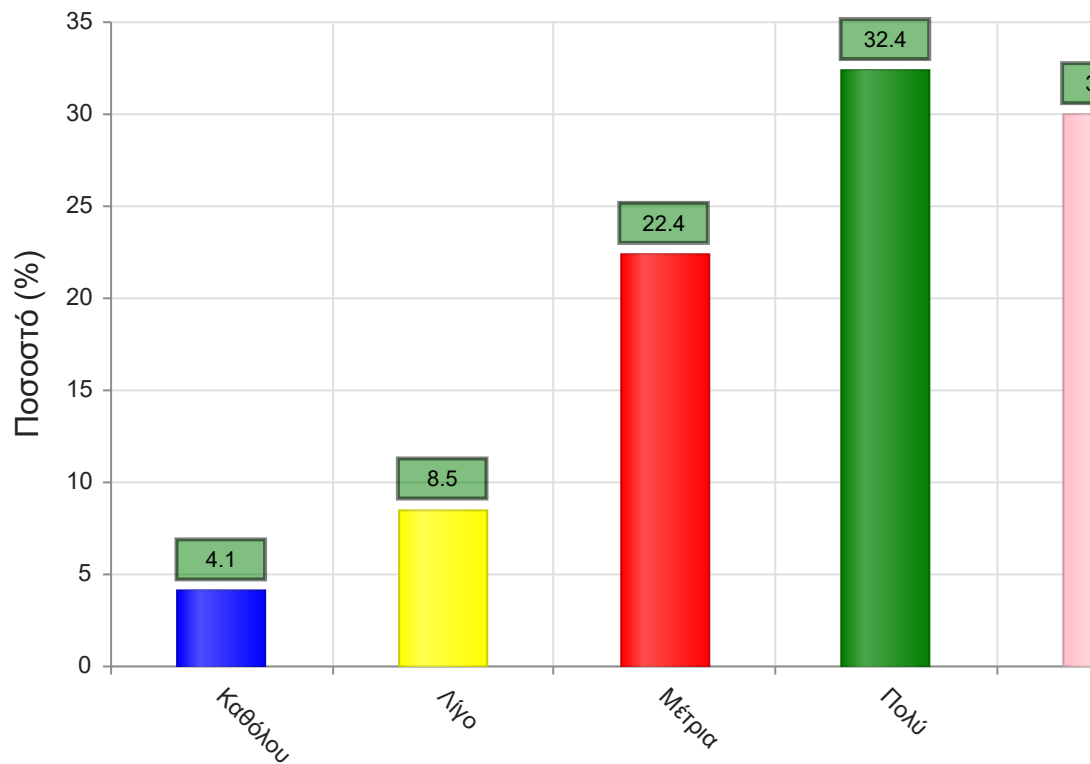
	Απαντήσεις	Ποσοστό (%)
Καθόλου	5	1.5
Λίγο	13	3.8
Μέτρια	58	17.1
Πολύ	140	41.2
Πάρα πολύ	114	33.5
Δ/Α	10	2.9
Σύνολο Απαντήσεων	330	97.1
Ολικό Σύνολο	340	100



Μέσος όρος τμήματος : 4.0 (Πολύ)

24. Επιτυγχάνει να διεγείρει το ενδιαφέρον για το αντικείμενο του μαθήματος;

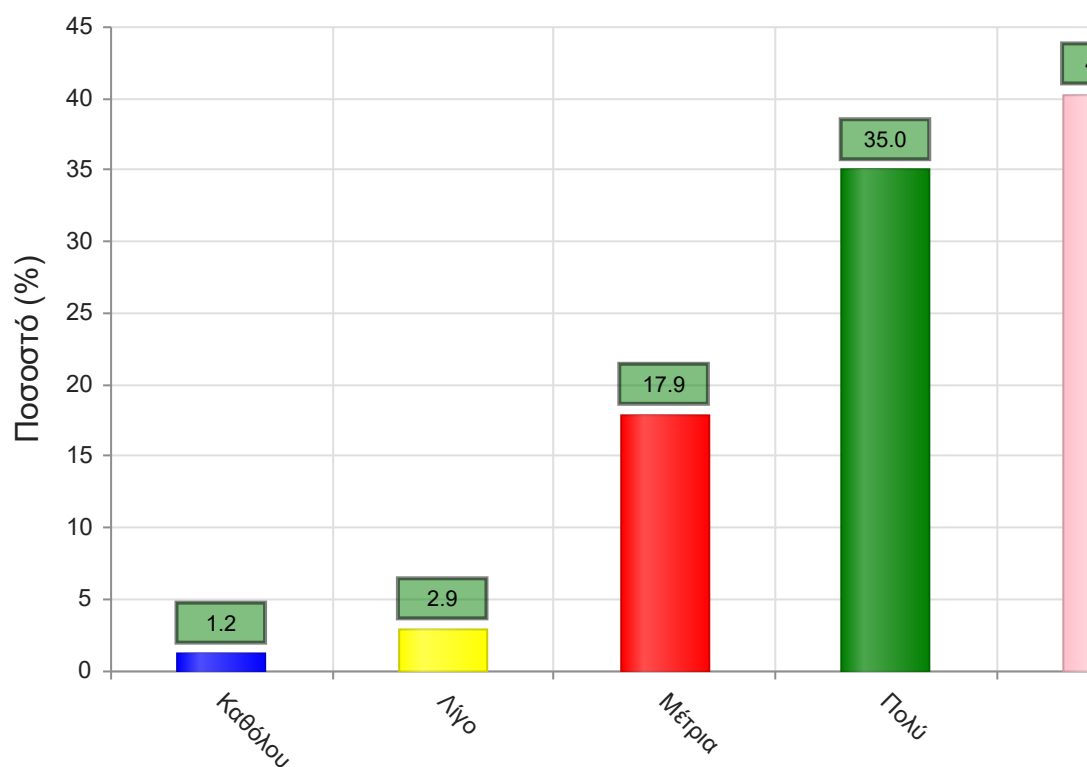
	Απαντήσεις	Ποσοστό (%)
Καθόλου	14	4.1
Λίγο	29	8.5
Μέτρια	76	22.4
Πολύ	110	32.4
Πάρα πολύ	102	30.0
Δ/Α	9	2.6
Σύνολο Απαντήσεων	331	97.4
Ολικό Σύνολο	340	100



Μέσος όρος τμήματος : 3.8 (Πολύ)

25. Ενθαρρύνει τους φοιτητές/-τριες να διατυπώνουν απορίες και ερωτήσεις έτσι ώστε να αναπτύξουν την κρίση τους;

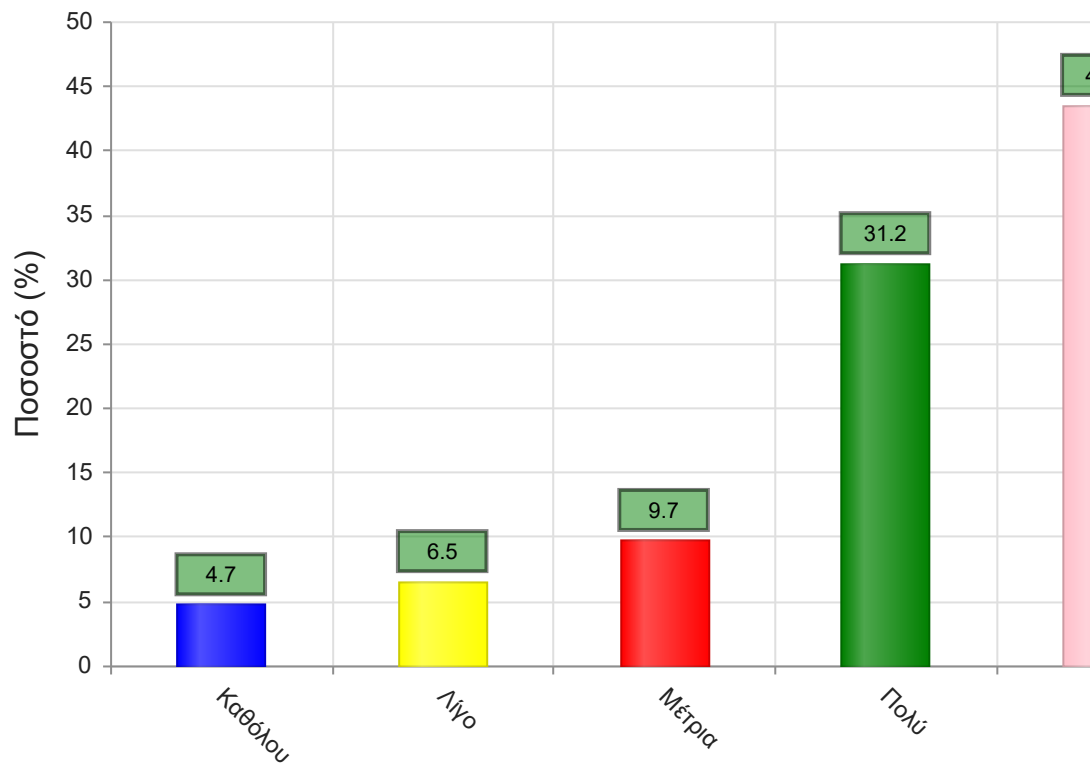
	Απαντήσεις	Ποσοστό (%)
Καθόλου	4	1.2
Λίγο	10	2.9
Μέτρια	61	17.9
Πολύ	119	35.0
Πάρα πολύ	137	40.3
Δ/Α	9	2.6
Σύνολο Απαντήσεων	331	97.4
Ολικό Σύνολο	340	100



Μέσος όρος τμήματος : 4.1 (Πολύ)

26. Χρησιμοποιεί Τεχνολογίες Πληροφορικής και Επικοινωνιών στη διδασκαλία και στην εμπέδωση του μαθήματος; (Χρήση προβολικών μηχανημάτων στις παραδόσεις, παράδοση ασκήσεων μέσω πλατφόρμας τηλεκαίτευσης, χρήση ιστοσελίδας μαθήματος κλπ)

	Απαντήσεις	Ποσοστό (%)
Καθόλου	16	4.7
Λίγο	22	6.5
Μέτρια	33	9.7
Πολύ	106	31.2
Πάρα πολύ	148	43.5
Δ/Α	15	4.4
Σύνολο Απαντήσεων	325	95.6
Ολικό Σύνολο	340	100

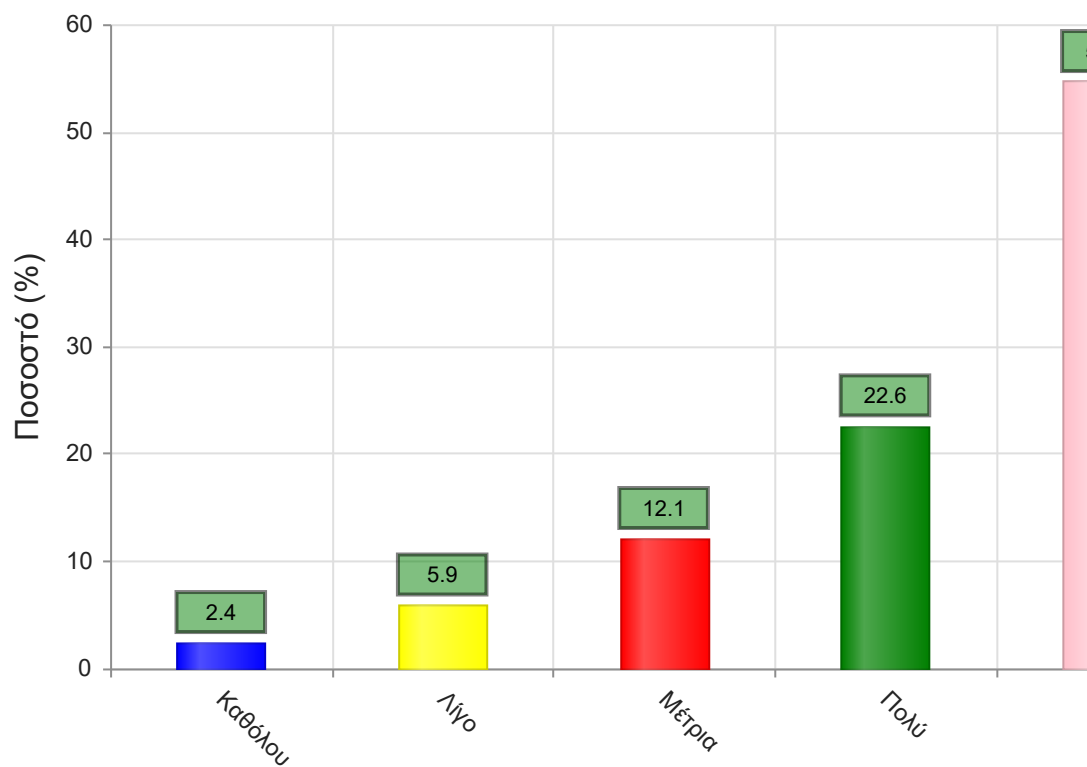


Μέσος όρος τμήματος : 4.1 (Πολύ)

Γ. Ερωτήσεις που αφορούν στα χαρακτηριστικά του/της φοιτητή/-τριας:

27. Πόσο τακτικά παρακολουθείτε τις διαλέξεις;

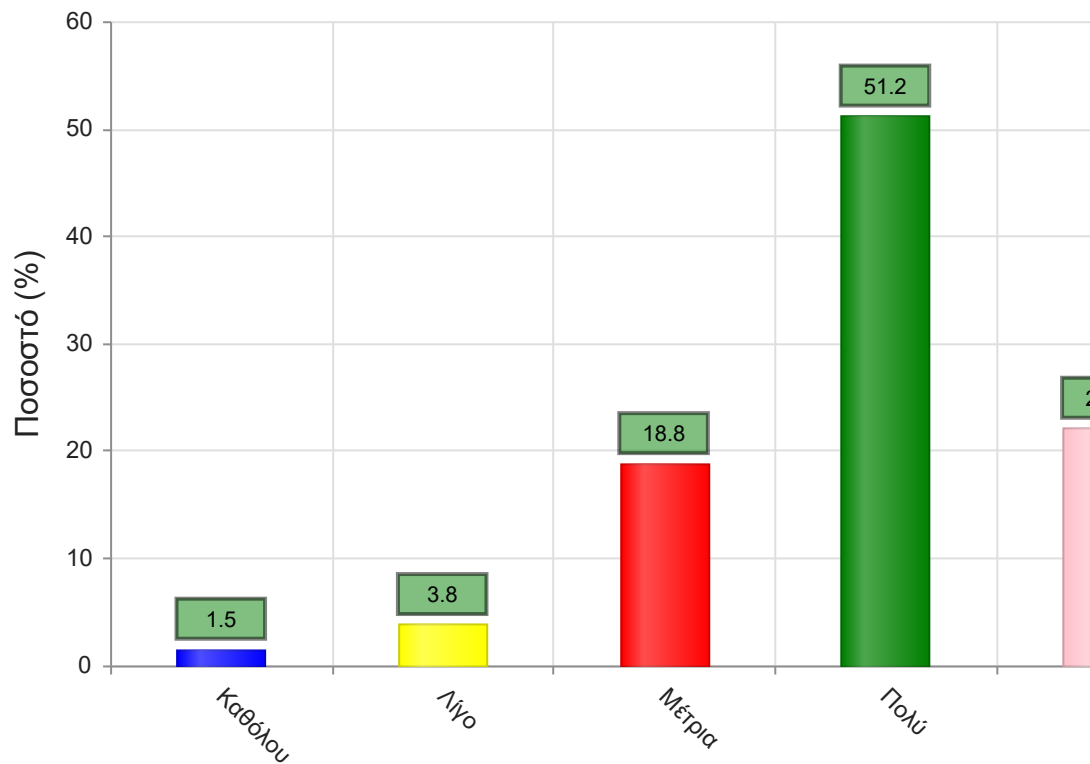
	Απαντήσεις	Ποσοστό (%)
Καθόλου	8	2.4
Λίγο	20	5.9
Μέτρια	41	12.1
Πολύ	77	22.6
Πάρα πολύ	186	54.7
Δ/Α	8	2.4
Σύνολο Απαντήσεων	332	97.6
Ολικό Σύνολο	340	100



Μέσος όρος τμήματος : 4.2 (Πολύ)

28. Κατά πόσο κατανοείτε τις διδασκόμενες έννοιες;

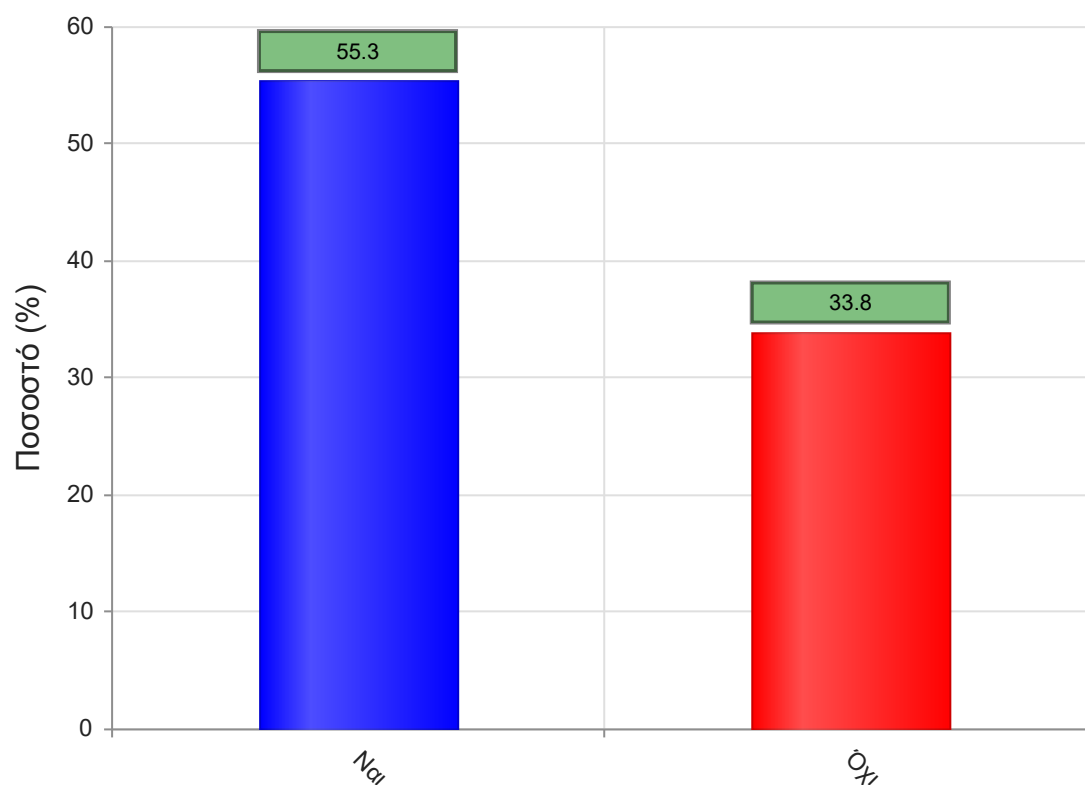
	Απαντήσεις	Ποσοστό (%)
Καθόλου	5	1.5
Λίγο	13	3.8
Μέτρια	64	18.8
Πολύ	174	51.2
Πάρα πολύ	75	22.1
Δ/Α	9	2.6
Σύνολο Απαντήσεων	331	97.4
Ολικό Σύνολο	340	100



Μέσος όρος τμήματος : 3.9 (Πολύ)

29. Ανταποκρίνεστε στις γραπτές εργασίες/ασκήσεις;

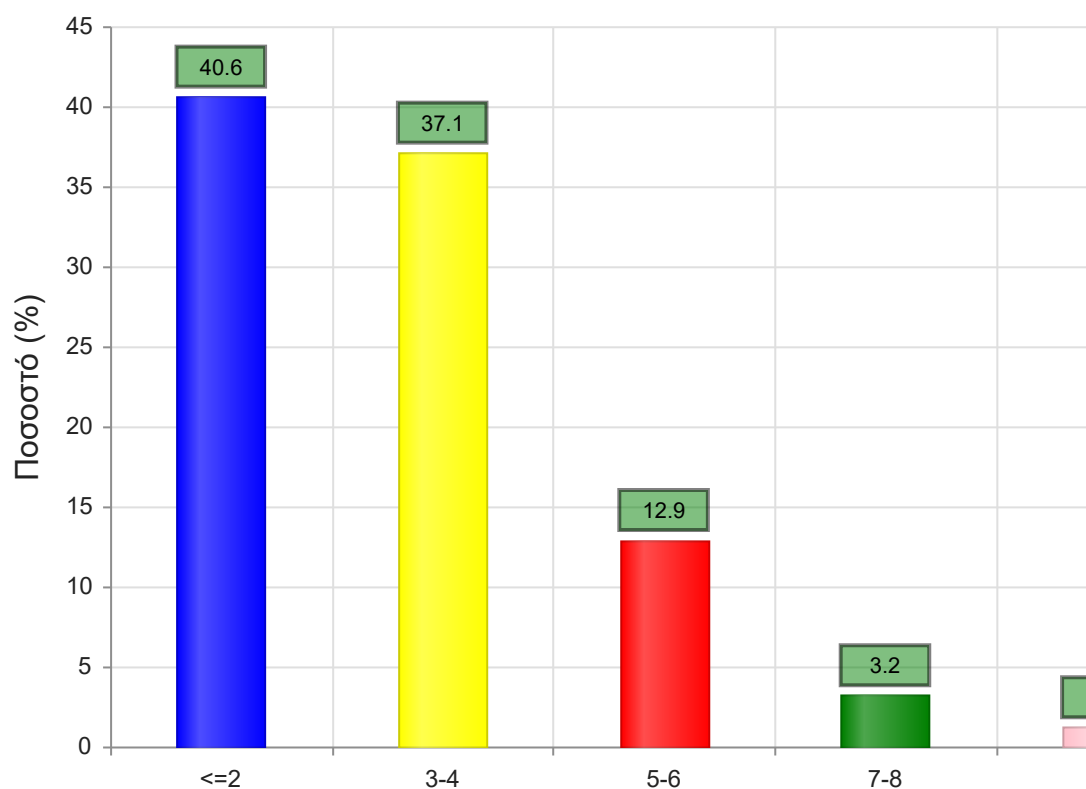
	Απαντήσεις	Ποσοστό (%)
ΝΑΙ	188	55.3
ΟΧΙ	115	33.8
Δ/Α	37	10.9
Σύνολο	340	100



Μέσος όρος τμήματος : ()

30. Πόσες ώρες μελέτης αφιερώνετε εβδομαδιαία για τη μελέτη του συγκεκριμένου μαθήματος;

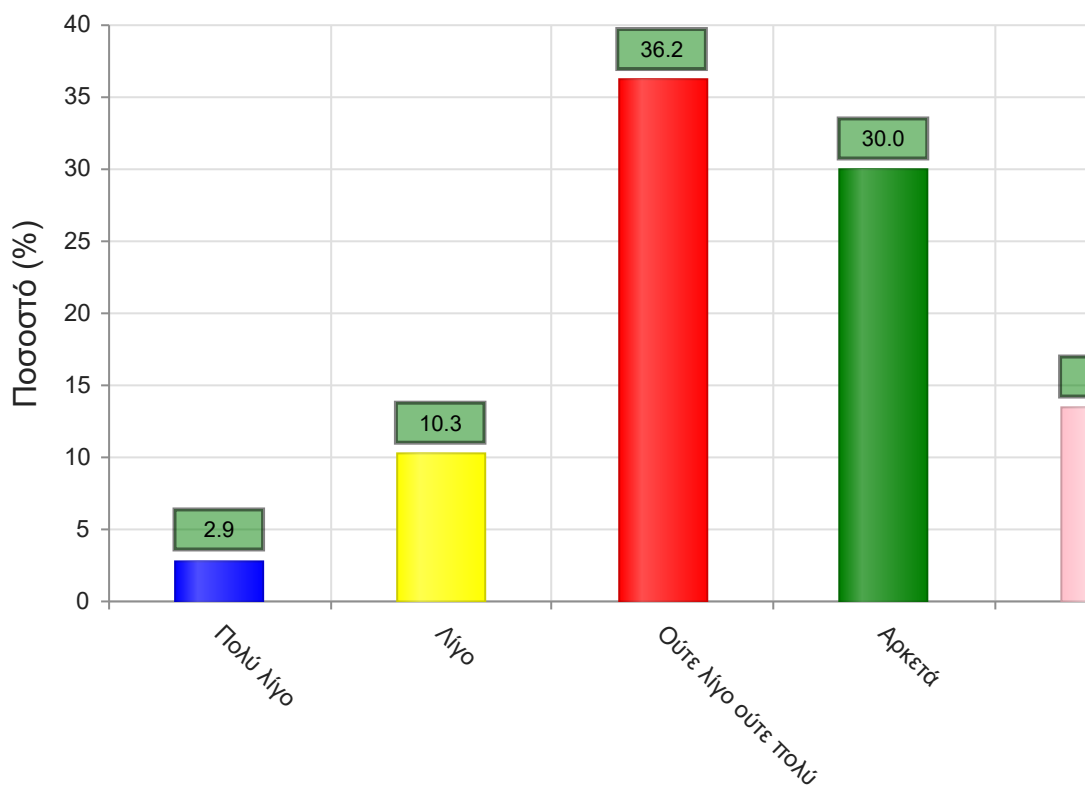
	Απαντήσεις	Ποσοστό τμήματος(%)
<=2	138	40.6
3-4	126	37.1
5-6	44	12.9
7-8	11	3.2
>=9	4	1.2
Δ/Α	17	5.0
Σύνολο Απαντήσεων	323	95.0
Ολικό Σύνολο	340	100



Μέσος όρος τμήματος : 1.8 (3-4)

31. Πόσες ώρες πιστεύετε ότι πρέπει να αφιερώσετε κατά την περίοδο των εξετάσεων για την επιτυχή εξέτασή σας στο συγκεκριμένο μάθημα; (**Πολύ Λίγο**=0-5, **Λίγο**=5-10, **Ούτε Λίγο Ούτε πολύ**=10-15, **Αρκετά**=15-20, **Πολύ**=20+)

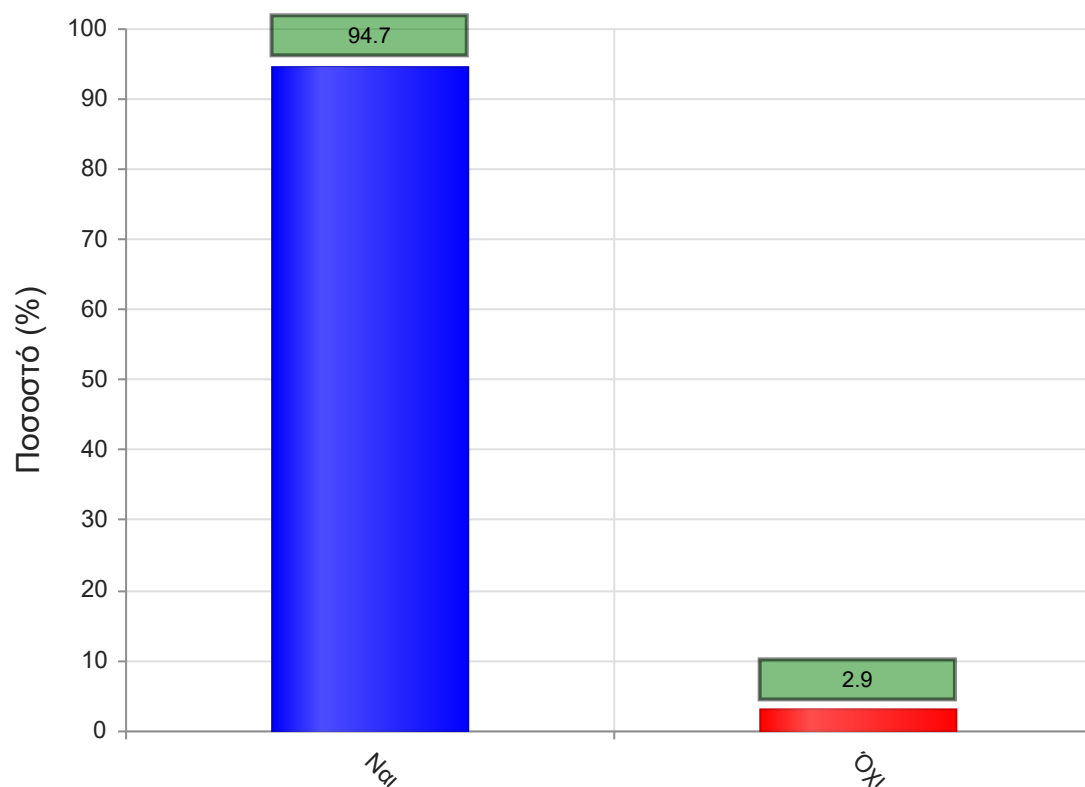
	Απαντήσεις	Ποσοστό τμήματος (%)
Πολύ λίγο	10	2.9
Λίγο	35	10.3
Ούτε λίγο ούτε πολύ	123	36.2
Αρκετά	102	30.0
Πολύ	46	13.5
Δ/Α	24	7.1
Σύνολο Απαντήσεων	316	92.9
Ολικό Σύνολο	340	100



Μέσος όρος τμήματος : 3.4 (Ούτε λίγο ούτε πολύ)

32. Θα εξεταστείτε στο μάθημα για πρώτη φορά;

	Απαντήσεις	Ποσοστό (%)
ΝΑΙ	322	94.7
ΟΧΙ	10	2.9
Δ/Α	8	2.4
Σύνολο	340	100



Μέσος όρος τμήματος : ()