



ΠΑΝΕΠΙΣΤΗΜΙΟ ΔΥΤΙΚΗΣ ΑΤΤΙΚΗΣ

Στατιστικά τμήματος

Τμήμα

681 - ΜΑΙΕΥΤΙΚΗΣ

Απογραφική Περίοδος

2023 - 2024

Ερωτηματολόγιο

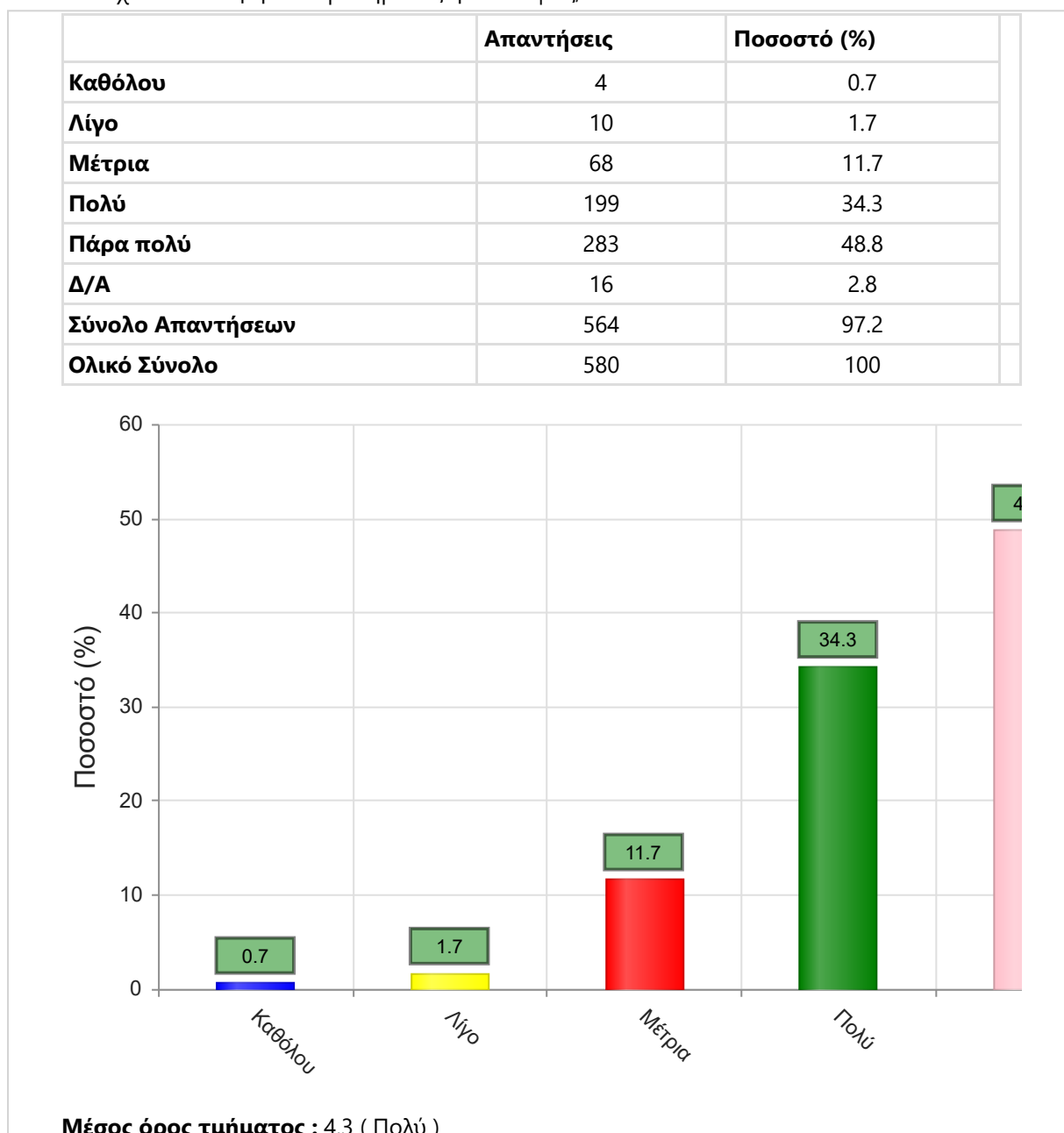
Ερωτηματολόγιο Μαθημάτων

Εξάμηνο

Χειμερινό

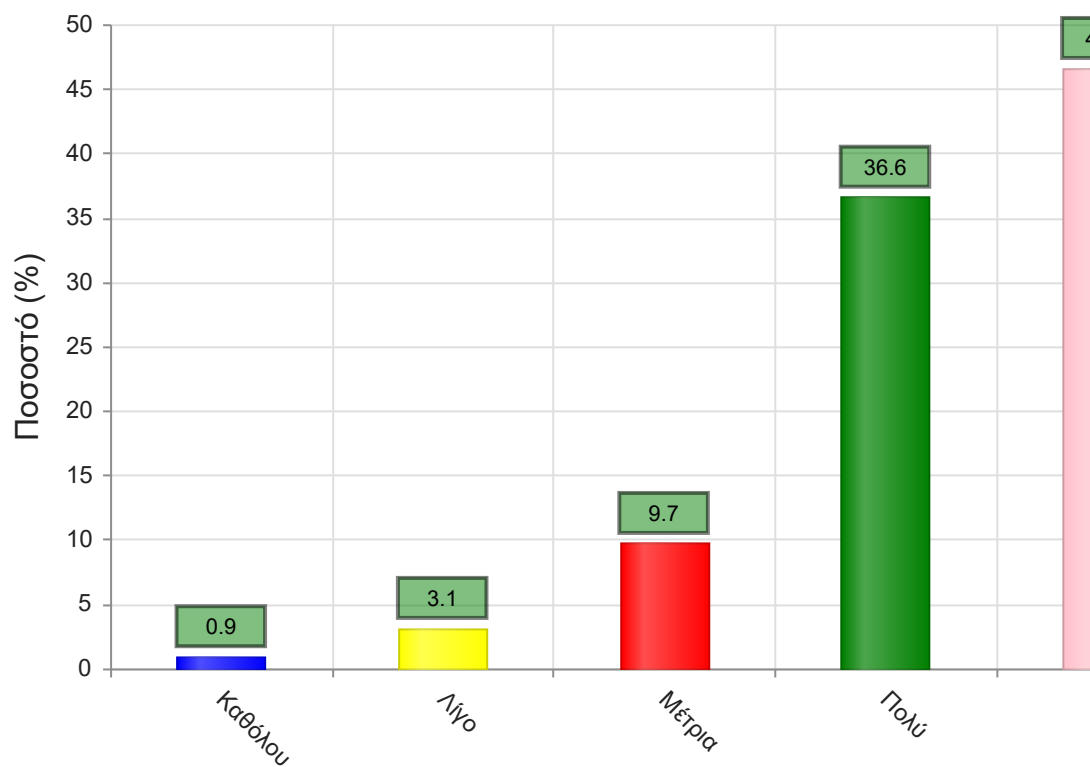
Α. Ερωτήσεις που αφορούν στο μάθημα:

1. Οι στόχοι του θεωρητικού μαθήματος ήταν σαφείς;



2. Η ύλη που καλύφθηκε ανταποκρινόταν στους στόχους του μαθήματος;

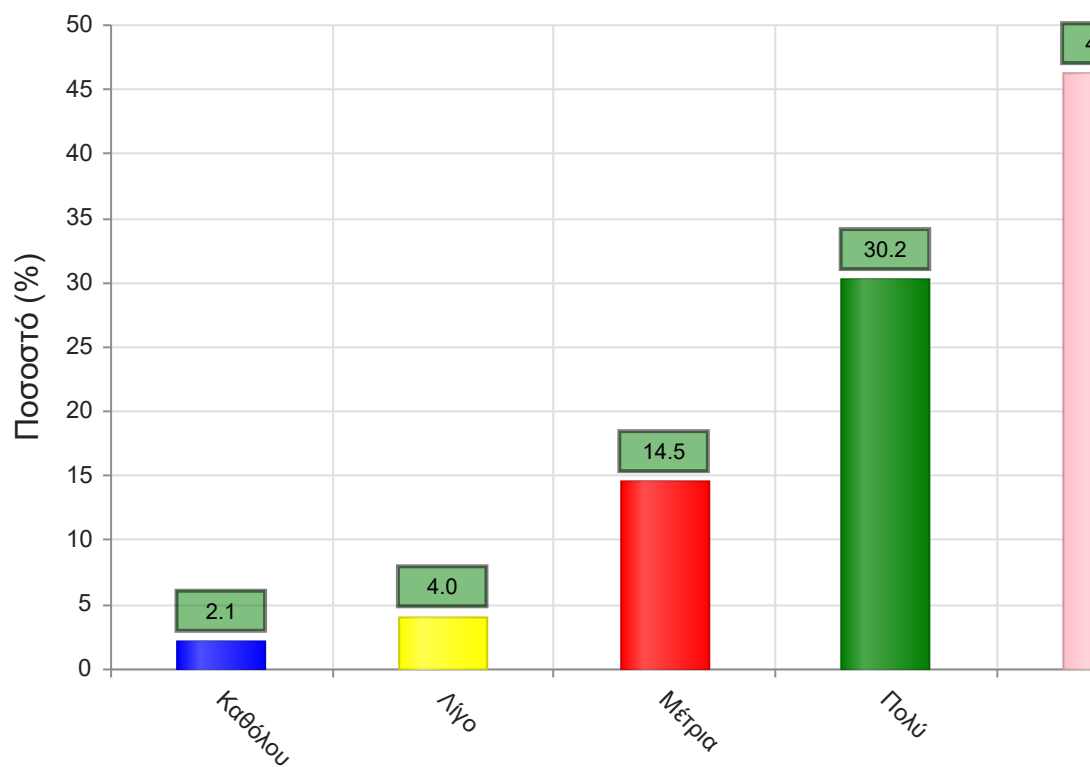
	Απαντήσεις	Ποσοστό (%)
Καθόλου	5	0.9
Λίγο	18	3.1
Μέτρια	56	9.7
Πολύ	212	36.6
Πάρα πολύ	270	46.6
Δ/Α	19	3.3
Σύνολο Απαντήσεων	561	96.7
Ολικό Σύνολο	580	100



Μέσος όρος τμήματος : 4.3 (Πολύ)

3. Βαθμολογήστε την οργάνωση του μαθήματος

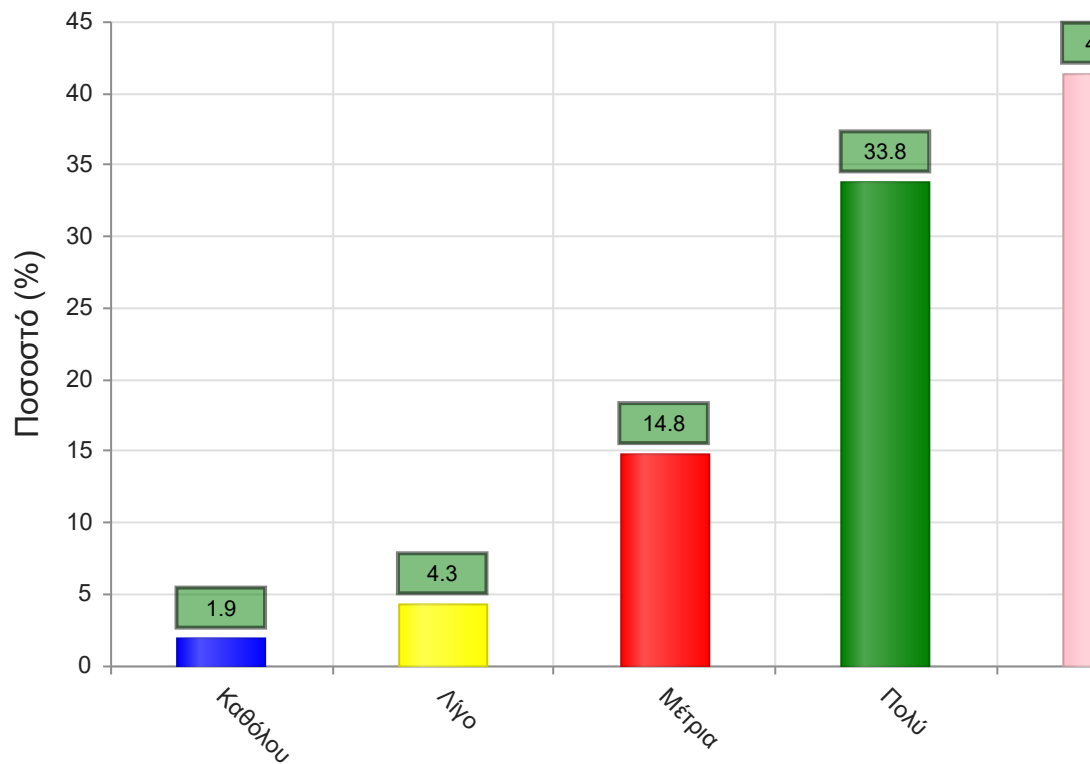
	Απαντήσεις	Ποσοστό (%)
Καθόλου	12	2.1
Λίγο	23	4.0
Μέτρια	84	14.5
Πολύ	175	30.2
Πάρα πολύ	268	46.2
Δ/Α	18	3.1
Σύνολο Απαντήσεων	562	96.9
Ολικό Σύνολο	580	100



Μέσος όρος τμήματος : 4.2 (Πολύ)

4. Το εκπαιδευτικό υλικό που χρησιμοποιήθηκε βοήθησε στην καλύτερη κατανόηση του θέματος;

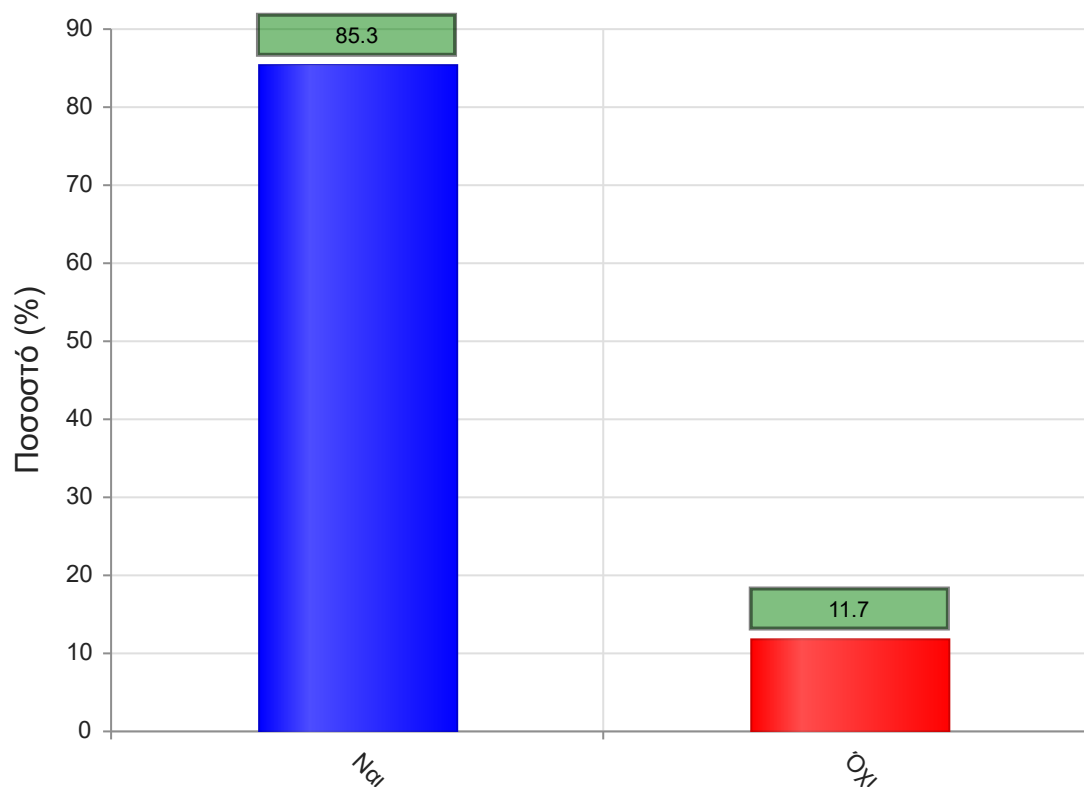
	Απαντήσεις	Ποσοστό (%)
Καθόλου	11	1.9
Λίγο	25	4.3
Μέτρια	86	14.8
Πολύ	196	33.8
Πάρα πολύ	240	41.4
Δ/Α	22	3.8
Σύνολο Απαντήσεων	558	96.2
Ολικό Σύνολο	580	100



Μέσος όρος τμήματος : 4.1 (Πολύ)

5. Τα εκπαιδευτικά βοηθήματα ("σύγγραμμα", σημειώσεις, πρόσθετη βιβλιογραφία) χορηγήθηκαν εγκαίρως;

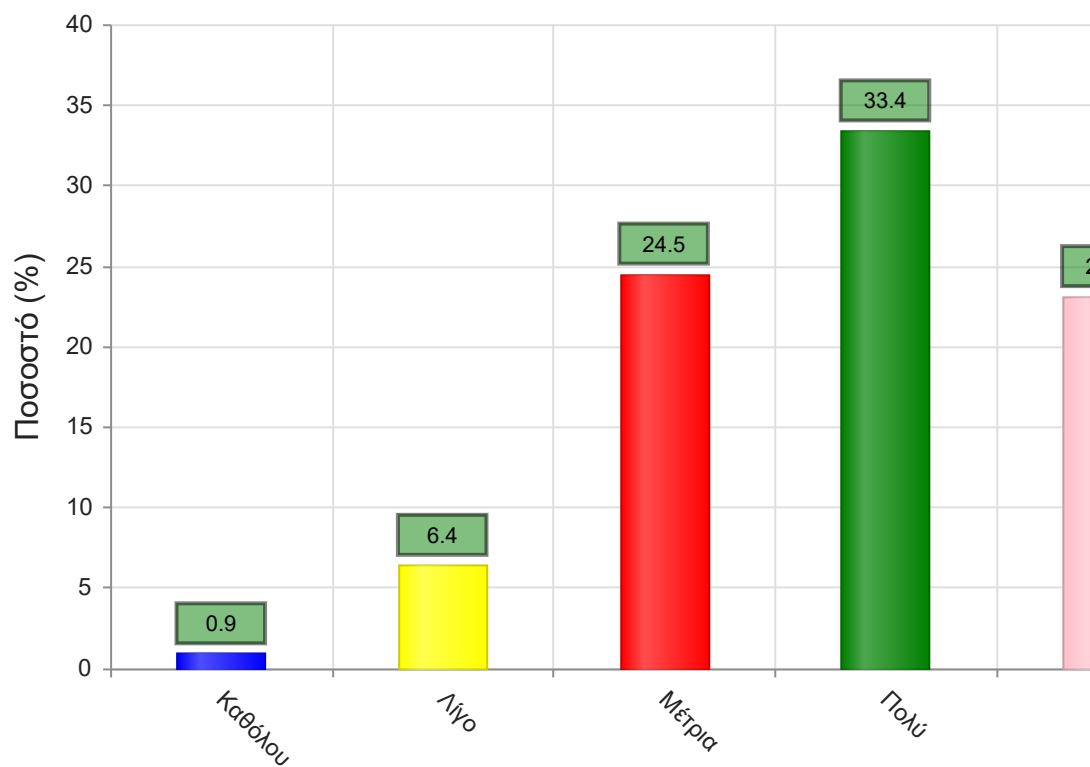
	Απαντήσεις	Ποσοστό (%)
ΝΑΙ	495	85.3
ΟΧΙ	68	11.7
Δ/Α	17	2.9
Σύνολο	580	100



Μέσος όρος τμήματος : ()

6. Πόσο ικανοποιητικό/-ά βρίσκεται το/-α διανεμόμενο/-α βιβλίο/α(σύγγραμμα/-τα);

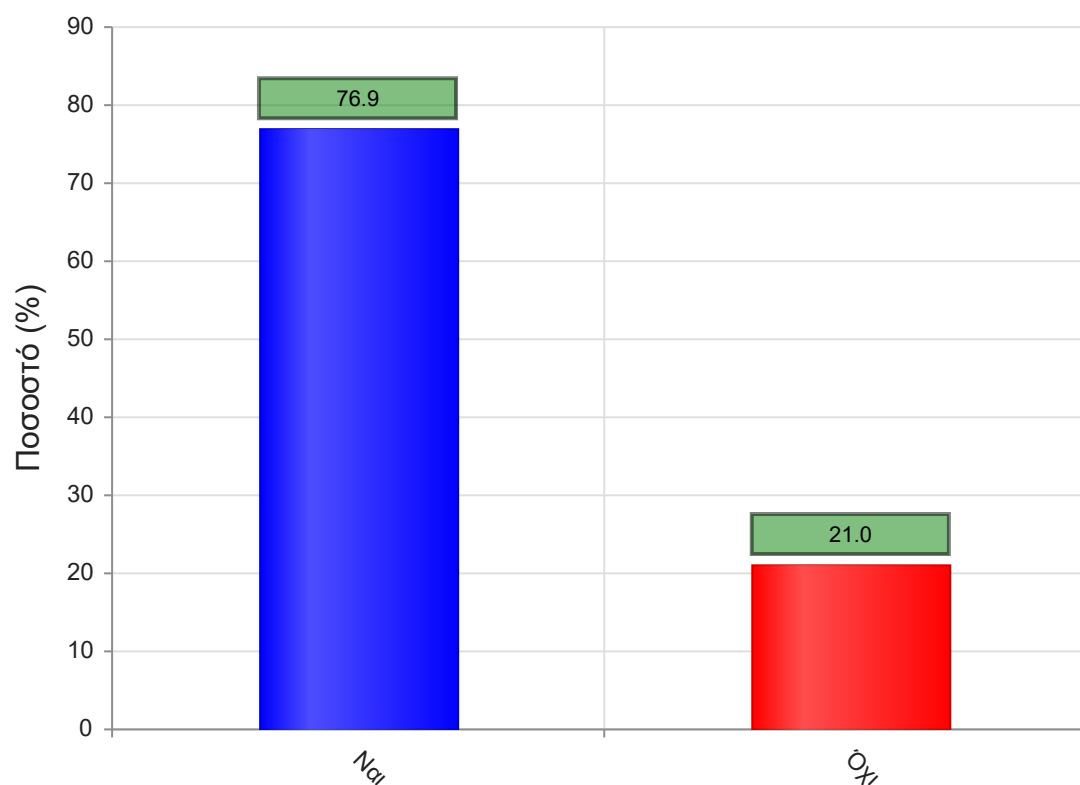
	Απαντήσεις	Ποσοστό (%)
Καθόλου	5	0.9
Λίγο	37	6.4
Μέτρια	142	24.5
Πολύ	194	33.4
Πάρα πολύ	134	23.1
Δ/Α	68	11.7
Σύνολο Απαντήσεων	512	88.3
Ολικό Σύνολο	580	100



Μέσος όρος τμήματος : 3.8 (Πολύ)

7. Παρέχονται επιπρόσθετες σημειώσεις;

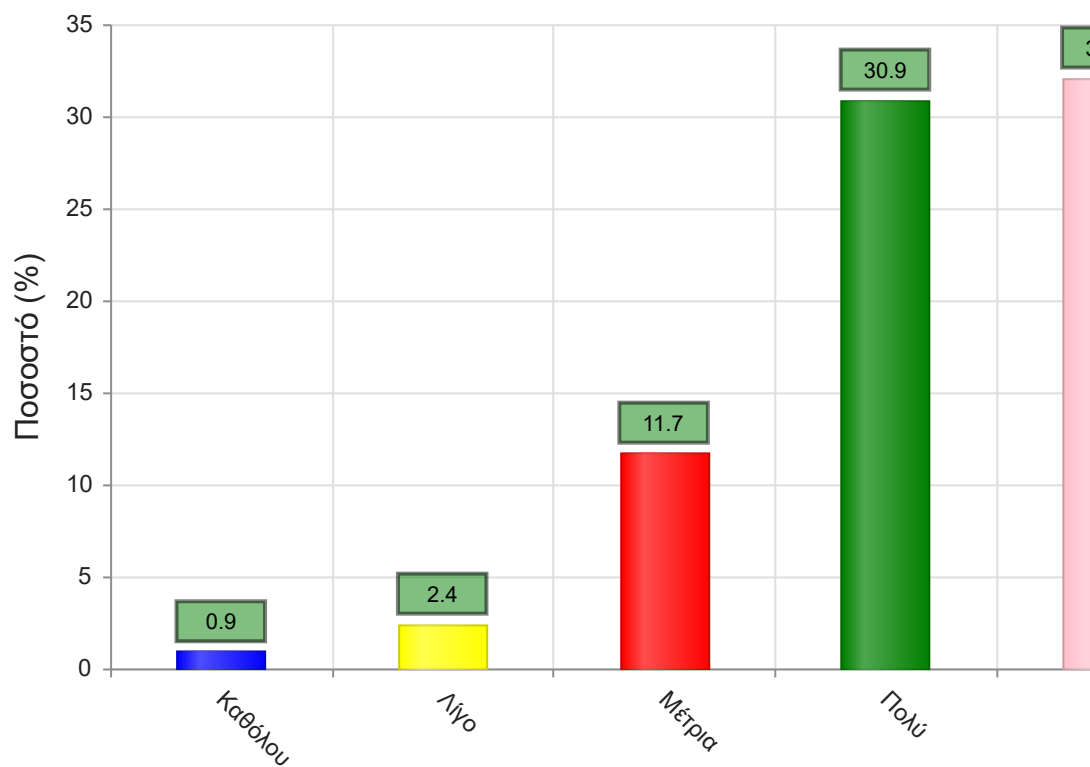
	Απαντήσεις	Ποσοστό (%)
ΝΑΙ	446	76.9
ΟΧΙ	122	21.0
Δ/Α	12	2.1
Σύνολο	580	100



Μέσος όρος τμήματος : ()

7α. Εάν ναι, βαθμολογήστε την επάρκειά τους

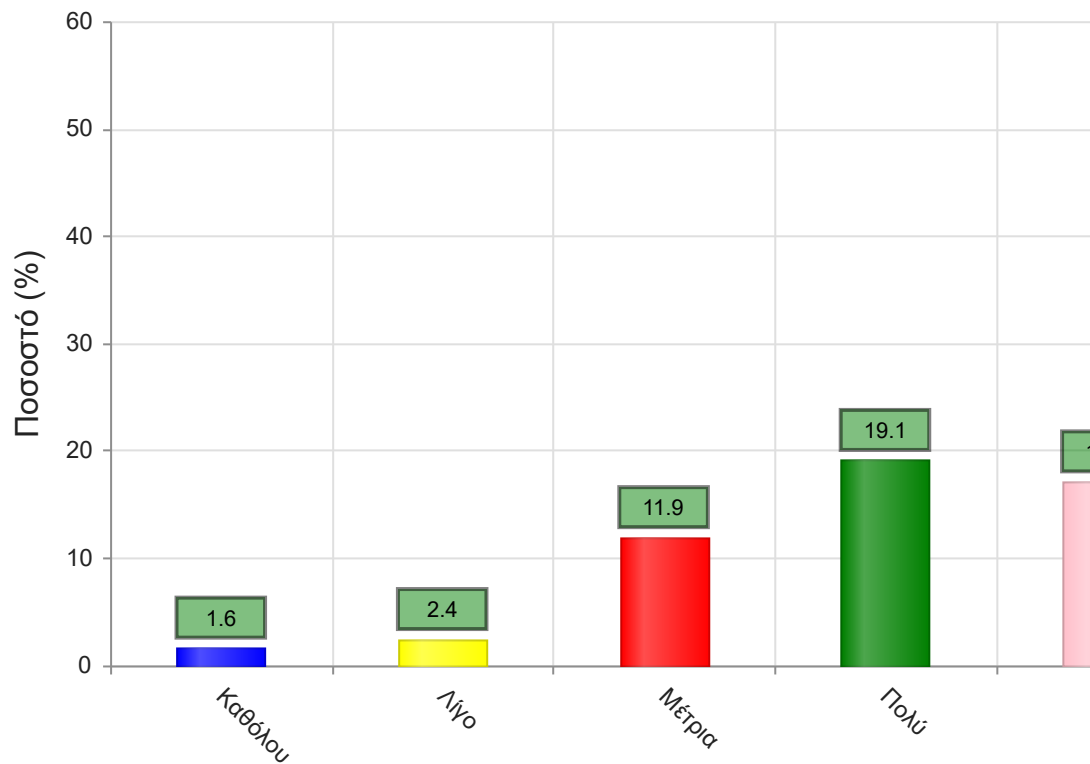
	Απαντήσεις	Ποσοστό (%)
Καθόλου	5	0.9
Λίγο	14	2.4
Μέτρια	68	11.7
Πολύ	179	30.9
Πάρα πολύ	186	32.1
Δ/Α	128	22.1
Σύνολο Απαντήσεων	452	77.9
Ολικό Σύνολο	580	100



Μέσος όρος τμήματος : 4.2 (Πολύ)

8. Βαθμολογήστε τη διαθεσιμότητα της επιπρόσθετης βιβλιογραφίας στην Βιβλιοθήκη του Ιδρύματος

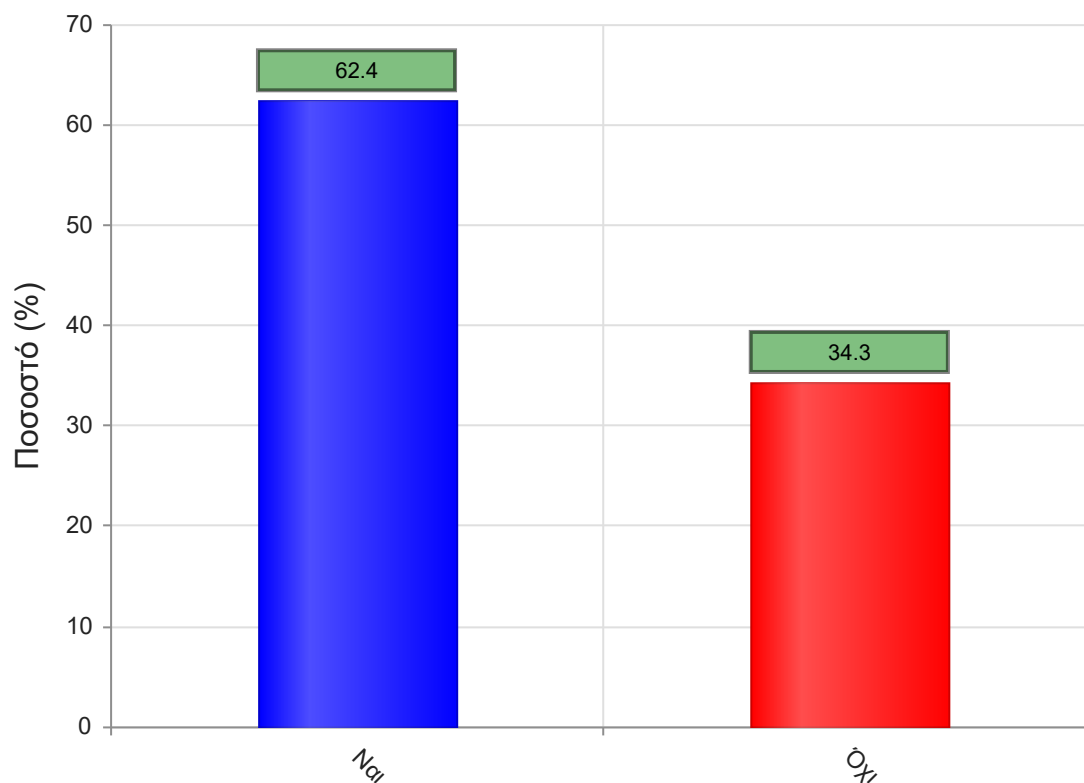
	Απαντήσεις	Ποσοστό (%)
Καθόλου	9	1.6
Λίγο	14	2.4
Μέτρια	69	11.9
Πολύ	111	19.1
Πάρα πολύ	99	17.1
Δ/Α	278	47.9
Σύνολο Απαντήσεων	302	52.1
Ολικό Σύνολο	580	100



Μέσος όρος τμήματος : 3.9 (Πολύ)

9. Προαπαιτούνται γνώσεις από άλλα μαθήματα για την παρακολούθηση του μαθήματος;

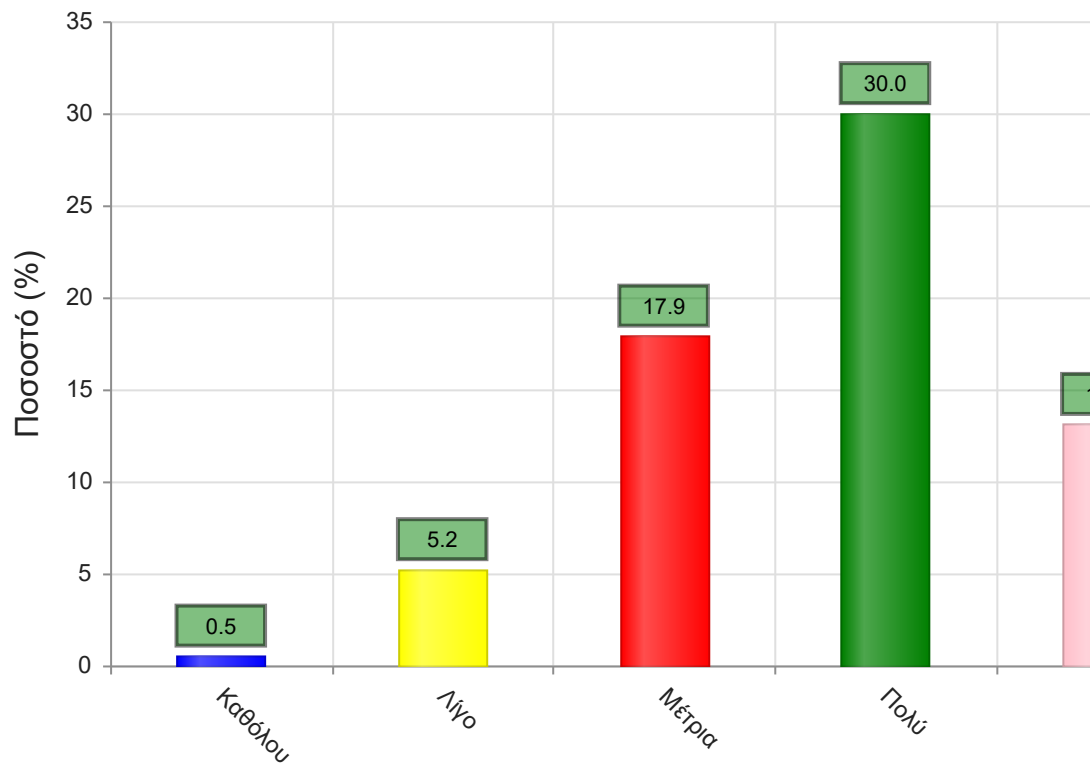
	Απαντήσεις	Ποσοστό (%)
ΝΑΙ	362	62.4
ΟΧΙ	199	34.3
Δ/Α	19	3.3
Σύνολο	580	100



Μέσος όρος τμήματος : ()

9α. Εάν ναι, καλύπτονται από άλλα διδαχθέντα μαθήματα;

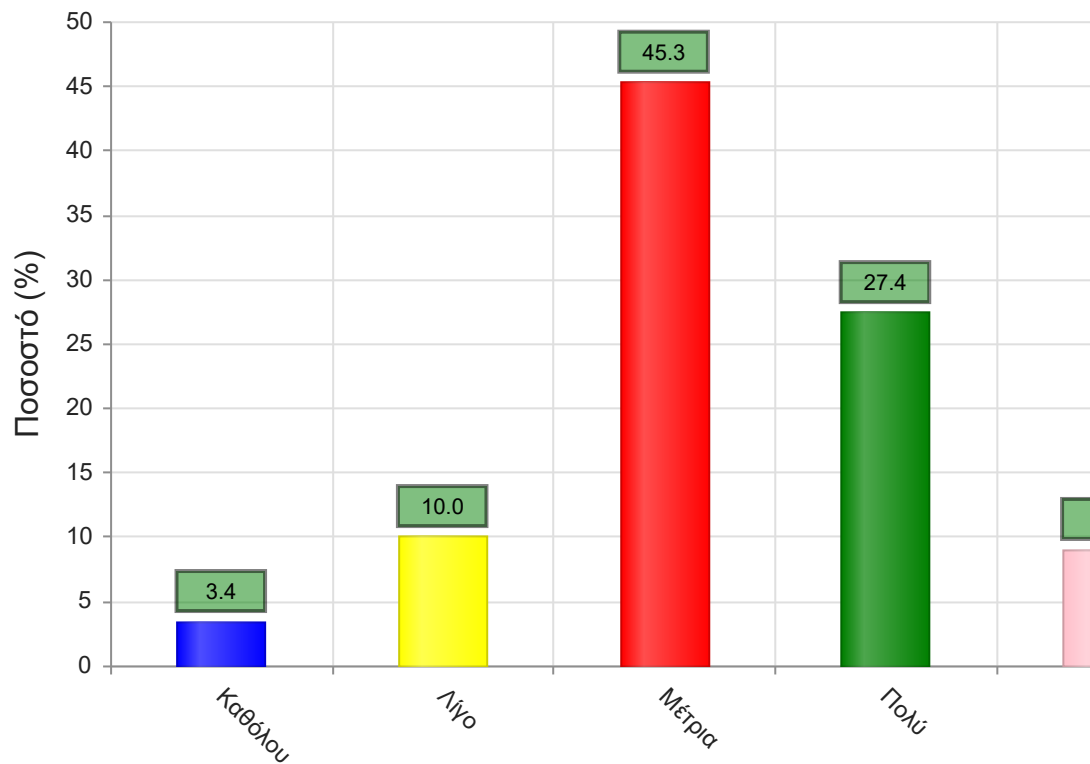
	Απαντήσεις	Ποσοστό (%)
Καθόλου	3	0.5
Λίγο	30	5.2
Μέτρια	104	17.9
Πολύ	174	30.0
Πάρα πολύ	76	13.1
Δ/Α	193	33.3
Σύνολο Απαντήσεων	387	66.7
Ολικό Σύνολο	580	100



Μέσος όρος τμήματος : 3.7 (Πολύ)

10. Πώς κρίνετε το επίπεδο δυσκολίας του μαθήματος για το έτος του;

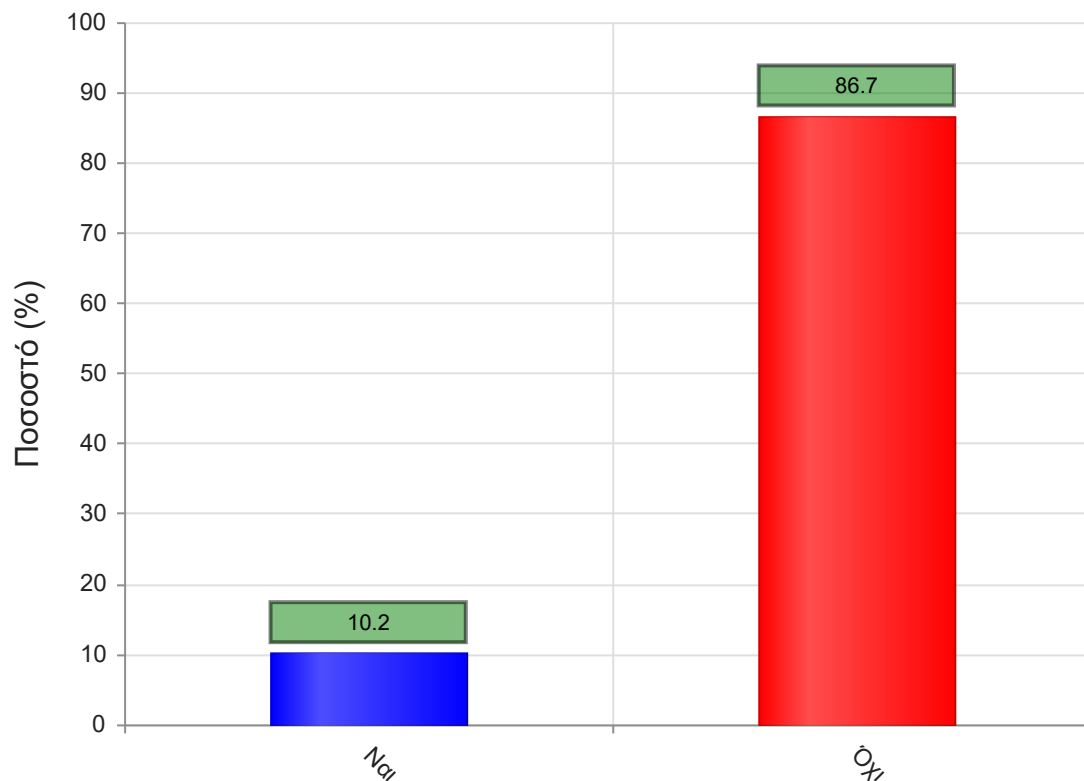
	Απαντήσεις	Ποσοστό (%)
Καθόλου	20	3.4
Λίγο	58	10.0
Μέτρια	263	45.3
Πολύ	159	27.4
Πάρα πολύ	52	9.0
Δ/Α	28	4.8
Σύνολο Απαντήσεων	552	95.2
Ολικό Σύνολο	580	100



Μέσος όρος τμήματος : 3.3 (Μέτρια)

11. Υπάρχει ανάγκη οργάνωσης φροντιστηριακών μαθημάτων για το συγκεκριμένο μάθημα;

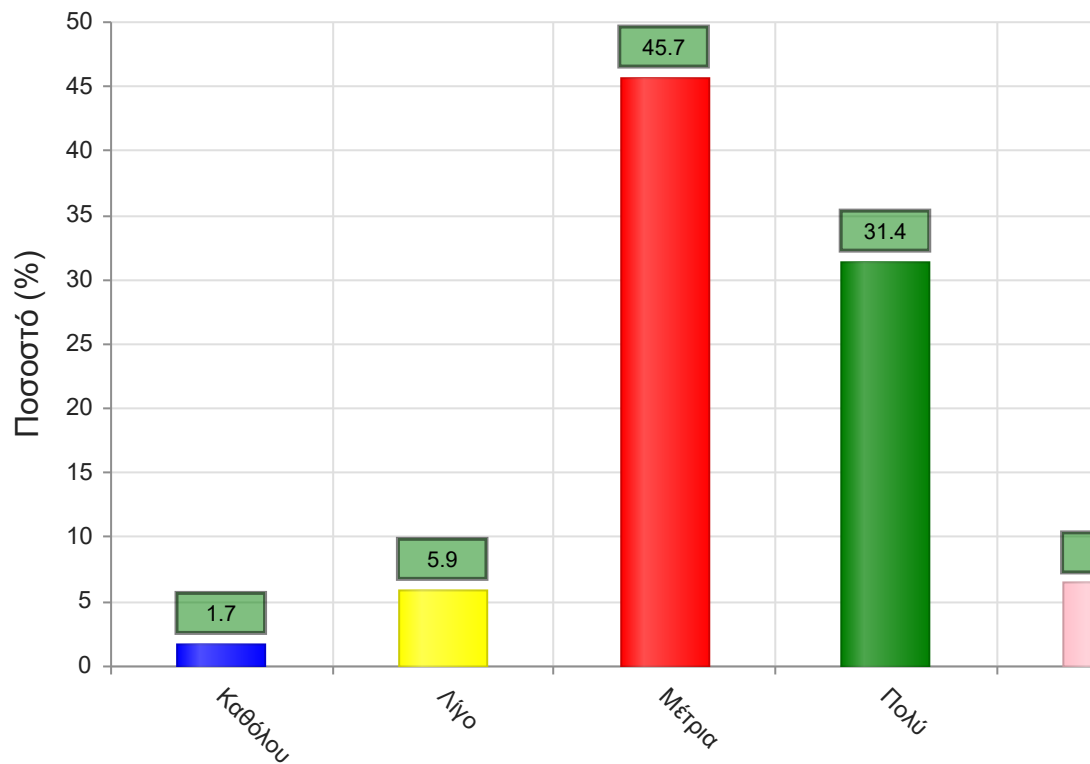
	Απαντήσεις	Ποσοστό (%)
ΝΑΙ	59	10.2
ΟΧΙ	503	86.7
Δ/Α	18	3.1
Σύνολο	580	100



Μέσος όρος τμήματος : ()

12. Αξιολογήστε τον αριθμό των ωρών διδασκαλίας για την κάλυψη της ύλης (καθόλου=ανεπαρκής, πάρα πολύ=υπερβολικός)

	Απαντήσεις	Ποσοστό (%)
Καθόλου	10	1.7
Λίγο	34	5.9
Μέτρια	265	45.7
Πολύ	182	31.4
Πάρα πολύ	37	6.4
Δ/Α	52	9.0
Σύνολο Απαντήσεων	528	91.0
Ολικό Σύνολο	580	100

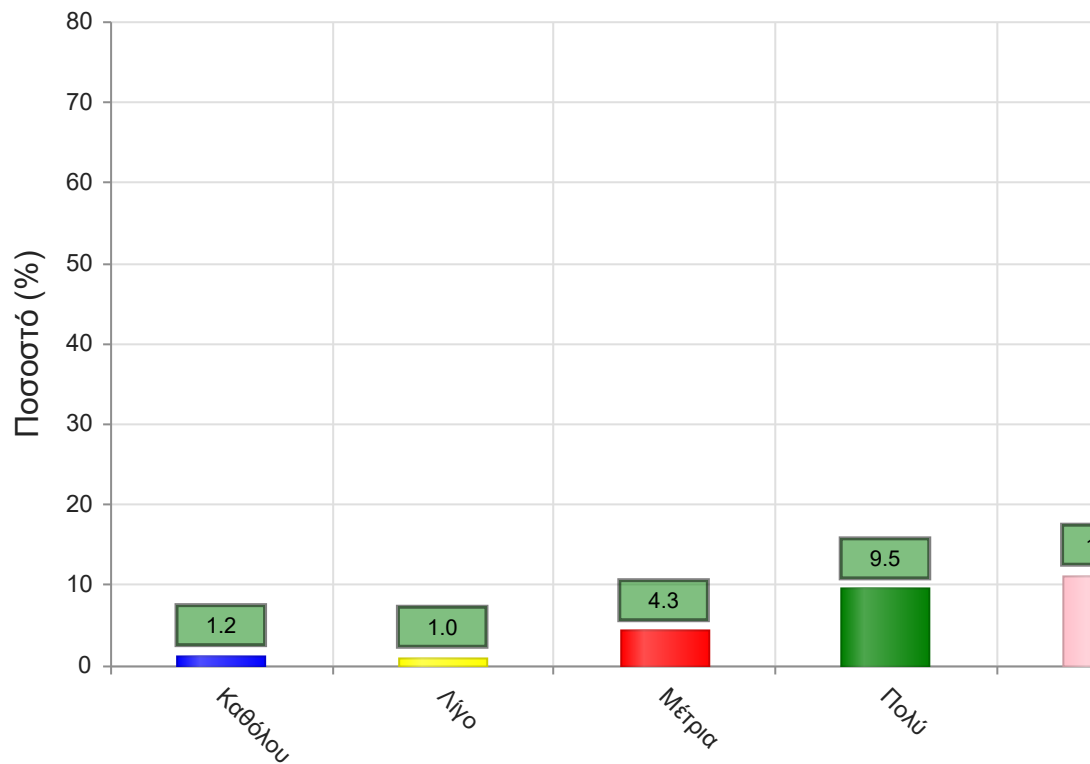


Μέσος όρος τμήματος : 3.4 (Μέτρια)

Να απαντήσετε σε περίπτωση που υπήρχαν γραπτές ή/και προφορικές εργασίες

13. Υπάρχει διαφάνεια στα κριτήρια βαθμολόγησης;

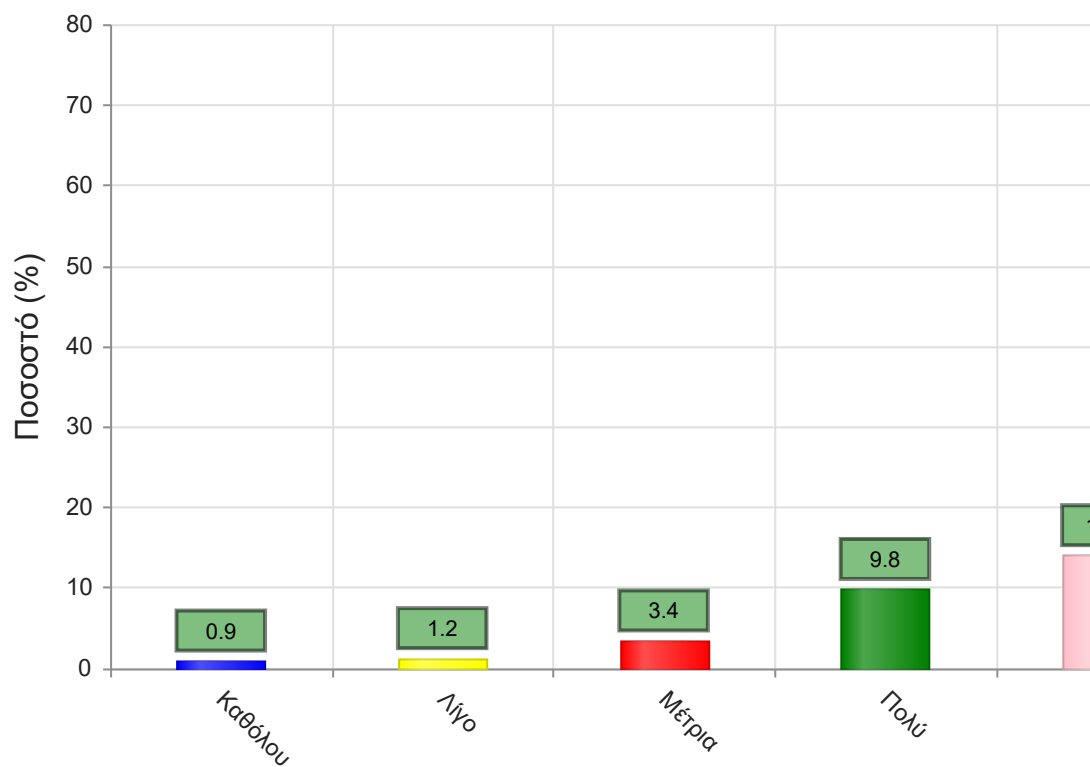
	Απαντήσεις	Ποσοστό (%)
Καθόλου	7	1.2
Λίγο	6	1.0
Μέτρια	25	4.3
Πολύ	55	9.5
Πάρα πολύ	65	11.2
Δ/Α	422	72.8
Σύνολο Απαντήσεων	158	27.2
Ολικό Σύνολο	580	100



Μέσος όρος τμήματος : 4.0 (Πολύ)

14. Το θέμα δόθηκε εγκαίρως;

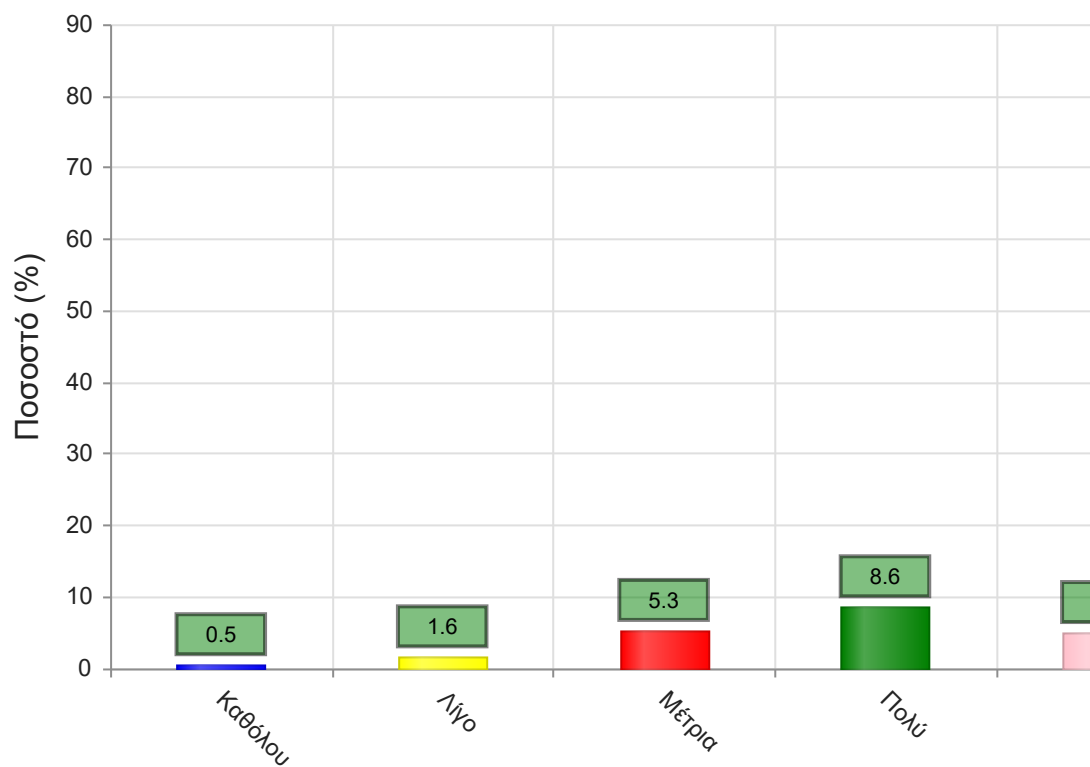
	Απαντήσεις	Ποσοστό (%)
Καθόλου	5	0.9
Λίγο	7	1.2
Μέτρια	20	3.4
Πολύ	57	9.8
Πάρα πολύ	81	14.0
Δ/Α	410	70.7
Σύνολο Απαντήσεων	170	29.3
Ολικό Σύνολο	580	100



Μέσος όρος τμήματος : 4.2 (Πολύ)

15. Το διαθέσιμο ερευνητικό υλικό στη βιβλιοθήκη κρίθηκε επαρκές;

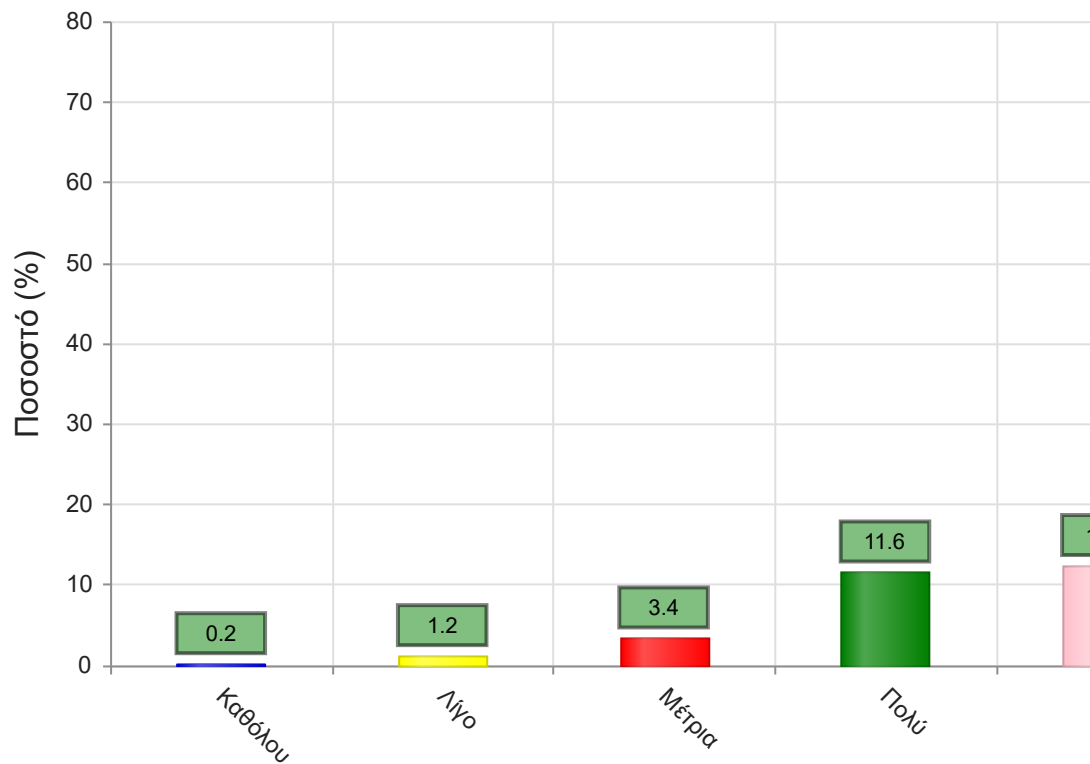
	Απαντήσεις	Ποσοστό (%)
Καθόλου	3	0.5
Λίγο	9	1.6
Μέτρια	31	5.3
Πολύ	50	8.6
Πάρα πολύ	29	5.0
Δ/Α	458	79.0
Σύνολο Απαντήσεων	122	21.0
Ολικό Σύνολο	580	100



Μέσος όρος τμήματος : 3.8 (Πολύ)

17. Τα σχόλια του/της διδάσκοντος/-ουσας ήταν εποικοδομητικά;

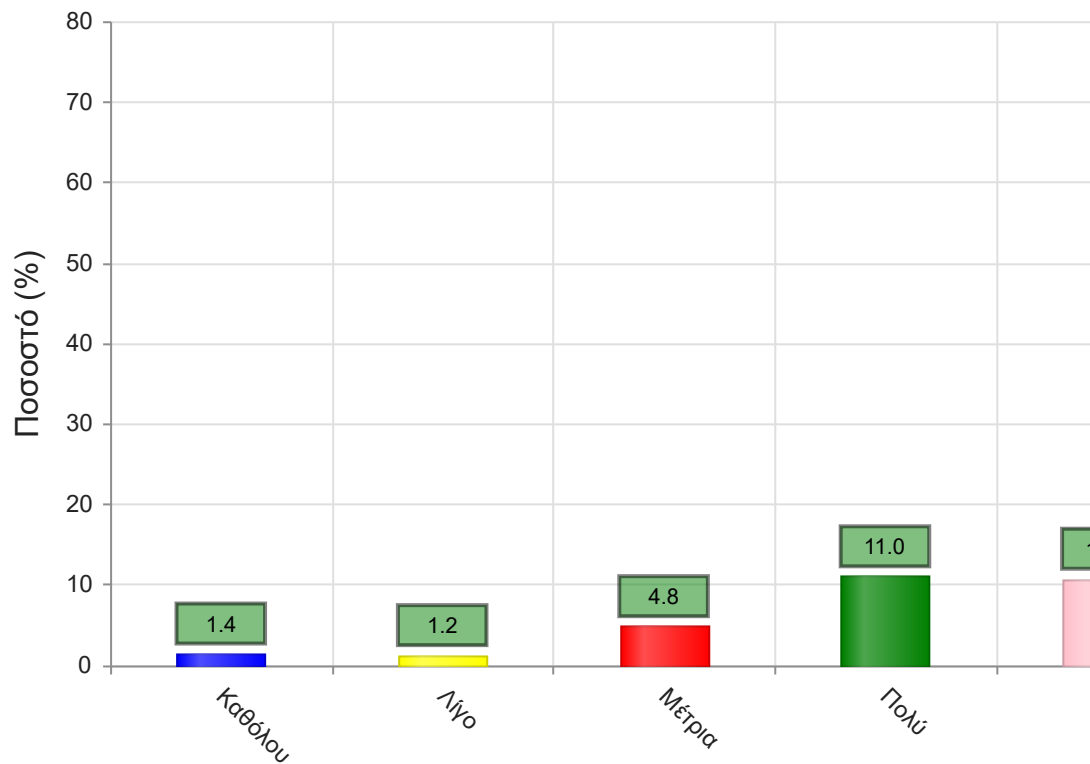
	Απαντήσεις	Ποσοστό (%)
Καθόλου	1	0.2
Λίγο	7	1.2
Μέτρια	20	3.4
Πολύ	67	11.6
Πάρα πολύ	72	12.4
Δ/Α	413	71.2
Σύνολο Απαντήσεων	167	28.8
Ολικό Σύνολο	580	100



Μέσος όρος τμήματος : 4.2 (Πολύ)

16. Υπήρχε καθοδήγηση από τον/την διδάσκοντα/-ουσα;

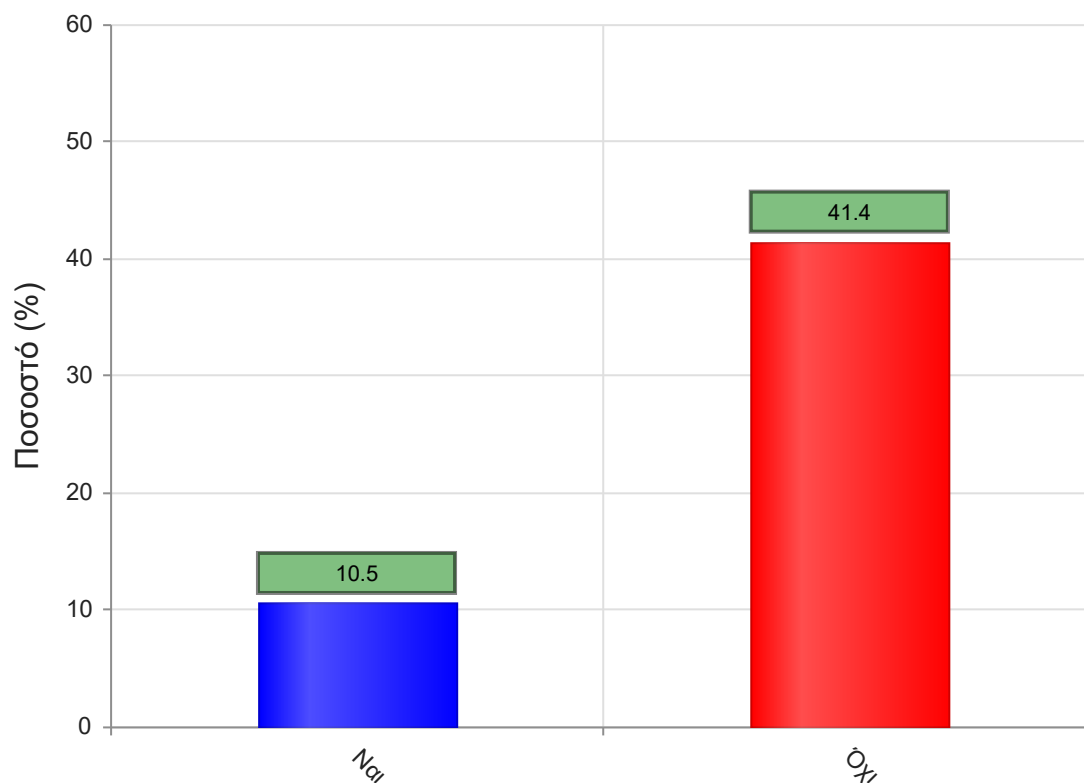
	Απαντήσεις	Ποσοστό (%)
Καθόλου	8	1.4
Λίγο	7	1.2
Μέτρια	28	4.8
Πολύ	64	11.0
Πάρα πολύ	62	10.7
Δ/Α	411	70.9
Σύνολο Απαντήσεων	169	29.1
Ολικό Σύνολο	580	100



Μέσος όρος τμήματος : 4.0 (Πολύ)

18. Δόθηκε η δυνατότητα βελτίωσης της εργασίας;

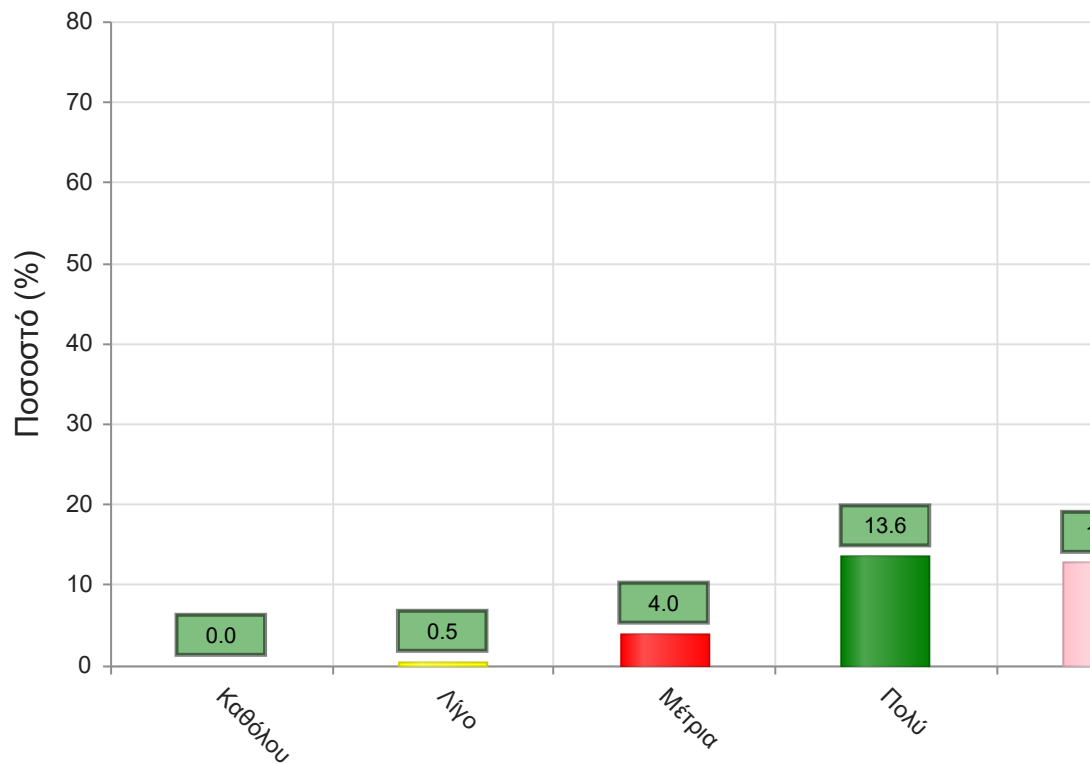
	Απαντήσεις	Ποσοστό (%)
ΝΑΙ	61	10.5
ΟΧΙ	240	41.4
Δ/Α	279	48.1
Σύνολο	580	100



Μέσος όρος τμήματος : ()

19. Η συγκεκριμένη εργασία σας βοήθησε να κατανοήσετε το συγκεκριμένο θέμα;

	Απαντήσεις	Ποσοστό (%)
Καθόλου	0	0.0
Λίγο	3	0.5
Μέτρια	23	4.0
Πολύ	79	13.6
Πάρα πολύ	74	12.8
Δ/Α	401	69.1
Σύνολο Απαντήσεων	179	30.9
Ολικό Σύνολο	580	100

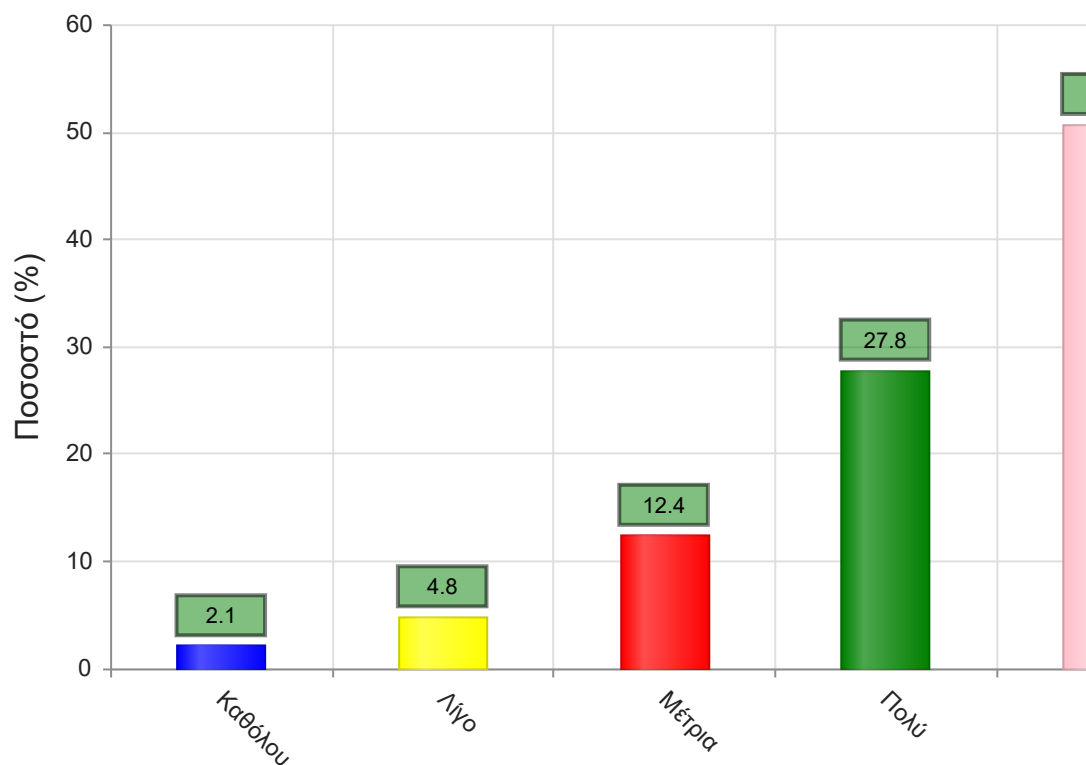


Μέσος όρος τμήματος : 4.3 (Πολύ)

B. Ερωτήσεις που αφορούν στον/ην διδάσκοντα/ουσα

20. Βαθμολογήστε τη μεταδοτικότητα του/της διδάσκοντα/ουσας.

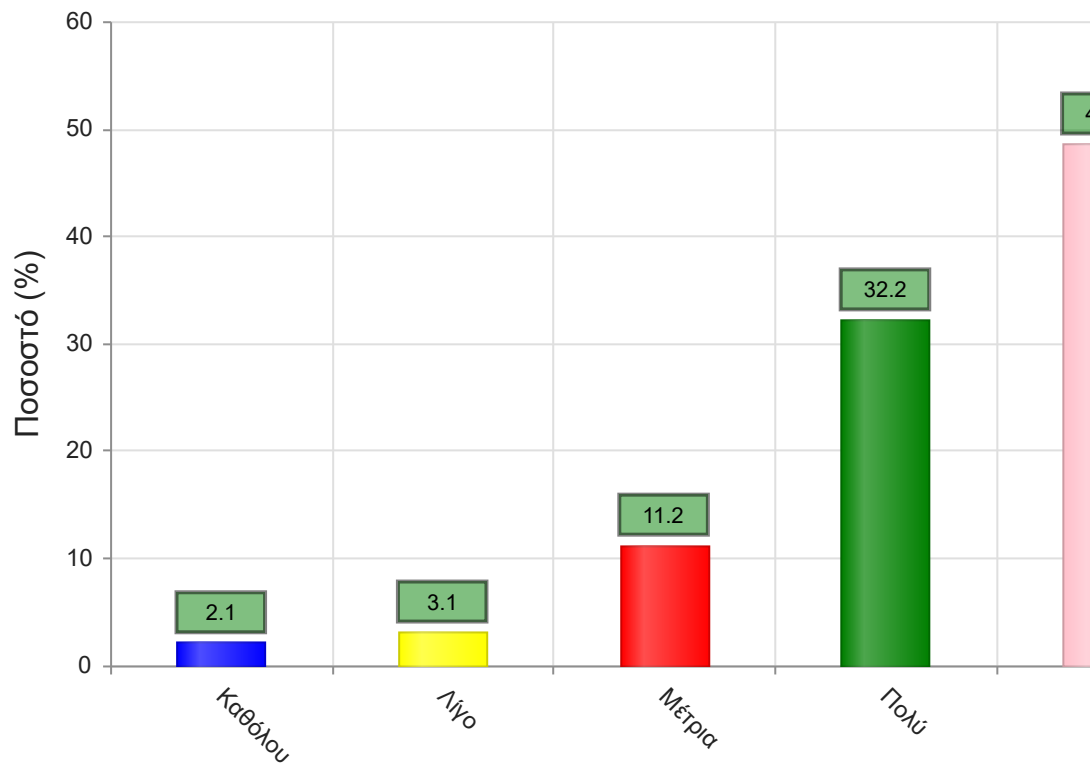
	Απαντήσεις	Ποσοστό (%)
Καθόλου	12	2.1
Λίγο	28	4.8
Μέτρια	72	12.4
Πολύ	161	27.8
Πάρα πολύ	294	50.7
Δ/Α	13	2.2
Σύνολο Απαντήσεων	567	97.8
Ολικό Σύνολο	580	100



Μέσος όρος τμήματος : 4.2 (Πολύ)

21. Βαθμολογήστε τη συνέπεια του/της διδάσκοντα/-ουσας στις εκπαιδευτικές του/της υποχρεώσεις. (Παρουσία στα μαθήματα, έγκαιρη διόρθωση εργασιών, ώρες συνεργασίας με τους φοιτητές, κλπ)

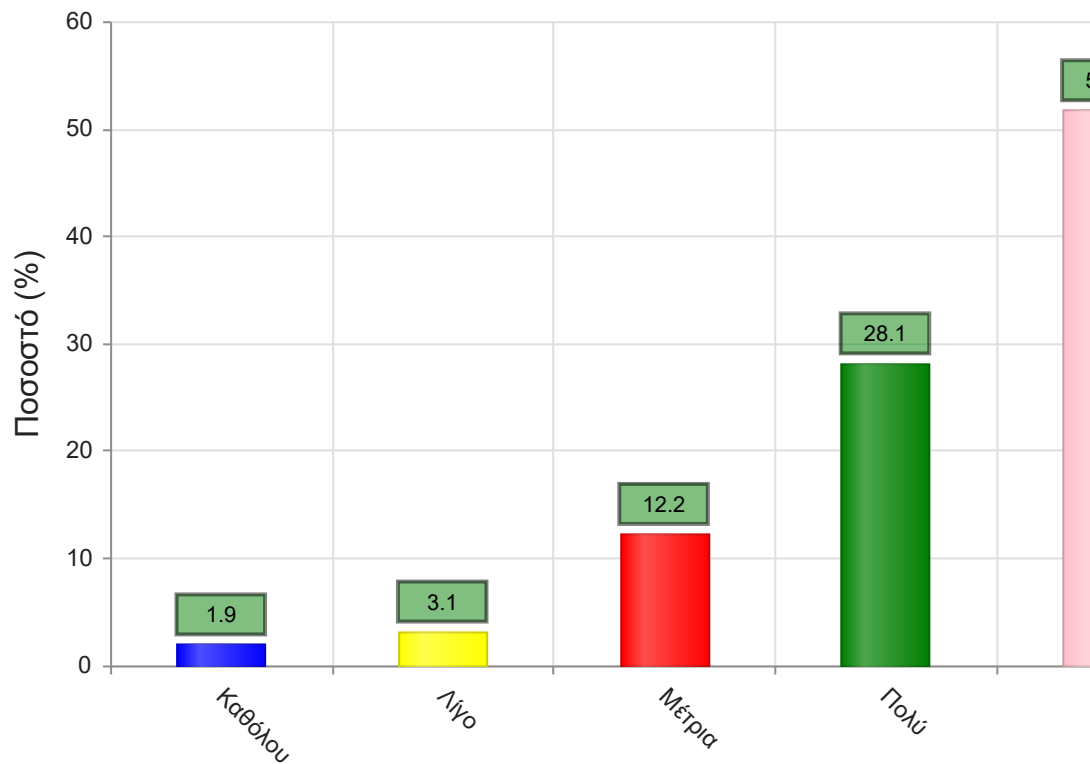
	Απαντήσεις	Ποσοστό (%)
Καθόλου	12	2.1
Λίγο	18	3.1
Μέτρια	65	11.2
Πολύ	187	32.2
Πάρα πολύ	282	48.6
Δ/Α	16	2.8
Σύνολο Απαντήσεων	564	97.2
Ολικό Σύνολο	580	100



Μέσος όρος τμήματος : 4.3 (Πολύ)

22. Βαθμολογήστε το κλίμα συνεργασίας με τους φοιτητές/-τριες. (Προθυμία στην απάντηση ερωτήσεων, διαθεσιμότητα διδάσκοντος/-ουσας κλπ)

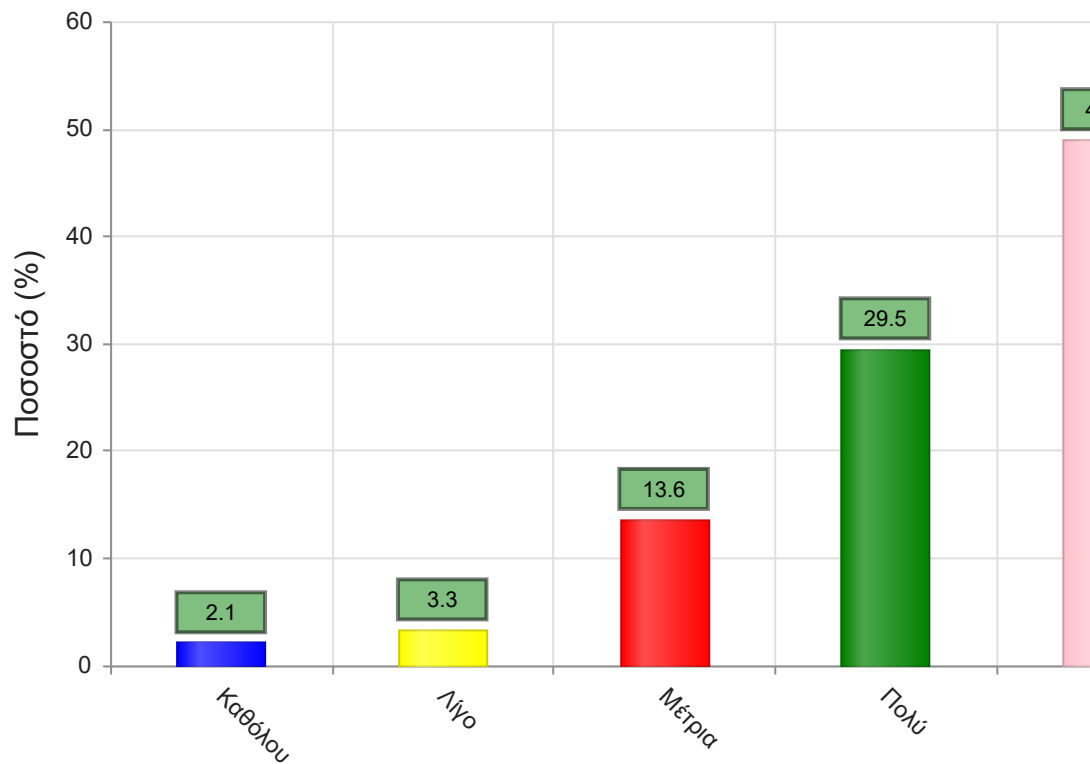
	Απαντήσεις	Ποσοστό (%)
Καθόλου	11	1.9
Λίγο	18	3.1
Μέτρια	71	12.2
Πολύ	163	28.1
Πάρα πολύ	300	51.7
Δ/Α	17	2.9
Σύνολο Απαντήσεων	563	97.1
Ολικό Σύνολο	580	100



Μέσος όρος τμήματος : 4.3 (Πολύ)

23. Βαθμολογήστε την οργάνωση στην παρουσίαση της ύλης

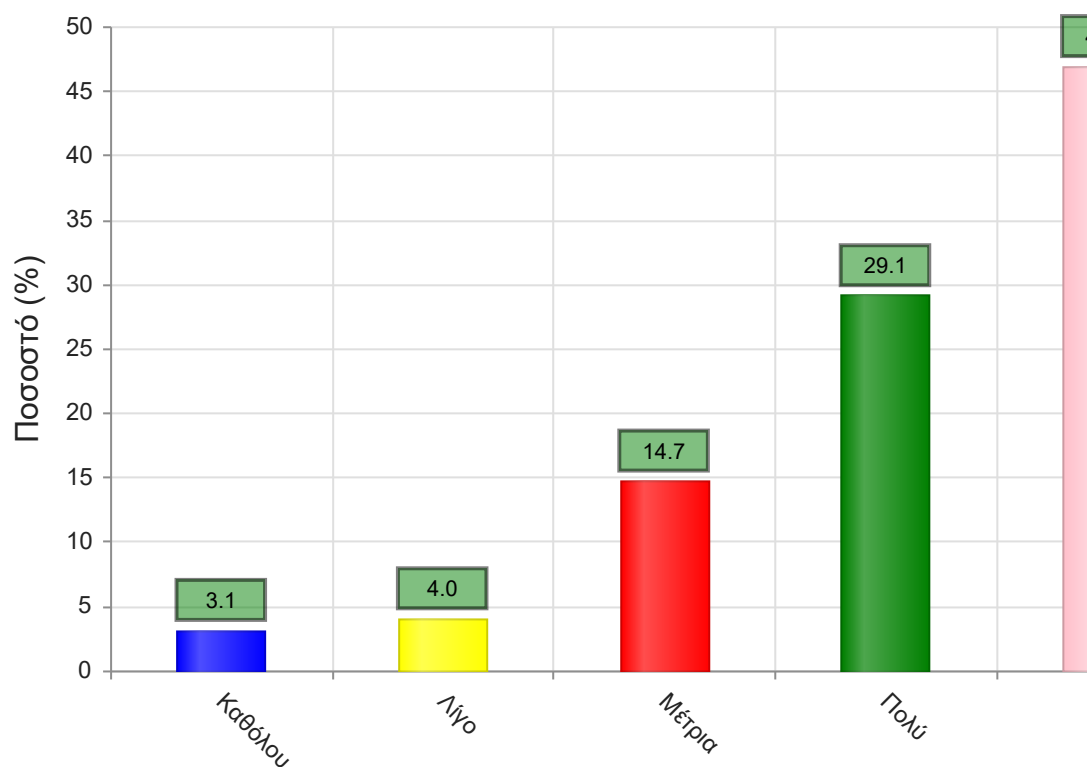
	Απαντήσεις	Ποσοστό (%)
Καθόλου	12	2.1
Λίγο	19	3.3
Μέτρια	79	13.6
Πολύ	171	29.5
Πάρα πολύ	284	49.0
Δ/Α	15	2.6
Σύνολο Απαντήσεων	565	97.4
Ολικό Σύνολο	580	100



Μέσος όρος τμήματος : 4.2 (Πολύ)

24. Επιτυγχάνει να διεγείρει το ενδιαφέρον για το αντικείμενο του μαθήματος;

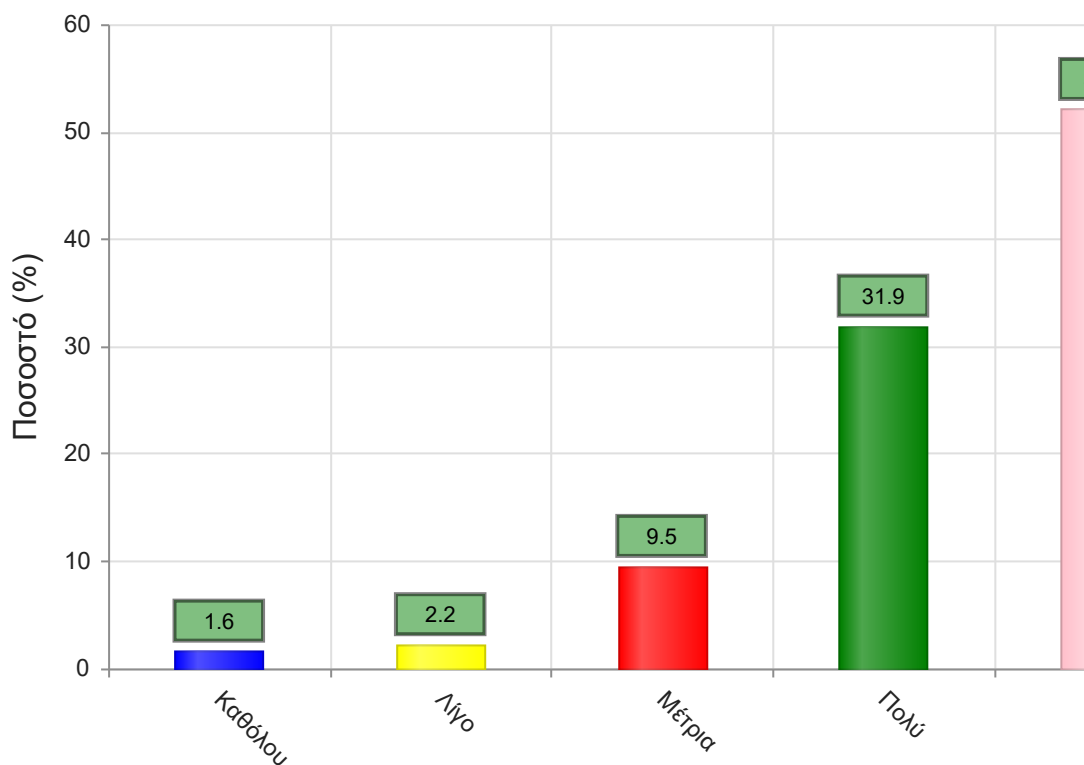
	Απαντήσεις	Ποσοστό (%)
Καθόλου	18	3.1
Λίγο	23	4.0
Μέτρια	85	14.7
Πολύ	169	29.1
Πάρα πολύ	272	46.9
Δ/Α	13	2.2
Σύνολο Απαντήσεων	567	97.8
Ολικό Σύνολο	580	100



Μέσος όρος τμήματος : 4.2 (Πολύ)

25. Ενθαρρύνει τους φοιτητές/-τριες να διατυπώνουν απορίες και ερωτήσεις έτσι ώστε να αναπτύξουν την κρίση τους;

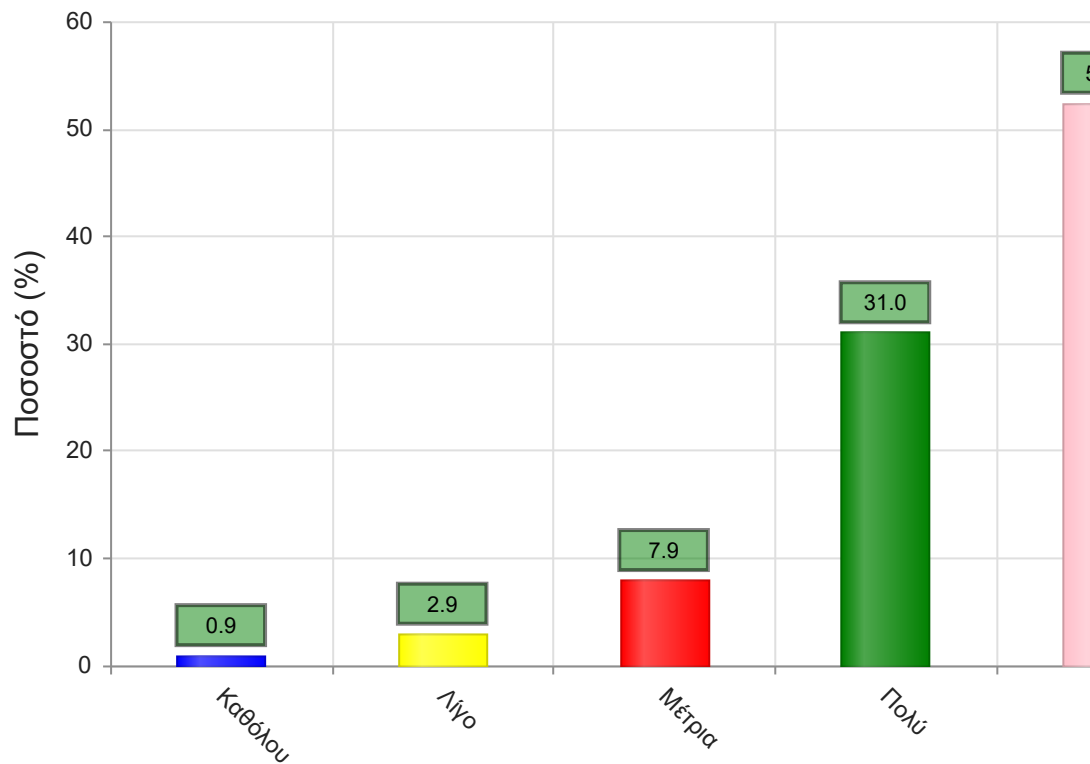
	Απαντήσεις	Ποσοστό (%)
Καθόλου	9	1.6
Λίγο	13	2.2
Μέτρια	55	9.5
Πολύ	185	31.9
Πάρα πολύ	302	52.1
Δ/Α	16	2.8
Σύνολο Απαντήσεων	564	97.2
Ολικό Σύνολο	580	100



Μέσος όρος τμήματος : 4.3 (Πολύ)

26. Χρησιμοποιεί Τεχνολογίες Πληροφορικής και Επικοινωνιών στη διδασκαλία και στην εμπέδωση του μαθήματος; (Χρήση προβολικών μηχανημάτων στις παραδόσεις, παράδοση ασκήσεων μέσω πλατφόρμας τηλεκαίδεισης, χρήση ιστοσελίδας μαθήματος κλπ)

	Απαντήσεις	Ποσοστό (%)
Καθόλου	5	0.9
Λίγο	17	2.9
Μέτρια	46	7.9
Πολύ	180	31.0
Πάρα πολύ	304	52.4
Δ/Α	28	4.8
Σύνολο Απαντήσεων	552	95.2
Ολικό Σύνολο	580	100

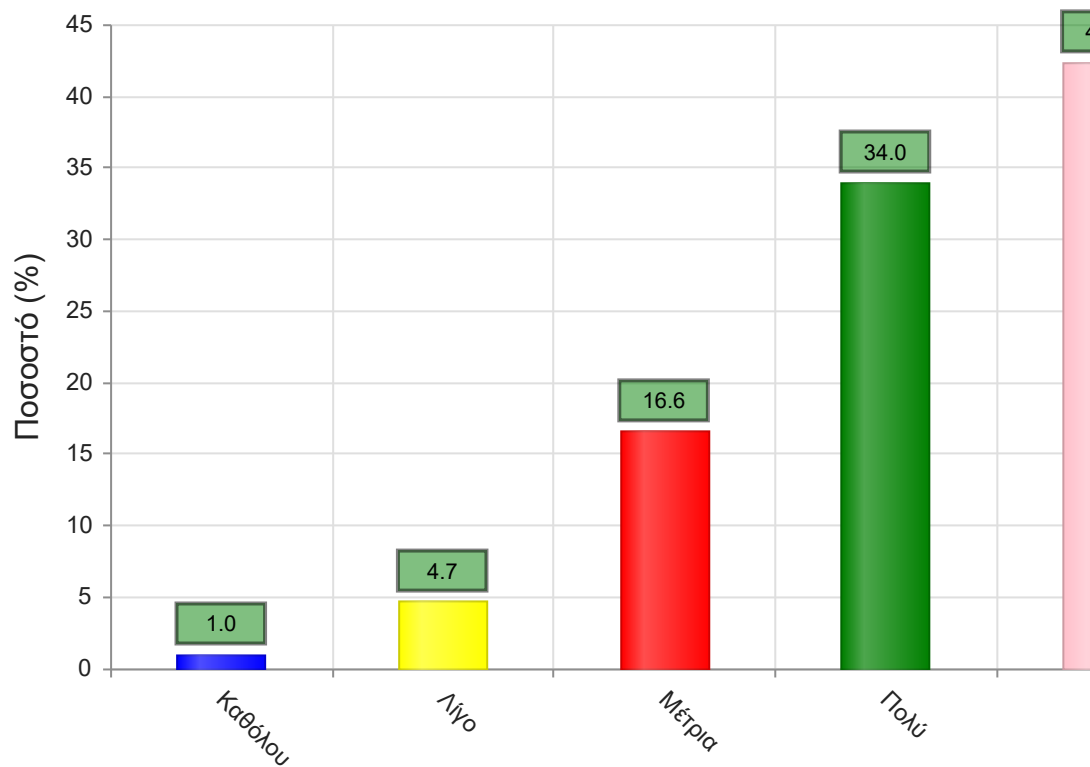


Μέσος όρος τμήματος : 4.4 (Πολύ)

Γ. Ερωτήσεις που αφορούν στα χαρακτηριστικά του/της φοιτητή/-τριας:

27. Πόσο τακτικά παρακολουθείτε τις διαλέξεις;

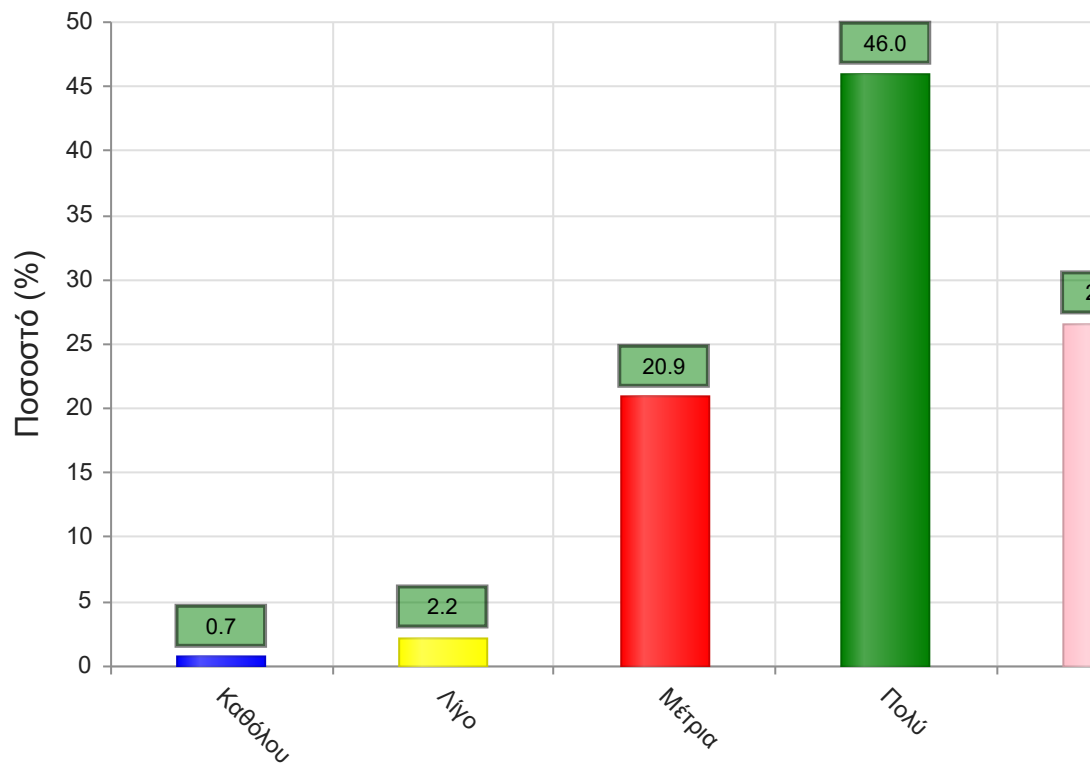
	Απαντήσεις	Ποσοστό (%)
Καθόλου	6	1.0
Λίγο	27	4.7
Μέτρια	96	16.6
Πολύ	197	34.0
Πάρα πολύ	246	42.4
Δ/Α	8	1.4
Σύνολο Απαντήσεων	572	98.6
Ολικό Σύνολο	580	100



Μέσος όρος τμήματος : 4.1 (Πολύ)

28. Κατά πόσο κατανοείτε τις διδασκόμενες έννοιες;

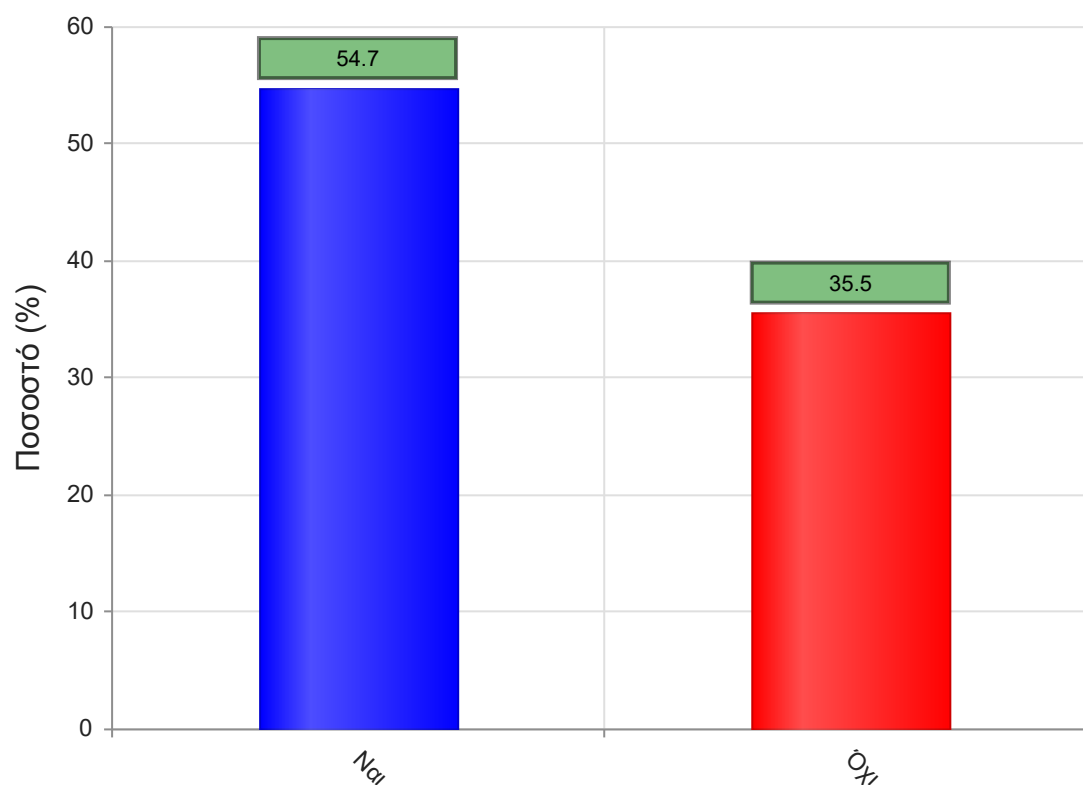
	Απαντήσεις	Ποσοστό (%)
Καθόλου	4	0.7
Λίγο	13	2.2
Μέτρια	121	20.9
Πολύ	267	46.0
Πάρα πολύ	154	26.6
Δ/Α	21	3.6
Σύνολο Απαντήσεων	559	96.4
Ολικό Σύνολο	580	100



Μέσος όρος τμήματος : 4.0 (Πολύ)

29. Ανταποκρίνεστε στις γραπτές εργασίες/ασκήσεις;

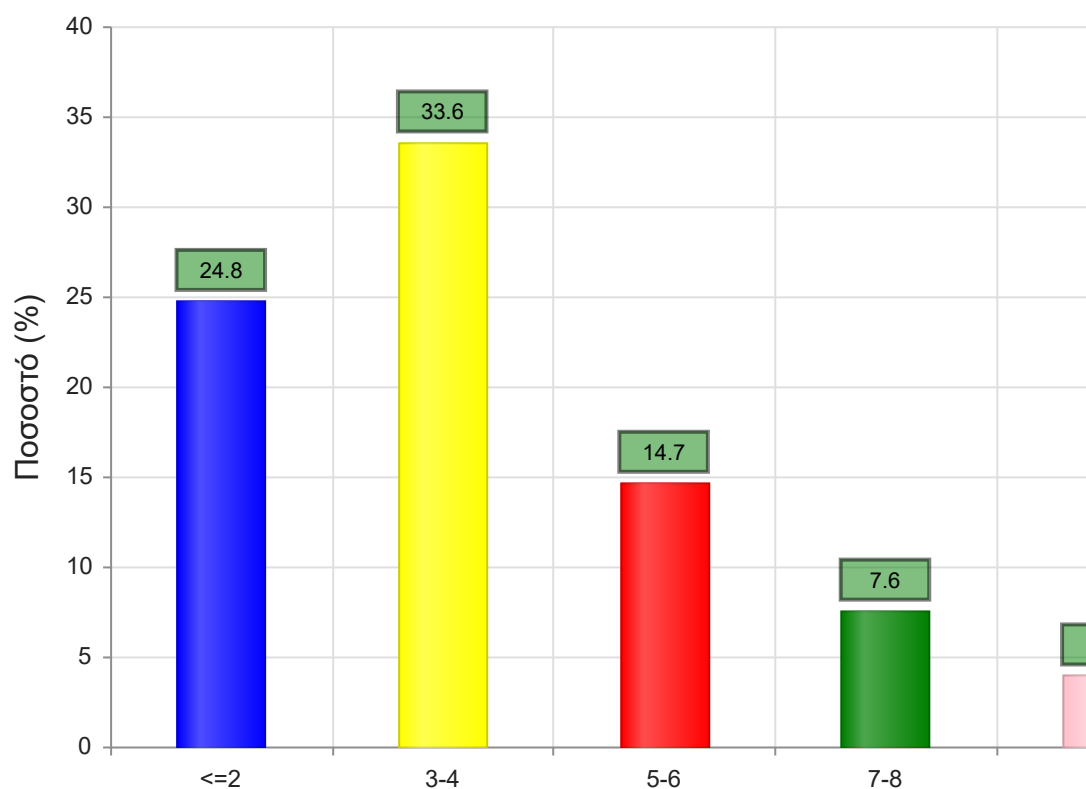
	Απαντήσεις	Ποσοστό (%)
ΝΑΙ	317	54.7
ΟΧΙ	206	35.5
Δ/Α	57	9.8
Σύνολο	580	100



Μέσος όρος τμήματος : ()

30. Πόσες ώρες μελέτης αφιερώνετε εβδομαδιαία για τη μελέτη του συγκεκριμένου μαθήματος;

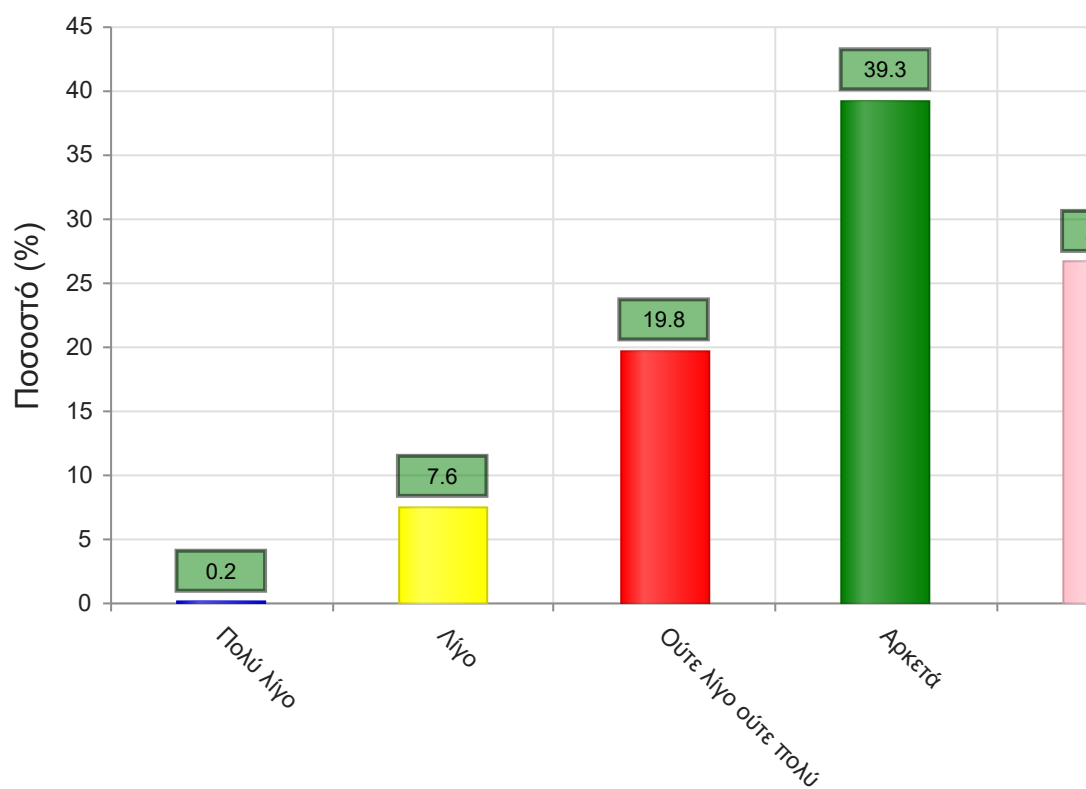
	Απαντήσεις	Ποσοστό τμήματος(%)
<=2	144	24.8
3-4	195	33.6
5-6	85	14.7
7-8	44	7.6
>=9	23	4.0
Δ/Α	89	15.3
Σύνολο Απαντήσεων	491	84.7
Ολικό Σύνολο	580	100



Μέσος όρος τμήματος : 2.2 (3-4)

31. Πόσες ώρες πιστεύετε ότι πρέπει να αφιερώσετε κατά την περίοδο των εξετάσεων για την επιτυχή εξέτασή σας στο συγκεκριμένο μάθημα; (**Πολύ Λίγο**=0-5, **Λίγο**=5-10, **Ούτε Λίγο Ούτε πολύ**=10-15, **Αρκετά**=15-20, **Πολύ**=20+)

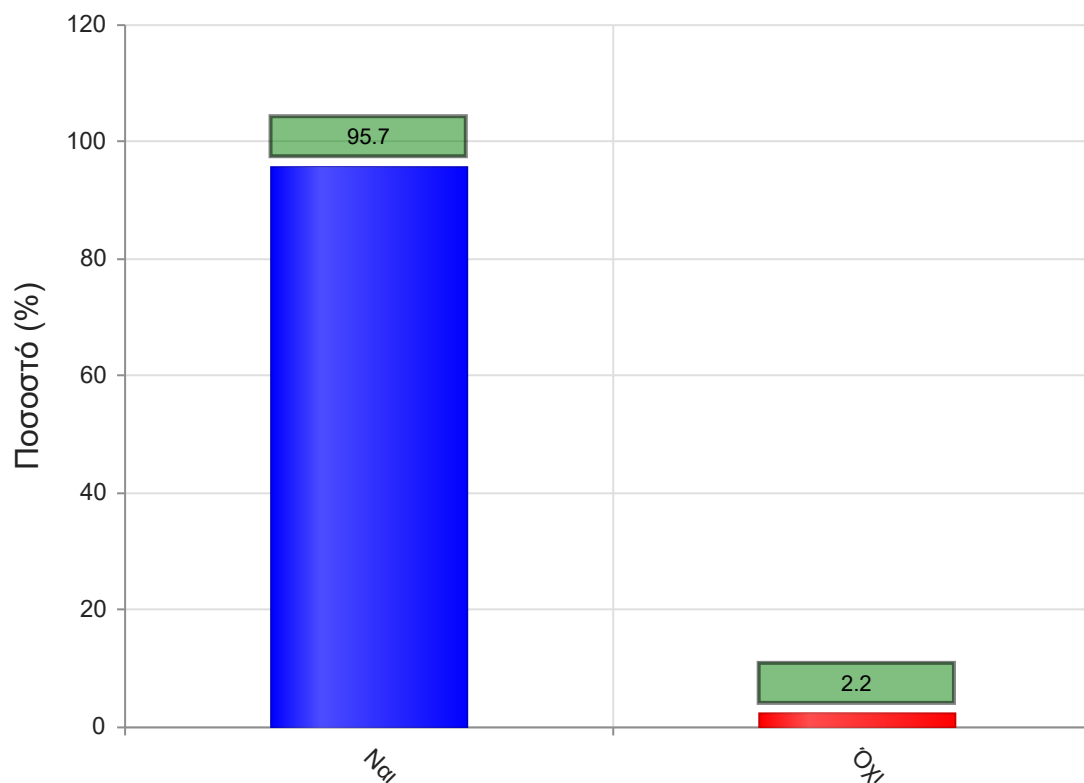
	Απαντήσεις	Ποσοστό τμήματος (%)
Πολύ λίγο	1	0.2
Λίγο	44	7.6
Ούτε λίγο ούτε πολύ	115	19.8
Αρκετά	228	39.3
Πολύ	155	26.7
Δ/Α	37	6.4
Σύνολο Απαντήσεων	543	93.6
Ολικό Σύνολο	580	100



Μέσος όρος τμήματος : 3.9 (Αρκετά)

32. Θα εξεταστείτε στο μάθημα για πρώτη φορά;

	Απαντήσεις	Ποσοστό (%)
ΝΑΙ	555	95.7
ΟΧΙ	13	2.2
Δ/Α	12	2.1
Σύνολο	580	100



Μέσος όρος τμήματος : ()