



ΠΑΝΕΠΙΣΤΗΜΙΟ ΔΥΤΙΚΗΣ ΑΤΤΙΚΗΣ

Στατιστικά τμήματος

Τμήμα

672 - ΛΟΓΙΣΤΙΚΗΣ ΚΑΙ ΧΡΗΜΑΤΟΟΙΚΟΝΟΜΙΚΗΣ

Απογραφική Περίοδος

2023 - 2024

Ερωτηματολόγιο

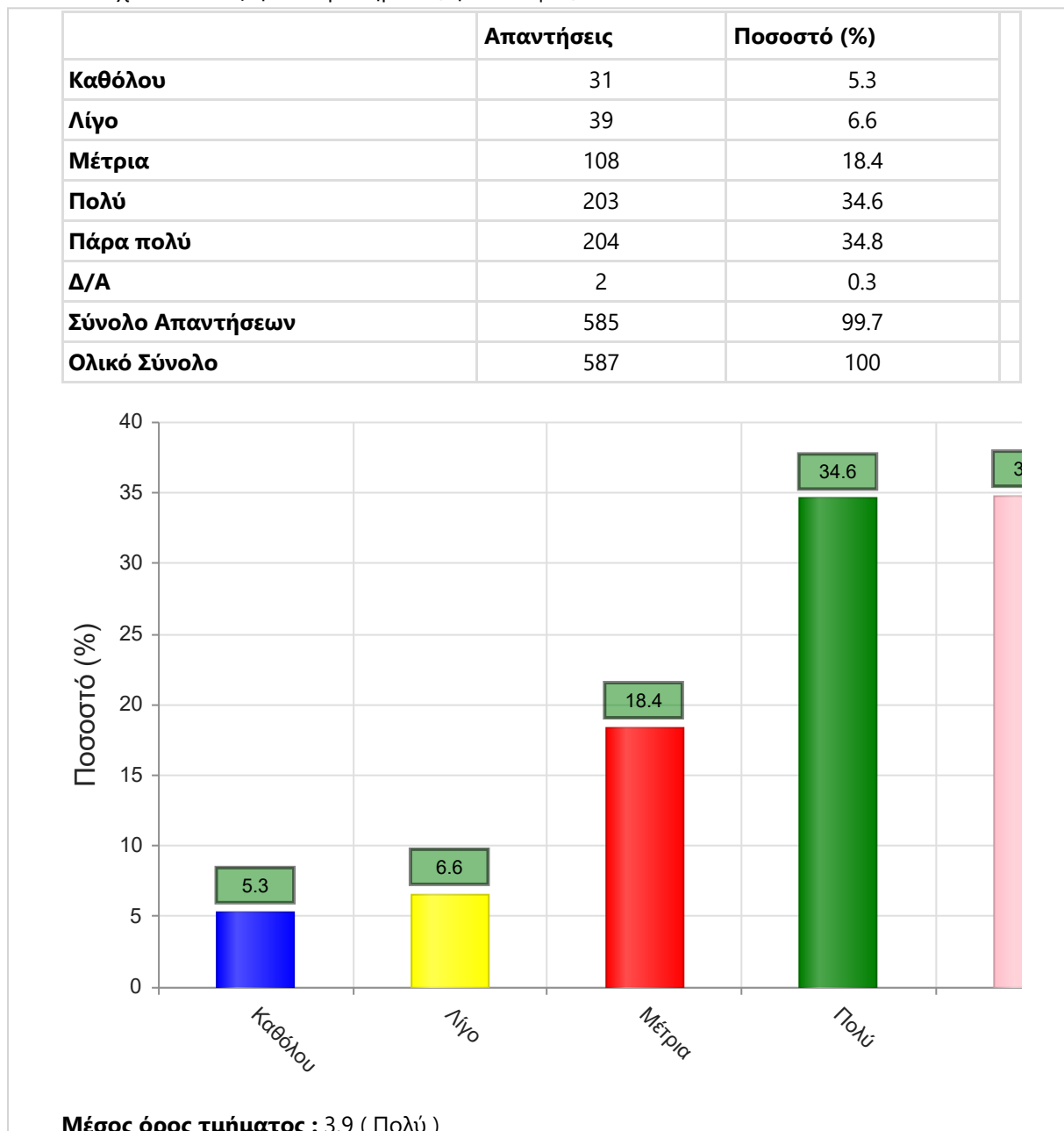
Ερωτηματολόγιο Μαθημάτων

Εξάμηνο

Χειμερινό

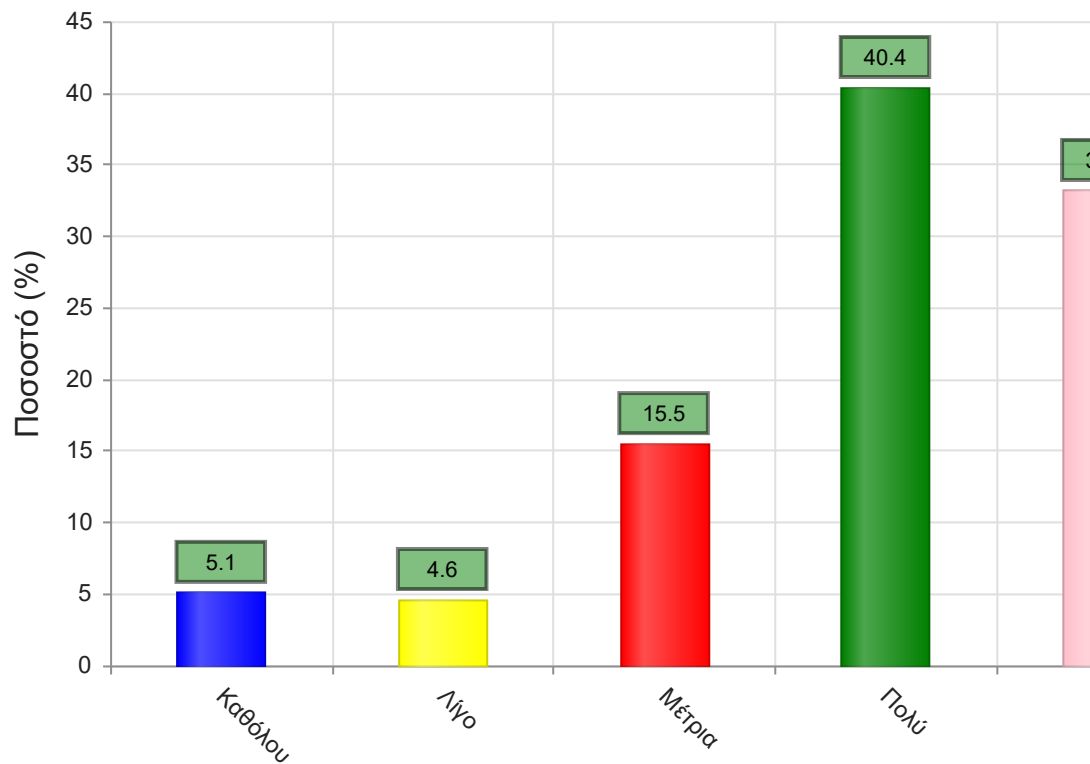
Α. Ερωτήσεις που αφορούν στο μάθημα:

1. Οι στόχοι του θεωρητικού μαθήματος ήταν σαφείς;



2. Η ύλη που καλύφθηκε ανταποκρινόταν στους στόχους του μαθήματος;

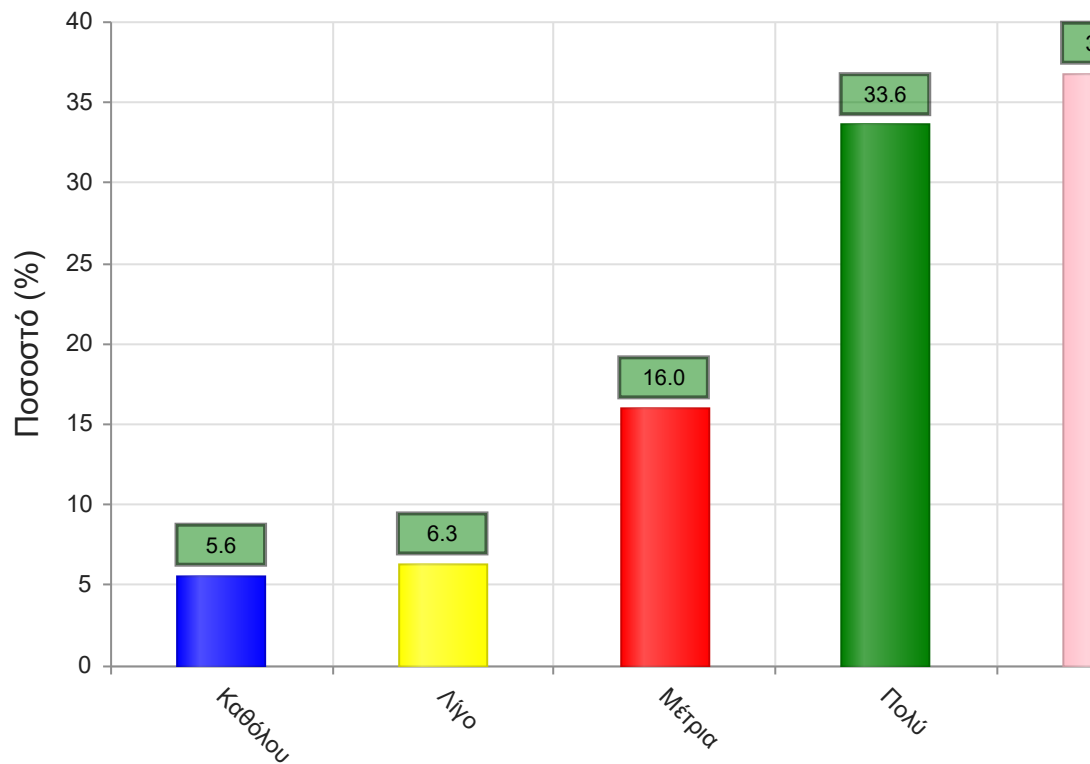
	Απαντήσεις	Ποσοστό (%)
Καθόλου	30	5.1
Λίγο	27	4.6
Μέτρια	91	15.5
Πολύ	237	40.4
Πάρα πολύ	195	33.2
Δ/Α	7	1.2
Σύνολο Απαντήσεων	580	98.8
Ολικό Σύνολο	587	100



Μέσος όρος τμήματος : 3.9 (Πολύ)

3. Βαθμολογήστε την οργάνωση του μαθήματος

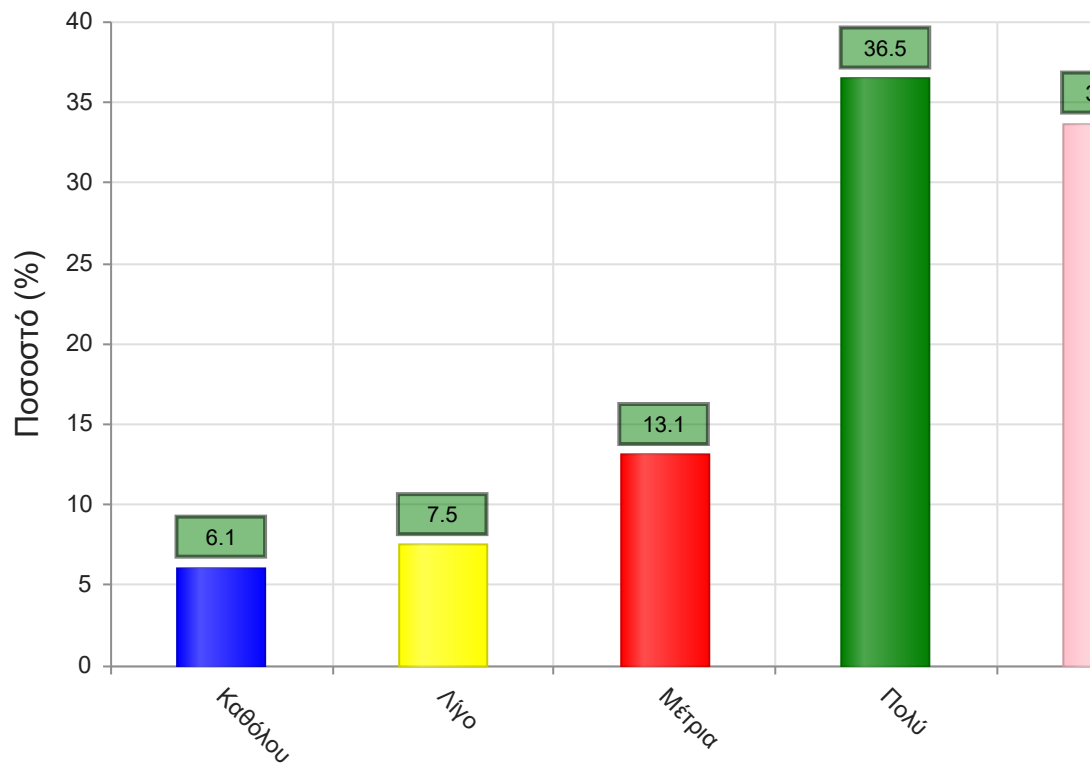
	Απαντήσεις	Ποσοστό (%)
Καθόλου	33	5.6
Λίγο	37	6.3
Μέτρια	94	16.0
Πολύ	197	33.6
Πάρα πολύ	216	36.8
Δ/Α	10	1.7
Σύνολο Απαντήσεων	577	98.3
Ολικό Σύνολο	587	100



Μέσος όρος τμήματος : 3.9 (Πολύ)

4. Το εκπαιδευτικό υλικό που χρησιμοποιήθηκε βοήθησε στην καλύτερη κατανόηση του θέματος;

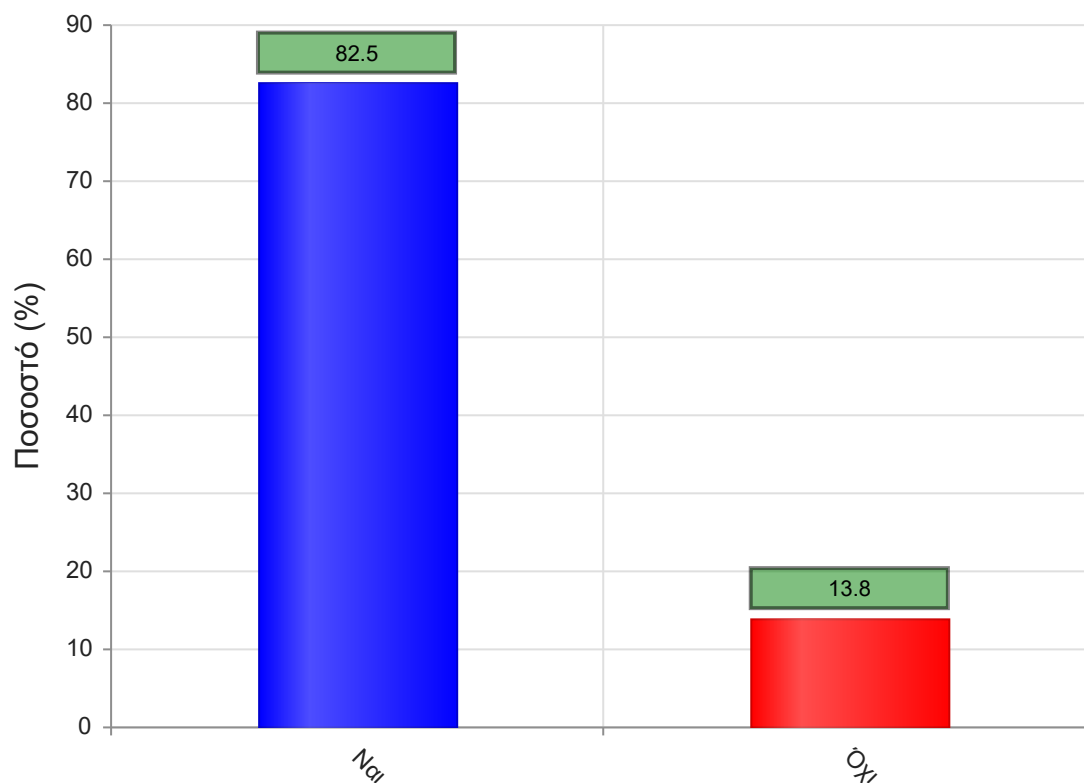
	Απαντήσεις	Ποσοστό (%)
Καθόλου	36	6.1
Λίγο	44	7.5
Μέτρια	77	13.1
Πολύ	214	36.5
Πάρα πολύ	198	33.7
Δ/Α	18	3.1
Σύνολο Απαντήσεων	569	96.9
Ολικό Σύνολο	587	100



Μέσος όρος τμήματος : 3.9 (Πολύ)

5. Τα εκπαιδευτικά βοηθήματα ("σύγγραμμα", σημειώσεις, πρόσθετη βιβλιογραφία) χορηγήθηκαν εγκαίρως;

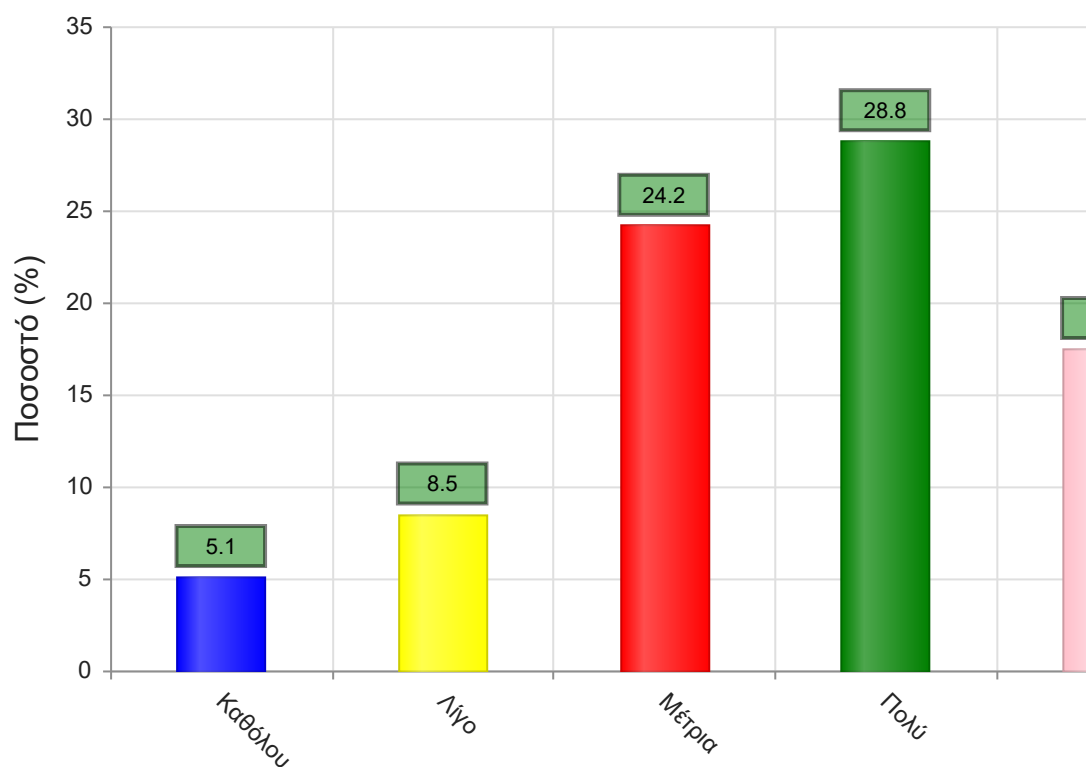
	Απαντήσεις	Ποσοστό (%)
ΝΑΙ	484	82.5
ΟΧΙ	81	13.8
Δ/Α	22	3.7
Σύνολο	587	100



Μέσος όρος τμήματος : ()

6. Πόσο ικανοποιητικό/-ά βρίσκεται το/-α διανεμόμενο/-α βιβλίο/α(σύγγραμμα/-τα);

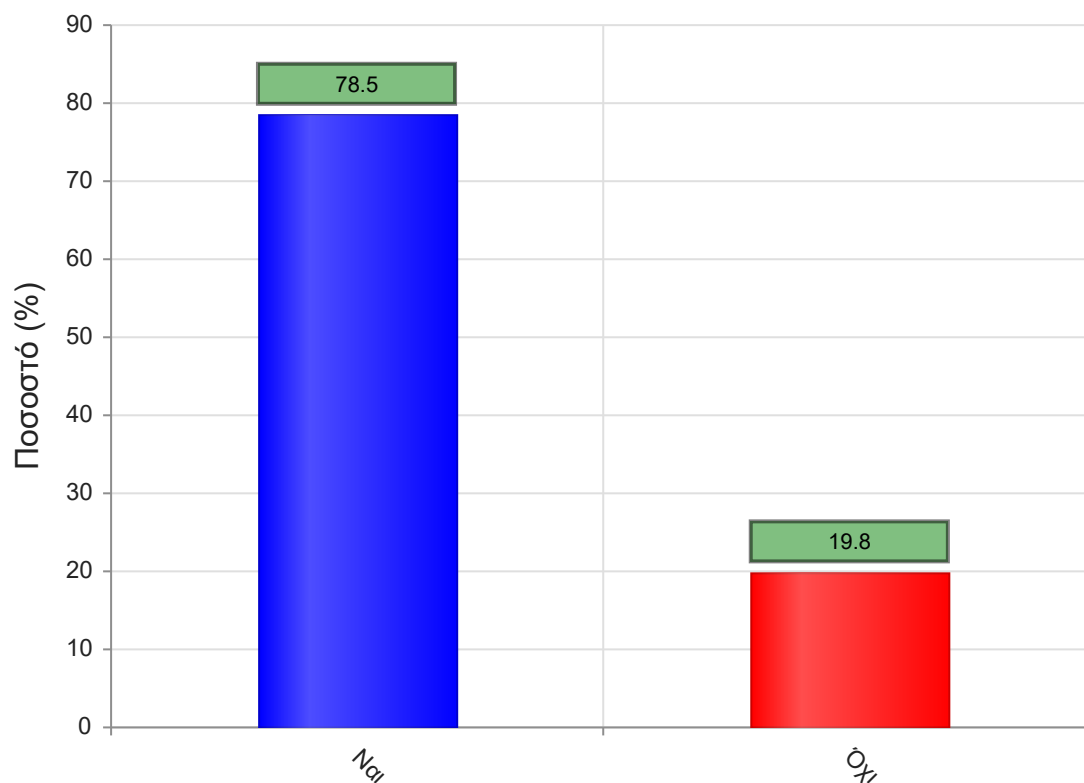
	Απαντήσεις	Ποσοστό (%)
Καθόλου	30	5.1
Λίγο	50	8.5
Μέτρια	142	24.2
Πολύ	169	28.8
Πάρα πολύ	103	17.5
Δ/Α	93	15.8
Σύνολο Απαντήσεων	494	84.2
Ολικό Σύνολο	587	100



Μέσος όρος τμήματος : 3.5 (Πολύ)

7. Παρέχονται επιπρόσθετες σημειώσεις;

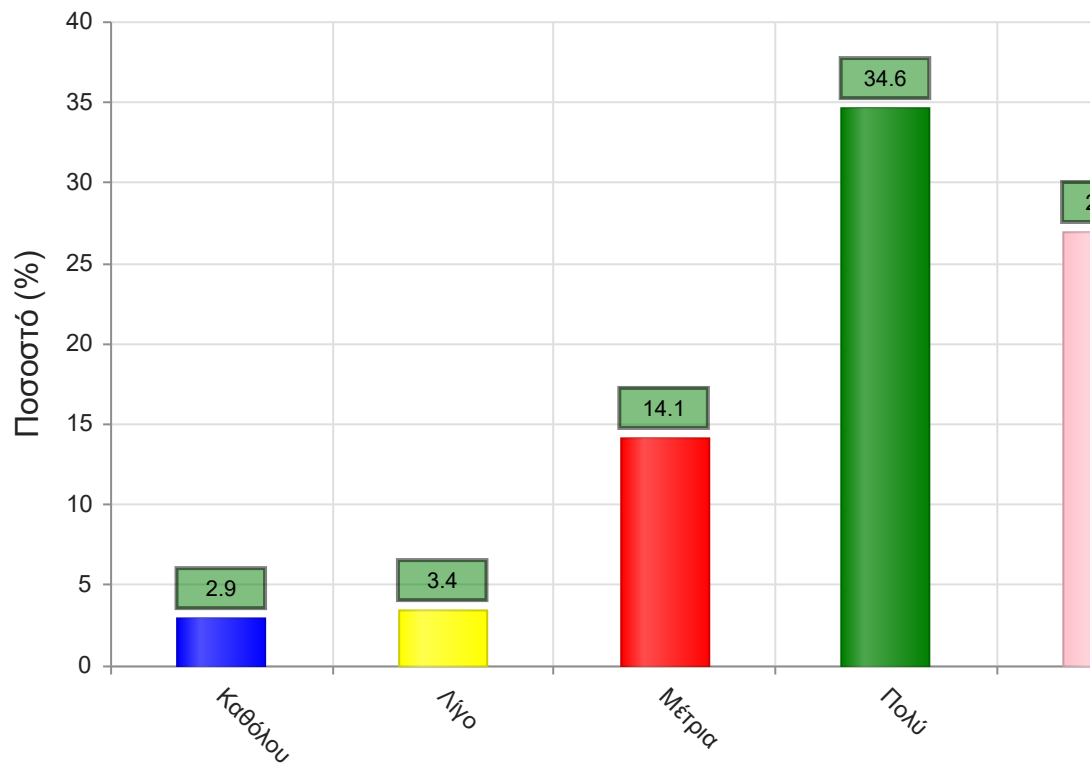
	Απαντήσεις	Ποσοστό (%)
ΝΑΙ	461	78.5
ΟΧΙ	116	19.8
Δ/Α	10	1.7
Σύνολο	587	100



Μέσος όρος τμήματος : ()

7α. Εάν ναι, βαθμολογήστε την επάρκειά τους

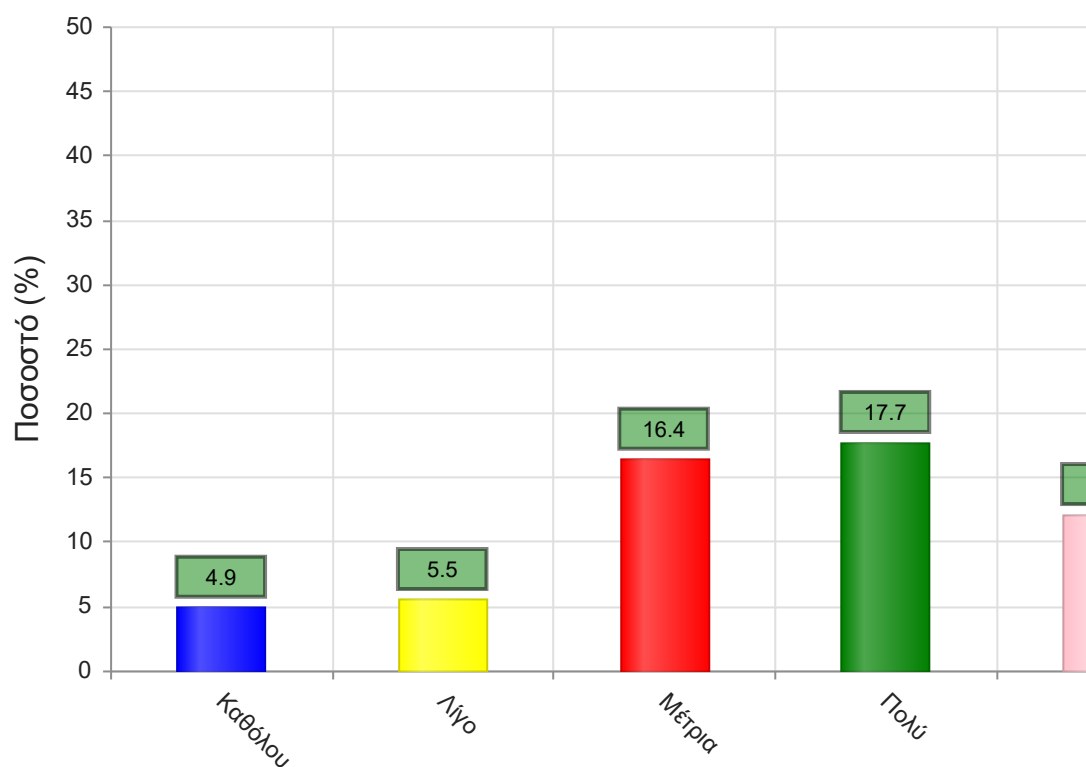
	Απαντήσεις	Ποσοστό (%)
Καθόλου	17	2.9
Λίγο	20	3.4
Μέτρια	83	14.1
Πολύ	203	34.6
Πάρα πολύ	158	26.9
Δ/Α	106	18.1
Σύνολο Απαντήσεων	481	81.9
Ολικό Σύνολο	587	100



Μέσος όρος τμήματος : 4.0 (Πολύ)

8. Βαθμολογήστε τη διαθεσιμότητα της επιπρόσθετης βιβλιογραφίας στην Βιβλιοθήκη του Ιδρύματος

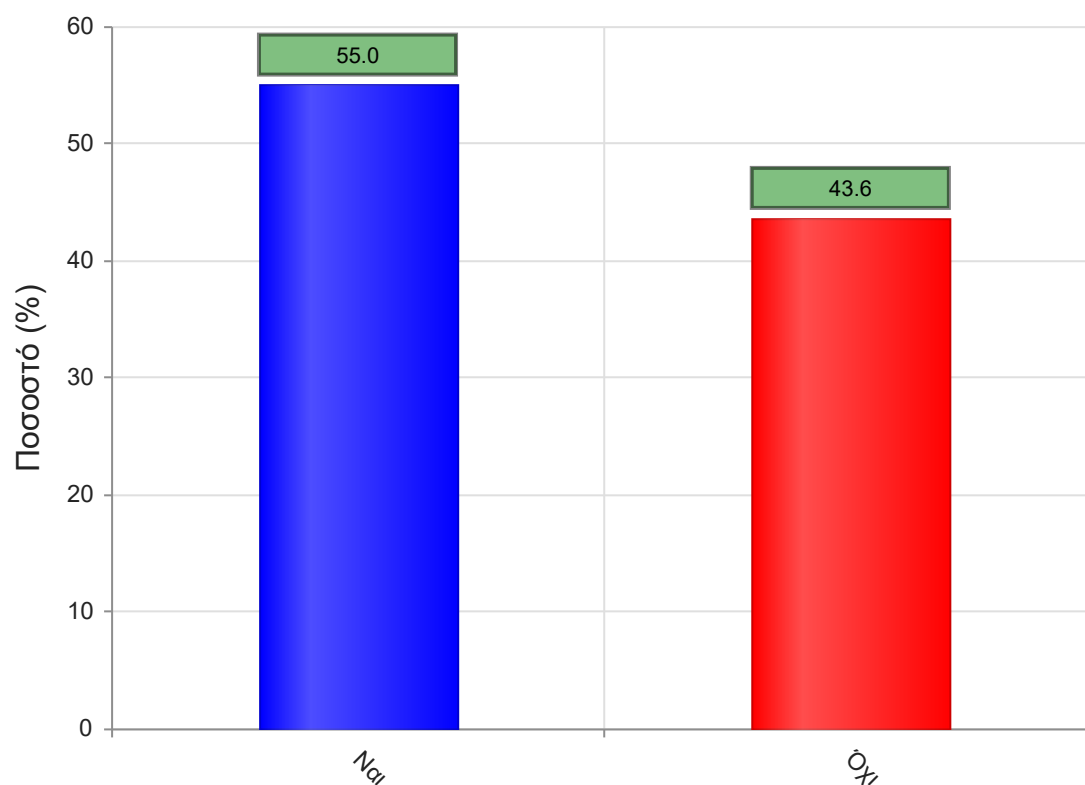
	Απαντήσεις	Ποσοστό (%)
Καθόλου	29	4.9
Λίγο	32	5.5
Μέτρια	96	16.4
Πολύ	104	17.7
Πάρα πολύ	71	12.1
Δ/Α	255	43.4
Σύνολο Απαντήσεων	332	56.6
Ολικό Σύνολο	587	100



Μέσος όρος τμήματος : 3.5 (Μέτρια)

9. Προαπαιτούνται γνώσεις από άλλα μαθήματα για την παρακολούθηση του μαθήματος;

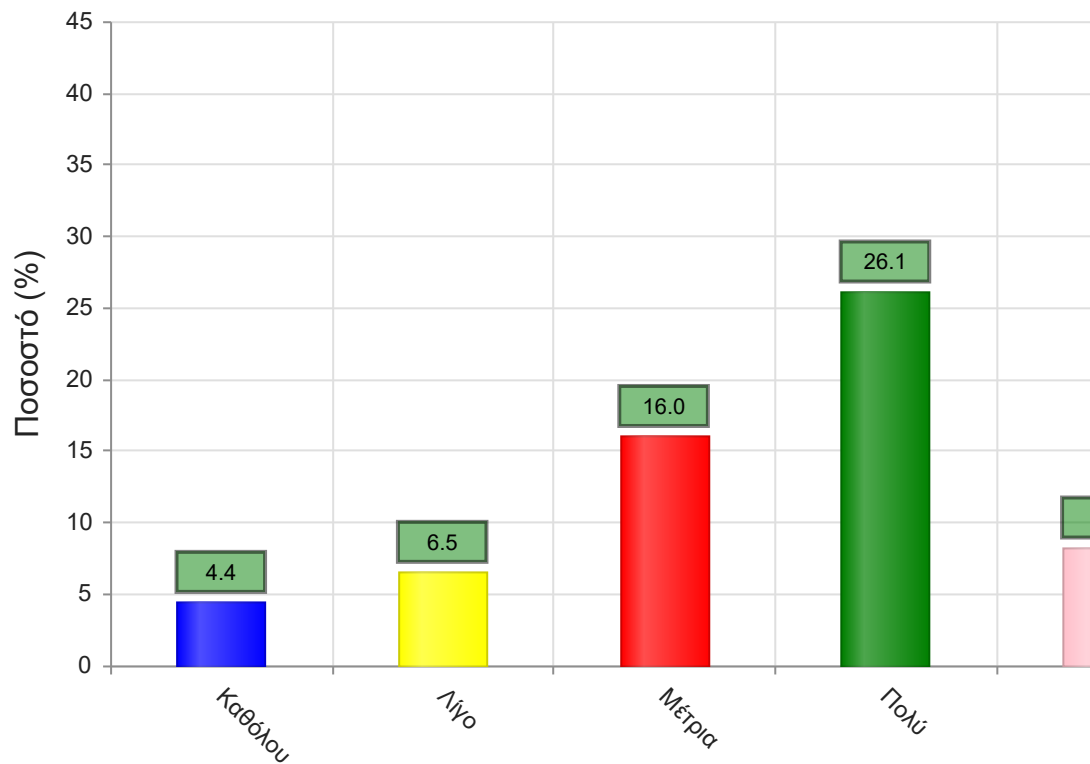
	Απαντήσεις	Ποσοστό (%)
ΝΑΙ	323	55.0
ΟΧΙ	256	43.6
Δ/Α	8	1.4
Σύνολο	587	100



Μέσος όρος τμήματος : ()

9α. Εάν ναι, καλύπτονται από άλλα διδαχθέντα μαθήματα;

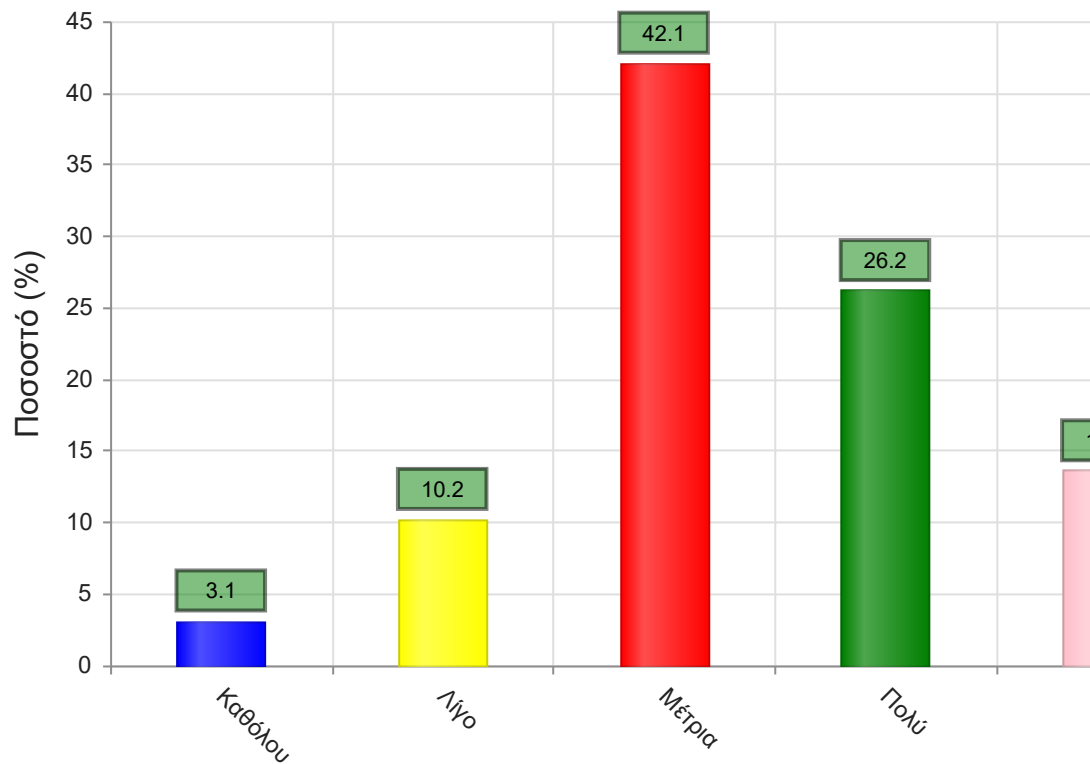
	Απαντήσεις	Ποσοστό (%)
Καθόλου	26	4.4
Λίγο	38	6.5
Μέτρια	94	16.0
Πολύ	153	26.1
Πάρα πολύ	48	8.2
Δ/Α	228	38.8
Σύνολο Απαντήσεων	359	61.2
Ολικό Σύνολο	587	100



Μέσος όρος τμήματος : 3.4 (Μέτρια)

10. Πώς κρίνετε το επίπεδο δυσκολίας του μαθήματος για το έτος του;

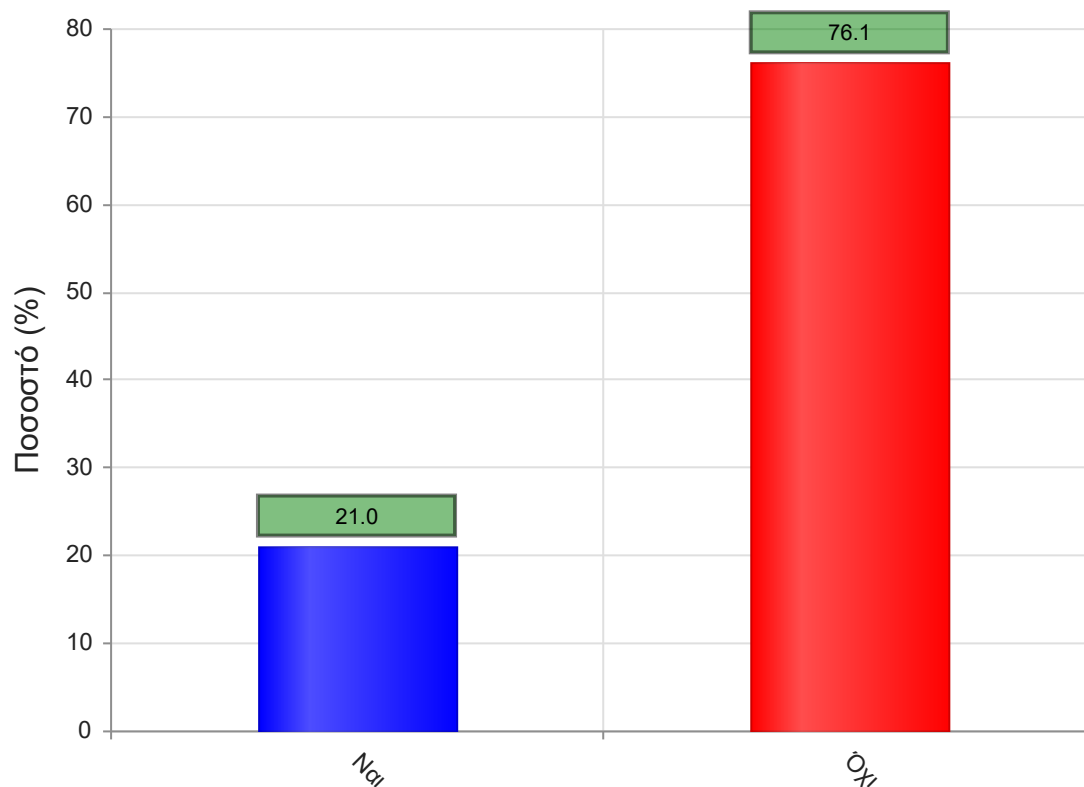
	Απαντήσεις	Ποσοστό (%)
Καθόλου	18	3.1
Λίγο	60	10.2
Μέτρια	247	42.1
Πολύ	154	26.2
Πάρα πολύ	80	13.6
Δ/Α	28	4.8
Σύνολο Απαντήσεων	559	95.2
Ολικό Σύνολο	587	100



Μέσος όρος τμήματος : 3.4 (Μέτρια)

11. Υπάρχει ανάγκη οργάνωσης φροντιστηριακών μαθημάτων για το συγκεκριμένο μάθημα;

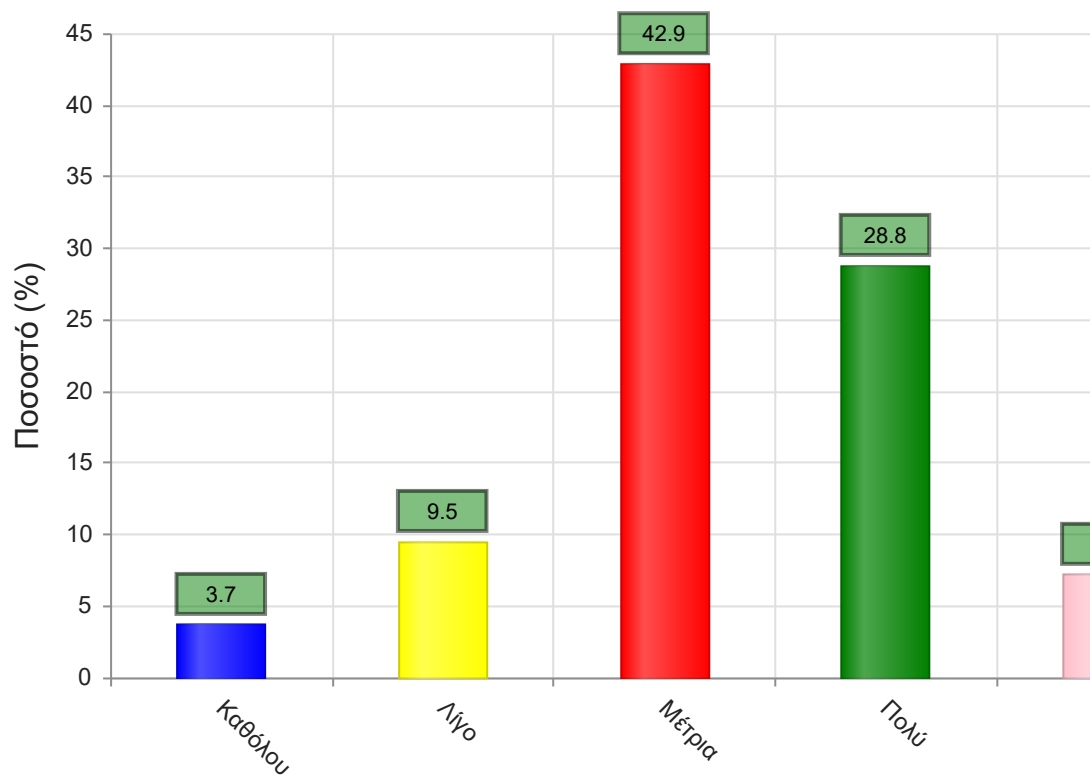
	Απαντήσεις	Ποσοστό (%)
ΝΑΙ	123	21.0
ΟΧΙ	447	76.1
Δ/Α	17	2.9
Σύνολο	587	100



Μέσος όρος τμήματος : ()

12. Αξιολογήστε τον αριθμό των ωρών διδασκαλίας για την κάλυψη της ύλης (καθόλου=ανεπαρκής, πάρα πολύ=υπερβολικός)

	Απαντήσεις	Ποσοστό (%)
Καθόλου	22	3.7
Λίγο	56	9.5
Μέτρια	252	42.9
Πολύ	169	28.8
Πάρα πολύ	42	7.2
Δ/Α	46	7.8
Σύνολο Απαντήσεων	541	92.2
Ολικό Σύνολο	587	100

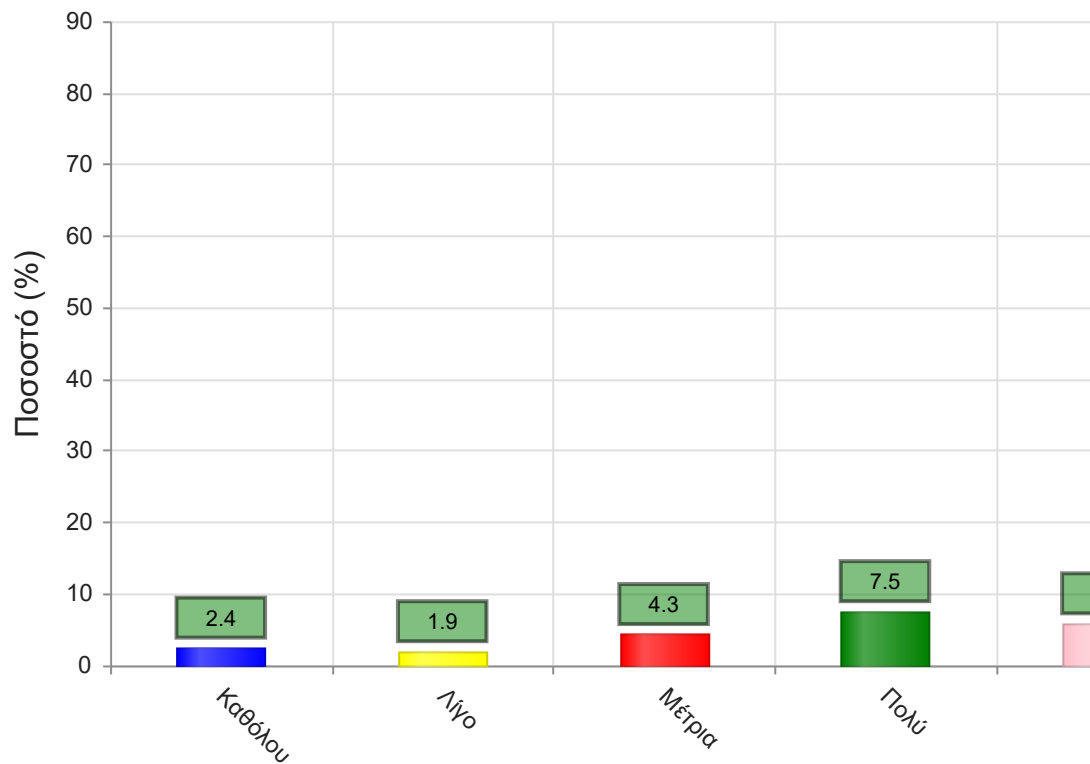


Μέσος όρος τμήματος : 3.3 (Μέτρια)

Να απαντήσετε σε περίπτωση που υπήρχαν γραπτές ή/και προφορικές εργασίες

13. Υπάρχει διαφάνεια στα κριτήρια βαθμολόγησης;

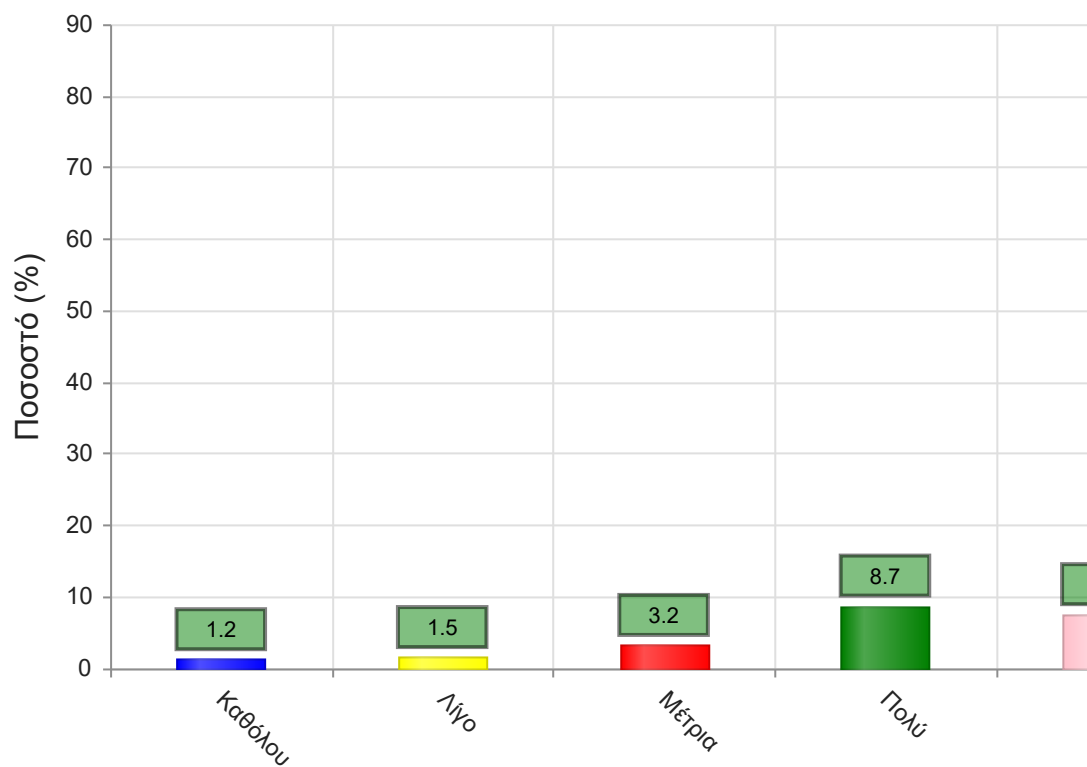
	Απαντήσεις	Ποσοστό (%)
Καθόλου	14	2.4
Λίγο	11	1.9
Μέτρια	25	4.3
Πολύ	44	7.5
Πάρα πολύ	34	5.8
Δ/Α	459	78.2
Σύνολο Απαντήσεων	128	21.8
Ολικό Σύνολο	587	100



Μέσος όρος τμήματος : 3.6 (Πολύ)

14. Το θέμα δόθηκε εγκαίρως;

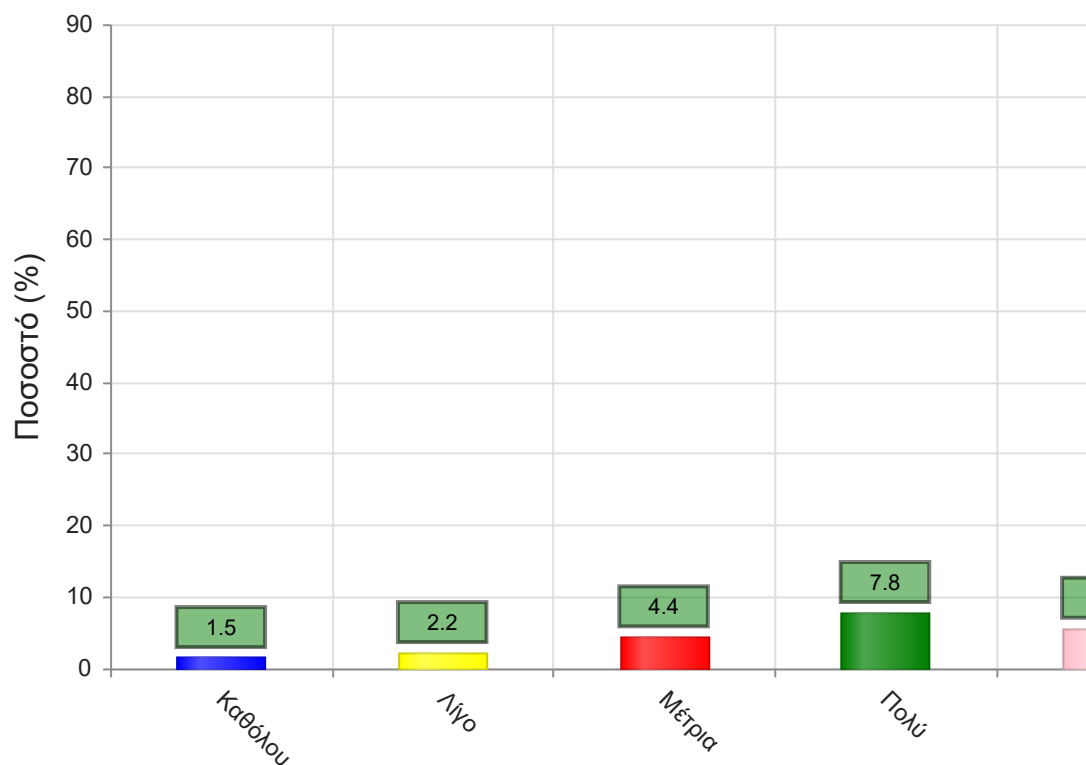
	Απαντήσεις	Ποσοστό (%)
Καθόλου	7	1.2
Λίγο	9	1.5
Μέτρια	19	3.2
Πολύ	51	8.7
Πάρα πολύ	44	7.5
Δ/Α	457	77.9
Σύνολο Απαντήσεων	130	22.1
Ολικό Σύνολο	587	100



Μέσος όρος τμήματος : 3.9 (Πολύ)

15. Το διαθέσιμο ερευνητικό υλικό στη βιβλιοθήκη κρίθηκε επαρκές;

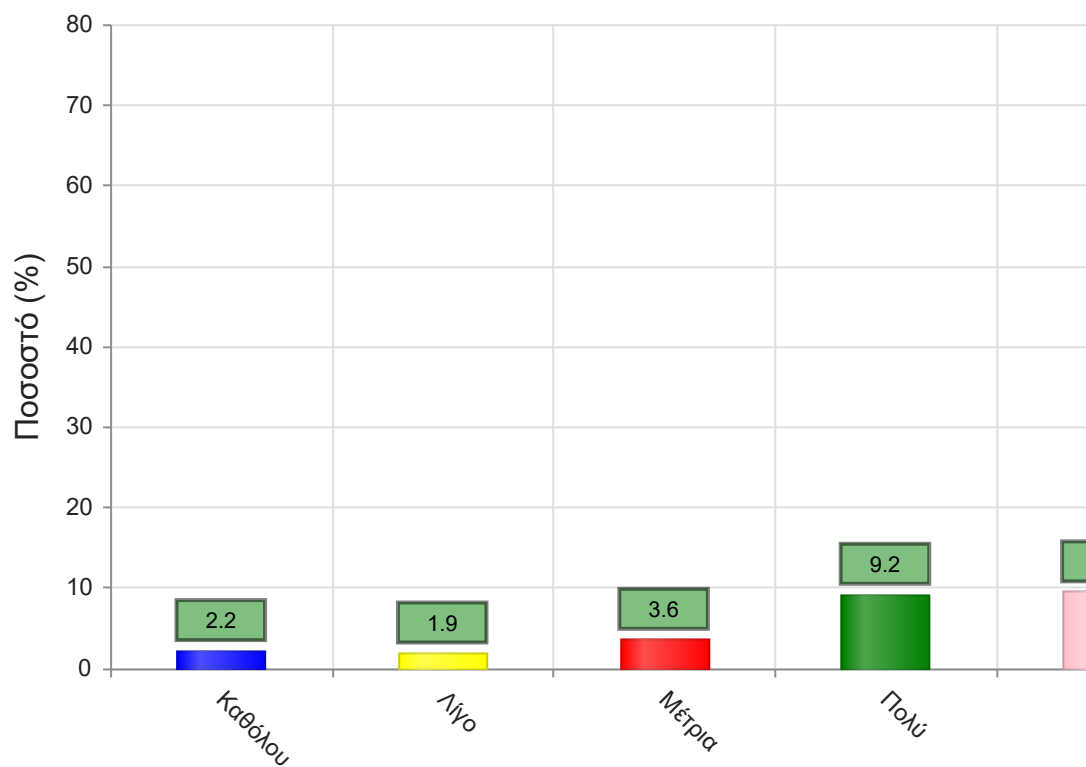
	Απαντήσεις	Ποσοστό (%)
Καθόλου	9	1.5
Λίγο	13	2.2
Μέτρια	26	4.4
Πολύ	46	7.8
Πάρα πολύ	33	5.6
Δ/Α	460	78.4
Σύνολο Απαντήσεων	127	21.6
Ολικό Σύνολο	587	100



Μέσος όρος τμήματος : 3.6 (Πολύ)

17. Τα σχόλια του/της διδάσκοντος/-ουσας ήταν εποικοδομητικά;

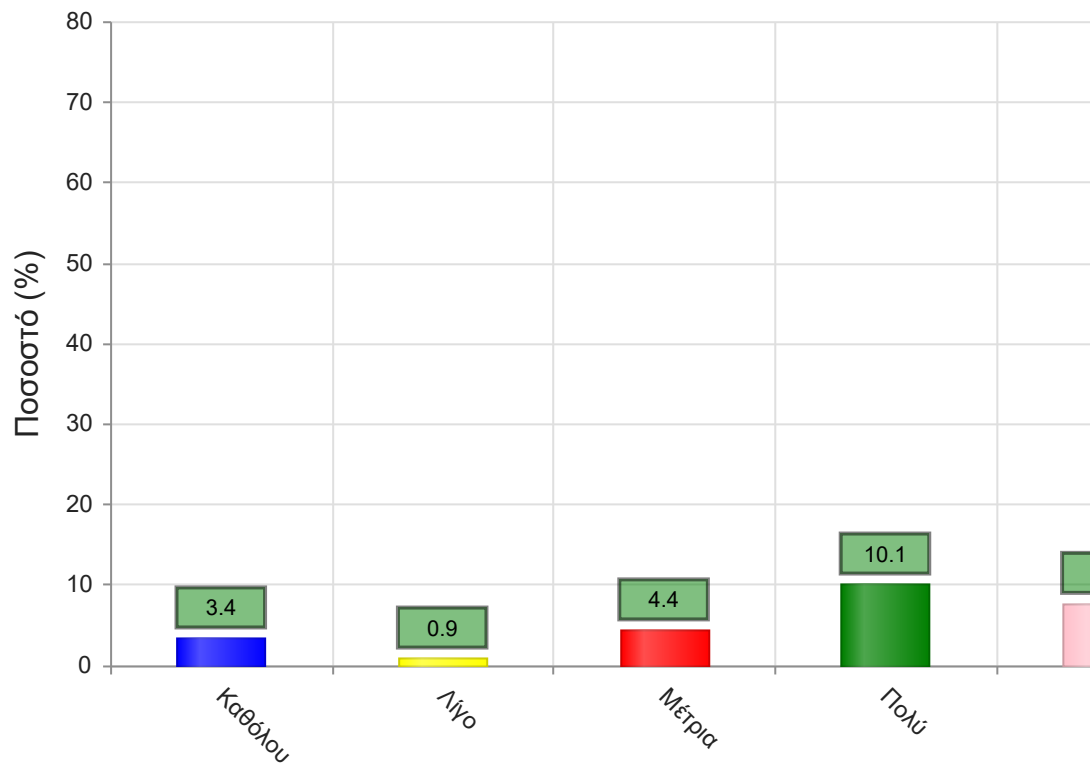
	Απαντήσεις	Ποσοστό (%)
Καθόλου	13	2.2
Λίγο	11	1.9
Μέτρια	21	3.6
Πολύ	54	9.2
Πάρα πολύ	56	9.5
Δ/Α	432	73.6
Σύνολο Απαντήσεων	155	26.4
Ολικό Σύνολο	587	100



Μέσος όρος τμήματος : 3.8 (Πολύ)

16. Υπήρχε καθοδήγηση από τον/την διδάσκοντα/-ουσα;

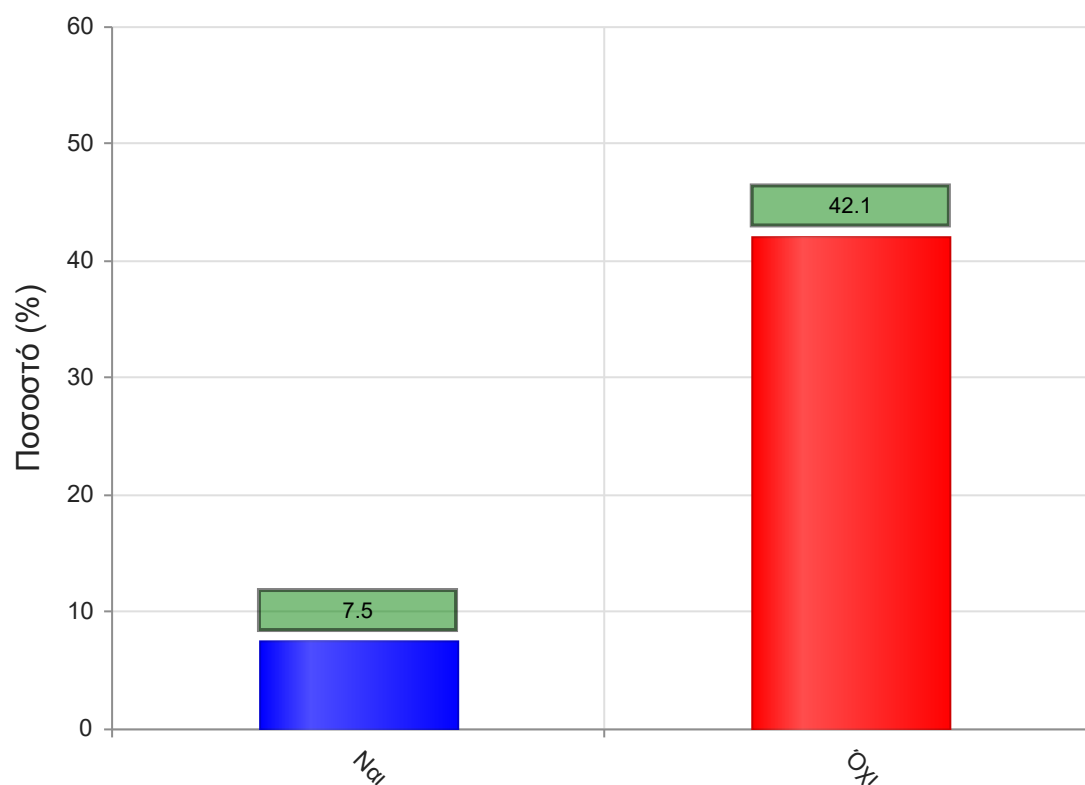
	Απαντήσεις	Ποσοστό (%)
Καθόλου	20	3.4
Λίγο	5	0.9
Μέτρια	26	4.4
Πολύ	59	10.1
Πάρα πολύ	45	7.7
Δ/Α	432	73.6
Σύνολο Απαντήσεων	155	26.4
Ολικό Σύνολο	587	100



Μέσος όρος τμήματος : 3.7 (Πολύ)

18. Δόθηκε η δυνατότητα βελτίωσης της εργασίας;

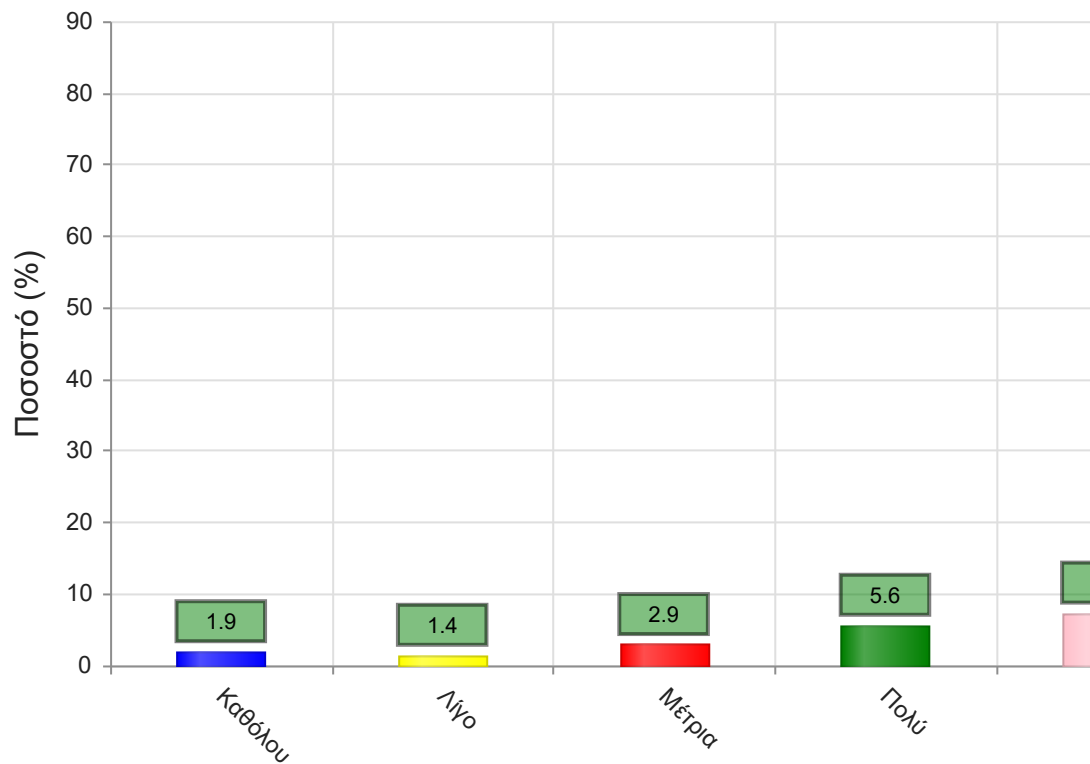
	Απαντήσεις	Ποσοστό (%)
ΝΑΙ	44	7.5
ΟΧΙ	247	42.1
Δ/Α	296	50.4
Σύνολο	587	100



Μέσος όρος τμήματος : ()

19. Η συγκεκριμένη εργασία σας βοήθησε να κατανοήσετε το συγκεκριμένο θέμα;

	Απαντήσεις	Ποσοστό (%)
Καθόλου	11	1.9
Λίγο	8	1.4
Μέτρια	17	2.9
Πολύ	33	5.6
Πάρα πολύ	43	7.3
Δ/Α	475	80.9
Σύνολο Απαντήσεων	112	19.1
Ολικό Σύνολο	587	100

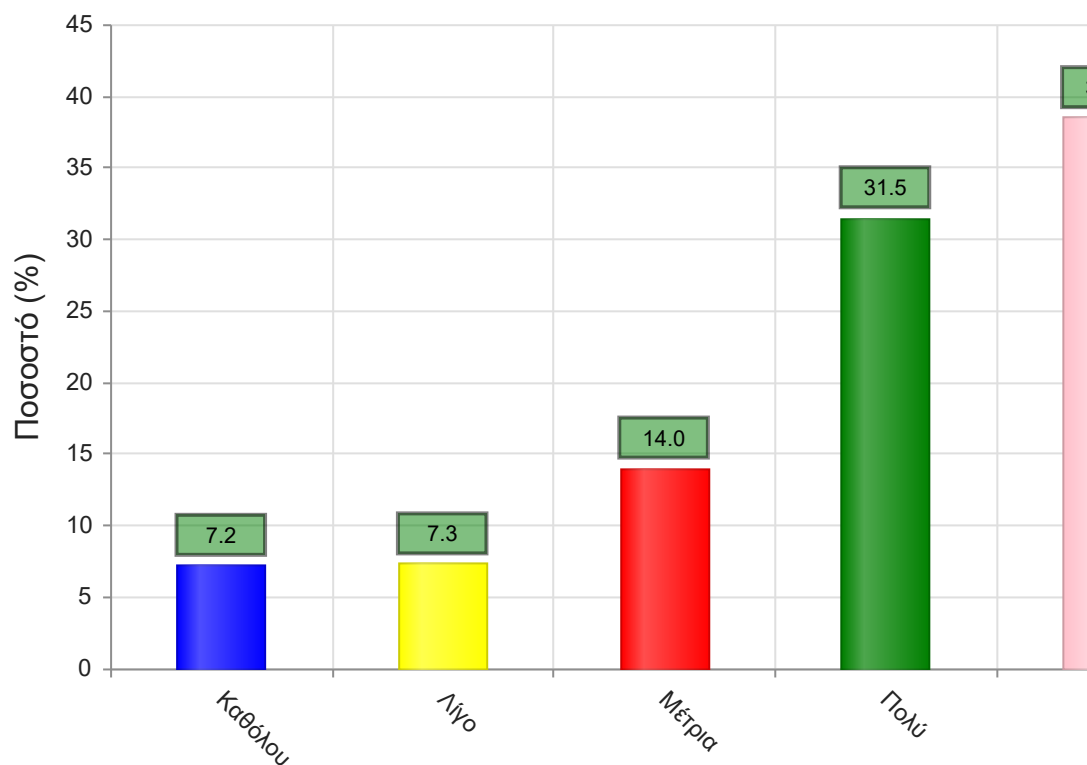


Μέσος όρος τμήματος : 3.8 (Πολύ)

Β. Ερωτήσεις που αφορούν στον/ην διδάσκοντα/ουσα

20. Βαθμολογήστε τη μεταδοτικότητα του/της διδάσκοντα/ουσας.

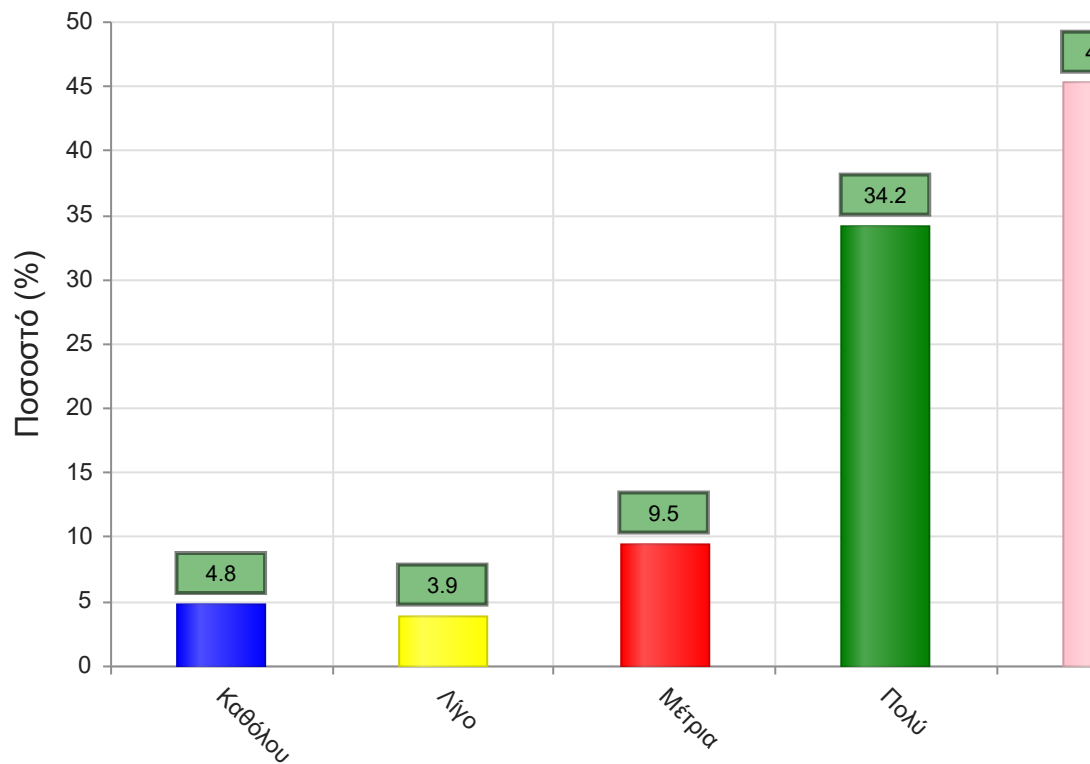
	Απαντήσεις	Ποσοστό (%)
Καθόλου	42	7.2
Λίγο	43	7.3
Μέτρια	82	14.0
Πολύ	185	31.5
Πάρα πολύ	226	38.5
Δ/Α	9	1.5
Σύνολο Απαντήσεων	578	98.5
Ολικό Σύνολο	587	100



Μέσος όρος τμήματος : 3.9 (Πολύ)

21. Βαθμολογήστε τη συνέπεια του/της διδάσκοντα/-ουσας στις εκπαιδευτικές του/της υποχρεώσεις. (Παρουσία στα μαθήματα, έγκαιρη διόρθωση εργασιών, ώρες συνεργασίας με τους φοιτητές, κλπ)

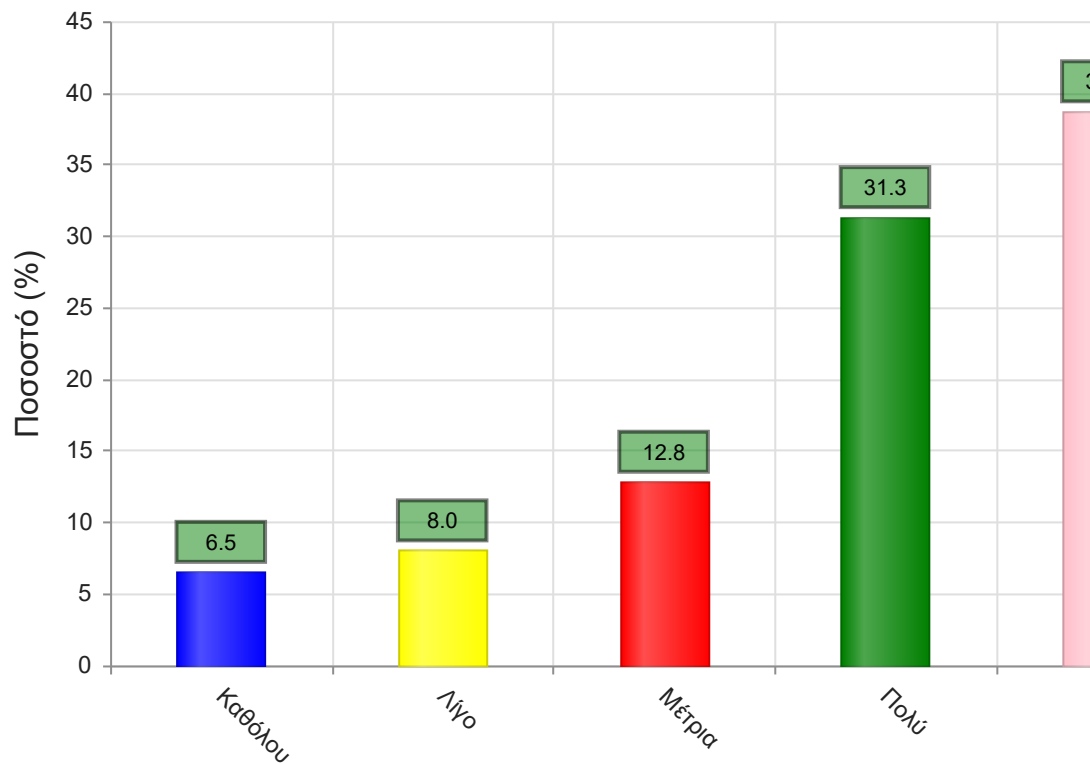
	Απαντήσεις	Ποσοστό (%)
Καθόλου	28	4.8
Λίγο	23	3.9
Μέτρια	56	9.5
Πολύ	201	34.2
Πάρα πολύ	266	45.3
Δ/Α	13	2.2
Σύνολο Απαντήσεων	574	97.8
Ολικό Σύνολο	587	100



Μέσος όρος τμήματος : 4.1 (Πολύ)

22. Βαθμολογήστε το κλίμα συνεργασίας με τους φοιτητές/-τριες. (Προθυμία στην απάντηση ερωτήσεων, διαθεσιμότητα διδάσκοντος/-ουσας κλπ)

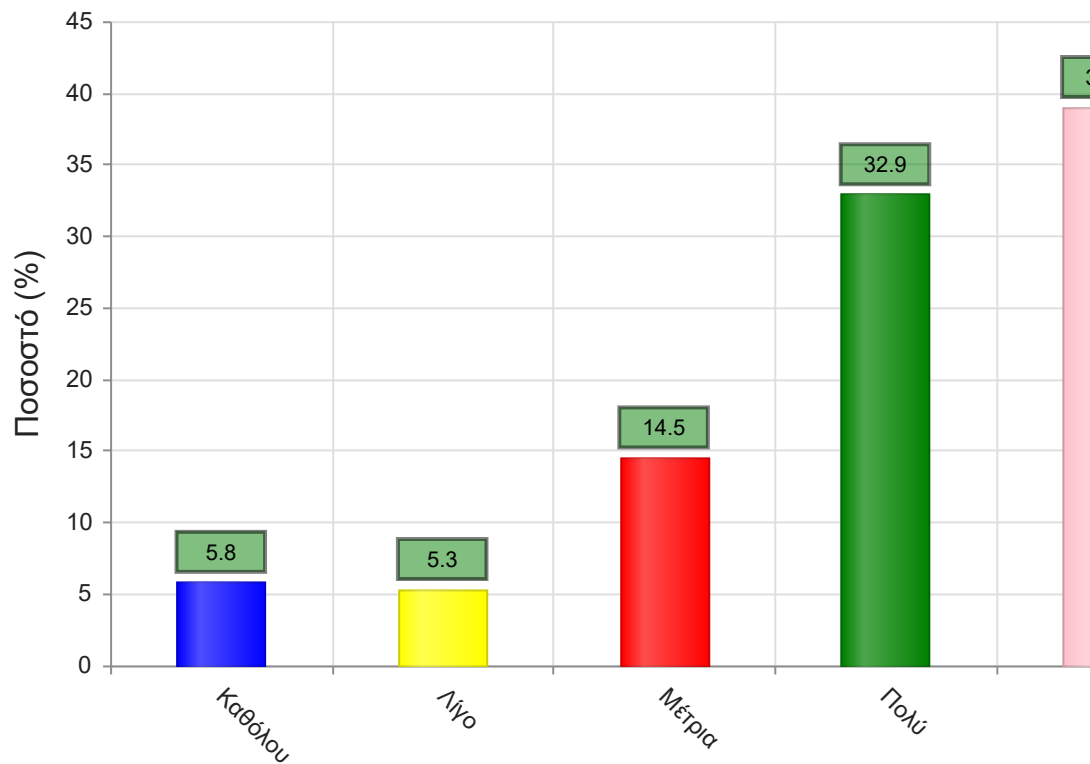
	Απαντήσεις	Ποσοστό (%)
Καθόλου	38	6.5
Λίγο	47	8.0
Μέτρια	75	12.8
Πολύ	184	31.3
Πάρα πολύ	227	38.7
Δ/Α	16	2.7
Σύνολο Απαντήσεων	571	97.3
Ολικό Σύνολο	587	100



Μέσος όρος τμήματος : 3.9 (Πολύ)

23. Βαθμολογήστε την οργάνωση στην παρουσίαση της ύλης

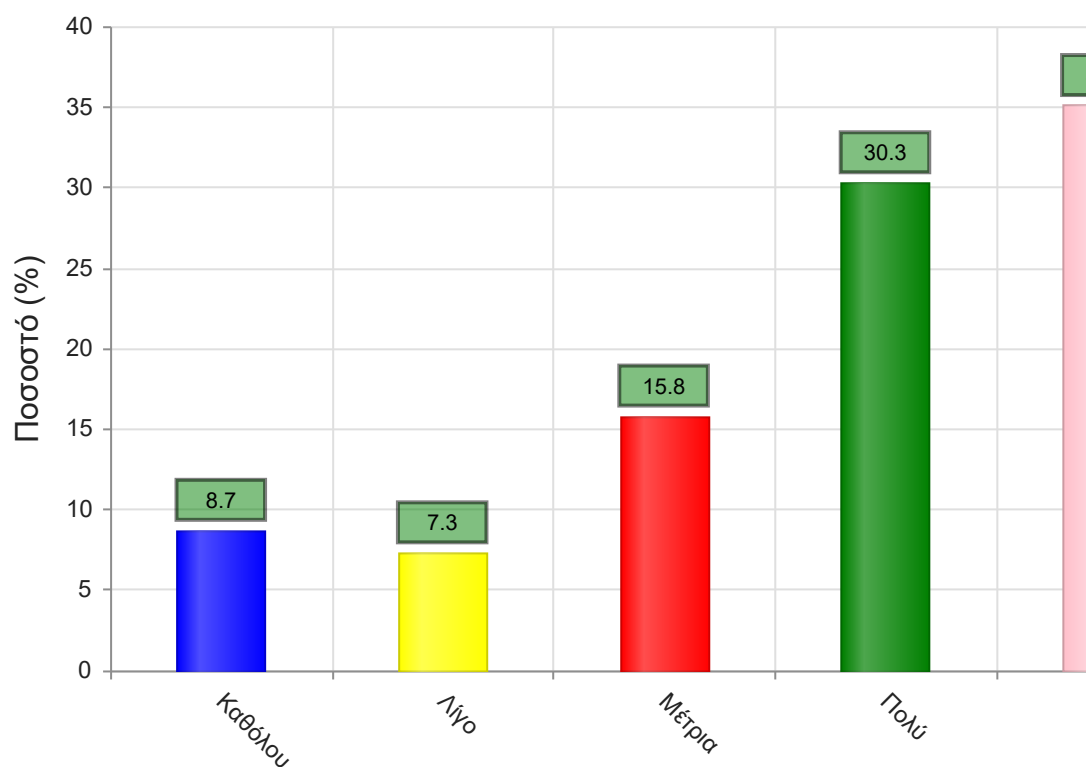
	Απαντήσεις	Ποσοστό (%)
Καθόλου	34	5.8
Λίγο	31	5.3
Μέτρια	85	14.5
Πολύ	193	32.9
Πάρα πολύ	229	39.0
Δ/Α	15	2.6
Σύνολο Απαντήσεων	572	97.4
Ολικό Σύνολο	587	100



Μέσος όρος τμήματος : 4.0 (Πολύ)

24. Επιτυγχάνει να διεγείρει το ενδιαφέρον για το αντικείμενο του μαθήματος;

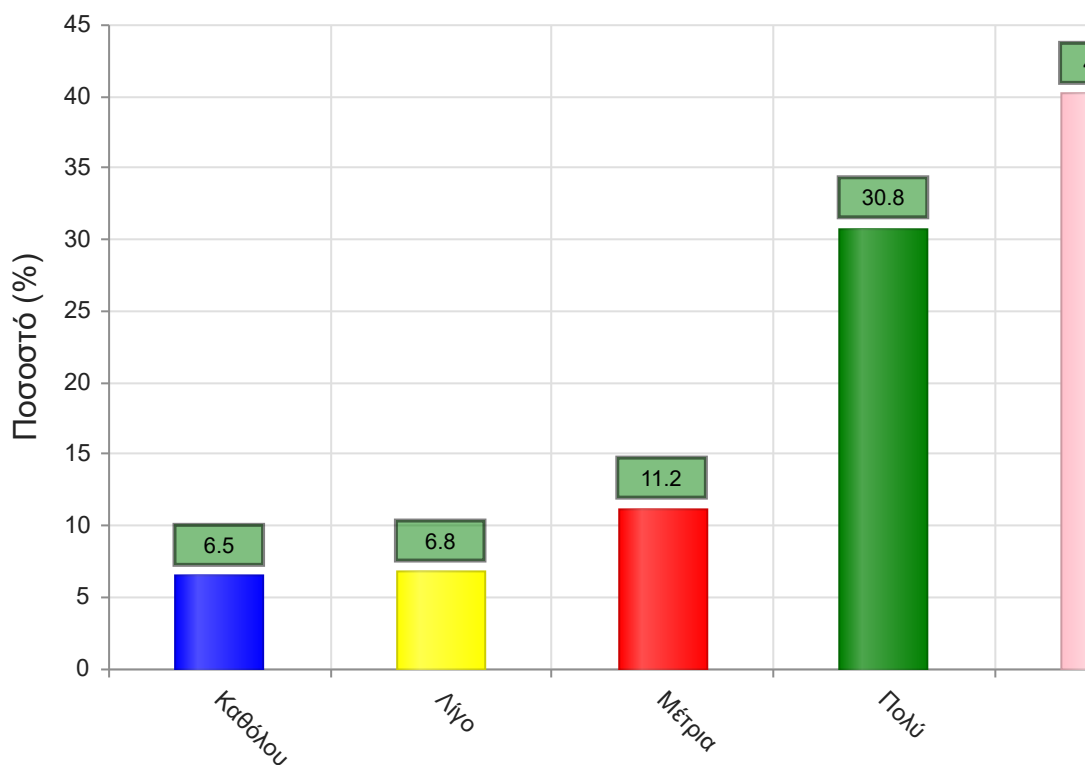
	Απαντήσεις	Ποσοστό (%)
Καθόλου	51	8.7
Λίγο	43	7.3
Μέτρια	93	15.8
Πολύ	178	30.3
Πάρα πολύ	206	35.1
Δ/Α	16	2.7
Σύνολο Απαντήσεων	571	97.3
Ολικό Σύνολο	587	100



Μέσος όρος τμήματος : 3.8 (Πολύ)

25. Ενθαρρύνει τους φοιτητές/-τριες να διατυπώνουν απορίες και ερωτήσεις έτσι ώστε να αναπτύξουν την κρίση τους;

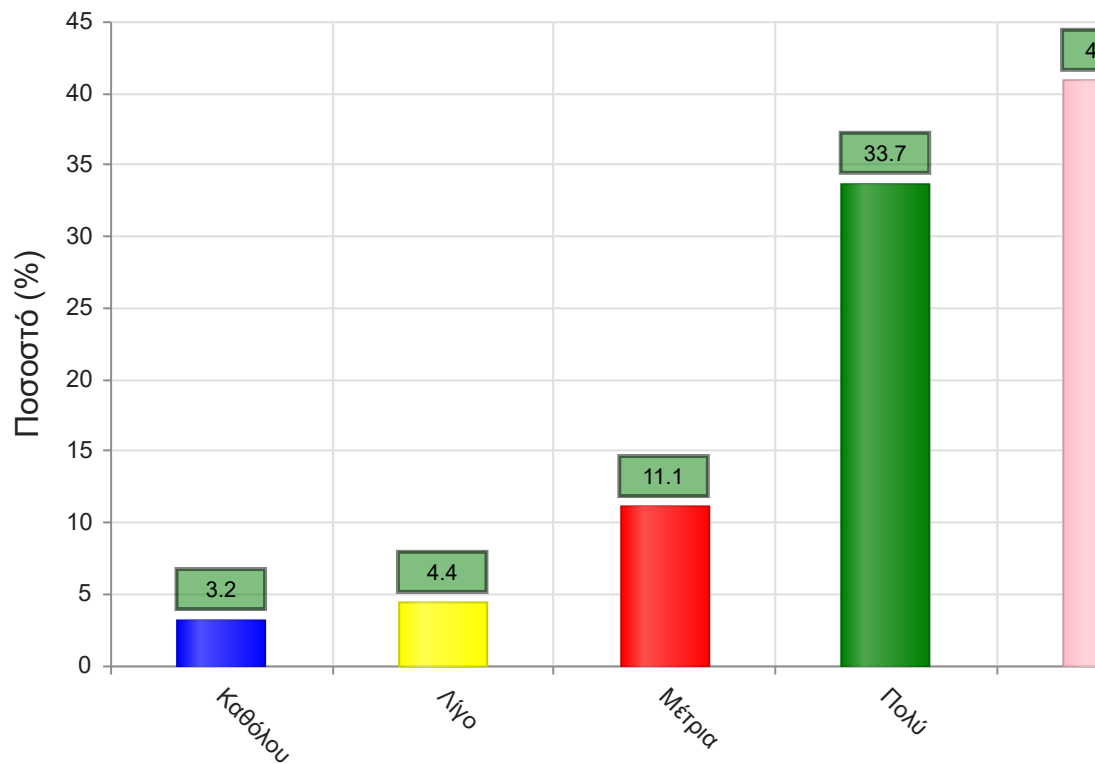
	Απαντήσεις	Ποσοστό (%)
Καθόλου	38	6.5
Λίγο	40	6.8
Μέτρια	66	11.2
Πολύ	181	30.8
Πάρα πολύ	236	40.2
Δ/Α	26	4.4
Σύνολο Απαντήσεων	561	95.6
Ολικό Σύνολο	587	100



Μέσος όρος τμήματος : 4.0 (Πολύ)

26. Χρησιμοποιεί Τεχνολογίες Πληροφορικής και Επικοινωνιών στη διδασκαλία και στην εμπέδωση του μαθήματος; (Χρήση προβολικών μηχανημάτων στις παραδόσεις, παράδοση ασκήσεων μέσω πλατφόρμας τηλεεκπαίδευσης, χρήση ιστοσελίδας μαθήματος κλπ)

	Απαντήσεις	Ποσοστό (%)
Καθόλου	19	3.2
Λίγο	26	4.4
Μέτρια	65	11.1
Πολύ	198	33.7
Πάρα πολύ	240	40.9
Δ/Α	39	6.6
Σύνολο Απαντήσεων	548	93.4
Ολικό Σύνολο	587	100

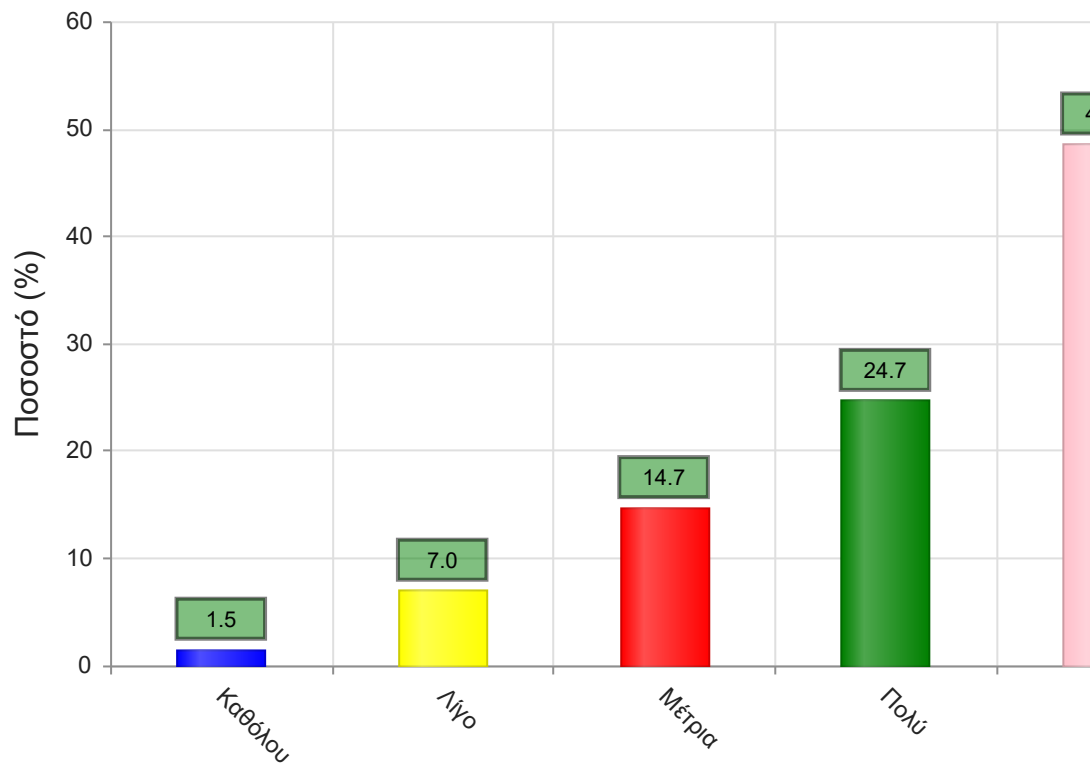


Μέσος όρος τμήματος : 4.1 (Πολύ)

Γ. Ερωτήσεις που αφορούν στα χαρακτηριστικά του/της φοιτητή/-τριας:

27. Πόσο τακτικά παρακολουθείτε τις διαλέξεις;

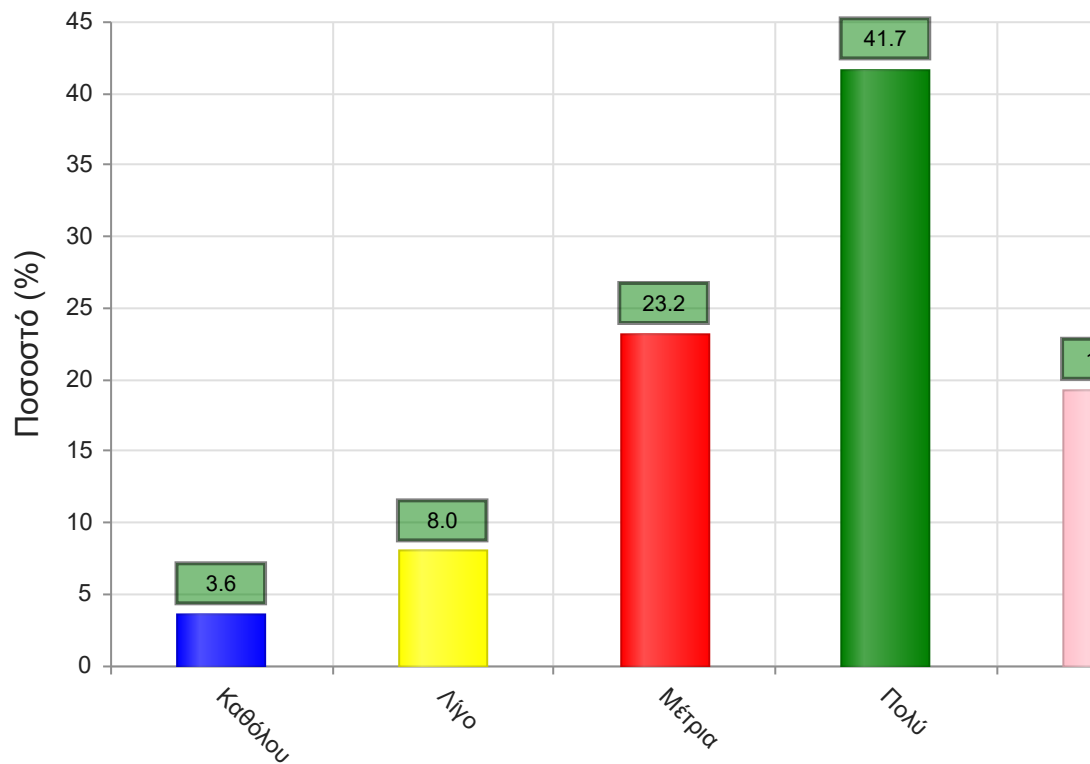
	Απαντήσεις	Ποσοστό (%)
Καθόλου	9	1.5
Λίγο	41	7.0
Μέτρια	86	14.7
Πολύ	145	24.7
Πάρα πολύ	285	48.6
Δ/Α	21	3.6
Σύνολο Απαντήσεων	566	96.4
Ολικό Σύνολο	587	100



Μέσος όρος τμήματος : 4.2 (Πολύ)

28. Κατά πόσο κατανοείτε τις διδασκόμενες έννοιες;

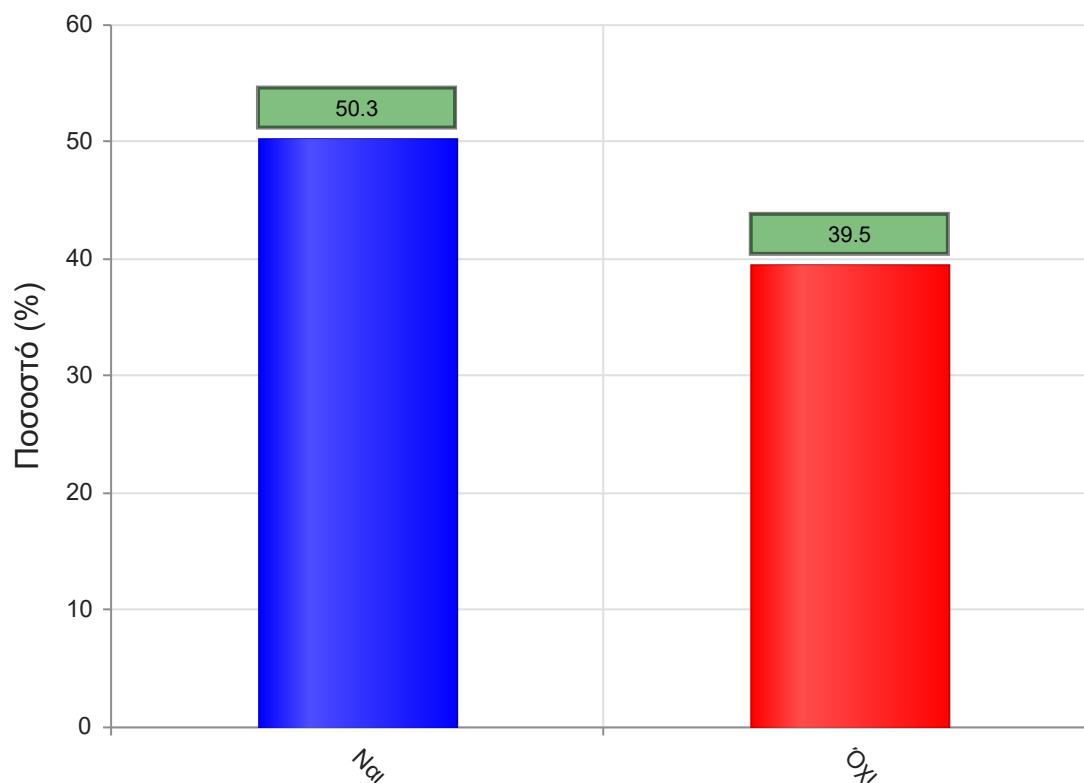
	Απαντήσεις	Ποσοστό (%)
Καθόλου	21	3.6
Λίγο	47	8.0
Μέτρια	136	23.2
Πολύ	245	41.7
Πάρα πολύ	113	19.3
Δ/Α	25	4.3
Σύνολο Απαντήσεων	562	95.7
Ολικό Σύνολο	587	100



Μέσος όρος τμήματος : 3.7 (Πολύ)

29. Ανταποκρίνεστε στις γραπτές εργασίες/ασκήσεις;

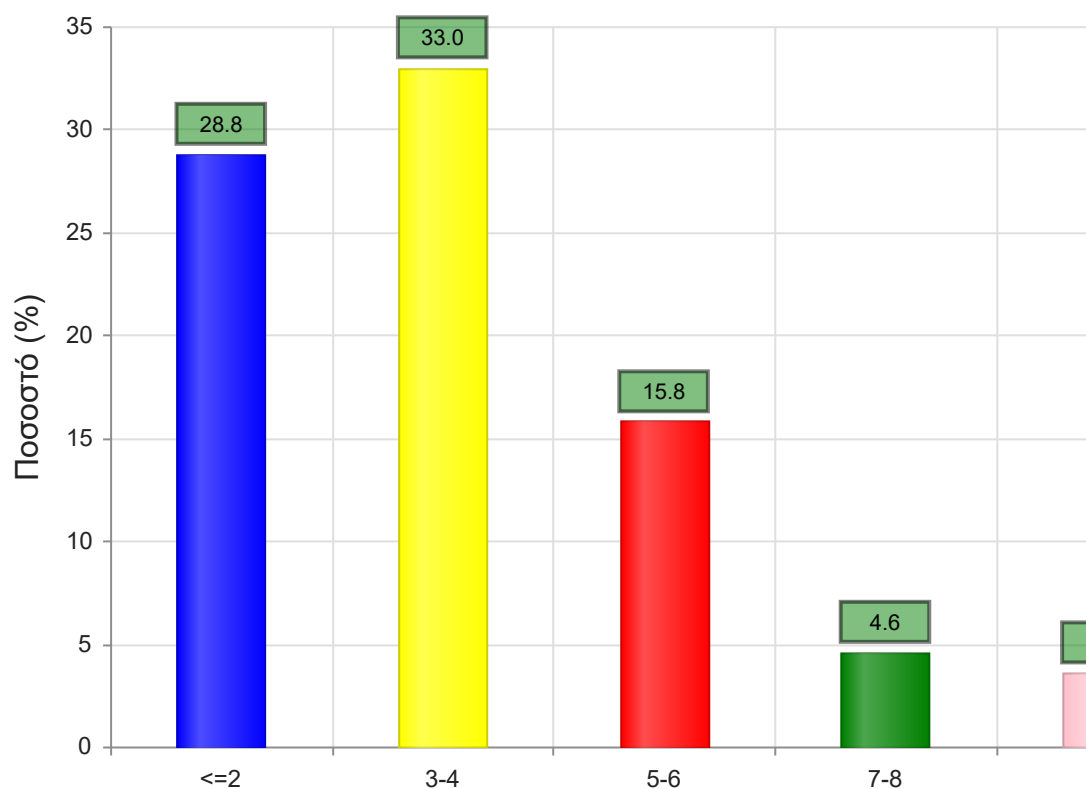
	Απαντήσεις	Ποσοστό (%)
ΝΑΙ	295	50.3
ΟΧΙ	232	39.5
Δ/Α	60	10.2
Σύνολο	587	100



Μέσος όρος τμήματος : ()

30. Πόσες ώρες μελέτης αφιερώνετε εβδομαδιαία για τη μελέτη του συγκεκριμένου μαθήματος;

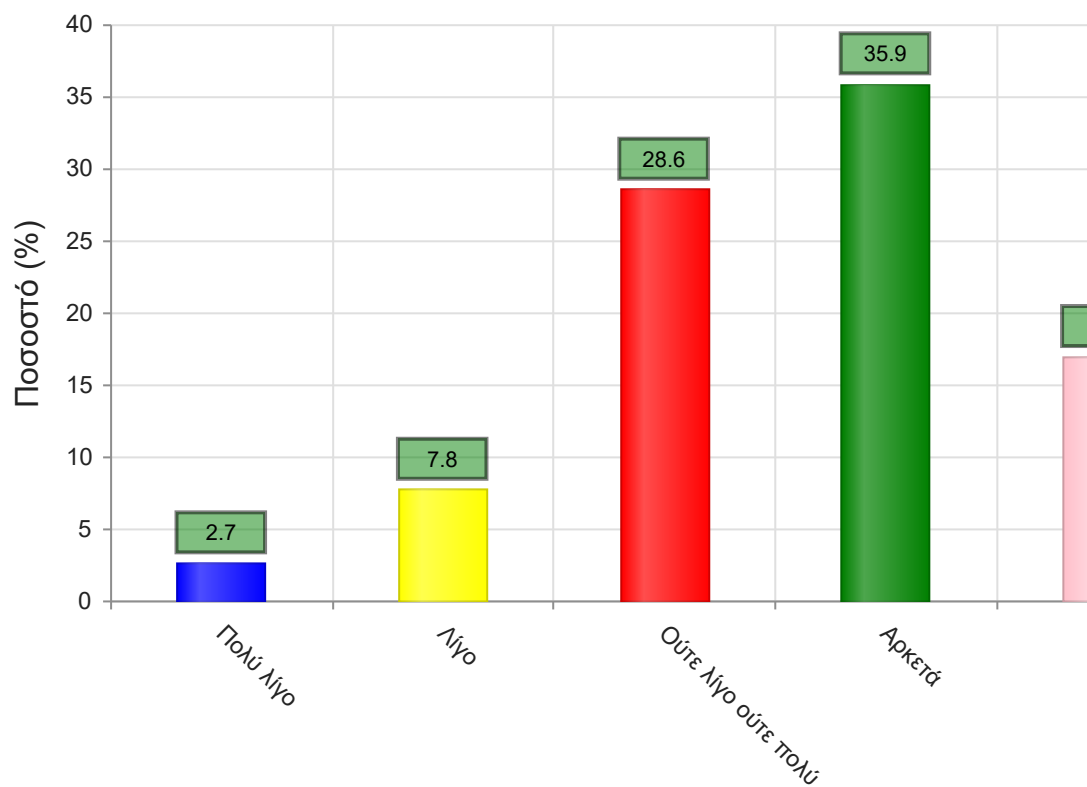
	Απαντήσεις	Ποσοστό τμήματος(%)
<=2	169	28.8
3-4	194	33.0
5-6	93	15.8
7-8	27	4.6
>=9	21	3.6
Δ/Α	83	14.1
Σύνολο Απαντήσεων	504	85.9
Ολικό Σύνολο	587	100



Μέσος όρος τμήματος : 2.1 (3-4)

31. Πόσες ώρες πιστεύετε ότι πρέπει να αφιερώσετε κατά την περίοδο των εξετάσεων για την επιτυχή εξέτασή σας στο συγκεκριμένο μάθημα; (**Πολύ Λίγο**=0-5, **Λίγο**=5-10, **Ούτε Λίγο Ούτε πολύ**=10-15, **Αρκετά**=15-20, **Πολύ**=20+)

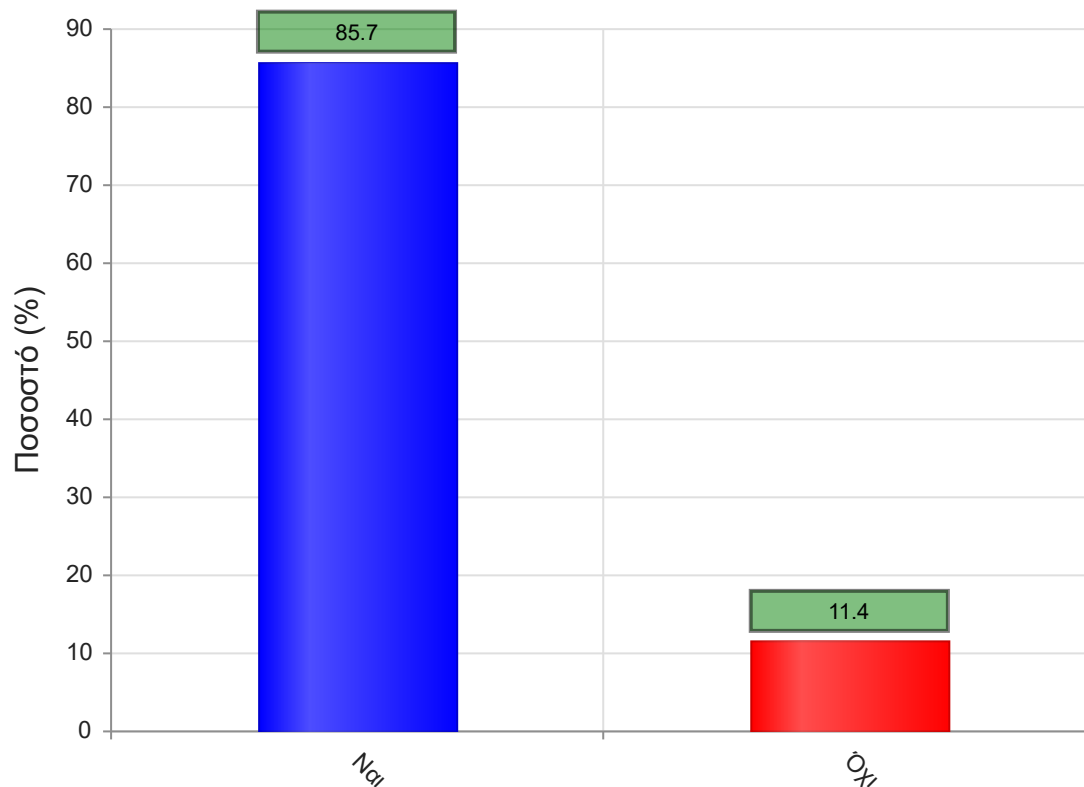
	Απαντήσεις	Ποσοστό τμήματος (%)
Πολύ λίγο	16	2.7
Λίγο	46	7.8
Ούτε λίγο ούτε πολύ	168	28.6
Αρκετά	211	35.9
Πολύ	100	17.0
Δ/Α	46	7.8
Σύνολο Απαντήσεων	541	92.2
Ολικό Σύνολο	587	100



Μέσος όρος τμήματος : 3.6 (Αρκετά)

32. Θα εξεταστείτε στο μάθημα για πρώτη φορά;

	Απαντήσεις	Ποσοστό (%)
ΝΑΙ	503	85.7
ΟΧΙ	67	11.4
Δ/Α	17	2.9
Σύνολο	587	100



Μέσος όρος τμήματος : ()