



# ΠΑΝΕΠΙΣΤΗΜΙΟ ΔΥΤΙΚΗΣ ΑΤΤΙΚΗΣ

## Στατιστικά τμήματος

Τμήμα

671 - ΚΟΙΝΩΝΙΚΗΣ ΕΡΓΑΣΙΑΣ

Απογραφική Περίοδος

2023 - 2024

Ερωτηματολόγιο

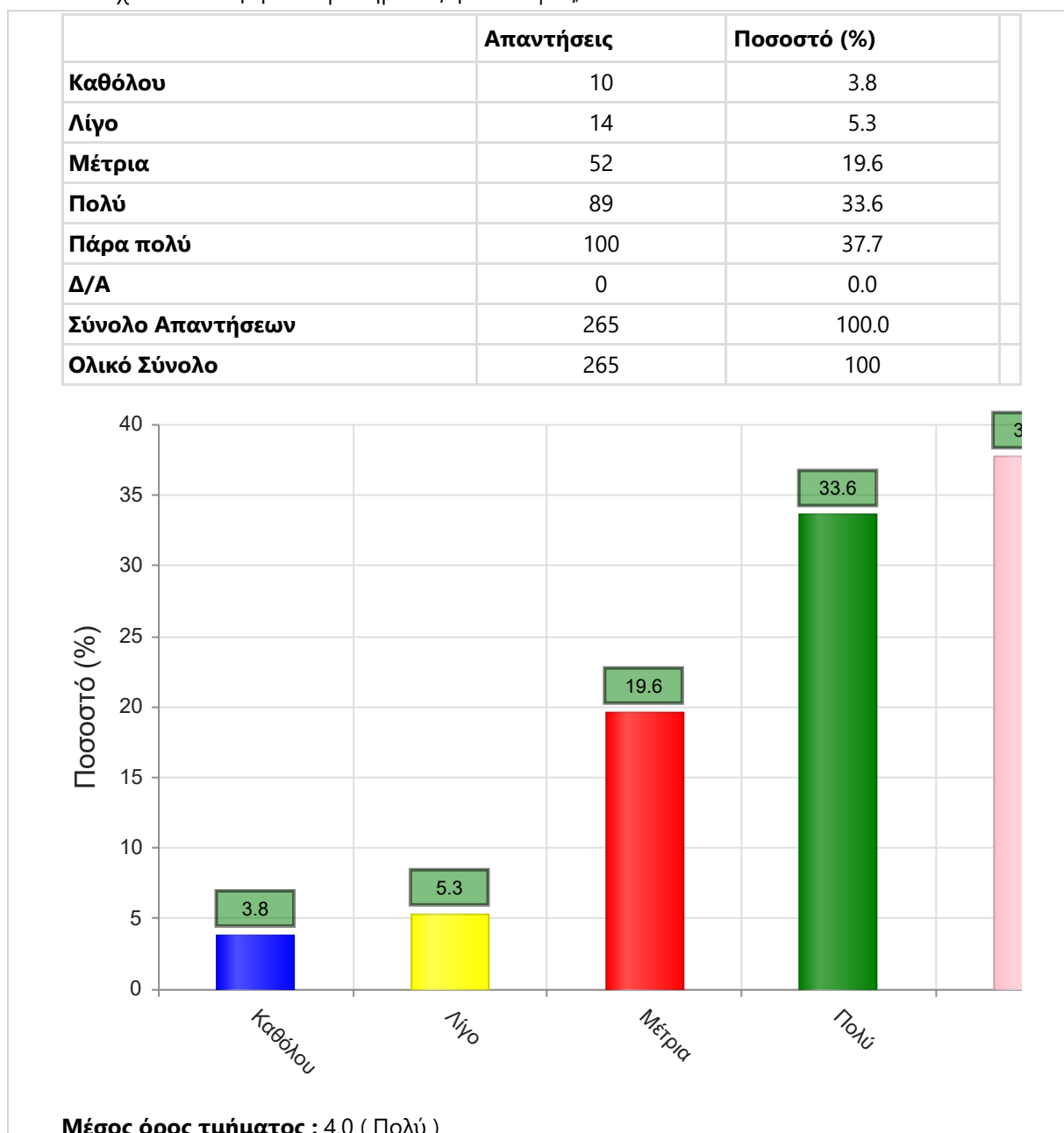
Ερωτηματολόγιο Μαθημάτων

Εξάμηνο

Χειμερινό

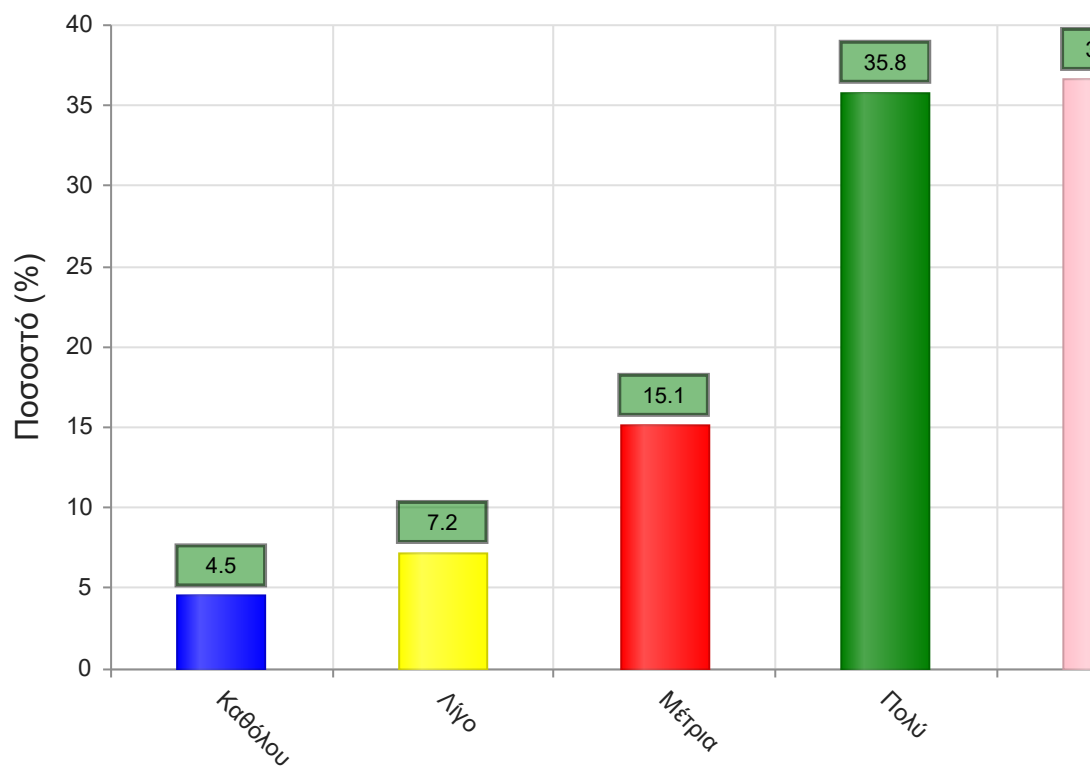
### Α. Ερωτήσεις που αφορούν στο μάθημα:

1. Οι στόχοι του θεωρητικού μαθήματος ήταν σαφείς;



2. Η ύλη που καλύφθηκε ανταποκρινόταν στους στόχους του μαθήματος;

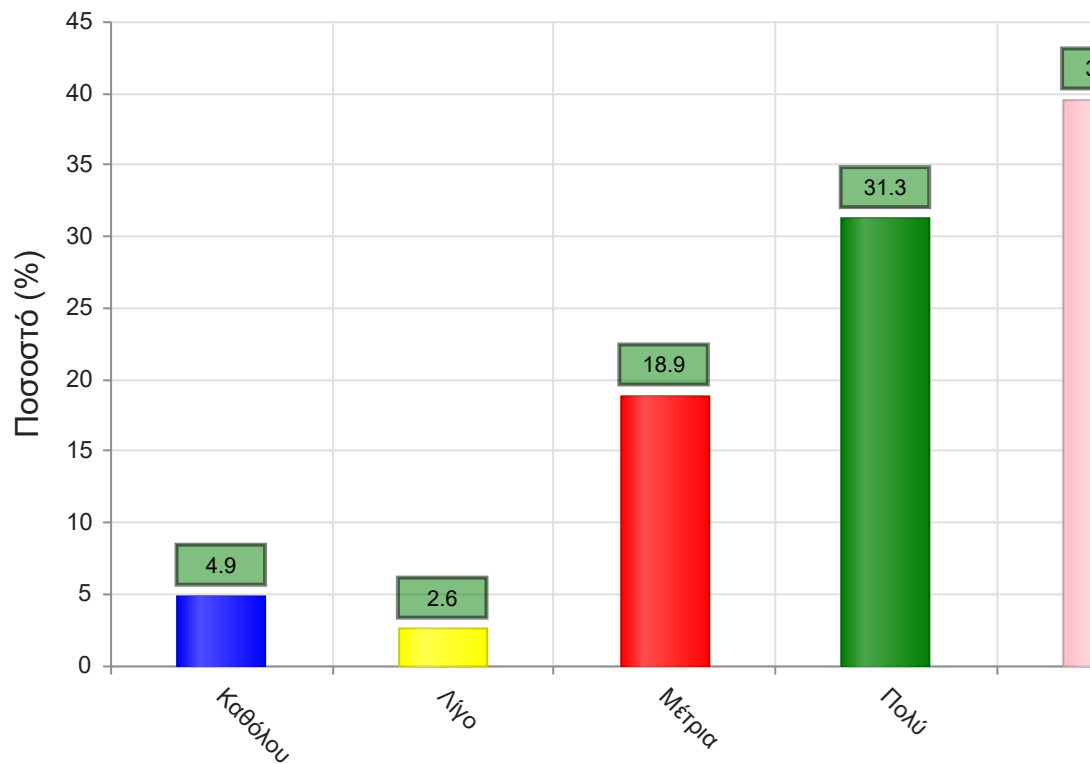
	Απαντήσεις	Ποσοστό (%)
<b>Καθόλου</b>	12	4.5
<b>Λίγο</b>	19	7.2
<b>Μέτρια</b>	40	15.1
<b>Πολύ</b>	95	35.8
<b>Πάρα πολύ</b>	97	36.6
<b>Δ/Α</b>	2	0.8
<b>Σύνολο Απαντήσεων</b>	263	99.2
<b>Ολικό Σύνολο</b>	265	100



**Μέσος όρος τμήματος : 3.9 ( Πολύ )**

3. Βαθμολογήστε την οργάνωση του μαθήματος

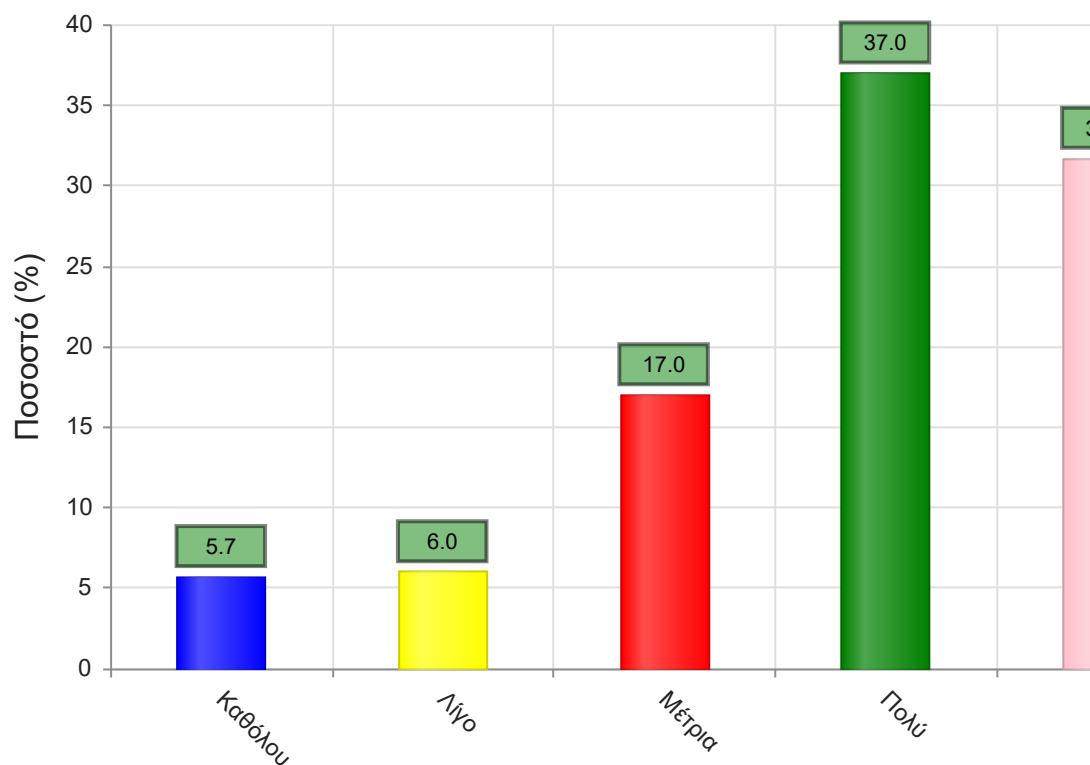
	Απαντήσεις	Ποσοστό (%)
Καθόλου	13	4.9
Λίγο	7	2.6
Μέτρια	50	18.9
Πολύ	83	31.3
Πάρα πολύ	105	39.6
Δ/Α	7	2.6
<b>Σύνολο Απαντήσεων</b>	<b>258</b>	<b>97.4</b>
<b>Ολικό Σύνολο</b>	<b>265</b>	<b>100</b>



**Μέσος όρος τμήματος : 4.0 ( Πολύ )**

4. Το εκπαιδευτικό υλικό που χρησιμοποιήθηκε βοήθησε στην καλύτερη κατανόηση του θέματος;

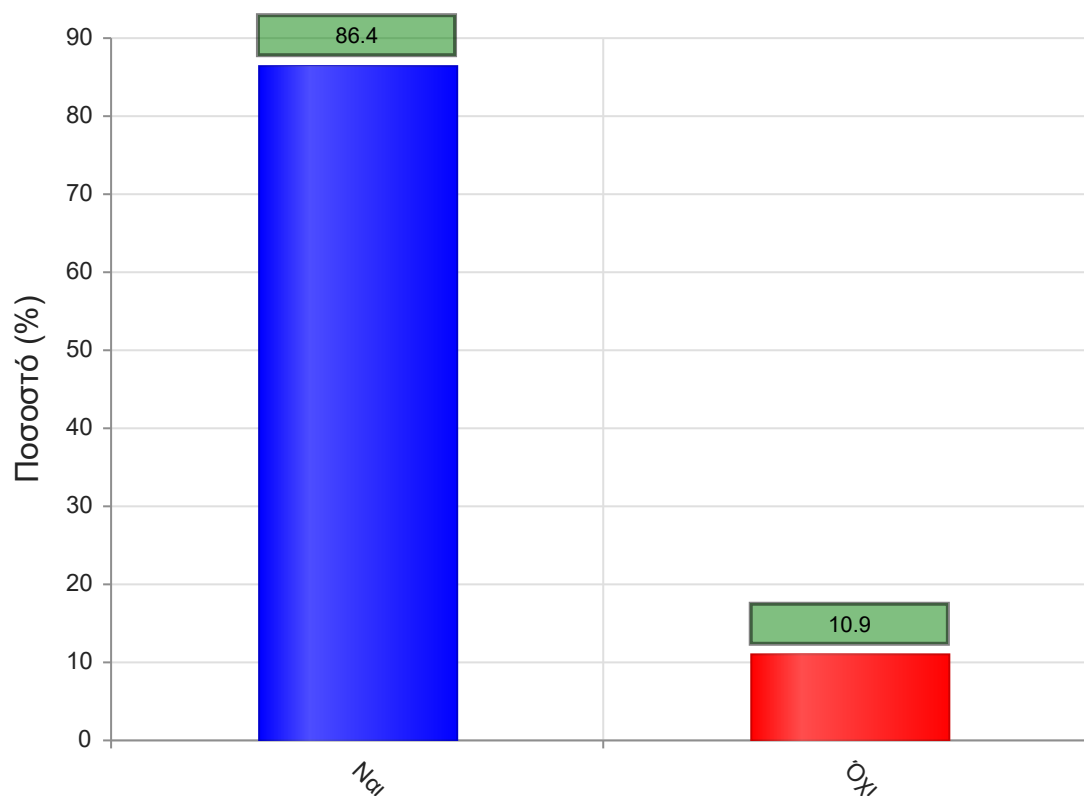
	Απαντήσεις	Ποσοστό (%)
<b>Καθόλου</b>	15	5.7
<b>Λίγο</b>	16	6.0
<b>Μέτρια</b>	45	17.0
<b>Πολύ</b>	98	37.0
<b>Πάρα πολύ</b>	84	31.7
<b>Δ/Α</b>	7	2.6
<b>Σύνολο Απαντήσεων</b>	258	97.4
<b>Ολικό Σύνολο</b>	265	100



**Μέσος όρος τμήματος : 3.9 ( Πολύ )**

5. Τα εκπαιδευτικά βοηθήματα ("σύγγραμμα", σημειώσεις, πρόσθετη βιβλιογραφία) χορηγήθηκαν εγκαίρως;

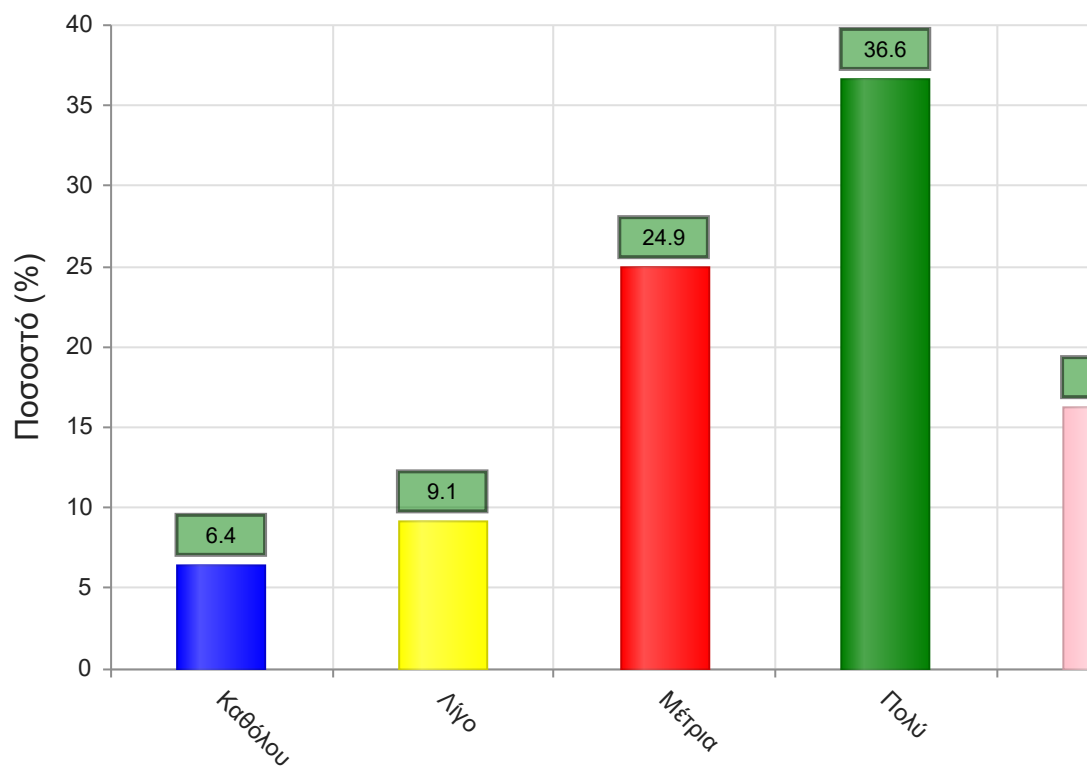
	Απαντήσεις	Ποσοστό (%)
<b>ΝΑΙ</b>	229	86.4
<b>ΟΧΙ</b>	29	10.9
<b>Δ/Α</b>	7	2.6
<b>Σύνολο</b>	265	100



**Μέσος όρος τμήματος : ( )**

6. Πόσο ικανοποιητικό/-ά βρίσκεται το/-α διανεμόμενο/-α βιβλίο/α(σύγγραμμα/-τα);

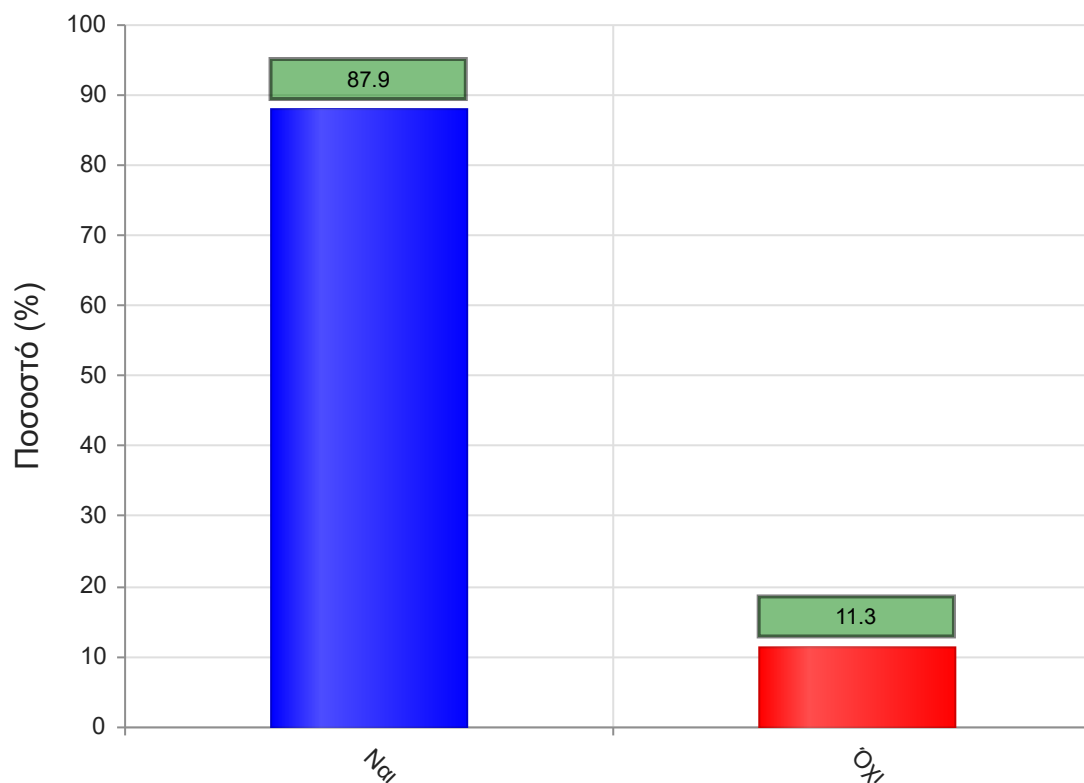
	Απαντήσεις	Ποσοστό (%)
Καθόλου	17	6.4
Λίγο	24	9.1
Μέτρια	66	24.9
Πολύ	97	36.6
Πάρα πολύ	43	16.2
Δ/Α	18	6.8
<b>Σύνολο Απαντήσεων</b>	<b>247</b>	<b>93.2</b>
<b>Ολικό Σύνολο</b>	<b>265</b>	<b>100</b>



**Μέσος όρος τμήματος : 3.5 ( Πολύ )**

7. Παρέχονται επιπρόσθετες σημειώσεις;

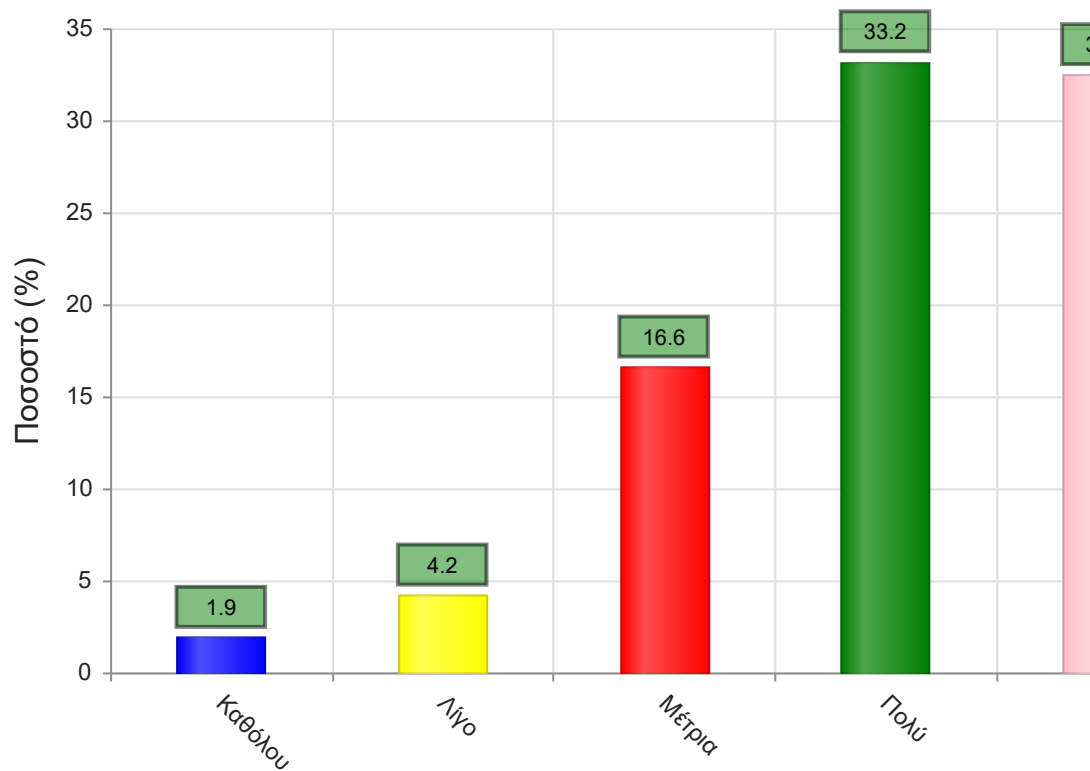
	Απαντήσεις	Ποσοστό (%)
<b>ΝΑΙ</b>	233	87.9
<b>ΟΧΙ</b>	30	11.3
<b>Δ/Α</b>	2	0.8
<b>Σύνολο</b>	265	100



**Μέσος όρος τμήματος : ( )**

7α. Εάν ναι, βαθμολογήστε την επάρκειά τους

	Απαντήσεις	Ποσοστό (%)
Καθόλου	5	1.9
Λίγο	11	4.2
Μέτρια	44	16.6
Πολύ	88	33.2
Πάρα πολύ	86	32.5
Δ/Α	31	11.7
<b>Σύνολο Απαντήσεων</b>	<b>234</b>	<b>88.3</b>
<b>Ολικό Σύνολο</b>	<b>265</b>	<b>100</b>

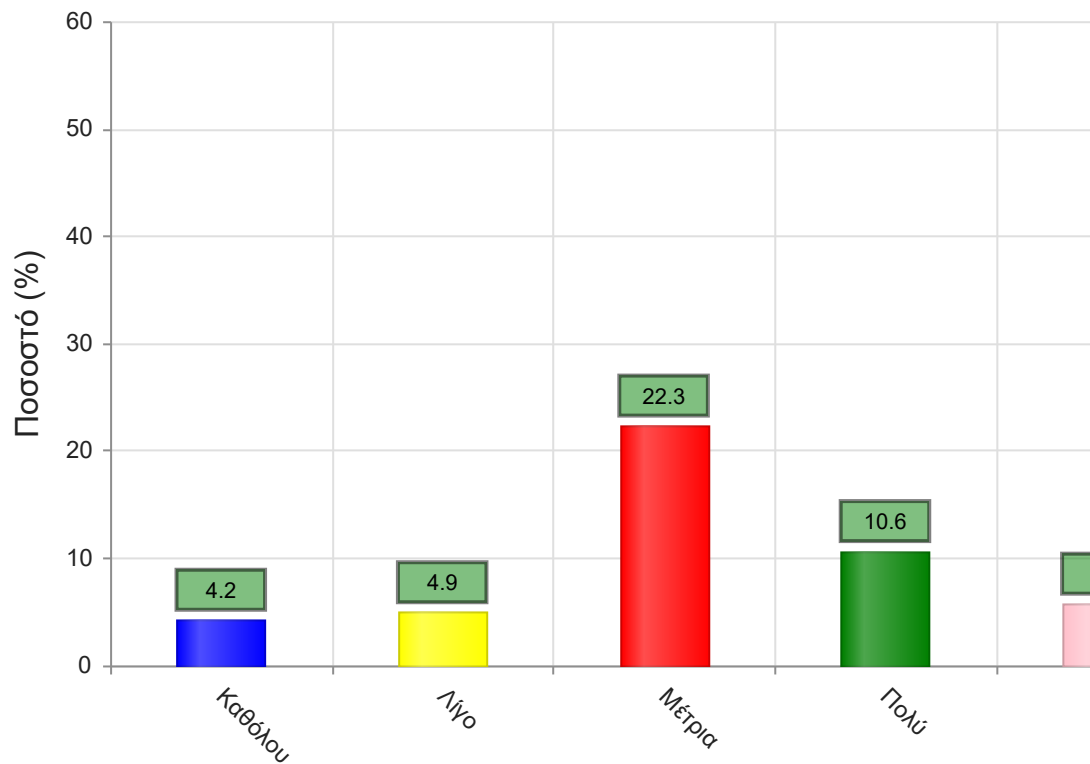


**Μέσος όρος τμήματος : 4.0 ( Πολύ )**

8. Βαθμολογήστε τη διαθεσιμότητα της επιπρόσθετης βιβλιογραφίας στην Βιβλιοθήκη του Ιδρύματος



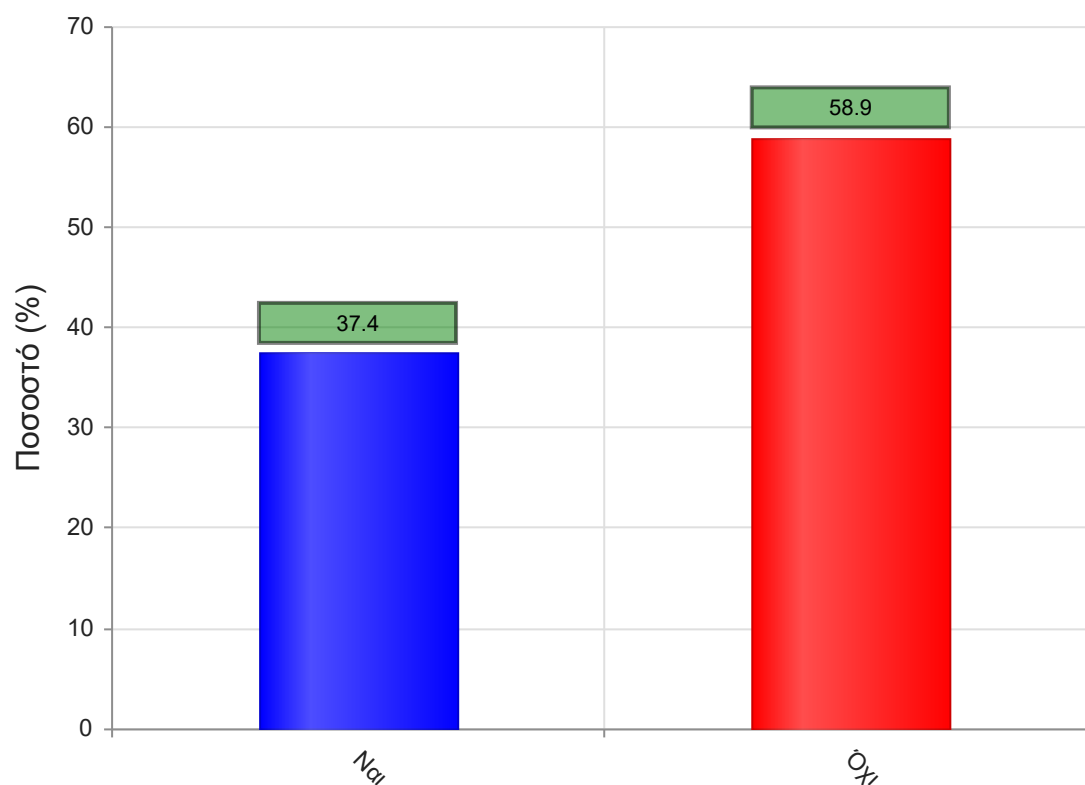
	Απαντήσεις	Ποσοστό (%)
Καθόλου	11	4.2
Λίγο	13	4.9
Μέτρια	59	22.3
Πολύ	28	10.6
Πάρα πολύ	15	5.7
Δ/Α	139	52.5
<b>Σύνολο Απαντήσεων</b>	<b>126</b>	<b>47.5</b>
<b>Ολικό Σύνολο</b>	<b>265</b>	<b>100</b>



**Μέσος όρος τμήματος : 3.2 ( Μέτρια )**

9. Προαπαιτούνται γνώσεις από άλλα μαθήματα για την παρακολούθηση του μαθήματος;

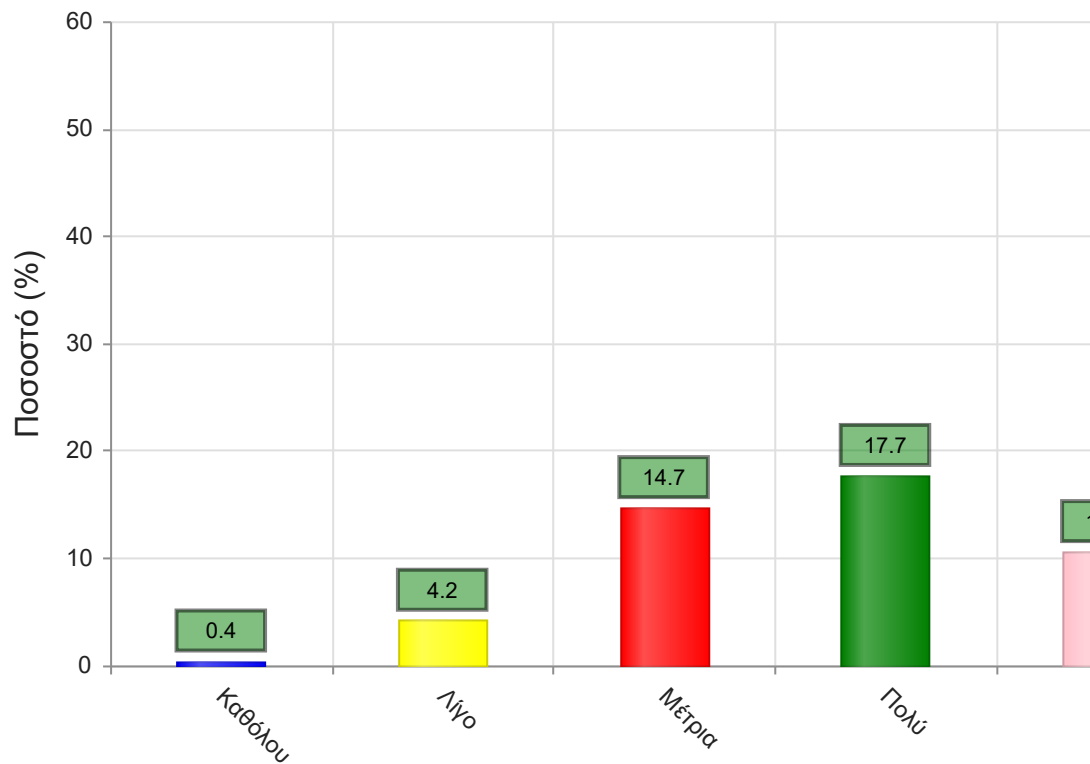
	Απαντήσεις	Ποσοστό (%)
<b>ΝΑΙ</b>	99	37.4
<b>ΟΧΙ</b>	156	58.9
<b>Δ/Α</b>	10	3.8
<b>Σύνολο</b>	265	100



**Μέσος όρος τμήματος : ( )**

9α. Εάν ναι, καλύπτονται από άλλα διδαχθέντα μαθήματα;

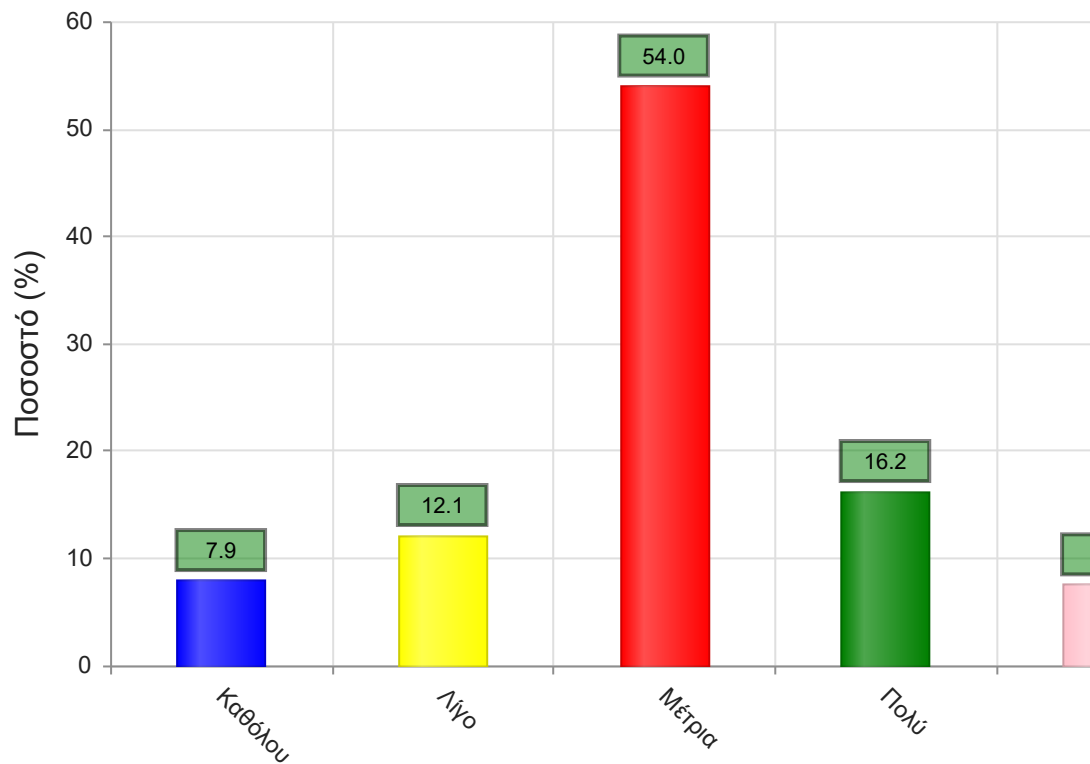
	Απαντήσεις	Ποσοστό (%)
<b>Καθόλου</b>	1	0.4
<b>Λίγο</b>	11	4.2
<b>Μέτρια</b>	39	14.7
<b>Πολύ</b>	47	17.7
<b>Πάρα πολύ</b>	28	10.6
<b>Δ/Α</b>	139	52.5
<b>Σύνολο Απαντήσεων</b>	126	47.5
<b>Ολικό Σύνολο</b>	265	100



**Μέσος όρος τμήματος : 3.7 ( Πολύ )**

10. Πώς κρίνετε το επίπεδο δυσκολίας του μαθήματος για το έτος του;

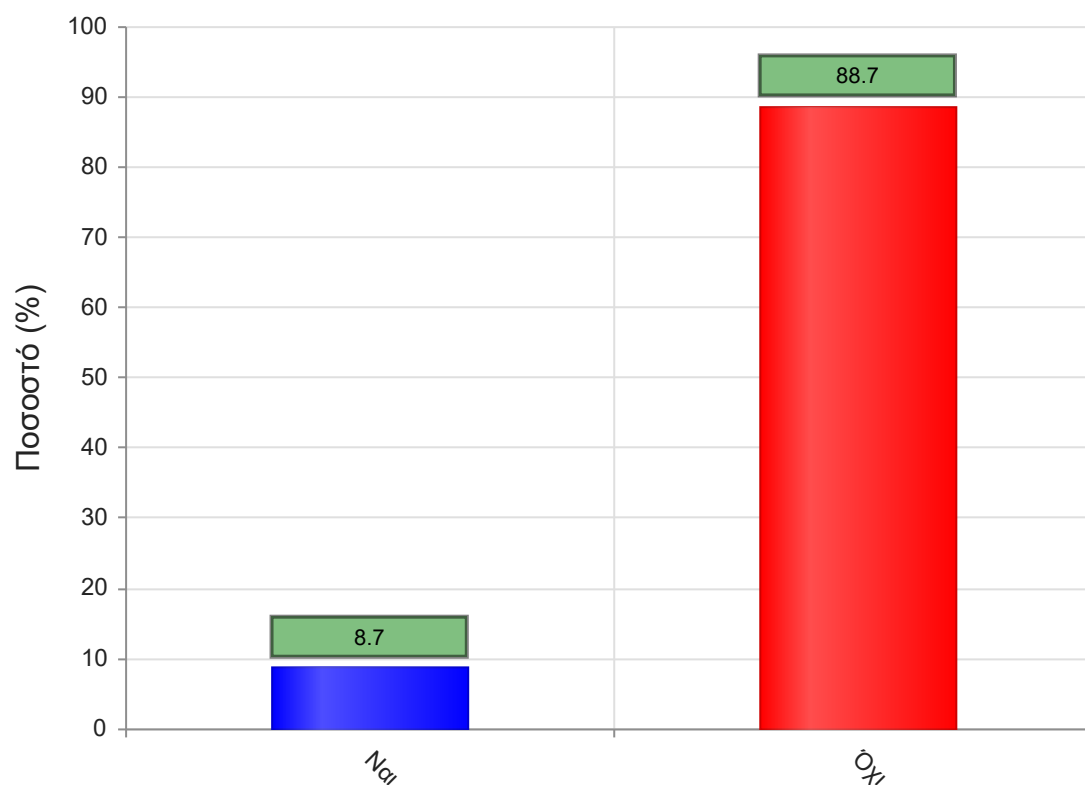
	Απαντήσεις	Ποσοστό (%)
Καθόλου	21	7.9
Λίγο	32	12.1
Μέτρια	143	54.0
Πολύ	43	16.2
Πάρα πολύ	20	7.5
Δ/Α	6	2.3
Σύνολο Απαντήσεων	259	97.7
Ολικό Σύνολο	265	100



Μέσος όρος τμήματος : 3.0 ( Μέτρια )

11. Υπάρχει ανάγκη οργάνωσης φροντιστηριακών μαθημάτων για το συγκεκριμένο μάθημα;

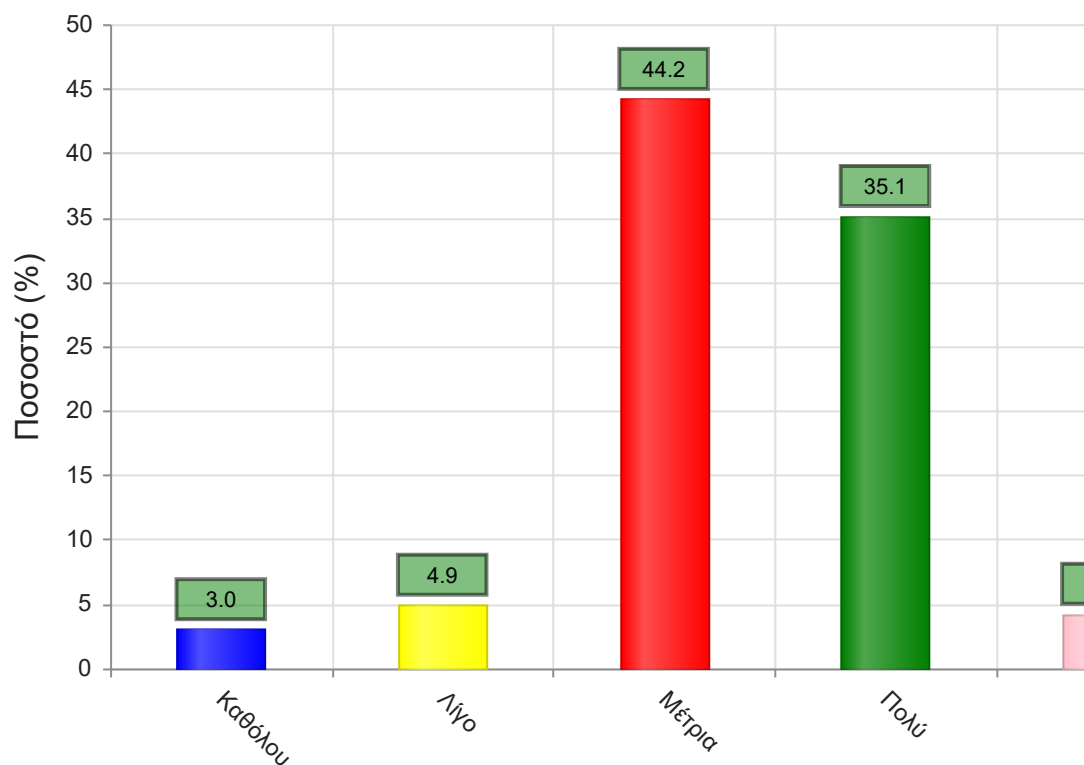
	Απαντήσεις	Ποσοστό (%)
<b>ΝΑΙ</b>	23	8.7
<b>ΟΧΙ</b>	235	88.7
<b>Δ/Α</b>	7	2.6
<b>Σύνολο</b>	265	100



**Μέσος όρος τμήματος : ( )**

12. Αξιολογήστε τον αριθμό των ωρών διδασκαλίας για την κάλυψη της ύλης (καθόλου=ανεπαρκής, πάρα πολύ=υπερβολικός)

	Απαντήσεις	Ποσοστό (%)
Καθόλου	8	3.0
Λίγο	13	4.9
Μέτρια	117	44.2
Πολύ	93	35.1
Πάρα πολύ	11	4.2
Δ/Α	23	8.7
<b>Σύνολο Απαντήσεων</b>	<b>242</b>	<b>91.3</b>
<b>Ολικό Σύνολο</b>	<b>265</b>	<b>100</b>

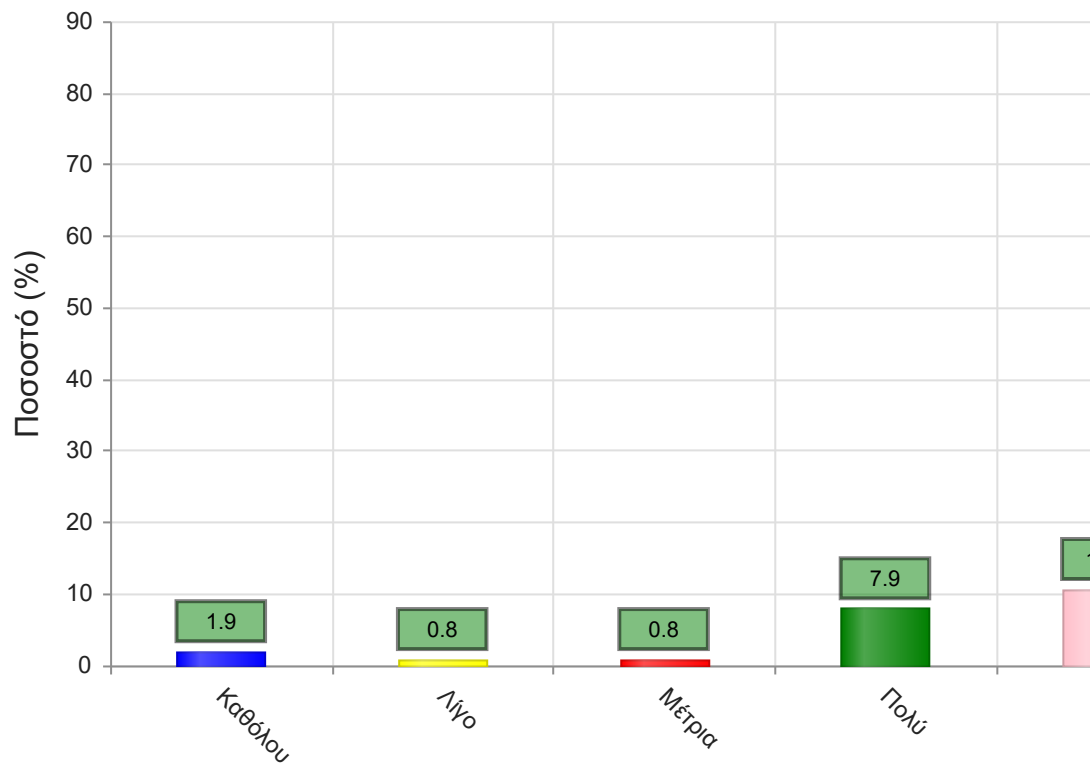


Μέσος όρος τμήματος : 3.4 ( Μέτρια )

**Να απαντήσετε σε περίπτωση που υπήρχαν γραπτές ή/και προφορικές εργασίες**

13. Υπάρχει διαφάνεια στα κριτήρια βαθμολόγησης;

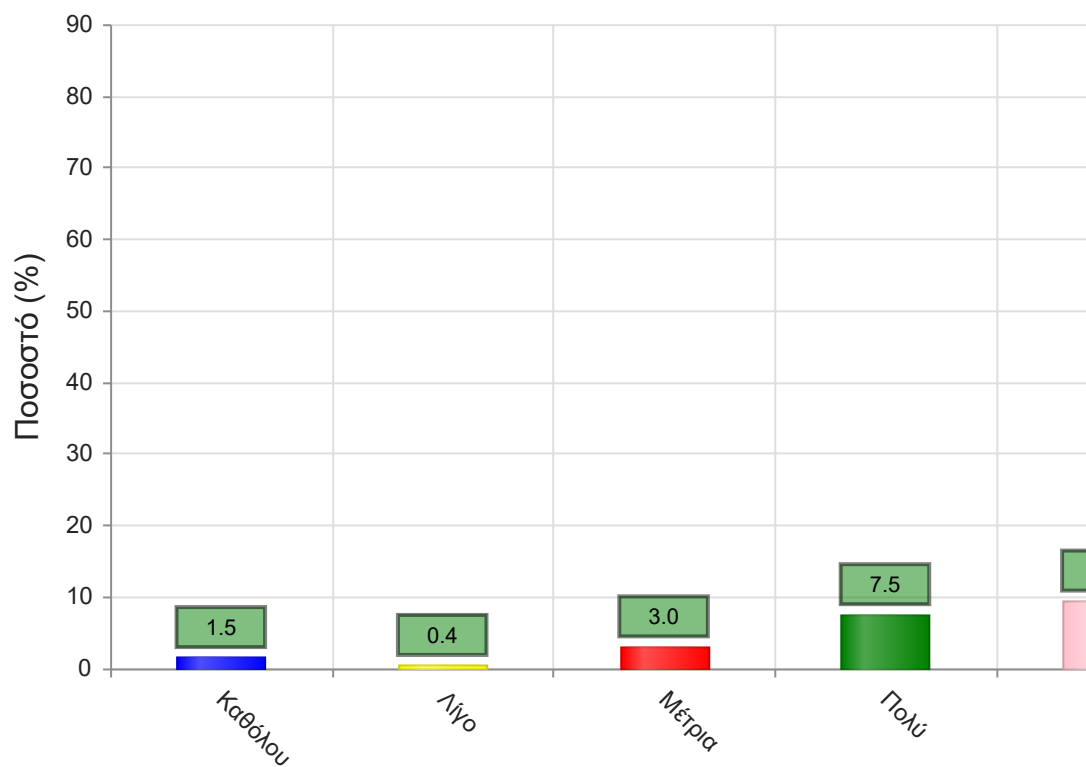
	Απαντήσεις	Ποσοστό (%)
Καθόλου	5	1.9
Λίγο	2	0.8
Μέτρια	2	0.8
Πολύ	21	7.9
Πάρα πολύ	28	10.6
Δ/Α	207	78.1
<b>Σύνολο Απαντήσεων</b>	<b>58</b>	<b>21.9</b>
<b>Ολικό Σύνολο</b>	<b>265</b>	<b>100</b>



**Μέσος όρος τμήματος : 4.1 ( Πολύ )**

14. Το θέμα δόθηκε εγκαίρως;

	Απαντήσεις	Ποσοστό (%)
Καθόλου	4	1.5
Λίγο	1	0.4
Μέτρια	8	3.0
Πολύ	20	7.5
Πάρα πολύ	25	9.4
Δ/Α	207	78.1
<b>Σύνολο Απαντήσεων</b>	<b>58</b>	<b>21.9</b>
<b>Ολικό Σύνολο</b>	<b>265</b>	<b>100</b>

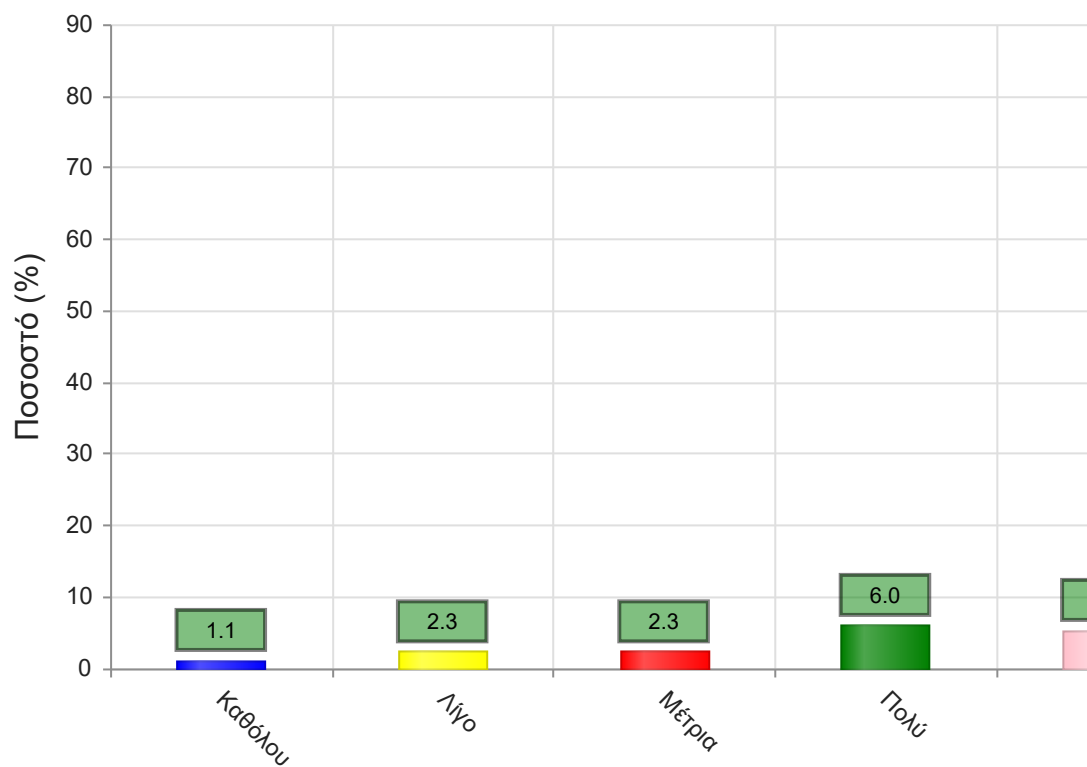


**Μέσος όρος τμήματος : 4.1 ( Πολύ )**

15. Το διαθέσιμο ερευνητικό υλικό στη βιβλιοθήκη κρίθηκε επαρκές;



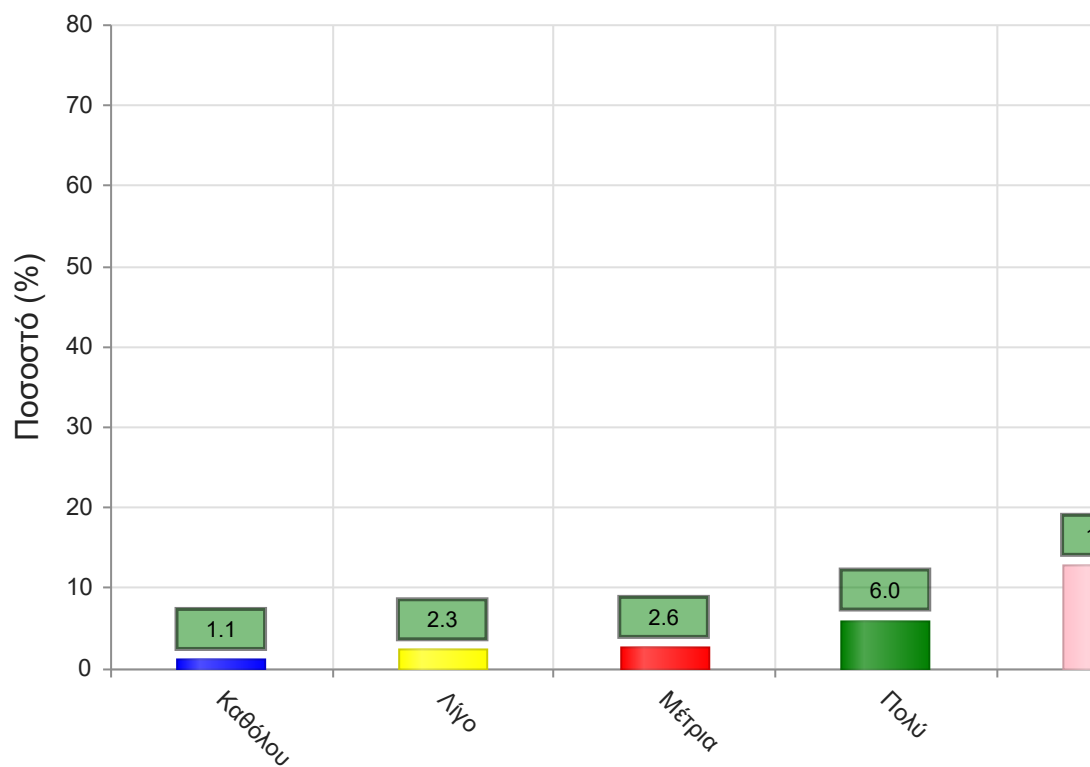
	Απαντήσεις	Ποσοστό (%)
Καθόλου	3	1.1
Λίγο	6	2.3
Μέτρια	6	2.3
Πολύ	16	6.0
Πάρα πολύ	14	5.3
Δ/Α	220	83.0
<b>Σύνολο Απαντήσεων</b>	<b>45</b>	<b>17.0</b>
<b>Ολικό Σύνολο</b>	<b>265</b>	<b>100</b>



**Μέσος όρος τμήματος : 3.7 ( Πολύ )**

17. Τα σχόλια του/της διδάσκοντος/-ουσας ήταν εποικοδομητικά;

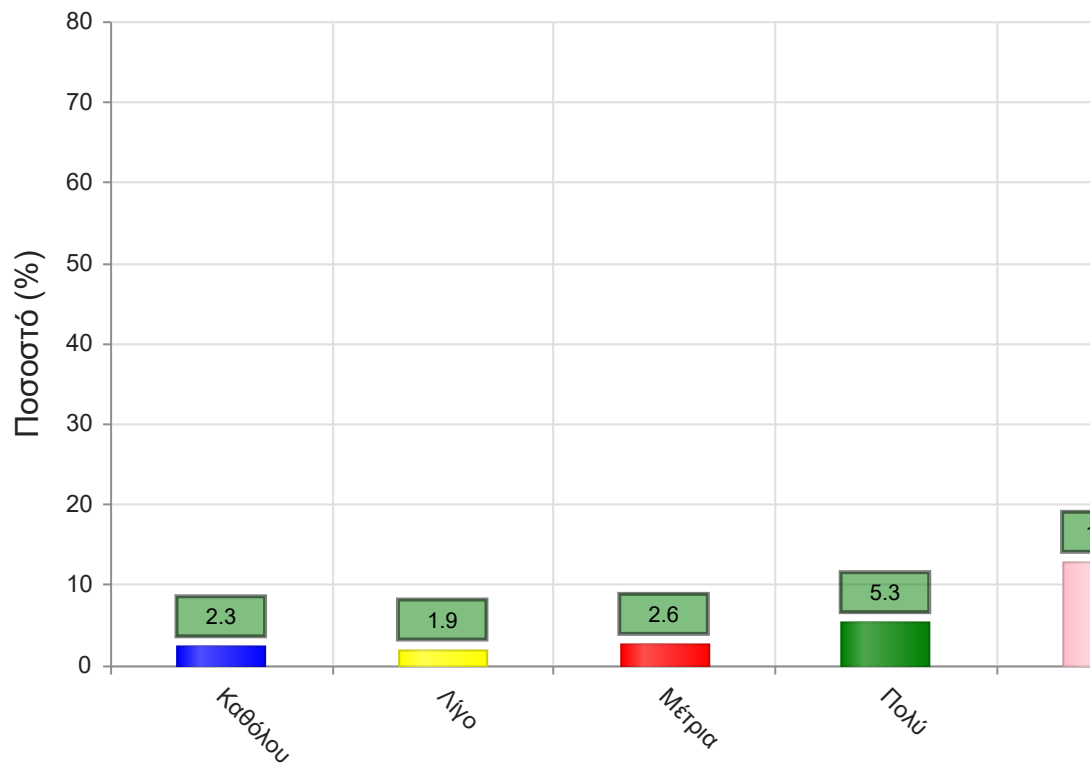
	Απαντήσεις	Ποσοστό (%)
<b>Καθόλου</b>	3	1.1
<b>Λίγο</b>	6	2.3
<b>Μέτρια</b>	7	2.6
<b>Πολύ</b>	16	6.0
<b>Πάρα πολύ</b>	34	12.8
<b>Δ/Α</b>	199	75.1
<b>Σύνολο Απαντήσεων</b>	66	24.9
<b>Ολικό Σύνολο</b>	265	100



**Μέσος όρος τμήματος : 4.1 ( Πολύ )**

16. Υπήρχε καθοδήγηση από τον/την διδάσκοντα/-ουσα;

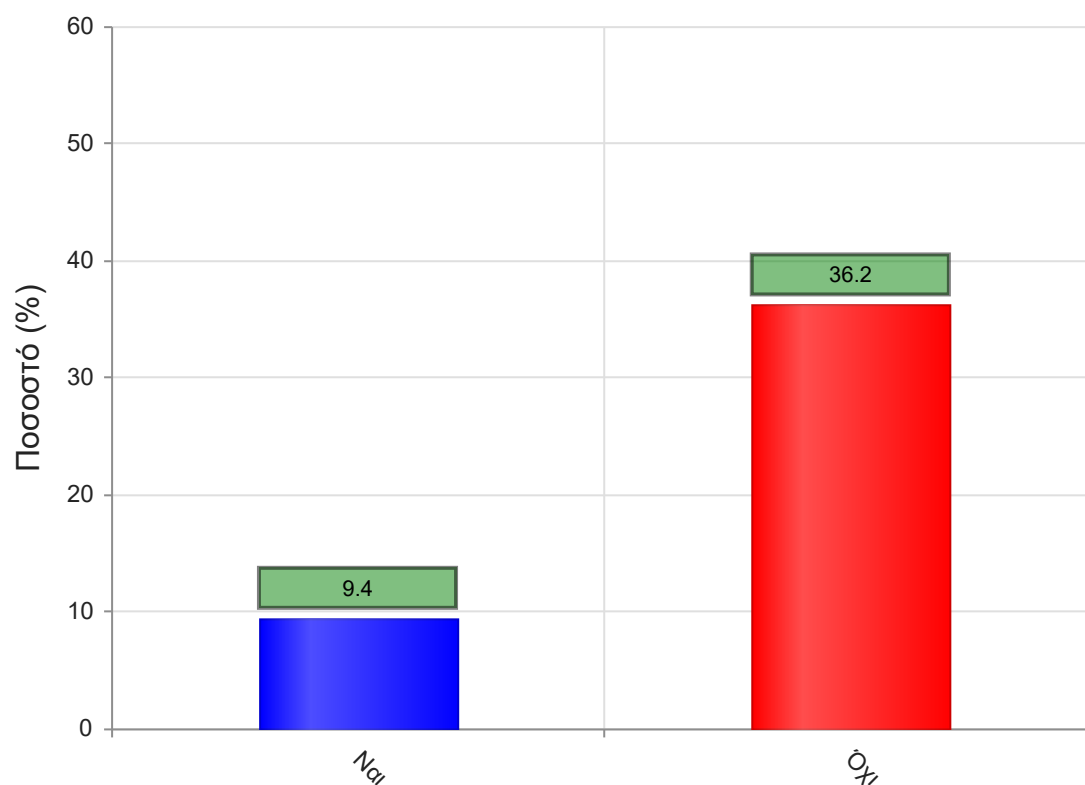
	Απαντήσεις	Ποσοστό (%)
Καθόλου	6	2.3
Λίγο	5	1.9
Μέτρια	7	2.6
Πολύ	14	5.3
Πάρα πολύ	34	12.8
Δ/Α	199	75.1
<b>Σύνολο Απαντήσεων</b>	66	24.9
<b>Ολικό Σύνολο</b>	265	100



**Μέσος όρος τμήματος : 4.0 ( Πολύ )**

18. Δόθηκε η δυνατότητα βελτίωσης της εργασίας;

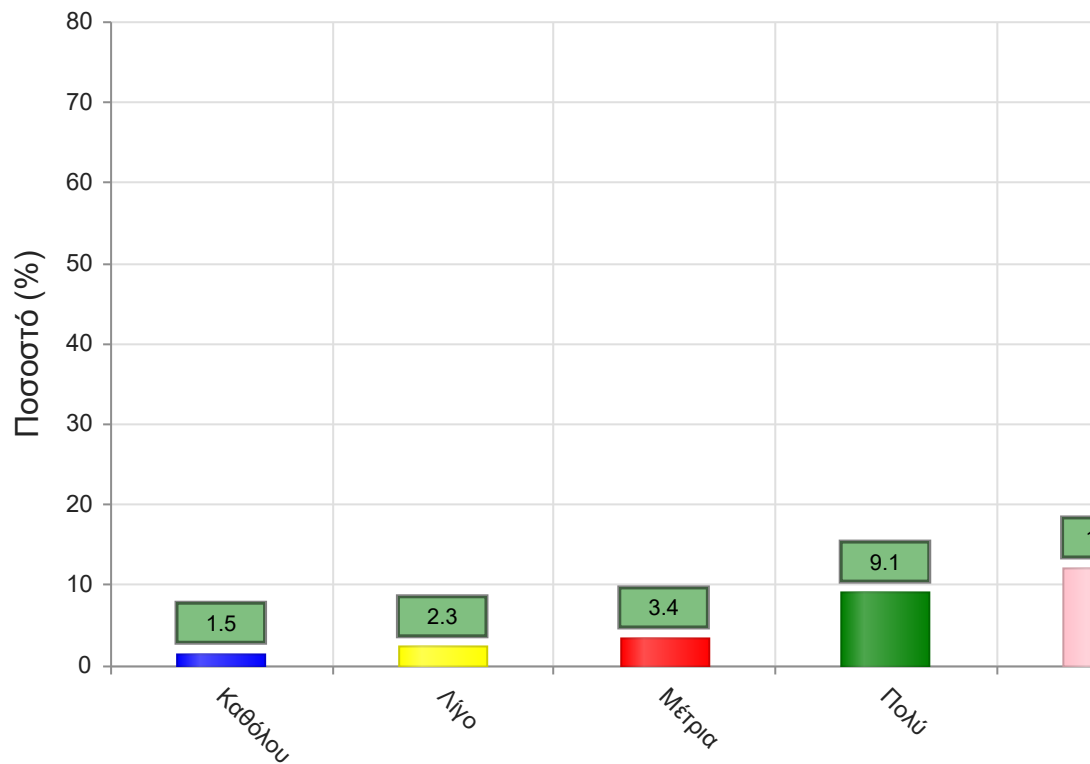
	Απαντήσεις	Ποσοστό (%)
<b>ΝΑΙ</b>	25	9.4
<b>ΟΧΙ</b>	96	36.2
<b>Δ/Α</b>	144	54.3
<b>Σύνολο</b>	265	100



**Μέσος όρος τμήματος : ( )**

19. Η συγκεκριμένη εργασία σας βοήθησε να κατανοήσετε το συγκεκριμένο θέμα;

	Απαντήσεις	Ποσοστό (%)
Καθόλου	4	1.5
Λίγο	6	2.3
Μέτρια	9	3.4
Πολύ	24	9.1
Πάρα πολύ	32	12.1
Δ/Α	190	71.7
<b>Σύνολο Απαντήσεων</b>	75	28.3
<b>Ολικό Σύνολο</b>	265	100

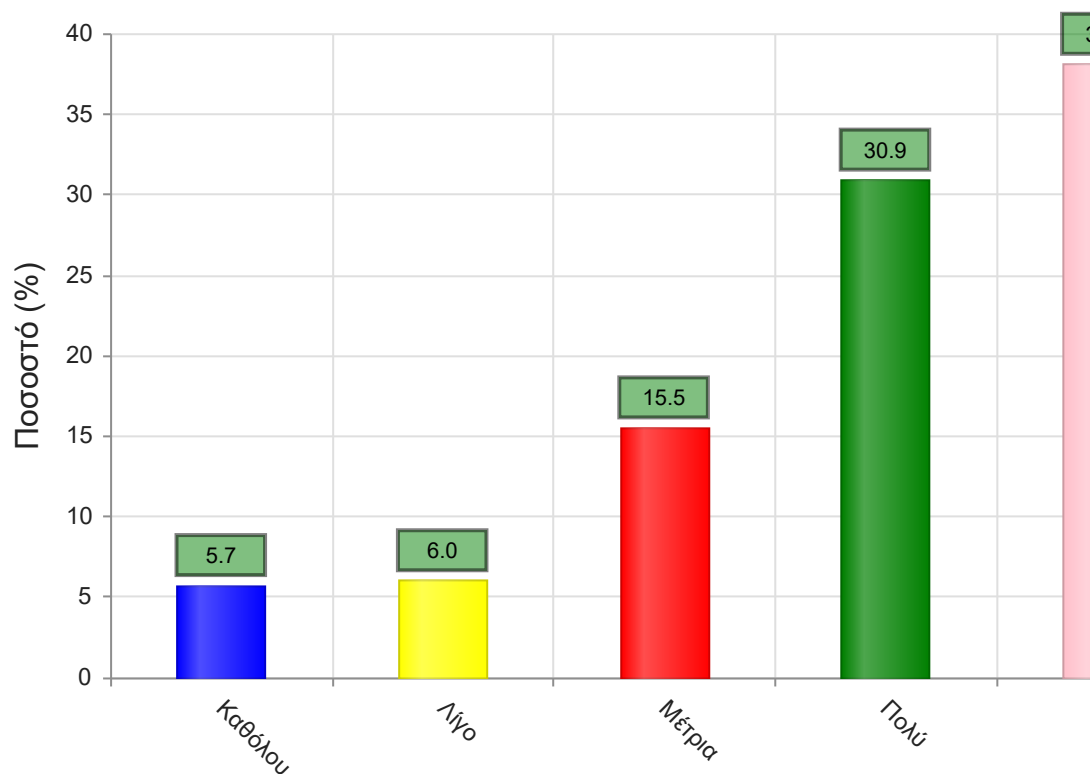


Μέσος όρος τμήματος : 4.0 ( Πολύ )

### Β. Ερωτήσεις που αφορούν στον/ην διδάσκοντα/ουσα

20. Βαθμολογήστε τη μεταδοτικότητα του/της διδάσκοντα/ουσας.

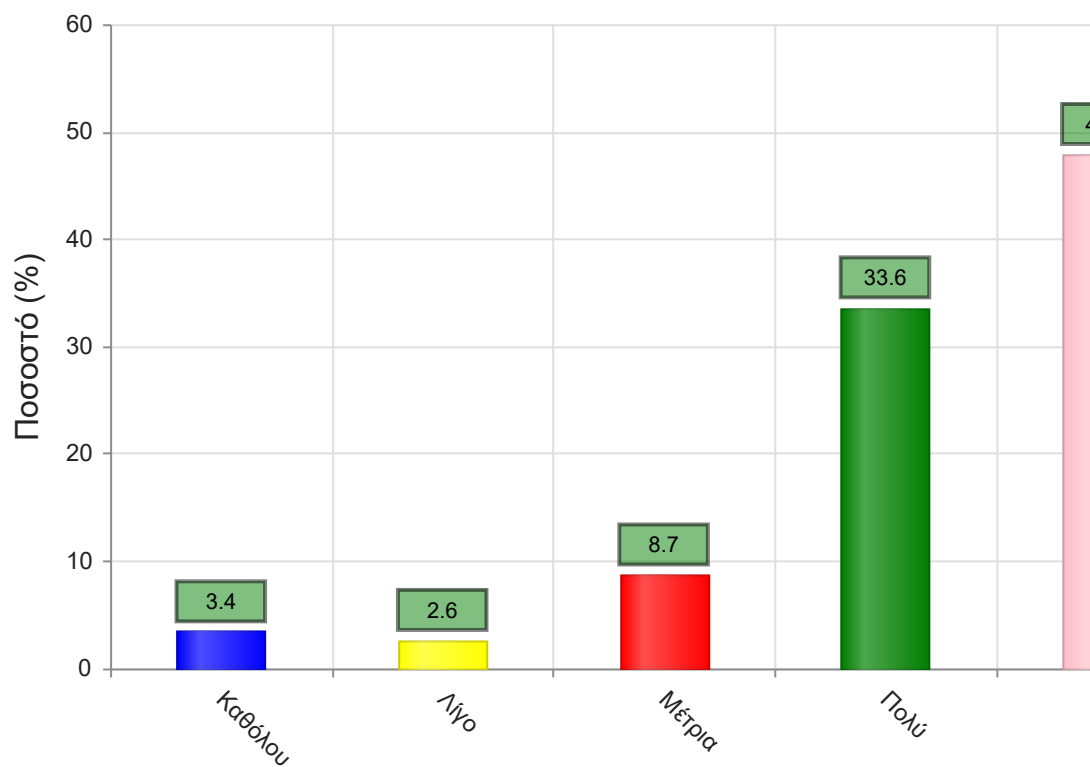
	Απαντήσεις	Ποσοστό (%)
Καθόλου	15	5.7
Λίγο	16	6.0
Μέτρια	41	15.5
Πολύ	82	30.9
Πάρα πολύ	101	38.1
Δ/Α	10	3.8
<b>Σύνολο Απαντήσεων</b>	<b>255</b>	<b>96.2</b>
<b>Ολικό Σύνολο</b>	<b>265</b>	<b>100</b>



**Μέσος όρος τμήματος : 3.9 ( Πολύ )**

21. Βαθμολογήστε τη συνέπεια του/της διδάσκοντα/-ουσας στις εκπαιδευτικές του/της υποχρεώσεις. (Παρουσία στα μαθήματα, έγκαιρη διόρθωση εργασιών, ώρες συνεργασίας με τους φοιτητές, κλπ

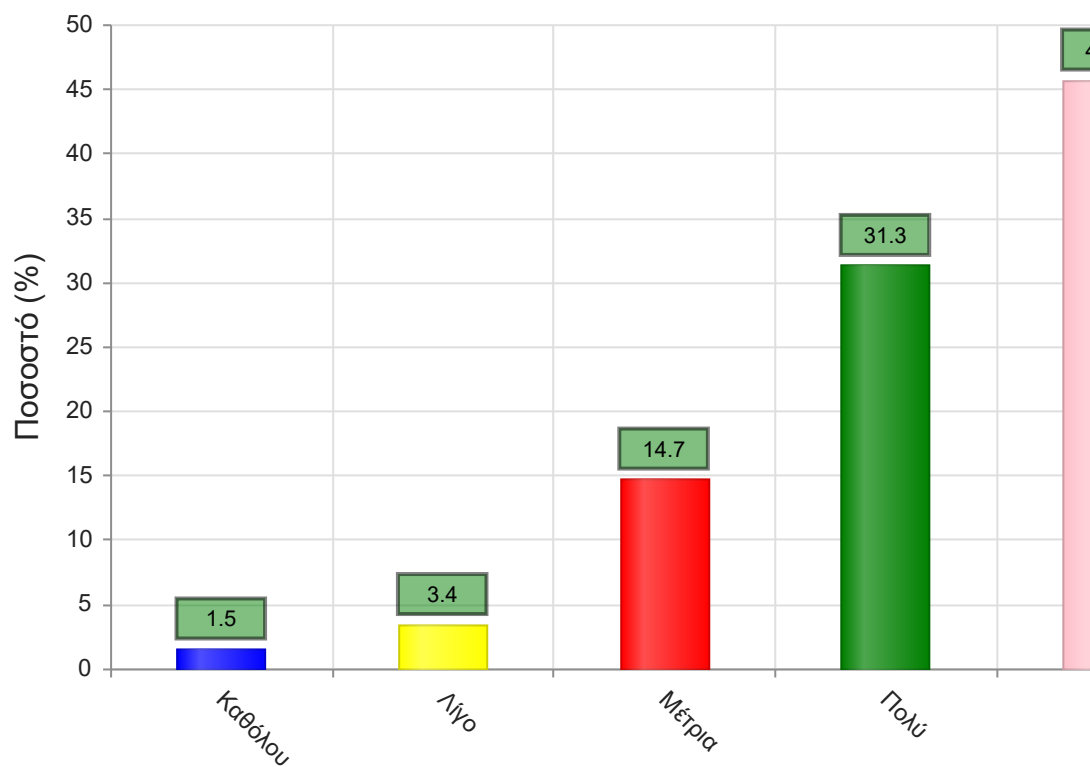
	Απαντήσεις	Ποσοστό (%)
Καθόλου	9	3.4
Λίγο	7	2.6
Μέτρια	23	8.7
Πολύ	89	33.6
Πάρα πολύ	127	47.9
Δ/Α	10	3.8
<b>Σύνολο Απαντήσεων</b>	<b>255</b>	<b>96.2</b>
<b>Ολικό Σύνολο</b>	<b>265</b>	<b>100</b>



**Μέσος όρος τμήματος : 4.2 ( Πολύ )**

22. Βαθμολογήστε το κλίμα συνεργασίας με τους φοιτητές/-τριες. (Προθυμία στην απάντηση ερωτήσεων, διαθεσιμότητα διδάσκοντος/-ουσας κλπ)

	Απαντήσεις	Ποσοστό (%)
Καθόλου	4	1.5
Λίγο	9	3.4
Μέτρια	39	14.7
Πολύ	83	31.3
Πάρα πολύ	121	45.7
Δ/Α	9	3.4
<b>Σύνολο Απαντήσεων</b>	<b>256</b>	<b>96.6</b>
<b>Ολικό Σύνολο</b>	<b>265</b>	<b>100</b>

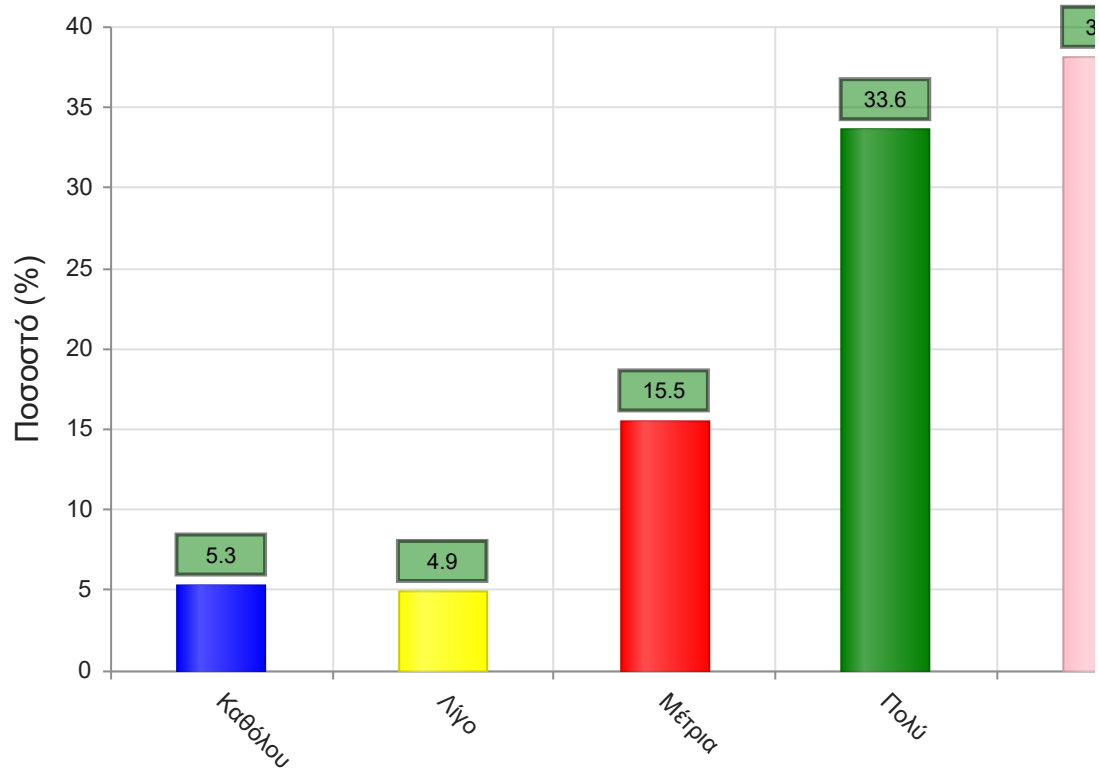


**Μέσος όρος τμήματος : 4.2 ( Πολύ )**

23. Βαθμολογήστε την οργάνωση στην παρουσίαση της ύλης



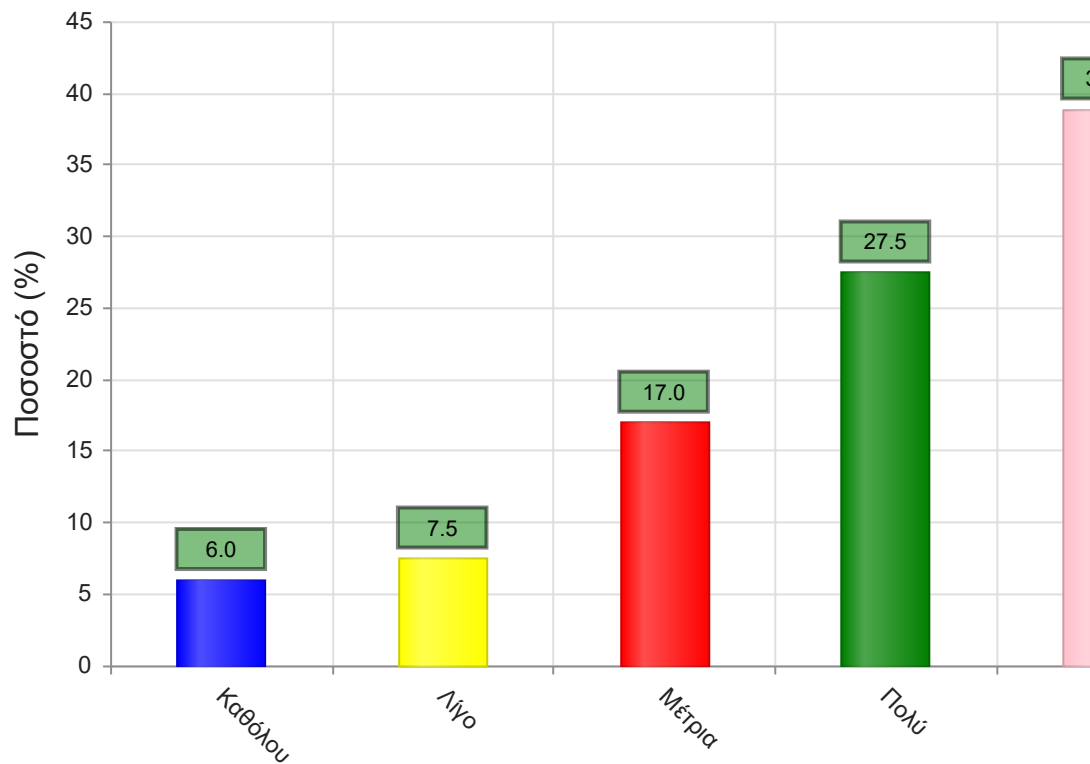
	Απαντήσεις	Ποσοστό (%)
Καθόλου	14	5.3
Λίγο	13	4.9
Μέτρια	41	15.5
Πολύ	89	33.6
Πάρα πολύ	101	38.1
Δ/Α	7	2.6
<b>Σύνολο Απαντήσεων</b>	<b>258</b>	<b>97.4</b>
<b>Ολικό Σύνολο</b>	<b>265</b>	<b>100</b>



**Μέσος όρος τμήματος : 4.0 ( Πολύ )**

24. Επιτυγχάνει να διεγείρει το ενδιαφέρον για το αντικείμενο του μαθήματος;

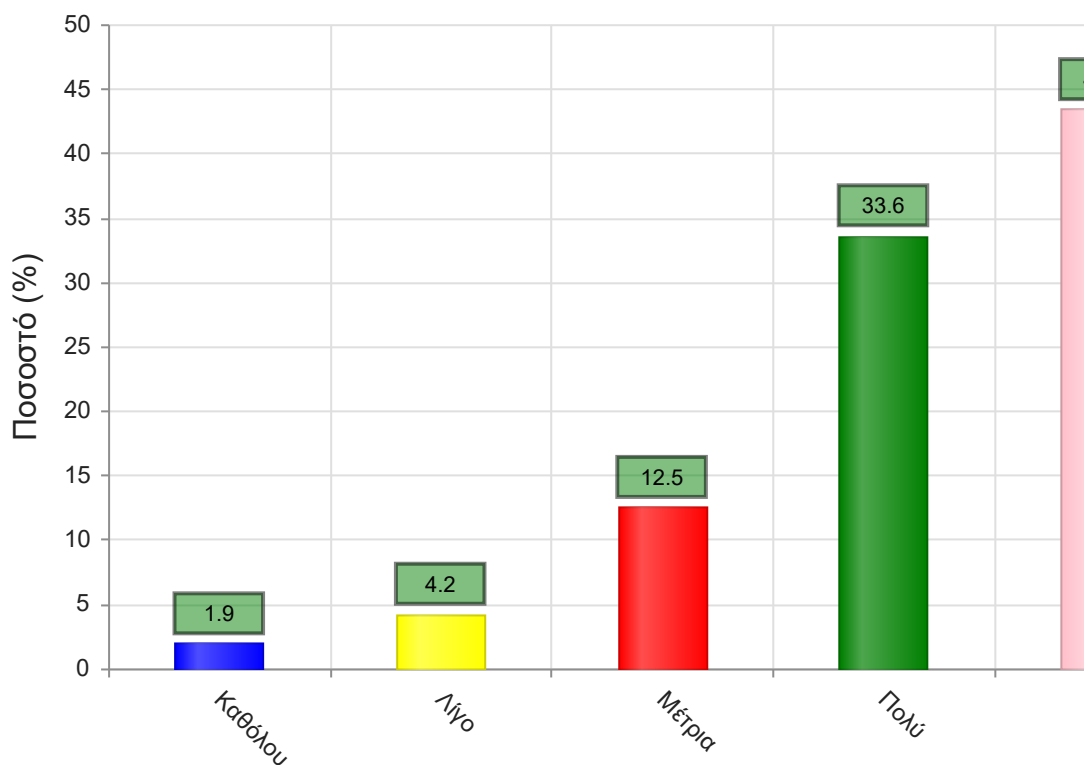
	Απαντήσεις	Ποσοστό (%)
<b>Καθόλου</b>	16	6.0
<b>Λίγο</b>	20	7.5
<b>Μέτρια</b>	45	17.0
<b>Πολύ</b>	73	27.5
<b>Πάρα πολύ</b>	103	38.9
<b>Δ/Α</b>	8	3.0
<b>Σύνολο Απαντήσεων</b>	257	97.0
<b>Ολικό Σύνολο</b>	265	100



**Μέσος όρος τμήματος : 3.9 ( Πολύ )**

25. Ενθαρρύνει τους φοιτητές/-τριες να διατυπώνουν απορίες και ερωτήσεις έτσι ώστε να αναπτύξουν την κρίση τους;

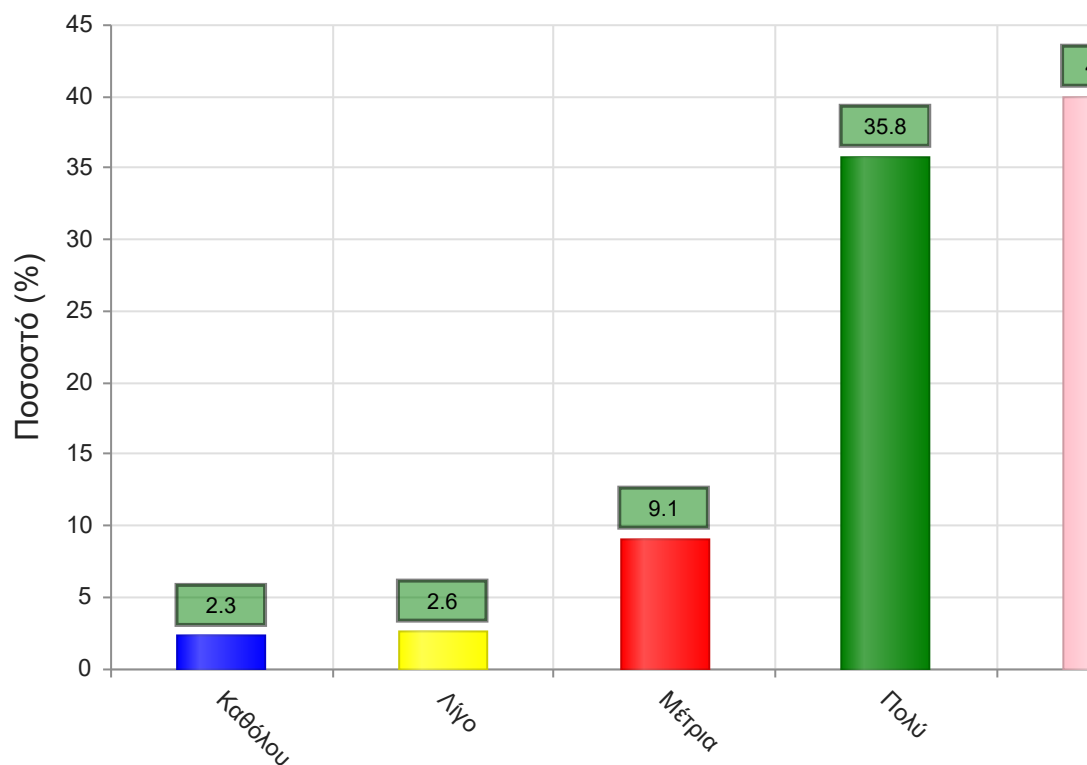
	Απαντήσεις	Ποσοστό (%)
<b>Καθόλου</b>	5	1.9
<b>Λίγο</b>	11	4.2
<b>Μέτρια</b>	33	12.5
<b>Πολύ</b>	89	33.6
<b>Πάρα πολύ</b>	115	43.4
<b>Δ/Α</b>	12	4.5
<b>Σύνολο Απαντήσεων</b>	253	95.5
<b>Ολικό Σύνολο</b>	265	100



**Μέσος όρος τμήματος : 4.2 ( Πολύ )**

26. Χρησιμοποιεί Τεχνολογίες Πληροφορικής και Επικοινωνιών στη διδασκαλία και στην εμπέδωση του μαθήματος; (Χρήση προβολικών μηχανημάτων στις παραδόσεις, παράδοση ασκήσεων μέσω πλατφόρμας τηλεκαίτευσης, χρήση ιστοσελίδας μαθήματος κλπ)

	Απαντήσεις	Ποσοστό (%)
Καθόλου	6	2.3
Λίγο	7	2.6
Μέτρια	24	9.1
Πολύ	95	35.8
Πάρα πολύ	106	40.0
Δ/Α	27	10.2
<b>Σύνολο Απαντήσεων</b>	<b>238</b>	<b>89.8</b>
<b>Ολικό Σύνολο</b>	<b>265</b>	<b>100</b>

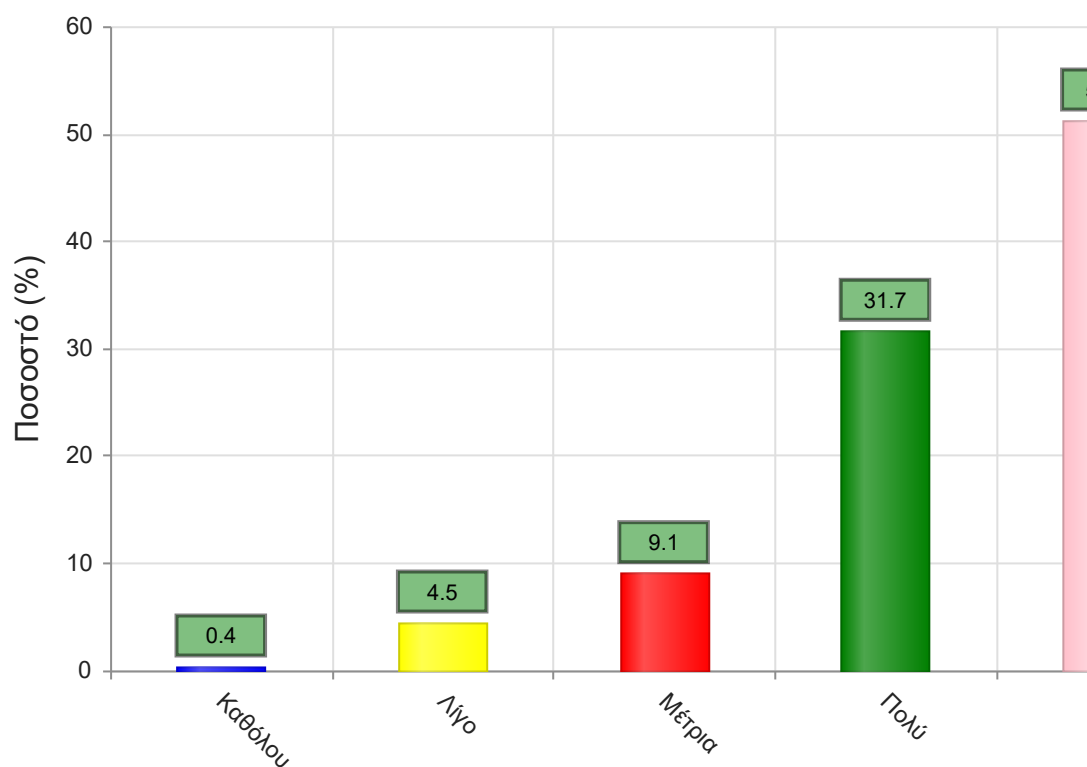


Μέσος όρος τμήματος : 4.2 ( Πολύ )

#### Γ. Ερωτήσεις που αφορούν στα χαρακτηριστικά του/της φοιτητή/-τριας:

27. Πόσο τακτικά παρακολουθείτε τις διαλέξεις;

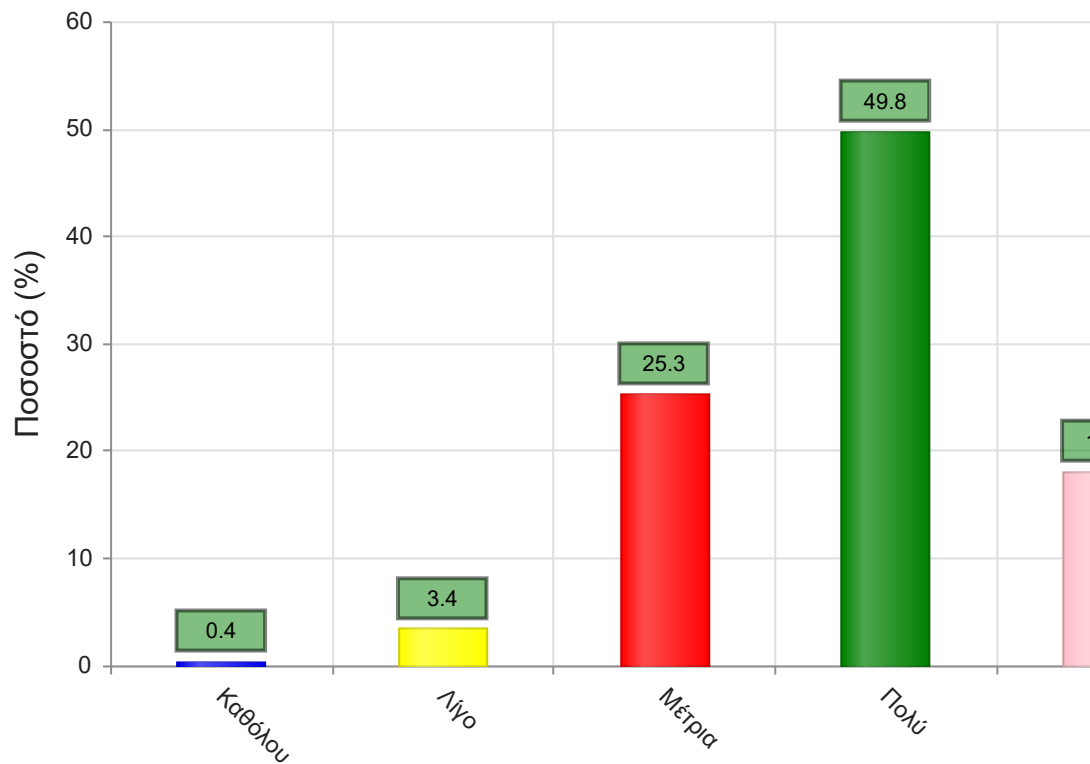
	Απαντήσεις	Ποσοστό (%)
<b>Καθόλου</b>	1	0.4
<b>Λίγο</b>	12	4.5
<b>Μέτρια</b>	24	9.1
<b>Πολύ</b>	84	31.7
<b>Πάρα πολύ</b>	136	51.3
<b>Δ/Α</b>	8	3.0
<b>Σύνολο Απαντήσεων</b>	257	97.0
<b>Ολικό Σύνολο</b>	265	100



**Μέσος όρος τμήματος : 4.3 ( Πολύ )**

28. Κατά πόσο κατανοείτε τις διδασκόμενες έννοιες;

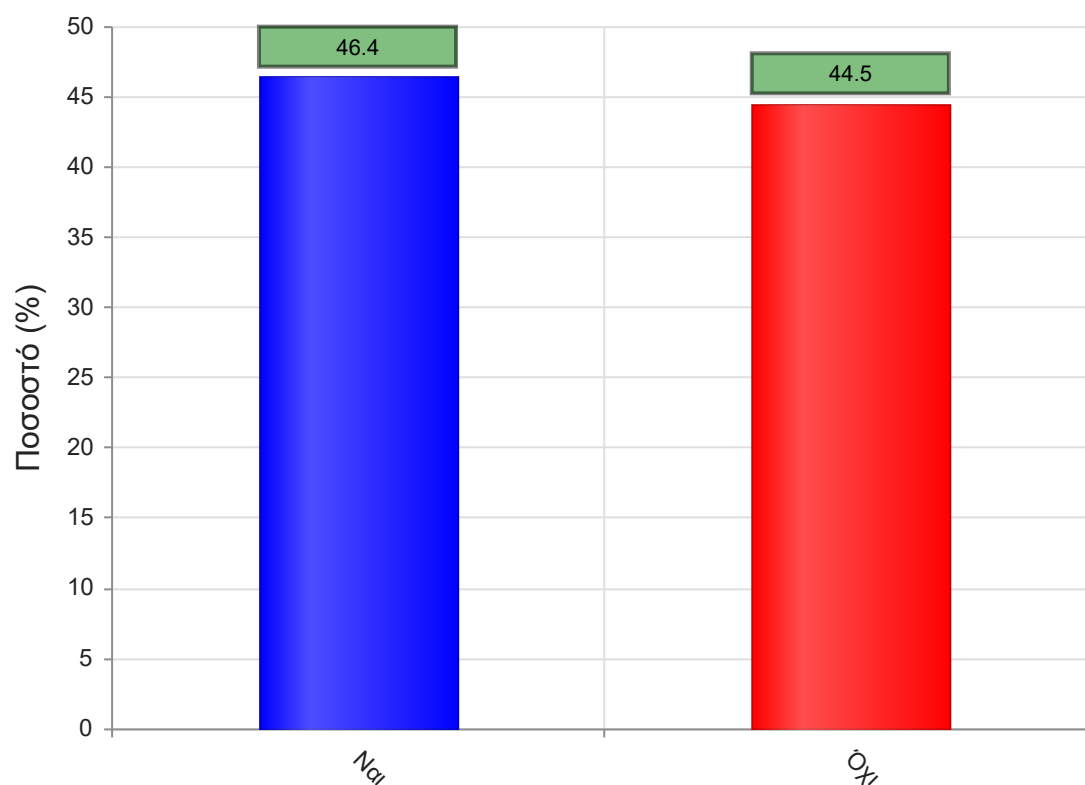
	Απαντήσεις	Ποσοστό (%)
<b>Καθόλου</b>	1	0.4
<b>Λίγο</b>	9	3.4
<b>Μέτρια</b>	67	25.3
<b>Πολύ</b>	132	49.8
<b>Πάρα πολύ</b>	48	18.1
<b>Δ/Α</b>	8	3.0
<b>Σύνολο Απαντήσεων</b>	257	97.0
<b>Ολικό Σύνολο</b>	265	100



**Μέσος όρος τμήματος : 3.8 ( Πολύ )**

29. Ανταποκρίνεστε στις γραπτές εργασίες/ασκήσεις;

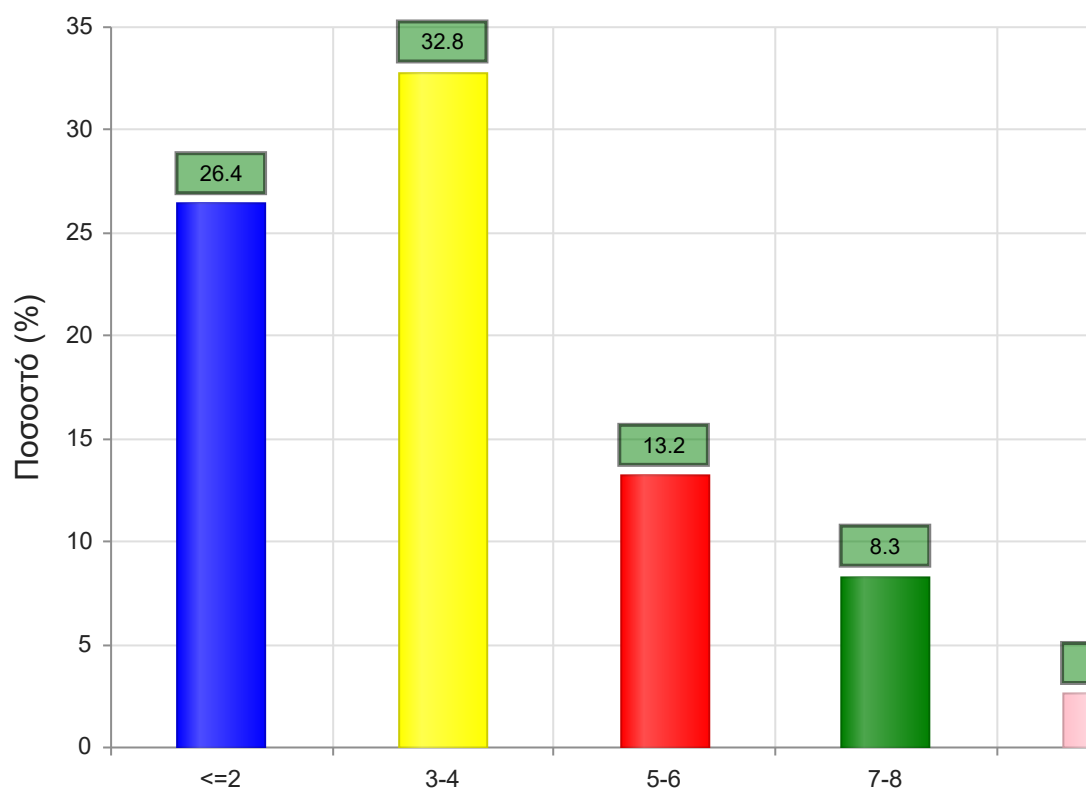
	Απαντήσεις	Ποσοστό (%)
<b>ΝΑΙ</b>	123	46.4
<b>ΟΧΙ</b>	118	44.5
<b>Δ/Α</b>	24	9.1
<b>Σύνολο</b>	265	100



**Μέσος όρος τμήματος : ( )**

30. Πόσες ώρες μελέτης αφιερώνετε εβδομαδιαία για τη μελέτη του συγκεκριμένου μαθήματος;

	Απαντήσεις	Ποσοστό τμήματος(%)
<=2	70	26.4
3-4	87	32.8
5-6	35	13.2
7-8	22	8.3
>=9	7	2.6
Δ/Α	44	16.6
<b>Σύνολο Απαντήσεων</b>	<b>221</b>	<b>83.4</b>
<b>Ολικό Σύνολο</b>	<b>265</b>	<b>100</b>

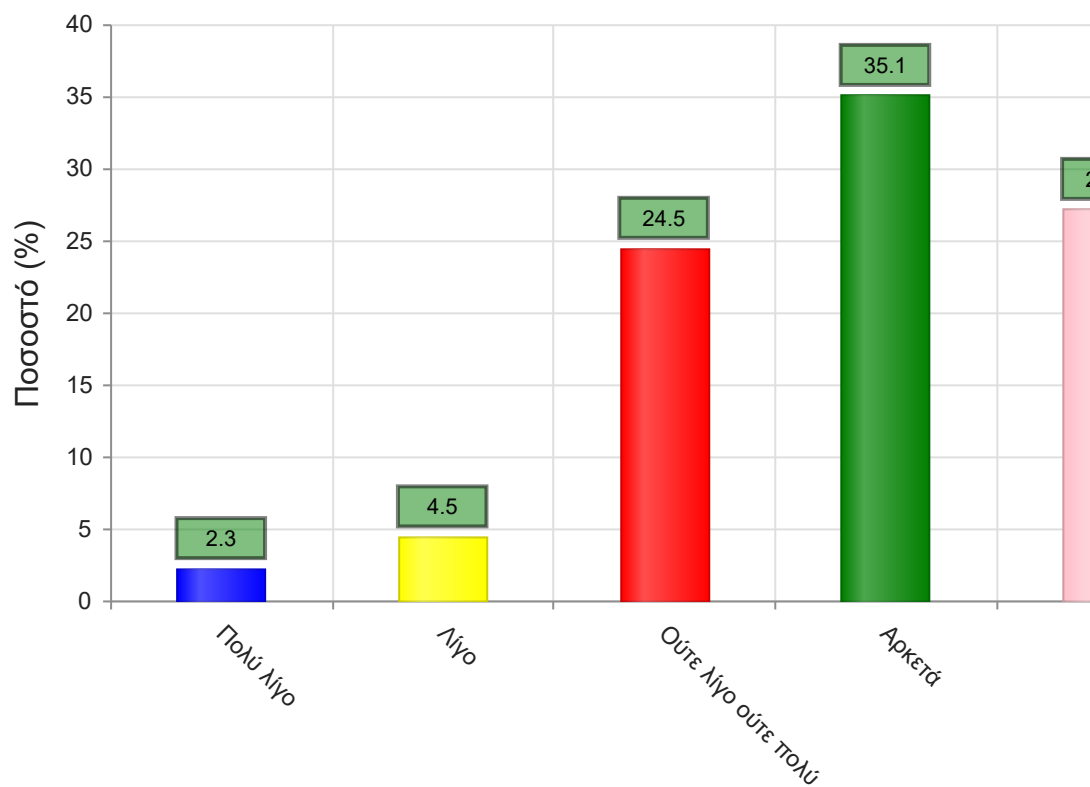


**Μέσος όρος τμήματος : 2.1 ( 3-4 )**

31. Πόσες ώρες πιστεύετε ότι πρέπει να αφιερώσετε κατά την περίοδο των εξετάσεων για την επιτυχή εξέτασή σας στο συγκεκριμένο μάθημα; (**Πολύ Λίγο**=0-5, **Λίγο**=5-10, **Ούτε Λίγο Ούτε πολύ**=10-15, **Αρκετά**=15-20, **Πολύ**=20+)



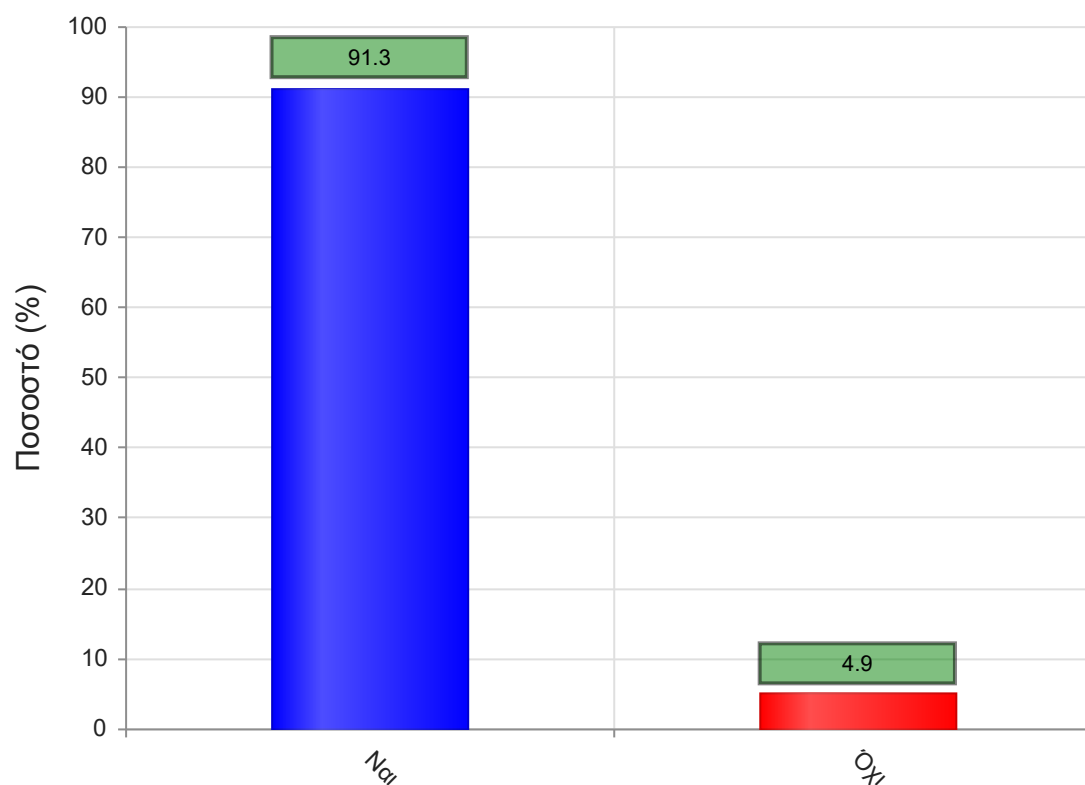
	Απαντήσεις	Ποσοστό τμήματος (%)
<b>Πολύ λίγο</b>	6	2.3
<b>Λίγο</b>	12	4.5
<b>Ούτε λίγο ούτε πολύ</b>	65	24.5
<b>Αρκετά</b>	93	35.1
<b>Πολύ</b>	72	27.2
<b>Δ/Α</b>	17	6.4
<b>Σύνολο Απαντήσεων</b>	248	93.6
<b>Ολικό Σύνολο</b>	265	100



**Μέσος όρος τμήματος : 3.9 ( Αρκετά )**

32. Θα εξεταστείτε στο μάθημα για πρώτη φορά;

	Απαντήσεις	Ποσοστό (%)
<b>ΝΑΙ</b>	242	91.3
<b>ΟΧΙ</b>	13	4.9
<b>Δ/Α</b>	10	3.8
<b>Σύνολο</b>	265	100



Μέσος όρος τμήματος : ( )