



# ΠΑΝΕΠΙΣΤΗΜΙΟ ΔΥΤΙΚΗΣ ΑΤΤΙΚΗΣ

## Στατιστικά τμήματος

Τμήμα

387 - ΗΛΕΚΤΡΟΛΟΓΩΝ ΚΑΙ ΗΛΕΚΤΡΟΝΙΚΩΝ ΜΗΧΑΝΙΚΩΝ

Απογραφική Περίοδος

2023 - 2024

Ερωτηματολόγιο

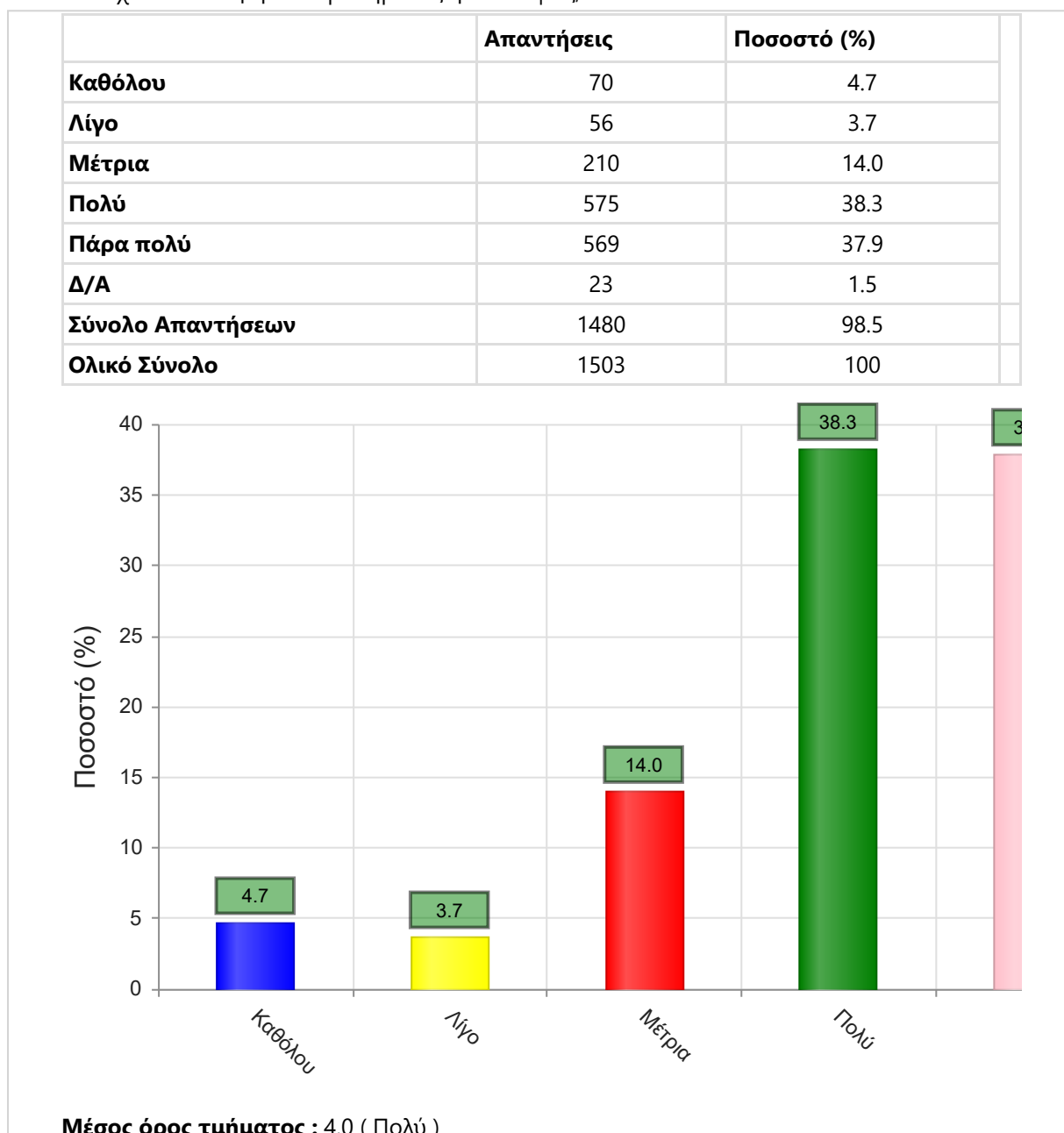
Ερωτηματολόγιο Μαθημάτων

Εξάμηνο

Χειμερινό

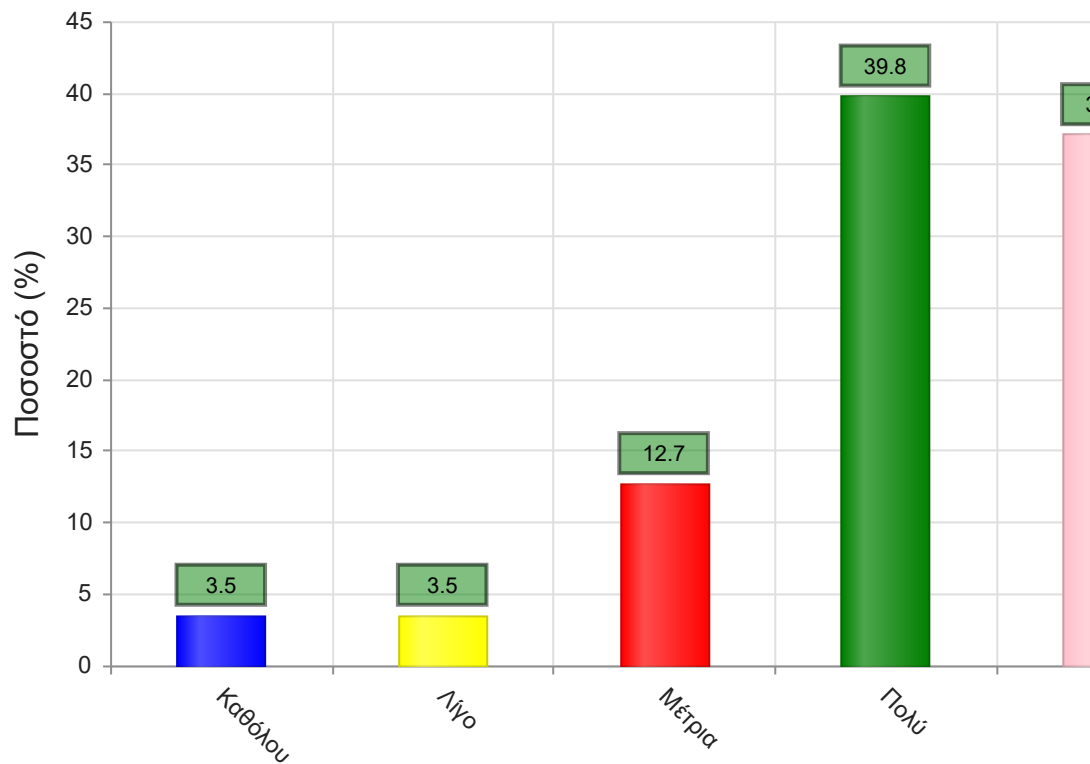
### Α. Ερωτήσεις που αφορούν στο μάθημα:

1. Οι στόχοι του θεωρητικού μαθήματος ήταν σαφείς;



2. Η ύλη που καλύφθηκε ανταποκρινόταν στους στόχους του μαθήματος;

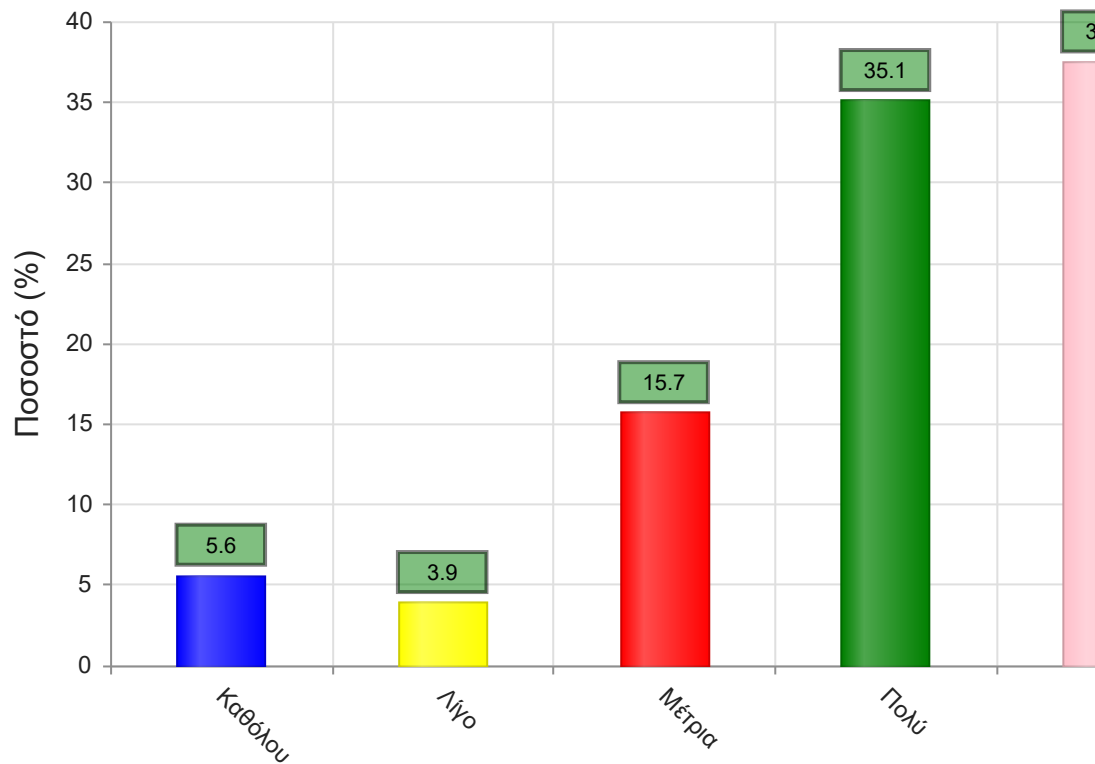
	Απαντήσεις	Ποσοστό (%)
Καθόλου	52	3.5
Λίγο	53	3.5
Μέτρια	191	12.7
Πολύ	598	39.8
Πάρα πολύ	557	37.1
Δ/Α	52	3.5
<b>Σύνολο Απαντήσεων</b>	<b>1451</b>	<b>96.5</b>
<b>Ολικό Σύνολο</b>	<b>1503</b>	<b>100</b>



**Μέσος όρος τμήματος : 4.1 ( Πολύ )**

3. Βαθμολογήστε την οργάνωση του μαθήματος

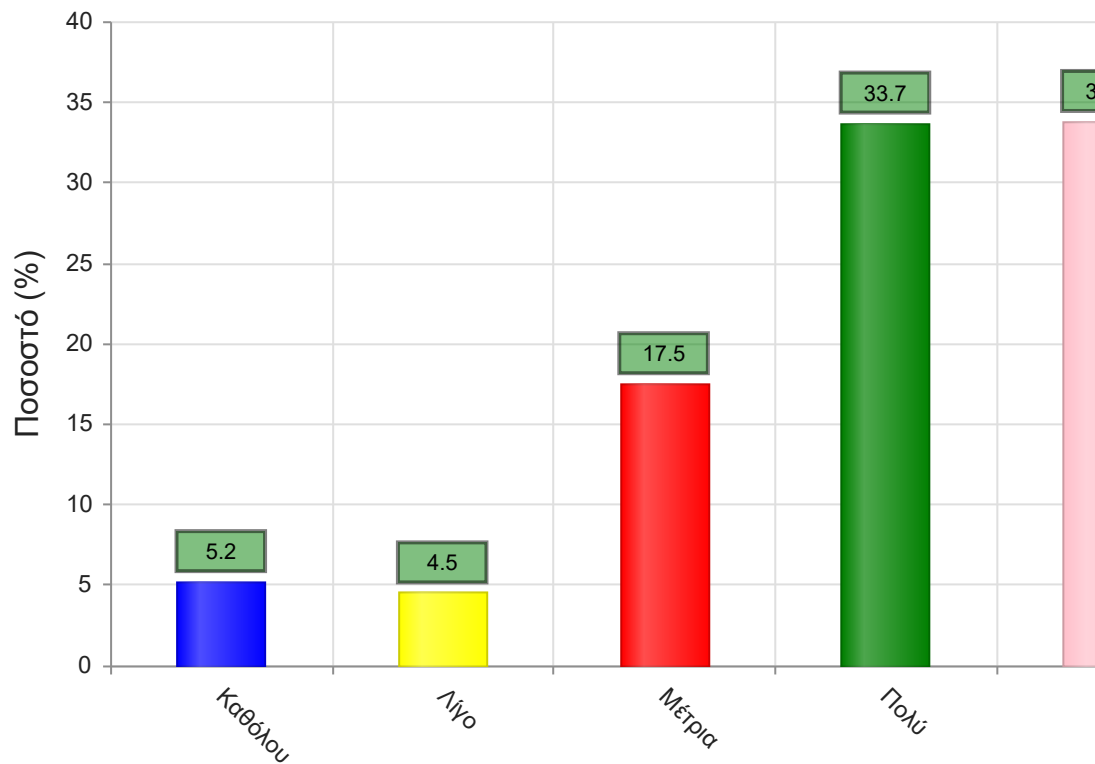
	Απαντήσεις	Ποσοστό (%)
Καθόλου	84	5.6
Λίγο	59	3.9
Μέτρια	236	15.7
Πολύ	527	35.1
Πάρα πολύ	563	37.5
Δ/Α	34	2.3
<b>Σύνολο Απαντήσεων</b>	<b>1469</b>	<b>97.7</b>
<b>Ολικό Σύνολο</b>	<b>1503</b>	<b>100</b>



**Μέσος όρος τμήματος : 4.0 ( Πολύ )**

4. Το εκπαιδευτικό υλικό που χρησιμοποιήθηκε βοήθησε στην καλύτερη κατανόηση του θέματος;

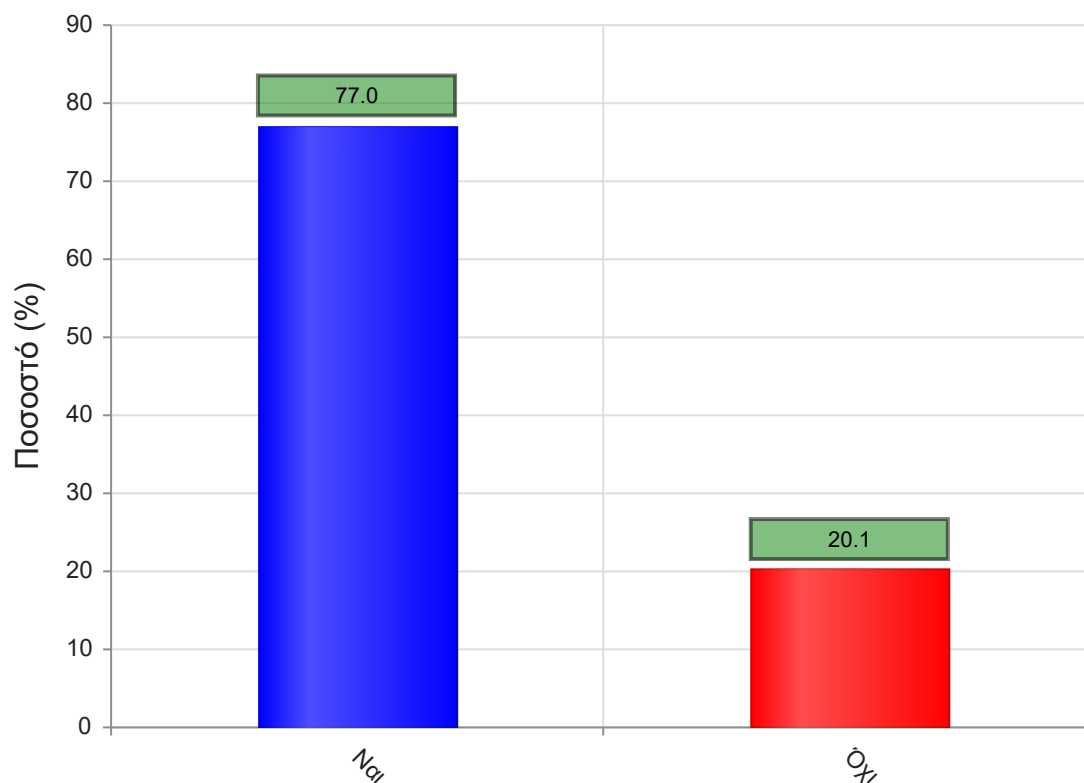
	Απαντήσεις	Ποσοστό (%)
<b>Καθόλου</b>	78	5.2
<b>Λίγο</b>	67	4.5
<b>Μέτρια</b>	263	17.5
<b>Πολύ</b>	506	33.7
<b>Πάρα πολύ</b>	508	33.8
<b>Δ/Α</b>	81	5.4
<b>Σύνολο Απαντήσεων</b>	1422	94.6
<b>Ολικό Σύνολο</b>	1503	100



**Μέσος όρος τμήματος : 3.9 ( Πολύ )**

5. Τα εκπαιδευτικά βοηθήματα ("σύγγραμμα", σημειώσεις, πρόσθετη βιβλιογραφία) χορηγήθηκαν εγκαίρως;

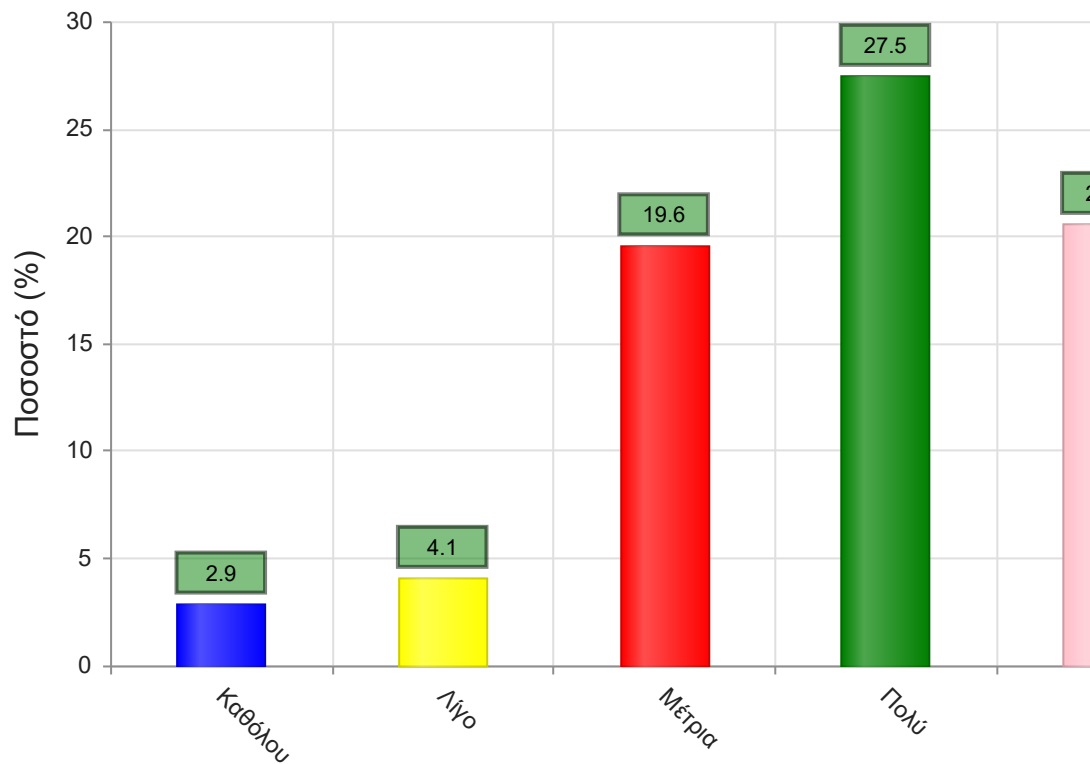
	Απαντήσεις	Ποσοστό (%)
<b>ΝΑΙ</b>	1158	77.0
<b>ΟΧΙ</b>	302	20.1
<b>Δ/Α</b>	43	2.9
<b>Σύνολο</b>	1503	100



**Μέσος όρος τμήματος : ( )**

6. Πόσο ικανοποιητικό/-ά βρίσκεται το/-α διανεμόμενο/-α βιβλίο/α(σύγγραμμα/-τα);

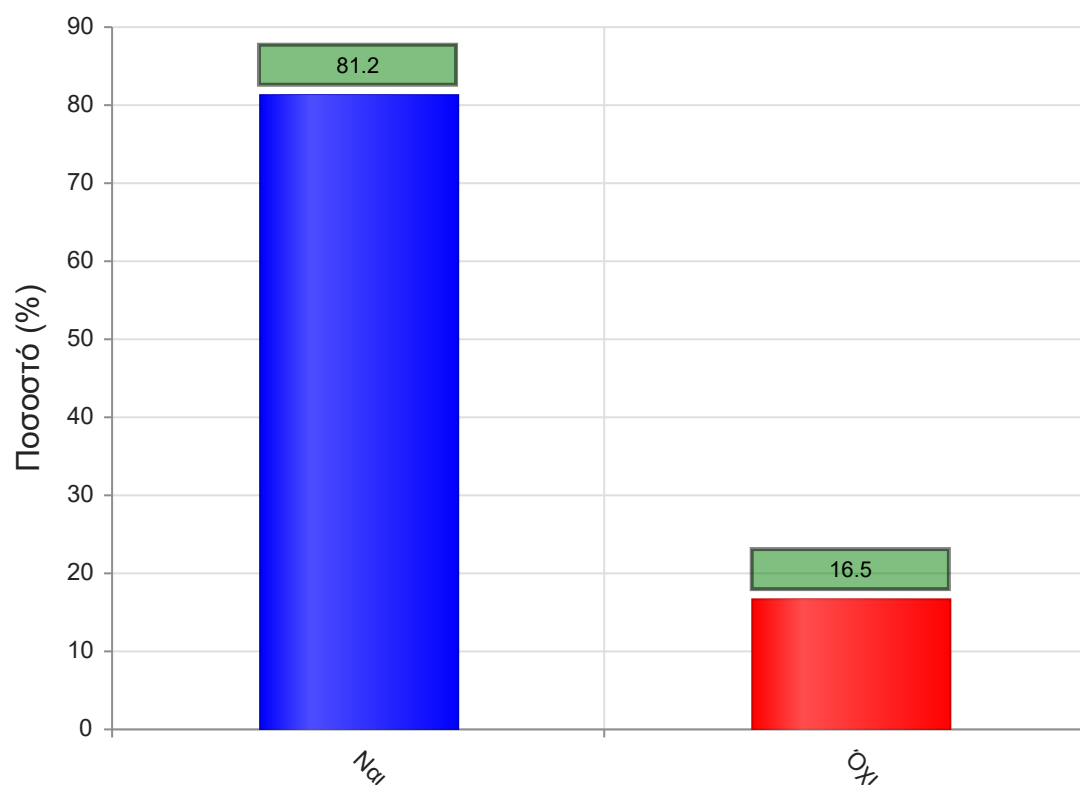
	Απαντήσεις	Ποσοστό (%)
Καθόλου	44	2.9
Λίγο	62	4.1
Μέτρια	295	19.6
Πολύ	413	27.5
Πάρα πολύ	309	20.6
Δ/Α	380	25.3
<b>Σύνολο Απαντήσεων</b>	<b>1123</b>	<b>74.7</b>
<b>Ολικό Σύνολο</b>	<b>1503</b>	<b>100</b>



**Μέσος όρος τμήματος : 3.8 ( Πολύ )**

7. Παρέχονται επιπρόσθετες σημειώσεις;

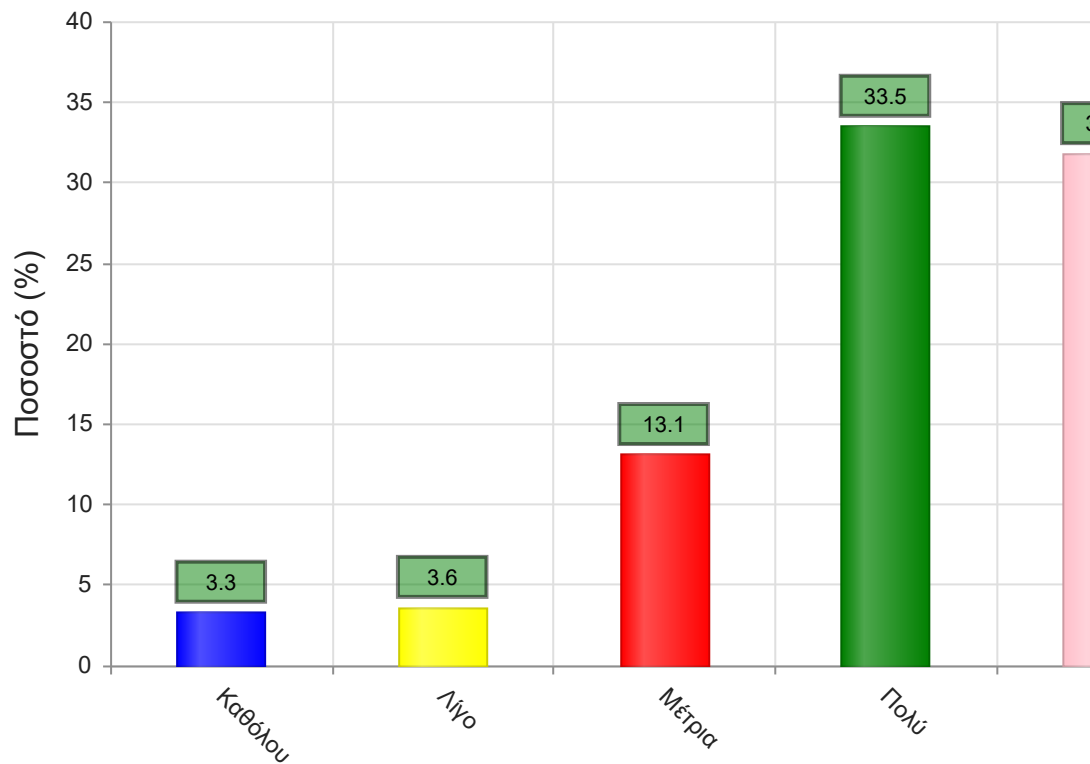
	Απαντήσεις	Ποσοστό (%)
<b>ΝΑΙ</b>	1221	81.2
<b>ΟΧΙ</b>	248	16.5
<b>Δ/Α</b>	34	2.3
<b>Σύνολο</b>	1503	100



**Μέσος όρος τμήματος : ( )**

7α. Εάν ναι, βαθμολογήστε την επάρκειά τους

	Απαντήσεις	Ποσοστό (%)
Καθόλου	50	3.3
Λίγο	54	3.6
Μέτρια	197	13.1
Πολύ	503	33.5
Πάρα πολύ	478	31.8
Δ/Α	221	14.7
<b>Σύνολο Απαντήσεων</b>	<b>1282</b>	<b>85.3</b>
<b>Ολικό Σύνολο</b>	<b>1503</b>	<b>100</b>

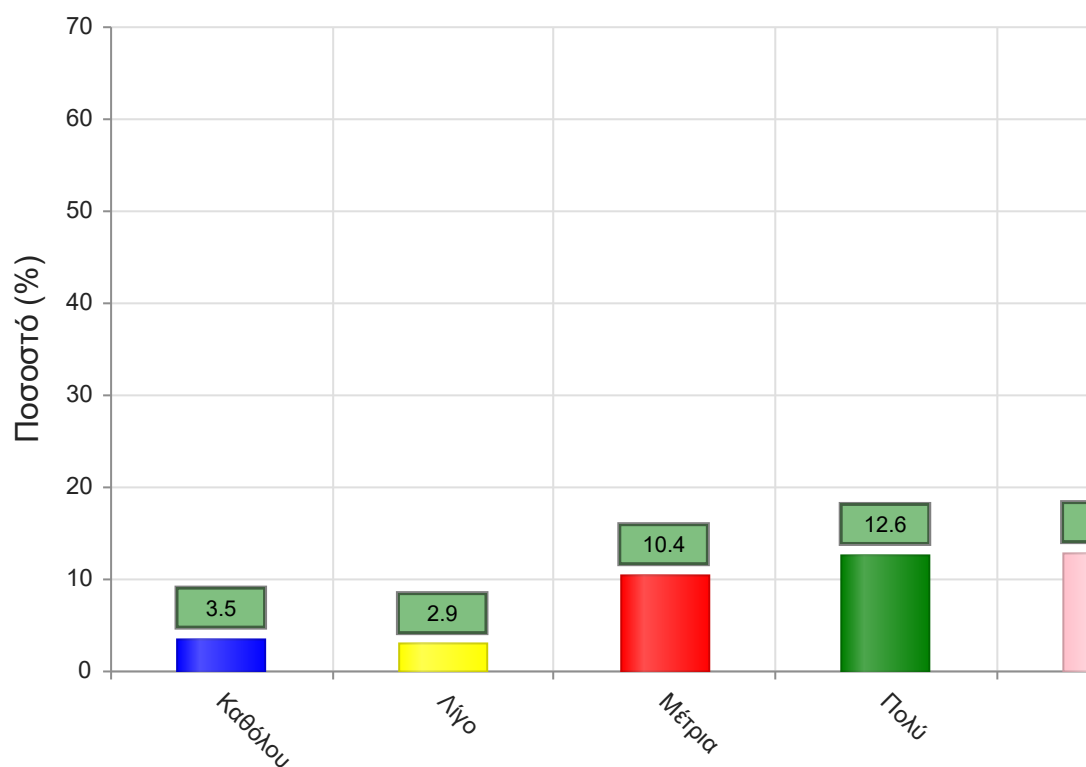


**Μέσος όρος τμήματος : 4.0 ( Πολύ )**

8. Βαθμολογήστε τη διαθεσιμότητα της επιπρόσθετης βιβλιογραφίας στην Βιβλιοθήκη του Ιδρύματος



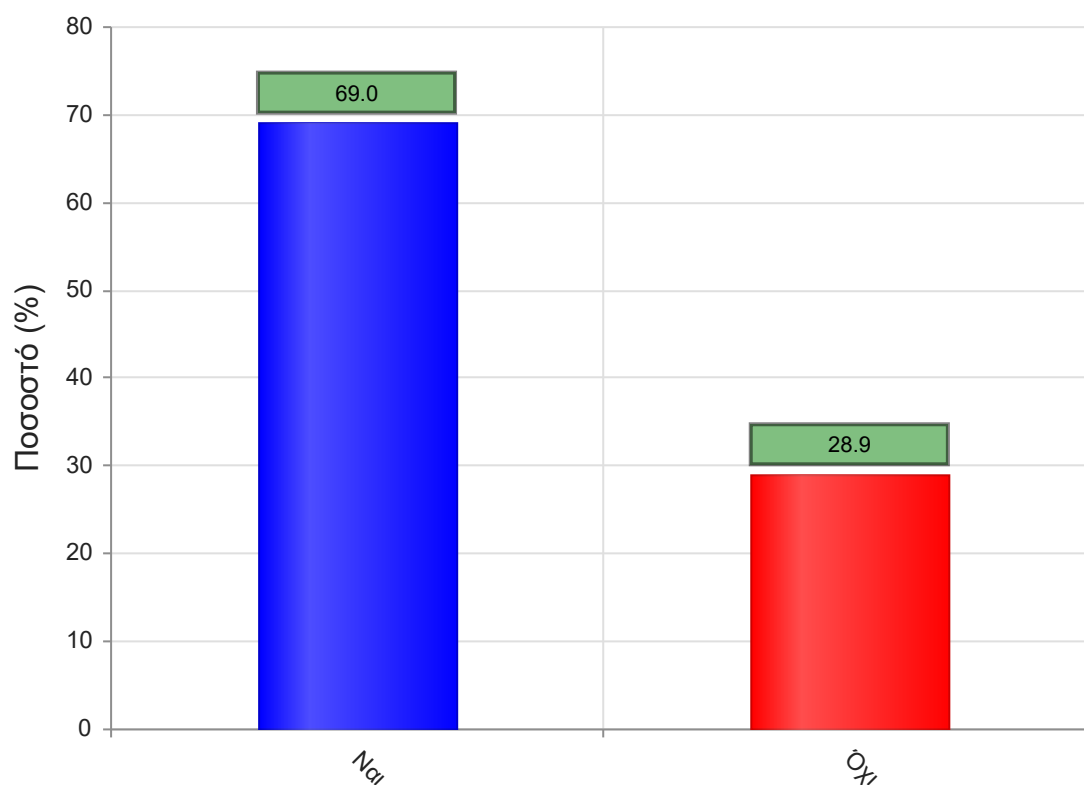
	Απαντήσεις	Ποσοστό (%)
Καθόλου	52	3.5
Λίγο	43	2.9
Μέτρια	157	10.4
Πολύ	190	12.6
Πάρα πολύ	192	12.8
Δ/Α	869	57.8
<b>Σύνολο Απαντήσεων</b>	<b>634</b>	<b>42.2</b>
<b>Ολικό Σύνολο</b>	<b>1503</b>	<b>100</b>



**Μέσος όρος τμήματος : 3.7 ( Πολύ )**

9. Προαπαιτούνται γνώσεις από άλλα μαθήματα για την παρακολούθηση του μαθήματος;

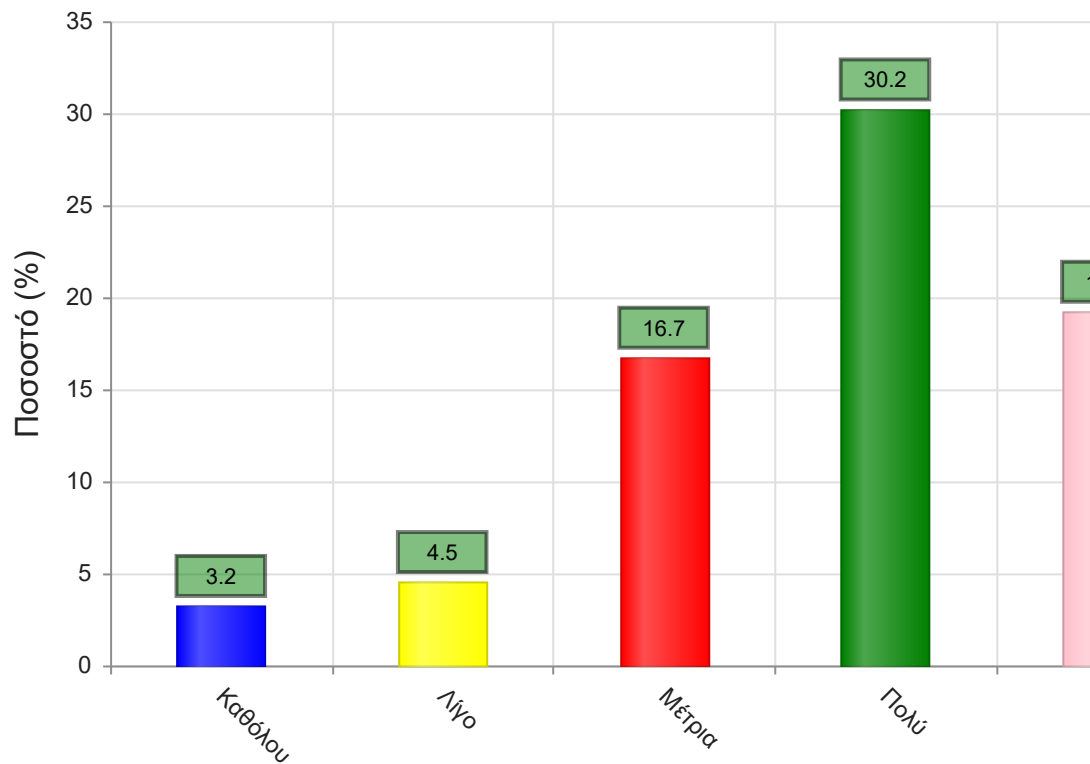
	Απαντήσεις	Ποσοστό (%)
<b>ΝΑΙ</b>	1037	69.0
<b>ΟΧΙ</b>	435	28.9
<b>Δ/Α</b>	31	2.1
<b>Σύνολο</b>	1503	100



**Μέσος όρος τμήματος : ( )**

9α. Εάν ναι, καλύπτονται από άλλα διδαχθέντα μαθήματα;

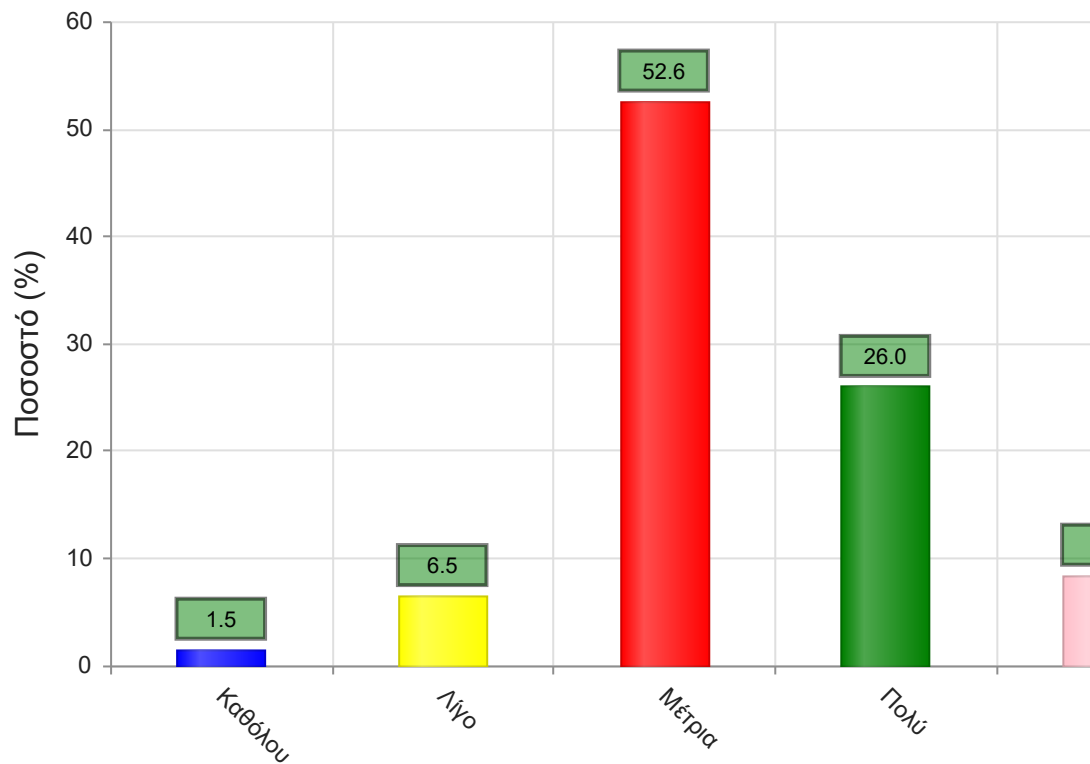
	Απαντήσεις	Ποσοστό (%)
Καθόλου	48	3.2
Λίγο	68	4.5
Μέτρια	251	16.7
Πολύ	454	30.2
Πάρα πολύ	288	19.2
Δ/Α	394	26.2
<b>Σύνολο Απαντήσεων</b>	<b>1109</b>	<b>73.8</b>
<b>Ολικό Σύνολο</b>	<b>1503</b>	<b>100</b>



**Μέσος όρος τμήματος : 3.8 ( Πολύ )**

10. Πώς κρίνετε το επίπεδο δυσκολίας του μαθήματος για το έτος του;

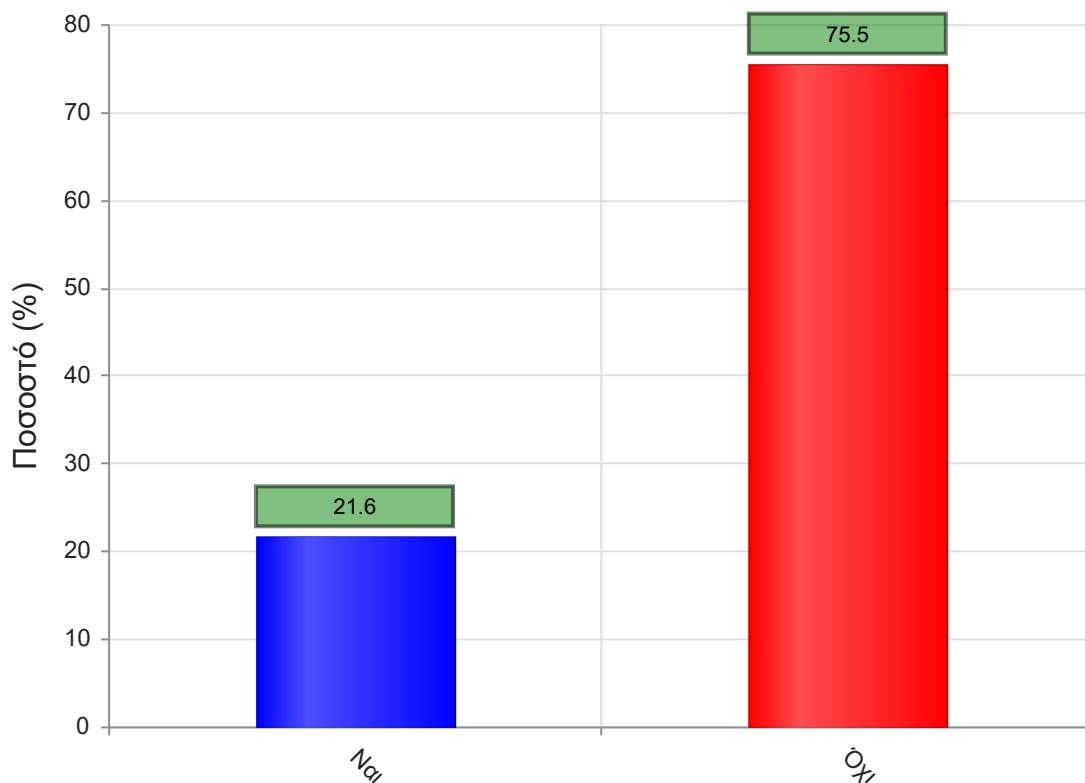
	Απαντήσεις	Ποσοστό (%)
Καθόλου	22	1.5
Λίγο	98	6.5
Μέτρια	790	52.6
Πολύ	391	26.0
Πάρα πολύ	127	8.4
Δ/Α	75	5.0
<b>Σύνολο Απαντήσεων</b>	<b>1428</b>	<b>95.0</b>
<b>Ολικό Σύνολο</b>	<b>1503</b>	<b>100</b>



**Μέσος όρος τμήματος : 3.4 ( Μέτρια )**

11. Υπάρχει ανάγκη οργάνωσης φροντιστηριακών μαθημάτων για το συγκεκριμένο μάθημα;

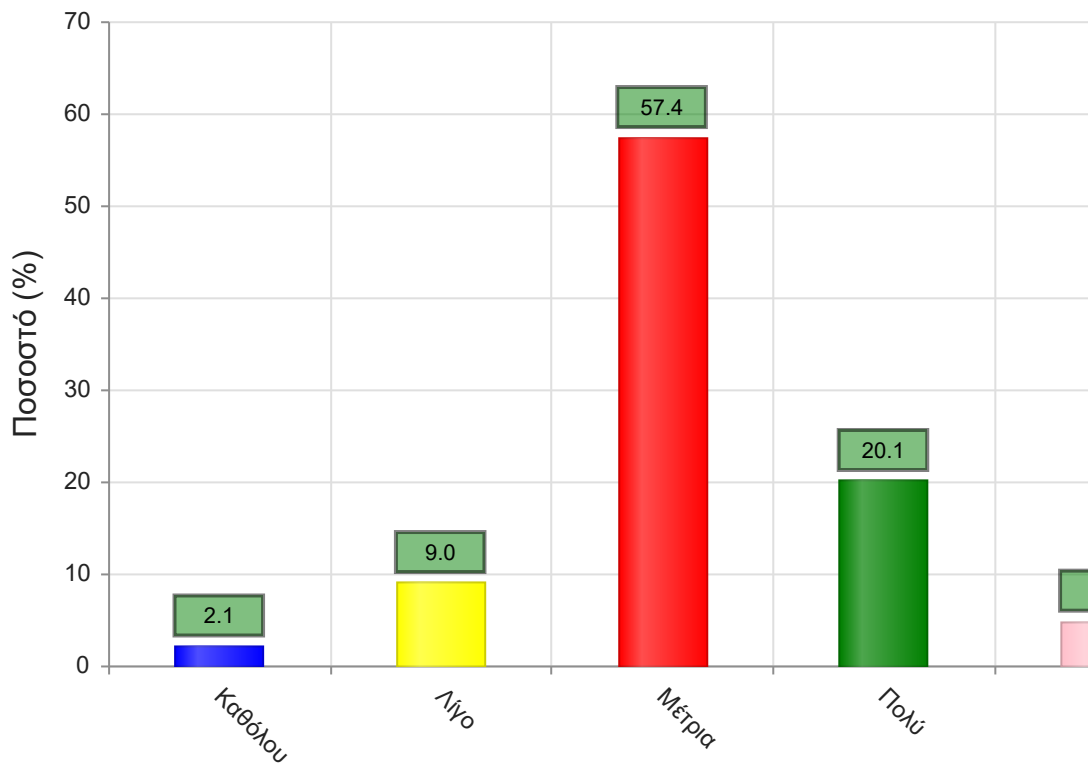
	Απαντήσεις	Ποσοστό (%)
<b>ΝΑΙ</b>	324	21.6
<b>ΟΧΙ</b>	1135	75.5
<b>Δ/Α</b>	44	2.9
<b>Σύνολο</b>	1503	100



**Μέσος όρος τμήματος : ( )**

12. Αξιολογήστε τον αριθμό των ωρών διδασκαλίας για την κάλυψη της ύλης (καθόλου=ανεπαρκής, πάρα πολύ=υπερβολικός)

	Απαντήσεις	Ποσοστό (%)
Καθόλου	31	2.1
Λίγο	136	9.0
Μέτρια	863	57.4
Πολύ	302	20.1
Πάρα πολύ	72	4.8
Δ/Α	99	6.6
<b>Σύνολο Απαντήσεων</b>	<b>1404</b>	<b>93.4</b>
<b>Ολικό Σύνολο</b>	<b>1503</b>	<b>100</b>

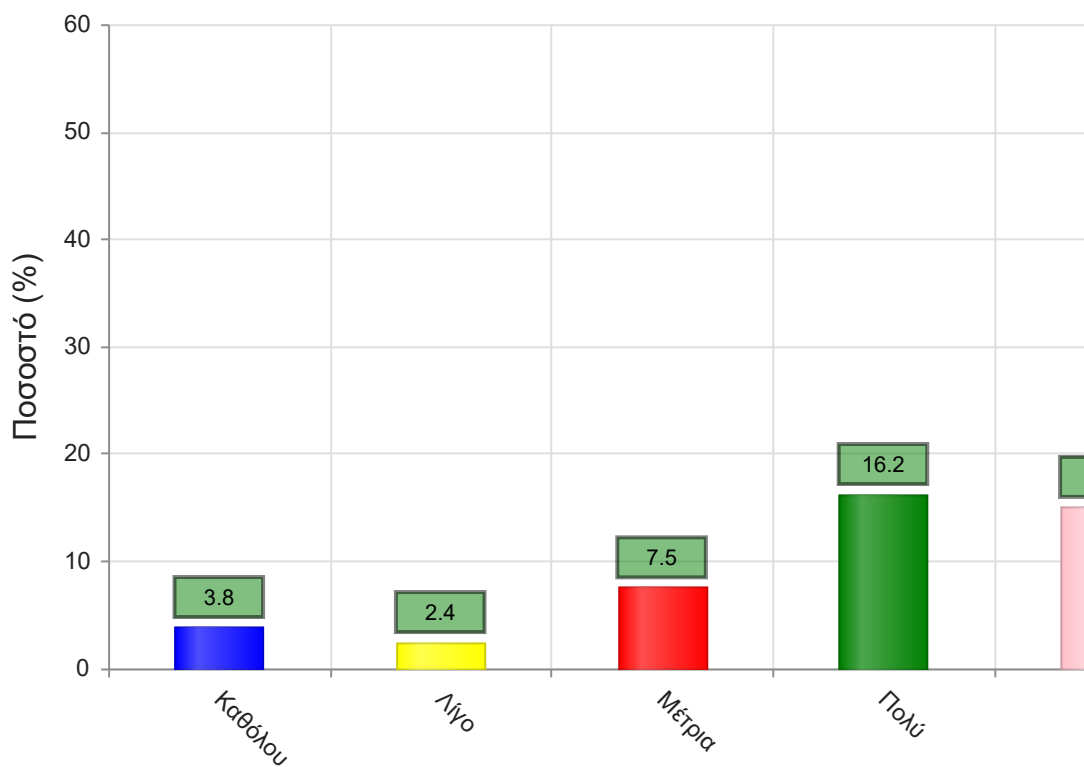


Μέσος όρος τμήματος : 3.2 ( Μέτρια )

**Να απαντήσετε σε περίπτωση που υπήρχαν γραπτές ή/και προφορικές εργασίες**

13. Υπάρχει διαφάνεια στα κριτήρια βαθμολόγησης;

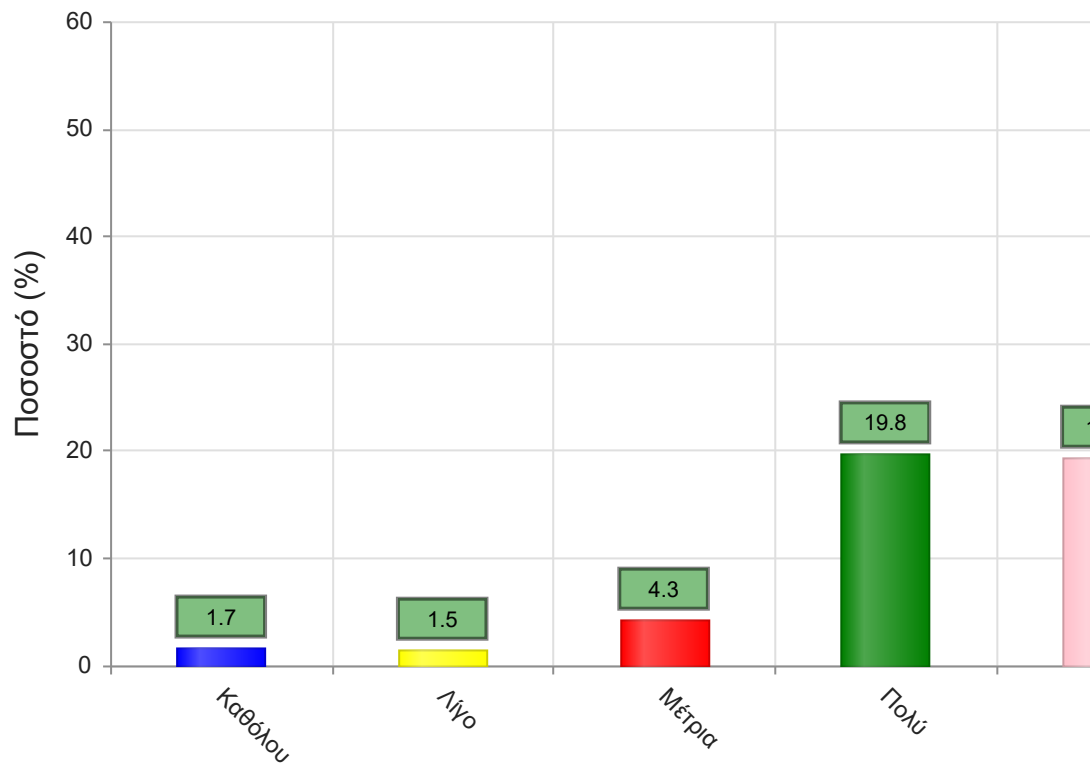
	Απαντήσεις	Ποσοστό (%)
Καθόλου	57	3.8
Λίγο	36	2.4
Μέτρια	112	7.5
Πολύ	243	16.2
Πάρα πολύ	225	15.0
Δ/Α	830	55.2
<b>Σύνολο Απαντήσεων</b>	<b>673</b>	<b>44.8</b>
<b>Ολικό Σύνολο</b>	<b>1503</b>	<b>100</b>



**Μέσος όρος τμήματος : 3.8 ( Πολύ )**

14. Το θέμα δόθηκε εγκαίρως;

	Απαντήσεις	Ποσοστό (%)
Καθόλου	25	1.7
Λίγο	22	1.5
Μέτρια	65	4.3
Πολύ	297	19.8
Πάρα πολύ	292	19.4
Δ/Α	802	53.4
<b>Σύνολο Απαντήσεων</b>	<b>701</b>	<b>46.6</b>
<b>Ολικό Σύνολο</b>	<b>1503</b>	<b>100</b>

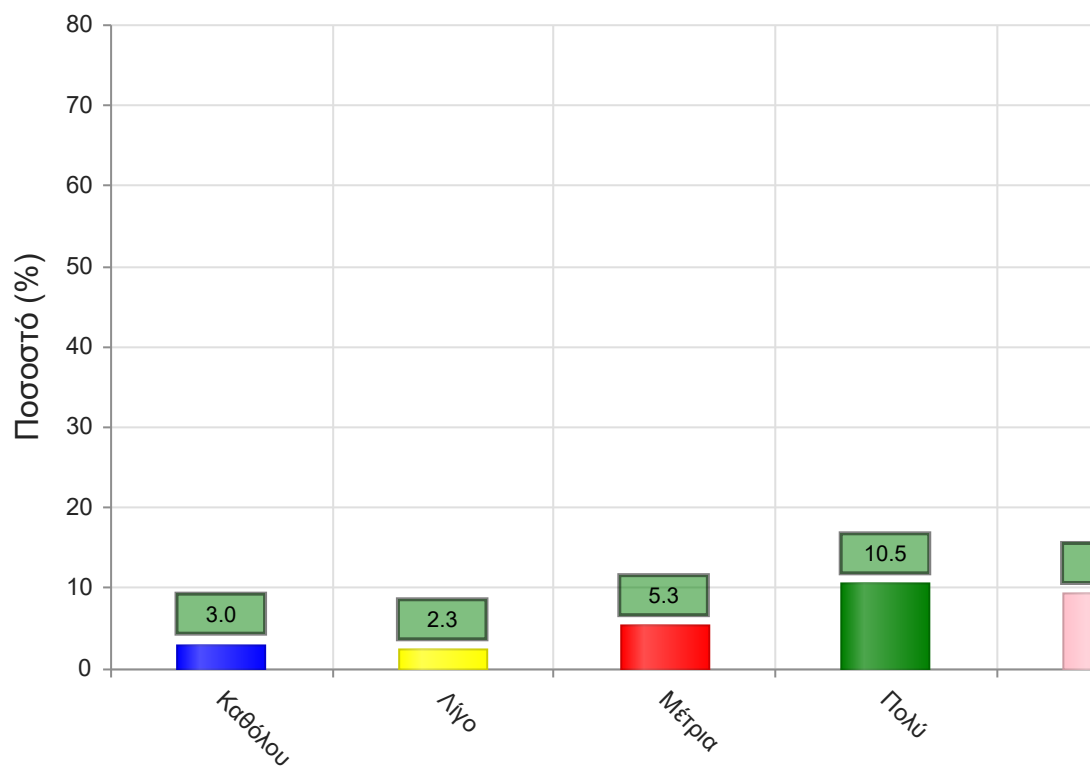


**Μέσος όρος τμήματος : 4.2 ( Πολύ )**

15. Το διαθέσιμο ερευνητικό υλικό στη βιβλιοθήκη κρίθηκε επαρκές;



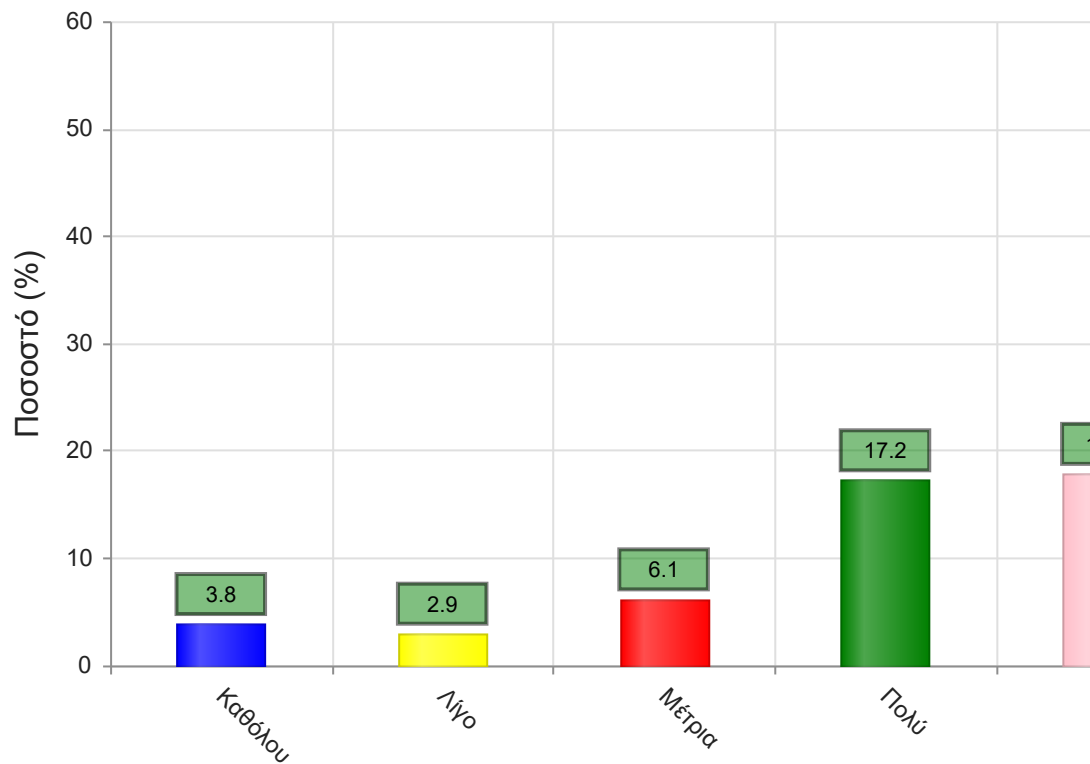
	Απαντήσεις	Ποσοστό (%)
Καθόλου	45	3.0
Λίγο	34	2.3
Μέτρια	80	5.3
Πολύ	158	10.5
Πάρα πολύ	140	9.3
Δ/Α	1046	69.6
<b>Σύνολο Απαντήσεων</b>	<b>457</b>	<b>30.4</b>
<b>Ολικό Σύνολο</b>	<b>1503</b>	<b>100</b>



**Μέσος όρος τμήματος : 3.7 ( Πολύ )**

17. Τα σχόλια του/της διδάσκοντος/-ουσας ήταν εποικοδομητικά;

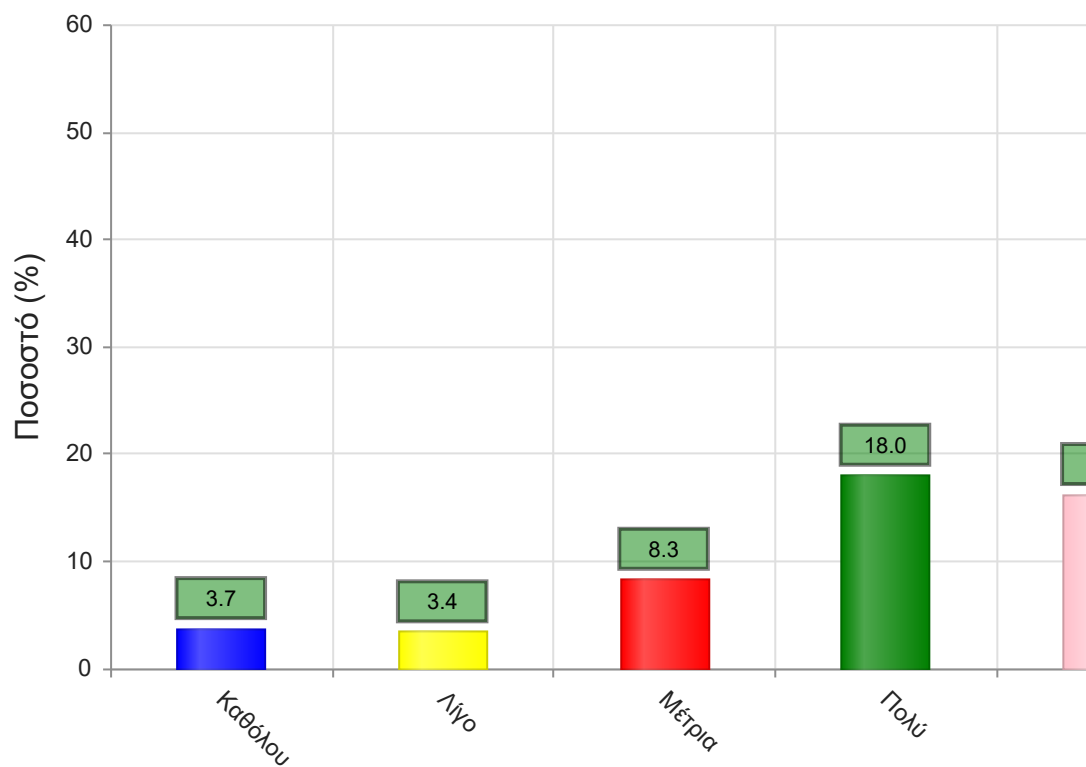
	Απαντήσεις	Ποσοστό (%)
Καθόλου	57	3.8
Λίγο	44	2.9
Μέτρια	91	6.1
Πολύ	259	17.2
Πάρα πολύ	268	17.8
Δ/Α	784	52.2
<b>Σύνολο Απαντήσεων</b>	<b>719</b>	<b>47.8</b>
<b>Ολικό Σύνολο</b>	<b>1503</b>	<b>100</b>



**Μέσος όρος τμήματος : 3.9 ( Πολύ )**

16. Υπήρχε καθοδήγηση από τον/την διδάσκοντα/-ουσα;

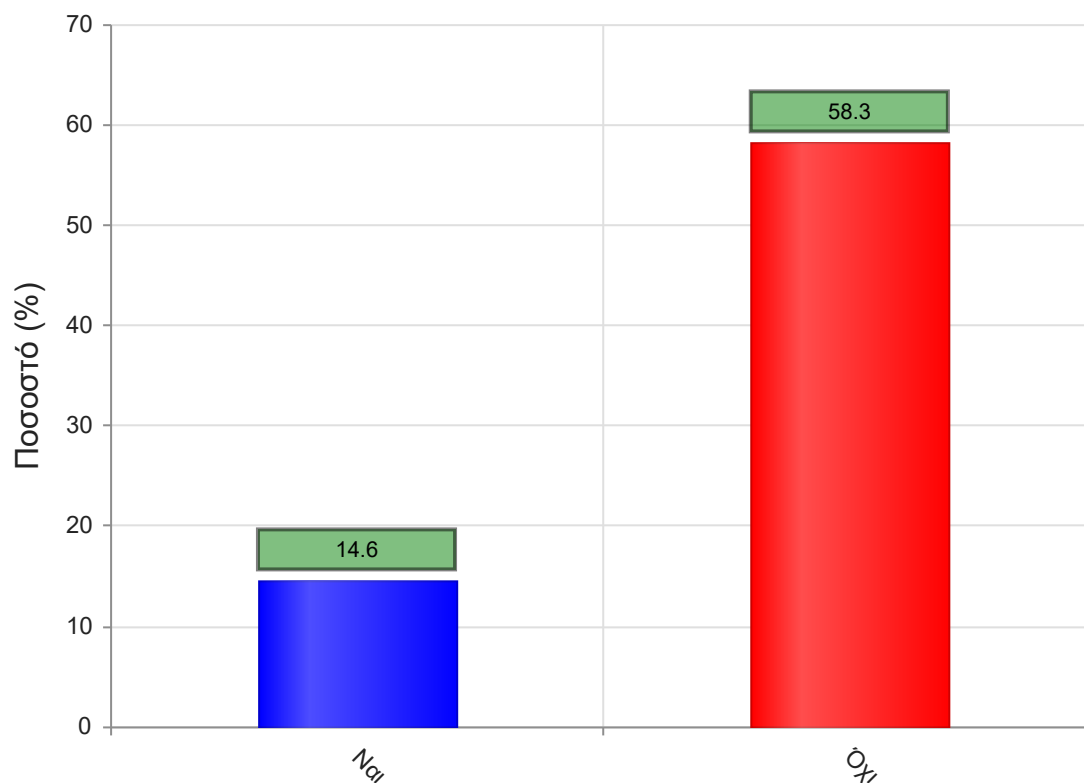
	Απαντήσεις	Ποσοστό (%)
Καθόλου	56	3.7
Λίγο	51	3.4
Μέτρια	125	8.3
Πολύ	270	18.0
Πάρα πολύ	244	16.2
Δ/Α	757	50.4
Σύνολο Απαντήσεων	746	49.6
Ολικό Σύνολο	1503	100



Μέσος όρος τμήματος : 3.8 ( Πολύ )

18. Δόθηκε η δυνατότητα βελτίωσης της εργασίας;

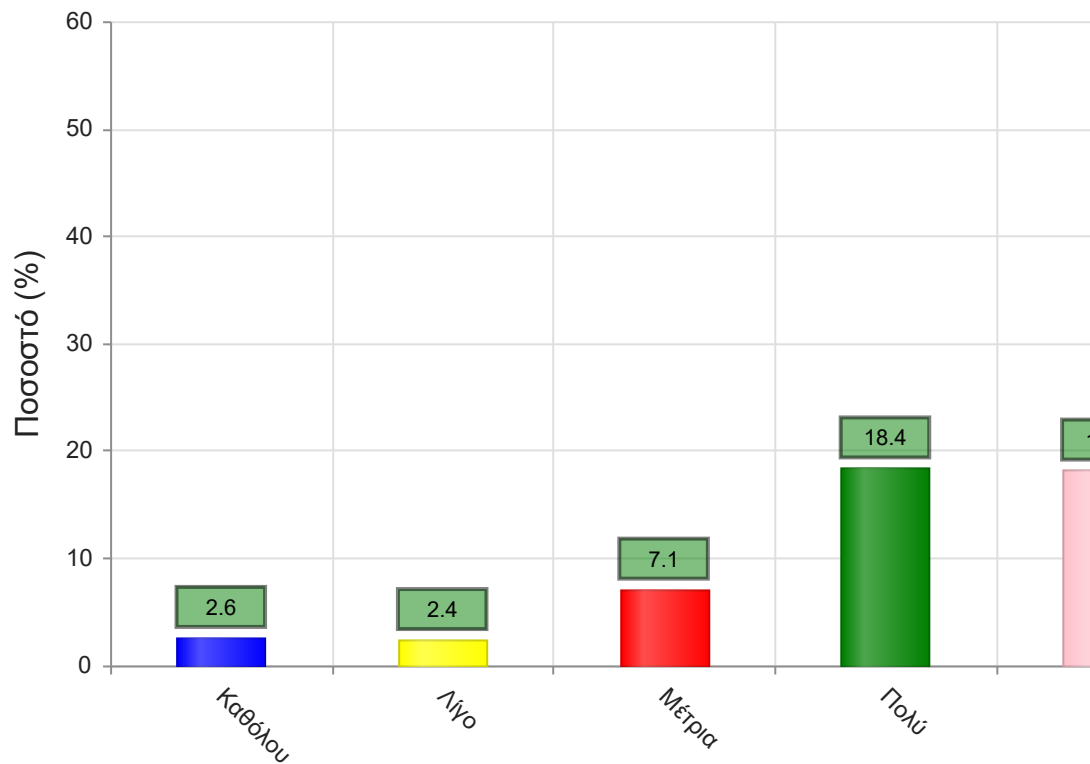
	Απαντήσεις	Ποσοστό (%)
<b>ΝΑΙ</b>	220	14.6
<b>ΟΧΙ</b>	876	58.3
<b>Δ/Α</b>	407	27.1
<b>Σύνολο</b>	1503	100



**Μέσος όρος τμήματος : ( )**

19. Η συγκεκριμένη εργασία σας βοήθησε να κατανοήσετε το συγκεκριμένο θέμα;

	Απαντήσεις	Ποσοστό (%)
Καθόλου	39	2.6
Λίγο	36	2.4
Μέτρια	107	7.1
Πολύ	277	18.4
Πάρα πολύ	273	18.2
Δ/Α	771	51.3
<b>Σύνολο Απαντήσεων</b>	<b>732</b>	<b>48.7</b>
<b>Ολικό Σύνολο</b>	<b>1503</b>	<b>100</b>

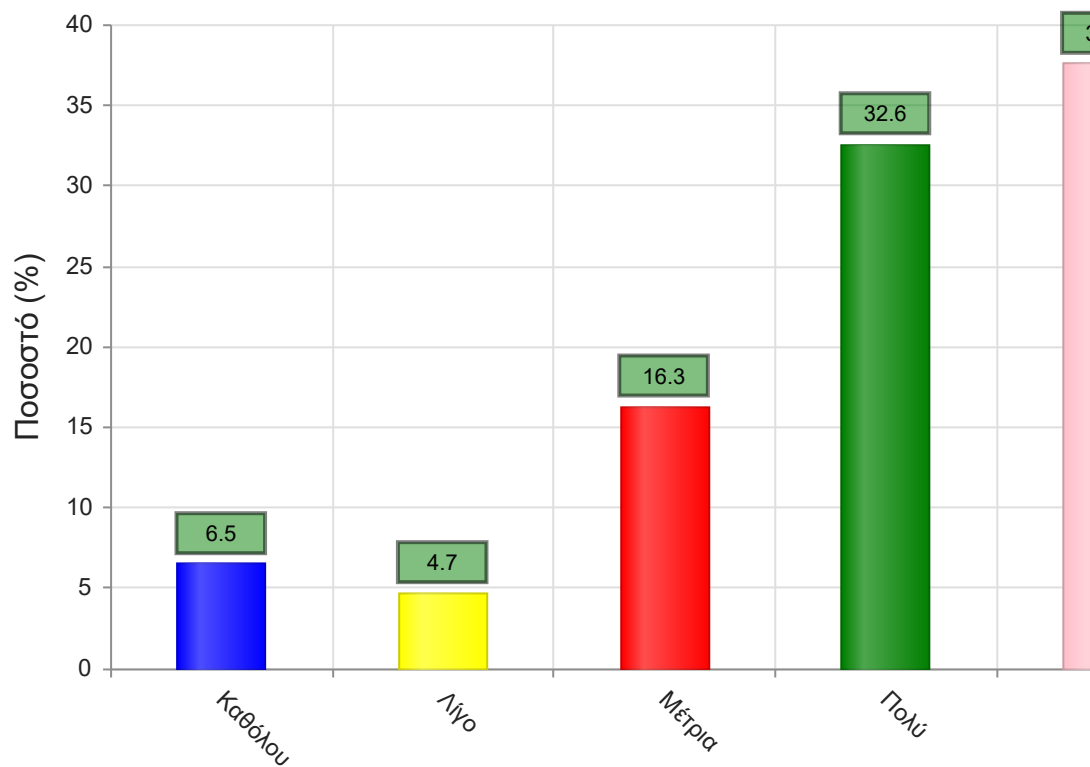


Μέσος όρος τμήματος : 4.0 ( Πολύ )

### Β. Ερωτήσεις που αφορούν στον/ην διδάσκοντα/ουσα

20. Βαθμολογήστε τη μεταδοτικότητα του/της διδάσκοντα/ουσας.

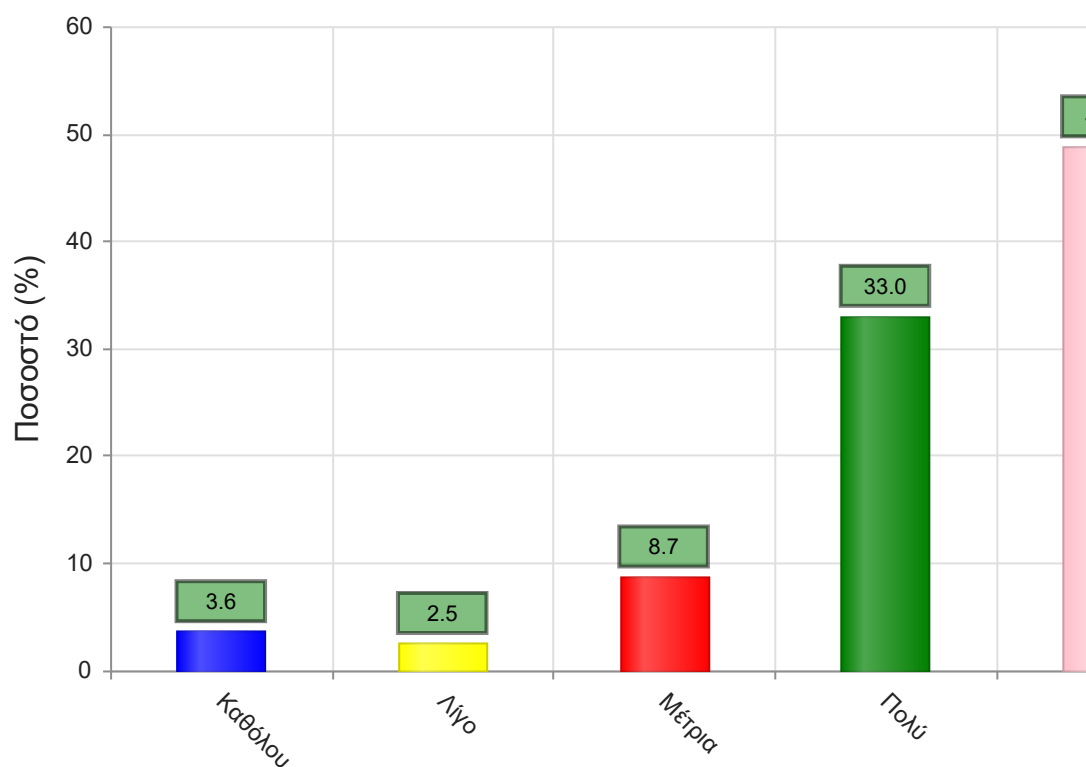
	Απαντήσεις	Ποσοστό (%)
Καθόλου	97	6.5
Λίγο	71	4.7
Μέτρια	245	16.3
Πολύ	490	32.6
Πάρα πολύ	565	37.6
Δ/Α	35	2.3
<b>Σύνολο Απαντήσεων</b>	<b>1468</b>	<b>97.7</b>
<b>Ολικό Σύνολο</b>	<b>1503</b>	<b>100</b>



**Μέσος όρος τμήματος : 3.9 ( Πολύ )**

21. Βαθμολογήστε τη συνέπεια του/της διδάσκοντα/-ουσας στις εκπαιδευτικές του/της υποχρεώσεις. (Παρουσία στα μαθήματα, έγκαιρη διόρθωση εργασιών, ώρες συνεργασίας με τους φοιτητές, κλπ)

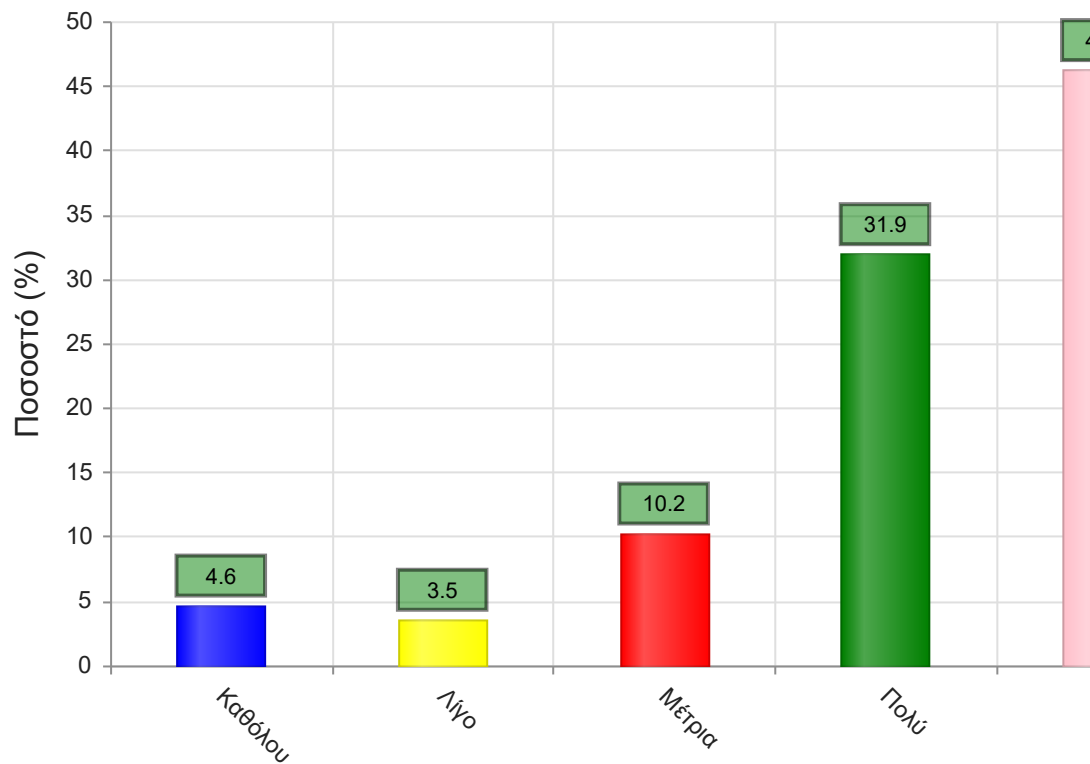
	Απαντήσεις	Ποσοστό (%)
Καθόλου	54	3.6
Λίγο	38	2.5
Μέτρια	131	8.7
Πολύ	496	33.0
Πάρα πολύ	734	48.8
Δ/Α	50	3.3
<b>Σύνολο Απαντήσεων</b>	<b>1453</b>	<b>96.7</b>
<b>Ολικό Σύνολο</b>	<b>1503</b>	<b>100</b>



**Μέσος όρος τμήματος : 4.3 ( Πολύ )**

22. Βαθμολογήστε το κλίμα συνεργασίας με τους φοιτητές/-τριες. (Προθυμία στην απάντηση ερωτήσεων, διαθεσιμότητα διδάσκοντος/-ουσας κλπ)

	Απαντήσεις	Ποσοστό (%)
Καθόλου	69	4.6
Λίγο	53	3.5
Μέτρια	154	10.2
Πολύ	480	31.9
Πάρα πολύ	695	46.2
Δ/Α	52	3.5
<b>Σύνολο Απαντήσεων</b>	<b>1451</b>	<b>96.5</b>
<b>Ολικό Σύνολο</b>	<b>1503</b>	<b>100</b>

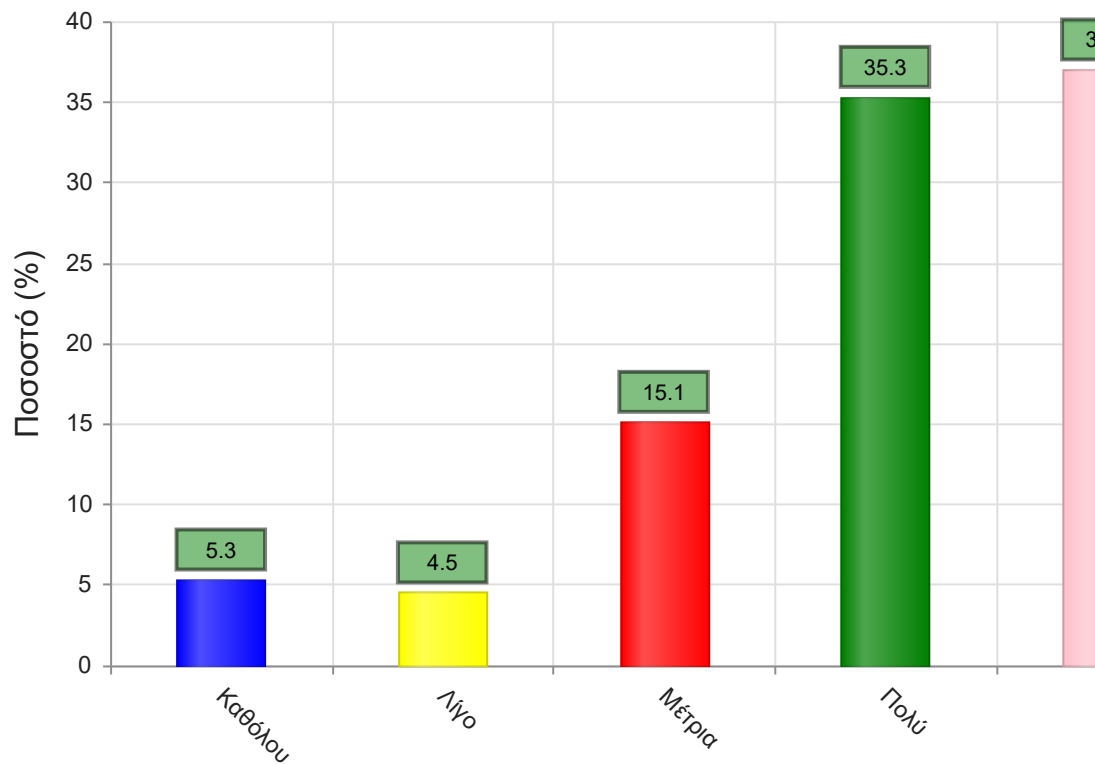


**Μέσος όρος τμήματος : 4.2 ( Πολύ )**

23. Βαθμολογήστε την οργάνωση στην παρουσίαση της ύλης



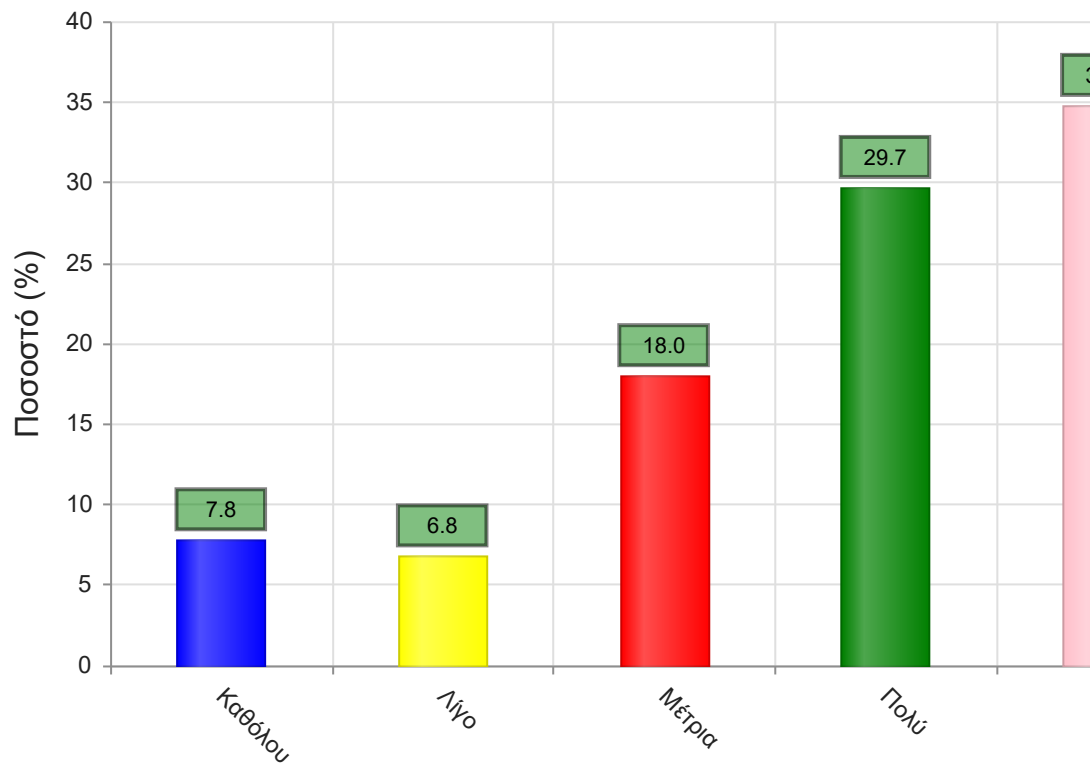
	Απαντήσεις	Ποσοστό (%)
<b>Καθόλου</b>	80	5.3
<b>Λίγο</b>	67	4.5
<b>Μέτρια</b>	227	15.1
<b>Πολύ</b>	531	35.3
<b>Πάρα πολύ</b>	556	37.0
<b>Δ/Α</b>	42	2.8
<b>Σύνολο Απαντήσεων</b>	1461	97.2
<b>Ολικό Σύνολο</b>	1503	100



**Μέσος όρος τμήματος : 4.0 ( Πολύ )**

24. Επιτυγχάνει να διεγείρει το ενδιαφέρον για το αντικείμενο του μαθήματος;

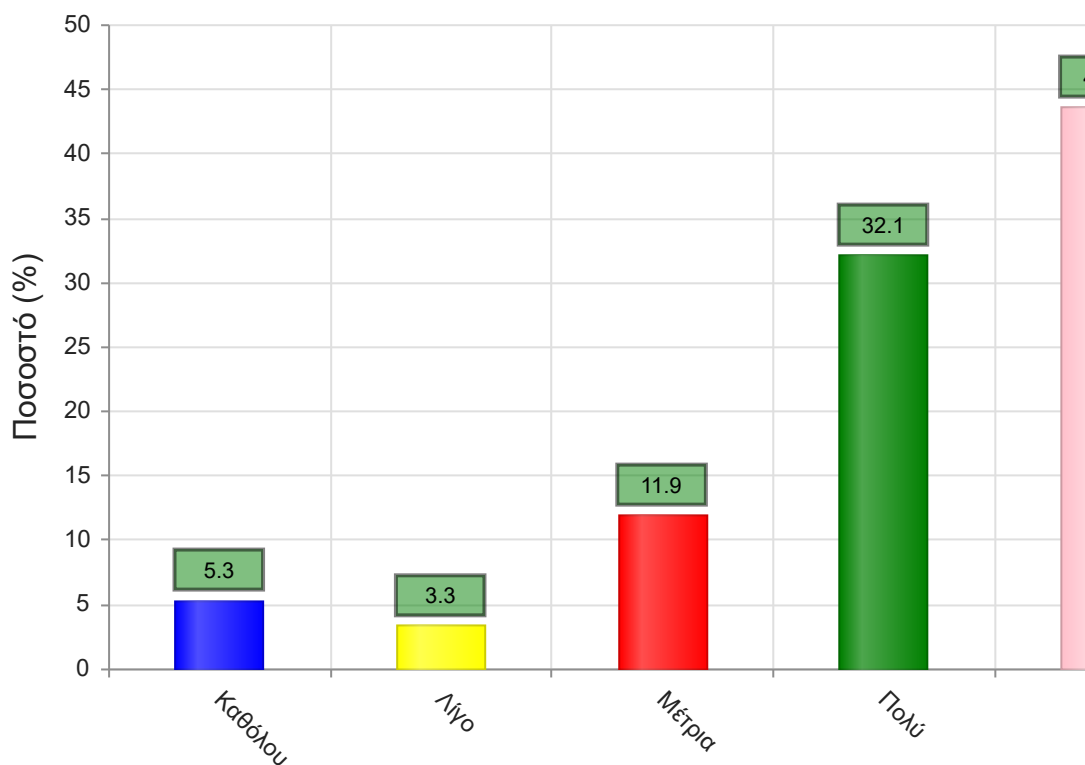
	Απαντήσεις	Ποσοστό (%)
<b>Καθόλου</b>	117	7.8
<b>Λίγο</b>	102	6.8
<b>Μέτρια</b>	270	18.0
<b>Πολύ</b>	446	29.7
<b>Πάρα πολύ</b>	523	34.8
<b>Δ/Α</b>	45	3.0
<b>Σύνολο Απαντήσεων</b>	1458	97.0
<b>Ολικό Σύνολο</b>	1503	100



**Μέσος όρος τμήματος : 3.8 ( Πολύ )**

25. Ενθαρρύνει τους φοιτητές/-τριες να διατυπώνουν απορίες και ερωτήσεις έτσι ώστε να αναπτύξουν την κρίση τους;

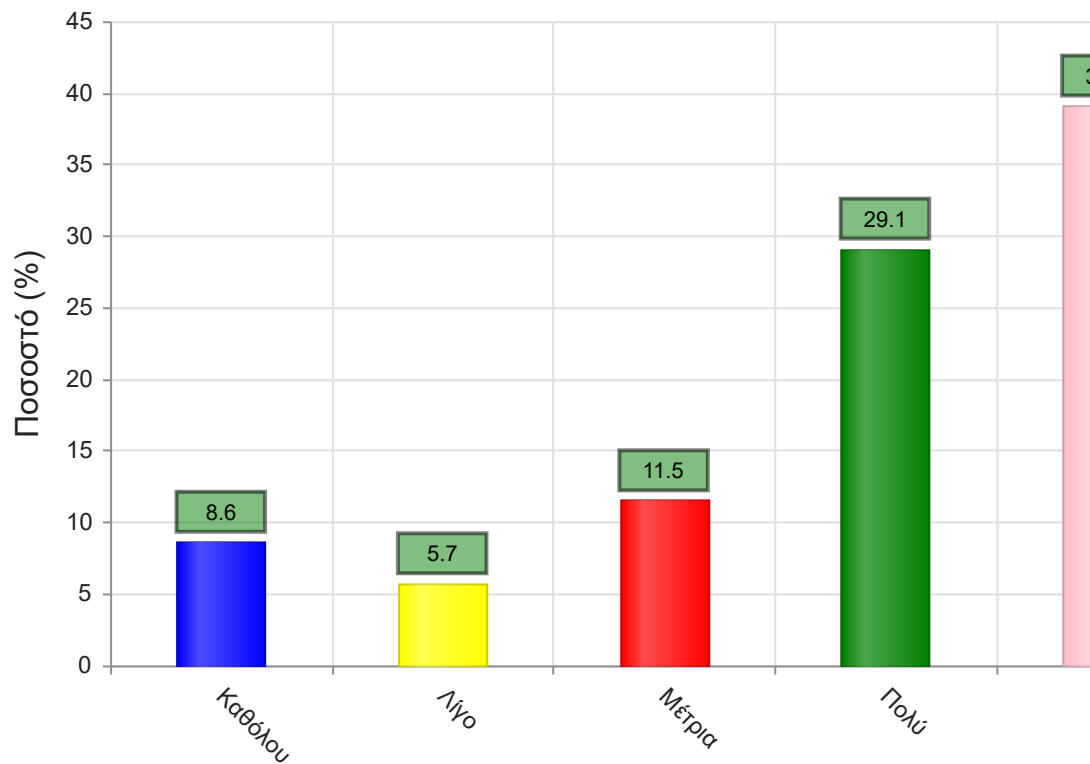
	Απαντήσεις	Ποσοστό (%)
Καθόλου	80	5.3
Λίγο	50	3.3
Μέτρια	179	11.9
Πολύ	483	32.1
Πάρα πολύ	655	43.6
Δ/Α	56	3.7
<b>Σύνολο Απαντήσεων</b>	<b>1447</b>	<b>96.3</b>
<b>Ολικό Σύνολο</b>	<b>1503</b>	<b>100</b>



**Μέσος όρος τμήματος : 4.1 ( Πολύ )**

26. Χρησιμοποιεί Τεχνολογίες Πληροφορικής και Επικοινωνιών στη διδασκαλία και στην εμπέδωση του μαθήματος; (Χρήση προβολικών μηχανημάτων στις παραδόσεις, παράδοση ασκήσεων μέσω πλατφόρμας τηλεκατάρτισης, χρήση ιστοσελίδας μαθήματος κλπ)

	Απαντήσεις	Ποσοστό (%)
Καθόλου	129	8.6
Λίγο	85	5.7
Μέτρια	173	11.5
Πολύ	437	29.1
Πάρα πολύ	587	39.1
Δ/Α	92	6.1
<b>Σύνολο Απαντήσεων</b>	<b>1411</b>	<b>93.9</b>
<b>Ολικό Σύνολο</b>	<b>1503</b>	<b>100</b>

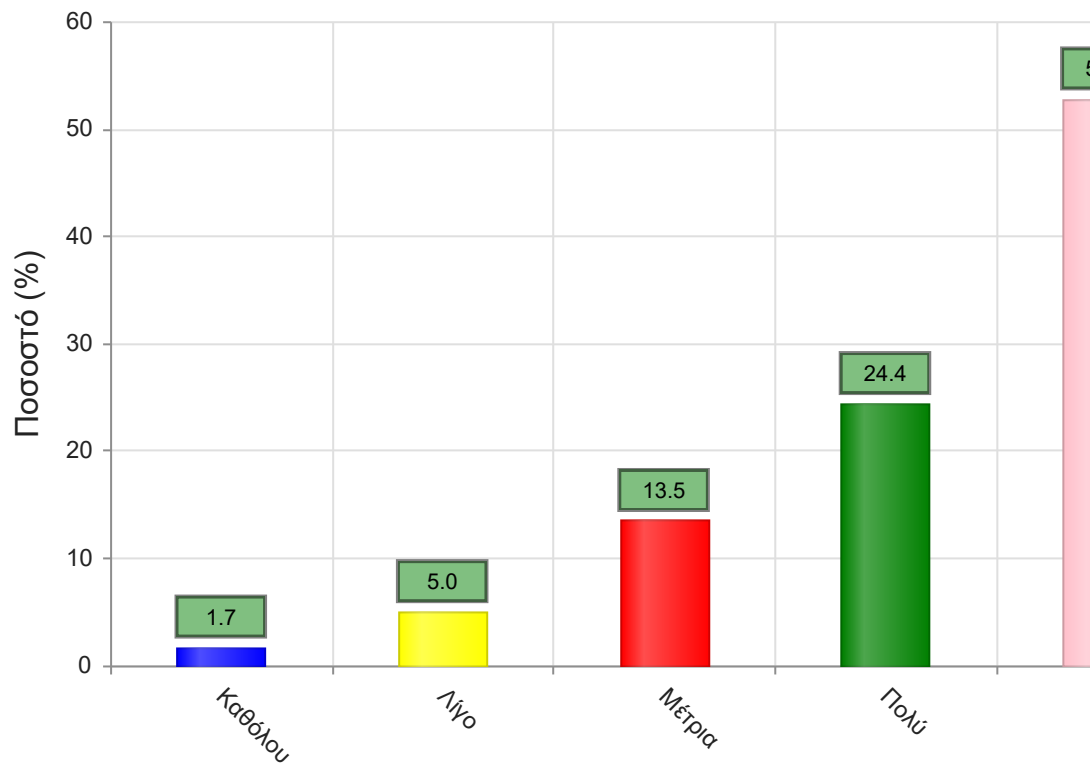


**Μέσος όρος τμήματος : 3.9 ( Πολύ )**

#### Γ. Ερωτήσεις που αφορούν στα χαρακτηριστικά του/της φοιτητή/-τριας:

27. Πόσο τακτικά παρακολουθείτε τις διαλέξεις;

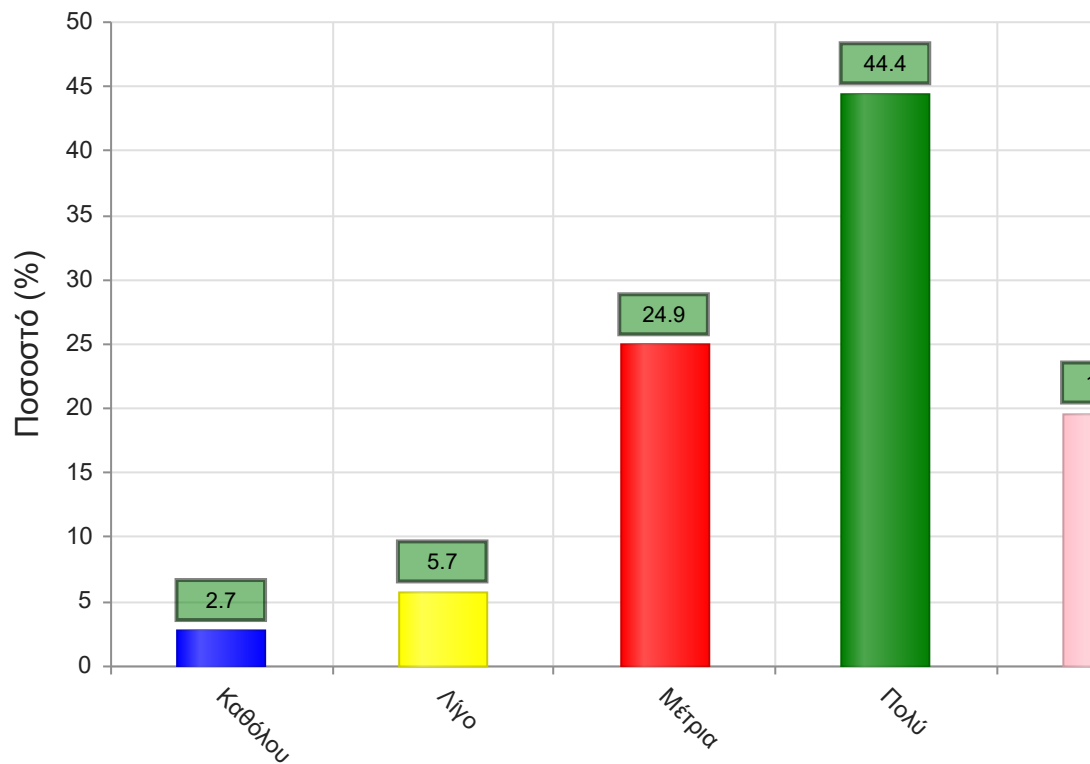
	Απαντήσεις	Ποσοστό (%)
Καθόλου	25	1.7
Λίγο	75	5.0
Μέτρια	203	13.5
Πολύ	367	24.4
Πάρα πολύ	794	52.8
Δ/Α	39	2.6
<b>Σύνολο Απαντήσεων</b>	<b>1464</b>	<b>97.4</b>
<b>Ολικό Σύνολο</b>	<b>1503</b>	<b>100</b>



**Μέσος όρος τμήματος : 4.3 ( Πολύ )**

28. Κατά πόσο κατανοείτε τις διδασκόμενες έννοιες;

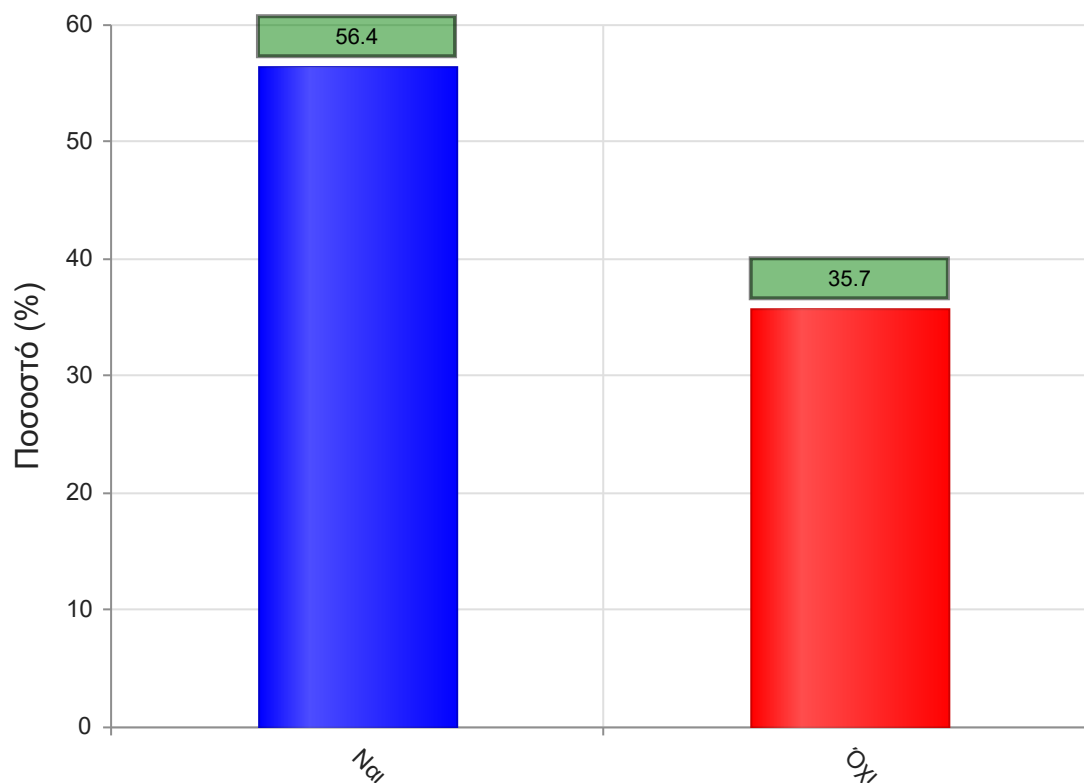
	Απαντήσεις	Ποσοστό (%)
Καθόλου	41	2.7
Λίγο	86	5.7
Μέτρια	374	24.9
Πολύ	667	44.4
Πάρα πολύ	294	19.6
Δ/Α	41	2.7
<b>Σύνολο Απαντήσεων</b>	<b>1462</b>	<b>97.3</b>
<b>Ολικό Σύνολο</b>	<b>1503</b>	<b>100</b>



**Μέσος όρος τμήματος : 3.7 ( Πολύ )**

29. Ανταποκρίνεστε στις γραπτές εργασίες/ασκήσεις;

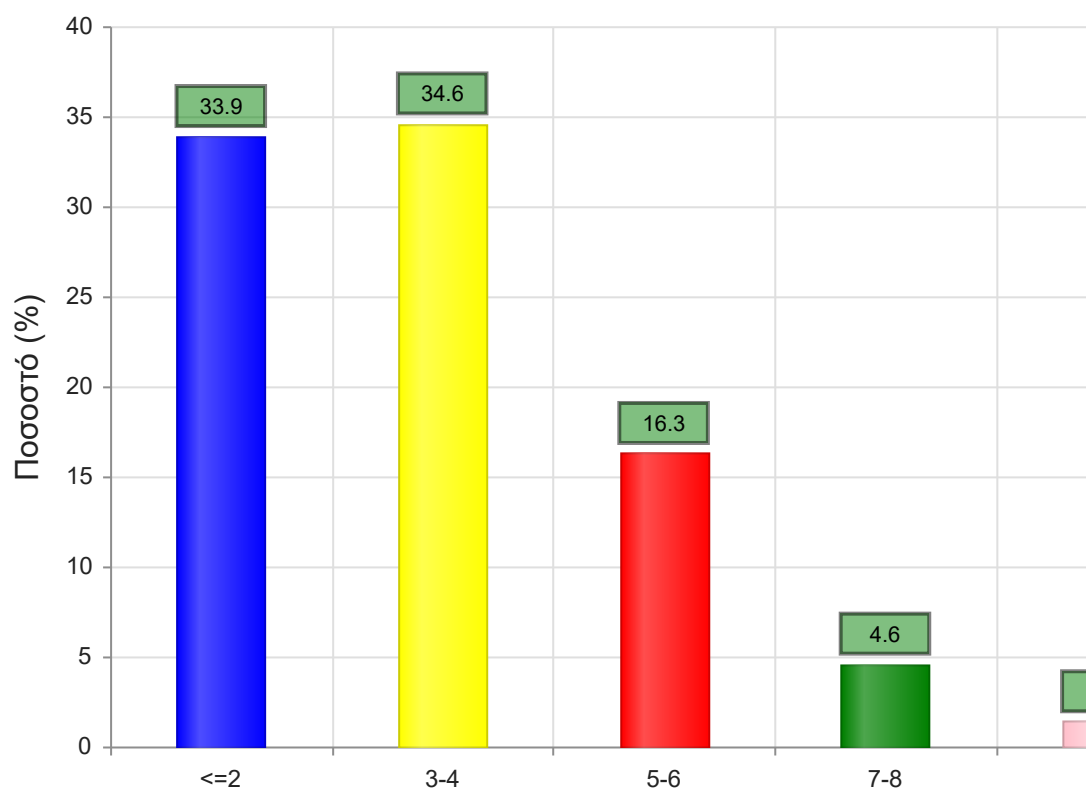
	Απαντήσεις	Ποσοστό (%)
<b>ΝΑΙ</b>	847	56.4
<b>ΟΧΙ</b>	537	35.7
<b>Δ/Α</b>	119	7.9
<b>Σύνολο</b>	1503	100



**Μέσος όρος τμήματος : ( )**

30. Πόσες ώρες μελέτης αφιερώνετε εβδομαδιαία για τη μελέτη του συγκεκριμένου μαθήματος;

	Απαντήσεις	Ποσοστό τμήματος(%)
<=2	509	33.9
3-4	520	34.6
5-6	245	16.3
7-8	69	4.6
>=9	21	1.4
Δ/Α	139	9.2
<b>Σύνολο Απαντήσεων</b>	1364	90.8
<b>Ολικό Σύνολο</b>	1503	100

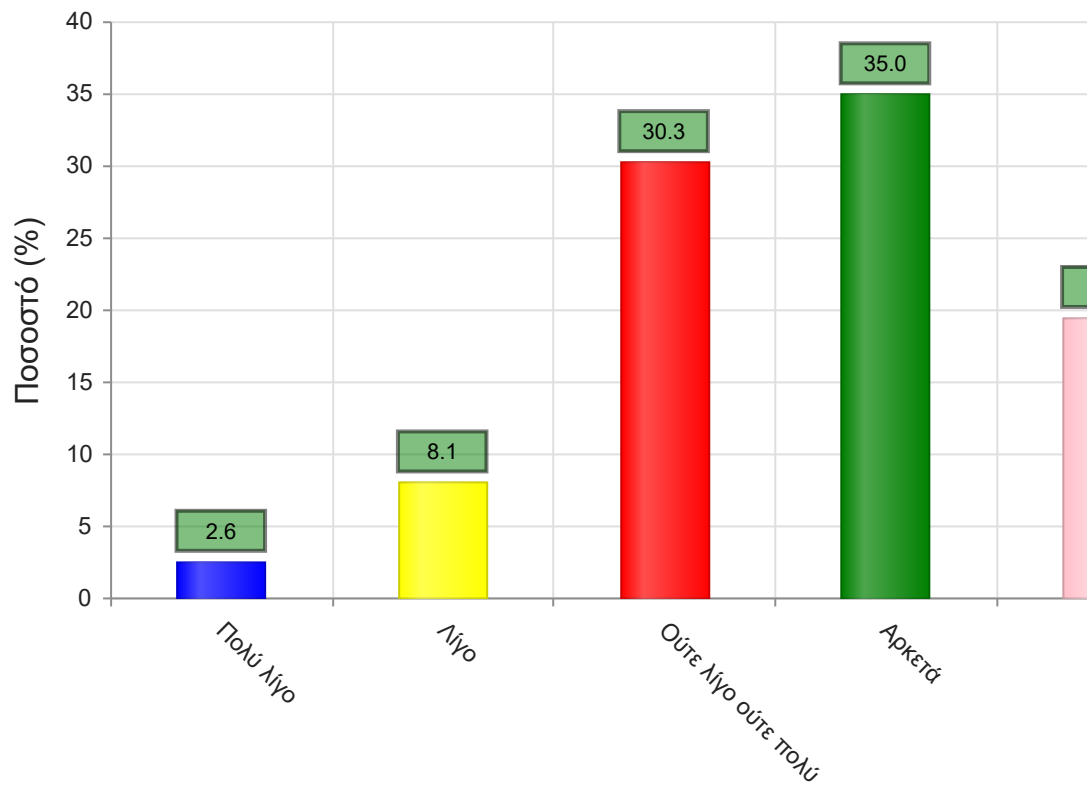


**Μέσος όρος τμήματος : 2.0 ( 3-4 )**

31. Πόσες ώρες πιστεύετε ότι πρέπει να αφιερώσετε κατά την περίοδο των εξετάσεων για την επιτυχή εξέτασή σας στο συγκεκριμένο μάθημα; (**Πολύ Λίγο**=0-5, **Λίγο**=5-10, **Ούτε Λίγο Ούτε πολύ**=10-15, **Αρκετά**=15-20, **Πολύ**=20+)



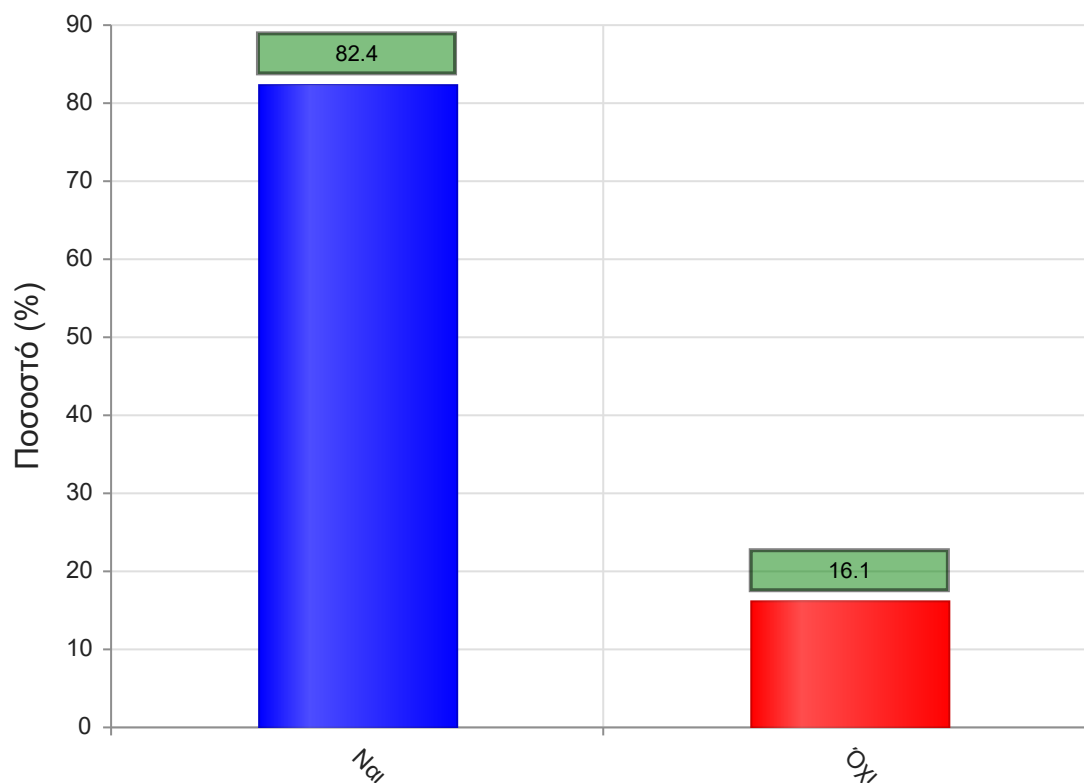
	Απαντήσεις	Ποσοστό τμήματος (%)
<b>Πολύ λίγο</b>	39	2.6
<b>Λίγο</b>	121	8.1
<b>Ούτε λίγο ούτε πολύ</b>	456	30.3
<b>Αρκετά</b>	526	35.0
<b>Πολύ</b>	293	19.5
<b>Δ/Α</b>	68	4.5
<b>Σύνολο Απαντήσεων</b>	1435	95.5
<b>Ολικό Σύνολο</b>	1503	100



**Μέσος όρος τμήματος : 3.6 ( Αρκετά )**

32. Θα εξεταστείτε στο μάθημα για πρώτη φορά;

	Απαντήσεις	Ποσοστό (%)
<b>ΝΑΙ</b>	1238	82.4
<b>ΟΧΙ</b>	242	16.1
<b>Δ/Α</b>	23	1.5
<b>Σύνολο</b>	1503	100



Μέσος όρος τμήματος : ( )