



ΠΑΝΕΠΙΣΤΗΜΙΟ ΔΥΤΙΚΗΣ ΑΤΤΙΚΗΣ

Στατιστικά τμήματος

Τμήμα

675 - ΕΣΩΤΕΡΙΚΗΣ ΑΡΧΙΤΕΚΤΟΝΙΚΗΣ

Απογραφική Περίοδος

2023 - 2024

Ερωτηματολόγιο

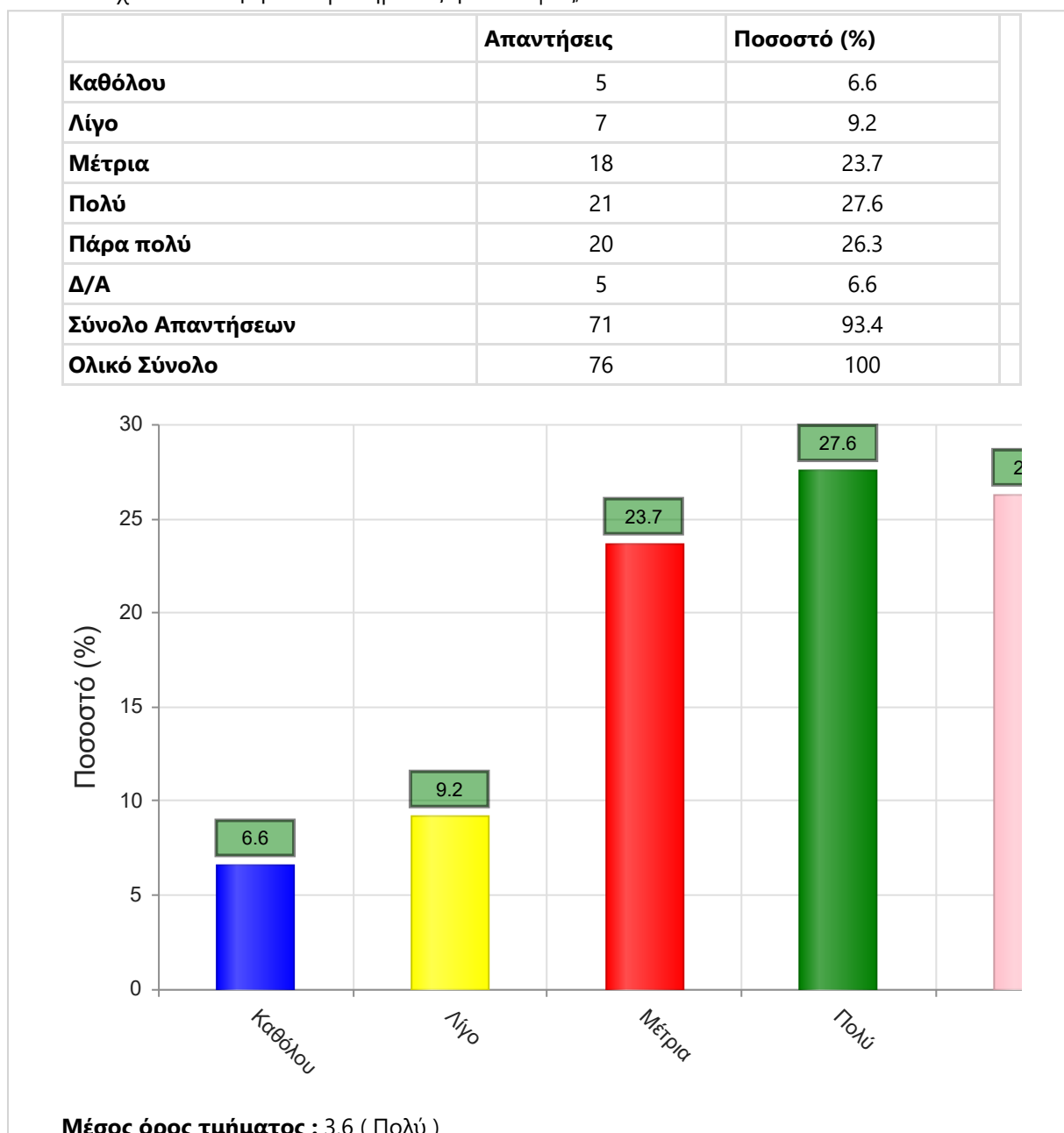
Ερωτηματολόγιο Μαθημάτων

Εξάμηνο

Χειμερινό

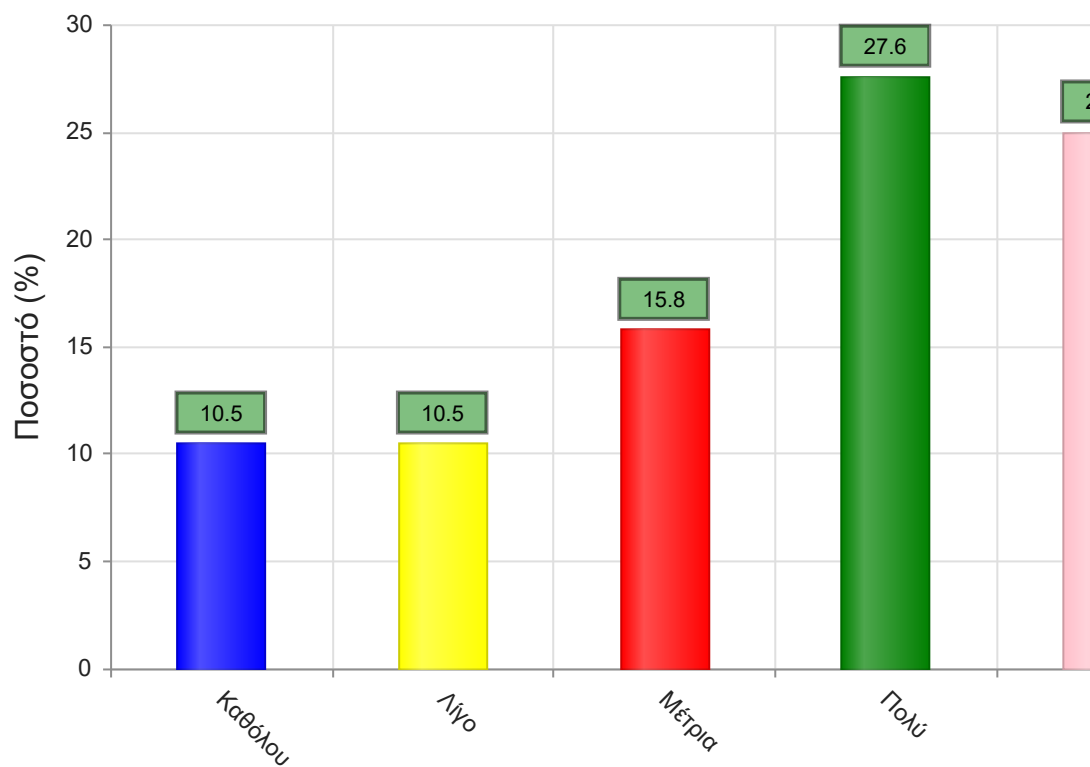
Α. Ερωτήσεις που αφορούν στο μάθημα:

1. Οι στόχοι του θεωρητικού μαθήματος ήταν σαφείς;



2. Η ύλη που καλύφθηκε ανταποκρινόταν στους στόχους του μαθήματος;

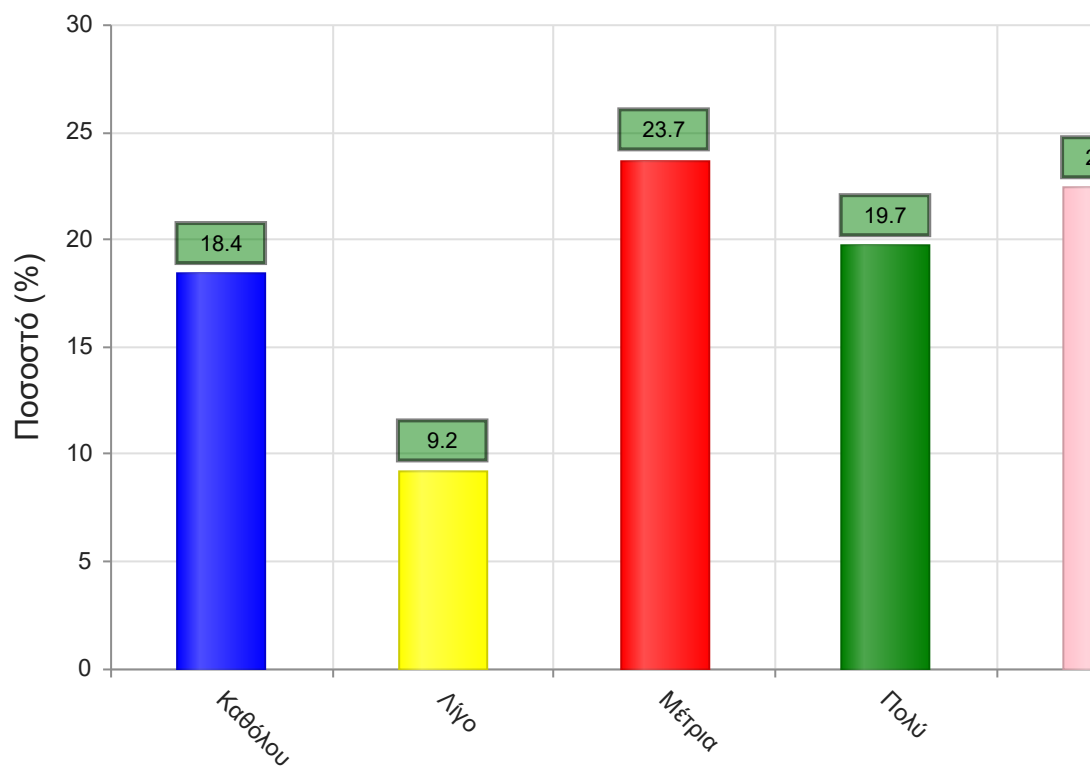
	Απαντήσεις	Ποσοστό (%)
Καθόλου	8	10.5
Λίγο	8	10.5
Μέτρια	12	15.8
Πολύ	21	27.6
Πάρα πολύ	19	25.0
Δ/Α	8	10.5
Σύνολο Απαντήσεων	68	89.5
Ολικό Σύνολο	76	100



Μέσος όρος τμήματος : 3.5 (Πολύ)

3. Βαθμολογήστε την οργάνωση του μαθήματος

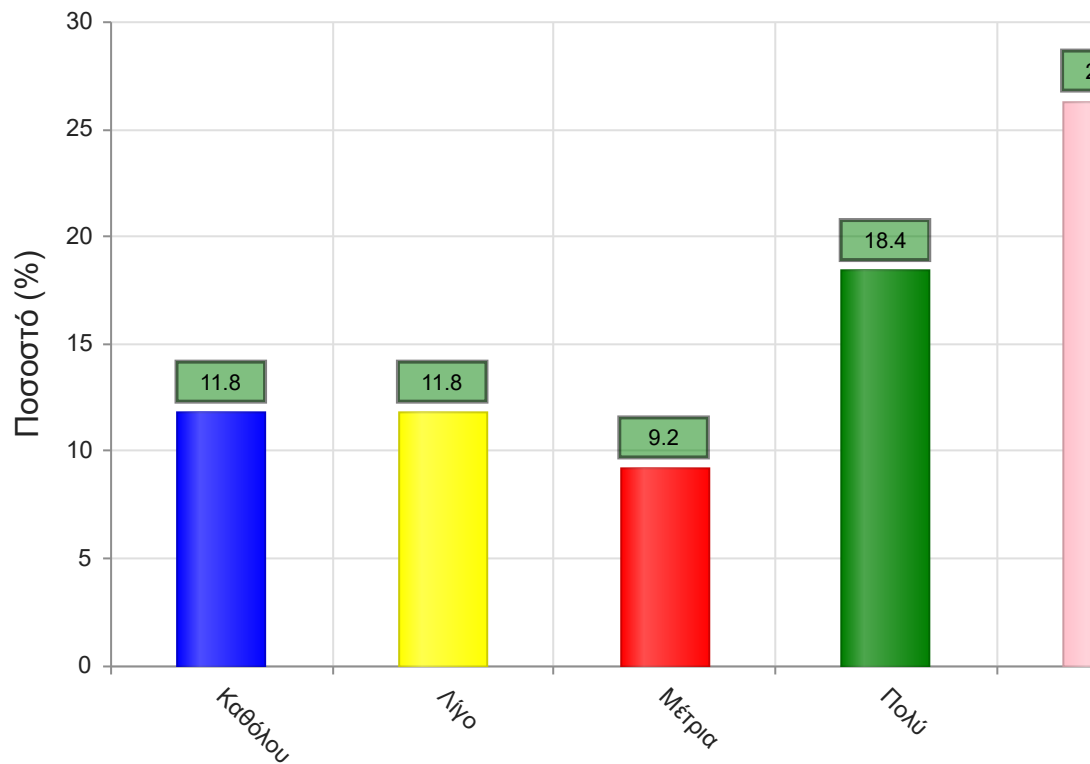
	Απαντήσεις	Ποσοστό (%)
Καθόλου	14	18.4
Λίγο	7	9.2
Μέτρια	18	23.7
Πολύ	15	19.7
Πάρα πολύ	17	22.4
Δ/Α	5	6.6
Σύνολο Απαντήσεων	71	93.4
Ολικό Σύνολο	76	100



Μέσος όρος τμήματος : 3.2 (Μέτρια)

4. Το εκπαιδευτικό υλικό που χρησιμοποιήθηκε βοήθησε στην καλύτερη κατανόηση του θέματος;

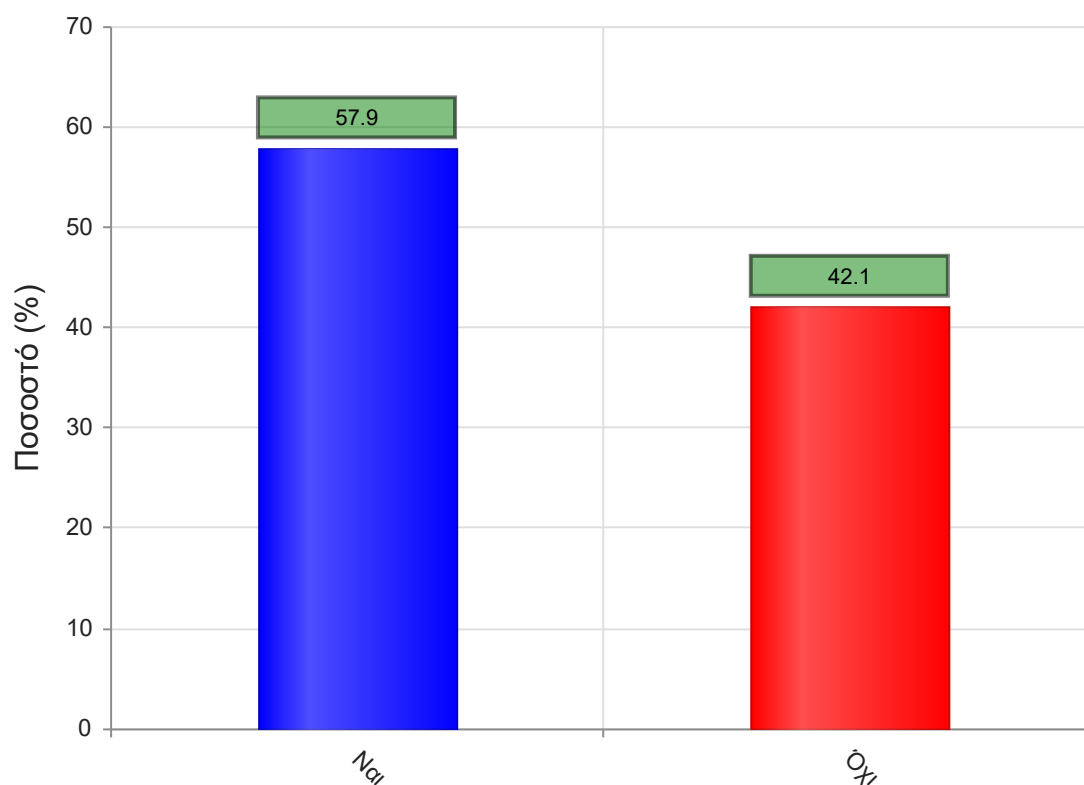
	Απαντήσεις	Ποσοστό (%)
Καθόλου	9	11.8
Λίγο	9	11.8
Μέτρια	7	9.2
Πολύ	14	18.4
Πάρα πολύ	20	26.3
Δ/Α	17	22.4
Σύνολο Απαντήσεων	59	77.6
Ολικό Σύνολο	76	100



Μέσος όρος τμήματος : 3.5 (Μέτρια)

5. Τα εκπαιδευτικά βοηθήματα ("σύγγραμμα", σημειώσεις, πρόσθετη βιβλιογραφία) χορηγήθηκαν εγκαίρως;

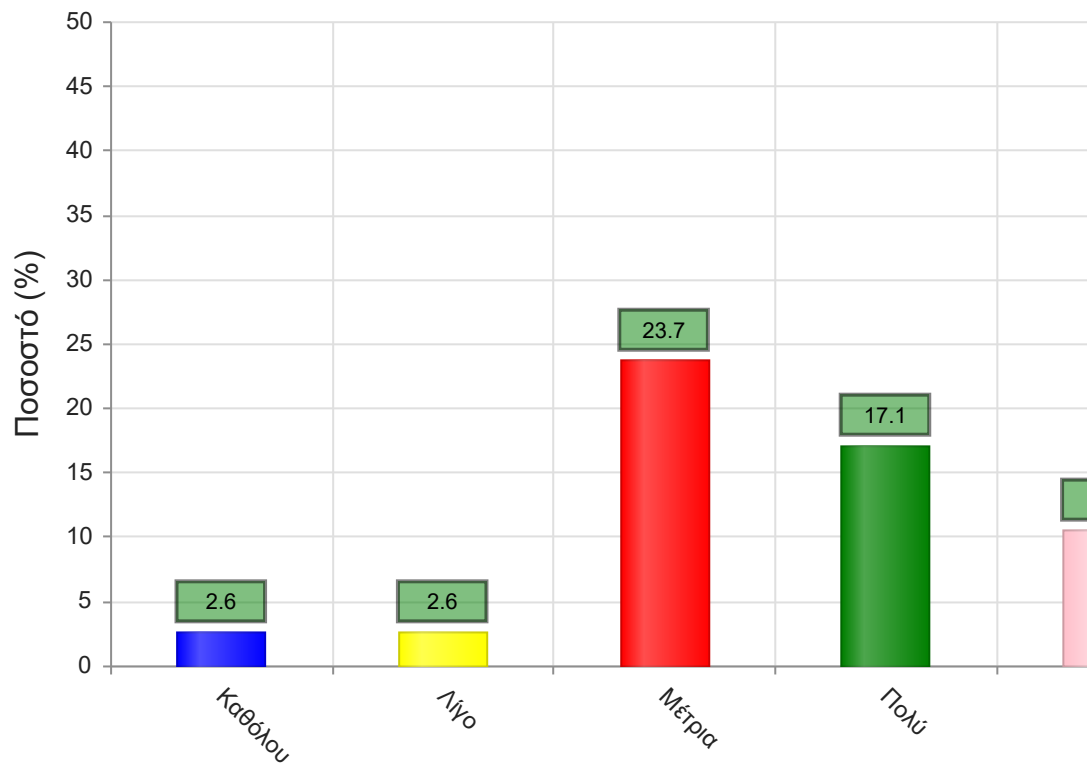
	Απαντήσεις	Ποσοστό (%)
ΝΑΙ	44	57.9
ΟΧΙ	32	42.1
Δ/Α	0	0.0
Σύνολο	76	100



Μέσος όρος τμήματος : ()

6. Πόσο ικανοποιητικό/-ά βρίσκεται το/-α διανεμόμενο/-α βιβλίο/α(σύγγραμμα/-τα);

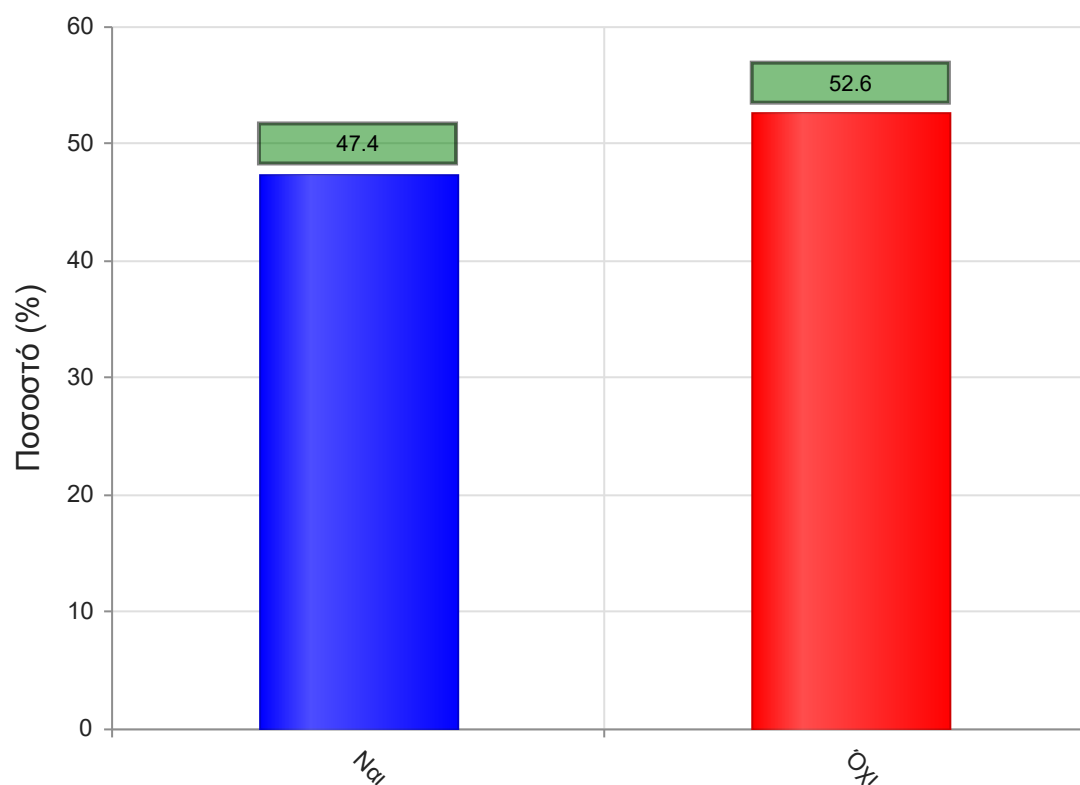
	Απαντήσεις	Ποσοστό (%)
Καθόλου	2	2.6
Λίγο	2	2.6
Μέτρια	18	23.7
Πολύ	13	17.1
Πάρα πολύ	8	10.5
Δ/Α	33	43.4
Σύνολο Απαντήσεων	43	56.6
Ολικό Σύνολο	76	100



Μέσος όρος τμήματος : 3.5 (Πολύ)

7. Παρέχονται επιπρόσθετες σημειώσεις;

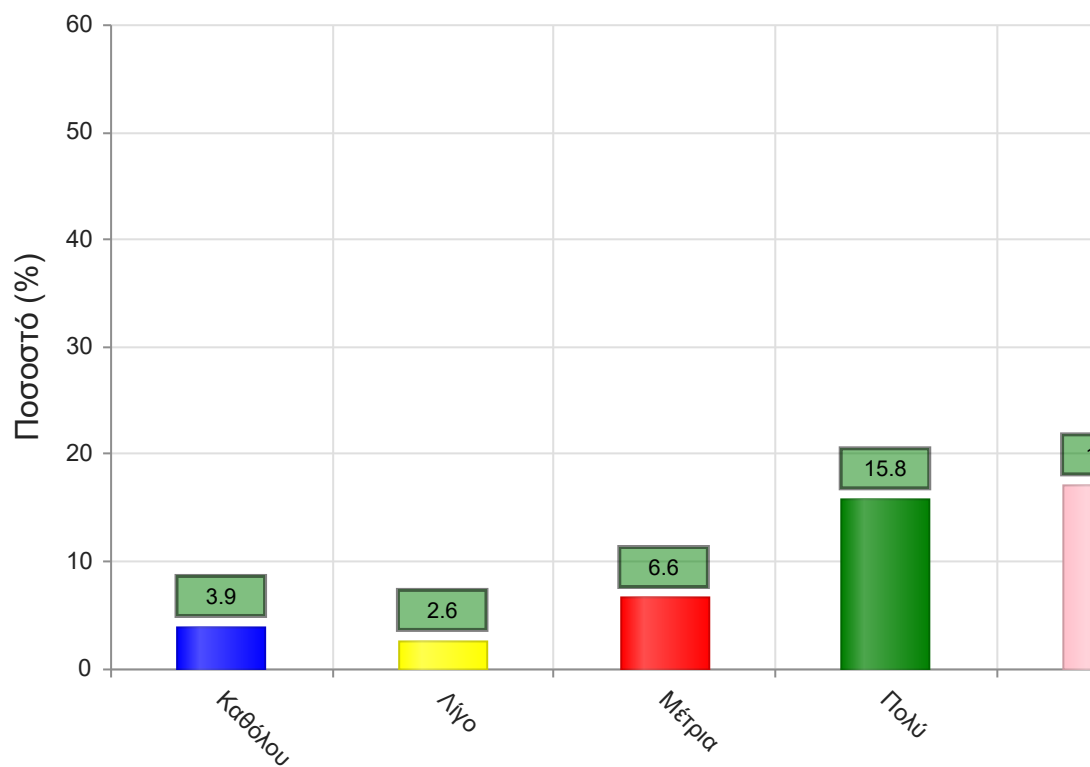
	Απαντήσεις	Ποσοστό (%)
ΝΑΙ	36	47.4
ΟΧΙ	40	52.6
Δ/Α	0	0.0
Σύνολο	76	100



Μέσος όρος τμήματος : ()

7α. Εάν ναι, βαθμολογήστε την επάρκειά τους

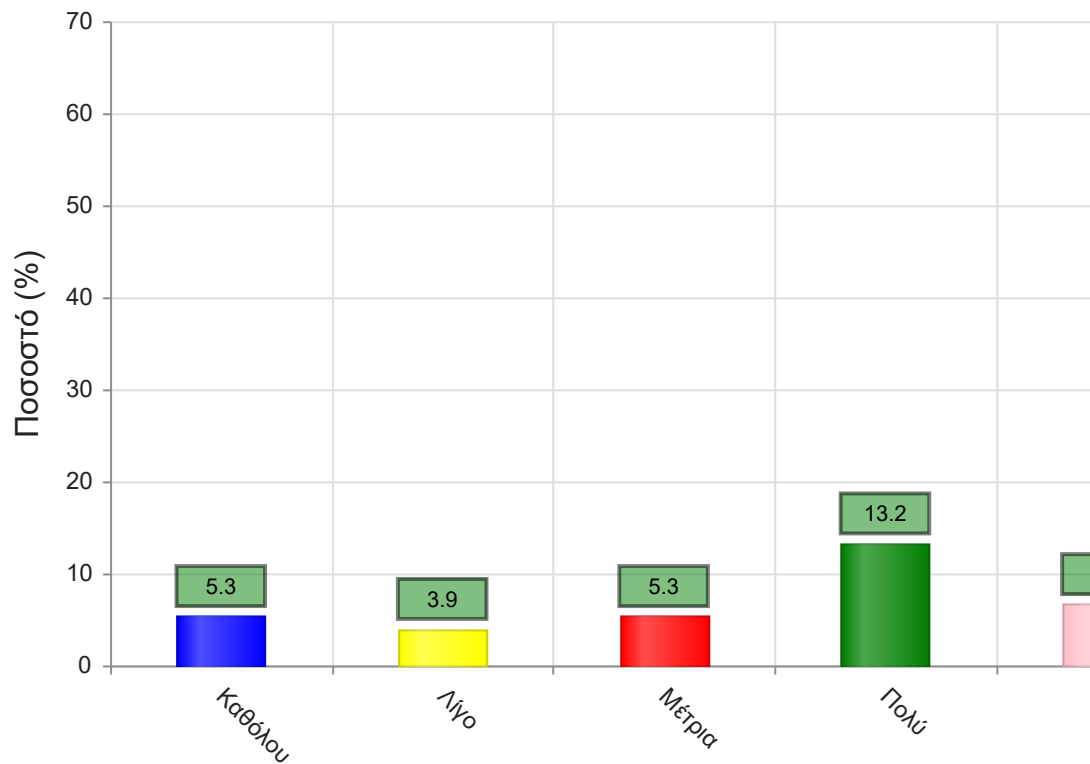
	Απαντήσεις	Ποσοστό (%)
Καθόλου	3	3.9
Λίγο	2	2.6
Μέτρια	5	6.6
Πολύ	12	15.8
Πάρα πολύ	13	17.1
Δ/Α	41	53.9
Σύνολο Απαντήσεων	35	46.1
Ολικό Σύνολο	76	100



Μέσος όρος τμήματος : 3.9 (Πολύ)

8. Βαθμολογήστε τη διαθεσιμότητα της επιπρόσθετης βιβλιογραφίας στην Βιβλιοθήκη του Ιδρύματος

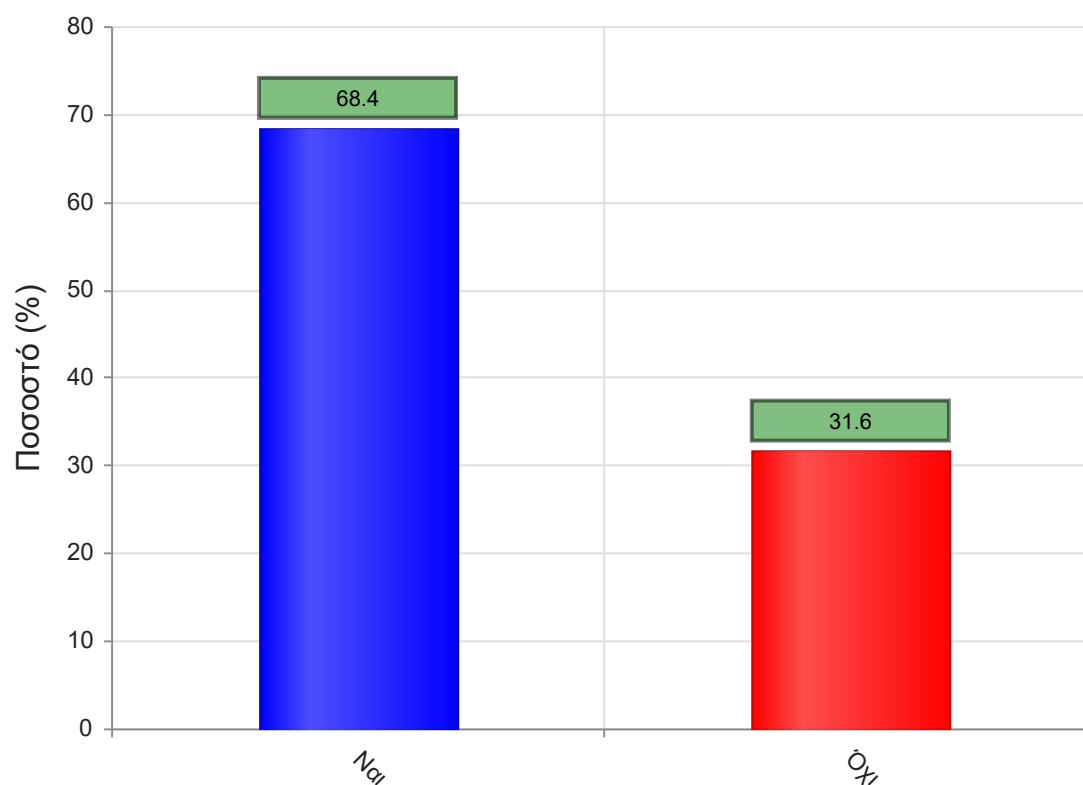
	Απαντήσεις	Ποσοστό (%)
Καθόλου	4	5.3
Λίγο	3	3.9
Μέτρια	4	5.3
Πολύ	10	13.2
Πάρα πολύ	5	6.6
Δ/Α	50	65.8
Σύνολο Απαντήσεων	26	34.2
Ολικό Σύνολο	76	100



Μέσος όρος τμήματος : 3.3 (Μέτρια)

9. Προαπαιτούνται γνώσεις από άλλα μαθήματα για την παρακολούθηση του μαθήματος;

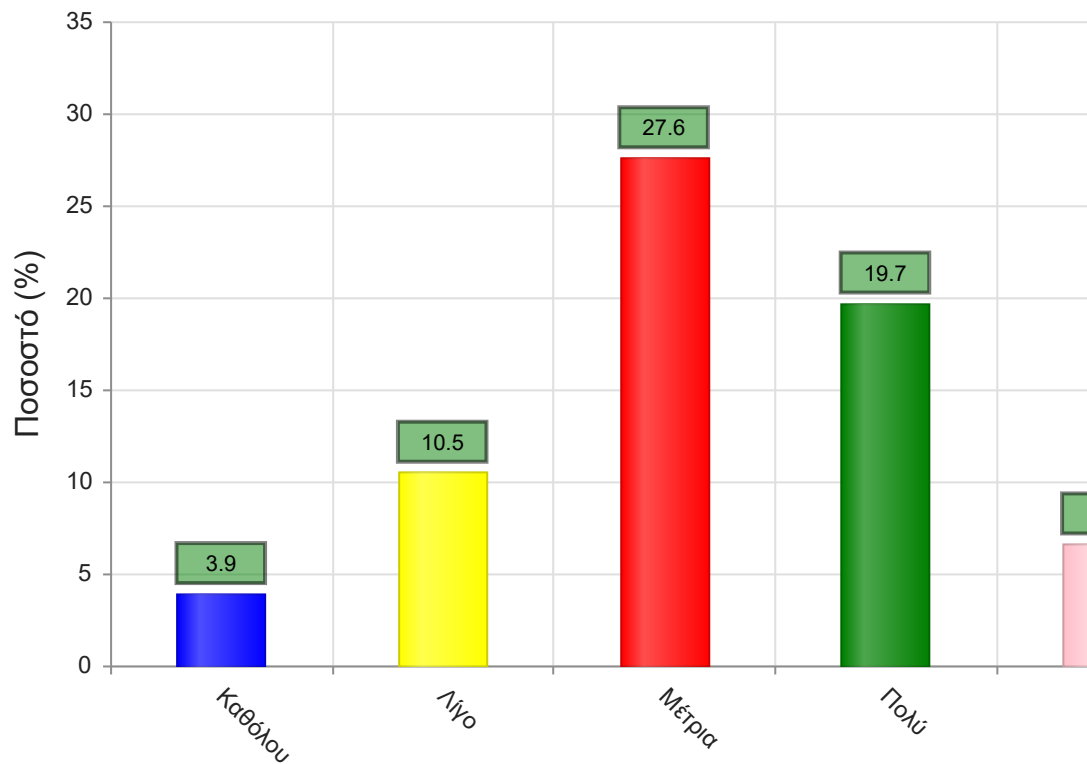
	Απαντήσεις	Ποσοστό (%)
ΝΑΙ	52	68.4
ΟΧΙ	24	31.6
Δ/Α	0	0.0
Σύνολο	76	100



Μέσος όρος τμήματος : ()

9α. Εάν ναι, καλύπτονται από άλλα διδαχθέντα μαθήματα;

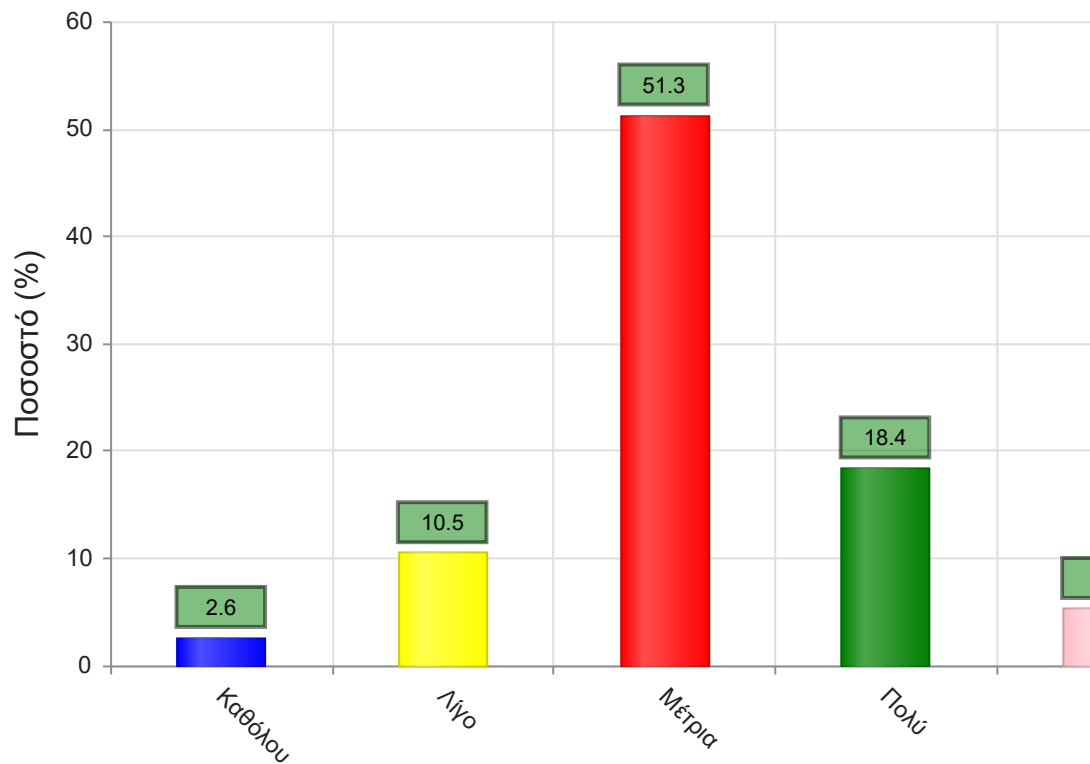
	Απαντήσεις	Ποσοστό (%)
Καθόλου	3	3.9
Λίγο	8	10.5
Μέτρια	21	27.6
Πολύ	15	19.7
Πάρα πολύ	5	6.6
Δ/Α	24	31.6
Σύνολο Απαντήσεων	52	68.4
Ολικό Σύνολο	76	100



Μέσος όρος τμήματος : 3.2 (Μέτρια)

10. Πώς κρίνετε το επίπεδο δυσκολίας του μαθήματος για το έτος του;

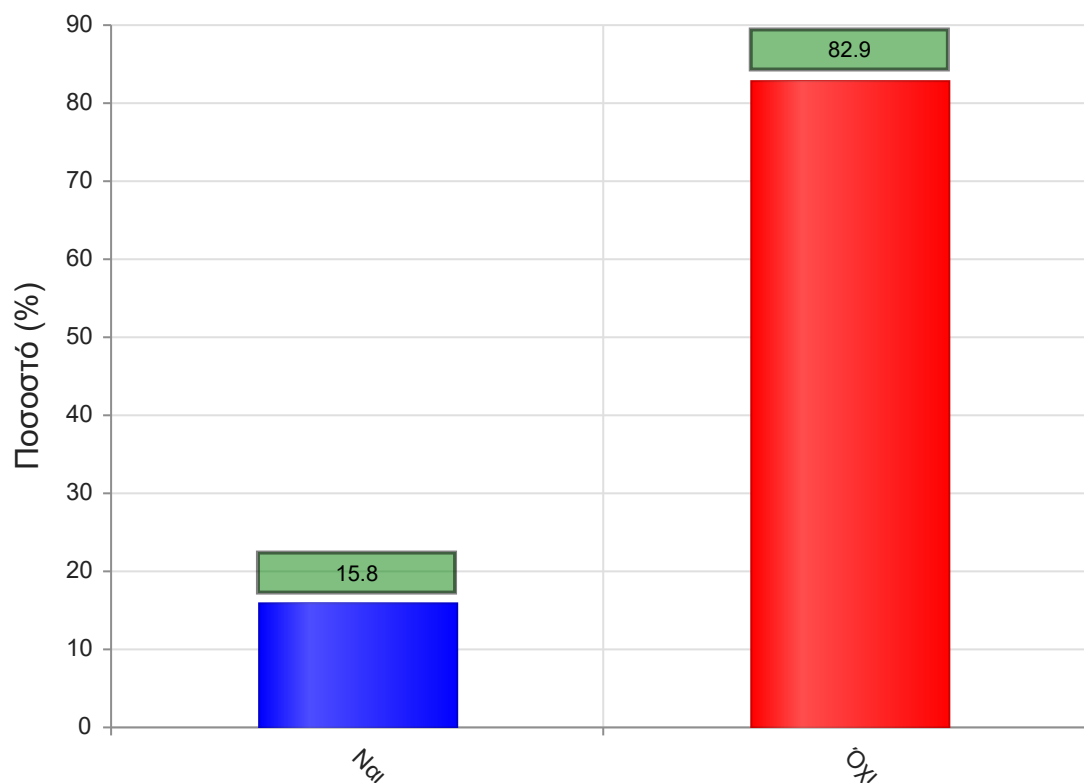
	Απαντήσεις	Ποσοστό (%)
Καθόλου	2	2.6
Λίγο	8	10.5
Μέτρια	39	51.3
Πολύ	14	18.4
Πάρα πολύ	4	5.3
Δ/Α	9	11.8
Σύνολο Απαντήσεων	67	88.2
Ολικό Σύνολο	76	100



Μέσος όρος τμήματος : 3.1 (Μέτρια)

11. Υπάρχει ανάγκη οργάνωσης φροντιστηριακών μαθημάτων για το συγκεκριμένο μάθημα;

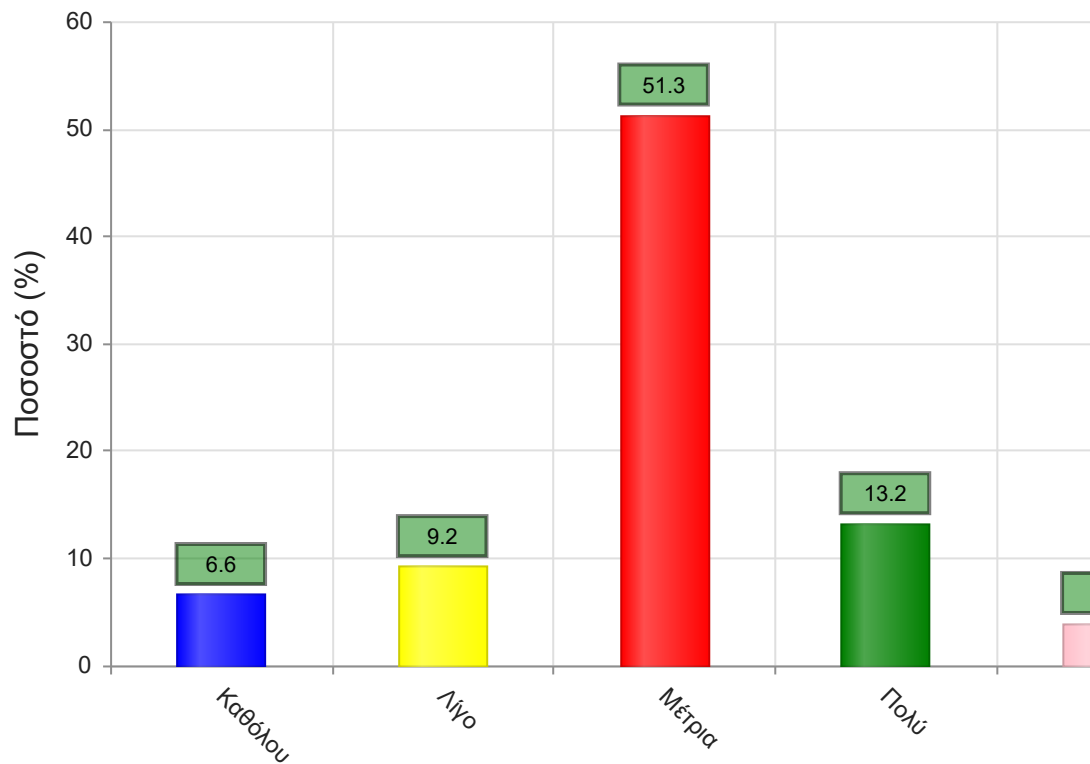
	Απαντήσεις	Ποσοστό (%)
ΝΑΙ	12	15.8
ΟΧΙ	63	82.9
Δ/Α	1	1.3
Σύνολο	76	100



Μέσος όρος τμήματος : ()

12. Αξιολογήστε τον αριθμό των ωρών διδασκαλίας για την κάλυψη της ύλης (καθόλου=ανεπαρκής, πάρα πολύ=υπερβολικός)

	Απαντήσεις	Ποσοστό (%)
Καθόλου	5	6.6
Λίγο	7	9.2
Μέτρια	39	51.3
Πολύ	10	13.2
Πάρα πολύ	3	3.9
Δ/Α	12	15.8
Σύνολο Απαντήσεων	64	84.2
Ολικό Σύνολο	76	100

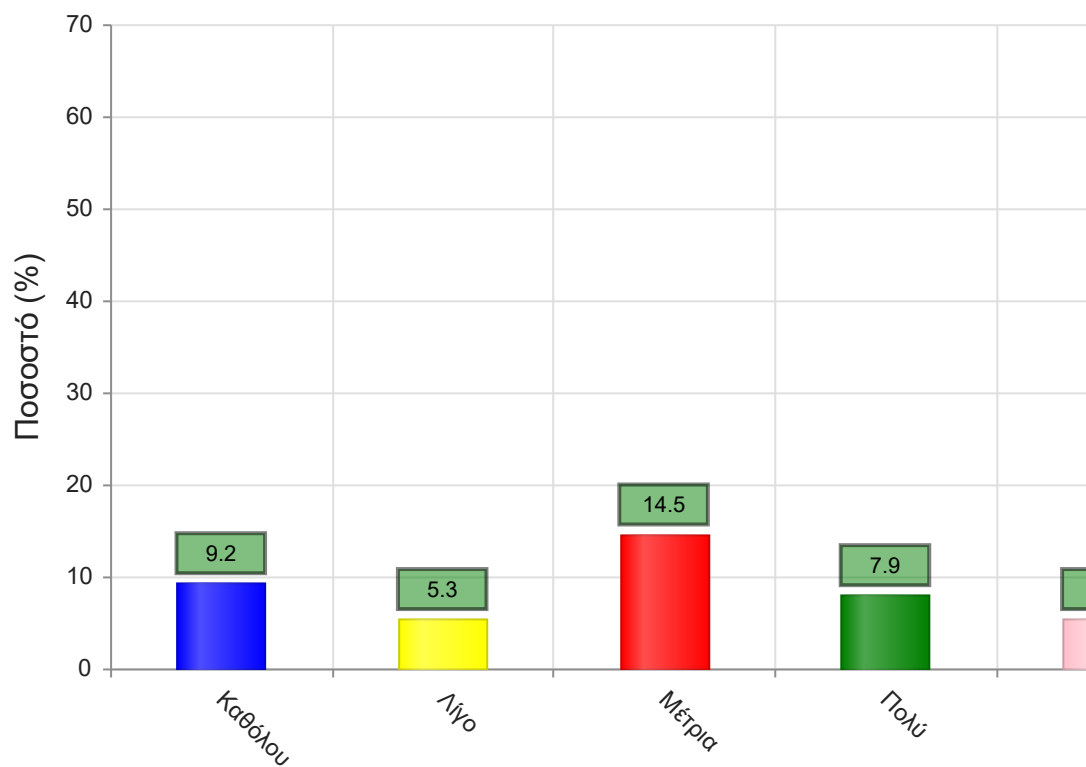


Μέσος όρος τμήματος : 3.0 (Μέτρια)

Να απαντήσετε σε περίπτωση που υπήρχαν γραπτές ή/και προφορικές εργασίες

13. Υπάρχει διαφάνεια στα κριτήρια βαθμολόγησης;

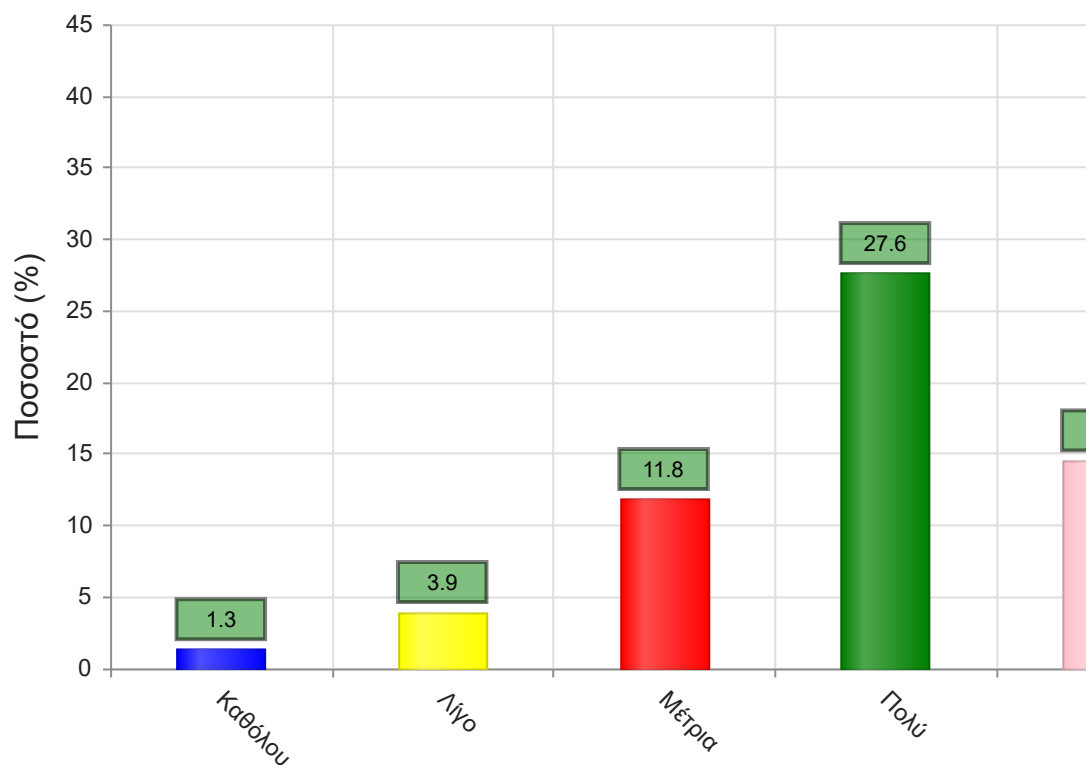
	Απαντήσεις	Ποσοστό (%)
Καθόλου	7	9.2
Λίγο	4	5.3
Μέτρια	11	14.5
Πολύ	6	7.9
Πάρα πολύ	4	5.3
Δ/Α	44	57.9
Σύνολο Απαντήσεων	32	42.1
Ολικό Σύνολο	76	100



Μέσος όρος τμήματος : 2.9 (Μέτρια)

14. Το θέμα δόθηκε εγκαίρως;

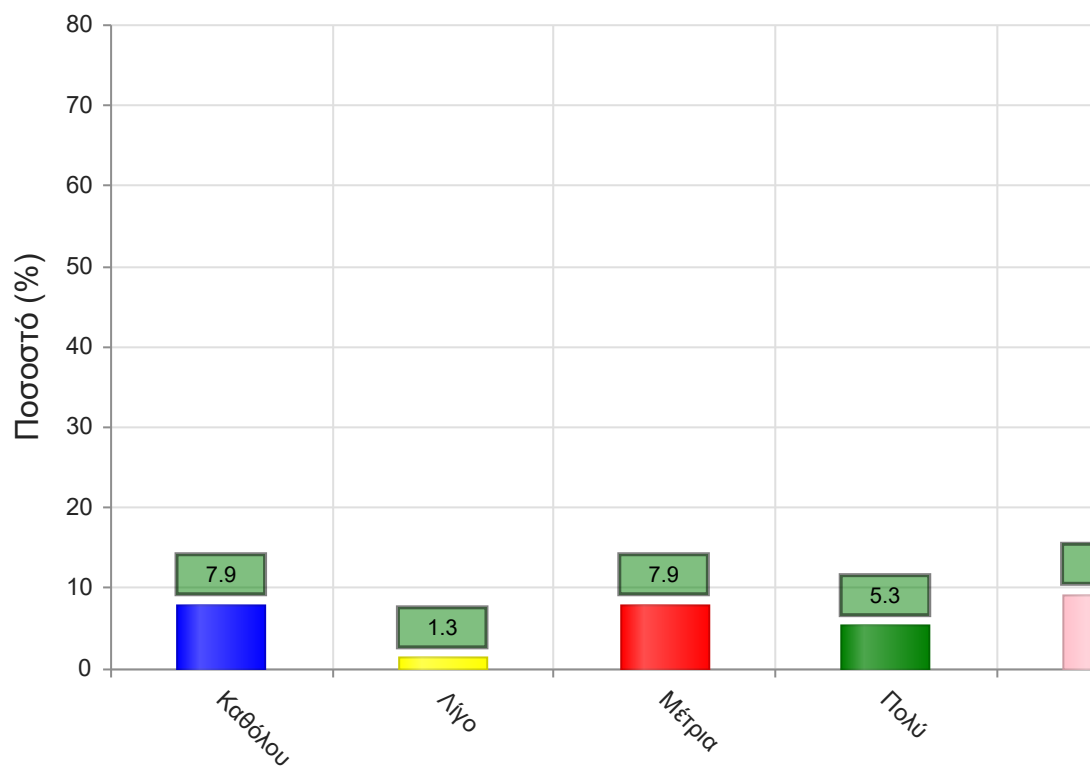
	Απαντήσεις	Ποσοστό (%)
Καθόλου	1	1.3
Λίγο	3	3.9
Μέτρια	9	11.8
Πολύ	21	27.6
Πάρα πολύ	11	14.5
Δ/Α	31	40.8
Σύνολο Απαντήσεων	45	59.2
Ολικό Σύνολο	76	100



Μέσος όρος τμήματος : 3.8 (Πολύ)

15. Το διαθέσιμο ερευνητικό υλικό στη βιβλιοθήκη κρίθηκε επαρκές;

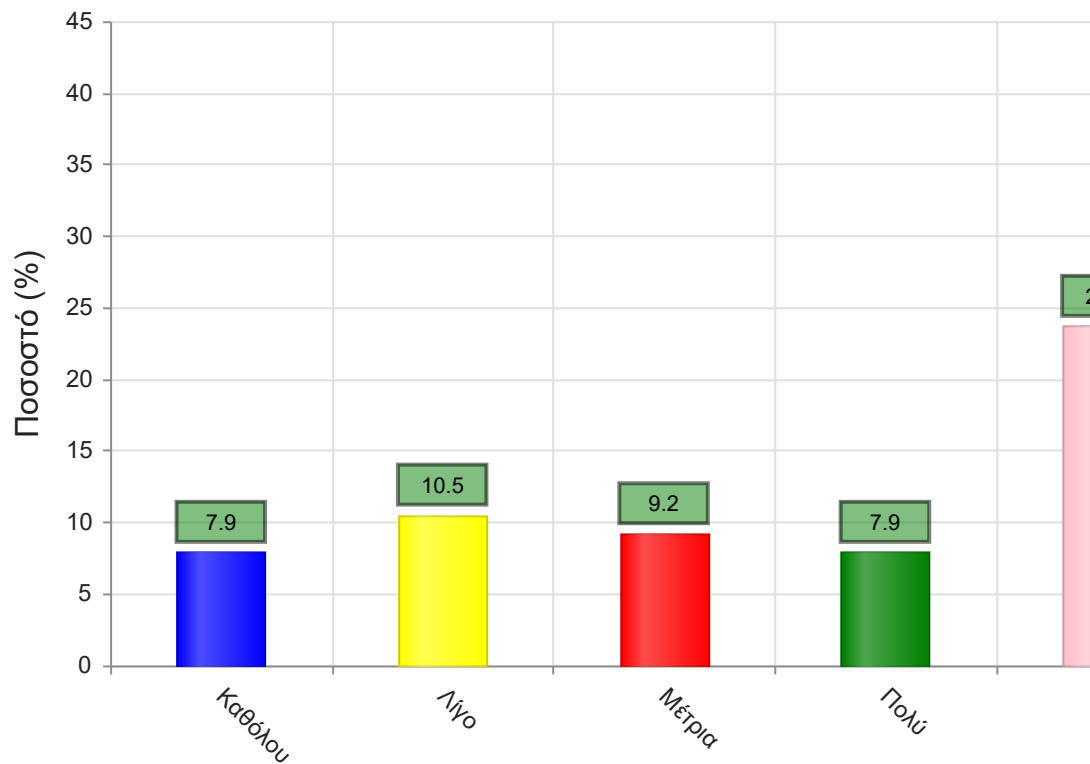
	Απαντήσεις	Ποσοστό (%)
Καθόλου	6	7.9
Λίγο	1	1.3
Μέτρια	6	7.9
Πολύ	4	5.3
Πάρα πολύ	7	9.2
Δ/Α	52	68.4
Σύνολο Απαντήσεων	24	31.6
Ολικό Σύνολο	76	100



Μέσος όρος τμήματος : 3.2 (Μέτρια)

17. Τα σχόλια του/της διδάσκοντος/-ουσας ήταν εποικοδομητικά;

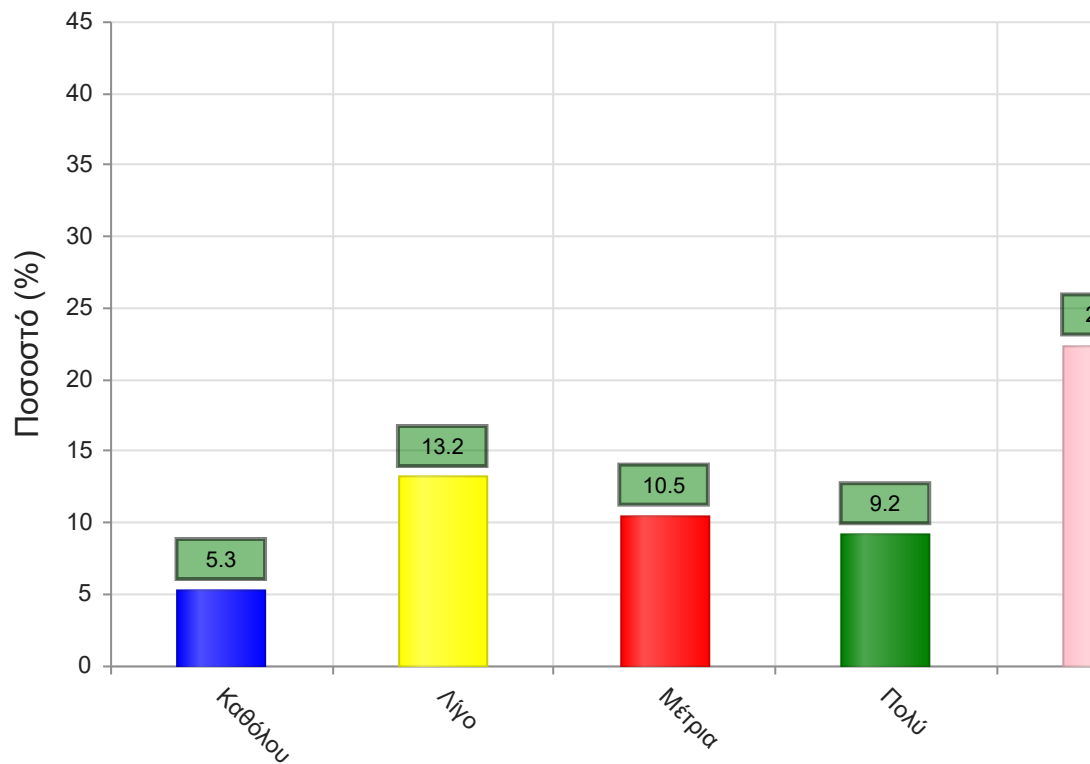
	Απαντήσεις	Ποσοστό (%)
Καθόλου	6	7.9
Λίγο	8	10.5
Μέτρια	7	9.2
Πολύ	6	7.9
Πάρα πολύ	18	23.7
Δ/Α	31	40.8
Σύνολο Απαντήσεων	45	59.2
Ολικό Σύνολο	76	100



Μέσος όρος τμήματος : 3.5 (Μέτρια)

16. Υπήρχε καθοδήγηση από τον/την διδάσκοντα/-ουσα;

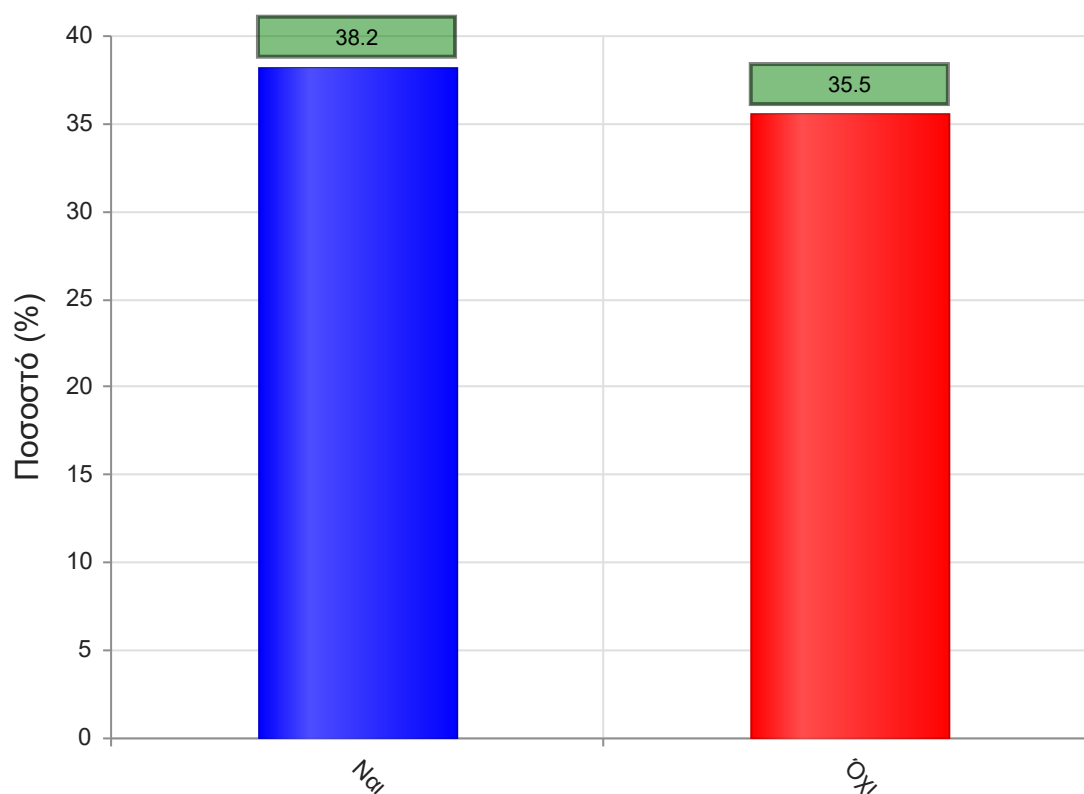
	Απαντήσεις	Ποσοστό (%)
Καθόλου	4	5.3
Λίγο	10	13.2
Μέτρια	8	10.5
Πολύ	7	9.2
Πάρα πολύ	17	22.4
Δ/Α	30	39.5
Σύνολο Απαντήσεων	46	60.5
Ολικό Σύνολο	76	100



Μέσος όρος τμήματος : 3.5 (Πολύ)

18. Δόθηκε η δυνατότητα βελτίωσης της εργασίας;

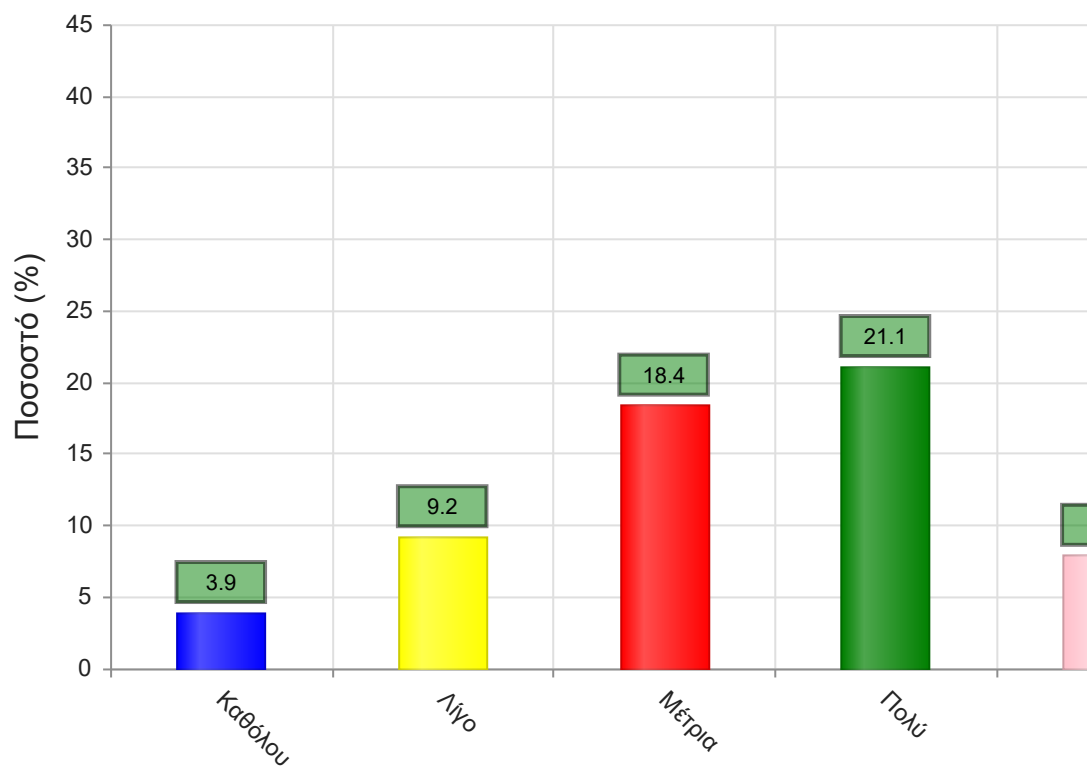
	Απαντήσεις	Ποσοστό (%)
ΝΑΙ	29	38.2
ΟΧΙ	27	35.5
Δ/Α	20	26.3
Σύνολο	76	100



Μέσος όρος τμήματος : ()

19. Η συγκεκριμένη εργασία σας βοήθησε να κατανοήσετε το συγκεκριμένο θέμα;

	Απαντήσεις	Ποσοστό (%)
Καθόλου	3	3.9
Λίγο	7	9.2
Μέτρια	14	18.4
Πολύ	16	21.1
Πάρα πολύ	6	7.9
Δ/Α	30	39.5
Σύνολο Απαντήσεων	46	60.5
Ολικό Σύνολο	76	100

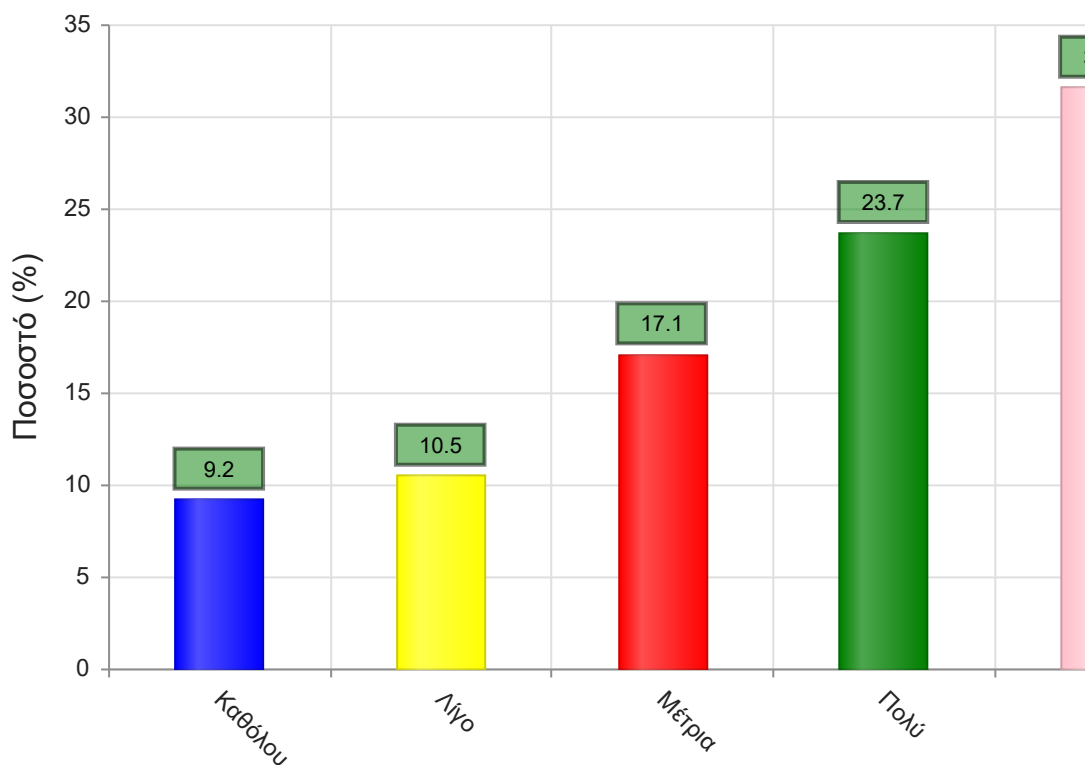


Μέσος όρος τμήματος : 3.3 (Μέτρια)

Β. Ερωτήσεις που αφορούν στον/ην διδάσκοντα/ουσα

20. Βαθμολογήστε τη μεταδοτικότητα του/της διδάσκοντα/ουσας.

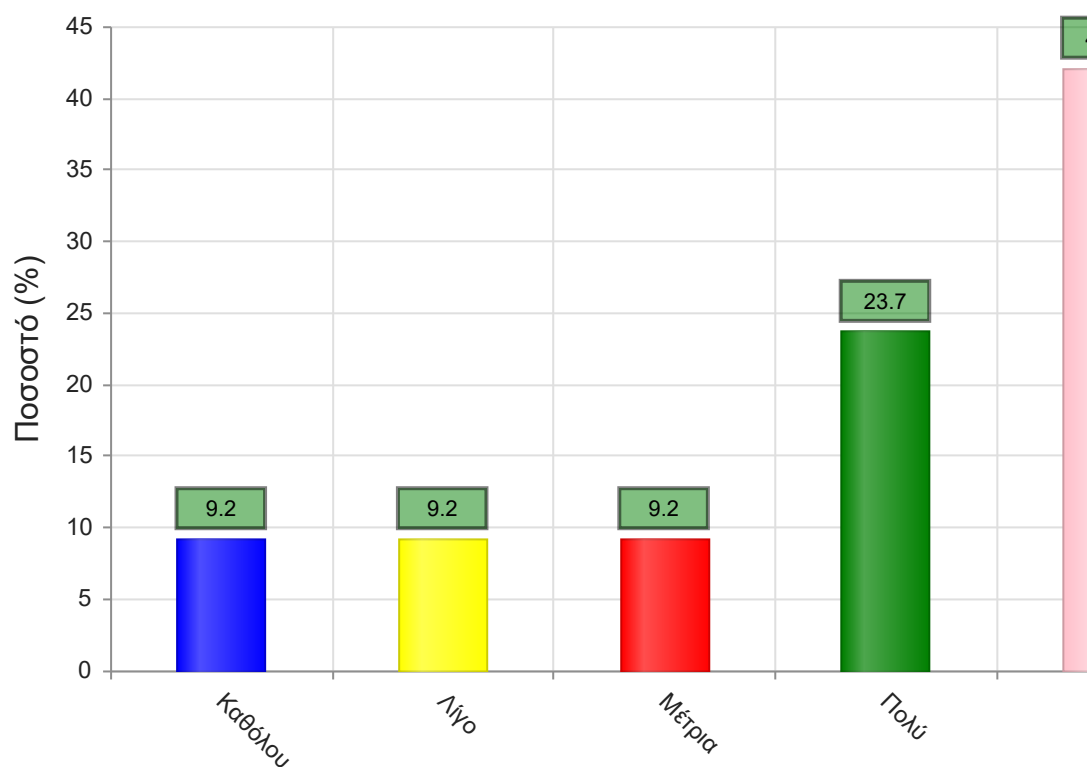
	Απαντήσεις	Ποσοστό (%)
Καθόλου	7	9.2
Λίγο	8	10.5
Μέτρια	13	17.1
Πολύ	18	23.7
Πάρα πολύ	24	31.6
Δ/Α	6	7.9
Σύνολο Απαντήσεων	70	92.1
Ολικό Σύνολο	76	100



Μέσος όρος τμήματος : 3.6 (Πολύ)

21. Βαθμολογήστε τη συνέπεια του/της διδάσκοντα/-ουσας στις εκπαιδευτικές του/της υποχρεώσεις. (Παρουσία στα μαθήματα, έγκαιρη διόρθωση εργασιών, ώρες συνεργασίας με τους φοιτητές, κλπ

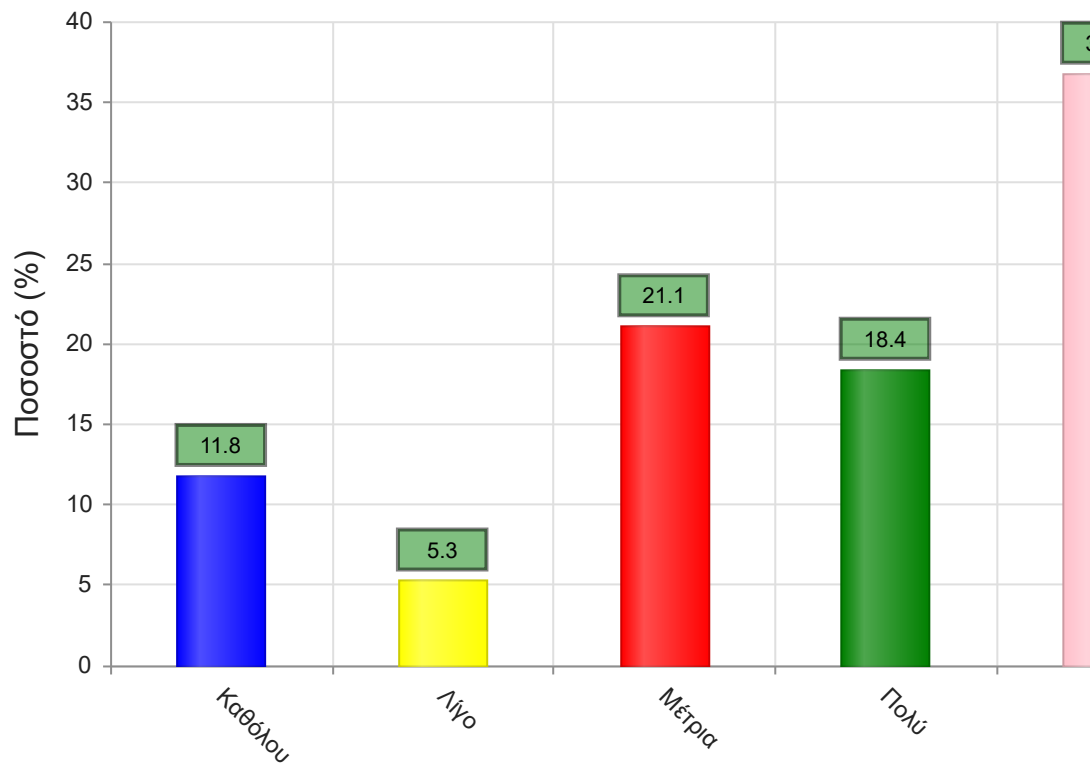
	Απαντήσεις	Ποσοστό (%)
Καθόλου	7	9.2
Λίγο	7	9.2
Μέτρια	7	9.2
Πολύ	18	23.7
Πάρα πολύ	32	42.1
Δ/Α	5	6.6
Σύνολο Απαντήσεων	71	93.4
Ολικό Σύνολο	76	100



Μέσος όρος τμήματος : 3.9 (Πολύ)

22. Βαθμολογήστε το κλίμα συνεργασίας με τους φοιτητές/-τριες. (Προθυμία στην απάντηση ερωτήσεων, διαθεσιμότητα διδάσκοντος/-ουσας κλπ)

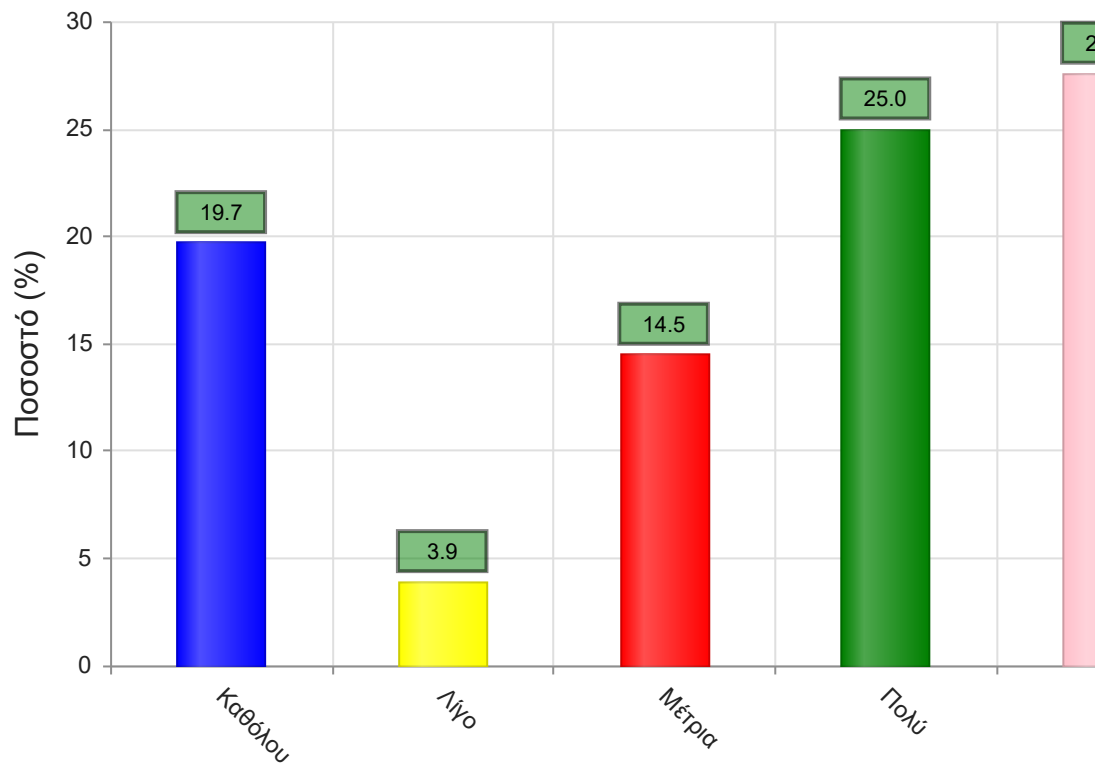
	Απαντήσεις	Ποσοστό (%)
Καθόλου	9	11.8
Λίγο	4	5.3
Μέτρια	16	21.1
Πολύ	14	18.4
Πάρα πολύ	28	36.8
Δ/Α	5	6.6
Σύνολο Απαντήσεων	71	93.4
Ολικό Σύνολο	76	100



Μέσος όρος τμήματος : 3.7 (Πολύ)

23. Βαθμολογήστε την οργάνωση στην παρουσίαση της ύλης

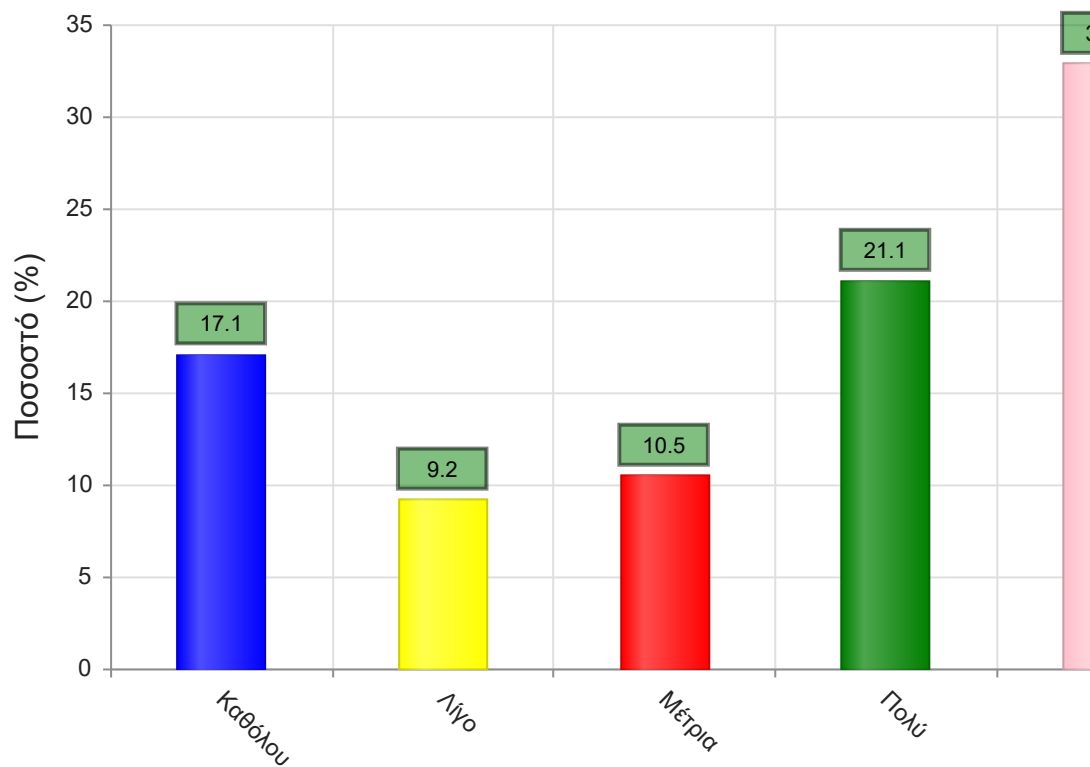
	Απαντήσεις	Ποσοστό (%)
Καθόλου	15	19.7
Λίγο	3	3.9
Μέτρια	11	14.5
Πολύ	19	25.0
Πάρα πολύ	21	27.6
Δ/Α	7	9.2
Σύνολο Απαντήσεων	69	90.8
Ολικό Σύνολο	76	100



Μέσος όρος τμήματος : 3.4 (Μέτρια)

24. Επιτυγχάνει να διεγείρει το ενδιαφέρον για το αντικείμενο του μαθήματος;

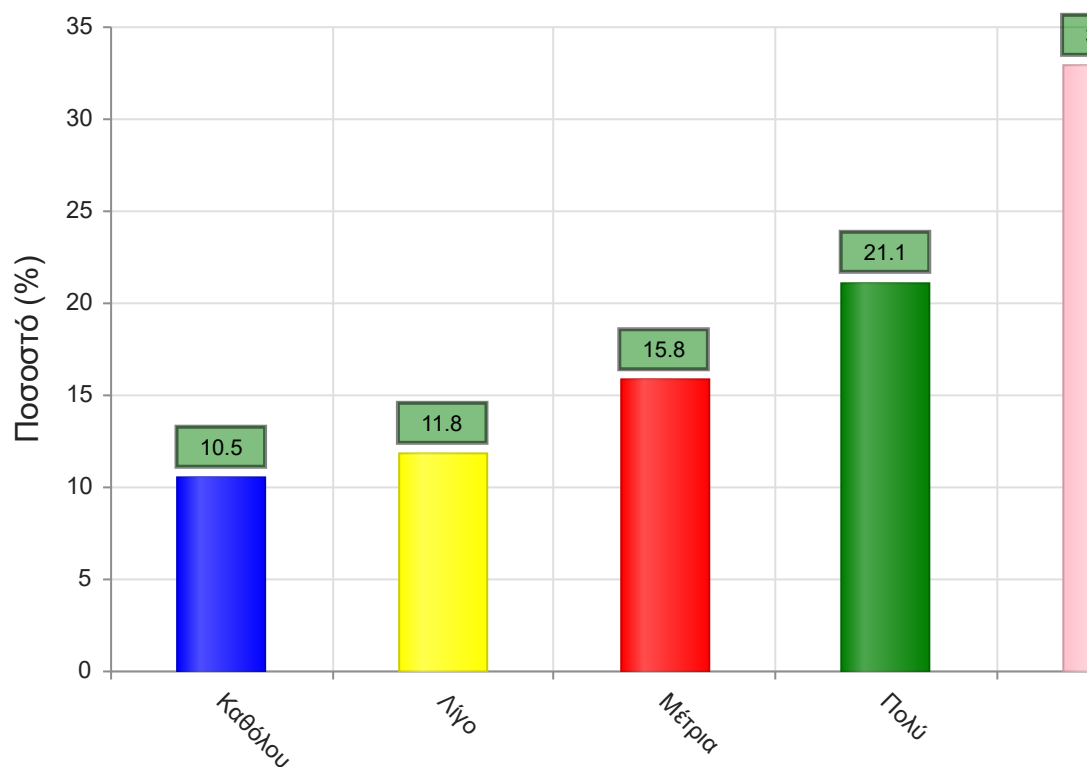
	Απαντήσεις	Ποσοστό (%)
Καθόλου	13	17.1
Λίγο	7	9.2
Μέτρια	8	10.5
Πολύ	16	21.1
Πάρα πολύ	25	32.9
Δ/Α	7	9.2
Σύνολο Απαντήσεων	69	90.8
Ολικό Σύνολο	76	100



Μέσος όρος τμήματος : 3.5 (Μέτρια)

25. Ενθαρρύνει τους φοιτητές/-τριες να διατυπώνουν απορίες και ερωτήσεις έτσι ώστε να αναπτύξουν την κρίση τους;

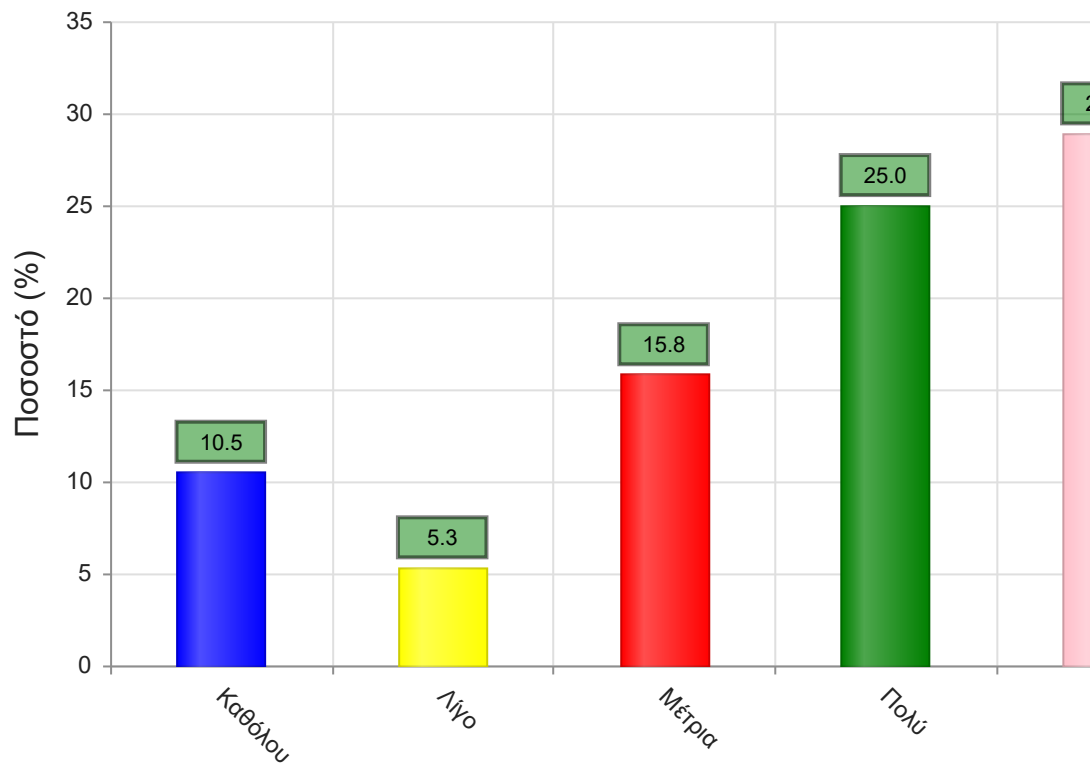
	Απαντήσεις	Ποσοστό (%)
Καθόλου	8	10.5
Λίγο	9	11.8
Μέτρια	12	15.8
Πολύ	16	21.1
Πάρα πολύ	25	32.9
Δ/Α	6	7.9
Σύνολο Απαντήσεων	70	92.1
Ολικό Σύνολο	76	100



Μέσος όρος τμήματος : 3.6 (Πολύ)

26. Χρησιμοποιεί Τεχνολογίες Πληροφορικής και Επικοινωνιών στη διδασκαλία και στην εμπέδωση του μαθήματος; (Χρήση προβολικών μηχανημάτων στις παραδόσεις, παράδοση ασκήσεων μέσω πλατφόρμας τηλεεκπαίδευσης, χρήση ιστοσελίδας μαθήματος κλπ)

	Απαντήσεις	Ποσοστό (%)
Καθόλου	8	10.5
Λίγο	4	5.3
Μέτρια	12	15.8
Πολύ	19	25.0
Πάρα πολύ	22	28.9
Δ/Α	11	14.5
Σύνολο Απαντήσεων	65	85.5
Ολικό Σύνολο	76	100

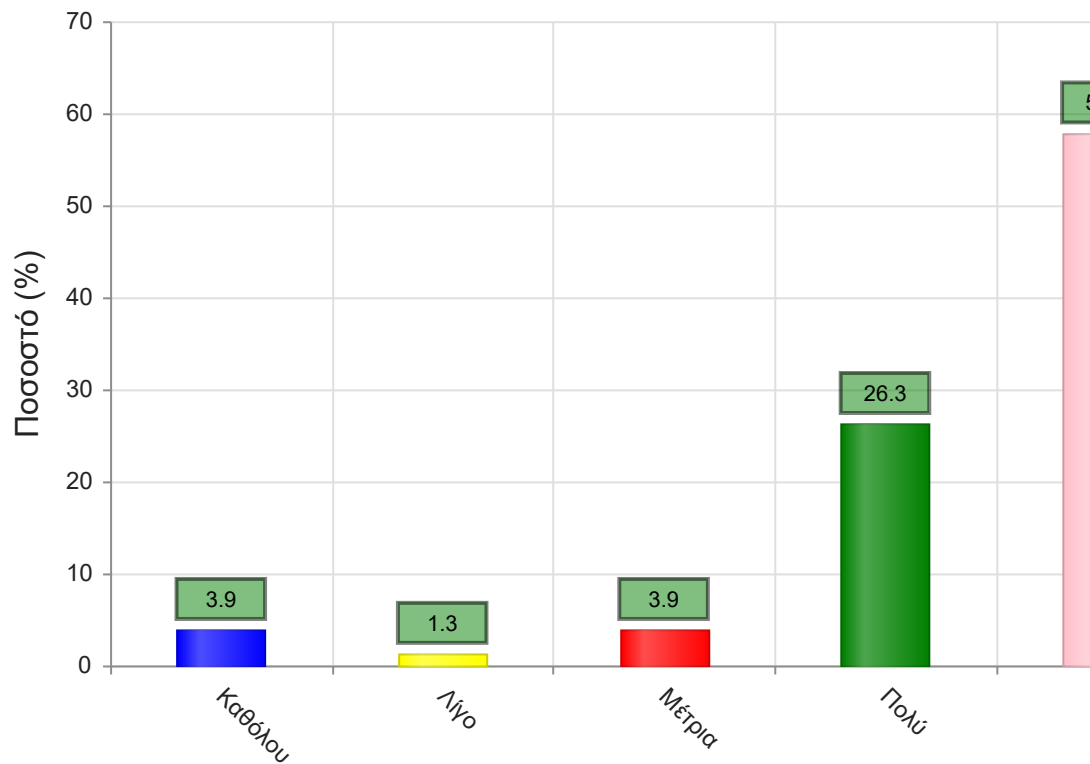


Μέσος όρος τμήματος : 3.7 (Πολύ)

Γ. Ερωτήσεις που αφορούν στα χαρακτηριστικά του/της φοιτητή/-τριας:

27. Πόσο τακτικά παρακολουθείτε τις διαλέξεις;

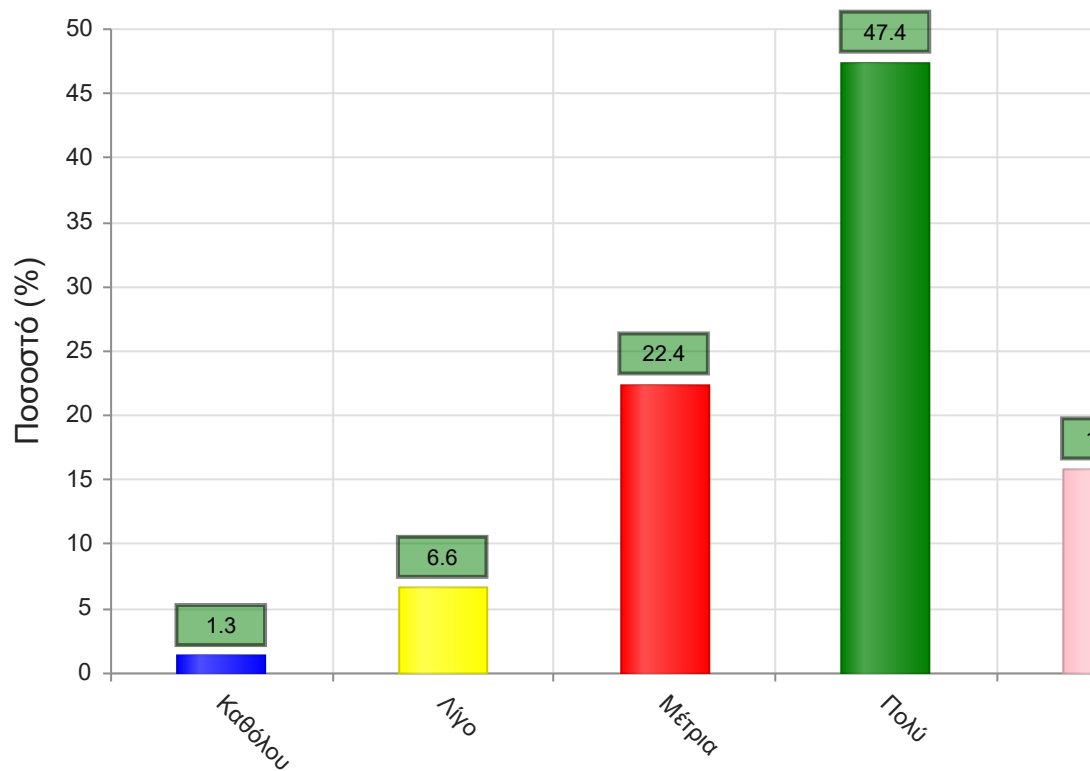
	Απαντήσεις	Ποσοστό (%)
Καθόλου	3	3.9
Λίγο	1	1.3
Μέτρια	3	3.9
Πολύ	20	26.3
Πάρα πολύ	44	57.9
Δ/Α	5	6.6
Σύνολο Απαντήσεων	71	93.4
Ολικό Σύνολο	76	100



Μέσος όρος τμήματος : 4.4 (Πολύ)

28. Κατά πόσο κατανοείτε τις διδασκόμενες έννοιες;

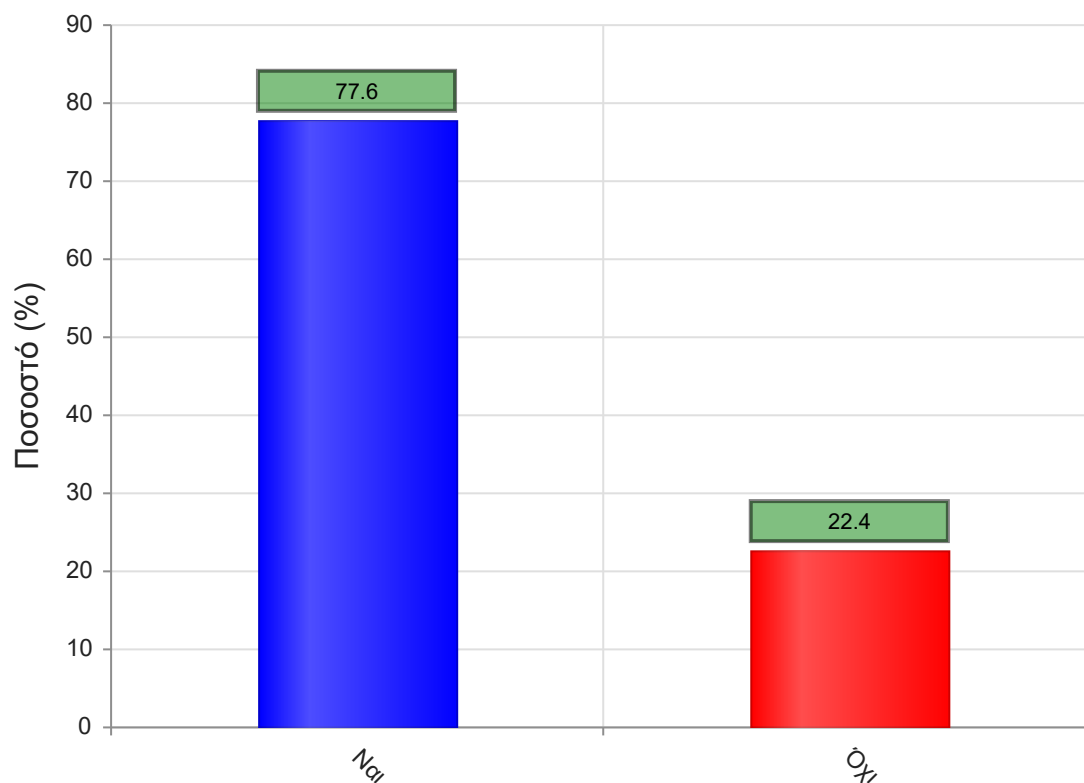
	Απαντήσεις	Ποσοστό (%)
Καθόλου	1	1.3
Λίγο	5	6.6
Μέτρια	17	22.4
Πολύ	36	47.4
Πάρα πολύ	12	15.8
Δ/Α	5	6.6
Σύνολο Απαντήσεων	71	93.4
Ολικό Σύνολο	76	100



Μέσος όρος τμήματος : 3.7 (Πολύ)

29. Ανταποκρίνεστε στις γραπτές εργασίες/ασκήσεις;

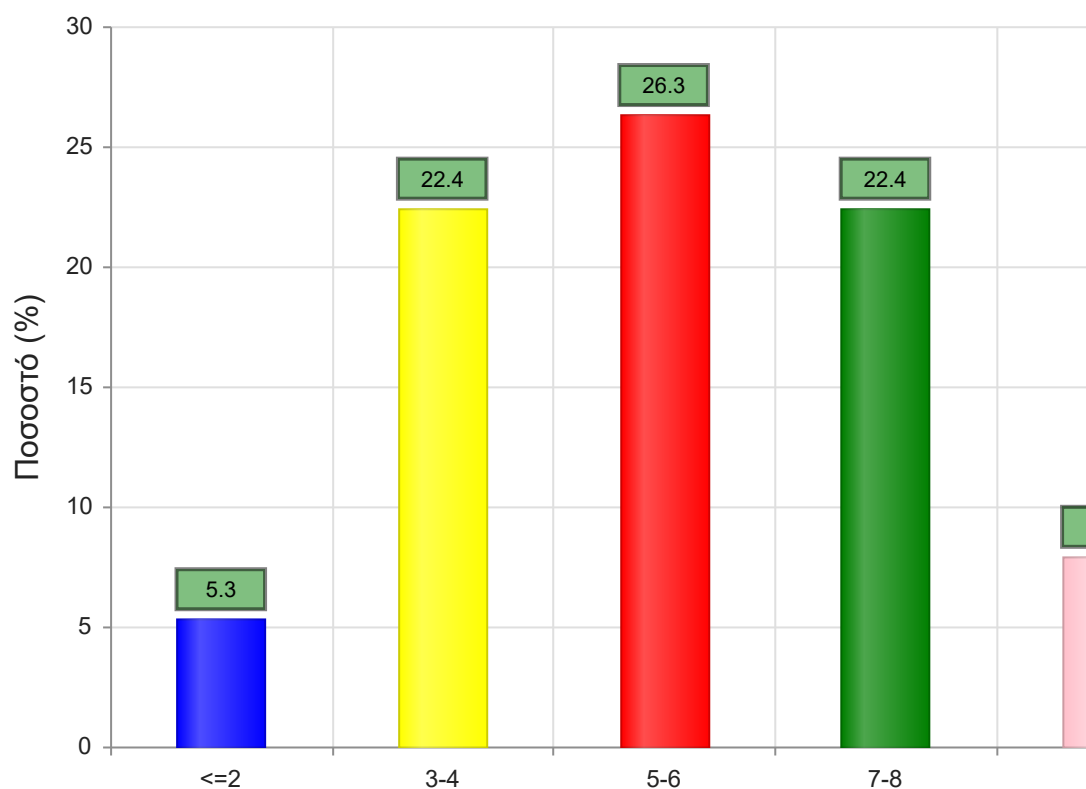
	Απαντήσεις	Ποσοστό (%)
ΝΑΙ	59	77.6
ΟΧΙ	17	22.4
Δ/Α	0	0.0
Σύνολο	76	100



Μέσος όρος τμήματος : ()

30. Πόσες ώρες μελέτης αφιερώνετε εβδομαδιαία για τη μελέτη του συγκεκριμένου μαθήματος;

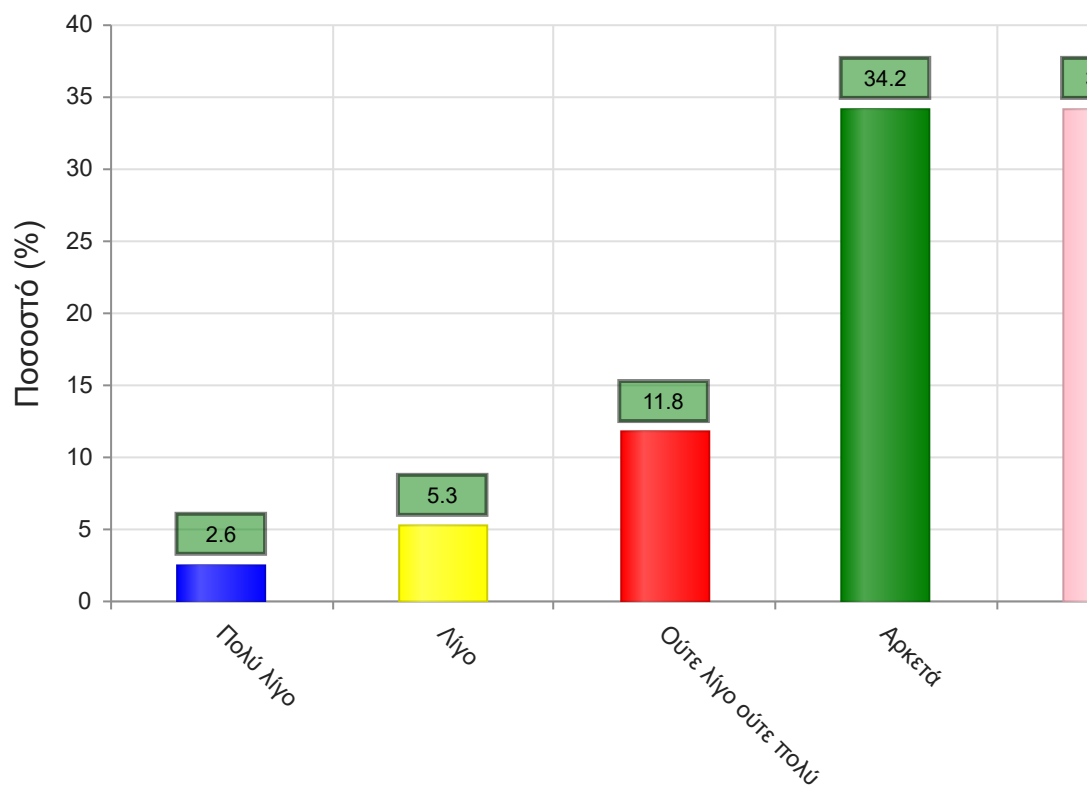
	Απαντήσεις	Ποσοστό τμήματος(%)
<=2	4	5.3
3-4	17	22.4
5-6	20	26.3
7-8	17	22.4
>=9	6	7.9
Δ/Α	12	15.8
Σύνολο Απαντήσεων	64	84.2
Ολικό Σύνολο	76	100



Μέσος όρος τμήματος : 3.1 (5-6)

31. Πόσες ώρες πιστεύετε ότι πρέπει να αφιερώσετε κατά την περίοδο των εξετάσεων για την επιτυχή εξέτασή σας στο συγκεκριμένο μάθημα; (**Πολύ Λίγο**=0-5, **Λίγο**=5-10, **Ούτε Λίγο Ούτε πολύ**=10-15, **Αρκετά**=15-20, **Πολύ**=20+)

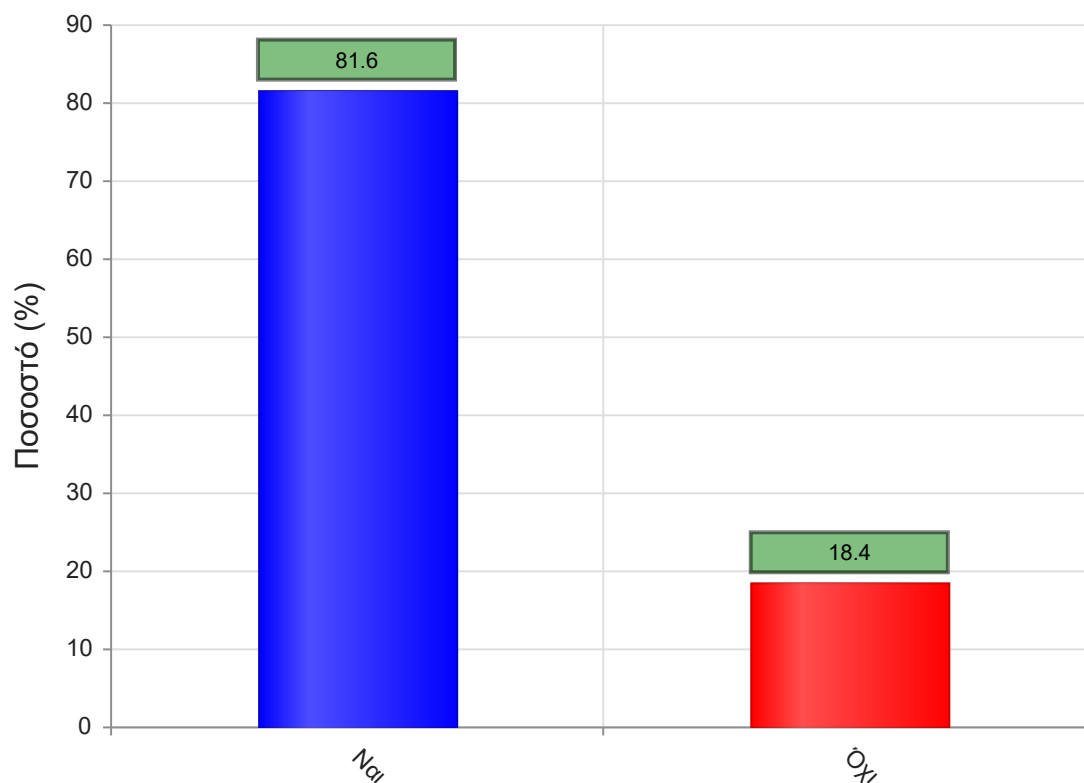
	Απαντήσεις	Ποσοστό τμήματος (%)
Πολύ λίγο	2	2.6
Λίγο	4	5.3
Ούτε λίγο ούτε πολύ	9	11.8
Αρκετά	26	34.2
Πολύ	26	34.2
Δ/Α	9	11.8
Σύνολο Απαντήσεων	67	88.2
Ολικό Σύνολο	76	100



Μέσος όρος τμήματος : 4.0 (Αρκετά)

32. Θα εξεταστείτε στο μάθημα για πρώτη φορά;

	Απαντήσεις	Ποσοστό (%)
ΝΑΙ	62	81.6
ΟΧΙ	14	18.4
Δ/Α	0	0.0
Σύνολο	76	100



Μέσος όρος τμήματος : ()