



# ΠΑΝΕΠΙΣΤΗΜΙΟ ΔΥΤΙΚΗΣ ΑΤΤΙΚΗΣ

## Στατιστικά τμήματος

Τμήμα

680 - ΕΡΓΟΘΕΡΑΠΕΙΑΣ

Απογραφική Περίοδος

2023 - 2024

Ερωτηματολόγιο

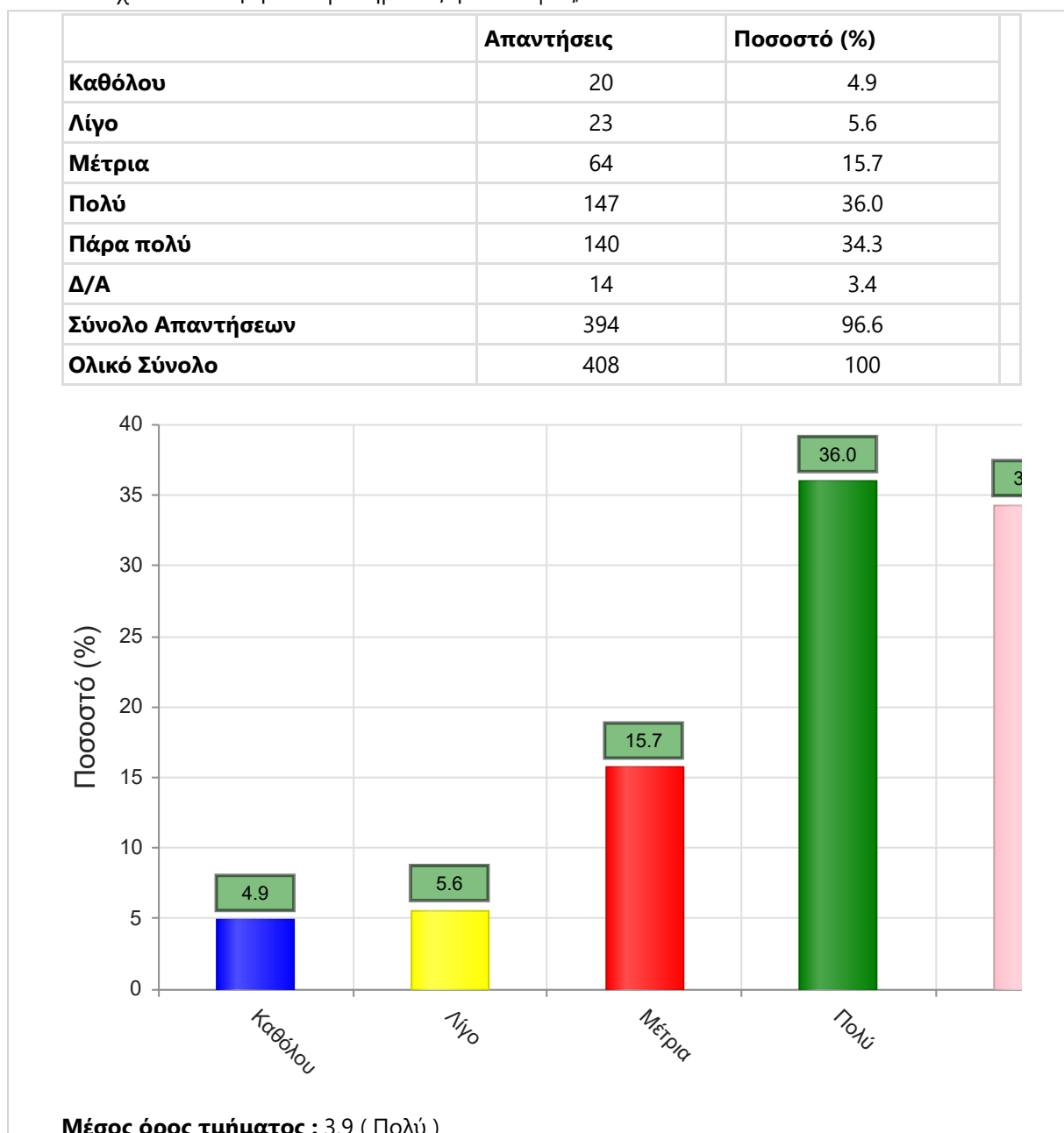
Ερωτηματολόγιο Μαθημάτων

Εξάμηνο

Χειμερινό

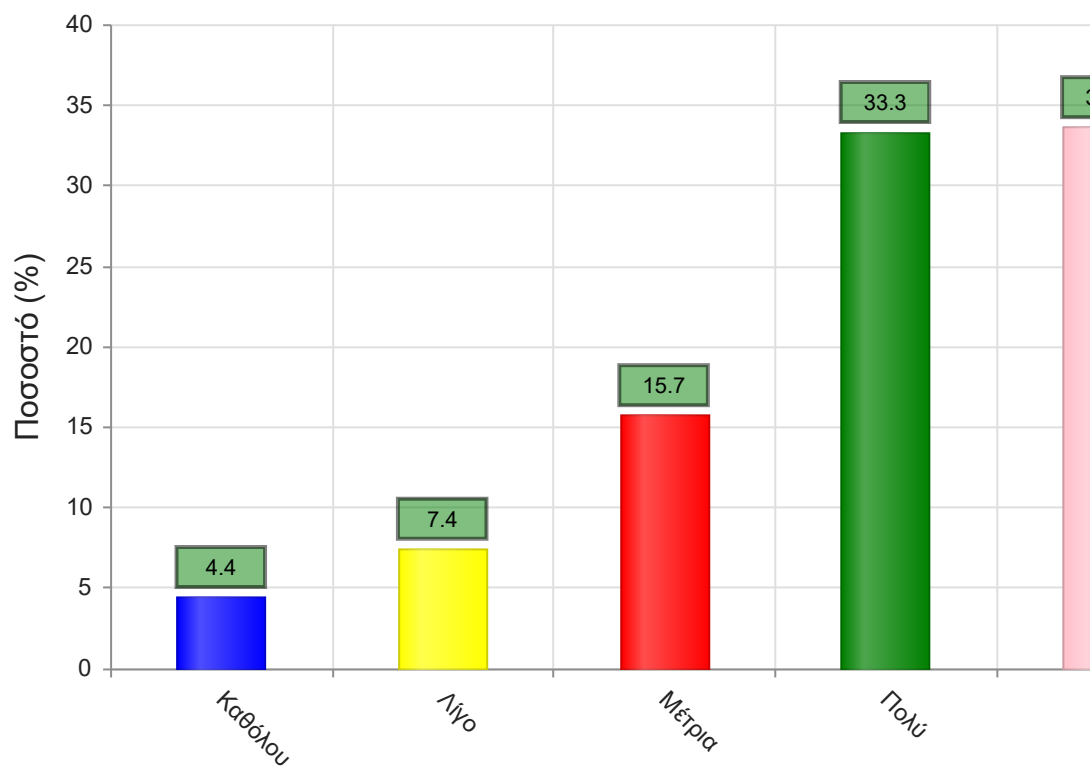
### Α. Ερωτήσεις που αφορούν στο μάθημα:

1. Οι στόχοι του θεωρητικού μαθήματος ήταν σαφείς;



2. Η ύλη που καλύφθηκε ανταποκρινόταν στους στόχους του μαθήματος;

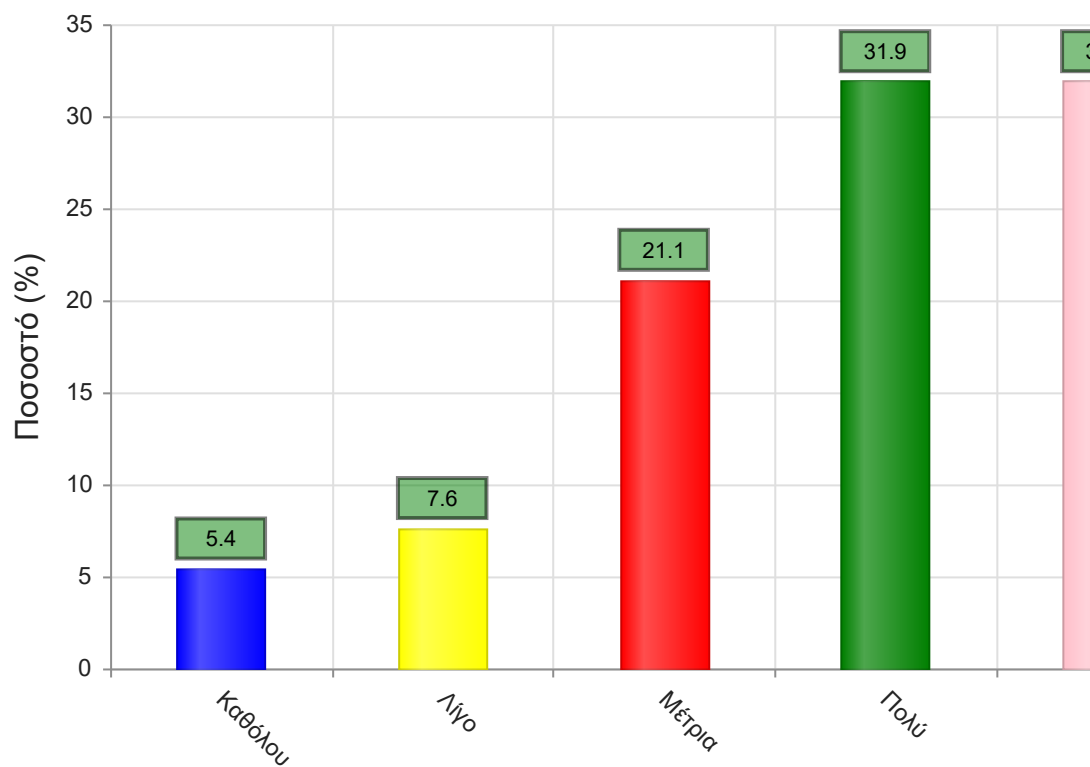
	Απαντήσεις	Ποσοστό (%)
<b>Καθόλου</b>	18	4.4
<b>Λίγο</b>	30	7.4
<b>Μέτρια</b>	64	15.7
<b>Πολύ</b>	136	33.3
<b>Πάρα πολύ</b>	137	33.6
<b>Δ/Α</b>	23	5.6
<b>Σύνολο Απαντήσεων</b>	385	94.4
<b>Ολικό Σύνολο</b>	408	100



**Μέσος όρος τμήματος : 3.9 ( Πολύ )**

3. Βαθμολογήστε την οργάνωση του μαθήματος

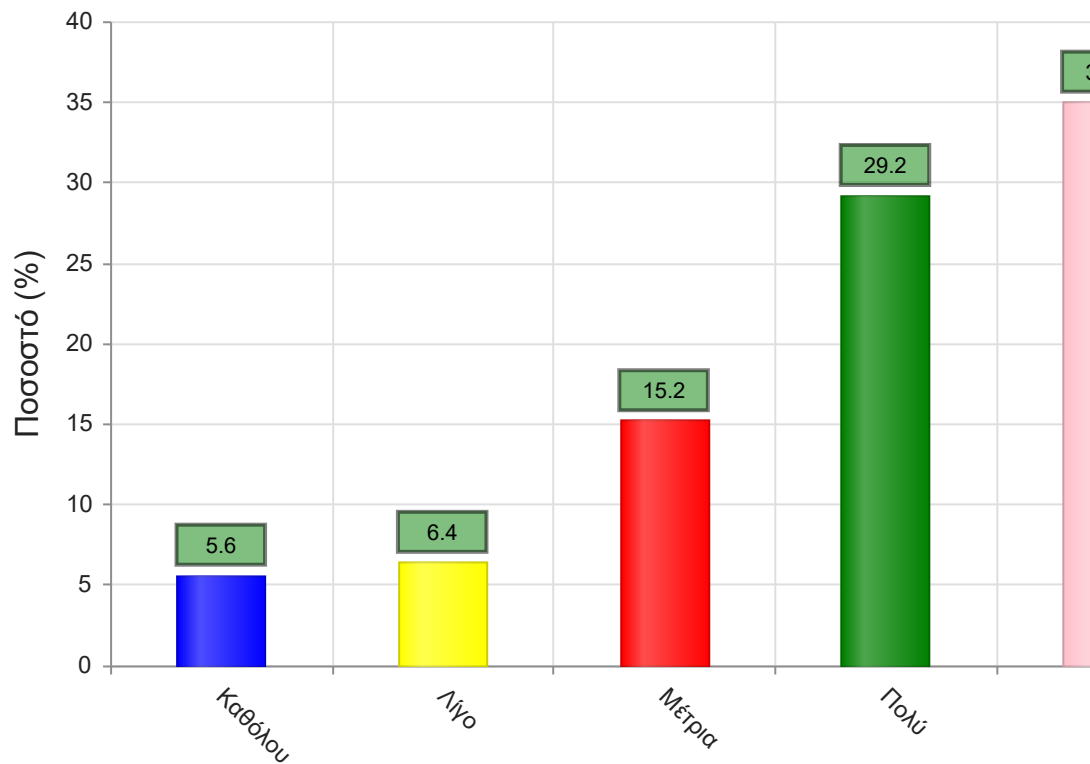
	Απαντήσεις	Ποσοστό (%)
Καθόλου	22	5.4
Λίγο	31	7.6
Μέτρια	86	21.1
Πολύ	130	31.9
Πάρα πολύ	130	31.9
Δ/Α	9	2.2
<b>Σύνολο Απαντήσεων</b>	<b>399</b>	<b>97.8</b>
<b>Ολικό Σύνολο</b>	<b>408</b>	<b>100</b>



**Μέσος όρος τμήματος : 3.8 ( Πολύ )**

4. Το εκπαιδευτικό υλικό που χρησιμοποιήθηκε βοήθησε στην καλύτερη κατανόηση του θέματος;

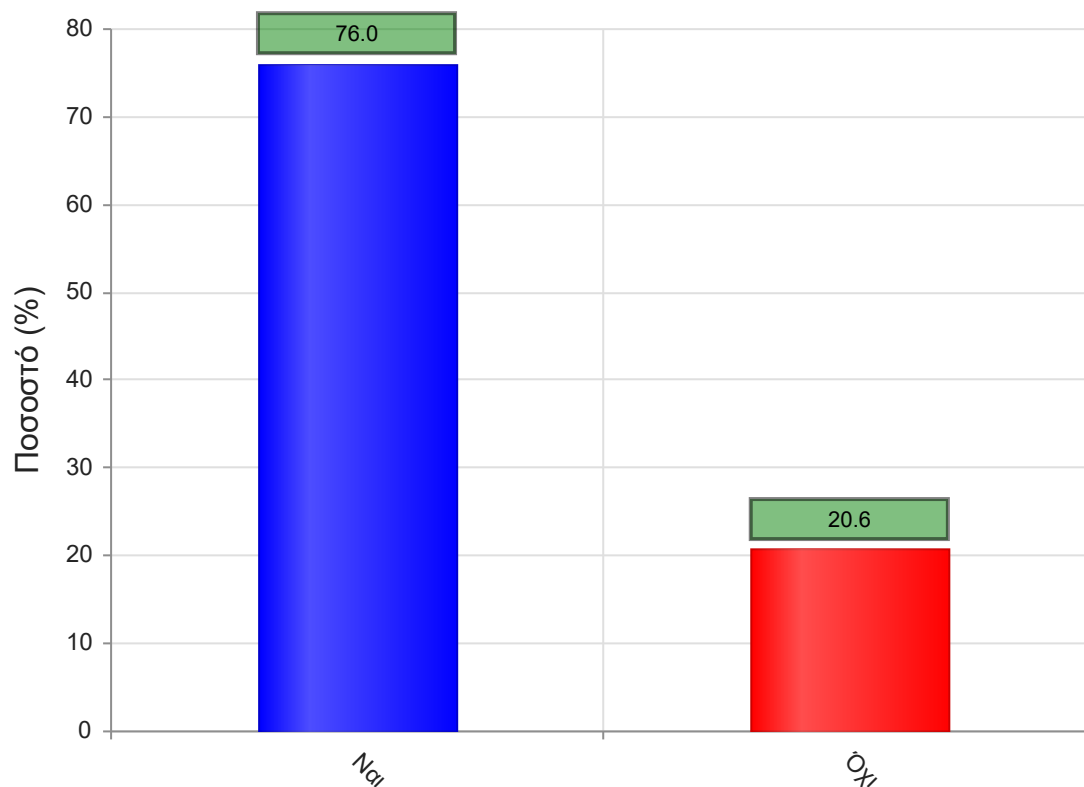
	Απαντήσεις	Ποσοστό (%)
Καθόλου	23	5.6
Λίγο	26	6.4
Μέτρια	62	15.2
Πολύ	119	29.2
Πάρα πολύ	143	35.0
Δ/Α	35	8.6
<b>Σύνολο Απαντήσεων</b>	<b>373</b>	<b>91.4</b>
<b>Ολικό Σύνολο</b>	<b>408</b>	<b>100</b>



**Μέσος όρος τμήματος : 3.9 ( Πολύ )**

5. Τα εκπαιδευτικά βοηθήματα ("σύγγραμμα", σημειώσεις, πρόσθετη βιβλιογραφία) χορηγήθηκαν εγκαίρως;

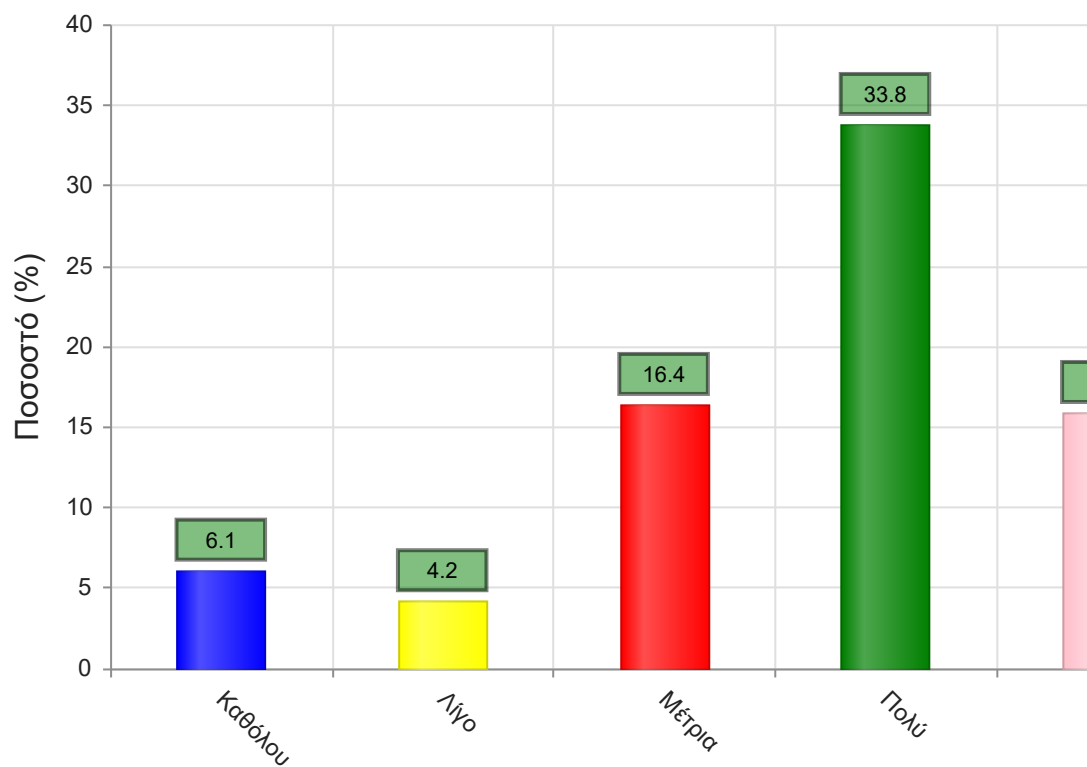
	Απαντήσεις	Ποσοστό (%)
<b>ΝΑΙ</b>	310	76.0
<b>ΟΧΙ</b>	84	20.6
<b>Δ/Α</b>	14	3.4
<b>Σύνολο</b>	408	100



**Μέσος όρος τμήματος : ( )**

6. Πόσο ικανοποιητικό/-ά βρίσκεται το/-α διανεμόμενο/-α βιβλίο/α(σύγγραμμα/-τα);

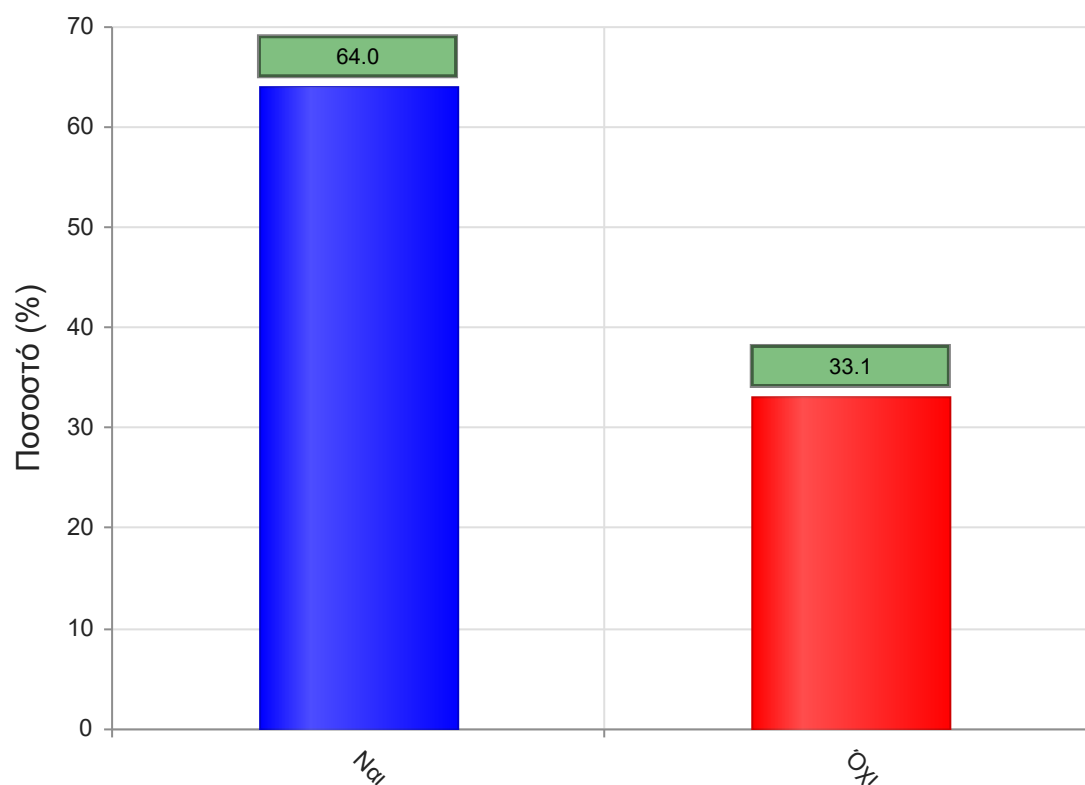
	Απαντήσεις	Ποσοστό (%)
Καθόλου	25	6.1
Λίγο	17	4.2
Μέτρια	67	16.4
Πολύ	138	33.8
Πάρα πολύ	65	15.9
Δ/Α	96	23.5
<b>Σύνολο Απαντήσεων</b>	<b>312</b>	<b>76.5</b>
<b>Ολικό Σύνολο</b>	<b>408</b>	<b>100</b>



**Μέσος όρος τμήματος : 3.6 ( Πολύ )**

7. Παρέχονται επιπρόσθετες σημειώσεις;

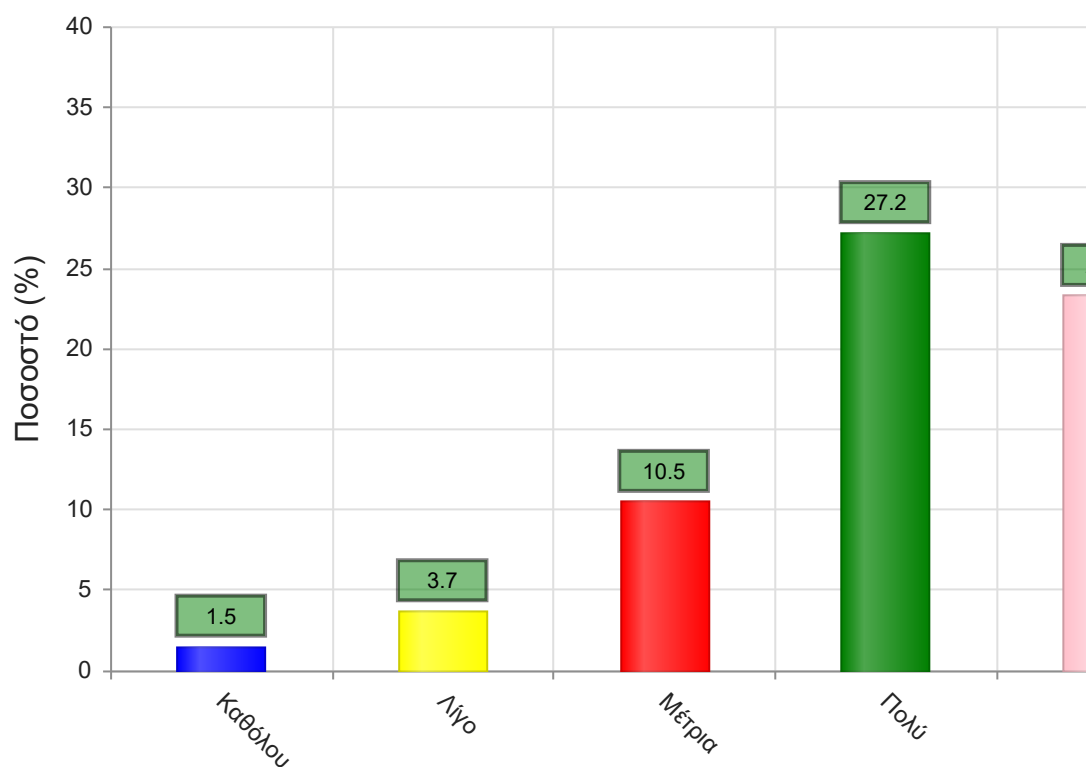
	Απαντήσεις	Ποσοστό (%)
<b>ΝΑΙ</b>	261	64.0
<b>ΟΧΙ</b>	135	33.1
<b>Δ/Α</b>	12	2.9
<b>Σύνολο</b>	408	100



**Μέσος όρος τμήματος : ( )**

7α. Εάν ναι, βαθμολογήστε την επάρκειά τους

	Απαντήσεις	Ποσοστό (%)
<b>Καθόλου</b>	6	1.5
<b>Λίγο</b>	15	3.7
<b>Μέτρια</b>	43	10.5
<b>Πολύ</b>	111	27.2
<b>Πάρα πολύ</b>	95	23.3
<b>Δ/Α</b>	138	33.8
<b>Σύνολο Απαντήσεων</b>	270	66.2
<b>Ολικό Σύνολο</b>	408	100

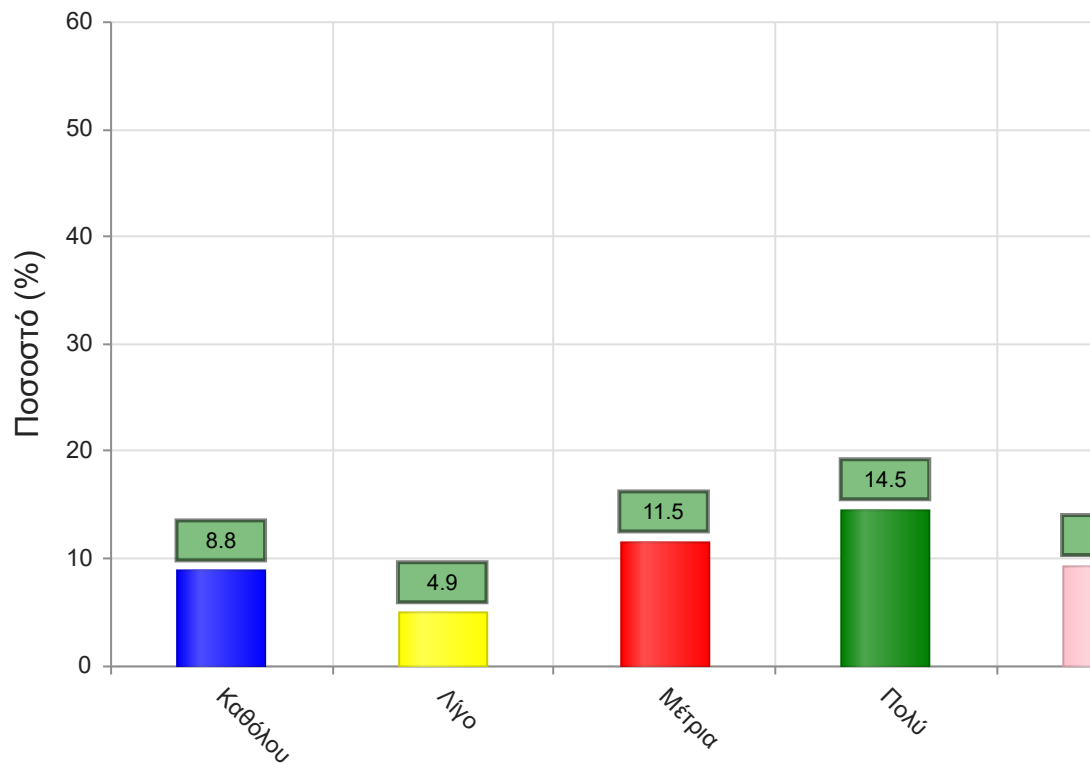


**Μέσος όρος τμήματος : 4.0 ( Πολύ )**

8. Βαθμολογήστε τη διαθεσιμότητα της επιπρόσθετης βιβλιογραφίας στην Βιβλιοθήκη του Ιδρύματος



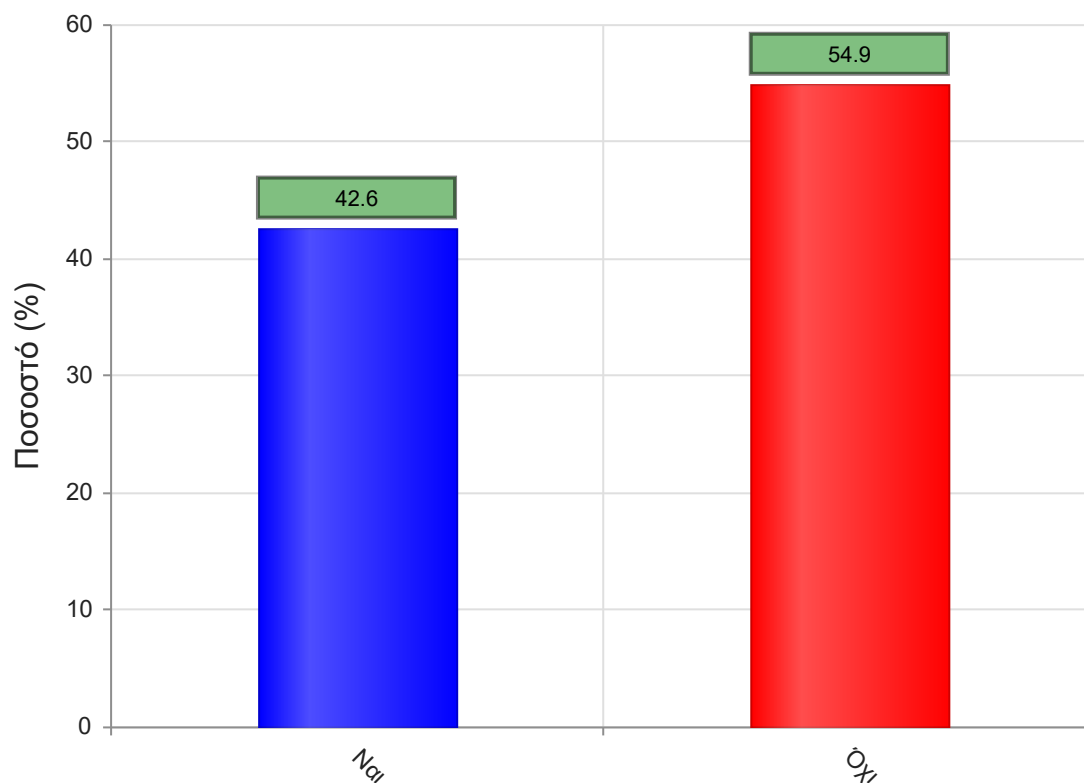
	Απαντήσεις	Ποσοστό (%)
Καθόλου	36	8.8
Λίγο	20	4.9
Μέτρια	47	11.5
Πολύ	59	14.5
Πάρα πολύ	38	9.3
Δ/Α	208	51.0
<b>Σύνολο Απαντήσεων</b>	<b>200</b>	<b>49.0</b>
<b>Ολικό Σύνολο</b>	<b>408</b>	<b>100</b>



**Μέσος όρος τμήματος : 3.2 ( Μέτρια )**

9. Προαπαιτούνται γνώσεις από άλλα μαθήματα για την παρακολούθηση του μαθήματος;

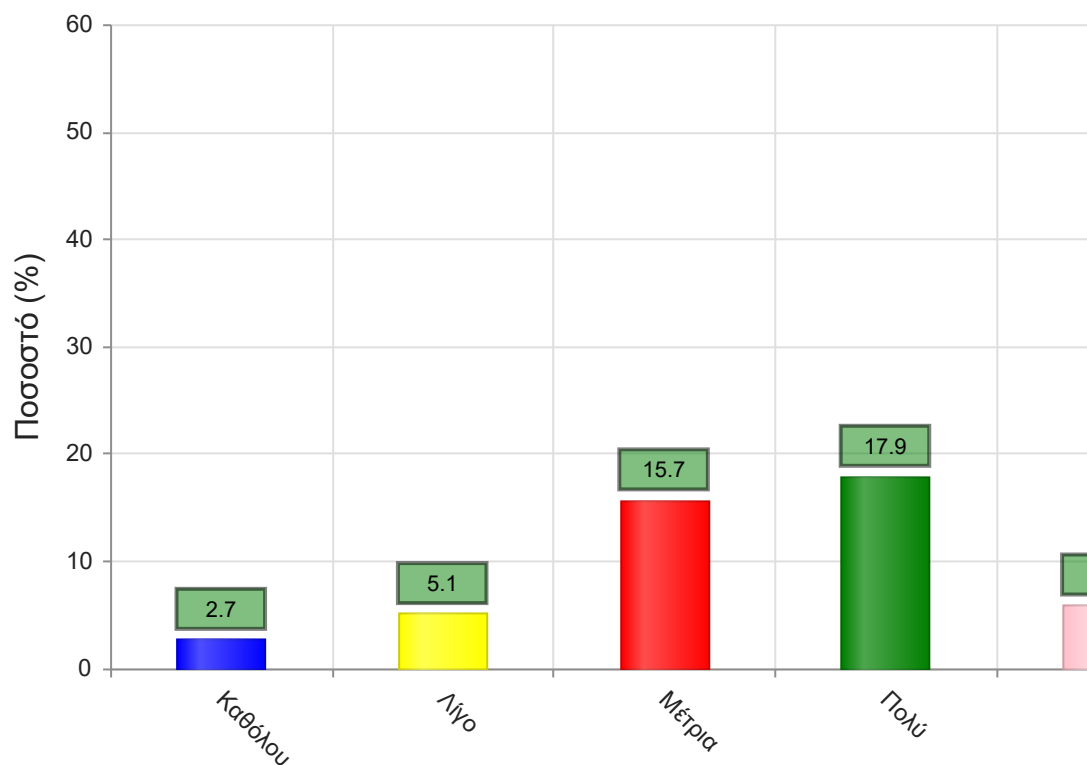
	Απαντήσεις	Ποσοστό (%)
<b>ΝΑΙ</b>	174	42.6
<b>ΟΧΙ</b>	224	54.9
<b>Δ/Α</b>	10	2.5
<b>Σύνολο</b>	408	100



**Μέσος όρος τμήματος : ( )**

9α. Εάν ναι, καλύπτονται από άλλα διδαχθέντα μαθήματα;

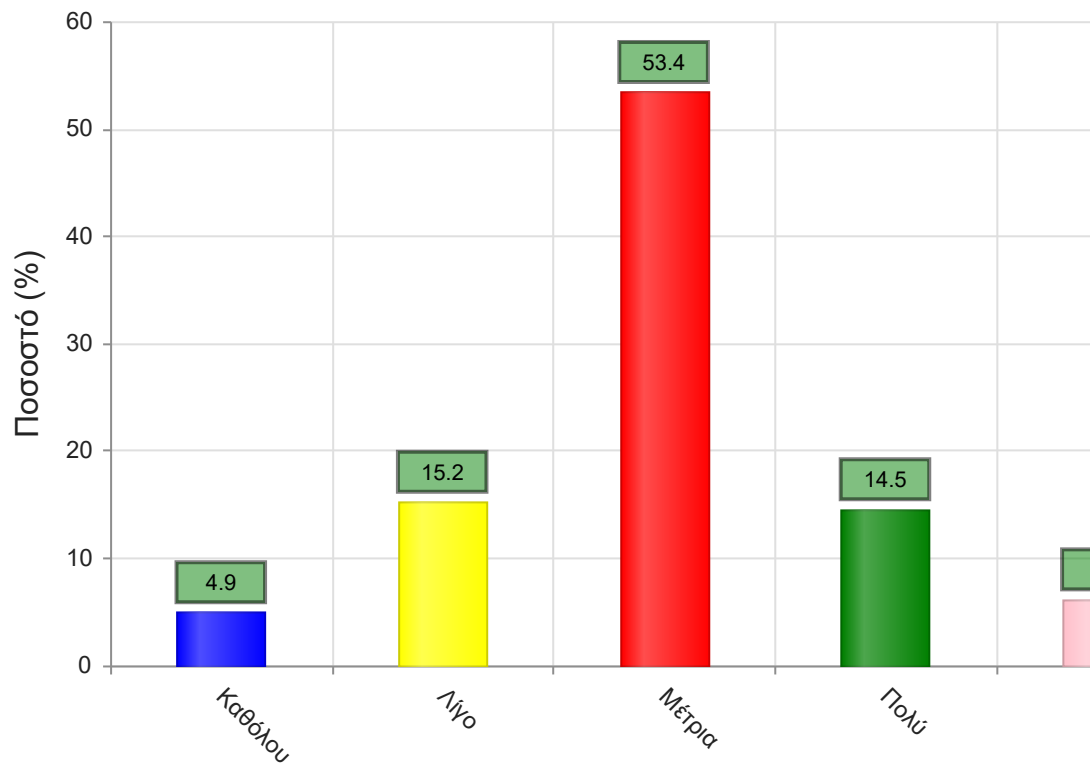
	Απαντήσεις	Ποσοστό (%)
Καθόλου	11	2.7
Λίγο	21	5.1
Μέτρια	64	15.7
Πολύ	73	17.9
Πάρα πολύ	24	5.9
Δ/Α	215	52.7
<b>Σύνολο Απαντήσεων</b>	193	47.3
<b>Ολικό Σύνολο</b>	408	100



**Μέσος όρος τμήματος : 3.4 ( Μέτρια )**

10. Πώς κρίνετε το επίπεδο δυσκολίας του μαθήματος για το έτος του;

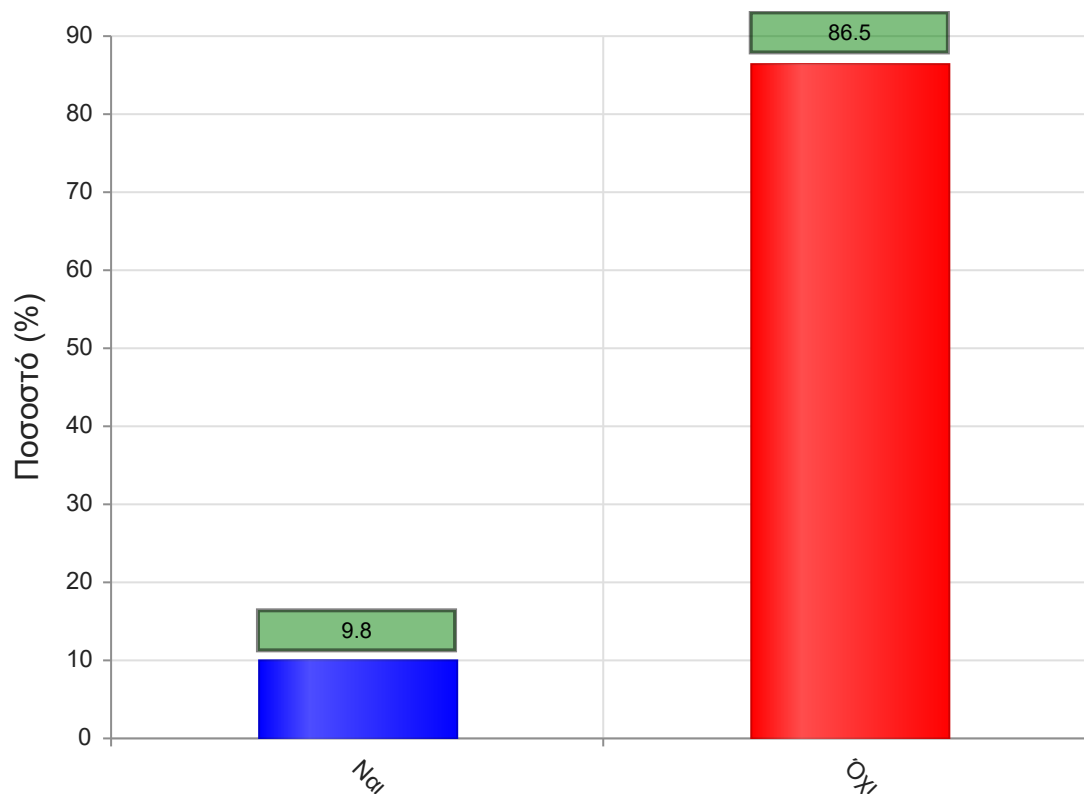
	Απαντήσεις	Ποσοστό (%)
Καθόλου	20	4.9
Λίγο	62	15.2
Μέτρια	218	53.4
Πολύ	59	14.5
Πάρα πολύ	25	6.1
Δ/Α	24	5.9
<b>Σύνολο Απαντήσεων</b>	<b>384</b>	<b>94.1</b>
<b>Ολικό Σύνολο</b>	<b>408</b>	<b>100</b>



**Μέσος όρος τμήματος : 3.0 ( Μέτρια )**

11. Υπάρχει ανάγκη οργάνωσης φροντιστηριακών μαθημάτων για το συγκεκριμένο μάθημα;

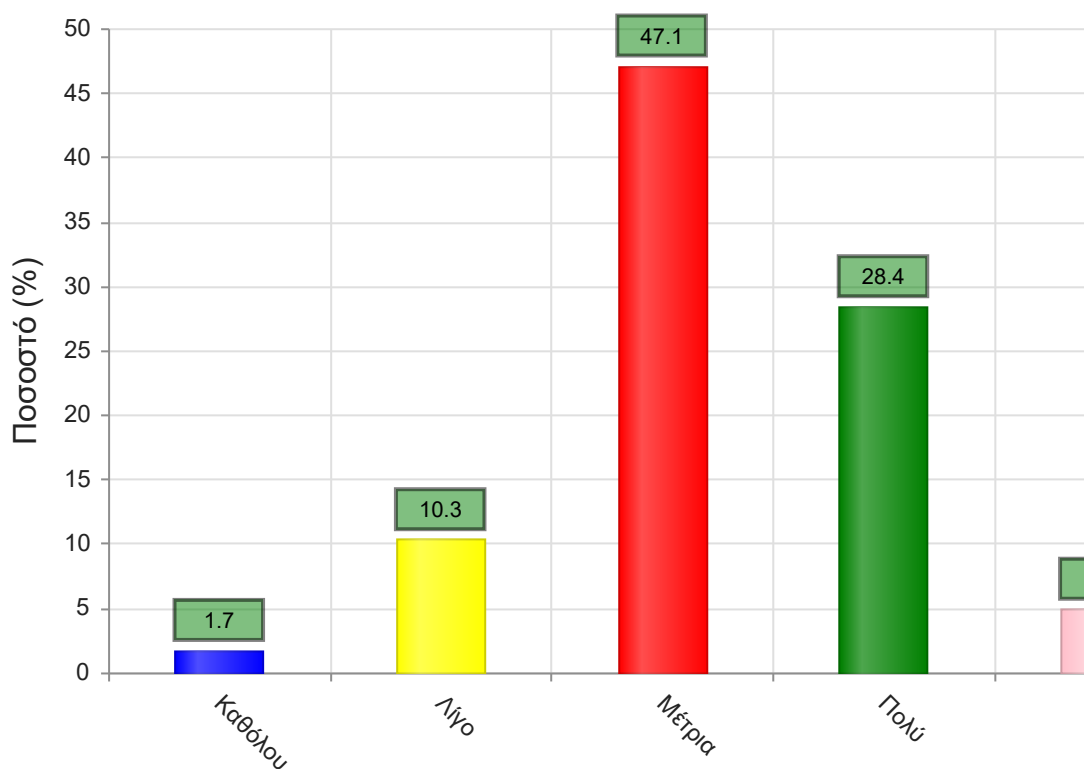
	Απαντήσεις	Ποσοστό (%)
<b>ΝΑΙ</b>	40	9.8
<b>ΟΧΙ</b>	353	86.5
<b>Δ/Α</b>	15	3.7
<b>Σύνολο</b>	408	100



**Μέσος όρος τμήματος : ( )**

12. Αξιολογήστε τον αριθμό των ωρών διδασκαλίας για την κάλυψη της ύλης (καθόλου=ανεπαρκής, πάρα πολύ=υπερβολικός)

	Απαντήσεις	Ποσοστό (%)
Καθόλου	7	1.7
Λίγο	42	10.3
Μέτρια	192	47.1
Πολύ	116	28.4
Πάρα πολύ	20	4.9
Δ/Α	31	7.6
<b>Σύνολο Απαντήσεων</b>	<b>377</b>	<b>92.4</b>
<b>Ολικό Σύνολο</b>	<b>408</b>	<b>100</b>

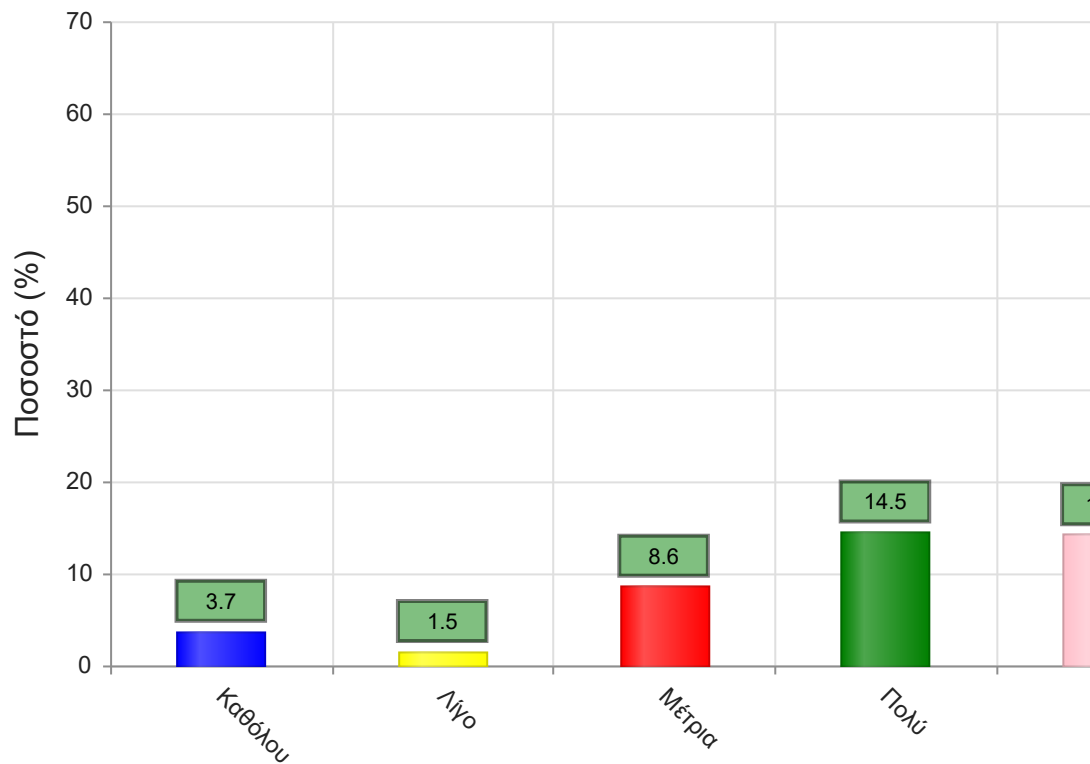


Μέσος όρος τμήματος : 3.3 ( Μέτρια )

**Να απαντήσετε σε περίπτωση που υπήρχαν γραπτές ή/και προφορικές εργασίες**

13. Υπάρχει διαφάνεια στα κριτήρια βαθμολόγησης;

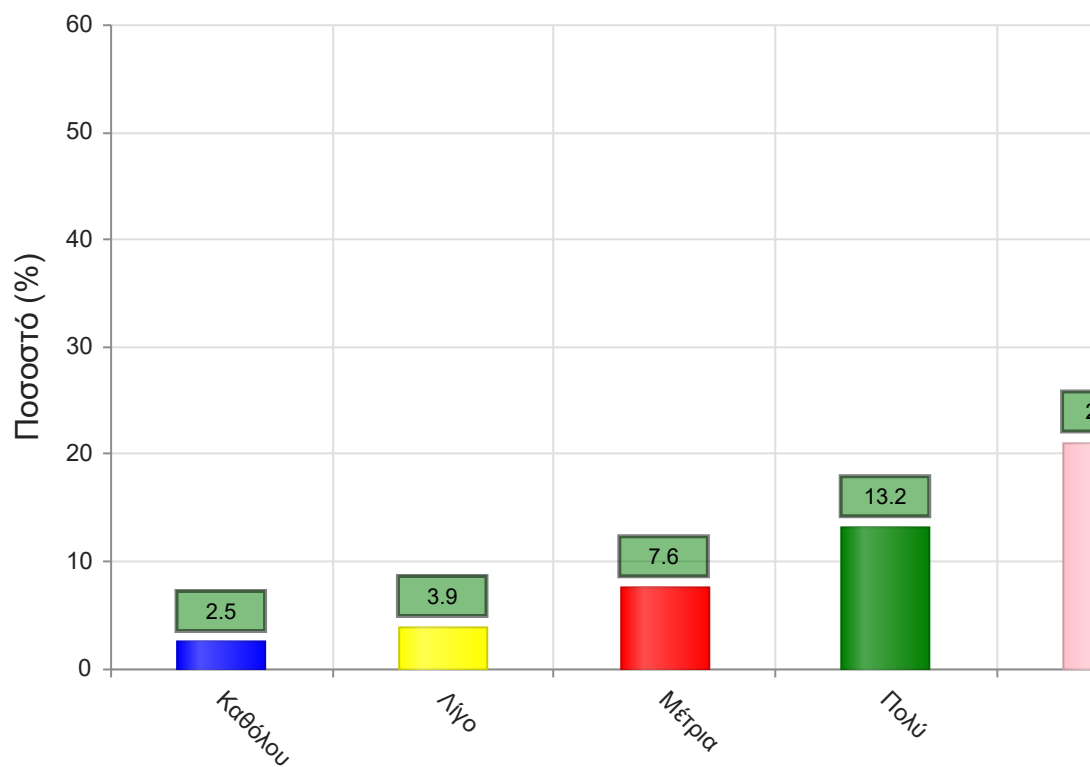
	Απαντήσεις	Ποσοστό (%)
Καθόλου	15	3.7
Λίγο	6	1.5
Μέτρια	35	8.6
Πολύ	59	14.5
Πάρα πολύ	58	14.2
Δ/Α	235	57.6
<b>Σύνολο Απαντήσεων</b>	<b>173</b>	<b>42.4</b>
<b>Ολικό Σύνολο</b>	<b>408</b>	<b>100</b>



**Μέσος όρος τμήματος : 3.8 ( Πολύ )**

14. Το θέμα δόθηκε εγκαίρως;

	Απαντήσεις	Ποσοστό (%)
Καθόλου	10	2.5
Λίγο	16	3.9
Μέτρια	31	7.6
Πολύ	54	13.2
Πάρα πολύ	86	21.1
Δ/Α	211	51.7
<b>Σύνολο Απαντήσεων</b>	<b>197</b>	<b>48.3</b>
<b>Ολικό Σύνολο</b>	<b>408</b>	<b>100</b>

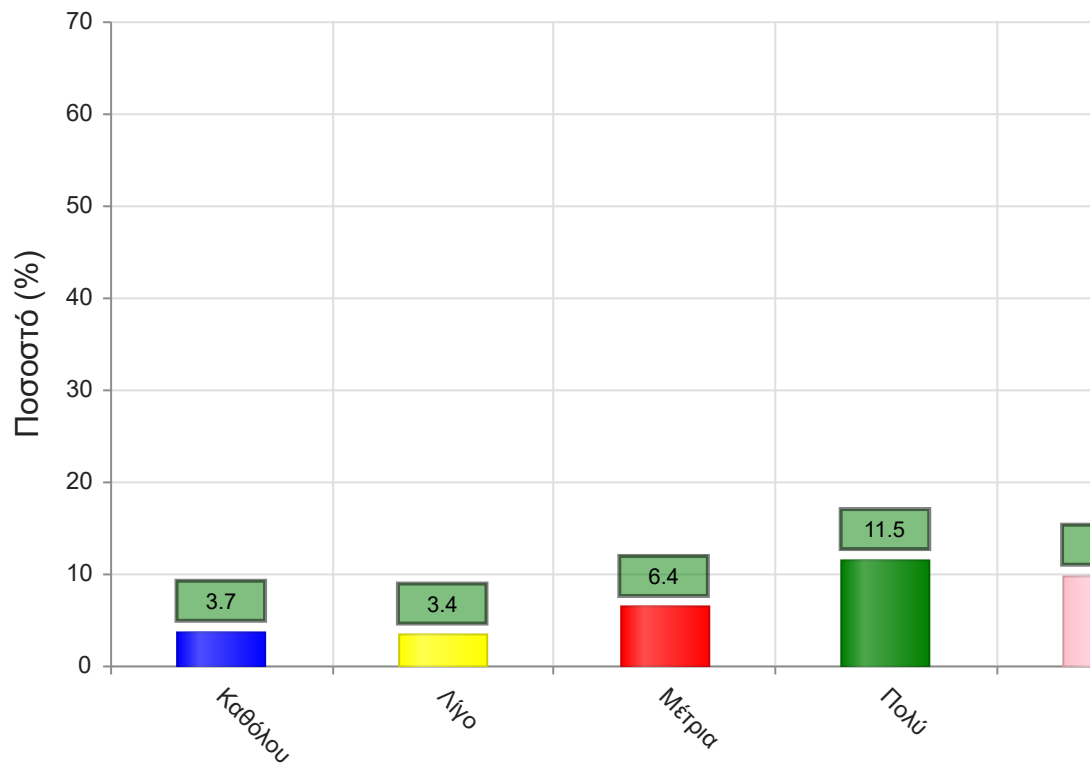


**Μέσος όρος τμήματος : 4.0 ( Πολύ )**

15. Το διαθέσιμο ερευνητικό υλικό στη βιβλιοθήκη κρίθηκε επαρκές;



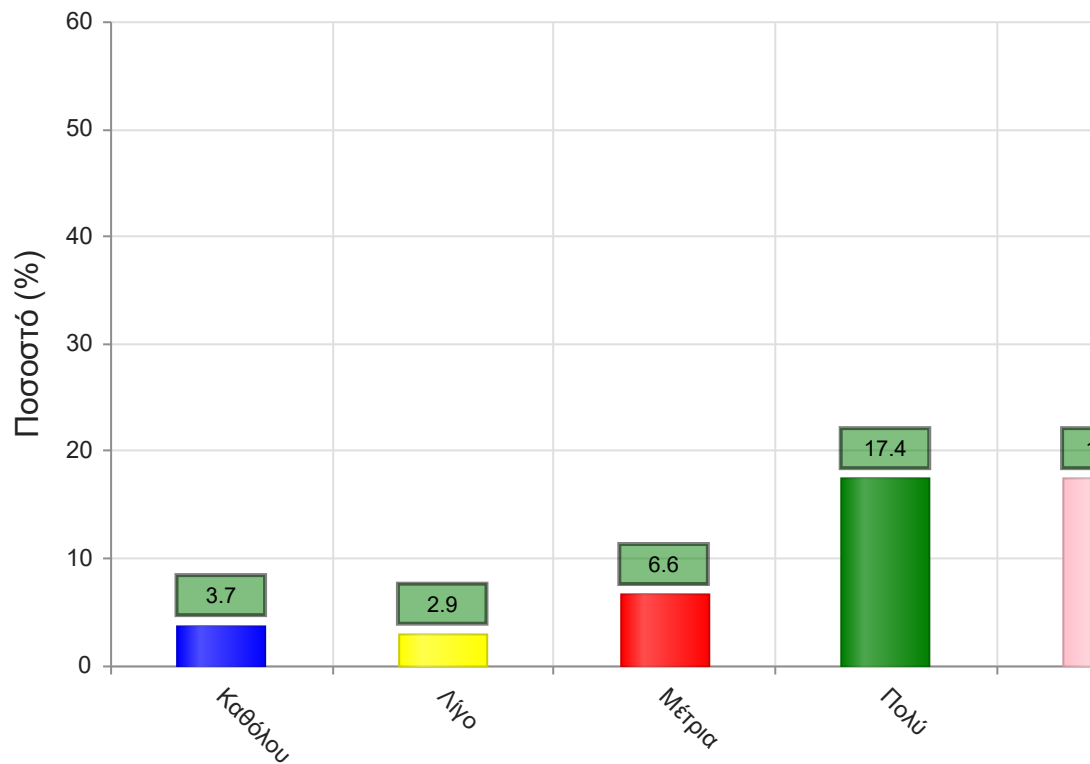
	Απαντήσεις	Ποσοστό (%)
Καθόλου	15	3.7
Λίγο	14	3.4
Μέτρια	26	6.4
Πολύ	47	11.5
Πάρα πολύ	40	9.8
Δ/Α	266	65.2
<b>Σύνολο Απαντήσεων</b>	142	34.8
<b>Ολικό Σύνολο</b>	408	100



**Μέσος όρος τμήματος : 3.6 ( Πολύ )**

17. Τα σχόλια του/της διδάσκοντος/-ουσας ήταν εποικοδομητικά;

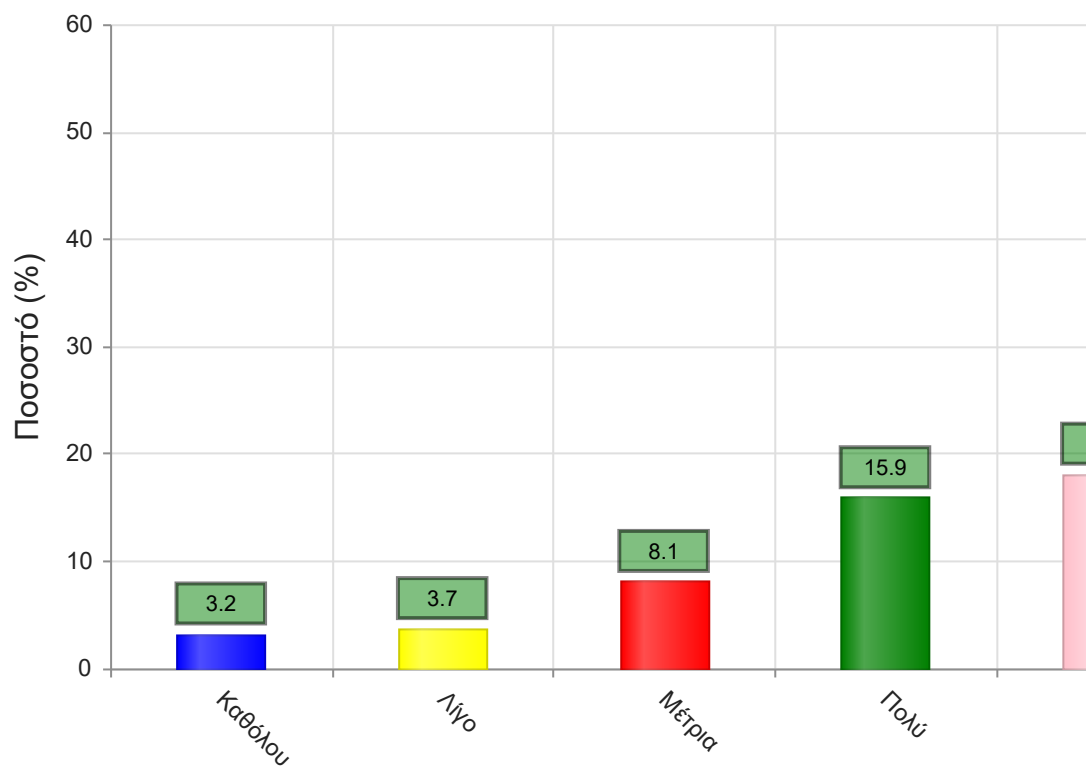
	Απαντήσεις	Ποσοστό (%)
Καθόλου	15	3.7
Λίγο	12	2.9
Μέτρια	27	6.6
Πολύ	71	17.4
Πάρα πολύ	71	17.4
Δ/Α	212	52.0
<b>Σύνολο Απαντήσεων</b>	196	48.0
<b>Ολικό Σύνολο</b>	408	100



**Μέσος όρος τμήματος : 3.9 ( Πολύ )**

16. Υπήρχε καθοδήγηση από τον/την διδάσκοντα/-ουσα;

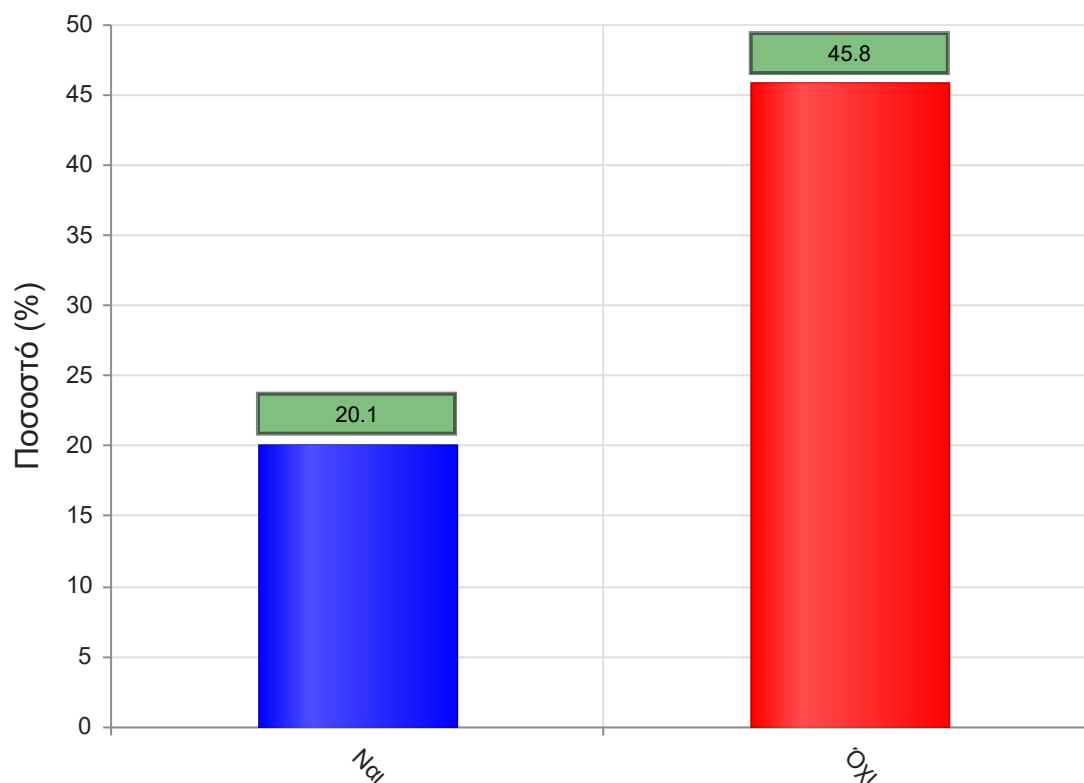
	Απαντήσεις	Ποσοστό (%)
Καθόλου	13	3.2
Λίγο	15	3.7
Μέτρια	33	8.1
Πολύ	65	15.9
Πάρα πολύ	74	18.1
Δ/Α	208	51.0
<b>Σύνολο Απαντήσεων</b>	<b>200</b>	<b>49.0</b>
<b>Ολικό Σύνολο</b>	<b>408</b>	<b>100</b>



**Μέσος όρος τμήματος : 3.9 ( Πολύ )**

18. Δόθηκε η δυνατότητα βελτίωσης της εργασίας;

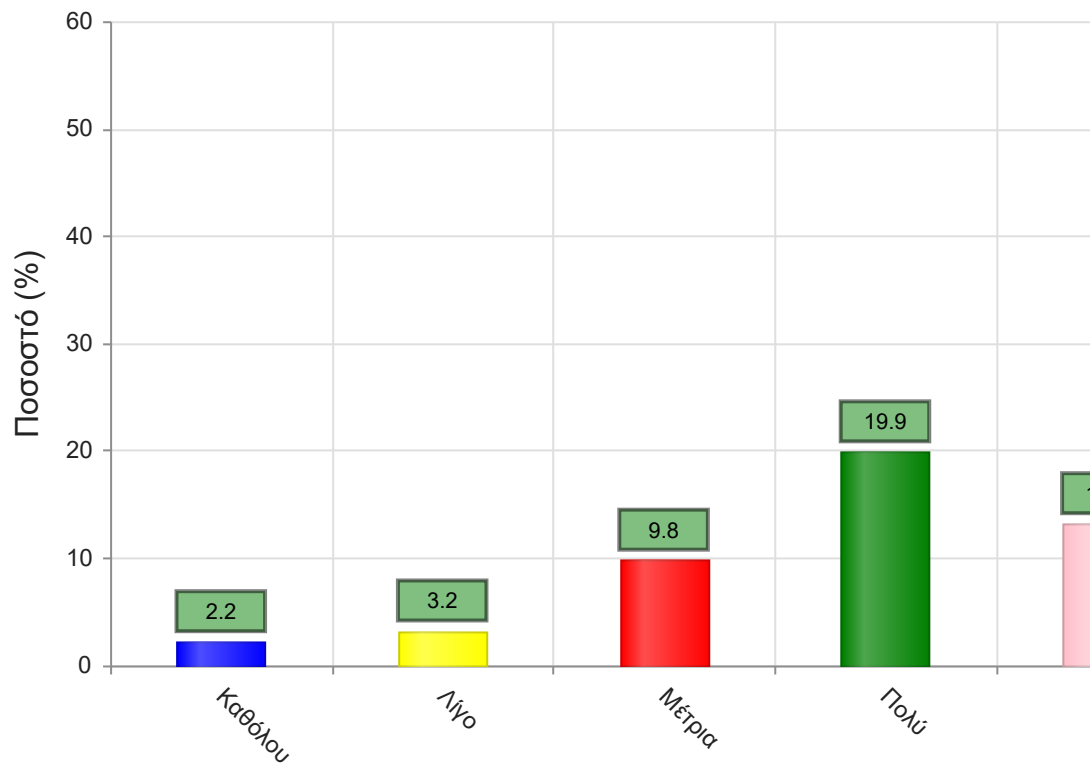
	Απαντήσεις	Ποσοστό (%)
<b>ΝΑΙ</b>	82	20.1
<b>ΟΧΙ</b>	187	45.8
<b>Δ/Α</b>	139	34.1
<b>Σύνολο</b>	408	100



**Μέσος όρος τμήματος : ( )**

19. Η συγκεκριμένη εργασία σας βοήθησε να κατανοήσετε το συγκεκριμένο θέμα;

	Απαντήσεις	Ποσοστό (%)
Καθόλου	9	2.2
Λίγο	13	3.2
Μέτρια	40	9.8
Πολύ	81	19.9
Πάρα πολύ	54	13.2
Δ/Α	211	51.7
<b>Σύνολο Απαντήσεων</b>	197	48.3
<b>Ολικό Σύνολο</b>	408	100

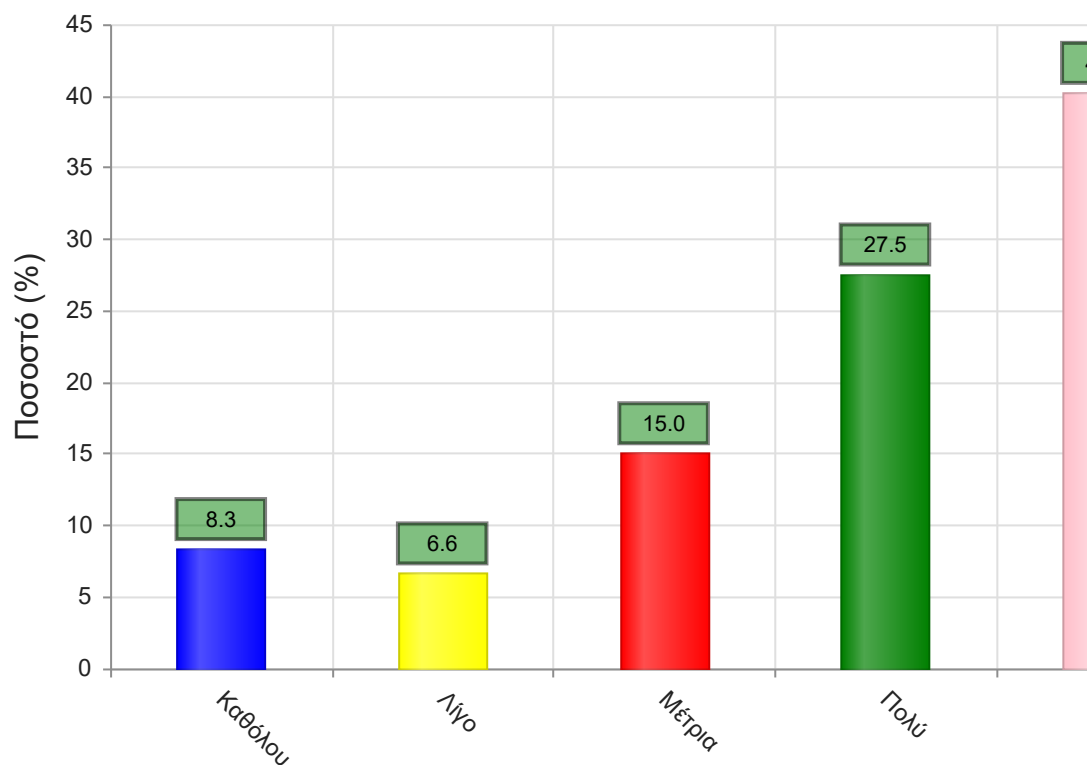


Μέσος όρος τμήματος : 3.8 ( Πολύ )

### B. Ερωτήσεις που αφορούν στον/ην διδάσκοντα/ουσα

20. Βαθμολογήστε τη μεταδοτικότητα του/της διδάσκοντα/ουσας.

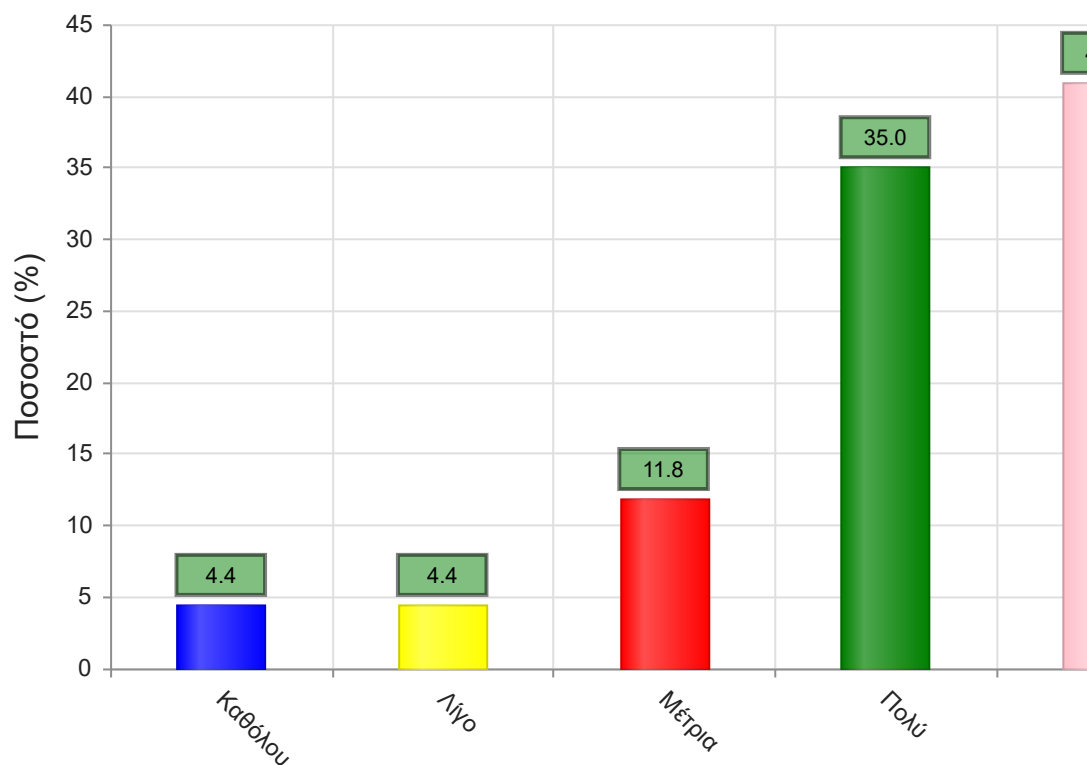
	Απαντήσεις	Ποσοστό (%)
Καθόλου	34	8.3
Λίγο	27	6.6
Μέτρια	61	15.0
Πολύ	112	27.5
Πάρα πολύ	164	40.2
Δ/Α	10	2.5
<b>Σύνολο Απαντήσεων</b>	<b>398</b>	<b>97.5</b>
<b>Ολικό Σύνολο</b>	<b>408</b>	<b>100</b>



**Μέσος όρος τμήματος : 3.9 ( Πολύ )**

21. Βαθμολογήστε τη συνέπεια του/της διδάσκοντα/-ουσας στις εκπαιδευτικές του/της υποχρεώσεις. (Παρουσία στα μαθήματα, έγκαιρη διόρθωση εργασιών, ώρες συνεργασίας με τους φοιτητές, κλπ

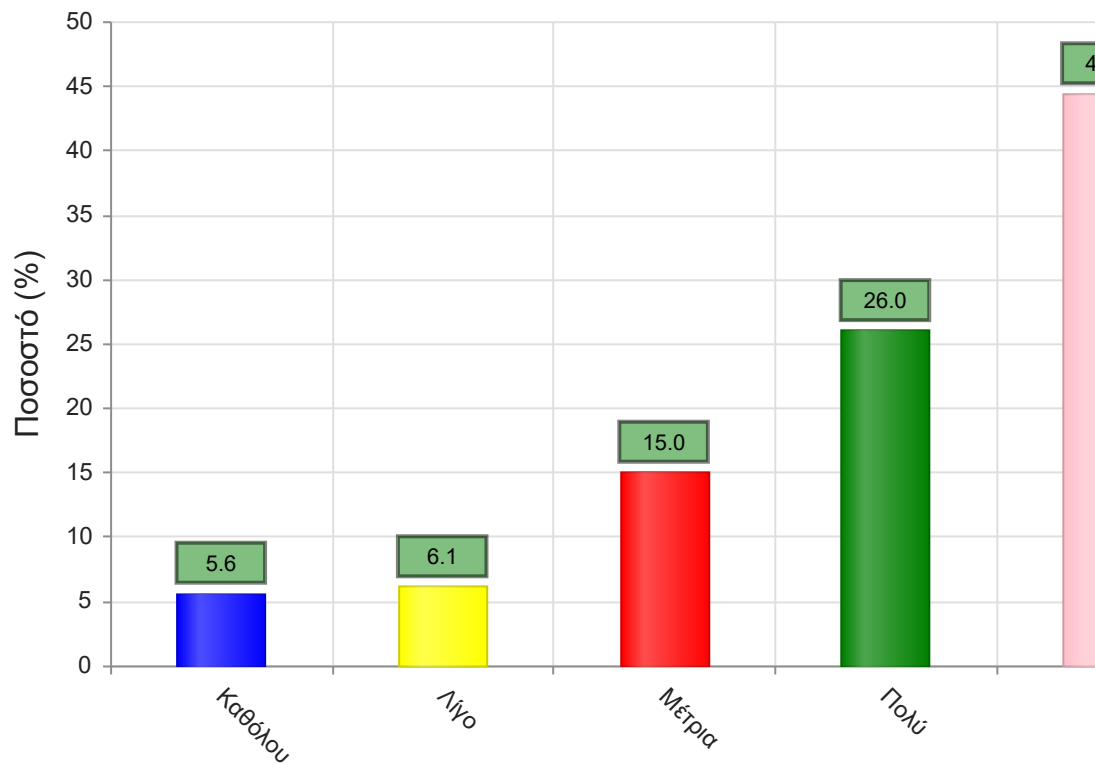
	Απαντήσεις	Ποσοστό (%)
Καθόλου	18	4.4
Λίγο	18	4.4
Μέτρια	48	11.8
Πολύ	143	35.0
Πάρα πολύ	167	40.9
Δ/Α	14	3.4
<b>Σύνολο Απαντήσεων</b>	<b>394</b>	<b>96.6</b>
<b>Ολικό Σύνολο</b>	<b>408</b>	<b>100</b>



**Μέσος όρος τμήματος : 4.1 ( Πολύ )**

22. Βαθμολογήστε το κλίμα συνεργασίας με τους φοιτητές/-τριες. (Προθυμία στην απάντηση ερωτήσεων, διαθεσιμότητα διδάσκοντος/-ουσας κλπ)

	Απαντήσεις	Ποσοστό (%)
Καθόλου	23	5.6
Λίγο	25	6.1
Μέτρια	61	15.0
Πολύ	106	26.0
Πάρα πολύ	181	44.4
Δ/Α	12	2.9
<b>Σύνολο Απαντήσεων</b>	<b>396</b>	<b>97.1</b>
<b>Ολικό Σύνολο</b>	<b>408</b>	<b>100</b>

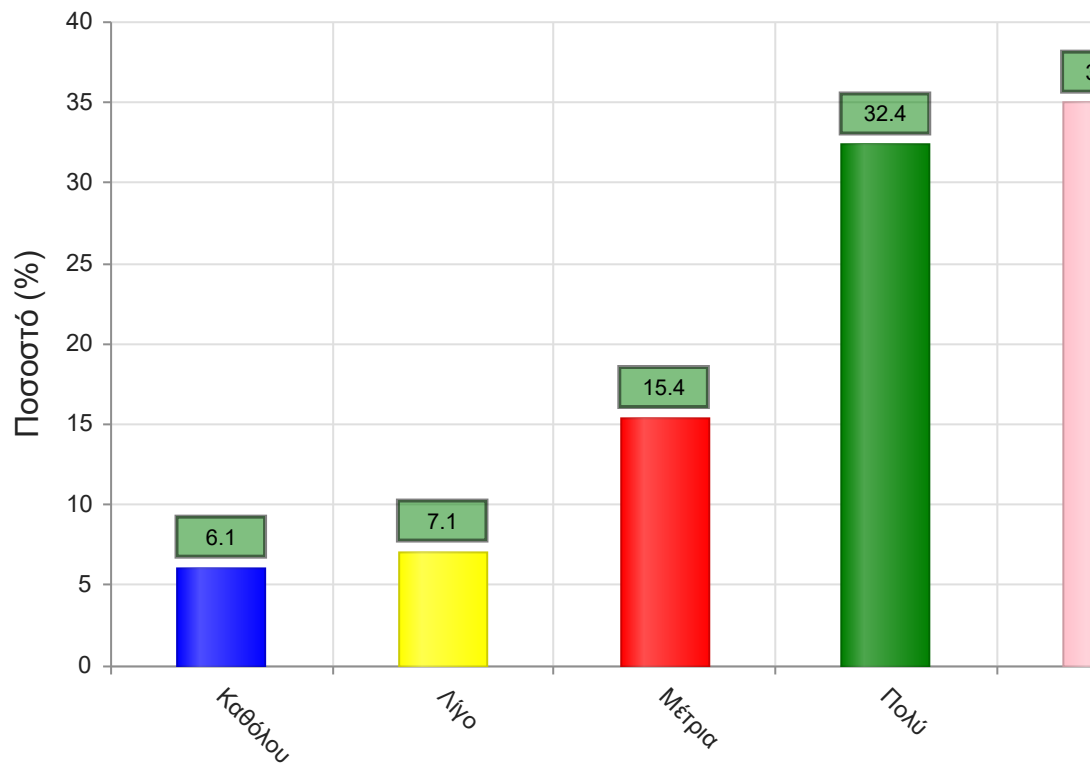


**Μέσος όρος τμήματος : 4.0 ( Πολύ )**

23. Βαθμολογήστε την οργάνωση στην παρουσίαση της ύλης



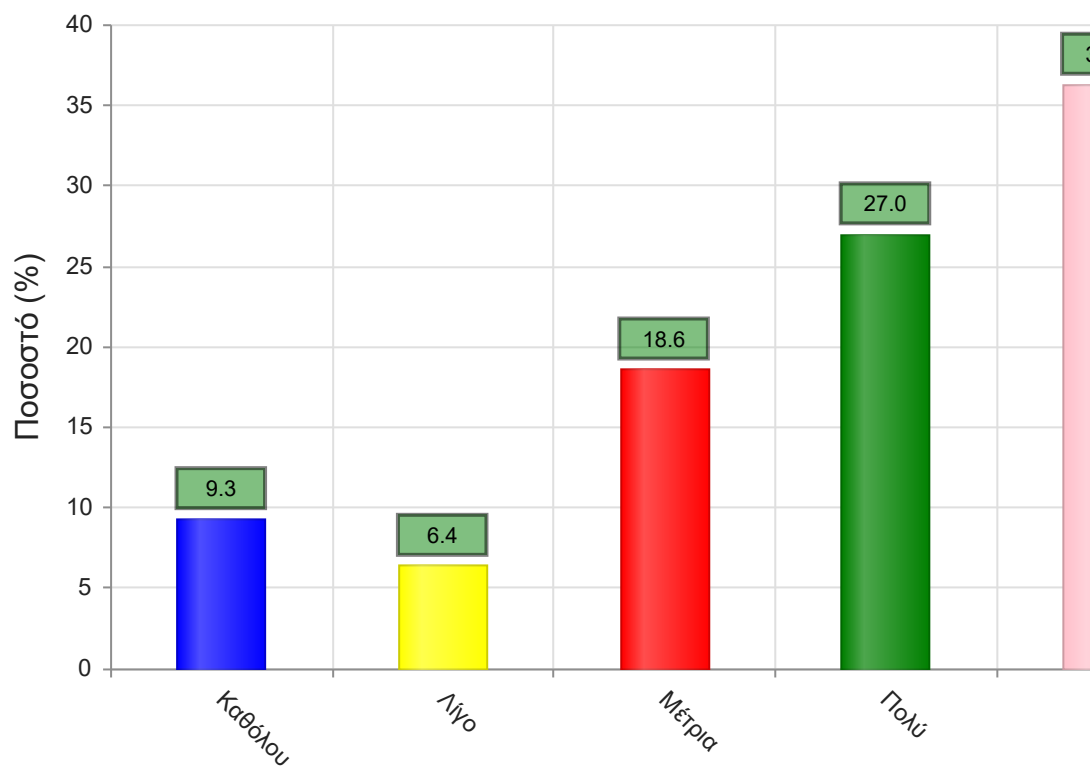
	Απαντήσεις	Ποσοστό (%)
<b>Καθόλου</b>	25	6.1
<b>Λίγο</b>	29	7.1
<b>Μέτρια</b>	63	15.4
<b>Πολύ</b>	132	32.4
<b>Πάρα πολύ</b>	143	35.0
<b>Δ/Α</b>	16	3.9
<b>Σύνολο Απαντήσεων</b>	392	96.1
<b>Ολικό Σύνολο</b>	408	100



**Μέσος όρος τμήματος : 3.9 ( Πολύ )**

24. Επιτυγχάνει να διεγείρει το ενδιαφέρον για το αντικείμενο του μαθήματος;

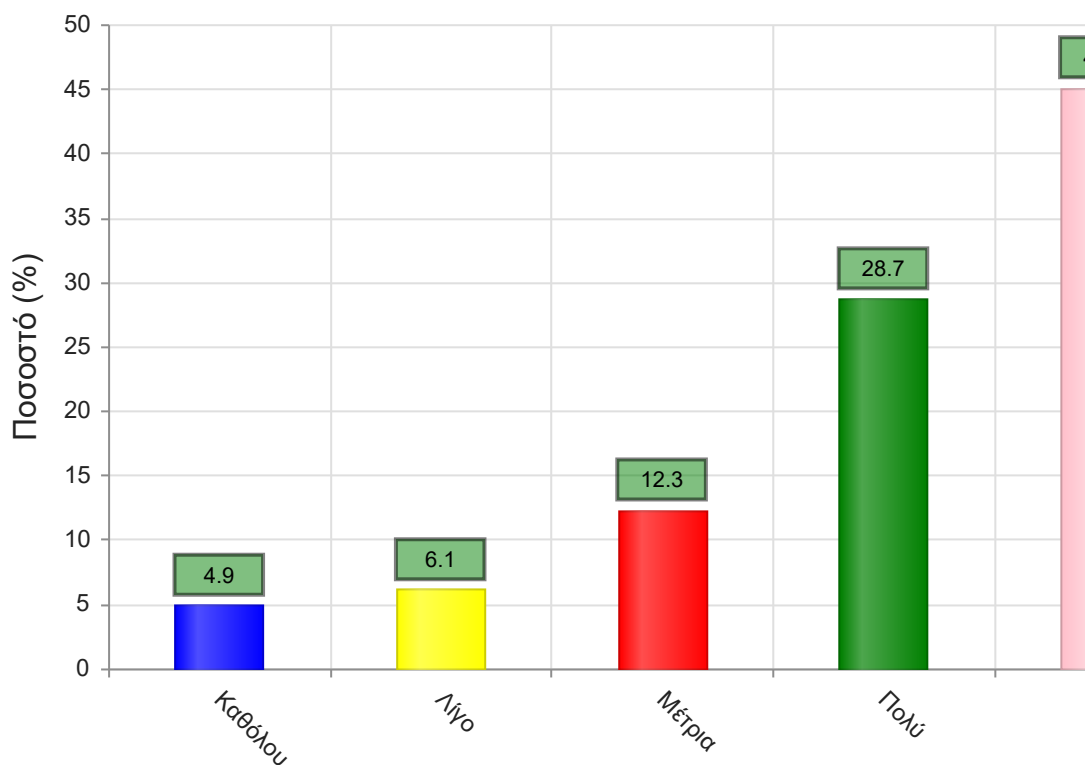
	Απαντήσεις	Ποσοστό (%)
Καθόλου	38	9.3
Λίγο	26	6.4
Μέτρια	76	18.6
Πολύ	110	27.0
Πάρα πολύ	148	36.3
Δ/Α	10	2.5
<b>Σύνολο Απαντήσεων</b>	<b>398</b>	<b>97.5</b>
<b>Ολικό Σύνολο</b>	<b>408</b>	<b>100</b>



**Μέσος όρος τμήματος : 3.8 ( Πολύ )**

25. Ενθαρρύνει τους φοιτητές/-τριες να διατυπώνουν απορίες και ερωτήσεις έτσι ώστε να αναπτύξουν την κρίση τους;

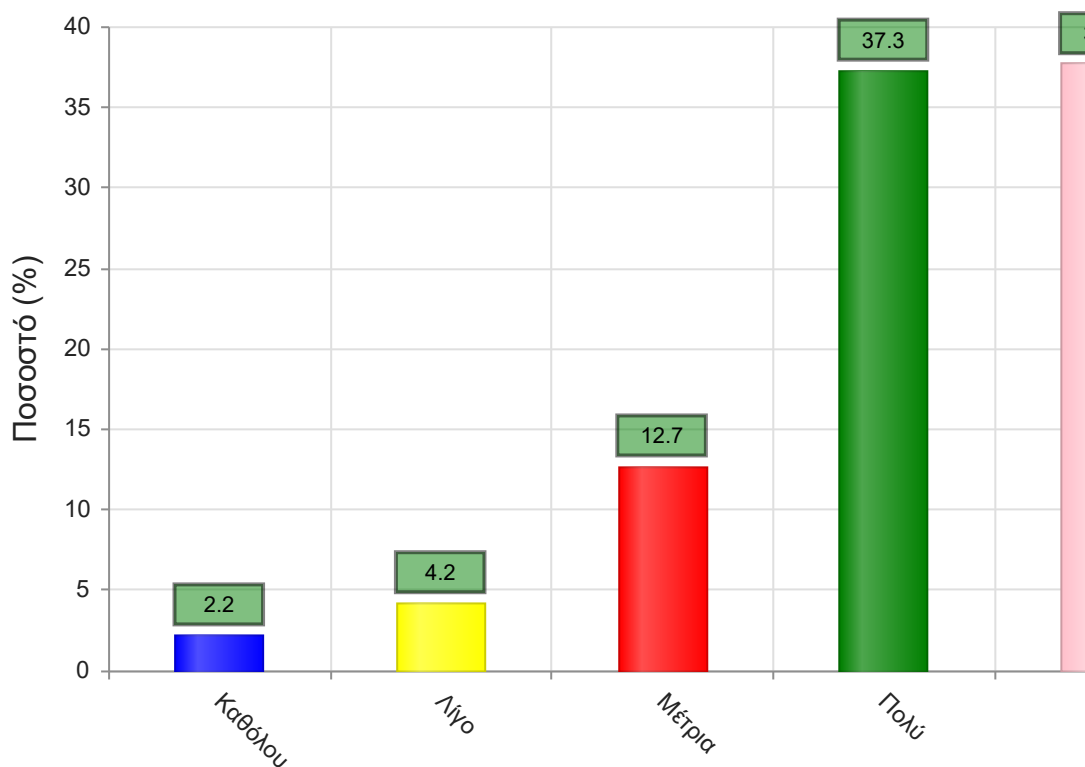
	Απαντήσεις	Ποσοστό (%)
Καθόλου	20	4.9
Λίγο	25	6.1
Μέτρια	50	12.3
Πολύ	117	28.7
Πάρα πολύ	184	45.1
Δ/Α	12	2.9
<b>Σύνολο Απαντήσεων</b>	<b>396</b>	<b>97.1</b>
<b>Ολικό Σύνολο</b>	<b>408</b>	<b>100</b>



**Μέσος όρος τμήματος : 4.1 ( Πολύ )**

26. Χρησιμοποιεί Τεχνολογίες Πληροφορικής και Επικοινωνιών στη διδασκαλία και στην εμπέδωση του μαθήματος; (Χρήση προβολικών μηχανημάτων στις παραδόσεις, παράδοση ασκήσεων μέσω πλατφόρμας τηλεεκπαίδευσης, χρήση ιστοσελίδας μαθήματος κλπ)

	Απαντήσεις	Ποσοστό (%)
Καθόλου	9	2.2
Λίγο	17	4.2
Μέτρια	52	12.7
Πολύ	152	37.3
Πάρα πολύ	154	37.7
Δ/Α	24	5.9
<b>Σύνολο Απαντήσεων</b>	<b>384</b>	<b>94.1</b>
<b>Ολικό Σύνολο</b>	<b>408</b>	<b>100</b>

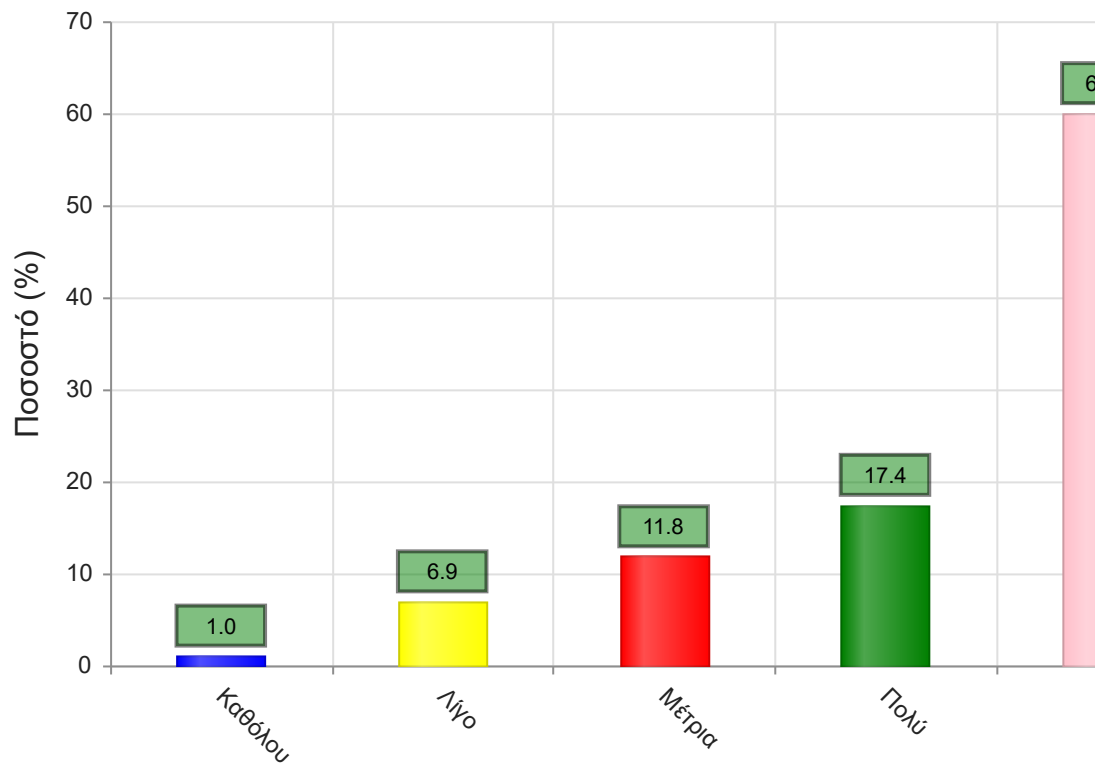


Μέσος όρος τμήματος : 4.1 ( Πολύ )

#### Γ. Ερωτήσεις που αφορούν στα χαρακτηριστικά του/της φοιτητή/-τριας:

27. Πόσο τακτικά παρακολουθείτε τις διαλέξεις;

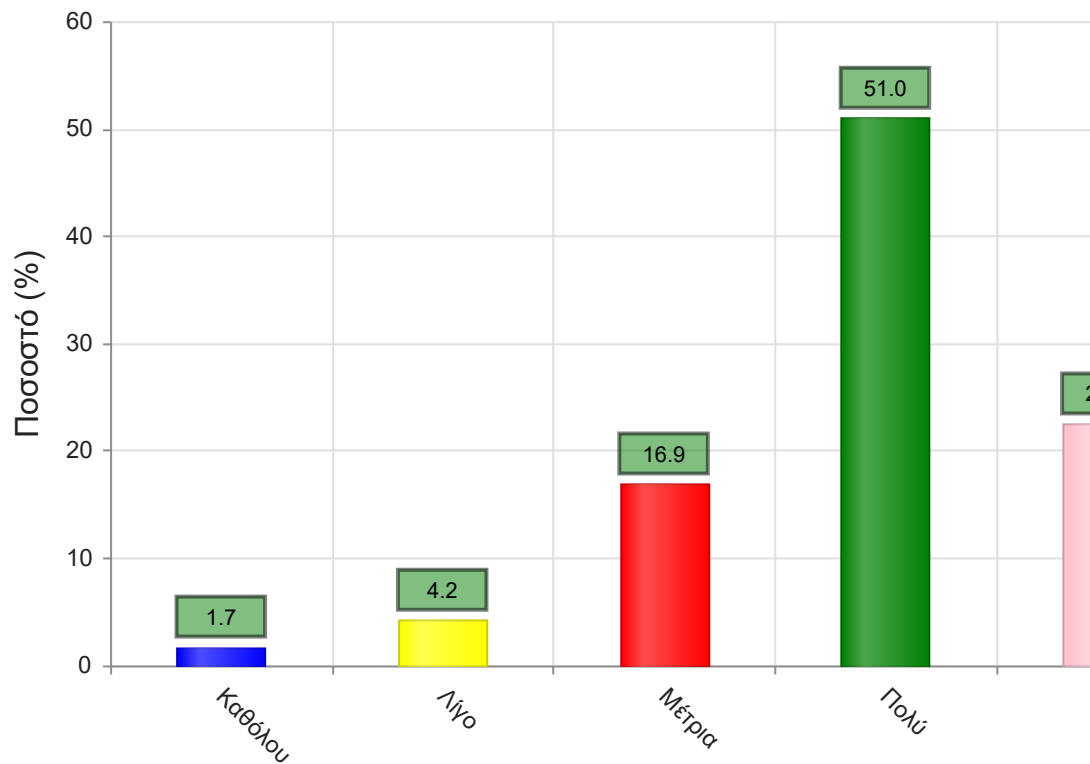
	Απαντήσεις	Ποσοστό (%)
Καθόλου	4	1.0
Λίγο	28	6.9
Μέτρια	48	11.8
Πολύ	71	17.4
Πάρα πολύ	245	60.0
Δ/Α	12	2.9
<b>Σύνολο Απαντήσεων</b>	<b>396</b>	<b>97.1</b>
<b>Ολικό Σύνολο</b>	<b>408</b>	<b>100</b>



**Μέσος όρος τμήματος : 4.3 ( Πολύ )**

28. Κατά πόσο κατανοείτε τις διδασκόμενες έννοιες;

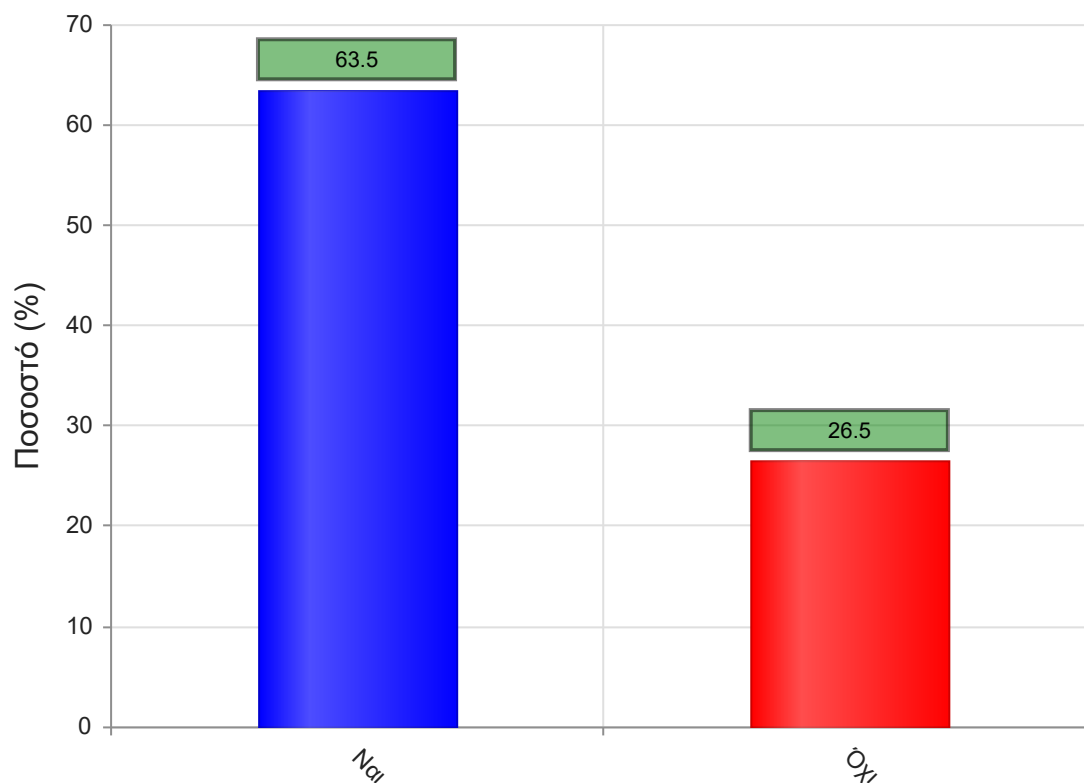
	Απαντήσεις	Ποσοστό (%)
<b>Καθόλου</b>	7	1.7
<b>Λίγο</b>	17	4.2
<b>Μέτρια</b>	69	16.9
<b>Πολύ</b>	208	51.0
<b>Πάρα πολύ</b>	92	22.5
<b>Δ/Α</b>	15	3.7
<b>Σύνολο Απαντήσεων</b>	393	96.3
<b>Ολικό Σύνολο</b>	408	100



**Μέσος όρος τμήματος : 3.9 ( Πολύ )**

29. Ανταποκρίνεστε στις γραπτές εργασίες/ασκήσεις;

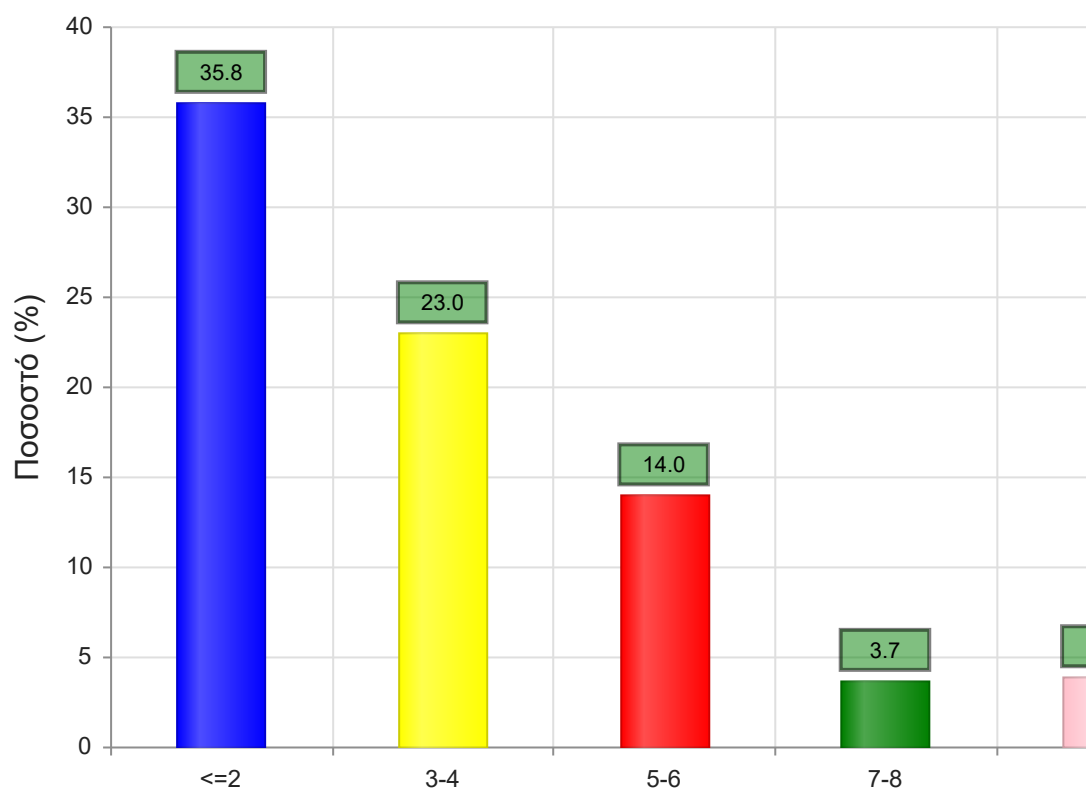
	Απαντήσεις	Ποσοστό (%)
<b>ΝΑΙ</b>	259	63.5
<b>ΟΧΙ</b>	108	26.5
<b>Δ/Α</b>	41	10.0
<b>Σύνολο</b>	408	100



**Μέσος όρος τμήματος : ( )**

30. Πόσες ώρες μελέτης αφιερώνετε εβδομαδιαία για τη μελέτη του συγκεκριμένου μαθήματος;

	Απαντήσεις	Ποσοστό τμήματος(%)
<=2	146	35.8
3-4	94	23.0
5-6	57	14.0
7-8	15	3.7
>=9	16	3.9
Δ/Α	80	19.6
<b>Σύνολο Απαντήσεων</b>	<b>328</b>	<b>80.4</b>
<b>Ολικό Σύνολο</b>	<b>408</b>	<b>100</b>

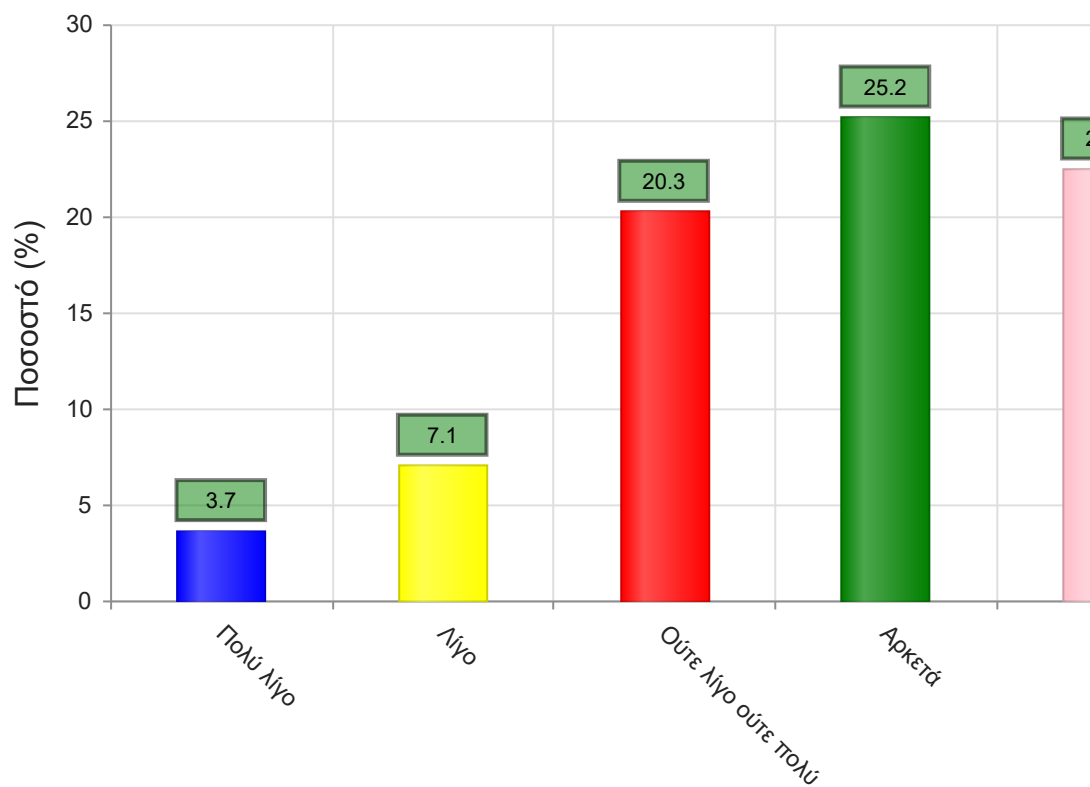


**Μέσος όρος τμήματος : 2.0 ( 3-4 )**

31. Πόσες ώρες πιστεύετε ότι πρέπει να αφιερώσετε κατά την περίοδο των εξετάσεων για την επιτυχή εξέτασή σας στο συγκεκριμένο μάθημα; (**Πολύ Λίγο**=0-5, **Λίγο**=5-10, **Ούτε Λίγο Ούτε πολύ**=10-15, **Αρκετά**=15-20, **Πολύ**=20+)



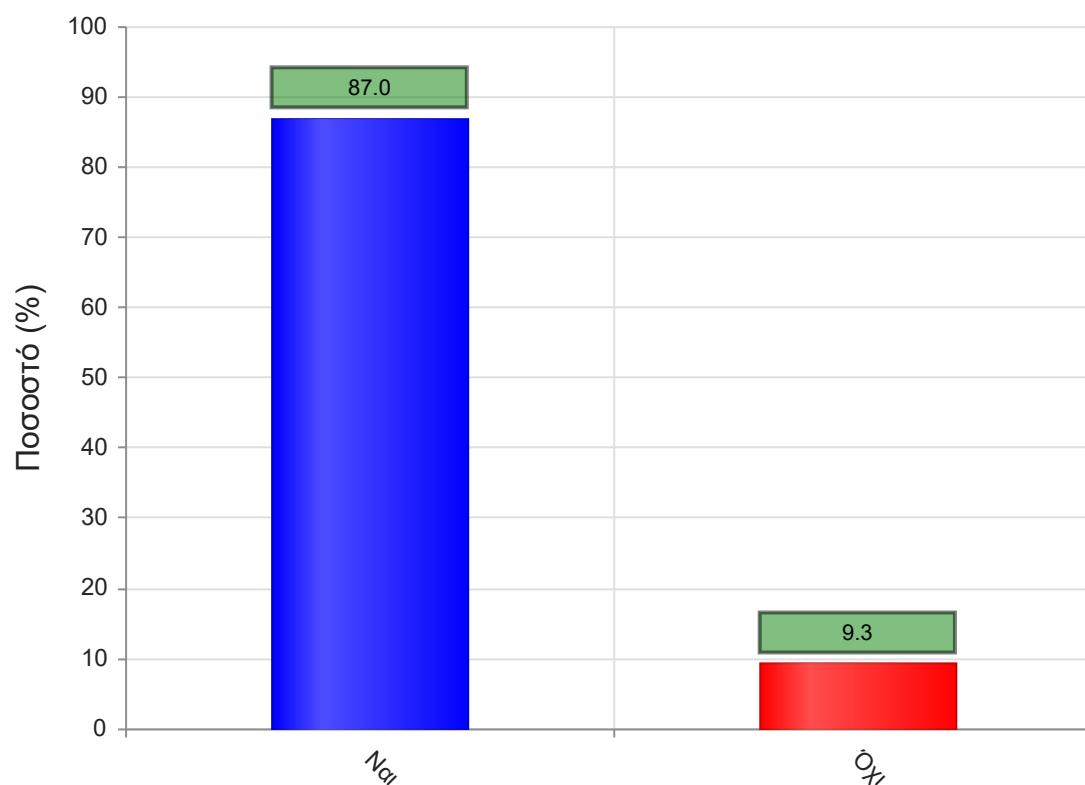
	Απαντήσεις	Ποσοστό τμήματος (%)
Πολύ λίγο	15	3.7
Λίγο	29	7.1
Ούτε λίγο ούτε πολύ	83	20.3
Αρκετά	103	25.2
Πολύ	92	22.5
Δ/Α	86	21.1
<b>Σύνολο Απαντήσεων</b>	<b>322</b>	<b>78.9</b>
<b>Ολικό Σύνολο</b>	<b>408</b>	<b>100</b>



**Μέσος όρος τμήματος : 3.7 ( Αρκετά )**

32. Θα εξεταστείτε στο μάθημα για πρώτη φορά;

	Απαντήσεις	Ποσοστό (%)
<b>ΝΑΙ</b>	355	87.0
<b>ΟΧΙ</b>	38	9.3
<b>Δ/Α</b>	15	3.7
<b>Σύνολο</b>	408	100



Μέσος όρος τμήματος : ( )