



# ΠΑΝΕΠΙΣΤΗΜΙΟ ΔΥΤΙΚΗΣ ΑΤΤΙΚΗΣ

## Στατιστικά τμήματος

Τμήμα

685 - ΕΠΙΣΤΗΜΩΝ ΟΙΝΟΥ, ΑΜΠΕΛΟΥ ΚΑΙ ΠΟΤΩΝ

Απογραφική Περίοδος

2023 - 2024

Ερωτηματολόγιο

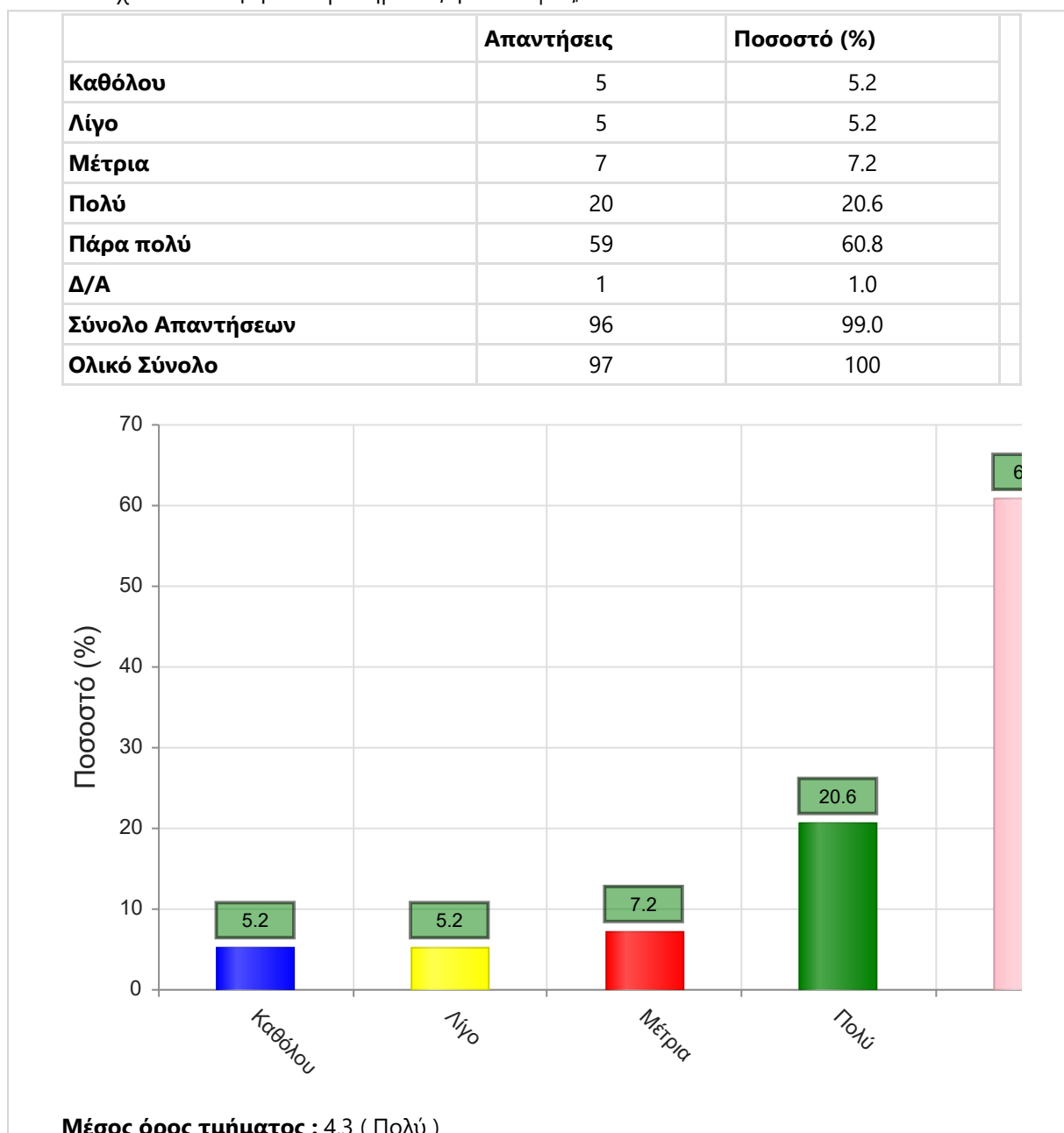
Ερωτηματολόγιο Μαθημάτων

Εξάμηνο

Χειμερινό

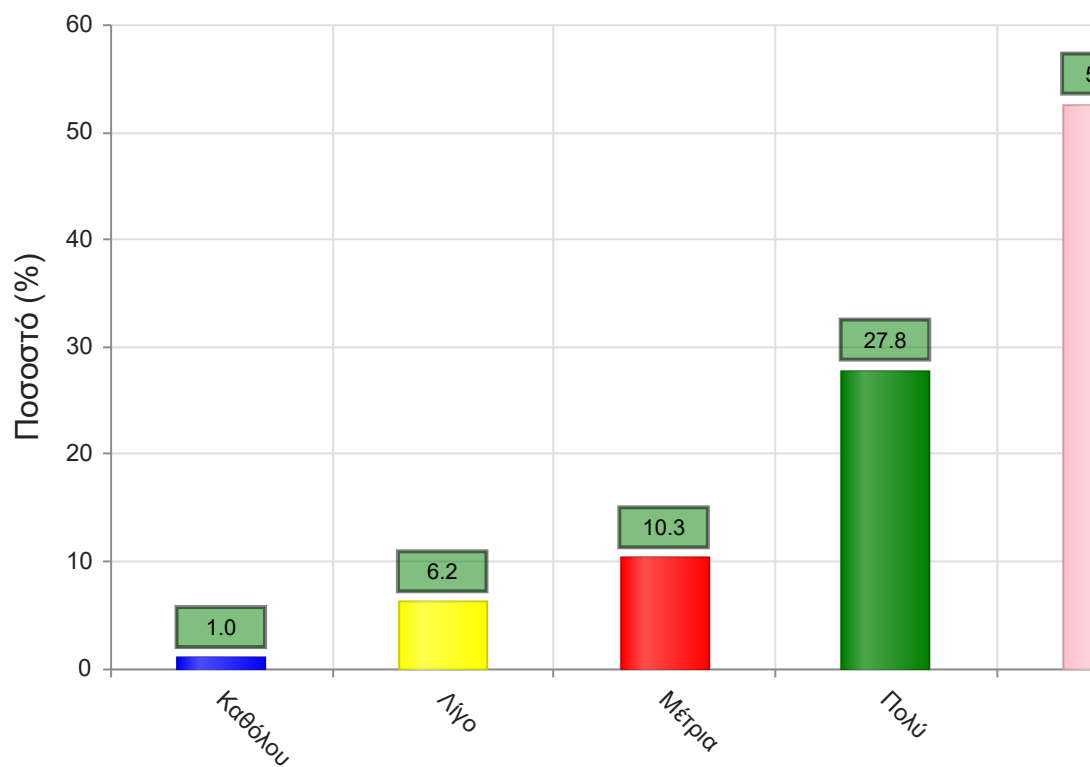
### Α. Ερωτήσεις που αφορούν στο μάθημα:

1. Οι στόχοι του θεωρητικού μαθήματος ήταν σαφείς;



2. Η ύλη που καλύφθηκε ανταποκρινόταν στους στόχους του μαθήματος;

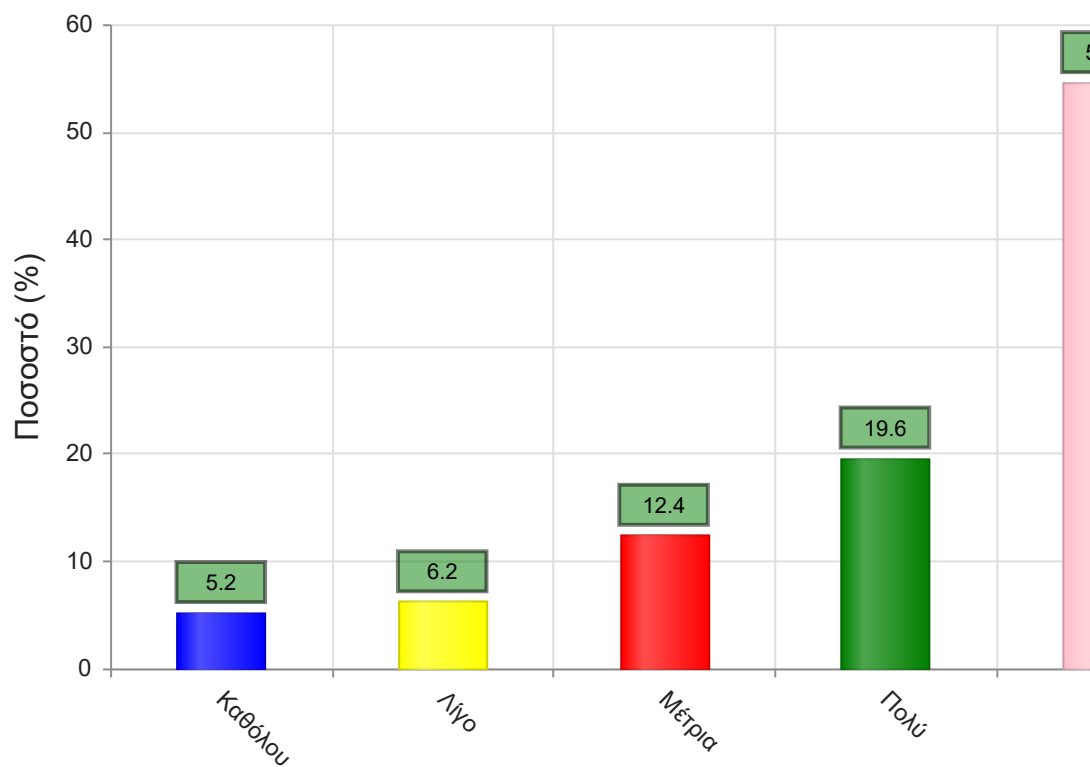
	Απαντήσεις	Ποσοστό (%)
<b>Καθόλου</b>	1	1.0
<b>Λίγο</b>	6	6.2
<b>Μέτρια</b>	10	10.3
<b>Πολύ</b>	27	27.8
<b>Πάρα πολύ</b>	51	52.6
<b>Δ/Α</b>	2	2.1
<b>Σύνολο Απαντήσεων</b>	95	97.9
<b>Ολικό Σύνολο</b>	97	100



**Μέσος όρος τμήματος : 4.3 ( Πολύ )**

3. Βαθμολογήστε την οργάνωση του μαθήματος

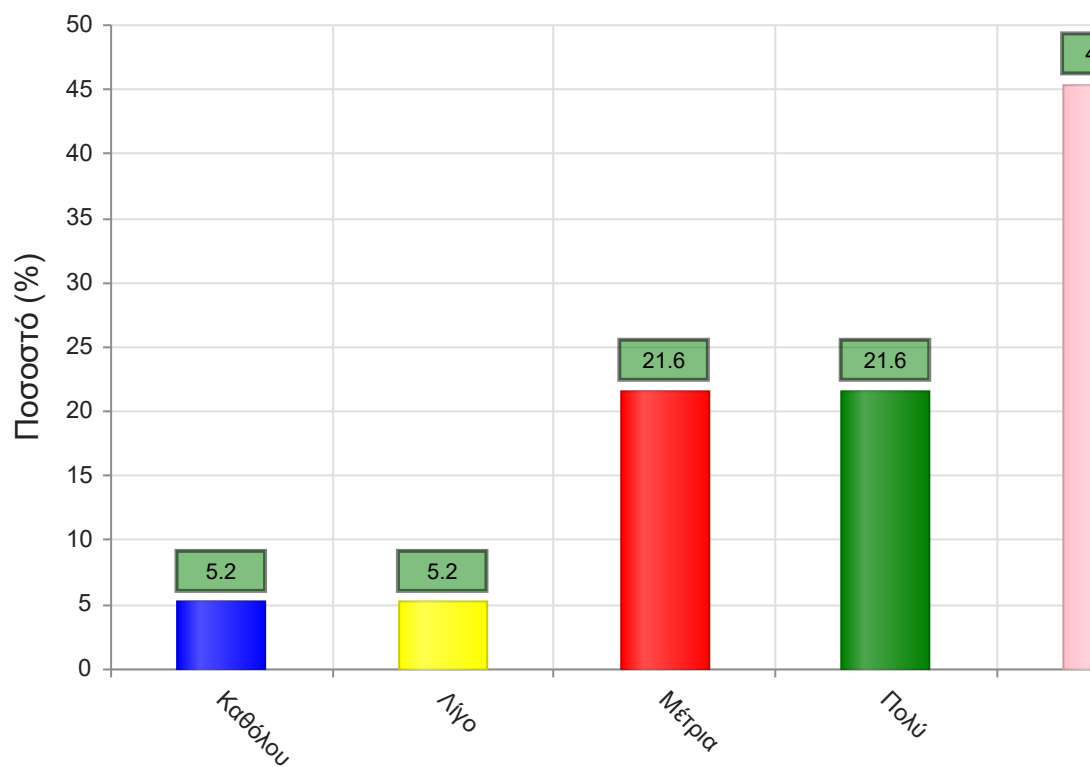
	Απαντήσεις	Ποσοστό (%)
<b>Καθόλου</b>	5	5.2
<b>Λίγο</b>	6	6.2
<b>Μέτρια</b>	12	12.4
<b>Πολύ</b>	19	19.6
<b>Πάρα πολύ</b>	53	54.6
<b>Δ/Α</b>	2	2.1
<b>Σύνολο Απαντήσεων</b>	95	97.9
<b>Ολικό Σύνολο</b>	97	100



**Μέσος όρος τμήματος : 4.1 ( Πολύ )**

4. Το εκπαιδευτικό υλικό που χρησιμοποιήθηκε βοήθησε στην καλύτερη κατανόηση του θέματος;

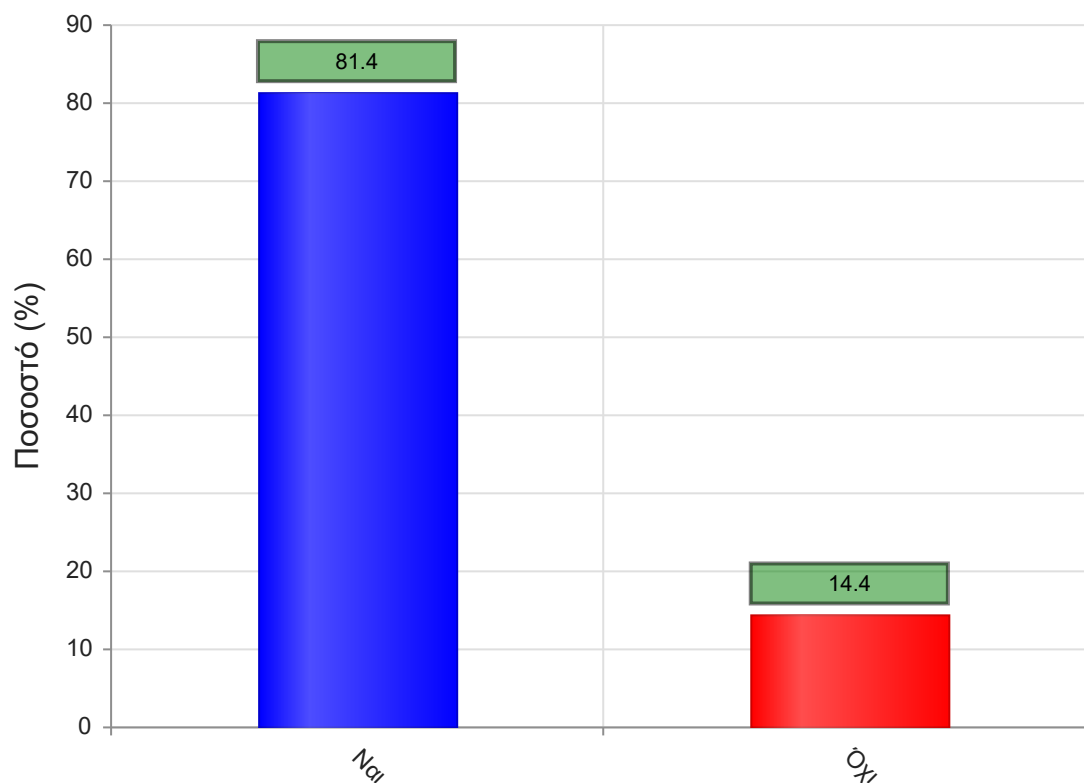
	Απαντήσεις	Ποσοστό (%)
<b>Καθόλου</b>	5	5.2
<b>Λίγο</b>	5	5.2
<b>Μέτρια</b>	21	21.6
<b>Πολύ</b>	21	21.6
<b>Πάρα πολύ</b>	44	45.4
<b>Δ/Α</b>	1	1.0
<b>Σύνολο Απαντήσεων</b>	96	99.0
<b>Ολικό Σύνολο</b>	97	100



**Μέσος όρος τμήματος : 4.0 ( Πολύ )**

5. Τα εκπαιδευτικά βοηθήματα ("σύγγραμμα", σημειώσεις, πρόσθετη βιβλιογραφία) χορηγήθηκαν εγκαίρως;

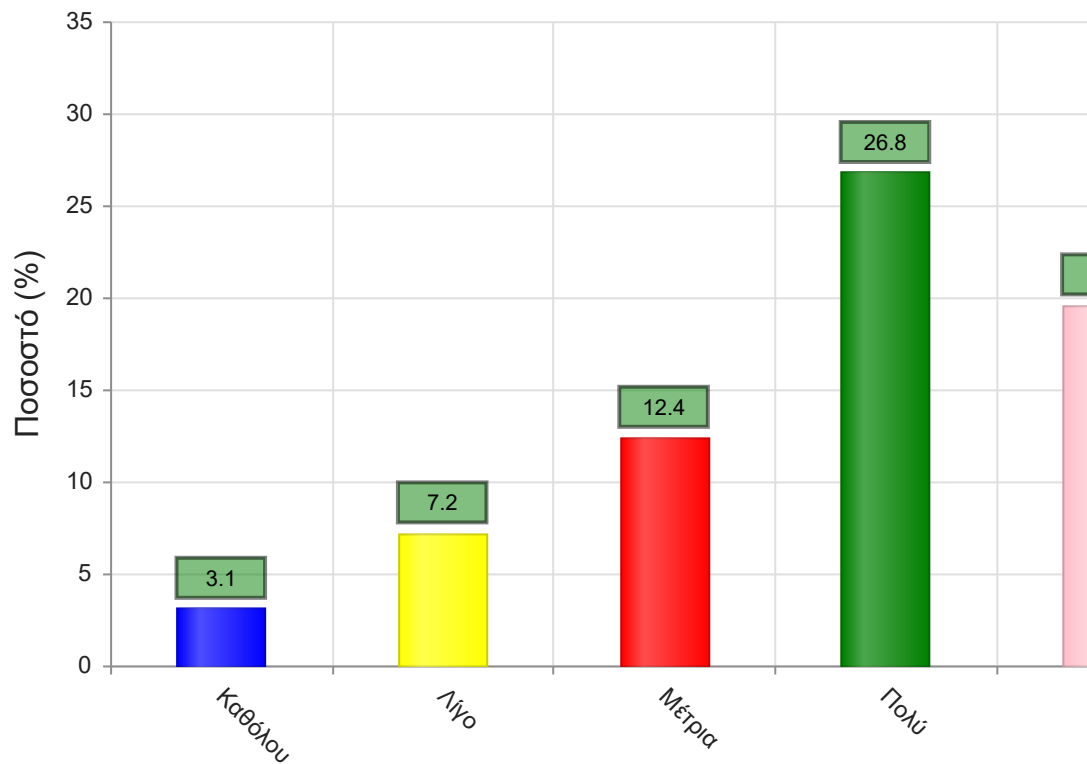
	Απαντήσεις	Ποσοστό (%)
<b>ΝΑΙ</b>	79	81.4
<b>ΟΧΙ</b>	14	14.4
<b>Δ/Α</b>	4	4.1
<b>Σύνολο</b>	97	100



**Μέσος όρος τμήματος : ( )**

6. Πόσο ικανοποιητικό/-ά βρίσκεται το/-α διανεμόμενο/-α βιβλίο/α(σύγγραμμα/-τα);

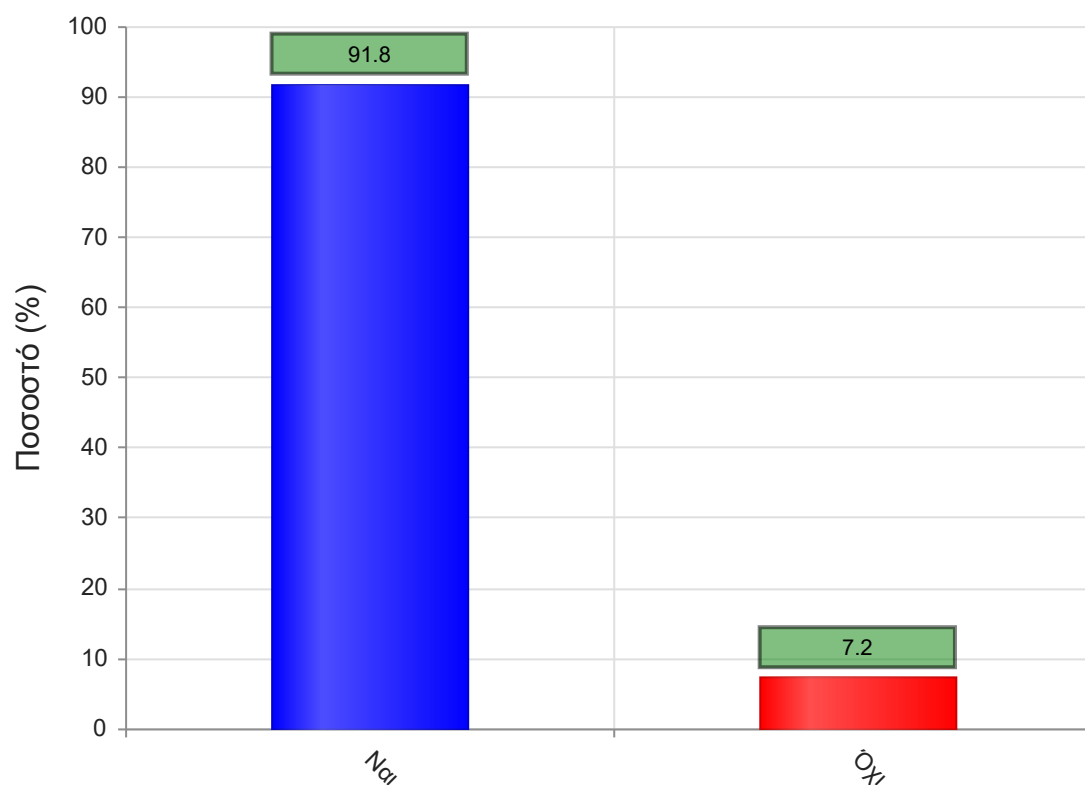
	Απαντήσεις	Ποσοστό (%)
Καθόλου	3	3.1
Λίγο	7	7.2
Μέτρια	12	12.4
Πολύ	26	26.8
Πάρα πολύ	19	19.6
Δ/Α	30	30.9
<b>Σύνολο Απαντήσεων</b>	<b>67</b>	<b>69.1</b>
<b>Ολικό Σύνολο</b>	<b>97</b>	<b>100</b>



**Μέσος όρος τμήματος : 3.8 ( Πολύ )**

7. Παρέχονται επιπρόσθετες σημειώσεις;

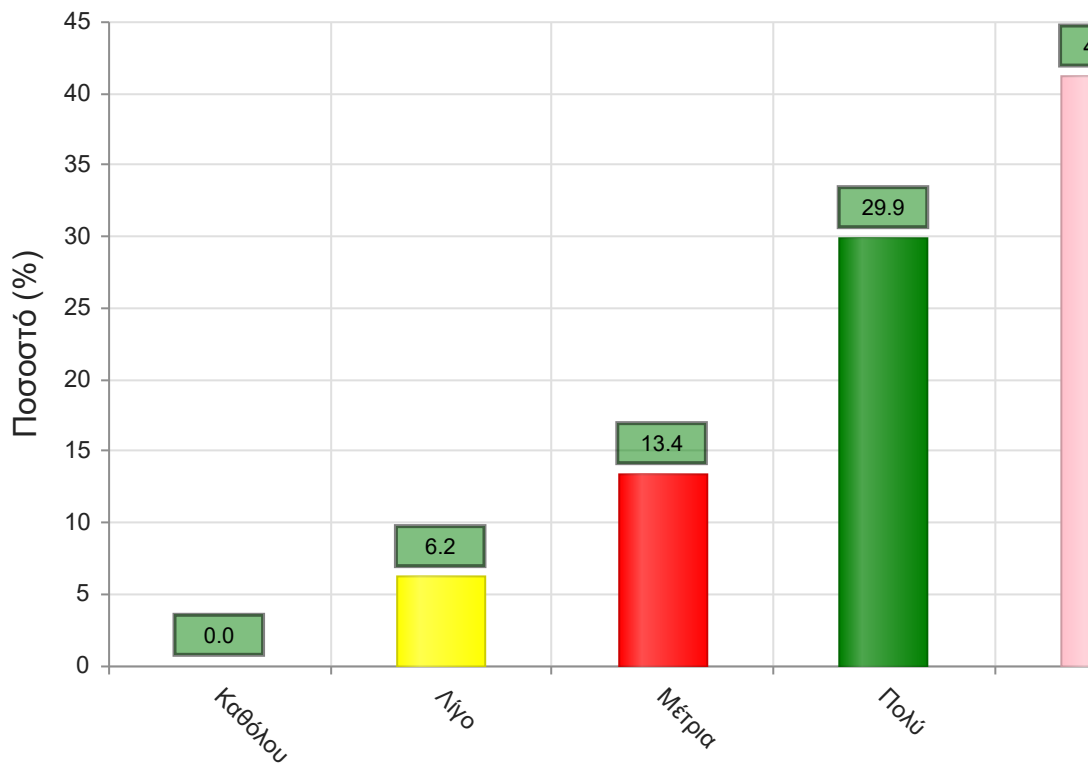
	Απαντήσεις	Ποσοστό (%)
<b>ΝΑΙ</b>	89	91.8
<b>ΟΧΙ</b>	7	7.2
<b>Δ/Α</b>	1	1.0
<b>Σύνολο</b>	97	100



**Μέσος όρος τμήματος : ( )**

7α. Εάν ναι, βαθμολογήστε την επάρκειά τους

	Απαντήσεις	Ποσοστό (%)
<b>Καθόλου</b>	0	0.0
<b>Λίγο</b>	6	6.2
<b>Μέτρια</b>	13	13.4
<b>Πολύ</b>	29	29.9
<b>Πάρα πολύ</b>	40	41.2
<b>Δ/Α</b>	9	9.3
<b>Σύνολο Απαντήσεων</b>	88	90.7
<b>Ολικό Σύνολο</b>	97	100

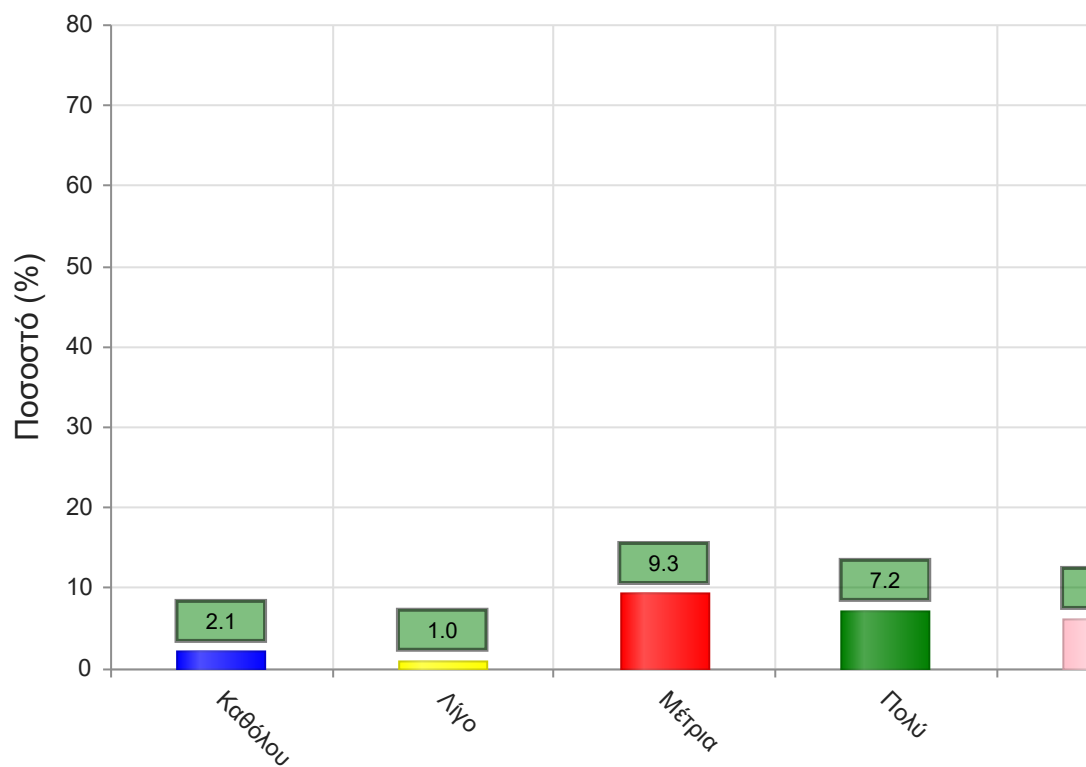


**Μέσος όρος τμήματος : 4.2 ( Πολύ )**

8. Βαθμολογήστε τη διαθεσιμότητα της επιπρόσθετης βιβλιογραφίας στην Βιβλιοθήκη του Ιδρύματος



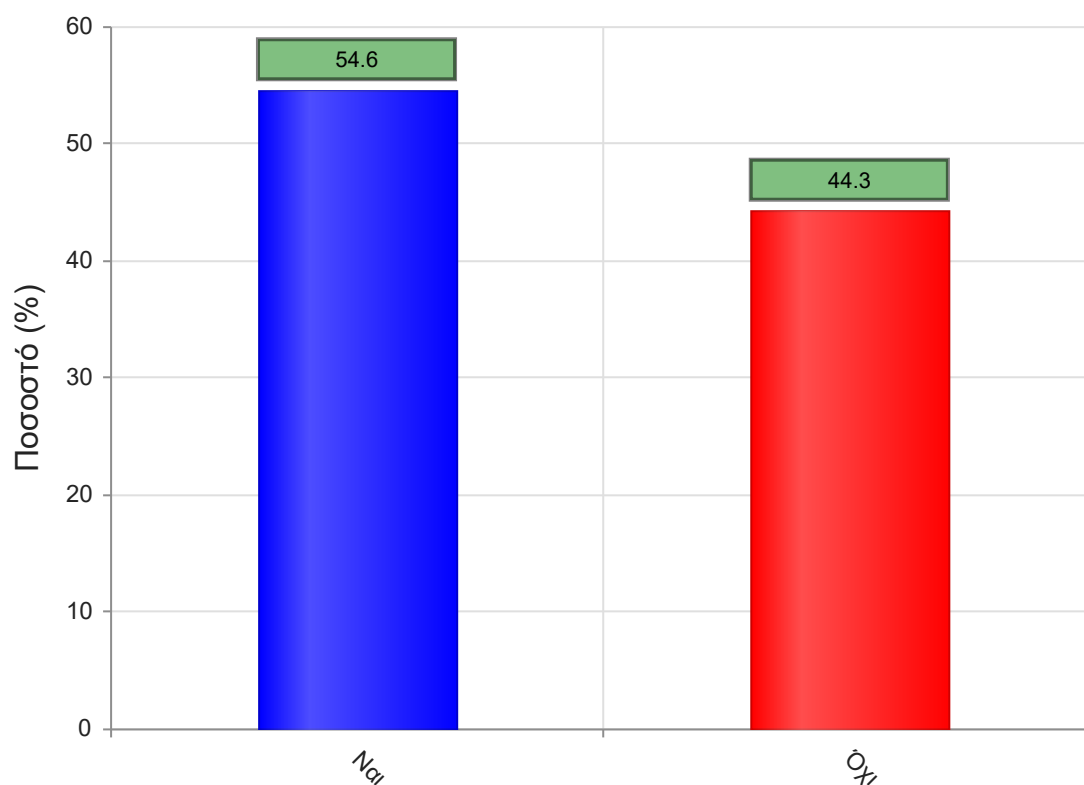
	Απαντήσεις	Ποσοστό (%)
Καθόλου	2	2.1
Λίγο	1	1.0
Μέτρια	9	9.3
Πολύ	7	7.2
Πάρα πολύ	6	6.2
Δ/Α	72	74.2
<b>Σύνολο Απαντήσεων</b>	25	25.8
<b>Ολικό Σύνολο</b>	97	100



**Μέσος όρος τμήματος : 3.6 ( Πολύ )**

9. Προαπαιτούνται γνώσεις από άλλα μαθήματα για την παρακολούθηση του μαθήματος;

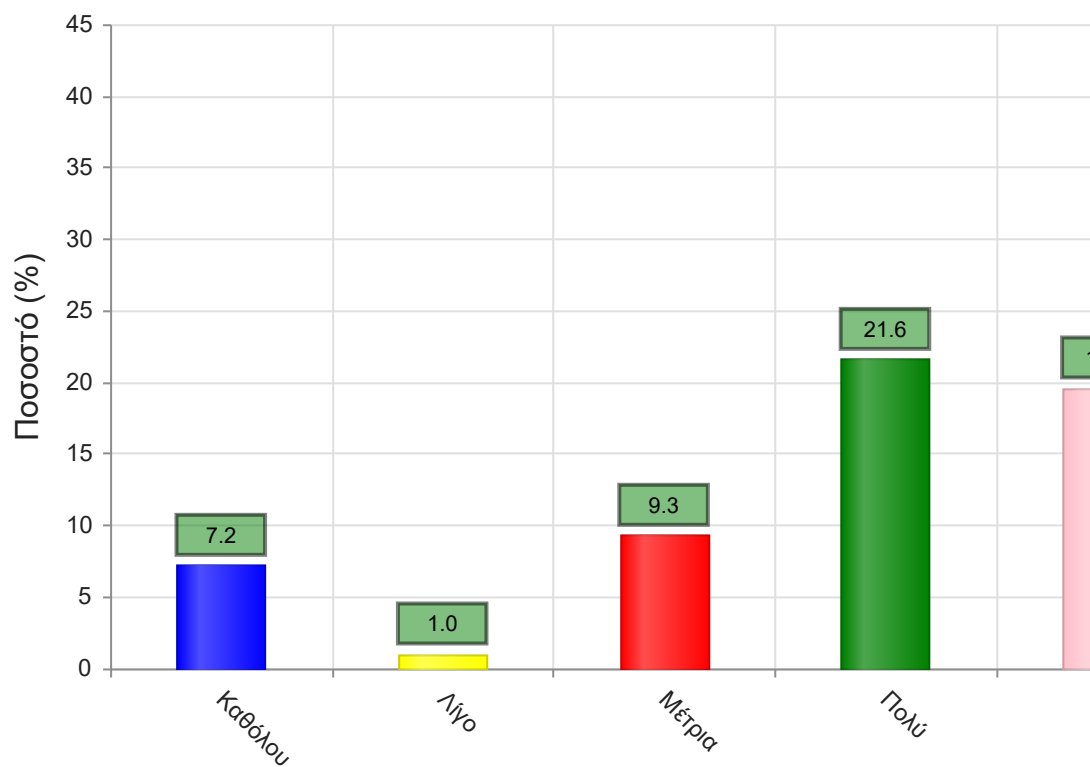
	Απαντήσεις	Ποσοστό (%)
<b>ΝΑΙ</b>	53	54.6
<b>ΟΧΙ</b>	43	44.3
<b>Δ/Α</b>	1	1.0
<b>Σύνολο</b>	97	100



**Μέσος όρος τμήματος : ( )**

9α. Εάν ναι, καλύπτονται από άλλα διδαχθέντα μαθήματα;

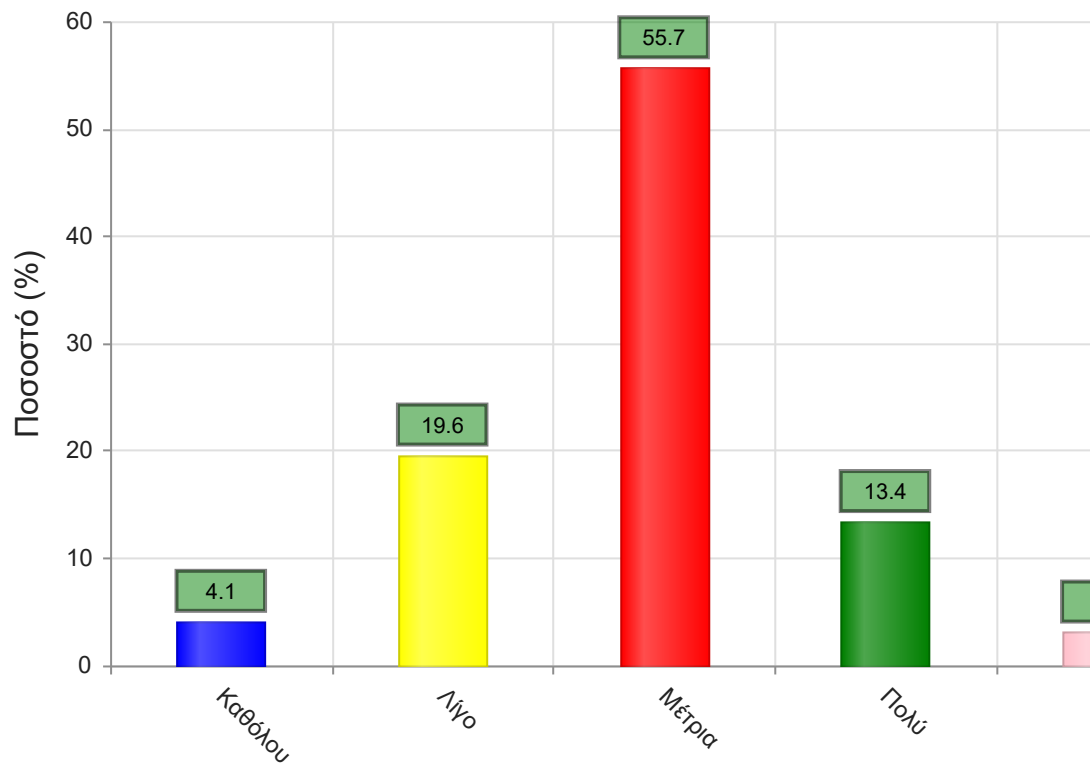
	Απαντήσεις	Ποσοστό (%)
Καθόλου	7	7.2
Λίγο	1	1.0
Μέτρια	9	9.3
Πολύ	21	21.6
Πάρα πολύ	19	19.6
Δ/Α	40	41.2
<b>Σύνολο Απαντήσεων</b>	<b>57</b>	<b>58.8</b>
<b>Ολικό Σύνολο</b>	<b>97</b>	<b>100</b>



**Μέσος όρος τμήματος : 3.8 ( Πολύ )**

10. Πώς κρίνετε το επίπεδο δυσκολίας του μαθήματος για το έτος του;

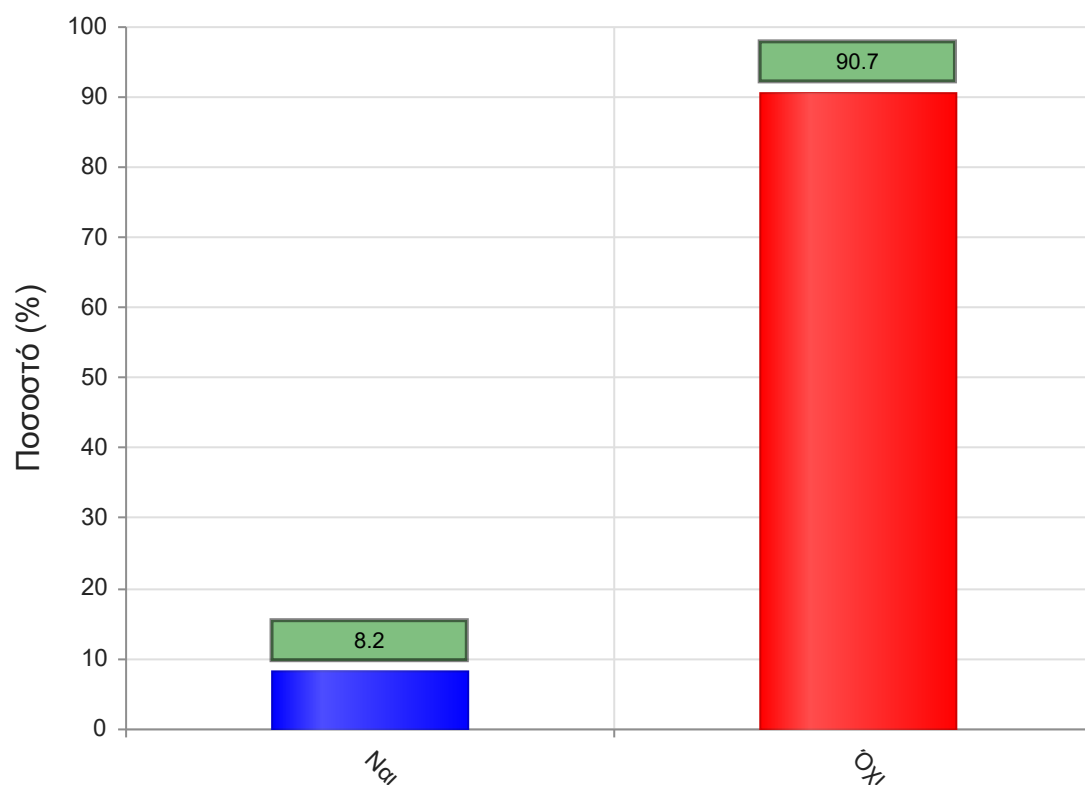
	Απαντήσεις	Ποσοστό (%)
Καθόλου	4	4.1
Λίγο	19	19.6
Μέτρια	54	55.7
Πολύ	13	13.4
Πάρα πολύ	3	3.1
Δ/Α	4	4.1
<b>Σύνολο Απαντήσεων</b>	<b>93</b>	<b>95.9</b>
<b>Ολικό Σύνολο</b>	<b>97</b>	<b>100</b>



**Μέσος όρος τμήματος : 2.9 ( Μέτρια )**

11. Υπάρχει ανάγκη οργάνωσης φροντιστηριακών μαθημάτων για το συγκεκριμένο μάθημα;

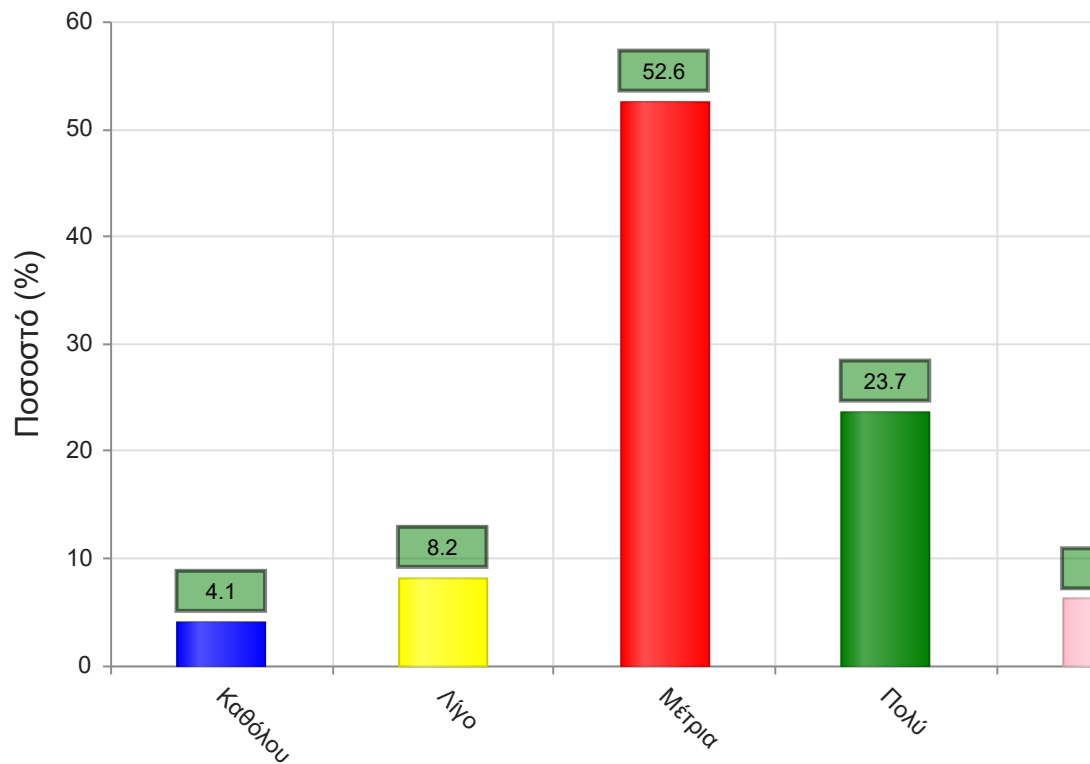
	Απαντήσεις	Ποσοστό (%)
<b>ΝΑΙ</b>	8	8.2
<b>ΟΧΙ</b>	88	90.7
<b>Δ/Α</b>	1	1.0
<b>Σύνολο</b>	97	100



**Μέσος όρος τμήματος : ( )**

12. Αξιολογήστε τον αριθμό των ωρών διδασκαλίας για την κάλυψη της ύλης (καθόλου=ανεπαρκής, πάρα πολύ=υπερβολικός)

	Απαντήσεις	Ποσοστό (%)
Καθόλου	4	4.1
Λίγο	8	8.2
Μέτρια	51	52.6
Πολύ	23	23.7
Πάρα πολύ	6	6.2
Δ/Α	5	5.2
<b>Σύνολο Απαντήσεων</b>	<b>92</b>	<b>94.8</b>
<b>Ολικό Σύνολο</b>	<b>97</b>	<b>100</b>

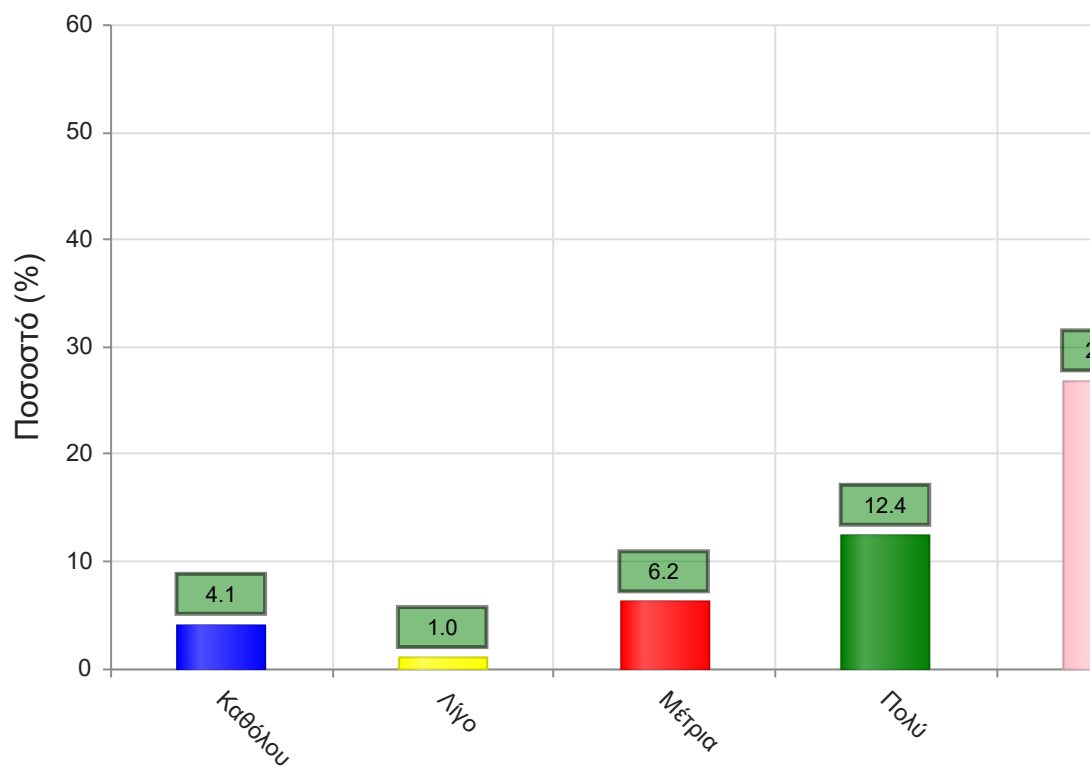


Μέσος όρος τμήματος : 3.2 ( Μέτρια )

**Να απαντήσετε σε περίπτωση που υπήρχαν γραπτές ή/και προφορικές εργασίες**

13. Υπάρχει διαφάνεια στα κριτήρια βαθμολόγησης;

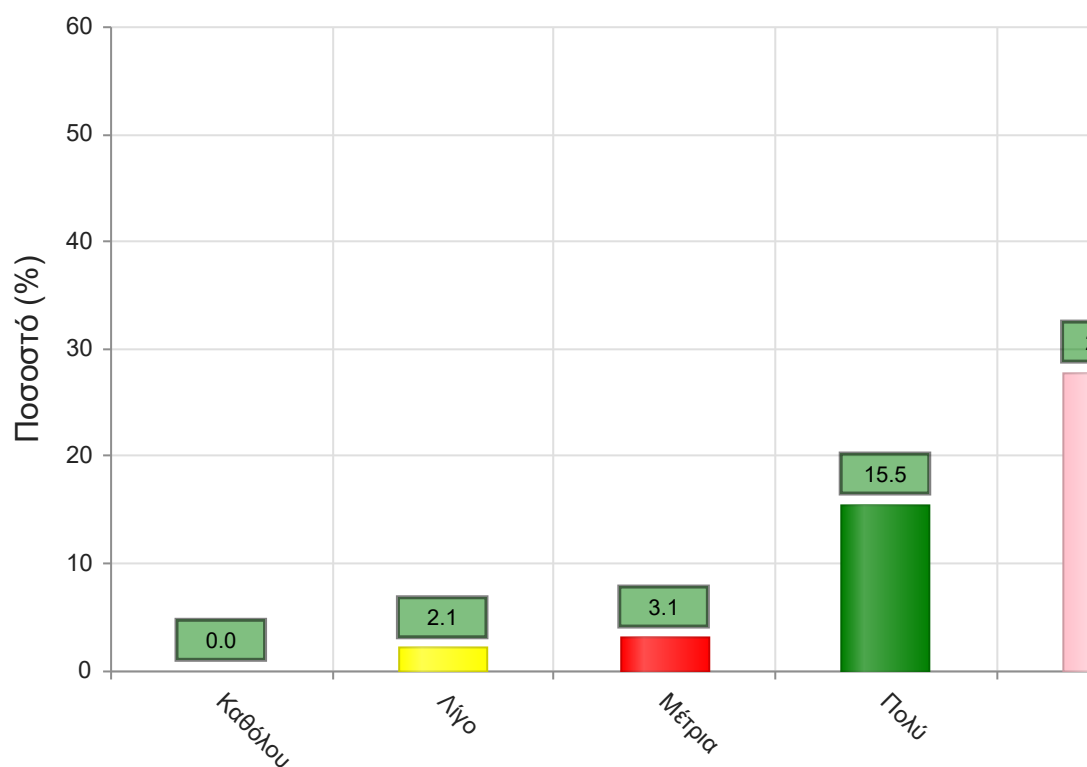
	Απαντήσεις	Ποσοστό (%)
Καθόλου	4	4.1
Λίγο	1	1.0
Μέτρια	6	6.2
Πολύ	12	12.4
Πάρα πολύ	26	26.8
Δ/Α	48	49.5
<b>Σύνολο Απαντήσεων</b>	49	50.5
<b>Ολικό Σύνολο</b>	97	100



**Μέσος όρος τμήματος : 4.1 ( Πολύ )**

14. Το θέμα δόθηκε εγκαίρως;

	Απαντήσεις	Ποσοστό (%)
Καθόλου	0	0.0
Λίγο	2	2.1
Μέτρια	3	3.1
Πολύ	15	15.5
Πάρα πολύ	27	27.8
Δ/Α	50	51.5
<b>Σύνολο Απαντήσεων</b>	<b>47</b>	<b>48.5</b>
<b>Ολικό Σύνολο</b>	<b>97</b>	<b>100</b>

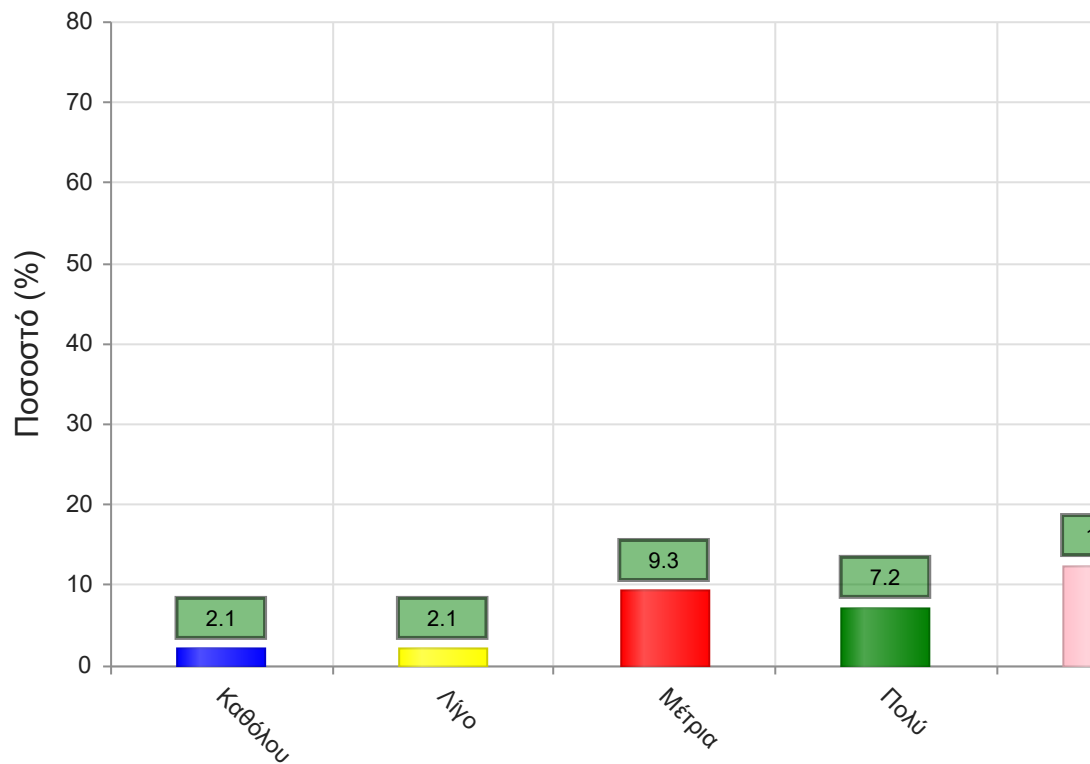


**Μέσος όρος τμήματος : 4.4 ( Πολύ )**

15. Το διαθέσιμο ερευνητικό υλικό στη βιβλιοθήκη κρίθηκε επαρκές;



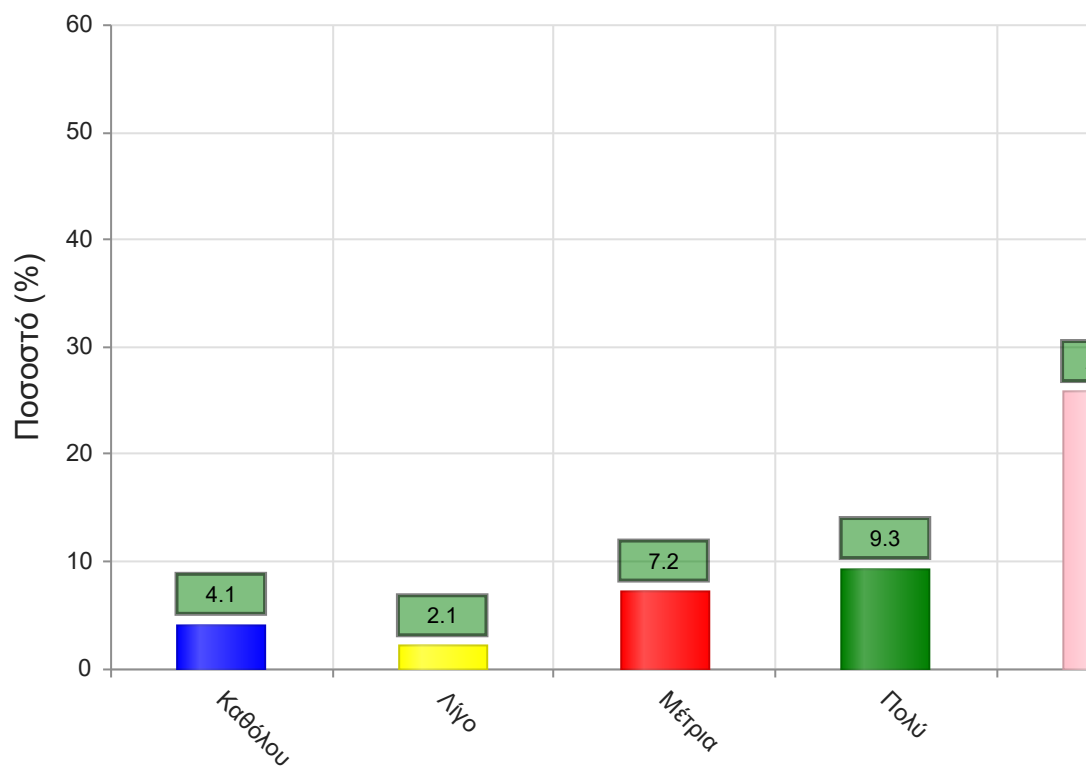
	Απαντήσεις	Ποσοστό (%)
Καθόλου	2	2.1
Λίγο	2	2.1
Μέτρια	9	9.3
Πολύ	7	7.2
Πάρα πολύ	12	12.4
Δ/Α	65	67.0
<b>Σύνολο Απαντήσεων</b>	<b>32</b>	<b>33.0</b>
<b>Ολικό Σύνολο</b>	<b>97</b>	<b>100</b>



**Μέσος όρος τμήματος : 3.8 ( Πολύ )**

17. Τα σχόλια του/της διδάσκοντος/-ουσας ήταν εποικοδομητικά;

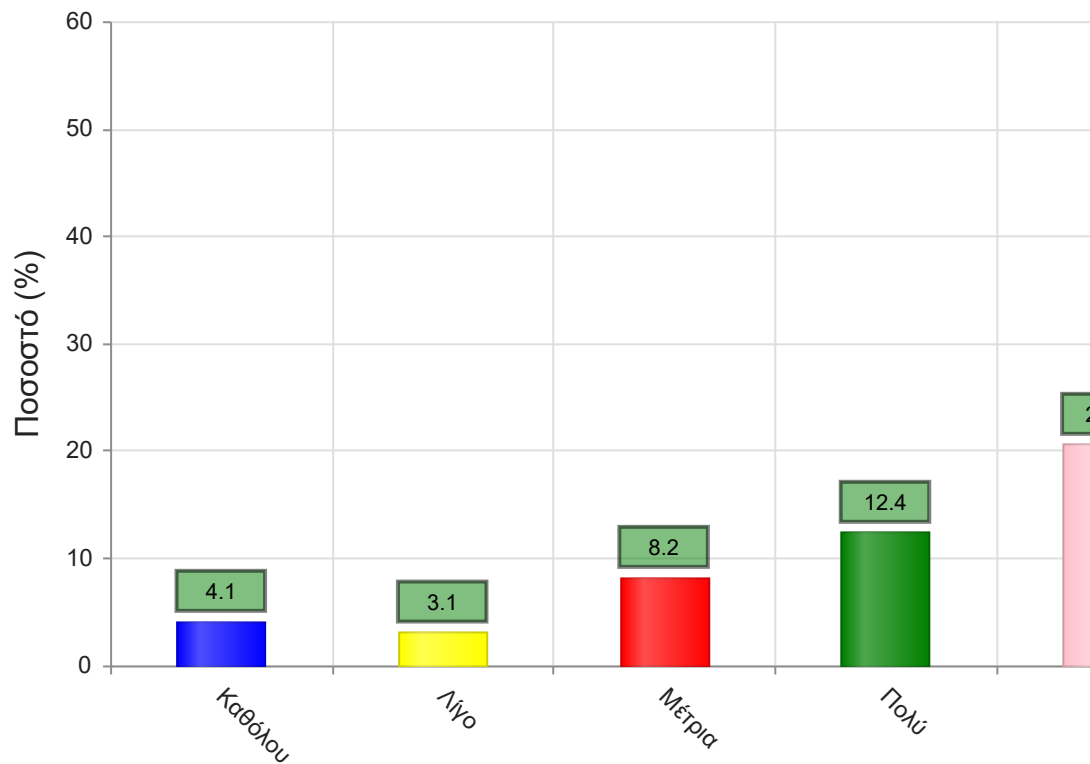
	Απαντήσεις	Ποσοστό (%)
Καθόλου	4	4.1
Λίγο	2	2.1
Μέτρια	7	7.2
Πολύ	9	9.3
Πάρα πολύ	25	25.8
Δ/Α	50	51.5
<b>Σύνολο Απαντήσεων</b>	<b>47</b>	<b>48.5</b>
<b>Ολικό Σύνολο</b>	<b>97</b>	<b>100</b>



**Μέσος όρος τμήματος : 4.0 ( Πολύ )**

16. Υπήρχε καθοδήγηση από τον/την διδάσκοντα/-ουσα;

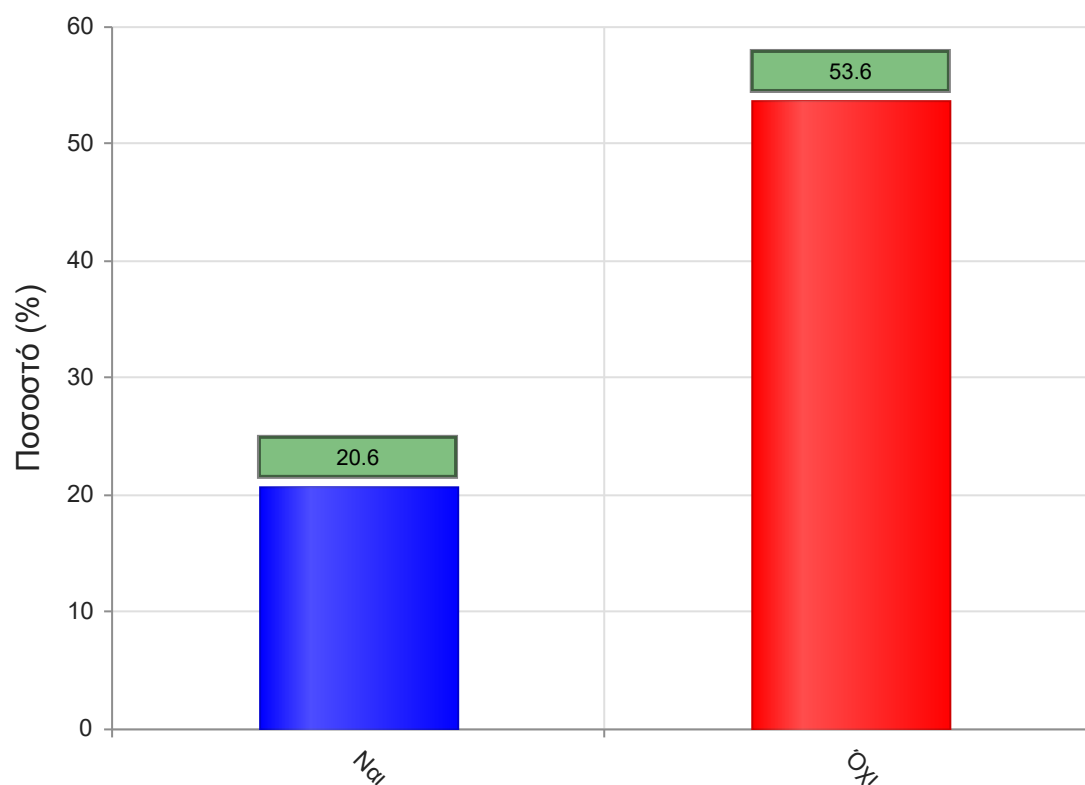
	Απαντήσεις	Ποσοστό (%)
Καθόλου	4	4.1
Λίγο	3	3.1
Μέτρια	8	8.2
Πολύ	12	12.4
Πάρα πολύ	20	20.6
Δ/Α	50	51.5
<b>Σύνολο Απαντήσεων</b>	<b>47</b>	<b>48.5</b>
<b>Ολικό Σύνολο</b>	<b>97</b>	<b>100</b>



**Μέσος όρος τμήματος : 3.9 ( Πολύ )**

18. Δόθηκε η δυνατότητα βελτίωσης της εργασίας;

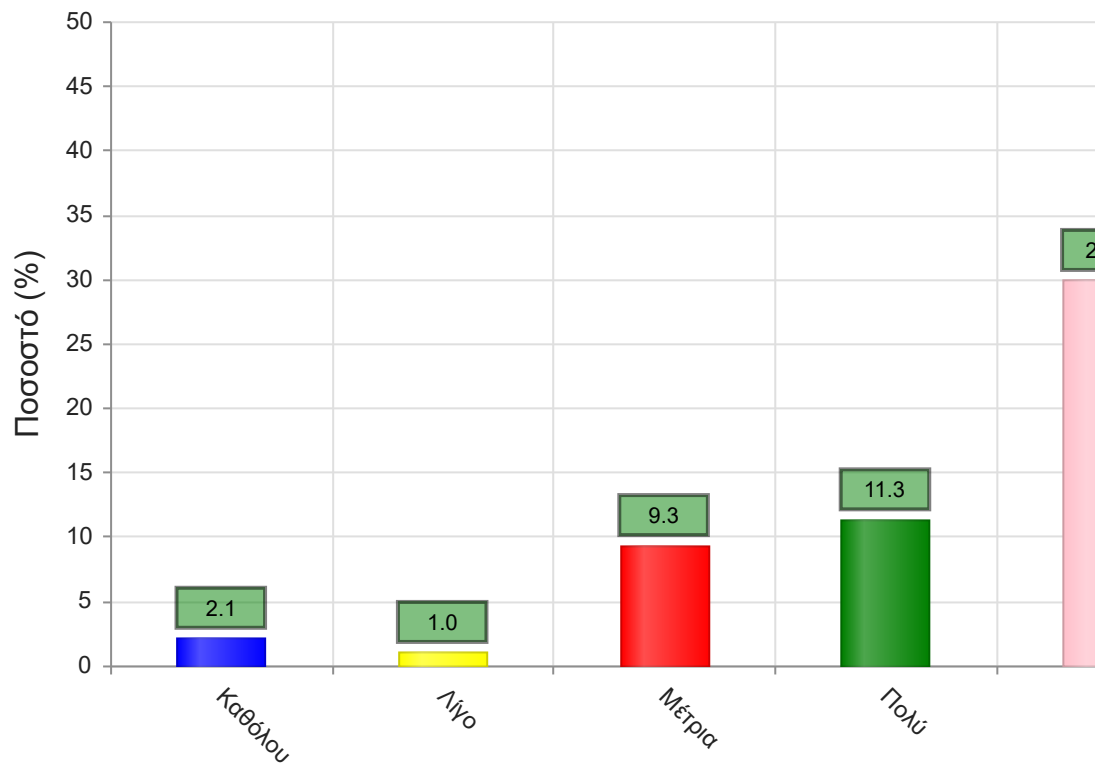
	Απαντήσεις	Ποσοστό (%)
<b>ΝΑΙ</b>	20	20.6
<b>ΟΧΙ</b>	52	53.6
<b>Δ/Α</b>	25	25.8
<b>Σύνολο</b>	97	100



**Μέσος όρος τμήματος : ( )**

19. Η συγκεκριμένη εργασία σας βοήθησε να κατανοήσετε το συγκεκριμένο θέμα;

	Απαντήσεις	Ποσοστό (%)
Καθόλου	2	2.1
Λίγο	1	1.0
Μέτρια	9	9.3
Πολύ	11	11.3
Πάρα πολύ	29	29.9
Δ/Α	45	46.4
<b>Σύνολο Απαντήσεων</b>	<b>52</b>	<b>53.6</b>
<b>Ολικό Σύνολο</b>	<b>97</b>	<b>100</b>

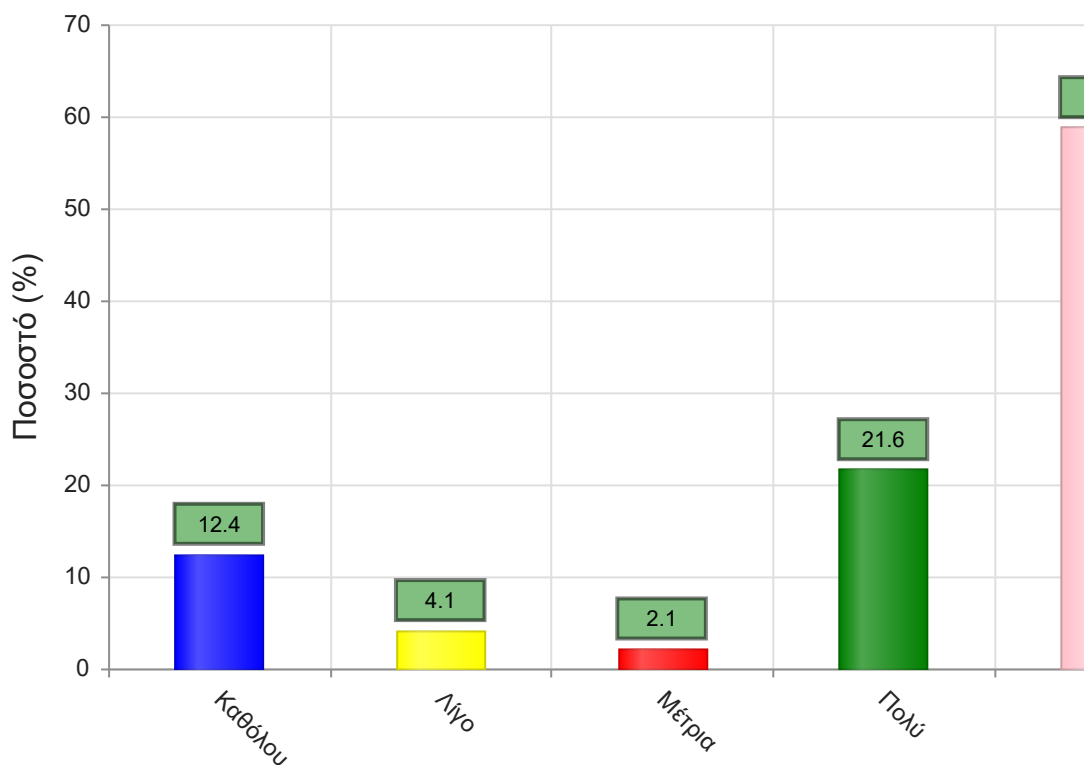


Μέσος όρος τμήματος : 4.2 ( Πολύ )

### Β. Ερωτήσεις που αφορούν στον/ην διδάσκοντα/ουσα

20. Βαθμολογήστε τη μεταδοτικότητα του/της διδάσκοντα/ουσα.

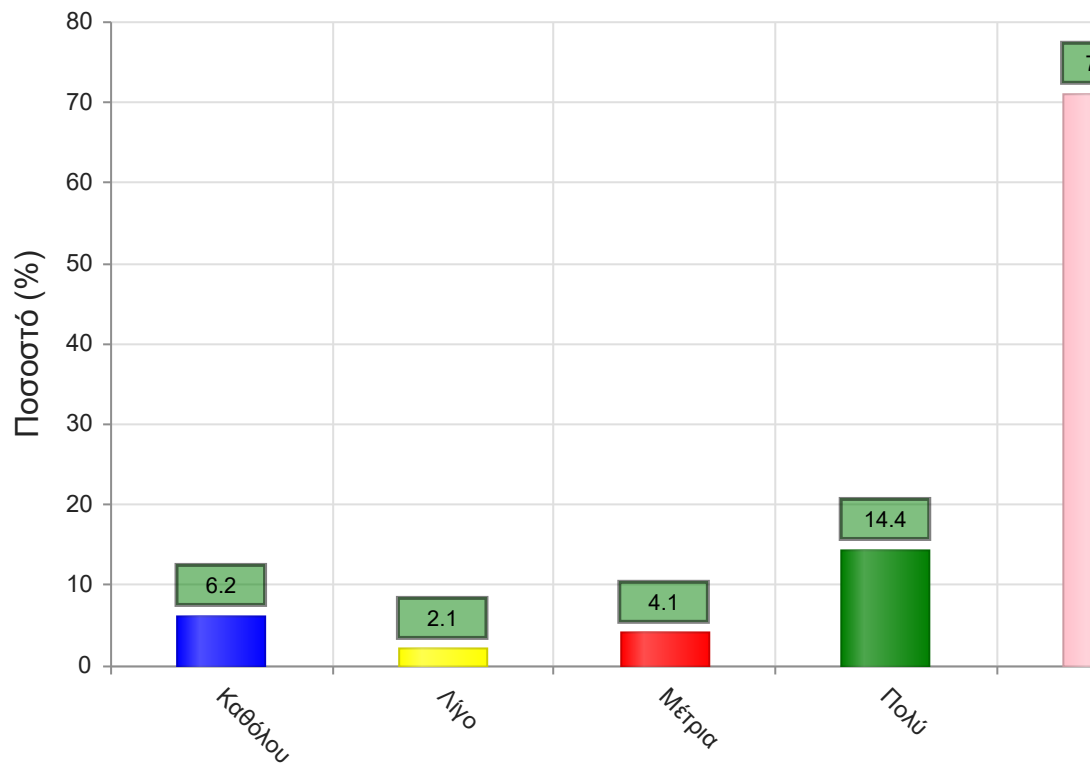
	Απαντήσεις	Ποσοστό (%)
Καθόλου	12	12.4
Λίγο	4	4.1
Μέτρια	2	2.1
Πολύ	21	21.6
Πάρα πολύ	57	58.8
Δ/Α	1	1.0
<b>Σύνολο Απαντήσεων</b>	<b>96</b>	<b>99.0</b>
<b>Ολικό Σύνολο</b>	<b>97</b>	<b>100</b>



**Μέσος όρος τμήματος : 4.1 ( Πολύ )**

21. Βαθμολογήστε τη συνέπεια του/της διδάσκοντα/-ουσας στις εκπαιδευτικές του/της υποχρεώσεις. (Παρουσία στα μαθήματα, έγκαιρη διόρθωση εργασιών, ώρες συνεργασίας με τους φοιτητές, κλπ

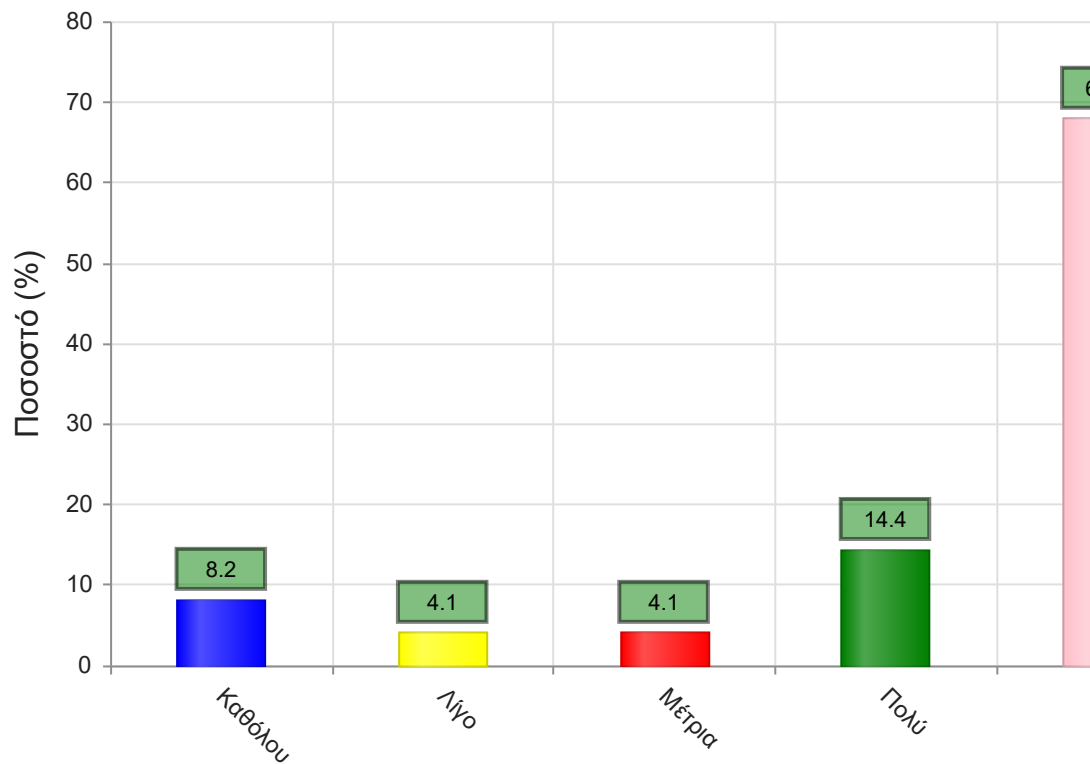
	Απαντήσεις	Ποσοστό (%)
Καθόλου	6	6.2
Λίγο	2	2.1
Μέτρια	4	4.1
Πολύ	14	14.4
Πάρα πολύ	69	71.1
Δ/Α	2	2.1
<b>Σύνολο Απαντήσεων</b>	95	97.9
<b>Ολικό Σύνολο</b>	97	100



**Μέσος όρος τμήματος : 4.5 ( Πολύ )**

22. Βαθμολογήστε το κλίμα συνεργασίας με τους φοιτητές/-τριες. (Προθυμία στην απάντηση ερωτήσεων, διαθεσιμότητα διδάσκοντος/-ουσας κλπ)

	Απαντήσεις	Ποσοστό (%)
<b>Καθόλου</b>	8	8.2
<b>Λίγο</b>	4	4.1
<b>Μέτρια</b>	4	4.1
<b>Πολύ</b>	14	14.4
<b>Πάρα πολύ</b>	66	68.0
<b>Δ/Α</b>	1	1.0
<b>Σύνολο Απαντήσεων</b>	96	99.0
<b>Ολικό Σύνολο</b>	97	100

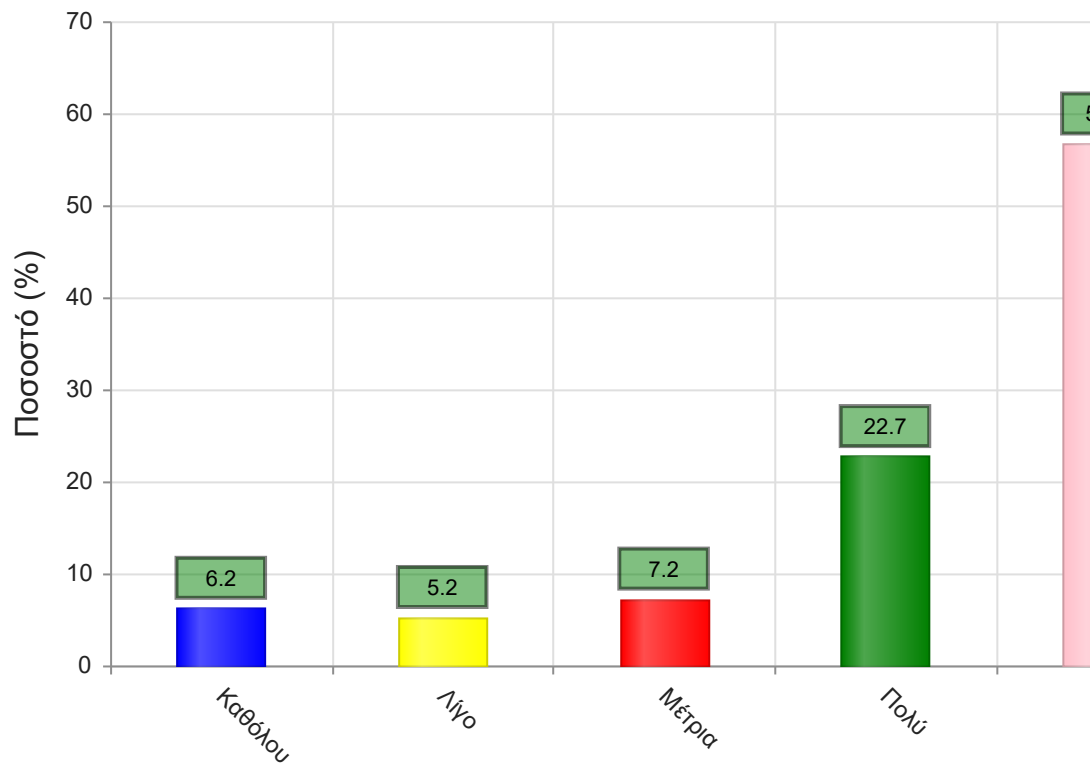


**Μέσος όρος τμήματος : 4.3 ( Πολύ )**

23. Βαθμολογήστε την οργάνωση στην παρουσίαση της ύλης



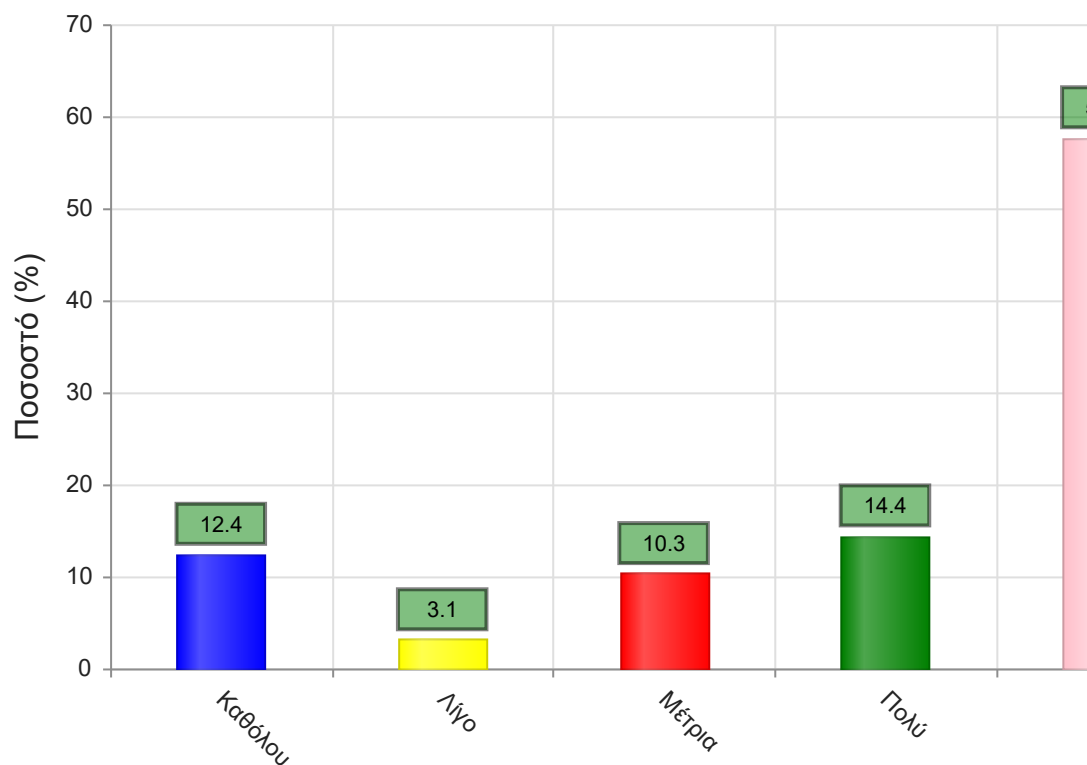
	Απαντήσεις	Ποσοστό (%)
Καθόλου	6	6.2
Λίγο	5	5.2
Μέτρια	7	7.2
Πολύ	22	22.7
Πάρα πολύ	55	56.7
Δ/Α	2	2.1
<b>Σύνολο Απαντήσεων</b>	95	97.9
<b>Ολικό Σύνολο</b>	97	100



**Μέσος όρος τμήματος : 4.2 ( Πολύ )**

24. Επιτυγχάνει να διεγείρει το ενδιαφέρον για το αντικείμενο του μαθήματος;

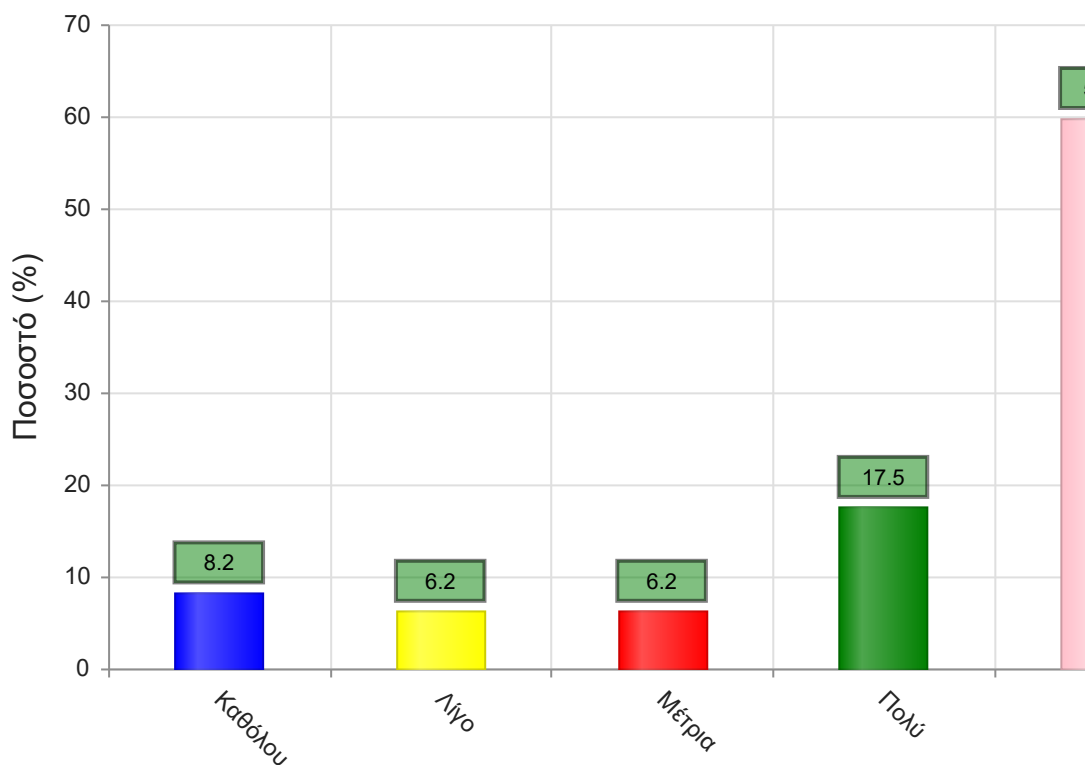
	Απαντήσεις	Ποσοστό (%)
Καθόλου	12	12.4
Λίγο	3	3.1
Μέτρια	10	10.3
Πολύ	14	14.4
Πάρα πολύ	56	57.7
Δ/Α	2	2.1
<b>Σύνολο Απαντήσεων</b>	95	97.9
<b>Ολικό Σύνολο</b>	97	100



**Μέσος όρος τμήματος : 4.0 ( Πολύ )**

25. Ενθαρρύνει τους φοιτητές/-τριες να διατυπώνουν απορίες και ερωτήσεις έτσι ώστε να αναπτύξουν την κρίση τους;

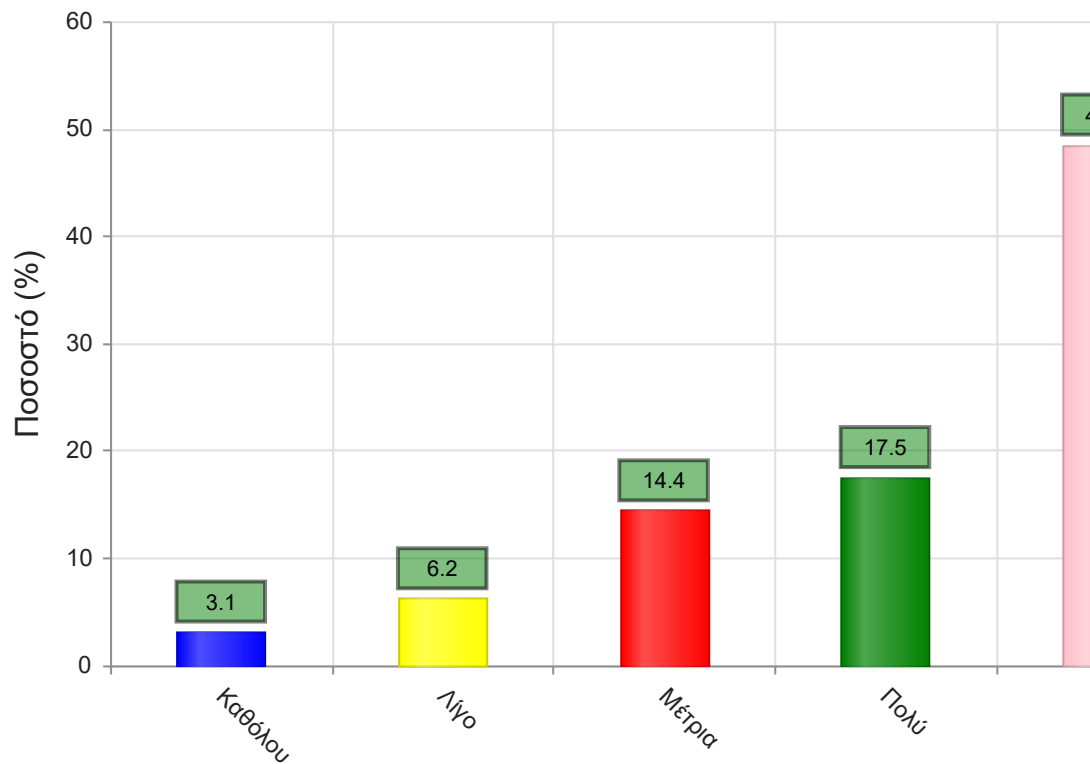
	Απαντήσεις	Ποσοστό (%)
<b>Καθόλου</b>	8	8.2
<b>Λίγο</b>	6	6.2
<b>Μέτρια</b>	6	6.2
<b>Πολύ</b>	17	17.5
<b>Πάρα πολύ</b>	58	59.8
<b>Δ/Α</b>	2	2.1
<b>Σύνολο Απαντήσεων</b>	95	97.9
<b>Ολικό Σύνολο</b>	97	100



**Μέσος όρος τμήματος : 4.2 ( Πολύ )**

26. Χρησιμοποιεί Τεχνολογίες Πληροφορικής και Επικοινωνιών στη διδασκαλία και στην εμπέδωση του μαθήματος; (Χρήση προβολικών μηχανημάτων στις παραδόσεις, παράδοση ασκήσεων μέσω πλατφόρμας τηλεκαίτευσης, χρήση ιστοσελίδας μαθήματος κλπ)

	Απαντήσεις	Ποσοστό (%)
Καθόλου	3	3.1
Λίγο	6	6.2
Μέτρια	14	14.4
Πολύ	17	17.5
Πάρα πολύ	47	48.5
Δ/Α	10	10.3
<b>Σύνολο Απαντήσεων</b>	<b>87</b>	<b>89.7</b>
<b>Ολικό Σύνολο</b>	<b>97</b>	<b>100</b>

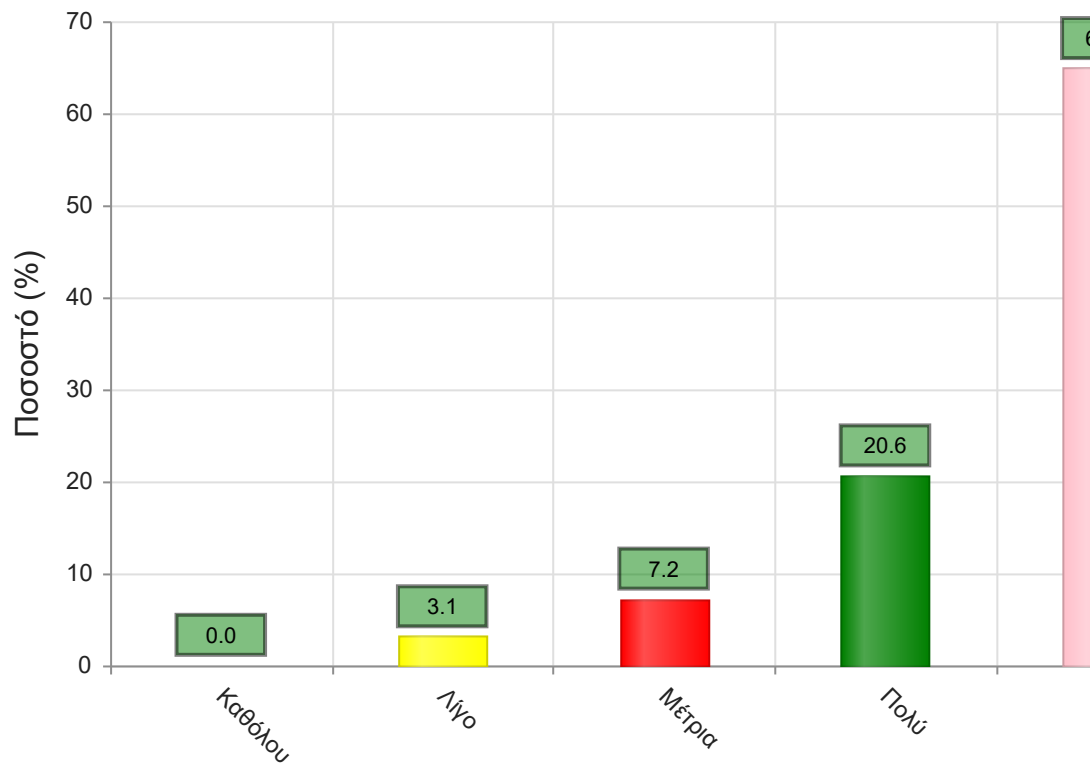


Μέσος όρος τμήματος : 4.1 ( Πολύ )

### Γ. Ερωτήσεις που αφορούν στα χαρακτηριστικά του/της φοιτητή/-τριας:

27. Πόσο τακτικά παρακολουθείτε τις διαλέξεις;

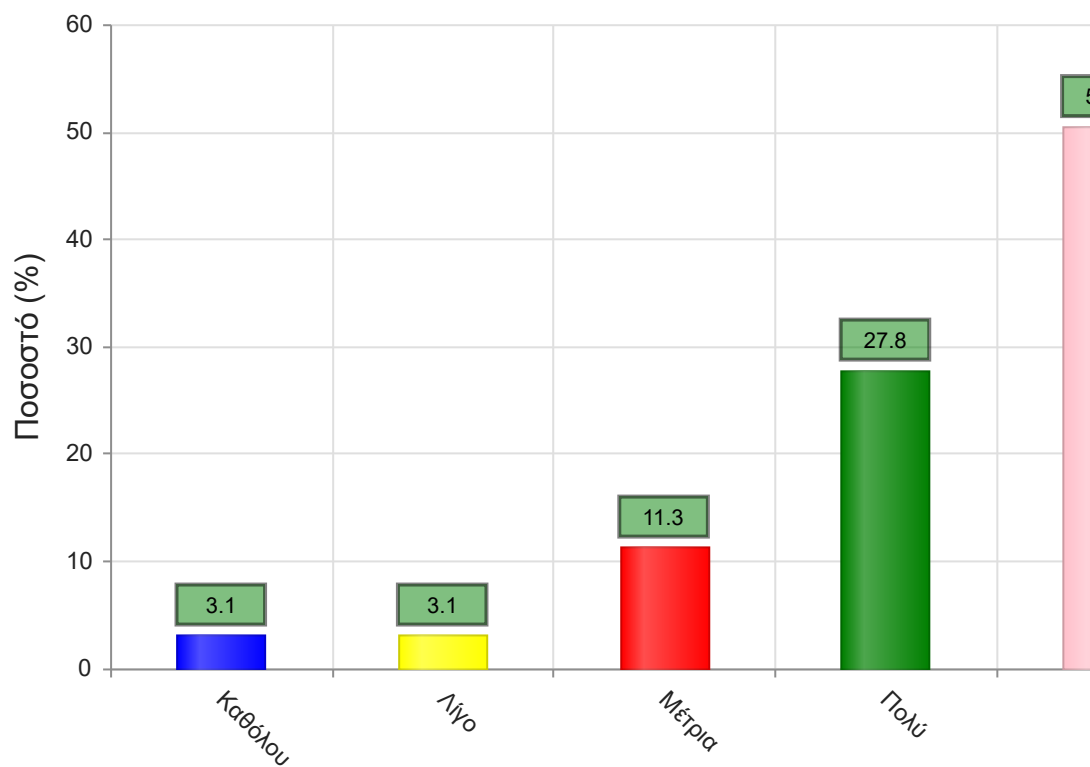
	Απαντήσεις	Ποσοστό (%)
Καθόλου	0	0.0
Λίγο	3	3.1
Μέτρια	7	7.2
Πολύ	20	20.6
Πάρα πολύ	63	64.9
Δ/Α	4	4.1
<b>Σύνολο Απαντήσεων</b>	<b>93</b>	<b>95.9</b>
<b>Ολικό Σύνολο</b>	<b>97</b>	<b>100</b>



**Μέσος όρος τμήματος : 4.5 ( Πάρα πολύ )**

28. Κατά πόσο κατανοείτε τις διδασκόμενες έννοιες;

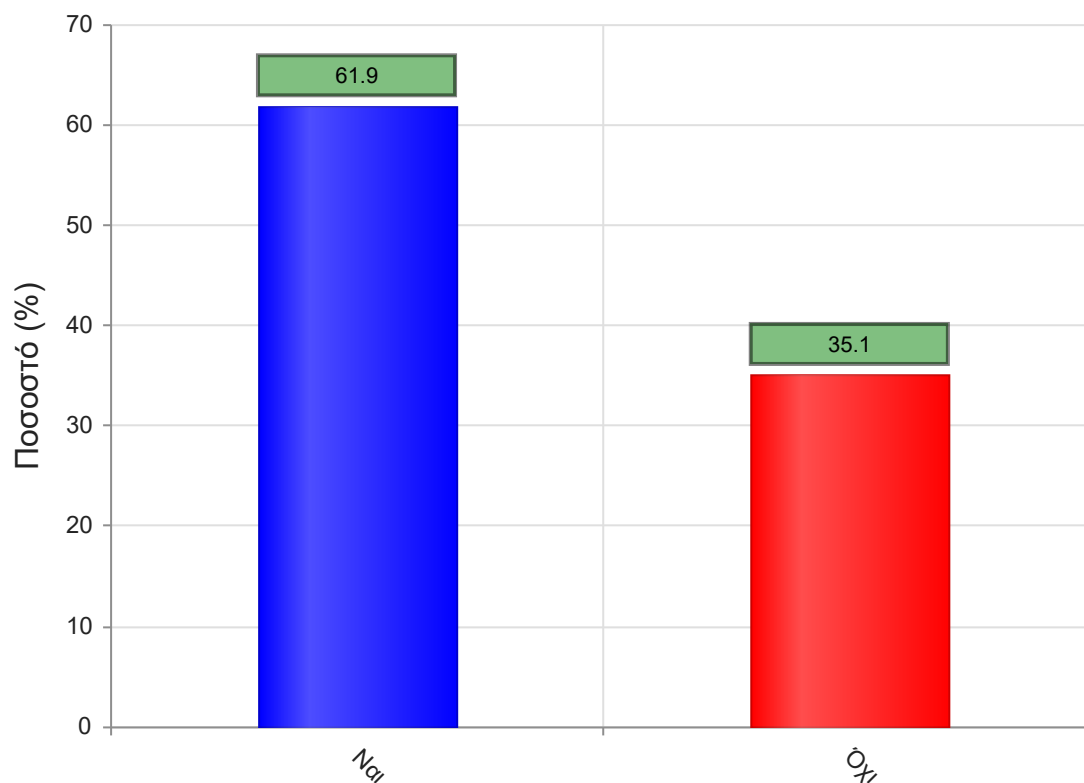
	Απαντήσεις	Ποσοστό (%)
Καθόλου	3	3.1
Λίγο	3	3.1
Μέτρια	11	11.3
Πολύ	27	27.8
Πάρα πολύ	49	50.5
Δ/Α	4	4.1
<b>Σύνολο Απαντήσεων</b>	<b>93</b>	<b>95.9</b>
<b>Ολικό Σύνολο</b>	<b>97</b>	<b>100</b>



**Μέσος όρος τμήματος : 4.2 ( Πολύ )**

29. Ανταποκρίνεστε στις γραπτές εργασίες/ασκήσεις;

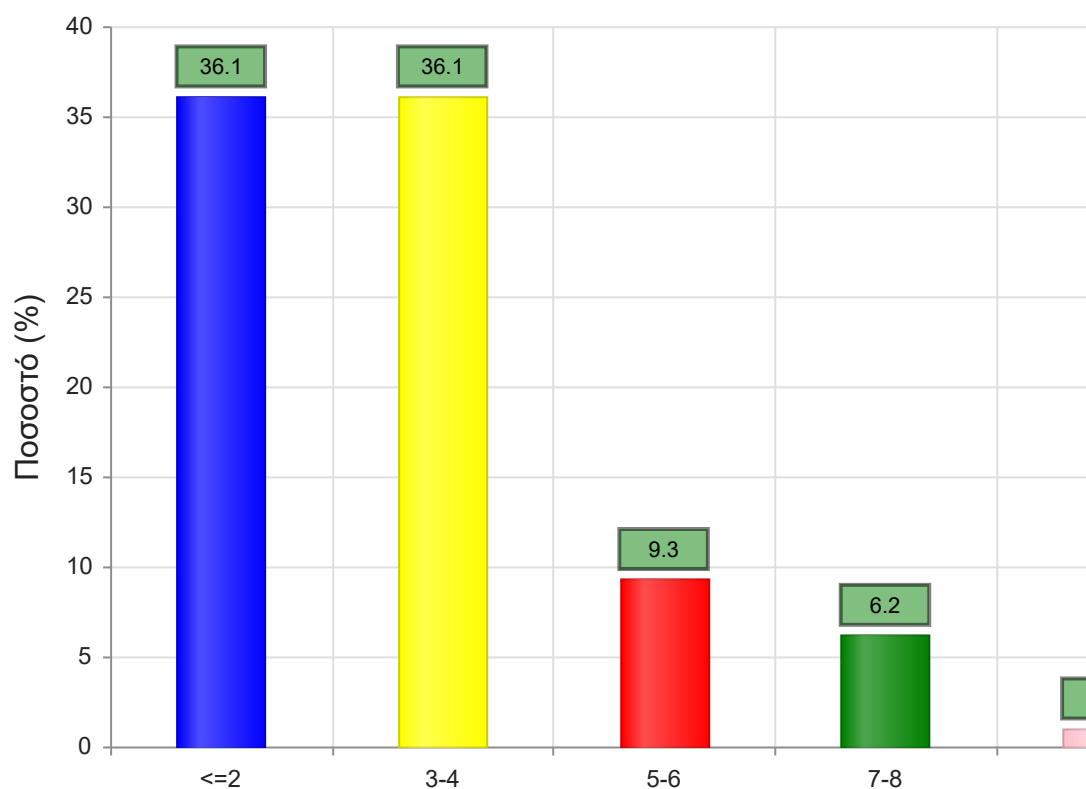
	Απαντήσεις	Ποσοστό (%)
<b>ΝΑΙ</b>	60	61.9
<b>ΟΧΙ</b>	34	35.1
<b>Δ/Α</b>	3	3.1
<b>Σύνολο</b>	97	100



**Μέσος όρος τμήματος : ( )**

30. Πόσες ώρες μελέτης αφιερώνετε εβδομαδιαία για τη μελέτη του συγκεκριμένου μαθήματος;

	Απαντήσεις	Ποσοστό τμήματος(%)
<=2	35	36.1
3-4	35	36.1
5-6	9	9.3
7-8	6	6.2
>=9	1	1.0
Δ/Α	11	11.3
<b>Σύνολο Απαντήσεων</b>	86	88.7
<b>Ολικό Σύνολο</b>	97	100

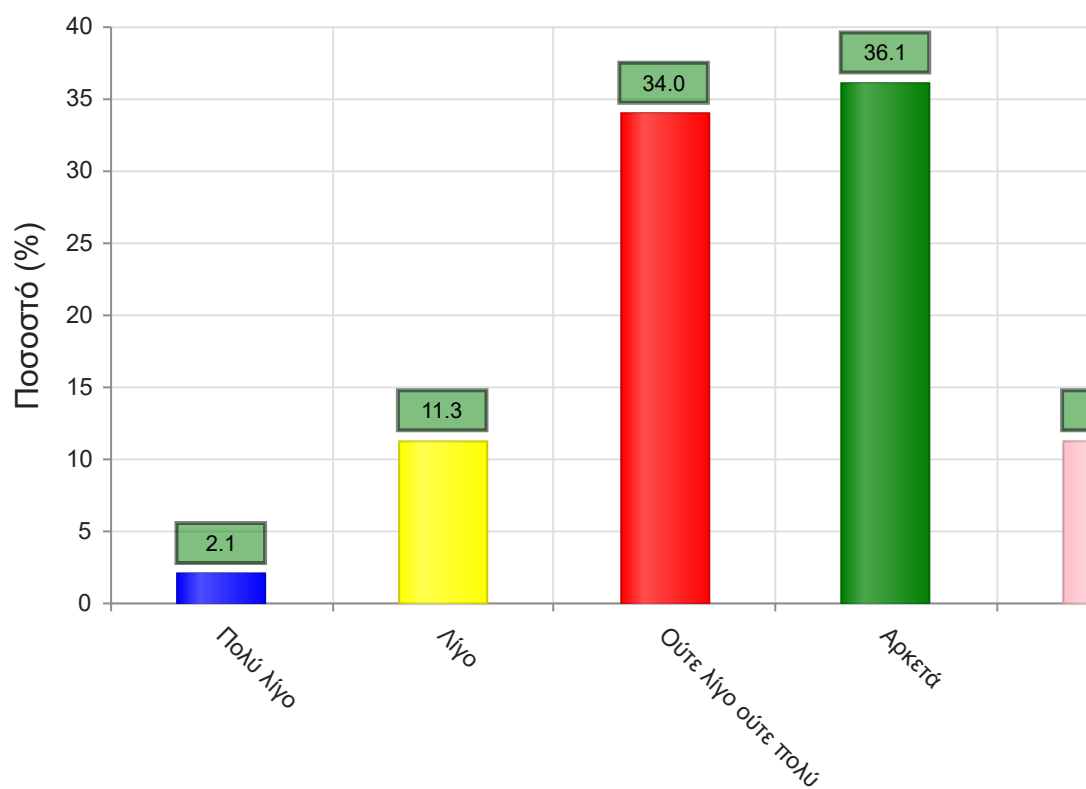


**Μέσος όρος τμήματος : 1.9 ( 3-4 )**

31. Πόσες ώρες πιστεύετε ότι πρέπει να αφιερώσετε κατά την περίοδο των εξετάσεων για την επιτυχή εξέτασή σας στο συγκεκριμένο μάθημα; (**Πολύ Λίγο**=0-5, **Λίγο**=5-10, **Ούτε Λίγο Ούτε πολύ**=10-15, **Αρκετά**=15-20, **Πολύ**=20+)



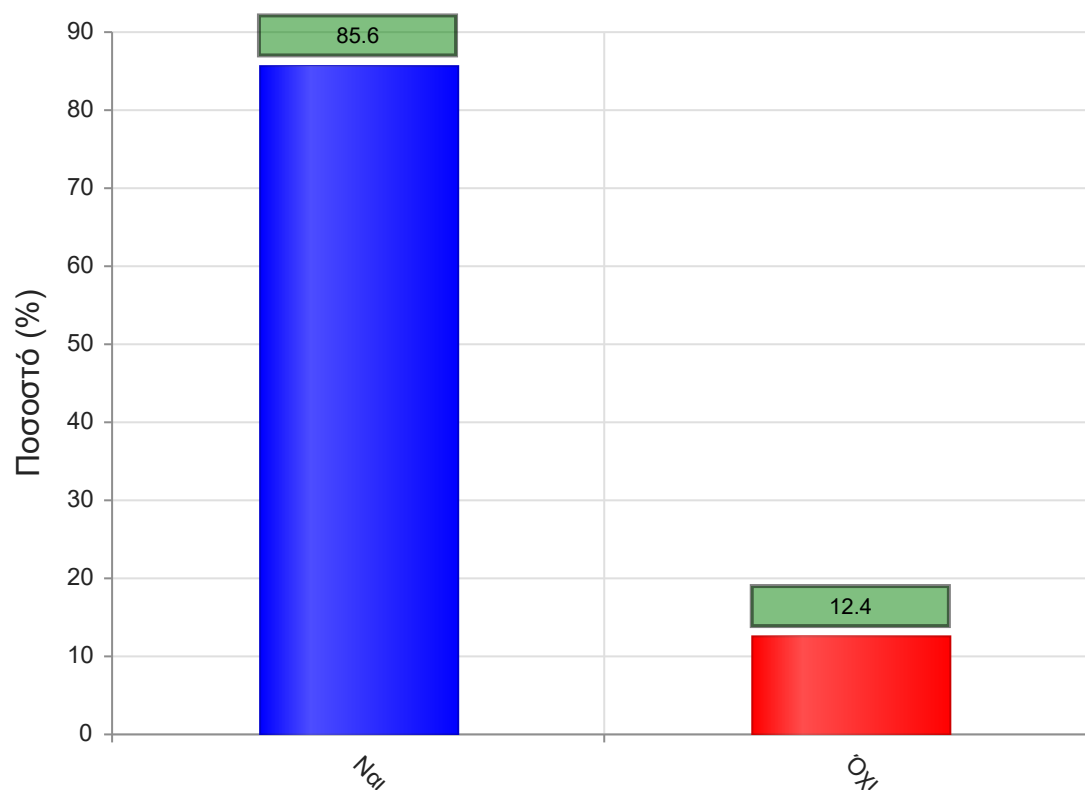
	Απαντήσεις	Ποσοστό τμήματος (%)
Πολύ λίγο	2	2.1
Λίγο	11	11.3
Ούτε λίγο ούτε πολύ	33	34.0
Αρκετά	35	36.1
Πολύ	11	11.3
Δ/Α	5	5.2
<b>Σύνολο Απαντήσεων</b>	<b>92</b>	<b>94.8</b>
<b>Ολικό Σύνολο</b>	<b>97</b>	<b>100</b>



**Μέσος όρος τμήματος : 3.5 ( Ούτε λίγο ούτε πολύ )**

32. Θα εξεταστείτε στο μάθημα για πρώτη φορά;

	Απαντήσεις	Ποσοστό (%)
<b>ΝΑΙ</b>	83	85.6
<b>ΟΧΙ</b>	12	12.4
<b>Δ/Α</b>	2	2.1
<b>Σύνολο</b>	97	100



Μέσος όρος τμήματος : ( )