



ΠΑΝΕΠΙΣΤΗΜΙΟ ΔΥΤΙΚΗΣ ΑΤΤΙΚΗΣ

Στατιστικά τμήματος

Τμήμα

684 - ΕΠΙΣΤΗΜΗΣ ΚΑΙ ΤΕΧΝΟΛΟΓΙΑΣ ΤΡΟΦΙΜΩΝ

Απογραφική Περίοδος

2023 - 2024

Ερωτηματολόγιο

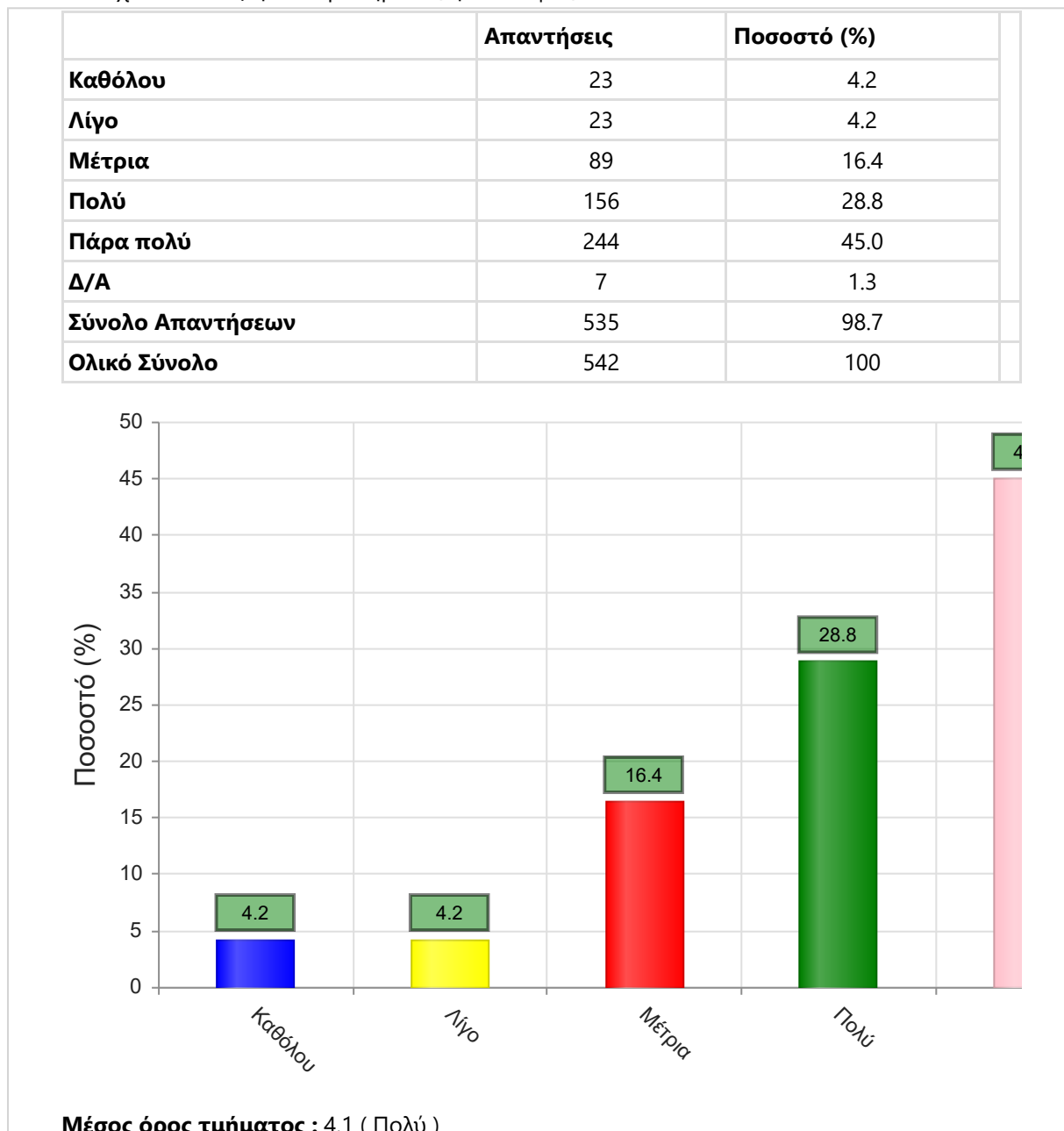
Ερωτηματολόγιο Μαθημάτων

Εξάμηνο

Χειμερινό

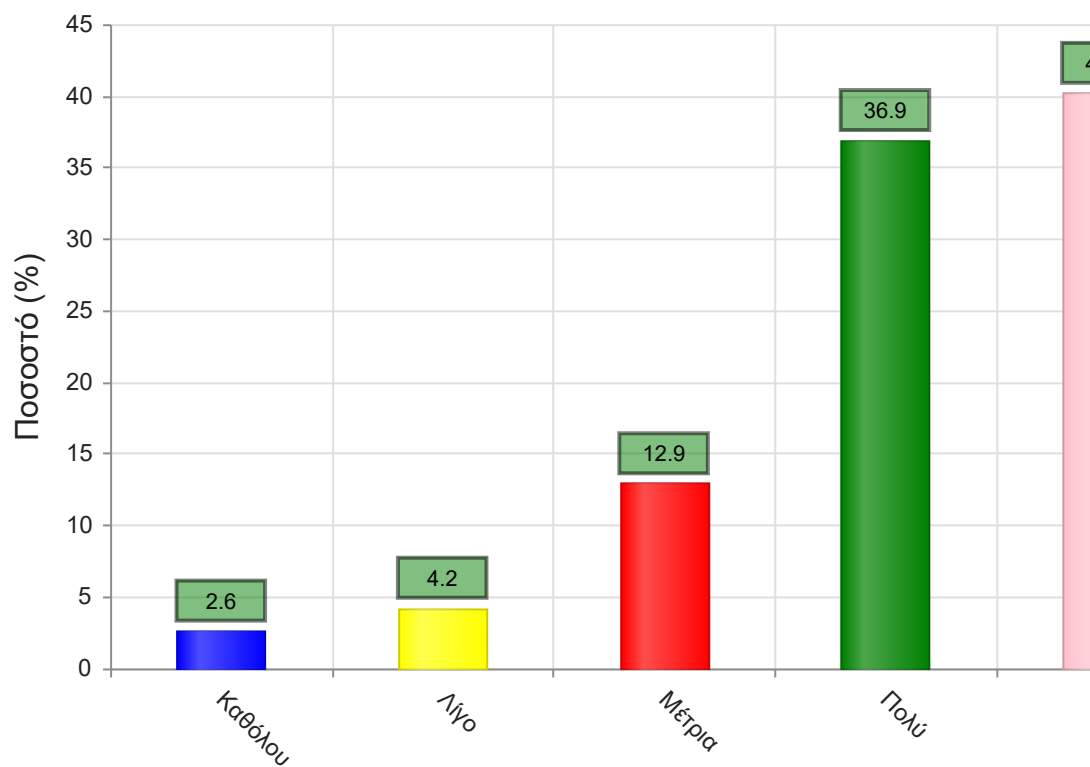
Α. Ερωτήσεις που αφορούν στο μάθημα:

1. Οι στόχοι του θεωρητικού μαθήματος ήταν σαφείς;



2. Η ύλη που καλύφθηκε ανταποκρινόταν στους στόχους του μαθήματος;

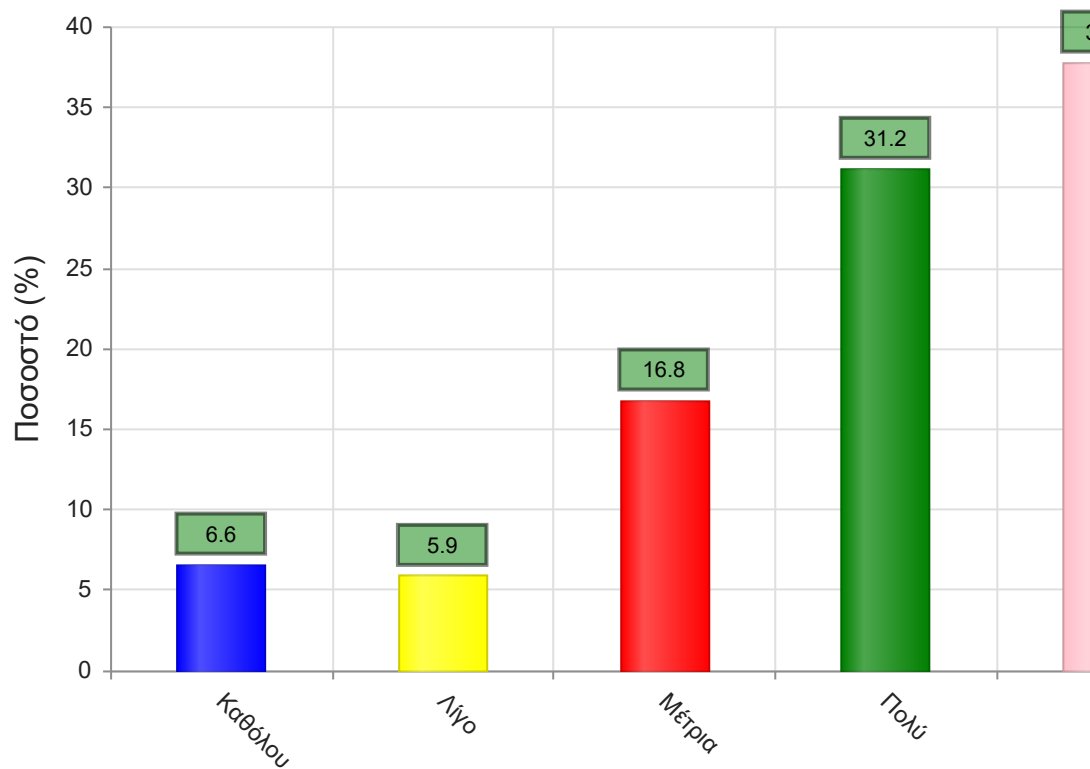
	Απαντήσεις	Ποσοστό (%)
Καθόλου	14	2.6
Λίγο	23	4.2
Μέτρια	70	12.9
Πολύ	200	36.9
Πάρα πολύ	218	40.2
Δ/Α	17	3.1
Σύνολο Απαντήσεων	525	96.9
Ολικό Σύνολο	542	100



Μέσος όρος τμήματος : 4.1 (Πολύ)

3. Βαθμολογήστε την οργάνωση του μαθήματος

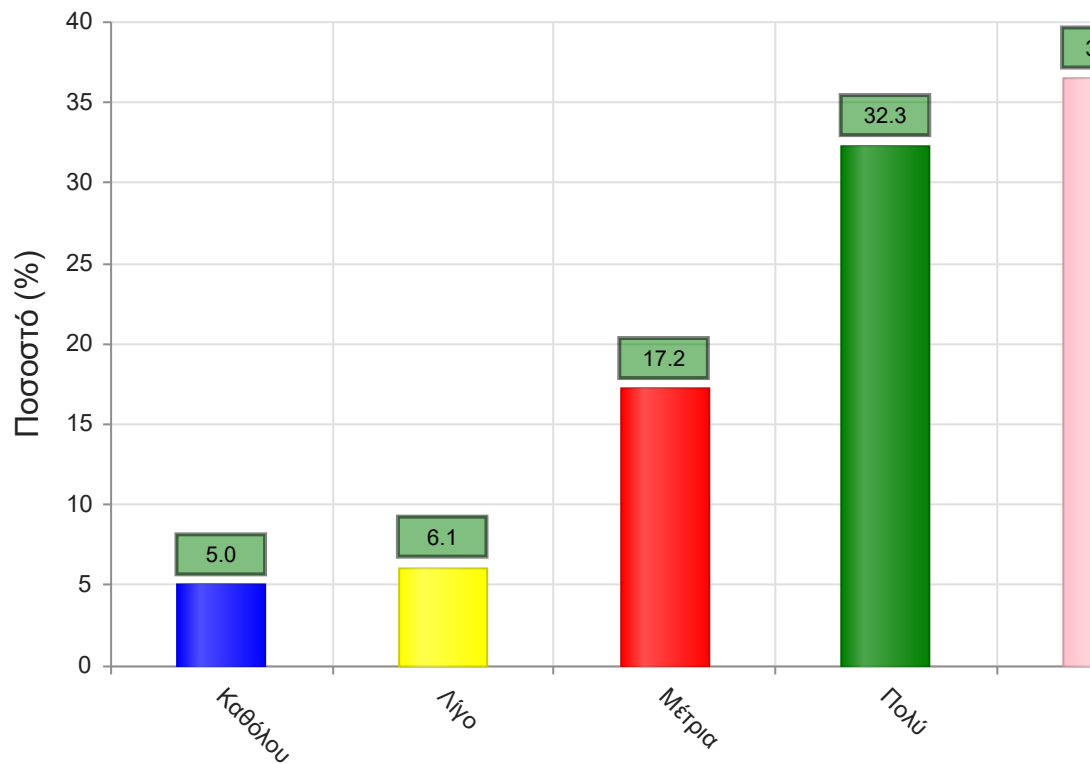
	Απαντήσεις	Ποσοστό (%)
Καθόλου	36	6.6
Λίγο	32	5.9
Μέτρια	91	16.8
Πολύ	169	31.2
Πάρα πολύ	205	37.8
Δ/Α	9	1.7
Σύνολο Απαντήσεων	533	98.3
Ολικό Σύνολο	542	100



Μέσος όρος τμήματος : 3.9 (Πολύ)

4. Το εκπαιδευτικό υλικό που χρησιμοποιήθηκε βοήθησε στην καλύτερη κατανόηση του θέματος;

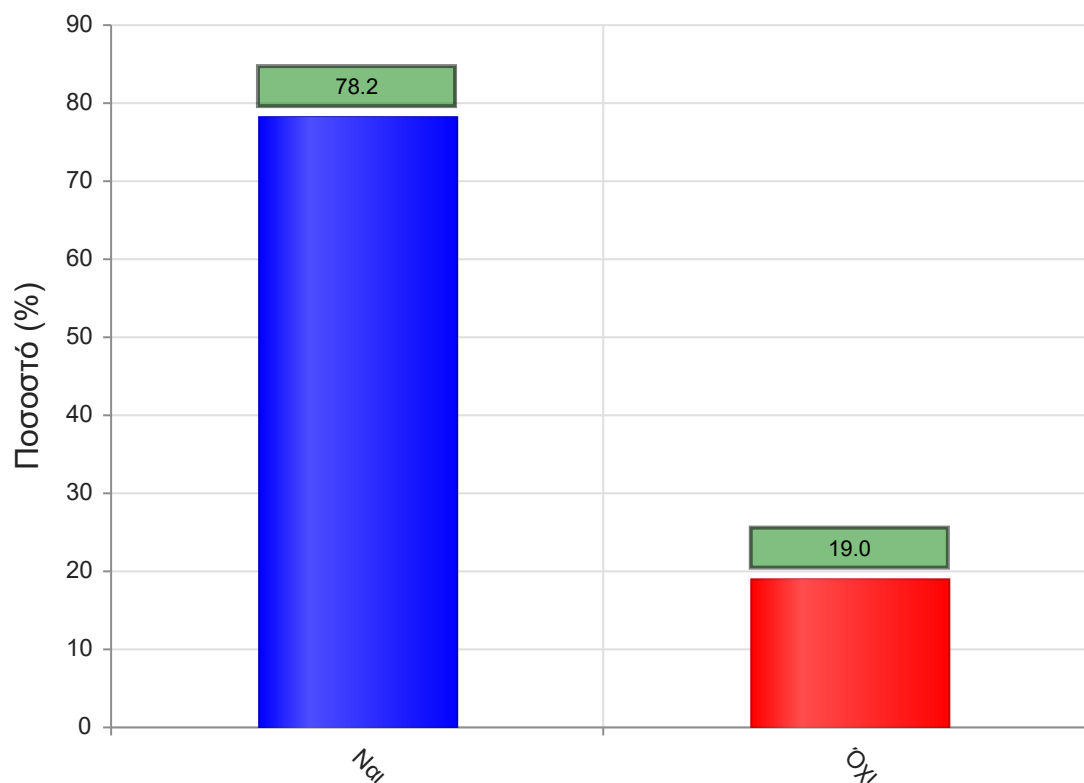
	Απαντήσεις	Ποσοστό (%)
Καθόλου	27	5.0
Λίγο	33	6.1
Μέτρια	93	17.2
Πολύ	175	32.3
Πάρα πολύ	198	36.5
Δ/Α	16	3.0
Σύνολο Απαντήσεων	526	97.0
Ολικό Σύνολο	542	100



Μέσος όρος τμήματος : 3.9 (Πολύ)

5. Τα εκπαιδευτικά βοηθήματα ("σύγγραμμα", σημειώσεις, πρόσθετη βιβλιογραφία) χορηγήθηκαν εγκαίρως;

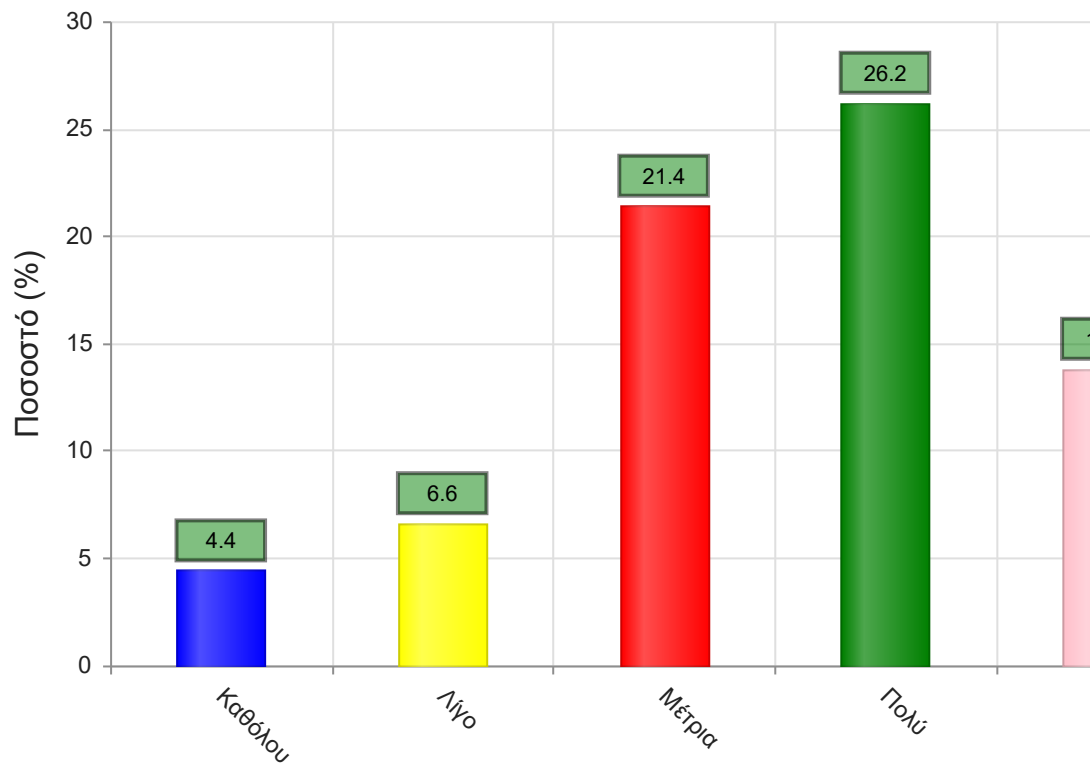
	Απαντήσεις	Ποσοστό (%)
ΝΑΙ	424	78.2
ΟΧΙ	103	19.0
Δ/Α	15	2.8
Σύνολο	542	100



Μέσος όρος τμήματος : ()

6. Πόσο ικανοποιητικό/-ά βρίσκεται το/-α διανεμόμενο/-α βιβλίο/α(σύγγραμμα/-τα);

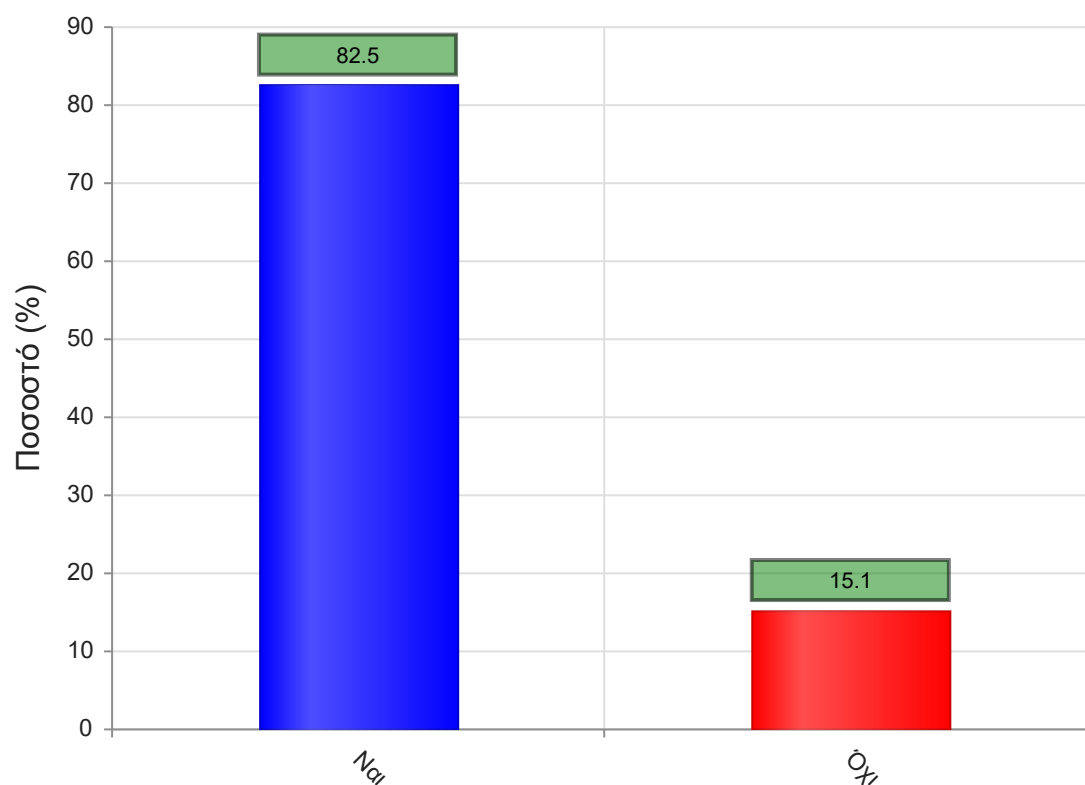
	Απαντήσεις	Ποσοστό (%)
Καθόλου	24	4.4
Λίγο	36	6.6
Μέτρια	116	21.4
Πολύ	142	26.2
Πάρα πολύ	75	13.8
Δ/Α	149	27.5
Σύνολο Απαντήσεων	393	72.5
Ολικό Σύνολο	542	100



Μέσος όρος τμήματος : 3.5 (Πολύ)

7. Παρέχονται επιπρόσθετες σημειώσεις;

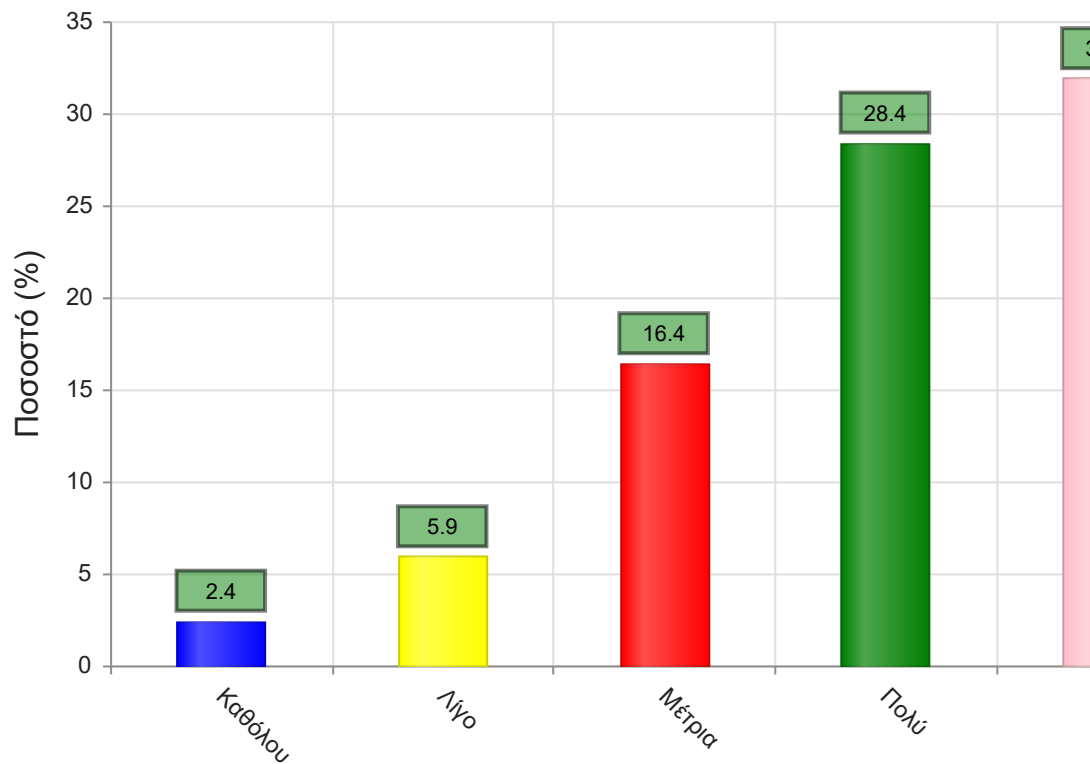
	Απαντήσεις	Ποσοστό (%)
ΝΑΙ	447	82.5
ΟΧΙ	82	15.1
Δ/Α	13	2.4
Σύνολο	542	100



Μέσος όρος τμήματος : ()

7α. Εάν ναι, βαθμολογήστε την επάρκειά τους

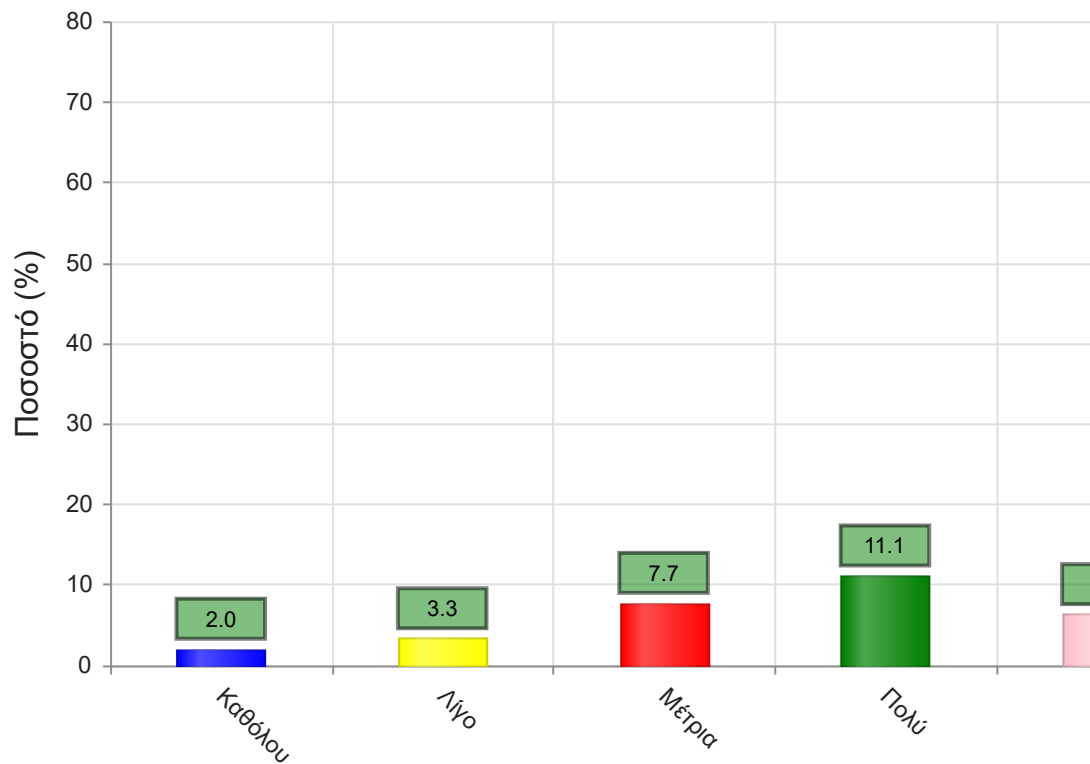
	Απαντήσεις	Ποσοστό (%)
Καθόλου	13	2.4
Λίγο	32	5.9
Μέτρια	89	16.4
Πολύ	154	28.4
Πάρα πολύ	173	31.9
Δ/Α	81	14.9
Σύνολο Απαντήσεων	461	85.1
Ολικό Σύνολο	542	100



Μέσος όρος τμήματος : 4.0 (Πολύ)

8. Βαθμολογήστε τη διαθεσιμότητα της επιπρόσθετης βιβλιογραφίας στην Βιβλιοθήκη του Ιδρύματος

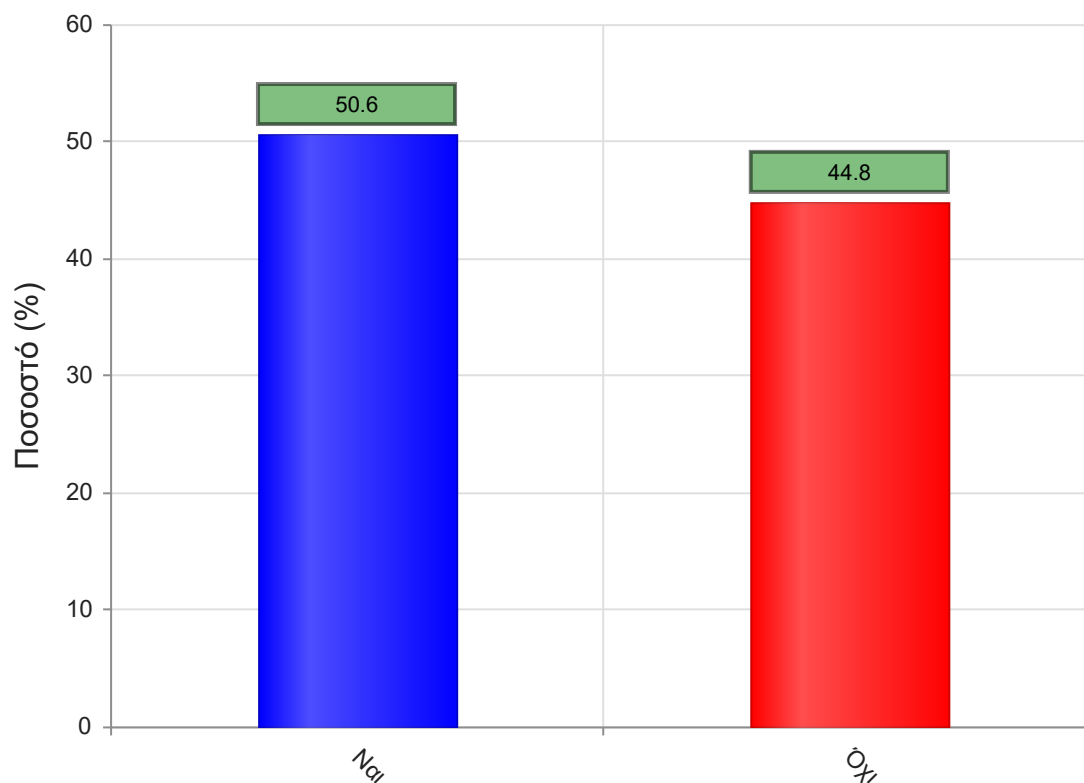
	Απαντήσεις	Ποσοστό (%)
Καθόλου	11	2.0
Λίγο	18	3.3
Μέτρια	42	7.7
Πολύ	60	11.1
Πάρα πολύ	34	6.3
Δ/Α	377	69.6
Σύνολο Απαντήσεων	165	30.4
Ολικό Σύνολο	542	100



Μέσος όρος τμήματος : 3.5 (Πολύ)

9. Προαπαιτούνται γνώσεις από άλλα μαθήματα για την παρακολούθηση του μαθήματος;

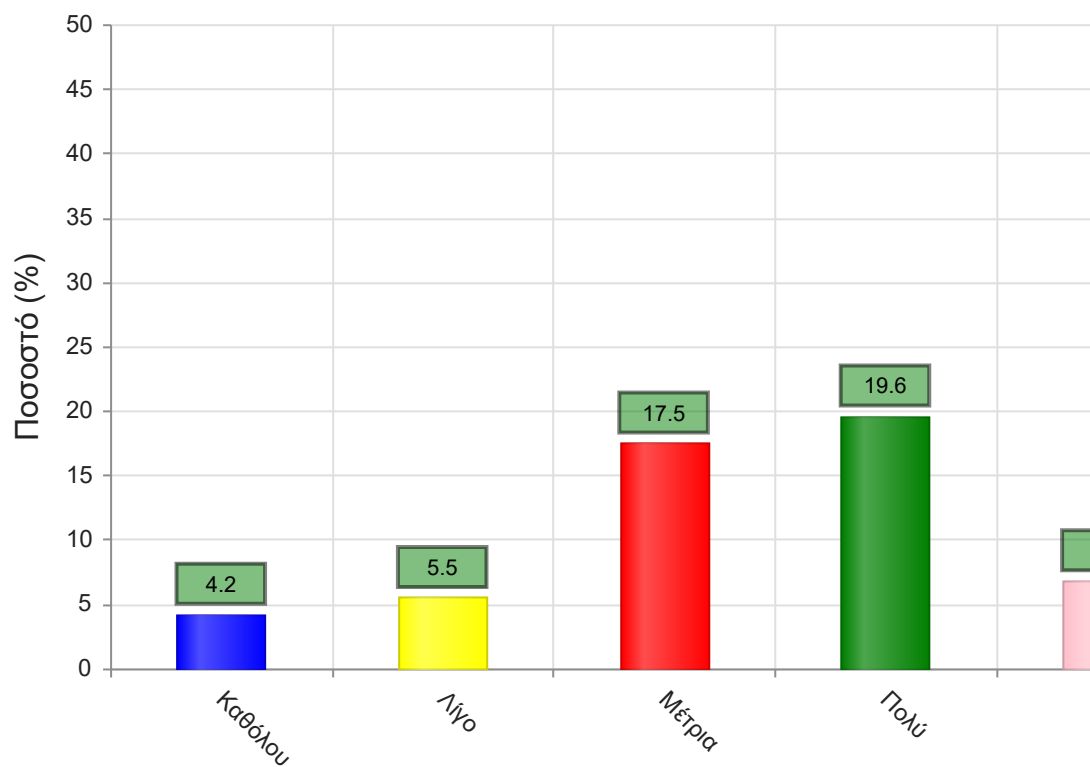
	Απαντήσεις	Ποσοστό (%)
ΝΑΙ	274	50.6
ΟΧΙ	243	44.8
Δ/Α	25	4.6
Σύνολο	542	100



Μέσος όρος τμήματος : ()

9α. Εάν ναι, καλύπτονται από άλλα διδαχθέντα μαθήματα;

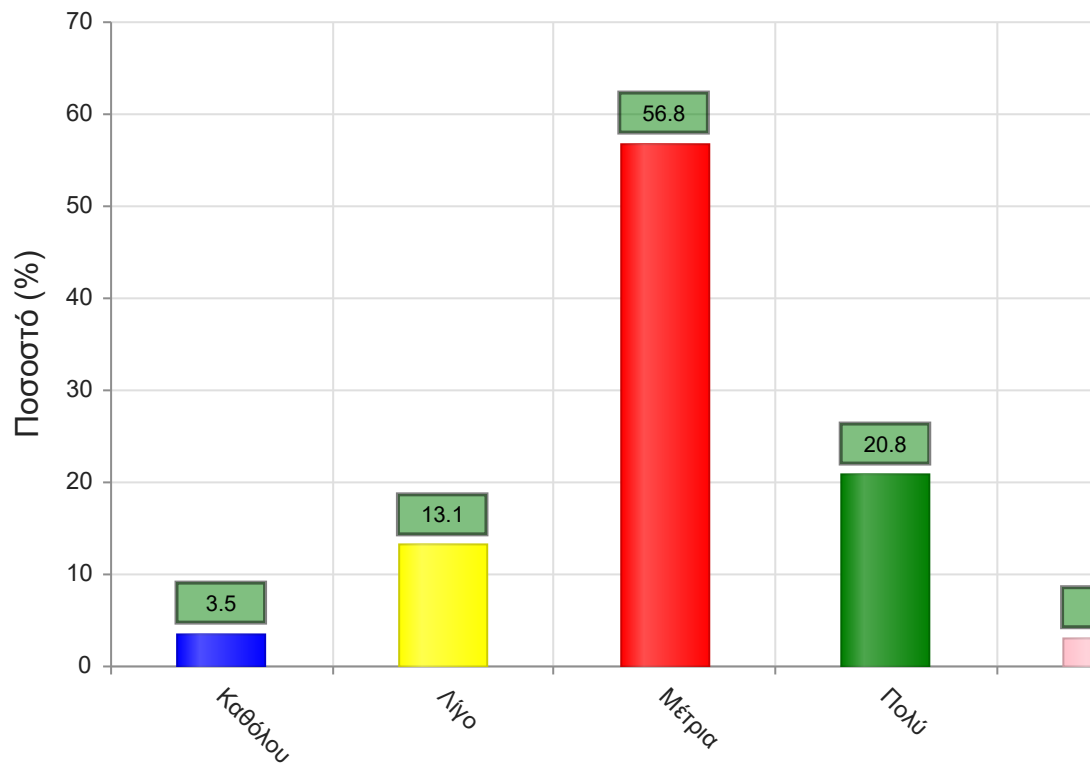
	Απαντήσεις	Ποσοστό (%)
Καθόλου	23	4.2
Λίγο	30	5.5
Μέτρια	95	17.5
Πολύ	106	19.6
Πάρα πολύ	37	6.8
Δ/Α	251	46.3
Σύνολο Απαντήσεων	291	53.7
Ολικό Σύνολο	542	100



Μέσος όρος τμήματος : 3.4 (Μέτρια)

10. Πώς κρίνετε το επίπεδο δυσκολίας του μαθήματος για το έτος του;

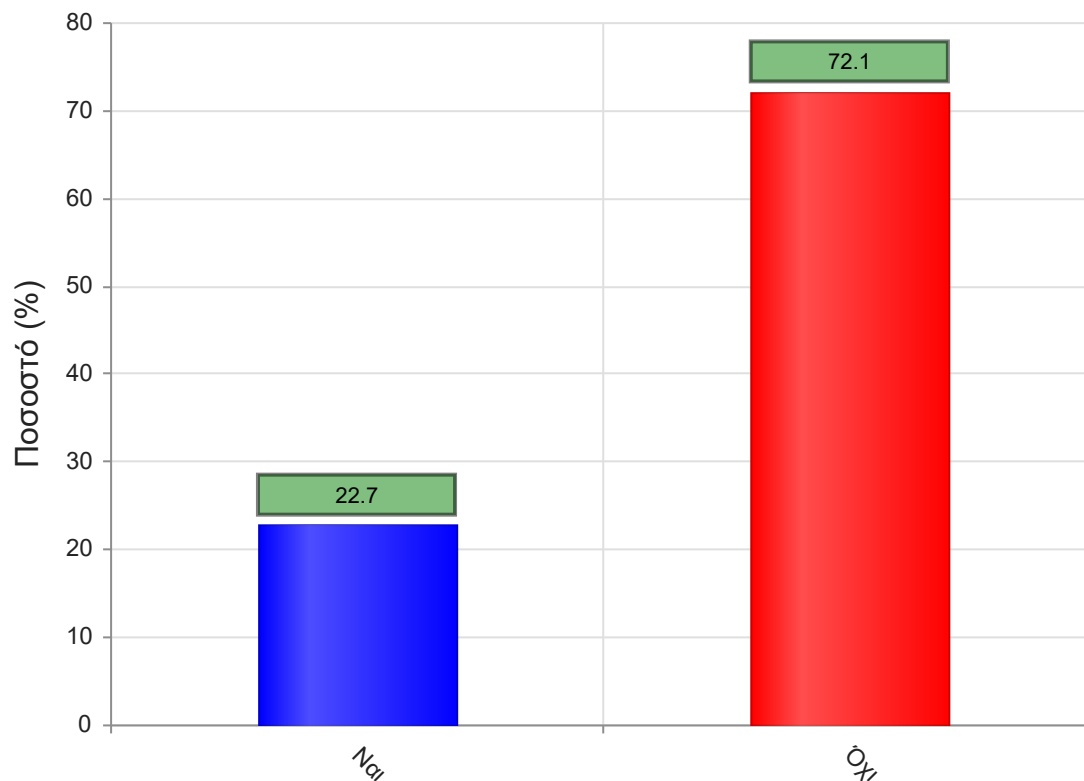
	Απαντήσεις	Ποσοστό (%)
Καθόλου	19	3.5
Λίγο	71	13.1
Μέτρια	308	56.8
Πολύ	113	20.8
Πάρα πολύ	16	3.0
Δ/Α	15	2.8
Σύνολο Απαντήσεων	527	97.2
Ολικό Σύνολο	542	100



Μέσος όρος τμήματος : 3.1 (Μέτρια)

11. Υπάρχει ανάγκη οργάνωσης φροντιστηριακών μαθημάτων για το συγκεκριμένο μάθημα;

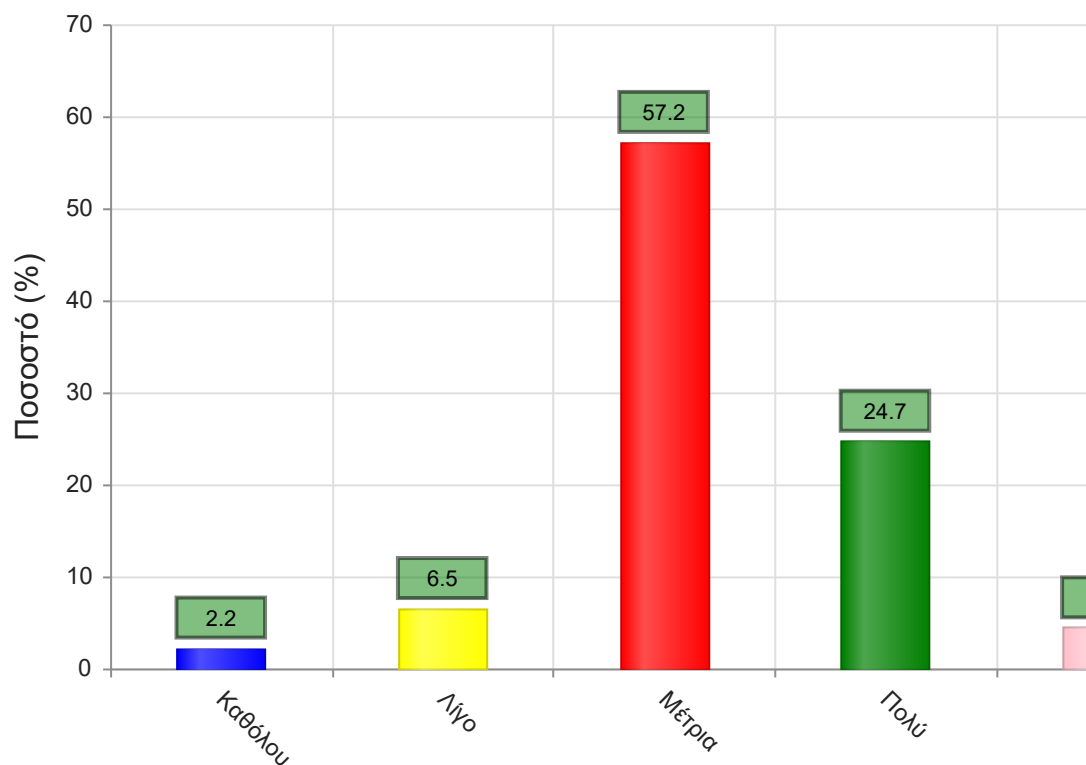
	Απαντήσεις	Ποσοστό (%)
ΝΑΙ	123	22.7
ΟΧΙ	391	72.1
Δ/Α	28	5.2
Σύνολο	542	100



Μέσος όρος τμήματος : ()

12. Αξιολογήστε τον αριθμό των ωρών διδασκαλίας για την κάλυψη της ύλης (καθόλου=ανεπαρκής, πάρα πολύ=υπερβολικός)

	Απαντήσεις	Ποσοστό (%)
Καθόλου	12	2.2
Λίγο	35	6.5
Μέτρια	310	57.2
Πολύ	134	24.7
Πάρα πολύ	24	4.4
Δ/Α	27	5.0
Σύνολο Απαντήσεων	515	95.0
Ολικό Σύνολο	542	100

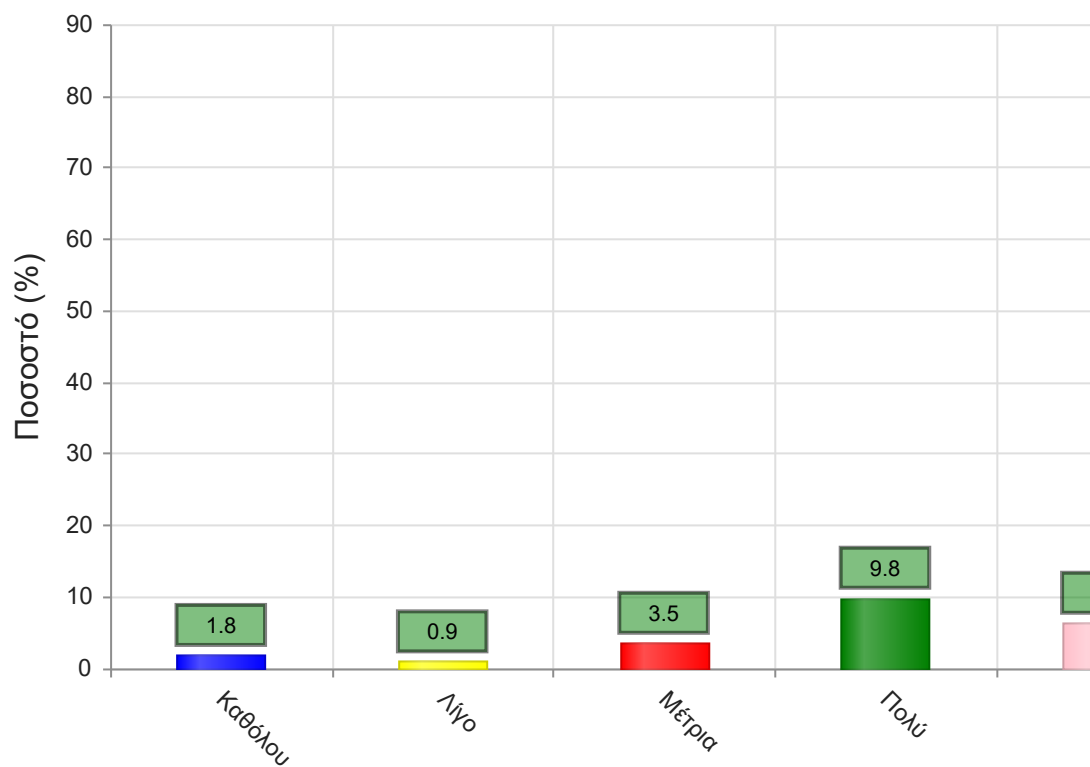


Μέσος όρος τμήματος : 3.2 (Μέτρια)

Να απαντήσετε σε περίπτωση που υπήρχαν γραπτές ή/και προφορικές εργασίες

13. Υπάρχει διαφάνεια στα κριτήρια βαθμολόγησης;

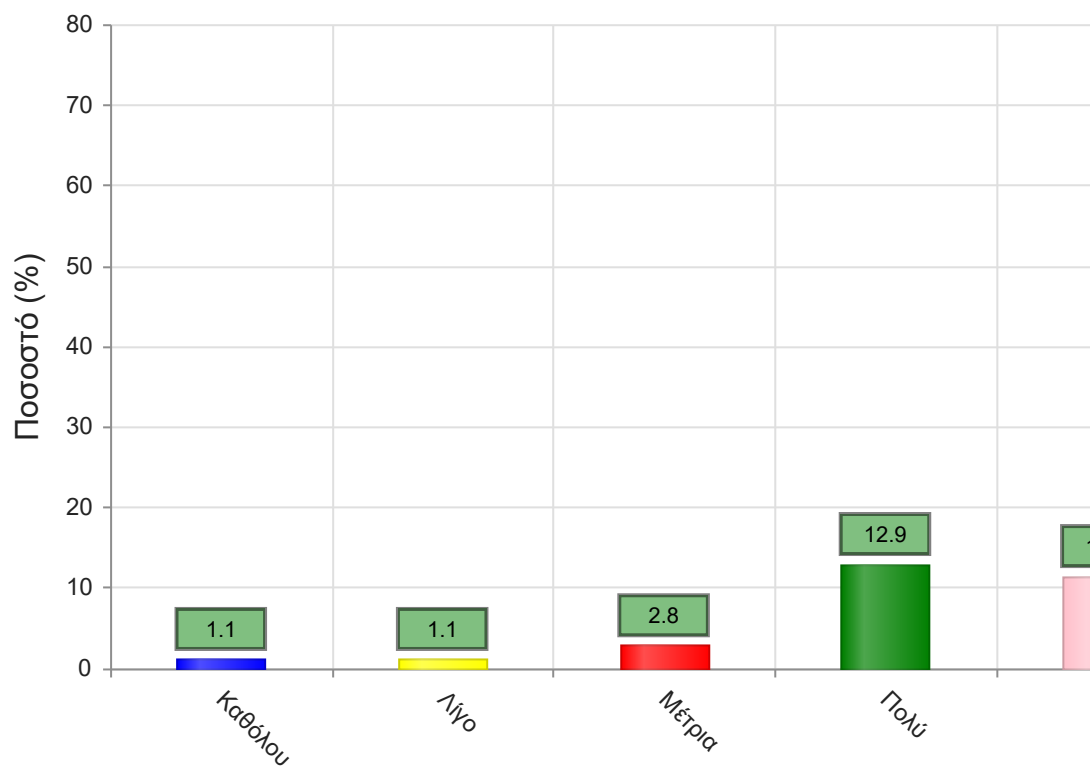
	Απαντήσεις	Ποσοστό (%)
Καθόλου	10	1.8
Λίγο	5	0.9
Μέτρια	19	3.5
Πολύ	53	9.8
Πάρα πολύ	34	6.3
Δ/Α	421	77.7
Σύνολο Απαντήσεων	121	22.3
Ολικό Σύνολο	542	100



Μέσος όρος τμήματος : 3.8 (Πολύ)

14. Το θέμα δόθηκε εγκαίρως;

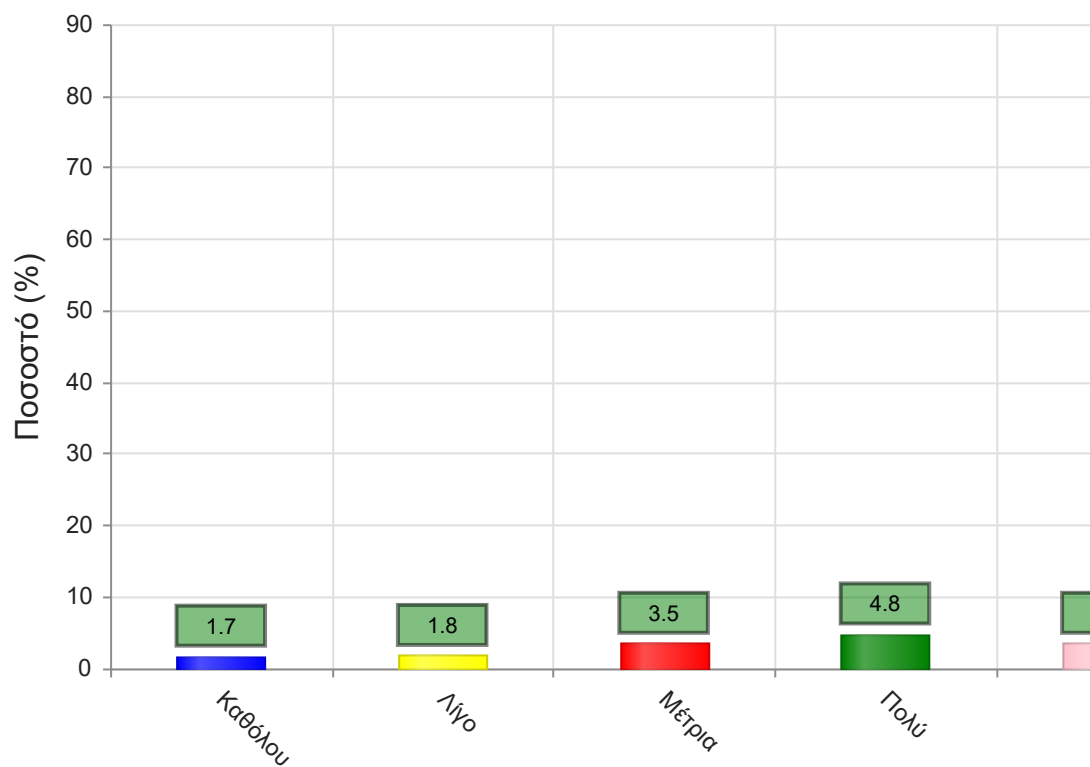
	Απαντήσεις	Ποσοστό (%)
Καθόλου	6	1.1
Λίγο	6	1.1
Μέτρια	15	2.8
Πολύ	70	12.9
Πάρα πολύ	62	11.4
Δ/Α	383	70.7
Σύνολο Απαντήσεων	159	29.3
Ολικό Σύνολο	542	100



Μέσος όρος τμήματος : 4.1 (Πολύ)

15. Το διαθέσιμο ερευνητικό υλικό στη βιβλιοθήκη κρίθηκε επαρκές;

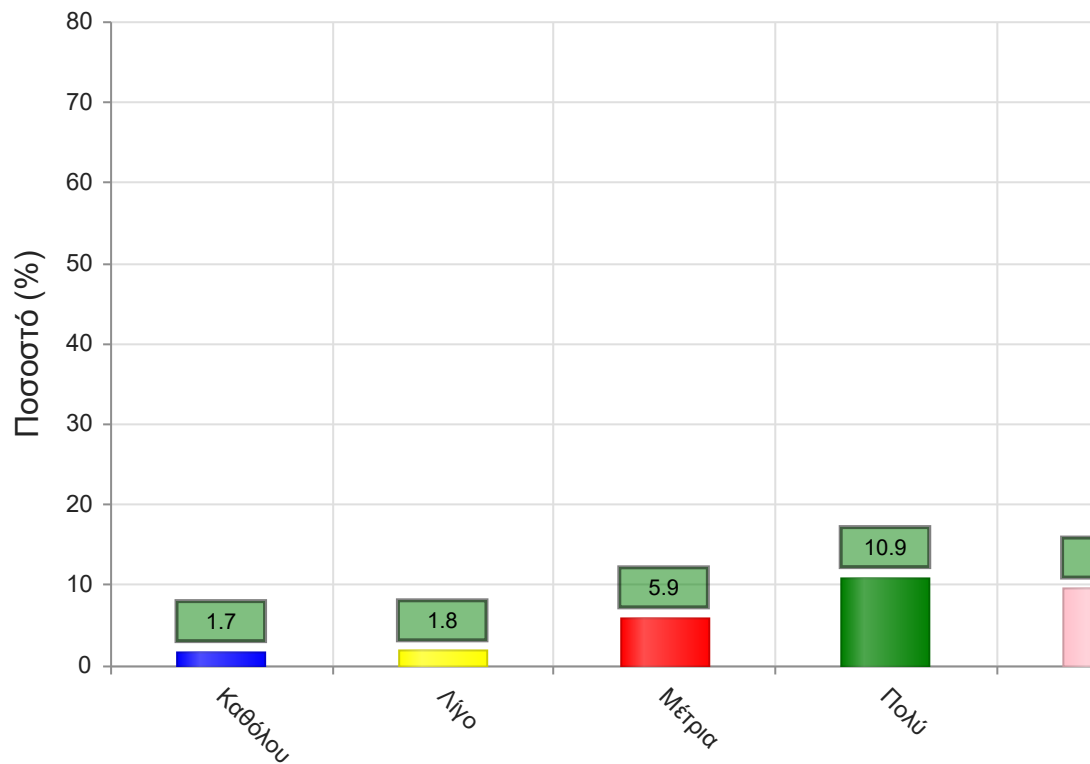
	Απαντήσεις	Ποσοστό (%)
Καθόλου	9	1.7
Λίγο	10	1.8
Μέτρια	19	3.5
Πολύ	26	4.8
Πάρα πολύ	19	3.5
Δ/Α	459	84.7
Σύνολο Απαντήσεων	83	15.3
Ολικό Σύνολο	542	100



Μέσος όρος τμήματος : 3.4 (Μέτρια)

17. Τα σχόλια του/της διδάσκοντος/-ουσας ήταν εποικοδομητικά;

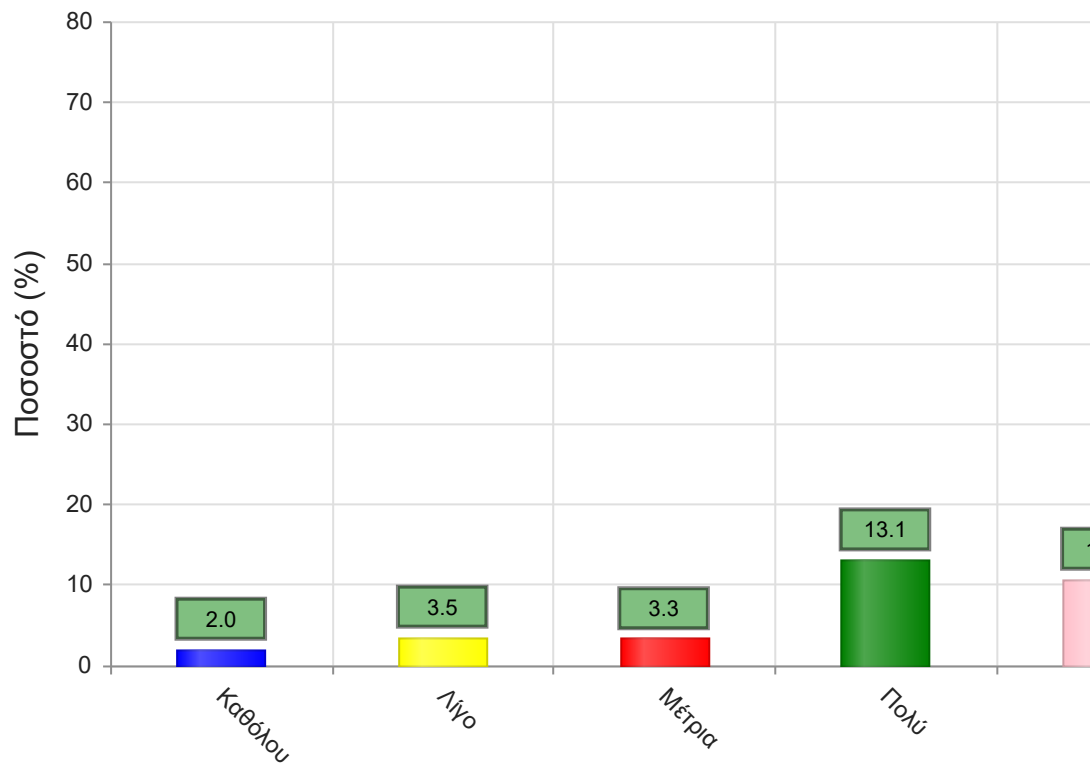
	Απαντήσεις	Ποσοστό (%)
Καθόλου	9	1.7
Λίγο	10	1.8
Μέτρια	32	5.9
Πολύ	59	10.9
Πάρα πολύ	52	9.6
Δ/Α	380	70.1
Σύνολο Απαντήσεων	162	29.9
Ολικό Σύνολο	542	100



Μέσος όρος τμήματος : 3.8 (Πολύ)

16. Υπήρχε καθοδήγηση από τον/την διδάσκοντα/-ουσα;

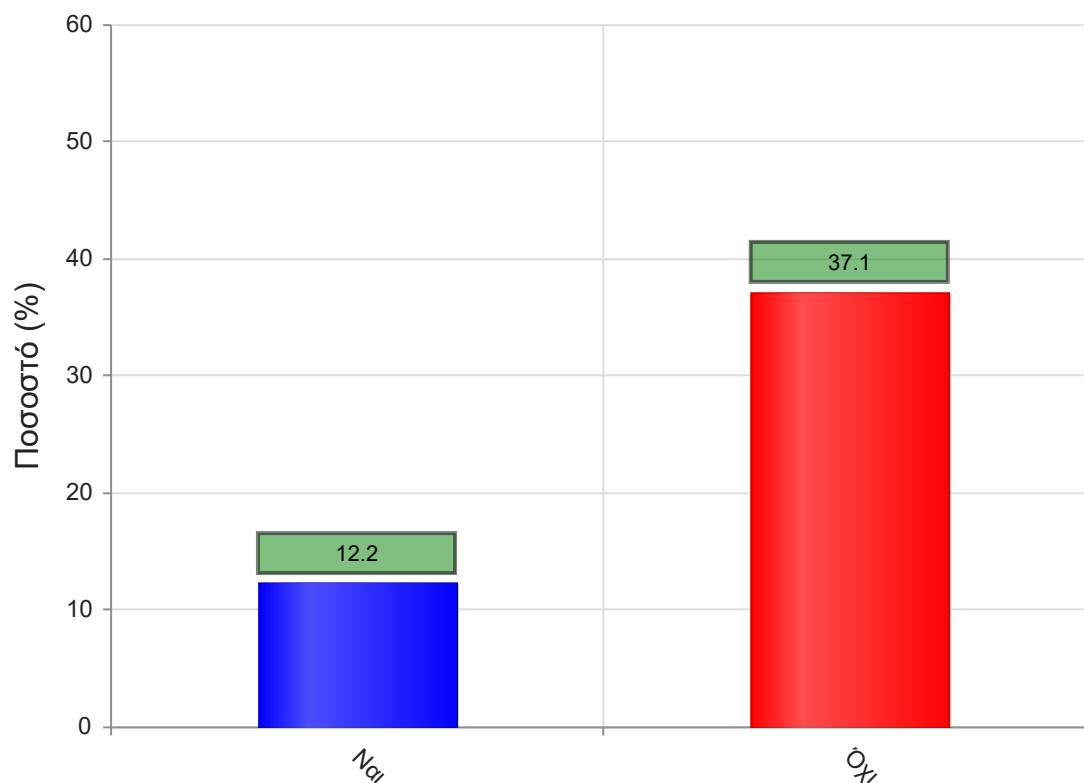
	Απαντήσεις	Ποσοστό (%)
Καθόλου	11	2.0
Λίγο	19	3.5
Μέτρια	18	3.3
Πολύ	71	13.1
Πάρα πολύ	58	10.7
Δ/Α	365	67.3
Σύνολο Απαντήσεων	177	32.7
Ολικό Σύνολο	542	100



Μέσος όρος τμήματος : 3.8 (Πολύ)

18. Δόθηκε η δυνατότητα βελτίωσης της εργασίας;

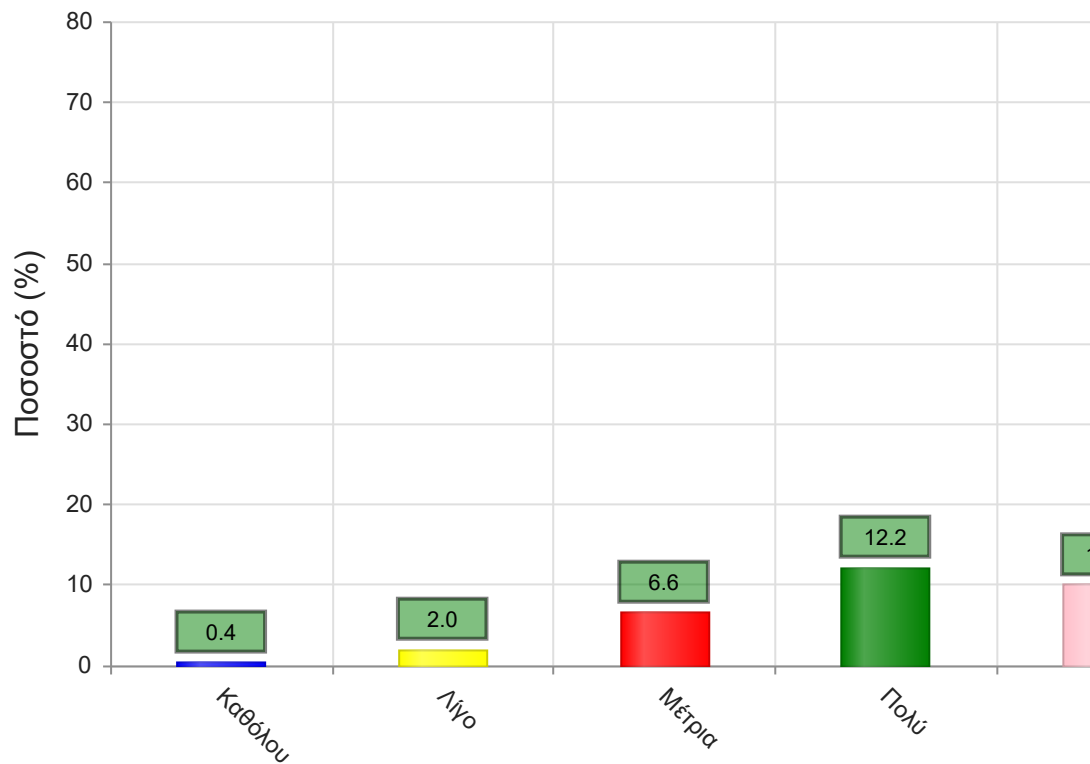
	Απαντήσεις	Ποσοστό (%)
ΝΑΙ	66	12.2
ΟΧΙ	201	37.1
Δ/Α	275	50.7
Σύνολο	542	100



Μέσος όρος τμήματος : ()

19. Η συγκεκριμένη εργασία σας βοήθησε να κατανοήσετε το συγκεκριμένο θέμα;

	Απαντήσεις	Ποσοστό (%)
Καθόλου	2	0.4
Λίγο	11	2.0
Μέτρια	36	6.6
Πολύ	66	12.2
Πάρα πολύ	54	10.0
Δ/Α	373	68.8
Σύνολο Απαντήσεων	169	31.2
Ολικό Σύνολο	542	100

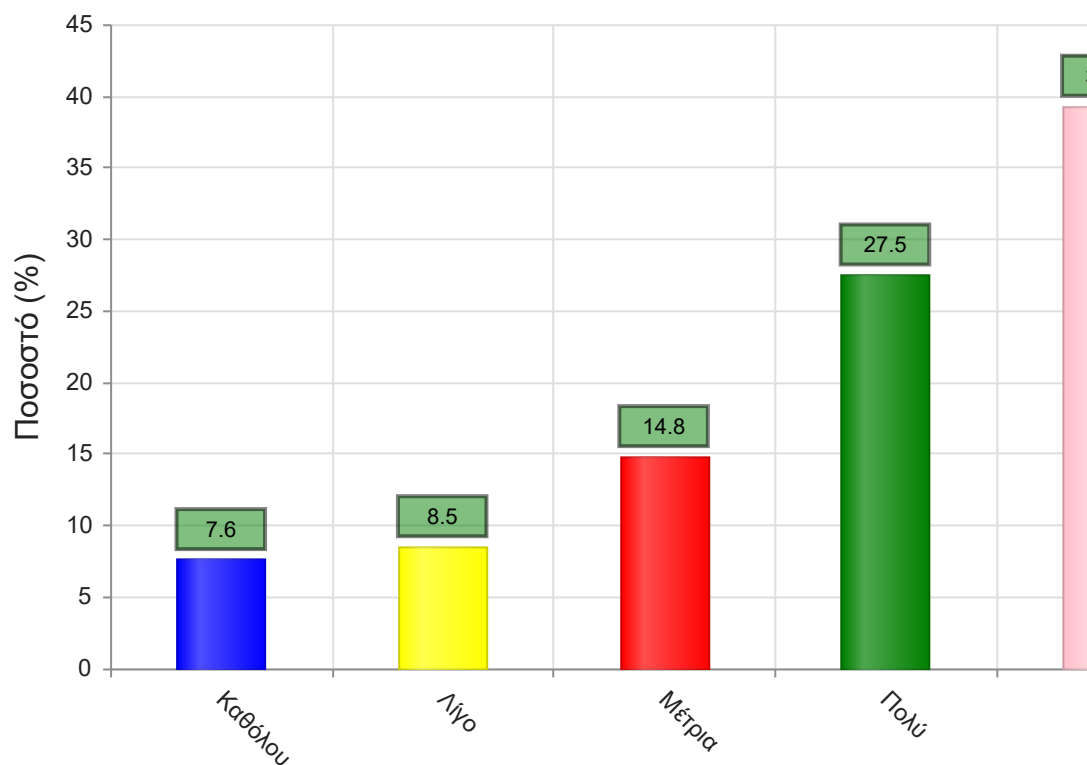


Μέσος όρος τμήματος : 3.9 (Πολύ)

B. Ερωτήσεις που αφορούν στον/ην διδάσκοντα/ουσα

20. Βαθμολογήστε τη μεταδοτικότητα του/της διδάσκοντα/ουσας.

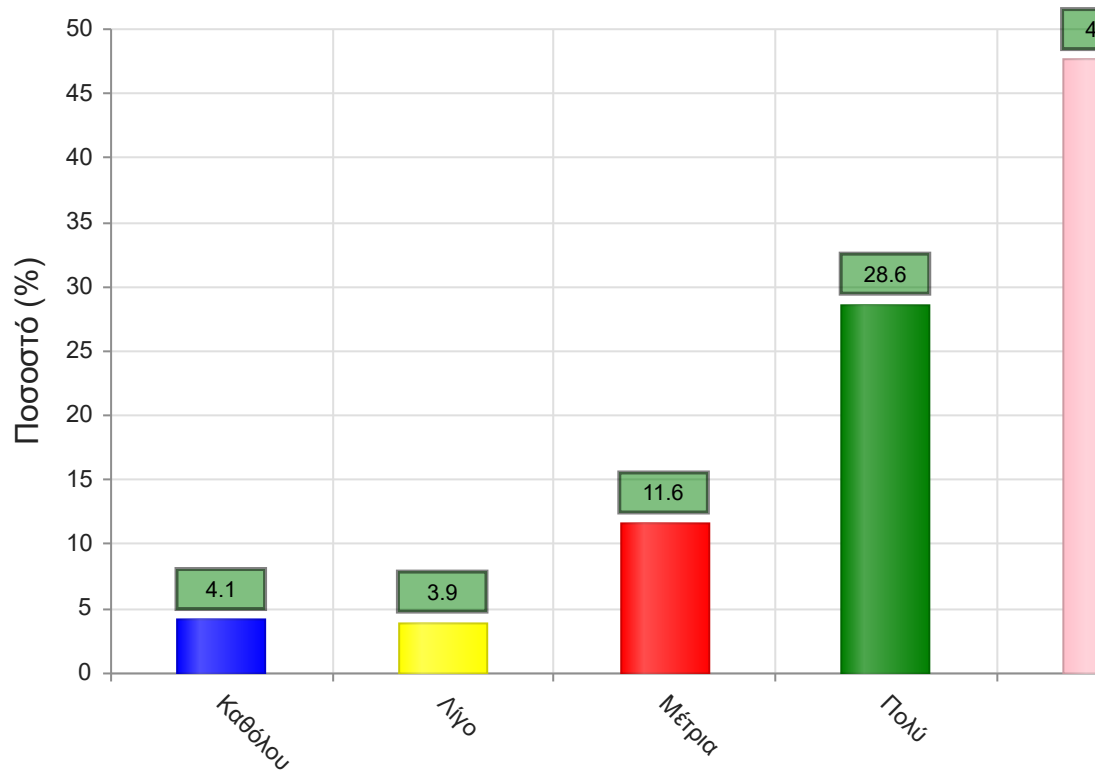
	Απαντήσεις	Ποσοστό (%)
Καθόλου	41	7.6
Λίγο	46	8.5
Μέτρια	80	14.8
Πολύ	149	27.5
Πάρα πολύ	213	39.3
Δ/Α	13	2.4
Σύνολο Απαντήσεων	529	97.6
Ολικό Σύνολο	542	100



Μέσος όρος τμήματος : 3.8 (Πολύ)

21. Βαθμολογήστε τη συνέπεια του/της διδάσκοντα/-ουσας στις εκπαιδευτικές του/της υποχρεώσεις. (Παρουσία στα μαθήματα, έγκαιρη διόρθωση εργασιών, ώρες συνεργασίας με τους φοιτητές, κλπ)

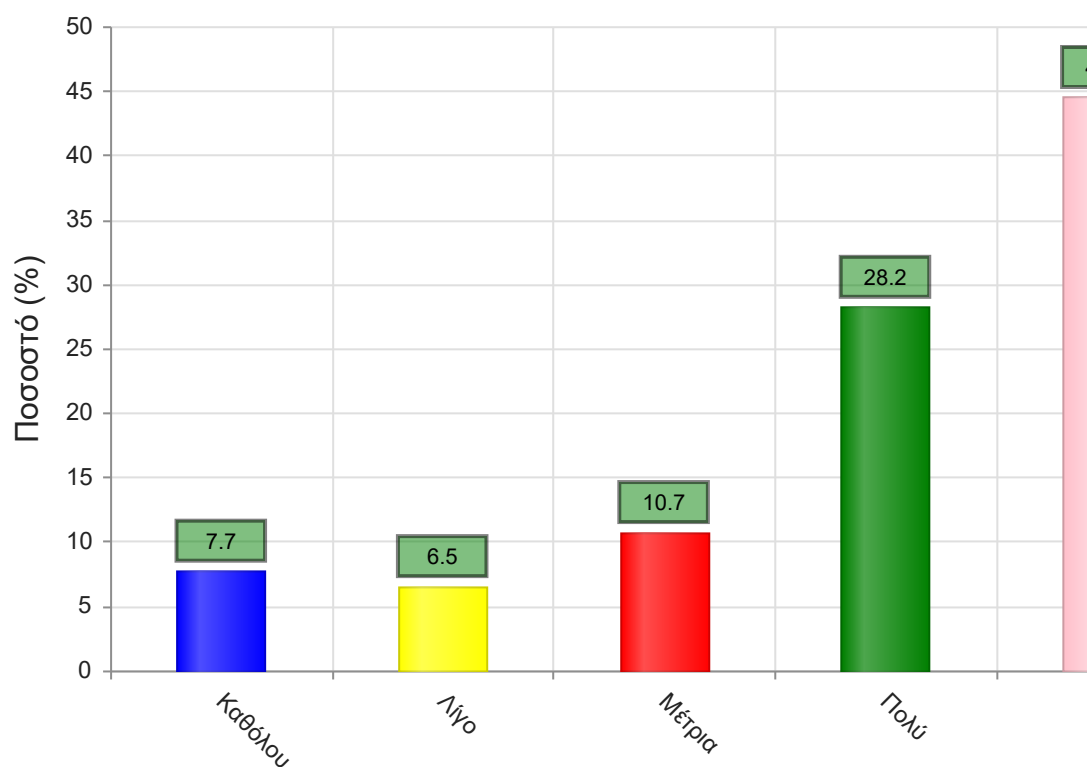
	Απαντήσεις	Ποσοστό (%)
Καθόλου	22	4.1
Λίγο	21	3.9
Μέτρια	63	11.6
Πολύ	155	28.6
Πάρα πολύ	258	47.6
Δ/Α	23	4.2
Σύνολο Απαντήσεων	519	95.8
Ολικό Σύνολο	542	100



Μέσος όρος τμήματος : 4.2 (Πολύ)

22. Βαθμολογήστε το κλίμα συνεργασίας με τους φοιτητές/-τριες. (Προθυμία στην απάντηση ερωτήσεων, διαθεσιμότητα διδάσκοντος/-ουσας κλπ)

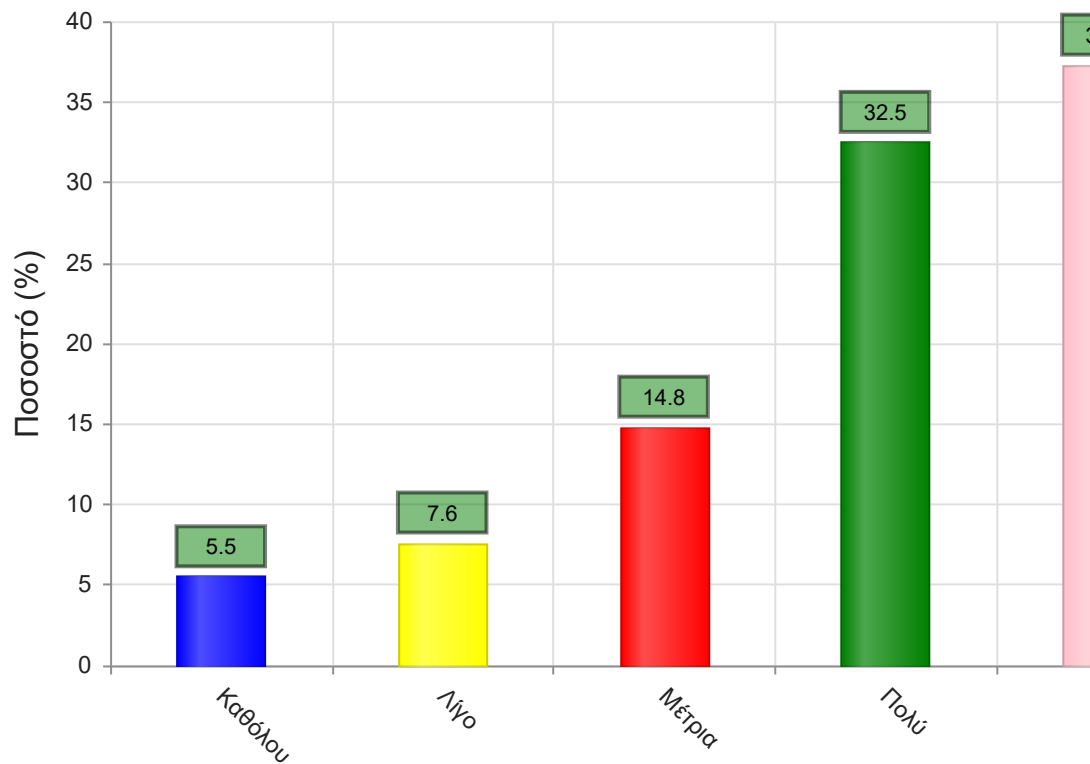
	Απαντήσεις	Ποσοστό (%)
Καθόλου	42	7.7
Λίγο	35	6.5
Μέτρια	58	10.7
Πολύ	153	28.2
Πάρα πολύ	241	44.5
Δ/Α	13	2.4
Σύνολο Απαντήσεων	529	97.6
Ολικό Σύνολο	542	100



Μέσος όρος τμήματος : 4.0 (Πολύ)

23. Βαθμολογήστε την οργάνωση στην παρουσίαση της ύλης

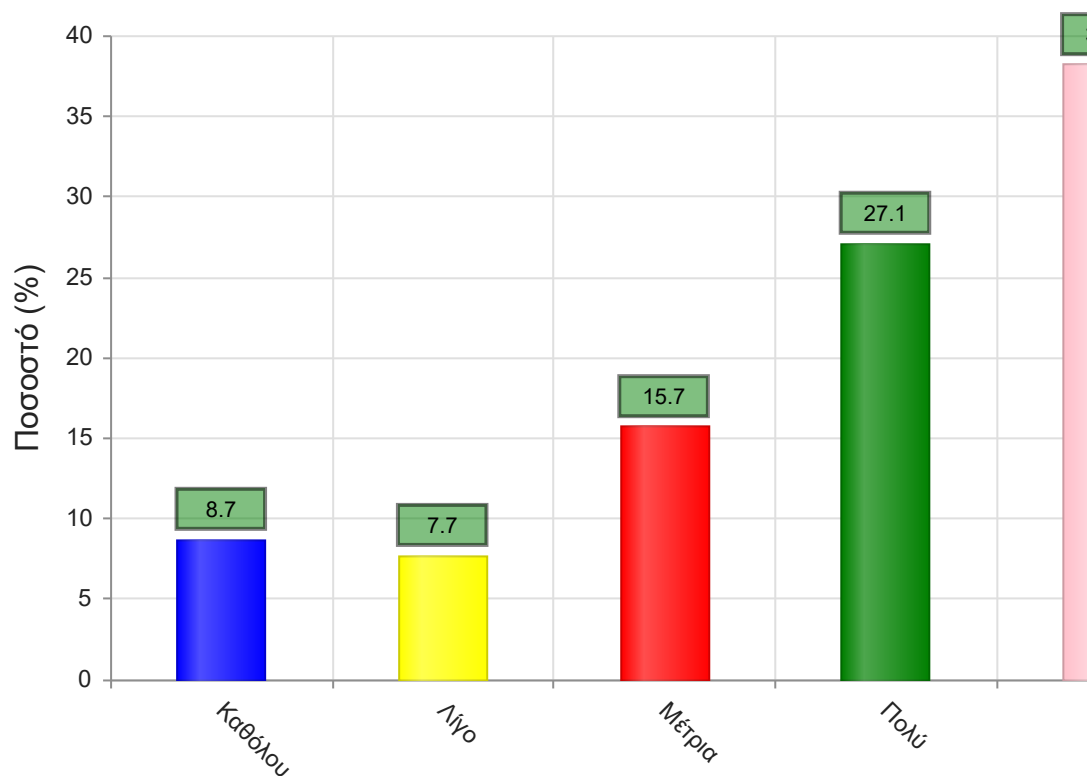
	Απαντήσεις	Ποσοστό (%)
Καθόλου	30	5.5
Λίγο	41	7.6
Μέτρια	80	14.8
Πολύ	176	32.5
Πάρα πολύ	202	37.3
Δ/Α	13	2.4
Σύνολο Απαντήσεων	529	97.6
Ολικό Σύνολο	542	100



Μέσος όρος τμήματος : 3.9 (Πολύ)

24. Επιτυγχάνει να διεγείρει το ενδιαφέρον για το αντικείμενο του μαθήματος;

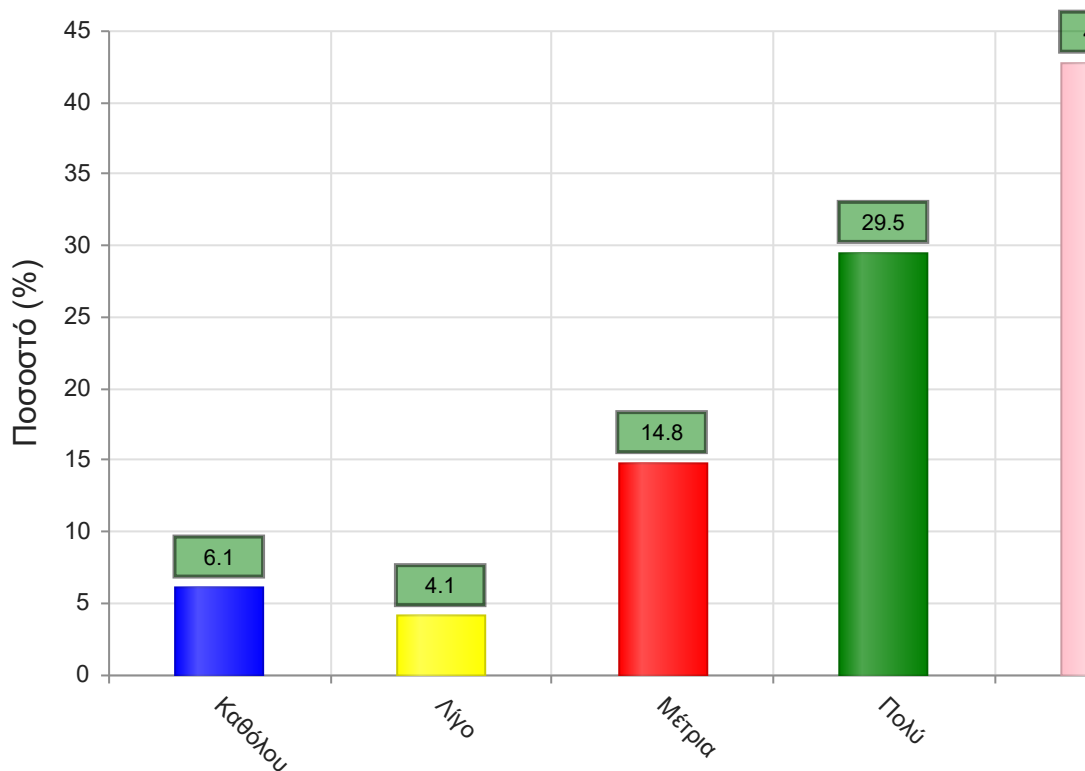
	Απαντήσεις	Ποσοστό (%)
Καθόλου	47	8.7
Λίγο	42	7.7
Μέτρια	85	15.7
Πολύ	147	27.1
Πάρα πολύ	207	38.2
Δ/Α	14	2.6
Σύνολο Απαντήσεων	528	97.4
Ολικό Σύνολο	542	100



Μέσος όρος τμήματος : 3.8 (Πολύ)

25. Ενθαρρύνει τους φοιτητές/-τριες να διατυπώνουν απορίες και ερωτήσεις έτσι ώστε να αναπτύξουν την κρίση τους;

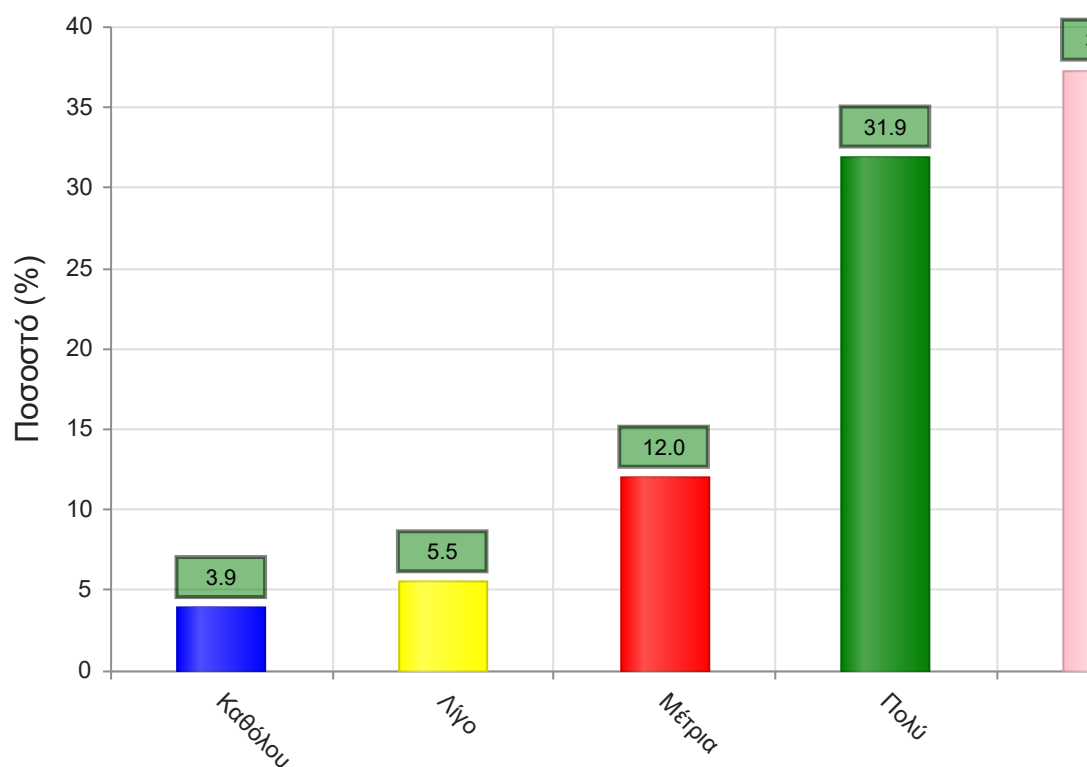
	Απαντήσεις	Ποσοστό (%)
Καθόλου	33	6.1
Λίγο	22	4.1
Μέτρια	80	14.8
Πολύ	160	29.5
Πάρα πολύ	232	42.8
Δ/Α	15	2.8
Σύνολο Απαντήσεων	527	97.2
Ολικό Σύνολο	542	100



Μέσος όρος τμήματος : 4.0 (Πολύ)

26. Χρησιμοποιεί Τεχνολογίες Πληροφορικής και Επικοινωνιών στη διδασκαλία και στην εμπέδωση του μαθήματος; (Χρήση προβολικών μηχανημάτων στις παραδόσεις, παράδοση ασκήσεων μέσω πλατφόρμας τηλεκαίτευσης, χρήση ιστοσελίδας μαθήματος κλπ)

	Απαντήσεις	Ποσοστό (%)
Καθόλου	21	3.9
Λίγο	30	5.5
Μέτρια	65	12.0
Πολύ	173	31.9
Πάρα πολύ	202	37.3
Δ/Α	51	9.4
Σύνολο Απαντήσεων	491	90.6
Ολικό Σύνολο	542	100

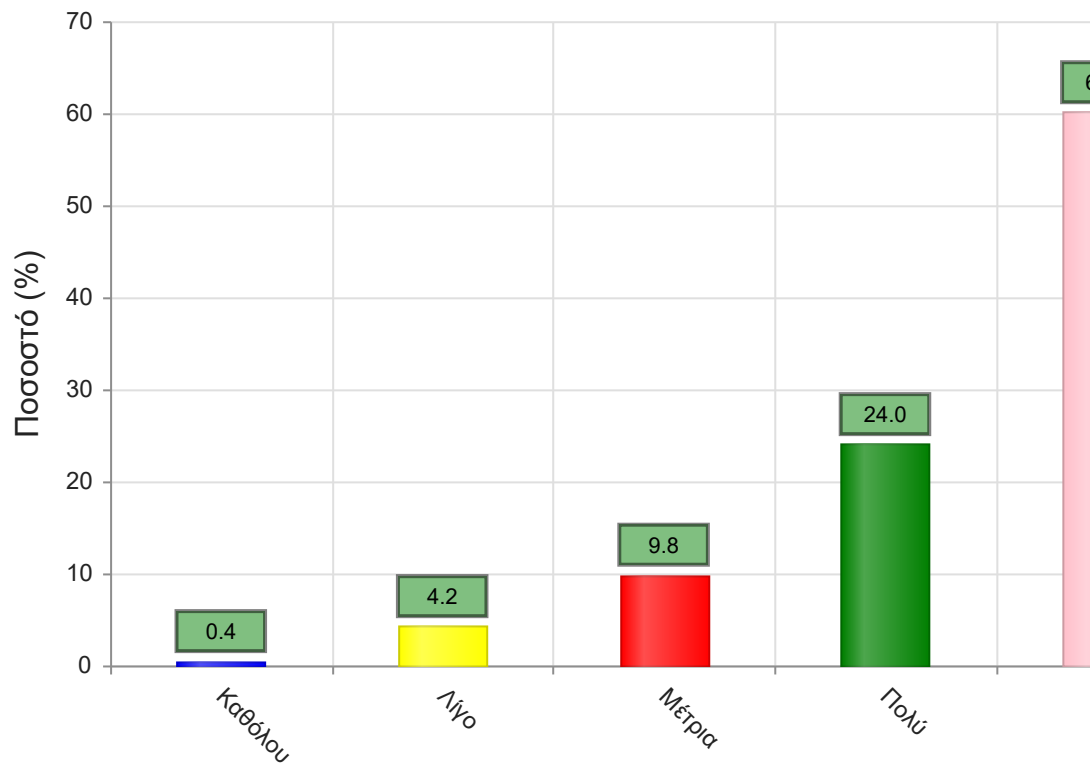


Μέσος όρος τμήματος : 4.0 (Πολύ)

Γ. Ερωτήσεις που αφορούν στα χαρακτηριστικά του/της φοιτητή/-τριας:

27. Πόσο τακτικά παρακολουθείτε τις διαλέξεις;

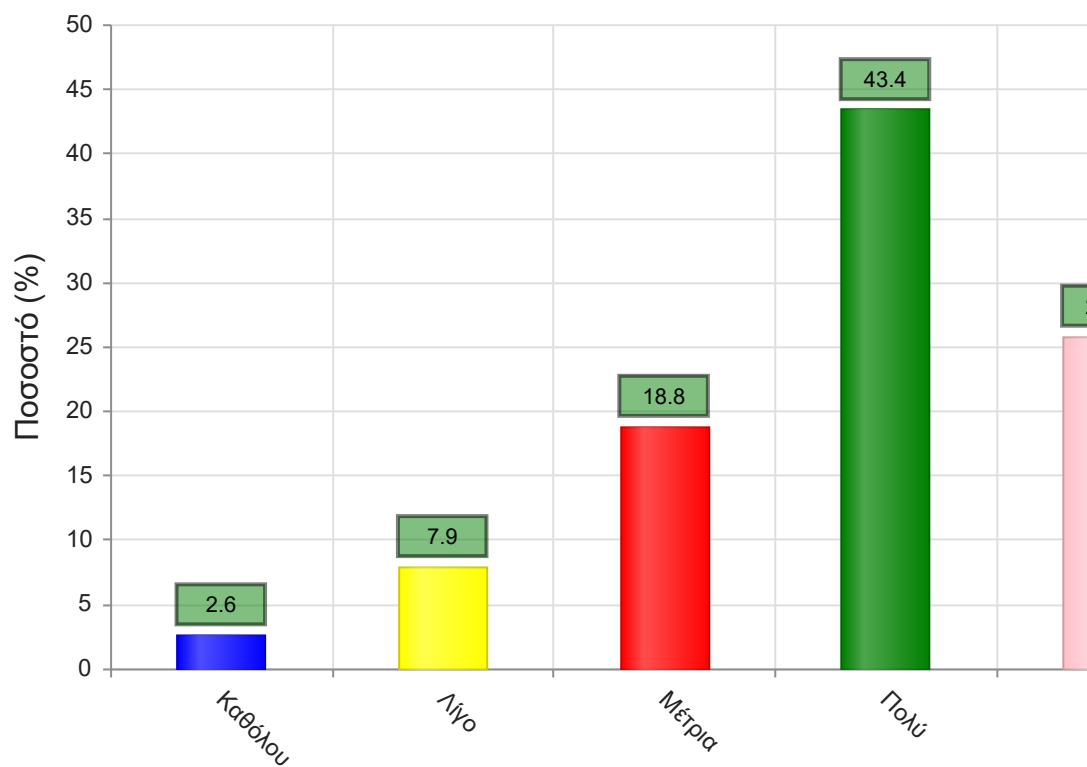
	Απαντήσεις	Ποσοστό (%)
Καθόλου	2	0.4
Λίγο	23	4.2
Μέτρια	53	9.8
Πολύ	130	24.0
Πάρα πολύ	326	60.1
Δ/Α	8	1.5
Σύνολο Απαντήσεων	534	98.5
Ολικό Σύνολο	542	100



Μέσος όρος τμήματος : 4.4 (Πολύ)

28. Κατά πόσο κατανοείτε τις διδασκόμενες έννοιες;

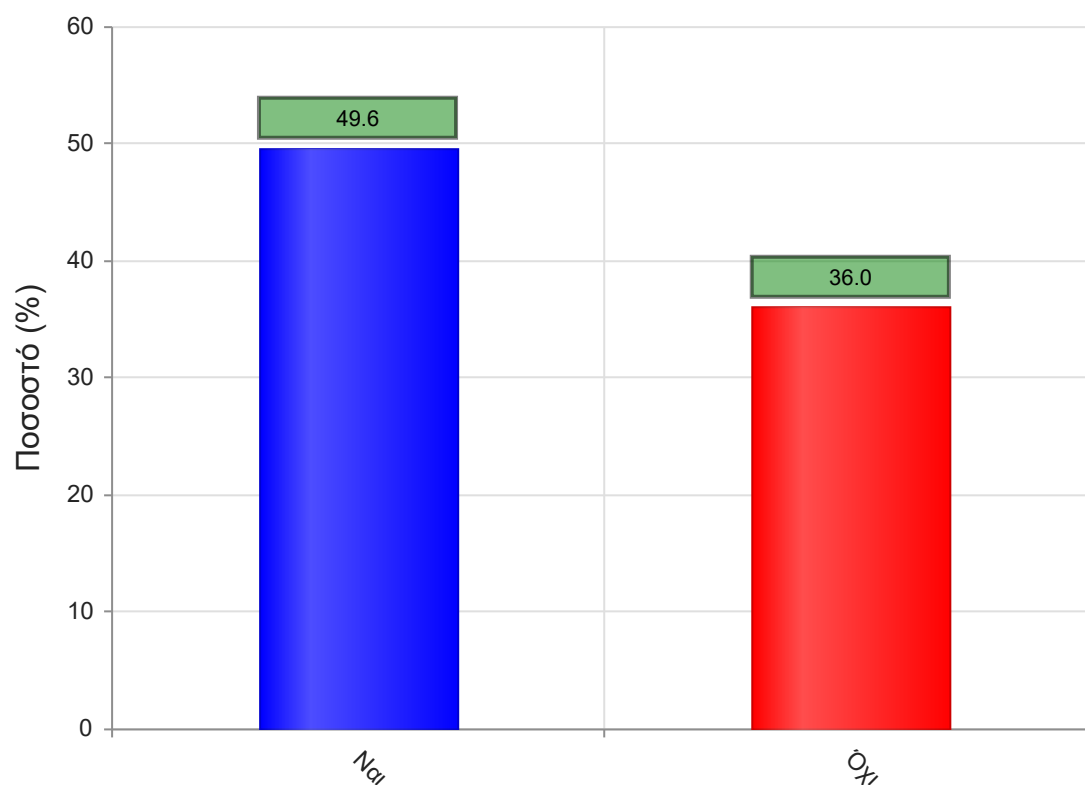
	Απαντήσεις	Ποσοστό (%)
Καθόλου	14	2.6
Λίγο	43	7.9
Μέτρια	102	18.8
Πολύ	235	43.4
Πάρα πολύ	140	25.8
Δ/Α	8	1.5
Σύνολο Απαντήσεων	534	98.5
Ολικό Σύνολο	542	100



Μέσος όρος τμήματος : 3.8 (Πολύ)

29. Ανταποκρίνεστε στις γραπτές εργασίες/ασκήσεις;

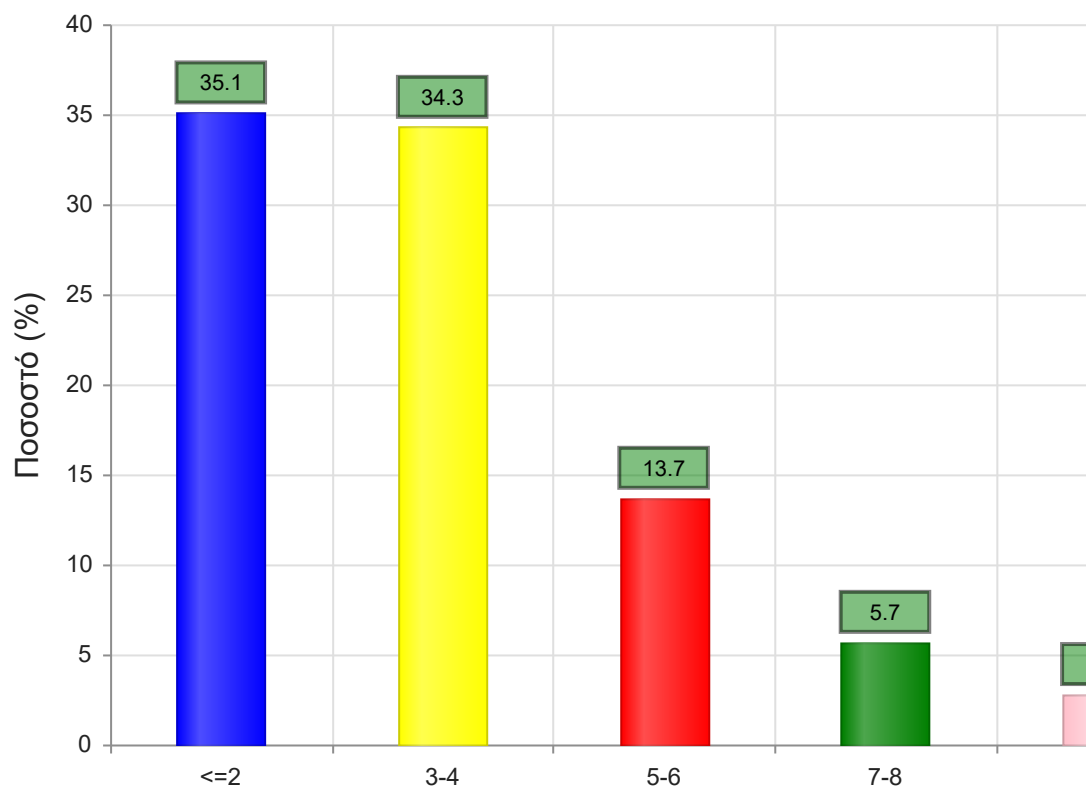
	Απαντήσεις	Ποσοστό (%)
ΝΑΙ	269	49.6
ΟΧΙ	195	36.0
Δ/Α	78	14.4
Σύνολο	542	100



Μέσος όρος τμήματος : ()

30. Πόσες ώρες μελέτης αφιερώνετε εβδομαδιαία για τη μελέτη του συγκεκριμένου μαθήματος;

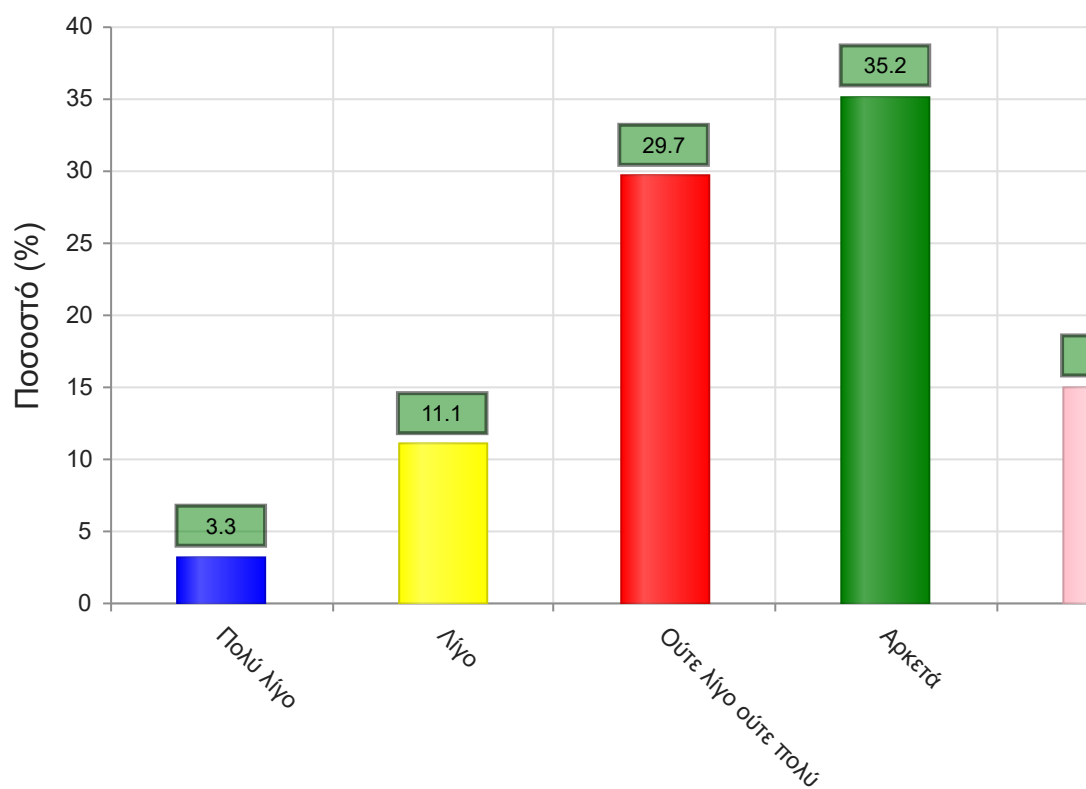
	Απαντήσεις	Ποσοστό τμήματος(%)
<=2	190	35.1
3-4	186	34.3
5-6	74	13.7
7-8	31	5.7
>=9	15	2.8
Δ/Α	46	8.5
Σύνολο Απαντήσεων	496	91.5
Ολικό Σύνολο	542	100



Μέσος όρος τμήματος : 2.0 (3-4)

31. Πόσες ώρες πιστεύετε ότι πρέπει να αφιερώσετε κατά την περίοδο των εξετάσεων για την επιτυχή εξέτασή σας στο συγκεκριμένο μάθημα; (**Πολύ Λίγο**=0-5, **Λίγο**=5-10, **Ούτε Λίγο Ούτε πολύ**=10-15, **Αρκετά**=15-20, **Πολύ**=20+)

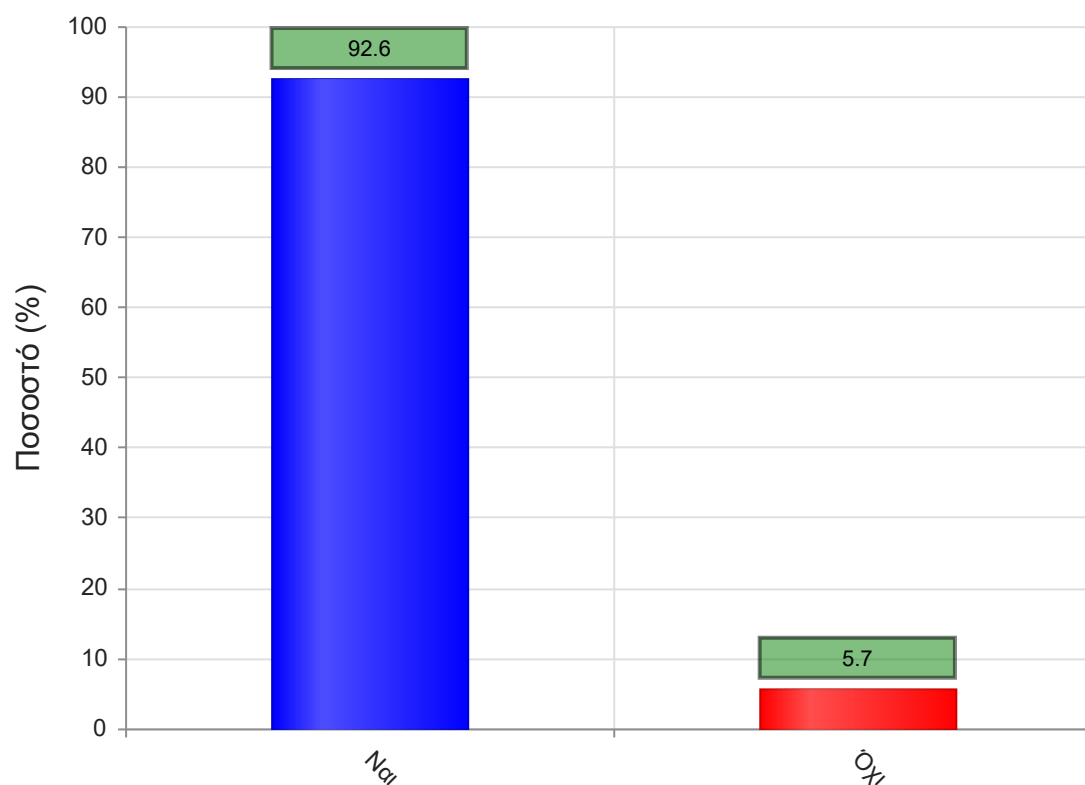
	Απαντήσεις	Ποσοστό τμήματος (%)
Πολύ λίγο	18	3.3
Λίγο	60	11.1
Ούτε λίγο ούτε πολύ	161	29.7
Αρκετά	191	35.2
Πολύ	82	15.1
Δ/Α	30	5.5
Σύνολο Απαντήσεων	512	94.5
Ολικό Σύνολο	542	100



Μέσος όρος τμήματος : 3.5 (Αρκετά)

32. Θα εξεταστείτε στο μάθημα για πρώτη φορά;

	Απαντήσεις	Ποσοστό (%)
ΝΑΙ	502	92.6
ΟΧΙ	31	5.7
Δ/Α	9	1.7
Σύνολο	542	100



Μέσος όρος τμήματος : ()