



# ΠΑΝΕΠΙΣΤΗΜΙΟ ΔΥΤΙΚΗΣ ΑΤΤΙΚΗΣ

## Στατιστικά τμήματος

Τμήμα

670 - ΔΙΟΙΚΗΣΗΣ ΤΟΥΡΙΣΜΟΥ

Απογραφική Περίοδος

2023 - 2024

Ερωτηματολόγιο

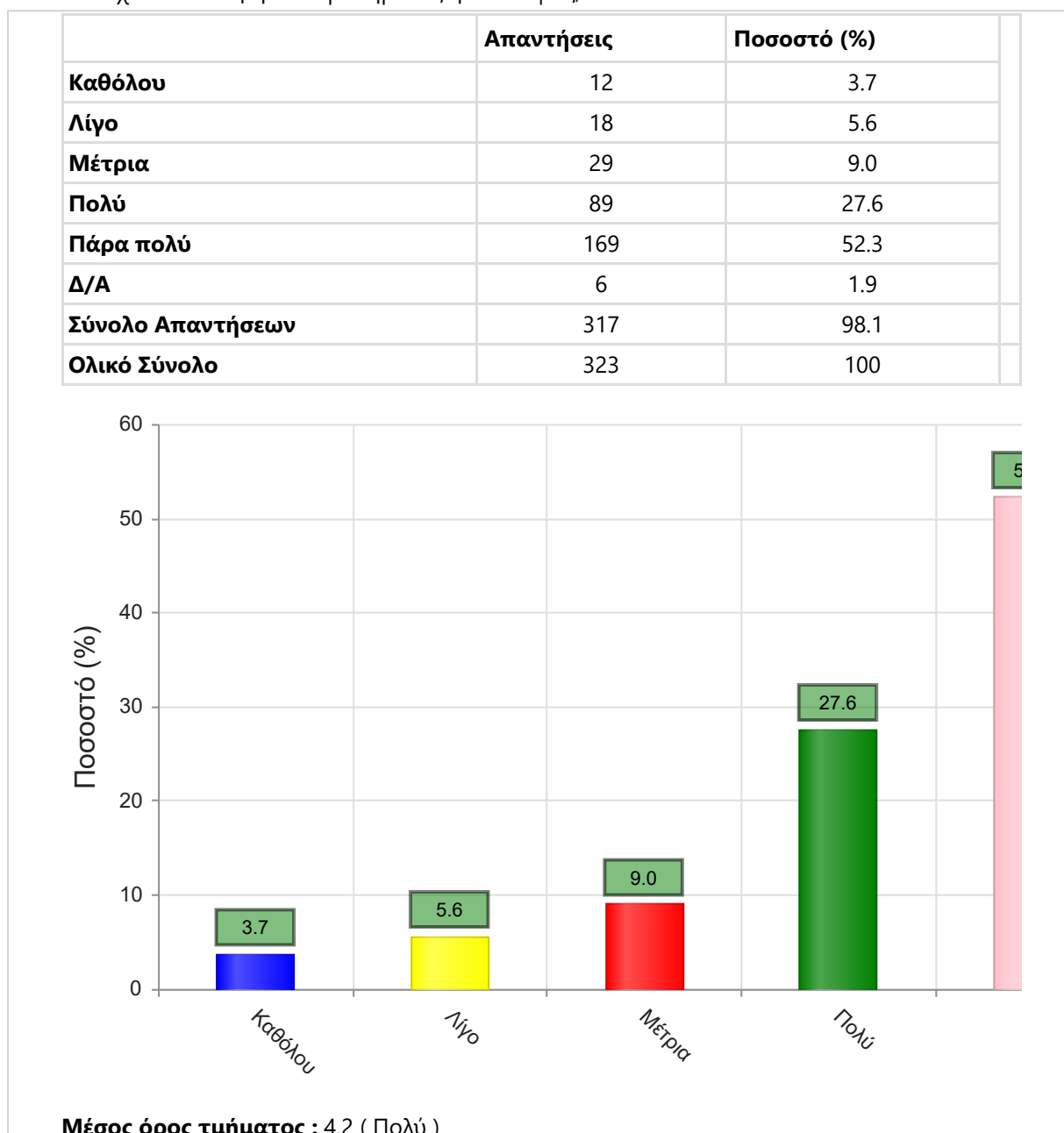
Ερωτηματολόγιο Μαθημάτων

Εξάμηνο

Χειμερινό

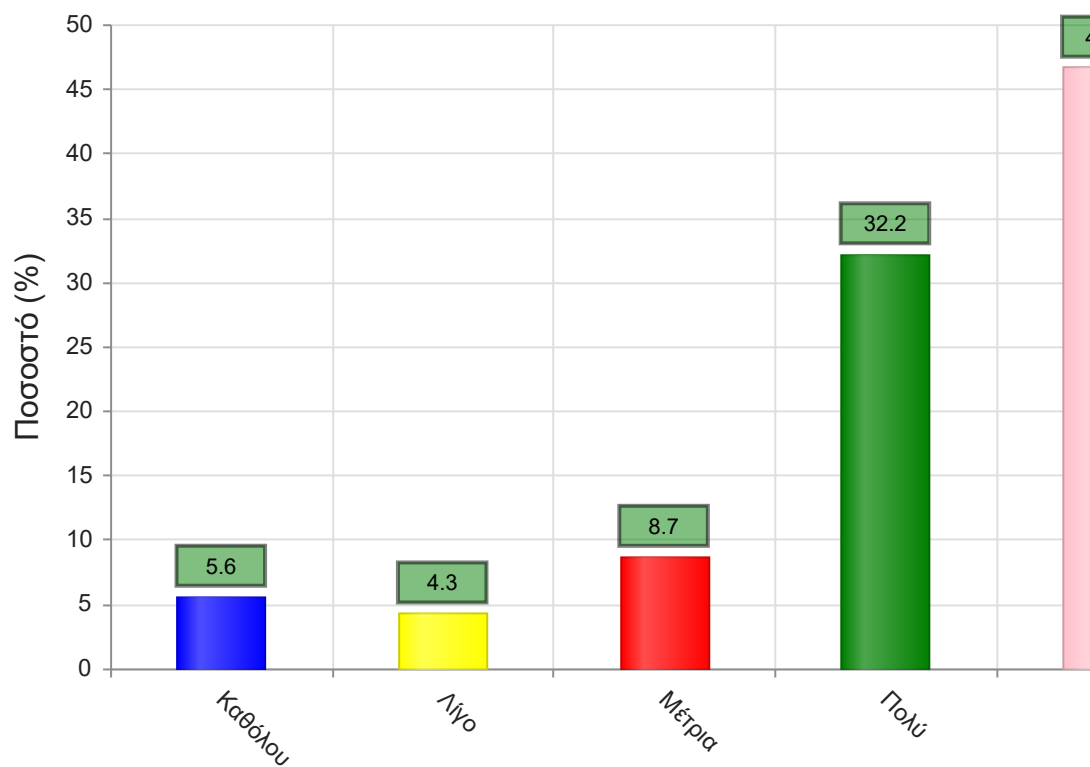
### Α. Ερωτήσεις που αφορούν στο μάθημα:

1. Οι στόχοι του θεωρητικού μαθήματος ήταν σαφείς;



2. Η ύλη που καλύφθηκε ανταποκρινόταν στους στόχους του μαθήματος;

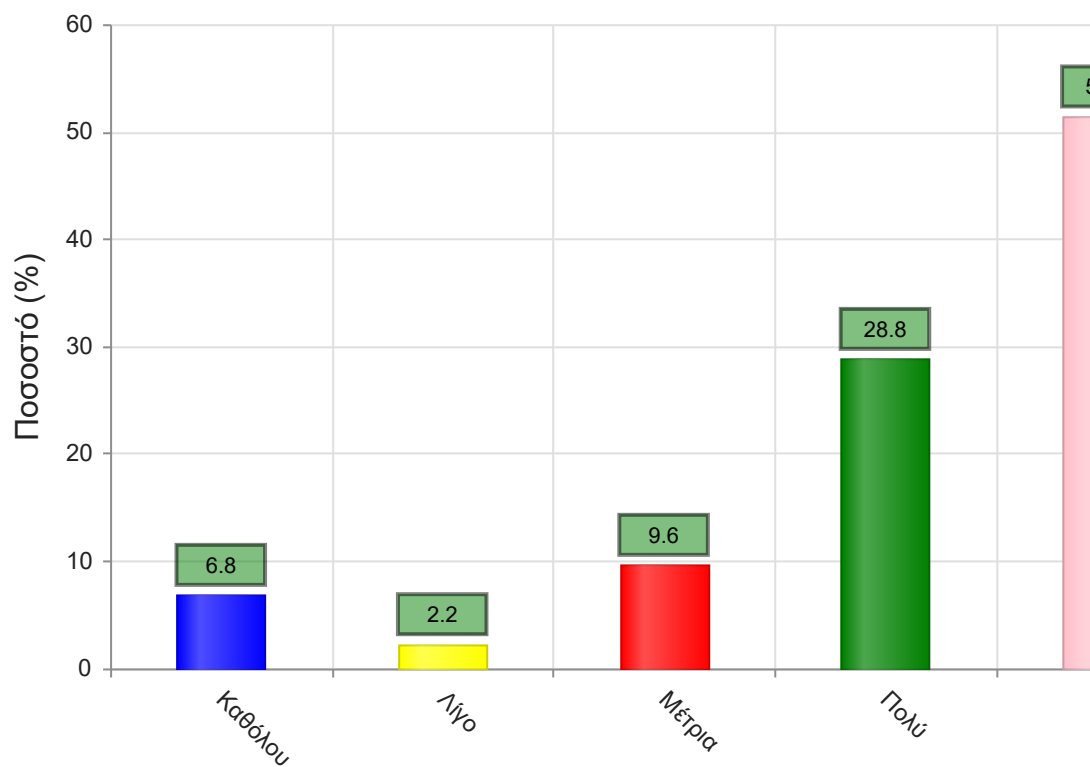
|                          | Απαντήσεις | Ποσοστό (%) |
|--------------------------|------------|-------------|
| Καθόλου                  | 18         | 5.6         |
| Λίγο                     | 14         | 4.3         |
| Μέτρια                   | 28         | 8.7         |
| Πολύ                     | 104        | 32.2        |
| Πάρα πολύ                | 151        | 46.7        |
| Δ/Α                      | 8          | 2.5         |
| <b>Σύνολο Απαντήσεων</b> | <b>315</b> | <b>97.5</b> |
| <b>Ολικό Σύνολο</b>      | <b>323</b> | <b>100</b>  |



**Μέσος όρος τμήματος : 4.1 ( Πολύ )**

3. Βαθμολογήστε την οργάνωση του μαθήματος

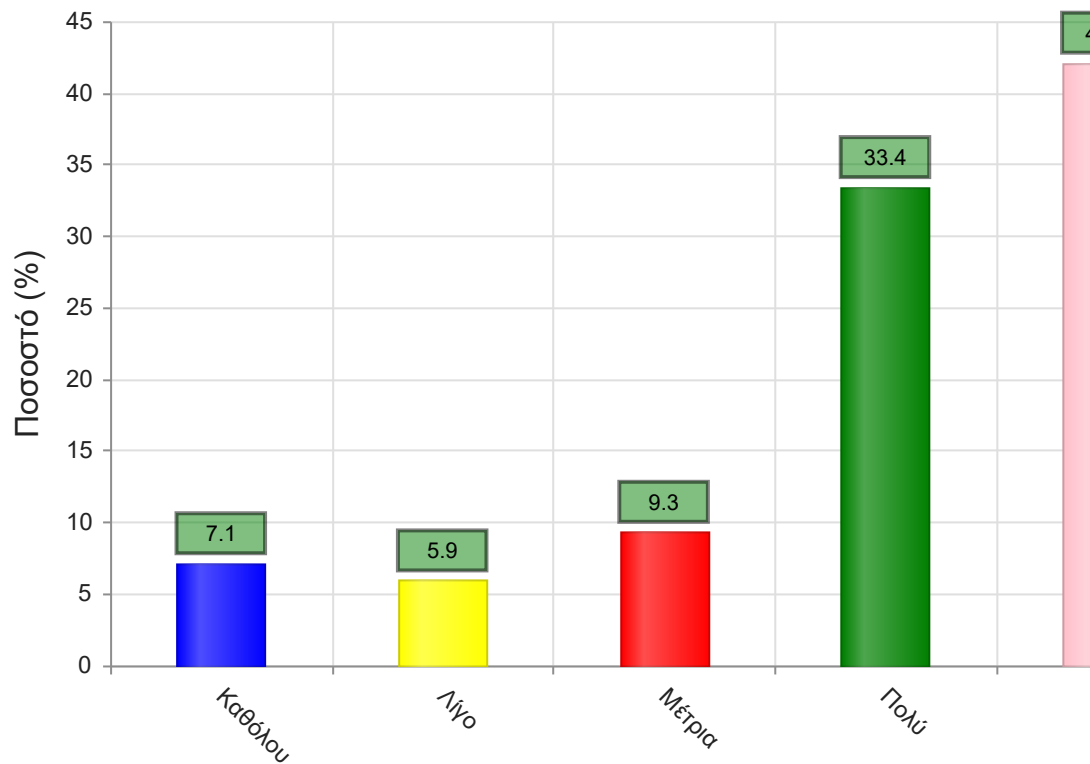
|                          | Απαντήσεις | Ποσοστό (%) |
|--------------------------|------------|-------------|
| Καθόλου                  | 22         | 6.8         |
| Λίγο                     | 7          | 2.2         |
| Μέτρια                   | 31         | 9.6         |
| Πολύ                     | 93         | 28.8        |
| Πάρα πολύ                | 166        | 51.4        |
| Δ/Α                      | 4          | 1.2         |
| <b>Σύνολο Απαντήσεων</b> | <b>319</b> | <b>98.8</b> |
| <b>Ολικό Σύνολο</b>      | <b>323</b> | <b>100</b>  |



**Μέσος όρος τμήματος : 4.2 ( Πολύ )**

4. Το εκπαιδευτικό υλικό που χρησιμοποιήθηκε βοήθησε στην καλύτερη κατανόηση του θέματος;

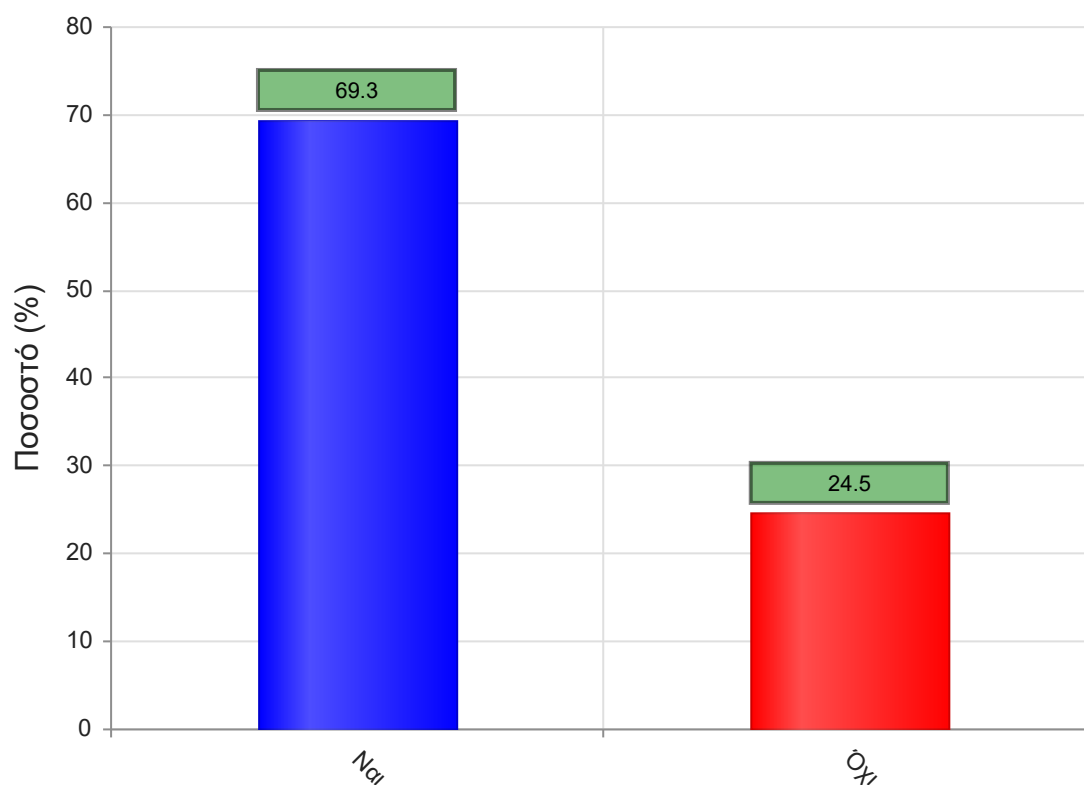
|                          | Απαντήσεις | Ποσοστό (%) |
|--------------------------|------------|-------------|
| Καθόλου                  | 23         | 7.1         |
| Λίγο                     | 19         | 5.9         |
| Μέτρια                   | 30         | 9.3         |
| Πολύ                     | 108        | 33.4        |
| Πάρα πολύ                | 136        | 42.1        |
| Δ/Α                      | 7          | 2.2         |
| <b>Σύνολο Απαντήσεων</b> | <b>316</b> | <b>97.8</b> |
| <b>Ολικό Σύνολο</b>      | <b>323</b> | <b>100</b>  |



**Μέσος όρος τμήματος : 4.0 ( Πολύ )**

5. Τα εκπαιδευτικά βοηθήματα ("σύγγραμμα", σημειώσεις, πρόσθετη βιβλιογραφία) χορηγήθηκαν εγκαίρως;

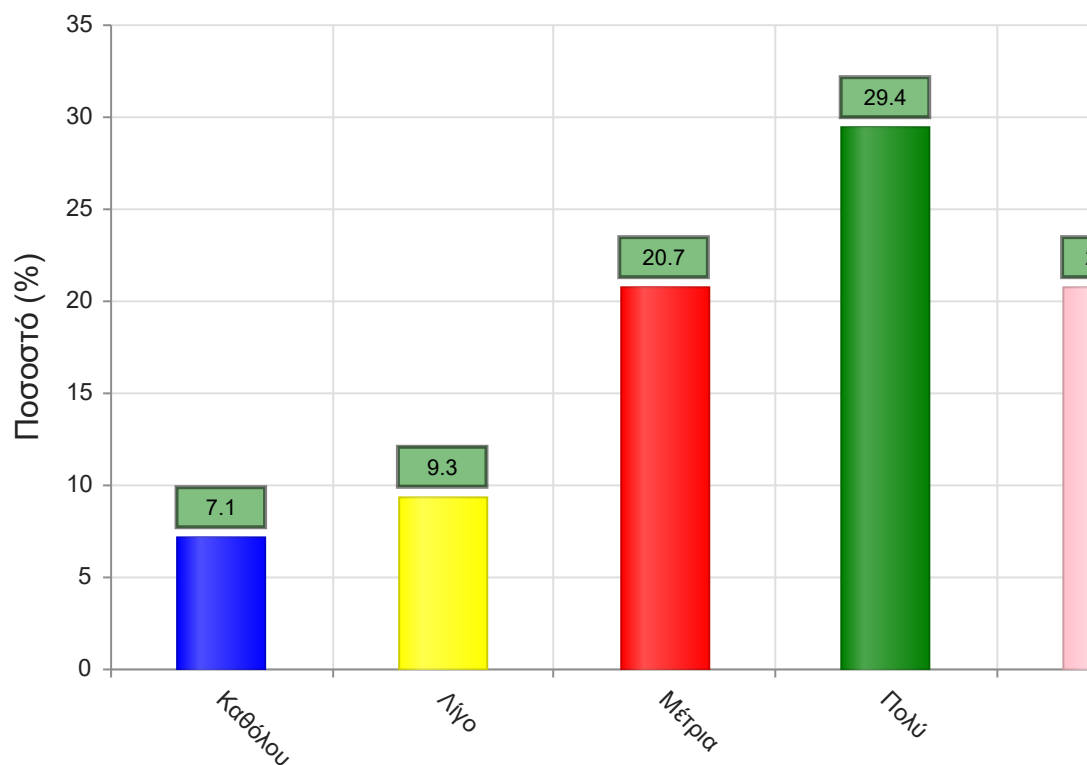
|               | Απαντήσεις | Ποσοστό (%) |
|---------------|------------|-------------|
| <b>ΝΑΙ</b>    | 224        | 69.3        |
| <b>ΟΧΙ</b>    | 79         | 24.5        |
| <b>Δ/Α</b>    | 20         | 6.2         |
| <b>Σύνολο</b> | 323        | 100         |



**Μέσος όρος τμήματος : ( )**

6. Πόσο ικανοποιητικό/-ά βρίσκεται το/-α διανεμόμενο/-α βιβλίο/α(σύγγραμμα/-τα);

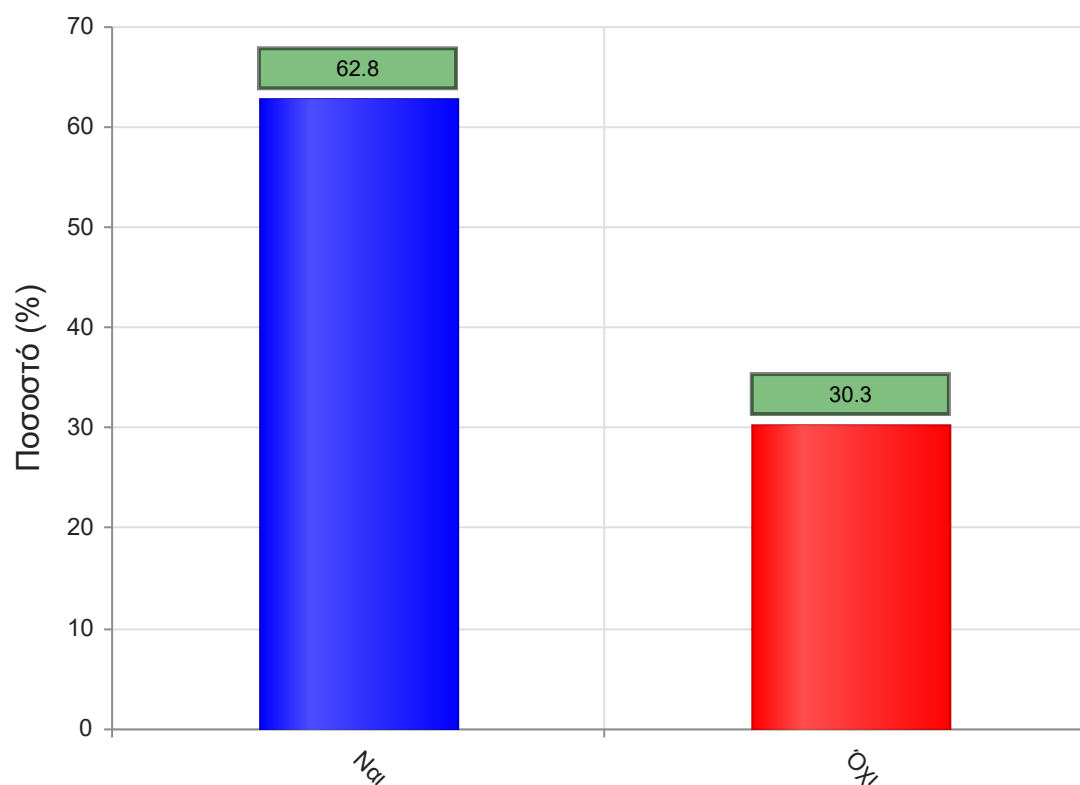
|                          | Απαντήσεις | Ποσοστό (%) |
|--------------------------|------------|-------------|
| Καθόλου                  | 23         | 7.1         |
| Λίγο                     | 30         | 9.3         |
| Μέτρια                   | 67         | 20.7        |
| Πολύ                     | 95         | 29.4        |
| Πάρα πολύ                | 67         | 20.7        |
| Δ/Α                      | 41         | 12.7        |
| <b>Σύνολο Απαντήσεων</b> | <b>282</b> | <b>87.3</b> |
| <b>Ολικό Σύνολο</b>      | <b>323</b> | <b>100</b>  |



**Μέσος όρος τμήματος : 3.5 ( Πολύ )**

7. Παρέχονται επιπρόσθετες σημειώσεις;

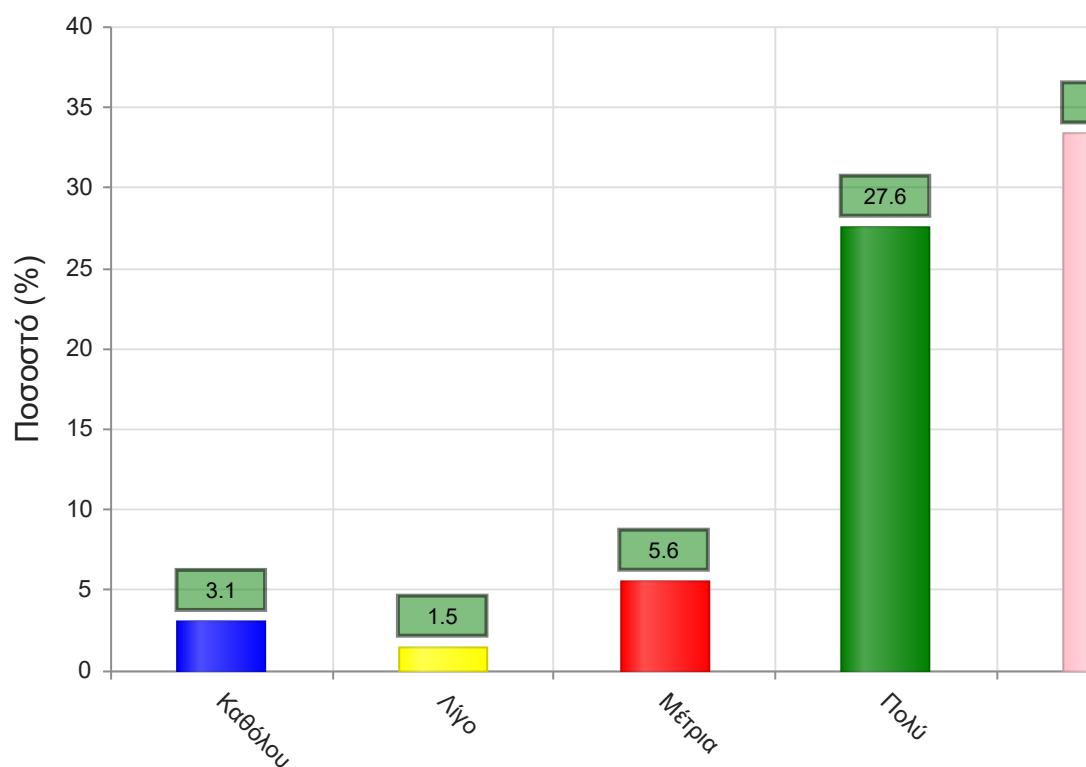
|               | Απαντήσεις | Ποσοστό (%) |
|---------------|------------|-------------|
| <b>ΝΑΙ</b>    | 203        | 62.8        |
| <b>ΟΧΙ</b>    | 98         | 30.3        |
| <b>Δ/Α</b>    | 22         | 6.8         |
| <b>Σύνολο</b> | 323        | 100         |



**Μέσος όρος τμήματος : ( )**

7α. Εάν ναι, βαθμολογήστε την επάρκειά τους

|                          | Απαντήσεις | Ποσοστό (%) |
|--------------------------|------------|-------------|
| Καθόλου                  | 10         | 3.1         |
| Λίγο                     | 5          | 1.5         |
| Μέτρια                   | 18         | 5.6         |
| Πολύ                     | 89         | 27.6        |
| Πάρα πολύ                | 108        | 33.4        |
| Δ/Α                      | 93         | 28.8        |
| <b>Σύνολο Απαντήσεων</b> | <b>230</b> | <b>71.2</b> |
| <b>Ολικό Σύνολο</b>      | <b>323</b> | <b>100</b>  |

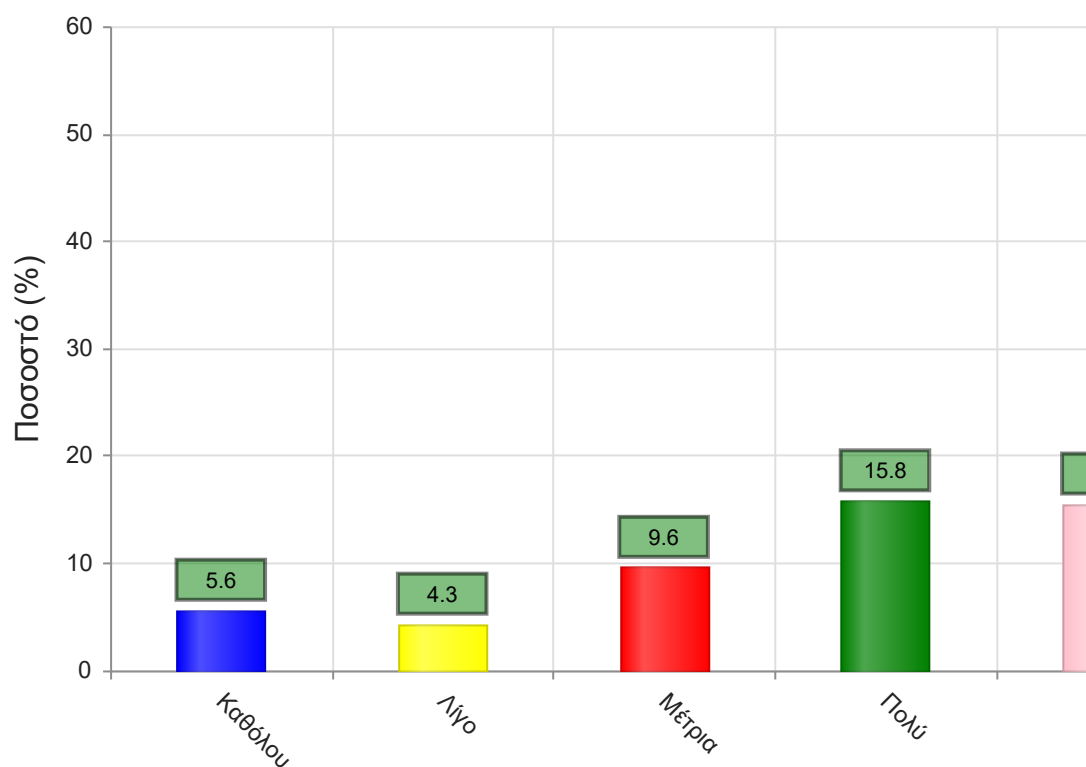


**Μέσος όρος τμήματος : 4.2 ( Πολύ )**

8. Βαθμολογήστε τη διαθεσιμότητα της επιπρόσθετης βιβλιογραφίας στην Βιβλιοθήκη του Ιδρύματος



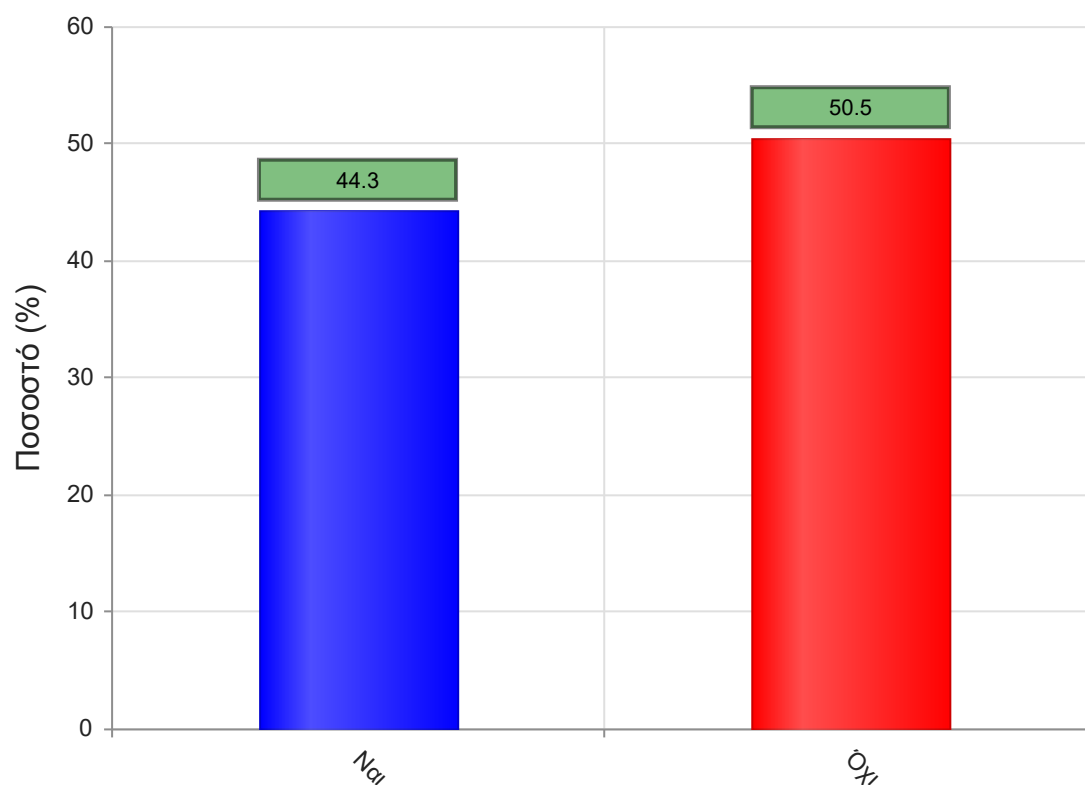
|                          | Απαντήσεις | Ποσοστό (%) |
|--------------------------|------------|-------------|
| Καθόλου                  | 18         | 5.6         |
| Λίγο                     | 14         | 4.3         |
| Μέτρια                   | 31         | 9.6         |
| Πολύ                     | 51         | 15.8        |
| Πάρα πολύ                | 50         | 15.5        |
| Δ/Α                      | 159        | 49.2        |
| <b>Σύνολο Απαντήσεων</b> | <b>164</b> | <b>50.8</b> |
| <b>Ολικό Σύνολο</b>      | <b>323</b> | <b>100</b>  |



**Μέσος όρος τμήματος : 3.6 ( Πολύ )**

9. Προαπαιτούνται γνώσεις από άλλα μαθήματα για την παρακολούθηση του μαθήματος;

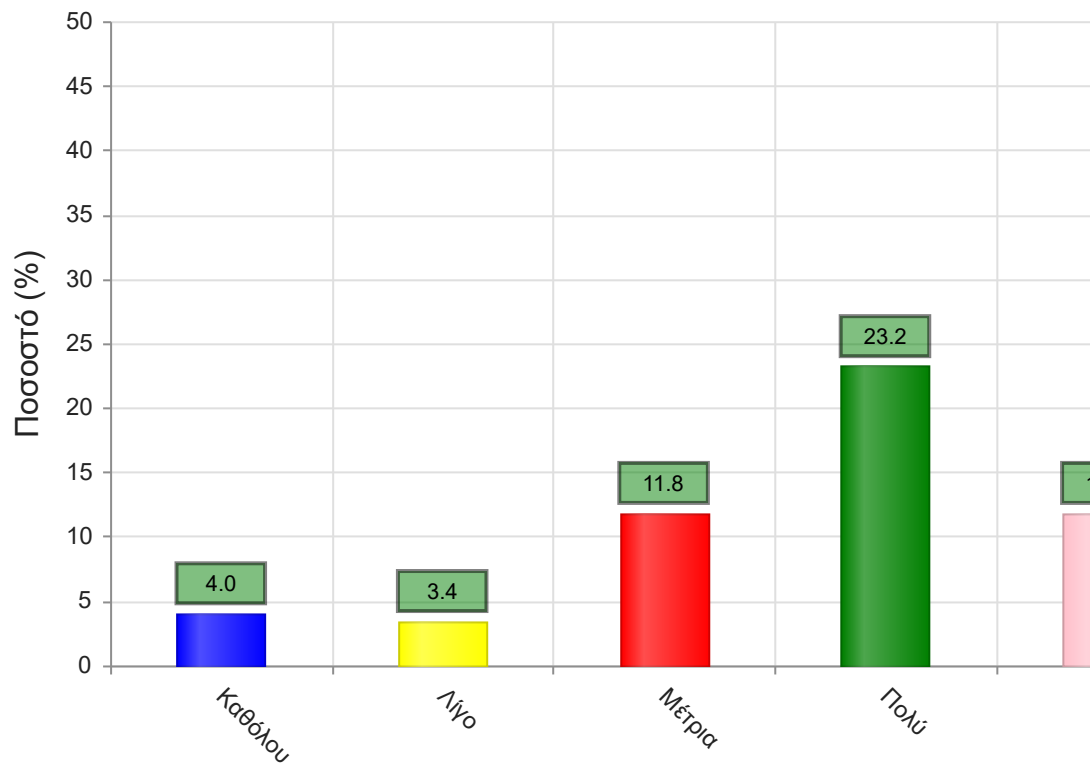
|               | Απαντήσεις | Ποσοστό (%) |
|---------------|------------|-------------|
| <b>ΝΑΙ</b>    | 143        | 44.3        |
| <b>ΟΧΙ</b>    | 163        | 50.5        |
| <b>Δ/Α</b>    | 17         | 5.3         |
| <b>Σύνολο</b> | 323        | 100         |



**Μέσος όρος τμήματος : ( )**

9α. Εάν ναι, καλύπτονται από άλλα διδαχθέντα μαθήματα;

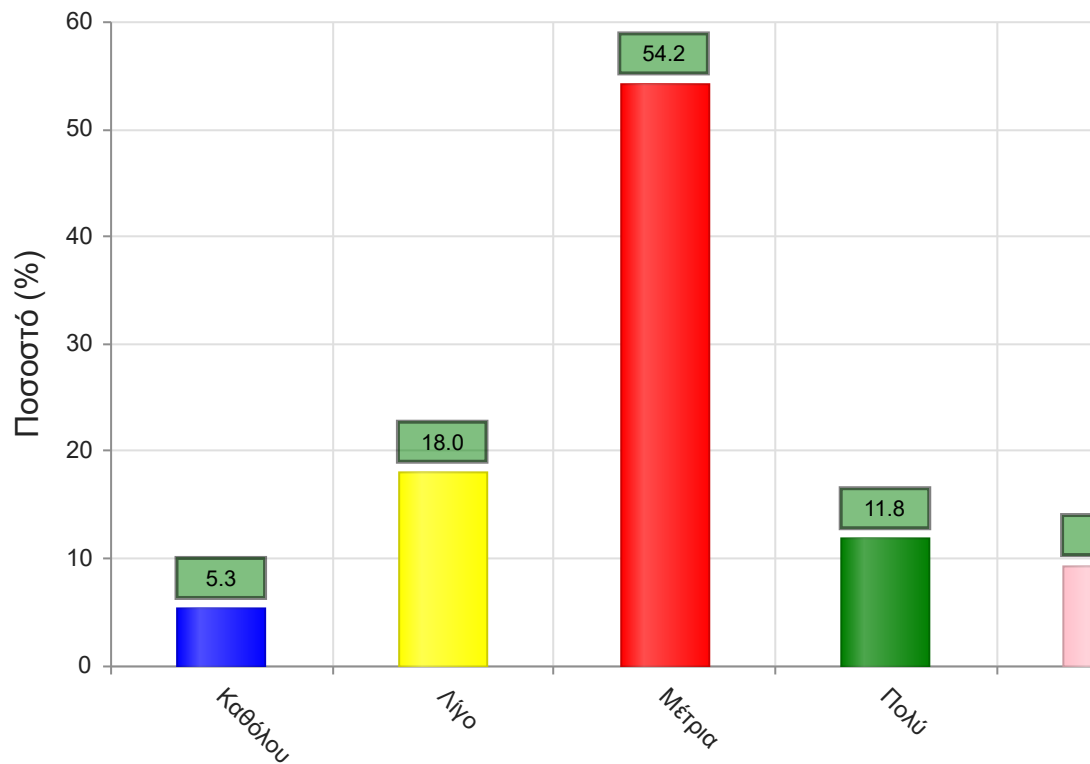
|                          | Απαντήσεις | Ποσοστό (%) |
|--------------------------|------------|-------------|
| Καθόλου                  | 13         | 4.0         |
| Λίγο                     | 11         | 3.4         |
| Μέτρια                   | 38         | 11.8        |
| Πολύ                     | 75         | 23.2        |
| Πάρα πολύ                | 38         | 11.8        |
| Δ/Α                      | 148        | 45.8        |
| <b>Σύνολο Απαντήσεων</b> | <b>175</b> | <b>54.2</b> |
| <b>Ολικό Σύνολο</b>      | <b>323</b> | <b>100</b>  |



**Μέσος όρος τμήματος : 3.7 ( Πολύ )**

10. Πώς κρίνετε το επίπεδο δυσκολίας του μαθήματος για το έτος του;

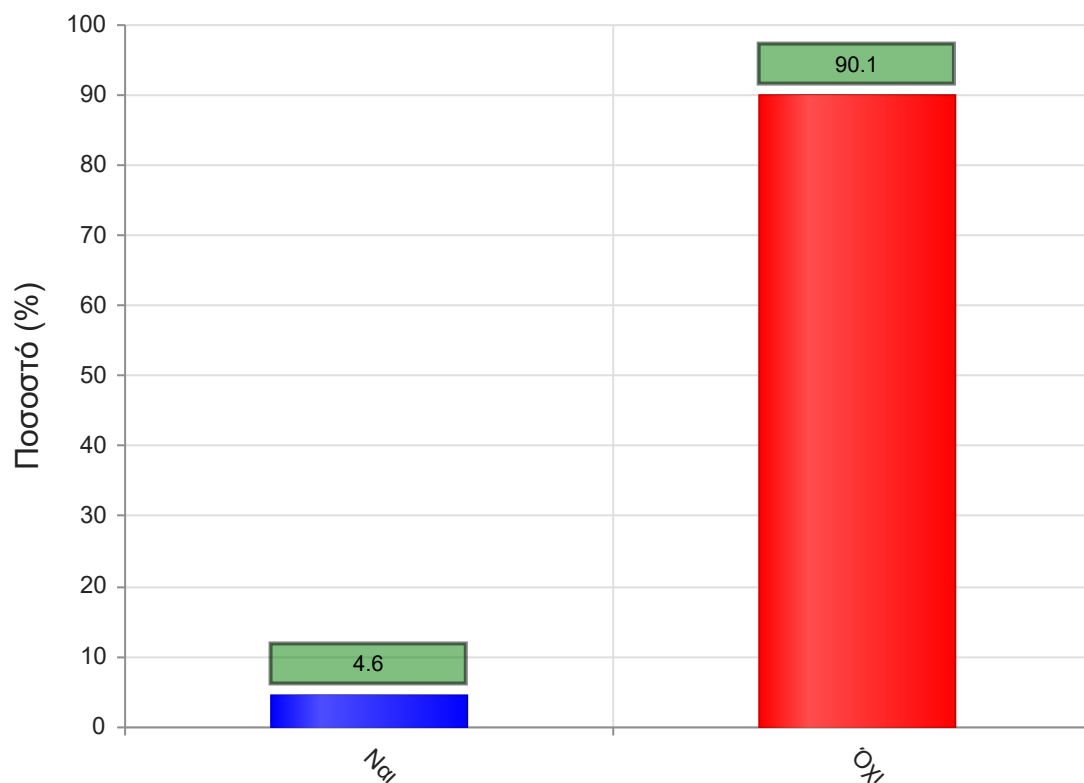
|                          | Απαντήσεις | Ποσοστό (%) |
|--------------------------|------------|-------------|
| Καθόλου                  | 17         | 5.3         |
| Λίγο                     | 58         | 18.0        |
| Μέτρια                   | 175        | 54.2        |
| Πολύ                     | 38         | 11.8        |
| Πάρα πολύ                | 30         | 9.3         |
| Δ/Α                      | 5          | 1.5         |
| <b>Σύνολο Απαντήσεων</b> | <b>318</b> | <b>98.5</b> |
| <b>Ολικό Σύνολο</b>      | <b>323</b> | <b>100</b>  |



**Μέσος όρος τμήματος : 3.0 ( Μέτρια )**

11. Υπάρχει ανάγκη οργάνωσης φροντιστηριακών μαθημάτων για το συγκεκριμένο μάθημα;

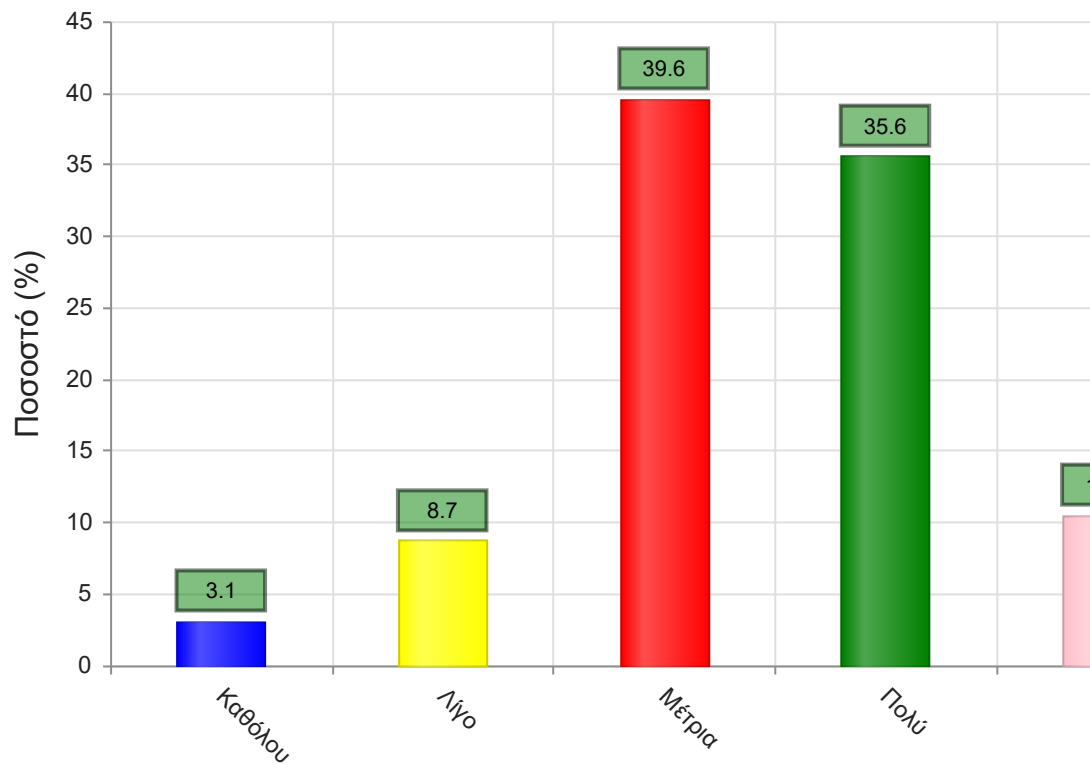
|               | Απαντήσεις | Ποσοστό (%) |
|---------------|------------|-------------|
| <b>ΝΑΙ</b>    | 15         | 4.6         |
| <b>ΟΧΙ</b>    | 291        | 90.1        |
| <b>Δ/Α</b>    | 17         | 5.3         |
| <b>Σύνολο</b> | 323        | 100         |



**Μέσος όρος τμήματος : ( )**

12. Αξιολογήστε τον αριθμό των ωρών διδασκαλίας για την κάλυψη της ύλης (καθόλου=ανεπαρκής, πάρα πολύ=υπερβολικός)

|                          | Απαντήσεις | Ποσοστό (%) |
|--------------------------|------------|-------------|
| Καθόλου                  | 10         | 3.1         |
| Λίγο                     | 28         | 8.7         |
| Μέτρια                   | 128        | 39.6        |
| Πολύ                     | 115        | 35.6        |
| Πάρα πολύ                | 34         | 10.5        |
| Δ/Α                      | 8          | 2.5         |
| <b>Σύνολο Απαντήσεων</b> | <b>315</b> | <b>97.5</b> |
| <b>Ολικό Σύνολο</b>      | <b>323</b> | <b>100</b>  |

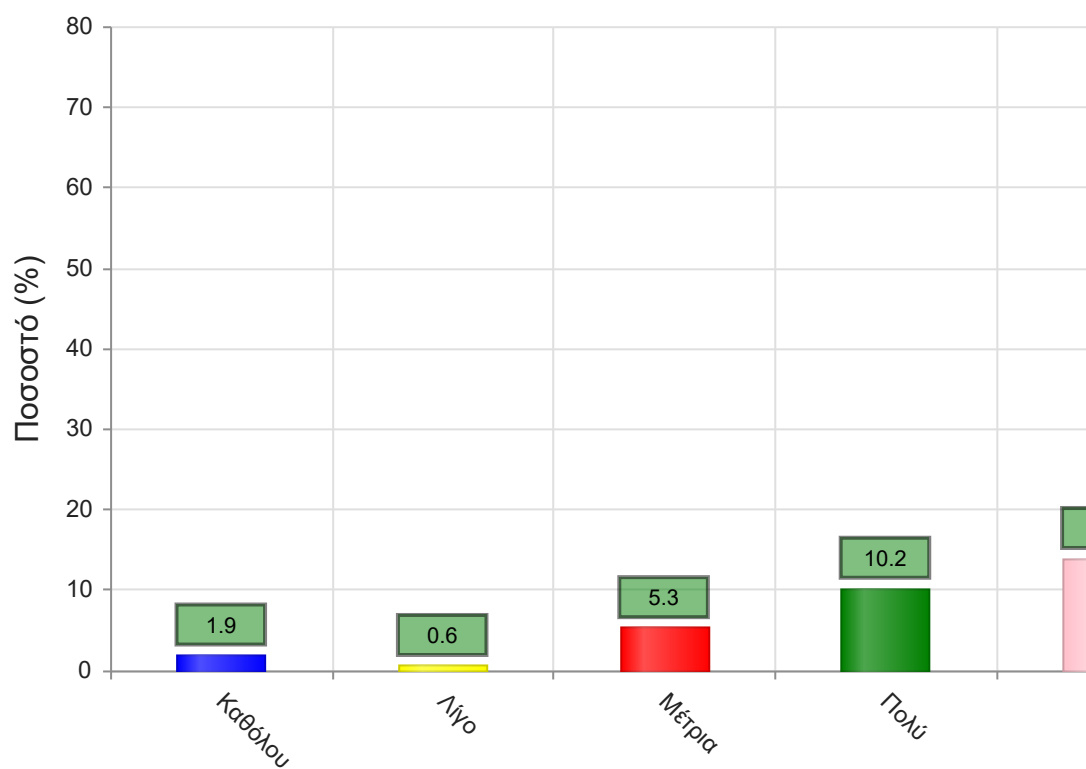


Μέσος όρος τμήματος : 3.4 ( Μέτρια )

**Να απαντήσετε σε περίπτωση που υπήρχαν γραπτές ή/και προφορικές εργασίες**

13. Υπάρχει διαφάνεια στα κριτήρια βαθμολόγησης;

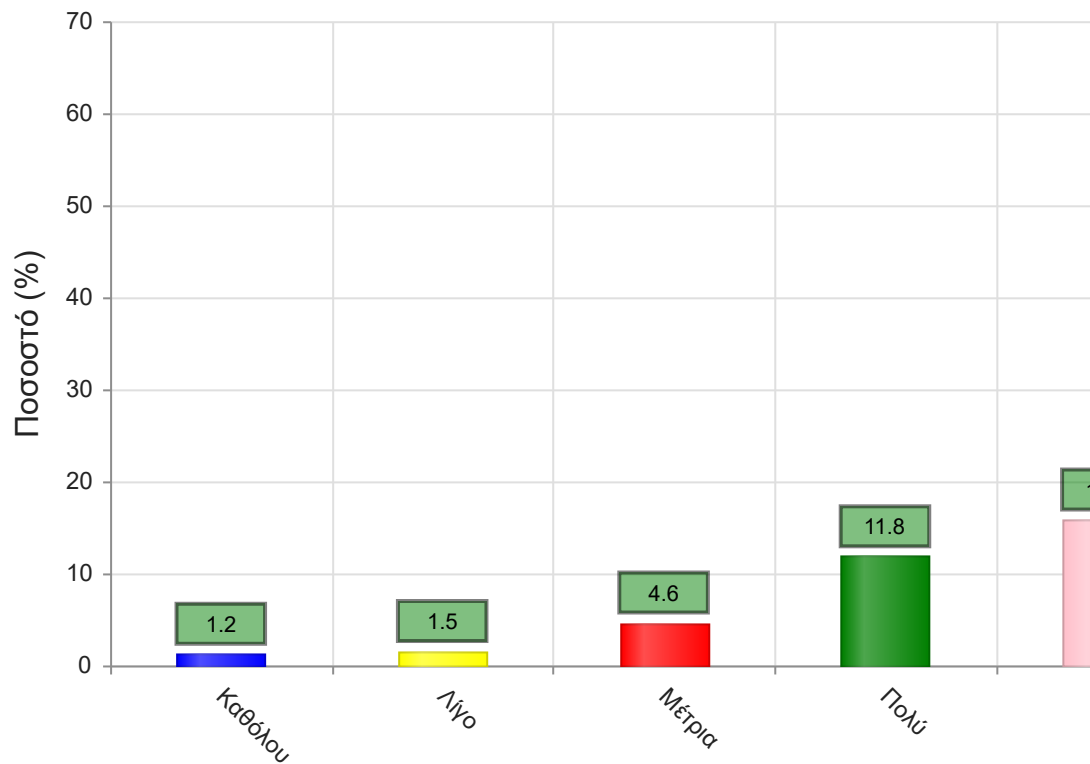
|                          | Απαντήσεις | Ποσοστό (%) |
|--------------------------|------------|-------------|
| <b>Καθόλου</b>           | 6          | 1.9         |
| <b>Λίγο</b>              | 2          | 0.6         |
| <b>Μέτρια</b>            | 17         | 5.3         |
| <b>Πολύ</b>              | 33         | 10.2        |
| <b>Πάρα πολύ</b>         | 45         | 13.9        |
| <b>Δ/Α</b>               | 220        | 68.1        |
| <b>Σύνολο Απαντήσεων</b> | 103        | 31.9        |
| <b>Ολικό Σύνολο</b>      | 323        | 100         |



**Μέσος όρος τμήματος : 4.1 ( Πολύ )**

14. Το θέμα δόθηκε εγκαίρως;

|                          | Απαντήσεις | Ποσοστό (%) |
|--------------------------|------------|-------------|
| Καθόλου                  | 4          | 1.2         |
| Λίγο                     | 5          | 1.5         |
| Μέτρια                   | 15         | 4.6         |
| Πολύ                     | 38         | 11.8        |
| Πάρα πολύ                | 51         | 15.8        |
| Δ/Α                      | 210        | 65.0        |
| <b>Σύνολο Απαντήσεων</b> | <b>113</b> | <b>35.0</b> |
| <b>Ολικό Σύνολο</b>      | <b>323</b> | <b>100</b>  |

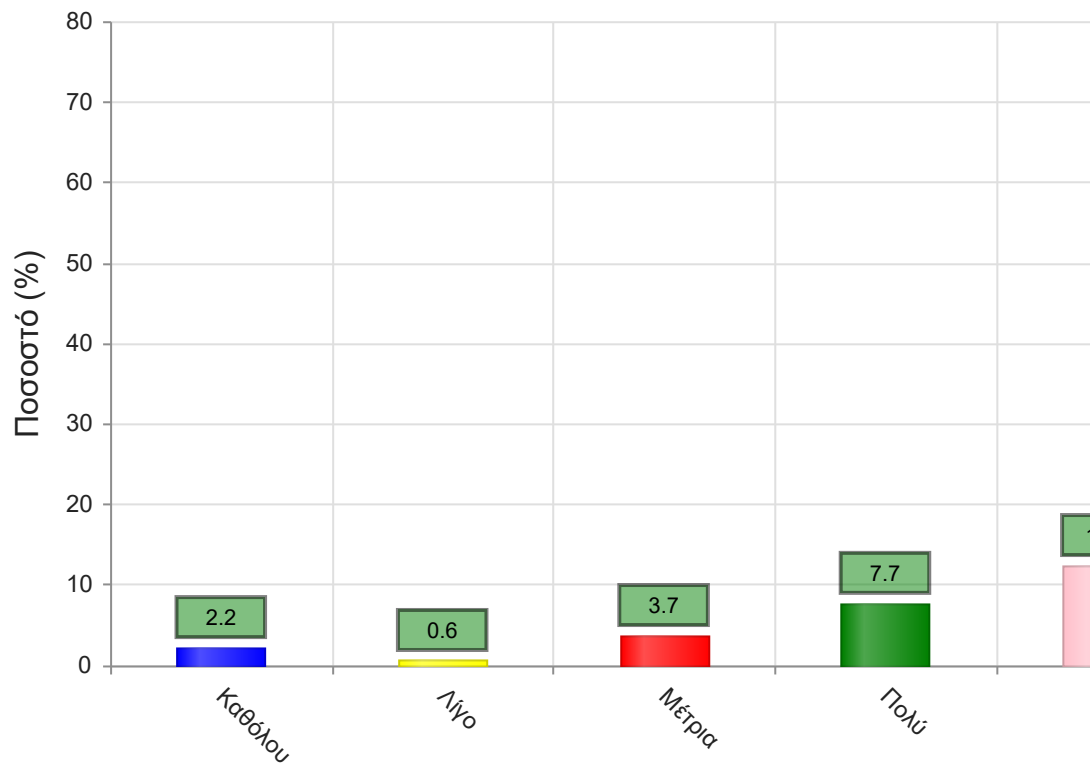


**Μέσος όρος τμήματος : 4.1 ( Πολύ )**

15. Το διαθέσιμο ερευνητικό υλικό στη βιβλιοθήκη κρίθηκε επαρκές;



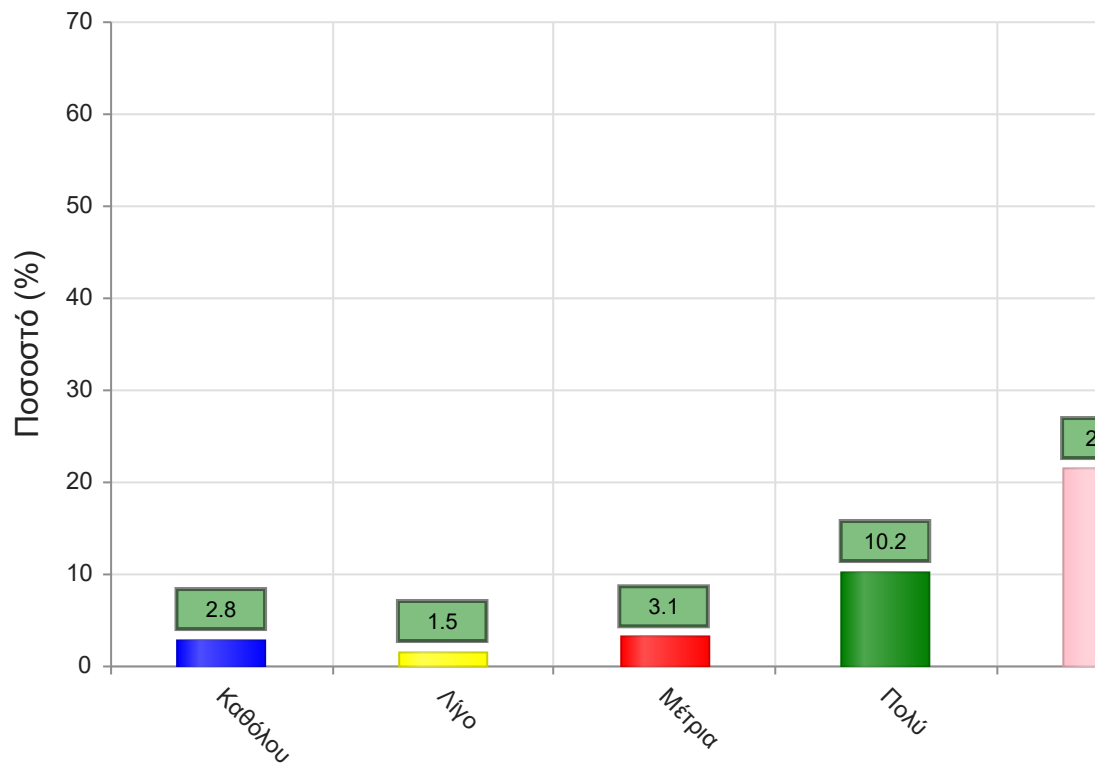
|                          | Απαντήσεις | Ποσοστό (%) |
|--------------------------|------------|-------------|
| Καθόλου                  | 7          | 2.2         |
| Λίγο                     | 2          | 0.6         |
| Μέτρια                   | 12         | 3.7         |
| Πολύ                     | 25         | 7.7         |
| Πάρα πολύ                | 40         | 12.4        |
| Δ/Α                      | 237        | 73.4        |
| <b>Σύνολο Απαντήσεων</b> | <b>86</b>  | <b>26.6</b> |
| <b>Ολικό Σύνολο</b>      | <b>323</b> | <b>100</b>  |



**Μέσος όρος τμήματος : 4.0 ( Πολύ )**

17. Τα σχόλια του/της διδάσκοντος/-ουσας ήταν εποικοδομητικά;

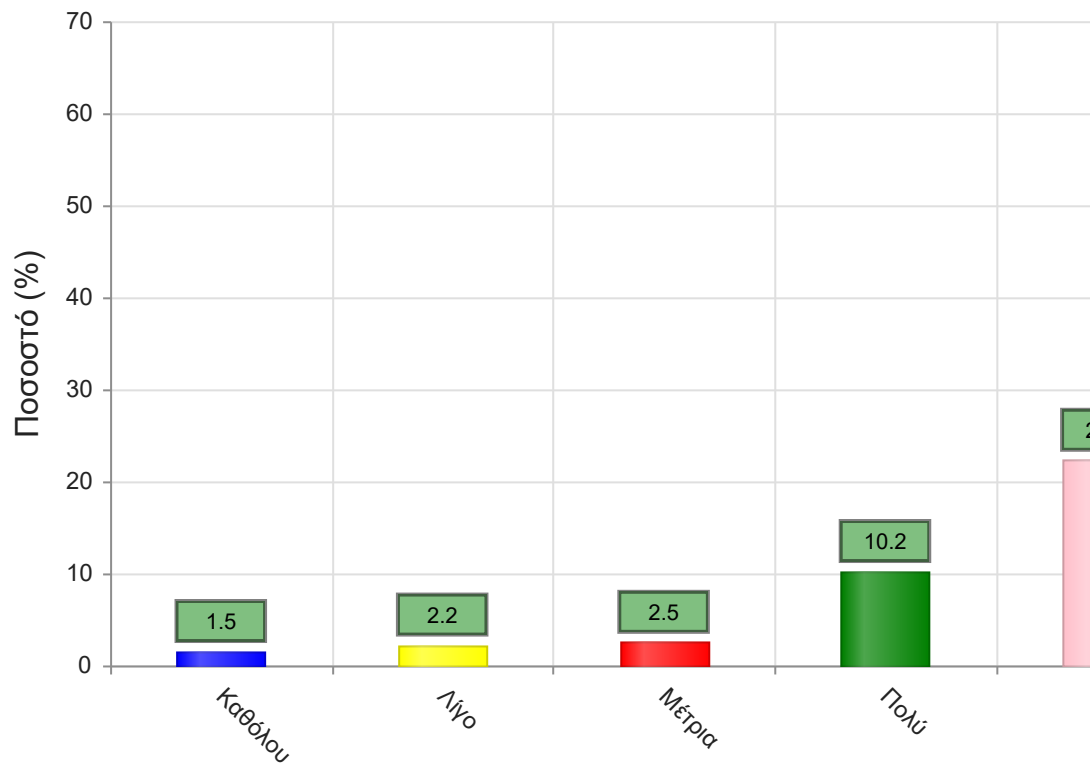
|                          | Απαντήσεις | Ποσοστό (%) |
|--------------------------|------------|-------------|
| Καθόλου                  | 9          | 2.8         |
| Λίγο                     | 5          | 1.5         |
| Μέτρια                   | 10         | 3.1         |
| Πολύ                     | 33         | 10.2        |
| Πάρα πολύ                | 69         | 21.4        |
| Δ/Α                      | 197        | 61.0        |
| <b>Σύνολο Απαντήσεων</b> | <b>126</b> | <b>39.0</b> |
| <b>Ολικό Σύνολο</b>      | <b>323</b> | <b>100</b>  |



**Μέσος όρος τμήματος : 4.2 ( Πολύ )**

16. Υπήρχε καθοδήγηση από τον/την διδάσκοντα/-ουσα;

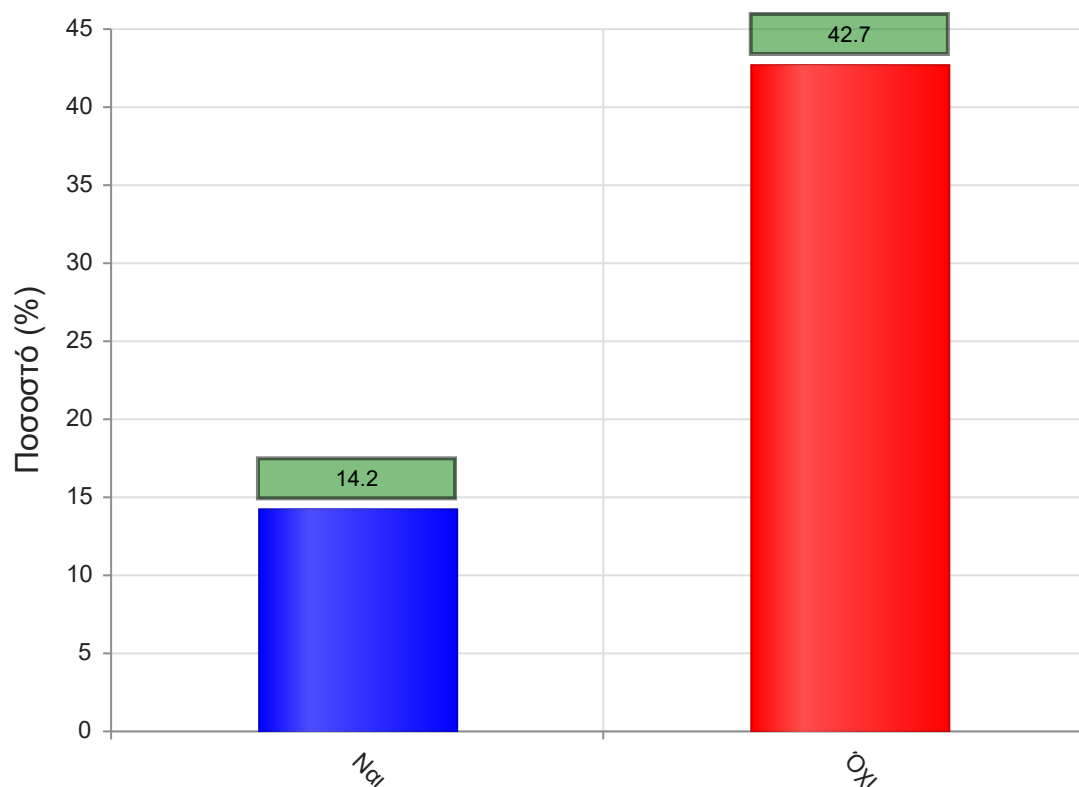
|                          | Απαντήσεις | Ποσοστό (%) |
|--------------------------|------------|-------------|
| Καθόλου                  | 5          | 1.5         |
| Λίγο                     | 7          | 2.2         |
| Μέτρια                   | 8          | 2.5         |
| Πολύ                     | 33         | 10.2        |
| Πάρα πολύ                | 72         | 22.3        |
| Δ/Α                      | 198        | 61.3        |
| <b>Σύνολο Απαντήσεων</b> | 125        | 38.7        |
| <b>Ολικό Σύνολο</b>      | 323        | 100         |



**Μέσος όρος τμήματος : 4.3 ( Πολύ )**

18. Δόθηκε η δυνατότητα βελτίωσης της εργασίας;

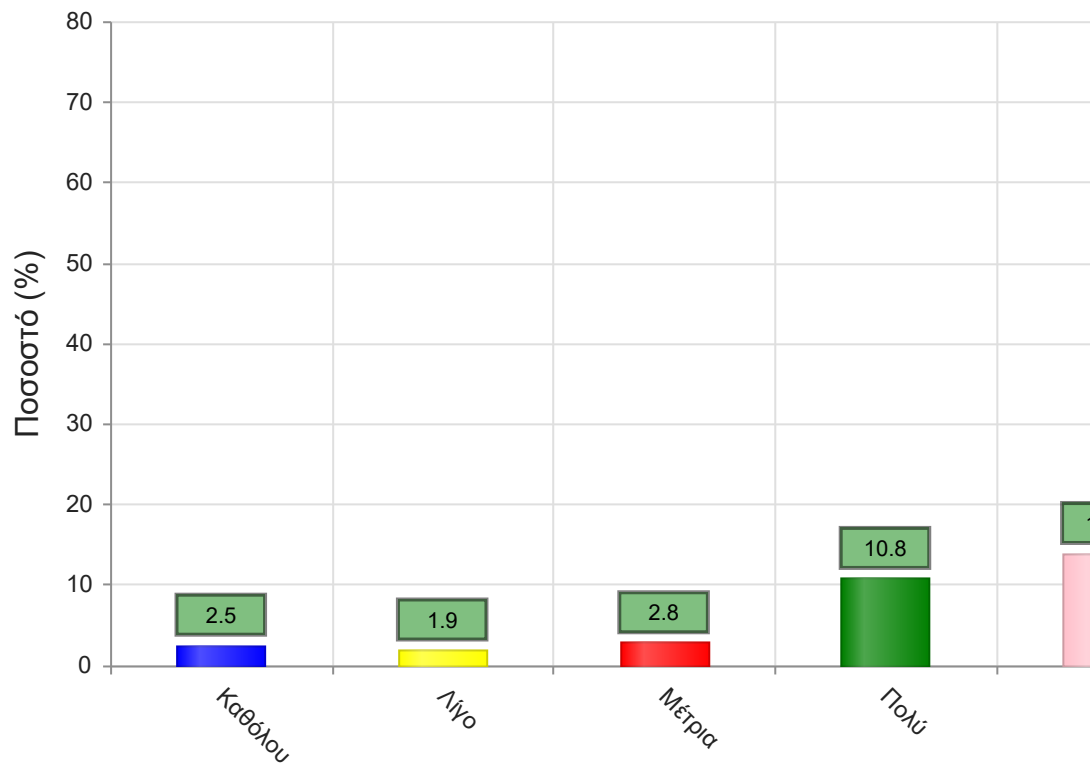
|               | Απαντήσεις | Ποσοστό (%) |
|---------------|------------|-------------|
| <b>ΝΑΙ</b>    | 46         | 14.2        |
| <b>ΟΧΙ</b>    | 138        | 42.7        |
| <b>Δ/Α</b>    | 139        | 43.0        |
| <b>Σύνολο</b> | 323        | 100         |



**Μέσος όρος τμήματος : ( )**

19. Η συγκεκριμένη εργασία σας βοήθησε να κατανοήσετε το συγκεκριμένο θέμα;

|                          | Απαντήσεις | Ποσοστό (%) |
|--------------------------|------------|-------------|
| Καθόλου                  | 8          | 2.5         |
| Λίγο                     | 6          | 1.9         |
| Μέτρια                   | 9          | 2.8         |
| Πολύ                     | 35         | 10.8        |
| Πάρα πολύ                | 45         | 13.9        |
| Δ/Α                      | 220        | 68.1        |
| <b>Σύνολο Απαντήσεων</b> | <b>103</b> | <b>31.9</b> |
| <b>Ολικό Σύνολο</b>      | <b>323</b> | <b>100</b>  |

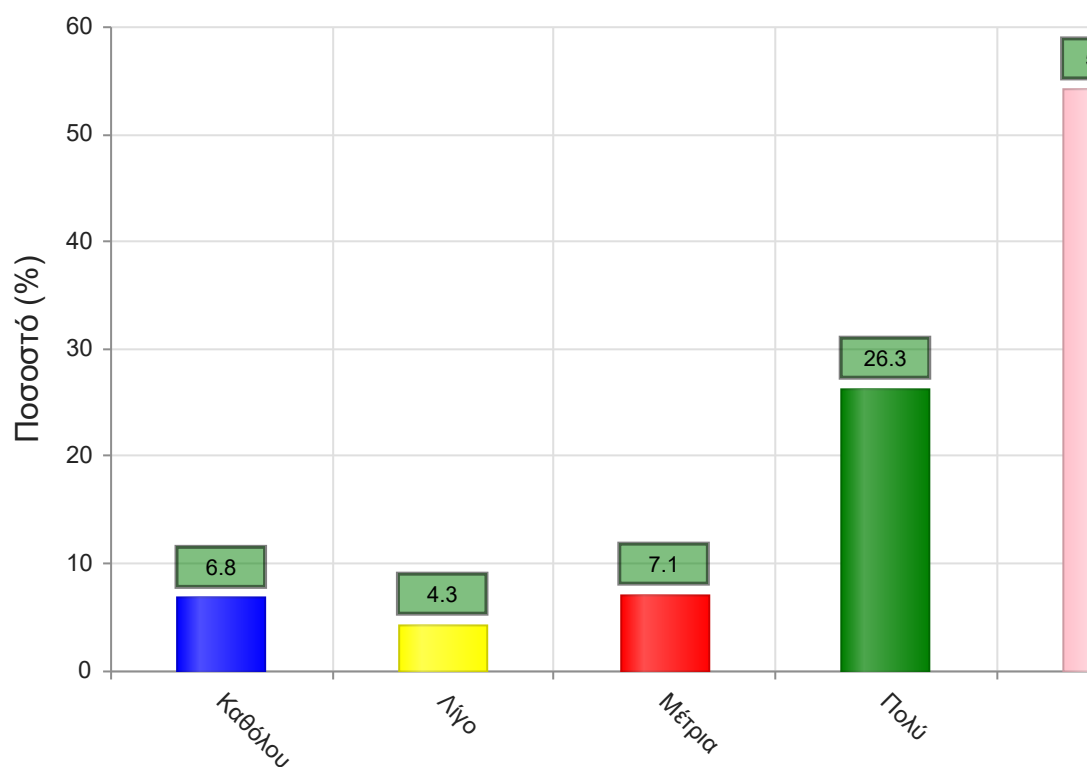


Μέσος όρος τμήματος : 4.0 ( Πολύ )

### B. Ερωτήσεις που αφορούν στον/ην διδάσκοντα/ουσα

20. Βαθμολογήστε τη μεταδοτικότητα του/της διδάσκοντα/ουσας.

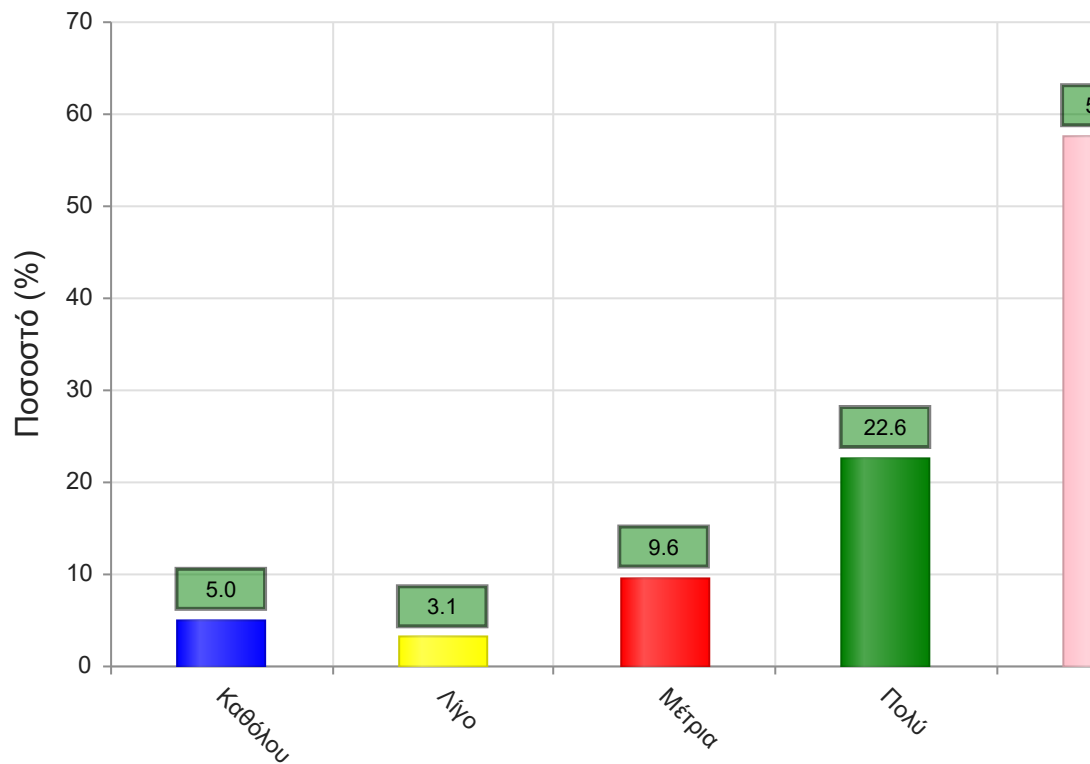
|                          | Απαντήσεις | Ποσοστό (%) |
|--------------------------|------------|-------------|
| Καθόλου                  | 22         | 6.8         |
| Λίγο                     | 14         | 4.3         |
| Μέτρια                   | 23         | 7.1         |
| Πολύ                     | 85         | 26.3        |
| Πάρα πολύ                | 175        | 54.2        |
| Δ/Α                      | 4          | 1.2         |
| <b>Σύνολο Απαντήσεων</b> | <b>319</b> | <b>98.8</b> |
| <b>Ολικό Σύνολο</b>      | <b>323</b> | <b>100</b>  |



**Μέσος όρος τμήματος : 4.2 ( Πολύ )**

21. Βαθμολογήστε τη συνέπεια του/της διδάσκοντα/-ουσας στις εκπαιδευτικές του/της υποχρεώσεις. (Παρουσία στα μαθήματα, έγκαιρη διόρθωση εργασιών, ώρες συνεργασίας με τους φοιτητές, κλπ

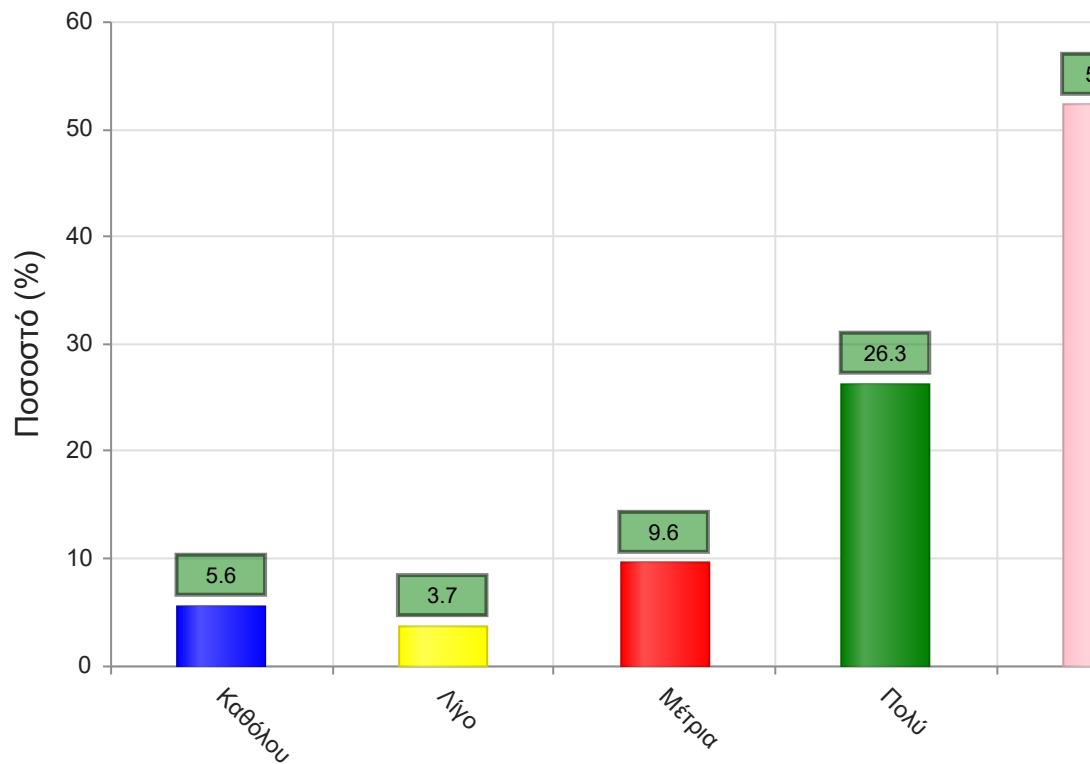
|                          | Απαντήσεις | Ποσοστό (%) |
|--------------------------|------------|-------------|
| Καθόλου                  | 16         | 5.0         |
| Λίγο                     | 10         | 3.1         |
| Μέτρια                   | 31         | 9.6         |
| Πολύ                     | 73         | 22.6        |
| Πάρα πολύ                | 186        | 57.6        |
| Δ/Α                      | 7          | 2.2         |
| <b>Σύνολο Απαντήσεων</b> | <b>316</b> | <b>97.8</b> |
| <b>Ολικό Σύνολο</b>      | <b>323</b> | <b>100</b>  |



**Μέσος όρος τμήματος : 4.3 ( Πολύ )**

22. Βαθμολογήστε το κλίμα συνεργασίας με τους φοιτητές/-τριες. (Προθυμία στην απάντηση ερωτήσεων, διαθεσιμότητα διδάσκοντος/-ουσας κλπ)

|                          | Απαντήσεις | Ποσοστό (%) |
|--------------------------|------------|-------------|
| Καθόλου                  | 18         | 5.6         |
| Λίγο                     | 12         | 3.7         |
| Μέτρια                   | 31         | 9.6         |
| Πολύ                     | 85         | 26.3        |
| Πάρα πολύ                | 169        | 52.3        |
| Δ/Α                      | 8          | 2.5         |
| <b>Σύνολο Απαντήσεων</b> | <b>315</b> | <b>97.5</b> |
| <b>Ολικό Σύνολο</b>      | <b>323</b> | <b>100</b>  |

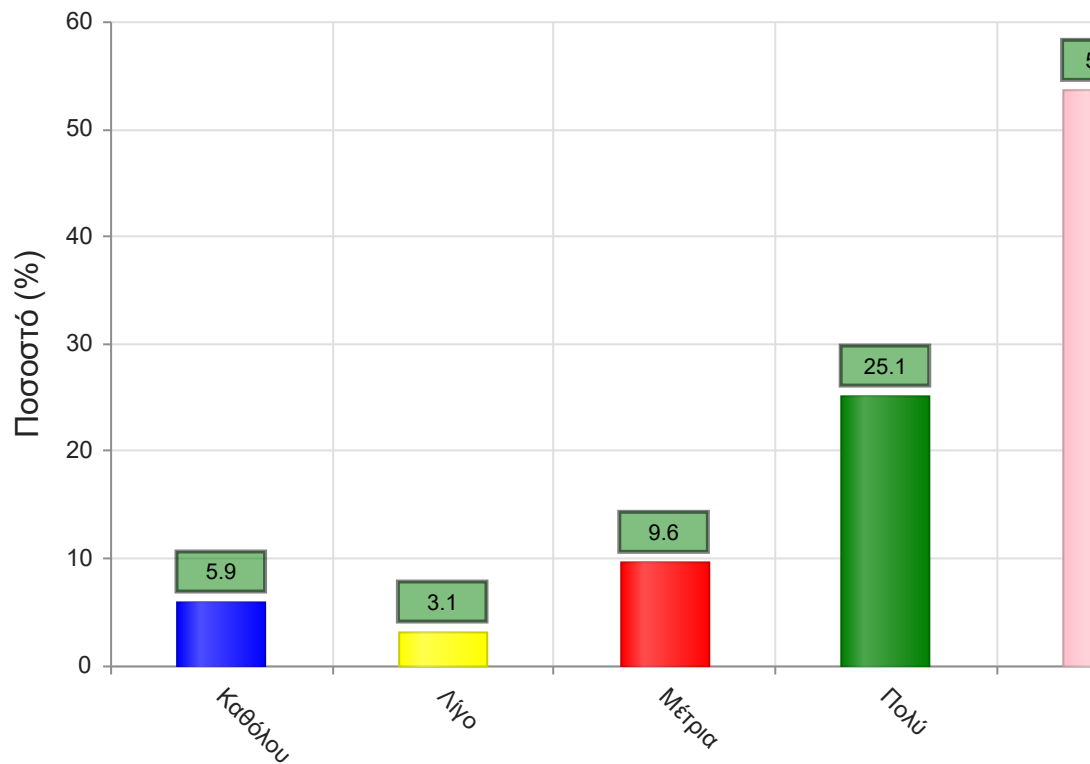


**Μέσος όρος τμήματος : 4.2 ( Πολύ )**

23. Βαθμολογήστε την οργάνωση στην παρουσίαση της ύλης



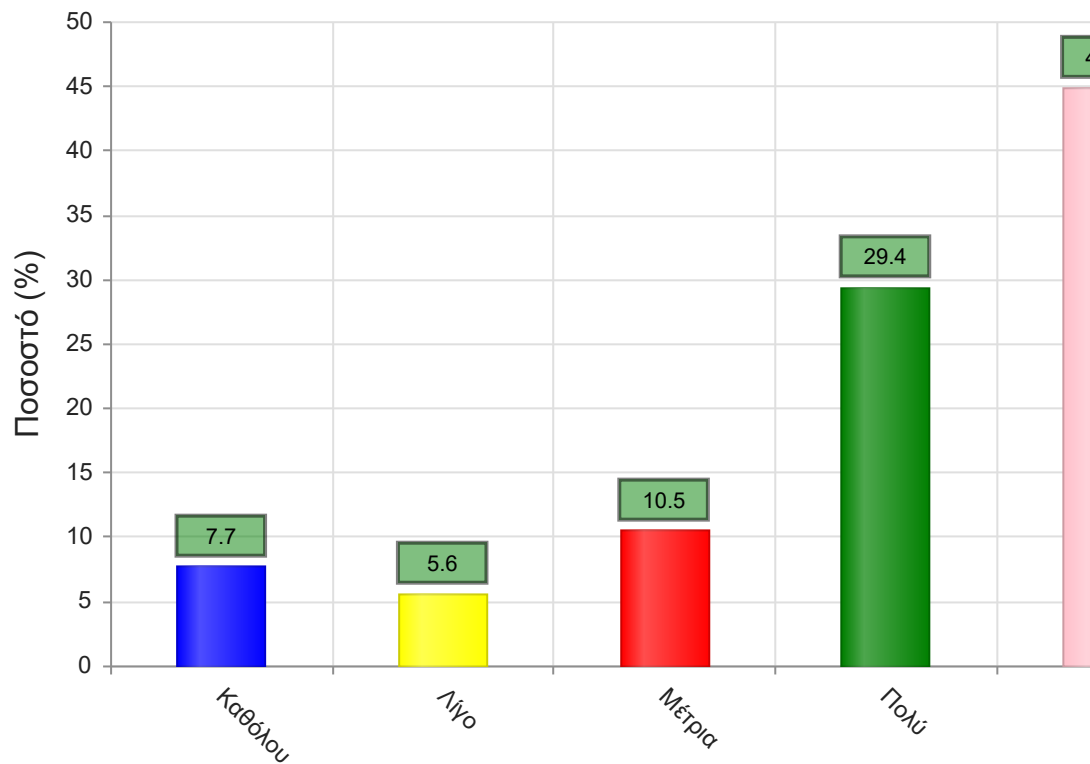
|                          | Απαντήσεις | Ποσοστό (%) |
|--------------------------|------------|-------------|
| Καθόλου                  | 19         | 5.9         |
| Λίγο                     | 10         | 3.1         |
| Μέτρια                   | 31         | 9.6         |
| Πολύ                     | 81         | 25.1        |
| Πάρα πολύ                | 173        | 53.6        |
| Δ/Α                      | 9          | 2.8         |
| <b>Σύνολο Απαντήσεων</b> | <b>314</b> | <b>97.2</b> |
| <b>Ολικό Σύνολο</b>      | <b>323</b> | <b>100</b>  |



**Μέσος όρος τμήματος : 4.2 ( Πολύ )**

24. Επιτυγχάνει να διεγείρει το ενδιαφέρον για το αντικείμενο του μαθήματος;

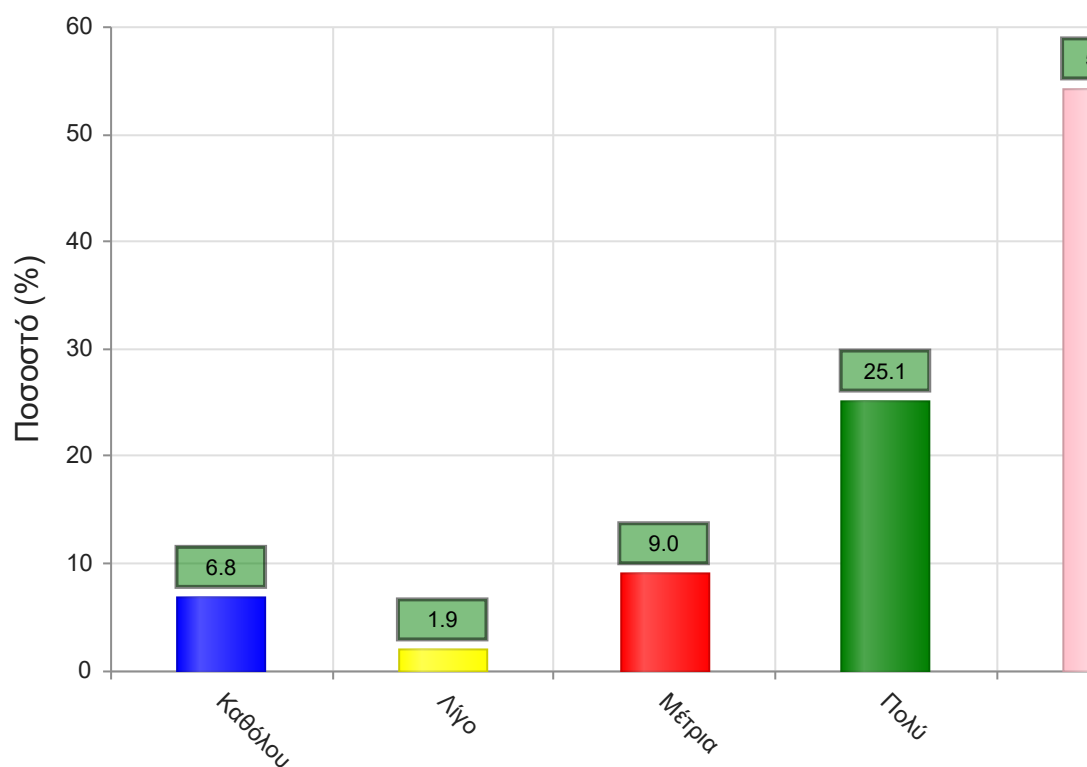
|                          | Απαντήσεις | Ποσοστό (%) |
|--------------------------|------------|-------------|
| Καθόλου                  | 25         | 7.7         |
| Λίγο                     | 18         | 5.6         |
| Μέτρια                   | 34         | 10.5        |
| Πολύ                     | 95         | 29.4        |
| Πάρα πολύ                | 145        | 44.9        |
| Δ/Α                      | 6          | 1.9         |
| <b>Σύνολο Απαντήσεων</b> | <b>317</b> | <b>98.1</b> |
| <b>Ολικό Σύνολο</b>      | <b>323</b> | <b>100</b>  |



**Μέσος όρος τμήματος : 4.0 ( Πολύ )**

25. Ενθαρρύνει τους φοιτητές/-τριες να διατυπώνουν απορίες και ερωτήσεις έτσι ώστε να αναπτύξουν την κρίση τους;

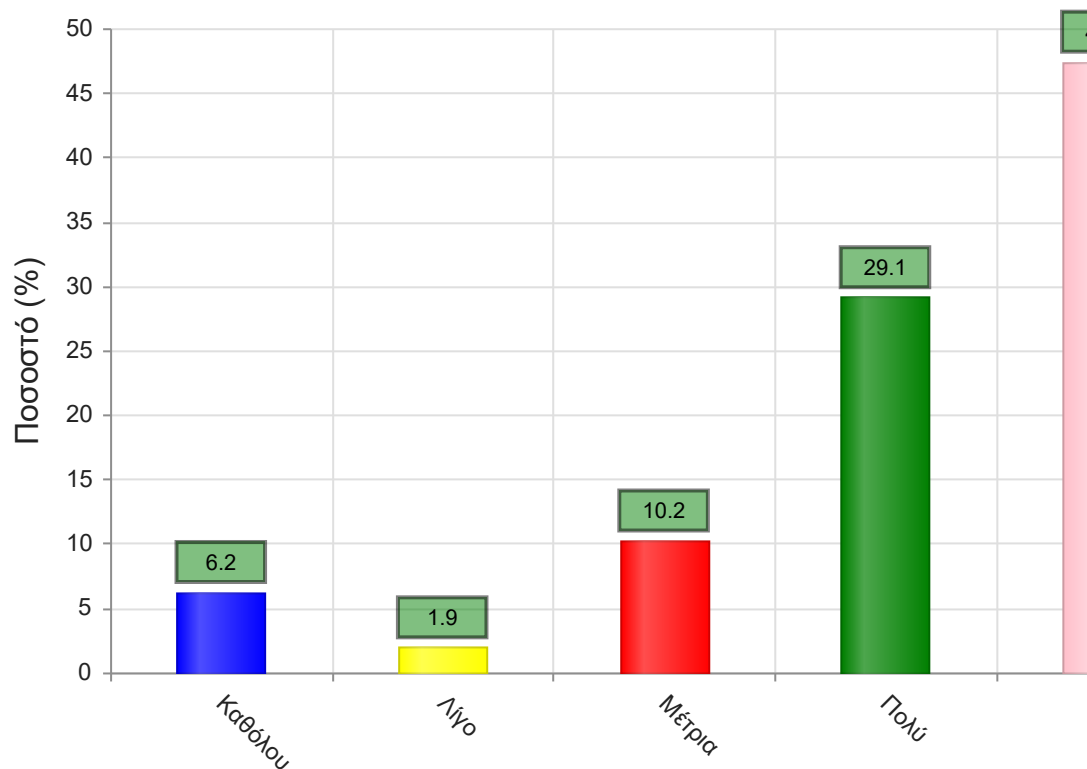
|                          | Απαντήσεις | Ποσοστό (%) |
|--------------------------|------------|-------------|
| Καθόλου                  | 22         | 6.8         |
| Λίγο                     | 6          | 1.9         |
| Μέτρια                   | 29         | 9.0         |
| Πολύ                     | 81         | 25.1        |
| Πάρα πολύ                | 175        | 54.2        |
| Δ/Α                      | 10         | 3.1         |
| <b>Σύνολο Απαντήσεων</b> | <b>313</b> | <b>96.9</b> |
| <b>Ολικό Σύνολο</b>      | <b>323</b> | <b>100</b>  |



**Μέσος όρος τμήματος : 4.2 ( Πολύ )**

26. Χρησιμοποιεί Τεχνολογίες Πληροφορικής και Επικοινωνιών στη διδασκαλία και στην εμπέδωση του μαθήματος; (Χρήση προβολικών μηχανημάτων στις παραδόσεις, παράδοση ασκήσεων μέσω πλατφόρμας τηλεεκπαίδευσης, χρήση ιστοσελίδας μαθήματος κλπ)

|                          | Απαντήσεις | Ποσοστό (%) |
|--------------------------|------------|-------------|
| Καθόλου                  | 20         | 6.2         |
| Λίγο                     | 6          | 1.9         |
| Μέτρια                   | 33         | 10.2        |
| Πολύ                     | 94         | 29.1        |
| Πάρα πολύ                | 153        | 47.4        |
| Δ/Α                      | 17         | 5.3         |
| <b>Σύνολο Απαντήσεων</b> | <b>306</b> | <b>94.7</b> |
| <b>Ολικό Σύνολο</b>      | <b>323</b> | <b>100</b>  |

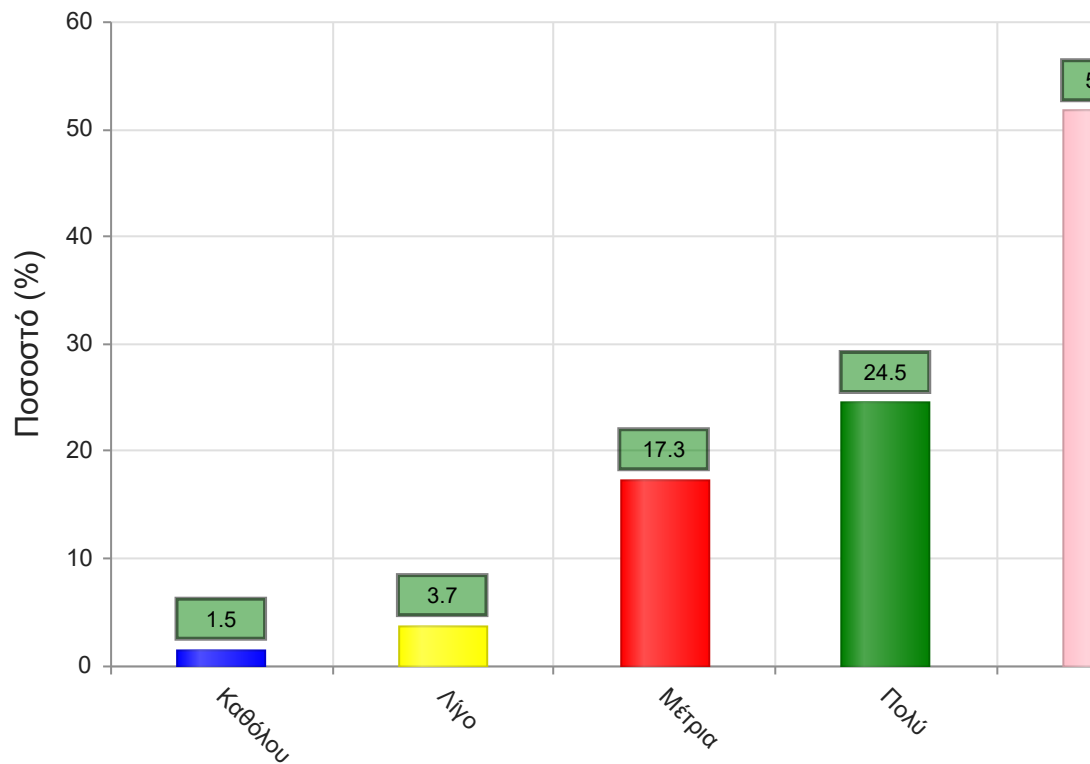


Μέσος όρος τμήματος : 4.2 ( Πολύ )

### Γ. Ερωτήσεις που αφορούν στα χαρακτηριστικά του/της φοιτητή/-τριας:

27. Πόσο τακτικά παρακολουθείτε τις διαλέξεις;

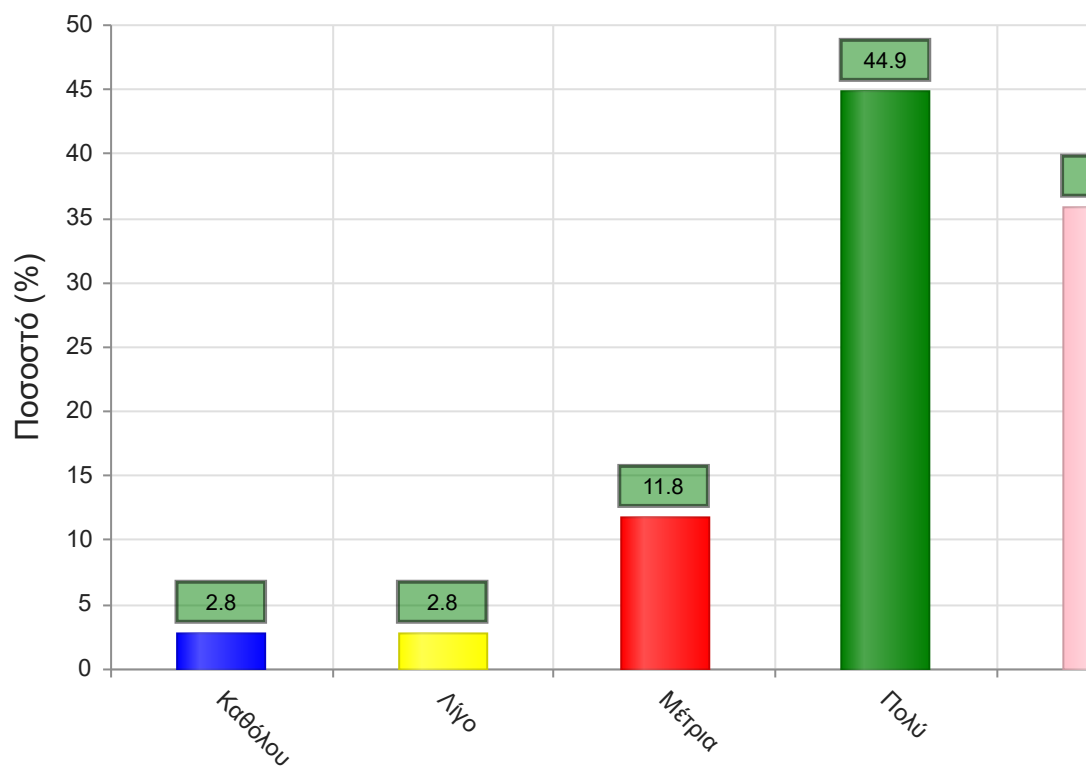
|                          | Απαντήσεις | Ποσοστό (%) |
|--------------------------|------------|-------------|
| Καθόλου                  | 5          | 1.5         |
| Λίγο                     | 12         | 3.7         |
| Μέτρια                   | 56         | 17.3        |
| Πολύ                     | 79         | 24.5        |
| Πάρα πολύ                | 167        | 51.7        |
| Δ/Α                      | 4          | 1.2         |
| <b>Σύνολο Απαντήσεων</b> | <b>319</b> | <b>98.8</b> |
| <b>Ολικό Σύνολο</b>      | <b>323</b> | <b>100</b>  |



**Μέσος όρος τμήματος : 4.2 ( Πολύ )**

28. Κατά πόσο κατανοείτε τις διδασκόμενες έννοιες;

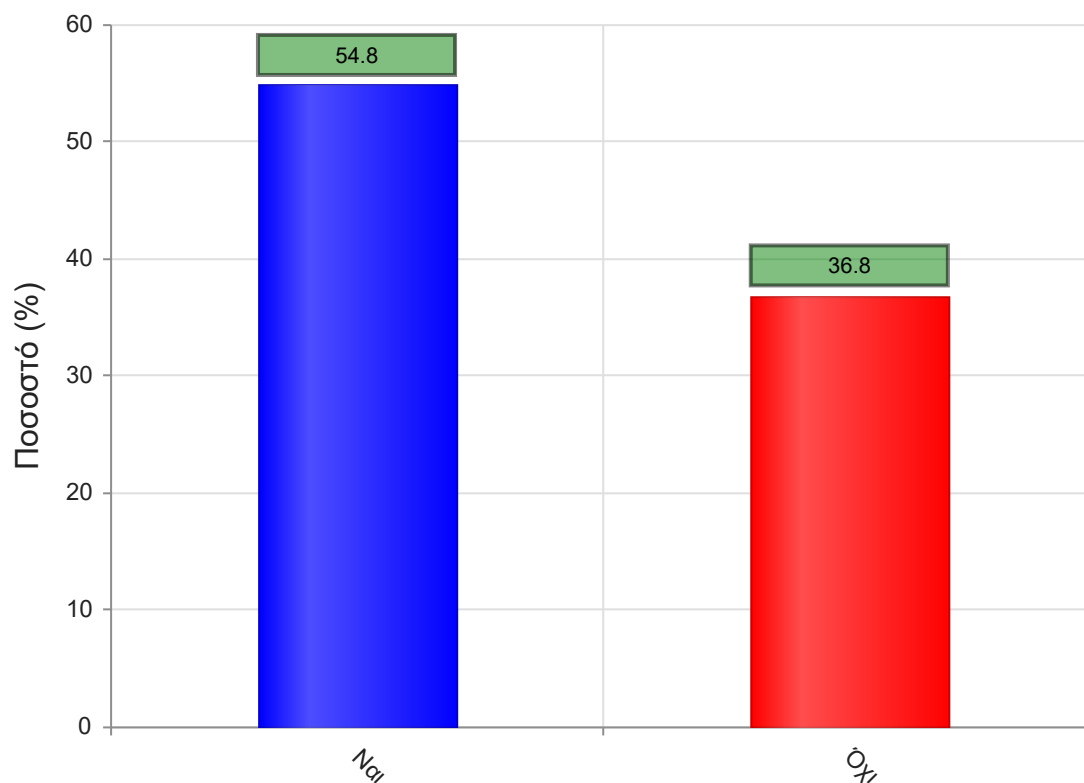
|                          | Απαντήσεις | Ποσοστό (%) |
|--------------------------|------------|-------------|
| Καθόλου                  | 9          | 2.8         |
| Λίγο                     | 9          | 2.8         |
| Μέτρια                   | 38         | 11.8        |
| Πολύ                     | 145        | 44.9        |
| Πάρα πολύ                | 116        | 35.9        |
| Δ/Α                      | 6          | 1.9         |
| <b>Σύνολο Απαντήσεων</b> | <b>317</b> | <b>98.1</b> |
| <b>Ολικό Σύνολο</b>      | <b>323</b> | <b>100</b>  |



**Μέσος όρος τμήματος : 4.1 ( Πολύ )**

29. Ανταποκρίνεστε στις γραπτές εργασίες/ασκήσεις;

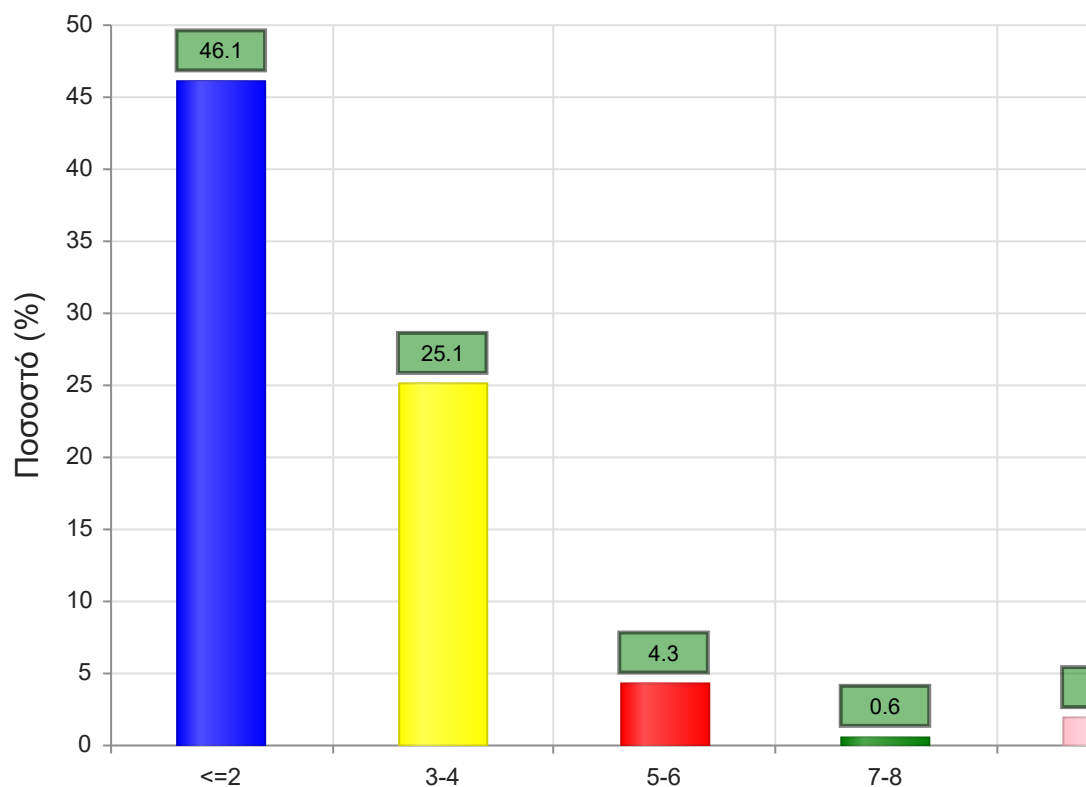
|               | Απαντήσεις | Ποσοστό (%) |
|---------------|------------|-------------|
| <b>ΝΑΙ</b>    | 177        | 54.8        |
| <b>ΟΧΙ</b>    | 119        | 36.8        |
| <b>Δ/Α</b>    | 27         | 8.4         |
| <b>Σύνολο</b> | 323        | 100         |



**Μέσος όρος τμήματος : ( )**

30. Πόσες ώρες μελέτης αφιερώνετε εβδομαδιαία για τη μελέτη του συγκεκριμένου μαθήματος;

|                          | Απαντήσεις | Ποσοστό τμήματος(%) |
|--------------------------|------------|---------------------|
| <=2                      | 149        | 46.1                |
| 3-4                      | 81         | 25.1                |
| 5-6                      | 14         | 4.3                 |
| 7-8                      | 2          | 0.6                 |
| >=9                      | 6          | 1.9                 |
| Δ/Α                      | 71         | 22.0                |
| <b>Σύνολο Απαντήσεων</b> | <b>252</b> | <b>78.0</b>         |
| <b>Ολικό Σύνολο</b>      | <b>323</b> | <b>100</b>          |

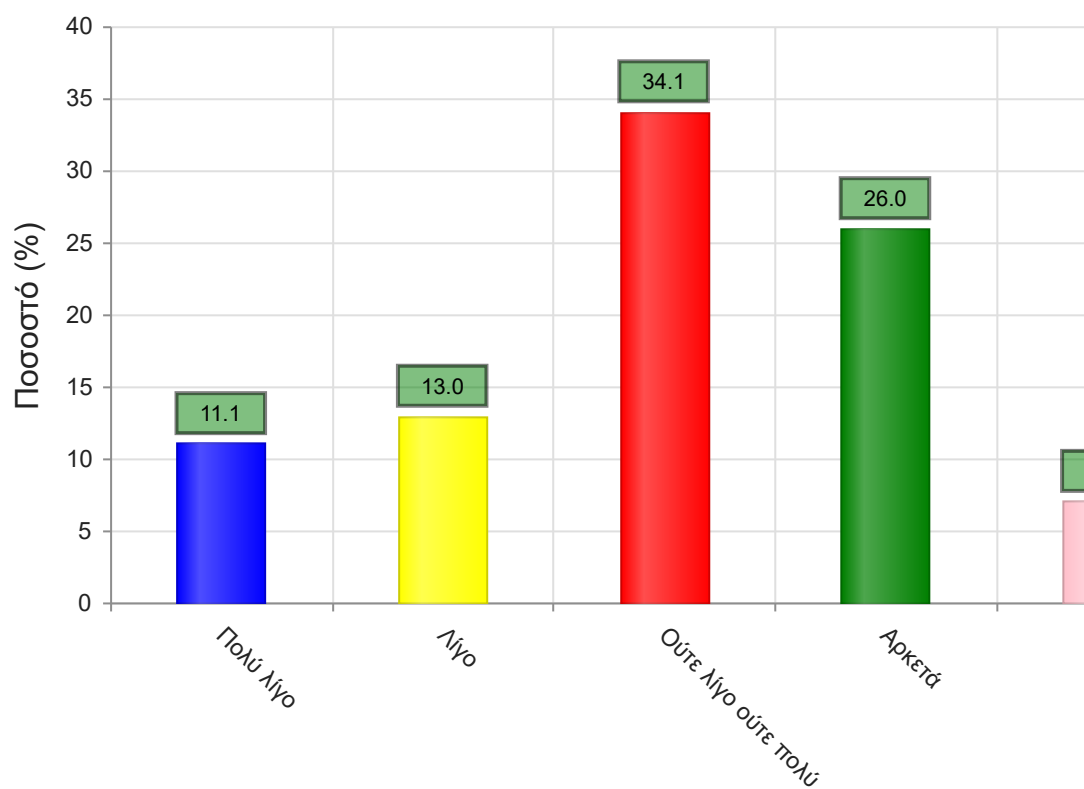


**Μέσος όρος τμήματος : 1.6 ( 3-4 )**

31. Πόσες ώρες πιστεύετε ότι πρέπει να αφιερώσετε κατά την περίοδο των εξετάσεων για την επιτυχή εξέτασή σας στο συγκεκριμένο μάθημα; (**Πολύ Λίγο**=0-5, **Λίγο**=5-10, **Ούτε Λίγο Ούτε πολύ**=10-15, **Αρκετά**=15-20, **Πολύ**=20+)



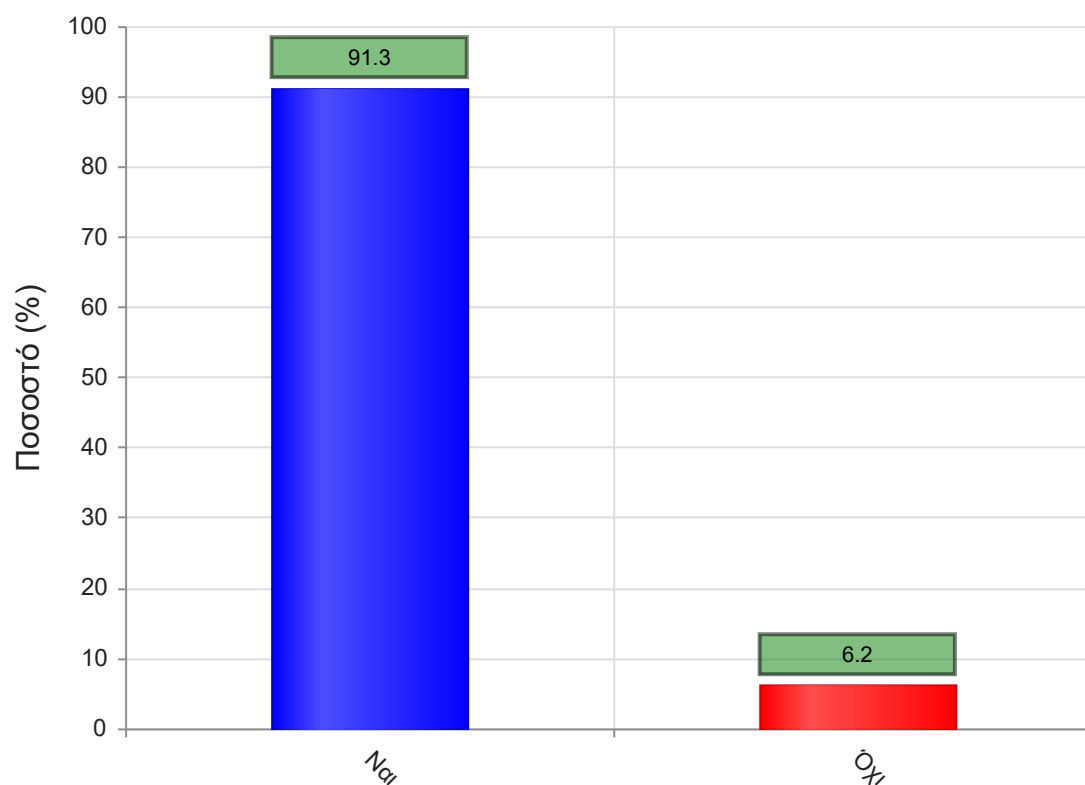
|                     | Απαντήσεις | Ποσοστό τμήματος (%) |
|---------------------|------------|----------------------|
| Πολύ λίγο           | 36         | 11.1                 |
| Λίγο                | 42         | 13.0                 |
| Ούτε λίγο ούτε πολύ | 110        | 34.1                 |
| Αρκετά              | 84         | 26.0                 |
| Πολύ                | 23         | 7.1                  |
| Δ/Α                 | 28         | 8.7                  |
| Σύνολο Απαντήσεων   | 295        | 91.3                 |
| Ολικό Σύνολο        | 323        | 100                  |



**Μέσος όρος τμήματος : 3.1 ( Ούτε λίγο ούτε πολύ )**

32. Θα εξεταστείτε στο μάθημα για πρώτη φορά;

|               | Απαντήσεις | Ποσοστό (%) |
|---------------|------------|-------------|
| <b>ΝΑΙ</b>    | 295        | 91.3        |
| <b>ΟΧΙ</b>    | 20         | 6.2         |
| <b>Δ/Α</b>    | 8          | 2.5         |
| <b>Σύνολο</b> | 323        | 100         |



Μέσος όρος τμήματος : ( )