



# ΠΑΝΕΠΙΣΤΗΜΙΟ ΔΥΤΙΚΗΣ ΑΤΤΙΚΗΣ

## Στατιστικά τμήματος

Τμήμα

669 - ΔΙΟΙΚΗΣΗΣ ΕΠΙΧΕΙΡΗΣΕΩΝ

Απογραφική Περίοδος

2023 - 2024

Ερωτηματολόγιο

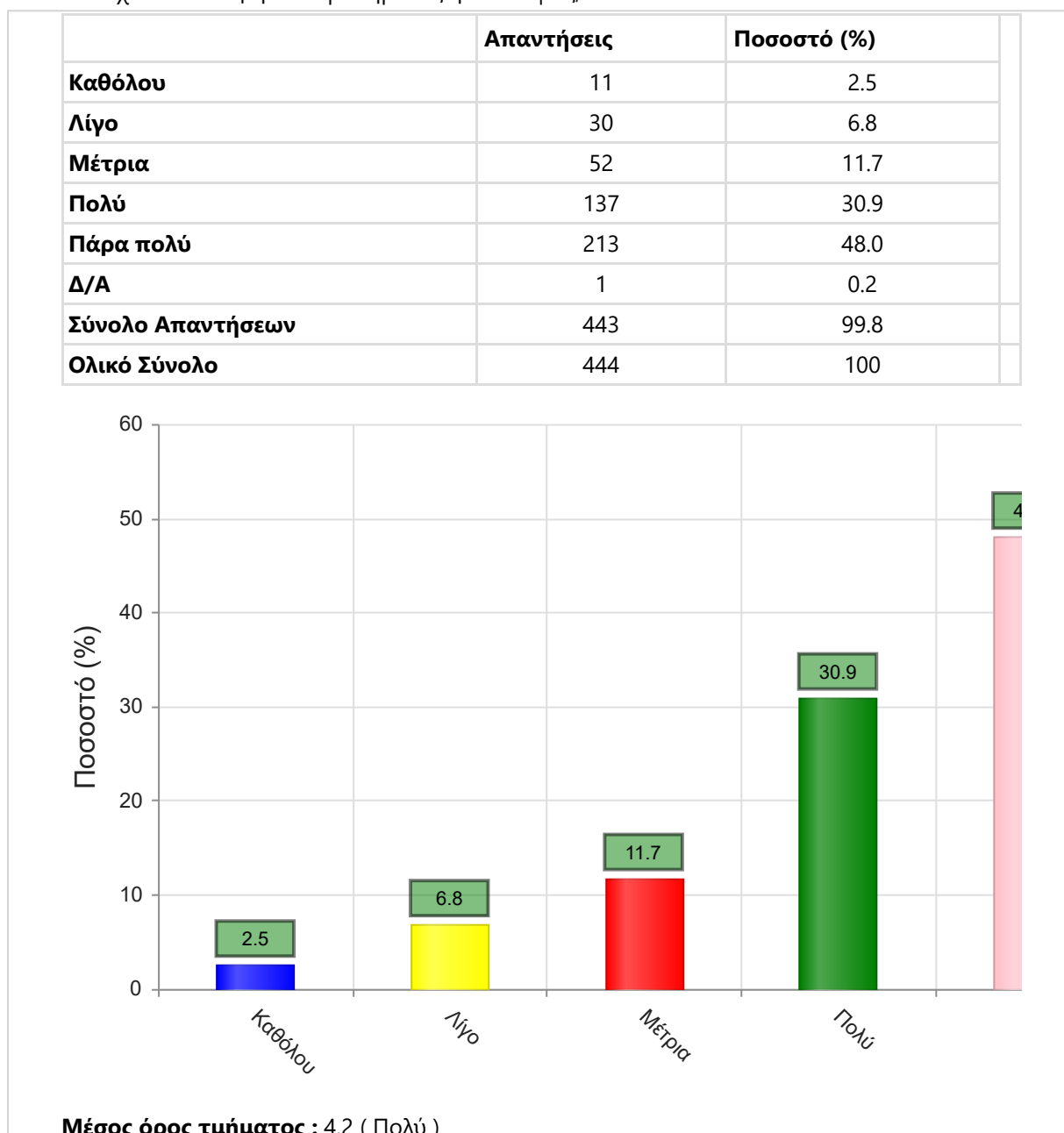
Ερωτηματολόγιο Μαθημάτων

Εξάμηνο

Χειμερινό

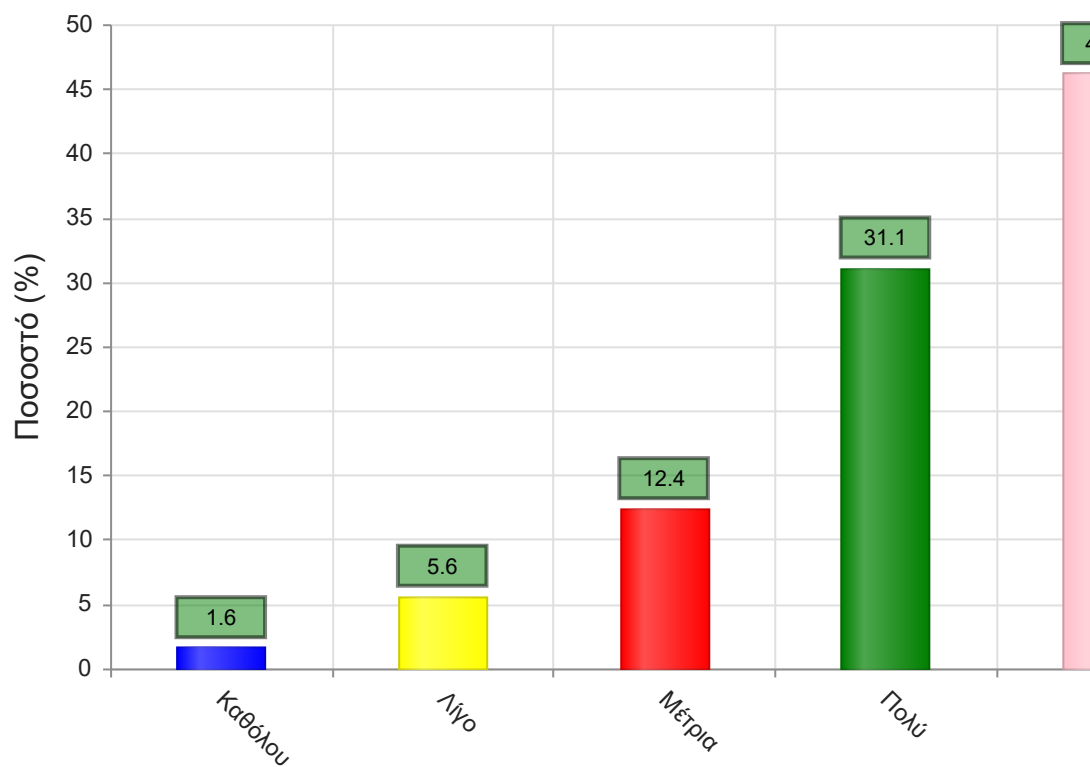
### Α. Ερωτήσεις που αφορούν στο μάθημα:

1. Οι στόχοι του θεωρητικού μαθήματος ήταν σαφείς;



2. Η ύλη που καλύφθηκε ανταποκρινόταν στους στόχους του μαθήματος;

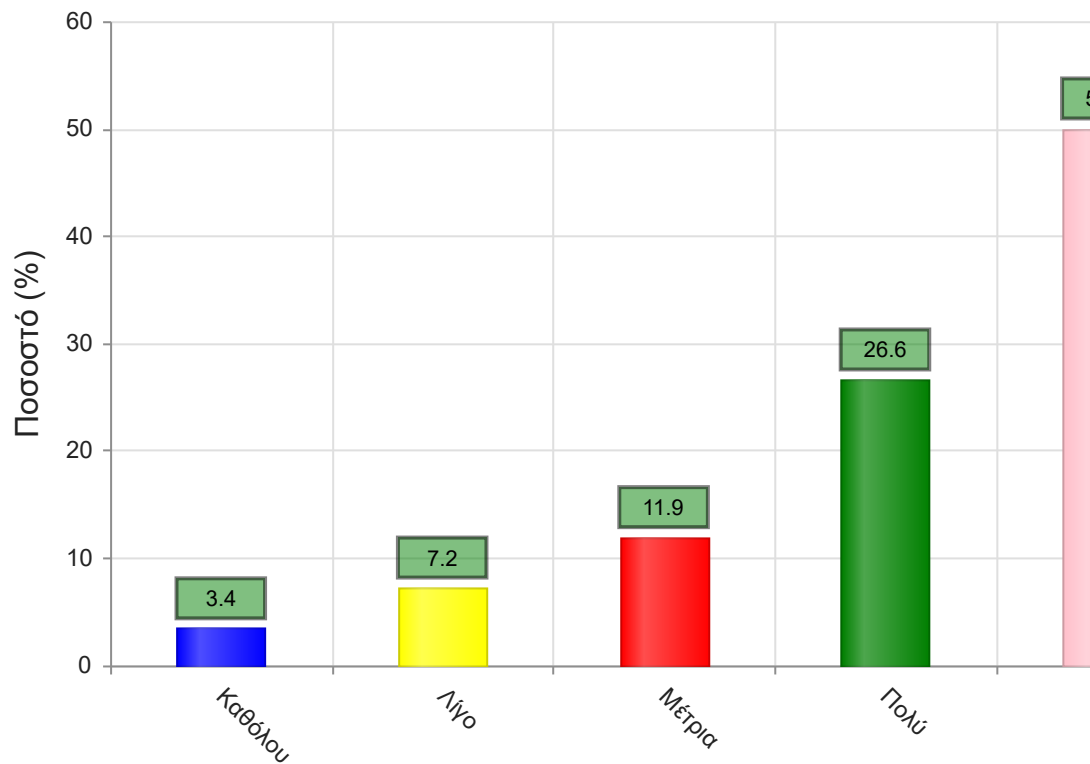
	Απαντήσεις	Ποσοστό (%)
<b>Καθόλου</b>	7	1.6
<b>Λίγο</b>	25	5.6
<b>Μέτρια</b>	55	12.4
<b>Πολύ</b>	138	31.1
<b>Πάρα πολύ</b>	205	46.2
<b>Δ/Α</b>	14	3.2
<b>Σύνολο Απαντήσεων</b>	430	96.8
<b>Ολικό Σύνολο</b>	444	100



**Μέσος όρος τμήματος : 4.2 ( Πολύ )**

3. Βαθμολογήστε την οργάνωση του μαθήματος

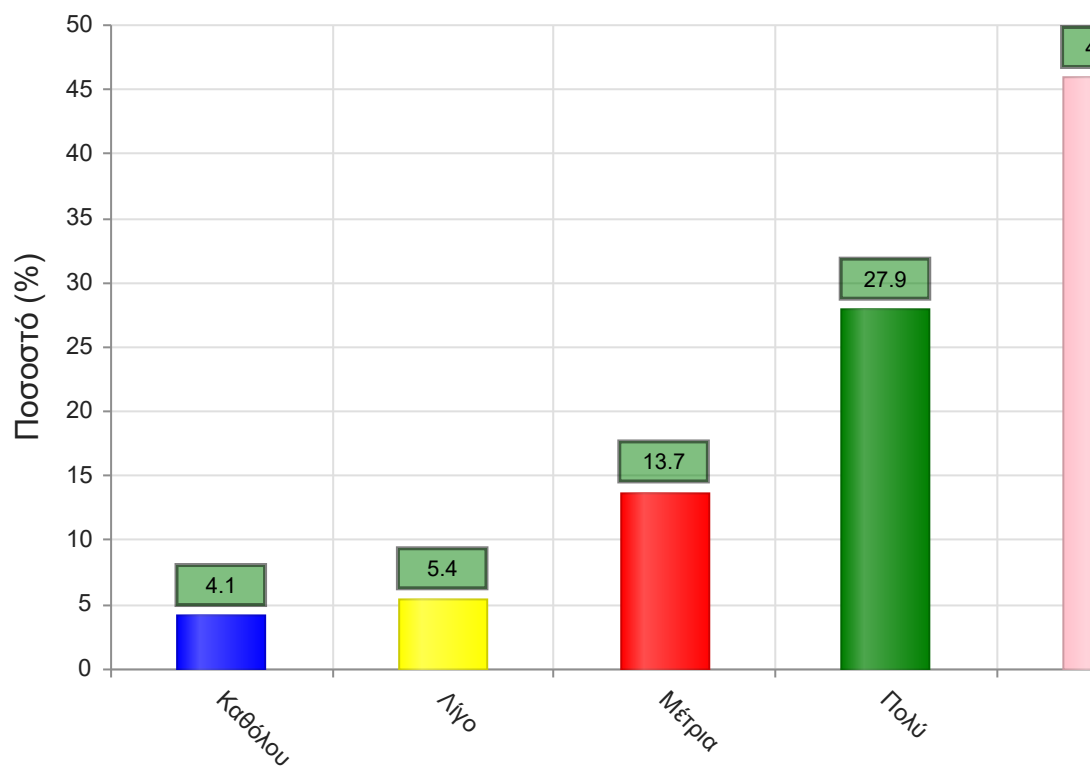
	Απαντήσεις	Ποσοστό (%)
Καθόλου	15	3.4
Λίγο	32	7.2
Μέτρια	53	11.9
Πολύ	118	26.6
Πάρα πολύ	222	50.0
Δ/Α	4	0.9
<b>Σύνολο Απαντήσεων</b>	<b>440</b>	<b>99.1</b>
<b>Ολικό Σύνολο</b>	<b>444</b>	<b>100</b>



**Μέσος όρος τμήματος : 4.1 ( Πολύ )**

4. Το εκπαιδευτικό υλικό που χρησιμοποιήθηκε βοήθησε στην καλύτερη κατανόηση του θέματος;

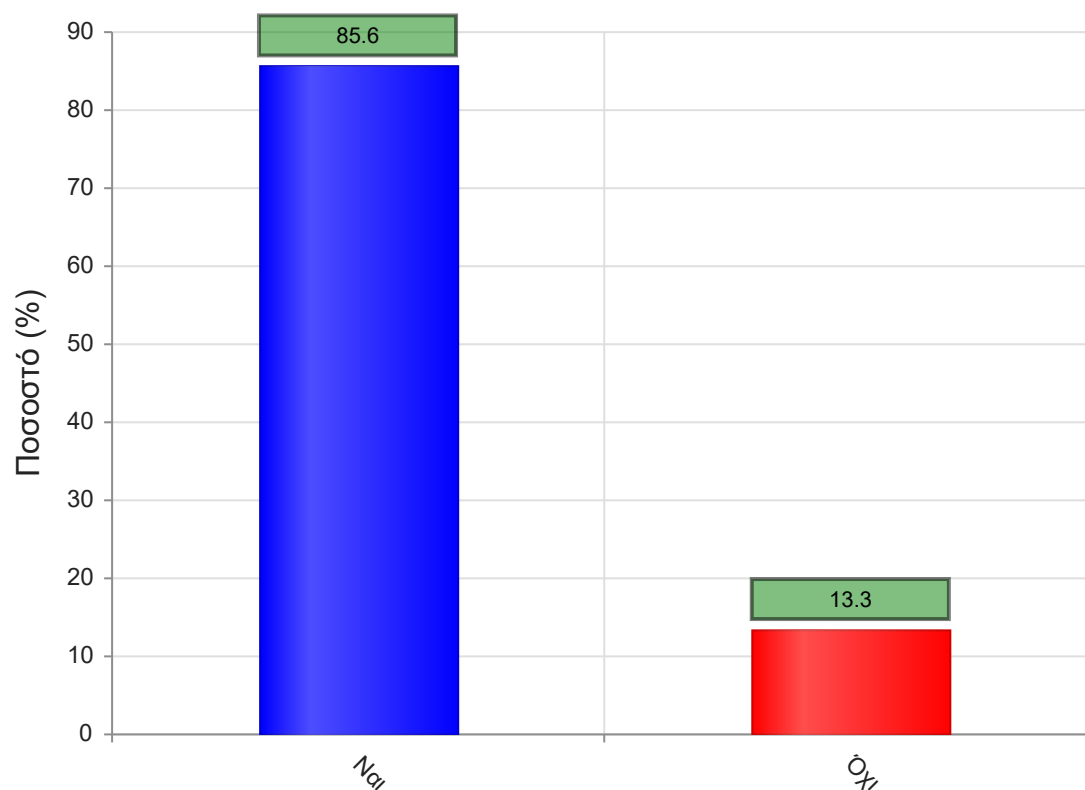
	Απαντήσεις	Ποσοστό (%)
<b>Καθόλου</b>	18	4.1
<b>Λίγο</b>	24	5.4
<b>Μέτρια</b>	61	13.7
<b>Πολύ</b>	124	27.9
<b>Πάρα πολύ</b>	204	45.9
<b>Δ/Α</b>	13	2.9
<b>Σύνολο Απαντήσεων</b>	431	97.1
<b>Ολικό Σύνολο</b>	444	100



**Μέσος όρος τμήματος : 4.1 ( Πολύ )**

5. Τα εκπαιδευτικά βοηθήματα ("σύγγραμμα", σημειώσεις, πρόσθετη βιβλιογραφία) χορηγήθηκαν εγκαίρως;

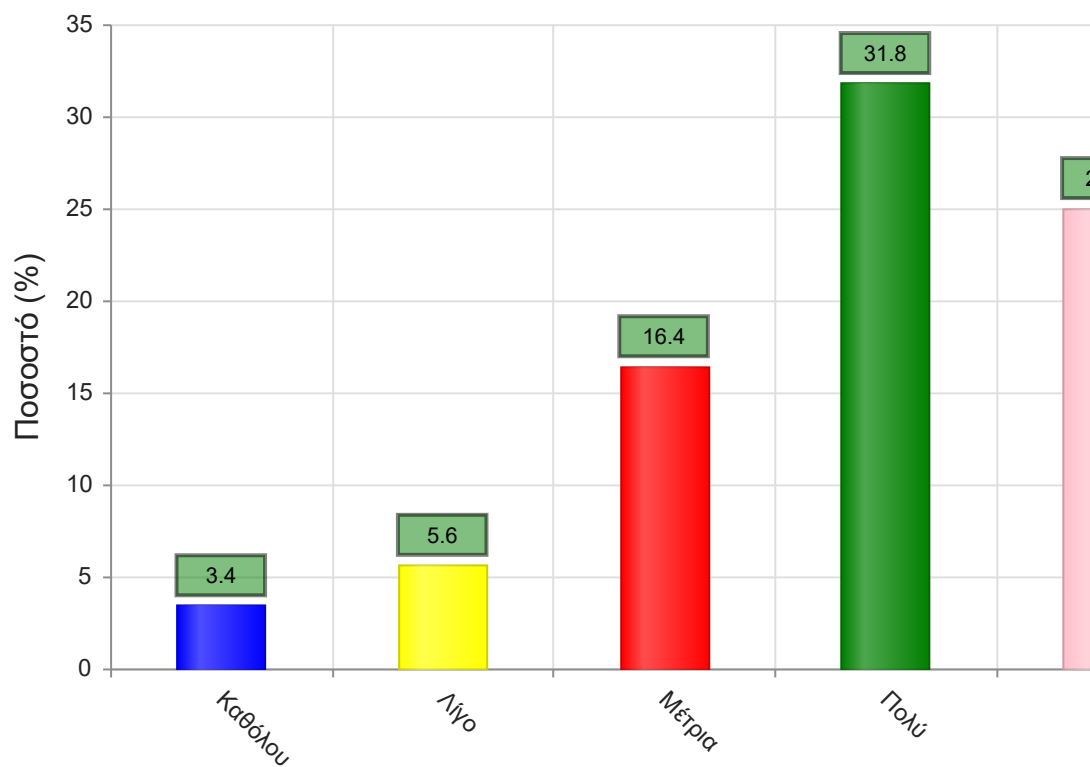
	Απαντήσεις	Ποσοστό (%)
<b>ΝΑΙ</b>	380	85.6
<b>ΟΧΙ</b>	59	13.3
<b>Δ/Α</b>	5	1.1
<b>Σύνολο</b>	444	100



**Μέσος όρος τμήματος : ( )**

6. Πόσο ικανοποιητικό/-ά βρίσκεται το/-α διανεμόμενο/-α βιβλίο/α(σύγγραμμα/-τα);

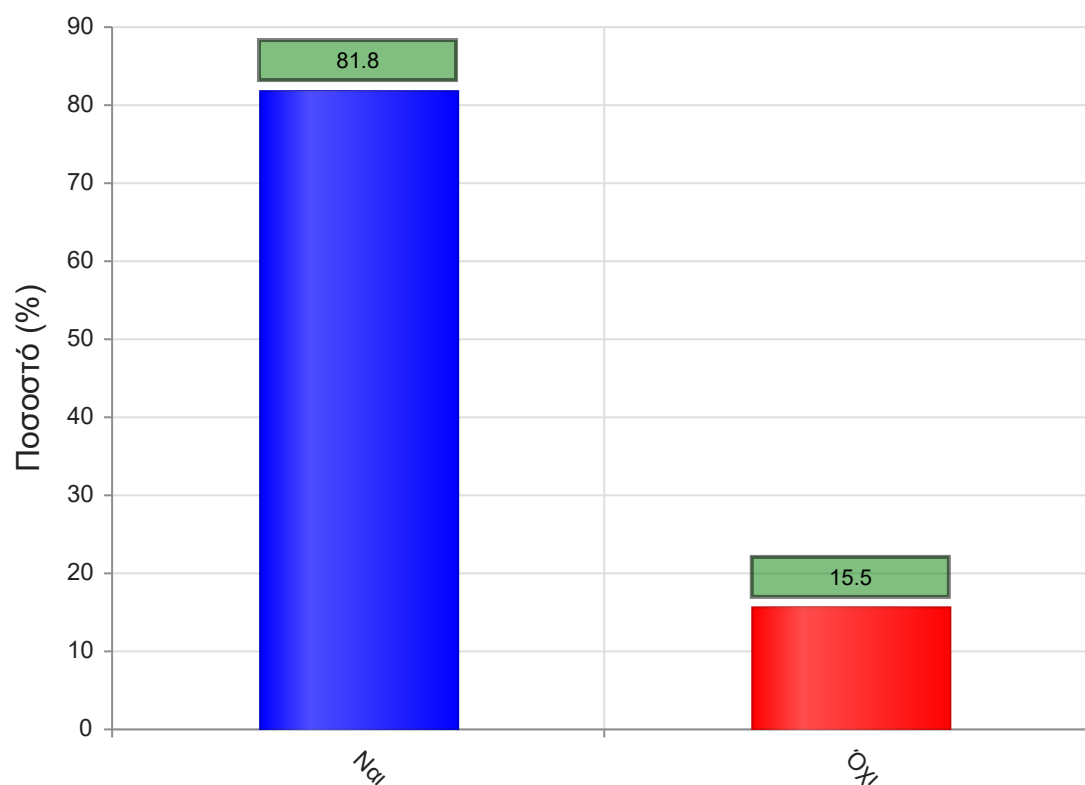
	Απαντήσεις	Ποσοστό (%)
Καθόλου	15	3.4
Λίγο	25	5.6
Μέτρια	73	16.4
Πολύ	141	31.8
Πάρα πολύ	111	25.0
Δ/Α	79	17.8
<b>Σύνολο Απαντήσεων</b>	<b>365</b>	<b>82.2</b>
<b>Ολικό Σύνολο</b>	<b>444</b>	<b>100</b>



**Μέσος όρος τμήματος : 3.8 ( Πολύ )**

7. Παρέχονται επιπρόσθετες σημειώσεις;

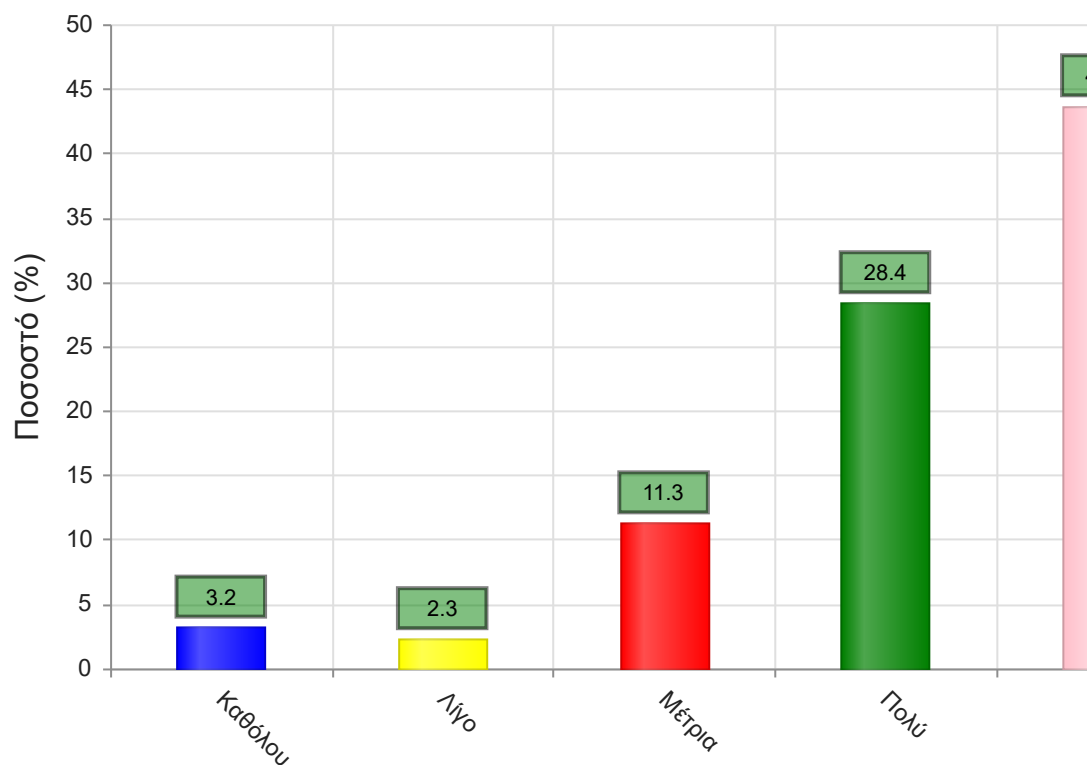
	Απαντήσεις	Ποσοστό (%)
<b>ΝΑΙ</b>	363	81.8
<b>ΟΧΙ</b>	69	15.5
<b>Δ/Α</b>	12	2.7
<b>Σύνολο</b>	444	100



**Μέσος όρος τμήματος : ( )**

7α. Εάν ναι, βαθμολογήστε την επάρκειά τους

	Απαντήσεις	Ποσοστό (%)
Καθόλου	14	3.2
Λίγο	10	2.3
Μέτρια	50	11.3
Πολύ	126	28.4
Πάρα πολύ	194	43.7
Δ/Α	50	11.3
<b>Σύνολο Απαντήσεων</b>	<b>394</b>	<b>88.7</b>
<b>Ολικό Σύνολο</b>	<b>444</b>	<b>100</b>

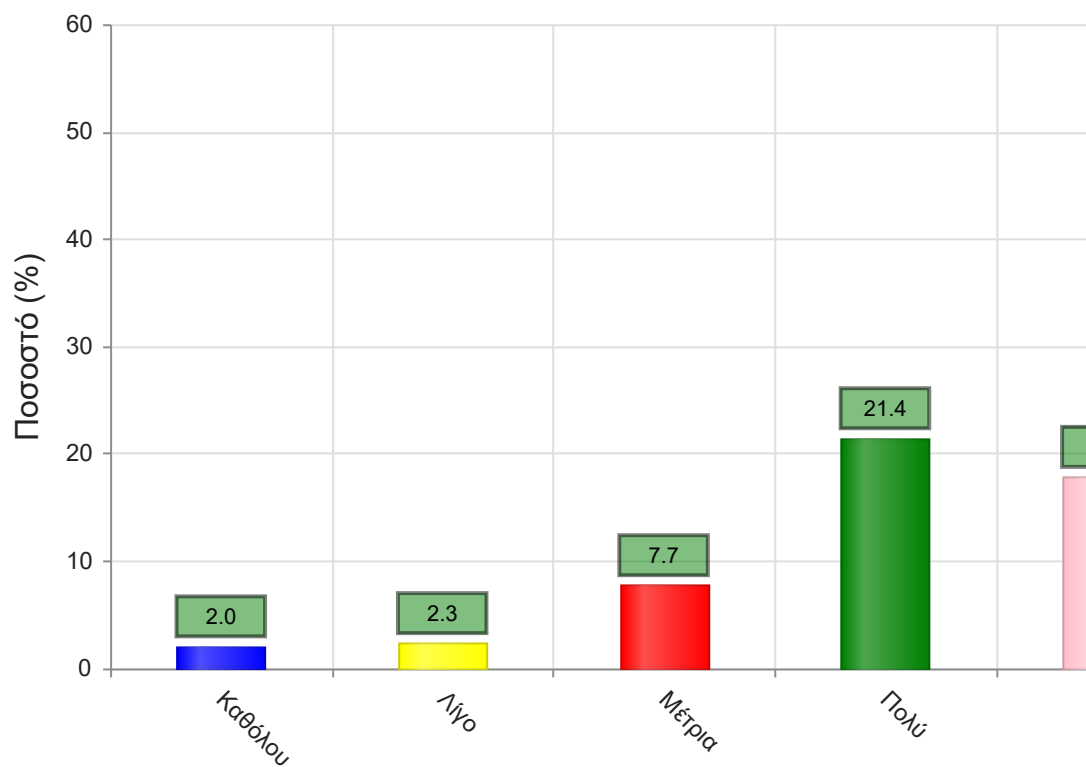


**Μέσος όρος τμήματος : 4.2 ( Πολύ )**

8. Βαθμολογήστε τη διαθεσιμότητα της επιπρόσθετης βιβλιογραφίας στην Βιβλιοθήκη του Ιδρύματος



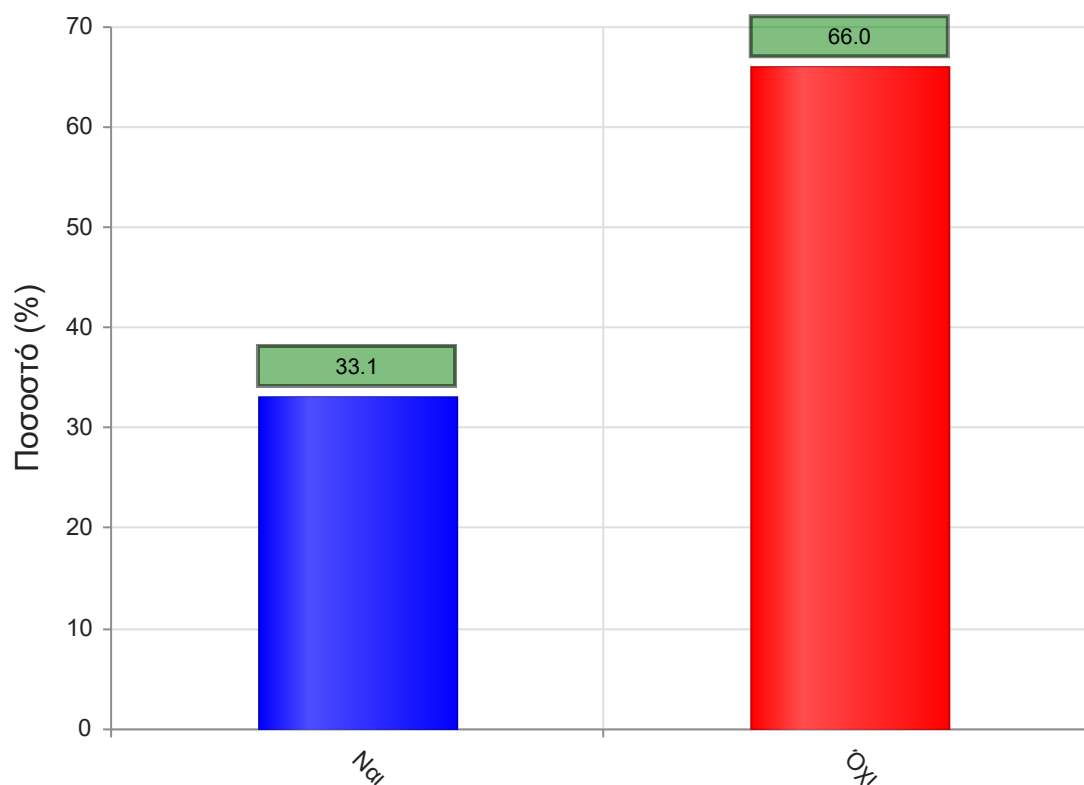
	Απαντήσεις	Ποσοστό (%)
<b>Καθόλου</b>	9	2.0
<b>Λίγο</b>	10	2.3
<b>Μέτρια</b>	34	7.7
<b>Πολύ</b>	95	21.4
<b>Πάρα πολύ</b>	79	17.8
<b>Δ/Α</b>	217	48.9
<b>Σύνολο Απαντήσεων</b>	227	51.1
<b>Ολικό Σύνολο</b>	444	100



**Μέσος όρος τμήματος : 4.0 ( Πολύ )**

9. Προαπαιτούνται γνώσεις από άλλα μαθήματα για την παρακολούθηση του μαθήματος;

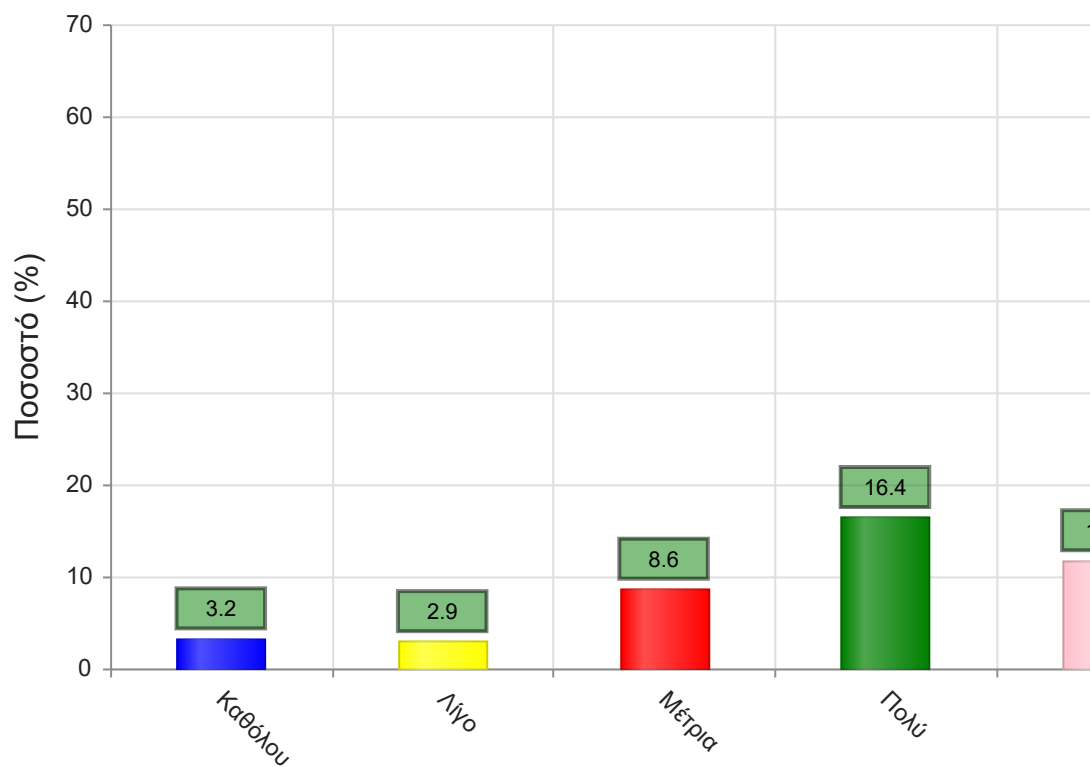
	Απαντήσεις	Ποσοστό (%)
<b>ΝΑΙ</b>	147	33.1
<b>ΟΧΙ</b>	293	66.0
<b>Δ/Α</b>	4	0.9
<b>Σύνολο</b>	444	100



**Μέσος όρος τμήματος : ( )**

9α. Εάν ναι, καλύπτονται από άλλα διδαχθέντα μαθήματα;

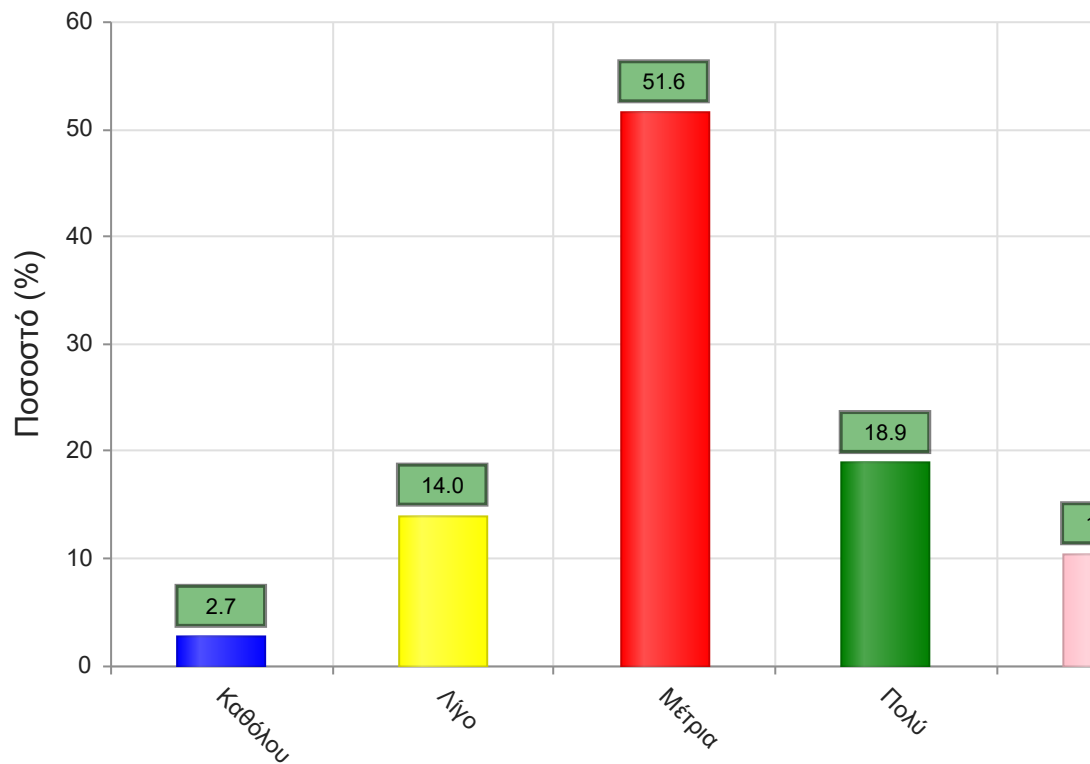
	Απαντήσεις	Ποσοστό (%)
Καθόλου	14	3.2
Λίγο	13	2.9
Μέτρια	38	8.6
Πολύ	73	16.4
Πάρα πολύ	52	11.7
Δ/Α	254	57.2
<b>Σύνολο Απαντήσεων</b>	<b>190</b>	<b>42.8</b>
<b>Ολικό Σύνολο</b>	<b>444</b>	<b>100</b>



**Μέσος όρος τμήματος : 3.7 ( Πολύ )**

10. Πώς κρίνετε το επίπεδο δυσκολίας του μαθήματος για το έτος του;

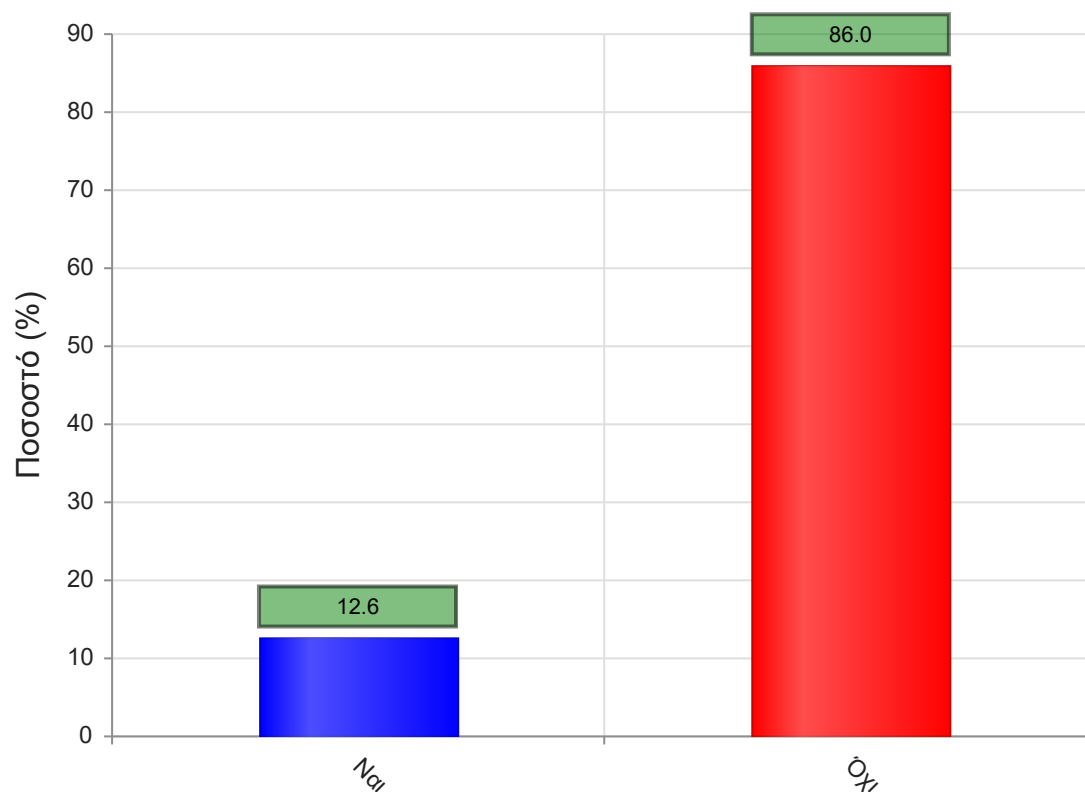
	Απαντήσεις	Ποσοστό (%)
Καθόλου	12	2.7
Λίγο	62	14.0
Μέτρια	229	51.6
Πολύ	84	18.9
Πάρα πολύ	46	10.4
Δ/Α	11	2.5
<b>Σύνολο Απαντήσεων</b>	<b>433</b>	<b>97.5</b>
<b>Ολικό Σύνολο</b>	<b>444</b>	<b>100</b>



**Μέσος όρος τμήματος : 3.2 ( Μέτρια )**

11. Υπάρχει ανάγκη οργάνωσης φροντιστηριακών μαθημάτων για το συγκεκριμένο μάθημα;

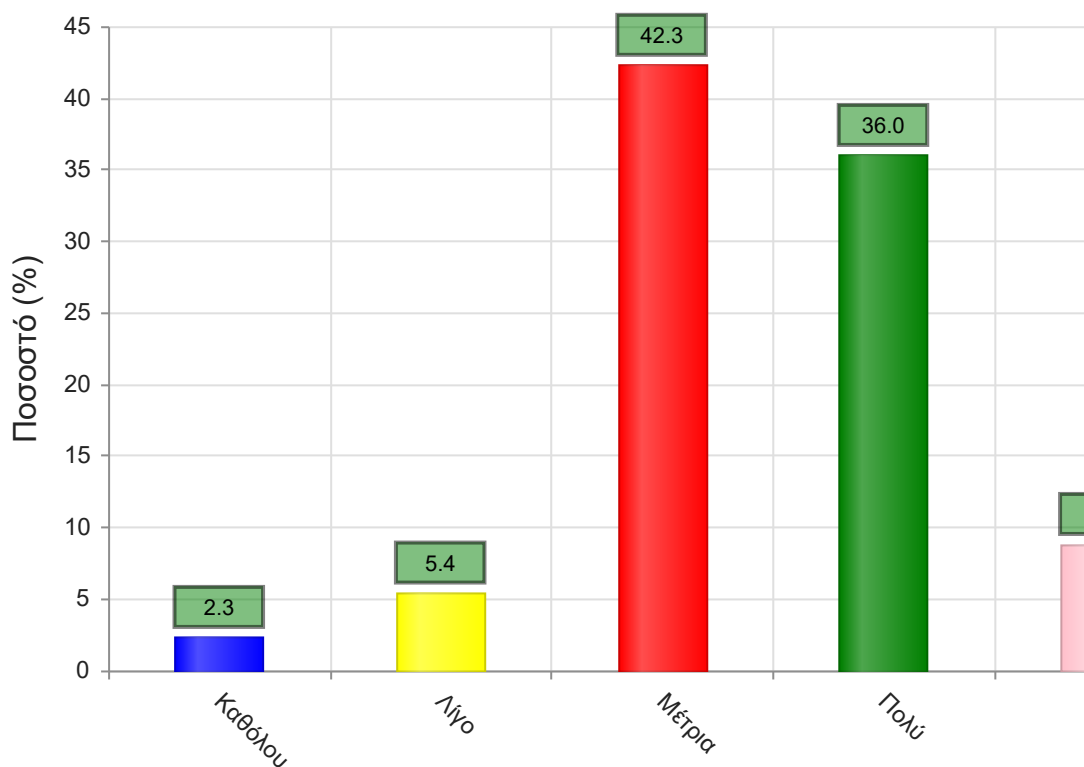
	Απαντήσεις	Ποσοστό (%)
<b>ΝΑΙ</b>	56	12.6
<b>ΟΧΙ</b>	382	86.0
<b>Δ/Α</b>	6	1.4
<b>Σύνολο</b>	444	100



**Μέσος όρος τμήματος : ( )**

12. Αξιολογήστε τον αριθμό των ωρών διδασκαλίας για την κάλυψη της ύλης (καθόλου=ανεπαρκής, πάρα πολύ=υπερβολικός)

	Απαντήσεις	Ποσοστό (%)
Καθόλου	10	2.3
Λίγο	24	5.4
Μέτρια	188	42.3
Πολύ	160	36.0
Πάρα πολύ	39	8.8
Δ/Α	23	5.2
<b>Σύνολο Απαντήσεων</b>	<b>421</b>	<b>94.8</b>
<b>Ολικό Σύνολο</b>	<b>444</b>	<b>100</b>

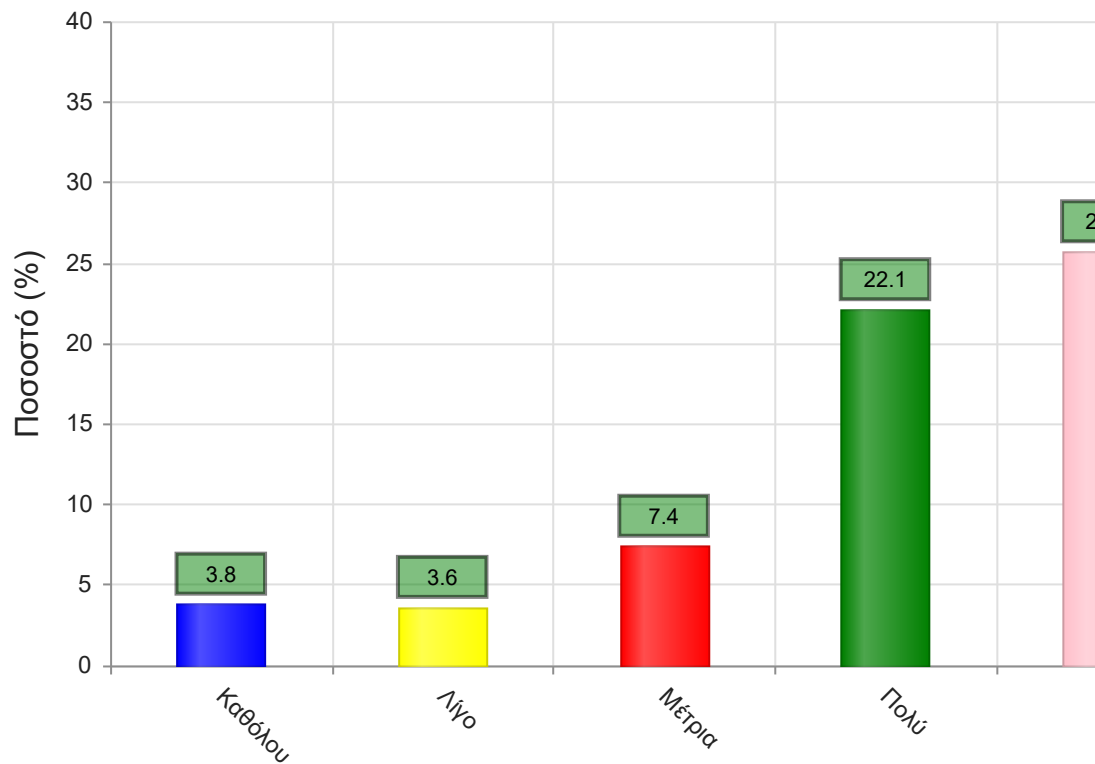


Μέσος όρος τμήματος : 3.5 ( Μέτρια )

**Να απαντήσετε σε περίπτωση που υπήρχαν γραπτές ή/και προφορικές εργασίες**

13. Υπάρχει διαφάνεια στα κριτήρια βαθμολόγησης;

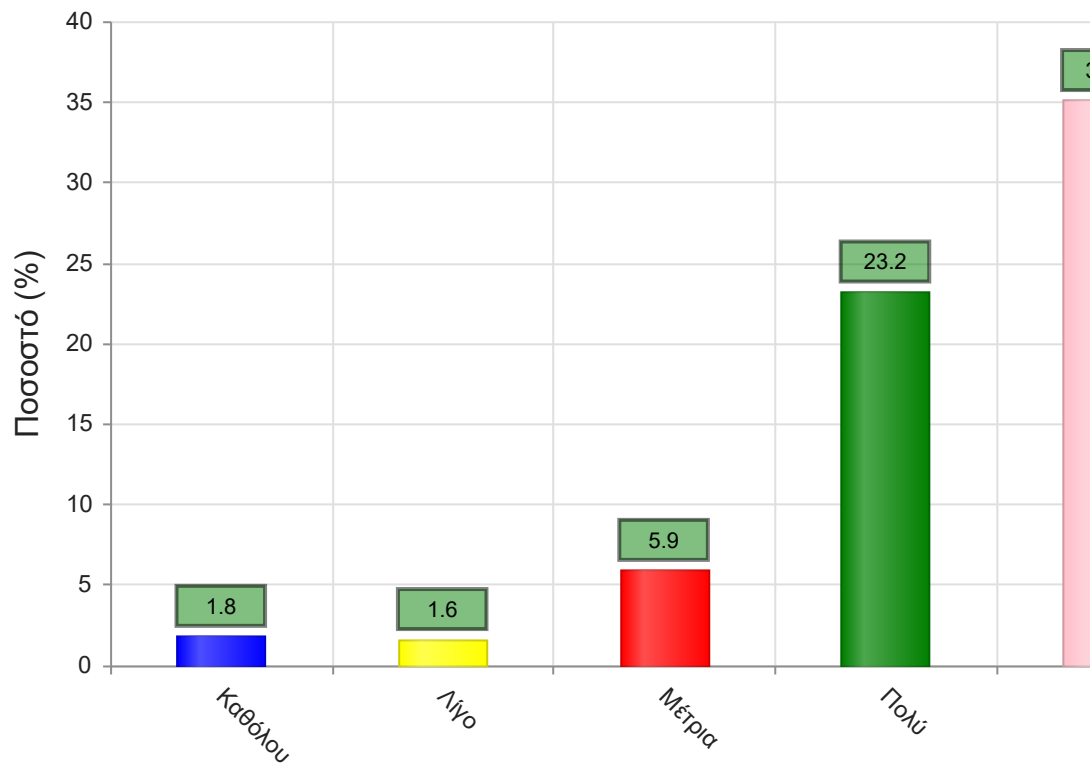
	Απαντήσεις	Ποσοστό (%)
Καθόλου	17	3.8
Λίγο	16	3.6
Μέτρια	33	7.4
Πολύ	98	22.1
Πάρα πολύ	114	25.7
Δ/Α	166	37.4
<b>Σύνολο Απαντήσεων</b>	<b>278</b>	<b>62.6</b>
<b>Ολικό Σύνολο</b>	<b>444</b>	<b>100</b>



**Μέσος όρος τμήματος : 4.0 ( Πολύ )**

14. Το θέμα δόθηκε εγκαίρως;

	Απαντήσεις	Ποσοστό (%)
Καθόλου	8	1.8
Λίγο	7	1.6
Μέτρια	26	5.9
Πολύ	103	23.2
Πάρα πολύ	156	35.1
Δ/Α	144	32.4
<b>Σύνολο Απαντήσεων</b>	<b>300</b>	<b>67.6</b>
<b>Ολικό Σύνολο</b>	<b>444</b>	<b>100</b>

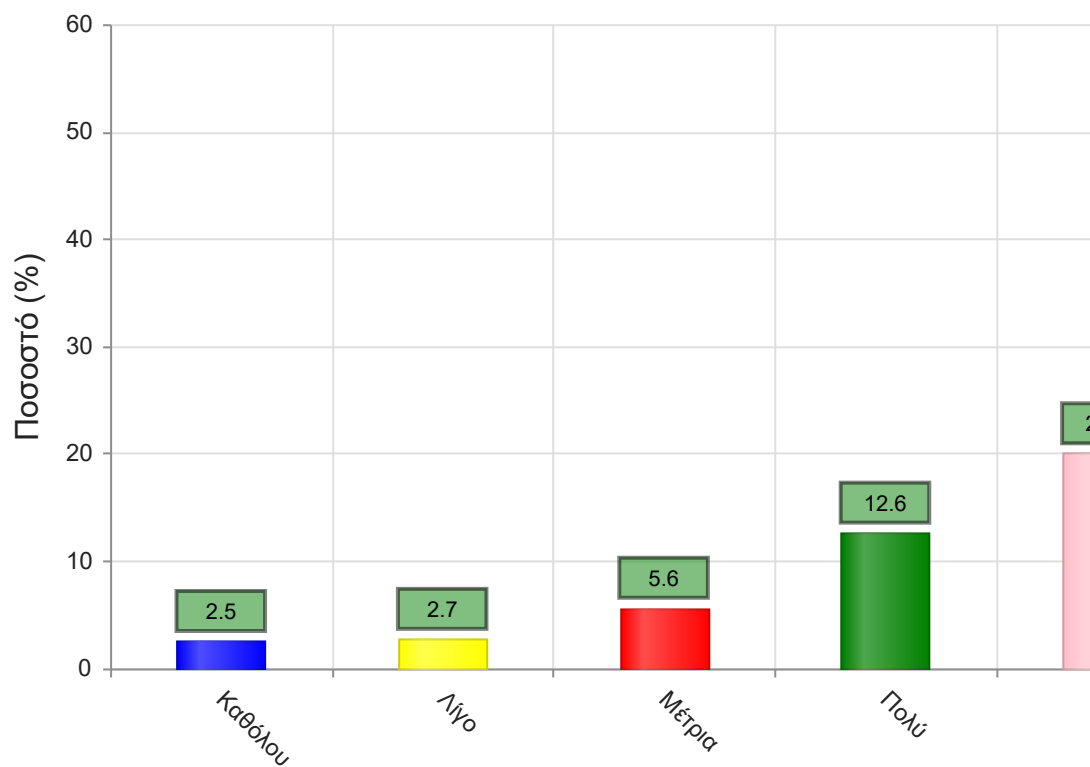


**Μέσος όρος τμήματος : 4.3 ( Πολύ )**

15. Το διαθέσιμο ερευνητικό υλικό στη βιβλιοθήκη κρίθηκε επαρκές;



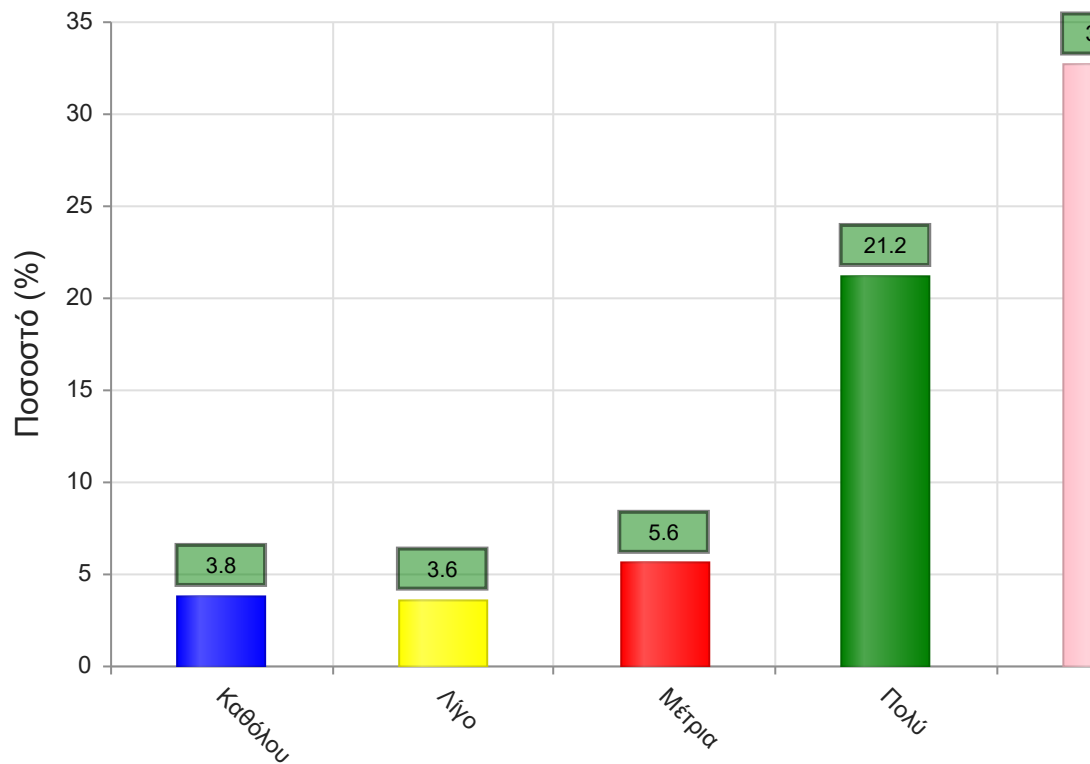
	Απαντήσεις	Ποσοστό (%)
Καθόλου	11	2.5
Λίγο	12	2.7
Μέτρια	25	5.6
Πολύ	56	12.6
Πάρα πολύ	89	20.0
Δ/Α	251	56.5
<b>Σύνολο Απαντήσεων</b>	193	43.5
<b>Ολικό Σύνολο</b>	444	100



**Μέσος όρος τμήματος : 4.0 ( Πολύ )**

17. Τα σχόλια του/της διδάσκοντος/-ουσας ήταν εποικοδομητικά;

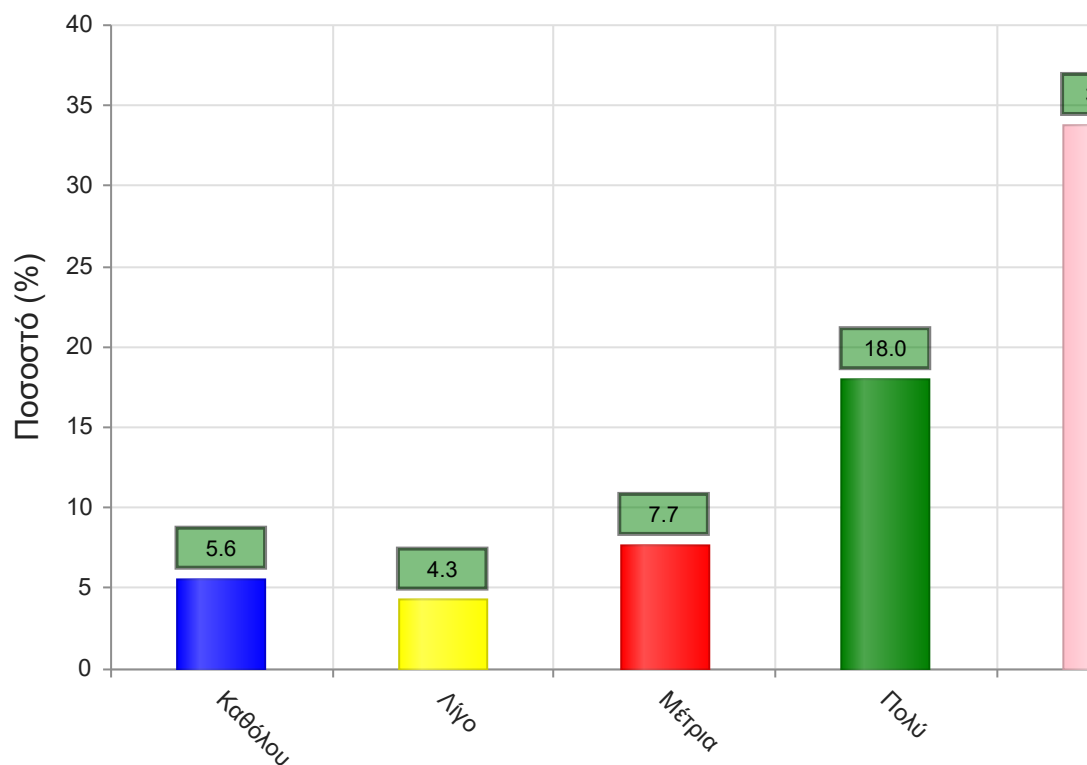
	Απαντήσεις	Ποσοστό (%)
Καθόλου	17	3.8
Λίγο	16	3.6
Μέτρια	25	5.6
Πολύ	94	21.2
Πάρα πολύ	145	32.7
Δ/Α	147	33.1
<b>Σύνολο Απαντήσεων</b>	<b>297</b>	<b>66.9</b>
<b>Ολικό Σύνολο</b>	<b>444</b>	<b>100</b>



**Μέσος όρος τμήματος : 4.1 ( Πολύ )**

16. Υπήρχε καθοδήγηση από τον/την διδάσκοντα/-ουσα;

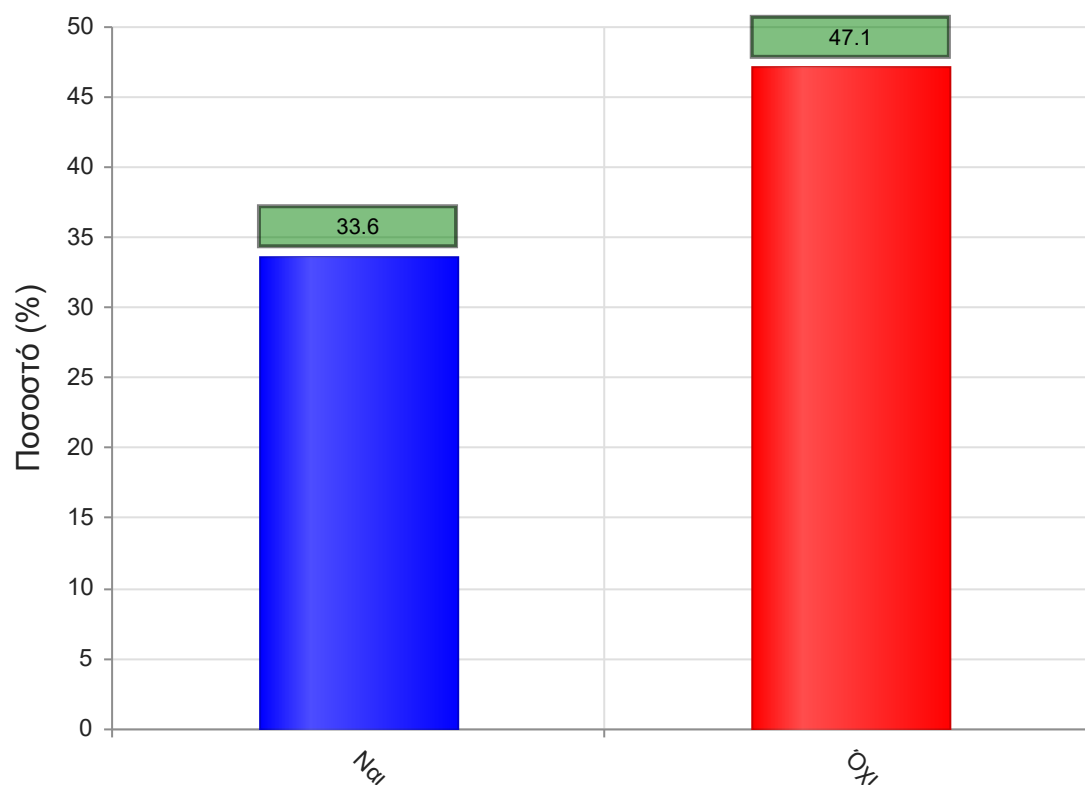
	Απαντήσεις	Ποσοστό (%)
Καθόλου	25	5.6
Λίγο	19	4.3
Μέτρια	34	7.7
Πολύ	80	18.0
Πάρα πολύ	150	33.8
Δ/Α	136	30.6
<b>Σύνολο Απαντήσεων</b>	<b>308</b>	<b>69.4</b>
<b>Ολικό Σύνολο</b>	<b>444</b>	<b>100</b>



**Μέσος όρος τμήματος : 4.0 ( Πολύ )**

18. Δόθηκε η δυνατότητα βελτίωσης της εργασίας;

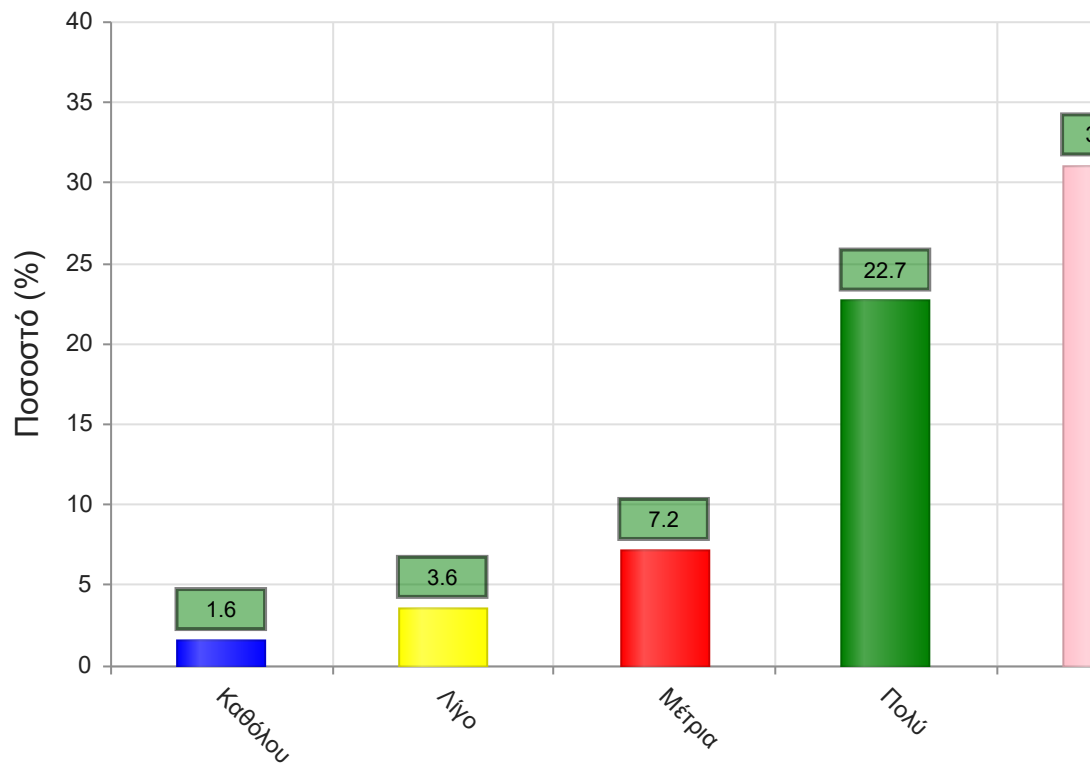
	Απαντήσεις	Ποσοστό (%)
<b>ΝΑΙ</b>	149	33.6
<b>ΟΧΙ</b>	209	47.1
<b>Δ/Α</b>	86	19.4
<b>Σύνολο</b>	444	100



**Μέσος όρος τμήματος : ( )**

19. Η συγκεκριμένη εργασία σας βοήθησε να κατανοήσετε το συγκεκριμένο θέμα;

	Απαντήσεις	Ποσοστό (%)
<b>Καθόλου</b>	7	1.6
<b>Λίγο</b>	16	3.6
<b>Μέτρια</b>	32	7.2
<b>Πολύ</b>	101	22.7
<b>Πάρα πολύ</b>	138	31.1
<b>Δ/Α</b>	150	33.8
<b>Σύνολο Απαντήσεων</b>	294	66.2
<b>Ολικό Σύνολο</b>	444	100

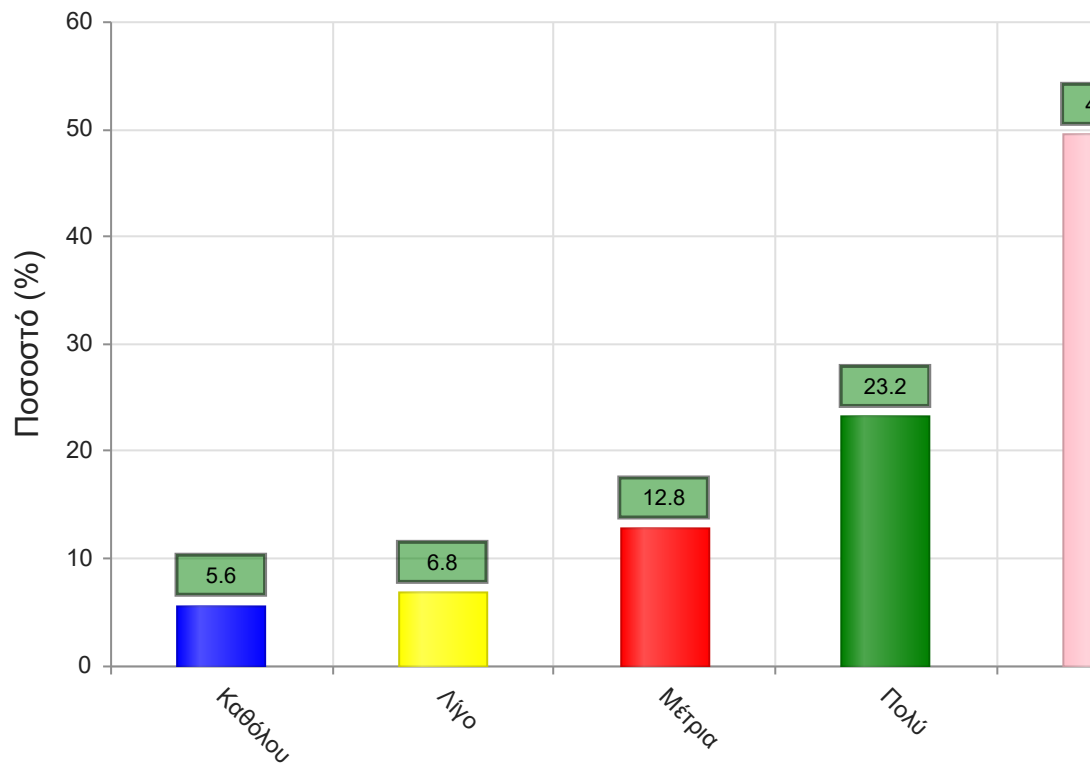


**Μέσος όρος τμήματος : 4.2 ( Πολύ )**

### **B. Ερωτήσεις που αφορούν στον/ην διδάσκοντα/ουσα**

20. Βαθμολογήστε τη μεταδοτικότητα του/της διδάσκοντα/ουσα.

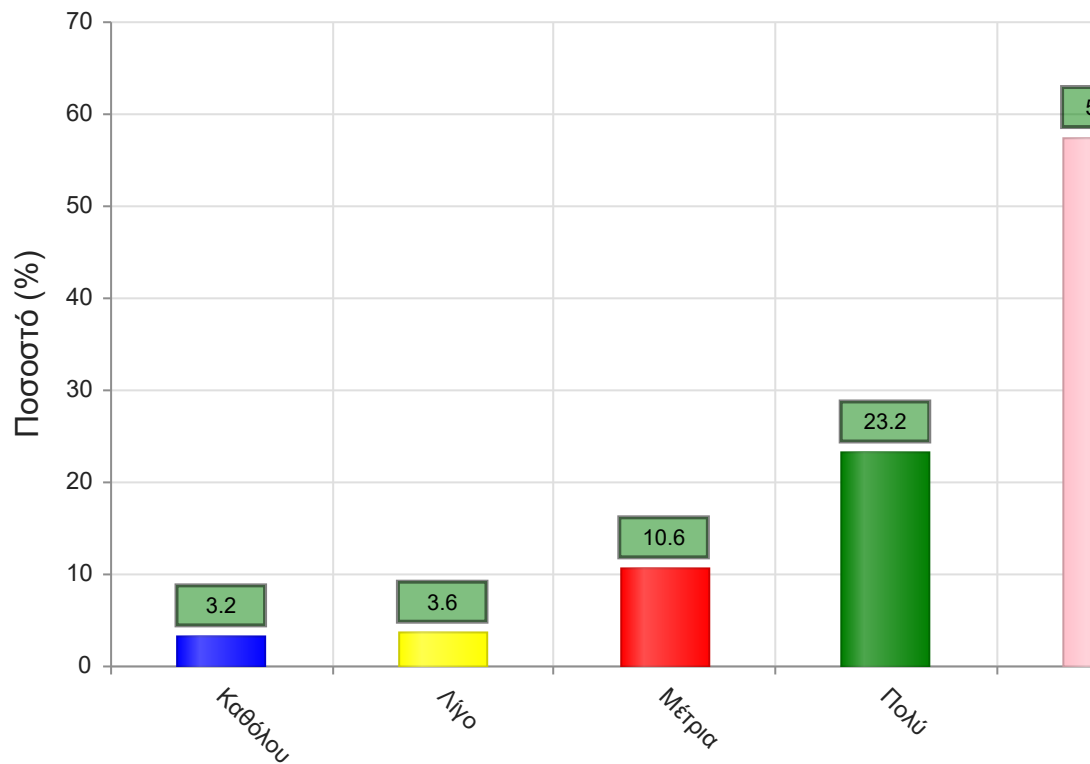
	Απαντήσεις	Ποσοστό (%)
Καθόλου	25	5.6
Λίγο	30	6.8
Μέτρια	57	12.8
Πολύ	103	23.2
Πάρα πολύ	220	49.5
Δ/Α	9	2.0
<b>Σύνολο Απαντήσεων</b>	<b>435</b>	<b>98.0</b>
<b>Ολικό Σύνολο</b>	<b>444</b>	<b>100</b>



**Μέσος όρος τμήματος : 4.1 ( Πολύ )**

21. Βαθμολογήστε τη συνέπεια του/της διδάσκοντα/-ουσας στις εκπαιδευτικές του/της υποχρεώσεις. (Παρουσία στα μαθήματα, έγκαιρη διόρθωση εργασιών, ώρες συνεργασίας με τους φοιτητές, κλπ)

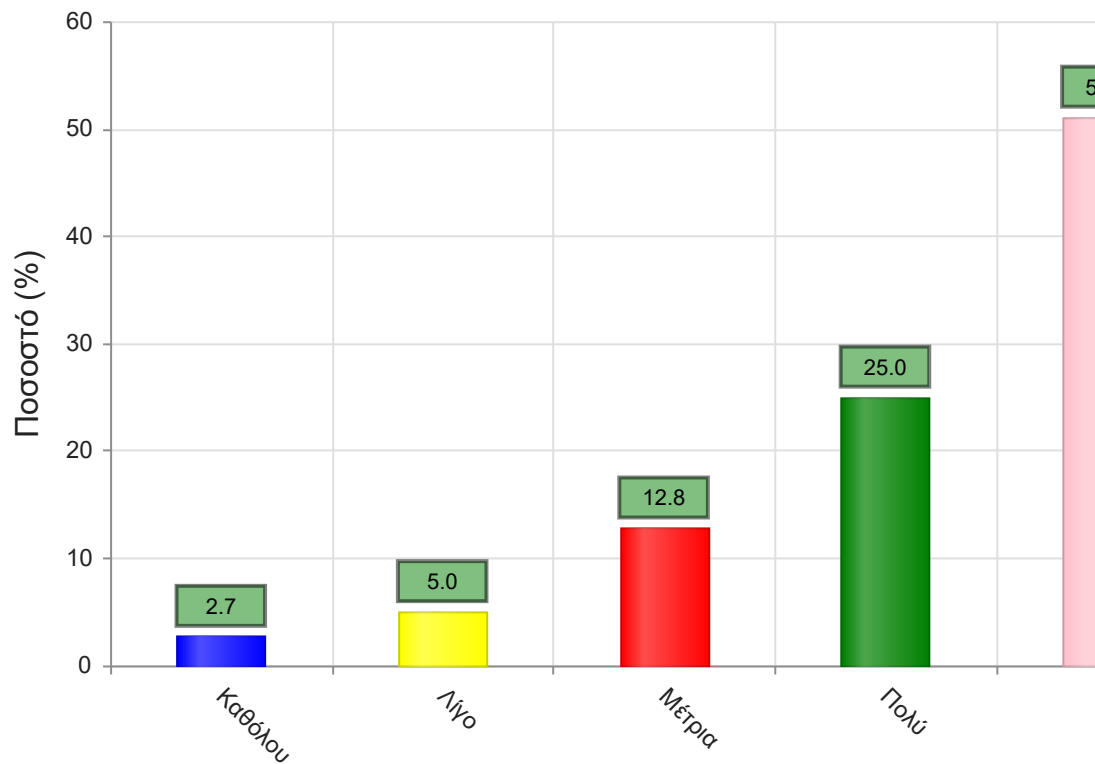
	Απαντήσεις	Ποσοστό (%)
Καθόλου	14	3.2
Λίγο	16	3.6
Μέτρια	47	10.6
Πολύ	103	23.2
Πάρα πολύ	255	57.4
Δ/Α	9	2.0
<b>Σύνολο Απαντήσεων</b>	<b>435</b>	<b>98.0</b>
<b>Ολικό Σύνολο</b>	<b>444</b>	<b>100</b>



**Μέσος όρος τμήματος : 4.3 ( Πολύ )**

22. Βαθμολογήστε το κλίμα συνεργασίας με τους φοιτητές/-τριες. (Προθυμία στην απάντηση ερωτήσεων, διαθεσιμότητα διδάσκοντος/-ουσας κλπ)

	Απαντήσεις	Ποσοστό (%)
Καθόλου	12	2.7
Λίγο	22	5.0
Μέτρια	57	12.8
Πολύ	111	25.0
Πάρα πολύ	227	51.1
Δ/Α	15	3.4
<b>Σύνολο Απαντήσεων</b>	<b>429</b>	<b>96.6</b>
<b>Ολικό Σύνολο</b>	<b>444</b>	<b>100</b>

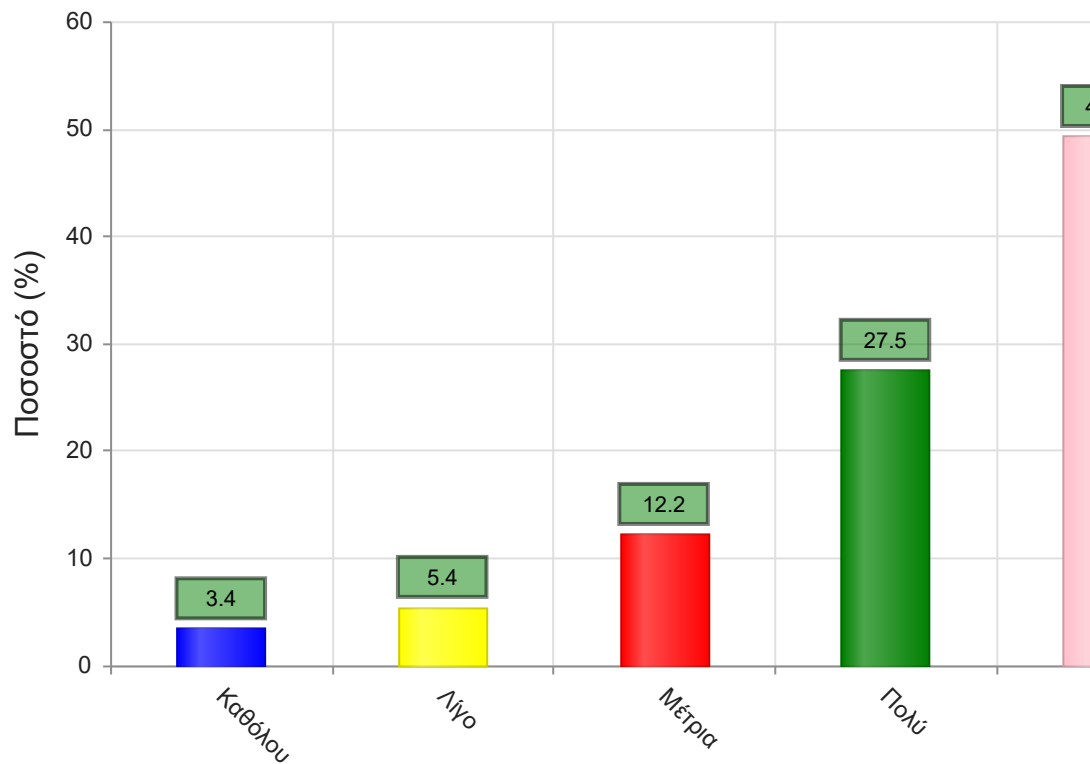


**Μέσος όρος τμήματος : 4.2 ( Πολύ )**

23. Βαθμολογήστε την οργάνωση στην παρουσίαση της ύλης



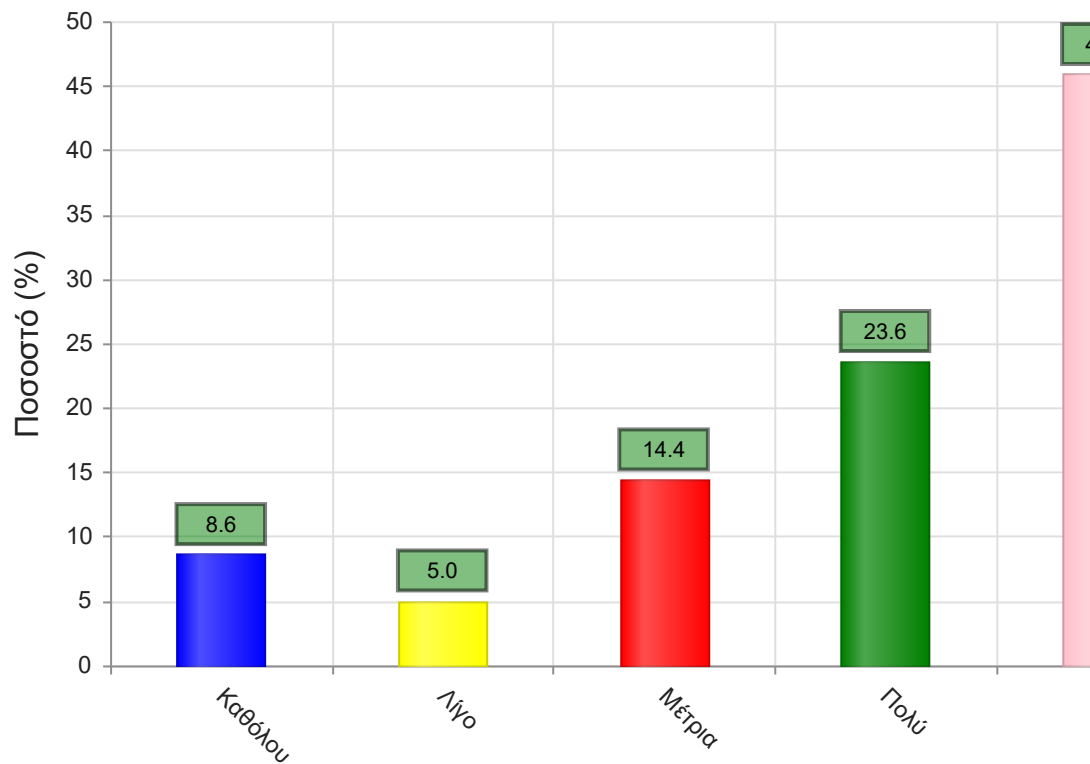
	Απαντήσεις	Ποσοστό (%)
Καθόλου	15	3.4
Λίγο	24	5.4
Μέτρια	54	12.2
Πολύ	122	27.5
Πάρα πολύ	219	49.3
Δ/Α	10	2.3
<b>Σύνολο Απαντήσεων</b>	<b>434</b>	<b>97.7</b>
<b>Ολικό Σύνολο</b>	<b>444</b>	<b>100</b>



**Μέσος όρος τμήματος : 4.2 ( Πολύ )**

24. Επιτυγχάνει να διεγείρει το ενδιαφέρον για το αντικείμενο του μαθήματος;

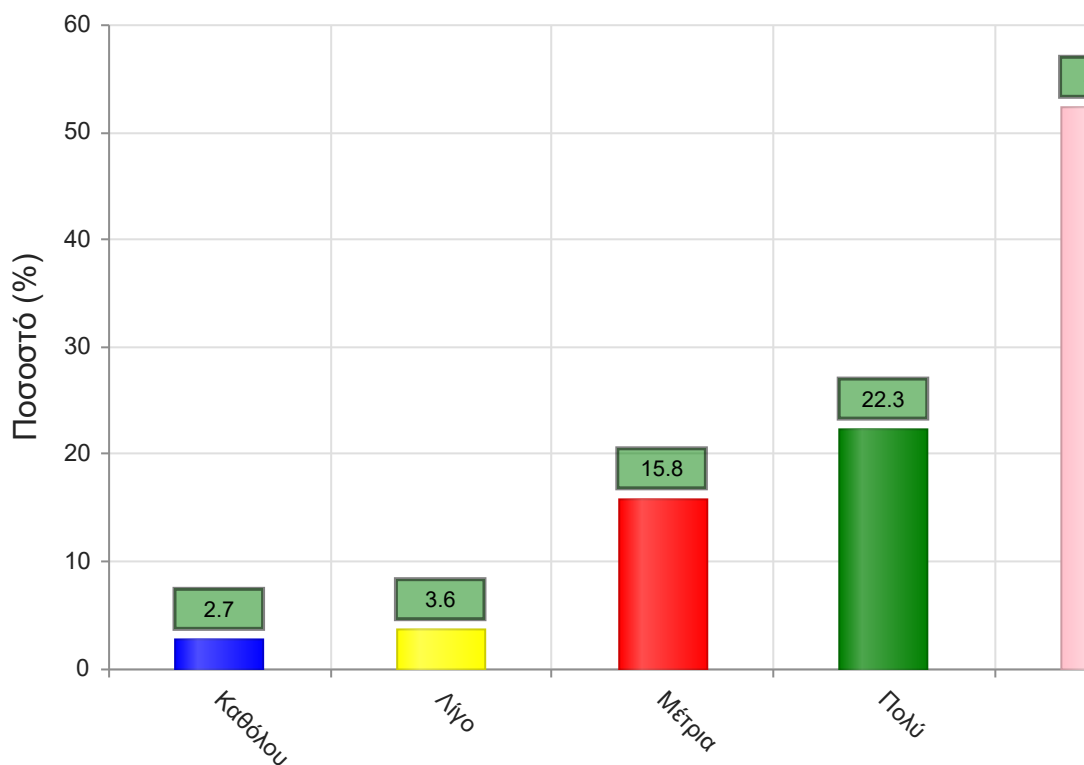
	Απαντήσεις	Ποσοστό (%)
Καθόλου	38	8.6
Λίγο	22	5.0
Μέτρια	64	14.4
Πολύ	105	23.6
Πάρα πολύ	204	45.9
Δ/Α	11	2.5
<b>Σύνολο Απαντήσεων</b>	<b>433</b>	<b>97.5</b>
<b>Ολικό Σύνολο</b>	<b>444</b>	<b>100</b>



**Μέσος όρος τμήματος : 4.0 ( Πολύ )**

25. Ενθαρρύνει τους φοιτητές/-τριες να διατυπώνουν απορίες και ερωτήσεις έτσι ώστε να αναπτύξουν την κρίση τους;

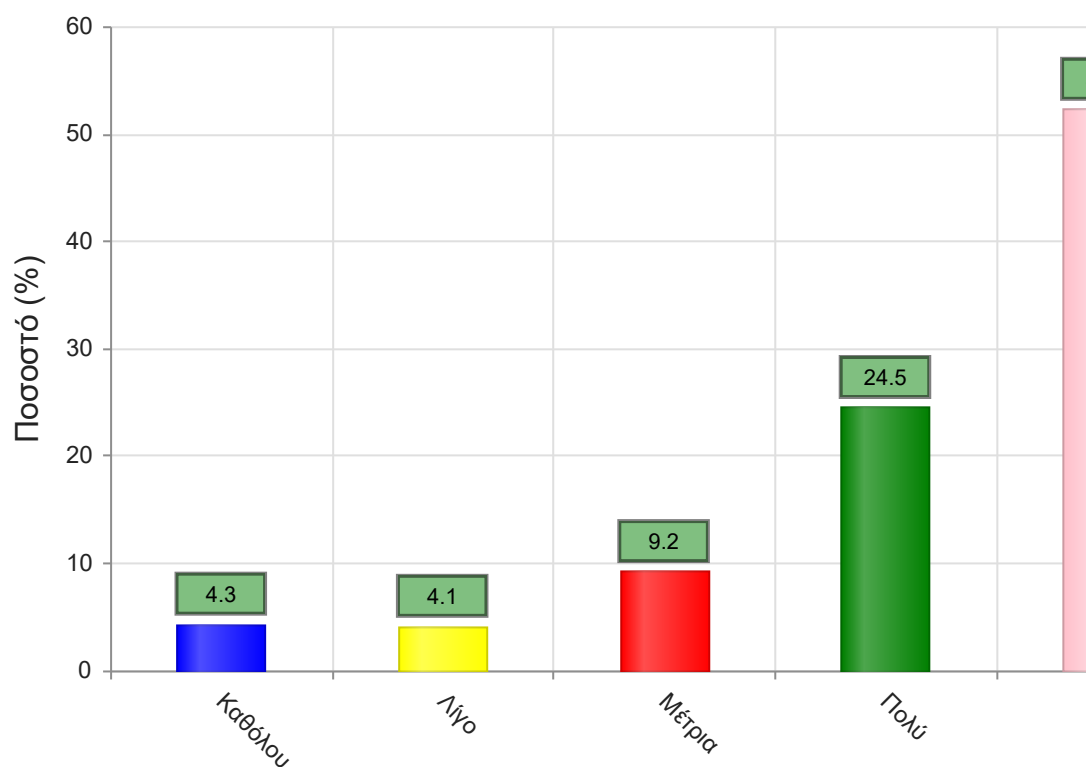
	Απαντήσεις	Ποσοστό (%)
Καθόλου	12	2.7
Λίγο	16	3.6
Μέτρια	70	15.8
Πολύ	99	22.3
Πάρα πολύ	232	52.3
Δ/Α	15	3.4
<b>Σύνολο Απαντήσεων</b>	<b>429</b>	<b>96.6</b>
<b>Ολικό Σύνολο</b>	<b>444</b>	<b>100</b>



**Μέσος όρος τμήματος : 4.2 ( Πολύ )**

26. Χρησιμοποιεί Τεχνολογίες Πληροφορικής και Επικοινωνιών στη διδασκαλία και στην εμπέδωση του μαθήματος; (Χρήση προβολικών μηχανημάτων στις παραδόσεις, παράδοση ασκήσεων μέσω πλατφόρμας τηλεκαίδεισης, χρήση ιστοσελίδας μαθήματος κλπ)

	Απαντήσεις	Ποσοστό (%)
Καθόλου	19	4.3
Λίγο	18	4.1
Μέτρια	41	9.2
Πολύ	109	24.5
Πάρα πολύ	232	52.3
Δ/Α	25	5.6
<b>Σύνολο Απαντήσεων</b>	<b>419</b>	<b>94.4</b>
<b>Ολικό Σύνολο</b>	<b>444</b>	<b>100</b>

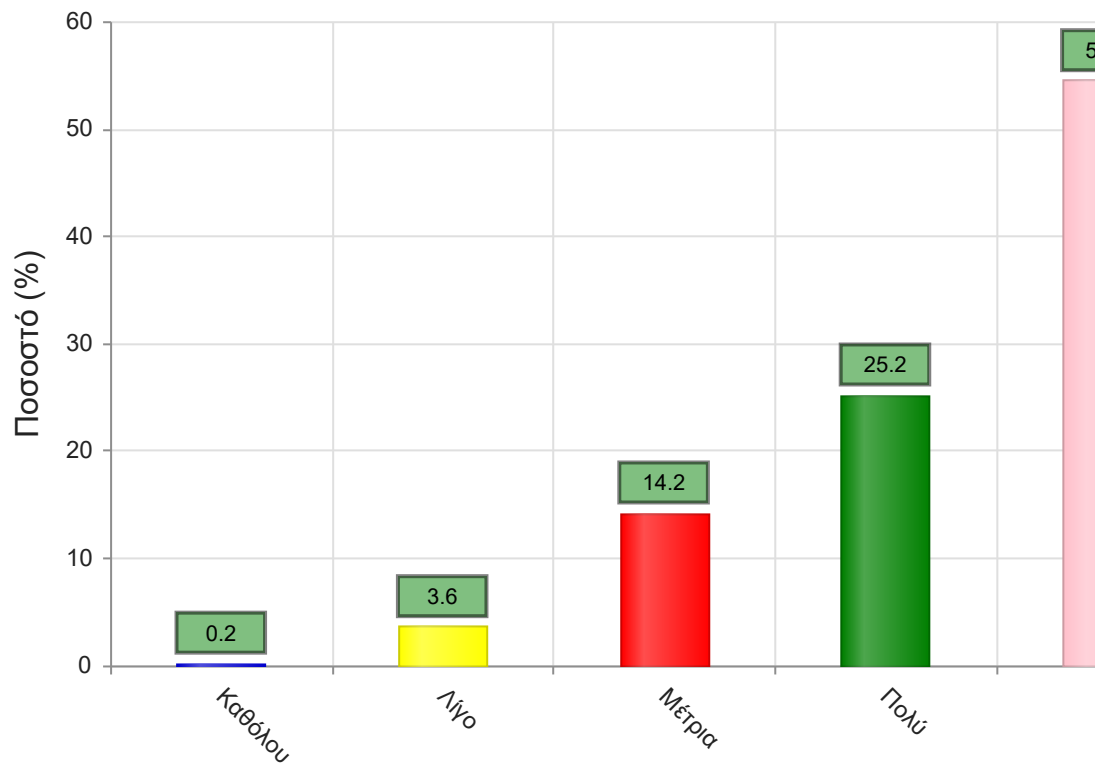


Μέσος όρος τμήματος : 4.2 ( Πολύ )

#### Γ. Ερωτήσεις που αφορούν στα χαρακτηριστικά του/της φοιτητή/-τριας:

27. Πόσο τακτικά παρακολουθείτε τις διαλέξεις;

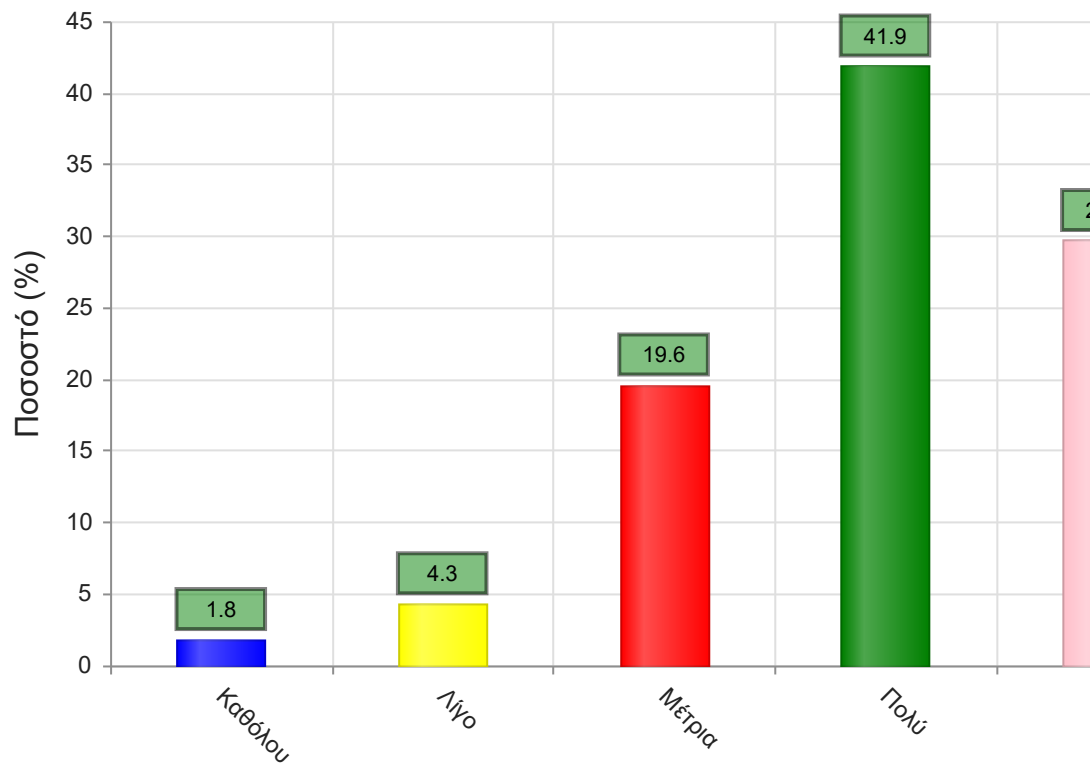
	Απαντήσεις	Ποσοστό (%)
Καθόλου	1	0.2
Λίγο	16	3.6
Μέτρια	63	14.2
Πολύ	112	25.2
Πάρα πολύ	242	54.5
Δ/Α	10	2.3
<b>Σύνολο Απαντήσεων</b>	<b>434</b>	<b>97.7</b>
<b>Ολικό Σύνολο</b>	<b>444</b>	<b>100</b>



**Μέσος όρος τμήματος : 4.3 ( Πολύ )**

28. Κατά πόσο κατανοείτε τις διδασκόμενες έννοιες;

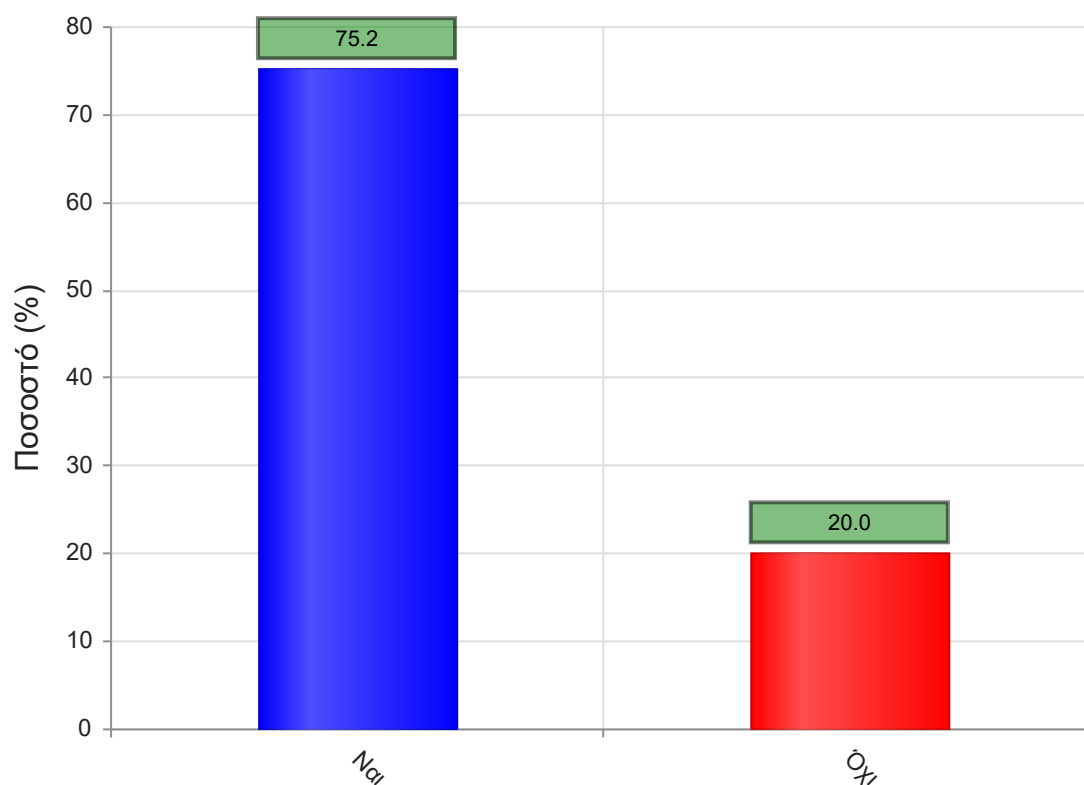
	Απαντήσεις	Ποσοστό (%)
<b>Καθόλου</b>	8	1.8
<b>Λίγο</b>	19	4.3
<b>Μέτρια</b>	87	19.6
<b>Πολύ</b>	186	41.9
<b>Πάρα πολύ</b>	132	29.7
<b>Δ/Α</b>	12	2.7
<b>Σύνολο Απαντήσεων</b>	432	97.3
<b>Ολικό Σύνολο</b>	444	100



**Μέσος όρος τμήματος : 4.0 ( Πολύ )**

29. Ανταποκρίνεστε στις γραπτές εργασίες/ασκήσεις;

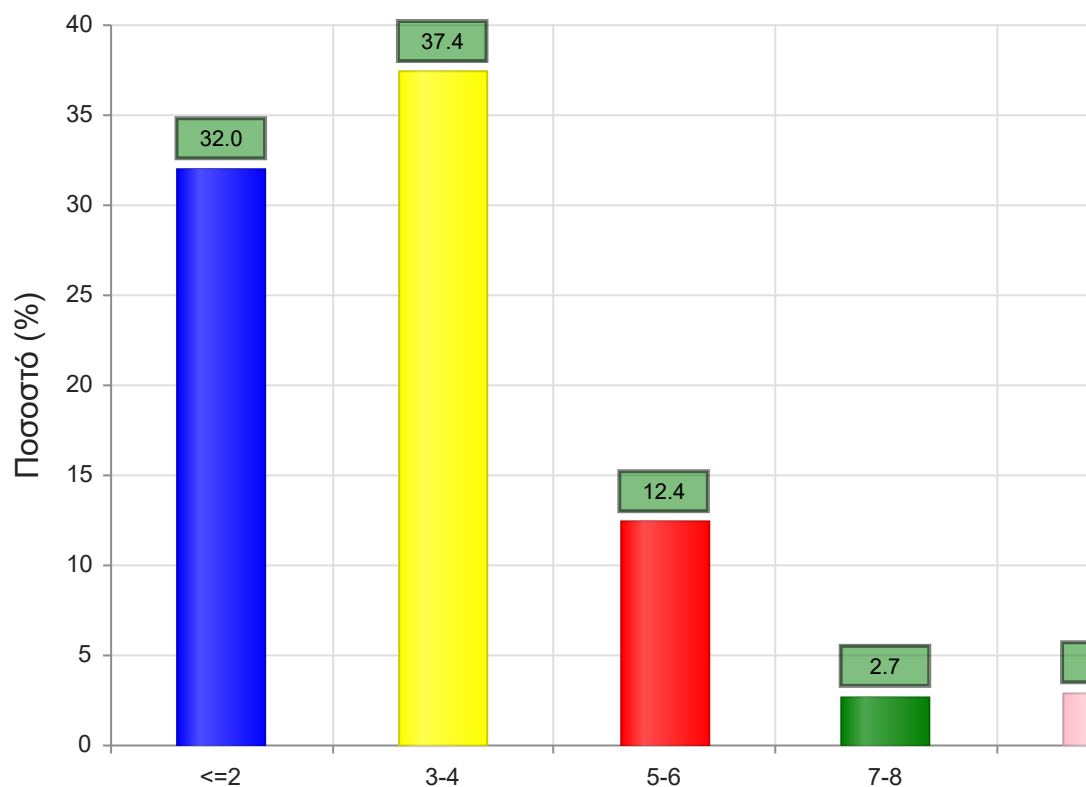
	Απαντήσεις	Ποσοστό (%)
<b>ΝΑΙ</b>	334	75.2
<b>ΟΧΙ</b>	89	20.0
<b>Δ/Α</b>	21	4.7
<b>Σύνολο</b>	444	100



**Μέσος όρος τμήματος : ( )**

30. Πόσες ώρες μελέτης αφιερώνετε εβδομαδιαία για τη μελέτη του συγκεκριμένου μαθήματος;

	Απαντήσεις	Ποσοστό τμήματος(%)
<=2	142	32.0
3-4	166	37.4
5-6	55	12.4
7-8	12	2.7
>=9	13	2.9
Δ/Α	56	12.6
<b>Σύνολο Απαντήσεων</b>	<b>388</b>	<b>87.4</b>
<b>Ολικό Σύνολο</b>	<b>444</b>	<b>100</b>

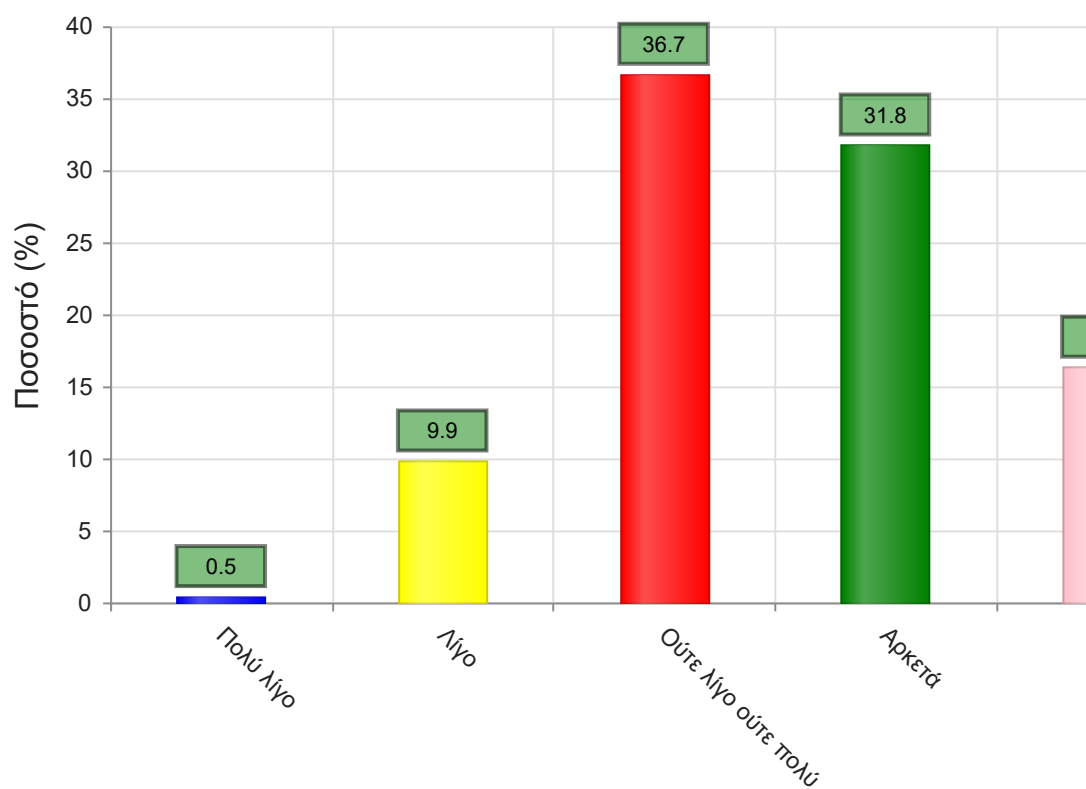


**Μέσος όρος τμήματος : 1.9 ( 3-4 )**

31. Πόσες ώρες πιστεύετε ότι πρέπει να αφιερώσετε κατά την περίοδο των εξετάσεων για την επιτυχή εξέτασή σας στο συγκεκριμένο μάθημα; (**Πολύ Λίγο**=0-5, **Λίγο**=5-10, **Ούτε Λίγο Ούτε πολύ**=10-15, **Αρκετά**=15-20, **Πολύ**=20+)



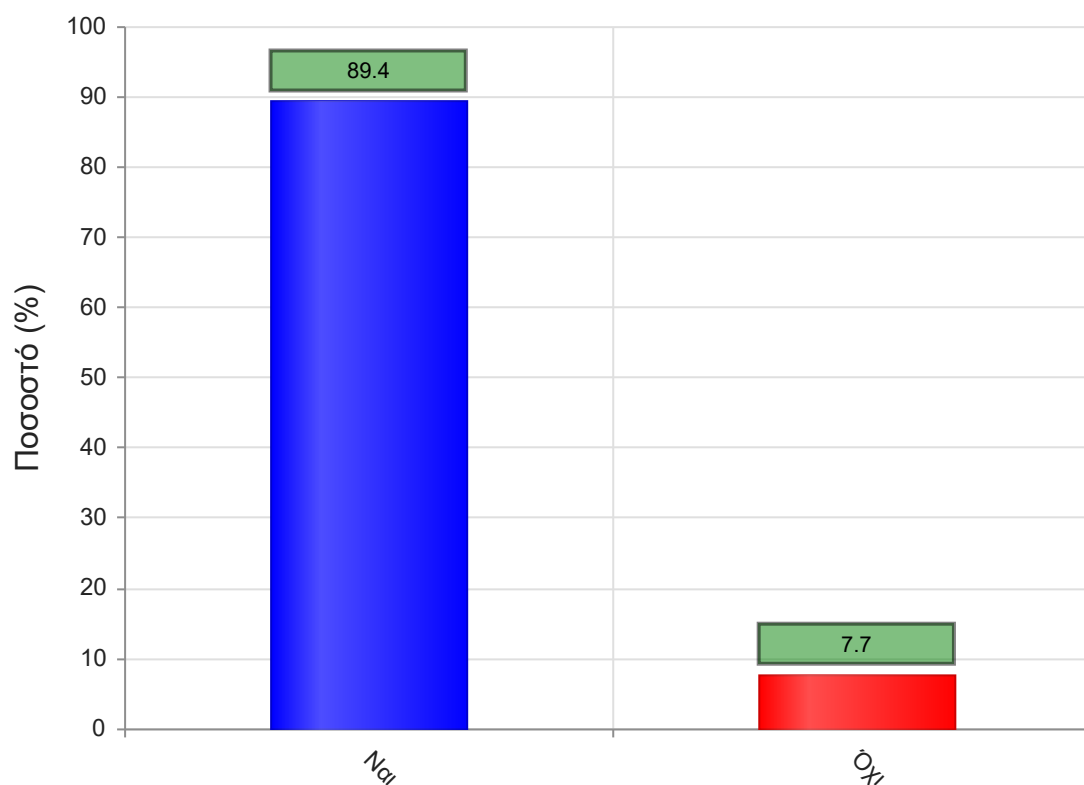
	Απαντήσεις	Ποσοστό τμήματος (%)
Πολύ λίγο	2	0.5
Λίγο	44	9.9
Ούτε λίγο ούτε πολύ	163	36.7
Αρκετά	141	31.8
Πολύ	73	16.4
Δ/Α	21	4.7
Σύνολο Απαντήσεων	423	95.3
Ολικό Σύνολο	444	100



**Μέσος όρος τμήματος : 3.6 ( Αρκετά )**

32. Θα εξεταστείτε στο μάθημα για πρώτη φορά;

	Απαντήσεις	Ποσοστό (%)
<b>ΝΑΙ</b>	397	89.4
<b>ΟΧΙ</b>	34	7.7
<b>Δ/Α</b>	13	2.9
<b>Σύνολο</b>	444	100



Μέσος όρος τμήματος : ( )