



ΠΑΝΕΠΙΣΤΗΜΙΟ ΔΥΤΙΚΗΣ ΑΤΤΙΚΗΣ

Στατιστικά τμήματος

Τμήμα

679 - ΔΗΜΟΣΙΑΣ ΚΑΙ ΚΟΙΝΟΤΙΚΗΣ ΥΓΕΙΑΣ

Απογραφική Περίοδος

2023 - 2024

Ερωτηματολόγιο

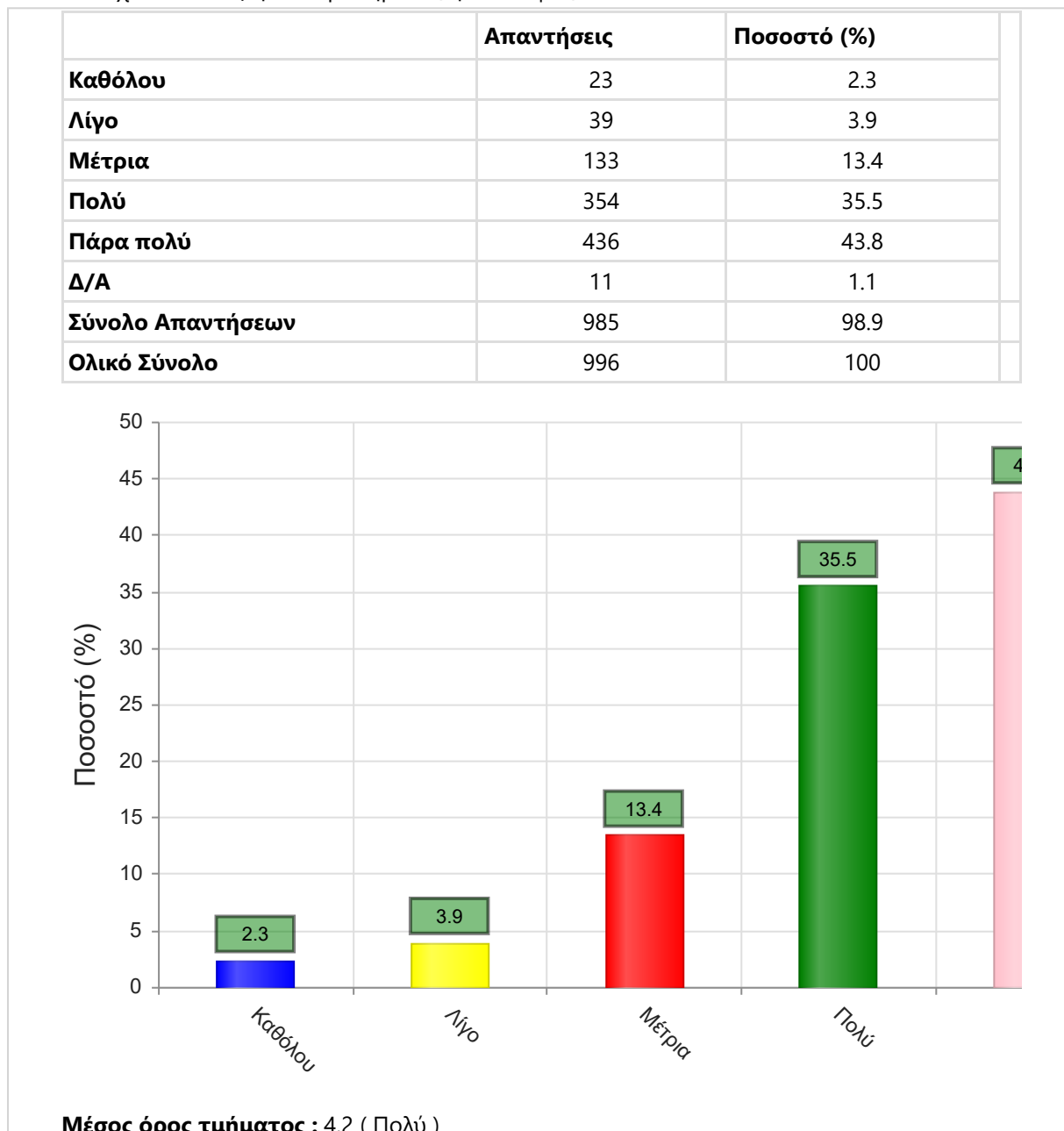
Ερωτηματολόγιο Μαθημάτων

Εξάμηνο

Χειμερινό

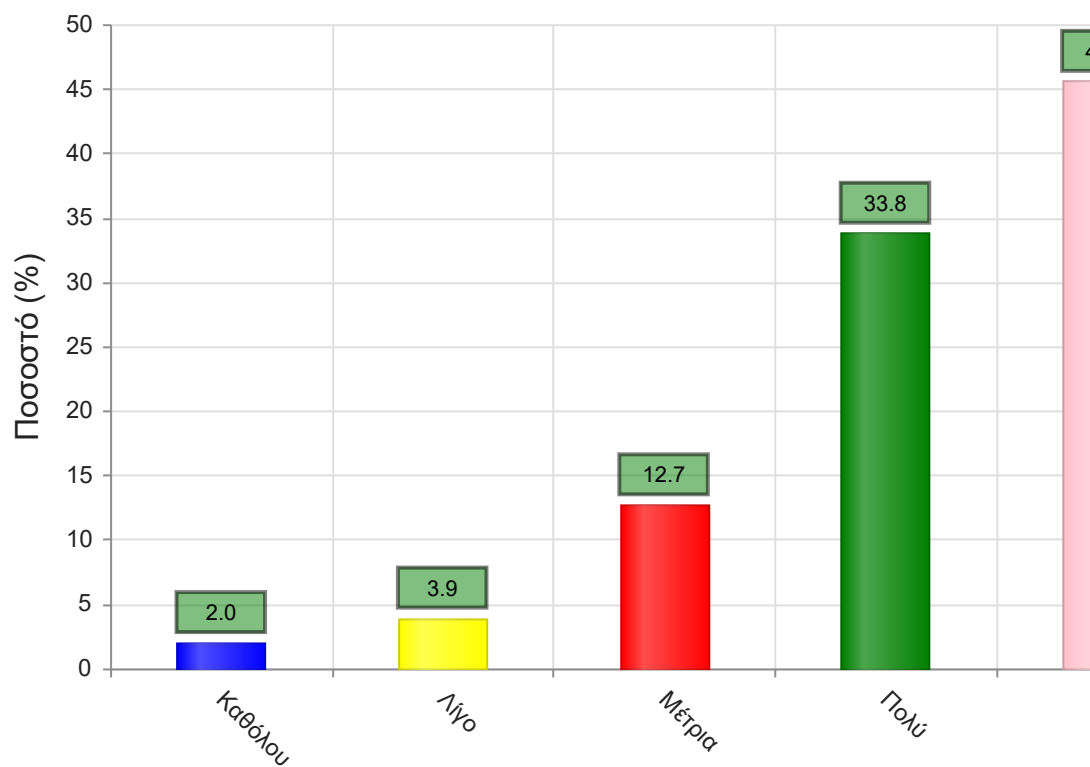
Α. Ερωτήσεις που αφορούν στο μάθημα:

1. Οι στόχοι του θεωρητικού μαθήματος ήταν σαφείς;



2. Η ύλη που καλύφθηκε ανταποκρινόταν στους στόχους του μαθήματος;

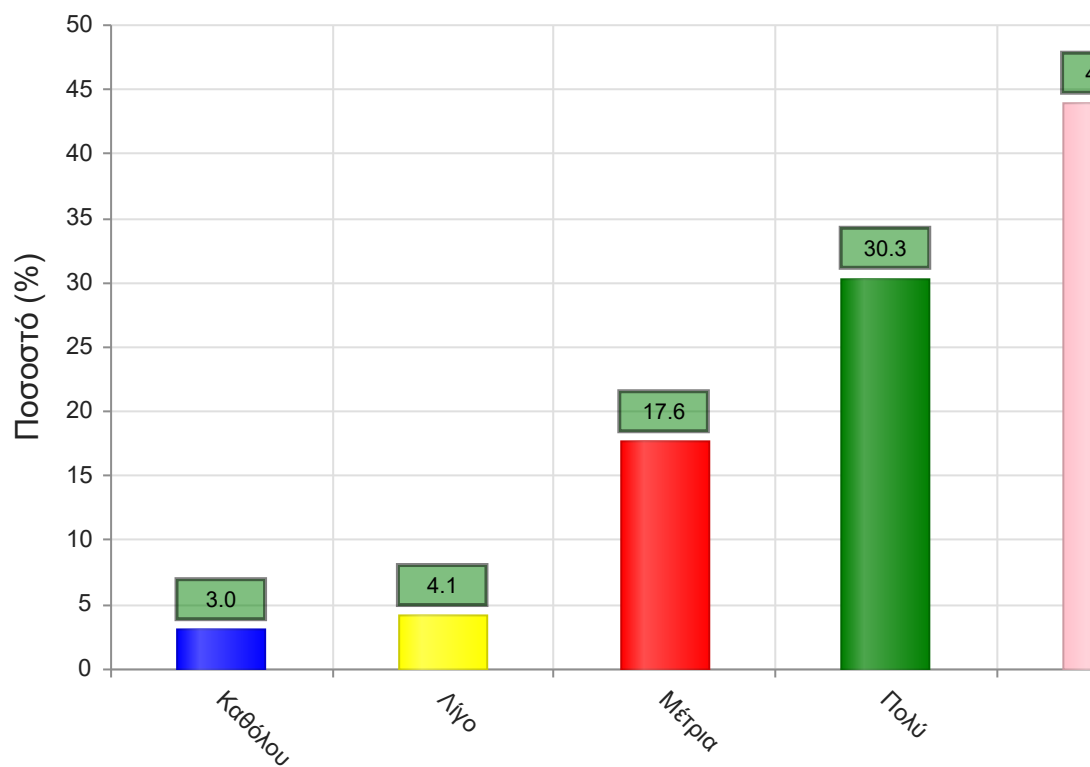
	Απαντήσεις	Ποσοστό (%)
Καθόλου	20	2.0
Λίγο	39	3.9
Μέτρια	126	12.7
Πολύ	337	33.8
Πάρα πολύ	454	45.6
Δ/Α	20	2.0
Σύνολο Απαντήσεων	976	98.0
Ολικό Σύνολο	996	100



Μέσος όρος τμήματος : 4.2 (Πολύ)

3. Βαθμολογήστε την οργάνωση του μαθήματος

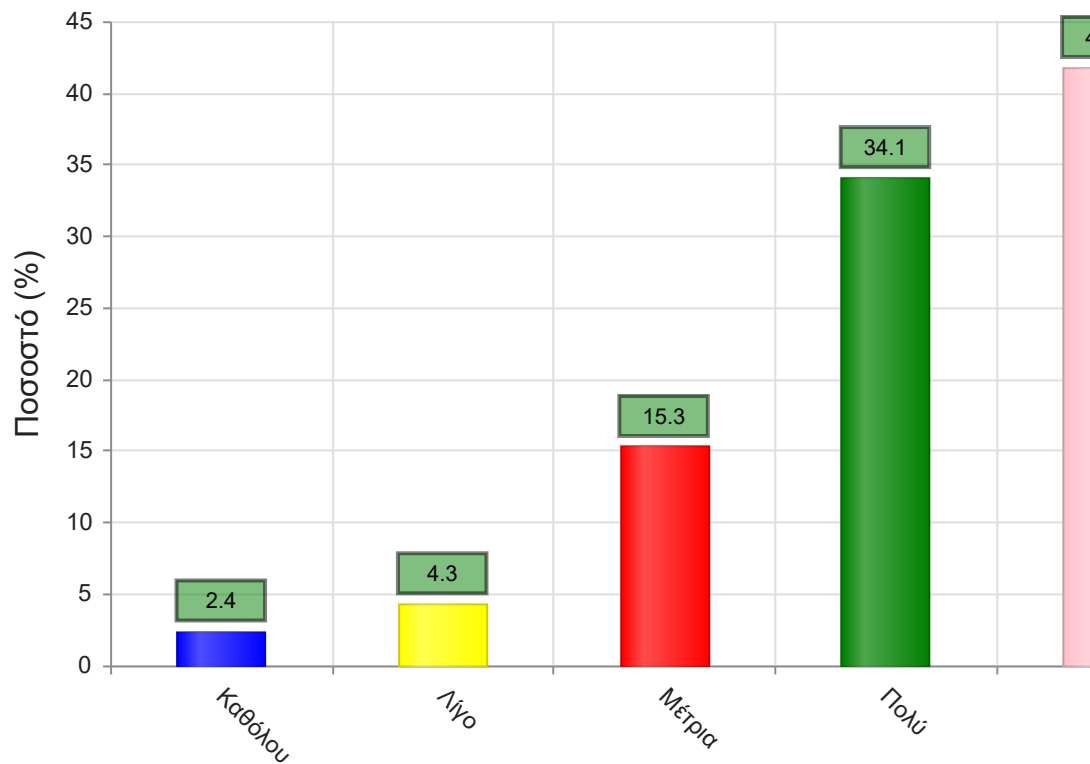
	Απαντήσεις	Ποσοστό (%)
Καθόλου	30	3.0
Λίγο	41	4.1
Μέτρια	175	17.6
Πολύ	302	30.3
Πάρα πολύ	437	43.9
Δ/Α	11	1.1
Σύνολο Απαντήσεων	985	98.9
Ολικό Σύνολο	996	100



Μέσος όρος τμήματος : 4.1 (Πολύ)

4. Το εκπαιδευτικό υλικό που χρησιμοποιήθηκε βοήθησε στην καλύτερη κατανόηση του θέματος;

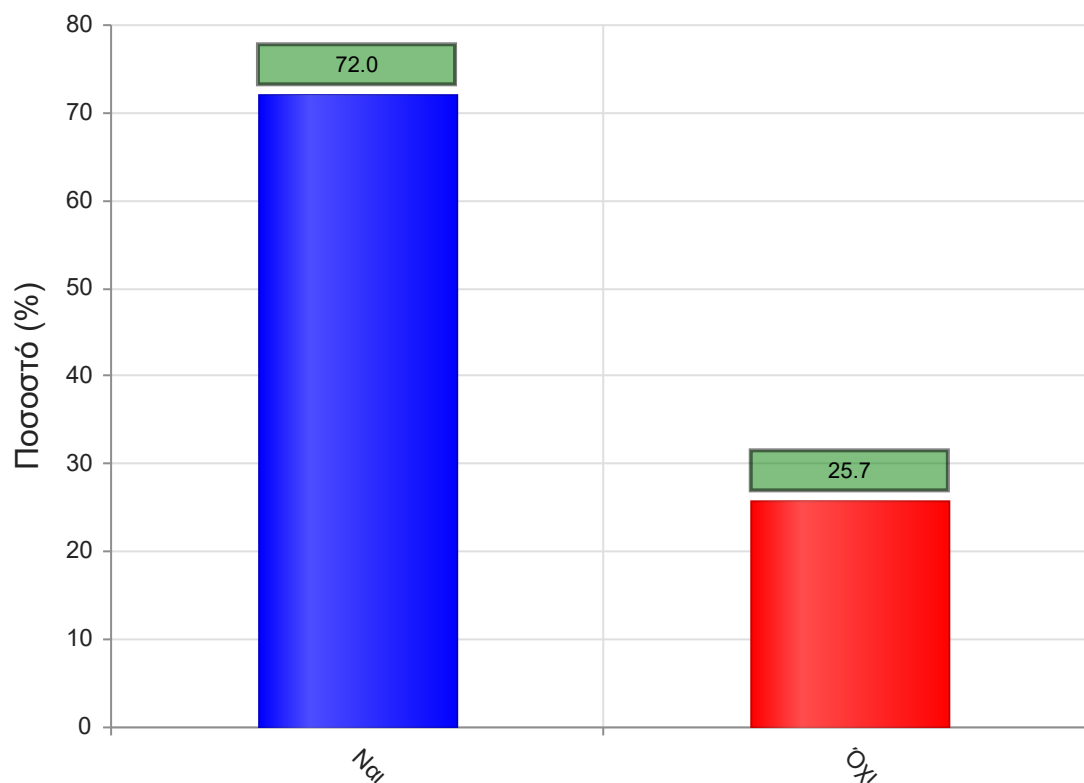
	Απαντήσεις	Ποσοστό (%)
Καθόλου	24	2.4
Λίγο	43	4.3
Μέτρια	152	15.3
Πολύ	340	34.1
Πάρα πολύ	416	41.8
Δ/Α	21	2.1
Σύνολο Απαντήσεων	975	97.9
Ολικό Σύνολο	996	100



Μέσος όρος τμήματος : 4.1 (Πολύ)

5. Τα εκπαιδευτικά βοηθήματα ("σύγγραμμα", σημειώσεις, πρόσθετη βιβλιογραφία) χορηγήθηκαν εγκαίρως;

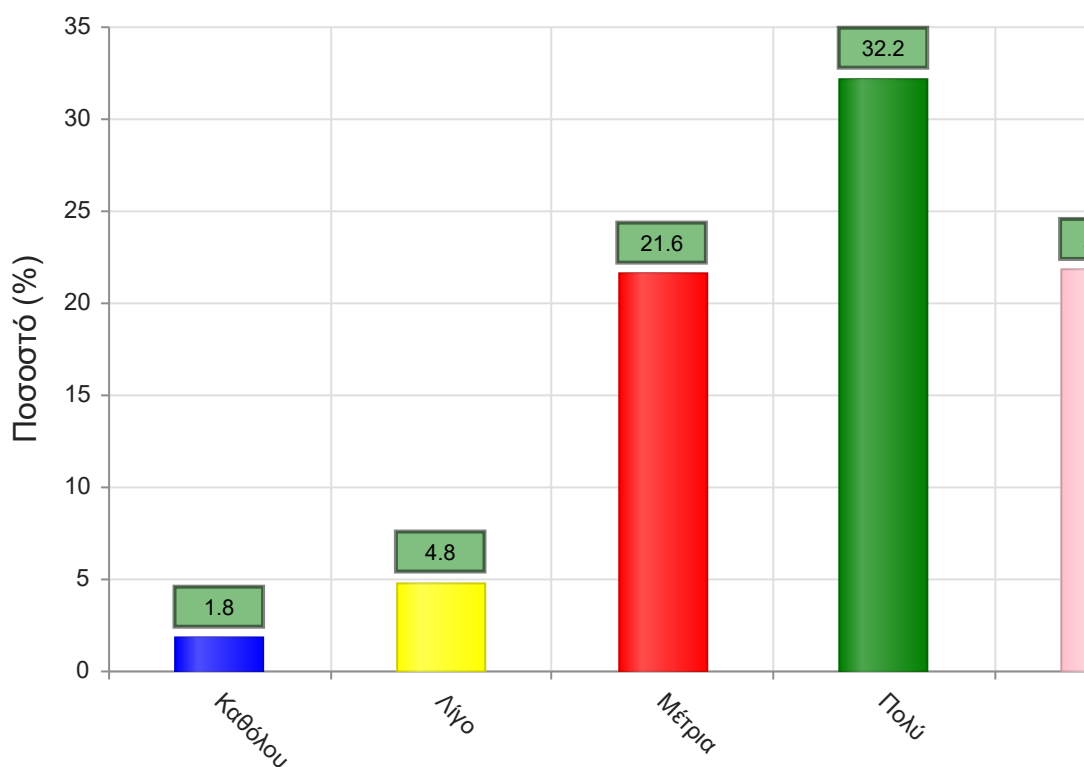
	Απαντήσεις	Ποσοστό (%)
ΝΑΙ	717	72.0
ΟΧΙ	256	25.7
Δ/Α	23	2.3
Σύνολο	996	100



Μέσος όρος τμήματος : ()

6. Πόσο ικανοποιητικό/-ά βρίσκεται το/-α διανεμόμενο/-α βιβλίο/α(σύγγραμμα/-τα);

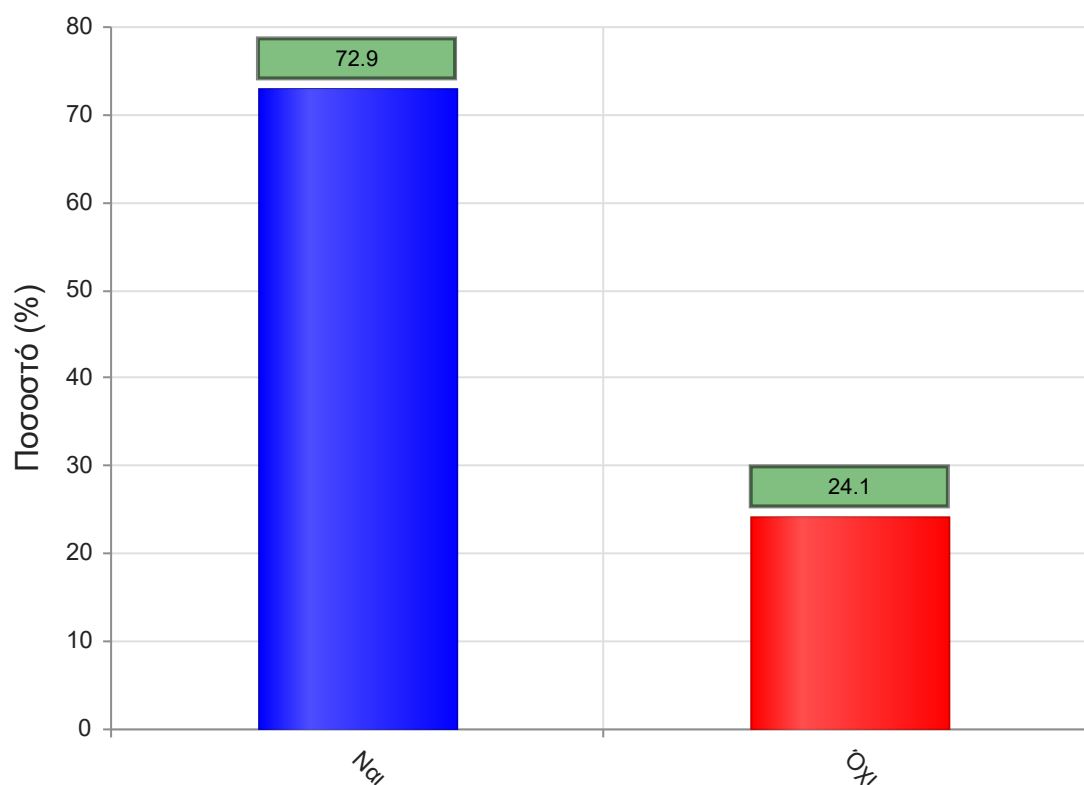
	Απαντήσεις	Ποσοστό (%)
Καθόλου	18	1.8
Λίγο	48	4.8
Μέτρια	215	21.6
Πολύ	321	32.2
Πάρα πολύ	217	21.8
Δ/Α	177	17.8
Σύνολο Απαντήσεων	819	82.2
Ολικό Σύνολο	996	100



Μέσος όρος τμήματος : 3.8 (Πολύ)

7. Παρέχονται επιπρόσθετες σημειώσεις;

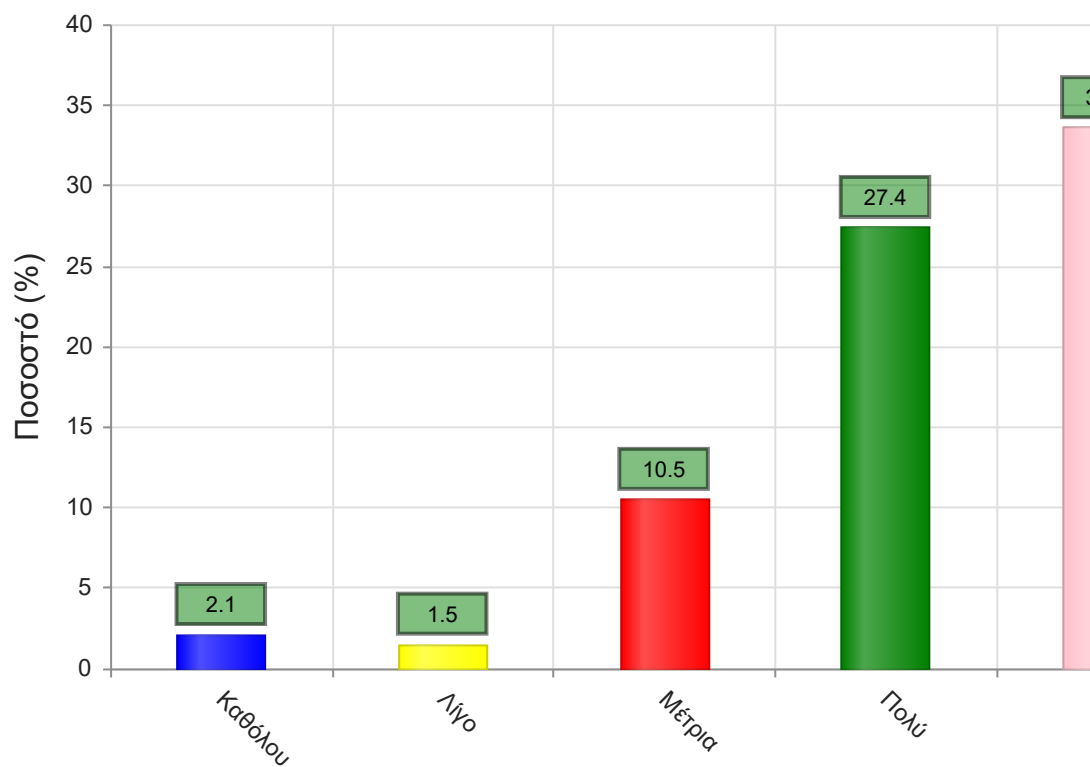
	Απαντήσεις	Ποσοστό (%)
ΝΑΙ	726	72.9
ΟΧΙ	240	24.1
Δ/Α	30	3.0
Σύνολο	996	100



Μέσος όρος τμήματος : ()

7α. Εάν ναι, βαθμολογήστε την επάρκειά τους

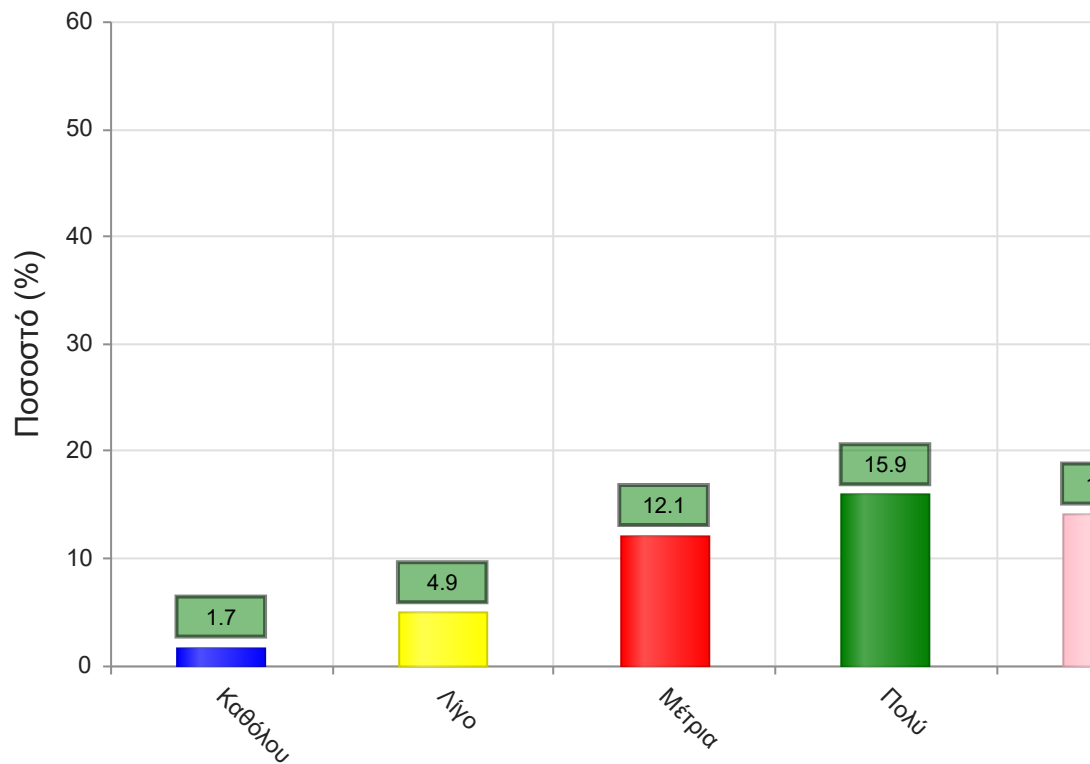
	Απαντήσεις	Ποσοστό (%)
Καθόλου	21	2.1
Λίγο	15	1.5
Μέτρια	105	10.5
Πολύ	273	27.4
Πάρα πολύ	335	33.6
Δ/Α	247	24.8
Σύνολο Απαντήσεων	749	75.2
Ολικό Σύνολο	996	100



Μέσος όρος τμήματος : 4.2 (Πολύ)

8. Βαθμολογήστε τη διαθεσιμότητα της επιπρόσθετης βιβλιογραφίας στην Βιβλιοθήκη του Ιδρύματος

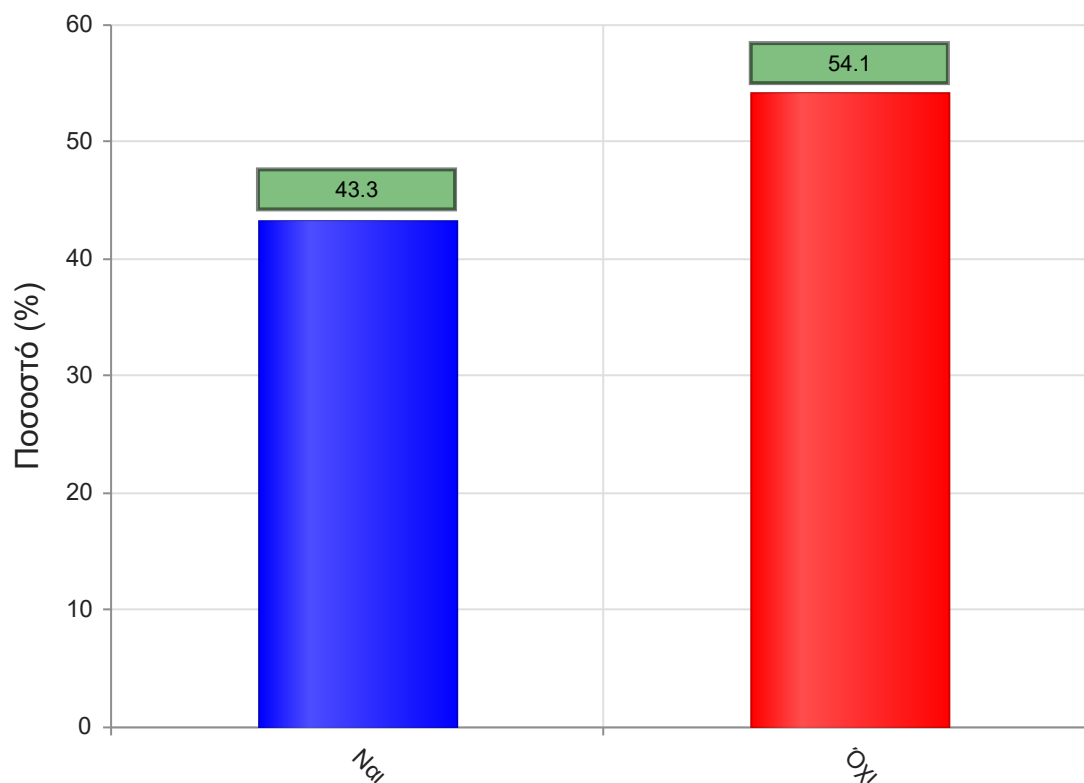
	Απαντήσεις	Ποσοστό (%)
Καθόλου	17	1.7
Λίγο	49	4.9
Μέτρια	121	12.1
Πολύ	158	15.9
Πάρα πολύ	140	14.1
Δ/Α	511	51.3
Σύνολο Απαντήσεων	485	48.7
Ολικό Σύνολο	996	100



Μέσος όρος τμήματος : 3.7 (Πολύ)

9. Προαπαιτούνται γνώσεις από άλλα μαθήματα για την παρακολούθηση του μαθήματος;

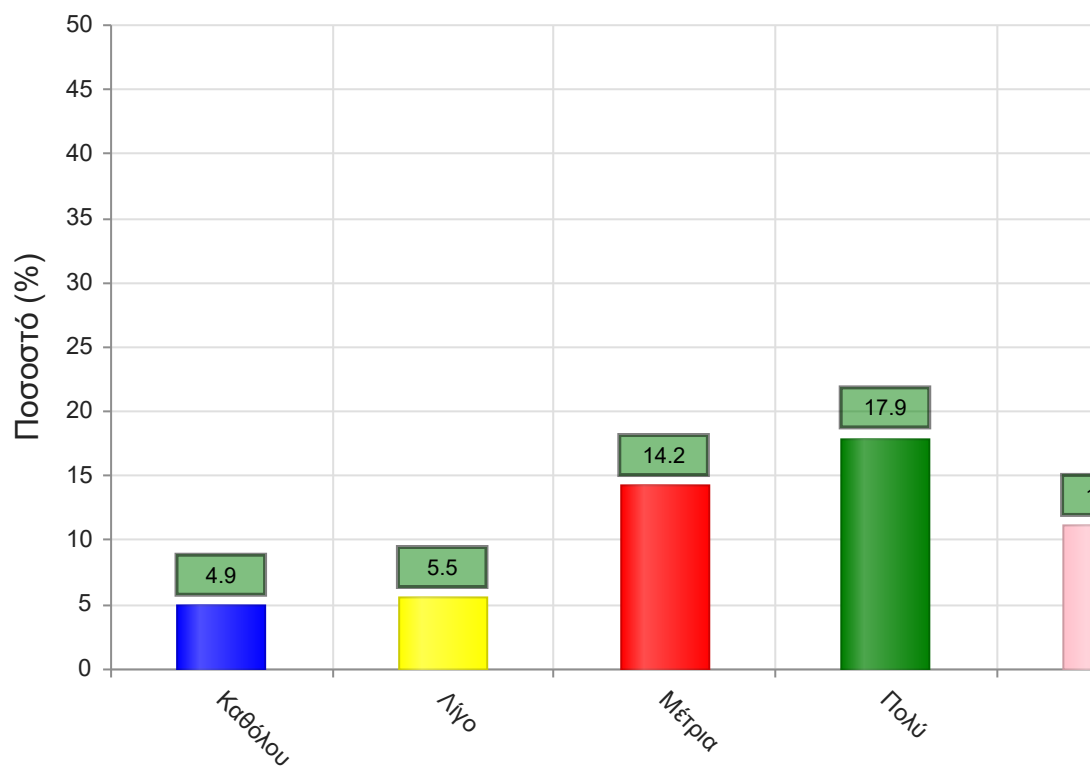
	Απαντήσεις	Ποσοστό (%)
ΝΑΙ	431	43.3
ΟΧΙ	539	54.1
Δ/Α	26	2.6
Σύνολο	996	100



Μέσος όρος τμήματος : ()

9α. Εάν ναι, καλύπτονται από άλλα διδαχθέντα μαθήματα;

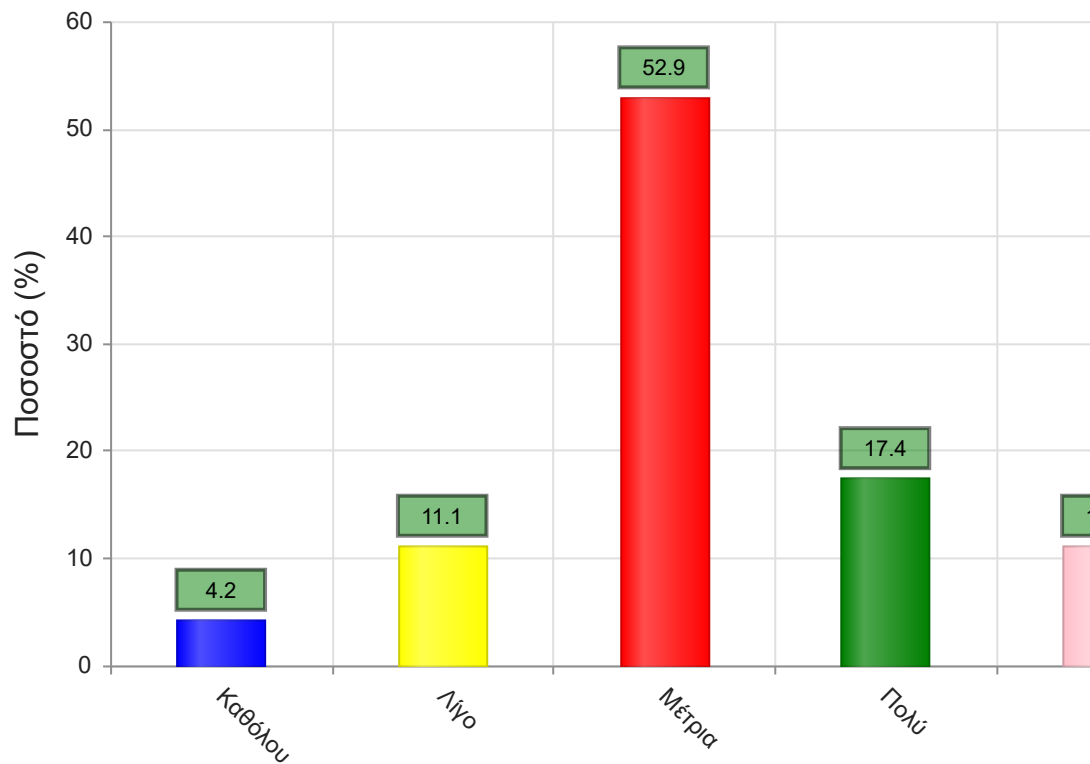
	Απαντήσεις	Ποσοστό (%)
Καθόλου	49	4.9
Λίγο	55	5.5
Μέτρια	141	14.2
Πολύ	178	17.9
Πάρα πολύ	111	11.1
Δ/Α	462	46.4
Σύνολο Απαντήσεων	534	53.6
Ολικό Σύνολο	996	100



Μέσος όρος τμήματος : 3.5 (Μέτρια)

10. Πώς κρίνετε το επίπεδο δυσκολίας του μαθήματος για το έτος του;

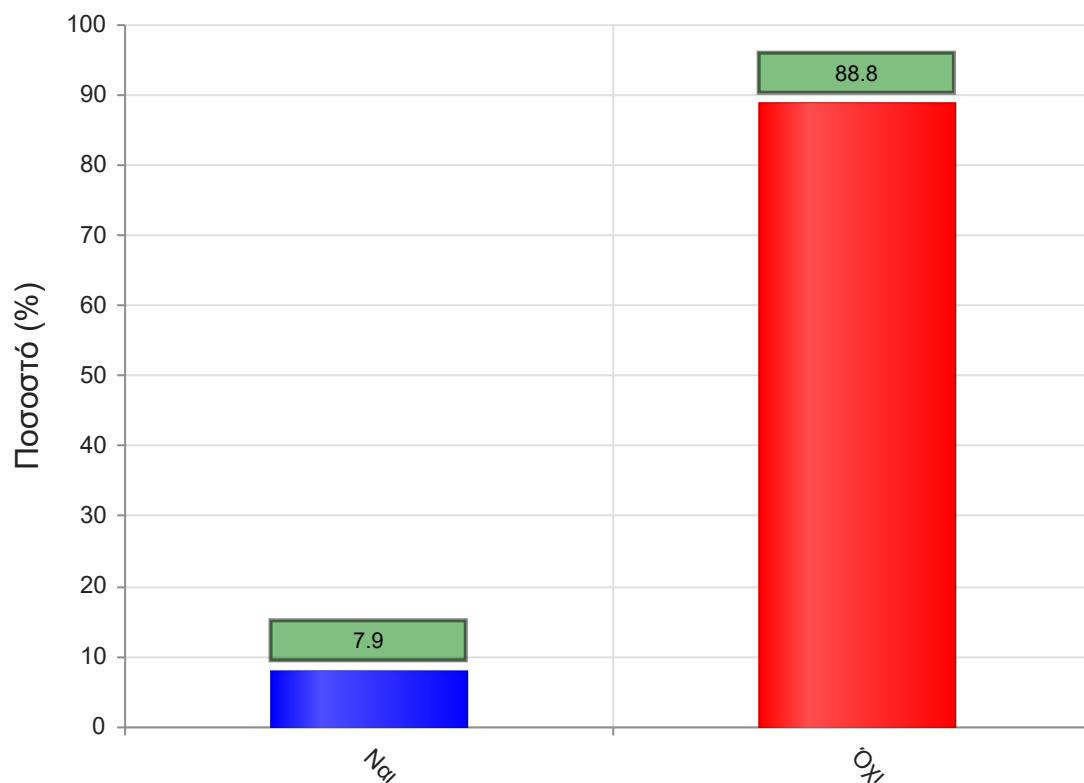
	Απαντήσεις	Ποσοστό (%)
Καθόλου	42	4.2
Λίγο	111	11.1
Μέτρια	527	52.9
Πολύ	173	17.4
Πάρα πολύ	111	11.1
Δ/Α	32	3.2
Σύνολο Απαντήσεων	964	96.8
Ολικό Σύνολο	996	100



Μέσος όρος τμήματος : 3.2 (Μέτρια)

11. Υπάρχει ανάγκη οργάνωσης φροντιστηριακών μαθημάτων για το συγκεκριμένο μάθημα;

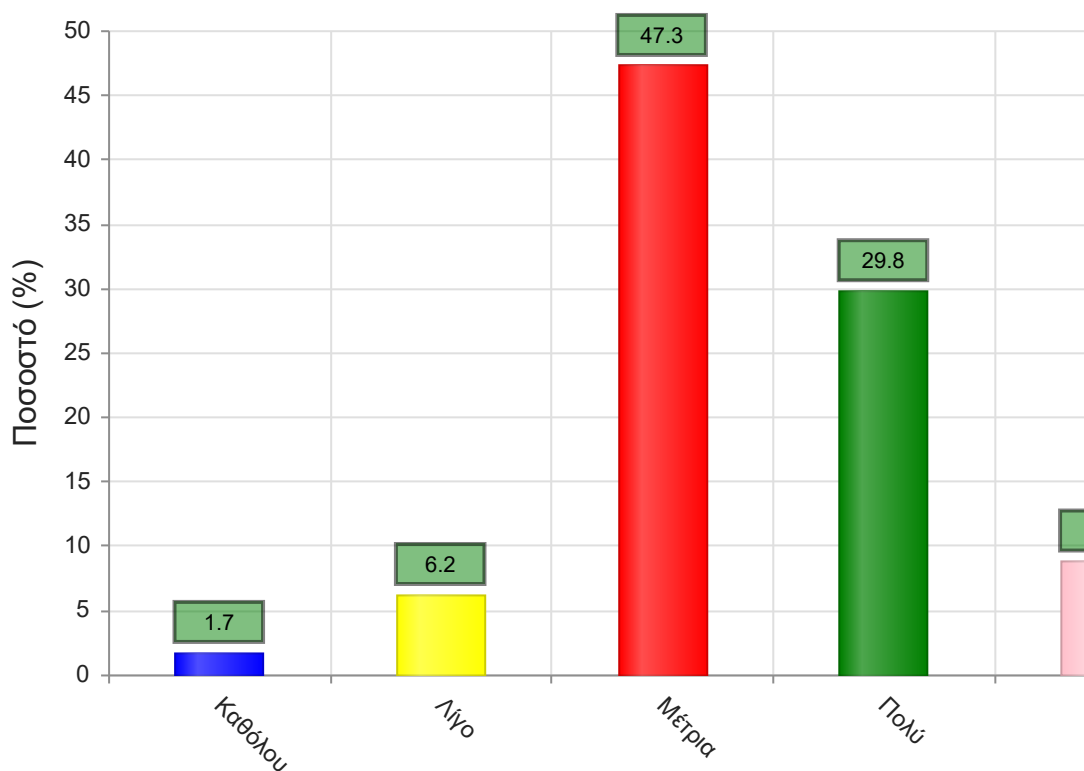
	Απαντήσεις	Ποσοστό (%)
ΝΑΙ	79	7.9
ΟΧΙ	884	88.8
Δ/Α	33	3.3
Σύνολο	996	100



Μέσος όρος τμήματος : ()

12. Αξιολογήστε τον αριθμό των ωρών διδασκαλίας για την κάλυψη της ύλης (καθόλου=ανεπαρκής, πάρα πολύ=υπερβολικός)

	Απαντήσεις	Ποσοστό (%)
Καθόλου	17	1.7
Λίγο	62	6.2
Μέτρια	471	47.3
Πολύ	297	29.8
Πάρα πολύ	88	8.8
Δ/Α	61	6.1
Σύνολο Απαντήσεων	935	93.9
Ολικό Σύνολο	996	100

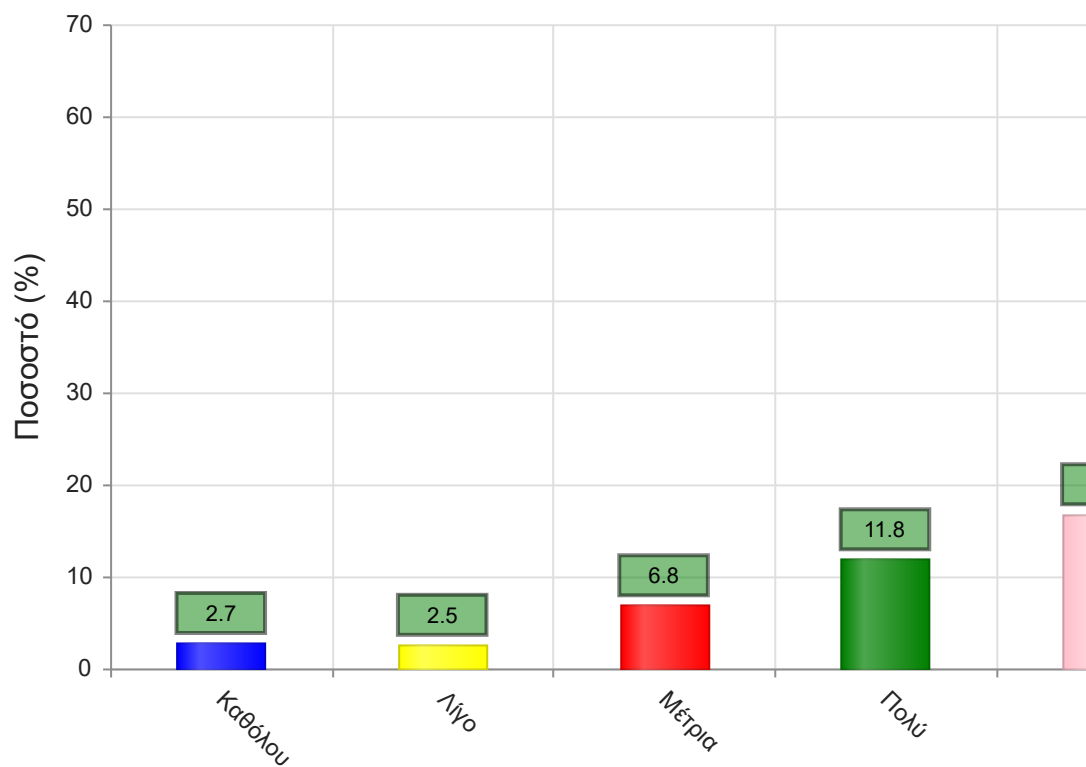


Μέσος όρος τμήματος : 3.4 (Μέτρια)

Να απαντήσετε σε περίπτωση που υπήρχαν γραπτές ή/και προφορικές εργασίες

13. Υπάρχει διαφάνεια στα κριτήρια βαθμολόγησης;

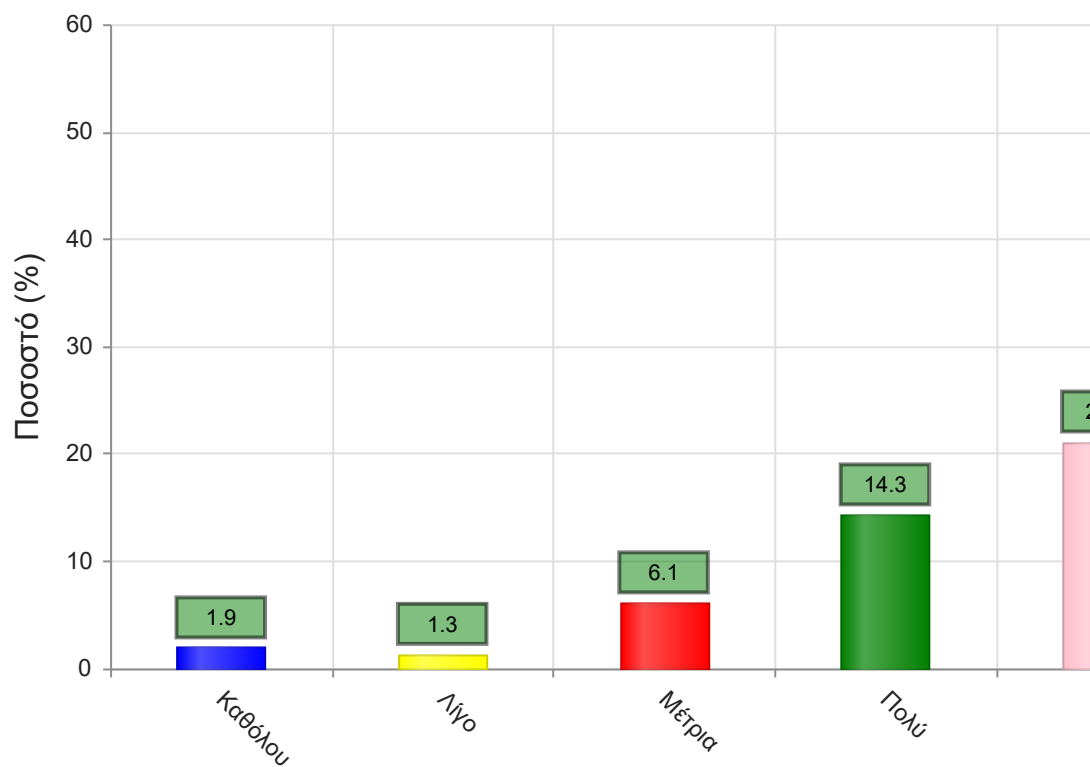
	Απαντήσεις	Ποσοστό (%)
Καθόλου	27	2.7
Λίγο	25	2.5
Μέτρια	68	6.8
Πολύ	118	11.8
Πάρα πολύ	166	16.7
Δ/Α	592	59.4
Σύνολο Απαντήσεων	404	40.6
Ολικό Σύνολο	996	100



Μέσος όρος τμήματος : 3.9 (Πολύ)

14. Το θέμα δόθηκε εγκαίρως;

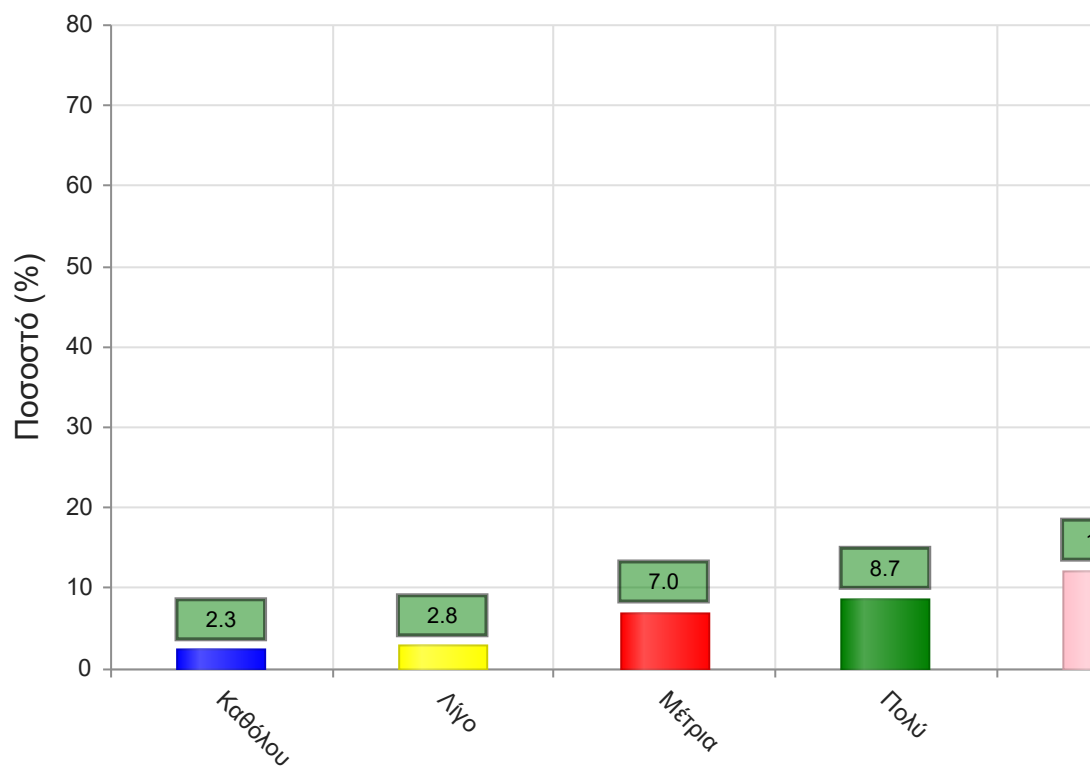
	Απαντήσεις	Ποσοστό (%)
Καθόλου	19	1.9
Λίγο	13	1.3
Μέτρια	61	6.1
Πολύ	142	14.3
Πάρα πολύ	210	21.1
Δ/Α	551	55.3
Σύνολο Απαντήσεων	445	44.7
Ολικό Σύνολο	996	100



Μέσος όρος τμήματος : 4.1 (Πολύ)

15. Το διαθέσιμο ερευνητικό υλικό στη βιβλιοθήκη κρίθηκε επαρκές;

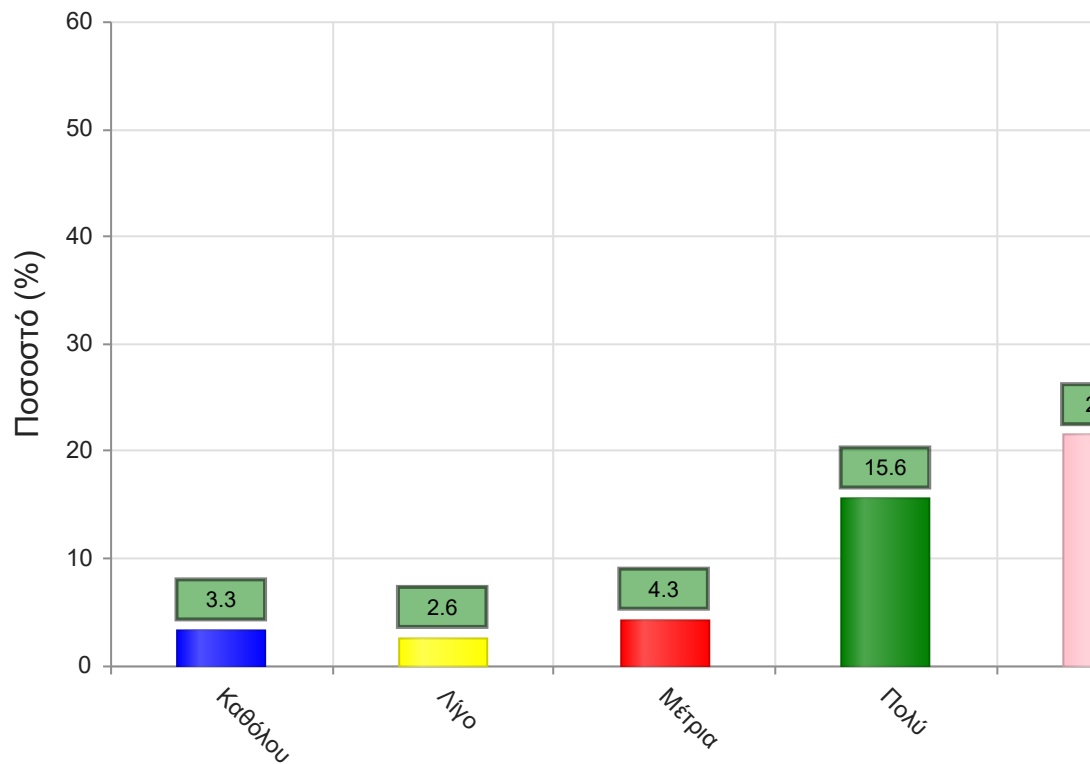
	Απαντήσεις	Ποσοστό (%)
Καθόλου	23	2.3
Λίγο	28	2.8
Μέτρια	70	7.0
Πολύ	87	8.7
Πάρα πολύ	122	12.2
Δ/Α	666	66.9
Σύνολο Απαντήσεων	330	33.1
Ολικό Σύνολο	996	100



Μέσος όρος τμήματος : 3.8 (Πολύ)

17. Τα σχόλια του/της διδάσκοντος/-ουσας ήταν εποικοδομητικά;

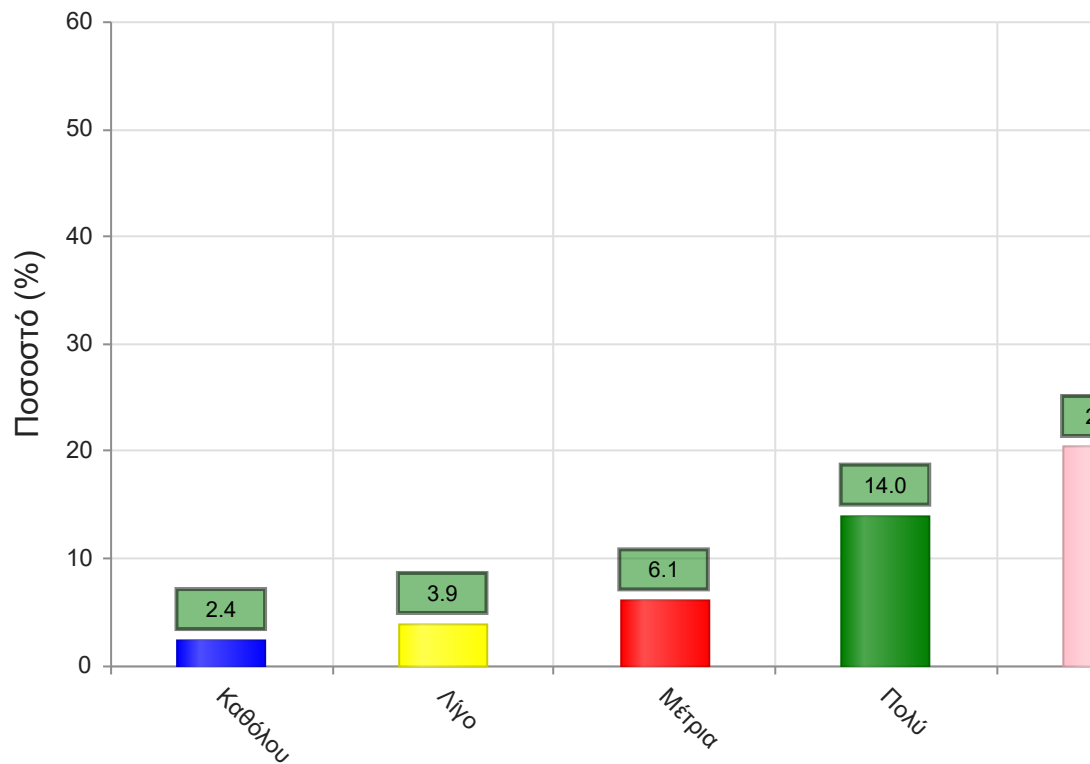
	Απαντήσεις	Ποσοστό (%)
Καθόλου	33	3.3
Λίγο	26	2.6
Μέτρια	43	4.3
Πολύ	155	15.6
Πάρα πολύ	214	21.5
Δ/Α	525	52.7
Σύνολο Απαντήσεων	471	47.3
Ολικό Σύνολο	996	100



Μέσος όρος τμήματος : 4.0 (Πολύ)

16. Υπήρχε καθοδήγηση από τον/την διδάσκοντα/-ουσα;

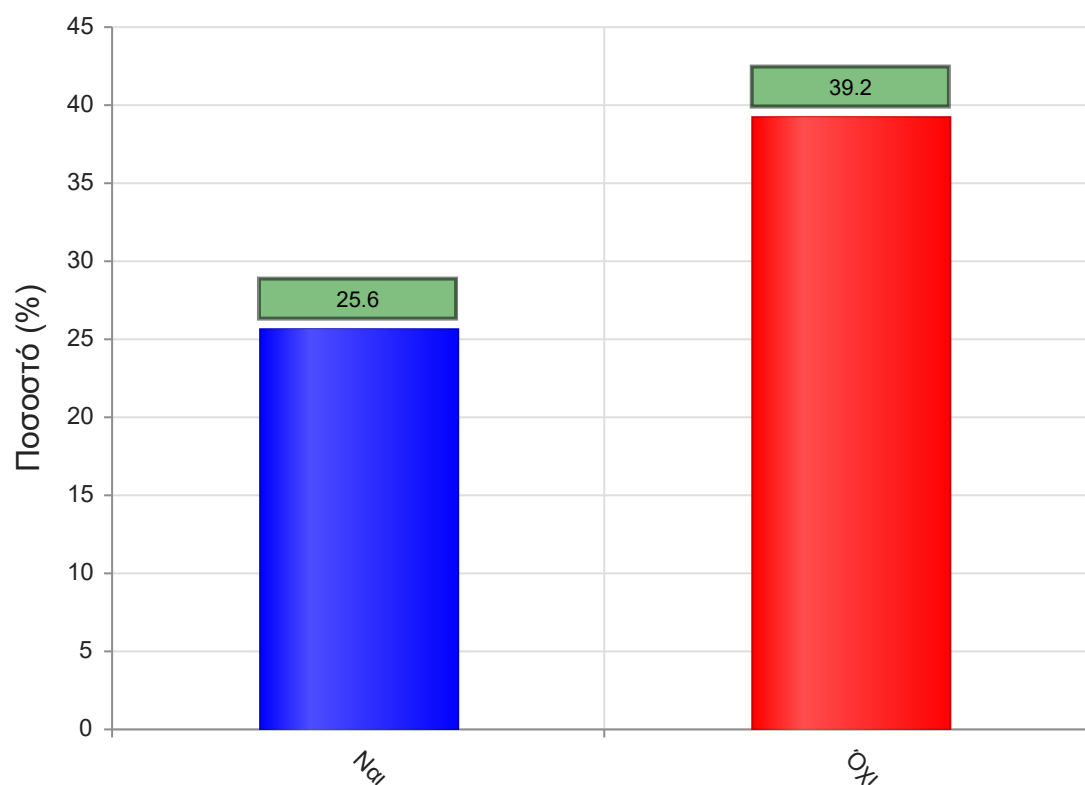
	Απαντήσεις	Ποσοστό (%)
Καθόλου	24	2.4
Λίγο	39	3.9
Μέτρια	61	6.1
Πολύ	139	14.0
Πάρα πολύ	203	20.4
Δ/Α	530	53.2
Σύνολο Απαντήσεων	466	46.8
Ολικό Σύνολο	996	100



Μέσος όρος τμήματος : 4.0 (Πολύ)

18. Δόθηκε η δυνατότητα βελτίωσης της εργασίας;

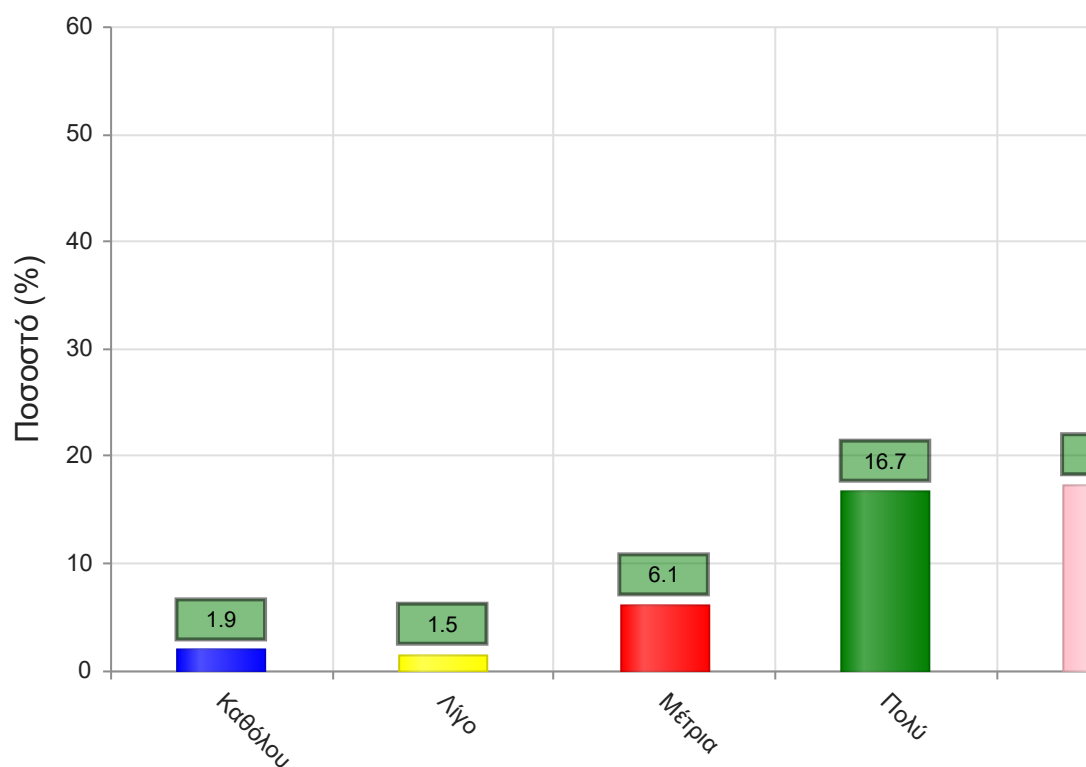
	Απαντήσεις	Ποσοστό (%)
ΝΑΙ	255	25.6
ΟΧΙ	390	39.2
Δ/Α	351	35.2
Σύνολο	996	100



Μέσος όρος τμήματος : ()

19. Η συγκεκριμένη εργασία σας βοήθησε να κατανοήσετε το συγκεκριμένο θέμα;

	Απαντήσεις	Ποσοστό (%)
Καθόλου	19	1.9
Λίγο	15	1.5
Μέτρια	61	6.1
Πολύ	166	16.7
Πάρα πολύ	172	17.3
Δ/Α	563	56.5
Σύνολο Απαντήσεων	433	43.5
Ολικό Σύνολο	996	100

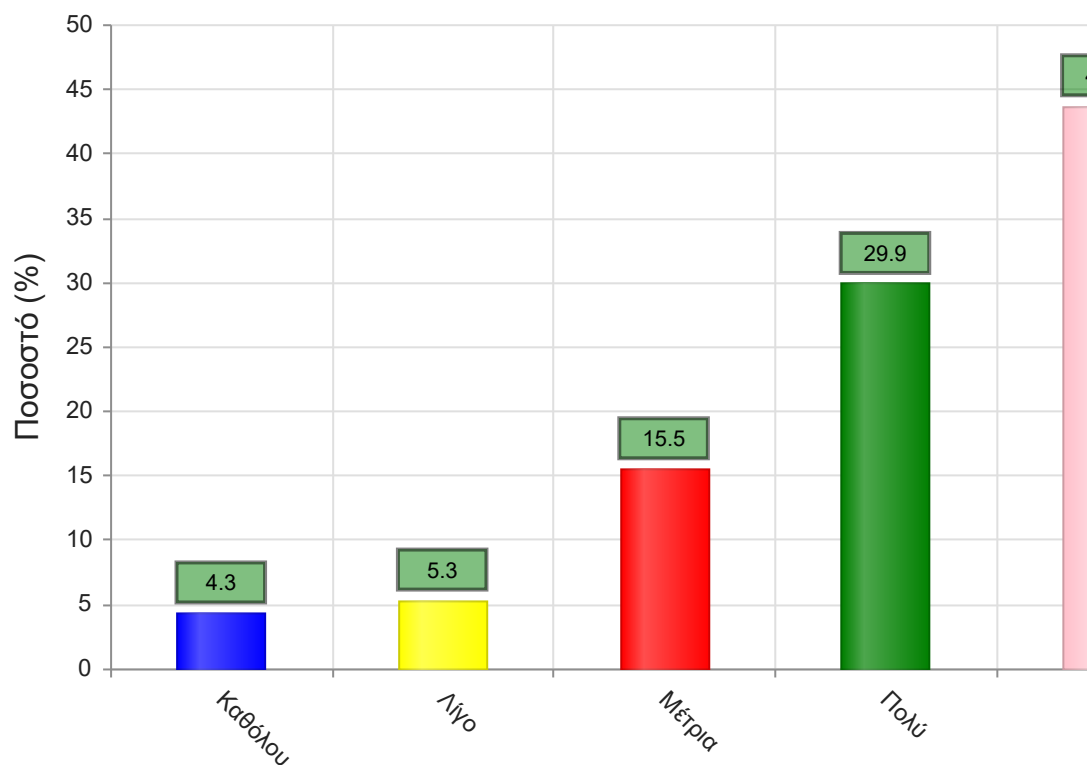


Μέσος όρος τμήματος : 4.1 (Πολύ)

B. Ερωτήσεις που αφορούν στον/ην διδάσκοντα/ουσα

20. Βαθμολογήστε τη μεταδοτικότητα του/της διδάσκοντα/ουσας.

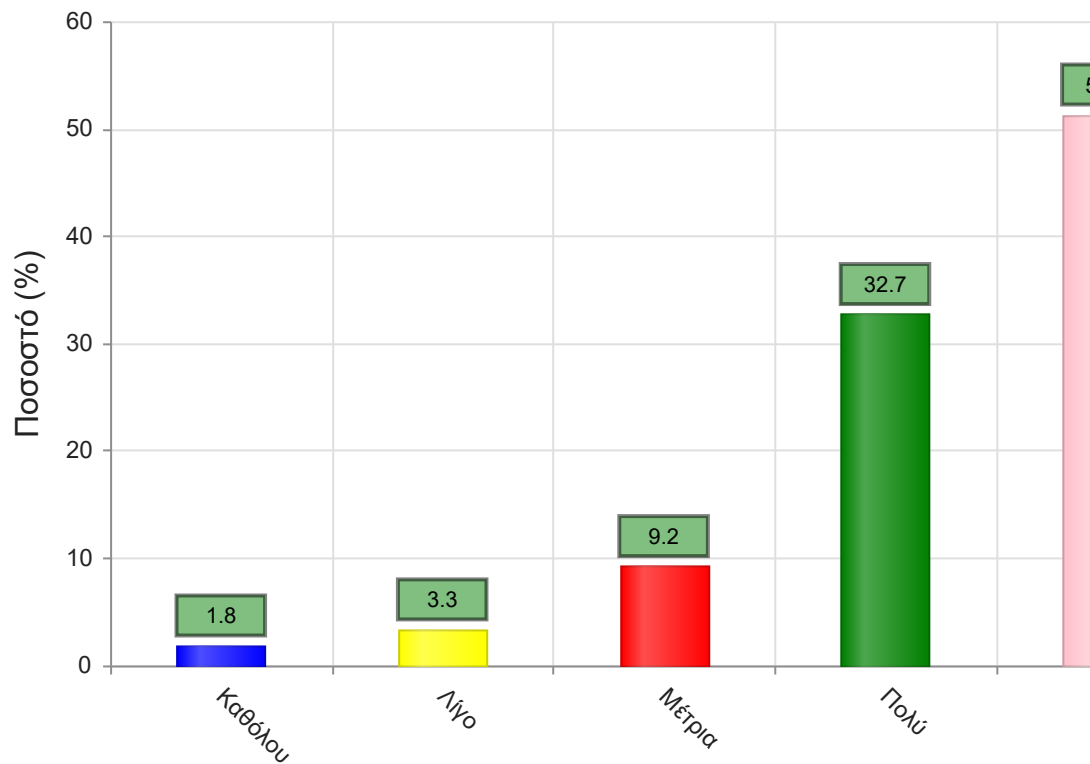
	Απαντήσεις	Ποσοστό (%)
Καθόλου	43	4.3
Λίγο	53	5.3
Μέτρια	154	15.5
Πολύ	298	29.9
Πάρα πολύ	435	43.7
Δ/Α	13	1.3
Σύνολο Απαντήσεων	983	98.7
Ολικό Σύνολο	996	100



Μέσος όρος τμήματος : 4.0 (Πολύ)

21. Βαθμολογήστε τη συνέπεια του/της διδάσκοντα/-ουσας στις εκπαιδευτικές του/της υποχρεώσεις. (Παρουσία στα μαθήματα, έγκαιρη διόρθωση εργασιών, ώρες συνεργασίας με τους φοιτητές, κλπ

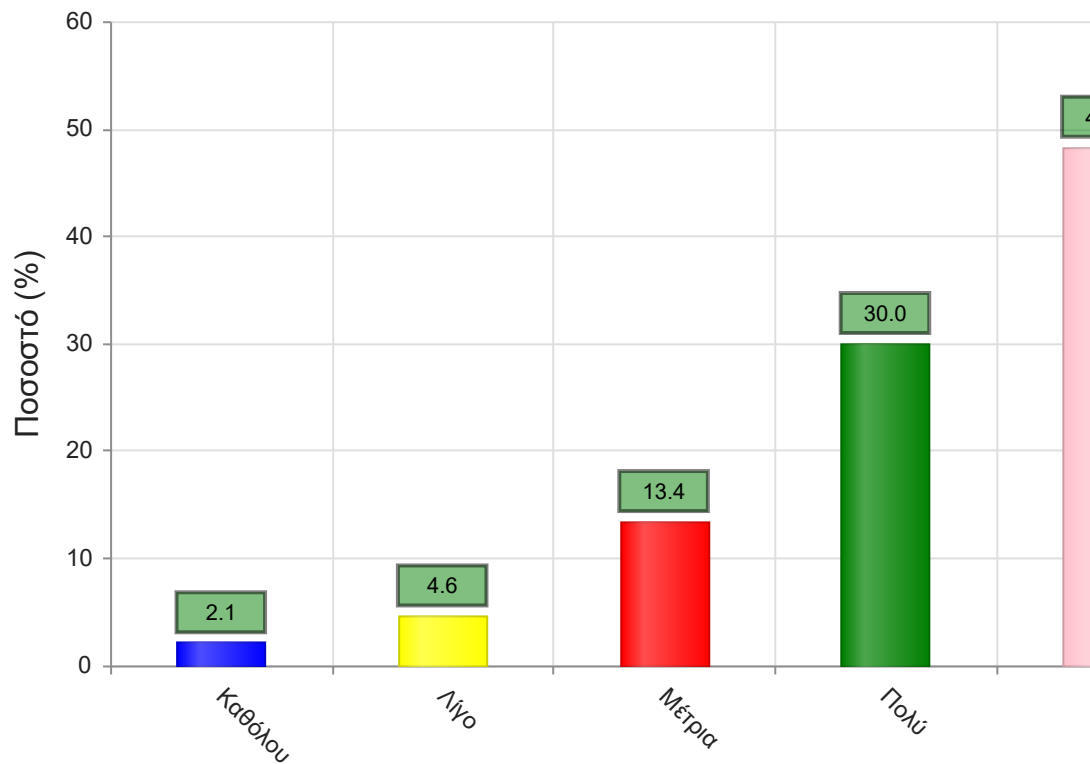
	Απαντήσεις	Ποσοστό (%)
Καθόλου	18	1.8
Λίγο	33	3.3
Μέτρια	92	9.2
Πολύ	326	32.7
Πάρα πολύ	511	51.3
Δ/Α	16	1.6
Σύνολο Απαντήσεων	980	98.4
Ολικό Σύνολο	996	100



Μέσος όρος τμήματος : 4.3 (Πολύ)

22. Βαθμολογήστε το κλίμα συνεργασίας με τους φοιτητές/-τριες. (Προθυμία στην απάντηση ερωτήσεων, διαθεσιμότητα διδάσκοντος/-ουσας κλπ)

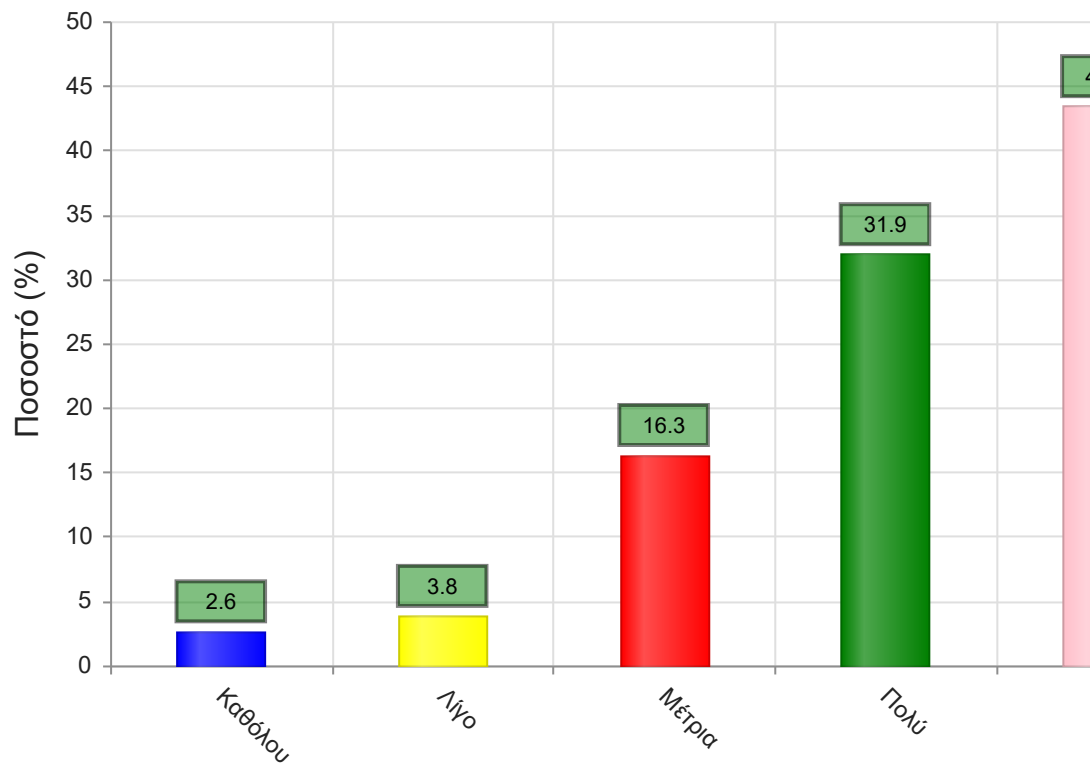
	Απαντήσεις	Ποσοστό (%)
Καθόλου	21	2.1
Λίγο	46	4.6
Μέτρια	133	13.4
Πολύ	299	30.0
Πάρα πολύ	481	48.3
Δ/Α	16	1.6
Σύνολο Απαντήσεων	980	98.4
Ολικό Σύνολο	996	100



Μέσος όρος τμήματος : 4.2 (Πολύ)

23. Βαθμολογήστε την οργάνωση στην παρουσίαση της ύλης

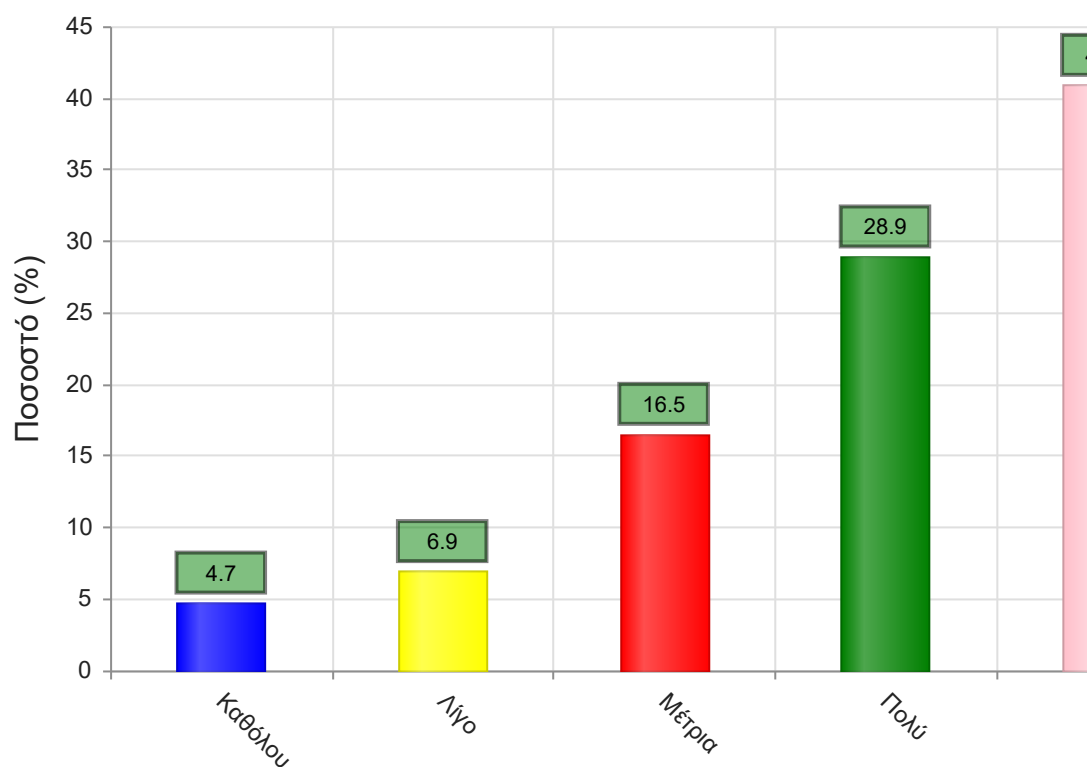
	Απαντήσεις	Ποσοστό (%)
Καθόλου	26	2.6
Λίγο	38	3.8
Μέτρια	162	16.3
Πολύ	318	31.9
Πάρα πολύ	432	43.4
Δ/Α	20	2.0
Σύνολο Απαντήσεων	976	98.0
Ολικό Σύνολο	996	100



Μέσος όρος τμήματος : 4.1 (Πολύ)

24. Επιτυγχάνει να διεγείρει το ενδιαφέρον για το αντικείμενο του μαθήματος;

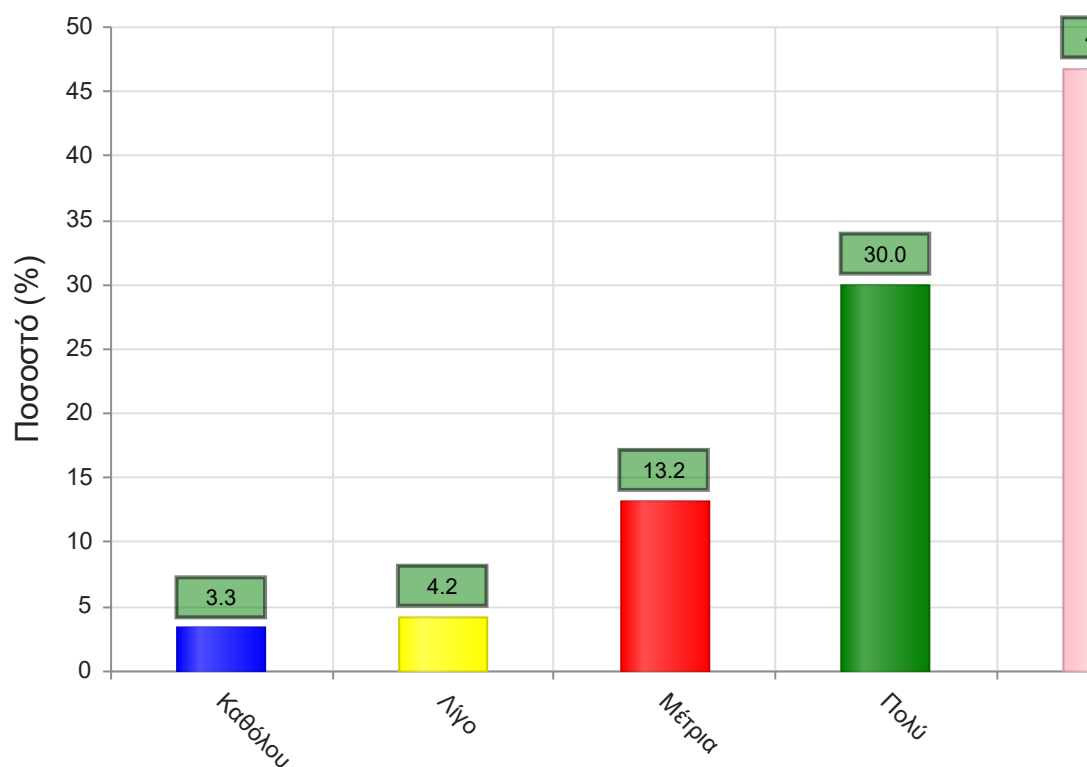
	Απαντήσεις	Ποσοστό (%)
Καθόλου	47	4.7
Λίγο	69	6.9
Μέτρια	164	16.5
Πολύ	288	28.9
Πάρα πολύ	407	40.9
Δ/Α	21	2.1
Σύνολο Απαντήσεων	975	97.9
Ολικό Σύνολο	996	100



Μέσος όρος τμήματος : 4.0 (Πολύ)

25. Ενθαρρύνει τους φοιτητές/-τριες να διατυπώνουν απορίες και ερωτήσεις έτσι ώστε να αναπτύξουν την κρίση τους;

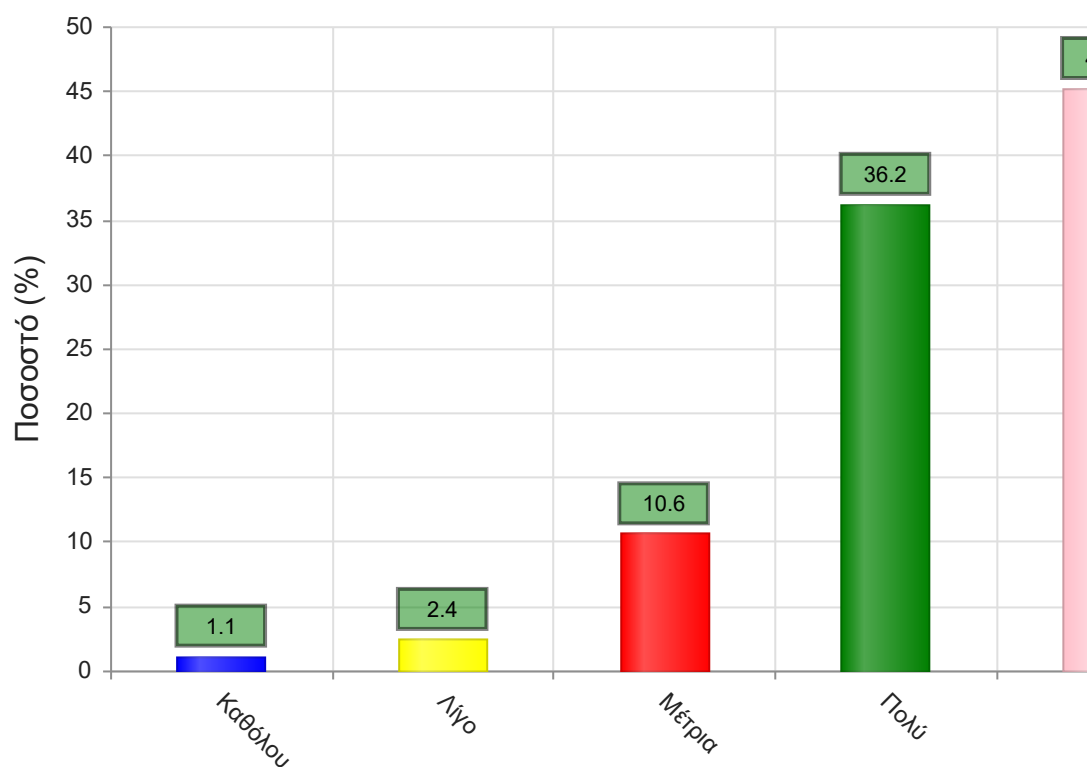
	Απαντήσεις	Ποσοστό (%)
Καθόλου	33	3.3
Λίγο	42	4.2
Μέτρια	131	13.2
Πολύ	299	30.0
Πάρα πολύ	466	46.8
Δ/Α	25	2.5
Σύνολο Απαντήσεων	971	97.5
Ολικό Σύνολο	996	100



Μέσος όρος τμήματος : 4.2 (Πολύ)

26. Χρησιμοποιεί Τεχνολογίες Πληροφορικής και Επικοινωνιών στη διδασκαλία και στην εμπέδωση του μαθήματος; (Χρήση προβολικών μηχανημάτων στις παραδόσεις, παράδοση ασκήσεων μέσω πλατφόρμας τηλεκαίτευσης, χρήση ιστοσελίδας μαθήματος κλπ)

	Απαντήσεις	Ποσοστό (%)
Καθόλου	11	1.1
Λίγο	24	2.4
Μέτρια	106	10.6
Πολύ	361	36.2
Πάρα πολύ	450	45.2
Δ/Α	44	4.4
Σύνολο Απαντήσεων	952	95.6
Ολικό Σύνολο	996	100

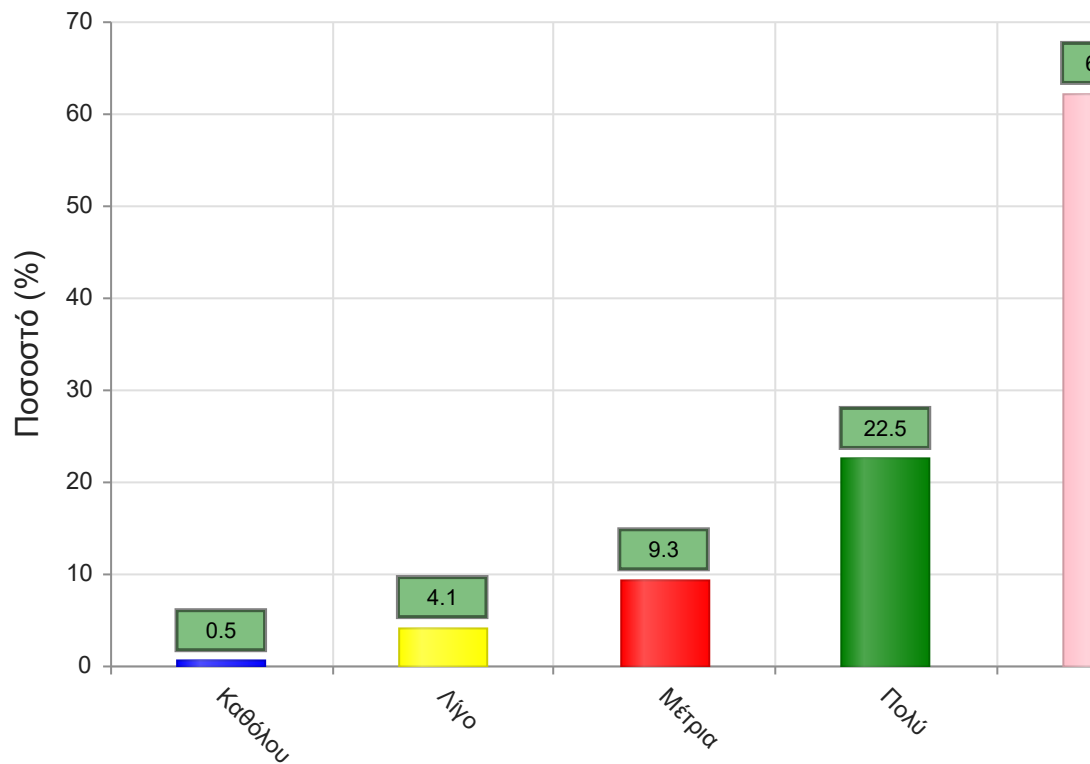


Μέσος όρος τμήματος : 4.3 (Πολύ)

Γ. Ερωτήσεις που αφορούν στα χαρακτηριστικά του/της φοιτητή/-τριας:

27. Πόσο τακτικά παρακολουθείτε τις διαλέξεις;

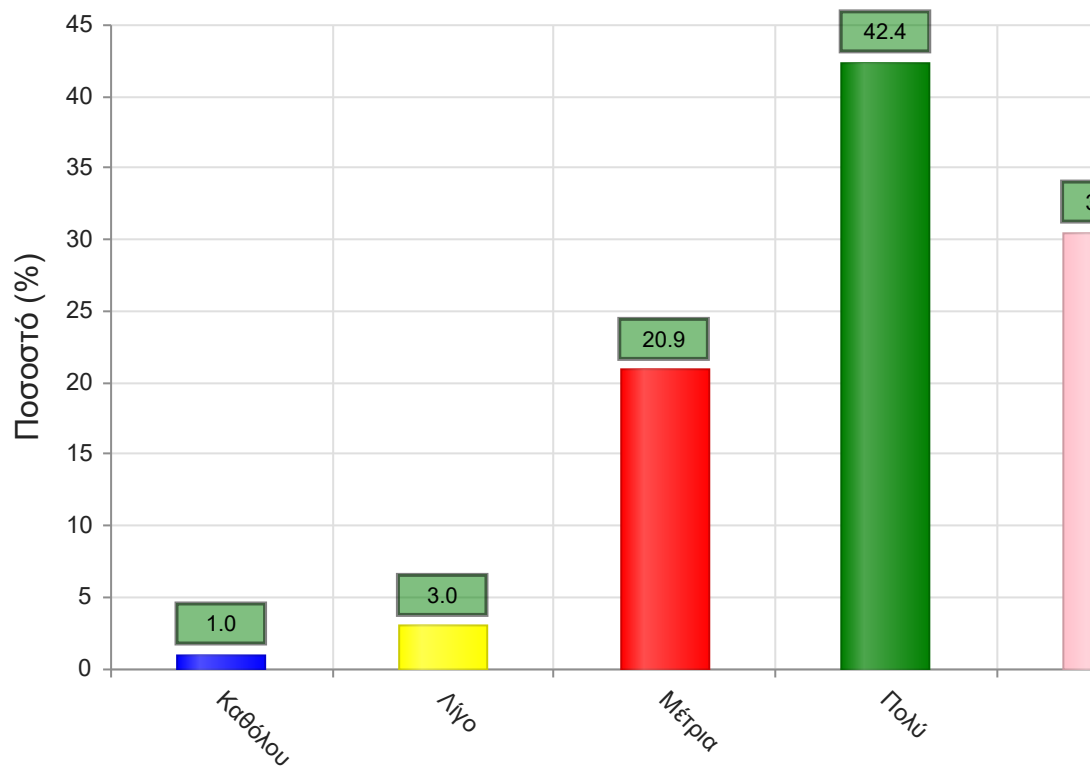
	Απαντήσεις	Ποσοστό (%)
Καθόλου	5	0.5
Λίγο	41	4.1
Μέτρια	93	9.3
Πολύ	224	22.5
Πάρα πολύ	620	62.2
Δ/Α	13	1.3
Σύνολο Απαντήσεων	983	98.7
Ολικό Σύνολο	996	100



Μέσος όρος τμήματος : 4.4 (Πολύ)

28. Κατά πόσο κατανοείτε τις διδασκόμενες έννοιες;

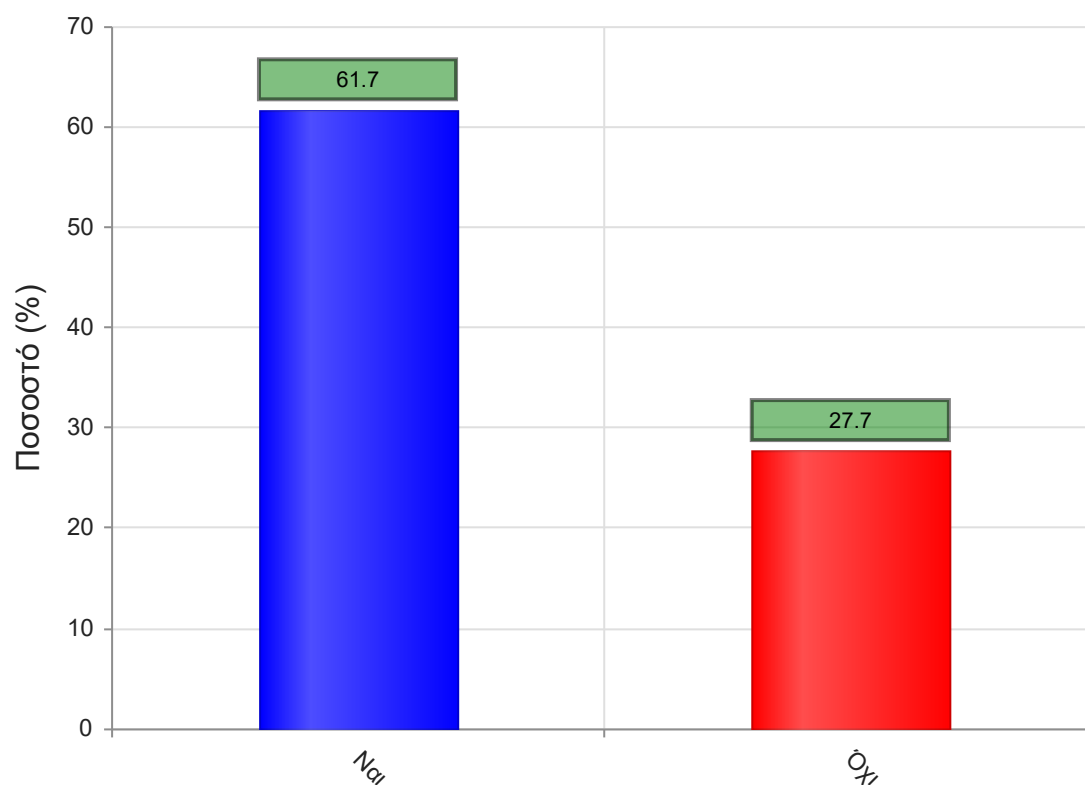
	Απαντήσεις	Ποσοστό (%)
Καθόλου	10	1.0
Λίγο	30	3.0
Μέτρια	208	20.9
Πολύ	422	42.4
Πάρα πολύ	304	30.5
Δ/Α	22	2.2
Σύνολο Απαντήσεων	974	97.8
Ολικό Σύνολο	996	100



Μέσος όρος τμήματος : 4.0 (Πολύ)

29. Ανταποκρίνεστε στις γραπτές εργασίες/ασκήσεις;

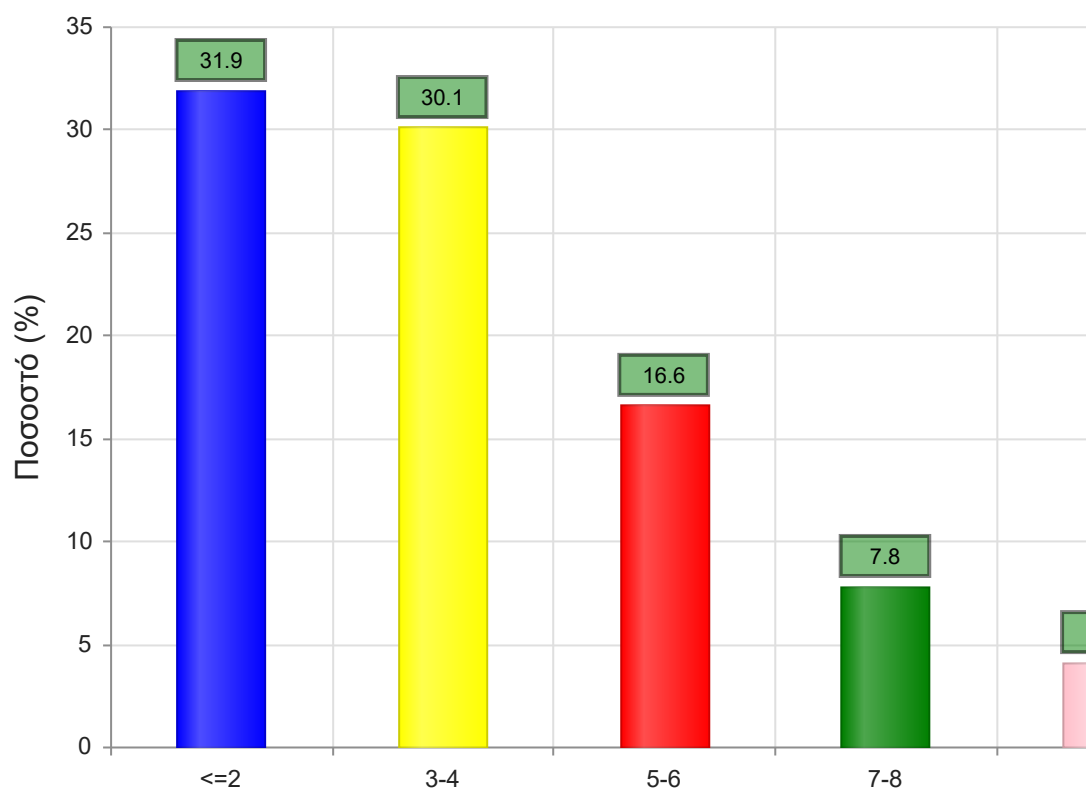
	Απαντήσεις	Ποσοστό (%)
ΝΑΙ	615	61.7
ΟΧΙ	276	27.7
Δ/Α	105	10.5
Σύνολο	996	100



Μέσος όρος τμήματος : ()

30. Πόσες ώρες μελέτης αφιερώνετε εβδομαδιαία για τη μελέτη του συγκεκριμένου μαθήματος;

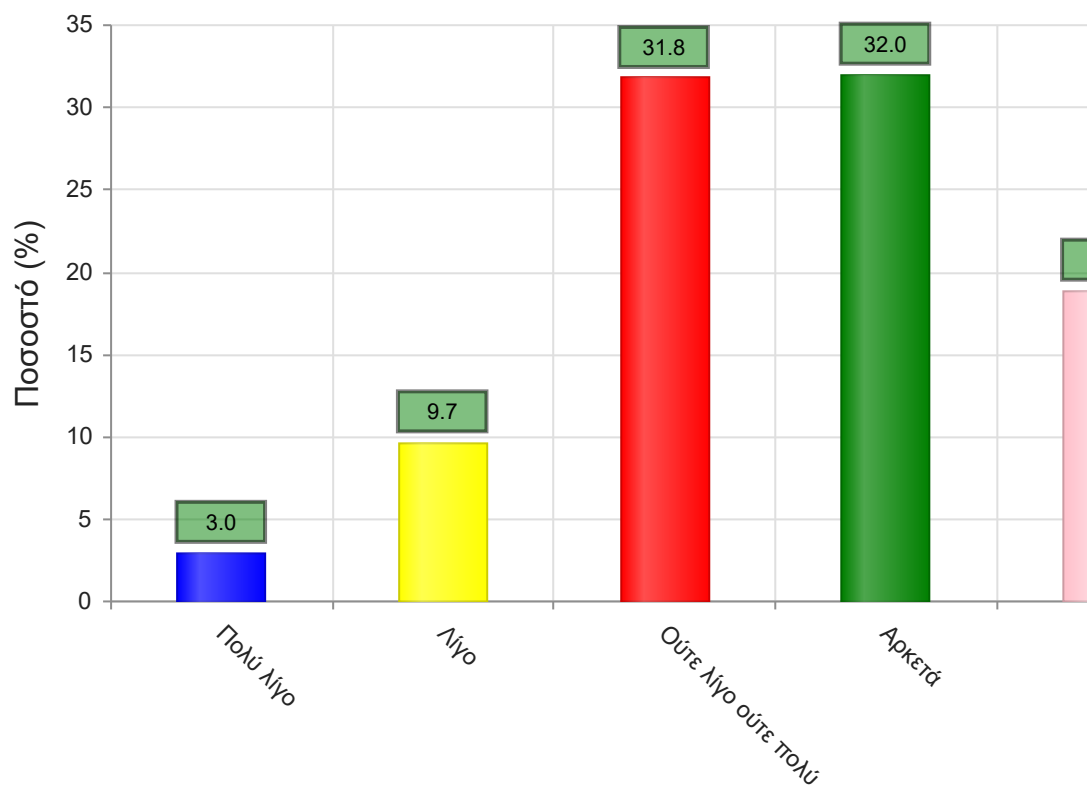
	Απαντήσεις	Ποσοστό τμήματος(%)
<=2	318	31.9
3-4	300	30.1
5-6	165	16.6
7-8	78	7.8
>=9	41	4.1
Δ/Α	94	9.4
Σύνολο Απαντήσεων	902	90.6
Ολικό Σύνολο	996	100



Μέσος όρος τμήματος : 2.1 (3-4)

31. Πόσες ώρες πιστεύετε ότι πρέπει να αφιερώσετε κατά την περίοδο των εξετάσεων για την επιτυχή εξέτασή σας στο συγκεκριμένο μάθημα; (**Πολύ Λίγο**=0-5, **Λίγο**=5-10, **Ούτε Λίγο Ούτε πολύ**=10-15, **Αρκετά**=15-20, **Πολύ**=20+)

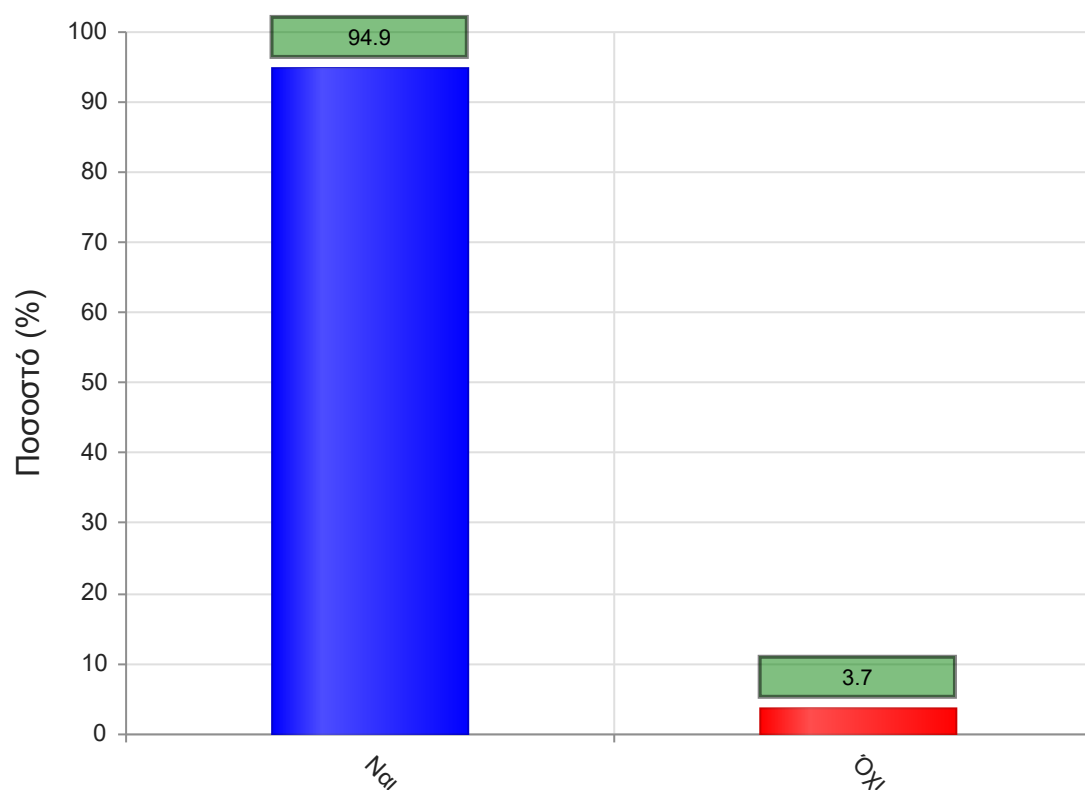
	Απαντήσεις	Ποσοστό τμήματος (%)
Πολύ λίγο	30	3.0
Λίγο	97	9.7
Ούτε λίγο ούτε πολύ	317	31.8
Αρκετά	319	32.0
Πολύ	188	18.9
Δ/Α	45	4.5
Σύνολο Απαντήσεων	951	95.5
Ολικό Σύνολο	996	100



Μέσος όρος τμήματος : 3.6 (Αρκετά)

32. Θα εξεταστείτε στο μάθημα για πρώτη φορά;

	Απαντήσεις	Ποσοστό (%)
ΝΑΙ	945	94.9
ΟΧΙ	37	3.7
Δ/Α	14	1.4
Σύνολο	996	100



Μέσος όρος τμήματος : ()