



# ΠΑΝΕΠΙΣΤΗΜΙΟ ΔΥΤΙΚΗΣ ΑΤΤΙΚΗΣ

## Στατιστικά τμήματος

Τμήμα

674 - ΓΡΑΦΙΣΤΙΚΗΣ ΚΑΙ ΟΠΤΙΚΗΣ ΕΠΙΚΟΙΝΩΝΙΑΣ

Απογραφική Περίοδος

2023 - 2024

Ερωτηματολόγιο

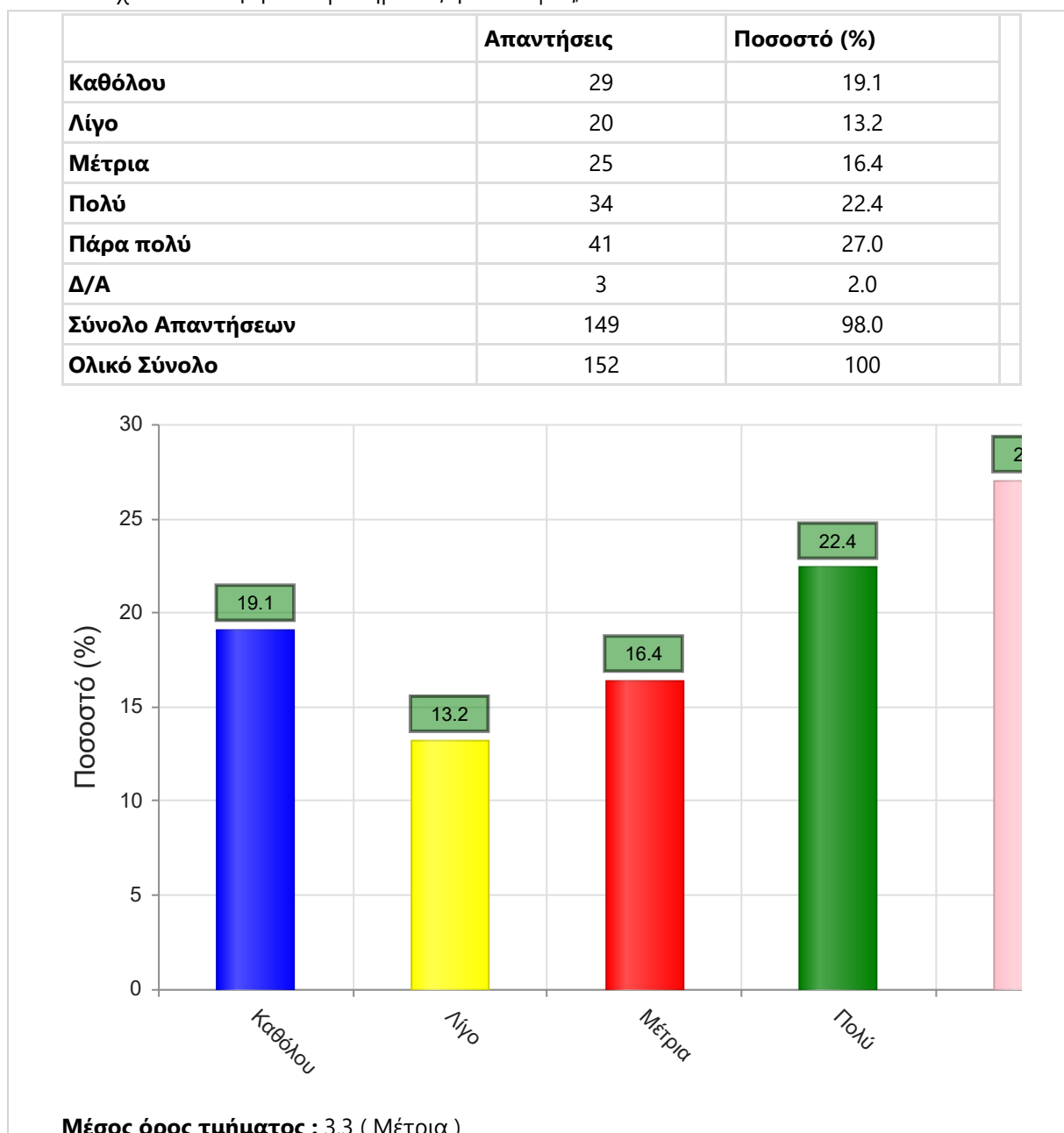
Ερωτηματολόγιο Μαθημάτων

Εξάμηνο

Χειμερινό

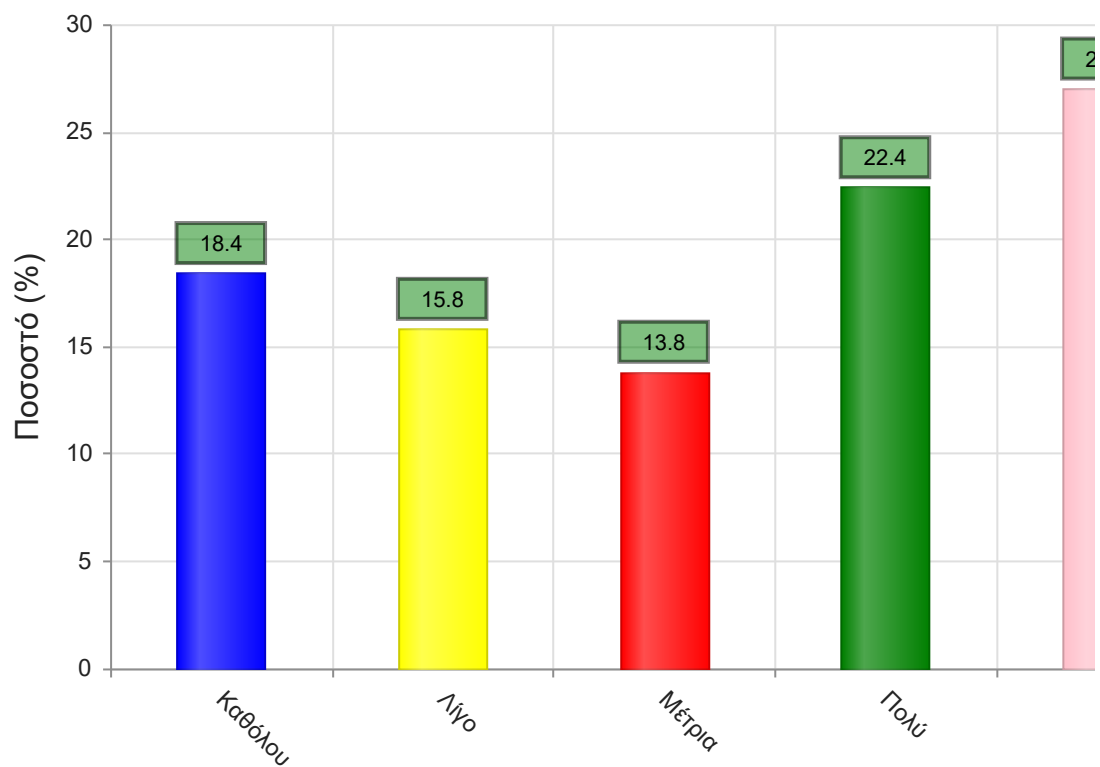
### Α. Ερωτήσεις που αφορούν στο μάθημα:

1. Οι στόχοι του θεωρητικού μαθήματος ήταν σαφείς;



2. Η ύλη που καλύφθηκε ανταποκρινόταν στους στόχους του μαθήματος;

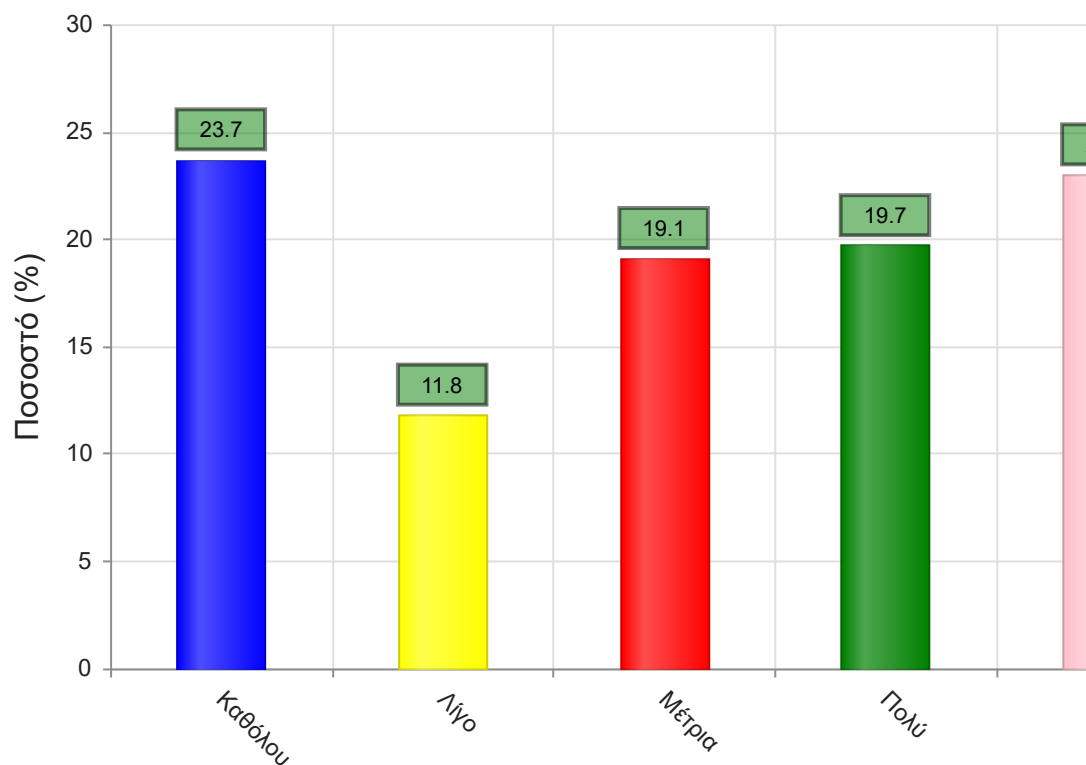
	Απαντήσεις	Ποσοστό (%)
Καθόλου	28	18.4
Λίγο	24	15.8
Μέτρια	21	13.8
Πολύ	34	22.4
Πάρα πολύ	41	27.0
Δ/Α	4	2.6
<b>Σύνολο Απαντήσεων</b>	<b>148</b>	<b>97.4</b>
<b>Ολικό Σύνολο</b>	<b>152</b>	<b>100</b>



**Μέσος όρος τμήματος : 3.2 ( Μέτρια )**

3. Βαθμολογήστε την οργάνωση του μαθήματος

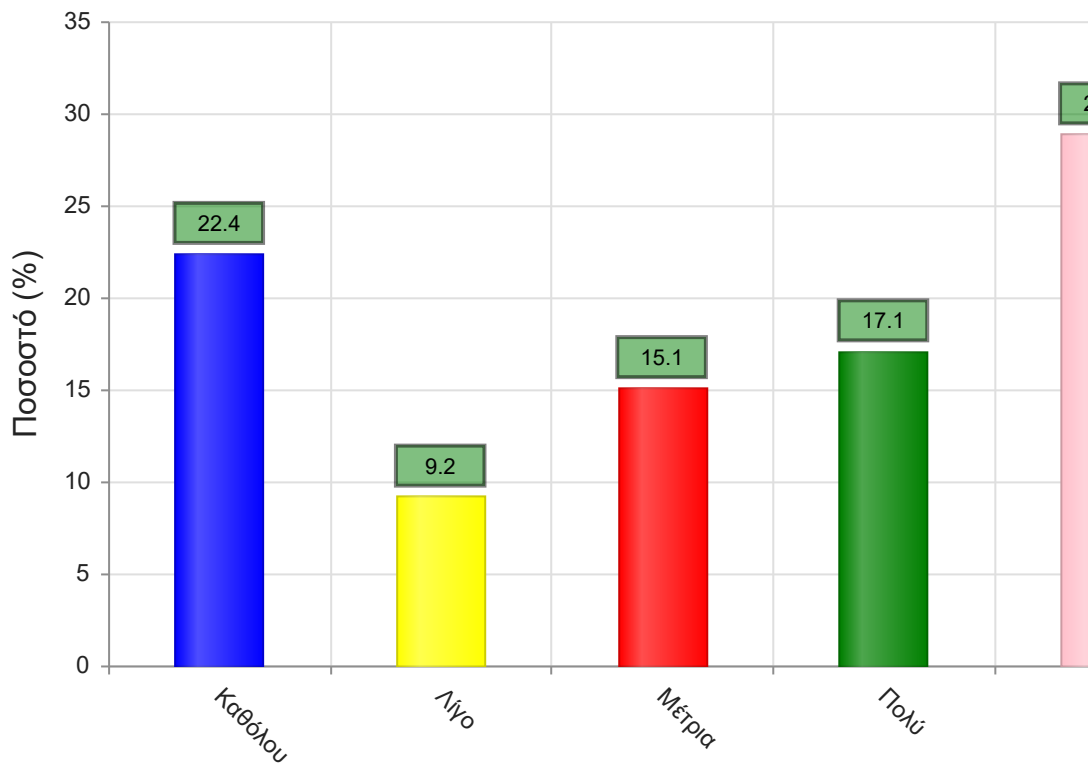
	Απαντήσεις	Ποσοστό (%)
Καθόλου	36	23.7
Λίγο	18	11.8
Μέτρια	29	19.1
Πολύ	30	19.7
Πάρα πολύ	35	23.0
Δ/Α	4	2.6
<b>Σύνολο Απαντήσεων</b>	<b>148</b>	<b>97.4</b>
<b>Ολικό Σύνολο</b>	<b>152</b>	<b>100</b>



**Μέσος όρος τμήματος : 3.1 ( Μέτρια )**

4. Το εκπαιδευτικό υλικό που χρησιμοποιήθηκε βοήθησε στην καλύτερη κατανόηση του θέματος;

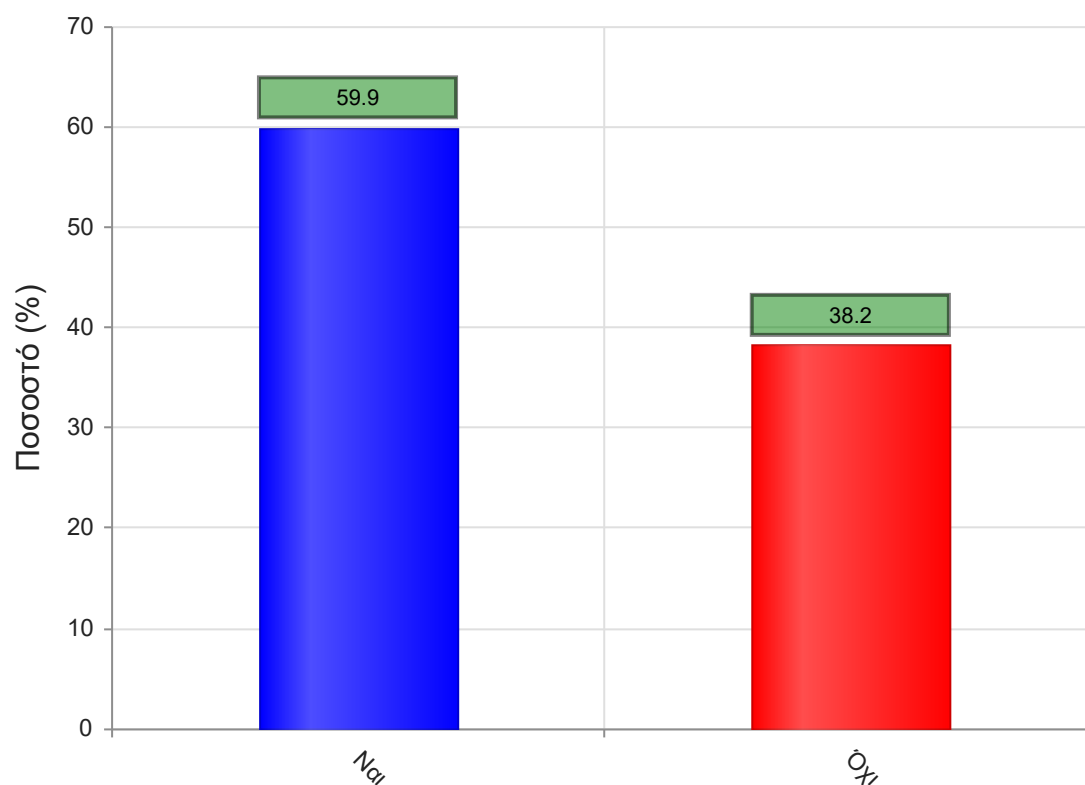
	Απαντήσεις	Ποσοστό (%)
Καθόλου	34	22.4
Λίγο	14	9.2
Μέτρια	23	15.1
Πολύ	26	17.1
Πάρα πολύ	44	28.9
Δ/Α	11	7.2
<b>Σύνολο Απαντήσεων</b>	<b>141</b>	<b>92.8</b>
<b>Ολικό Σύνολο</b>	<b>152</b>	<b>100</b>



**Μέσος όρος τμήματος : 3.2 ( Μέτρια )**

5. Τα εκπαιδευτικά βοηθήματα ("σύγγραμμα", σημειώσεις, πρόσθετη βιβλιογραφία) χορηγήθηκαν εγκαίρως;

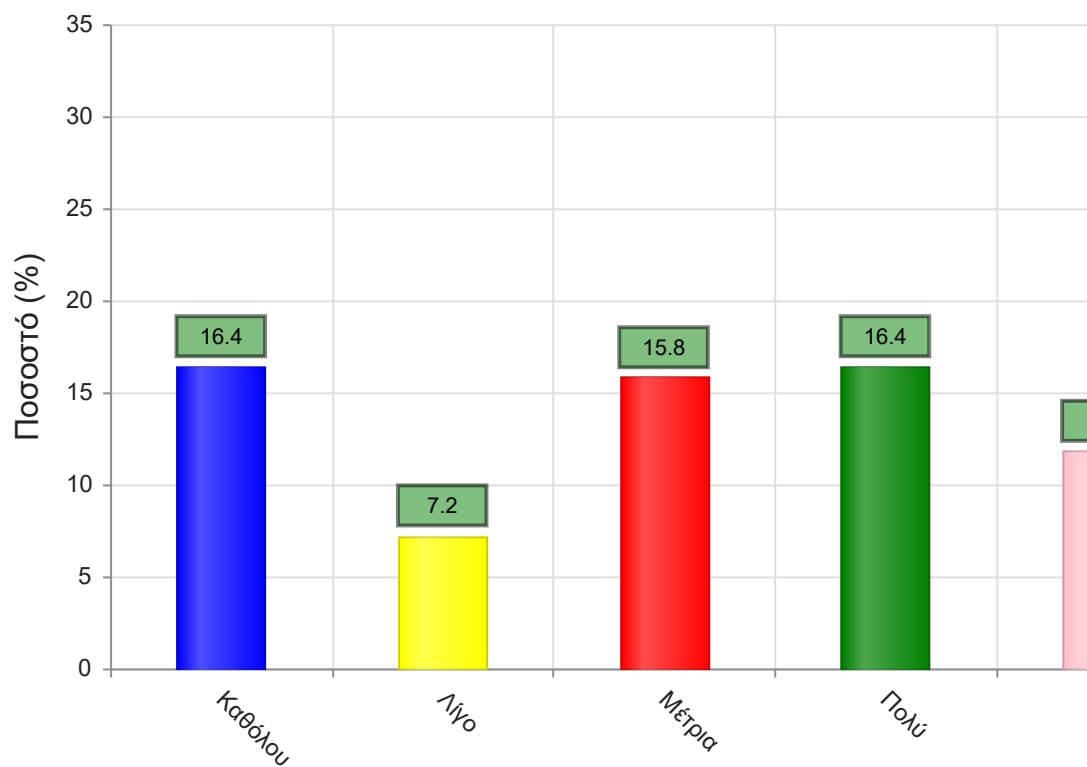
	Απαντήσεις	Ποσοστό (%)
<b>ΝΑΙ</b>	91	59.9
<b>ΟΧΙ</b>	58	38.2
<b>Δ/Α</b>	3	2.0
<b>Σύνολο</b>	152	100



**Μέσος όρος τμήματος : ( )**

6. Πόσο ικανοποιητικό/-ά βρίσκεται το/-α διανεμόμενο/-α βιβλίο/α(σύγγραμμα/-τα);

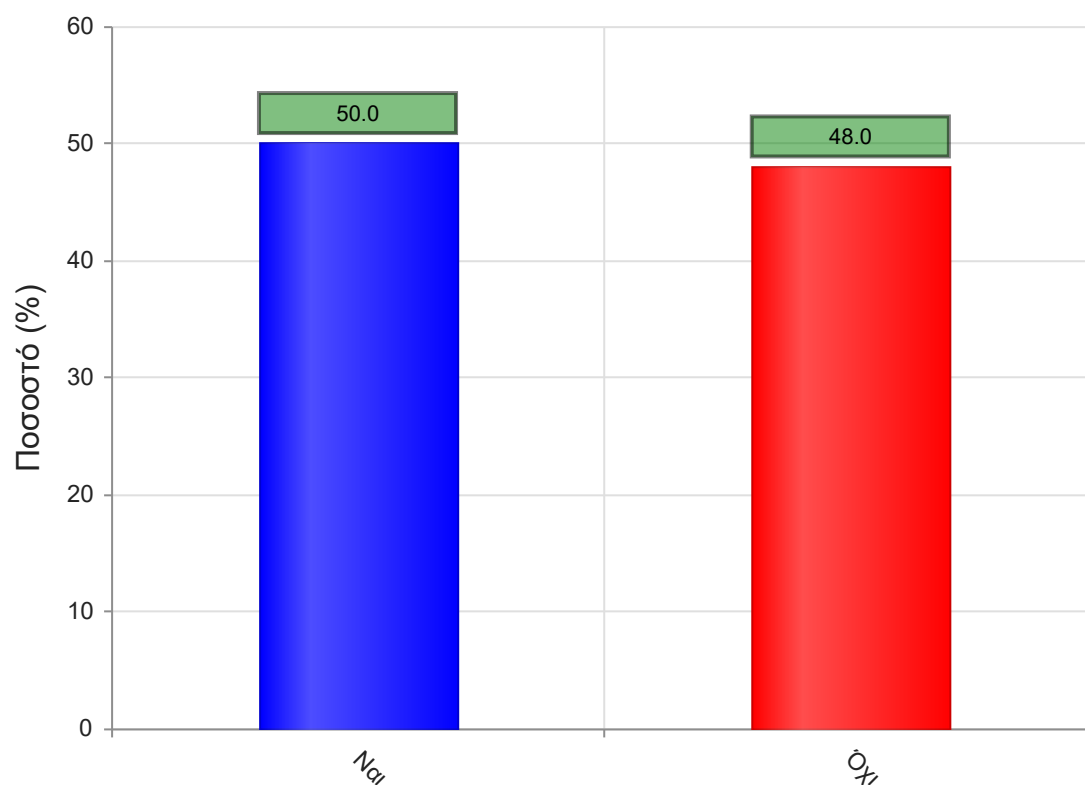
	Απαντήσεις	Ποσοστό (%)
Καθόλου	25	16.4
Λίγο	11	7.2
Μέτρια	24	15.8
Πολύ	25	16.4
Πάρα πολύ	18	11.8
Δ/Α	49	32.2
<b>Σύνολο Απαντήσεων</b>	<b>103</b>	<b>67.8</b>
<b>Ολικό Σύνολο</b>	<b>152</b>	<b>100</b>



**Μέσος όρος τμήματος : 3.0 ( Μέτρια )**

7. Παρέχονται επιπρόσθετες σημειώσεις;

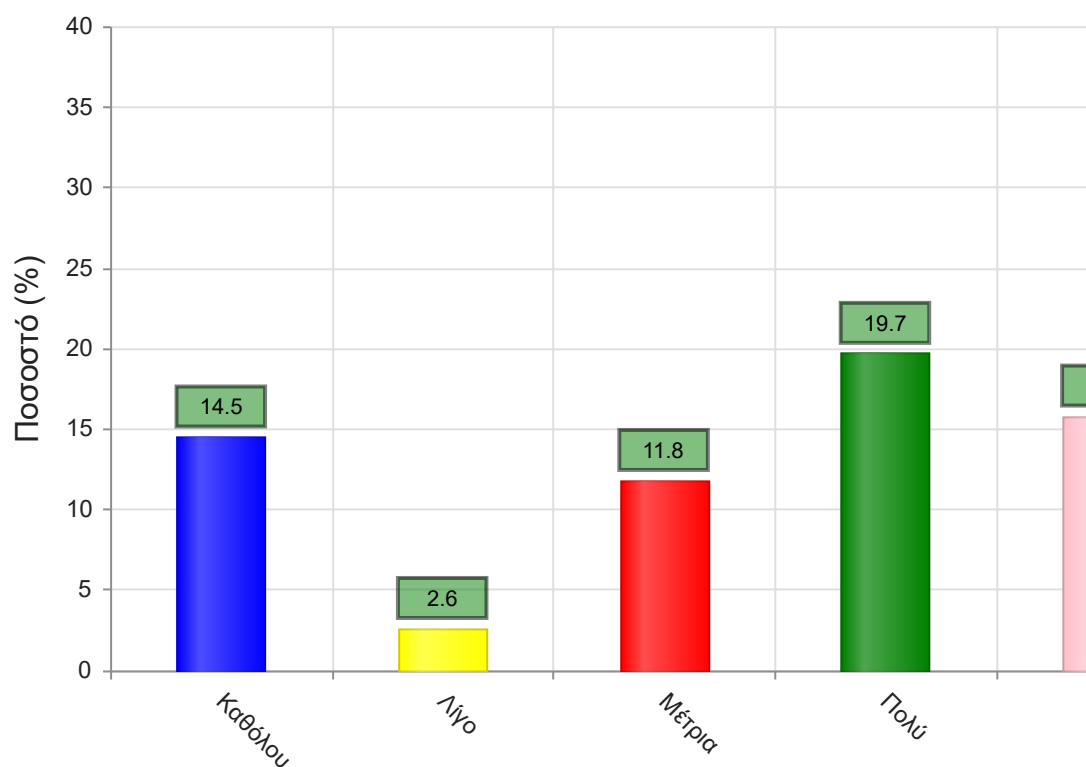
	Απαντήσεις	Ποσοστό (%)
<b>ΝΑΙ</b>	76	50.0
<b>ΟΧΙ</b>	73	48.0
<b>Δ/Α</b>	3	2.0
<b>Σύνολο</b>	152	100



**Μέσος όρος τμήματος : ( )**

7α. Εάν ναι, βαθμολογήστε την επάρκειά τους

	Απαντήσεις	Ποσοστό (%)
Καθόλου	22	14.5
Λίγο	4	2.6
Μέτρια	18	11.8
Πολύ	30	19.7
Πάρα πολύ	24	15.8
Δ/Α	54	35.5
<b>Σύνολο Απαντήσεων</b>	<b>98</b>	<b>64.5</b>
<b>Ολικό Σύνολο</b>	<b>152</b>	<b>100</b>

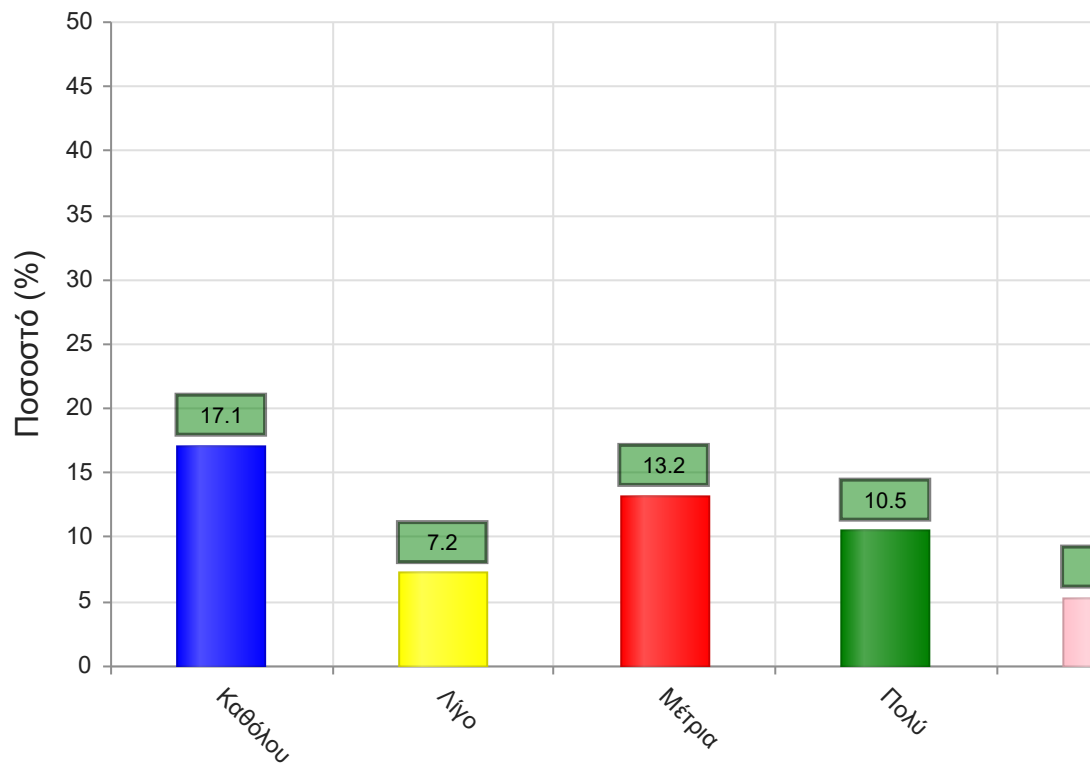


**Μέσος όρος τμήματος : 3.3 ( Μέτρια )**

8. Βαθμολογήστε τη διαθεσιμότητα της επιπρόσθετης βιβλιογραφίας στην Βιβλιοθήκη του Ιδρύματος



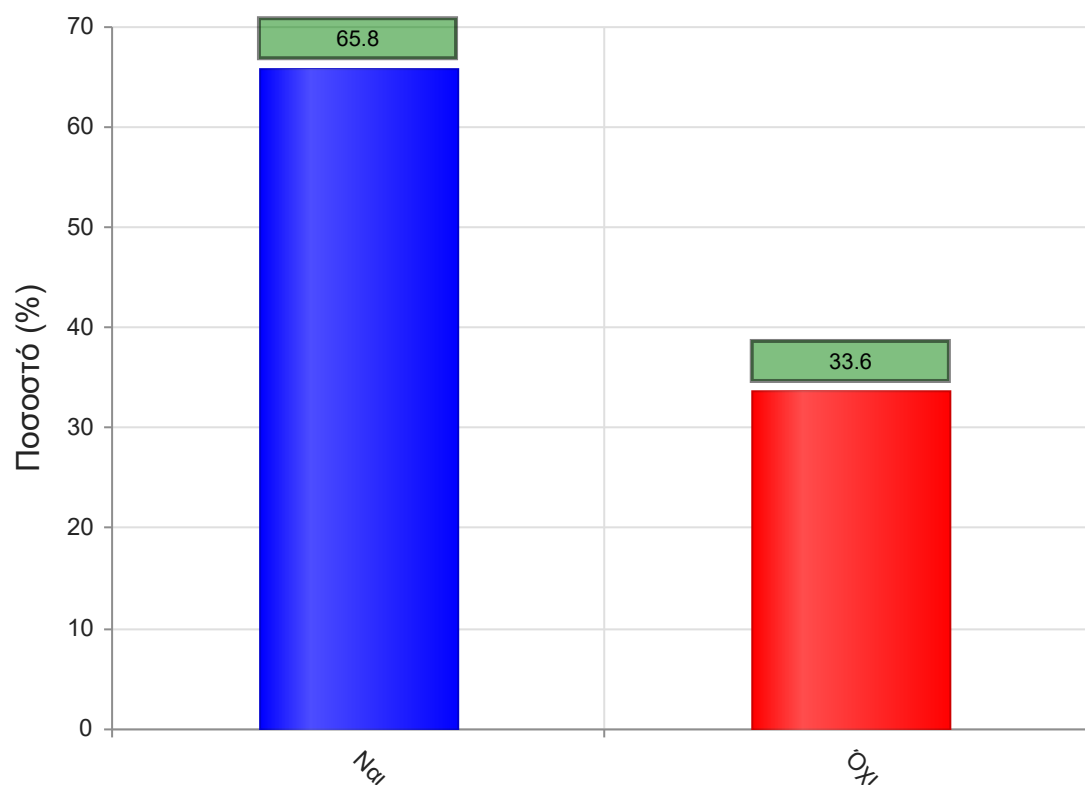
	Απαντήσεις	Ποσοστό (%)
Καθόλου	26	17.1
Λίγο	11	7.2
Μέτρια	20	13.2
Πολύ	16	10.5
Πάρα πολύ	8	5.3
Δ/Α	71	46.7
<b>Σύνολο Απαντήσεων</b>	<b>81</b>	<b>53.3</b>
<b>Ολικό Σύνολο</b>	<b>152</b>	<b>100</b>



**Μέσος όρος τμήματος : 2.6 ( Μέτρια )**

9. Προαπαιτούνται γνώσεις από άλλα μαθήματα για την παρακολούθηση του μαθήματος;

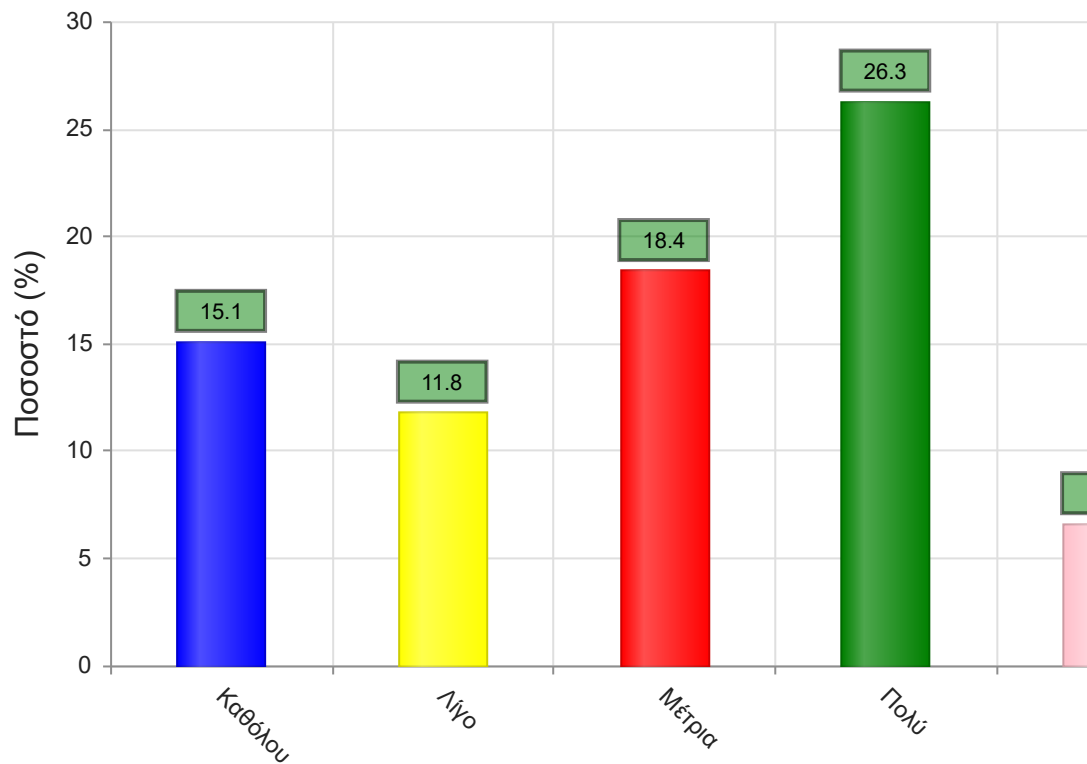
	Απαντήσεις	Ποσοστό (%)
<b>ΝΑΙ</b>	100	65.8
<b>ΟΧΙ</b>	51	33.6
<b>Δ/Α</b>	1	0.7
<b>Σύνολο</b>	152	100



**Μέσος όρος τμήματος : ( )**

9α. Εάν ναι, καλύπτονται από άλλα διδαχθέντα μαθήματα;

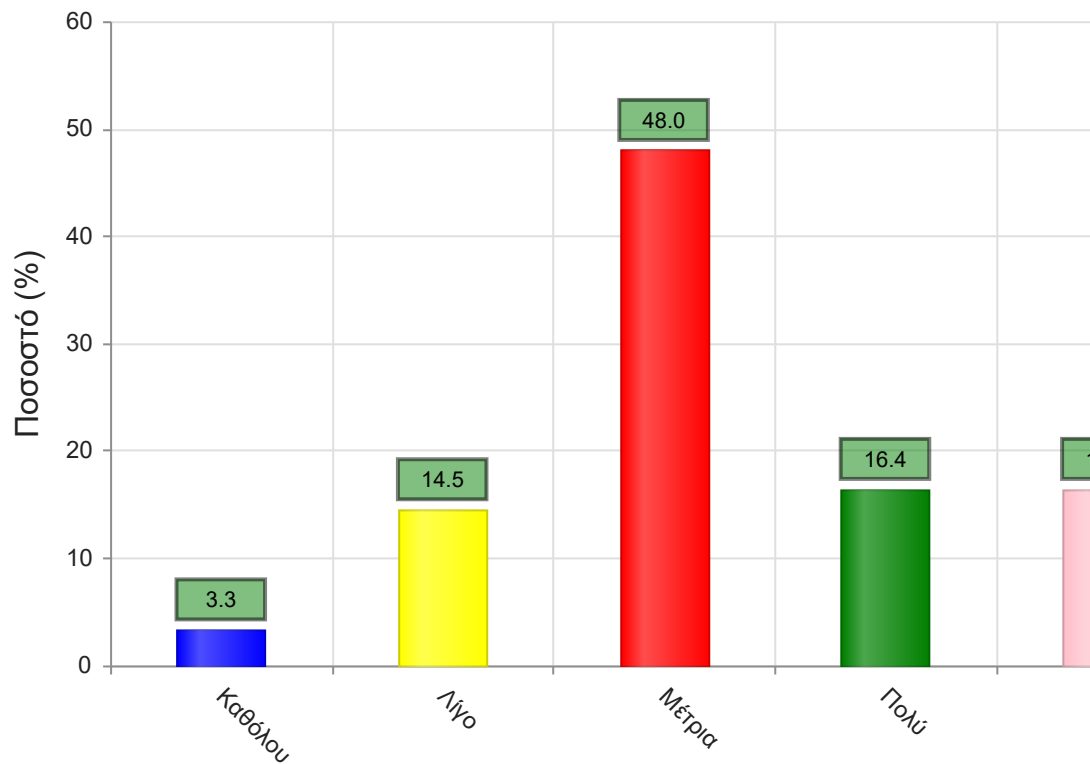
	Απαντήσεις	Ποσοστό (%)
Καθόλου	23	15.1
Λίγο	18	11.8
Μέτρια	28	18.4
Πολύ	40	26.3
Πάρα πολύ	10	6.6
Δ/Α	33	21.7
<b>Σύνολο Απαντήσεων</b>	<b>119</b>	<b>78.3</b>
<b>Ολικό Σύνολο</b>	<b>152</b>	<b>100</b>



**Μέσος όρος τμήματος : 3.0 ( Μέτρια )**

10. Πώς κρίνετε το επίπεδο δυσκολίας του μαθήματος για το έτος του;

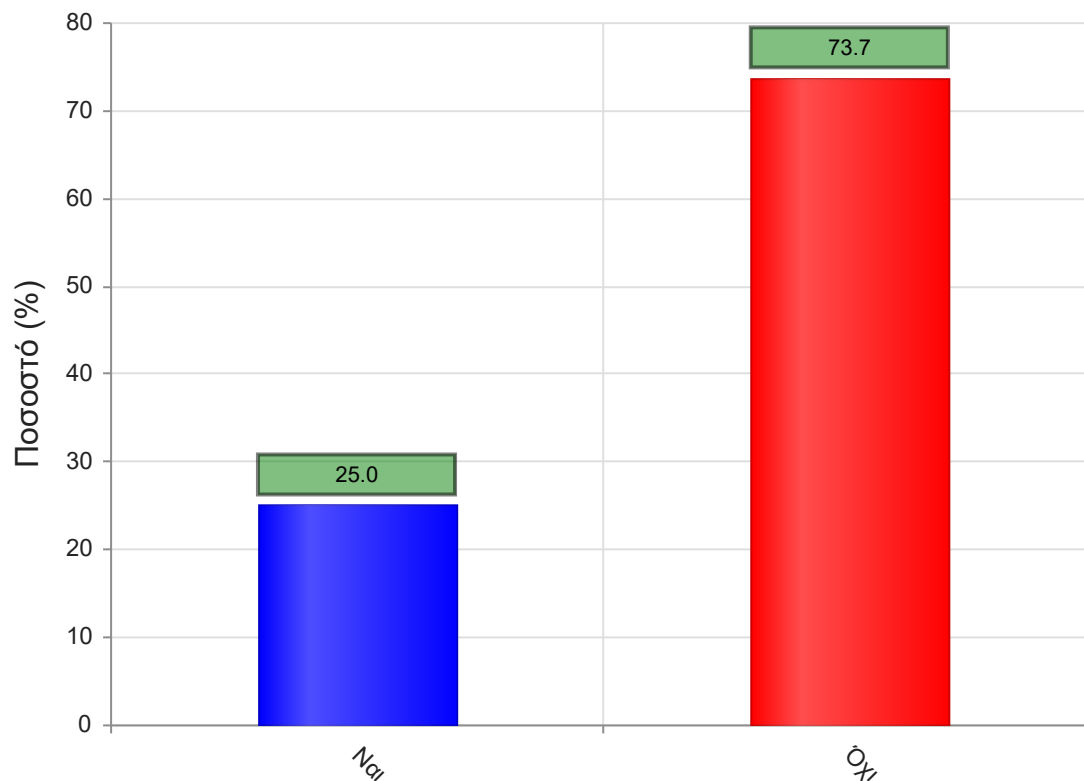
	Απαντήσεις	Ποσοστό (%)
Καθόλου	5	3.3
Λίγο	22	14.5
Μέτρια	73	48.0
Πολύ	25	16.4
Πάρα πολύ	25	16.4
Δ/Α	2	1.3
<b>Σύνολο Απαντήσεων</b>	<b>150</b>	<b>98.7</b>
<b>Ολικό Σύνολο</b>	<b>152</b>	<b>100</b>



**Μέσος όρος τμήματος : 3.3 ( Μέτρια )**

11. Υπάρχει ανάγκη οργάνωσης φροντιστηριακών μαθημάτων για το συγκεκριμένο μάθημα;

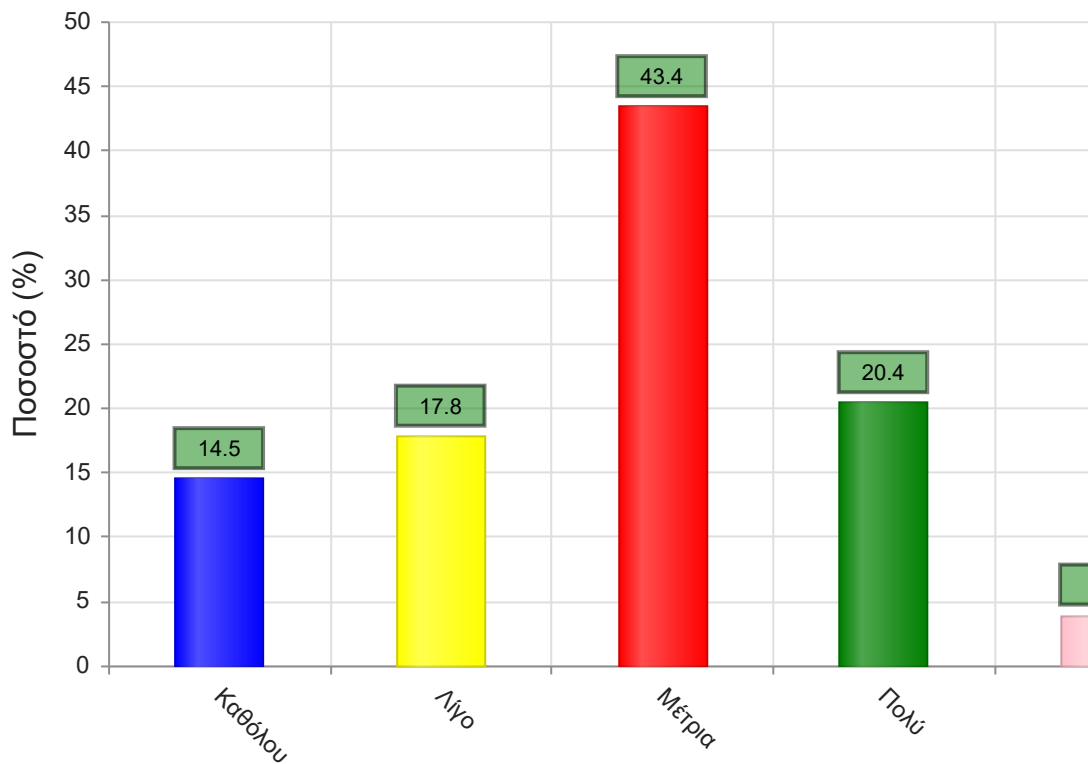
	Απαντήσεις	Ποσοστό (%)
<b>ΝΑΙ</b>	38	25.0
<b>ΟΧΙ</b>	112	73.7
<b>Δ/Α</b>	2	1.3
<b>Σύνολο</b>	152	100



**Μέσος όρος τμήματος : ( )**

12. Αξιολογήστε τον αριθμό των ωρών διδασκαλίας για την κάλυψη της ύλης (καθόλου=ανεπαρκής, πάρα πολύ=υπερβολικός)

	Απαντήσεις	Ποσοστό (%)
Καθόλου	22	14.5
Λίγο	27	17.8
Μέτρια	66	43.4
Πολύ	31	20.4
Πάρα πολύ	6	3.9
Δ/Α	0	0.0
<b>Σύνολο Απαντήσεων</b>	<b>152</b>	<b>100.0</b>
<b>Ολικό Σύνολο</b>	<b>152</b>	<b>100</b>

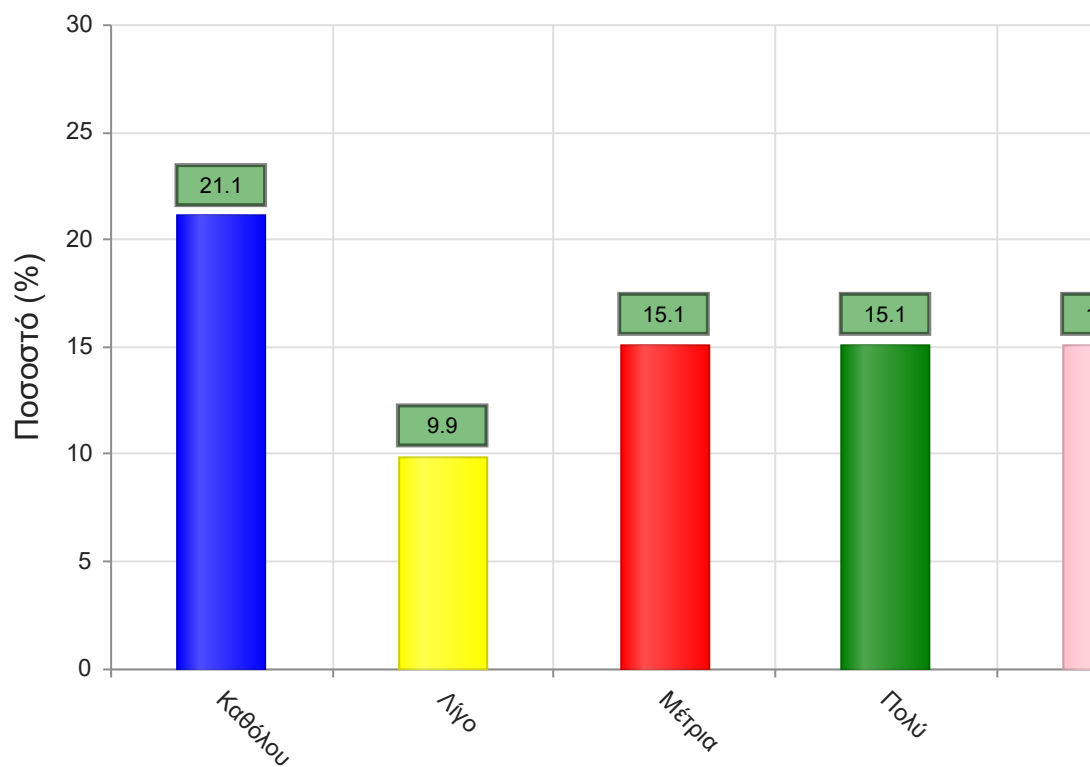


Μέσος όρος τμήματος : 2.8 ( Μέτρια )

**Να απαντήσετε σε περίπτωση που υπήρχαν γραπτές ή/και προφορικές εργασίες**

13. Υπάρχει διαφάνεια στα κριτήρια βαθμολόγησης;

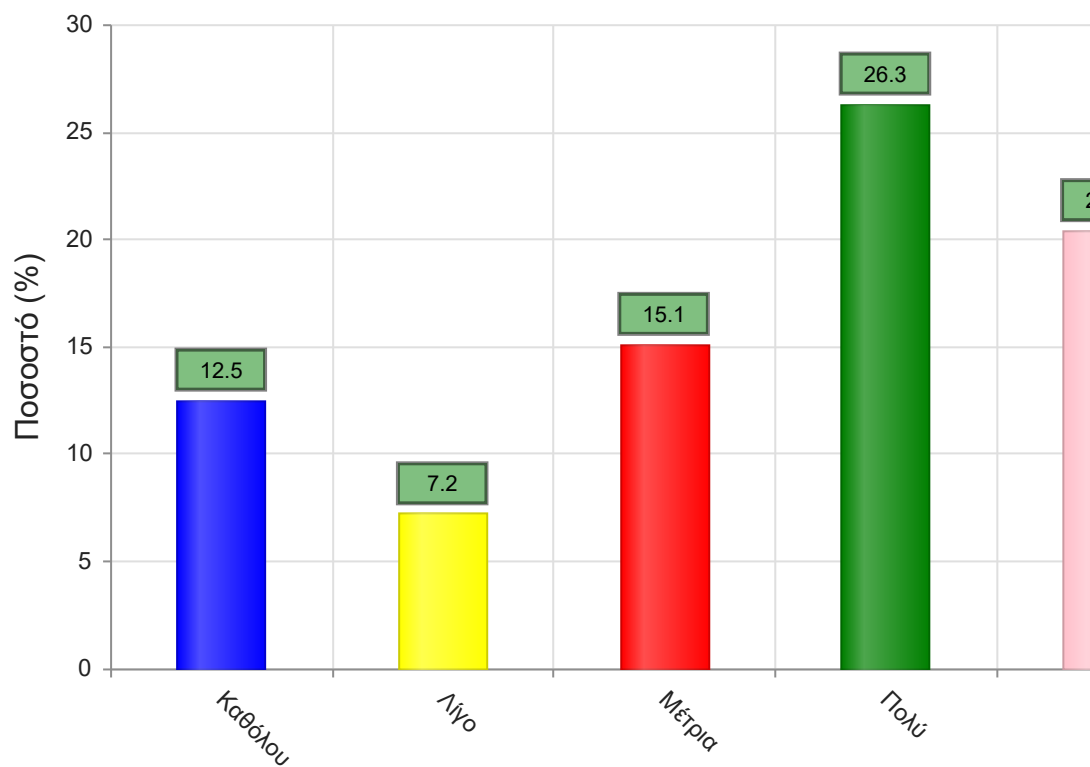
	Απαντήσεις	Ποσοστό (%)
Καθόλου	32	21.1
Λίγο	15	9.9
Μέτρια	23	15.1
Πολύ	23	15.1
Πάρα πολύ	23	15.1
Δ/Α	36	23.7
<b>Σύνολο Απαντήσεων</b>	<b>116</b>	<b>76.3</b>
<b>Ολικό Σύνολο</b>	<b>152</b>	<b>100</b>



**Μέσος όρος τμήματος : 2.9 ( Μέτρια )**

14. Το θέμα δόθηκε εγκαίρως;

	Απαντήσεις	Ποσοστό (%)
Καθόλου	19	12.5
Λίγο	11	7.2
Μέτρια	23	15.1
Πολύ	40	26.3
Πάρα πολύ	31	20.4
Δ/Α	28	18.4
<b>Σύνολο Απαντήσεων</b>	<b>124</b>	<b>81.6</b>
<b>Ολικό Σύνολο</b>	<b>152</b>	<b>100</b>

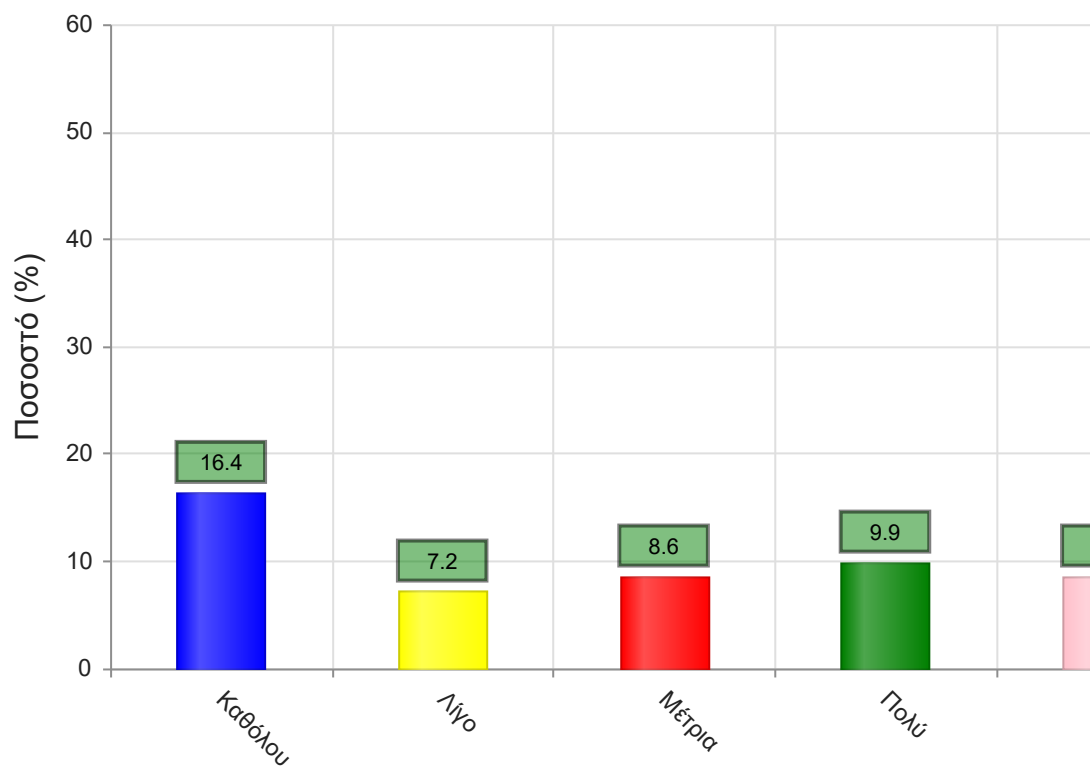


**Μέσος όρος τμήματος : 3.4 ( Μέτρια )**

15. Το διαθέσιμο ερευνητικό υλικό στη βιβλιοθήκη κρίθηκε επαρκές;



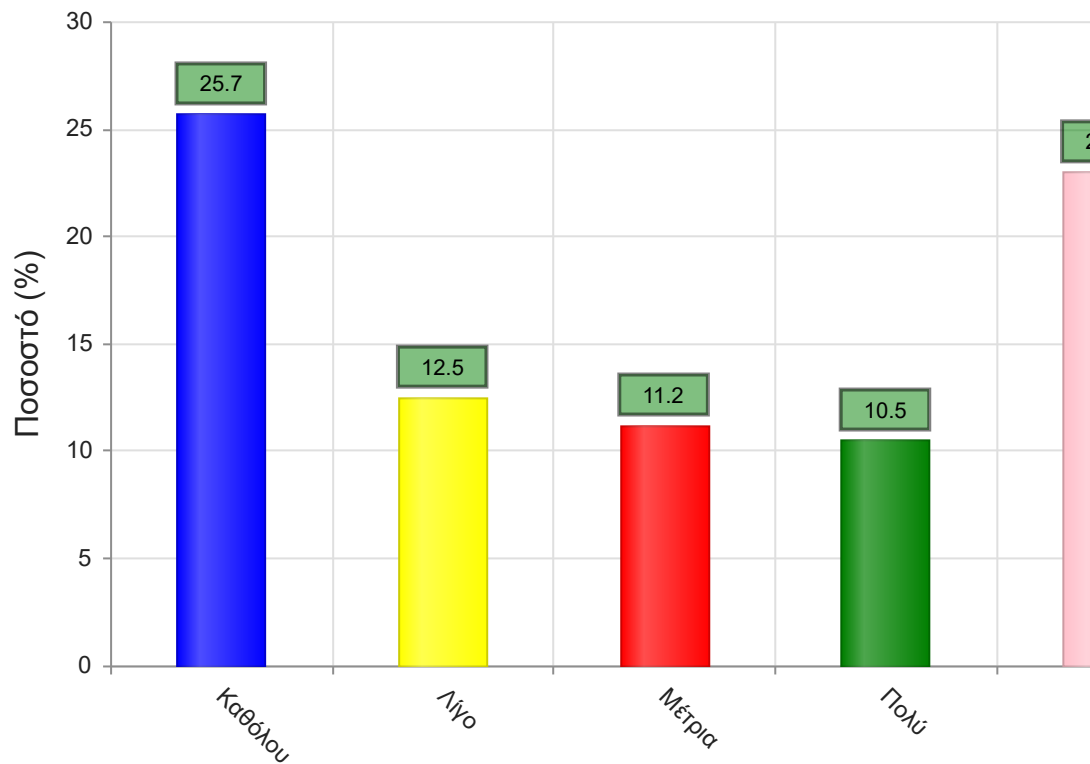
	Απαντήσεις	Ποσοστό (%)
Καθόλου	25	16.4
Λίγο	11	7.2
Μέτρια	13	8.6
Πολύ	15	9.9
Πάρα πολύ	13	8.6
Δ/Α	75	49.3
<b>Σύνολο Απαντήσεων</b>	<b>77</b>	<b>50.7</b>
<b>Ολικό Σύνολο</b>	<b>152</b>	<b>100</b>



**Μέσος όρος τμήματος : 2.7 ( Μέτρια )**

17. Τα σχόλια του/της διδάσκοντος/-ουσας ήταν εποικοδομητικά;

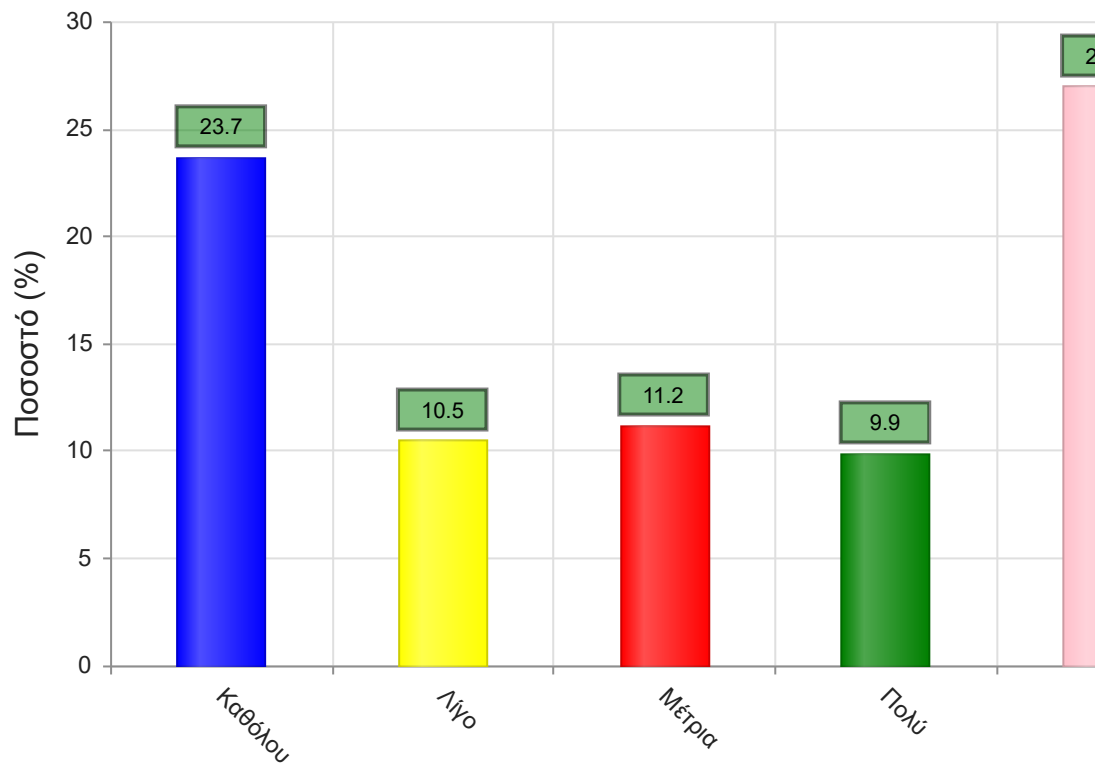
	Απαντήσεις	Ποσοστό (%)
Καθόλου	39	25.7
Λίγο	19	12.5
Μέτρια	17	11.2
Πολύ	16	10.5
Πάρα πολύ	35	23.0
Δ/Α	26	17.1
<b>Σύνολο Απαντήσεων</b>	<b>126</b>	<b>82.9</b>
<b>Ολικό Σύνολο</b>	<b>152</b>	<b>100</b>



**Μέσος όρος τμήματος : 2.9 ( Μέτρια )**

16. Υπήρχε καθοδήγηση από τον/την διδάσκοντα/-ουσα;

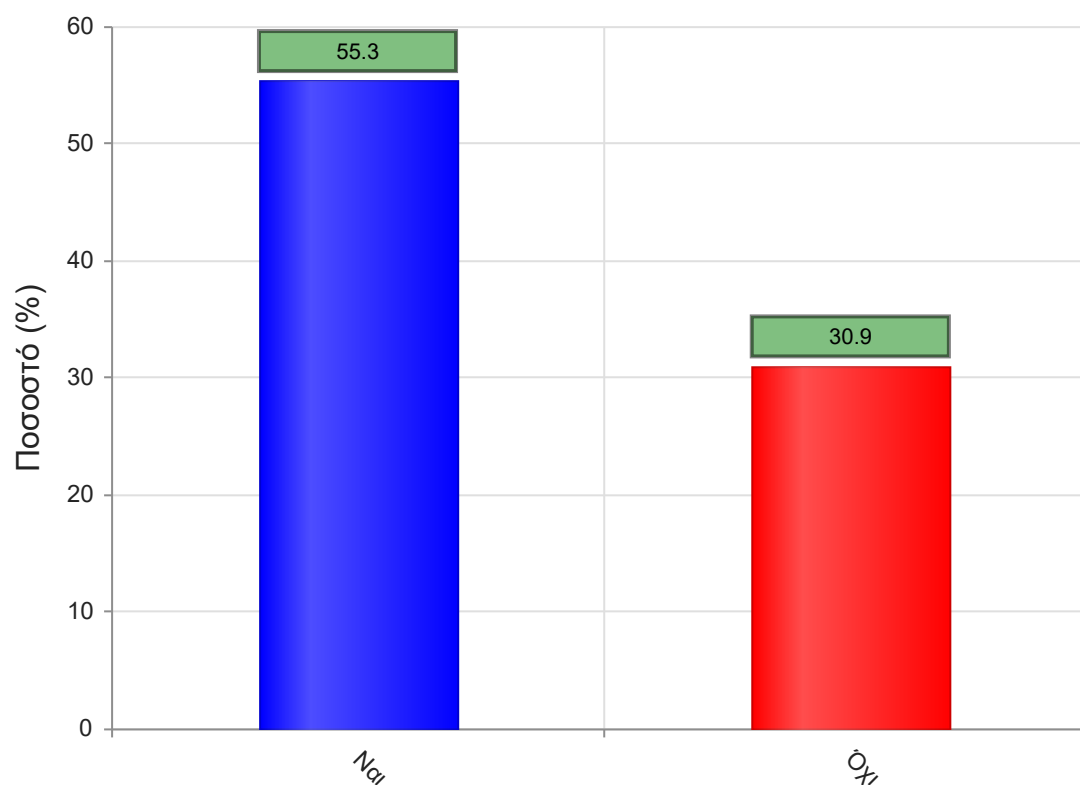
	Απαντήσεις	Ποσοστό (%)
<b>Καθόλου</b>	36	23.7
<b>Λίγο</b>	16	10.5
<b>Μέτρια</b>	17	11.2
<b>Πολύ</b>	15	9.9
<b>Πάρα πολύ</b>	41	27.0
<b>Δ/Α</b>	27	17.8
<b>Σύνολο Απαντήσεων</b>	125	82.2
<b>Ολικό Σύνολο</b>	152	100



**Μέσος όρος τμήματος : 3.1 ( Μέτρια )**

18. Δόθηκε η δυνατότητα βελτίωσης της εργασίας;

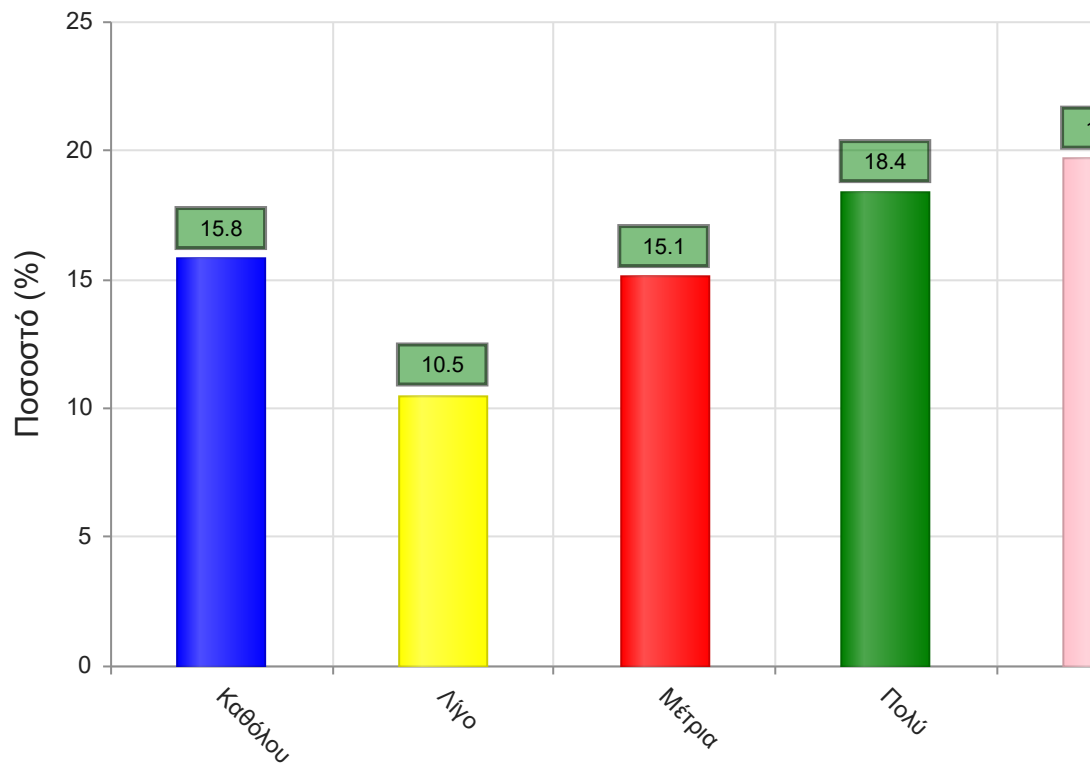
	Απαντήσεις	Ποσοστό (%)
<b>ΝΑΙ</b>	84	55.3
<b>ΟΧΙ</b>	47	30.9
<b>Δ/Α</b>	21	13.8
<b>Σύνολο</b>	152	100



**Μέσος όρος τμήματος : ( )**

19. Η συγκεκριμένη εργασία σας βοήθησε να κατανοήσετε το συγκεκριμένο θέμα;

	Απαντήσεις	Ποσοστό (%)
Καθόλου	24	15.8
Λίγο	16	10.5
Μέτρια	23	15.1
Πολύ	28	18.4
Πάρα πολύ	30	19.7
Δ/Α	31	20.4
<b>Σύνολο Απαντήσεων</b>	<b>121</b>	<b>79.6</b>
<b>Ολικό Σύνολο</b>	<b>152</b>	<b>100</b>

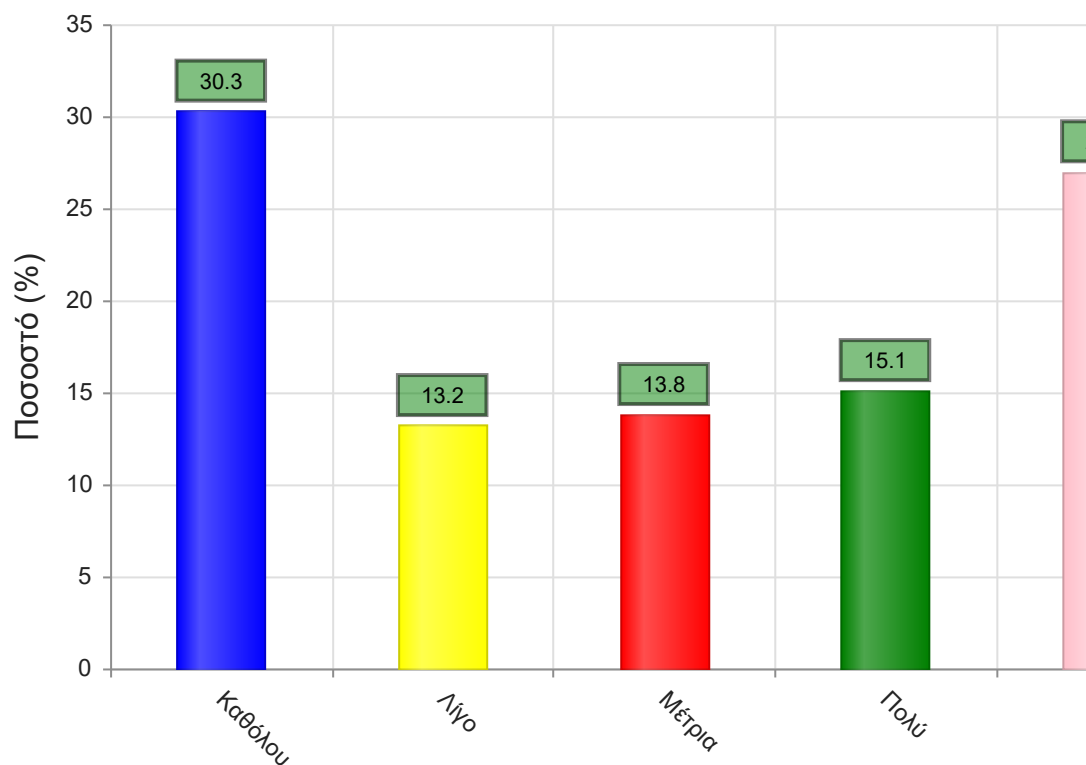


Μέσος όρος τμήματος : 3.2 ( Μέτρια )

### Β. Ερωτήσεις που αφορούν στον/ην διδάσκοντα/ουσα

20. Βαθμολογήστε τη μεταδοτικότητα του/της διδάσκοντα/ουσας.

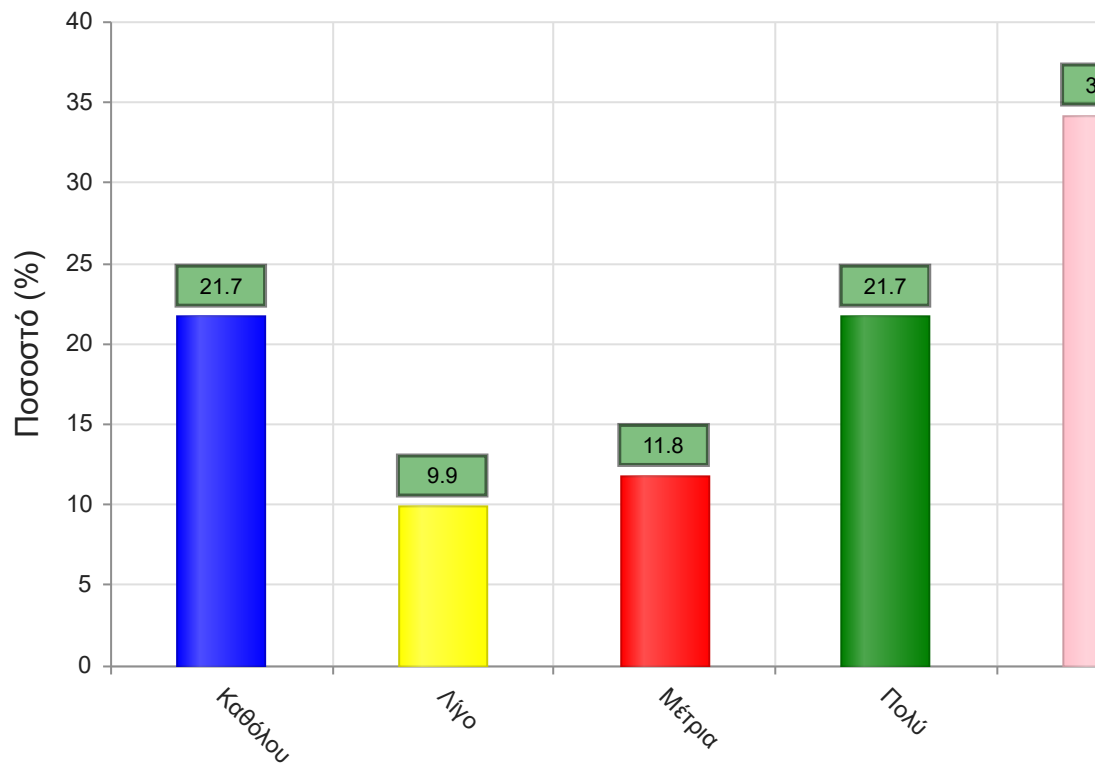
	Απαντήσεις	Ποσοστό (%)
Καθόλου	46	30.3
Λίγο	20	13.2
Μέτρια	21	13.8
Πολύ	23	15.1
Πάρα πολύ	41	27.0
Δ/Α	1	0.7
<b>Σύνολο Απαντήσεων</b>	<b>151</b>	<b>99.3</b>
<b>Ολικό Σύνολο</b>	<b>152</b>	<b>100</b>



**Μέσος όρος τμήματος : 3.0 ( Μέτρια )**

21. Βαθμολογήστε τη συνέπεια του/της διδάσκοντα/-ουσας στις εκπαιδευτικές του/της υποχρεώσεις. (Παρουσία στα μαθήματα, έγκαιρη διόρθωση εργασιών, ώρες συνεργασίας με τους φοιτητές, κλπ

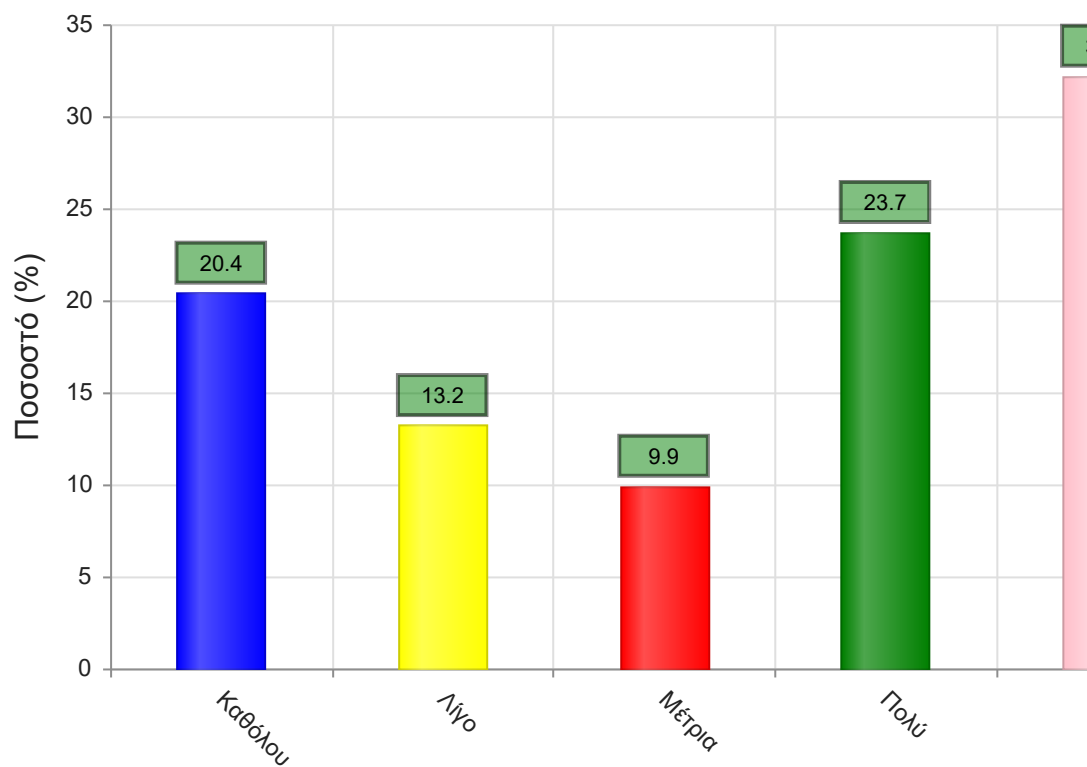
	Απαντήσεις	Ποσοστό (%)
Καθόλου	33	21.7
Λίγο	15	9.9
Μέτρια	18	11.8
Πολύ	33	21.7
Πάρα πολύ	52	34.2
Δ/Α	1	0.7
<b>Σύνολο Απαντήσεων</b>	<b>151</b>	<b>99.3</b>
<b>Ολικό Σύνολο</b>	<b>152</b>	<b>100</b>



**Μέσος όρος τμήματος : 3.4 ( Μέτρια )**

22. Βαθμολογήστε το κλίμα συνεργασίας με τους φοιτητές/-τριες. (Προθυμία στην απάντηση ερωτήσεων, διαθεσιμότητα διδάσκοντος/-ουσας κλπ)

	Απαντήσεις	Ποσοστό (%)
Καθόλου	31	20.4
Λίγο	20	13.2
Μέτρια	15	9.9
Πολύ	36	23.7
Πάρα πολύ	49	32.2
Δ/Α	1	0.7
<b>Σύνολο Απαντήσεων</b>	<b>151</b>	<b>99.3</b>
<b>Ολικό Σύνολο</b>	<b>152</b>	<b>100</b>

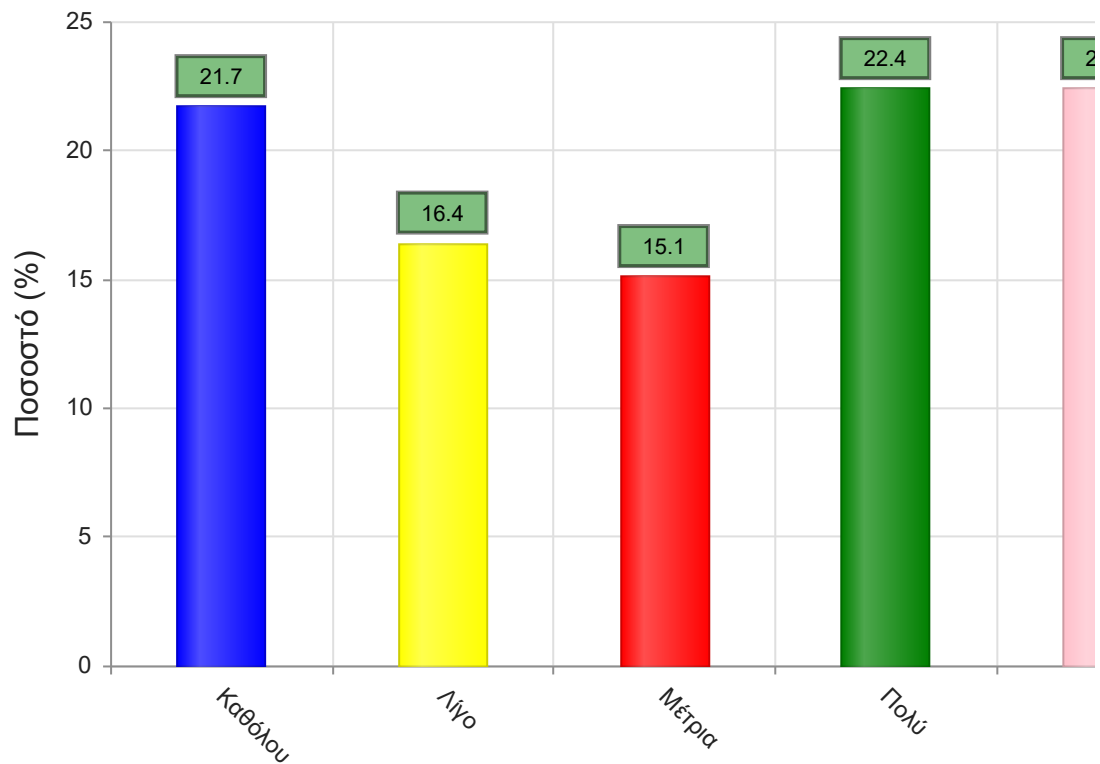


**Μέσος όρος τμήματος : 3.3 ( Μέτρια )**

23. Βαθμολογήστε την οργάνωση στην παρουσίαση της ύλης



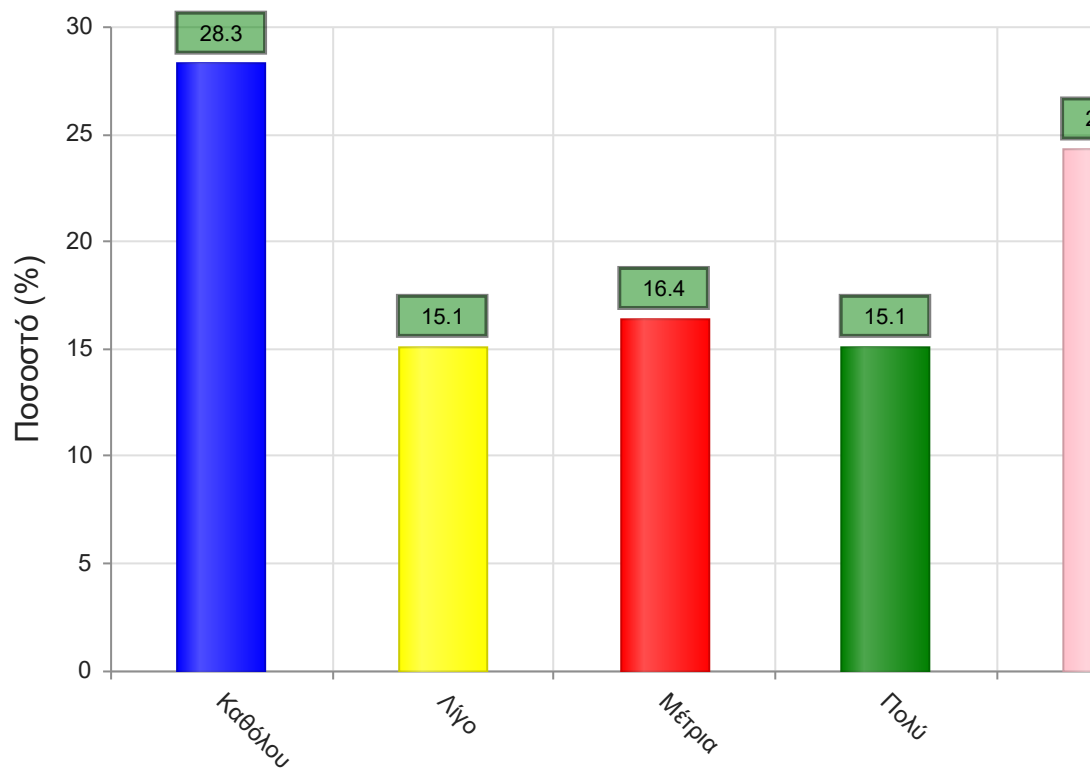
	Απαντήσεις	Ποσοστό (%)
Καθόλου	33	21.7
Λίγο	25	16.4
Μέτρια	23	15.1
Πολύ	34	22.4
Πάρα πολύ	34	22.4
Δ/Α	3	2.0
<b>Σύνολο Απαντήσεων</b>	149	98.0
<b>Ολικό Σύνολο</b>	152	100



**Μέσος όρος τμήματος : 3.1 ( Μέτρια )**

24. Επιτυγχάνει να διεγείρει το ενδιαφέρον για το αντικείμενο του μαθήματος;

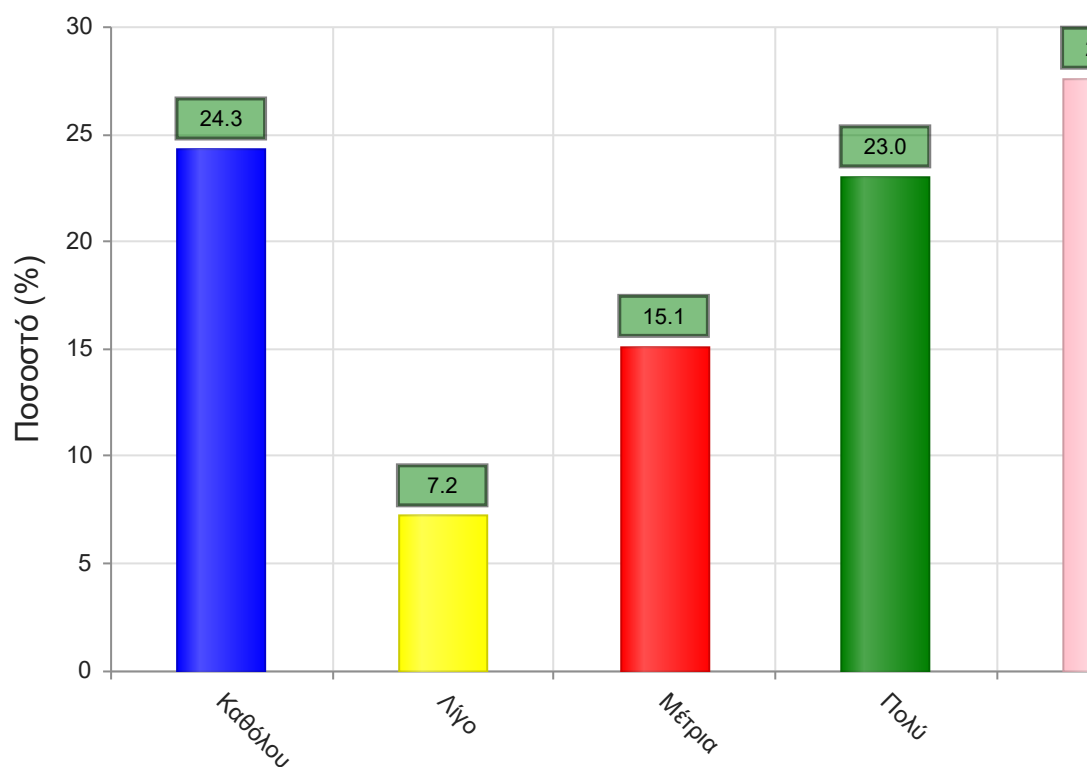
	Απαντήσεις	Ποσοστό (%)
<b>Καθόλου</b>	43	28.3
<b>Λίγο</b>	23	15.1
<b>Μέτρια</b>	25	16.4
<b>Πολύ</b>	23	15.1
<b>Πάρα πολύ</b>	37	24.3
<b>Δ/Α</b>	1	0.7
<b>Σύνολο Απαντήσεων</b>	151	99.3
<b>Ολικό Σύνολο</b>	152	100



**Μέσος όρος τμήματος : 2.9 ( Μέτρια )**

25. Ενθαρρύνει τους φοιτητές/-τριες να διατυπώνουν απορίες και ερωτήσεις έτσι ώστε να αναπτύξουν την κρίση τους;

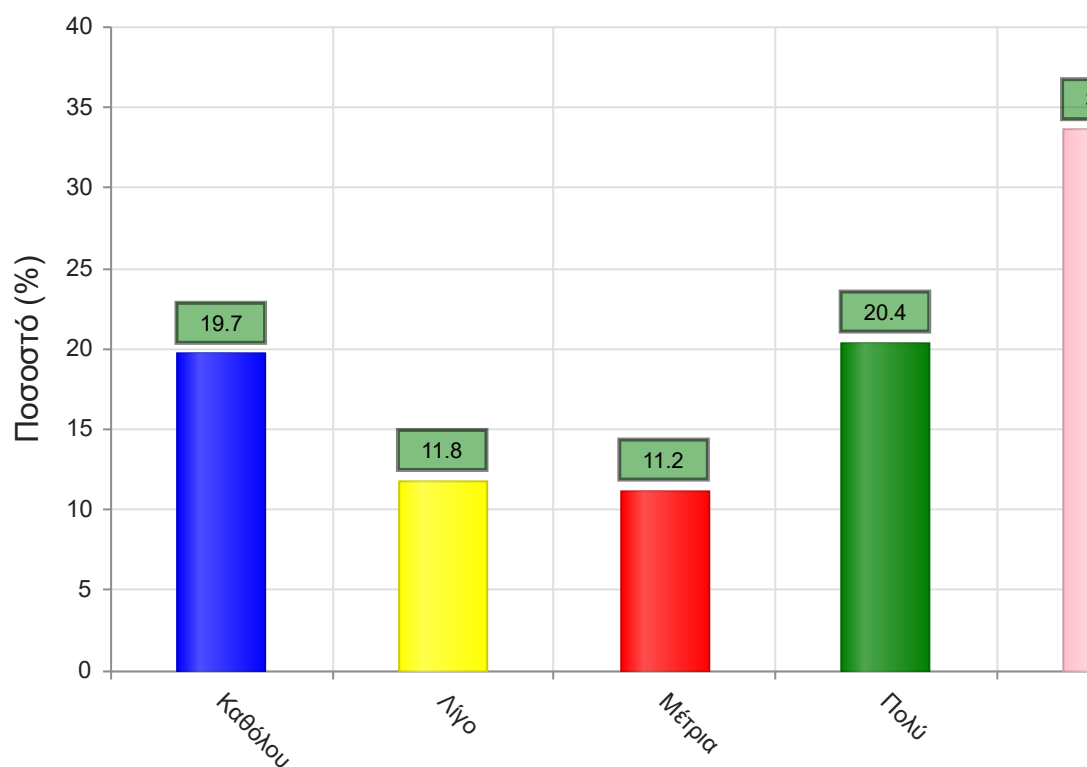
	Απαντήσεις	Ποσοστό (%)
Καθόλου	37	24.3
Λίγο	11	7.2
Μέτρια	23	15.1
Πολύ	35	23.0
Πάρα πολύ	42	27.6
Δ/Α	4	2.6
<b>Σύνολο Απαντήσεων</b>	<b>148</b>	<b>97.4</b>
<b>Ολικό Σύνολο</b>	<b>152</b>	<b>100</b>



**Μέσος όρος τμήματος : 3.2 ( Μέτρια )**

26. Χρησιμοποιεί Τεχνολογίες Πληροφορικής και Επικοινωνιών στη διδασκαλία και στην εμπέδωση του μαθήματος; (Χρήση προβολικών μηχανημάτων στις παραδόσεις, παράδοση ασκήσεων μέσω πλατφόρμας τηλεεκπαίδευσης, χρήση ιστοσελίδας μαθήματος κλπ)

	Απαντήσεις	Ποσοστό (%)
Καθόλου	30	19.7
Λίγο	18	11.8
Μέτρια	17	11.2
Πολύ	31	20.4
Πάρα πολύ	51	33.6
Δ/Α	5	3.3
<b>Σύνολο Απαντήσεων</b>	<b>147</b>	<b>96.7</b>
<b>Ολικό Σύνολο</b>	<b>152</b>	<b>100</b>

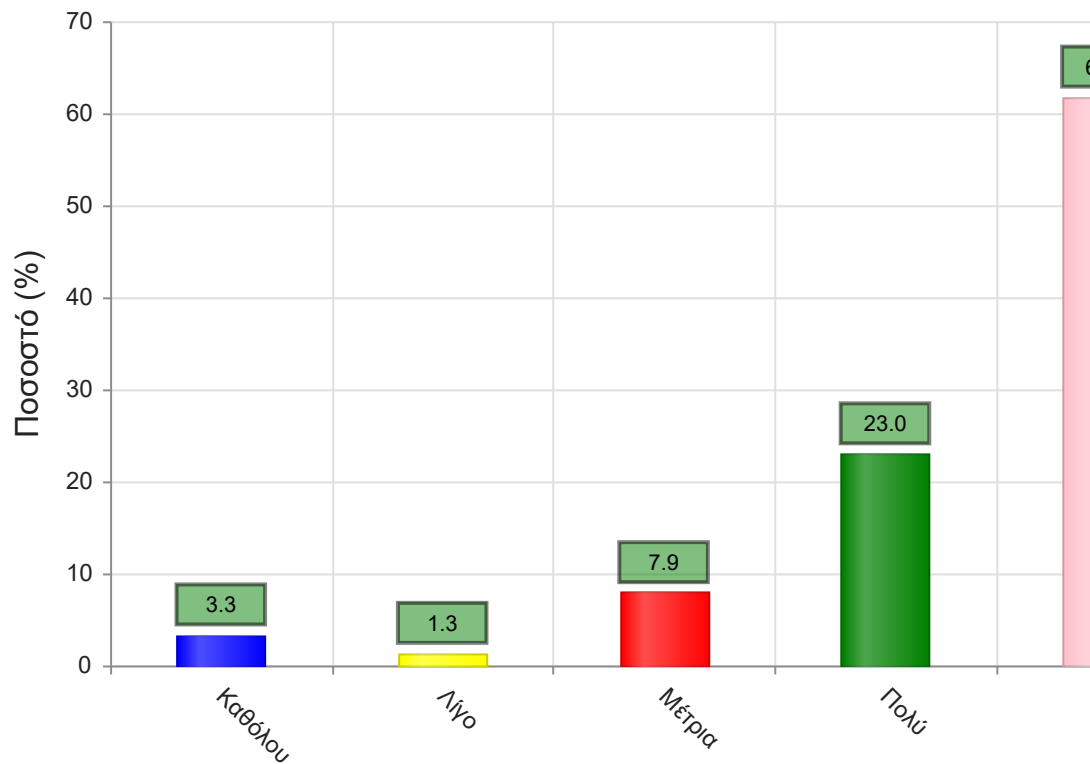


Μέσος όρος τμήματος : 3.4 ( Μέτρια )

### Γ. Ερωτήσεις που αφορούν στα χαρακτηριστικά του/της φοιτητή/-τριας:

27. Πόσο τακτικά παρακολουθείτε τις διαλέξεις;

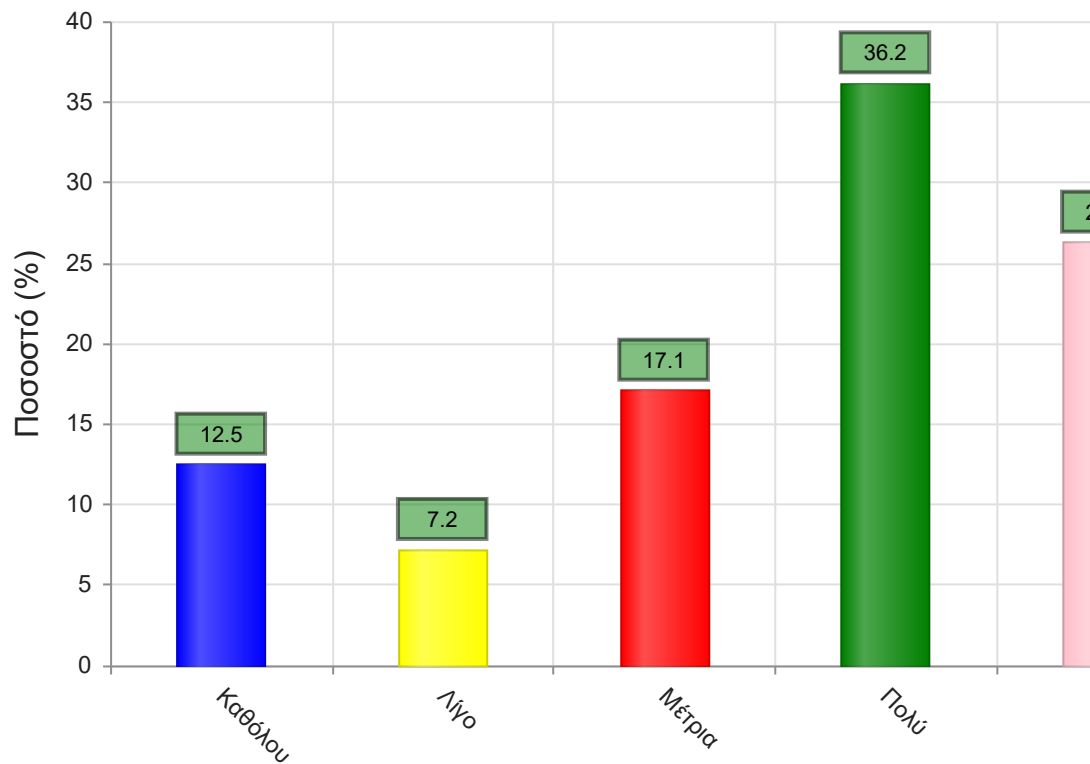
	Απαντήσεις	Ποσοστό (%)
Καθόλου	5	3.3
Λίγο	2	1.3
Μέτρια	12	7.9
Πολύ	35	23.0
Πάρα πολύ	94	61.8
Δ/Α	4	2.6
<b>Σύνολο Απαντήσεων</b>	<b>148</b>	<b>97.4</b>
<b>Ολικό Σύνολο</b>	<b>152</b>	<b>100</b>



**Μέσος όρος τμήματος : 4.4 ( Πολύ )**

28. Κατά πόσο κατανοείτε τις διδασκόμενες έννοιες;

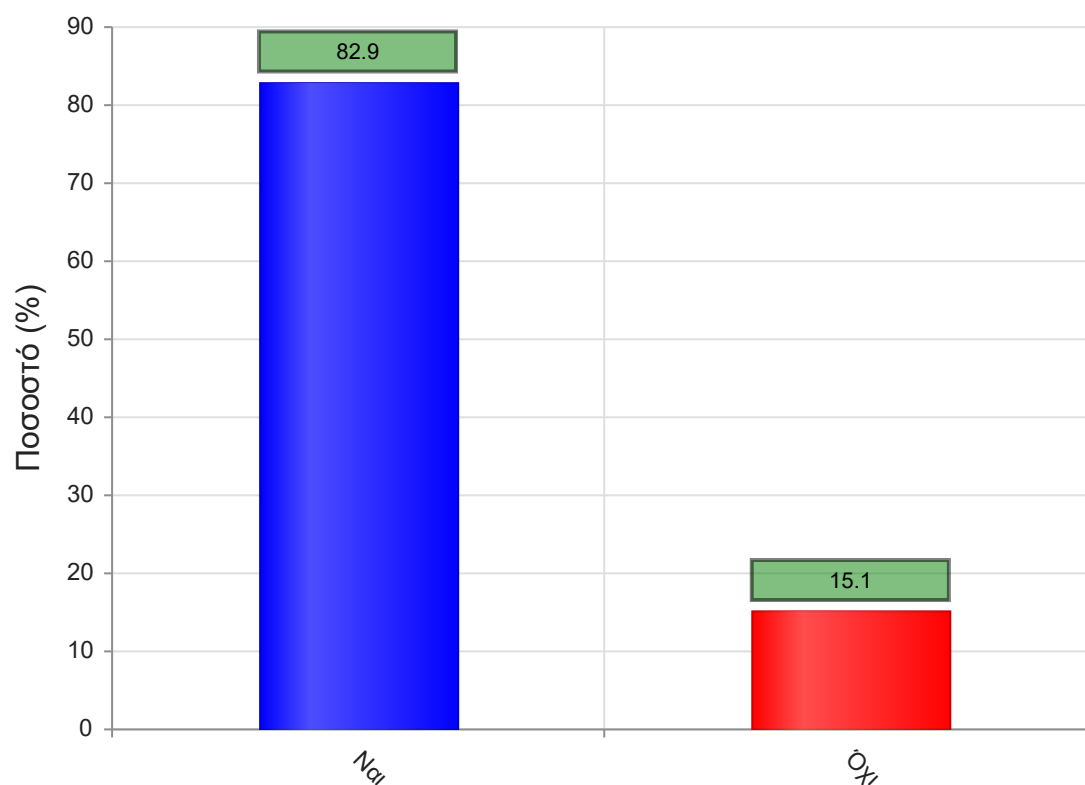
	Απαντήσεις	Ποσοστό (%)
Καθόλου	19	12.5
Λίγο	11	7.2
Μέτρια	26	17.1
Πολύ	55	36.2
Πάρα πολύ	40	26.3
Δ/Α	1	0.7
<b>Σύνολο Απαντήσεων</b>	<b>151</b>	<b>99.3</b>
<b>Ολικό Σύνολο</b>	<b>152</b>	<b>100</b>



**Μέσος όρος τμήματος : 3.6 ( Πολύ )**

29. Ανταποκρίνεστε στις γραπτές εργασίες/ασκήσεις;

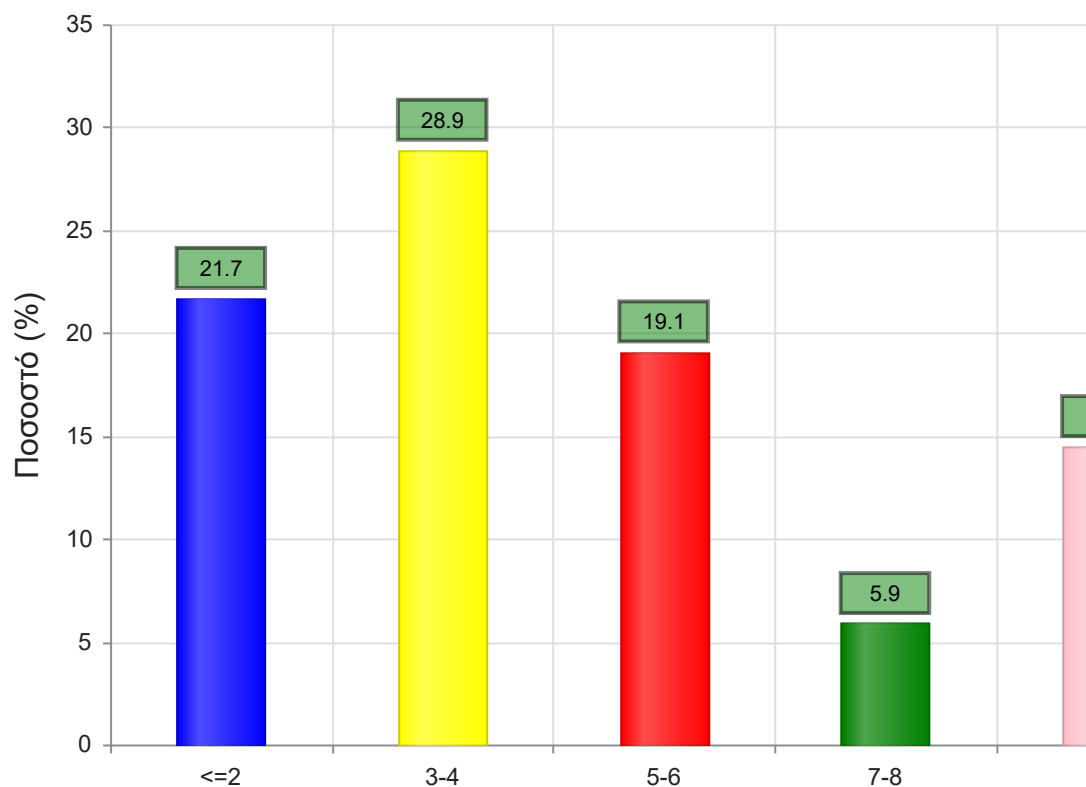
	Απαντήσεις	Ποσοστό (%)
<b>ΝΑΙ</b>	126	82.9
<b>ΟΧΙ</b>	23	15.1
<b>Δ/Α</b>	3	2.0
<b>Σύνολο</b>	152	100



**Μέσος όρος τμήματος : ( )**

30. Πόσες ώρες μελέτης αφιερώνετε εβδομαδιαία για τη μελέτη του συγκεκριμένου μαθήματος;

	Απαντήσεις	Ποσοστό τμήματος(%)
<=2	33	21.7
3-4	44	28.9
5-6	29	19.1
7-8	9	5.9
>=9	22	14.5
Δ/Α	15	9.9
<b>Σύνολο Απαντήσεων</b>	137	90.1
<b>Ολικό Σύνολο</b>	152	100

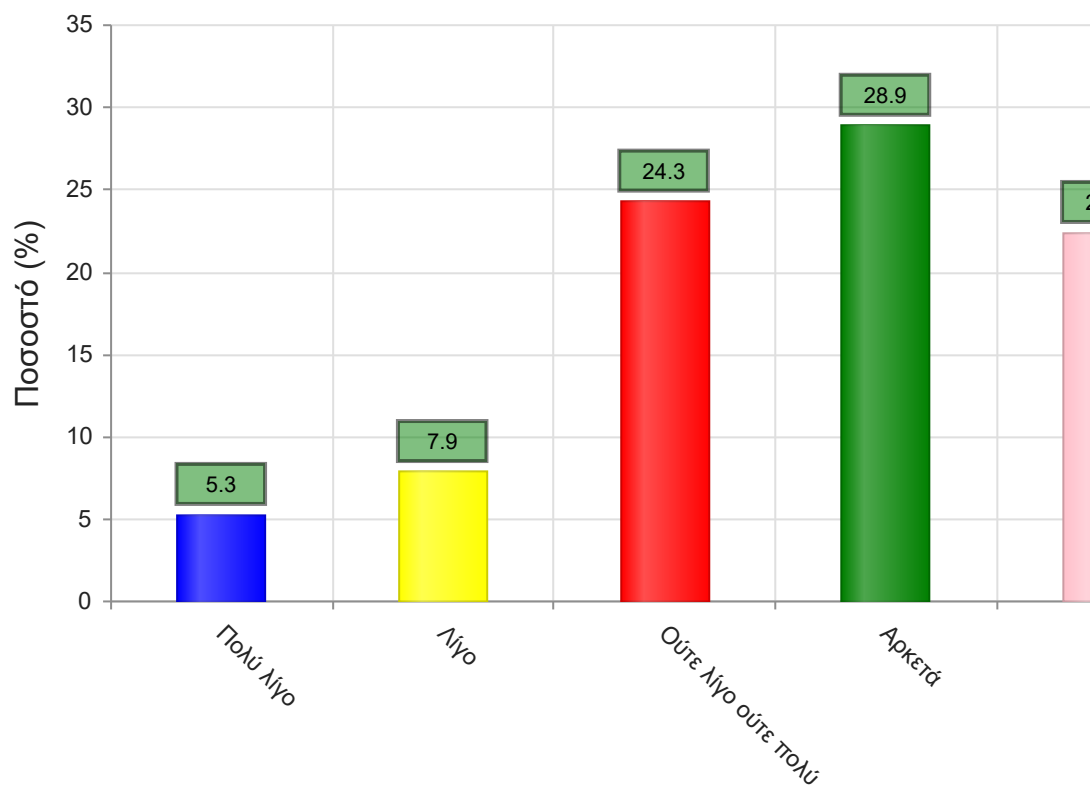


**Μέσος όρος τμήματος : 2.6 ( 5-6 )**

31. Πόσες ώρες πιστεύετε ότι πρέπει να αφιερώσετε κατά την περίοδο των εξετάσεων για την επιτυχή εξέτασή σας στο συγκεκριμένο μάθημα; (**Πολύ Λίγο**=0-5, **Λίγο**=5-10, **Ούτε Λίγο Ούτε πολύ**=10-15, **Αρκετά**=15-20, **Πολύ**=20+)



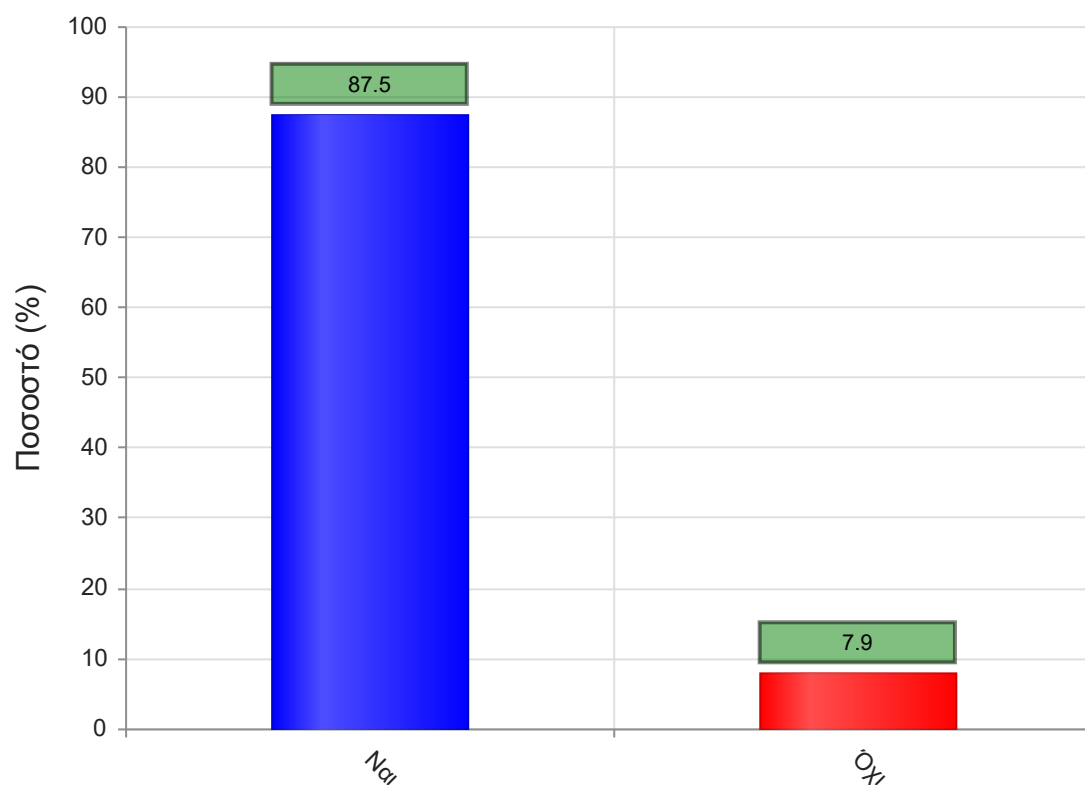
	Απαντήσεις	Ποσοστό τμήματος (%)
Πολύ λίγο	8	5.3
Λίγο	12	7.9
Ούτε λίγο ούτε πολύ	37	24.3
Αρκετά	44	28.9
Πολύ	34	22.4
Δ/Α	17	11.2
<b>Σύνολο Απαντήσεων</b>	<b>135</b>	<b>88.8</b>
<b>Ολικό Σύνολο</b>	<b>152</b>	<b>100</b>



**Μέσος όρος τμήματος : 3.6 ( Αρκετά )**

32. Θα εξεταστείτε στο μάθημα για πρώτη φορά;

	Απαντήσεις	Ποσοστό (%)
<b>ΝΑΙ</b>	133	87.5
<b>ΟΧΙ</b>	12	7.9
<b>Δ/Α</b>	7	4.6
<b>Σύνολο</b>	152	100



Μέσος όρος τμήματος : ( )