



ΠΑΝΕΠΙΣΤΗΜΙΟ ΔΥΤΙΚΗΣ ΑΤΤΙΚΗΣ

Στατιστικά τμήματος

Τμήμα

678 - ΒΙΟΪΑΤΡΙΚΩΝ ΕΠΙΣΤΗΜΩΝ

Απογραφική Περίοδος

2023 - 2024

Ερωτηματολόγιο

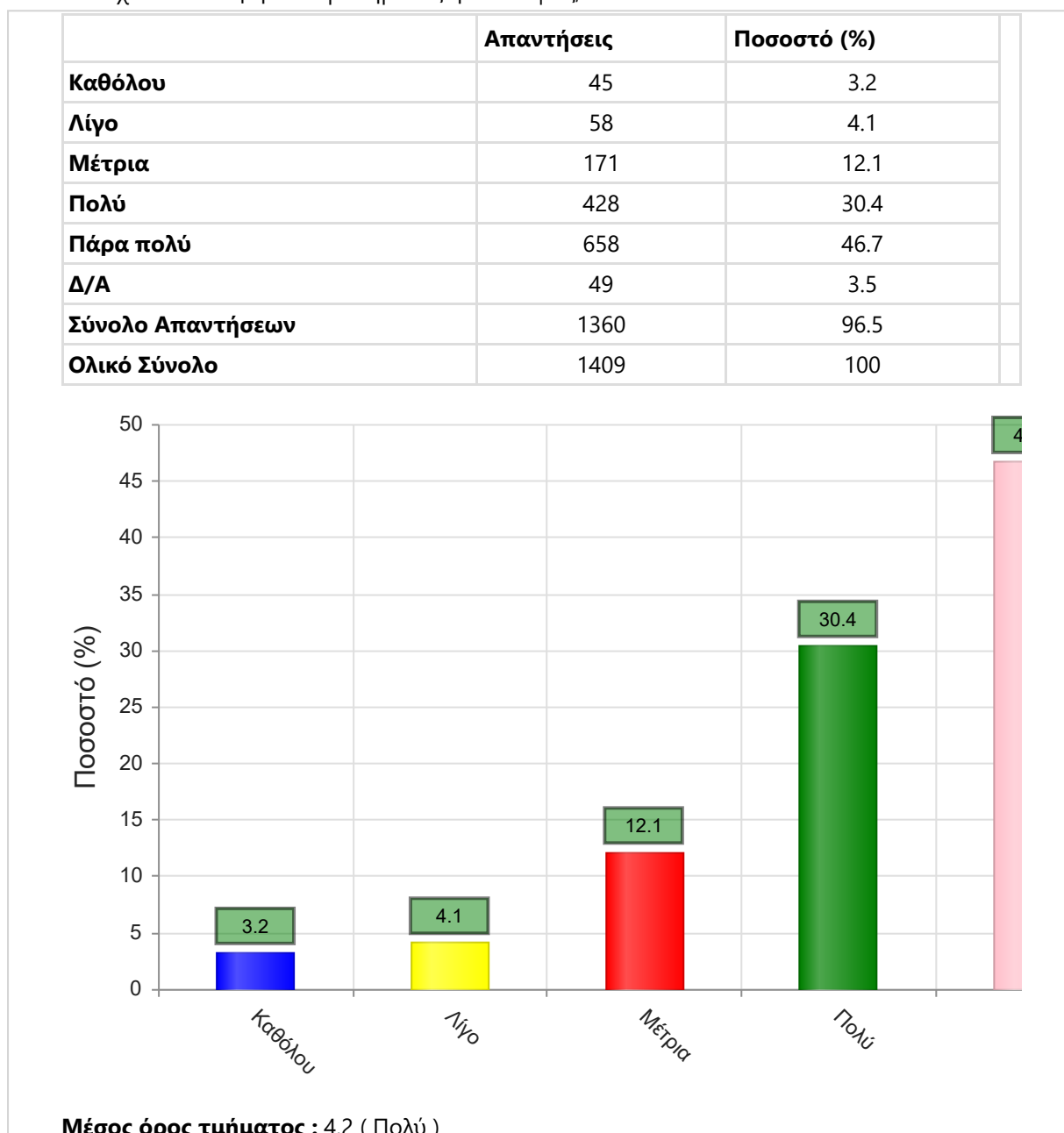
Ερωτηματολόγιο Μαθημάτων

Εξάμηνο

Χειμερινό

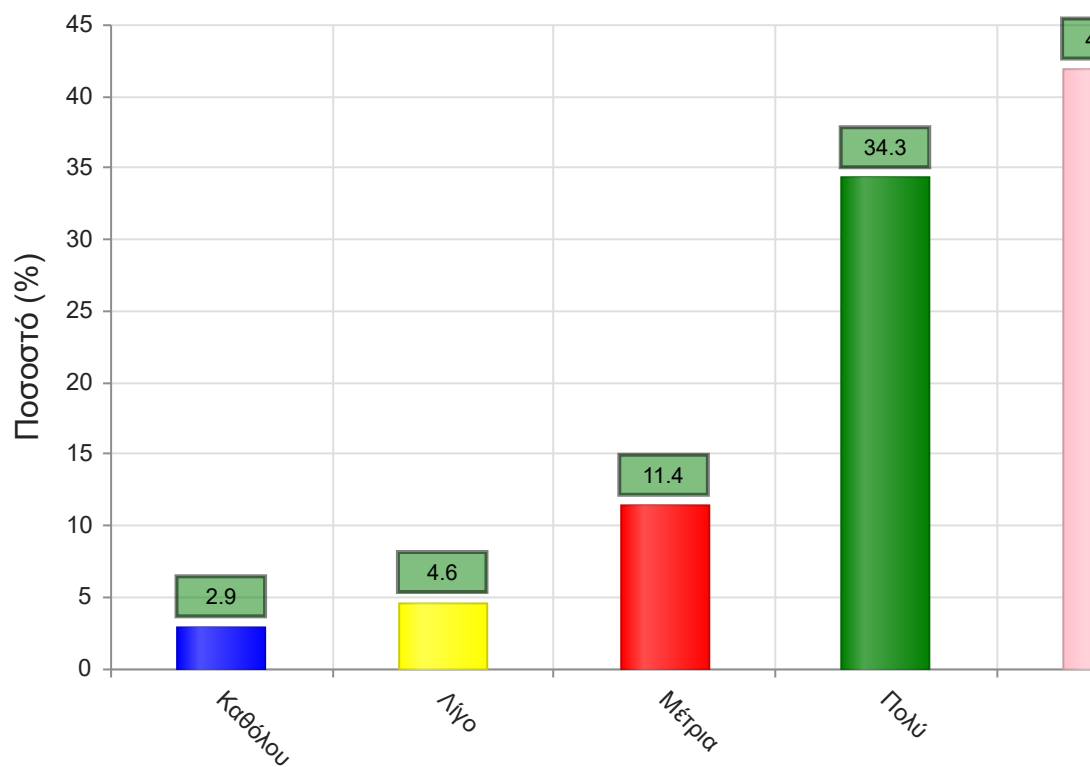
Α. Ερωτήσεις που αφορούν στο μάθημα:

1. Οι στόχοι του θεωρητικού μαθήματος ήταν σαφείς;



2. Η ύλη που καλύφθηκε ανταποκρινόταν στους στόχους του μαθήματος;

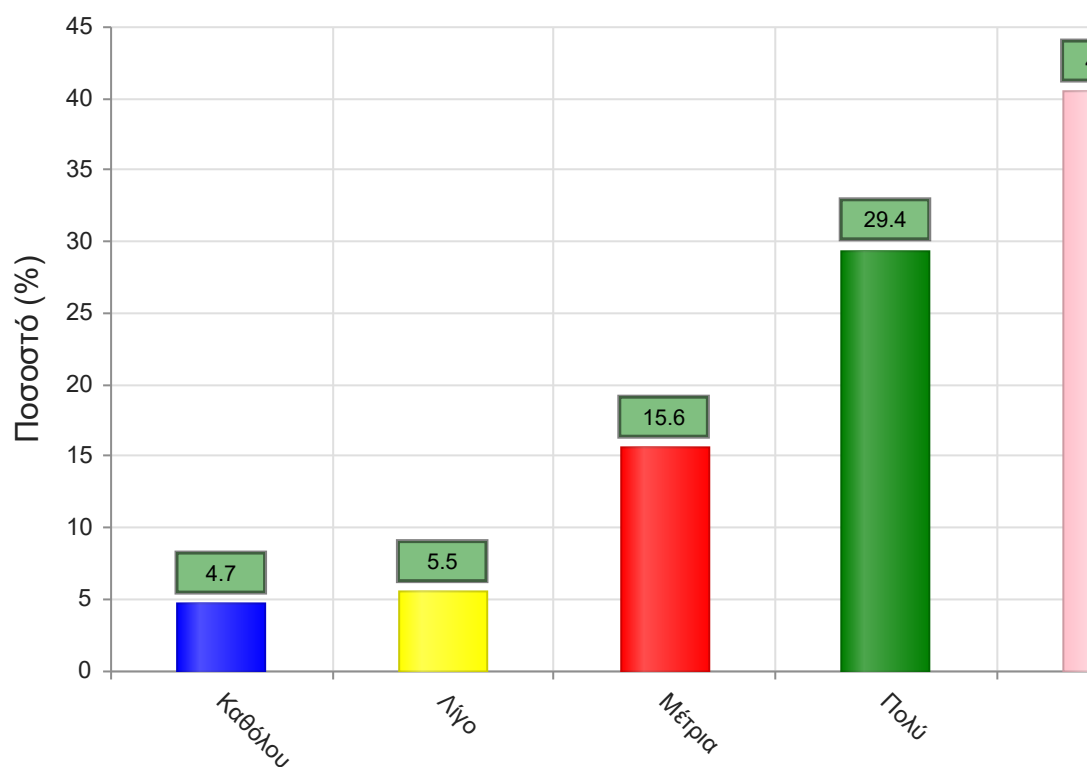
	Απαντήσεις	Ποσοστό (%)
Καθόλου	41	2.9
Λίγο	65	4.6
Μέτρια	161	11.4
Πολύ	483	34.3
Πάρα πολύ	590	41.9
Δ/Α	69	4.9
Σύνολο Απαντήσεων	1340	95.1
Ολικό Σύνολο	1409	100



Μέσος όρος τμήματος : 4.1 (Πολύ)

3. Βαθμολογήστε την οργάνωση του μαθήματος

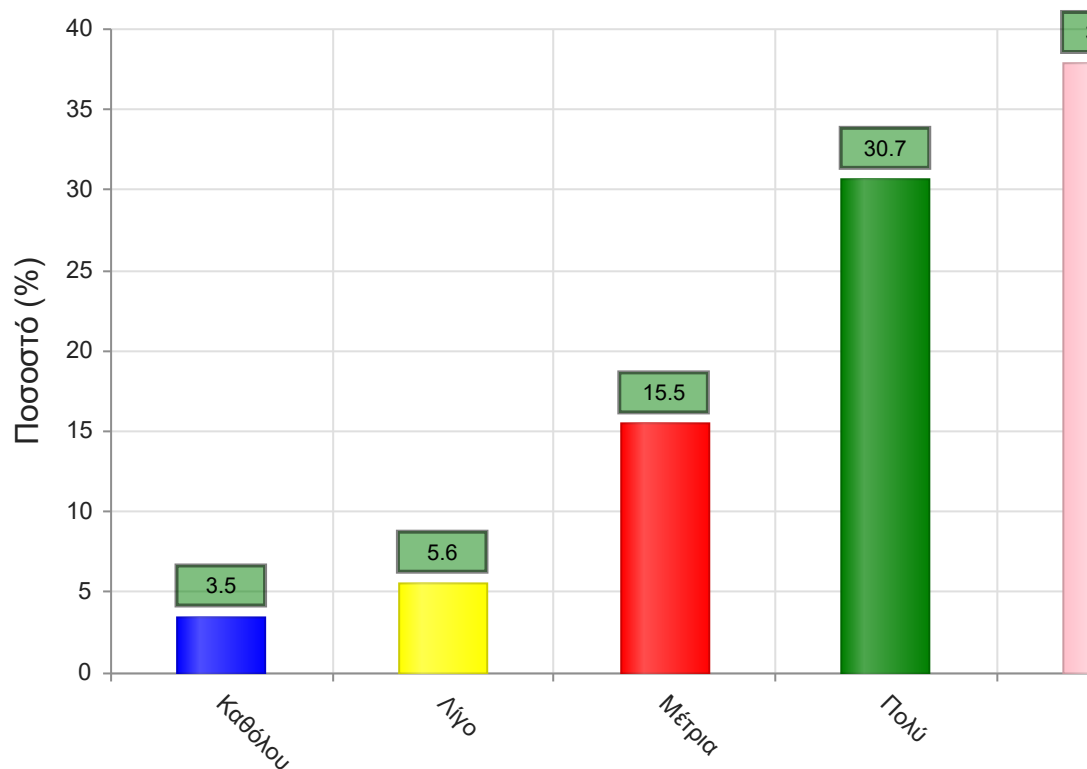
	Απαντήσεις	Ποσοστό (%)
Καθόλου	66	4.7
Λίγο	78	5.5
Μέτρια	220	15.6
Πολύ	414	29.4
Πάρα πολύ	571	40.5
Δ/Α	60	4.3
Σύνολο Απαντήσεων	1349	95.7
Ολικό Σύνολο	1409	100



Μέσος όρος τμήματος : 4.0 (Πολύ)

4. Το εκπαιδευτικό υλικό που χρησιμοποιήθηκε βοήθησε στην καλύτερη κατανόηση του θέματος;

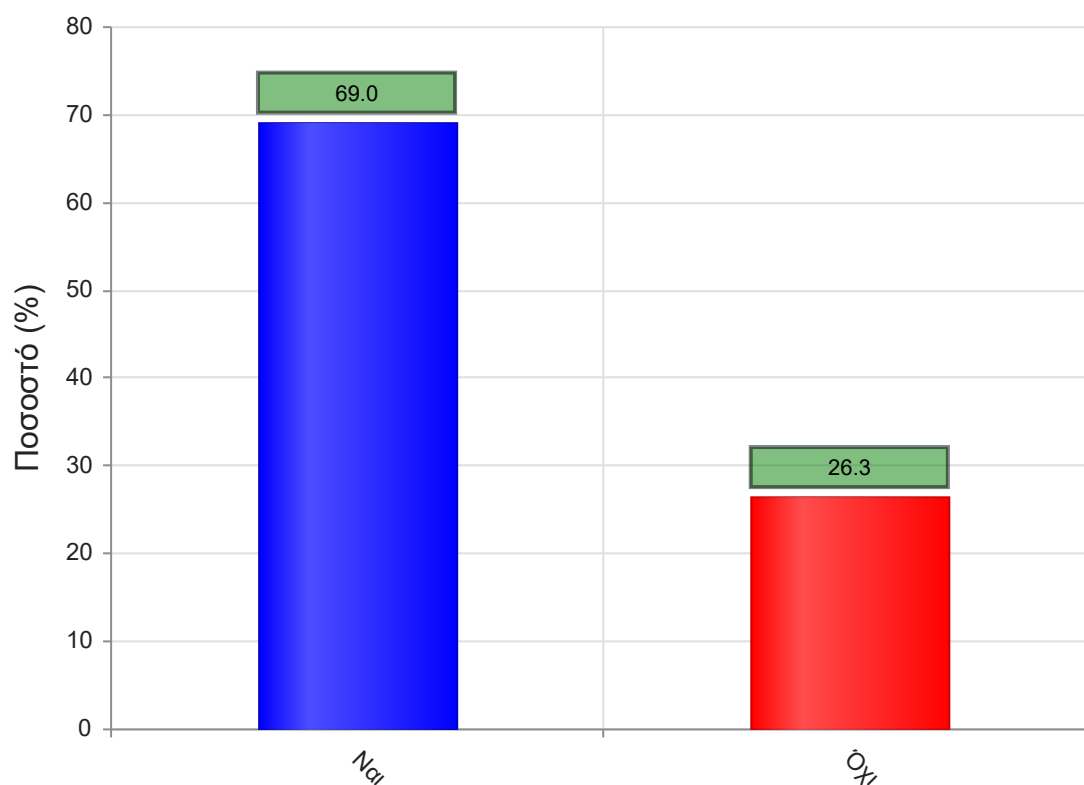
	Απαντήσεις	Ποσοστό (%)
Καθόλου	49	3.5
Λίγο	79	5.6
Μέτρια	219	15.5
Πολύ	432	30.7
Πάρα πολύ	534	37.9
Δ/Α	96	6.8
Σύνολο Απαντήσεων	1313	93.2
Ολικό Σύνολο	1409	100



Μέσος όρος τμήματος : 4.0 (Πολύ)

5. Τα εκπαιδευτικά βοηθήματα ("σύγγραμμα", σημειώσεις, πρόσθετη βιβλιογραφία) χορηγήθηκαν εγκαίρως;

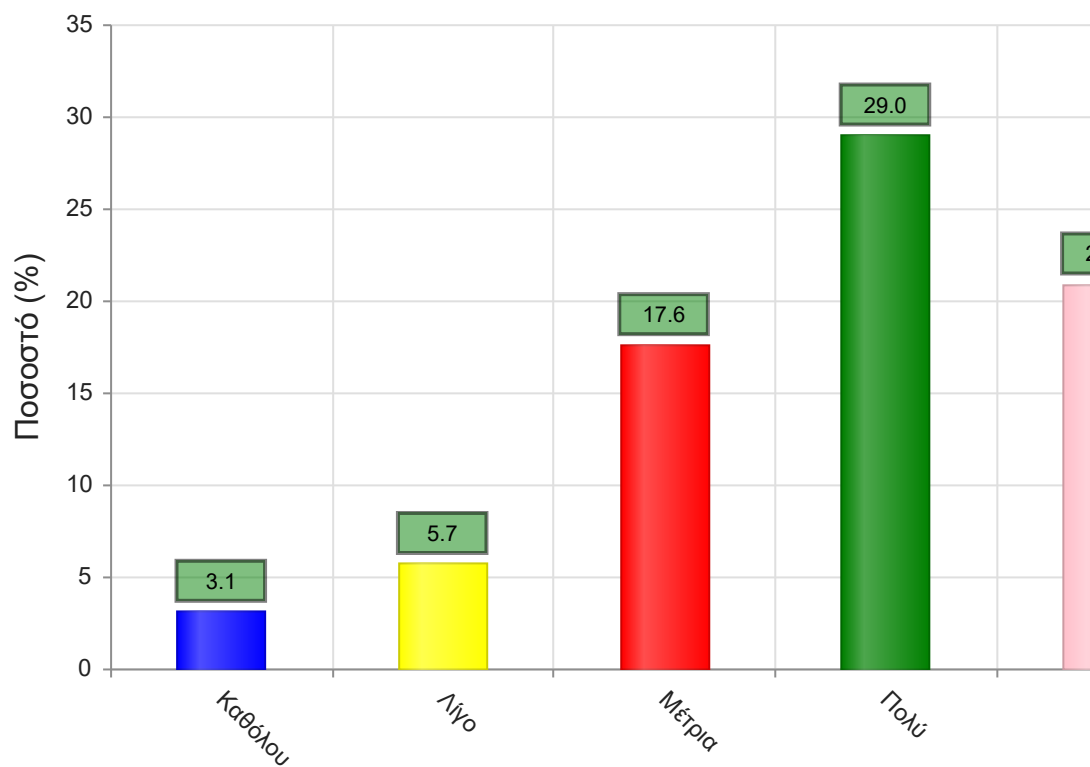
	Απαντήσεις	Ποσοστό (%)
ΝΑΙ	972	69.0
ΟΧΙ	371	26.3
Δ/Α	66	4.7
Σύνολο	1409	100



Μέσος όρος τμήματος : ()

6. Πόσο ικανοποιητικό/-ά βρίσκεται το/-α διανεμόμενο/-α βιβλίο/α(σύγγραμμα/-τα);

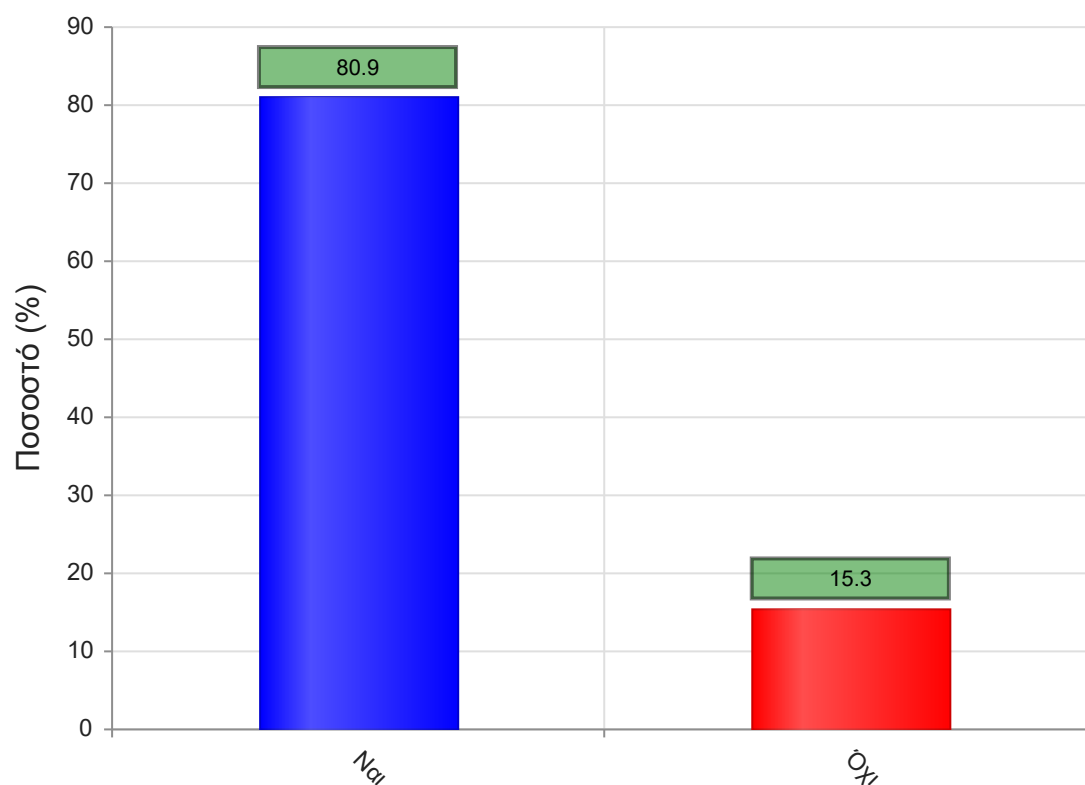
	Απαντήσεις	Ποσοστό (%)
Καθόλου	44	3.1
Λίγο	81	5.7
Μέτρια	248	17.6
Πολύ	408	29.0
Πάρα πολύ	295	20.9
Δ/Α	333	23.6
Σύνολο Απαντήσεων	1076	76.4
Ολικό Σύνολο	1409	100



Μέσος όρος τμήματος : 3.8 (Πολύ)

7. Παρέχονται επιπρόσθετες σημειώσεις;

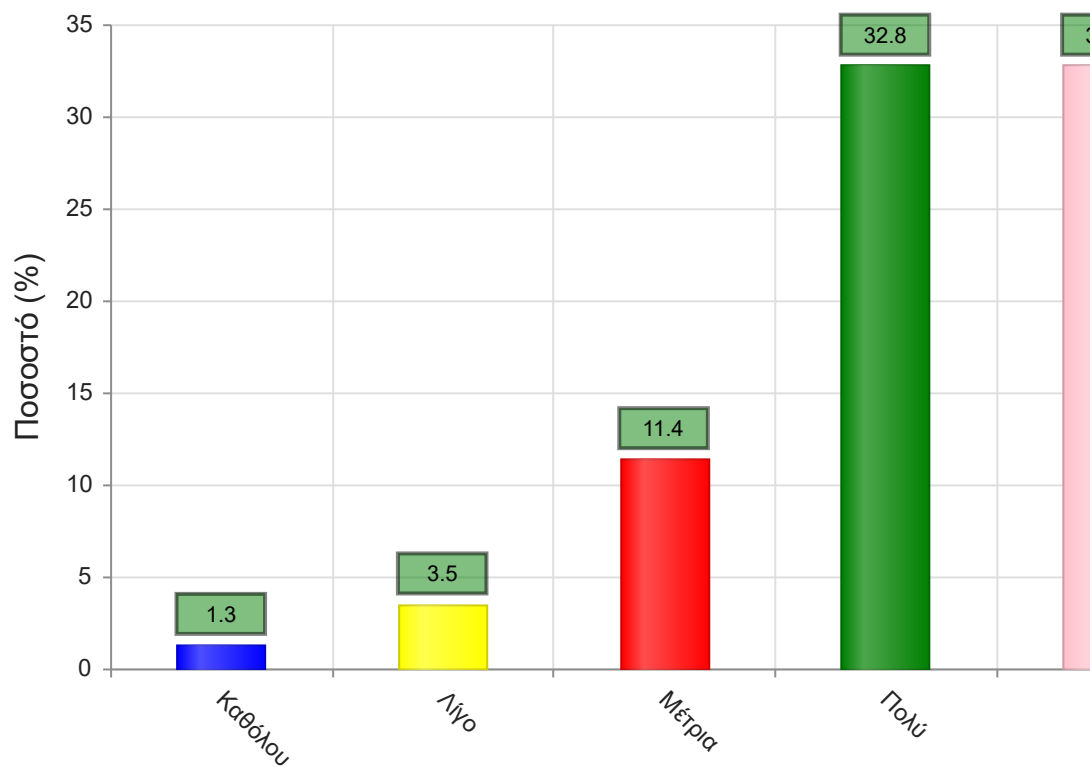
	Απαντήσεις	Ποσοστό (%)
ΝΑΙ	1140	80.9
ΟΧΙ	216	15.3
Δ/Α	53	3.8
Σύνολο	1409	100



Μέσος όρος τμήματος : ()

7α. Εάν ναι, βαθμολογήστε την επάρκειά τους

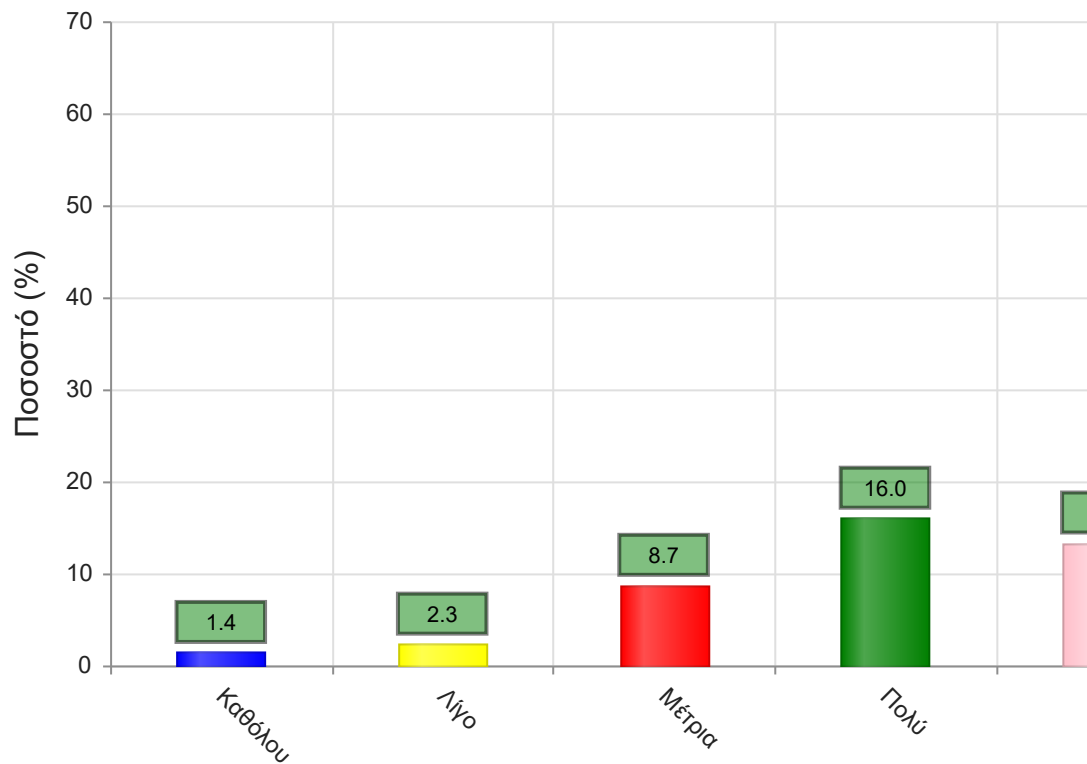
	Απαντήσεις	Ποσοστό (%)
Καθόλου	18	1.3
Λίγο	50	3.5
Μέτρια	161	11.4
Πολύ	462	32.8
Πάρα πολύ	462	32.8
Δ/Α	256	18.2
Σύνολο Απαντήσεων	1153	81.8
Ολικό Σύνολο	1409	100



Μέσος όρος τμήματος : 4.1 (Πολύ)

8. Βαθμολογήστε τη διαθεσιμότητα της επιπρόσθετης βιβλιογραφίας στην Βιβλιοθήκη του Ιδρύματος

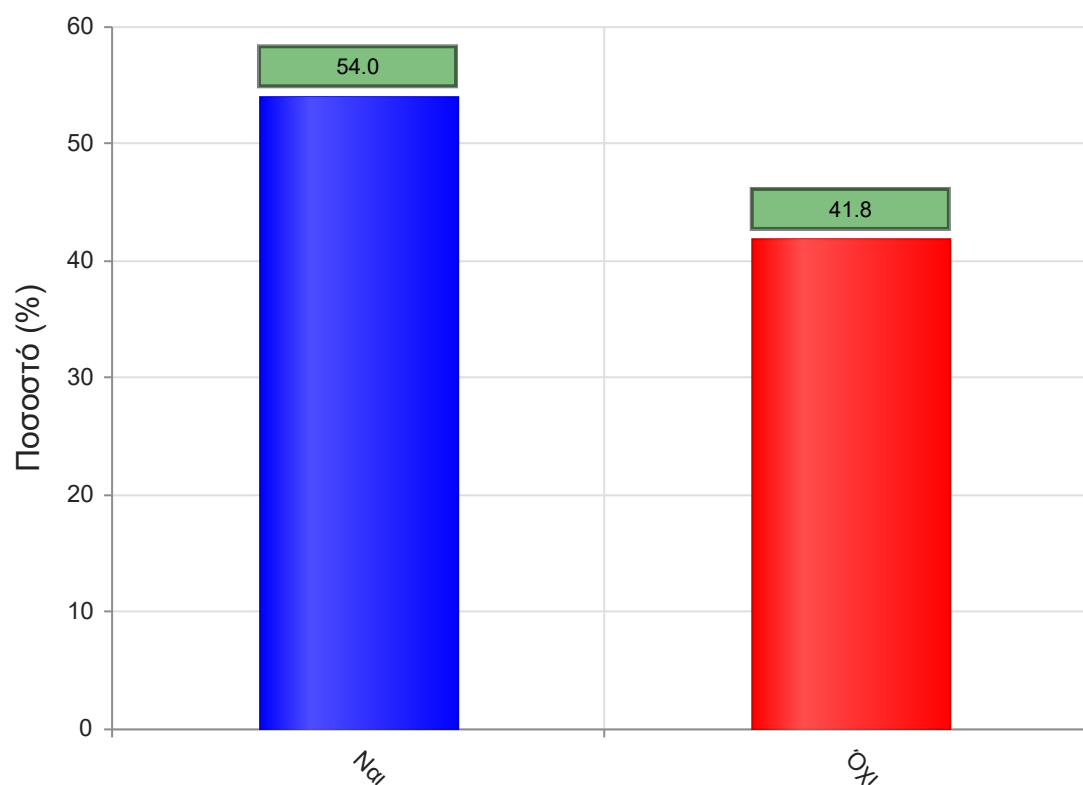
	Απαντήσεις	Ποσοστό (%)
Καθόλου	20	1.4
Λίγο	33	2.3
Μέτρια	122	8.7
Πολύ	225	16.0
Πάρα πολύ	188	13.3
Δ/Α	821	58.3
Σύνολο Απαντήσεων	588	41.7
Ολικό Σύνολο	1409	100



Μέσος όρος τμήματος : 3.9 (Πολύ)

9. Προαπαιτούνται γνώσεις από άλλα μαθήματα για την παρακολούθηση του μαθήματος;

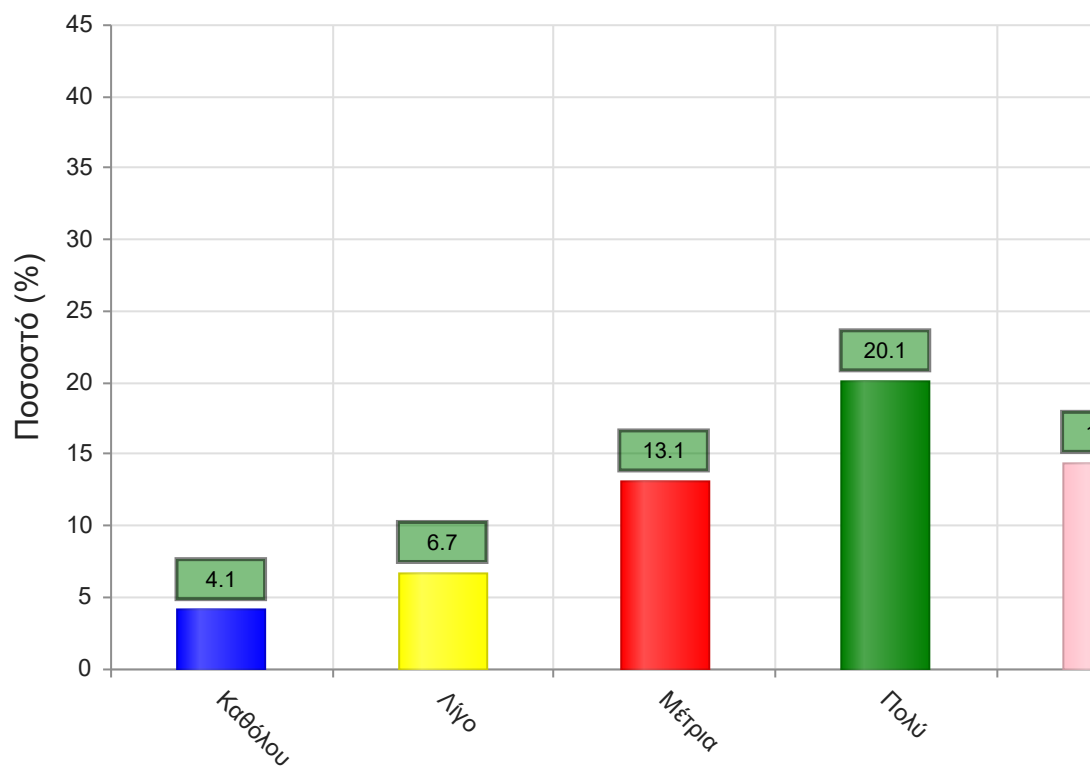
	Απαντήσεις	Ποσοστό (%)
ΝΑΙ	761	54.0
ΟΧΙ	589	41.8
Δ/Α	59	4.2
Σύνολο	1409	100



Μέσος όρος τμήματος : ()

9α. Εάν ναι, καλύπτονται από άλλα διδαχθέντα μαθήματα;

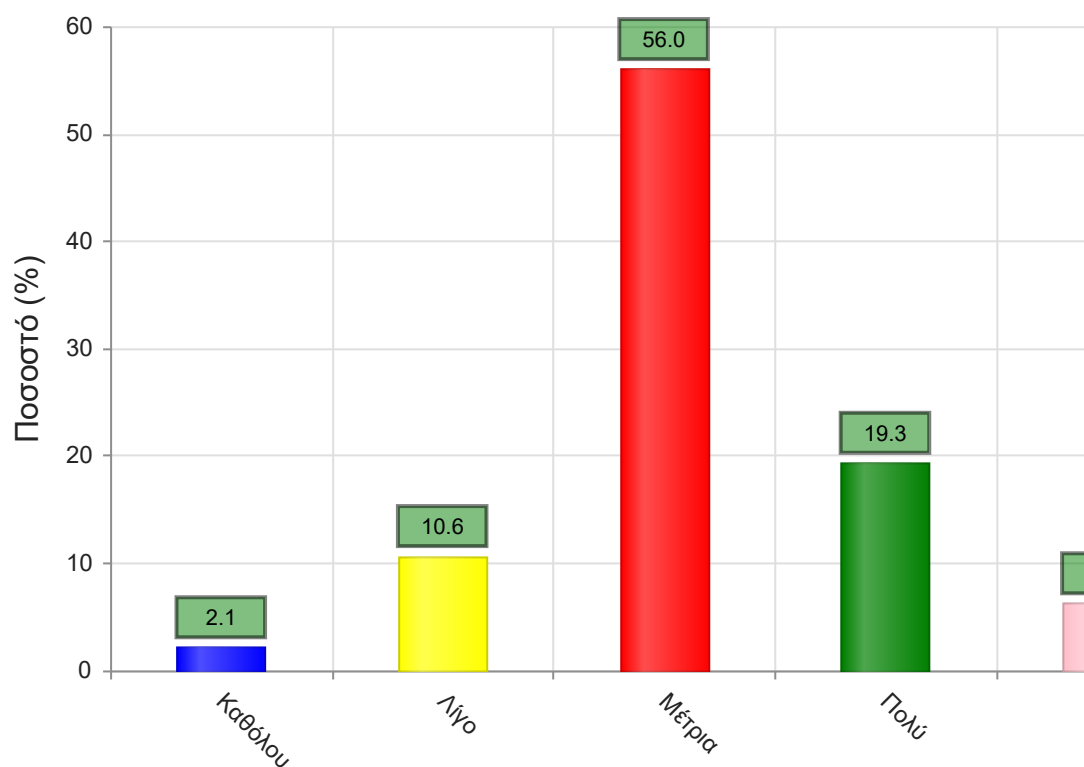
	Απαντήσεις	Ποσοστό (%)
Καθόλου	58	4.1
Λίγο	95	6.7
Μέτρια	184	13.1
Πολύ	283	20.1
Πάρα πολύ	203	14.4
Δ/Α	586	41.6
Σύνολο Απαντήσεων	823	58.4
Ολικό Σύνολο	1409	100



Μέσος όρος τμήματος : 3.6 (Πολύ)

10. Πώς κρίνετε το επίπεδο δυσκολίας του μαθήματος για το έτος του;

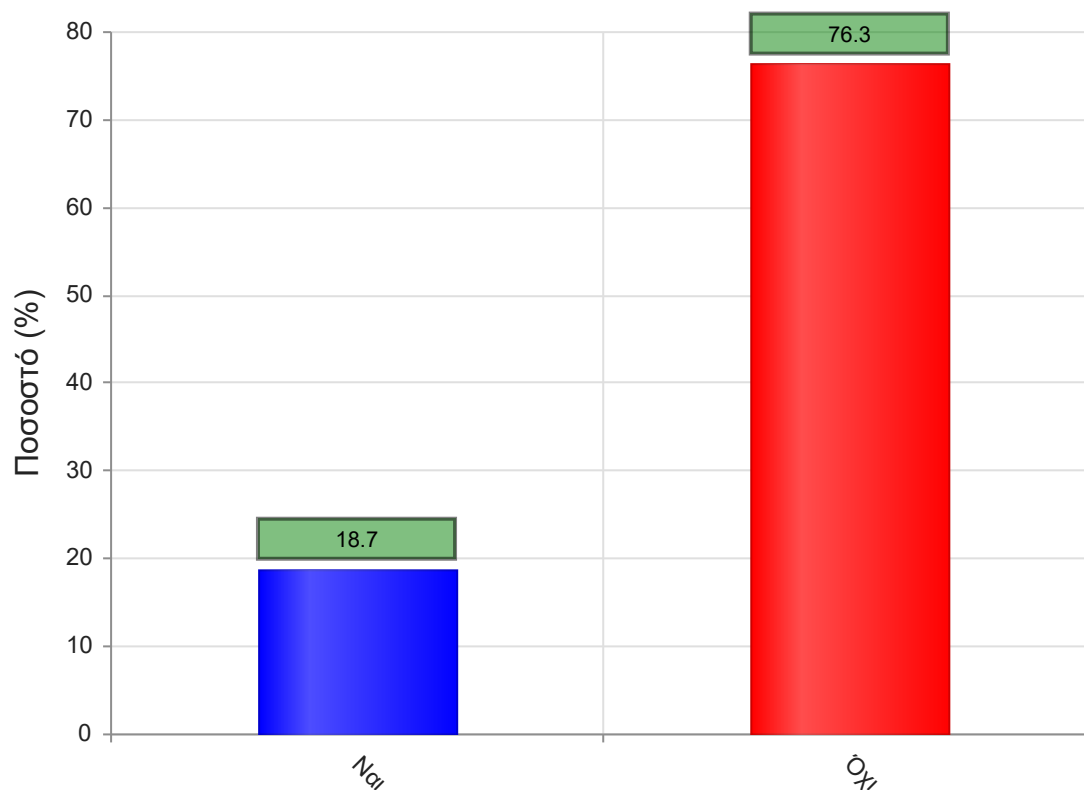
	Απαντήσεις	Ποσοστό (%)
Καθόλου	29	2.1
Λίγο	150	10.6
Μέτρια	789	56.0
Πολύ	272	19.3
Πάρα πολύ	88	6.2
Δ/Α	81	5.7
Σύνολο Απαντήσεων	1328	94.3
Ολικό Σύνολο	1409	100



Μέσος όρος τμήματος : 3.2 (Μέτρια)

11. Υπάρχει ανάγκη οργάνωσης φροντιστηριακών μαθημάτων για το συγκεκριμένο μάθημα;

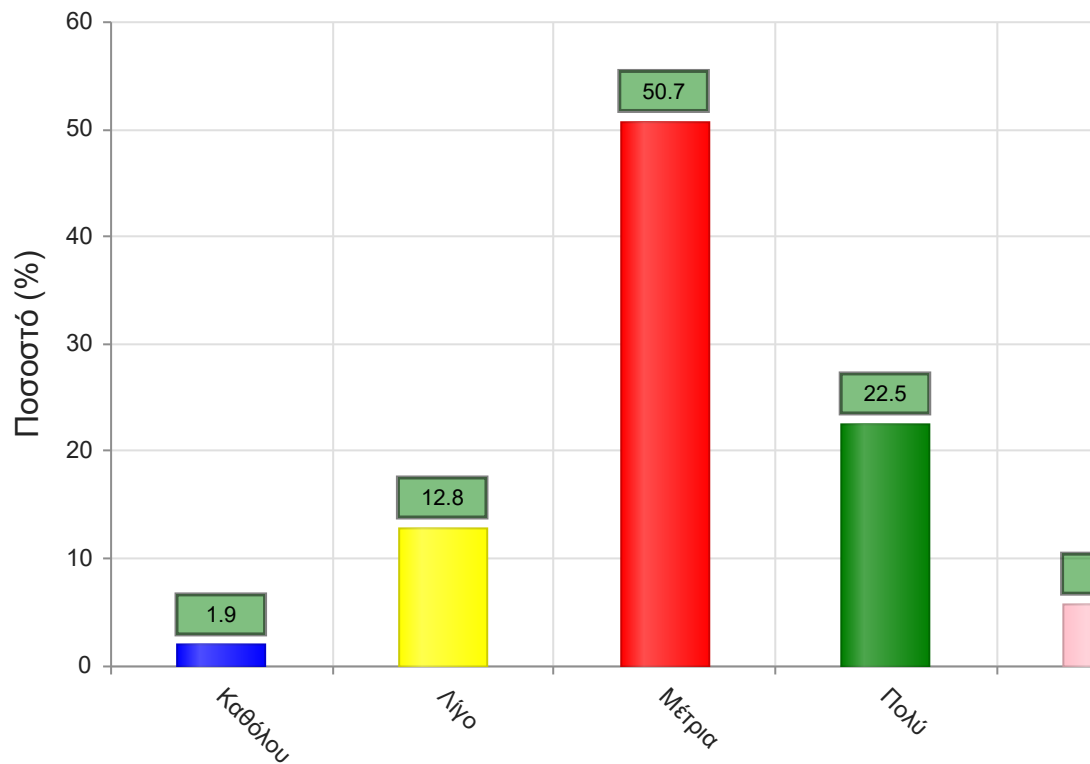
	Απαντήσεις	Ποσοστό (%)
ΝΑΙ	264	18.7
ΟΧΙ	1075	76.3
Δ/Α	70	5.0
Σύνολο	1409	100



Μέσος όρος τμήματος : ()

12. Αξιολογήστε τον αριθμό των ωρών διδασκαλίας για την κάλυψη της ύλης (καθόλου=ανεπαρκής, πάρα πολύ=υπερβολικός)

	Απαντήσεις	Ποσοστό (%)
Καθόλου	27	1.9
Λίγο	181	12.8
Μέτρια	715	50.7
Πολύ	317	22.5
Πάρα πολύ	81	5.7
Δ/Α	88	6.2
Σύνολο Απαντήσεων	1321	93.8
Ολικό Σύνολο	1409	100

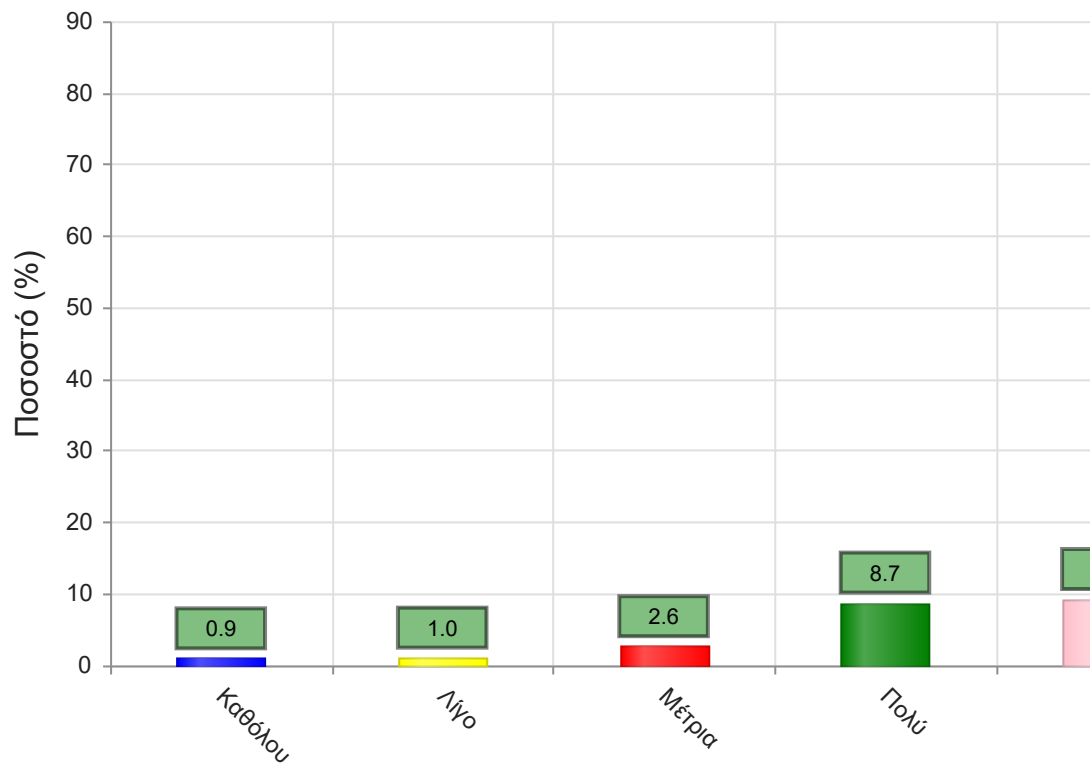


Μέσος όρος τμήματος : 3.2 (Μέτρια)

Να απαντήσετε σε περίπτωση που υπήρχαν γραπτές ή/και προφορικές εργασίες

13. Υπάρχει διαφάνεια στα κριτήρια βαθμολόγησης;

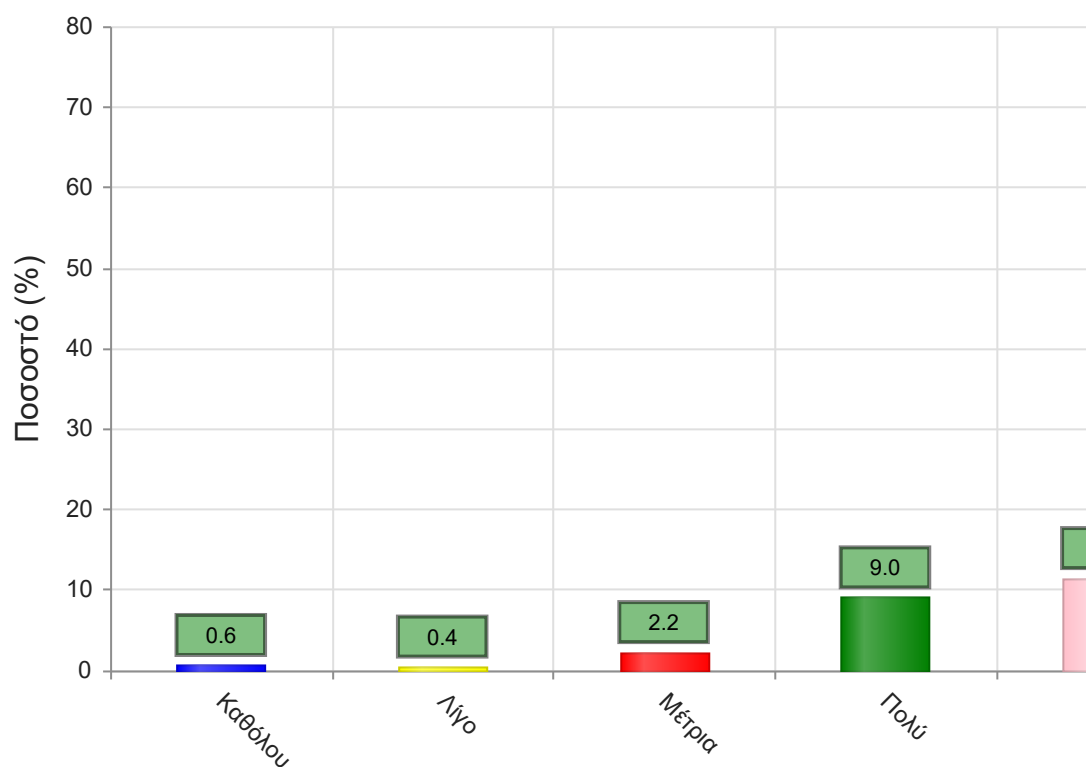
	Απαντήσεις	Ποσοστό (%)
Καθόλου	12	0.9
Λίγο	14	1.0
Μέτρια	37	2.6
Πολύ	123	8.7
Πάρα πολύ	129	9.2
Δ/Α	1094	77.6
Σύνολο Απαντήσεων	315	22.4
Ολικό Σύνολο	1409	100



Μέσος όρος τμήματος : 4.1 (Πολύ)

14. Το θέμα δόθηκε εγκαίρως;

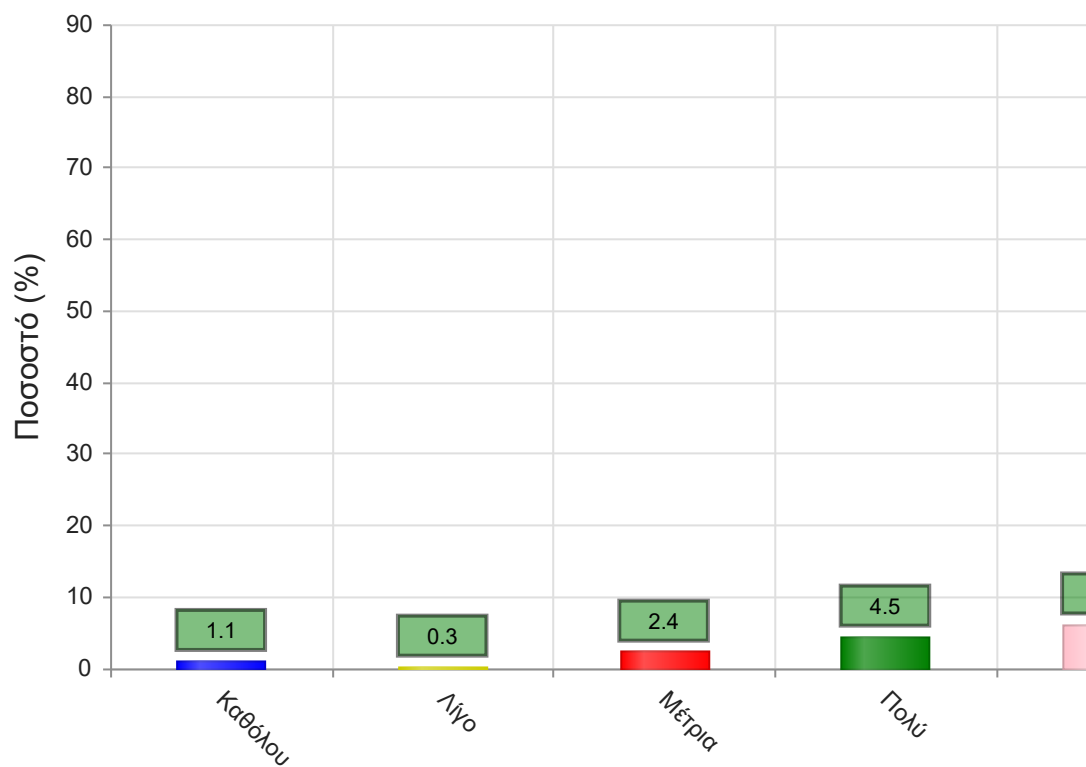
	Απαντήσεις	Ποσοστό (%)
Καθόλου	8	0.6
Λίγο	5	0.4
Μέτρια	31	2.2
Πολύ	127	9.0
Πάρα πολύ	161	11.4
Δ/Α	1077	76.4
Σύνολο Απαντήσεων	332	23.6
Ολικό Σύνολο	1409	100



Μέσος όρος τμήματος : 4.3 (Πολύ)

15. Το διαθέσιμο ερευνητικό υλικό στη βιβλιοθήκη κρίθηκε επαρκές;

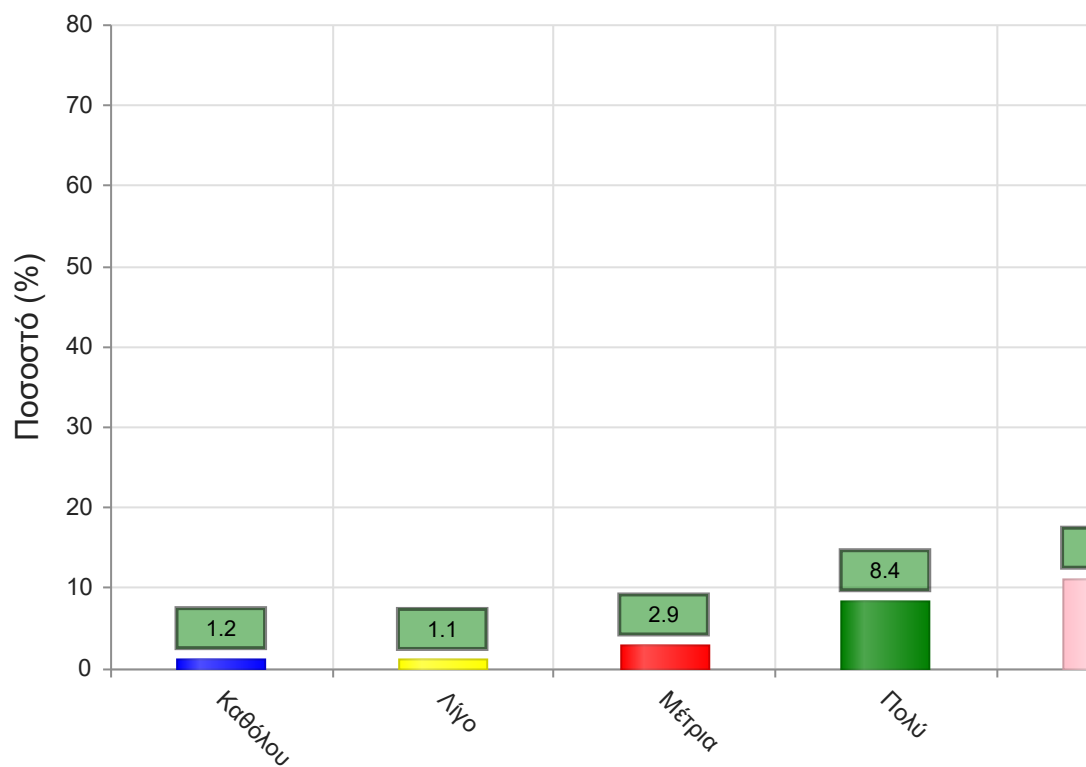
	Απαντήσεις	Ποσοστό (%)
Καθόλου	15	1.1
Λίγο	4	0.3
Μέτρια	34	2.4
Πολύ	64	4.5
Πάρα πολύ	87	6.2
Δ/Α	1205	85.5
Σύνολο Απαντήσεων	204	14.5
Ολικό Σύνολο	1409	100



Μέσος όρος τμήματος : 4.0 (Πολύ)

17. Τα σχόλια του/της διδάσκοντος/-ουσας ήταν εποικοδομητικά;

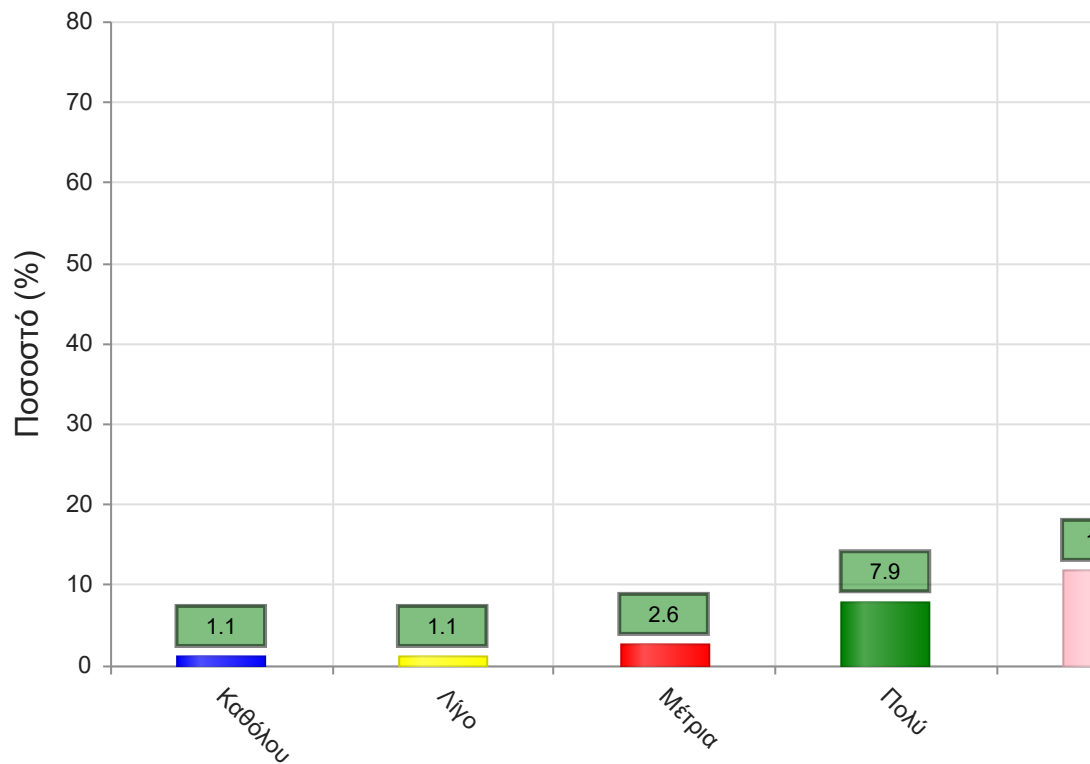
	Απαντήσεις	Ποσοστό (%)
Καθόλου	17	1.2
Λίγο	15	1.1
Μέτρια	41	2.9
Πολύ	119	8.4
Πάρα πολύ	158	11.2
Δ/Α	1059	75.2
Σύνολο Απαντήσεων	350	24.8
Ολικό Σύνολο	1409	100



Μέσος όρος τμήματος : 4.1 (Πολύ)

16. Υπήρχε καθοδήγηση από τον/την διδάσκοντα/-ουσα;

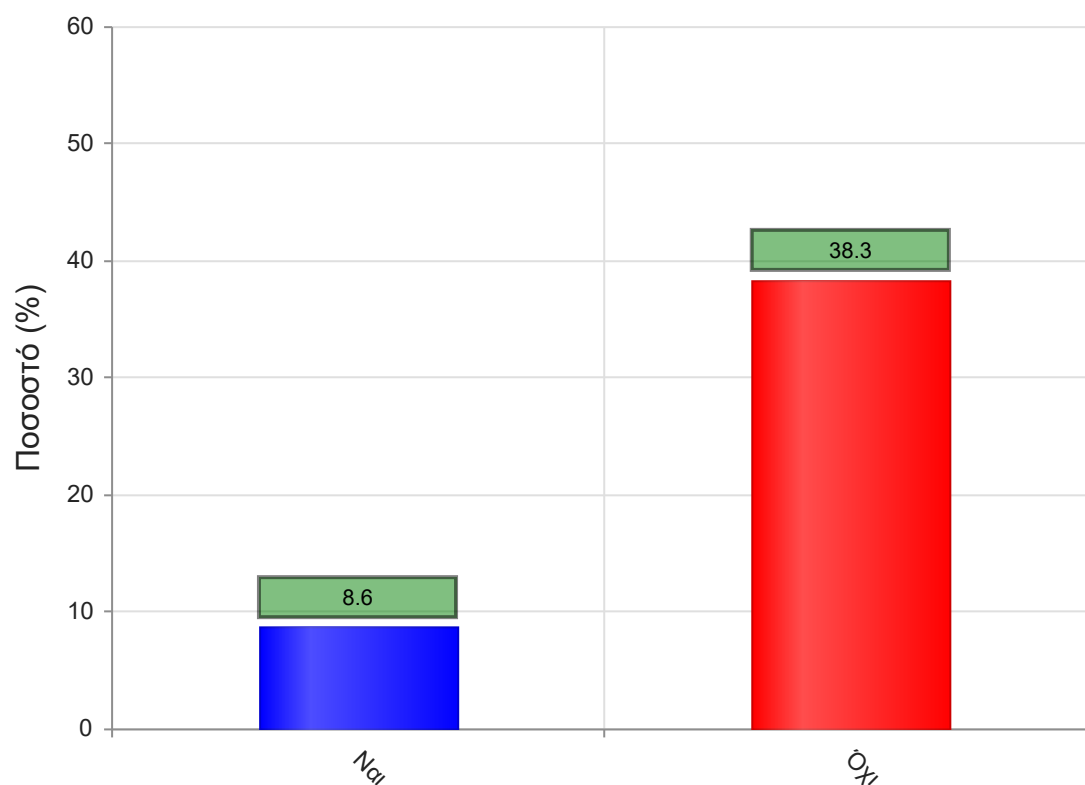
	Απαντήσεις	Ποσοστό (%)
Καθόλου	15	1.1
Λίγο	15	1.1
Μέτρια	37	2.6
Πολύ	111	7.9
Πάρα πολύ	166	11.8
Δ/Α	1065	75.6
Σύνολο Απαντήσεων	344	24.4
Ολικό Σύνολο	1409	100



Μέσος όρος τμήματος : 4.2 (Πολύ)

18. Δόθηκε η δυνατότητα βελτίωσης της εργασίας;

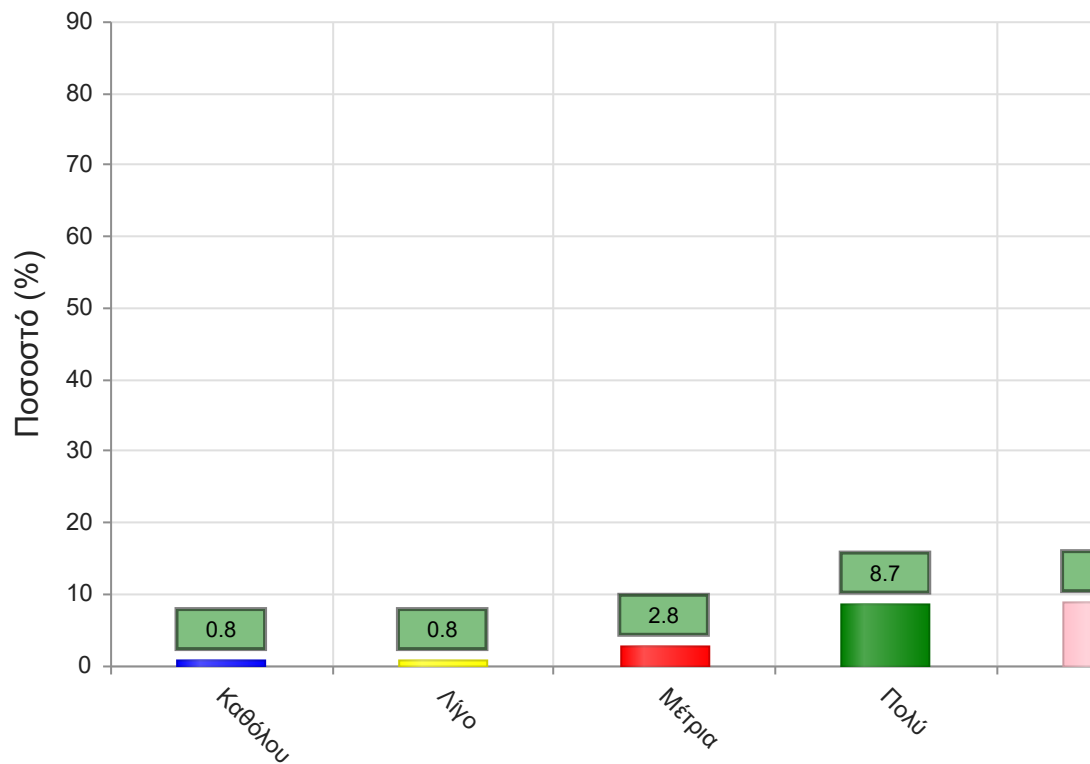
	Απαντήσεις	Ποσοστό (%)
ΝΑΙ	121	8.6
ΟΧΙ	539	38.3
Δ/Α	749	53.2
Σύνολο	1409	100



Μέσος όρος τμήματος : ()

19. Η συγκεκριμένη εργασία σας βοήθησε να κατανοήσετε το συγκεκριμένο θέμα;

	Απαντήσεις	Ποσοστό (%)
Καθόλου	11	0.8
Λίγο	11	0.8
Μέτρια	39	2.8
Πολύ	122	8.7
Πάρα πολύ	125	8.9
Δ/Α	1101	78.1
Σύνολο Απαντήσεων	308	21.9
Ολικό Σύνολο	1409	100

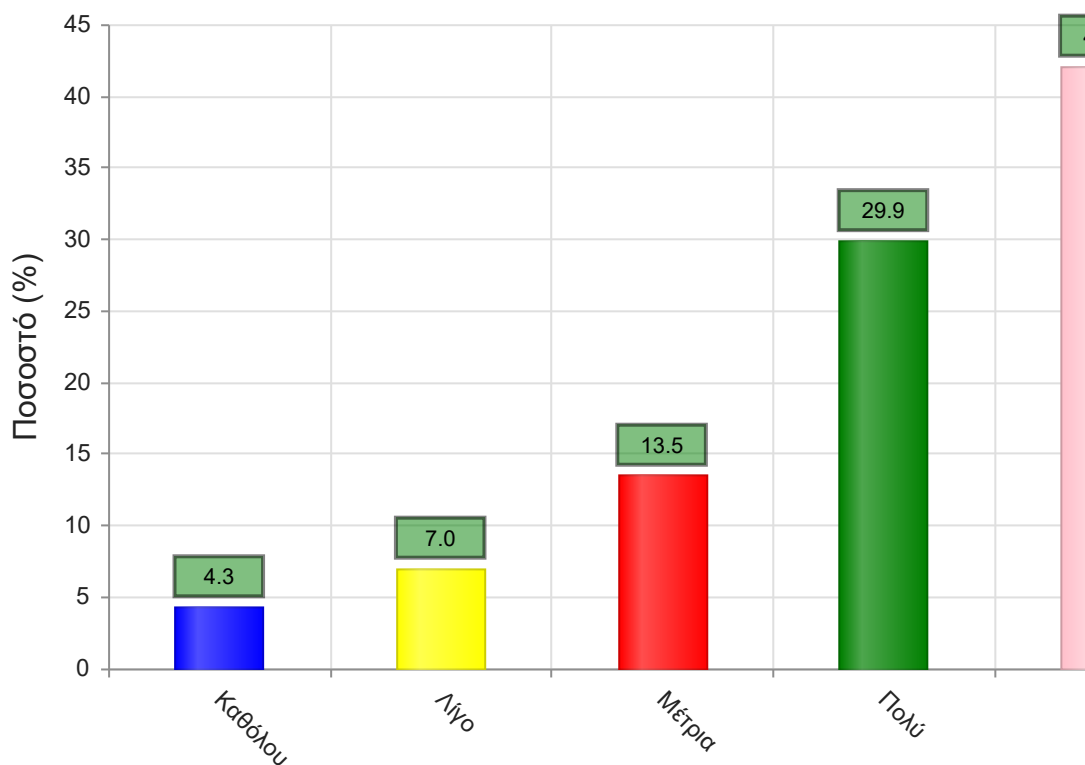


Μέσος όρος τμήματος : 4.1 (Πολύ)

B. Ερωτήσεις που αφορούν στον/ην διδάσκοντα/ουσα

20. Βαθμολογήστε τη μεταδοτικότητα του/της διδάσκοντα/ουσας.

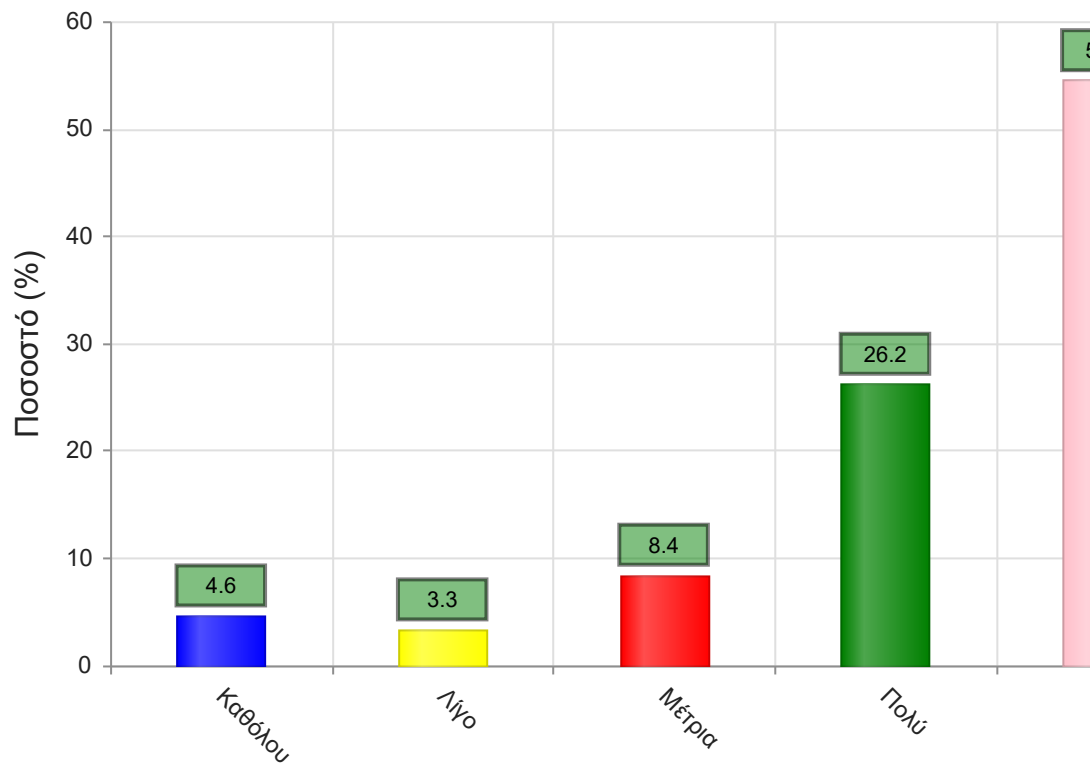
	Απαντήσεις	Ποσοστό (%)
Καθόλου	60	4.3
Λίγο	98	7.0
Μέτρια	190	13.5
Πολύ	421	29.9
Πάρα πολύ	593	42.1
Δ/Α	47	3.3
Σύνολο Απαντήσεων	1362	96.7
Ολικό Σύνολο	1409	100



Μέσος όρος τμήματος : 4.0 (Πολύ)

21. Βαθμολογήστε τη συνέπεια του/της διδάσκοντα/-ουσας στις εκπαιδευτικές του/της υποχρεώσεις. (Παρουσία στα μαθήματα, έγκαιρη διόρθωση εργασιών, ώρες συνεργασίας με τους φοιτητές, κλπ

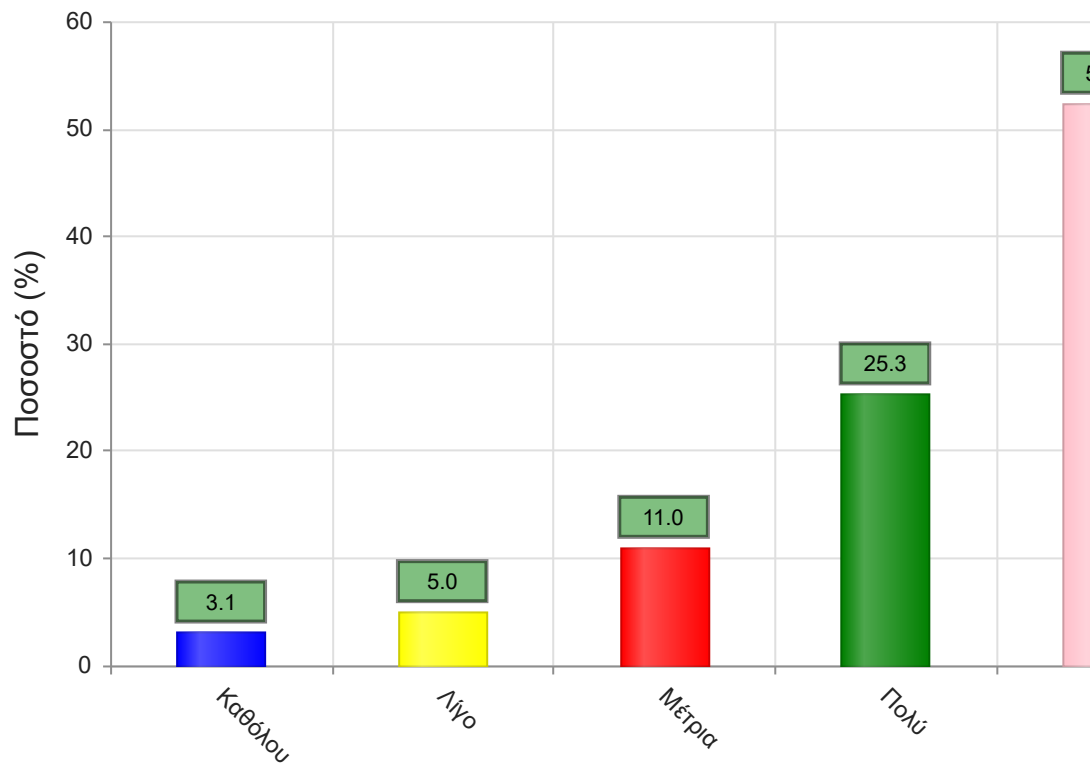
	Απαντήσεις	Ποσοστό (%)
Καθόλου	65	4.6
Λίγο	46	3.3
Μέτρια	118	8.4
Πολύ	369	26.2
Πάρα πολύ	768	54.5
Δ/Α	43	3.1
Σύνολο Απαντήσεων	1366	96.9
Ολικό Σύνολο	1409	100



Μέσος όρος τμήματος : 4.3 (Πολύ)

22. Βαθμολογήστε το κλίμα συνεργασίας με τους φοιτητές/-τριες. (Προθυμία στην απάντηση ερωτήσεων, διαθεσιμότητα διδάσκοντος/-ουσας κλπ)

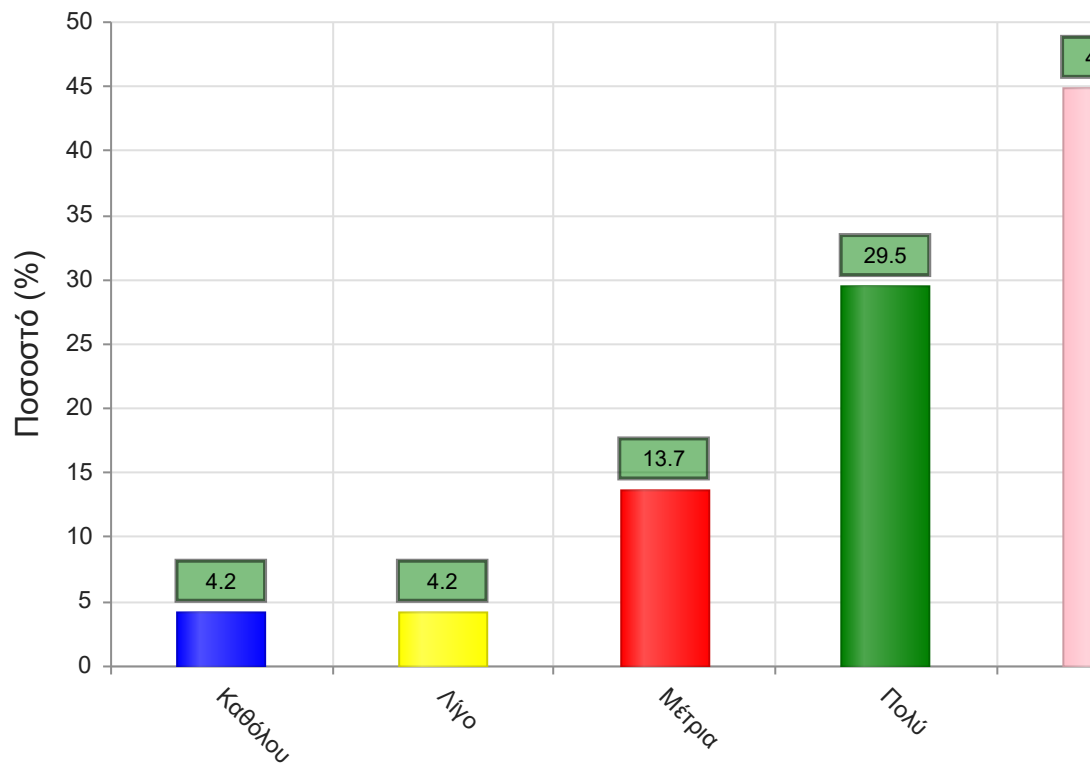
	Απαντήσεις	Ποσοστό (%)
Καθόλου	44	3.1
Λίγο	70	5.0
Μέτρια	155	11.0
Πολύ	357	25.3
Πάρα πολύ	739	52.4
Δ/Α	44	3.1
Σύνολο Απαντήσεων	1365	96.9
Ολικό Σύνολο	1409	100



Μέσος όρος τμήματος : 4.2 (Πολύ)

23. Βαθμολογήστε την οργάνωση στην παρουσίαση της ύλης

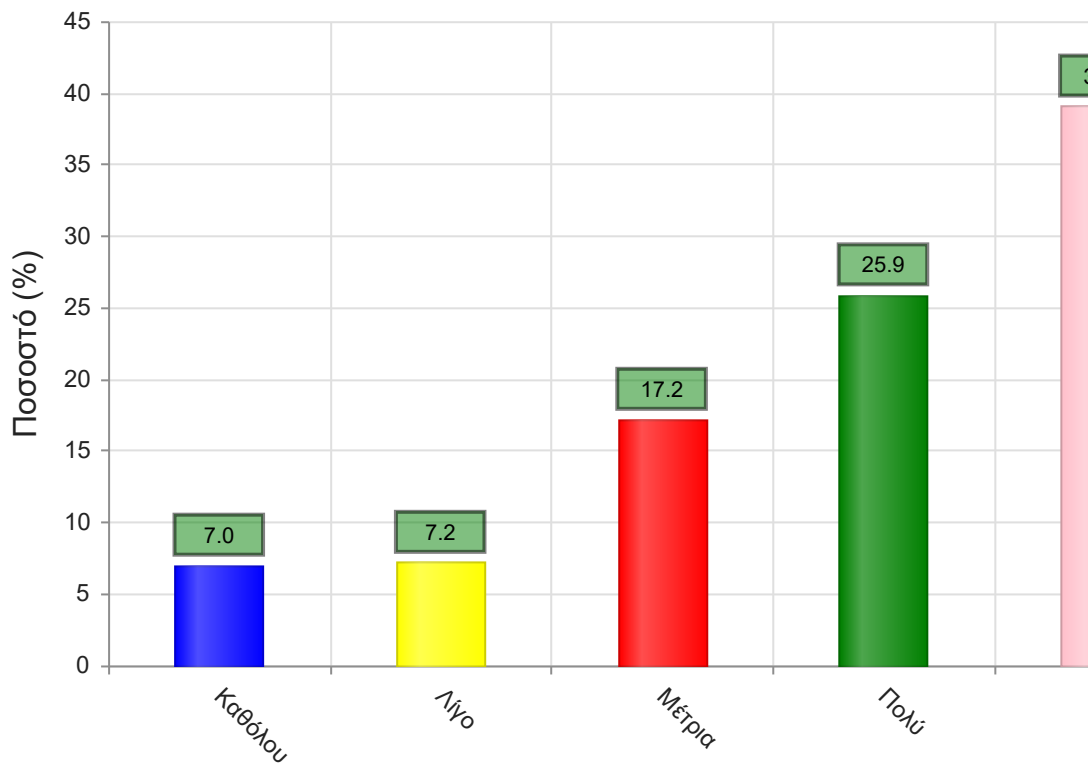
	Απαντήσεις	Ποσοστό (%)
Καθόλου	59	4.2
Λίγο	59	4.2
Μέτρια	193	13.7
Πολύ	415	29.5
Πάρα πολύ	632	44.9
Δ/Α	51	3.6
Σύνολο Απαντήσεων	1358	96.4
Ολικό Σύνολο	1409	100



Μέσος όρος τμήματος : 4.1 (Πολύ)

24. Επιτυγχάνει να διεγείρει το ενδιαφέρον για το αντικείμενο του μαθήματος;

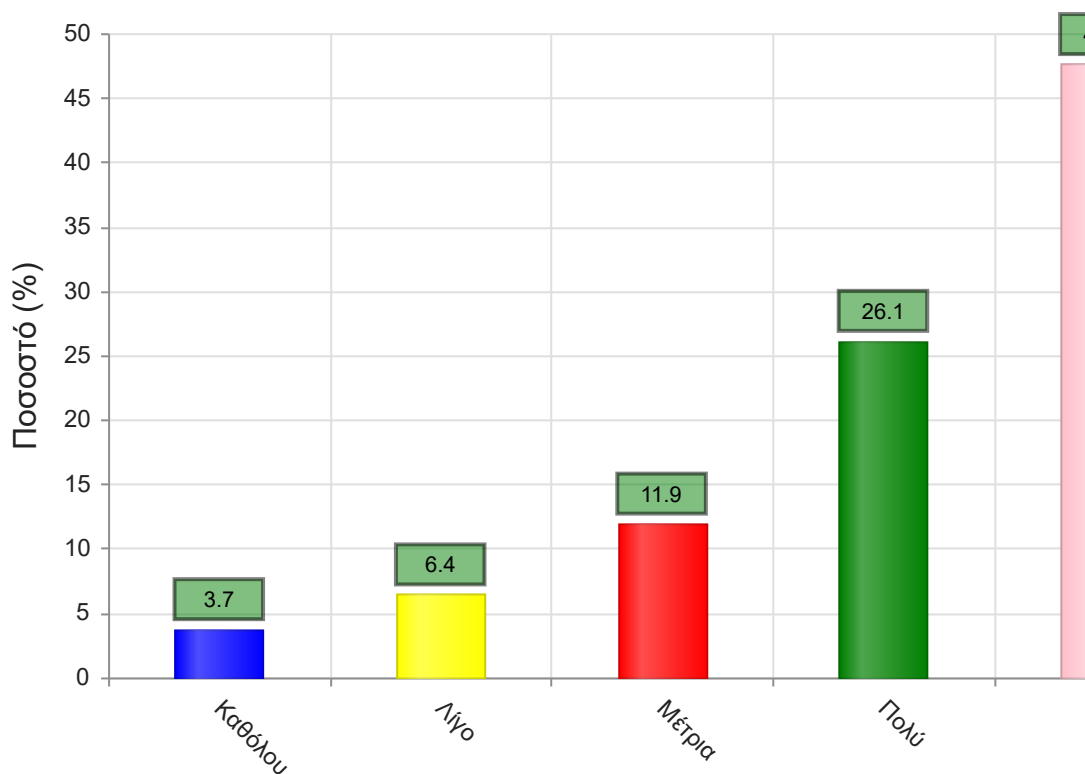
	Απαντήσεις	Ποσοστό (%)
Καθόλου	98	7.0
Λίγο	102	7.2
Μέτρια	242	17.2
Πολύ	365	25.9
Πάρα πολύ	551	39.1
Δ/Α	51	3.6
Σύνολο Απαντήσεων	1358	96.4
Ολικό Σύνολο	1409	100



Μέσος όρος τμήματος : 3.9 (Πολύ)

25. Ενθαρρύνει τους φοιτητές/-τριες να διατυπώνουν απορίες και ερωτήσεις έτσι ώστε να αναπτύξουν την κρίση τους;

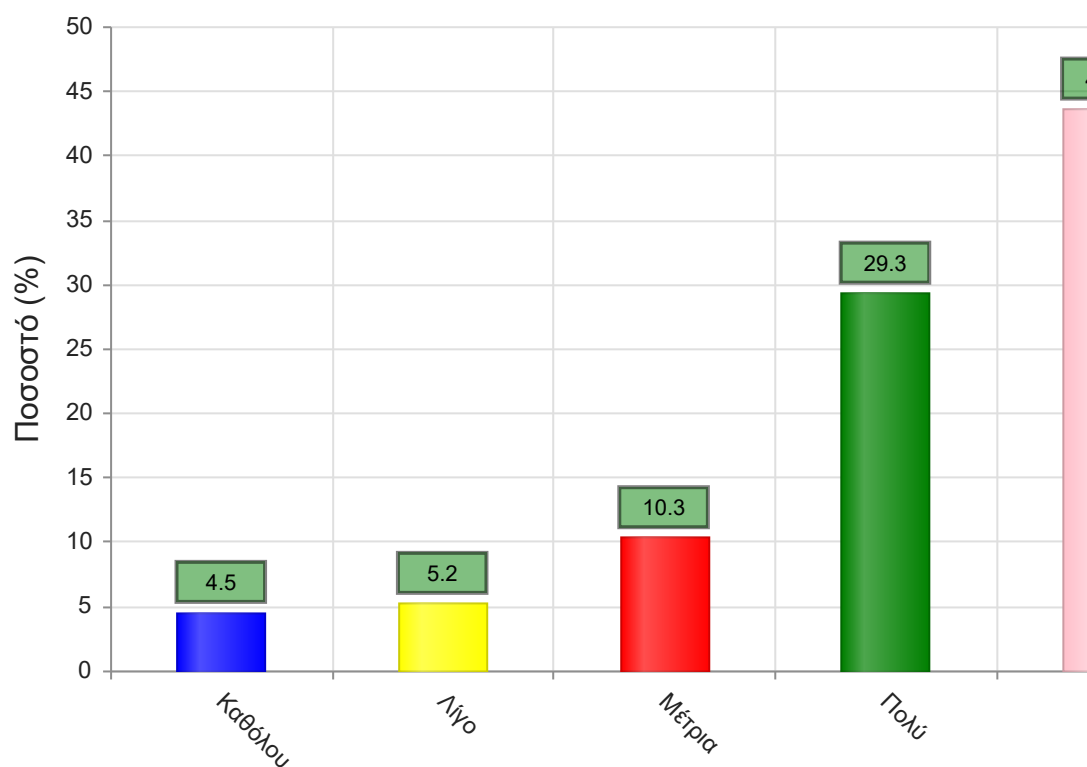
	Απαντήσεις	Ποσοστό (%)
Καθόλου	52	3.7
Λίγο	90	6.4
Μέτρια	167	11.9
Πολύ	368	26.1
Πάρα πολύ	670	47.6
Δ/Α	62	4.4
Σύνολο Απαντήσεων	1347	95.6
Ολικό Σύνολο	1409	100



Μέσος όρος τμήματος : 4.1 (Πολύ)

26. Χρησιμοποιεί Τεχνολογίες Πληροφορικής και Επικοινωνιών στη διδασκαλία και στην εμπέδωση του μαθήματος; (Χρήση προβολικών μηχανημάτων στις παραδόσεις, παράδοση ασκήσεων μέσω πλατφόρμας τηλεκαίτευσης, χρήση ιστοσελίδας μαθήματος κλπ)

	Απαντήσεις	Ποσοστό (%)
Καθόλου	63	4.5
Λίγο	73	5.2
Μέτρια	145	10.3
Πολύ	413	29.3
Πάρα πολύ	615	43.6
Δ/Α	100	7.1
Σύνολο Απαντήσεων	1309	92.9
Ολικό Σύνολο	1409	100

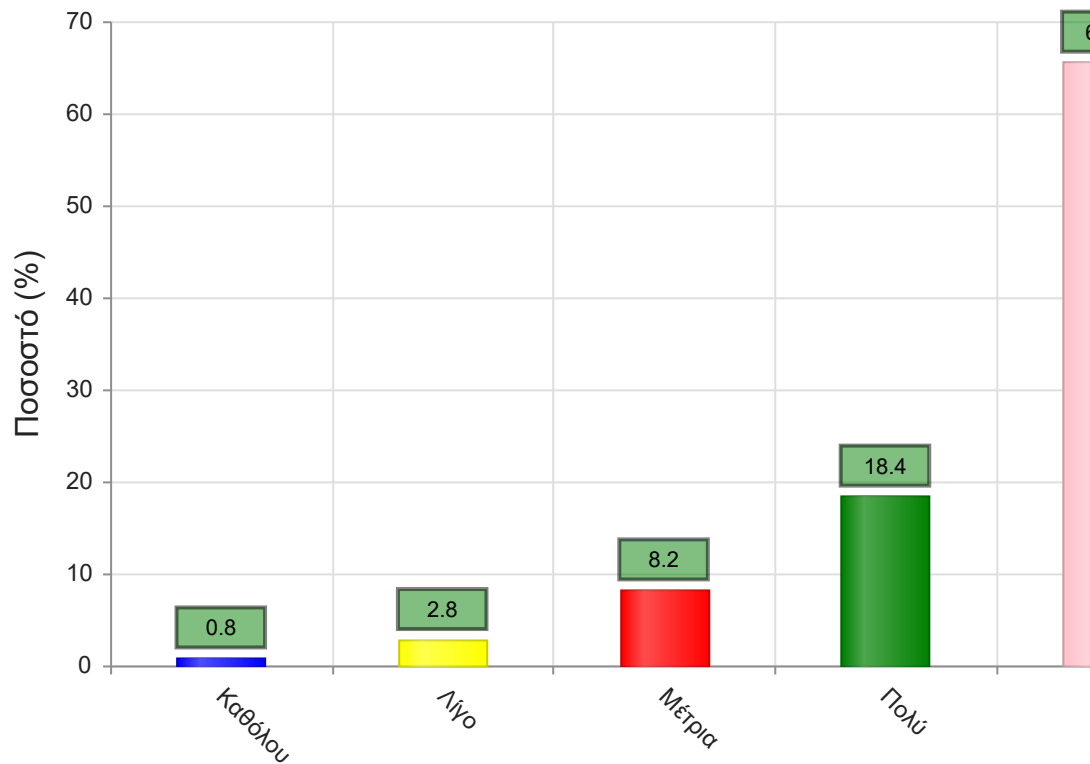


Μέσος όρος τμήματος : 4.1 (Πολύ)

Γ. Ερωτήσεις που αφορούν στα χαρακτηριστικά του/της φοιτητή/-τριας:

27. Πόσο τακτικά παρακολουθείτε τις διαλέξεις;

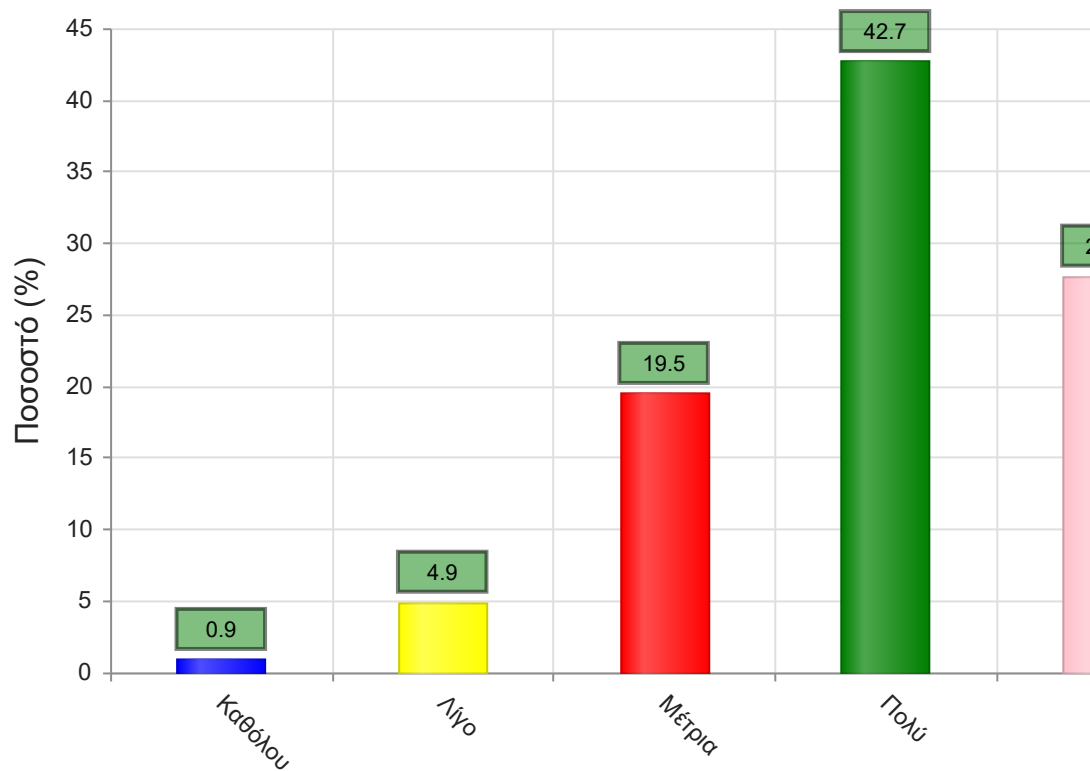
	Απαντήσεις	Ποσοστό (%)
Καθόλου	11	0.8
Λίγο	39	2.8
Μέτρια	115	8.2
Πολύ	259	18.4
Πάρα πολύ	925	65.6
Δ/Α	60	4.3
Σύνολο Απαντήσεων	1349	95.7
Ολικό Σύνολο	1409	100



Μέσος όρος τμήματος : 4.5 (Πάρα πολύ)

28. Κατά πόσο κατανοείτε τις διδασκόμενες έννοιες;

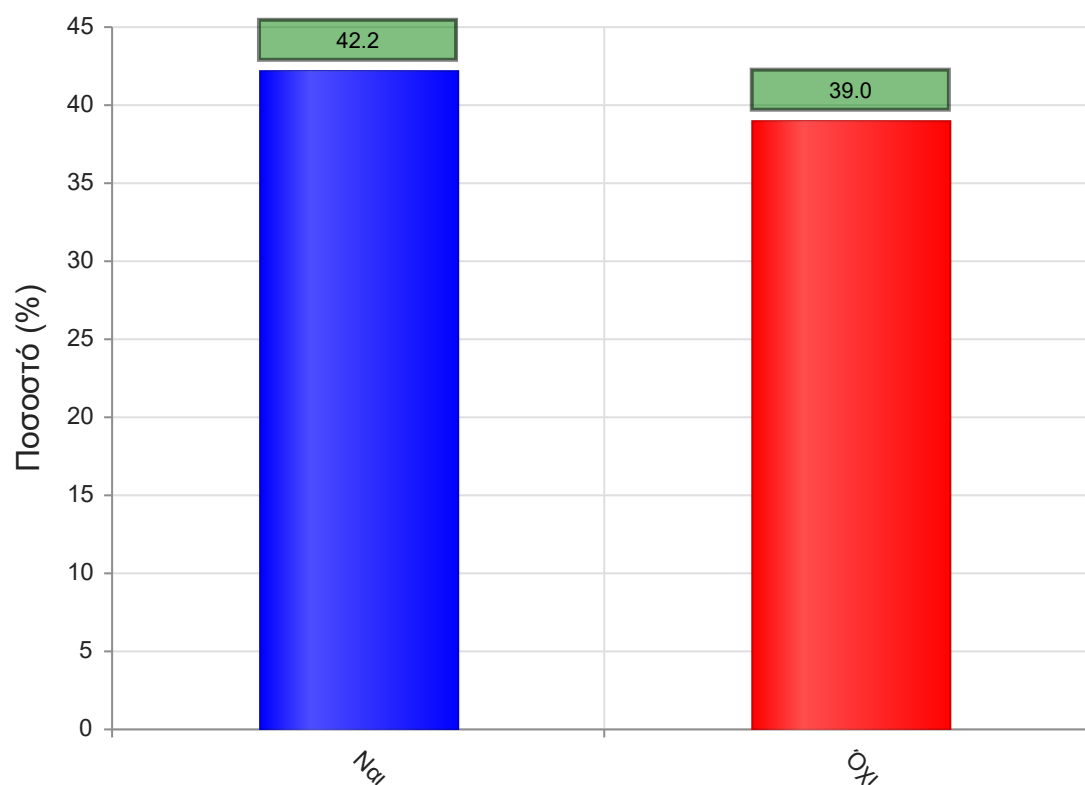
	Απαντήσεις	Ποσοστό (%)
Καθόλου	13	0.9
Λίγο	69	4.9
Μέτρια	275	19.5
Πολύ	602	42.7
Πάρα πολύ	390	27.7
Δ/Α	60	4.3
Σύνολο Απαντήσεων	1349	95.7
Ολικό Σύνολο	1409	100



Μέσος όρος τμήματος : 4.0 (Πολύ)

29. Ανταποκρίνεστε στις γραπτές εργασίες/ασκήσεις;

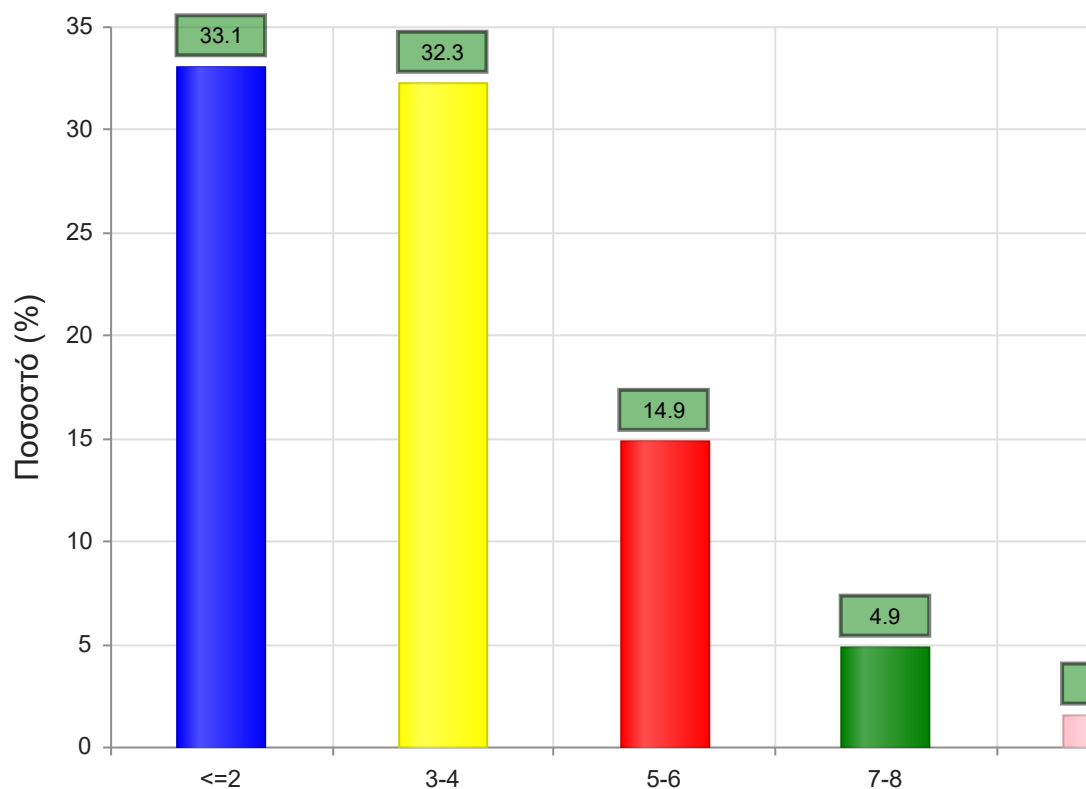
	Απαντήσεις	Ποσοστό (%)
ΝΑΙ	595	42.2
ΟΧΙ	550	39.0
Δ/Α	264	18.7
Σύνολο	1409	100



Μέσος όρος τμήματος : ()

30. Πόσες ώρες μελέτης αφιερώνετε εβδομαδιαία για τη μελέτη του συγκεκριμένου μαθήματος;

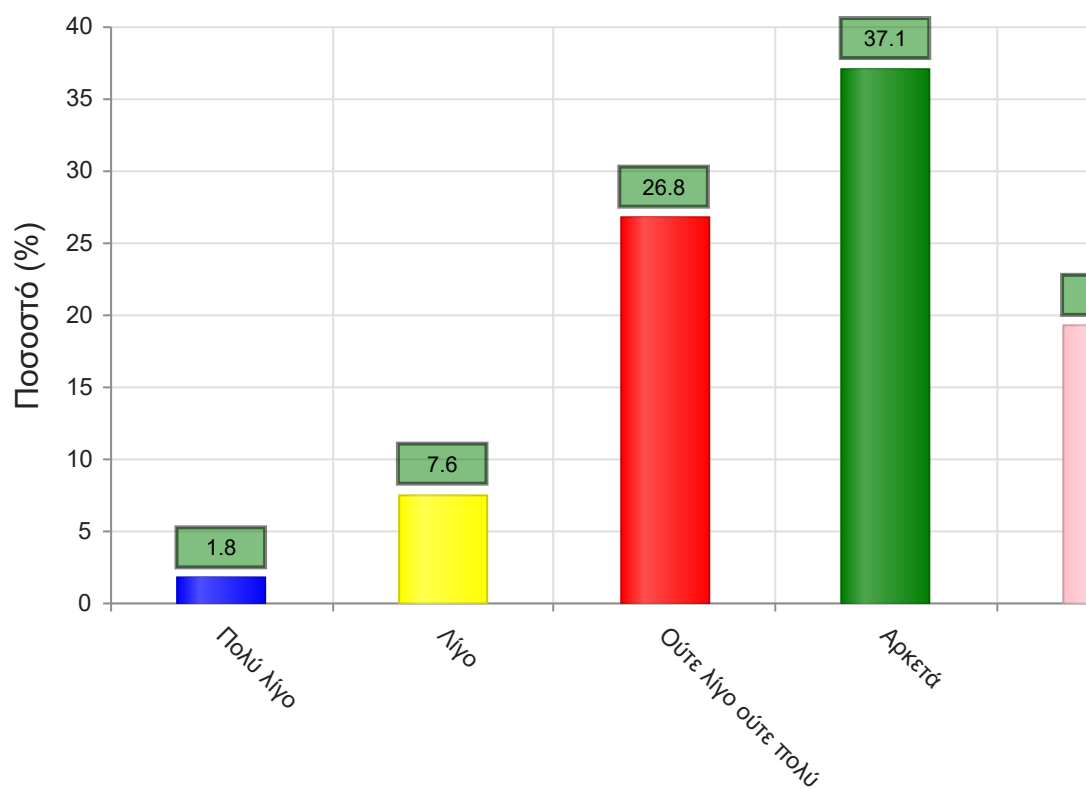
	Απαντήσεις	Ποσοστό τμήματος(%)
<=2	467	33.1
3-4	455	32.3
5-6	210	14.9
7-8	69	4.9
>=9	22	1.6
Δ/Α	186	13.2
Σύνολο Απαντήσεων	1223	86.8
Ολικό Σύνολο	1409	100



Μέσος όρος τμήματος : 2.0 (3-4)

31. Πόσες ώρες πιστεύετε ότι πρέπει να αφιερώσετε κατά την περίοδο των εξετάσεων για την επιτυχή εξέτασή σας στο συγκεκριμένο μάθημα; (**Πολύ Λίγο**=0-5, **Λίγο**=5-10, **Ούτε Λίγο Ούτε πολύ**=10-15, **Αρκετά**=15-20, **Πολύ**=20+)

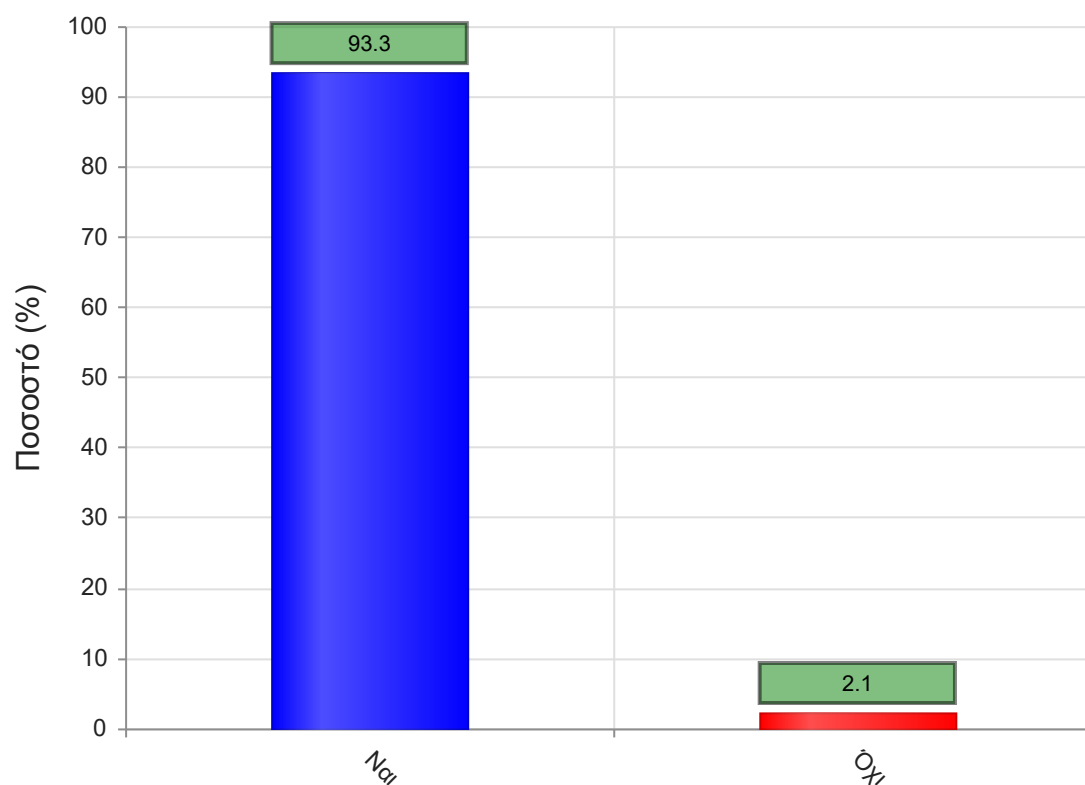
	Απαντήσεις	Ποσοστό τμήματος (%)
Πολύ λίγο	26	1.8
Λίγο	107	7.6
Ούτε λίγο ούτε πολύ	378	26.8
Αρκετά	523	37.1
Πολύ	272	19.3
Δ/Α	103	7.3
Σύνολο Απαντήσεων	1306	92.7
Ολικό Σύνολο	1409	100



Μέσος όρος τμήματος : 3.7 (Αρκετά)

32. Θα εξεταστείτε στο μάθημα για πρώτη φορά;

	Απαντήσεις	Ποσοστό (%)
ΝΑΙ	1315	93.3
ΟΧΙ	29	2.1
Δ/Α	65	4.6
Σύνολο	1409	100



Μέσος όρος τμήματος : ()