



ΠΑΝΕΠΙΣΤΗΜΙΟ ΔΥΤΙΚΗΣ ΑΤΤΙΚΗΣ

Στατιστικά τμήματος

Τμήμα

668 - ΑΡΧΕΙΟΝΟΜΙΑΣ, ΒΙΒΛΙΟΘΗΚΟΝΟΜΙΑΣ ΚΑΙ ΣΥΣΤΗΜΑΤΩΝ ΠΛΗΡΟΦΟΡΗΣΗΣ

Απογραφική Περίοδος

2023 - 2024

Ερωτηματολόγιο

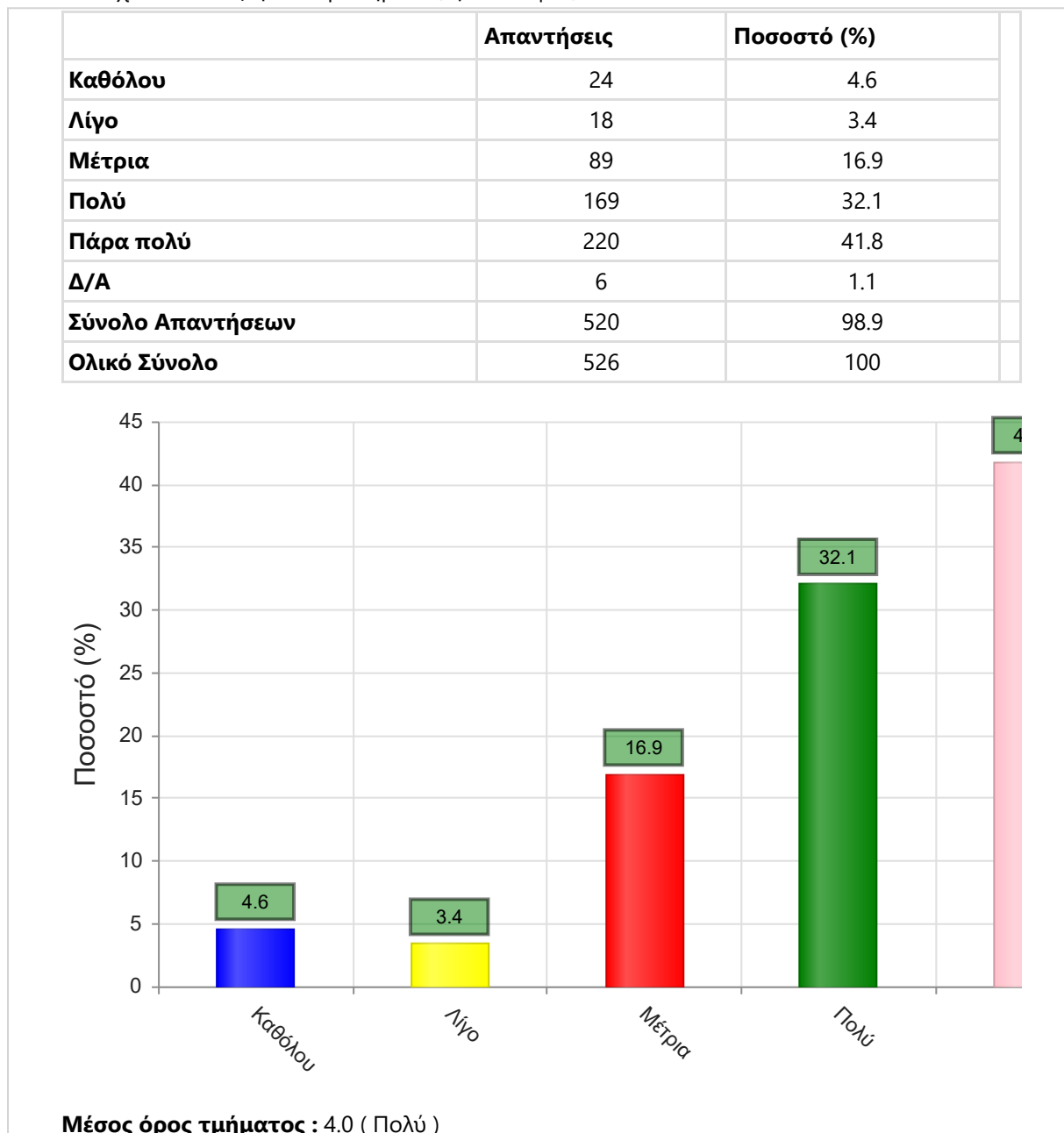
Ερωτηματολόγιο Μαθημάτων

Εξάμηνο

Χειμερινό

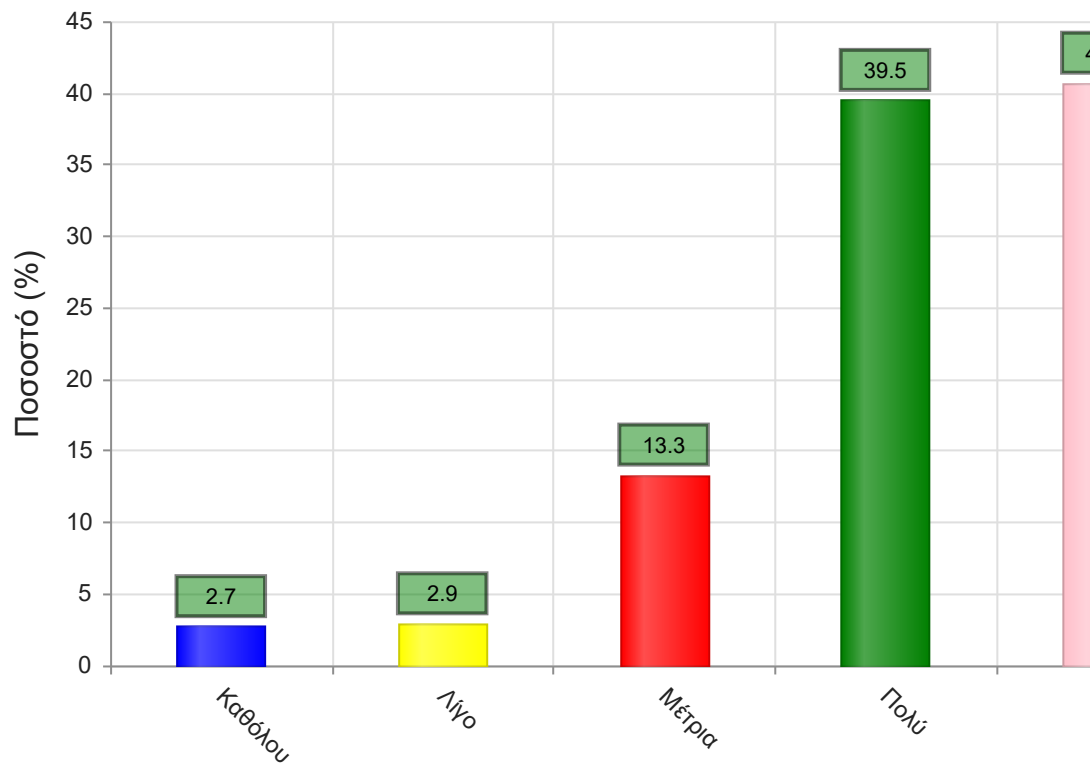
Α. Ερωτήσεις που αφορούν στο μάθημα:

1. Οι στόχοι του θεωρητικού μαθήματος ήταν σαφείς;



2. Η ύλη που καλύφθηκε ανταποκρινόταν στους στόχους του μαθήματος;

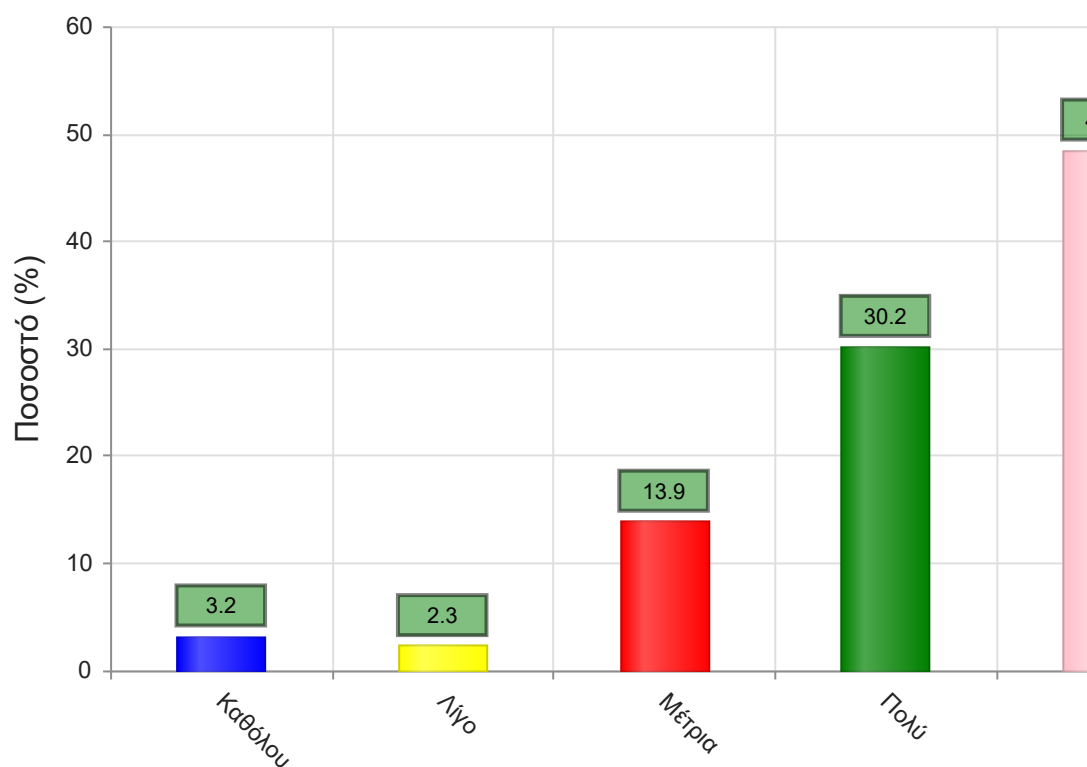
	Απαντήσεις	Ποσοστό (%)
Καθόλου	14	2.7
Λίγο	15	2.9
Μέτρια	70	13.3
Πολύ	208	39.5
Πάρα πολύ	214	40.7
Δ/Α	5	1.0
Σύνολο Απαντήσεων	521	99.0
Ολικό Σύνολο	526	100



Μέσος όρος τμήματος : 4.1 (Πολύ)

3. Βαθμολογήστε την οργάνωση του μαθήματος

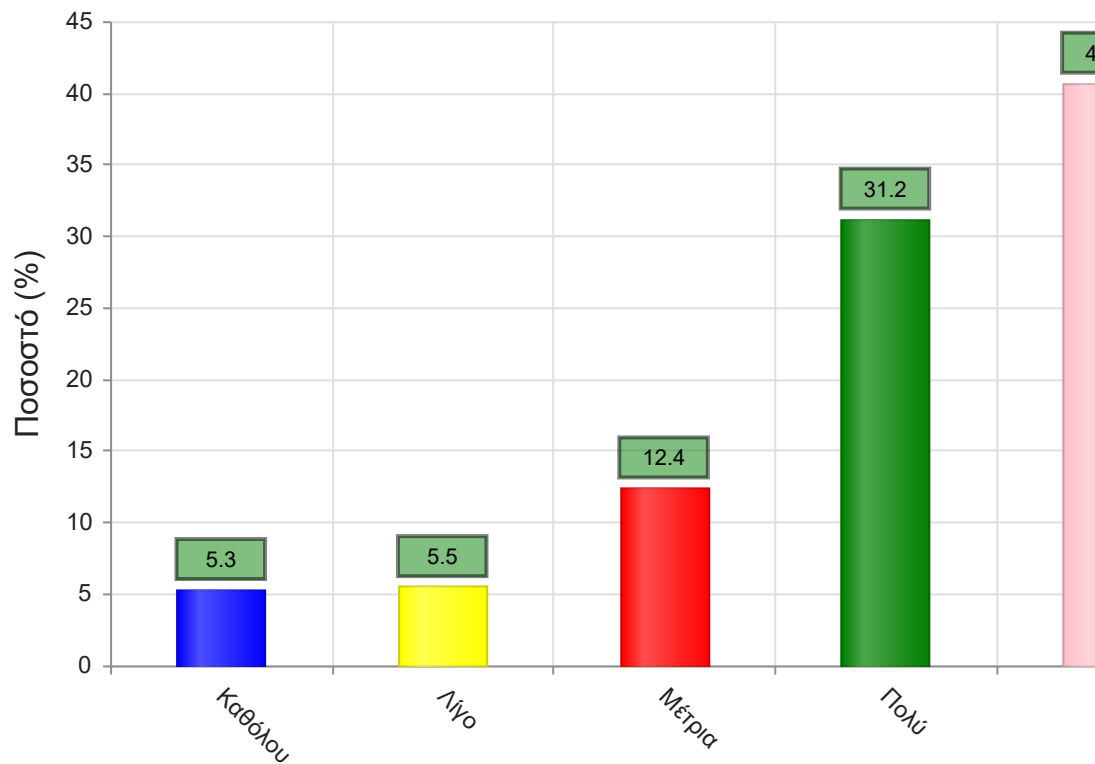
	Απαντήσεις	Ποσοστό (%)
Καθόλου	17	3.2
Λίγο	12	2.3
Μέτρια	73	13.9
Πολύ	159	30.2
Πάρα πολύ	255	48.5
Δ/Α	10	1.9
Σύνολο Απαντήσεων	516	98.1
Ολικό Σύνολο	526	100



Μέσος όρος τμήματος : 4.2 (Πολύ)

4. Το εκπαιδευτικό υλικό που χρησιμοποιήθηκε βοήθησε στην καλύτερη κατανόηση του θέματος;

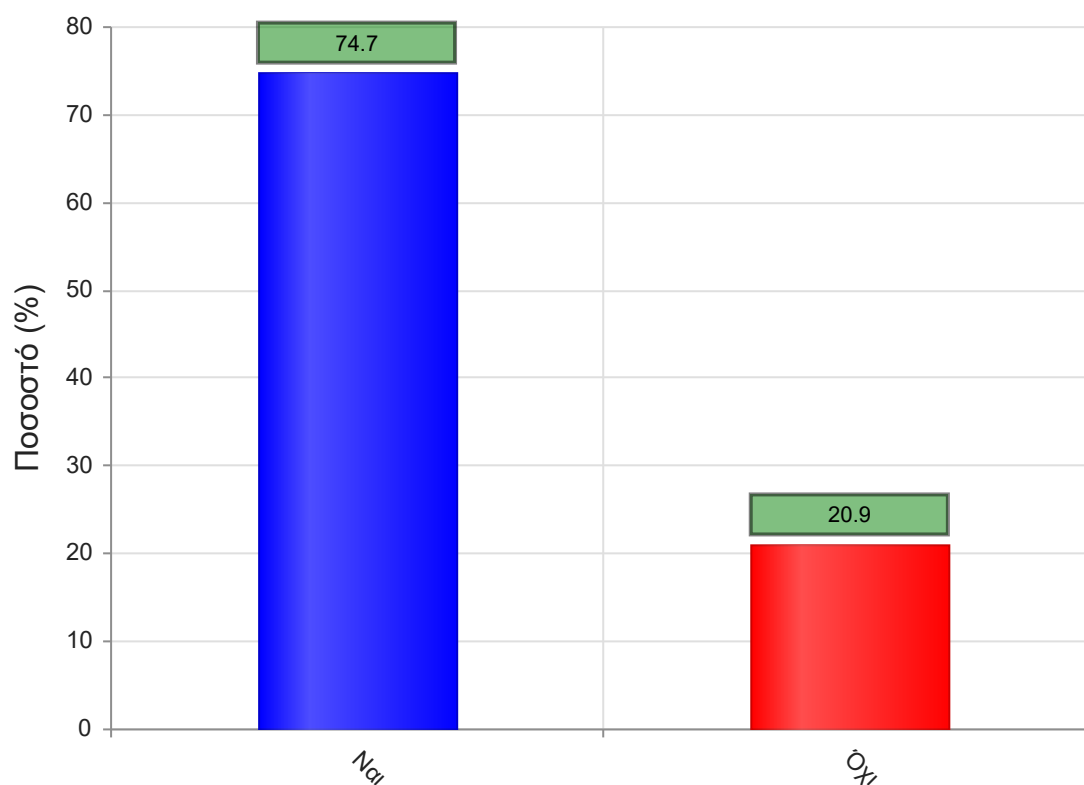
	Απαντήσεις	Ποσοστό (%)
Καθόλου	28	5.3
Λίγο	29	5.5
Μέτρια	65	12.4
Πολύ	164	31.2
Πάρα πολύ	214	40.7
Δ/Α	26	4.9
Σύνολο Απαντήσεων	500	95.1
Ολικό Σύνολο	526	100



Μέσος όρος τμήματος : 4.0 (Πολύ)

5. Τα εκπαιδευτικά βοηθήματα ("σύγγραμμα", σημειώσεις, πρόσθετη βιβλιογραφία) χορηγήθηκαν εγκαίρως;

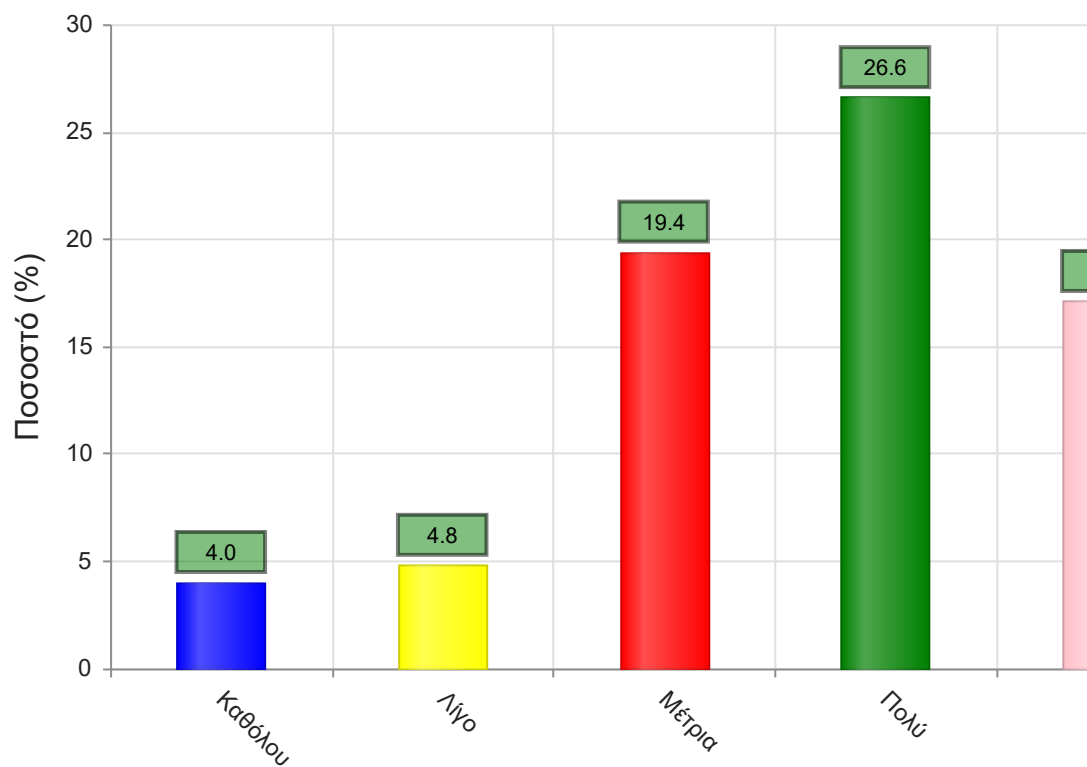
	Απαντήσεις	Ποσοστό (%)
ΝΑΙ	393	74.7
ΟΧΙ	110	20.9
Δ/Α	23	4.4
Σύνολο	526	100



Μέσος όρος τμήματος : ()

6. Πόσο ικανοποιητικό/-ά βρίσκεται το/-α διανεμόμενο/-α βιβλίο/α(σύγγραμμα/-τα);

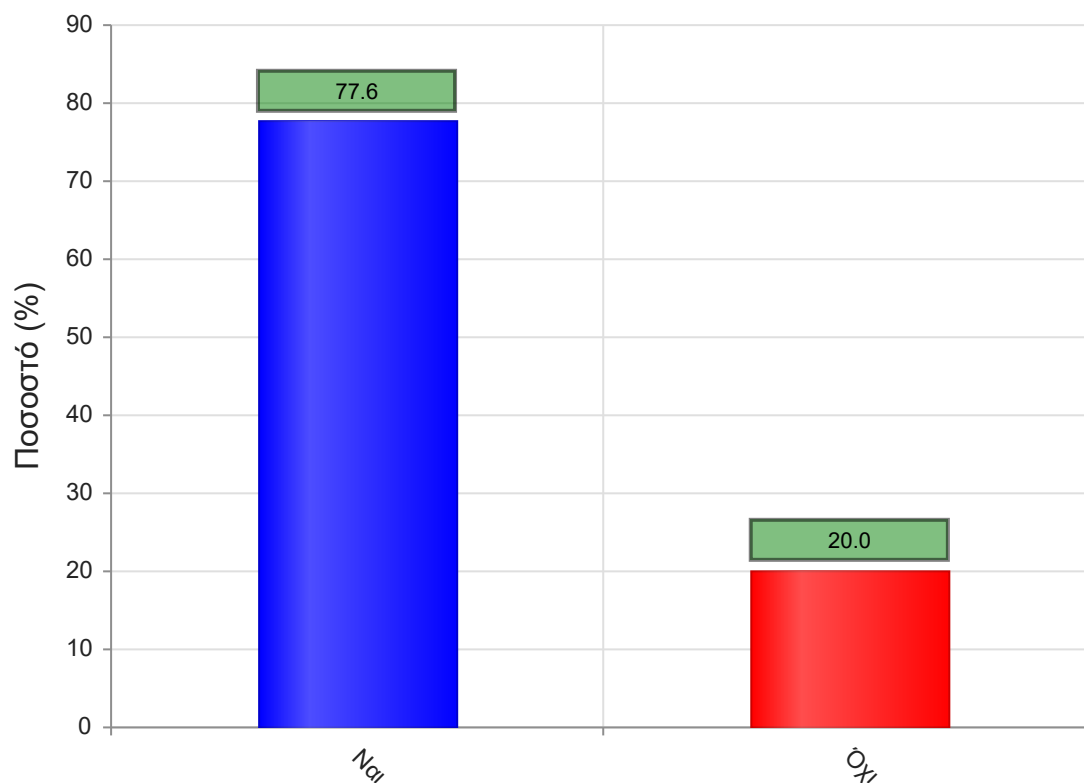
	Απαντήσεις	Ποσοστό (%)
Καθόλου	21	4.0
Λίγο	25	4.8
Μέτρια	102	19.4
Πολύ	140	26.6
Πάρα πολύ	90	17.1
Δ/Α	148	28.1
Σύνολο Απαντήσεων	378	71.9
Ολικό Σύνολο	526	100



Μέσος όρος τμήματος : 3.7 (Πολύ)

7. Παρέχονται επιπρόσθετες σημειώσεις;

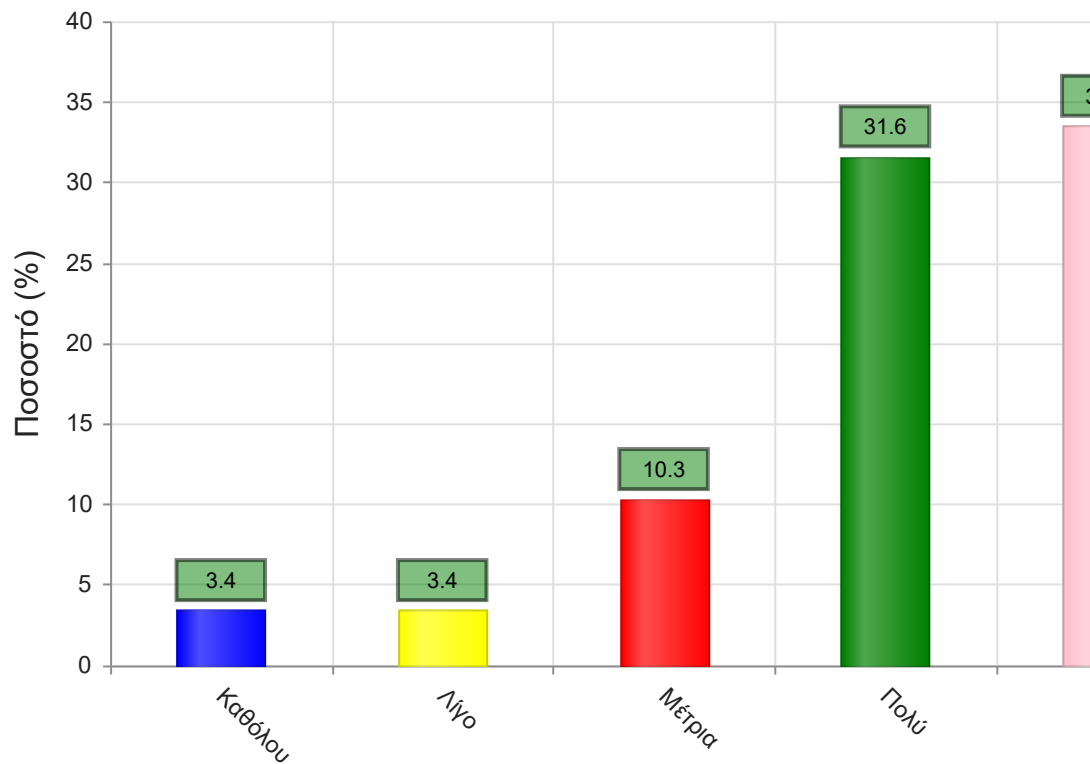
	Απαντήσεις	Ποσοστό (%)
ΝΑΙ	408	77.6
ΟΧΙ	105	20.0
Δ/Α	13	2.5
Σύνολο	526	100



Μέσος όρος τμήματος : ()

7α. Εάν ναι, βαθμολογήστε την επάρκειά τους

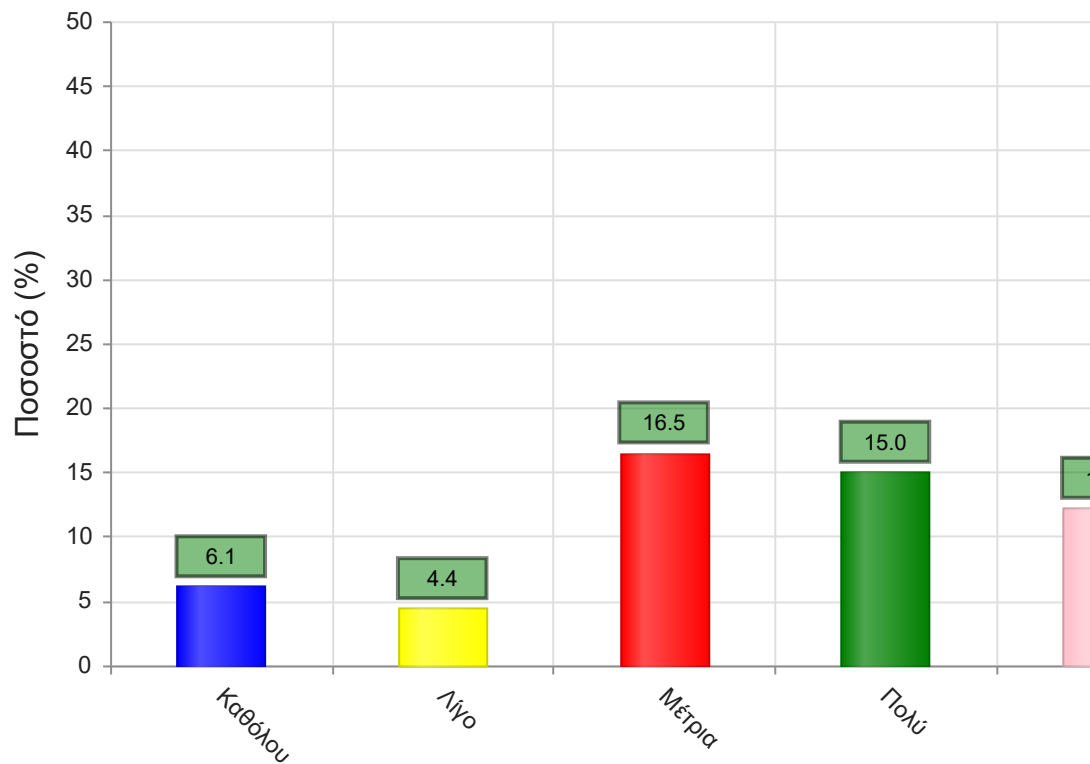
	Απαντήσεις	Ποσοστό (%)
Καθόλου	18	3.4
Λίγο	18	3.4
Μέτρια	54	10.3
Πολύ	166	31.6
Πάρα πολύ	176	33.5
Δ/Α	94	17.9
Σύνολο Απαντήσεων	432	82.1
Ολικό Σύνολο	526	100



Μέσος όρος τμήματος : 4.1 (Πολύ)

8. Βαθμολογήστε τη διαθεσιμότητα της επιπρόσθετης βιβλιογραφίας στην Βιβλιοθήκη του Ιδρύματος

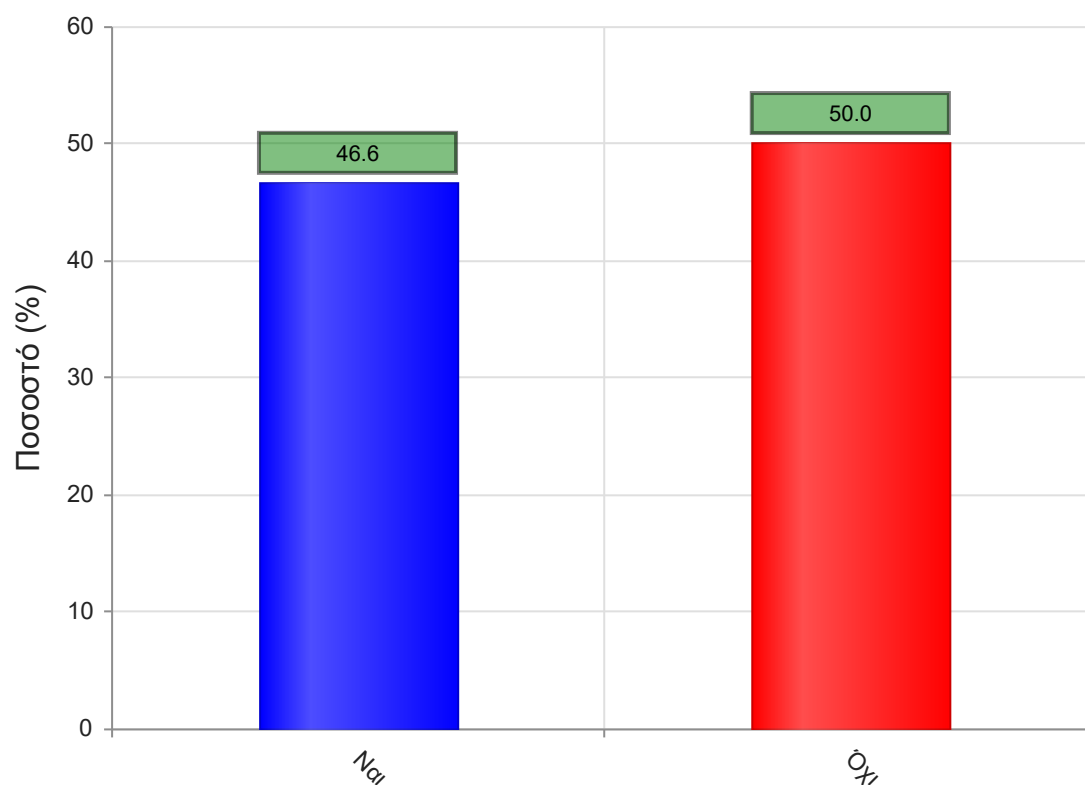
	Απαντήσεις	Ποσοστό (%)
Καθόλου	32	6.1
Λίγο	23	4.4
Μέτρια	87	16.5
Πολύ	79	15.0
Πάρα πολύ	64	12.2
Δ/Α	241	45.8
Σύνολο Απαντήσεων	285	54.2
Ολικό Σύνολο	526	100



Μέσος όρος τμήματος : 3.4 (Μέτρια)

9. Προαπαιτούνται γνώσεις από άλλα μαθήματα για την παρακολούθηση του μαθήματος;

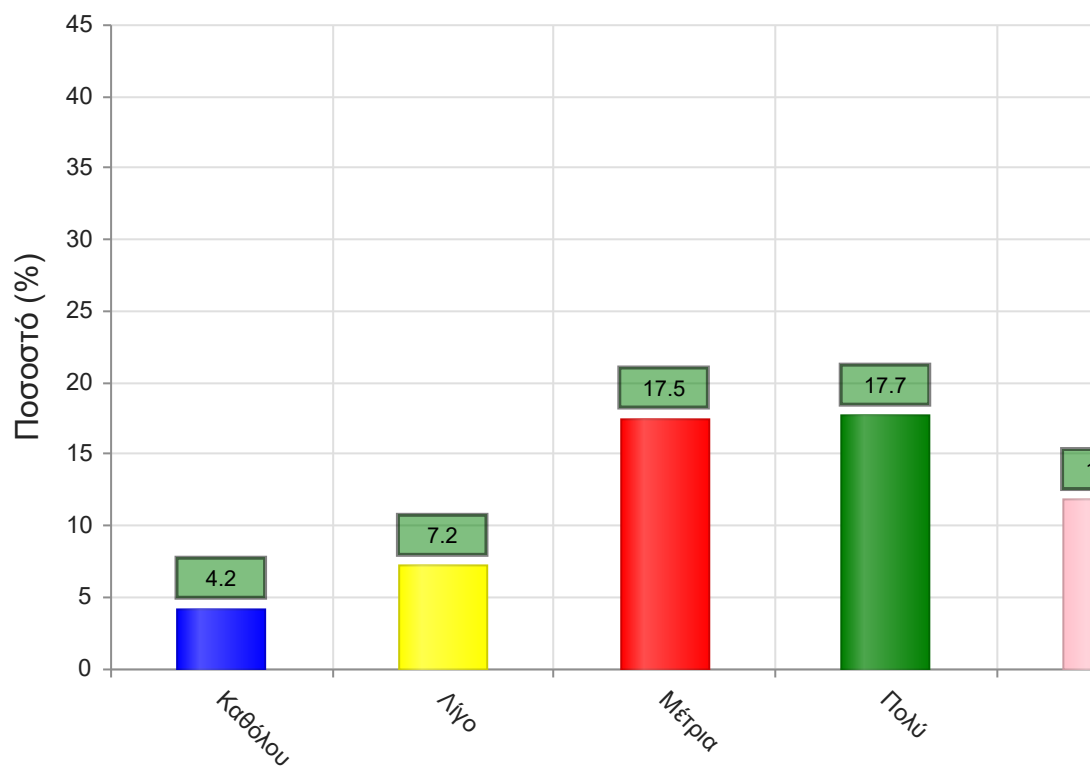
	Απαντήσεις	Ποσοστό (%)
ΝΑΙ	245	46.6
ΟΧΙ	263	50.0
Δ/Α	18	3.4
Σύνολο	526	100



Μέσος όρος τμήματος : ()

9α. Εάν ναι, καλύπτονται από άλλα διδαχθέντα μαθήματα;

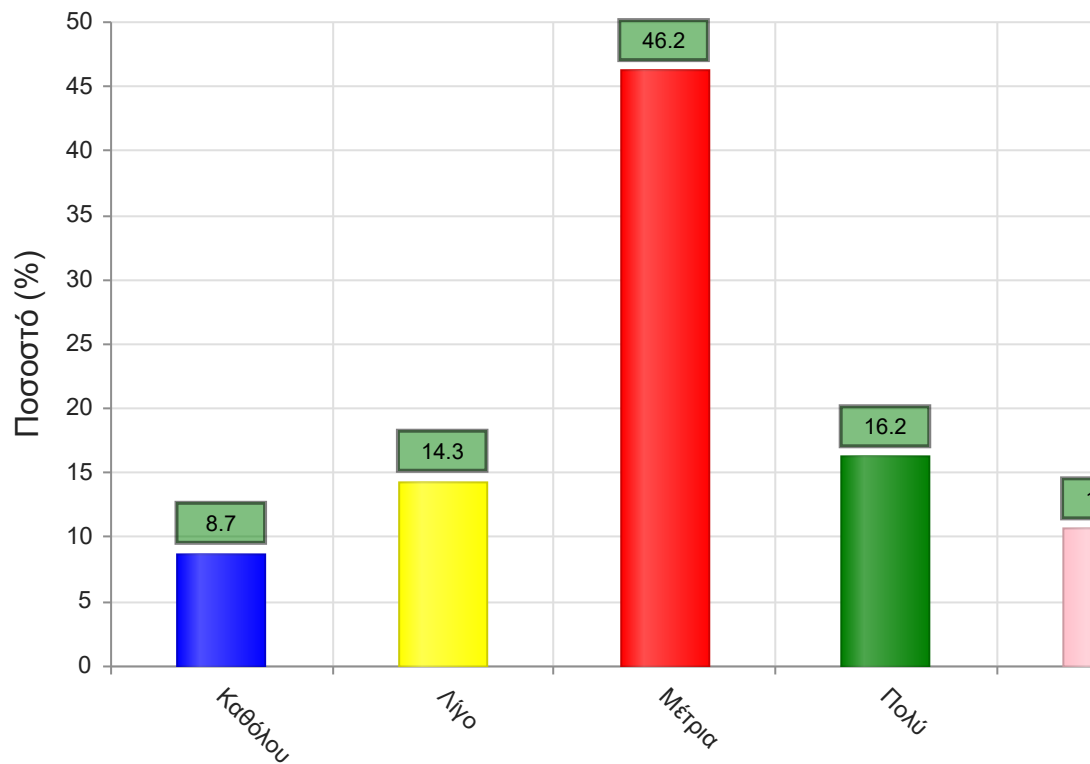
	Απαντήσεις	Ποσοστό (%)
Καθόλου	22	4.2
Λίγο	38	7.2
Μέτρια	92	17.5
Πολύ	93	17.7
Πάρα πολύ	62	11.8
Δ/Α	219	41.6
Σύνολο Απαντήσεων	307	58.4
Ολικό Σύνολο	526	100



Μέσος όρος τμήματος : 3.4 (Μέτρια)

10. Πώς κρίνετε το επίπεδο δυσκολίας του μαθήματος για το έτος του;

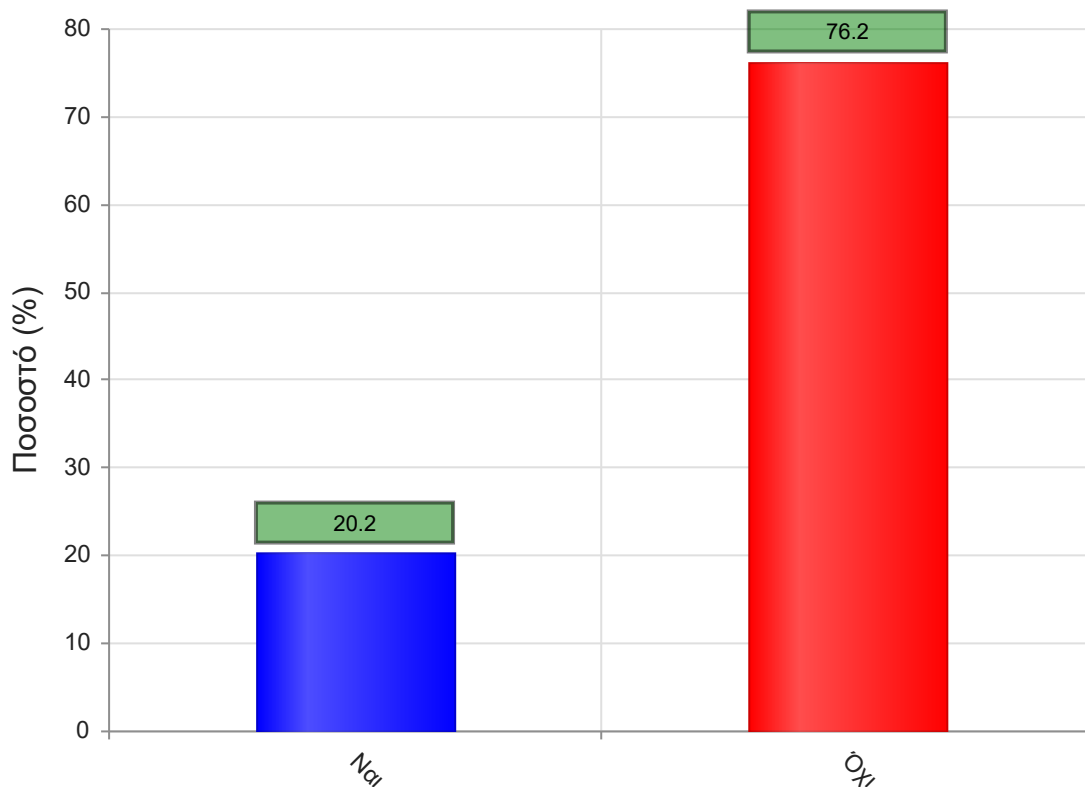
	Απαντήσεις	Ποσοστό (%)
Καθόλου	46	8.7
Λίγο	75	14.3
Μέτρια	243	46.2
Πολύ	85	16.2
Πάρα πολύ	56	10.6
Δ/Α	21	4.0
Σύνολο Απαντήσεων	505	96.0
Ολικό Σύνολο	526	100



Μέσος όρος τμήματος : 3.1 (Μέτρια)

11. Υπάρχει ανάγκη οργάνωσης φροντιστηριακών μαθημάτων για το συγκεκριμένο μάθημα;

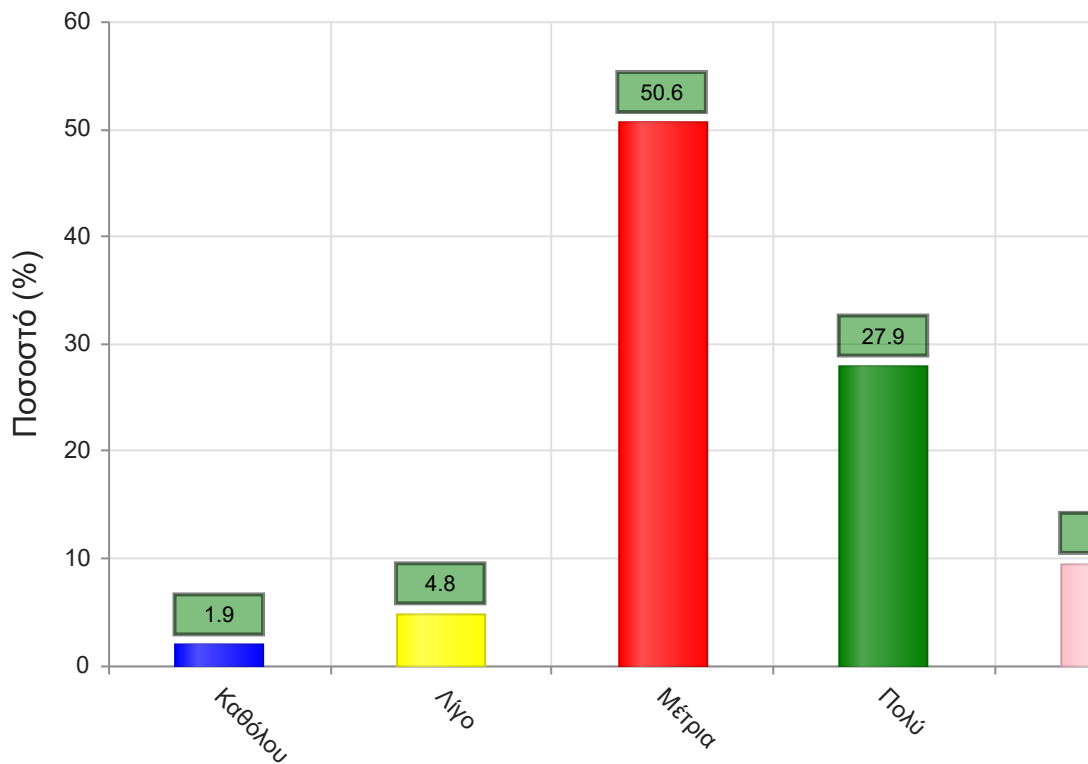
	Απαντήσεις	Ποσοστό (%)
ΝΑΙ	106	20.2
ΟΧΙ	401	76.2
Δ/Α	19	3.6
Σύνολο	526	100



Μέσος όρος τμήματος : ()

12. Αξιολογήστε τον αριθμό των ωρών διδασκαλίας για την κάλυψη της ύλης (καθόλου=ανεπαρκής, πάρα πολύ=υπερβολικός)

	Απαντήσεις	Ποσοστό (%)
Καθόλου	10	1.9
Λίγο	25	4.8
Μέτρια	266	50.6
Πολύ	147	27.9
Πάρα πολύ	50	9.5
Δ/Α	28	5.3
Σύνολο Απαντήσεων	498	94.7
Ολικό Σύνολο	526	100

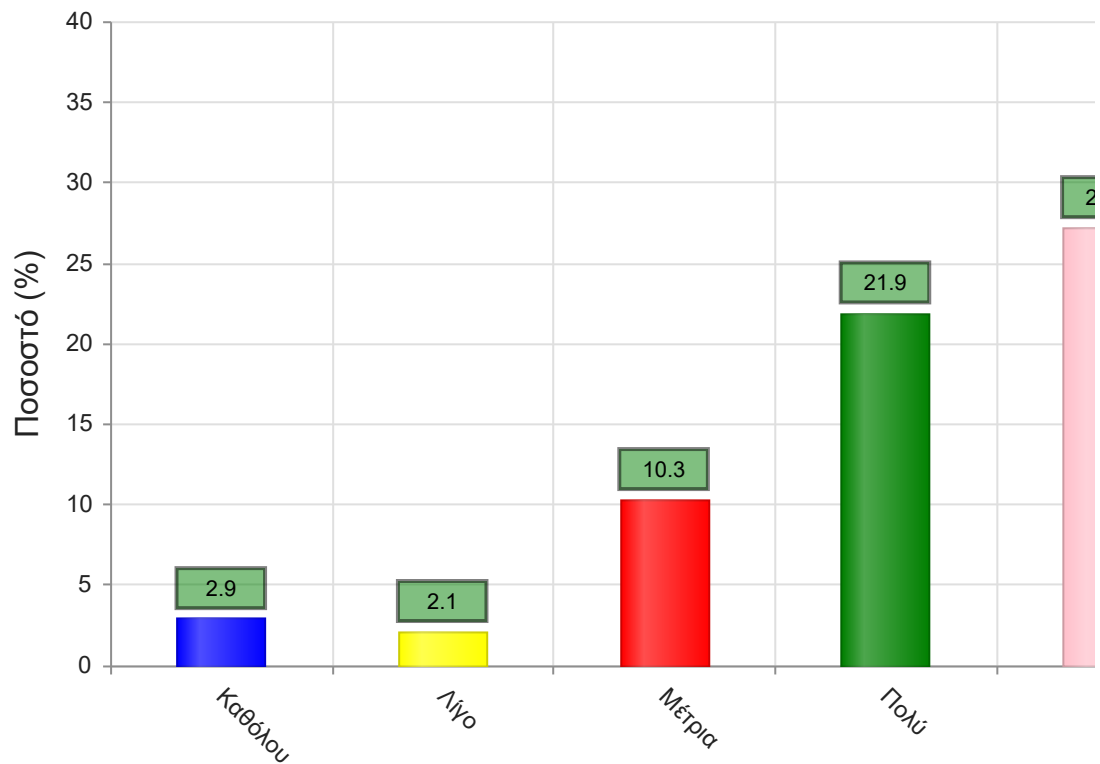


Μέσος όρος τμήματος : 3.4 (Μέτρια)

Να απαντήσετε σε περίπτωση που υπήρχαν γραπτές ή/και προφορικές εργασίες

13. Υπάρχει διαφάνεια στα κριτήρια βαθμολόγησης;

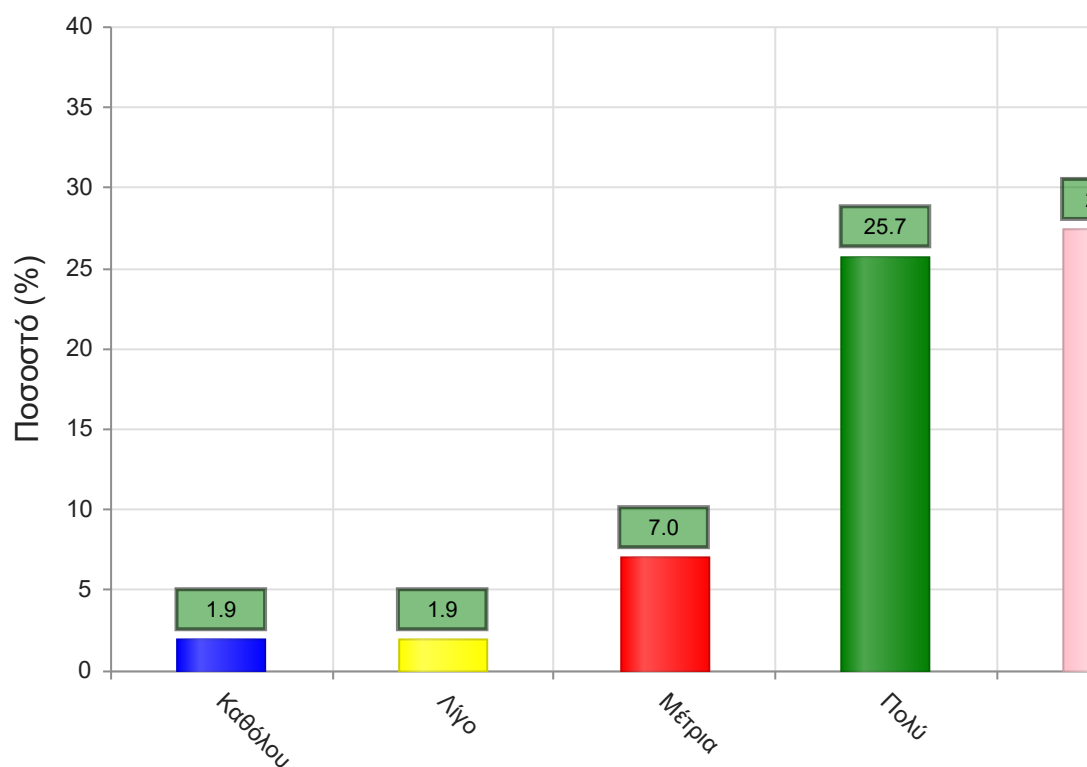
	Απαντήσεις	Ποσοστό (%)
Καθόλου	15	2.9
Λίγο	11	2.1
Μέτρια	54	10.3
Πολύ	115	21.9
Πάρα πολύ	143	27.2
Δ/Α	188	35.7
Σύνολο Απαντήσεων	338	64.3
Ολικό Σύνολο	526	100



Μέσος όρος τμήματος : 4.1 (Πολύ)

14. Το θέμα δόθηκε εγκαίρως;

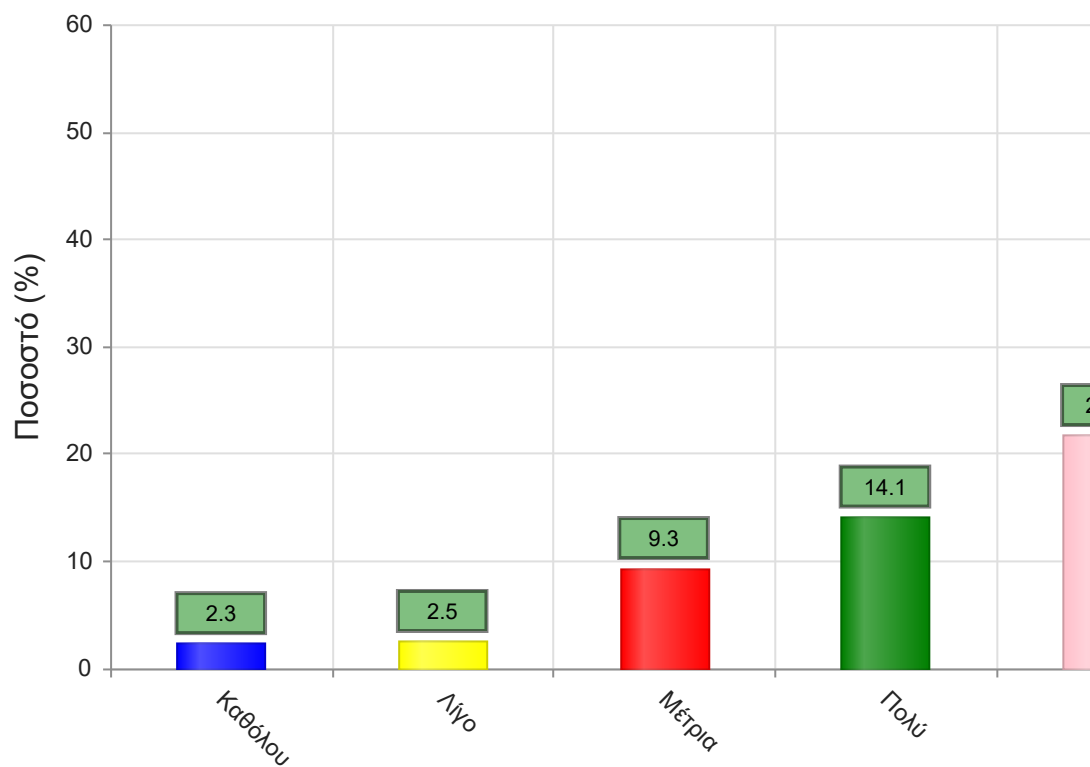
	Απαντήσεις	Ποσοστό (%)
Καθόλου	10	1.9
Λίγο	10	1.9
Μέτρια	37	7.0
Πολύ	135	25.7
Πάρα πολύ	144	27.4
Δ/Α	190	36.1
Σύνολο Απαντήσεων	336	63.9
Ολικό Σύνολο	526	100



Μέσος όρος τμήματος : 4.2 (Πολύ)

15. Το διαθέσιμο ερευνητικό υλικό στη βιβλιοθήκη κρίθηκε επαρκές;

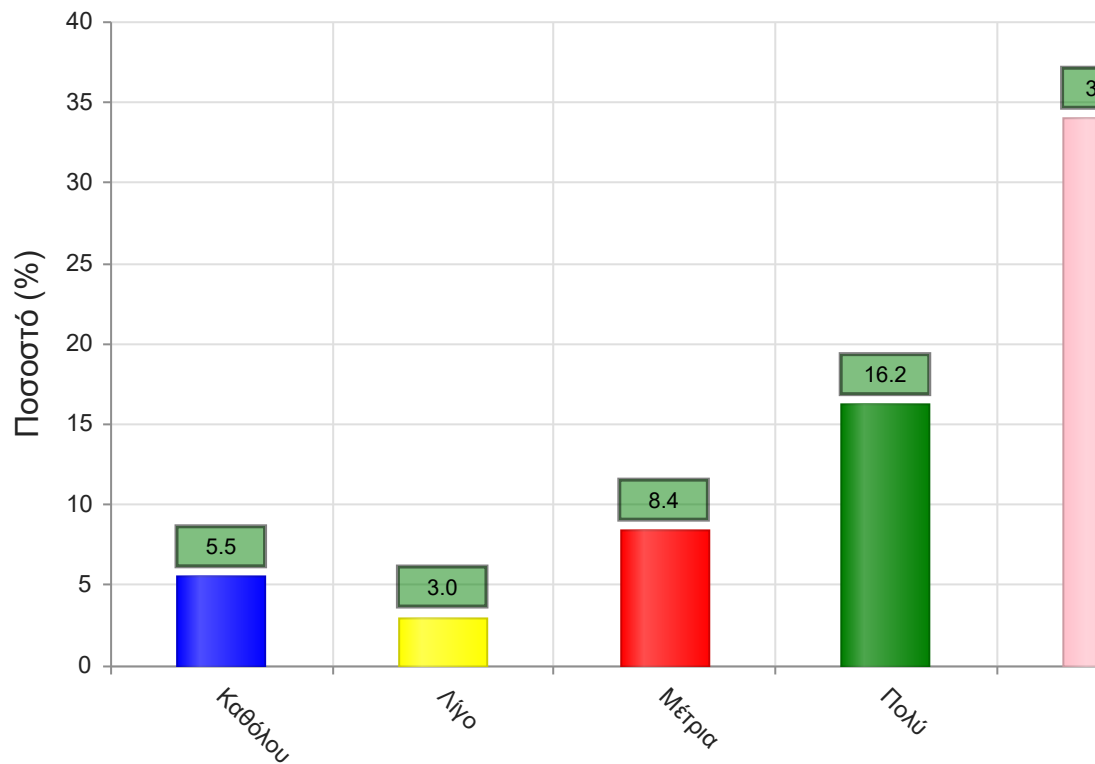
	Απαντήσεις	Ποσοστό (%)
Καθόλου	12	2.3
Λίγο	13	2.5
Μέτρια	49	9.3
Πολύ	74	14.1
Πάρα πολύ	114	21.7
Δ/Α	264	50.2
Σύνολο Απαντήσεων	262	49.8
Ολικό Σύνολο	526	100



Μέσος όρος τμήματος : 4.0 (Πολύ)

17. Τα σχόλια του/της διδάσκοντος/-ουσας ήταν εποικοδομητικά;

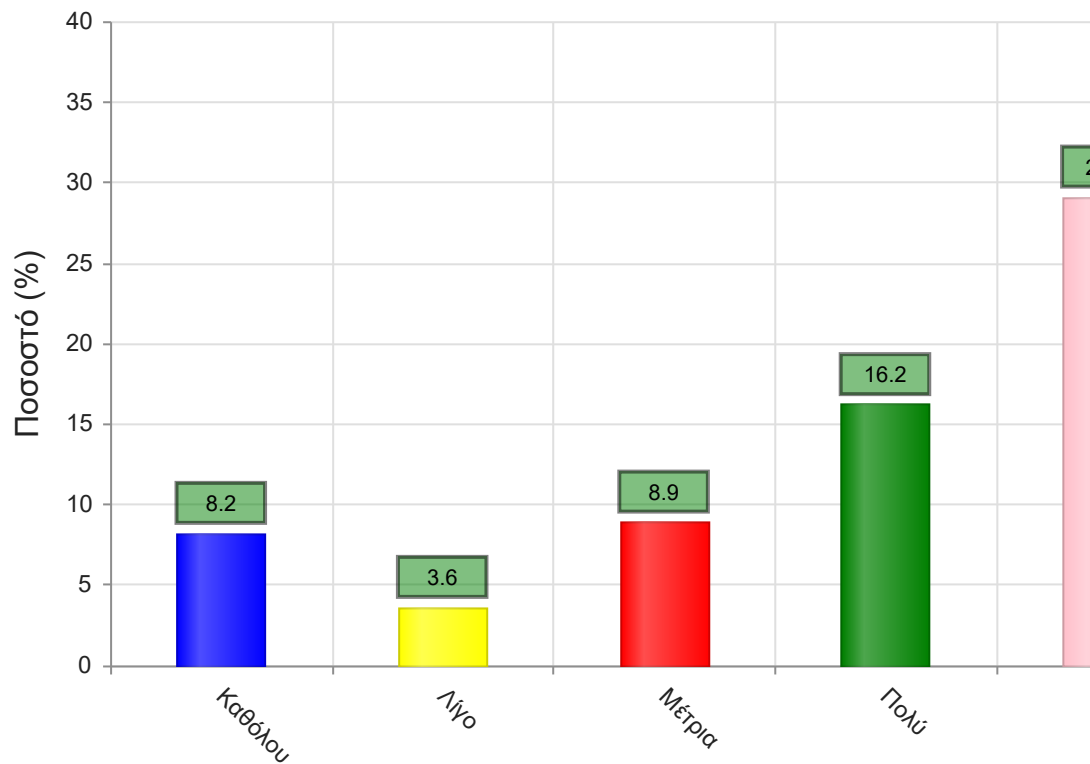
	Απαντήσεις	Ποσοστό (%)
Καθόλου	29	5.5
Λίγο	16	3.0
Μέτρια	44	8.4
Πολύ	85	16.2
Πάρα πολύ	179	34.0
Δ/Α	173	32.9
Σύνολο Απαντήσεων	353	67.1
Ολικό Σύνολο	526	100



Μέσος όρος τμήματος : 4.0 (Πολύ)

16. Υπήρχε καθοδήγηση από τον/την διδάσκοντα/-ουσα;

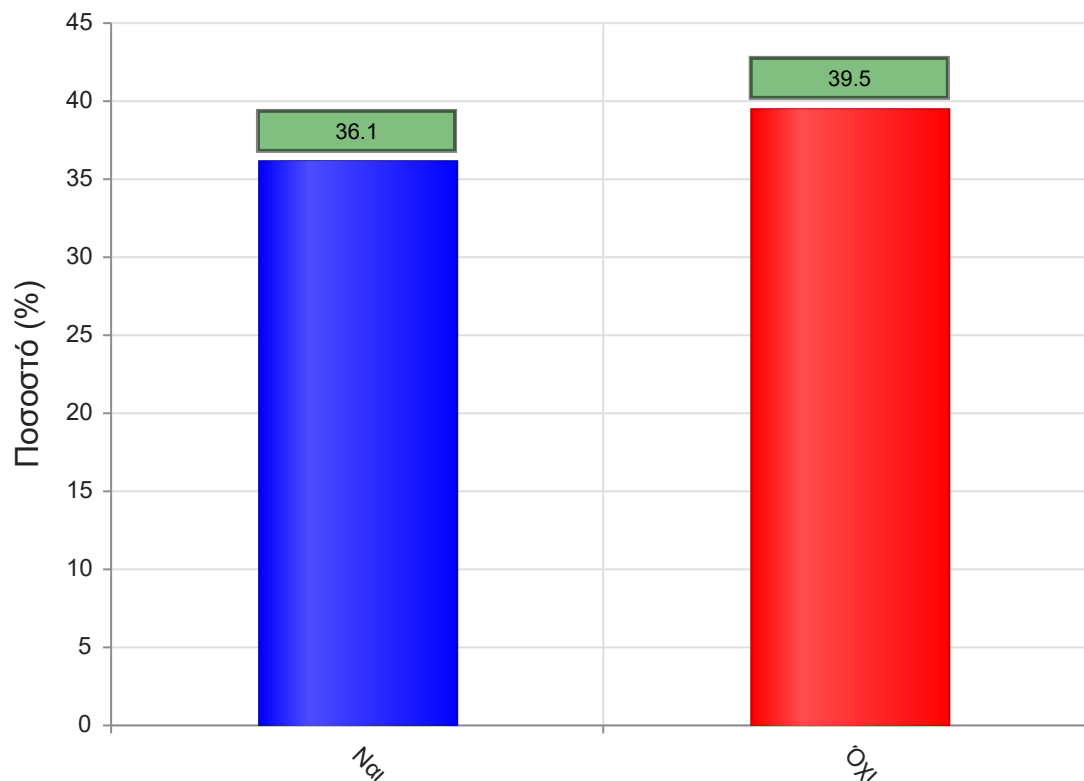
	Απαντήσεις	Ποσοστό (%)
Καθόλου	43	8.2
Λίγο	19	3.6
Μέτρια	47	8.9
Πολύ	85	16.2
Πάρα πολύ	153	29.1
Δ/Α	179	34.0
Σύνολο Απαντήσεων	347	66.0
Ολικό Σύνολο	526	100



Μέσος όρος τμήματος : 3.8 (Πολύ)

18. Δόθηκε η δυνατότητα βελτίωσης της εργασίας;

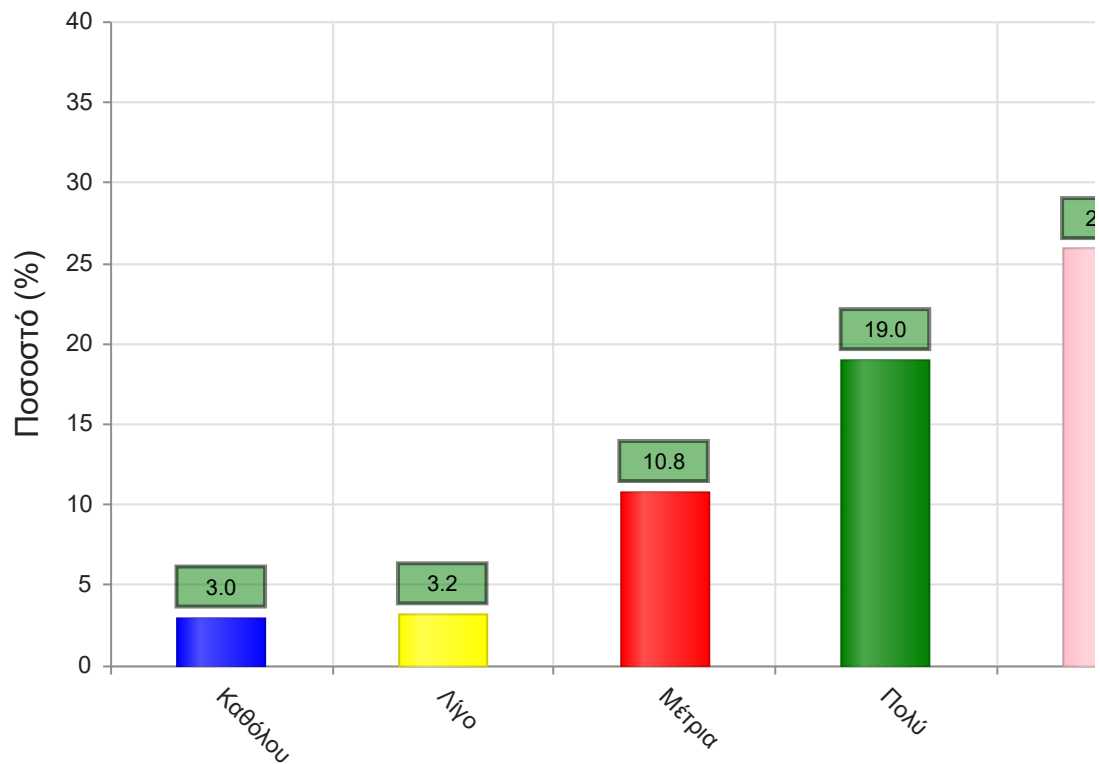
	Απαντήσεις	Ποσοστό (%)
ΝΑΙ	190	36.1
ΟΧΙ	208	39.5
Δ/Α	128	24.3
Σύνολο	526	100



Μέσος όρος τμήματος : ()

19. Η συγκεκριμένη εργασία σας βοήθησε να κατανοήσετε το συγκεκριμένο θέμα;

	Απαντήσεις	Ποσοστό (%)
Καθόλου	16	3.0
Λίγο	17	3.2
Μέτρια	57	10.8
Πολύ	100	19.0
Πάρα πολύ	136	25.9
Δ/Α	200	38.0
Σύνολο Απαντήσεων	326	62.0
Ολικό Σύνολο	526	100

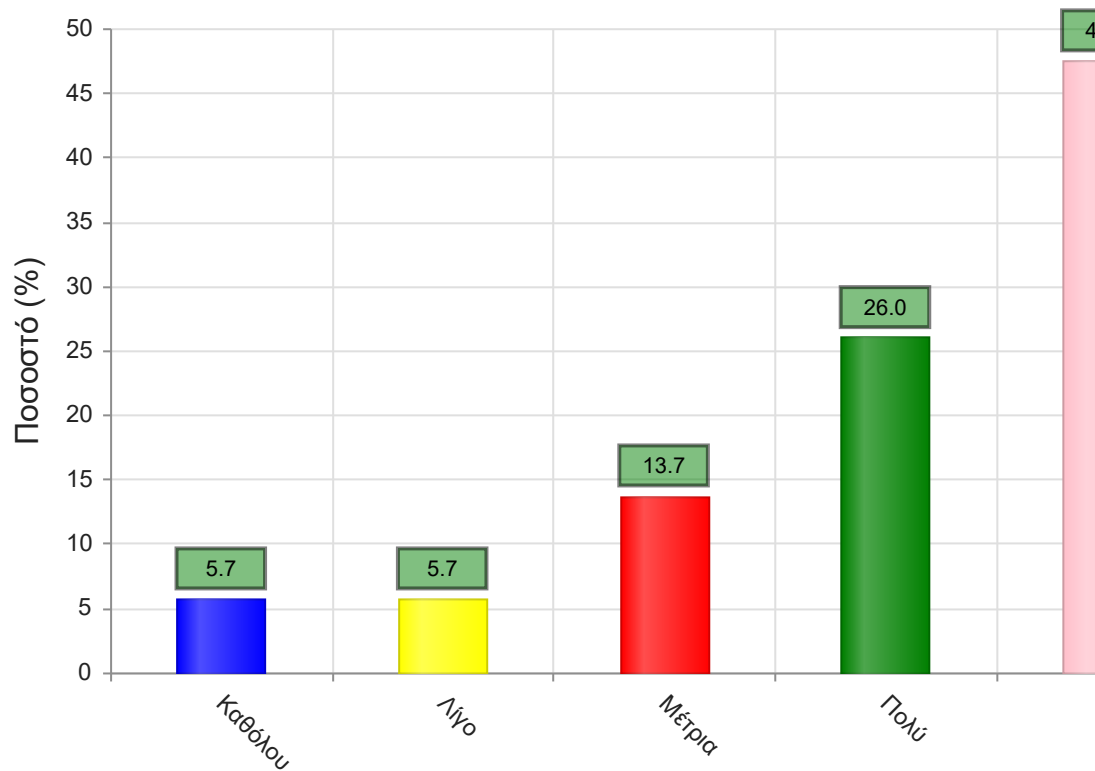


Μέσος όρος τμήματος : 4.0 (Πολύ)

Β. Ερωτήσεις που αφορούν στον/ην διδάσκοντα/ουσα

20. Βαθμολογήστε τη μεταδοτικότητα του/της διδάσκοντα/ουσας.

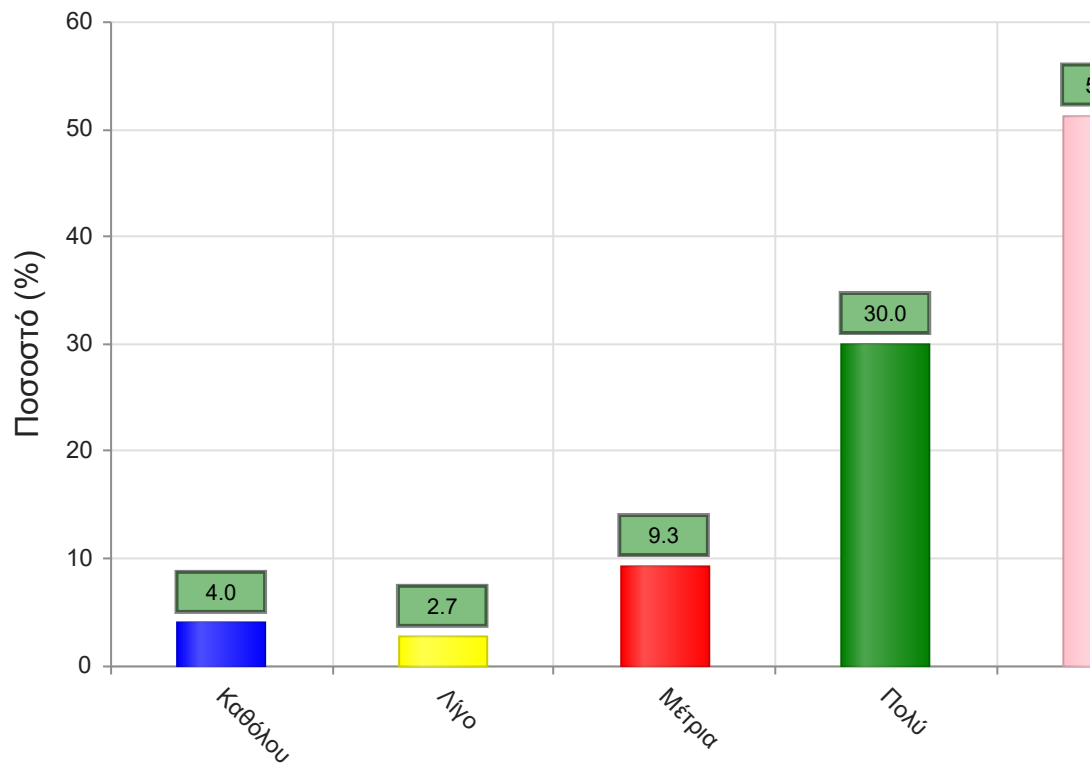
	Απαντήσεις	Ποσοστό (%)
Καθόλου	30	5.7
Λίγο	30	5.7
Μέτρια	72	13.7
Πολύ	137	26.0
Πάρα πολύ	250	47.5
Δ/Α	7	1.3
Σύνολο Απαντήσεων	519	98.7
Ολικό Σύνολο	526	100



Μέσος όρος τμήματος : 4.1 (Πολύ)

21. Βαθμολογήστε τη συνέπεια του/της διδάσκοντα/-ουσας στις εκπαιδευτικές του/της υποχρεώσεις. (Παρουσία στα μαθήματα, έγκαιρη διόρθωση εργασιών, ώρες συνεργασίας με τους φοιτητές, κλπ

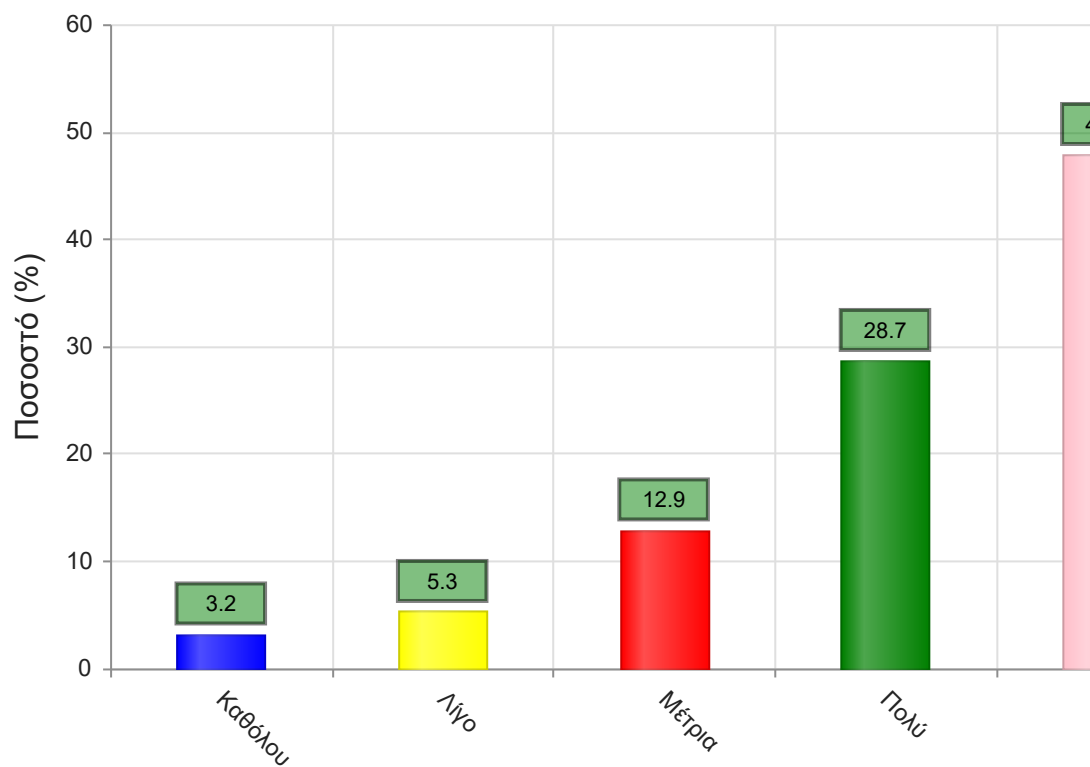
	Απαντήσεις	Ποσοστό (%)
Καθόλου	21	4.0
Λίγο	14	2.7
Μέτρια	49	9.3
Πολύ	158	30.0
Πάρα πολύ	270	51.3
Δ/Α	14	2.7
Σύνολο Απαντήσεων	512	97.3
Ολικό Σύνολο	526	100



Μέσος όρος τμήματος : 4.3 (Πολύ)

22. Βαθμολογήστε το κλίμα συνεργασίας με τους φοιτητές/-τριες. (Προθυμία στην απάντηση ερωτήσεων, διαθεσιμότητα διδάσκοντος/-ουσας κλπ)

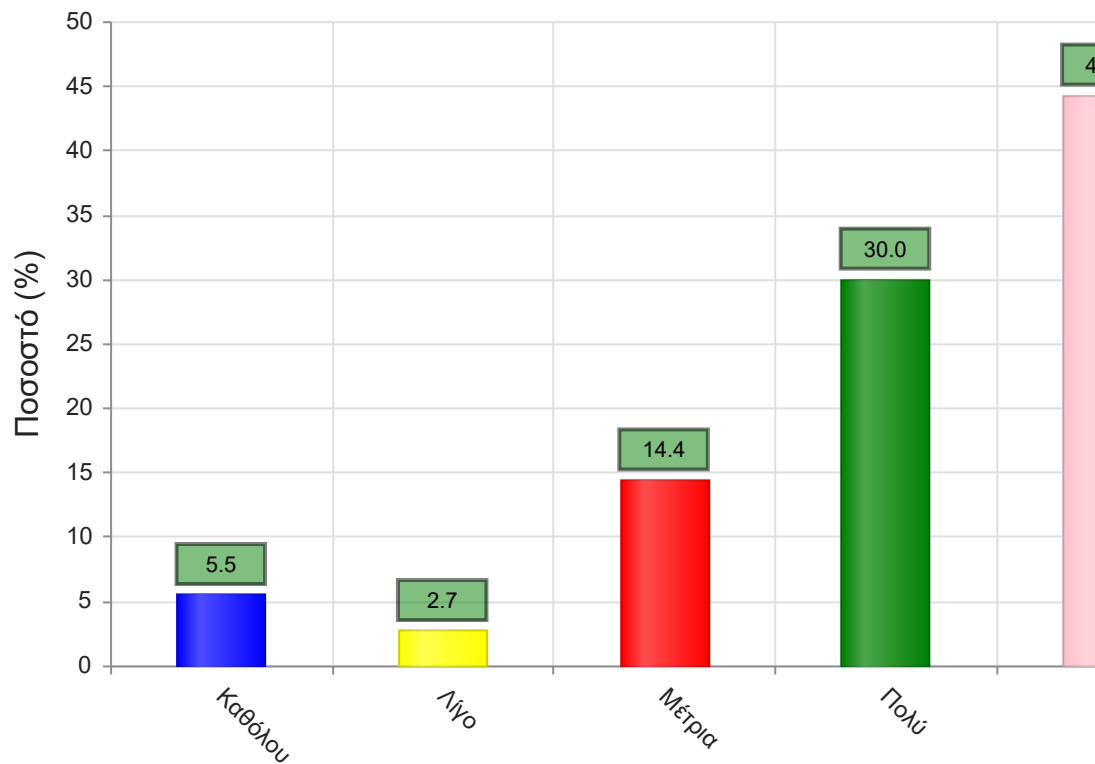
	Απαντήσεις	Ποσοστό (%)
Καθόλου	17	3.2
Λίγο	28	5.3
Μέτρια	68	12.9
Πολύ	151	28.7
Πάρα πολύ	252	47.9
Δ/Α	10	1.9
Σύνολο Απαντήσεων	516	98.1
Ολικό Σύνολο	526	100



Μέσος όρος τμήματος : 4.1 (Πολύ)

23. Βαθμολογήστε την οργάνωση στην παρουσίαση της ύλης

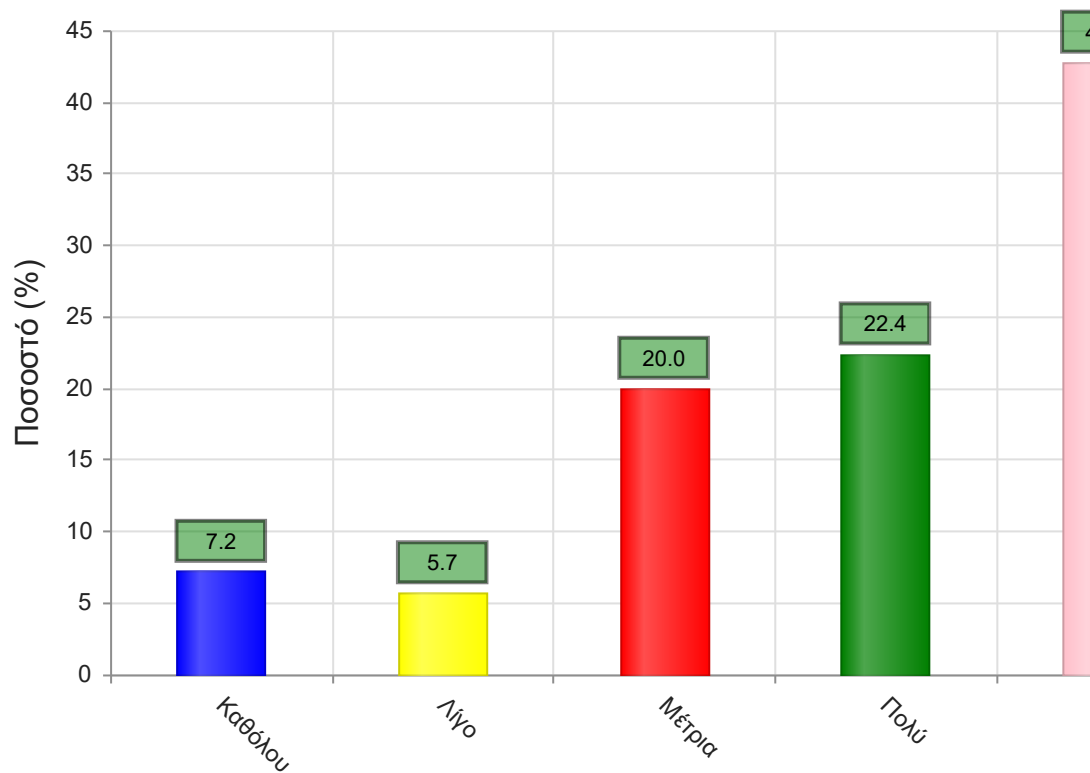
	Απαντήσεις	Ποσοστό (%)
Καθόλου	29	5.5
Λίγο	14	2.7
Μέτρια	76	14.4
Πολύ	158	30.0
Πάρα πολύ	233	44.3
Δ/Α	16	3.0
Σύνολο Απαντήσεων	510	97.0
Ολικό Σύνολο	526	100



Μέσος όρος τμήματος : 4.1 (Πολύ)

24. Επιτυγχάνει να διεγείρει το ενδιαφέρον για το αντικείμενο του μαθήματος;

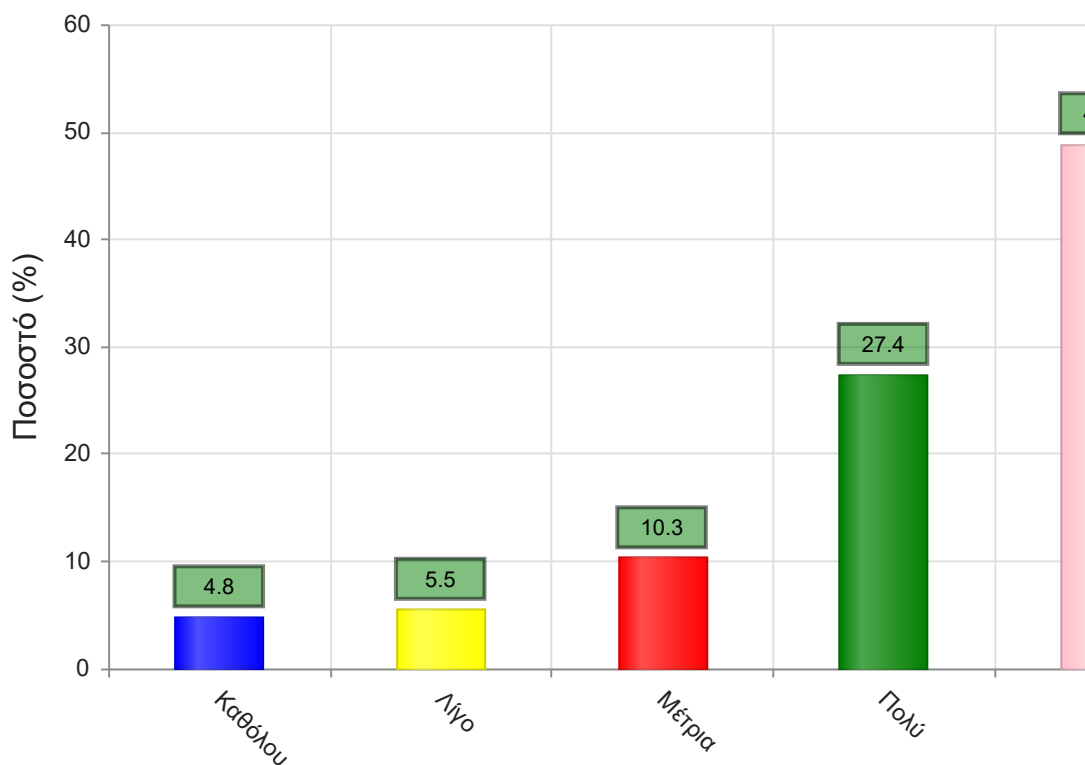
	Απαντήσεις	Ποσοστό (%)
Καθόλου	38	7.2
Λίγο	30	5.7
Μέτρια	105	20.0
Πολύ	118	22.4
Πάρα πολύ	225	42.8
Δ/Α	10	1.9
Σύνολο Απαντήσεων	516	98.1
Ολικό Σύνολο	526	100



Μέσος όρος τμήματος : 3.9 (Πολύ)

25. Ενθαρρύνει τους φοιτητές/-τριες να διατυπώνουν απορίες και ερωτήσεις έτσι ώστε να αναπτύξουν την κρίση τους;

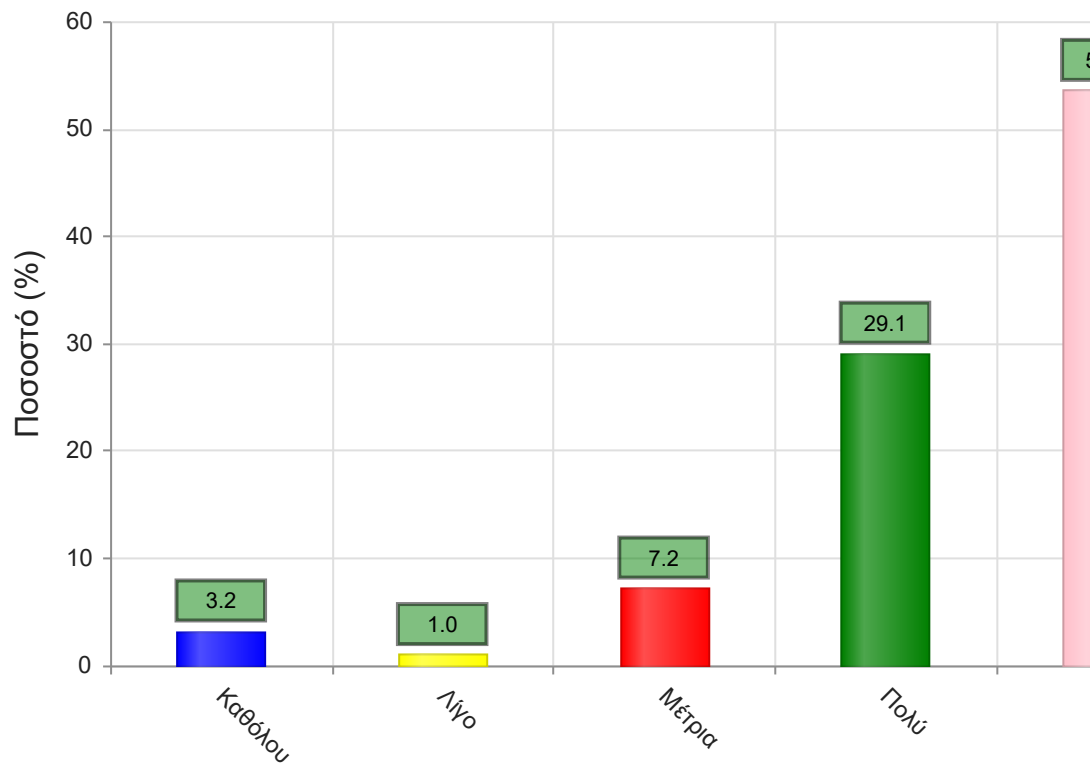
	Απαντήσεις	Ποσοστό (%)
Καθόλου	25	4.8
Λίγο	29	5.5
Μέτρια	54	10.3
Πολύ	144	27.4
Πάρα πολύ	257	48.9
Δ/Α	17	3.2
Σύνολο Απαντήσεων	509	96.8
Ολικό Σύνολο	526	100



Μέσος όρος τμήματος : 4.1 (Πολύ)

26. Χρησιμοποιεί Τεχνολογίες Πληροφορικής και Επικοινωνιών στη διδασκαλία και στην εμπέδωση του μαθήματος; (Χρήση προβολικών μηχανημάτων στις παραδόσεις, παράδοση ασκήσεων μέσω πλατφόρμας τηλεεκπαίδευσης, χρήση ιστοσελίδας μαθήματος κλπ)

	Απαντήσεις	Ποσοστό (%)
Καθόλου	17	3.2
Λίγο	5	1.0
Μέτρια	38	7.2
Πολύ	153	29.1
Πάρα πολύ	282	53.6
Δ/Α	31	5.9
Σύνολο Απαντήσεων	495	94.1
Ολικό Σύνολο	526	100

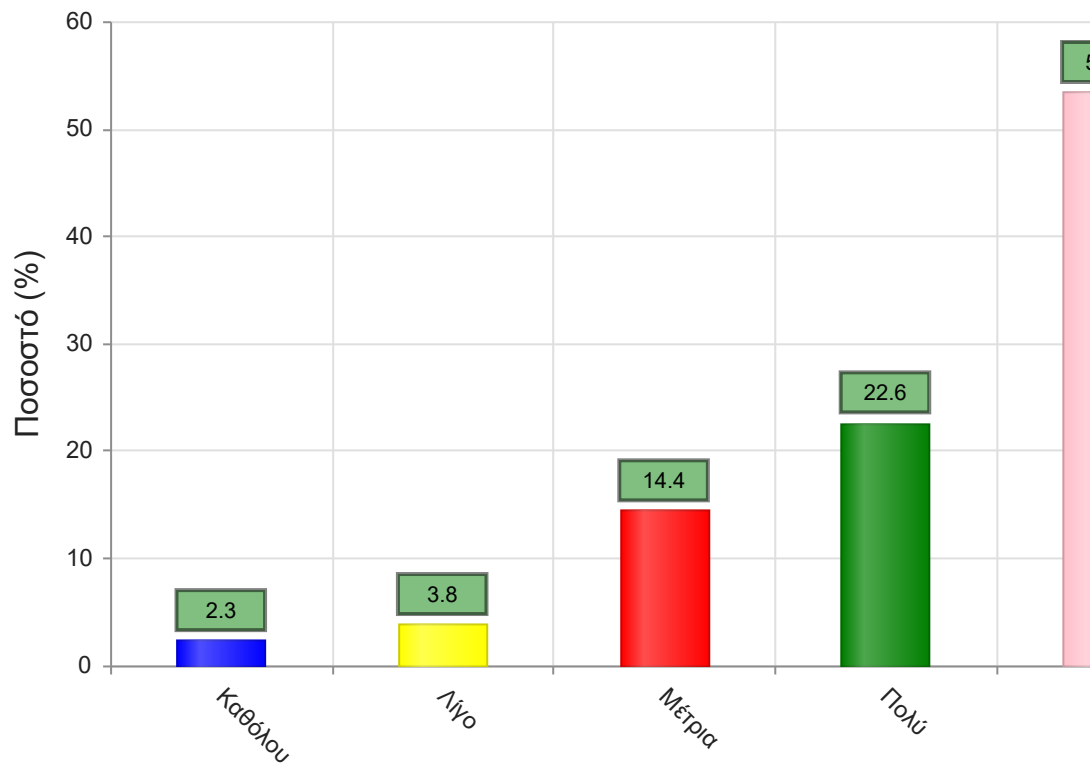


Μέσος όρος τμήματος : 4.4 (Πολύ)

Γ. Ερωτήσεις που αφορούν στα χαρακτηριστικά του/της φοιτητή/-τριας:

27. Πόσο τακτικά παρακολουθείτε τις διαλέξεις;

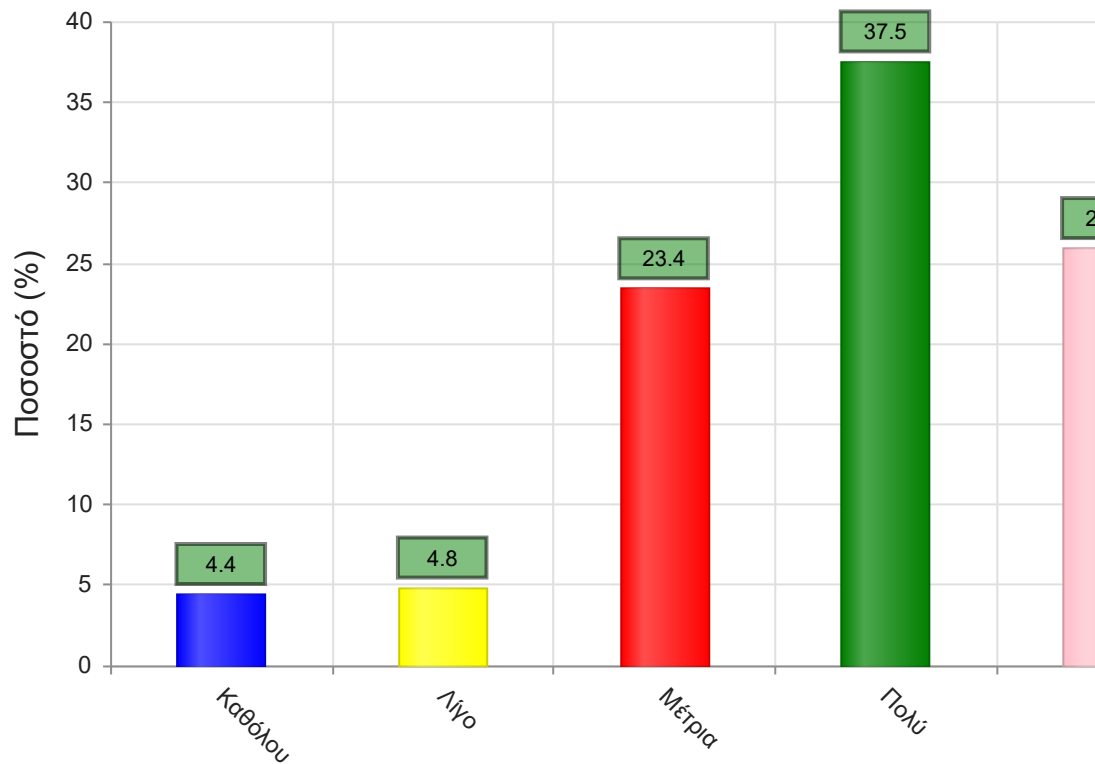
	Απαντήσεις	Ποσοστό (%)
Καθόλου	12	2.3
Λίγο	20	3.8
Μέτρια	76	14.4
Πολύ	119	22.6
Πάρα πολύ	281	53.4
Δ/Α	18	3.4
Σύνολο Απαντήσεων	508	96.6
Ολικό Σύνολο	526	100



Μέσος όρος τμήματος : 4.3 (Πολύ)

28. Κατά πόσο κατανοείτε τις διδασκόμενες έννοιες;

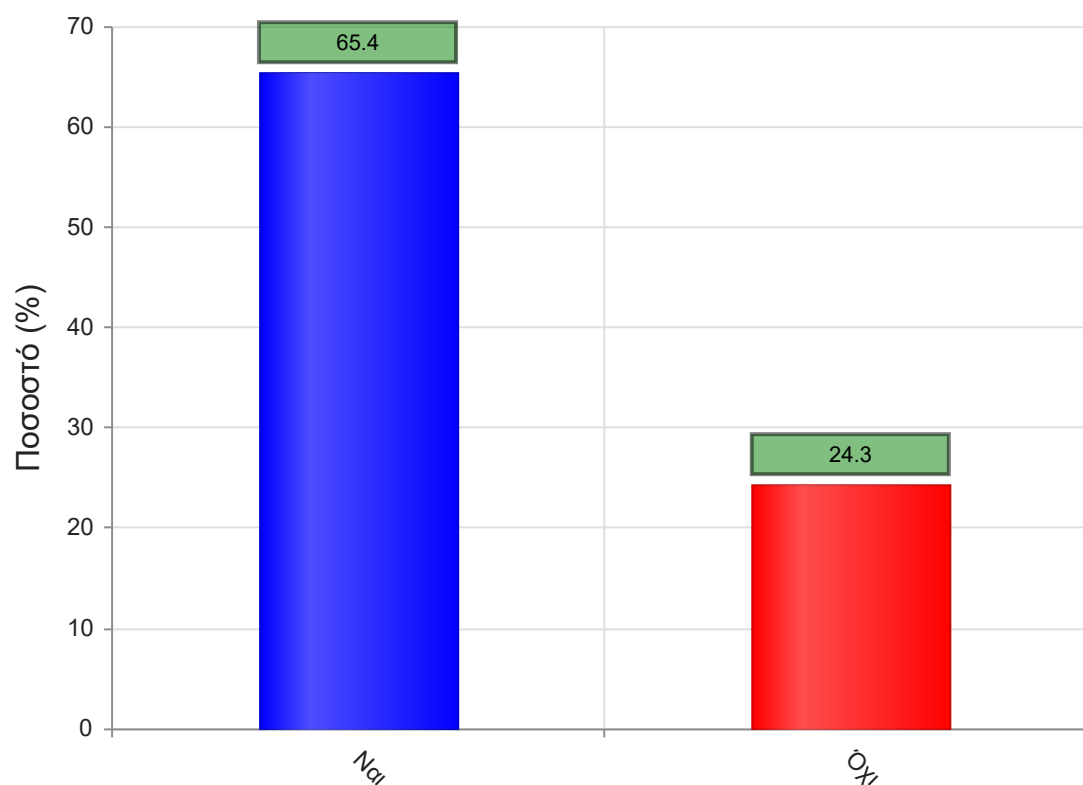
	Απαντήσεις	Ποσοστό (%)
Καθόλου	23	4.4
Λίγο	25	4.8
Μέτρια	123	23.4
Πολύ	197	37.5
Πάρα πολύ	136	25.9
Δ/Α	22	4.2
Σύνολο Απαντήσεων	504	95.8
Ολικό Σύνολο	526	100



Μέσος όρος τμήματος : 3.8 (Πολύ)

29. Ανταποκρίνεστε στις γραπτές εργασίες/ασκήσεις;

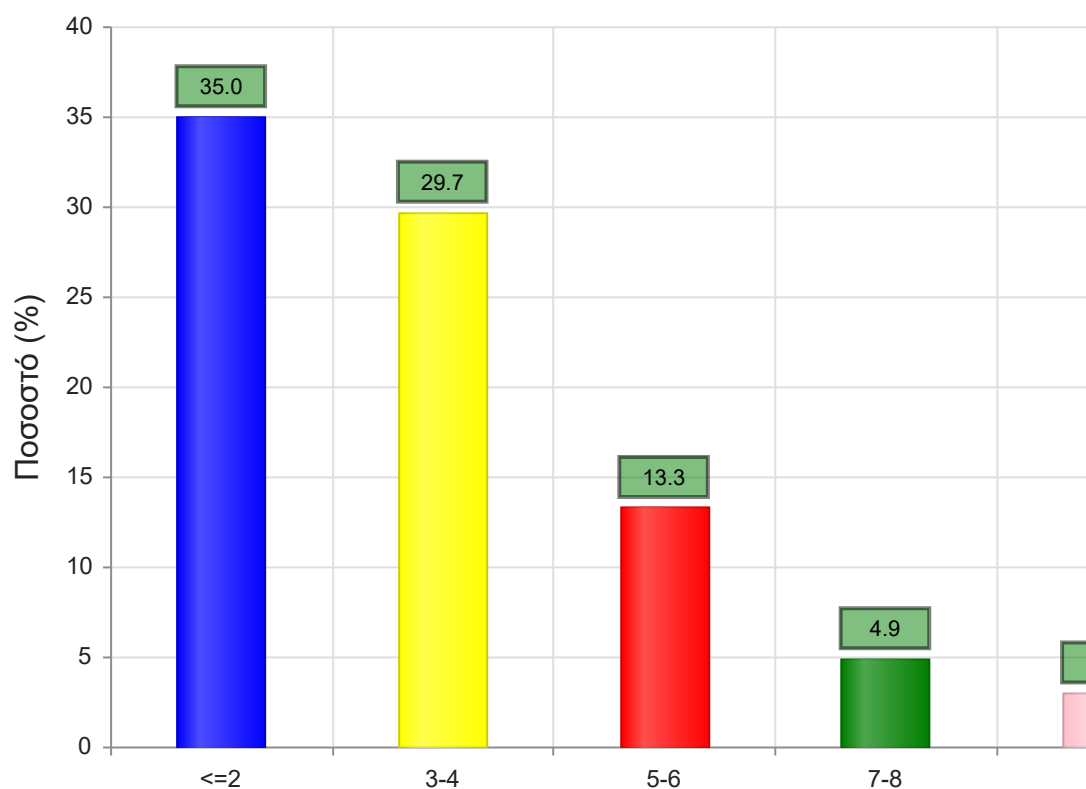
	Απαντήσεις	Ποσοστό (%)
ΝΑΙ	344	65.4
ΟΧΙ	128	24.3
Δ/Α	54	10.3
Σύνολο	526	100



Μέσος όρος τμήματος : ()

30. Πόσες ώρες μελέτης αφιερώνετε εβδομαδιαία για τη μελέτη του συγκεκριμένου μαθήματος;

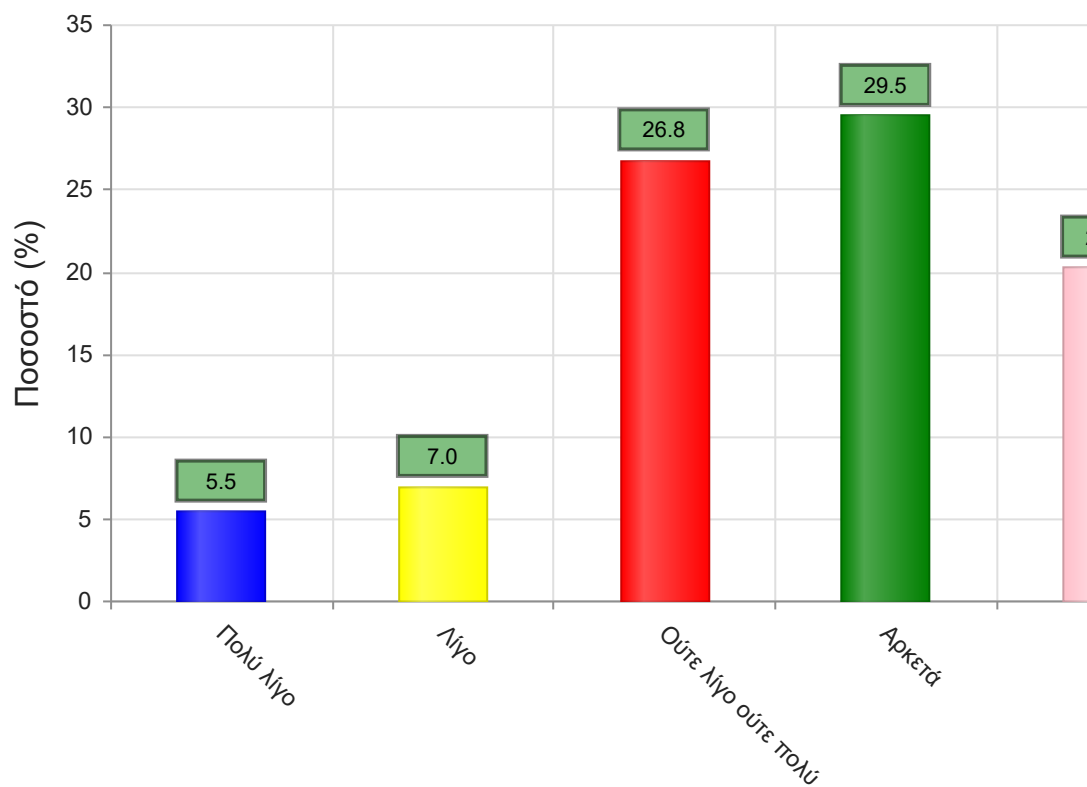
	Απαντήσεις	Ποσοστό τμήματος(%)
<=2	184	35.0
3-4	156	29.7
5-6	70	13.3
7-8	26	4.9
>=9	16	3.0
Δ/Α	74	14.1
Σύνολο Απαντήσεων	452	85.9
Ολικό Σύνολο	526	100



Μέσος όρος τμήματος : 2.0 (3-4)

31. Πόσες ώρες πιστεύετε ότι πρέπει να αφιερώσετε κατά την περίοδο των εξετάσεων για την επιτυχή εξέτασή σας στο συγκεκριμένο μάθημα; (**Πολύ Λίγο**=0-5, **Λίγο**=5-10, **Ούτε Λίγο Ούτε πολύ**=10-15, **Αρκετά**=15-20, **Πολύ**=20+)

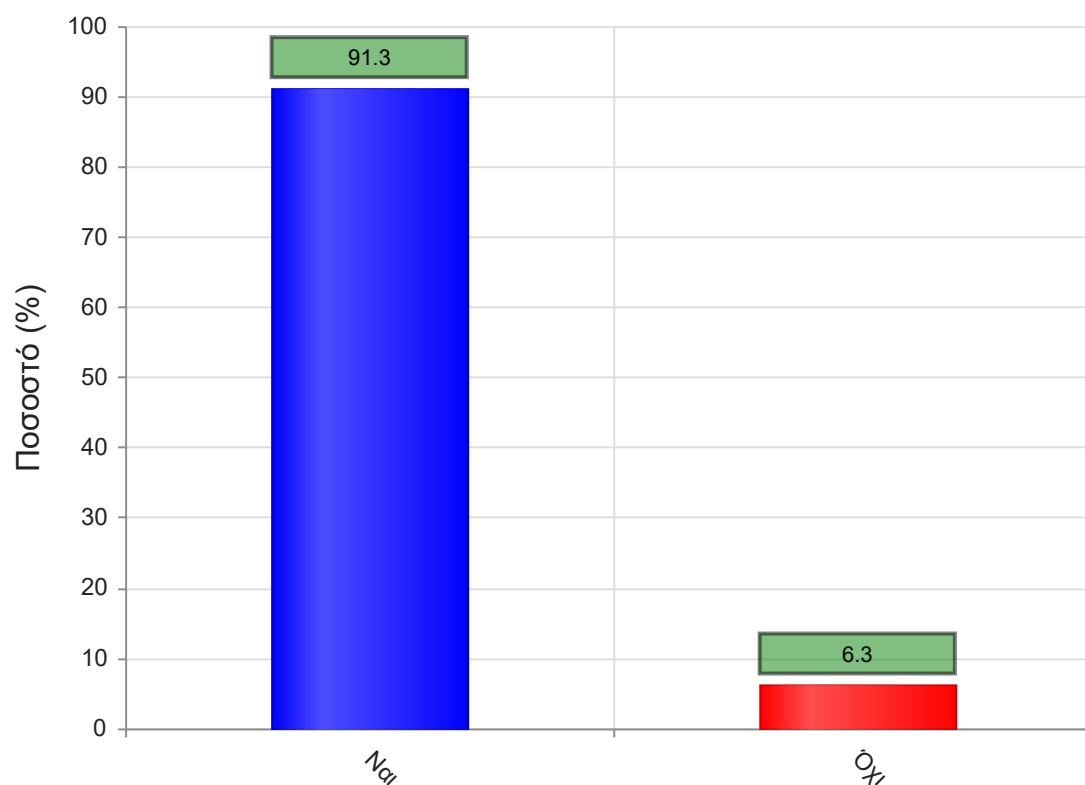
	Απαντήσεις	Ποσοστό τμήματος (%)
Πολύ λίγο	29	5.5
Λίγο	37	7.0
Ούτε λίγο ούτε πολύ	141	26.8
Αρκετά	155	29.5
Πολύ	107	20.3
Δ/Α	57	10.8
Σύνολο Απαντήσεων	469	89.2
Ολικό Σύνολο	526	100



Μέσος όρος τμήματος : 3.6 (Αρκετά)

32. Θα εξεταστείτε στο μάθημα για πρώτη φορά;

	Απαντήσεις	Ποσοστό (%)
ΝΑΙ	480	91.3
ΟΧΙ	33	6.3
Δ/Α	13	2.5
Σύνολο	526	100



Μέσος όρος τμήματος : ()