



# ΠΑΝΕΠΙΣΤΗΜΙΟ ΔΥΤΙΚΗΣ ΑΤΤΙΚΗΣ

## Στατιστικά τμήματος

Τμήμα

673 - ΑΓΩΓΗΣ ΚΑΙ ΦΡΟΝΤΙΔΑΣ ΣΤΗΝ ΠΡΩΙΜΗ ΠΑΙΔΙΚΗ ΗΛΙΚΙΑ

Απογραφική Περίοδος

2023 - 2024

Ερωτηματολόγιο

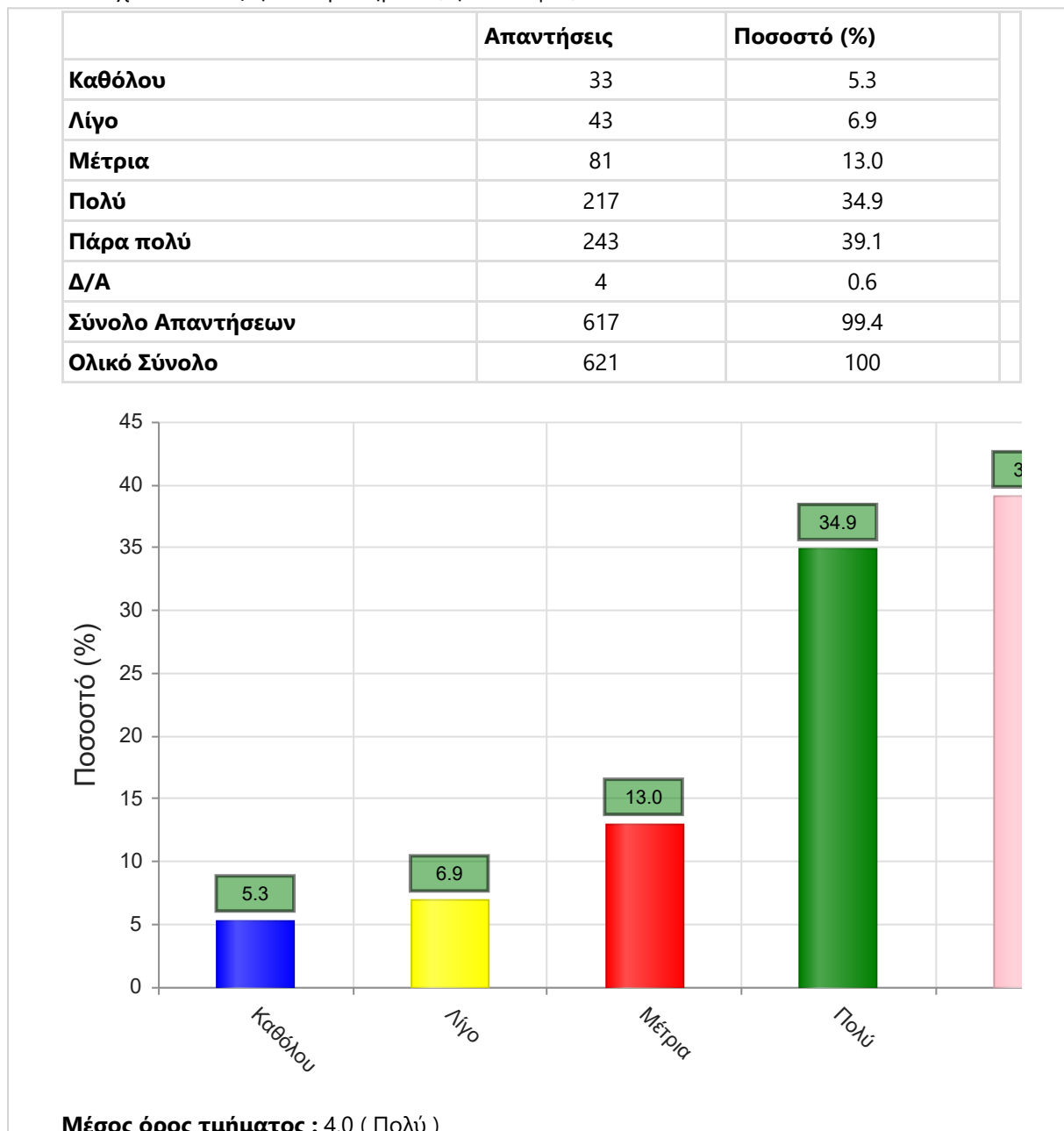
Ερωτηματολόγιο Μαθημάτων

Εξάμηνο

Χειμερινό

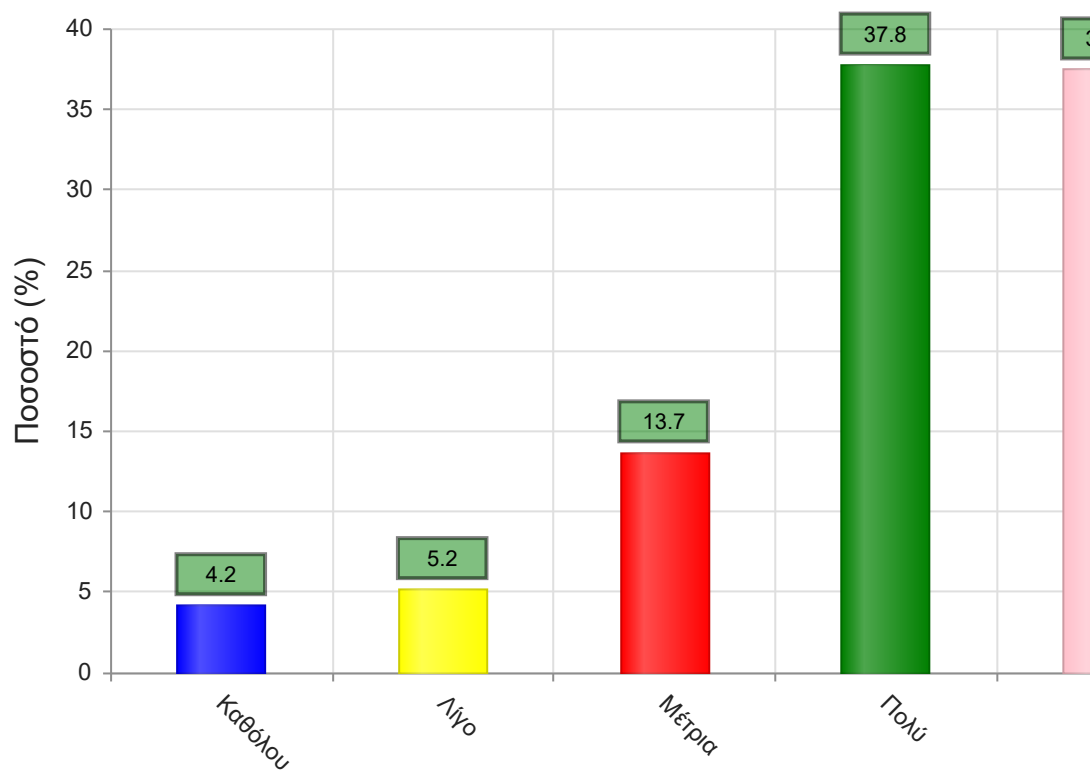
### Α. Ερωτήσεις που αφορούν στο μάθημα:

1. Οι στόχοι του θεωρητικού μαθήματος ήταν σαφείς;



2. Η ύλη που καλύφθηκε ανταποκρινόταν στους στόχους του μαθήματος;

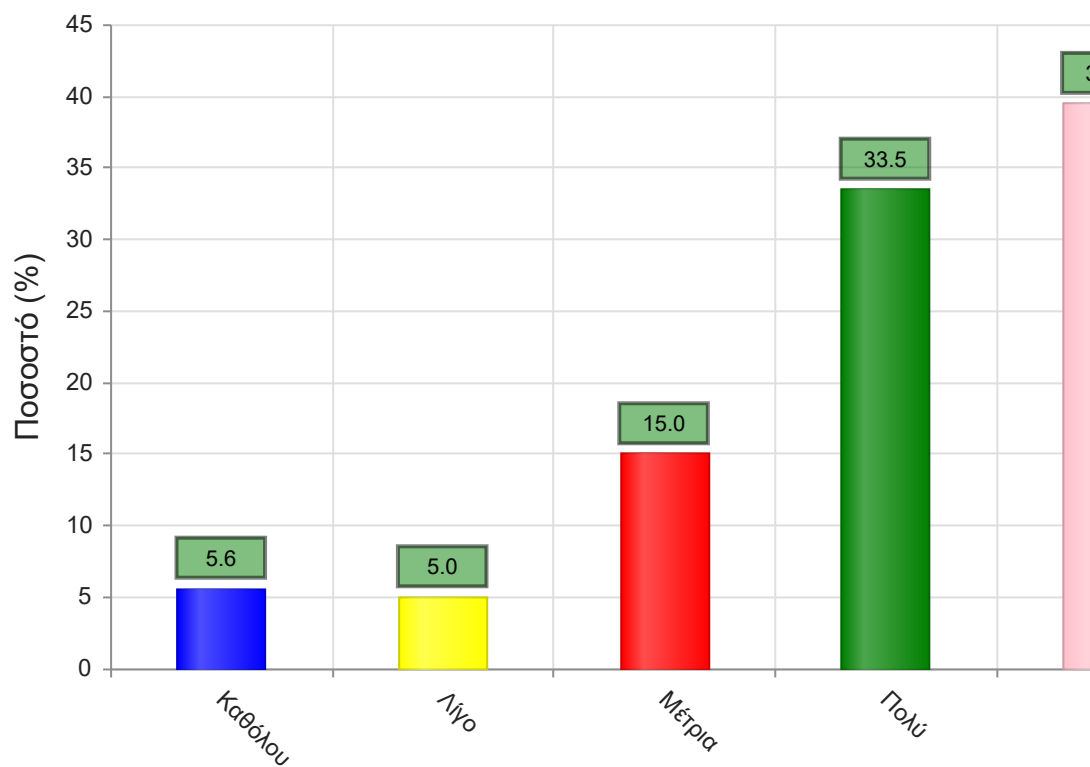
	Απαντήσεις	Ποσοστό (%)
Καθόλου	26	4.2
Λίγο	32	5.2
Μέτρια	85	13.7
Πολύ	235	37.8
Πάρα πολύ	233	37.5
Δ/Α	10	1.6
<b>Σύνολο Απαντήσεων</b>	<b>611</b>	<b>98.4</b>
<b>Ολικό Σύνολο</b>	<b>621</b>	<b>100</b>



**Μέσος όρος τμήματος : 4.0 ( Πολύ )**

3. Βαθμολογήστε την οργάνωση του μαθήματος

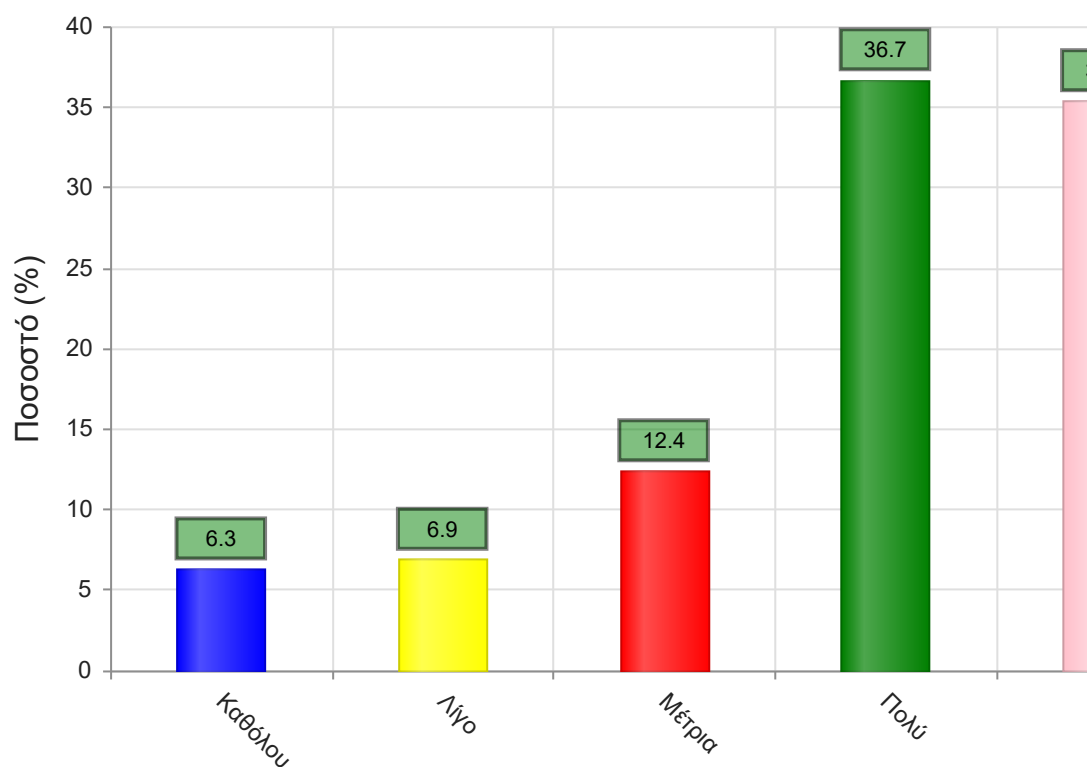
	Απαντήσεις	Ποσοστό (%)
Καθόλου	35	5.6
Λίγο	31	5.0
Μέτρια	93	15.0
Πολύ	208	33.5
Πάρα πολύ	245	39.5
Δ/Α	9	1.4
<b>Σύνολο Απαντήσεων</b>	<b>612</b>	<b>98.6</b>
<b>Ολικό Σύνολο</b>	<b>621</b>	<b>100</b>



**Μέσος όρος τμήματος : 4.0 ( Πολύ )**

4. Το εκπαιδευτικό υλικό που χρησιμοποιήθηκε βοήθησε στην καλύτερη κατανόηση του θέματος;

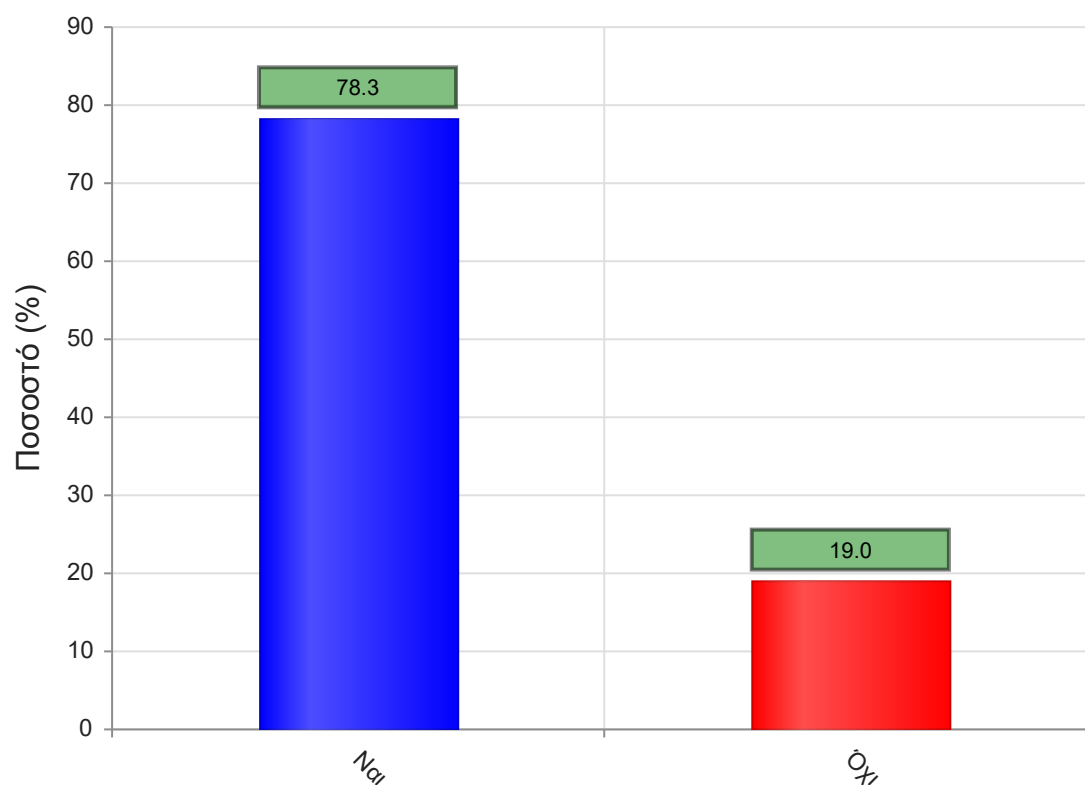
	Απαντήσεις	Ποσοστό (%)
Καθόλου	39	6.3
Λίγο	43	6.9
Μέτρια	77	12.4
Πολύ	228	36.7
Πάρα πολύ	220	35.4
Δ/Α	14	2.3
<b>Σύνολο Απαντήσεων</b>	<b>607</b>	<b>97.7</b>
<b>Ολικό Σύνολο</b>	<b>621</b>	<b>100</b>



**Μέσος όρος τμήματος : 3.9 ( Πολύ )**

5. Τα εκπαιδευτικά βοηθήματα ("σύγγραμμα", σημειώσεις, πρόσθετη βιβλιογραφία) χορηγήθηκαν εγκαίρως;

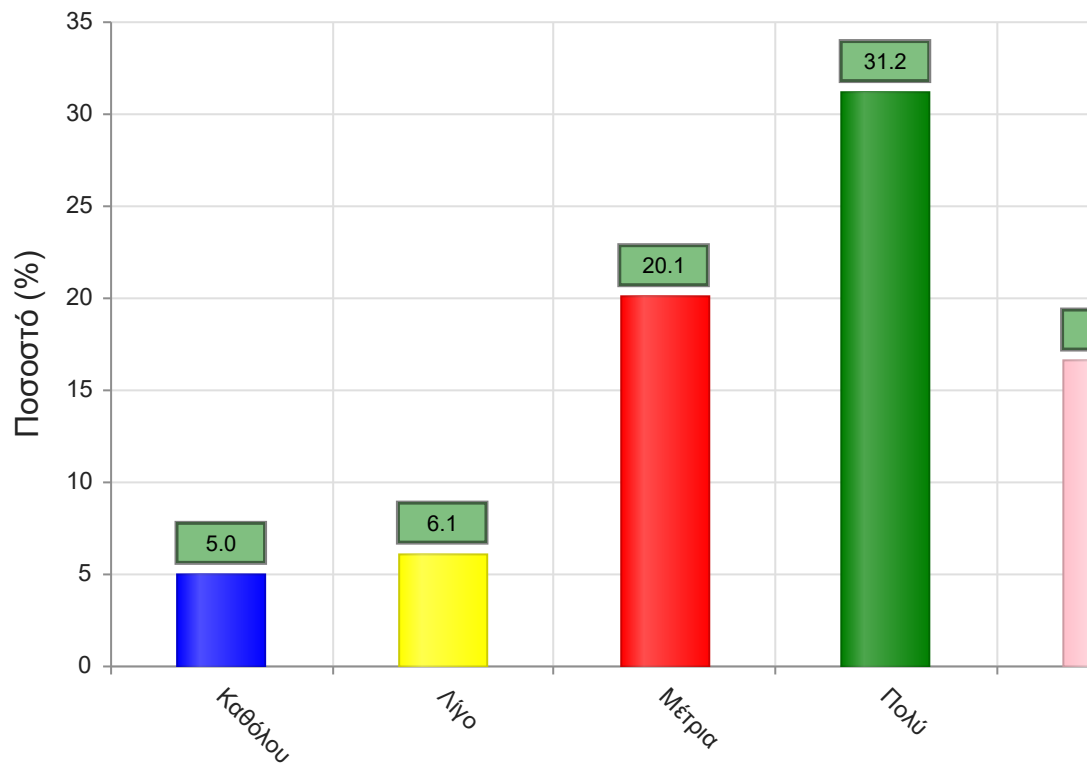
	Απαντήσεις	Ποσοστό (%)
<b>ΝΑΙ</b>	486	78.3
<b>ΟΧΙ</b>	118	19.0
<b>Δ/Α</b>	17	2.7
<b>Σύνολο</b>	621	100



**Μέσος όρος τμήματος : ( )**

6. Πόσο ικανοποιητικό/-ά βρίσκεται το/-α διανεμόμενο/-α βιβλίο/α(σύγγραμμα/-τα);

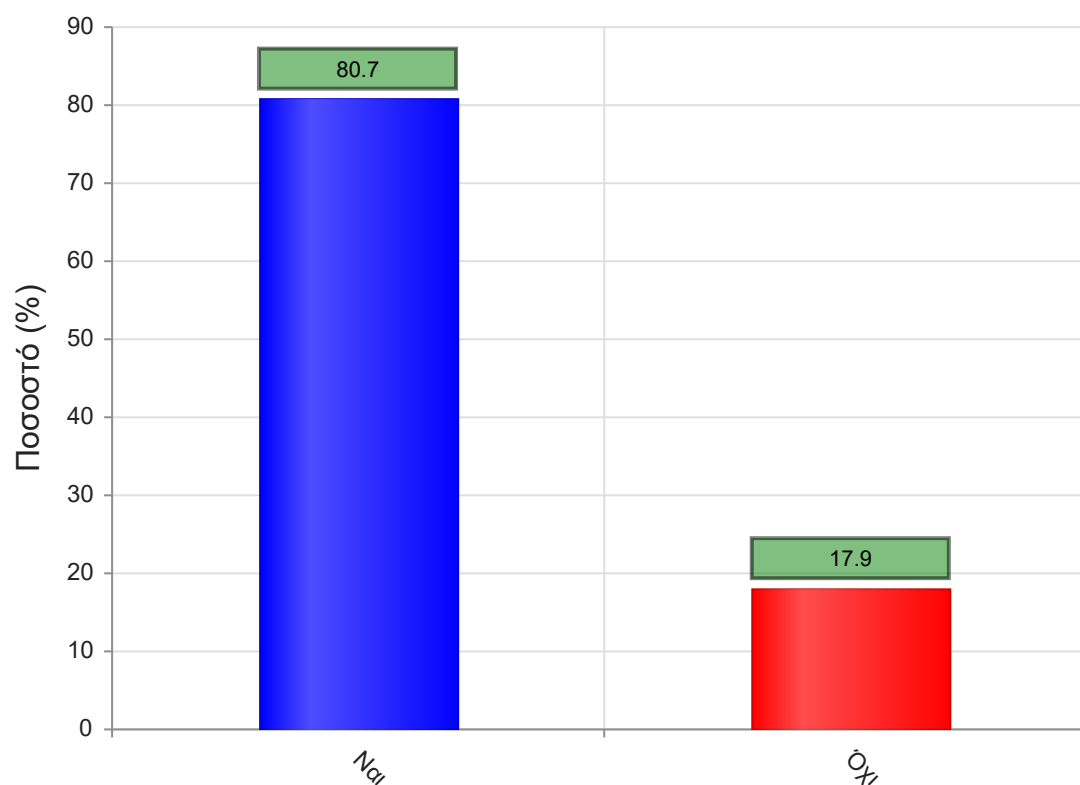
	Απαντήσεις	Ποσοστό (%)
Καθόλου	31	5.0
Λίγο	38	6.1
Μέτρια	125	20.1
Πολύ	194	31.2
Πάρα πολύ	103	16.6
Δ/Α	130	20.9
<b>Σύνολο Απαντήσεων</b>	<b>491</b>	<b>79.1</b>
<b>Ολικό Σύνολο</b>	<b>621</b>	<b>100</b>



**Μέσος όρος τμήματος : 3.6 ( Πολύ )**

7. Παρέχονται επιπρόσθετες σημειώσεις;

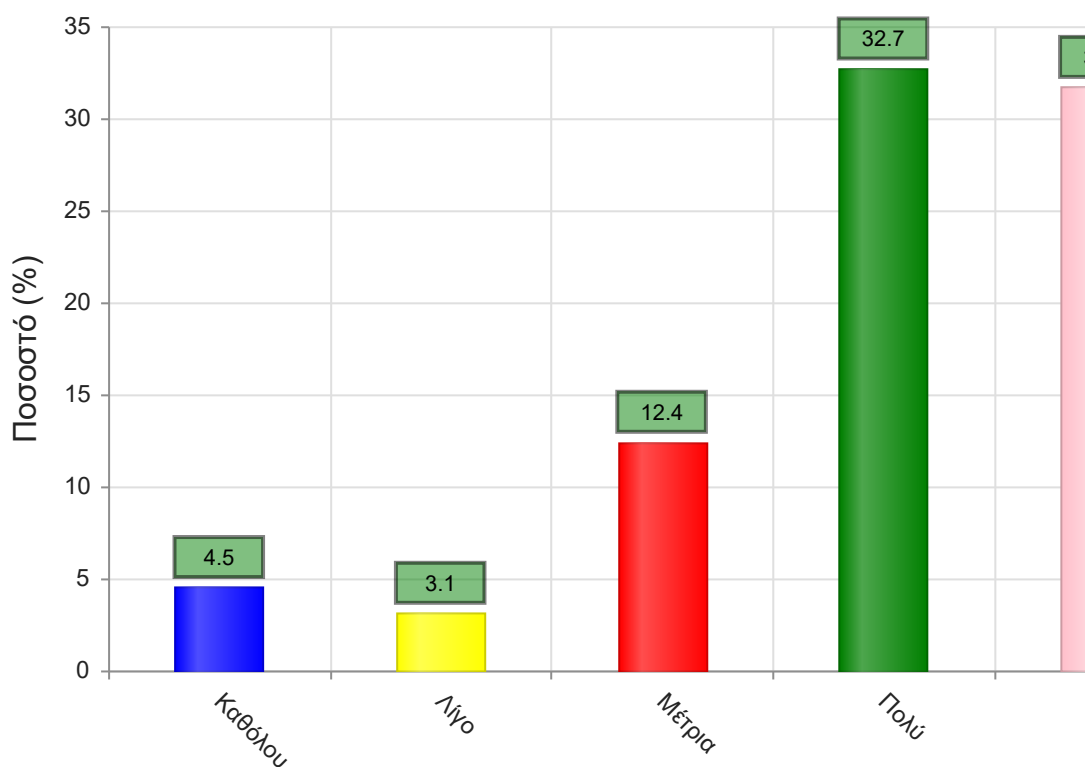
	Απαντήσεις	Ποσοστό (%)
<b>ΝΑΙ</b>	501	80.7
<b>ΟΧΙ</b>	111	17.9
<b>Δ/Α</b>	9	1.4
<b>Σύνολο</b>	621	100



**Μέσος όρος τμήματος : ( )**

7α. Εάν ναι, βαθμολογήστε την επάρκειά τους

	Απαντήσεις	Ποσοστό (%)
Καθόλου	28	4.5
Λίγο	19	3.1
Μέτρια	77	12.4
Πολύ	203	32.7
Πάρα πολύ	197	31.7
Δ/Α	97	15.6
<b>Σύνολο Απαντήσεων</b>	<b>524</b>	<b>84.4</b>
<b>Ολικό Σύνολο</b>	<b>621</b>	<b>100</b>

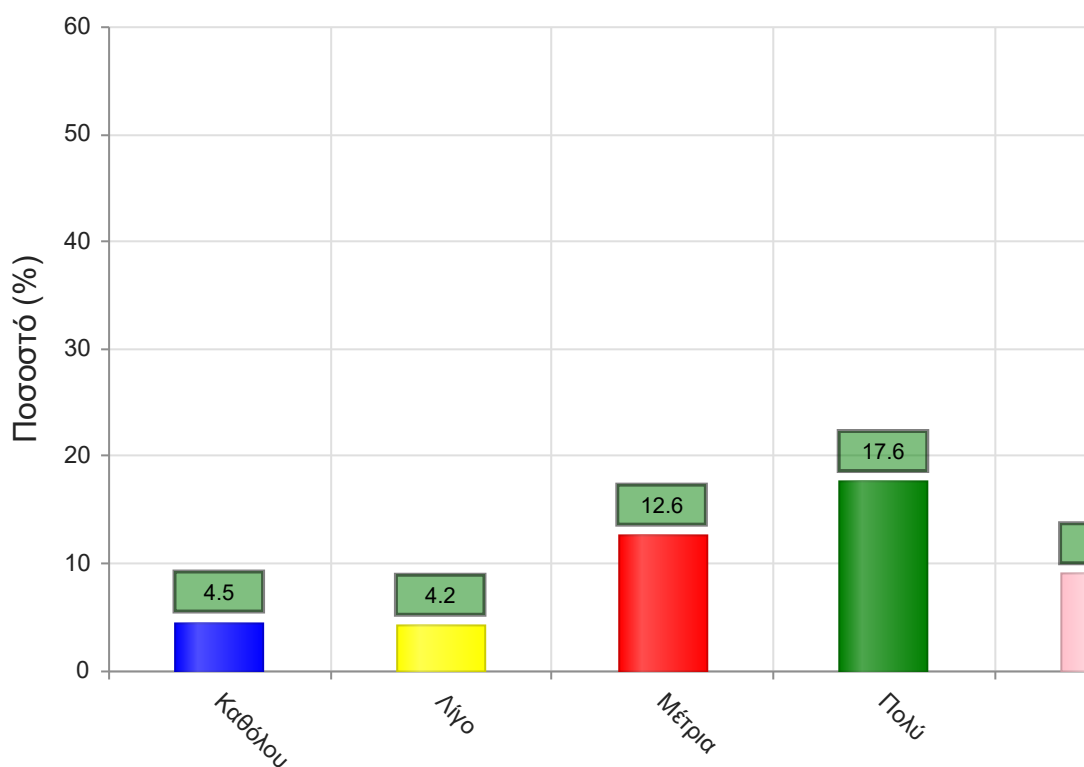


**Μέσος όρος τμήματος : 4.0 ( Πολύ )**

8. Βαθμολογήστε τη διαθεσιμότητα της επιπρόσθετης βιβλιογραφίας στην Βιβλιοθήκη του Ιδρύματος



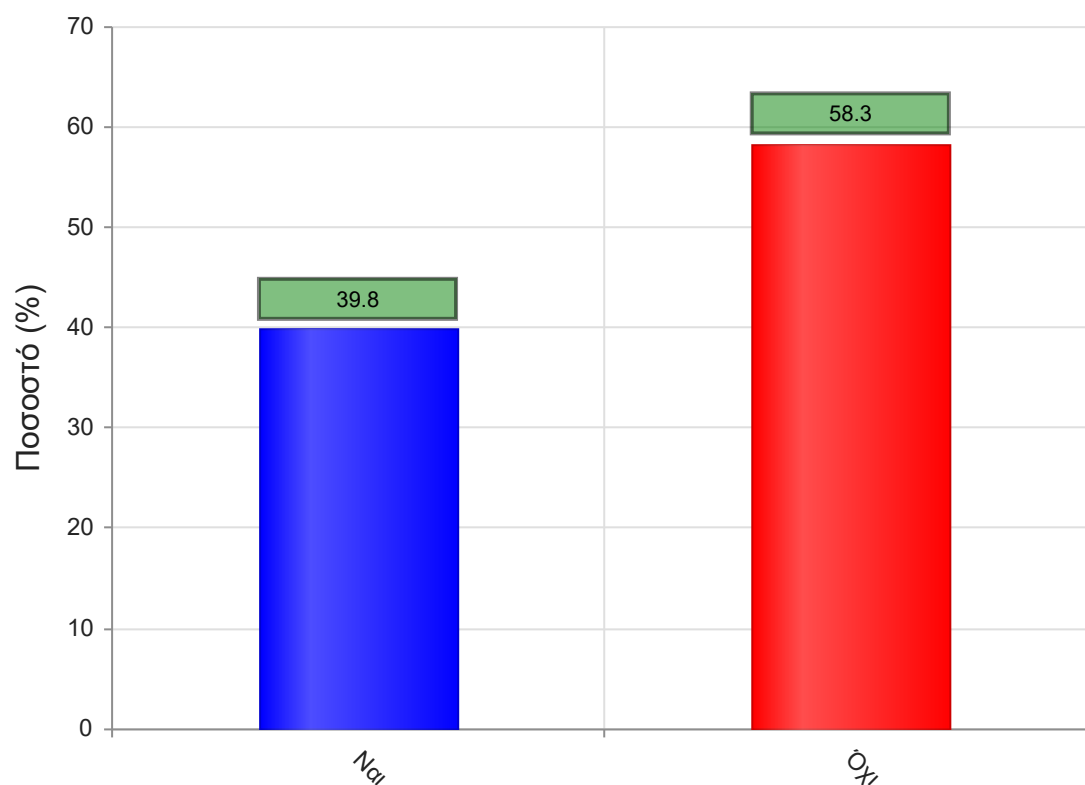
	Απαντήσεις	Ποσοστό (%)
Καθόλου	28	4.5
Λίγο	26	4.2
Μέτρια	78	12.6
Πολύ	109	17.6
Πάρα πολύ	56	9.0
Δ/Α	324	52.2
<b>Σύνολο Απαντήσεων</b>	<b>297</b>	<b>47.8</b>
<b>Ολικό Σύνολο</b>	<b>621</b>	<b>100</b>



**Μέσος όρος τμήματος : 3.5 ( Μέτρια )**

9. Προαπαιτούνται γνώσεις από άλλα μαθήματα για την παρακολούθηση του μαθήματος;

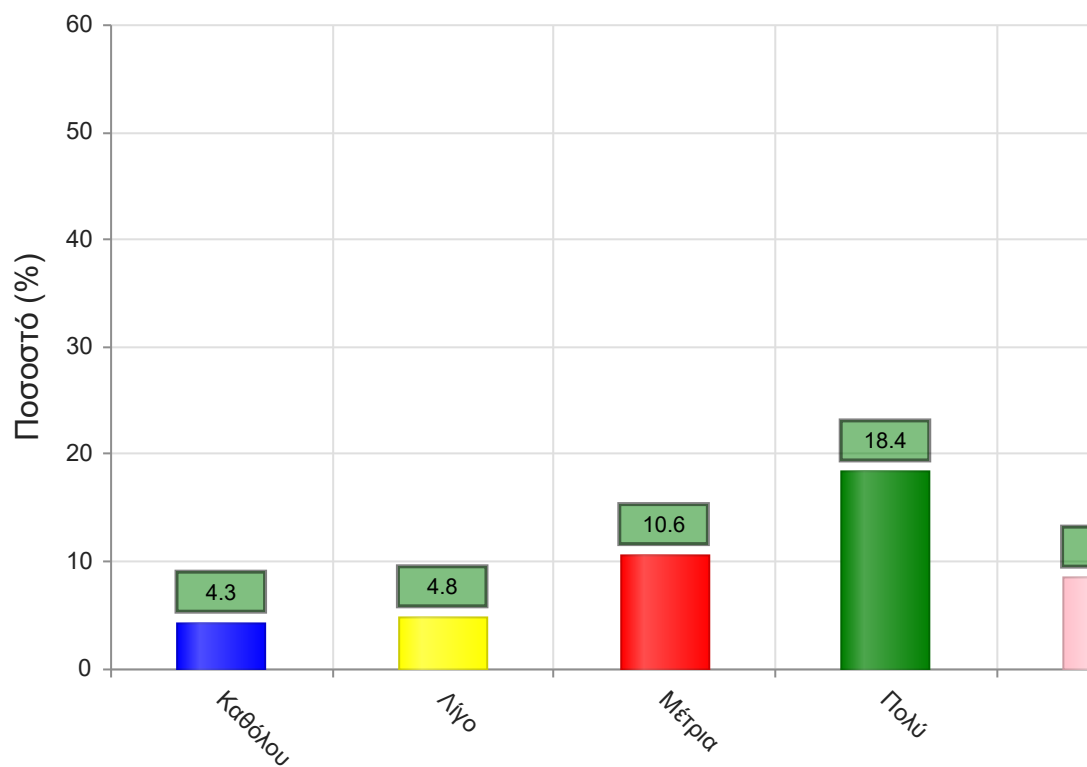
	Απαντήσεις	Ποσοστό (%)
<b>ΝΑΙ</b>	247	39.8
<b>ΟΧΙ</b>	362	58.3
<b>Δ/Α</b>	12	1.9
<b>Σύνολο</b>	621	100



**Μέσος όρος τμήματος : ( )**

9α. Εάν ναι, καλύπτονται από άλλα διδαχθέντα μαθήματα;

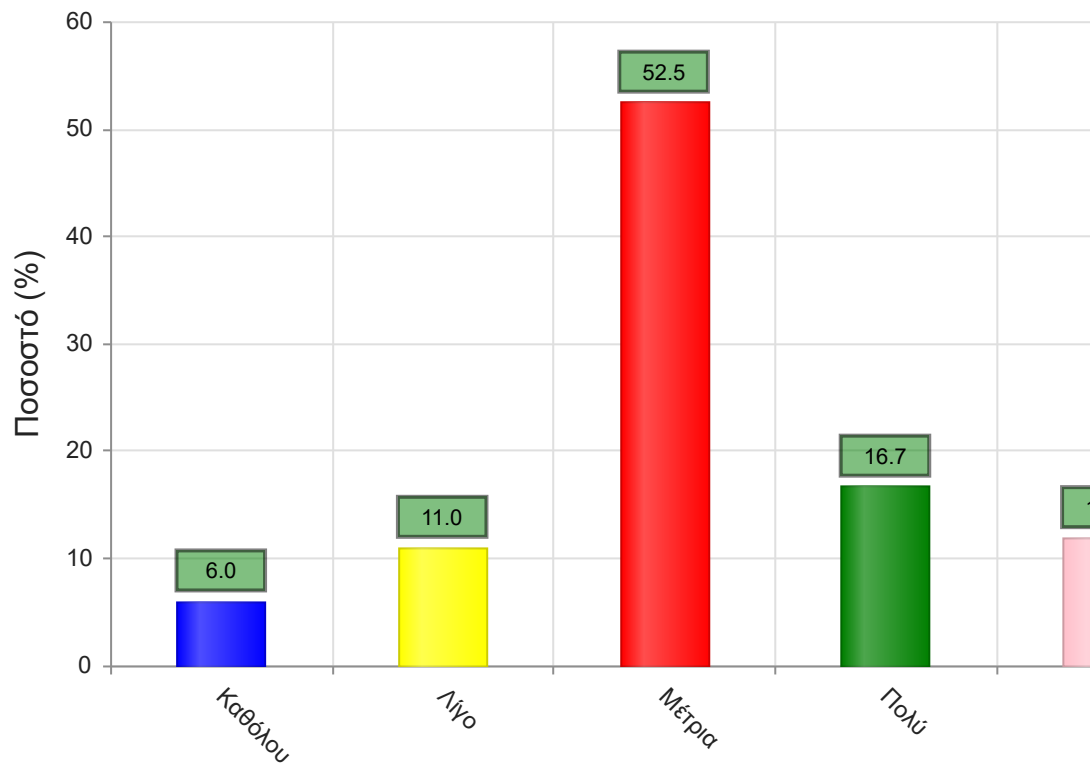
	Απαντήσεις	Ποσοστό (%)
Καθόλου	27	4.3
Λίγο	30	4.8
Μέτρια	66	10.6
Πολύ	114	18.4
Πάρα πολύ	53	8.5
Δ/Α	331	53.3
Σύνολο Απαντήσεων	290	46.7
Ολικό Σύνολο	621	100



**Μέσος όρος τμήματος : 3.5 ( Μέτρια )**

10. Πώς κρίνετε το επίπεδο δυσκολίας του μαθήματος για το έτος του;

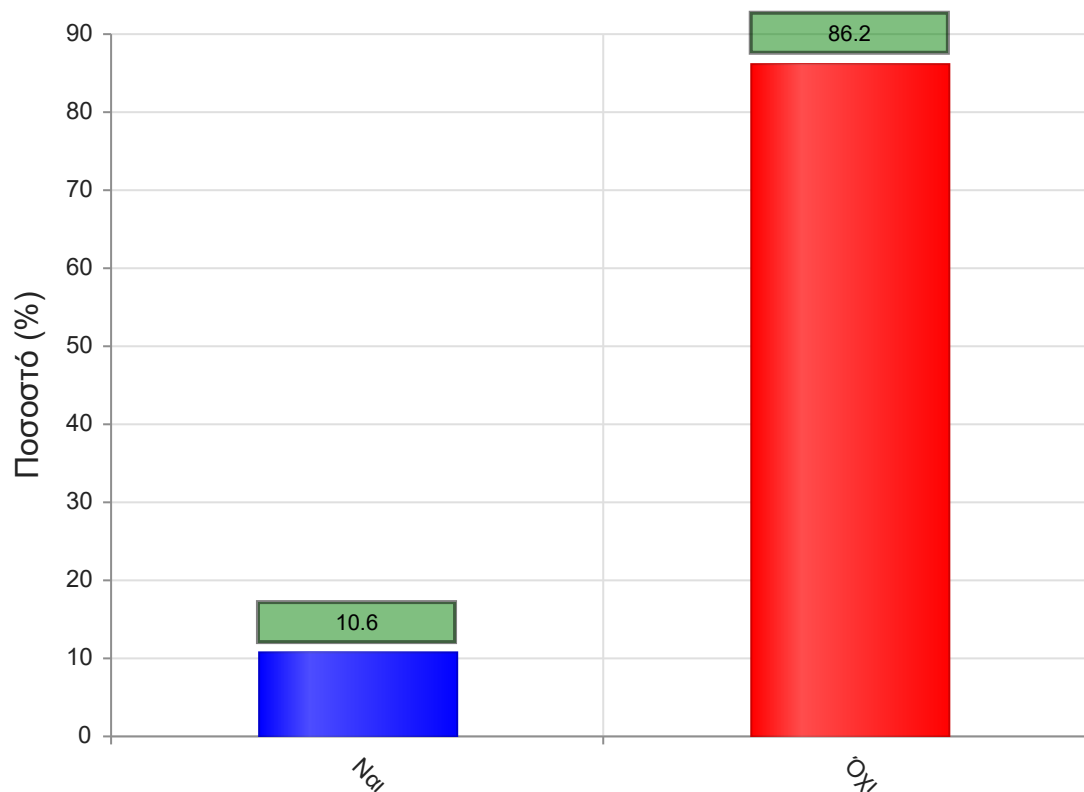
	Απαντήσεις	Ποσοστό (%)
Καθόλου	37	6.0
Λίγο	68	11.0
Μέτρια	326	52.5
Πολύ	104	16.7
Πάρα πολύ	74	11.9
Δ/Α	12	1.9
<b>Σύνολο Απαντήσεων</b>	<b>609</b>	<b>98.1</b>
<b>Ολικό Σύνολο</b>	<b>621</b>	<b>100</b>



**Μέσος όρος τμήματος : 3.2 ( Μέτρια )**

11. Υπάρχει ανάγκη οργάνωσης φροντιστηριακών μαθημάτων για το συγκεκριμένο μάθημα;

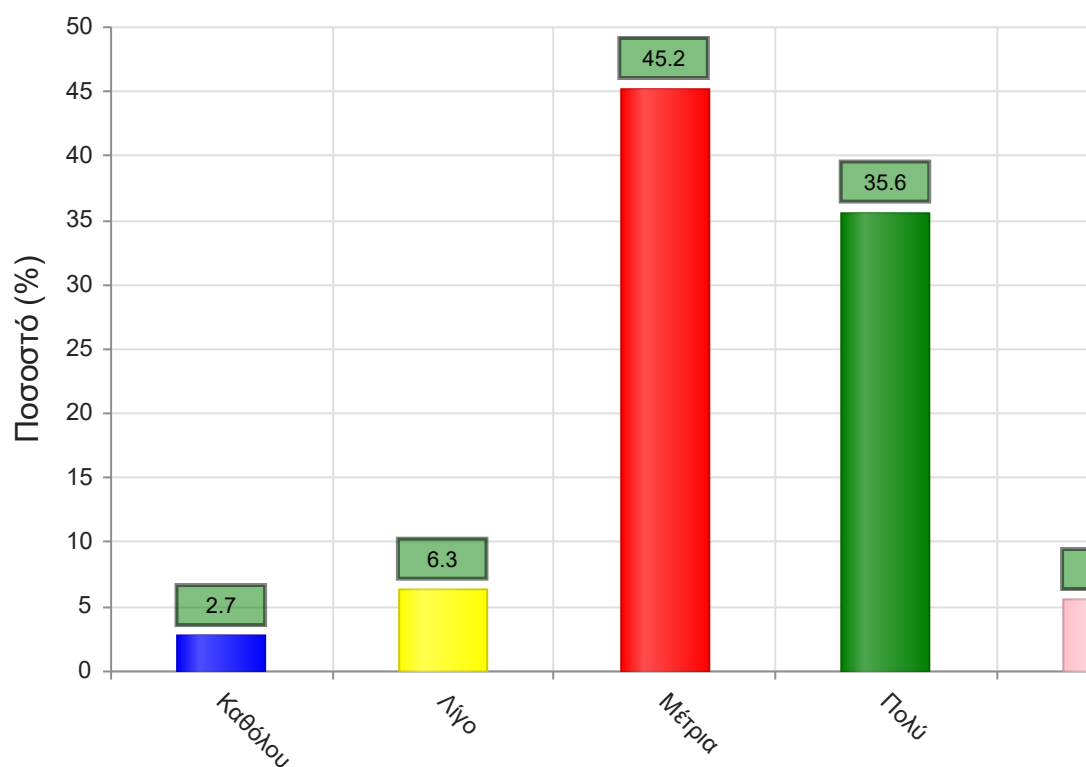
	Απαντήσεις	Ποσοστό (%)
<b>ΝΑΙ</b>	66	10.6
<b>ΟΧΙ</b>	535	86.2
<b>Δ/Α</b>	20	3.2
<b>Σύνολο</b>	621	100



**Μέσος όρος τμήματος : ( )**

12. Αξιολογήστε τον αριθμό των ωρών διδασκαλίας για την κάλυψη της ύλης (καθόλου=ανεπαρκής, πάρα πολύ=υπερβολικός)

	Απαντήσεις	Ποσοστό (%)
Καθόλου	17	2.7
Λίγο	39	6.3
Μέτρια	281	45.2
Πολύ	221	35.6
Πάρα πολύ	34	5.5
Δ/Α	29	4.7
<b>Σύνολο Απαντήσεων</b>	<b>592</b>	<b>95.3</b>
<b>Ολικό Σύνολο</b>	<b>621</b>	<b>100</b>

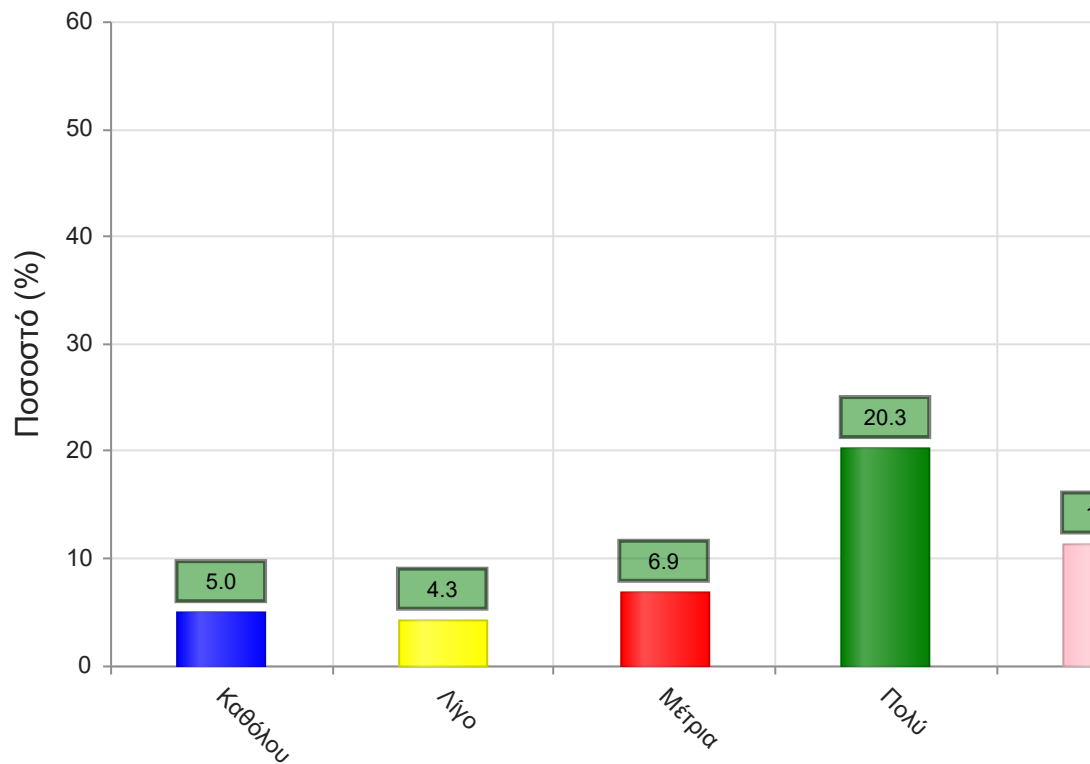


Μέσος όρος τμήματος : 3.4 ( Μέτρια )

**Να απαντήσετε σε περίπτωση που υπήρχαν γραπτές ή/και προφορικές εργασίες**

13. Υπάρχει διαφάνεια στα κριτήρια βαθμολόγησης;

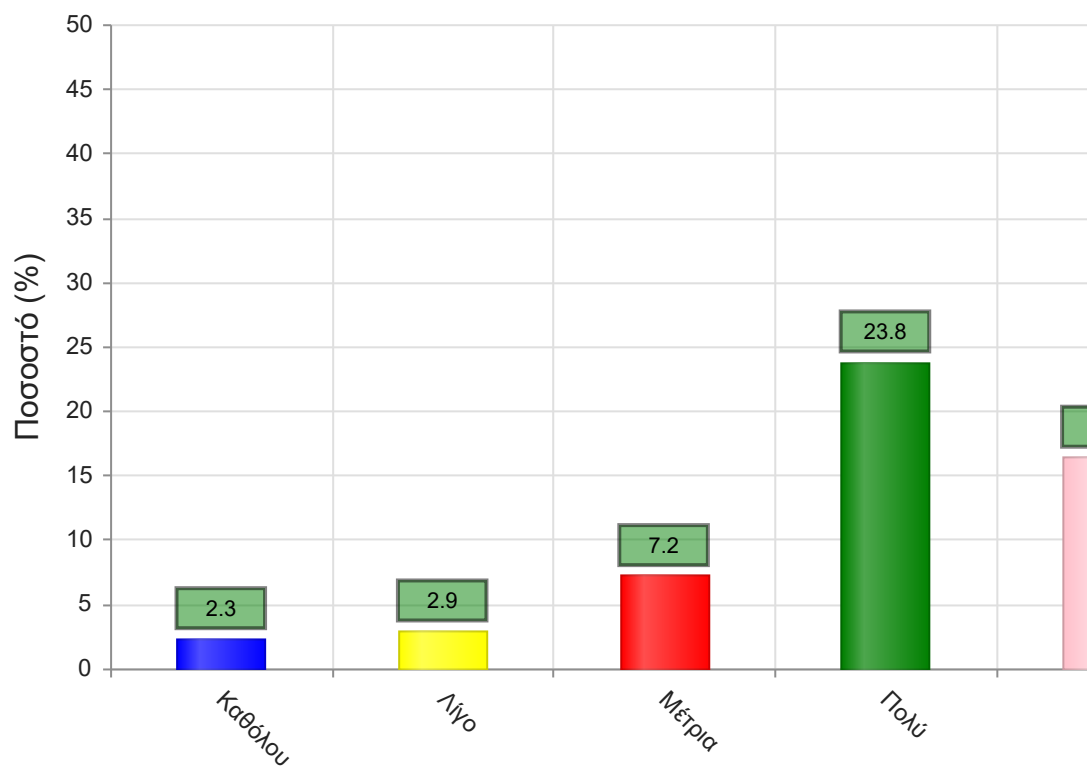
	Απαντήσεις	Ποσοστό (%)
Καθόλου	31	5.0
Λίγο	27	4.3
Μέτρια	43	6.9
Πολύ	126	20.3
Πάρα πολύ	71	11.4
Δ/Α	323	52.0
<b>Σύνολο Απαντήσεων</b>	<b>298</b>	<b>48.0</b>
<b>Ολικό Σύνολο</b>	<b>621</b>	<b>100</b>



**Μέσος όρος τμήματος : 3.6 ( Πολύ )**

14. Το θέμα δόθηκε εγκαίρως;

	Απαντήσεις	Ποσοστό (%)
Καθόλου	14	2.3
Λίγο	18	2.9
Μέτρια	45	7.2
Πολύ	148	23.8
Πάρα πολύ	102	16.4
Δ/Α	294	47.3
<b>Σύνολο Απαντήσεων</b>	<b>327</b>	<b>52.7</b>
<b>Ολικό Σύνολο</b>	<b>621</b>	<b>100</b>

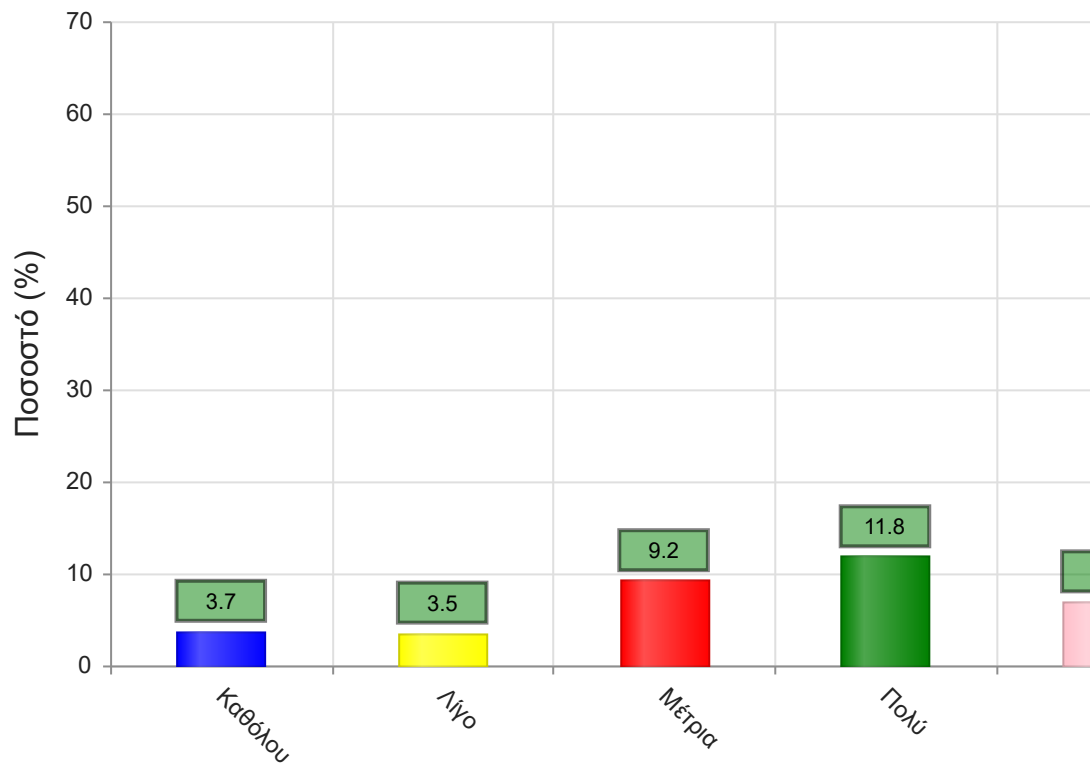


**Μέσος όρος τμήματος : 3.9 ( Πολύ )**

15. Το διαθέσιμο ερευνητικό υλικό στη βιβλιοθήκη κρίθηκε επαρκές;



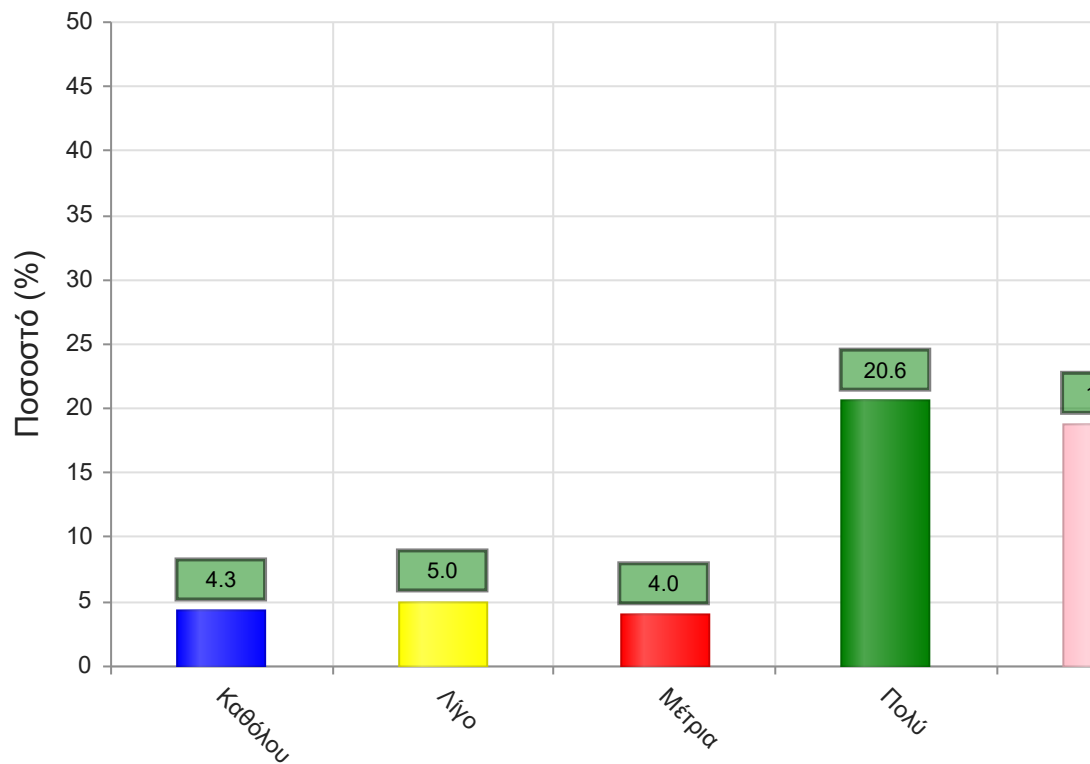
	Απαντήσεις	Ποσοστό (%)
Καθόλου	23	3.7
Λίγο	22	3.5
Μέτρια	57	9.2
Πολύ	73	11.8
Πάρα πολύ	43	6.9
Δ/Α	403	64.9
<b>Σύνολο Απαντήσεων</b>	218	35.1
<b>Ολικό Σύνολο</b>	621	100



**Μέσος όρος τμήματος : 3.4 ( Μέτρια )**

17. Τα σχόλια του/της διδάσκοντος/-ουσας ήταν εποικοδομητικά;

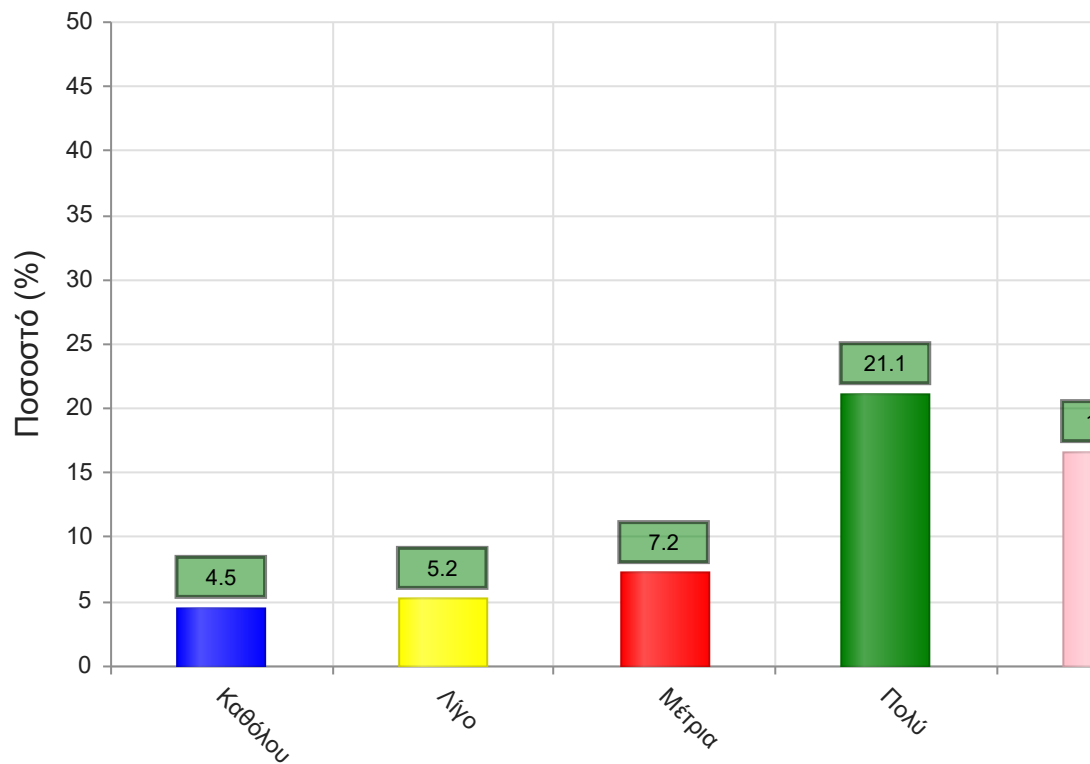
	Απαντήσεις	Ποσοστό (%)
Καθόλου	27	4.3
Λίγο	31	5.0
Μέτρια	25	4.0
Πολύ	128	20.6
Πάρα πολύ	117	18.8
Δ/Α	293	47.2
<b>Σύνολο Απαντήσεων</b>	<b>328</b>	<b>52.8</b>
<b>Ολικό Σύνολο</b>	<b>621</b>	<b>100</b>



**Μέσος όρος τμήματος : 3.8 ( Πολύ )**

16. Υπήρχε καθοδήγηση από τον/την διδάσκοντα/-ουσα;

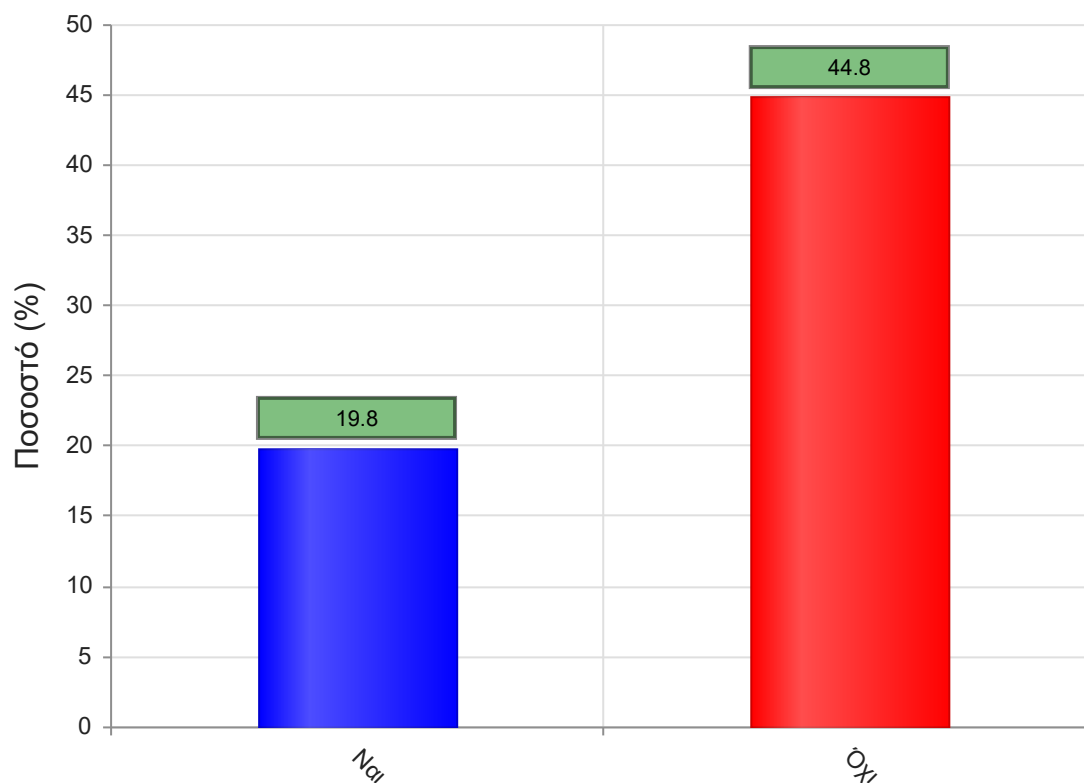
	Απαντήσεις	Ποσοστό (%)
Καθόλου	28	4.5
Λίγο	32	5.2
Μέτρια	45	7.2
Πολύ	131	21.1
Πάρα πολύ	103	16.6
Δ/Α	282	45.4
<b>Σύνολο Απαντήσεων</b>	<b>339</b>	<b>54.6</b>
<b>Ολικό Σύνολο</b>	<b>621</b>	<b>100</b>



**Μέσος όρος τμήματος : 3.7 ( Πολύ )**

18. Δόθηκε η δυνατότητα βελτίωσης της εργασίας;

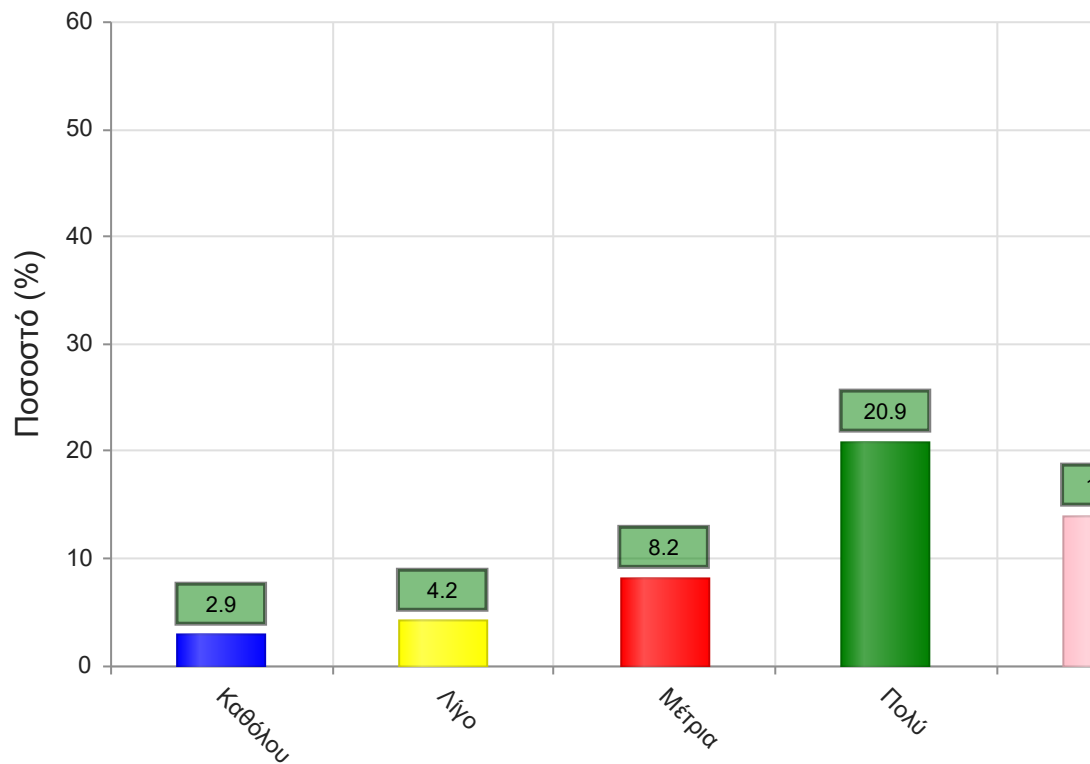
	Απαντήσεις	Ποσοστό (%)
<b>ΝΑΙ</b>	123	19.8
<b>ΟΧΙ</b>	278	44.8
<b>Δ/Α</b>	220	35.4
<b>Σύνολο</b>	621	100



**Μέσος όρος τμήματος : ( )**

19. Η συγκεκριμένη εργασία σας βοήθησε να κατανοήσετε το συγκεκριμένο θέμα;

	Απαντήσεις	Ποσοστό (%)
Καθόλου	18	2.9
Λίγο	26	4.2
Μέτρια	51	8.2
Πολύ	130	20.9
Πάρα πολύ	87	14.0
Δ/Α	309	49.8
<b>Σύνολο Απαντήσεων</b>	<b>312</b>	<b>50.2</b>
<b>Ολικό Σύνολο</b>	<b>621</b>	<b>100</b>

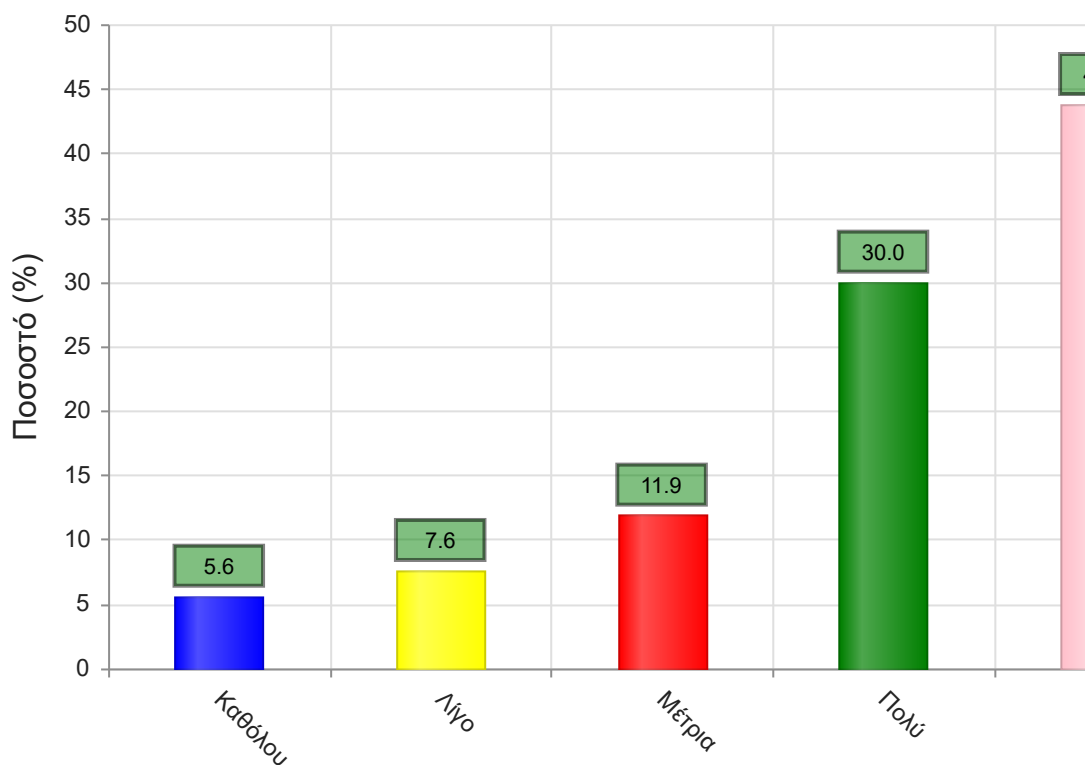


Μέσος όρος τμήματος : 3.8 ( Πολύ )

### Β. Ερωτήσεις που αφορούν στον/ην διδάσκοντα/ουσα

20. Βαθμολογήστε τη μεταδοτικότητα του/της διδάσκοντα/ουσας.

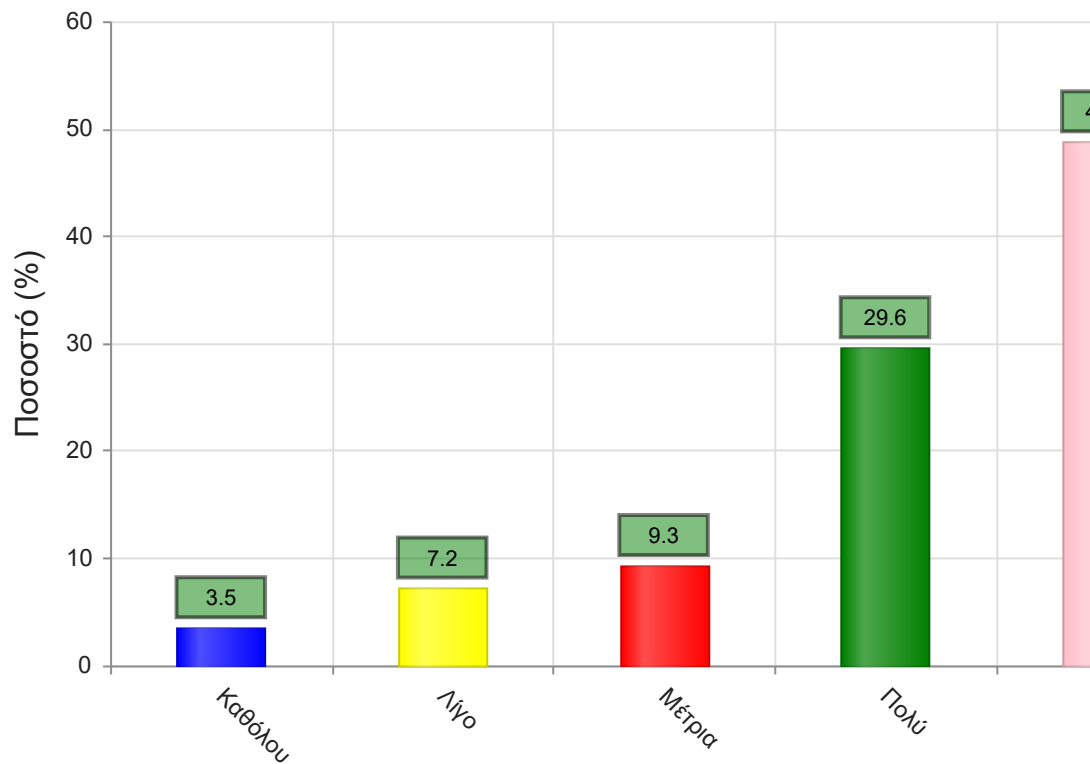
	Απαντήσεις	Ποσοστό (%)
Καθόλου	35	5.6
Λίγο	47	7.6
Μέτρια	74	11.9
Πολύ	186	30.0
Πάρα πολύ	272	43.8
Δ/Α	7	1.1
<b>Σύνολο Απαντήσεων</b>	<b>614</b>	<b>98.9</b>
<b>Ολικό Σύνολο</b>	<b>621</b>	<b>100</b>



**Μέσος όρος τμήματος : 4.0 ( Πολύ )**

21. Βαθμολογήστε τη συνέπεια του/της διδάσκοντα/-ουσας στις εκπαιδευτικές του/της υποχρεώσεις. (Παρουσία στα μαθήματα, έγκαιρη διόρθωση εργασιών, ώρες συνεργασίας με τους φοιτητές, κλπ

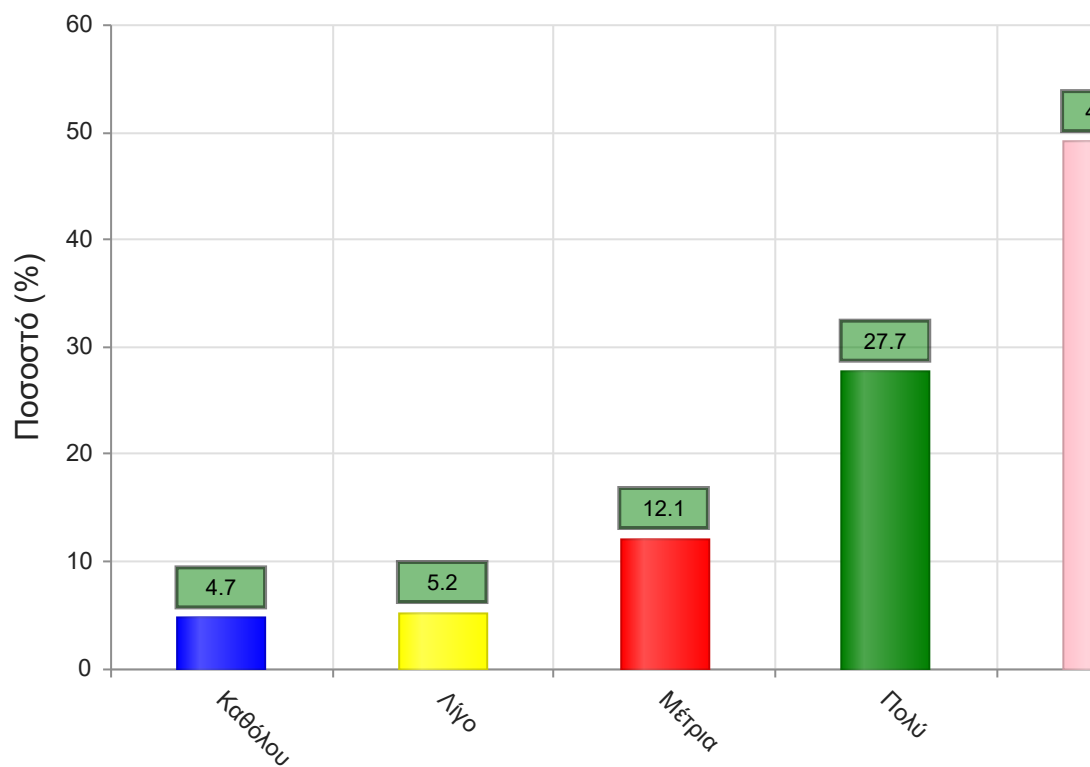
	Απαντήσεις	Ποσοστό (%)
Καθόλου	22	3.5
Λίγο	45	7.2
Μέτρια	58	9.3
Πολύ	184	29.6
Πάρα πολύ	303	48.8
Δ/Α	9	1.4
<b>Σύνολο Απαντήσεων</b>	<b>612</b>	<b>98.6</b>
<b>Ολικό Σύνολο</b>	<b>621</b>	<b>100</b>



**Μέσος όρος τμήματος : 4.1 ( Πολύ )**

22. Βαθμολογήστε το κλίμα συνεργασίας με τους φοιτητές/-τριες. (Προθυμία στην απάντηση ερωτήσεων, διαθεσιμότητα διδάσκοντος/-ουσας κλπ)

	Απαντήσεις	Ποσοστό (%)
Καθόλου	29	4.7
Λίγο	32	5.2
Μέτρια	75	12.1
Πολύ	172	27.7
Πάρα πολύ	305	49.1
Δ/Α	8	1.3
<b>Σύνολο Απαντήσεων</b>	<b>613</b>	<b>98.7</b>
<b>Ολικό Σύνολο</b>	<b>621</b>	<b>100</b>

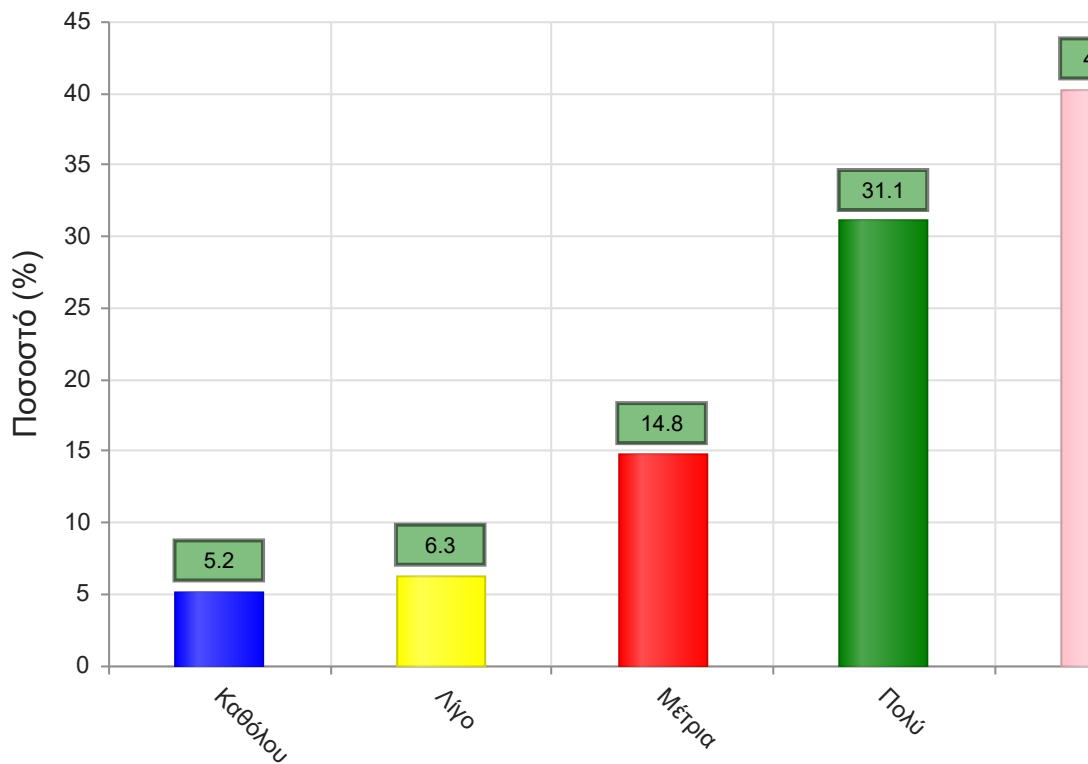


**Μέσος όρος τμήματος : 4.1 ( Πολύ )**

23. Βαθμολογήστε την οργάνωση στην παρουσίαση της ύλης



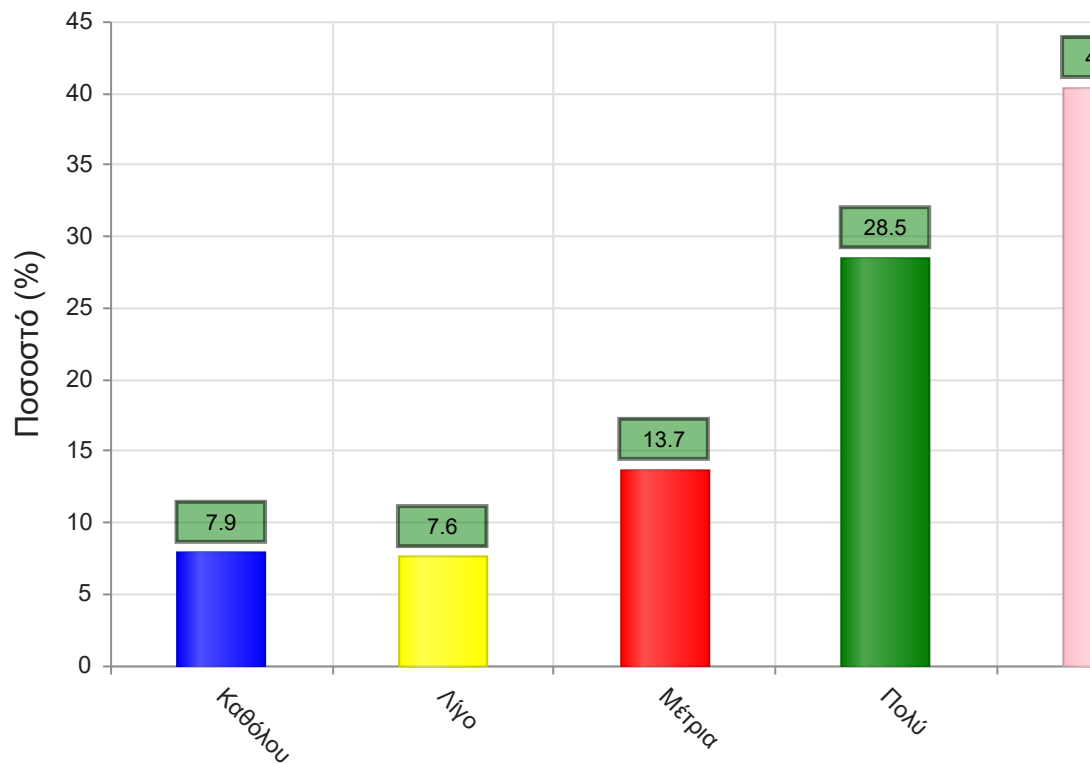
	Απαντήσεις	Ποσοστό (%)
Καθόλου	32	5.2
Λίγο	39	6.3
Μέτρια	92	14.8
Πολύ	193	31.1
Πάρα πολύ	250	40.3
Δ/Α	15	2.4
<b>Σύνολο Απαντήσεων</b>	<b>606</b>	<b>97.6</b>
<b>Ολικό Σύνολο</b>	<b>621</b>	<b>100</b>



**Μέσος όρος τμήματος : 4.0 ( Πολύ )**

24. Επιτυγχάνει να διεγείρει το ενδιαφέρον για το αντικείμενο του μαθήματος;

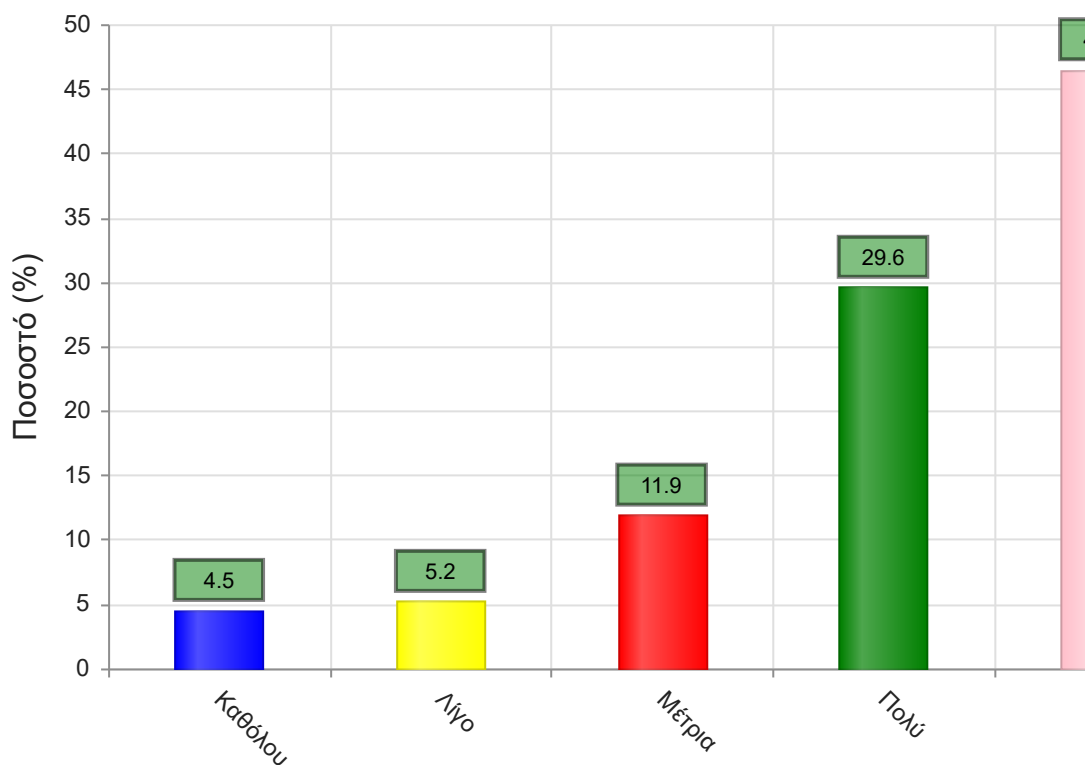
	Απαντήσεις	Ποσοστό (%)
Καθόλου	49	7.9
Λίγο	47	7.6
Μέτρια	85	13.7
Πολύ	177	28.5
Πάρα πολύ	251	40.4
Δ/Α	12	1.9
<b>Σύνολο Απαντήσεων</b>	<b>609</b>	<b>98.1</b>
<b>Ολικό Σύνολο</b>	<b>621</b>	<b>100</b>



**Μέσος όρος τμήματος : 3.9 ( Πολύ )**

25. Ενθαρρύνει τους φοιτητές/-τριες να διατυπώνουν απορίες και ερωτήσεις έτσι ώστε να αναπτύξουν την κρίση τους;

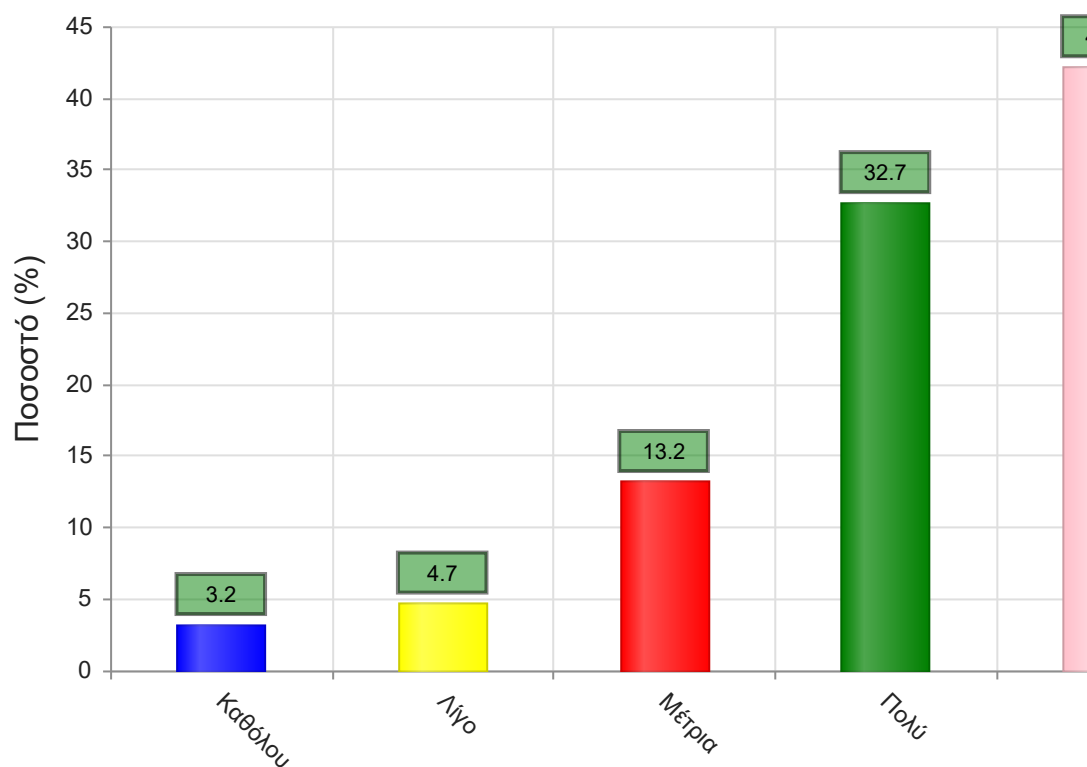
	Απαντήσεις	Ποσοστό (%)
Καθόλου	28	4.5
Λίγο	32	5.2
Μέτρια	74	11.9
Πολύ	184	29.6
Πάρα πολύ	289	46.5
Δ/Α	14	2.3
<b>Σύνολο Απαντήσεων</b>	<b>607</b>	<b>97.7</b>
<b>Ολικό Σύνολο</b>	<b>621</b>	<b>100</b>



**Μέσος όρος τμήματος : 4.1 ( Πολύ )**

26. Χρησιμοποιεί Τεχνολογίες Πληροφορικής και Επικοινωνιών στη διδασκαλία και στην εμπέδωση του μαθήματος; (Χρήση προβολικών μηχανημάτων στις παραδόσεις, παράδοση ασκήσεων μέσω πλατφόρμας τηλεεκπαίδευσης, χρήση ιστοσελίδας μαθήματος κλπ)

	Απαντήσεις	Ποσοστό (%)
Καθόλου	20	3.2
Λίγο	29	4.7
Μέτρια	82	13.2
Πολύ	203	32.7
Πάρα πολύ	262	42.2
Δ/Α	25	4.0
<b>Σύνολο Απαντήσεων</b>	<b>596</b>	<b>96.0</b>
<b>Ολικό Σύνολο</b>	<b>621</b>	<b>100</b>

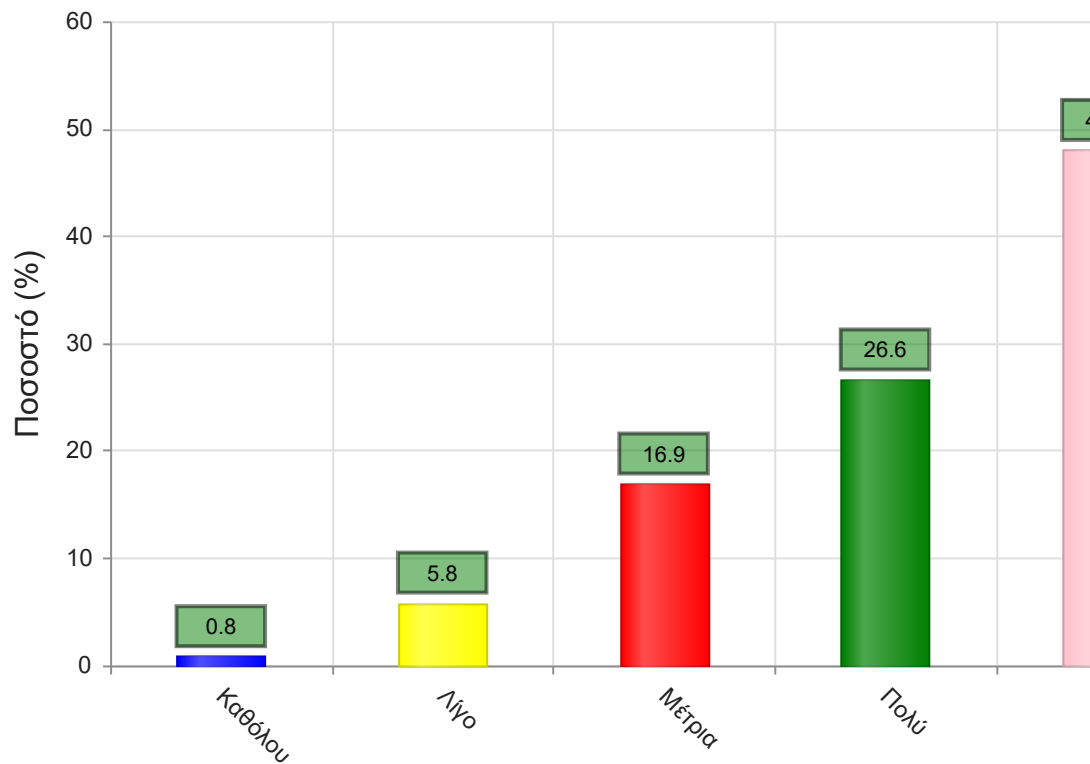


**Μέσος όρος τμήματος : 4.1 ( Πολύ )**

### Γ. Ερωτήσεις που αφορούν στα χαρακτηριστικά του/της φοιτητή/-τριας:

27. Πόσο τακτικά παρακολουθείτε τις διαλέξεις;

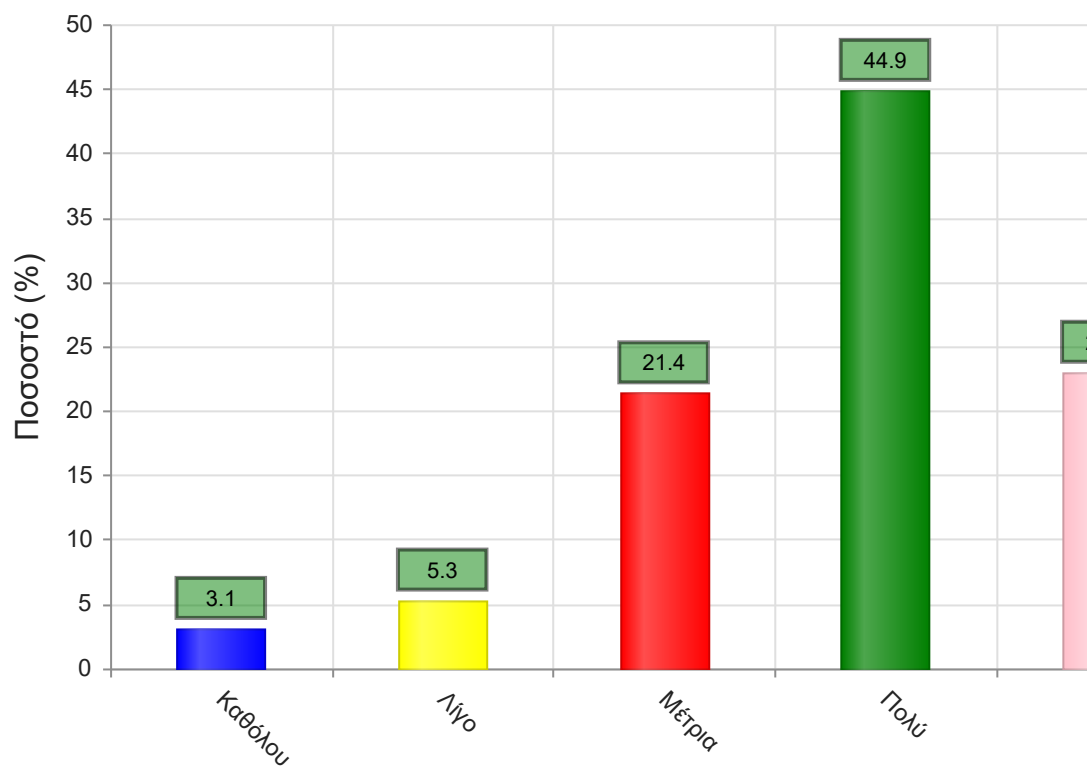
	Απαντήσεις	Ποσοστό (%)
Καθόλου	5	0.8
Λίγο	36	5.8
Μέτρια	105	16.9
Πολύ	165	26.6
Πάρα πολύ	298	48.0
Δ/Α	12	1.9
<b>Σύνολο Απαντήσεων</b>	<b>609</b>	<b>98.1</b>
<b>Ολικό Σύνολο</b>	<b>621</b>	<b>100</b>



**Μέσος όρος τμήματος : 4.2 ( Πολύ )**

28. Κατά πόσο κατανοείτε τις διδασκόμενες έννοιες;

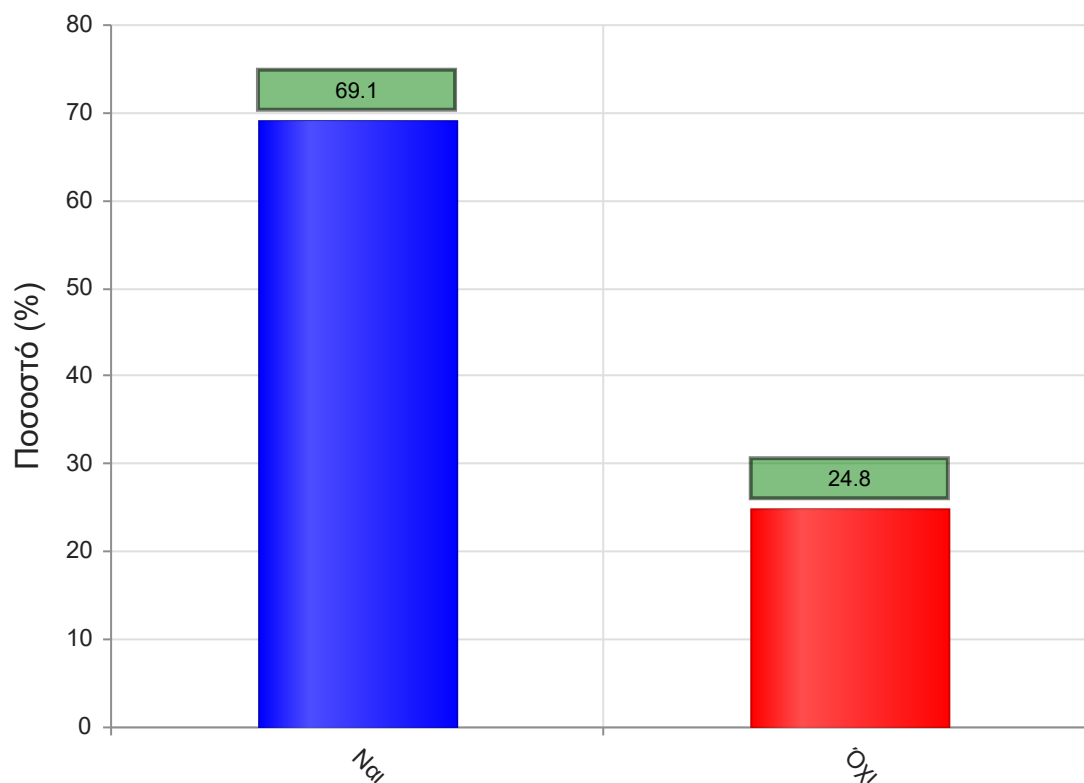
	Απαντήσεις	Ποσοστό (%)
Καθόλου	19	3.1
Λίγο	33	5.3
Μέτρια	133	21.4
Πολύ	279	44.9
Πάρα πολύ	143	23.0
Δ/Α	14	2.3
<b>Σύνολο Απαντήσεων</b>	<b>607</b>	<b>97.7</b>
<b>Ολικό Σύνολο</b>	<b>621</b>	<b>100</b>



**Μέσος όρος τμήματος : 3.8 ( Πολύ )**

29. Ανταποκρίνεστε στις γραπτές εργασίες/ασκήσεις;

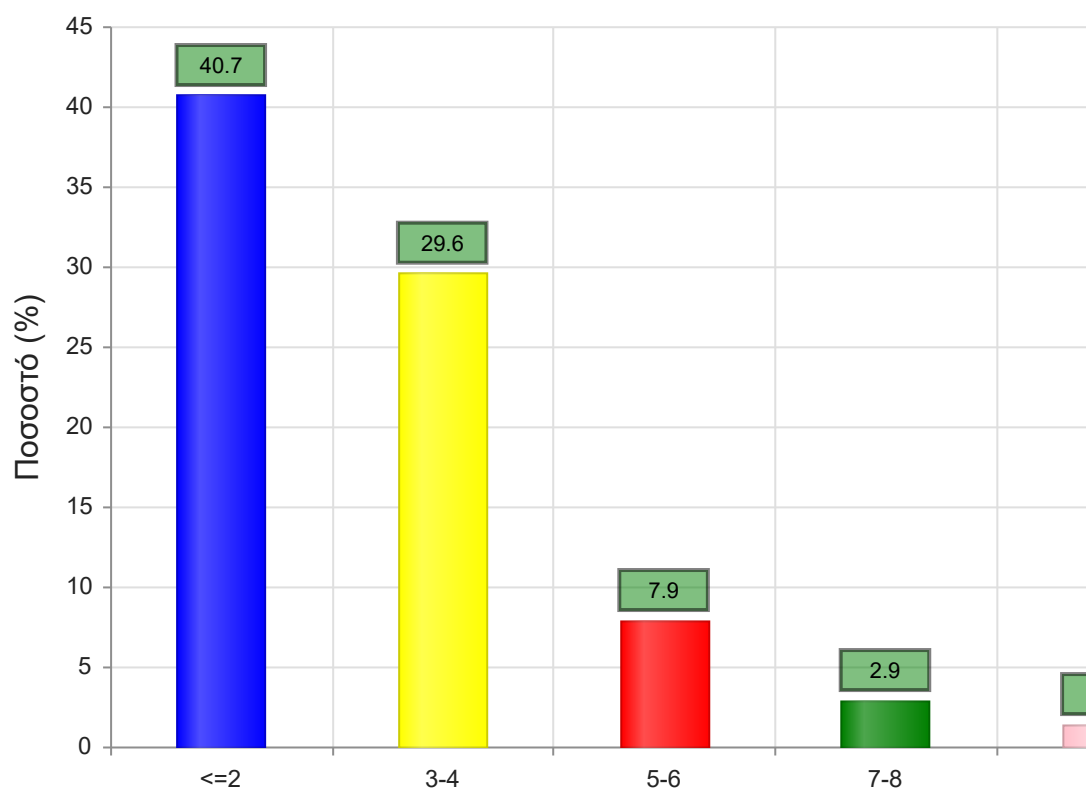
	Απαντήσεις	Ποσοστό (%)
<b>ΝΑΙ</b>	429	69.1
<b>ΟΧΙ</b>	154	24.8
<b>Δ/Α</b>	38	6.1
<b>Σύνολο</b>	621	100



**Μέσος όρος τμήματος : ( )**

30. Πόσες ώρες μελέτης αφιερώνετε εβδομαδιαία για τη μελέτη του συγκεκριμένου μαθήματος;

	Απαντήσεις	Ποσοστό τμήματος(%)
<=2	253	40.7
3-4	184	29.6
5-6	49	7.9
7-8	18	2.9
>=9	9	1.4
Δ/Α	108	17.4
<b>Σύνολο Απαντήσεων</b>	<b>513</b>	<b>82.6</b>
<b>Ολικό Σύνολο</b>	<b>621</b>	<b>100</b>

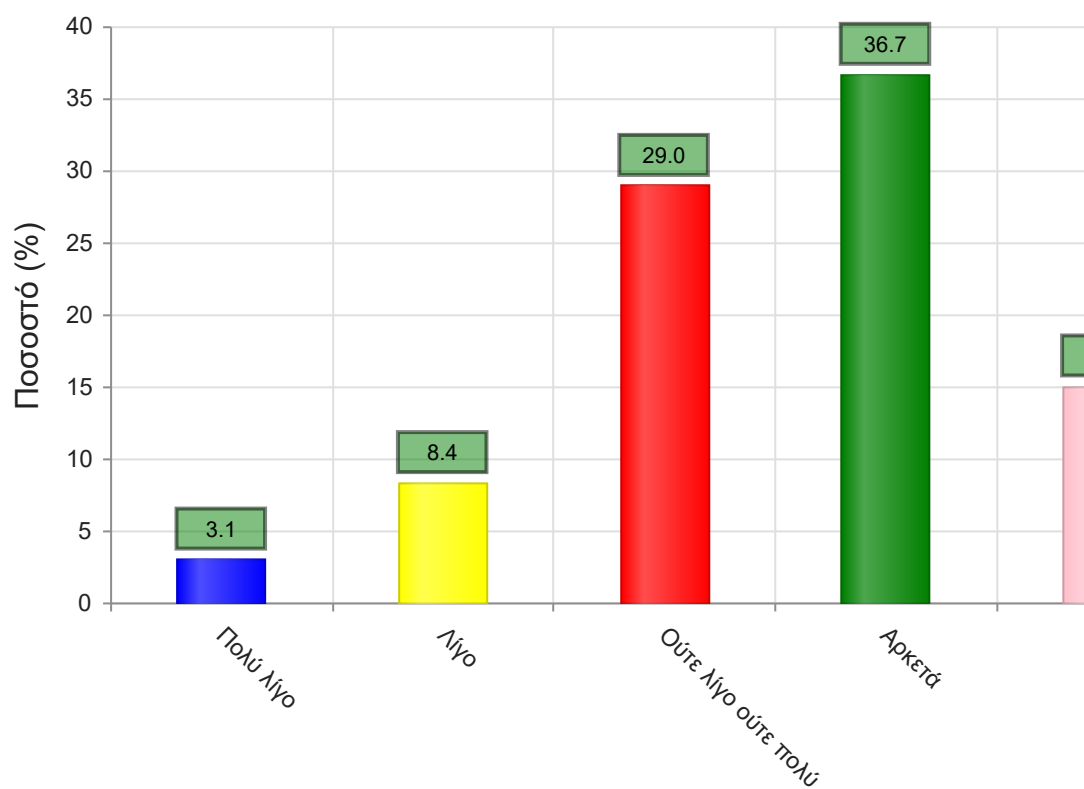


**Μέσος όρος τμήματος : 1.7 ( 3-4 )**

31. Πόσες ώρες πιστεύετε ότι πρέπει να αφιερώσετε κατά την περίοδο των εξετάσεων για την επιτυχή εξέτασή σας στο συγκεκριμένο μάθημα; (**Πολύ Λίγο**=0-5, **Λίγο**=5-10, **Ούτε Λίγο Ούτε πολύ**=10-15, **Αρκετά**=15-20, **Πολύ**=20+)



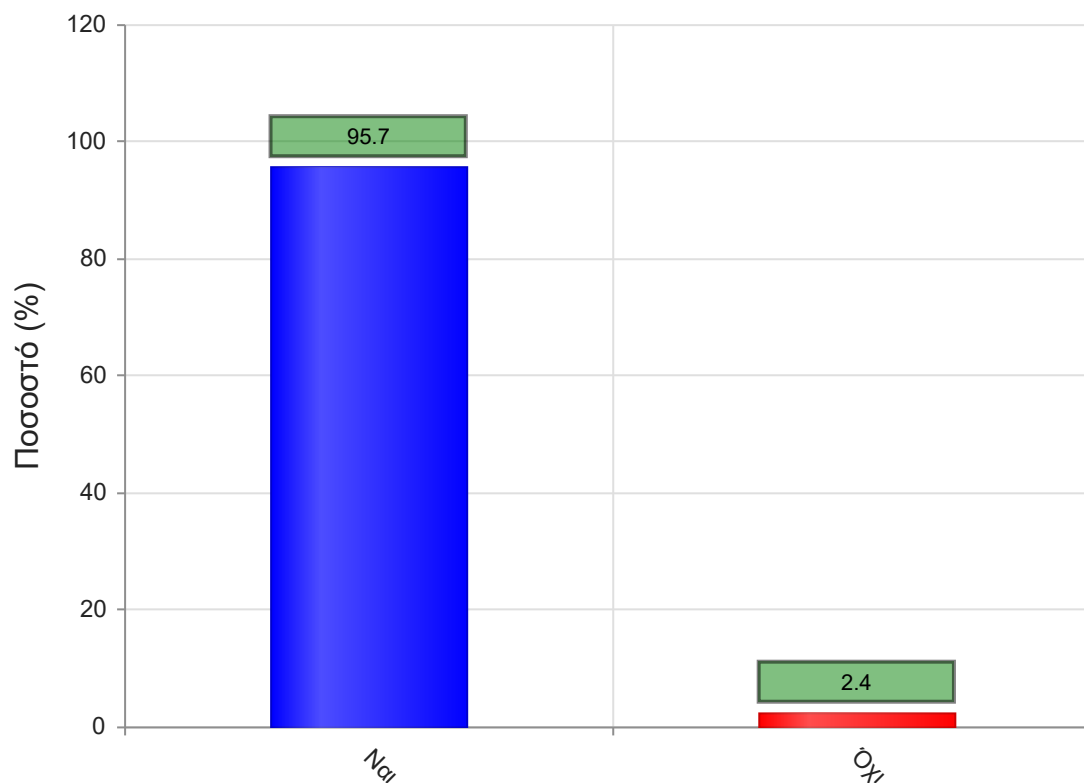
	Απαντήσεις	Ποσοστό τμήματος (%)
Πολύ λίγο	19	3.1
Λίγο	52	8.4
Ούτε λίγο ούτε πολύ	180	29.0
Αρκετά	228	36.7
Πολύ	94	15.1
Δ/Α	48	7.7
<b>Σύνολο Απαντήσεων</b>	<b>573</b>	<b>92.3</b>
<b>Ολικό Σύνολο</b>	<b>621</b>	<b>100</b>



**Μέσος όρος τμήματος : 3.6 ( Αρκετά )**

32. Θα εξεταστείτε στο μάθημα για πρώτη φορά;

	Απαντήσεις	Ποσοστό (%)
<b>ΝΑΙ</b>	594	95.7
<b>ΟΧΙ</b>	15	2.4
<b>Δ/Α</b>	12	1.9
<b>Σύνολο</b>	621	100



Μέσος όρος τμήματος : ( )