



ΠΑΝΕΠΙΣΤΗΜΙΟ ΔΥΤΙΚΗΣ ΑΤΤΙΚΗΣ

Στατιστικά τμήματος

Τμήμα

Απογραφική Περίοδος

Ερωτηματολόγιο

Εξάμηνο

677 - ΦΩΤΟΓΡΑΦΙΑΣ ΚΑΙ ΟΠΤΙΚΟΑΚΟΥΣΤΙΚΩΝ ΤΕΧΝΩΝ

2022 - 2023

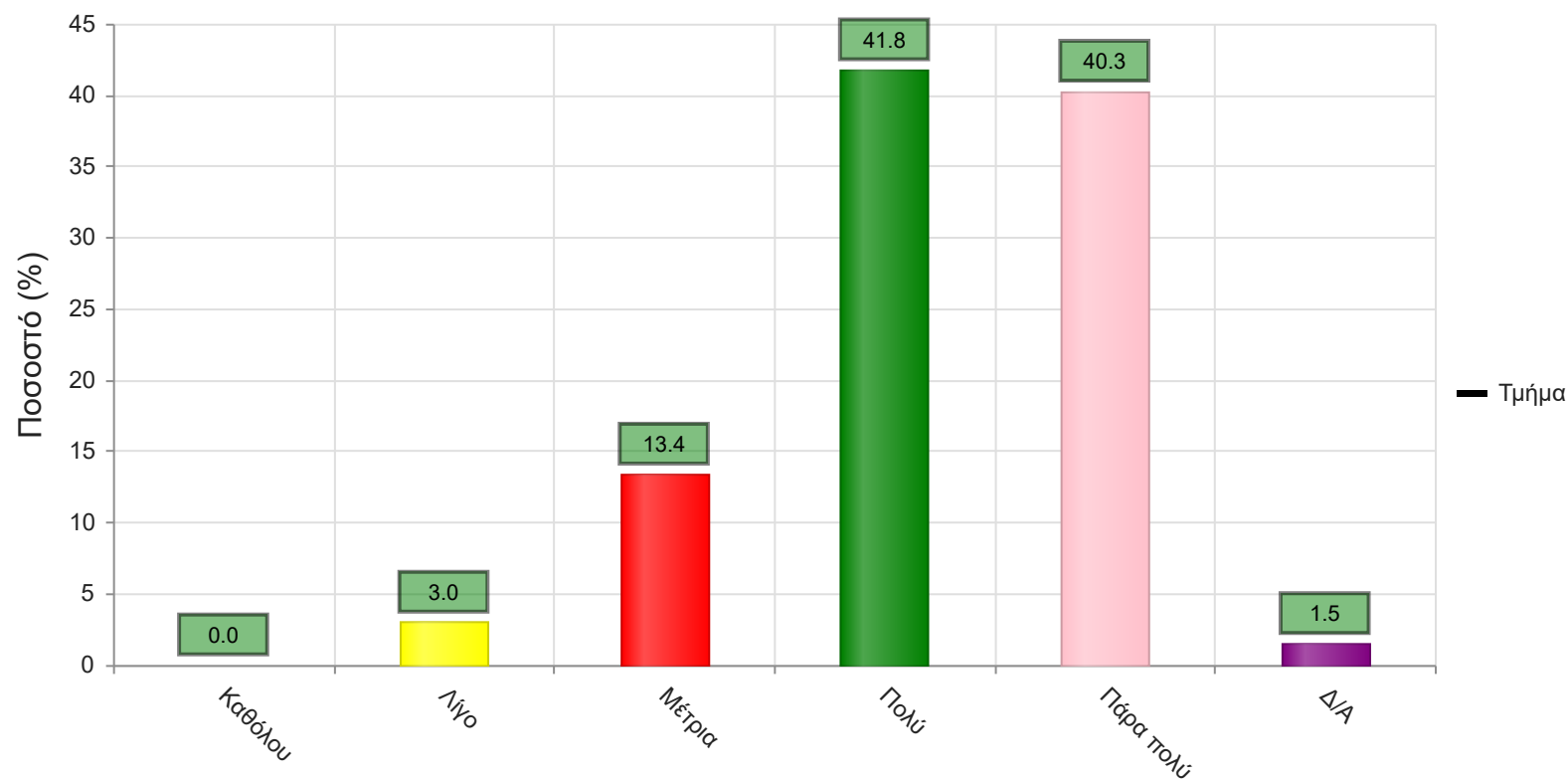
Ερωτηματολόγιο Μαθημάτων

Εαρινό

A. Ερωτήσεις που αφορούν στο μάθημα:

1. Οι στόχοι του θεωρητικού μαθήματος ήταν σαφείς;

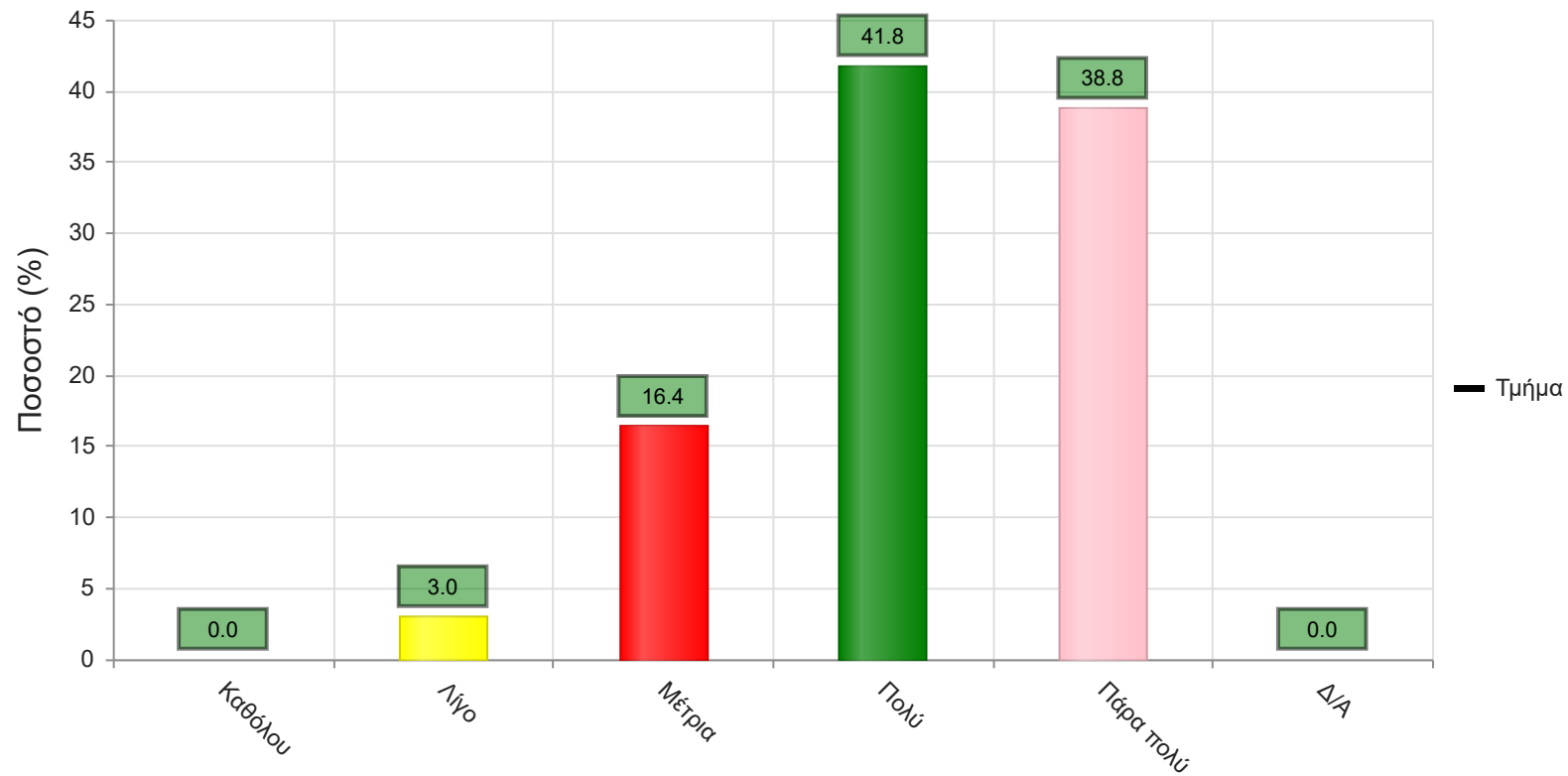
	Απαντήσεις	Ποσοστό (%)
Καθόλου	0	0.0
Λίγο	2	3.0
Μέτρια	9	13.4
Πολύ	28	41.8
Πάρα πολύ	27	40.3
Δ/Α	1	1.5
Σύνολο Απαντήσεων	66	98.5
Ολικό Σύνολο	67	100



Μέσος όρος τμήματος : 4.2 (Πολύ)

2. Η ύλη που καλύφθηκε ανταποκρινόταν στους στόχους του μαθήματος;

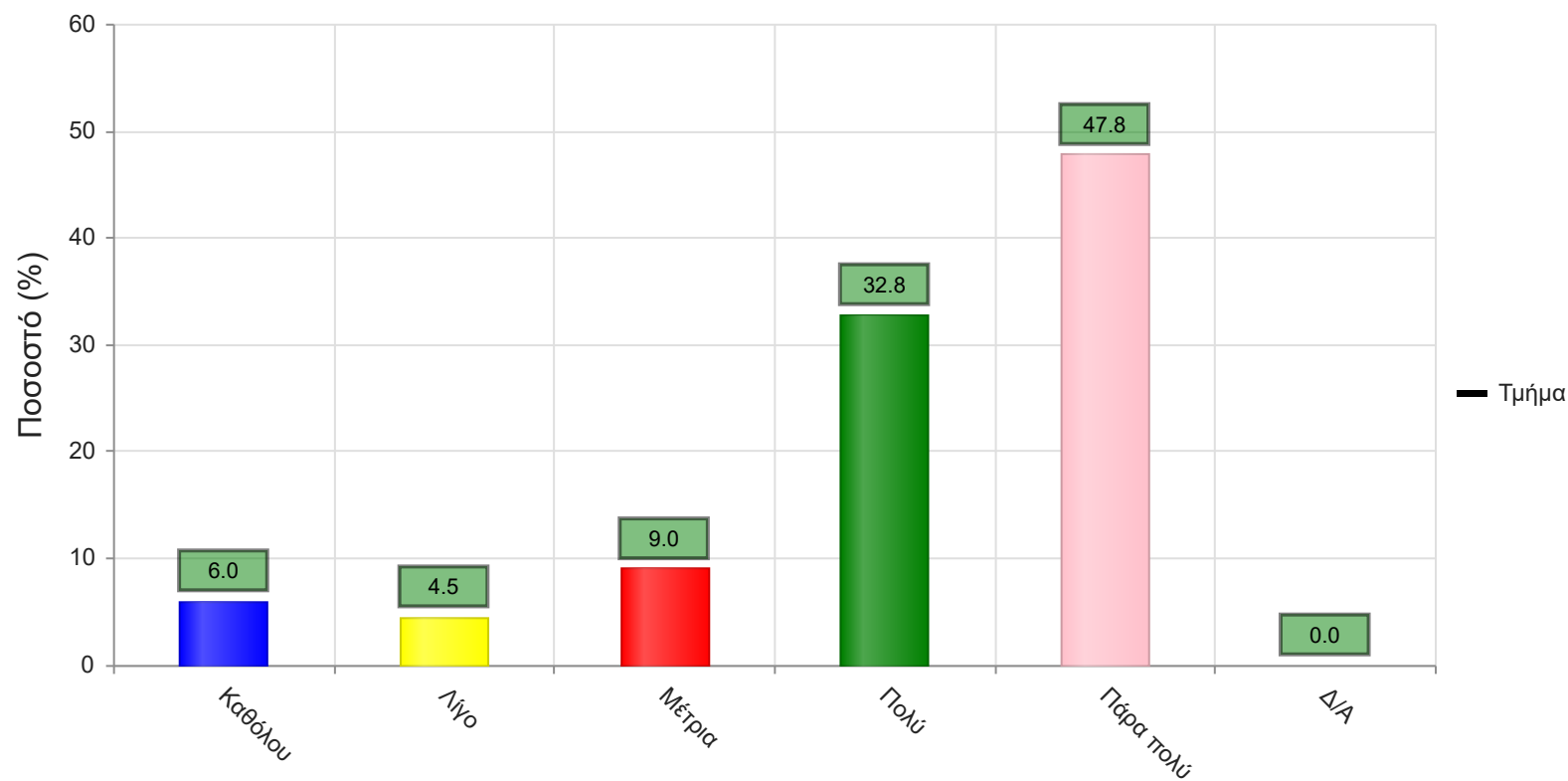
	Απαντήσεις	Ποσοστό (%)
Καθόλου	0	0.0
Λίγο	2	3.0
Μέτρια	11	16.4
Πολύ	28	41.8
Πάρα πολύ	26	38.8
Δ/Α	0	0.0
Σύνολο Απαντήσεων	67	100.0
Ολικό Σύνολο	67	100



Μέσος όρος τμήματος : 4.2 (Πολύ)

3. Βαθμολογήστε την οργάνωση του μαθήματος

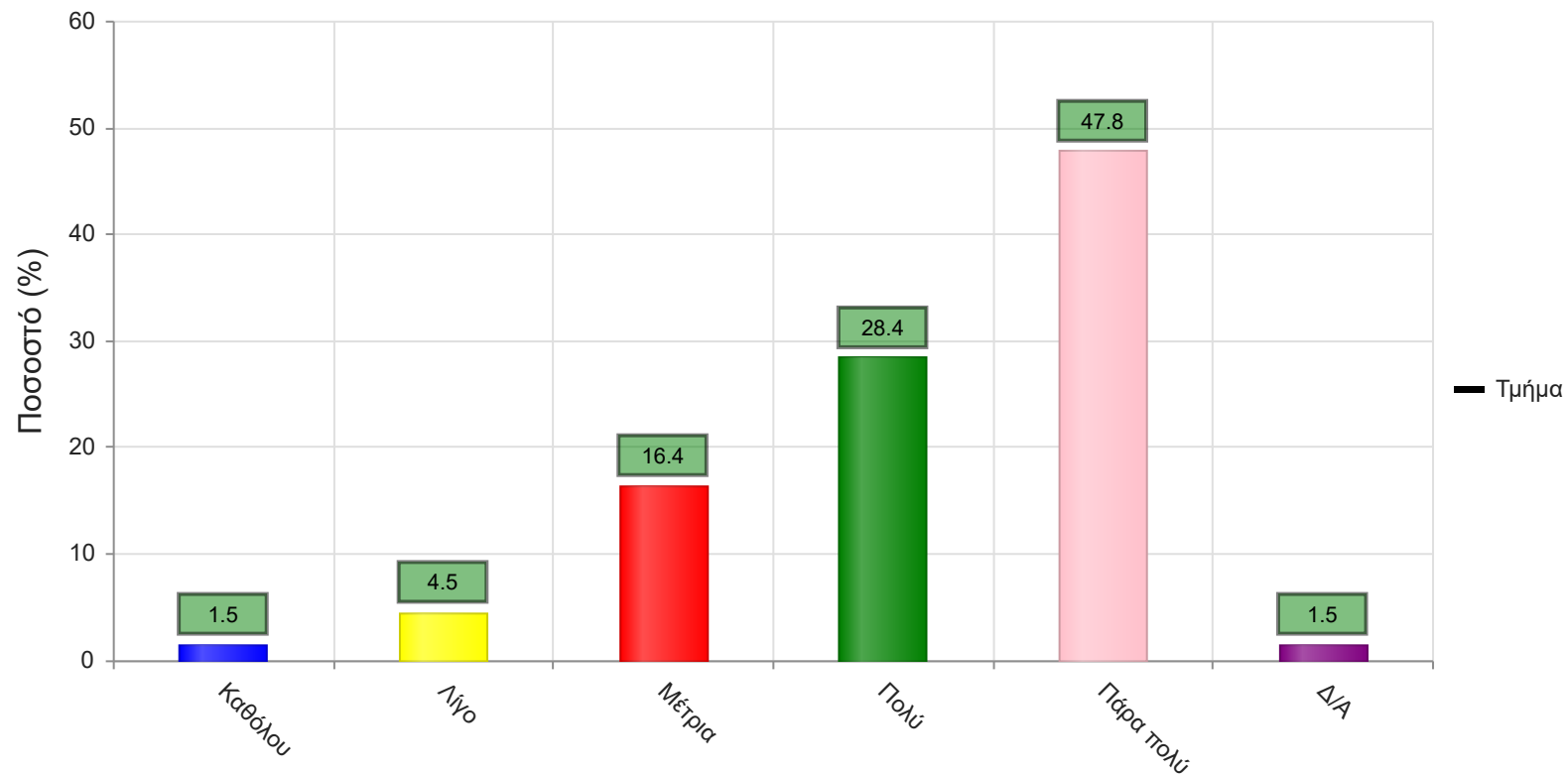
	Απαντήσεις	Ποσοστό (%)
Καθόλου	4	6.0
Λίγο	3	4.5
Μέτρια	6	9.0
Πολύ	22	32.8
Πάρα πολύ	32	47.8
Δ/Α	0	0.0
Σύνολο Απαντήσεων	67	100.0
Ολικό Σύνολο	67	100



Μέσος όρος τμήματος : 4.1 (Πολύ)

4. Το εκπαιδευτικό υλικό που χρησιμοποιήθηκε βοήθησε στην καλύτερη κατανόηση του θέματος;

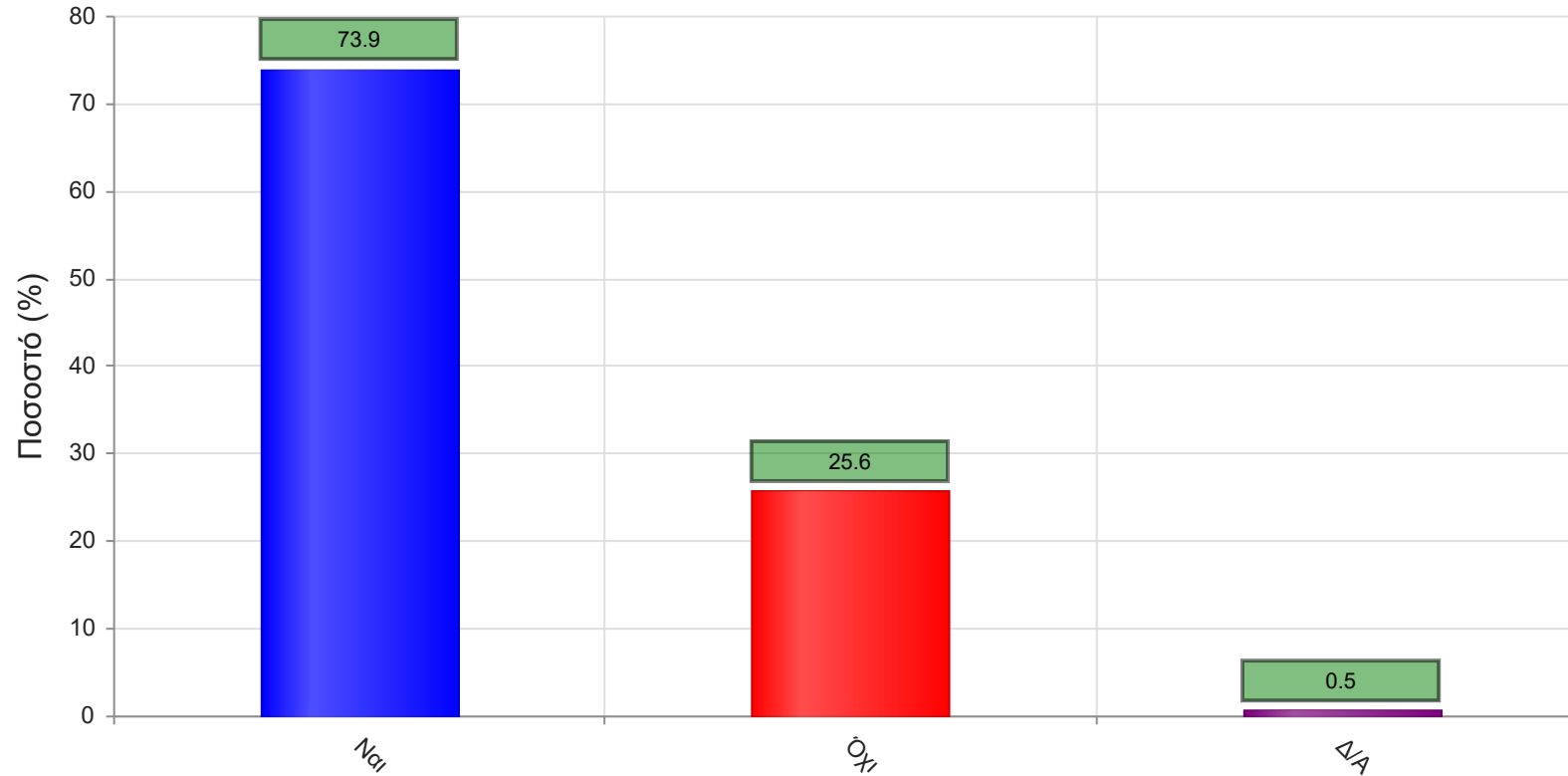
	Απαντήσεις	Ποσοστό (%)
Καθόλου	1	1.5
Λίγο	3	4.5
Μέτρια	11	16.4
Πολύ	19	28.4
Πάρα πολύ	32	47.8
Δ/Α	1	1.5
Σύνολο Απαντήσεων	66	98.5
Ολικό Σύνολο	67	100



Μέσος όρος τμήματος : 4.2 (Πολύ)

5. Τα εκπαιδευτικά βοηθήματα ("σύγγραμμα", σημειώσεις, πρόσθετη βιβλιογραφία) χορηγήθηκαν εγκαίρως;

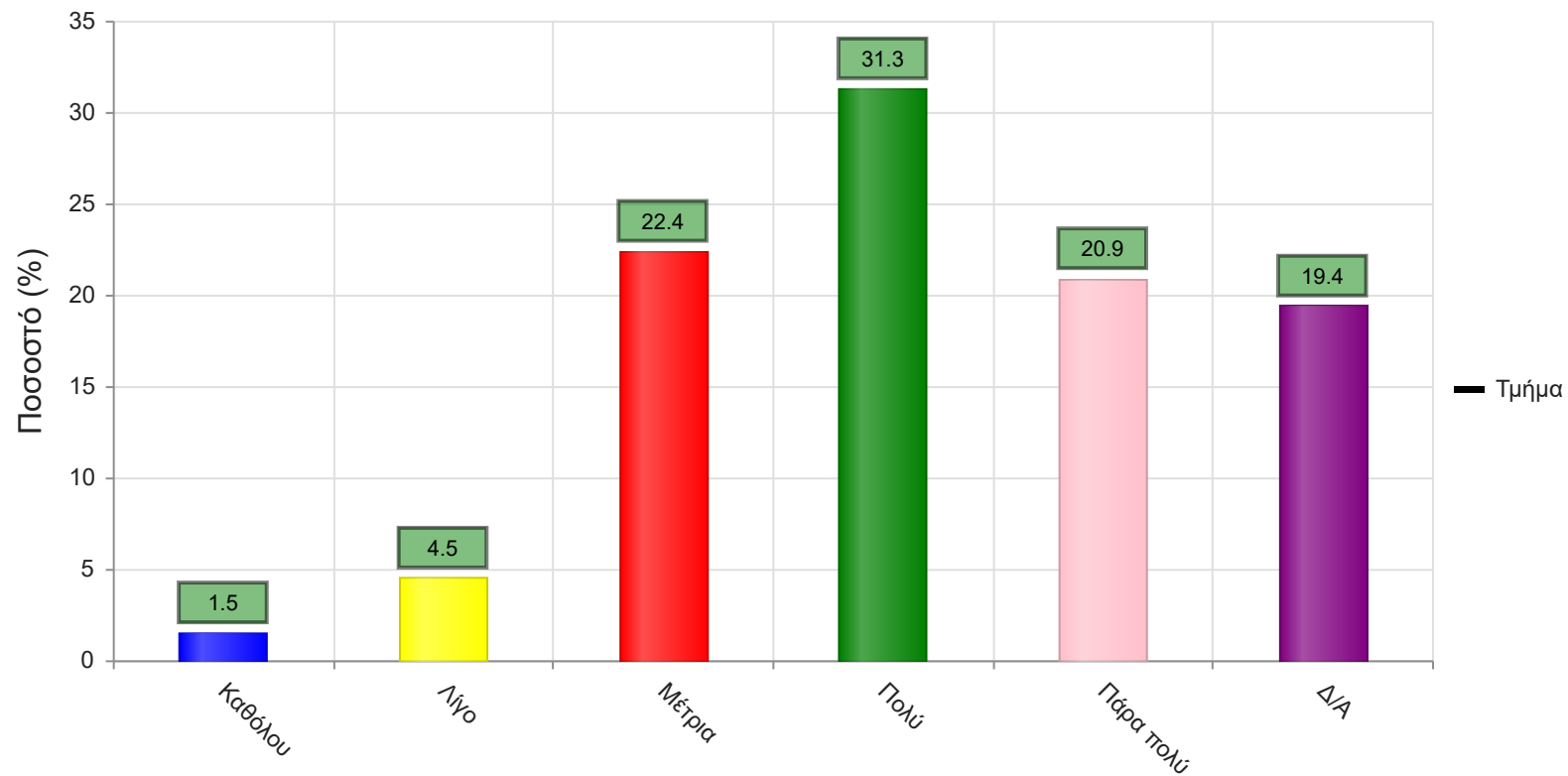
	Απαντήσεις	Ποσοστό (%)
ΝΑΙ	150	73.9
ΟΧΙ	52	25.6
Δ/Α	1	0.5
Σύνολο	203	100



Μέσος όρος τμήματος : ()

6. Πόσο ικανοποιητικό/-ά βρίσκεται το/-α διανεμόμενο/-α βιβλίο/α(σύγγραμμα/-τα);

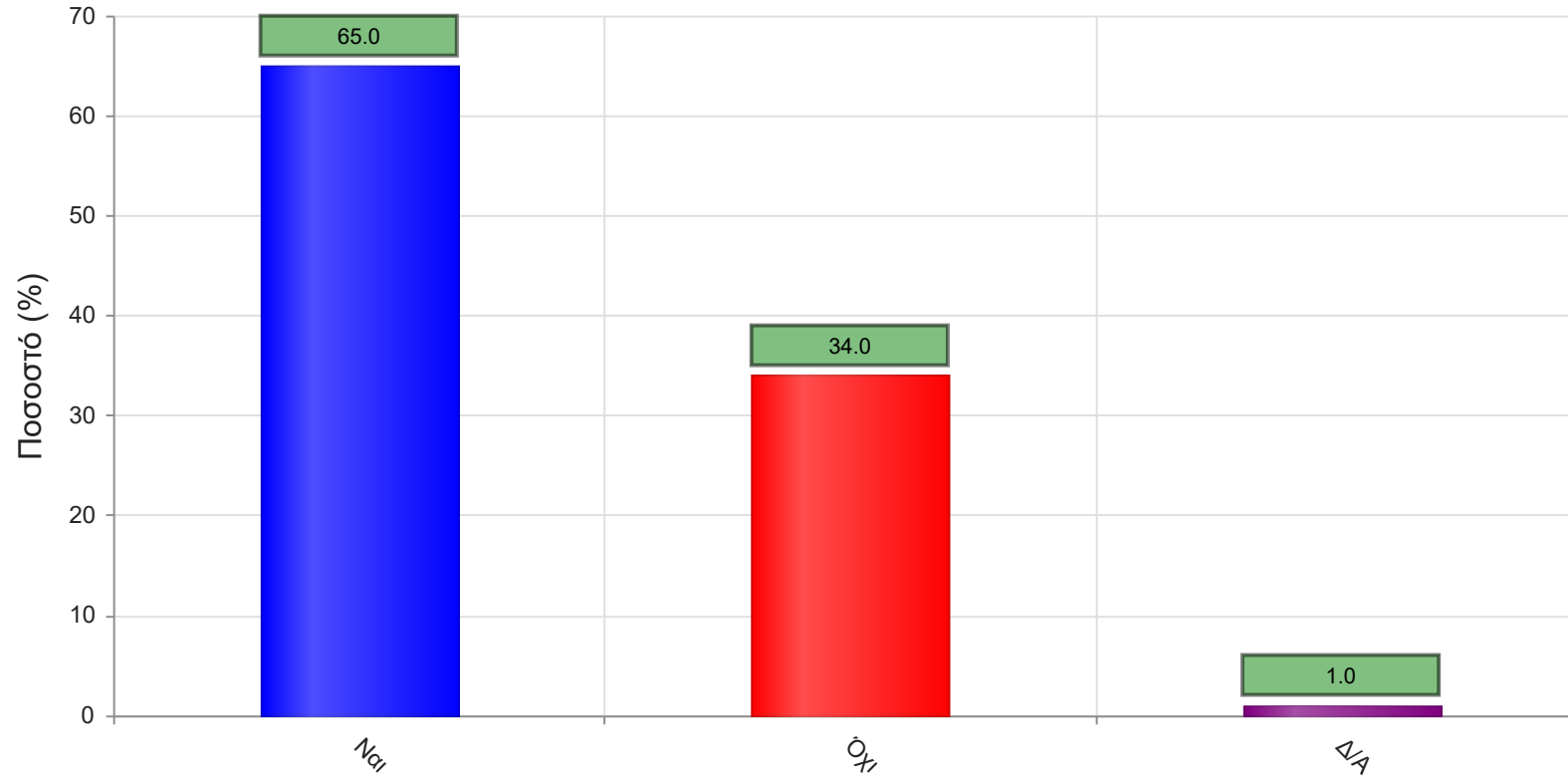
	Απαντήσεις	Ποσοστό (%)
Καθόλου	1	1.5
Λίγο	3	4.5
Μέτρια	15	22.4
Πολύ	21	31.3
Πάρα πολύ	14	20.9
Δ/Α	13	19.4
Σύνολο Απαντήσεων	54	80.6
Ολικό Σύνολο	67	100



Μέσος όρος τμήματος : 3.8 (Πολύ)

7. Παρέχονται επιπρόσθετες σημειώσεις;

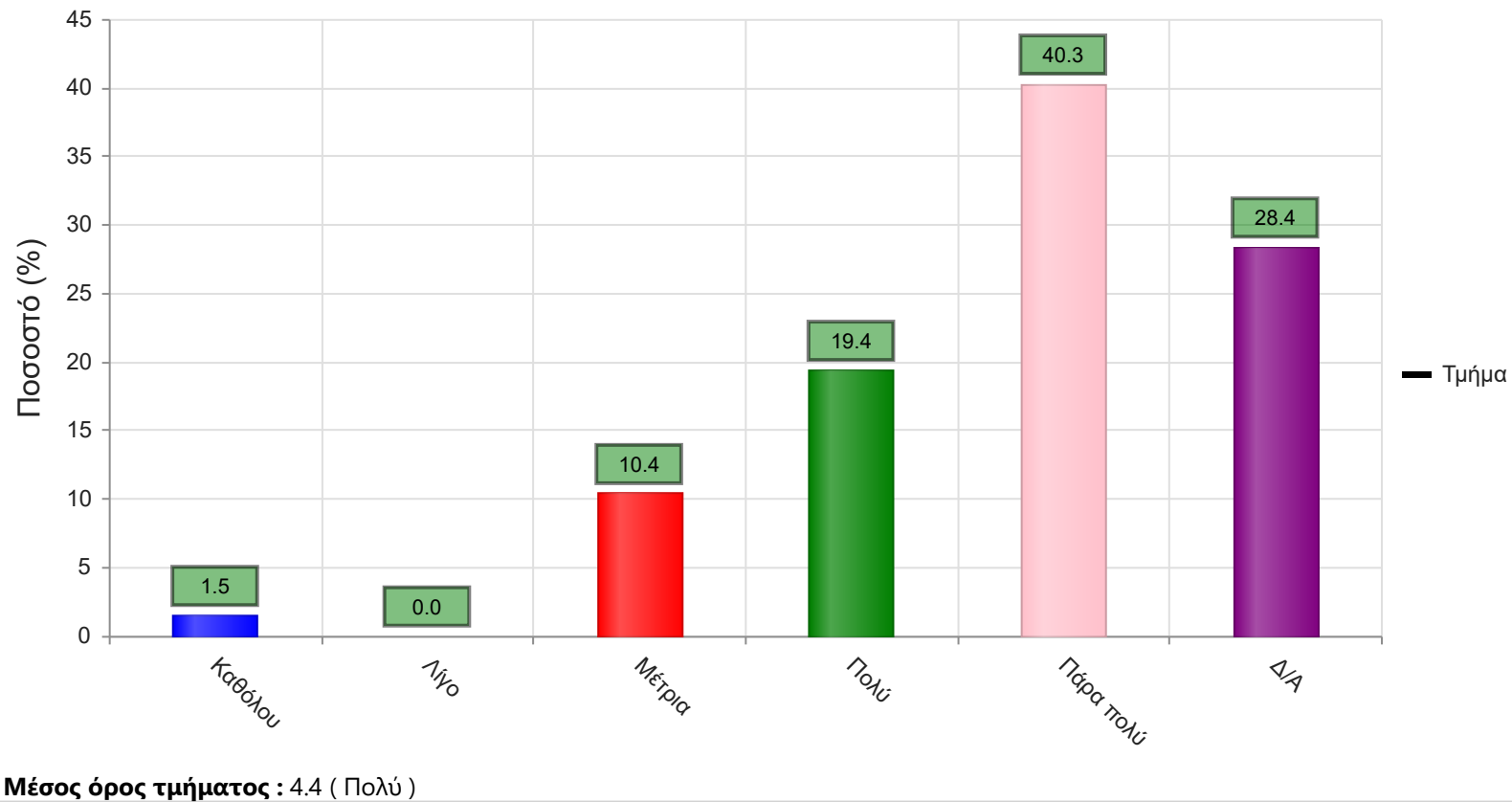
	Απαντήσεις	Ποσοστό (%)
ΝΑΙ	132	65.0
ΟΧΙ	69	34.0
Δ/Α	2	1.0
Σύνολο	203	100



Μέσος όρος τμήματος : ()

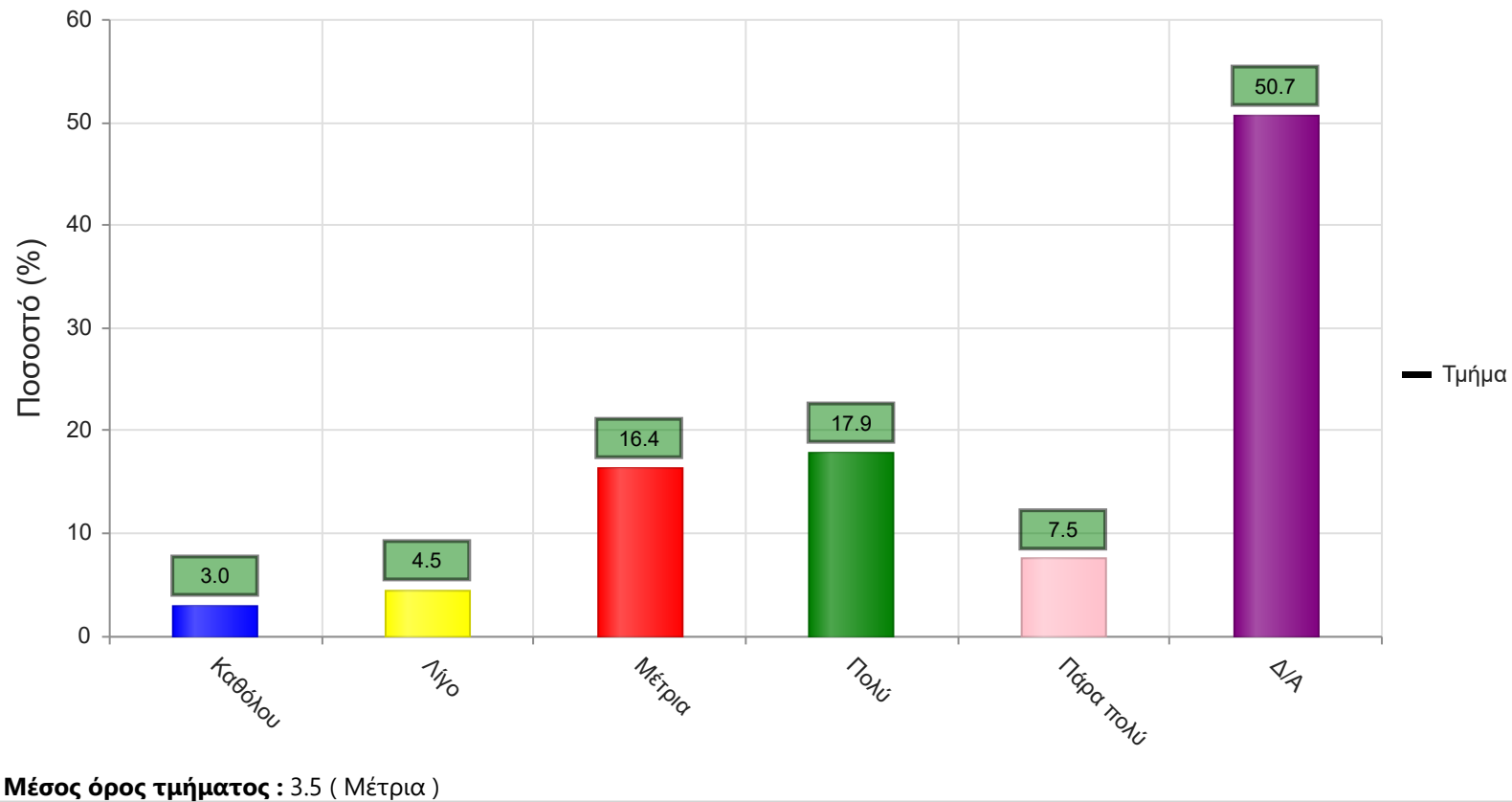
7α. Εάν ναι, βαθμολογήστε την επάρκειά τους

	Απαντήσεις	Ποσοστό (%)
Καθόλου	1	1.5
Λίγο	0	0.0
Μέτρια	7	10.4
Πολύ	13	19.4
Πάρα πολύ	27	40.3
Δ/Α	19	28.4
Σύνολο Απαντήσεων	48	71.6
Ολικό Σύνολο	67	100



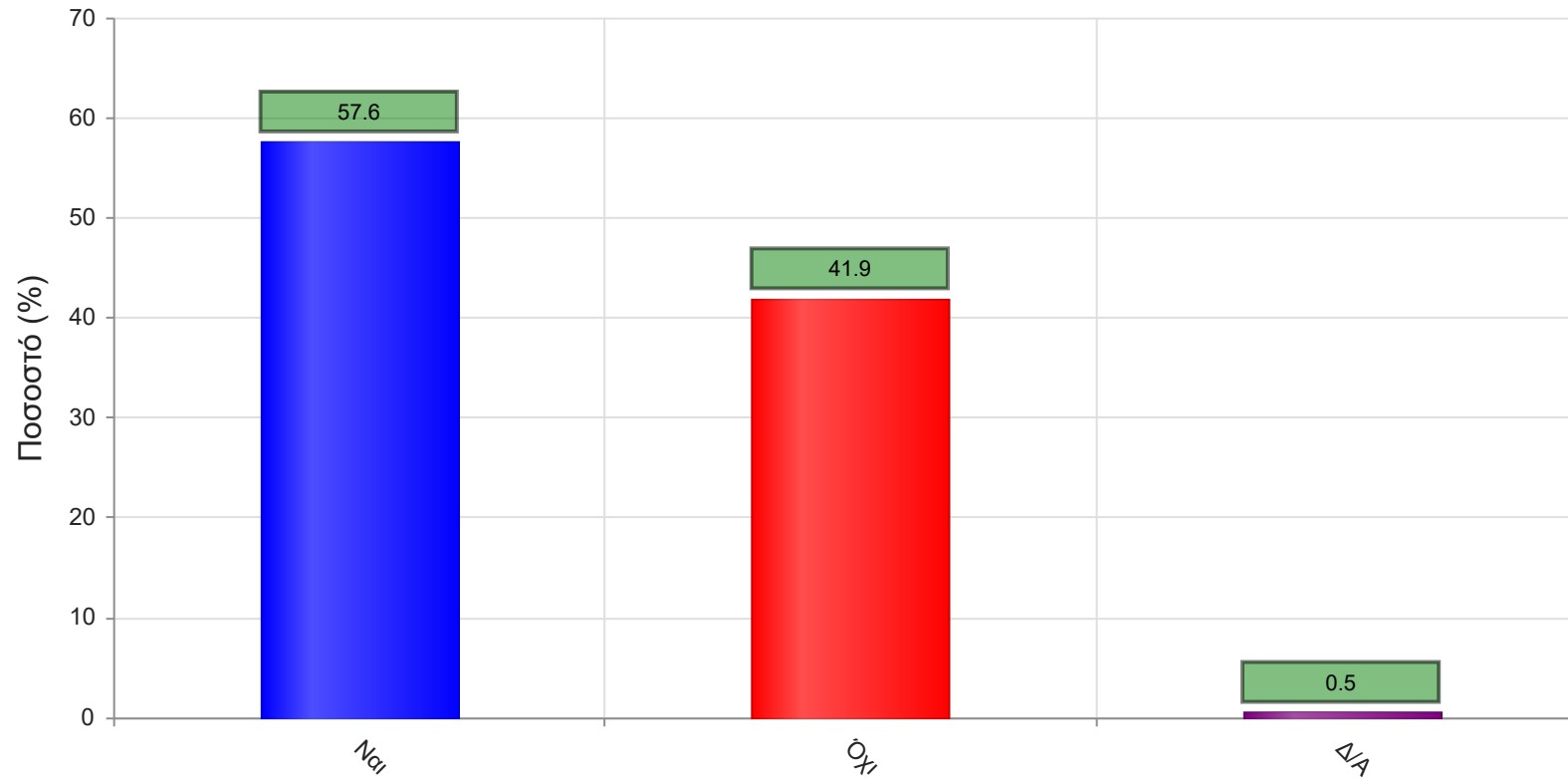
8. Βαθμολογήστε τη διαθεσιμότητα της επιπρόσθετης βιβλιογραφίας στην Βιβλιοθήκη του Ιδρύματος

	Απαντήσεις	Ποσοστό (%)
Καθόλου	2	3.0
Λίγο	3	4.5
Μέτρια	11	16.4
Πολύ	12	17.9
Πάρα πολύ	5	7.5
Δ/Α	34	50.7
Σύνολο Απαντήσεων	33	49.3
Ολικό Σύνολο	67	100



9. Προσπαιτούνται γνώσεις από άλλα μαθήματα για την παρακολούθηση του μαθήματος;

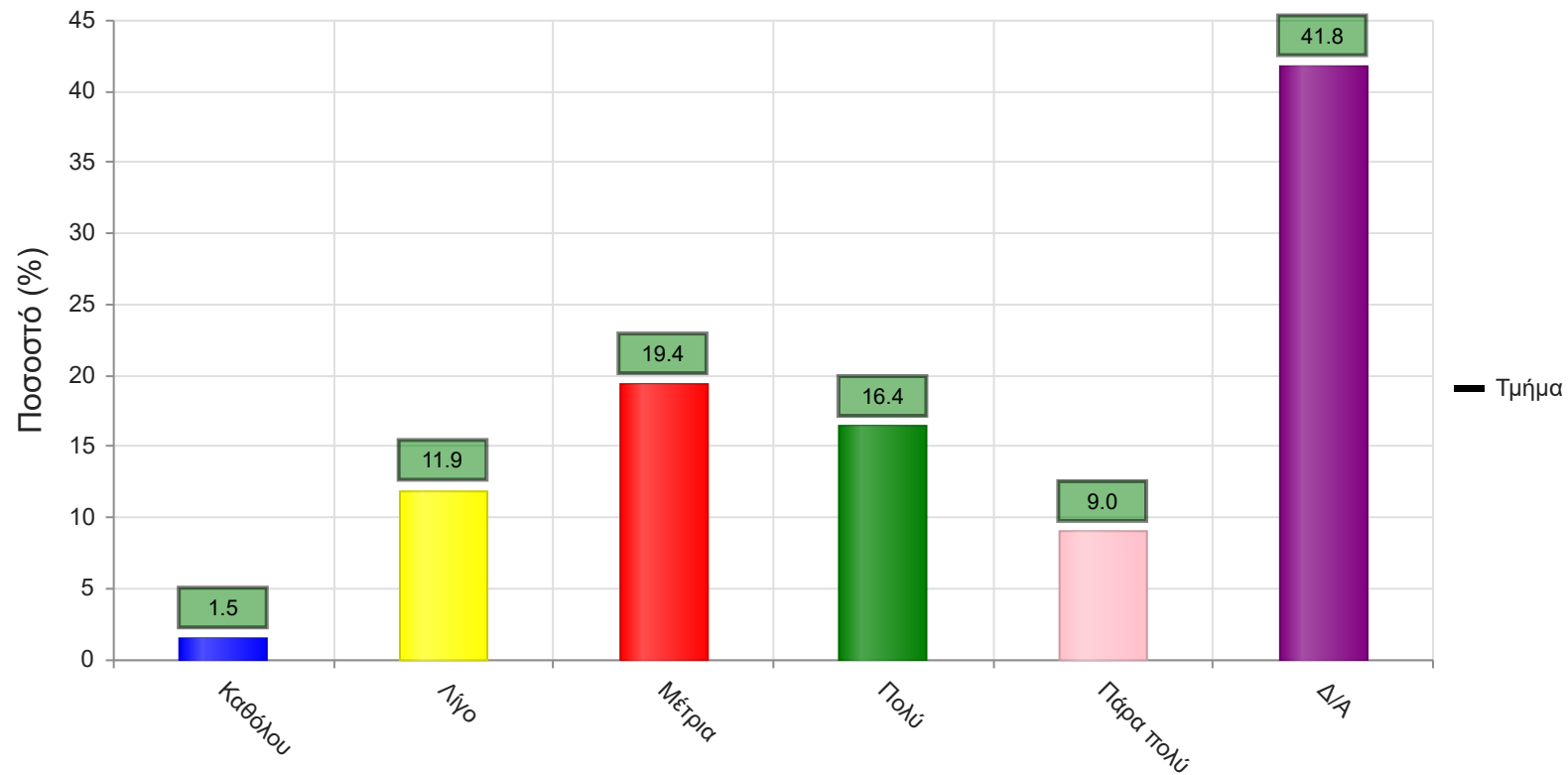
	Απαντήσεις	Ποσοστό (%)
ΝΑΙ	117	57.6
ΟΧΙ	85	41.9
Δ/Α	1	0.5
Σύνολο	203	100



Μέσος όρος τμήματος : ()

9α. Εάν ναι, καλύπτονται από άλλα διδαχθέντα μαθήματα;

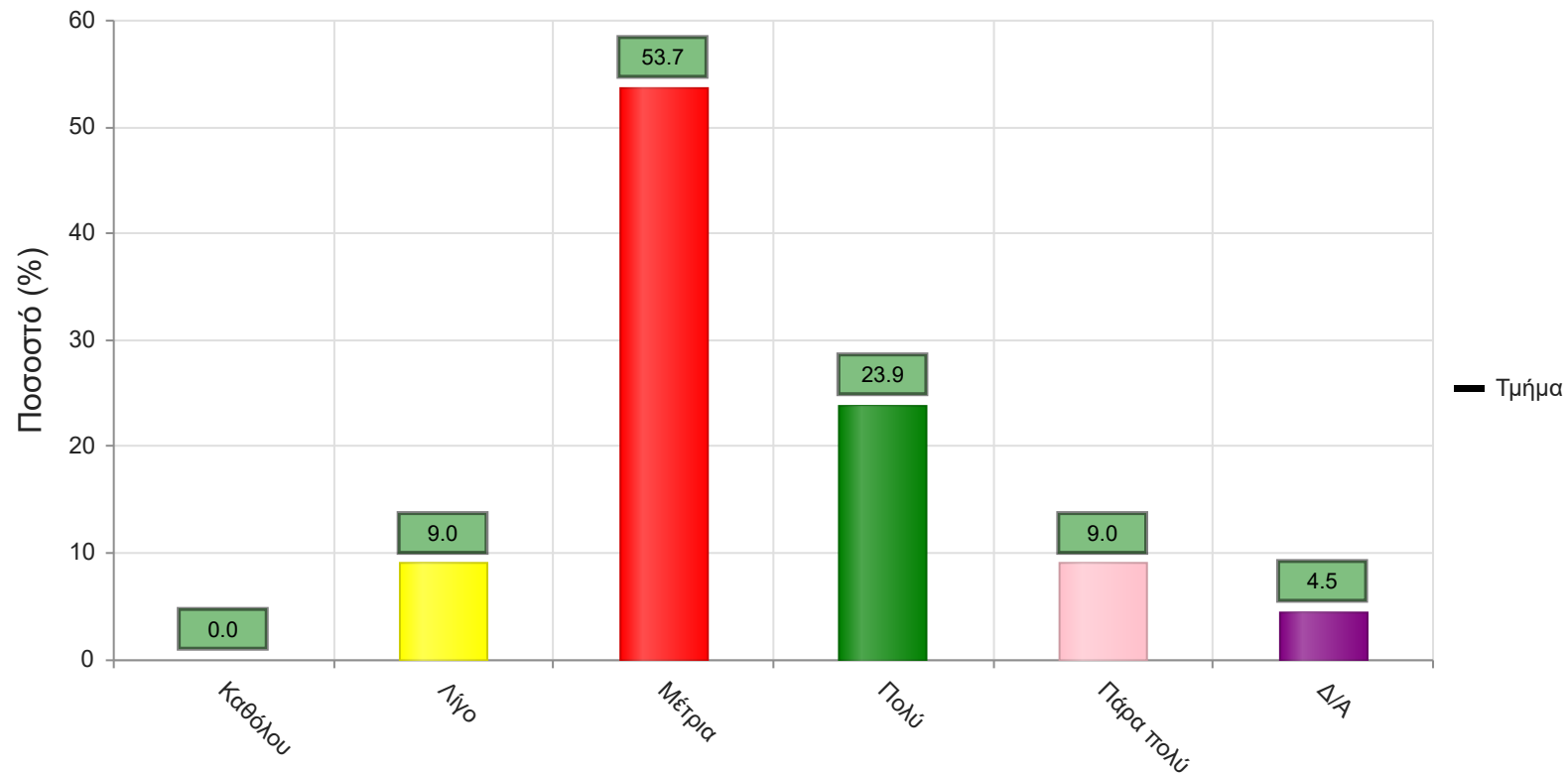
	Απαντήσεις	Ποσοστό (%)
Καθόλου	1	1.5
Λίγο	8	11.9
Μέτρια	13	19.4
Πολύ	11	16.4
Πάρα πολύ	6	9.0
Δ/Α	28	41.8
Σύνολο Απαντήσεων	39	58.2
Ολικό Σύνολο	67	100



Μέσος όρος τμήματος : 3.3 (Μέτρια)

10. Πώς κρίνετε το επίπεδο δυσκολίας του μαθήματος για το έτος του;

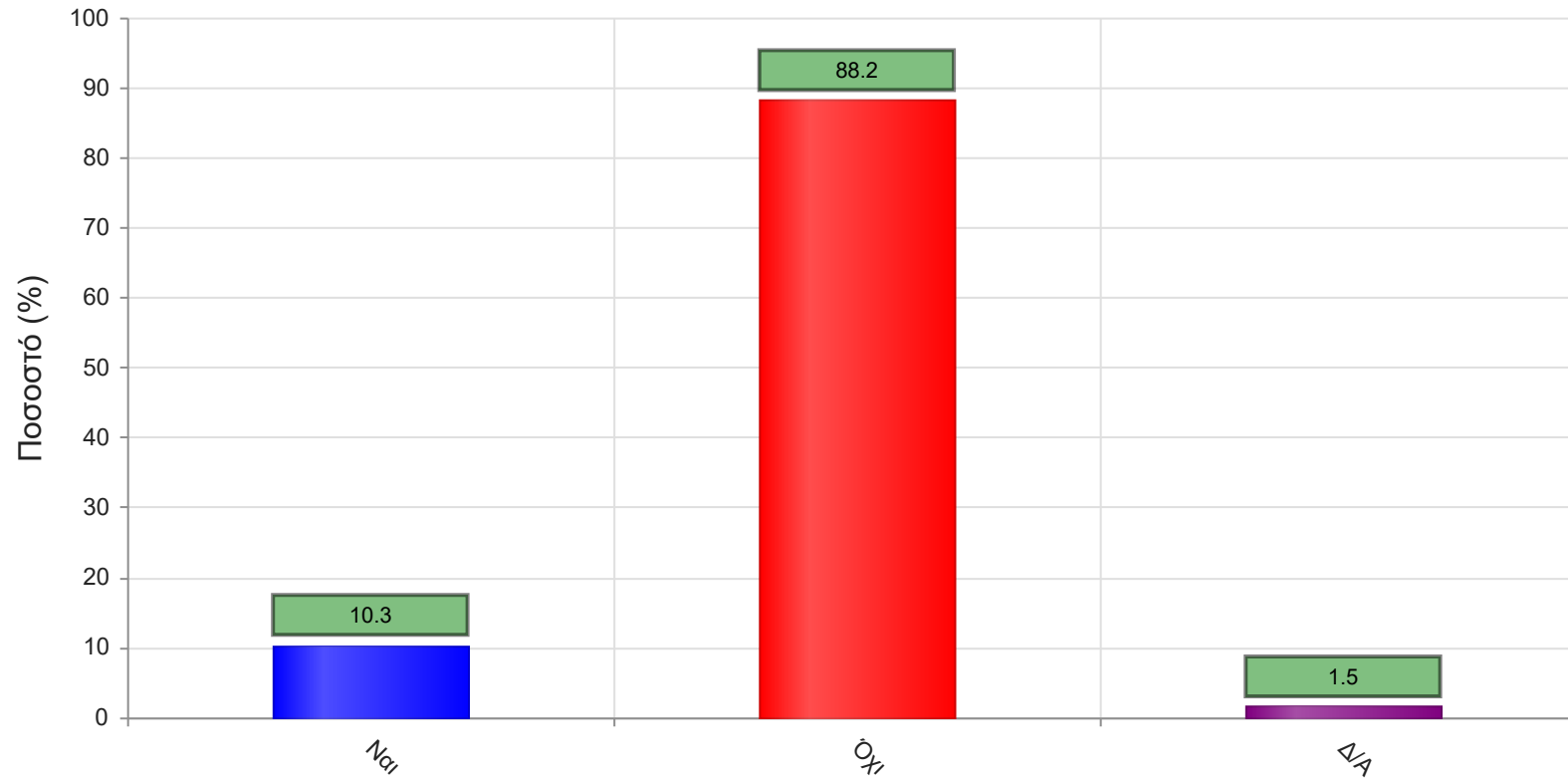
	Απαντήσεις	Ποσοστό (%)
Καθόλου	0	0.0
Λίγο	6	9.0
Μέτρια	36	53.7
Πολύ	16	23.9
Πάρα πολύ	6	9.0
Δ/Α	3	4.5
Σύνολο Απαντήσεων	64	95.5
Ολικό Σύνολο	67	100



Μέσος όρος τμήματος : 3.3 (Μέτρια)

11. Υπάρχει ανάγκη οργάνωσης φροντιστηριακών μαθημάτων για το συγκεκριμένο μάθημα;

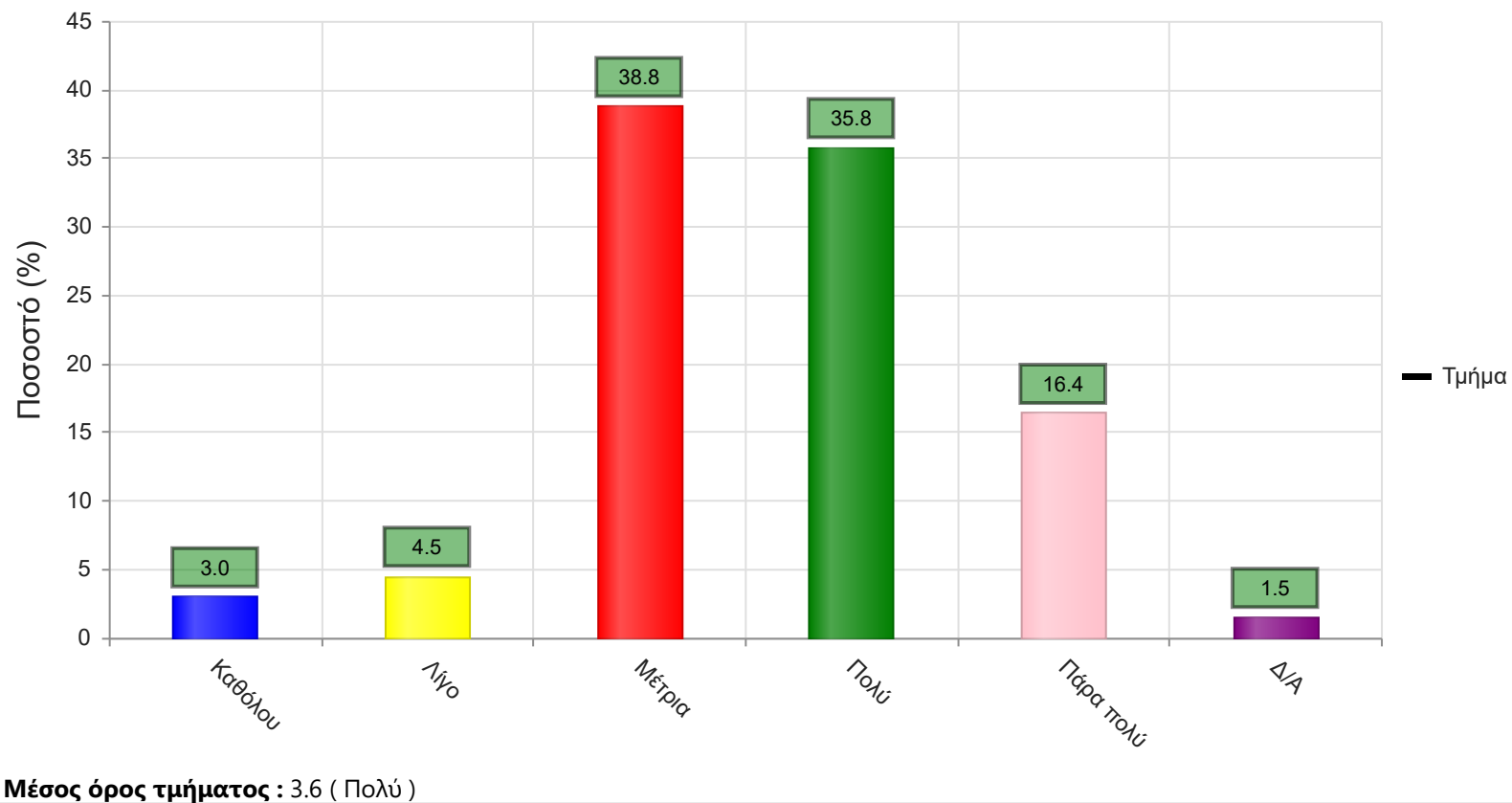
	Απαντήσεις	Ποσοστό (%)
ΝΑΙ	21	10.3
ΟΧΙ	179	88.2
Δ/Α	3	1.5
Σύνολο	203	100



Μέσος όρος τμήματος : ()

12. Αξιολογήστε τον αριθμό των ωρών διδασκαλίας για την κάλυψη της ύλης (καθόλου=ανεπαρκής, πάρα πολύ=υπερβολικός)

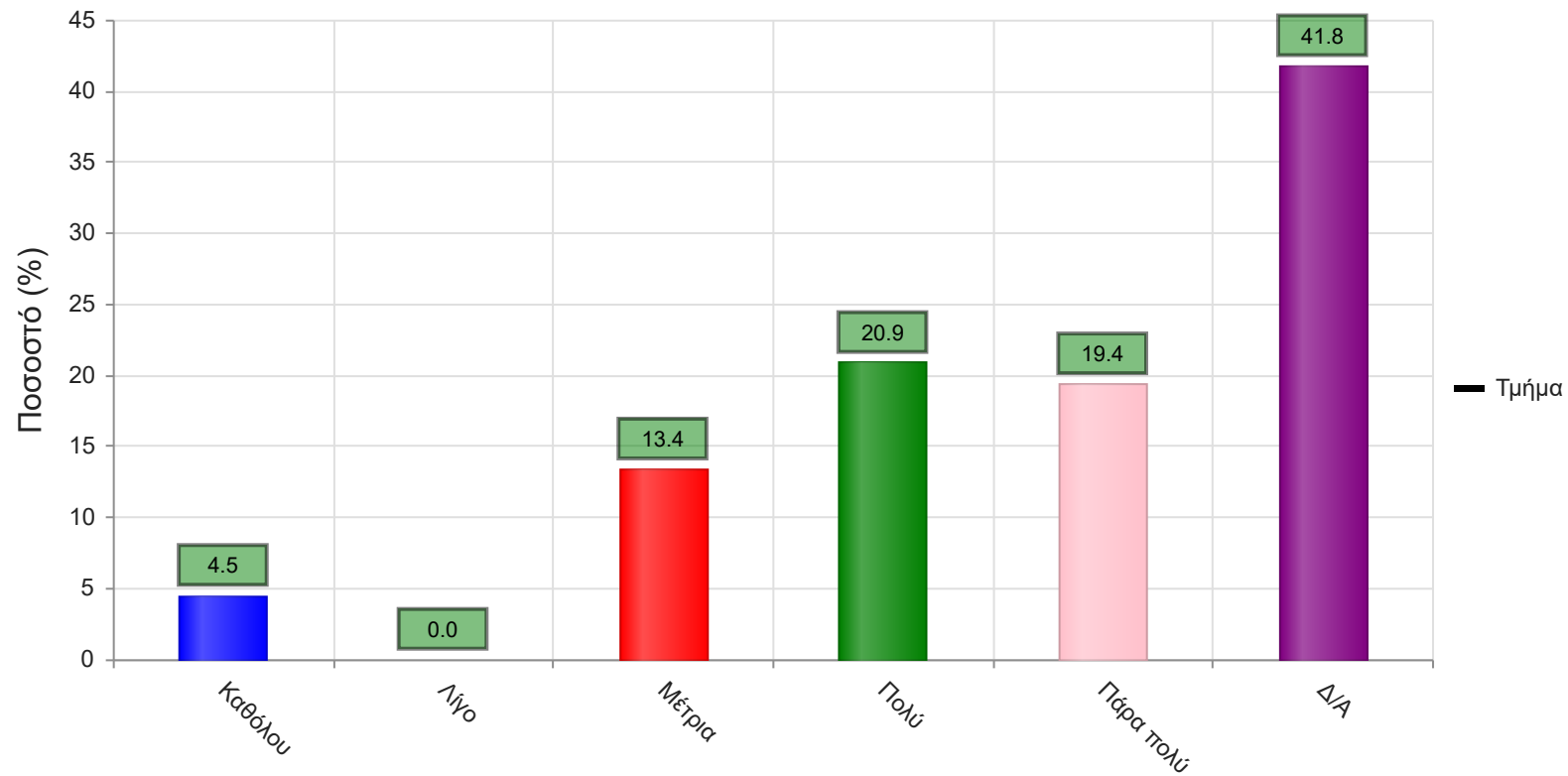
	Απαντήσεις	Ποσοστό (%)
Καθόλου	2	3.0
Λίγο	3	4.5
Μέτρια	26	38.8
Πολύ	24	35.8
Πάρα πολύ	11	16.4
Δ/Α	1	1.5
Σύνολο Απαντήσεων	66	98.5
Ολικό Σύνολο	67	100



Να απαντήσετε σε περίπτωση που υπήρχαν γραπτές ή/και προφορικές εργασίες

13. Υπάρχει διαφάνεια στα κριτήρια βαθμολόγησης;

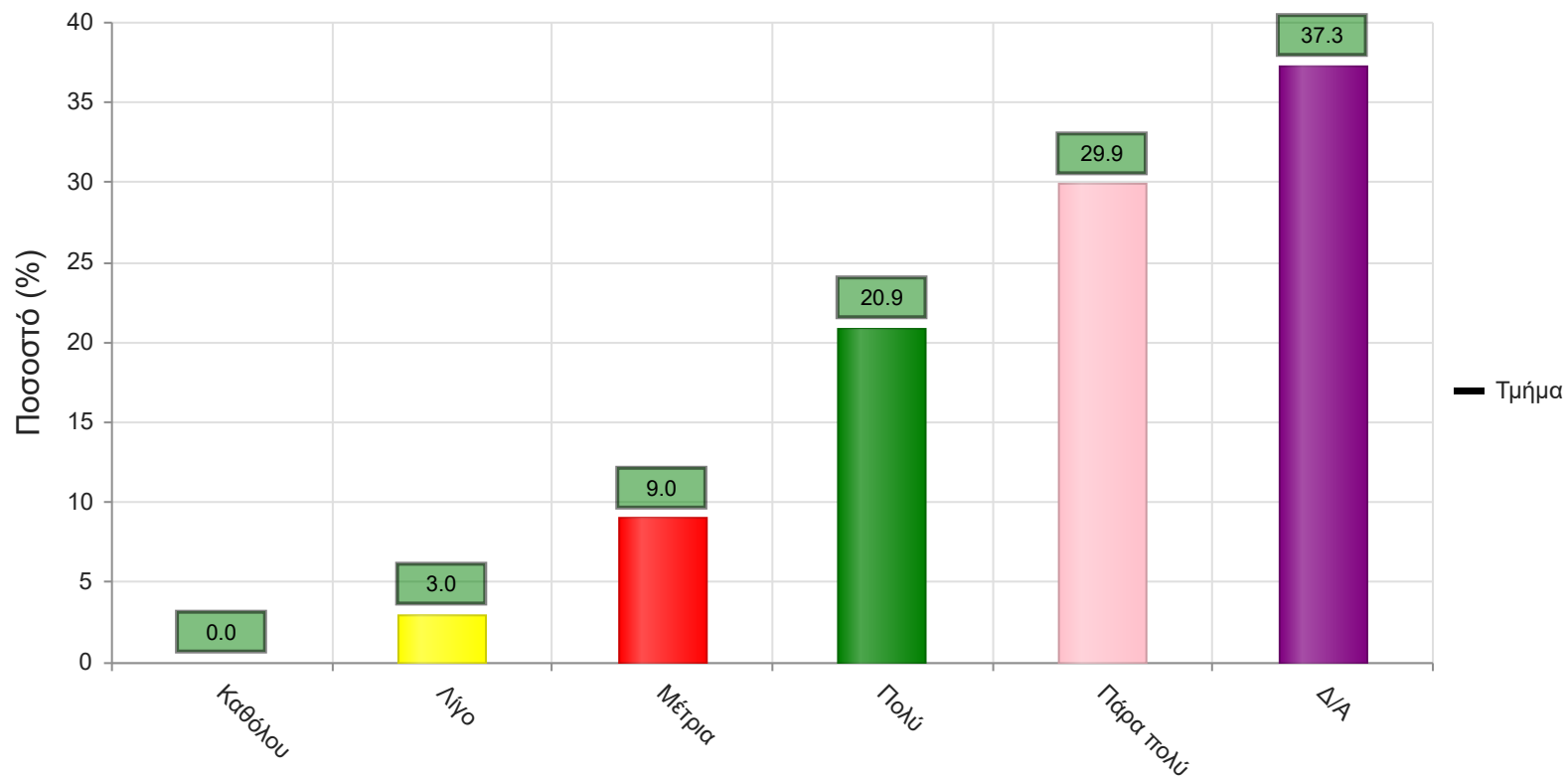
	Απαντήσεις	Ποσοστό (%)
Καθόλου	3	4.5
Λίγο	0	0.0
Μέτρια	9	13.4
Πολύ	14	20.9
Πάρα πολύ	13	19.4
Δ/Α	28	41.8
Σύνολο Απαντήσεων	39	58.2
Ολικό Σύνολο	67	100



Μέσος όρος τμήματος : 3.9 (Πολύ)

14. Το θέμα δόθηκε εγκαίρως;

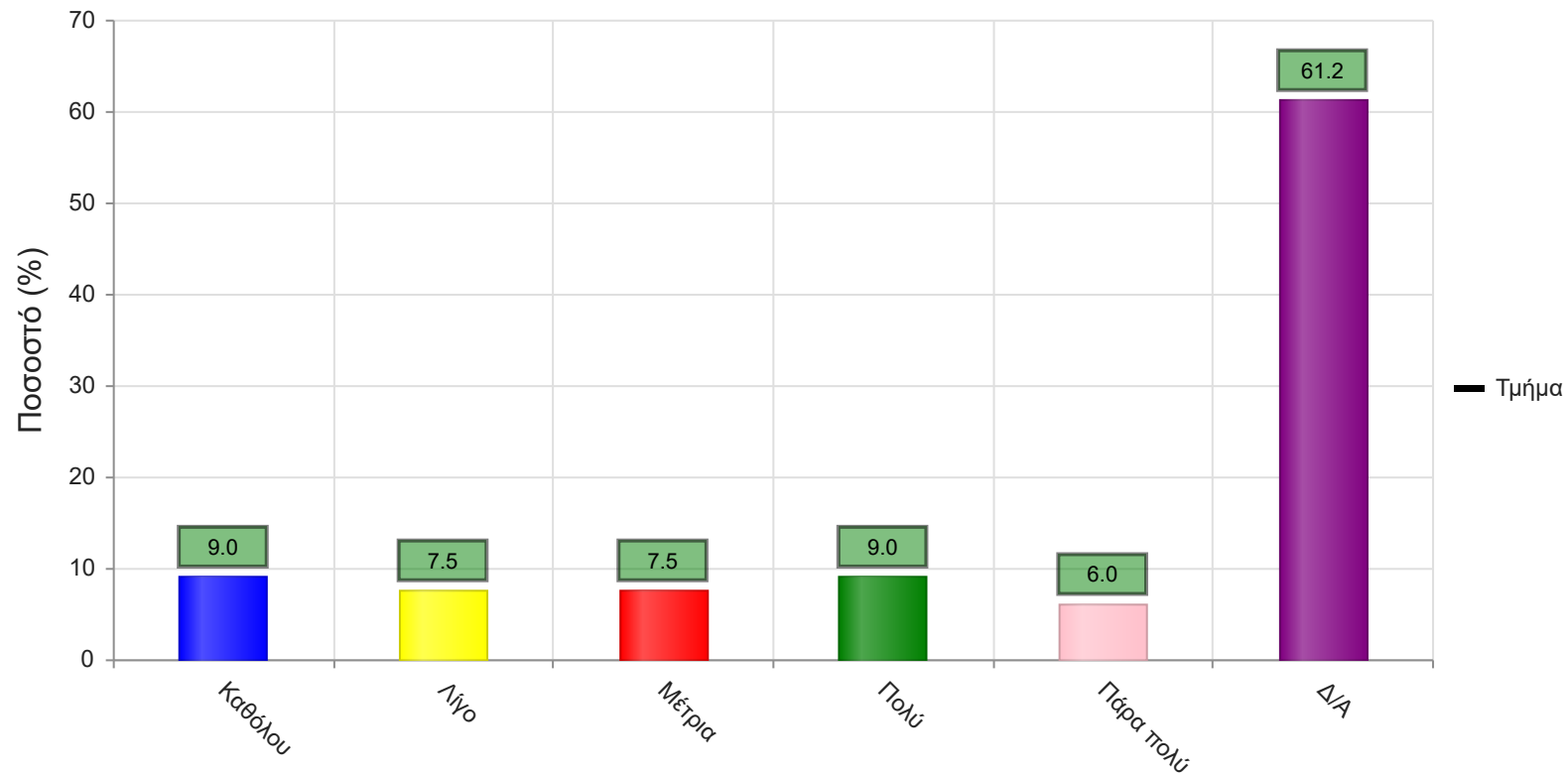
	Απαντήσεις	Ποσοστό (%)
Καθόλου	0	0.0
Λίγο	2	3.0
Μέτρια	6	9.0
Πολύ	14	20.9
Πάρα πολύ	20	29.9
Δ/Α	25	37.3
Σύνολο Απαντήσεων	42	62.7
Ολικό Σύνολο	67	100



Μέσος όρος τμήματος : 4.2 (Πολύ)

15. Το διαθέσιμο ερευνητικό υλικό στη βιβλιοθήκη κρίθηκε επαρκές;

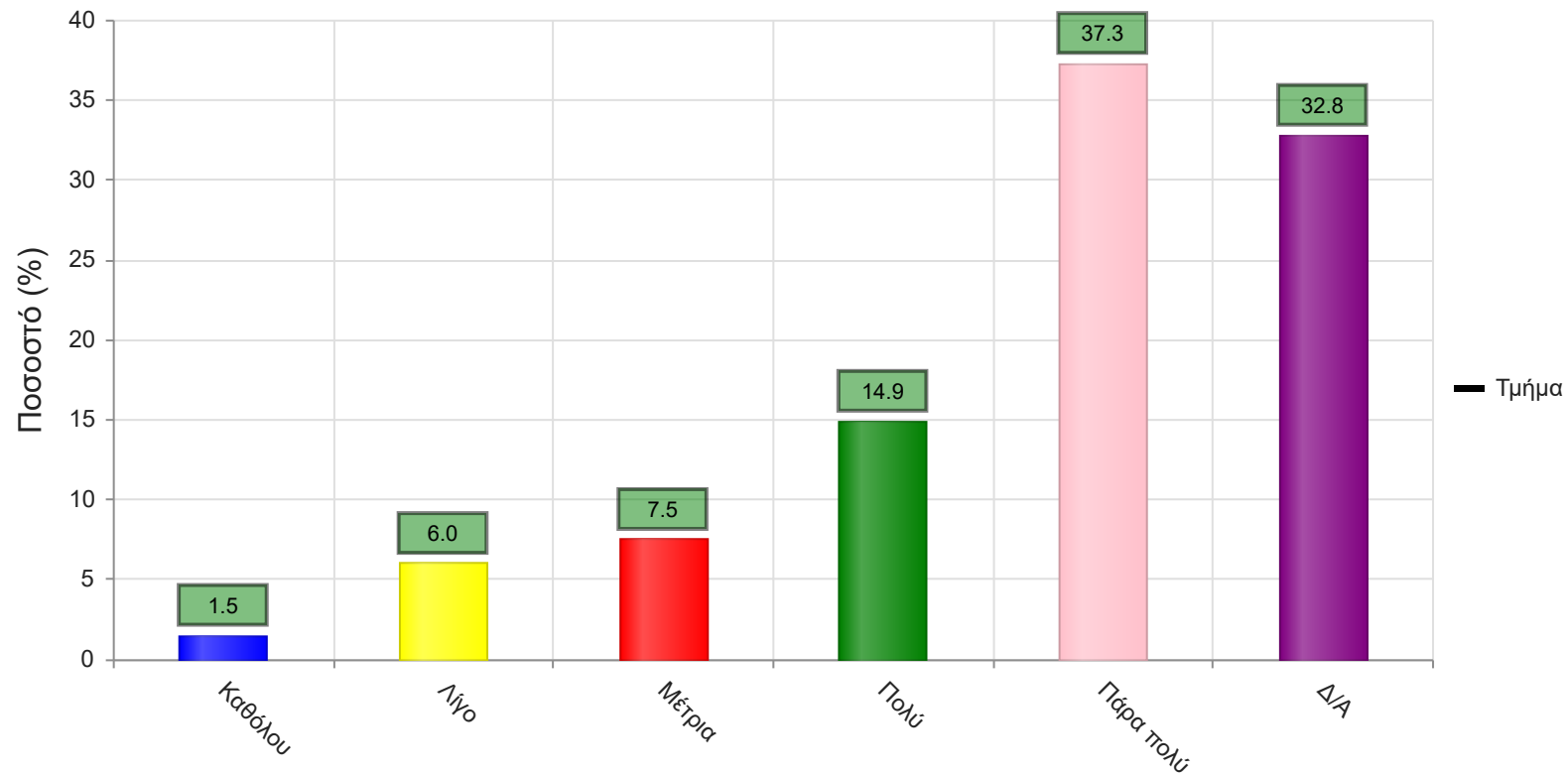
	Απαντήσεις	Ποσοστό (%)
Καθόλου	6	9.0
Λίγο	5	7.5
Μέτρια	5	7.5
Πολύ	6	9.0
Πάρα πολύ	4	6.0
Δ/Α	41	61.2
Σύνολο Απαντήσεων	26	38.8
Ολικό Σύνολο	67	100



Μέσος όρος τμήματος : 2.9 (Μέτρια)

17. Τα σχόλια του/της διδάσκοντος/-ουσας ήταν εποικοδομητικά;

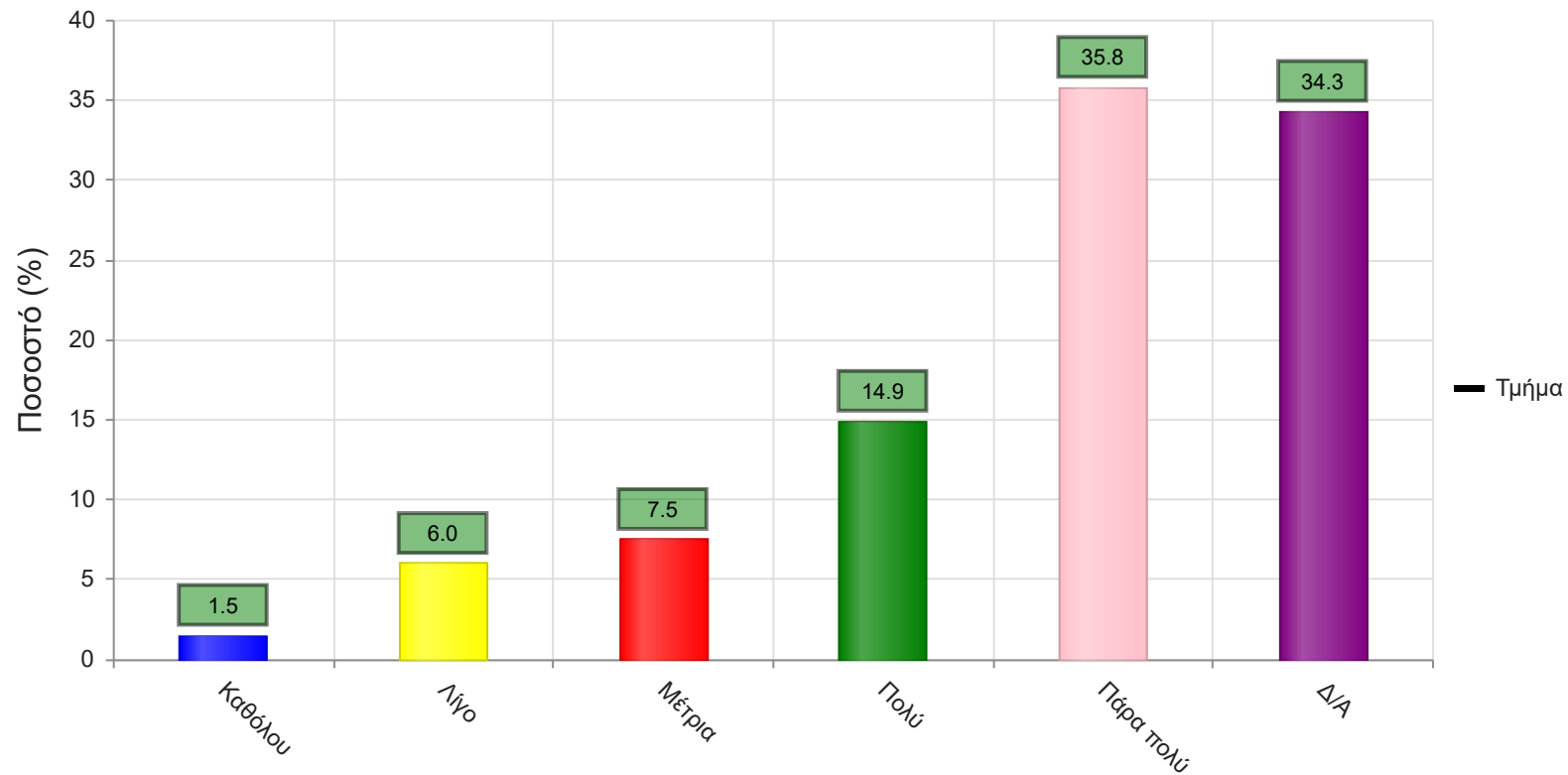
	Απαντήσεις	Ποσοστό (%)
Καθόλου	1	1.5
Λίγο	4	6.0
Μέτρια	5	7.5
Πολύ	10	14.9
Πάρα πολύ	25	37.3
Δ/Α	22	32.8
Σύνολο Απαντήσεων	45	67.2
Ολικό Σύνολο	67	100



Μέσος όρος τμήματος : 4.2 (Πολύ)

16. Υπάρχει καθοδήγηση από τον/την διδάσκοντα/-ουσα;

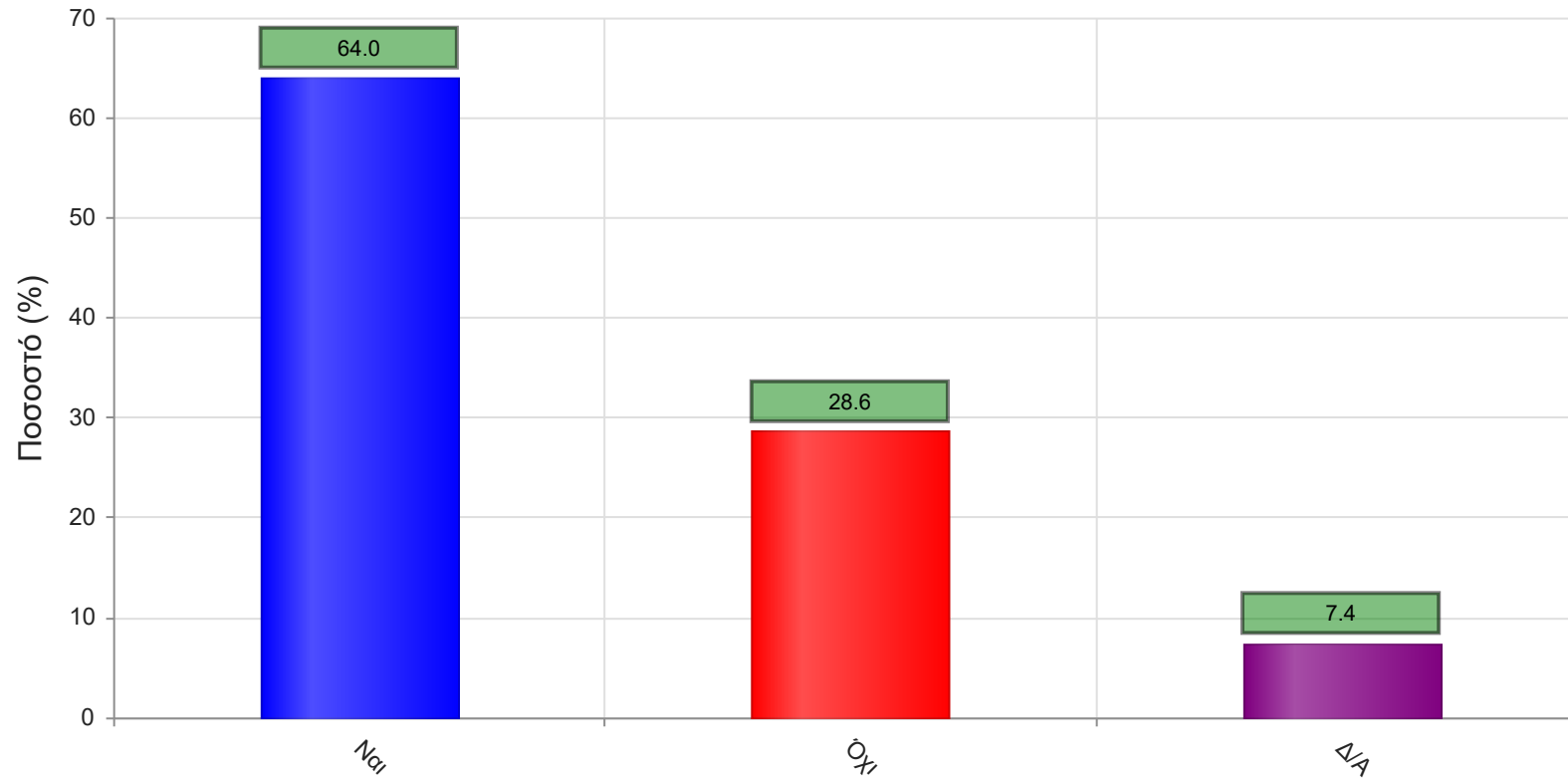
	Απαντήσεις	Ποσοστό (%)
Καθόλου	1	1.5
Λίγο	4	6.0
Μέτρια	5	7.5
Πολύ	10	14.9
Πάρα πολύ	24	35.8
Δ/Α	23	34.3
Σύνολο Απαντήσεων	44	65.7
Ολικό Σύνολο	67	100



Μέσος όρος τμήματος : 4.2 (Πολύ)

18. Δόθηκε η δυνατότητα βελτίωσης της εργασίας;

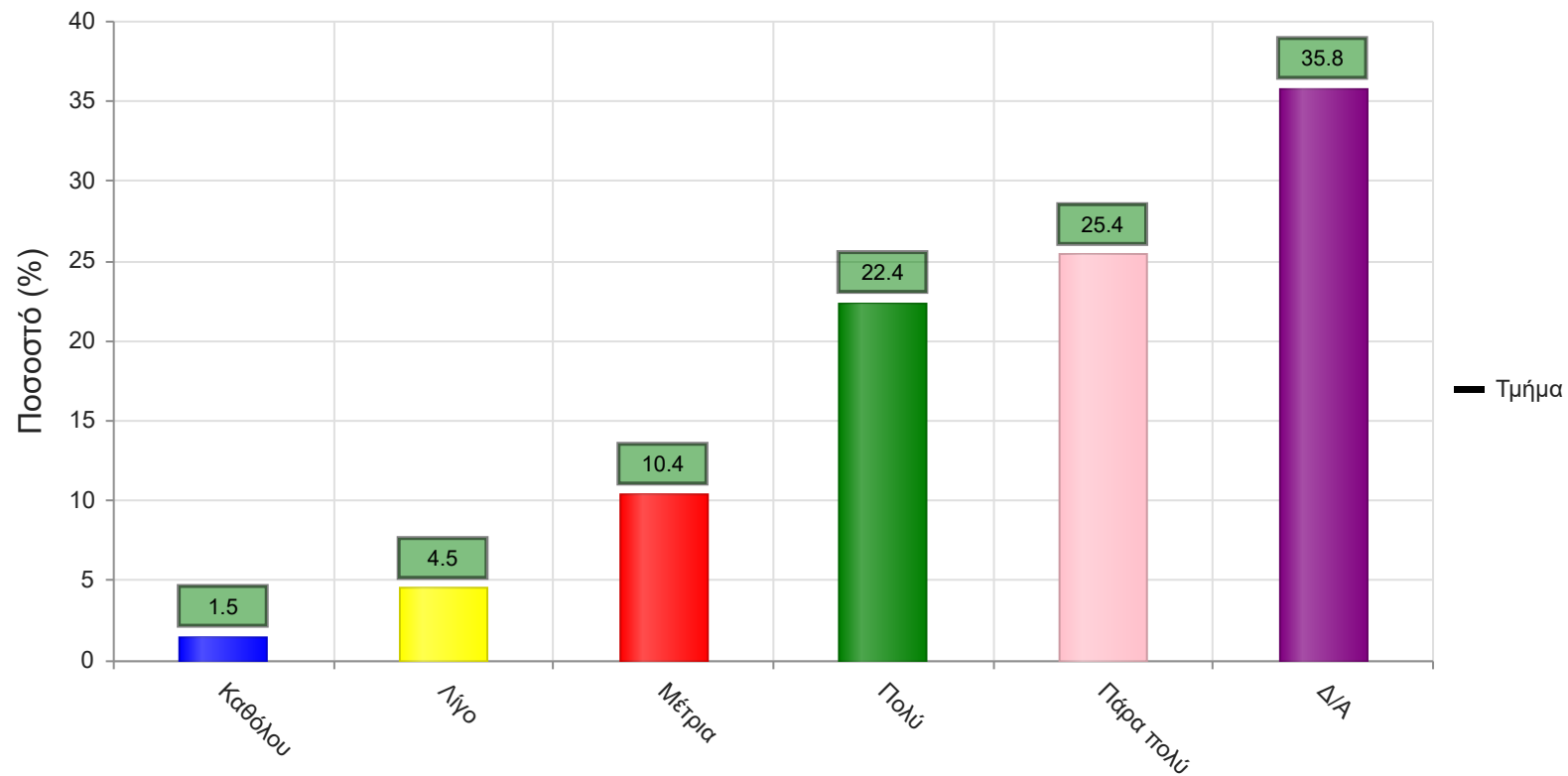
	Απαντήσεις	Ποσοστό (%)
ΝΑΙ	130	64.0
ΟΧΙ	58	28.6
Δ/Α	15	7.4
Σύνολο	203	100



Μέσος όρος τμήματος : ()

19. Η συγκεκριμένη εργασία σας βοήθησε να κατανοήσετε το συγκεκριμένο θέμα;

	Απαντήσεις	Ποσοστό (%)
Καθόλου	1	1.5
Λίγο	3	4.5
Μέτρια	7	10.4
Πολύ	15	22.4
Πάρα πολύ	17	25.4
Δ/Α	24	35.8
Σύνολο Απαντήσεων	43	64.2
Ολικό Σύνολο	67	100



Μέσος όρος τμήματος : 4.0 (Πολύ)

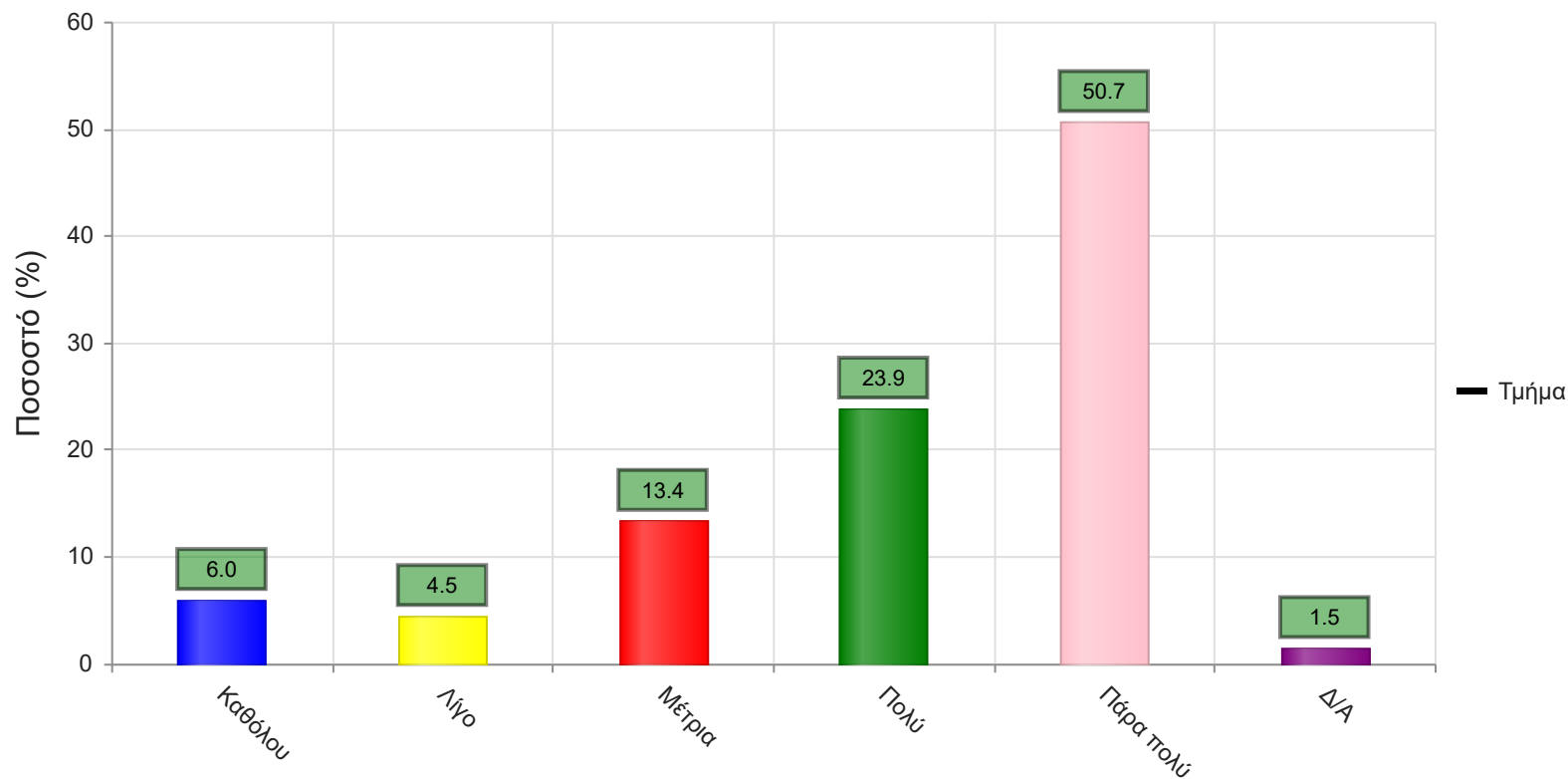
Β. Ερωτήσεις που αφορούν στον/ην διδάσκοντα/ουσα

20. Βαθμολογήστε τη μεταδοτικότητα του/της διδάσκοντα/ουσας.



	Απαντήσεις	Ποσοστό (%)
Καθόλου	4	6.0
Λίγο	3	4.5
Μέτρια	9	13.4

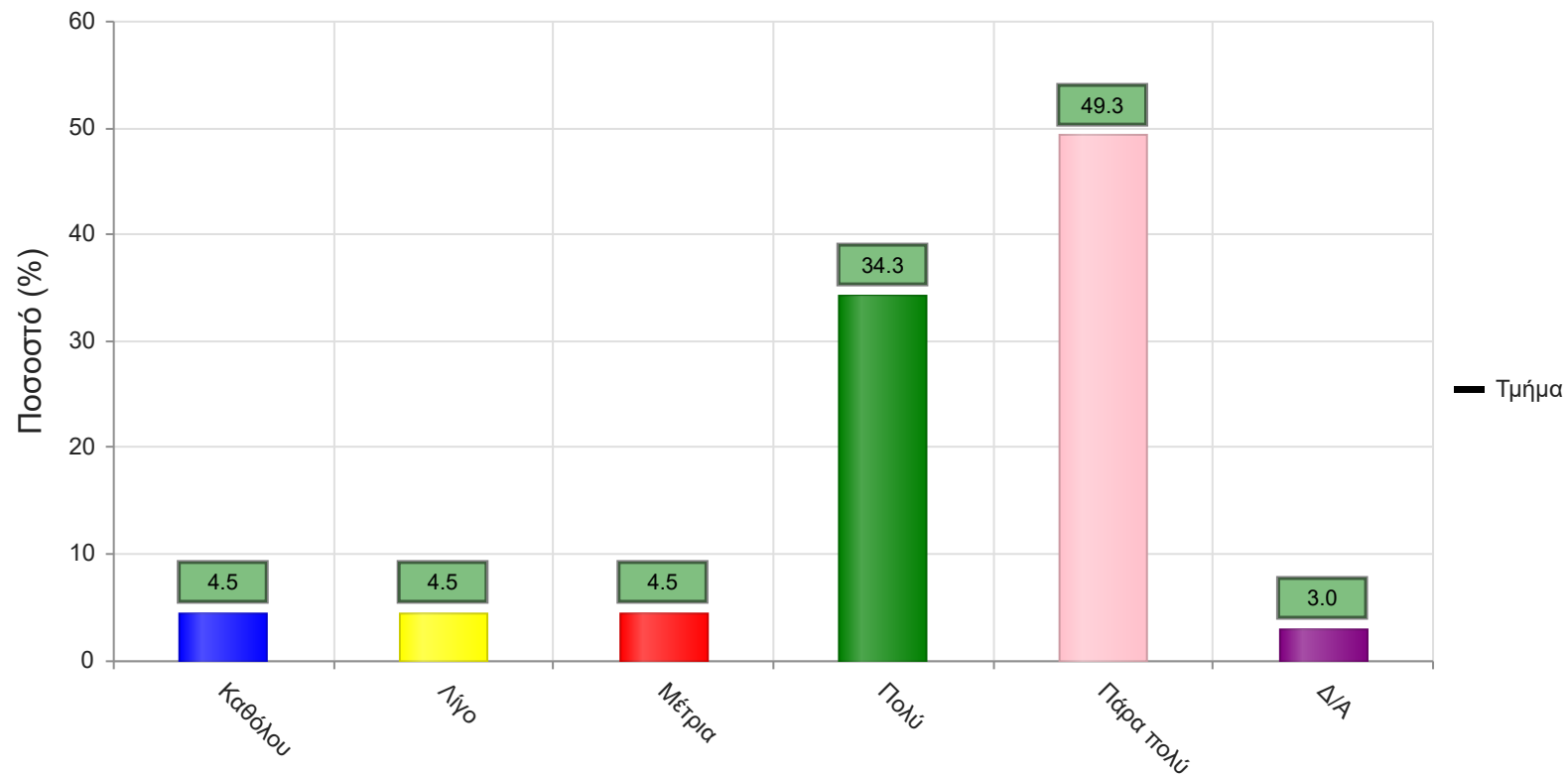
	Απαντήσεις	Ποσοστό (%)
Πολύ	16	23.9
Πάρα πολύ	34	50.7
Δ/Α	1	1.5
Σύνολο Απαντήσεων	66	98.5
Ολικό Σύνολο	67	100



Μέσος όρος τμήματος : 4.1 (Πολύ)

21. Βαθμολογήστε τη συνέπεια του/της διδάσκοντα/-ουσας στις εκπαιδευτικές του/της υποχρεώσεις. (Παρουσία στα μαθήματα, έγκαιρη διόρθωση εργασιών, ώρες συνεργασίας με τους φοιτητές, κλπ)

	Απαντήσεις	Ποσοστό (%)
Καθόλου	3	4.5
Λίγο	3	4.5
Μέτρια	3	4.5
Πολύ	23	34.3
Πάρα πολύ	33	49.3
Δ/Α	2	3.0
Σύνολο Απαντήσεων	65	97.0
Ολικό Σύνολο	67	100



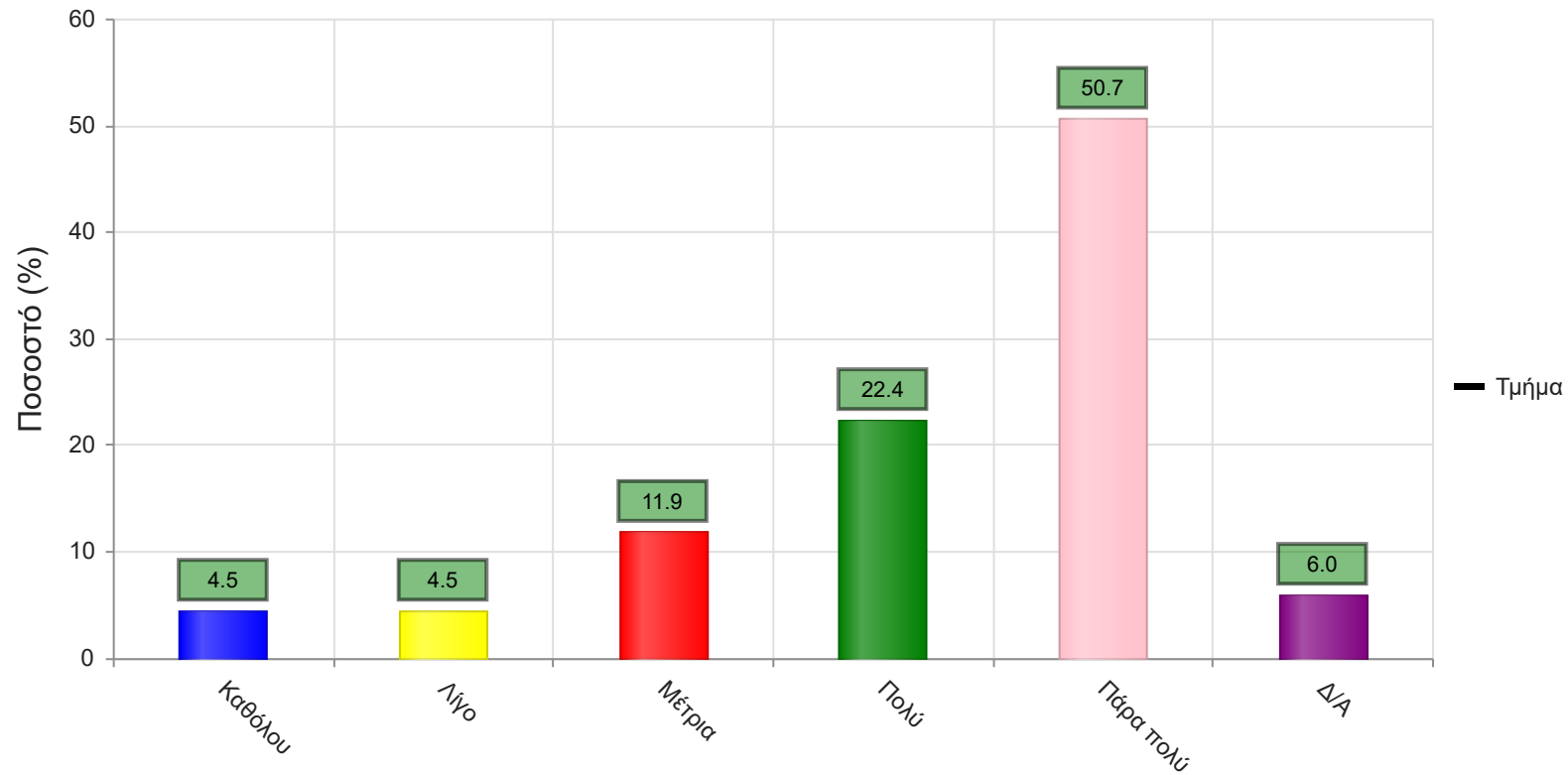
Μέσος όρος τμήματος : 4.2 (Πολύ)

22. Βαθμολογήστε το κλίμα συνεργασίας με τους φοιτητές/-τριες. (Προθυμία στην απάντηση ερωτήσεων, διαθεσιμότητα διδάσκοντος/-ουσας κλπ)



	Απαντήσεις	Ποσοστό (%)
Καθόλου	3	4.5
Λίγο	3	4.5
Μέτρια	8	11.9

	Απαντήσεις	Ποσοστό (%)
Πολύ	15	22.4
Πάρα πολύ	34	50.7
Δ/Α	4	6.0
Σύνολο Απαντήσεων	63	94.0
Ολικό Σύνολο	67	100



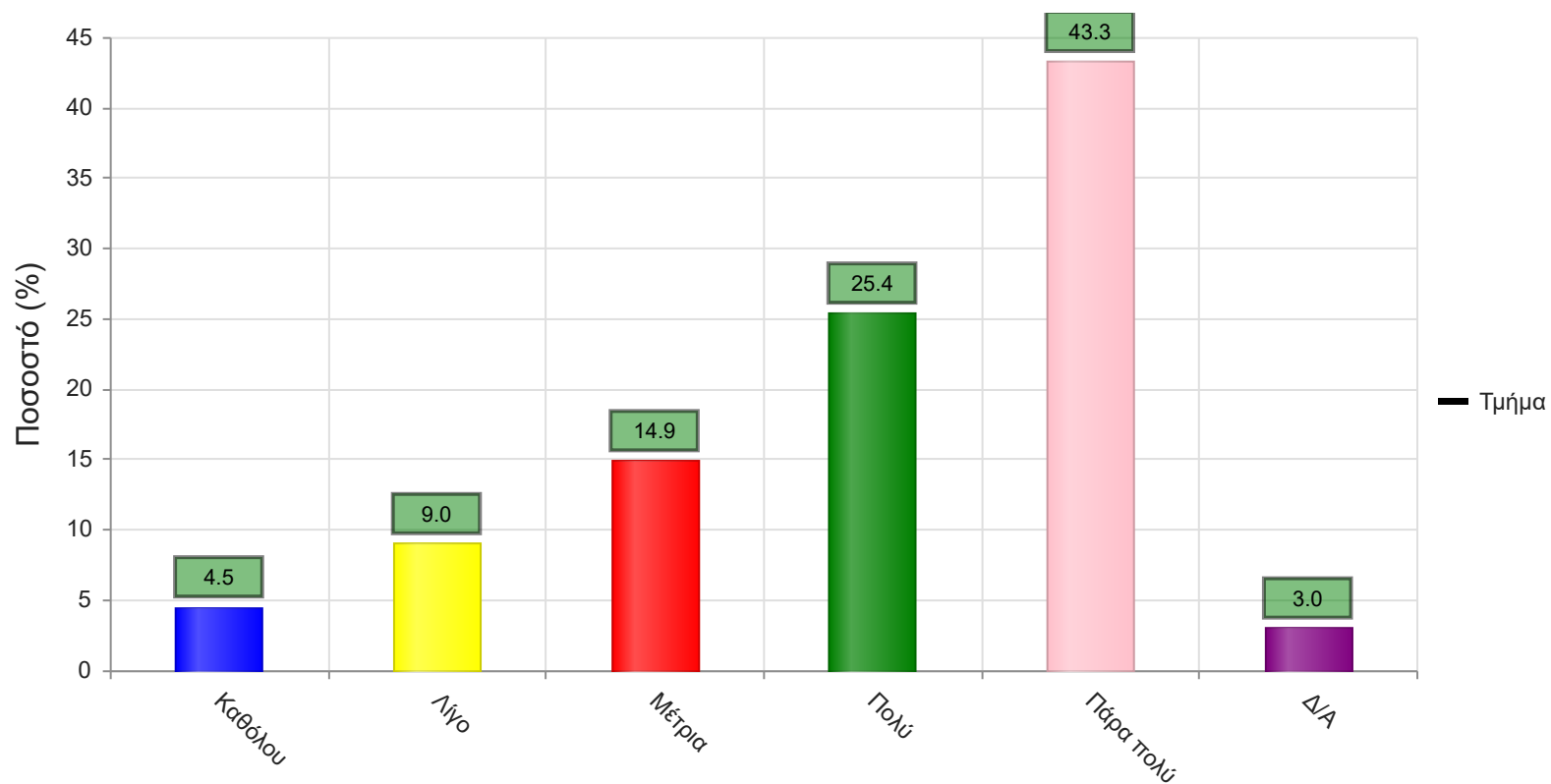
Μέσος όρος τμήματος : 4.2 (Πολύ)

23. Βαθμολογήστε την οργάνωση στην παρουσίαση της ύλης



	Απαντήσεις	Ποσοστό (%)
Καθόλου	3	4.5
Λίγο	6	9.0
Μέτρια	10	14.9

	Απαντήσεις	Ποσοστό (%)
Πολύ	17	25.4
Πάρα πολύ	29	43.3
Δ/Α	2	3.0
Σύνολο Απαντήσεων	65	97.0
Ολικό Σύνολο	67	100



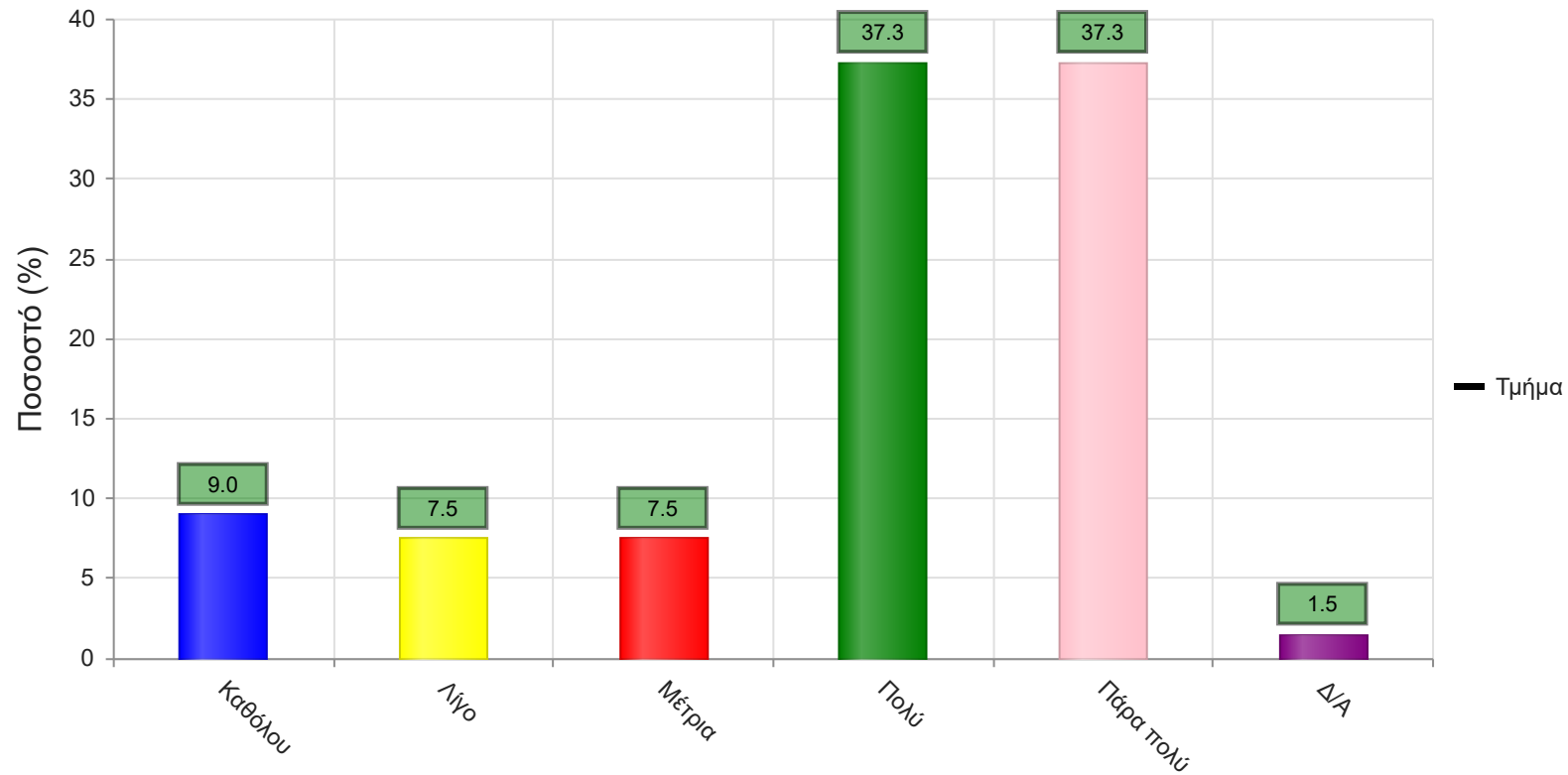
Μέσος όρος τμήματος : 4.0 (Πολύ)

24. Επιτυγχάνει να διεγείρει το ενδιαφέρον για το αντικείμενο του μαθήματος;



	Απαντήσεις	Ποσοστό (%)
Καθόλου	6	9.0
Λίγο	5	7.5
Μέτρια	5	7.5

	Απαντήσεις	Ποσοστό (%)
Πολύ	25	37.3
Πάρα πολύ	25	37.3
Δ/Α	1	1.5
Σύνολο Απαντήσεων	66	98.5
Ολικό Σύνολο	67	100



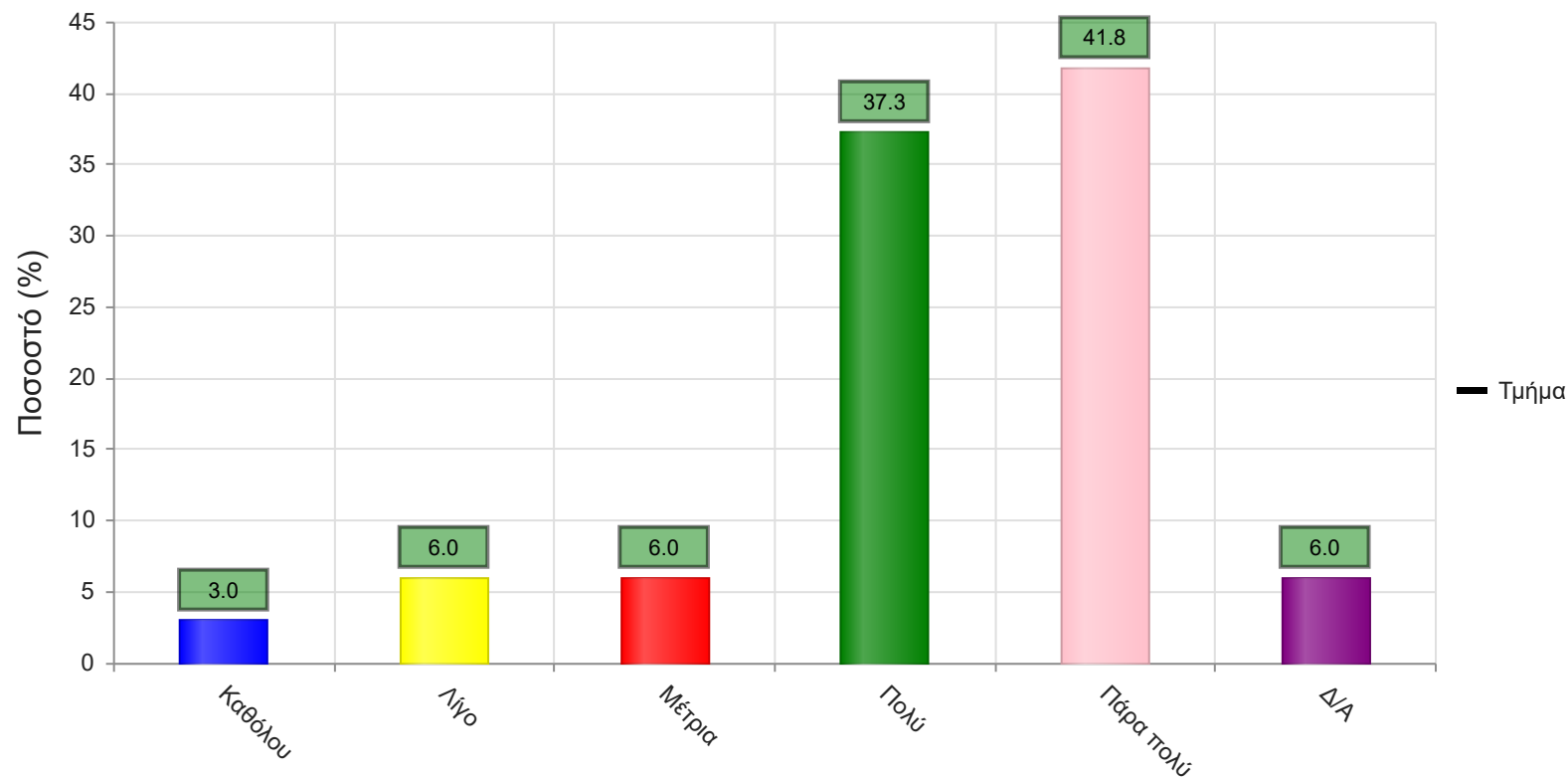
Μέσος όρος τμήματος : 3.9 (Πολύ)

25. Ενθαρρύνει τους φοιτητές/-τριες να διατυπώνουν απορίες και ερωτήσεις έτσι ώστε να αναπτύξουν την κρίση τους;



	Απαντήσεις	Ποσοστό (%)
Καθόλου	2	3.0
Λίγο	4	6.0
Μέτρια	4	6.0

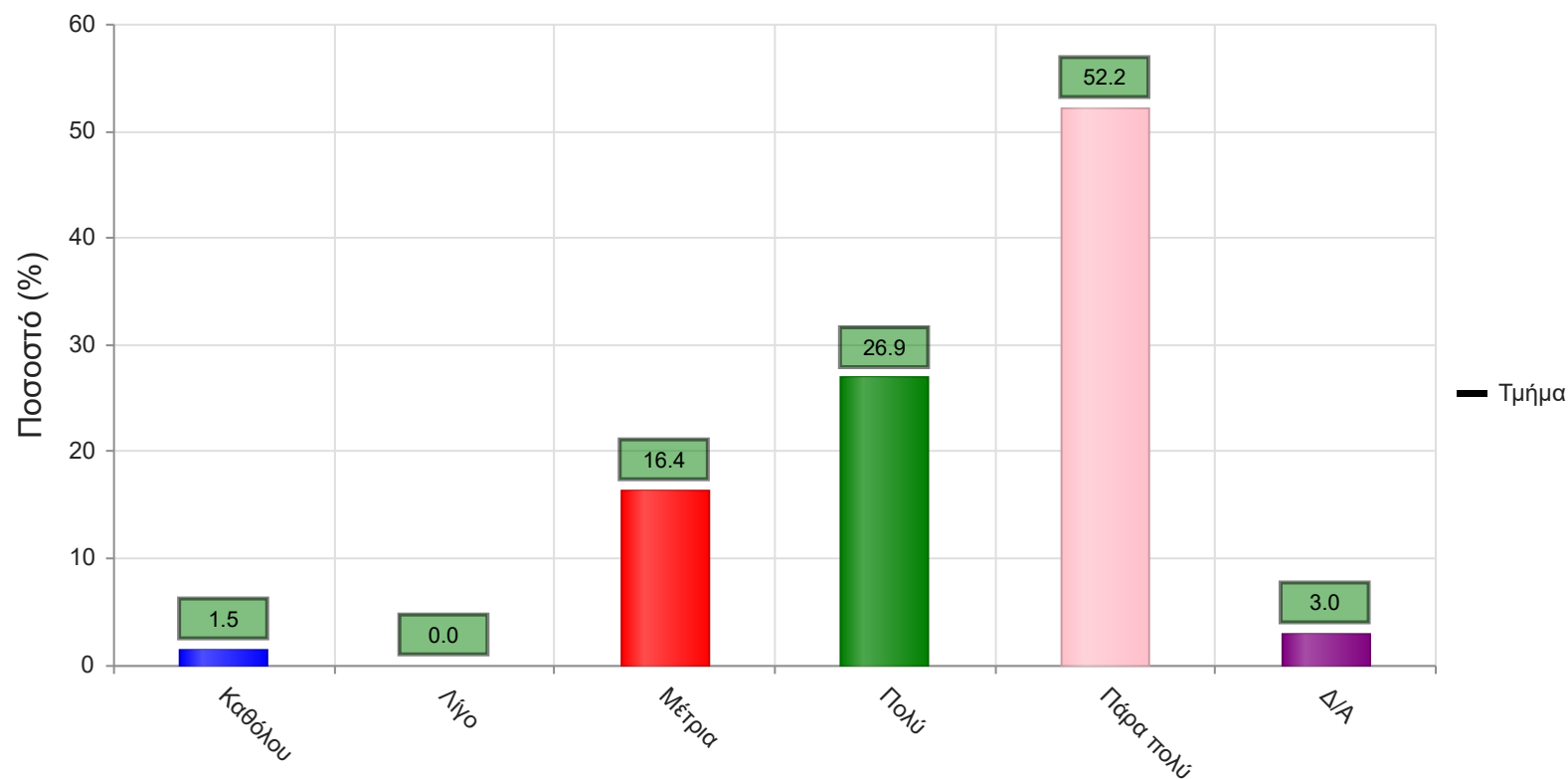
	Απαντήσεις	Ποσοστό (%)
Πολύ	25	37.3
Πάρα πολύ	28	41.8
Δ/Α	4	6.0
Σύνολο Απαντήσεων	63	94.0
Ολικό Σύνολο	67	100



Μέσος όρος τμήματος : 4.2 (Πολύ)

26. Χρησιμοποιεί Τεχνολογίες Πληροφορικής και Επικοινωνιών στη διδασκαλία και στην εμπέδωση του μαθήματος; (Χρήση προβολικών μηχανημάτων στις παραδόσεις, παράδοση ασκήσεων μέσω πλατφόρμας τηλεκαίδεισης, χρήση ιστοσελίδας μαθήματος κλπ)

	Απαντήσεις	Ποσοστό (%)
Καθόλου	1	1.5
Λίγο	0	0.0
Μέτρια	11	16.4
Πολύ	18	26.9
Πάρα πολύ	35	52.2
Δ/Α	2	3.0
Σύνολο Απαντήσεων	65	97.0
Ολικό Σύνολο	67	100

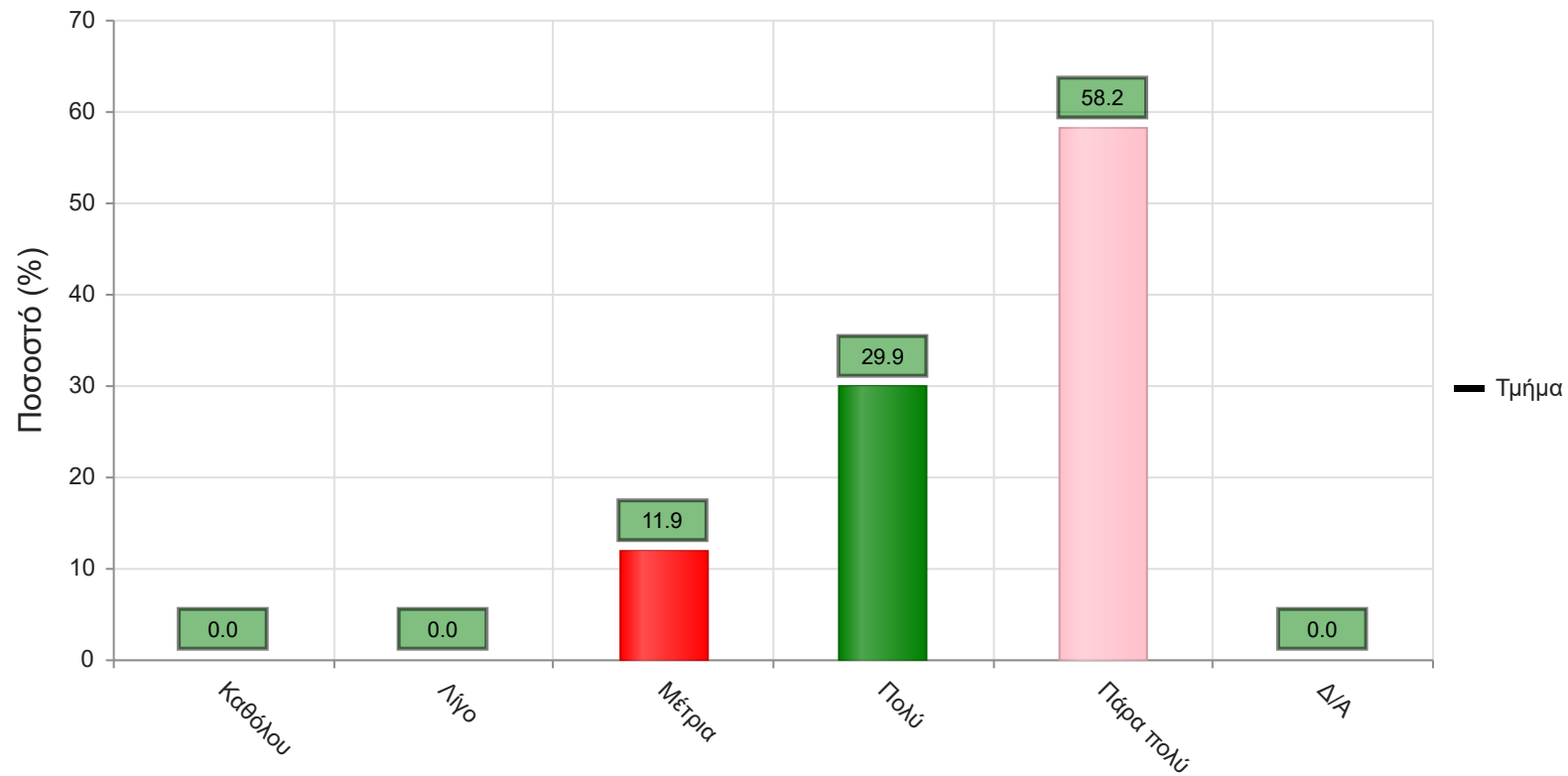


Μέσος όρος τμήματος : 4.3 (Πολύ)

Γ. Ερωτήσεις που αφορούν στα χαρακτηριστικά του/της φοιτητή/-τριας:

27. Πόσο τακτικά παρακολουθείτε τις διαλέξεις;

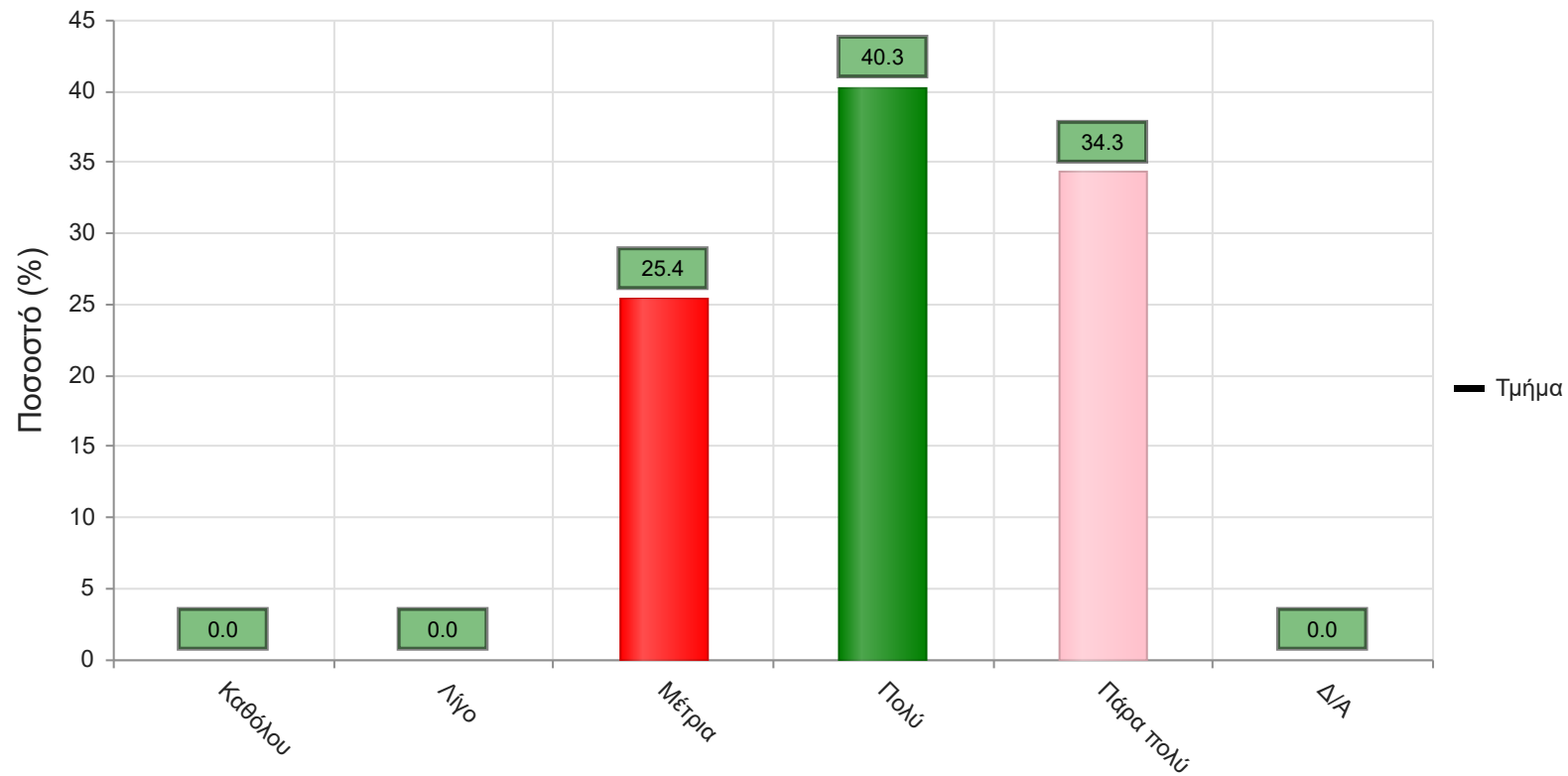
	Απαντήσεις	Ποσοστό (%)
Καθόλου	0	0.0
Λίγο	0	0.0
Μέτρια	8	11.9
Πολύ	20	29.9
Πάρα πολύ	39	58.2
Δ/Α	0	0.0
Σύνολο Απαντήσεων	67	100.0
Ολικό Σύνολο	67	100



Μέσος όρος τμήματος : 4.5 (Πολύ)

28. Κατά πόσο κατανοείτε τις διδασκόμενες έννοιες;

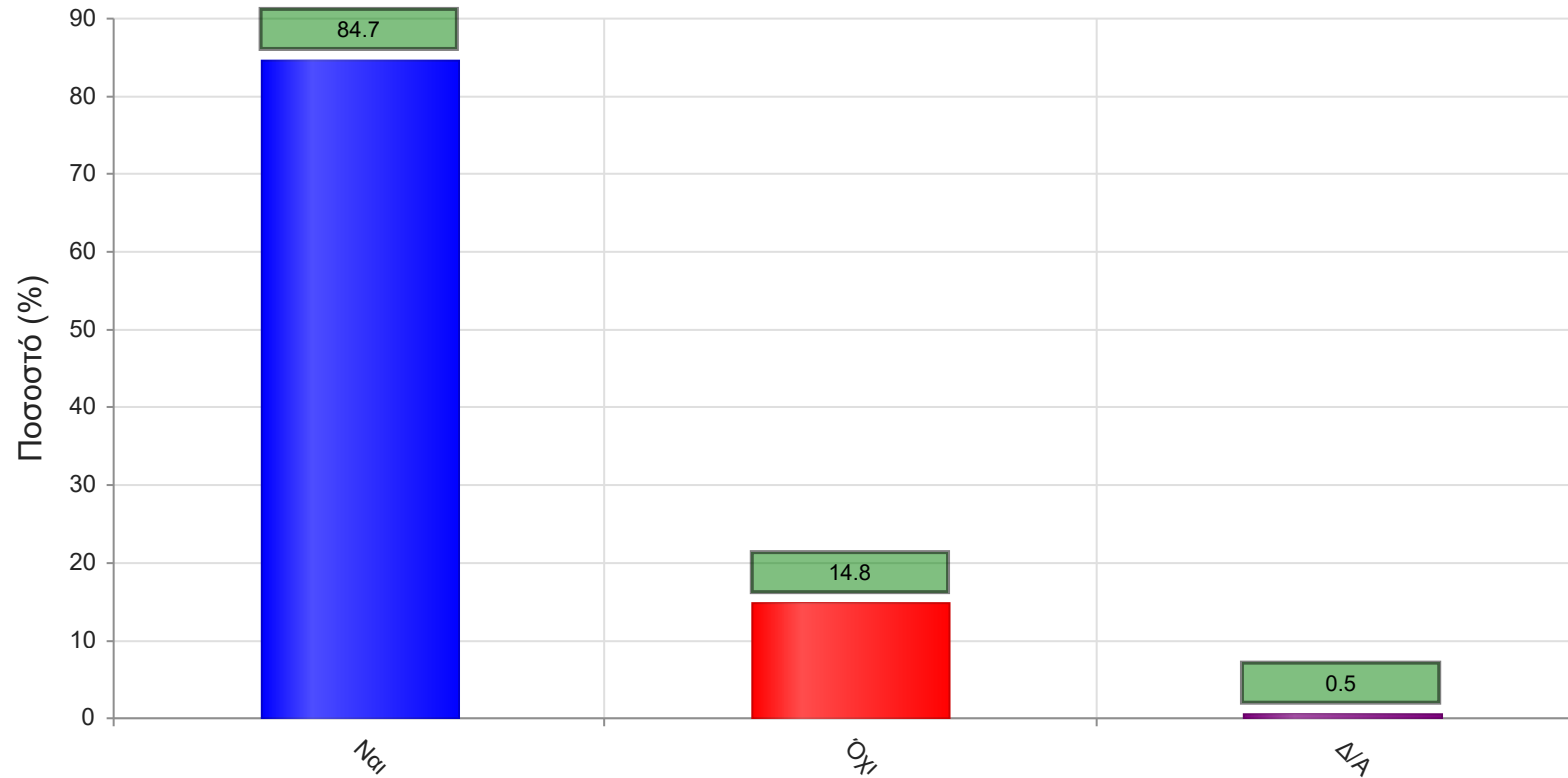
	Απαντήσεις	Ποσοστό (%)
Καθόλου	0	0.0
Λίγο	0	0.0
Μέτρια	17	25.4
Πολύ	27	40.3
Πάρα πολύ	23	34.3
Δ/Α	0	0.0
Σύνολο Απαντήσεων	67	100.0
Ολικό Σύνολο	67	100



Μέσος όρος τμήματος : 4.1 (Πολύ)

29. Αναταποκρίνεστε στις γραπτές εργασίες/ασκήσεις;

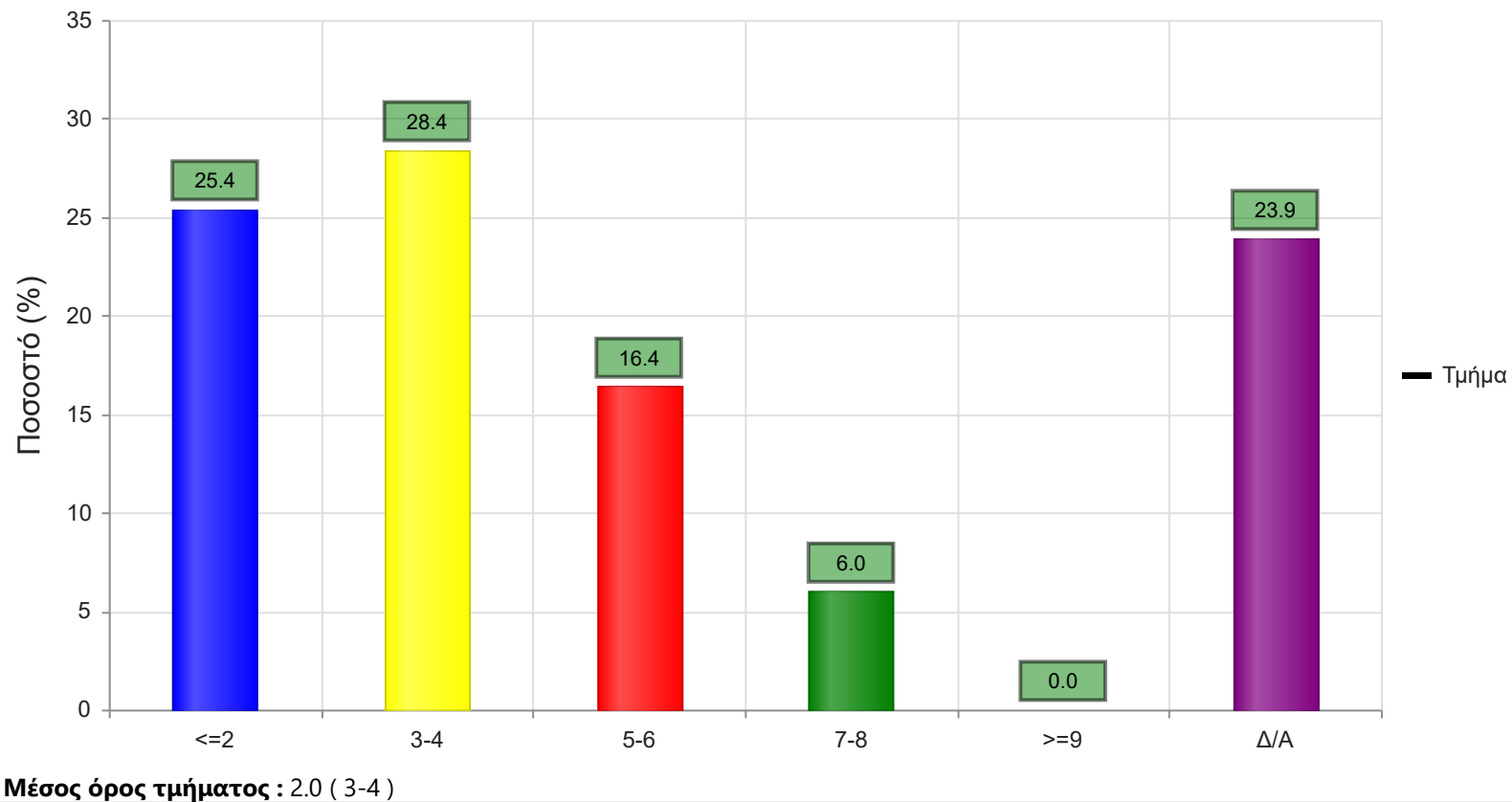
	Απαντήσεις	Ποσοστό (%)
ΝΑΙ	172	84.7
ΟΧΙ	30	14.8
Δ/Α	1	0.5
Σύνολο	203	100



Μέσος όρος τμήματος : ()

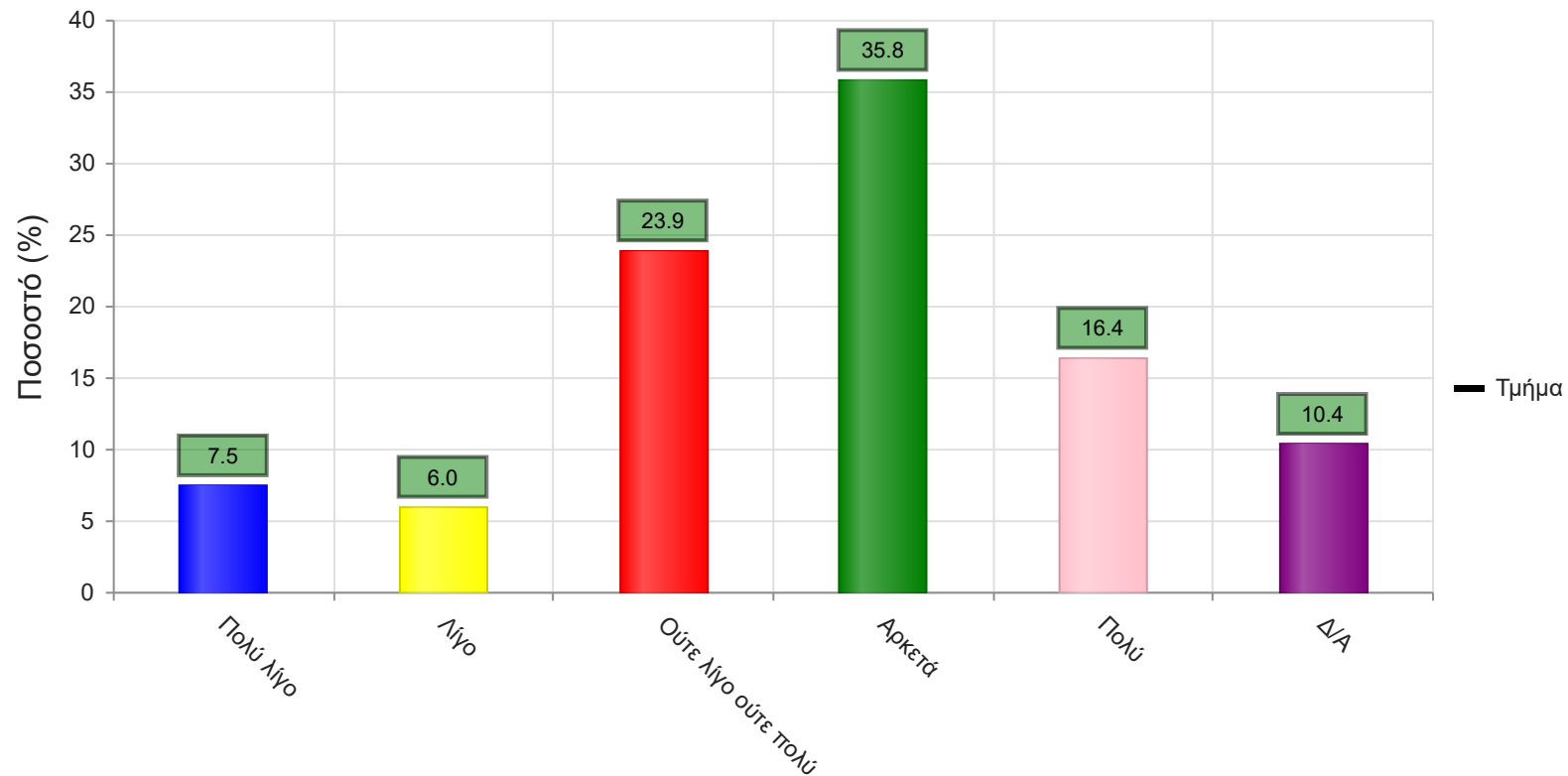
30. Πόσες ώρες μελέτης αφιερώνετε εβδομαδιαία για τη μελέτη του συγκεκριμένου μαθήματος;

	Απαντήσεις	Ποσοστό τμήματος(%)
<=2	17	25.4
3-4	19	28.4
5-6	11	16.4
7-8	4	6.0
>=9	0	0.0
Δ/Α	16	23.9
Σύνολο Απαντήσεων	51	76.1
Ολικό Σύνολο	67	100



31. Πόσες ώρες πιστεύετε ότι πρέπει να αφιερώσετε κατά την περίοδο των εξετάσεων για την επιτυχή εξέτασή σας στο συγκεκριμένο μάθημα; (**Πολύ Λίγο**=0-5, **Λίγο**=5-10, **Ούτε Λίγο Ούτε πολύ**=10-15, **Αρκετά**=15-20, **Πολύ**=20+)

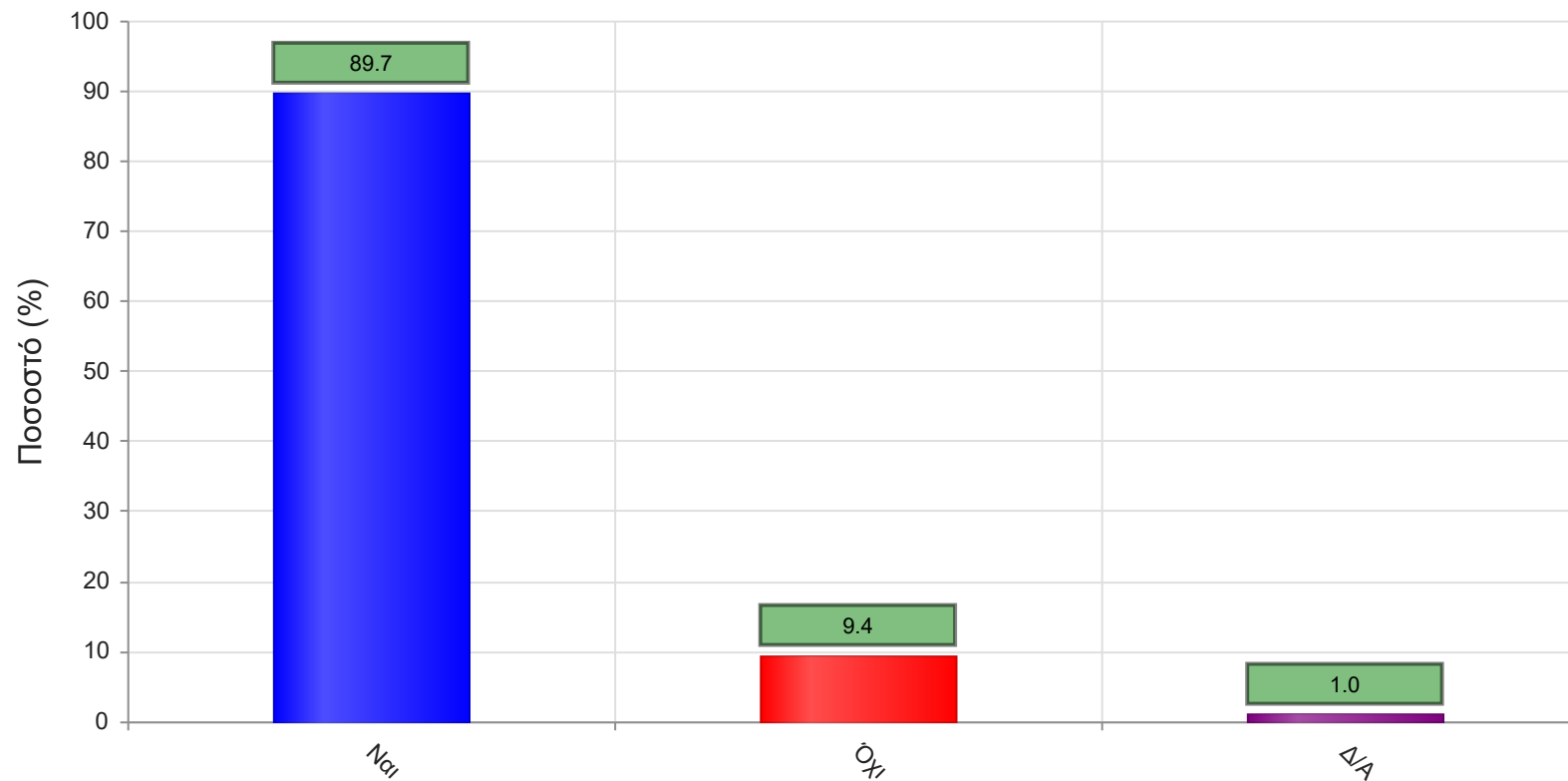
	Απαντήσεις	Ποσοστό τμήματος (%)
Πολύ λίγο	5	7.5
Λίγο	4	6.0
Ούτε λίγο ούτε πολύ	16	23.9
Αρκετά	24	35.8
Πολύ	11	16.4
Δ/Α	7	10.4
Σύνολο Απαντήσεων	60	89.6
Ολικό Σύνολο	67	100



Μέσος όρος τμήματος : 3.5 (Αρκετά)

32. Θα εξεταστείτε στο μάθημα για πρώτη φορά;

	Απαντήσεις	Ποσοστό (%)
ΝΑΙ	182	89.7
ΟΧΙ	19	9.4
Δ/Α	2	1.0
Σύνολο	203	100



Μέσος όρος τμήματος : ()