



# ΠΑΝΕΠΙΣΤΗΜΙΟ ΔΥΤΙΚΗΣ ΑΤΤΙΚΗΣ

## Στατιστικά τμήματος

Τμήμα

Απογραφική Περίοδος

Ερωτηματολόγιο

Εξάμηνο

394 - ΠΟΛΙΤΙΚΩΝ ΜΗΧΑΝΙΚΩΝ

2022 - 2023

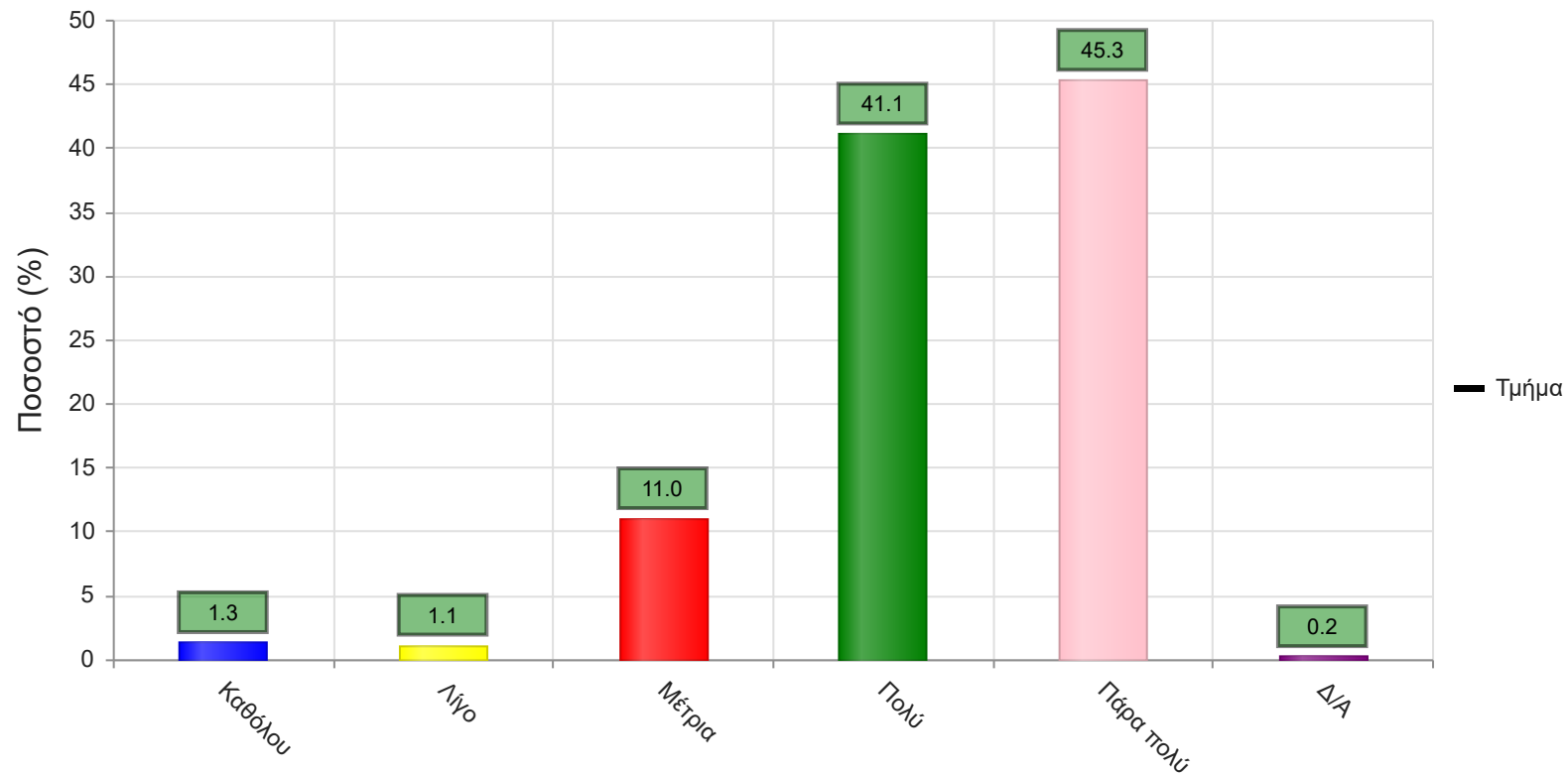
Ερωτηματολόγιο Μαθημάτων

Εαρινό

### A. Ερωτήσεις που αφορούν στο μάθημα:

1. Οι στόχοι του θεωρητικού μαθήματος ήταν σαφείς;

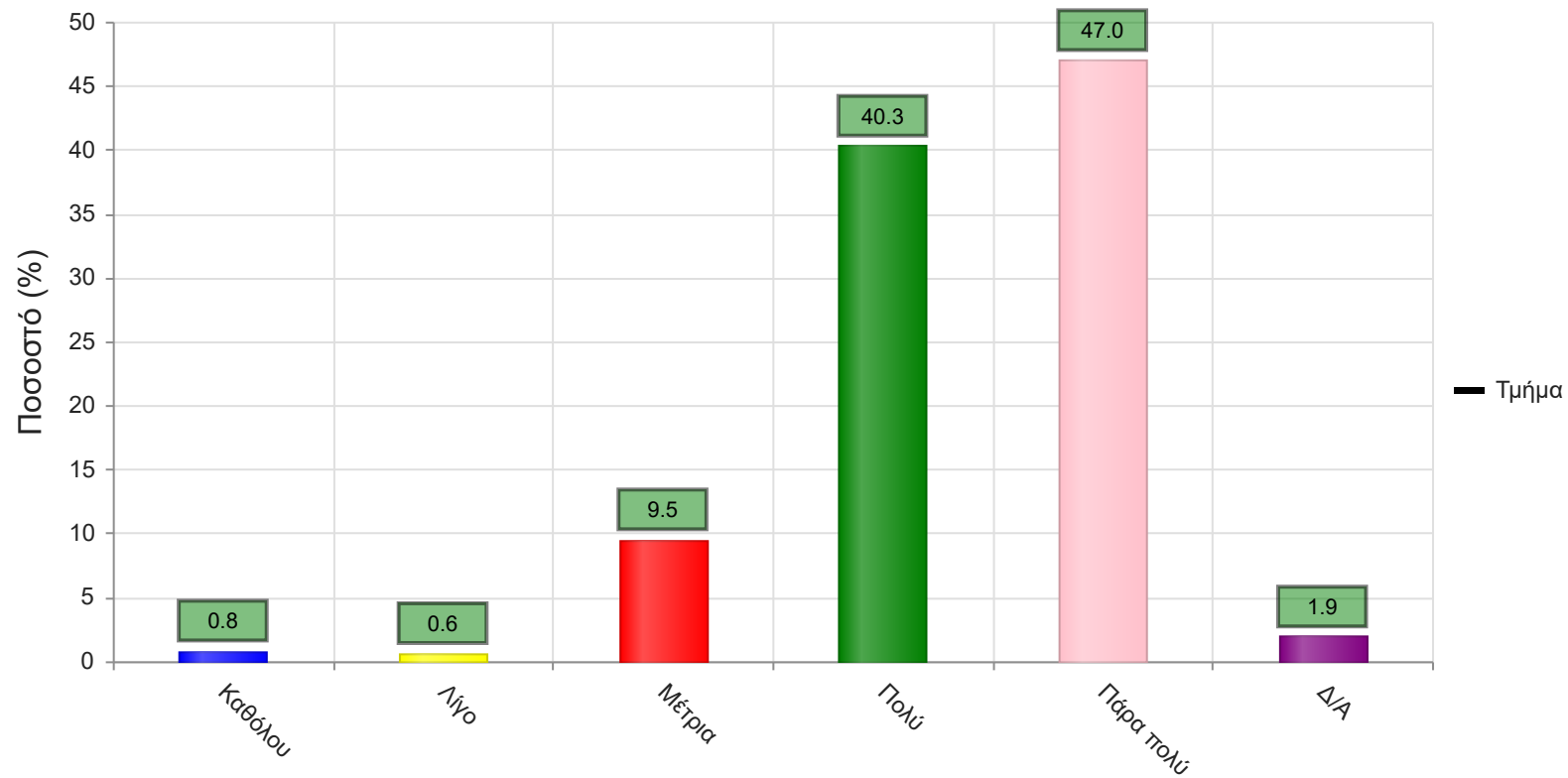
	Απαντήσεις	Ποσοστό (%)
Καθόλου	7	1.3
Λίγο	6	1.1
Μέτρια	58	11.0
Πολύ	217	41.1
Πάρα πολύ	239	45.3
Δ/Α	1	0.2
<b>Σύνολο Απαντήσεων</b>	527	99.8
<b>Ολικό Σύνολο</b>	528	100



**Μέσος όρος τμήματος : 4.3 ( Πολύ )**

2. Η ύλη που καλύφθηκε ανταποκρινόταν στους στόχους του μαθήματος;

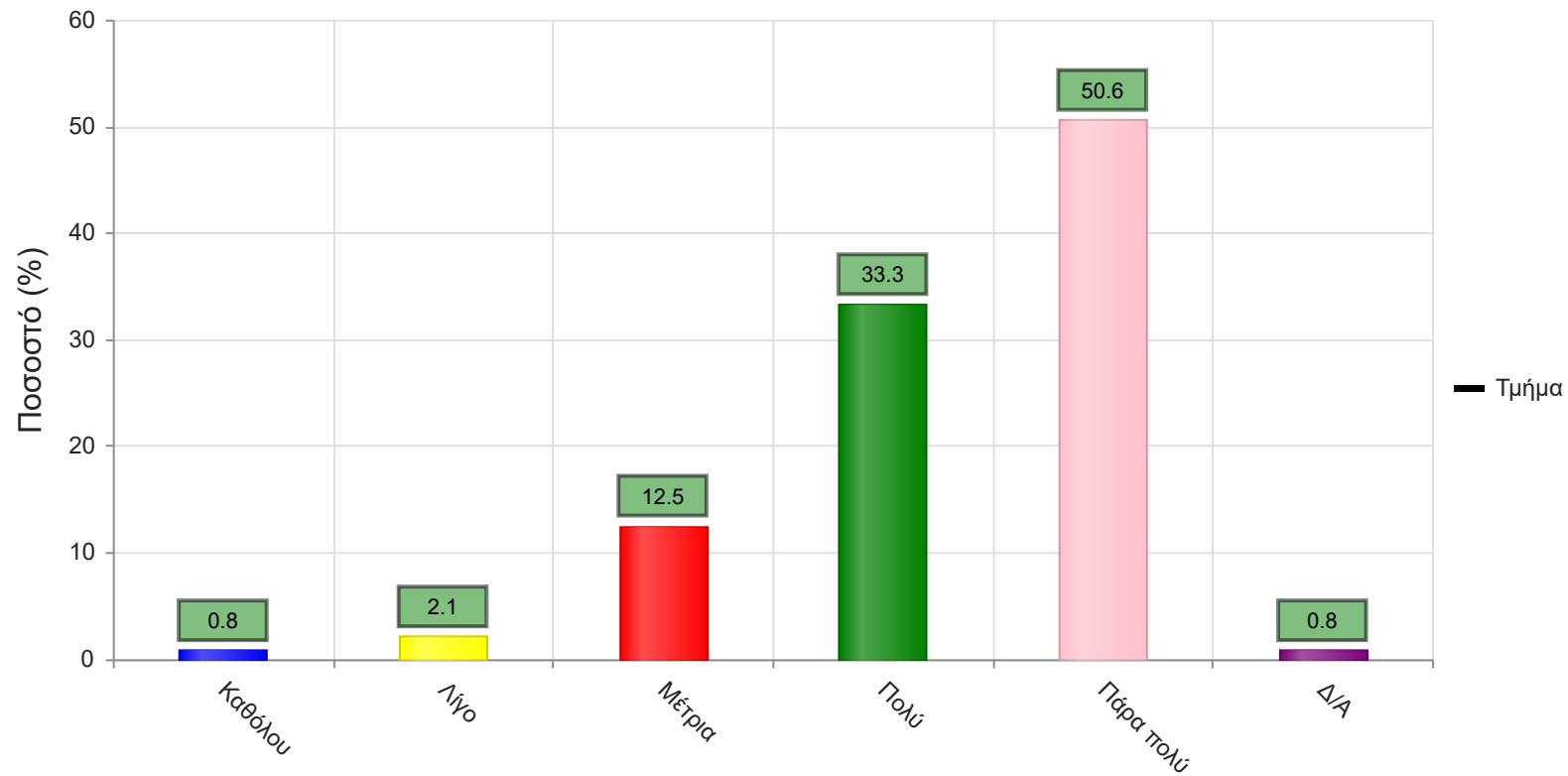
	Απαντήσεις	Ποσοστό (%)
<b>Καθόλου</b>	4	0.8
<b>Λίγο</b>	3	0.6
<b>Μέτρια</b>	50	9.5
<b>Πολύ</b>	213	40.3
<b>Πάρα πολύ</b>	248	47.0
<b>Δ/Α</b>	10	1.9
<b>Σύνολο Απαντήσεων</b>	518	98.1
<b>Ολικό Σύνολο</b>	528	100



**Μέσος όρος τμήματος : 4.3 ( Πολύ )**

3. Βαθμολογήστε την οργάνωση του μαθήματος

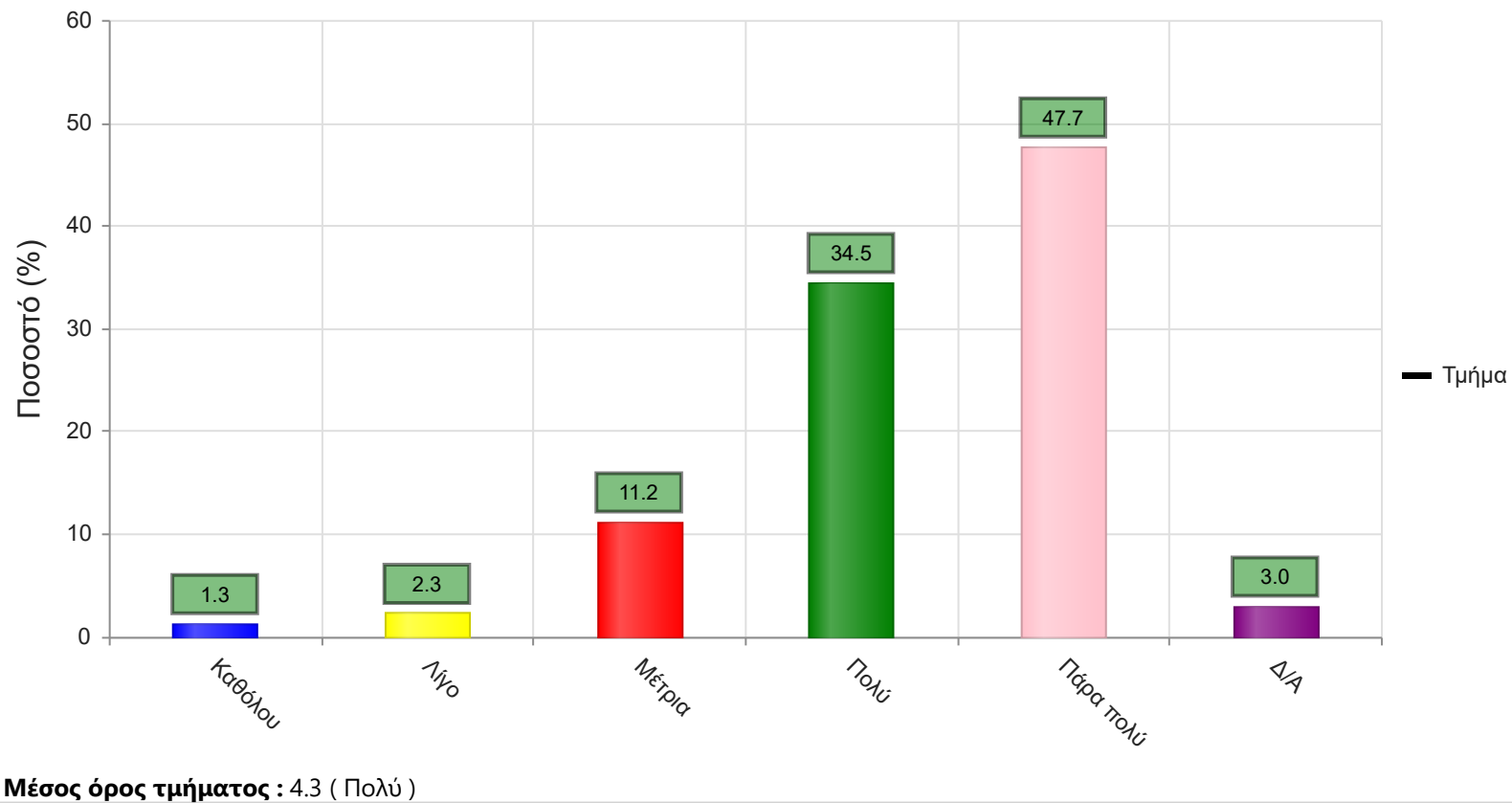
	Απαντήσεις	Ποσοστό (%)
Καθόλου	4	0.8
Λίγο	11	2.1
Μέτρια	66	12.5
Πολύ	176	33.3
Πάρα πολύ	267	50.6
Δ/Α	4	0.8
<b>Σύνολο Απαντήσεων</b>	<b>524</b>	<b>99.2</b>
<b>Ολικό Σύνολο</b>	<b>528</b>	<b>100</b>



**Μέσος όρος τμήματος : 4.3 ( Πολύ )**

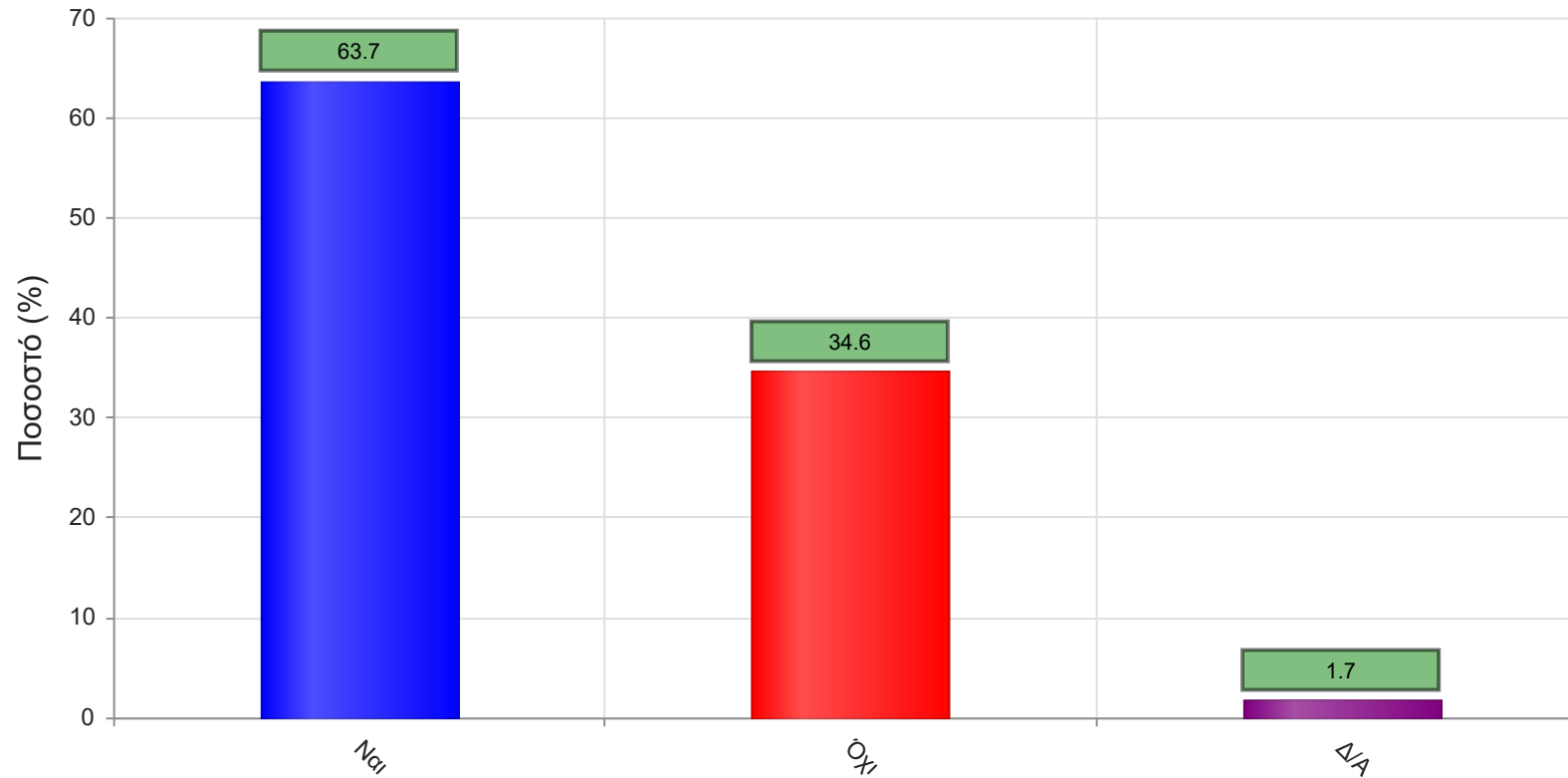
4. Το εκπαιδευτικό υλικό που χρησιμοποιήθηκε βοήθησε στην καλύτερη κατανόηση του θέματος;

	Απαντήσεις	Ποσοστό (%)
<b>Καθόλου</b>	7	1.3
<b>Λίγο</b>	12	2.3
<b>Μέτρια</b>	59	11.2
<b>Πολύ</b>	182	34.5
<b>Πάρα πολύ</b>	252	47.7
<b>Δ/Α</b>	16	3.0
<b>Σύνολο Απαντήσεων</b>	512	97.0
<b>Ολικό Σύνολο</b>	528	100



5. Τα εκπαιδευτικά βοηθήματα ("σύγγραμμα", σημειώσεις, πρόσθετη βιβλιογραφία) χορηγήθηκαν εγκαίρως;

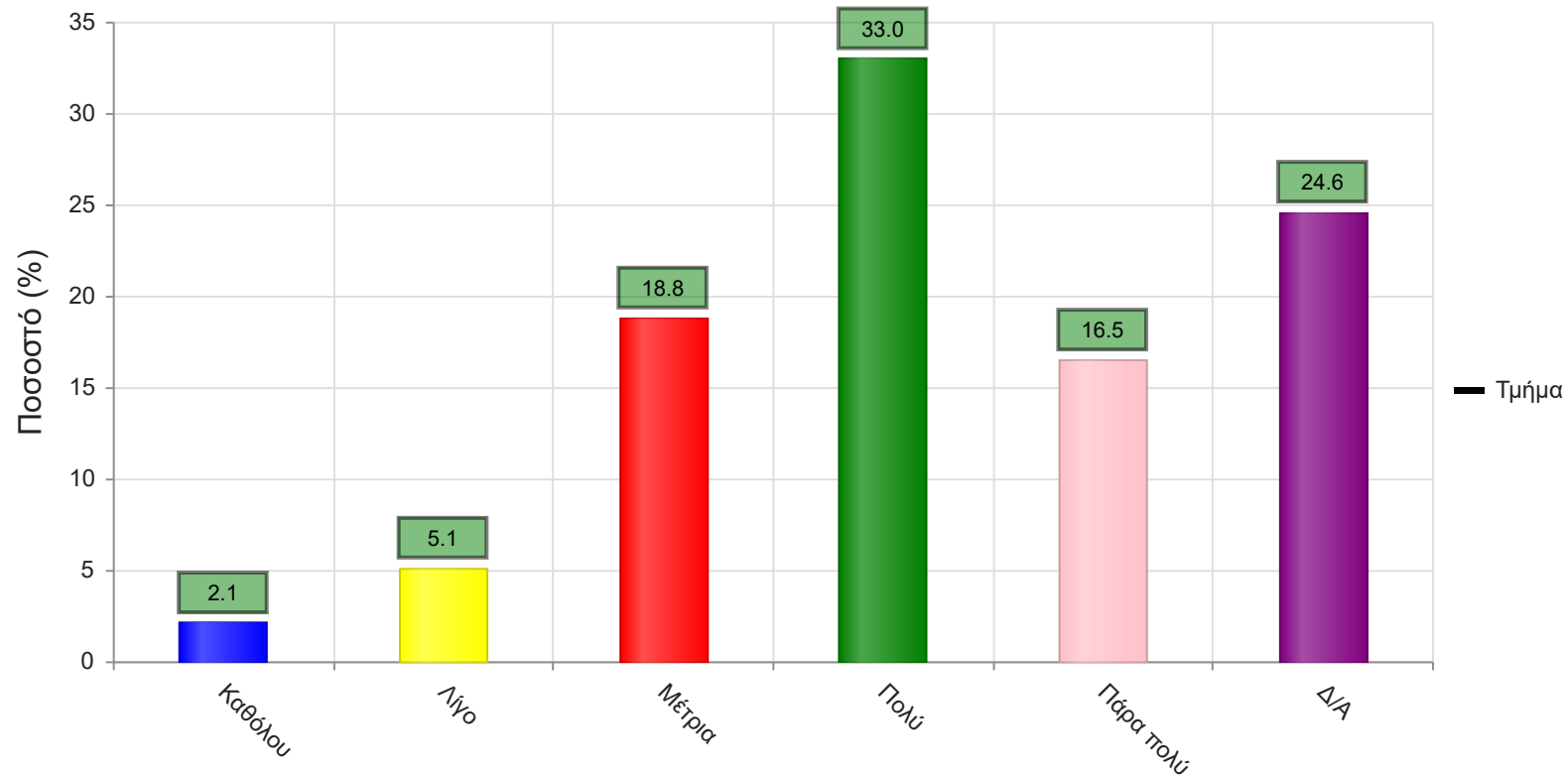
	Απαντήσεις	Ποσοστό (%)
<b>ΝΑΙ</b>	342	63.7
<b>ΟΧΙ</b>	186	34.6
<b>Δ/Α</b>	9	1.7
<b>Σύνολο</b>	537	100



Μέσος όρος τμήματος : ( )

6. Πόσο ικανοποιητικό/-ά βρίσκεται το/-α διανεμόμενο/-α βιβλίο/α(σύγγραμμα/-τα);

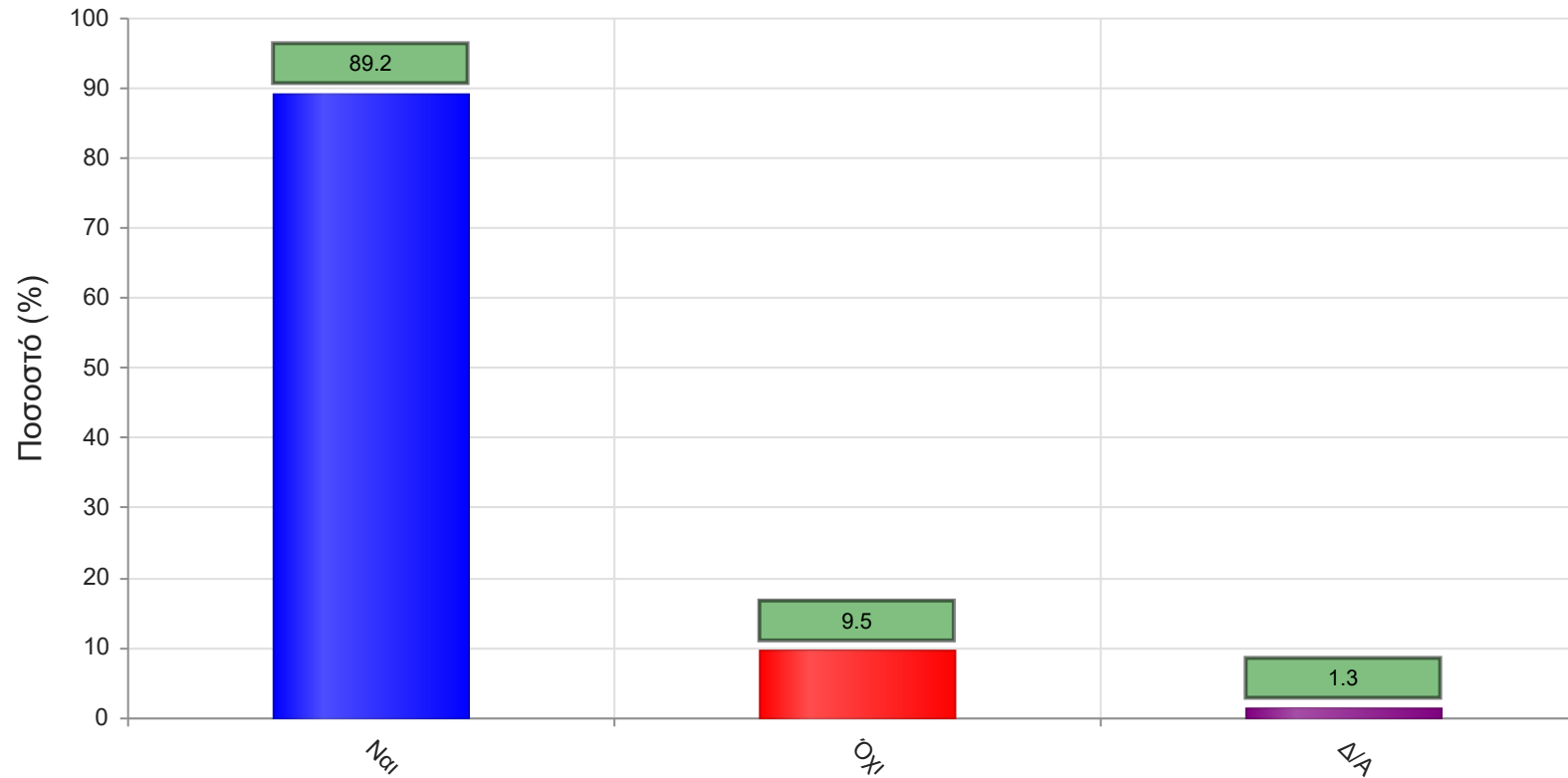
	Απαντήσεις	Ποσοστό (%)
<b>Καθόλου</b>	11	2.1
<b>Λίγο</b>	27	5.1
<b>Μέτρια</b>	99	18.8
<b>Πολύ</b>	174	33.0
<b>Πάρα πολύ</b>	87	16.5
<b>Δ/Α</b>	130	24.6
<b>Σύνολο Απαντήσεων</b>	398	75.4
<b>Ολικό Σύνολο</b>	528	100



**Μέσος όρος τμήματος : 3.8 ( Πολύ )**

7. Παρέχονται επιπρόσθετες σημειώσεις;

	Απαντήσεις	Ποσοστό (%)
<b>ΝΑΙ</b>	479	89.2
<b>ΟΧΙ</b>	51	9.5
<b>Δ/Α</b>	7	1.3
<b>Σύνολο</b>	537	100

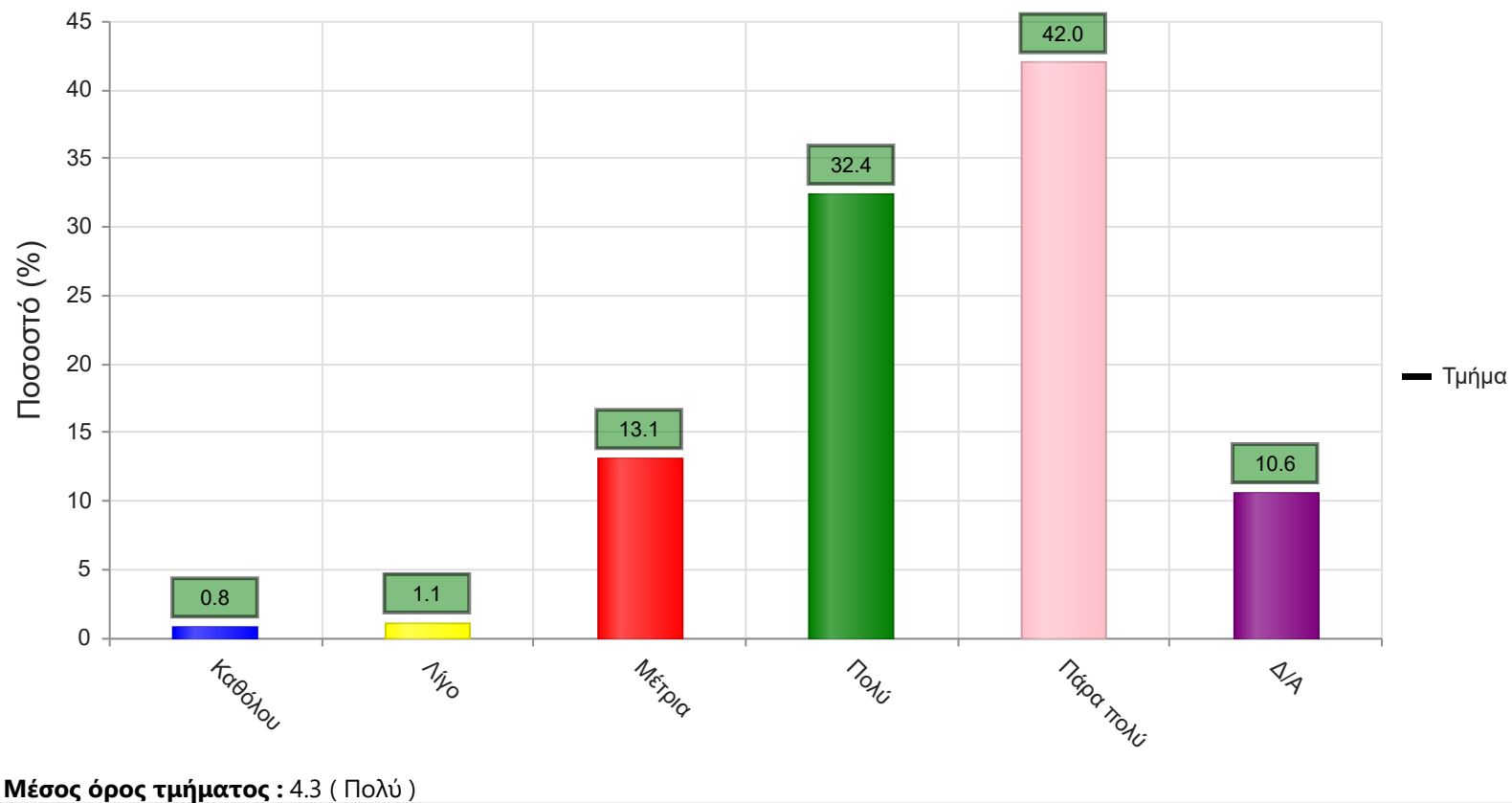


Μέσος όρος τμήματος : ( )

7α. Εάν ναι, βαθμολογήστε την επάρκειά τους

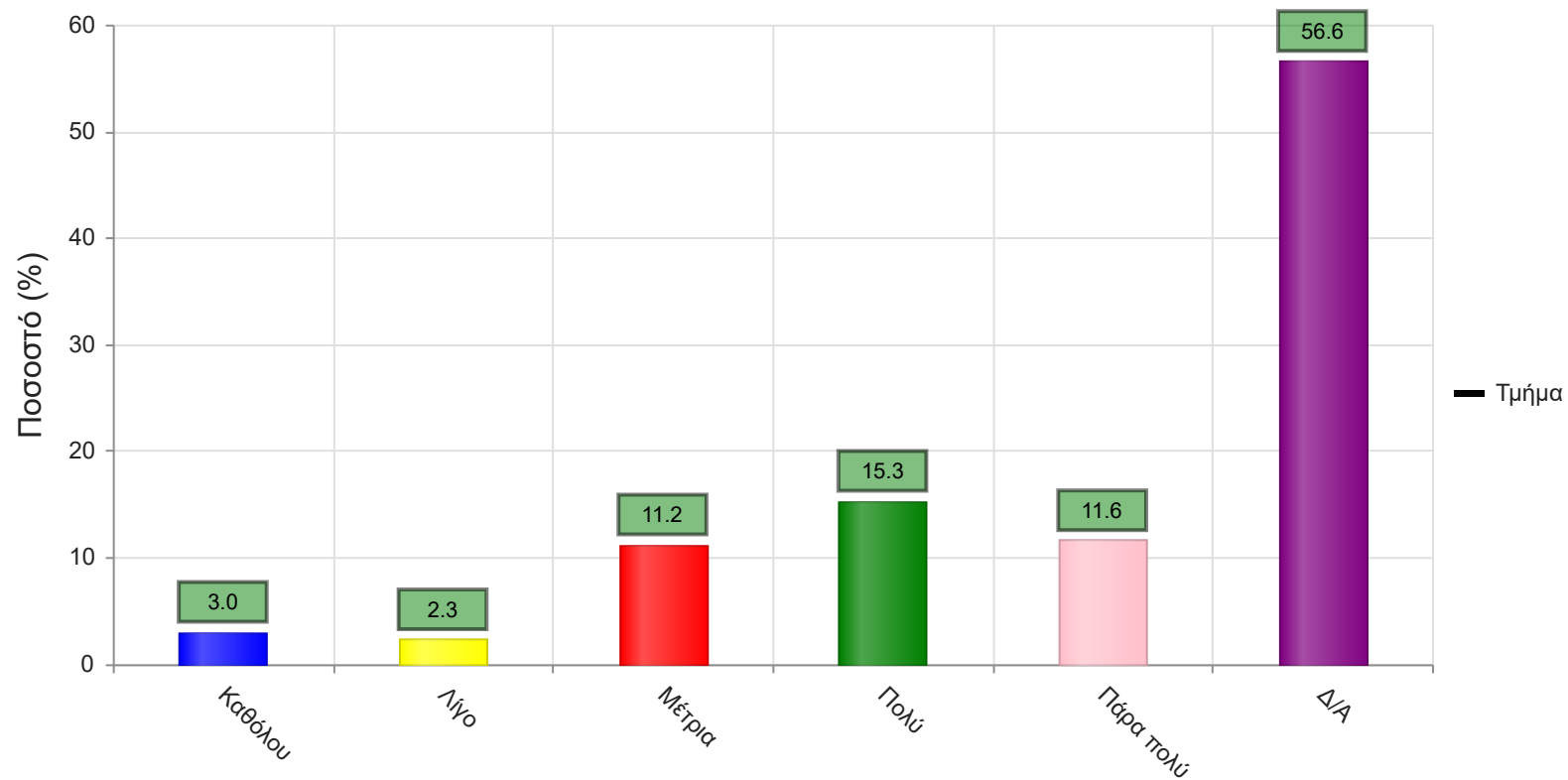


	Απαντήσεις	Ποσοστό (%)
Καθόλου	4	0.8
Λίγο	6	1.1
Μέτρια	69	13.1
Πολύ	171	32.4
Πάρα πολύ	222	42.0
Δ/Α	56	10.6
<b>Σύνολο Απαντήσεων</b>	<b>472</b>	<b>89.4</b>
<b>Ολικό Σύνολο</b>	<b>528</b>	<b>100</b>



8. Βαθμολογήστε τη διαθεσιμότητα της επιπρόσθετης βιβλιογραφίας στην Βιβλιοθήκη του Ιδρύματος

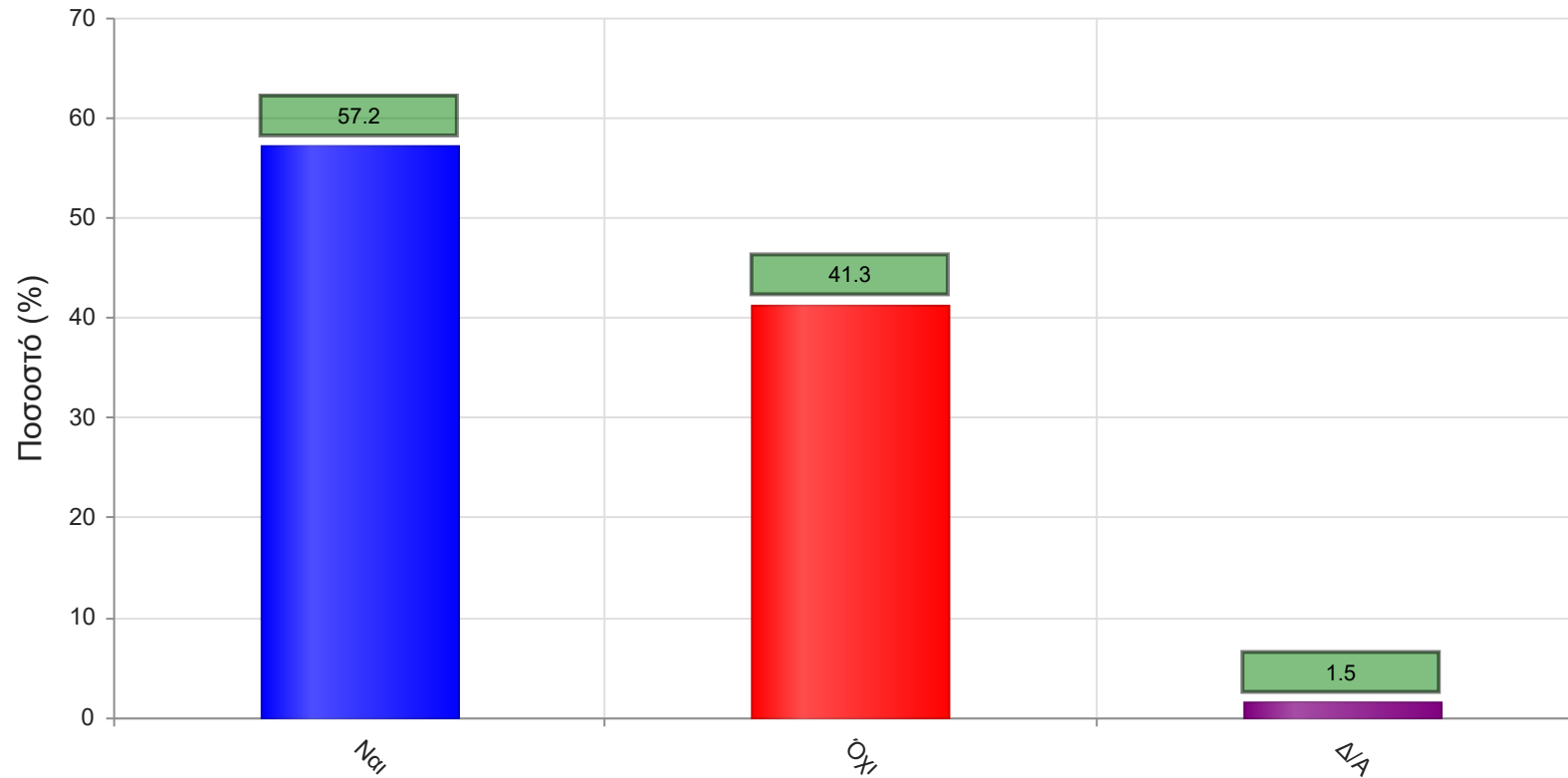
	Απαντήσεις	Ποσοστό (%)
<b>Καθόλου</b>	16	3.0
<b>Λίγο</b>	12	2.3
<b>Μέτρια</b>	59	11.2
<b>Πολύ</b>	81	15.3
<b>Πάρα πολύ</b>	61	11.6
<b>Δ/Α</b>	299	56.6
<b>Σύνολο Απαντήσεων</b>	229	43.4
<b>Ολικό Σύνολο</b>	528	100



**Μέσος όρος τμήματος : 3.7 ( Πολύ )**

9. Προσπαιτούνται γνώσεις από άλλα μαθήματα για την παρακολούθηση του μαθήματος;

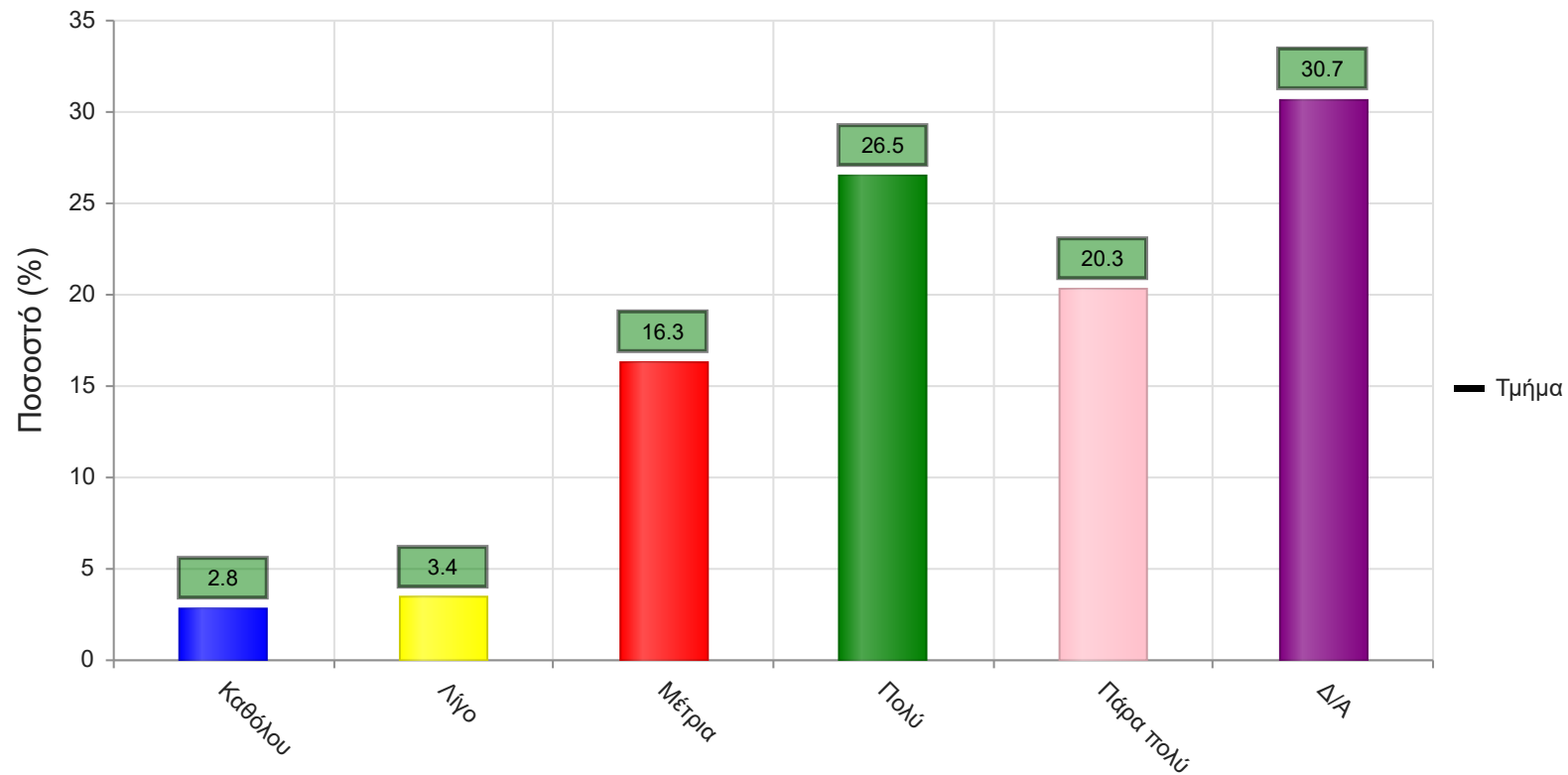
	Απαντήσεις	Ποσοστό (%)
<b>ΝΑΙ</b>	307	57.2
<b>ΟΧΙ</b>	222	41.3
<b>Δ/Α</b>	8	1.5
<b>Σύνολο</b>	537	100



Μέσος όρος τμήματος : ( )

9α. Εάν ναι, καλύπτονται από άλλα διδαχθέντα μαθήματα;

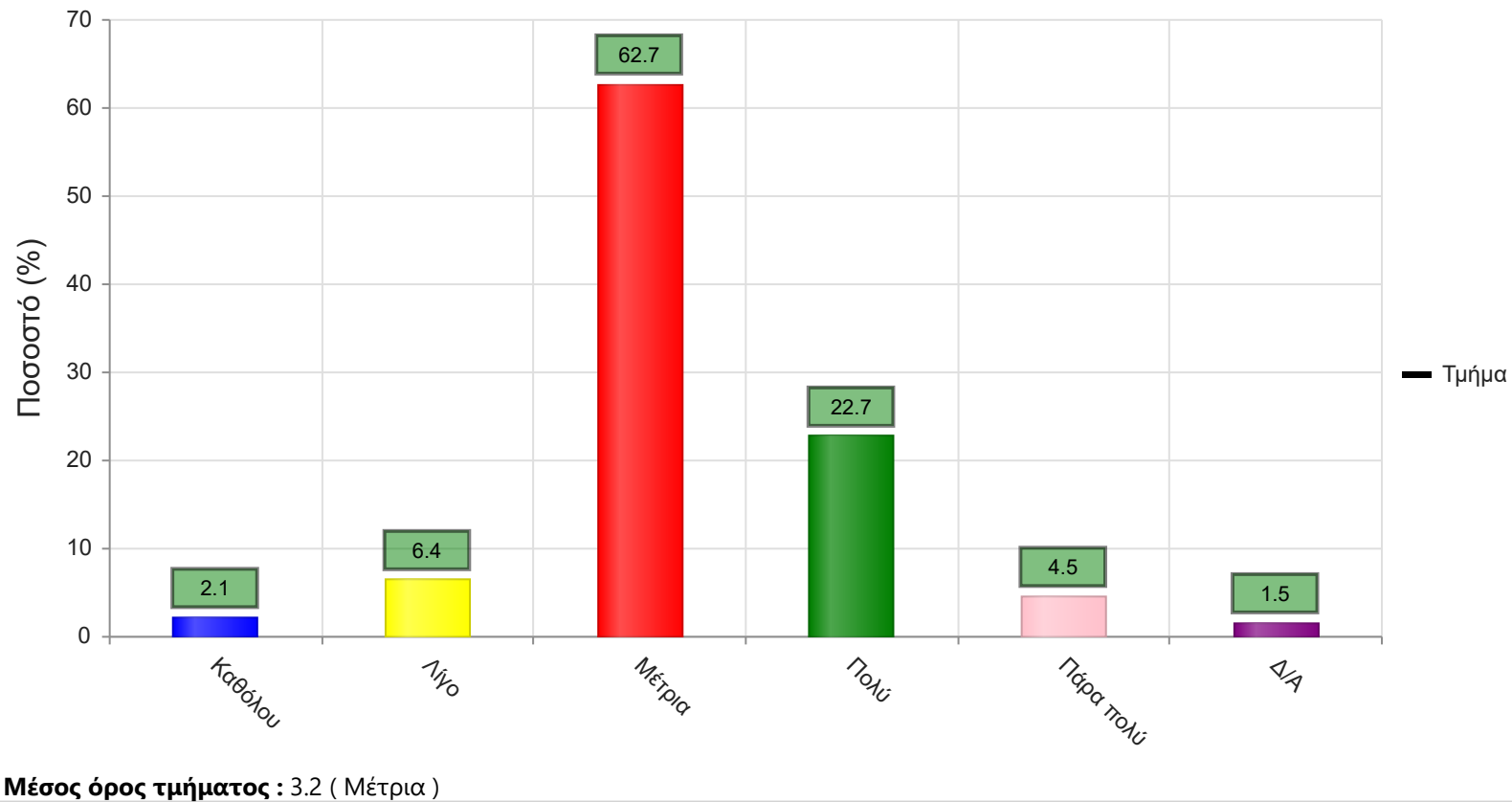
	Απαντήσεις	Ποσοστό (%)
<b>Καθόλου</b>	15	2.8
<b>Λίγο</b>	18	3.4
<b>Μέτρια</b>	86	16.3
<b>Πολύ</b>	140	26.5
<b>Πάρα πολύ</b>	107	20.3
<b>Δ/Α</b>	162	30.7
<b>Σύνολο Απαντήσεων</b>	366	69.3
<b>Ολικό Σύνολο</b>	528	100



**Μέσος όρος τμήματος : 3.8 ( Πολύ )**

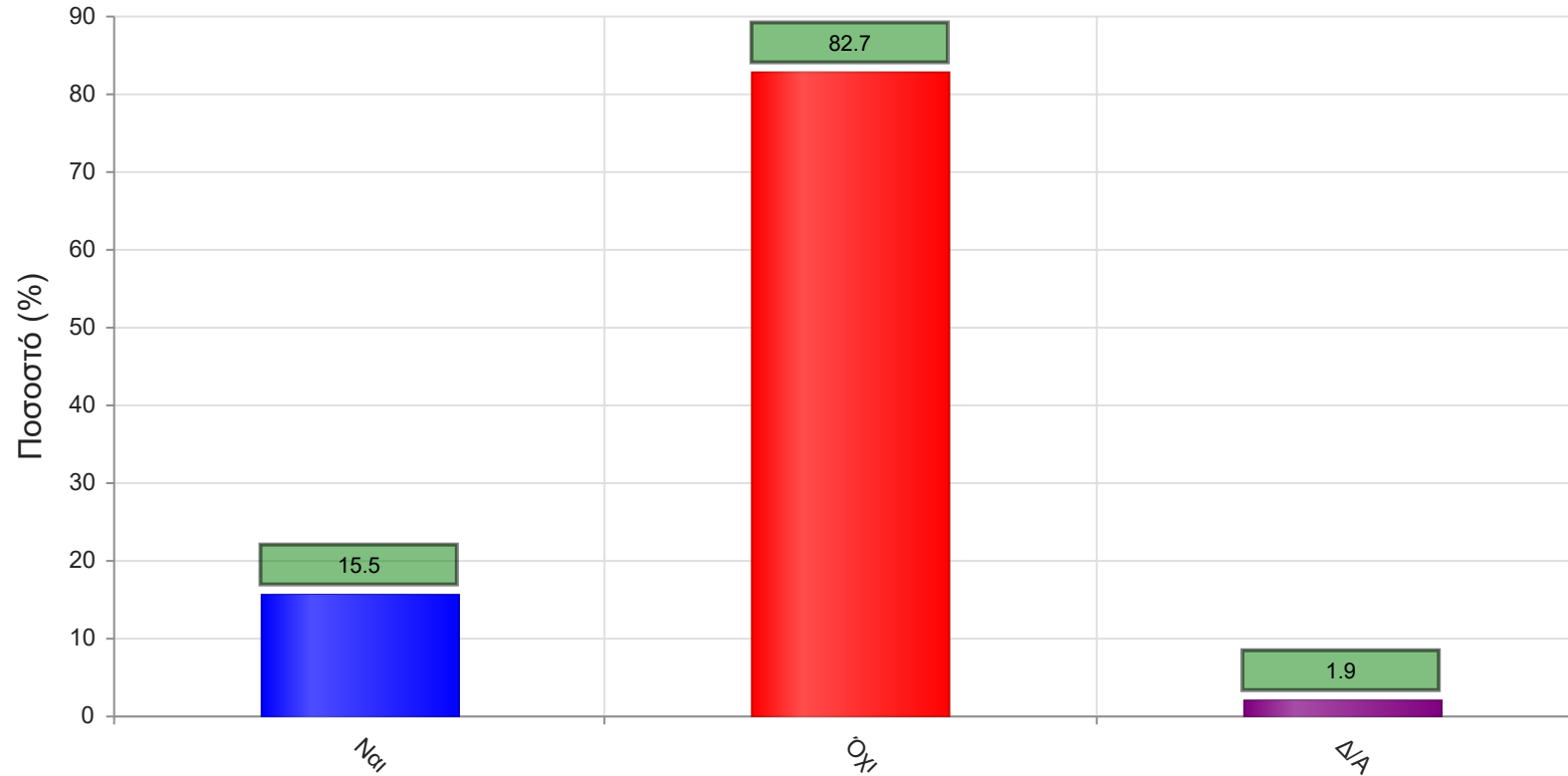
10. Πώς κρίνετε το επίπεδο δυσκολίας του μαθήματος για το έτος του;

	Απαντήσεις	Ποσοστό (%)
<b>Καθόλου</b>	11	2.1
<b>Λίγο</b>	34	6.4
<b>Μέτρια</b>	331	62.7
<b>Πολύ</b>	120	22.7
<b>Πάρα πολύ</b>	24	4.5
<b>Δ/Α</b>	8	1.5
<b>Σύνολο Απαντήσεων</b>	520	98.5
<b>Ολικό Σύνολο</b>	528	100



11. Υπάρχει ανάγκη οργάνωσης φροντιστηριακών μαθημάτων για το συγκεκριμένο μάθημα;

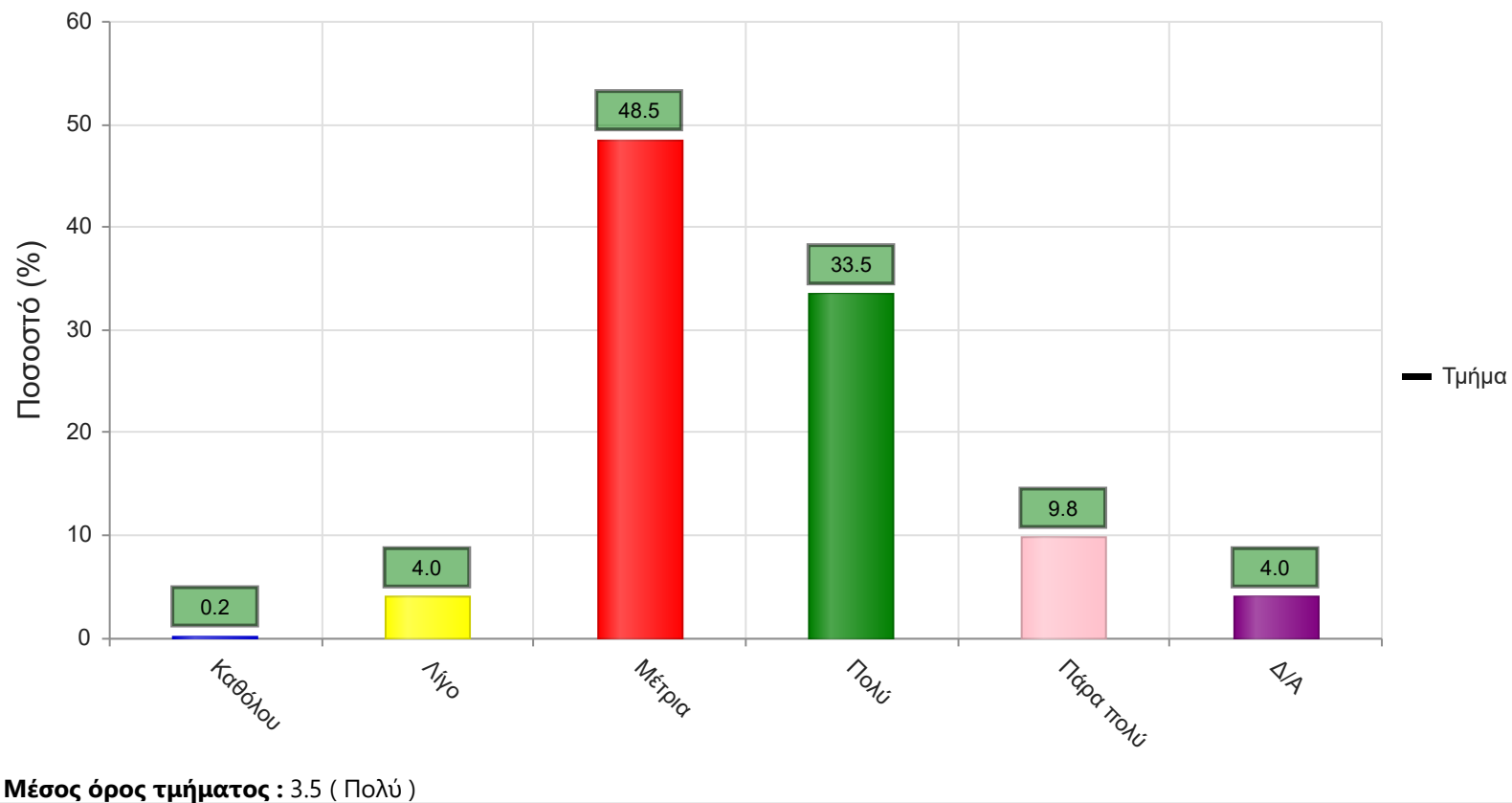
	Απαντήσεις	Ποσοστό (%)
<b>ΝΑΙ</b>	83	15.5
<b>ΟΧΙ</b>	444	82.7
<b>Δ/Α</b>	10	1.9
<b>Σύνολο</b>	537	100



Μέσος όρος τμήματος : ( )

12. Αξιολογήστε τον αριθμό των ωρών διδασκαλίας για την κάλυψη της ύλης (καθόλου=ανεπαρκής, πάρα πολύ=υπερβολικός)

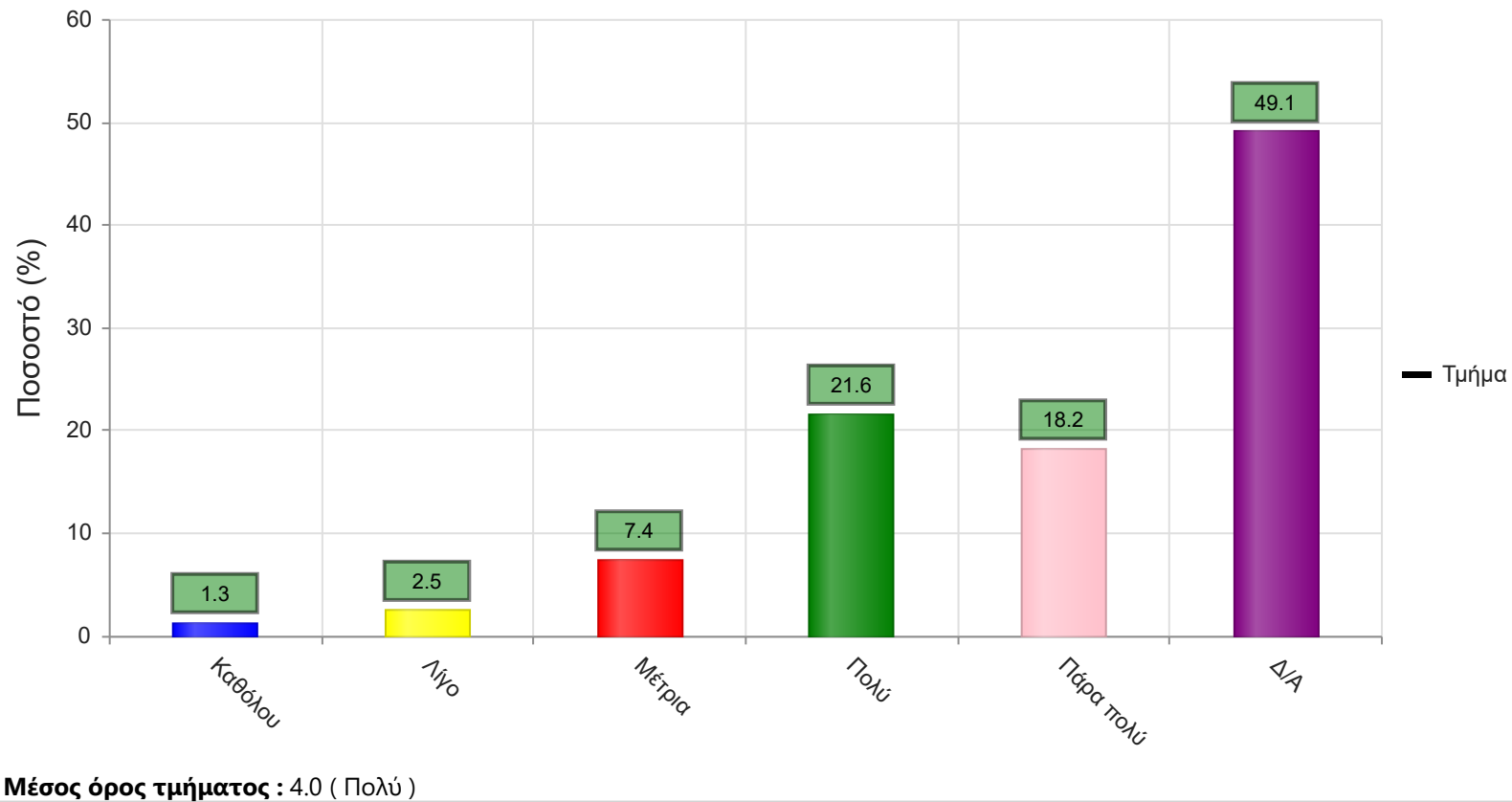
	Απαντήσεις	Ποσοστό (%)
<b>Καθόλου</b>	1	0.2
<b>Λίγο</b>	21	4.0
<b>Μέτρια</b>	256	48.5
<b>Πολύ</b>	177	33.5
<b>Πάρα πολύ</b>	52	9.8
<b>Δ/Α</b>	21	4.0
<b>Σύνολο Απαντήσεων</b>	507	96.0
<b>Ολικό Σύνολο</b>	528	100



**Να απαντήσετε σε περίπτωση που υπήρχαν γραπτές ή/και προφορικές εργασίες**

13. Υπάρχει διαφάνεια στα κριτήρια βαθμολόγησης;

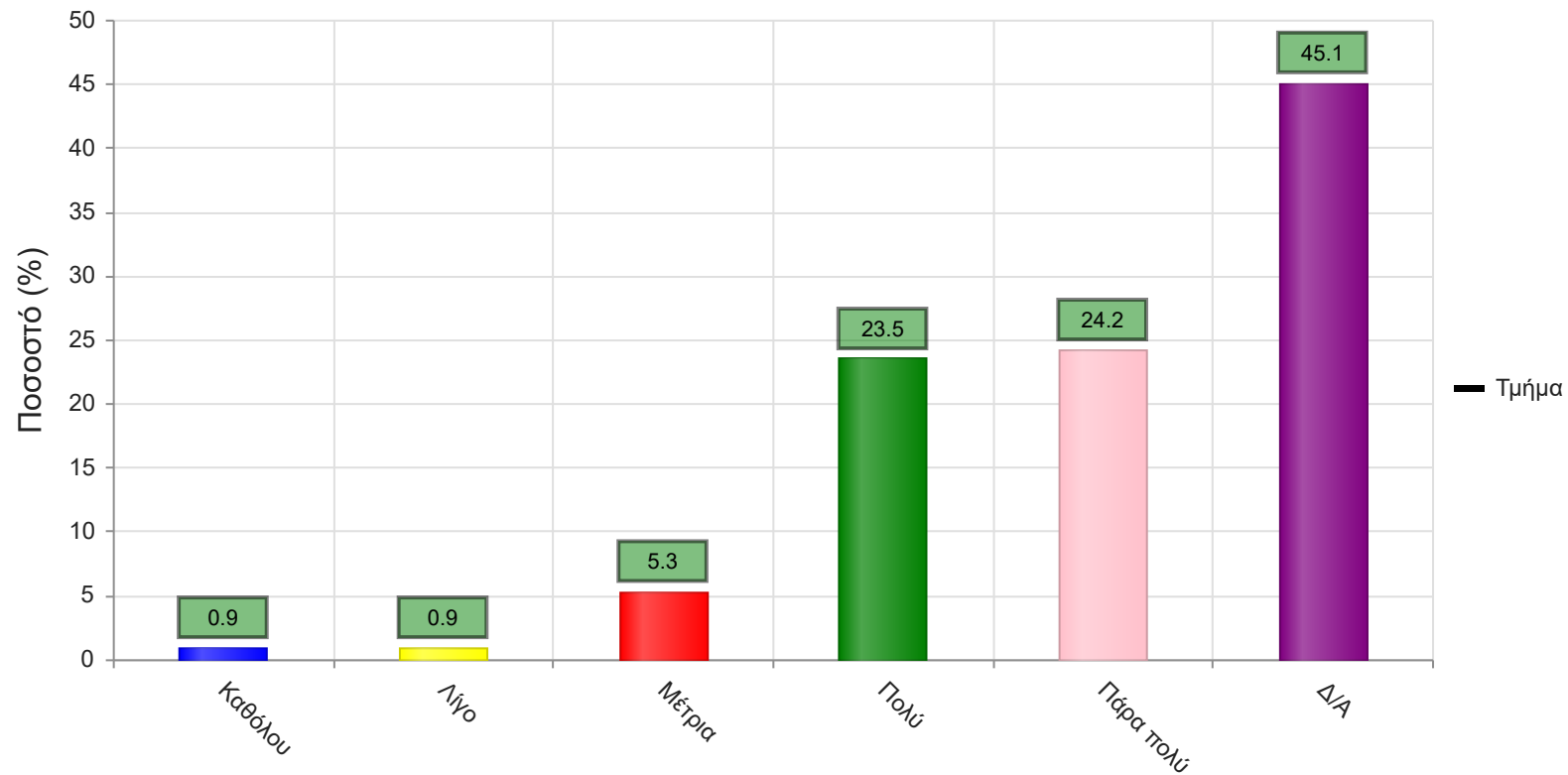
	Απαντήσεις	Ποσοστό (%)
<b>Καθόλου</b>	7	1.3
<b>Λίγο</b>	13	2.5
<b>Μέτρια</b>	39	7.4
<b>Πολύ</b>	114	21.6
<b>Πάρα πολύ</b>	96	18.2
<b>Δ/Α</b>	259	49.1
<b>Σύνολο Απαντήσεων</b>	269	50.9
<b>Ολικό Σύνολο</b>	528	100



14. Το θέμα δόθηκε εγκαίρως;



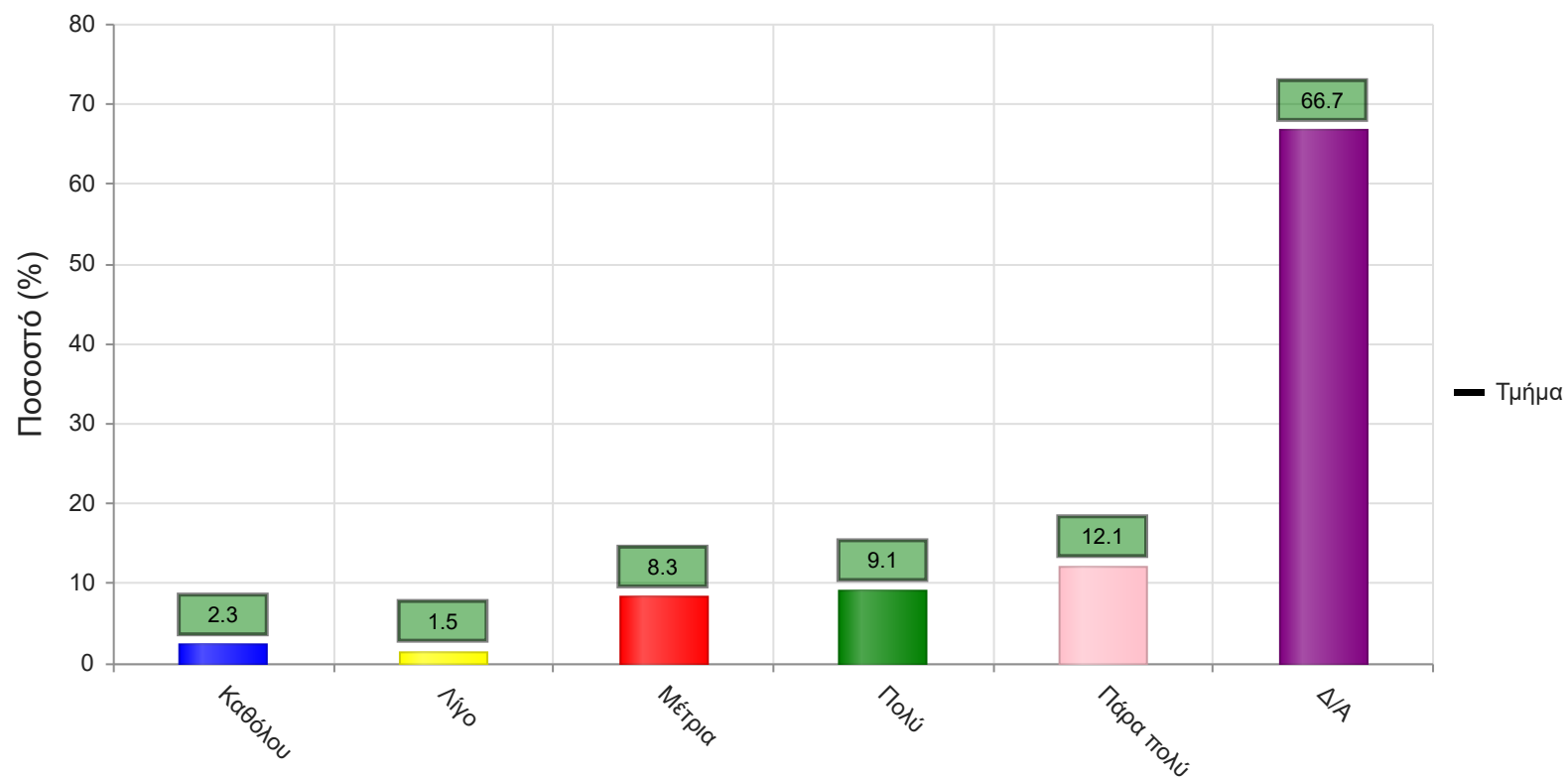
	Απαντήσεις	Ποσοστό (%)
<b>Καθόλου</b>	5	0.9
<b>Λίγο</b>	5	0.9
<b>Μέτρια</b>	28	5.3
<b>Πολύ</b>	124	23.5
<b>Πάρα πολύ</b>	128	24.2
<b>Δ/Α</b>	238	45.1
<b>Σύνολο Απαντήσεων</b>	290	54.9
<b>Ολικό Σύνολο</b>	528	100



**Μέσος όρος τμήματος : 4.3 ( Πολύ )**

15. Το διαθέσιμο ερευνητικό υλικό στη βιβλιοθήκη κρίθηκε επαρκές;

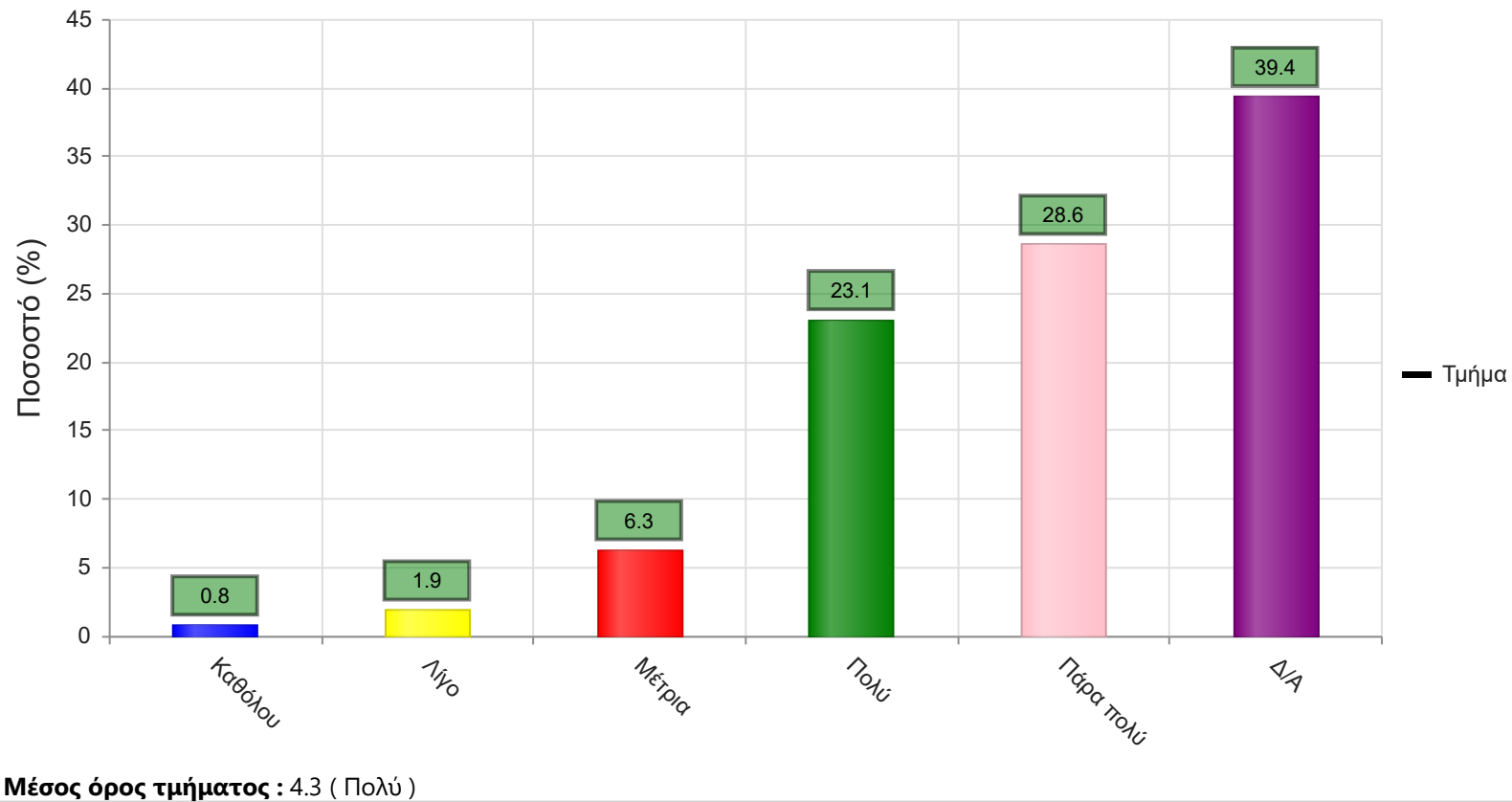
	Απαντήσεις	Ποσοστό (%)
Καθόλου	12	2.3
Λίγο	8	1.5
Μέτρια	44	8.3
Πολύ	48	9.1
Πάρα πολύ	64	12.1
Δ/Α	352	66.7
<b>Σύνολο Απαντήσεων</b>	176	33.3
<b>Ολικό Σύνολο</b>	528	100



Μέσος όρος τμήματος : 3.8 ( Πολύ )

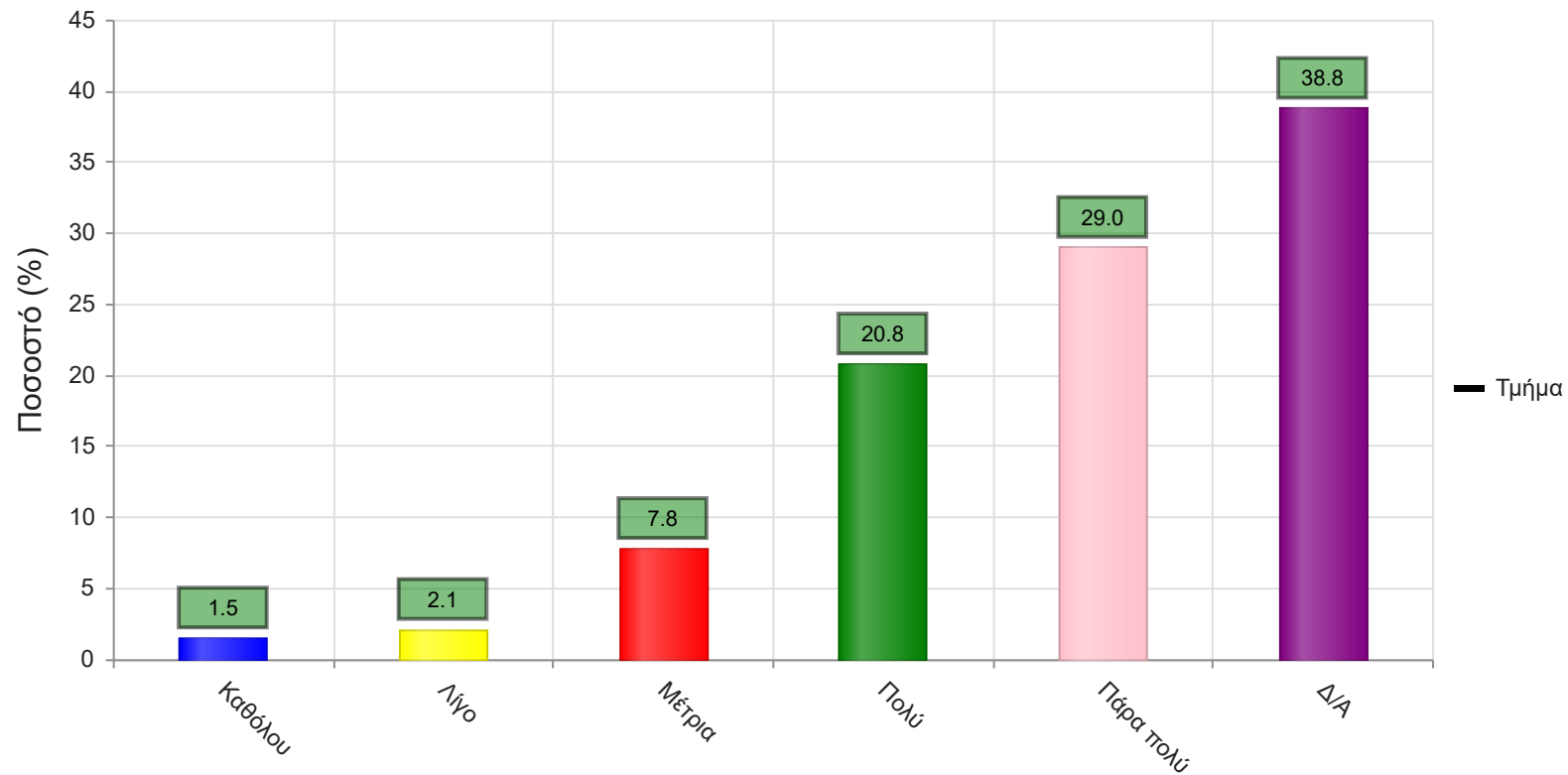
17. Τα σχόλια του/της διδάσκοντος/-ουσας ήταν εποικοδομητικά;

	Απαντήσεις	Ποσοστό (%)
Καθόλου	4	0.8
Λίγο	10	1.9
Μέτρια	33	6.3
Πολύ	122	23.1
Πάρα πολύ	151	28.6
Δ/Α	208	39.4
<b>Σύνολο Απαντήσεων</b>	<b>320</b>	<b>60.6</b>
<b>Ολικό Σύνολο</b>	<b>528</b>	<b>100</b>



16. Υπάρχει καθοδήγηση από τον/την διδάσκοντα/-ουσα;

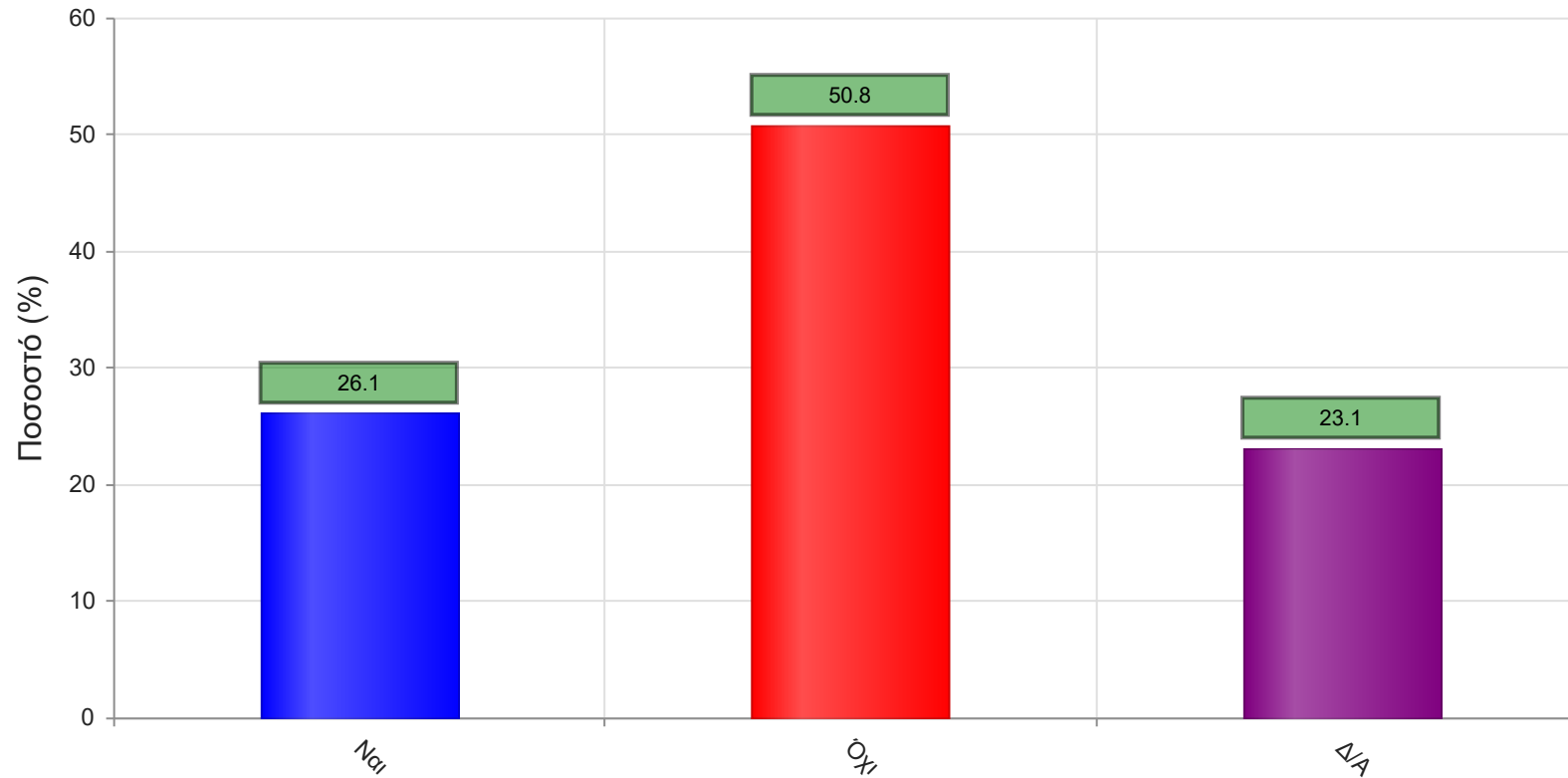
	Απαντήσεις	Ποσοστό (%)
Καθόλου	8	1.5
Λίγο	11	2.1
Μέτρια	41	7.8
Πολύ	110	20.8
Πάρα πολύ	153	29.0
Δ/Α	205	38.8
<b>Σύνολο Απαντήσεων</b>	<b>323</b>	<b>61.2</b>
<b>Ολικό Σύνολο</b>	<b>528</b>	<b>100</b>



**Μέσος όρος τμήματος : 4.2 ( Πολύ )**

18. Δόθηκε η δυνατότητα βελτίωσης της εργασίας;

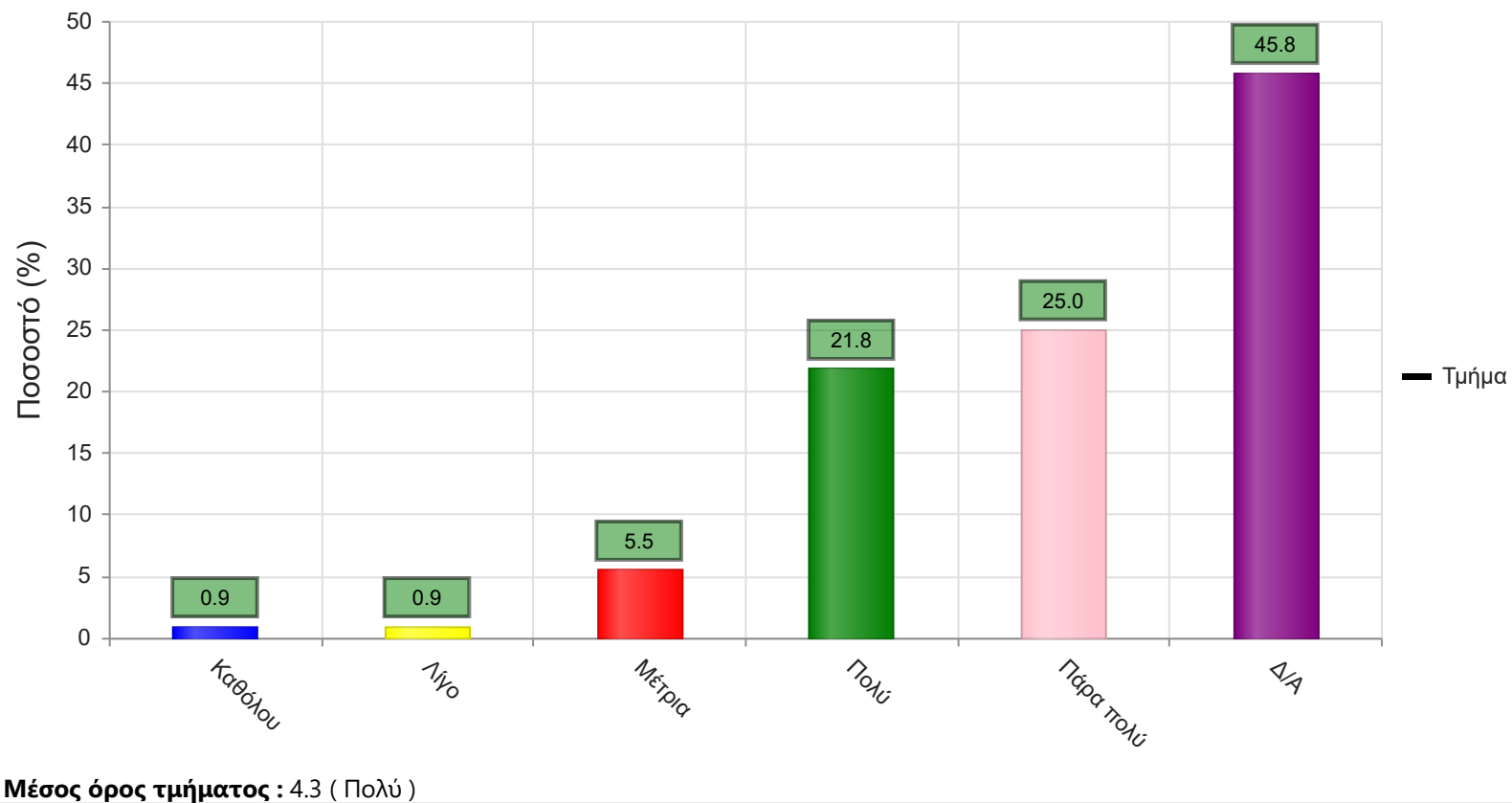
	Απαντήσεις	Ποσοστό (%)
<b>ΝΑΙ</b>	140	26.1
<b>ΟΧΙ</b>	273	50.8
<b>Δ/Α</b>	124	23.1
<b>Σύνολο</b>	537	100



Μέσος όρος τμήματος : ( )

19. Η συγκεκριμένη εργασία σας βοήθησε να κατανοήσετε το συγκεκριμένο θέμα;

	Απαντήσεις	Ποσοστό (%)
<b>Καθόλου</b>	5	0.9
<b>Λίγο</b>	5	0.9
<b>Μέτρια</b>	29	5.5
<b>Πολύ</b>	115	21.8
<b>Πάρα πολύ</b>	132	25.0
<b>Δ/Α</b>	242	45.8
<b>Σύνολο Απαντήσεων</b>	286	54.2
<b>Ολικό Σύνολο</b>	528	100



### Β. Ερωτήσεις που αφορούν στον/ην διδάσκοντα/ουσα

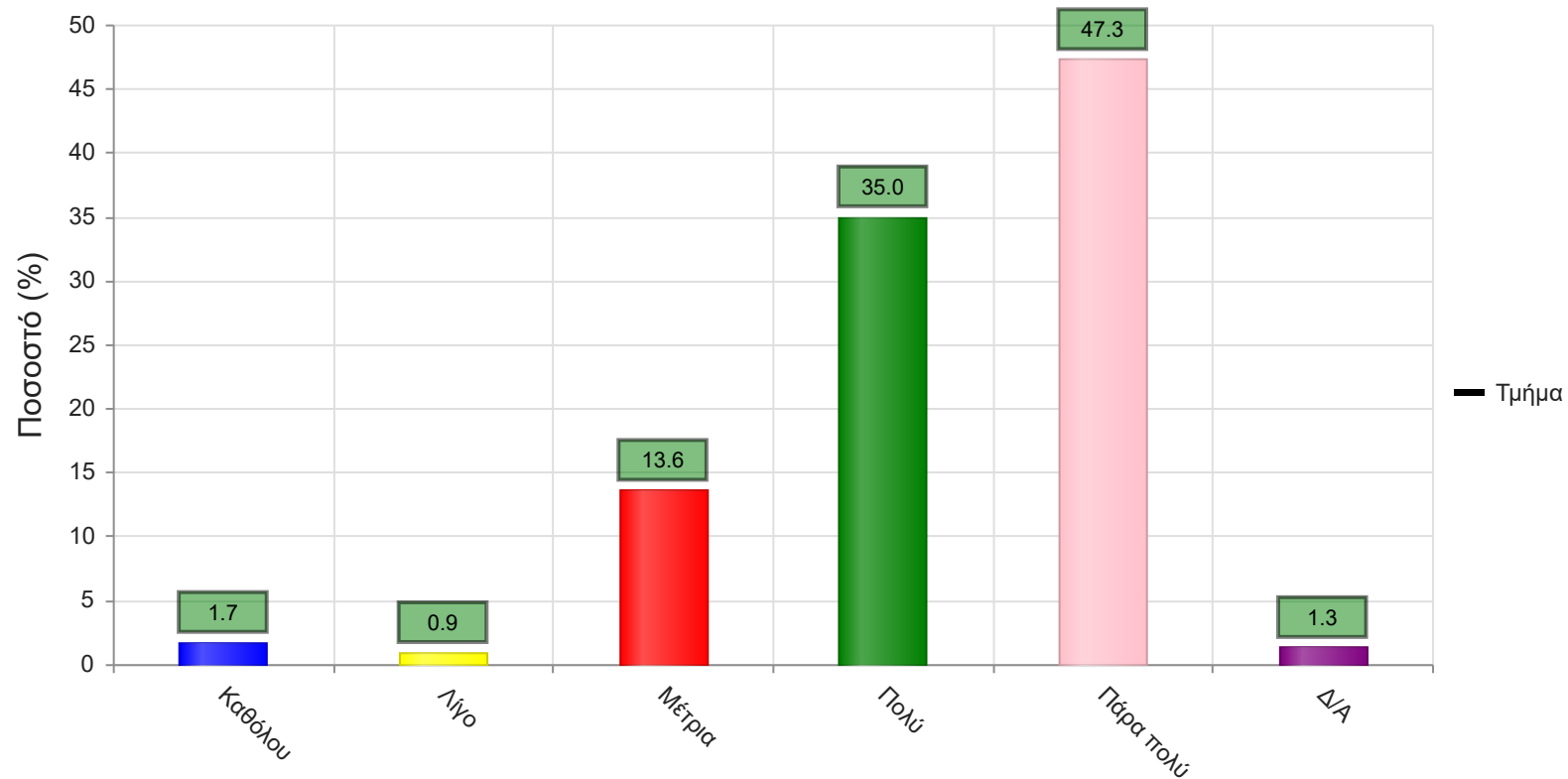
20. Βαθμολογήστε τη μεταδοτικότητα του/της διδάσκοντα/ουσας.



	<b>Απαντήσεις</b>	<b>Ποσοστό (%)</b>
<b>Καθόλου</b>	9	1.7
<b>Λίγο</b>	5	0.9
<b>Μέτρια</b>	72	13.6



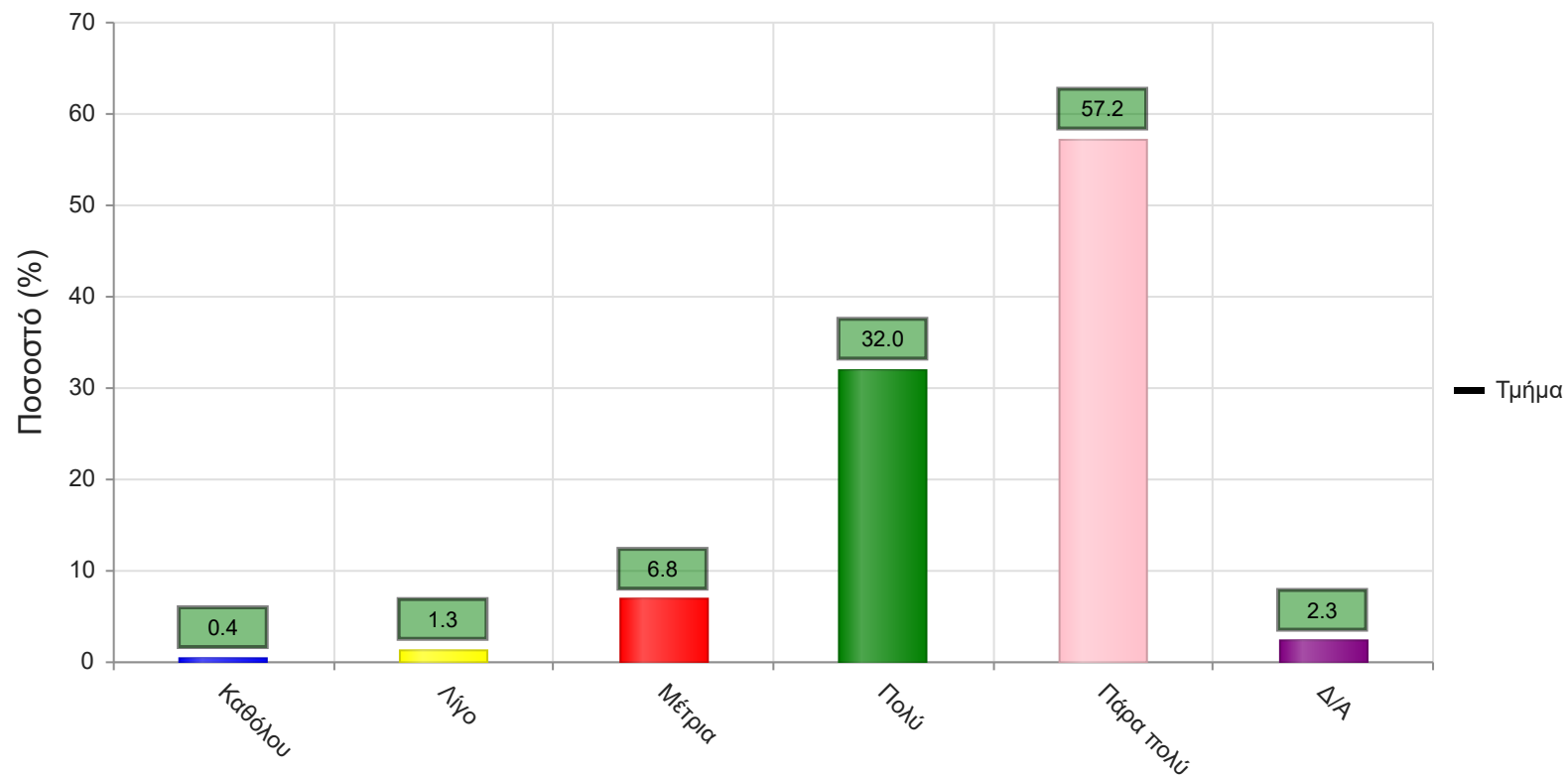
	Απαντήσεις	Ποσοστό (%)
<b>Πολύ</b>	185	35.0
<b>Πάρα πολύ</b>	250	47.3
<b>Δ/Α</b>	7	1.3
<b>Σύνολο Απαντήσεων</b>	521	98.7
<b>Ολικό Σύνολο</b>	528	100



**Μέσος όρος τμήματος : 4.3 ( Πολύ )**

21. Βαθμολογήστε τη συνέπεια του/της διδάσκοντα/-ουσας στις εκπαιδευτικές του/της υποχρεώσεις. (Παρουσία στα μαθήματα, έγκαιρη διόρθωση εργασιών, ώρες συνεργασίας με τους φοιτητές, κλπ)

	Απαντήσεις	Ποσοστό (%)
<b>Καθόλου</b>	2	0.4
<b>Λίγο</b>	7	1.3
<b>Μέτρια</b>	36	6.8
<b>Πολύ</b>	169	32.0
<b>Πάρα πολύ</b>	302	57.2
<b>Δ/Α</b>	12	2.3
<b>Σύνολο Απαντήσεων</b>	516	97.7
<b>Ολικό Σύνολο</b>	528	100



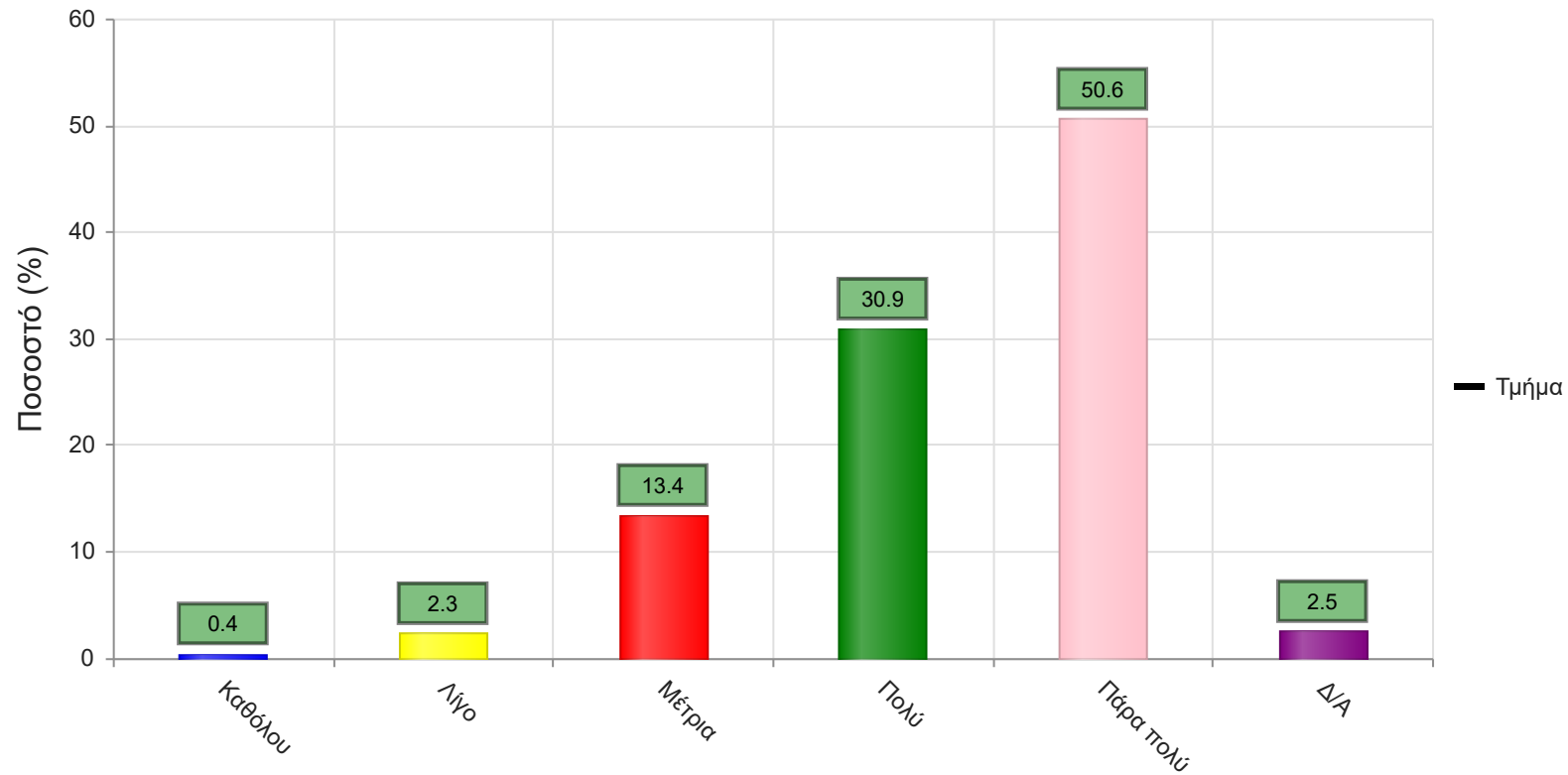
**Μέσος όρος τμήματος : 4.5 ( Πολύ )**

22. Βαθμολογήστε το κλίμα συνεργασίας με τους φοιτητές/-τριες. (Προθυμία στην απάντηση ερωτήσεων, διαθεσιμότητα διδάσκοντος/-ουσας κλπ)



	<b>Απαντήσεις</b>	<b>Ποσοστό (%)</b>
<b>Καθόλου</b>	2	0.4
<b>Λίγο</b>	12	2.3
<b>Μέτρια</b>	71	13.4

	Απαντήσεις	Ποσοστό (%)
<b>Πολύ</b>	163	30.9
<b>Πάρα πολύ</b>	267	50.6
<b>Δ/Α</b>	13	2.5
<b>Σύνολο Απαντήσεων</b>	515	97.5
<b>Ολικό Σύνολο</b>	528	100



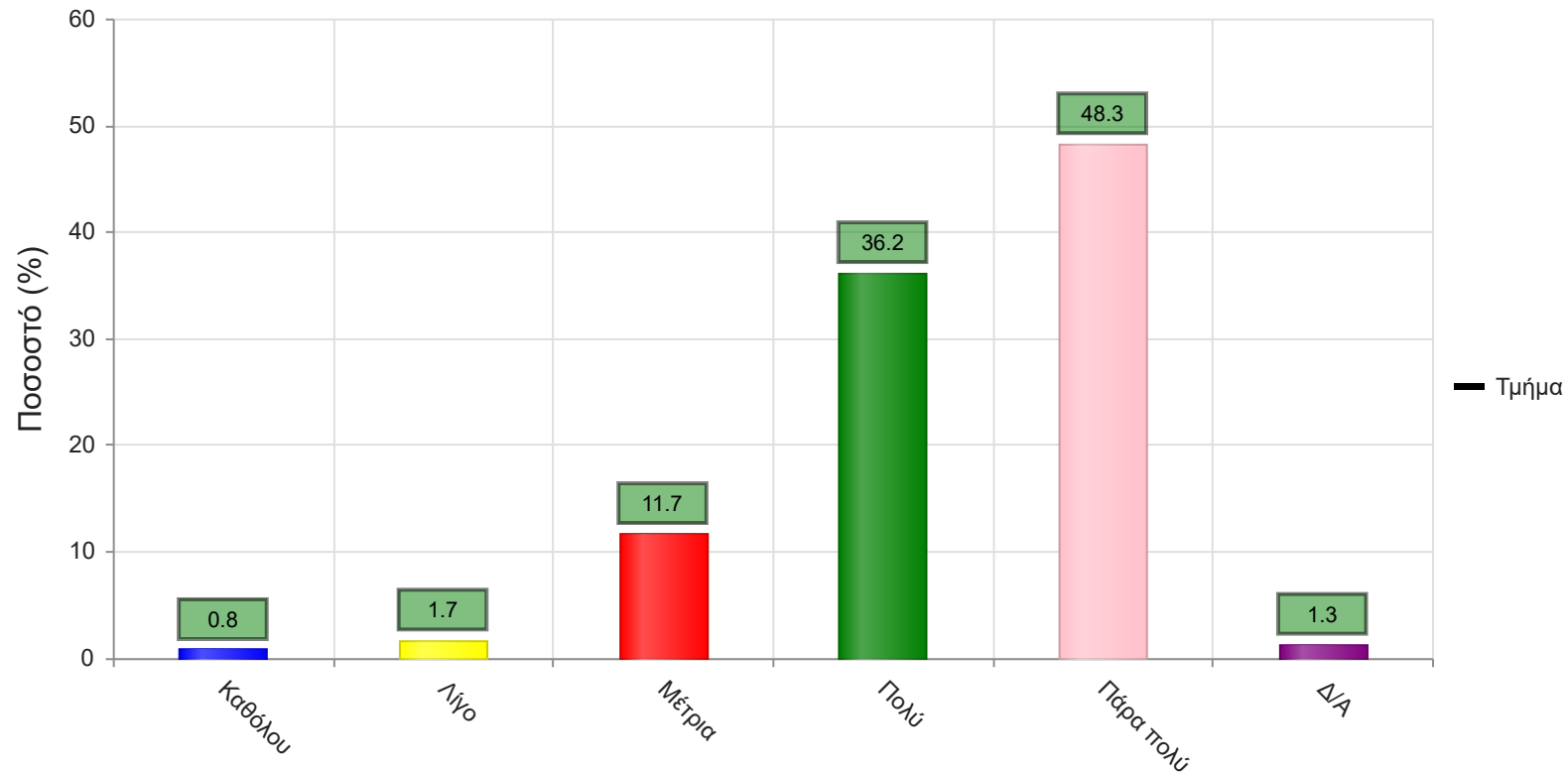
**Μέσος όρος τμήματος : 4.3 ( Πολύ )**

23. Βαθμολογήστε την οργάνωση στην παρουσίαση της ύλης



	<b>Απαντήσεις</b>	<b>Ποσοστό (%)</b>
<b>Καθόλου</b>	4	0.8
<b>Λίγο</b>	9	1.7
<b>Μέτρια</b>	62	11.7

	Απαντήσεις	Ποσοστό (%)
<b>Πολύ</b>	191	36.2
<b>Πάρα πολύ</b>	255	48.3
<b>Δ/Α</b>	7	1.3
<b>Σύνολο Απαντήσεων</b>	521	98.7
<b>Ολικό Σύνολο</b>	528	100



**Μέσος όρος τμήματος : 4.3 ( Πολύ )**

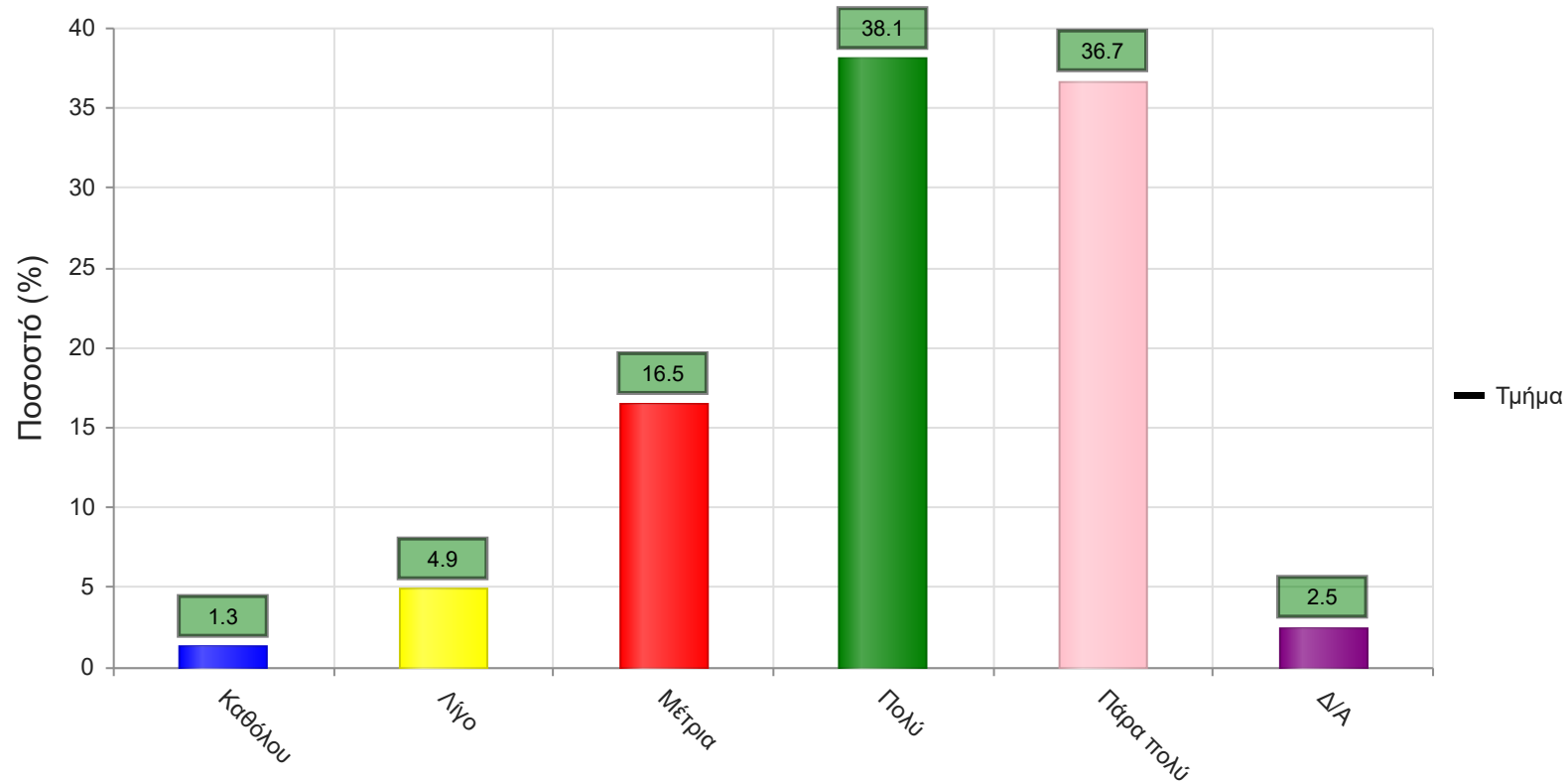
24. Επιτυγχάνει να διεγείρει το ενδιαφέρον για το αντικείμενο του μαθήματος;





	<b>Απαντήσεις</b>	<b>Ποσοστό (%)</b>
<b>Καθόλου</b>	7	1.3
<b>Λίγο</b>	26	4.9
<b>Μέτρια</b>	87	16.5

	Απαντήσεις	Ποσοστό (%)
<b>Πολύ</b>	201	38.1
<b>Πάρα πολύ</b>	194	36.7
<b>Δ/Α</b>	13	2.5
<b>Σύνολο Απαντήσεων</b>	515	97.5
<b>Ολικό Σύνολο</b>	528	100



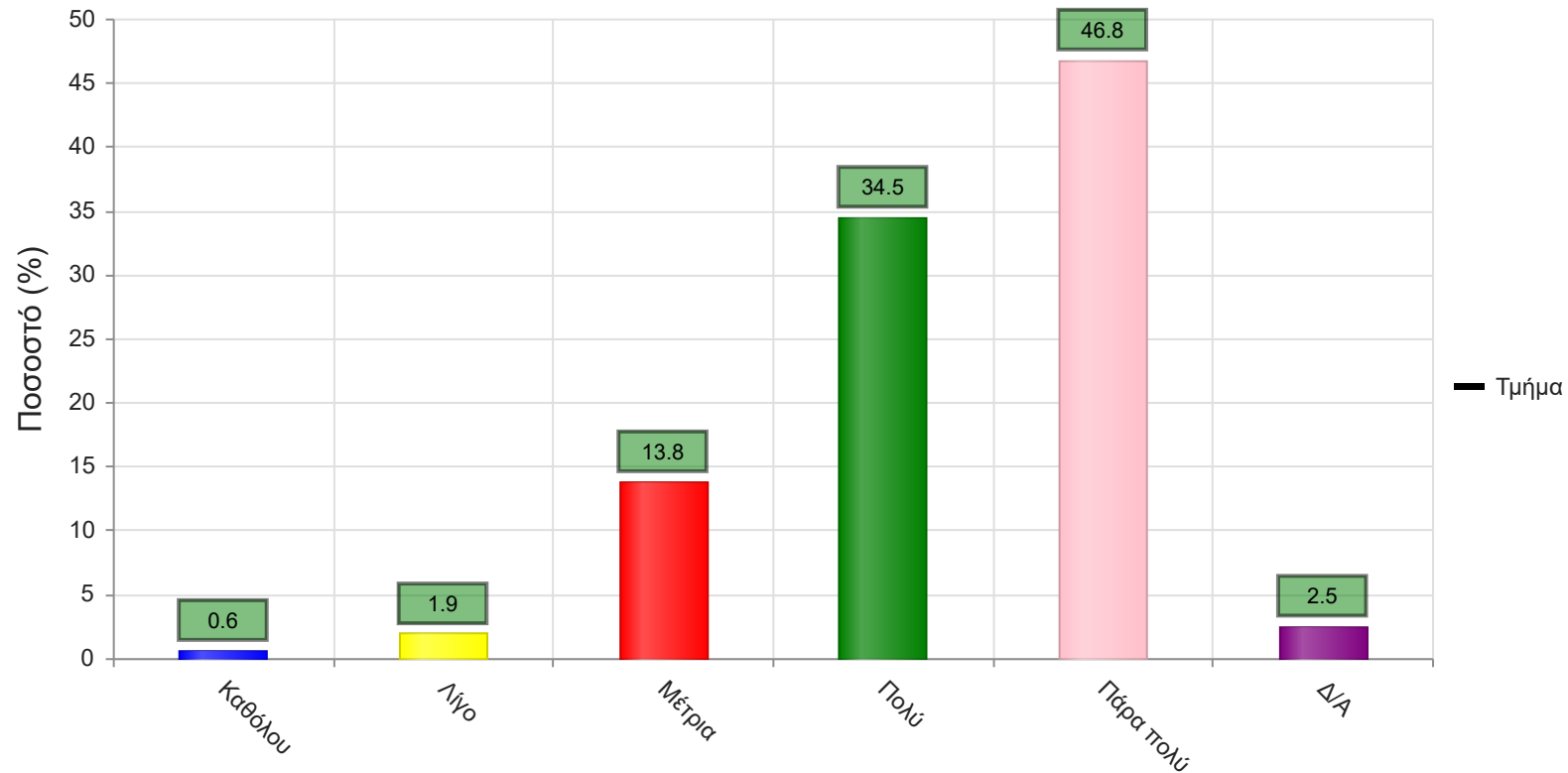
**Μέσος όρος τμήματος : 4.1 ( Πολύ )**

25. Ενθαρρύνει τους φοιτητές/-τριες να διατυπώνουν απορίες και ερωτήσεις έτσι ώστε να αναπτύξουν την κρίση τους;



	<b>Απαντήσεις</b>	<b>Ποσοστό (%)</b>
<b>Καθόλου</b>	3	0.6
<b>Λίγο</b>	10	1.9
<b>Μέτρια</b>	73	13.8

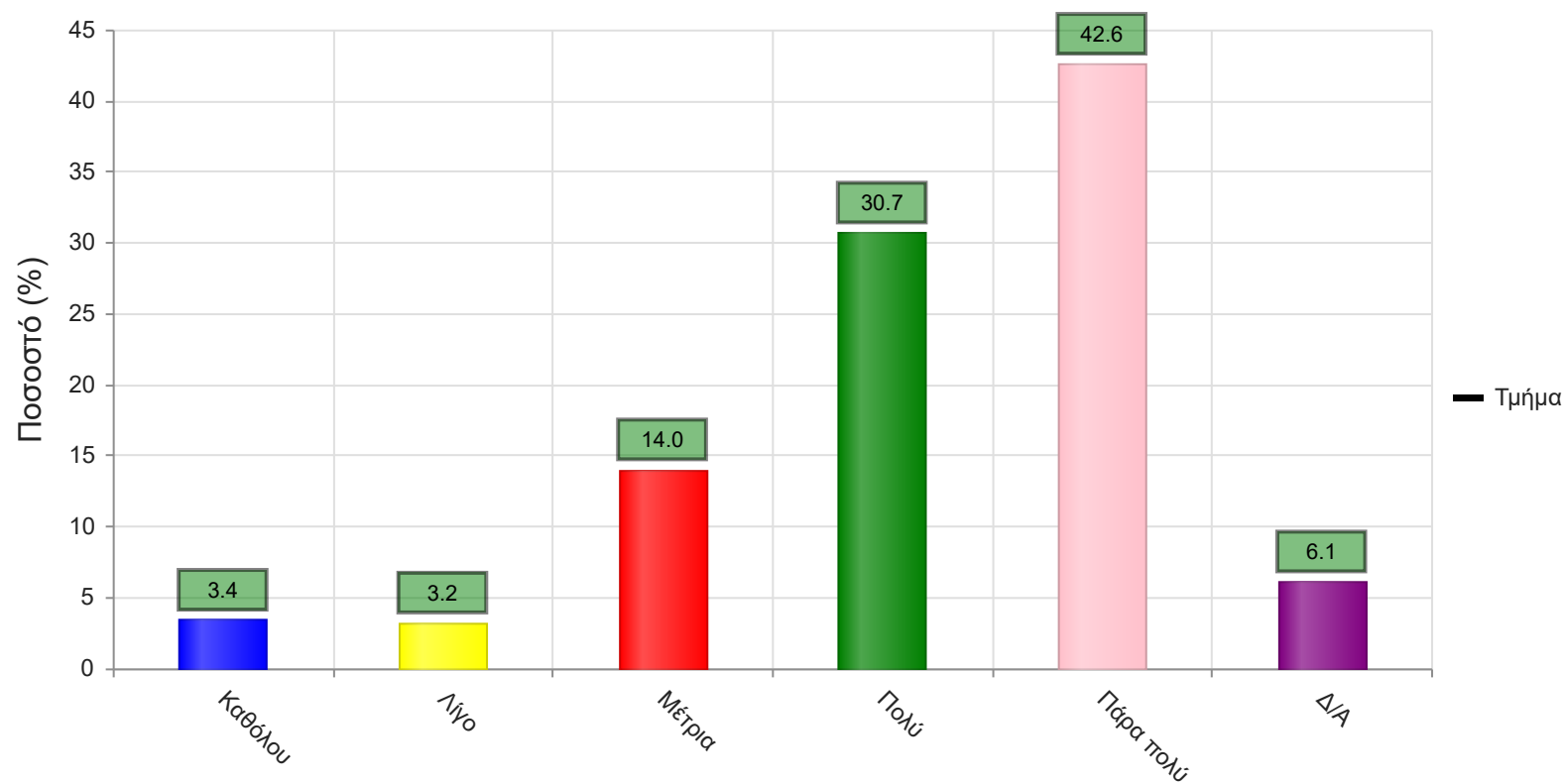
	Απαντήσεις	Ποσοστό (%)
<b>Πολύ</b>	182	34.5
<b>Πάρα πολύ</b>	247	46.8
<b>Δ/Α</b>	13	2.5
<b>Σύνολο Απαντήσεων</b>	515	97.5
<b>Ολικό Σύνολο</b>	528	100



**Μέσος όρος τμήματος : 4.3 ( Πολύ )**

26. Χρησιμοποιεί Τεχνολογίες Πληροφορικής και Επικοινωνιών στη διδασκαλία και στην εμπέδωση του μαθήματος; (Χρήση προβολικών μηχανημάτων στις παραδόσεις, παράδοση ασκήσεων μέσω πλατφόρμας τηλεκαίδευσης, χρήση ιστοσελίδας μαθήματος κλπ)

	Απαντήσεις	Ποσοστό (%)
<b>Καθόλου</b>	18	3.4
<b>Λίγο</b>	17	3.2
<b>Μέτρια</b>	74	14.0
<b>Πολύ</b>	162	30.7
<b>Πάρα πολύ</b>	225	42.6
<b>Δ/Α</b>	32	6.1
<b>Σύνολο Απαντήσεων</b>	496	93.9
<b>Ολικό Σύνολο</b>	528	100

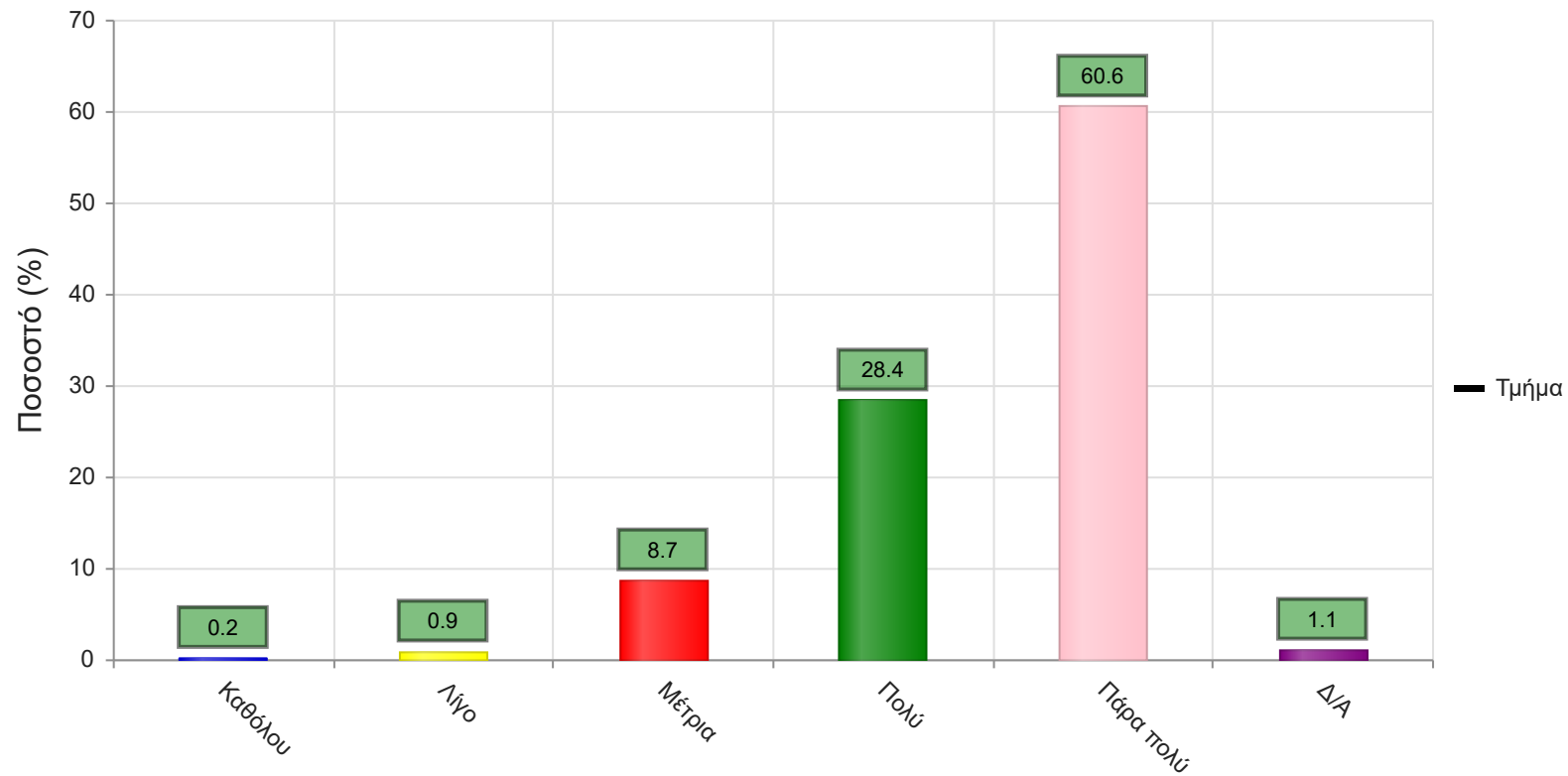


Μέσος όρος τμήματος : 4.1 ( Πολύ )

### Γ. Ερωτήσεις που αφορούν στα χαρακτηριστικά του/της φοιτητή/-τριας:

27. Πόσο τακτικά παρακολουθείτε τις διαλέξεις;

	Απαντήσεις	Ποσοστό (%)
<b>Καθόλου</b>	1	0.2
<b>Λίγο</b>	5	0.9
<b>Μέτρια</b>	46	8.7
<b>Πολύ</b>	150	28.4
<b>Πάρα πολύ</b>	320	60.6
<b>Δ/Α</b>	6	1.1
<b>Σύνολο Απαντήσεων</b>	522	98.9
<b>Ολικό Σύνολο</b>	528	100

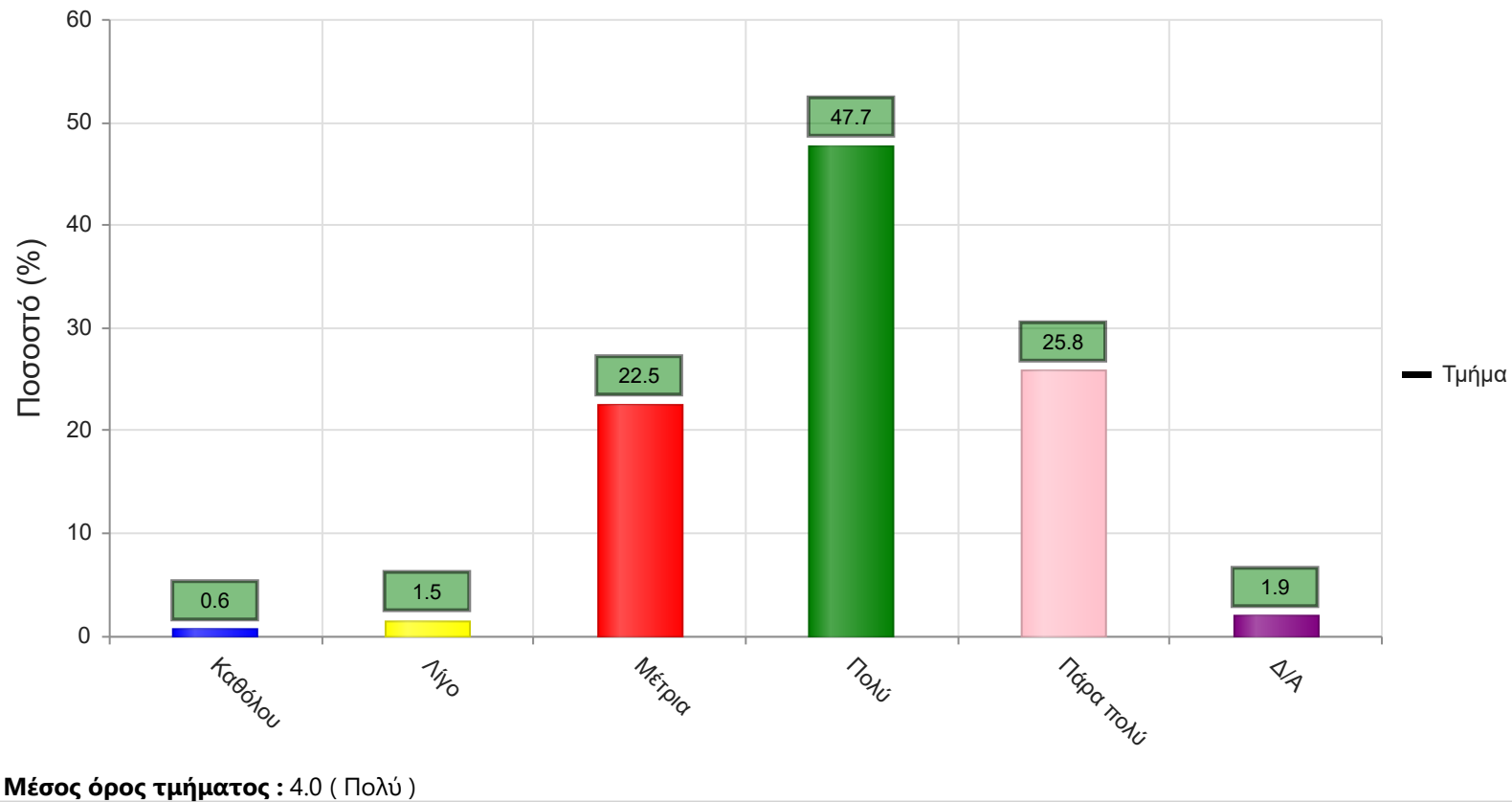


**Μέσος όρος τμήματος : 4.5 ( Πάρα πολύ )**

28. Κατά πόσο κατανοείτε τις διδασκόμενες έννοιες;

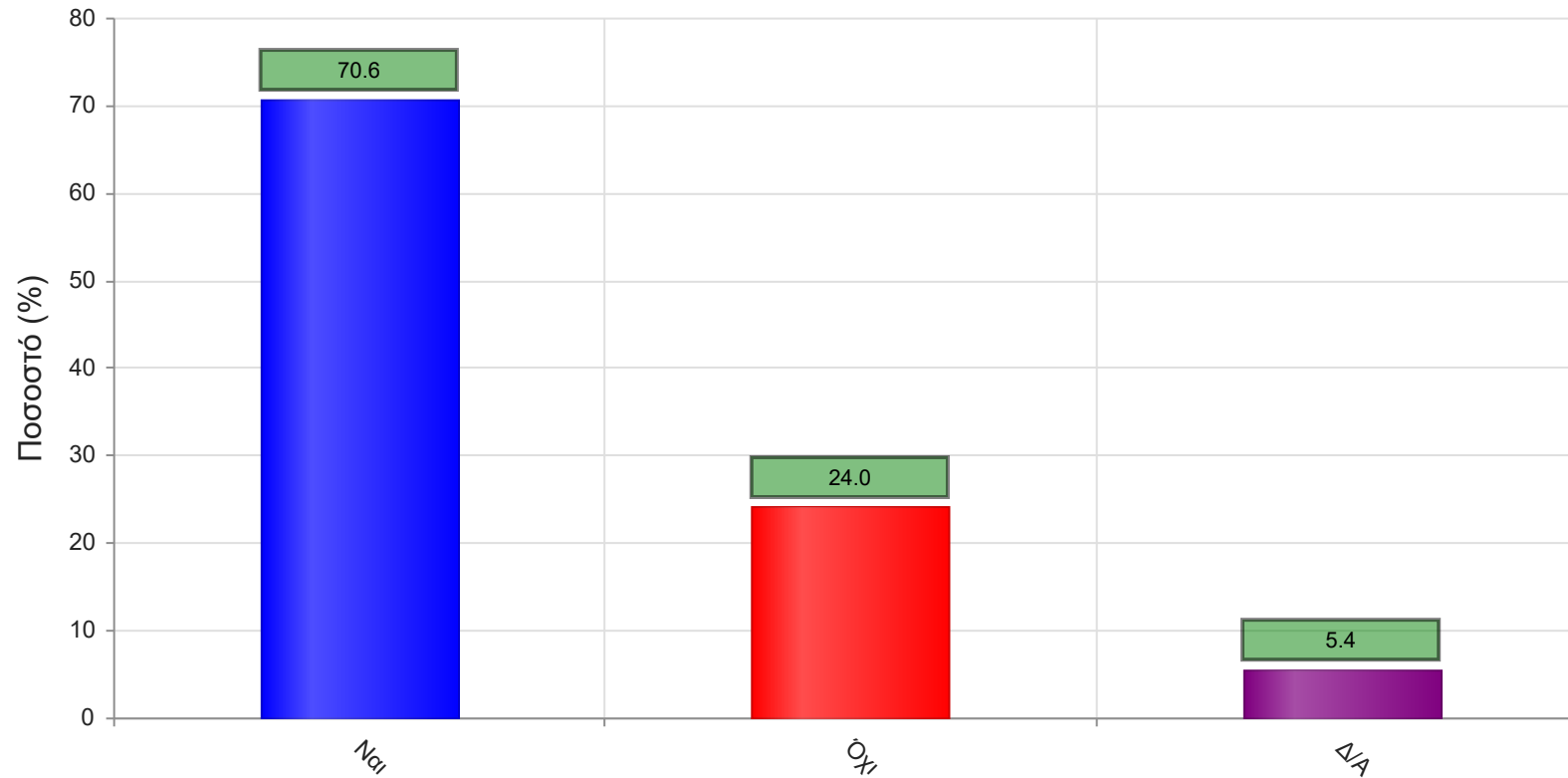


	Απαντήσεις	Ποσοστό (%)
<b>Καθόλου</b>	3	0.6
<b>Λίγο</b>	8	1.5
<b>Μέτρια</b>	119	22.5
<b>Πολύ</b>	252	47.7
<b>Πάρα πολύ</b>	136	25.8
<b>Δ/Α</b>	10	1.9
<b>Σύνολο Απαντήσεων</b>	518	98.1
<b>Ολικό Σύνολο</b>	528	100



29. Αναταποκρίνεστε στις γραπτές εργασίες/ασκήσεις;

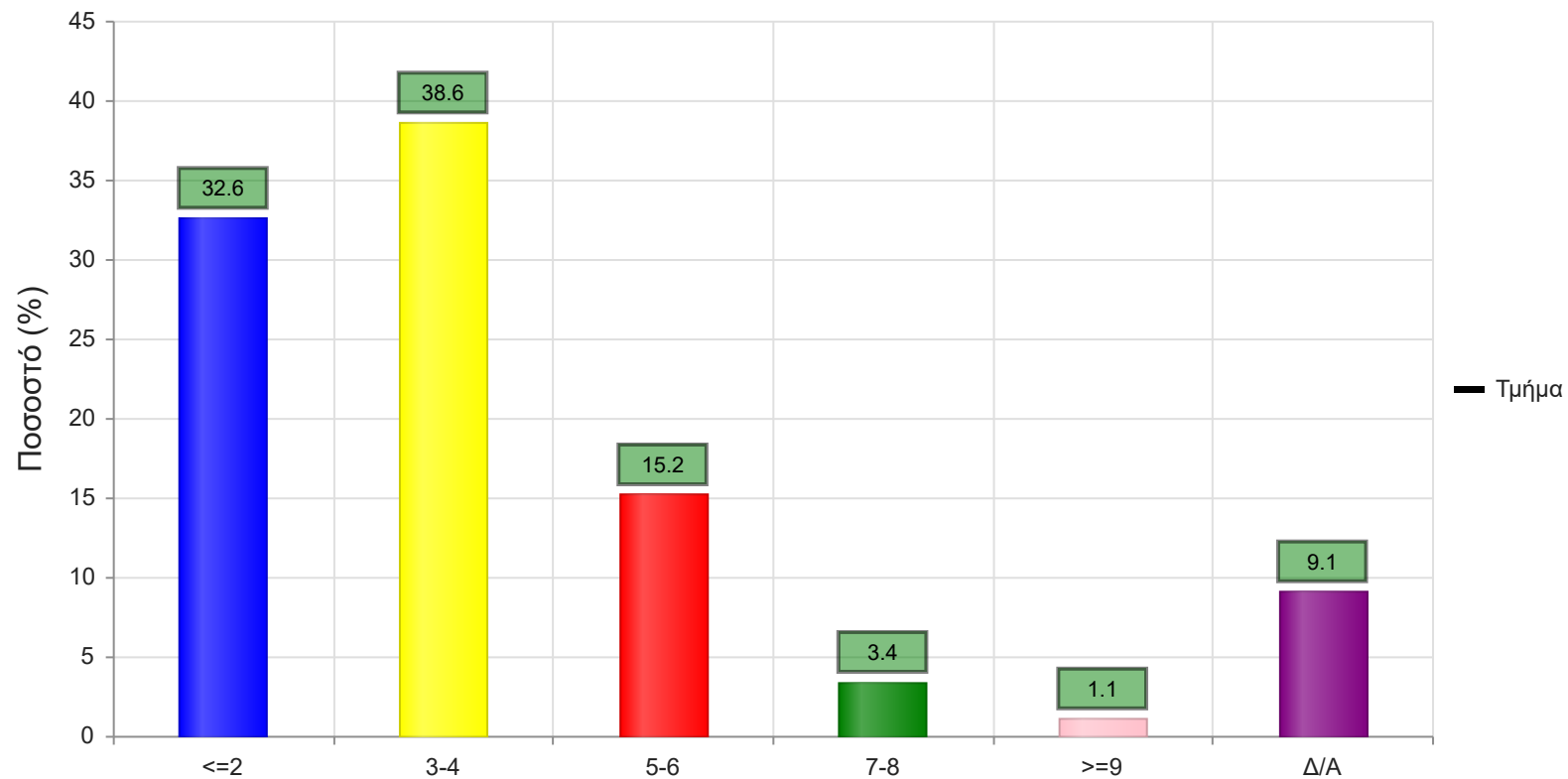
	Απαντήσεις	Ποσοστό (%)
<b>ΝΑΙ</b>	379	70.6
<b>ΟΧΙ</b>	129	24.0
<b>Δ/Α</b>	29	5.4
<b>Σύνολο</b>	537	100



**Μέσος όρος τμήματος : ( )**

30. Πόσες ώρες μελέτης αφιερώνετε εβδομαδιαία για τη μελέτη του συγκεκριμένου μαθήματος;

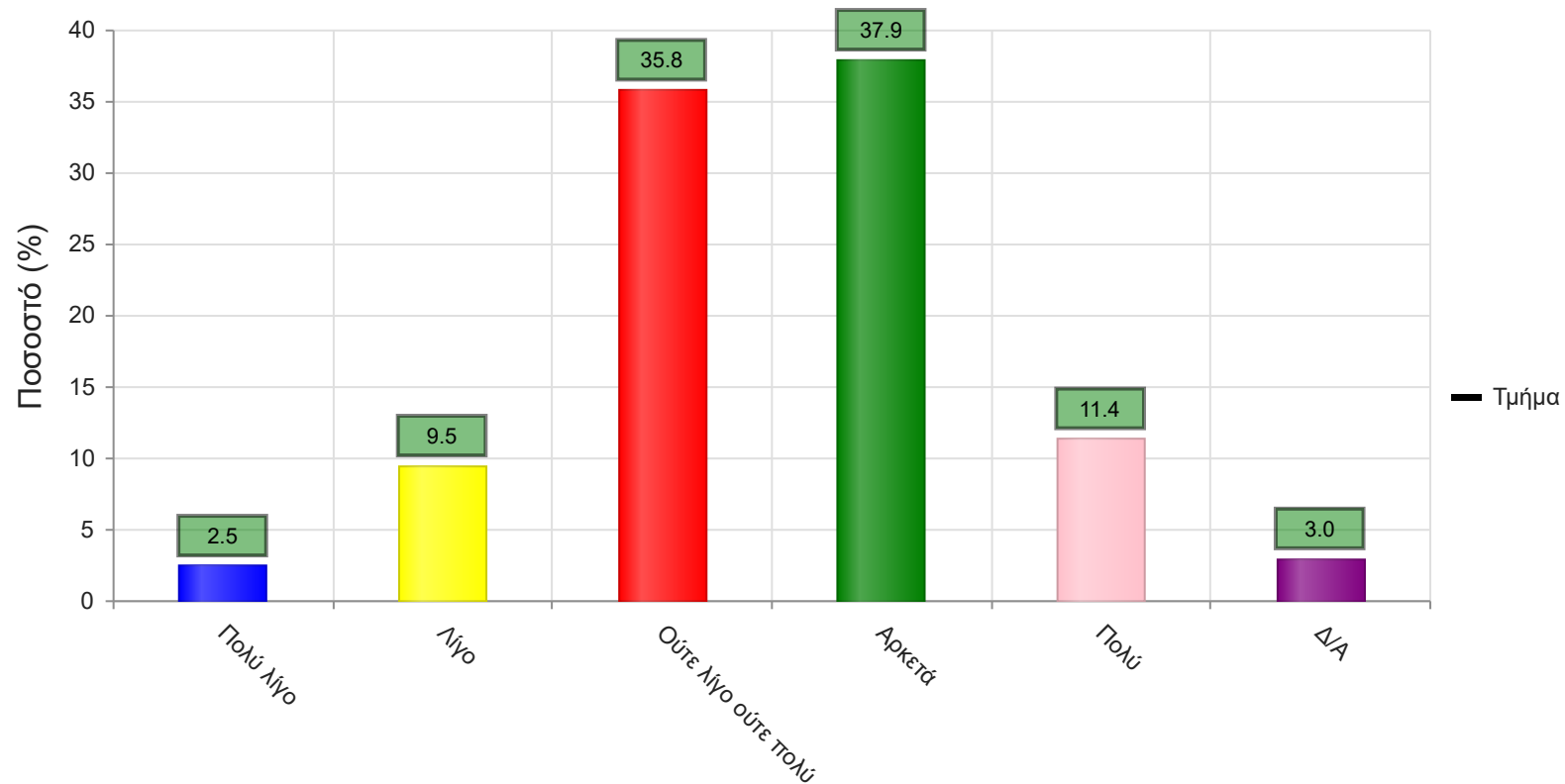
	Απαντήσεις	Ποσοστό τμήματος(%)
<=2	172	32.6
3-4	204	38.6
5-6	80	15.2
7-8	18	3.4
>=9	6	1.1
Δ/Α	48	9.1
<b>Σύνολο Απαντήσεων</b>	480	90.9
<b>Ολικό Σύνολο</b>	528	100



**Μέσος όρος τμήματος : 1.9 ( 3-4 )**

31. Πόσες ώρες πιστεύετε ότι πρέπει να αφιερώσετε κατά την περίοδο των εξετάσεων για την επιτυχή εξέτασή σας στο συγκεκριμένο μάθημα; (**Πολύ Λίγο**=0-5, **Λίγο**=5-10, **Ούτε Λίγο Ούτε πολύ**=10-15, **Αρκετά**=15-20, **Πολύ**=20+)

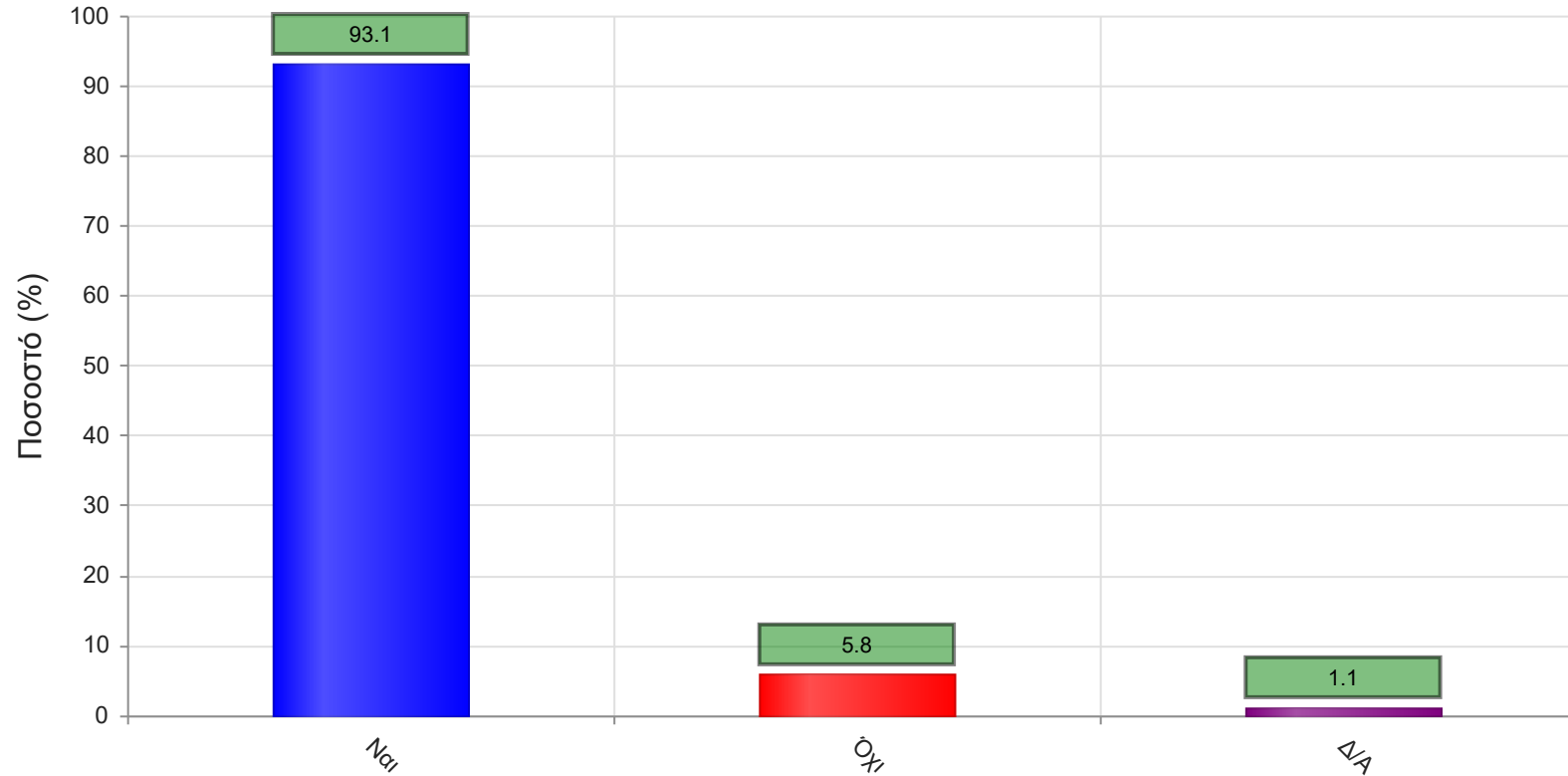
	Απαντήσεις	Ποσοστό τμήματος (%)
Πολύ λίγο	13	2.5
Λίγο	50	9.5
Ούτε λίγο ούτε πολύ	189	35.8
Αρκετά	200	37.9
Πολύ	60	11.4
Δ/Α	16	3.0
<b>Σύνολο Απαντήσεων</b>	<b>512</b>	<b>97.0</b>
<b>Ολικό Σύνολο</b>	<b>528</b>	<b>100</b>



**Μέσος όρος τμήματος : 3.5 ( Ούτε λίγο ούτε πολύ )**

32. Θα εξεταστείτε στο μάθημα για πρώτη φορά;

	Απαντήσεις	Ποσοστό (%)
<b>ΝΑΙ</b>	500	93.1
<b>ΟΧΙ</b>	31	5.8
<b>Δ/Α</b>	6	1.1
<b>Σύνολο</b>	537	100



Μέσος όρος τμήματος : ( )