



# ΠΑΝΕΠΙΣΤΗΜΙΟ ΔΥΤΙΚΗΣ ΑΤΤΙΚΗΣ

## Στατιστικά τμήματος

Τμήμα

Απογραφική Περίοδος

Ερωτηματολόγιο

Εξάμηνο

393 - ΝΑΥΠΗΓΩΝ ΜΗΧΑΝΙΚΩΝ

2022 - 2023

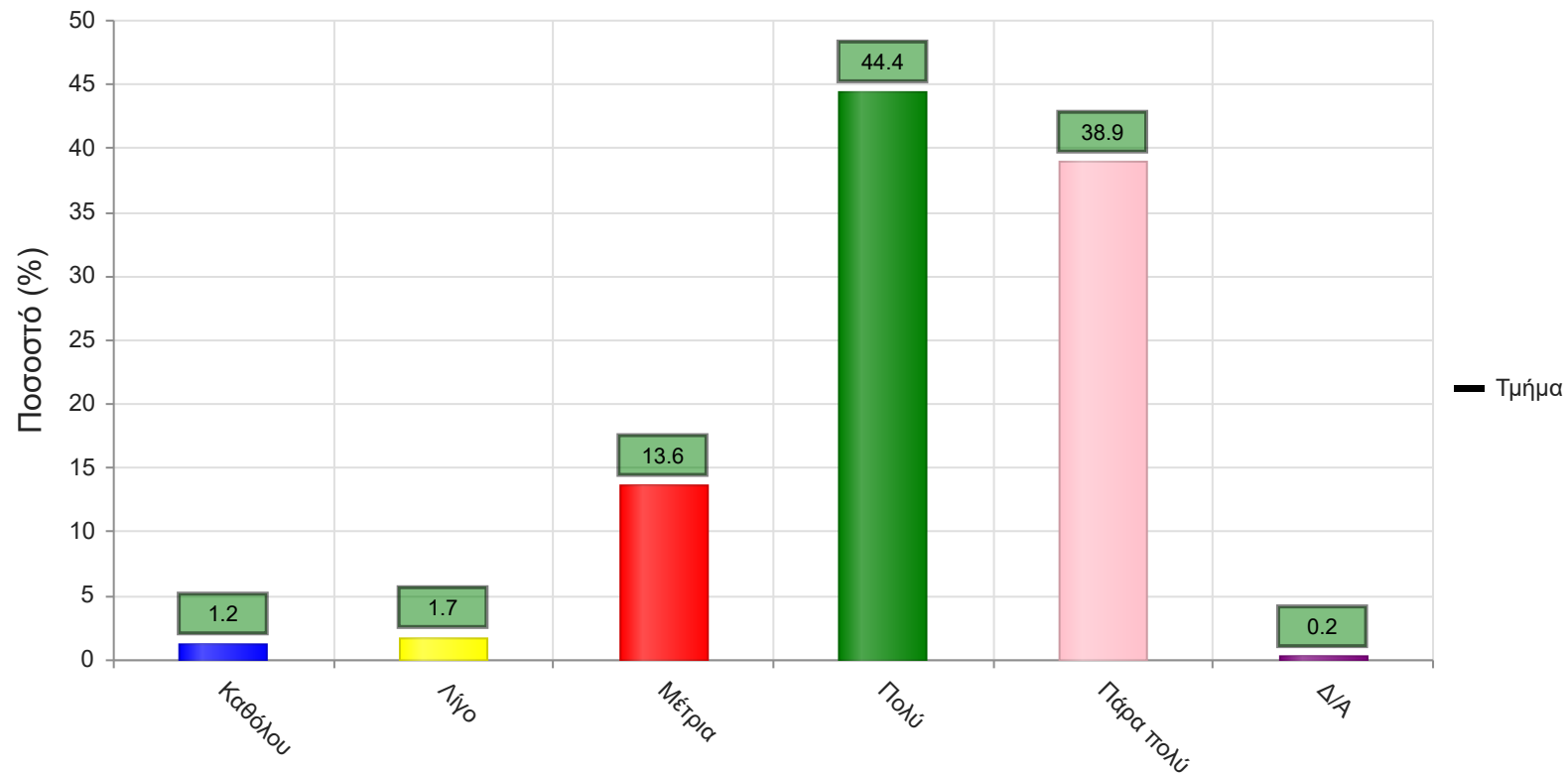
Ερωτηματολόγιο Μαθημάτων

Εαρινό

### A. Ερωτήσεις που αφορούν στο μάθημα:

1. Οι στόχοι του θεωρητικού μαθήματος ήταν σαφείς;

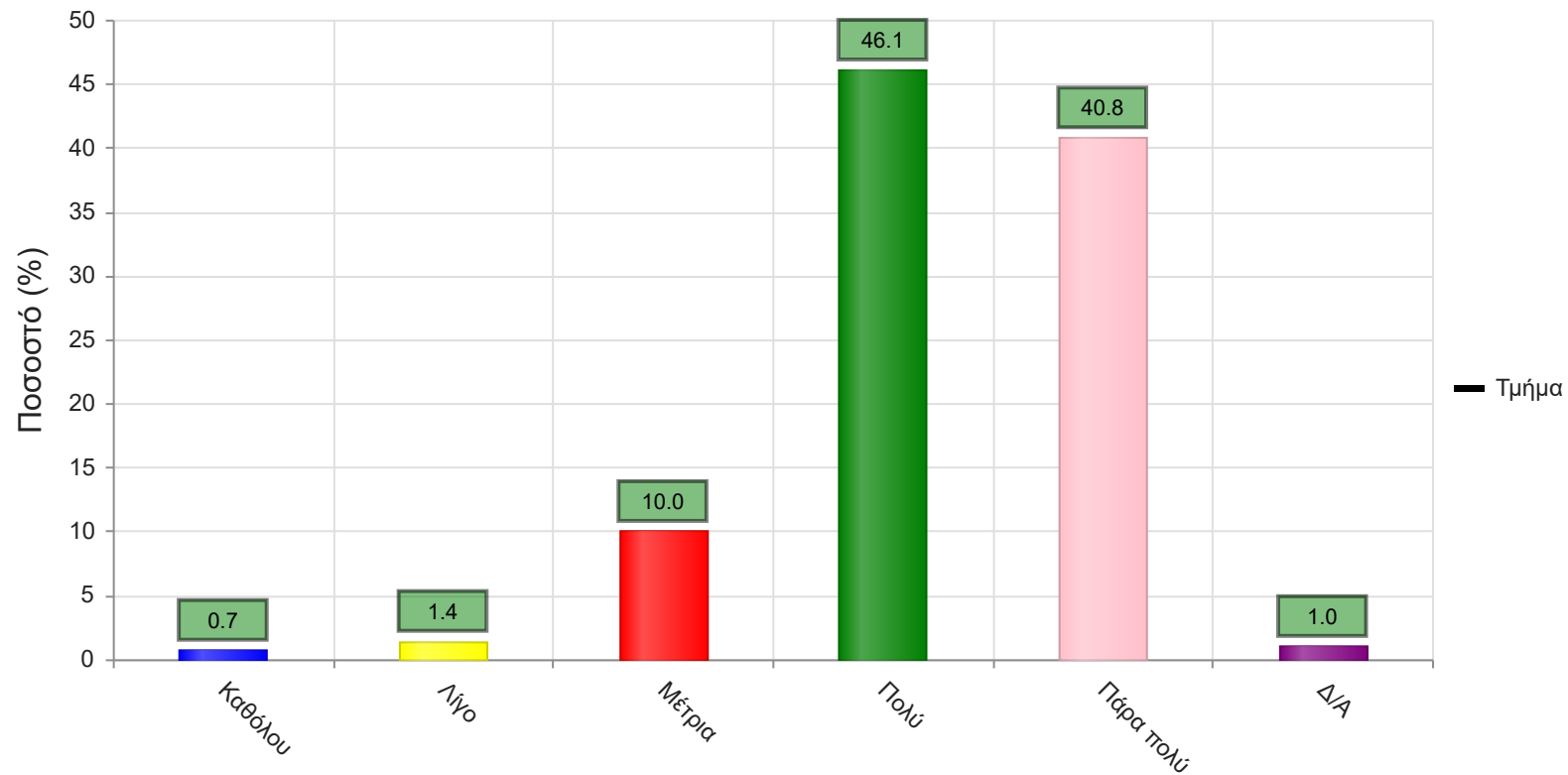
	Απαντήσεις	Ποσοστό (%)
<b>Καθόλου</b>	5	1.2
<b>Λίγο</b>	7	1.7
<b>Μέτρια</b>	57	13.6
<b>Πολύ</b>	186	44.4
<b>Πάρα πολύ</b>	163	38.9
<b>Δ/Α</b>	1	0.2
<b>Σύνολο Απαντήσεων</b>	418	99.8
<b>Ολικό Σύνολο</b>	419	100



**Μέσος όρος τμήματος : 4.2 ( Πολύ )**

2. Η ύλη που καλύφθηκε ανταποκρινόταν στους στόχους του μαθήματος;

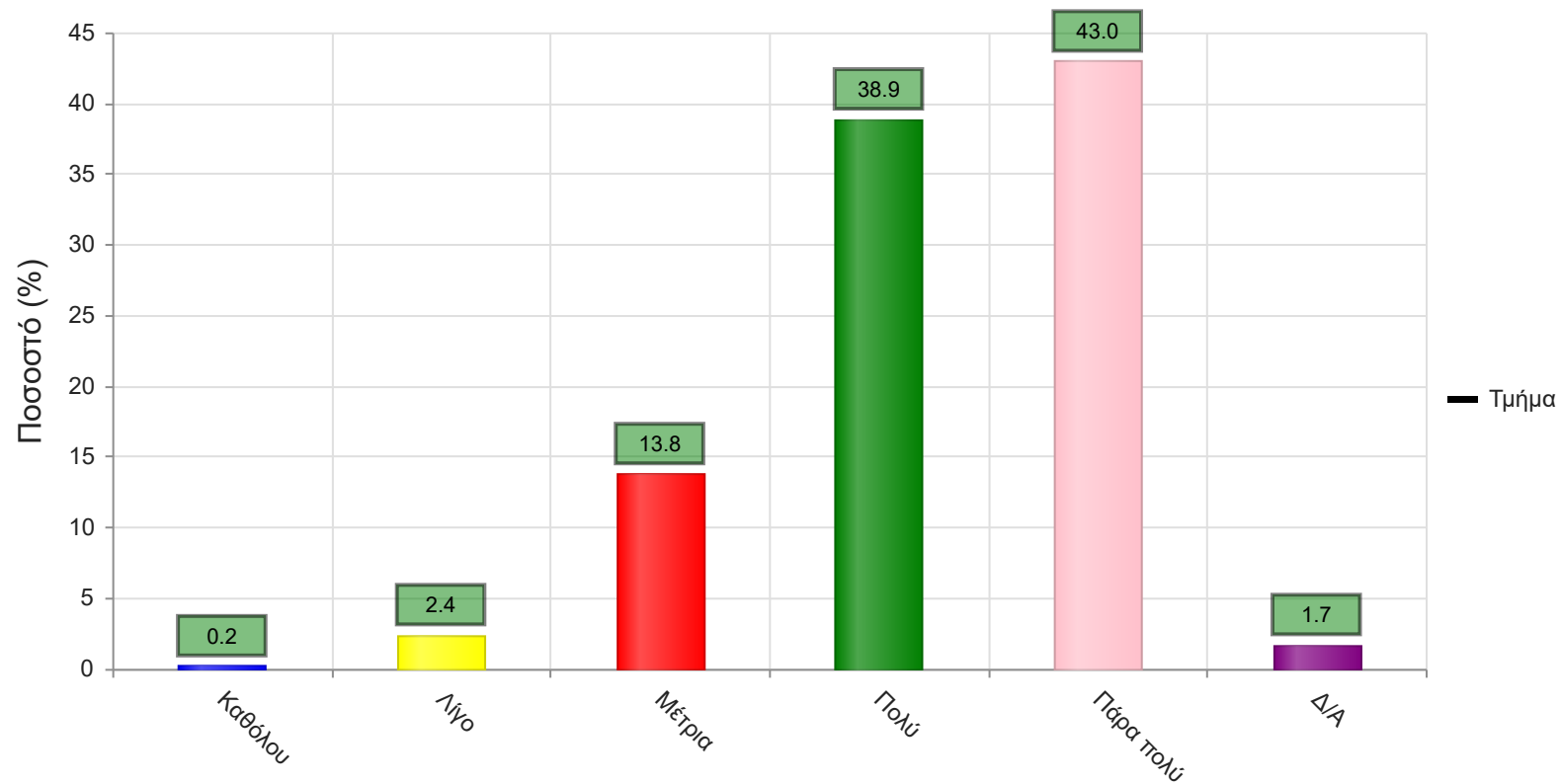
	Απαντήσεις	Ποσοστό (%)
<b>Καθόλου</b>	3	0.7
<b>Λίγο</b>	6	1.4
<b>Μέτρια</b>	42	10.0
<b>Πολύ</b>	193	46.1
<b>Πάρα πολύ</b>	171	40.8
<b>Δ/Α</b>	4	1.0
<b>Σύνολο Απαντήσεων</b>	415	99.0
<b>Ολικό Σύνολο</b>	419	100



**Μέσος όρος τμήματος : 4.3 ( Πολύ )**

3. Βαθμολογήστε την οργάνωση του μαθήματος

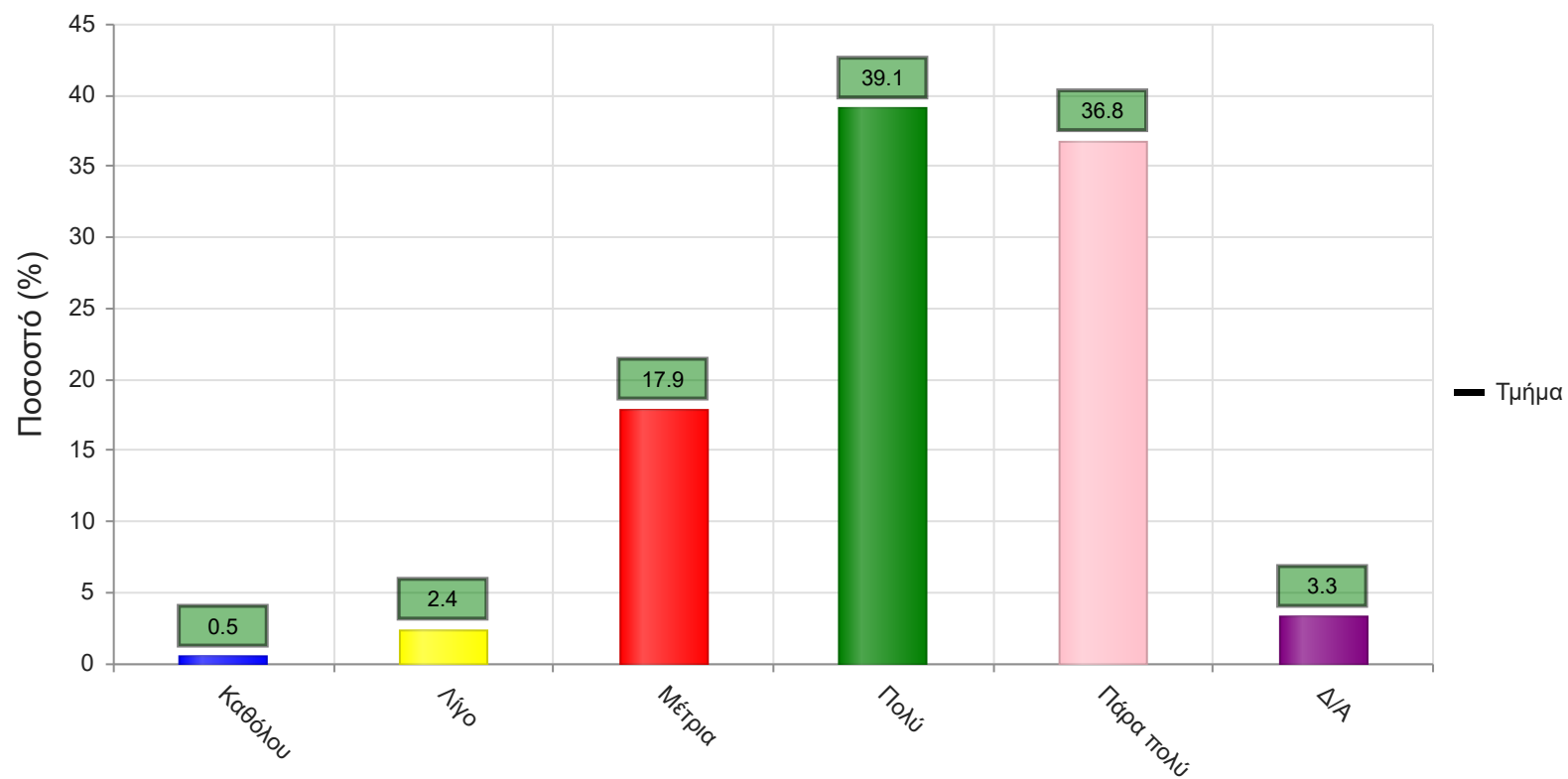
	Απαντήσεις	Ποσοστό (%)
<b>Καθόλου</b>	1	0.2
<b>Λίγο</b>	10	2.4
<b>Μέτρια</b>	58	13.8
<b>Πολύ</b>	163	38.9
<b>Πάρα πολύ</b>	180	43.0
<b>Δ/Α</b>	7	1.7
<b>Σύνολο Απαντήσεων</b>	412	98.3
<b>Ολικό Σύνολο</b>	419	100



**Μέσος όρος τμήματος : 4.2 ( Πολύ )**

4. Το εκπαιδευτικό υλικό που χρησιμοποιήθηκε βοήθησε στην καλύτερη κατανόηση του θέματος;

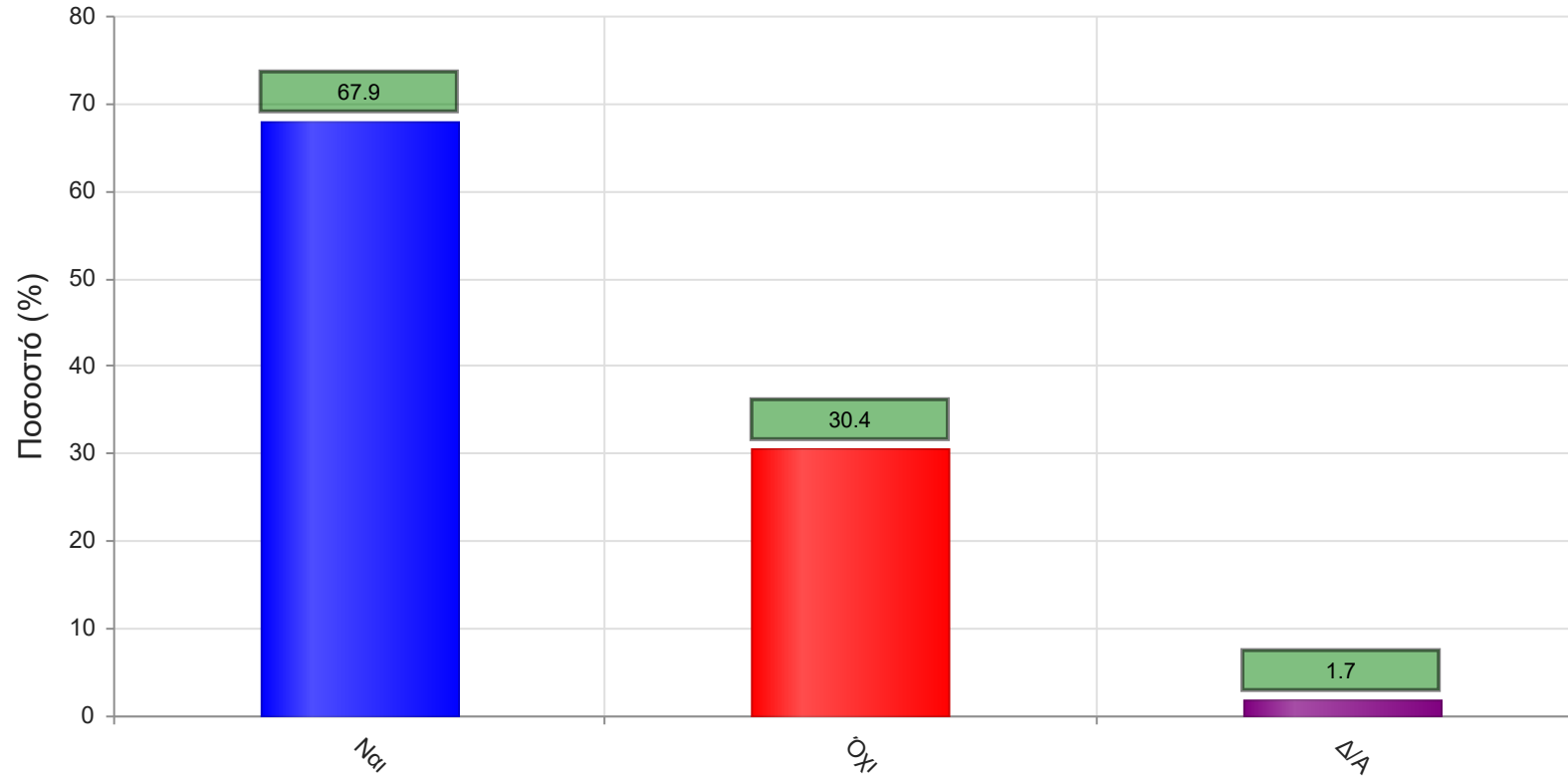
	Απαντήσεις	Ποσοστό (%)
<b>Καθόλου</b>	2	0.5
<b>Λίγο</b>	10	2.4
<b>Μέτρια</b>	75	17.9
<b>Πολύ</b>	164	39.1
<b>Πάρα πολύ</b>	154	36.8
<b>Δ/Α</b>	14	3.3
<b>Σύνολο Απαντήσεων</b>	405	96.7
<b>Ολικό Σύνολο</b>	419	100



**Μέσος όρος τμήματος : 4.1 ( Πολύ )**

5. Τα εκπαιδευτικά βοηθήματα ("σύγγραμμα", σημειώσεις, πρόσθετη βιβλιογραφία) χορηγήθηκαν εγκαίρως;

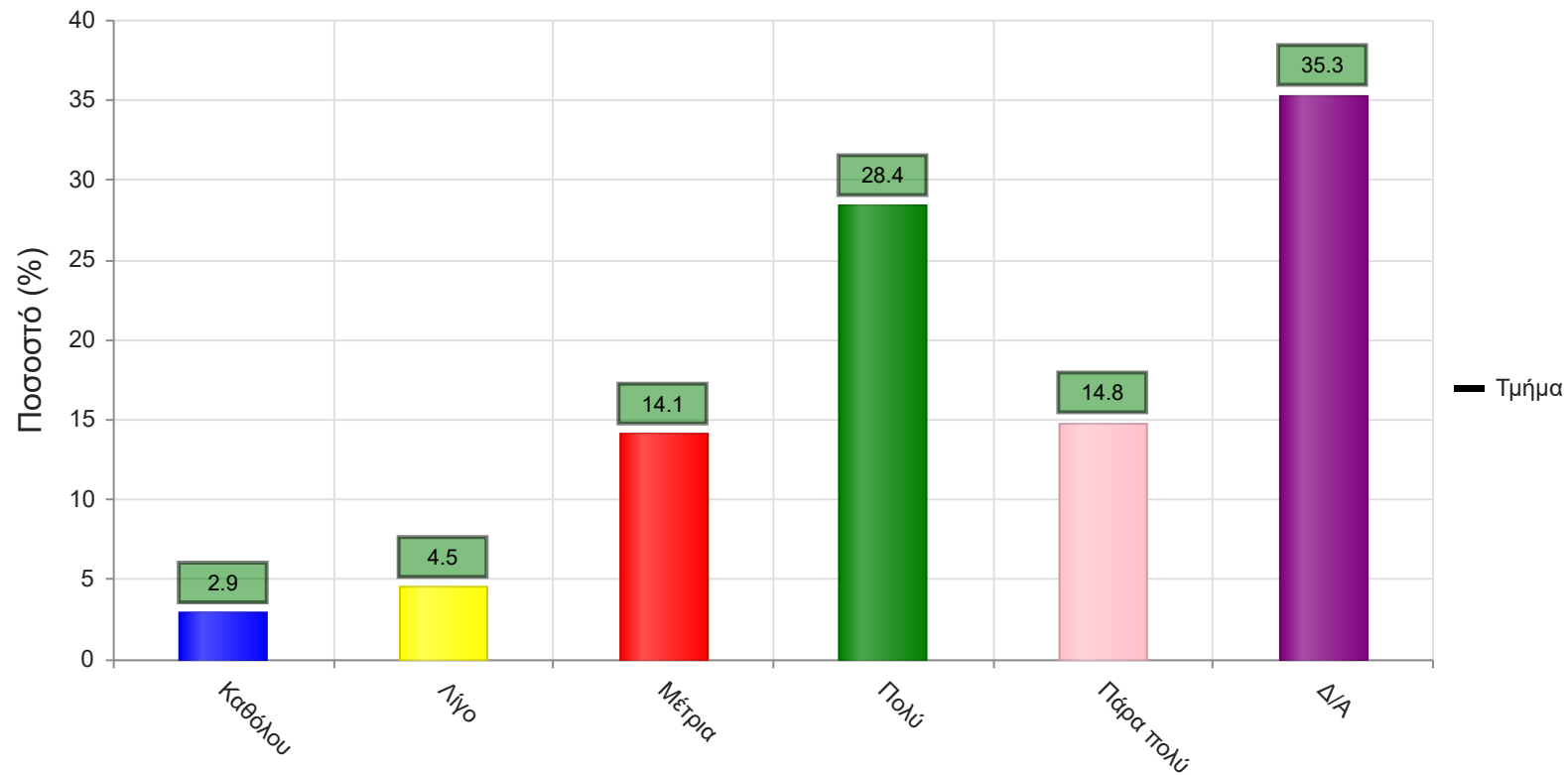
	Απαντήσεις	Ποσοστό (%)
<b>ΝΑΙ</b>	557	67.9
<b>ΟΧΙ</b>	249	30.4
<b>Δ/Α</b>	14	1.7
<b>Σύνολο</b>	820	100



Μέσος όρος τμήματος : ( )

6. Πόσο ικανοποιητικό/-ά βρίσκεται το/-α διανεμόμενο/-α βιβλίο/α(σύγγραμμα/-τα);

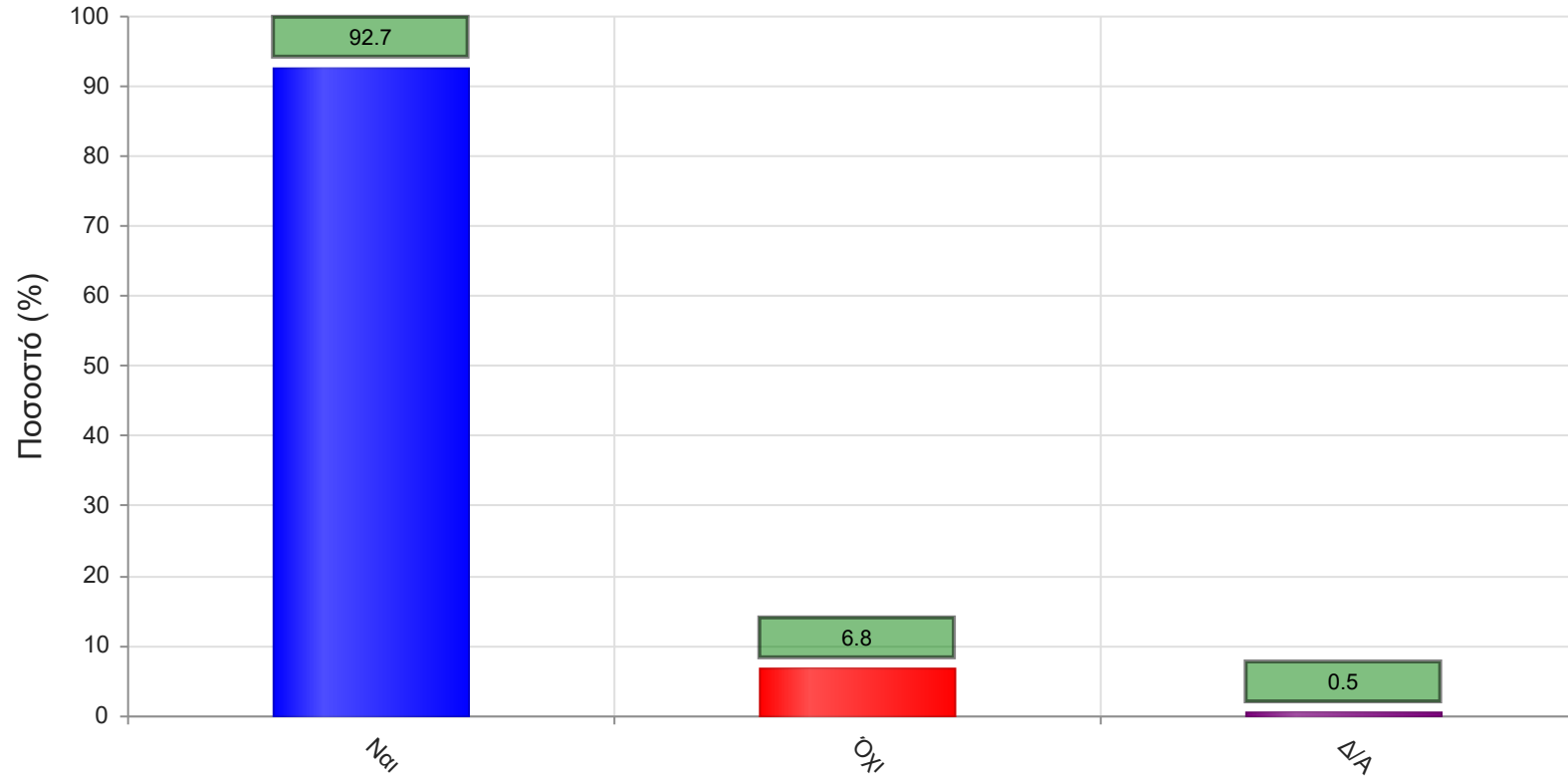
	Απαντήσεις	Ποσοστό (%)
<b>Καθόλου</b>	12	2.9
<b>Λίγο</b>	19	4.5
<b>Μέτρια</b>	59	14.1
<b>Πολύ</b>	119	28.4
<b>Πάρα πολύ</b>	62	14.8
<b>Δ/Α</b>	148	35.3
<b>Σύνολο Απαντήσεων</b>	271	64.7
<b>Ολικό Σύνολο</b>	419	100



**Μέσος όρος τμήματος : 3.7 ( Πολύ )**

7. Παρέχονται επιπρόσθετες σημειώσεις;

	Απαντήσεις	Ποσοστό (%)
<b>ΝΑΙ</b>	760	92.7
<b>ΟΧΙ</b>	56	6.8
<b>Δ/Α</b>	4	0.5
<b>Σύνολο</b>	820	100

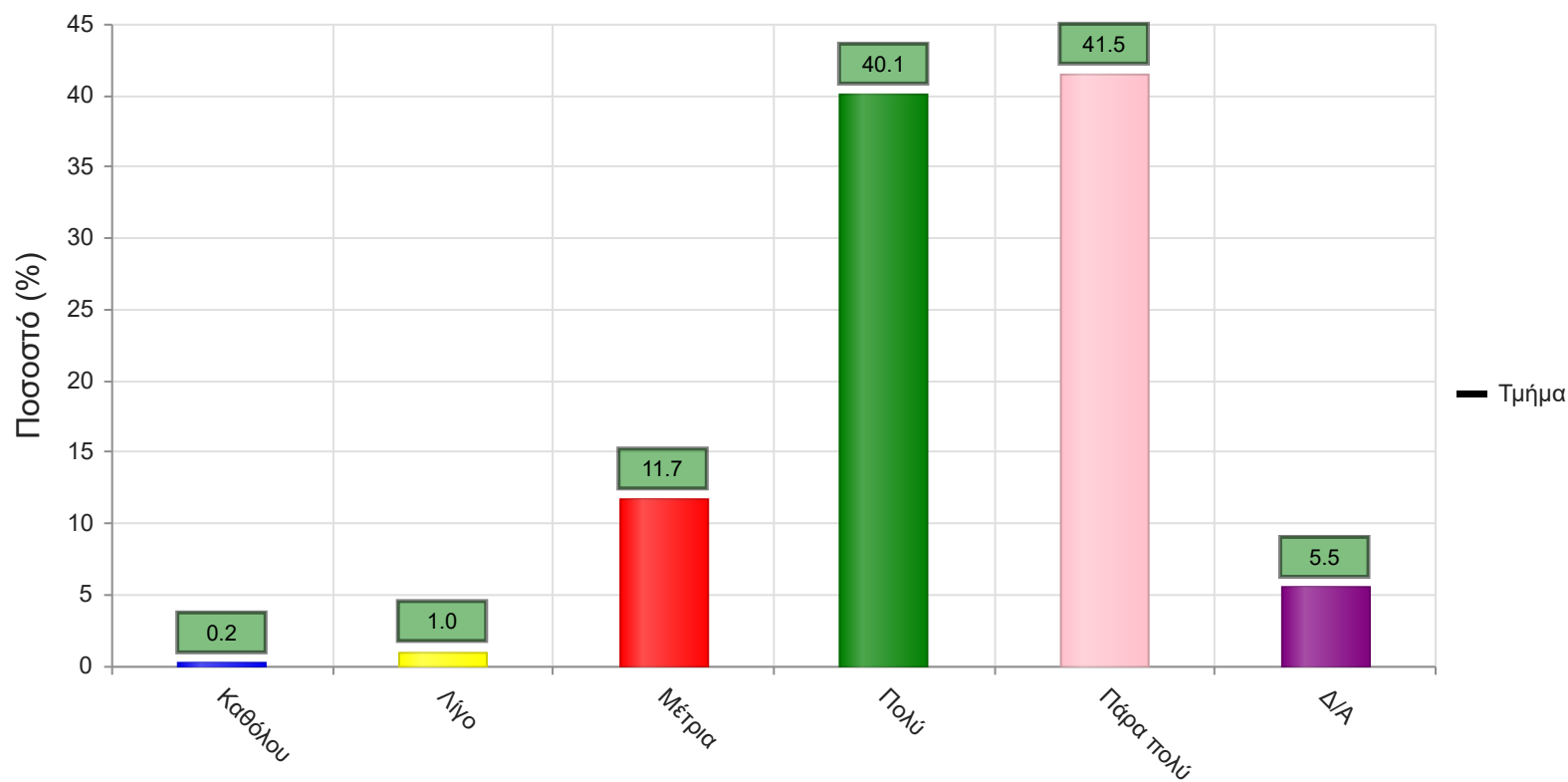


Μέσος όρος τμήματος : ( )

7α. Εάν ναι, βαθμολογήστε την επάρκειά τους



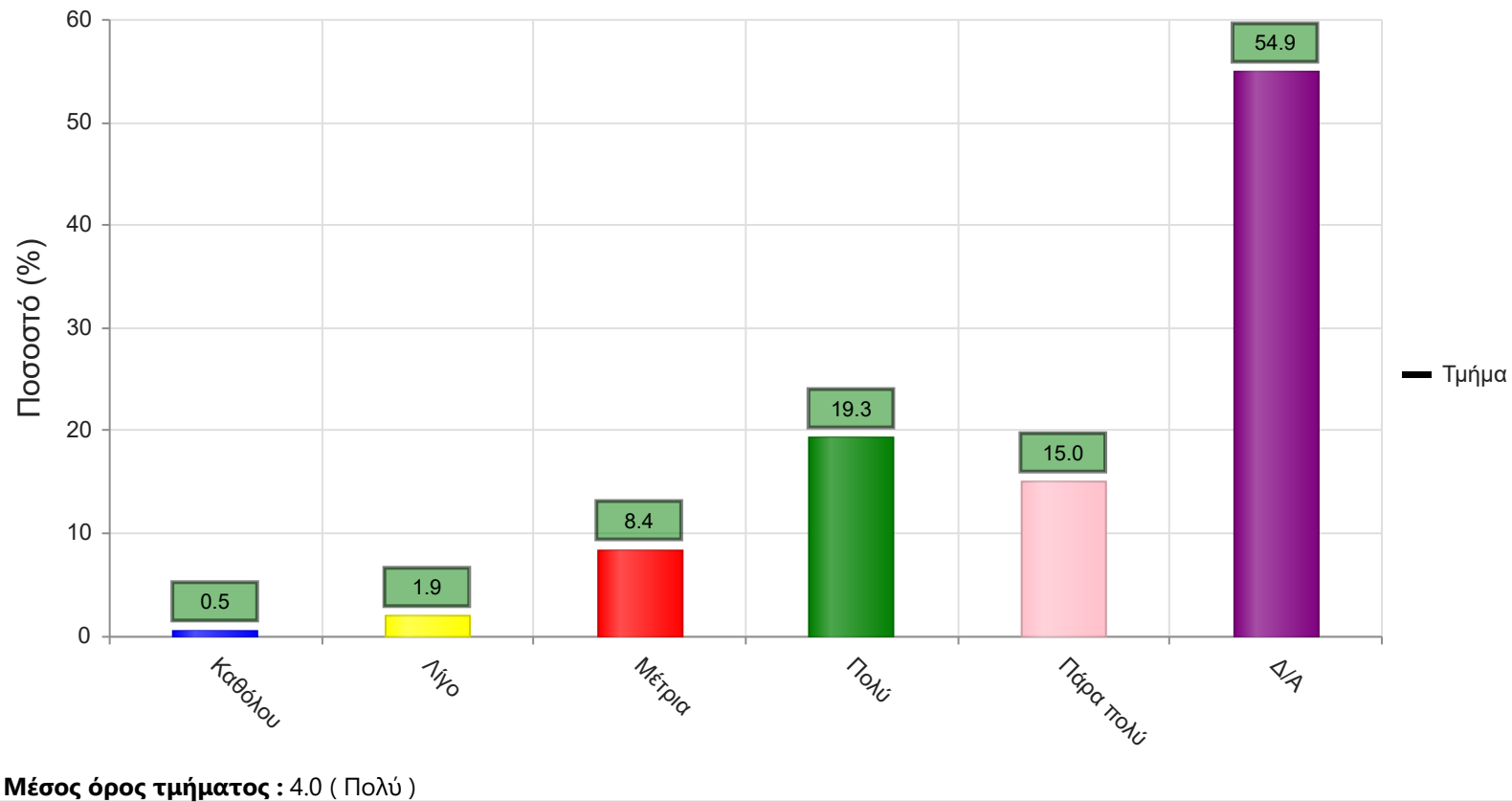
	Απαντήσεις	Ποσοστό (%)
<b>Καθόλου</b>	1	0.2
<b>Λίγο</b>	4	1.0
<b>Μέτρια</b>	49	11.7
<b>Πολύ</b>	168	40.1
<b>Πάρα πολύ</b>	174	41.5
<b>Δ/Α</b>	23	5.5
<b>Σύνολο Απαντήσεων</b>	396	94.5
<b>Ολικό Σύνολο</b>	419	100



**Μέσος όρος τμήματος : 4.3 ( Πολύ )**

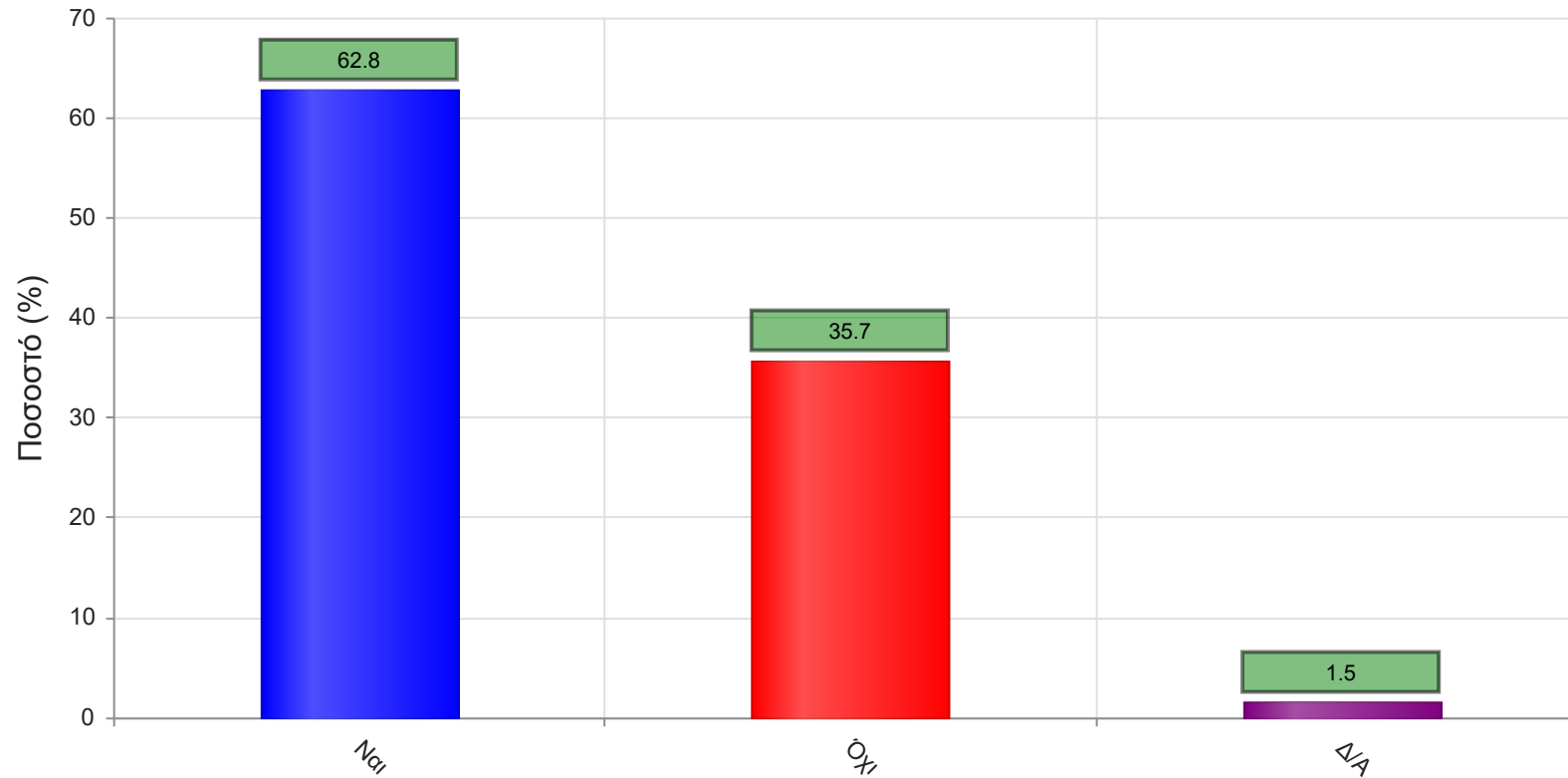
8. Βαθμολογήστε τη διαθεσιμότητα της επιπρόσθετης βιβλιογραφίας στην Βιβλιοθήκη του Ιδρύματος

	Απαντήσεις	Ποσοστό (%)
Καθόλου	2	0.5
Λίγο	8	1.9
Μέτρια	35	8.4
Πολύ	81	19.3
Πάρα πολύ	63	15.0
Δ/Α	230	54.9
<b>Σύνολο Απαντήσεων</b>	189	45.1
<b>Ολικό Σύνολο</b>	419	100



9. Προσπαιτούνται γνώσεις από άλλα μαθήματα για την παρακολούθηση του μαθήματος;

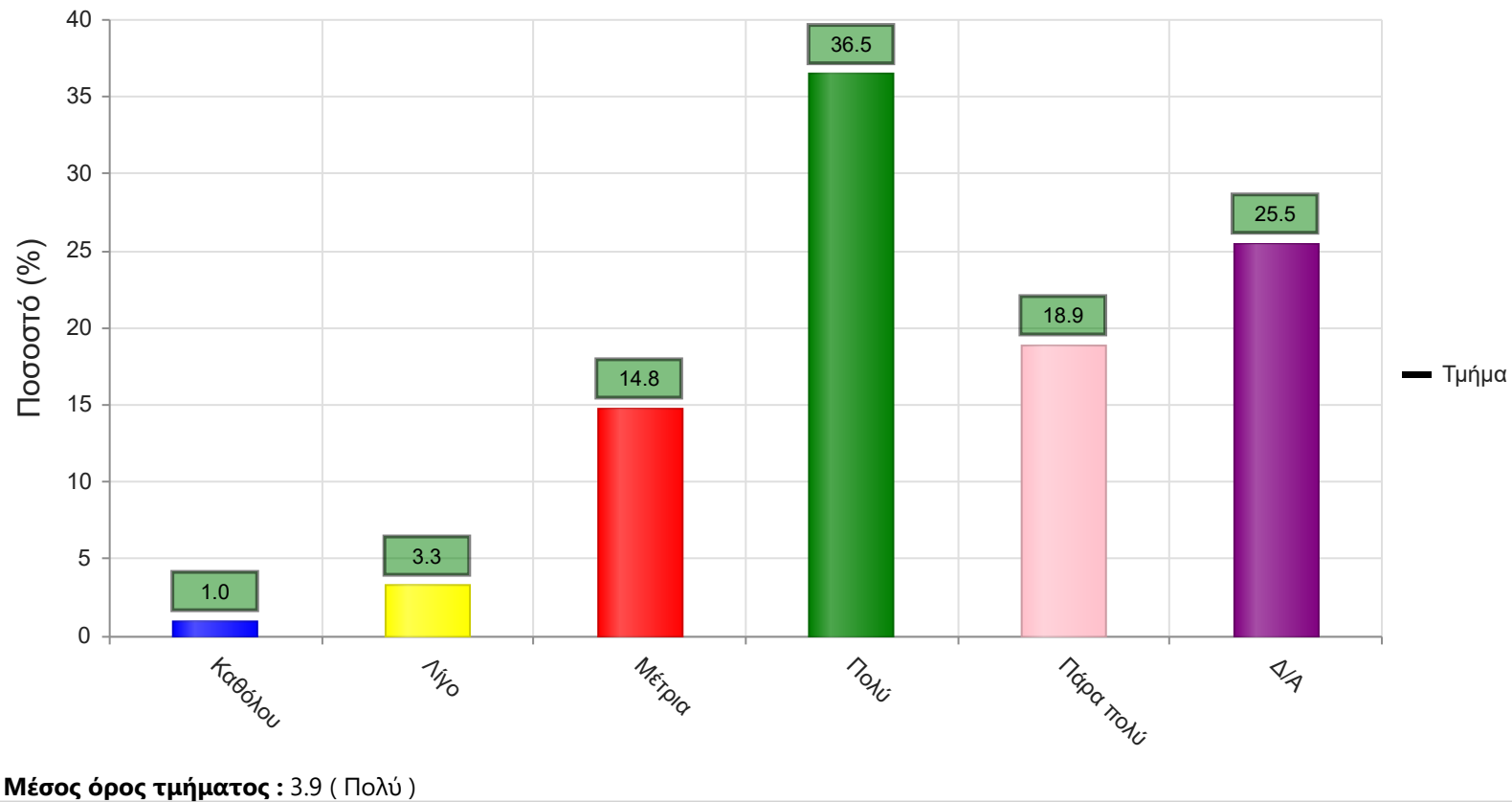
	Απαντήσεις	Ποσοστό (%)
<b>ΝΑΙ</b>	515	62.8
<b>ΟΧΙ</b>	293	35.7
<b>Δ/Α</b>	12	1.5
<b>Σύνολο</b>	820	100



Μέσος όρος τμήματος : ( )

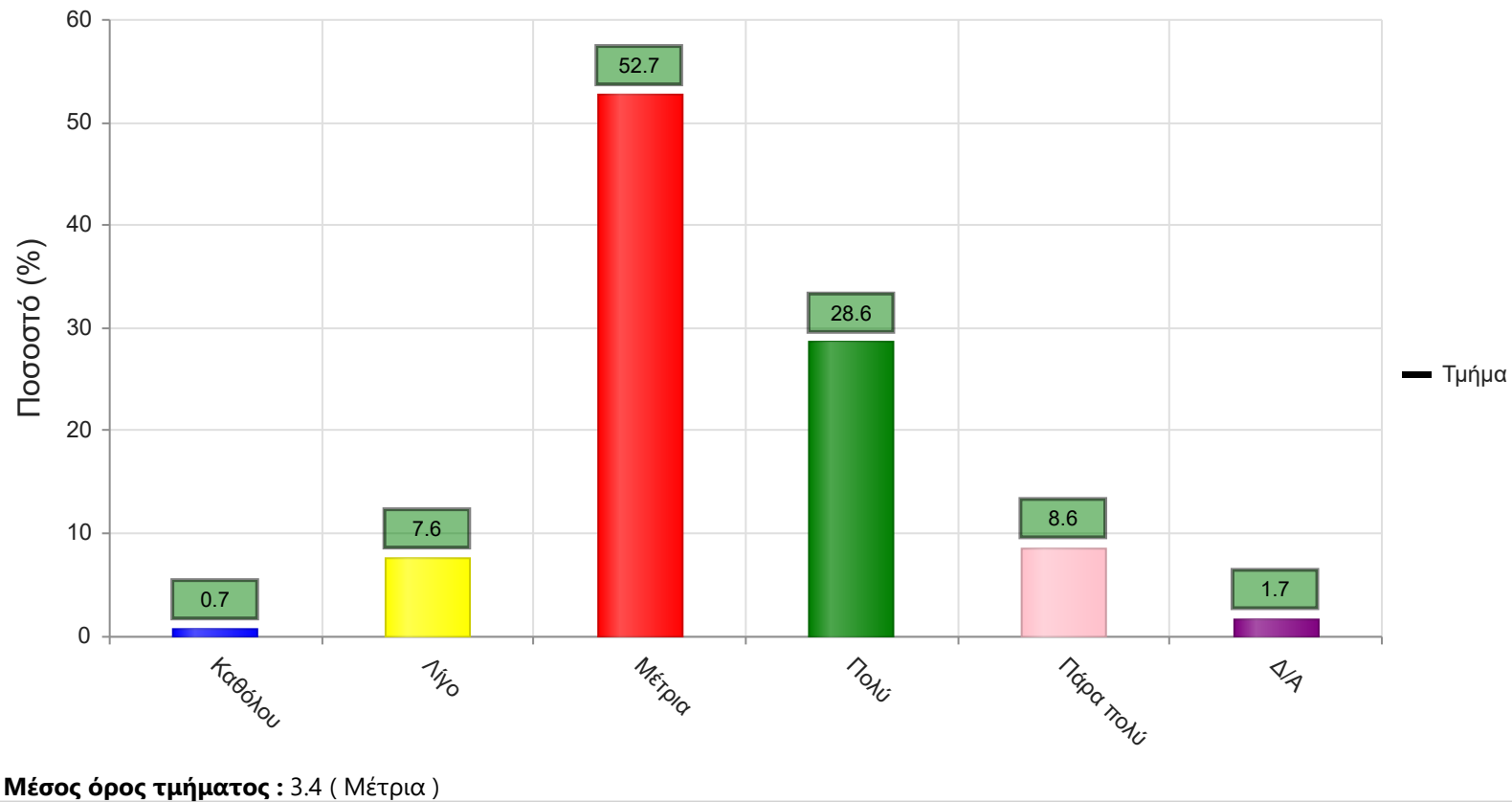
9α. Εάν ναι, καλύπτονται από άλλα διδαχθέντα μαθήματα;

	Απαντήσεις	Ποσοστό (%)
<b>Καθόλου</b>	4	1.0
<b>Λίγο</b>	14	3.3
<b>Μέτρια</b>	62	14.8
<b>Πολύ</b>	153	36.5
<b>Πάρα πολύ</b>	79	18.9
<b>Δ/Α</b>	107	25.5
<b>Σύνολο Απαντήσεων</b>	312	74.5
<b>Ολικό Σύνολο</b>	419	100



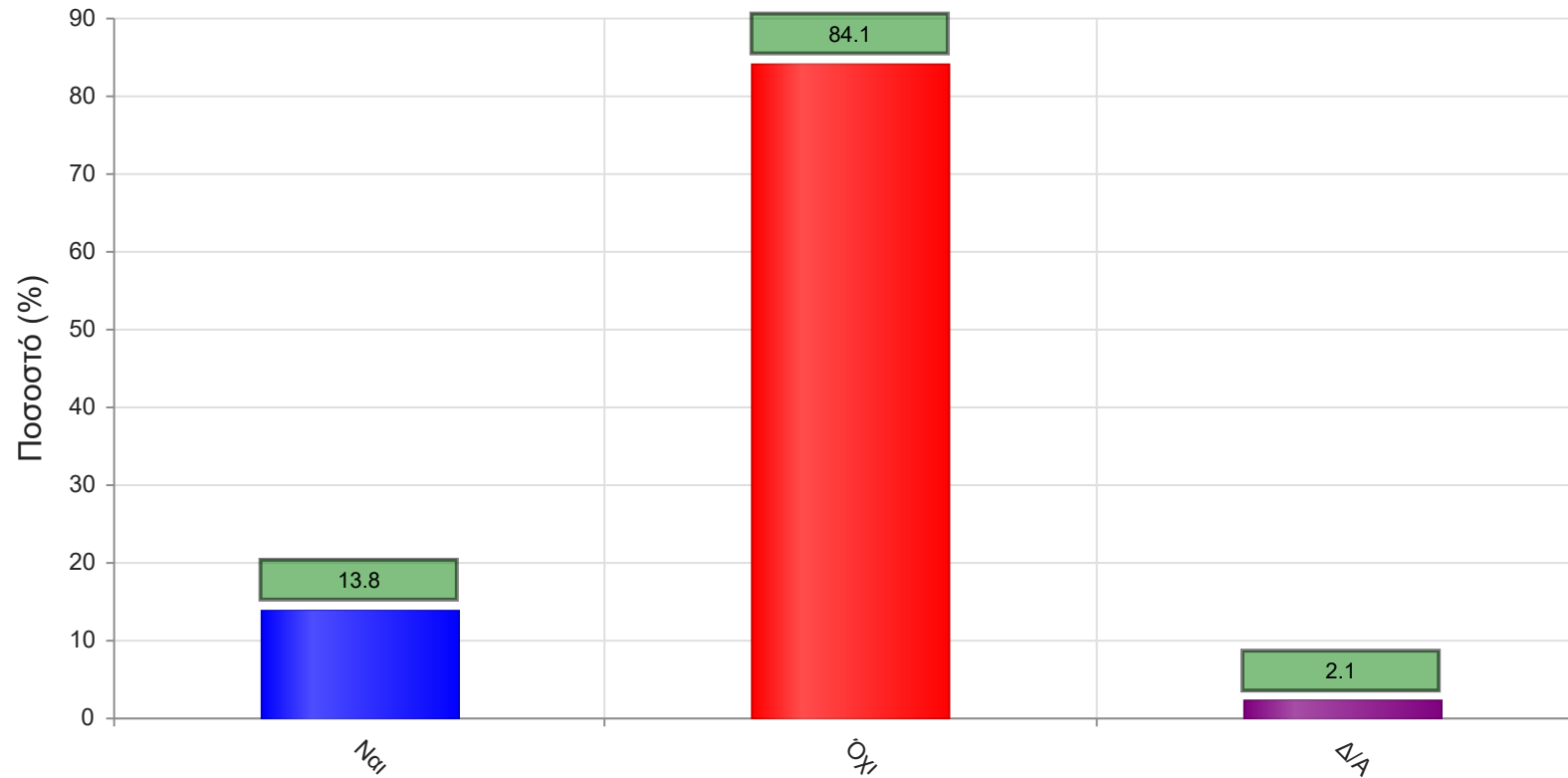
10. Πώς κρίνετε το επίπεδο δυσκολίας του μαθήματος για το έτος του;

	Απαντήσεις	Ποσοστό (%)
<b>Καθόλου</b>	3	0.7
<b>Λίγο</b>	32	7.6
<b>Μέτρια</b>	221	52.7
<b>Πολύ</b>	120	28.6
<b>Πάρα πολύ</b>	36	8.6
<b>Δ/Α</b>	7	1.7
<b>Σύνολο Απαντήσεων</b>	412	98.3
<b>Ολικό Σύνολο</b>	419	100



11. Υπάρχει ανάγκη οργάνωσης φροντιστηριακών μαθημάτων για το συγκεκριμένο μάθημα;

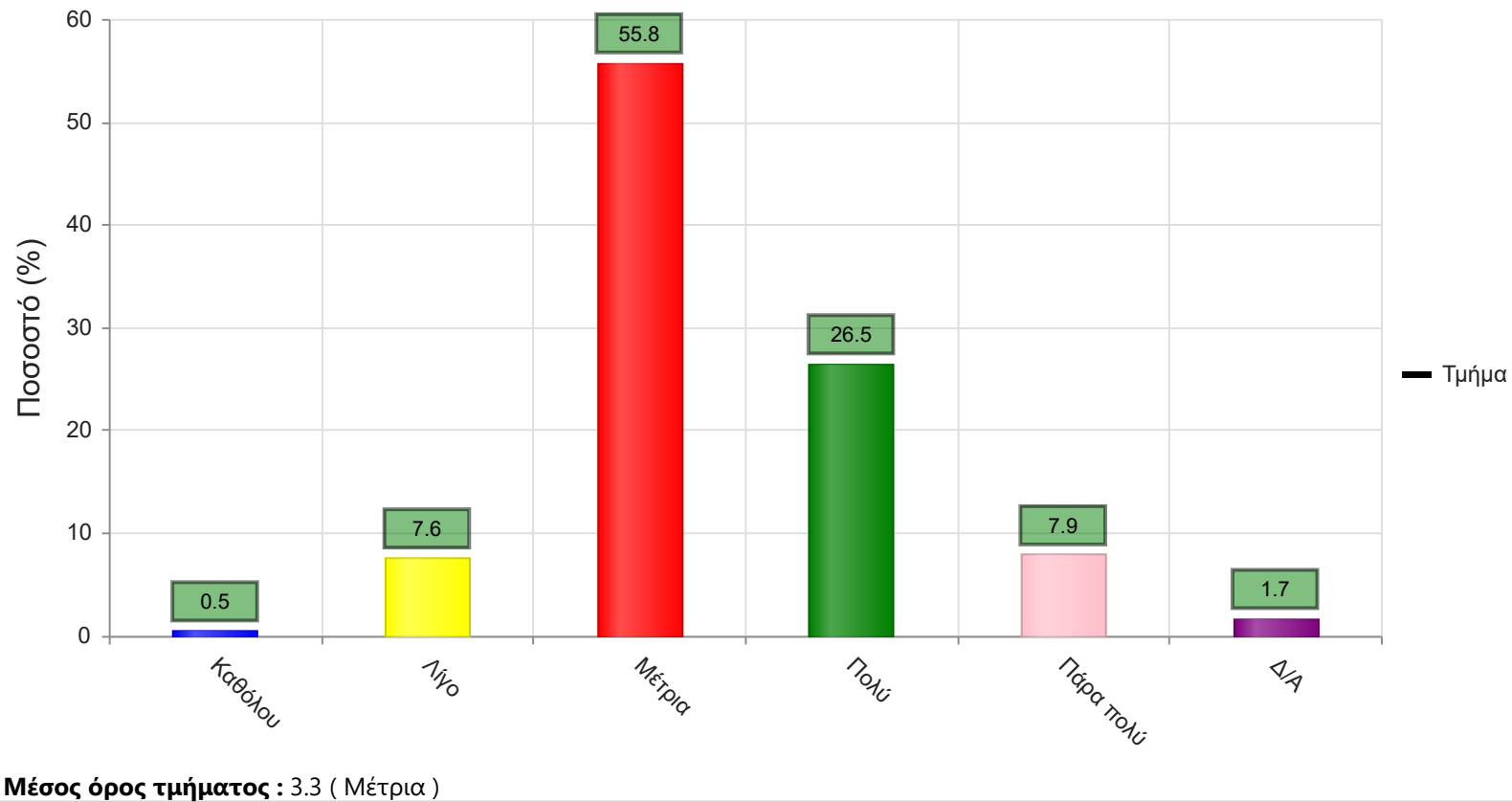
	Απαντήσεις	Ποσοστό (%)
<b>ΝΑΙ</b>	113	13.8
<b>ΟΧΙ</b>	690	84.1
<b>Δ/Α</b>	17	2.1
<b>Σύνολο</b>	820	100



Μέσος όρος τμήματος : ( )

12. Αξιολογήστε τον αριθμό των ωρών διδασκαλίας για την κάλυψη της ύλης (καθόλου=ανεπαρκής, πάρα πολύ=υπερβολικός)

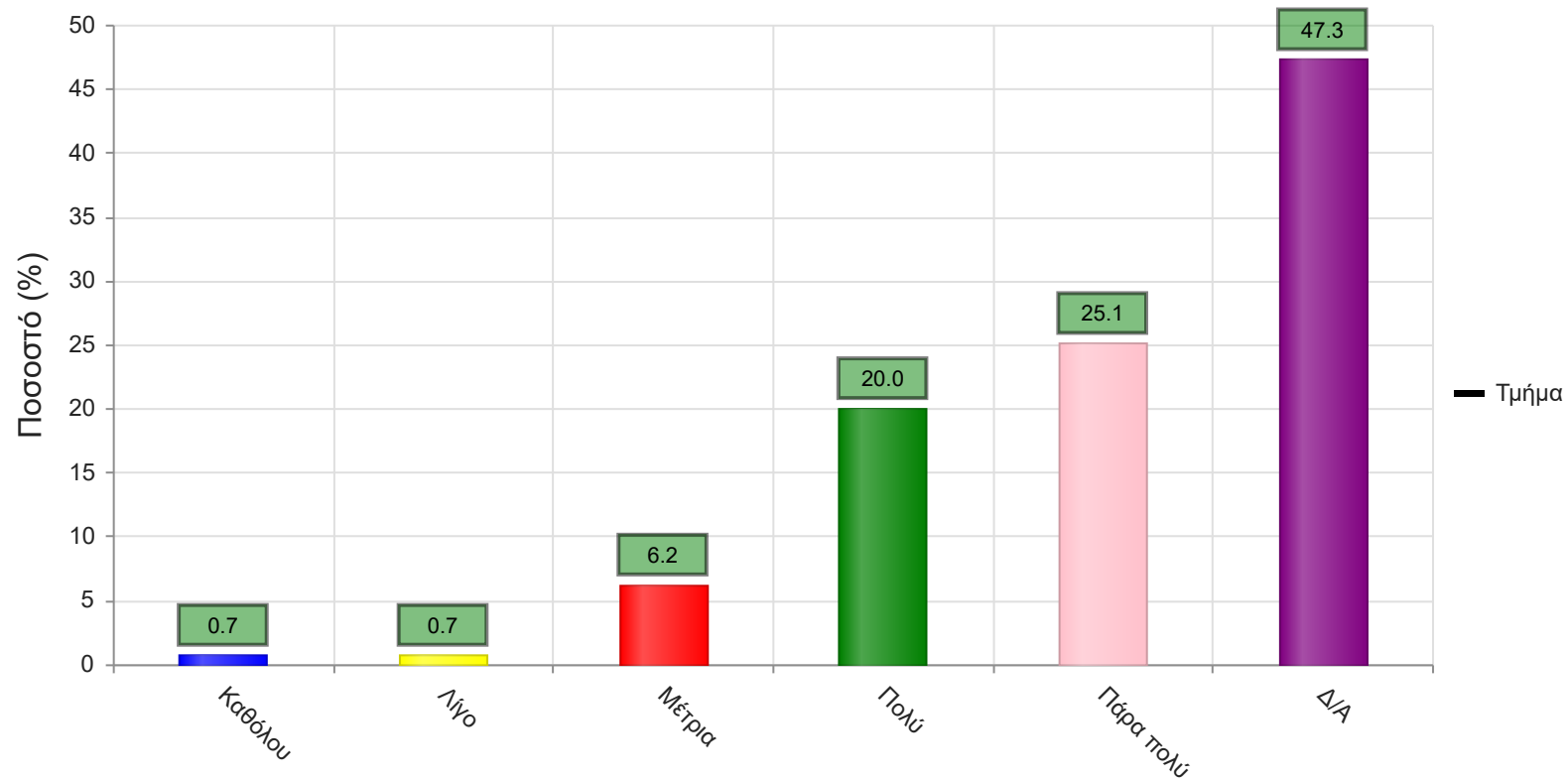
	Απαντήσεις	Ποσοστό (%)
<b>Καθόλου</b>	2	0.5
<b>Λίγο</b>	32	7.6
<b>Μέτρια</b>	234	55.8
<b>Πολύ</b>	111	26.5
<b>Πάρα πολύ</b>	33	7.9
<b>Δ/Α</b>	7	1.7
<b>Σύνολο Απαντήσεων</b>	412	98.3
<b>Ολικό Σύνολο</b>	419	100



**Να απαντήσετε σε περίπτωση που υπήρχαν γραπτές ή/και προφορικές εργασίες**

13. Υπάρχει διαφάνεια στα κριτήρια βαθμολόγησης;

	Απαντήσεις	Ποσοστό (%)
<b>Καθόλου</b>	3	0.7
<b>Λίγο</b>	3	0.7
<b>Μέτρια</b>	26	6.2
<b>Πολύ</b>	84	20.0
<b>Πάρα πολύ</b>	105	25.1
<b>Δ/Α</b>	198	47.3
<b>Σύνολο Απαντήσεων</b>	221	52.7
<b>Ολικό Σύνολο</b>	419	100

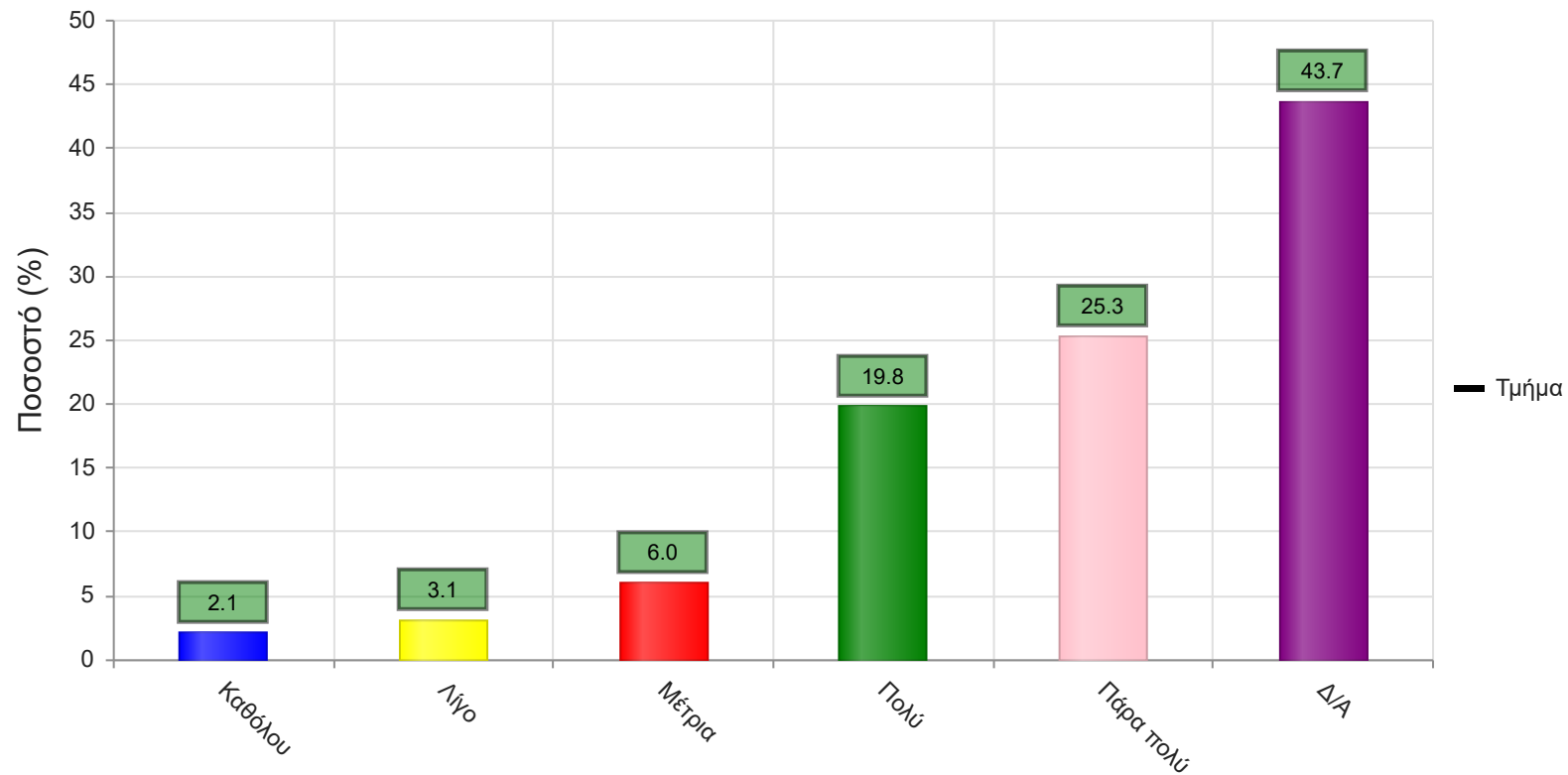


Μέσος όρος τμήματος : 4.3 ( Πολύ )

14. Το θέμα δόθηκε εγκαίρως;



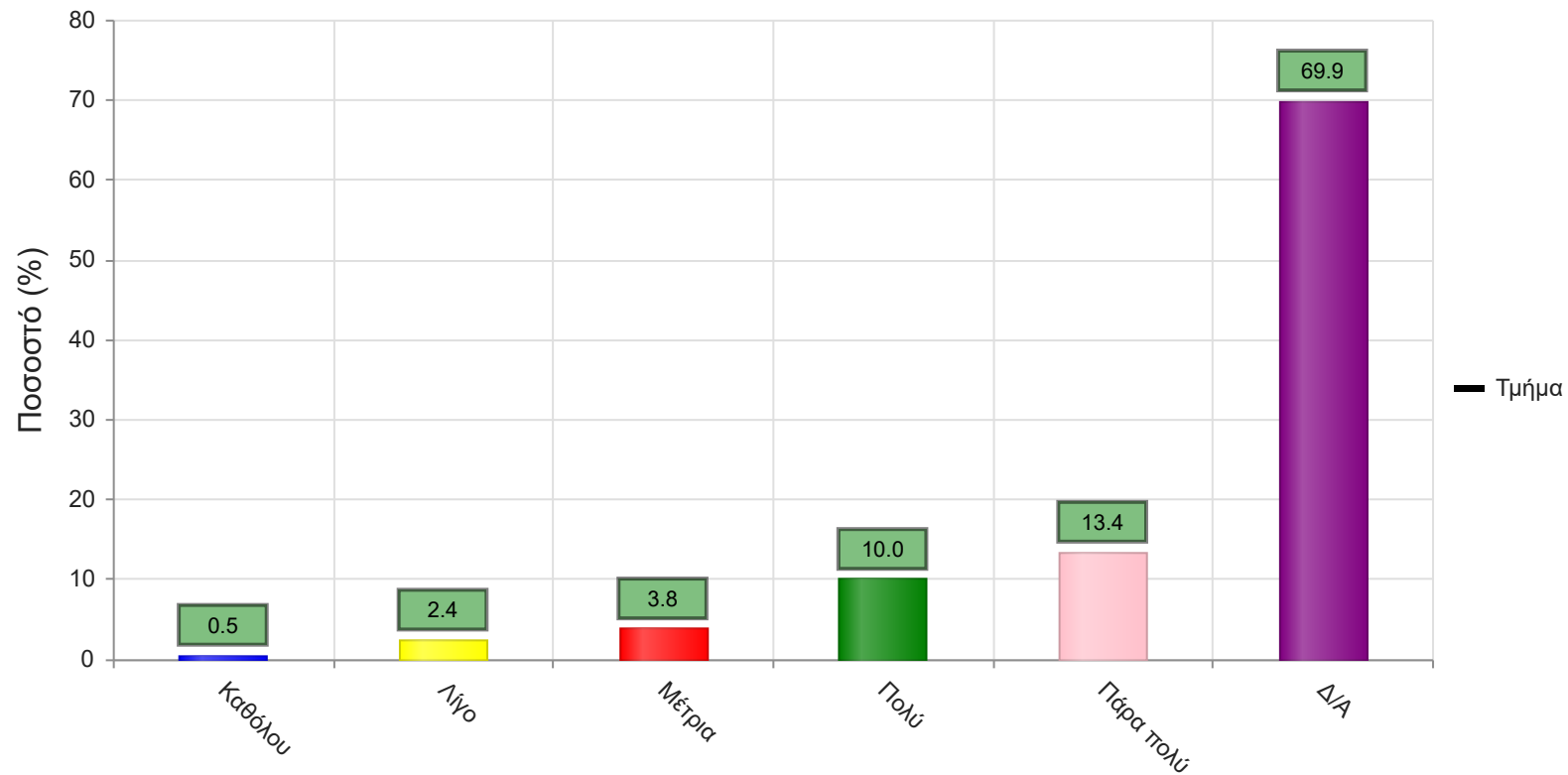
	Απαντήσεις	Ποσοστό (%)
<b>Καθόλου</b>	9	2.1
<b>Λίγο</b>	13	3.1
<b>Μέτρια</b>	25	6.0
<b>Πολύ</b>	83	19.8
<b>Πάρα πολύ</b>	106	25.3
<b>Δ/Α</b>	183	43.7
<b>Σύνολο Απαντήσεων</b>	236	56.3
<b>Ολικό Σύνολο</b>	419	100



**Μέσος όρος τμήματος : 4.1 ( Πολύ )**

15. Το διαθέσιμο ερευνητικό υλικό στη βιβλιοθήκη κρίθηκε επαρκές;

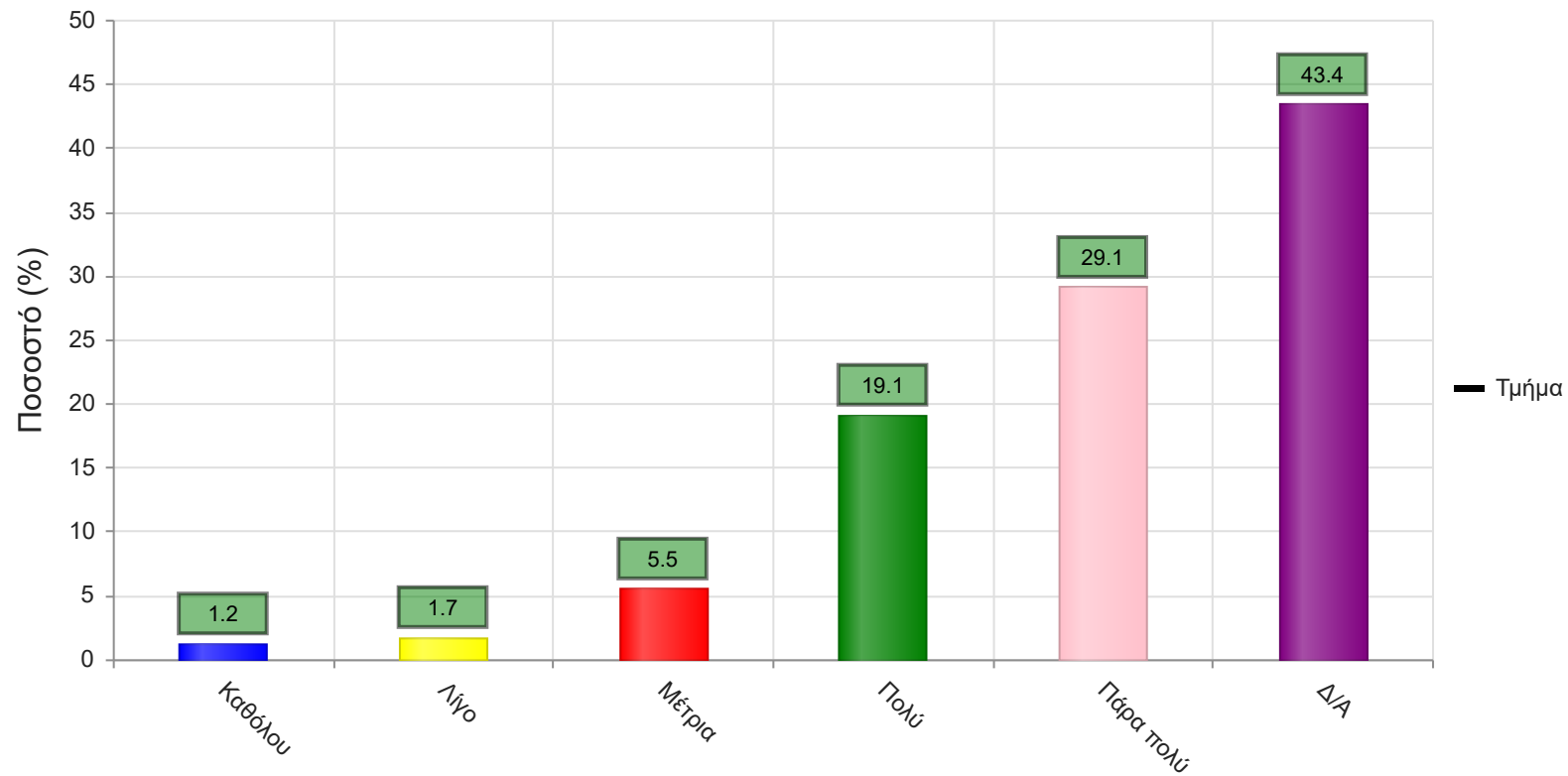
	Απαντήσεις	Ποσοστό (%)
<b>Καθόλου</b>	2	0.5
<b>Λίγο</b>	10	2.4
<b>Μέτρια</b>	16	3.8
<b>Πολύ</b>	42	10.0
<b>Πάρα πολύ</b>	56	13.4
<b>Δ/Α</b>	293	69.9
<b>Σύνολο Απαντήσεων</b>	126	30.1
<b>Ολικό Σύνολο</b>	419	100



**Μέσος όρος τμήματος : 4.1 ( Πολύ )**

17. Τα σχόλια του/της διδάσκοντος/-ουσας ήταν εποικοδομητικά;

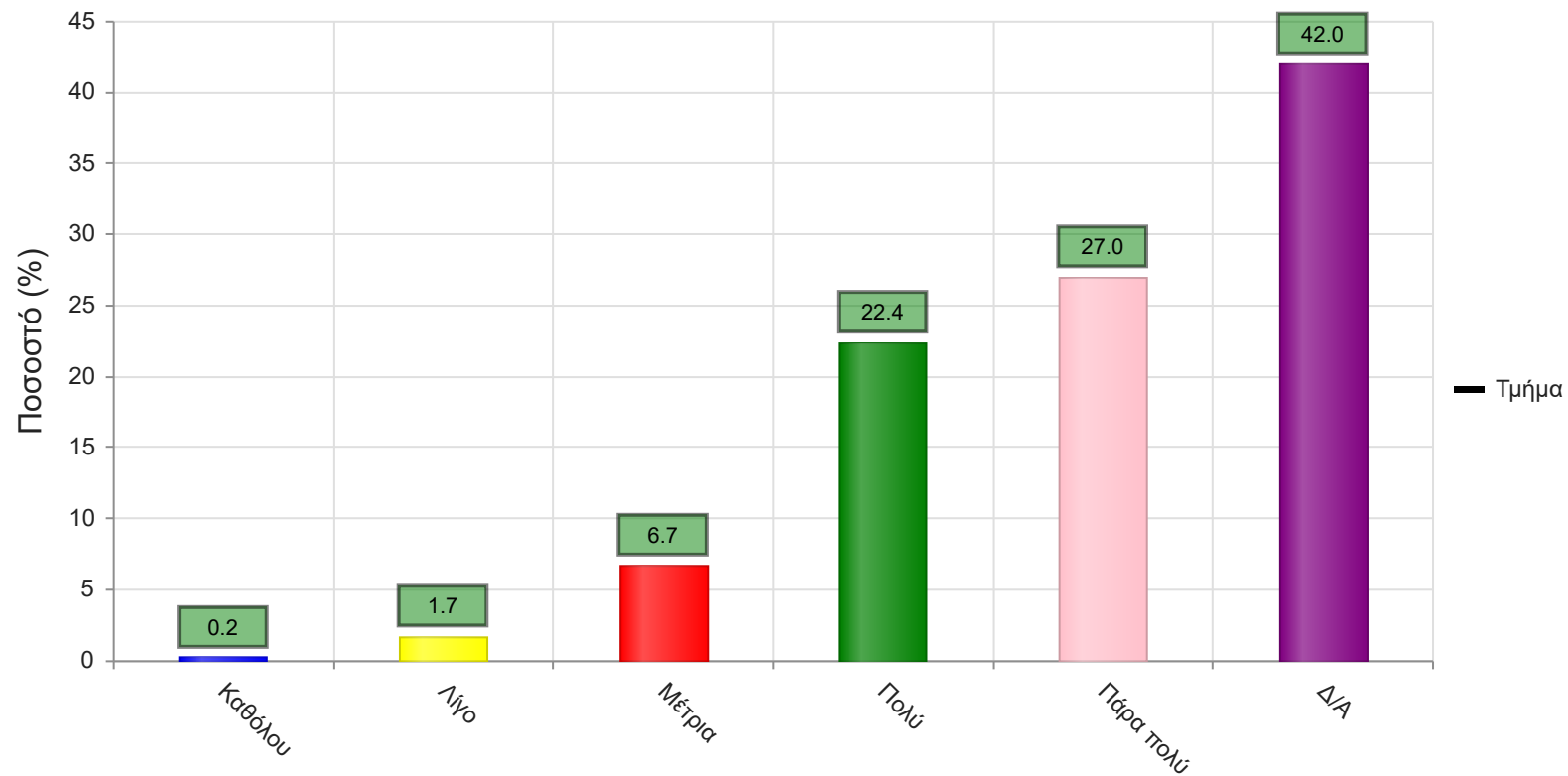
	Απαντήσεις	Ποσοστό (%)
<b>Καθόλου</b>	5	1.2
<b>Λίγο</b>	7	1.7
<b>Μέτρια</b>	23	5.5
<b>Πολύ</b>	80	19.1
<b>Πάρα πολύ</b>	122	29.1
<b>Δ/Α</b>	182	43.4
<b>Σύνολο Απαντήσεων</b>	237	56.6
<b>Ολικό Σύνολο</b>	419	100



**Μέσος όρος τμήματος : 4.3 ( Πολύ )**

16. Υπάρχει καθοδήγηση από τον/την διδάσκοντα/-ουσα;

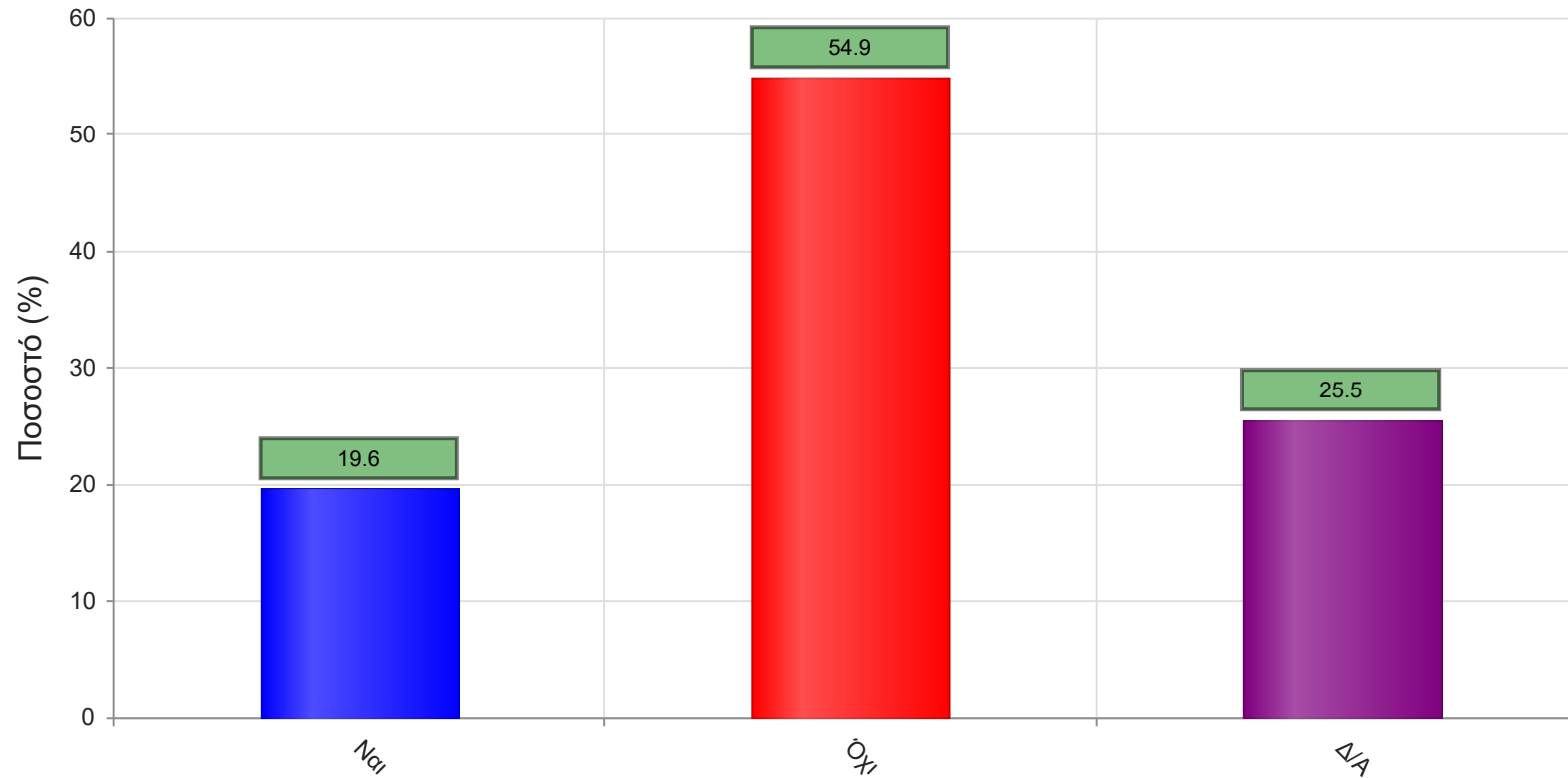
	Απαντήσεις	Ποσοστό (%)
<b>Καθόλου</b>	1	0.2
<b>Λίγο</b>	7	1.7
<b>Μέτρια</b>	28	6.7
<b>Πολύ</b>	94	22.4
<b>Πάρα πολύ</b>	113	27.0
<b>Δ/Α</b>	176	42.0
<b>Σύνολο Απαντήσεων</b>	243	58.0
<b>Ολικό Σύνολο</b>	419	100



**Μέσος όρος τμήματος : 4.3 ( Πολύ )**

18. Δόθηκε η δυνατότητα βελτίωσης της εργασίας;

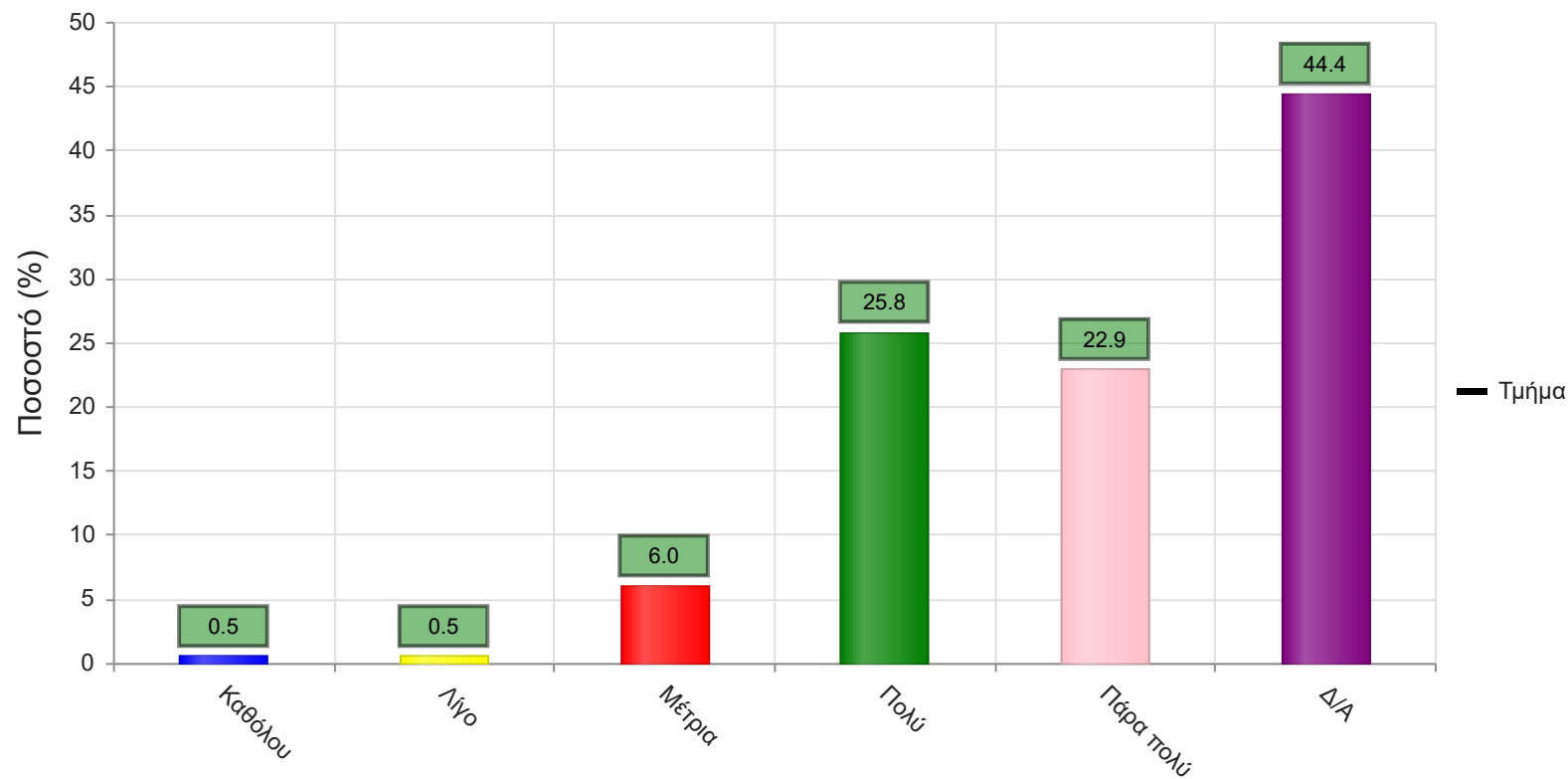
	Απαντήσεις	Ποσοστό (%)
<b>ΝΑΙ</b>	161	19.6
<b>ΟΧΙ</b>	450	54.9
<b>Δ/Α</b>	209	25.5
<b>Σύνολο</b>	820	100



Μέσος όρος τμήματος : ( )

19. Η συγκεκριμένη εργασία σας βοήθησε να κατανοήσετε το συγκεκριμένο θέμα;

	Απαντήσεις	Ποσοστό (%)
<b>Καθόλου</b>	2	0.5
<b>Λίγο</b>	2	0.5
<b>Μέτρια</b>	25	6.0
<b>Πολύ</b>	108	25.8
<b>Πάρα πολύ</b>	96	22.9
<b>Δ/Α</b>	186	44.4
<b>Σύνολο Απαντήσεων</b>	233	55.6
<b>Ολικό Σύνολο</b>	419	100



Μέσος όρος τμήματος : 4.3 ( Πολύ )

### B. Ερωτήσεις που αφορούν στον/ην διδάσκοντα/ουσα

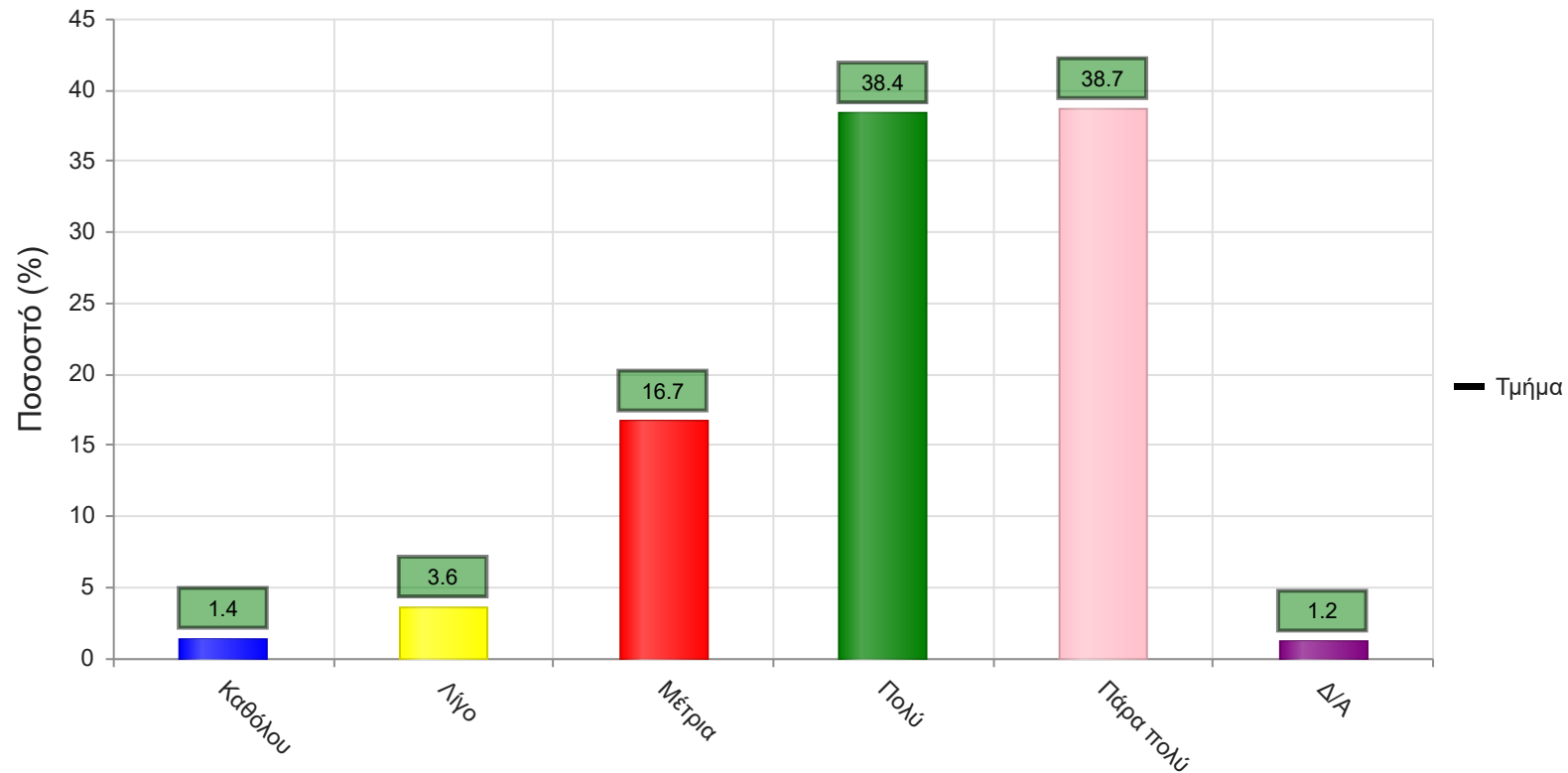
20. Βαθμολογήστε τη μεταδοτικότητα του/της διδάσκοντα/ουσας.



	<b>Απαντήσεις</b>	<b>Ποσοστό (%)</b>
<b>Καθόλου</b>	6	1.4
<b>Λίγο</b>	15	3.6
<b>Μέτρια</b>	70	16.7



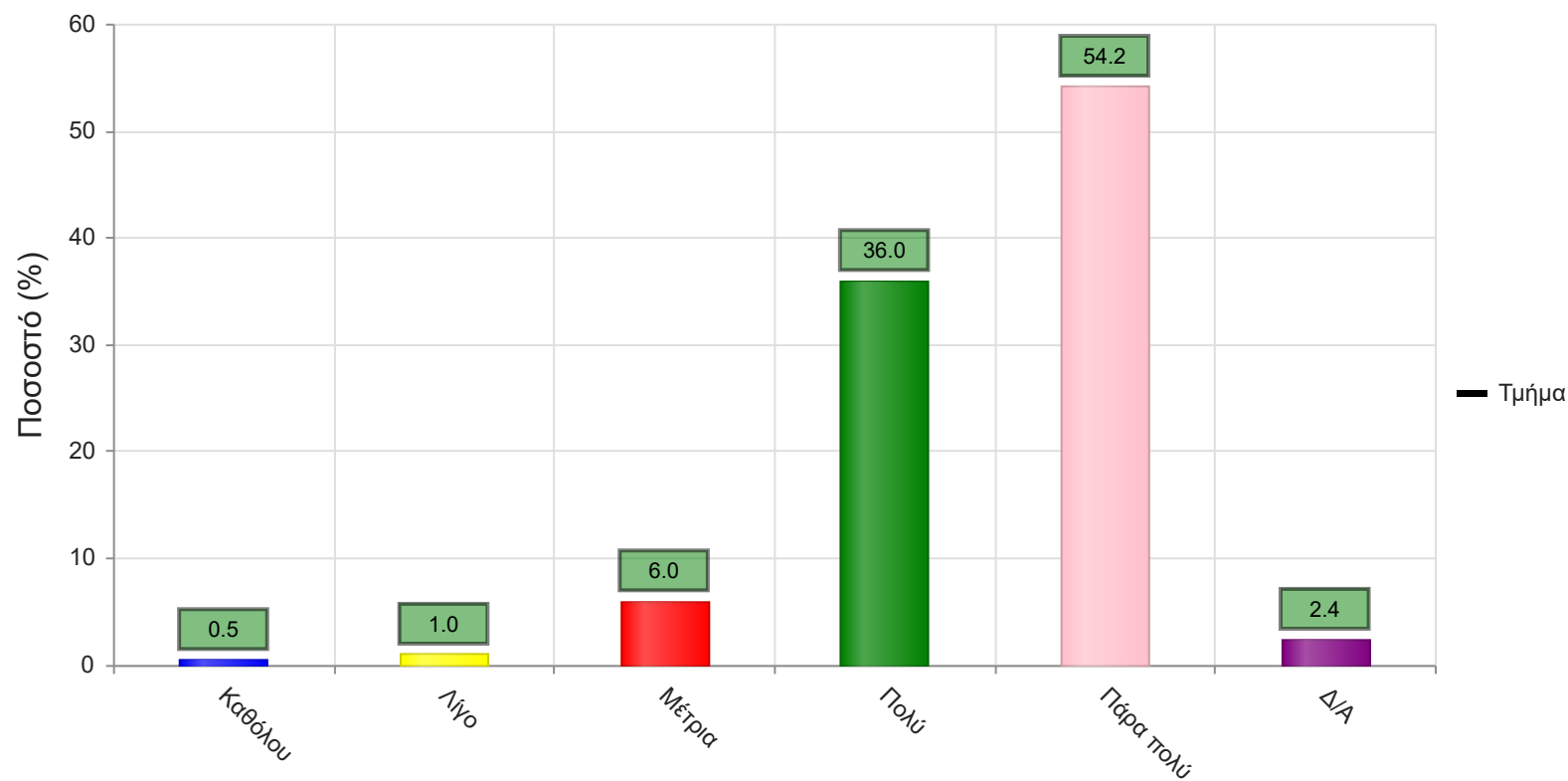
	Απαντήσεις	Ποσοστό (%)
Πολύ	161	38.4
Πάρα πολύ	162	38.7
Δ/Α	5	1.2
<b>Σύνολο Απαντήσεων</b>	<b>414</b>	<b>98.8</b>
<b>Ολικό Σύνολο</b>	<b>419</b>	<b>100</b>



**Μέσος όρος τμήματος : 4.1 ( Πολύ )**

21. Βαθμολογήστε τη συνέπεια του/της διδάσκοντα/-ουσας στις εκπαιδευτικές του/της υποχρεώσεις. (Παρουσία στα μαθήματα, έγκαιρη διόρθωση εργασιών, ώρες συνεργασίας με τους φοιτητές, κλπ)

	Απαντήσεις	Ποσοστό (%)
<b>Καθόλου</b>	2	0.5
<b>Λίγο</b>	4	1.0
<b>Μέτρια</b>	25	6.0
<b>Πολύ</b>	151	36.0
<b>Πάρα πολύ</b>	227	54.2
<b>Δ/Α</b>	10	2.4
<b>Σύνολο Απαντήσεων</b>	409	97.6
<b>Ολικό Σύνολο</b>	419	100



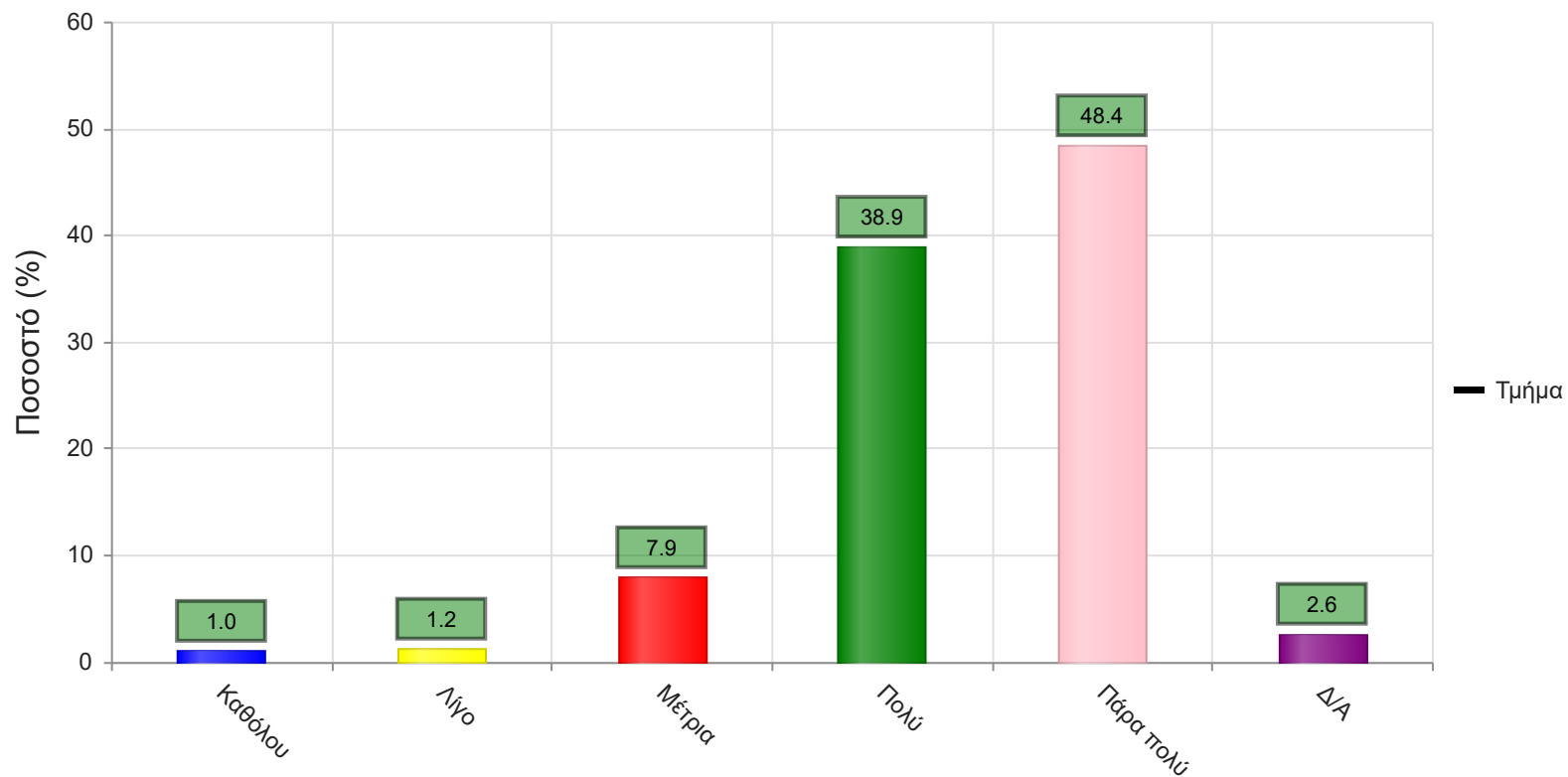
**Μέσος όρος τμήματος : 4.5 ( Πολύ )**

22. Βαθμολογήστε το κλίμα συνεργασίας με τους φοιτητές/-τριες. (Προθυμία στην απάντηση ερωτήσεων, διαθεσιμότητα διδάσκοντος/-ουσας κλπ)



	<b>Απαντήσεις</b>	<b>Ποσοστό (%)</b>
<b>Καθόλου</b>	4	1.0
<b>Λίγο</b>	5	1.2
<b>Μέτρια</b>	33	7.9

	Απαντήσεις	Ποσοστό (%)
<b>Πολύ</b>	163	38.9
<b>Πάρα πολύ</b>	203	48.4
<b>Δ/Α</b>	11	2.6
<b>Σύνολο Απαντήσεων</b>	408	97.4
<b>Ολικό Σύνολο</b>	419	100



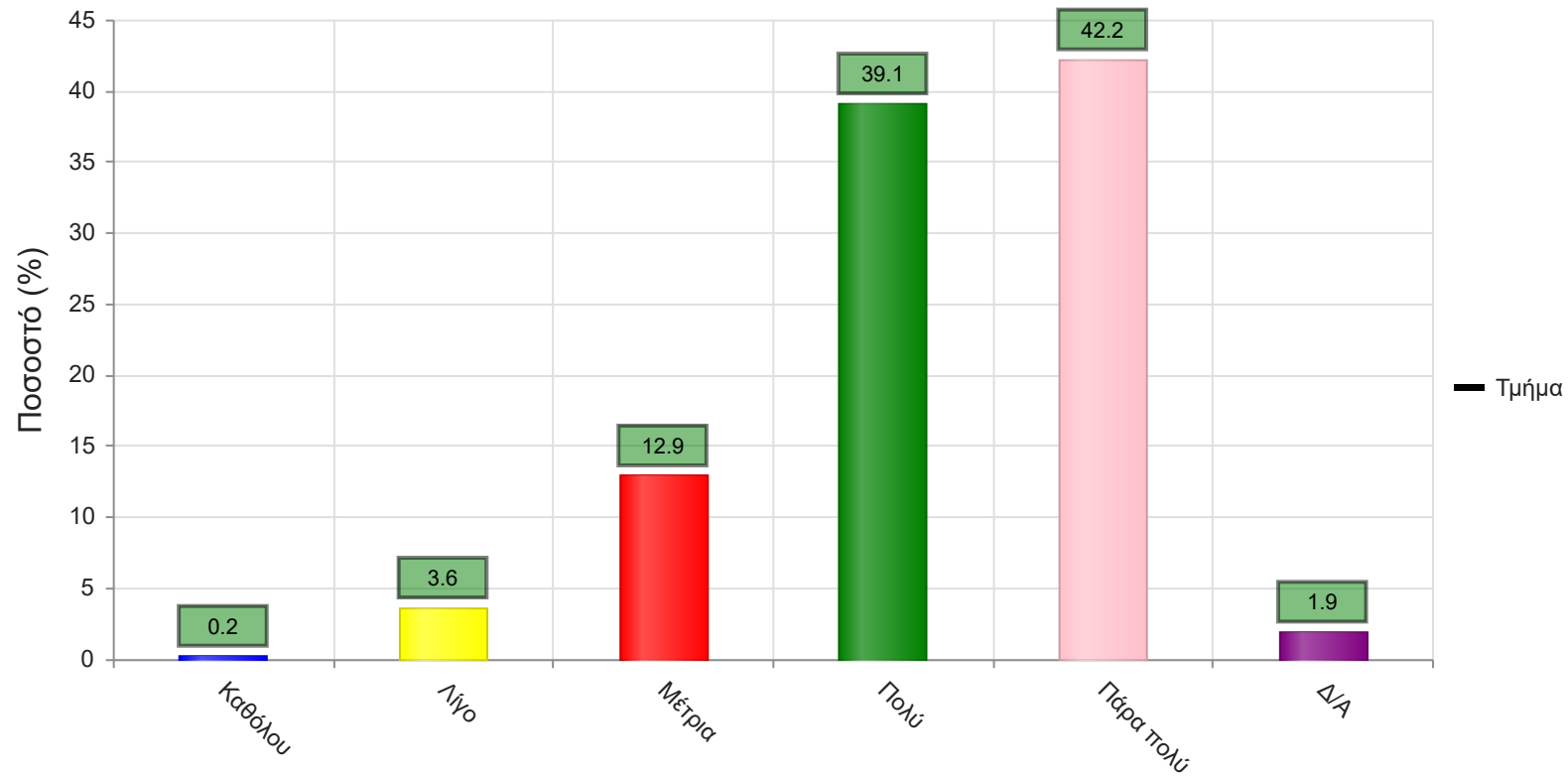
**Μέσος όρος τμήματος : 4.4 ( Πολύ )**

23. Βαθμολογήστε την οργάνωση στην παρουσίαση της ύλης



	<b>Απαντήσεις</b>	<b>Ποσοστό (%)</b>
<b>Καθόλου</b>	1	0.2
<b>Λίγο</b>	15	3.6
<b>Μέτρια</b>	54	12.9

	Απαντήσεις	Ποσοστό (%)
<b>Πολύ</b>	164	39.1
<b>Πάρα πολύ</b>	177	42.2
<b>Δ/Α</b>	8	1.9
<b>Σύνολο Απαντήσεων</b>	411	98.1
<b>Ολικό Σύνολο</b>	419	100



**Μέσος όρος τμήματος : 4.2 ( Πολύ )**

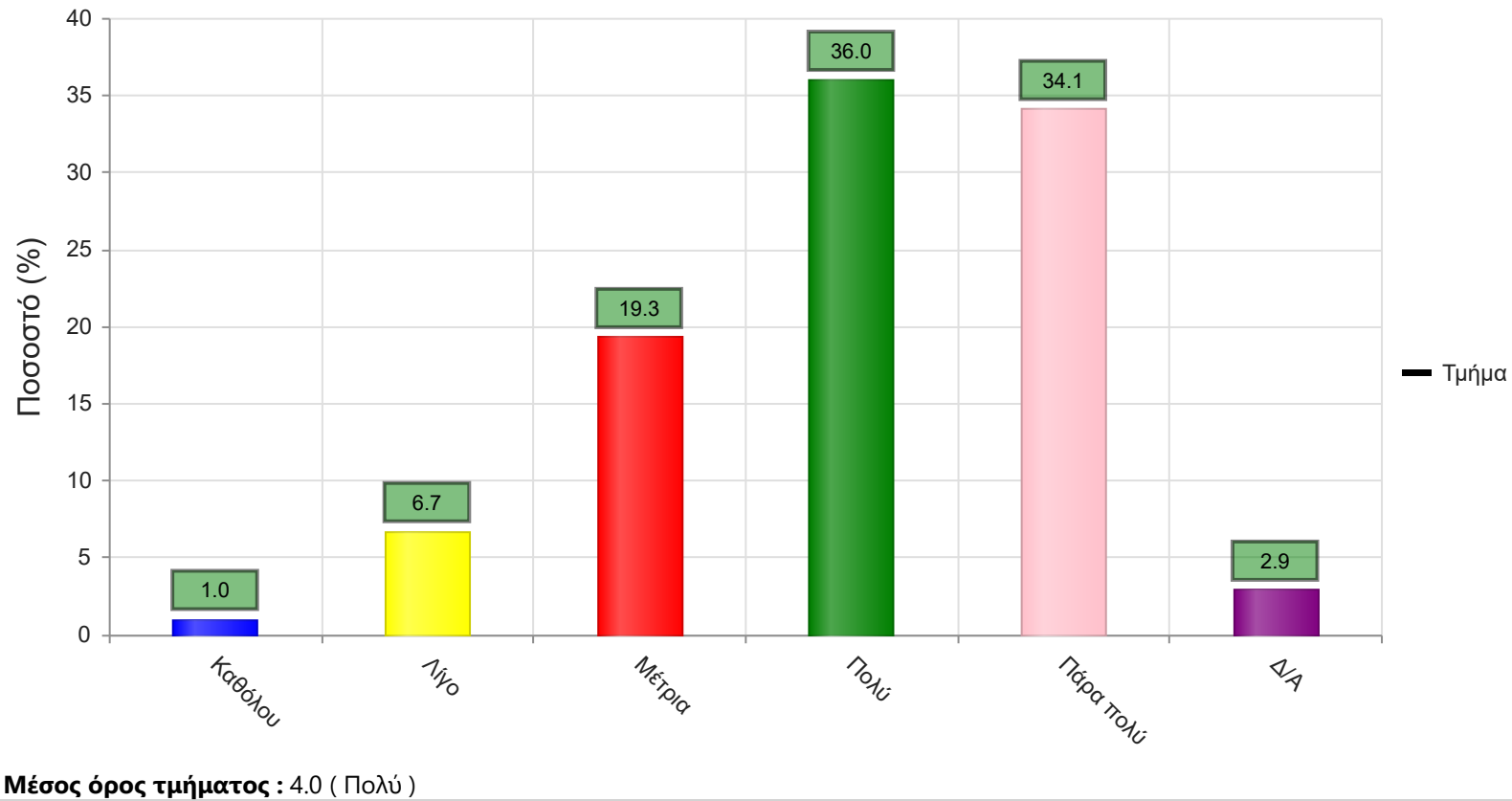
24. Επιτυγχάνει να διεγείρει το ενδιαφέρον για το αντικείμενο του μαθήματος;





	<b>Απαντήσεις</b>	<b>Ποσοστό (%)</b>
<b>Καθόλου</b>	4	1.0
<b>Λίγο</b>	28	6.7
<b>Μέτρια</b>	81	19.3

	Απαντήσεις	Ποσοστό (%)
<b>Πολύ</b>	151	36.0
<b>Πάρα πολύ</b>	143	34.1
<b>Δ/Α</b>	12	2.9
<b>Σύνολο Απαντήσεων</b>	407	97.1
<b>Ολικό Σύνολο</b>	419	100

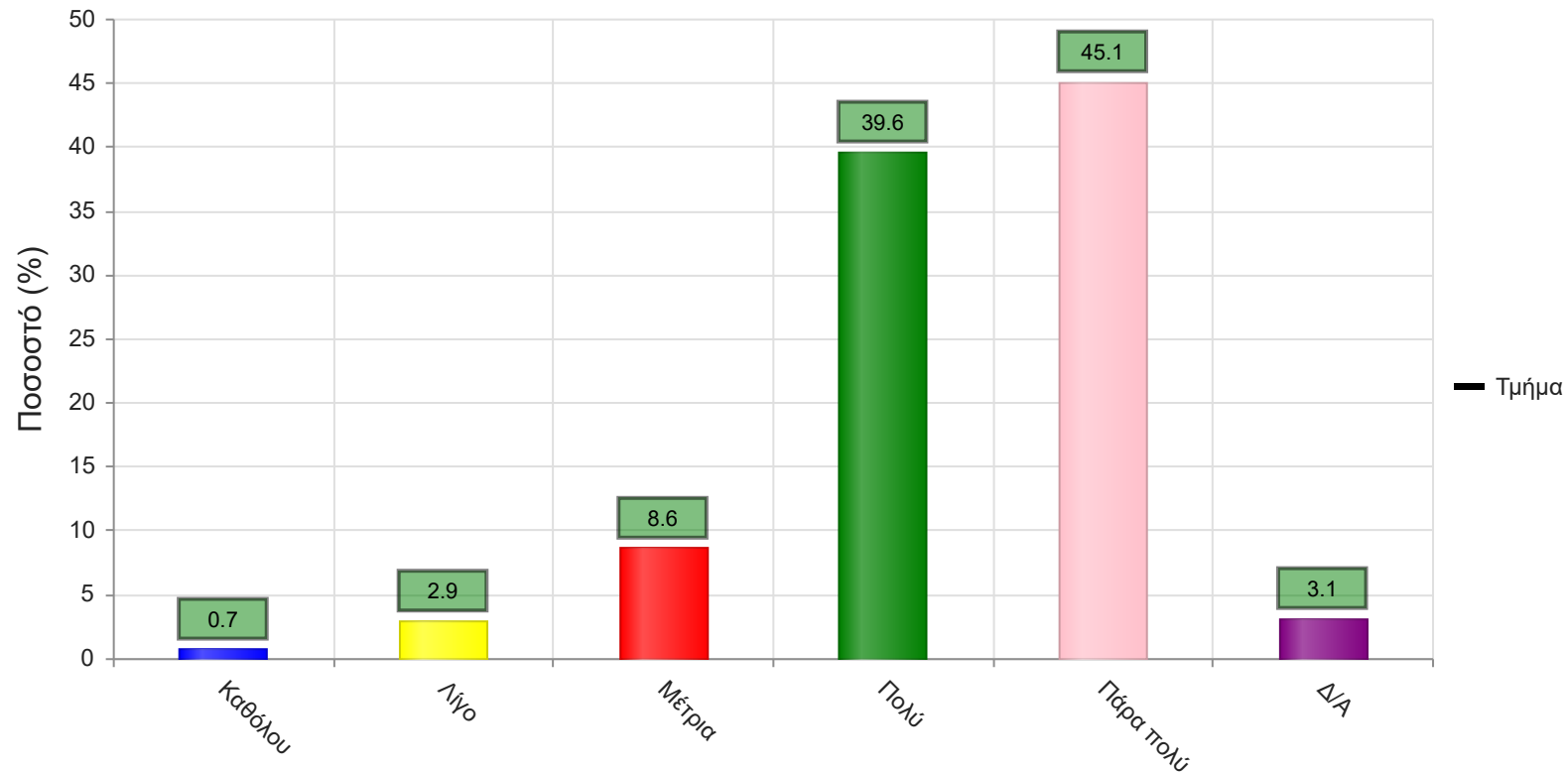


25. Ενθαρρύνει τους φοιτητές/-τριες να διατυπώνουν απορίες και ερωτήσεις έτσι ώστε να αναπτύξουν την κρίση τους;



	<b>Απαντήσεις</b>	<b>Ποσοστό (%)</b>
<b>Καθόλου</b>	3	0.7
<b>Λίγο</b>	12	2.9
<b>Μέτρια</b>	36	8.6

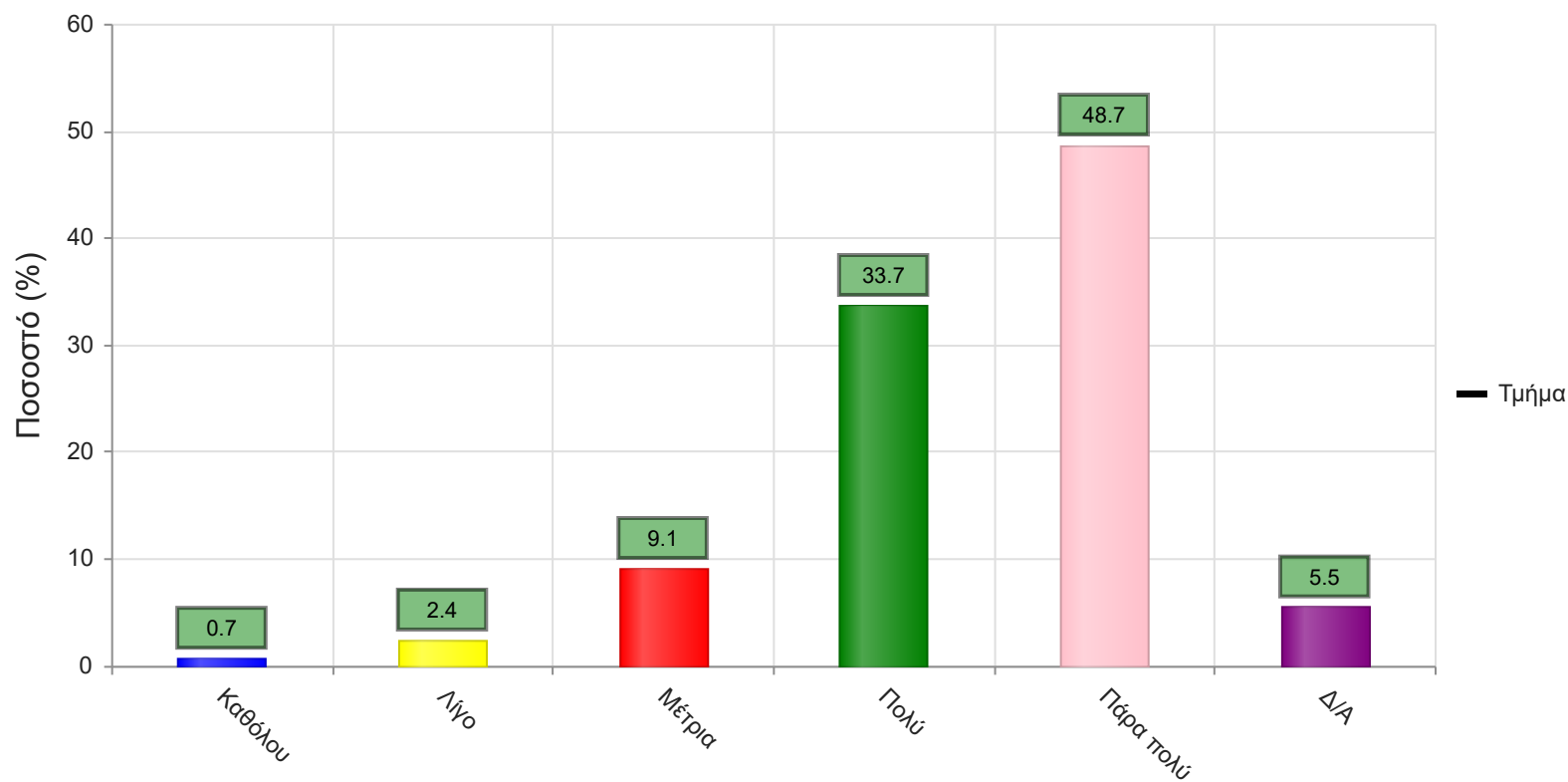
	Απαντήσεις	Ποσοστό (%)
<b>Πολύ</b>	166	39.6
<b>Πάρα πολύ</b>	189	45.1
<b>Δ/Α</b>	13	3.1
<b>Σύνολο Απαντήσεων</b>	406	96.9
<b>Ολικό Σύνολο</b>	419	100



**Μέσος όρος τμήματος : 4.3 ( Πολύ )**

26. Χρησιμοποιεί Τεχνολογίες Πληροφορικής και Επικοινωνιών στη διδασκαλία και στην εμπέδωση του μαθήματος; (Χρήση προβολικών μηχανημάτων στις παραδόσεις, παράδοση ασκήσεων μέσω πλατφόρμας τηλεκαίδεισης, χρήση ιστοσελίδας μαθήματος κλπ)

	Απαντήσεις	Ποσοστό (%)
<b>Καθόλου</b>	3	0.7
<b>Λίγο</b>	10	2.4
<b>Μέτρια</b>	38	9.1
<b>Πολύ</b>	141	33.7
<b>Πάρα πολύ</b>	204	48.7
<b>Δ/Α</b>	23	5.5
<b>Σύνολο Απαντήσεων</b>	396	94.5
<b>Ολικό Σύνολο</b>	419	100

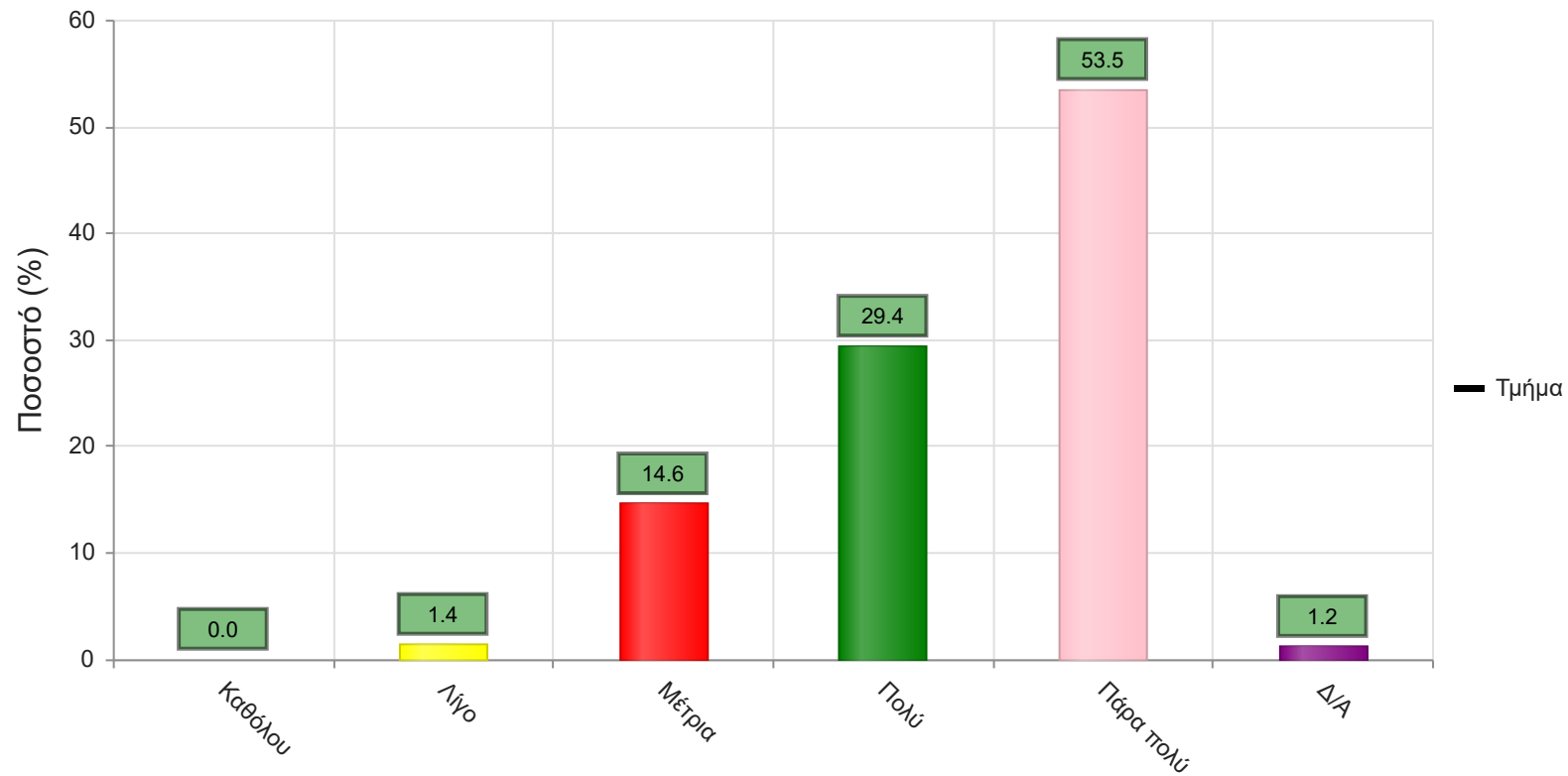


Μέσος όρος τμήματος : 4.3 ( Πολύ )

#### Γ. Ερωτήσεις που αφορούν στα χαρακτηριστικά του/της φοιτητή/-τριας:

27. Πόσο τακτικά παρακολουθείτε τις διαλέξεις;

	Απαντήσεις	Ποσοστό (%)
<b>Καθόλου</b>	0	0.0
<b>Λίγο</b>	6	1.4
<b>Μέτρια</b>	61	14.6
<b>Πολύ</b>	123	29.4
<b>Πάρα πολύ</b>	224	53.5
<b>Δ/Α</b>	5	1.2
<b>Σύνολο Απαντήσεων</b>	414	98.8
<b>Ολικό Σύνολο</b>	419	100

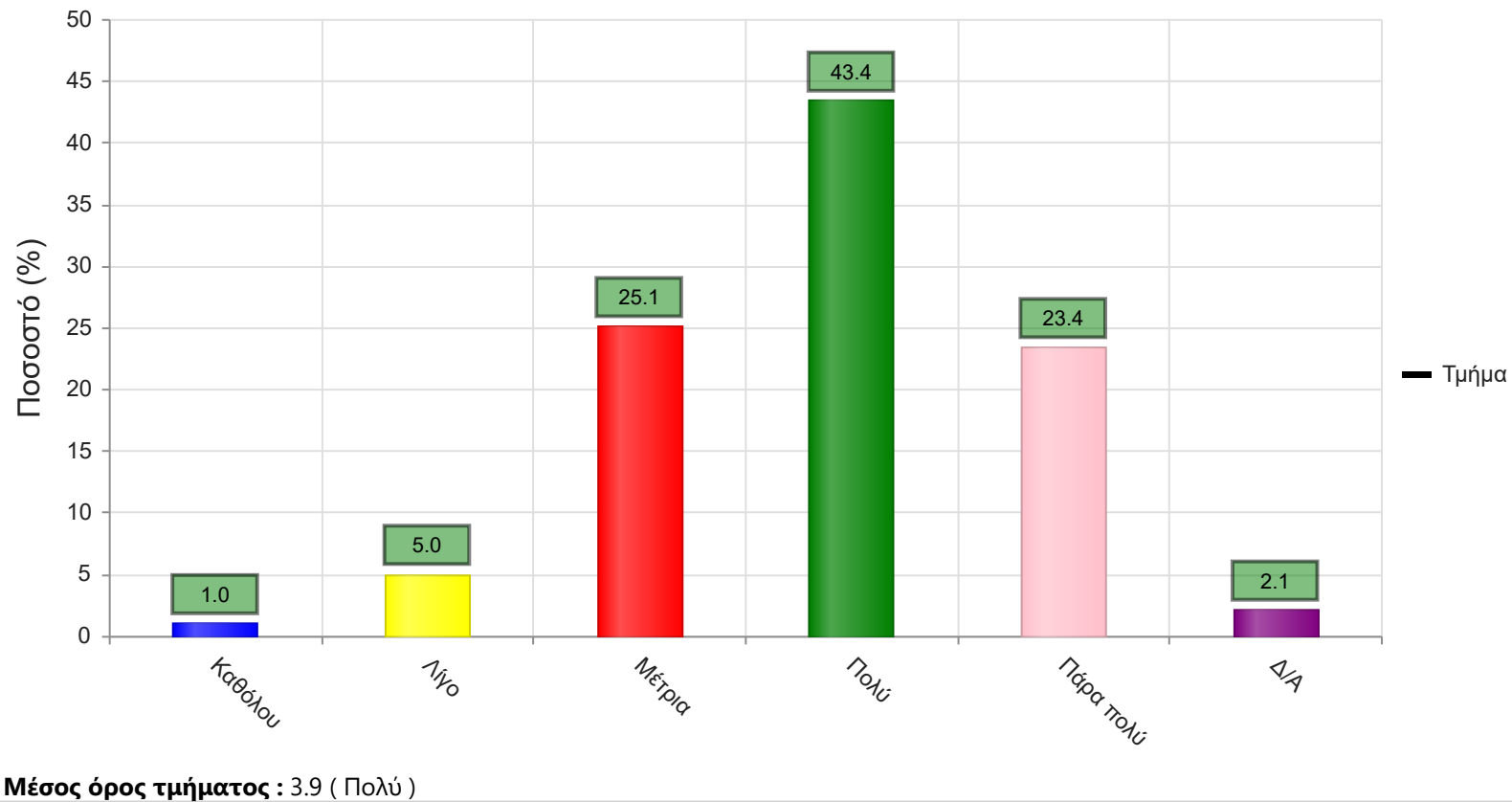


**Μέσος όρος τμήματος : 4.4 ( Πολύ )**

28. Κατά πόσο κατανοείτε τις διδασκόμενες έννοιες;

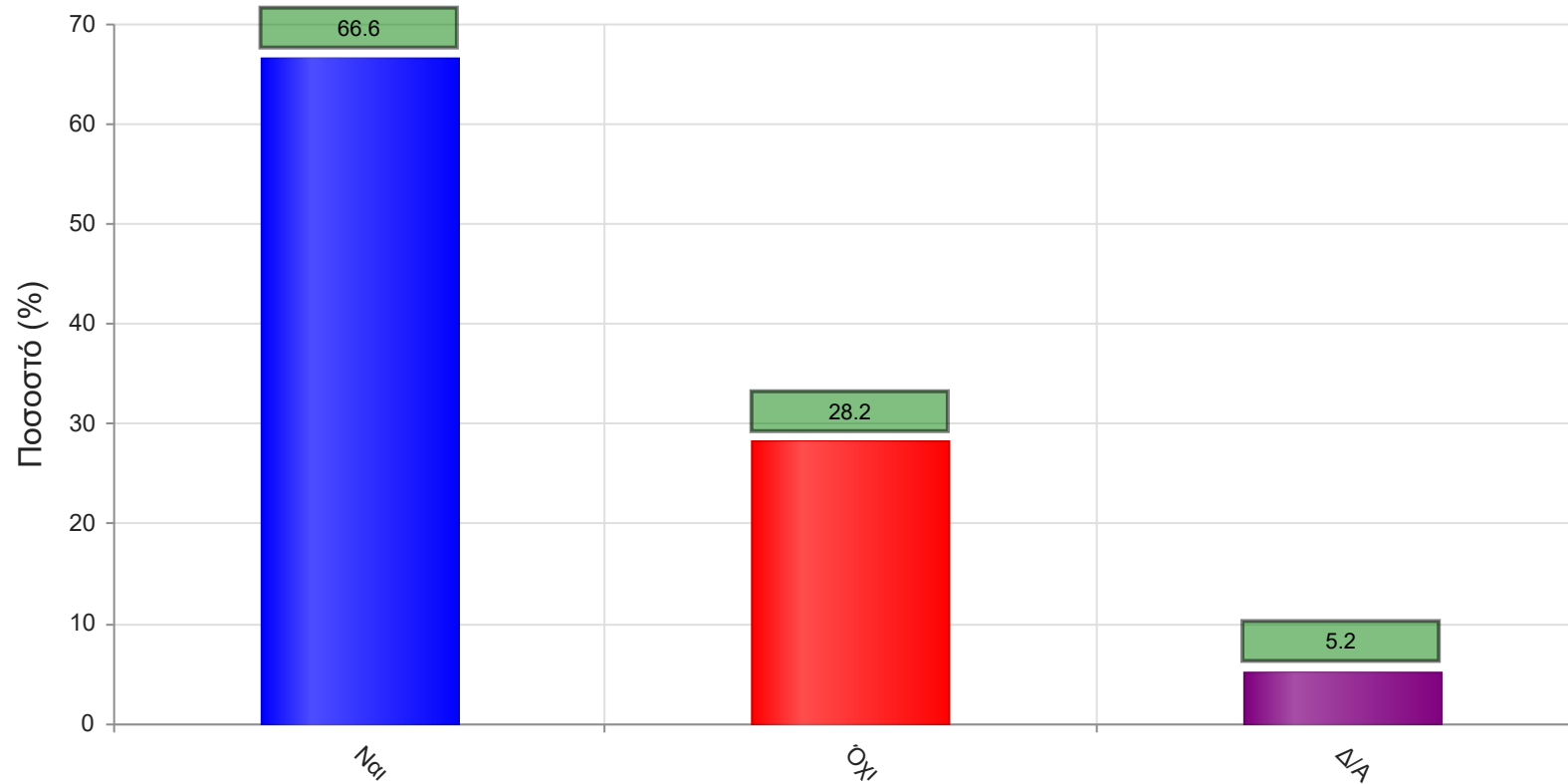


	Απαντήσεις	Ποσοστό (%)
<b>Καθόλου</b>	4	1.0
<b>Λίγο</b>	21	5.0
<b>Μέτρια</b>	105	25.1
<b>Πολύ</b>	182	43.4
<b>Πάρα πολύ</b>	98	23.4
<b>Δ/Α</b>	9	2.1
<b>Σύνολο Απαντήσεων</b>	410	97.9
<b>Ολικό Σύνολο</b>	419	100



29. Ανταποκρίνεστε στις γραπτές εργασίες/ασκήσεις;

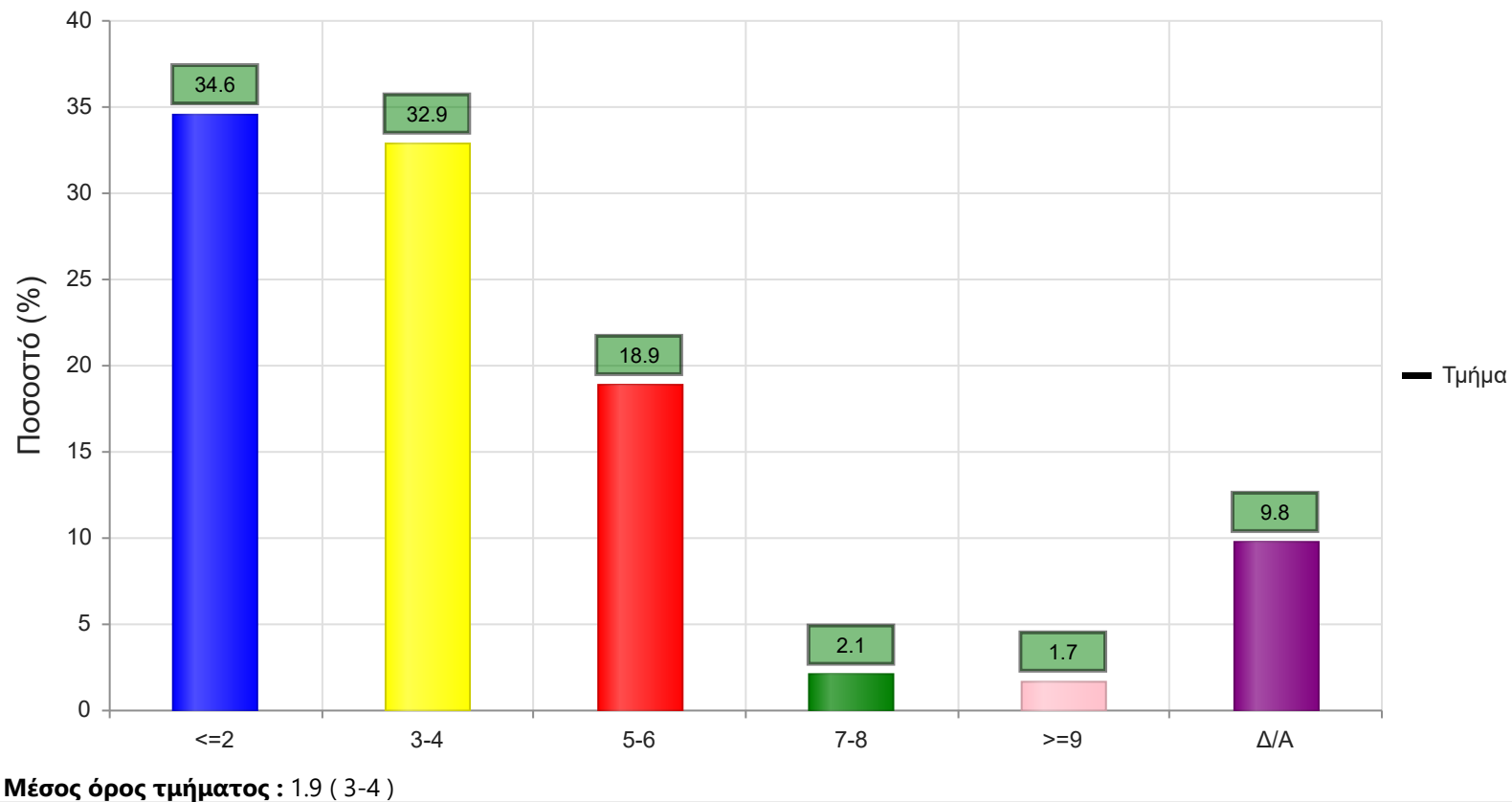
	Απαντήσεις	Ποσοστό (%)
<b>ΝΑΙ</b>	546	66.6
<b>ΟΧΙ</b>	231	28.2
<b>Δ/Α</b>	43	5.2
<b>Σύνολο</b>	820	100



Μέσος όρος τμήματος : ( )

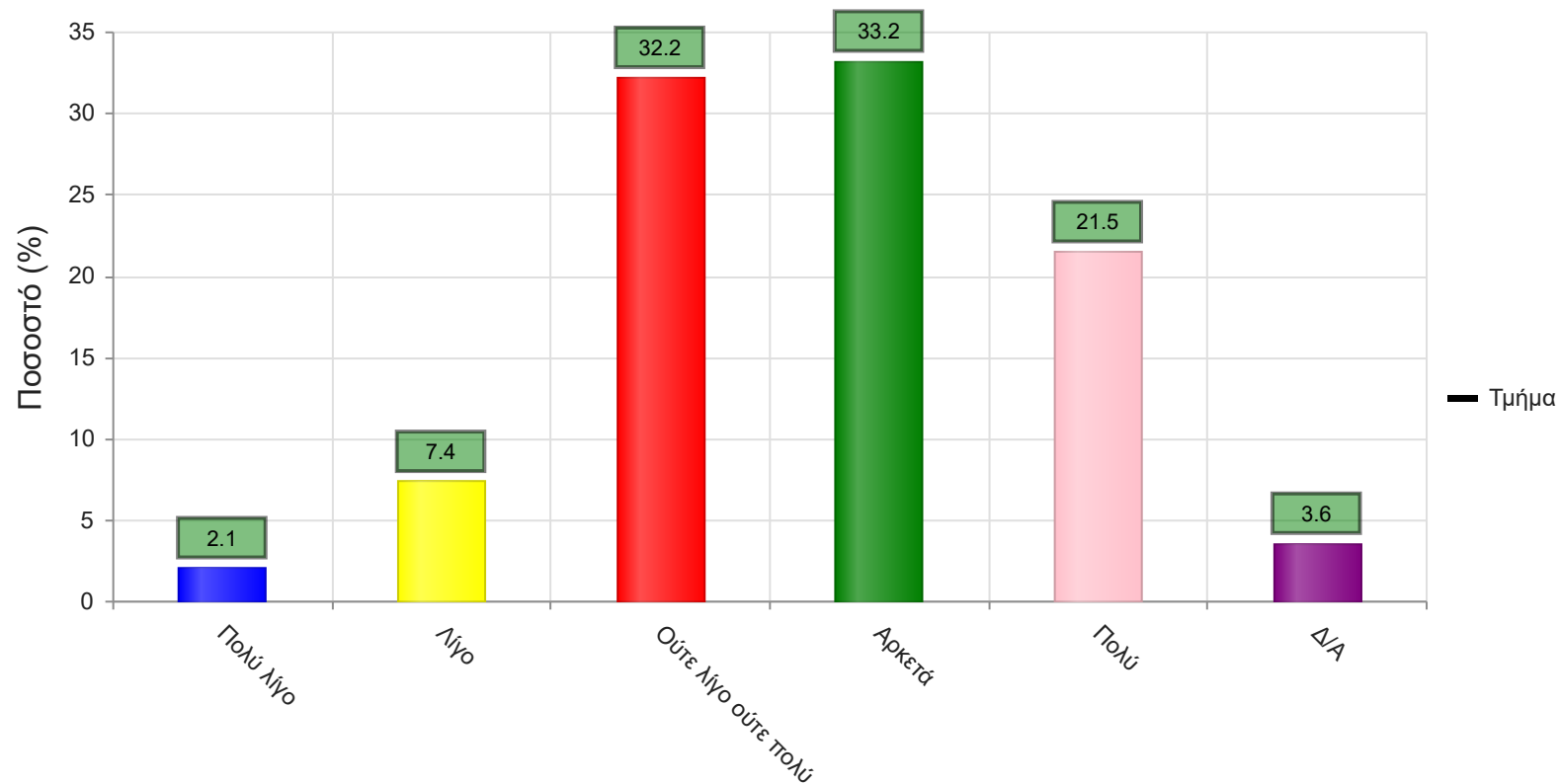
30. Πόσες ώρες μελέτης αφιερώνετε εβδομαδιαία για τη μελέτη του συγκεκριμένου μαθήματος;

	Απαντήσεις	Ποσοστό τμήματος(%)
<=2	145	34.6
3-4	138	32.9
5-6	79	18.9
7-8	9	2.1
>=9	7	1.7
Δ/Α	41	9.8
<b>Σύνολο Απαντήσεων</b>	<b>378</b>	<b>90.2</b>
<b>Ολικό Σύνολο</b>	<b>419</b>	<b>100</b>



31. Πόσες ώρες πιστεύετε ότι πρέπει να αφιερώσετε κατά την περίοδο των εξετάσεων για την επιτυχή εξέτασή σας στο συγκεκριμένο μάθημα; (**Πολύ Λίγο**=0-5, **Λίγο**=5-10, **Ούτε Λίγο Ούτε πολύ**=10-15, **Αρκετά**=15-20, **Πολύ**=20+)

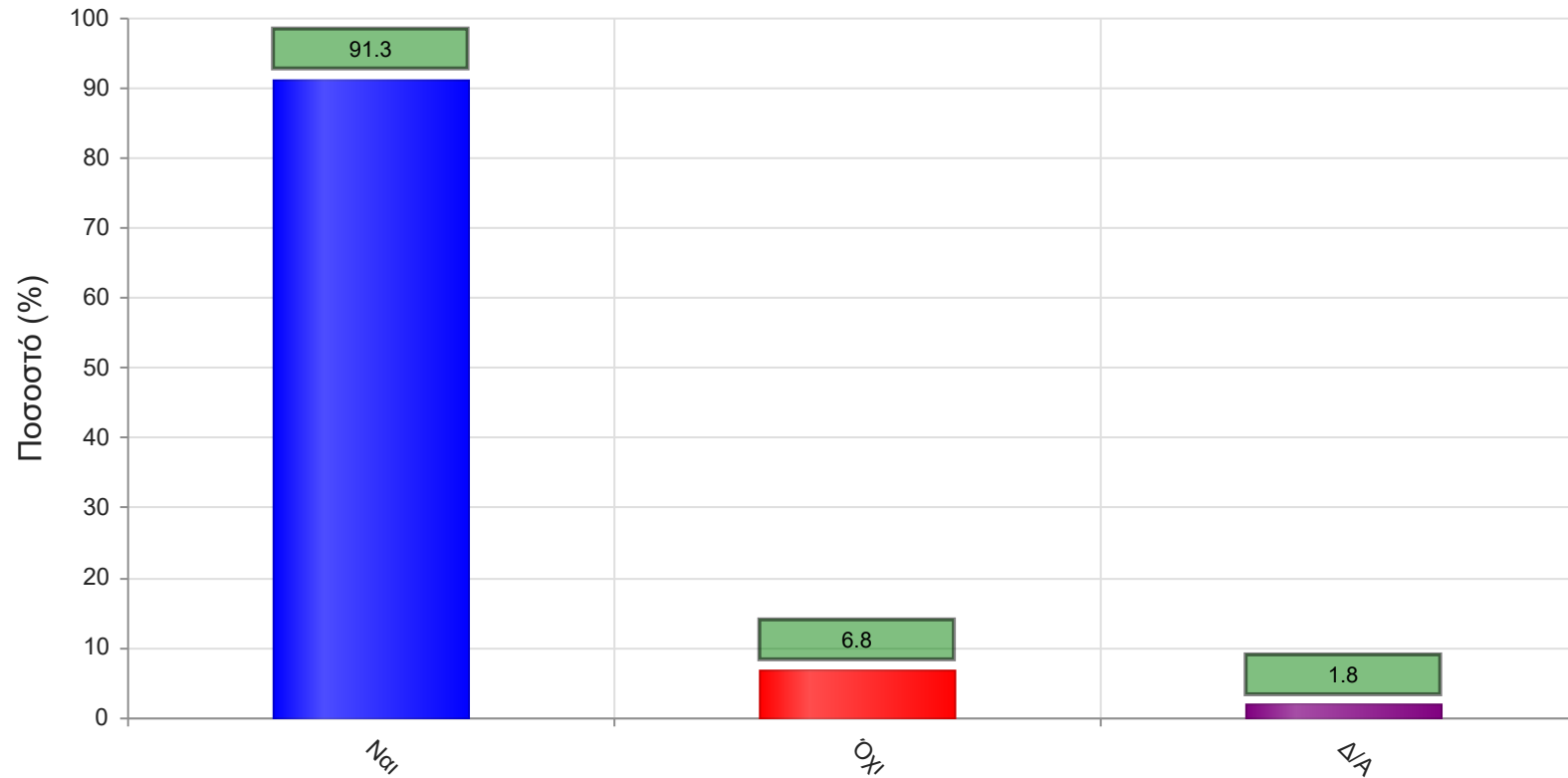
	Απαντήσεις	Ποσοστό τμήματος (%)
Πολύ λίγο	9	2.1
Λίγο	31	7.4
Ούτε λίγο ούτε πολύ	135	32.2
Αρκετά	139	33.2
Πολύ	90	21.5
Δ/Α	15	3.6
<b>Σύνολο Απαντήσεων</b>	<b>404</b>	<b>96.4</b>
<b>Ολικό Σύνολο</b>	<b>419</b>	<b>100</b>



**Μέσος όρος τμήματος : 3.7 ( Αρκετά )**

32. Θα εξεταστείτε στο μάθημα για πρώτη φορά;

	Απαντήσεις	Ποσοστό (%)
<b>ΝΑΙ</b>	749	91.3
<b>ΟΧΙ</b>	56	6.8
<b>Δ/Α</b>	15	1.8
<b>Σύνολο</b>	820	100



Μέσος όρος τμήματος : ( )