



ΠΑΝΕΠΙΣΤΗΜΙΟ ΔΥΤΙΚΗΣ ΑΤΤΙΚΗΣ

Στατιστικά τμήματος

Τμήμα

Απογραφική Περίοδος

Ερωτηματολόγιο

Εξάμηνο

391 - ΜΗΧΑΝΙΚΩΝ ΤΟΠΟΓΡΑΦΙΑΣ ΚΑΙ ΓΕΩΠΛΗΡΟΦΟΡΙΚΗΣ

2022 - 2023

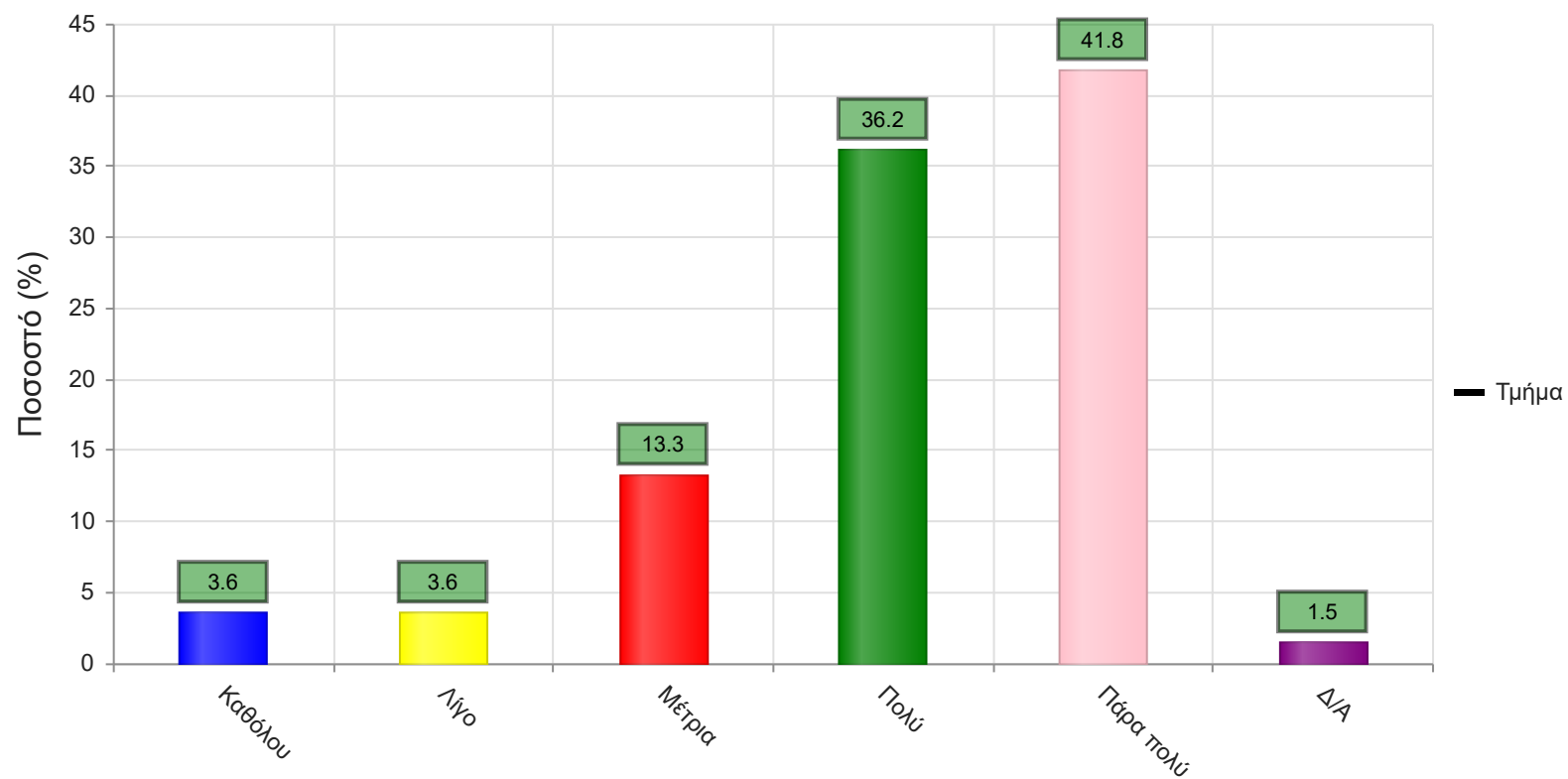
Ερωτηματολόγιο Μαθημάτων

Εαρινό

A. Ερωτήσεις που αφορούν στο μάθημα:

1. Οι στόχοι του θεωρητικού μαθήματος ήταν σαφείς;

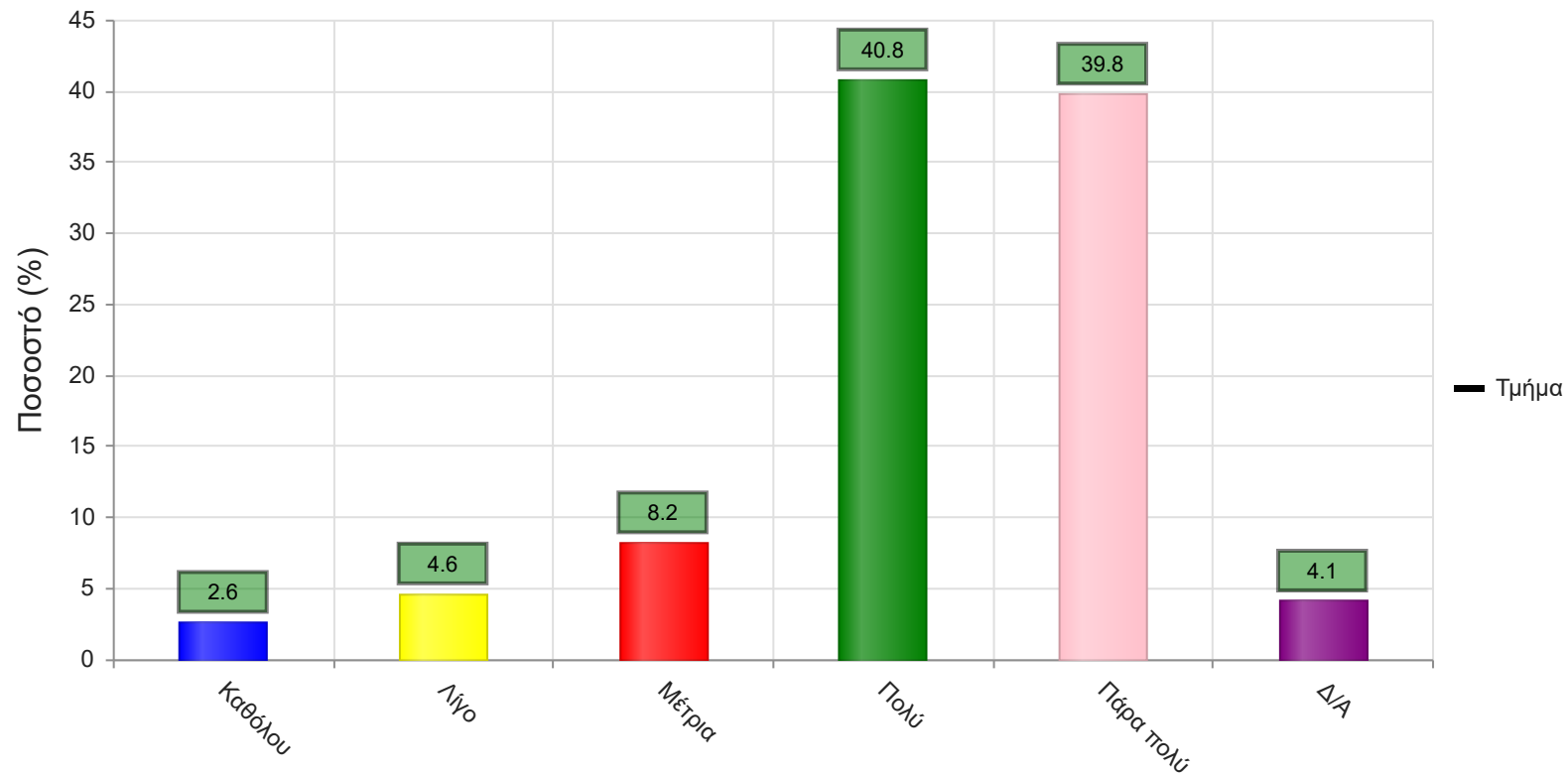
	Απαντήσεις	Ποσοστό (%)
Καθόλου	7	3.6
Λίγο	7	3.6
Μέτρια	26	13.3
Πολύ	71	36.2
Πάρα πολύ	82	41.8
Δ/Α	3	1.5
Σύνολο Απαντήσεων	193	98.5
Ολικό Σύνολο	196	100



Μέσος όρος τμήματος : 4.1 (Πολύ)

2. Η ύλη που καλύφθηκε ανταποκρινόταν στους στόχους του μαθήματος;

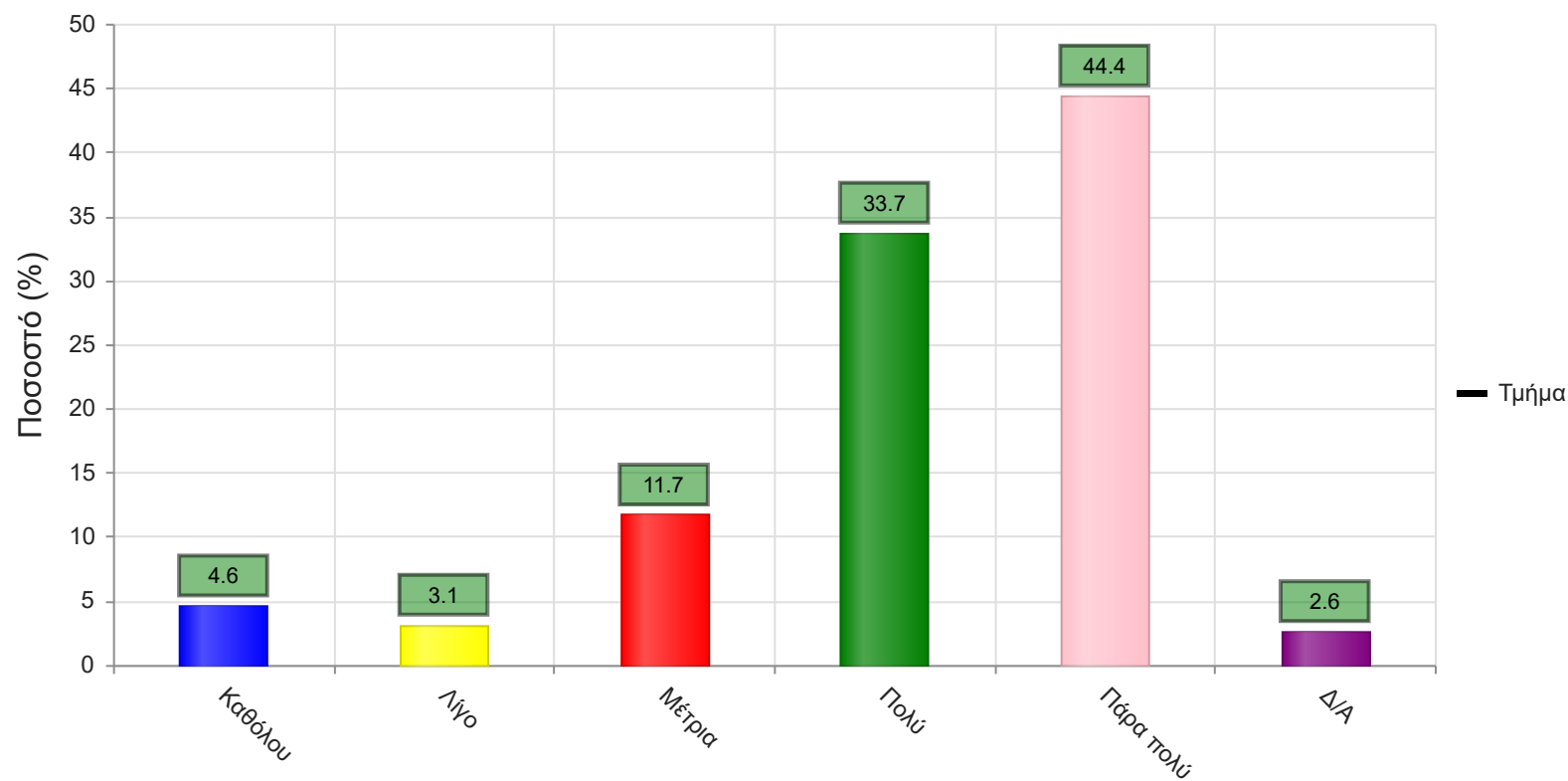
	Απαντήσεις	Ποσοστό (%)
Καθόλου	5	2.6
Λίγο	9	4.6
Μέτρια	16	8.2
Πολύ	80	40.8
Πάρα πολύ	78	39.8
Δ/Α	8	4.1
Σύνολο Απαντήσεων	188	95.9
Ολικό Σύνολο	196	100



Μέσος όρος τμήματος : 4.2 (Πολύ)

3. Βαθμολογήστε την οργάνωση του μαθήματος

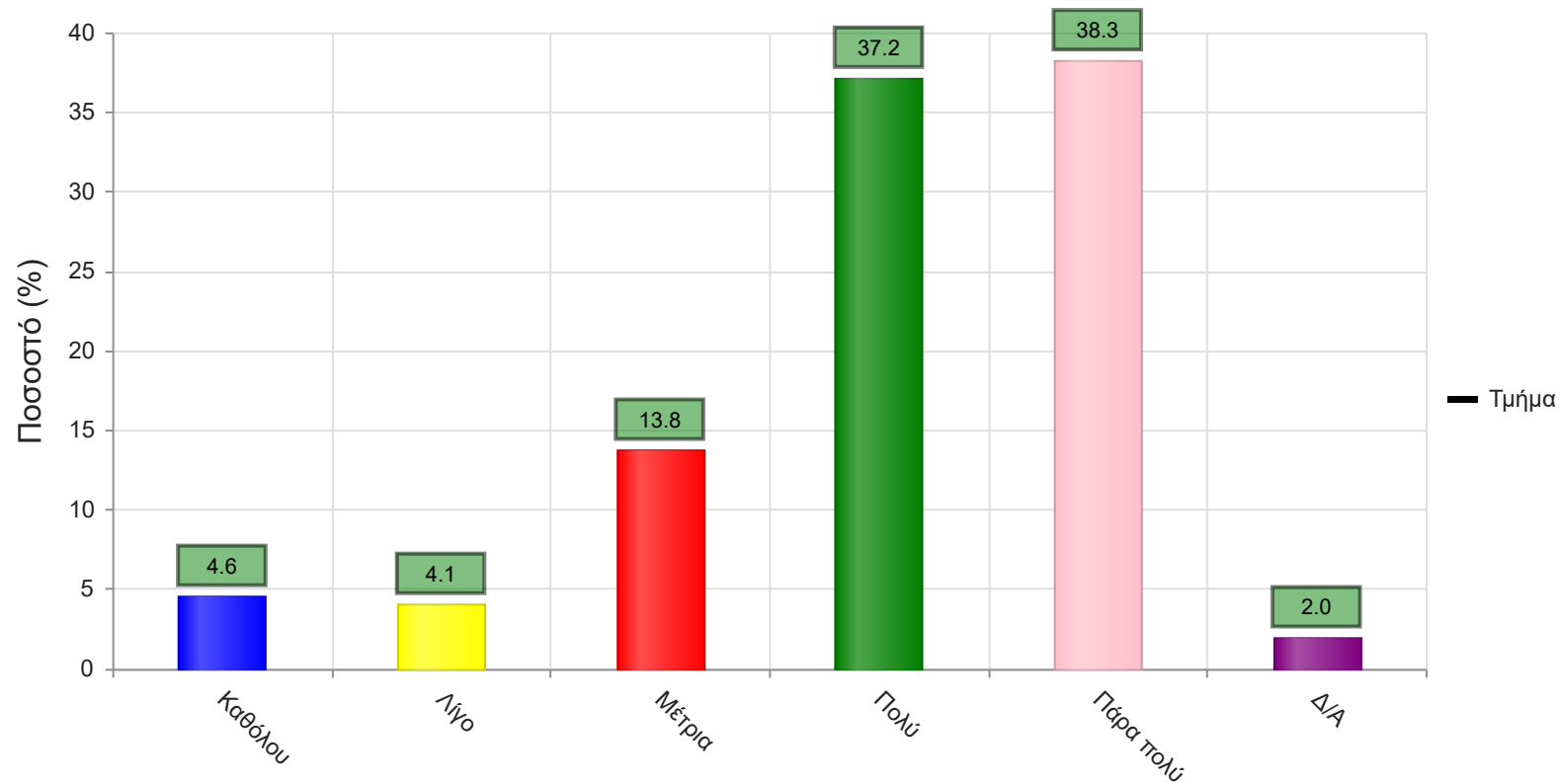
	Απαντήσεις	Ποσοστό (%)
Καθόλου	9	4.6
Λίγο	6	3.1
Μέτρια	23	11.7
Πολύ	66	33.7
Πάρα πολύ	87	44.4
Δ/Α	5	2.6
Σύνολο Απαντήσεων	191	97.4
Ολικό Σύνολο	196	100



Μέσος όρος τμήματος : 4.1 (Πολύ)

4. Το εκπαιδευτικό υλικό που χρησιμοποιήθηκε βοήθησε στην καλύτερη κατανόηση του θέματος;

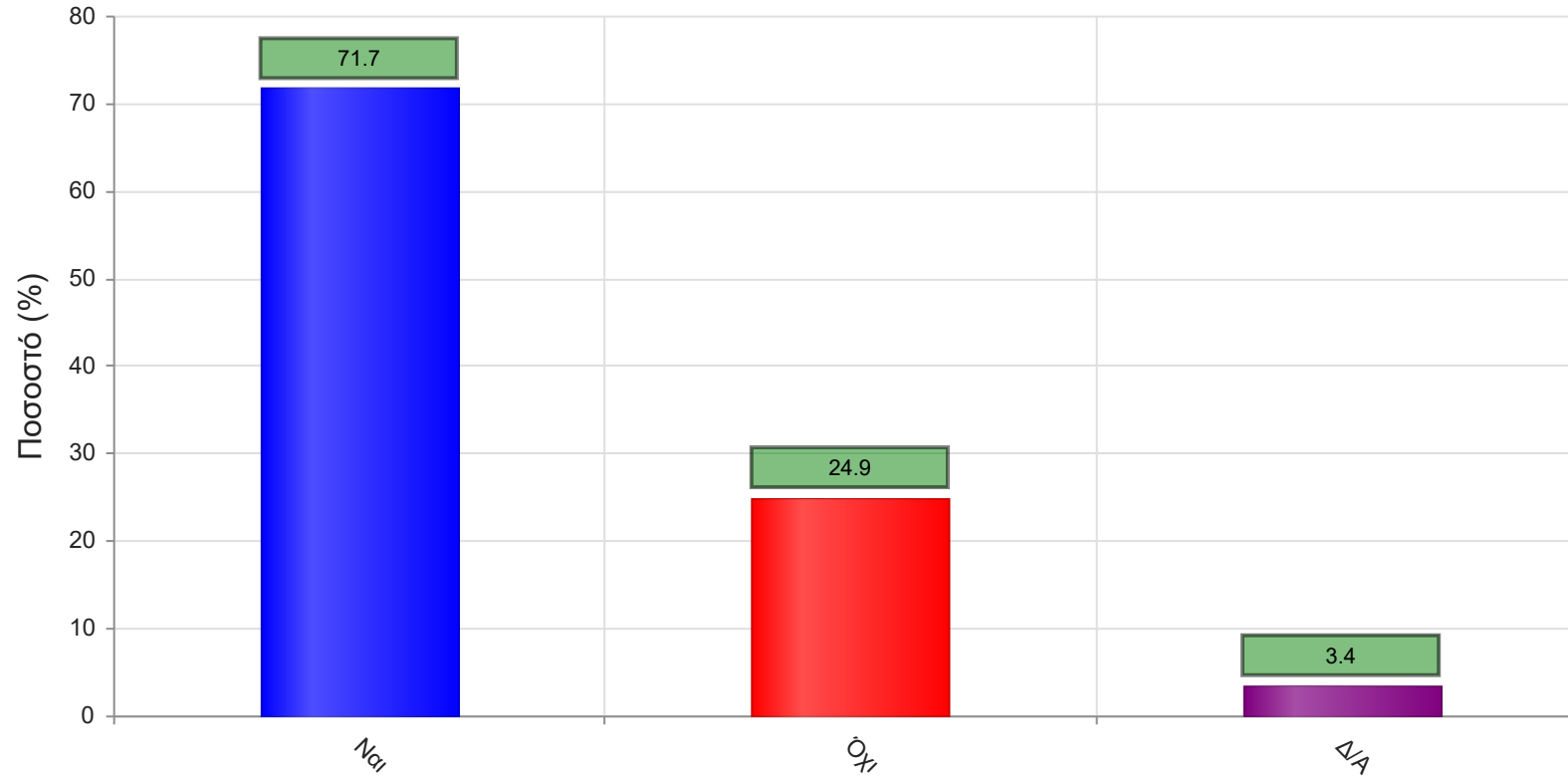
	Απαντήσεις	Ποσοστό (%)
Καθόλου	9	4.6
Λίγο	8	4.1
Μέτρια	27	13.8
Πολύ	73	37.2
Πάρα πολύ	75	38.3
Δ/Α	4	2.0
Σύνολο Απαντήσεων	192	98.0
Ολικό Σύνολο	196	100



Μέσος όρος τμήματος : 4.0 (Πολύ)

5. Τα εκπαιδευτικά βοηθήματα ("σύγγραμμα", σημειώσεις, πρόσθετη βιβλιογραφία) χορηγήθηκαν εγκαίρως;

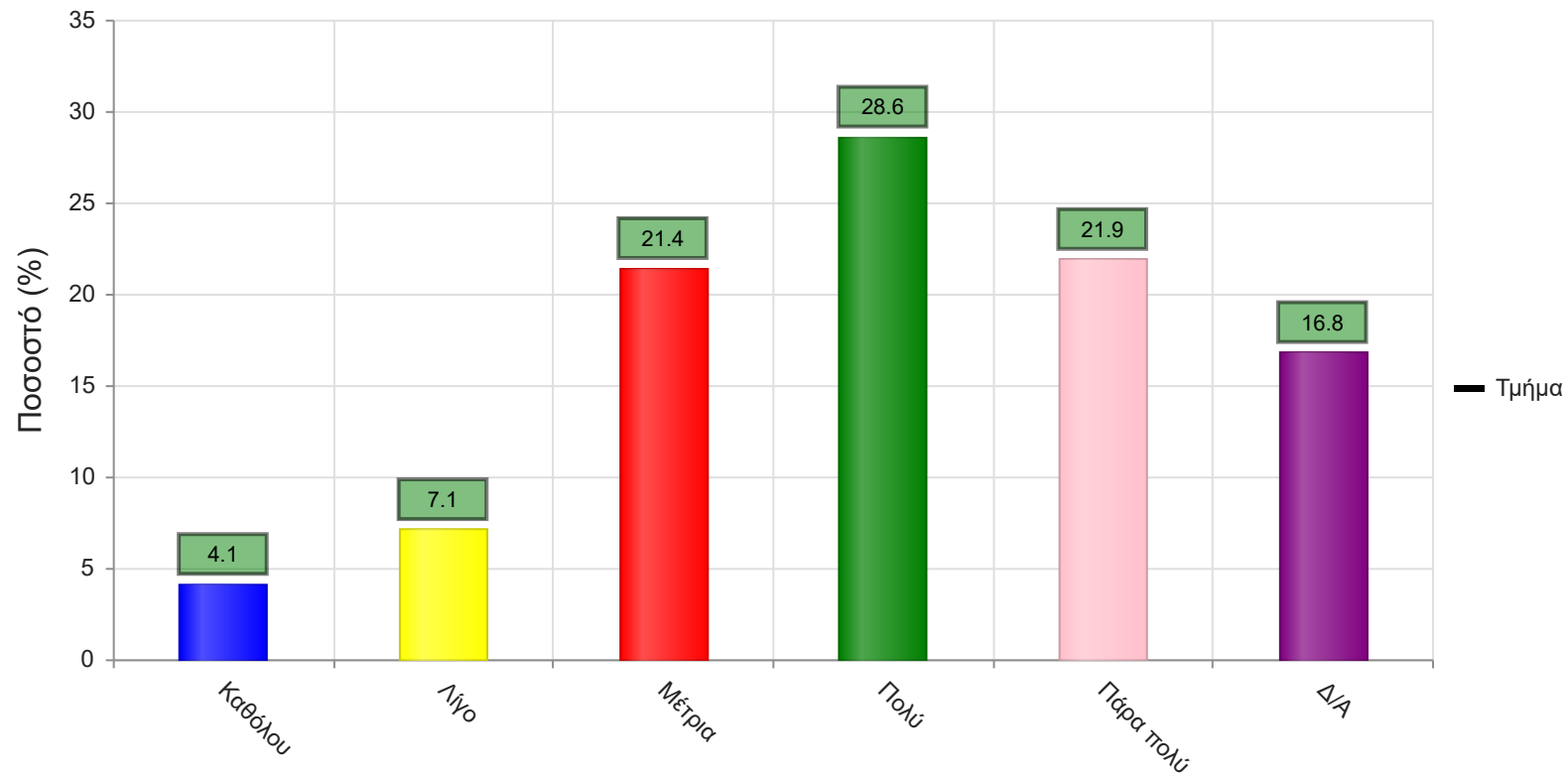
	Απαντήσεις	Ποσοστό (%)
ΝΑΙ	297	71.7
ΟΧΙ	103	24.9
Δ/Α	14	3.4
Σύνολο	414	100



Μέσος όρος τμήματος : ()

6. Πόσο ικανοποιητικό/-ά βρίσκεται το/-α διανεμόμενο/-α βιβλίο/α(σύγγραμμα/-τα);

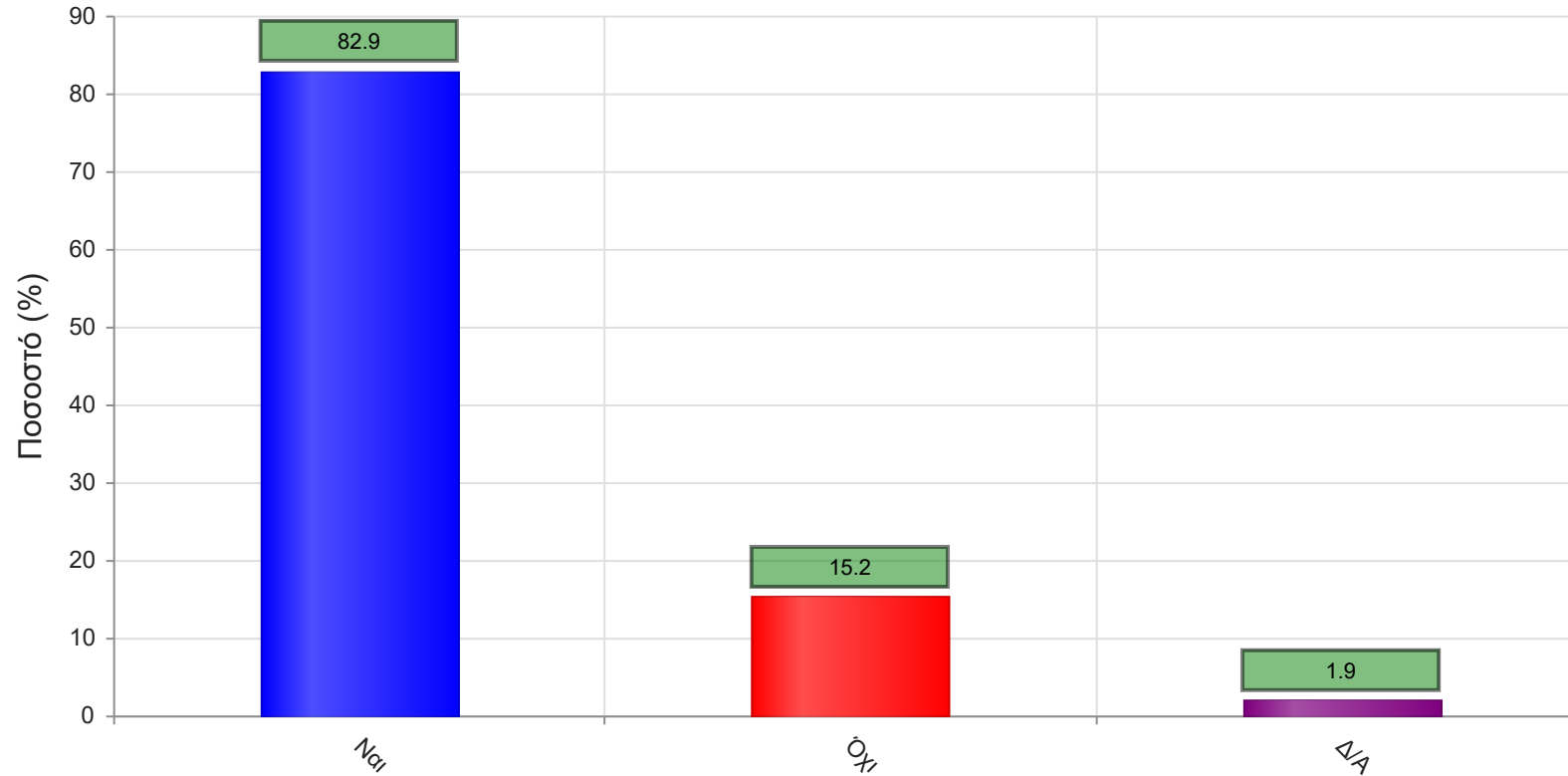
	Απαντήσεις	Ποσοστό (%)
Καθόλου	8	4.1
Λίγο	14	7.1
Μέτρια	42	21.4
Πολύ	56	28.6
Πάρα πολύ	43	21.9
Δ/Α	33	16.8
Σύνολο Απαντήσεων	163	83.2
Ολικό Σύνολο	196	100



Μέσος όρος τμήματος : 3.7 (Πολύ)

7. Παρέχονται επιπρόσθετες σημειώσεις;

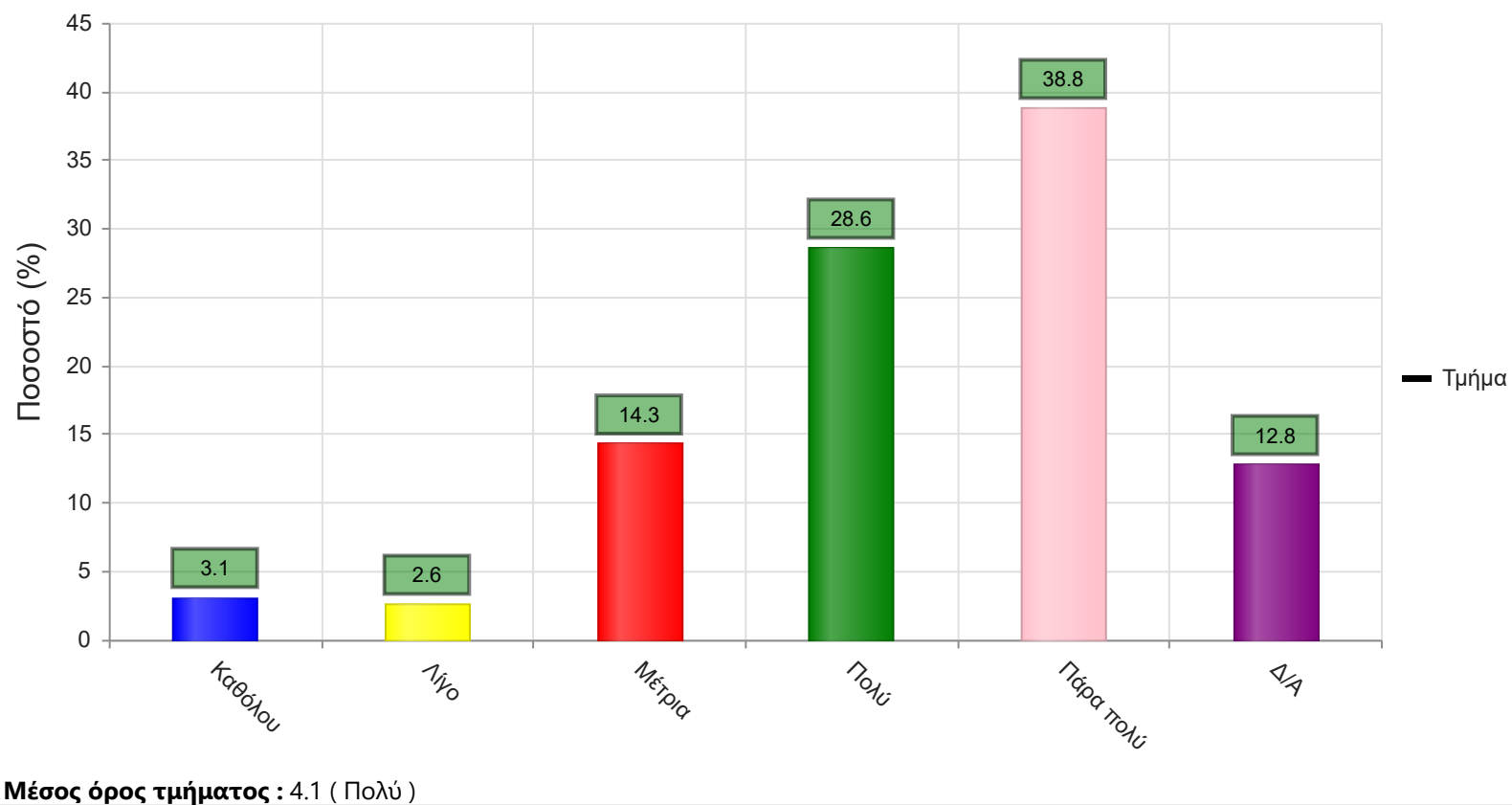
	Απαντήσεις	Ποσοστό (%)
ΝΑΙ	343	82.9
ΟΧΙ	63	15.2
Δ/Α	8	1.9
Σύνολο	414	100



Μέσος όρος τμήματος : ()

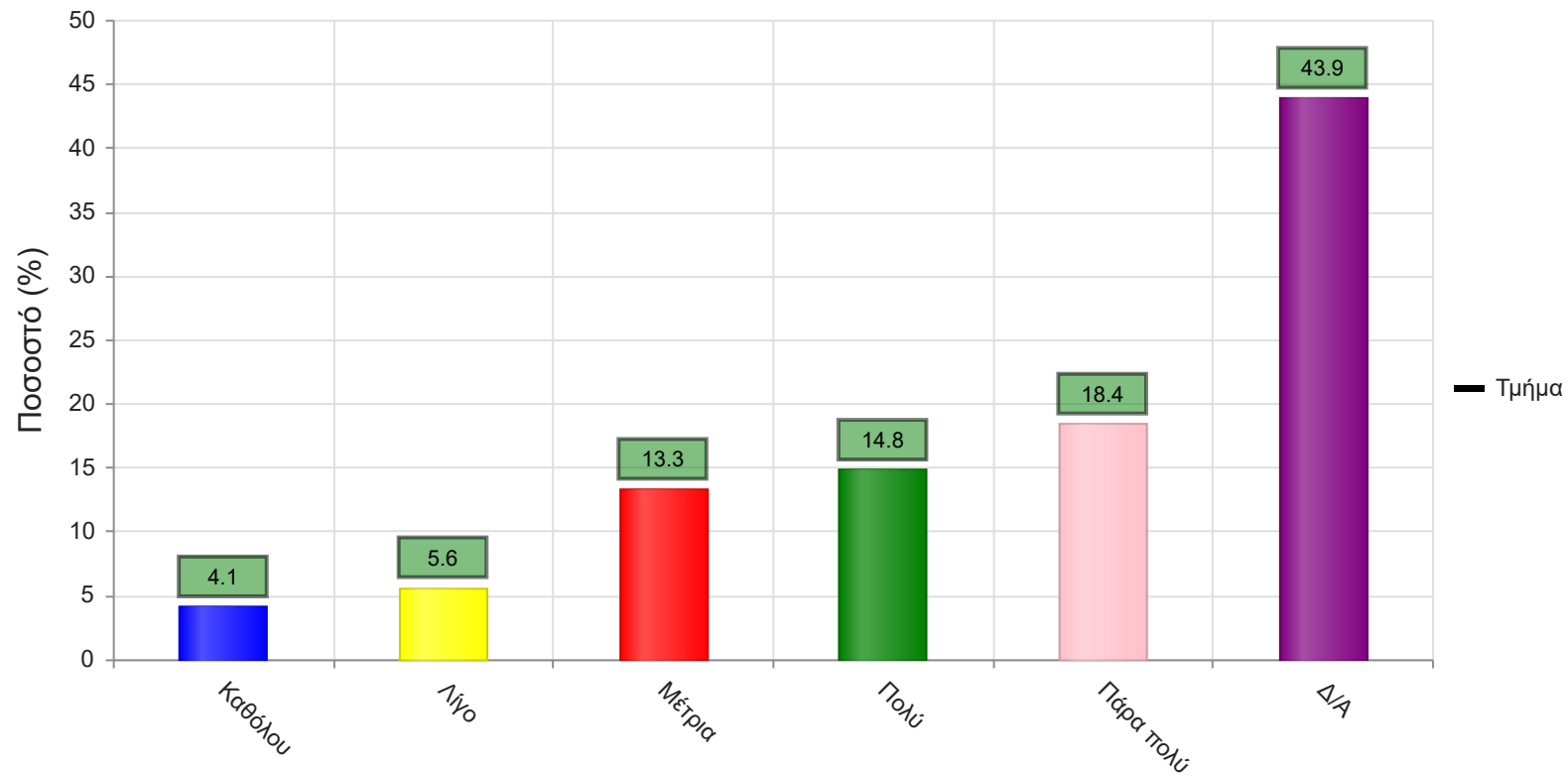
7α. Εάν ναι, βαθμολογήστε την επάρκειά τους

	Απαντήσεις	Ποσοστό (%)
Καθόλου	6	3.1
Λίγο	5	2.6
Μέτρια	28	14.3
Πολύ	56	28.6
Πάρα πολύ	76	38.8
Δ/Α	25	12.8
Σύνολο Απαντήσεων	171	87.2
Ολικό Σύνολο	196	100



8. Βαθμολογήστε τη διαθεσιμότητα της επιπρόσθετης βιβλιογραφίας στην Βιβλιοθήκη του Ιδρύματος

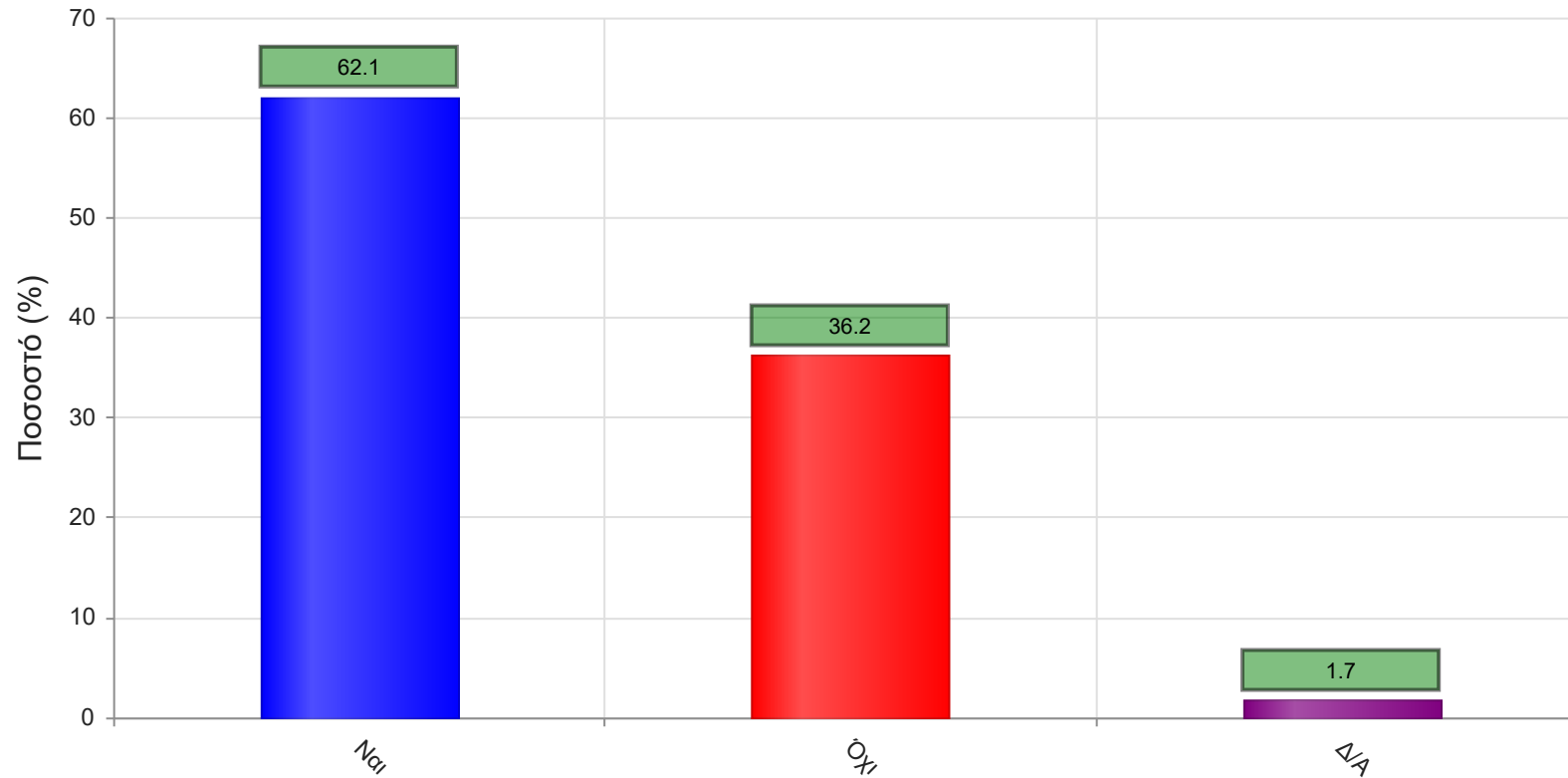
	Απαντήσεις	Ποσοστό (%)
Καθόλου	8	4.1
Λίγο	11	5.6
Μέτρια	26	13.3
Πολύ	29	14.8
Πάρα πολύ	36	18.4
Δ/Α	86	43.9
Σύνολο Απαντήσεων	110	56.1
Ολικό Σύνολο	196	100



Μέσος όρος τμήματος : 3.7 (Πολύ)

9. Προσπαιτούνται γνώσεις από άλλα μαθήματα για την παρακολούθηση του μαθήματος;

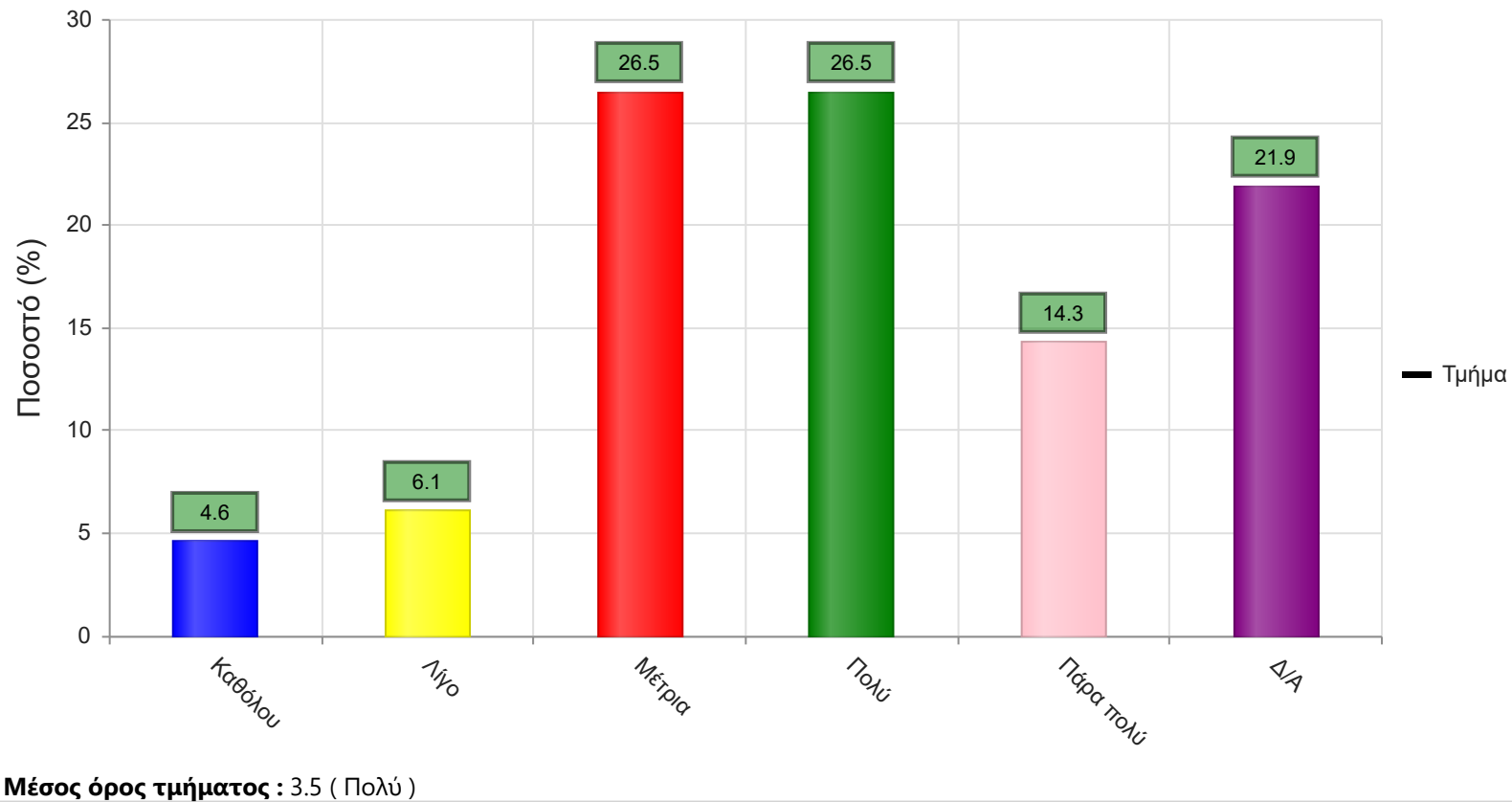
	Απαντήσεις	Ποσοστό (%)
ΝΑΙ	257	62.1
ΟΧΙ	150	36.2
Δ/Α	7	1.7
Σύνολο	414	100



Μέσος όρος τμήματος : ()

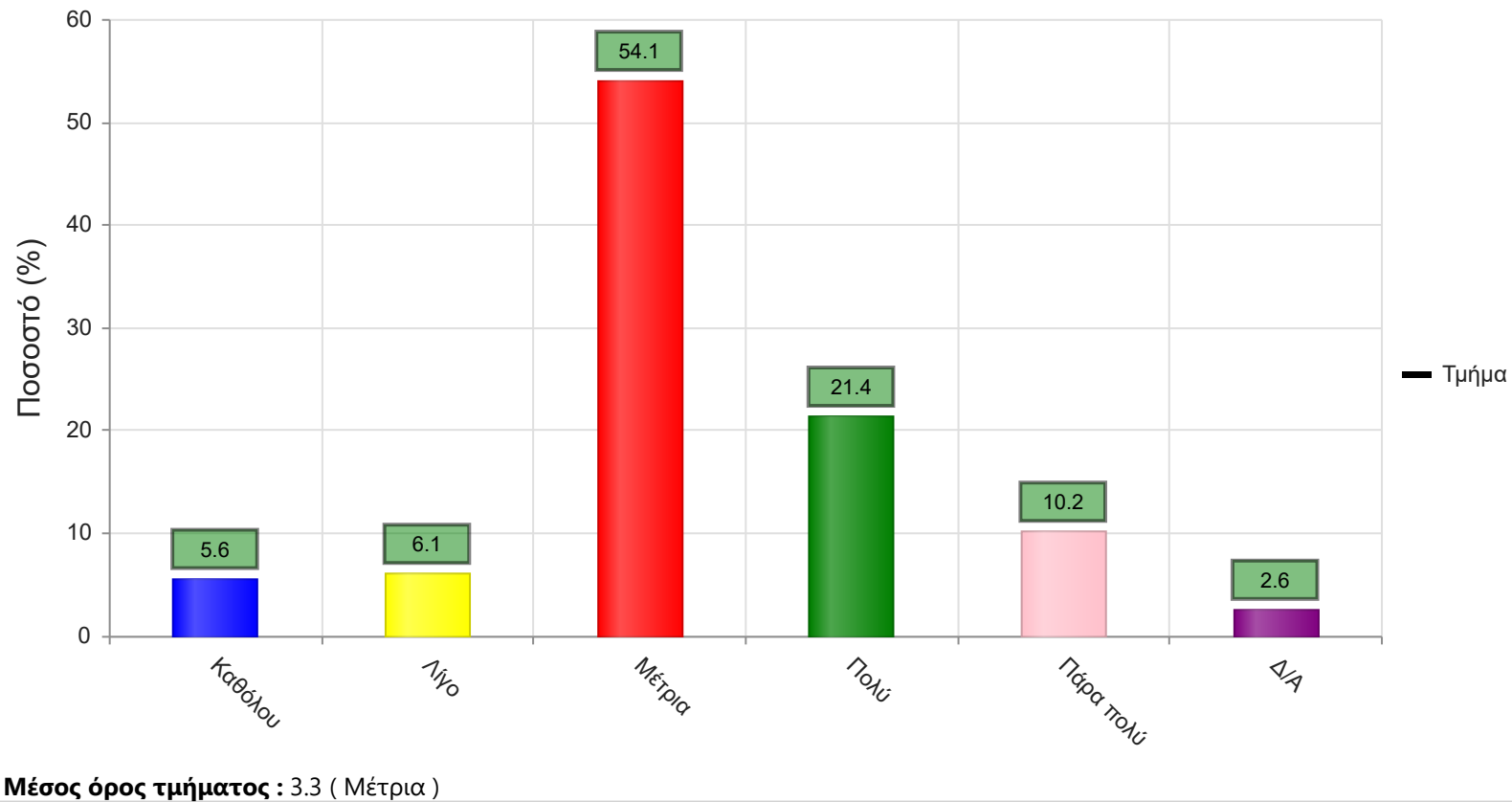
9α. Εάν ναι, καλύπτονται από άλλα διδαχθέντα μαθήματα;

	Απαντήσεις	Ποσοστό (%)
Καθόλου	9	4.6
Λίγο	12	6.1
Μέτρια	52	26.5
Πολύ	52	26.5
Πάρα πολύ	28	14.3
Δ/Α	43	21.9
Σύνολο Απαντήσεων	153	78.1
Ολικό Σύνολο	196	100



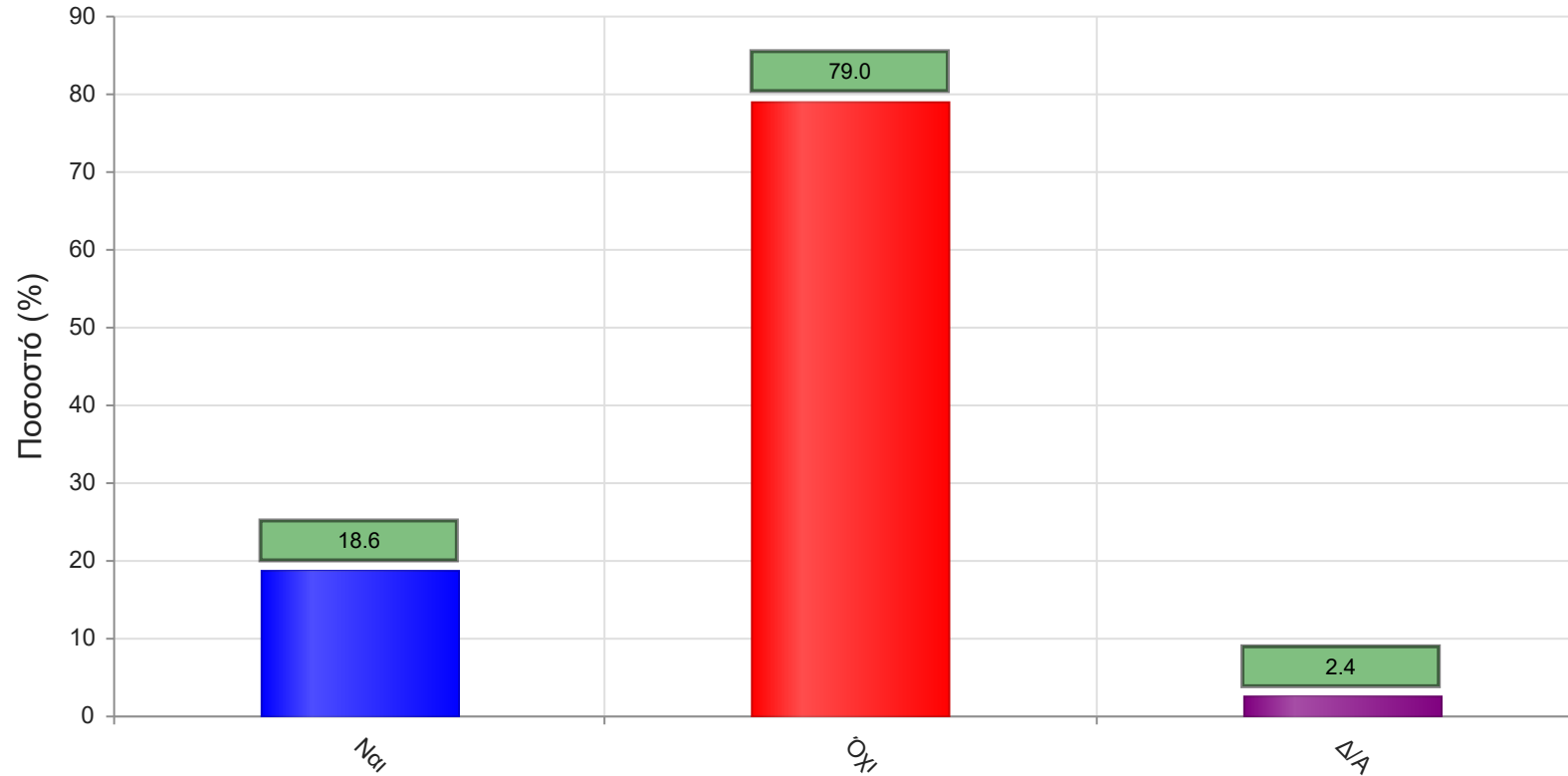
10. Πώς κρίνετε το επίπεδο δυσκολίας του μαθήματος για το έτος του;

	Απαντήσεις	Ποσοστό (%)
Καθόλου	11	5.6
Λίγο	12	6.1
Μέτρια	106	54.1
Πολύ	42	21.4
Πάρα πολύ	20	10.2
Δ/Α	5	2.6
Σύνολο Απαντήσεων	191	97.4
Ολικό Σύνολο	196	100



11. Υπάρχει ανάγκη οργάνωσης φροντιστηριακών μαθημάτων για το συγκεκριμένο μάθημα;

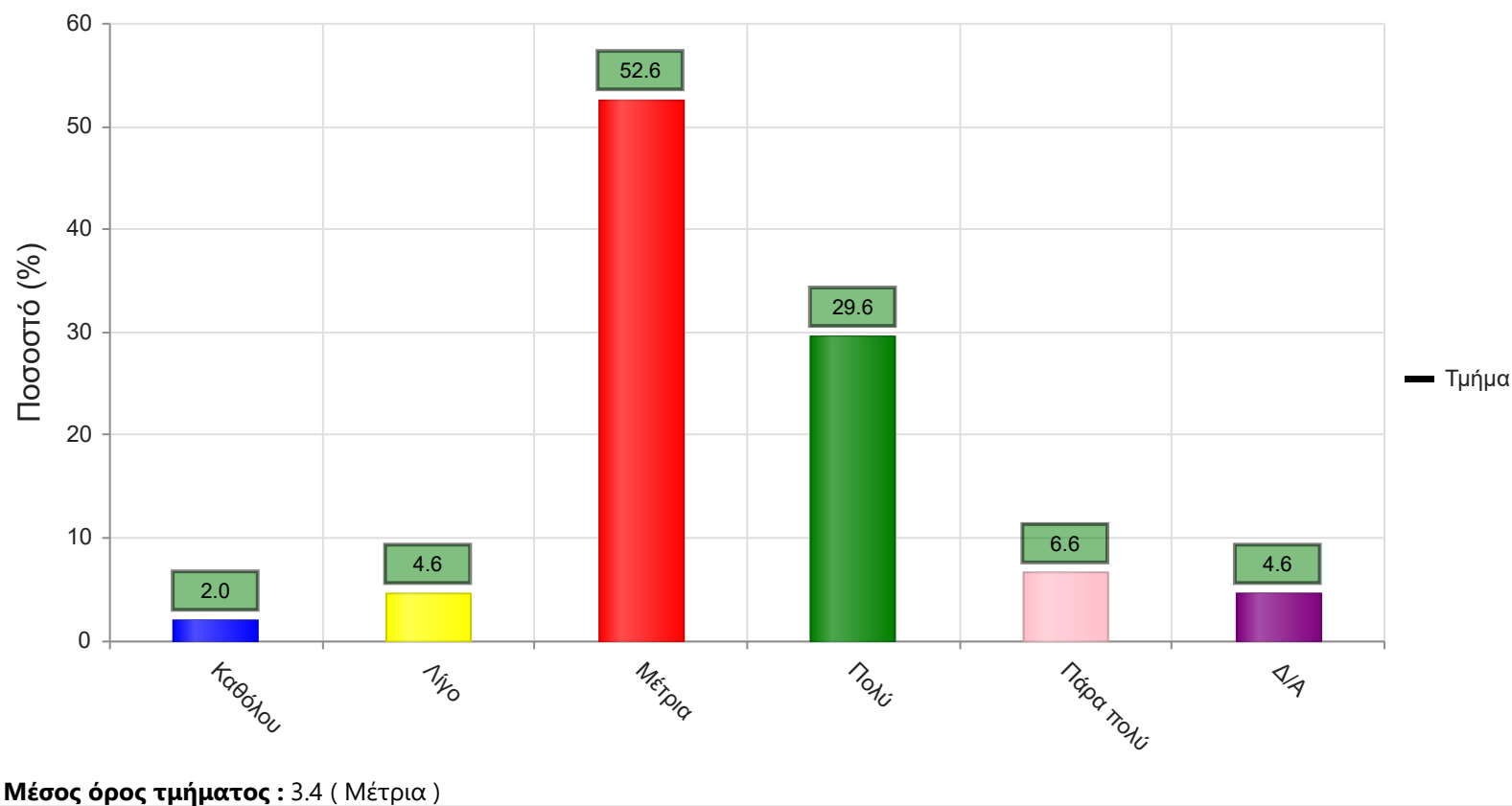
	Απαντήσεις	Ποσοστό (%)
ΝΑΙ	77	18.6
ΟΧΙ	327	79.0
Δ/Α	10	2.4
Σύνολο	414	100



Μέσος όρος τμήματος : ()

12. Αξιολογήστε τον αριθμό των ωρών διδασκαλίας για την κάλυψη της ύλης (καθόλου=ανεπαρκής, πάρα πολύ=υπερβολικός)

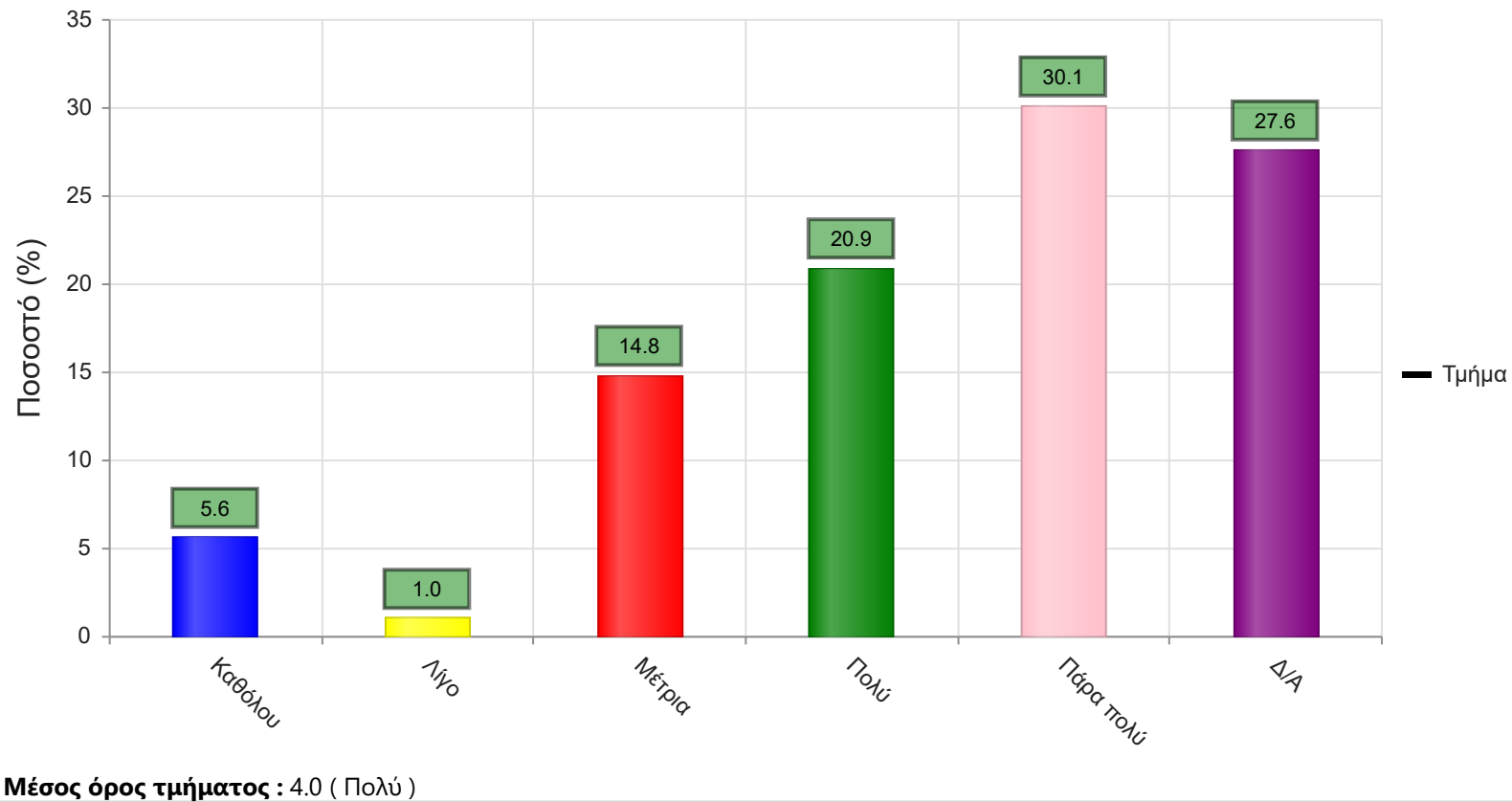
	Απαντήσεις	Ποσοστό (%)
Καθόλου	4	2.0
Λίγο	9	4.6
Μέτρια	103	52.6
Πολύ	58	29.6
Πάρα πολύ	13	6.6
Δ/Α	9	4.6
Σύνολο Απαντήσεων	187	95.4
Ολικό Σύνολο	196	100



Να απαντήσετε σε περίπτωση που υπήρχαν γραπτές ή/και προφορικές εργασίες

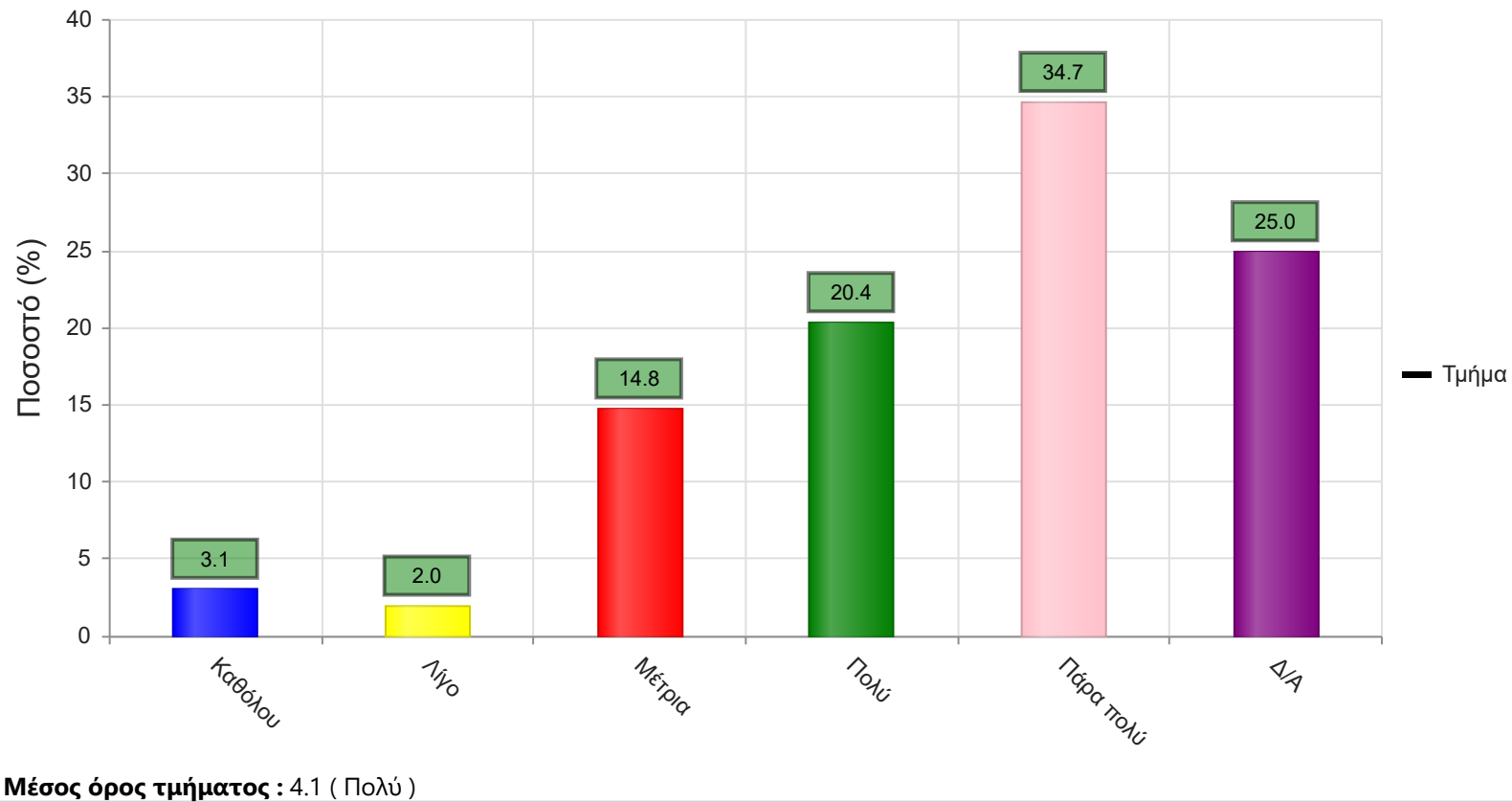
13. Υπάρχει διαφάνεια στα κριτήρια βαθμολόγησης;

	Απαντήσεις	Ποσοστό (%)
Καθόλου	11	5.6
Λίγο	2	1.0
Μέτρια	29	14.8
Πολύ	41	20.9
Πάρα πολύ	59	30.1
Δ/Α	54	27.6
Σύνολο Απαντήσεων	142	72.4
Ολικό Σύνολο	196	100



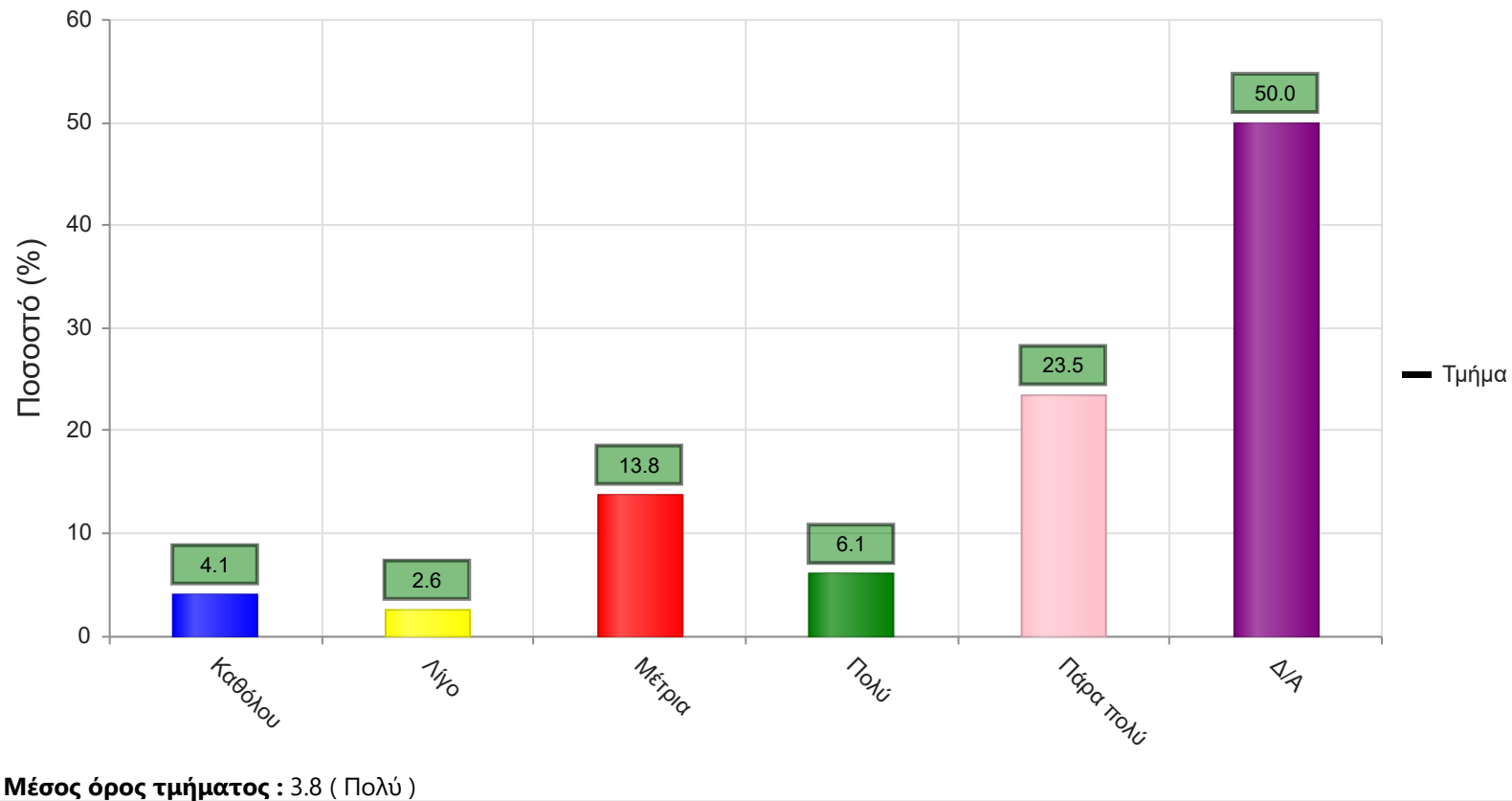
14. Το θέμα δόθηκε εγκαίρως;

	Απαντήσεις	Ποσοστό (%)
Καθόλου	6	3.1
Λίγο	4	2.0
Μέτρια	29	14.8
Πολύ	40	20.4
Πάρα πολύ	68	34.7
Δ/Α	49	25.0
Σύνολο Απαντήσεων	147	75.0
Ολικό Σύνολο	196	100



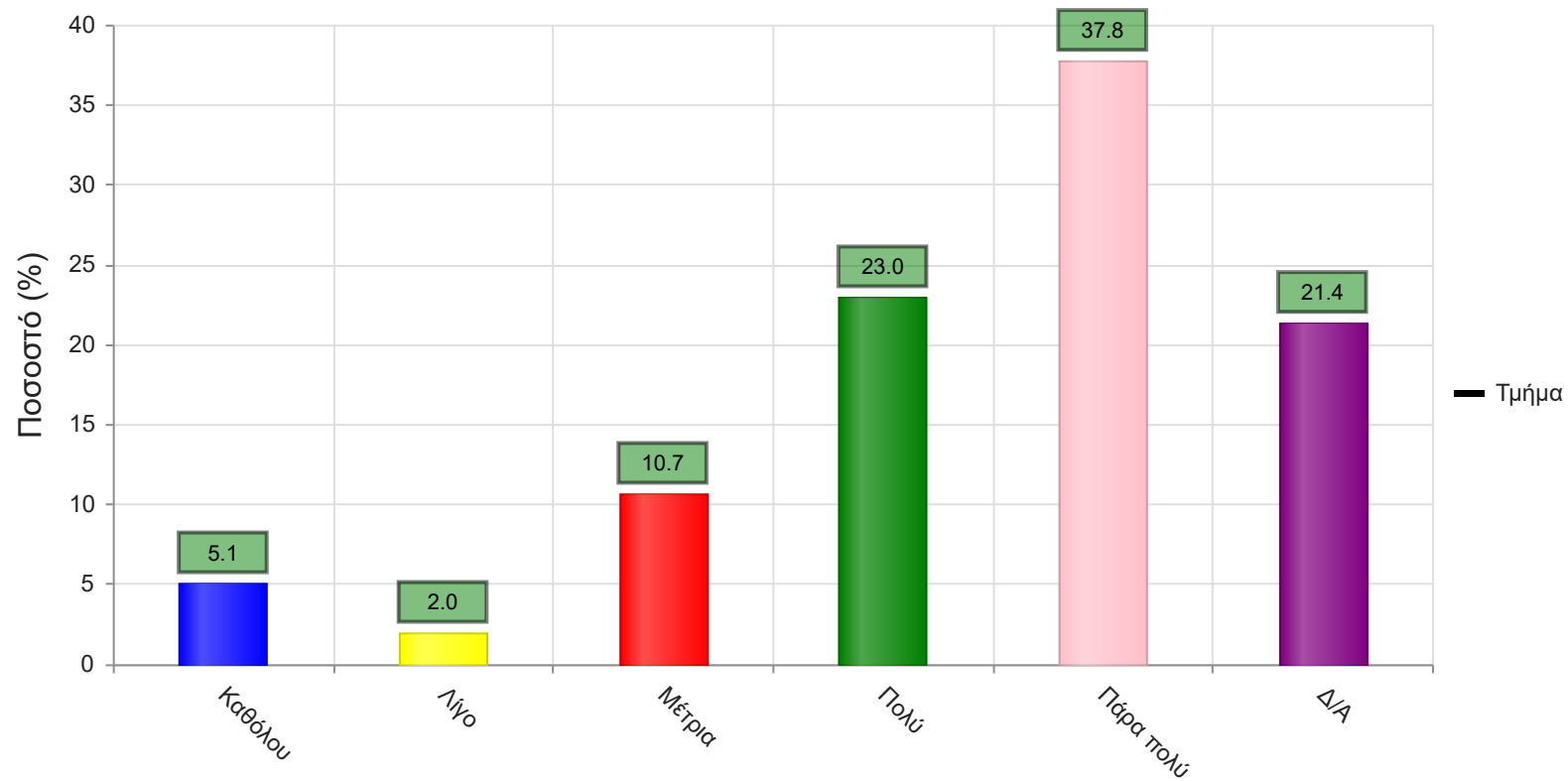
15. Το διαθέσιμο ερευνητικό υλικό στη βιβλιοθήκη κρίθηκε επαρκές;

	Απαντήσεις	Ποσοστό (%)
Καθόλου	8	4.1
Λίγο	5	2.6
Μέτρια	27	13.8
Πολύ	12	6.1
Πάρα πολύ	46	23.5
Δ/Α	98	50.0
Σύνολο Απαντήσεων	98	50.0
Ολικό Σύνολο	196	100



17. Τα σχόλια του/της διδάσκοντος/-ουσας ήταν εποικοδομητικά;

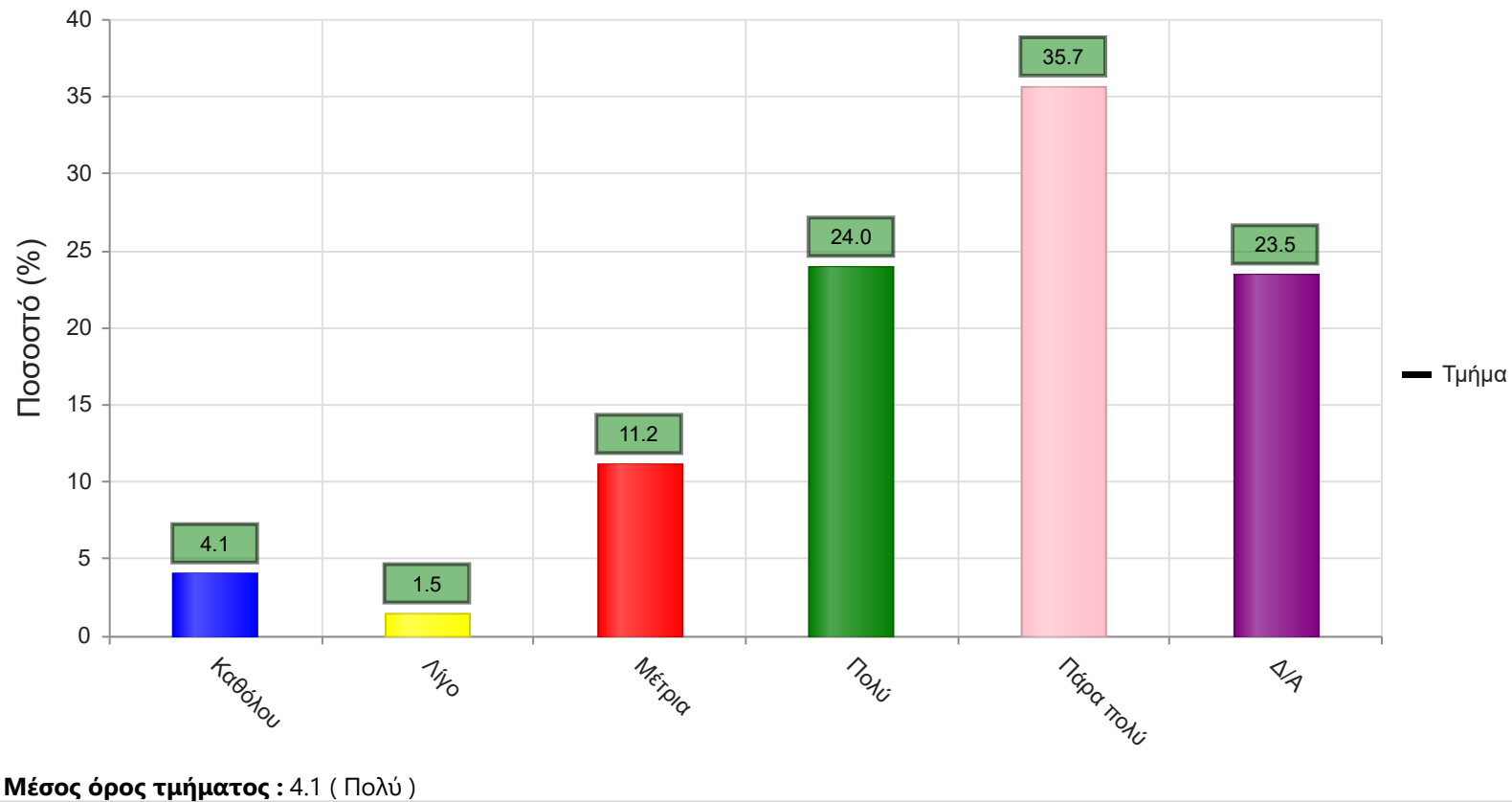
	Απαντήσεις	Ποσοστό (%)
Καθόλου	10	5.1
Λίγο	4	2.0
Μέτρια	21	10.7
Πολύ	45	23.0
Πάρα πολύ	74	37.8
Δ/Α	42	21.4
Σύνολο Απαντήσεων	154	78.6
Ολικό Σύνολο	196	100



Μέσος όρος τμήματος : 4.1 (Πολύ)

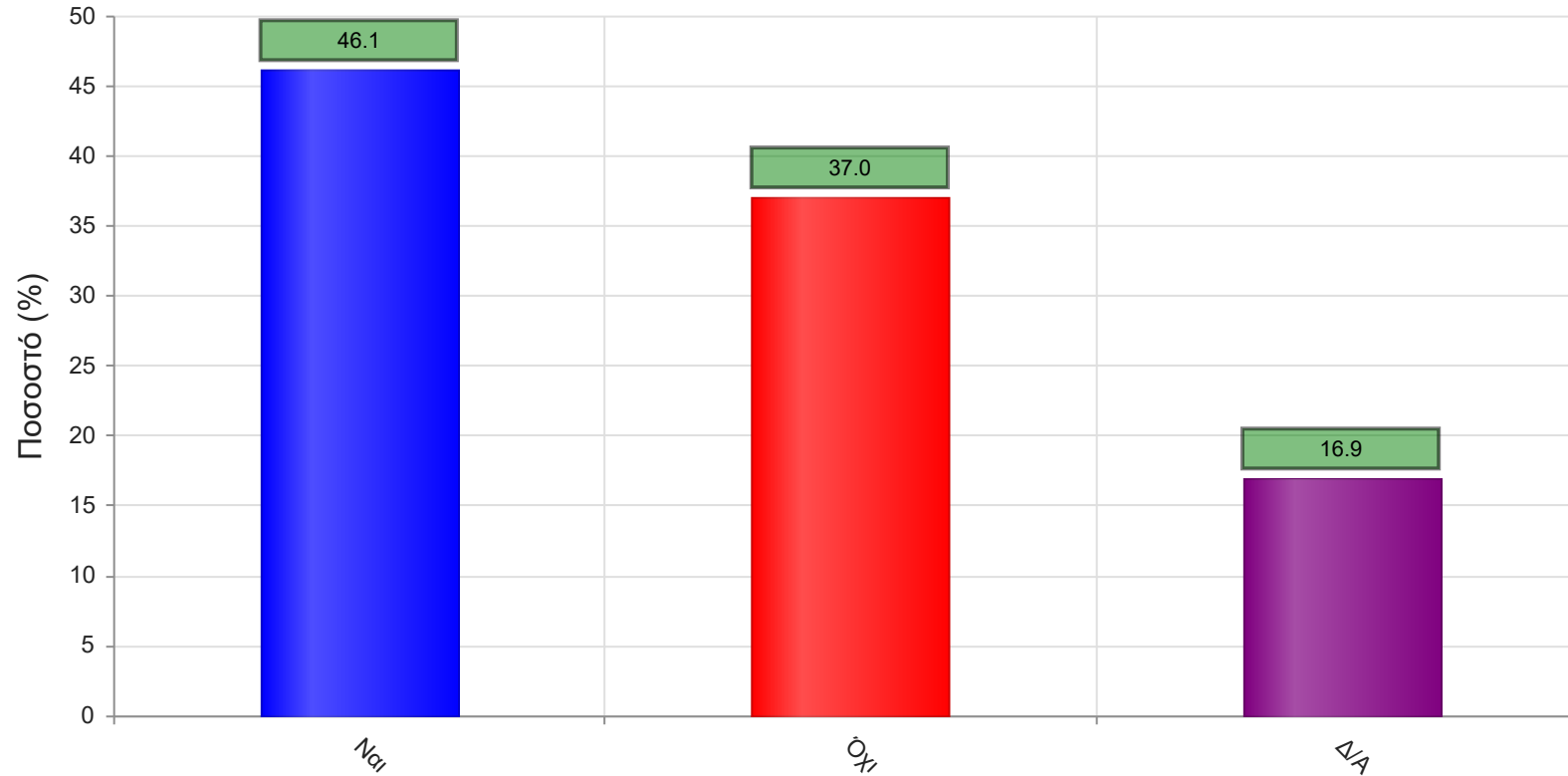
16. Υπάρχει καθοδήγηση από τον/την διδάσκοντα/-ουσα;

	Απαντήσεις	Ποσοστό (%)
Καθόλου	8	4.1
Λίγο	3	1.5
Μέτρια	22	11.2
Πολύ	47	24.0
Πάρα πολύ	70	35.7
Δ/Α	46	23.5
Σύνολο Απαντήσεων	150	76.5
Ολικό Σύνολο	196	100



18. Δόθηκε η δυνατότητα βελτίωσης της εργασίας;

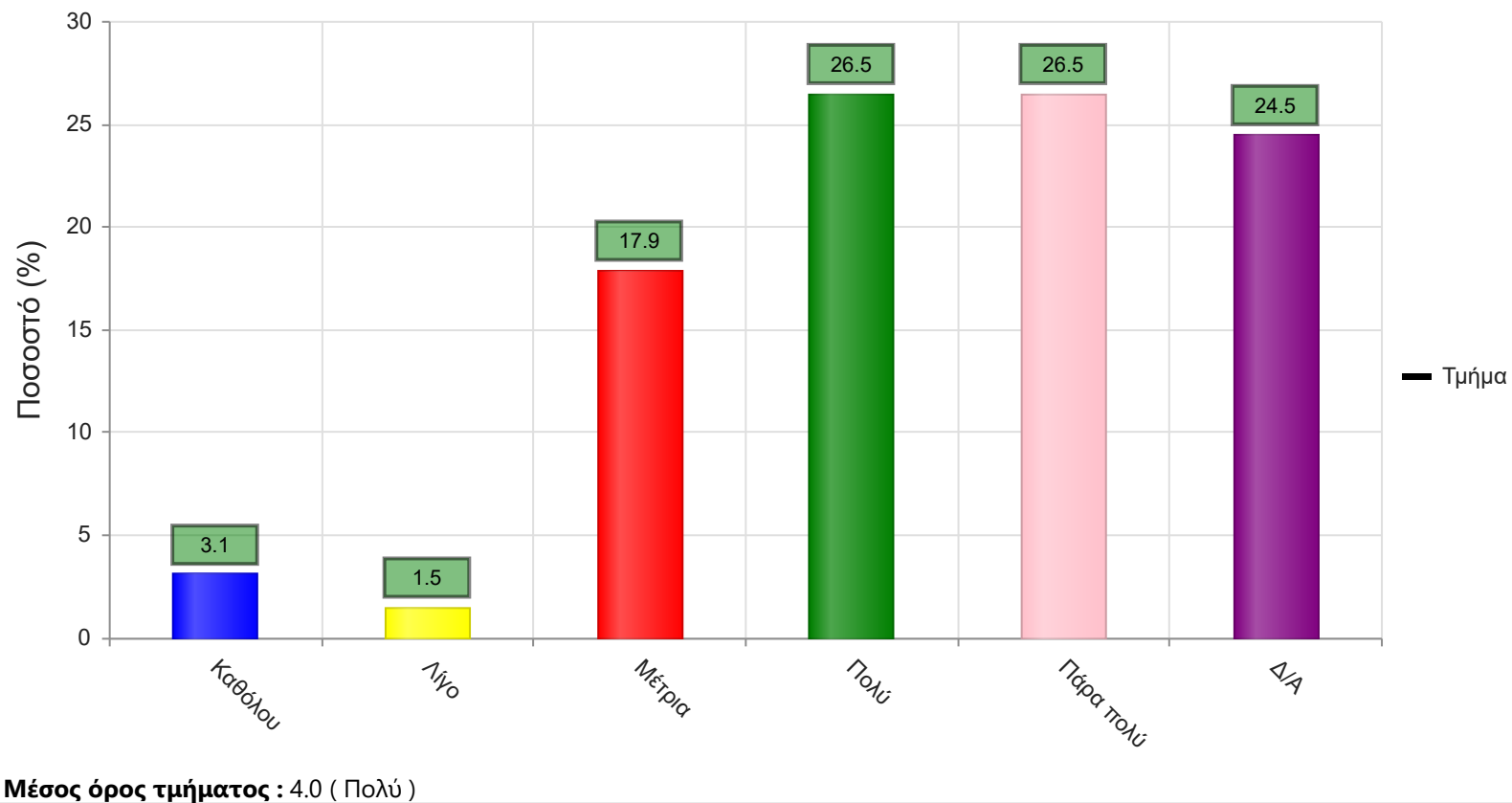
	Απαντήσεις	Ποσοστό (%)
ΝΑΙ	191	46.1
ΟΧΙ	153	37.0
Δ/Α	70	16.9
Σύνολο	414	100



Μέσος όρος τμήματος : ()

19. Η συγκεκριμένη εργασία σας βοήθησε να κατανοήσετε το συγκεκριμένο θέμα;

	Απαντήσεις	Ποσοστό (%)
Καθόλου	6	3.1
Λίγο	3	1.5
Μέτρια	35	17.9
Πολύ	52	26.5
Πάρα πολύ	52	26.5
Δ/Α	48	24.5
Σύνολο Απαντήσεων	148	75.5
Ολικό Σύνολο	196	100



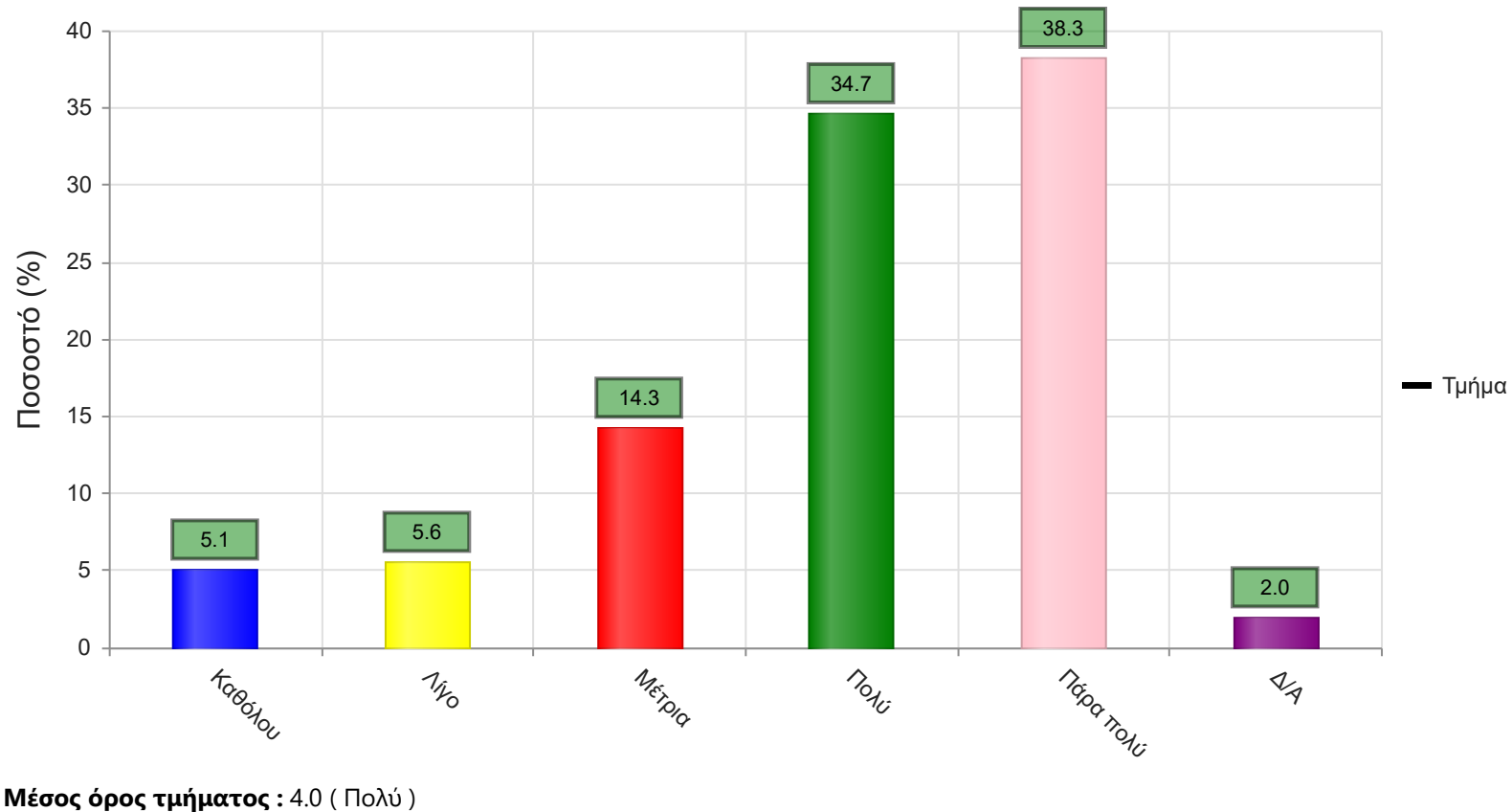
Β. Ερωτήσεις που αφορούν στον/ην διδάσκοντα/ουσα

20. Βαθμολογήστε τη μεταδοτικότητα του/της διδάσκοντα/ουσας.



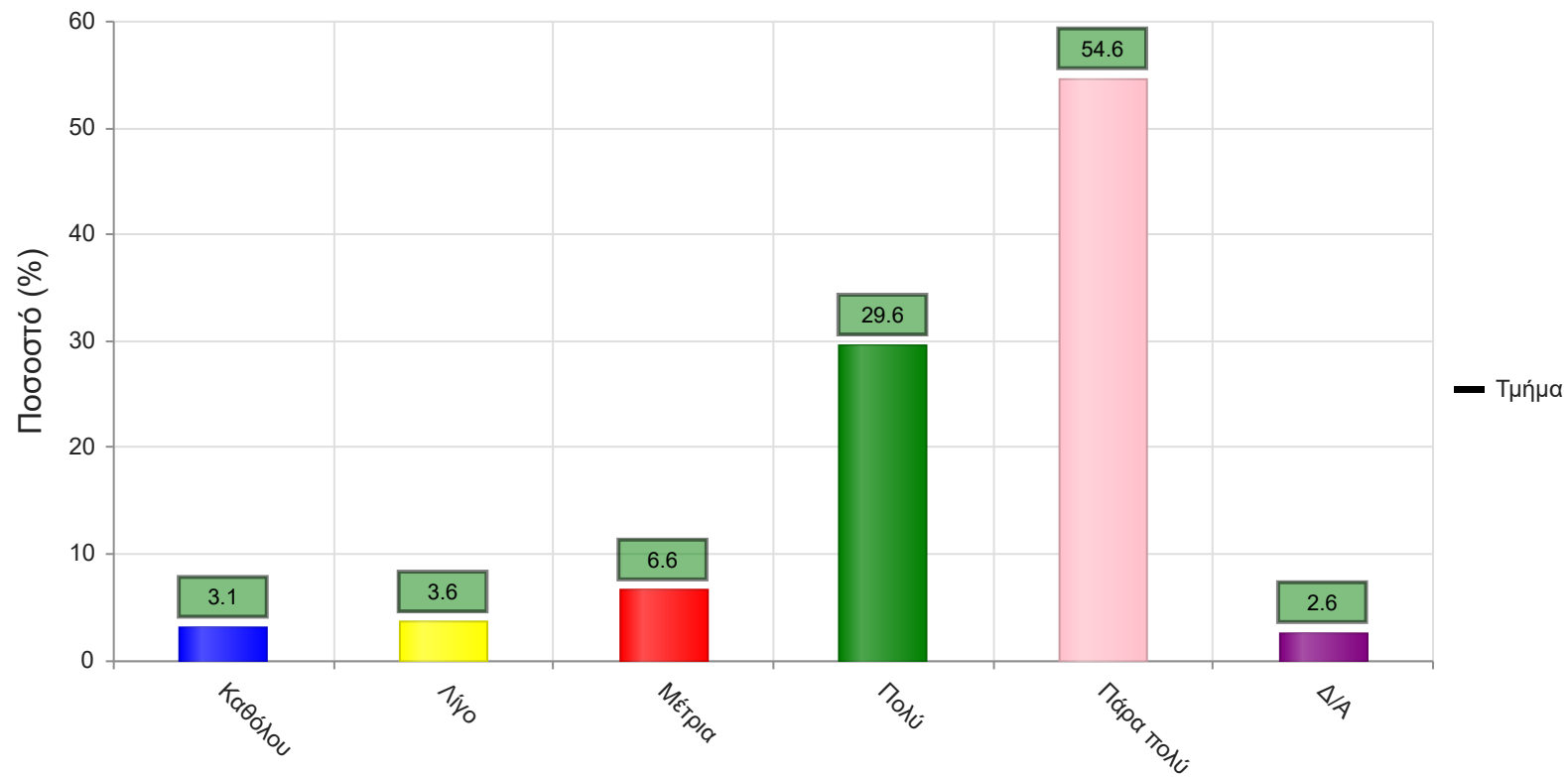
	Απαντήσεις	Ποσοστό (%)
Καθόλου	10	5.1
Λίγο	11	5.6
Μέτρια	28	14.3

	Απαντήσεις	Ποσοστό (%)
Πολύ	68	34.7
Πάρα πολύ	75	38.3
Δ/Α	4	2.0
Σύνολο Απαντήσεων	192	98.0
Ολικό Σύνολο	196	100



21. Βαθμολογήστε τη συνέπεια του/της διδάσκοντα/-ουσας στις εκπαιδευτικές του/της υποχρεώσεις. (Παρουσία στα μαθήματα, έγκαιρη διόρθωση εργασιών, ώρες συνεργασίας με τους φοιτητές, κλπ)

	Απαντήσεις	Ποσοστό (%)
Καθόλου	6	3.1
Λίγο	7	3.6
Μέτρια	13	6.6
Πολύ	58	29.6
Πάρα πολύ	107	54.6
Δ/Α	5	2.6
Σύνολο Απαντήσεων	191	97.4
Ολικό Σύνολο	196	100



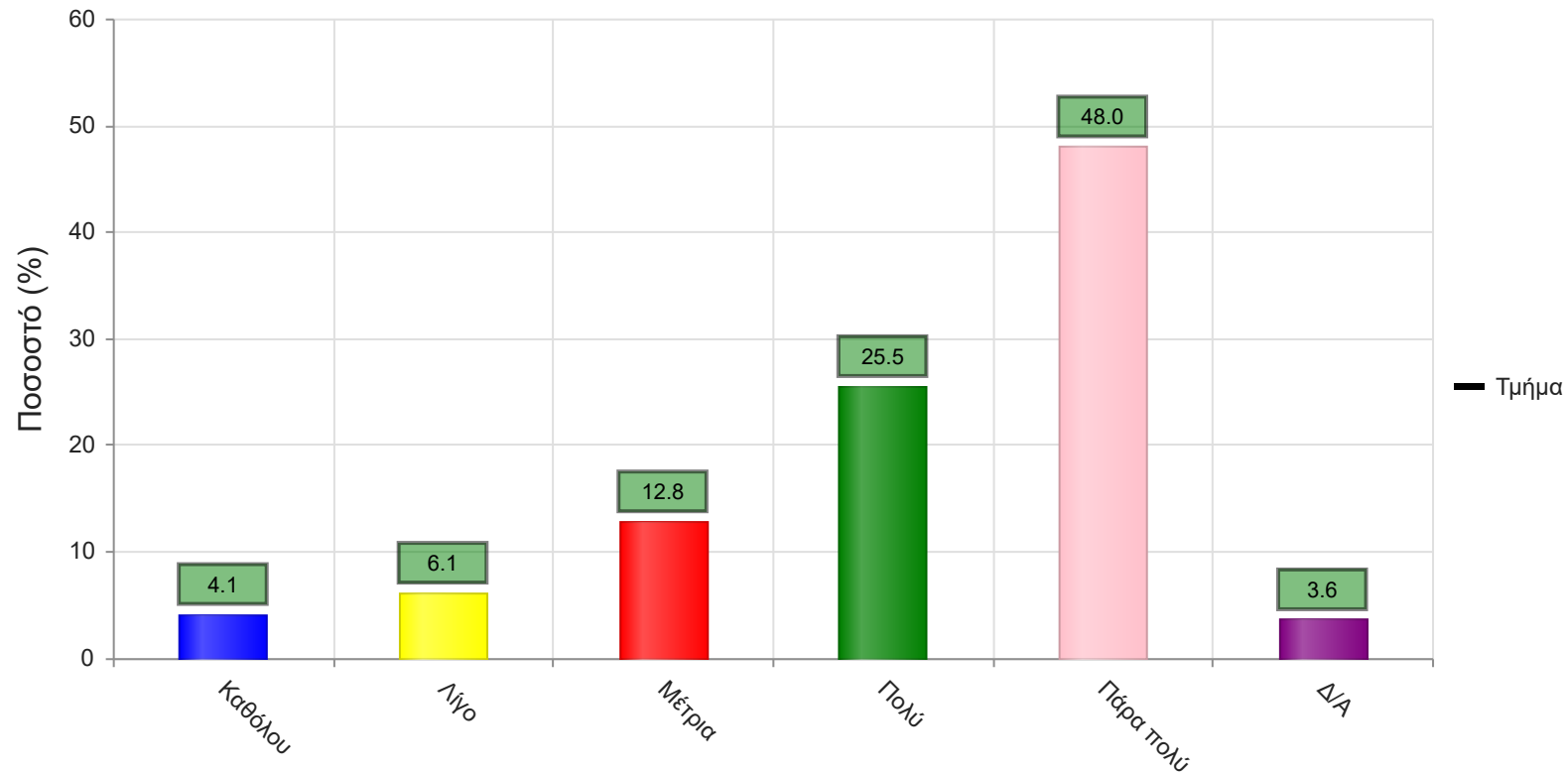
Μέσος όρος τμήματος : 4.3 (Πολύ)

22. Βαθμολογήστε το κλίμα συνεργασίας με τους φοιτητές/-τριες. (Προθυμία στην απάντηση ερωτήσεων, διαθεσιμότητα διδάσκοντος/-ουσας κλπ)



	Απαντήσεις	Ποσοστό (%)
Καθόλου	8	4.1
Λίγο	12	6.1
Μέτρια	25	12.8

	Απαντήσεις	Ποσοστό (%)
Πολύ	50	25.5
Πάρα πολύ	94	48.0
Δ/Α	7	3.6
Σύνολο Απαντήσεων	189	96.4
Ολικό Σύνολο	196	100



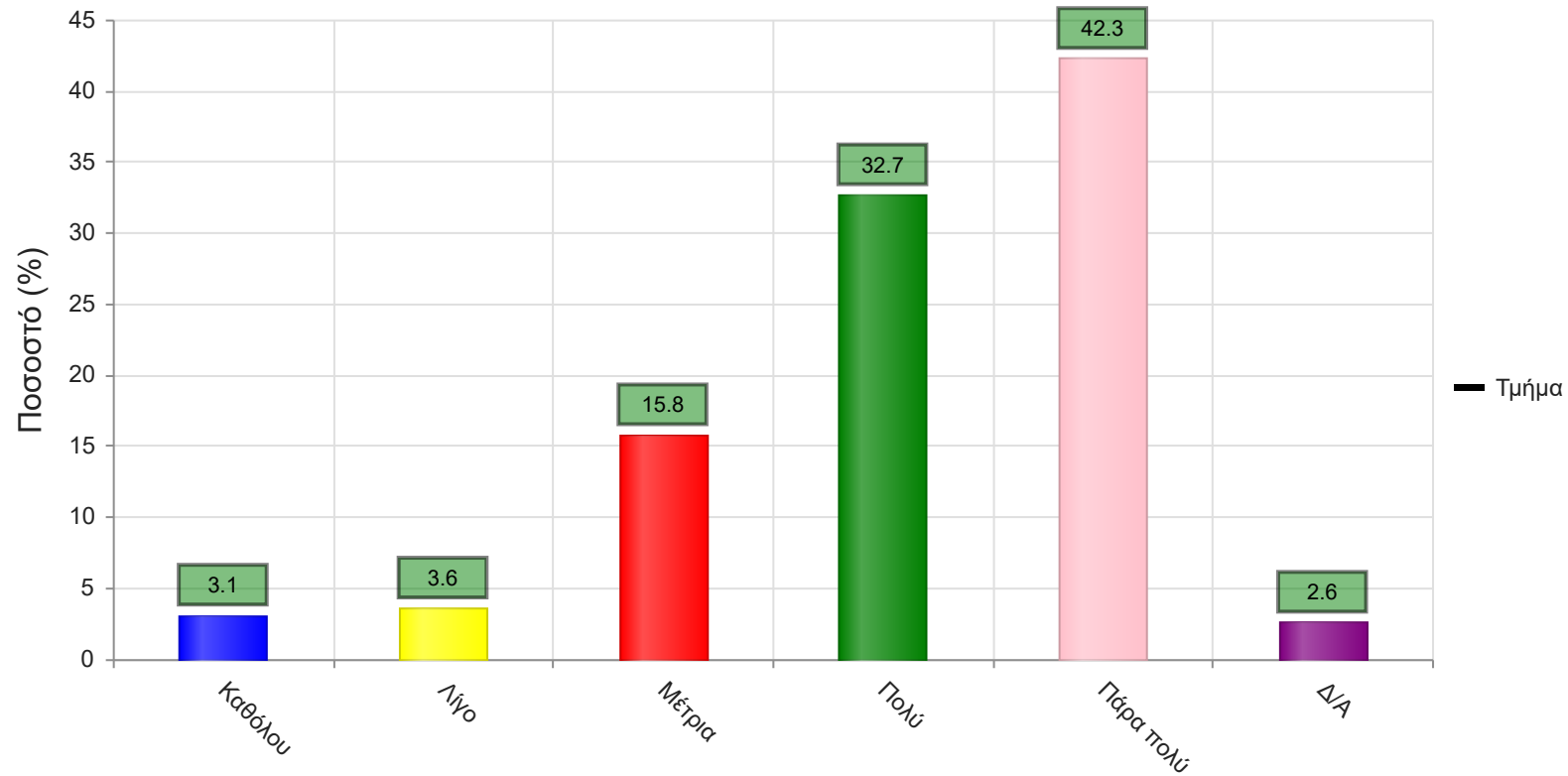
Μέσος όρος τμήματος : 4.1 (Πολύ)

23. Βαθμολογήστε την οργάνωση στην παρουσίαση της ύλης



	Απαντήσεις	Ποσοστό (%)
Καθόλου	6	3.1
Λίγο	7	3.6
Μέτρια	31	15.8

	Απαντήσεις	Ποσοστό (%)
Πολύ	64	32.7
Πάρα πολύ	83	42.3
Δ/Α	5	2.6
Σύνολο Απαντήσεων	191	97.4
Ολικό Σύνολο	196	100



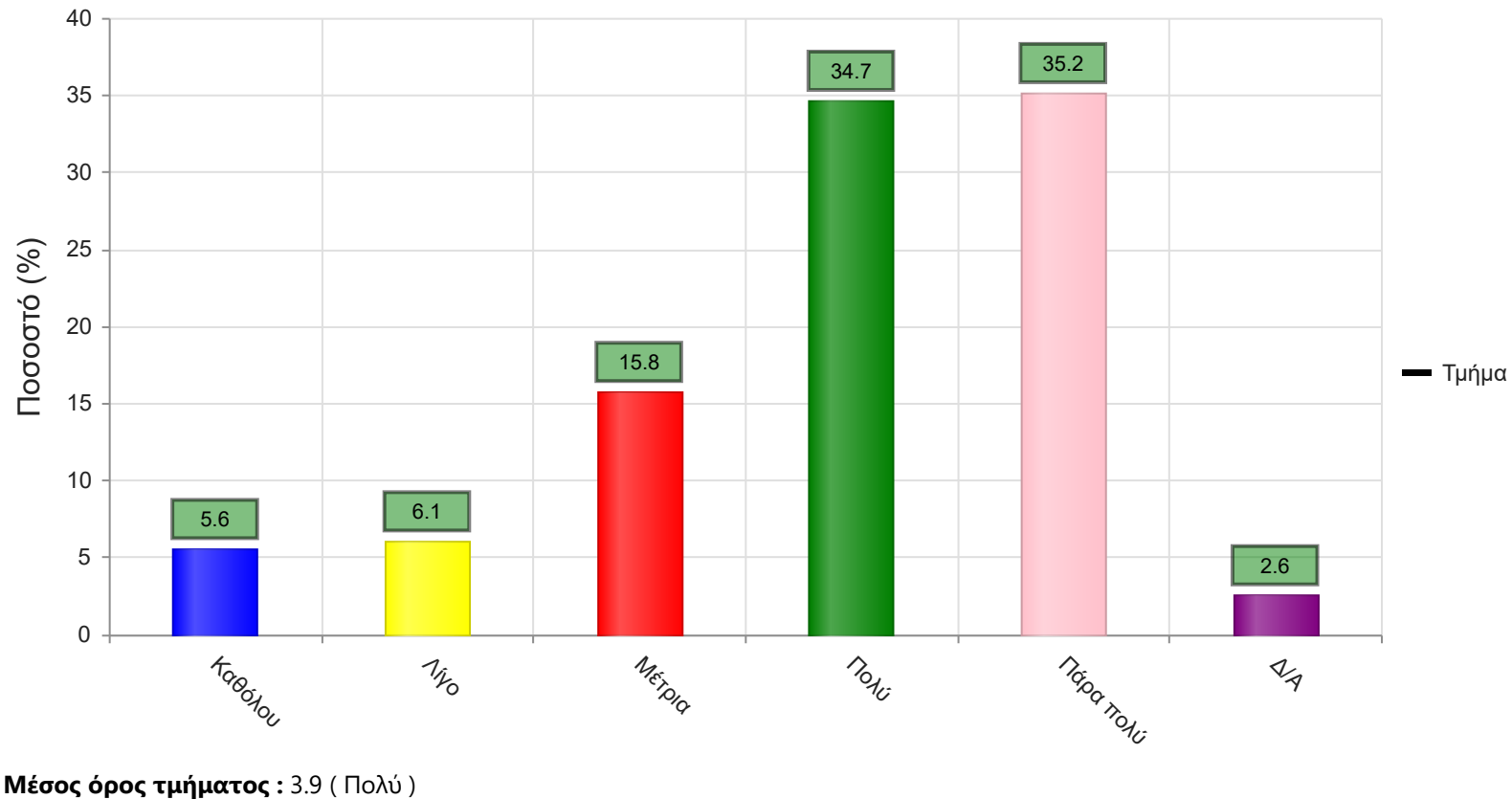
Μέσος όρος τμήματος : 4.1 (Πολύ)

24. Επιτυγχάνει να διεγείρει το ενδιαφέρον για το αντικείμενο του μαθήματος;



	Απαντήσεις	Ποσοστό (%)
Καθόλου	11	5.6
Λίγο	12	6.1
Μέτρια	31	15.8

	Απαντήσεις	Ποσοστό (%)
Πολύ	68	34.7
Πάρα πολύ	69	35.2
Δ/Α	5	2.6
Σύνολο Απαντήσεων	191	97.4
Ολικό Σύνολο	196	100

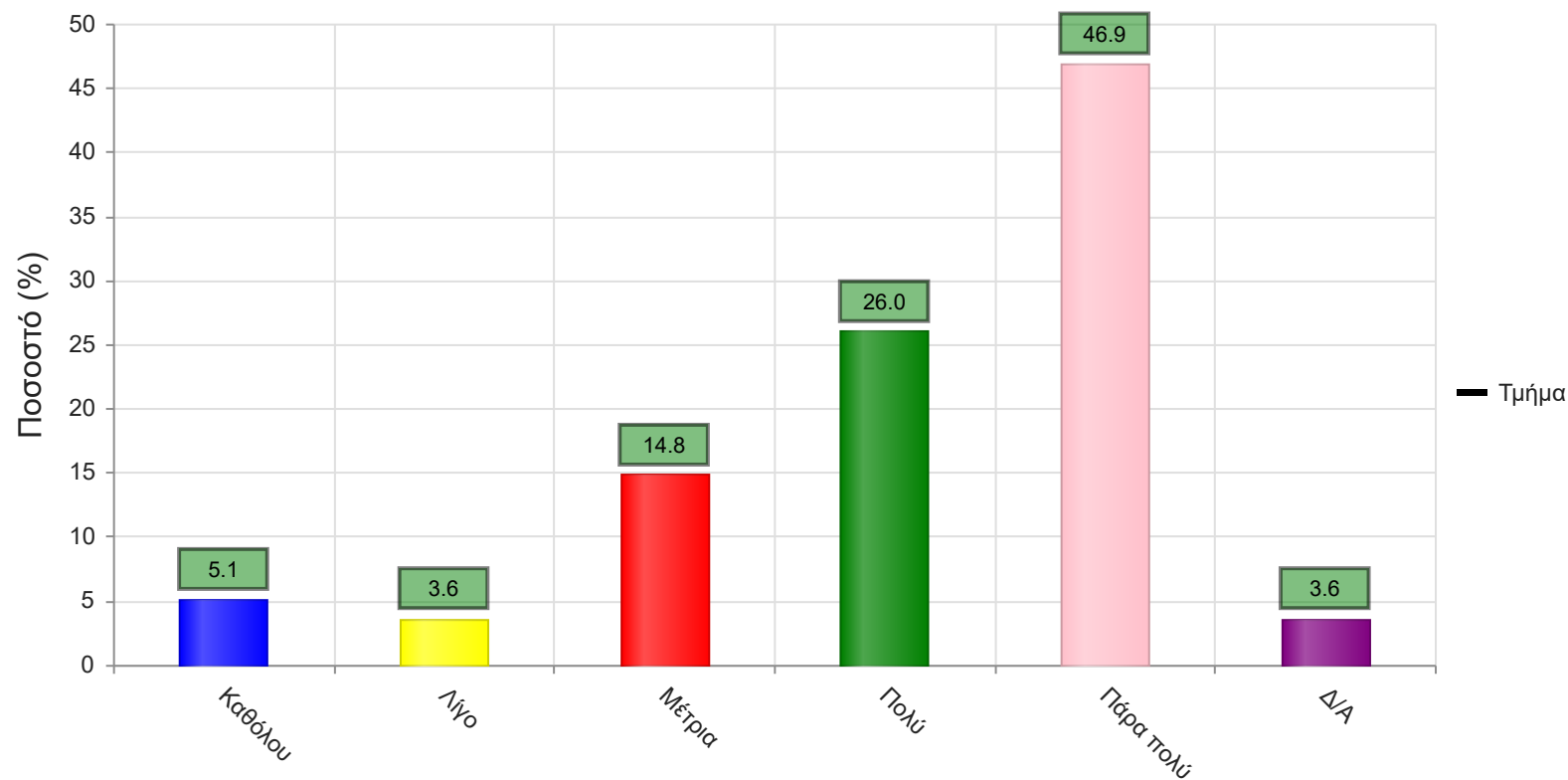


25. Ενθαρρύνει τους φοιτητές/-τριες να διατυπώνουν απορίες και ερωτήσεις έτσι ώστε να αναπτύξουν την κρίση τους;



	Απαντήσεις	Ποσοστό (%)
Καθόλου	10	5.1
Λίγο	7	3.6
Μέτρια	29	14.8

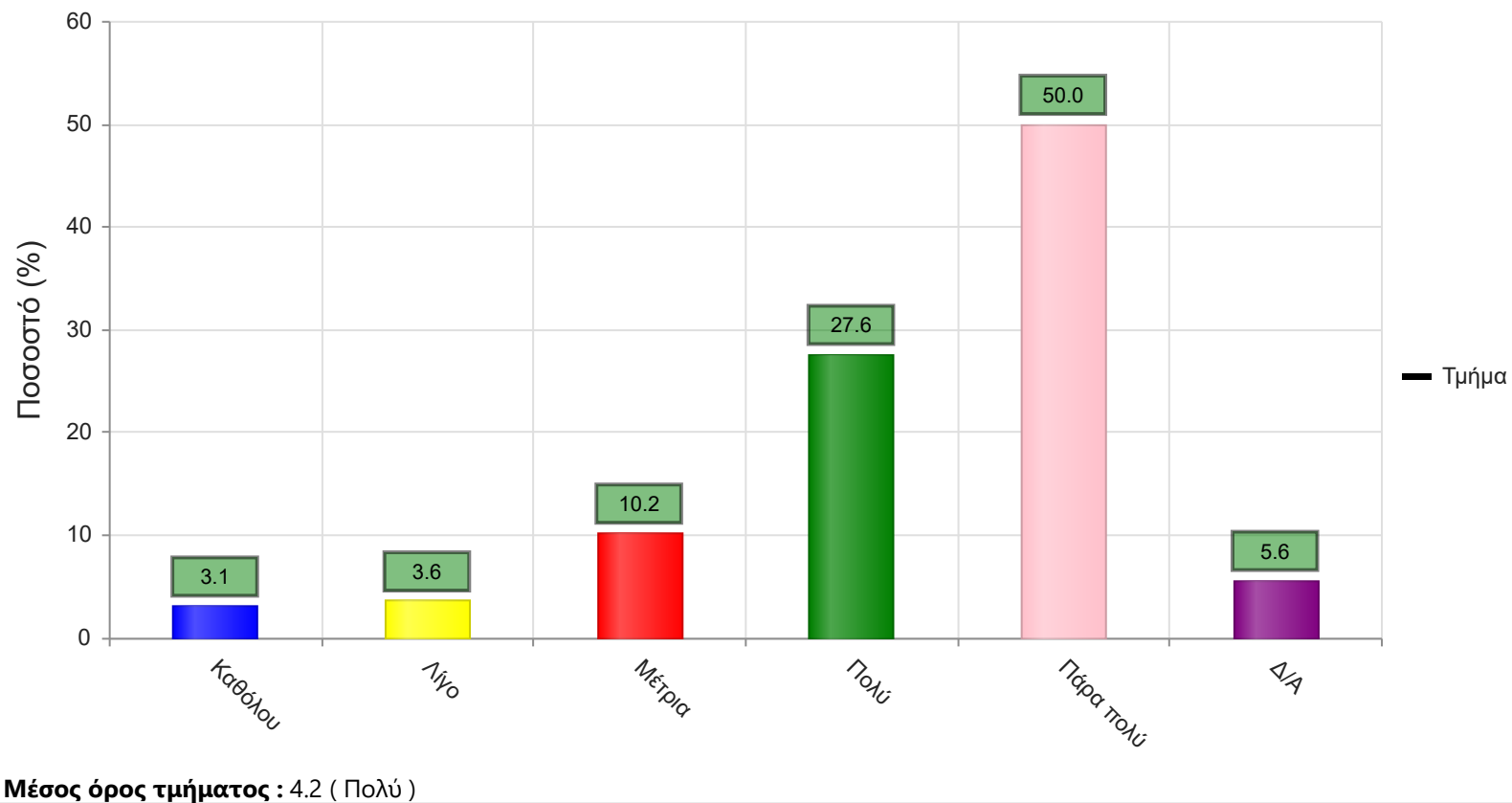
	Απαντήσεις	Ποσοστό (%)
Πολύ	51	26.0
Πάρα πολύ	92	46.9
Δ/Α	7	3.6
Σύνολο Απαντήσεων	189	96.4
Ολικό Σύνολο	196	100



Μέσος όρος τμήματος : 4.1 (Πολύ)

26. Χρησιμοποιεί Τεχνολογίες Πληροφορικής και Επικοινωνιών στη διδασκαλία και στην εμπέδωση του μαθήματος; (Χρήση προβολικών μηχανημάτων στις παραδόσεις, παράδοση ασκήσεων μέσω πλατφόρμας τηλεκαίδευσης, χρήση ιστοσελίδας μαθήματος κλπ)

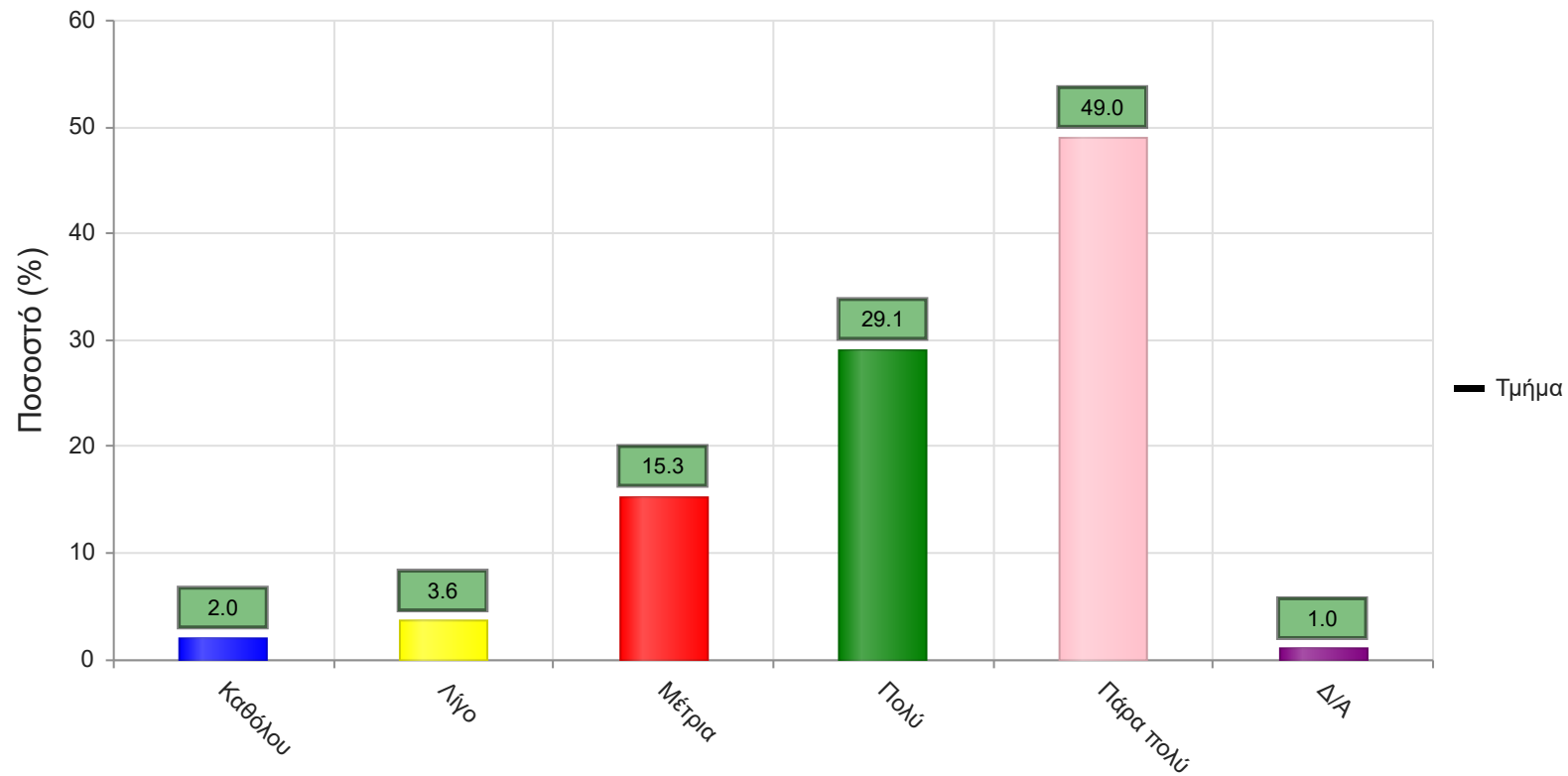
	Απαντήσεις	Ποσοστό (%)
Καθόλου	6	3.1
Λίγο	7	3.6
Μέτρια	20	10.2
Πολύ	54	27.6
Πάρα πολύ	98	50.0
Δ/Α	11	5.6
Σύνολο Απαντήσεων	185	94.4
Ολικό Σύνολο	196	100



Γ. Ερωτήσεις που αφορούν στα χαρακτηριστικά του/της φοιτητή/-τριας:

27. Πόσο τακτικά παρακολουθείτε τις διαλέξεις;

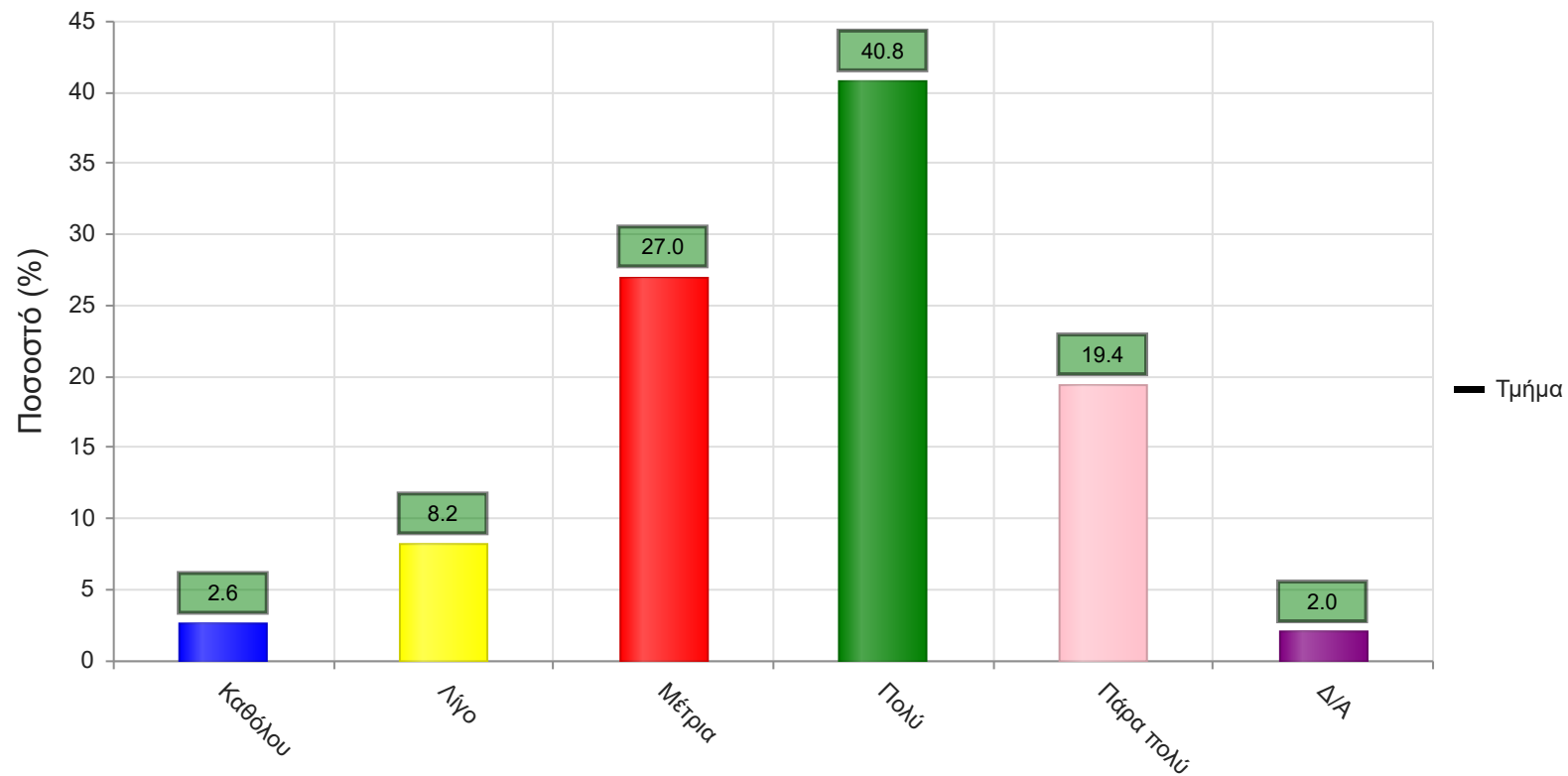
	Απαντήσεις	Ποσοστό (%)
Καθόλου	4	2.0
Λίγο	7	3.6
Μέτρια	30	15.3
Πολύ	57	29.1
Πάρα πολύ	96	49.0
Δ/Α	2	1.0
Σύνολο Απαντήσεων	194	99.0
Ολικό Σύνολο	196	100



Μέσος όρος τμήματος : 4.2 (Πολύ)

28. Κατά πόσο κατανοείτε τις διδασκόμενες έννοιες;

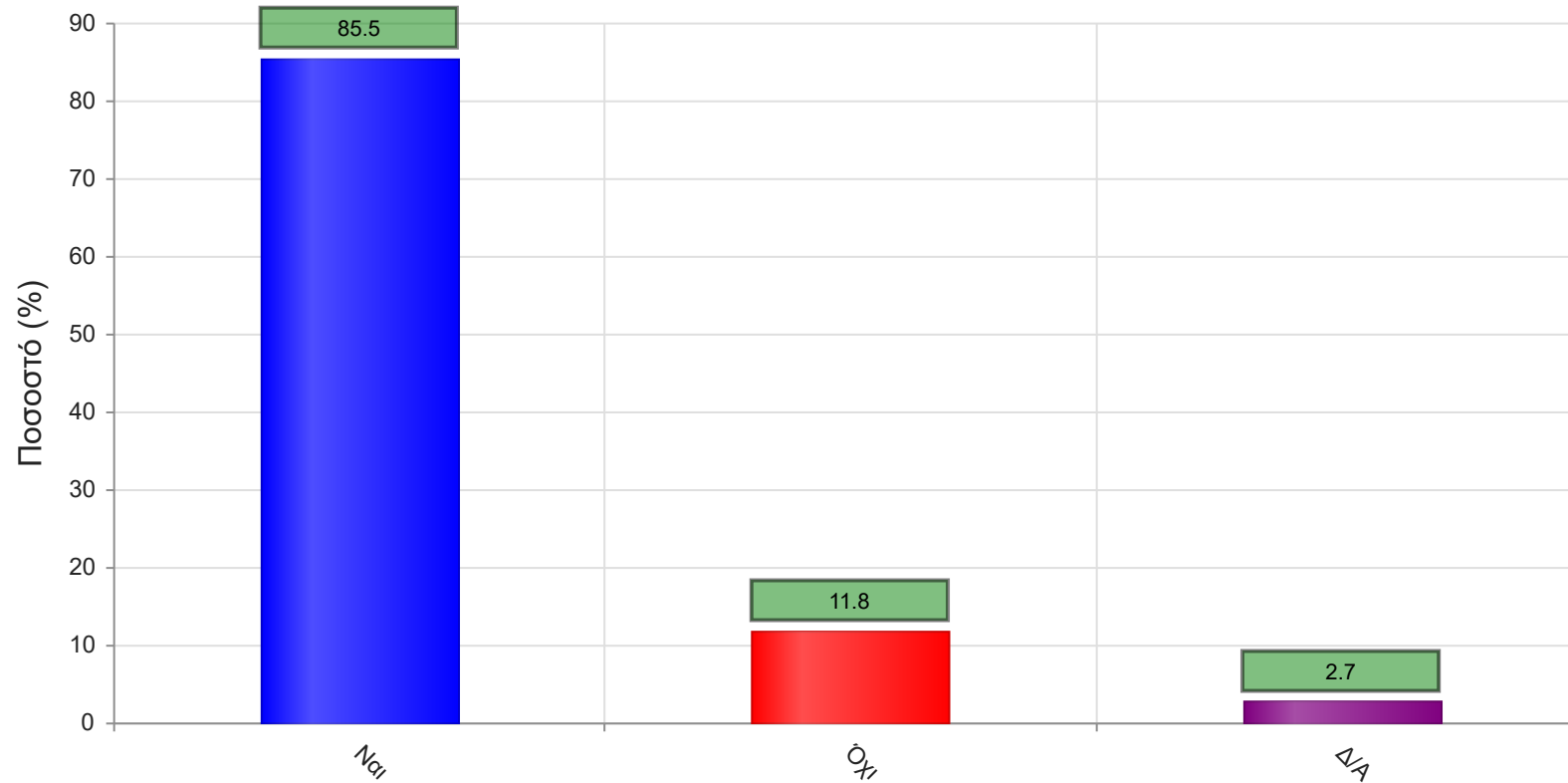
	Απαντήσεις	Ποσοστό (%)
Καθόλου	5	2.6
Λίγο	16	8.2
Μέτρια	53	27.0
Πολύ	80	40.8
Πάρα πολύ	38	19.4
Δ/Α	4	2.0
Σύνολο Απαντήσεων	192	98.0
Ολικό Σύνολο	196	100



Μέσος όρος τμήματος : 3.7 (Πολύ)

29. Αναποκρίνεστε στις γραπτές εργασίες/ασκήσεις;

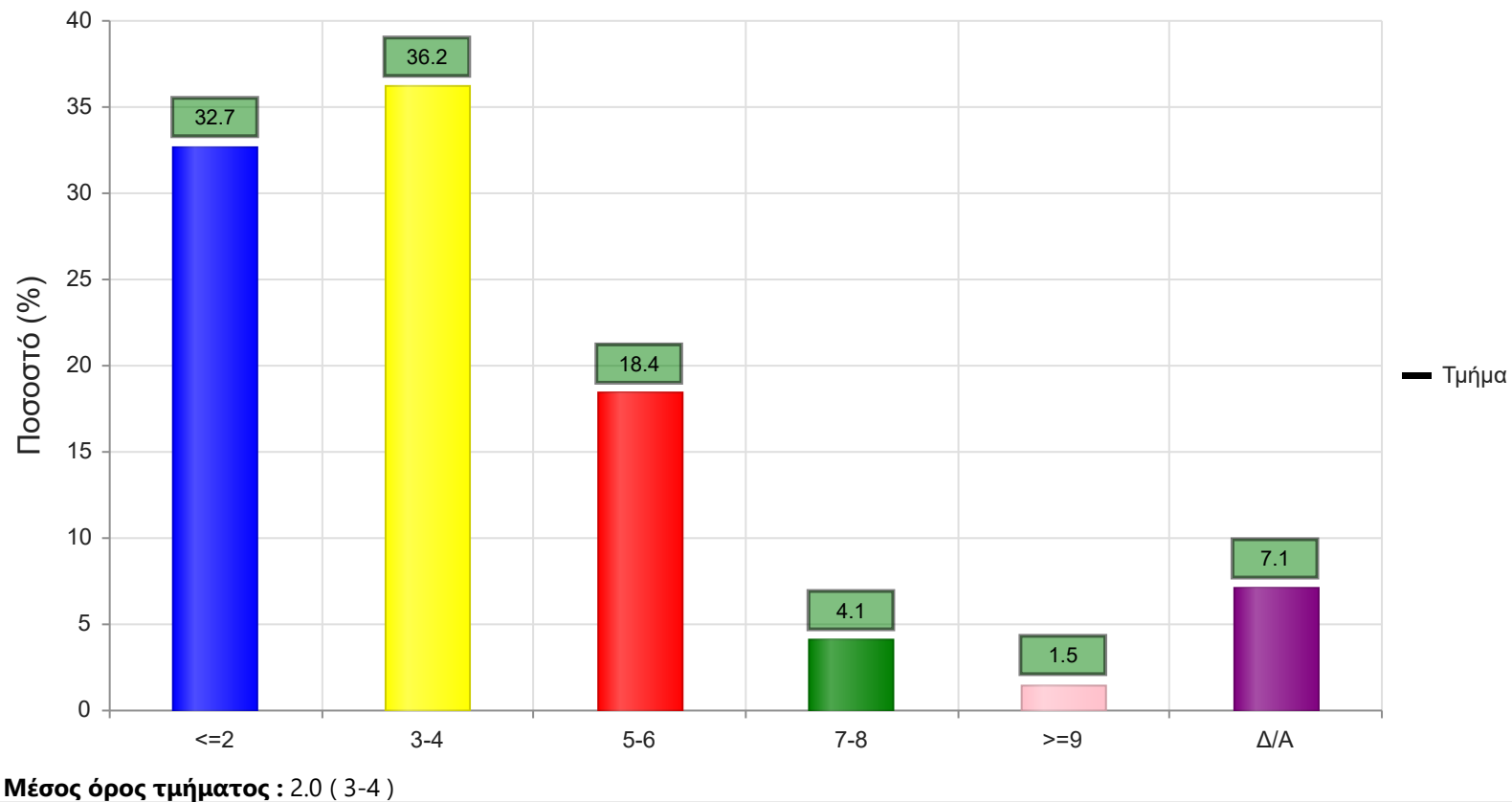
	Απαντήσεις	Ποσοστό (%)
ΝΑΙ	354	85.5
ΟΧΙ	49	11.8
Δ/Α	11	2.7
Σύνολο	414	100



Μέσος όρος τμήματος : ()

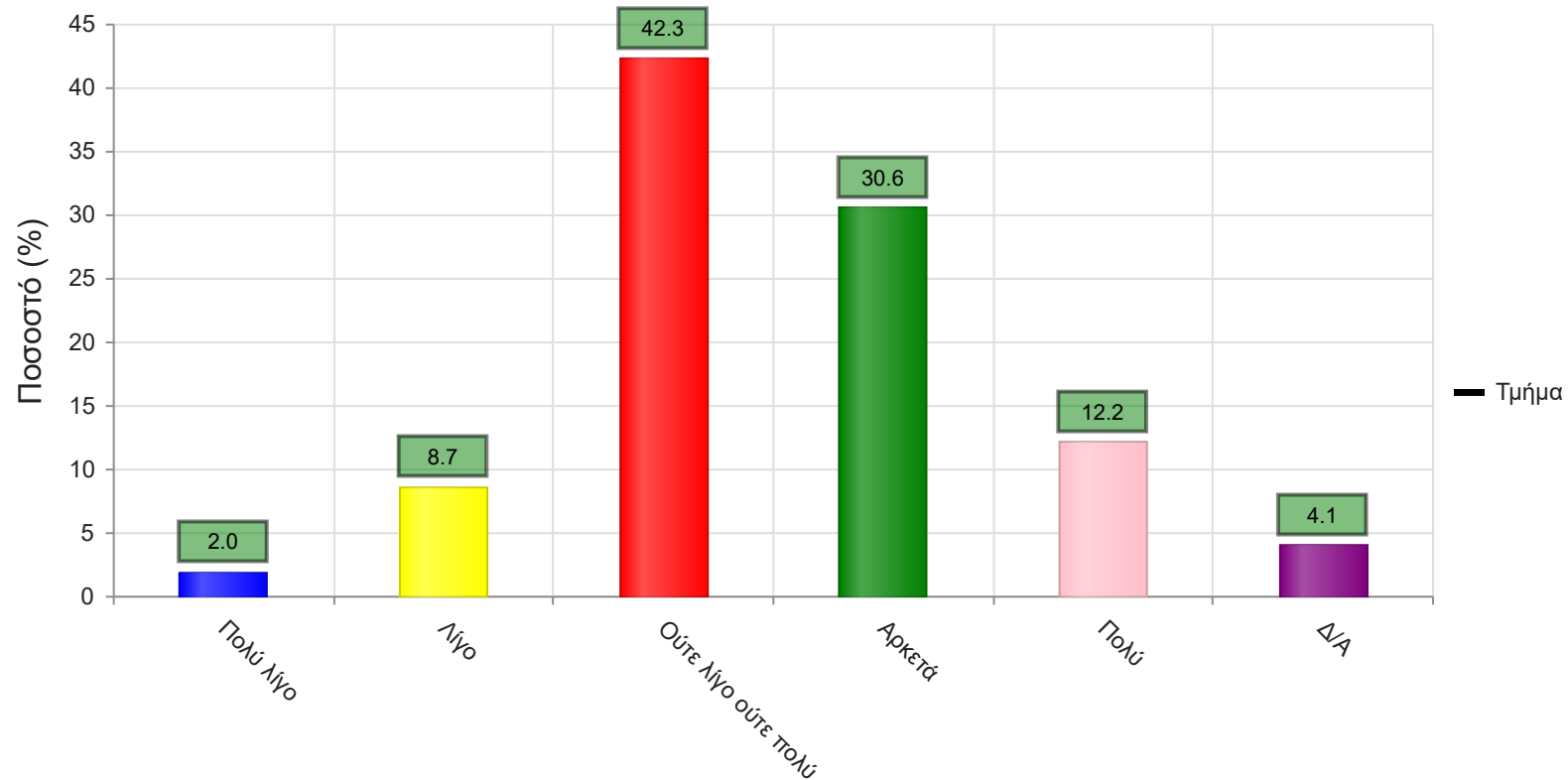
30. Πόσες ώρες μελέτης αφιερώνετε εβδομαδιαία για τη μελέτη του συγκεκριμένου μαθήματος;

	Απαντήσεις	Ποσοστό τμήματος(%)
<=2	64	32.7
3-4	71	36.2
5-6	36	18.4
7-8	8	4.1
>=9	3	1.5
Δ/Α	14	7.1
Σύνολο Απαντήσεων	182	92.9
Ολικό Σύνολο	196	100



31. Πόσες ώρες πιστεύετε ότι πρέπει να αφιερώσετε κατά την περίοδο των εξετάσεων για την επιτυχή εξέτασή σας στο συγκεκριμένο μάθημα; (**Πολύ Λίγο**=0-5, **Λίγο**=5-10, **Ούτε Λίγο Ούτε πολύ**=10-15, **Αρκετά**=15-20, **Πολύ**=20+)

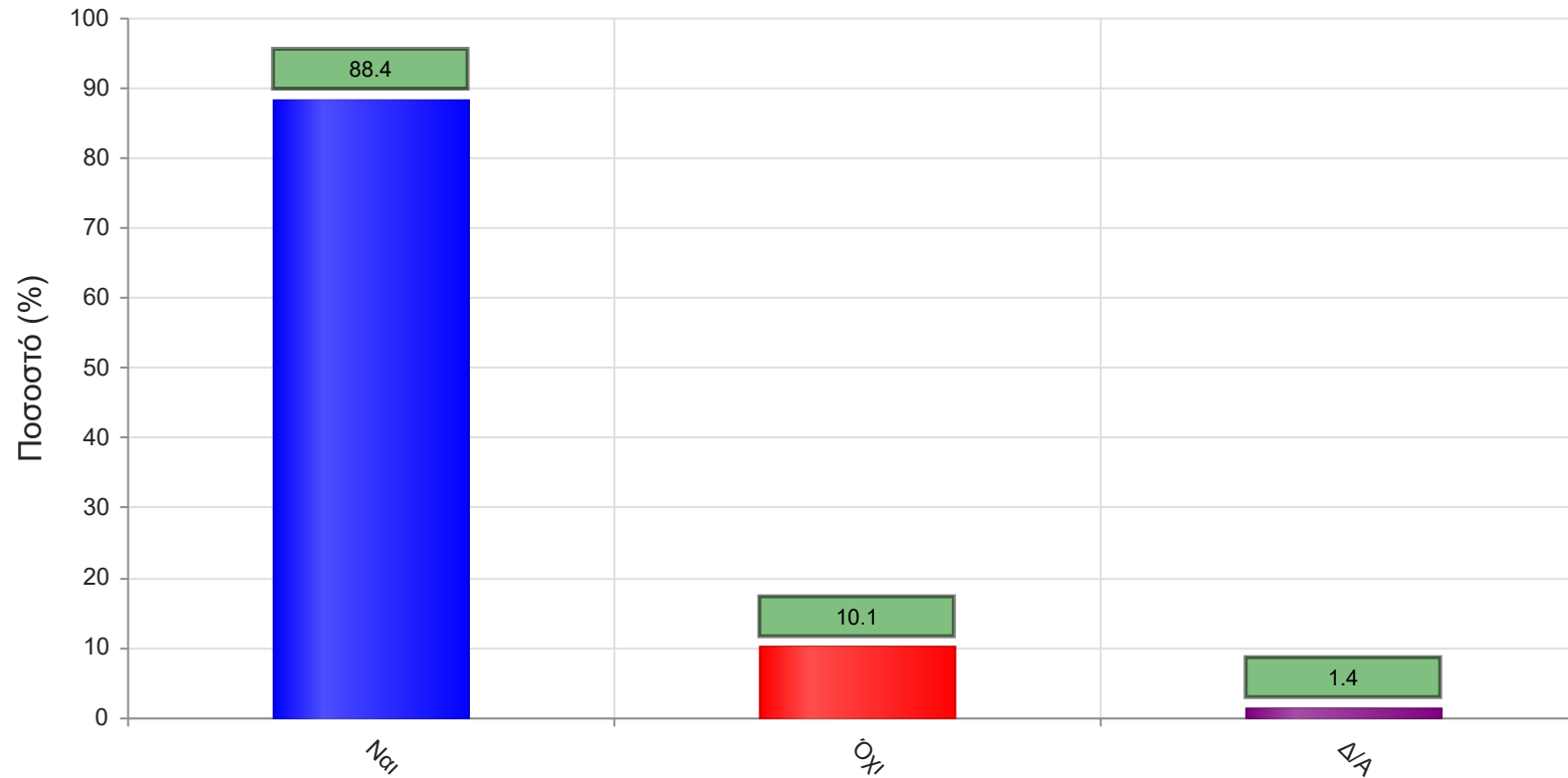
	Απαντήσεις	Ποσοστό τμήματος (%)
Πολύ λίγο	4	2.0
Λίγο	17	8.7
Ούτε λίγο ούτε πολύ	83	42.3
Αρκετά	60	30.6
Πολύ	24	12.2
Δ/Α	8	4.1
Σύνολο Απαντήσεων	188	95.9
Ολικό Σύνολο	196	100



Μέσος όρος τμήματος : 3.4 (Ούτε λίγο ούτε πολύ)

32. Θα εξεταστείτε στο μάθημα για πρώτη φορά;

	Απαντήσεις	Ποσοστό (%)
ΝΑΙ	366	88.4
ΟΧΙ	42	10.1
Δ/Α	6	1.4
Σύνολο	414	100



Μέσος όρος τμήματος : ()