



ΠΑΝΕΠΙΣΤΗΜΙΟ ΔΥΤΙΚΗΣ ΑΤΤΙΚΗΣ

Στατιστικά τμήματος

Τμήμα

Απογραφική Περίοδος

Ερωτηματολόγιο

Εξάμηνο

388 - ΜΗΧΑΝΙΚΩΝ ΒΙΟΪΑΤΡΙΚΗΣ

2022 - 2023

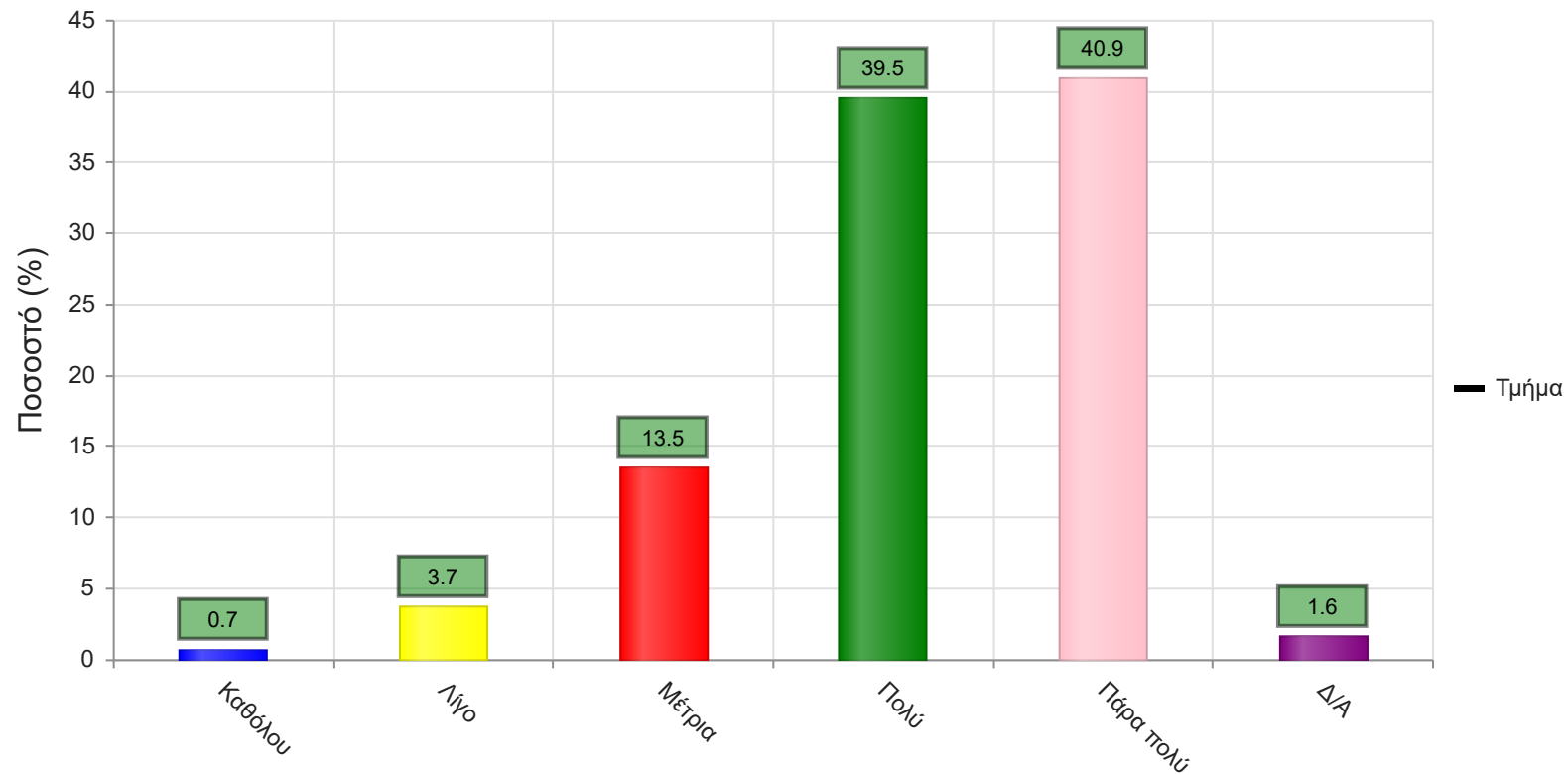
Ερωτηματολόγιο Μαθημάτων

Εαρινό

A. Ερωτήσεις που αφορούν στο μάθημα:

1. Οι στόχοι του θεωρητικού μαθήματος ήταν σαφείς;

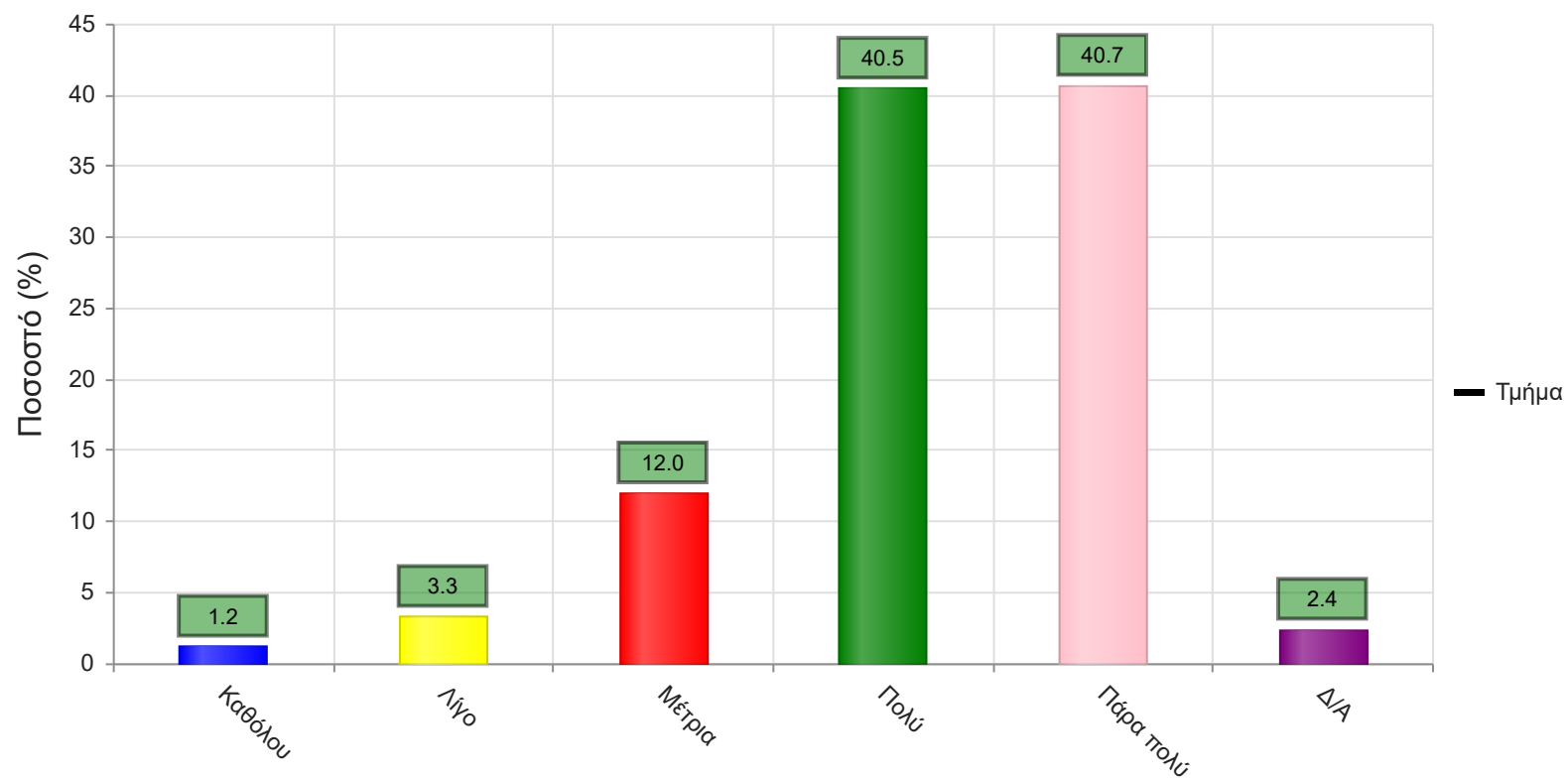
	Απαντήσεις	Ποσοστό (%)
Καθόλου	5	0.7
Λίγο	25	3.7
Μέτρια	91	13.5
Πολύ	266	39.5
Πάρα πολύ	276	40.9
Δ/Α	11	1.6
Σύνολο Απαντήσεων	663	98.4
Ολικό Σύνολο	674	100



Μέσος όρος τμήματος : 4.2 (Πολύ)

2. Η ύλη που καλύφθηκε ανταποκρινόταν στους στόχους του μαθήματος;

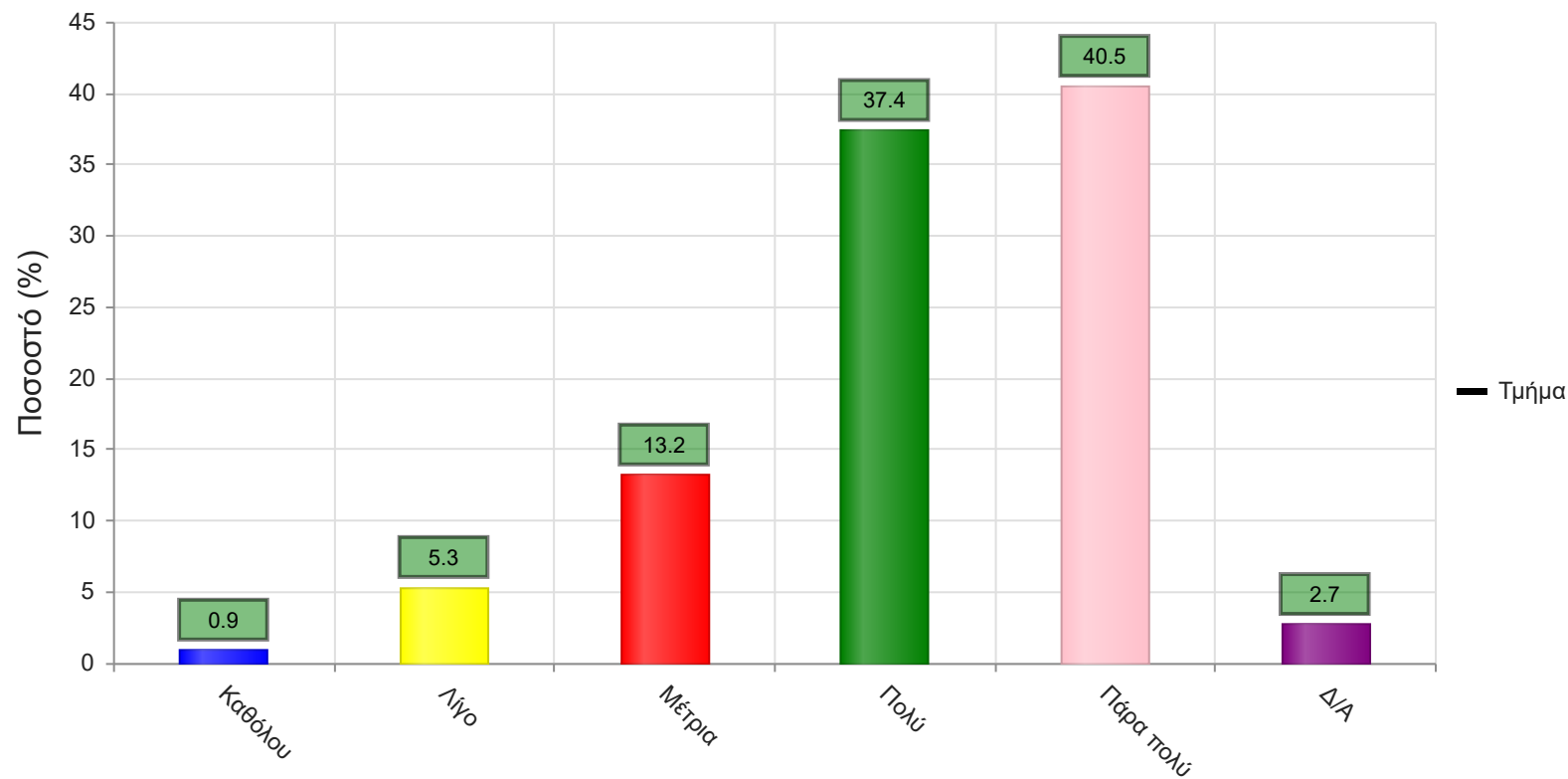
	Απαντήσεις	Ποσοστό (%)
Καθόλου	8	1.2
Λίγο	22	3.3
Μέτρια	81	12.0
Πολύ	273	40.5
Πάρα πολύ	274	40.7
Δ/Α	16	2.4
Σύνολο Απαντήσεων	658	97.6
Ολικό Σύνολο	674	100



Μέσος όρος τμήματος : 4.2 (Πολύ)

3. Βαθμολογήστε την οργάνωση του μαθήματος

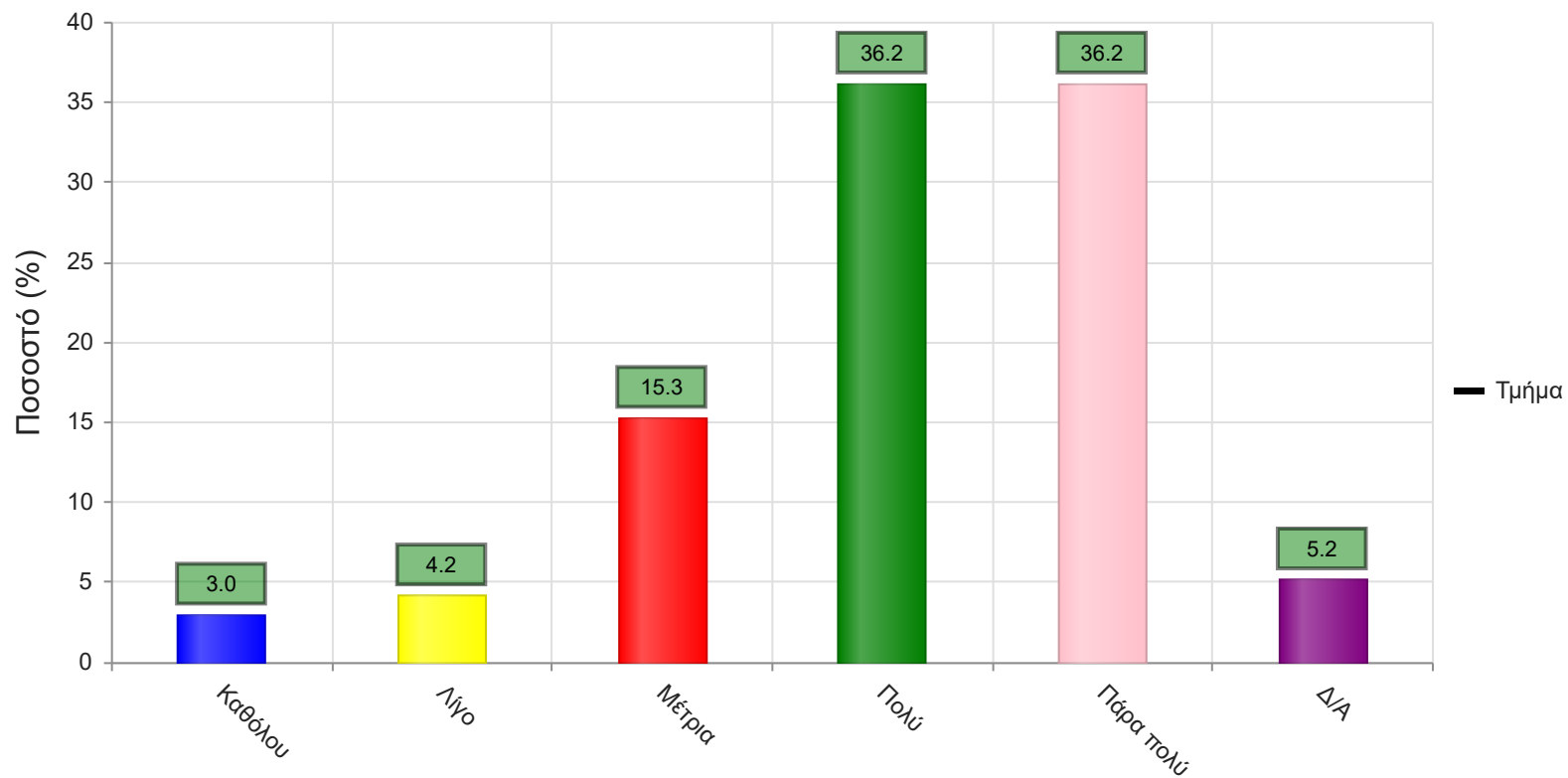
	Απαντήσεις	Ποσοστό (%)
Καθόλου	6	0.9
Λίγο	36	5.3
Μέτρια	89	13.2
Πολύ	252	37.4
Πάρα πολύ	273	40.5
Δ/Α	18	2.7
Σύνολο Απαντήσεων	656	97.3
Ολικό Σύνολο	674	100



Μέσος όρος τμήματος : 4.1 (Πολύ)

4. Το εκπαιδευτικό υλικό που χρησιμοποιήθηκε βοήθησε στην καλύτερη κατανόηση του θέματος;

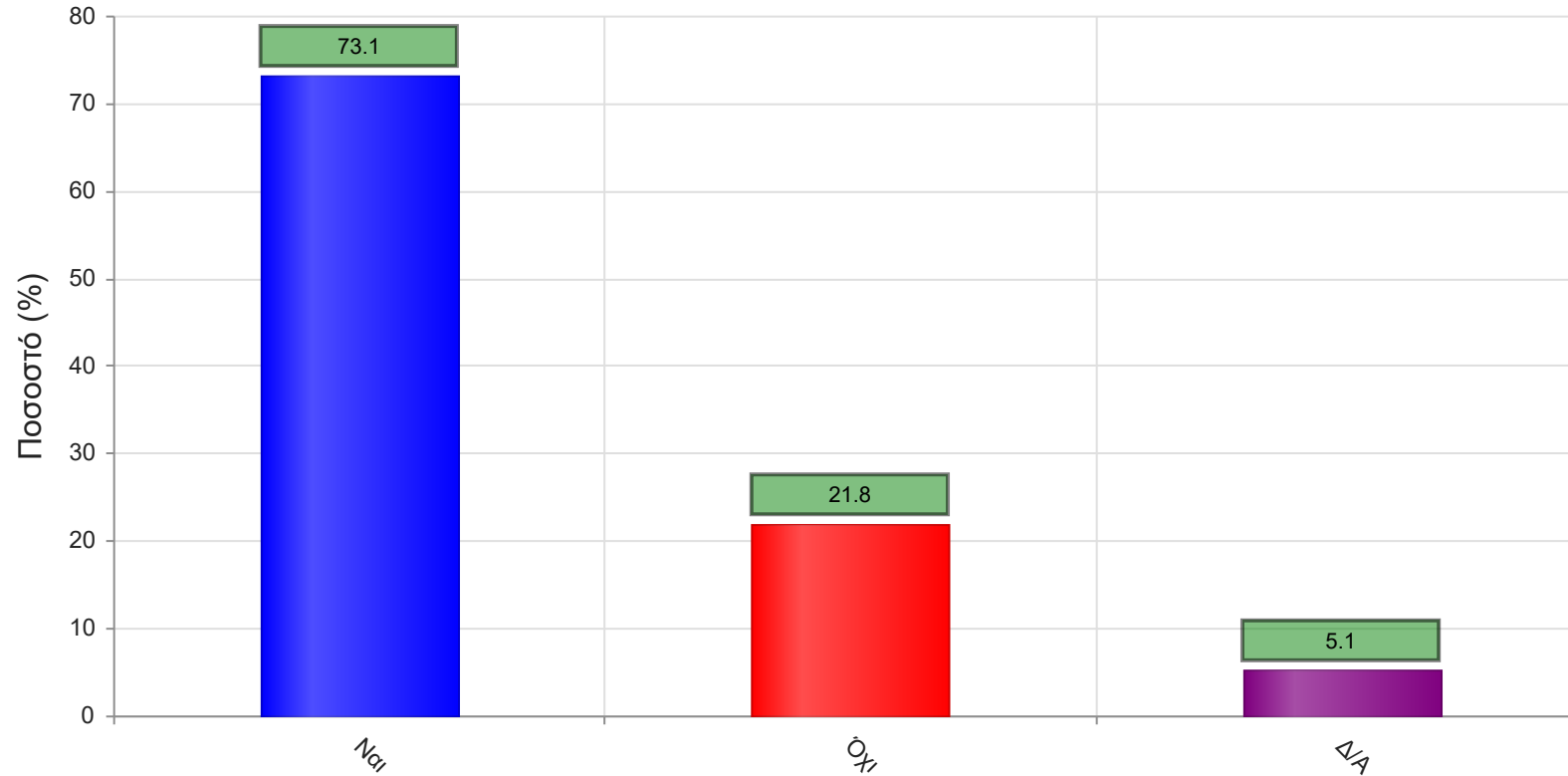
	Απαντήσεις	Ποσοστό (%)
Καθόλου	20	3.0
Λίγο	28	4.2
Μέτρια	103	15.3
Πολύ	244	36.2
Πάρα πολύ	244	36.2
Δ/Α	35	5.2
Σύνολο Απαντήσεων	639	94.8
Ολικό Σύνολο	674	100



Μέσος όρος τμήματος : 4.0 (Πολύ)

5. Τα εκπαιδευτικά βοηθήματα ("σύγγραμμα", σημειώσεις, πρόσθετη βιβλιογραφία) χορηγήθηκαν εγκαίρως;

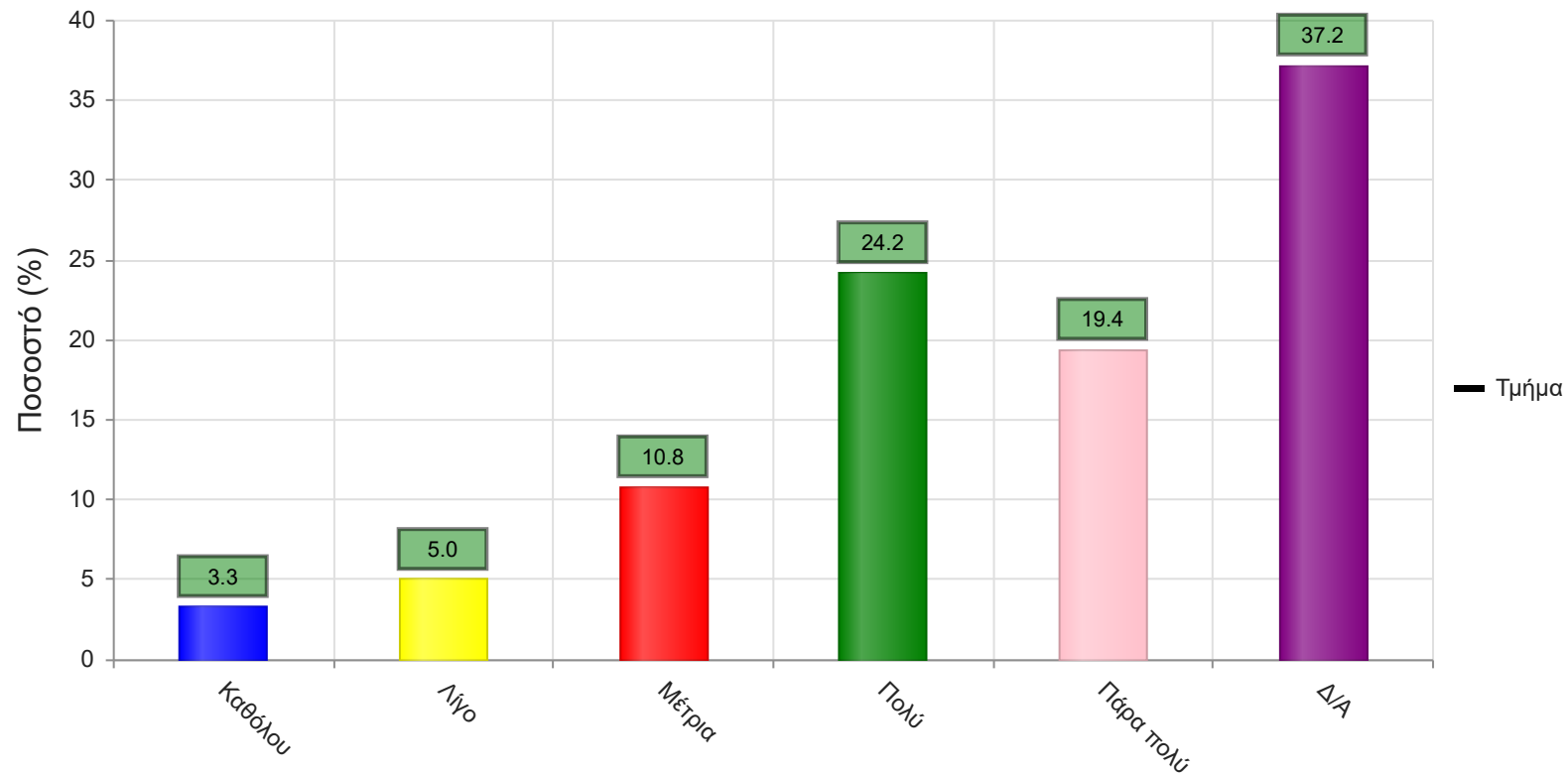
	Απαντήσεις	Ποσοστό (%)
ΝΑΙ	719	73.1
ΟΧΙ	215	21.8
Δ/Α	50	5.1
Σύνολο	984	100



Μέσος όρος τμήματος : ()

6. Πόσο ικανοποιητικό/-ά βρίσκεται το/-α διανεμόμενο/-α βιβλίο/α(σύγγραμμα/-τα);

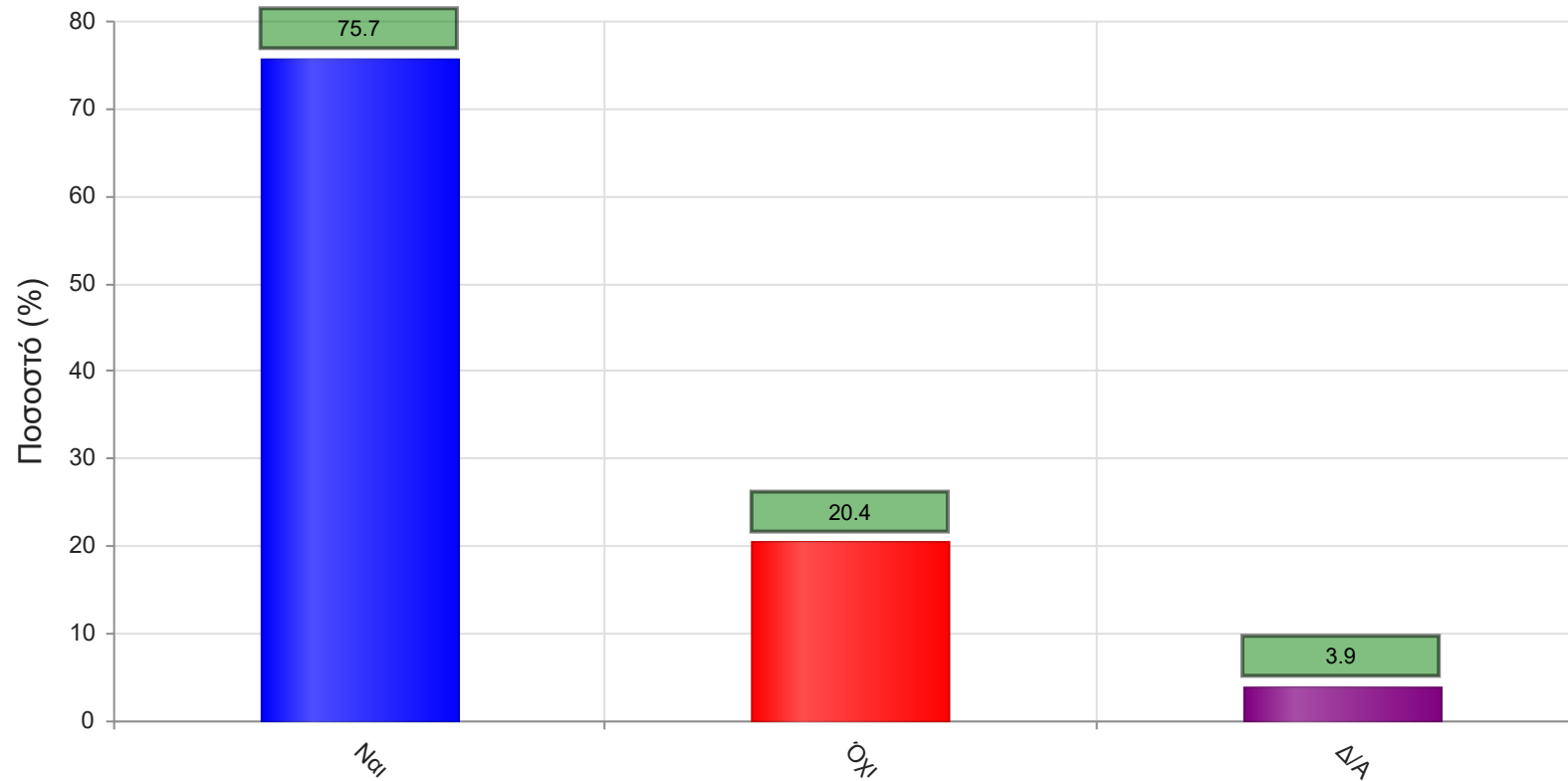
	Απαντήσεις	Ποσοστό (%)
Καθόλου	22	3.3
Λίγο	34	5.0
Μέτρια	73	10.8
Πολύ	163	24.2
Πάρα πολύ	131	19.4
Δ/Α	251	37.2
Σύνολο Απαντήσεων	423	62.8
Ολικό Σύνολο	674	100



Μέσος όρος τμήματος : 3.8 (Πολύ)

7. Παρέχονται επιπρόσθετες σημειώσεις;

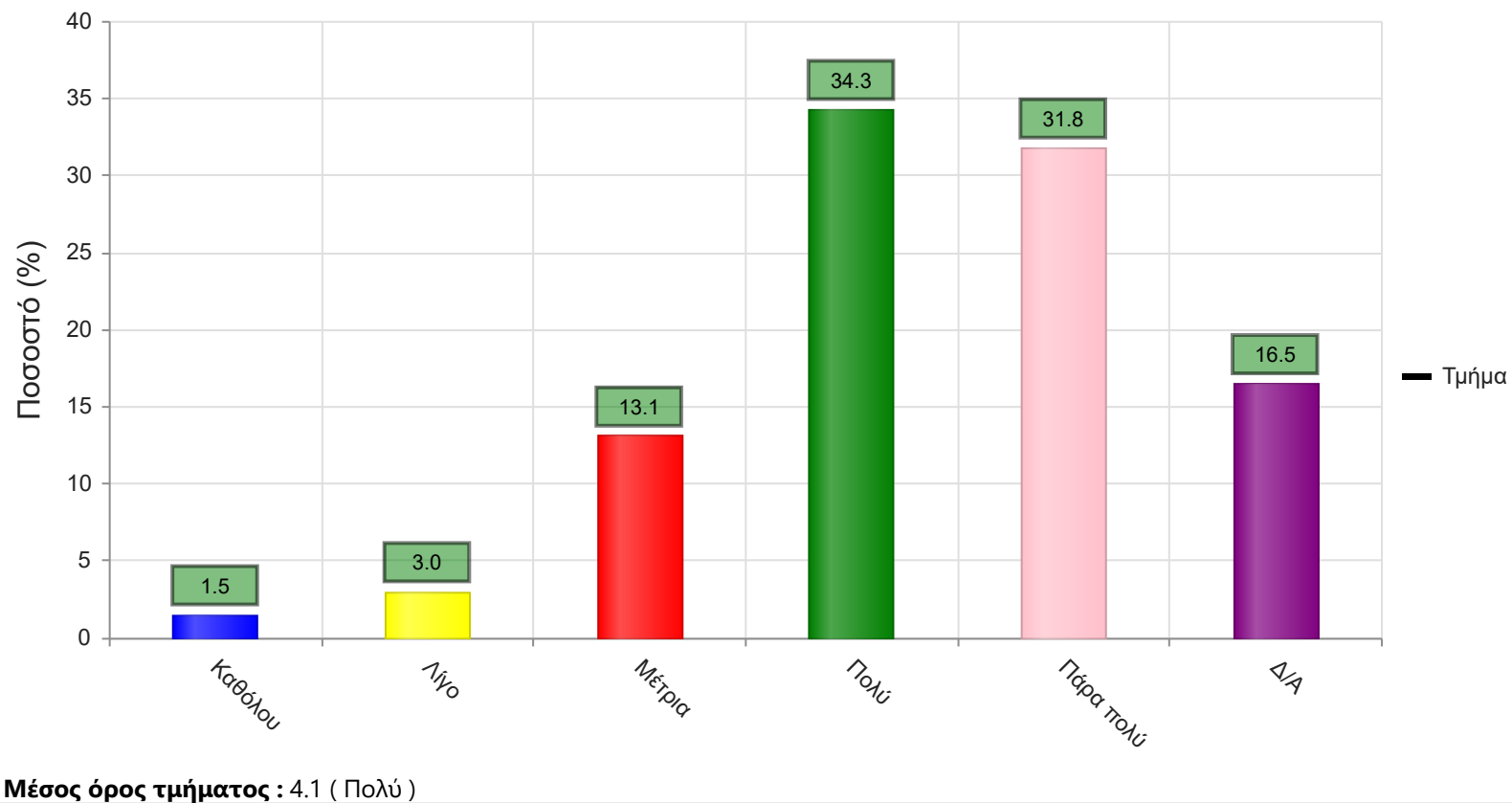
	Απαντήσεις	Ποσοστό (%)
ΝΑΙ	745	75.7
ΟΧΙ	201	20.4
Δ/Α	38	3.9
Σύνολο	984	100



Μέσος όρος τμήματος : ()

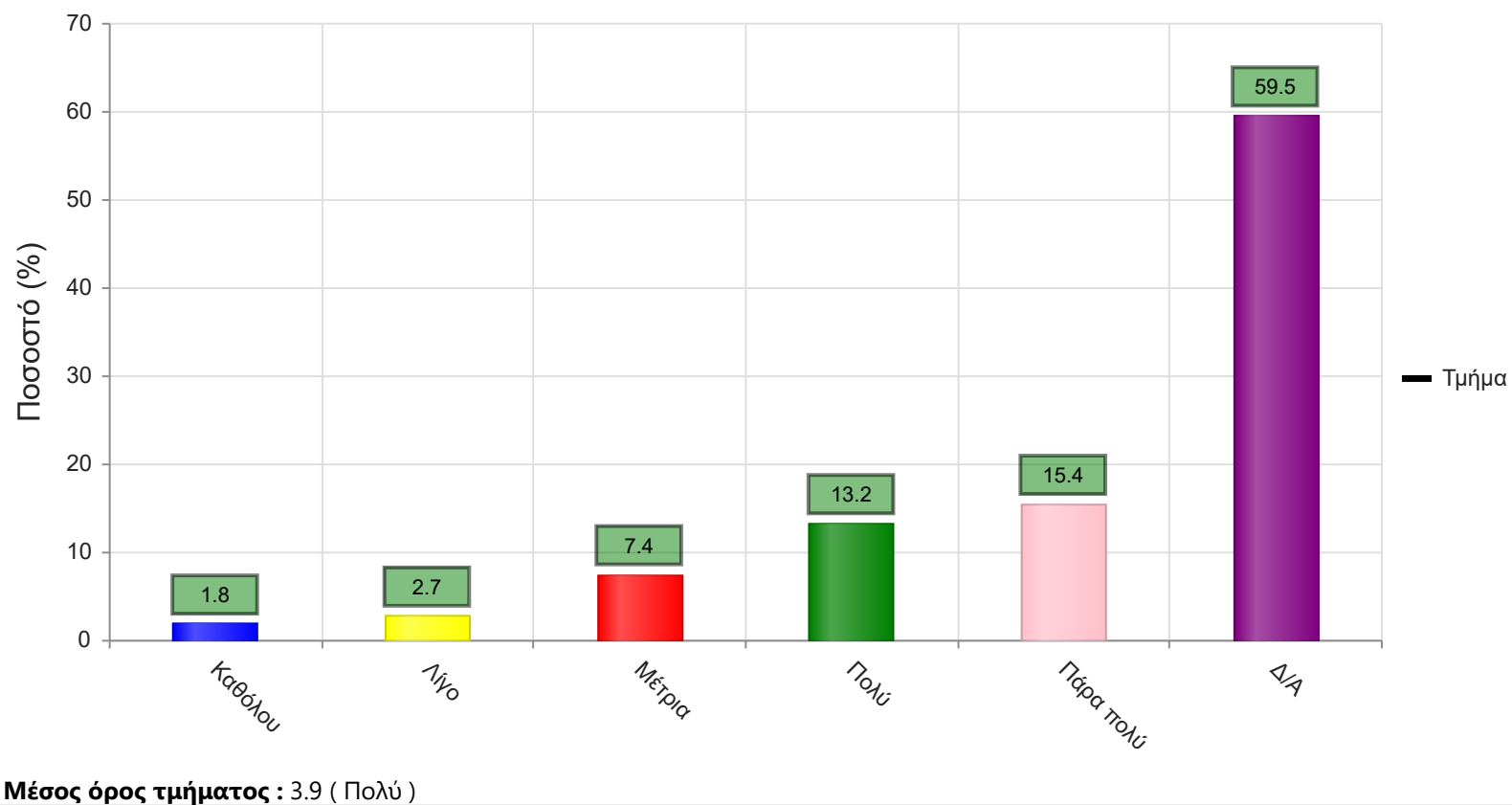
7α. Εάν ναι, βαθμολογήστε την επάρκειά τους

	Απαντήσεις	Ποσοστό (%)
Καθόλου	10	1.5
Λίγο	20	3.0
Μέτρια	88	13.1
Πολύ	231	34.3
Πάρα πολύ	214	31.8
Δ/Α	111	16.5
Σύνολο Απαντήσεων	563	83.5
Ολικό Σύνολο	674	100



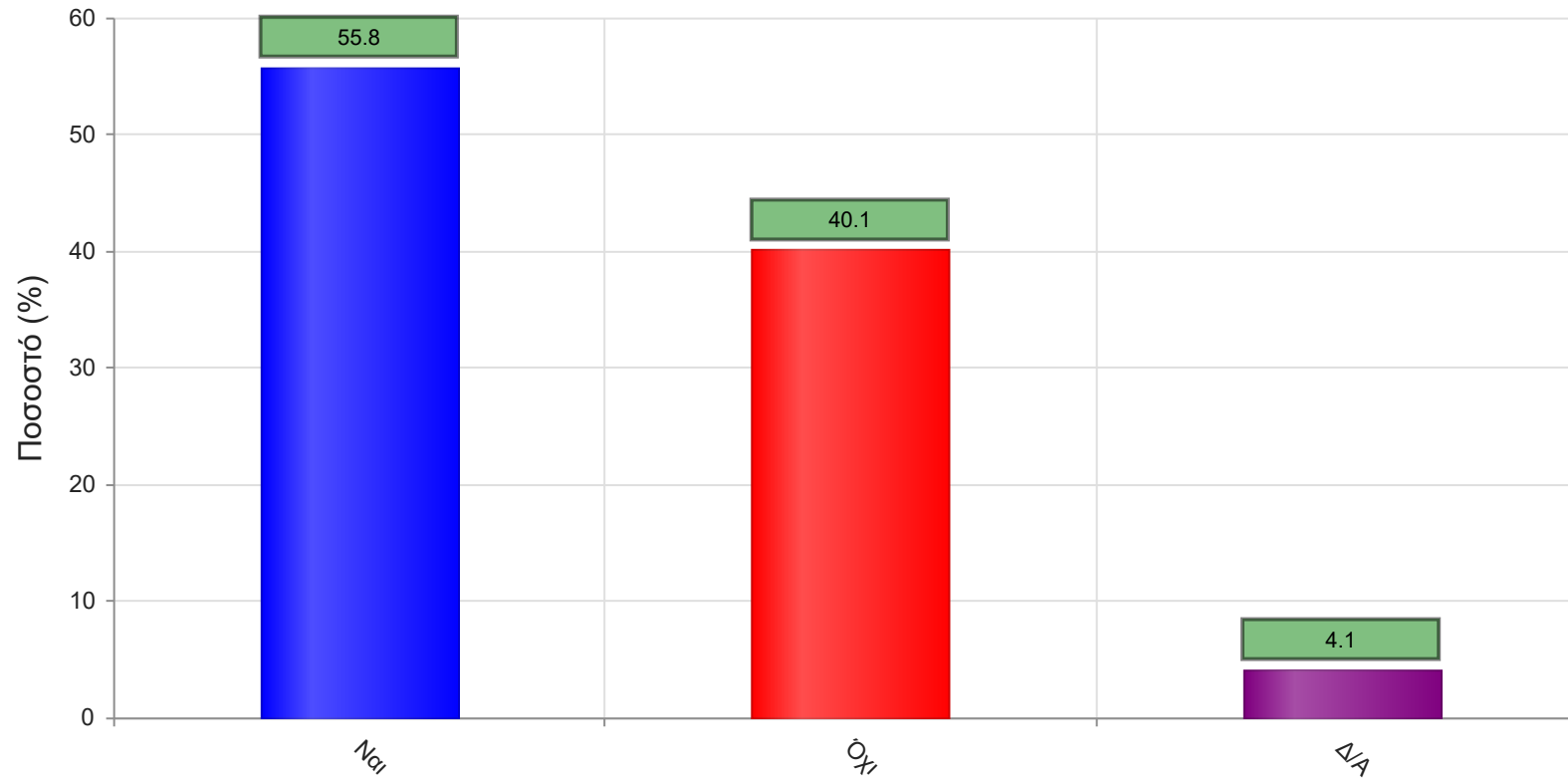
8. Βαθμολογήστε τη διαθεσιμότητα της επιπρόσθετης βιβλιογραφίας στην Βιβλιοθήκη του Ιδρύματος

	Απαντήσεις	Ποσοστό (%)
Καθόλου	12	1.8
Λίγο	18	2.7
Μέτρια	50	7.4
Πολύ	89	13.2
Πάρα πολύ	104	15.4
Δ/Α	401	59.5
Σύνολο Απαντήσεων	273	40.5
Ολικό Σύνολο	674	100



9. Προσπαιτούνται γνώσεις από άλλα μαθήματα για την παρακολούθηση του μαθήματος;

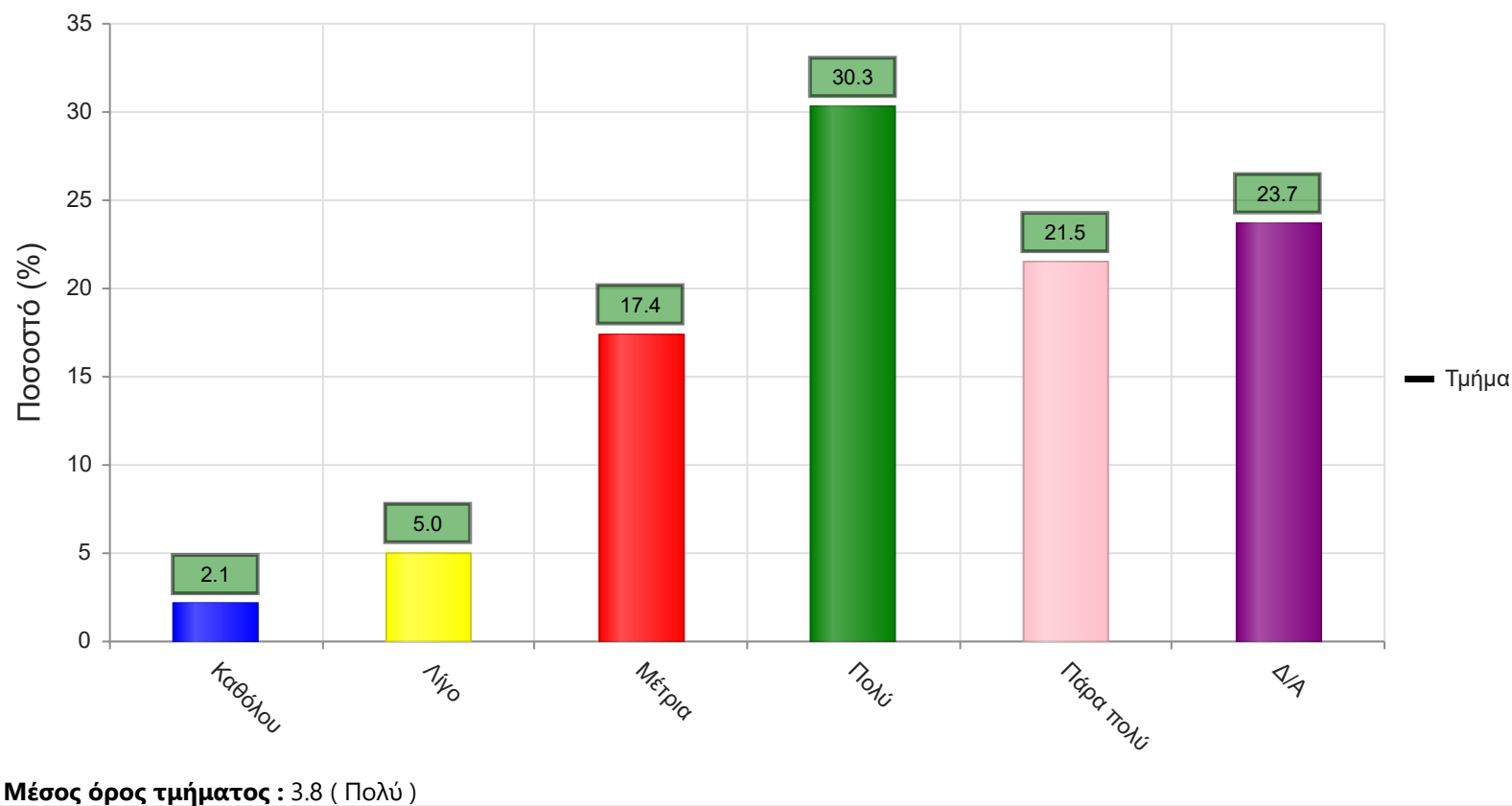
	Απαντήσεις	Ποσοστό (%)
ΝΑΙ	549	55.8
ΟΧΙ	395	40.1
Δ/Α	40	4.1
Σύνολο	984	100



Μέσος όρος τμήματος : ()

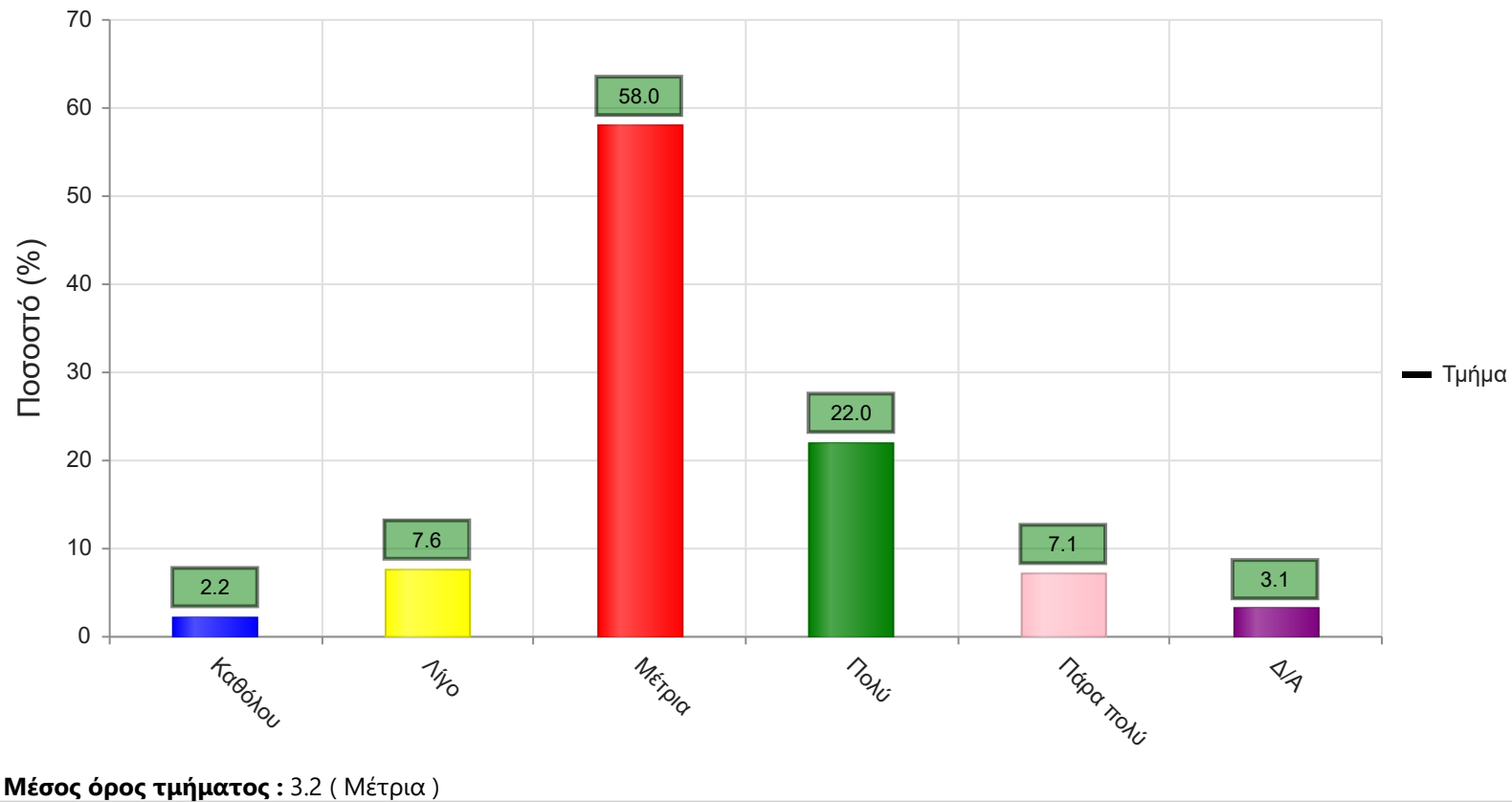
9α. Εάν ναι, καλύπτονται από άλλα διδαχθέντα μαθήματα;

	Απαντήσεις	Ποσοστό (%)
Καθόλου	14	2.1
Λίγο	34	5.0
Μέτρια	117	17.4
Πολύ	204	30.3
Πάρα πολύ	145	21.5
Δ/Α	160	23.7
Σύνολο Απαντήσεων	514	76.3
Ολικό Σύνολο	674	100



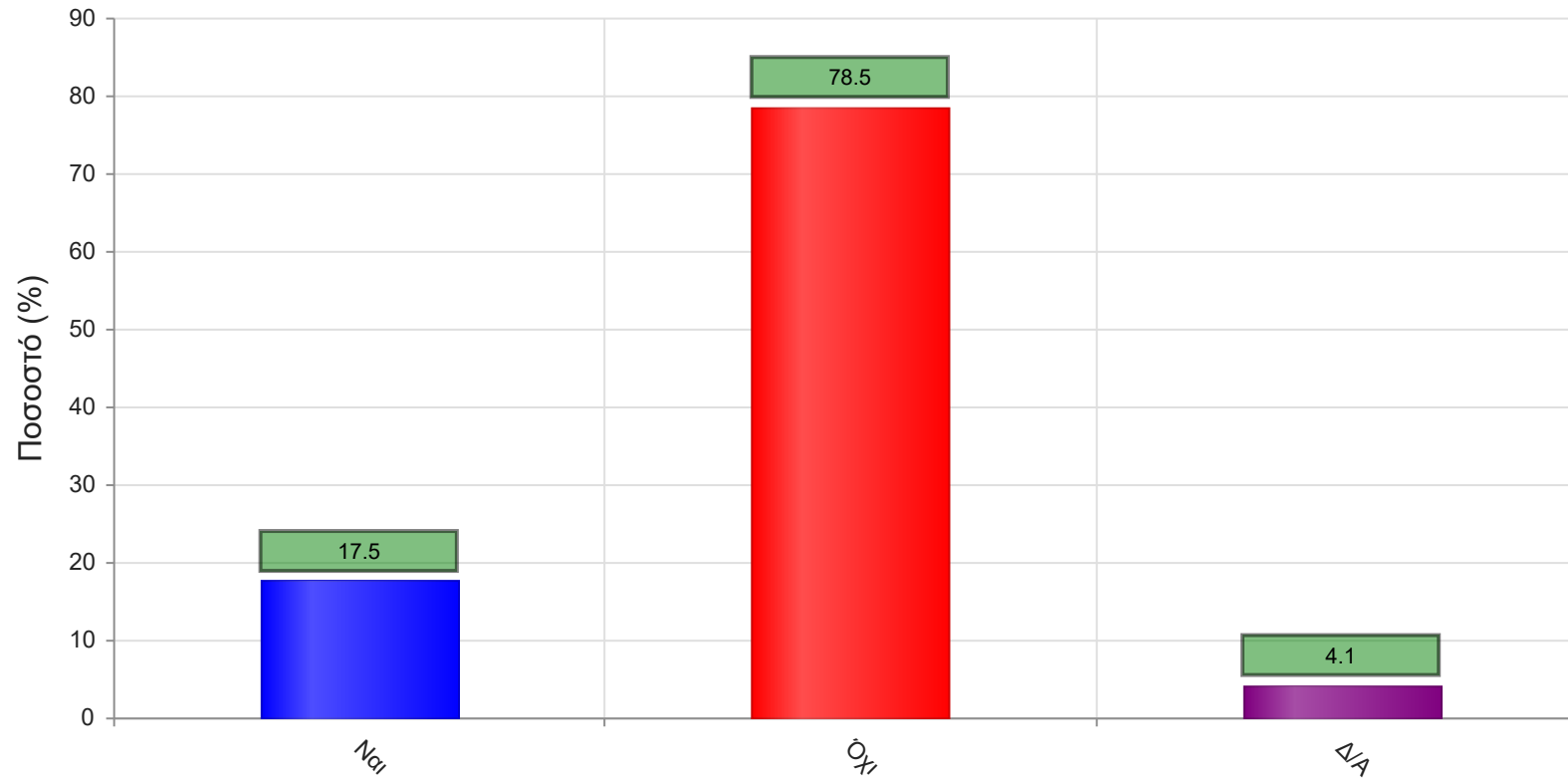
10. Πώς κρίνετε το επίπεδο δυσκολίας του μαθήματος για το έτος του;

	Απαντήσεις	Ποσοστό (%)
Καθόλου	15	2.2
Λίγο	51	7.6
Μέτρια	391	58.0
Πολύ	148	22.0
Πάρα πολύ	48	7.1
Δ/Α	21	3.1
Σύνολο Απαντήσεων	653	96.9
Ολικό Σύνολο	674	100



11. Υπάρχει ανάγκη οργάνωσης φροντιστηριακών μαθημάτων για το συγκεκριμένο μάθημα;

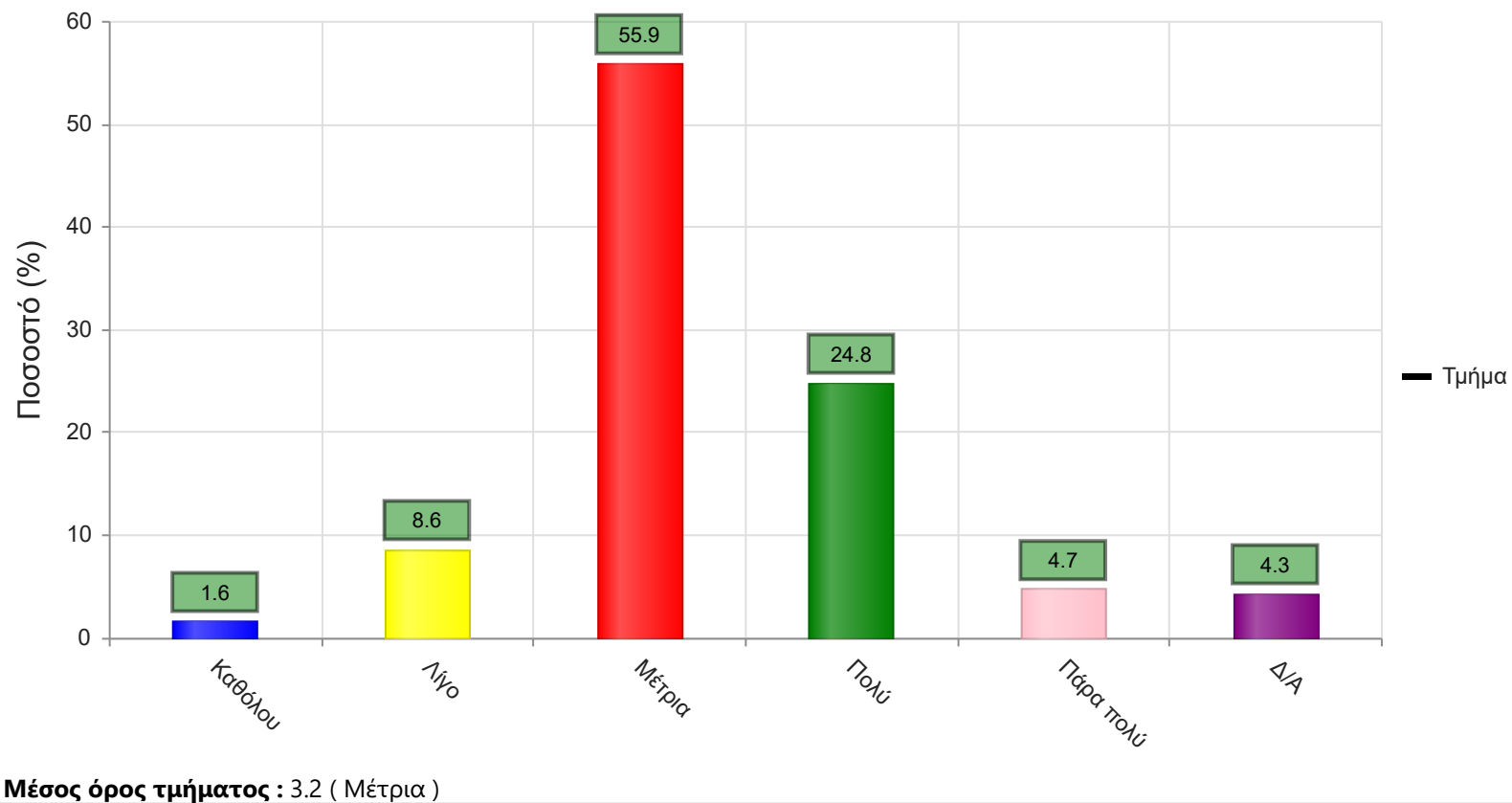
	Απαντήσεις	Ποσοστό (%)
ΝΑΙ	172	17.5
ΟΧΙ	772	78.5
Δ/Α	40	4.1
Σύνολο	984	100



Μέσος όρος τμήματος : ()

12. Αξιολογήστε τον αριθμό των ωρών διδασκαλίας για την κάλυψη της ύλης (καθόλου=ανεπαρκής, πάρα πολύ=υπερβολικός)

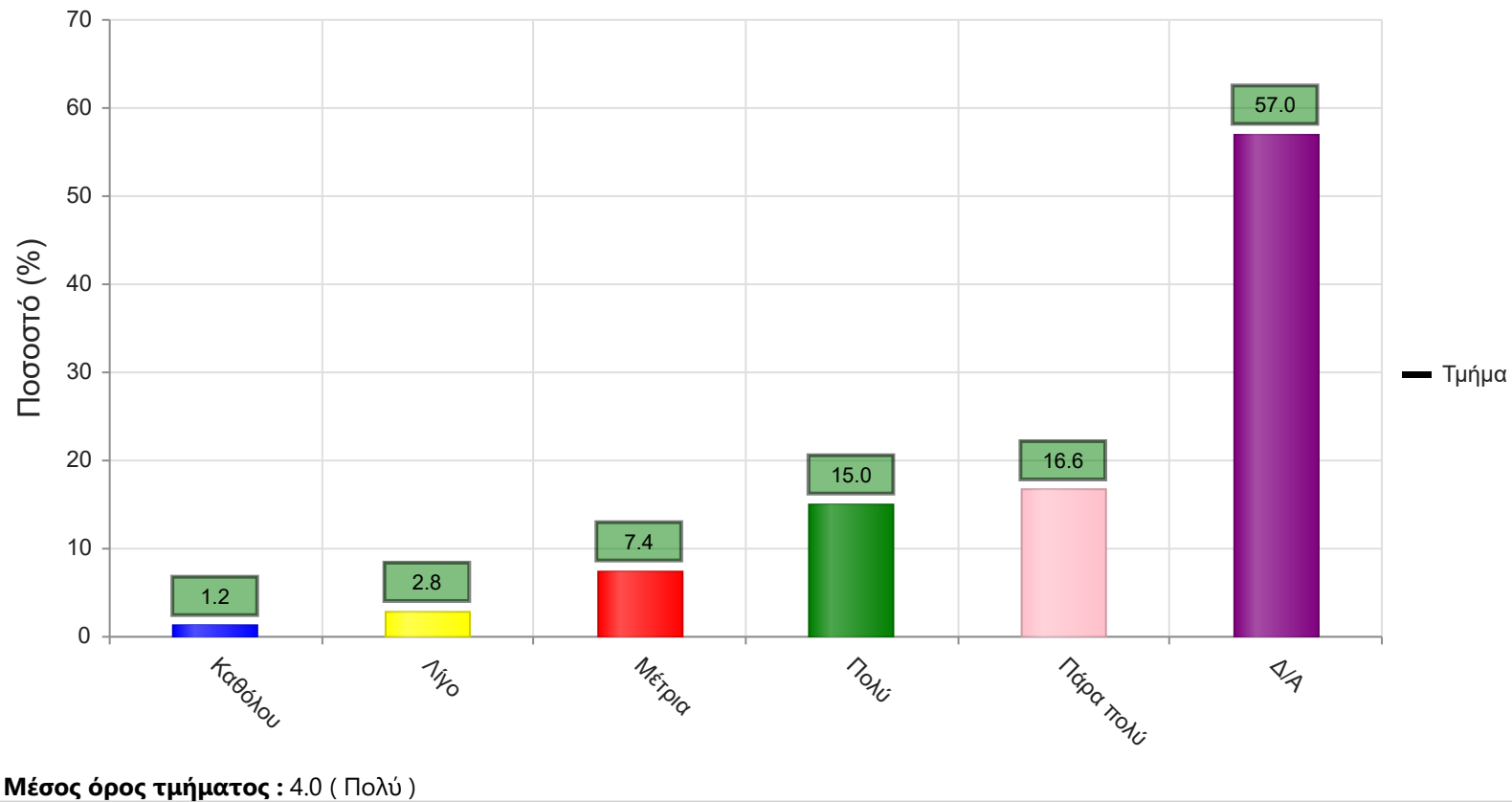
	Απαντήσεις	Ποσοστό (%)
Καθόλου	11	1.6
Λίγο	58	8.6
Μέτρια	377	55.9
Πολύ	167	24.8
Πάρα πολύ	32	4.7
Δ/Α	29	4.3
Σύνολο Απαντήσεων	645	95.7
Ολικό Σύνολο	674	100



Να απαντήσετε σε περίπτωση που υπήρχαν γραπτές ή/και προφορικές εργασίες

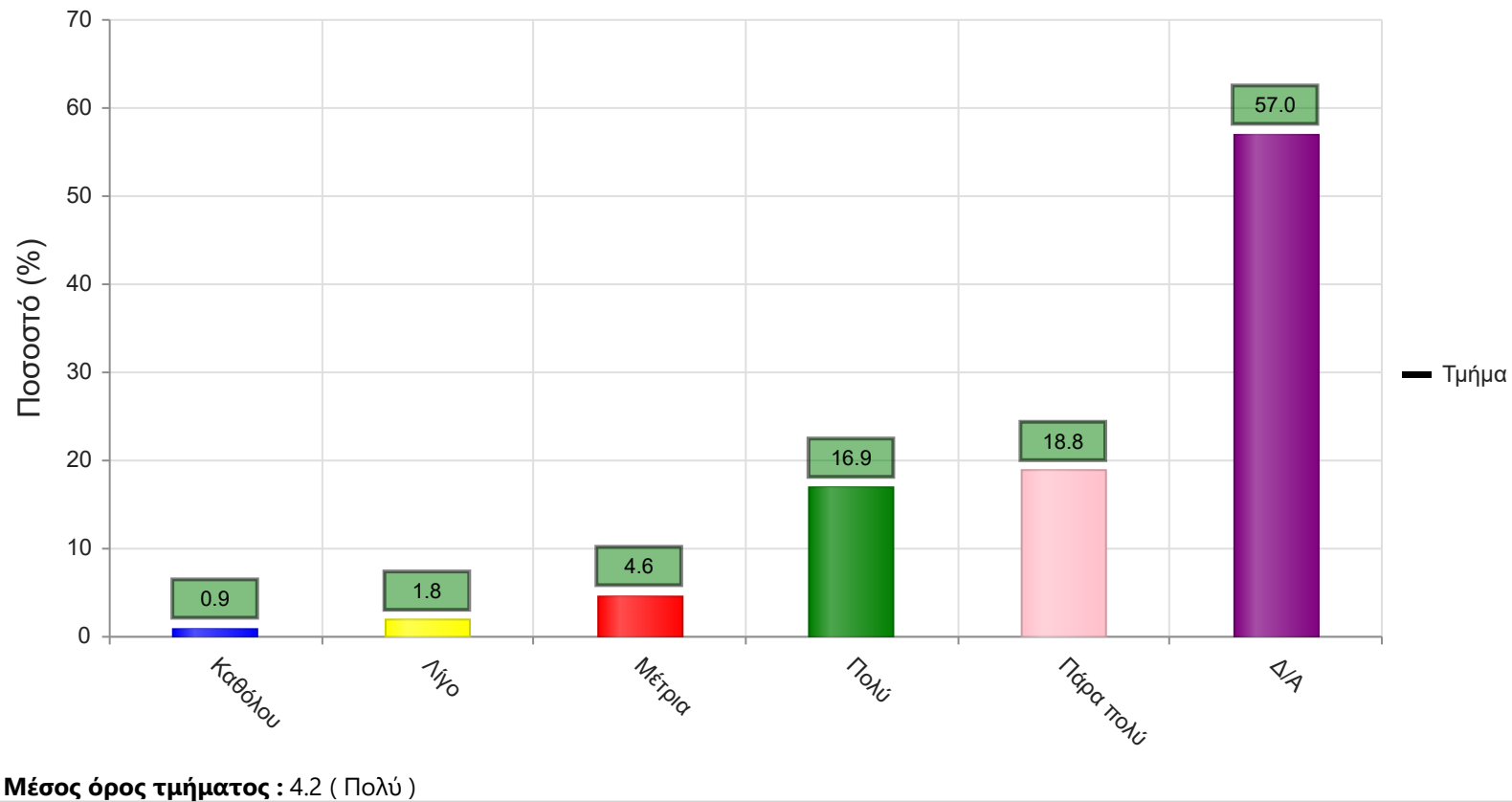
13. Υπάρχει διαφάνεια στα κριτήρια βαθμολόγησης;

	Απαντήσεις	Ποσοστό (%)
Καθόλου	8	1.2
Λίγο	19	2.8
Μέτρια	50	7.4
Πολύ	101	15.0
Πάρα πολύ	112	16.6
Δ/Α	384	57.0
Σύνολο Απαντήσεων	290	43.0
Ολικό Σύνολο	674	100



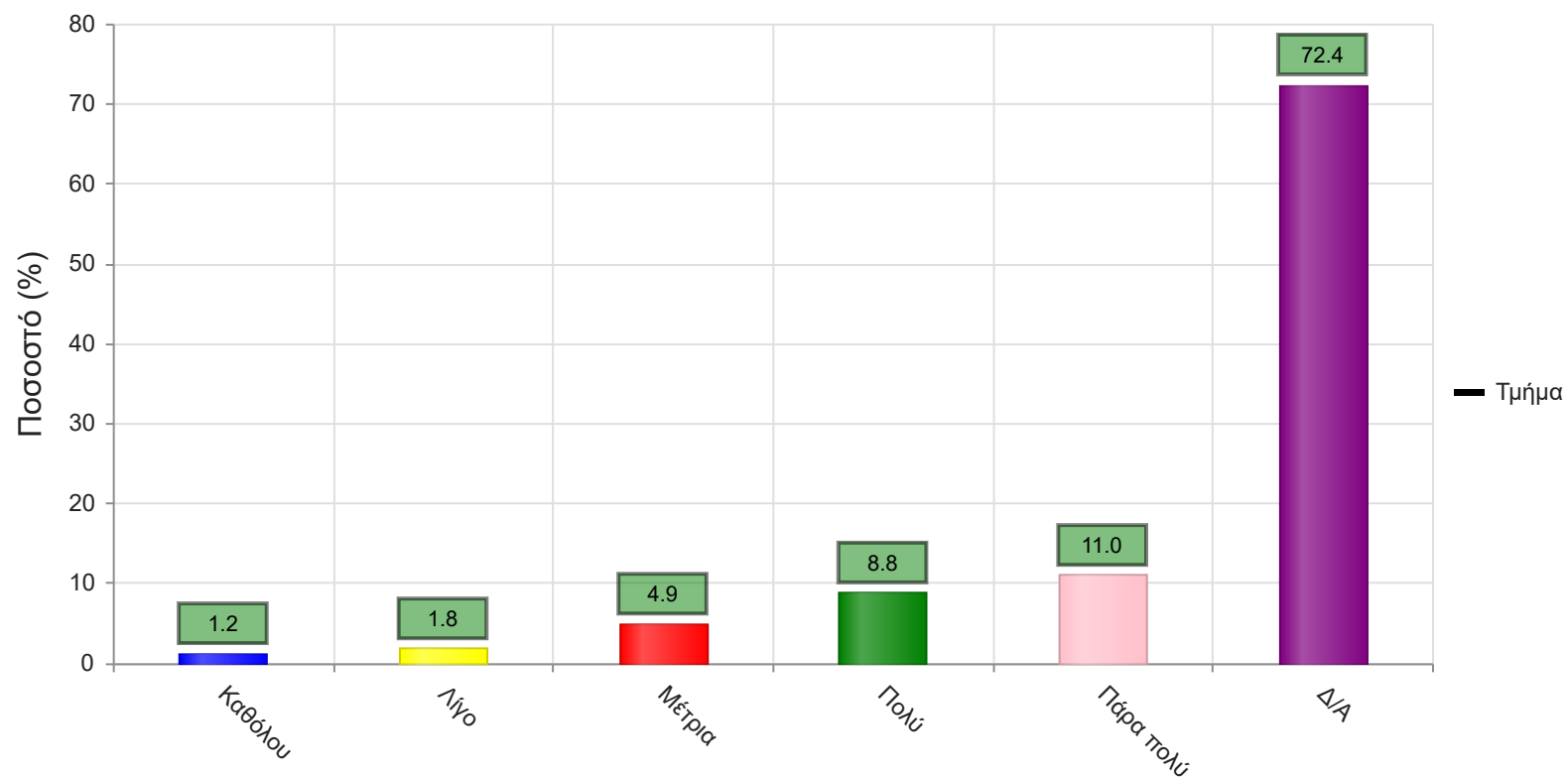
14. Το θέμα δόθηκε εγκαίρως;

	Απαντήσεις	Ποσοστό (%)
Καθόλου	6	0.9
Λίγο	12	1.8
Μέτρια	31	4.6
Πολύ	114	16.9
Πάρα πολύ	127	18.8
Δ/Α	384	57.0
Σύνολο Απαντήσεων	290	43.0
Ολικό Σύνολο	674	100



15. Το διαθέσιμο ερευνητικό υλικό στη βιβλιοθήκη κρίθηκε επαρκές;

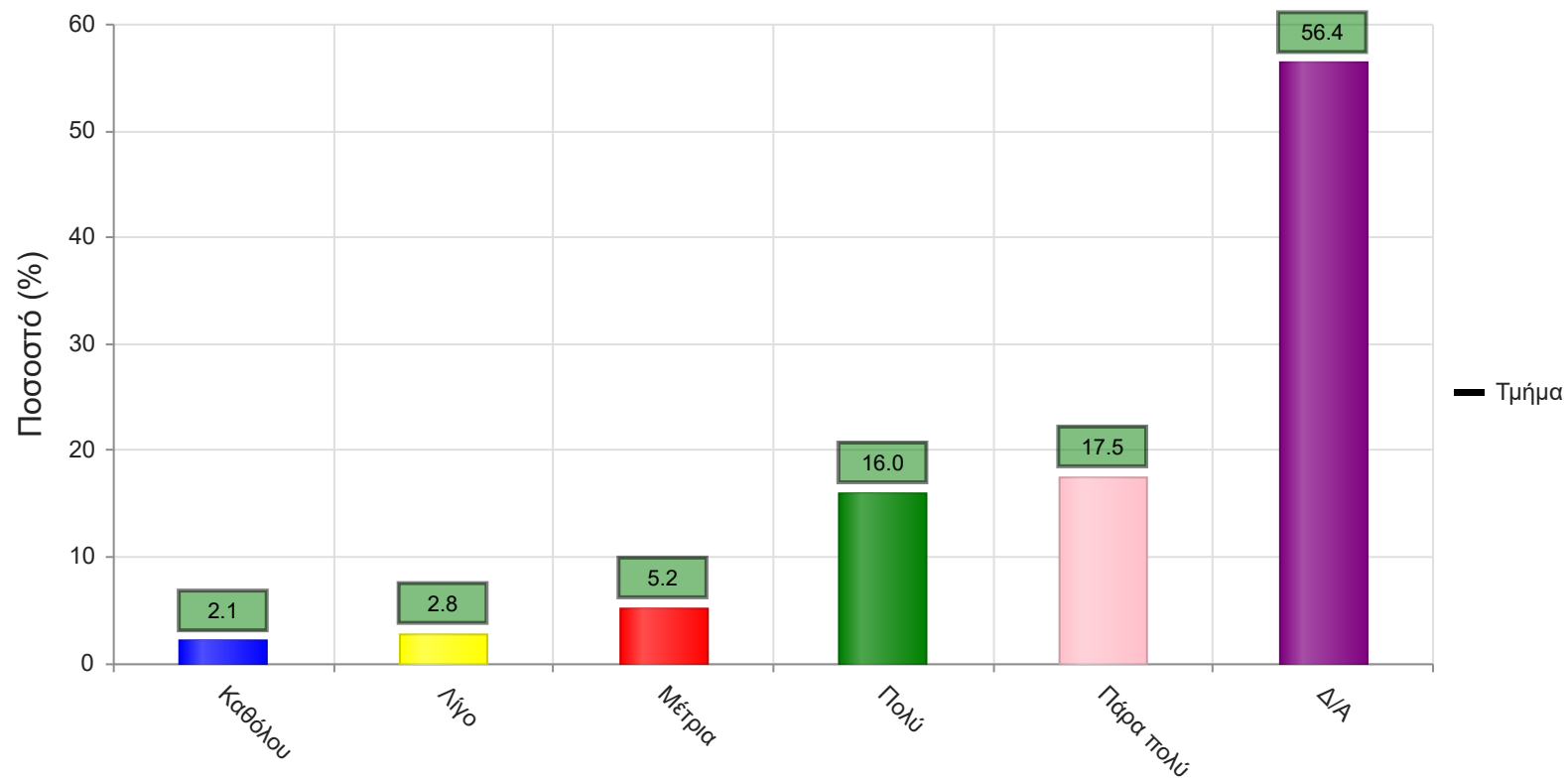
	Απαντήσεις	Ποσοστό (%)
Καθόλου	8	1.2
Λίγο	12	1.8
Μέτρια	33	4.9
Πολύ	59	8.8
Πάρα πολύ	74	11.0
Δ/Α	488	72.4
Σύνολο Απαντήσεων	186	27.6
Ολικό Σύνολο	674	100



Μέσος όρος τμήματος : 4.0 (Πολύ)

17. Τα σχόλια του/της διδάσκοντος/-ουσας ήταν εποικοδομητικά;

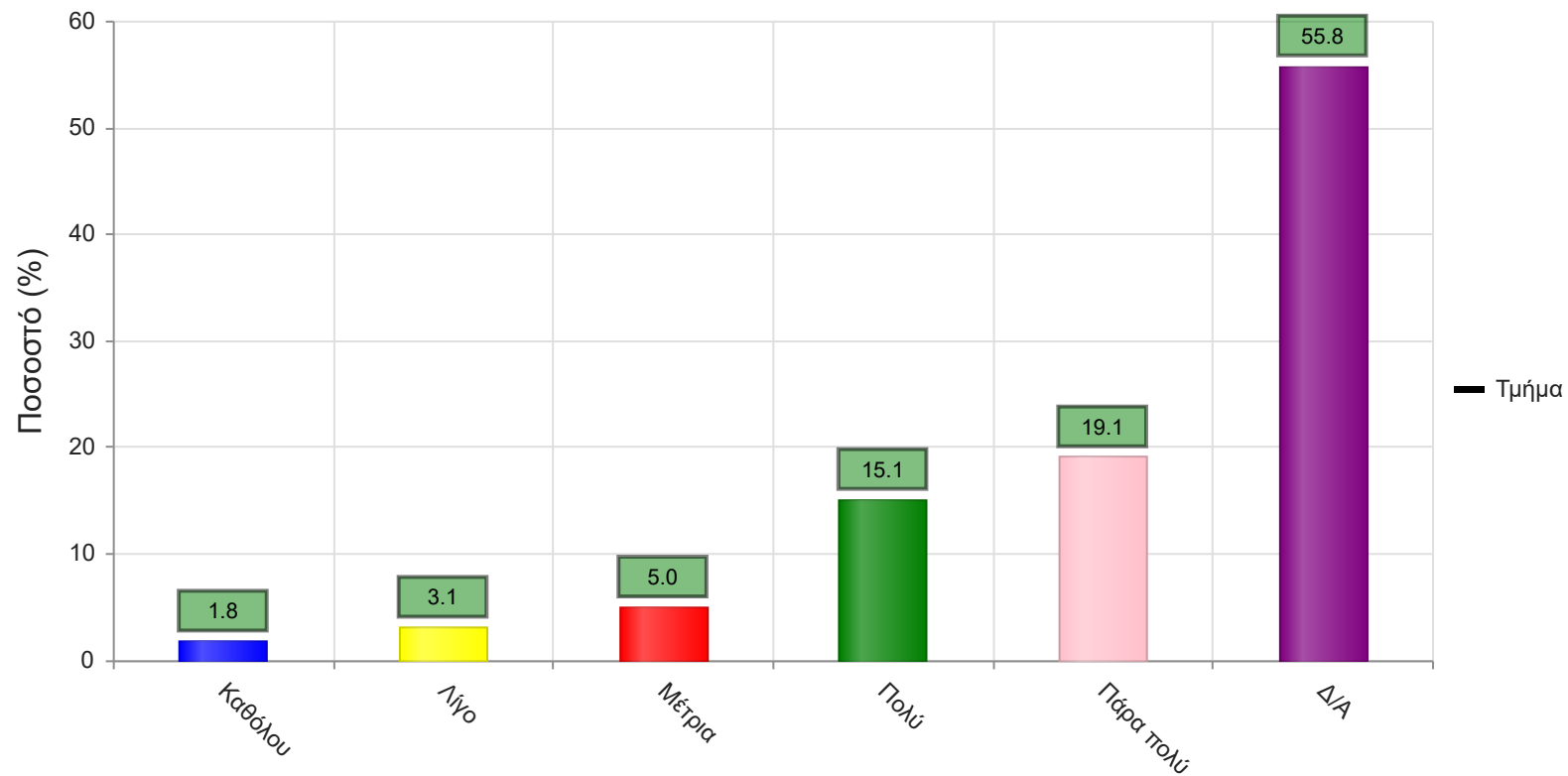
	Απαντήσεις	Ποσοστό (%)
Καθόλου	14	2.1
Λίγο	19	2.8
Μέτρια	35	5.2
Πολύ	108	16.0
Πάρα πολύ	118	17.5
Δ/Α	380	56.4
Σύνολο Απαντήσεων	294	43.6
Ολικό Σύνολο	674	100



Μέσος όρος τμήματος : 4.0 (Πολύ)

16. Υπήρχε καθοδήγηση από τον/την διδάσκοντα/-ουσα;

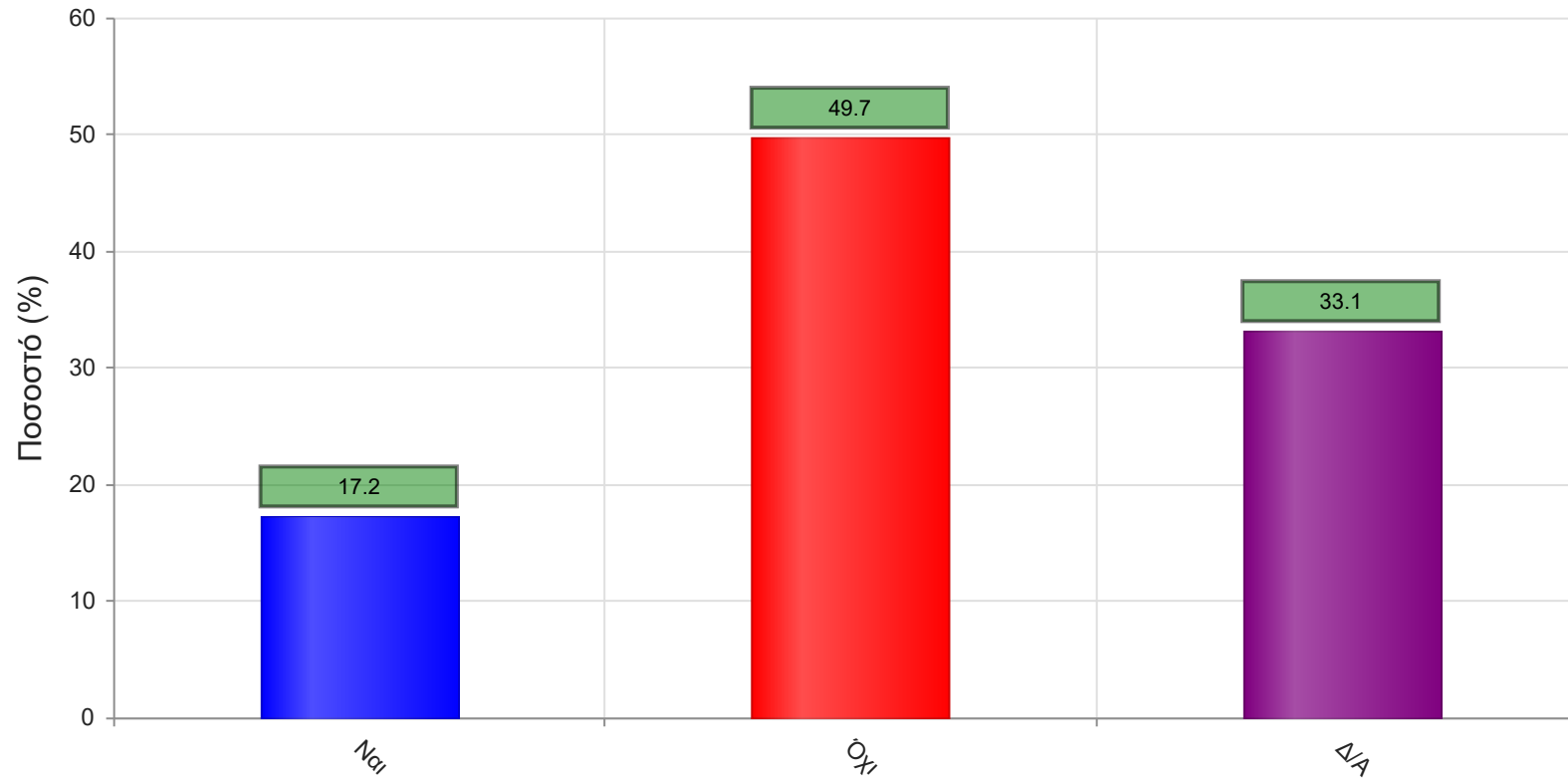
	Απαντήσεις	Ποσοστό (%)
Καθόλου	12	1.8
Λίγο	21	3.1
Μέτρια	34	5.0
Πολύ	102	15.1
Πάρα πολύ	129	19.1
Δ/Α	376	55.8
Σύνολο Απαντήσεων	298	44.2
Ολικό Σύνολο	674	100



Μέσος όρος τμήματος : 4.1 (Πολύ)

18. Δόθηκε η δυνατότητα βελτίωσης της εργασίας;

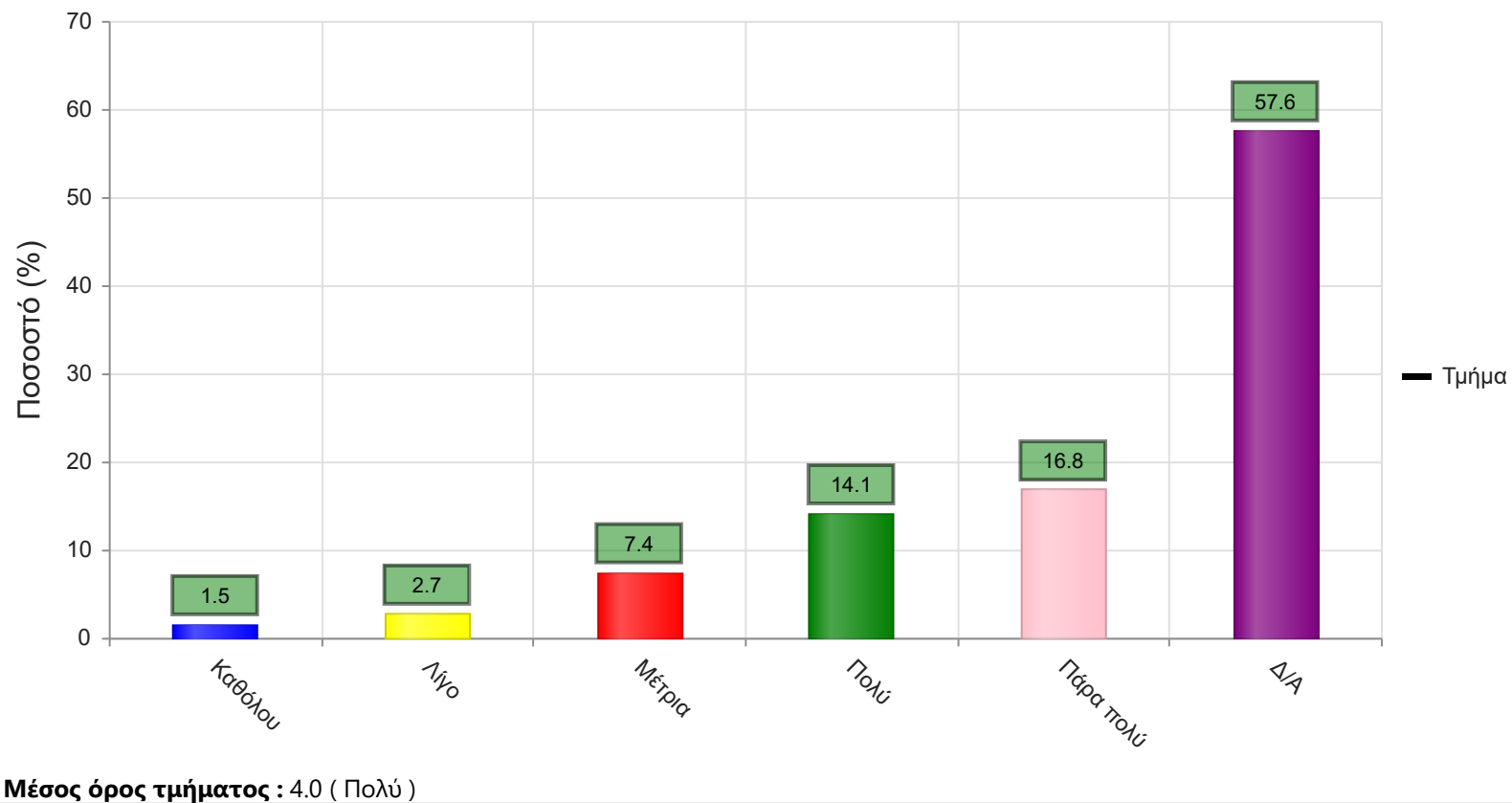
	Απαντήσεις	Ποσοστό (%)
ΝΑΙ	169	17.2
ΟΧΙ	489	49.7
Δ/Α	326	33.1
Σύνολο	984	100



Μέσος όρος τμήματος : ()

19. Η συγκεκριμένη εργασία σας βοήθησε να κατανοήσετε το συγκεκριμένο θέμα;

	Απαντήσεις	Ποσοστό (%)
Καθόλου	10	1.5
Λίγο	18	2.7
Μέτρια	50	7.4
Πολύ	95	14.1
Πάρα πολύ	113	16.8
Δ/Α	388	57.6
Σύνολο Απαντήσεων	286	42.4
Ολικό Σύνολο	674	100



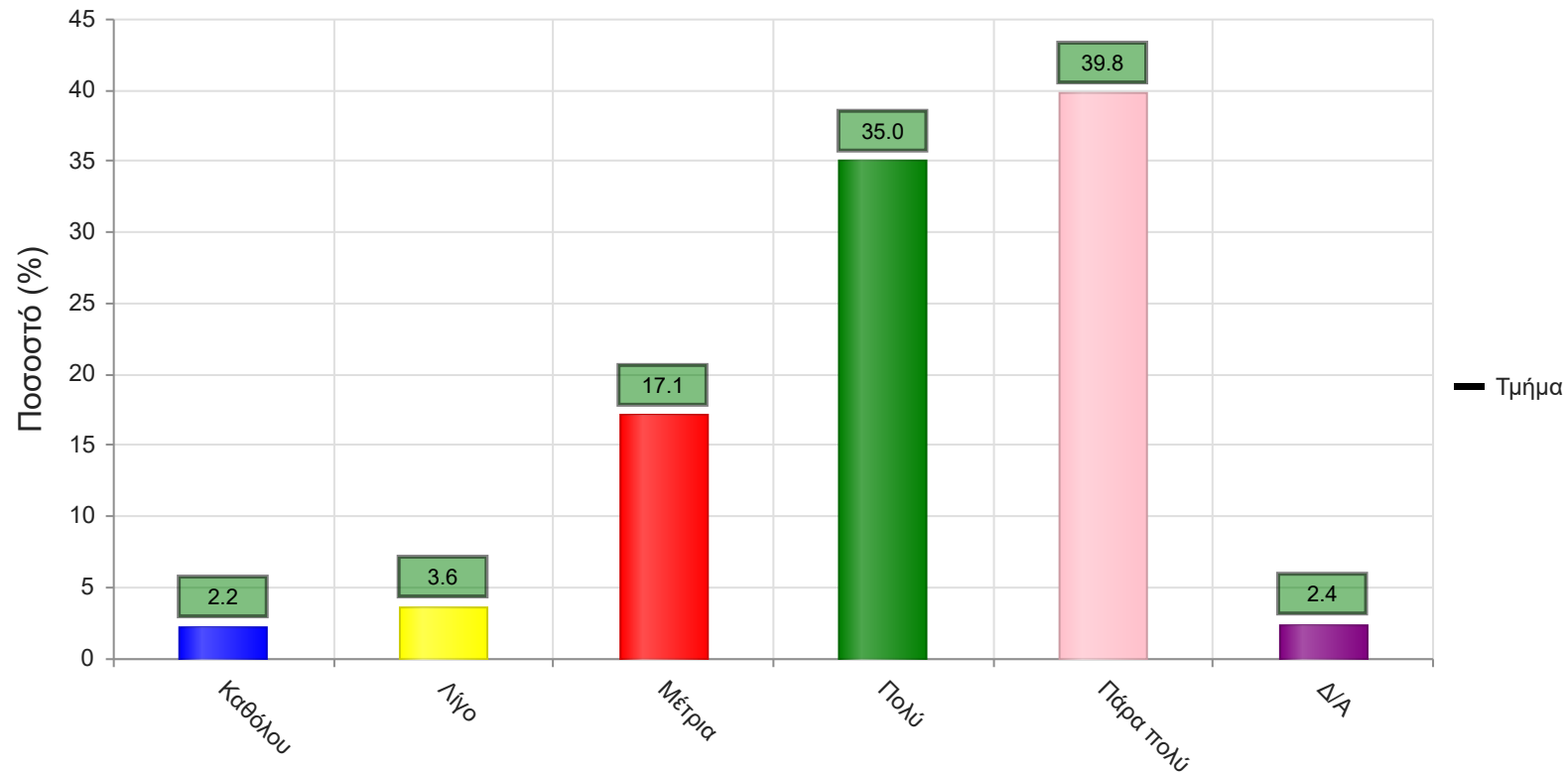
Β. Ερωτήσεις που αφορούν στον/ην διδάσκοντα/ουσα

20. Βαθμολογήστε τη μεταδοτικότητα του/της διδάσκοντα/ουσας.



	Απαντήσεις	Ποσοστό (%)
Καθόλου	15	2.2
Λίγο	24	3.6
Μέτρια	115	17.1

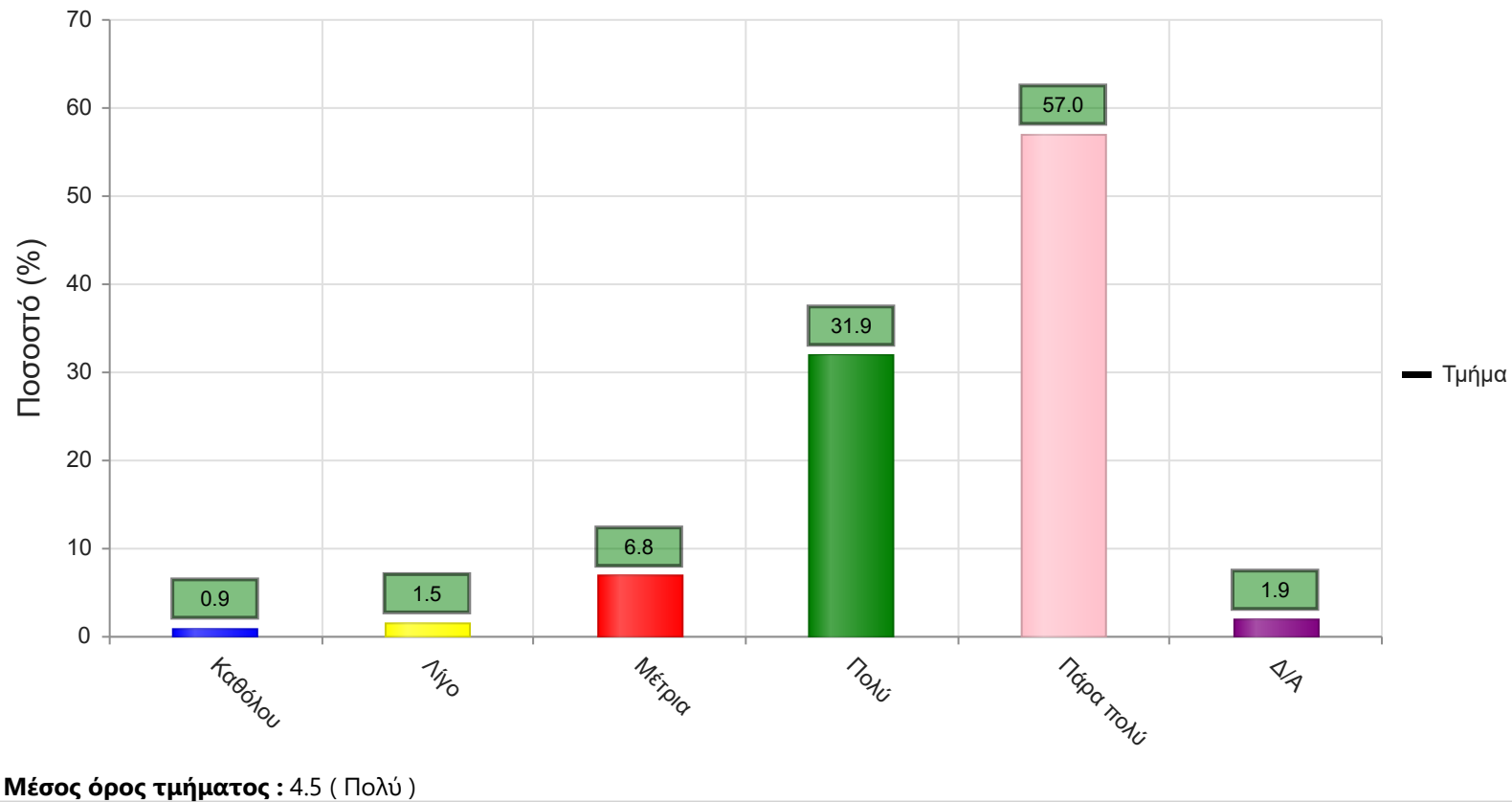
	Απαντήσεις	Ποσοστό (%)
Πολύ	236	35.0
Πάρα πολύ	268	39.8
Δ/Α	16	2.4
Σύνολο Απαντήσεων	658	97.6
Ολικό Σύνολο	674	100



Μέσος όρος τμήματος : 4.1 (Πολύ)

21. Βαθμολογήστε τη συνέπεια του/της διδάσκοντα/-ουσας στις εκπαιδευτικές του/της υποχρεώσεις. (Παρουσία στα μαθήματα, έγκαιρη διόρθωση εργασιών, ώρες συνεργασίας με τους φοιτητές, κλπ)

	Απαντήσεις	Ποσοστό (%)
Καθόλου	6	0.9
Λίγο	10	1.5
Μέτρια	46	6.8
Πολύ	215	31.9
Πάρα πολύ	384	57.0
Δ/Α	13	1.9
Σύνολο Απαντήσεων	661	98.1
Ολικό Σύνολο	674	100

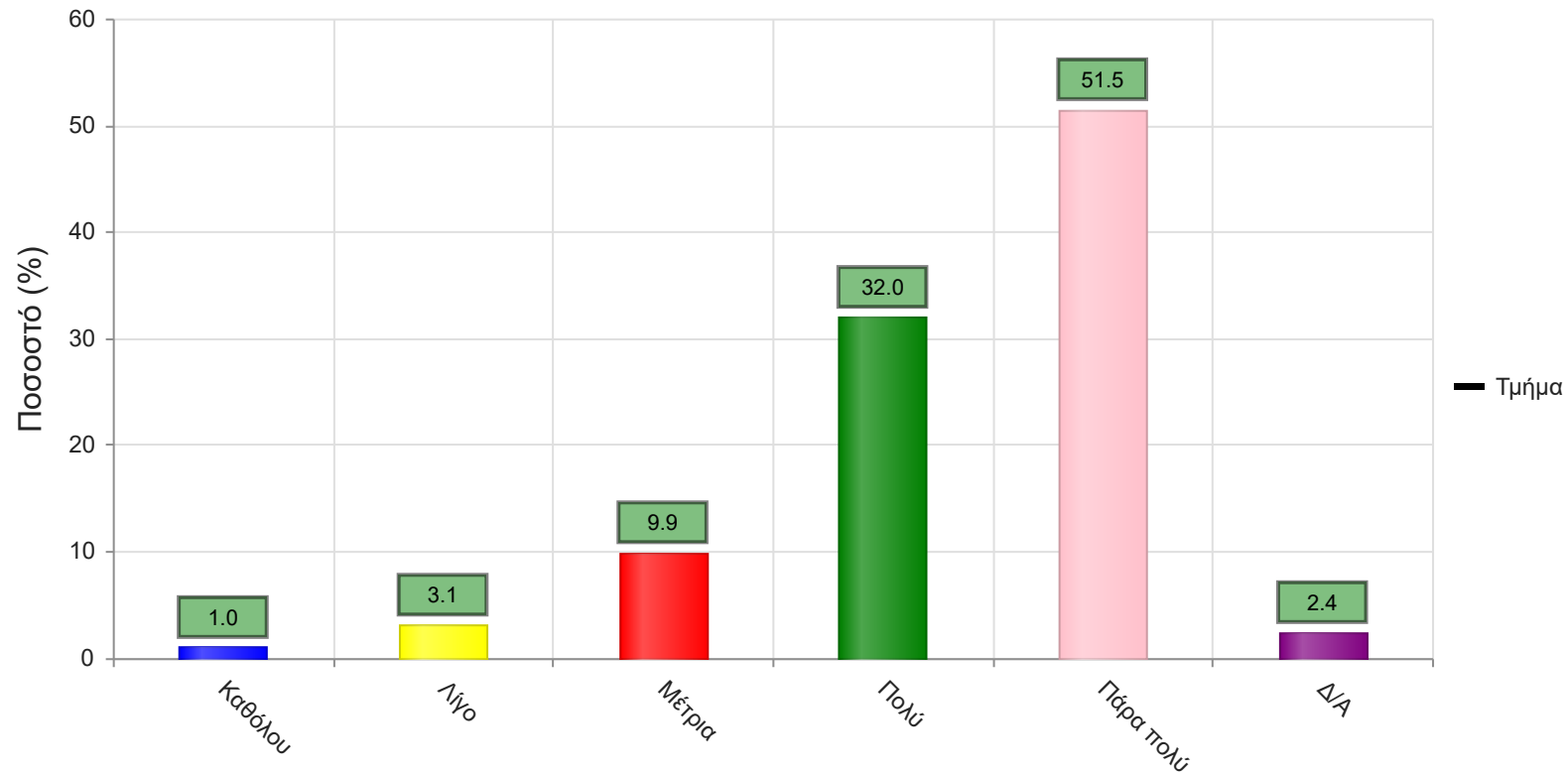


22. Βαθμολογήστε το κλίμα συνεργασίας με τους φοιτητές/-τριες. (Προθυμία στην απάντηση ερωτήσεων, διαθεσιμότητα διδάσκοντος/-ουσας κλπ)



	Απαντήσεις	Ποσοστό (%)
Καθόλου	7	1.0
Λίγο	21	3.1
Μέτρια	67	9.9

	Απαντήσεις	Ποσοστό (%)
Πολύ	216	32.0
Πάρα πολύ	347	51.5
Δ/Α	16	2.4
Σύνολο Απαντήσεων	658	97.6
Ολικό Σύνολο	674	100



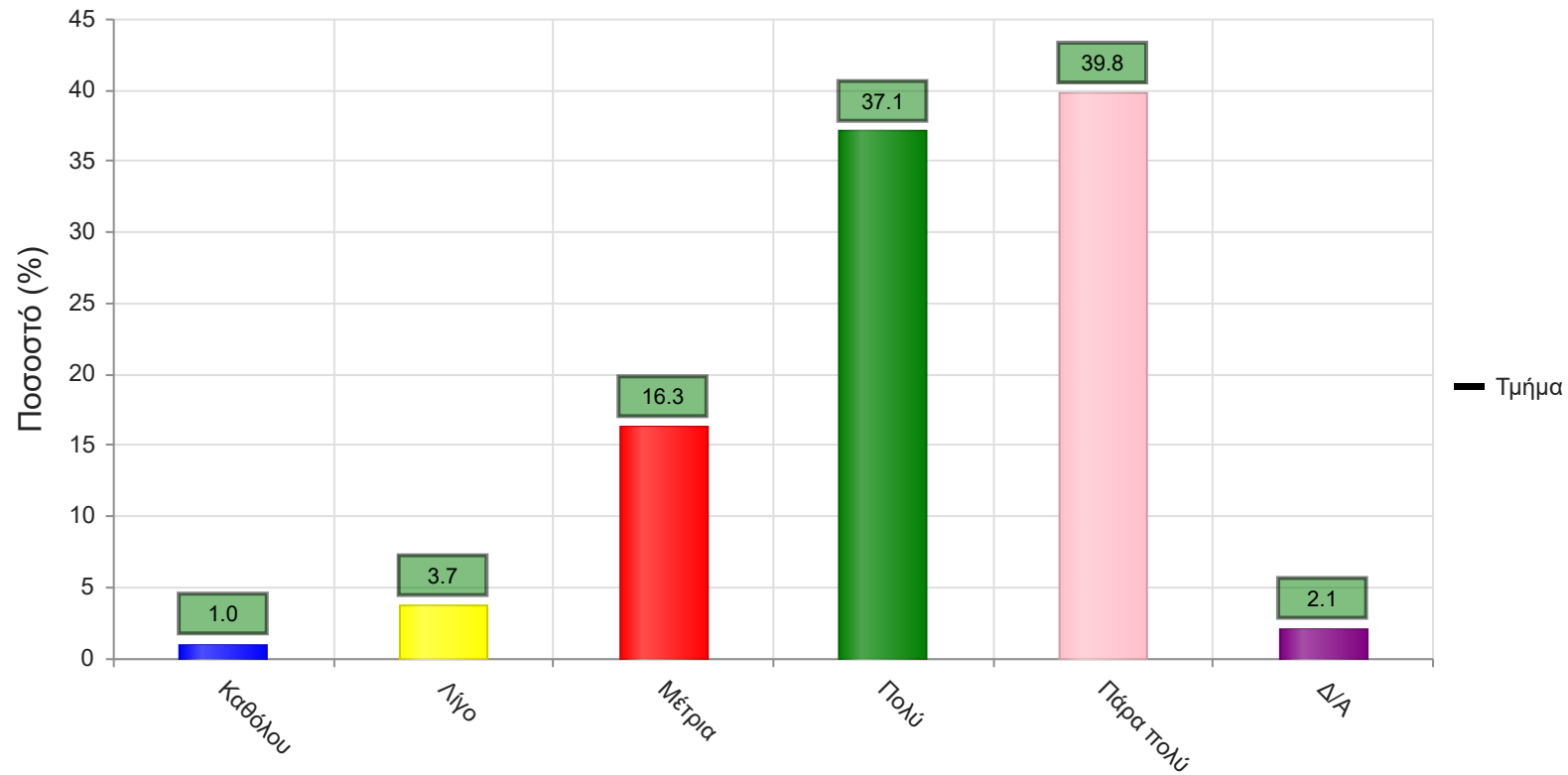
Μέσος όρος τμήματος : 4.3 (Πολύ)

23. Βαθμολογήστε την οργάνωση στην παρουσίαση της ύλης



	Απαντήσεις	Ποσοστό (%)
Καθόλου	7	1.0
Λίγο	25	3.7
Μέτρια	110	16.3

	Απαντήσεις	Ποσοστό (%)
Πολύ	250	37.1
Πάρα πολύ	268	39.8
Δ/Α	14	2.1
Σύνολο Απαντήσεων	660	97.9
Ολικό Σύνολο	674	100



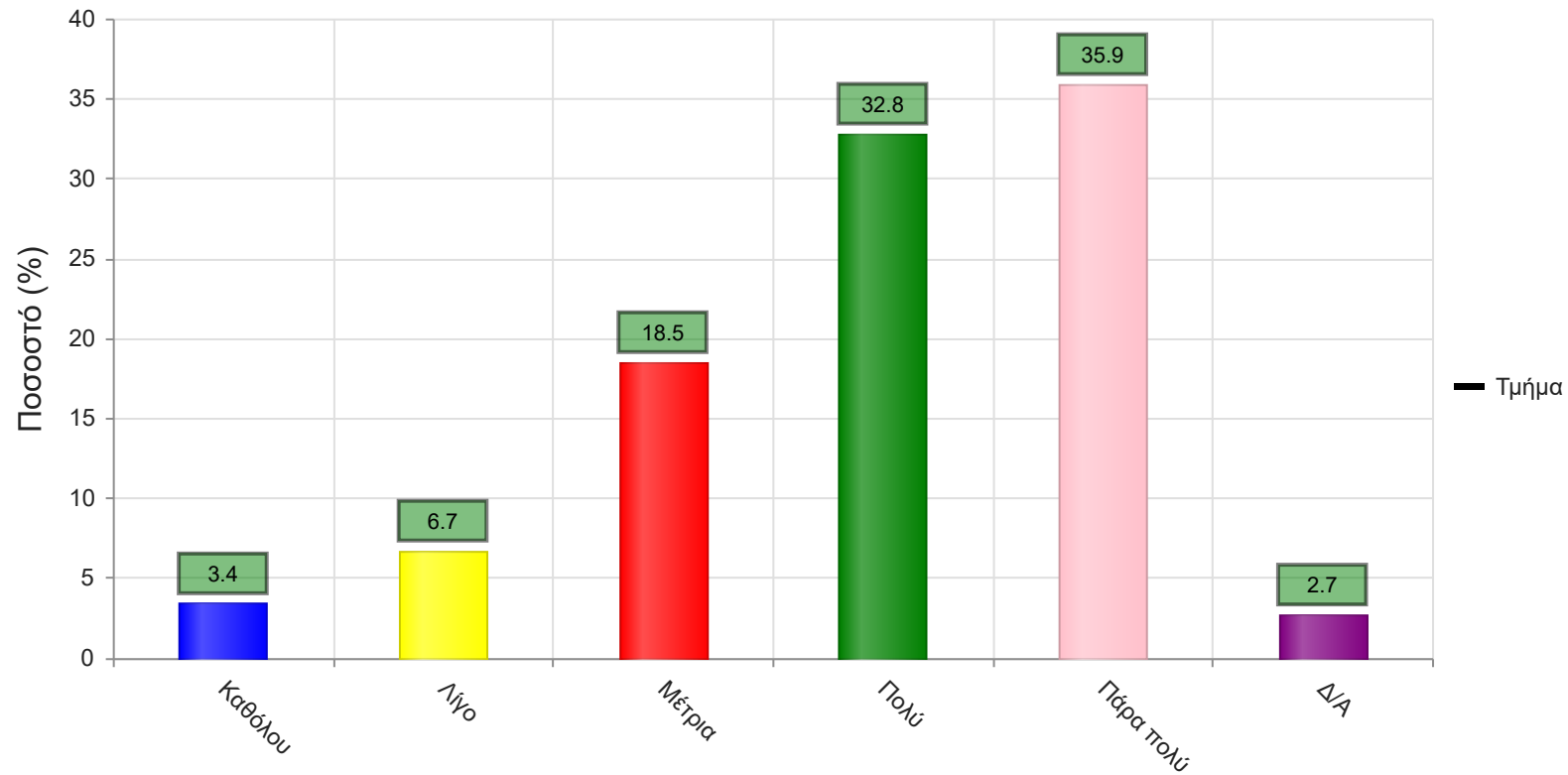
Μέσος όρος τμήματος : 4.1 (Πολύ)

24. Επιτυγχάνει να διεγείρει το ενδιαφέρον για το αντικείμενο του μαθήματος;



	Απαντήσεις	Ποσοστό (%)
Καθόλου	23	3.4
Λίγο	45	6.7
Μέτρια	125	18.5

	Απαντήσεις	Ποσοστό (%)
Πολύ	221	32.8
Πάρα πολύ	242	35.9
Δ/Α	18	2.7
Σύνολο Απαντήσεων	656	97.3
Ολικό Σύνολο	674	100



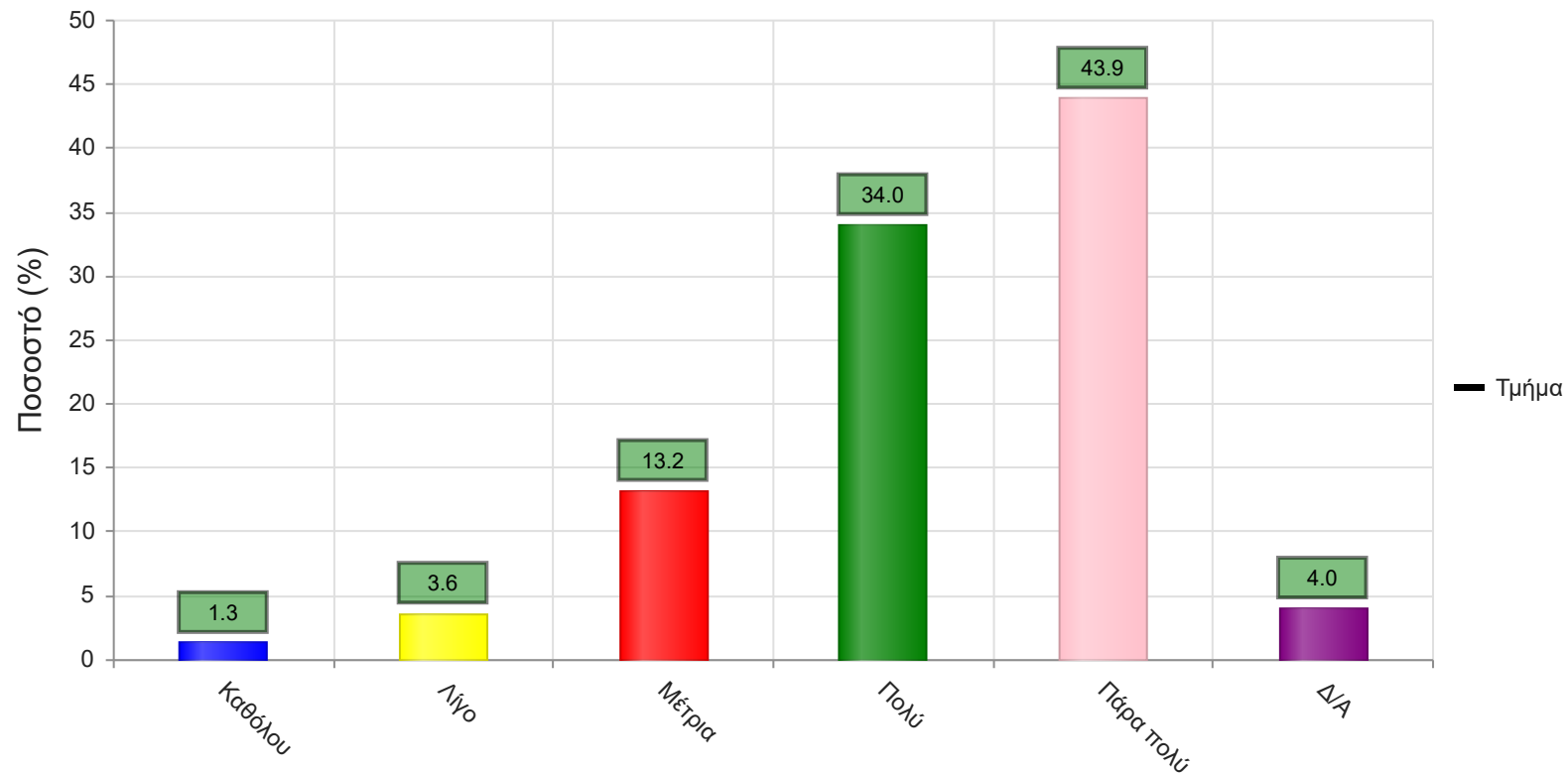
Μέσος όρος τμήματος : 3.9 (Πολύ)

25. Ενθαρρύνει τους φοιτητές/-τριες να διατυπώνουν απορίες και ερωτήσεις έτσι ώστε να αναπτύξουν την κρίση τους;



	Απαντήσεις	Ποσοστό (%)
Καθόλου	9	1.3
Λίγο	24	3.6
Μέτρια	89	13.2

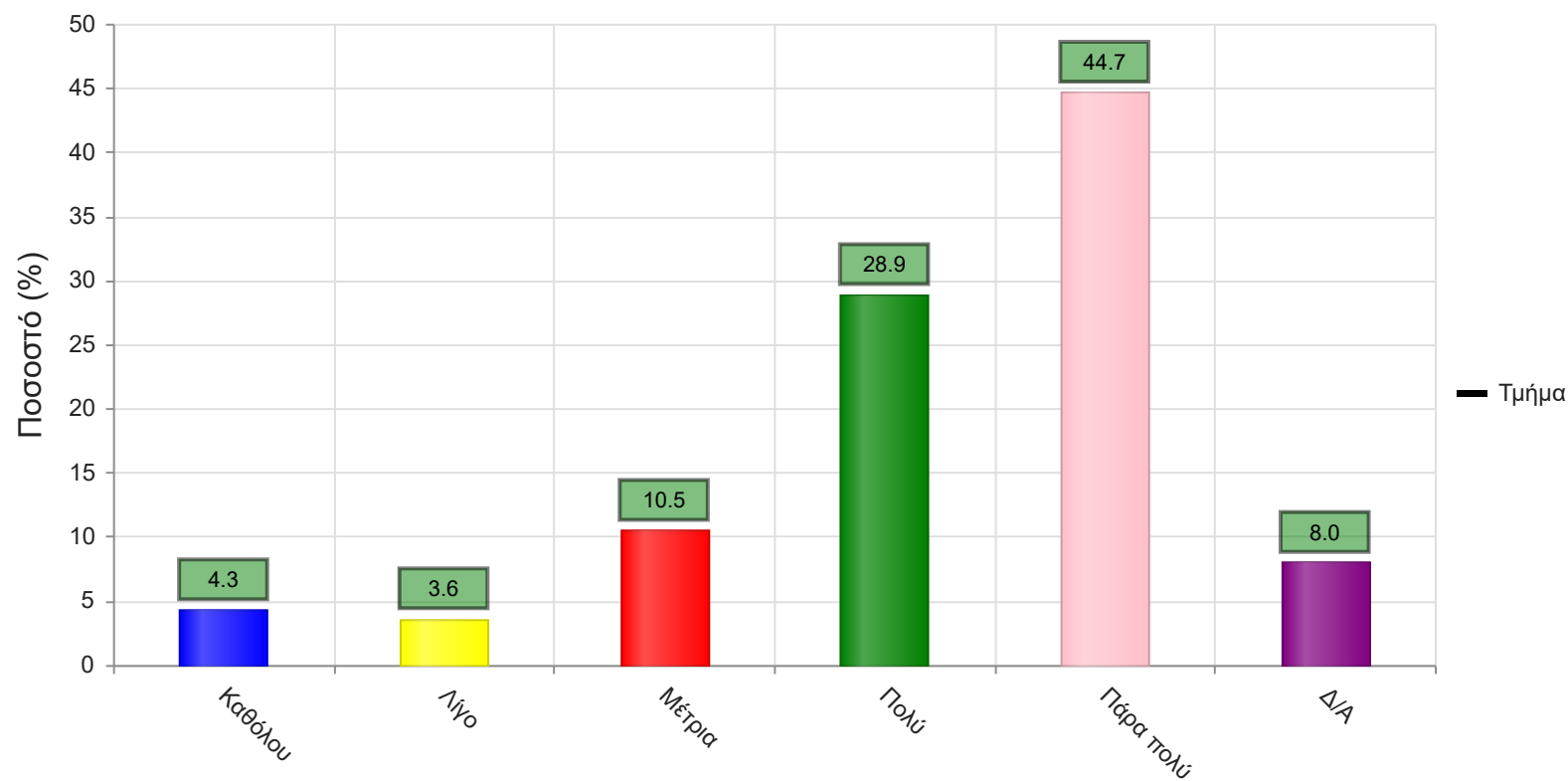
	Απαντήσεις	Ποσοστό (%)
Πολύ	229	34.0
Πάρα πολύ	296	43.9
Δ/Α	27	4.0
Σύνολο Απαντήσεων	647	96.0
Ολικό Σύνολο	674	100



Μέσος όρος τμήματος : 4.2 (Πολύ)

26. Χρησιμοποιεί Τεχνολογίες Πληροφορικής και Επικοινωνιών στη διδασκαλία και στην εμπέδωση του μαθήματος; (Χρήση προβολικών μηχανημάτων στις παραδόσεις, παράδοση ασκήσεων μέσω πλατφόρμας τηλεκαίδευσης, χρήση ιστοσελίδας μαθήματος κλπ)

	Απαντήσεις	Ποσοστό (%)
Καθόλου	29	4.3
Λίγο	24	3.6
Μέτρια	71	10.5
Πολύ	195	28.9
Πάρα πολύ	301	44.7
Δ/Α	54	8.0
Σύνολο Απαντήσεων	620	92.0
Ολικό Σύνολο	674	100

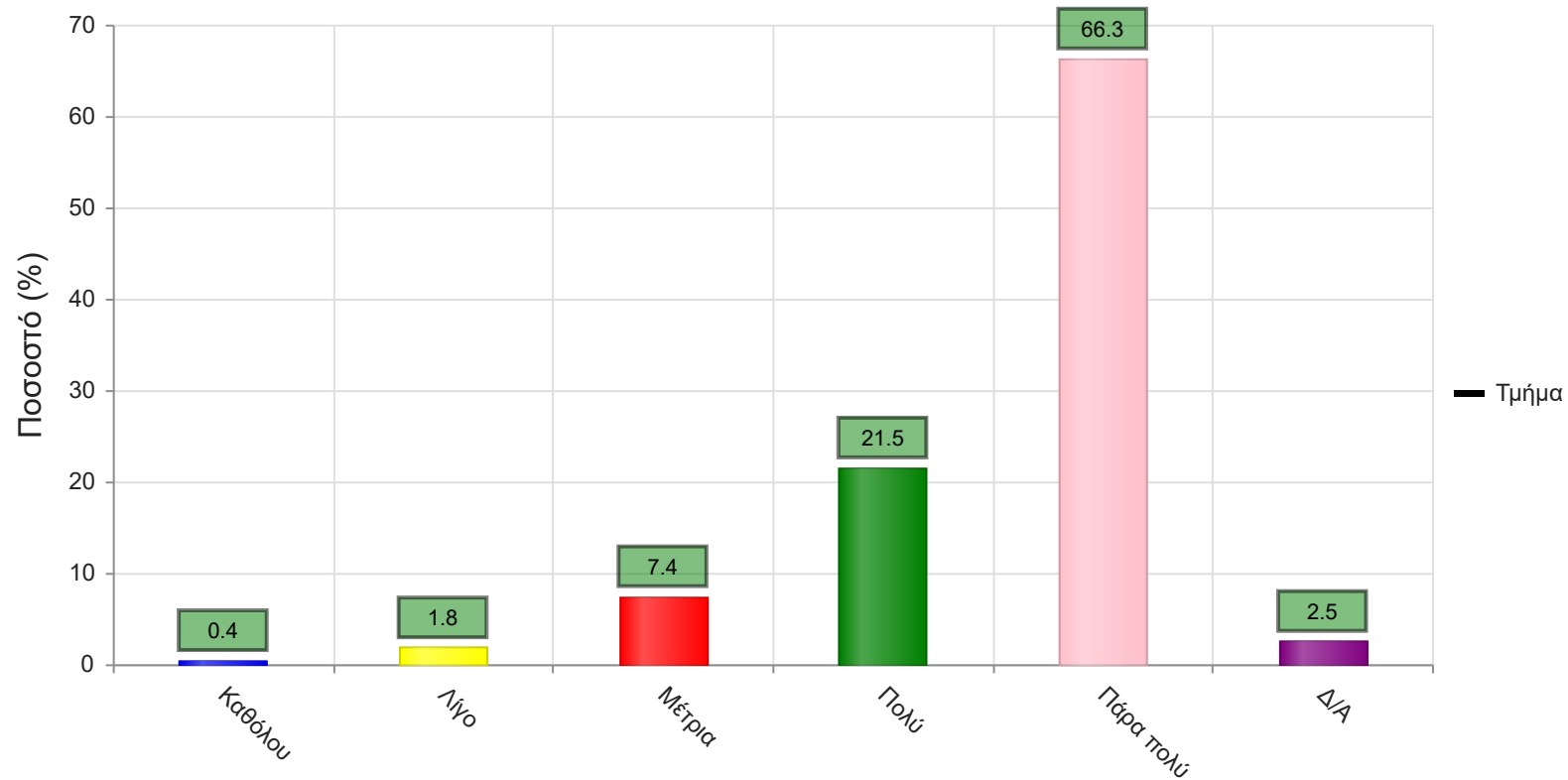


Μέσος όρος τμήματος : 4.2 (Πολύ)

Γ. Ερωτήσεις που αφορούν στα χαρακτηριστικά του/της φοιτητή/-τριας:

27. Πόσο τακτικά παρακολουθείτε τις διαλέξεις;

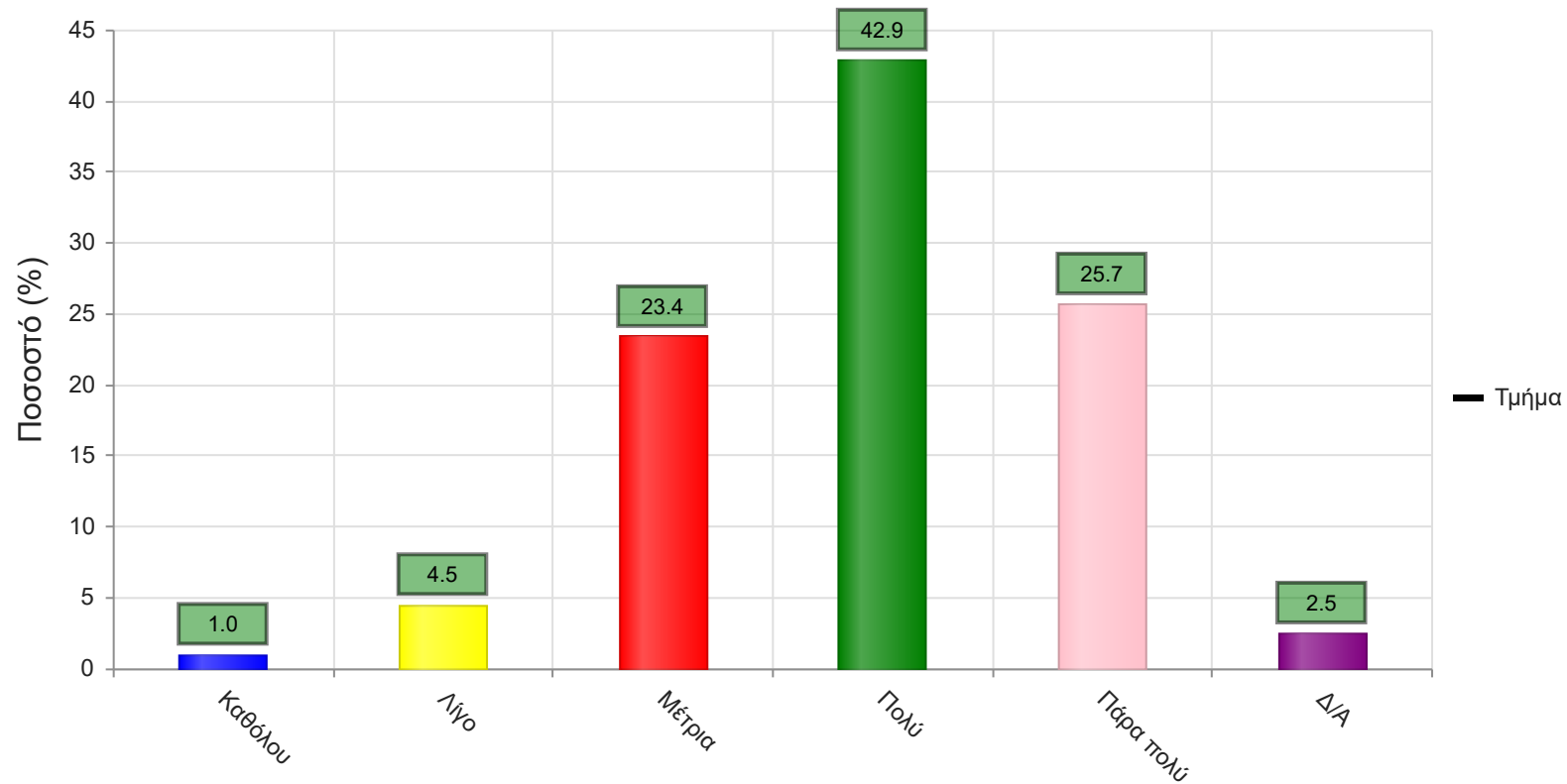
	Απαντήσεις	Ποσοστό (%)
Καθόλου	3	0.4
Λίγο	12	1.8
Μέτρια	50	7.4
Πολύ	145	21.5
Πάρα πολύ	447	66.3
Δ/Α	17	2.5
Σύνολο Απαντήσεων	657	97.5
Ολικό Σύνολο	674	100



Μέσος όρος τμήματος : 4.6 (Πάρα πολύ)

28. Κατά πόσο κατανοείτε τις διδασκόμενες έννοιες;

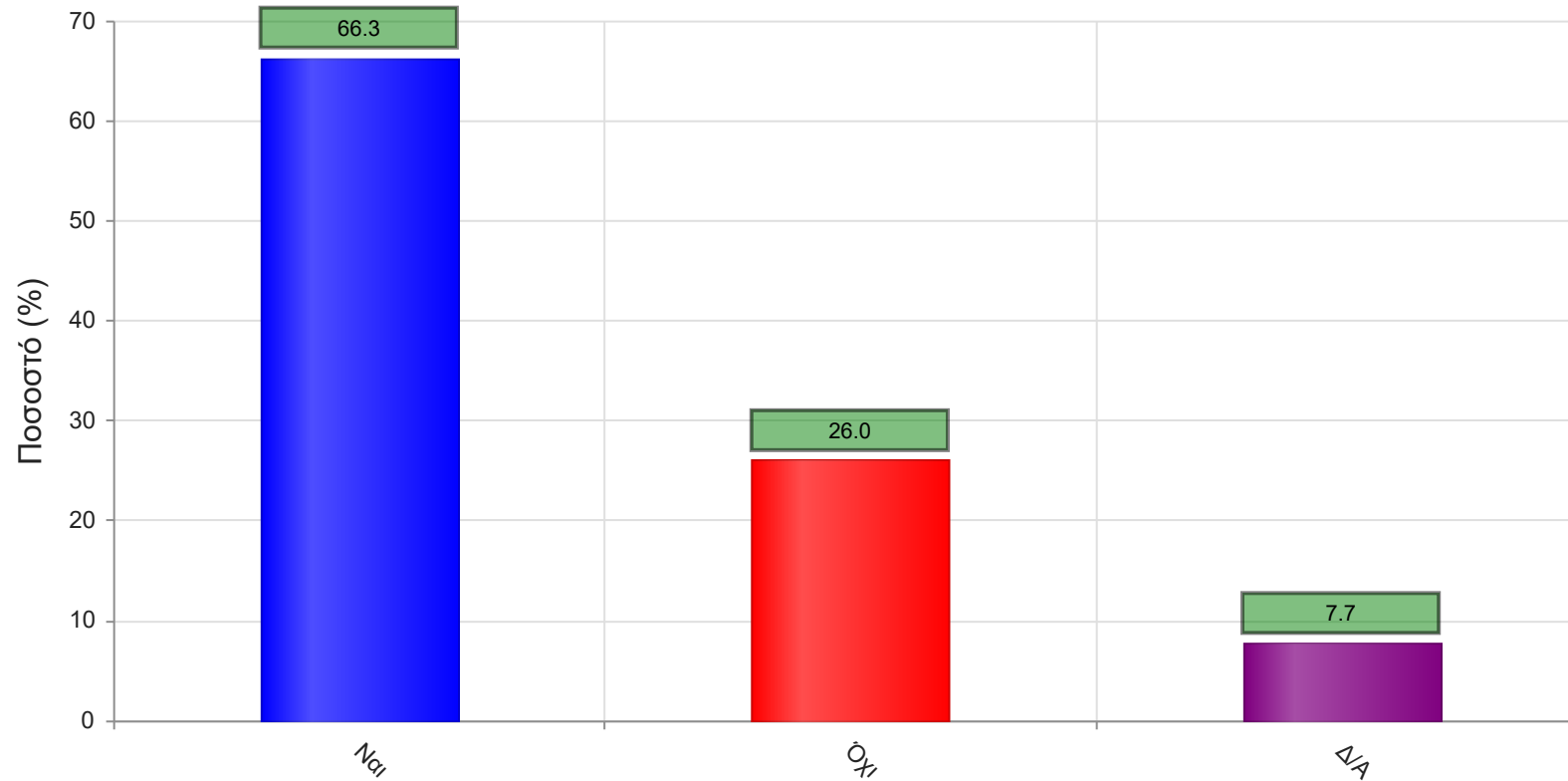
	Απαντήσεις	Ποσοστό (%)
Καθόλου	7	1.0
Λίγο	30	4.5
Μέτρια	158	23.4
Πολύ	289	42.9
Πάρα πολύ	173	25.7
Δ/Α	17	2.5
Σύνολο Απαντήσεων	657	97.5
Ολικό Σύνολο	674	100



Μέσος όρος τμήματος : 3.9 (Πολύ)

29. Ανταποκρίνεστε στις γραπτές εργασίες/ασκήσεις;

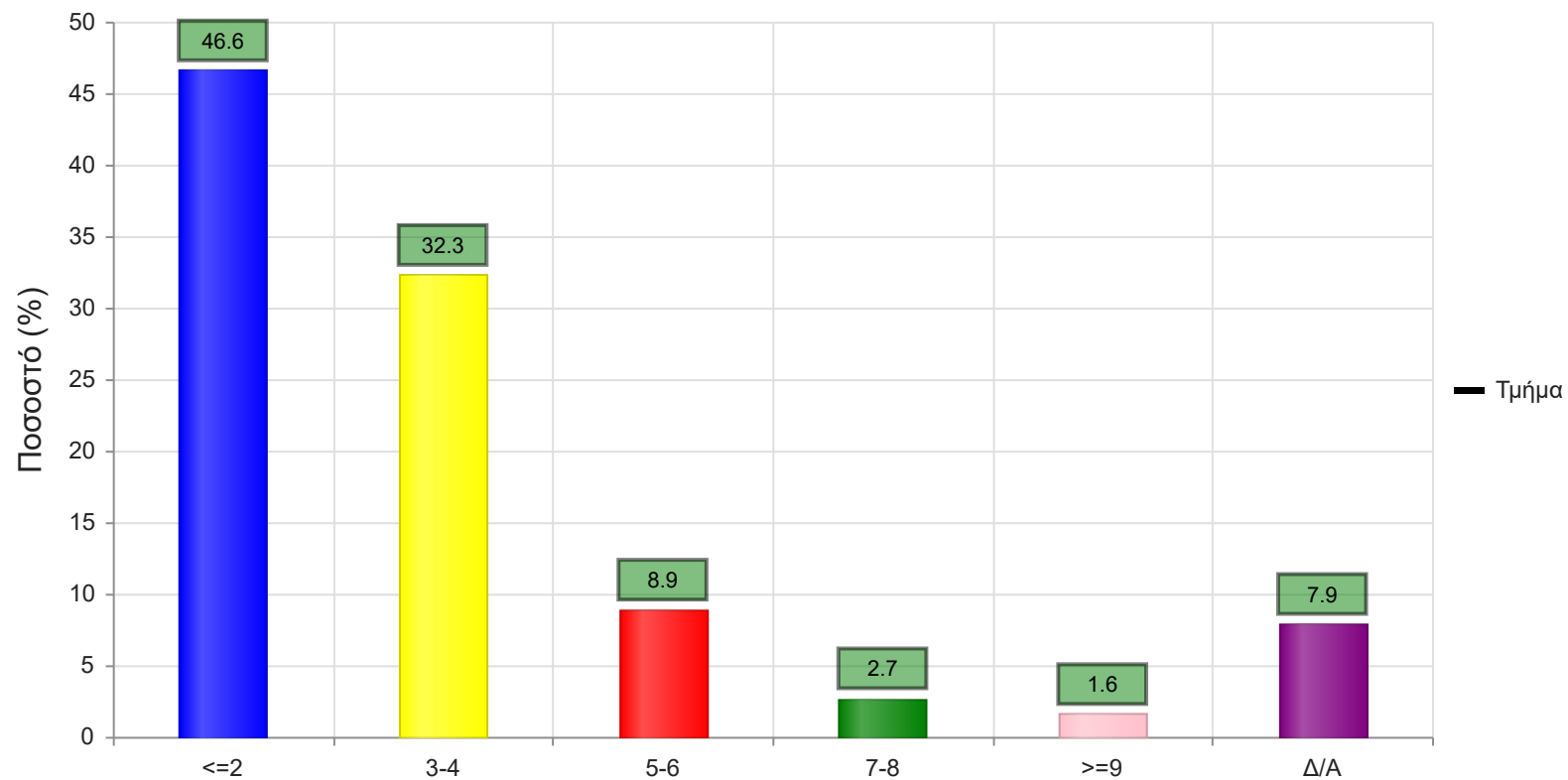
	Απαντήσεις	Ποσοστό (%)
ΝΑΙ	652	66.3
ΟΧΙ	256	26.0
Δ/Α	76	7.7
Σύνολο	984	100



Μέσος όρος τμήματος : ()

30. Πόσες ώρες μελέτης αφιερώνετε εβδομαδιαία για τη μελέτη του συγκεκριμένου μαθήματος;

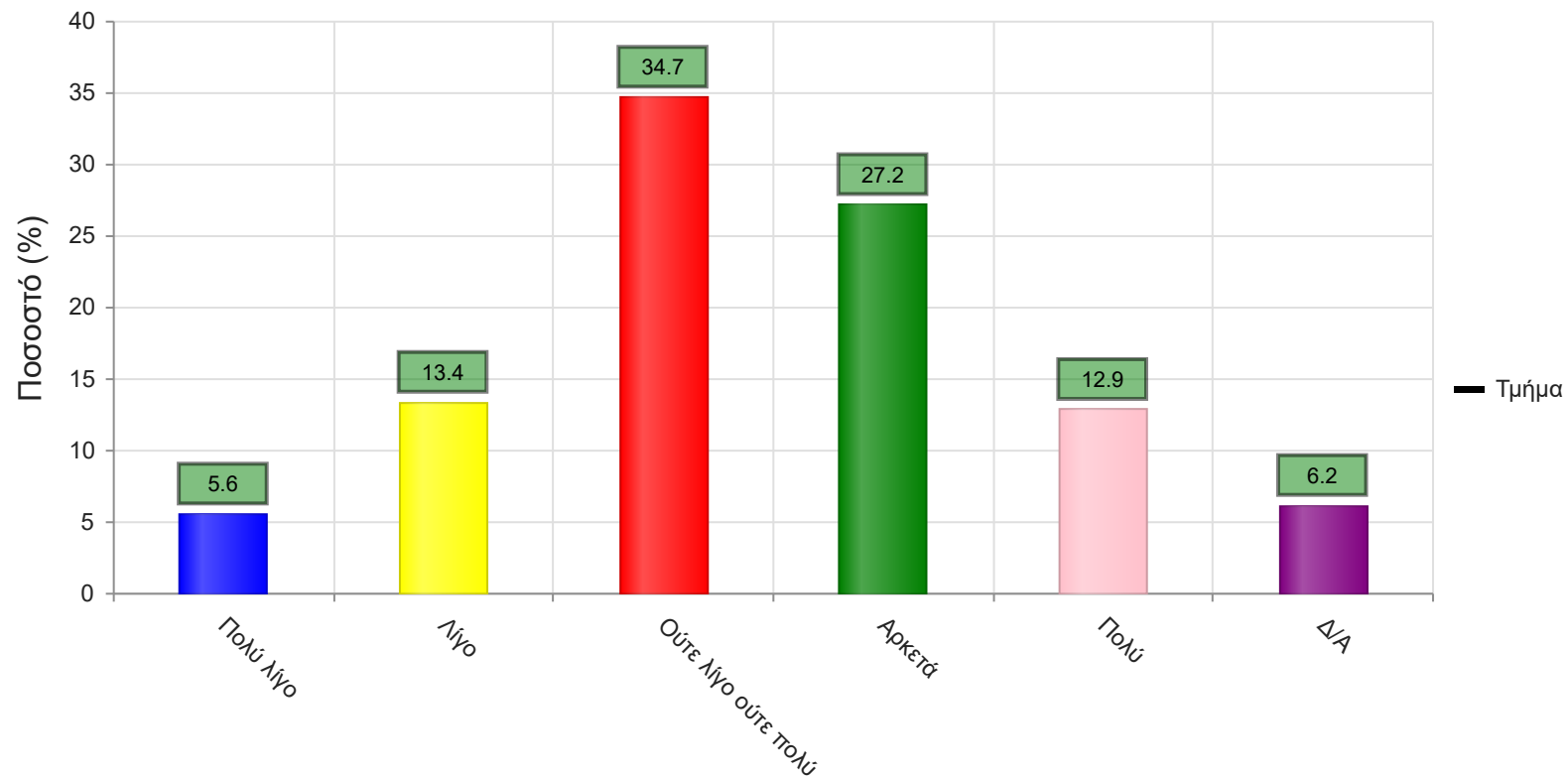
	Απαντήσεις	Ποσοστό τμήματος(%)
<=2	314	46.6
3-4	218	32.3
5-6	60	8.9
7-8	18	2.7
>=9	11	1.6
Δ/Α	53	7.9
Σύνολο Απαντήσεων	621	92.1
Ολικό Σύνολο	674	100



Μέσος όρος τμήματος : 1.7 (3-4)

31. Πόσες ώρες πιστεύετε ότι πρέπει να αφιερώσετε κατά την περίοδο των εξετάσεων για την επιτυχή εξέτασή σας στο συγκεκριμένο μάθημα; (**Πολύ Λίγο**=0-5, **Λίγο**=5-10, **Ούτε Λίγο Ούτε πολύ**=10-15, **Αρκετά**=15-20, **Πολύ**=20+)

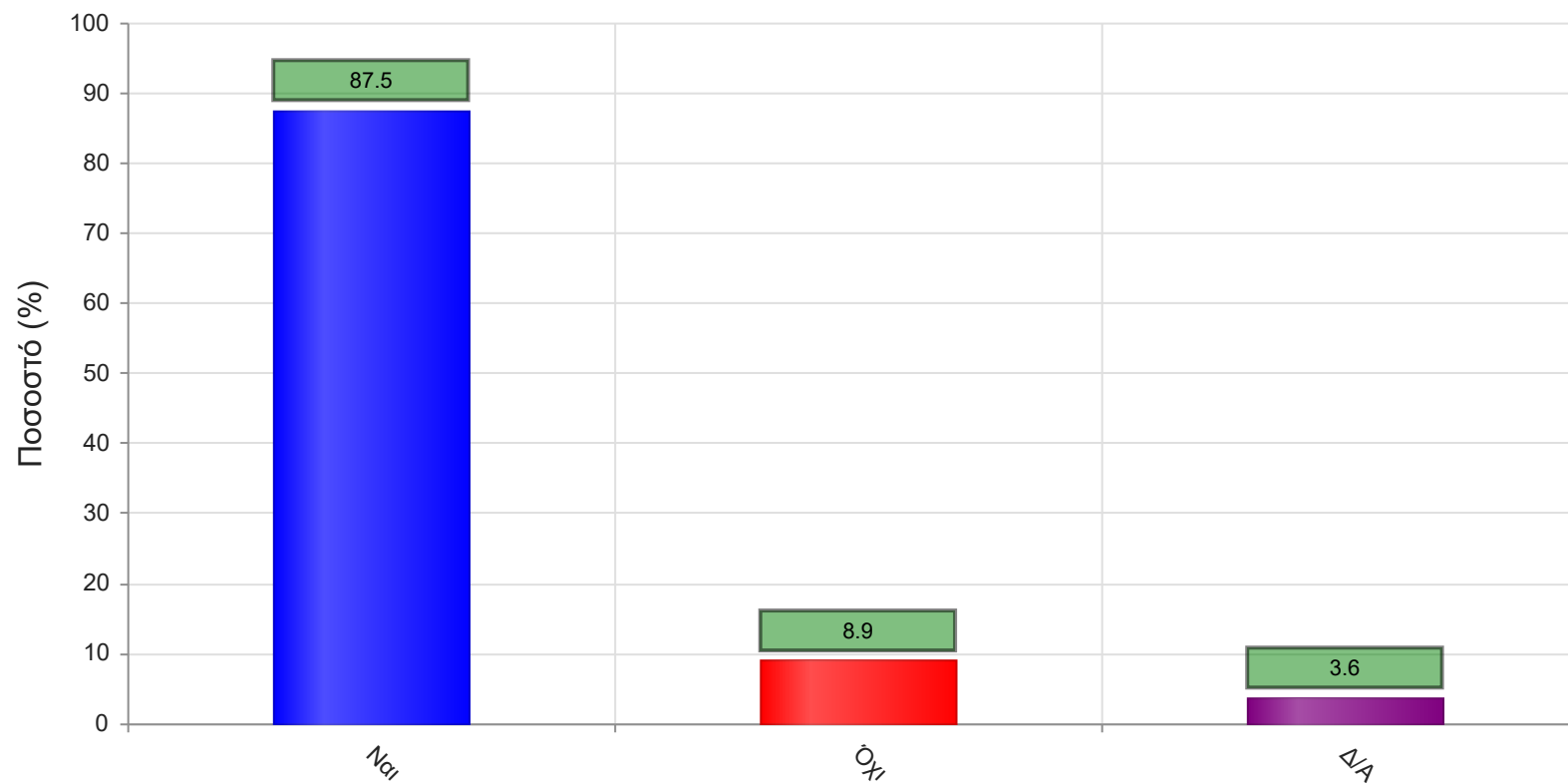
	Απαντήσεις	Ποσοστό τμήματος (%)
Πολύ λίγο	38	5.6
Λίγο	90	13.4
Ούτε λίγο ούτε πολύ	234	34.7
Αρκετά	183	27.2
Πολύ	87	12.9
Δ/Α	42	6.2
Σύνολο Απαντήσεων	632	93.8
Ολικό Σύνολο	674	100



Μέσος όρος τμήματος : 3.3 (Ούτε λίγο ούτε πολύ)

32. Θα εξεταστείτε στο μάθημα για πρώτη φορά;

	Απαντήσεις	Ποσοστό (%)
ΝΑΙ	861	87.5
ΟΧΙ	88	8.9
Δ/Α	35	3.6
Σύνολο	984	100



Μέσος όρος τμήματος : ()