



ΠΑΝΕΠΙΣΤΗΜΙΟ ΔΥΤΙΚΗΣ ΑΤΤΙΚΗΣ

Στατιστικά τμήματος

Τμήμα

Απογραφική Περίοδος

Ερωτηματολόγιο

Εξάμηνο

387 - ΗΛΕΚΤΡΟΛΟΓΩΝ ΚΑΙ ΗΛΕΚΤΡΟΝΙΚΩΝ ΜΗΧΑΝΙΚΩΝ

2022 - 2023

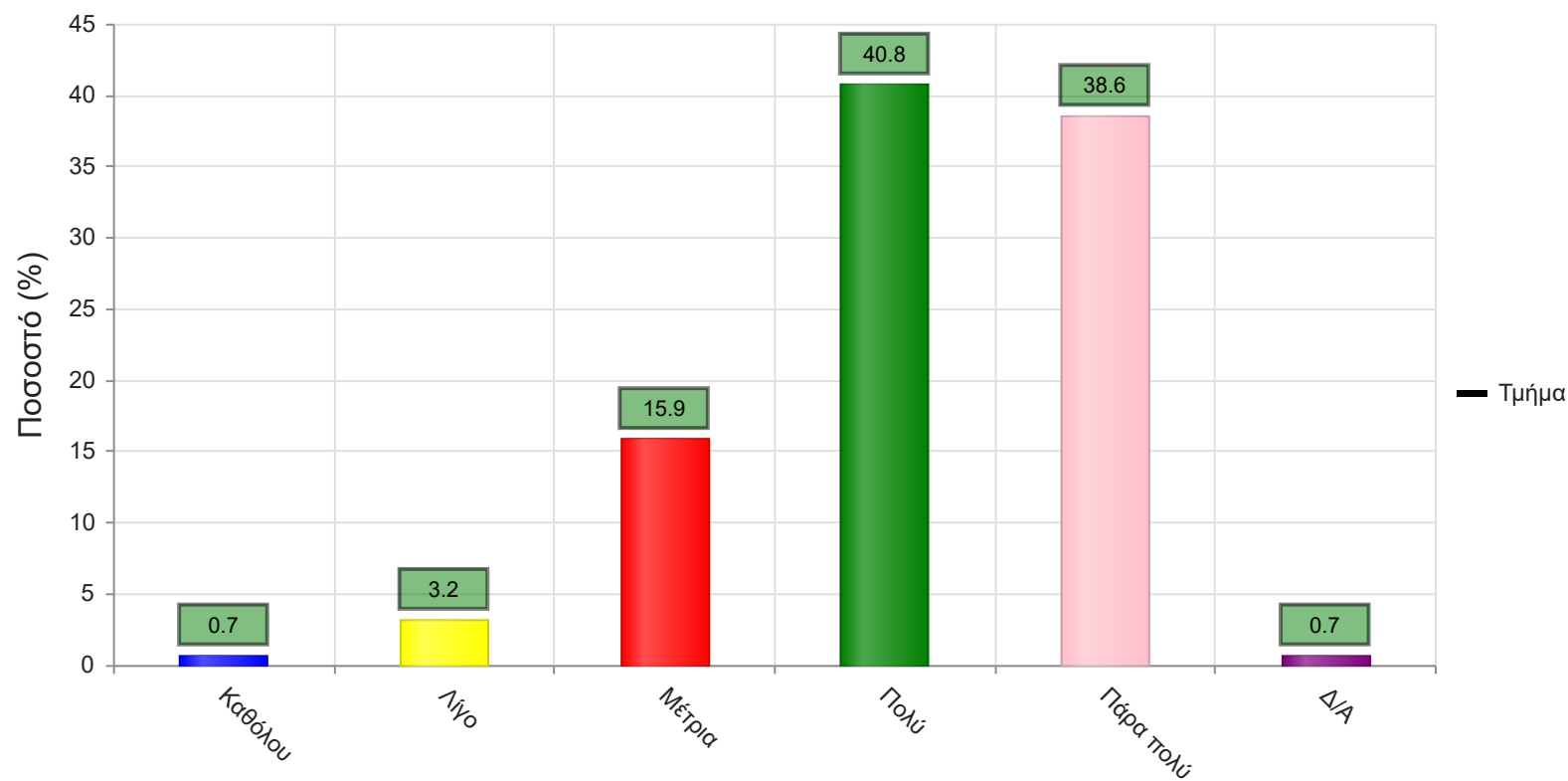
Ερωτηματολόγιο Μαθημάτων

Εαρινό

A. Ερωτήσεις που αφορούν στο μάθημα:

1. Οι στόχοι του θεωρητικού μαθήματος ήταν σαφείς;

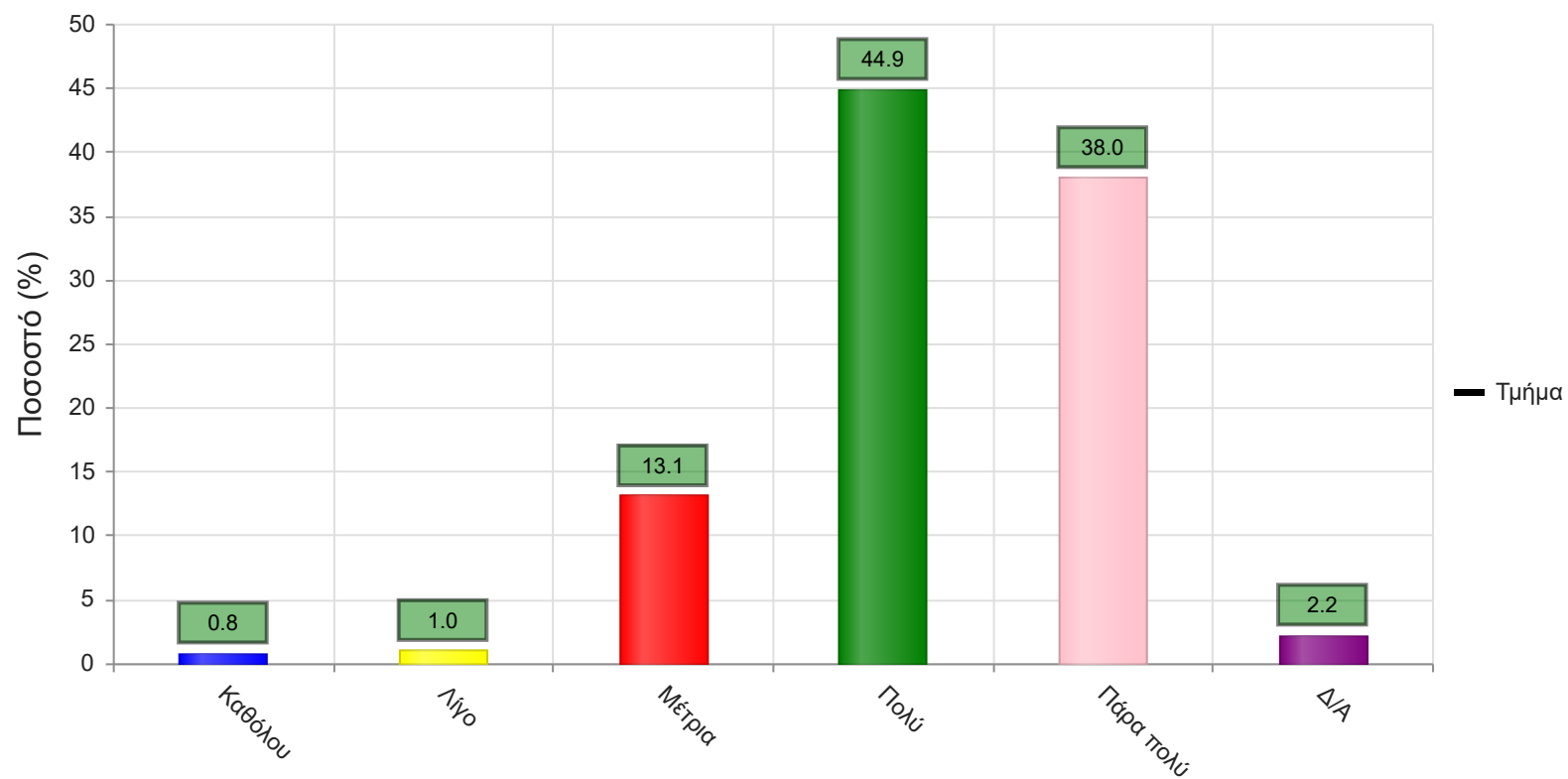
	Απαντήσεις	Ποσοστό (%)
Καθόλου	7	0.7
Λίγο	30	3.2
Μέτρια	150	15.9
Πολύ	386	40.8
Πάρα πολύ	365	38.6
Δ/Α	7	0.7
Σύνολο Απαντήσεων	938	99.3
Ολικό Σύνολο	945	100



Μέσος όρος τμήματος : 4.1 (Πολύ)

2. Η ύλη που καλύφθηκε ανταποκρινόταν στους στόχους του μαθήματος;

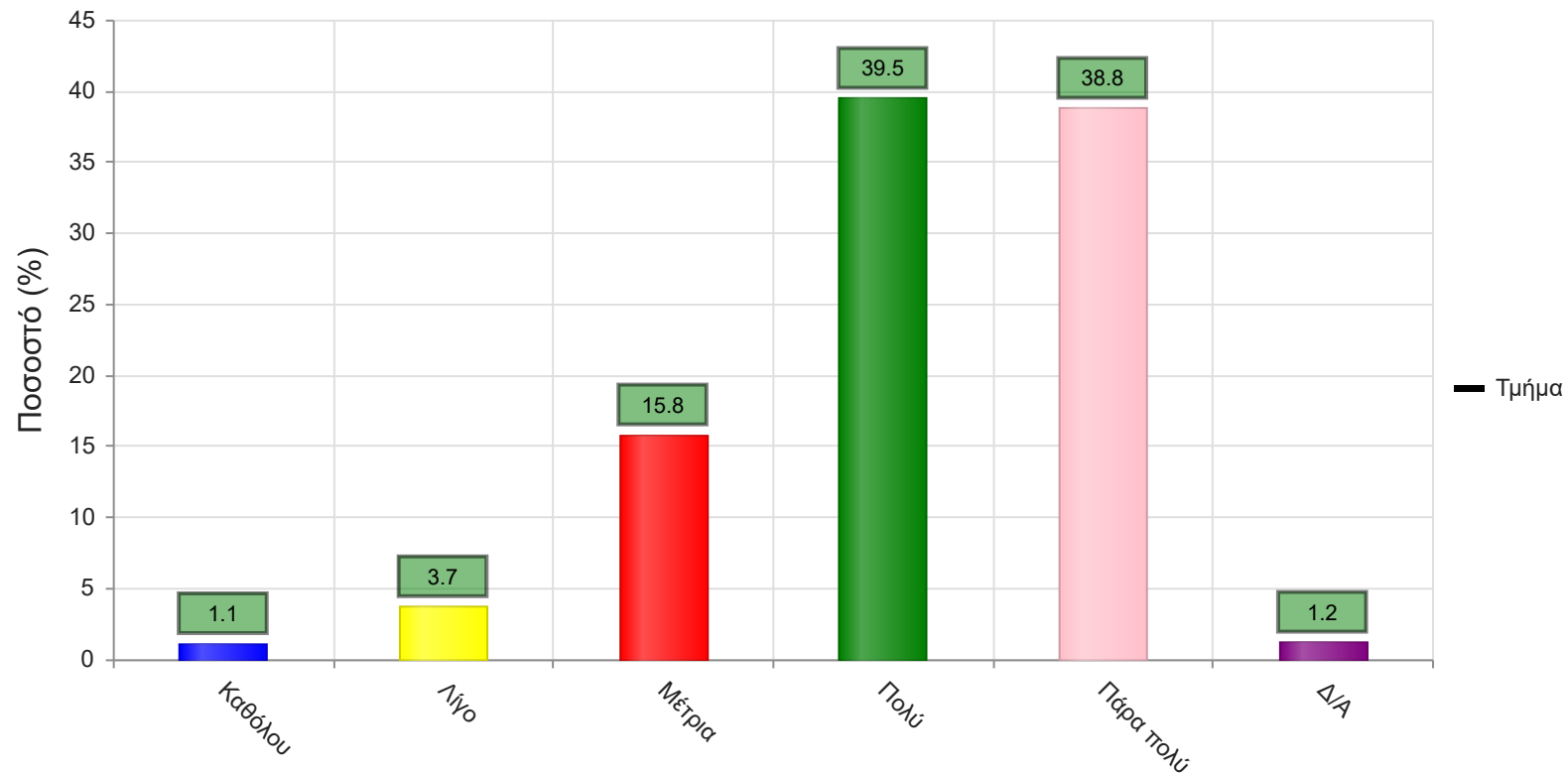
	Απαντήσεις	Ποσοστό (%)
Καθόλου	8	0.8
Λίγο	9	1.0
Μέτρια	124	13.1
Πολύ	424	44.9
Πάρα πολύ	359	38.0
Δ/Α	21	2.2
Σύνολο Απαντήσεων	924	97.8
Ολικό Σύνολο	945	100



Μέσος όρος τμήματος : 4.2 (Πολύ)

3. Βαθμολογήστε την οργάνωση του μαθήματος

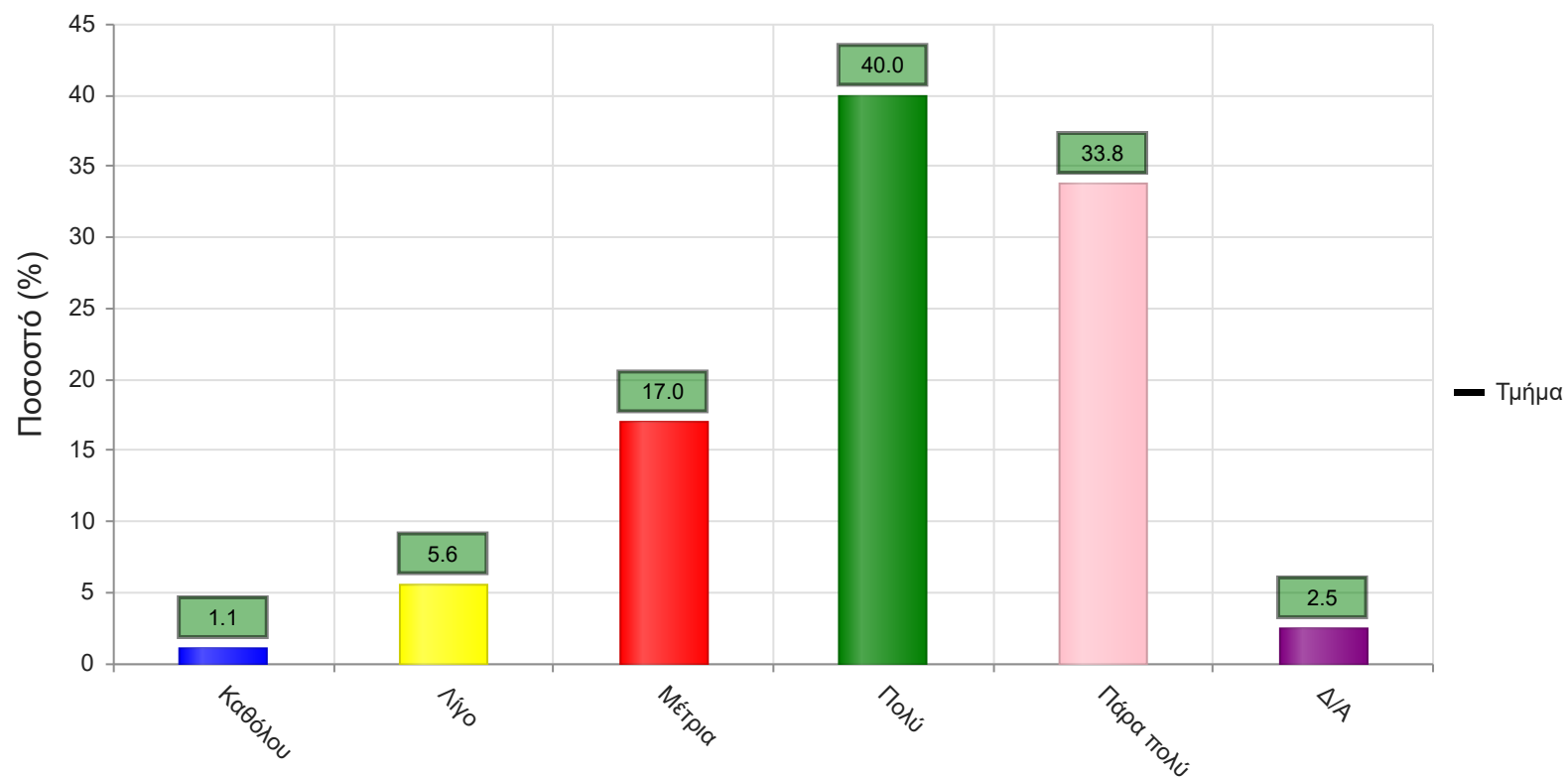
	Απαντήσεις	Ποσοστό (%)
Καθόλου	10	1.1
Λίγο	35	3.7
Μέτρια	149	15.8
Πολύ	373	39.5
Πάρα πολύ	367	38.8
Δ/Α	11	1.2
Σύνολο Απαντήσεων	934	98.8
Ολικό Σύνολο	945	100



Μέσος όρος τμήματος : 4.1 (Πολύ)

4. Το εκπαιδευτικό υλικό που χρησιμοποιήθηκε βοήθησε στην καλύτερη κατανόηση του θέματος;

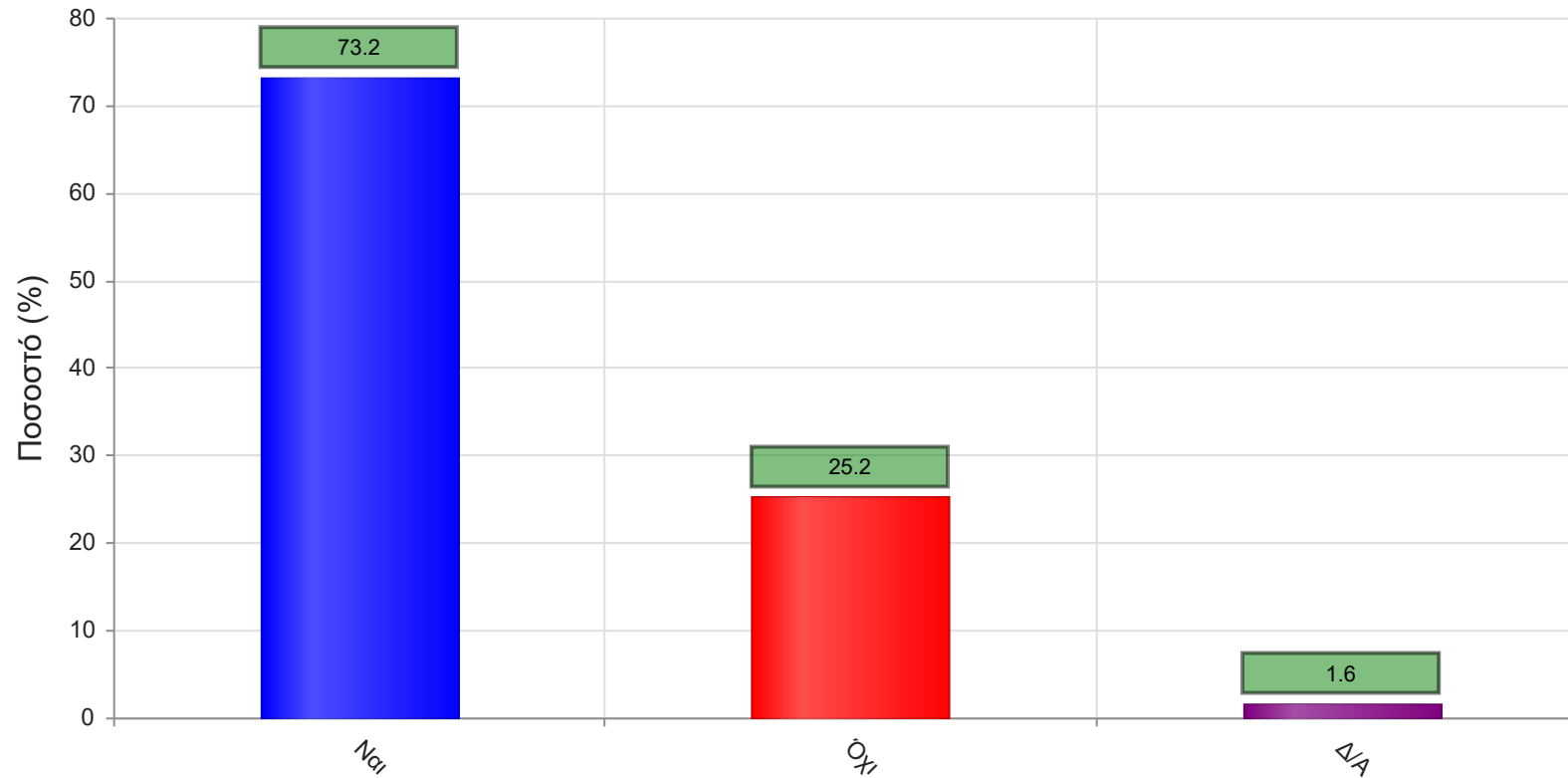
	Απαντήσεις	Ποσοστό (%)
Καθόλου	10	1.1
Λίγο	53	5.6
Μέτρια	161	17.0
Πολύ	378	40.0
Πάρα πολύ	319	33.8
Δ/Α	24	2.5
Σύνολο Απαντήσεων	921	97.5
Ολικό Σύνολο	945	100



Μέσος όρος τμήματος : 4.0 (Πολύ)

5. Τα εκπαιδευτικά βοηθήματα ("σύγγραμμα", σημειώσεις, πρόσθετη βιβλιογραφία) χορηγήθηκαν εγκαίρως;

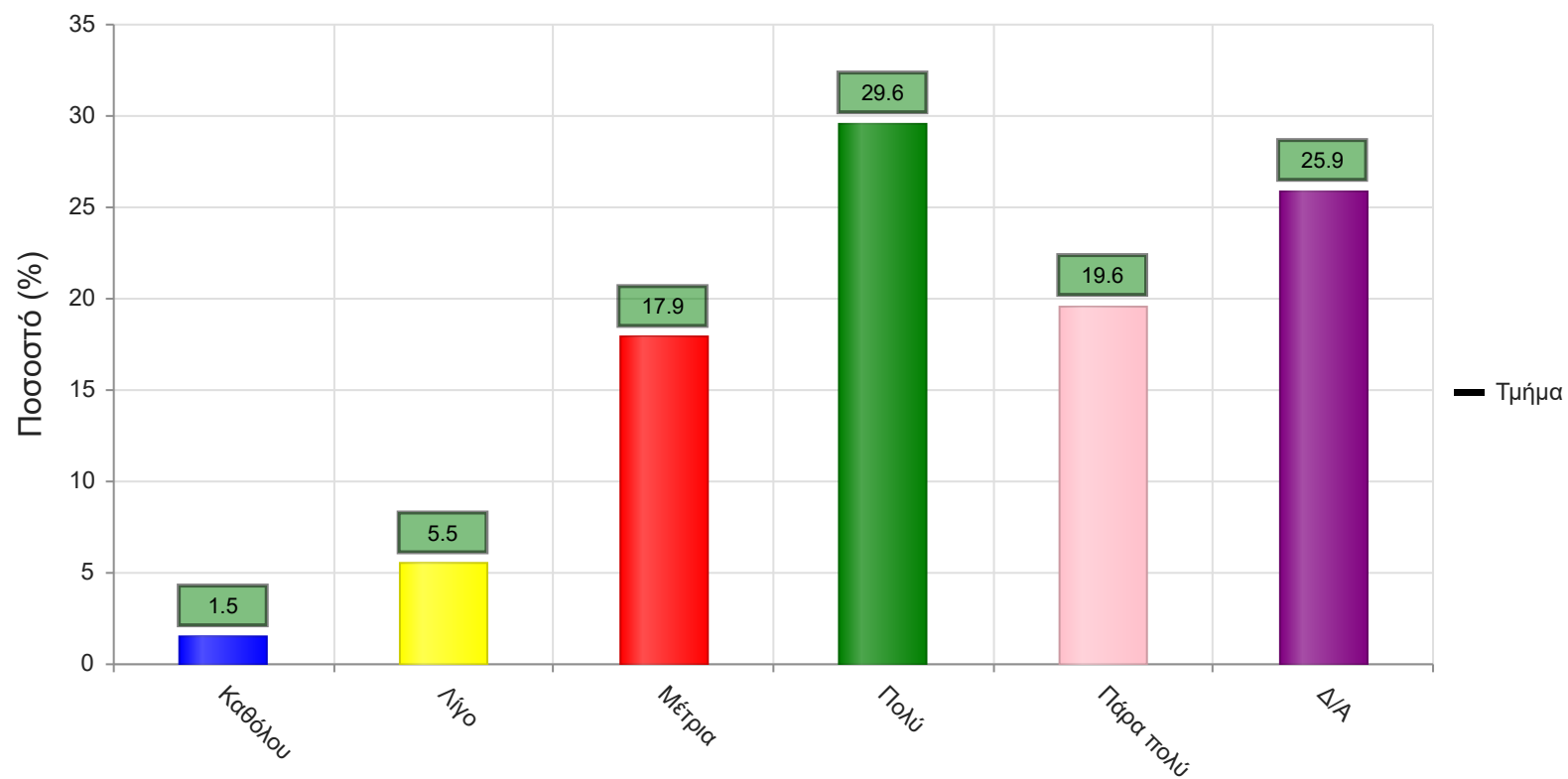
	Απαντήσεις	Ποσοστό (%)
ΝΑΙ	1274	73.2
ΟΧΙ	438	25.2
Δ/Α	28	1.6
Σύνολο	1740	100



Μέσος όρος τμήματος : ()

6. Πόσο ικανοποιητικό/-ά βρίσκεται το/-α διανεμόμενο/-α βιβλίο/α(σύγγραμμα/-τα);

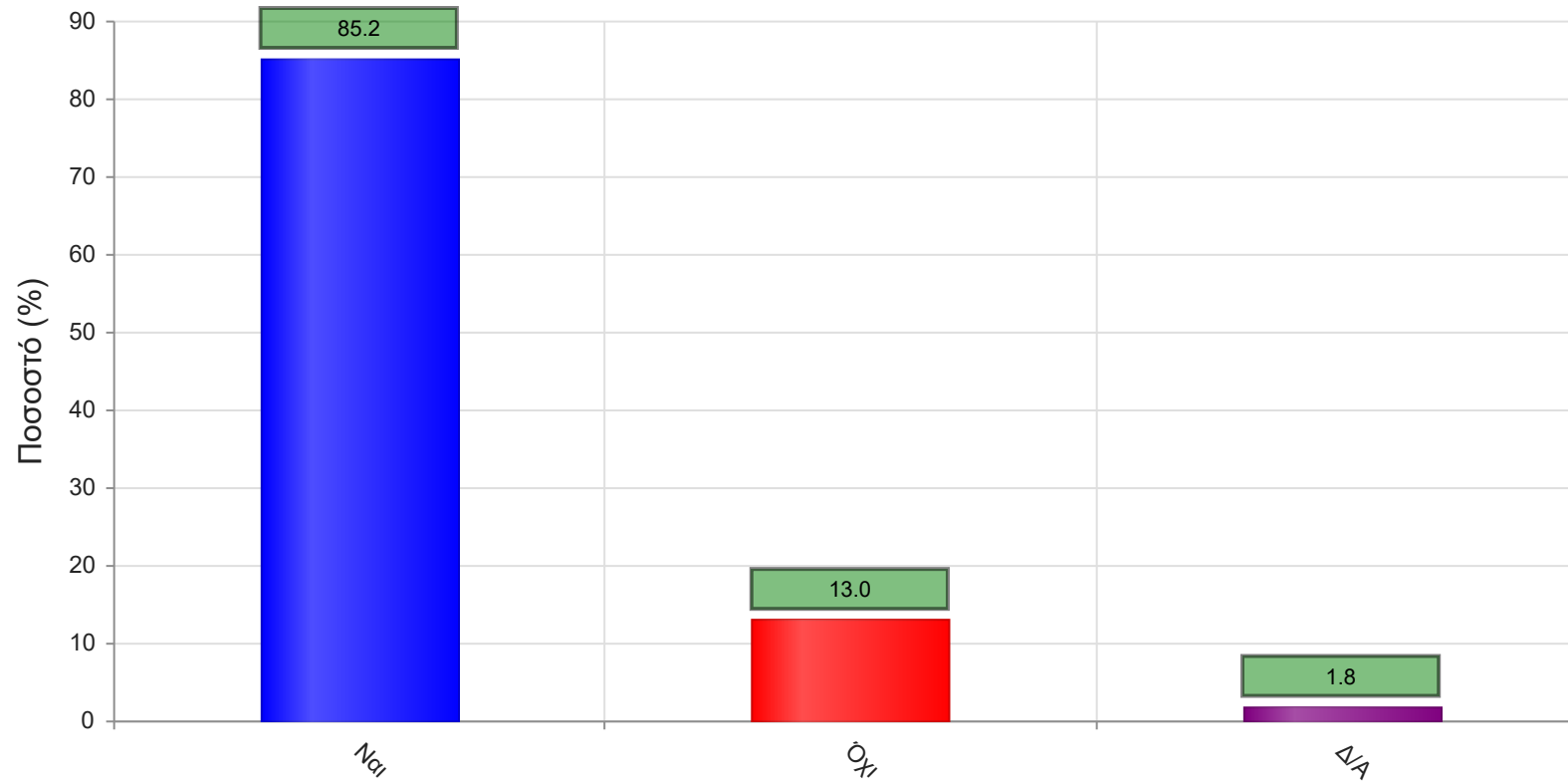
	Απαντήσεις	Ποσοστό (%)
Καθόλου	14	1.5
Λίγο	52	5.5
Μέτρια	169	17.9
Πολύ	280	29.6
Πάρα πολύ	185	19.6
Δ/Α	245	25.9
Σύνολο Απαντήσεων	700	74.1
Ολικό Σύνολο	945	100



Μέσος όρος τμήματος : 3.8 (Πολύ)

7. Παρέχονται επιπρόσθετες σημειώσεις;

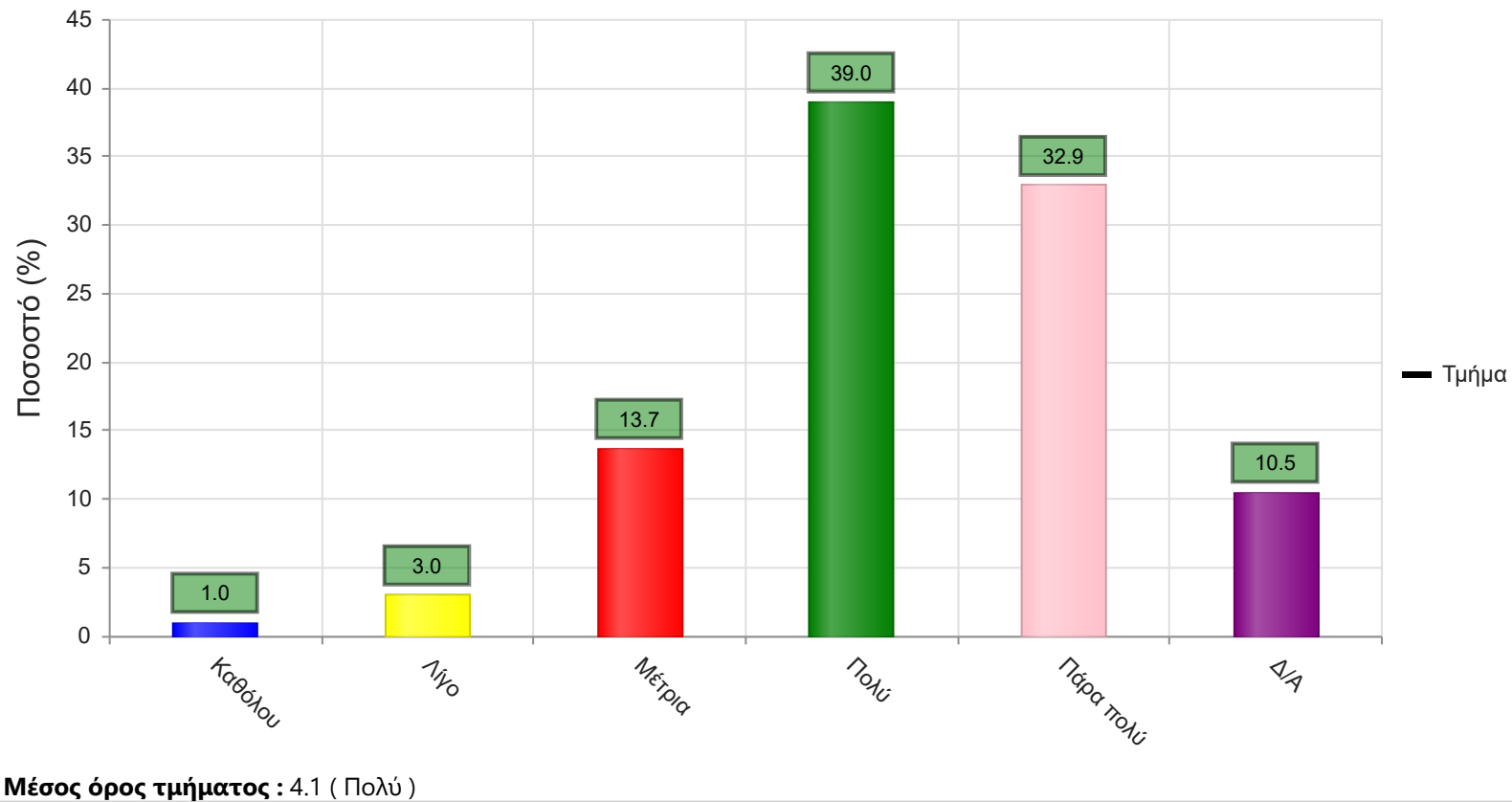
	Απαντήσεις	Ποσοστό (%)
ΝΑΙ	1483	85.2
ΟΧΙ	226	13.0
Δ/Α	31	1.8
Σύνολο	1740	100



Μέσος όρος τμήματος : ()

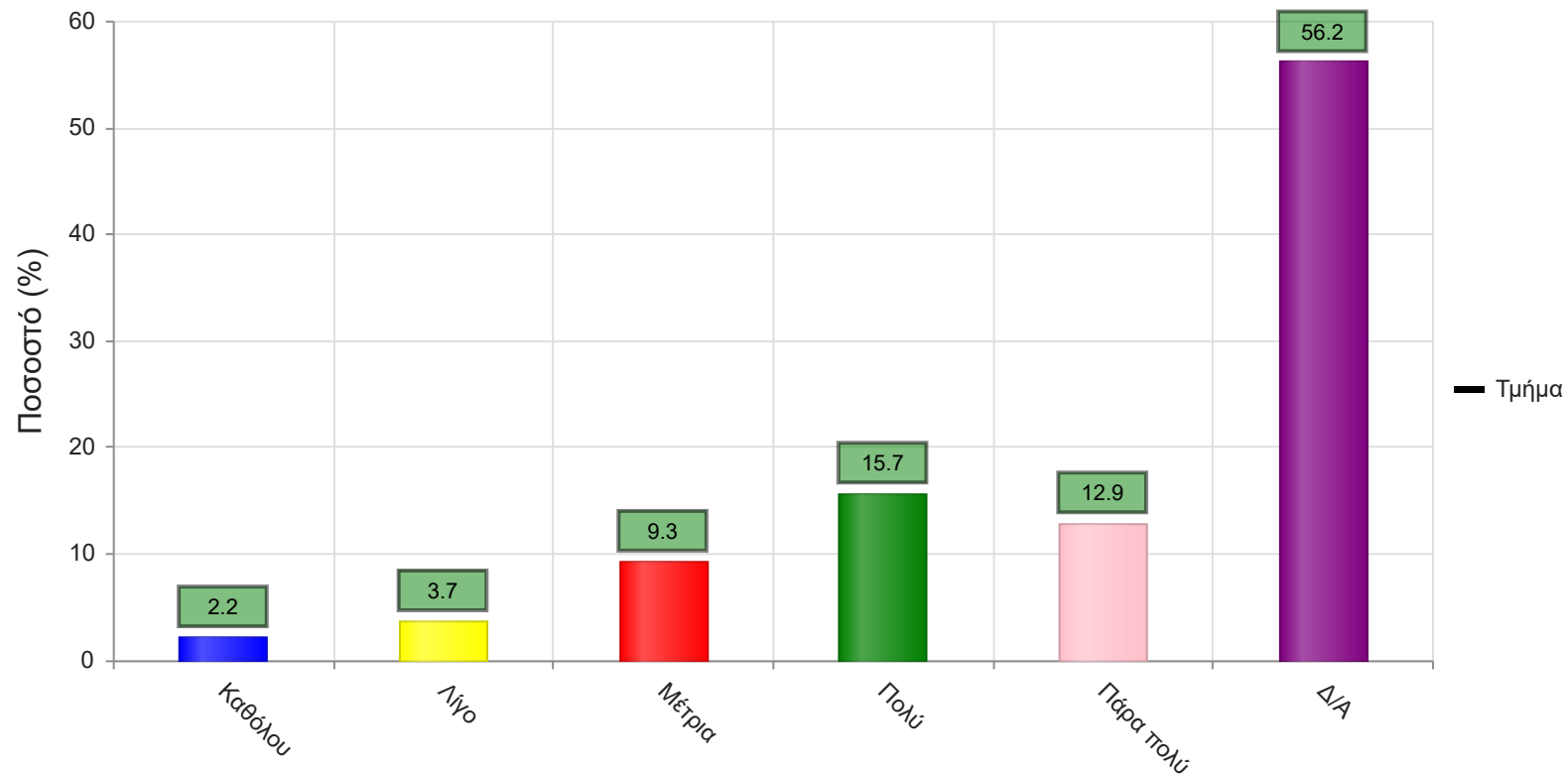
7α. Εάν ναι, βαθμολογήστε την επάρκειά τους

	Απαντήσεις	Ποσοστό (%)
Καθόλου	9	1.0
Λίγο	28	3.0
Μέτρια	129	13.7
Πολύ	369	39.0
Πάρα πολύ	311	32.9
Δ/Α	99	10.5
Σύνολο Απαντήσεων	846	89.5
Ολικό Σύνολο	945	100



8. Βαθμολογήστε τη διαθεσιμότητα της επιπρόσθετης βιβλιογραφίας στην Βιβλιοθήκη του Ιδρύματος

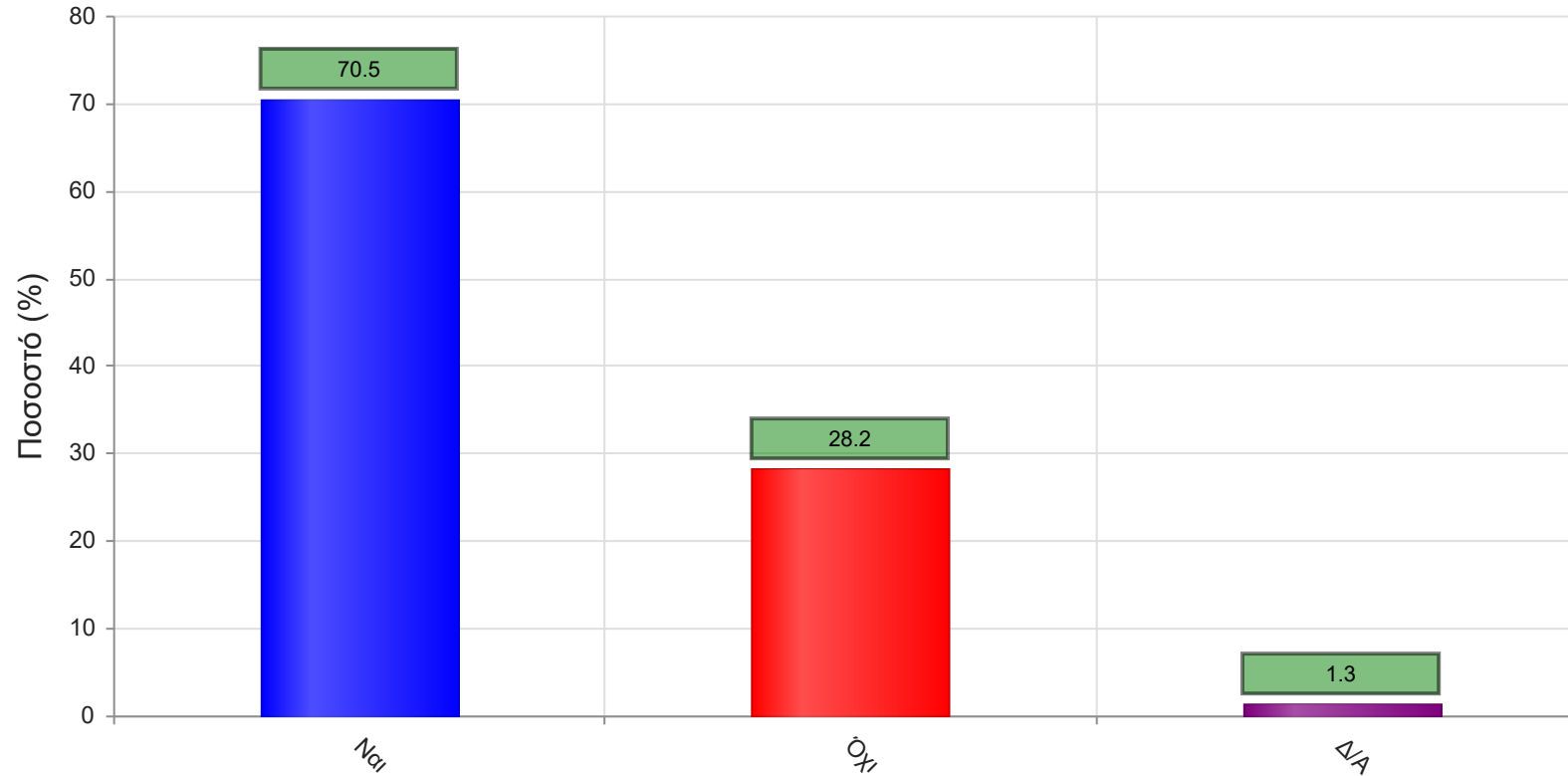
	Απαντήσεις	Ποσοστό (%)
Καθόλου	21	2.2
Λίγο	35	3.7
Μέτρια	88	9.3
Πολύ	148	15.7
Πάρα πολύ	122	12.9
Δ/Α	531	56.2
Σύνολο Απαντήσεων	414	43.8
Ολικό Σύνολο	945	100



Μέσος όρος τμήματος : 3.8 (Πολύ)

9. Προσπαιτούνται γνώσεις από άλλα μαθήματα για την παρακολούθηση του μαθήματος;

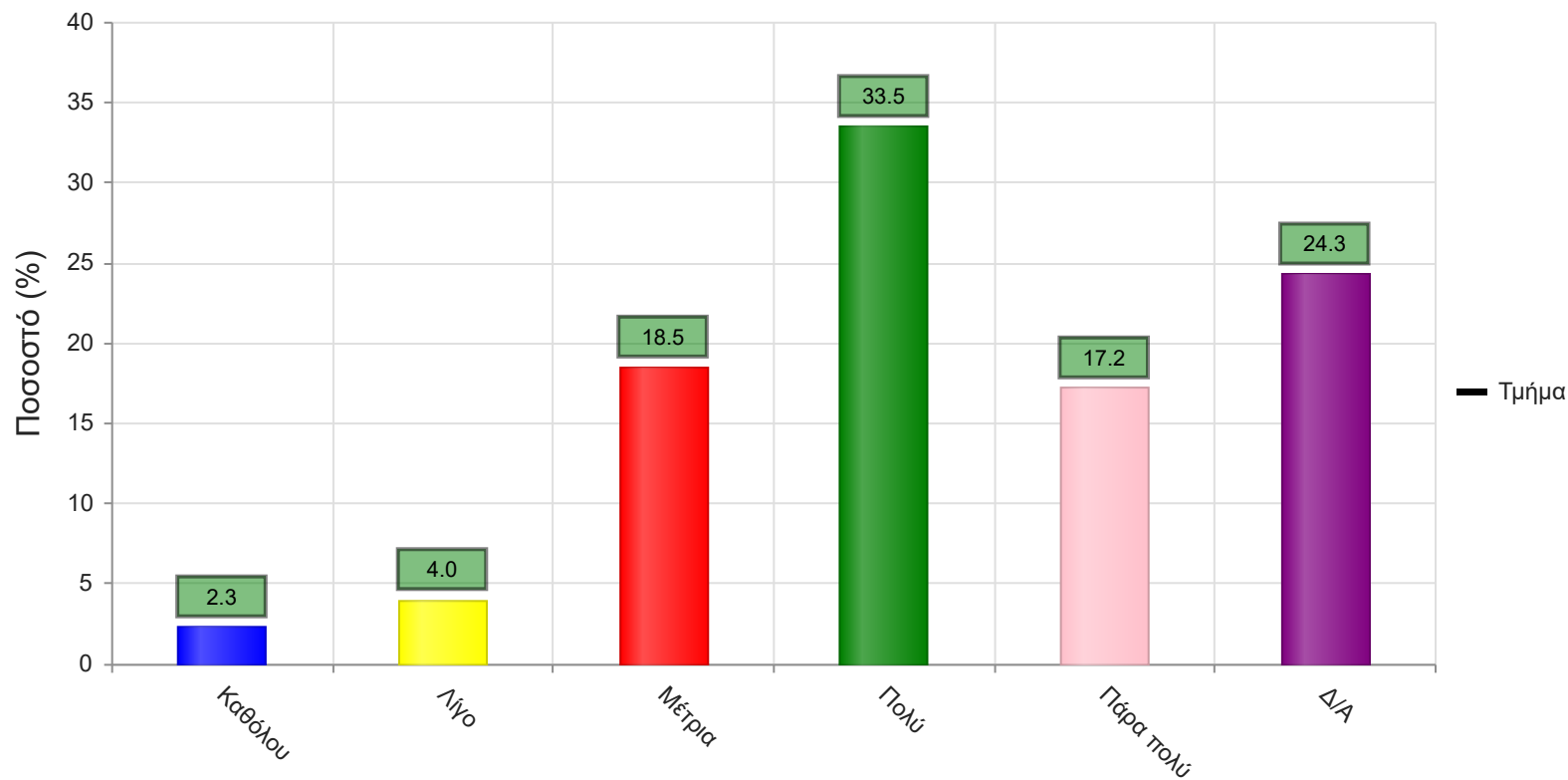
	Απαντήσεις	Ποσοστό (%)
ΝΑΙ	1226	70.5
ΟΧΙ	491	28.2
Δ/Α	23	1.3
Σύνολο	1740	100



Μέσος όρος τμήματος : ()

9α. Εάν ναι, καλύπτονται από άλλα διδαχθέντα μαθήματα;

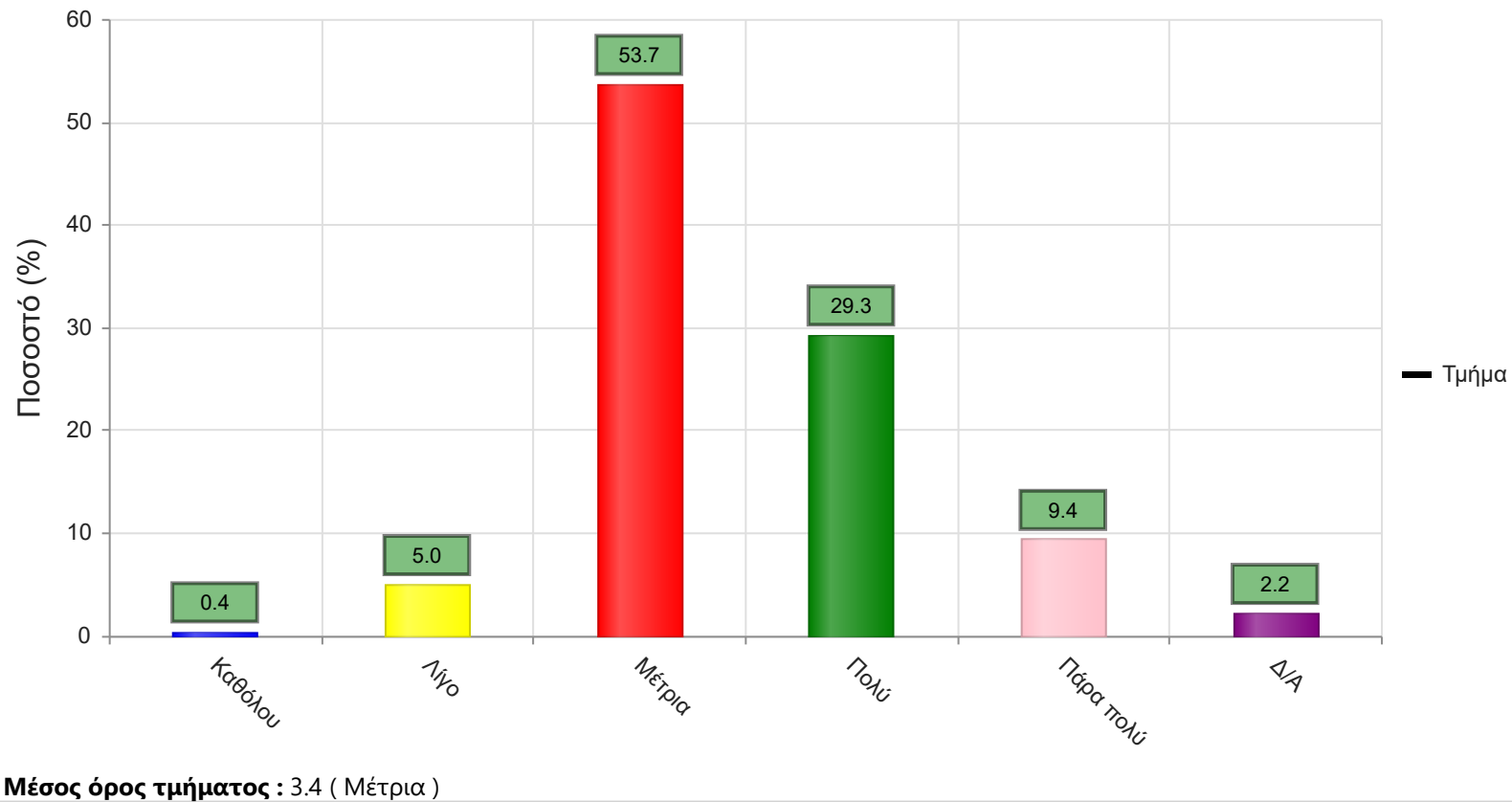
	Απαντήσεις	Ποσοστό (%)
Καθόλου	22	2.3
Λίγο	38	4.0
Μέτρια	175	18.5
Πολύ	317	33.5
Πάρα πολύ	163	17.2
Δ/Α	230	24.3
Σύνολο Απαντήσεων	715	75.7
Ολικό Σύνολο	945	100



Μέσος όρος τμήματος : 3.8 (Πολύ)

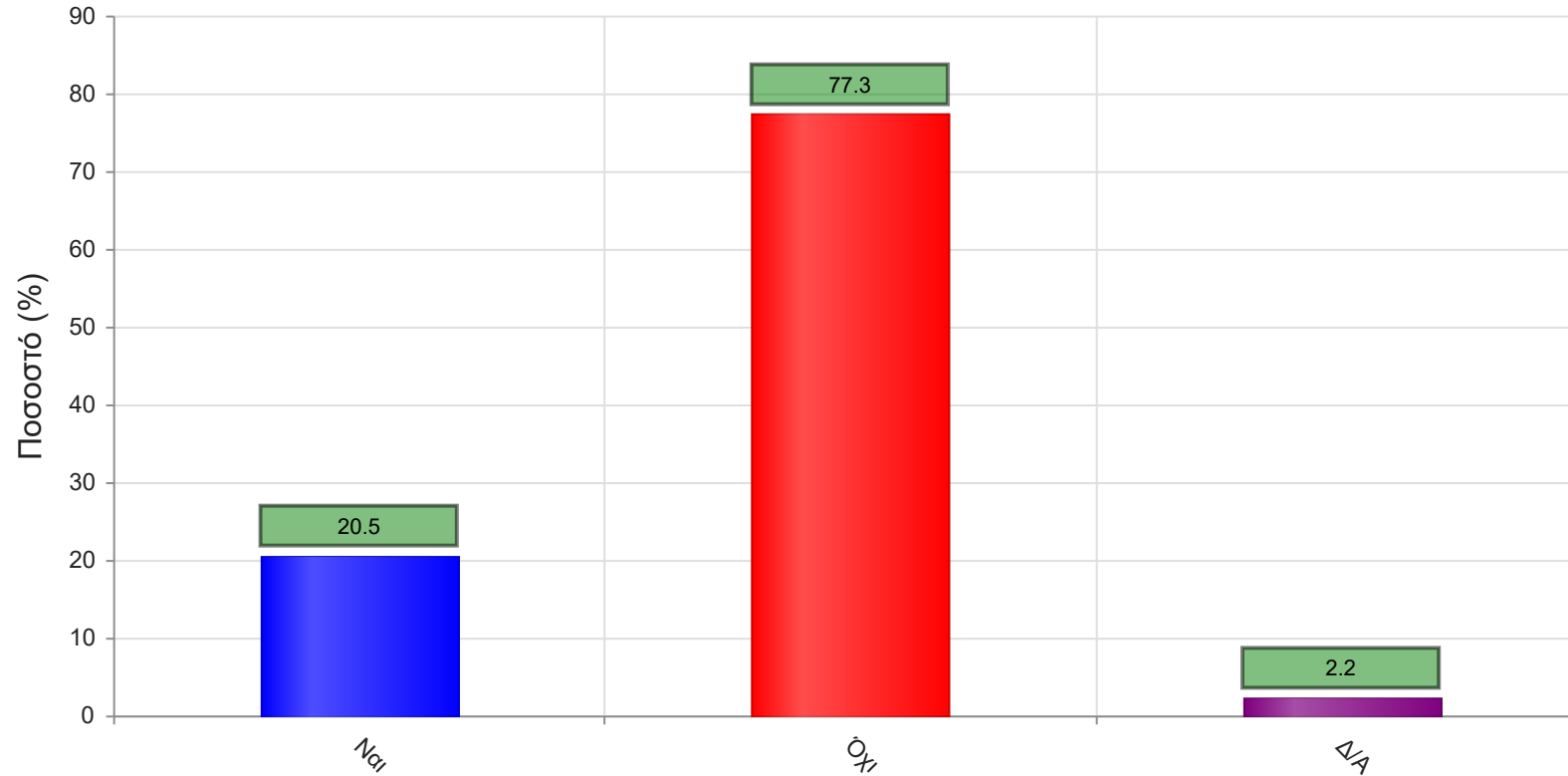
10. Πώς κρίνετε το επίπεδο δυσκολίας του μαθήματος για το έτος του;

	Απαντήσεις	Ποσοστό (%)
Καθόλου	4	0.4
Λίγο	47	5.0
Μέτρια	507	53.7
Πολύ	277	29.3
Πάρα πολύ	89	9.4
Δ/Α	21	2.2
Σύνολο Απαντήσεων	924	97.8
Ολικό Σύνολο	945	100



11. Υπάρχει ανάγκη οργάνωσης φροντιστηριακών μαθημάτων για το συγκεκριμένο μάθημα;

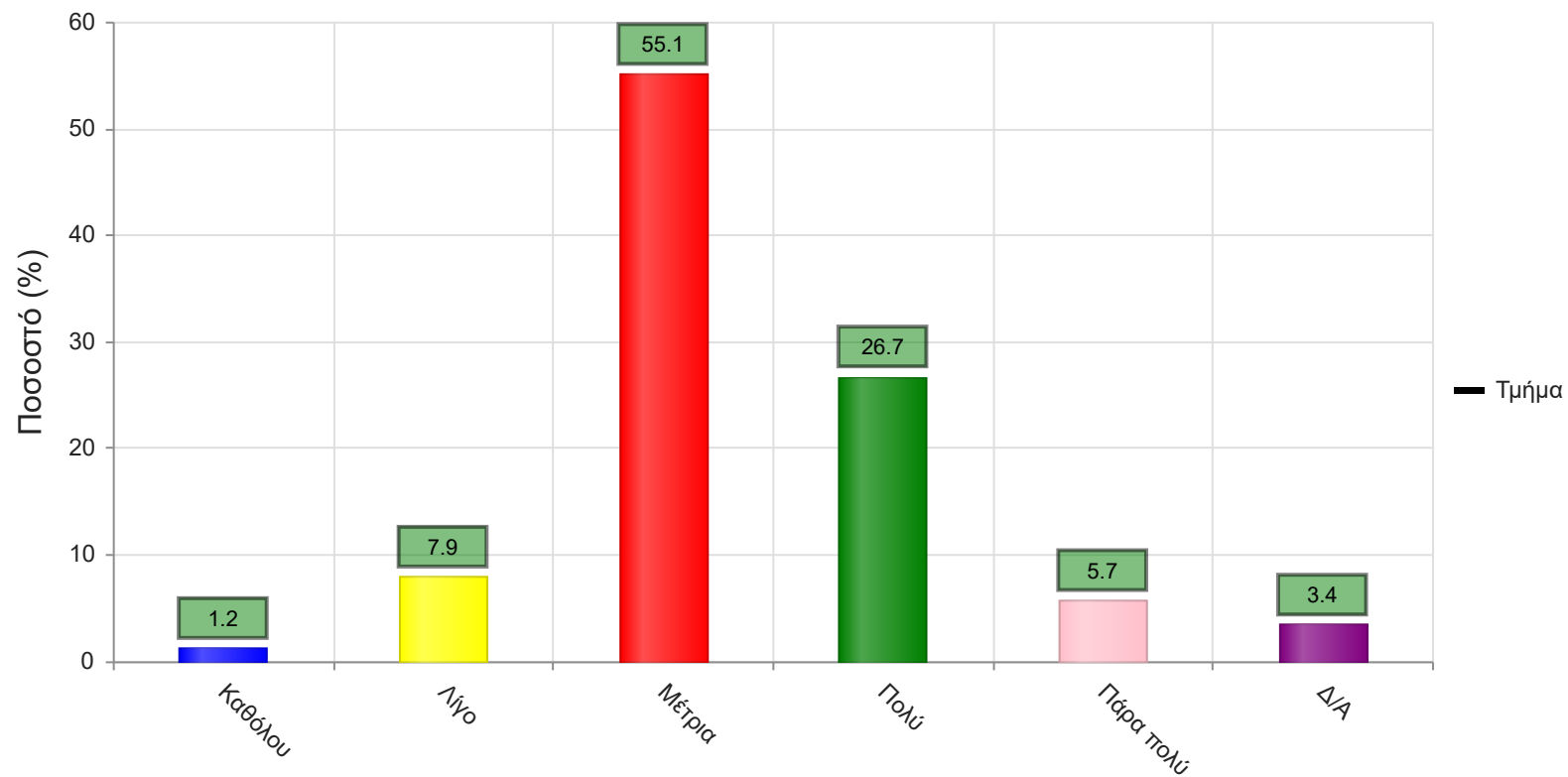
	Απαντήσεις	Ποσοστό (%)
ΝΑΙ	356	20.5
ΟΧΙ	1345	77.3
Δ/Α	39	2.2
Σύνολο	1740	100



Μέσος όρος τμήματος : ()

12. Αξιολογήστε τον αριθμό των ωρών διδασκαλίας για την κάλυψη της ύλης (καθόλου=ανεπαρκής, πάρα πολύ=υπερβολικός)

	Απαντήσεις	Ποσοστό (%)
Καθόλου	11	1.2
Λίγο	75	7.9
Μέτρια	521	55.1
Πολύ	252	26.7
Πάρα πολύ	54	5.7
Δ/Α	32	3.4
Σύνολο Απαντήσεων	913	96.6
Ολικό Σύνολο	945	100

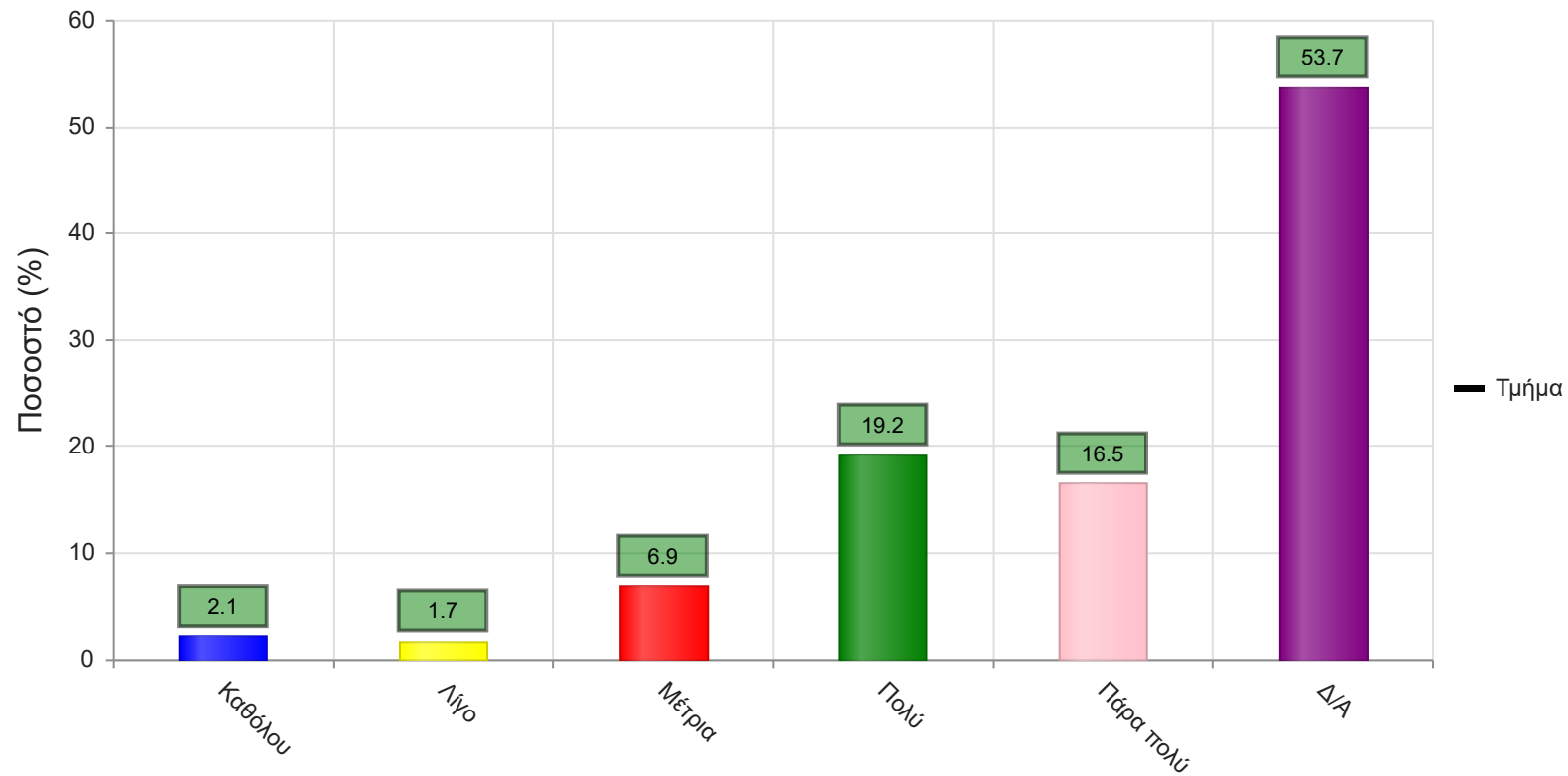


Μέσος όρος τμήματος : 3.3 (Μέτρια)

Να απαντήσετε σε περίπτωση που υπήρχαν γραπτές ή/και προφορικές εργασίες

13. Υπάρχει διαφάνεια στα κριτήρια βαθμολόγησης;

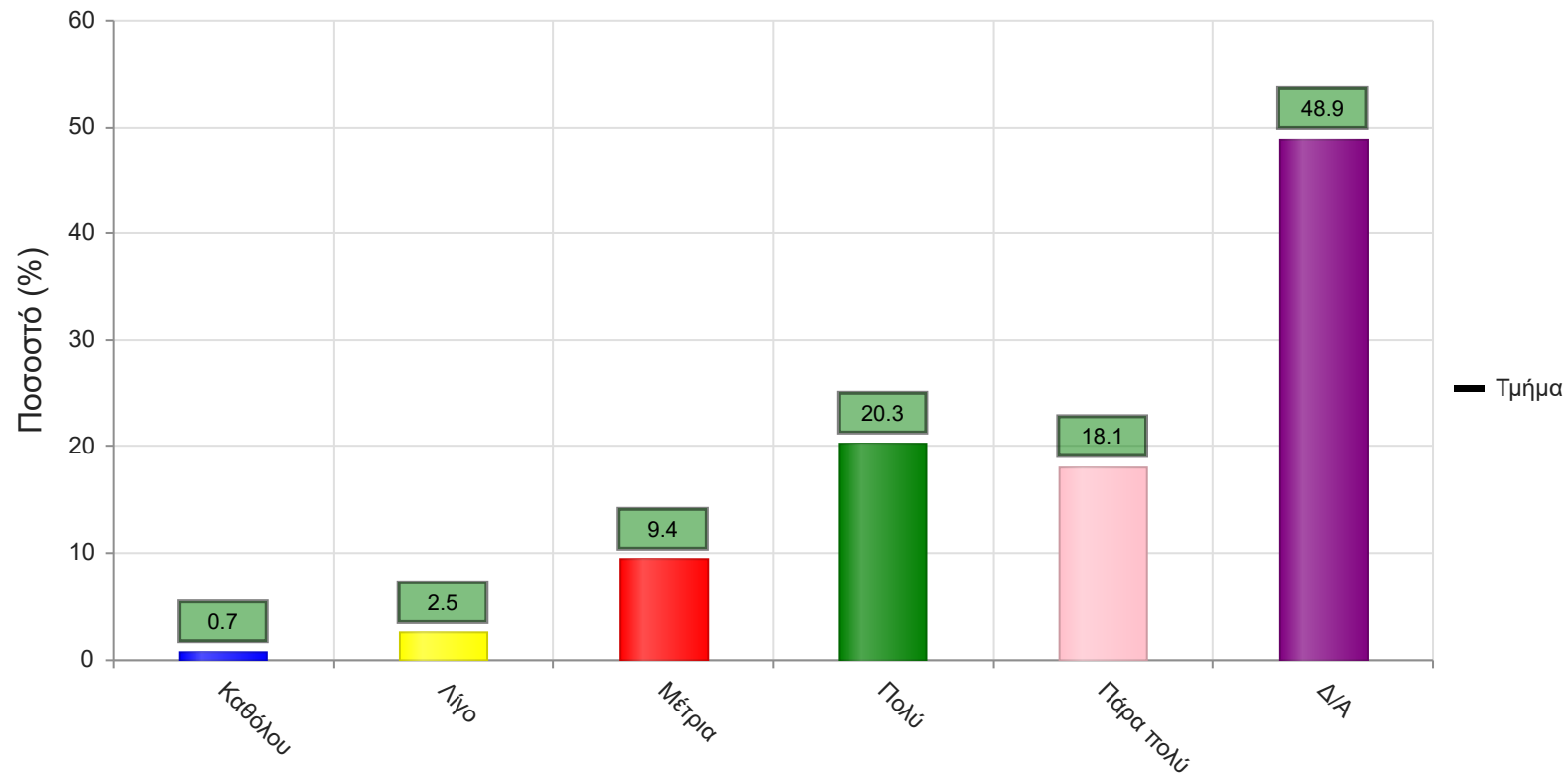
	Απαντήσεις	Ποσοστό (%)
Καθόλου	20	2.1
Λίγο	16	1.7
Μέτρια	65	6.9
Πολύ	181	19.2
Πάρα πολύ	156	16.5
Δ/Α	507	53.7
Σύνολο Απαντήσεων	438	46.3
Ολικό Σύνολο	945	100



Μέσος όρος τμήματος : 4.0 (Πολύ)

14. Το θέμα δόθηκε εγκαίρως;

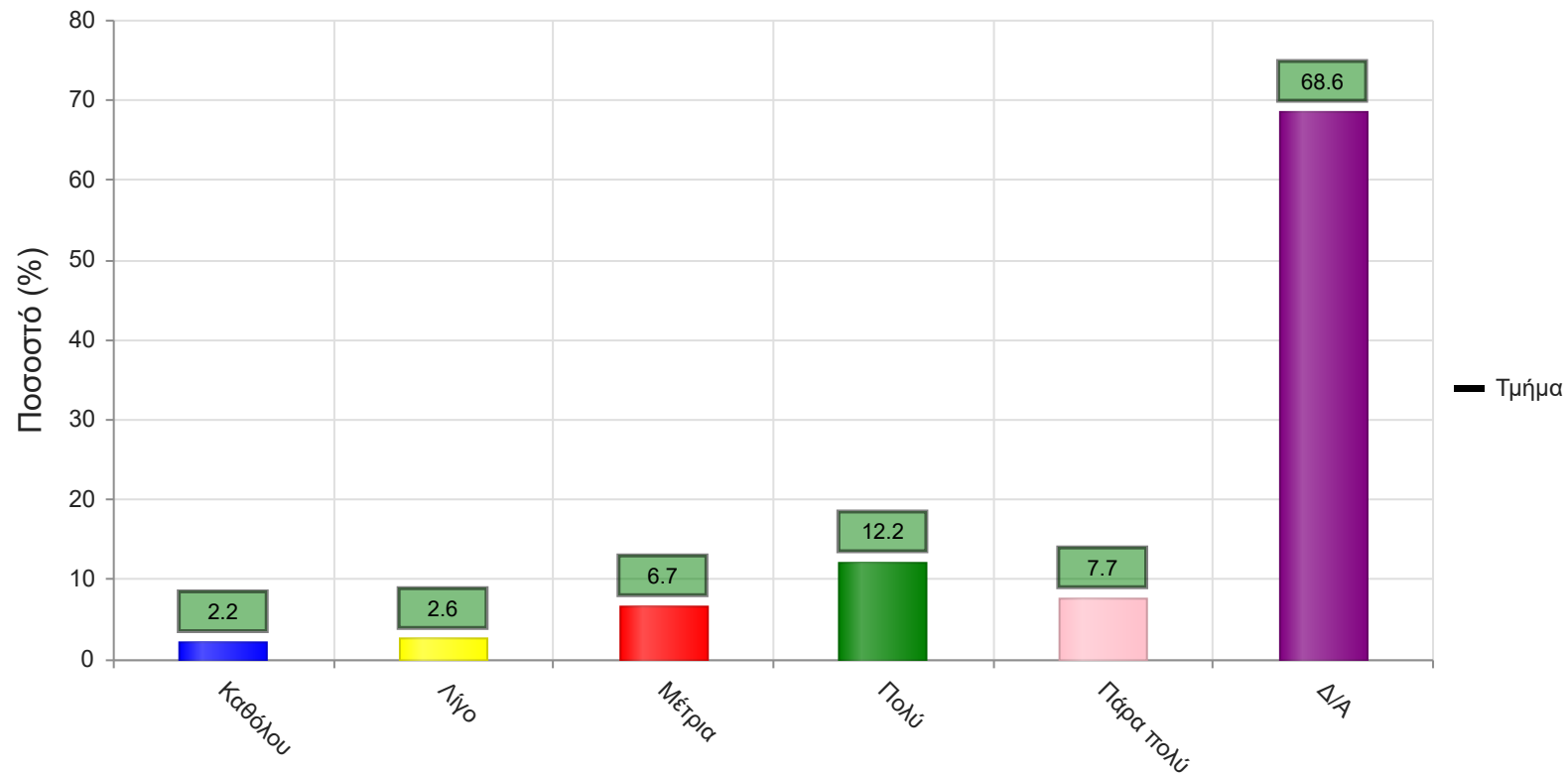
	Απαντήσεις	Ποσοστό (%)
Καθόλου	7	0.7
Λίγο	24	2.5
Μέτρια	89	9.4
Πολύ	192	20.3
Πάρα πολύ	171	18.1
Δ/Α	462	48.9
Σύνολο Απαντήσεων	483	51.1
Ολικό Σύνολο	945	100



Μέσος όρος τμήματος : 4.0 (Πολύ)

15. Το διαθέσιμο ερευνητικό υλικό στη βιβλιοθήκη κρίθηκε επαρκές;

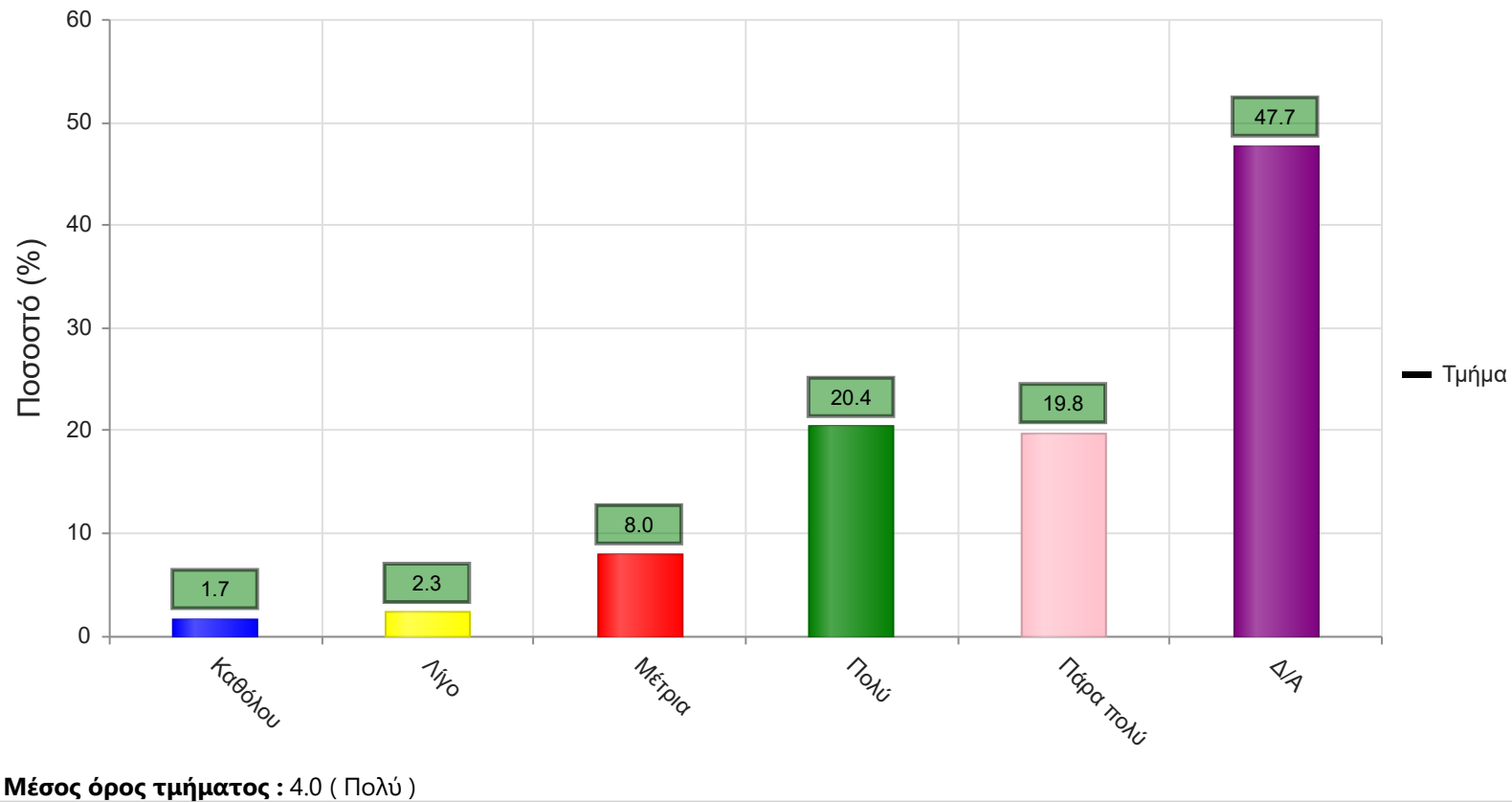
	Απαντήσεις	Ποσοστό (%)
Καθόλου	21	2.2
Λίγο	25	2.6
Μέτρια	63	6.7
Πολύ	115	12.2
Πάρα πολύ	73	7.7
Δ/Α	648	68.6
Σύνολο Απαντήσεων	297	31.4
Ολικό Σύνολο	945	100



Μέσος όρος τμήματος : 3.7 (Πολύ)

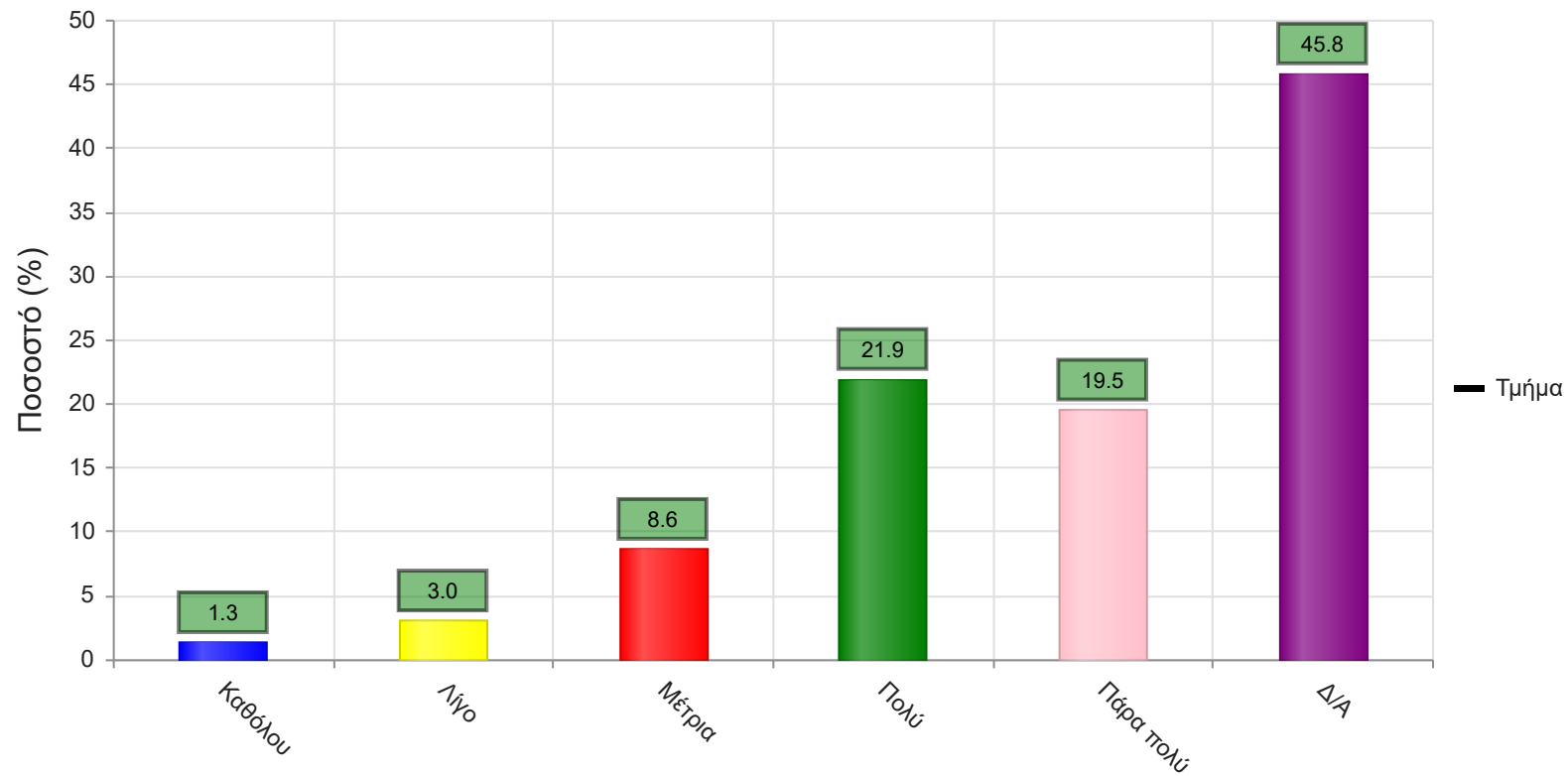
17. Τα σχόλια του/της διδάσκοντος/-ουσας ήταν εποικοδομητικά;

	Απαντήσεις	Ποσοστό (%)
Καθόλου	16	1.7
Λίγο	22	2.3
Μέτρια	76	8.0
Πολύ	193	20.4
Πάρα πολύ	187	19.8
Δ/Α	451	47.7
Σύνολο Απαντήσεων	494	52.3
Ολικό Σύνολο	945	100



16. Υπήρχε καθοδήγηση από τον/την διδάσκοντα/-ουσα;

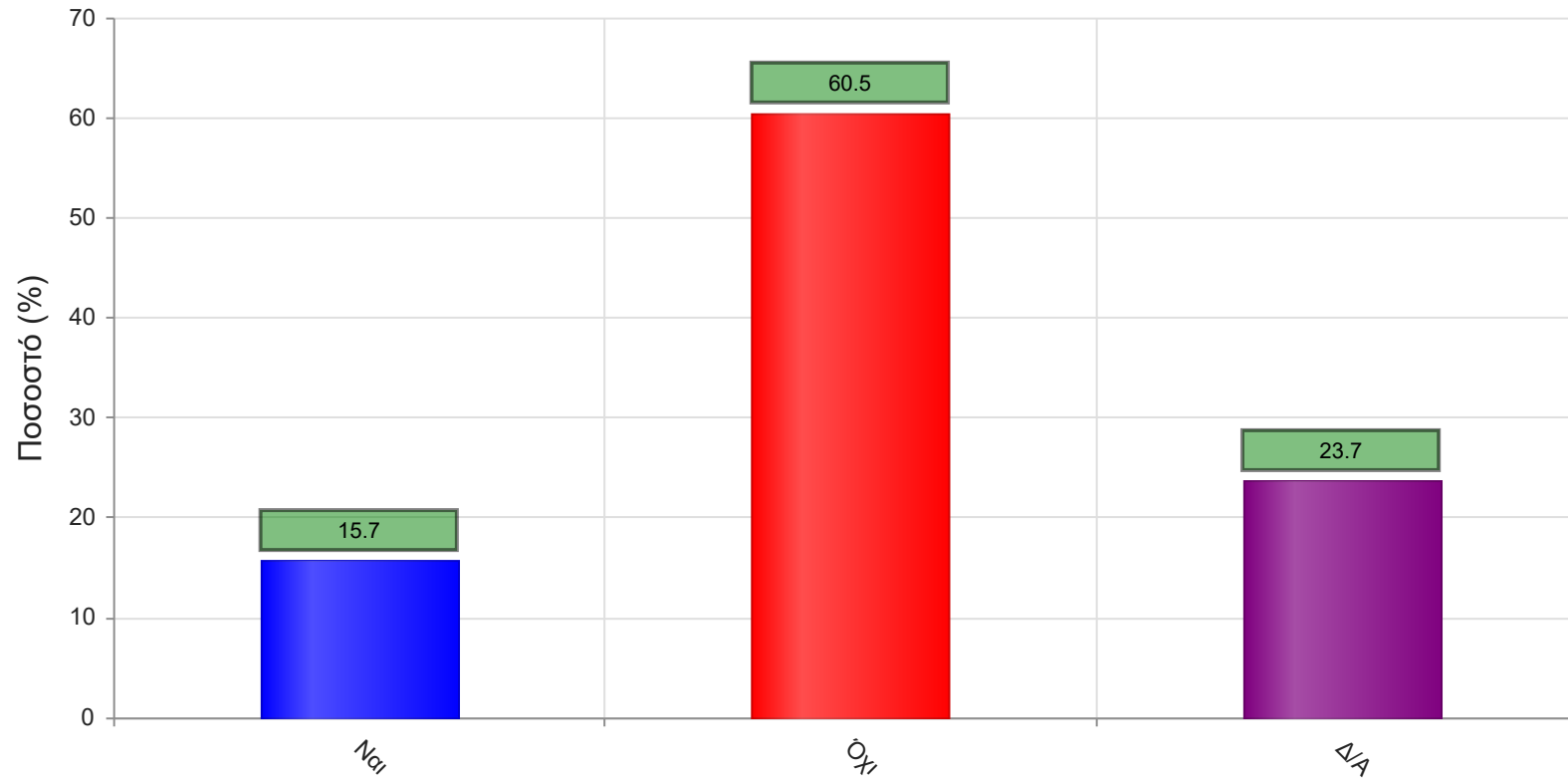
	Απαντήσεις	Ποσοστό (%)
Καθόλου	12	1.3
Λίγο	28	3.0
Μέτρια	81	8.6
Πολύ	207	21.9
Πάρα πολύ	184	19.5
Δ/Α	433	45.8
Σύνολο Απαντήσεων	512	54.2
Ολικό Σύνολο	945	100



Μέσος όρος τμήματος : 4.0 (Πολύ)

18. Δόθηκε η δυνατότητα βελτίωσης της εργασίας;

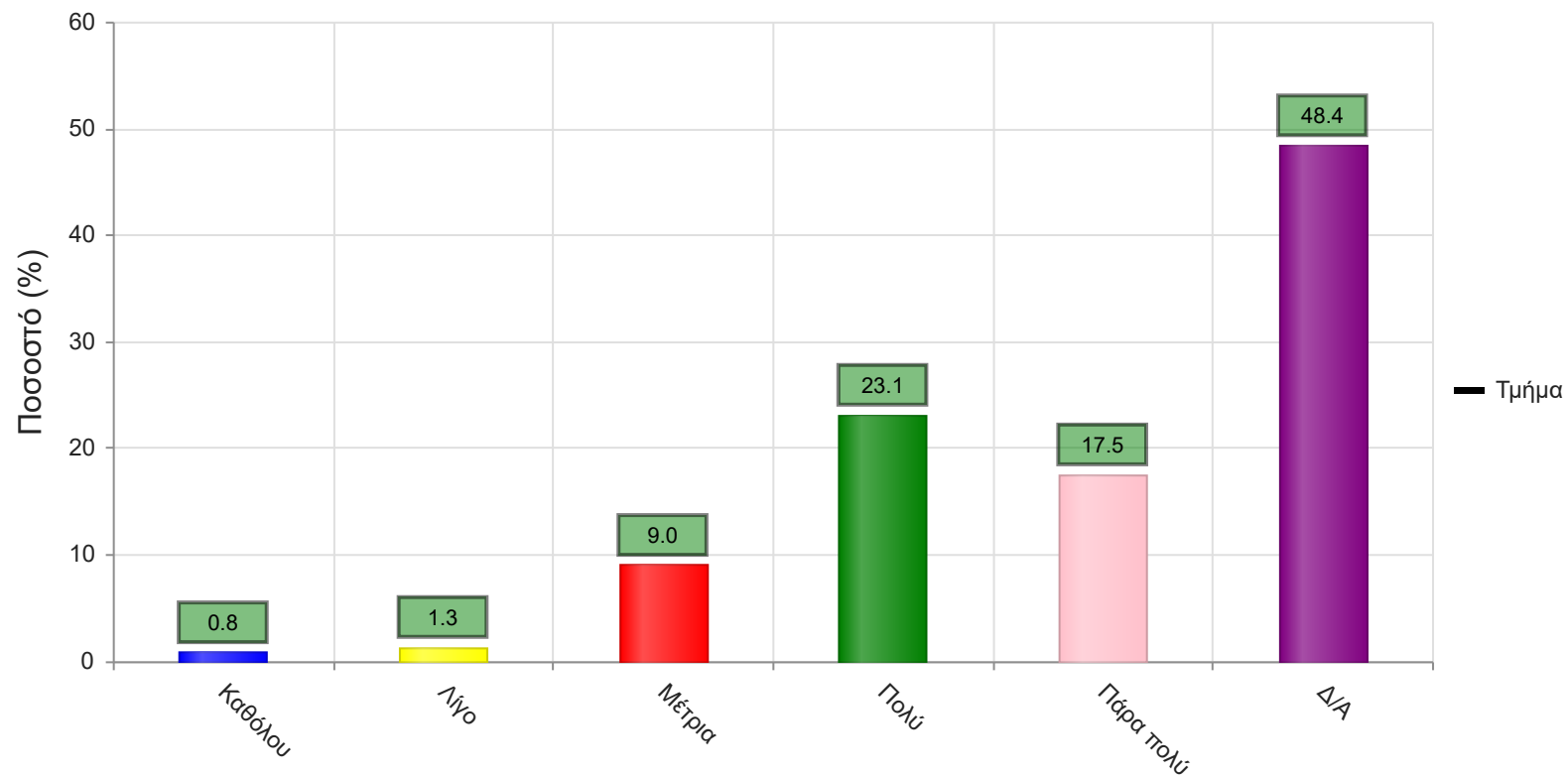
	Απαντήσεις	Ποσοστό (%)
ΝΑΙ	274	15.7
ΟΧΙ	1053	60.5
Δ/Α	413	23.7
Σύνολο	1740	100



Μέσος όρος τμήματος : ()

19. Η συγκεκριμένη εργασία σας βοήθησε να κατανοήσετε το συγκεκριμένο θέμα;

	Απαντήσεις	Ποσοστό (%)
Καθόλου	8	0.8
Λίγο	12	1.3
Μέτρια	85	9.0
Πολύ	218	23.1
Πάρα πολύ	165	17.5
Δ/Α	457	48.4
Σύνολο Απαντήσεων	488	51.6
Ολικό Σύνολο	945	100



Μέσος όρος τμήματος : 4.1 (Πολύ)

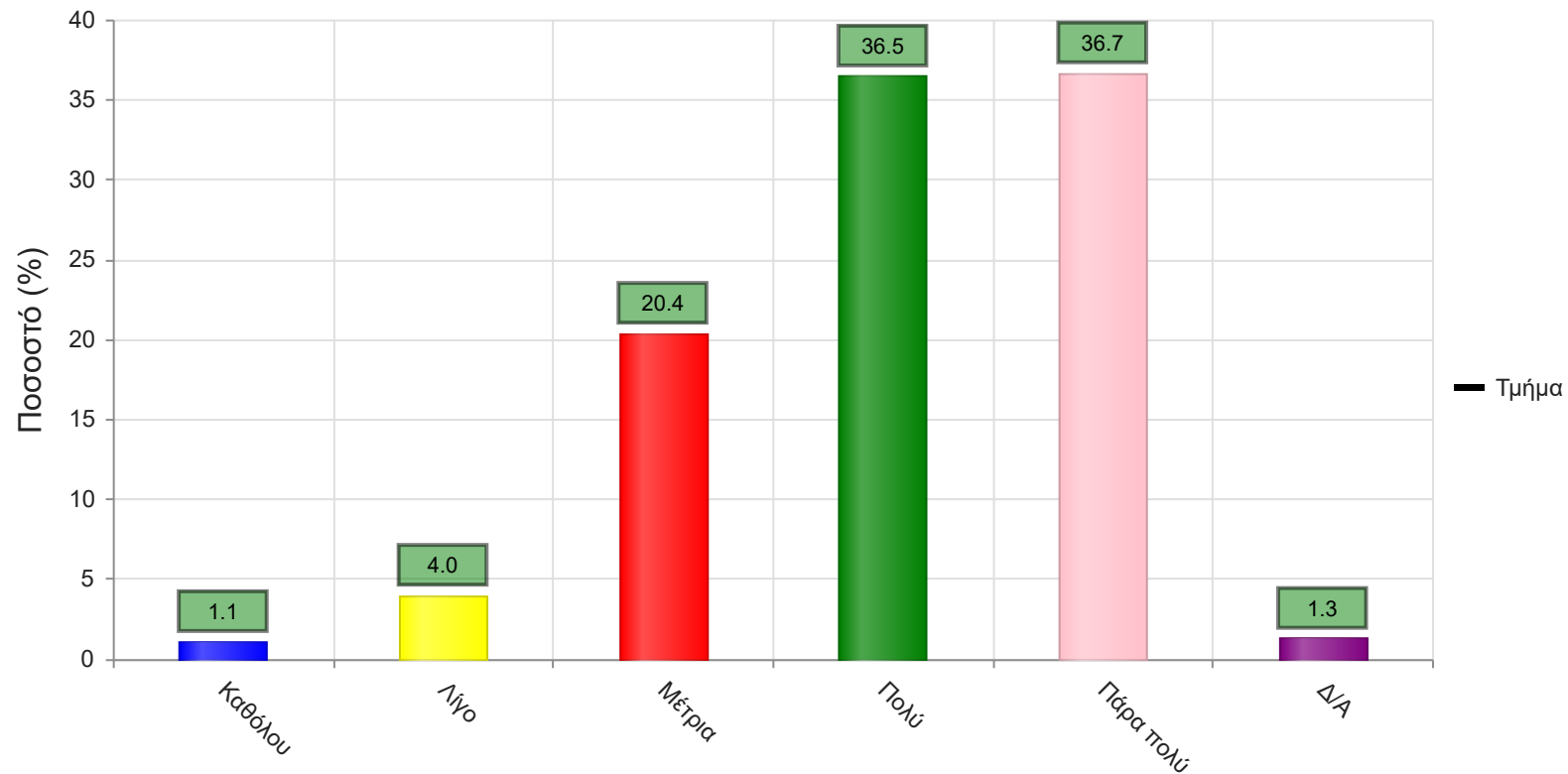
Β. Ερωτήσεις που αφορούν στον/ην διδάσκοντα/ουσα

20. Βαθμολογήστε τη μεταδοτικότητα του/της διδάσκοντα/ουσας.



	Απαντήσεις	Ποσοστό (%)
Καθόλου	10	1.1
Λίγο	38	4.0
Μέτρια	193	20.4

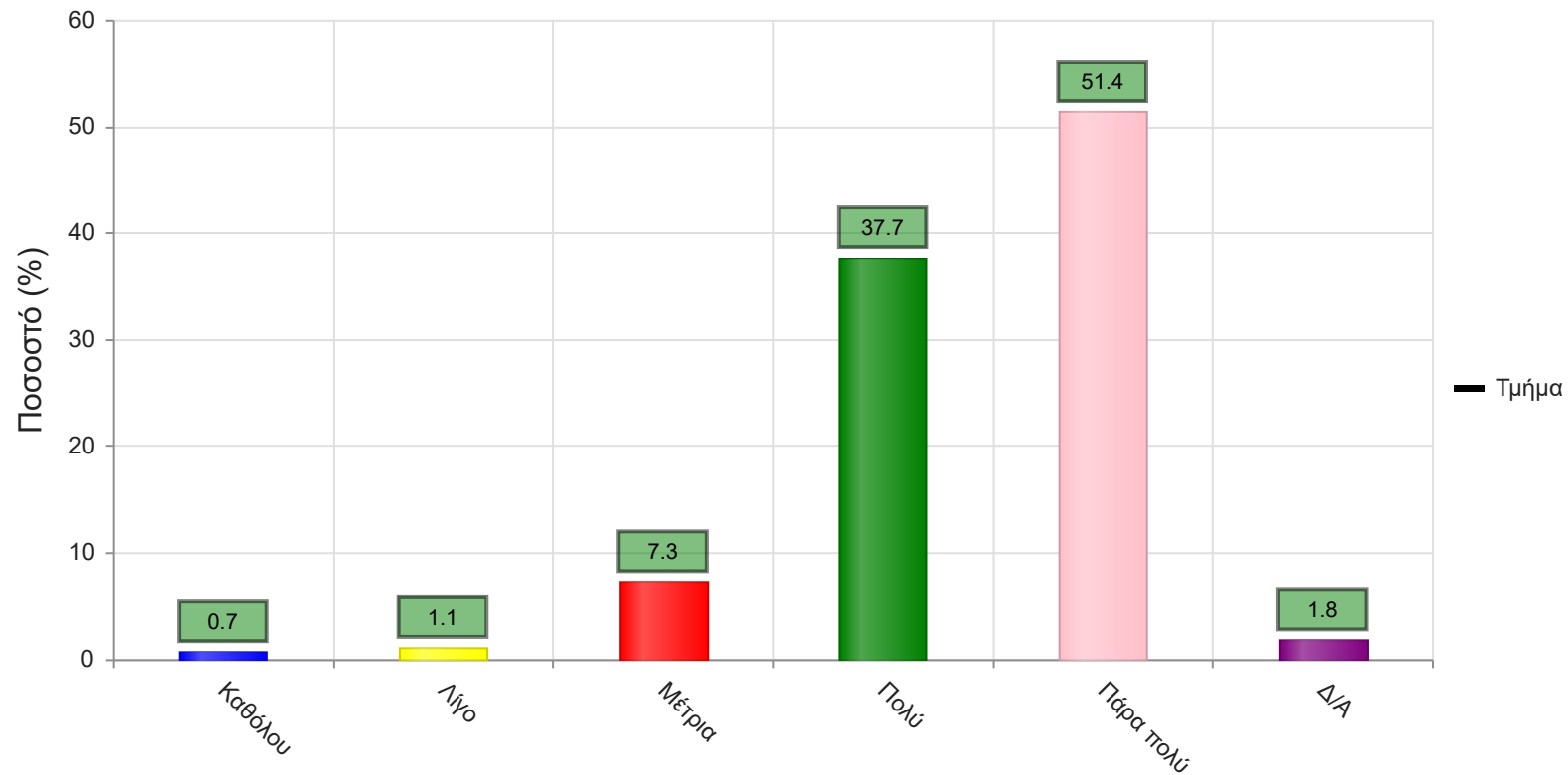
	Απαντήσεις	Ποσοστό (%)
Πολύ	345	36.5
Πάρα πολύ	347	36.7
Δ/Α	12	1.3
Σύνολο Απαντήσεων	933	98.7
Ολικό Σύνολο	945	100



Μέσος όρος τμήματος : 4.1 (Πολύ)

21. Βαθμολογήστε τη συνέπεια του/της διδάσκοντα/-ουσας στις εκπαιδευτικές του/της υποχρεώσεις. (Παρουσία στα μαθήματα, έγκαιρη διόρθωση εργασιών, ώρες συνεργασίας με τους φοιτητές, κλπ)

	Απαντήσεις	Ποσοστό (%)
Καθόλου	7	0.7
Λίγο	10	1.1
Μέτρια	69	7.3
Πολύ	356	37.7
Πάρα πολύ	486	51.4
Δ/Α	17	1.8
Σύνολο Απαντήσεων	928	98.2
Ολικό Σύνολο	945	100



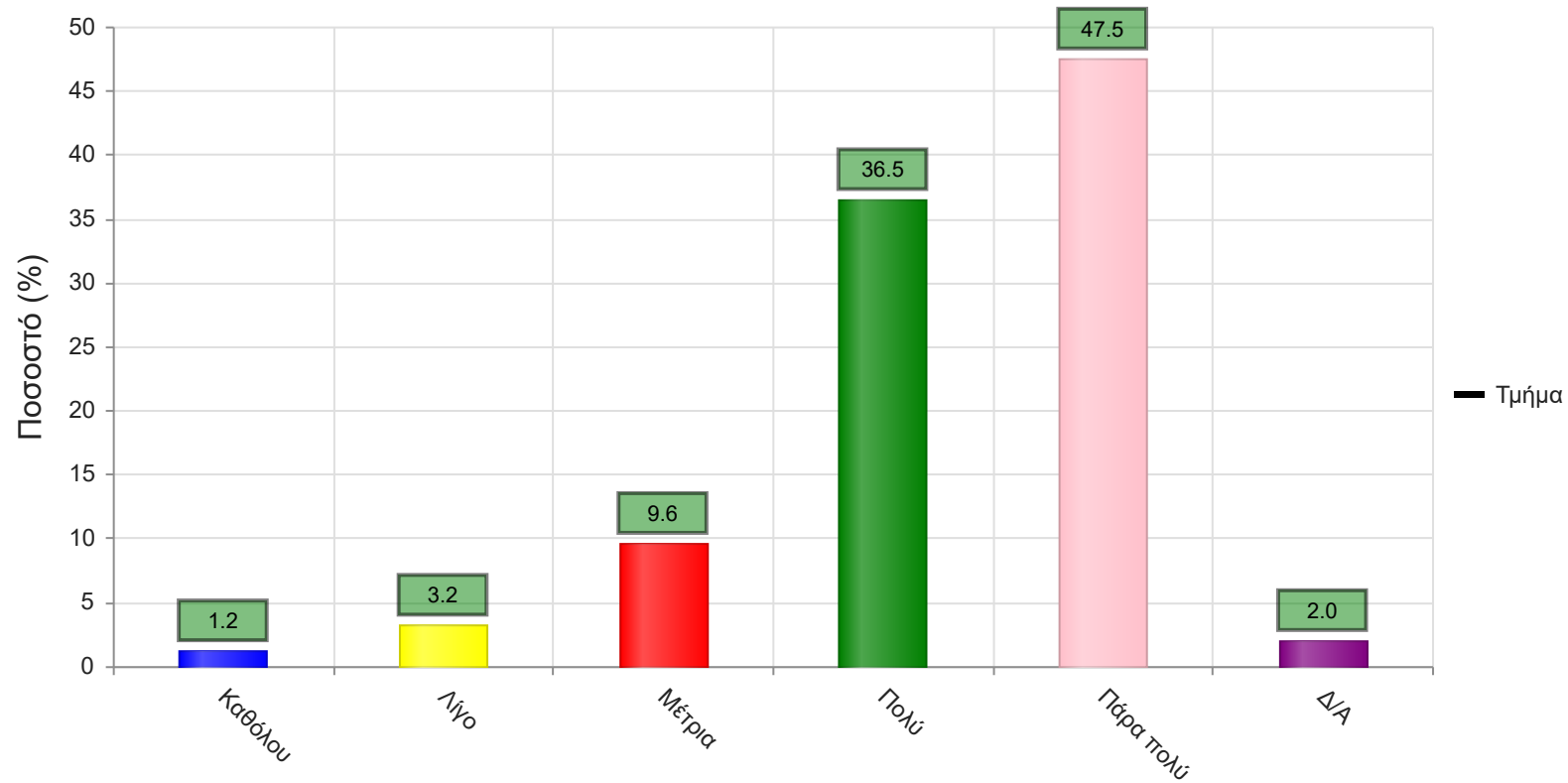
Μέσος όρος τμήματος : 4.4 (Πολύ)

22. Βαθμολογήστε το κλίμα συνεργασίας με τους φοιτητές/-τριες. (Προθυμία στην απάντηση ερωτήσεων, διαθεσιμότητα διδάσκοντος/-ουσας κλπ)



	Απαντήσεις	Ποσοστό (%)
Καθόλου	11	1.2
Λίγο	30	3.2
Μέτρια	91	9.6

	Απαντήσεις	Ποσοστό (%)
Πολύ	345	36.5
Πάρα πολύ	449	47.5
Δ/Α	19	2.0
Σύνολο Απαντήσεων	926	98.0
Ολικό Σύνολο	945	100



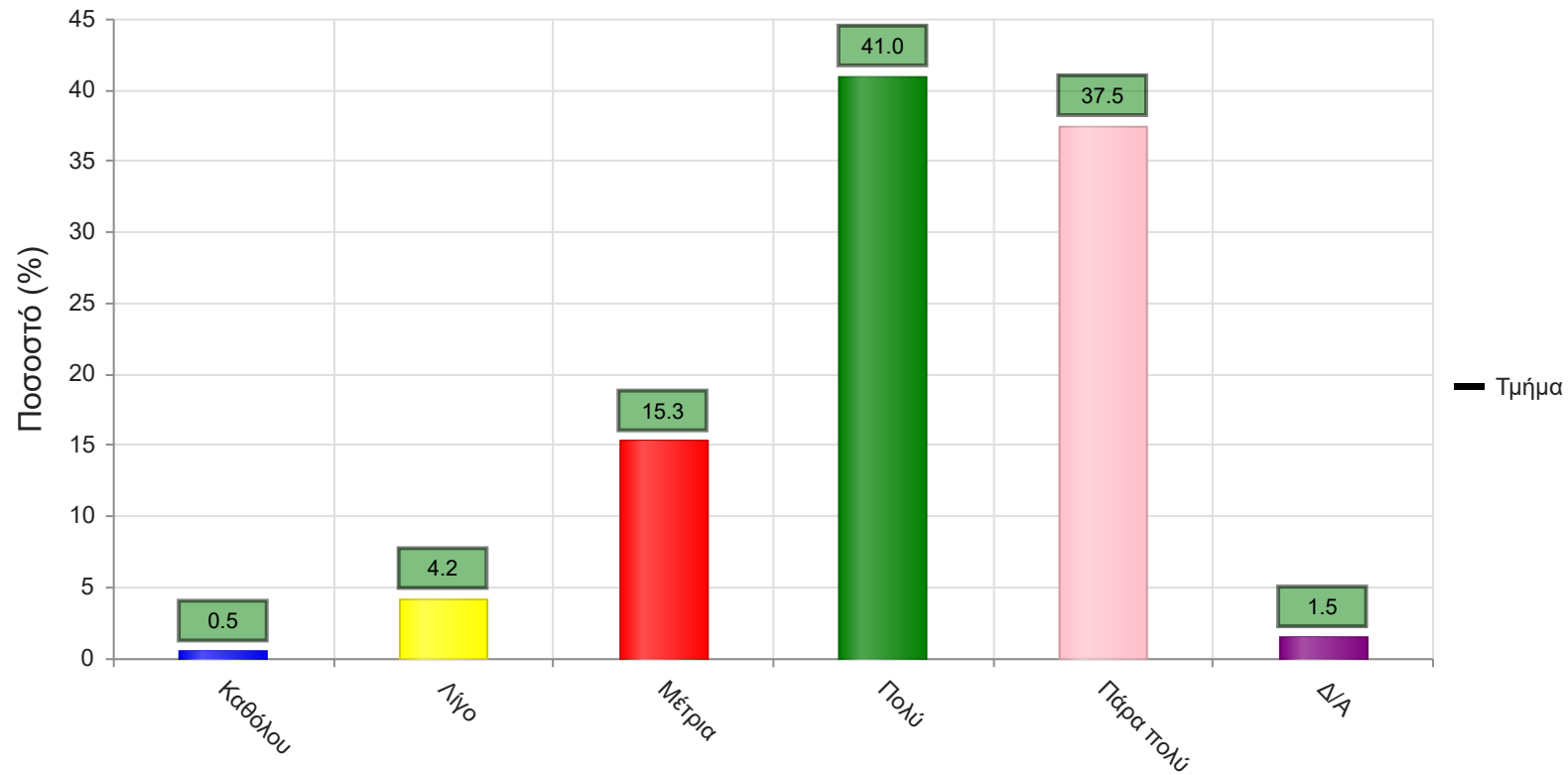
Μέσος όρος τμήματος : 4.3 (Πολύ)

23. Βαθμολογήστε την οργάνωση στην παρουσίαση της ύλης



	Απαντήσεις	Ποσοστό (%)
Καθόλου	5	0.5
Λίγο	40	4.2
Μέτρια	145	15.3

	Απαντήσεις	Ποσοστό (%)
Πολύ	387	41.0
Πάρα πολύ	354	37.5
Δ/Α	14	1.5
Σύνολο Απαντήσεων	931	98.5
Ολικό Σύνολο	945	100



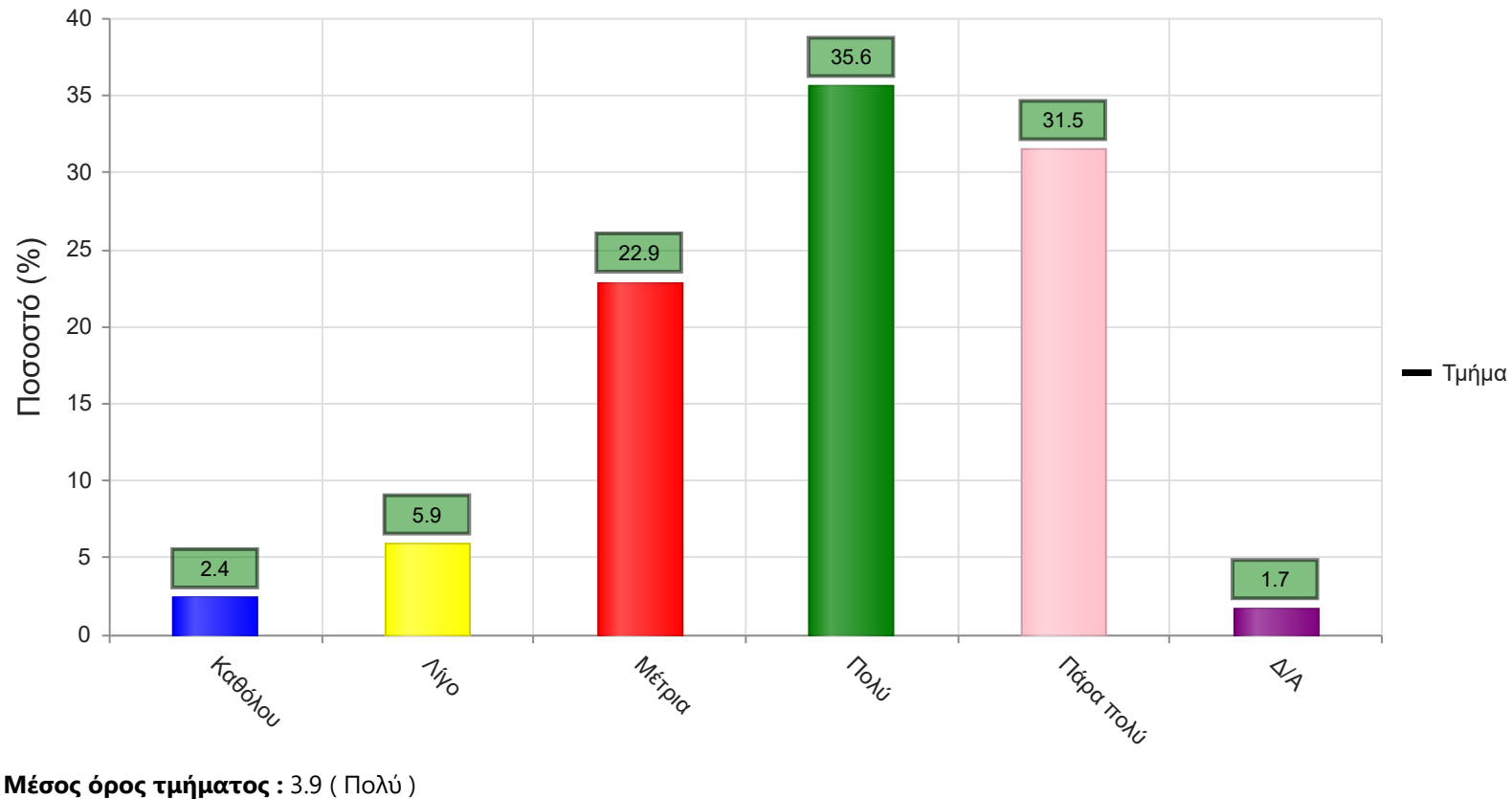
Μέσος όρος τμήματος : 4.1 (Πολύ)

24. Επιτυγχάνει να διεγείρει το ενδιαφέρον για το αντικείμενο του μαθήματος;



	Απαντήσεις	Ποσοστό (%)
Καθόλου	23	2.4
Λίγο	56	5.9
Μέτρια	216	22.9

	Απαντήσεις	Ποσοστό (%)
Πολύ	336	35.6
Πάρα πολύ	298	31.5
Δ/Α	16	1.7
Σύνολο Απαντήσεων	929	98.3
Ολικό Σύνολο	945	100

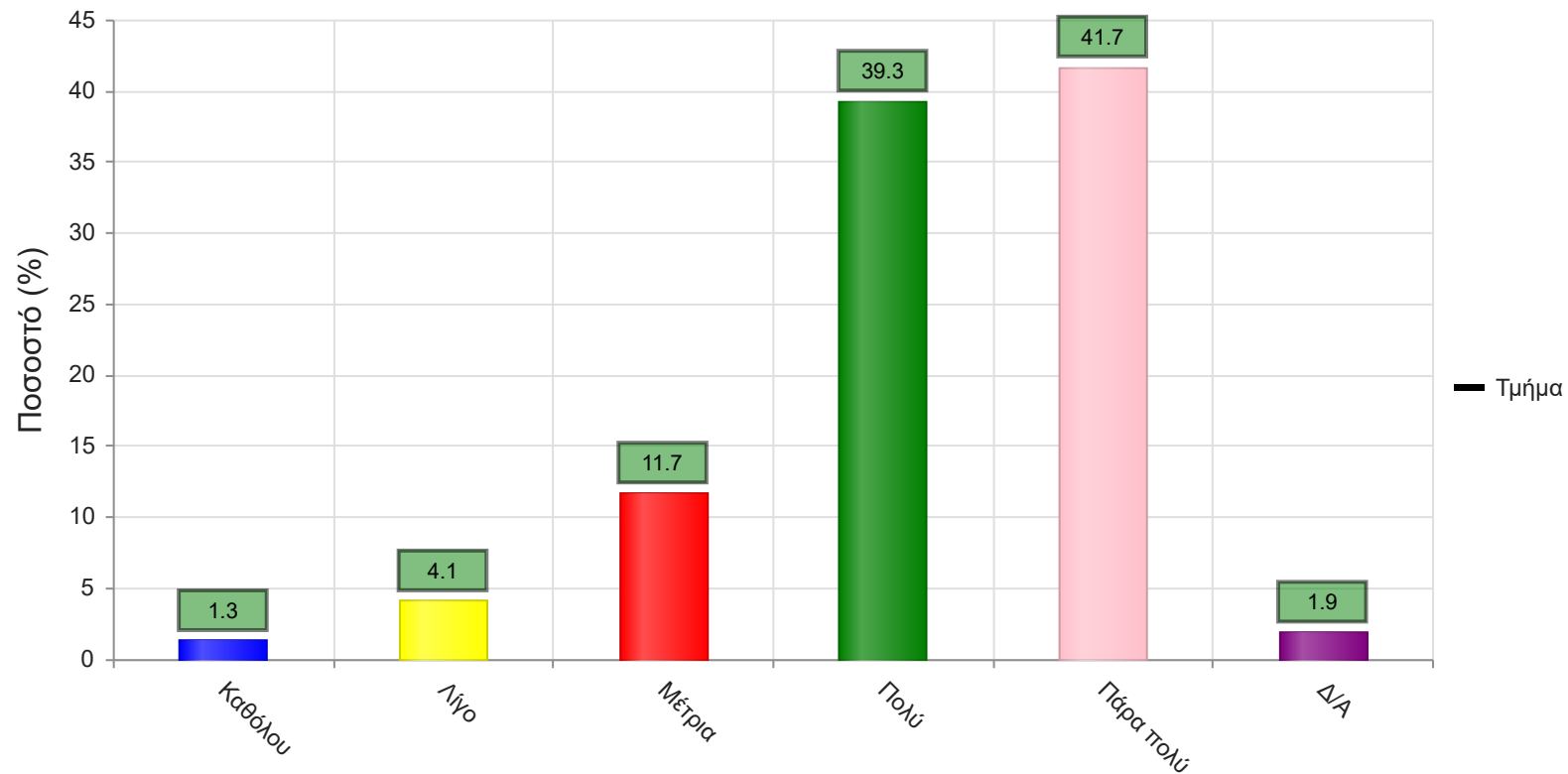


25. Ενθαρρύνει τους φοιτητές/-τριες να διατυπώνουν απορίες και ερωτήσεις έτσι ώστε να αναπτύξουν την κρίση τους;



	Απαντήσεις	Ποσοστό (%)
Καθόλου	12	1.3
Λίγο	39	4.1
Μέτρια	111	11.7

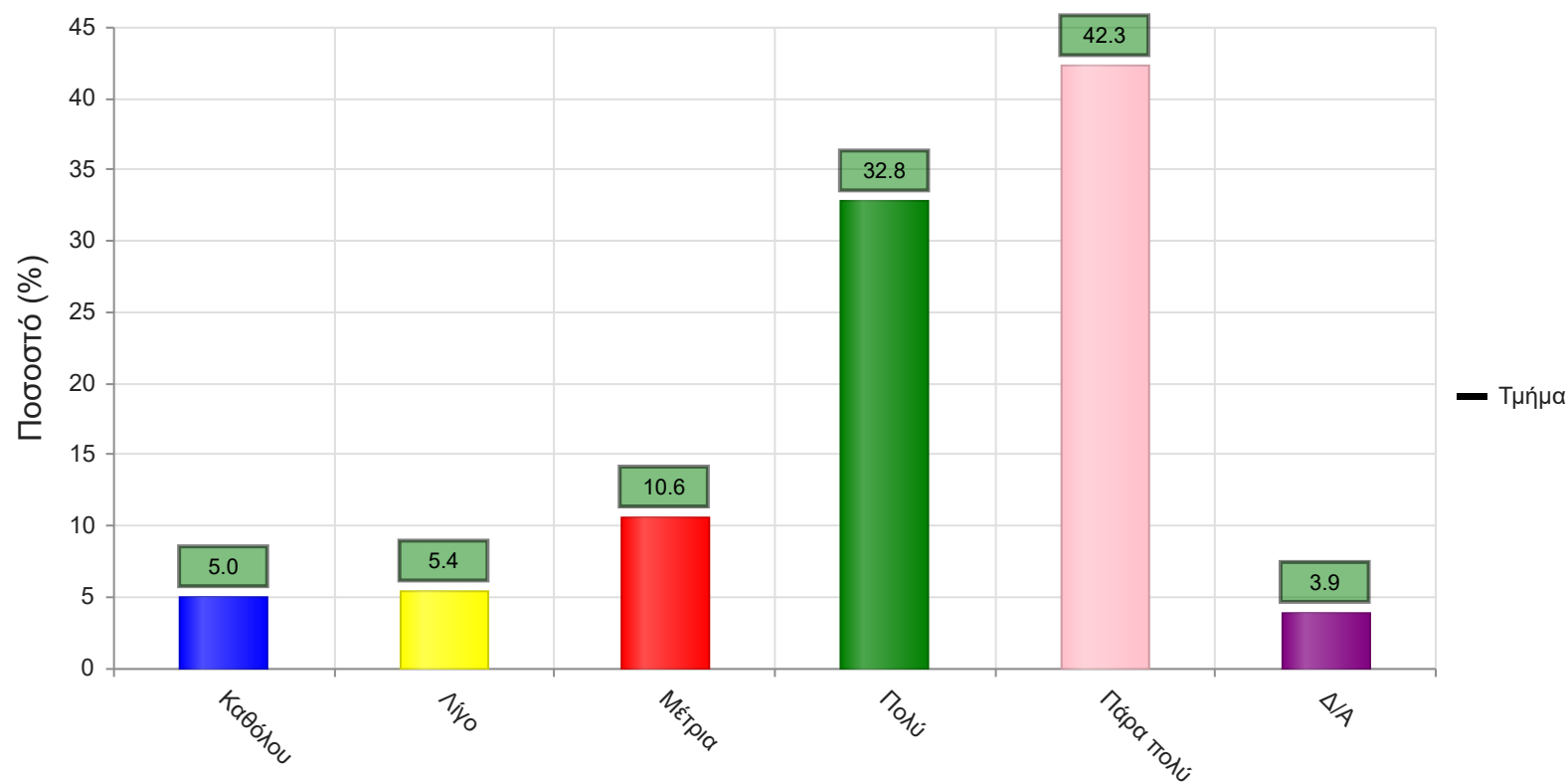
	Απαντήσεις	Ποσοστό (%)
Πολύ	371	39.3
Πάρα πολύ	394	41.7
Δ/Α	18	1.9
Σύνολο Απαντήσεων	927	98.1
Ολικό Σύνολο	945	100



Μέσος όρος τμήματος : 4.2 (Πολύ)

26. Χρησιμοποιεί Τεχνολογίες Πληροφορικής και Επικοινωνιών στη διδασκαλία και στην εμπέδωση του μαθήματος; (Χρήση προβολικών μηχανημάτων στις παραδόσεις, παράδοση ασκήσεων μέσω πλατφόρμας τηλεκαίδευσης, χρήση ιστοσελίδας μαθήματος κλπ)

	Απαντήσεις	Ποσοστό (%)
Καθόλου	47	5.0
Λίγο	51	5.4
Μέτρια	100	10.6
Πολύ	310	32.8
Πάρα πολύ	400	42.3
Δ/Α	37	3.9
Σύνολο Απαντήσεων	908	96.1
Ολικό Σύνολο	945	100

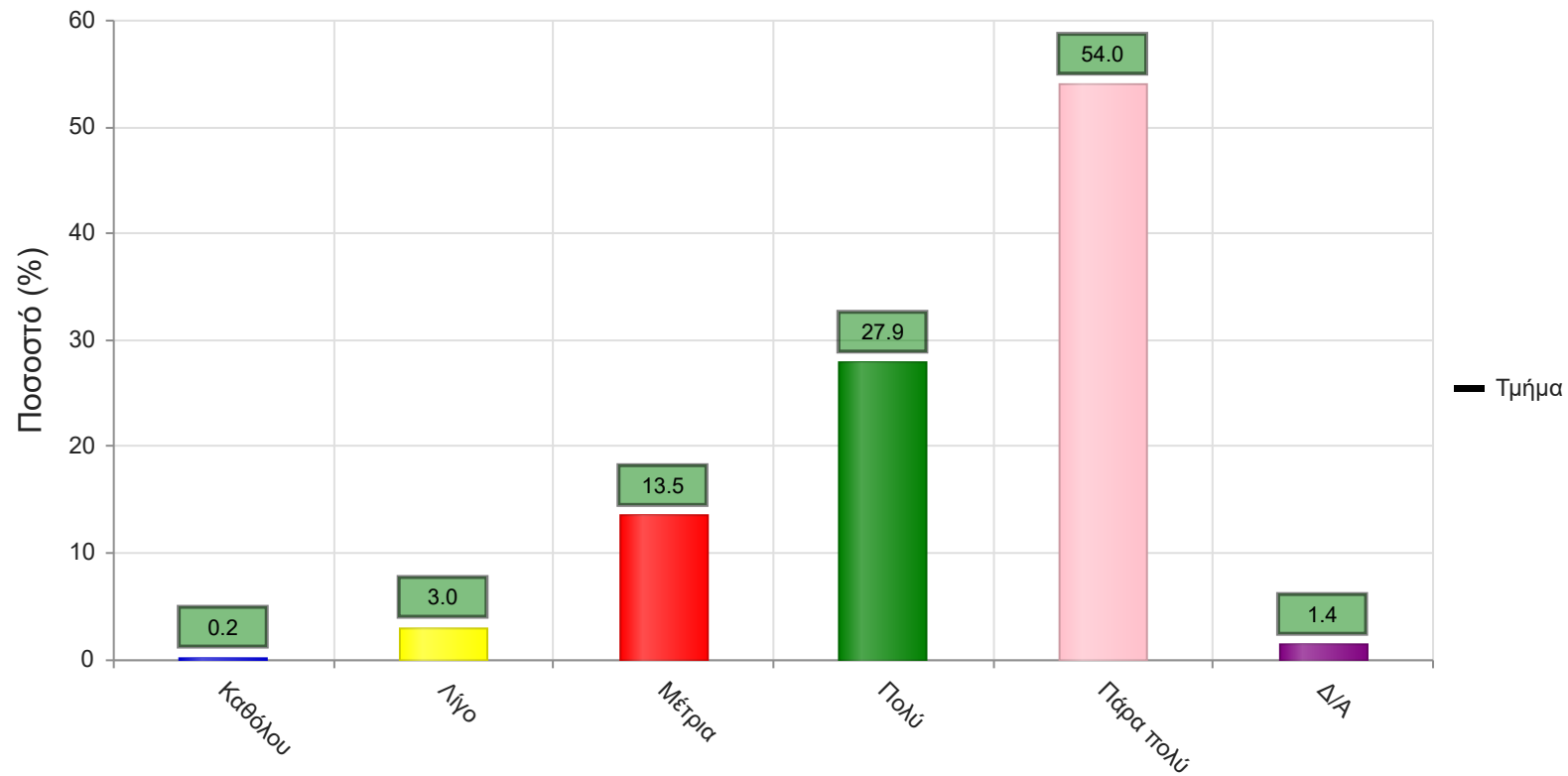


Μέσος όρος τμήματος : 4.1 (Πολύ)

Γ. Ερωτήσεις που αφορούν στα χαρακτηριστικά του/της φοιτητή/-τριας:

27. Πόσο τακτικά παρακολουθείτε τις διαλέξεις;

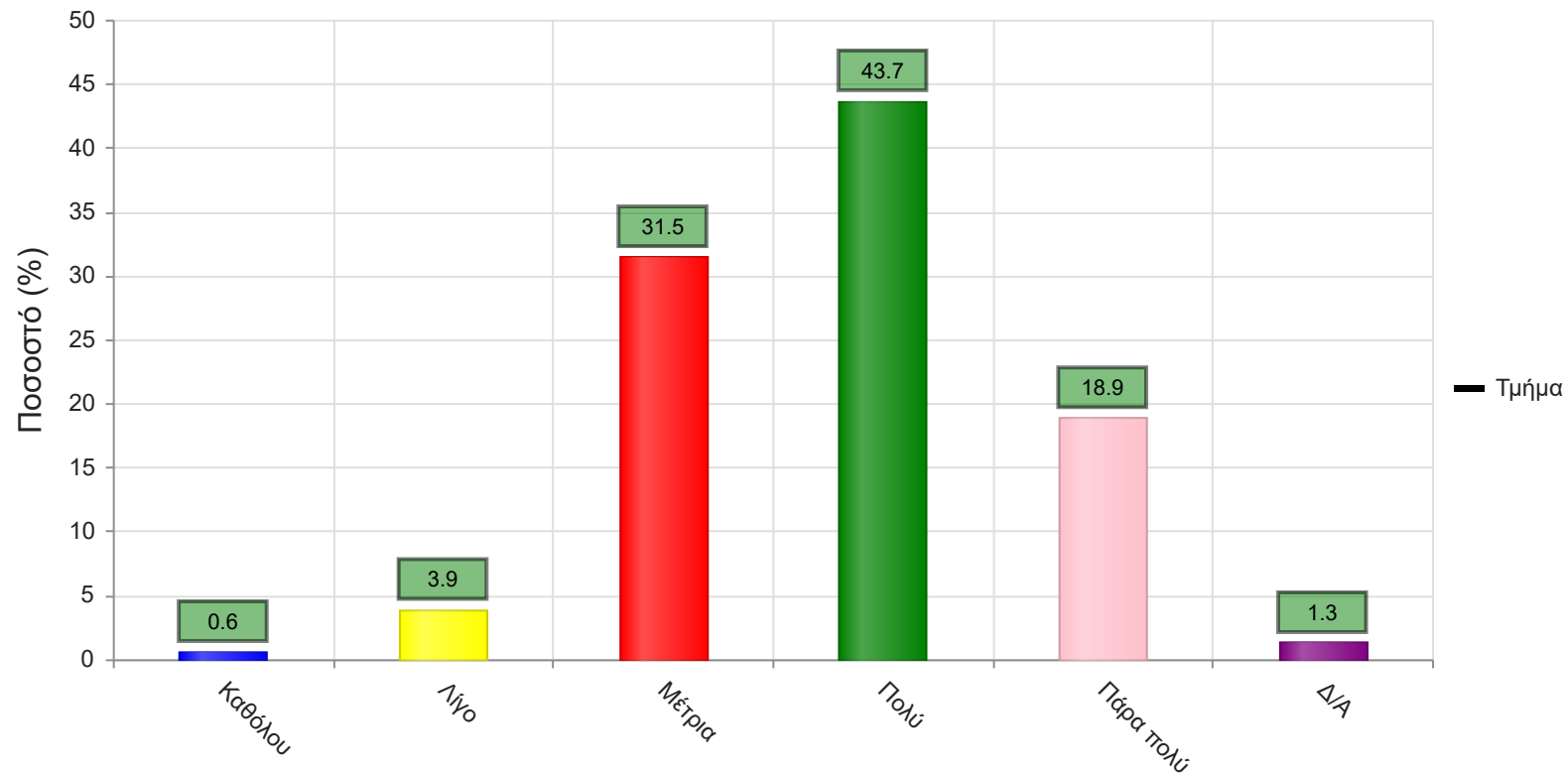
	Απαντήσεις	Ποσοστό (%)
Καθόλου	2	0.2
Λίγο	28	3.0
Μέτρια	128	13.5
Πολύ	264	27.9
Πάρα πολύ	510	54.0
Δ/Α	13	1.4
Σύνολο Απαντήσεων	932	98.6
Ολικό Σύνολο	945	100



Μέσος όρος τμήματος : 4.3 (Πολύ)

28. Κατά πόσο κατανοείτε τις διδασκόμενες έννοιες;

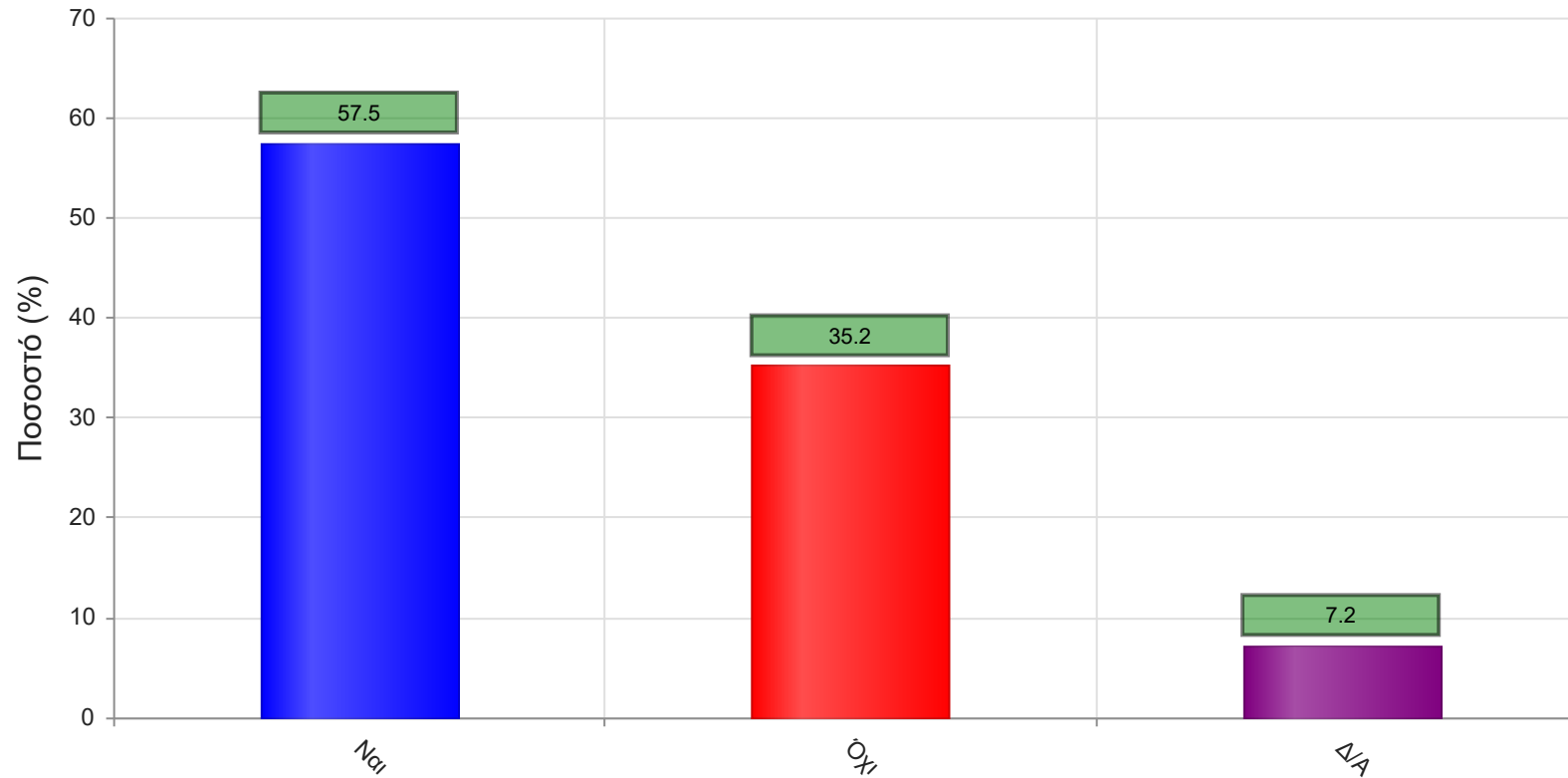
	Απαντήσεις	Ποσοστό (%)
Καθόλου	6	0.6
Λίγο	37	3.9
Μέτρια	298	31.5
Πολύ	413	43.7
Πάρα πολύ	179	18.9
Δ/Α	12	1.3
Σύνολο Απαντήσεων	933	98.7
Ολικό Σύνολο	945	100



Μέσος όρος τμήματος : 3.8 (Πολύ)

29. Ανταποκρίνεστε στις γραπτές εργασίες/ασκήσεις;

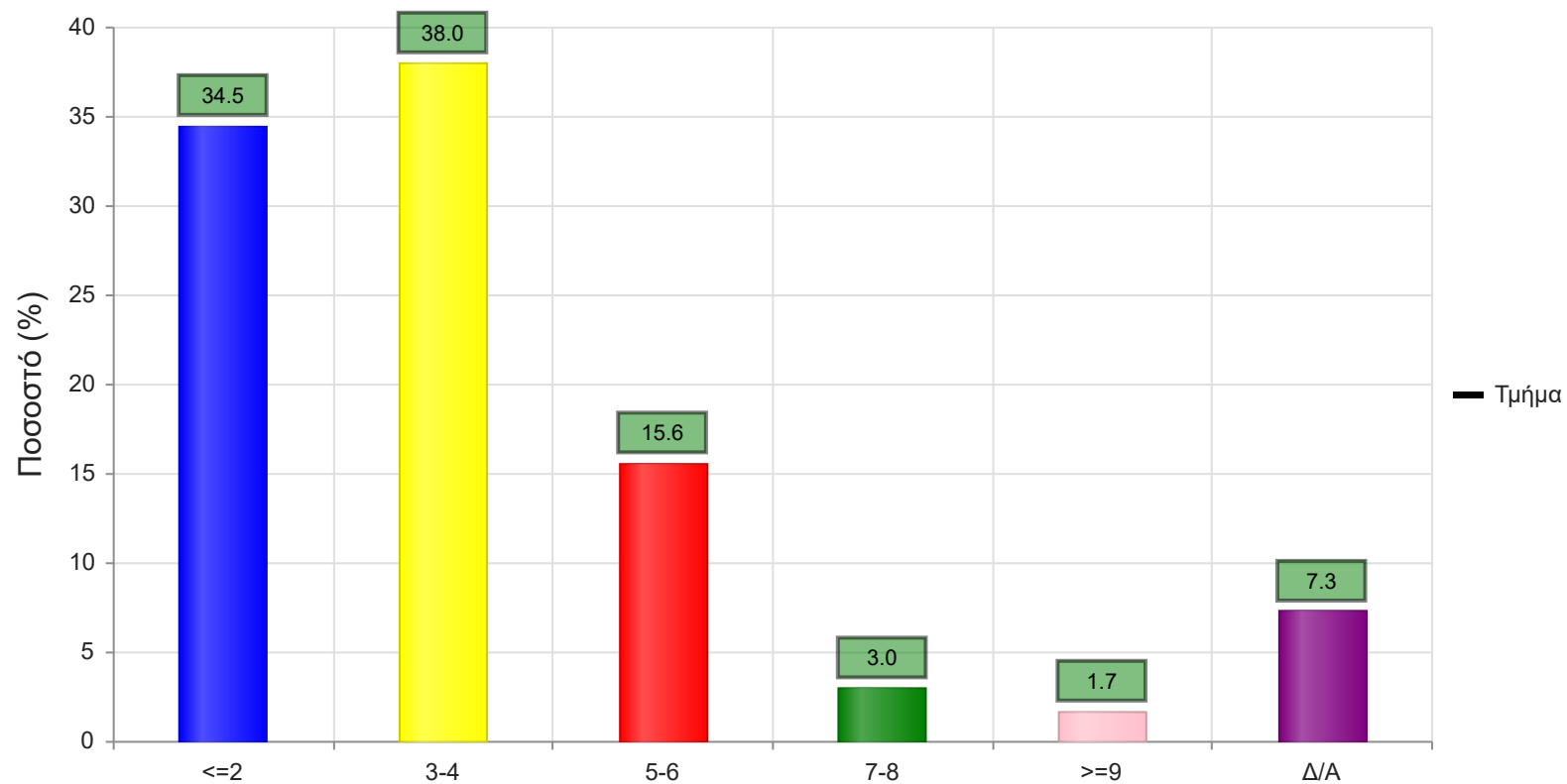
	Απαντήσεις	Ποσοστό (%)
ΝΑΙ	1001	57.5
ΟΧΙ	613	35.2
Δ/Α	126	7.2
Σύνολο	1740	100



Μέσος όρος τμήματος : ()

30. Πόσες ώρες μελέτης αφιερώνετε εβδομαδιαία για τη μελέτη του συγκεκριμένου μαθήματος;

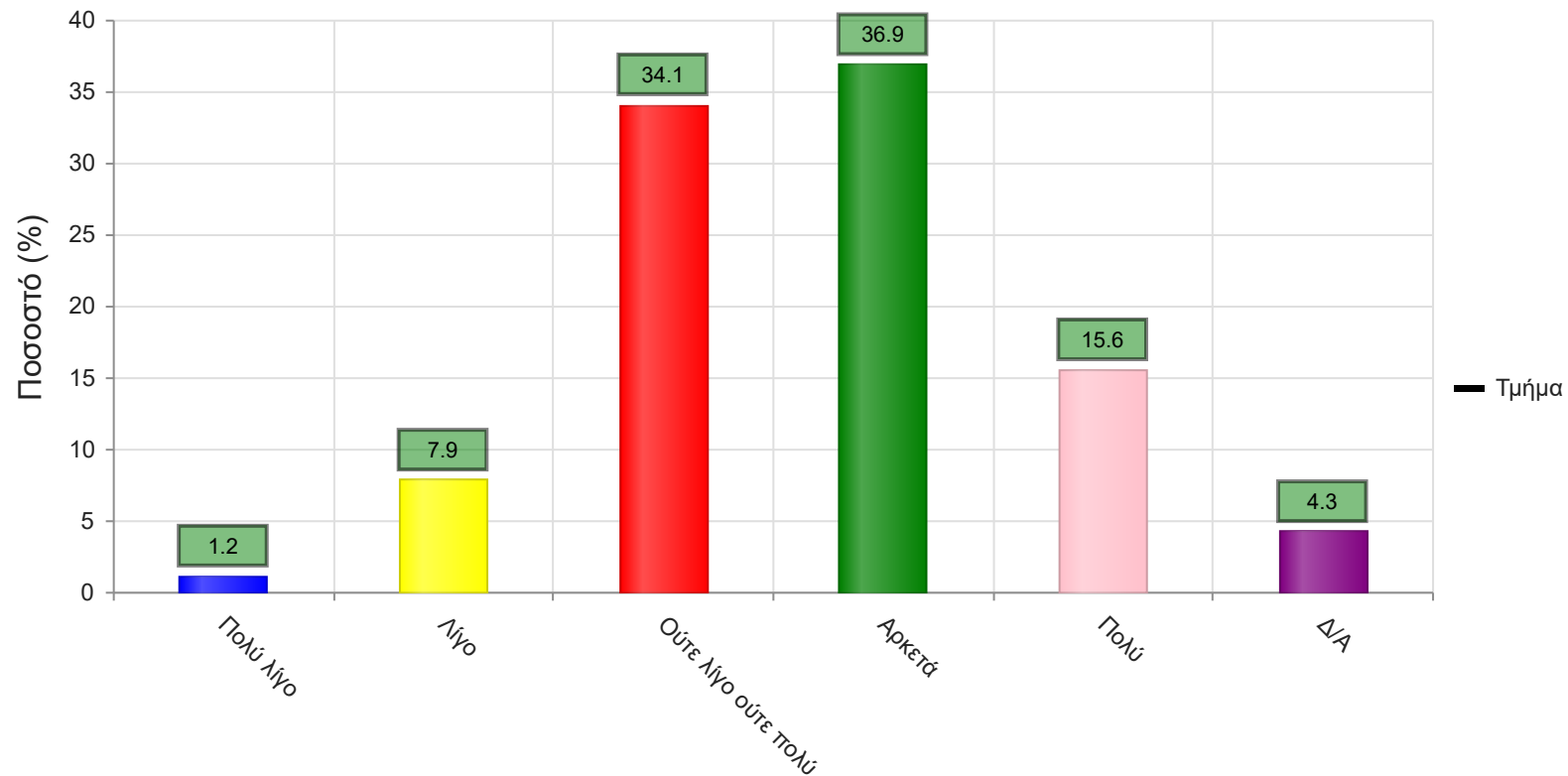
	Απαντήσεις	Ποσοστό τμήματος(%)
<=2	326	34.5
3-4	359	38.0
5-6	147	15.6
7-8	28	3.0
>=9	16	1.7
Δ/Α	69	7.3
Σύνολο Απαντήσεων	876	92.7
Ολικό Σύνολο	945	100



Μέσος όρος τμήματος : 1.9 (3-4)

31. Πόσες ώρες πιστεύετε ότι πρέπει να αφιερώσετε κατά την περίοδο των εξετάσεων για την επιτυχή εξέτασή σας στο συγκεκριμένο μάθημα; (**Πολύ Λίγο**=0-5, **Λίγο**=5-10, **Ούτε Λίγο Ούτε πολύ**=10-15, **Αρκετά**=15-20, **Πολύ**=20+)

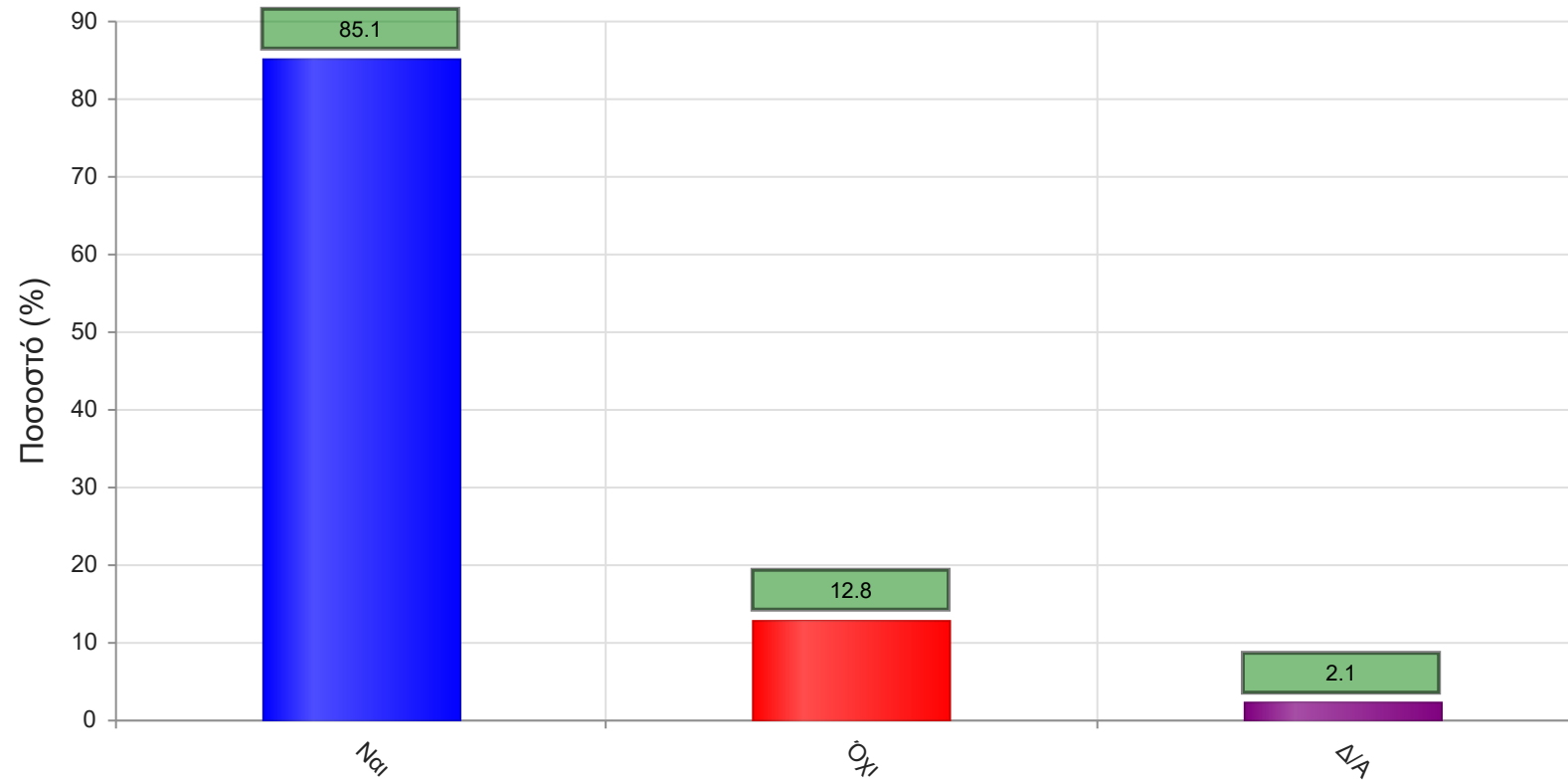
	Απαντήσεις	Ποσοστό τμήματος (%)
Πολύ λίγο	11	1.2
Λίγο	75	7.9
Ούτε λίγο ούτε πολύ	322	34.1
Αρκετά	349	36.9
Πολύ	147	15.6
Δ/Α	41	4.3
Σύνολο Απαντήσεων	904	95.7
Ολικό Σύνολο	945	100



Μέσος όρος τμήματος : 3.6 (Αρκετά)

32. Θα εξεταστείτε στο μάθημα για πρώτη φορά;

	Απαντήσεις	Ποσοστό (%)
ΝΑΙ	1480	85.1
ΟΧΙ	223	12.8
Δ/Α	37	2.1
Σύνολο	1740	100



Μέσος όρος τμήματος : ()