



ΠΑΝΕΠΙΣΤΗΜΙΟ ΔΥΤΙΚΗΣ ΑΤΤΙΚΗΣ

Στατιστικά τμήματος

Τμήμα

Απογραφική Περίοδος

Ερωτηματολόγιο

Εξάμηνο

675 - ΕΣΩΤΕΡΙΚΗΣ ΑΡΧΙΤΕΚΤΟΝΙΚΗΣ

2022 - 2023

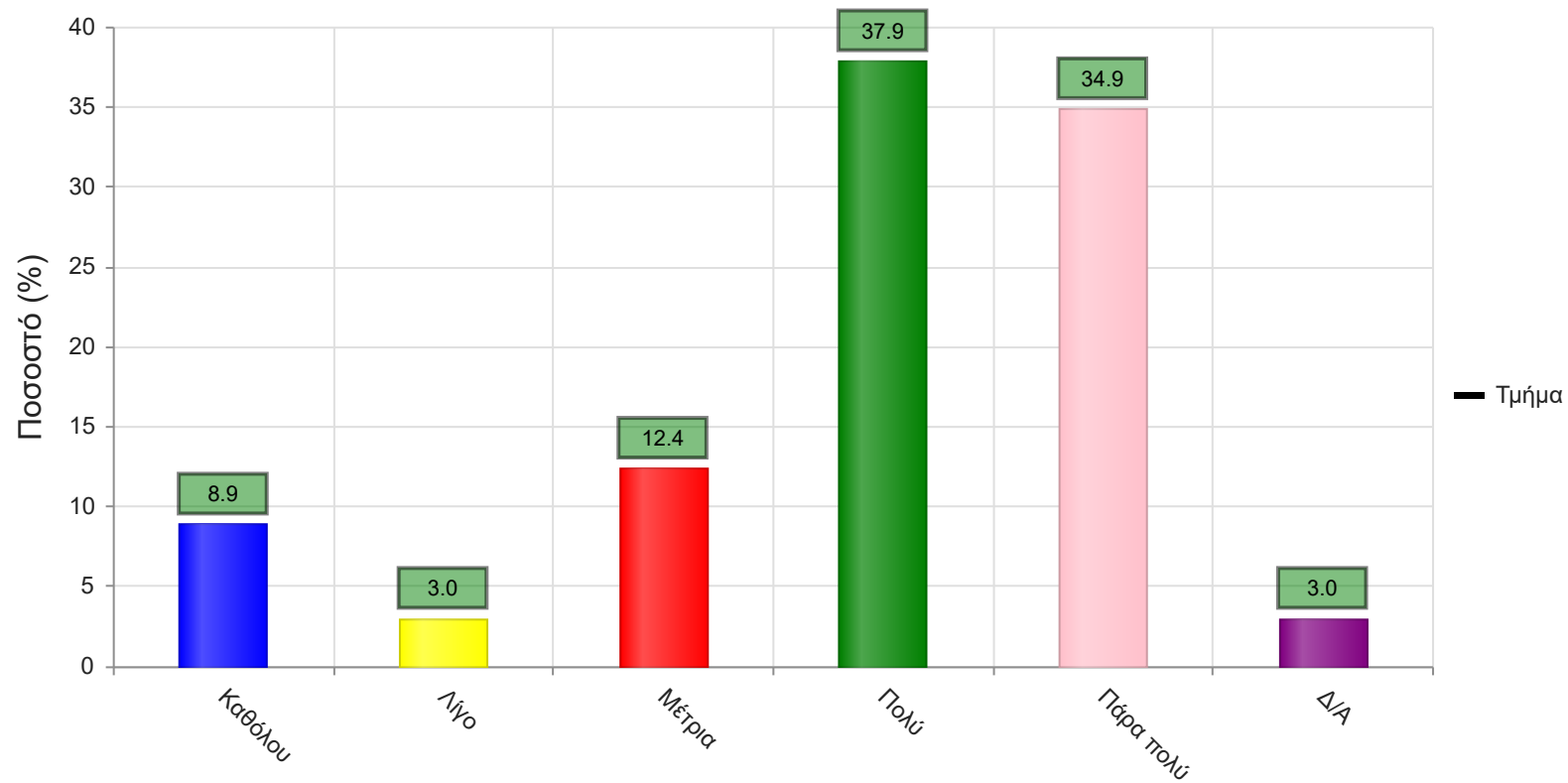
Ερωτηματολόγιο Μαθημάτων

Εαρινό

A. Ερωτήσεις που αφορούν στο μάθημα:

1. Οι στόχοι του θεωρητικού μαθήματος ήταν σαφείς;

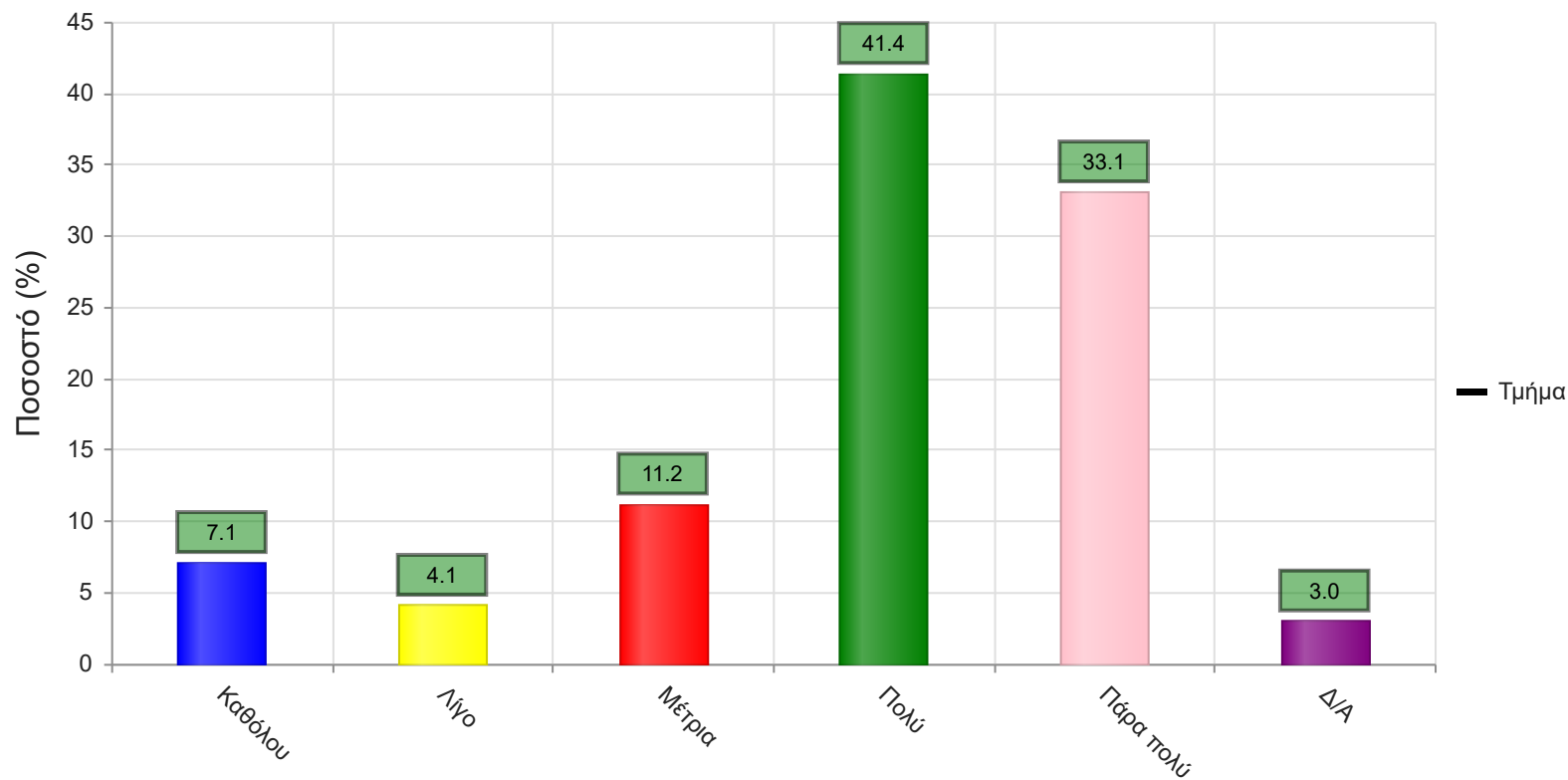
	Απαντήσεις	Ποσοστό (%)
Καθόλου	15	8.9
Λίγο	5	3.0
Μέτρια	21	12.4
Πολύ	64	37.9
Πάρα πολύ	59	34.9
Δ/Α	5	3.0
Σύνολο Απαντήσεων	164	97.0
Ολικό Σύνολο	169	100



Μέσος όρος τμήματος : 3.9 (Πολύ)

2. Η ύλη που καλύφθηκε ανταποκρινόταν στους στόχους του μαθήματος;

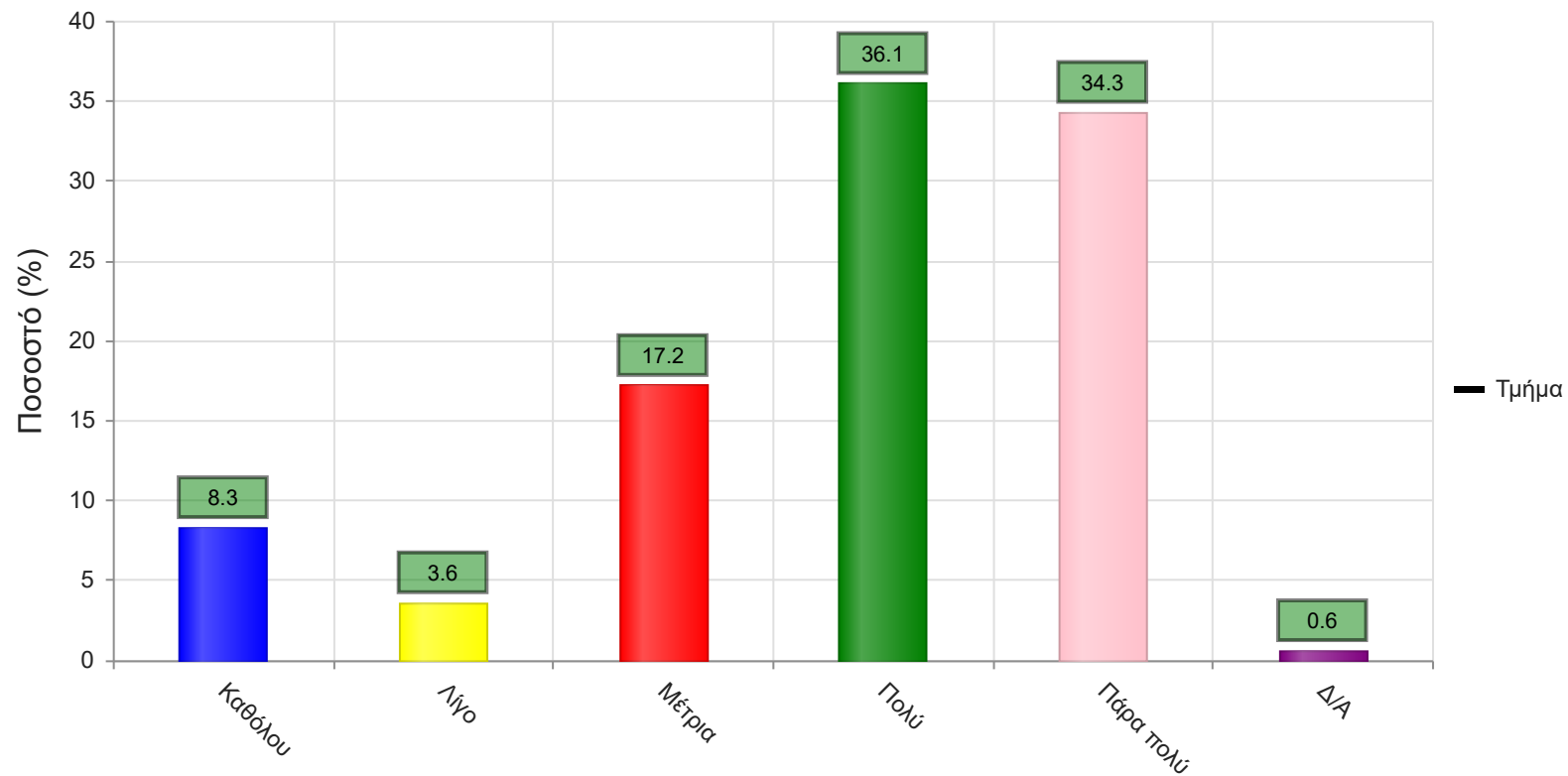
	Απαντήσεις	Ποσοστό (%)
Καθόλου	12	7.1
Λίγο	7	4.1
Μέτρια	19	11.2
Πολύ	70	41.4
Πάρα πολύ	56	33.1
Δ/Α	5	3.0
Σύνολο Απαντήσεων	164	97.0
Ολικό Σύνολο	169	100



Μέσος όρος τμήματος : 3.9 (Πολύ)

3. Βαθμολογήστε την οργάνωση του μαθήματος

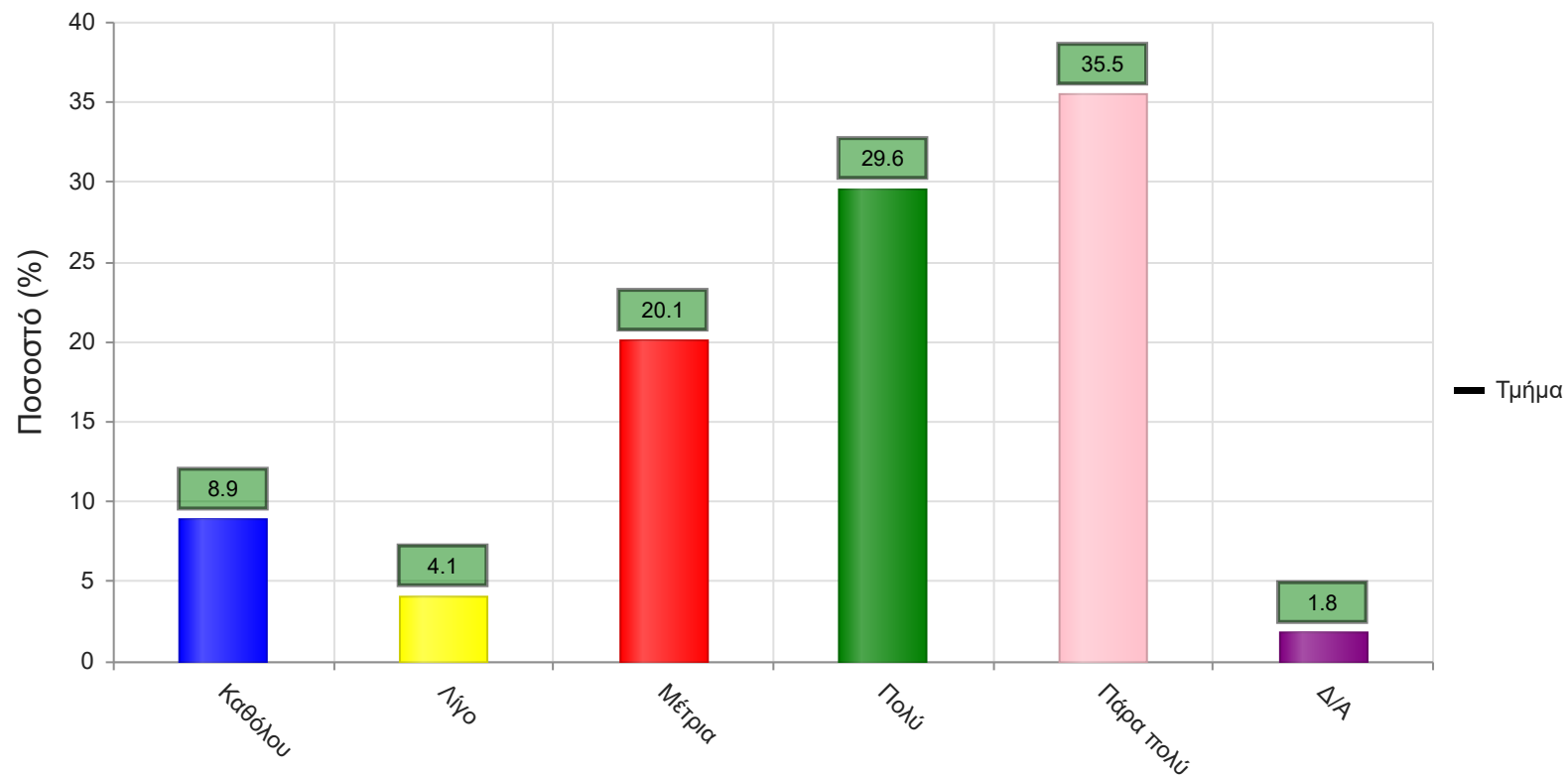
	Απαντήσεις	Ποσοστό (%)
Καθόλου	14	8.3
Λίγο	6	3.6
Μέτρια	29	17.2
Πολύ	61	36.1
Πάρα πολύ	58	34.3
Δ/Α	1	0.6
Σύνολο Απαντήσεων	168	99.4
Ολικό Σύνολο	169	100



Μέσος όρος τμήματος : 3.9 (Πολύ)

4. Το εκπαιδευτικό υλικό που χρησιμοποιήθηκε βοήθησε στην καλύτερη κατανόηση του θέματος;

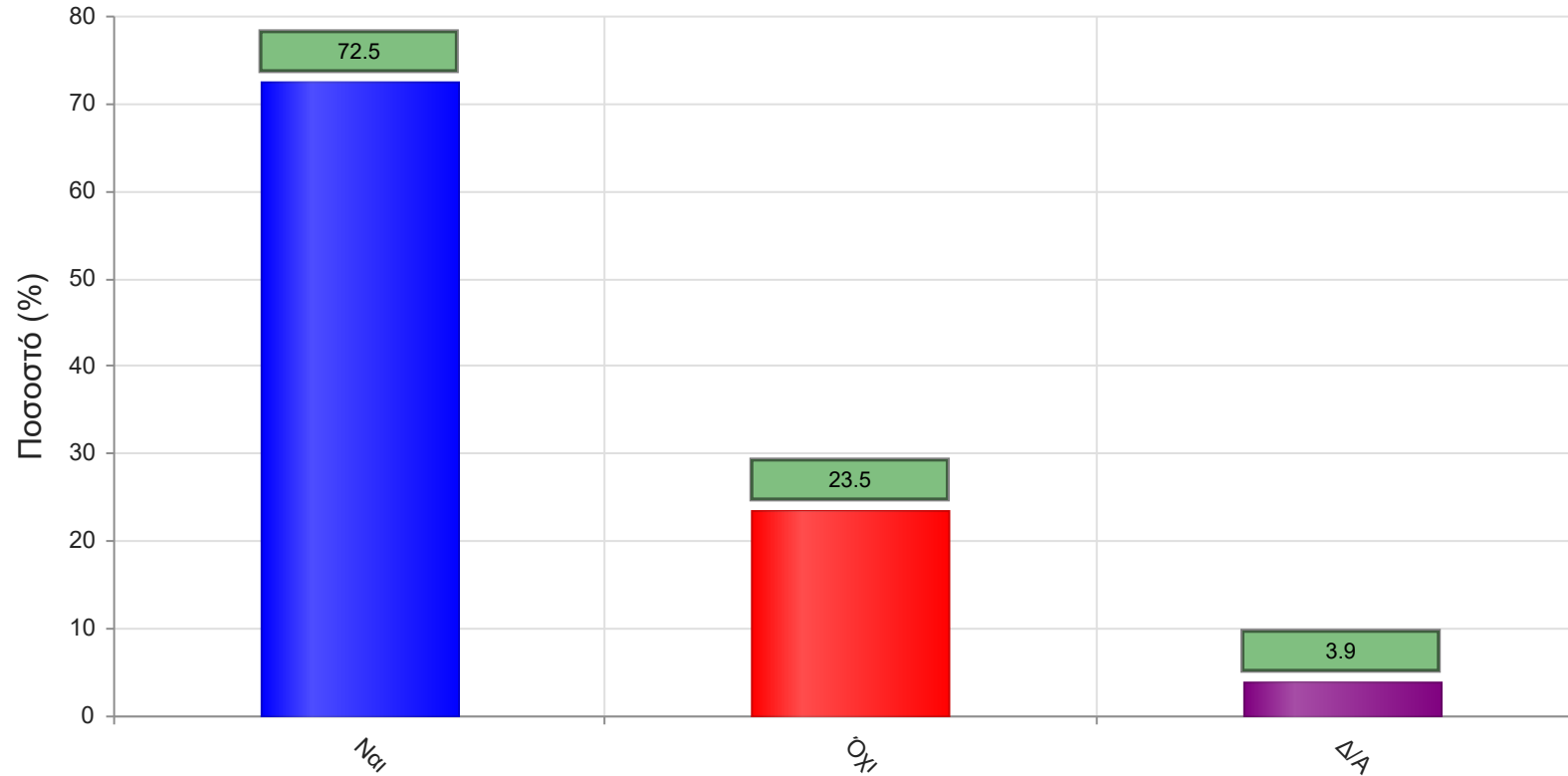
	Απαντήσεις	Ποσοστό (%)
Καθόλου	15	8.9
Λίγο	7	4.1
Μέτρια	34	20.1
Πολύ	50	29.6
Πάρα πολύ	60	35.5
Δ/Α	3	1.8
Σύνολο Απαντήσεων	166	98.2
Ολικό Σύνολο	169	100



Μέσος όρος τμήματος : 3.8 (Πολύ)

5. Τα εκπαιδευτικά βοηθήματα ("σύγγραμμα", σημειώσεις, πρόσθετη βιβλιογραφία) χορηγήθηκαν εγκαίρως;

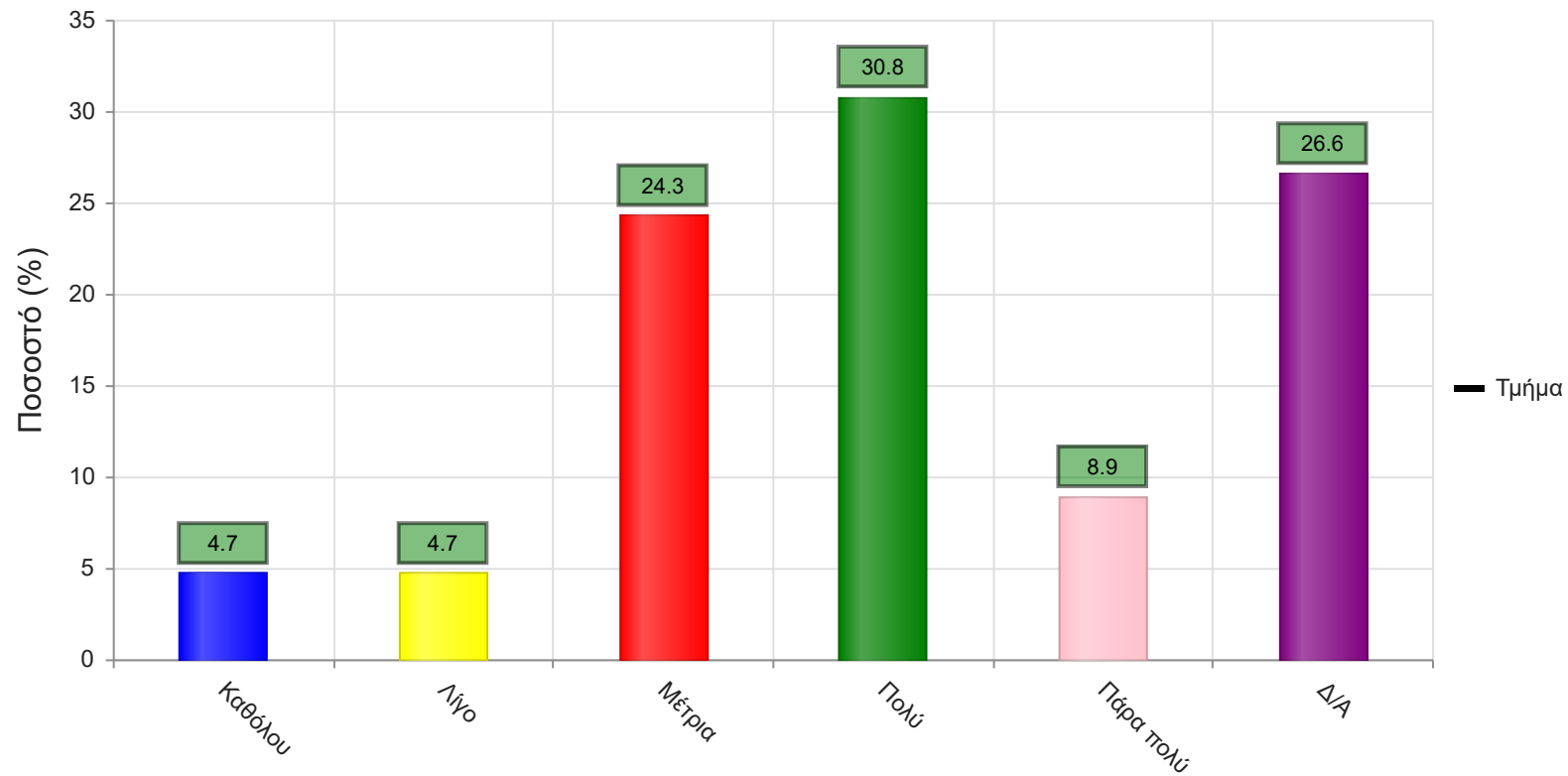
	Απαντήσεις	Ποσοστό (%)
ΝΑΙ	148	72.5
ΟΧΙ	48	23.5
Δ/Α	8	3.9
Σύνολο	204	100



Μέσος όρος τμήματος : ()

6. Πόσο ικανοποιητικό/-ά βρίσκεται το/-α διανεμόμενο/-α βιβλίο/α(σύγγραμμα/-τα);

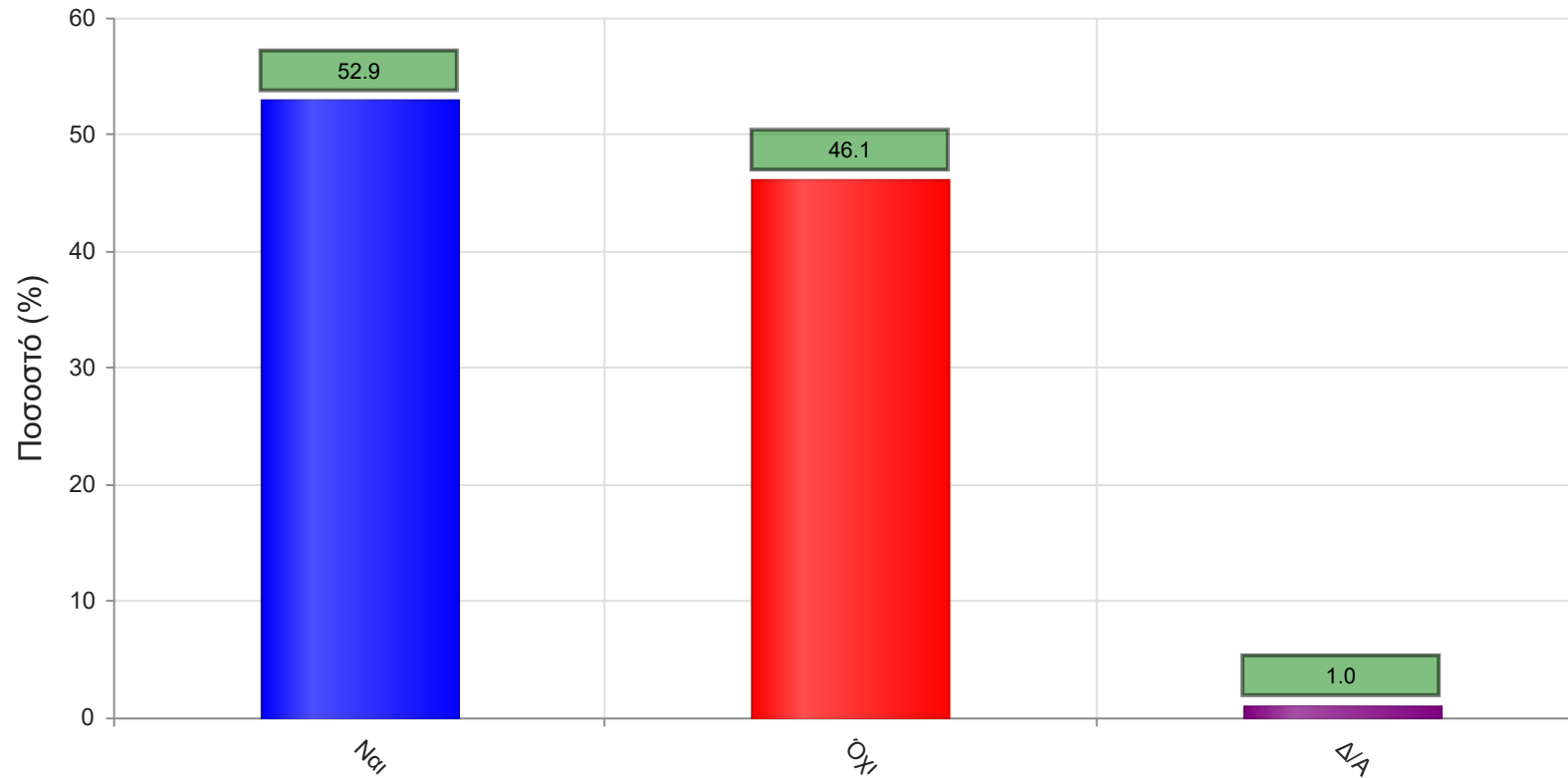
	Απαντήσεις	Ποσοστό (%)
Καθόλου	8	4.7
Λίγο	8	4.7
Μέτρια	41	24.3
Πολύ	52	30.8
Πάρα πολύ	15	8.9
Δ/Α	45	26.6
Σύνολο Απαντήσεων	124	73.4
Ολικό Σύνολο	169	100



Μέσος όρος τμήματος : 3.5 (Μέτρια)

7. Παρέχονται επιπρόσθετες σημειώσεις;

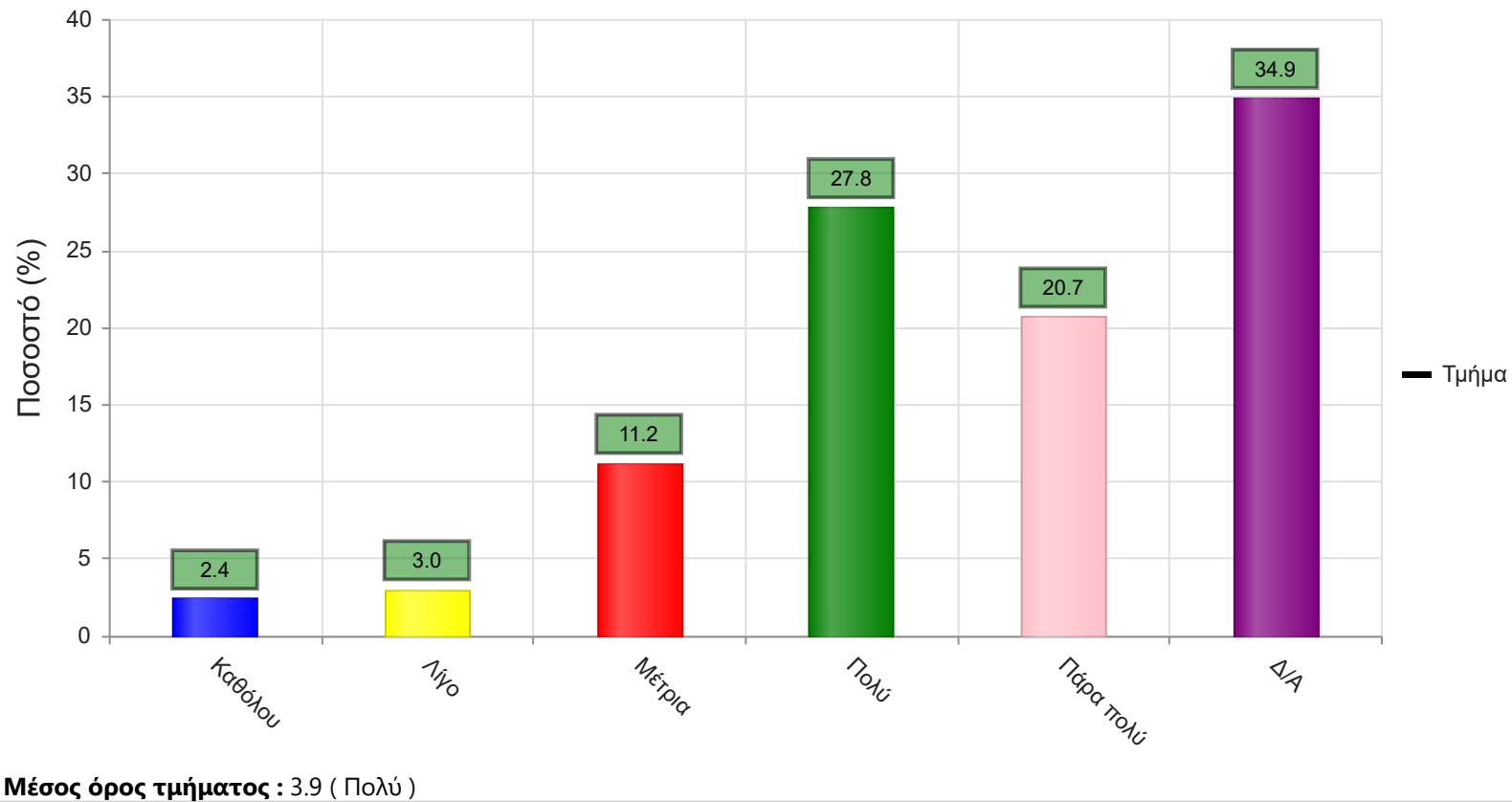
	Απαντήσεις	Ποσοστό (%)
ΝΑΙ	108	52.9
ΟΧΙ	94	46.1
Δ/Α	2	1.0
Σύνολο	204	100



Μέσος όρος τμήματος : ()

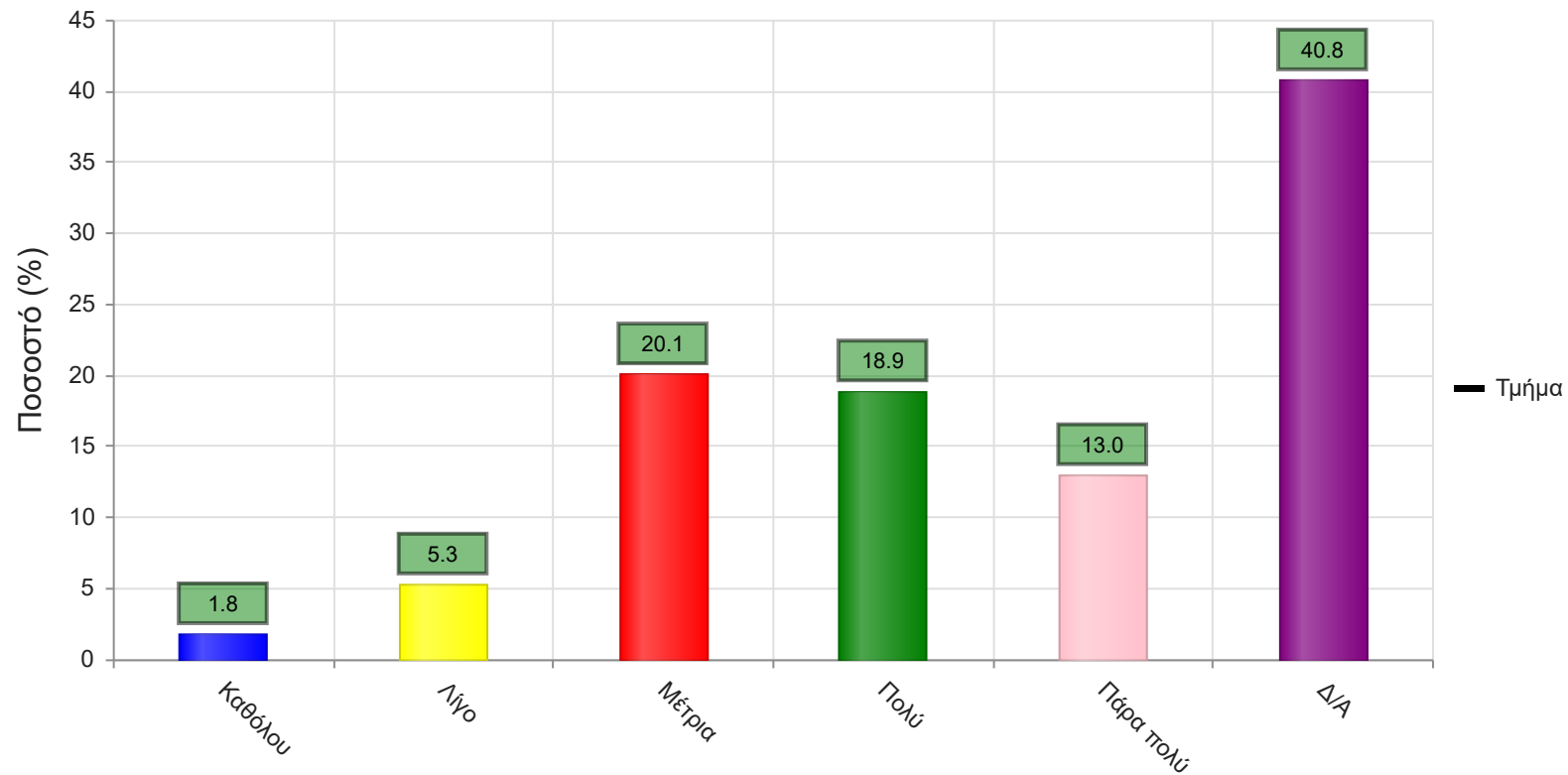
7α. Εάν ναι, βαθμολογήστε την επάρκειά τους

	Απαντήσεις	Ποσοστό (%)
Καθόλου	4	2.4
Λίγο	5	3.0
Μέτρια	19	11.2
Πολύ	47	27.8
Πάρα πολύ	35	20.7
Δ/Α	59	34.9
Σύνολο Απαντήσεων	110	65.1
Ολικό Σύνολο	169	100



8. Βαθμολογήστε τη διαθεσιμότητα της επιπρόσθετης βιβλιογραφίας στην Βιβλιοθήκη του Ιδρύματος

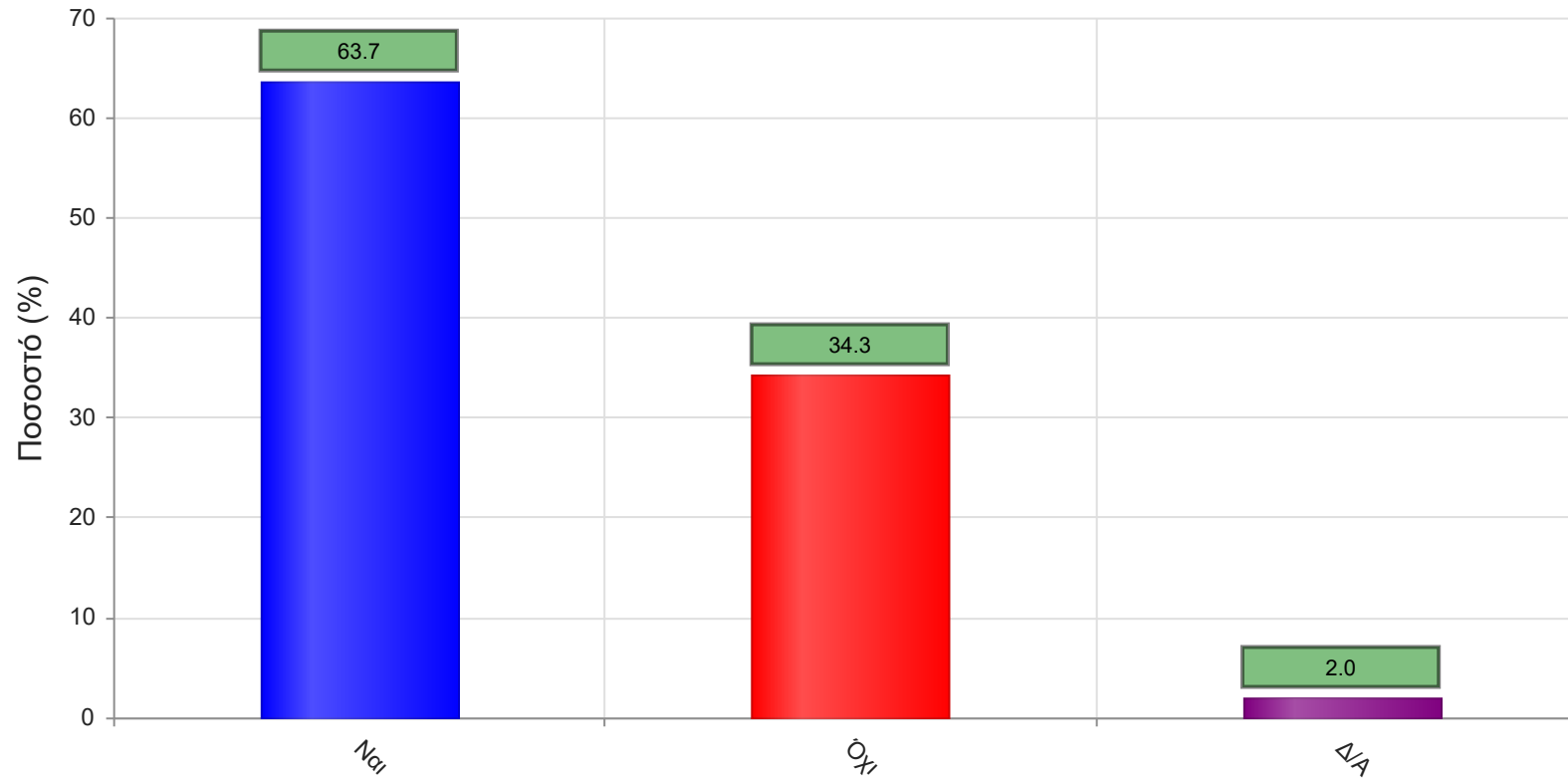
	Απαντήσεις	Ποσοστό (%)
Καθόλου	3	1.8
Λίγο	9	5.3
Μέτρια	34	20.1
Πολύ	32	18.9
Πάρα πολύ	22	13.0
Δ/Α	69	40.8
Σύνολο Απαντήσεων	100	59.2
Ολικό Σύνολο	169	100



Μέσος όρος τμήματος : 3.6 (Πολύ)

9. Προσ απαιτούνται γνώσεις από άλλα μαθήματα για την παρακολούθηση του μαθήματος;

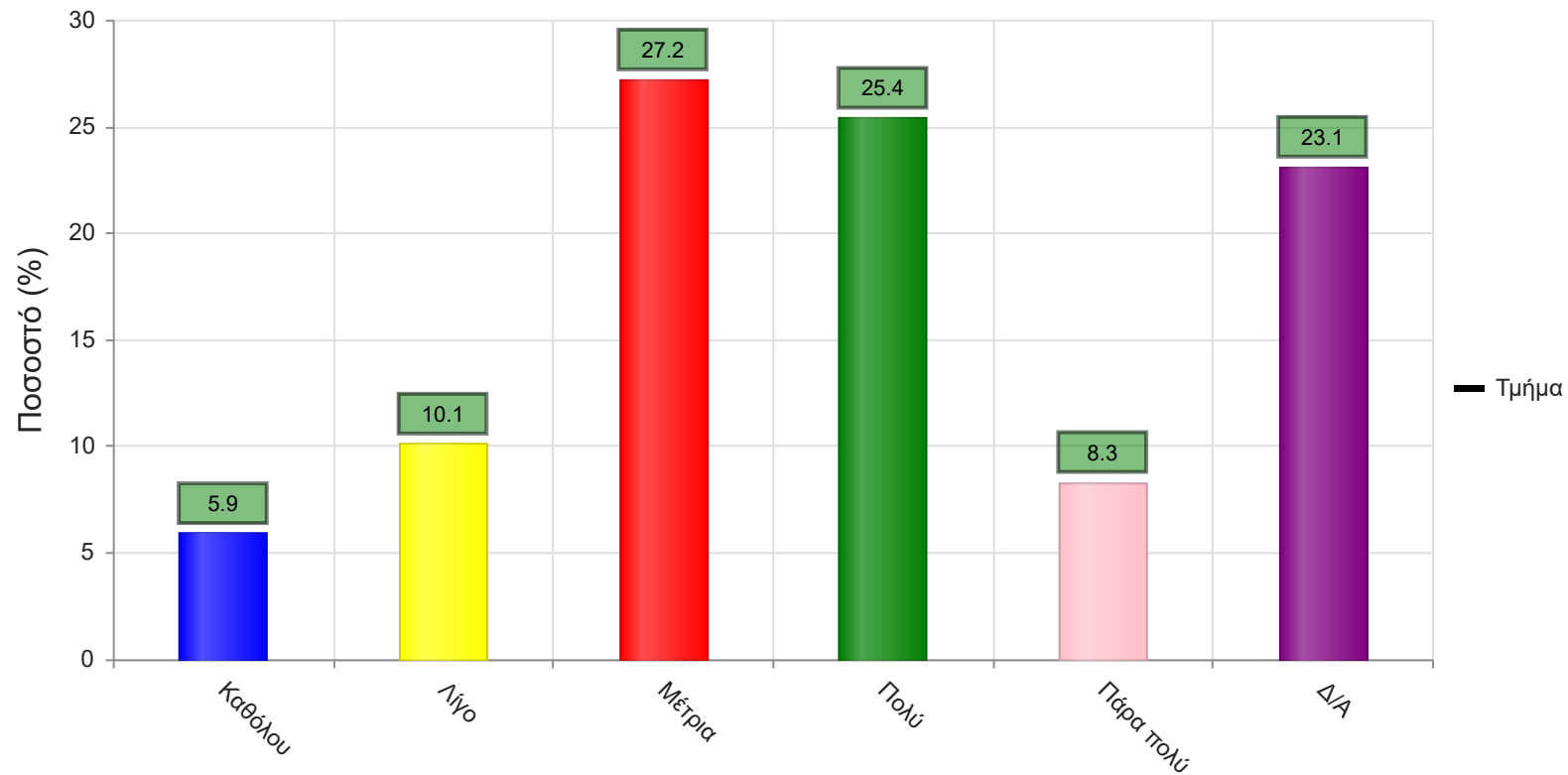
	Απαντήσεις	Ποσοστό (%)
ΝΑΙ	130	63.7
ΟΧΙ	70	34.3
Δ/Α	4	2.0
Σύνολο	204	100



Μέσος όρος τμήματος : ()

9α. Εάν ναι, καλύπτονται από άλλα διδαχθέντα μαθήματα;

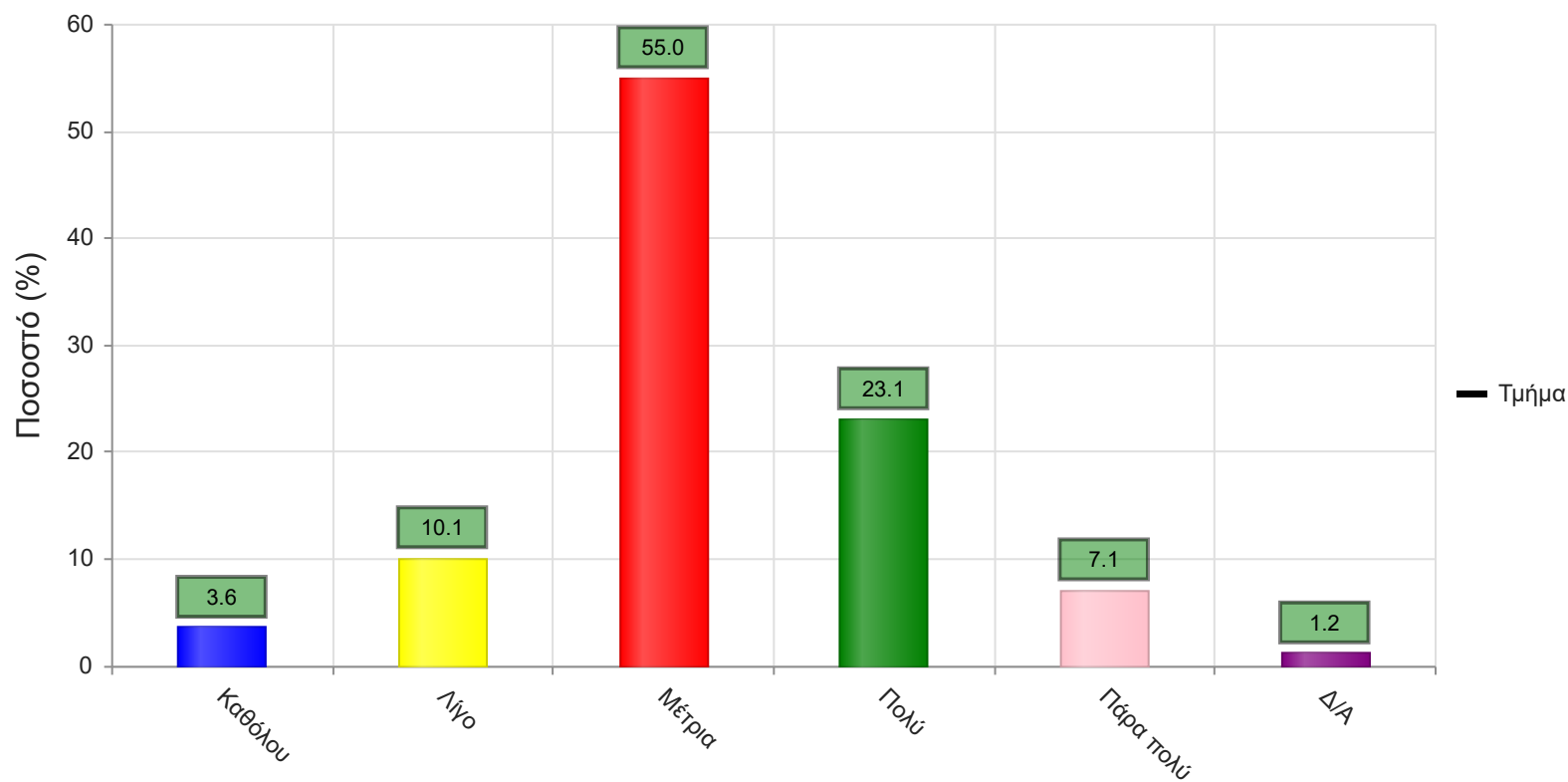
	Απαντήσεις	Ποσοστό (%)
Καθόλου	10	5.9
Λίγο	17	10.1
Μέτρια	46	27.2
Πολύ	43	25.4
Πάρα πολύ	14	8.3
Δ/Α	39	23.1
Σύνολο Απαντήσεων	130	76.9
Ολικό Σύνολο	169	100



Μέσος όρος τμήματος : 3.3 (Μέτρια)

10. Πώς κρίνετε το επίπεδο δυσκολίας του μαθήματος για το έτος του;

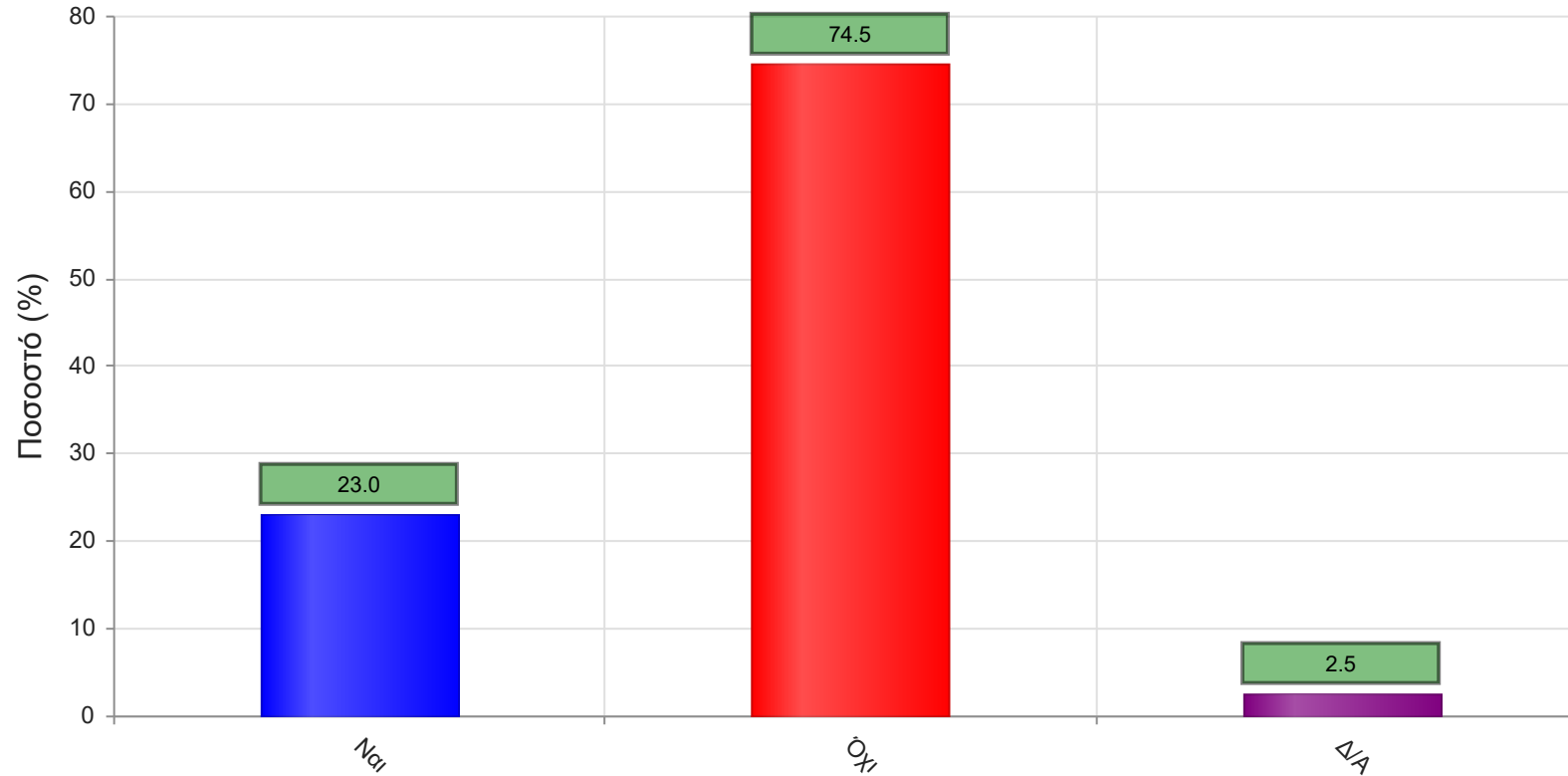
	Απαντήσεις	Ποσοστό (%)
Καθόλου	6	3.6
Λίγο	17	10.1
Μέτρια	93	55.0
Πολύ	39	23.1
Πάρα πολύ	12	7.1
Δ/Α	2	1.2
Σύνολο Απαντήσεων	167	98.8
Ολικό Σύνολο	169	100



Μέσος όρος τμήματος : 3.2 (Μέτρια)

11. Υπάρχει ανάγκη οργάνωσης φροντιστηριακών μαθημάτων για το συγκεκριμένο μάθημα;

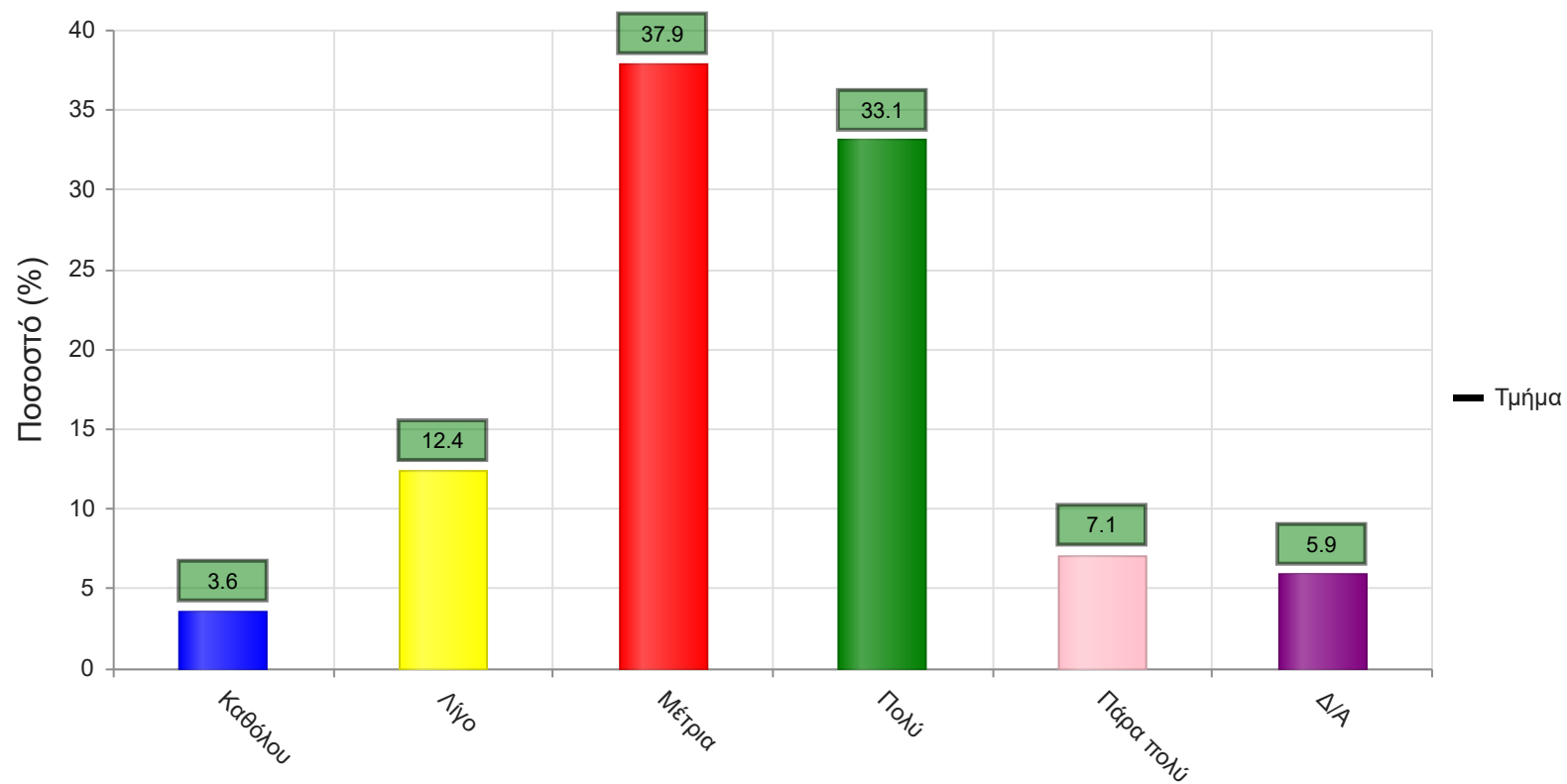
	Απαντήσεις	Ποσοστό (%)
ΝΑΙ	47	23.0
ΟΧΙ	152	74.5
Δ/Α	5	2.5
Σύνολο	204	100



Μέσος όρος τμήματος : ()

12. Αξιολογήστε τον αριθμό των ωρών διδασκαλίας για την κάλυψη της ύλης (καθόλου=ανεπαρκής, πάρα πολύ=υπερβολικός)

	Απαντήσεις	Ποσοστό (%)
Καθόλου	6	3.6
Λίγο	21	12.4
Μέτρια	64	37.9
Πολύ	56	33.1
Πάρα πολύ	12	7.1
Δ/Α	10	5.9
Σύνολο Απαντήσεων	159	94.1
Ολικό Σύνολο	169	100

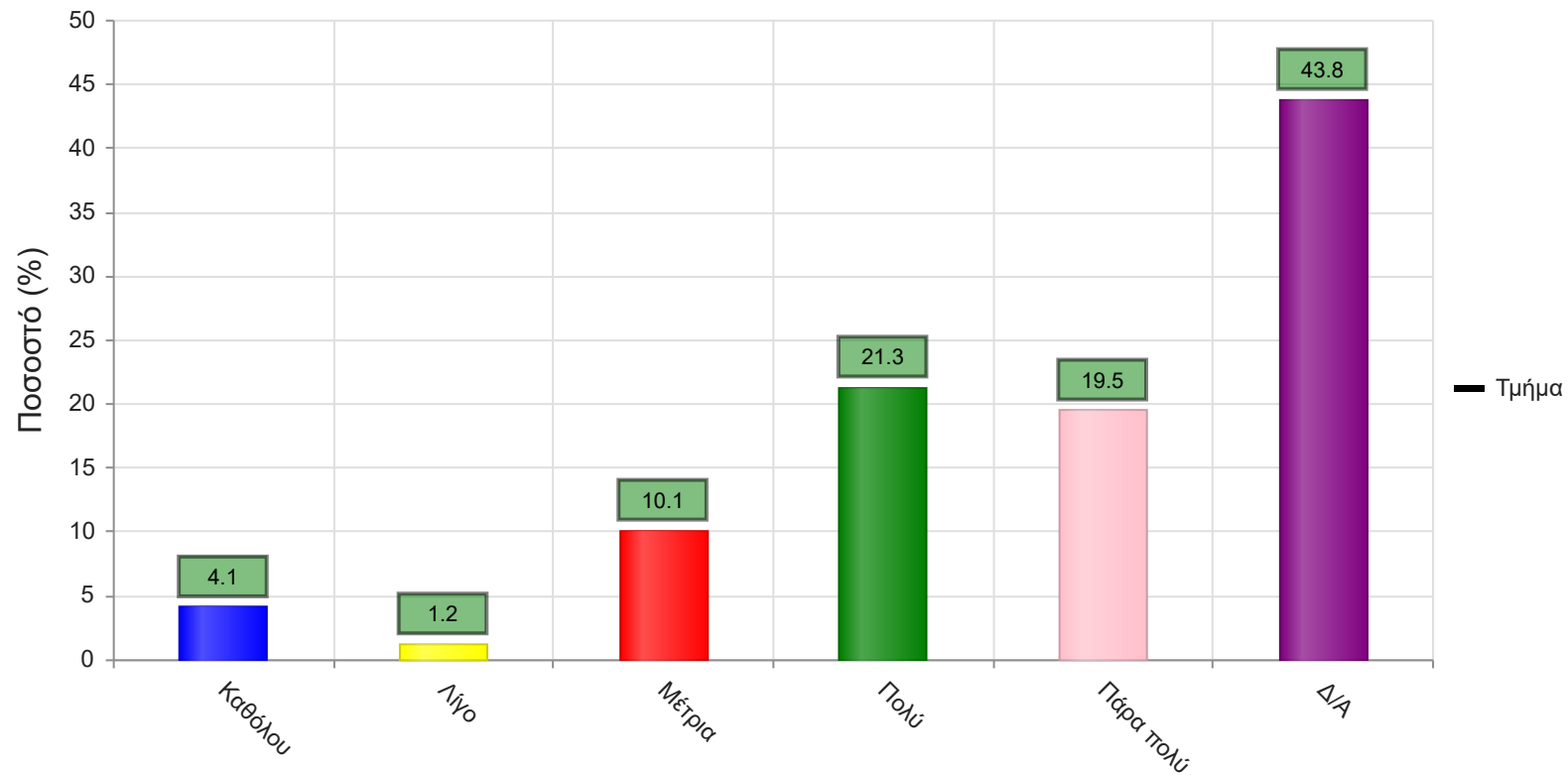


Μέσος όρος τμήματος : 3.3 (Μέτρια)

Να απαντήσετε σε περίπτωση που υπήρχαν γραπτές ή/και προφορικές εργασίες

13. Υπάρχει διαφάνεια στα κριτήρια βαθμολόγησης;

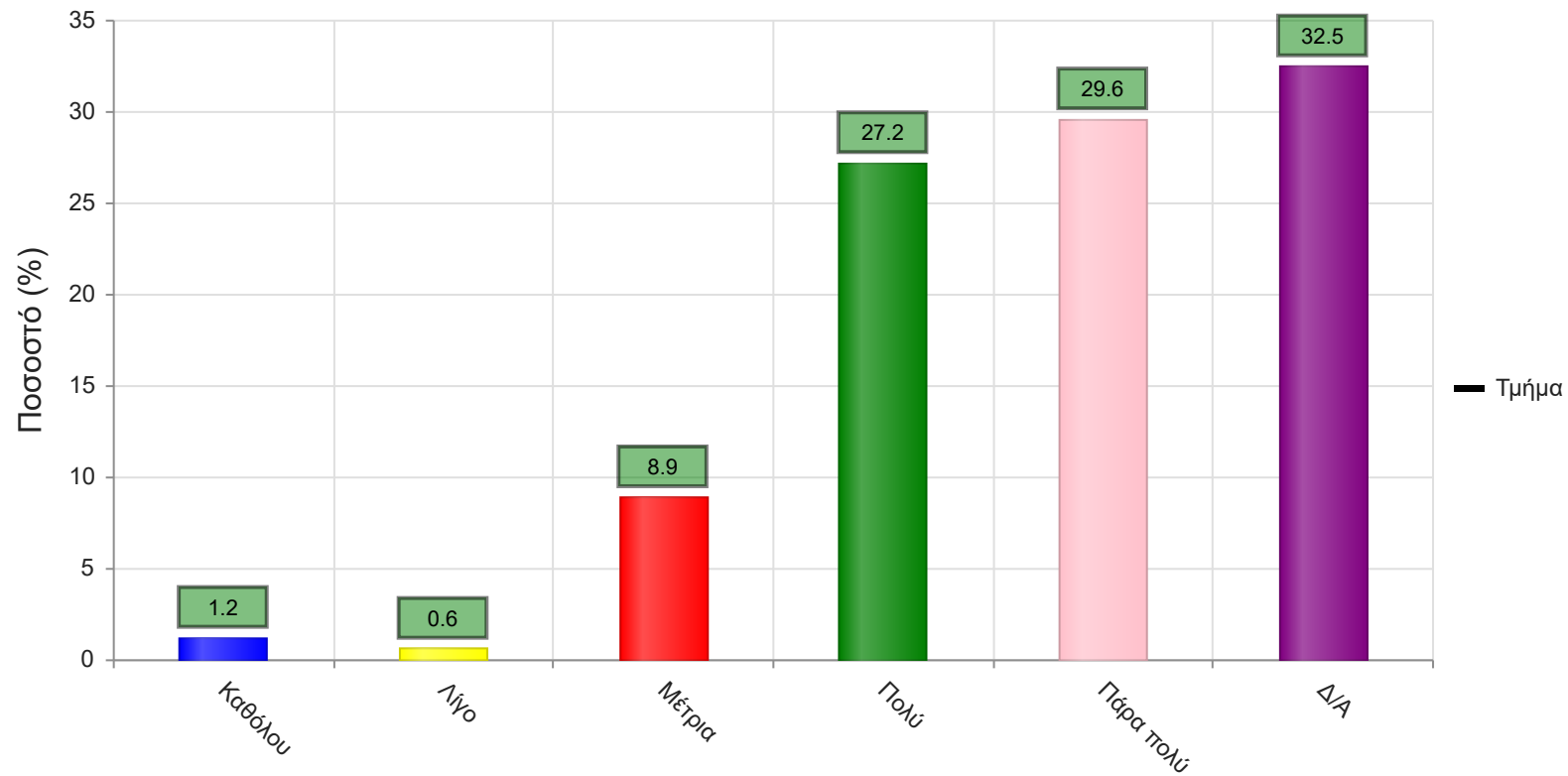
	Απαντήσεις	Ποσοστό (%)
Καθόλου	7	4.1
Λίγο	2	1.2
Μέτρια	17	10.1
Πολύ	36	21.3
Πάρα πολύ	33	19.5
Δ/Α	74	43.8
Σύνολο Απαντήσεων	95	56.2
Ολικό Σύνολο	169	100



Μέσος όρος τμήματος : 3.9 (Πολύ)

14. Το θέμα δόθηκε εγκαίρως;

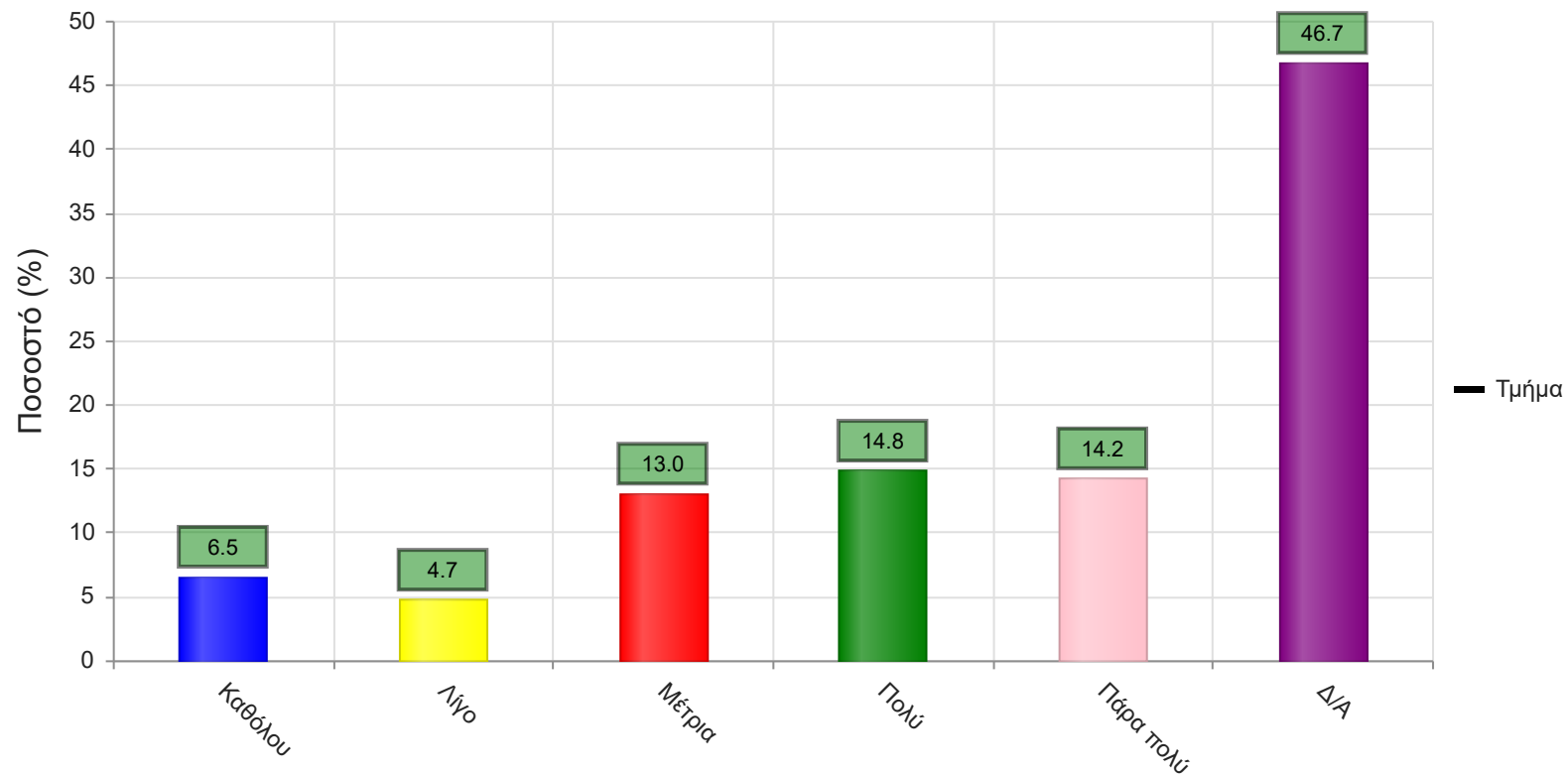
	Απαντήσεις	Ποσοστό (%)
Καθόλου	2	1.2
Λίγο	1	0.6
Μέτρια	15	8.9
Πολύ	46	27.2
Πάρα πολύ	50	29.6
Δ/Α	55	32.5
Σύνολο Απαντήσεων	114	67.5
Ολικό Σύνολο	169	100



Μέσος όρος τμήματος : 4.2 (Πολύ)

15. Το διαθέσιμο ερευνητικό υλικό στη βιβλιοθήκη κρίθηκε επαρκές;

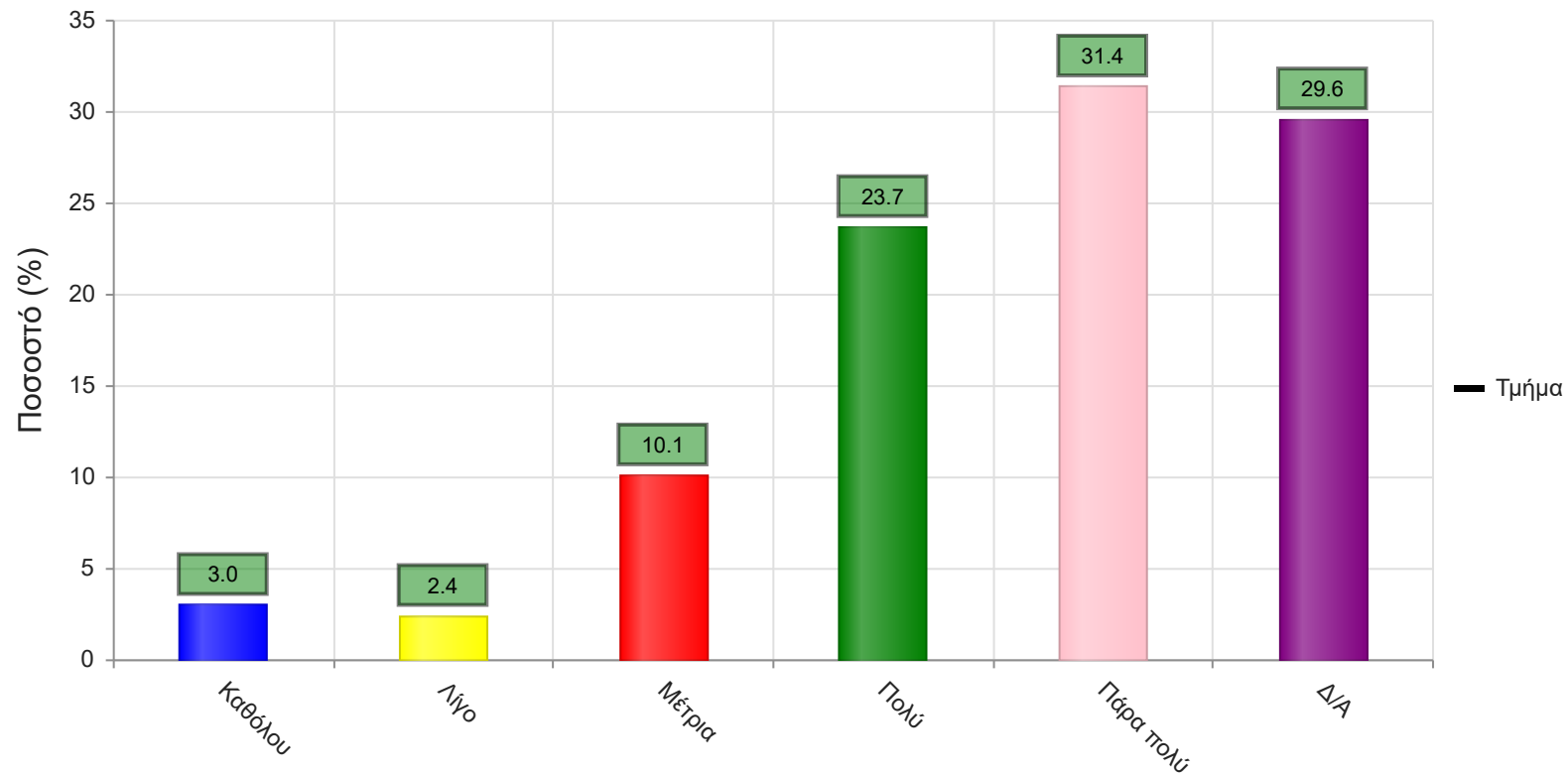
	Απαντήσεις	Ποσοστό (%)
Καθόλου	11	6.5
Λίγο	8	4.7
Μέτρια	22	13.0
Πολύ	25	14.8
Πάρα πολύ	24	14.2
Δ/Α	79	46.7
Σύνολο Απαντήσεων	90	53.3
Ολικό Σύνολο	169	100



Μέσος όρος τμήματος : 3.5 (Μέτρια)

17. Τα σχόλια του/της διδάσκοντος/-ουσας ήταν εποικοδομητικά;

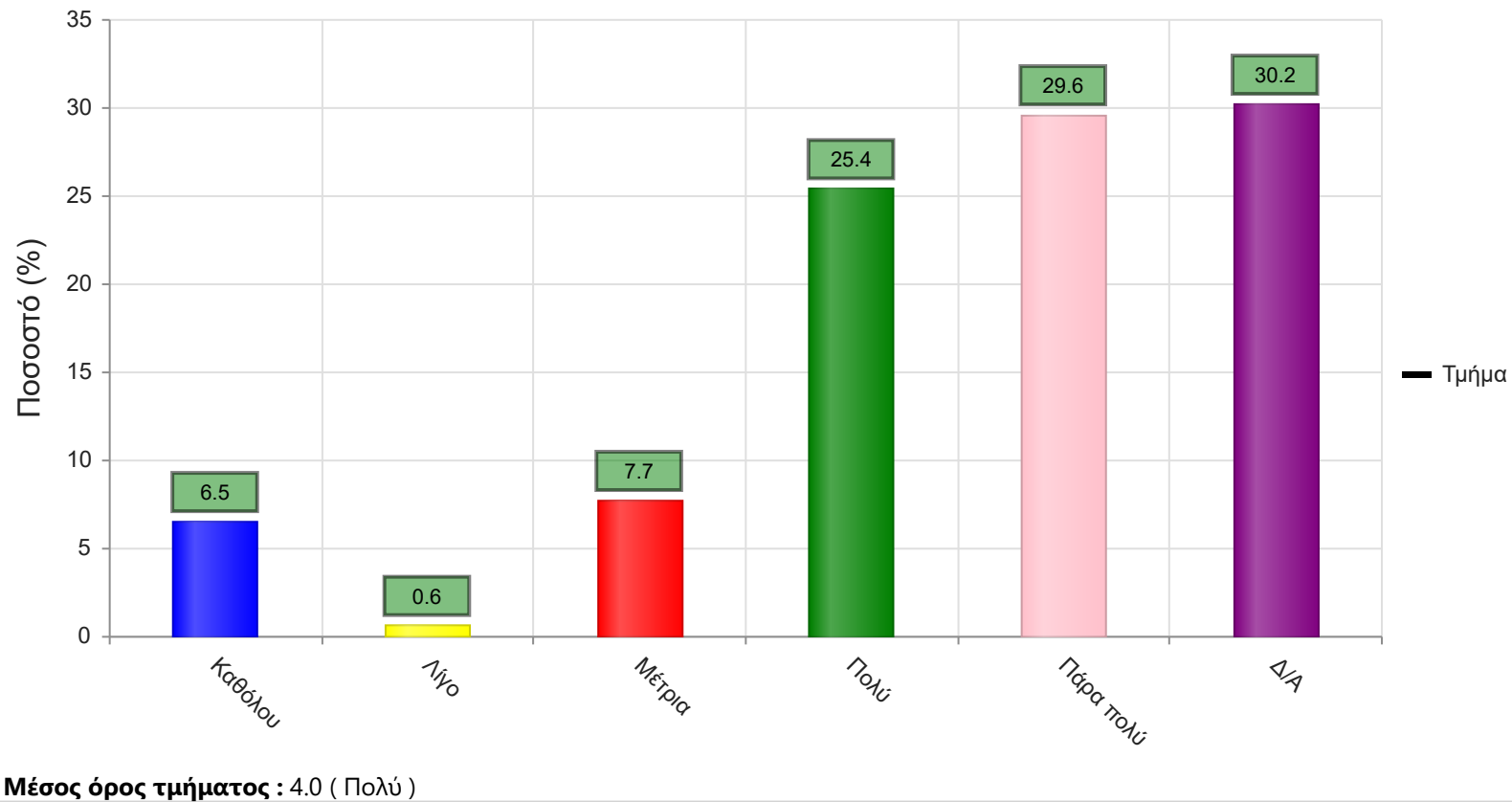
	Απαντήσεις	Ποσοστό (%)
Καθόλου	5	3.0
Λίγο	4	2.4
Μέτρια	17	10.1
Πολύ	40	23.7
Πάρα πολύ	53	31.4
Δ/Α	50	29.6
Σύνολο Απαντήσεων	119	70.4
Ολικό Σύνολο	169	100



Μέσος όρος τμήματος : 4.1 (Πολύ)

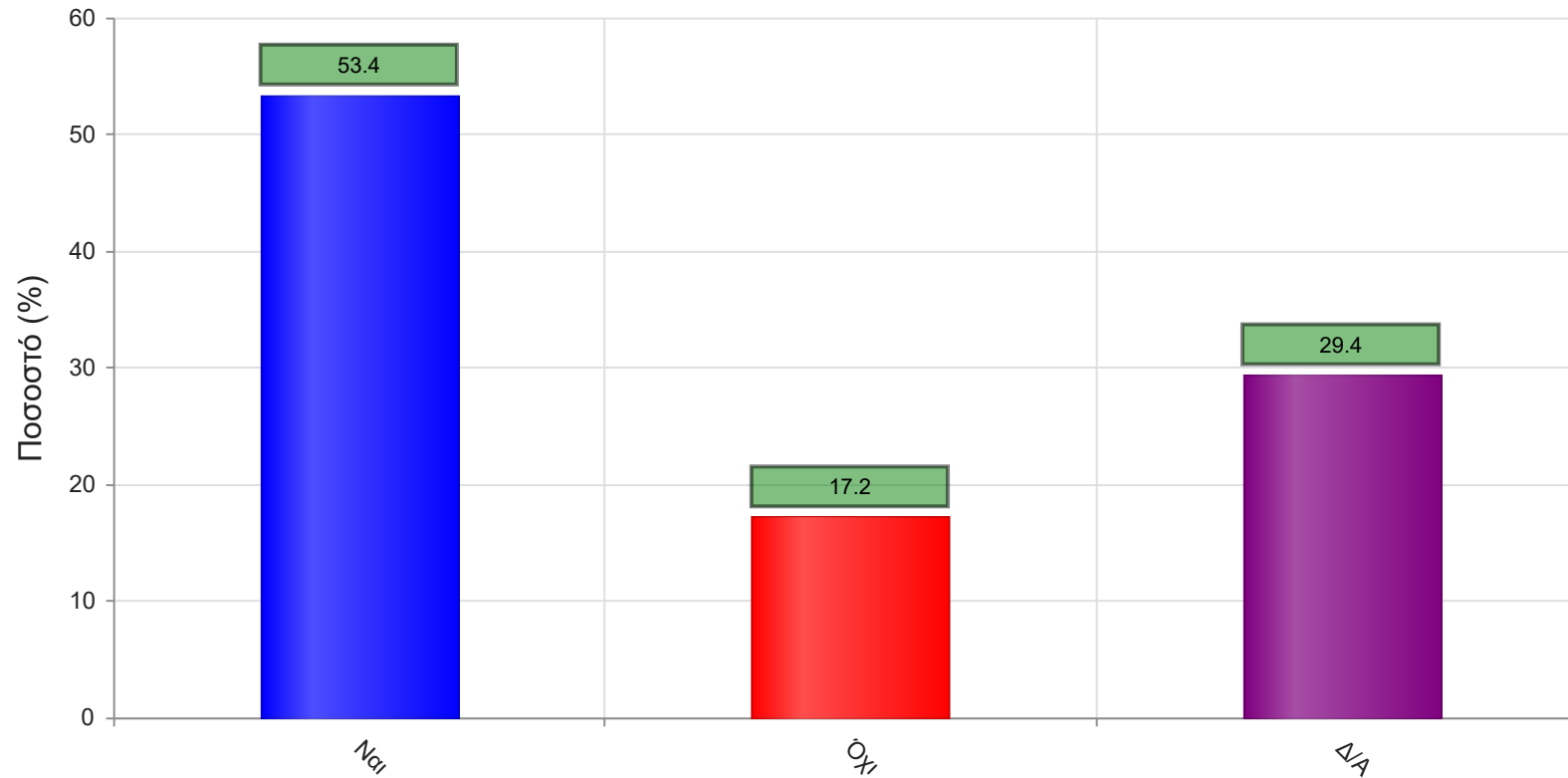
16. Υπάρχει καθοδήγηση από τον/την διδάσκοντα/-ουσα;

	Απαντήσεις	Ποσοστό (%)
Καθόλου	11	6.5
Λίγο	1	0.6
Μέτρια	13	7.7
Πολύ	43	25.4
Πάρα πολύ	50	29.6
Δ/Α	51	30.2
Σύνολο Απαντήσεων	118	69.8
Ολικό Σύνολο	169	100



18. Δόθηκε η δυνατότητα βελτίωσης της εργασίας;

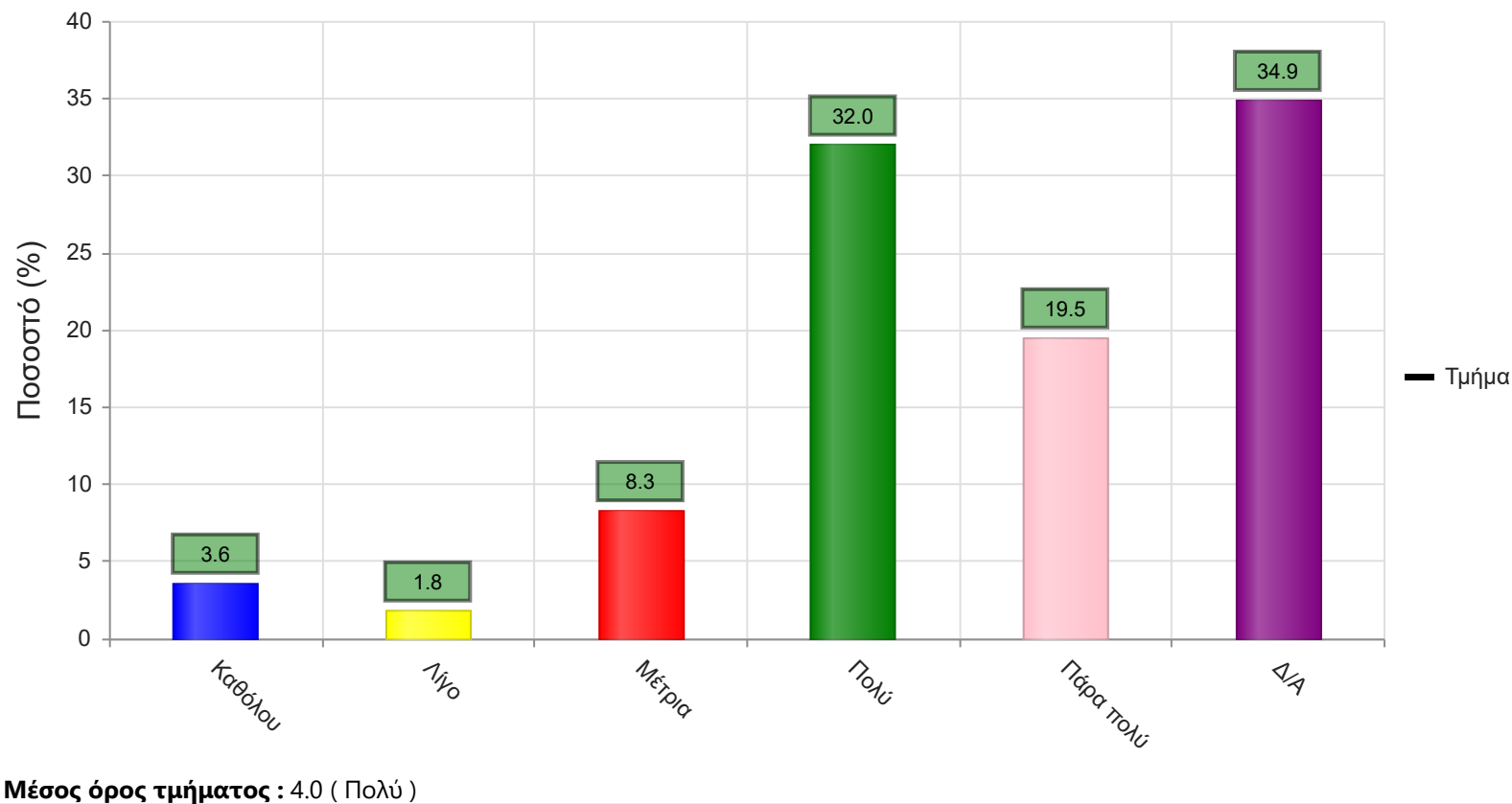
	Απαντήσεις	Ποσοστό (%)
ΝΑΙ	109	53.4
ΟΧΙ	35	17.2
Δ/Α	60	29.4
Σύνολο	204	100



Μέσος όρος τμήματος : ()

19. Η συγκεκριμένη εργασία σας βοήθησε να κατανοήσετε το συγκεκριμένο θέμα;

	Απαντήσεις	Ποσοστό (%)
Καθόλου	6	3.6
Λίγο	3	1.8
Μέτρια	14	8.3
Πολύ	54	32.0
Πάρα πολύ	33	19.5
Δ/Α	59	34.9
Σύνολο Απαντήσεων	110	65.1
Ολικό Σύνολο	169	100



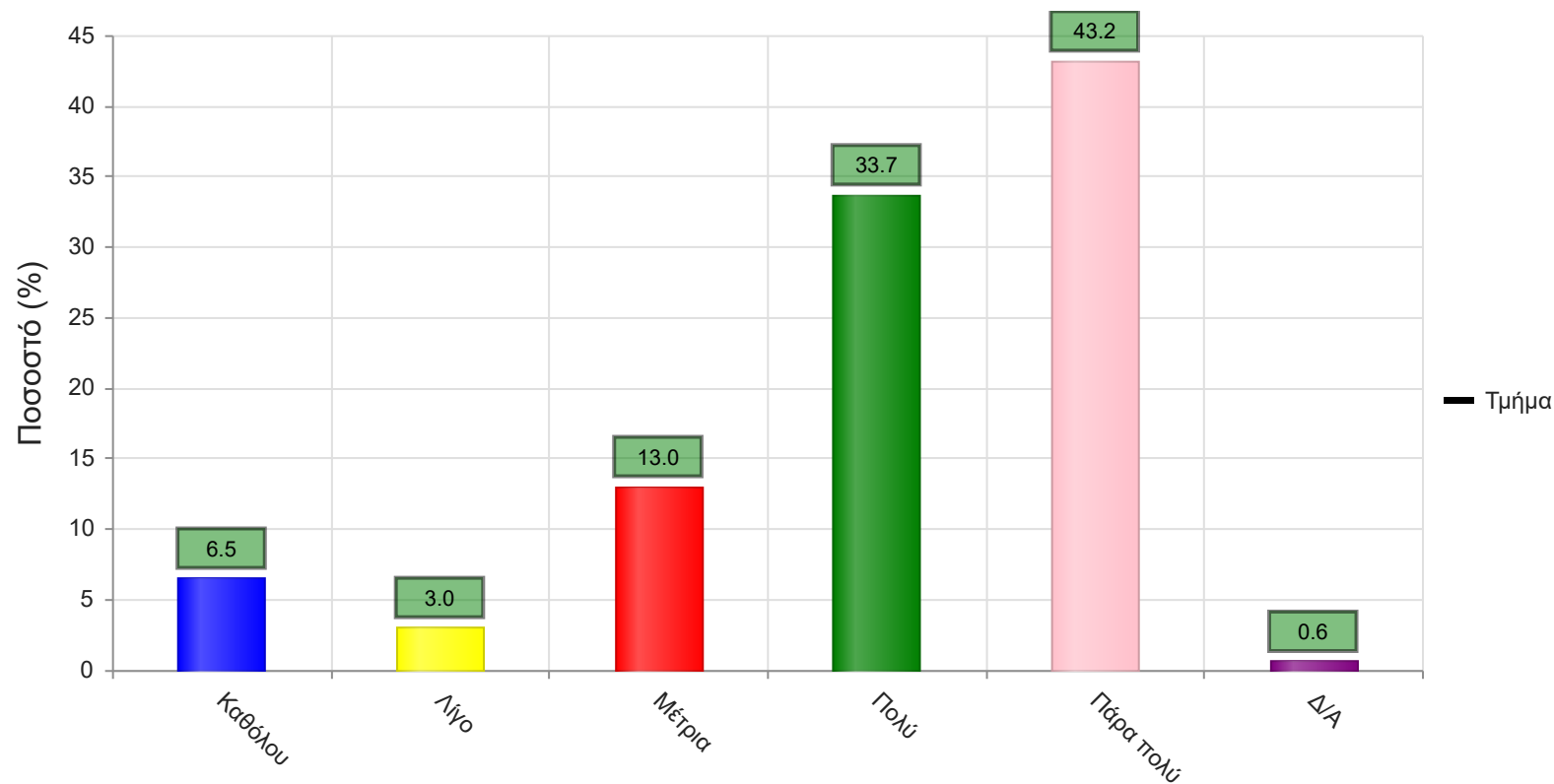
Β. Ερωτήσεις που αφορούν στον/ην διδάσκοντα/ουσα

20. Βαθμολογήστε τη μεταδοτικότητα του/της διδάσκοντα/ουσας.



	Απαντήσεις	Ποσοστό (%)
Καθόλου	11	6.5
Λίγο	5	3.0
Μέτρια	22	13.0

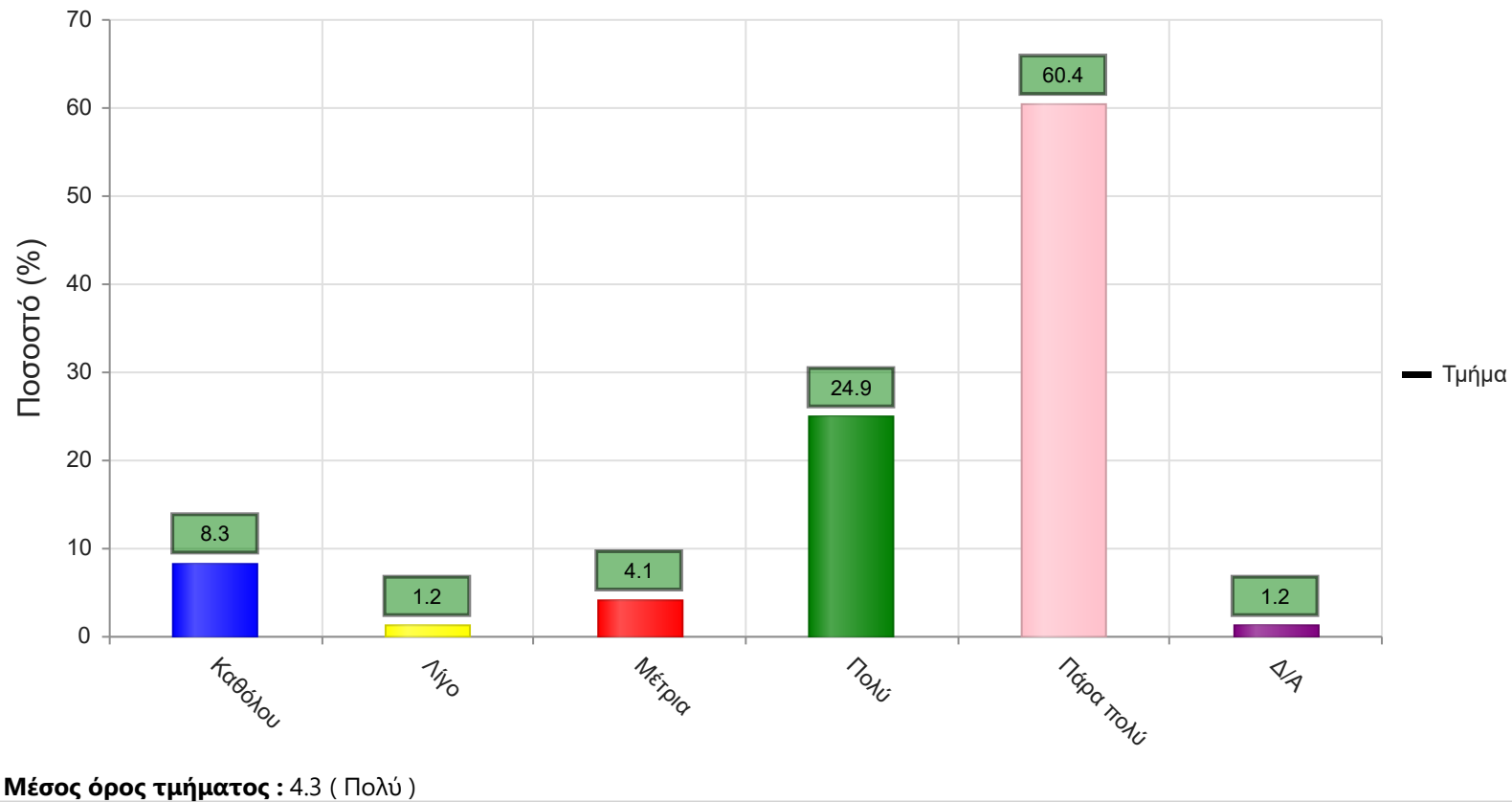
	Απαντήσεις	Ποσοστό (%)
Πολύ	57	33.7
Πάρα πολύ	73	43.2
Δ/Α	1	0.6
Σύνολο Απαντήσεων	168	99.4
Ολικό Σύνολο	169	100



Μέσος όρος τμήματος : 4.0 (Πολύ)

21. Βαθμολογήστε τη συνέπεια του/της διδάσκοντα/-ουσας στις εκπαιδευτικές του/της υποχρεώσεις. (Παρουσία στα μαθήματα, έγκαιρη διόρθωση εργασιών, ώρες συνεργασίας με τους φοιτητές, κλπ)

	Απαντήσεις	Ποσοστό (%)
Καθόλου	14	8.3
Λίγο	2	1.2
Μέτρια	7	4.1
Πολύ	42	24.9
Πάρα πολύ	102	60.4
Δ/Α	2	1.2
Σύνολο Απαντήσεων	167	98.8
Ολικό Σύνολο	169	100

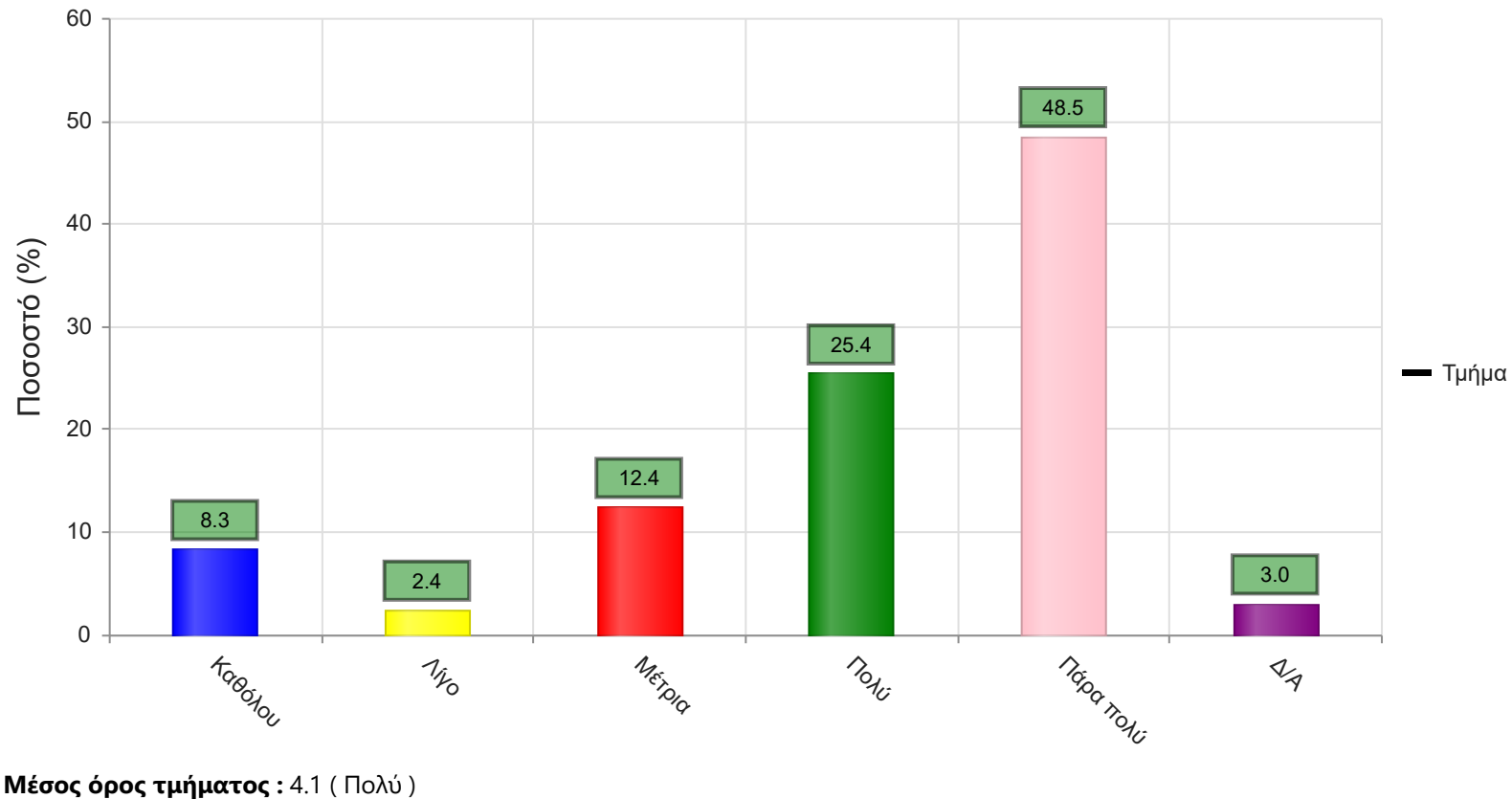


22. Βαθμολογήστε το κλίμα συνεργασίας με τους φοιτητές/-τριες. (Προθυμία στην απάντηση ερωτήσεων, διαθεσιμότητα διδάσκοντος/-ουσας κλπ)



	Απαντήσεις	Ποσοστό (%)
Καθόλου	14	8.3
Λίγο	4	2.4
Μέτρια	21	12.4

	Απαντήσεις	Ποσοστό (%)
Πολύ	43	25.4
Πάρα πολύ	82	48.5
Δ/Α	5	3.0
Σύνολο Απαντήσεων	164	97.0
Ολικό Σύνολο	169	100

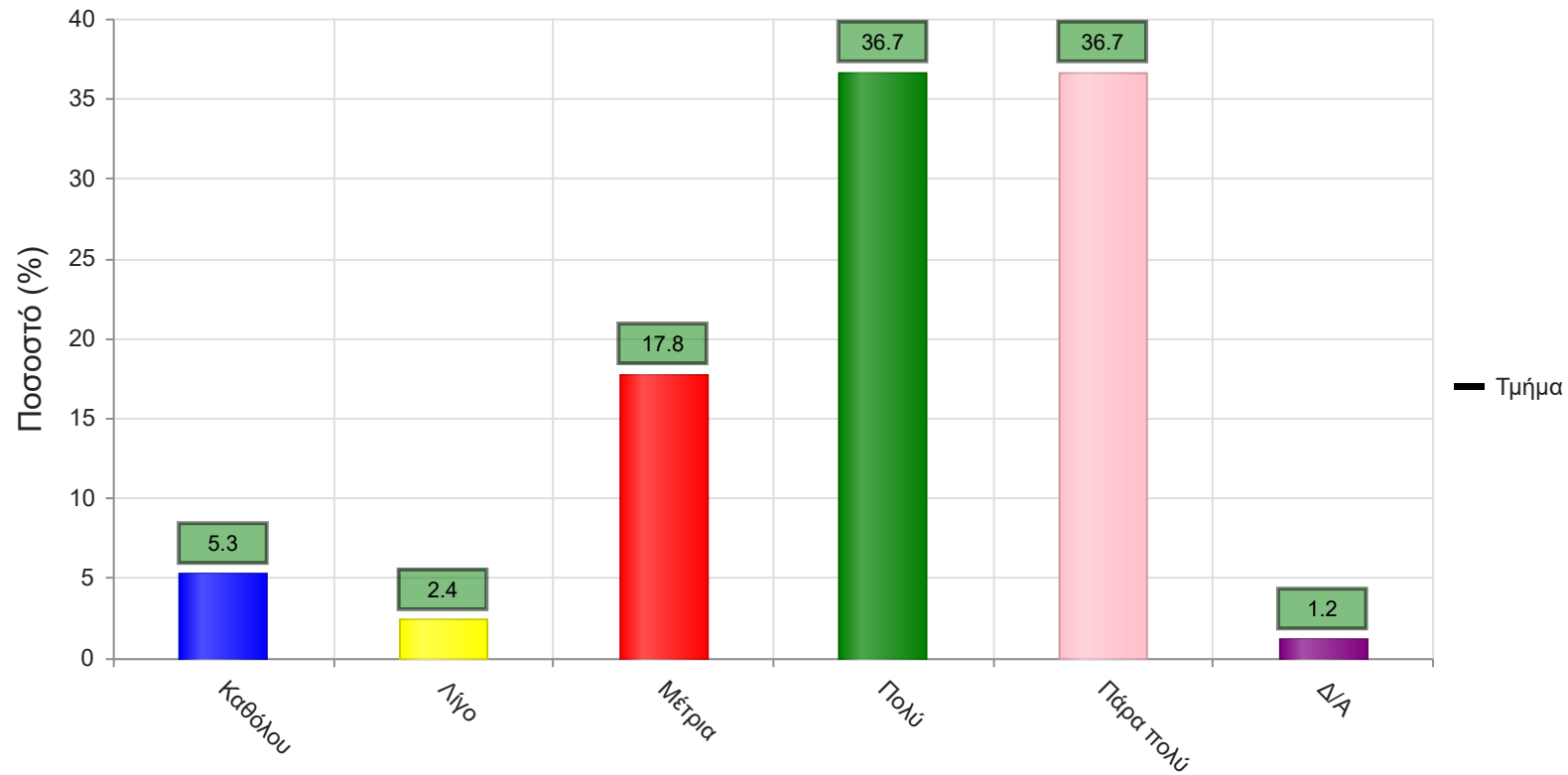


23. Βαθμολογήστε την οργάνωση στην παρουσίαση της ύλης



	Απαντήσεις	Ποσοστό (%)
Καθόλου	9	5.3
Λίγο	4	2.4
Μέτρια	30	17.8

	Απαντήσεις	Ποσοστό (%)
Πολύ	62	36.7
Πάρα πολύ	62	36.7
Δ/Α	2	1.2
Σύνολο Απαντήσεων	167	98.8
Ολικό Σύνολο	169	100



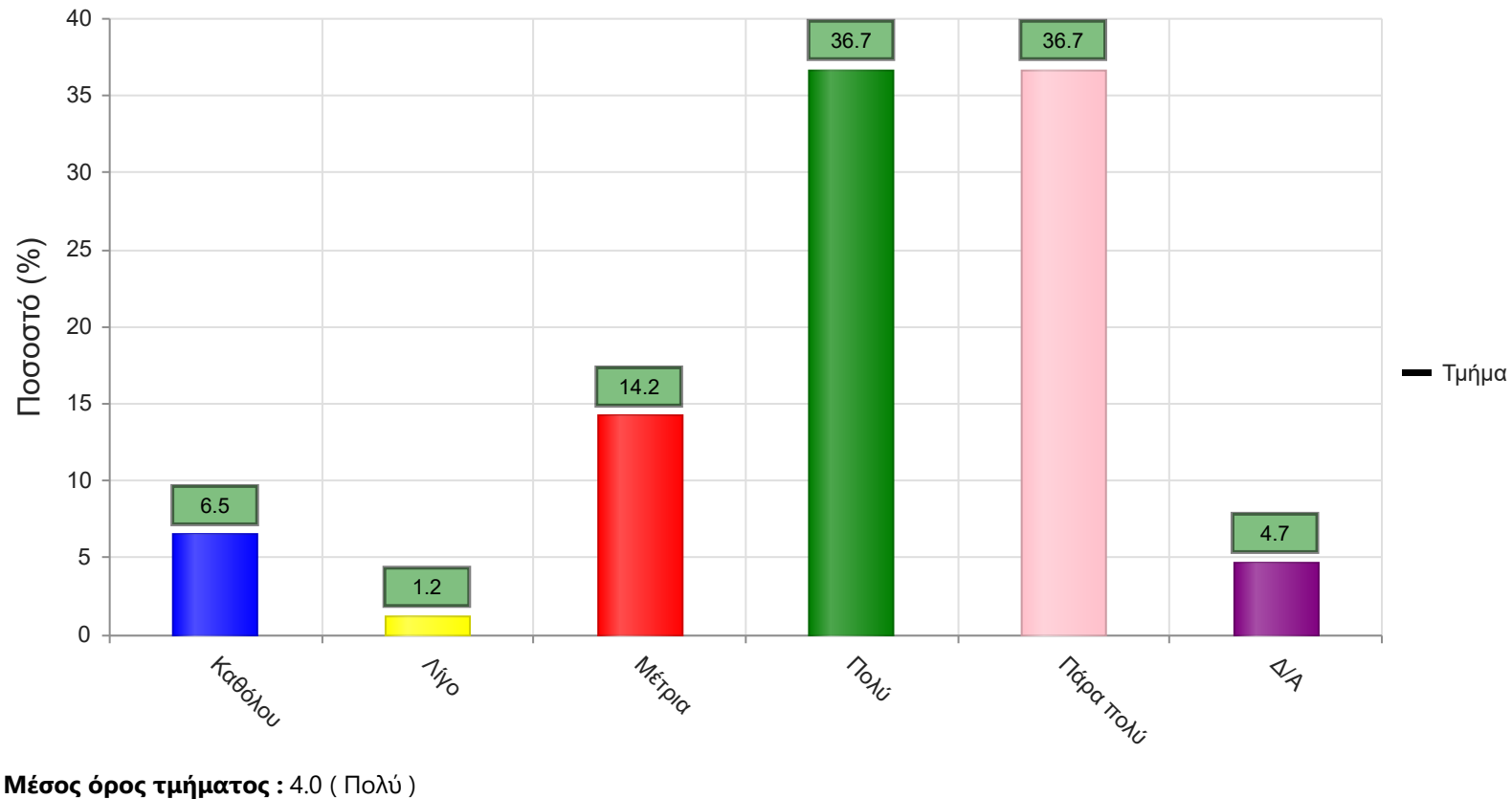
Μέσος όρος τμήματος : 4.0 (Πολύ)

24. Επιτυγχάνει να διεγείρει το ενδιαφέρον για το αντικείμενο του μαθήματος;

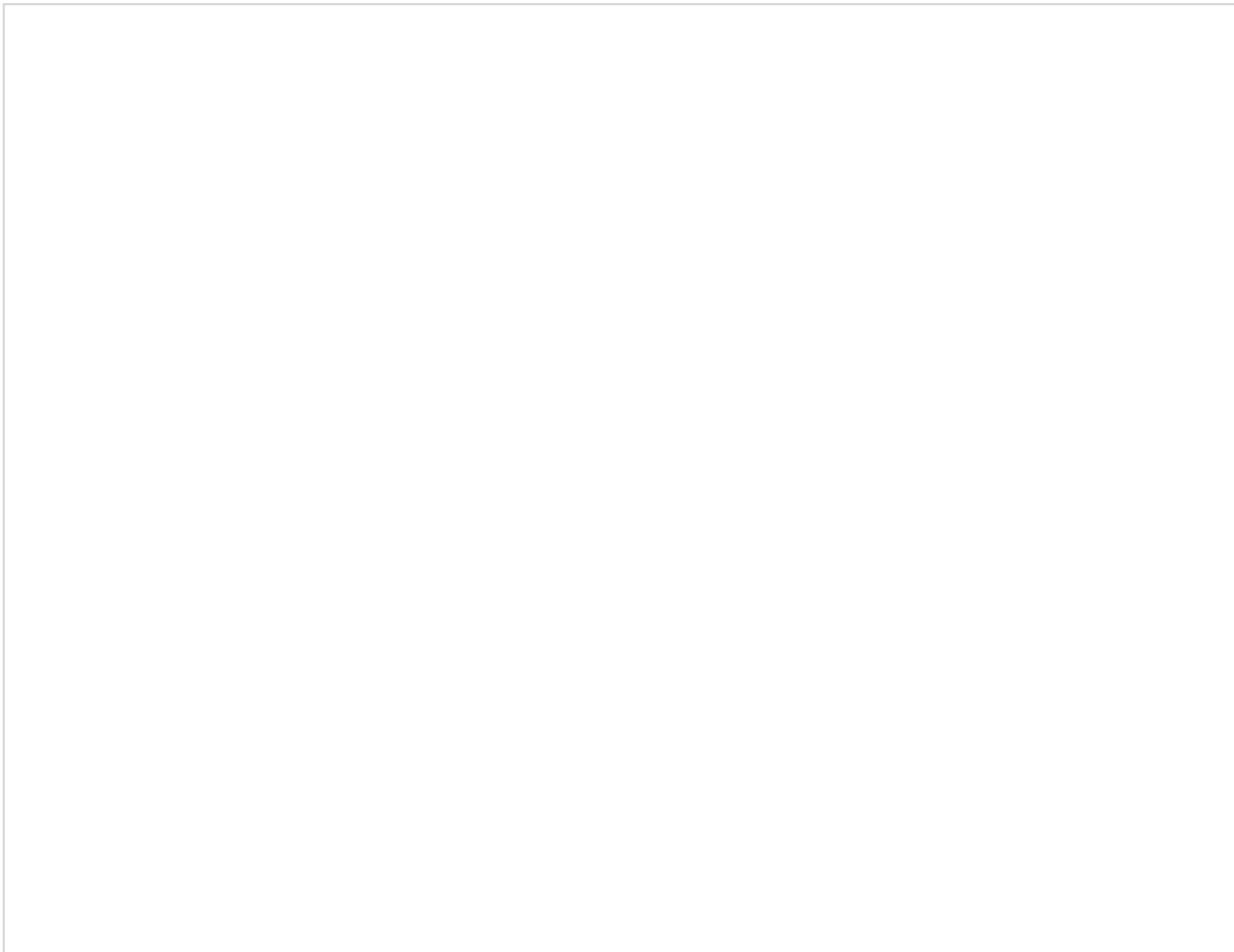


	Απαντήσεις	Ποσοστό (%)
Καθόλου	11	6.5
Λίγο	2	1.2
Μέτρια	24	14.2

	Απαντήσεις	Ποσοστό (%)
Πολύ	62	36.7
Πάρα πολύ	62	36.7
Δ/Α	8	4.7
Σύνολο Απαντήσεων	161	95.3
Ολικό Σύνολο	169	100

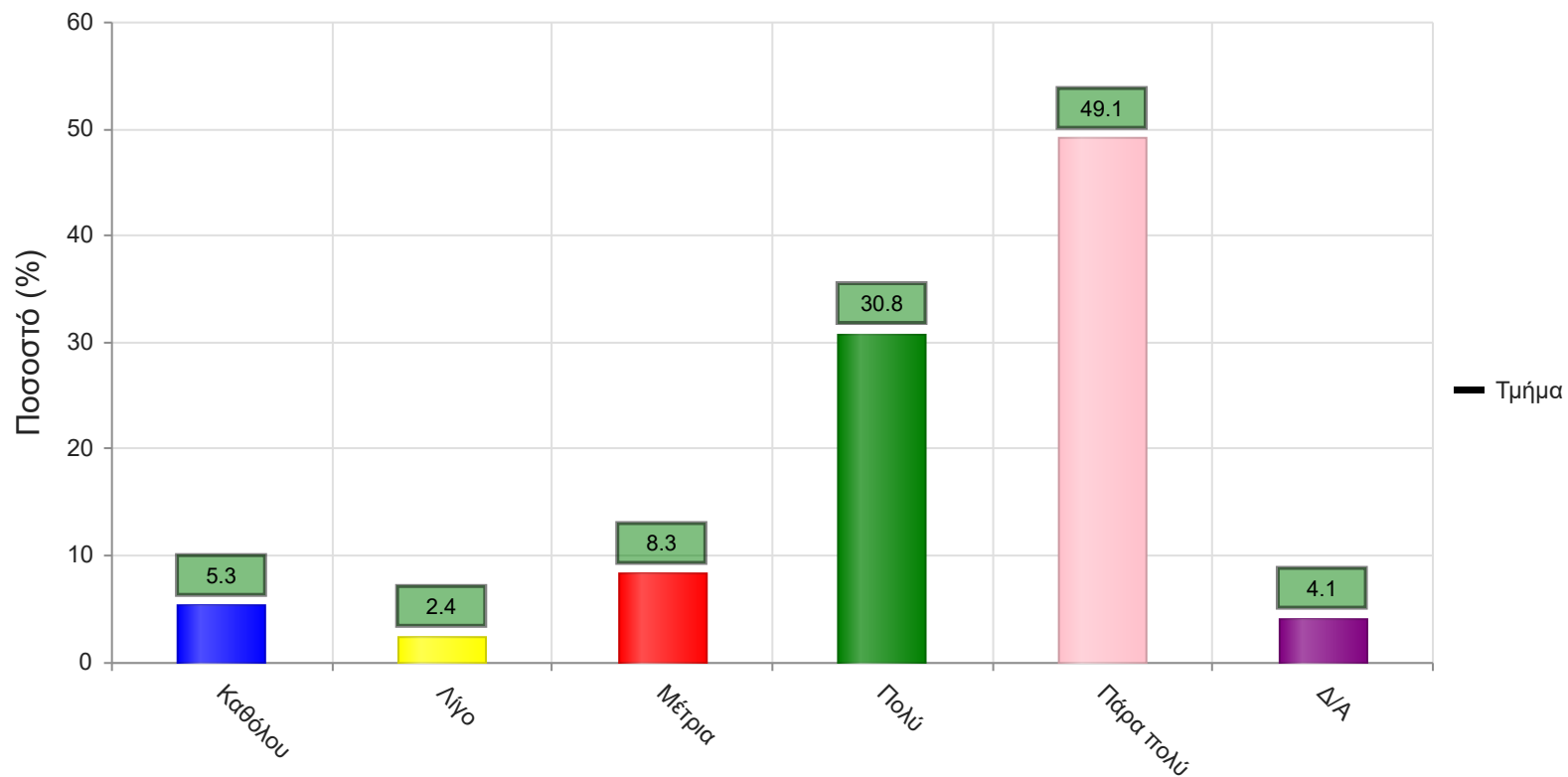


25. Ενθαρρύνει τους φοιτητές/-τριες να διατυπώνουν απορίες και ερωτήσεις έτσι ώστε να αναπτύξουν την κρίση τους;



	Απαντήσεις	Ποσοστό (%)
Καθόλου	9	5.3
Λίγο	4	2.4
Μέτρια	14	8.3

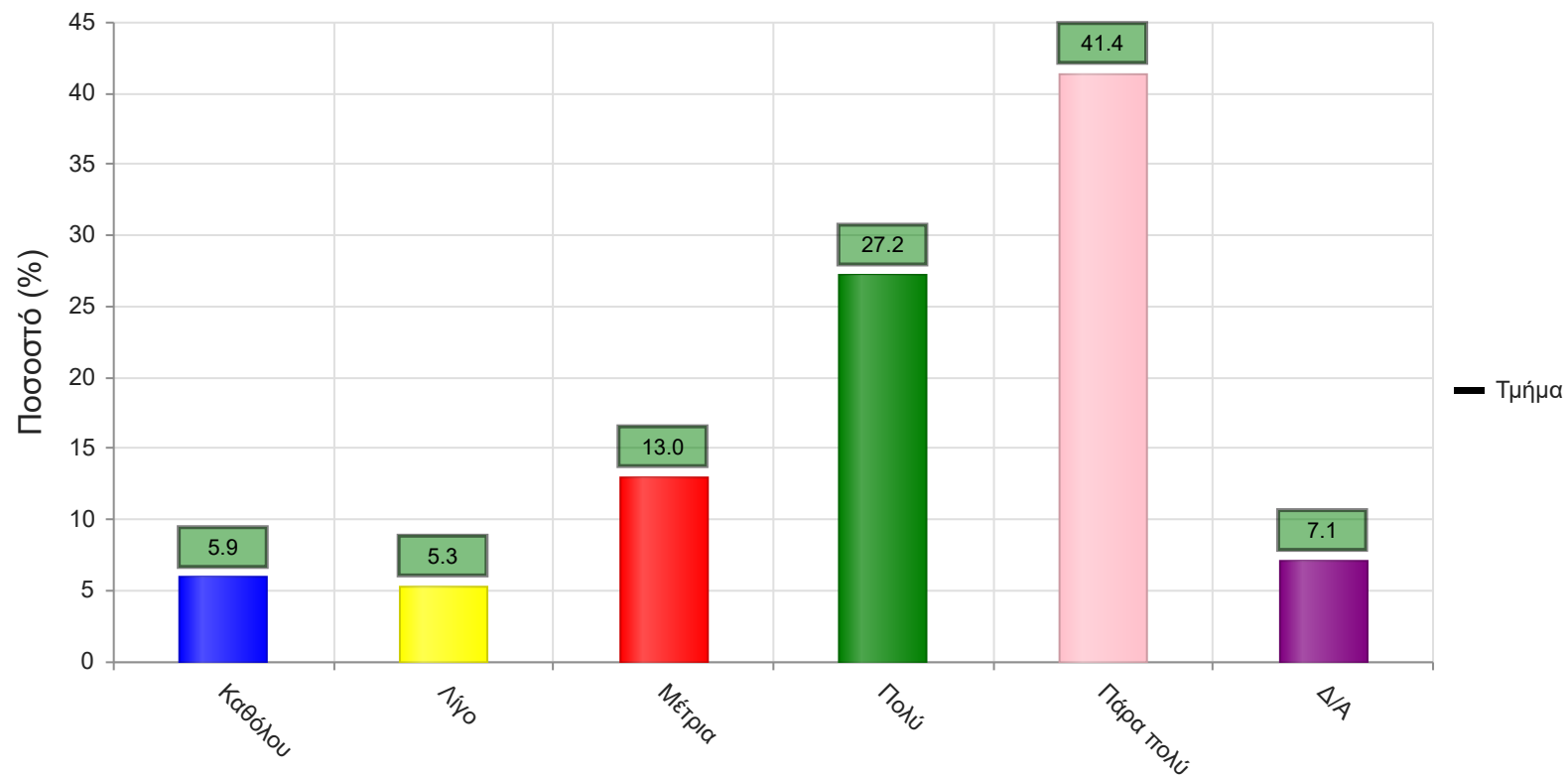
	Απαντήσεις	Ποσοστό (%)
Πολύ	52	30.8
Πάρα πολύ	83	49.1
Δ/Α	7	4.1
Σύνολο Απαντήσεων	162	95.9
Ολικό Σύνολο	169	100



Μέσος όρος τμήματος : 4.2 (Πολύ)

26. Χρησιμοποιεί Τεχνολογίες Πληροφορικής και Επικοινωνιών στη διδασκαλία και στην εμπέδωση του μαθήματος; (Χρήση προβολικών μηχανημάτων στις παραδόσεις, παράδοση ασκήσεων μέσω πλατφόρμας τηλεκαίδεισης, χρήση ιστοσελίδας μαθήματος κλπ)

	Απαντήσεις	Ποσοστό (%)
Καθόλου	10	5.9
Λίγο	9	5.3
Μέτρια	22	13.0
Πολύ	46	27.2
Πάρα πολύ	70	41.4
Δ/Α	12	7.1
Σύνολο Απαντήσεων	157	92.9
Ολικό Σύνολο	169	100

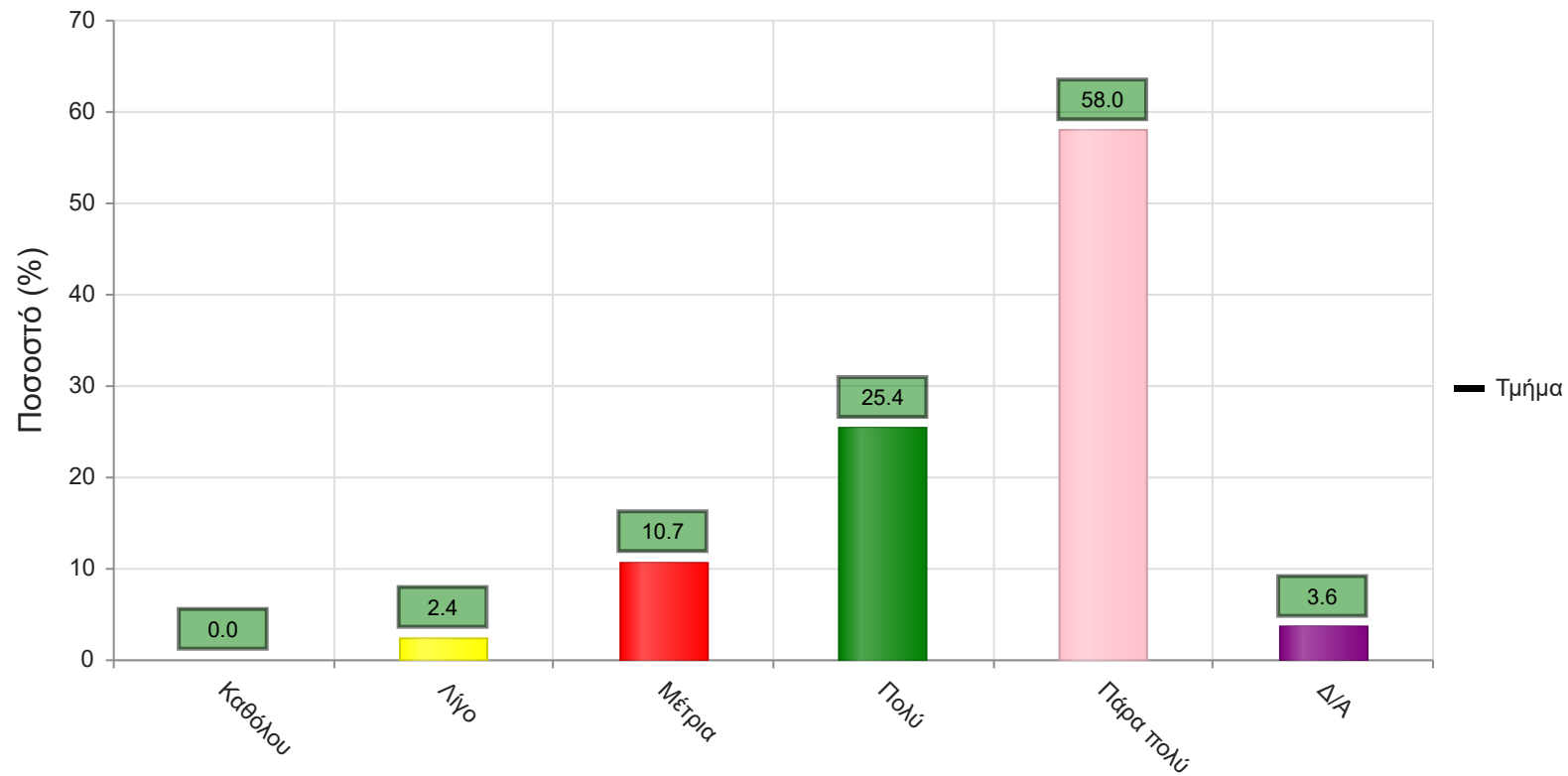


Μέσος όρος τμήματος : 4.0 (Πολύ)

Γ. Ερωτήσεις που αφορούν στα χαρακτηριστικά του/της φοιτητή/-τριας:

27. Πόσο τακτικά παρακολουθείτε τις διαλέξεις;

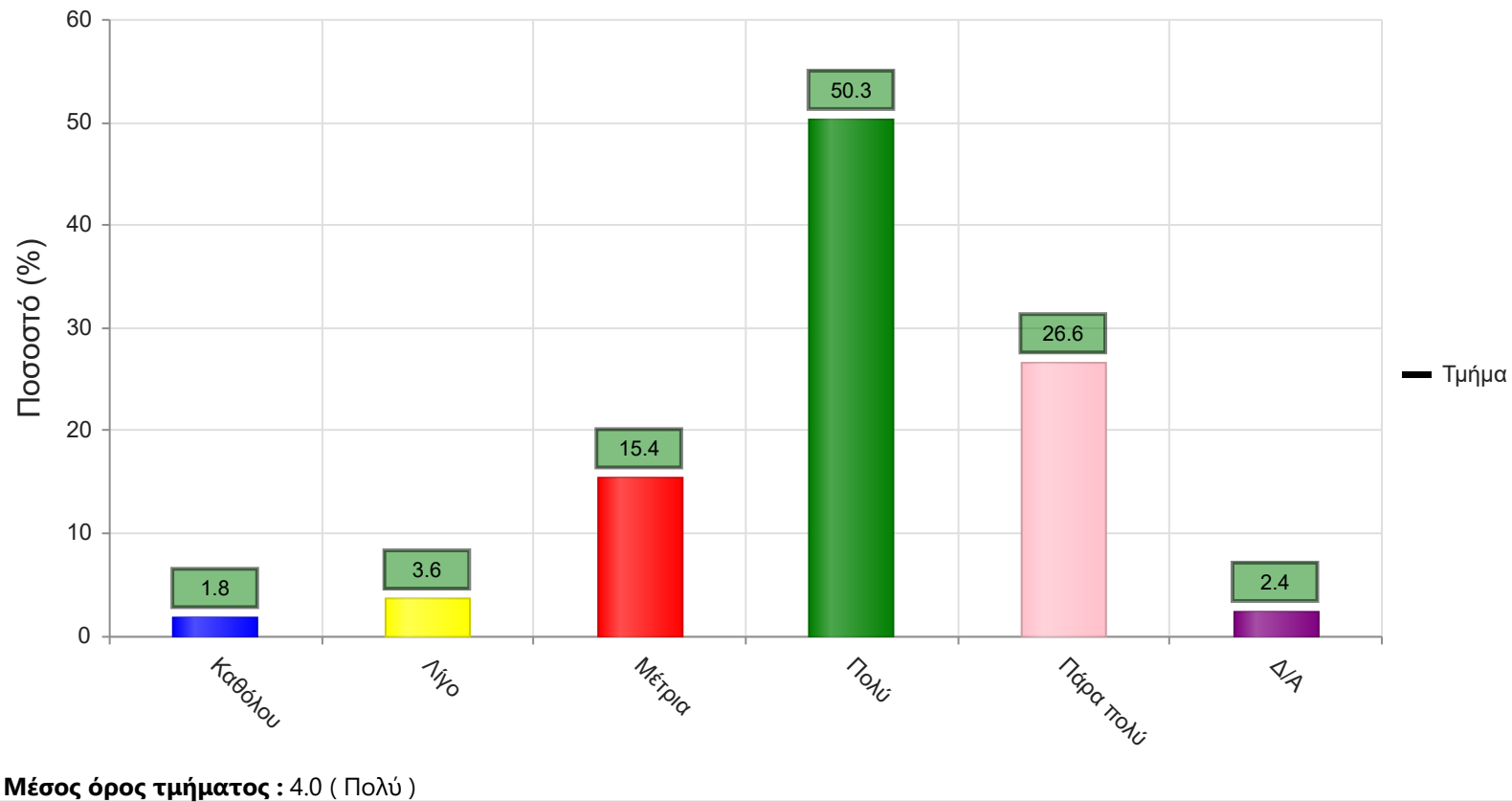
	Απαντήσεις	Ποσοστό (%)
Καθόλου	0	0.0
Λίγο	4	2.4
Μέτρια	18	10.7
Πολύ	43	25.4
Πάρα πολύ	98	58.0
Δ/Α	6	3.6
Σύνολο Απαντήσεων	163	96.4
Ολικό Σύνολο	169	100



Μέσος όρος τμήματος : 4.4 (Πολύ)

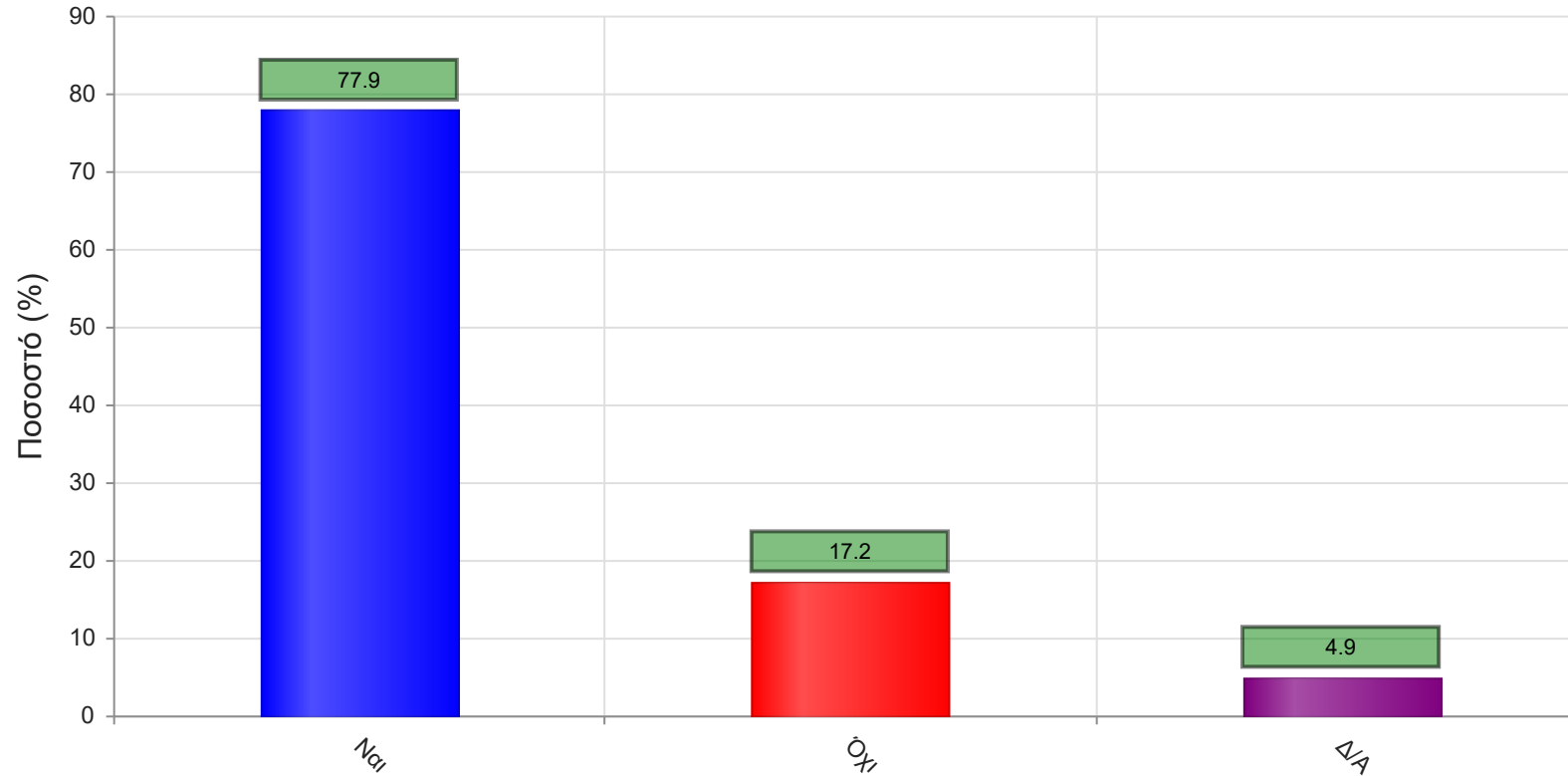
28. Κατά πόσο κατανοείτε τις διδασκόμενες έννοιες;

	Απαντήσεις	Ποσοστό (%)
Καθόλου	3	1.8
Λίγο	6	3.6
Μέτρια	26	15.4
Πολύ	85	50.3
Πάρα πολύ	45	26.6
Δ/Α	4	2.4
Σύνολο Απαντήσεων	165	97.6
Ολικό Σύνολο	169	100



29. Αναταποκρίνεστε στις γραπτές εργασίες/ασκήσεις;

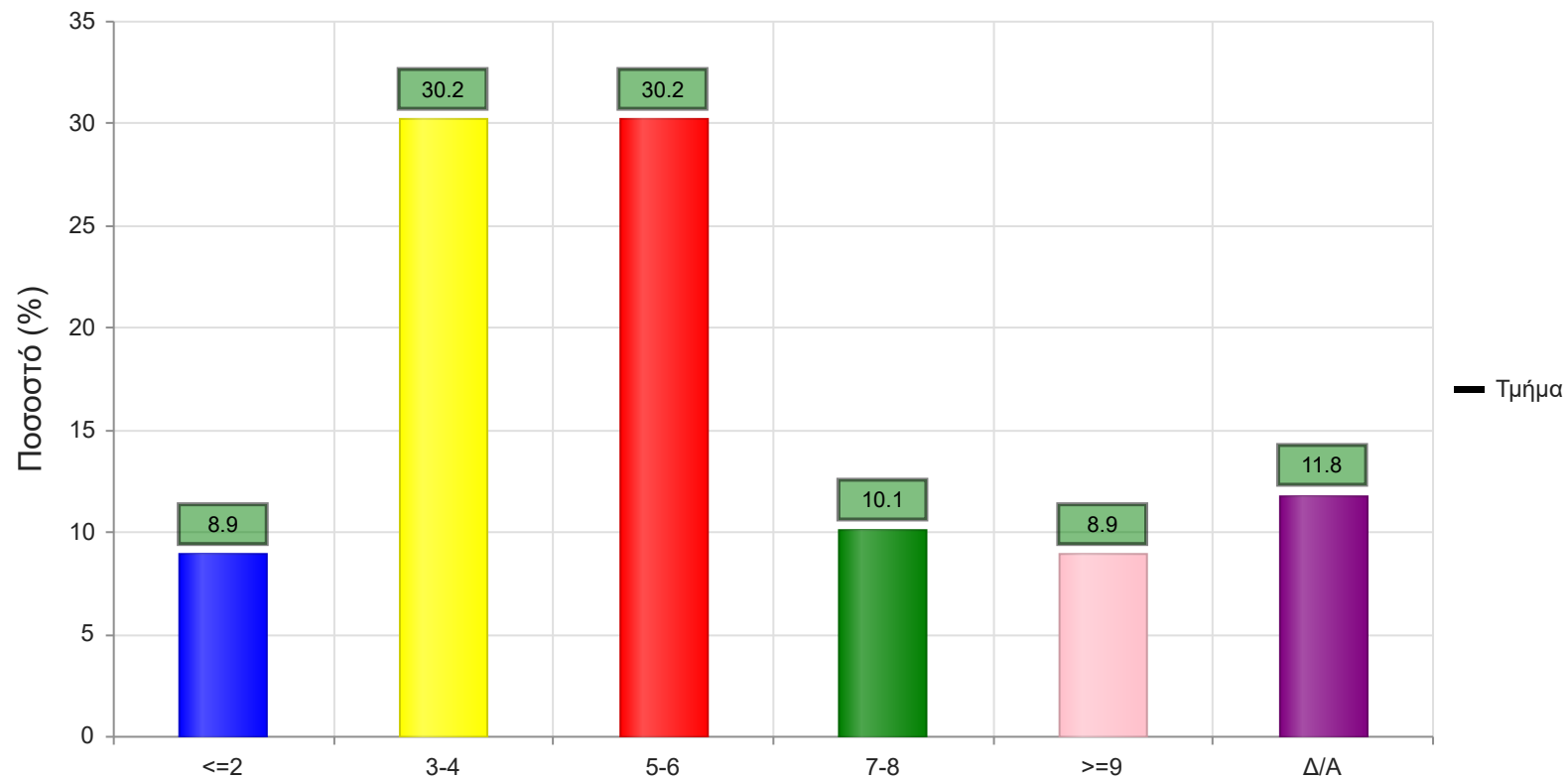
	Απαντήσεις	Ποσοστό (%)
ΝΑΙ	159	77.9
ΟΧΙ	35	17.2
Δ/Α	10	4.9
Σύνολο	204	100



Μέσος όρος τμήματος : ()

30. Πόσες ώρες μελέτης αφιερώνετε εβδομαδιαία για τη μελέτη του συγκεκριμένου μαθήματος;

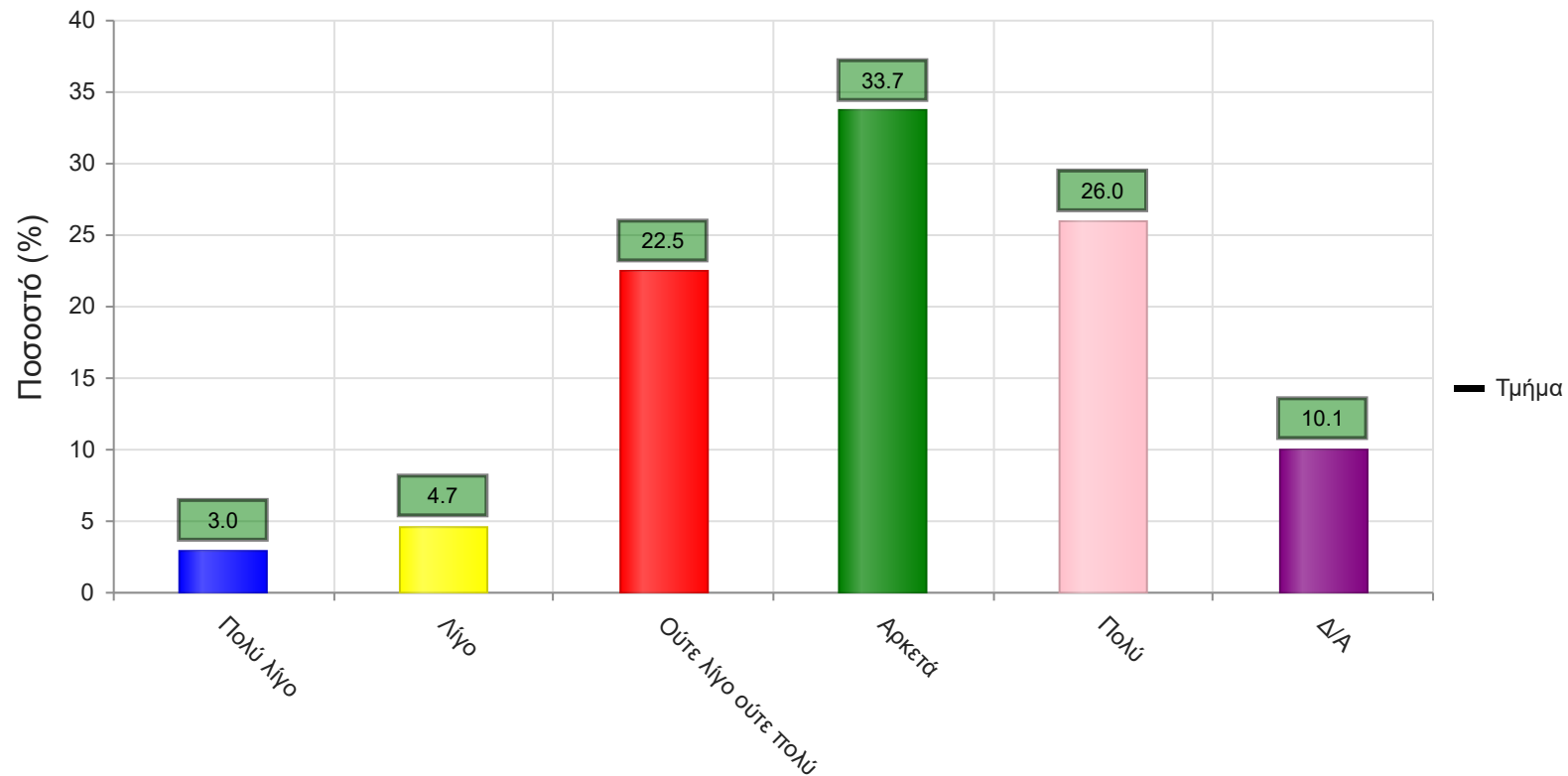
	Απαντήσεις	Ποσοστό τμήματος(%)
<=2	15	8.9
3-4	51	30.2
5-6	51	30.2
7-8	17	10.1
>=9	15	8.9
Δ/Α	20	11.8
Σύνολο Απαντήσεων	149	88.2
Ολικό Σύνολο	169	100



Μέσος όρος τμήματος : 2.8 (5-6)

31. Πόσες ώρες πιστεύετε ότι πρέπει να αφιερώσετε κατά την περίοδο των εξετάσεων για την επιτυχή εξέτασή σας στο συγκεκριμένο μάθημα; (**Πολύ Λίγο**=0-5, **Λίγο**=5-10, **Ούτε Λίγο Ούτε πολύ**=10-15, **Αρκετά**=15-20, **Πολύ**=20+)

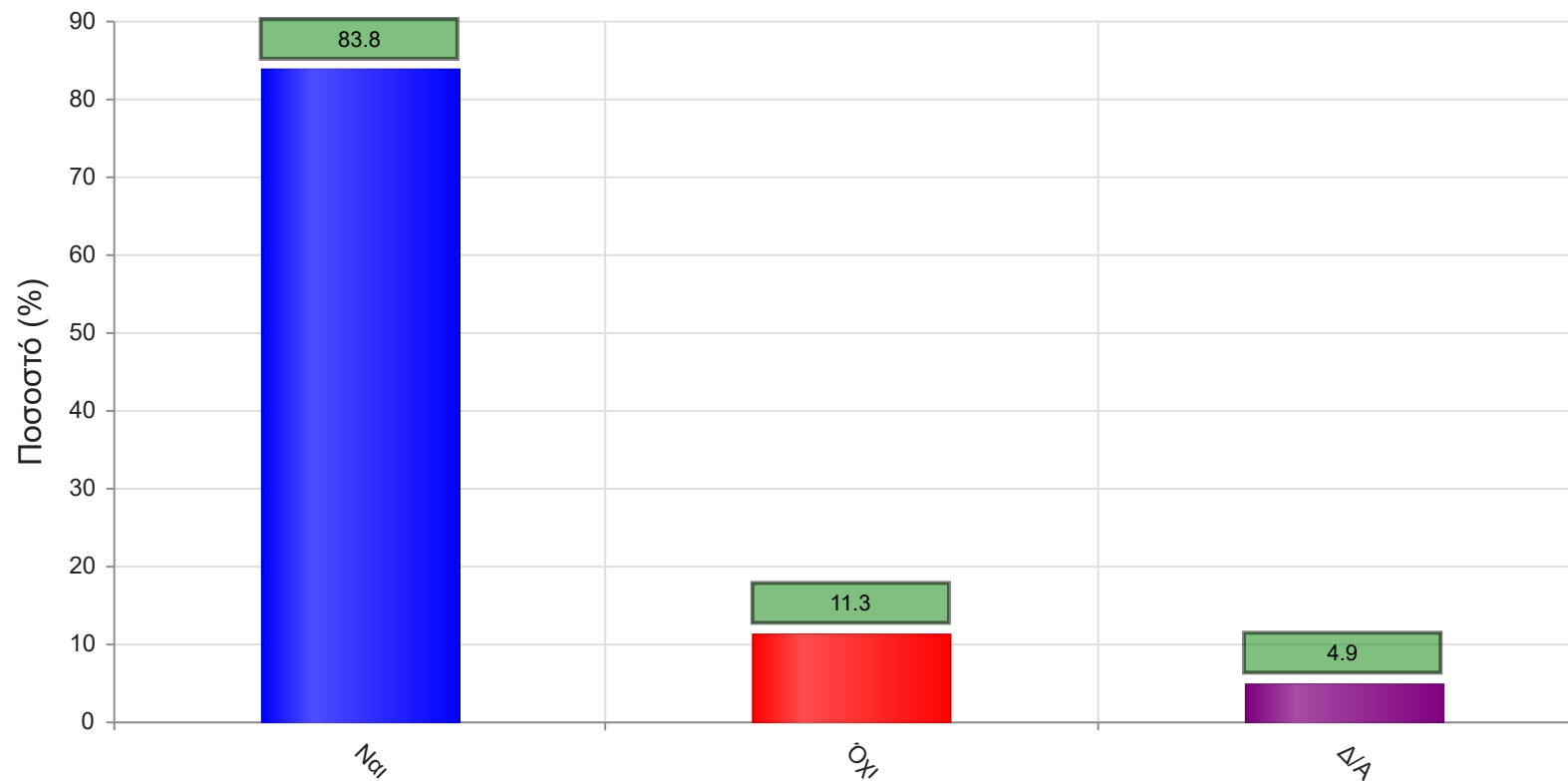
	Απαντήσεις	Ποσοστό τμήματος (%)
Πολύ λίγο	5	3.0
Λίγο	8	4.7
Ούτε λίγο ούτε πολύ	38	22.5
Αρκετά	57	33.7
Πολύ	44	26.0
Δ/Α	17	10.1
Σύνολο Απαντήσεων	152	89.9
Ολικό Σύνολο	169	100



Μέσος όρος τμήματος : 3.8 (Αρκετά)

32. Θα εξεταστείτε στο μάθημα για πρώτη φορά;

	Απαντήσεις	Ποσοστό (%)
ΝΑΙ	171	83.8
ΟΧΙ	23	11.3
Δ/Α	10	4.9
Σύνολο	204	100



Μέσος όρος τμήματος : ()