



ΠΑΝΕΠΙΣΤΗΜΙΟ ΔΥΤΙΚΗΣ ΑΤΤΙΚΗΣ

Στατιστικά τμήματος

Τμήμα

Απογραφική Περίοδος

Ερωτηματολόγιο

Εξάμηνο

685 - ΕΠΙΣΤΗΜΩΝ ΟΙΝΟΥ, ΑΜΠΕΛΟΥ ΚΑΙ ΠΟΤΩΝ

2022 - 2023

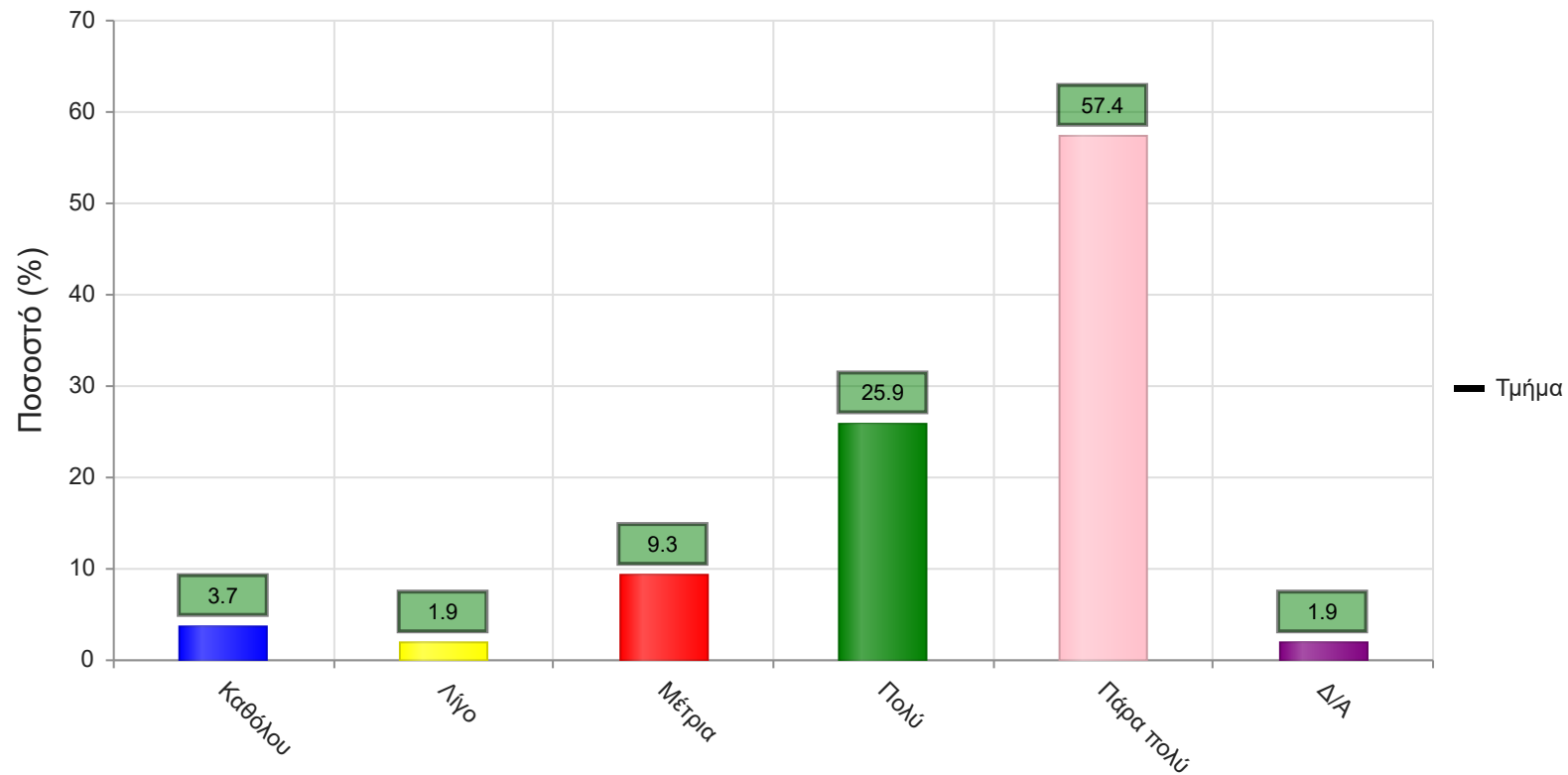
Ερωτηματολόγιο Μαθημάτων

Εαρινό

A. Ερωτήσεις που αφορούν στο μάθημα:

1. Οι στόχοι του θεωρητικού μαθήματος ήταν σαφείς;

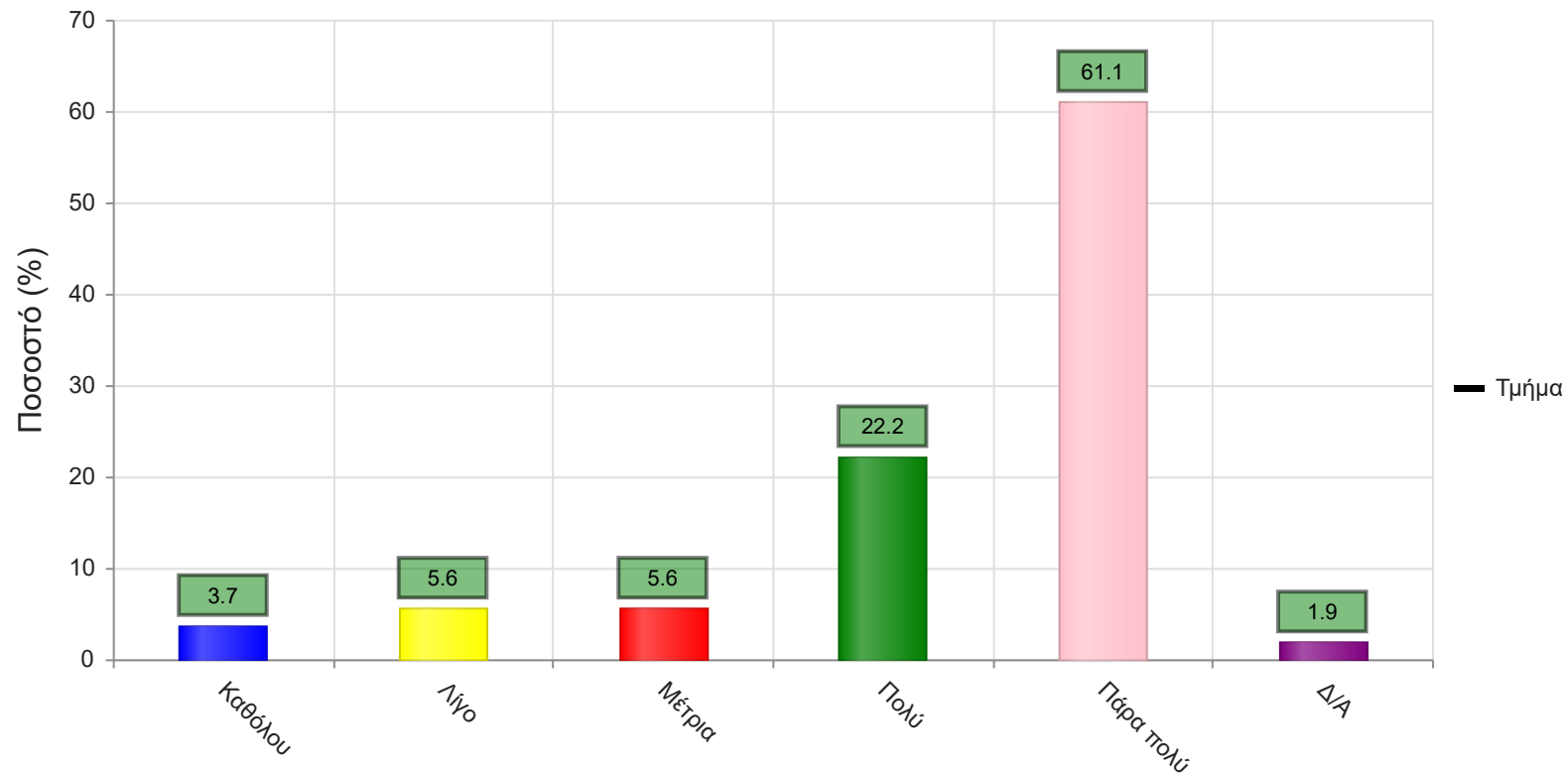
	Απαντήσεις	Ποσοστό (%)
Καθόλου	2	3.7
Λίγο	1	1.9
Μέτρια	5	9.3
Πολύ	14	25.9
Πάρα πολύ	31	57.4
Δ/Α	1	1.9
Σύνολο Απαντήσεων	53	98.1
Ολικό Σύνολο	54	100



Μέσος όρος τμήματος : 4.3 (Πολύ)

2. Η ύλη που καλύφθηκε ανταποκρινόταν στους στόχους του μαθήματος;

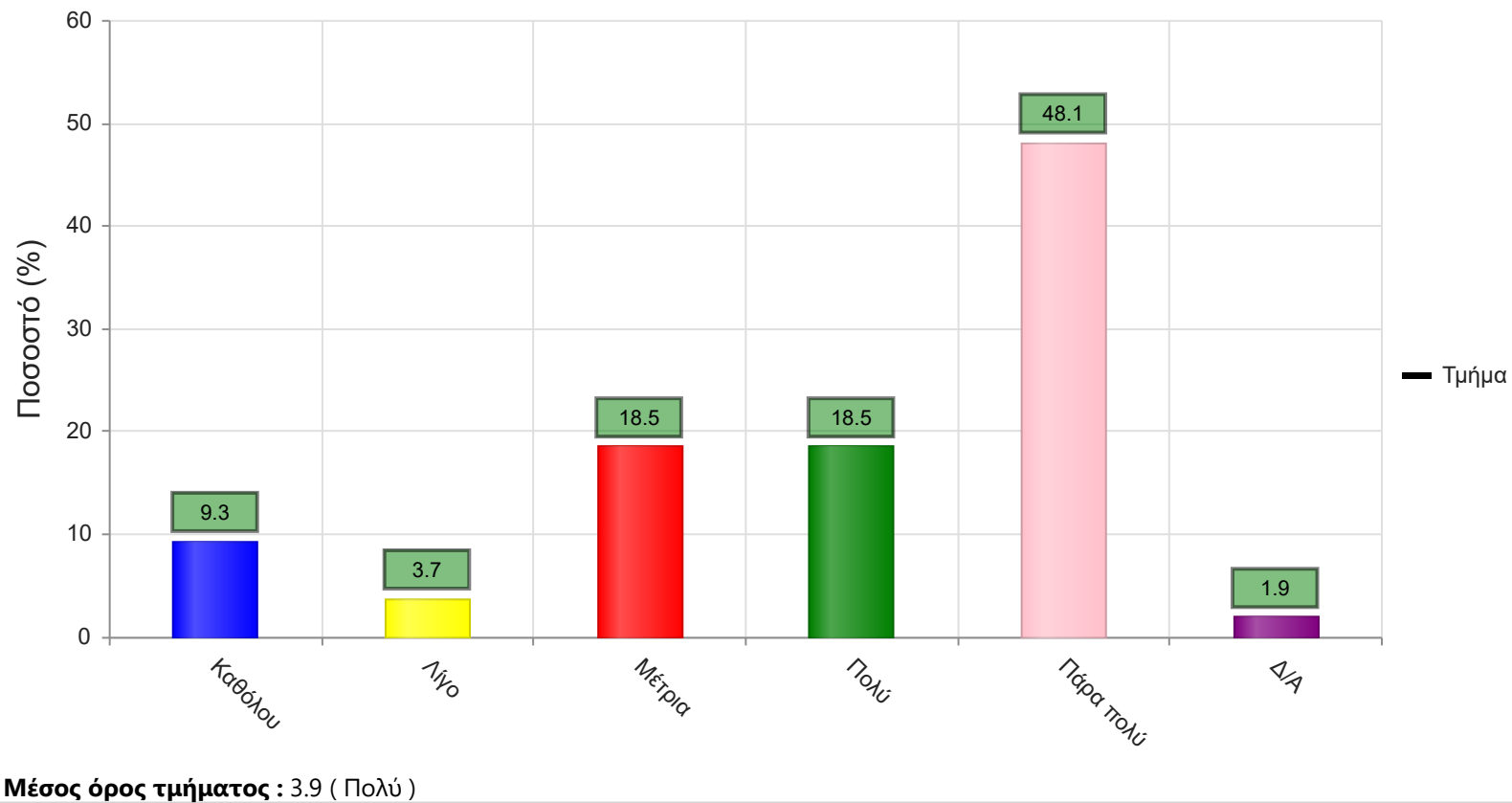
	Απαντήσεις	Ποσοστό (%)
Καθόλου	2	3.7
Λίγο	3	5.6
Μέτρια	3	5.6
Πολύ	12	22.2
Πάρα πολύ	33	61.1
Δ/Α	1	1.9
Σύνολο Απαντήσεων	53	98.1
Ολικό Σύνολο	54	100



Μέσος όρος τμήματος : 4.3 (Πολύ)

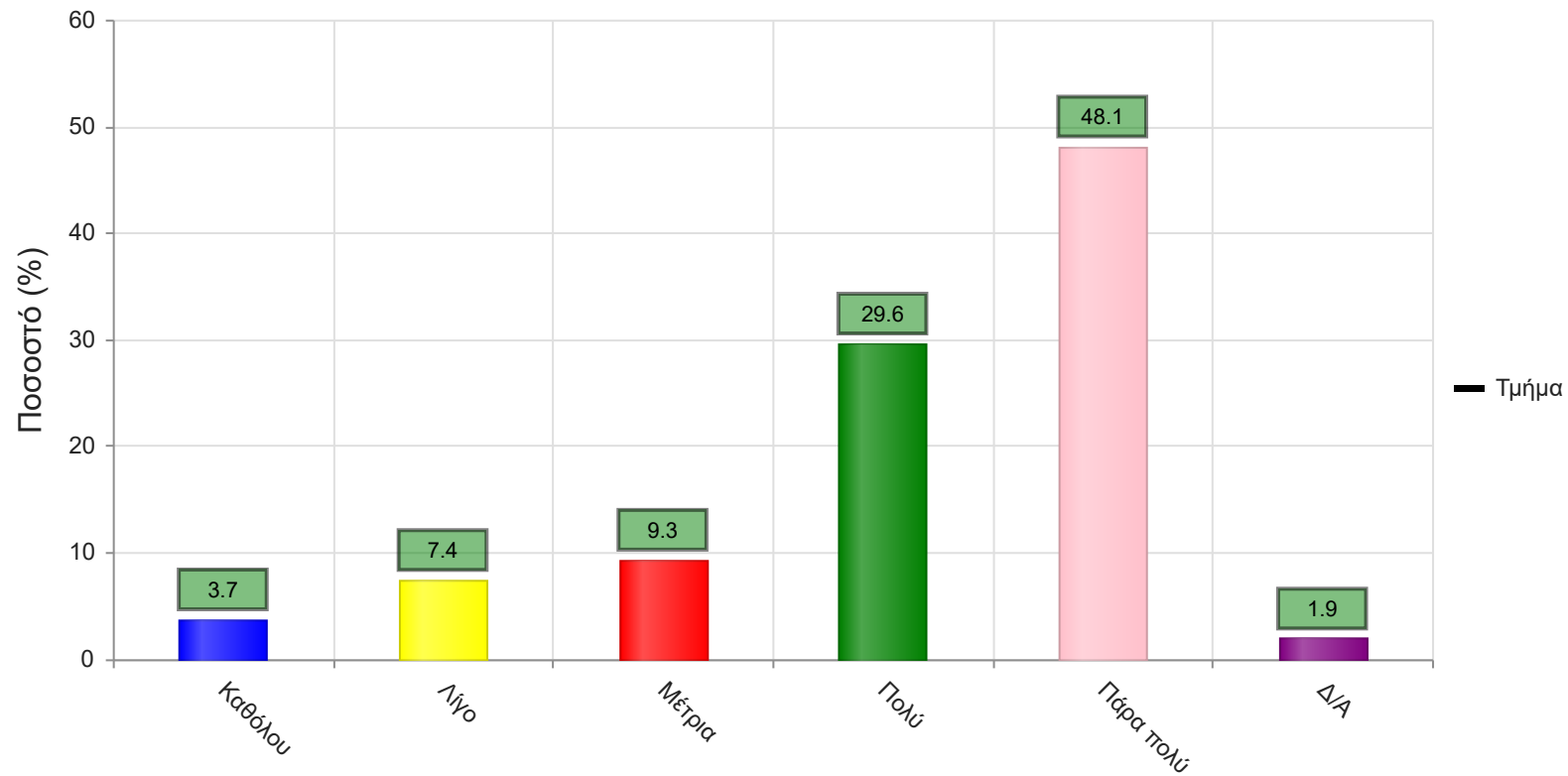
3. Βαθμολογήστε την οργάνωση του μαθήματος

	Απαντήσεις	Ποσοστό (%)
Καθόλου	5	9.3
Λίγο	2	3.7
Μέτρια	10	18.5
Πολύ	10	18.5
Πάρα πολύ	26	48.1
Δ/Α	1	1.9
Σύνολο Απαντήσεων	53	98.1
Ολικό Σύνολο	54	100



4. Το εκπαιδευτικό υλικό που χρησιμοποιήθηκε βοήθησε στην καλύτερη κατανόηση του θέματος;

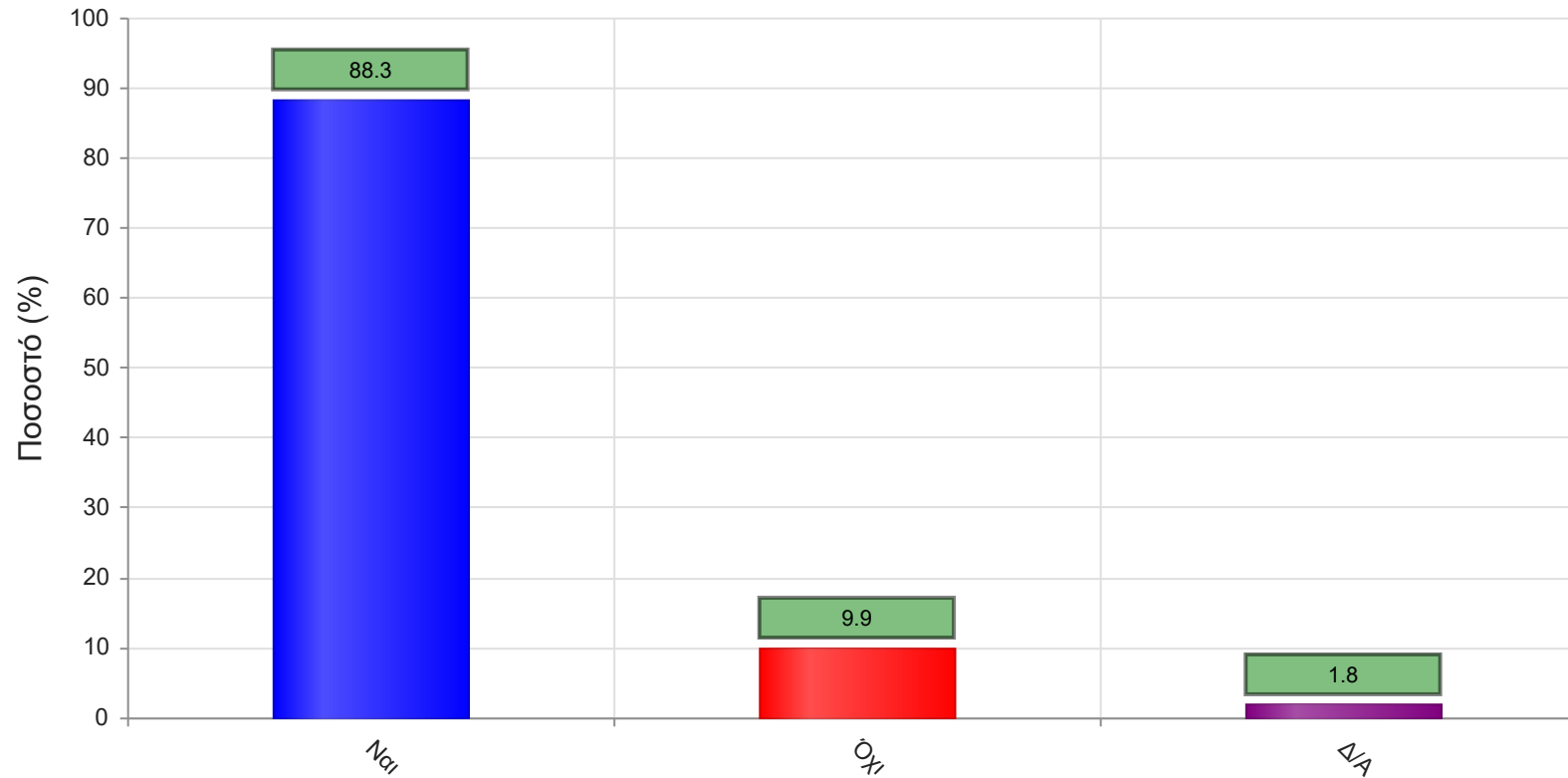
	Απαντήσεις	Ποσοστό (%)
Καθόλου	2	3.7
Λίγο	4	7.4
Μέτρια	5	9.3
Πολύ	16	29.6
Πάρα πολύ	26	48.1
Δ/Α	1	1.9
Σύνολο Απαντήσεων	53	98.1
Ολικό Σύνολο	54	100



Μέσος όρος τμήματος : 4.1 (Πολύ)

5. Τα εκπαιδευτικά βοηθήματα ("σύγγραμμα", σημειώσεις, πρόσθετη βιβλιογραφία) χορηγήθηκαν εγκαίρως;

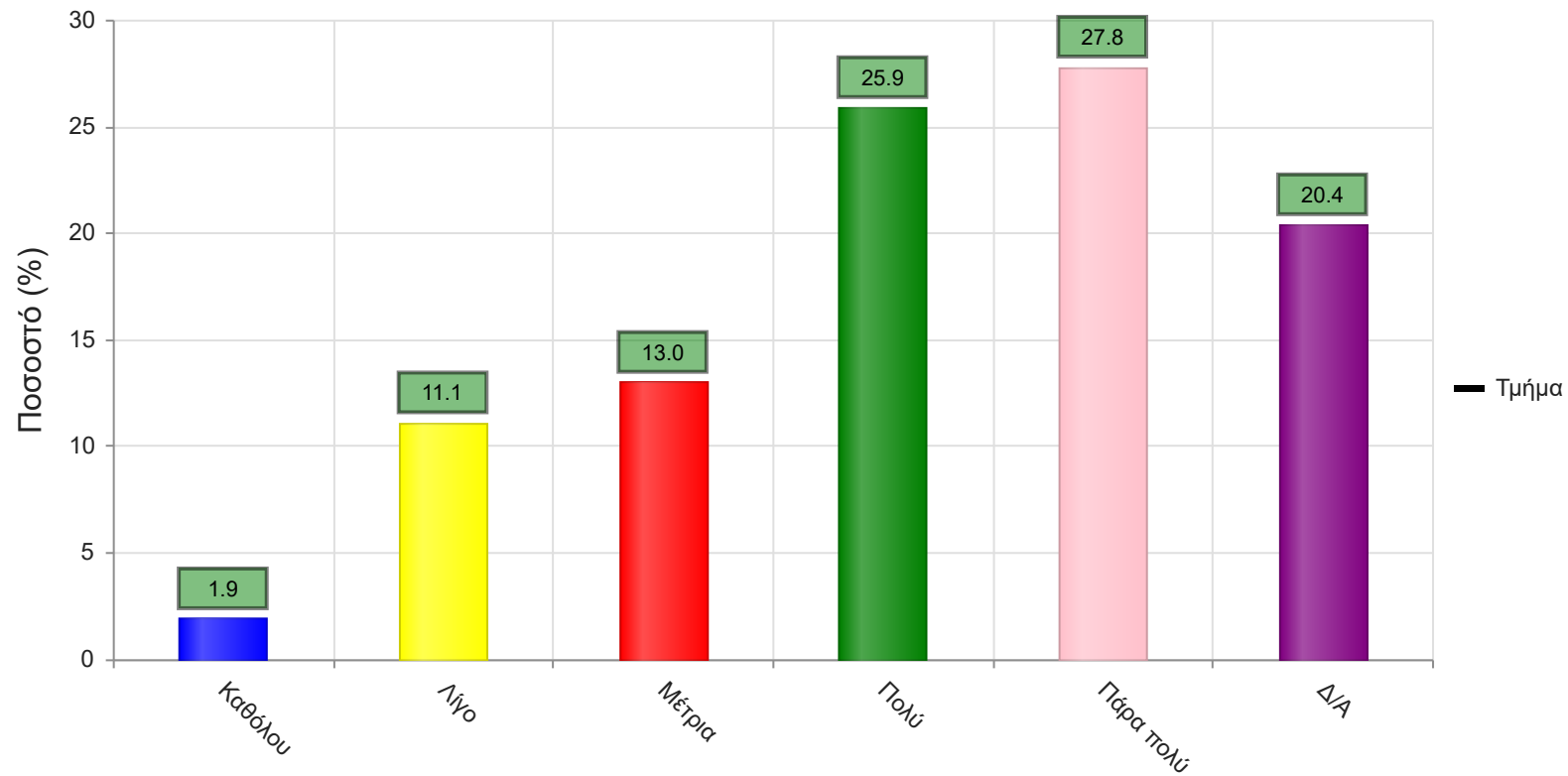
	Απαντήσεις	Ποσοστό (%)
ΝΑΙ	98	88.3
ΟΧΙ	11	9.9
Δ/Α	2	1.8
Σύνολο	111	100



Μέσος όρος τμήματος : ()

6. Πόσο ικανοποιητικό/-ά βρίσκεται το/-α διανεμόμενο/-α βιβλίο/α(σύγγραμμα/-τα);

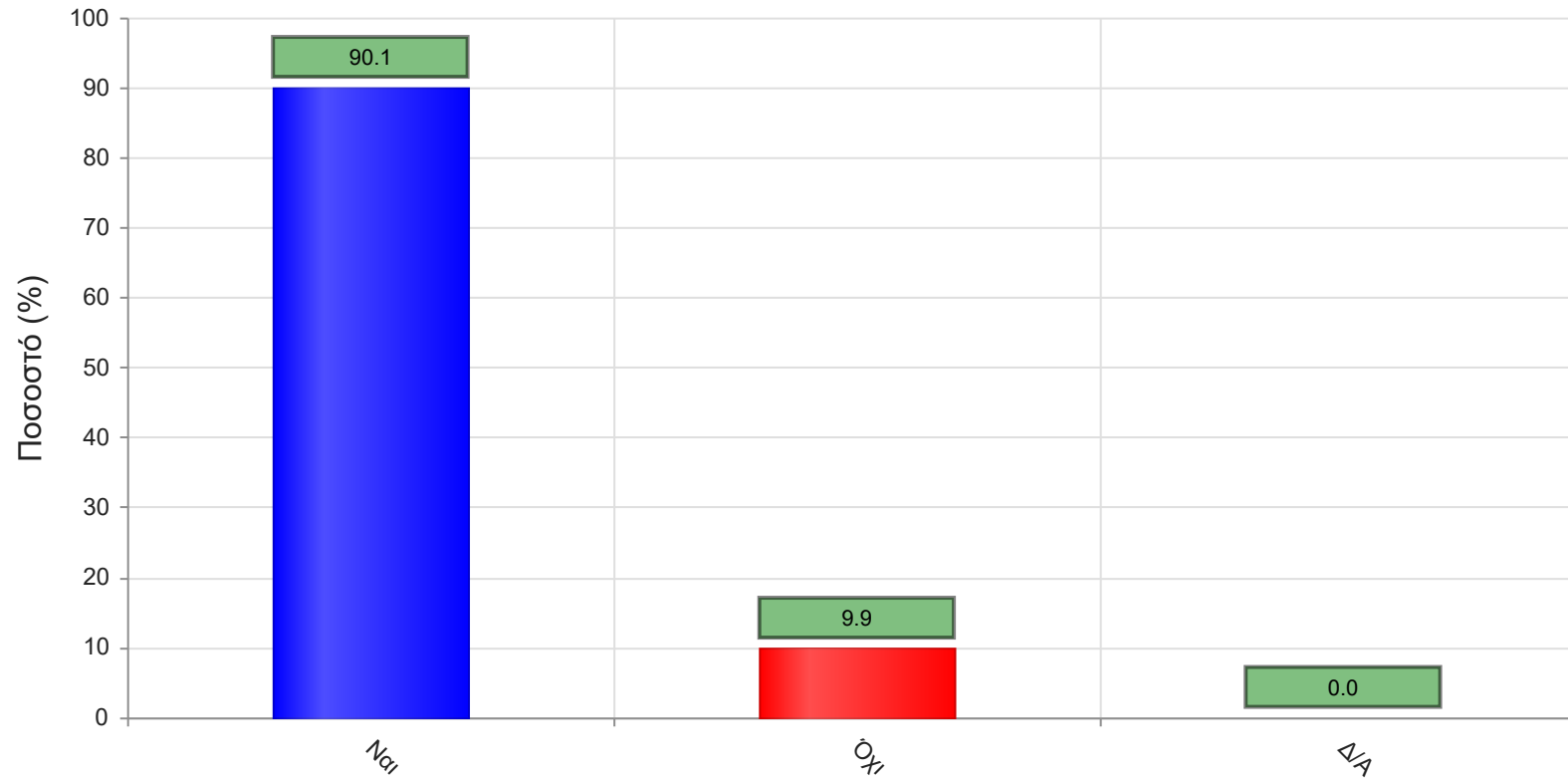
	Απαντήσεις	Ποσοστό (%)
Καθόλου	1	1.9
Λίγο	6	11.1
Μέτρια	7	13.0
Πολύ	14	25.9
Πάρα πολύ	15	27.8
Δ/Α	11	20.4
Σύνολο Απαντήσεων	43	79.6
Ολικό Σύνολο	54	100



Μέσος όρος τμήματος : 3.8 (Πολύ)

7. Παρέχονται επιπρόσθετες σημειώσεις;

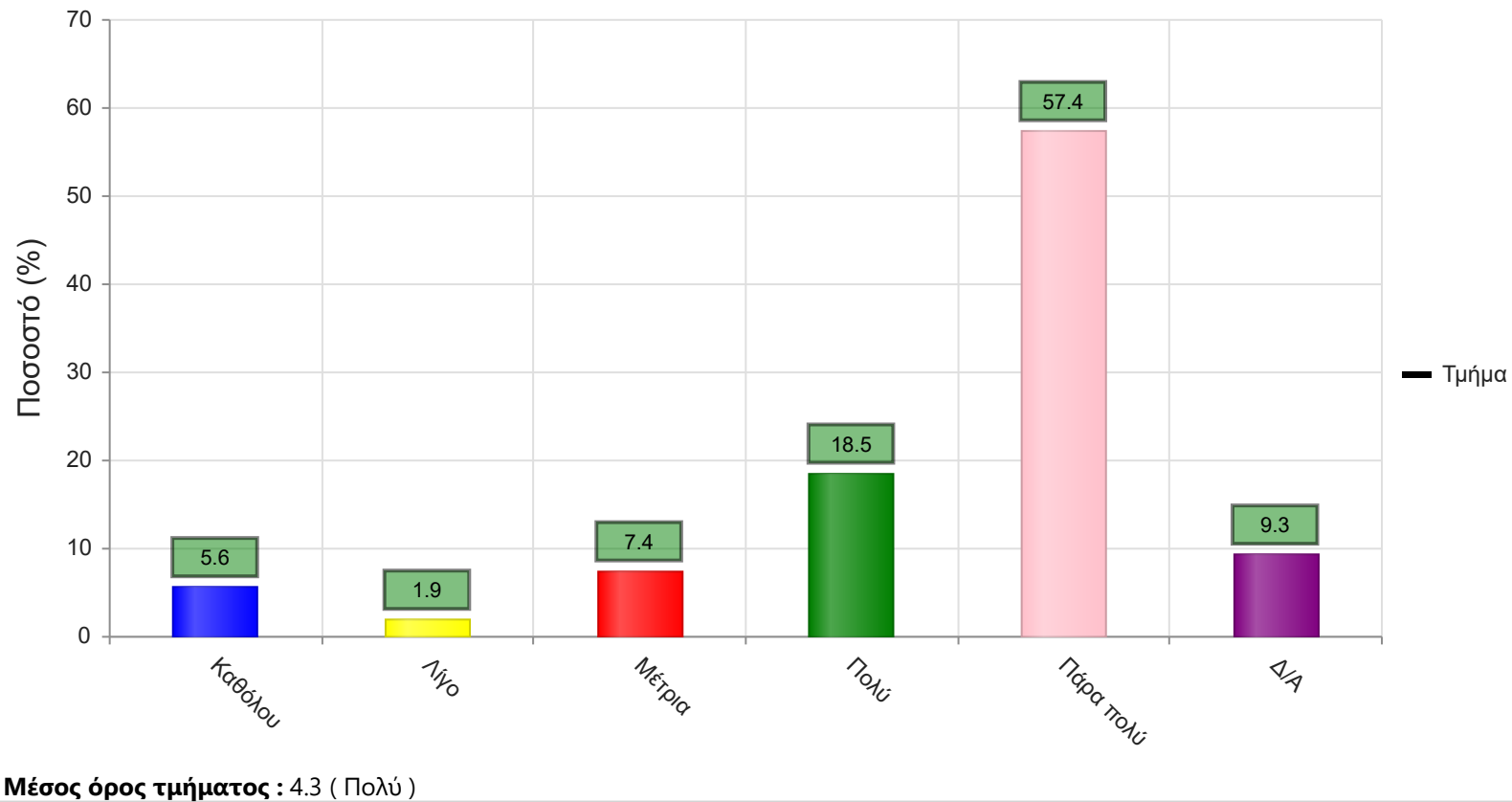
	Απαντήσεις	Ποσοστό (%)
ΝΑΙ	100	90.1
ΟΧΙ	11	9.9
Δ/Α	0	0.0
Σύνολο	111	100



Μέσος όρος τμήματος : ()

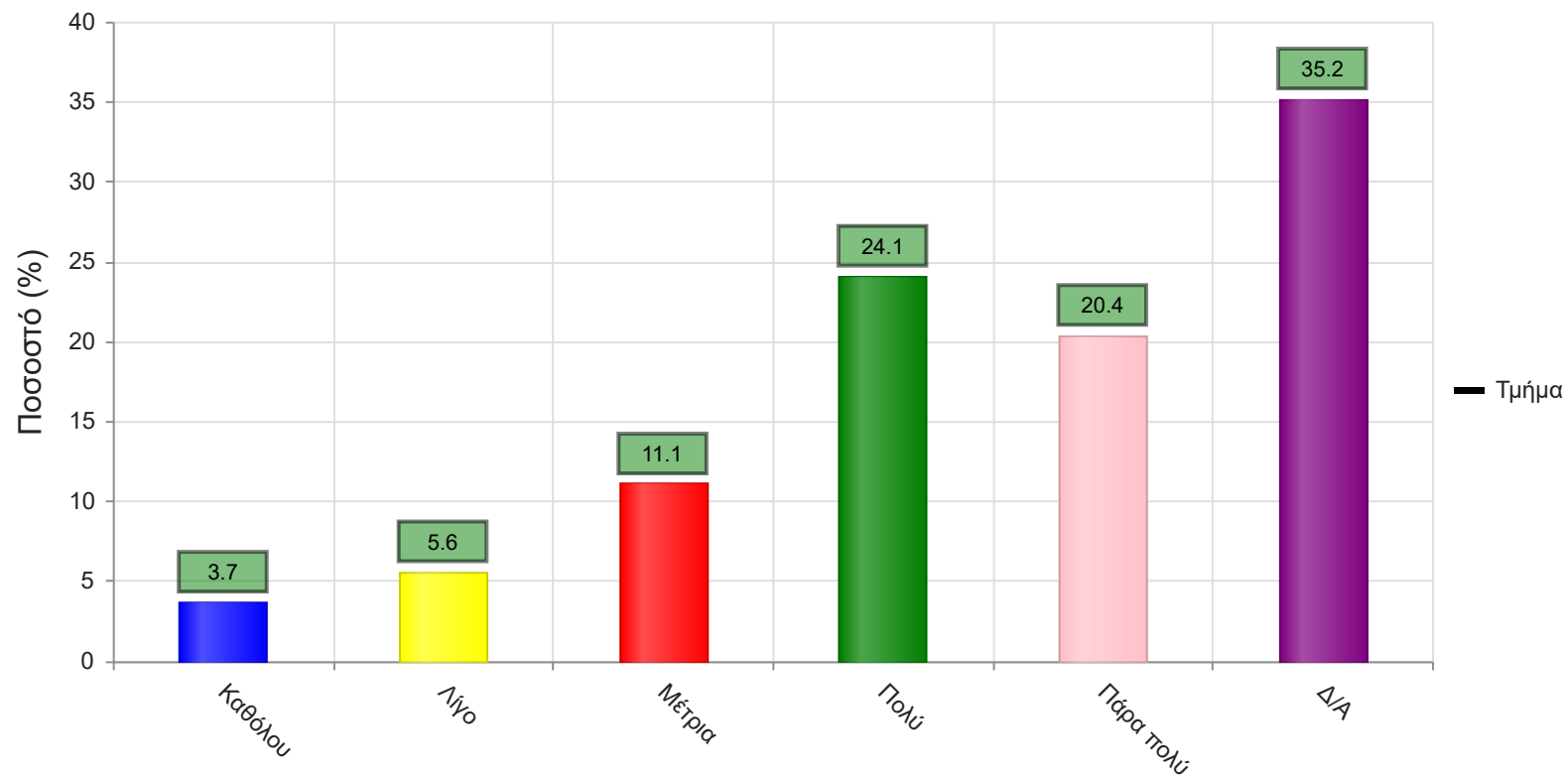
7α. Εάν ναι, βαθμολογήστε την επάρκειά τους

	Απαντήσεις	Ποσοστό (%)
Καθόλου	3	5.6
Λίγο	1	1.9
Μέτρια	4	7.4
Πολύ	10	18.5
Πάρα πολύ	31	57.4
Δ/Α	5	9.3
Σύνολο Απαντήσεων	49	90.7
Ολικό Σύνολο	54	100



8. Βαθμολογήστε τη διαθεσιμότητα της επιπρόσθετης βιβλιογραφίας στην Βιβλιοθήκη του Ιδρύματος

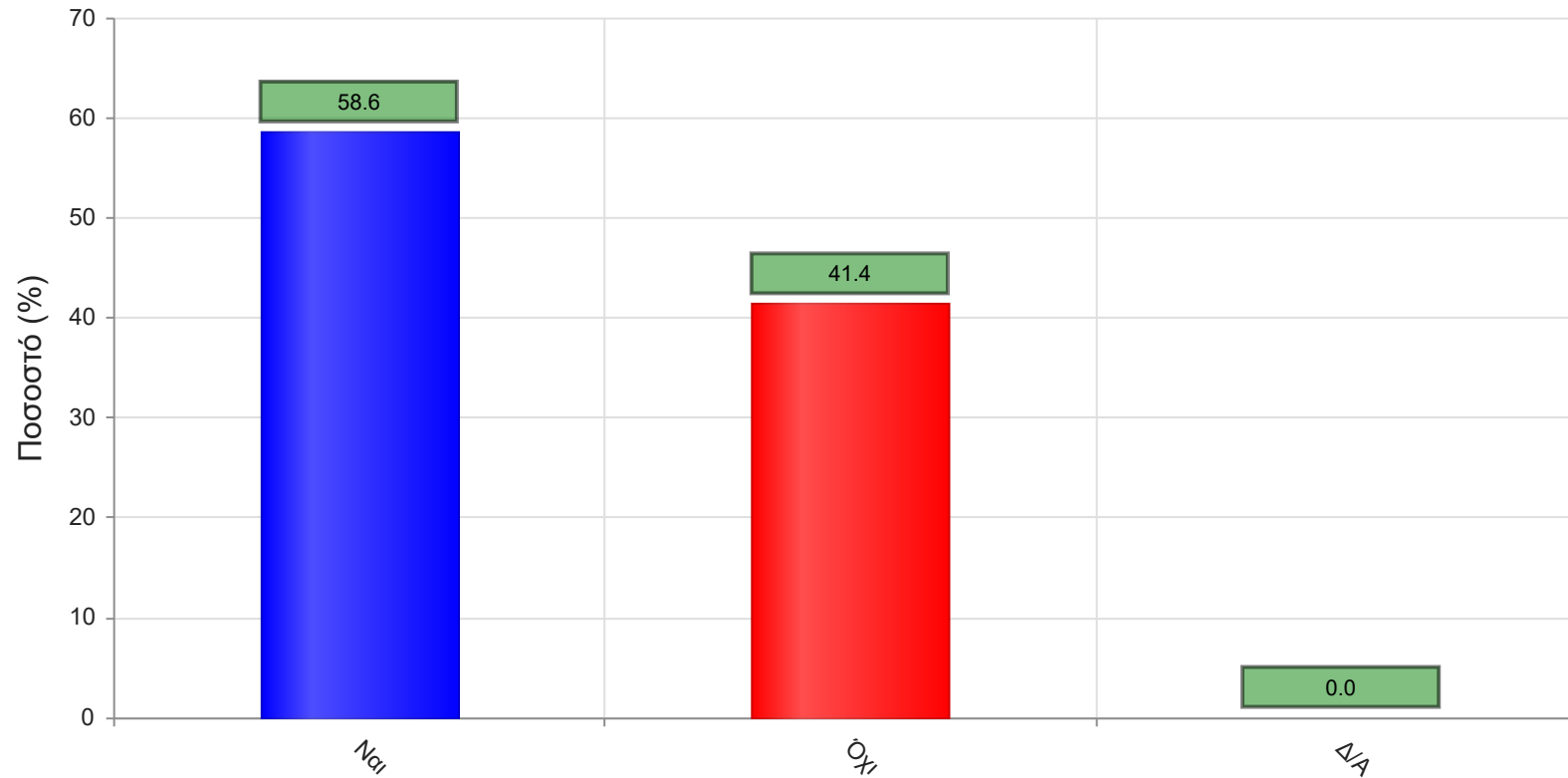
	Απαντήσεις	Ποσοστό (%)
Καθόλου	2	3.7
Λίγο	3	5.6
Μέτρια	6	11.1
Πολύ	13	24.1
Πάρα πολύ	11	20.4
Δ/Α	19	35.2
Σύνολο Απαντήσεων	35	64.8
Ολικό Σύνολο	54	100



Μέσος όρος τμήματος : 3.8 (Πολύ)

9. Προσπαιτούνται γνώσεις από άλλα μαθήματα για την παρακολούθηση του μαθήματος;

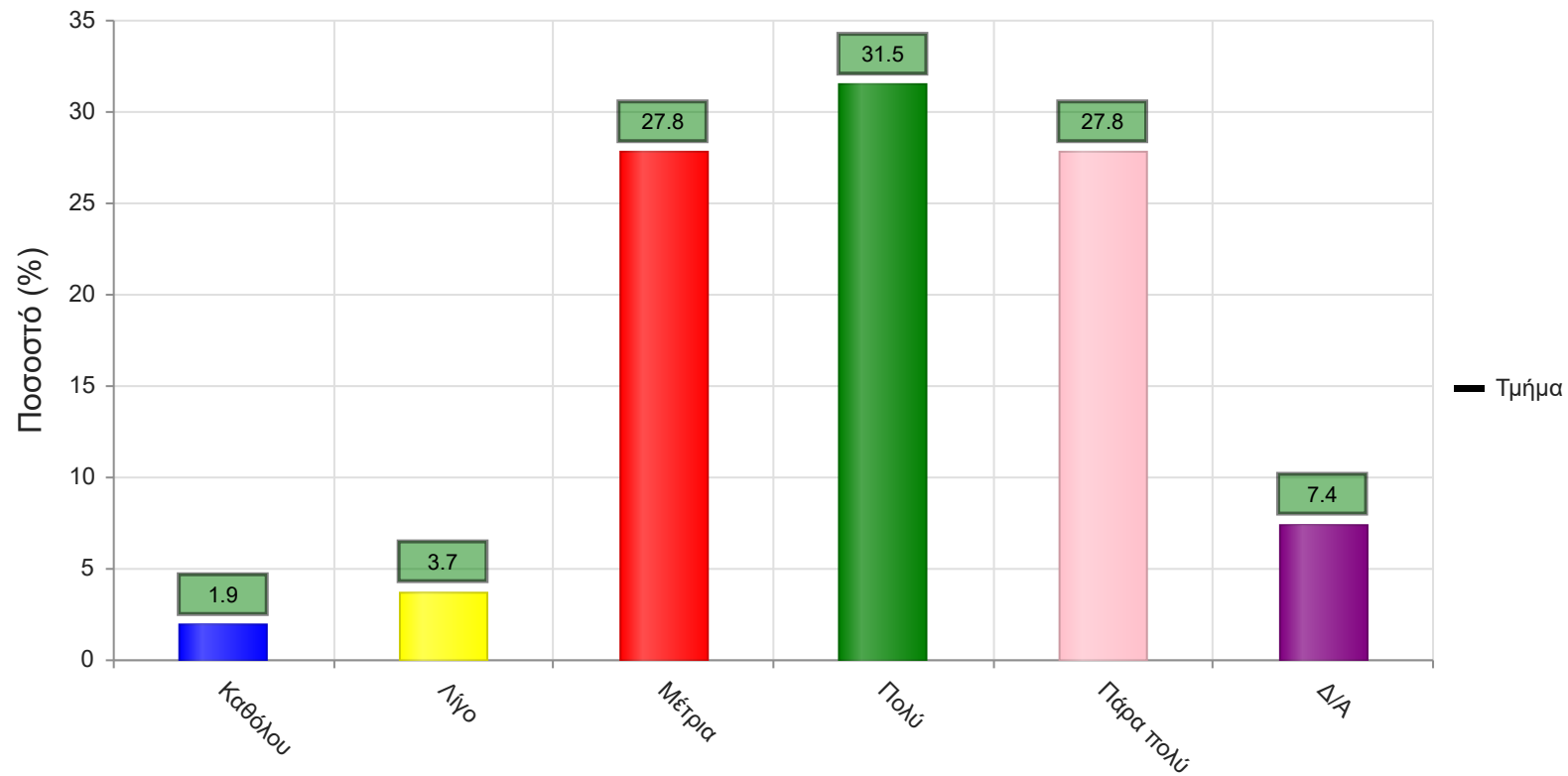
	Απαντήσεις	Ποσοστό (%)
ΝΑΙ	65	58.6
ΟΧΙ	46	41.4
Δ/Α	0	0.0
Σύνολο	111	100



Μέσος όρος τμήματος : ()

9α. Εάν ναι, καλύπτονται από άλλα διδαχθέντα μαθήματα;

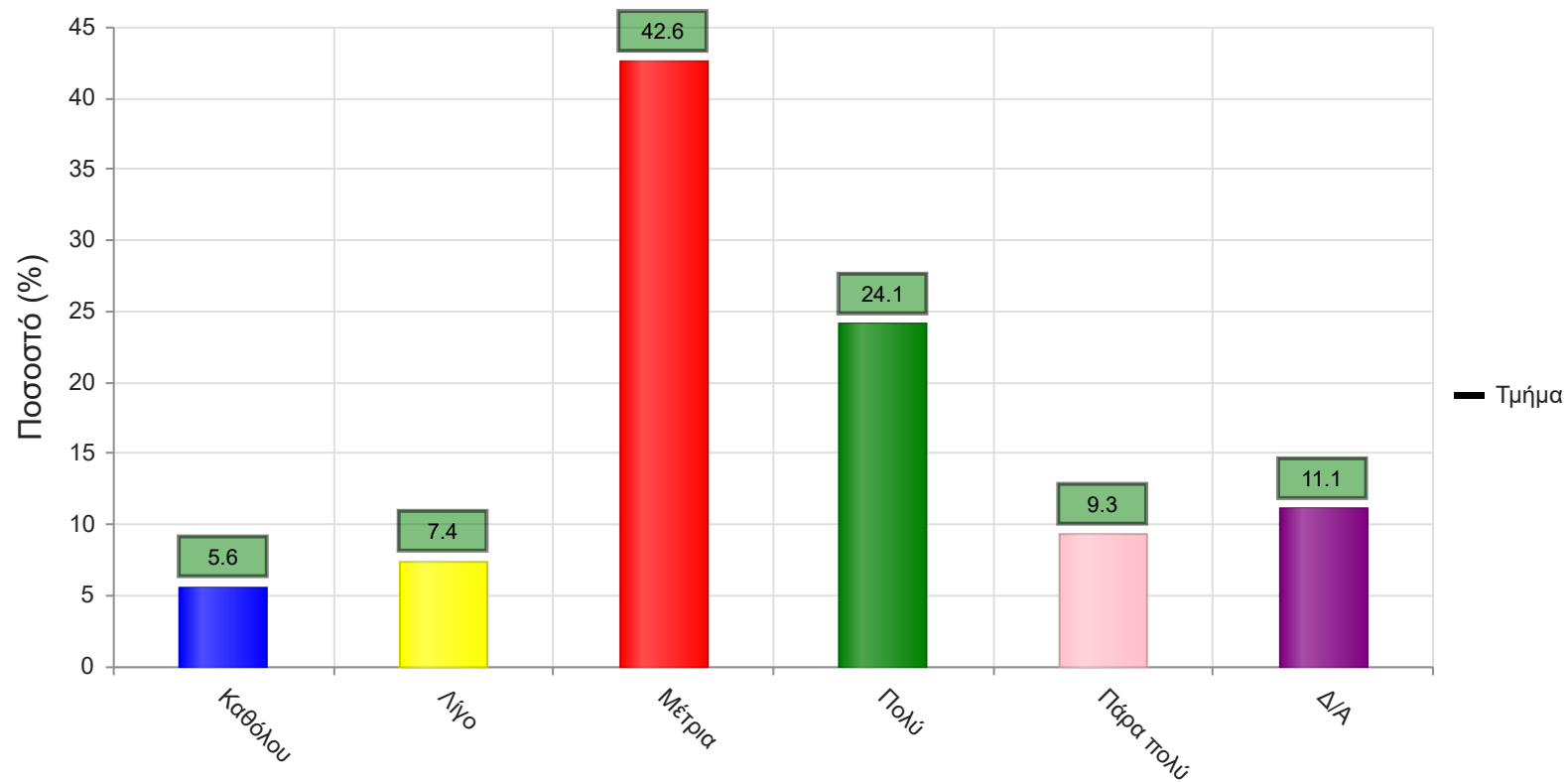
	Απαντήσεις	Ποσοστό (%)
Καθόλου	1	1.9
Λίγο	2	3.7
Μέτρια	15	27.8
Πολύ	17	31.5
Πάρα πολύ	15	27.8
Δ/Α	4	7.4
Σύνολο Απαντήσεων	50	92.6
Ολικό Σύνολο	54	100



Μέσος όρος τμήματος : 3.9 (Πολύ)

10. Πώς κρίνετε το επίπεδο δυσκολίας του μαθήματος για το έτος του;

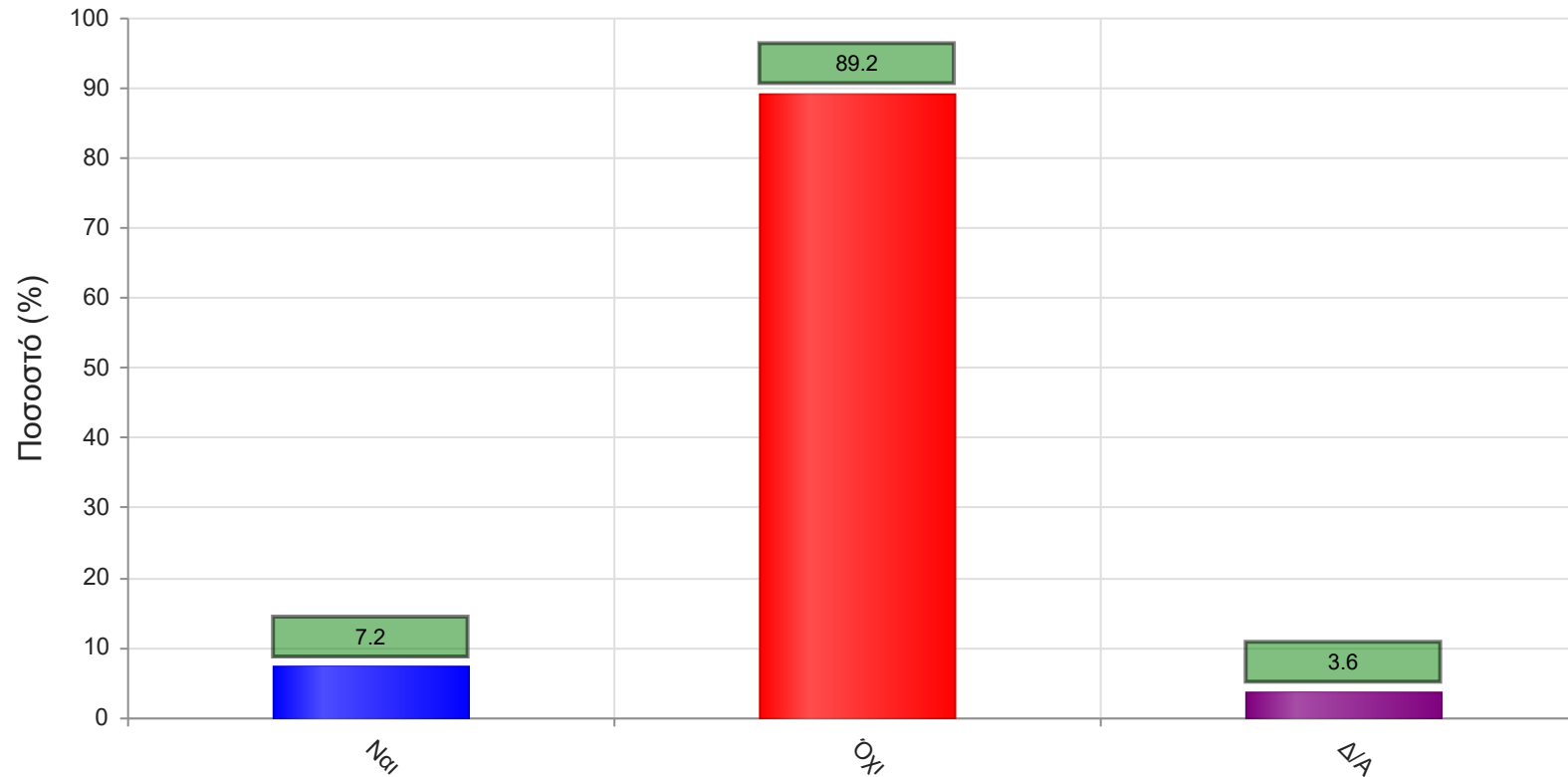
	Απαντήσεις	Ποσοστό (%)
Καθόλου	3	5.6
Λίγο	4	7.4
Μέτρια	23	42.6
Πολύ	13	24.1
Πάρα πολύ	5	9.3
Δ/Α	6	11.1
Σύνολο Απαντήσεων	48	88.9
Ολικό Σύνολο	54	100



Μέσος όρος τμήματος : 3.3 (Μέτρια)

11. Υπάρχει ανάγκη οργάνωσης φροντιστηριακών μαθημάτων για το συγκεκριμένο μάθημα;

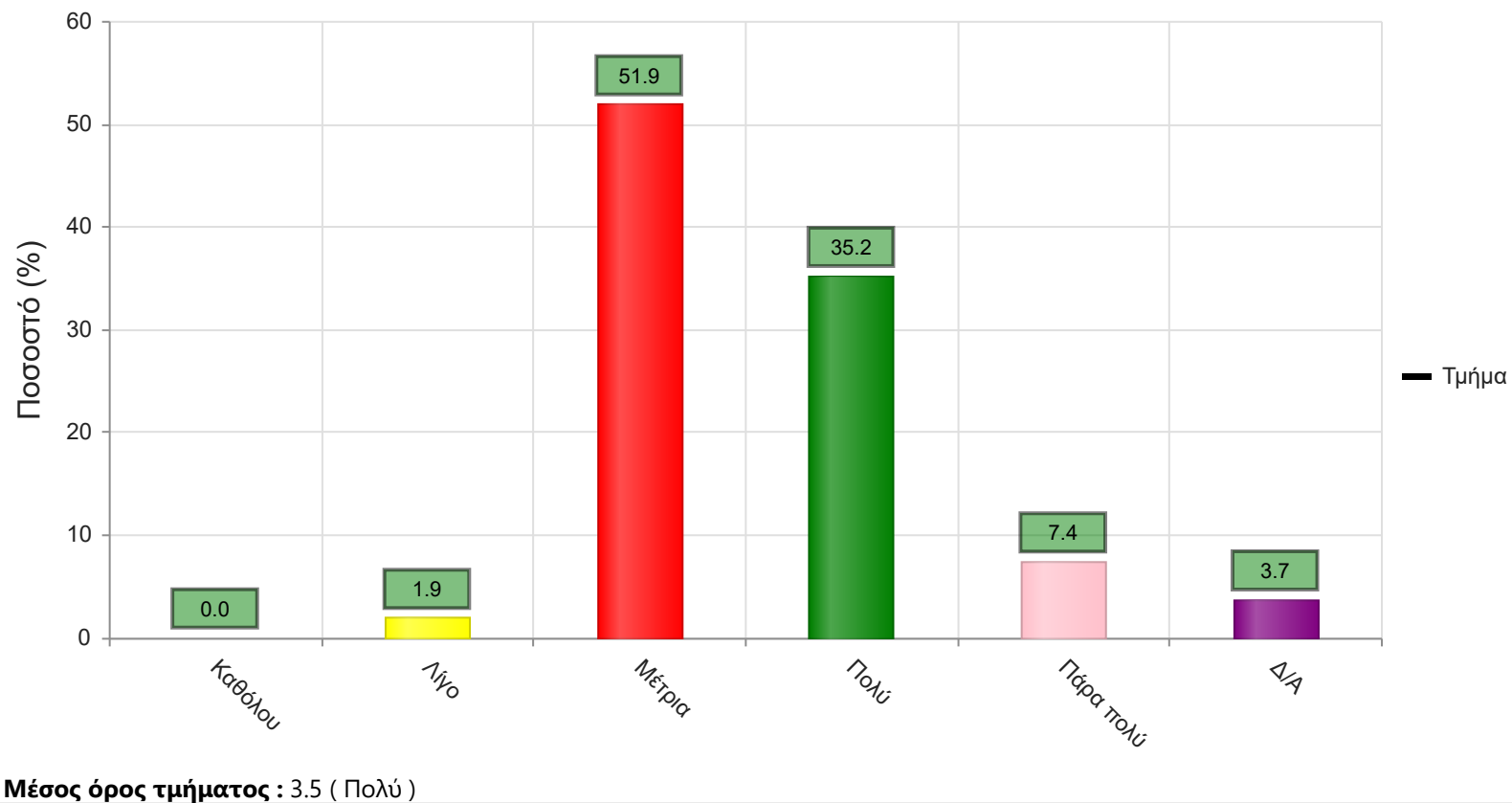
	Απαντήσεις	Ποσοστό (%)
ΝΑΙ	8	7.2
ΟΧΙ	99	89.2
Δ/Α	4	3.6
Σύνολο	111	100



Μέσος όρος τμήματος : ()

12. Αξιολογήστε τον αριθμό των ωρών διδασκαλίας για την κάλυψη της ύλης (καθόλου=ανεπαρκής, πάρα πολύ=υπερβολικός)

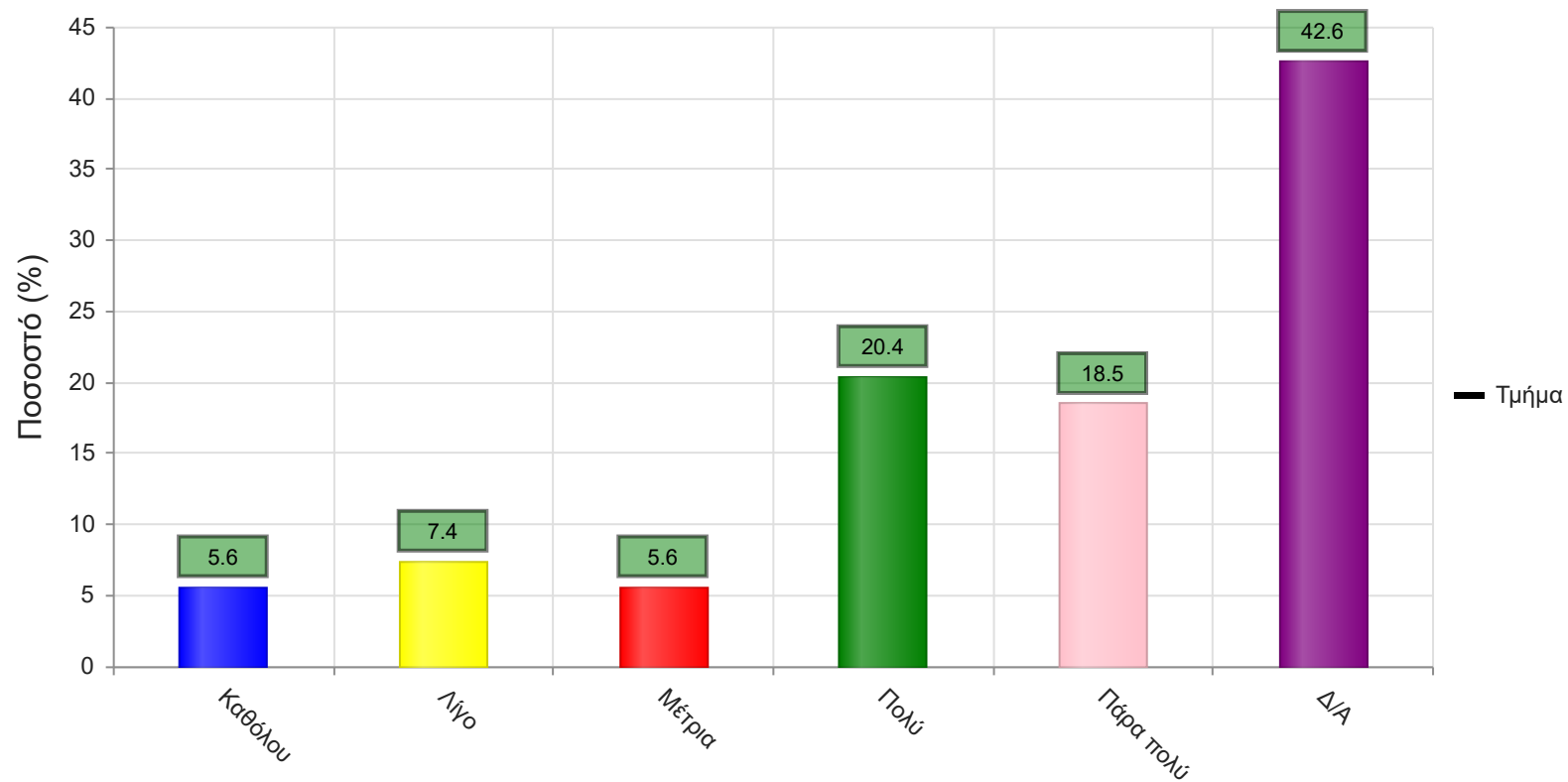
	Απαντήσεις	Ποσοστό (%)
Καθόλου	0	0.0
Λίγο	1	1.9
Μέτρια	28	51.9
Πολύ	19	35.2
Πάρα πολύ	4	7.4
Δ/Α	2	3.7
Σύνολο Απαντήσεων	52	96.3
Ολικό Σύνολο	54	100



Να απαντήσετε σε περίπτωση που υπήρχαν γραπτές ή/και προφορικές εργασίες

13. Υπάρχει διαφάνεια στα κριτήρια βαθμολόγησης;

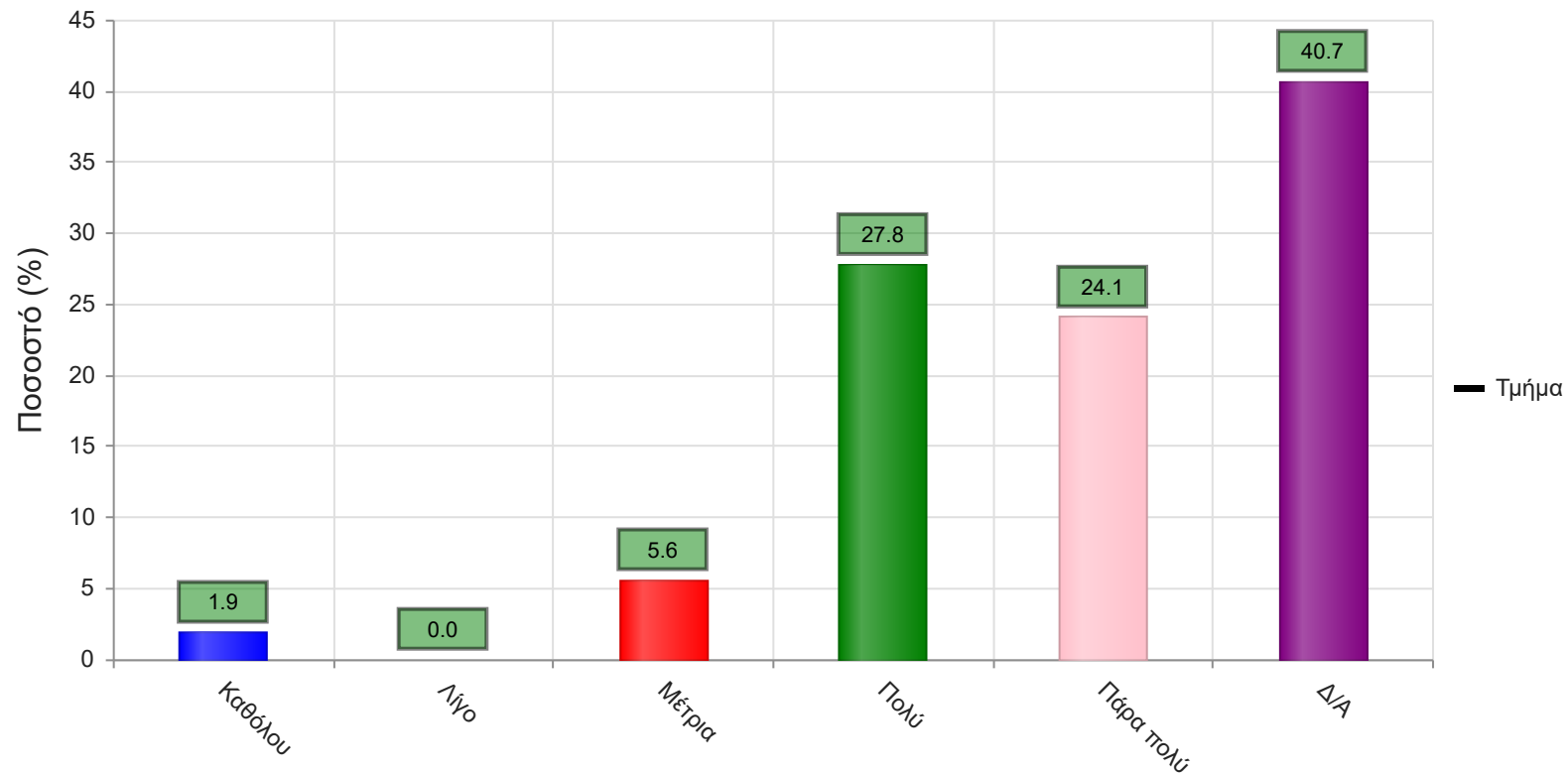
	Απαντήσεις	Ποσοστό (%)
Καθόλου	3	5.6
Λίγο	4	7.4
Μέτρια	3	5.6
Πολύ	11	20.4
Πάρα πολύ	10	18.5
Δ/Α	23	42.6
Σύνολο Απαντήσεων	31	57.4
Ολικό Σύνολο	54	100



Μέσος όρος τμήματος : 3.7 (Πολύ)

14. Το θέμα δόθηκε εγκαίρως;

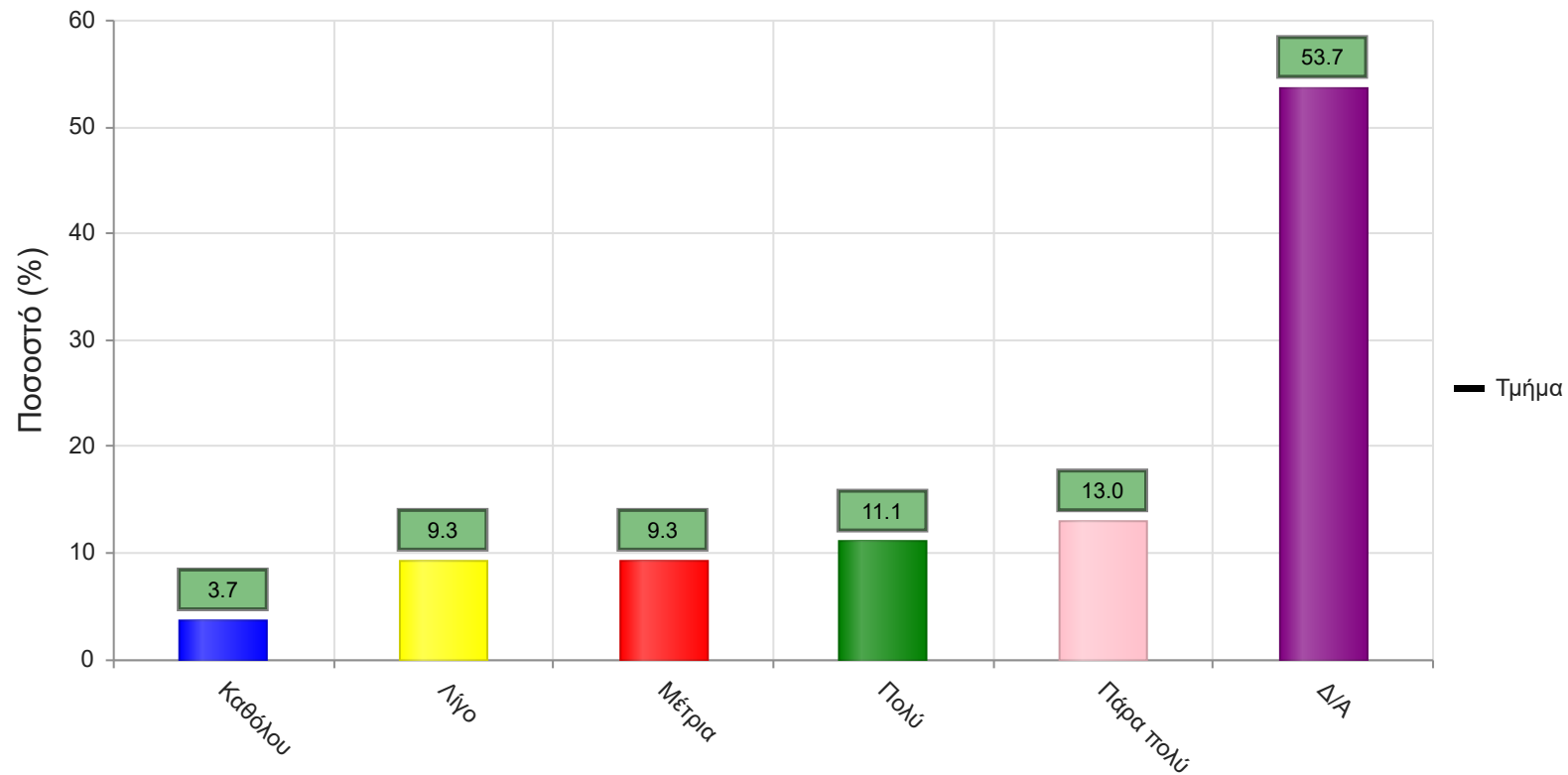
	Απαντήσεις	Ποσοστό (%)
Καθόλου	1	1.9
Λίγο	0	0.0
Μέτρια	3	5.6
Πολύ	15	27.8
Πάρα πολύ	13	24.1
Δ/Α	22	40.7
Σύνολο Απαντήσεων	32	59.3
Ολικό Σύνολο	54	100



Μέσος όρος τμήματος : 4.2 (Πολύ)

15. Το διαθέσιμο ερευνητικό υλικό στη βιβλιοθήκη κρίθηκε επαρκές;

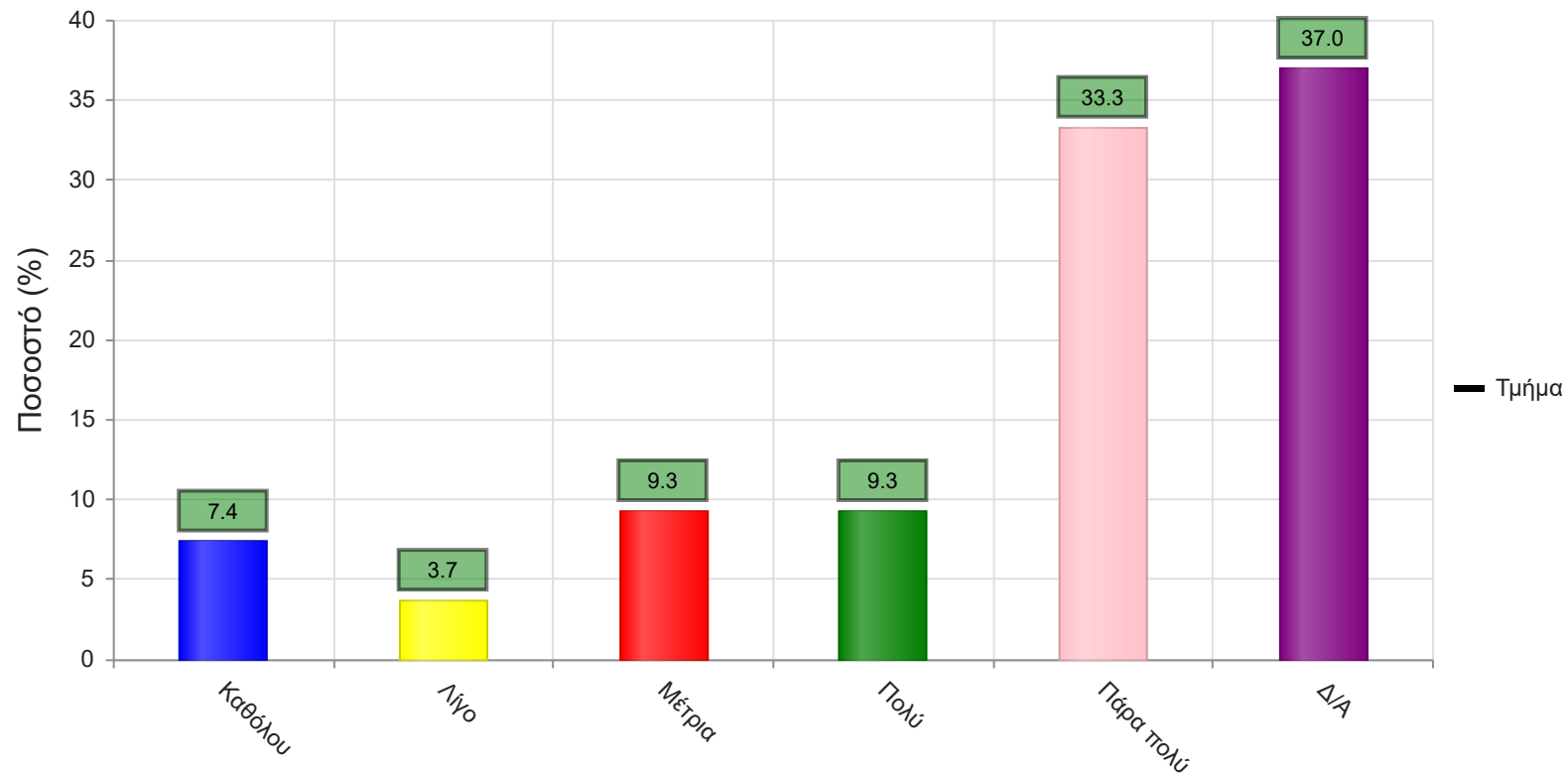
	Απαντήσεις	Ποσοστό (%)
Καθόλου	2	3.7
Λίγο	5	9.3
Μέτρια	5	9.3
Πολύ	6	11.1
Πάρα πολύ	7	13.0
Δ/Α	29	53.7
Σύνολο Απαντήσεων	25	46.3
Ολικό Σύνολο	54	100



Μέσος όρος τμήματος : 3.4 (Μέτρια)

17. Τα σχόλια του/της διδάσκοντος/-ουσας ήταν εποικοδομητικά;

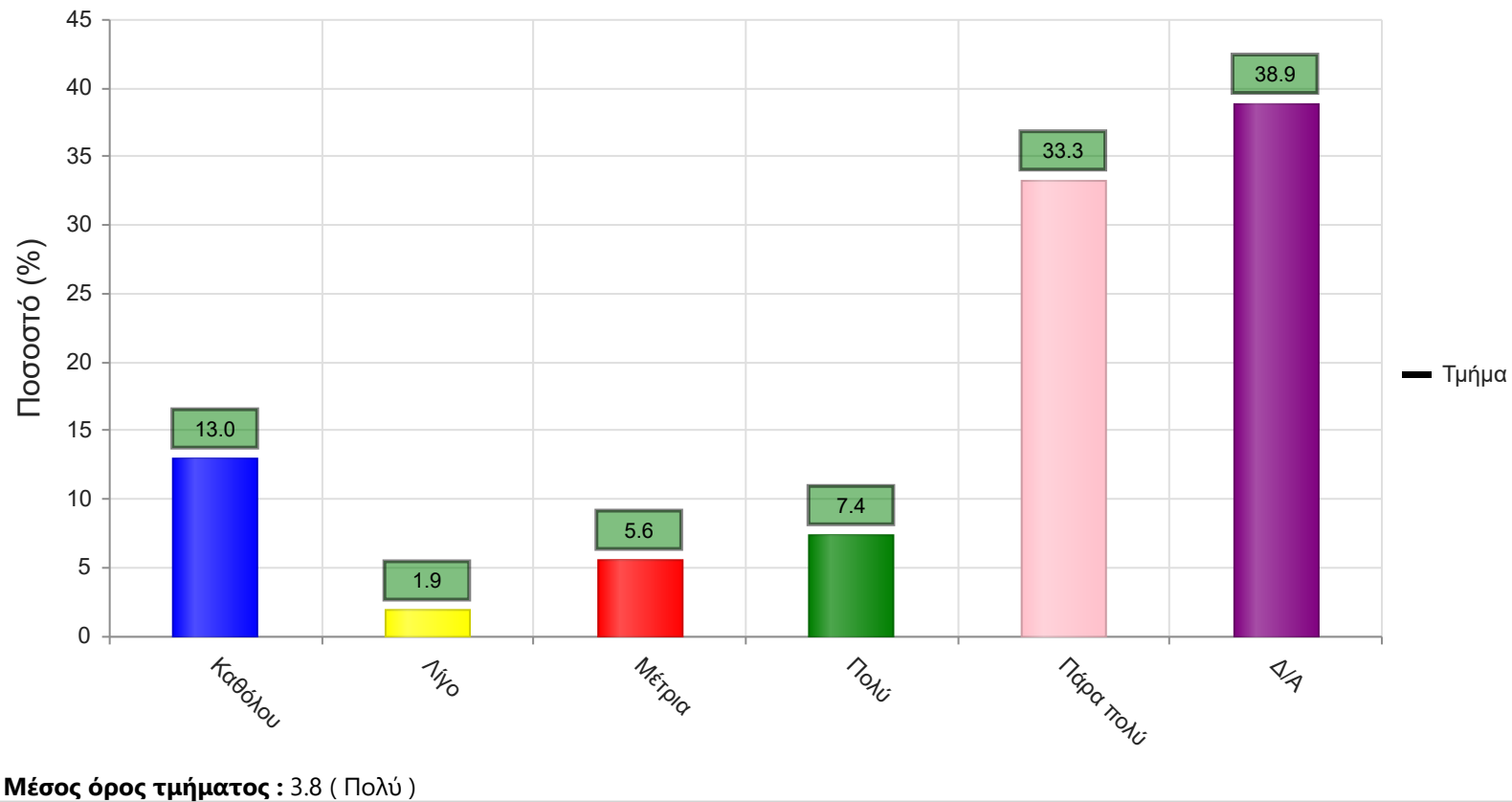
	Απαντήσεις	Ποσοστό (%)
Καθόλου	4	7.4
Λίγο	2	3.7
Μέτρια	5	9.3
Πολύ	5	9.3
Πάρα πολύ	18	33.3
Δ/Α	20	37.0
Σύνολο Απαντήσεων	34	63.0
Ολικό Σύνολο	54	100



Μέσος όρος τμήματος : 3.9 (Πολύ)

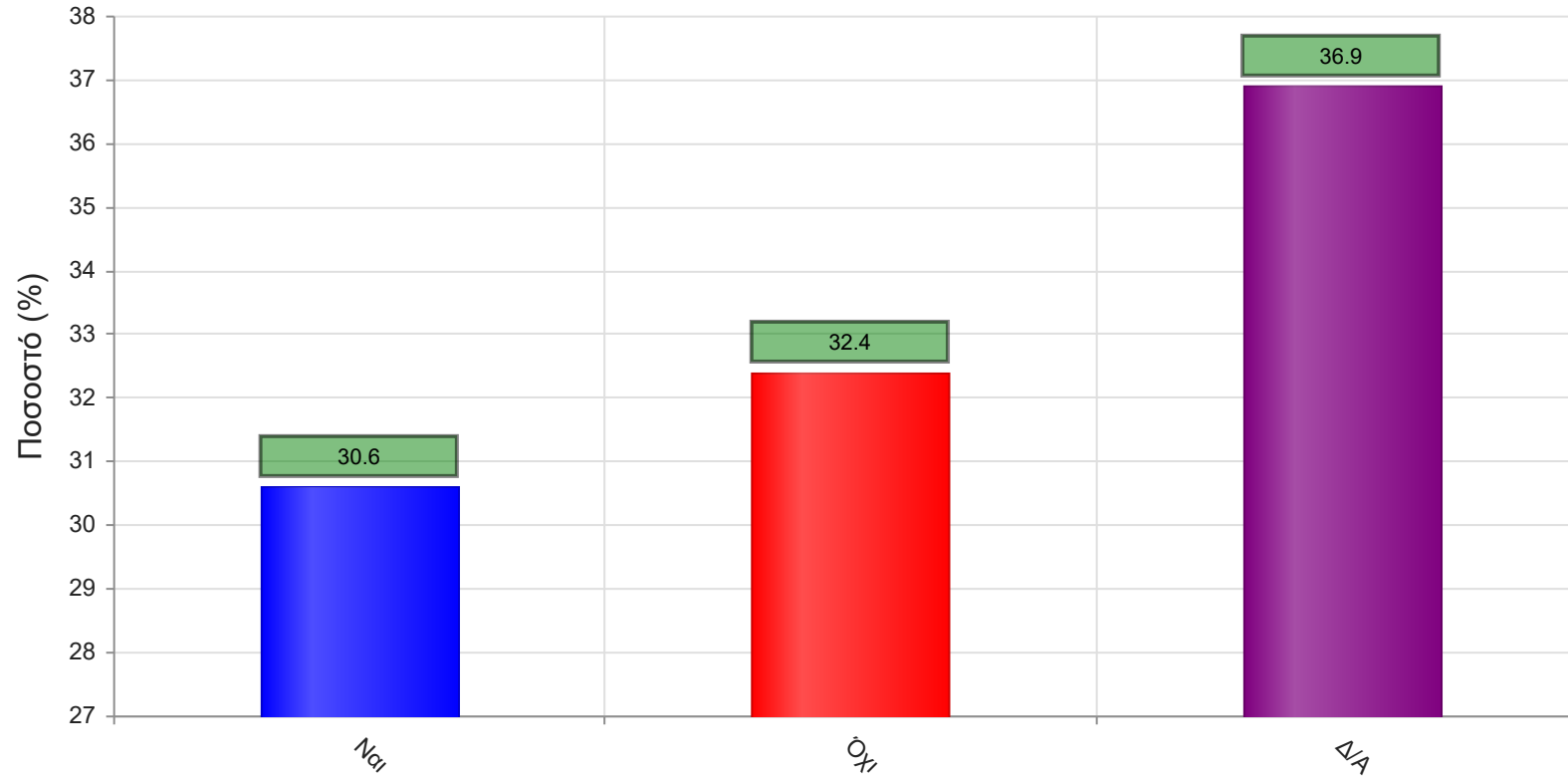
16. Υπάρχει καθοδήγηση από τον/την διδάσκοντα/-ουσα;

	Απαντήσεις	Ποσοστό (%)
Καθόλου	7	13.0
Λίγο	1	1.9
Μέτρια	3	5.6
Πολύ	4	7.4
Πάρα πολύ	18	33.3
Δ/Α	21	38.9
Σύνολο Απαντήσεων	33	61.1
Ολικό Σύνολο	54	100



18. Δόθηκε η δυνατότητα βελτίωσης της εργασίας;

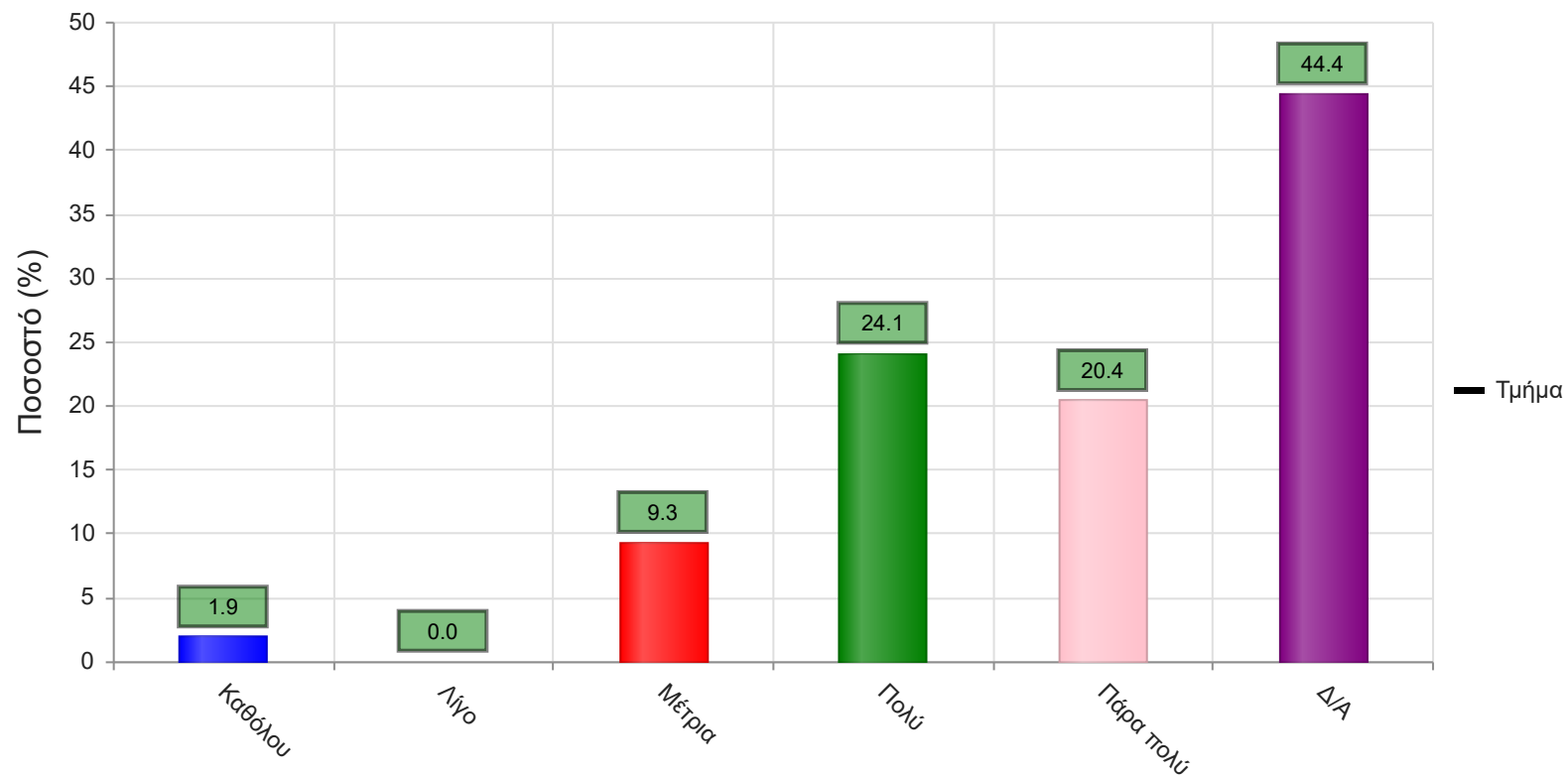
	Απαντήσεις	Ποσοστό (%)
ΝΑΙ	34	30.6
ΟΧΙ	36	32.4
Δ/Α	41	36.9
Σύνολο	111	100



Μέσος όρος τμήματος : ()

19. Η συγκεκριμένη εργασία σας βοήθησε να κατανοήσετε το συγκεκριμένο θέμα;

	Απαντήσεις	Ποσοστό (%)
Καθόλου	1	1.9
Λίγο	0	0.0
Μέτρια	5	9.3
Πολύ	13	24.1
Πάρα πολύ	11	20.4
Δ/Α	24	44.4
Σύνολο Απαντήσεων	30	55.6
Ολικό Σύνολο	54	100



Μέσος όρος τμήματος : 4.1 (Πολύ)

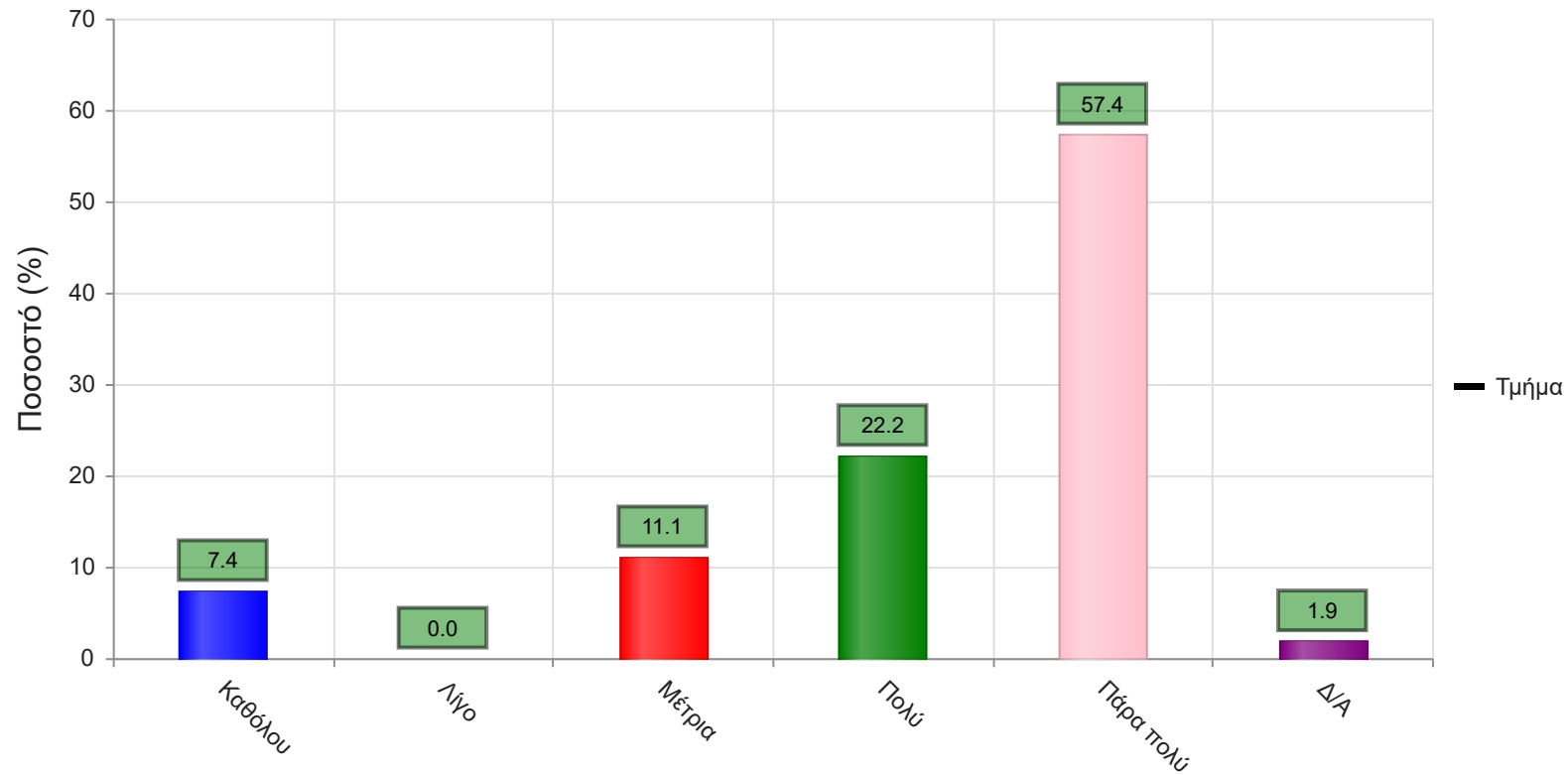
B. Ερωτήσεις που αφορούν στον/ην διδάσκοντα/ουσα

20. Βαθμολογήστε τη μεταδοτικότητα του/της διδάσκοντα/ουσας.



	Απαντήσεις	Ποσοστό (%)
Καθόλου	4	7.4
Λίγο	0	0.0
Μέτρια	6	11.1

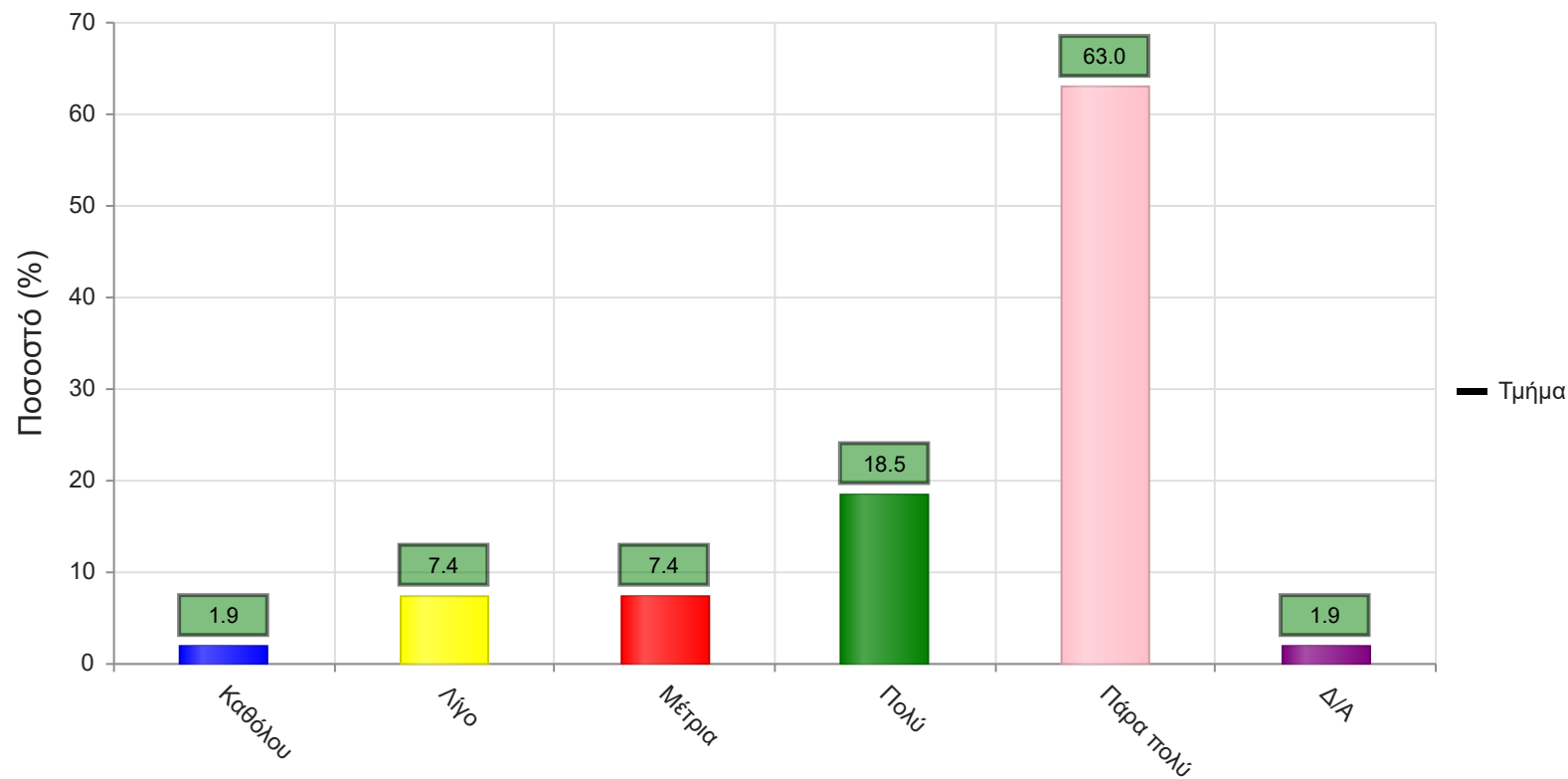
	Απαντήσεις	Ποσοστό (%)
Πολύ	12	22.2
Πάρα πολύ	31	57.4
Δ/Α	1	1.9
Σύνολο Απαντήσεων	53	98.1
Ολικό Σύνολο	54	100



Μέσος όρος τμήματος : 4.2 (Πολύ)

21. Βαθμολογήστε τη συνέπεια του/της διδάσκοντα/-ουσας στις εκπαιδευτικές του/της υποχρεώσεις. (Παρουσία στα μαθήματα, έγκαιρη διόρθωση εργασιών, ώρες συνεργασίας με τους φοιτητές, κλπ)

	Απαντήσεις	Ποσοστό (%)
Καθόλου	1	1.9
Λίγο	4	7.4
Μέτρια	4	7.4
Πολύ	10	18.5
Πάρα πολύ	34	63.0
Δ/Α	1	1.9
Σύνολο Απαντήσεων	53	98.1
Ολικό Σύνολο	54	100



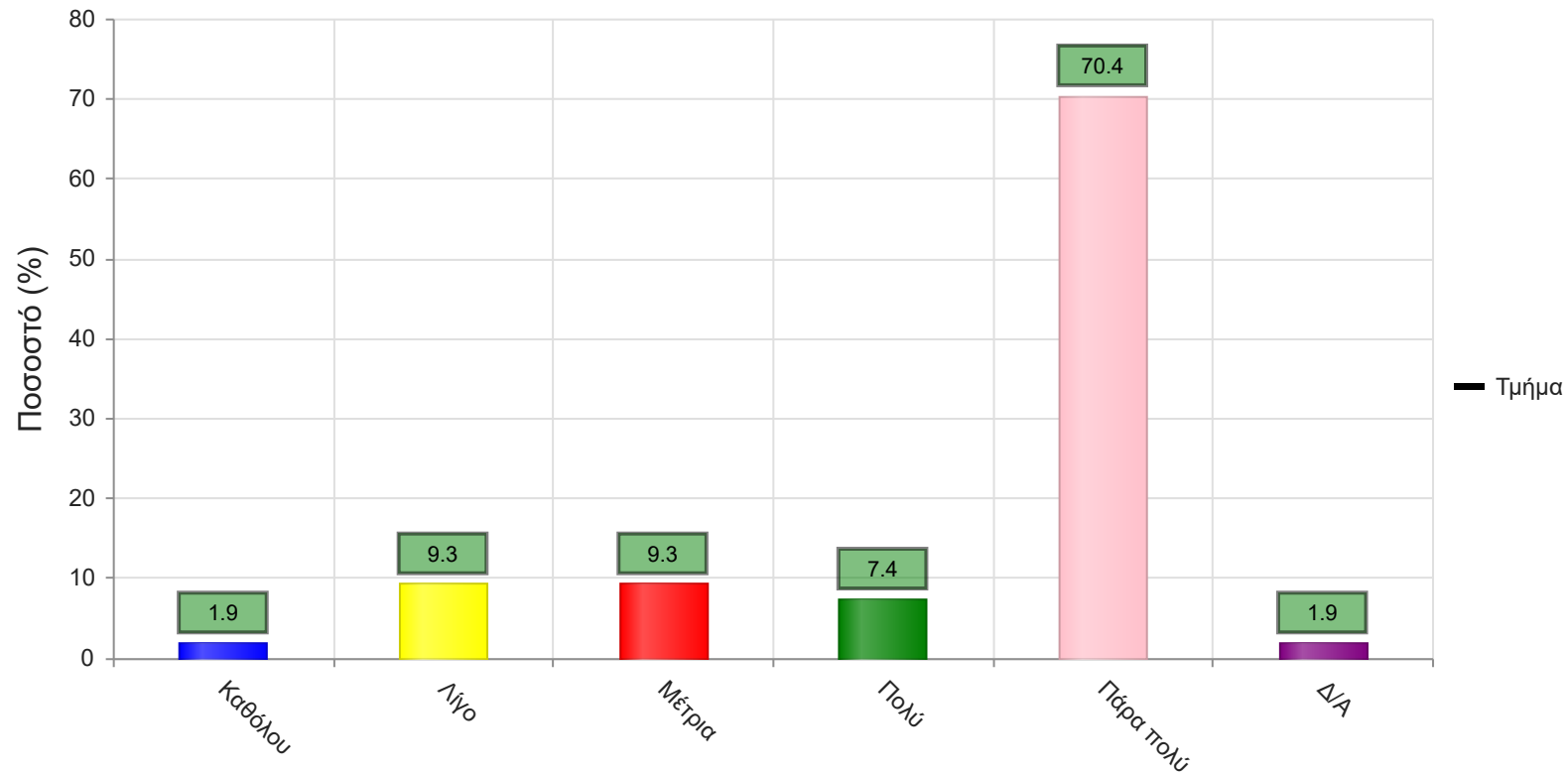
Μέσος όρος τμήματος : 4.4 (Πολύ)

22. Βαθμολογήστε το κλίμα συνεργασίας με τους φοιτητές/-τριες. (Προθυμία στην απάντηση ερωτήσεων, διαθεσιμότητα διδάσκοντος/-ουσας κλπ)



	Απαντήσεις	Ποσοστό (%)
Καθόλου	1	1.9
Λίγο	5	9.3
Μέτρια	5	9.3

	Απαντήσεις	Ποσοστό (%)
Πολύ	4	7.4
Πάρα πολύ	38	70.4
Δ/Α	1	1.9
Σύνολο Απαντήσεων	53	98.1
Ολικό Σύνολο	54	100



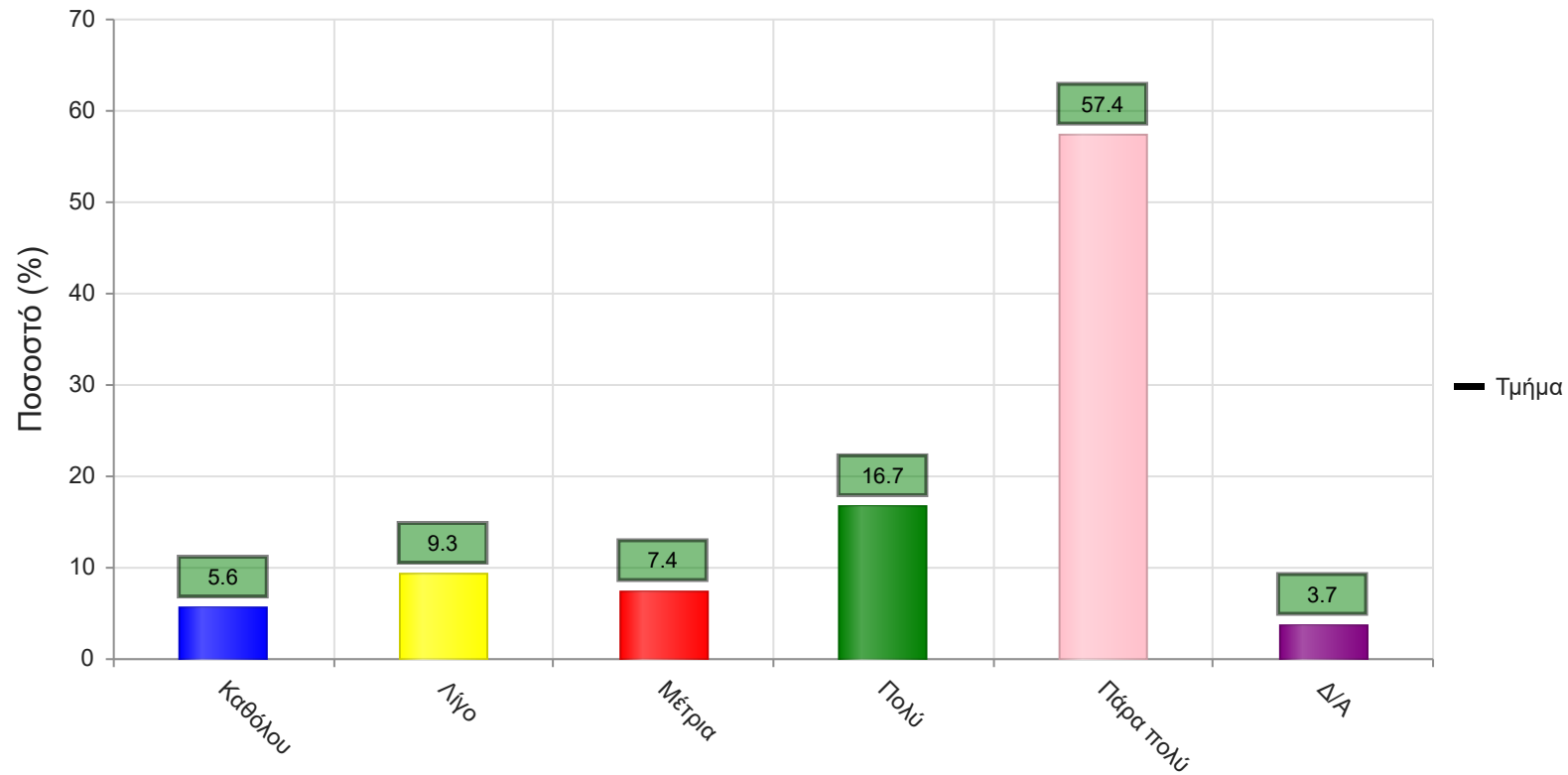
Μέσος όρος τμήματος : 4.4 (Πολύ)

23. Βαθμολογήστε την οργάνωση στην παρουσίαση της ύλης



	Απαντήσεις	Ποσοστό (%)
Καθόλου	3	5.6
Λίγο	5	9.3
Μέτρια	4	7.4

	Απαντήσεις	Ποσοστό (%)
Πολύ	9	16.7
Πάρα πολύ	31	57.4
Δ/Α	2	3.7
Σύνολο Απαντήσεων	52	96.3
Ολικό Σύνολο	54	100



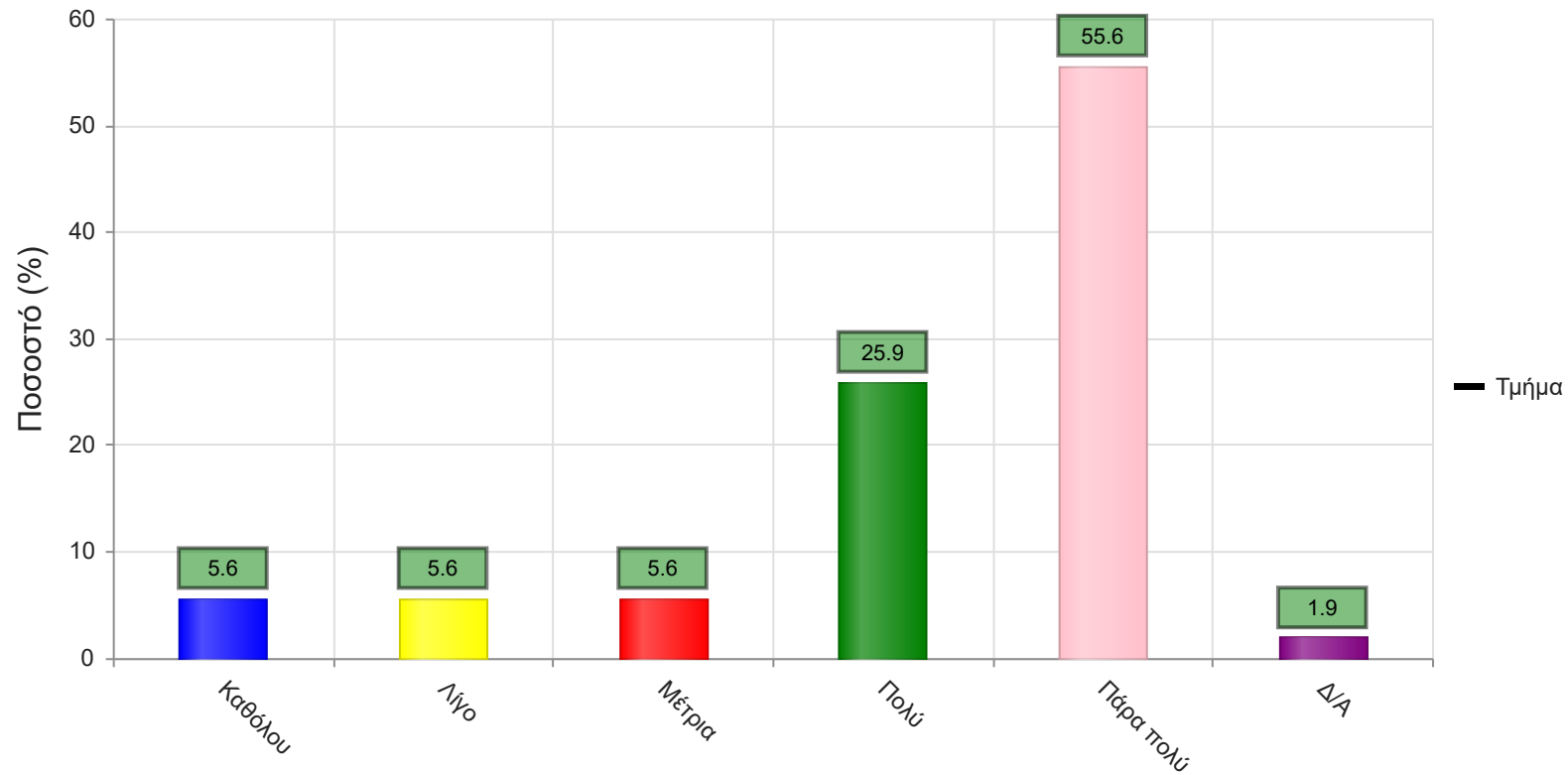
Μέσος όρος τμήματος : 4.2 (Πολύ)

24. Επιτυγχάνει να διεγείρει το ενδιαφέρον για το αντικείμενο του μαθήματος;



	Απαντήσεις	Ποσοστό (%)
Καθόλου	3	5.6
Λίγο	3	5.6
Μέτρια	3	5.6

	Απαντήσεις	Ποσοστό (%)
Πολύ	14	25.9
Πάρα πολύ	30	55.6
Δ/Α	1	1.9
Σύνολο Απαντήσεων	53	98.1
Ολικό Σύνολο	54	100



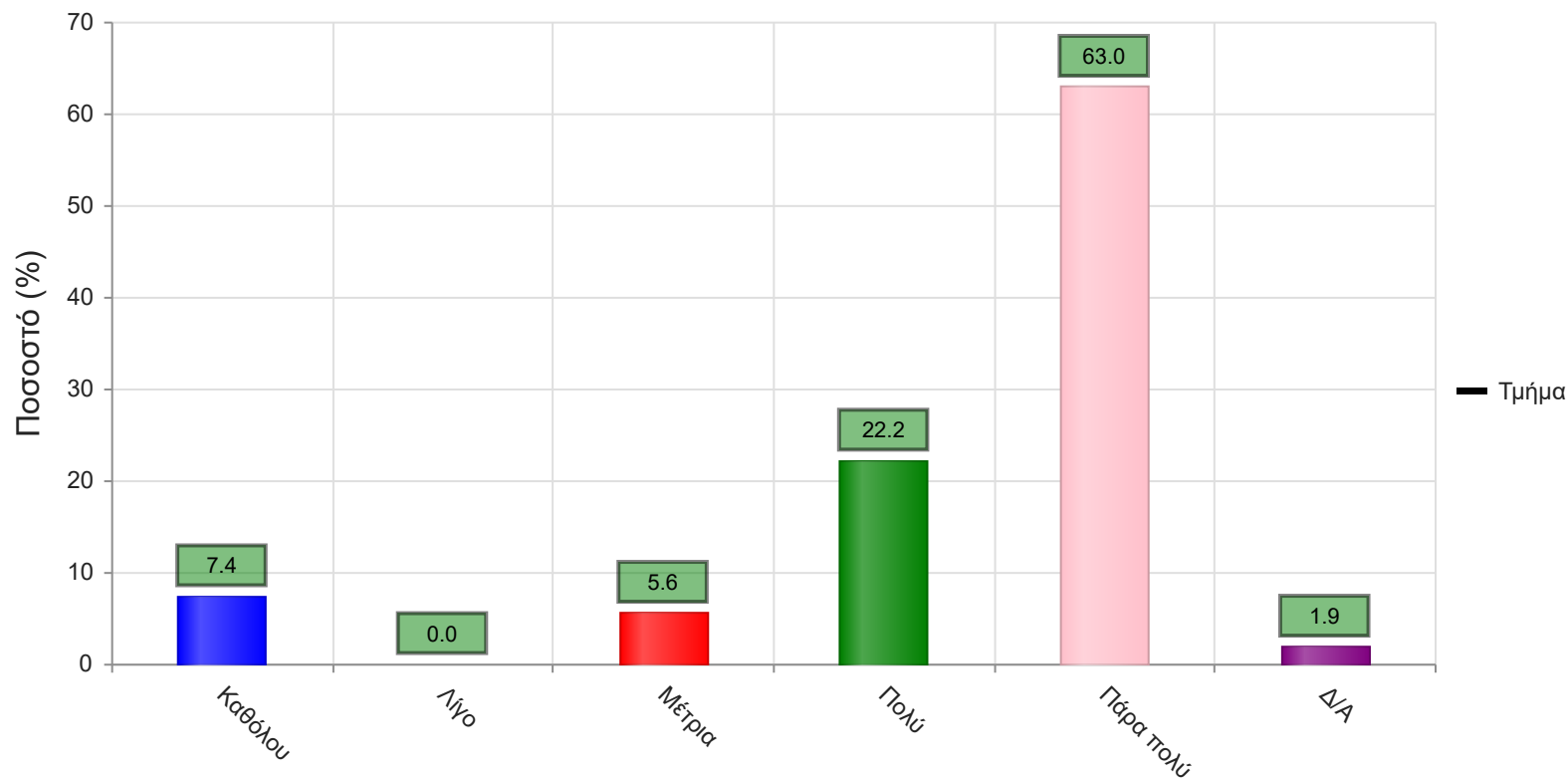
Μέσος όρος τμήματος : 4.2 (Πολύ)

25. Ενθαρρύνει τους φοιτητές/-τριες να διατυπώνουν απορίες και ερωτήσεις έτσι ώστε να αναπτύξουν την κρίση τους;



	Απαντήσεις	Ποσοστό (%)
Καθόλου	4	7.4
Λίγο	0	0.0
Μέτρια	3	5.6

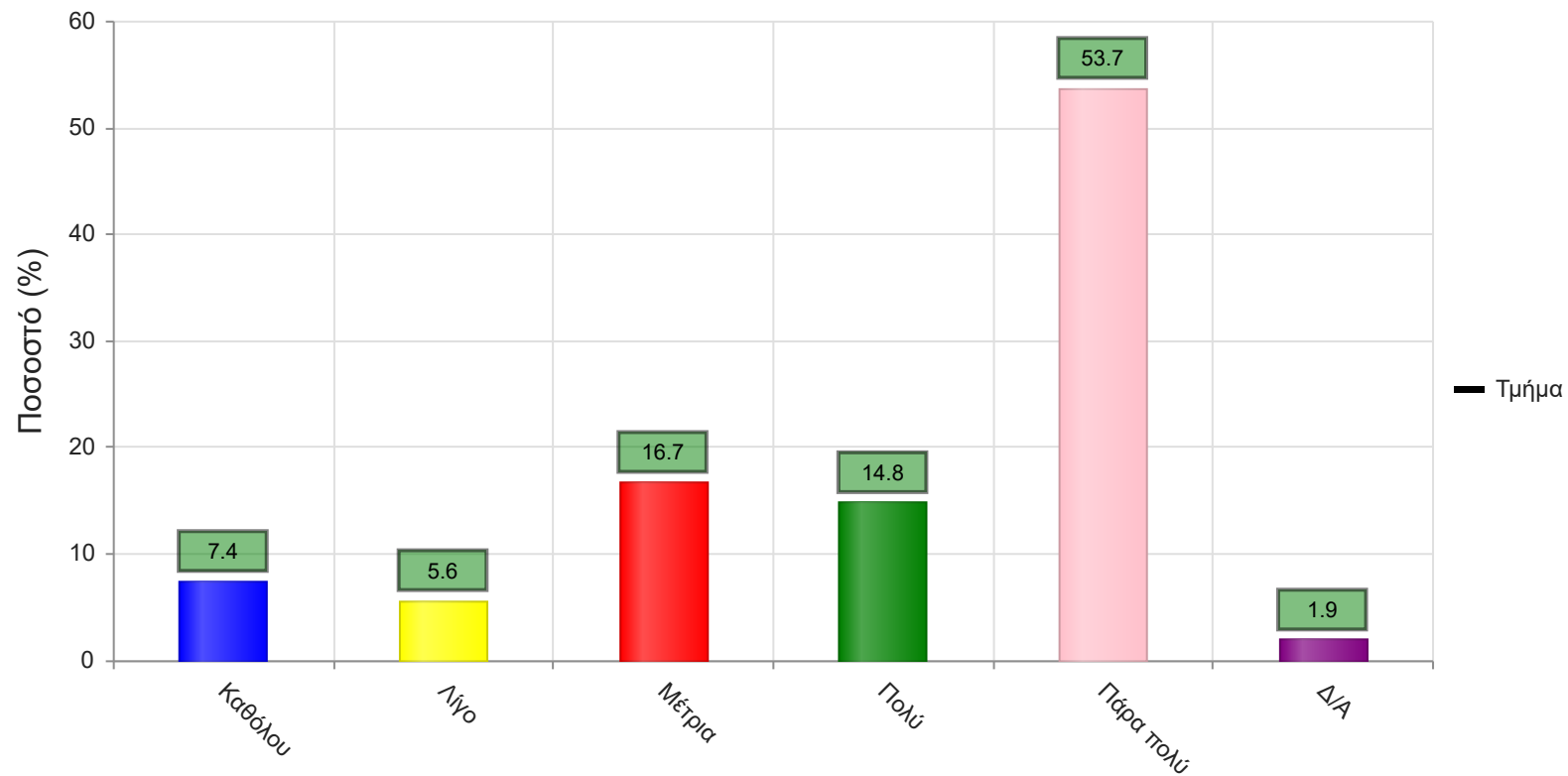
	Απαντήσεις	Ποσοστό (%)
Πολύ	12	22.2
Πάρα πολύ	34	63.0
Δ/Α	1	1.9
Σύνολο Απαντήσεων	53	98.1
Ολικό Σύνολο	54	100



Μέσος όρος τμήματος : 4.4 (Πολύ)

26. Χρησιμοποιεί Τεχνολογίες Πληροφορικής και Επικοινωνιών στη διδασκαλία και στην εμπέδωση του μαθήματος; (Χρήση προβολικών μηχανημάτων στις παραδόσεις, παράδοση ασκήσεων μέσω πλατφόρμας τηλεκαίδευσης, χρήση ιστοσελίδας μαθήματος κλπ)

	Απαντήσεις	Ποσοστό (%)
Καθόλου	4	7.4
Λίγο	3	5.6
Μέτρια	9	16.7
Πολύ	8	14.8
Πάρα πολύ	29	53.7
Δ/Α	1	1.9
Σύνολο Απαντήσεων	53	98.1
Ολικό Σύνολο	54	100

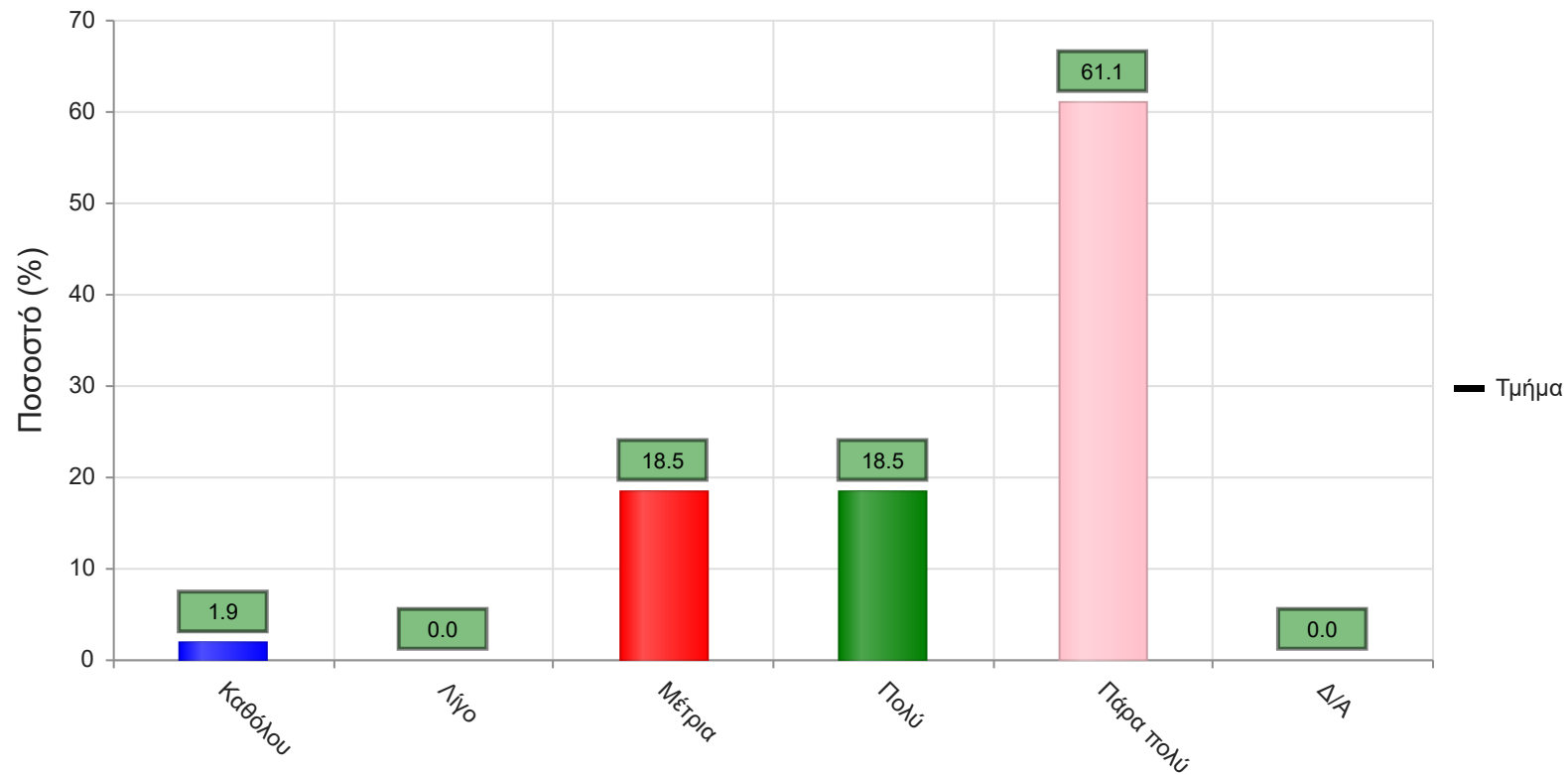


Μέσος όρος τμήματος : 4.0 (Πολύ)

Γ. Ερωτήσεις που αφορούν στα χαρακτηριστικά του/της φοιτητή/-τριας:

27. Πόσο τακτικά παρακολουθείτε τις διαλέξεις;

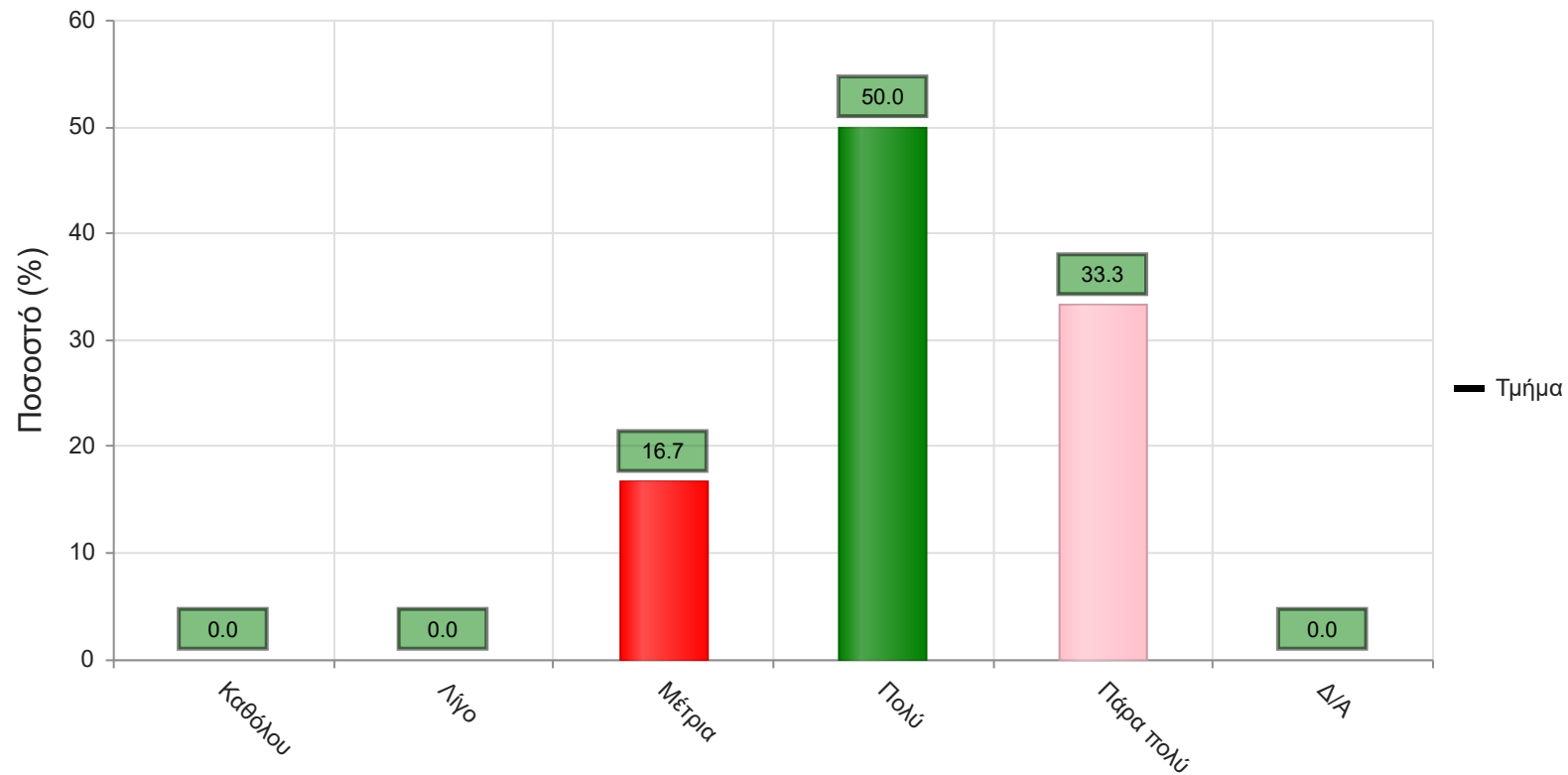
	Απαντήσεις	Ποσοστό (%)
Καθόλου	1	1.9
Λίγο	0	0.0
Μέτρια	10	18.5
Πολύ	10	18.5
Πάρα πολύ	33	61.1
Δ/Α	0	0.0
Σύνολο Απαντήσεων	54	100.0
Ολικό Σύνολο	54	100



Μέσος όρος τμήματος : 4.4 (Πολύ)

28. Κατά πόσο κατανοείτε τις διδασκόμενες έννοιες;

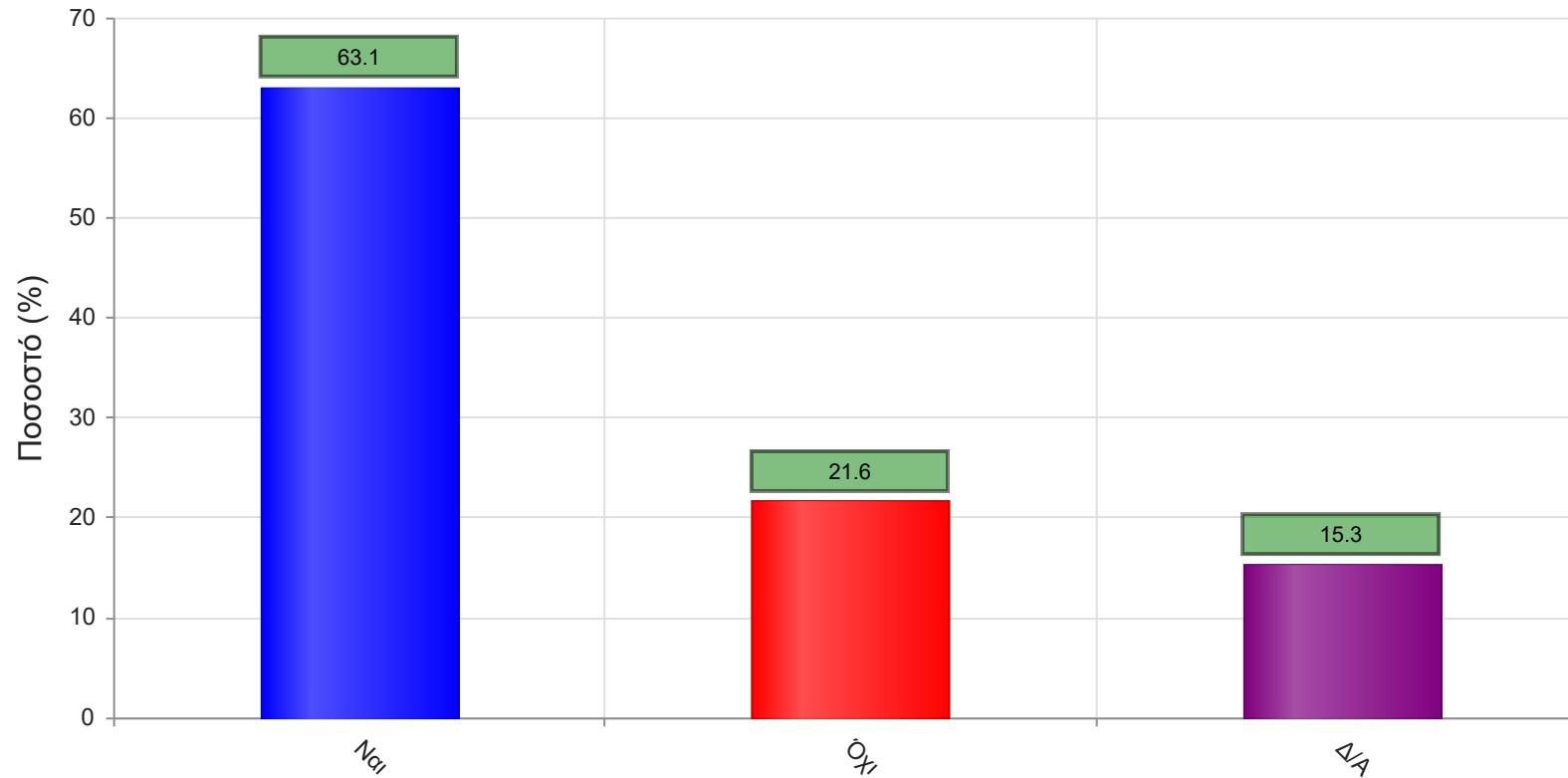
	Απαντήσεις	Ποσοστό (%)
Καθόλου	0	0.0
Λίγο	0	0.0
Μέτρια	9	16.7
Πολύ	27	50.0
Πάρα πολύ	18	33.3
Δ/Α	0	0.0
Σύνολο Απαντήσεων	54	100.0
Ολικό Σύνολο	54	100



Μέσος όρος τμήματος : 4.2 (Πολύ)

29. Αναταποκρίνεστε στις γραπτές εργασίες/ασκήσεις;

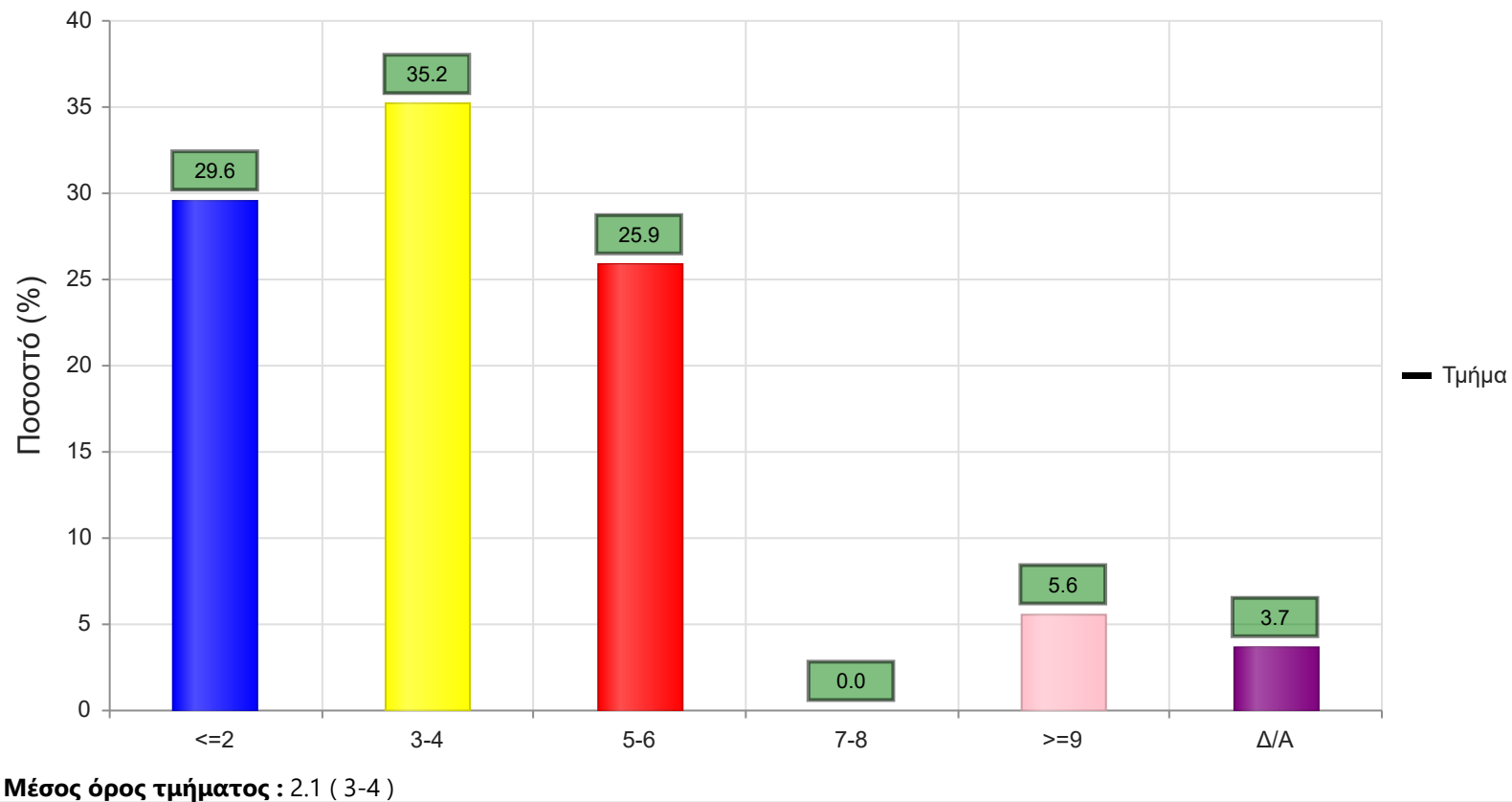
	Απαντήσεις	Ποσοστό (%)
ΝΑΙ	70	63.1
ΟΧΙ	24	21.6
Δ/Α	17	15.3
Σύνολο	111	100



Μέσος όρος τμήματος : ()

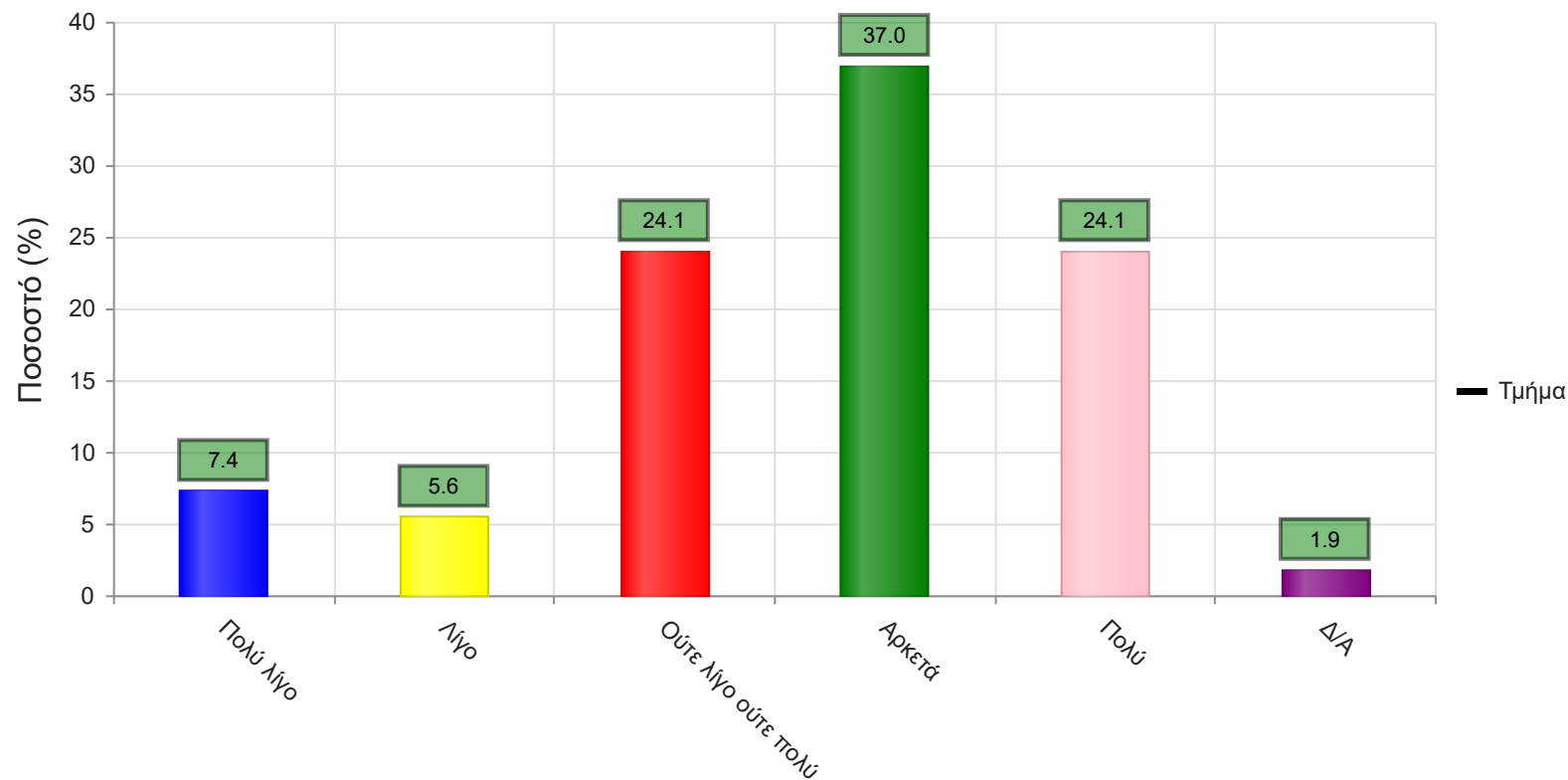
30. Πόσες ώρες μελέτης αφιερώνετε εβδομαδιαία για τη μελέτη του συγκεκριμένου μαθήματος;

	Απαντήσεις	Ποσοστό τμήματος(%)
<=2	16	29.6
3-4	19	35.2
5-6	14	25.9
7-8	0	0.0
>=9	3	5.6
Δ/Α	2	3.7
Σύνολο Απαντήσεων	52	96.3
Ολικό Σύνολο	54	100



31. Πόσες ώρες πιστεύετε ότι πρέπει να αφιερώσετε κατά την περίοδο των εξετάσεων για την επιτυχή εξέτασή σας στο συγκεκριμένο μάθημα; (**Πολύ Λίγο**=0-5, **Λίγο**=5-10, **Ούτε Λίγο Ούτε πολύ**=10-15, **Αρκετά**=15-20, **Πολύ**=20+)

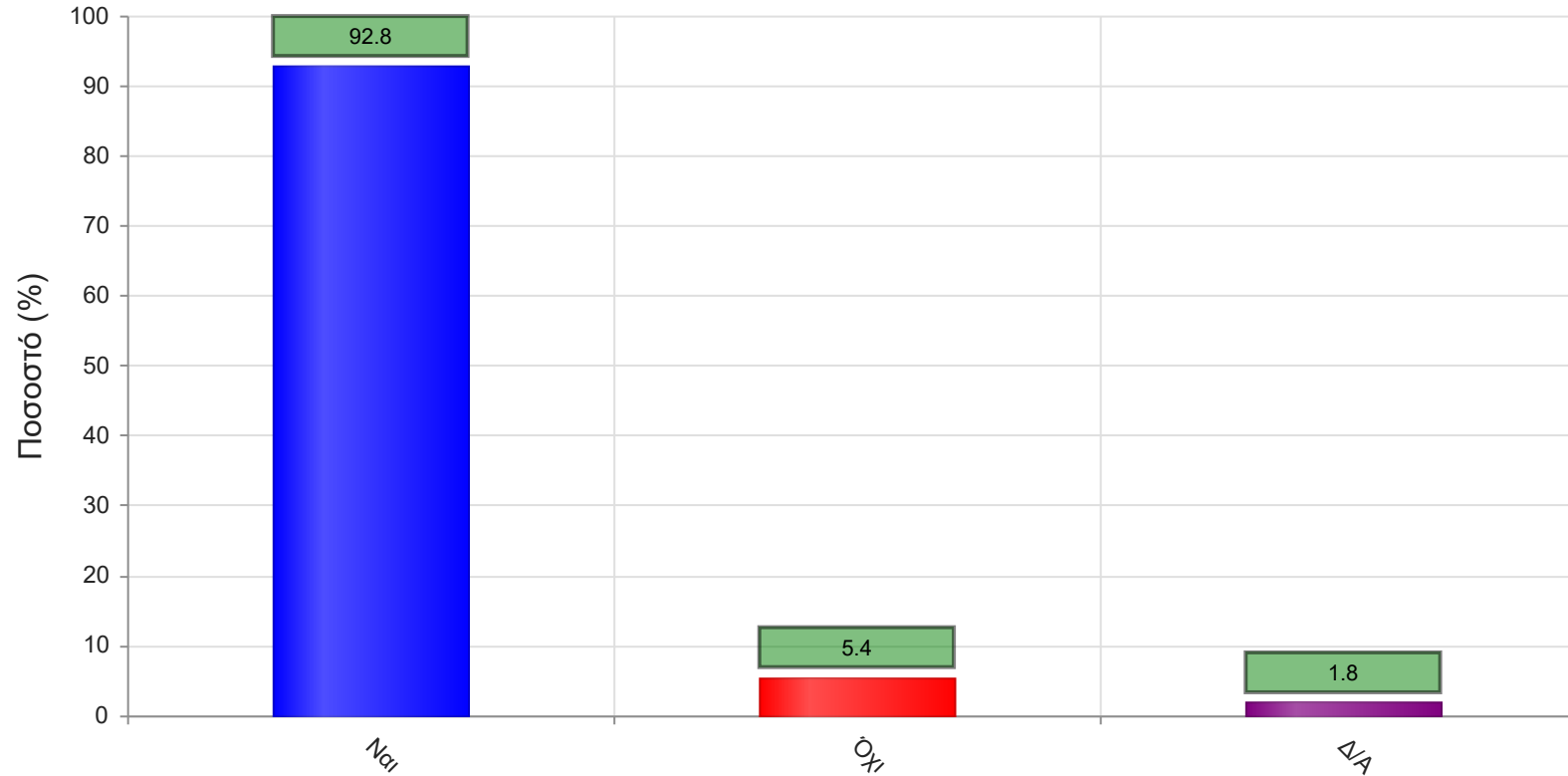
	Απαντήσεις	Ποσοστό τμήματος (%)
Πολύ λίγο	4	7.4
Λίγο	3	5.6
Ούτε λίγο ούτε πολύ	13	24.1
Αρκετά	20	37.0
Πολύ	13	24.1
Δ/Α	1	1.9
Σύνολο Απαντήσεων	53	98.1
Ολικό Σύνολο	54	100



Μέσος όρος τμήματος : 3.7 (Αρκετά)

32. Θα εξεταστείτε στο μάθημα για πρώτη φορά;

	Απαντήσεις	Ποσοστό (%)
ΝΑΙ	103	92.8
ΟΧΙ	6	5.4
Δ/Α	2	1.8
Σύνολο	111	100



Μέσος όρος τμήματος : ()