



ΠΑΝΕΠΙΣΤΗΜΙΟ ΔΥΤΙΚΗΣ ΑΤΤΙΚΗΣ

Στατιστικά τμήματος

Τμήμα

Απογραφική Περίοδος

Ερωτηματολόγιο

Εξάμηνο

669 - ΔΙΟΙΚΗΣΗΣ ΕΠΙΧΕΙΡΗΣΕΩΝ

2022 - 2023

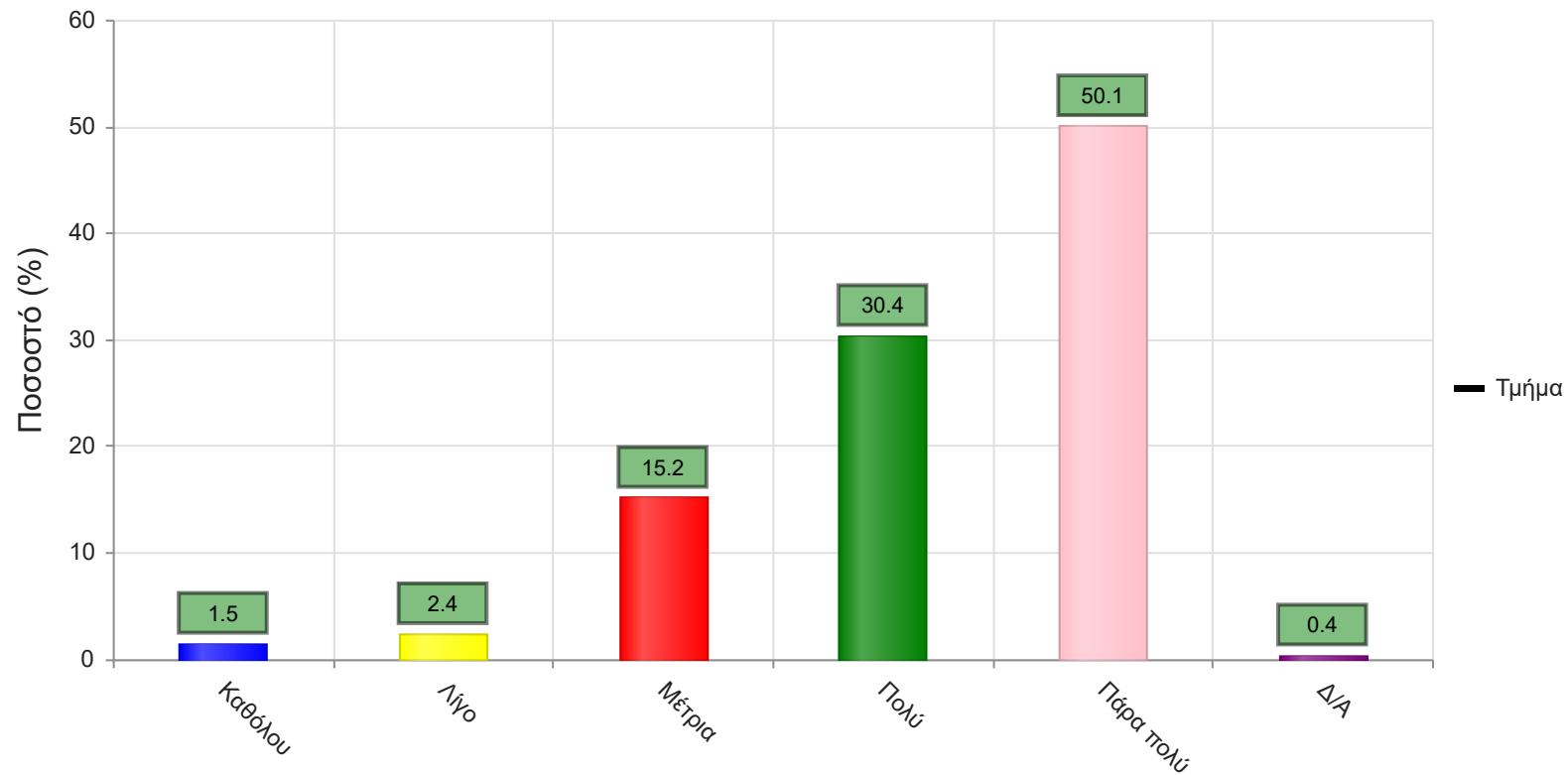
Ερωτηματολόγιο Μαθημάτων

Εαρινό

A. Ερωτήσεις που αφορούν στο μάθημα:

1. Οι στόχοι του θεωρητικού μαθήματος ήταν σαφείς;

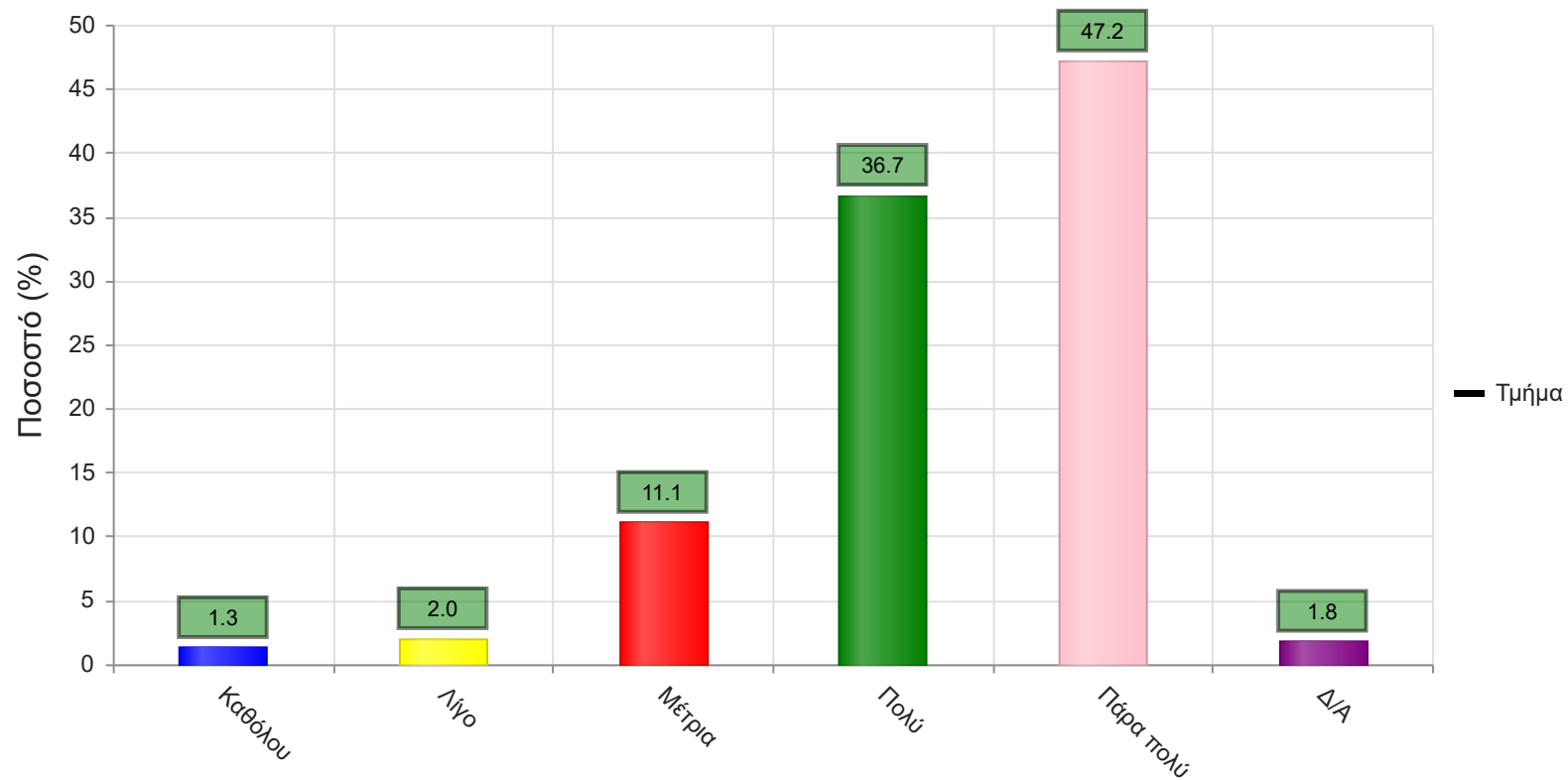
	Απαντήσεις	Ποσοστό (%)
Καθόλου	12	1.5
Λίγο	19	2.4
Μέτρια	121	15.2
Πολύ	242	30.4
Πάρα πολύ	398	50.1
Δ/Α	3	0.4
Σύνολο Απαντήσεων	792	99.6
Ολικό Σύνολο	795	100



Μέσος όρος τμήματος : 4.3 (Πολύ)

2. Η ύλη που καλύφθηκε ανταποκρινόταν στους στόχους του μαθήματος;

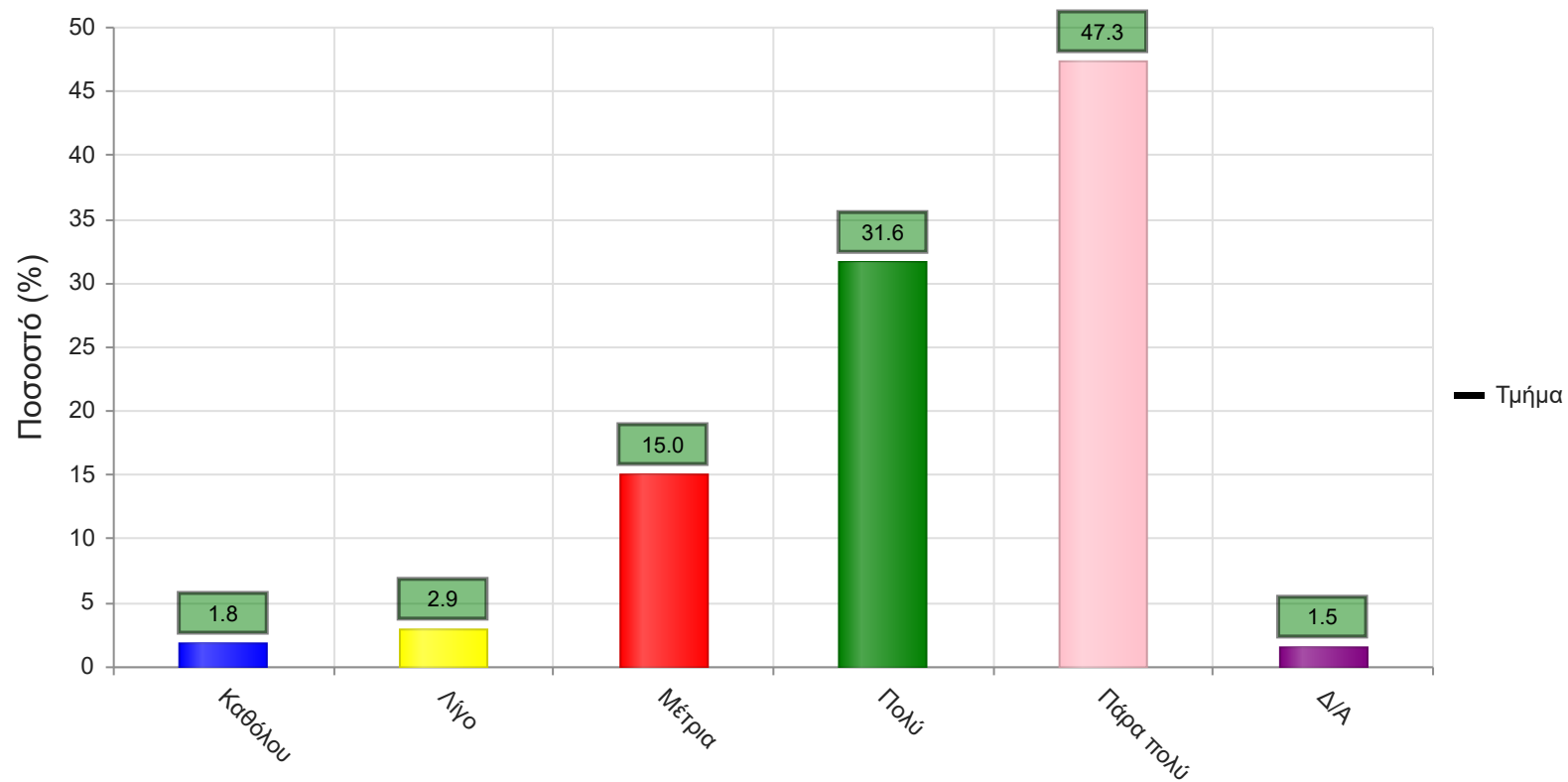
	Απαντήσεις	Ποσοστό (%)
Καθόλου	10	1.3
Λίγο	16	2.0
Μέτρια	88	11.1
Πολύ	292	36.7
Πάρα πολύ	375	47.2
Δ/Α	14	1.8
Σύνολο Απαντήσεων	781	98.2
Ολικό Σύνολο	795	100



Μέσος όρος τμήματος : 4.3 (Πολύ)

3. Βαθμολογήστε την οργάνωση του μαθήματος

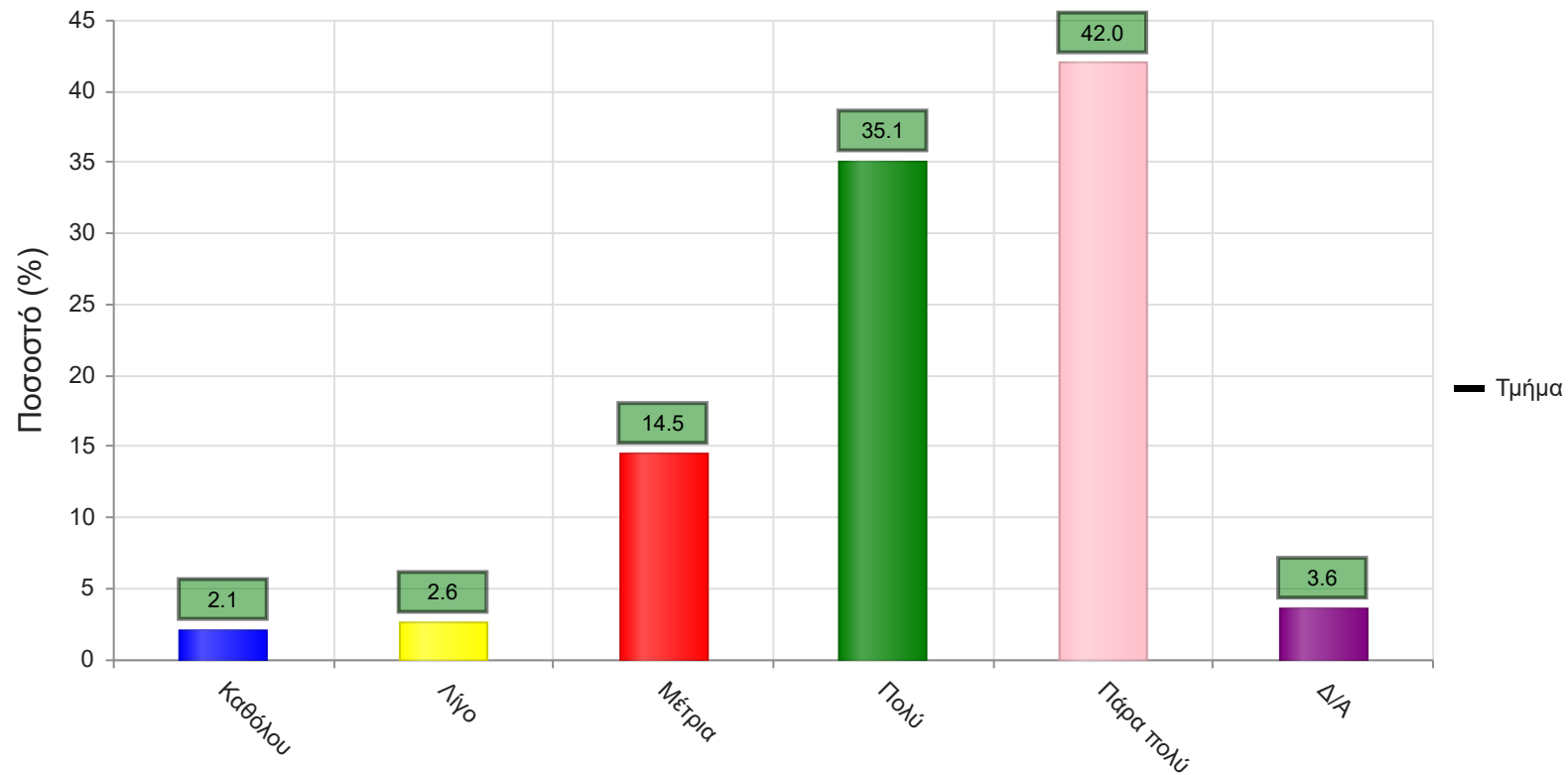
	Απαντήσεις	Ποσοστό (%)
Καθόλου	14	1.8
Λίγο	23	2.9
Μέτρια	119	15.0
Πολύ	251	31.6
Πάρα πολύ	376	47.3
Δ/Α	12	1.5
Σύνολο Απαντήσεων	783	98.5
Ολικό Σύνολο	795	100



Μέσος όρος τμήματος : 4.2 (Πολύ)

4. Το εκπαιδευτικό υλικό που χρησιμοποιήθηκε βοήθησε στην καλύτερη κατανόηση του θέματος;

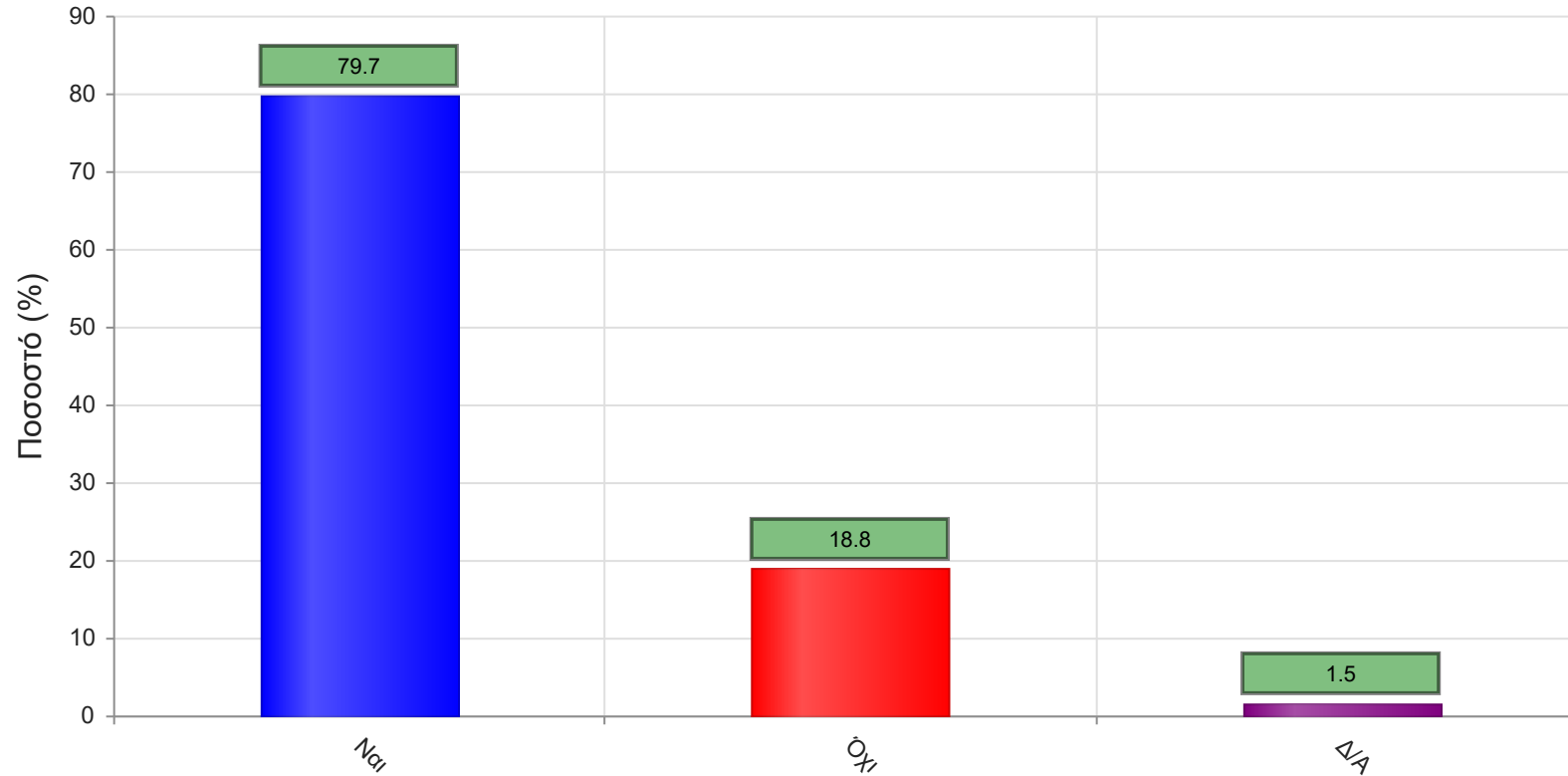
	Απαντήσεις	Ποσοστό (%)
Καθόλου	17	2.1
Λίγο	21	2.6
Μέτρια	115	14.5
Πολύ	279	35.1
Πάρα πολύ	334	42.0
Δ/Α	29	3.6
Σύνολο Απαντήσεων	766	96.4
Ολικό Σύνολο	795	100



Μέσος όρος τμήματος : 4.2 (Πολύ)

5. Τα εκπαιδευτικά βοηθήματα ("σύγγραμμα", σημειώσεις, πρόσθετη βιβλιογραφία) χορηγήθηκαν εγκαίρως;

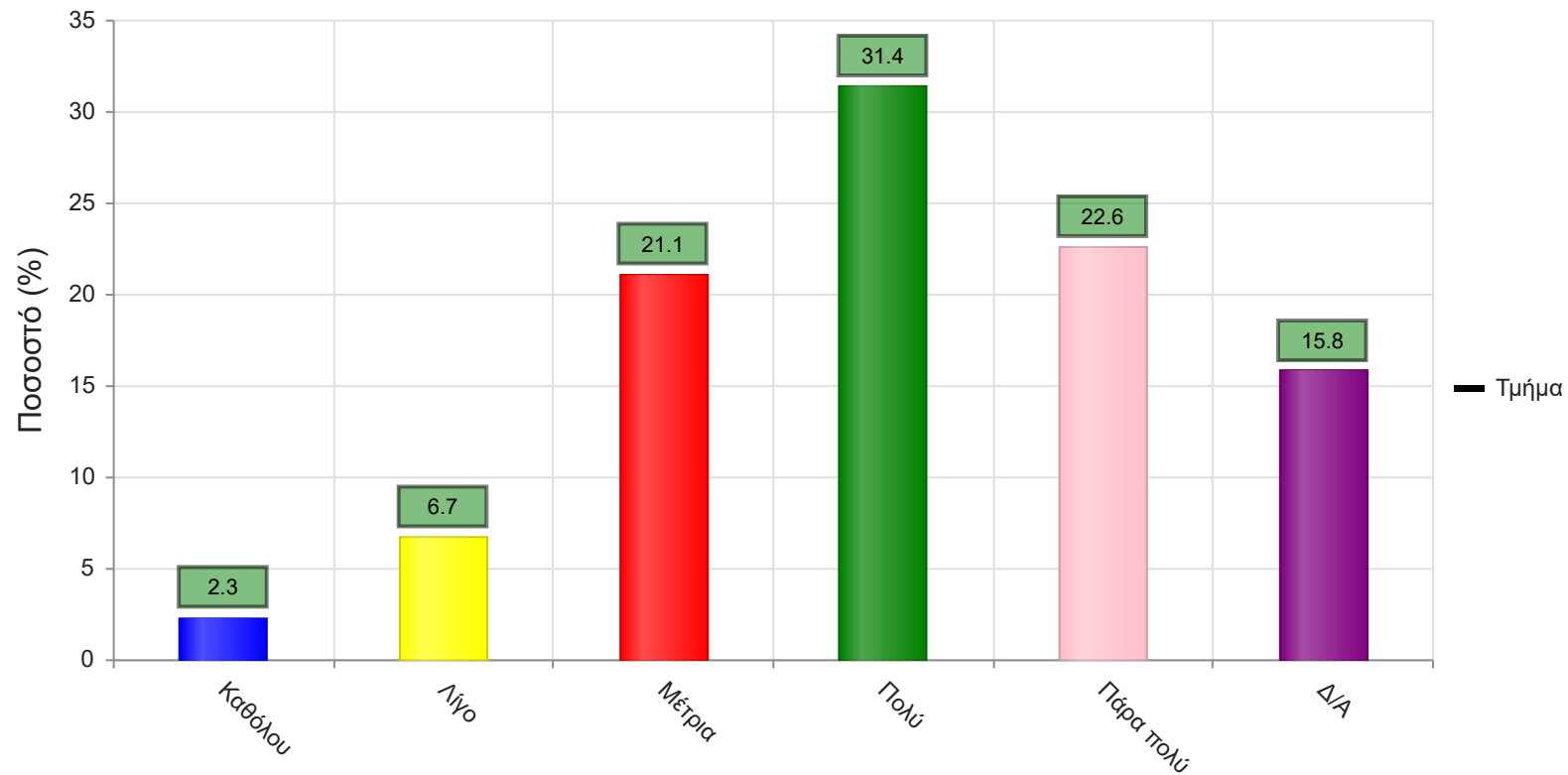
	Απαντήσεις	Ποσοστό (%)
ΝΑΙ	877	79.7
ΟΧΙ	207	18.8
Δ/Α	17	1.5
Σύνολο	1101	100



Μέσος όρος τμήματος : ()

6. Πόσο ικανοποιητικό/-ά βρίσκεται το/-α διανεμόμενο/-α βιβλίο/α(σύγγραμμα/-τα);

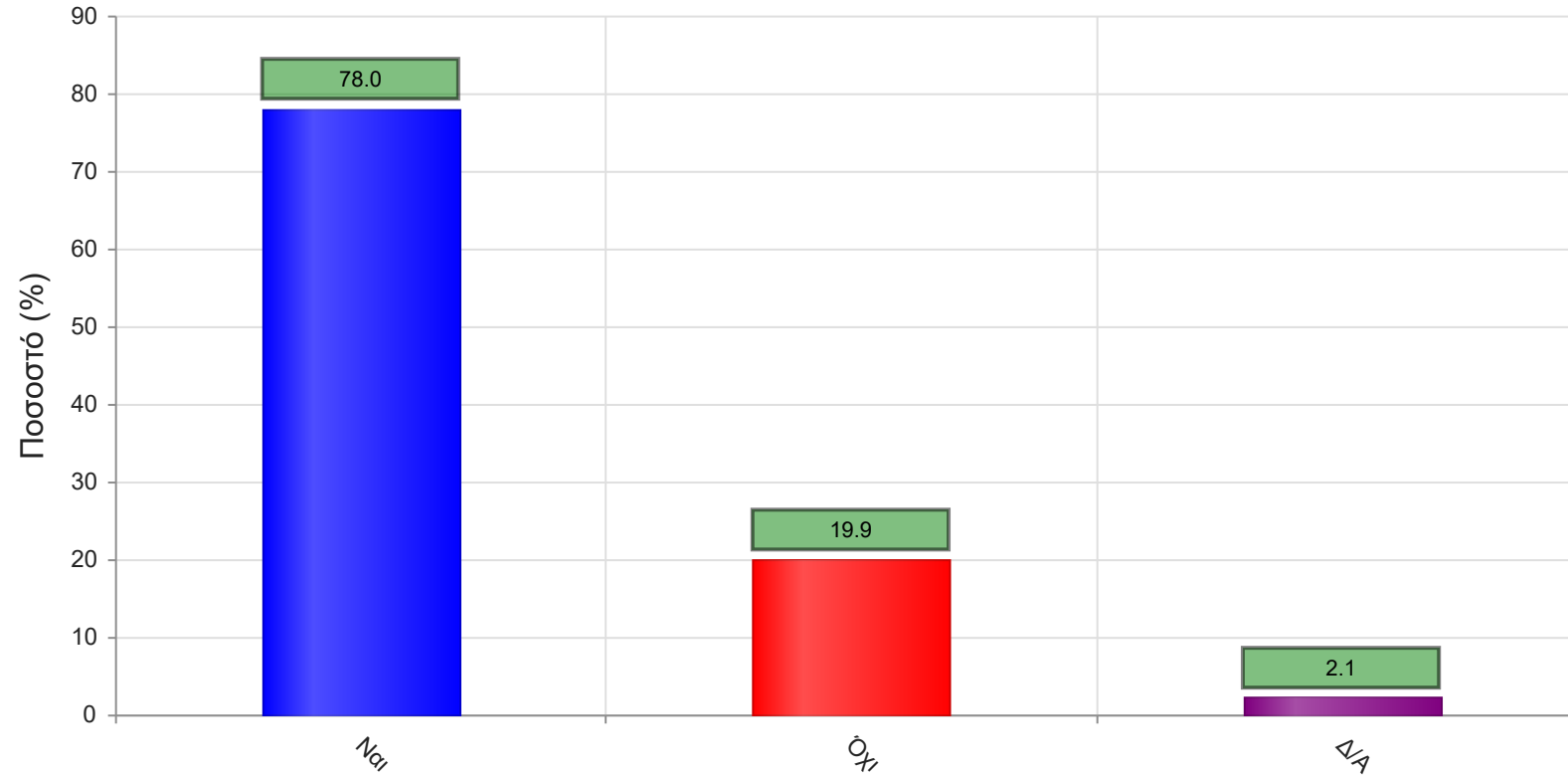
	Απαντήσεις	Ποσοστό (%)
Καθόλου	18	2.3
Λίγο	53	6.7
Μέτρια	168	21.1
Πολύ	250	31.4
Πάρα πολύ	180	22.6
Δ/Α	126	15.8
Σύνολο Απαντήσεων	669	84.2
Ολικό Σύνολο	795	100



Μέσος όρος τμήματος : 3.8 (Πολύ)

7. Παρέχονται επιπρόσθετες σημειώσεις;

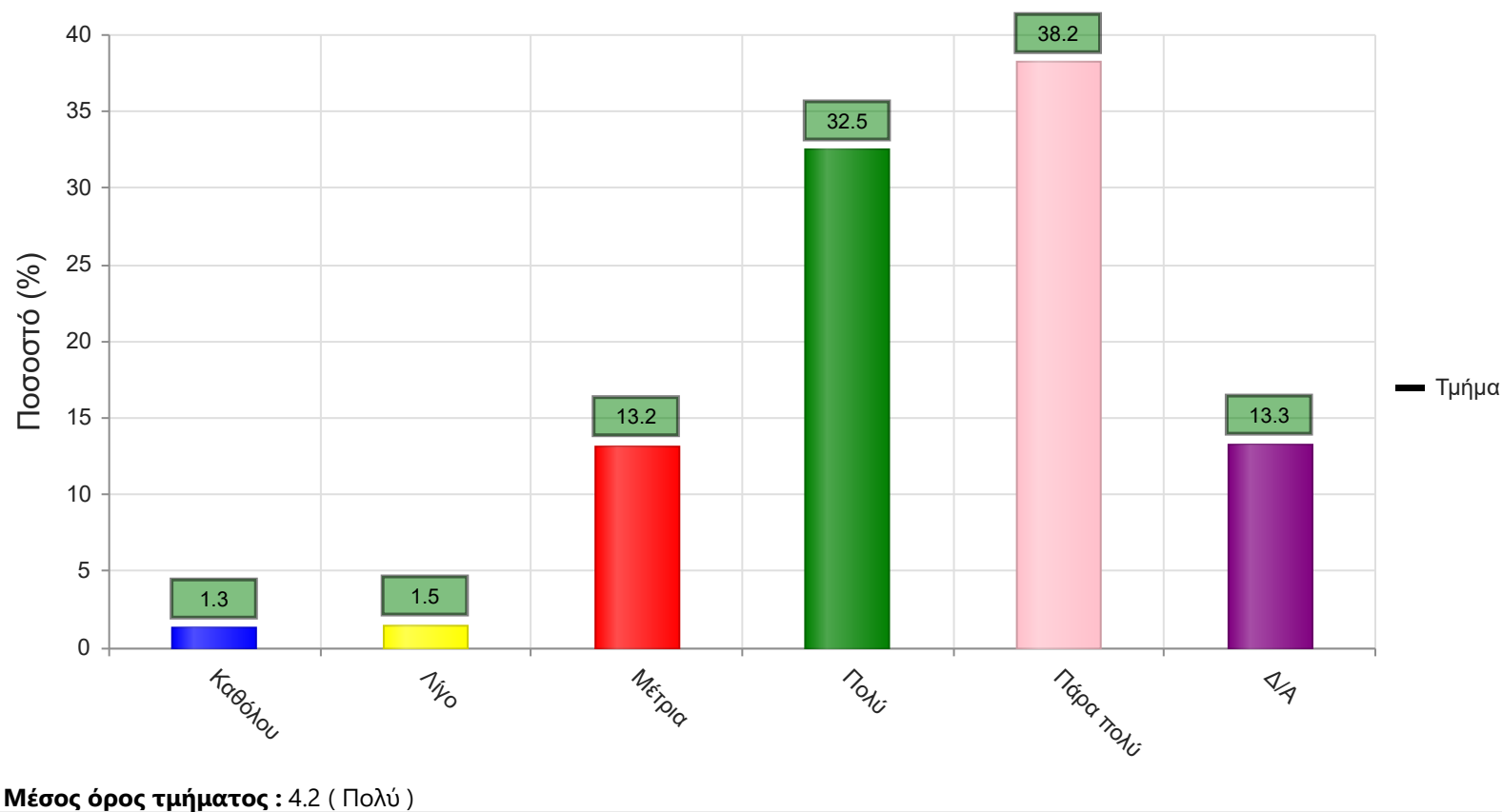
	Απαντήσεις	Ποσοστό (%)
ΝΑΙ	859	78.0
ΟΧΙ	219	19.9
Δ/Α	23	2.1
Σύνολο	1101	100



Μέσος όρος τμήματος : ()

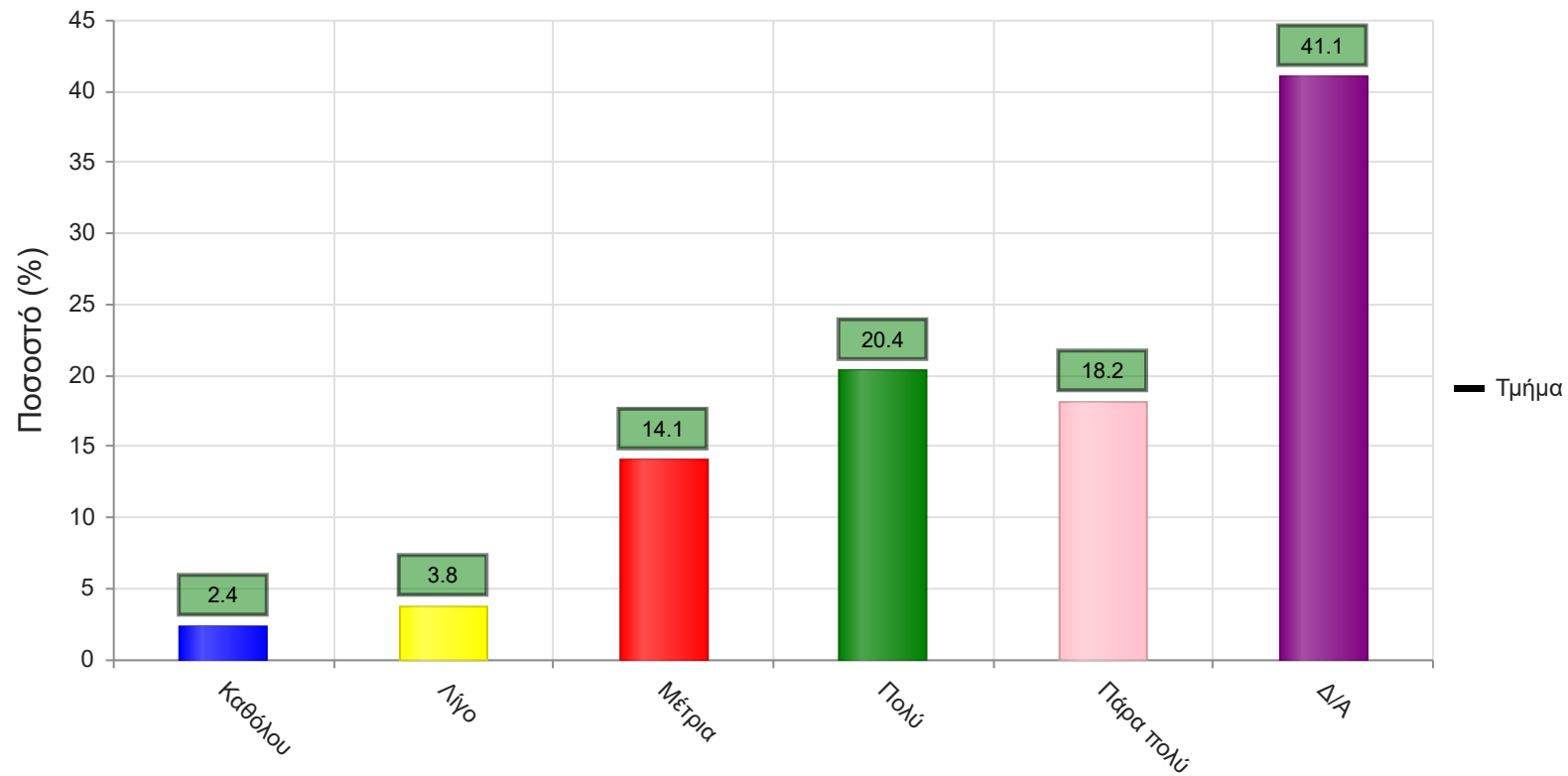
7α. Εάν ναι, βαθμολογήστε την επάρκειά τους

	Απαντήσεις	Ποσοστό (%)
Καθόλου	10	1.3
Λίγο	12	1.5
Μέτρια	105	13.2
Πολύ	258	32.5
Πάρα πολύ	304	38.2
Δ/Α	106	13.3
Σύνολο Απαντήσεων	689	86.7
Ολικό Σύνολο	795	100



8. Βαθμολογήστε τη διαθεσιμότητα της επιπρόσθετης βιβλιογραφίας στην Βιβλιοθήκη του Ιδρύματος

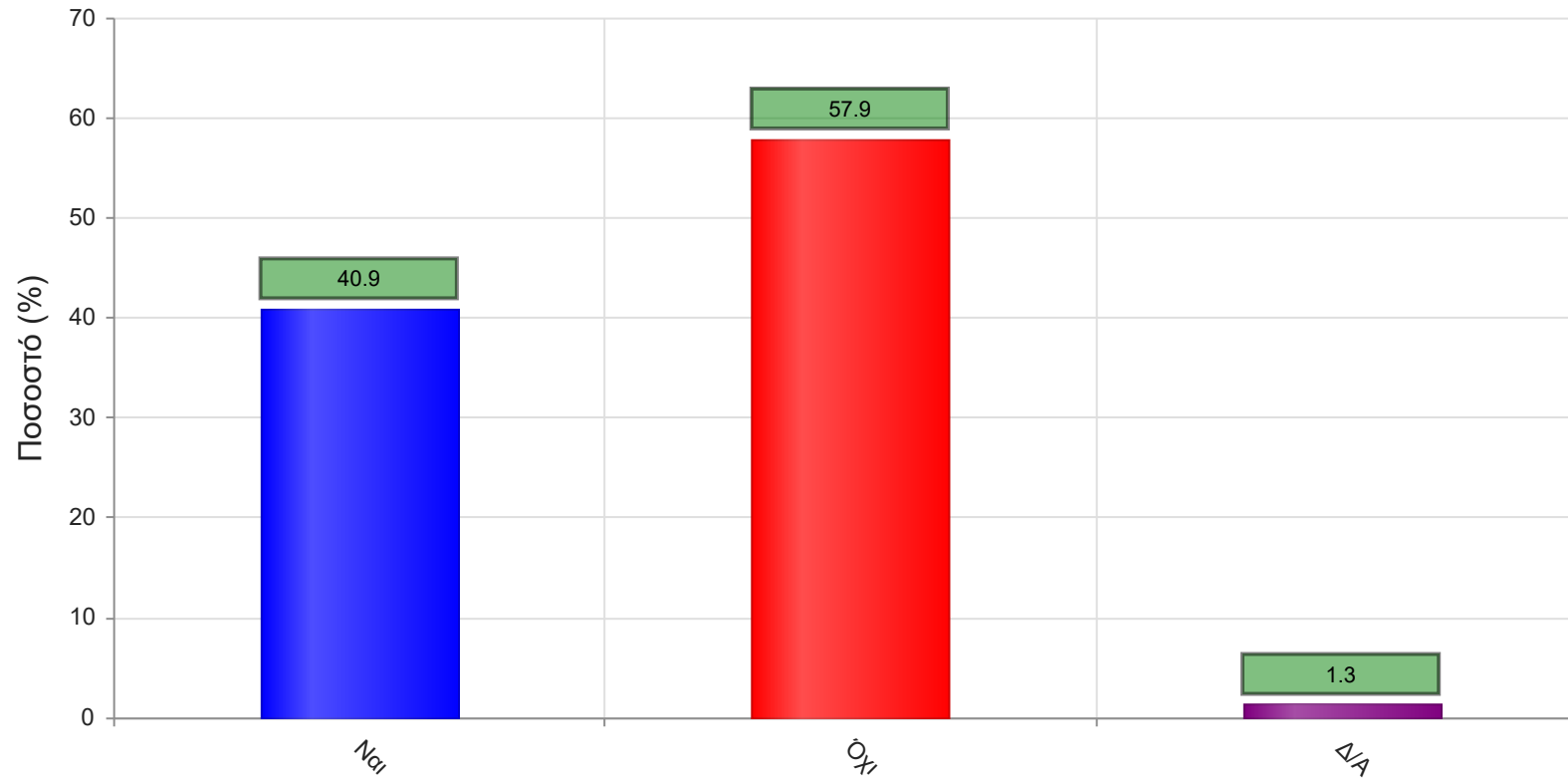
	Απαντήσεις	Ποσοστό (%)
Καθόλου	19	2.4
Λίγο	30	3.8
Μέτρια	112	14.1
Πολύ	162	20.4
Πάρα πολύ	145	18.2
Δ/Α	327	41.1
Σύνολο Απαντήσεων	468	58.9
Ολικό Σύνολο	795	100



Μέσος όρος τμήματος : 3.8 (Πολύ)

9. Προσ απαιτούνται γνώσεις από άλλα μαθήματα για την παρακολούθηση του μαθήματος;

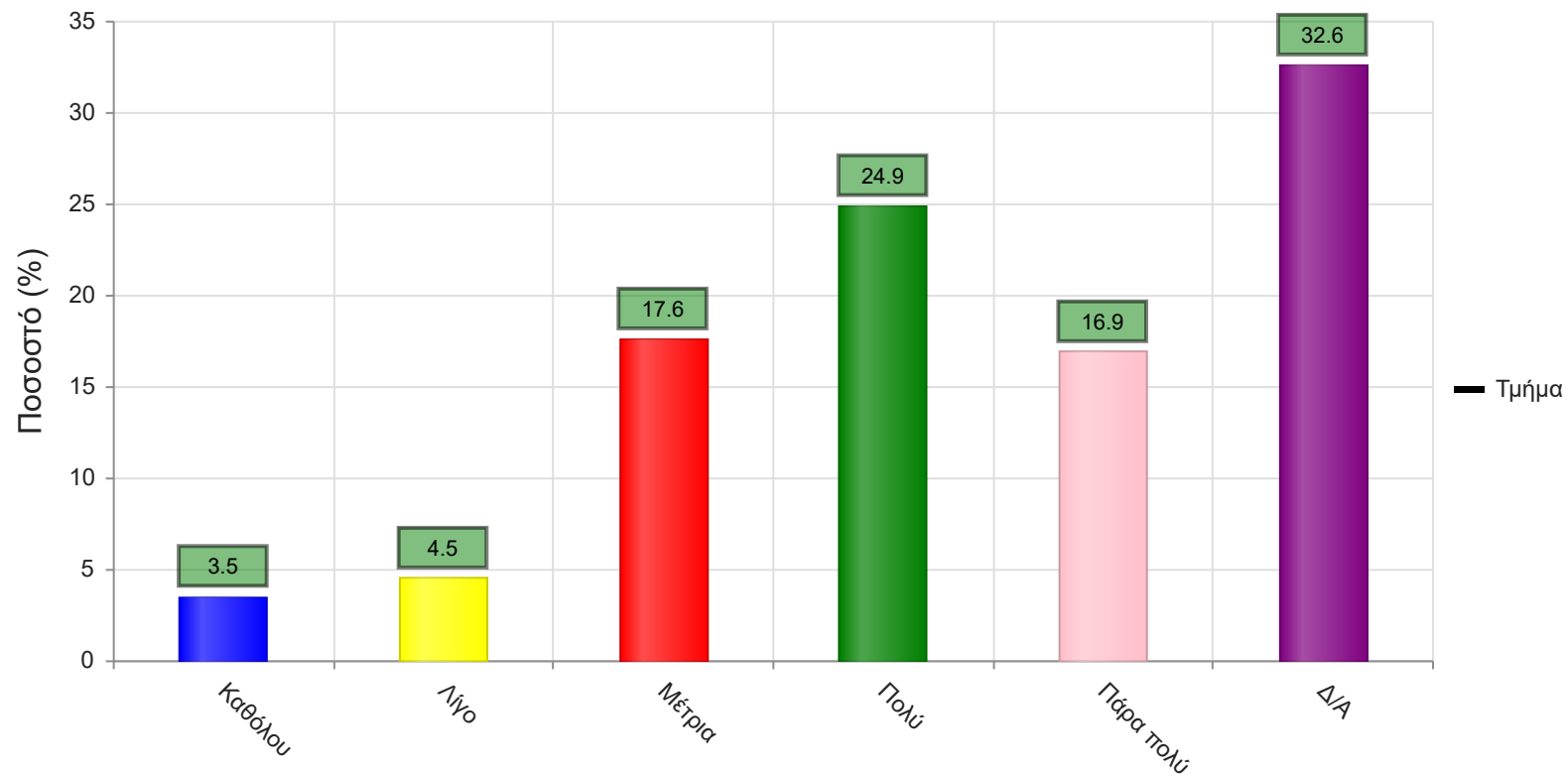
	Απαντήσεις	Ποσοστό (%)
ΝΑΙ	450	40.9
ΟΧΙ	637	57.9
Δ/Α	14	1.3
Σύνολο	1101	100



Μέσος όρος τμήματος : ()

9α. Εάν ναι, καλύπτονται από άλλα διδαχθέντα μαθήματα;

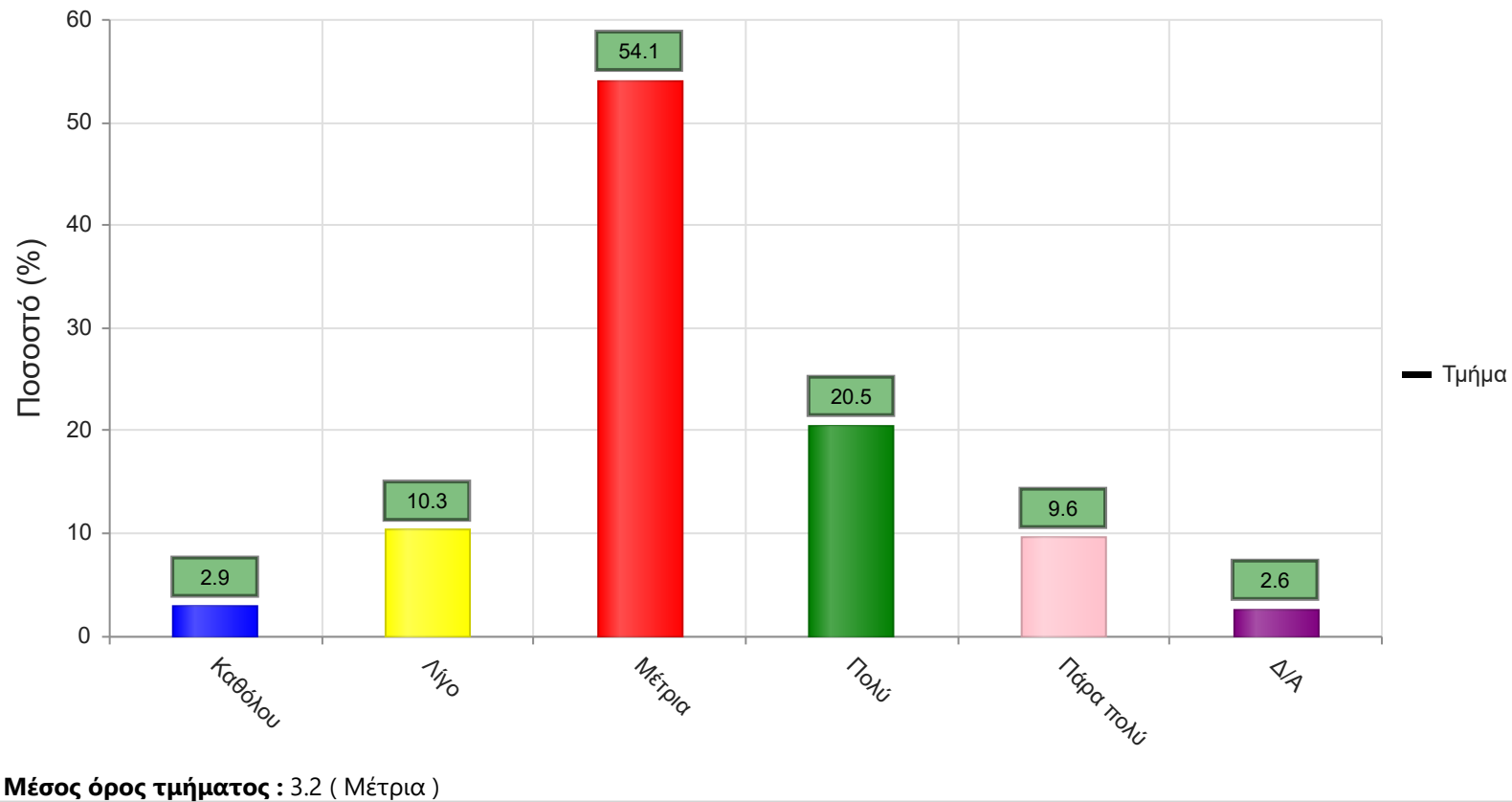
	Απαντήσεις	Ποσοστό (%)
Καθόλου	28	3.5
Λίγο	36	4.5
Μέτρια	140	17.6
Πολύ	198	24.9
Πάρα πολύ	134	16.9
Δ/Α	259	32.6
Σύνολο Απαντήσεων	536	67.4
Ολικό Σύνολο	795	100



Μέσος όρος τμήματος : 3.7 (Πολύ)

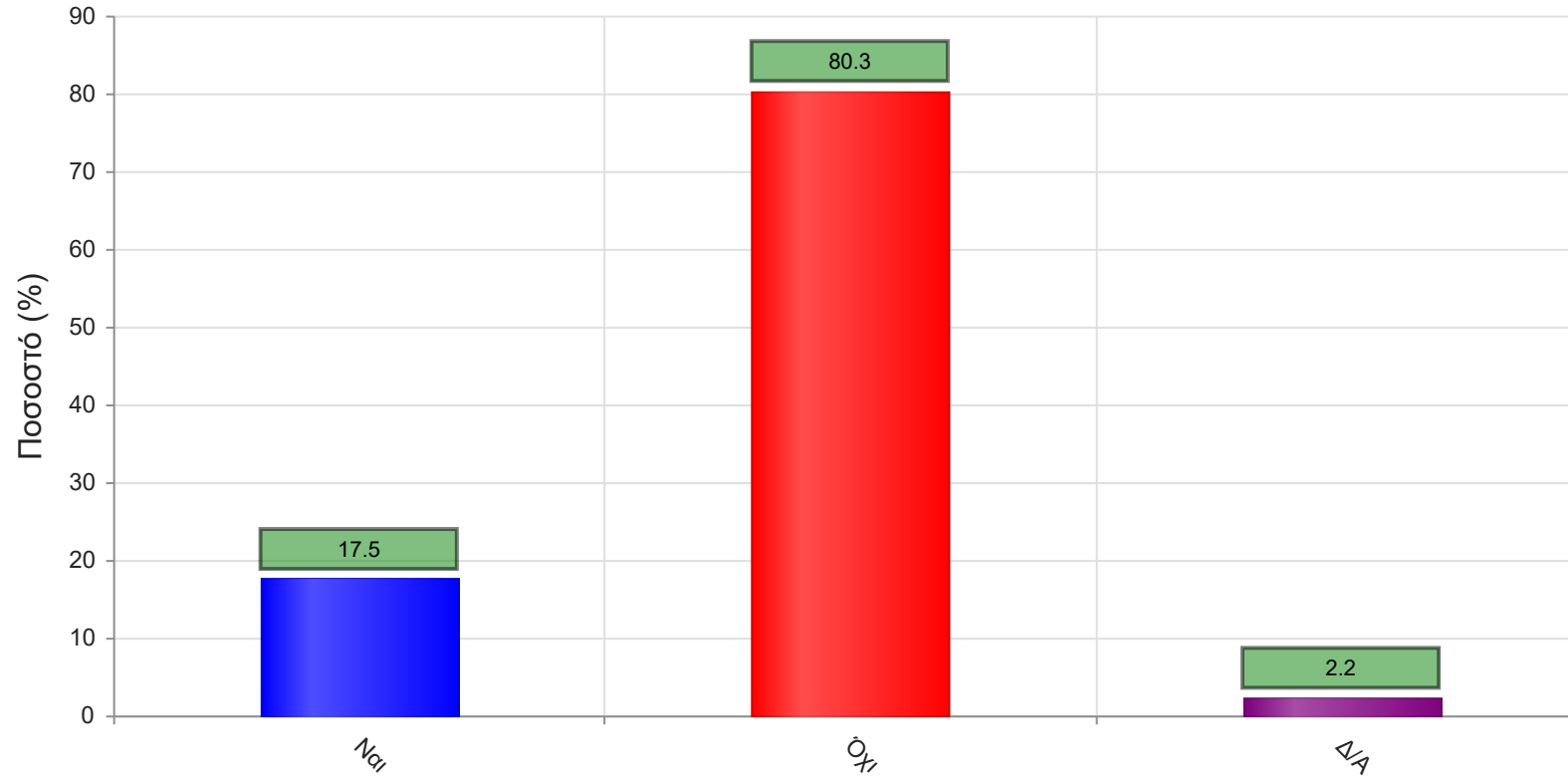
10. Πώς κρίνετε το επίπεδο δυσκολίας του μαθήματος για το έτος του;

	Απαντήσεις	Ποσοστό (%)
Καθόλου	23	2.9
Λίγο	82	10.3
Μέτρια	430	54.1
Πολύ	163	20.5
Πάρα πολύ	76	9.6
Δ/Α	21	2.6
Σύνολο Απαντήσεων	774	97.4
Ολικό Σύνολο	795	100



11. Υπάρχει ανάγκη οργάνωσης φροντιστηριακών μαθημάτων για το συγκεκριμένο μάθημα;

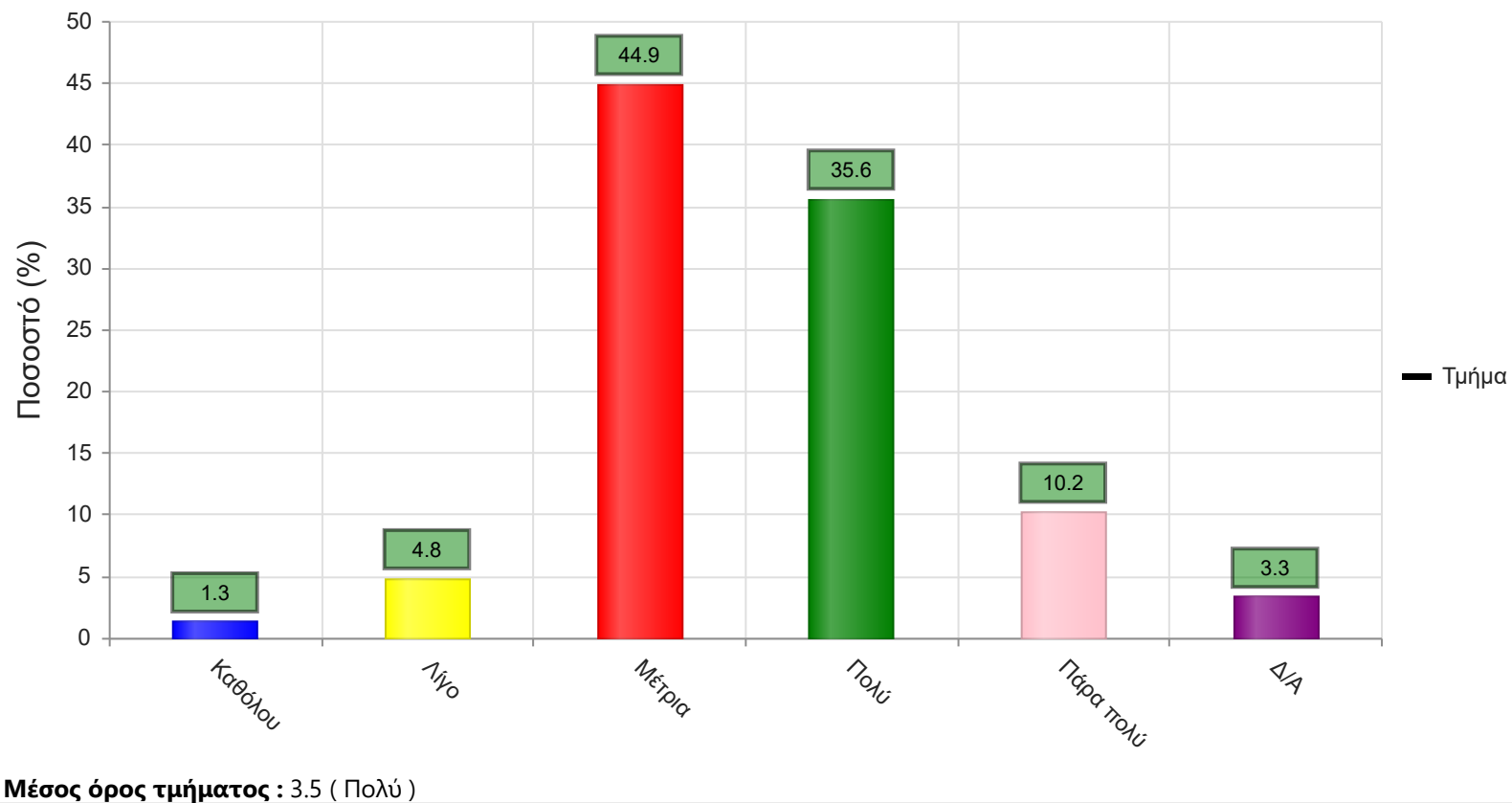
	Απαντήσεις	Ποσοστό (%)
ΝΑΙ	193	17.5
ΟΧΙ	884	80.3
Δ/Α	24	2.2
Σύνολο	1101	100



Μέσος όρος τμήματος : ()

12. Αξιολογήστε τον αριθμό των ωρών διδασκαλίας για την κάλυψη της ύλης (καθόλου=ανεπαρκής, πάρα πολύ=υπερβολικός)

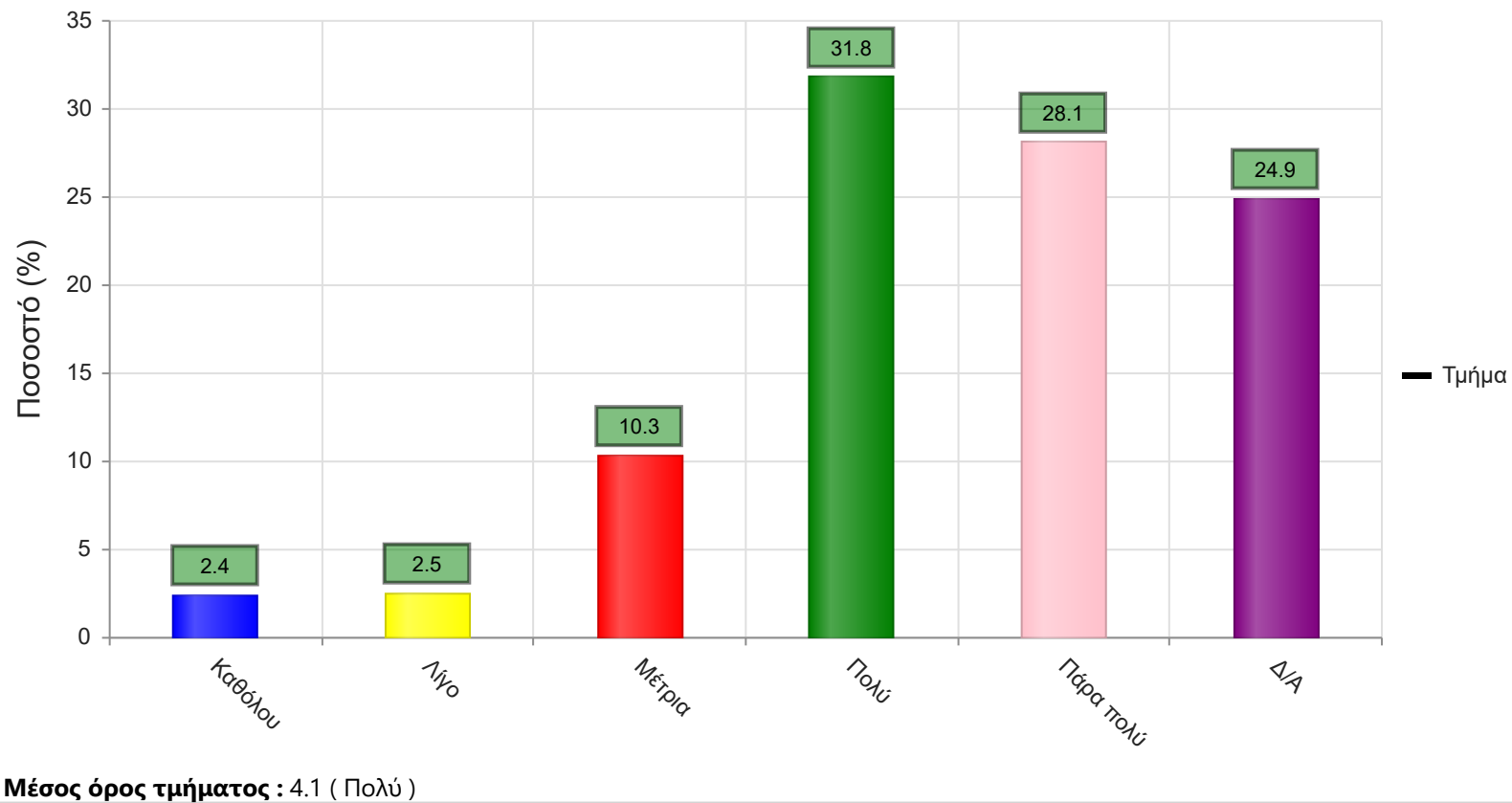
	Απαντήσεις	Ποσοστό (%)
Καθόλου	10	1.3
Λίγο	38	4.8
Μέτρια	357	44.9
Πολύ	283	35.6
Πάρα πολύ	81	10.2
Δ/Α	26	3.3
Σύνολο Απαντήσεων	769	96.7
Ολικό Σύνολο	795	100



Να απαντήσετε σε περίπτωση που υπήρχαν γραπτές ή/και προφορικές εργασίες

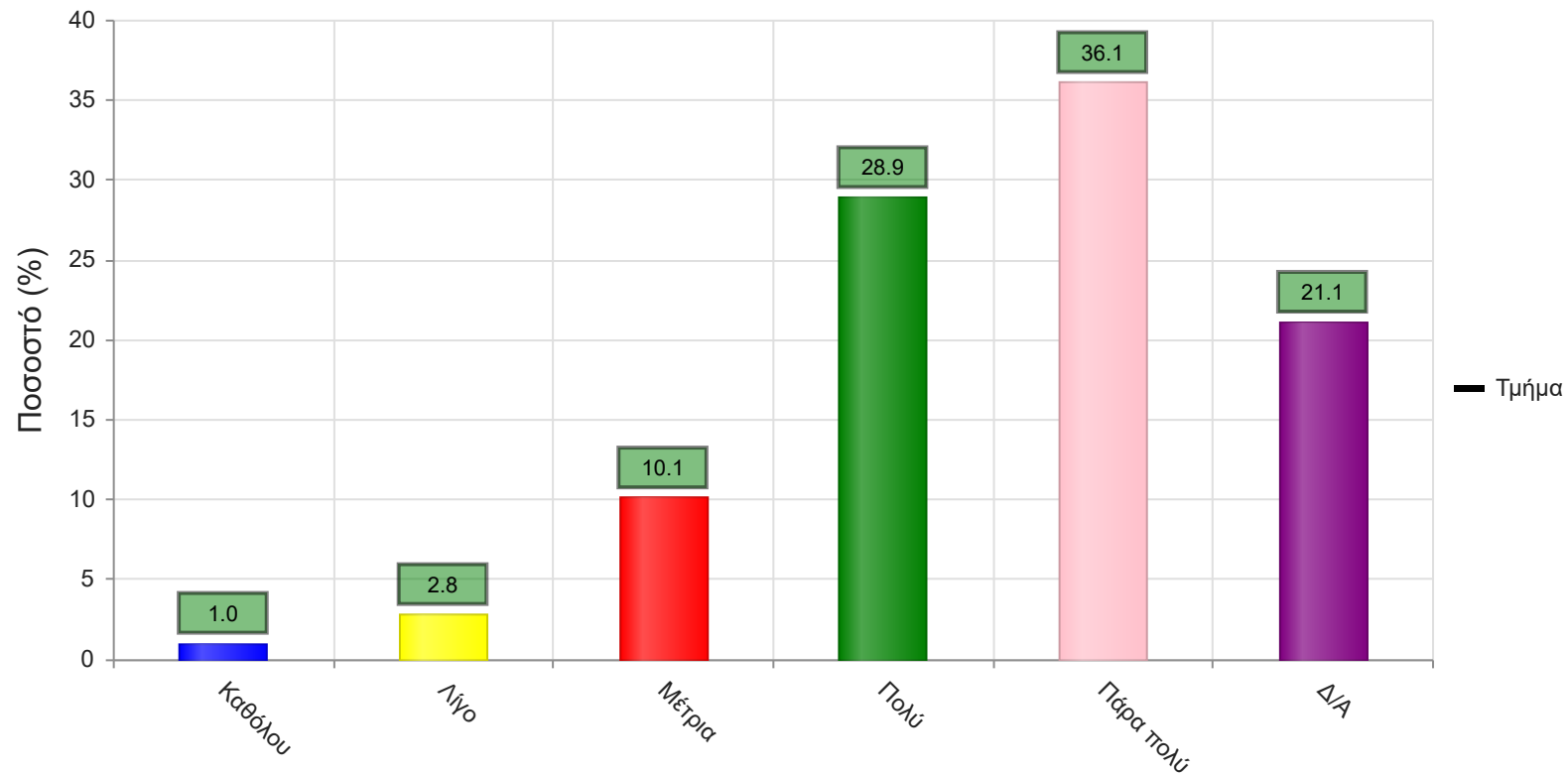
13. Υπάρχει διαφάνεια στα κριτήρια βαθμολόγησης;

	Απαντήσεις	Ποσοστό (%)
Καθόλου	19	2.4
Λίγο	20	2.5
Μέτρια	82	10.3
Πολύ	253	31.8
Πάρα πολύ	223	28.1
Δ/Α	198	24.9
Σύνολο Απαντήσεων	597	75.1
Ολικό Σύνολο	795	100



14. Το θέμα δόθηκε εγκαίρως;

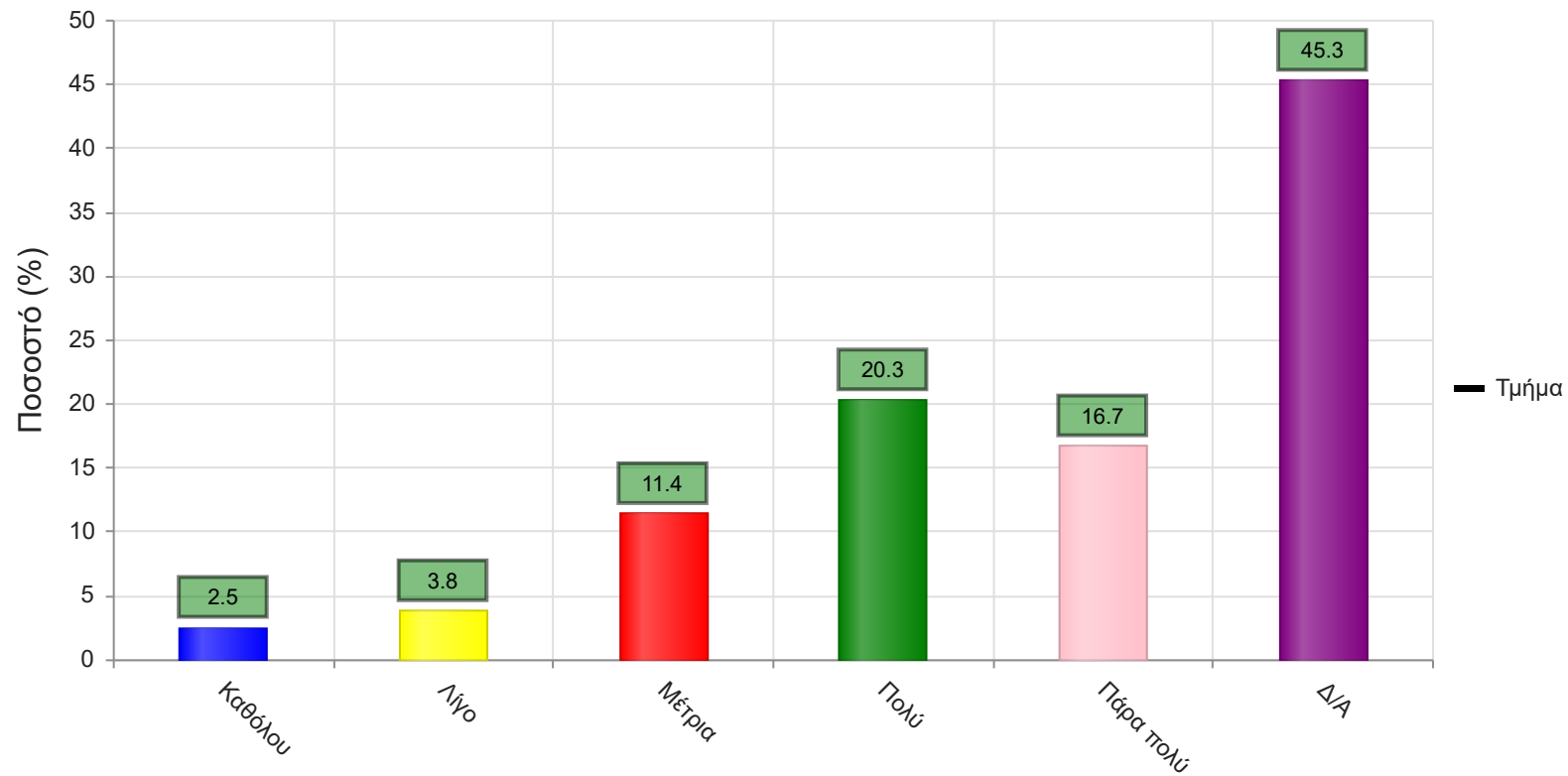
	Απαντήσεις	Ποσοστό (%)
Καθόλου	8	1.0
Λίγο	22	2.8
Μέτρια	80	10.1
Πολύ	230	28.9
Πάρα πολύ	287	36.1
Δ/Α	168	21.1
Σύνολο Απαντήσεων	627	78.9
Ολικό Σύνολο	795	100



Μέσος όρος τμήματος : 4.2 (Πολύ)

15. Το διαθέσιμο ερευνητικό υλικό στη βιβλιοθήκη κρίθηκε επαρκές;

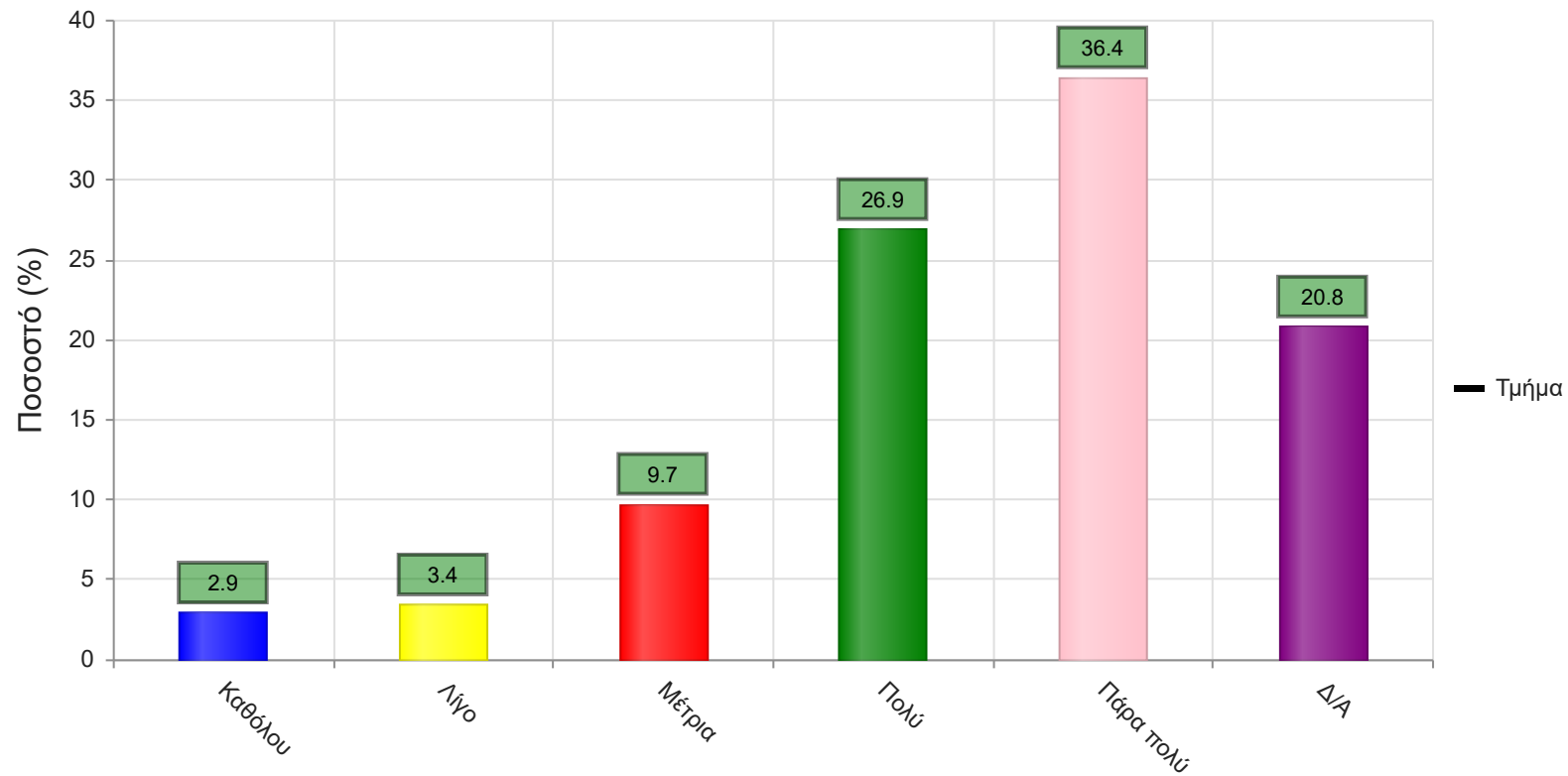
	Απαντήσεις	Ποσοστό (%)
Καθόλου	20	2.5
Λίγο	30	3.8
Μέτρια	91	11.4
Πολύ	161	20.3
Πάρα πολύ	133	16.7
Δ/Α	360	45.3
Σύνολο Απαντήσεων	435	54.7
Ολικό Σύνολο	795	100



Μέσος όρος τμήματος : 3.8 (Πολύ)

17. Τα σχόλια του/της διδάσκοντος/-ουσας ήταν εποικοδομητικά;

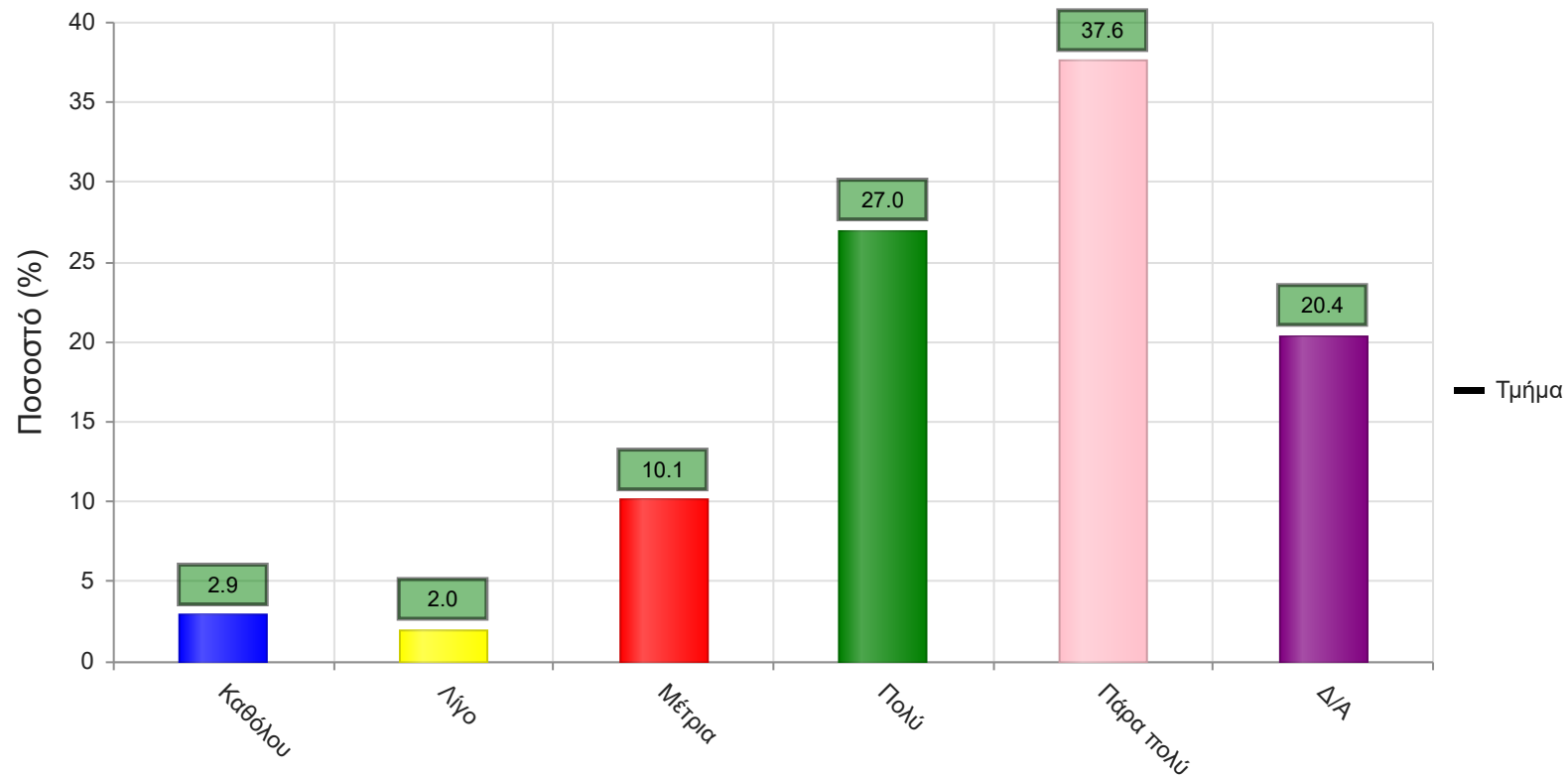
	Απαντήσεις	Ποσοστό (%)
Καθόλου	23	2.9
Λίγο	27	3.4
Μέτρια	77	9.7
Πολύ	214	26.9
Πάρα πολύ	289	36.4
Δ/Α	165	20.8
Σύνολο Απαντήσεων	630	79.2
Ολικό Σύνολο	795	100



Μέσος όρος τμήματος : 4.1 (Πολύ)

16. Υπάρχει καθοδήγηση από τον/την διδάσκοντα/-ουσα;

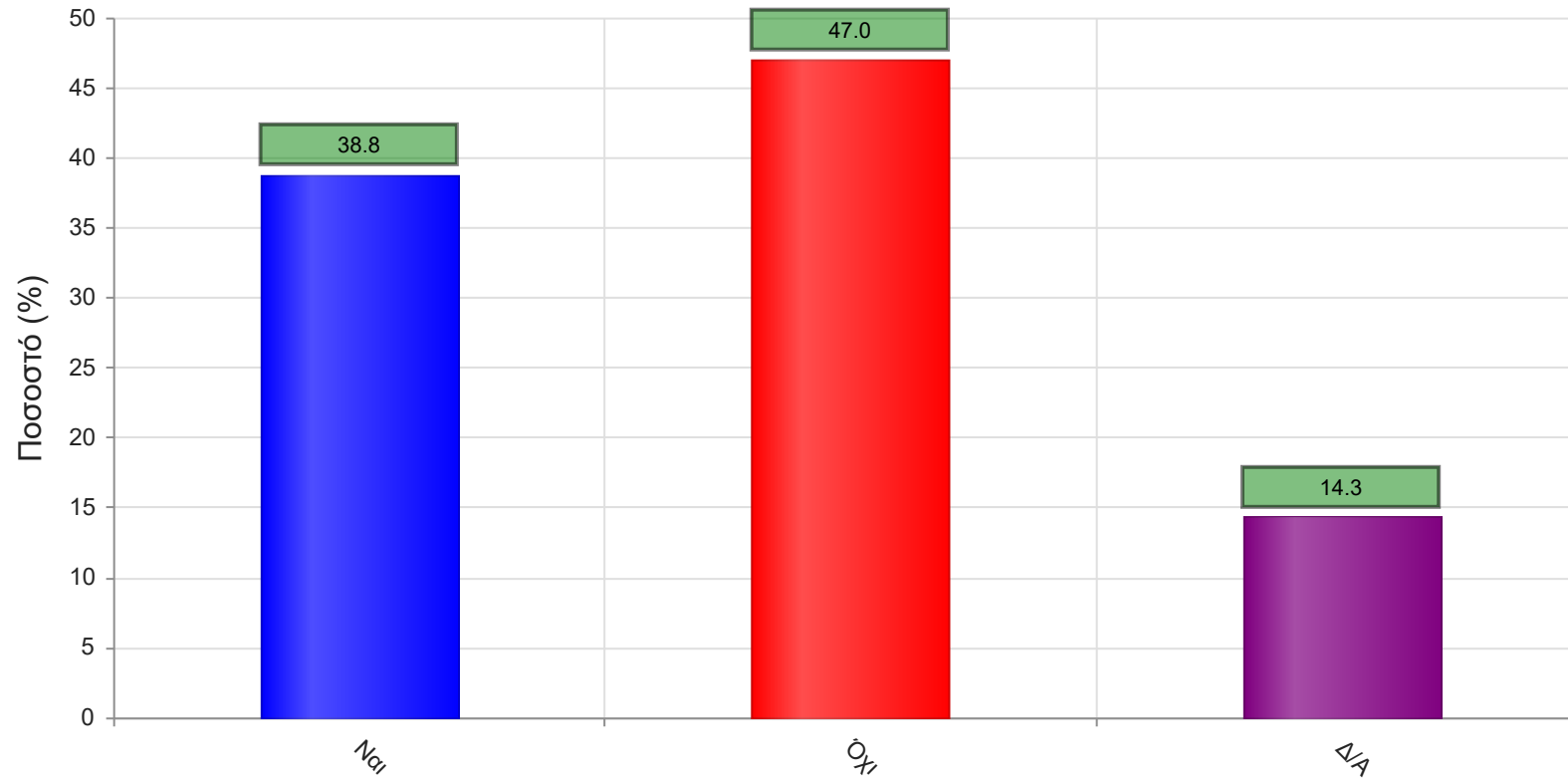
	Απαντήσεις	Ποσοστό (%)
Καθόλου	23	2.9
Λίγο	16	2.0
Μέτρια	80	10.1
Πολύ	215	27.0
Πάρα πολύ	299	37.6
Δ/Α	162	20.4
Σύνολο Απαντήσεων	633	79.6
Ολικό Σύνολο	795	100



Μέσος όρος τμήματος : 4.2 (Πολύ)

18. Δόθηκε η δυνατότητα βελτίωσης της εργασίας;

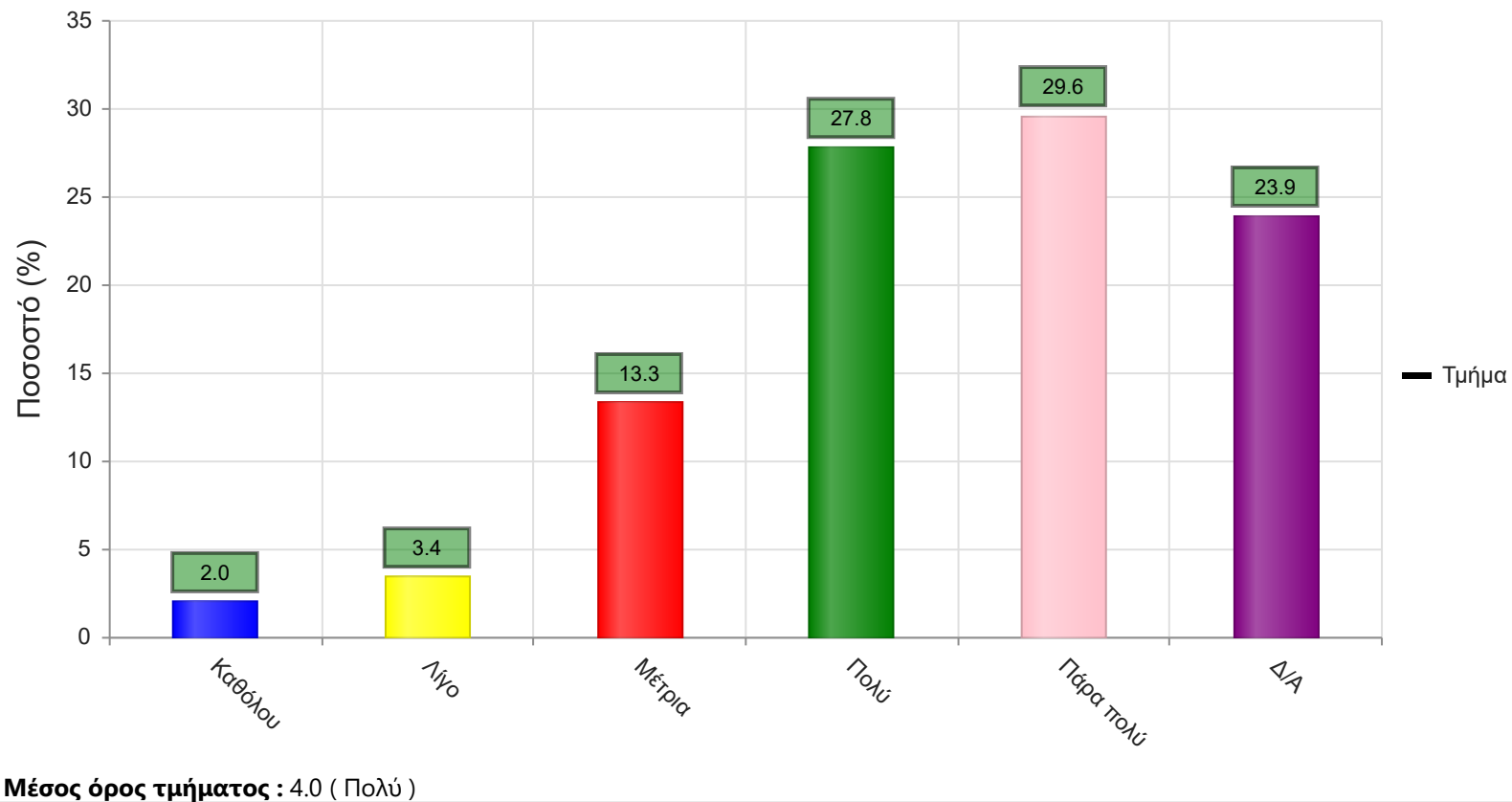
	Απαντήσεις	Ποσοστό (%)
ΝΑΙ	427	38.8
ΟΧΙ	517	47.0
Δ/Α	157	14.3
Σύνολο	1101	100



Μέσος όρος τμήματος : ()

19. Η συγκεκριμένη εργασία σας βοήθησε να κατανοήσετε το συγκεκριμένο θέμα;

	Απαντήσεις	Ποσοστό (%)
Καθόλου	16	2.0
Λίγο	27	3.4
Μέτρια	106	13.3
Πολύ	221	27.8
Πάρα πολύ	235	29.6
Δ/Α	190	23.9
Σύνολο Απαντήσεων	605	76.1
Ολικό Σύνολο	795	100



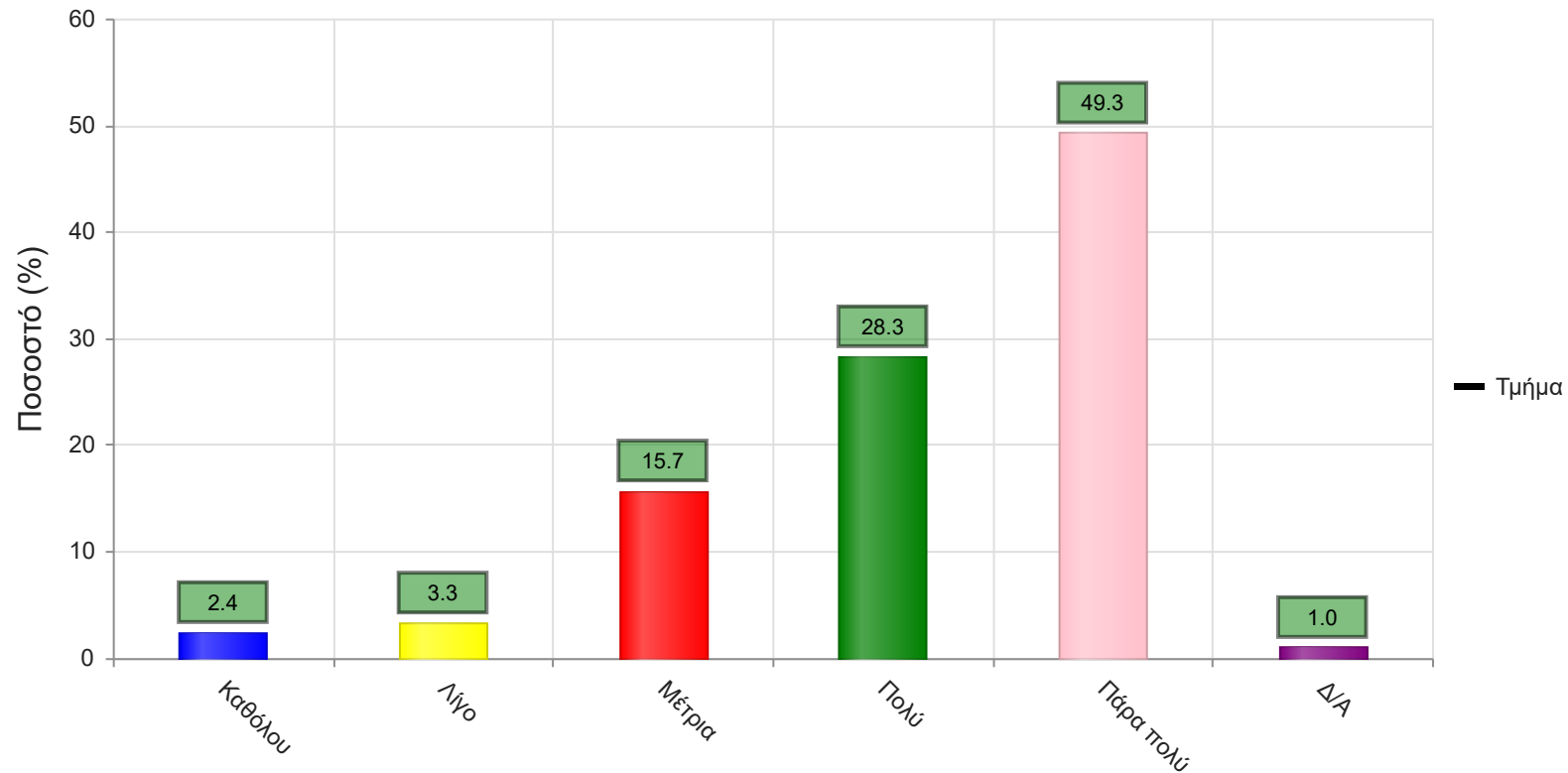
Β. Ερωτήσεις που αφορούν στον/ην διδάσκοντα/ουσα

20. Βαθμολογήστε τη μεταδοτικότητα του/της διδάσκοντα/ουσας.



	Απαντήσεις	Ποσοστό (%)
Καθόλου	19	2.4
Λίγο	26	3.3
Μέτρια	125	15.7

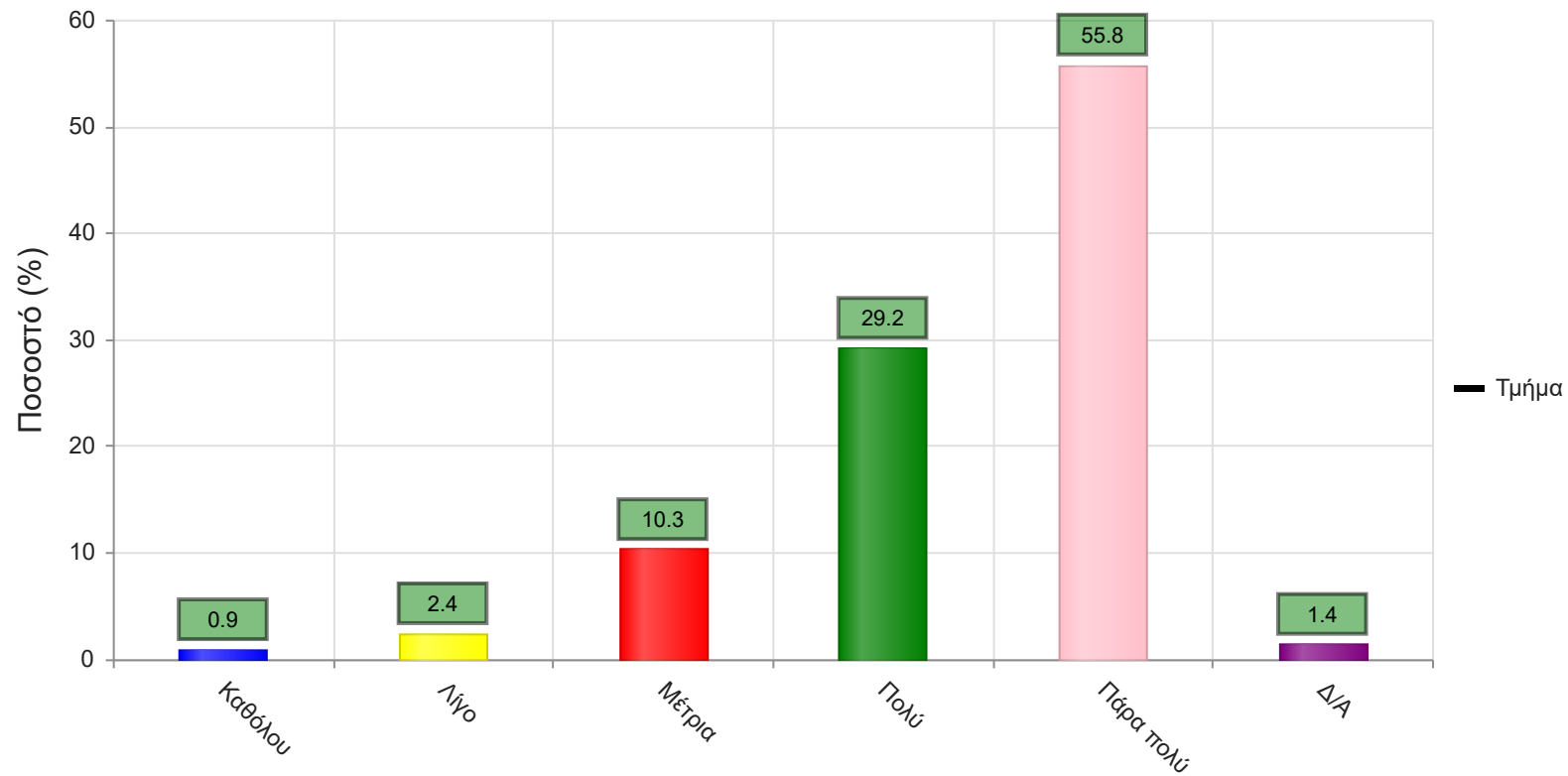
	Απαντήσεις	Ποσοστό (%)
Πολύ	225	28.3
Πάρα πολύ	392	49.3
Δ/Α	8	1.0
Σύνολο Απαντήσεων	787	99.0
Ολικό Σύνολο	795	100



Μέσος όρος τμήματος : 4.2 (Πολύ)

21. Βαθμολογήστε τη συνέπεια του/της διδάσκοντα/-ουσας στις εκπαιδευτικές του/της υποχρεώσεις. (Παρουσία στα μαθήματα, έγκαιρη διόρθωση εργασιών, ώρες συνεργασίας με τους φοιτητές, κλπ)

	Απαντήσεις	Ποσοστό (%)
Καθόλου	7	0.9
Λίγο	19	2.4
Μέτρια	82	10.3
Πολύ	232	29.2
Πάρα πολύ	444	55.8
Δ/Α	11	1.4
Σύνολο Απαντήσεων	784	98.6
Ολικό Σύνολο	795	100



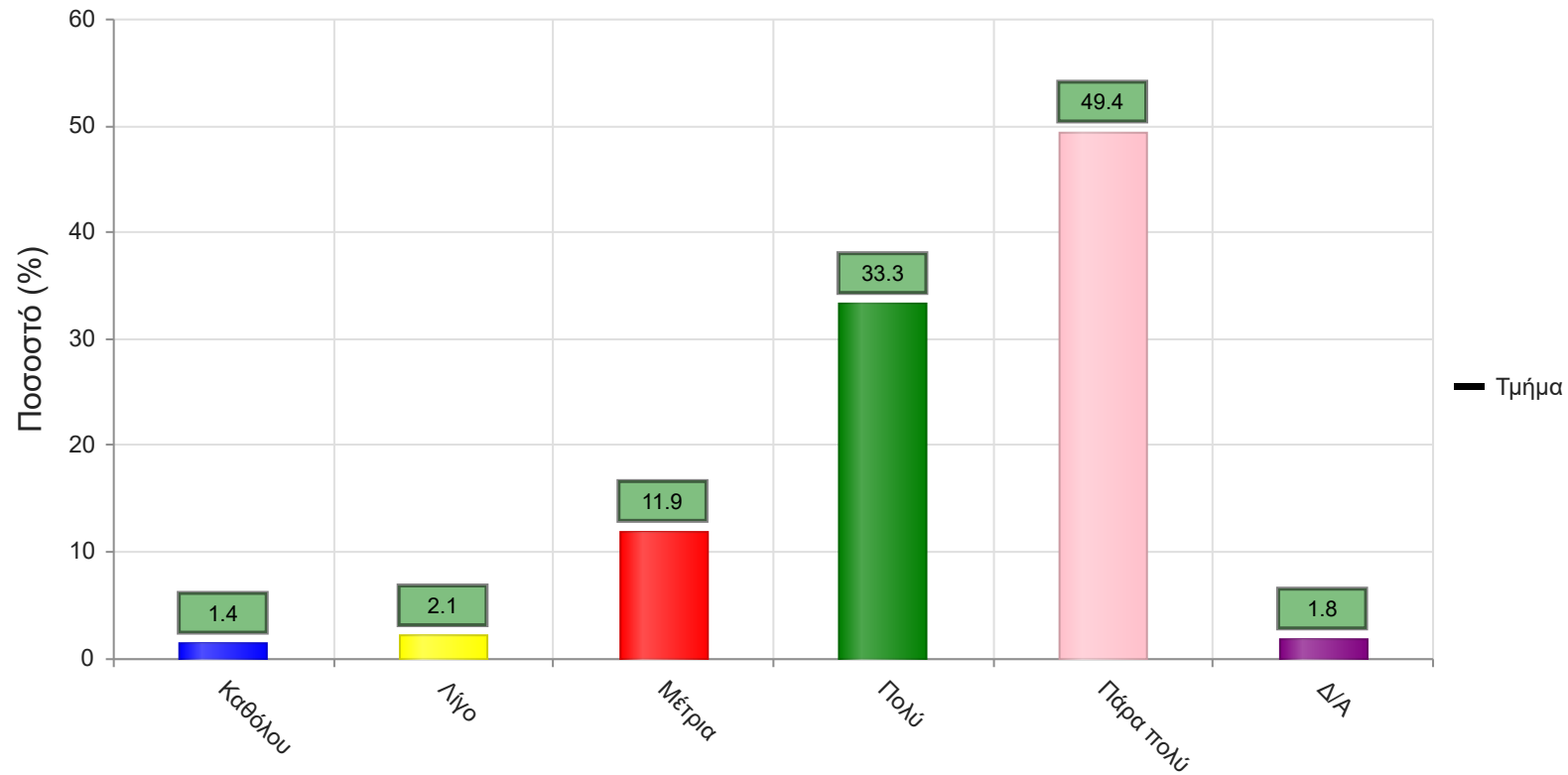
Μέσος όρος τμήματος : 4.4 (Πολύ)

22. Βαθμολογήστε το κλίμα συνεργασίας με τους φοιτητές/-τριες. (Προθυμία στην απάντηση ερωτήσεων, διαθεσιμότητα διδάσκοντος/-ουσας κλπ)



	Απαντήσεις	Ποσοστό (%)
Καθόλου	11	1.4
Λίγο	17	2.1
Μέτρια	95	11.9

	Απαντήσεις	Ποσοστό (%)
Πολύ	265	33.3
Πάρα πολύ	393	49.4
Δ/Α	14	1.8
Σύνολο Απαντήσεων	781	98.2
Ολικό Σύνολο	795	100



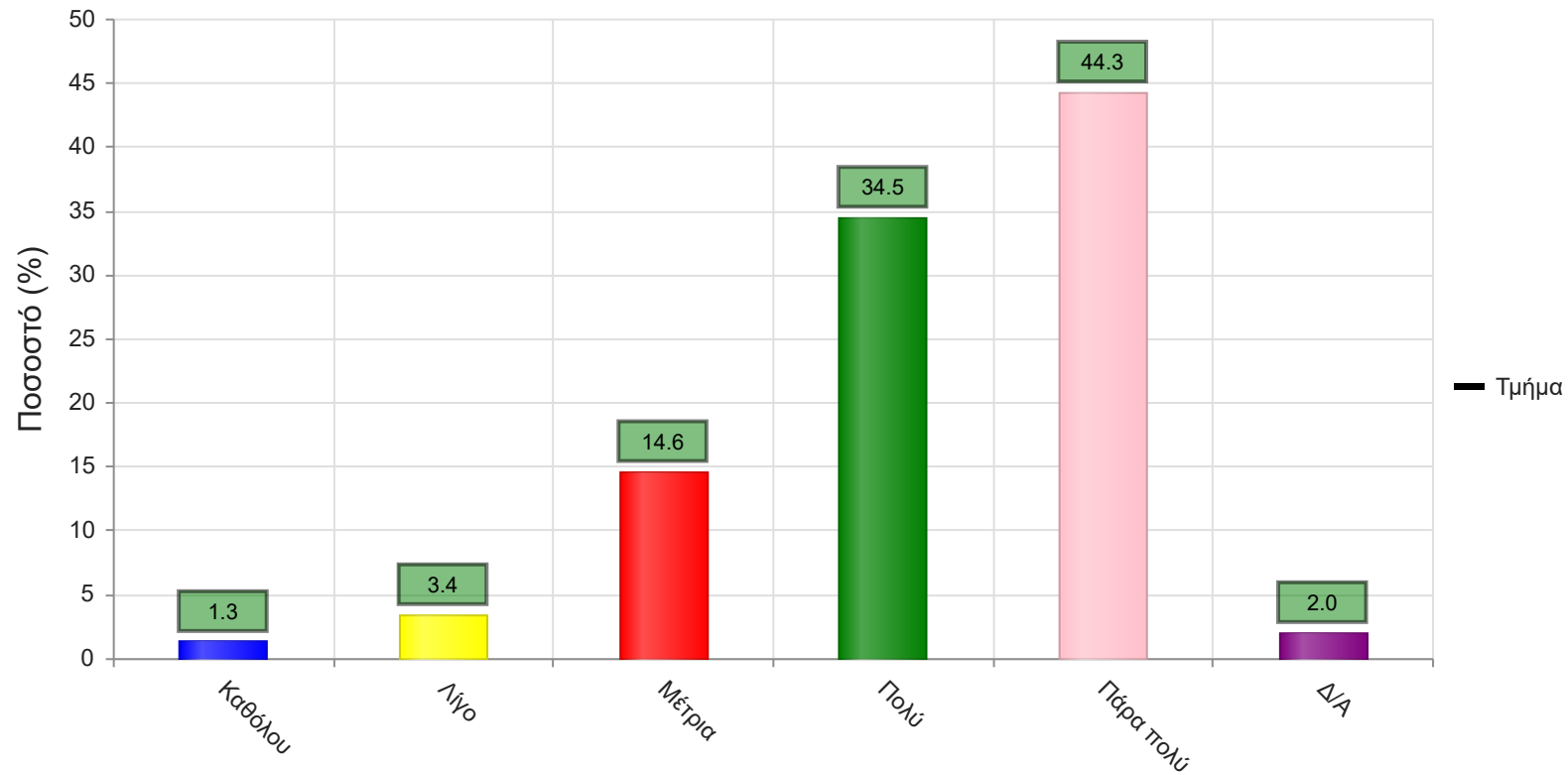
Μέσος όρος τμήματος : 4.3 (Πολύ)

23. Βαθμολογήστε την οργάνωση στην παρουσίαση της ύλης



	Απαντήσεις	Ποσοστό (%)
Καθόλου	10	1.3
Λίγο	27	3.4
Μέτρια	116	14.6

	Απαντήσεις	Ποσοστό (%)
Πολύ	274	34.5
Πάρα πολύ	352	44.3
Δ/Α	16	2.0
Σύνολο Απαντήσεων	779	98.0
Ολικό Σύνολο	795	100



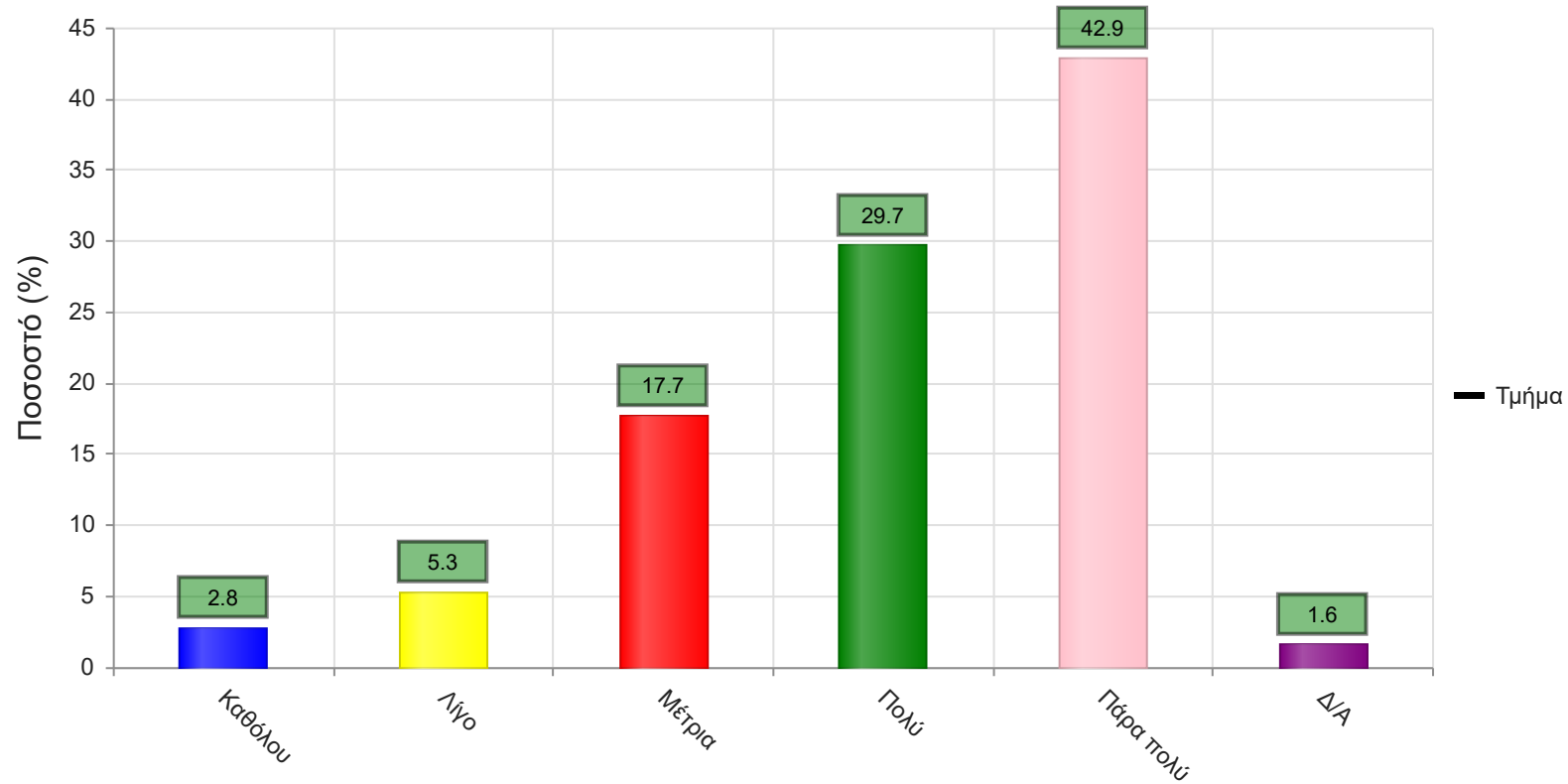
Μέσος όρος τμήματος : 4.2 (Πολύ)

24. Επιτυγχάνει να διεγείρει το ενδιαφέρον για το αντικείμενο του μαθήματος;



	Απαντήσεις	Ποσοστό (%)
Καθόλου	22	2.8
Λίγο	42	5.3
Μέτρια	141	17.7

	Απαντήσεις	Ποσοστό (%)
Πολύ	236	29.7
Πάρα πολύ	341	42.9
Δ/Α	13	1.6
Σύνολο Απαντήσεων	782	98.4
Ολικό Σύνολο	795	100



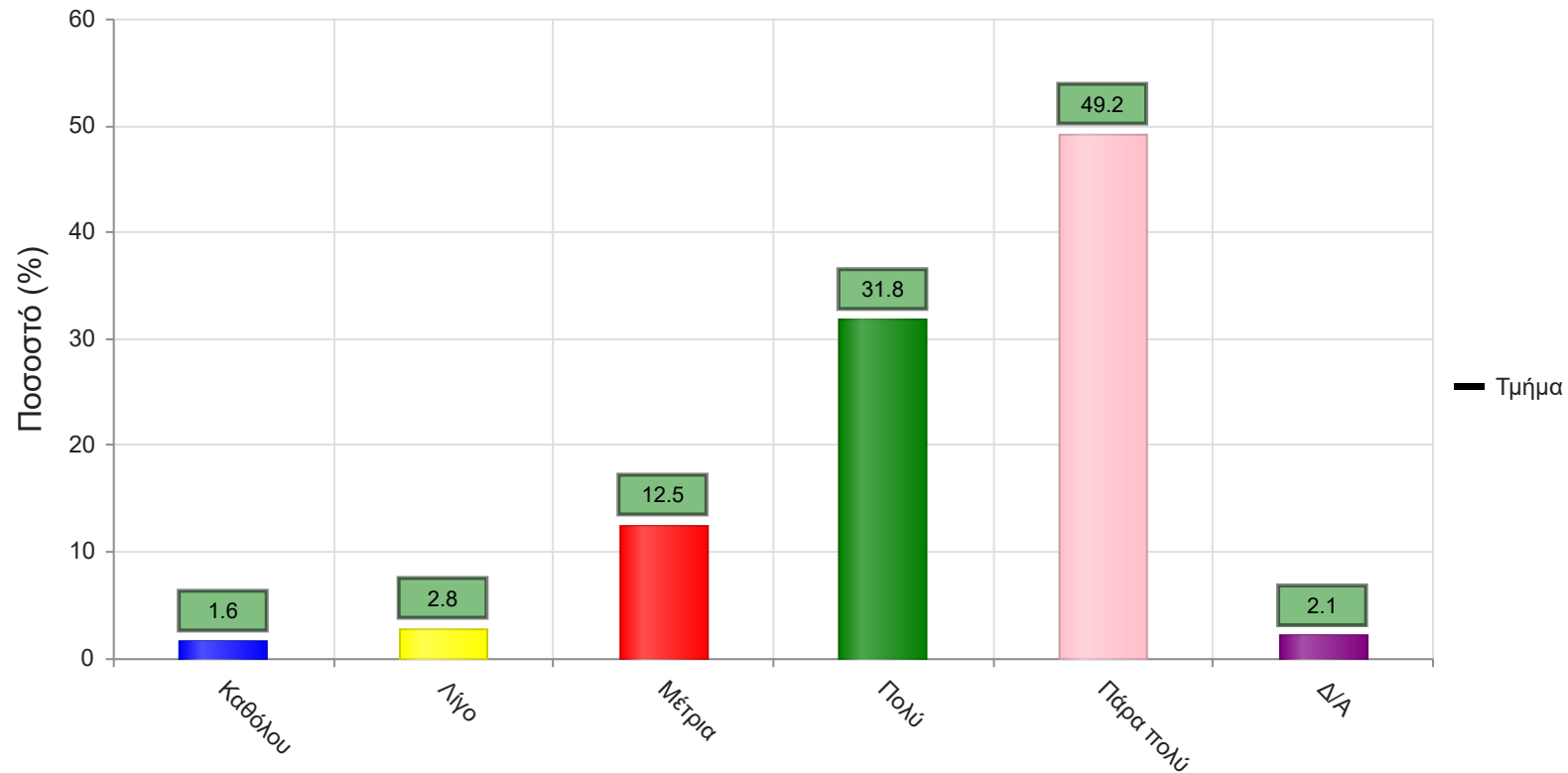
Μέσος όρος τμήματος : 4.1 (Πολύ)

25. Ενθαρρύνει τους φοιτητές/-τριες να διατυπώνουν απορίες και ερωτήσεις έτσι ώστε να αναπτύξουν την κρίση τους;



	Απαντήσεις	Ποσοστό (%)
Καθόλου	13	1.6
Λίγο	22	2.8
Μέτρια	99	12.5

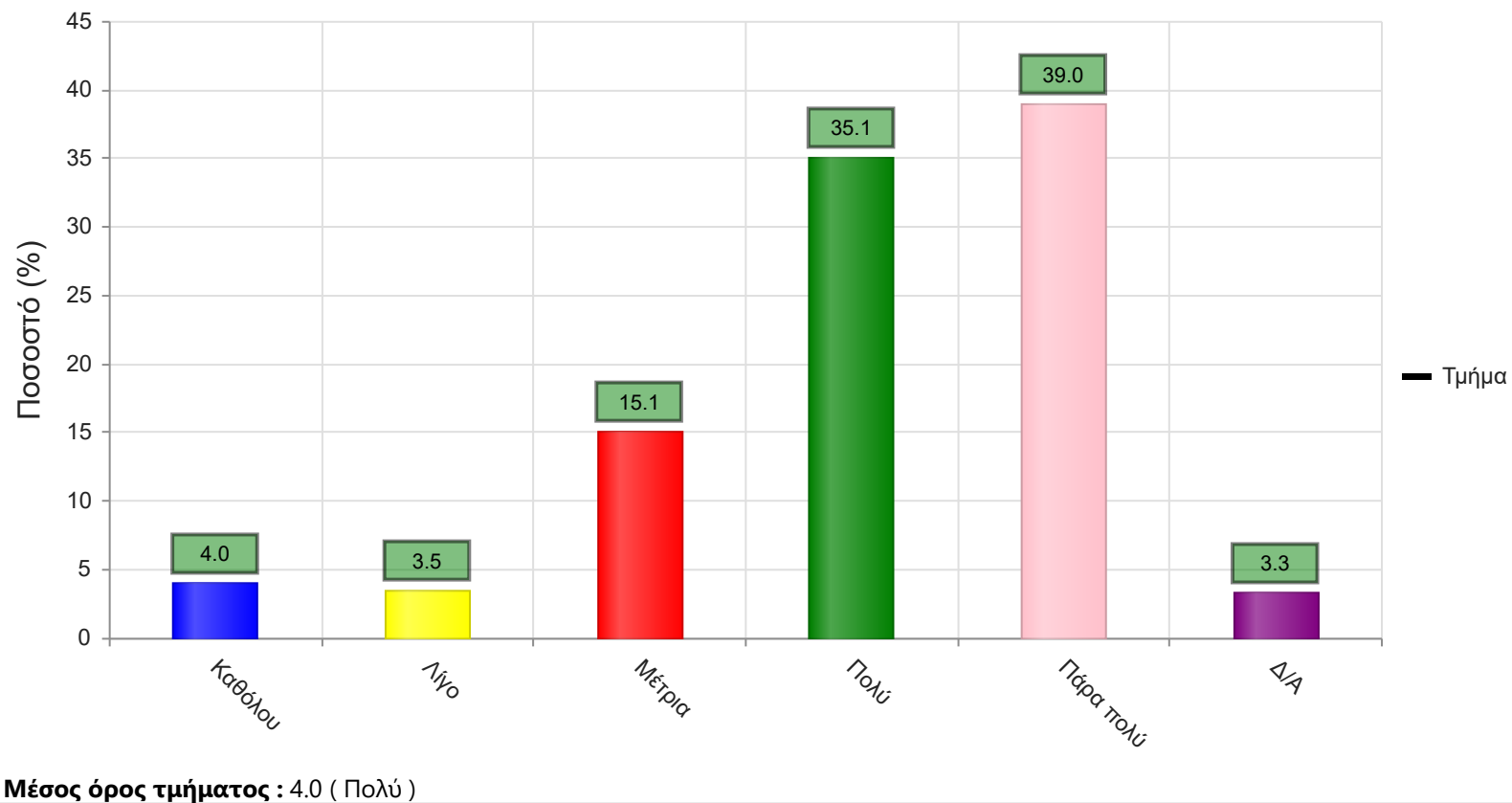
	Απαντήσεις	Ποσοστό (%)
Πολύ	253	31.8
Πάρα πολύ	391	49.2
Δ/Α	17	2.1
Σύνολο Απαντήσεων	778	97.9
Ολικό Σύνολο	795	100



Μέσος όρος τμήματος : 4.3 (Πολύ)

26. Χρησιμοποιεί Τεχνολογίες Πληροφορικής και Επικοινωνιών στη διδασκαλία και στην εμπέδωση του μαθήματος; (Χρήση προβολικών μηχανημάτων στις παραδόσεις, παράδοση ασκήσεων μέσω πλατφόρμας τηλεκαίδευσης, χρήση ιστοσελίδας μαθήματος κλπ)

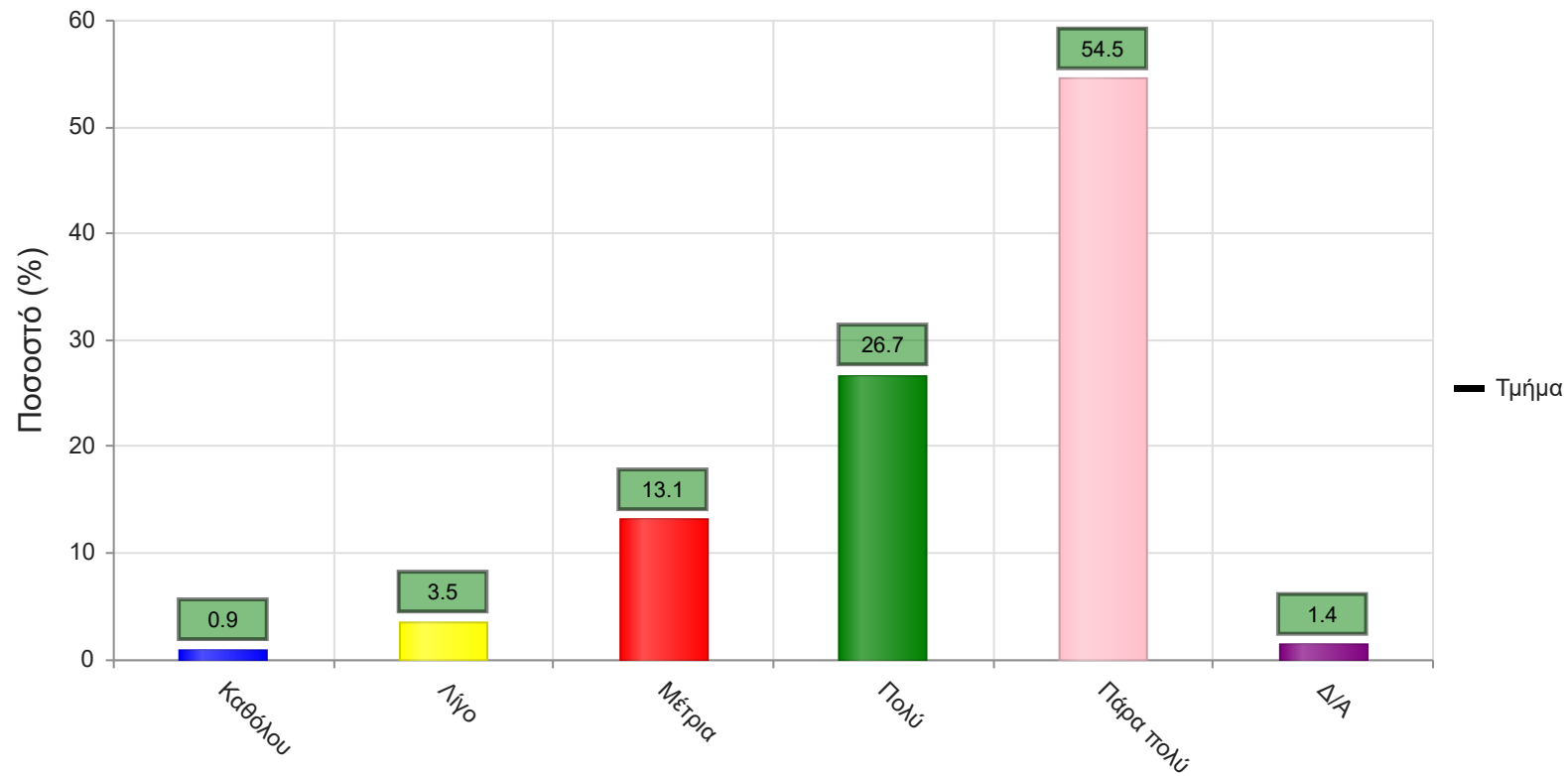
	Απαντήσεις	Ποσοστό (%)
Καθόλου	32	4.0
Λίγο	28	3.5
Μέτρια	120	15.1
Πολύ	279	35.1
Πάρα πολύ	310	39.0
Δ/Α	26	3.3
Σύνολο Απαντήσεων	769	96.7
Ολικό Σύνολο	795	100



Γ. Ερωτήσεις που αφορούν στα χαρακτηριστικά του/της φοιτητή/-τριας:

27. Πόσο τακτικά παρακολουθείτε τις διαλέξεις;

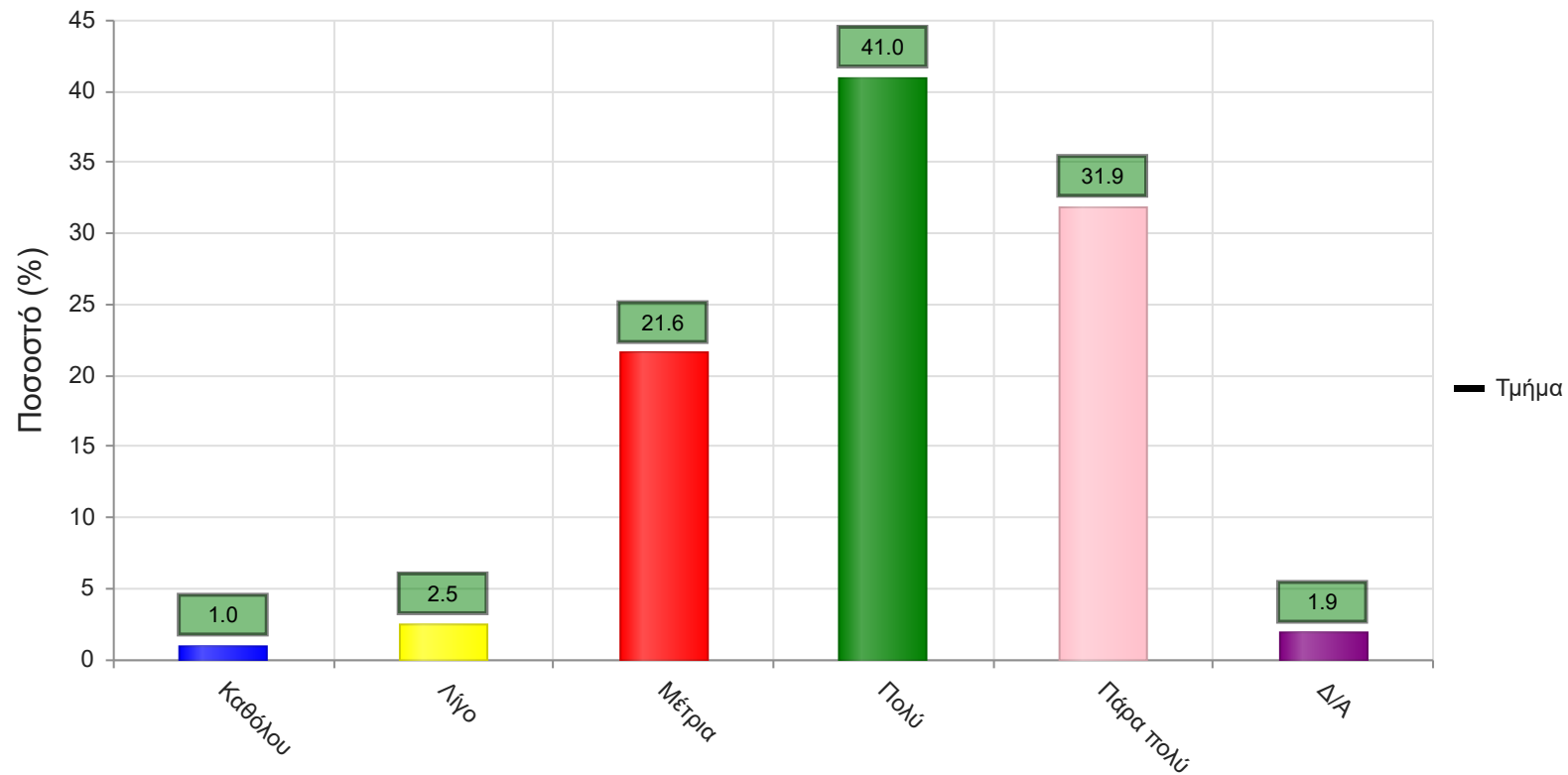
	Απαντήσεις	Ποσοστό (%)
Καθόλου	7	0.9
Λίγο	28	3.5
Μέτρια	104	13.1
Πολύ	212	26.7
Πάρα πολύ	433	54.5
Δ/Α	11	1.4
Σύνολο Απαντήσεων	784	98.6
Ολικό Σύνολο	795	100



Μέσος όρος τμήματος : 4.3 (Πολύ)

28. Κατά πόσο κατανοείτε τις διδασκόμενες έννοιες;

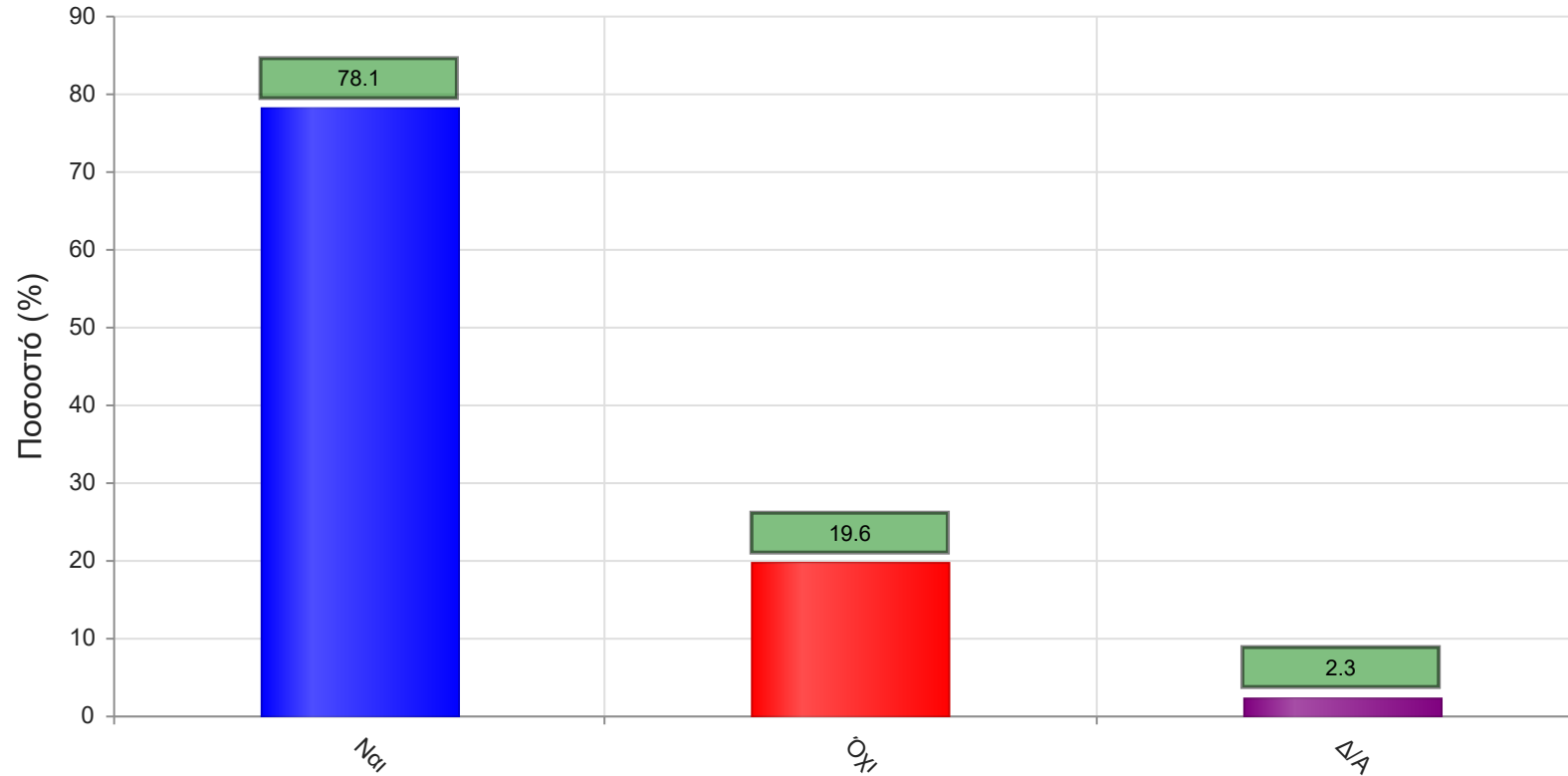
	Απαντήσεις	Ποσοστό (%)
Καθόλου	8	1.0
Λίγο	20	2.5
Μέτρια	172	21.6
Πολύ	326	41.0
Πάρα πολύ	254	31.9
Δ/Α	15	1.9
Σύνολο Απαντήσεων	780	98.1
Ολικό Σύνολο	795	100



Μέσος όρος τμήματος : 4.0 (Πολύ)

29. Ανταποκρίνεστε στις γραπτές εργασίες/ασκήσεις;

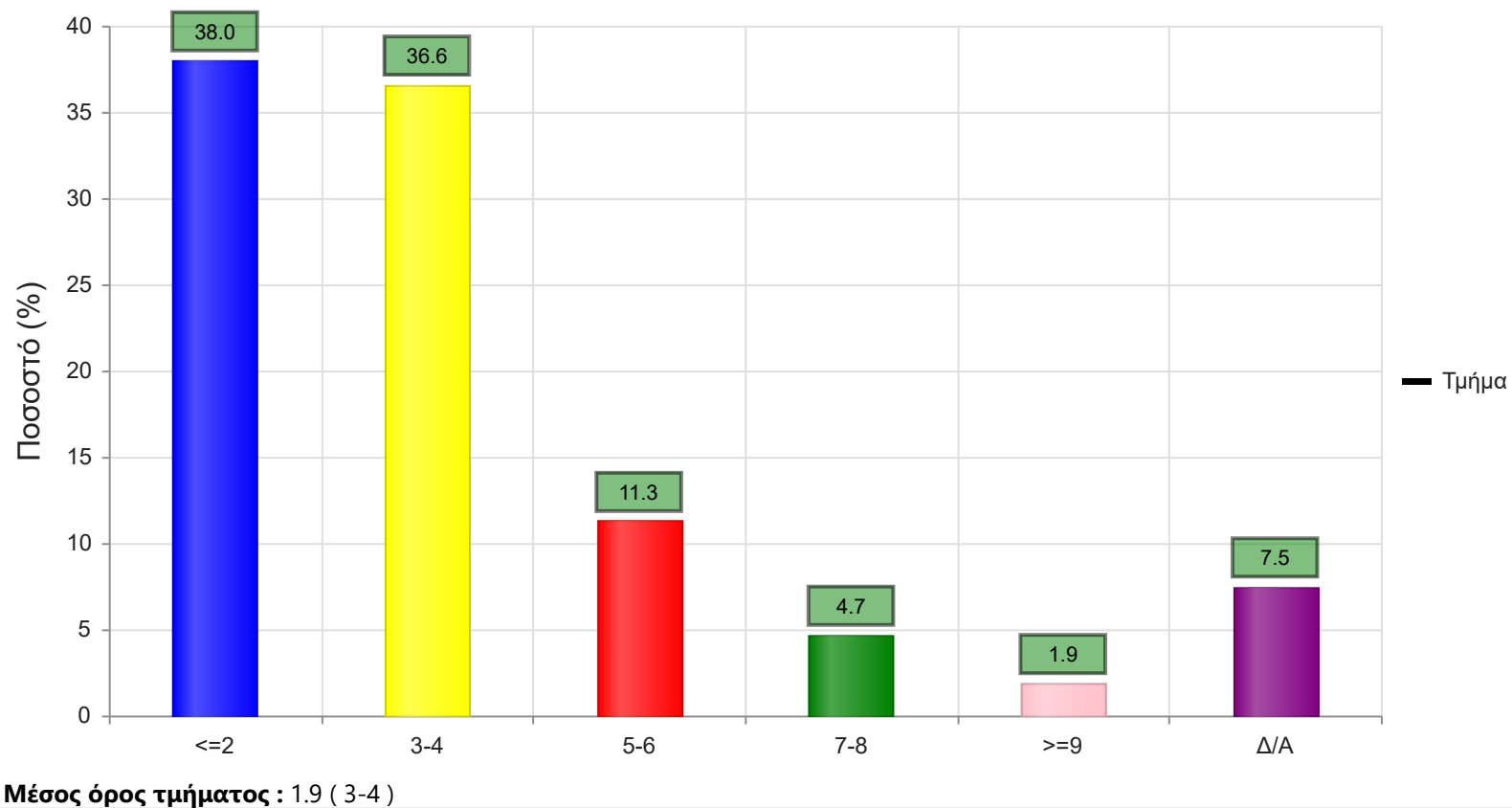
	Απαντήσεις	Ποσοστό (%)
ΝΑΙ	860	78.1
ΟΧΙ	216	19.6
Δ/Α	25	2.3
Σύνολο	1101	100



Μέσος όρος τμήματος : ()

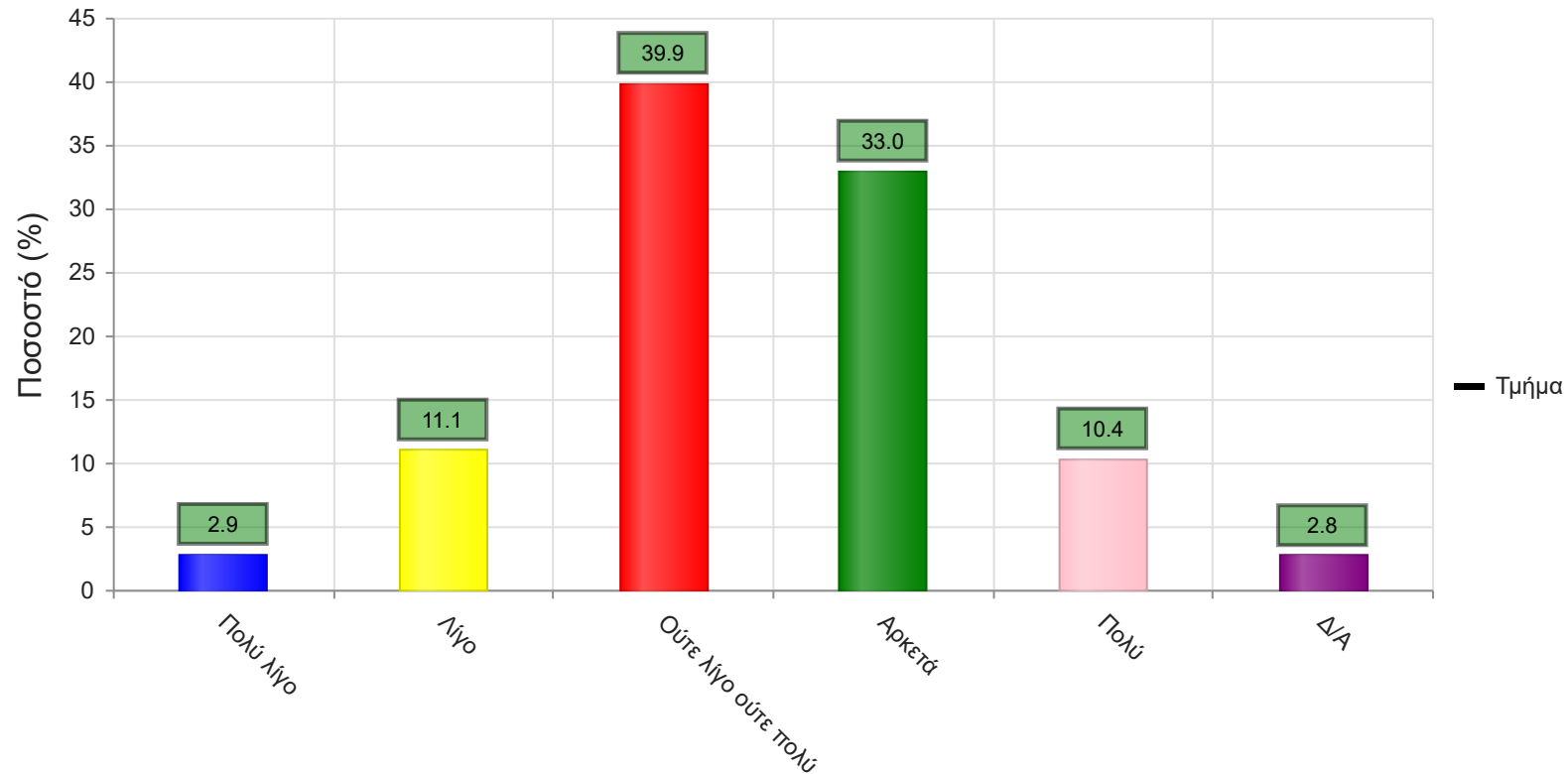
30. Πόσες ώρες μελέτης αφιερώνετε εβδομαδιαία για τη μελέτη του συγκεκριμένου μαθήματος;

	Απαντήσεις	Ποσοστό τμήματος(%)
<=2	302	38.0
3-4	291	36.6
5-6	90	11.3
7-8	37	4.7
>=9	15	1.9
Δ/Α	60	7.5
Σύνολο Απαντήσεων	735	92.5
Ολικό Σύνολο	795	100



31. Πόσες ώρες πιστεύετε ότι πρέπει να αφιερώσετε κατά την περίοδο των εξετάσεων για την επιτυχή εξέτασή σας στο συγκεκριμένο μάθημα; (**Πολύ Λίγο**=0-5, **Λίγο**=5-10, **Ούτε Λίγο Ούτε πολύ**=10-15, **Αρκετά**=15-20, **Πολύ**=20+)

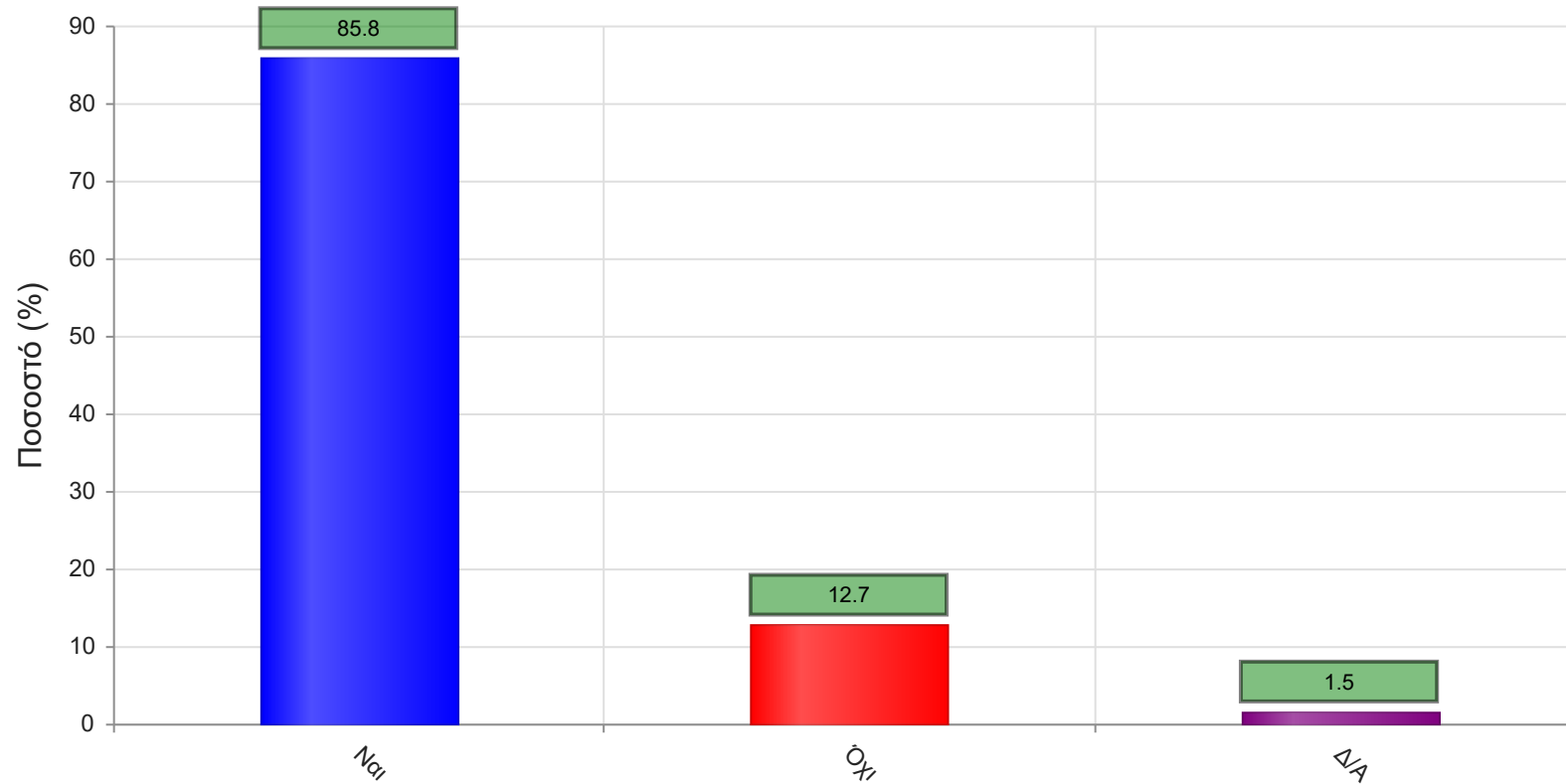
	Απαντήσεις	Ποσοστό τμήματος (%)
Πολύ λίγο	23	2.9
Λίγο	88	11.1
Ούτε λίγο ούτε πολύ	317	39.9
Αρκετά	262	33.0
Πολύ	83	10.4
Δ/Α	22	2.8
Σύνολο Απαντήσεων	773	97.2
Ολικό Σύνολο	795	100



Μέσος όρος τμήματος : 3.4 (Ούτε λίγο ούτε πολύ)

32. Θα εξεταστείτε στο μάθημα για πρώτη φορά;

	Απαντήσεις	Ποσοστό (%)
ΝΑΙ	945	85.8
ΟΧΙ	140	12.7
Δ/Α	16	1.5
Σύνολο	1101	100



Μέσος όρος τμήματος : ()