



ΠΑΝΕΠΙΣΤΗΜΙΟ ΔΥΤΙΚΗΣ ΑΤΤΙΚΗΣ

Στατιστικά τμήματος

Τμήμα

Απογραφική Περίοδος

Ερωτηματολόγιο

Εξάμηνο

679 - ΔΗΜΟΣΙΑΣ ΚΑΙ ΚΟΙΝΟΤΙΚΗΣ ΥΓΕΙΑΣ

2022 - 2023

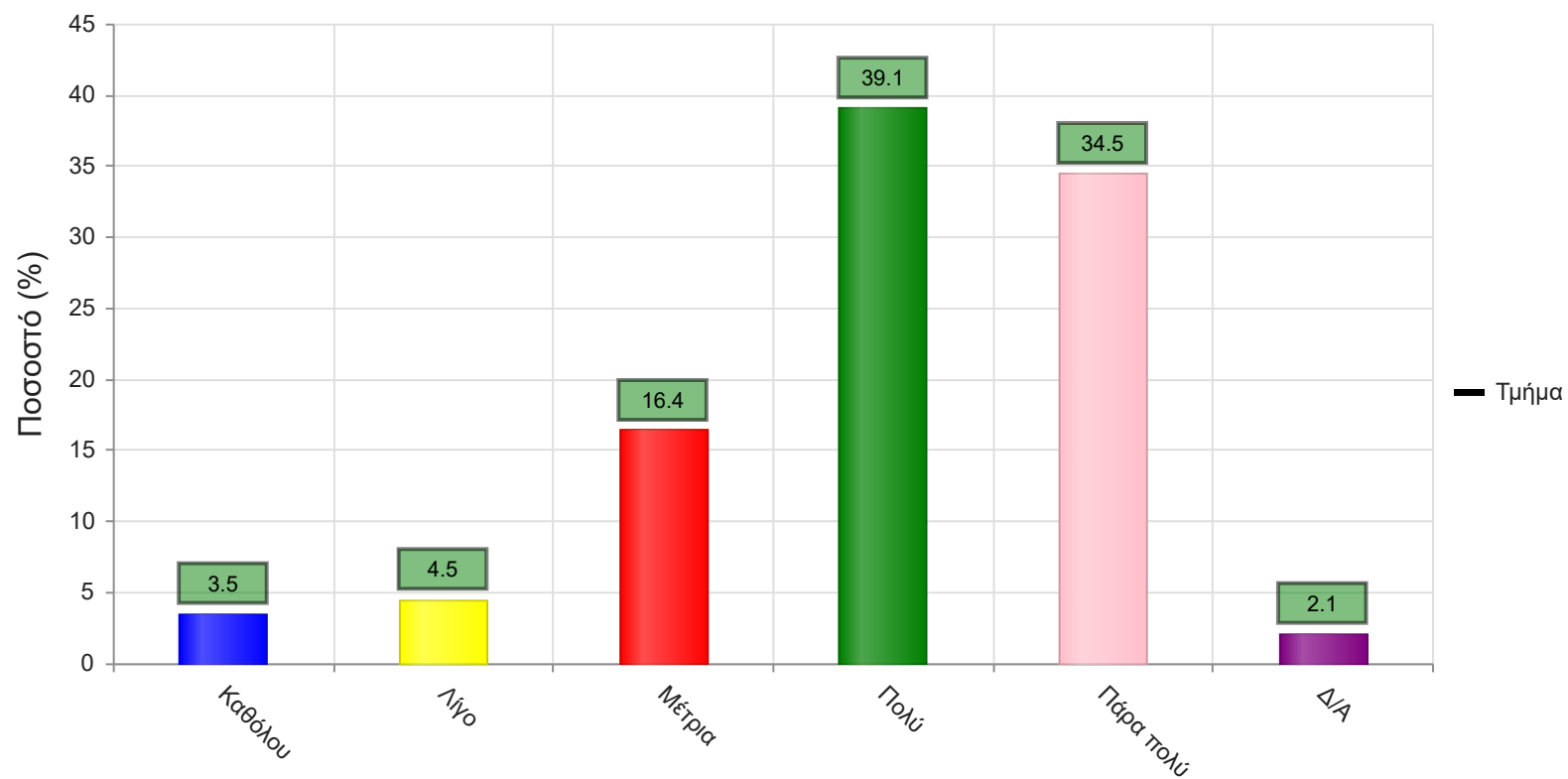
Ερωτηματολόγιο Μαθημάτων

Εαρινό

A. Ερωτήσεις που αφορούν στο μάθημα:

1. Οι στόχοι του θεωρητικού μαθήματος ήταν σαφείς;

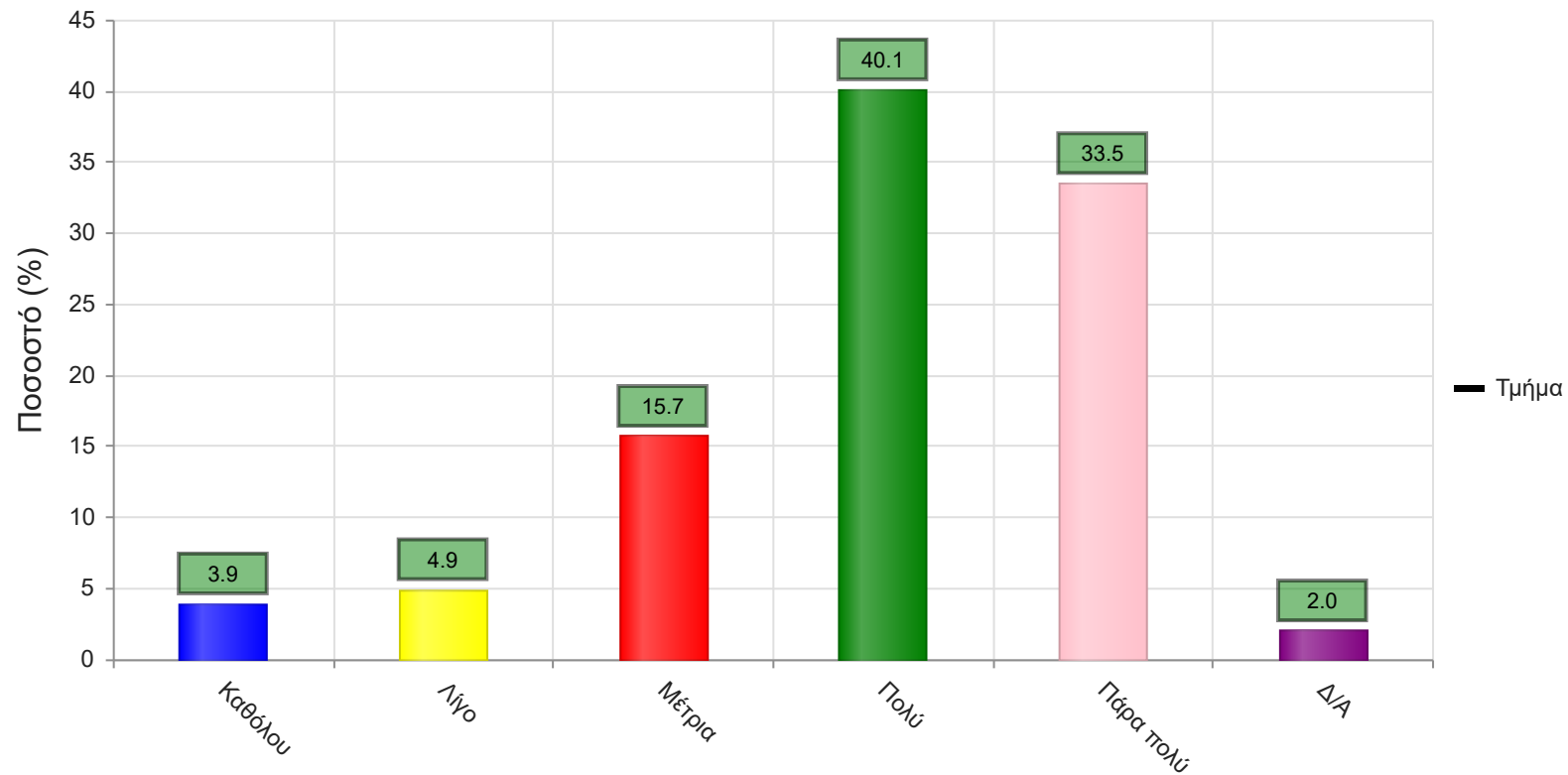
	Απαντήσεις	Ποσοστό (%)
Καθόλου	25	3.5
Λίγο	32	4.5
Μέτρια	117	16.4
Πολύ	279	39.1
Πάρα πολύ	246	34.5
Δ/Α	15	2.1
Σύνολο Απαντήσεων	699	97.9
Ολικό Σύνολο	714	100



Μέσος όρος τμήματος : 4.0 (Πολύ)

2. Η ύλη που καλύφθηκε ανταποκρινόταν στους στόχους του μαθήματος;

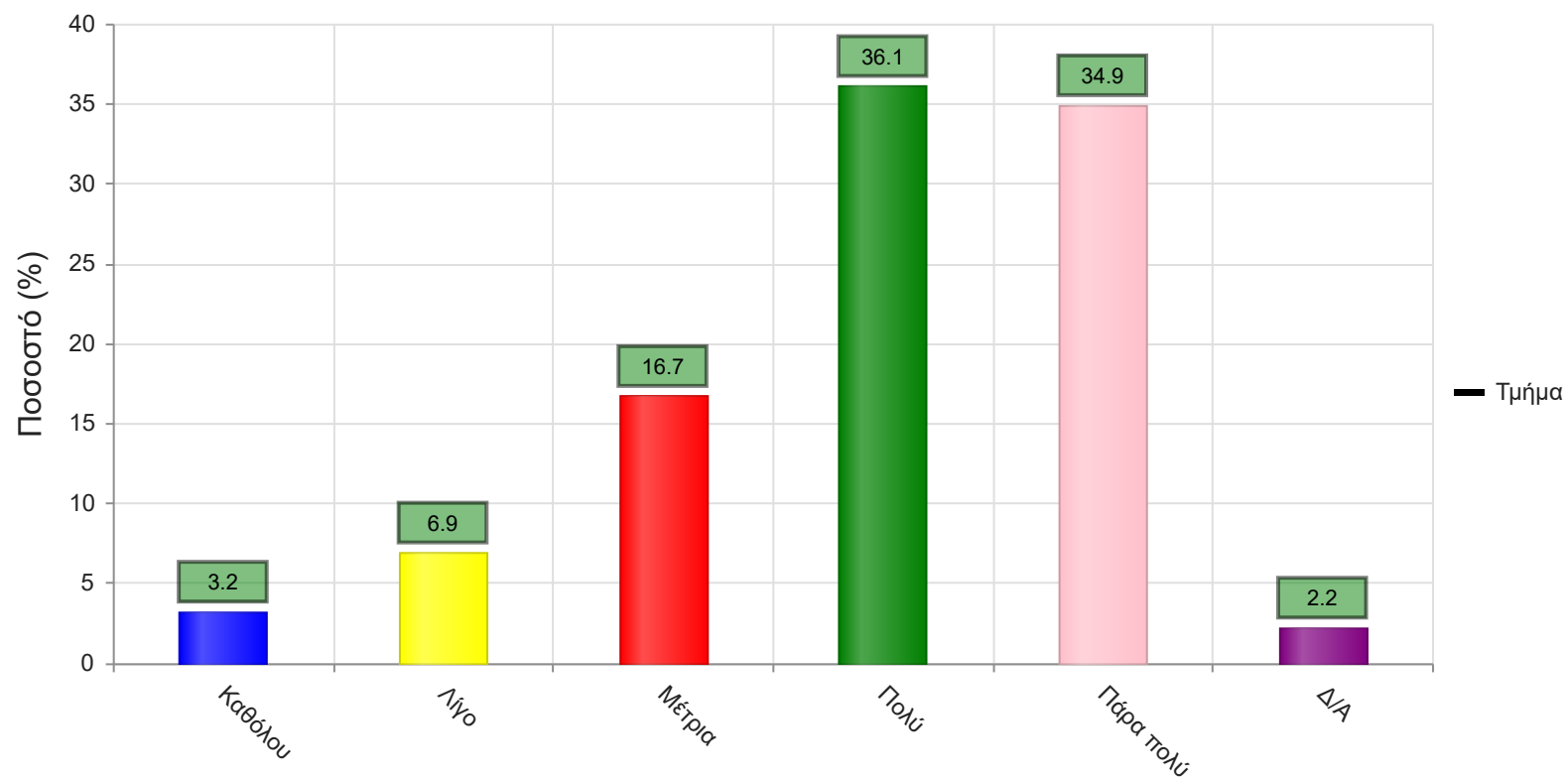
	Απαντήσεις	Ποσοστό (%)
Καθόλου	28	3.9
Λίγο	35	4.9
Μέτρια	112	15.7
Πολύ	286	40.1
Πάρα πολύ	239	33.5
Δ/Α	14	2.0
Σύνολο Απαντήσεων	700	98.0
Ολικό Σύνολο	714	100



Μέσος όρος τμήματος : 4.0 (Πολύ)

3. Βαθμολογήστε την οργάνωση του μαθήματος

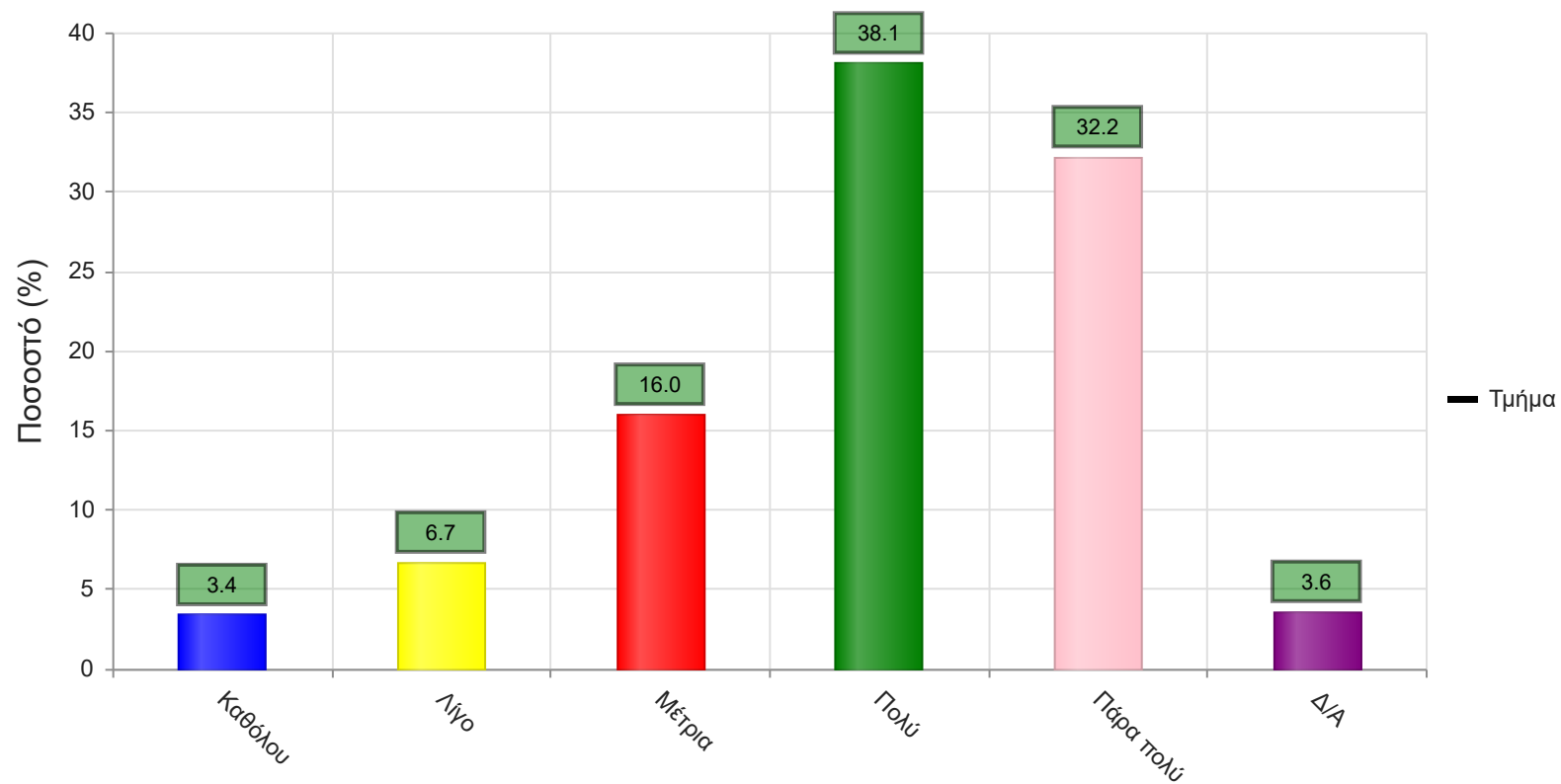
	Απαντήσεις	Ποσοστό (%)
Καθόλου	23	3.2
Λίγο	49	6.9
Μέτρια	119	16.7
Πολύ	258	36.1
Πάρα πολύ	249	34.9
Δ/Α	16	2.2
Σύνολο Απαντήσεων	698	97.8
Ολικό Σύνολο	714	100



Μέσος όρος τμήματος : 3.9 (Πολύ)

4. Το εκπαιδευτικό υλικό που χρησιμοποιήθηκε βοήθησε στην καλύτερη κατανόηση του θέματος;

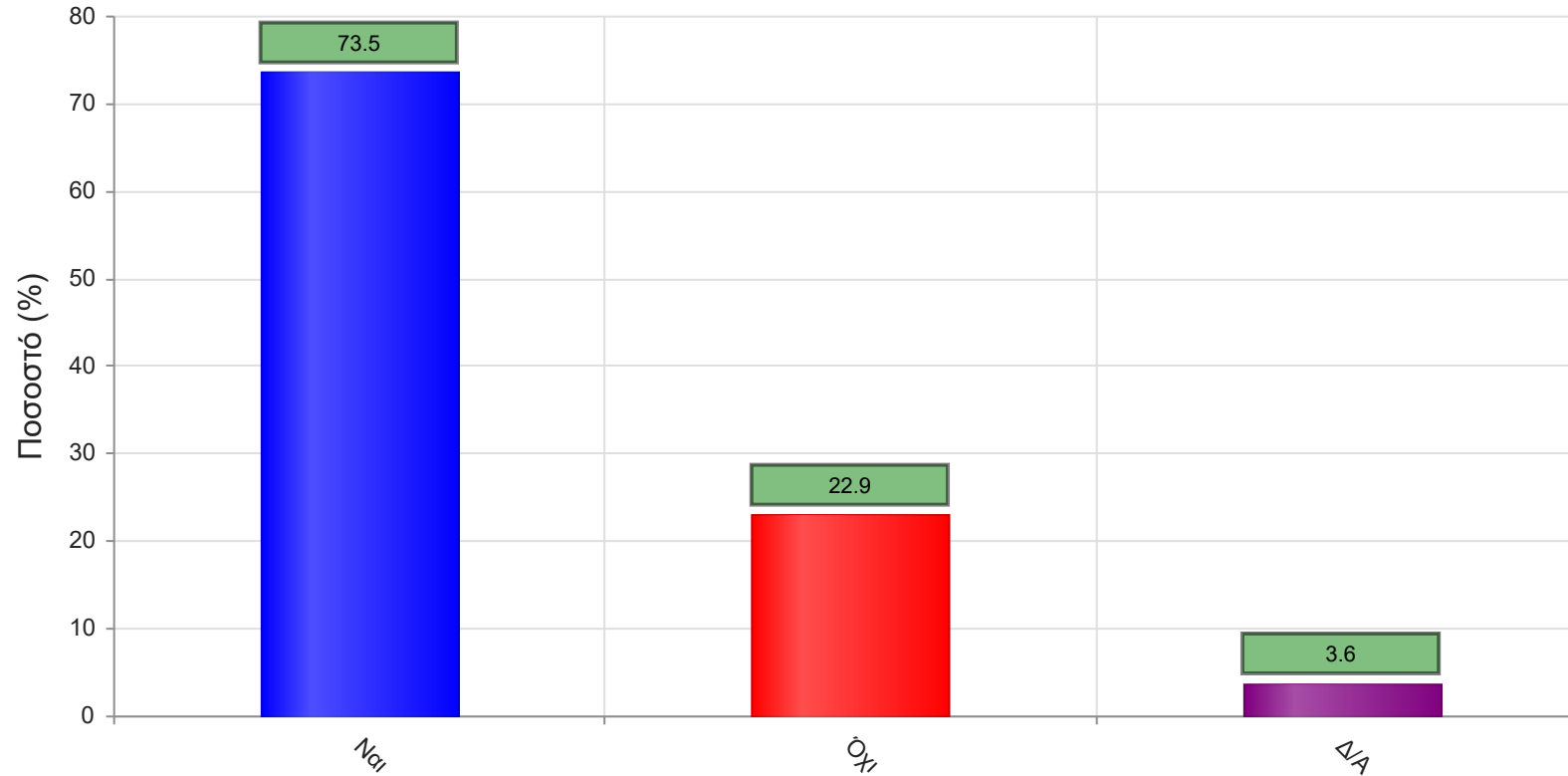
	Απαντήσεις	Ποσοστό (%)
Καθόλου	24	3.4
Λίγο	48	6.7
Μέτρια	114	16.0
Πολύ	272	38.1
Πάρα πολύ	230	32.2
Δ/Α	26	3.6
Σύνολο Απαντήσεων	688	96.4
Ολικό Σύνολο	714	100



Μέσος όρος τμήματος : 3.9 (Πολύ)

5. Τα εκπαιδευτικά βοηθήματα ("σύγγραμμα", σημειώσεις, πρόσθετη βιβλιογραφία) χορηγήθηκαν εγκαίρως;

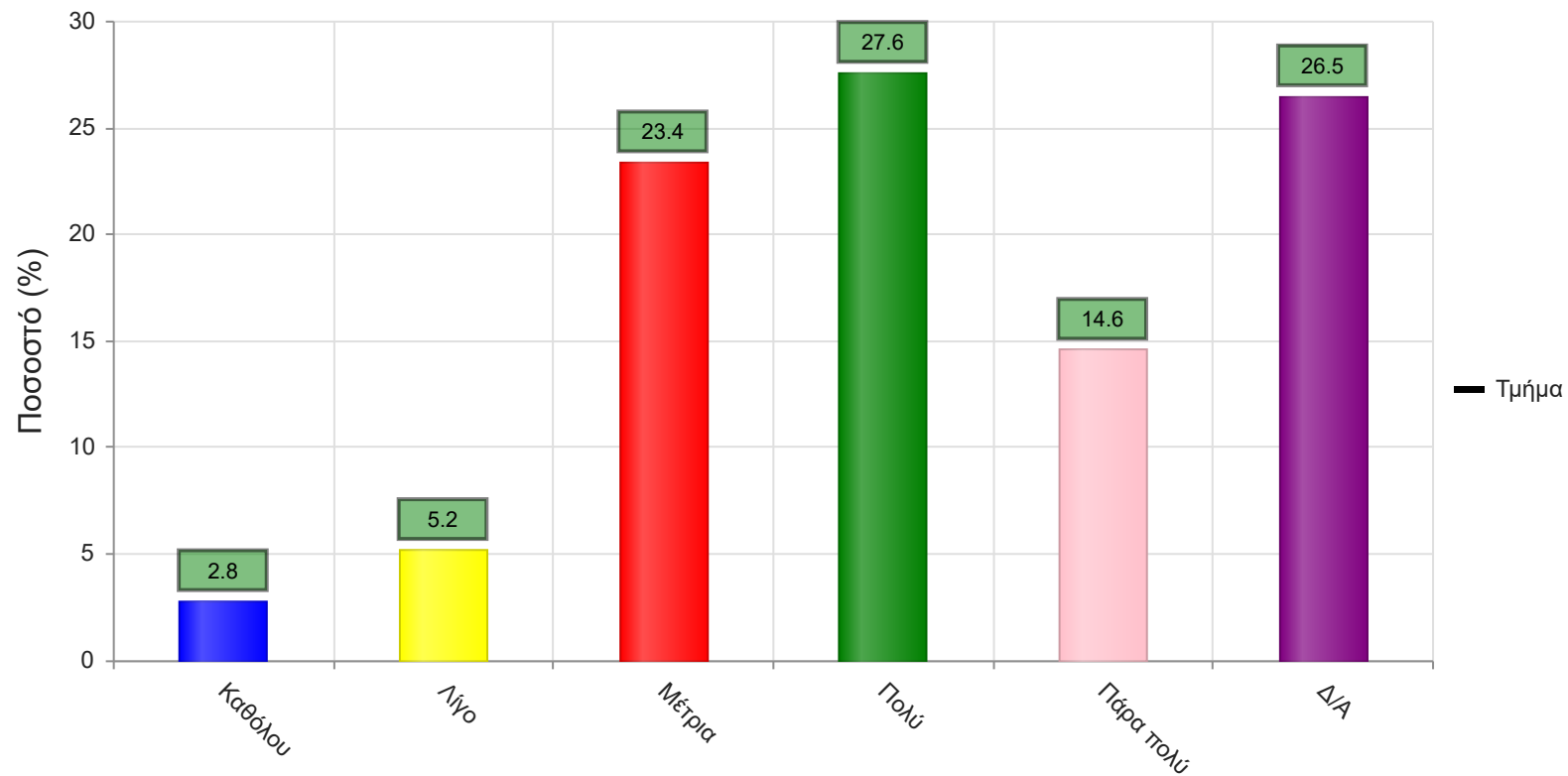
	Απαντήσεις	Ποσοστό (%)
ΝΑΙ	900	73.5
ΟΧΙ	281	22.9
Δ/Α	44	3.6
Σύνολο	1225	100



Μέσος όρος τμήματος : ()

6. Πόσο ικανοποιητικό/-ά βρίσκεται το/-α διανεμόμενο/-α βιβλίο/α(σύγγραμμα/-τα);

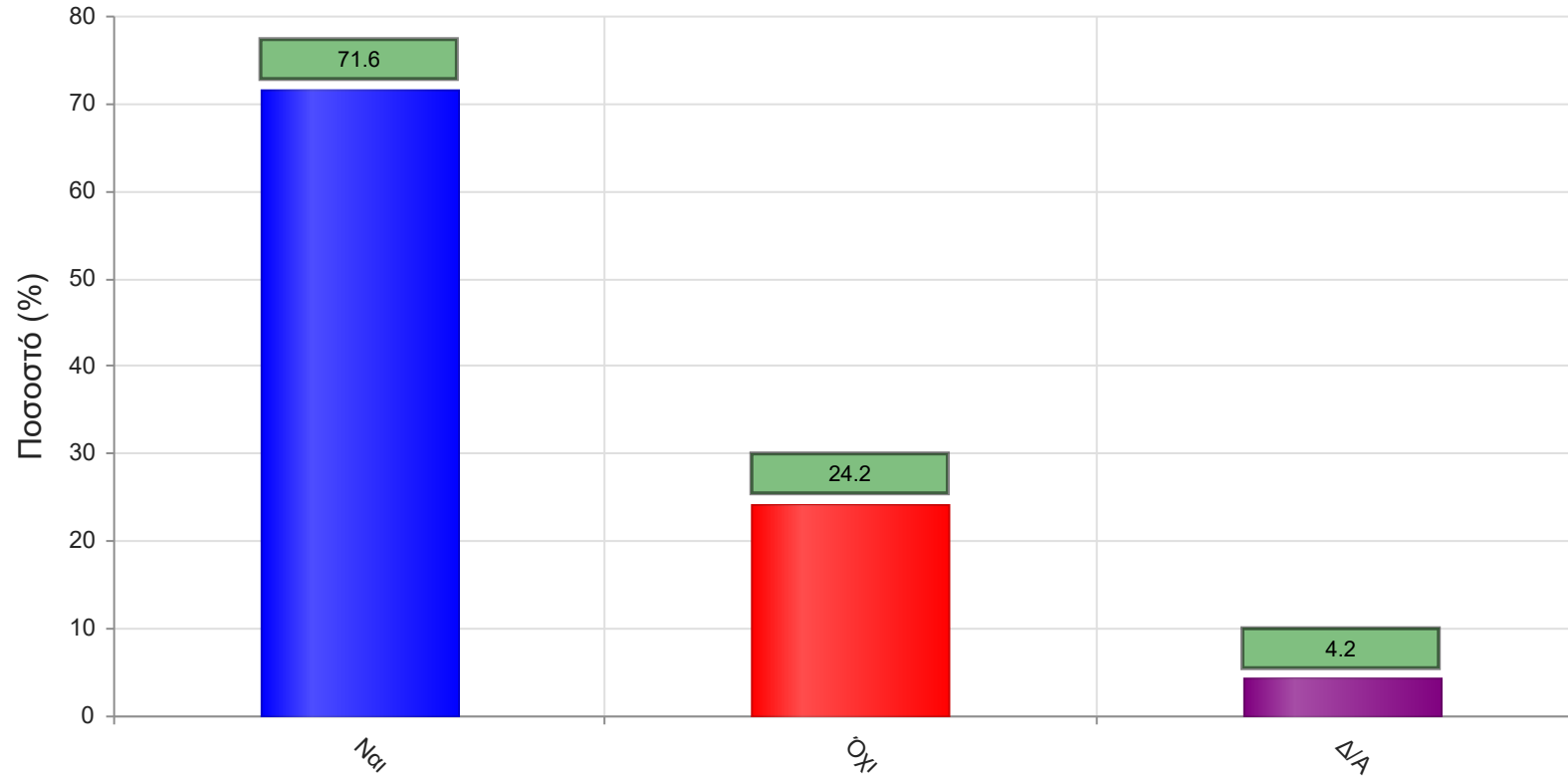
	Απαντήσεις	Ποσοστό (%)
Καθόλου	20	2.8
Λίγο	37	5.2
Μέτρια	167	23.4
Πολύ	197	27.6
Πάρα πολύ	104	14.6
Δ/Α	189	26.5
Σύνολο Απαντήσεων	525	73.5
Ολικό Σύνολο	714	100



Μέσος όρος τμήματος : 3.6 (Πολύ)

7. Παρέχονται επιπρόσθετες σημειώσεις;

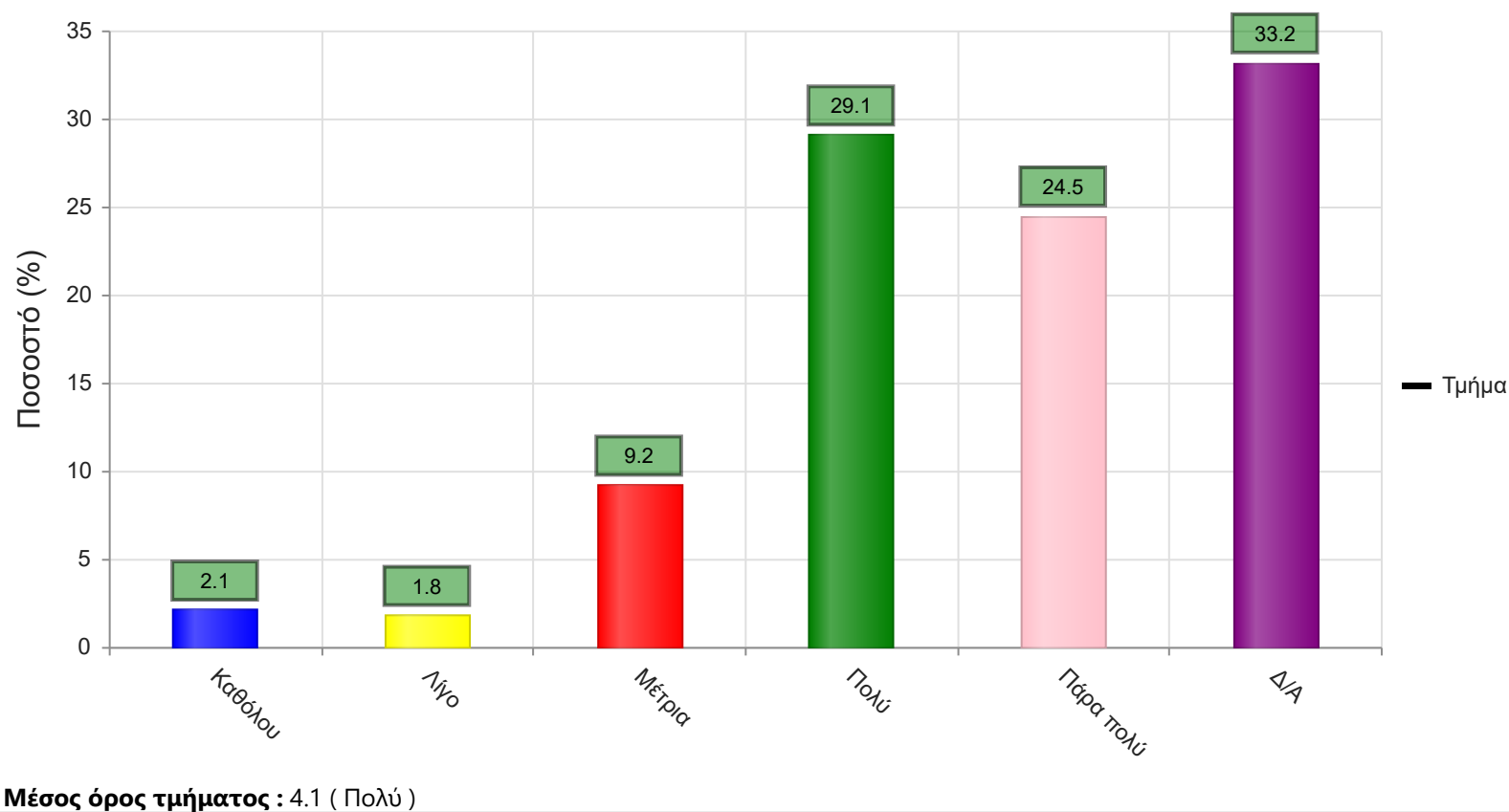
	Απαντήσεις	Ποσοστό (%)
ΝΑΙ	877	71.6
ΟΧΙ	297	24.2
Δ/Α	51	4.2
Σύνολο	1225	100



Μέσος όρος τμήματος : ()

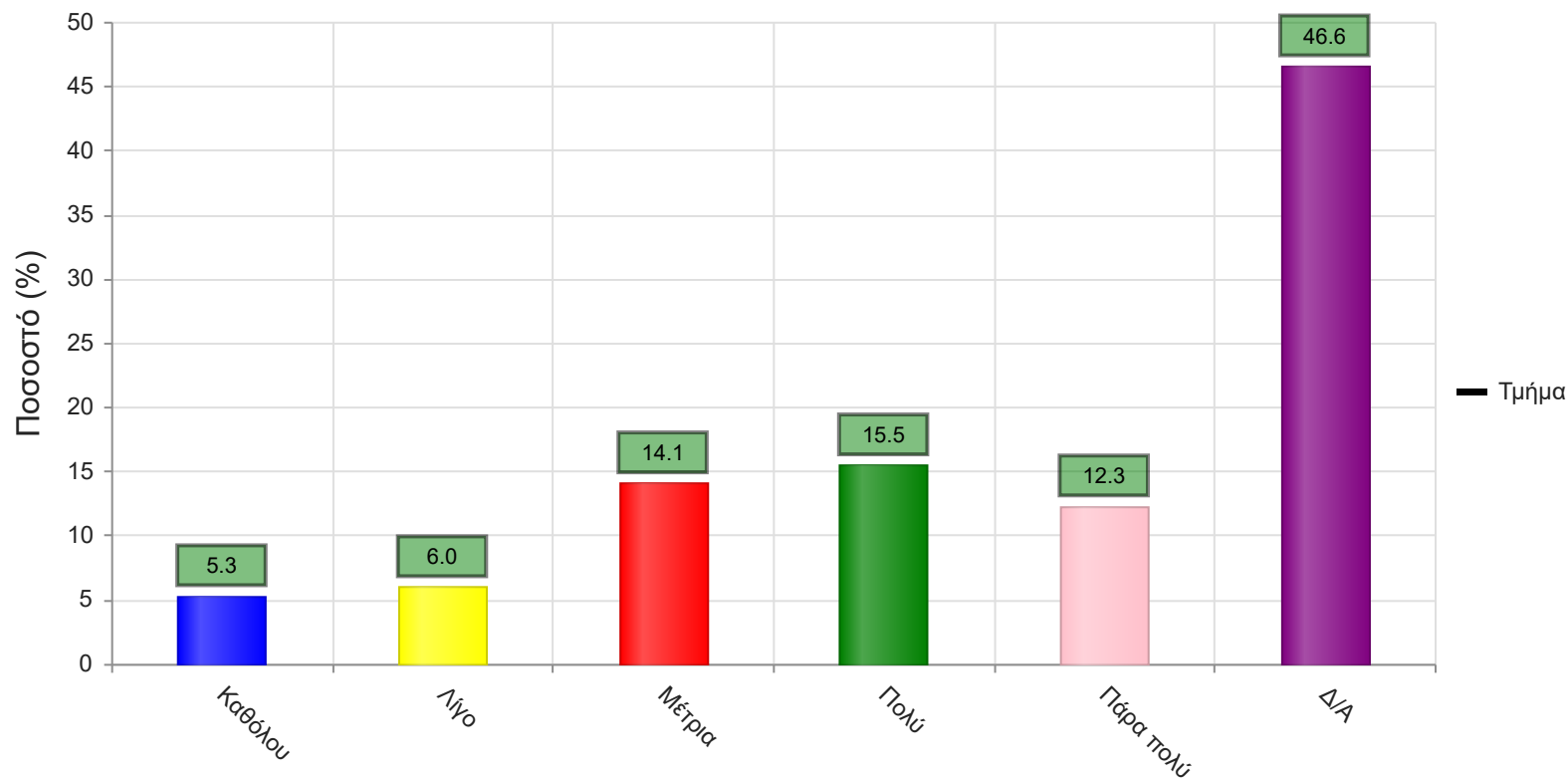
7α. Εάν ναι, βαθμολογήστε την επάρκειά τους

	Απαντήσεις	Ποσοστό (%)
Καθόλου	15	2.1
Λίγο	13	1.8
Μέτρια	66	9.2
Πολύ	208	29.1
Πάρα πολύ	175	24.5
Δ/Α	237	33.2
Σύνολο Απαντήσεων	477	66.8
Ολικό Σύνολο	714	100



8. Βαθμολογήστε τη διαθεσιμότητα της επιπρόσθετης βιβλιογραφίας στην Βιβλιοθήκη του Ιδρύματος

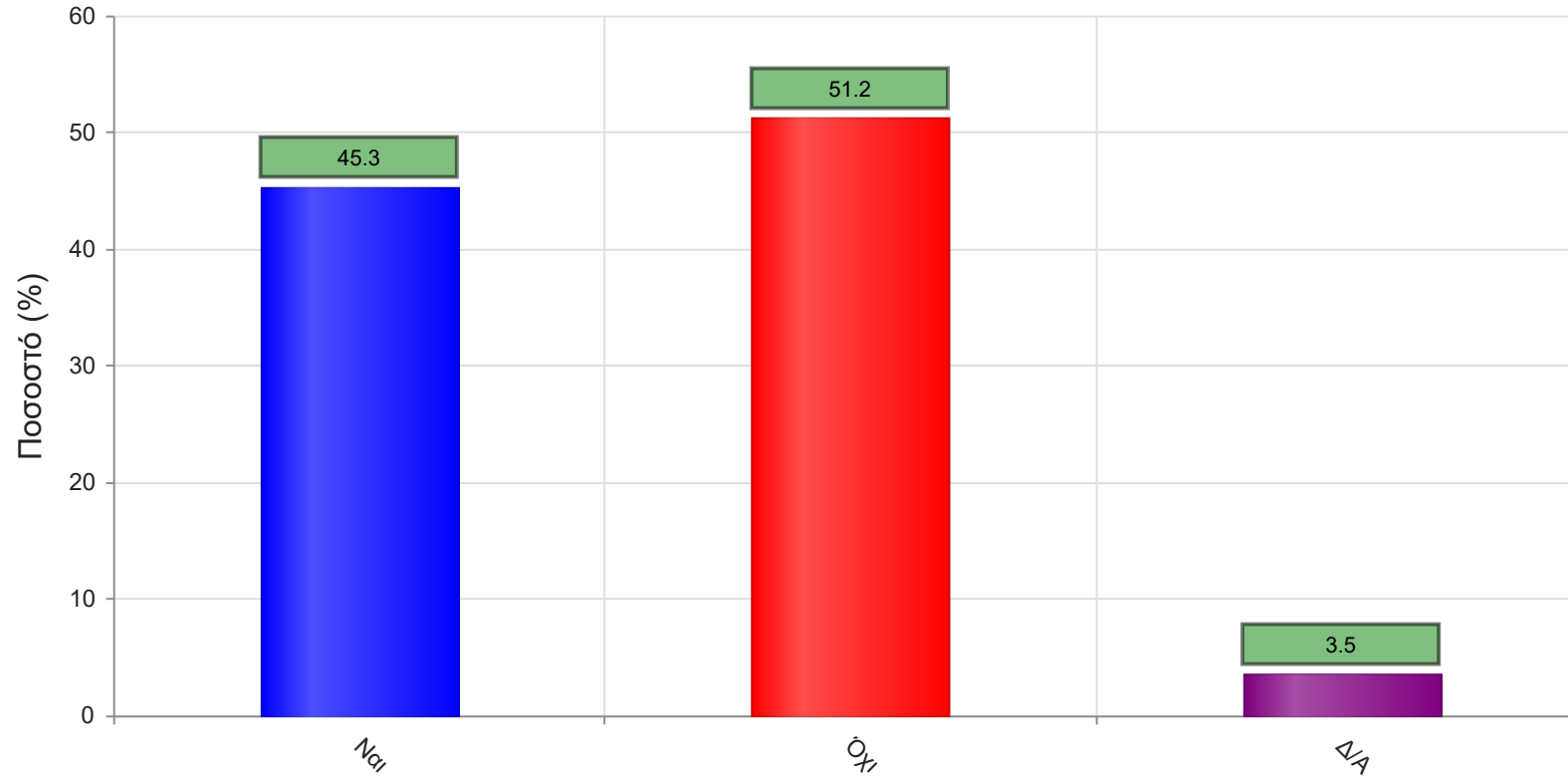
	Απαντήσεις	Ποσοστό (%)
Καθόλου	38	5.3
Λίγο	43	6.0
Μέτρια	101	14.1
Πολύ	111	15.5
Πάρα πολύ	88	12.3
Δ/Α	333	46.6
Σύνολο Απαντήσεων	381	53.4
Ολικό Σύνολο	714	100



Μέσος όρος τμήματος : 3.4 (Μέτρια)

9. Προσ απαιτούνται γνώσεις από άλλα μαθήματα για την παρακολούθηση του μαθήματος;

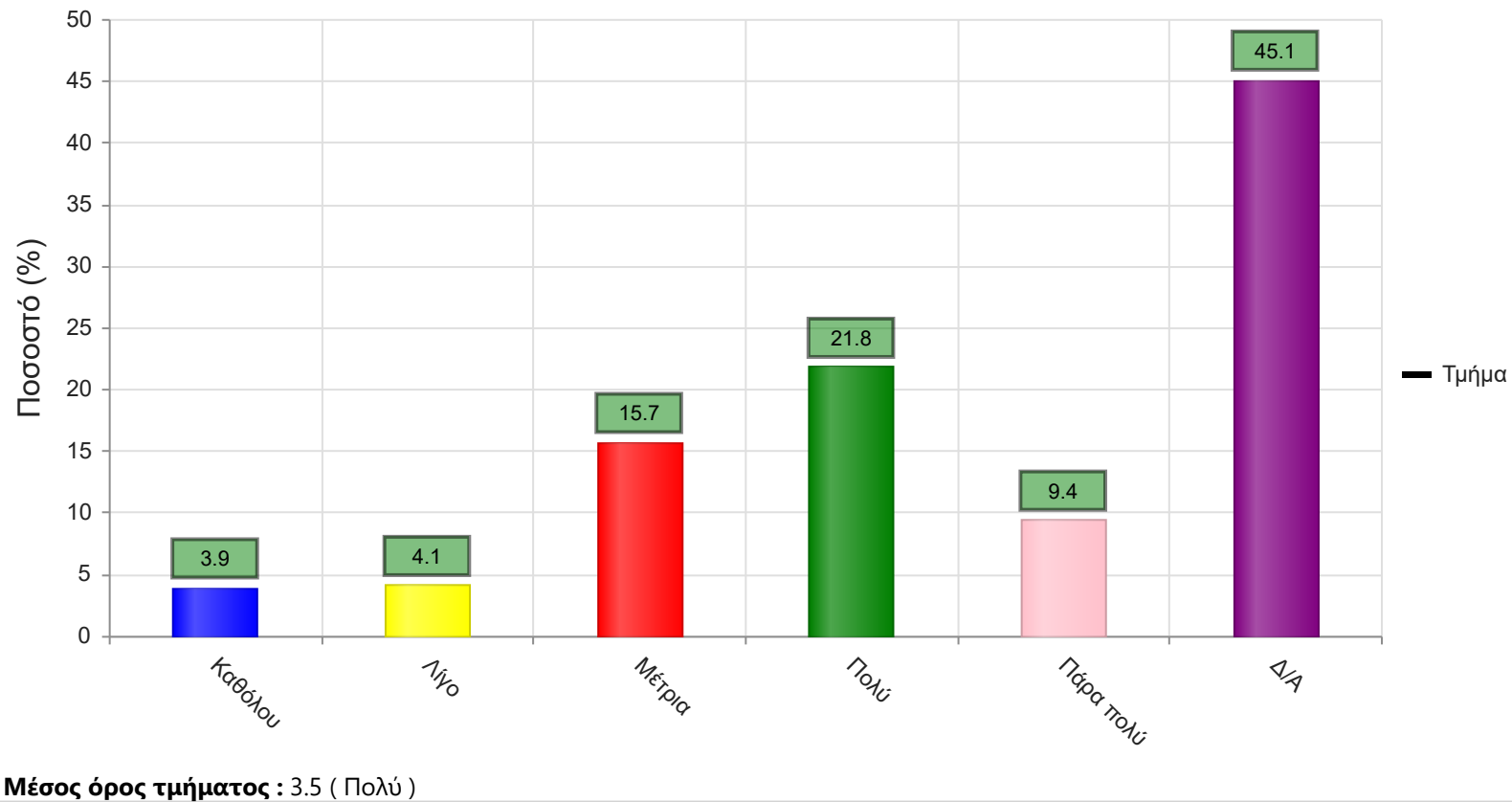
	Απαντήσεις	Ποσοστό (%)
ΝΑΙ	555	45.3
ΟΧΙ	627	51.2
Δ/Α	43	3.5
Σύνολο	1225	100



Μέσος όρος τμήματος : ()

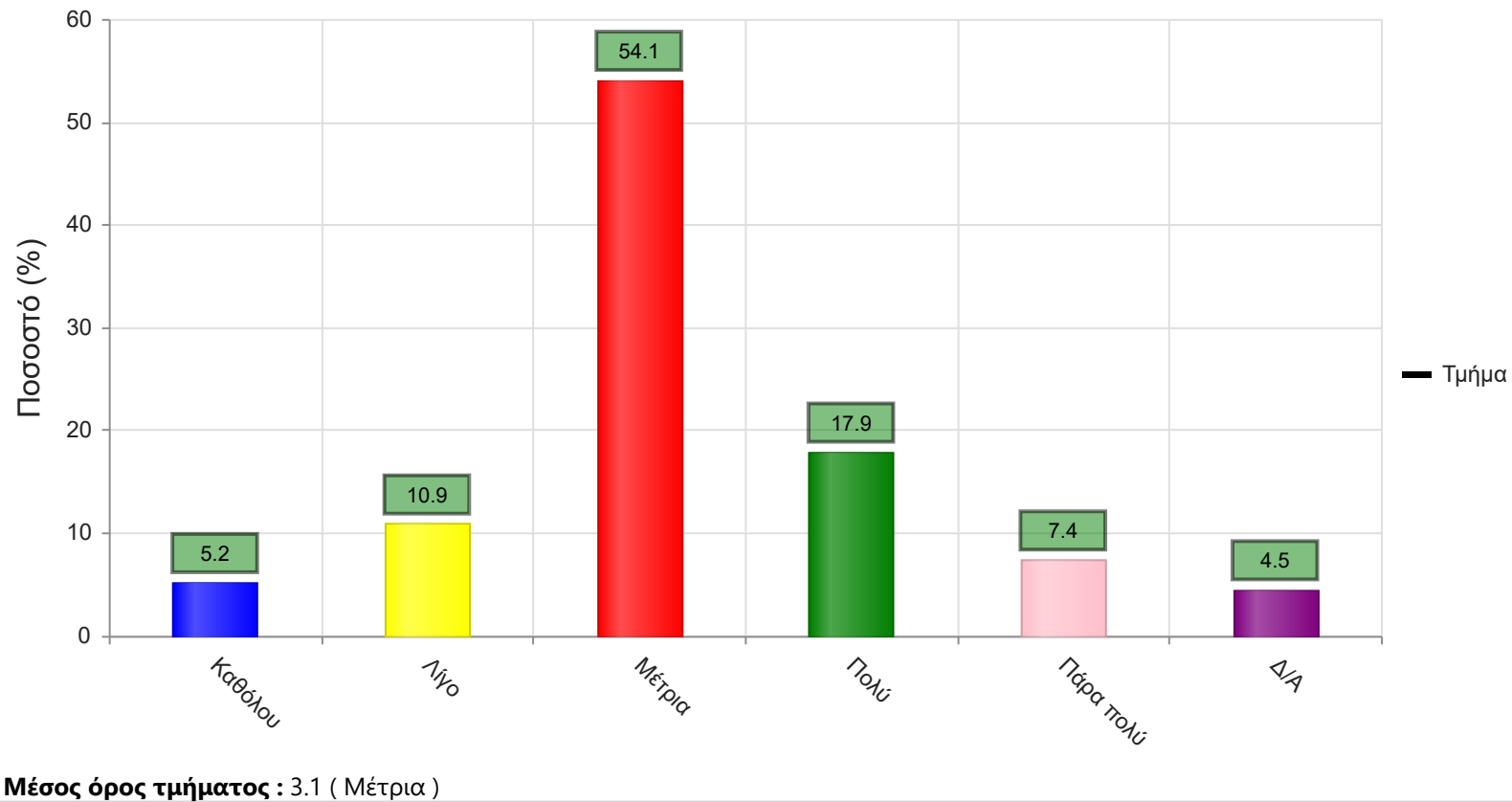
9α. Εάν ναι, καλύπτονται από άλλα διδαχθέντα μαθήματα;

	Απαντήσεις	Ποσοστό (%)
Καθόλου	28	3.9
Λίγο	29	4.1
Μέτρια	112	15.7
Πολύ	156	21.8
Πάρα πολύ	67	9.4
Δ/Α	322	45.1
Σύνολο Απαντήσεων	392	54.9
Ολικό Σύνολο	714	100



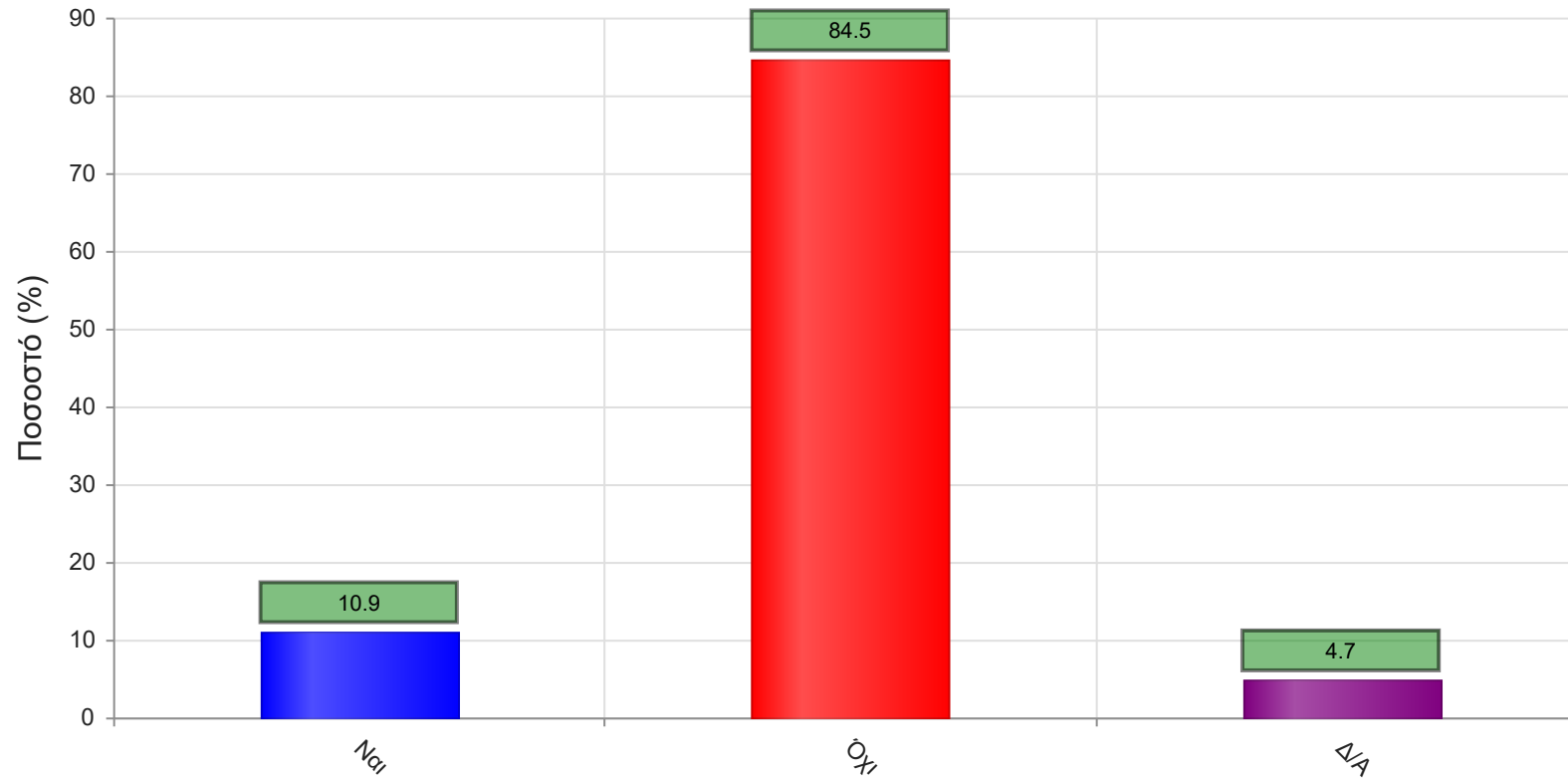
10. Πώς κρίνετε το επίπεδο δυσκολίας του μαθήματος για το έτος του;

	Απαντήσεις	Ποσοστό (%)
Καθόλου	37	5.2
Λίγο	78	10.9
Μέτρια	386	54.1
Πολύ	128	17.9
Πάρα πολύ	53	7.4
Δ/Α	32	4.5
Σύνολο Απαντήσεων	682	95.5
Ολικό Σύνολο	714	100



11. Υπάρχει ανάγκη οργάνωσης φροντιστηριακών μαθημάτων για το συγκεκριμένο μάθημα;

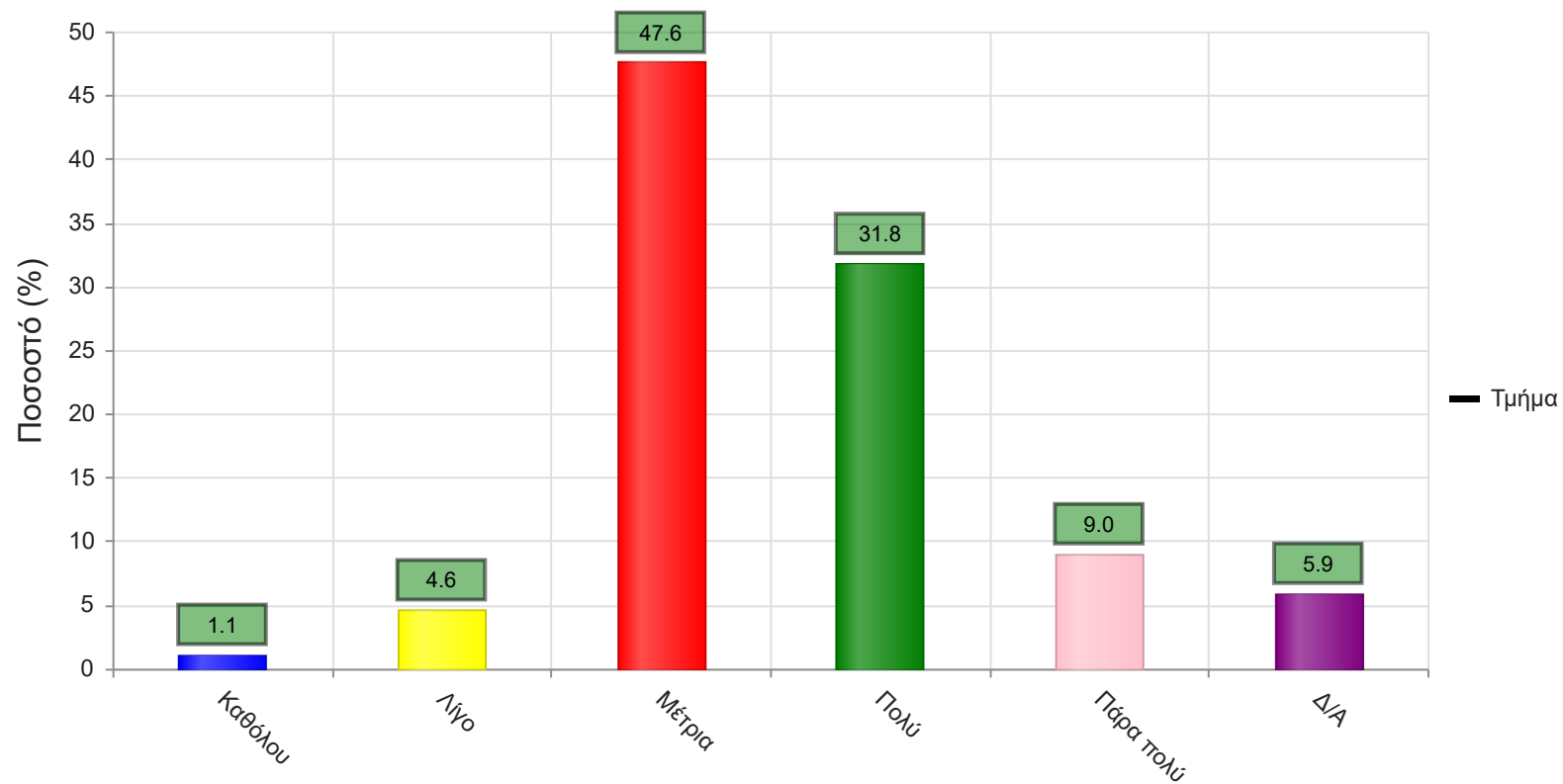
	Απαντήσεις	Ποσοστό (%)
ΝΑΙ	133	10.9
ΟΧΙ	1035	84.5
Δ/Α	57	4.7
Σύνολο	1225	100



Μέσος όρος τμήματος : ()

12. Αξιολογήστε τον αριθμό των ωρών διδασκαλίας για την κάλυψη της ύλης (καθόλου=ανεπαρκής, πάρα πολύ=υπερβολικός)

	Απαντήσεις	Ποσοστό (%)
Καθόλου	8	1.1
Λίγο	33	4.6
Μέτρια	340	47.6
Πολύ	227	31.8
Πάρα πολύ	64	9.0
Δ/Α	42	5.9
Σύνολο Απαντήσεων	672	94.1
Ολικό Σύνολο	714	100

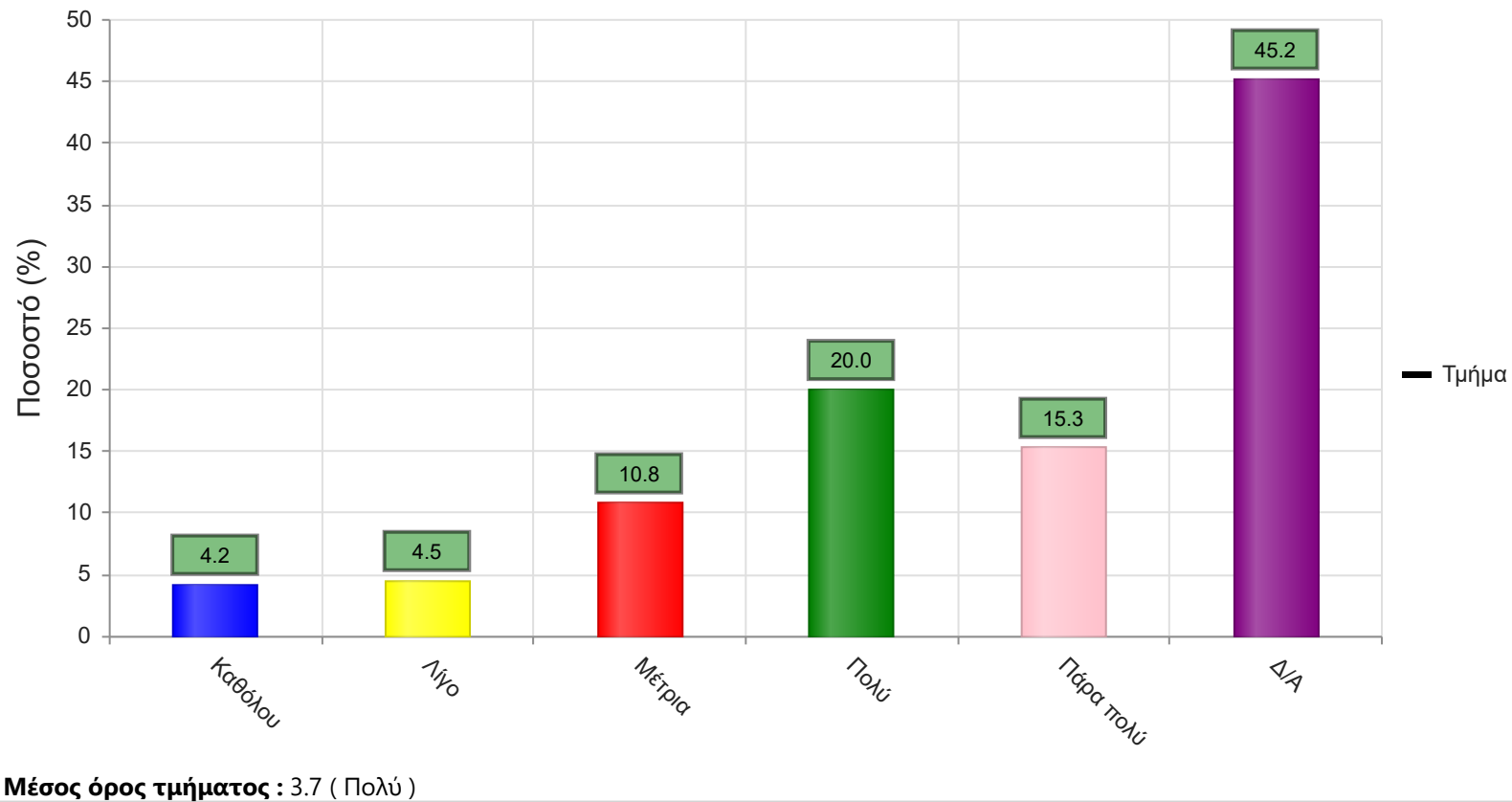


Μέσος όρος τμήματος : 3.5 (Μέτρια)

Να απαντήσετε σε περίπτωση που υπήρχαν γραπτές ή/και προφορικές εργασίες

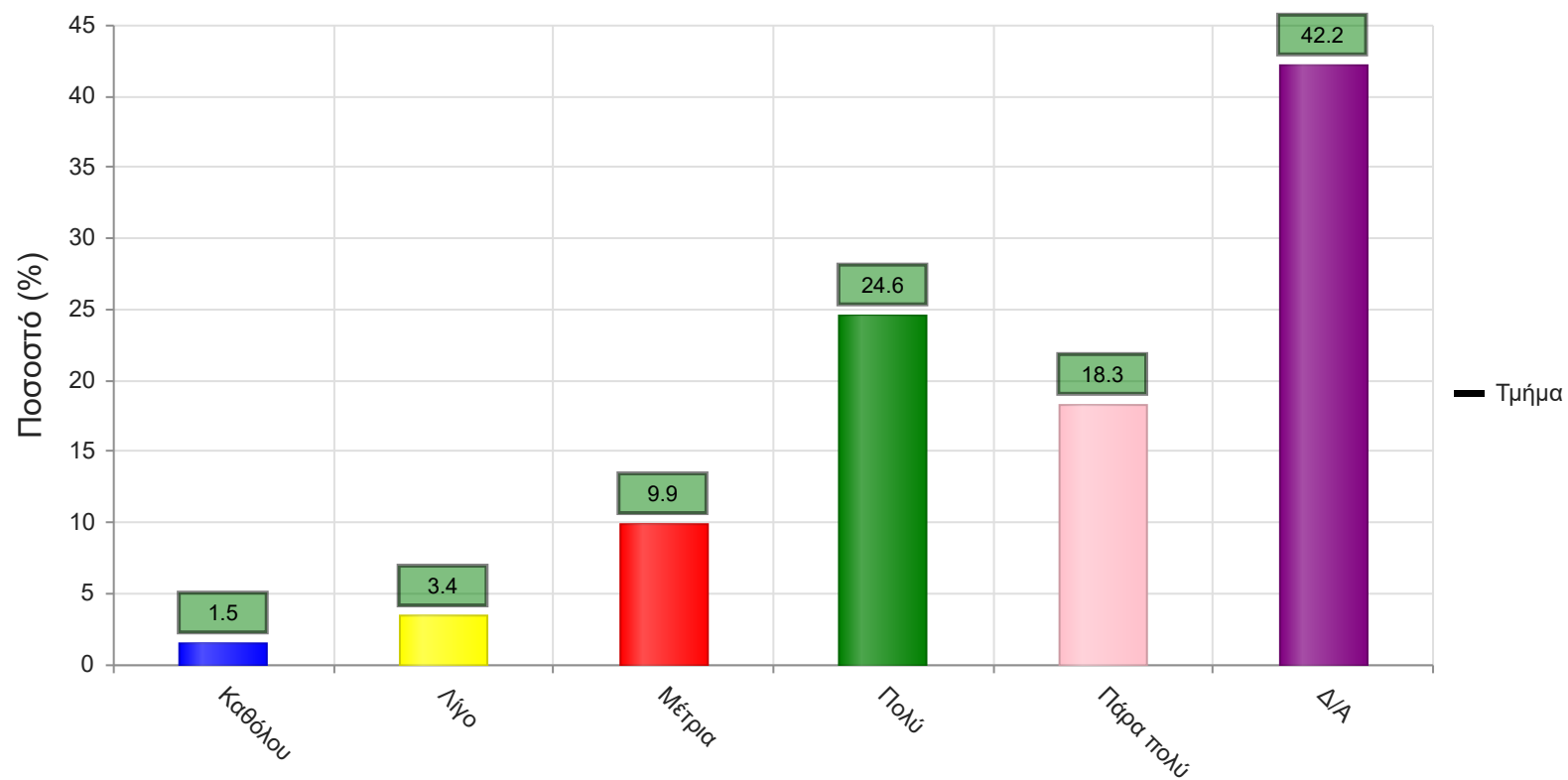
13. Υπάρχει διαφάνεια στα κριτήρια βαθμολόγησης;

	Απαντήσεις	Ποσοστό (%)
Καθόλου	30	4.2
Λίγο	32	4.5
Μέτρια	77	10.8
Πολύ	143	20.0
Πάρα πολύ	109	15.3
Δ/Α	323	45.2
Σύνολο Απαντήσεων	391	54.8
Ολικό Σύνολο	714	100



14. Το θέμα δόθηκε εγκαίρως;

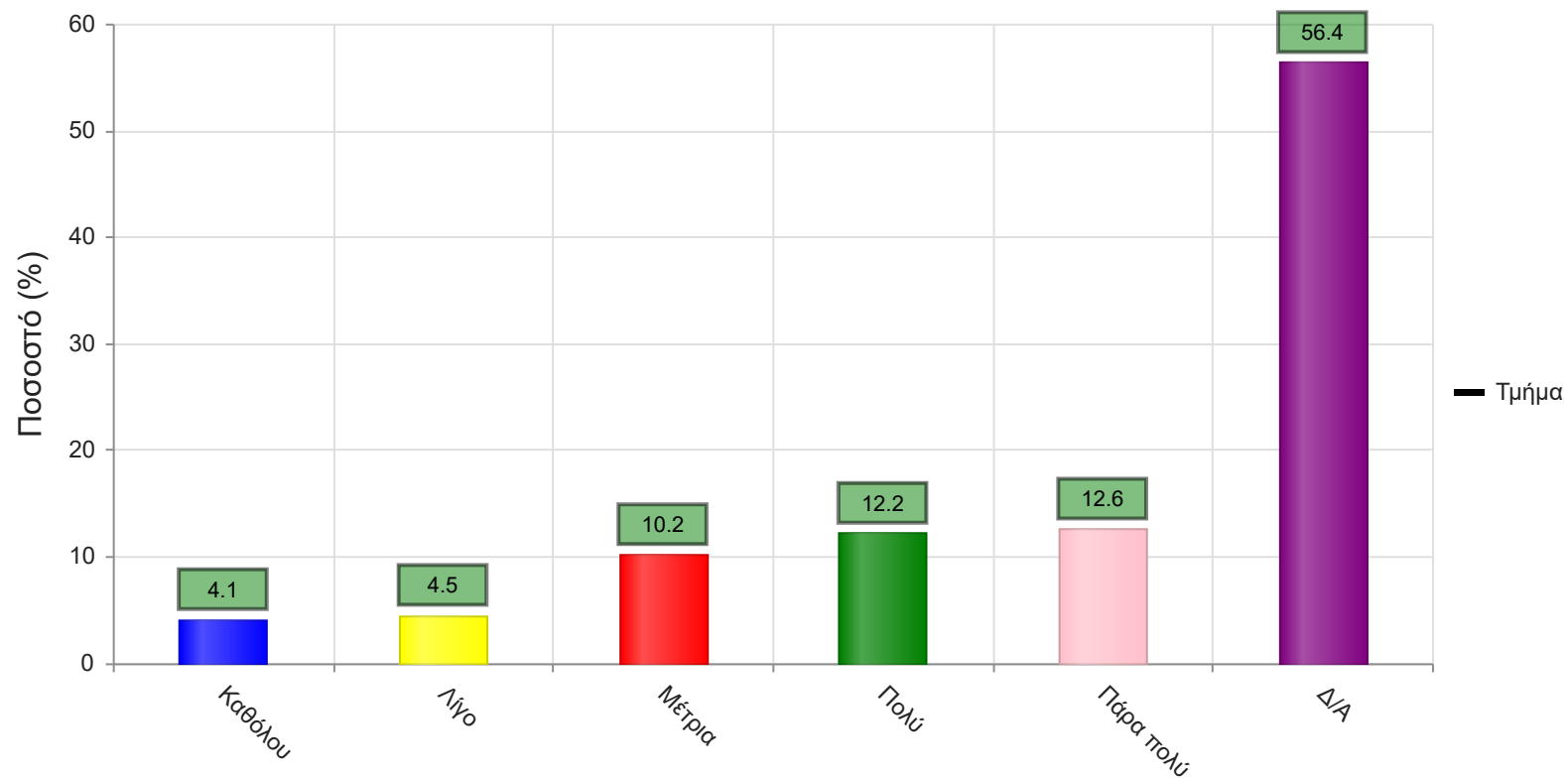
	Απαντήσεις	Ποσοστό (%)
Καθόλου	11	1.5
Λίγο	24	3.4
Μέτρια	71	9.9
Πολύ	176	24.6
Πάρα πολύ	131	18.3
Δ/Α	301	42.2
Σύνολο Απαντήσεων	413	57.8
Ολικό Σύνολο	714	100



Μέσος όρος τμήματος : 3.9 (Πολύ)

15. Το διαθέσιμο ερευνητικό υλικό στη βιβλιοθήκη κρίθηκε επαρκές;

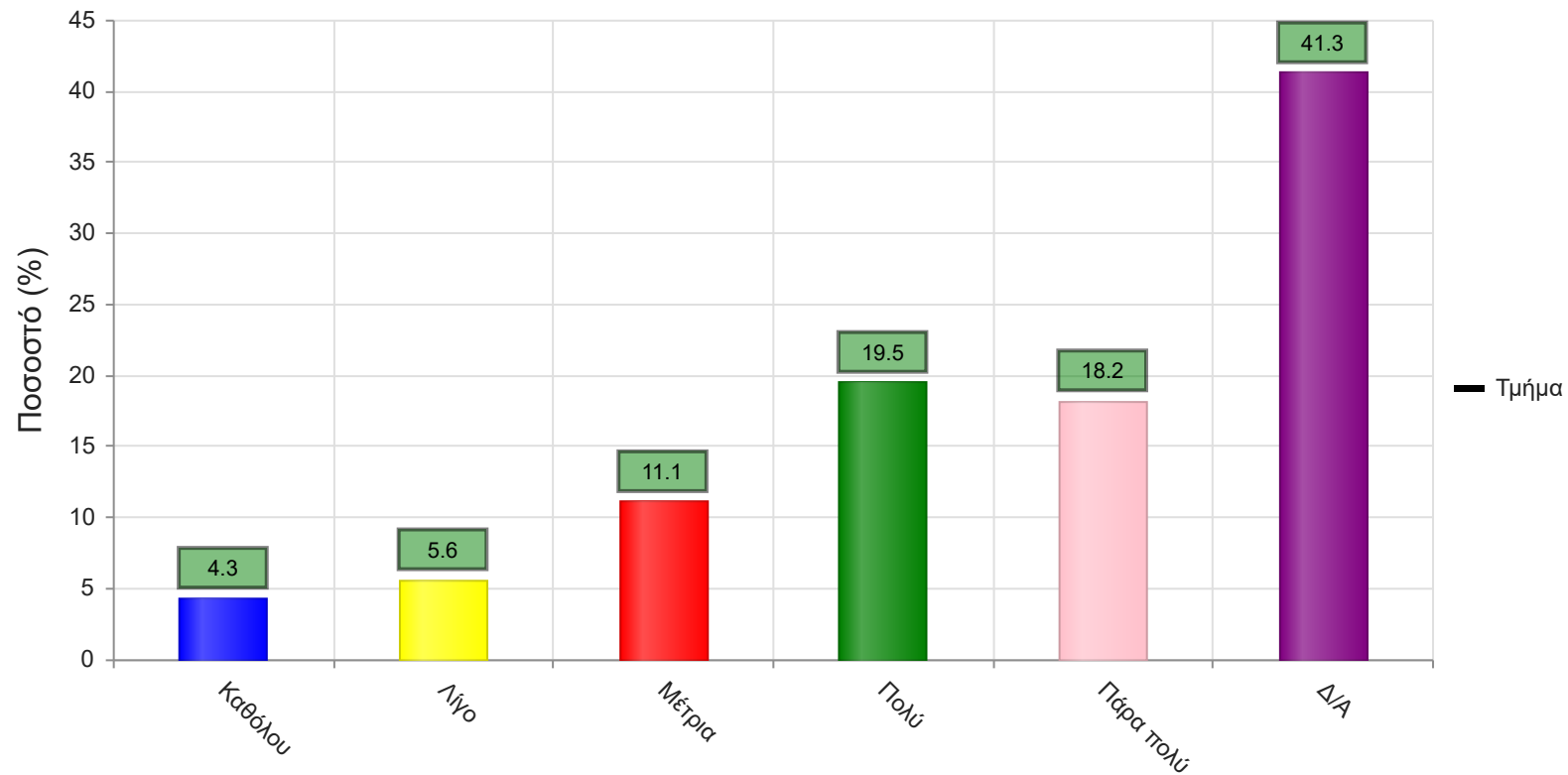
	Απαντήσεις	Ποσοστό (%)
Καθόλου	29	4.1
Λίγο	32	4.5
Μέτρια	73	10.2
Πολύ	87	12.2
Πάρα πολύ	90	12.6
Δ/Α	403	56.4
Σύνολο Απαντήσεων	311	43.6
Ολικό Σύνολο	714	100



Μέσος όρος τμήματος : 3.6 (Πολύ)

17. Τα σχόλια του/της διδάσκοντος/-ουσας ήταν εποικοδομητικά;

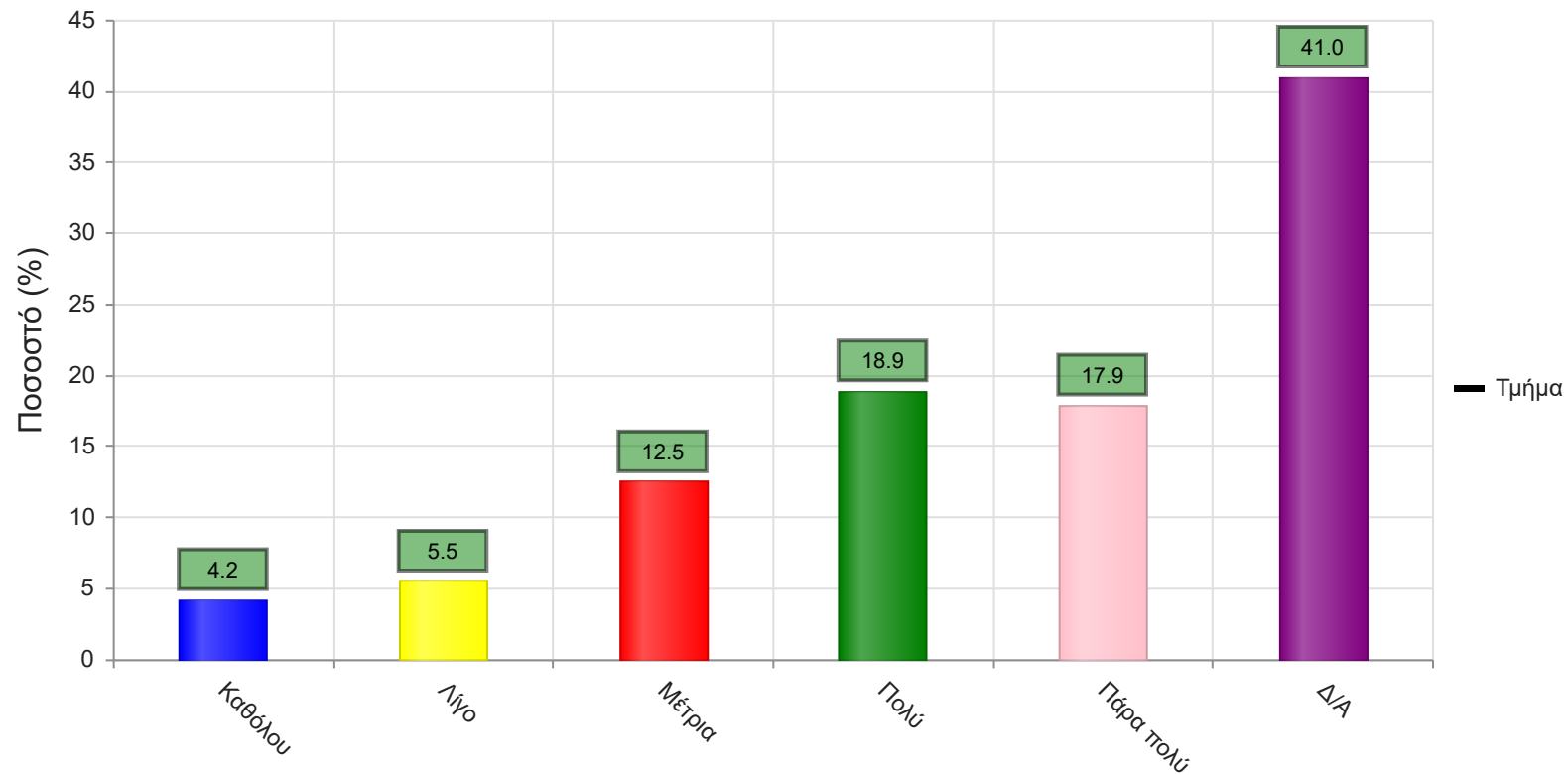
	Απαντήσεις	Ποσοστό (%)
Καθόλου	31	4.3
Λίγο	40	5.6
Μέτρια	79	11.1
Πολύ	139	19.5
Πάρα πολύ	130	18.2
Δ/Α	295	41.3
Σύνολο Απαντήσεων	419	58.7
Ολικό Σύνολο	714	100



Μέσος όρος τμήματος : 3.7 (Πολύ)

16. Υπάρχει καθοδήγηση από τον/την διδάσκοντα/-ουσα;

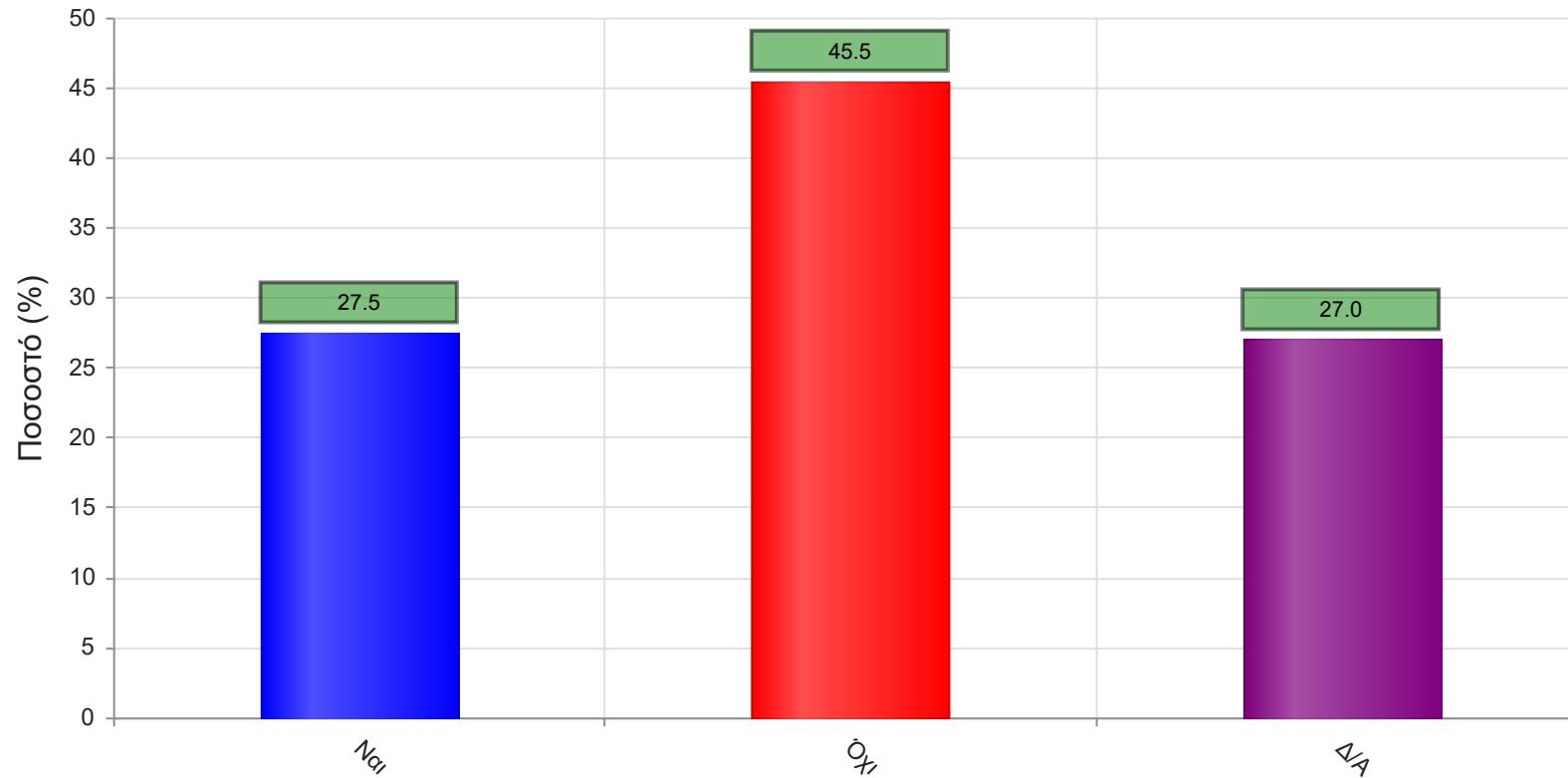
	Απαντήσεις	Ποσοστό (%)
Καθόλου	30	4.2
Λίγο	39	5.5
Μέτρια	89	12.5
Πολύ	135	18.9
Πάρα πολύ	128	17.9
Δ/Α	293	41.0
Σύνολο Απαντήσεων	421	59.0
Ολικό Σύνολο	714	100



Μέσος όρος τμήματος : 3.7 (Πολύ)

18. Δόθηκε η δυνατότητα βελτίωσης της εργασίας;

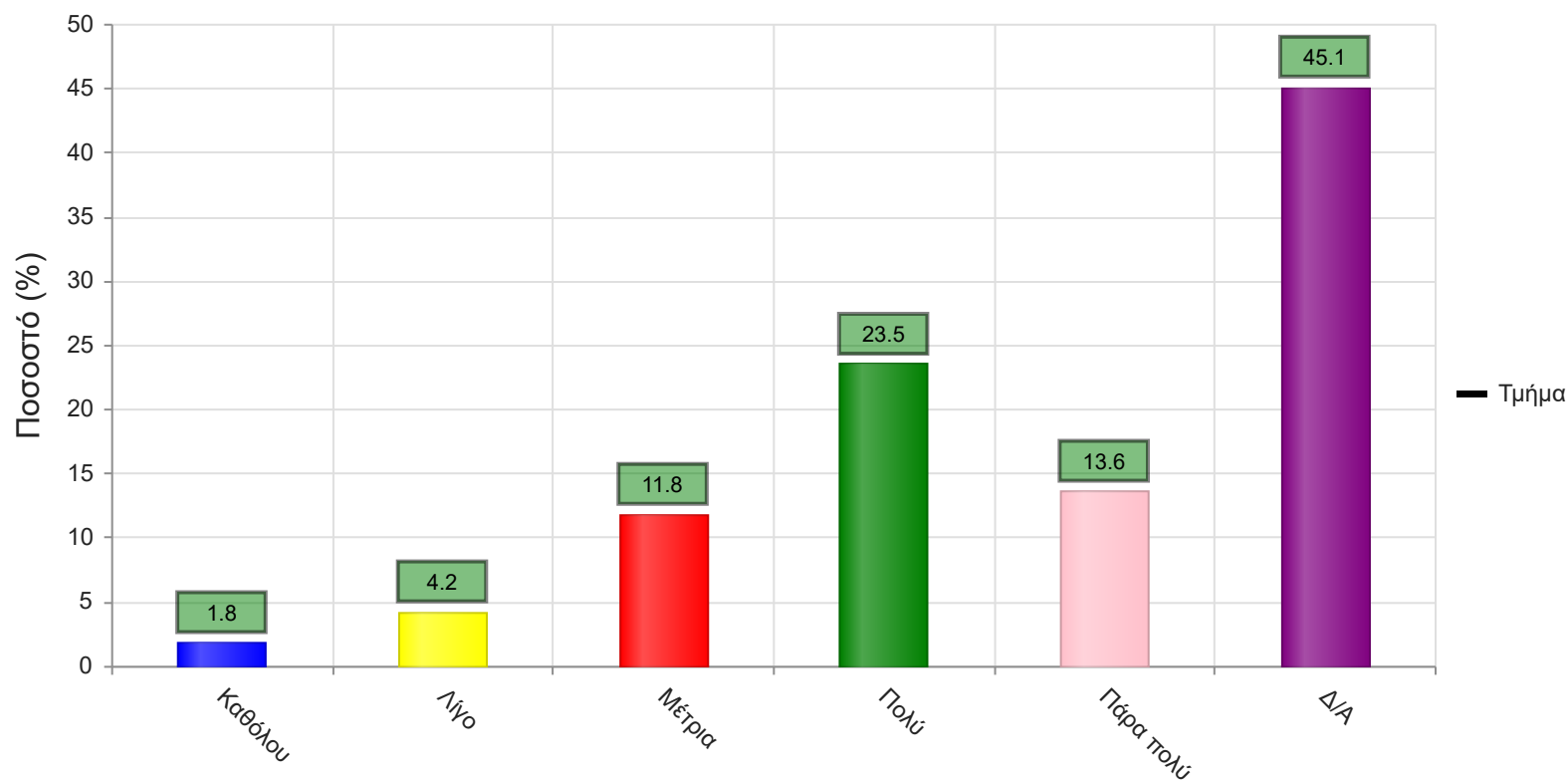
	Απαντήσεις	Ποσοστό (%)
ΝΑΙ	337	27.5
ΟΧΙ	557	45.5
Δ/Α	331	27.0
Σύνολο	1225	100



Μέσος όρος τμήματος : ()

19. Η συγκεκριμένη εργασία σας βοήθησε να κατανοήσετε το συγκεκριμένο θέμα;

	Απαντήσεις	Ποσοστό (%)
Καθόλου	13	1.8
Λίγο	30	4.2
Μέτρια	84	11.8
Πολύ	168	23.5
Πάρα πολύ	97	13.6
Δ/Α	322	45.1
Σύνολο Απαντήσεων	392	54.9
Ολικό Σύνολο	714	100



Μέσος όρος τμήματος : 3.8 (Πολύ)

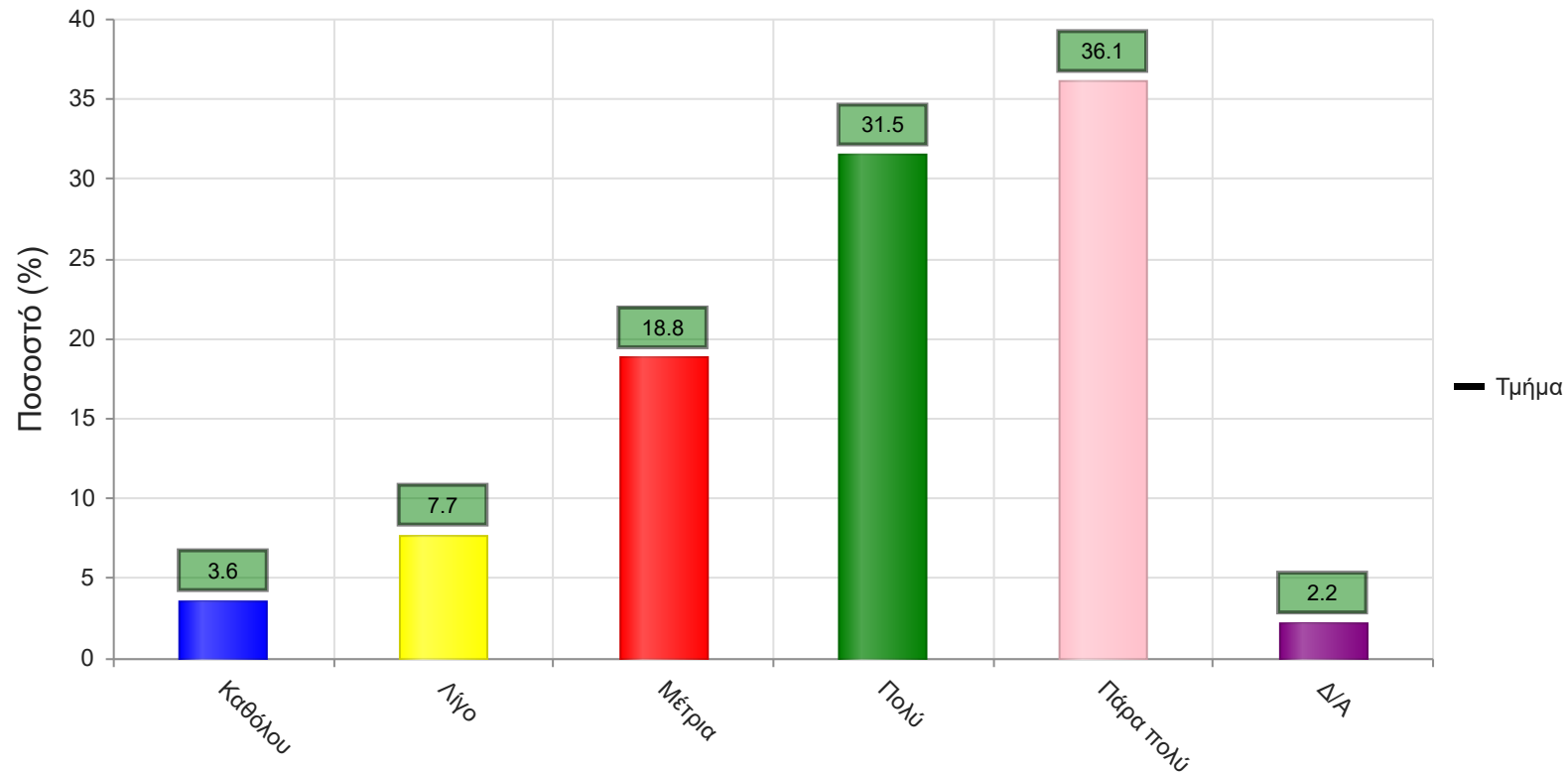
B. Ερωτήσεις που αφορούν στον/ην διδάσκοντα/ουσα

20. Βαθμολογήστε τη μεταδοτικότητα του/της διδάσκοντα/ουσας.



	Απαντήσεις	Ποσοστό (%)
Καθόλου	26	3.6
Λίγο	55	7.7
Μέτρια	134	18.8

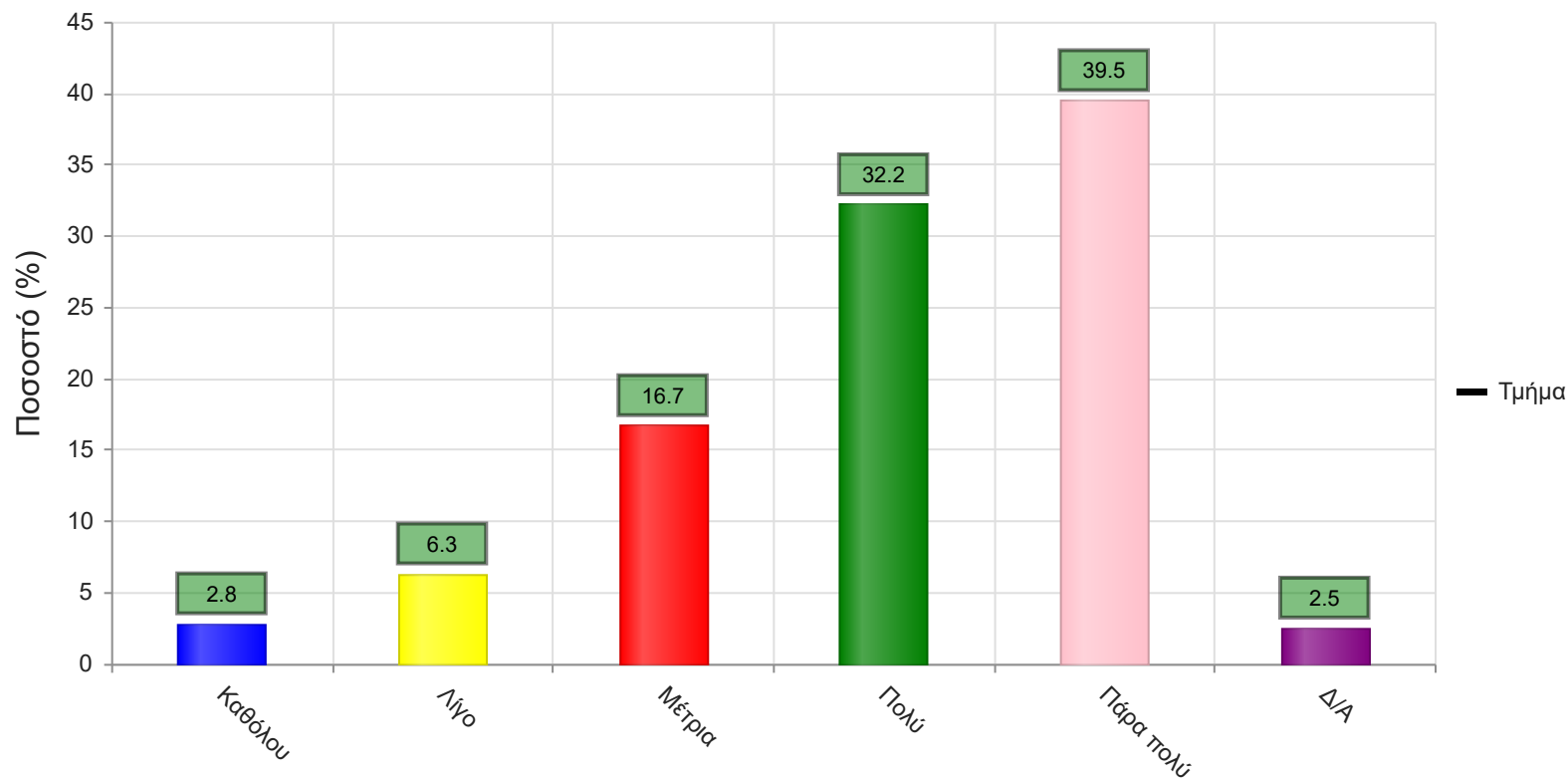
	Απαντήσεις	Ποσοστό (%)
Πολύ	225	31.5
Πάρα πολύ	258	36.1
Δ/Α	16	2.2
Σύνολο Απαντήσεων	698	97.8
Ολικό Σύνολο	714	100



Μέσος όρος τμήματος : 3.9 (Πολύ)

21. Βαθμολογήστε τη συνέπεια του/της διδάσκοντα/-ουσας στις εκπαιδευτικές του/της υποχρεώσεις. (Παρουσία στα μαθήματα, έγκαιρη διόρθωση εργασιών, ώρες συνεργασίας με τους φοιτητές, κλπ)

	Απαντήσεις	Ποσοστό (%)
Καθόλου	20	2.8
Λίγο	45	6.3
Μέτρια	119	16.7
Πολύ	230	32.2
Πάρα πολύ	282	39.5
Δ/Α	18	2.5
Σύνολο Απαντήσεων	696	97.5
Ολικό Σύνολο	714	100



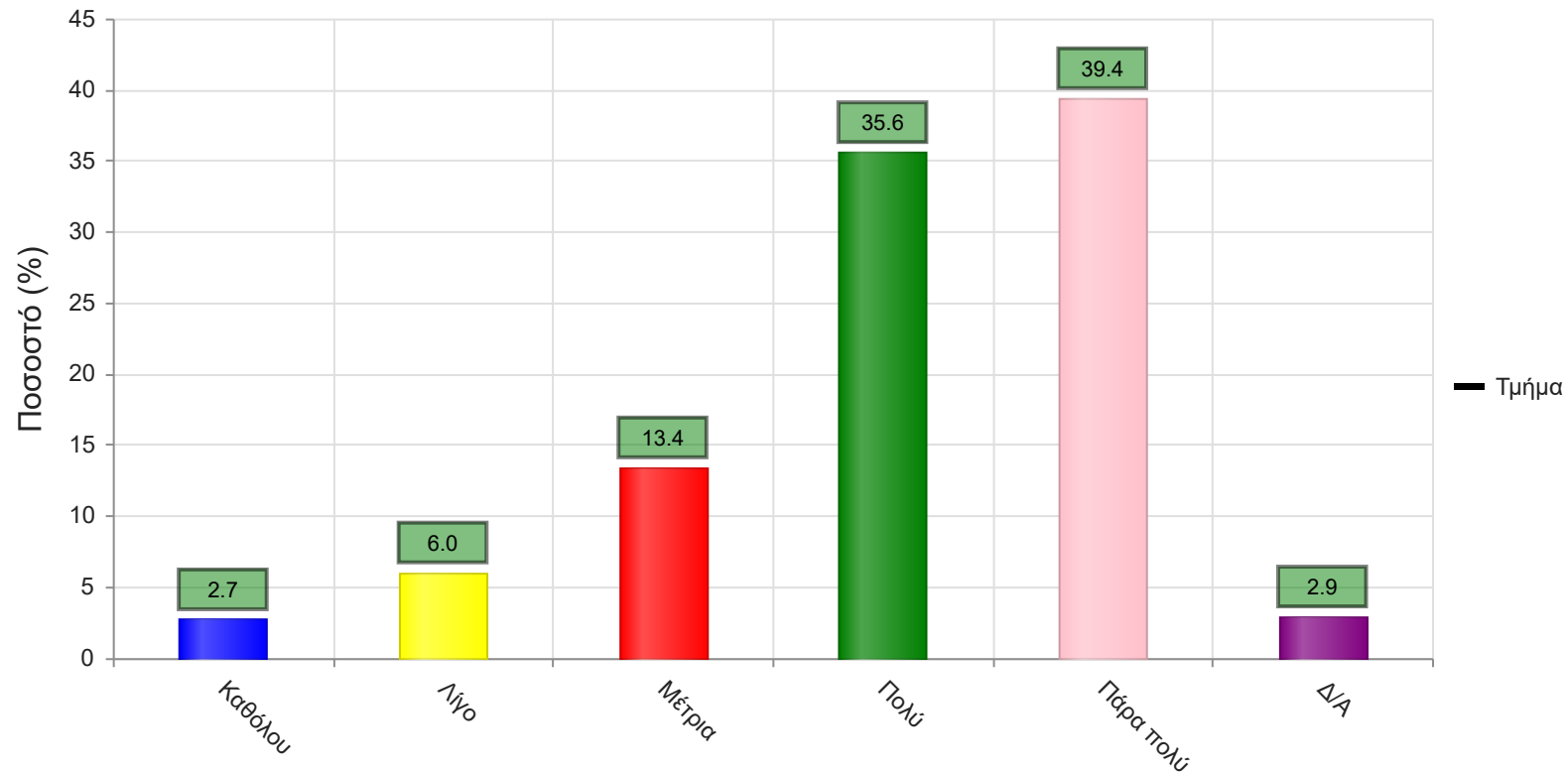
Μέσος όρος τμήματος : 4.0 (Πολύ)

22. Βαθμολογήστε το κλίμα συνεργασίας με τους φοιτητές/-τριες. (Προθυμία στην απάντηση ερωτήσεων, διαθεσιμότητα διδάσκοντος/-ουσας κλπ)



	Απαντήσεις	Ποσοστό (%)
Καθόλου	19	2.7
Λίγο	43	6.0
Μέτρια	96	13.4

	Απαντήσεις	Ποσοστό (%)
Πολύ	254	35.6
Πάρα πολύ	281	39.4
Δ/Α	21	2.9
Σύνολο Απαντήσεων	693	97.1
Ολικό Σύνολο	714	100



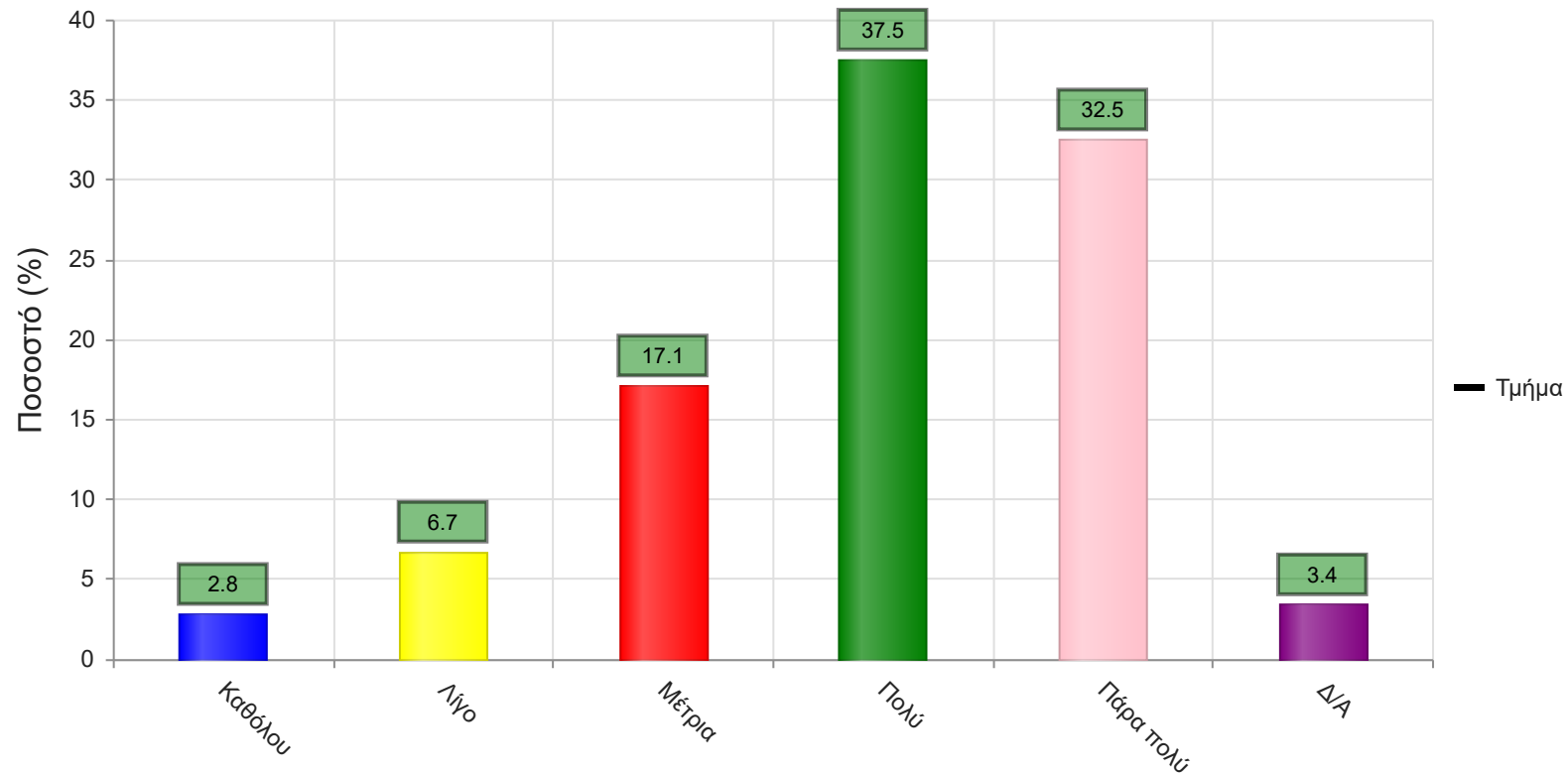
Μέσος όρος τμήματος : 4.1 (Πολύ)

23. Βαθμολογήστε την οργάνωση στην παρουσίαση της ύλης



	Απαντήσεις	Ποσοστό (%)
Καθόλου	20	2.8
Λίγο	48	6.7
Μέτρια	122	17.1

	Απαντήσεις	Ποσοστό (%)
Πολύ	268	37.5
Πάρα πολύ	232	32.5
Δ/Α	24	3.4
Σύνολο Απαντήσεων	690	96.6
Ολικό Σύνολο	714	100



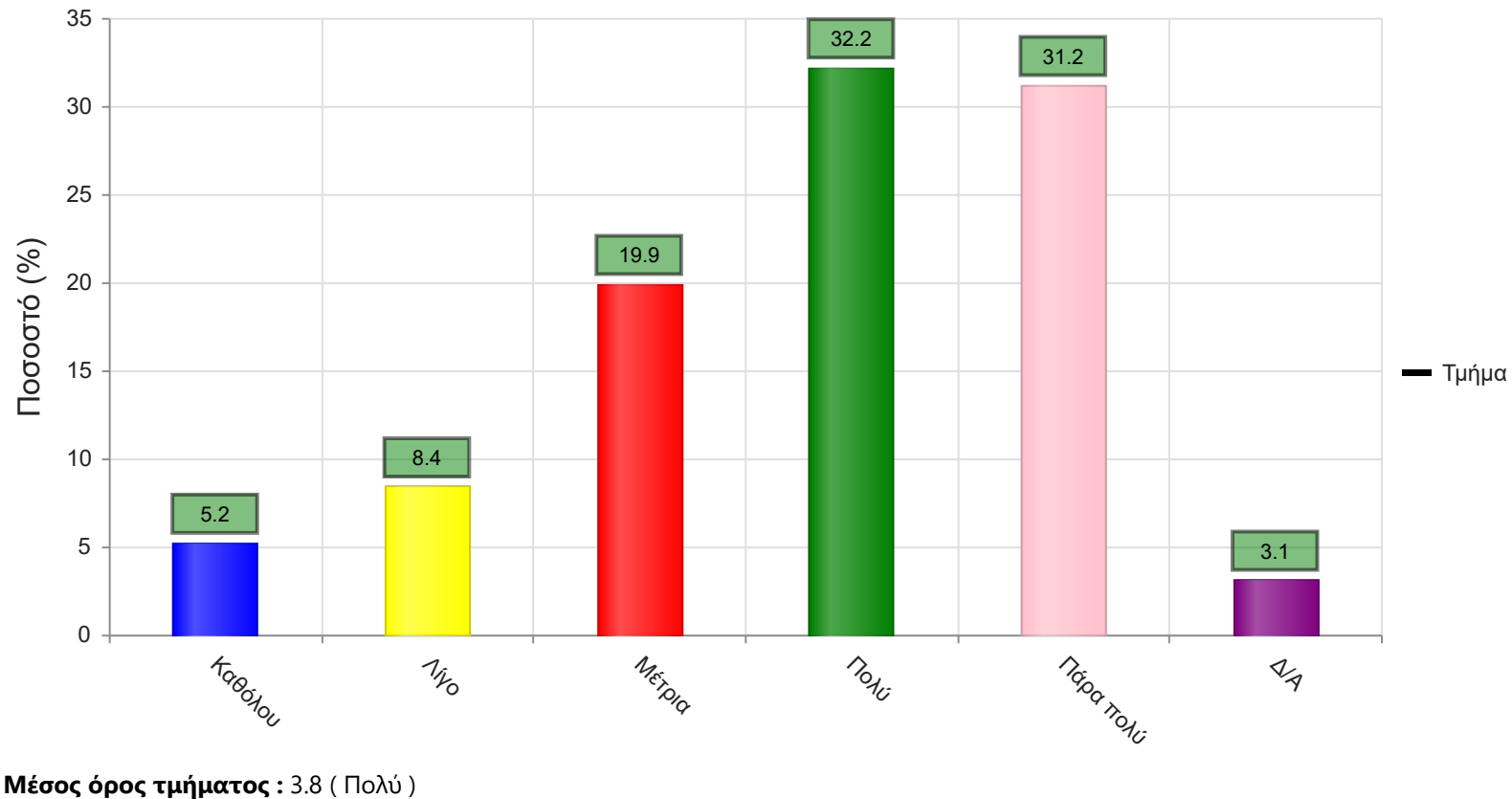
Μέσος όρος τμήματος : 3.9 (Πολύ)

24. Επιτυγχάνει να διεγείρει το ενδιαφέρον για το αντικείμενο του μαθήματος;



	Απαντήσεις	Ποσοστό (%)
Καθόλου	37	5.2
Λίγο	60	8.4
Μέτρια	142	19.9

	Απαντήσεις	Ποσοστό (%)
Πολύ	230	32.2
Πάρα πολύ	223	31.2
Δ/Α	22	3.1
Σύνολο Απαντήσεων	692	96.9
Ολικό Σύνολο	714	100

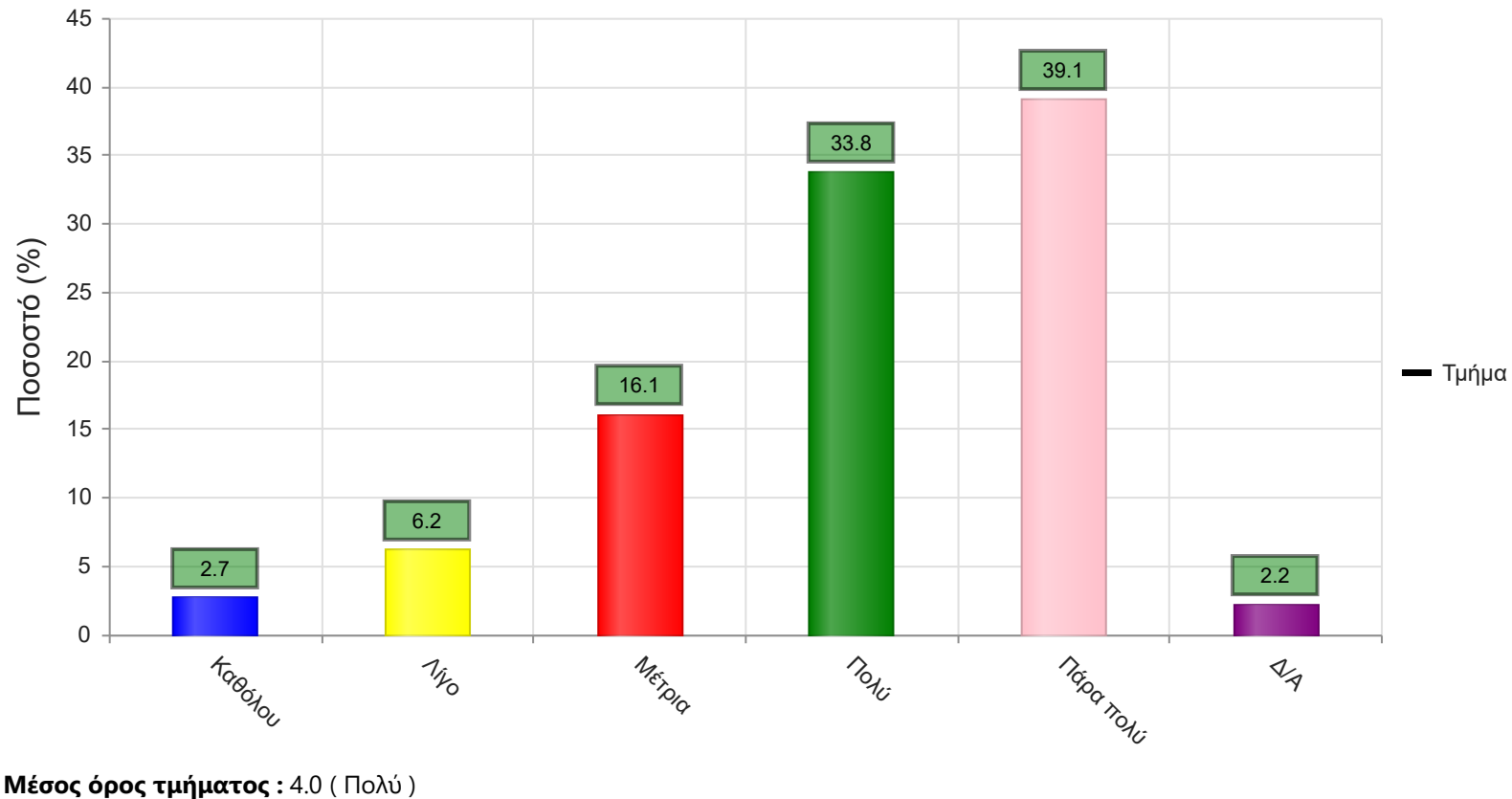


25. Ενθαρρύνει τους φοιτητές/-τριες να διατυπώνουν απορίες και ερωτήσεις έτσι ώστε να αναπτύξουν την κρίση τους;



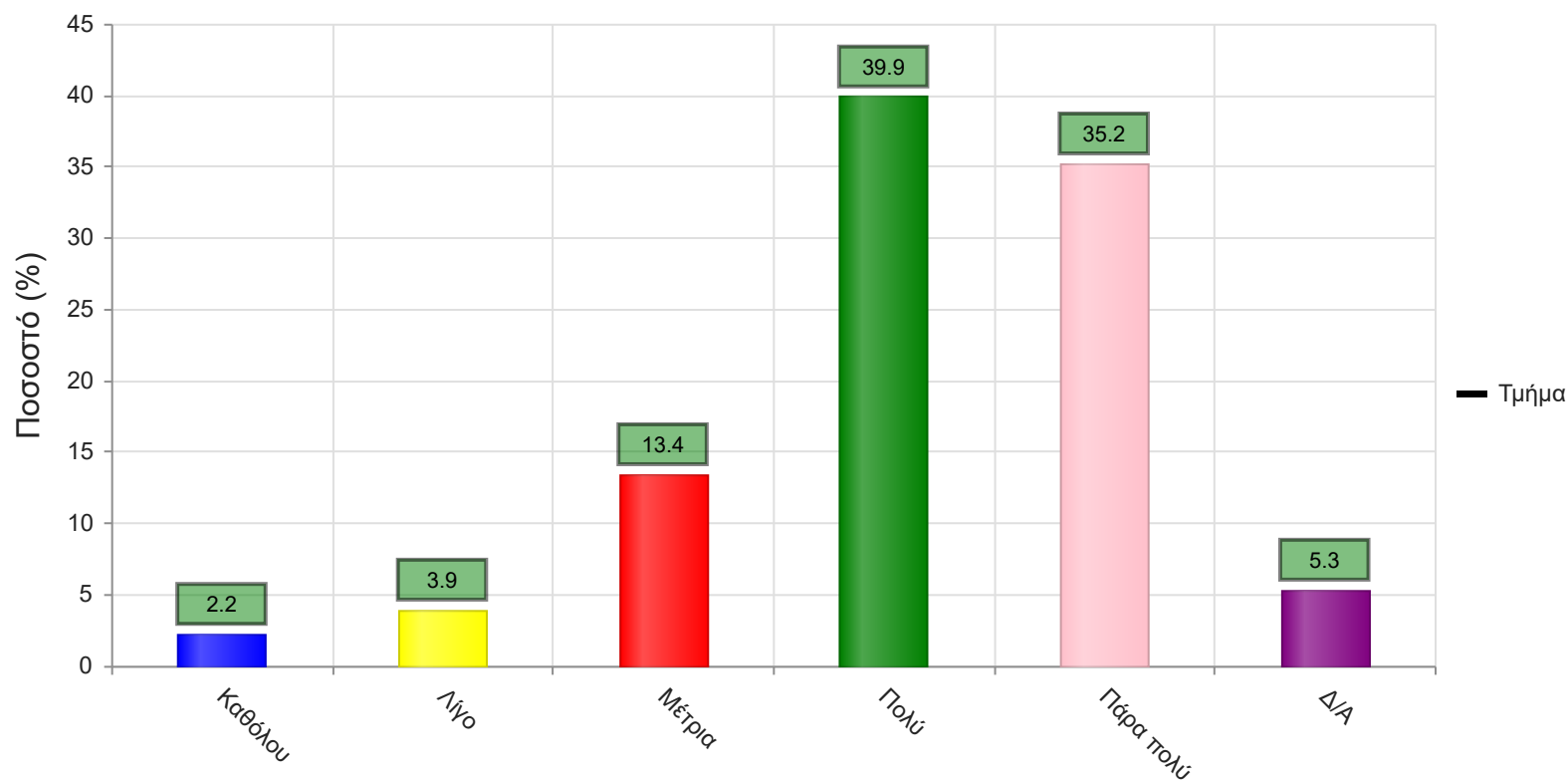
	Απαντήσεις	Ποσοστό (%)
Καθόλου	19	2.7
Λίγο	44	6.2
Μέτρια	115	16.1

	Απαντήσεις	Ποσοστό (%)
Πολύ	241	33.8
Πάρα πολύ	279	39.1
Δ/Α	16	2.2
Σύνολο Απαντήσεων	698	97.8
Ολικό Σύνολο	714	100



26. Χρησιμοποιεί Τεχνολογίες Πληροφορικής και Επικοινωνιών στη διδασκαλία και στην εμπέδωση του μαθήματος; (Χρήση προβολικών μηχανημάτων στις παραδόσεις, παράδοση ασκήσεων μέσω πλατφόρμας τηλεκαίδευσης, χρήση ιστοσελίδας μαθήματος κλπ)

	Απαντήσεις	Ποσοστό (%)
Καθόλου	16	2.2
Λίγο	28	3.9
Μέτρια	96	13.4
Πολύ	285	39.9
Πάρα πολύ	251	35.2
Δ/Α	38	5.3
Σύνολο Απαντήσεων	676	94.7
Ολικό Σύνολο	714	100

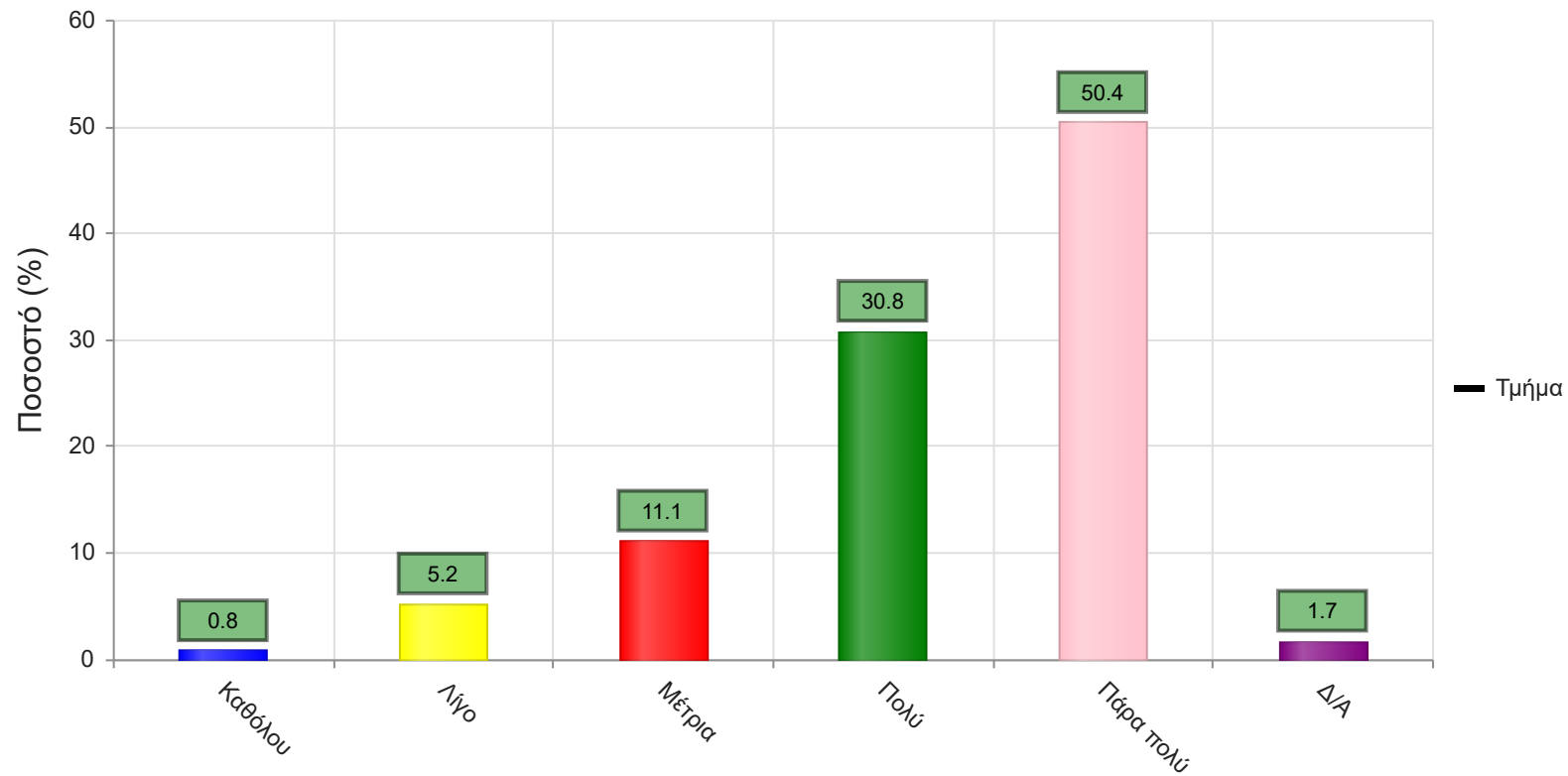


Μέσος όρος τμήματος : 4.1 (Πολύ)

Γ. Ερωτήσεις που αφορούν στα χαρακτηριστικά του/της φοιτητή/-τριας:

27. Πόσο τακτικά παρακολουθείτε τις διαλέξεις;

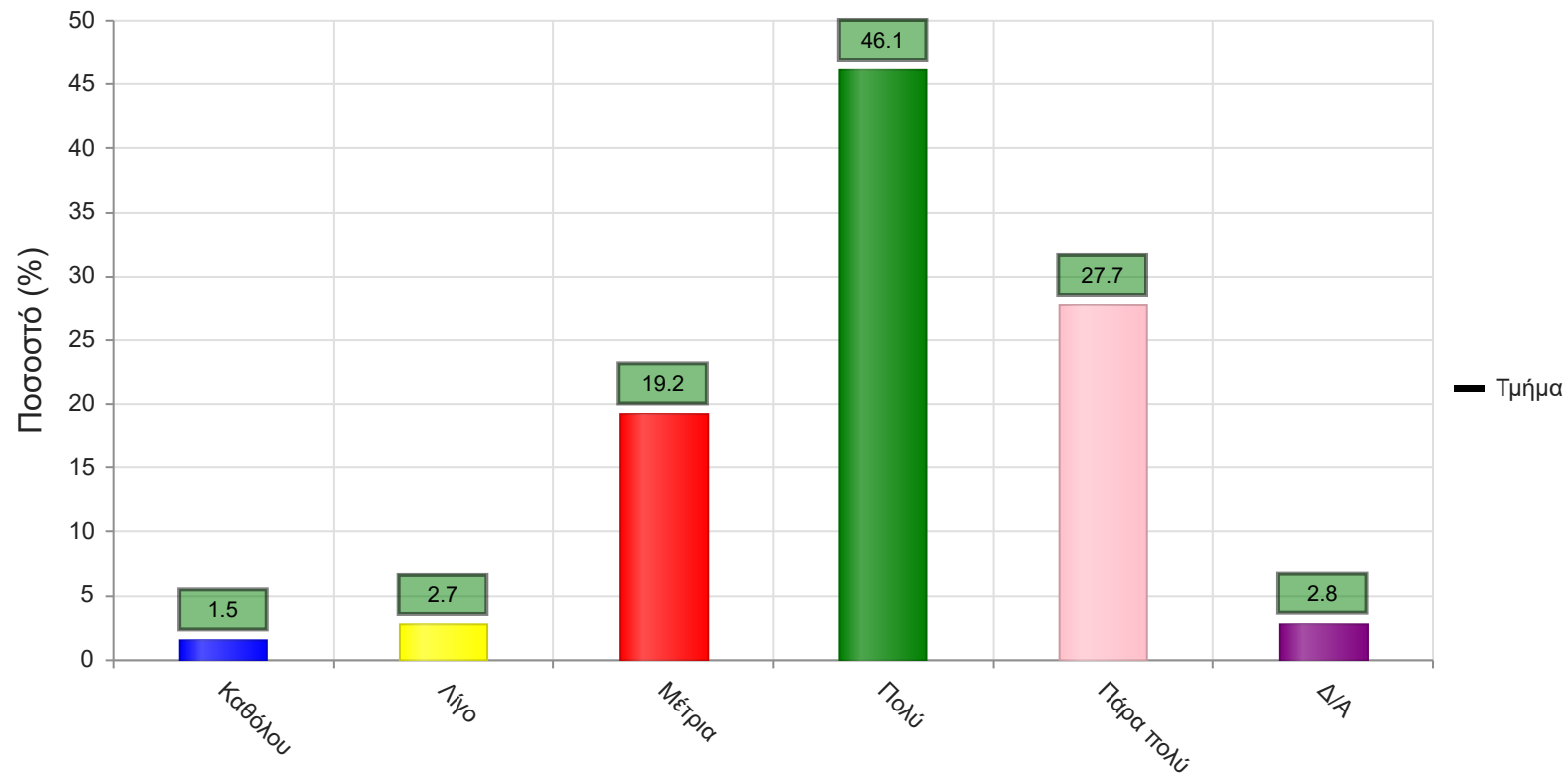
	Απαντήσεις	Ποσοστό (%)
Καθόλου	6	0.8
Λίγο	37	5.2
Μέτρια	79	11.1
Πολύ	220	30.8
Πάρα πολύ	360	50.4
Δ/Α	12	1.7
Σύνολο Απαντήσεων	702	98.3
Ολικό Σύνολο	714	100



Μέσος όρος τμήματος : 4.3 (Πολύ)

28. Κατά πόσο κατανοείτε τις διδασκόμενες έννοιες;

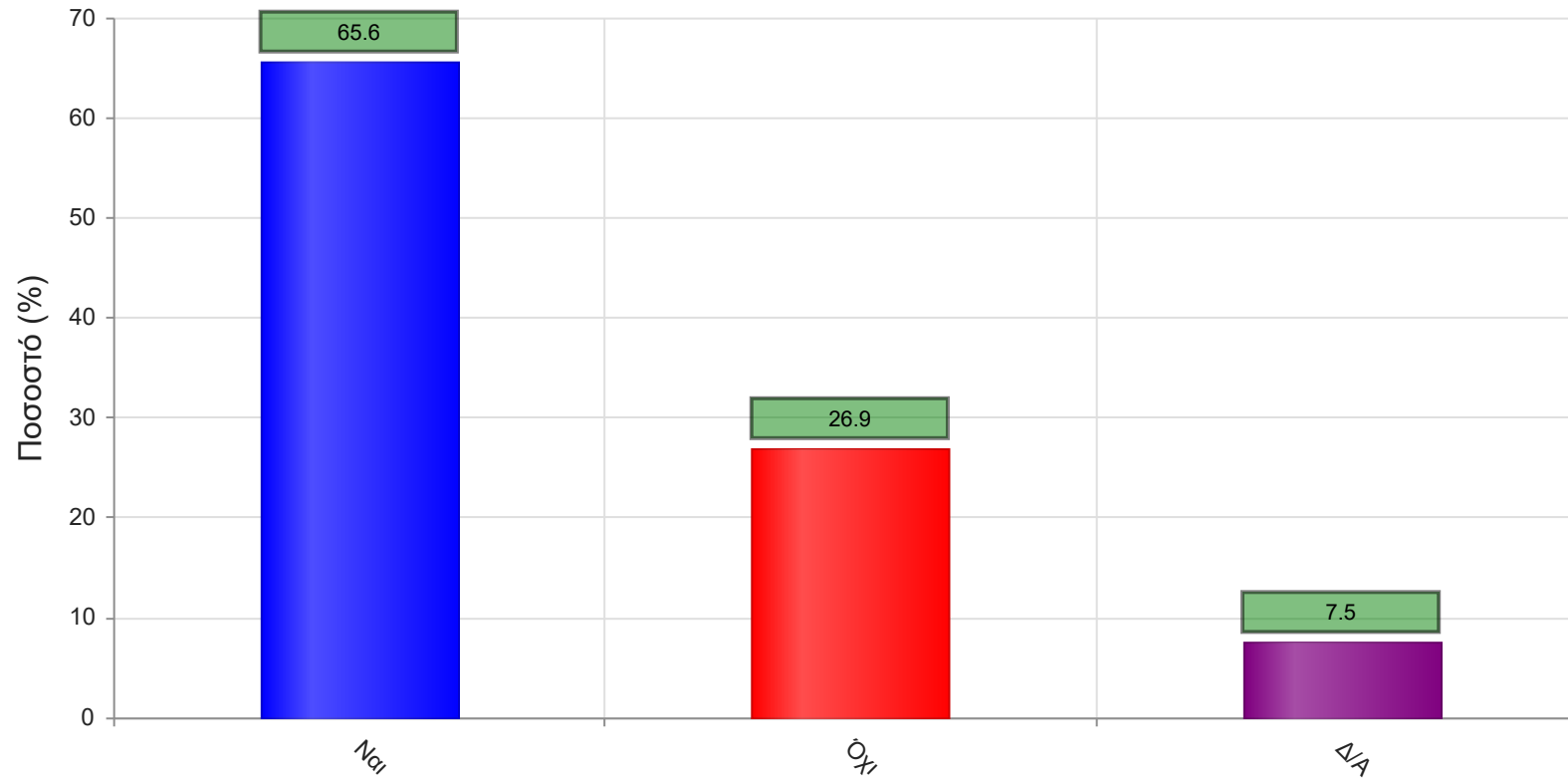
	Απαντήσεις	Ποσοστό (%)
Καθόλου	11	1.5
Λίγο	19	2.7
Μέτρια	137	19.2
Πολύ	329	46.1
Πάρα πολύ	198	27.7
Δ/Α	20	2.8
Σύνολο Απαντήσεων	694	97.2
Ολικό Σύνολο	714	100



Μέσος όρος τμήματος : 4.0 (Πολύ)

29. Ανταποκρίνεστε στις γραπτές εργασίες/ασκήσεις;

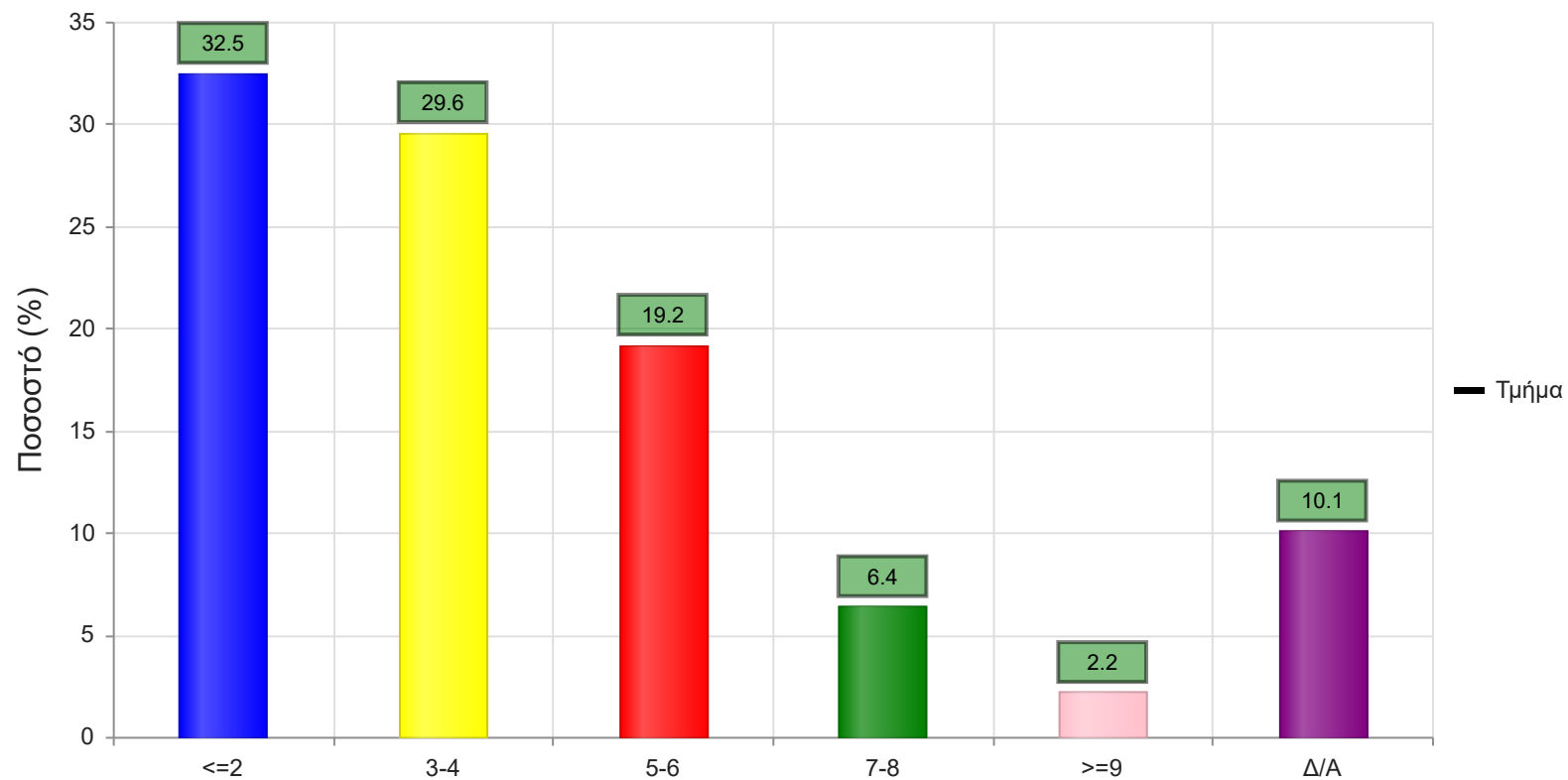
	Απαντήσεις	Ποσοστό (%)
ΝΑΙ	803	65.6
ΟΧΙ	330	26.9
Δ/Α	92	7.5
Σύνολο	1225	100



Μέσος όρος τμήματος : ()

30. Πόσες ώρες μελέτης αφιερώνετε εβδομαδιαία για τη μελέτη του συγκεκριμένου μαθήματος;

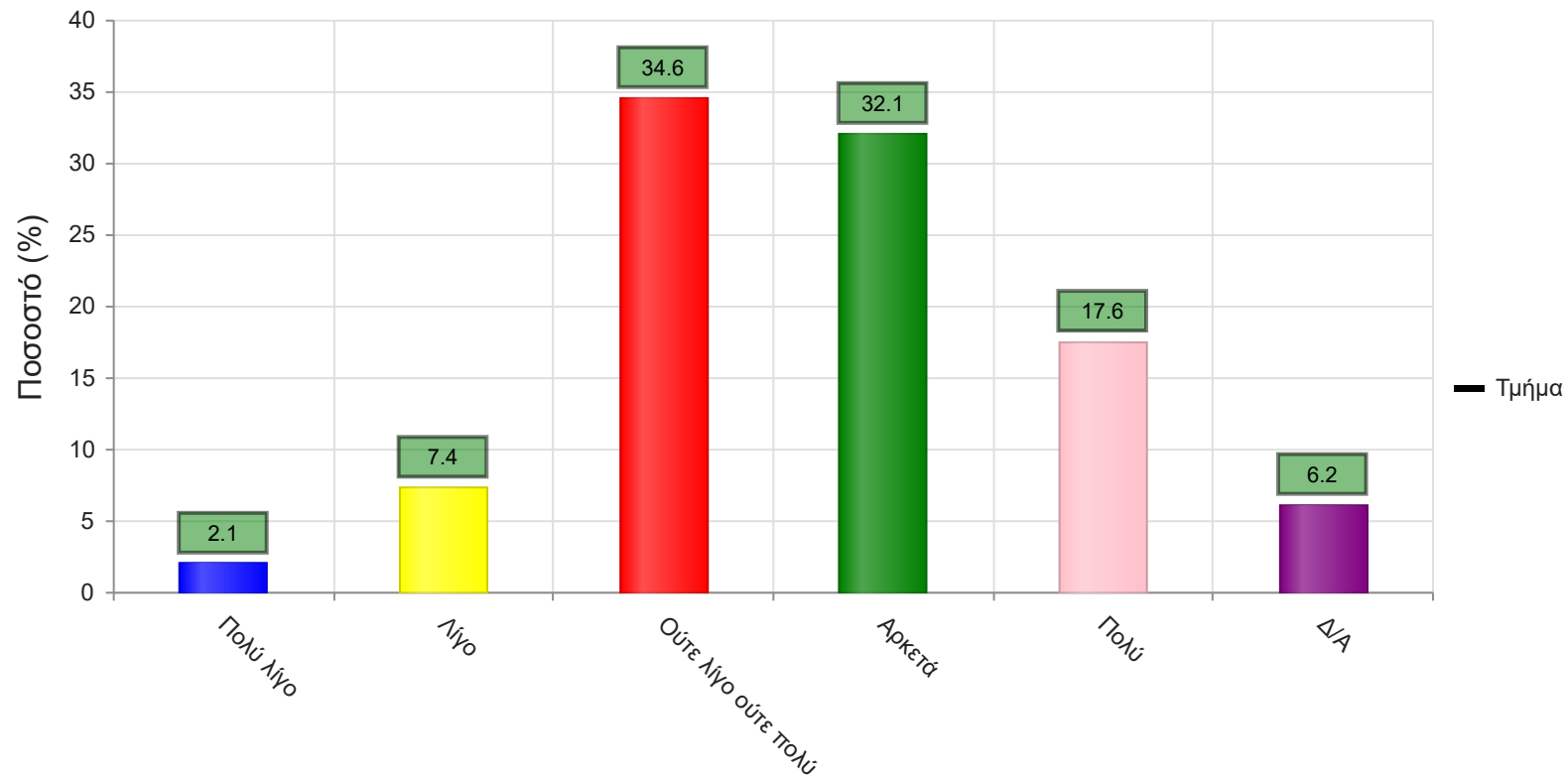
	Απαντήσεις	Ποσοστό τμήματος(%)
<=2	232	32.5
3-4	211	29.6
5-6	137	19.2
7-8	46	6.4
>=9	16	2.2
Δ/Α	72	10.1
Σύνολο Απαντήσεων	642	89.9
Ολικό Σύνολο	714	100



Μέσος όρος τμήματος : 2.1 (3-4)

31. Πόσες ώρες πιστεύετε ότι πρέπει να αφιερώσετε κατά την περίοδο των εξετάσεων για την επιτυχή εξέτασή σας στο συγκεκριμένο μάθημα; (**Πολύ Λίγο**=0-5, **Λίγο**=5-10, **Ούτε Λίγο Ούτε πολύ**=10-15, **Αρκετά**=15-20, **Πολύ**=20+)

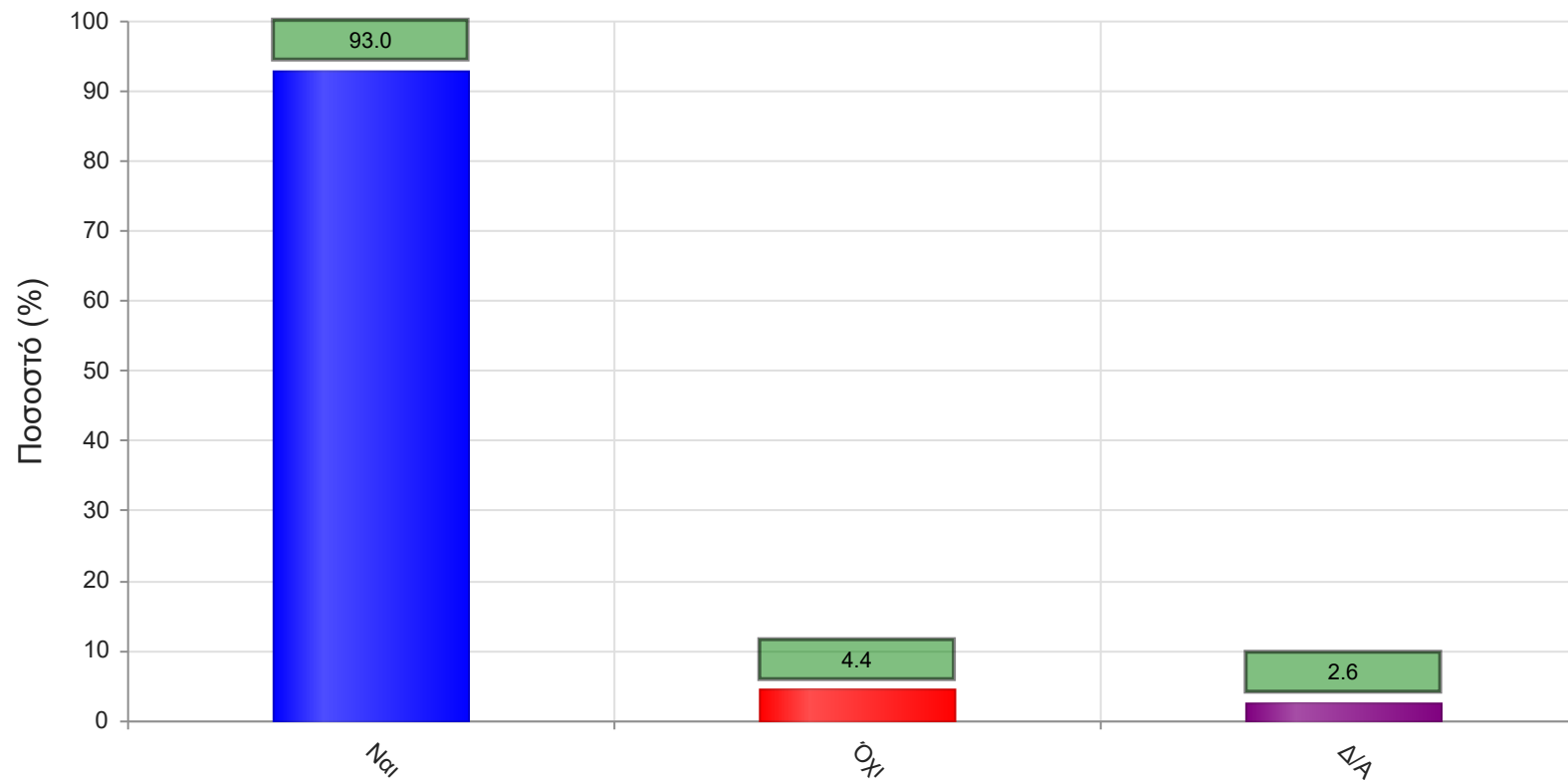
	Απαντήσεις	Ποσοστό τμήματος (%)
Πολύ λίγο	15	2.1
Λίγο	53	7.4
Ούτε λίγο ούτε πολύ	247	34.6
Αρκετά	229	32.1
Πολύ	126	17.6
Δ/Α	44	6.2
Σύνολο Απαντήσεων	670	93.8
Ολικό Σύνολο	714	100



Μέσος όρος τμήματος : 3.6 (Αρκετά)

32. Θα εξεταστείτε στο μάθημα για πρώτη φορά;

	Απαντήσεις	Ποσοστό (%)
ΝΑΙ	1139	93.0
ΟΧΙ	54	4.4
Δ/Α	32	2.6
Σύνολο	1225	100



Μέσος όρος τμήματος : ()