



# ΠΑΝΕΠΙΣΤΗΜΙΟ ΔΥΤΙΚΗΣ ΑΤΤΙΚΗΣ

## Στατιστικά τμήματος

Τμήμα

Απογραφική Περίοδος

Ερωτηματολόγιο

Εξάμηνο

674 - ΓΡΑΦΙΣΤΙΚΗΣ ΚΑΙ ΟΠΤΙΚΗΣ ΕΠΙΚΟΙΝΩΝΙΑΣ

2022 - 2023

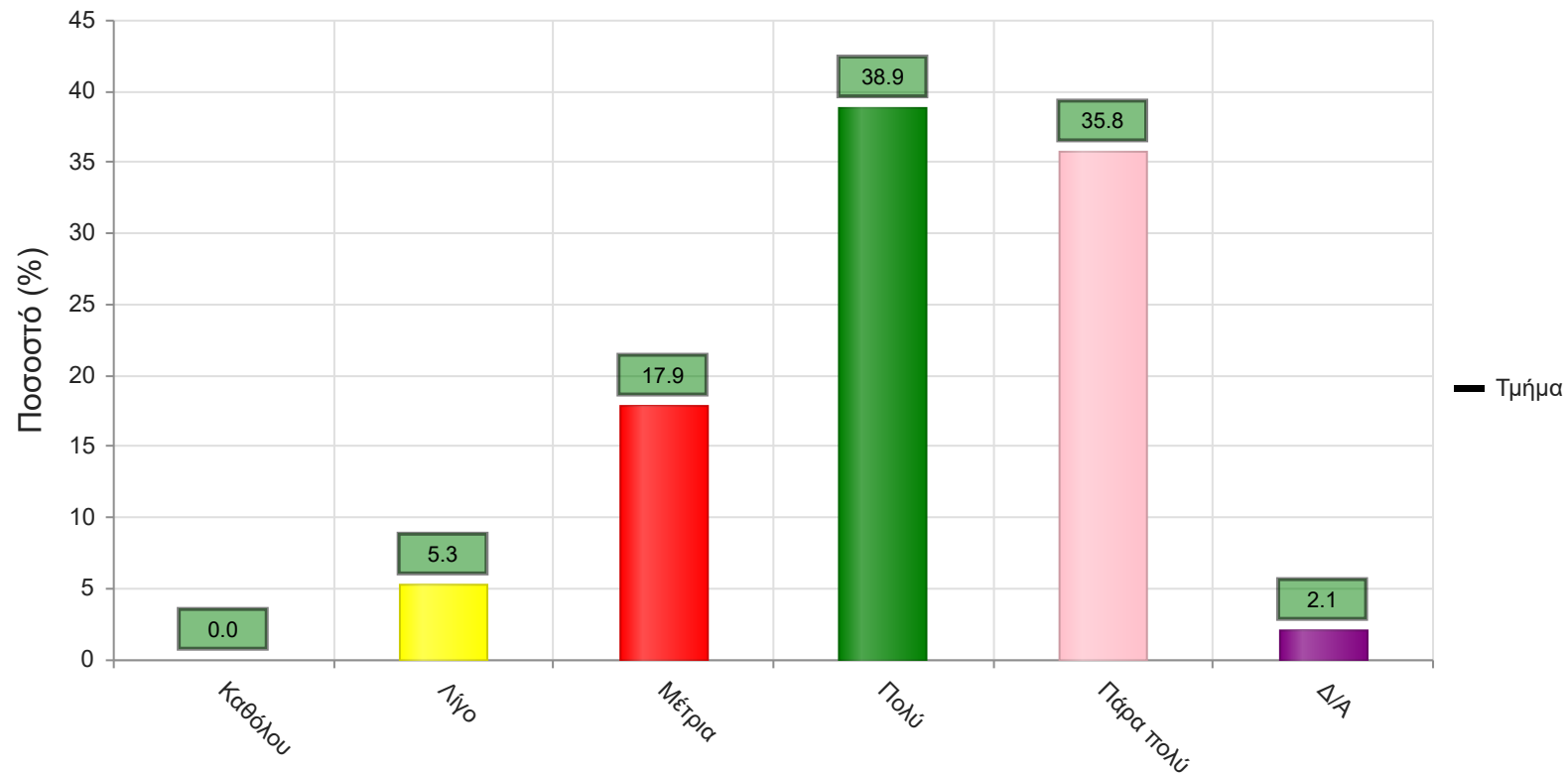
Ερωτηματολόγιο Μαθημάτων

Εαρινό

### A. Ερωτήσεις που αφορούν στο μάθημα:

1. Οι στόχοι του θεωρητικού μαθήματος ήταν σαφείς;

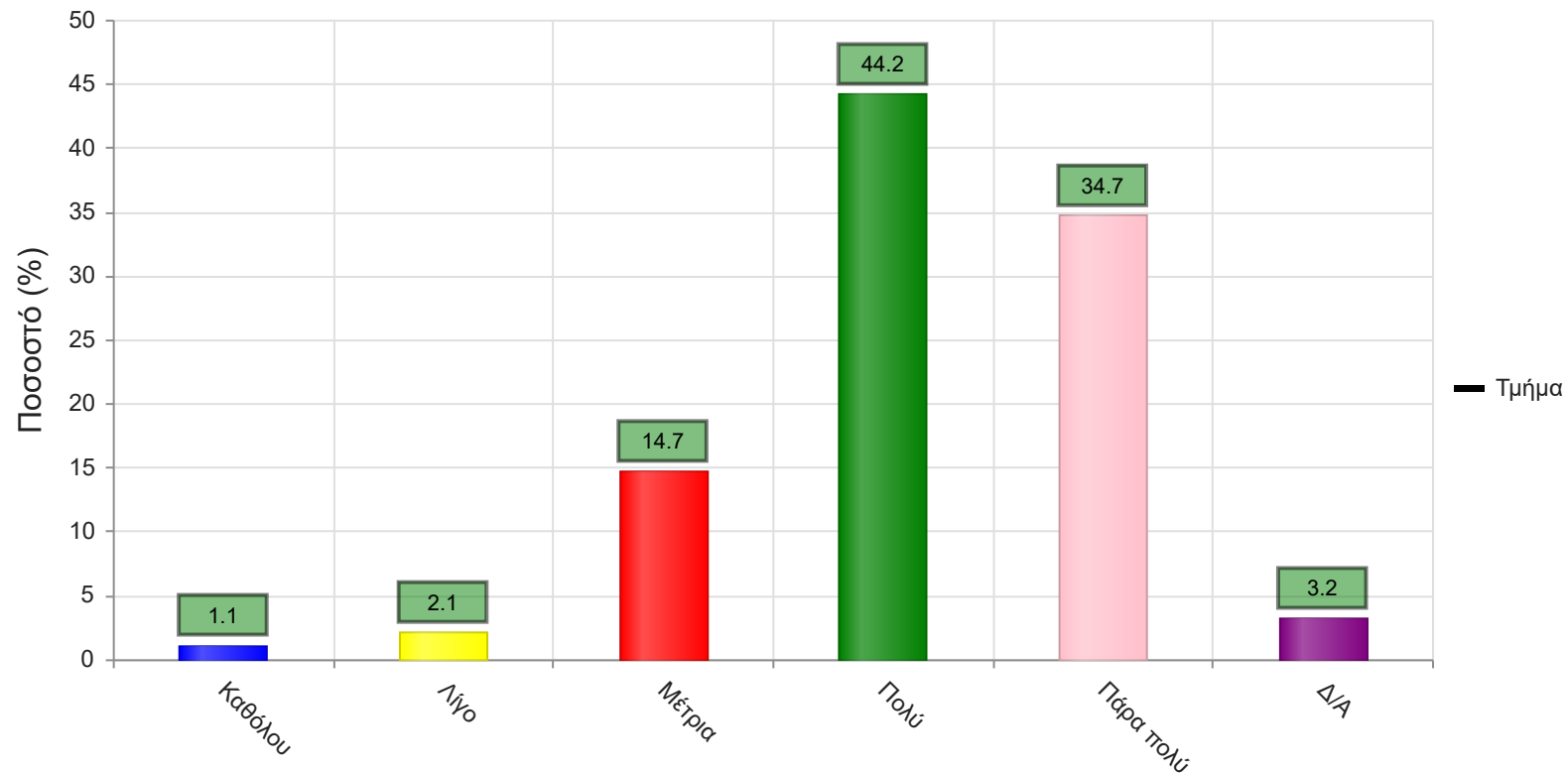
	Απαντήσεις	Ποσοστό (%)
<b>Καθόλου</b>	0	0.0
<b>Λίγο</b>	5	5.3
<b>Μέτρια</b>	17	17.9
<b>Πολύ</b>	37	38.9
<b>Πάρα πολύ</b>	34	35.8
<b>Δ/Α</b>	2	2.1
<b>Σύνολο Απαντήσεων</b>	93	97.9
<b>Ολικό Σύνολο</b>	95	100



**Μέσος όρος τμήματος : 4.1 ( Πολύ )**

2. Η ύλη που καλύφθηκε ανταποκρινόταν στους στόχους του μαθήματος;

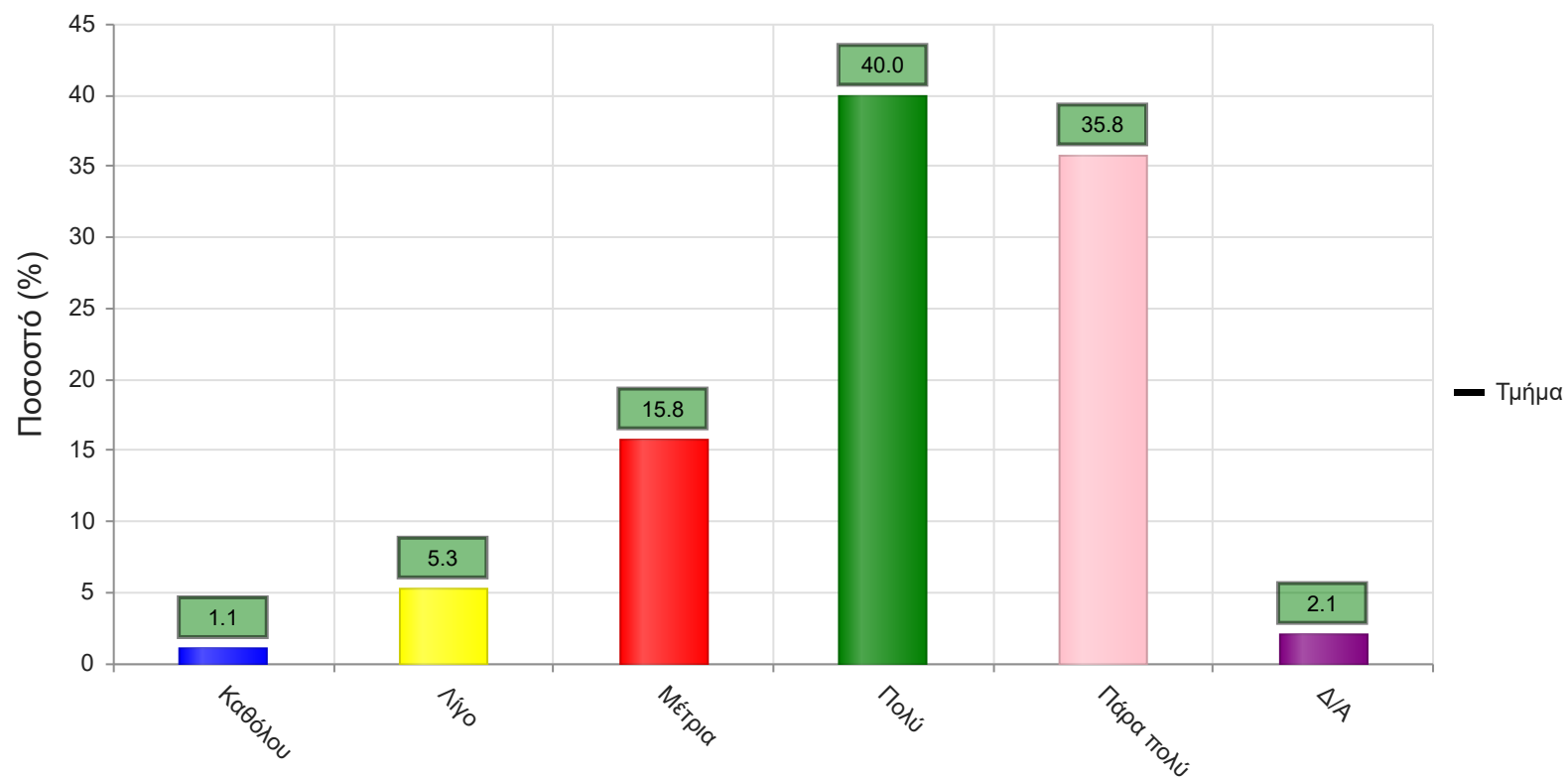
	Απαντήσεις	Ποσοστό (%)
<b>Καθόλου</b>	1	1.1
<b>Λίγο</b>	2	2.1
<b>Μέτρια</b>	14	14.7
<b>Πολύ</b>	42	44.2
<b>Πάρα πολύ</b>	33	34.7
<b>Δ/Α</b>	3	3.2
<b>Σύνολο Απαντήσεων</b>	92	96.8
<b>Ολικό Σύνολο</b>	95	100



**Μέσος όρος τμήματος : 4.1 ( Πολύ )**

3. Βαθμολογήστε την οργάνωση του μαθήματος

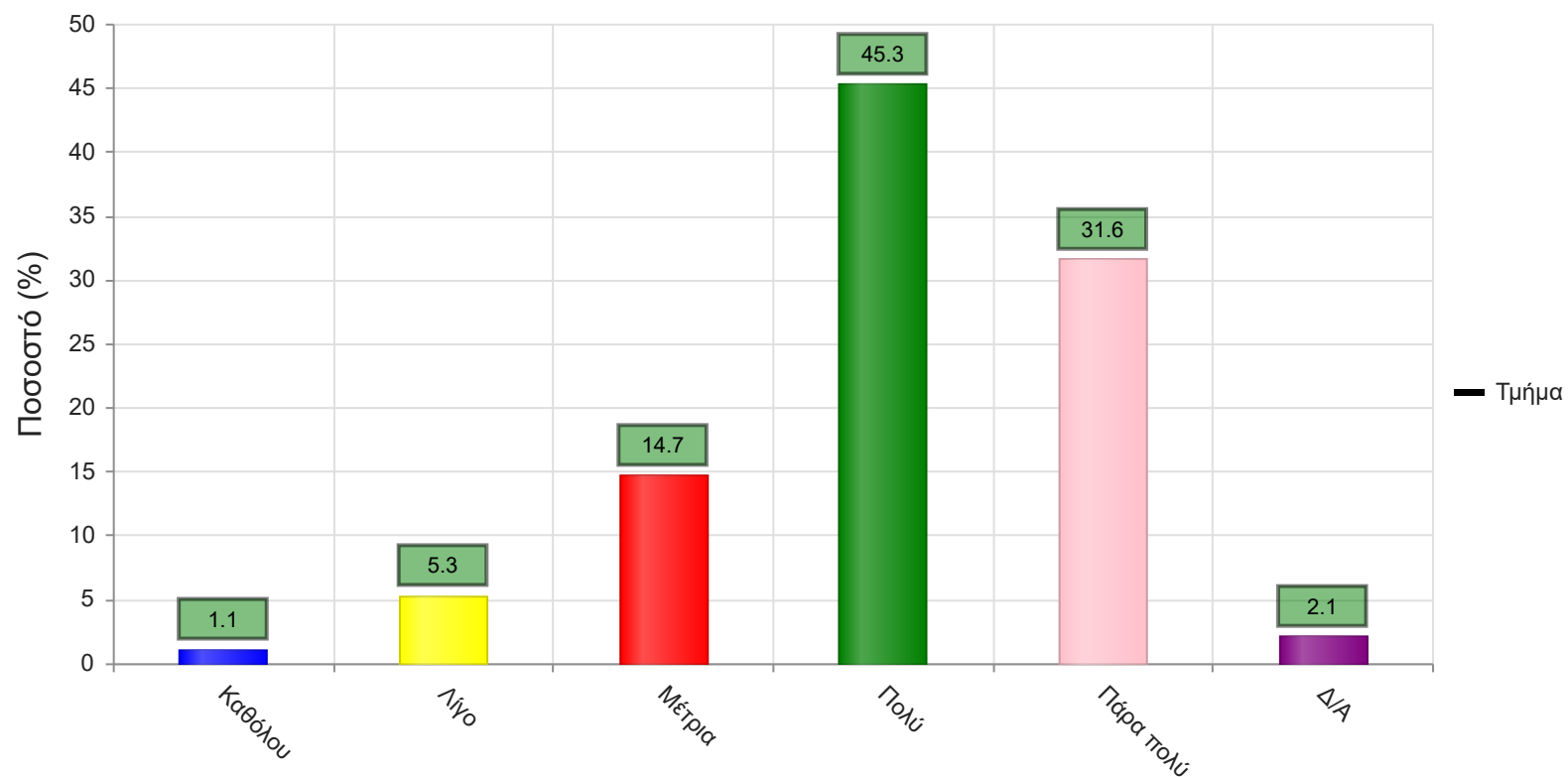
	Απαντήσεις	Ποσοστό (%)
<b>Καθόλου</b>	1	1.1
<b>Λίγο</b>	5	5.3
<b>Μέτρια</b>	15	15.8
<b>Πολύ</b>	38	40.0
<b>Πάρα πολύ</b>	34	35.8
<b>Δ/Α</b>	2	2.1
<b>Σύνολο Απαντήσεων</b>	93	97.9
<b>Ολικό Σύνολο</b>	95	100



**Μέσος όρος τμήματος : 4.1 ( Πολύ )**

4. Το εκπαιδευτικό υλικό που χρησιμοποιήθηκε βοήθησε στην καλύτερη κατανόηση του θέματος;

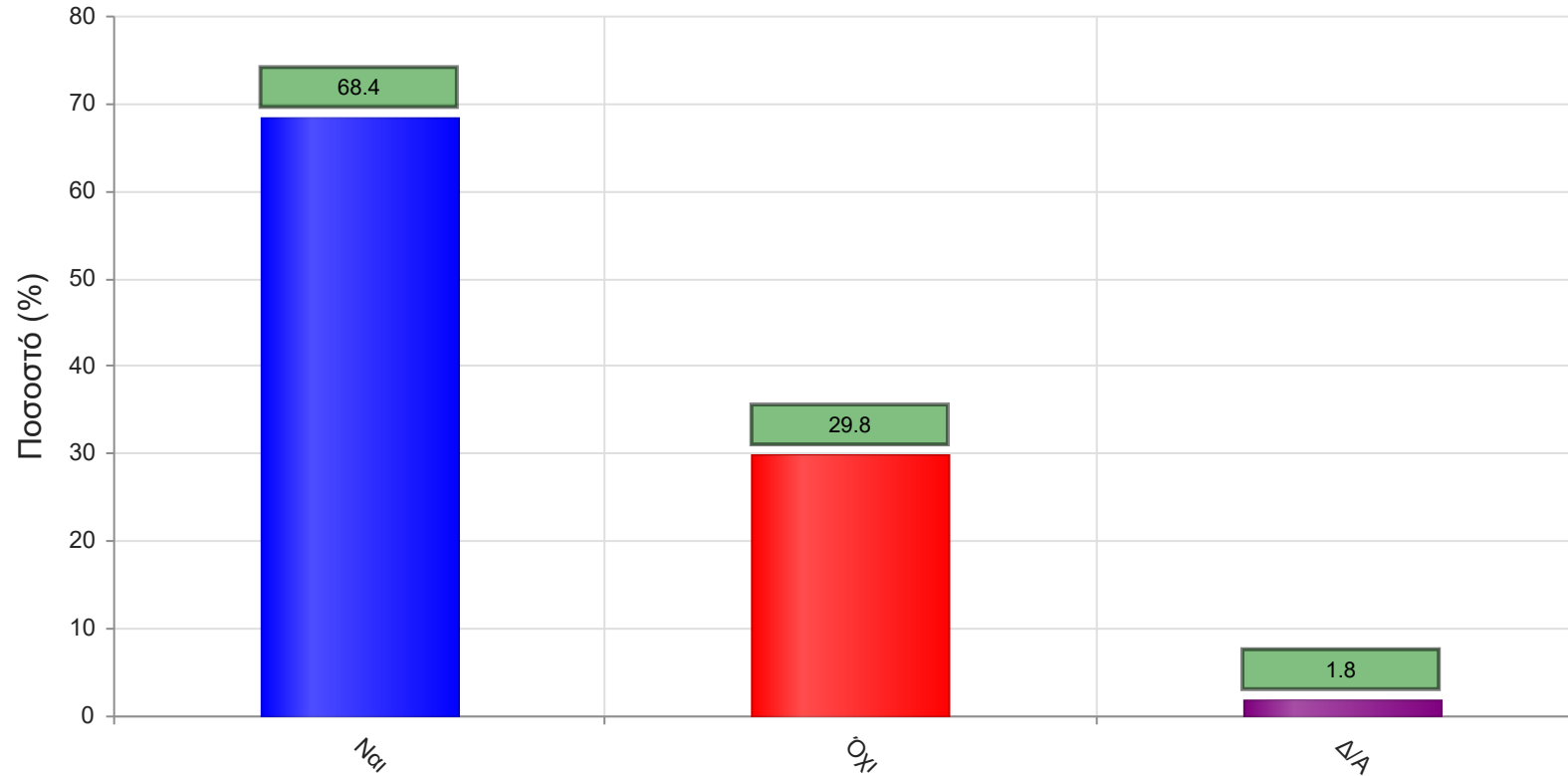
	Απαντήσεις	Ποσοστό (%)
<b>Καθόλου</b>	1	1.1
<b>Λίγο</b>	5	5.3
<b>Μέτρια</b>	14	14.7
<b>Πολύ</b>	43	45.3
<b>Πάρα πολύ</b>	30	31.6
<b>Δ/Α</b>	2	2.1
<b>Σύνολο Απαντήσεων</b>	93	97.9
<b>Ολικό Σύνολο</b>	95	100



**Μέσος όρος τμήματος : 4.0 ( Πολύ )**

5. Τα εκπαιδευτικά βοηθήματα ("σύγγραμμα", σημειώσεις, πρόσθετη βιβλιογραφία) χορηγήθηκαν εγκαίρως;

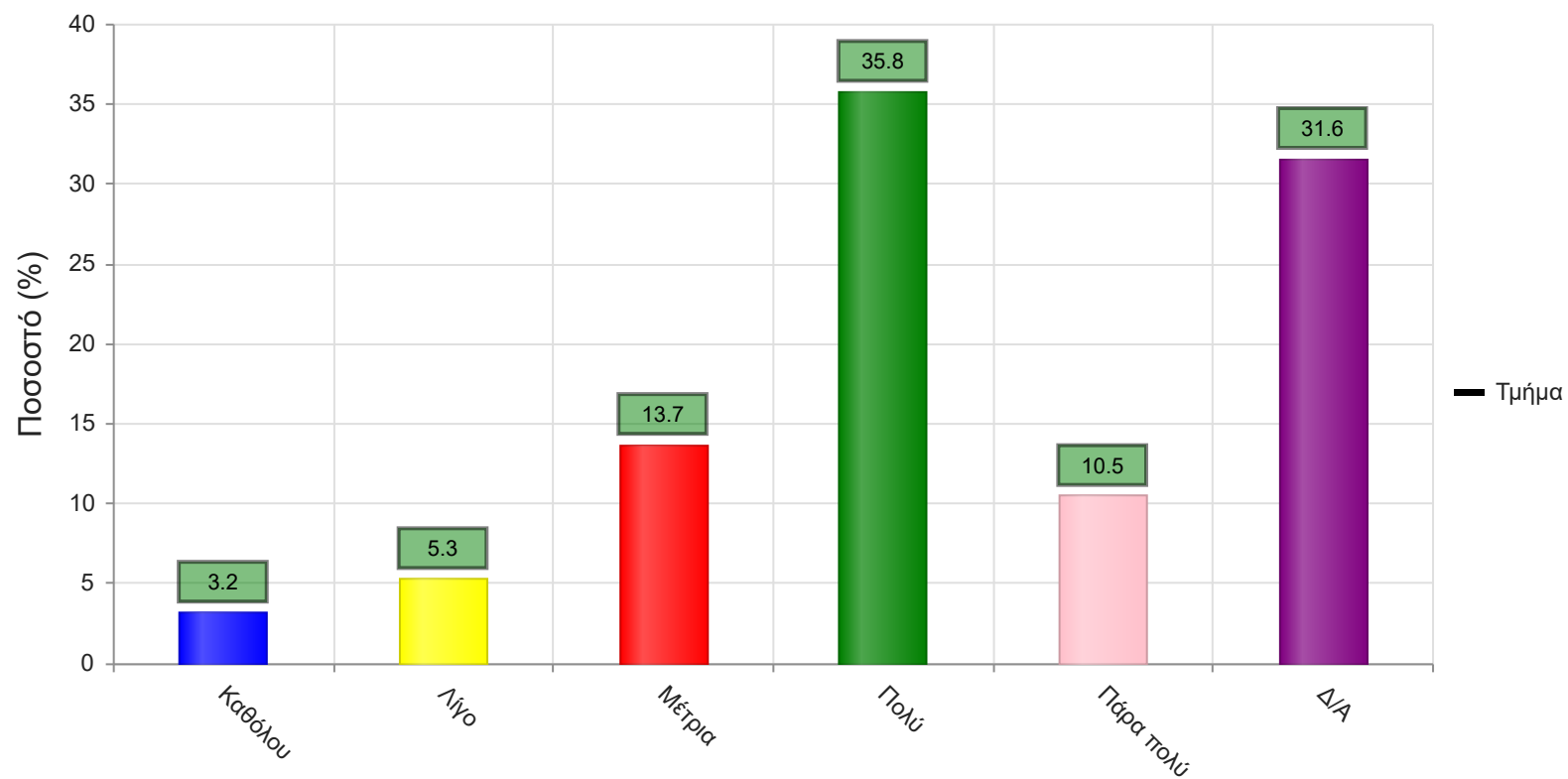
	Απαντήσεις	Ποσοστό (%)
<b>ΝΑΙ</b>	117	68.4
<b>ΟΧΙ</b>	51	29.8
<b>Δ/Α</b>	3	1.8
<b>Σύνολο</b>	171	100



Μέσος όρος τμήματος : ( )

6. Πόσο ικανοποιητικό/-ά βρίσκεται το/-α διανεμόμενο/-α βιβλίο/α(σύγγραμμα/-τα);

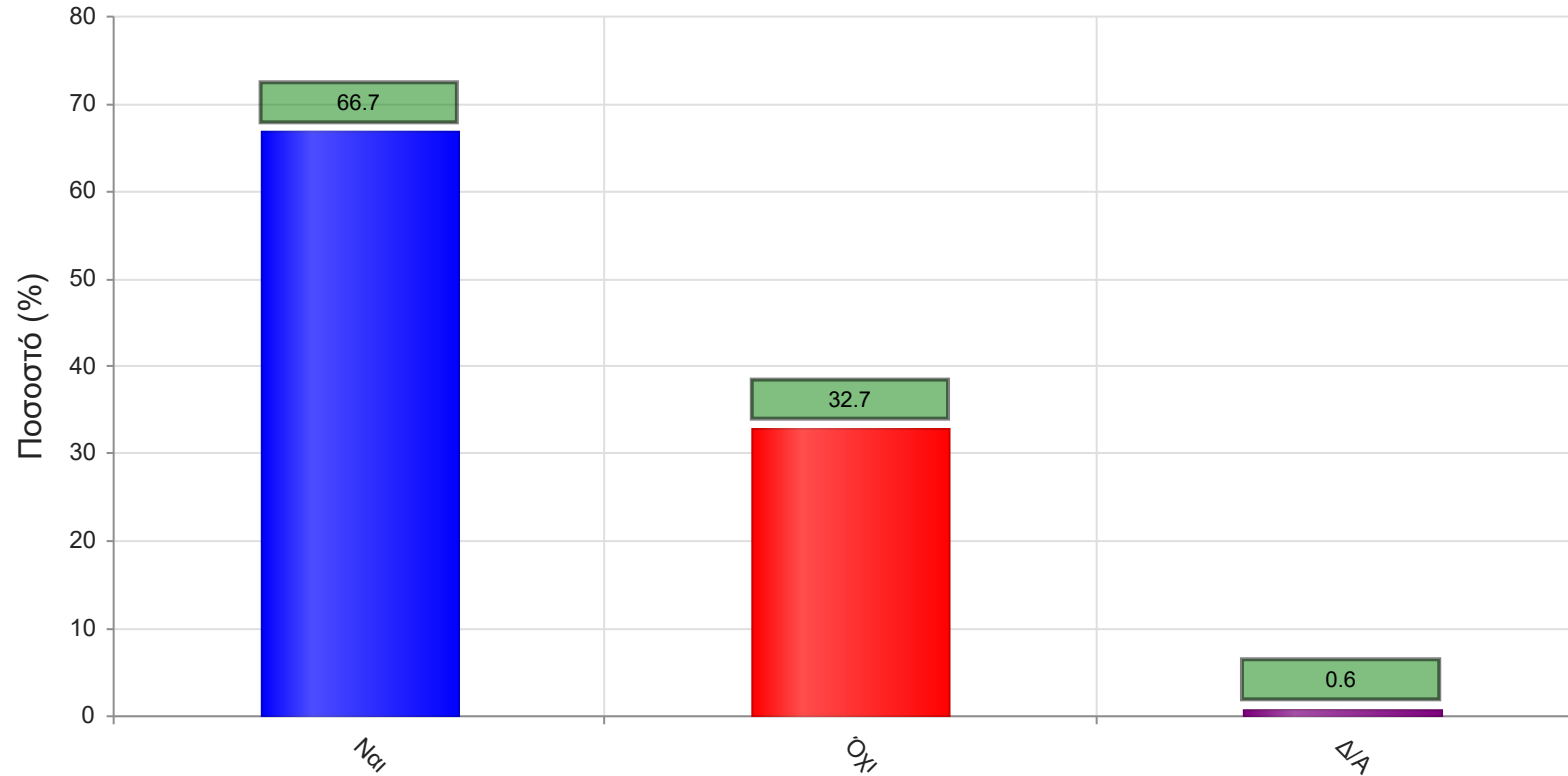
	Απαντήσεις	Ποσοστό (%)
<b>Καθόλου</b>	3	3.2
<b>Λίγο</b>	5	5.3
<b>Μέτρια</b>	13	13.7
<b>Πολύ</b>	34	35.8
<b>Πάρα πολύ</b>	10	10.5
<b>Δ/Α</b>	30	31.6
<b>Σύνολο Απαντήσεων</b>	65	68.4
<b>Ολικό Σύνολο</b>	95	100



**Μέσος όρος τμήματος : 3.7 ( Πολύ )**

7. Παρέχονται επιπρόσθετες σημειώσεις;

	Απαντήσεις	Ποσοστό (%)
<b>ΝΑΙ</b>	114	66.7
<b>ΟΧΙ</b>	56	32.7
<b>Δ/Α</b>	1	0.6
<b>Σύνολο</b>	171	100

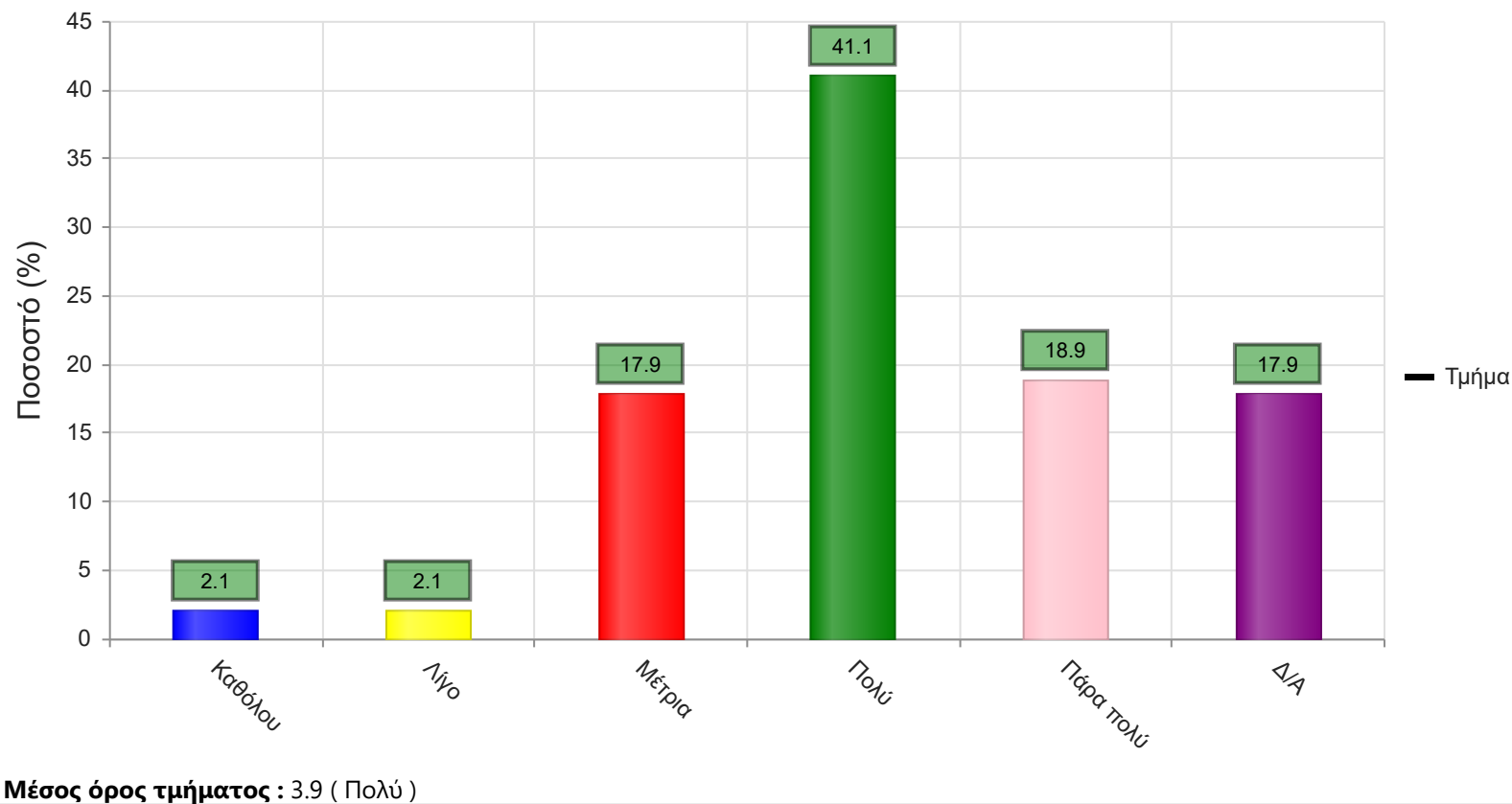


Μέσος όρος τμήματος : ( )

7α. Εάν ναι, βαθμολογήστε την επάρκειά τους

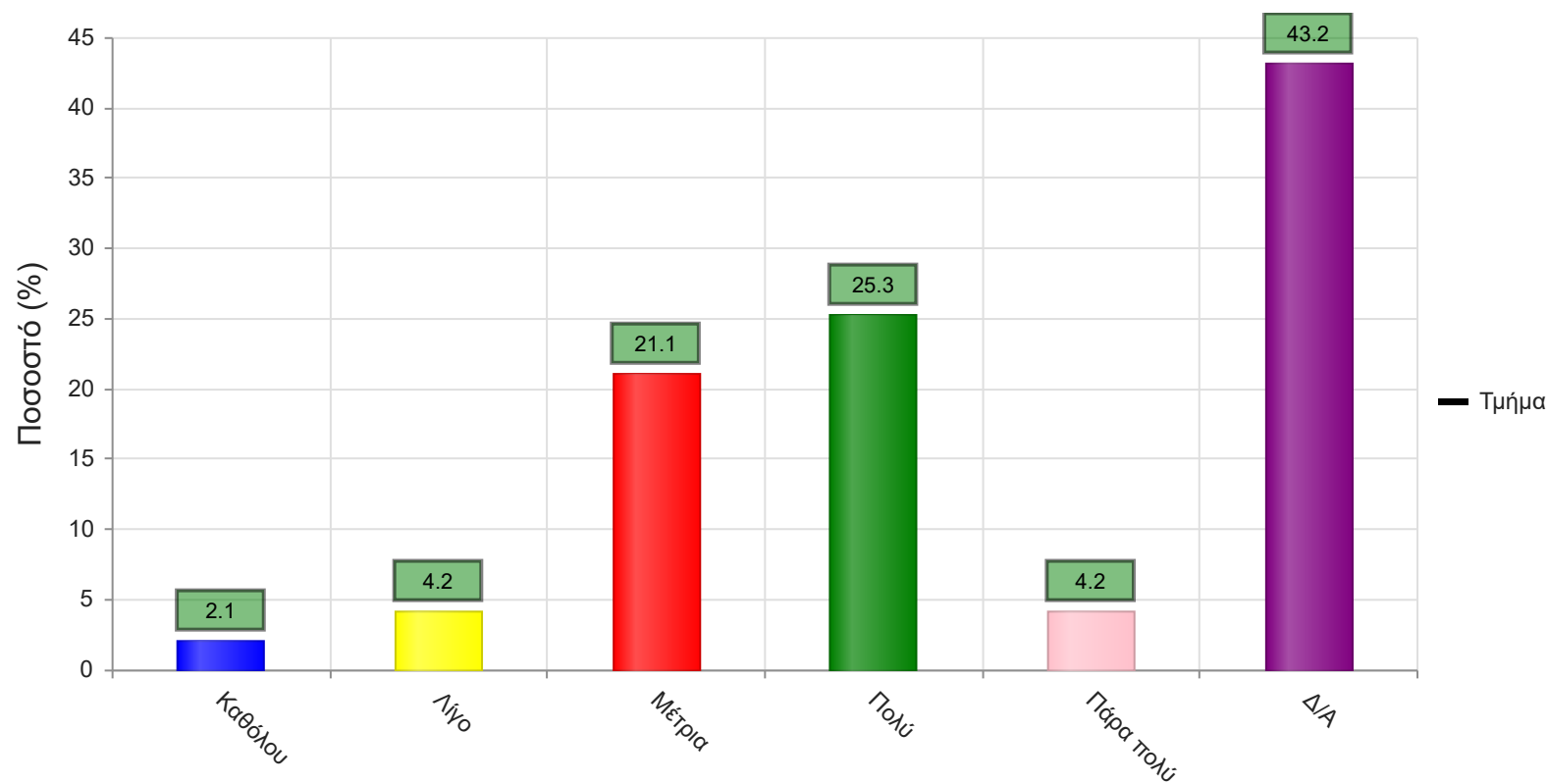


	Απαντήσεις	Ποσοστό (%)
<b>Καθόλου</b>	2	2.1
<b>Λίγο</b>	2	2.1
<b>Μέτρια</b>	17	17.9
<b>Πολύ</b>	39	41.1
<b>Πάρα πολύ</b>	18	18.9
<b>Δ/Α</b>	17	17.9
<b>Σύνολο Απαντήσεων</b>	78	82.1
<b>Ολικό Σύνολο</b>	95	100



8. Βαθμολογήστε τη διαθεσιμότητα της επιπρόσθετης βιβλιογραφίας στην Βιβλιοθήκη του Ιδρύματος

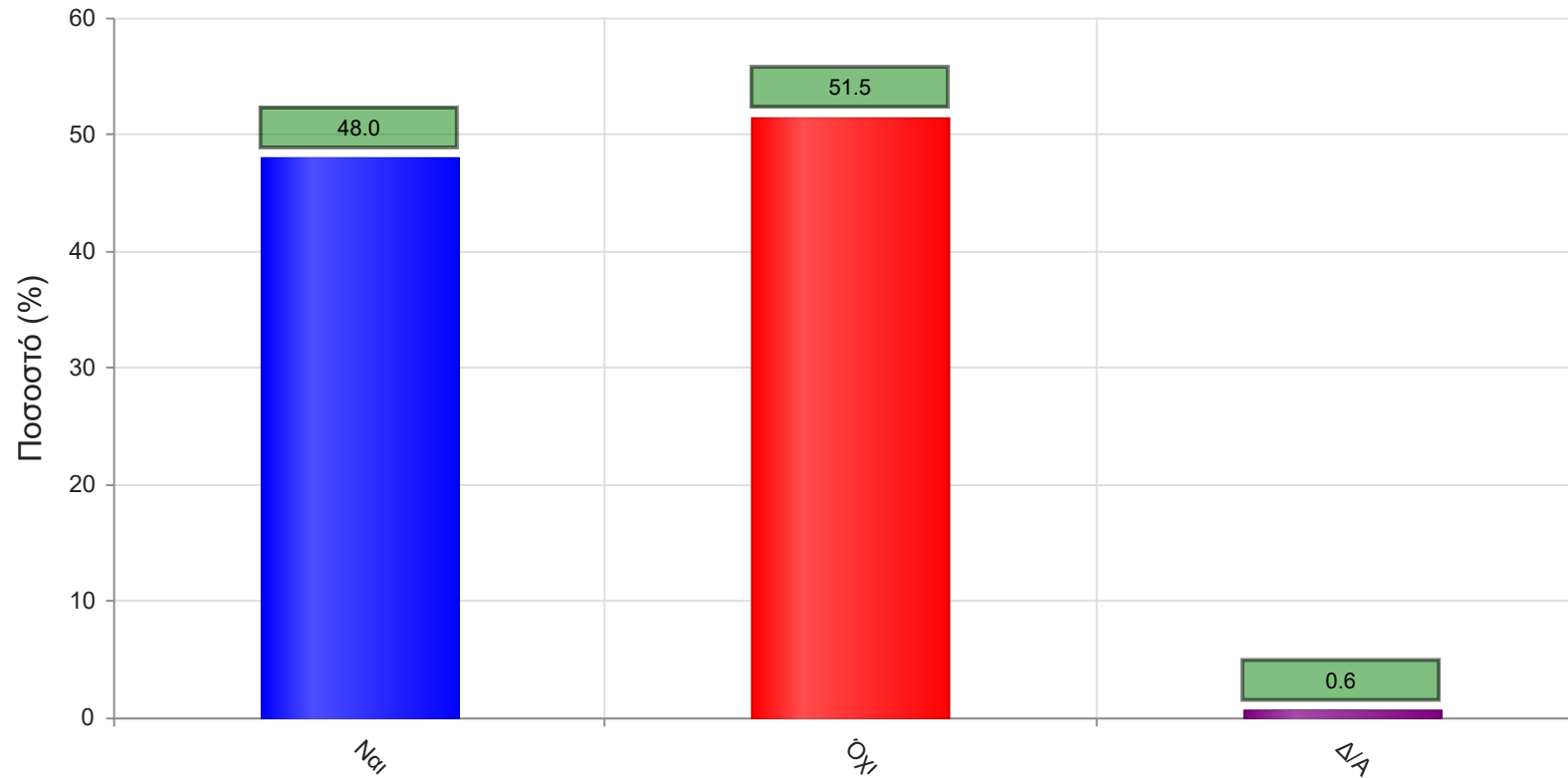
	Απαντήσεις	Ποσοστό (%)
<b>Καθόλου</b>	2	2.1
<b>Λίγο</b>	4	4.2
<b>Μέτρια</b>	20	21.1
<b>Πολύ</b>	24	25.3
<b>Πάρα πολύ</b>	4	4.2
<b>Δ/Α</b>	41	43.2
<b>Σύνολο Απαντήσεων</b>	54	56.8
<b>Ολικό Σύνολο</b>	95	100



**Μέσος όρος τμήματος : 3.4 ( Μέτρια )**

9. Προσ απαιτούνται γνώσεις από άλλα μαθήματα για την παρακολούθηση του μαθήματος;

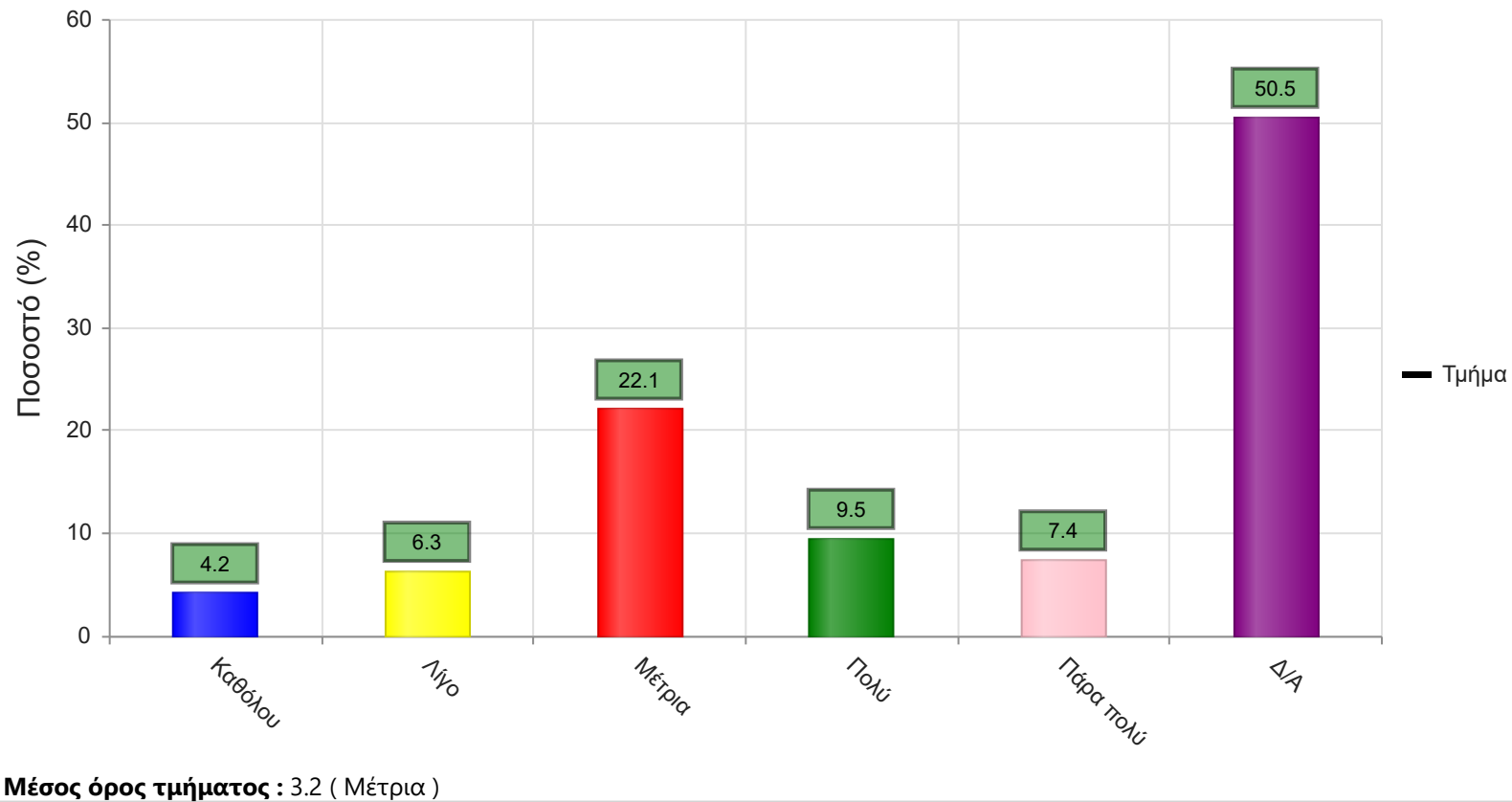
	Απαντήσεις	Ποσοστό (%)
<b>ΝΑΙ</b>	82	48.0
<b>ΟΧΙ</b>	88	51.5
<b>Δ/Α</b>	1	0.6
<b>Σύνολο</b>	171	100



Μέσος όρος τμήματος : ( )

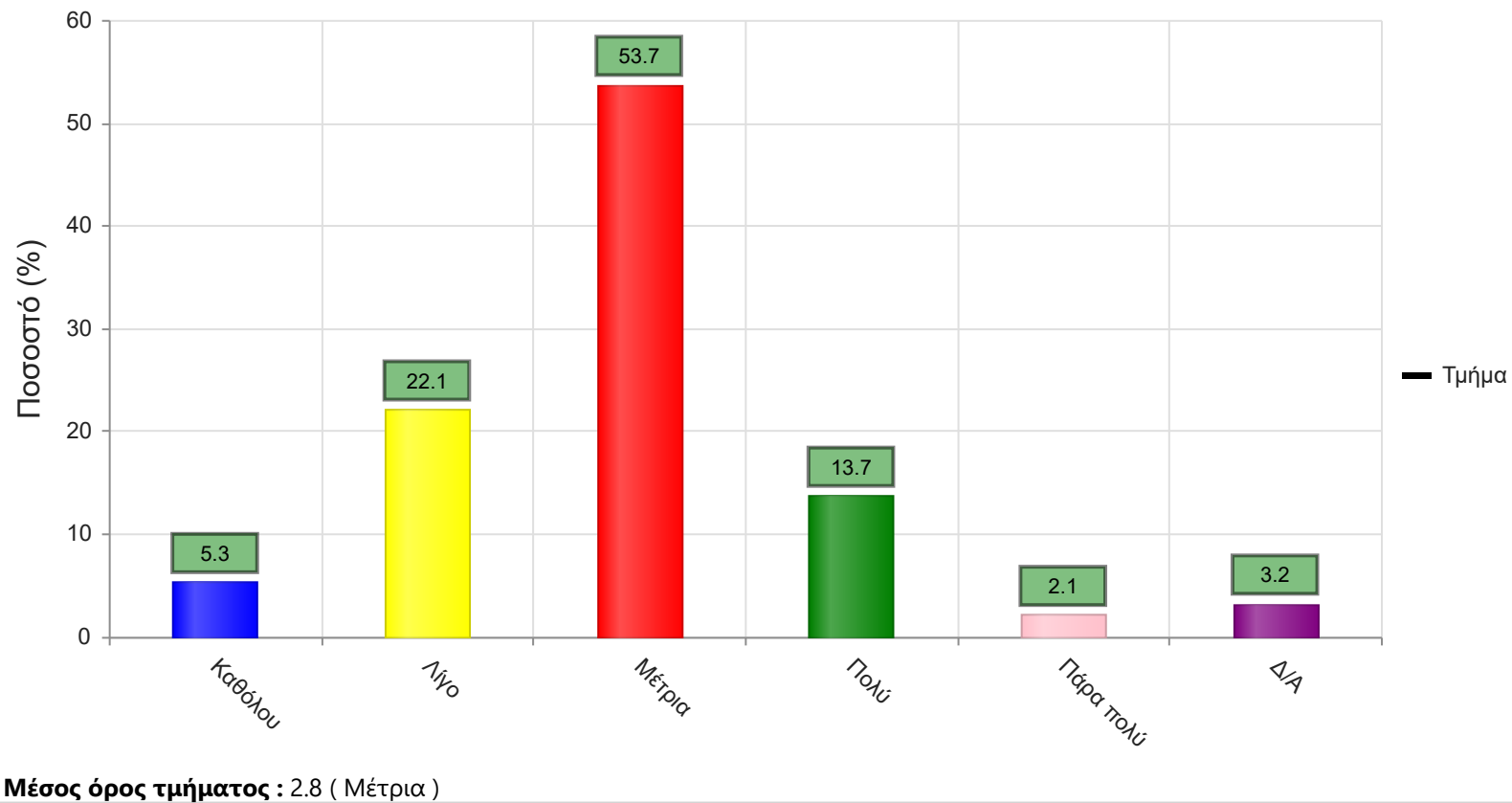
9α. Εάν ναι, καλύπτονται από άλλα διδαχθέντα μαθήματα;

	Απαντήσεις	Ποσοστό (%)
<b>Καθόλου</b>	4	4.2
<b>Λίγο</b>	6	6.3
<b>Μέτρια</b>	21	22.1
<b>Πολύ</b>	9	9.5
<b>Πάρα πολύ</b>	7	7.4
<b>Δ/Α</b>	48	50.5
<b>Σύνολο Απαντήσεων</b>	47	49.5
<b>Ολικό Σύνολο</b>	95	100



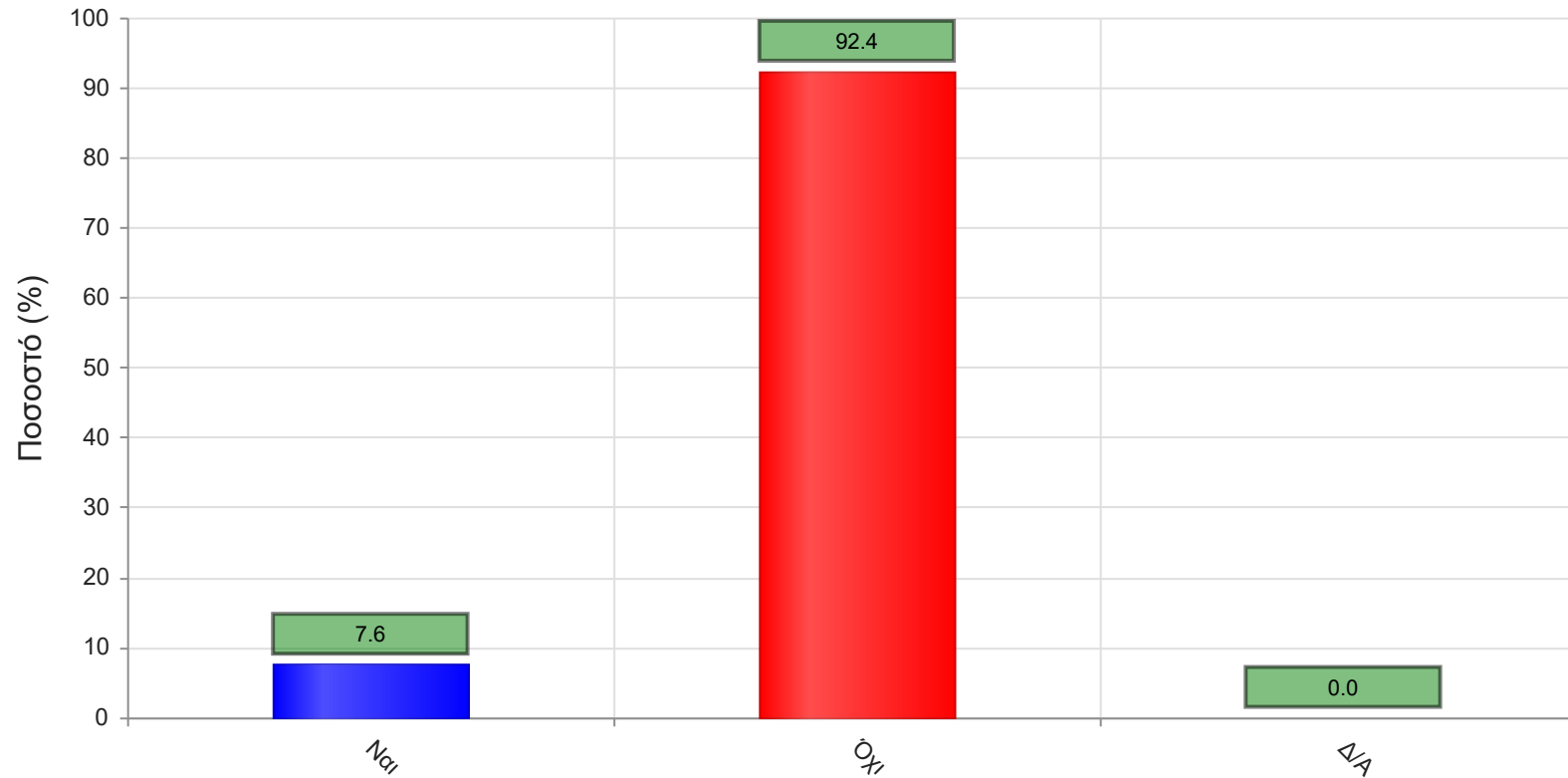
10. Πώς κρίνετε το επίπεδο δυσκολίας του μαθήματος για το έτος του;

	Απαντήσεις	Ποσοστό (%)
<b>Καθόλου</b>	5	5.3
<b>Λίγο</b>	21	22.1
<b>Μέτρια</b>	51	53.7
<b>Πολύ</b>	13	13.7
<b>Πάρα πολύ</b>	2	2.1
<b>Δ/Α</b>	3	3.2
<b>Σύνολο Απαντήσεων</b>	92	96.8
<b>Ολικό Σύνολο</b>	95	100



11. Υπάρχει ανάγκη οργάνωσης φροντιστηριακών μαθημάτων για το συγκεκριμένο μάθημα;

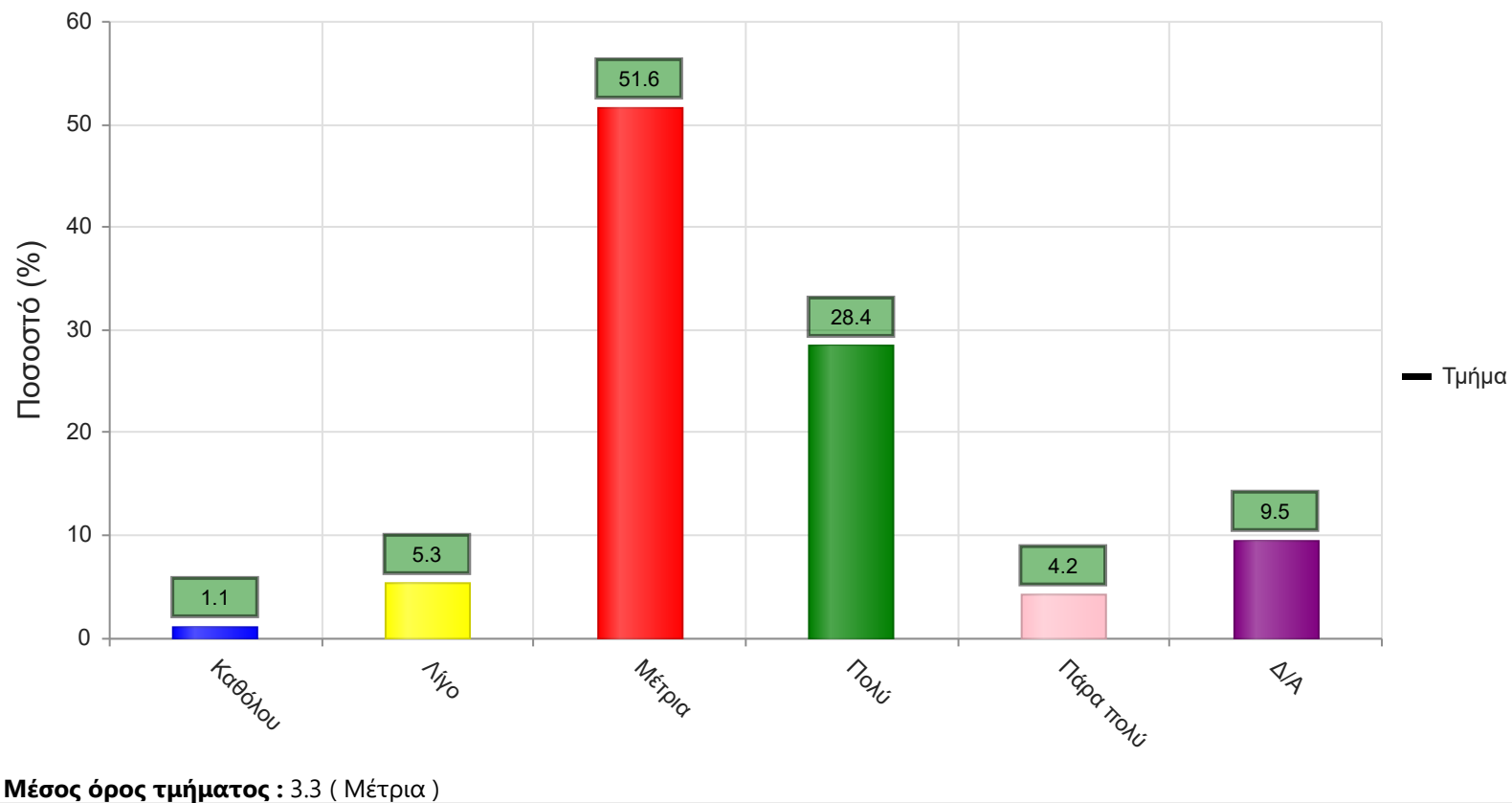
	Απαντήσεις	Ποσοστό (%)
<b>ΝΑΙ</b>	13	7.6
<b>ΟΧΙ</b>	158	92.4
<b>Δ/Α</b>	0	0.0
<b>Σύνολο</b>	171	100



Μέσος όρος τμήματος : ( )

12. Αξιολογήστε τον αριθμό των ωρών διδασκαλίας για την κάλυψη της ύλης (καθόλου=ανεπαρκής, πάρα πολύ=υπερβολικός)

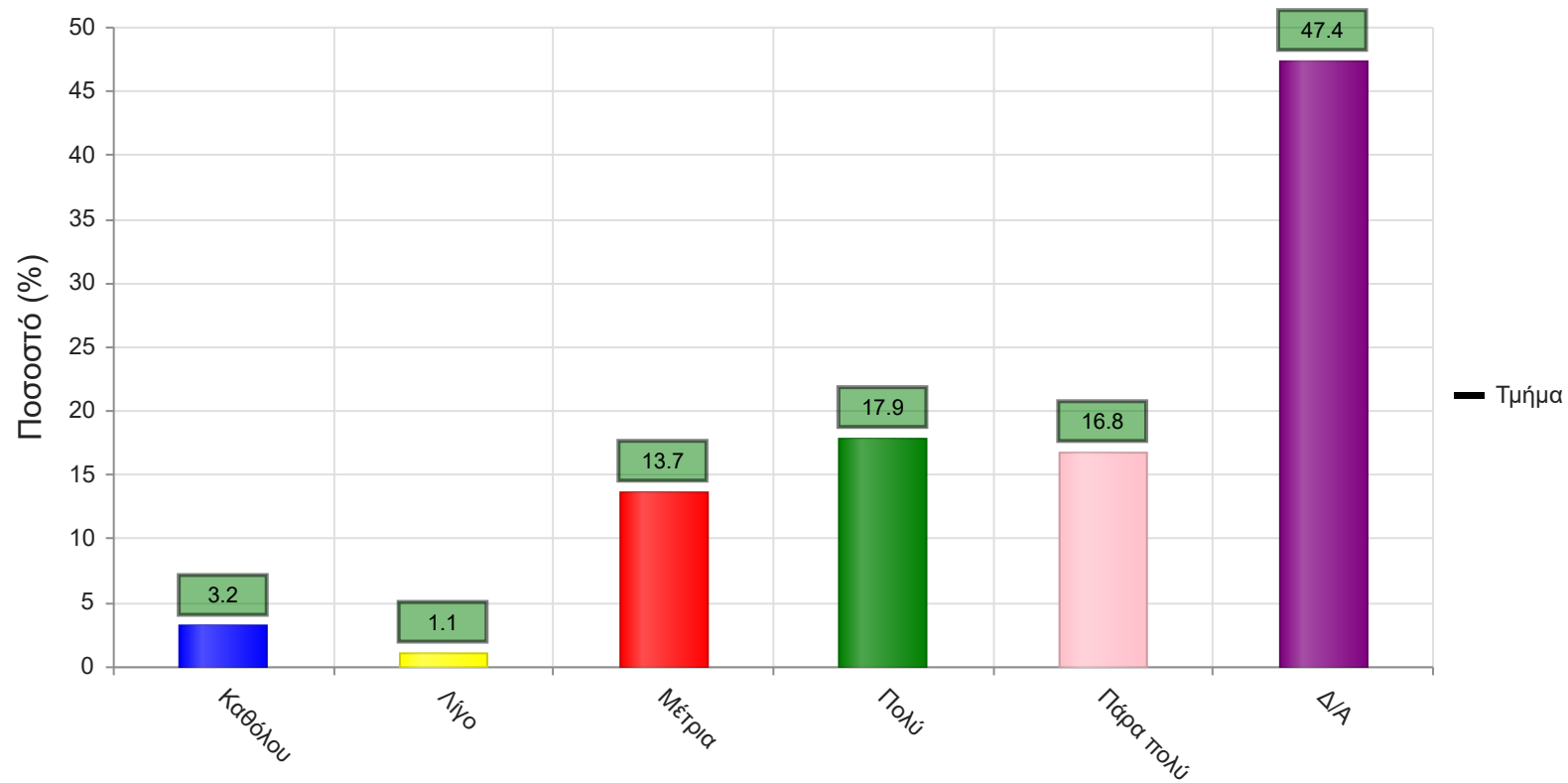
	Απαντήσεις	Ποσοστό (%)
<b>Καθόλου</b>	1	1.1
<b>Λίγο</b>	5	5.3
<b>Μέτρια</b>	49	51.6
<b>Πολύ</b>	27	28.4
<b>Πάρα πολύ</b>	4	4.2
<b>Δ/Α</b>	9	9.5
<b>Σύνολο Απαντήσεων</b>	86	90.5
<b>Ολικό Σύνολο</b>	95	100



**Να απαντήσετε σε περίπτωση που υπήρχαν γραπτές ή/και προφορικές εργασίες**

13. Υπάρχει διαφάνεια στα κριτήρια βαθμολόγησης;

	Απαντήσεις	Ποσοστό (%)
<b>Καθόλου</b>	3	3.2
<b>Λίγο</b>	1	1.1
<b>Μέτρια</b>	13	13.7
<b>Πολύ</b>	17	17.9
<b>Πάρα πολύ</b>	16	16.8
<b>Δ/Α</b>	45	47.4
<b>Σύνολο Απαντήσεων</b>	50	52.6
<b>Ολικό Σύνολο</b>	95	100

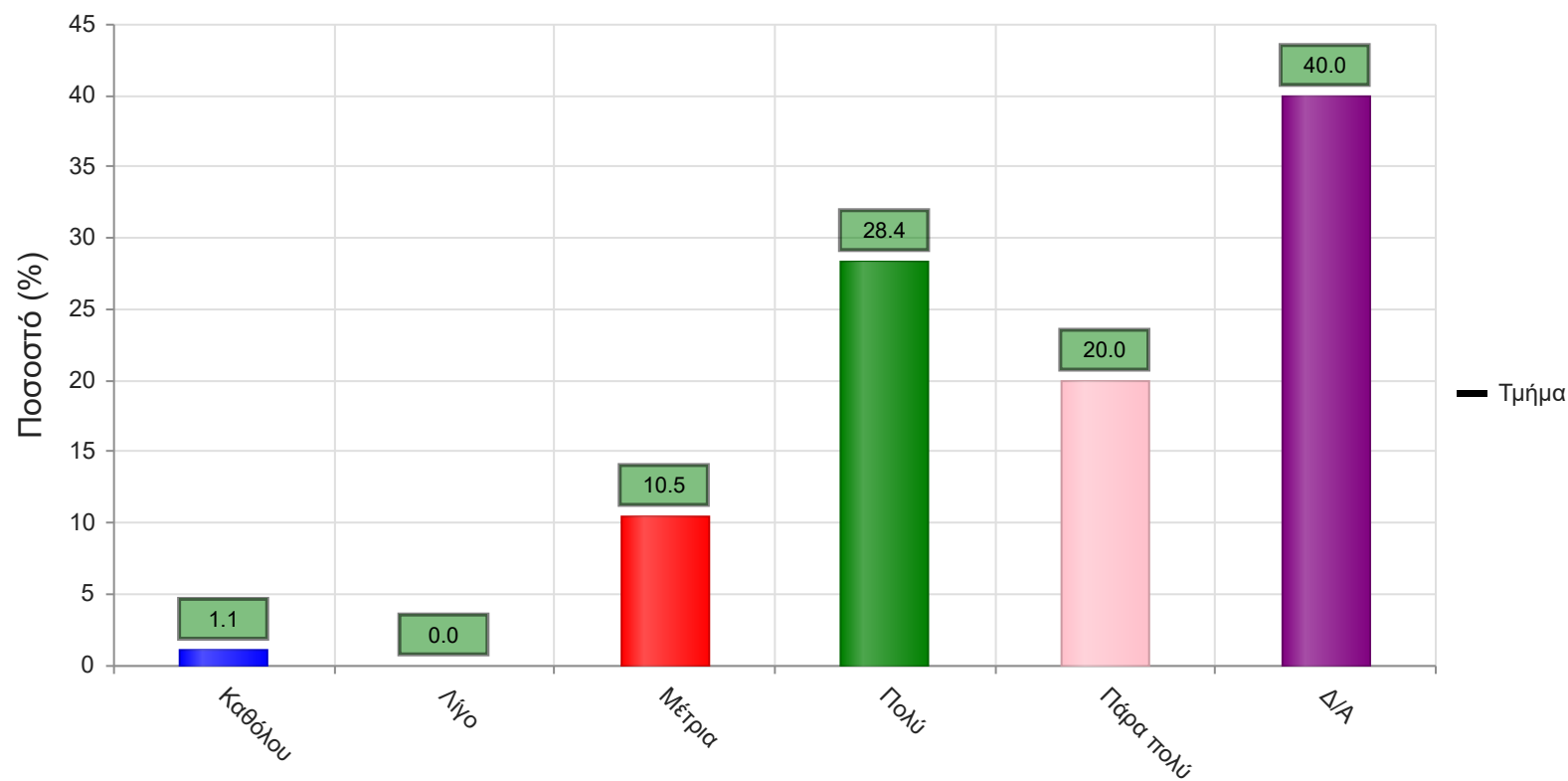


**Μέσος όρος τμήματος : 3.8 ( Πολύ )**

14. Το θέμα δόθηκε εγκαίρως;



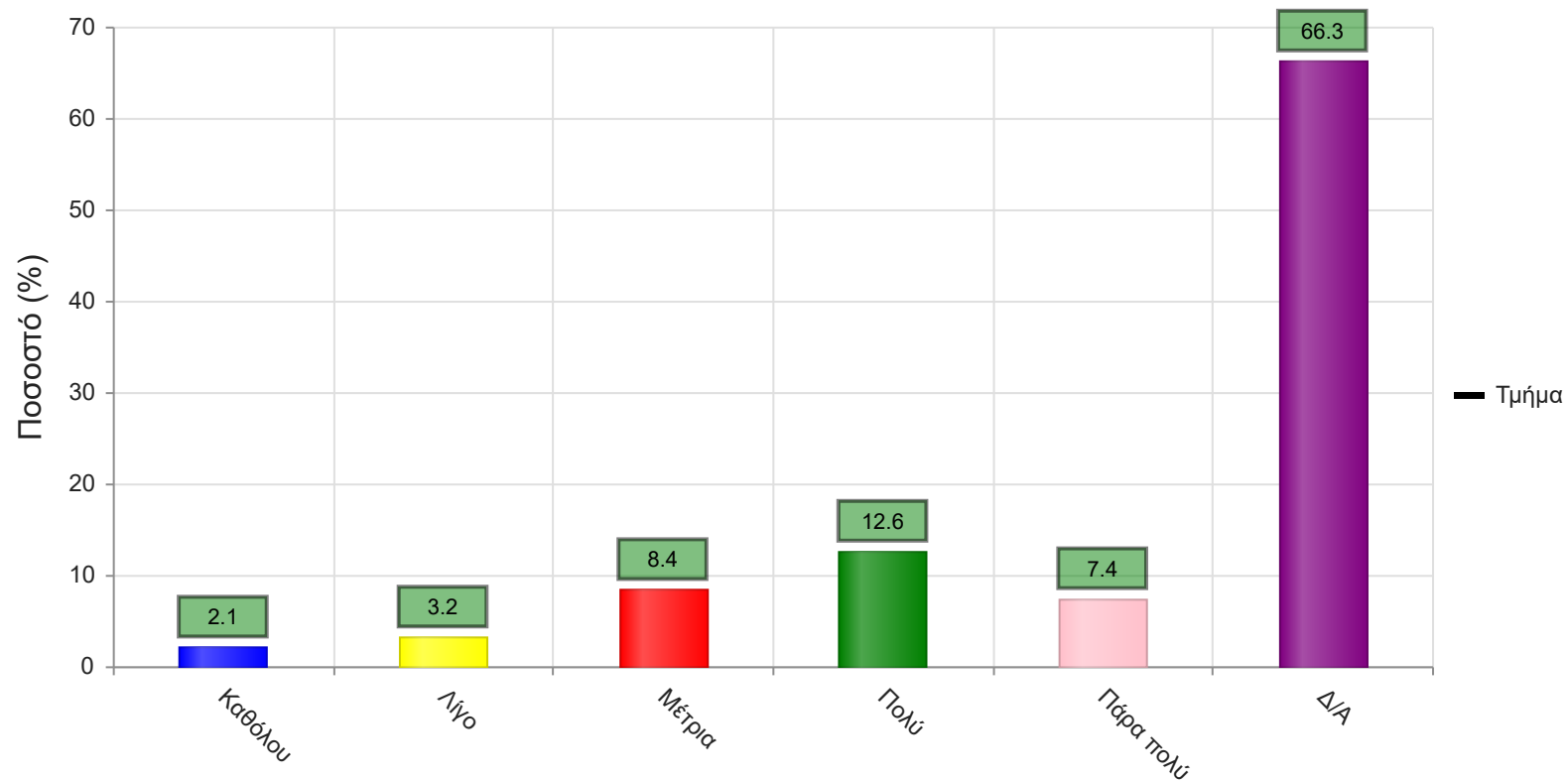
	Απαντήσεις	Ποσοστό (%)
<b>Καθόλου</b>	1	1.1
<b>Λίγο</b>	0	0.0
<b>Μέτρια</b>	10	10.5
<b>Πολύ</b>	27	28.4
<b>Πάρα πολύ</b>	19	20.0
<b>Δ/Α</b>	38	40.0
<b>Σύνολο Απαντήσεων</b>	57	60.0
<b>Ολικό Σύνολο</b>	95	100



**Μέσος όρος τμήματος : 4.1 ( Πολύ )**

15. Το διαθέσιμο ερευνητικό υλικό στη βιβλιοθήκη κρίθηκε επαρκές;

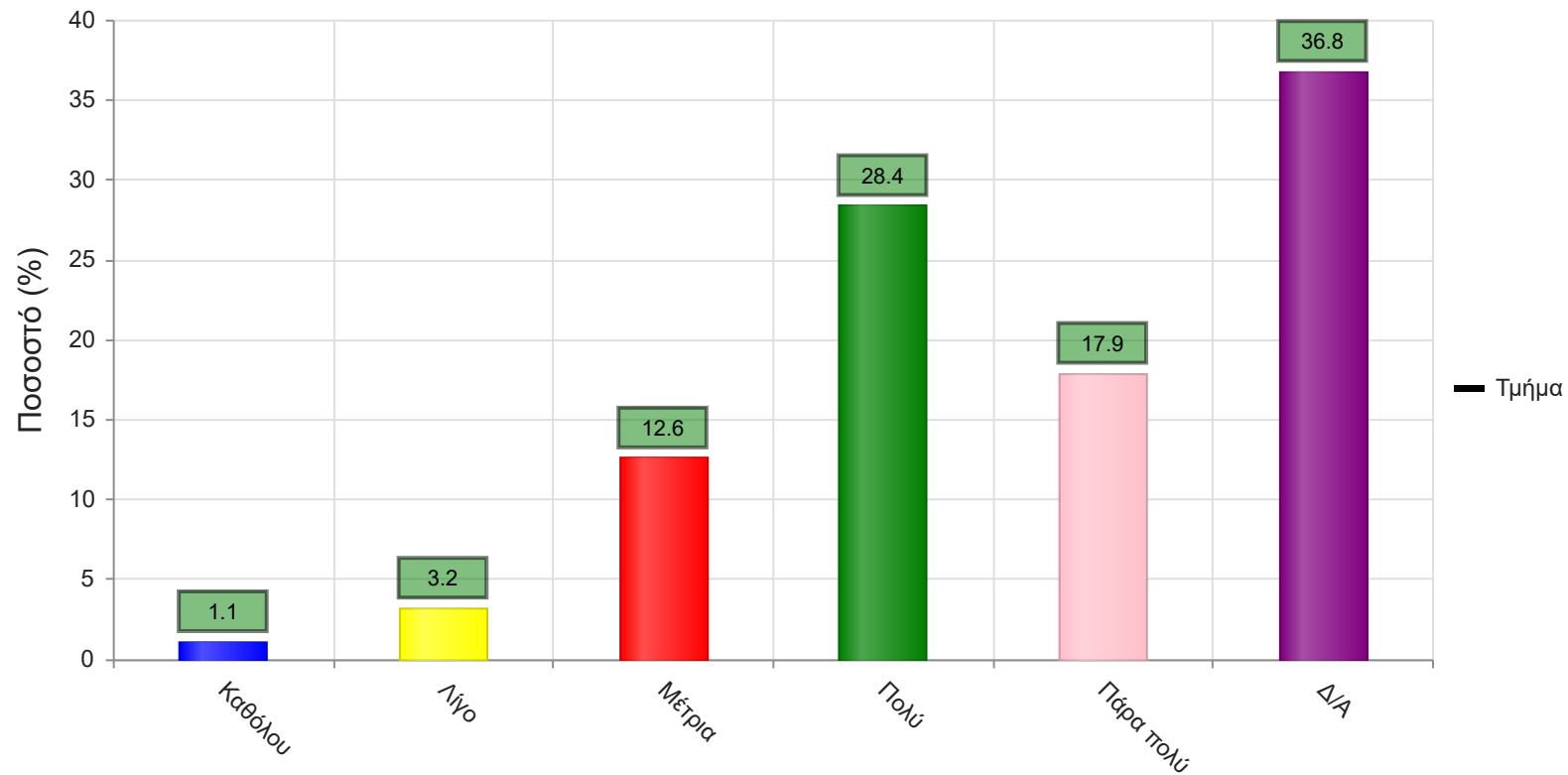
	Απαντήσεις	Ποσοστό (%)
<b>Καθόλου</b>	2	2.1
<b>Λίγο</b>	3	3.2
<b>Μέτρια</b>	8	8.4
<b>Πολύ</b>	12	12.6
<b>Πάρα πολύ</b>	7	7.4
<b>Δ/Α</b>	63	66.3
<b>Σύνολο Απαντήσεων</b>	32	33.7
<b>Ολικό Σύνολο</b>	95	100



**Μέσος όρος τμήματος : 3.6 ( Πολύ )**

17. Τα σχόλια του/της διδάσκοντος/-ουσας ήταν εποικοδομητικά;

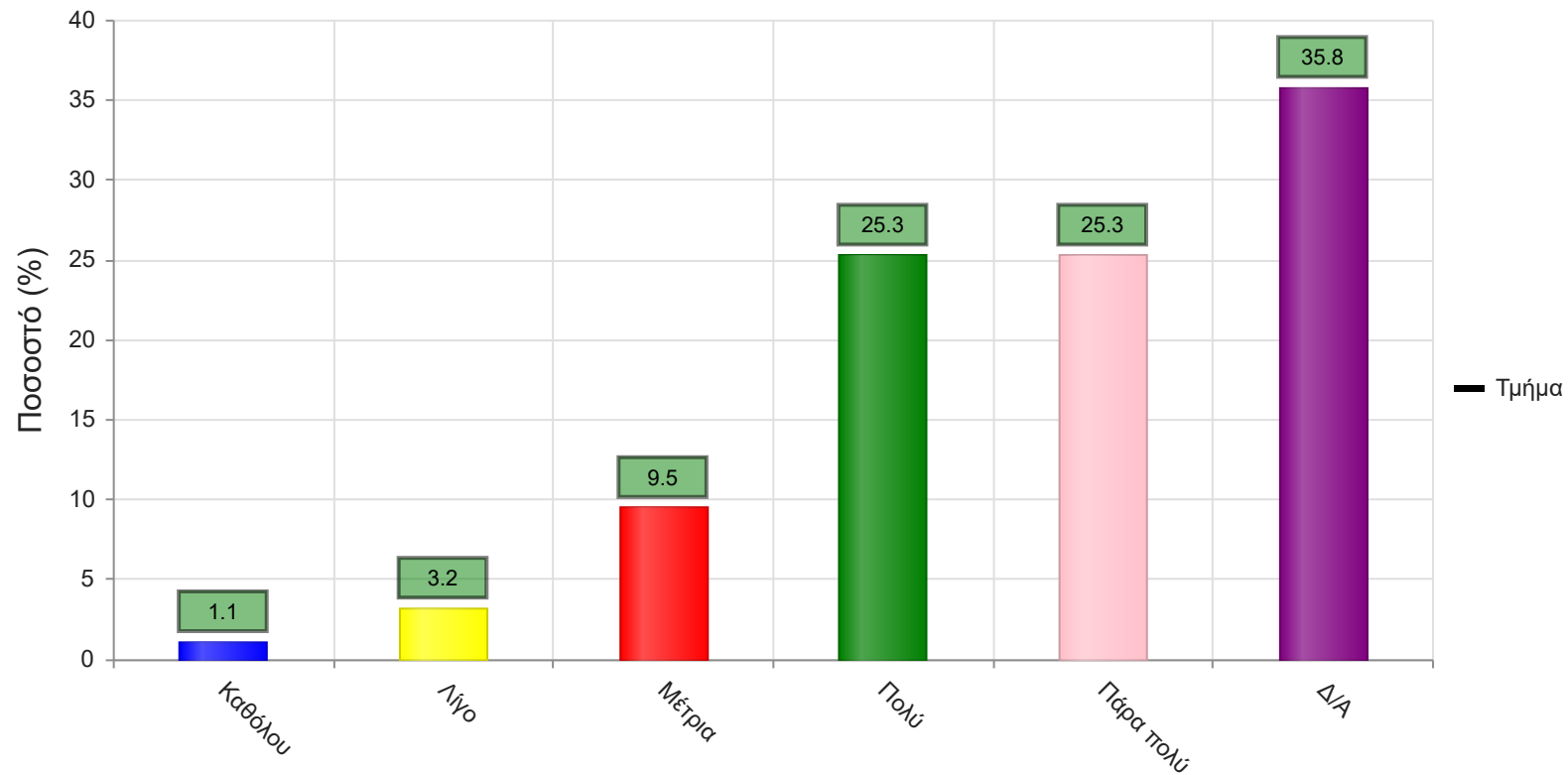
	Απαντήσεις	Ποσοστό (%)
<b>Καθόλου</b>	1	1.1
<b>Λίγο</b>	3	3.2
<b>Μέτρια</b>	12	12.6
<b>Πολύ</b>	27	28.4
<b>Πάρα πολύ</b>	17	17.9
<b>Δ/Α</b>	35	36.8
<b>Σύνολο Απαντήσεων</b>	60	63.2
<b>Ολικό Σύνολο</b>	95	100



**Μέσος όρος τμήματος : 3.9 ( Πολύ )**

16. Υπάρχει καθοδήγηση από τον/την διδάσκοντα/-ουσα;

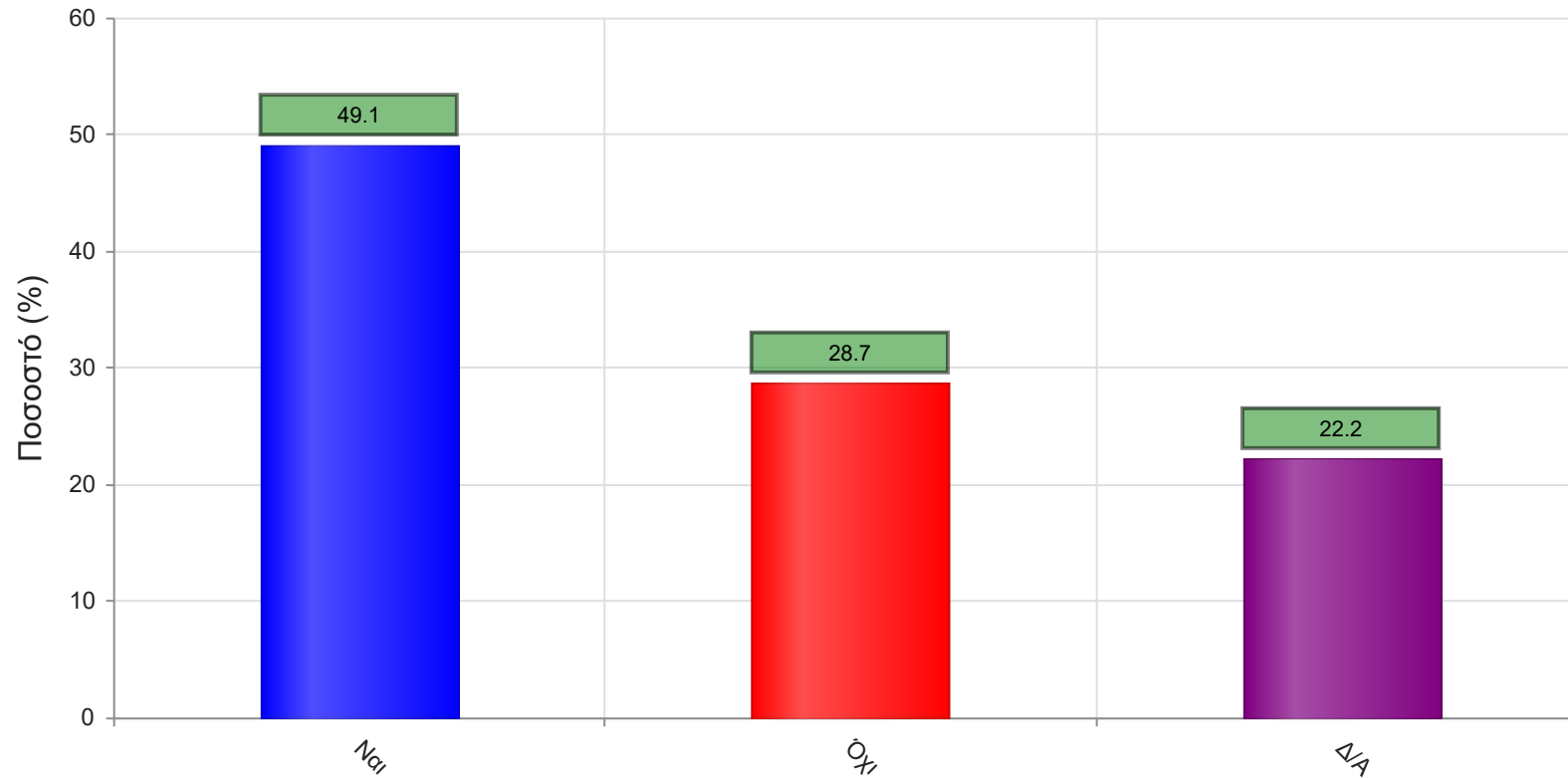
	Απαντήσεις	Ποσοστό (%)
<b>Καθόλου</b>	1	1.1
<b>Λίγο</b>	3	3.2
<b>Μέτρια</b>	9	9.5
<b>Πολύ</b>	24	25.3
<b>Πάρα πολύ</b>	24	25.3
<b>Δ/Α</b>	34	35.8
<b>Σύνολο Απαντήσεων</b>	61	64.2
<b>Ολικό Σύνολο</b>	95	100



**Μέσος όρος τμήματος : 4.1 ( Πολύ )**

18. Δόθηκε η δυνατότητα βελτίωσης της εργασίας;

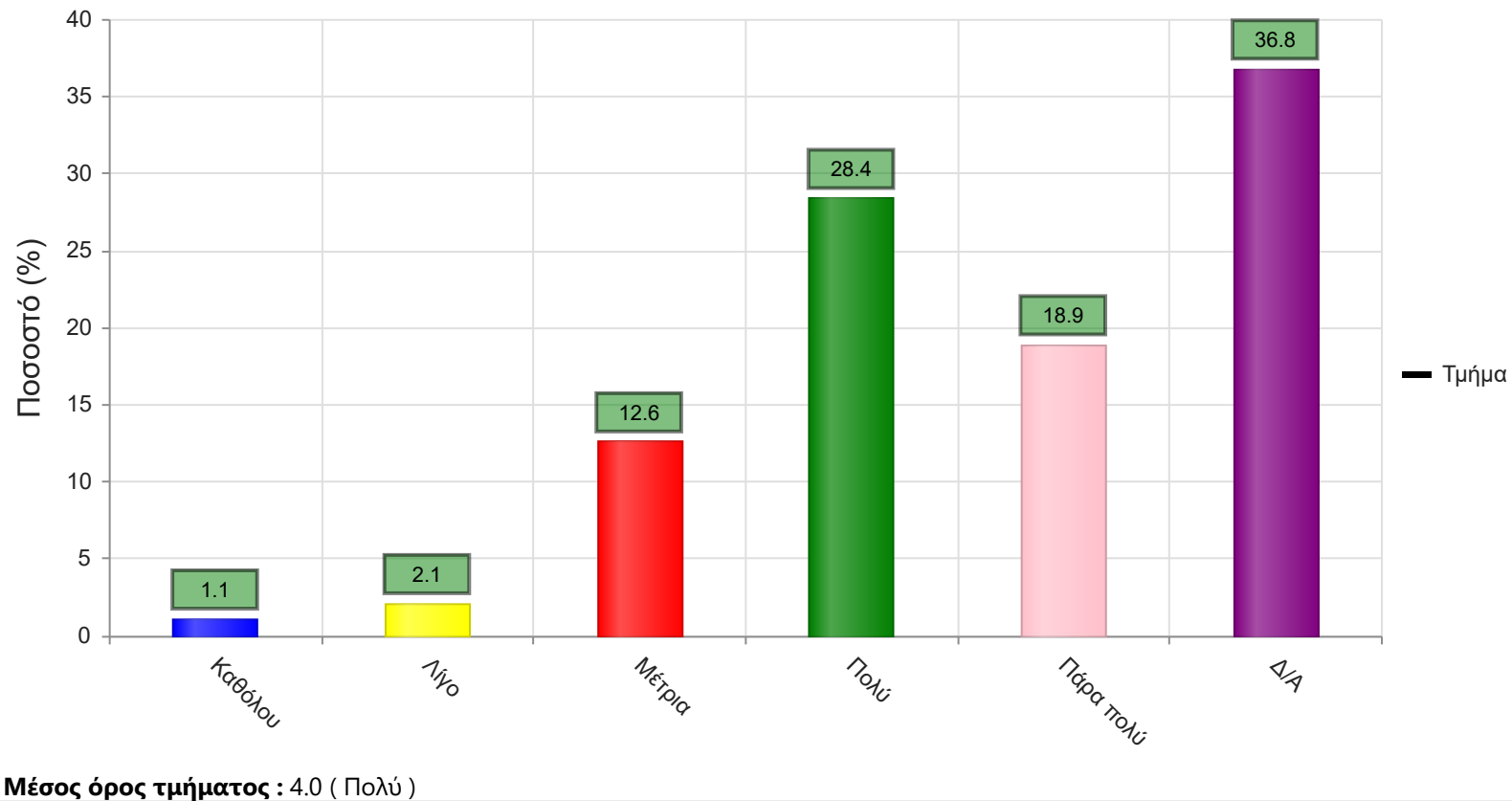
	Απαντήσεις	Ποσοστό (%)
<b>ΝΑΙ</b>	84	49.1
<b>ΟΧΙ</b>	49	28.7
<b>Δ/Α</b>	38	22.2
<b>Σύνολο</b>	171	100



Μέσος όρος τμήματος : ( )

19. Η συγκεκριμένη εργασία σας βοήθησε να κατανοήσετε το συγκεκριμένο θέμα;

	Απαντήσεις	Ποσοστό (%)
<b>Καθόλου</b>	1	1.1
<b>Λίγο</b>	2	2.1
<b>Μέτρια</b>	12	12.6
<b>Πολύ</b>	27	28.4
<b>Πάρα πολύ</b>	18	18.9
<b>Δ/Α</b>	35	36.8
<b>Σύνολο Απαντήσεων</b>	60	63.2
<b>Ολικό Σύνολο</b>	95	100



### Β. Ερωτήσεις που αφορούν στον/ην διδάσκοντα/ουσα

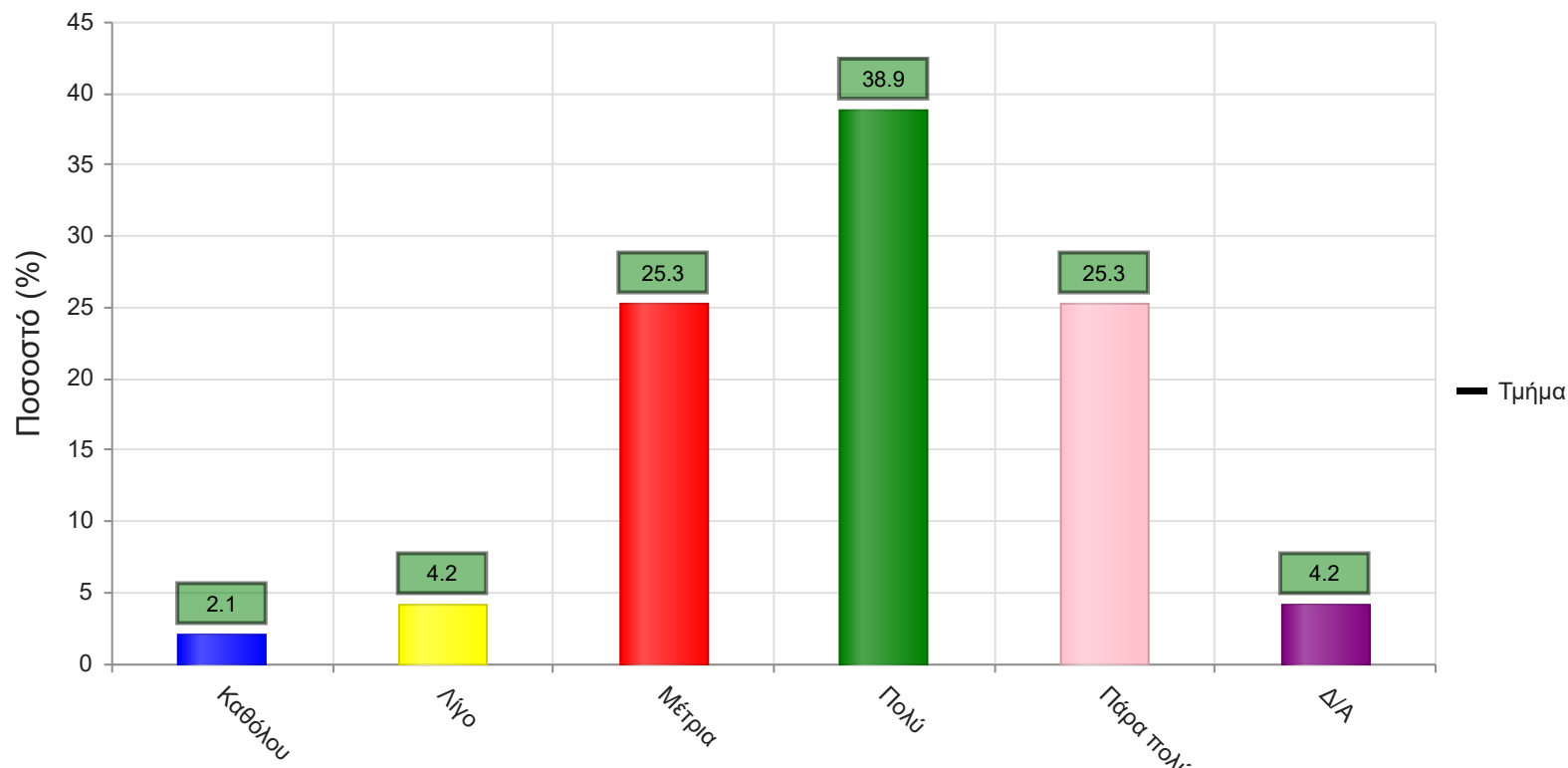
20. Βαθμολογήστε τη μεταδοτικότητα του/της διδάσκοντα/ουσας.



	<b>Απαντήσεις</b>	<b>Ποσοστό (%)</b>
<b>Καθόλου</b>	2	2.1
<b>Λίγο</b>	4	4.2
<b>Μέτρια</b>	24	25.3



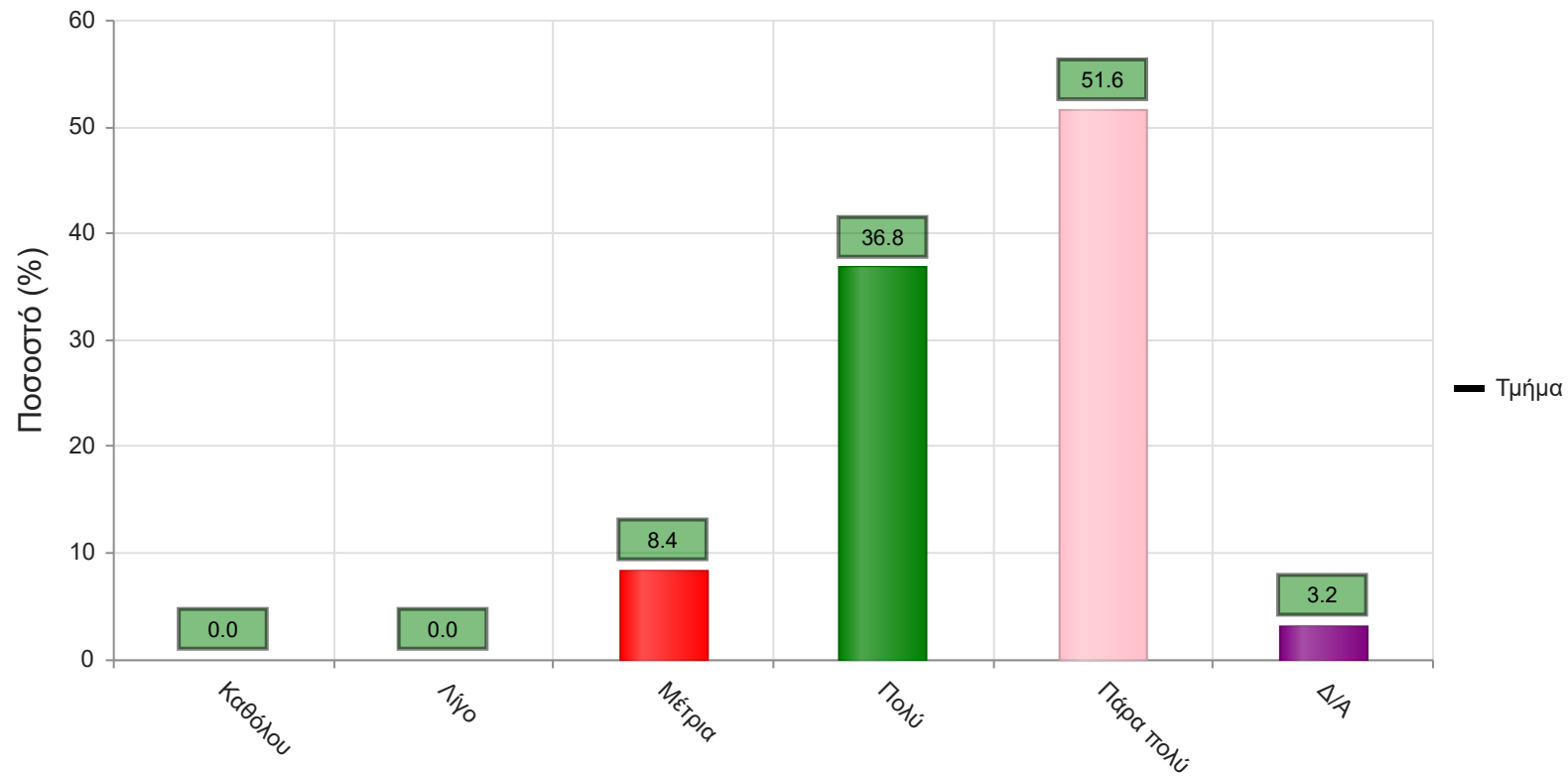
	Απαντήσεις	Ποσοστό (%)
<b>Πολύ</b>	37	38.9
<b>Πάρα πολύ</b>	24	25.3
<b>Δ/Α</b>	4	4.2
<b>Σύνολο Απαντήσεων</b>	91	95.8
<b>Ολικό Σύνολο</b>	95	100



**Μέσος όρος τμήματος : 3.8 ( Πολύ )**

21. Βαθμολογήστε τη συνέπεια του/της διδάσκοντα/-ουσας στις εκπαιδευτικές του/της υποχρεώσεις. (Παρουσία στα μαθήματα, έγκαιρη διόρθωση εργασιών, ώρες συνεργασίας με τους φοιτητές, κλπ)

	Απαντήσεις	Ποσοστό (%)
<b>Καθόλου</b>	0	0.0
<b>Λίγο</b>	0	0.0
<b>Μέτρια</b>	8	8.4
<b>Πολύ</b>	35	36.8
<b>Πάρα πολύ</b>	49	51.6
<b>Δ/Α</b>	3	3.2
<b>Σύνολο Απαντήσεων</b>	92	96.8
<b>Ολικό Σύνολο</b>	95	100



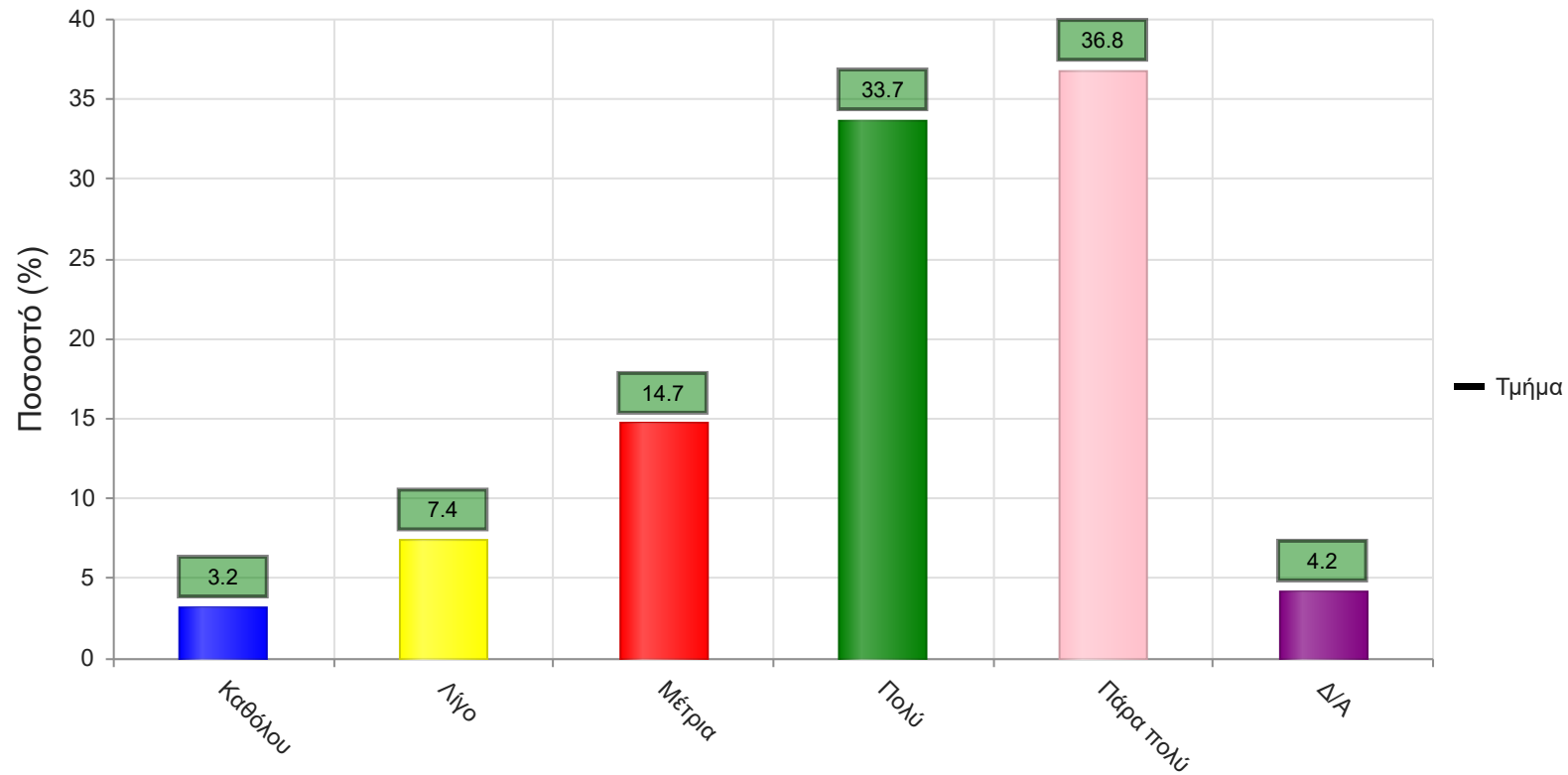
**Μέσος όρος τμήματος : 4.4 ( Πολύ )**

22. Βαθμολογήστε το κλίμα συνεργασίας με τους φοιτητές/-τριες. (Προθυμία στην απάντηση ερωτήσεων, διαθεσιμότητα διδάσκοντος/-ουσας κλπ)



	<b>Απαντήσεις</b>	<b>Ποσοστό (%)</b>
<b>Καθόλου</b>	3	3.2
<b>Λίγο</b>	7	7.4
<b>Μέτρια</b>	14	14.7

	Απαντήσεις	Ποσοστό (%)
<b>Πολύ</b>	32	33.7
<b>Πάρα πολύ</b>	35	36.8
<b>Δ/Α</b>	4	4.2
<b>Σύνολο Απαντήσεων</b>	91	95.8
<b>Ολικό Σύνολο</b>	95	100



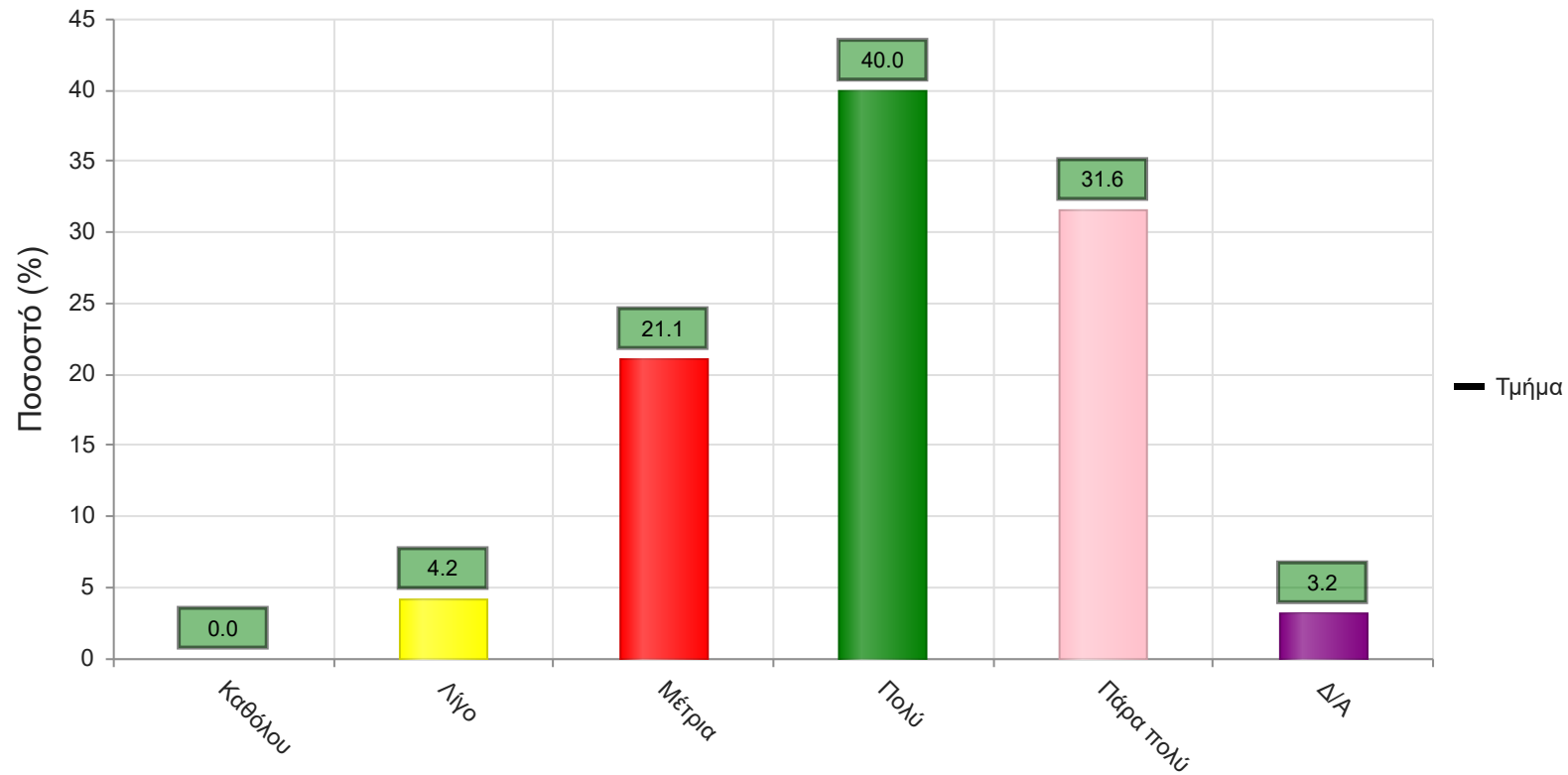
**Μέσος όρος τμήματος : 4.0 ( Πολύ )**

23. Βαθμολογήστε την οργάνωση στην παρουσίαση της ύλης



	<b>Απαντήσεις</b>	<b>Ποσοστό (%)</b>
<b>Καθόλου</b>	0	0.0
<b>Λίγο</b>	4	4.2
<b>Μέτρια</b>	20	21.1

	Απαντήσεις	Ποσοστό (%)
<b>Πολύ</b>	38	40.0
<b>Πάρα πολύ</b>	30	31.6
<b>Δ/Α</b>	3	3.2
<b>Σύνολο Απαντήσεων</b>	92	96.8
<b>Ολικό Σύνολο</b>	95	100



**Μέσος όρος τμήματος : 4.0 ( Πολύ )**

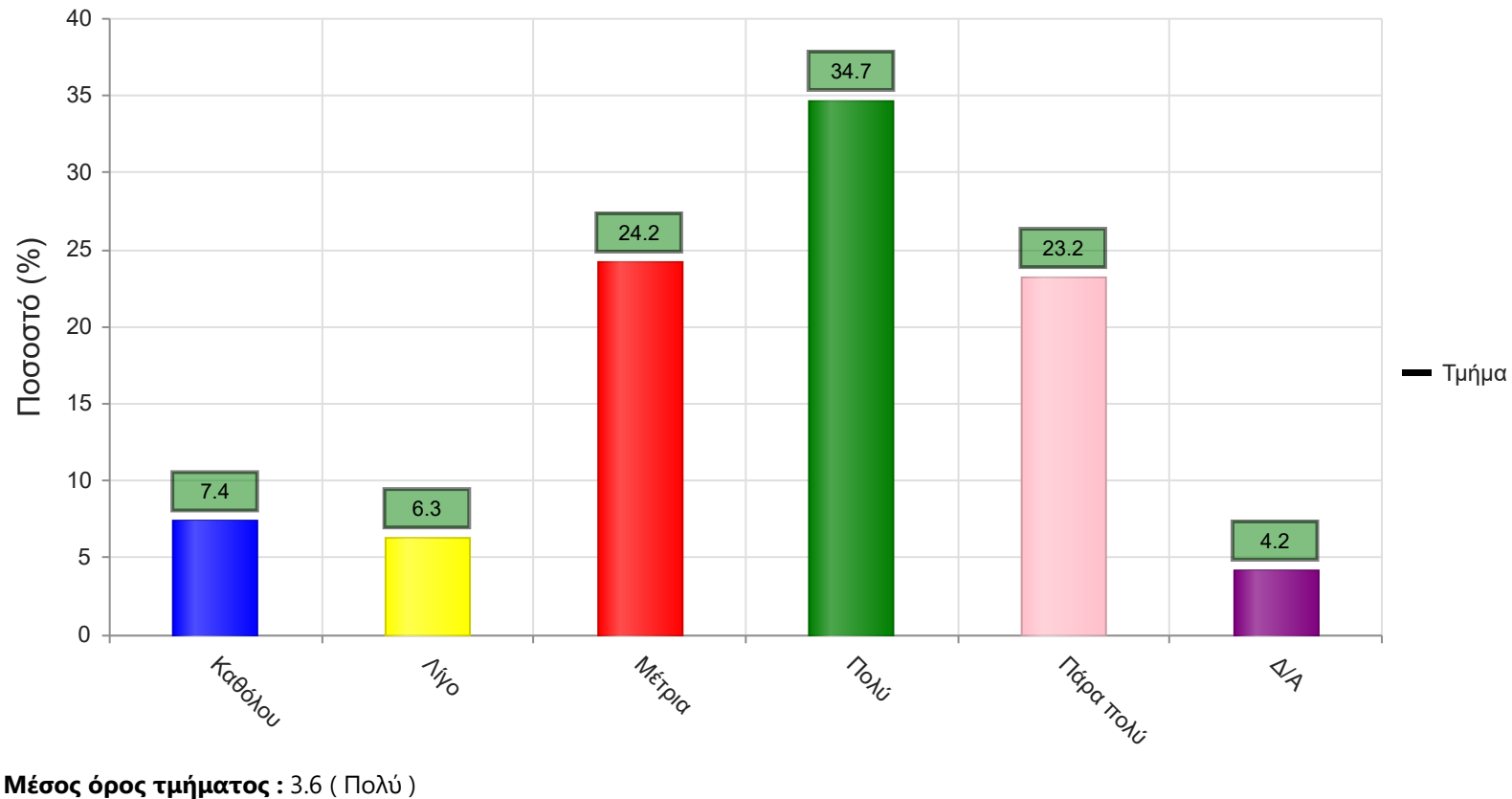
24. Επιτυγχάνει να διεγείρει το ενδιαφέρον για το αντικείμενο του μαθήματος;



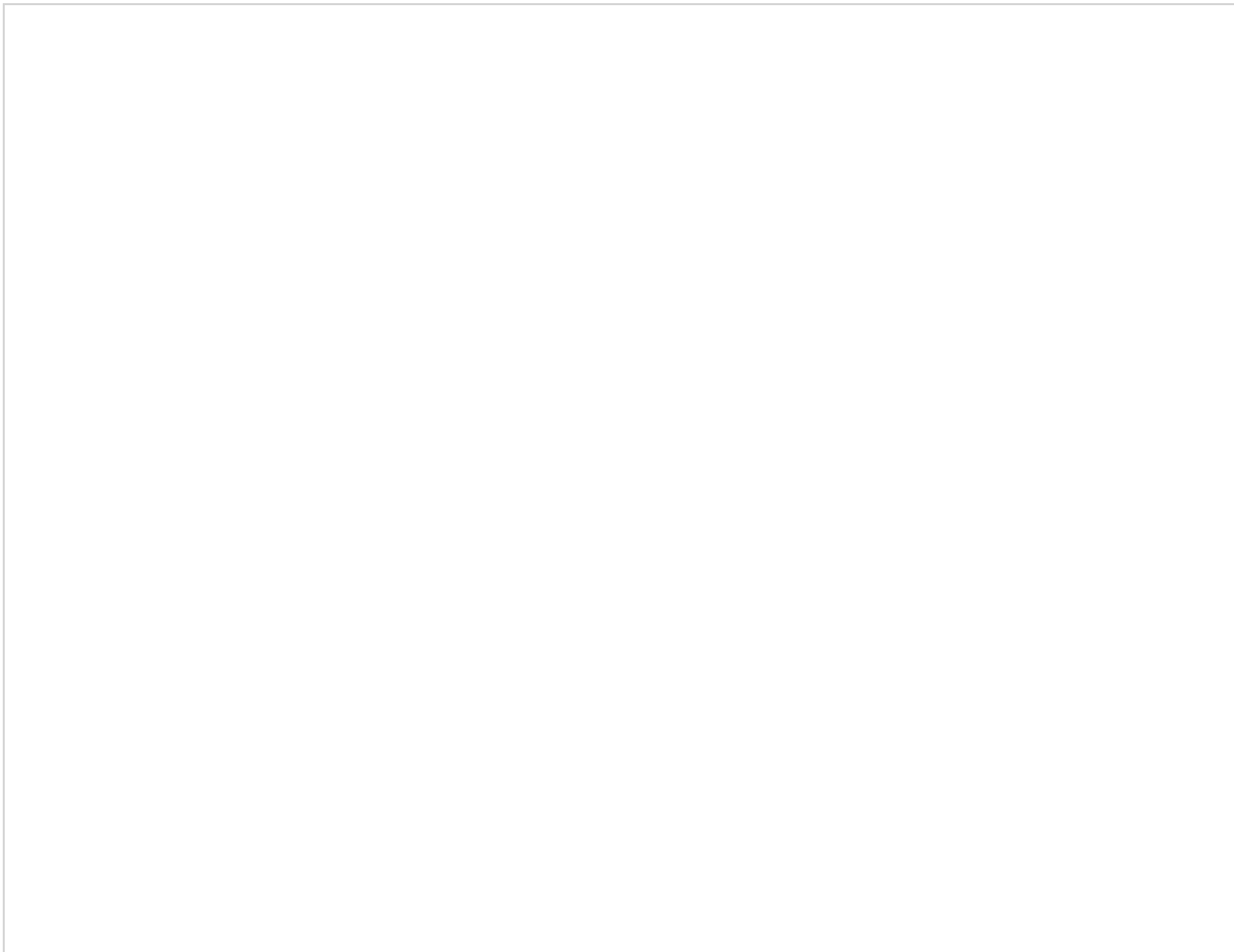


	<b>Απαντήσεις</b>	<b>Ποσοστό (%)</b>
<b>Καθόλου</b>	7	7.4
<b>Λίγο</b>	6	6.3
<b>Μέτρια</b>	23	24.2

	Απαντήσεις	Ποσοστό (%)
<b>Πολύ</b>	33	34.7
<b>Πάρα πολύ</b>	22	23.2
<b>Δ/Α</b>	4	4.2
<b>Σύνολο Απαντήσεων</b>	91	95.8
<b>Ολικό Σύνολο</b>	95	100

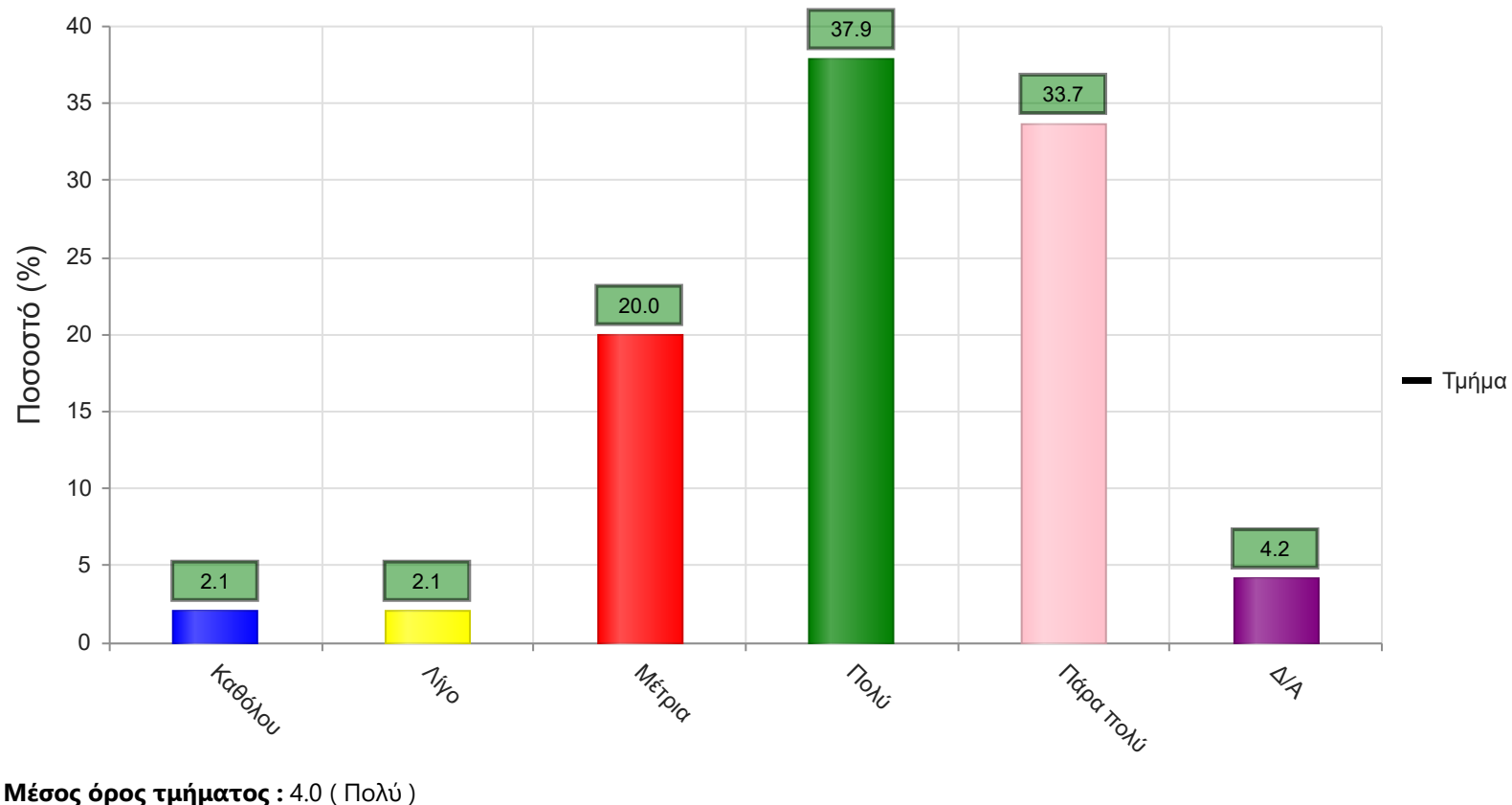


25. Ενθαρρύνει τους φοιτητές/-τριες να διατυπώνουν απορίες και ερωτήσεις έτσι ώστε να αναπτύξουν την κρίση τους;



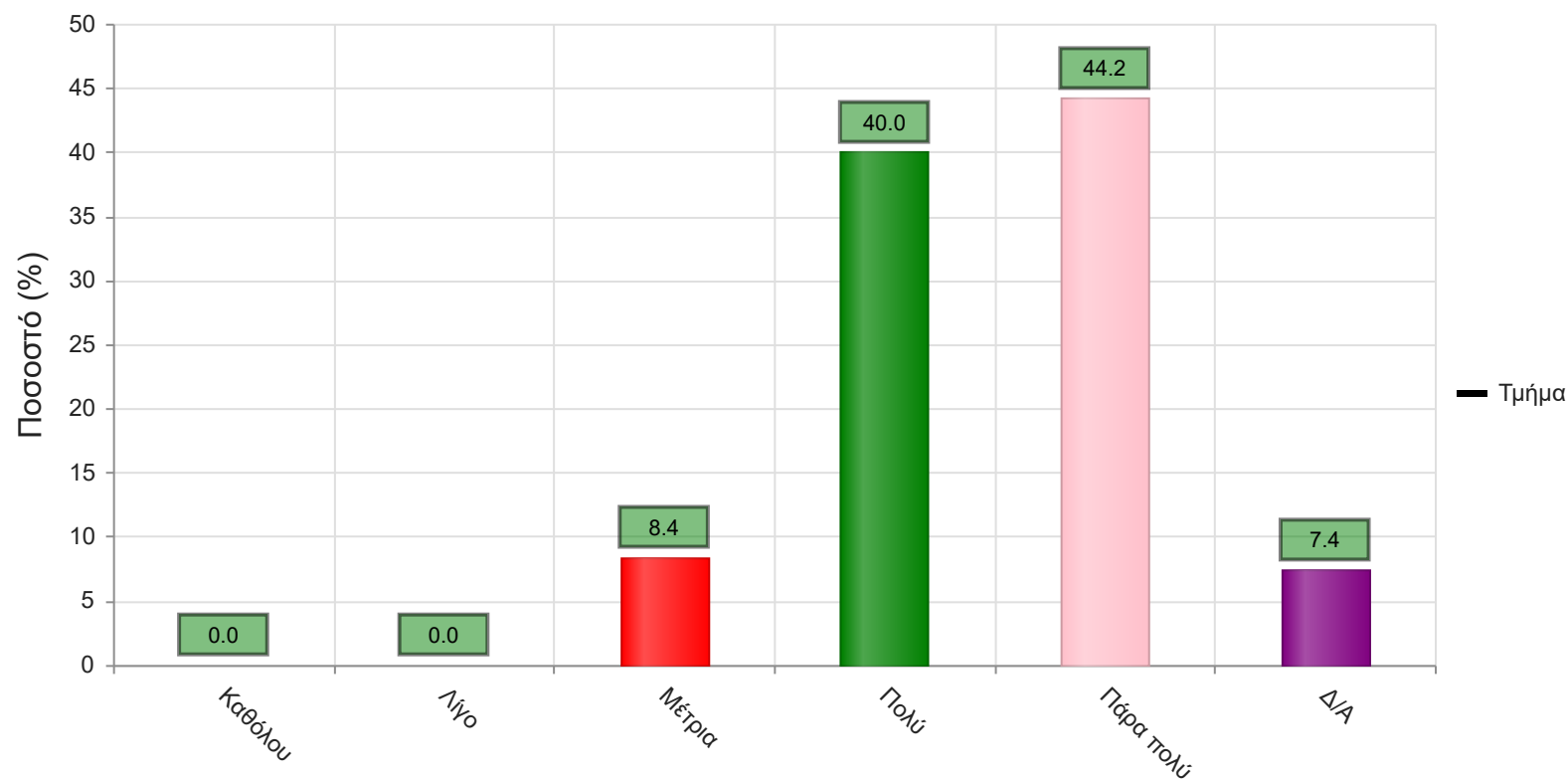
	<b>Απαντήσεις</b>	<b>Ποσοστό (%)</b>
<b>Καθόλου</b>	2	2.1
<b>Λίγο</b>	2	2.1
<b>Μέτρια</b>	19	20.0

	Απαντήσεις	Ποσοστό (%)
<b>Πολύ</b>	36	37.9
<b>Πάρα πολύ</b>	32	33.7
<b>Δ/Α</b>	4	4.2
<b>Σύνολο Απαντήσεων</b>	91	95.8
<b>Ολικό Σύνολο</b>	95	100



26. Χρησιμοποιεί Τεχνολογίες Πληροφορικής και Επικοινωνιών στη διδασκαλία και στην εμπέδωση του μαθήματος; (Χρήση προβολικών μηχανημάτων στις παραδόσεις, παράδοση ασκήσεων μέσω πλατφόρμας τηλεκαίδεισης, χρήση ιστοσελίδας μαθήματος κλπ)

	Απαντήσεις	Ποσοστό (%)
<b>Καθόλου</b>	0	0.0
<b>Λίγο</b>	0	0.0
<b>Μέτρια</b>	8	8.4
<b>Πολύ</b>	38	40.0
<b>Πάρα πολύ</b>	42	44.2
<b>Δ/Α</b>	7	7.4
<b>Σύνολο Απαντήσεων</b>	88	92.6
<b>Ολικό Σύνολο</b>	95	100

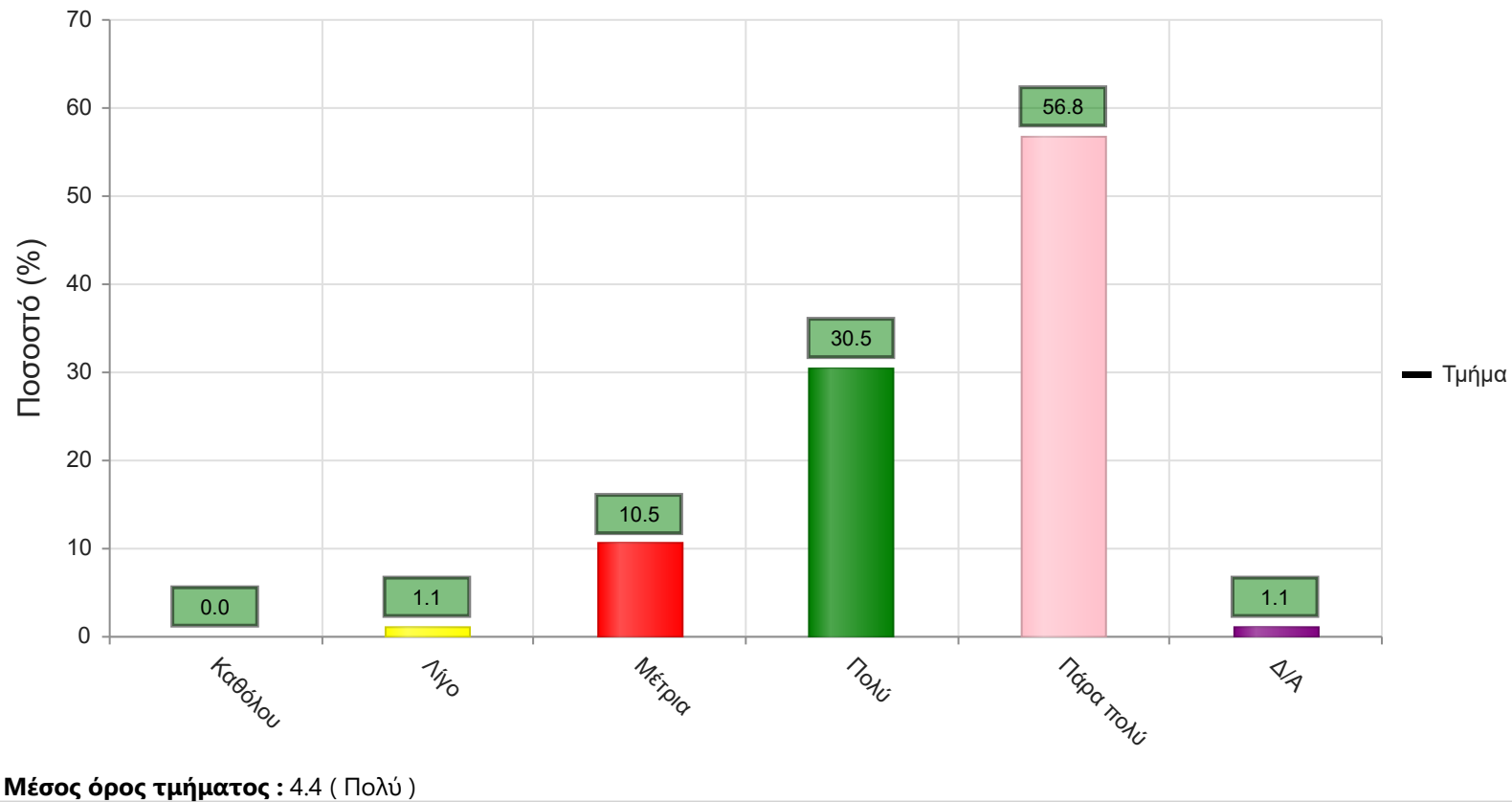


Μέσος όρος τμήματος : 4.4 ( Πολύ )

### Γ. Ερωτήσεις που αφορούν στα χαρακτηριστικά του/της φοιτητή/-τριας:

27. Πόσο τακτικά παρακολουθείτε τις διαλέξεις;

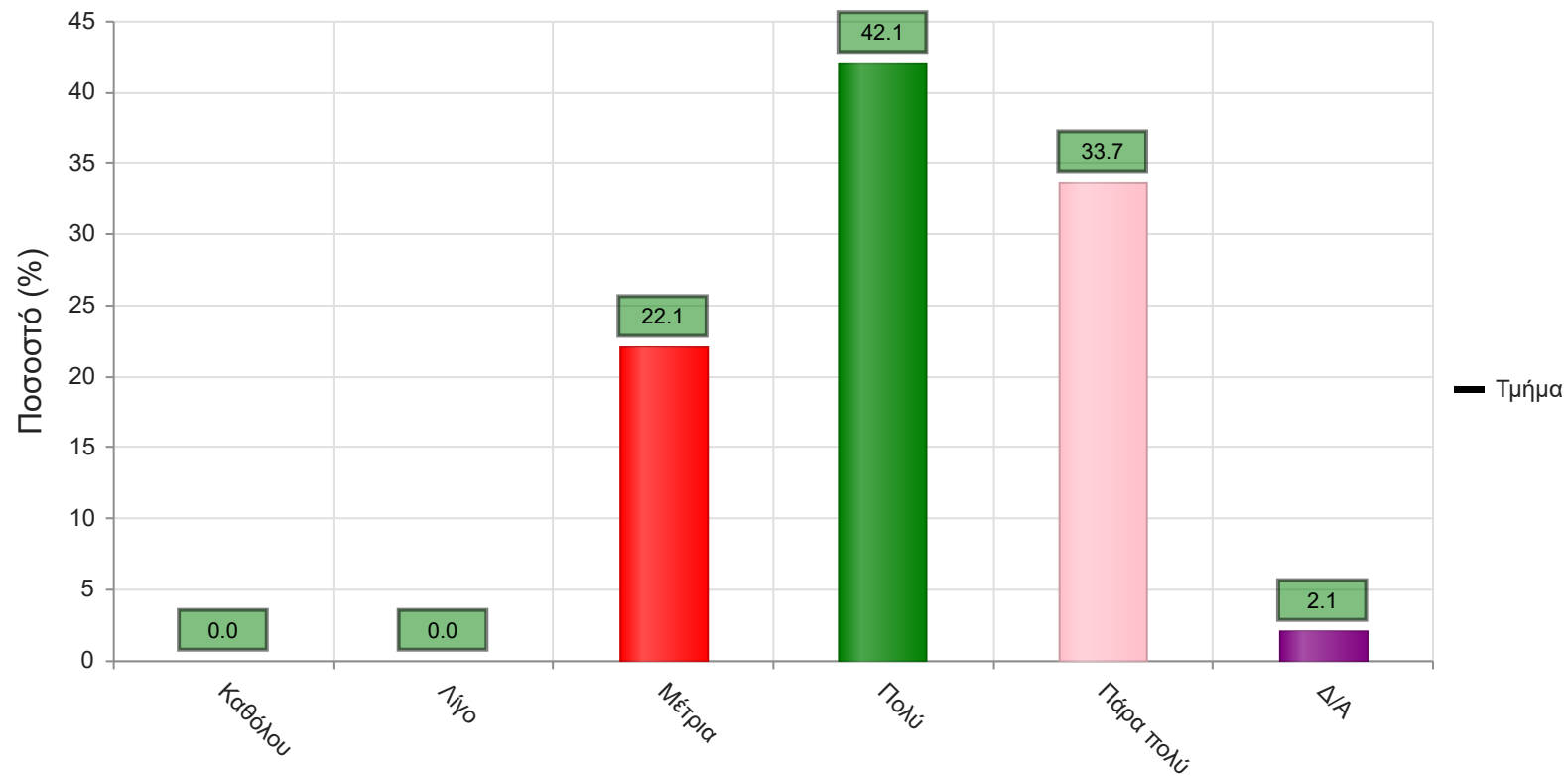
	Απαντήσεις	Ποσοστό (%)
<b>Καθόλου</b>	0	0.0
<b>Λίγο</b>	1	1.1
<b>Μέτρια</b>	10	10.5
<b>Πολύ</b>	29	30.5
<b>Πάρα πολύ</b>	54	56.8
<b>Δ/Α</b>	1	1.1
<b>Σύνολο Απαντήσεων</b>	94	98.9
<b>Ολικό Σύνολο</b>	95	100



28. Κατά πόσο κατανοείτε τις διδασκόμενες έννοιες;



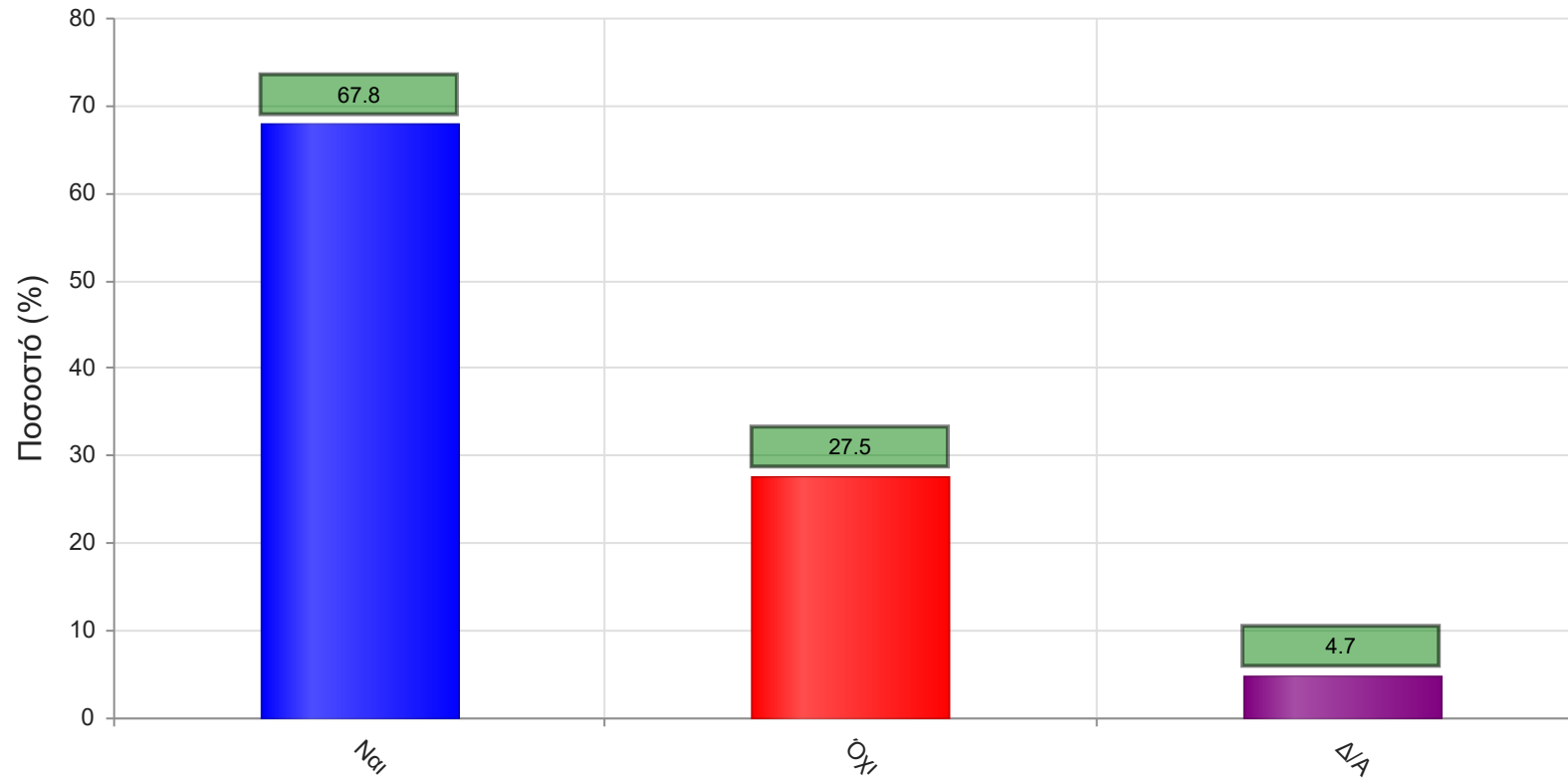
	Απαντήσεις	Ποσοστό (%)
<b>Καθόλου</b>	0	0.0
<b>Λίγο</b>	0	0.0
<b>Μέτρια</b>	21	22.1
<b>Πολύ</b>	40	42.1
<b>Πάρα πολύ</b>	32	33.7
<b>Δ/Α</b>	2	2.1
<b>Σύνολο Απαντήσεων</b>	93	97.9
<b>Ολικό Σύνολο</b>	95	100



**Μέσος όρος τμήματος : 4.1 ( Πολύ )**

29. Ανταποκρίνεστε στις γραπτές εργασίες/ασκήσεις;

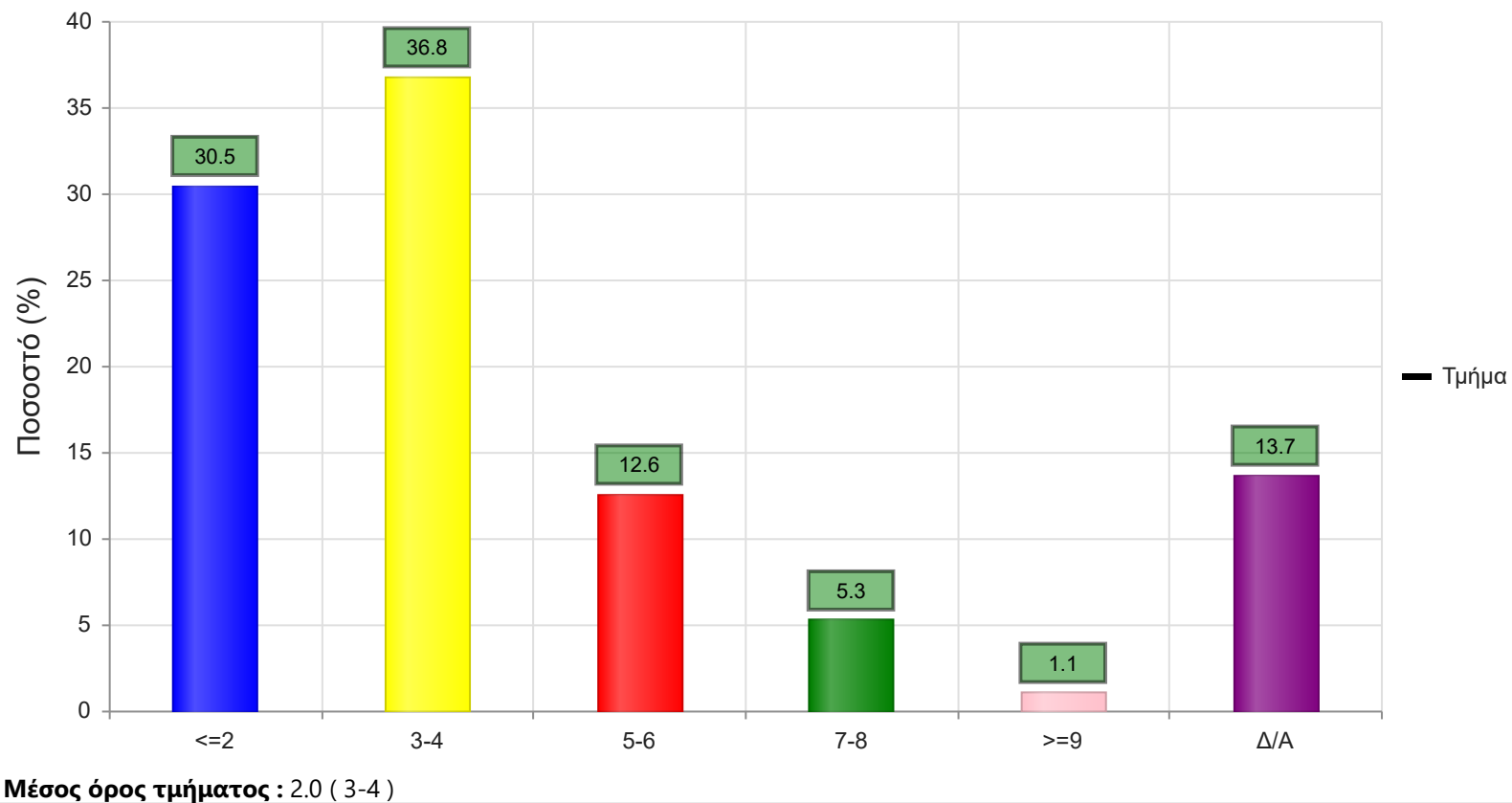
	Απαντήσεις	Ποσοστό (%)
<b>ΝΑΙ</b>	116	67.8
<b>ΟΧΙ</b>	47	27.5
<b>Δ/Α</b>	8	4.7
<b>Σύνολο</b>	171	100



Μέσος όρος τμήματος : ( )

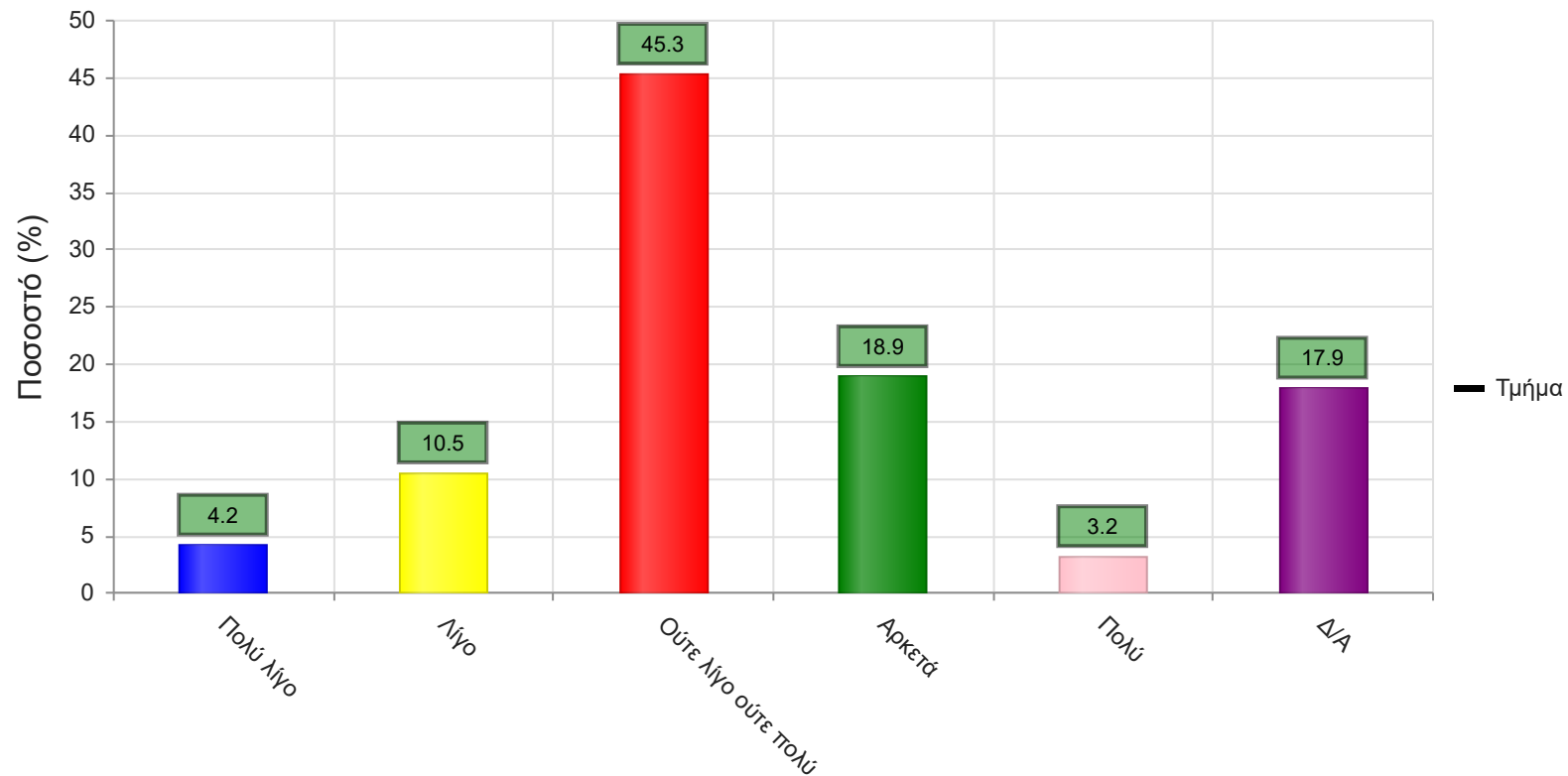
30. Πόσες ώρες μελέτης αφιερώνετε εβδομαδιαία για τη μελέτη του συγκεκριμένου μαθήματος;

	Απαντήσεις	Ποσοστό τμήματος(%)
<=2	29	30.5
3-4	35	36.8
5-6	12	12.6
7-8	5	5.3
>=9	1	1.1
Δ/Α	13	13.7
<b>Σύνολο Απαντήσεων</b>	82	86.3
<b>Ολικό Σύνολο</b>	95	100



31. Πόσες ώρες πιστεύετε ότι πρέπει να αφιερώσετε κατά την περίοδο των εξετάσεων για την επιτυχή εξέτασή σας στο συγκεκριμένο μάθημα; (**Πολύ Λίγο**=0-5, **Λίγο**=5-10, **Ούτε Λίγο Ούτε πολύ**=10-15, **Αρκετά**=15-20, **Πολύ**=20+)

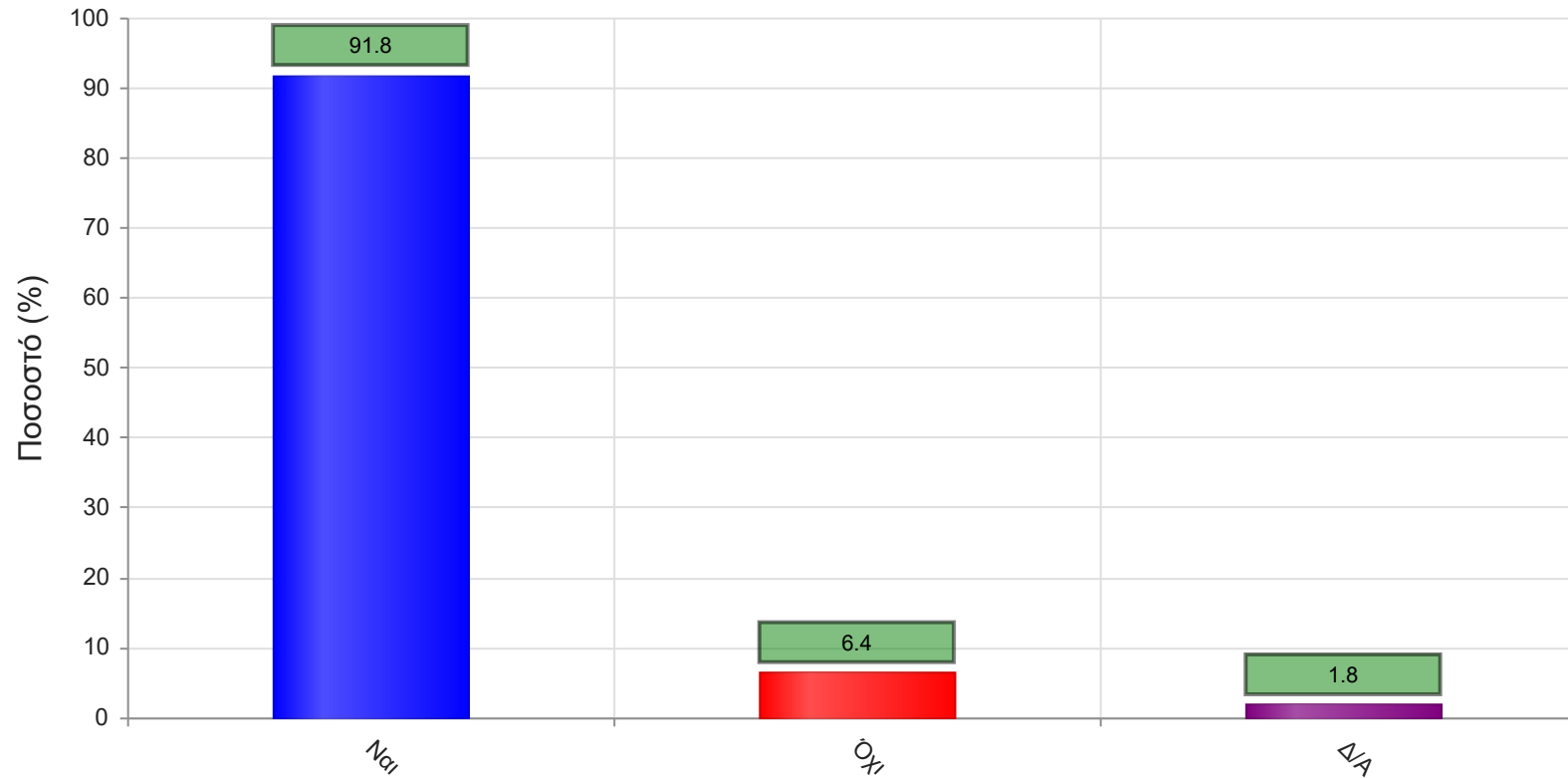
	Απαντήσεις	Ποσοστό τμήματος (%)
<b>Πολύ λίγο</b>	4	4.2
<b>Λίγο</b>	10	10.5
<b>Ούτε λίγο ούτε πολύ</b>	43	45.3
<b>Αρκετά</b>	18	18.9
<b>Πολύ</b>	3	3.2
<b>Δ/Α</b>	17	17.9
<b>Σύνολο Απαντήσεων</b>	78	82.1
<b>Ολικό Σύνολο</b>	95	100



**Μέσος όρος τμήματος : 3.1 ( Ούτε λίγο ούτε πολύ )**

32. Θα εξεταστείτε στο μάθημα για πρώτη φορά;

	Απαντήσεις	Ποσοστό (%)
<b>ΝΑΙ</b>	157	91.8
<b>ΟΧΙ</b>	11	6.4
<b>Δ/Α</b>	3	1.8
<b>Σύνολο</b>	171	100



Μέσος όρος τμήματος : ( )