



ΠΑΝΕΠΙΣΤΗΜΙΟ ΔΥΤΙΚΗΣ ΑΤΤΙΚΗΣ

Στατιστικά τμήματος

Τμήμα

677 - ΦΩΤΟΓΡΑΦΙΑΣ ΚΑΙ ΟΠΤΙΚΟΑΚΟΥΣΤΙΚΩΝ ΤΕΧΝΩΝ

Απογραφική Περίοδος

2022 - 2023

Ερωτηματολόγιο

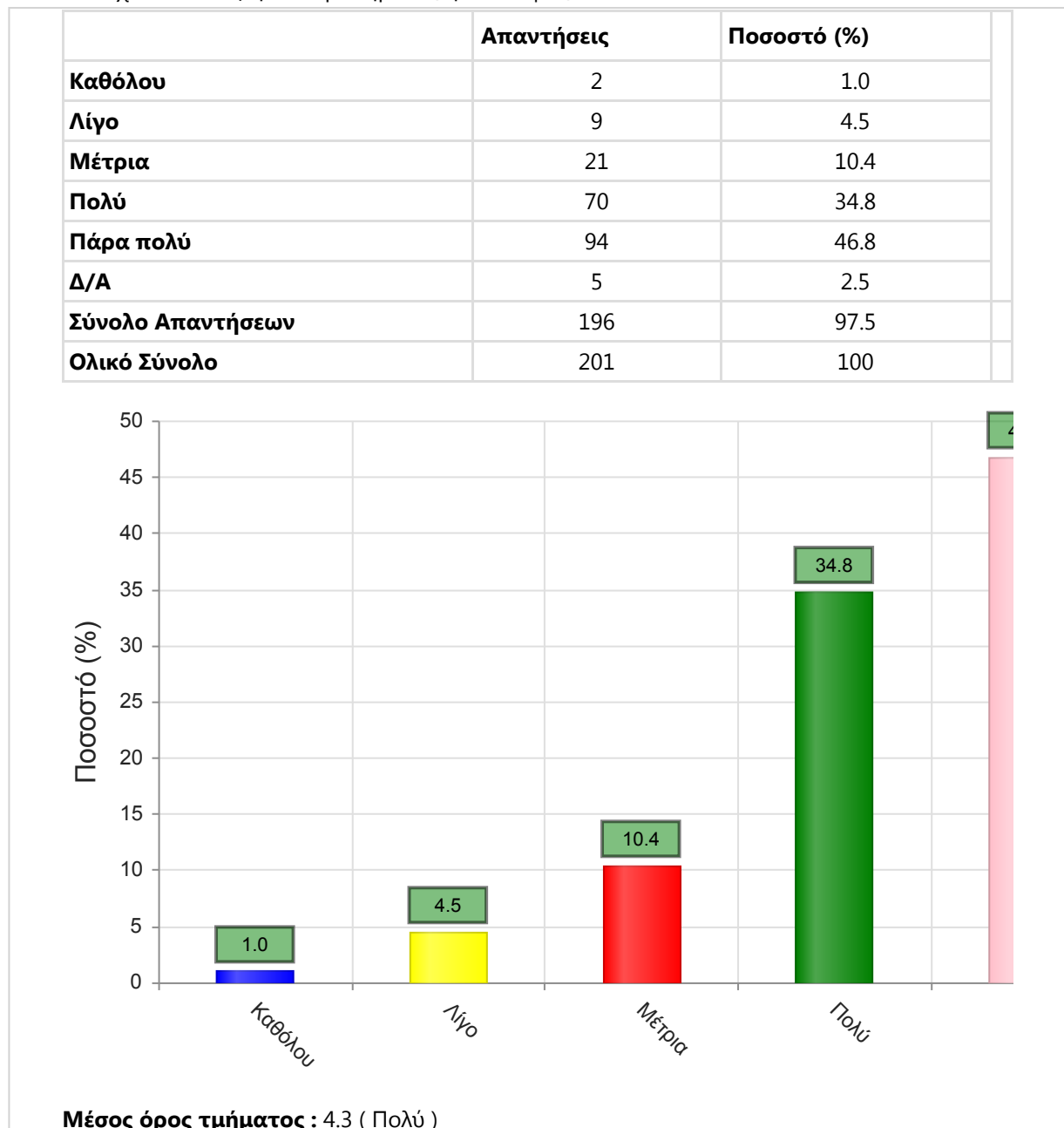
Ερωτηματολόγιο Μαθημάτων

Εξάμηνο

Χειμερινό

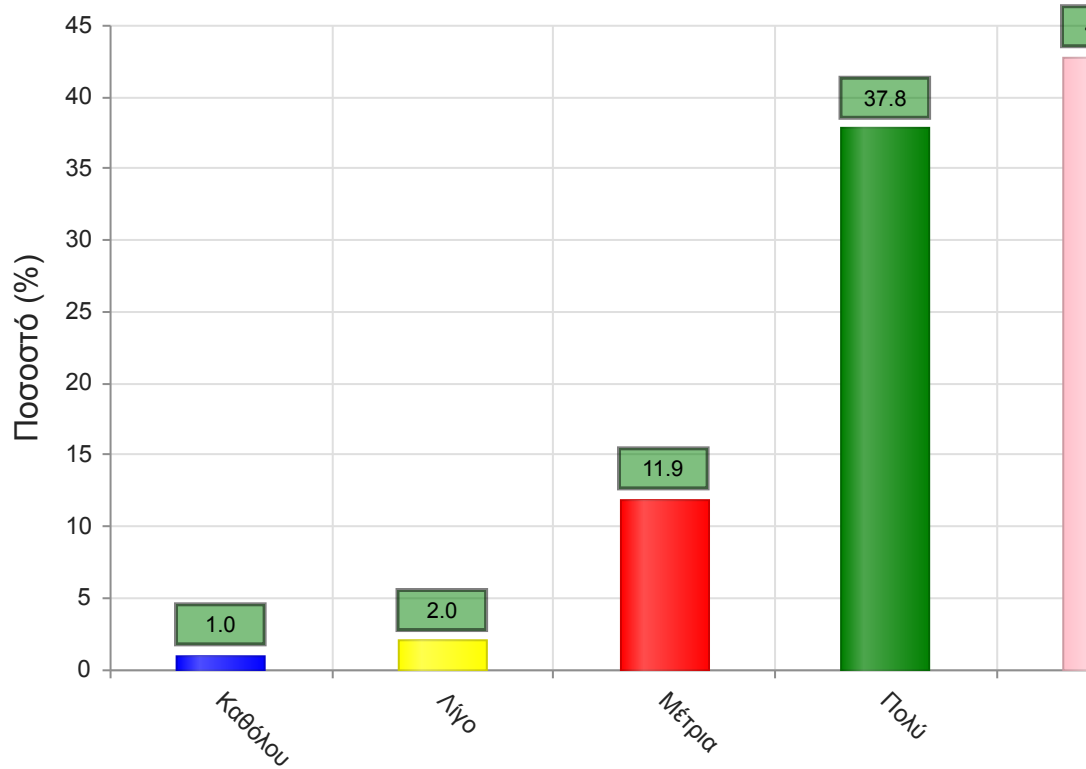
Α. Ερωτήσεις που αφορούν στο μάθημα:

1. Οι στόχοι του θεωρητικού μαθήματος ήταν σαφείς;



2. Η ύλη που καλύφθηκε ανταποκρινόταν στους στόχους του μαθήματος;

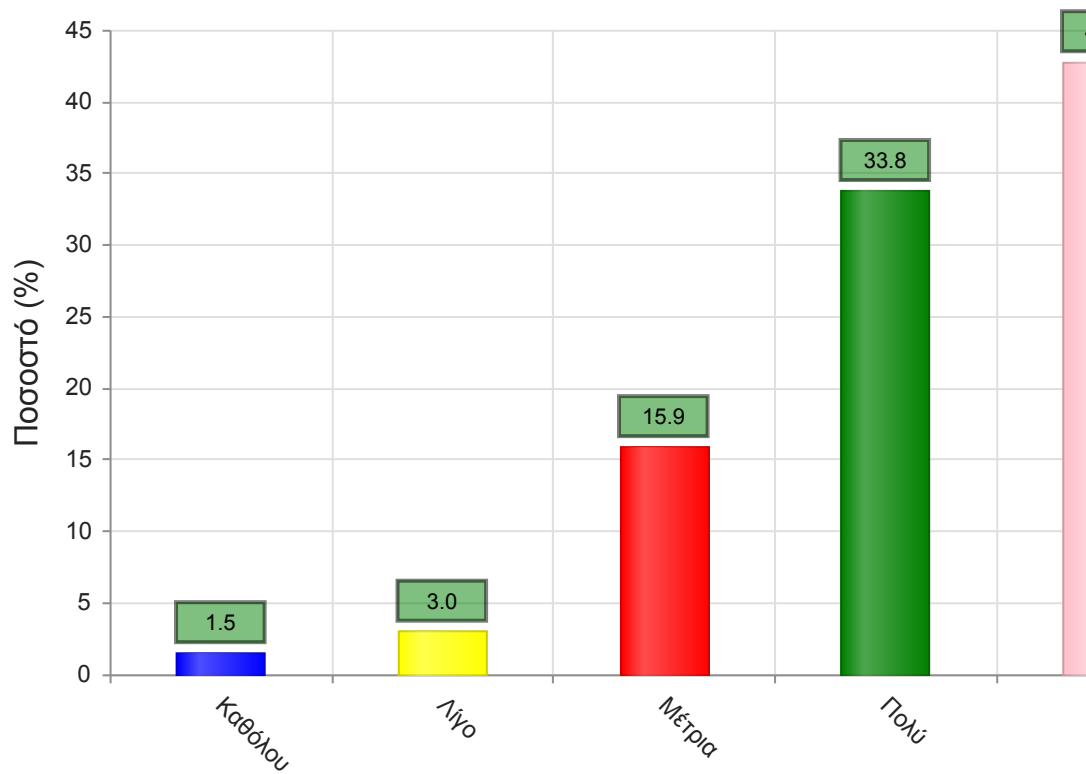
	Απαντήσεις	Ποσοστό (%)
Καθόλου	2	1.0
Λίγο	4	2.0
Μέτρια	24	11.9
Πολύ	76	37.8
Πάρα πολύ	86	42.8
Δ/Α	9	4.5
Σύνολο Απαντήσεων	192	95.5
Ολικό Σύνολο	201	100



Μέσος όρος τμήματος : 4.3 (Πολύ)

3. Βαθμολογήστε την οργάνωση του μαθήματος

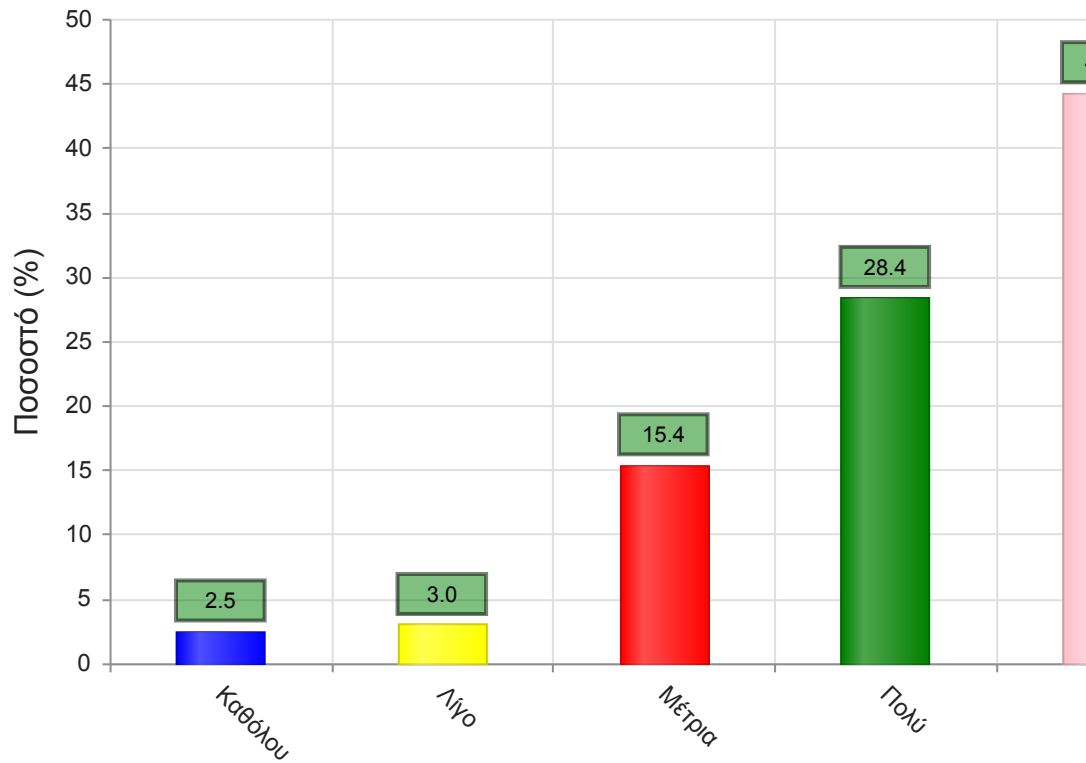
	Απαντήσεις	Ποσοστό (%)
Καθόλου	3	1.5
Λίγο	6	3.0
Μέτρια	32	15.9
Πολύ	68	33.8
Πάρα πολύ	86	42.8
Δ/Α	6	3.0
Σύνολο Απαντήσεων	195	97.0
Ολικό Σύνολο	201	100



Μέσος όρος τμήματος : 4.2 (Πολύ)

4. Το εκπαιδευτικό υλικό που χρησιμοποιήθηκε βοήθησε στην καλύτερη κατανόηση του θέματος;

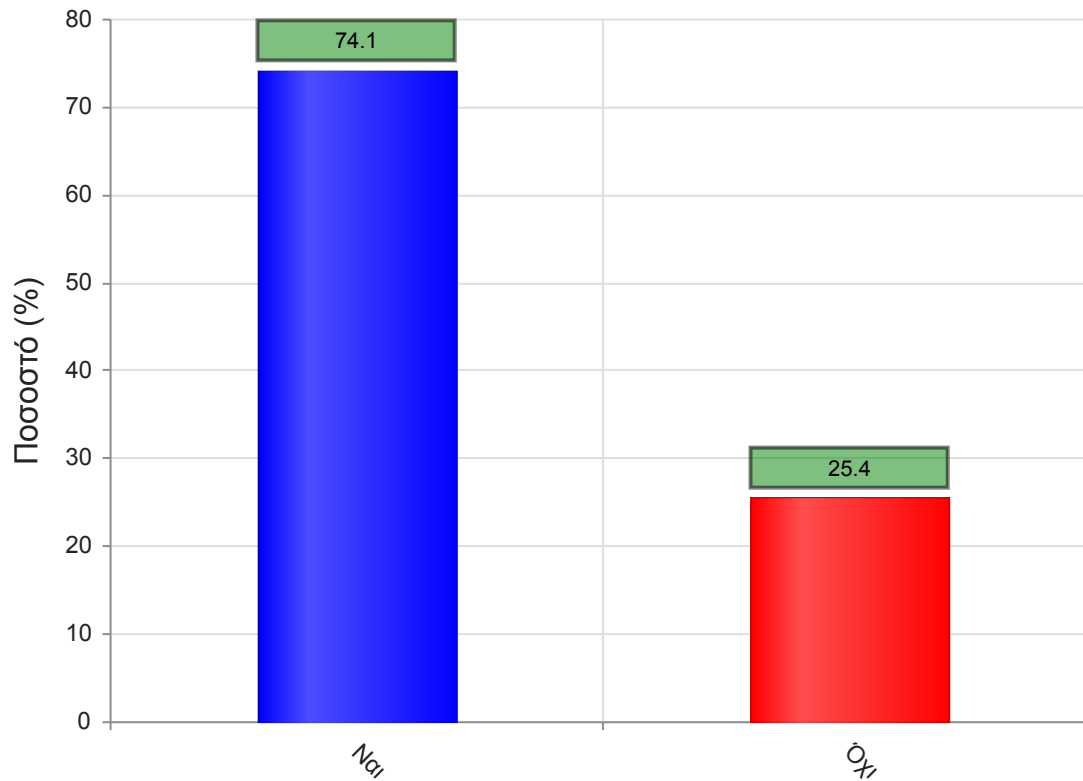
	Απαντήσεις	Ποσοστό (%)
Καθόλου	5	2.5
Λίγο	6	3.0
Μέτρια	31	15.4
Πολύ	57	28.4
Πάρα πολύ	89	44.3
Δ/Α	13	6.5
Σύνολο Απαντήσεων	188	93.5
Ολικό Σύνολο	201	100



Μέσος όρος τμήματος : 4.2 (Πολύ)

5. Τα εκπαιδευτικά βοηθήματα ("σύγγραμμα", σημειώσεις, πρόσθετη βιβλιογραφία) χορηγήθηκαν εγκαίρως;

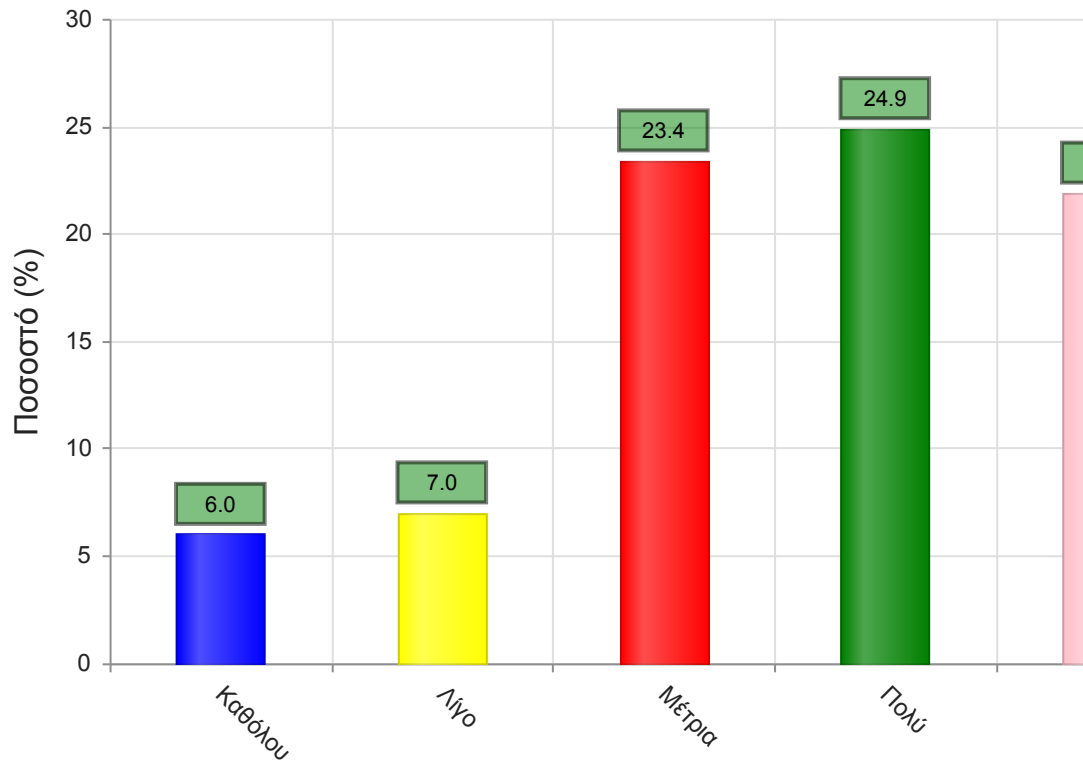
	Απαντήσεις	Ποσοστό (%)
ΝΑΙ	149	74.1
ΟΧΙ	51	25.4
Δ/Α	1	0.5
Σύνολο	201	100



Μέσος όρος τμήματος : ()

6. Πόσο ικανοποιητικό/-ά βρίσκεται το/-α διανεμόμενο/-α βιβλίο/α(σύγγραμμα/-τα);

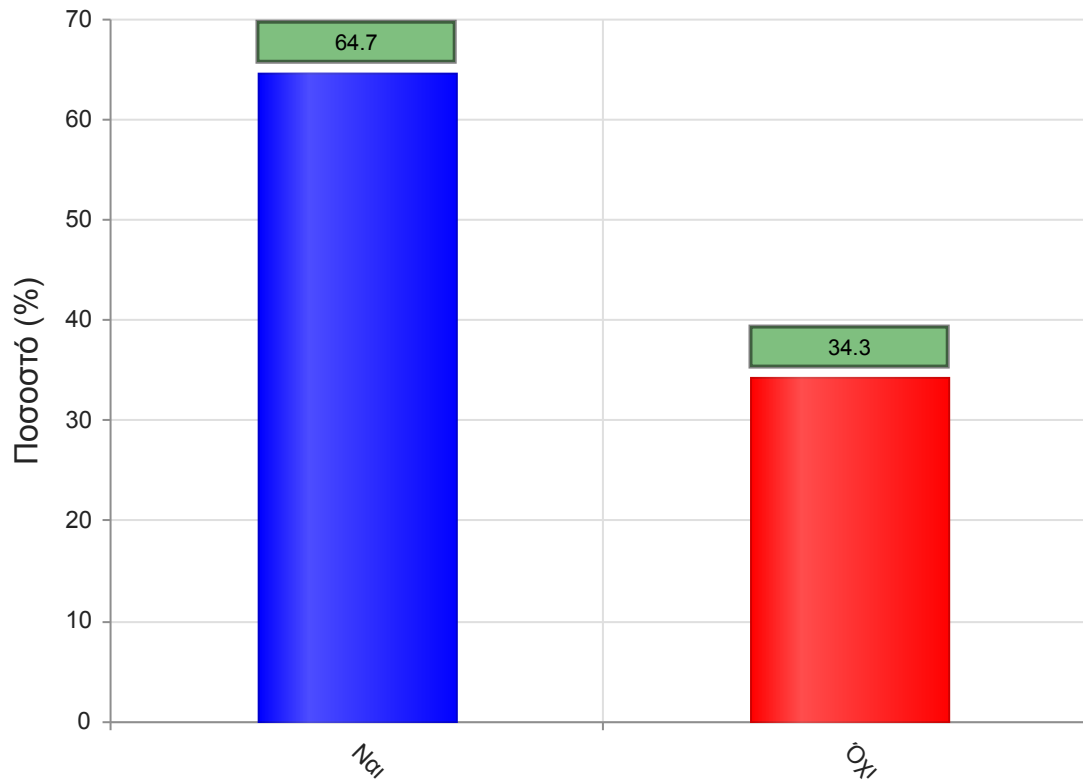
	Απαντήσεις	Ποσοστό (%)
Καθόλου	12	6.0
Λίγο	14	7.0
Μέτρια	47	23.4
Πολύ	50	24.9
Πάρα πολύ	44	21.9
Δ/Α	34	16.9
Σύνολο Απαντήσεων	167	83.1
Ολικό Σύνολο	201	100



Μέσος όρος τμήματος : 3.6 (Πολύ)

7. Παρέχονται επιπρόσθετες σημειώσεις;

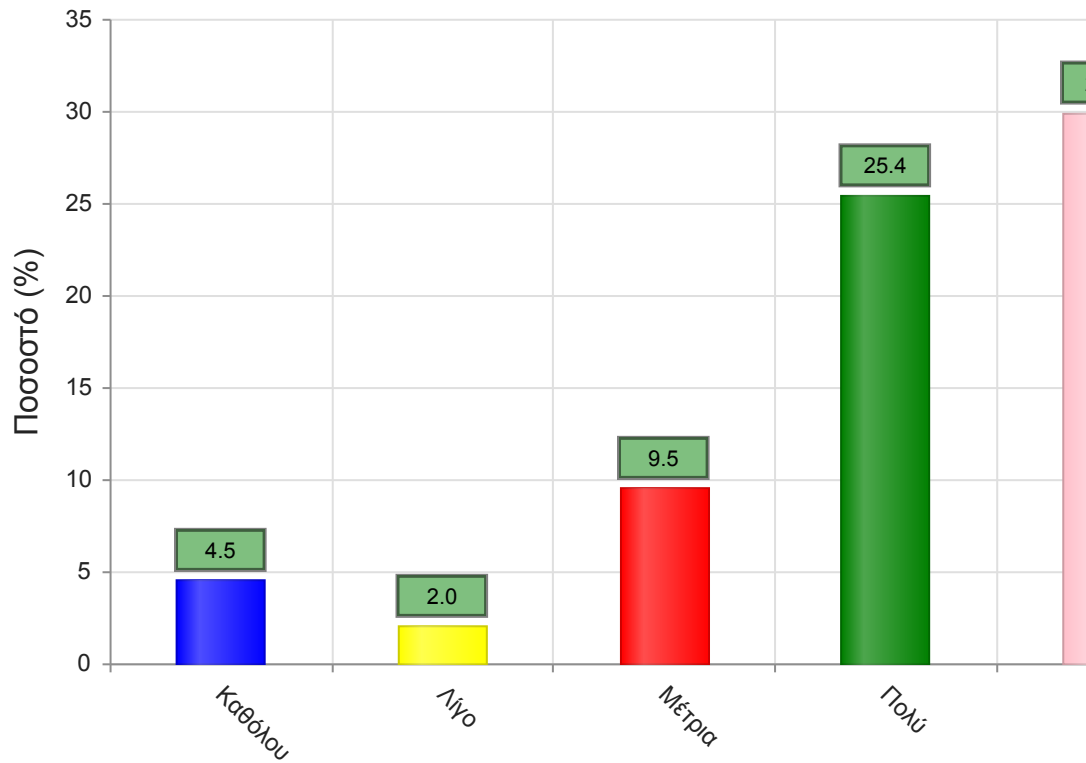
	Απαντήσεις	Ποσοστό (%)
ΝΑΙ	130	64.7
ΟΧΙ	69	34.3
Δ/Α	2	1.0
Σύνολο	201	100



Μέσος όρος τμήματος : ()

7α. Εάν ναι, βαθμολογήστε την επάρκειά τους

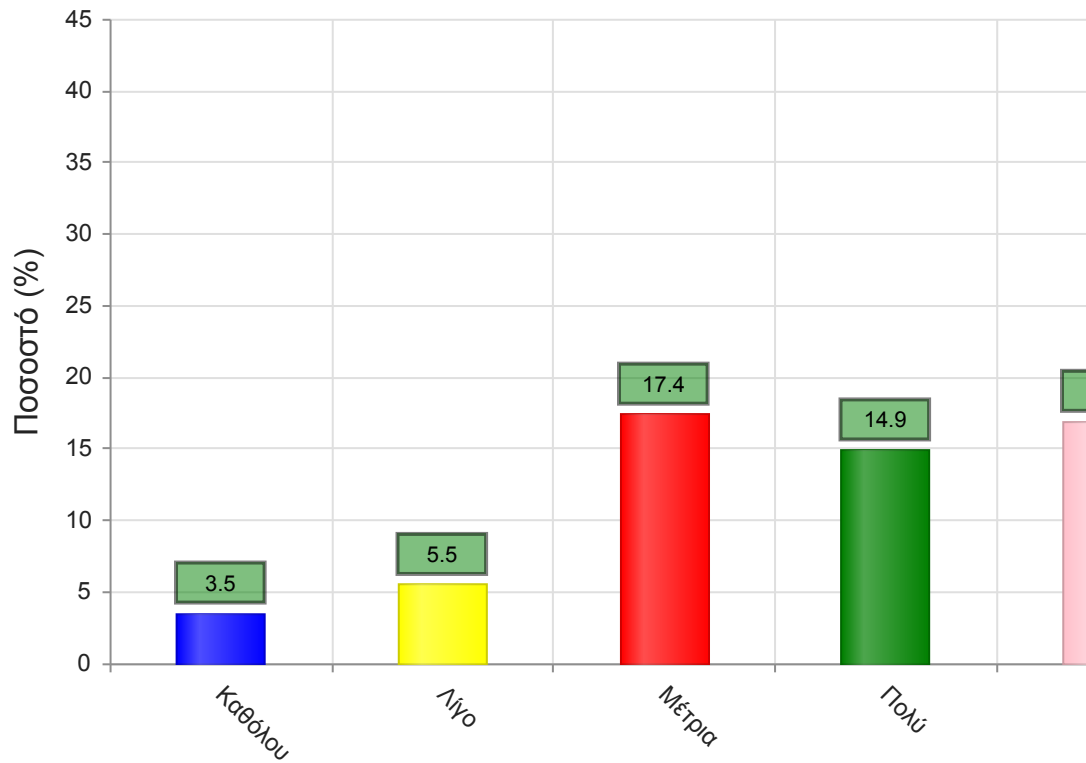
	Απαντήσεις	Ποσοστό (%)
Καθόλου	9	4.5
Λίγο	4	2.0
Μέτρια	19	9.5
Πολύ	51	25.4
Πάρα πολύ	60	29.9
Δ/Α	58	28.9
Σύνολο Απαντήσεων	143	71.1
Ολικό Σύνολο	201	100



Μέσος όρος τμήματος : 4.0 (Πολύ)

8. Βαθμολογήστε τη διαθεσιμότητα της επιπρόσθετης βιβλιογραφίας στην Βιβλιοθήκη του Ιδρύματος

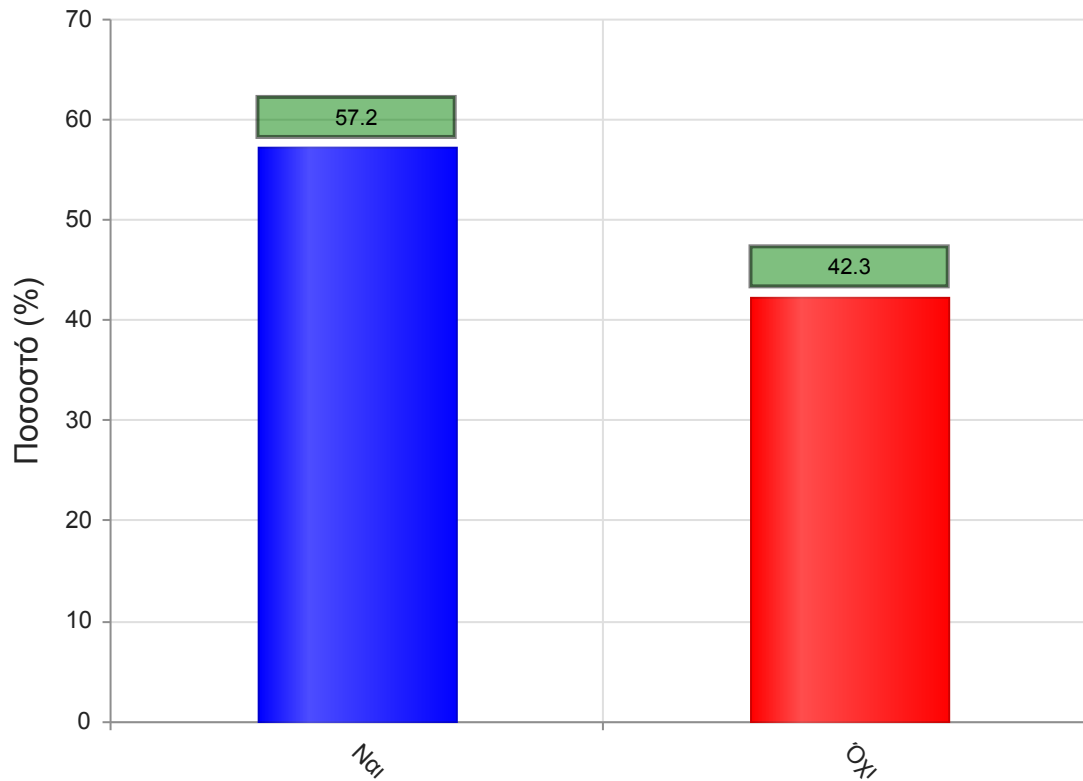
	Απαντήσεις	Ποσοστό (%)
Καθόλου	7	3.5
Λίγο	11	5.5
Μέτρια	35	17.4
Πολύ	30	14.9
Πάρα πολύ	34	16.9
Δ/Α	84	41.8
Σύνολο Απαντήσεων	117	58.2
Ολικό Σύνολο	201	100



Μέσος όρος τμήματος : 3.6 (Πολύ)

9. Προαπαιτούνται γνώσεις από άλλα μαθήματα για την παρακολούθηση του μαθήματος;

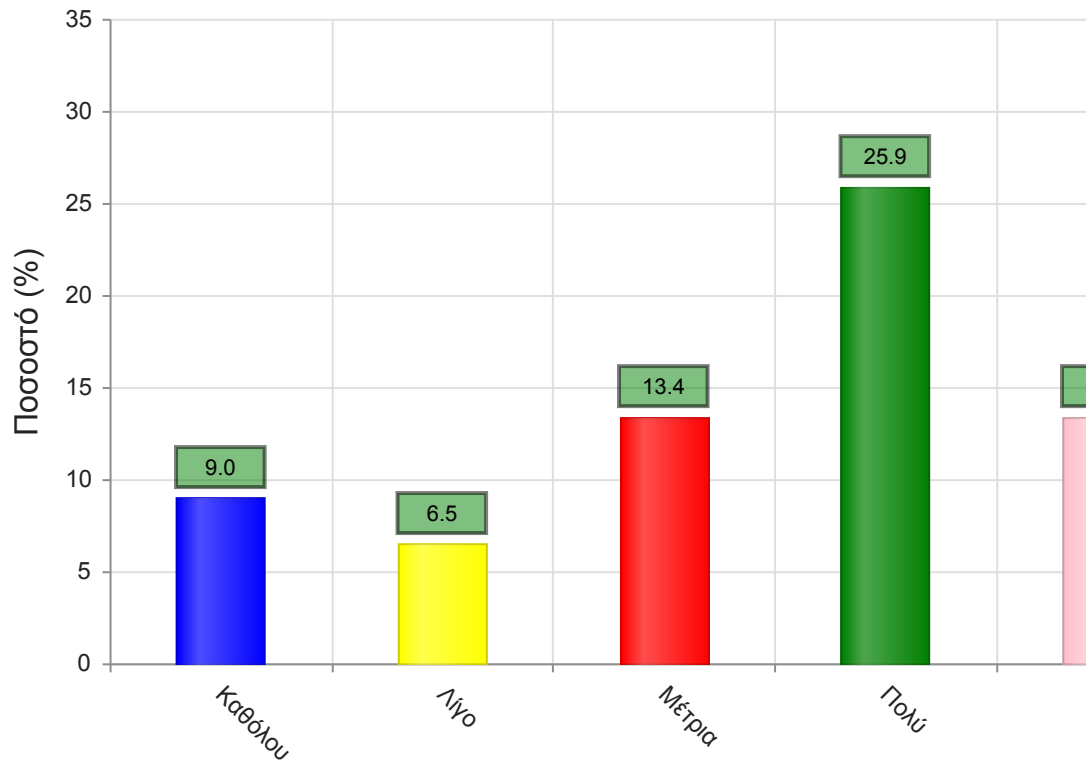
	Απαντήσεις	Ποσοστό (%)
ΝΑΙ	115	57.2
ΟΧΙ	85	42.3
Δ/Α	1	0.5
Σύνολο	201	100



Μέσος όρος τμήματος : ()

9α. Εάν ναι, καλύπτονται από άλλα διδαχθέντα μαθήματα;

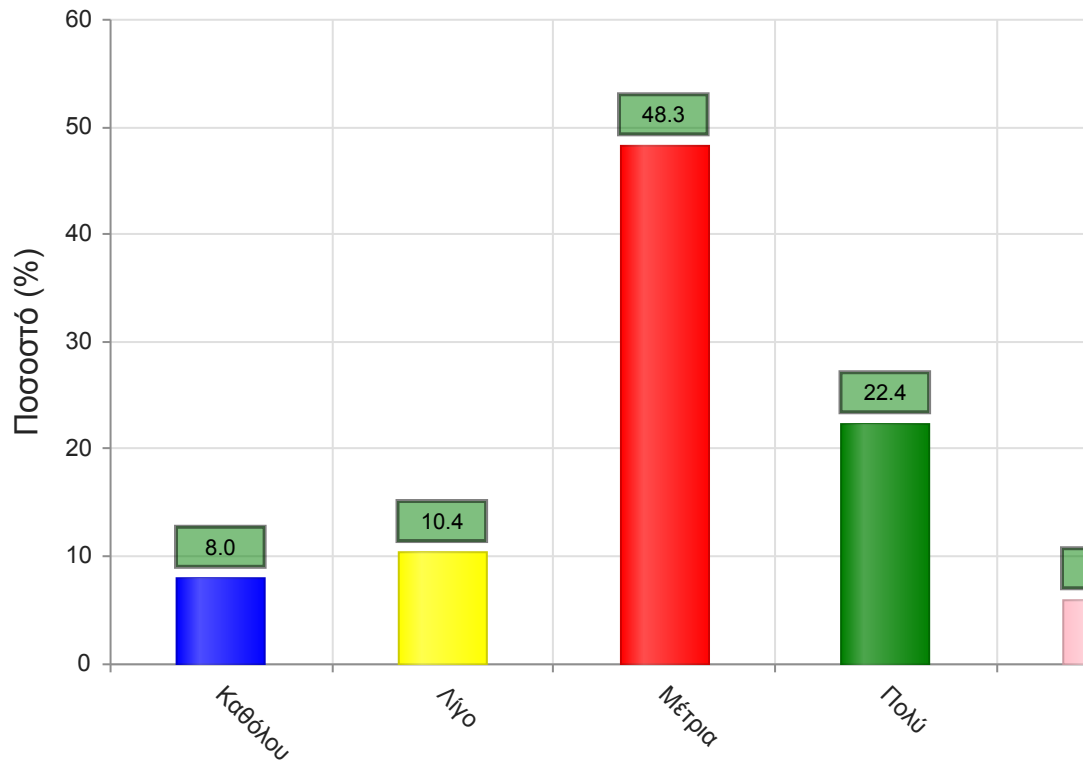
	Απαντήσεις	Ποσοστό (%)
Καθόλου	18	9.0
Λίγο	13	6.5
Μέτρια	27	13.4
Πολύ	52	25.9
Πάρα πολύ	27	13.4
Δ/Α	64	31.8
Σύνολο Απαντήσεων	137	68.2
Ολικό Σύνολο	201	100



Μέσος όρος τμήματος : 3.4 (Μέτρια)

10. Πώς κρίνετε το επίπεδο δυσκολίας του μαθήματος για το έτος του;

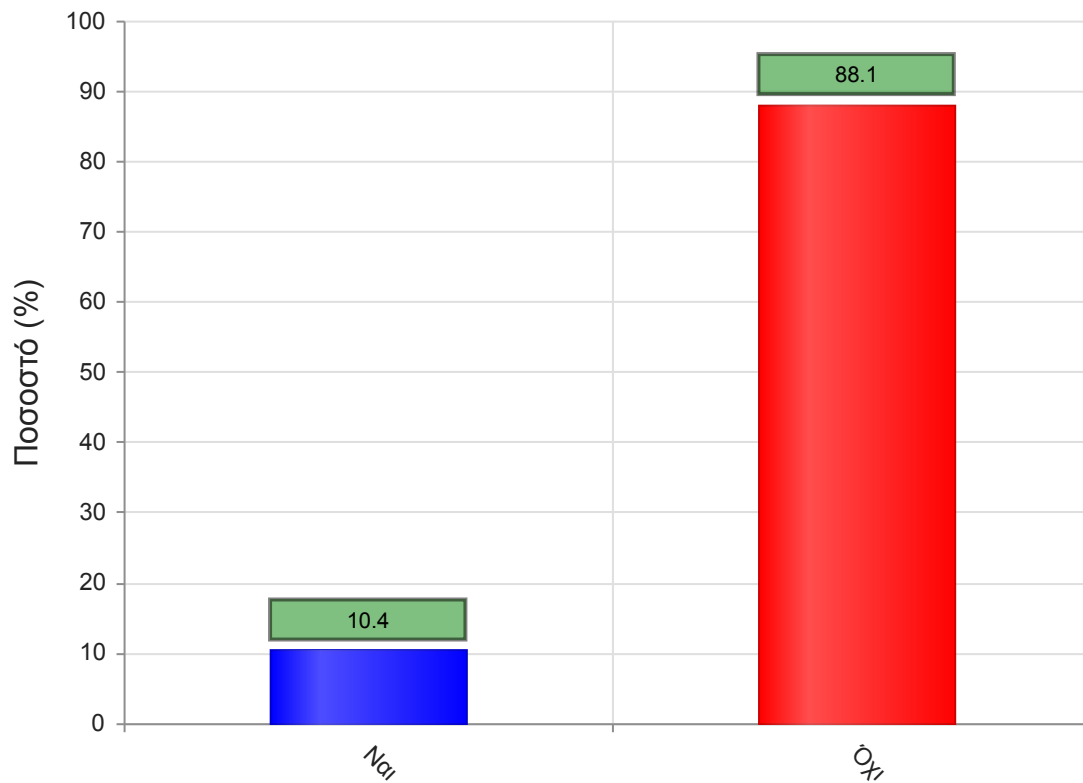
	Απαντήσεις	Ποσοστό (%)
Καθόλου	16	8.0
Λίγο	21	10.4
Μέτρια	97	48.3
Πολύ	45	22.4
Πάρα πολύ	12	6.0
Δ/Α	10	5.0
Σύνολο Απαντήσεων	191	95.0
Ολικό Σύνολο	201	100



Μέσος όρος τμήματος : 3.1 (Μέτρια)

11. Υπάρχει ανάγκη οργάνωσης φροντιστηριακών μαθημάτων για το συγκεκριμένο μάθημα;

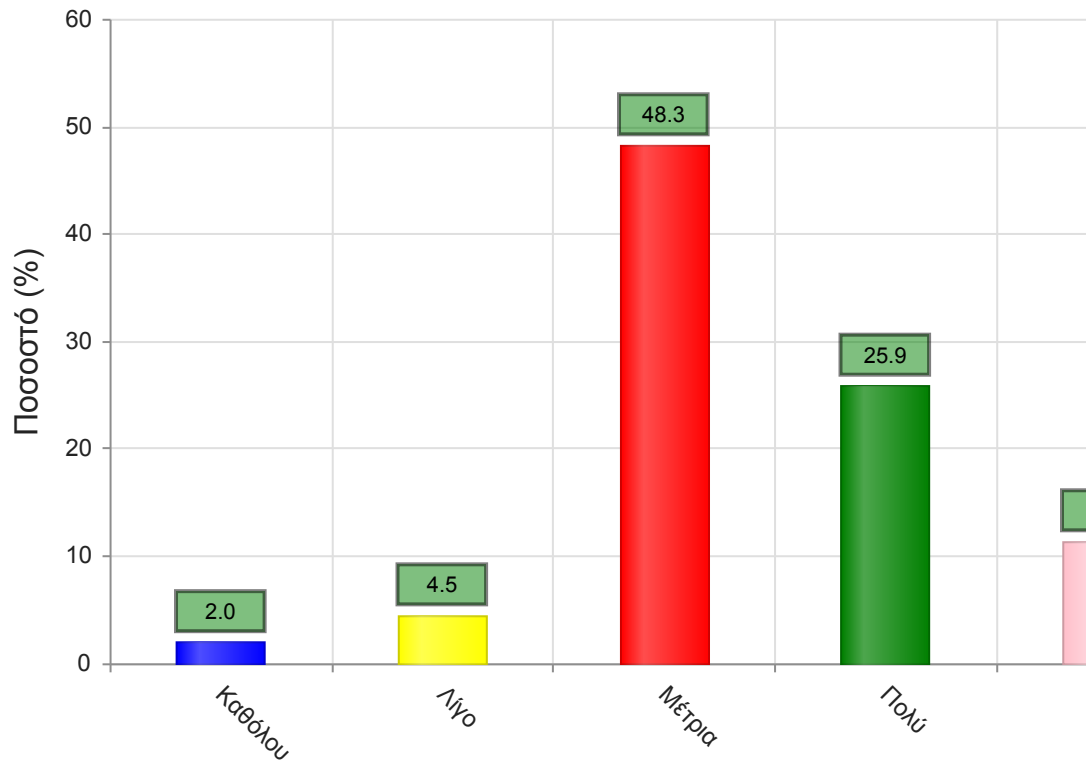
	Απαντήσεις	Ποσοστό (%)
ΝΑΙ	21	10.4
ΟΧΙ	177	88.1
Δ/Α	3	1.5
Σύνολο	201	100



Μέσος όρος τμήματος : ()

12. Αξιολογήστε τον αριθμό των ωρών διδασκαλίας για την κάλυψη της ύλης (καθόλου=ανεπαρκής, πάρα πολύ=υπερβολικός)

	Απαντήσεις	Ποσοστό (%)
Καθόλου	4	2.0
Λίγο	9	4.5
Μέτρια	97	48.3
Πολύ	52	25.9
Πάρα πολύ	23	11.4
Δ/Α	16	8.0
Σύνολο Απαντήσεων	185	92.0
Ολικό Σύνολο	201	100

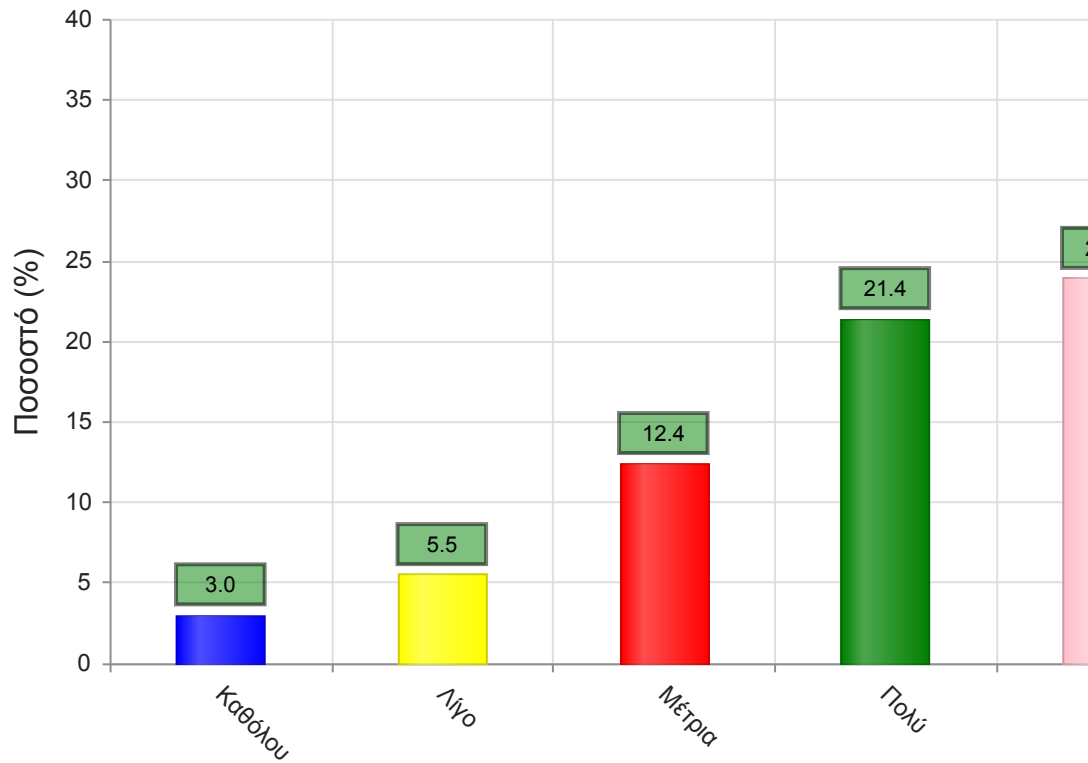


Μέσος όρος τμήματος : 3.4 (Μέτρια)

Να απαντήσετε σε περίπτωση που υπήρχαν γραπτές ή/και προφορικές εργασίες

13. Υπάρχει διαφάνεια στα κριτήρια βαθμολόγησης;

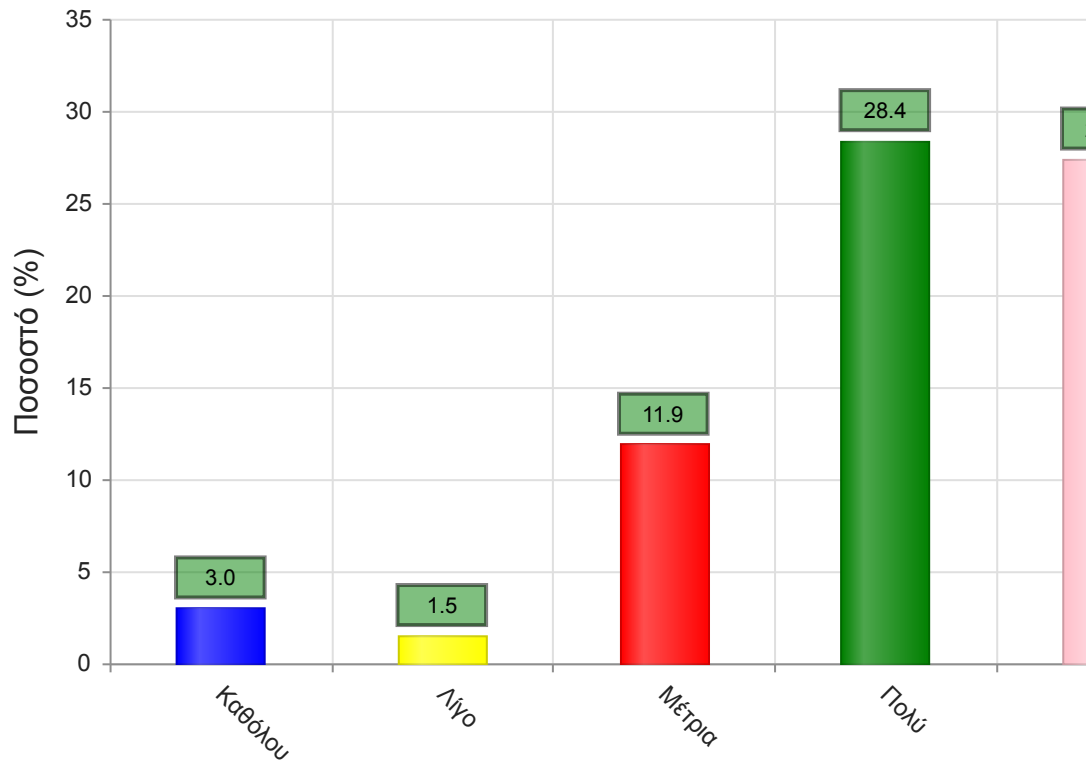
	Απαντήσεις	Ποσοστό (%)
Καθόλου	6	3.0
Λίγο	11	5.5
Μέτρια	25	12.4
Πολύ	43	21.4
Πάρα πολύ	48	23.9
Δ/Α	68	33.8
Σύνολο Απαντήσεων	133	66.2
Ολικό Σύνολο	201	100



Μέσος όρος τμήματος : 3.9 (Πολύ)

14. Το θέμα δόθηκε εγκαίρως;

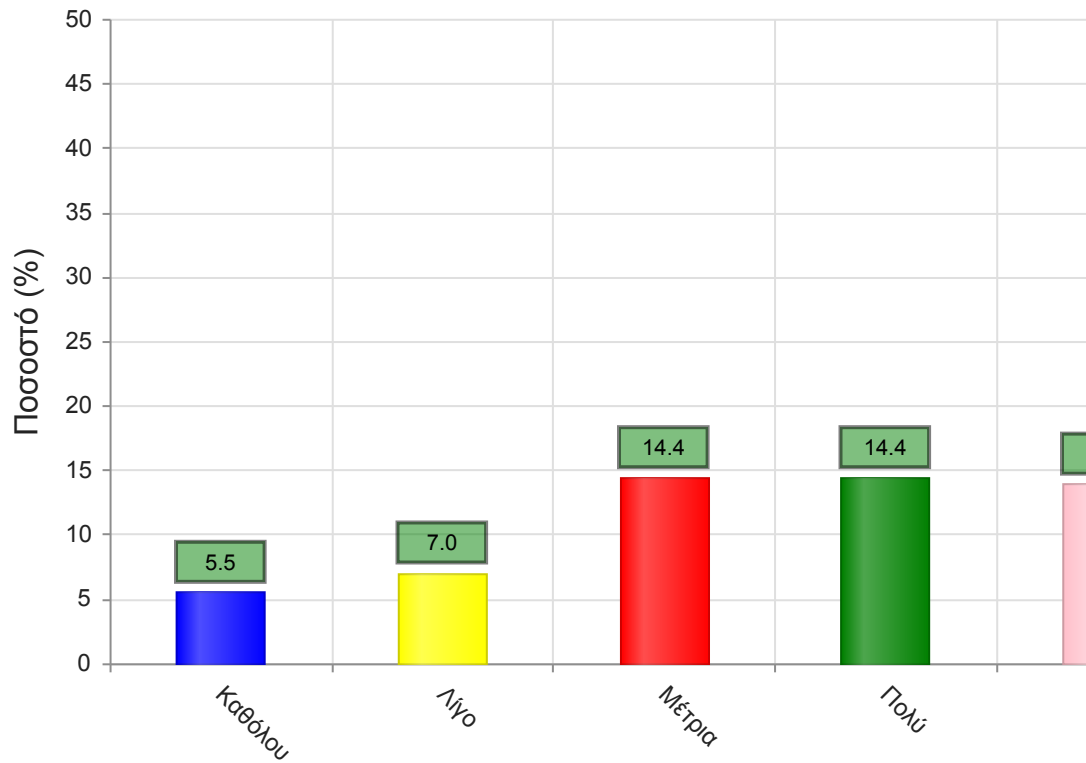
	Απαντήσεις	Ποσοστό (%)
Καθόλου	6	3.0
Λίγο	3	1.5
Μέτρια	24	11.9
Πολύ	57	28.4
Πάρα πολύ	55	27.4
Δ/Α	56	27.9
Σύνολο Απαντήσεων	145	72.1
Ολικό Σύνολο	201	100



Μέσος όρος τμήματος : 4.0 (Πολύ)

15. Το διαθέσιμο ερευνητικό υλικό στη βιβλιοθήκη κρίθηκε επαρκές;

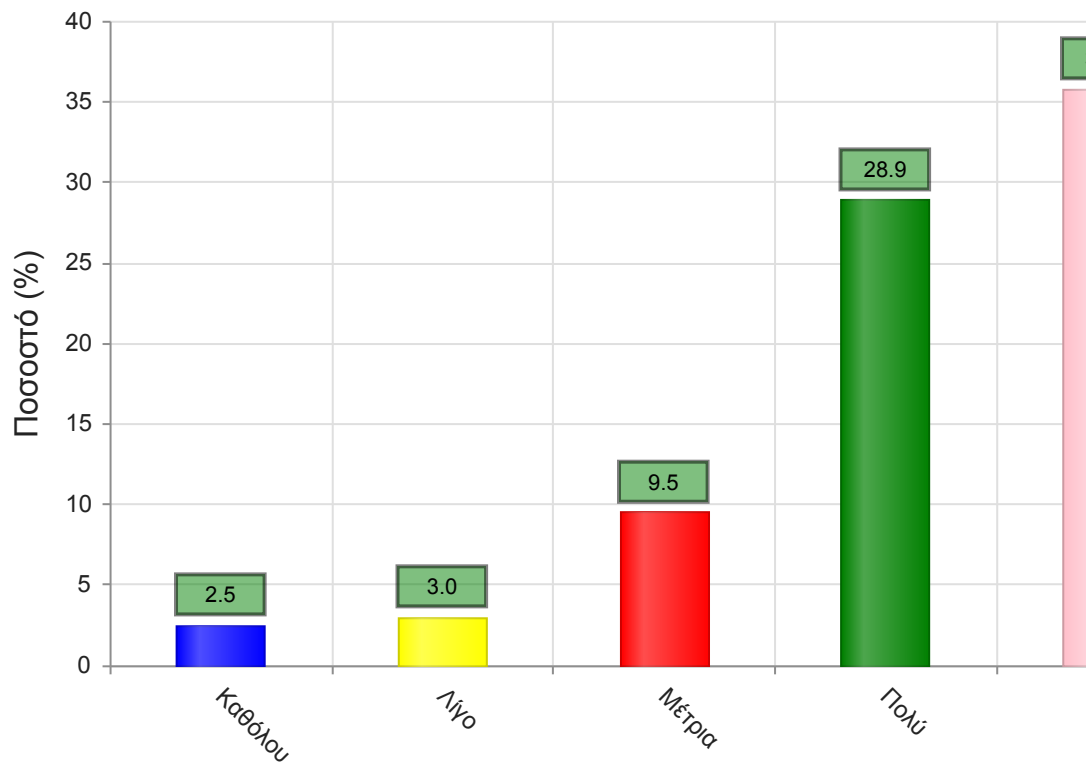
	Απαντήσεις	Ποσοστό (%)
Καθόλου	11	5.5
Λίγο	14	7.0
Μέτρια	29	14.4
Πολύ	29	14.4
Πάρα πολύ	28	13.9
Δ/Α	90	44.8
Σύνολο Απαντήσεων	111	55.2
Ολικό Σύνολο	201	100



Μέσος όρος τμήματος : 3.4 (Μέτρια)

17. Τα σχόλια του/της διδάσκοντος/-ουσας ήταν εποικοδομητικά;

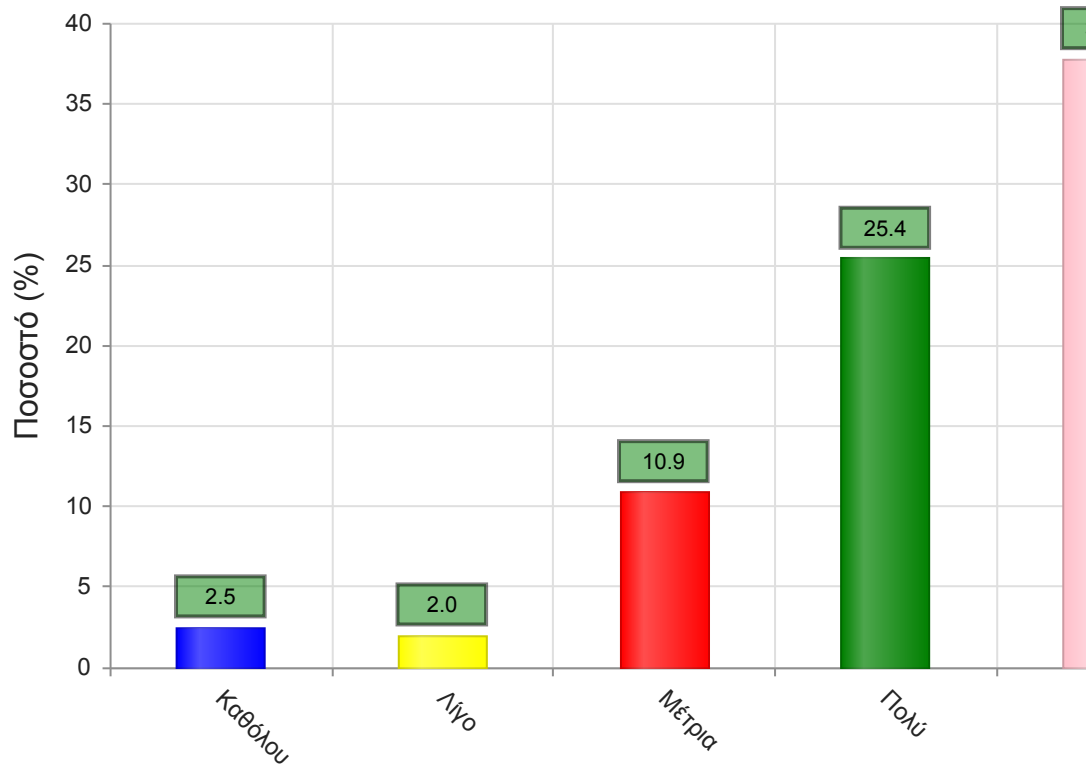
	Απαντήσεις	Ποσοστό (%)
Καθόλου	5	2.5
Λίγο	6	3.0
Μέτρια	19	9.5
Πολύ	58	28.9
Πάρα πολύ	72	35.8
Δ/Α	41	20.4
Σύνολο Απαντήσεων	160	79.6
Ολικό Σύνολο	201	100



Μέσος όρος τμήματος : 4.2 (Πολύ)

16. Υπήρχε καθοδήγηση από τον/την διδάσκοντα/-ουσα;

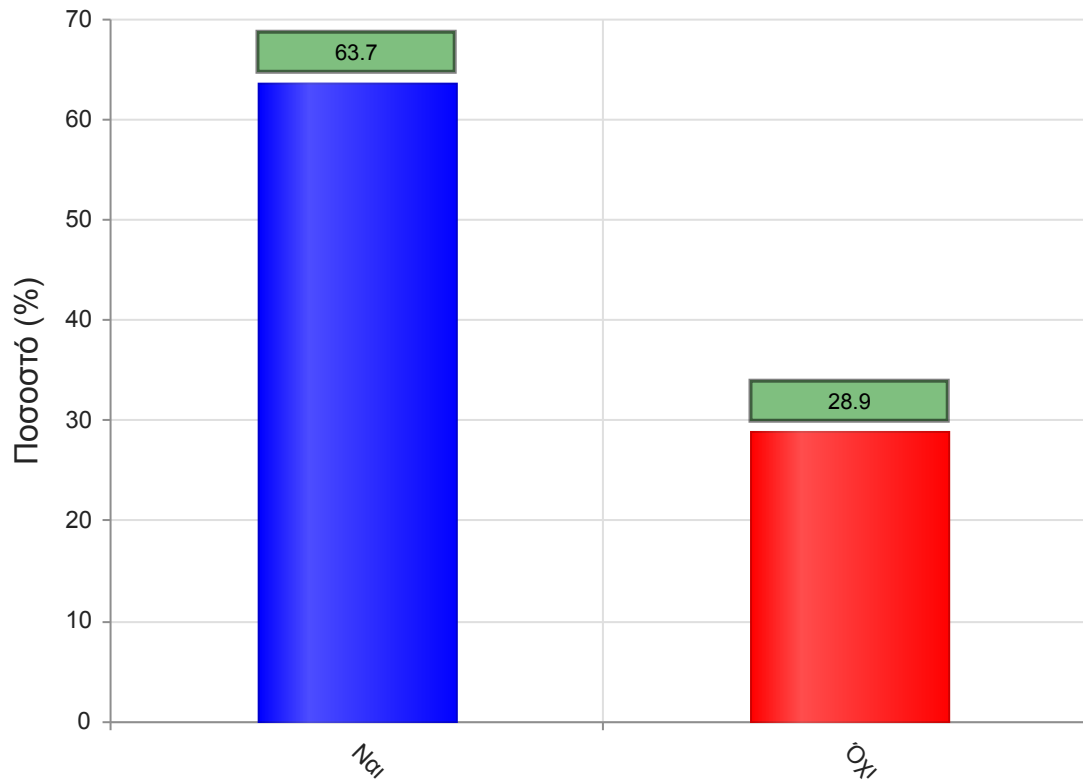
	Απαντήσεις	Ποσοστό (%)
Καθόλου	5	2.5
Λίγο	4	2.0
Μέτρια	22	10.9
Πολύ	51	25.4
Πάρα πολύ	76	37.8
Δ/Α	43	21.4
Σύνολο Απαντήσεων	158	78.6
Ολικό Σύνολο	201	100



Μέσος όρος τμήματος : 4.2 (Πολύ)

18. Δόθηκε η δυνατότητα βελτίωσης της εργασίας;

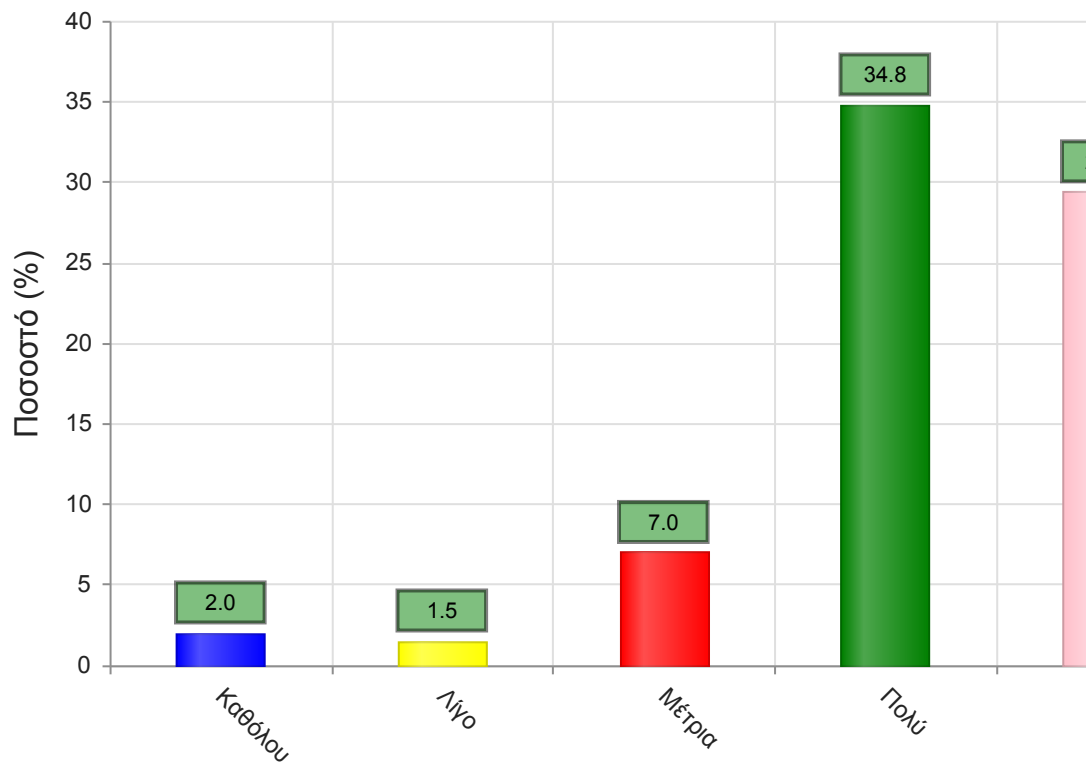
	Απαντήσεις	Ποσοστό (%)
ΝΑΙ	128	63.7
ΟΧΙ	58	28.9
Δ/Α	15	7.5
Σύνολο	201	100



Μέσος όρος τμήματος : ()

19. Η συγκεκριμένη εργασία σας βοήθησε να κατανοήσετε το συγκεκριμένο θέμα;

	Απαντήσεις	Ποσοστό (%)
Καθόλου	4	2.0
Λίγο	3	1.5
Μέτρια	14	7.0
Πολύ	70	34.8
Πάρα πολύ	59	29.4
Δ/Α	51	25.4
Σύνολο Απαντήσεων	150	74.6
Ολικό Σύνολο	201	100

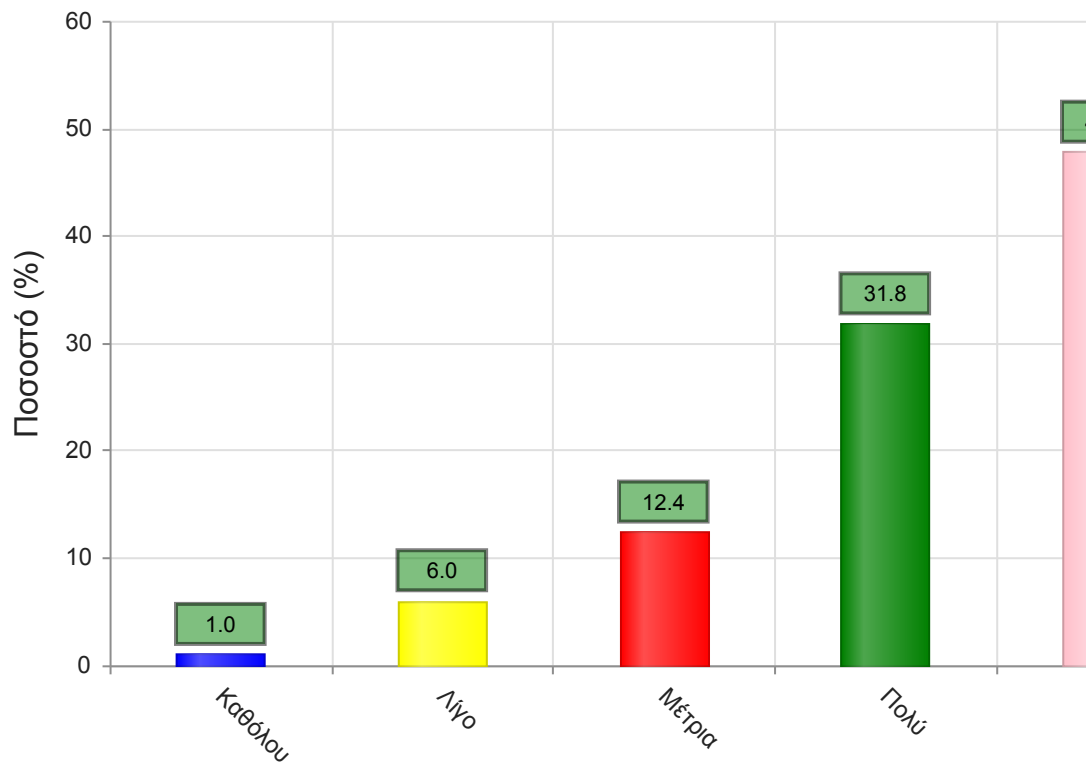


Μέσος όρος τμήματος : 4.2 (Πολύ)

Β. Ερωτήσεις που αφορούν στον/ην διδάσκοντα/ουσα

20. Βαθμολογήστε τη μεταδοτικότητα του/της διδάσκοντα/ουσας.

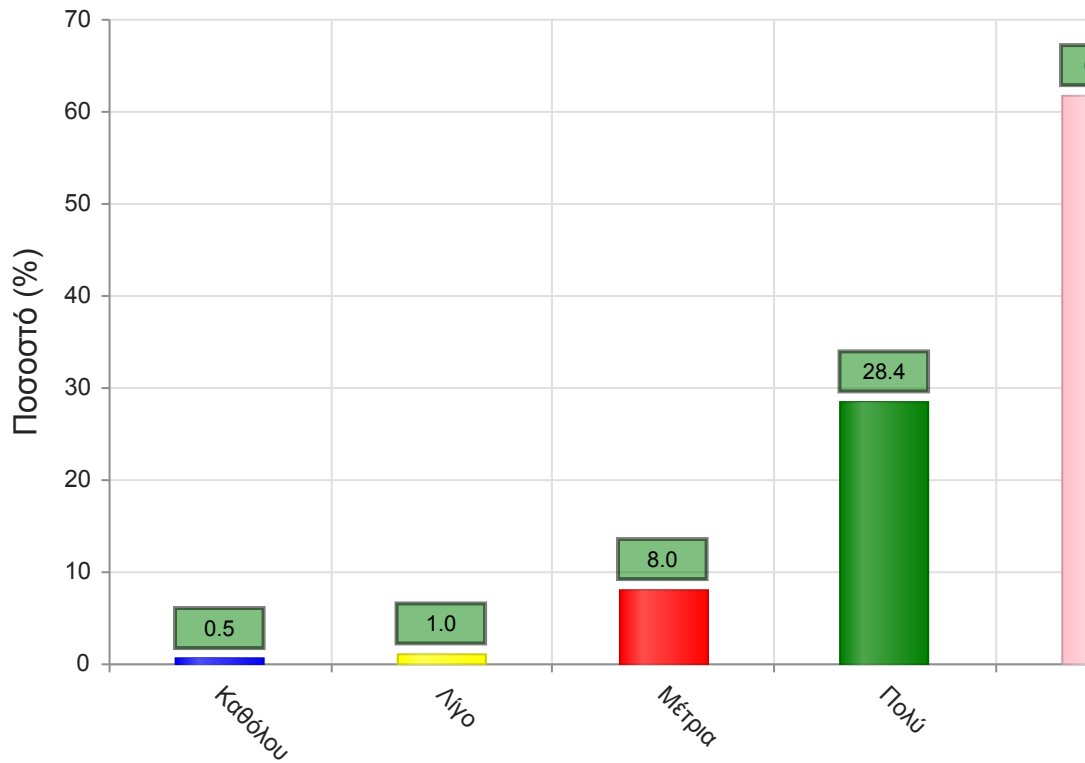
	Απαντήσεις	Ποσοστό (%)
Καθόλου	2	1.0
Λίγο	12	6.0
Μέτρια	25	12.4
Πολύ	64	31.8
Πάρα πολύ	96	47.8
Δ/Α	2	1.0
Σύνολο Απαντήσεων	199	99.0
Ολικό Σύνολο	201	100



Μέσος όρος τμήματος : 4.2 (Πολύ)

21. Βαθμολογήστε τη συνέπεια του/της διδάσκοντα/-ουσας στις εκπαιδευτικές του/της υποχρεώσεις. (Παρουσία στα μαθήματα, έγκαιρη διόρθωση εργασιών, ώρες συνεργασίας με τους φοιτητές, κλπ)

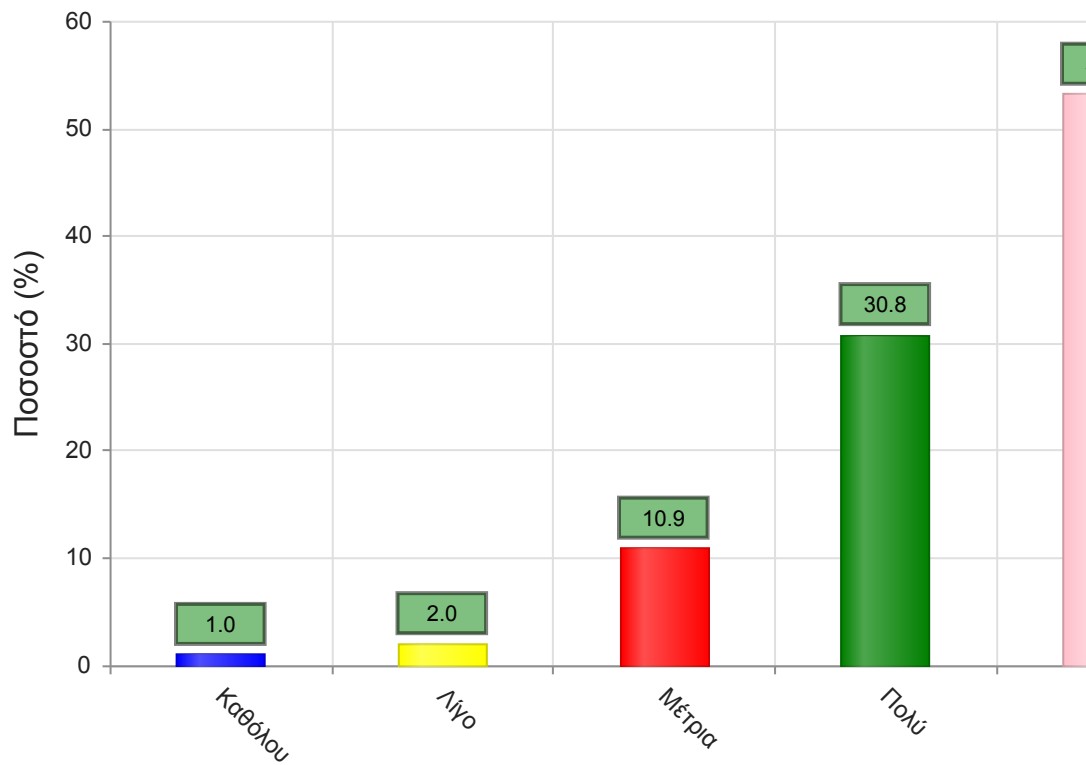
	Απαντήσεις	Ποσοστό (%)
Καθόλου	1	0.5
Λίγο	2	1.0
Μέτρια	16	8.0
Πολύ	57	28.4
Πάρα πολύ	124	61.7
Δ/Α	1	0.5
Σύνολο Απαντήσεων	200	99.5
Ολικό Σύνολο	201	100



Μέσος όρος τμήματος : 4.5 (Πάρα πολύ)

22. Βαθμολογήστε το κλίμα συνεργασίας με τους φοιτητές/-τριες. (Προθυμία στην απάντηση ερωτήσεων, διαθεσιμότητα διδάσκοντος/-ουσας κλπ)

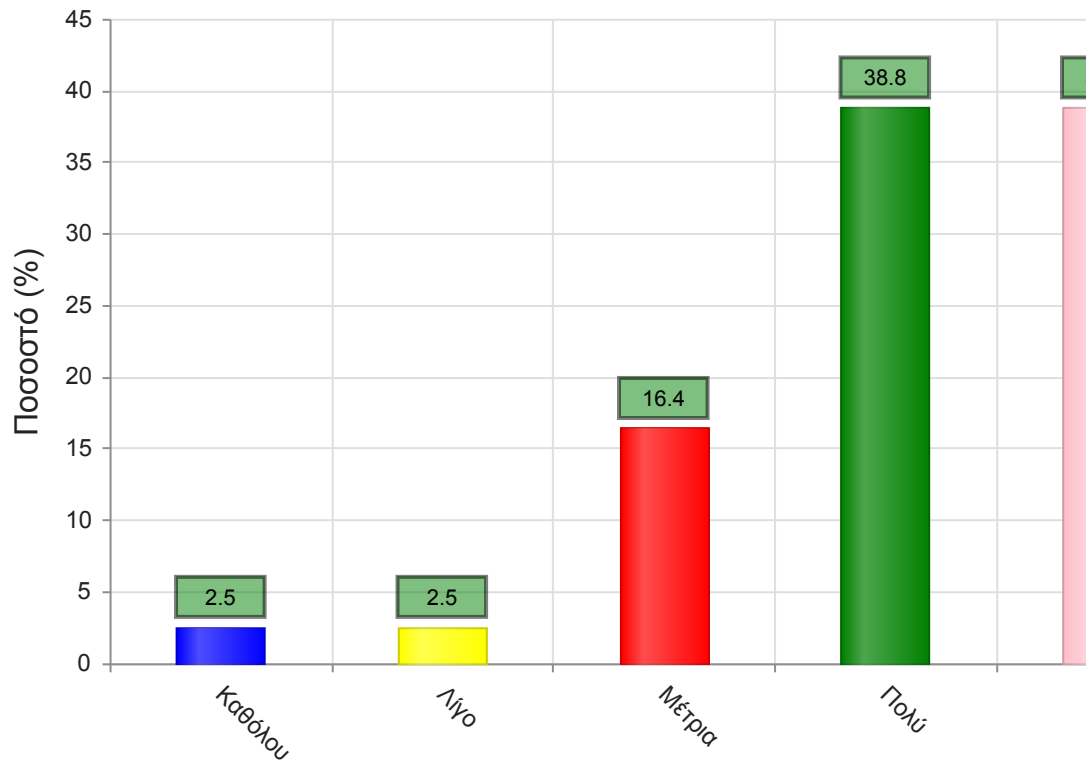
	Απαντήσεις	Ποσοστό (%)
Καθόλου	2	1.0
Λίγο	4	2.0
Μέτρια	22	10.9
Πολύ	62	30.8
Πάρα πολύ	107	53.2
Δ/Α	4	2.0
Σύνολο Απαντήσεων	197	98.0
Ολικό Σύνολο	201	100



Μέσος όρος τμήματος : 4.4 (Πολύ)

23. Βαθμολογήστε την οργάνωση στην παρουσίαση της ύλης

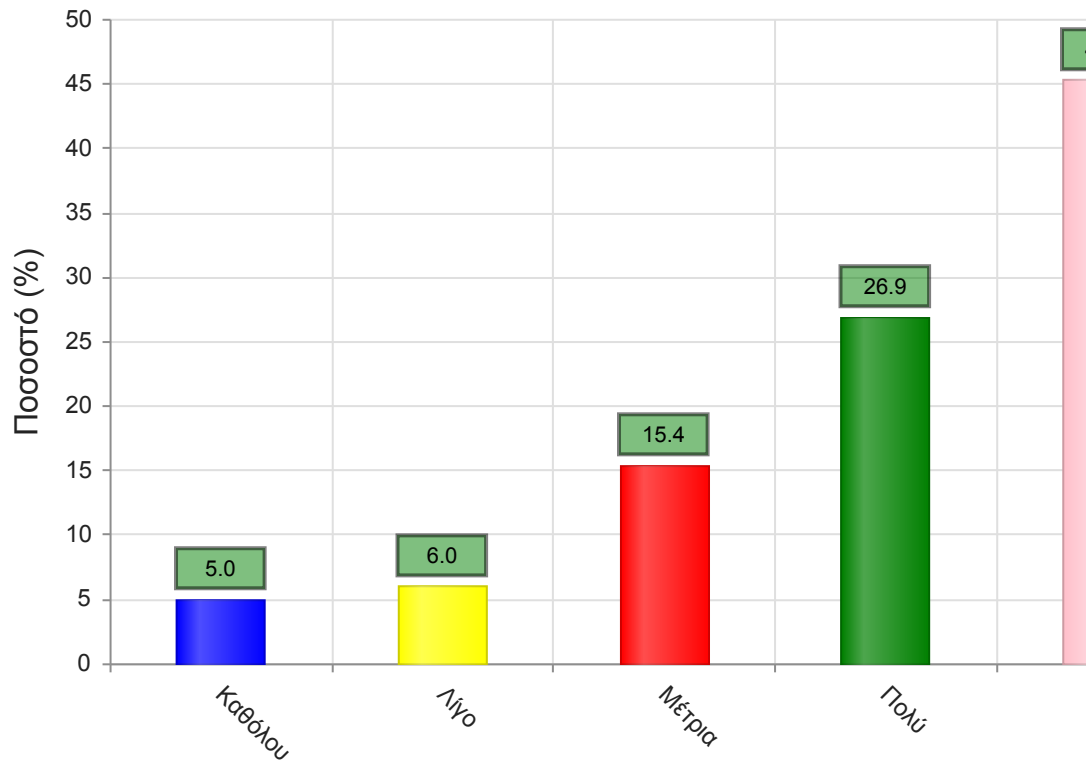
	Απαντήσεις	Ποσοστό (%)
Καθόλου	5	2.5
Λίγο	5	2.5
Μέτρια	33	16.4
Πολύ	78	38.8
Πάρα πολύ	78	38.8
Δ/Α	2	1.0
Σύνολο Απαντήσεων	199	99.0
Ολικό Σύνολο	201	100



Μέσος όρος τμήματος : 4.1 (Πολύ)

24. Επιτυγχάνει να διεγείρει το ενδιαφέρον για το αντικείμενο του μαθήματος;

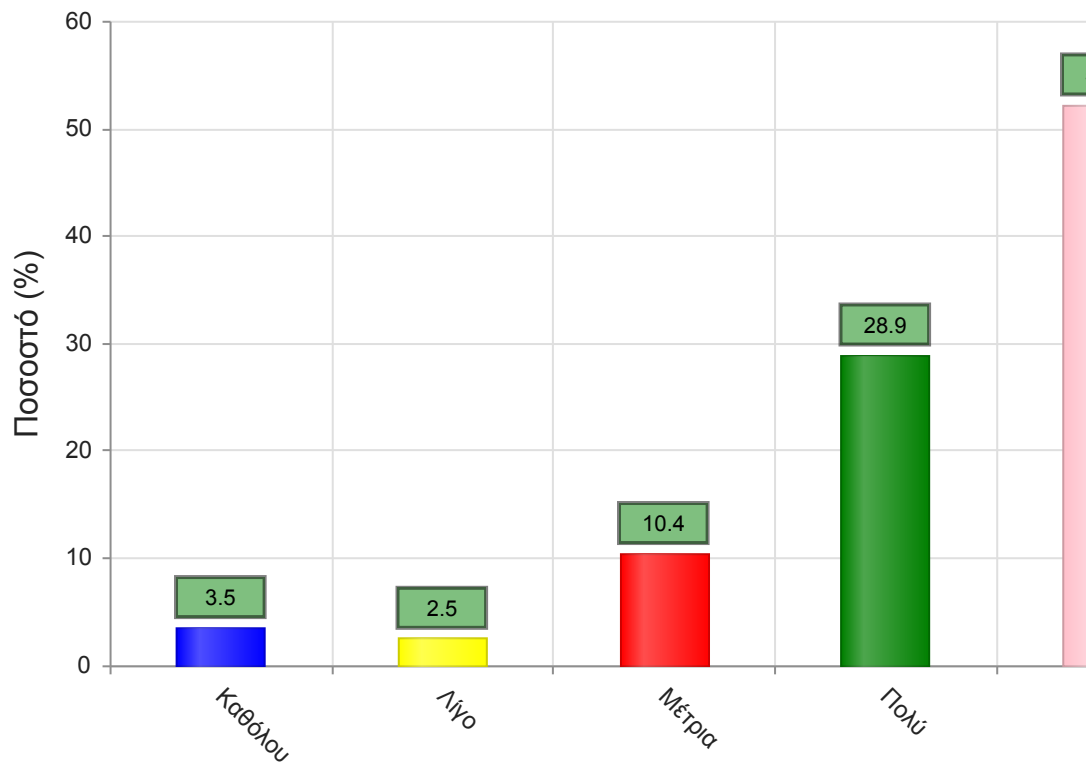
	Απαντήσεις	Ποσοστό (%)
Καθόλου	10	5.0
Λίγο	12	6.0
Μέτρια	31	15.4
Πολύ	54	26.9
Πάρα πολύ	91	45.3
Δ/Α	3	1.5
Σύνολο Απαντήσεων	198	98.5
Ολικό Σύνολο	201	100



Μέσος όρος τμήματος : 4.0 (Πολύ)

25. Ενθαρρύνει τους φοιτητές/-τριες να διατυπώνουν απορίες και ερωτήσεις έτσι ώστε να αναπτύξουν την κρίση τους;

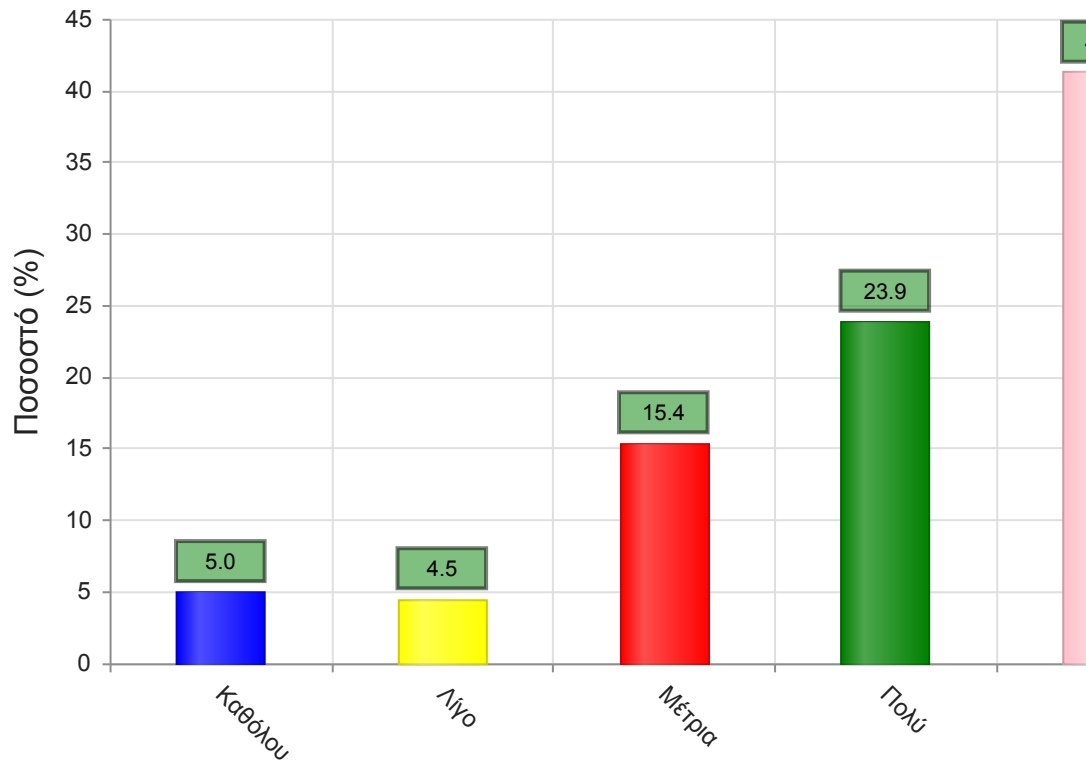
	Απαντήσεις	Ποσοστό (%)
Καθόλου	7	3.5
Λίγο	5	2.5
Μέτρια	21	10.4
Πολύ	58	28.9
Πάρα πολύ	105	52.2
Δ/Α	5	2.5
Σύνολο Απαντήσεων	196	97.5
Ολικό Σύνολο	201	100



Μέσος όρος τμήματος : 4.3 (Πολύ)

26. Χρησιμοποιεί Τεχνολογίες Πληροφορικής και Επικοινωνιών στη διδασκαλία και στην εμπέδωση του μαθήματος; (Χρήση προβολικών μηχανημάτων στις παραδόσεις, παράδοση ασκήσεων μέσω πλατφόρμας τηλεεκπαίδευσης, χρήση ιστοσελίδας μαθήματος κλπ)

	Απαντήσεις	Ποσοστό (%)
Καθόλου	10	5.0
Λίγο	9	4.5
Μέτρια	31	15.4
Πολύ	48	23.9
Πάρα πολύ	83	41.3
Δ/Α	20	10.0
Σύνολο Απαντήσεων	181	90.0
Ολικό Σύνολο	201	100

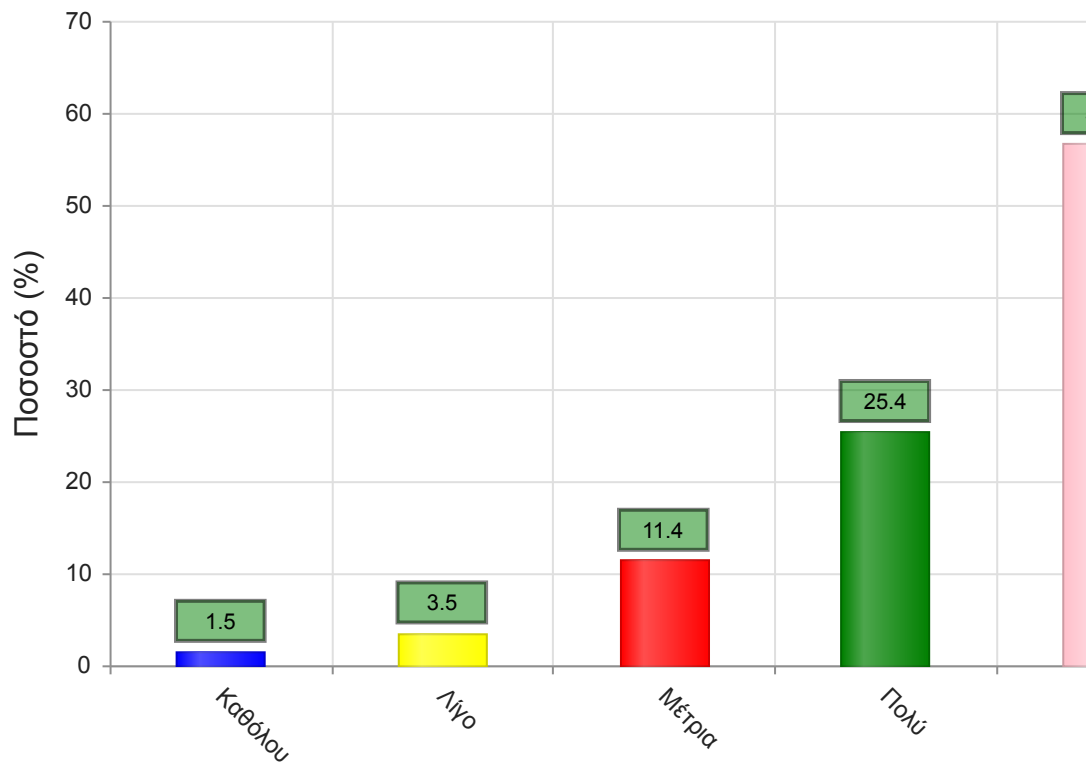


Μέσος όρος τμήματος : 4.0 (Πολύ)

Γ. Ερωτήσεις που αφορούν στα χαρακτηριστικά του/της φοιτητή/-τριας:

27. Πόσο τακτικά παρακολουθείτε τις διαλέξεις;

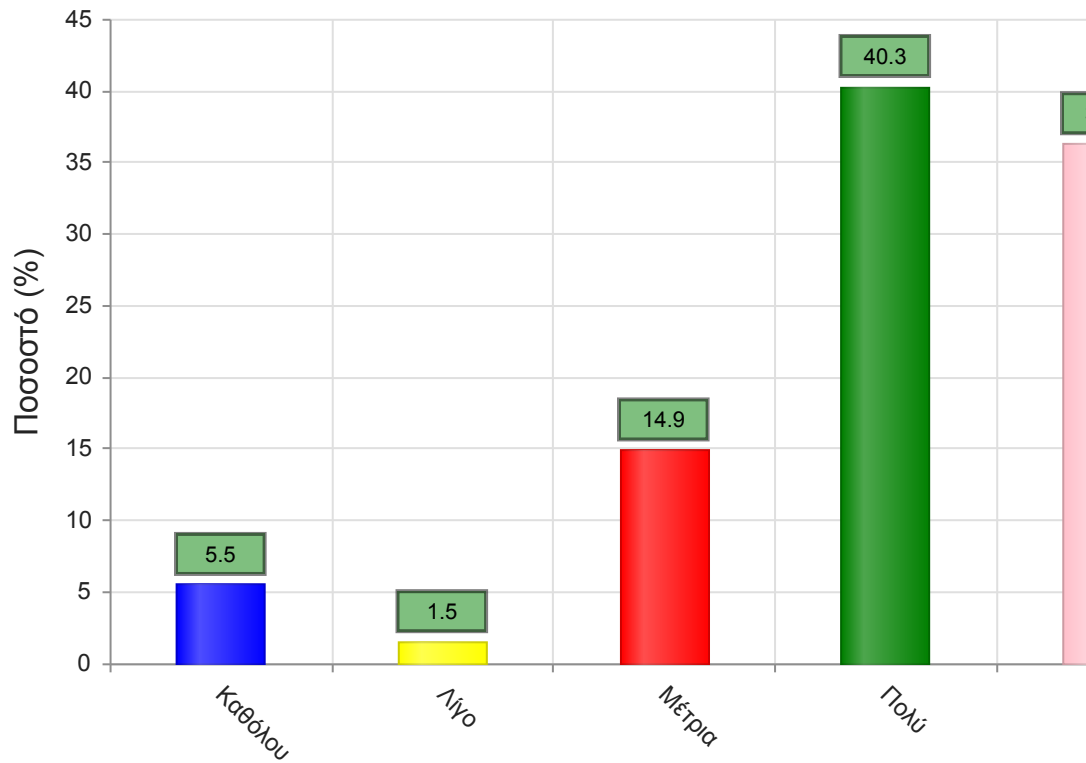
	Απαντήσεις	Ποσοστό (%)
Καθόλου	3	1.5
Λίγο	7	3.5
Μέτρια	23	11.4
Πολύ	51	25.4
Πάρα πολύ	114	56.7
Δ/Α	3	1.5
Σύνολο Απαντήσεων	198	98.5
Ολικό Σύνολο	201	100



Μέσος όρος τμήματος : 4.3 (Πολύ)

28. Κατά πόσο κατανοείτε τις διδασκόμενες έννοιες;

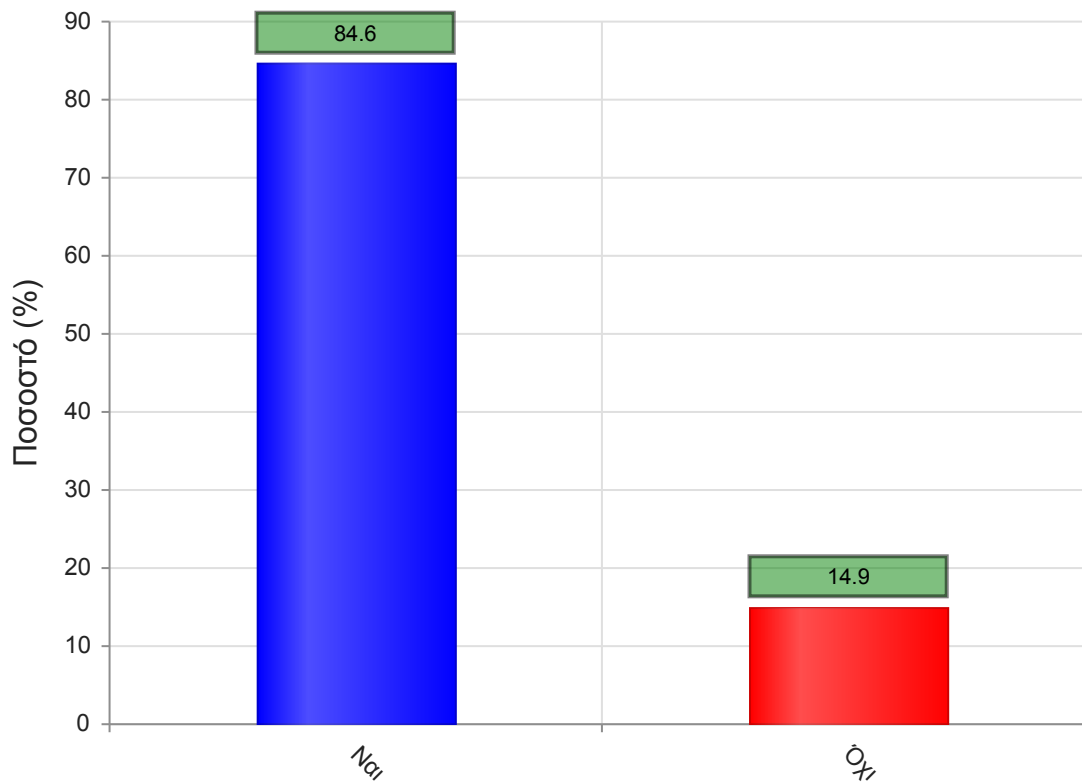
	Απαντήσεις	Ποσοστό (%)
Καθόλου	11	5.5
Λίγο	3	1.5
Μέτρια	30	14.9
Πολύ	81	40.3
Πάρα πολύ	73	36.3
Δ/Α	3	1.5
Σύνολο Απαντήσεων	198	98.5
Ολικό Σύνολο	201	100



Μέσος όρος τμήματος : 4.0 (Πολύ)

29. Ανταποκρίνεστε στις γραπτές εργασίες/ασκήσεις;

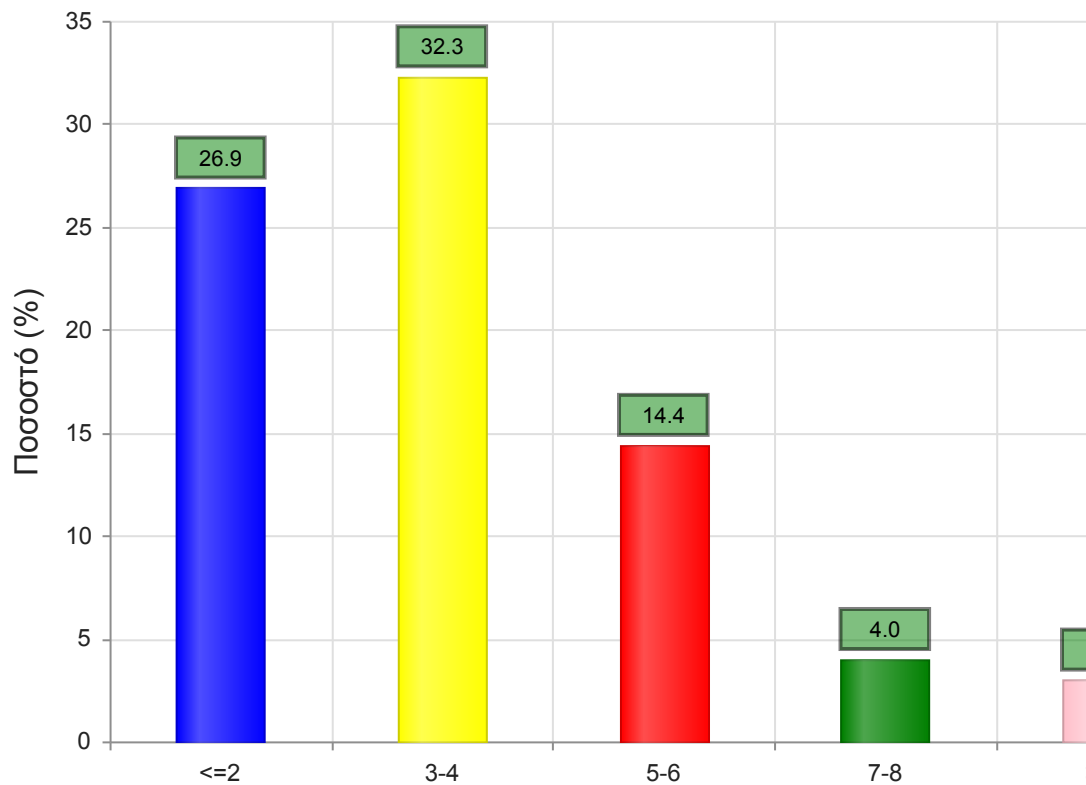
	Απαντήσεις	Ποσοστό (%)
ΝΑΙ	170	84.6
ΟΧΙ	30	14.9
Δ/Α	1	0.5
Σύνολο	201	100



Μέσος όρος τμήματος : ()

30. Πόσες ώρες μελέτης αφιερώνετε εβδομαδιαία για τη μελέτη του συγκεκριμένου μαθήματος;

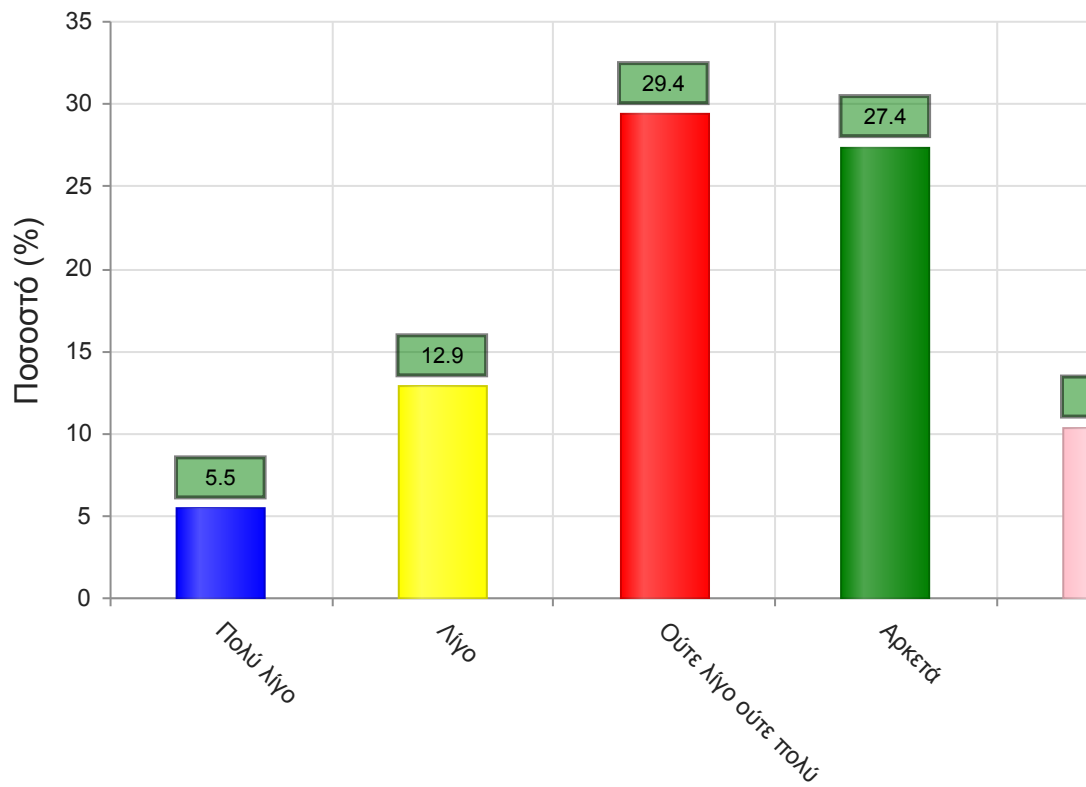
	Απαντήσεις	Ποσοστό τμήματος(%)
<=2	54	26.9
3-4	65	32.3
5-6	29	14.4
7-8	8	4.0
>=9	6	3.0
Δ/Α	39	19.4
Σύνολο Απαντήσεων	162	80.6
Ολικό Σύνολο	201	100



Μέσος όρος τμήματος : 2.1 (3-4)

31. Πόσες ώρες πιστεύετε ότι πρέπει να αφιερώσετε κατά την περίοδο των εξετάσεων για την επιτυχή εξέτασή σας στο συγκεκριμένο μάθημα; (**Πολύ Λίγο**=0-5, **Λίγο**=5-10, **Ούτε Λίγο Ούτε πολύ**=10-15, **Αρκετά**=15-20, **Πολύ**=20+)

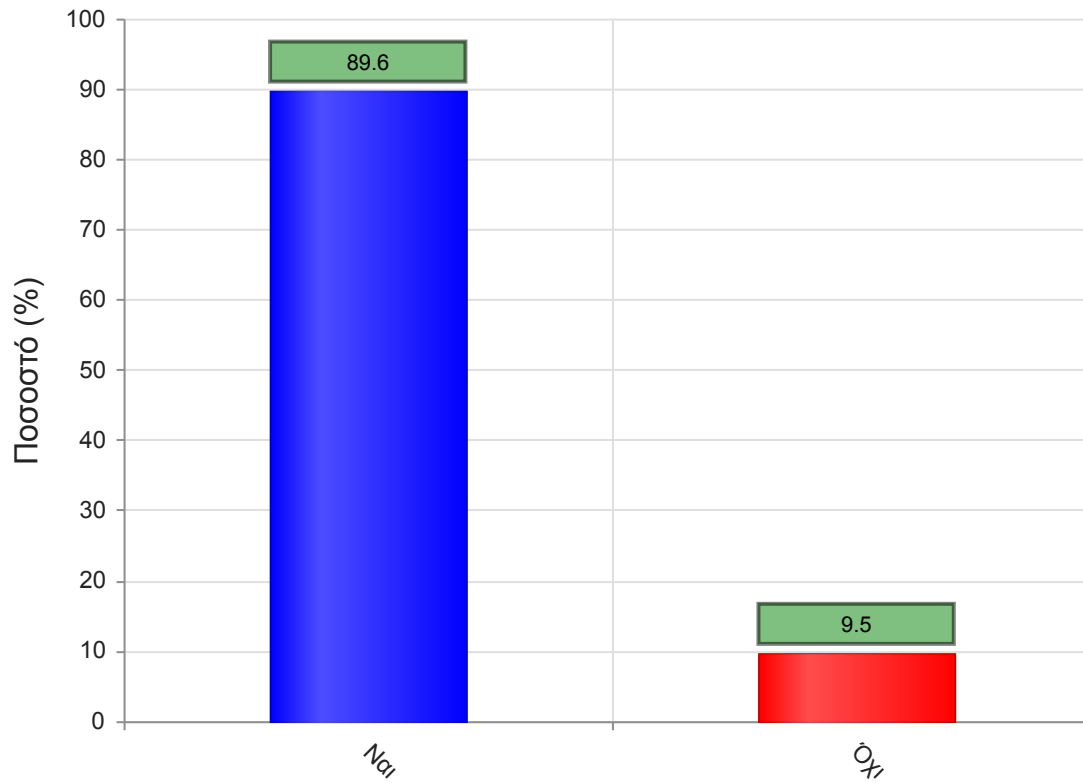
	Απαντήσεις	Ποσοστό τμήματος (%)
Πολύ λίγο	11	5.5
Λίγο	26	12.9
Ούτε λίγο ούτε πολύ	59	29.4
Αρκετά	55	27.4
Πολύ	21	10.4
Δ/Α	29	14.4
Σύνολο Απαντήσεων	172	85.6
Ολικό Σύνολο	201	100



Μέσος όρος τμήματος : 3.3 (Ούτε λίγο ούτε πολύ)

32. Θα εξεταστείτε στο μάθημα για πρώτη φορά;

	Απαντήσεις	Ποσοστό (%)
ΝΑΙ	180	89.6
ΟΧΙ	19	9.5
Δ/Α	2	1.0
Σύνολο	201	100



Μέσος όρος τμήματος : ()