



ΠΑΝΕΠΙΣΤΗΜΙΟ ΔΥΤΙΚΗΣ ΑΤΤΙΚΗΣ

Στατιστικά τμήματος

Τμήμα

683 - ΦΥΣΙΚΟΘΕΡΑΠΕΙΑΣ

Απογραφική Περίοδος

2022 - 2023

Ερωτηματολόγιο

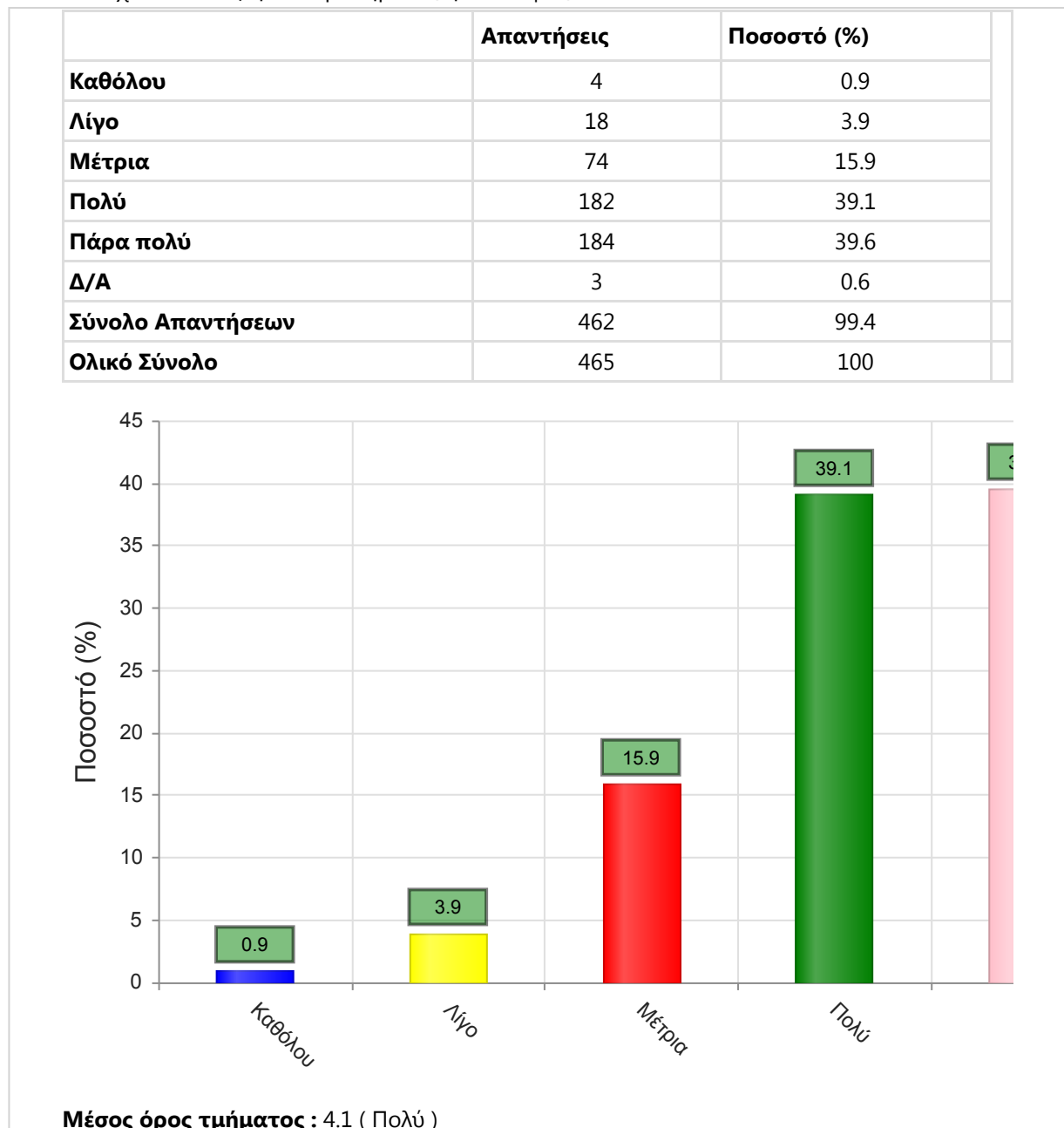
Ερωτηματολόγιο Μαθημάτων

Εξάμηνο

Χειμερινό

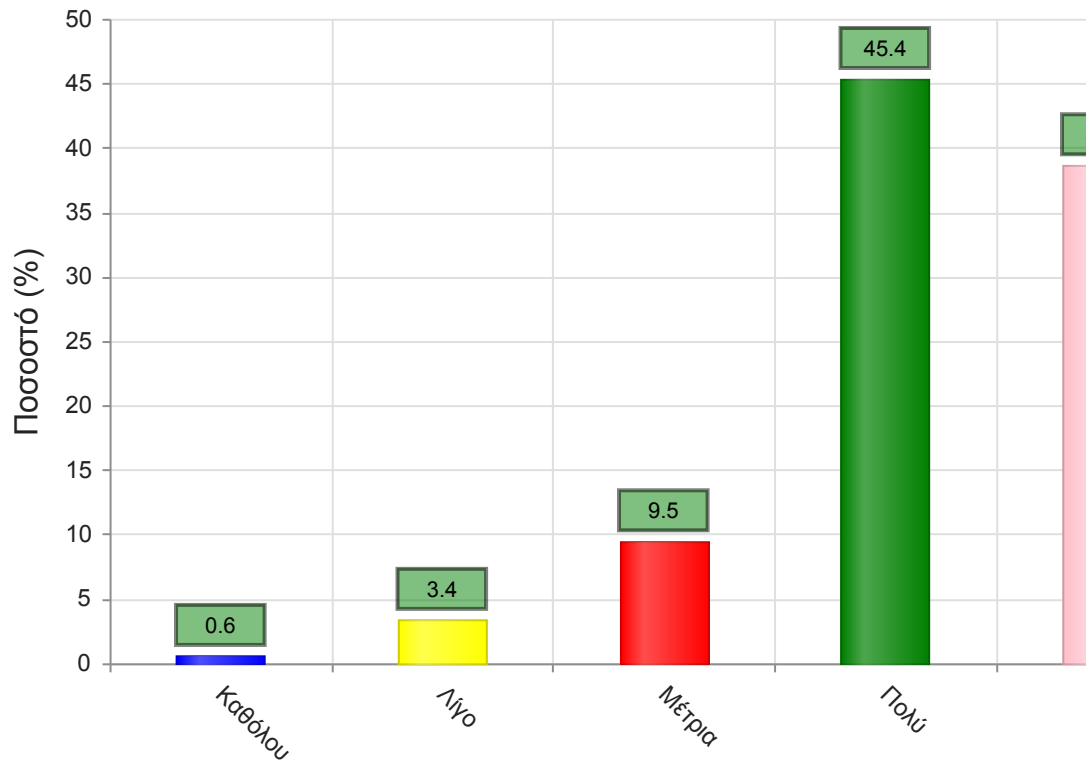
Α. Ερωτήσεις που αφορούν στο μάθημα:

1. Οι στόχοι του θεωρητικού μαθήματος ήταν σαφείς;



2. Η ύλη που καλύφθηκε ανταποκρινόταν στους στόχους του μαθήματος;

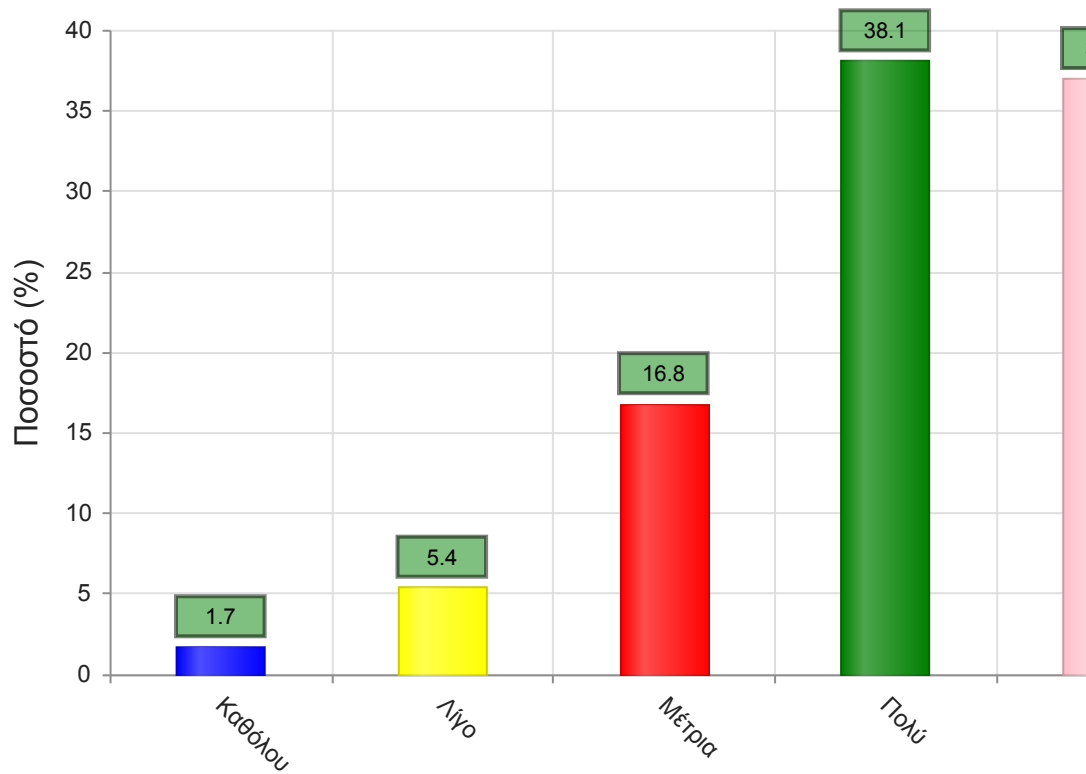
	Απαντήσεις	Ποσοστό (%)
Καθόλου	3	0.6
Λίγο	16	3.4
Μέτρια	44	9.5
Πολύ	211	45.4
Πάρα πολύ	180	38.7
Δ/Α	11	2.4
Σύνολο Απαντήσεων	454	97.6
Ολικό Σύνολο	465	100



Μέσος όρος τμήματος : 4.2 (Πολύ)

3. Βαθμολογήστε την οργάνωση του μαθήματος

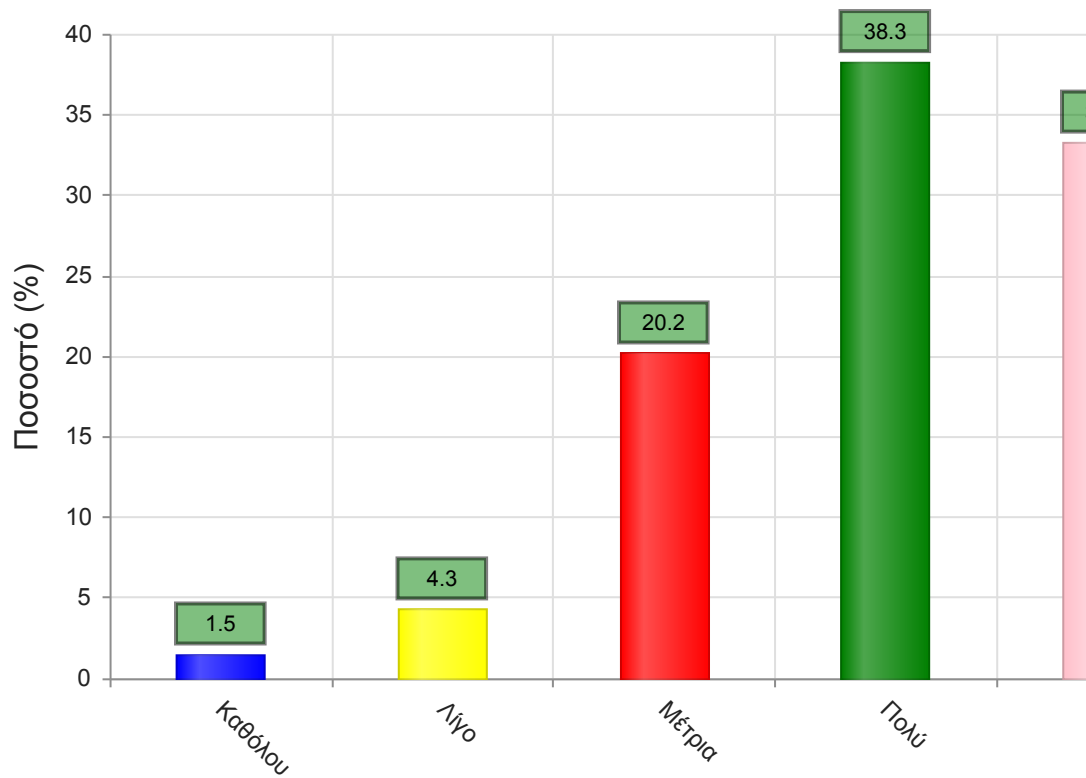
	Απαντήσεις	Ποσοστό (%)
Καθόλου	8	1.7
Λίγο	25	5.4
Μέτρια	78	16.8
Πολύ	177	38.1
Πάρα πολύ	172	37.0
Δ/Α	5	1.1
Σύνολο Απαντήσεων	460	98.9
Ολικό Σύνολο	465	100



Μέσος όρος τμήματος : 4.0 (Πολύ)

4. Το εκπαιδευτικό υλικό που χρησιμοποιήθηκε βοήθησε στην καλύτερη κατανόηση του θέματος;

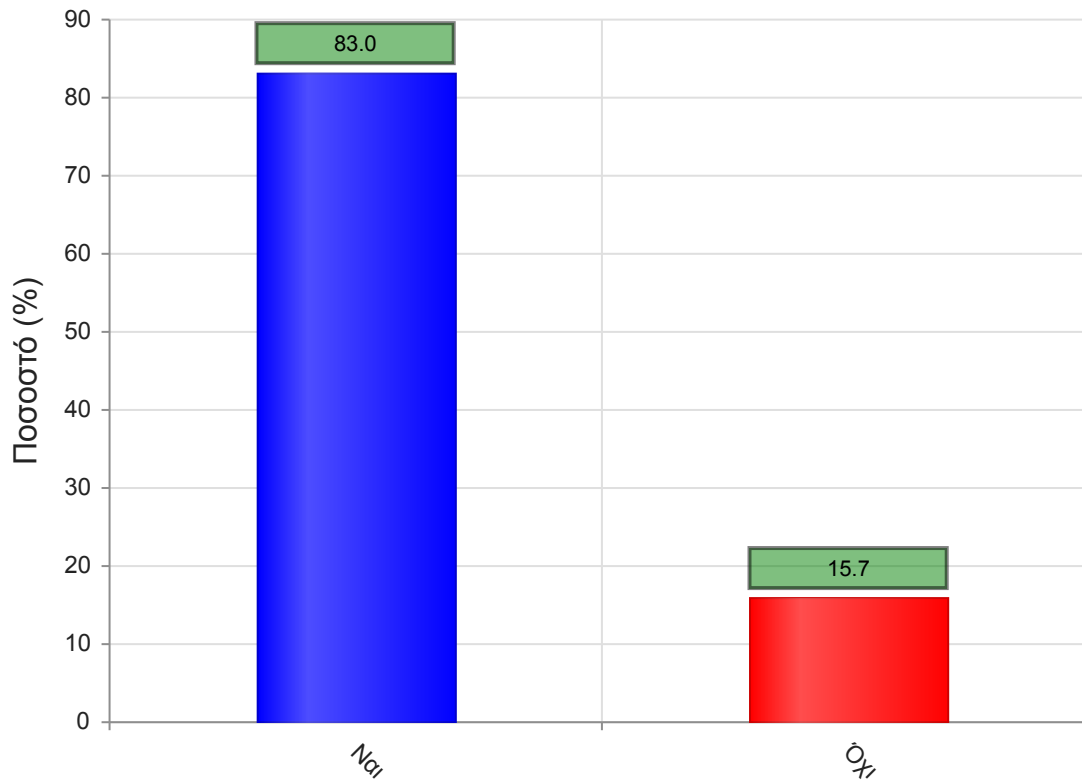
	Απαντήσεις	Ποσοστό (%)
Καθόλου	7	1.5
Λίγο	20	4.3
Μέτρια	94	20.2
Πολύ	178	38.3
Πάρα πολύ	155	33.3
Δ/Α	11	2.4
Σύνολο Απαντήσεων	454	97.6
Ολικό Σύνολο	465	100



Μέσος όρος τμήματος : 4.0 (Πολύ)

5. Τα εκπαιδευτικά βοηθήματα ("σύγγραμμα", σημειώσεις, πρόσθετη βιβλιογραφία) χορηγήθηκαν εγκαίρως;

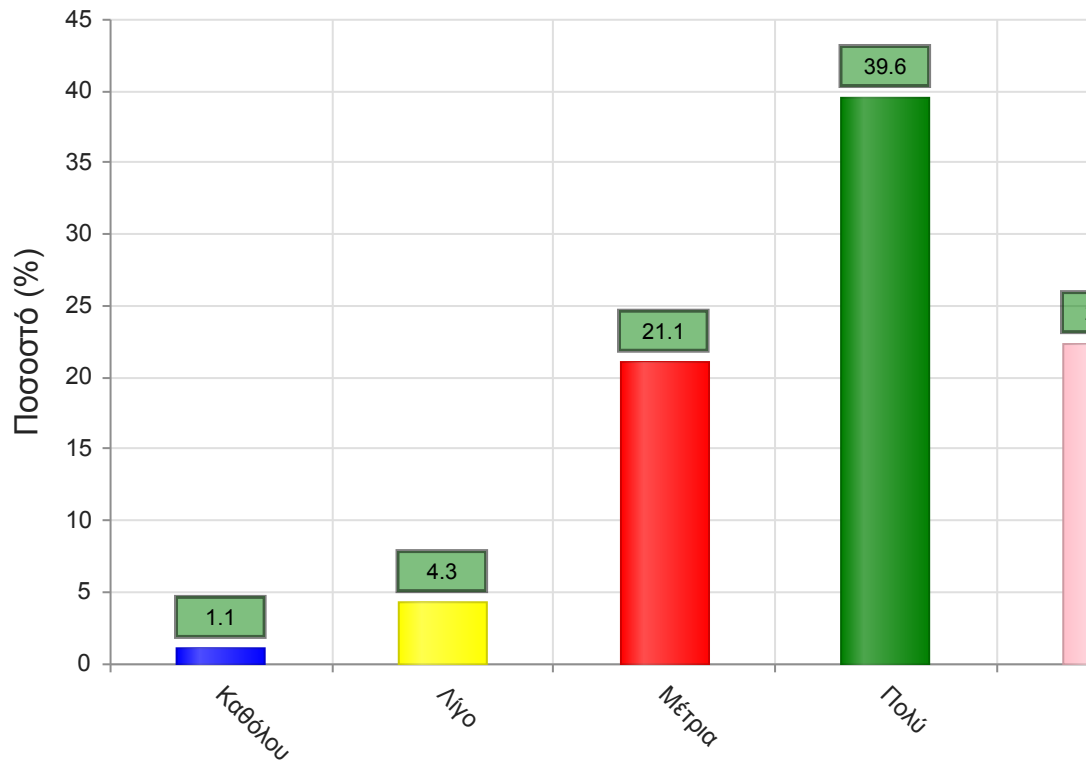
	Απαντήσεις	Ποσοστό (%)
ΝΑΙ	386	83.0
ΟΧΙ	73	15.7
Δ/Α	6	1.3
Σύνολο	465	100



Μέσος όρος τμήματος : ()

6. Πόσο ικανοποιητικό/-ά βρίσκεται το/-α διανεμόμενο/-α βιβλίο/α(σύγγραμμα/-τα);

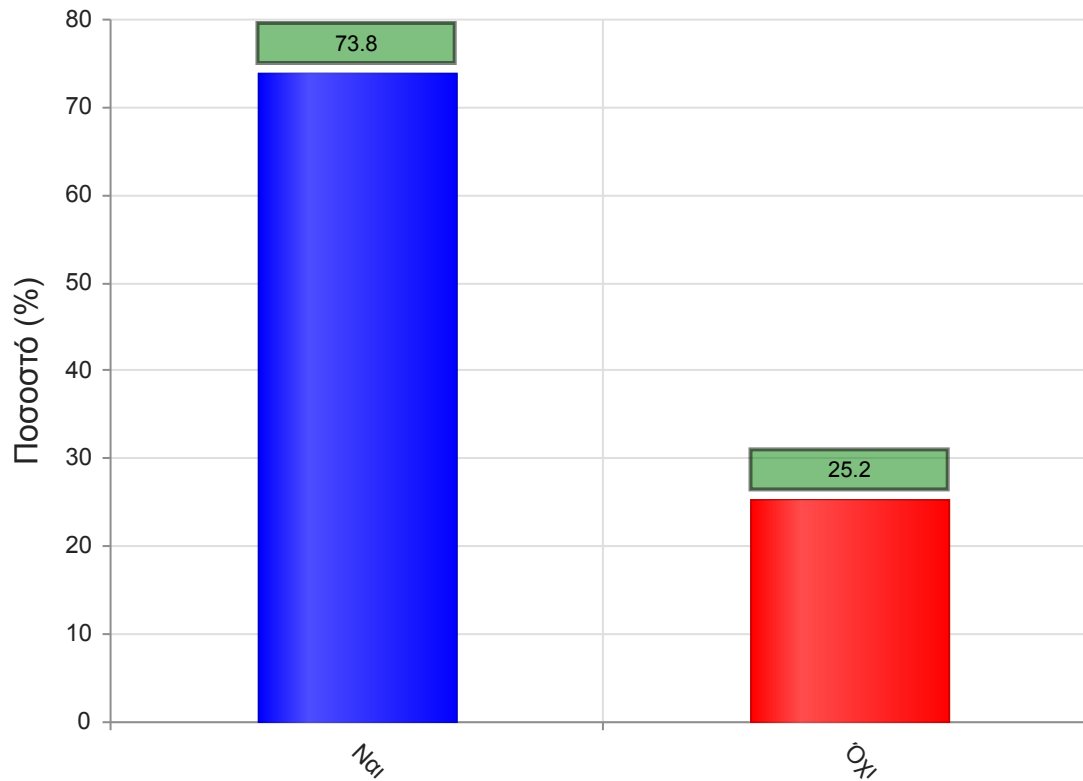
	Απαντήσεις	Ποσοστό (%)
Καθόλου	5	1.1
Λίγο	20	4.3
Μέτρια	98	21.1
Πολύ	184	39.6
Πάρα πολύ	104	22.4
Δ/Α	54	11.6
Σύνολο Απαντήσεων	411	88.4
Ολικό Σύνολο	465	100



Μέσος όρος τμήματος : 3.9 (Πολύ)

7. Παρέχονται επιπρόσθετες σημειώσεις;

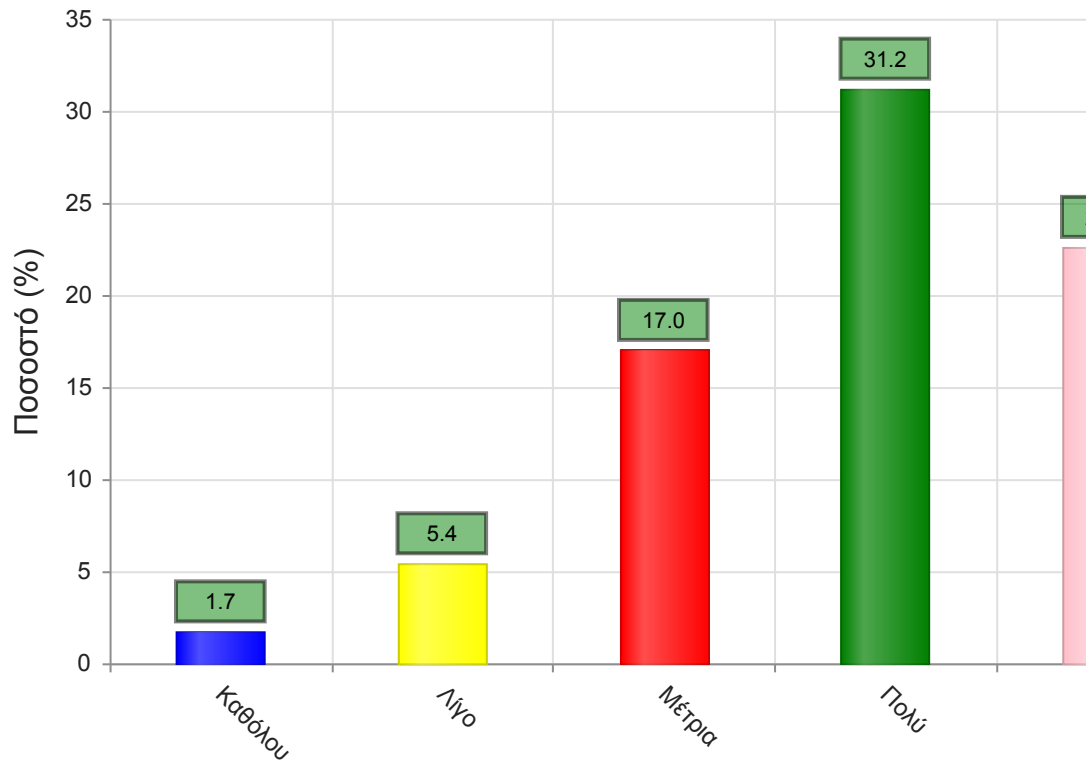
	Απαντήσεις	Ποσοστό (%)
ΝΑΙ	343	73.8
ΟΧΙ	117	25.2
Δ/Α	5	1.1
Σύνολο	465	100



Μέσος όρος τμήματος : ()

7α. Εάν ναι, βαθμολογήστε την επάρκειά τους

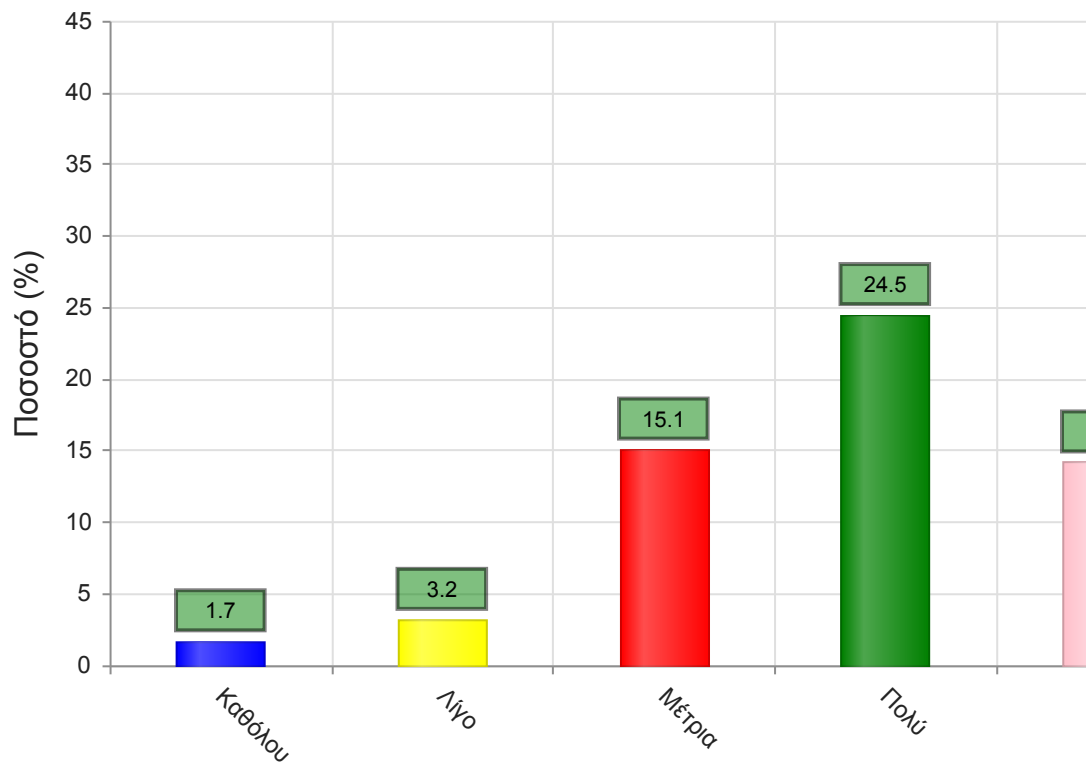
	Απαντήσεις	Ποσοστό (%)
Καθόλου	8	1.7
Λίγο	25	5.4
Μέτρια	79	17.0
Πολύ	145	31.2
Πάρα πολύ	105	22.6
Δ/Α	103	22.2
Σύνολο Απαντήσεων	362	77.8
Ολικό Σύνολο	465	100



Μέσος όρος τμήματος : 3.9 (Πολύ)

8. Βαθμολογήστε τη διαθεσιμότητα της επιπρόσθετης βιβλιογραφίας στην Βιβλιοθήκη του Ιδρύματος

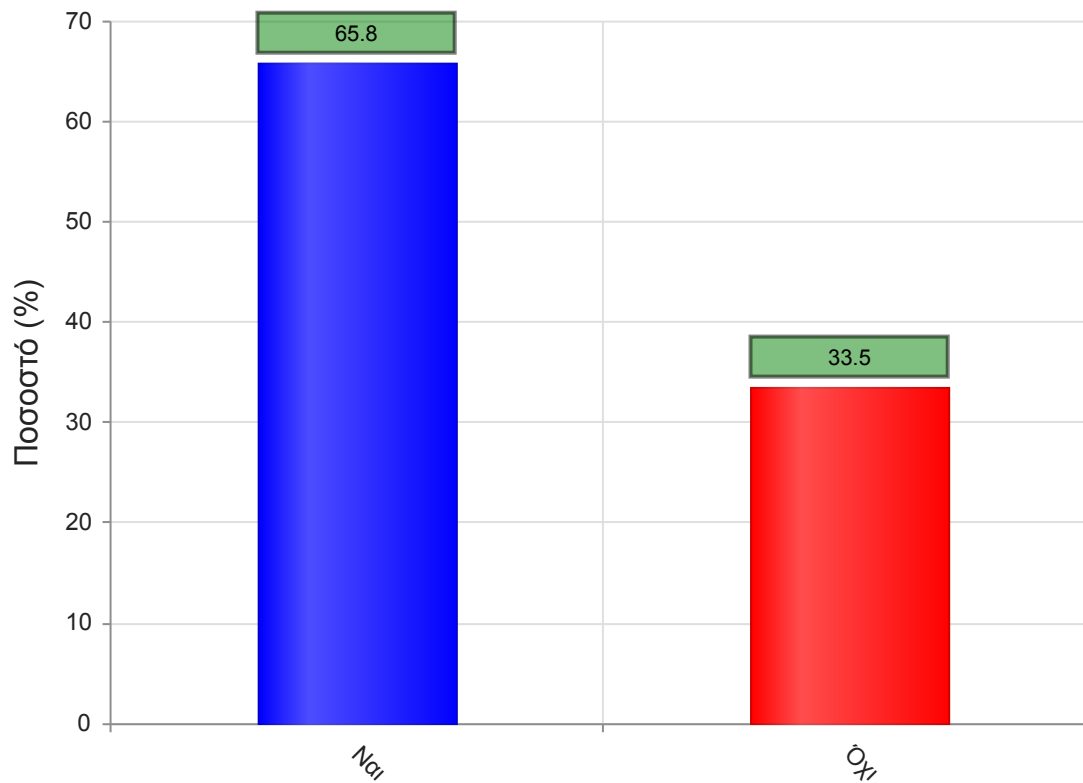
	Απαντήσεις	Ποσοστό (%)
Καθόλου	8	1.7
Λίγο	15	3.2
Μέτρια	70	15.1
Πολύ	114	24.5
Πάρα πολύ	66	14.2
Δ/Α	192	41.3
Σύνολο Απαντήσεων	273	58.7
Ολικό Σύνολο	465	100



Μέσος όρος τμήματος : 3.8 (Πολύ)

9. Προαπαιτούνται γνώσεις από άλλα μαθήματα για την παρακολούθηση του μαθήματος;

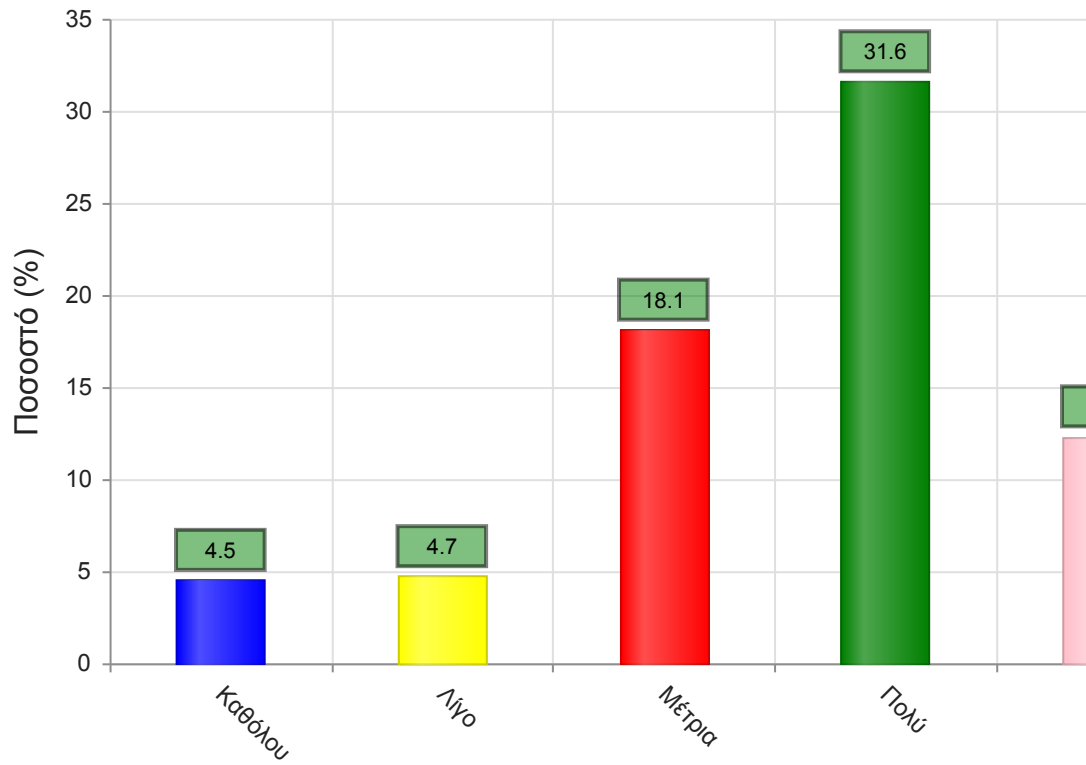
	Απαντήσεις	Ποσοστό (%)
ΝΑΙ	306	65.8
ΟΧΙ	156	33.5
Δ/Α	3	0.6
Σύνολο	465	100



Μέσος όρος τμήματος : ()

9α. Εάν ναι, καλύπτονται από άλλα διδαχθέντα μαθήματα;

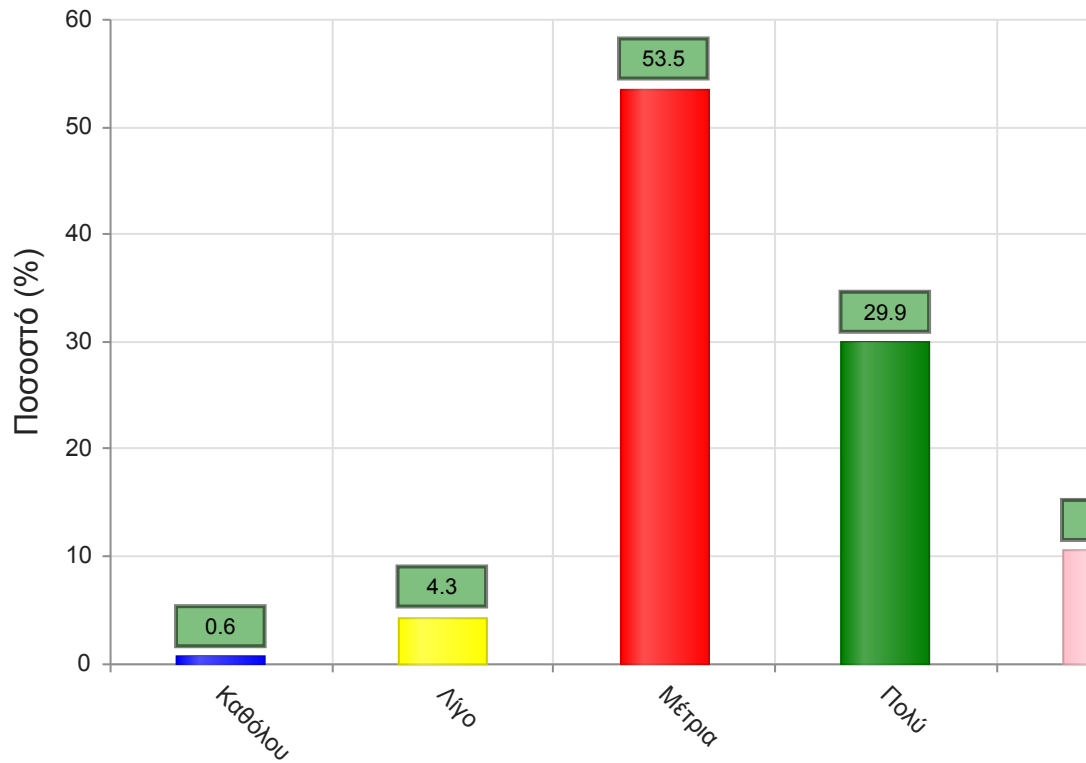
	Απαντήσεις	Ποσοστό (%)
Καθόλου	21	4.5
Λίγο	22	4.7
Μέτρια	84	18.1
Πολύ	147	31.6
Πάρα πολύ	57	12.3
Δ/Α	134	28.8
Σύνολο Απαντήσεων	331	71.2
Ολικό Σύνολο	465	100



Μέσος όρος τμήματος : 3.6 (Πολύ)

10. Πώς κρίνετε το επίπεδο δυσκολίας του μαθήματος για το έτος του;

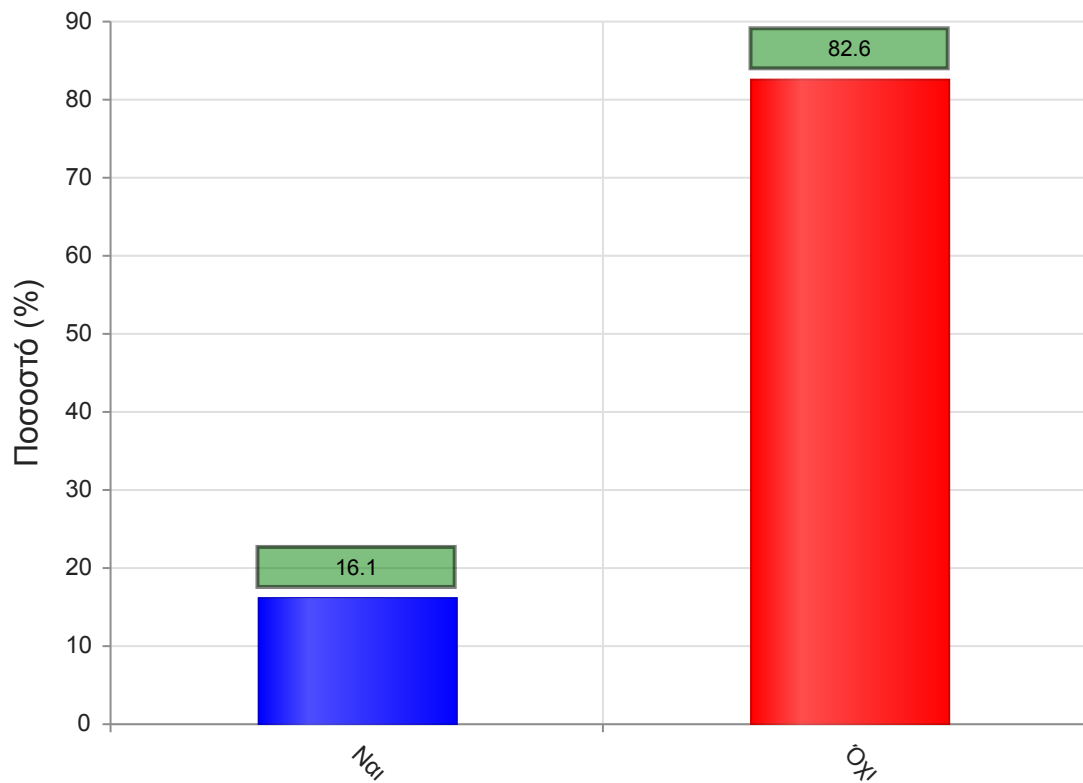
	Απαντήσεις	Ποσοστό (%)
Καθόλου	3	0.6
Λίγο	20	4.3
Μέτρια	249	53.5
Πολύ	139	29.9
Πάρα πολύ	49	10.5
Δ/Α	5	1.1
Σύνολο Απαντήσεων	460	98.9
Ολικό Σύνολο	465	100



Μέσος όρος τμήματος : 3.5 (Μέτρια)

11. Υπάρχει ανάγκη οργάνωσης φροντιστηριακών μαθημάτων για το συγκεκριμένο μάθημα;

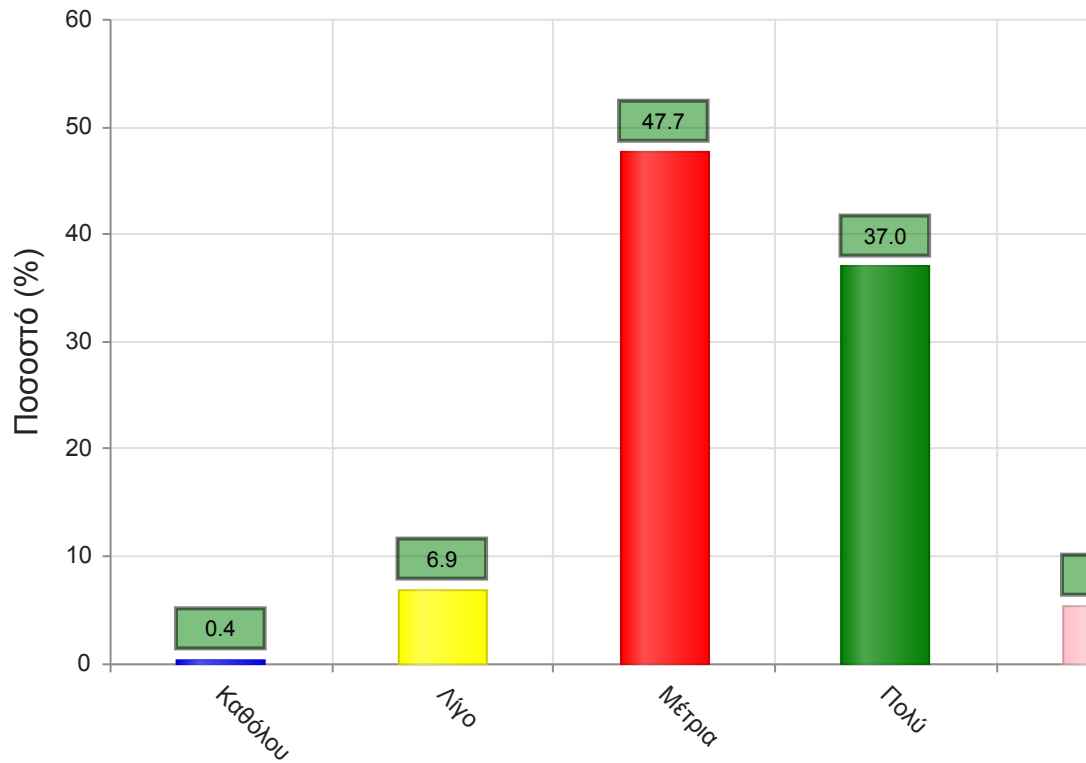
	Απαντήσεις	Ποσοστό (%)
ΝΑΙ	75	16.1
ΟΧΙ	384	82.6
Δ/Α	6	1.3
Σύνολο	465	100



Μέσος όρος τμήματος : ()

12. Αξιολογήστε τον αριθμό των ωρών διδασκαλίας για την κάλυψη της ύλης (καθόλου=ανεπαρκής, πάρα πολύ=υπερβολικός)

	Απαντήσεις	Ποσοστό (%)
Καθόλου	2	0.4
Λίγο	32	6.9
Μέτρια	222	47.7
Πολύ	172	37.0
Πάρα πολύ	25	5.4
Δ/Α	12	2.6
Σύνολο Απαντήσεων	453	97.4
Ολικό Σύνολο	465	100

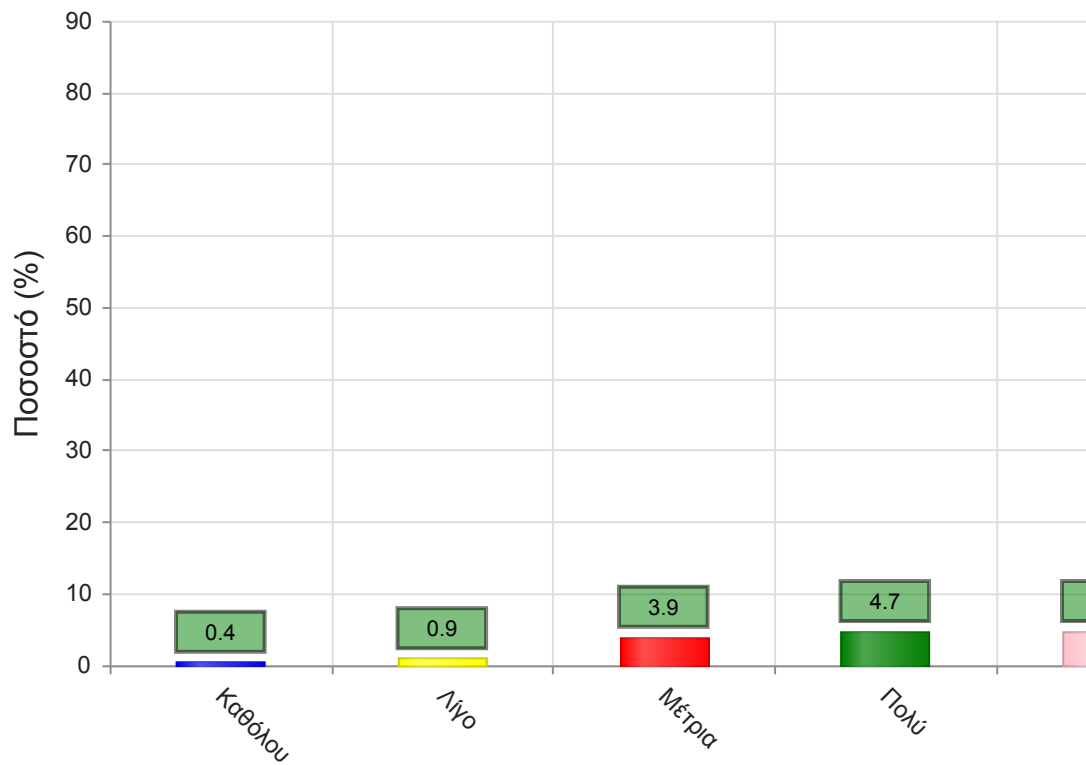


Μέσος όρος τμήματος : 3.4 (Μέτρια)

Να απαντήσετε σε περίπτωση που υπήρχαν γραπτές ή/και προφορικές εργασίες

13. Υπάρχει διαφάνεια στα κριτήρια βαθμολόγησης;

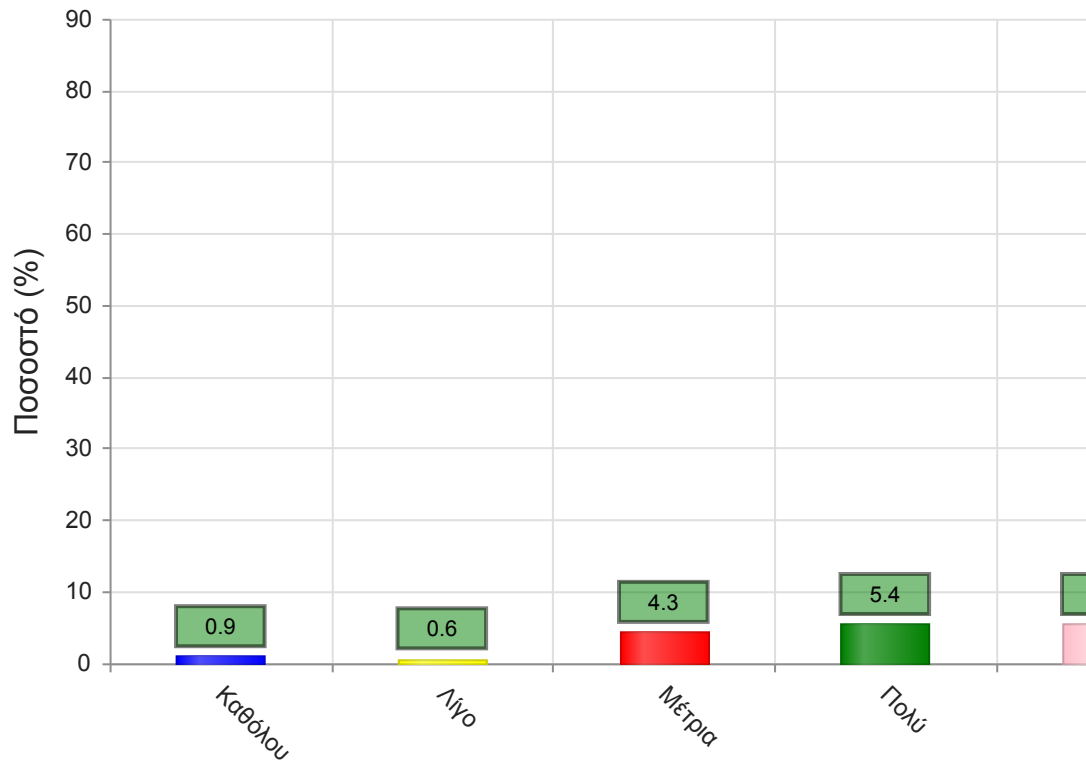
	Απαντήσεις	Ποσοστό (%)
Καθόλου	2	0.4
Λίγο	4	0.9
Μέτρια	18	3.9
Πολύ	22	4.7
Πάρα πολύ	22	4.7
Δ/Α	397	85.4
Σύνολο Απαντήσεων	68	14.6
Ολικό Σύνολο	465	100



Μέσος όρος τμήματος : 3.9 (Πολύ)

14. Το θέμα δόθηκε εγκαίρως;

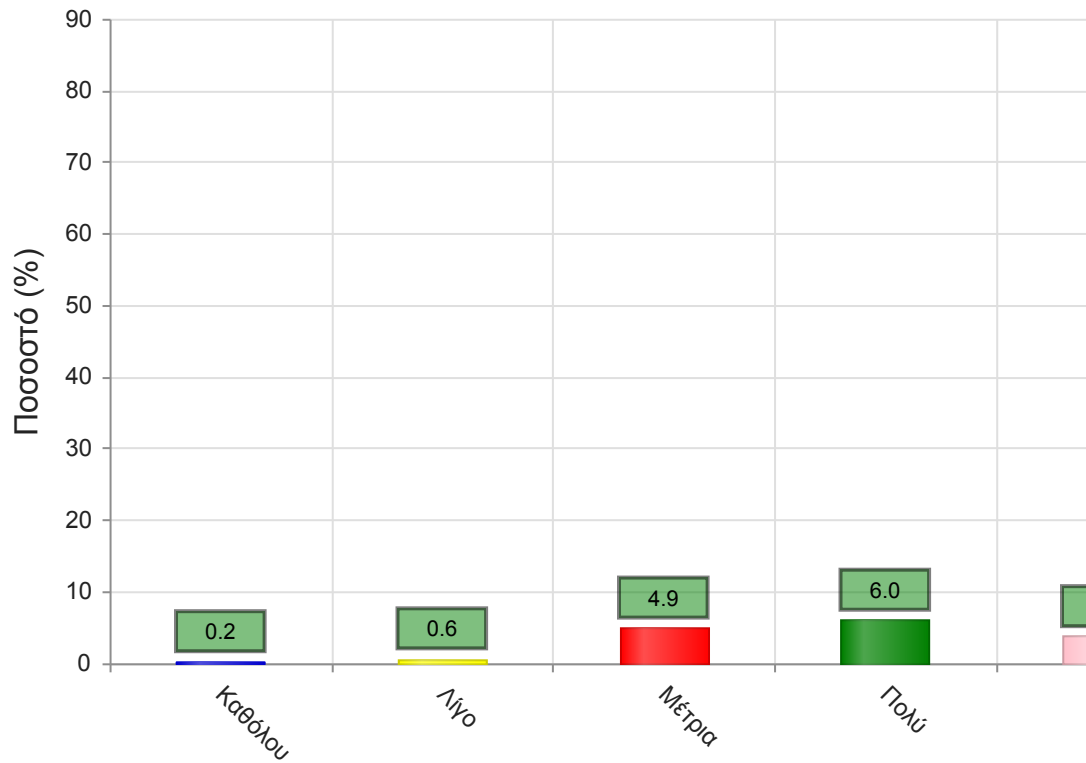
	Απαντήσεις	Ποσοστό (%)
Καθόλου	4	0.9
Λίγο	3	0.6
Μέτρια	20	4.3
Πολύ	25	5.4
Πάρα πολύ	25	5.4
Δ/Α	388	83.4
Σύνολο Απαντήσεων	77	16.6
Ολικό Σύνολο	465	100



Μέσος όρος τμήματος : 3.8 (Πολύ)

15. Το διαθέσιμο ερευνητικό υλικό στη βιβλιοθήκη κρίθηκε επαρκές;

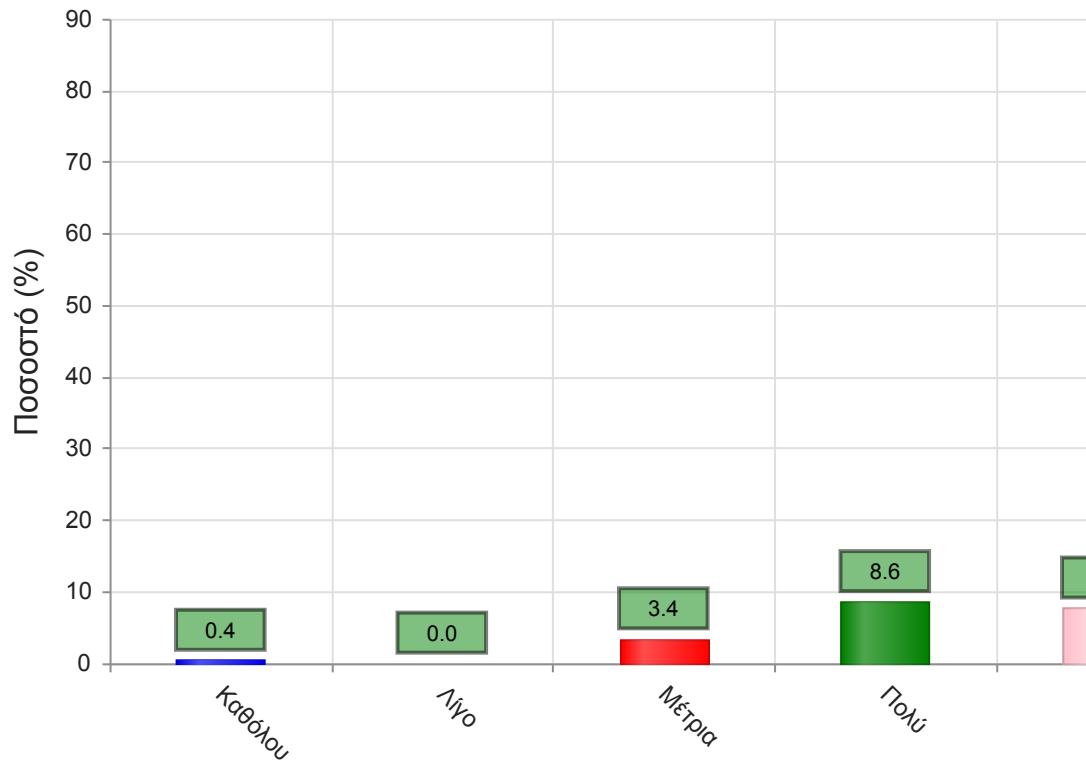
	Απαντήσεις	Ποσοστό (%)
Καθόλου	1	0.2
Λίγο	3	0.6
Μέτρια	23	4.9
Πολύ	28	6.0
Πάρα πολύ	17	3.7
Δ/Α	393	84.5
Σύνολο Απαντήσεων	72	15.5
Ολικό Σύνολο	465	100



Μέσος όρος τμήματος : 3.8 (Πολύ)

17. Τα σχόλια του/της διδάσκοντος/-ουσας ήταν εποικοδομητικά;

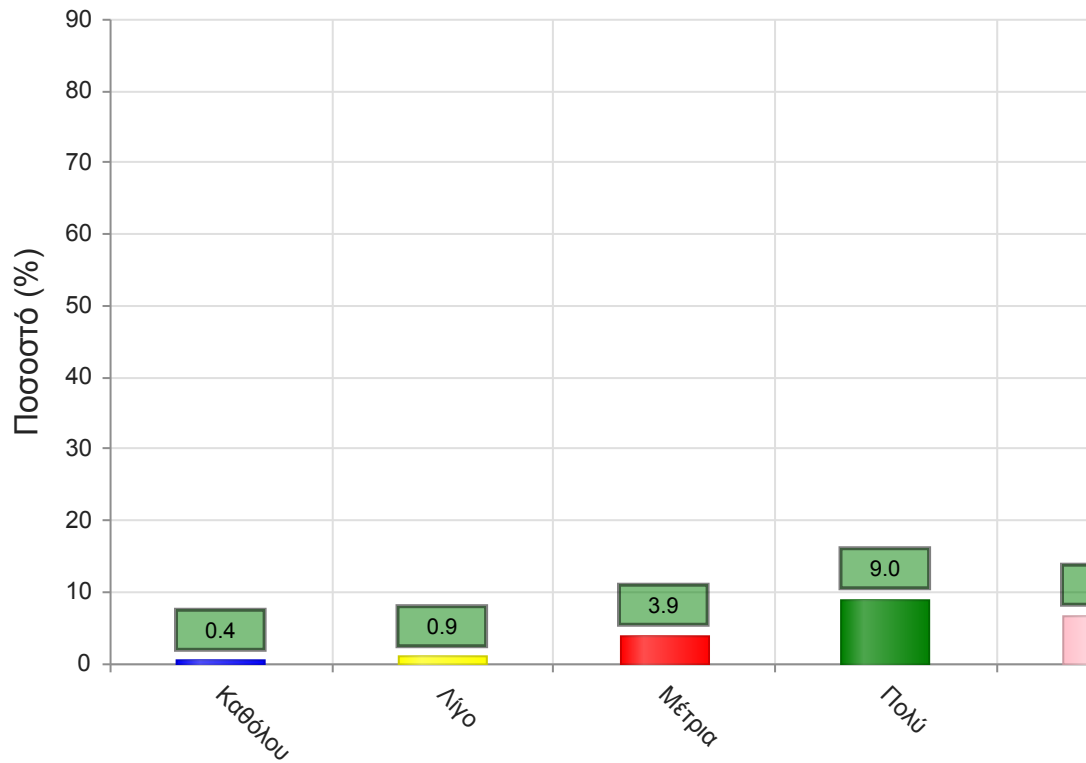
	Απαντήσεις	Ποσοστό (%)
Καθόλου	2	0.4
Λίγο	0	0.0
Μέτρια	16	3.4
Πολύ	40	8.6
Πάρα πολύ	36	7.7
Δ/Α	371	79.8
Σύνολο Απαντήσεων	94	20.2
Ολικό Σύνολο	465	100



Μέσος όρος τμήματος : 4.1 (Πολύ)

16. Υπήρχε καθοδήγηση από τον/την διδάσκοντα/-ουσα;

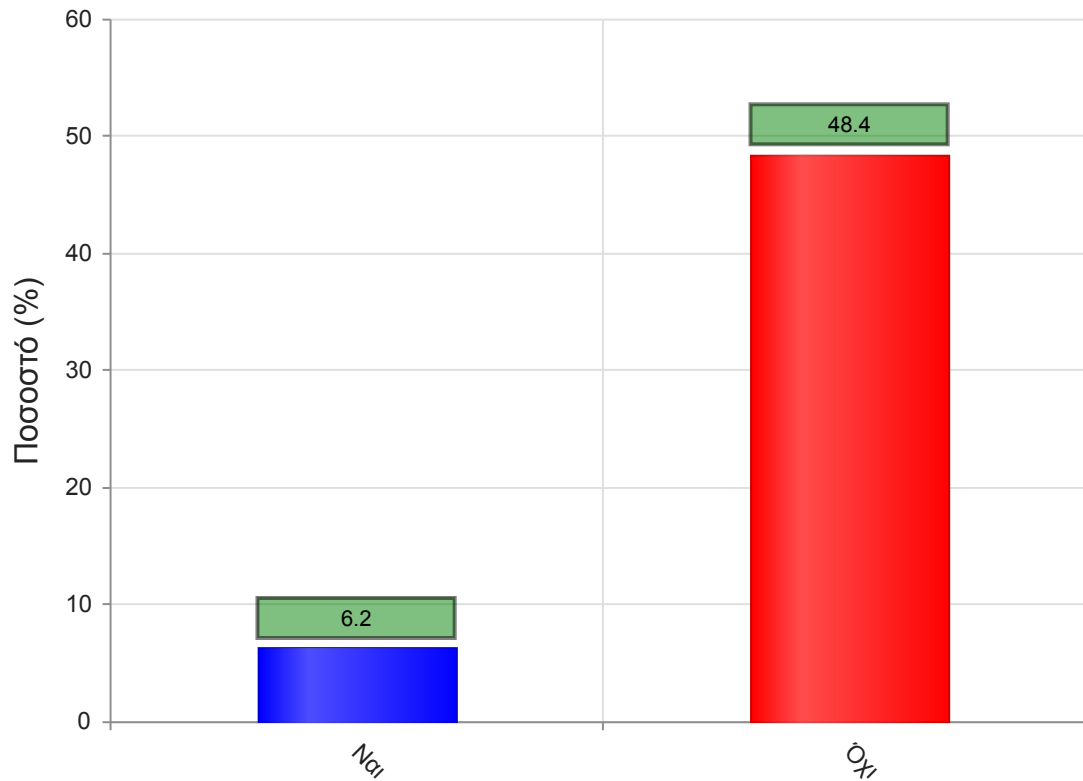
	Απαντήσεις	Ποσοστό (%)
Καθόλου	2	0.4
Λίγο	4	0.9
Μέτρια	18	3.9
Πολύ	42	9.0
Πάρα πολύ	31	6.7
Δ/Α	368	79.1
Σύνολο Απαντήσεων	97	20.9
Ολικό Σύνολο	465	100



Μέσος όρος τμήματος : 4.0 (Πολύ)

18. Δόθηκε η δυνατότητα βελτίωσης της εργασίας;

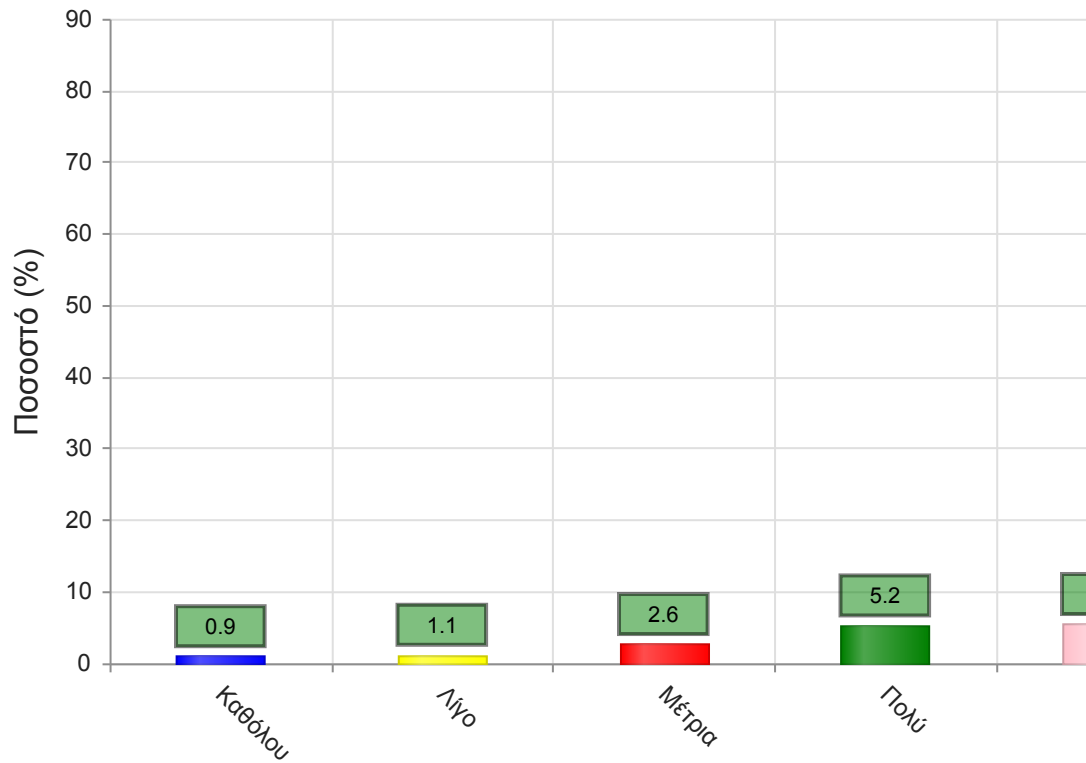
	Απαντήσεις	Ποσοστό (%)
ΝΑΙ	29	6.2
ΟΧΙ	225	48.4
Δ/Α	211	45.4
Σύνολο	465	100



Μέσος όρος τμήματος : ()

19. Η συγκεκριμένη εργασία σας βοήθησε να κατανοήσετε το συγκεκριμένο θέμα;

	Απαντήσεις	Ποσοστό (%)
Καθόλου	4	0.9
Λίγο	5	1.1
Μέτρια	12	2.6
Πολύ	24	5.2
Πάρα πολύ	25	5.4
Δ/Α	395	84.9
Σύνολο Απαντήσεων	70	15.1
Ολικό Σύνολο	465	100

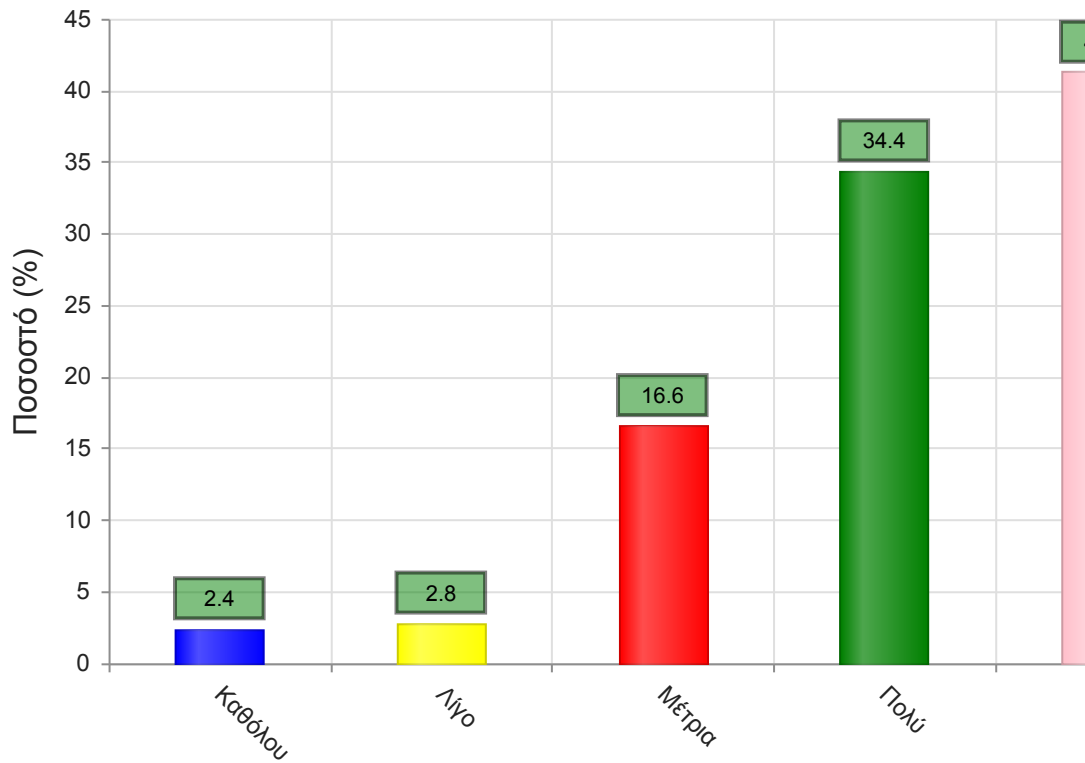


Μέσος όρος τμήματος : 3.9 (Πολύ)

Β. Ερωτήσεις που αφορούν στον/ην διδάσκοντα/ουσα

20. Βαθμολογήστε τη μεταδοτικότητα του/της διδάσκοντα/ουσας.

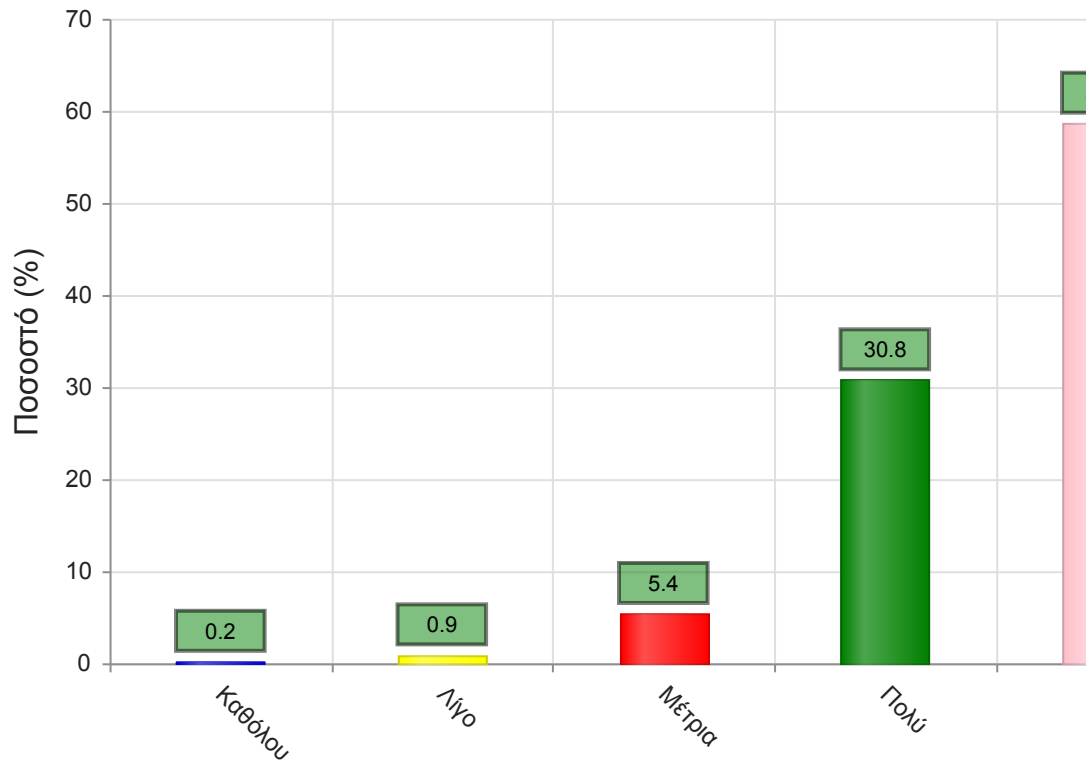
	Απαντήσεις	Ποσοστό (%)
Καθόλου	11	2.4
Λίγο	13	2.8
Μέτρια	77	16.6
Πολύ	160	34.4
Πάρα πολύ	192	41.3
Δ/Α	12	2.6
Σύνολο Απαντήσεων	453	97.4
Ολικό Σύνολο	465	100



Μέσος όρος τμήματος : 4.1 (Πολύ)

21. Βαθμολογήστε τη συνέπεια του/της διδάσκοντα/-ουσας στις εκπαιδευτικές του/της υποχρεώσεις. (Παρουσία στα μαθήματα, έγκαιρη διόρθωση εργασιών, ώρες συνεργασίας με τους φοιτητές, κλπ

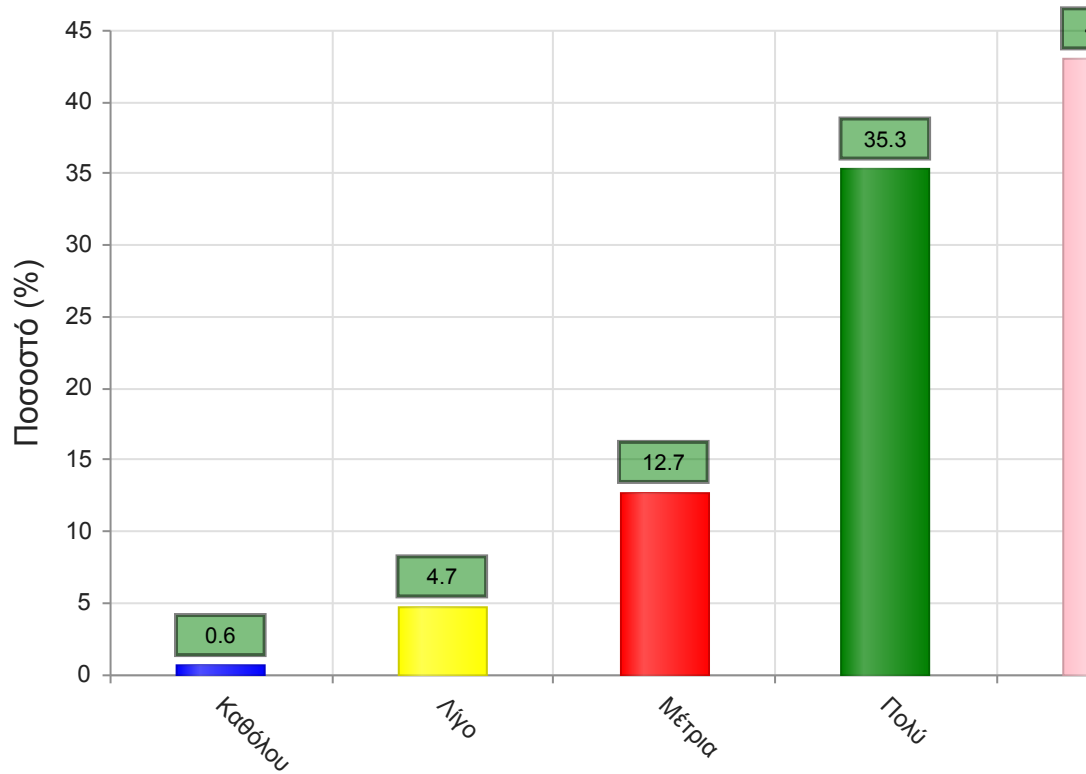
	Απαντήσεις	Ποσοστό (%)
Καθόλου	1	0.2
Λίγο	4	0.9
Μέτρια	25	5.4
Πολύ	143	30.8
Πάρα πολύ	273	58.7
Δ/Α	19	4.1
Σύνολο Απαντήσεων	446	95.9
Ολικό Σύνολο	465	100



Μέσος όρος τμήματος : 4.5 (Πάρα πολύ)

22. Βαθμολογήστε το κλίμα συνεργασίας με τους φοιτητές/-τριες. (Προθυμία στην απάντηση ερωτήσεων, διαθεσιμότητα διδάσκοντος/-ουσας κλπ)

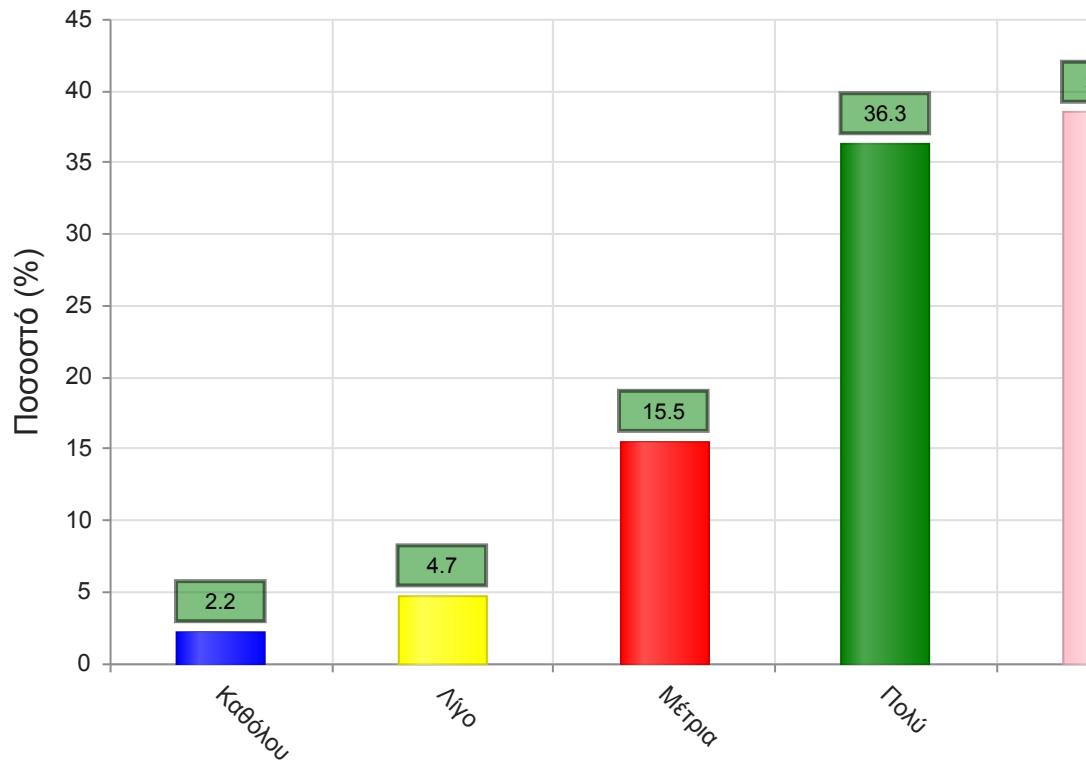
	Απαντήσεις	Ποσοστό (%)
Καθόλου	3	0.6
Λίγο	22	4.7
Μέτρια	59	12.7
Πολύ	164	35.3
Πάρα πολύ	200	43.0
Δ/Α	17	3.7
Σύνολο Απαντήσεων	448	96.3
Ολικό Σύνολο	465	100



Μέσος όρος τμήματος : 4.2 (Πολύ)

23. Βαθμολογήστε την οργάνωση στην παρουσίαση της ύλης

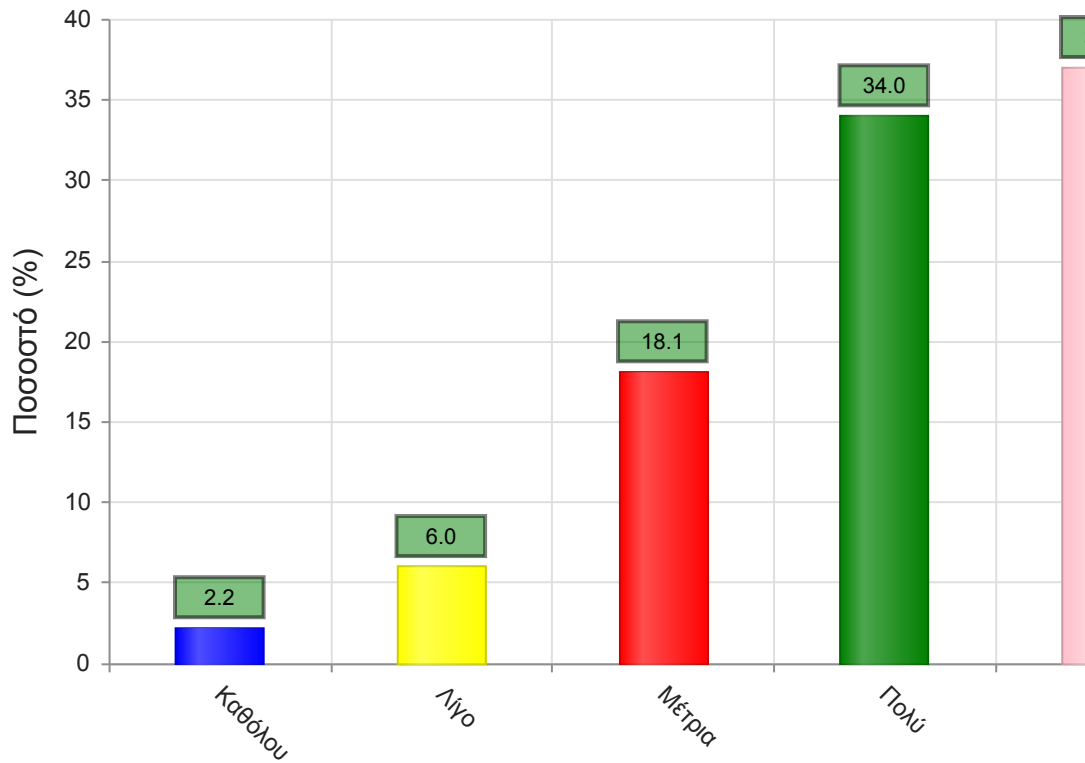
	Απαντήσεις	Ποσοστό (%)
Καθόλου	10	2.2
Λίγο	22	4.7
Μέτρια	72	15.5
Πολύ	169	36.3
Πάρα πολύ	179	38.5
Δ/Α	13	2.8
Σύνολο Απαντήσεων	452	97.2
Ολικό Σύνολο	465	100



Μέσος όρος τμήματος : 4.1 (Πολύ)

24. Επιτυγχάνει να διεγείρει το ενδιαφέρον για το αντικείμενο του μαθήματος;

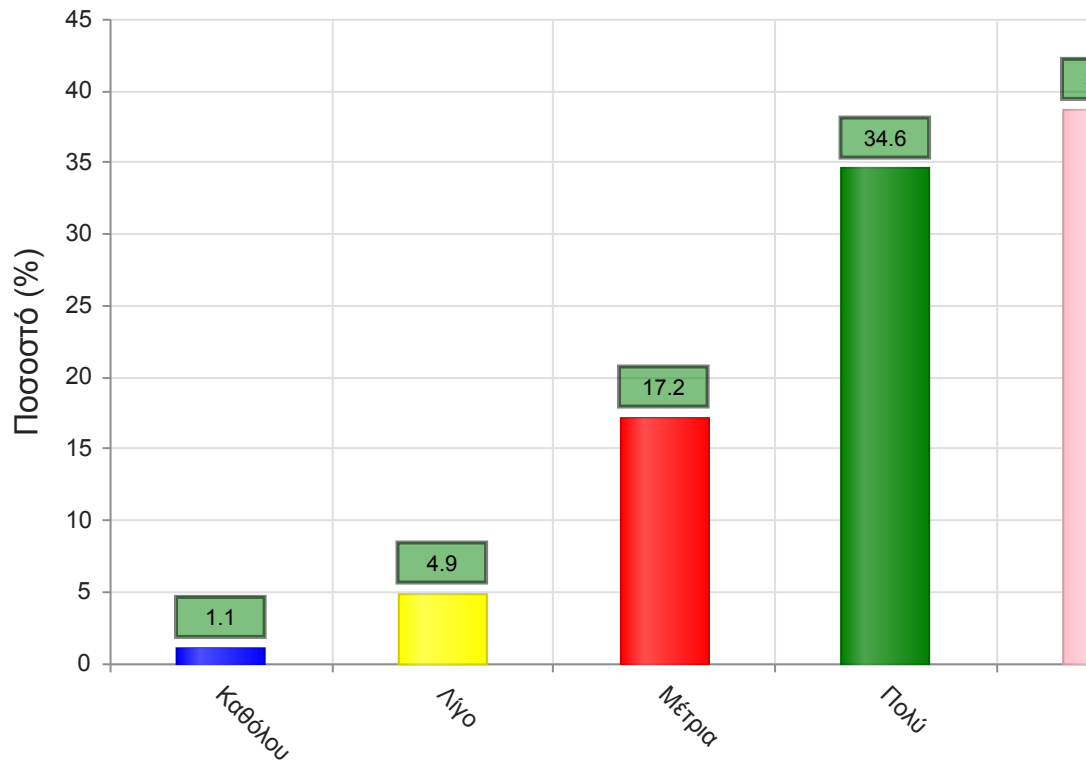
	Απαντήσεις	Ποσοστό (%)
Καθόλου	10	2.2
Λίγο	28	6.0
Μέτρια	84	18.1
Πολύ	158	34.0
Πάρα πολύ	172	37.0
Δ/Α	13	2.8
Σύνολο Απαντήσεων	452	97.2
Ολικό Σύνολο	465	100



Μέσος όρος τμήματος : 4.0 (Πολύ)

25. Ενθαρρύνει τους φοιτητές/-τριες να διατυπώνουν απορίες και ερωτήσεις έτσι ώστε να αναπτύξουν την κρίση τους;

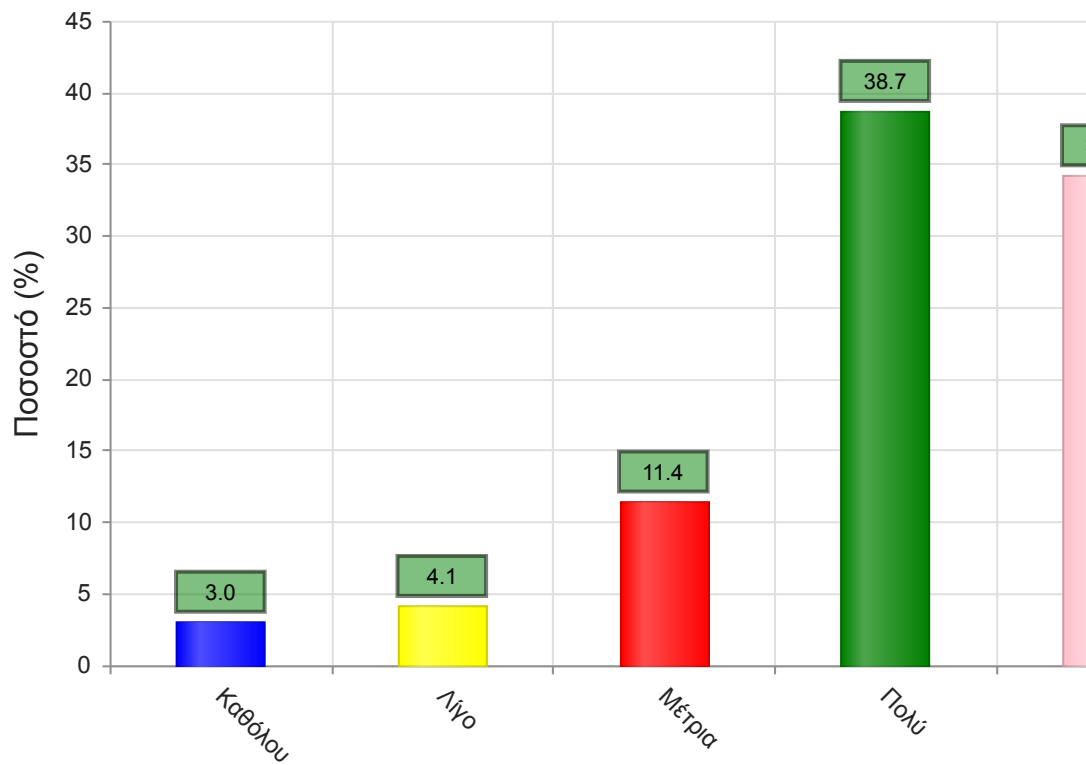
	Απαντήσεις	Ποσοστό (%)
Καθόλου	5	1.1
Λίγο	23	4.9
Μέτρια	80	17.2
Πολύ	161	34.6
Πάρα πολύ	180	38.7
Δ/Α	16	3.4
Σύνολο Απαντήσεων	449	96.6
Ολικό Σύνολο	465	100



Μέσος όρος τμήματος : 4.1 (Πολύ)

26. Χρησιμοποιεί Τεχνολογίες Πληροφορικής και Επικοινωνιών στη διδασκαλία και στην εμπέδωση του μαθήματος; (Χρήση προβολικών μηχανημάτων στις παραδόσεις, παράδοση ασκήσεων μέσω πλατφόρμας τηλεεκπαίδευσης, χρήση ιστοσελίδας μαθήματος κλπ)

	Απαντήσεις	Ποσοστό (%)
Καθόλου	14	3.0
Λίγο	19	4.1
Μέτρια	53	11.4
Πολύ	180	38.7
Πάρα πολύ	159	34.2
Δ/Α	40	8.6
Σύνολο Απαντήσεων	425	91.4
Ολικό Σύνολο	465	100

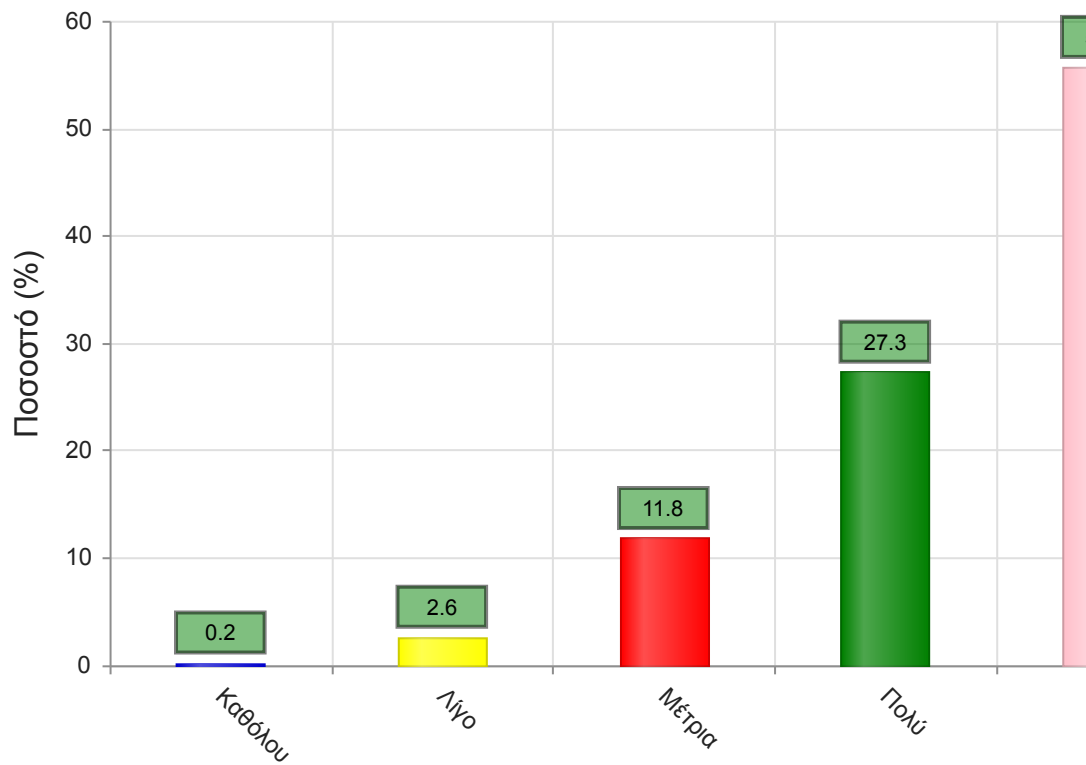


Μέσος όρος τμήματος : 4.1 (Πολύ)

Γ. Ερωτήσεις που αφορούν στα χαρακτηριστικά του/της φοιτητή/-τριας:

27. Πόσο τακτικά παρακολουθείτε τις διαλέξεις;

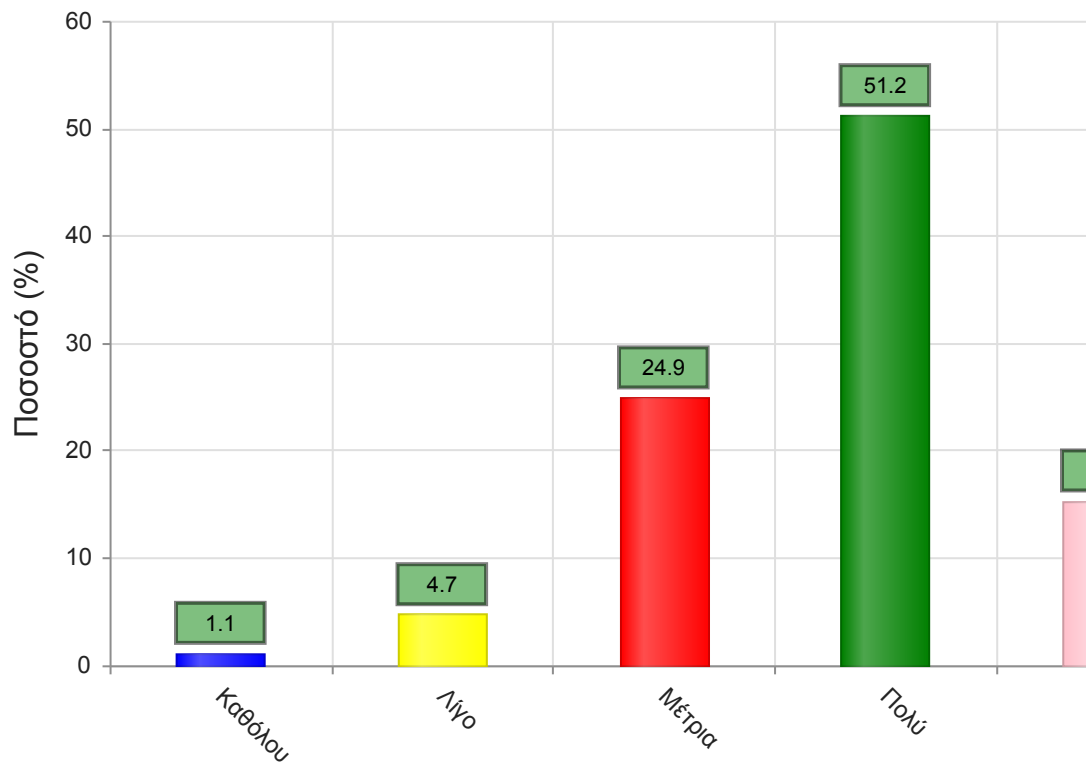
	Απαντήσεις	Ποσοστό (%)
Καθόλου	1	0.2
Λίγο	12	2.6
Μέτρια	55	11.8
Πολύ	127	27.3
Πάρα πολύ	259	55.7
Δ/Α	11	2.4
Σύνολο Απαντήσεων	454	97.6
Ολικό Σύνολο	465	100



Μέσος όρος τμήματος : 4.4 (Πολύ)

28. Κατά πόσο κατανοείτε τις διδασκόμενες έννοιες;

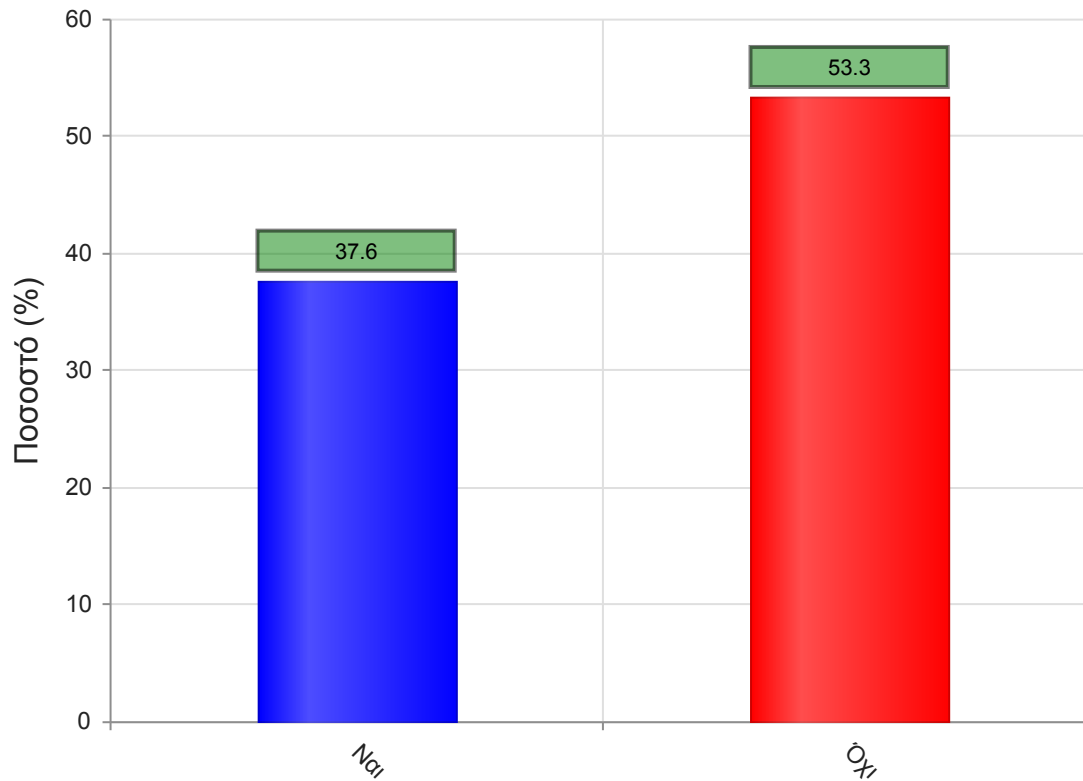
	Απαντήσεις	Ποσοστό (%)
Καθόλου	5	1.1
Λίγο	22	4.7
Μέτρια	116	24.9
Πολύ	238	51.2
Πάρα πολύ	71	15.3
Δ/Α	13	2.8
Σύνολο Απαντήσεων	452	97.2
Ολικό Σύνολο	465	100



Μέσος όρος τμήματος : 3.8 (Πολύ)

29. Ανταποκρίνεστε στις γραπτές εργασίες/ασκήσεις;

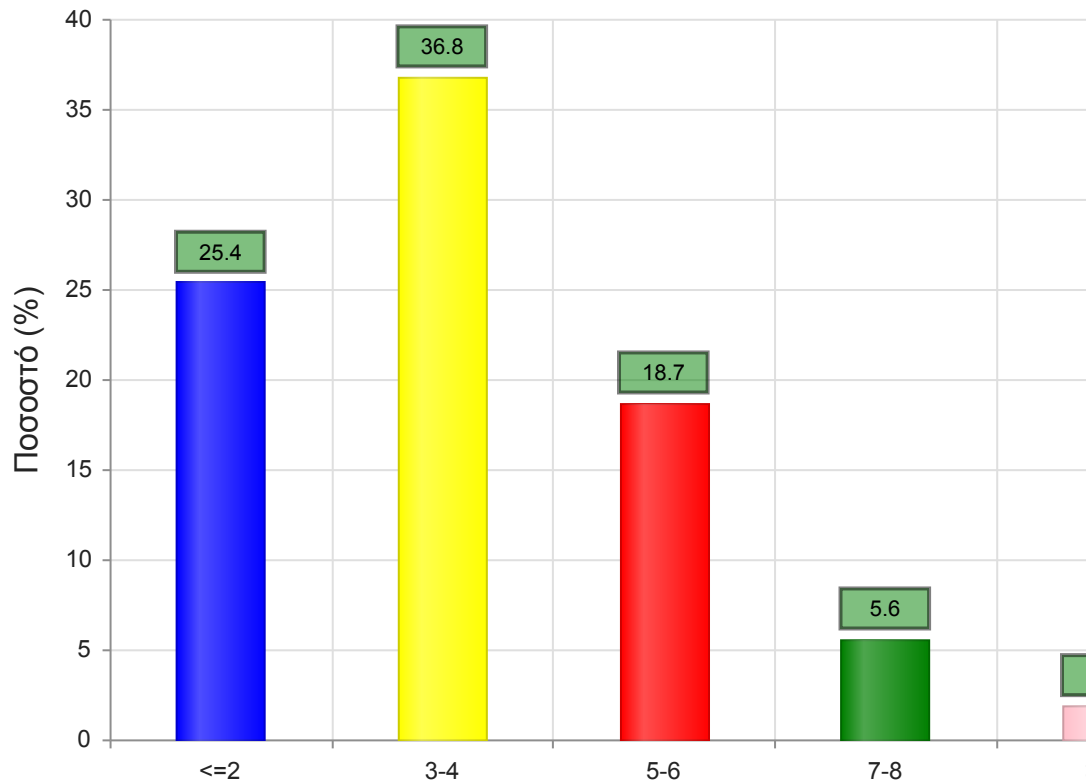
	Απαντήσεις	Ποσοστό (%)
ΝΑΙ	175	37.6
ΟΧΙ	248	53.3
Δ/Α	42	9.0
Σύνολο	465	100



Μέσος όρος τμήματος : ()

30. Πόσες ώρες μελέτης αφιερώνετε εβδομαδιαία για τη μελέτη του συγκεκριμένου μαθήματος;

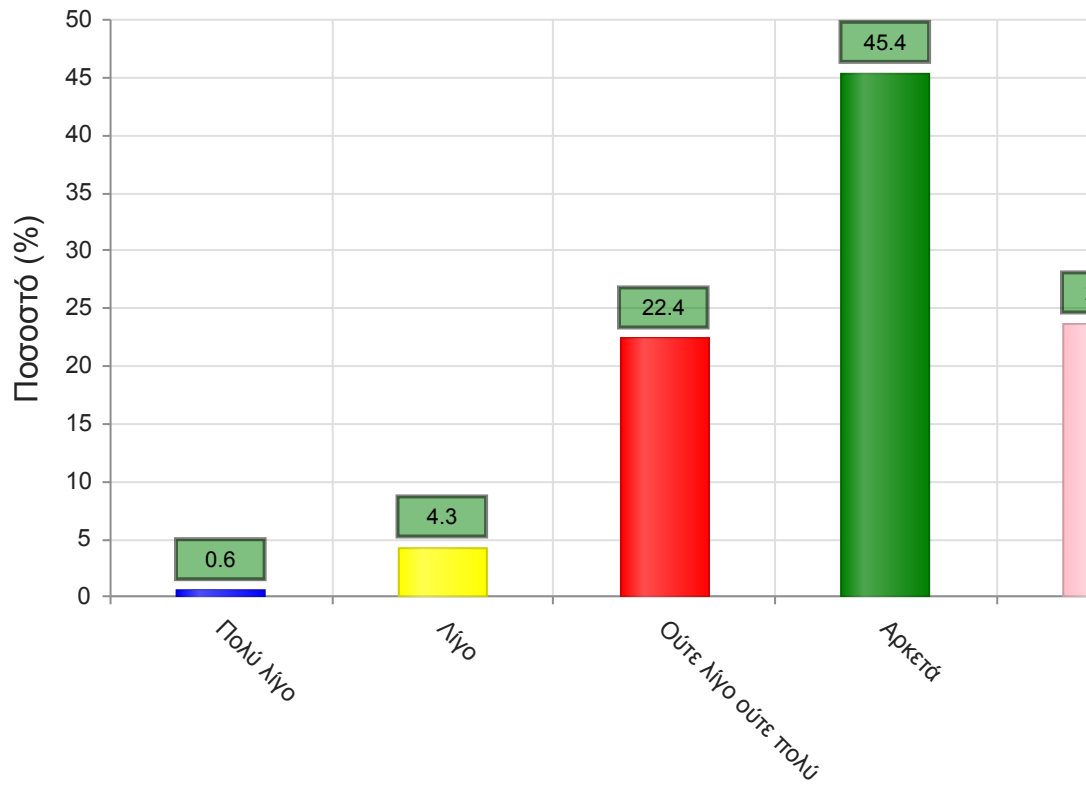
	Απαντήσεις	Ποσοστό τμήματος(%)
<=2	118	25.4
3-4	171	36.8
5-6	87	18.7
7-8	26	5.6
>=9	9	1.9
Δ/Α	54	11.6
Σύνολο Απαντήσεων	411	88.4
Ολικό Σύνολο	465	100



Μέσος όρος τμήματος : 2.1 (3-4)

31. Πόσες ώρες πιστεύετε ότι πρέπει να αφιερώσετε κατά την περίοδο των εξετάσεων για την επιτυχή εξέτασή σας στο συγκεκριμένο μάθημα; (**Πολύ Λίγο**=0-5, **Λίγο**=5-10, **Ούτε Λίγο Ούτε πολύ**=10-15, **Αρκετά**=15-20, **Πολύ**=20+)

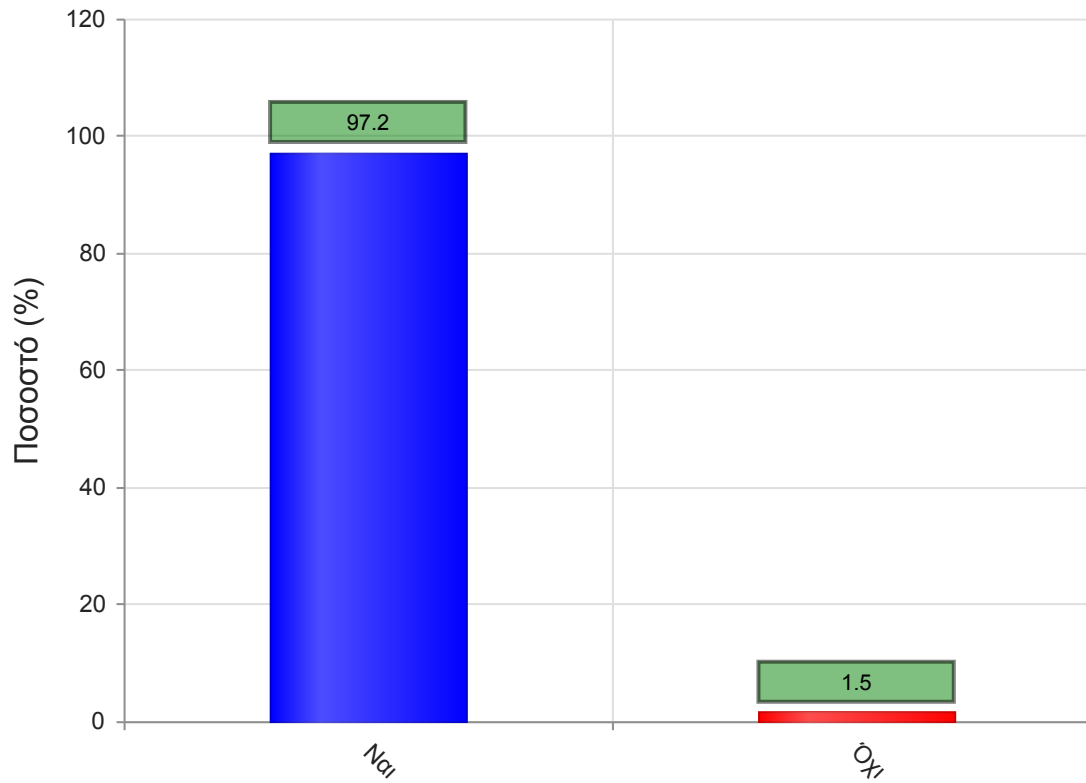
	Απαντήσεις	Ποσοστό τμήματος (%)
Πολύ λίγο	3	0.6
Λίγο	20	4.3
Ούτε λίγο ούτε πολύ	104	22.4
Αρκετά	211	45.4
Πολύ	110	23.7
Δ/Α	17	3.7
Σύνολο Απαντήσεων	448	96.3
Ολικό Σύνολο	465	100



Μέσος όρος τμήματος : 3.9 (Αρκετά)

32. Θα εξεταστείτε στο μάθημα για πρώτη φορά;

	Απαντήσεις	Ποσοστό (%)
ΝΑΙ	452	97.2
ΟΧΙ	7	1.5
Δ/Α	6	1.3
Σύνολο	465	100



Μέσος όρος τμήματος : ()