



ΠΑΝΕΠΙΣΤΗΜΙΟ ΔΥΤΙΚΗΣ ΑΤΤΙΚΗΣ

Στατιστικά τμήματος

Τμήμα

676 - ΣΥΝΤΗΡΗΣΗΣ ΑΡΧΑΙΟΤΗΤΩΝ ΚΑΙ ΕΡΓΩΝ ΤΕΧΝΗΣ

Απογραφική Περίοδος

2022 - 2023

Ερωτηματολόγιο

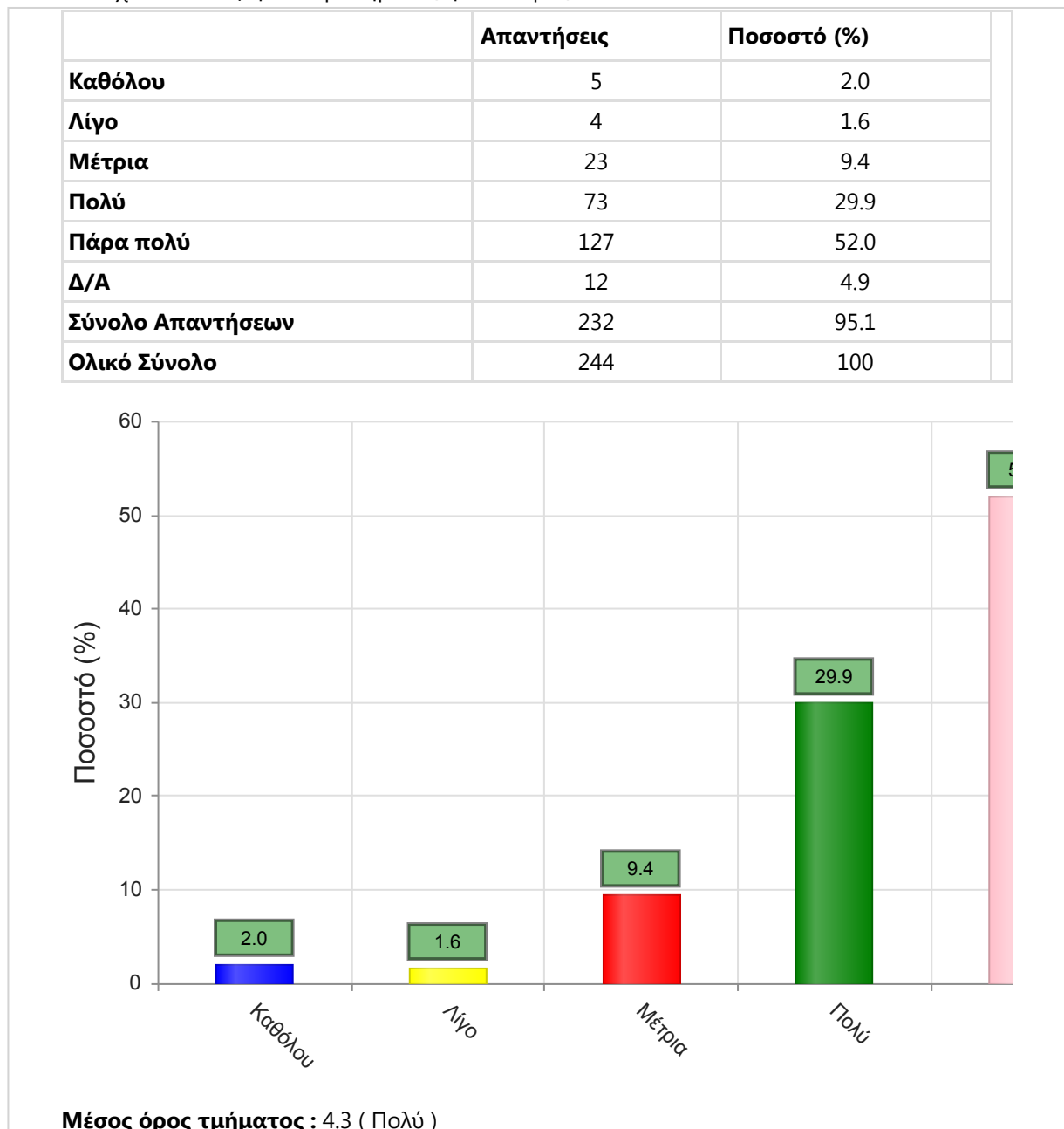
Ερωτηματολόγιο Μαθημάτων

Εξάμηνο

Χειμερινό

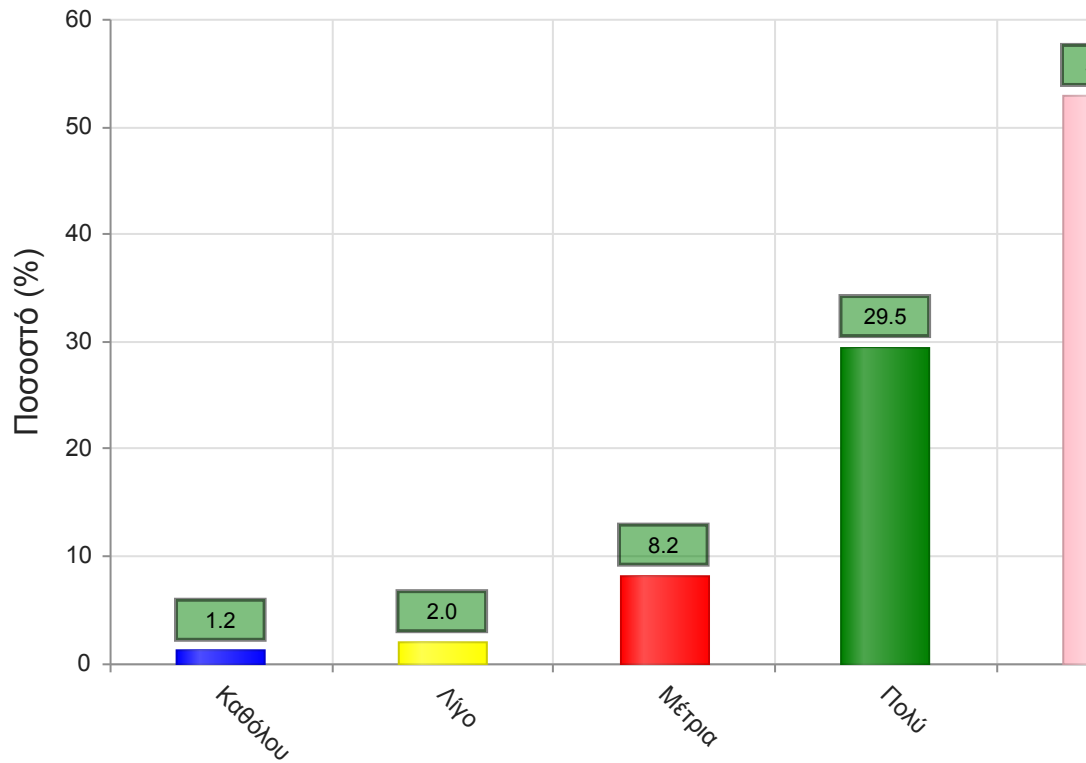
Α. Ερωτήσεις που αφορούν στο μάθημα:

1. Οι στόχοι του θεωρητικού μαθήματος ήταν σαφείς;



2. Η ύλη που καλύφθηκε ανταποκρινόταν στους στόχους του μαθήματος;

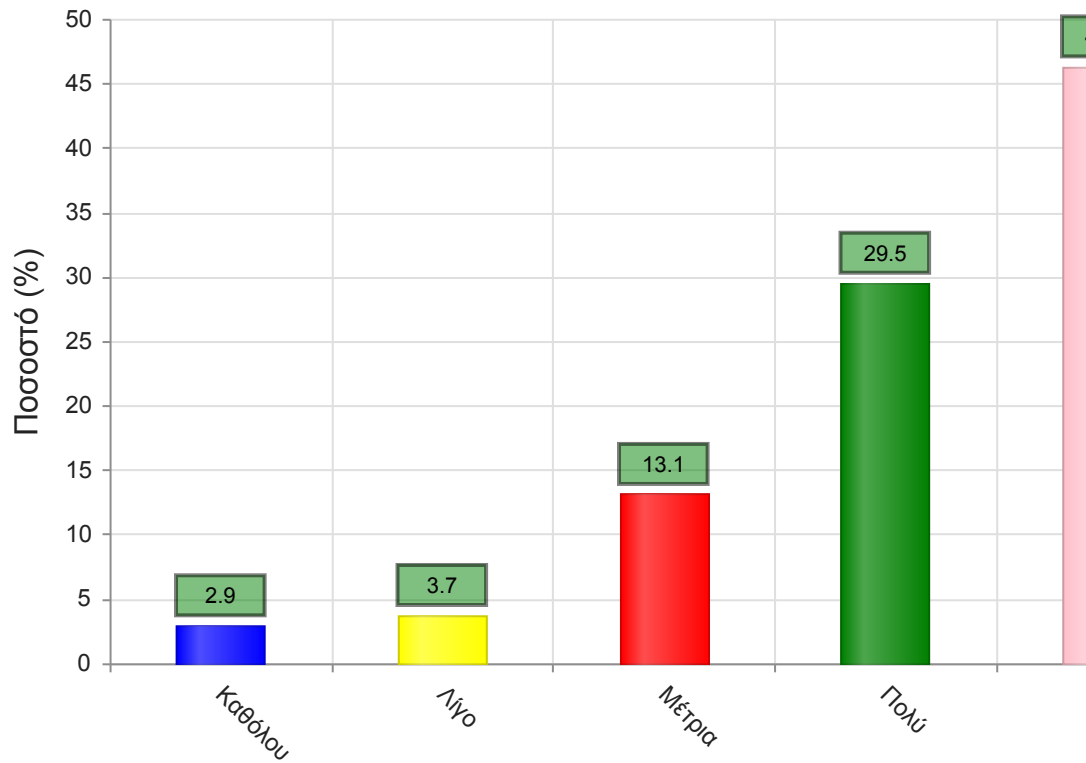
	Απαντήσεις	Ποσοστό (%)
Καθόλου	3	1.2
Λίγο	5	2.0
Μέτρια	20	8.2
Πολύ	72	29.5
Πάρα πολύ	129	52.9
Δ/Α	15	6.1
Σύνολο Απαντήσεων	229	93.9
Ολικό Σύνολο	244	100



Μέσος όρος τμήματος : 4.4 (Πολύ)

3. Βαθμολογήστε την οργάνωση του μαθήματος

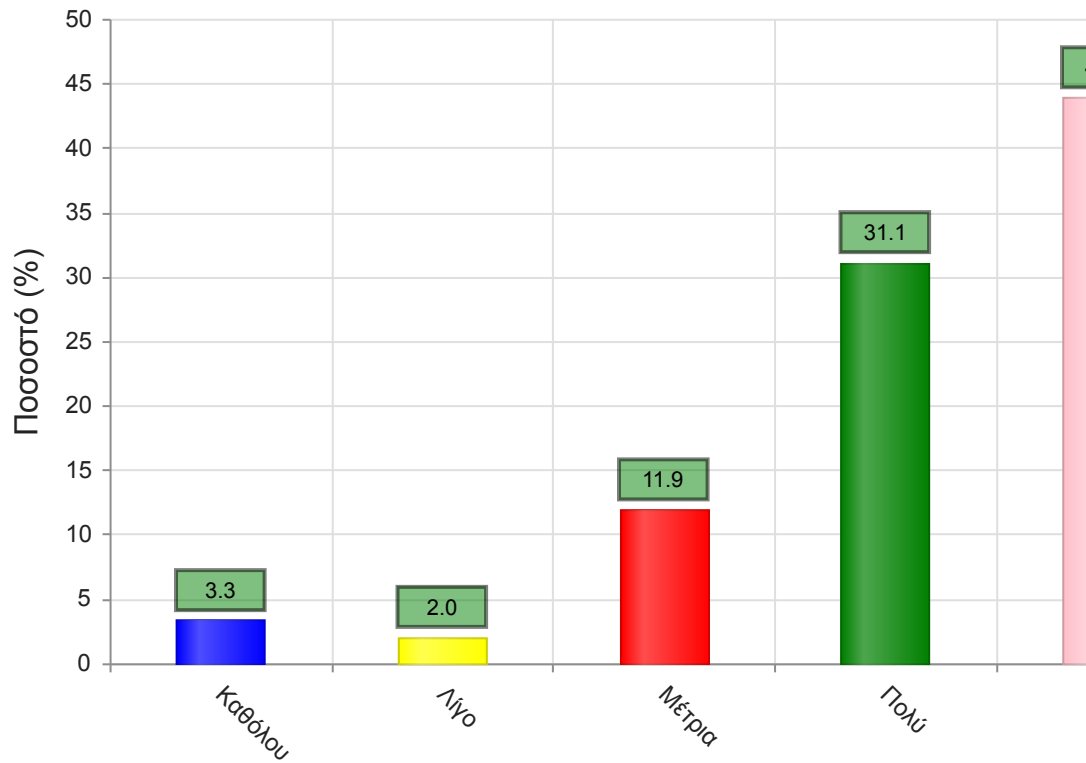
	Απαντήσεις	Ποσοστό (%)
Καθόλου	7	2.9
Λίγο	9	3.7
Μέτρια	32	13.1
Πολύ	72	29.5
Πάρα πολύ	113	46.3
Δ/Α	11	4.5
Σύνολο Απαντήσεων	233	95.5
Ολικό Σύνολο	244	100



Μέσος όρος τμήματος : 4.2 (Πολύ)

4. Το εκπαιδευτικό υλικό που χρησιμοποιήθηκε βοήθησε στην καλύτερη κατανόηση του θέματος;

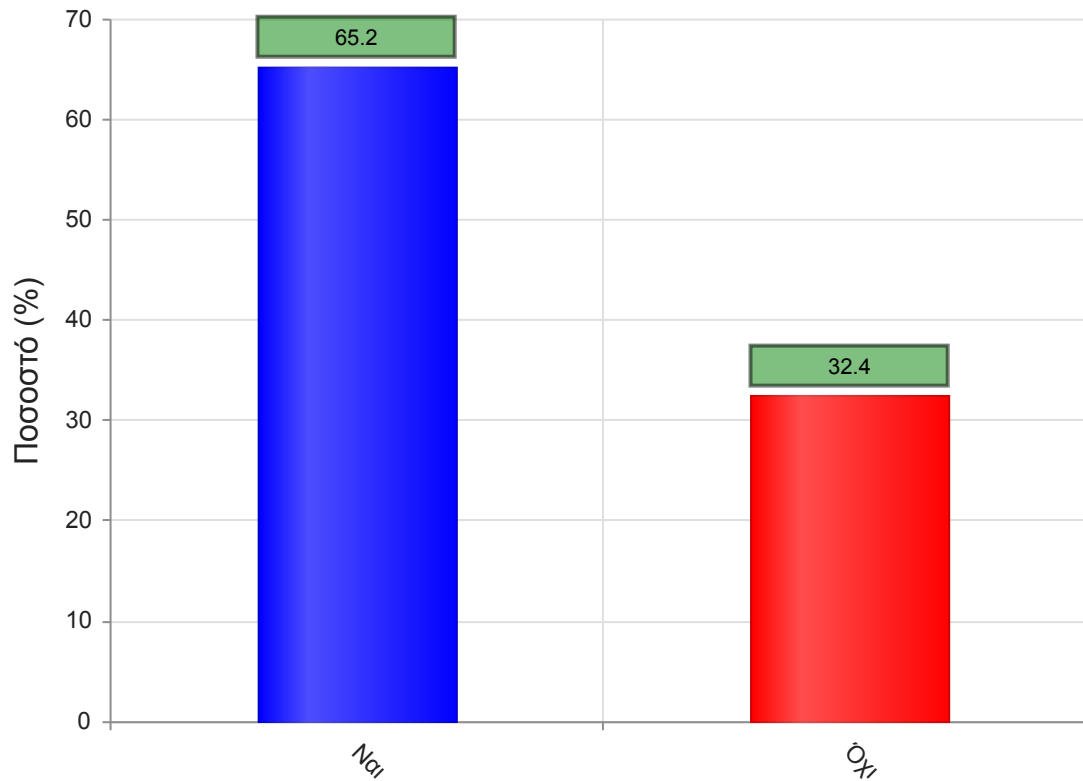
	Απαντήσεις	Ποσοστό (%)
Καθόλου	8	3.3
Λίγο	5	2.0
Μέτρια	29	11.9
Πολύ	76	31.1
Πάρα πολύ	107	43.9
Δ/Α	19	7.8
Σύνολο Απαντήσεων	225	92.2
Ολικό Σύνολο	244	100



Μέσος όρος τμήματος : 4.2 (Πολύ)

5. Τα εκπαιδευτικά βοηθήματα ("σύγγραμμα", σημειώσεις, πρόσθετη βιβλιογραφία) χορηγήθηκαν εγκαίρως;

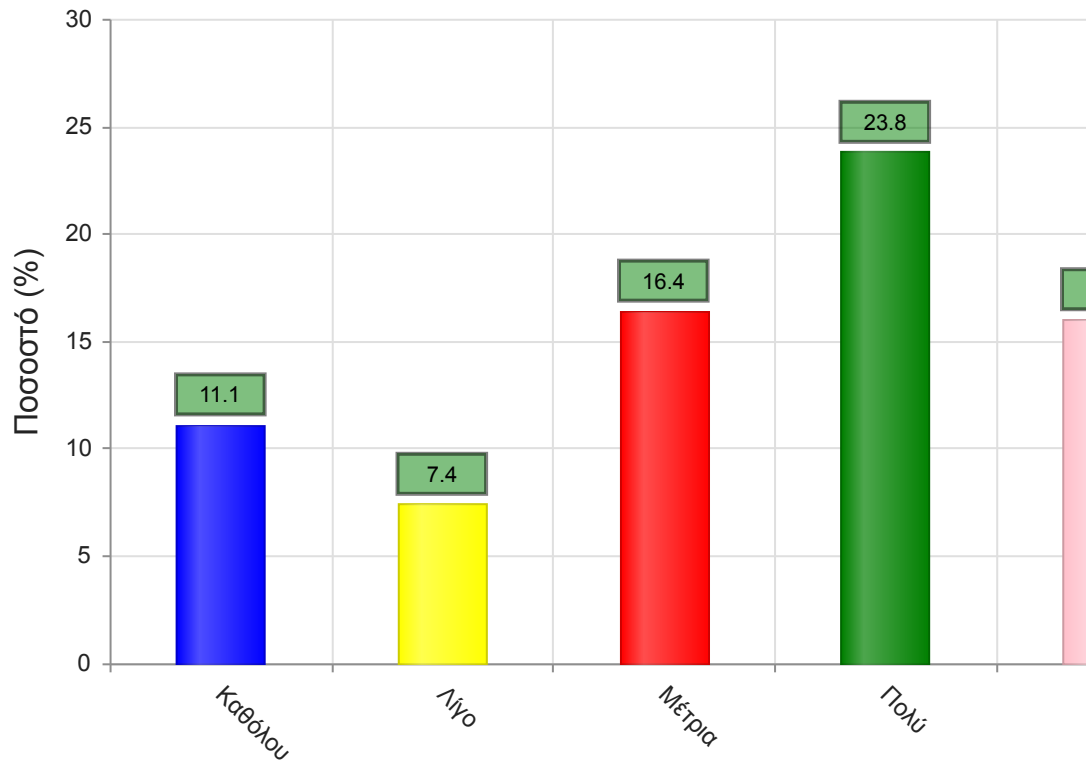
	Απαντήσεις	Ποσοστό (%)
ΝΑΙ	159	65.2
ΟΧΙ	79	32.4
Δ/Α	6	2.5
Σύνολο	244	100



Μέσος όρος τμήματος : ()

6. Πόσο ικανοποιητικό/-ά βρίσκεται το/-α διανεμόμενο/-α βιβλίο/α(σύγγραμμα/-τα);

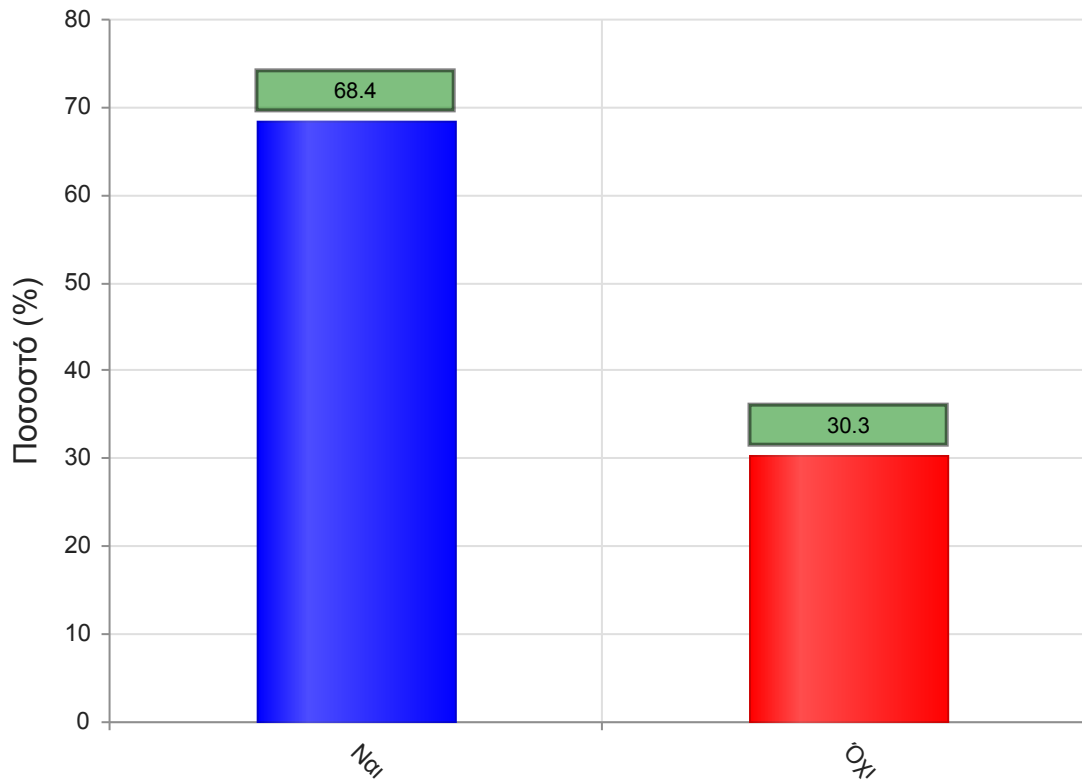
	Απαντήσεις	Ποσοστό (%)
Καθόλου	27	11.1
Λίγο	18	7.4
Μέτρια	40	16.4
Πολύ	58	23.8
Πάρα πολύ	39	16.0
Δ/Α	62	25.4
Σύνολο Απαντήσεων	182	74.6
Ολικό Σύνολο	244	100



Μέσος όρος τμήματος : 3.4 (Μέτρια)

7. Παρέχονται επιπρόσθετες σημειώσεις;

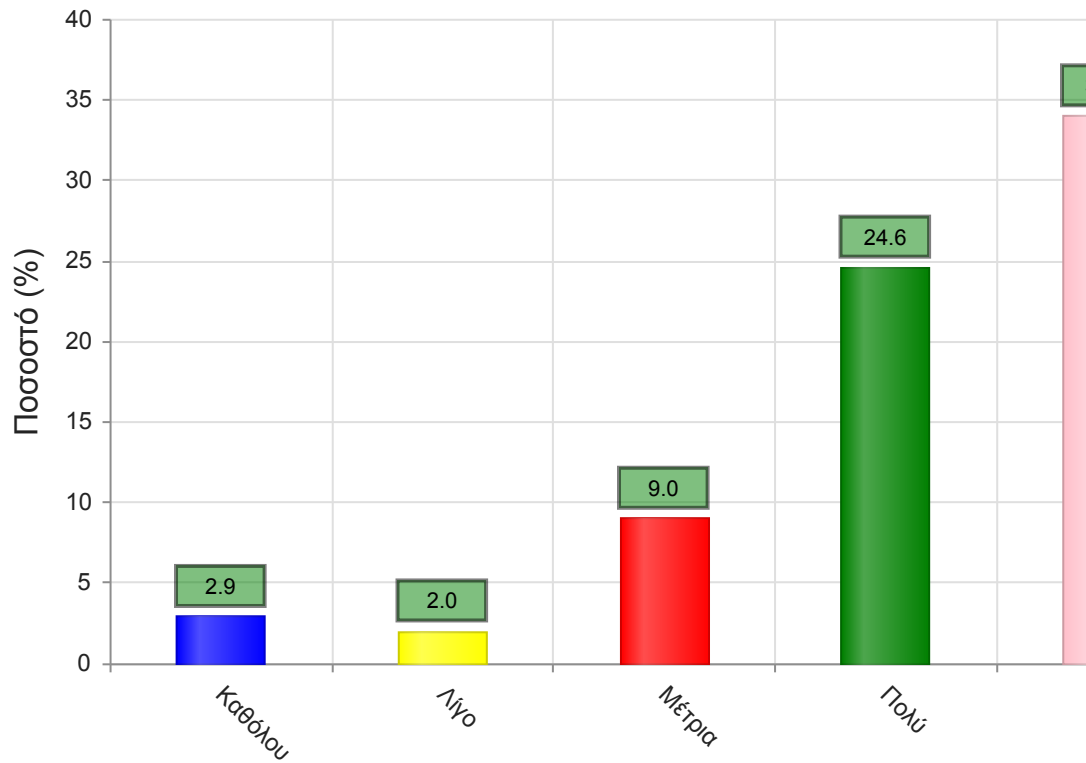
	Απαντήσεις	Ποσοστό (%)
ΝΑΙ	167	68.4
ΟΧΙ	74	30.3
Δ/Α	3	1.2
Σύνολο	244	100



Μέσος όρος τμήματος : ()

7α. Εάν ναι, βαθμολογήστε την επάρκειά τους

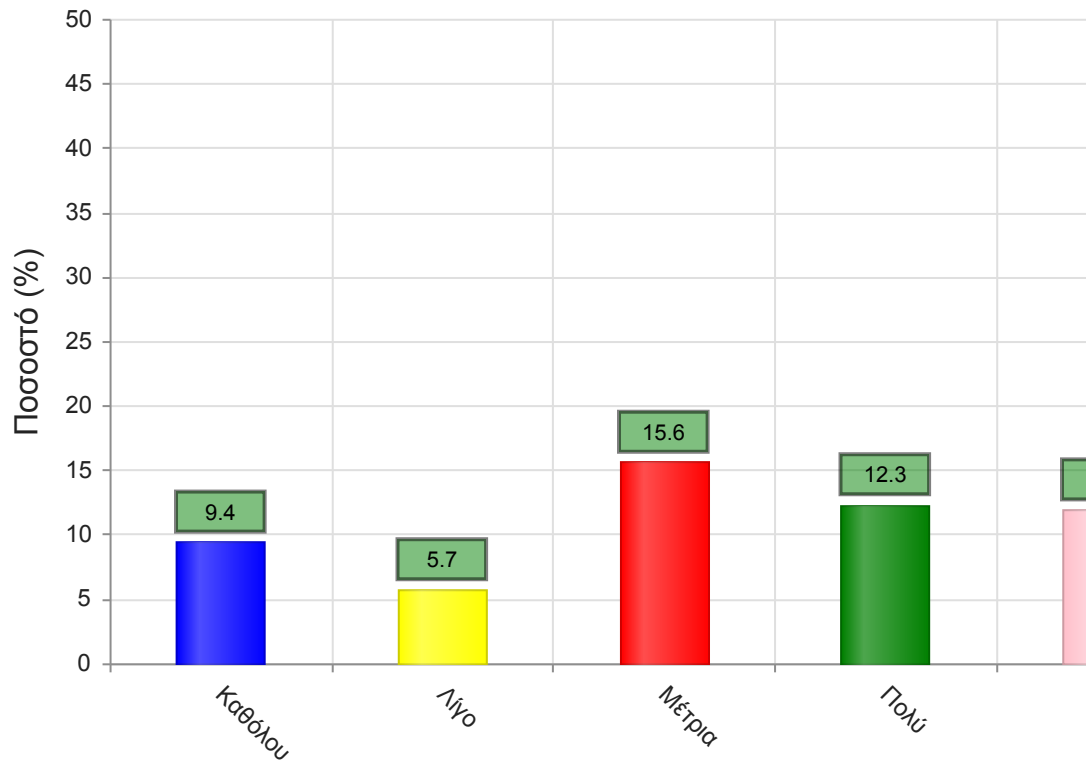
	Απαντήσεις	Ποσοστό (%)
Καθόλου	7	2.9
Λίγο	5	2.0
Μέτρια	22	9.0
Πολύ	60	24.6
Πάρα πολύ	83	34.0
Δ/Α	67	27.5
Σύνολο Απαντήσεων	177	72.5
Ολικό Σύνολο	244	100



Μέσος όρος τμήματος : 4.2 (Πολύ)

8. Βαθμολογήστε τη διαθεσιμότητα της επιπρόσθετης βιβλιογραφίας στην Βιβλιοθήκη του Ιδρύματος

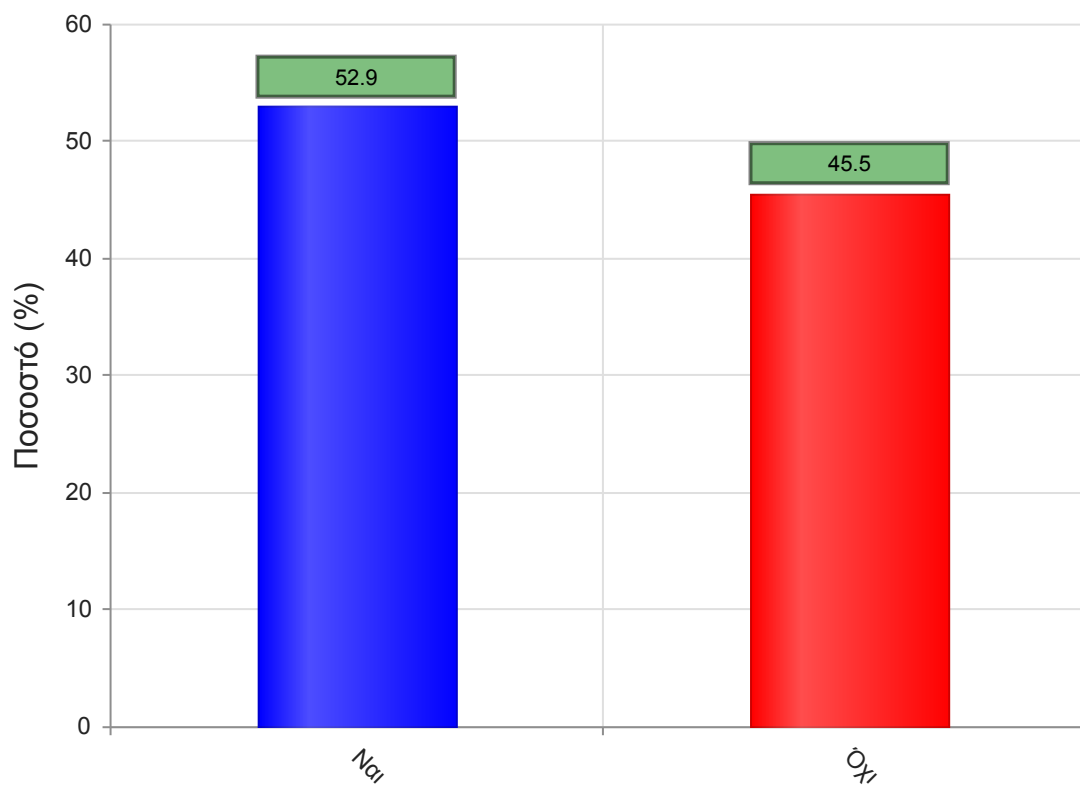
	Απαντήσεις	Ποσοστό (%)
Καθόλου	23	9.4
Λίγο	14	5.7
Μέτρια	38	15.6
Πολύ	30	12.3
Πάρα πολύ	29	11.9
Δ/Α	110	45.1
Σύνολο Απαντήσεων	134	54.9
Ολικό Σύνολο	244	100



Μέσος όρος τμήματος : 3.2 (Μέτρια)

9. Προαπαιτούνται γνώσεις από άλλα μαθήματα για την παρακολούθηση του μαθήματος;

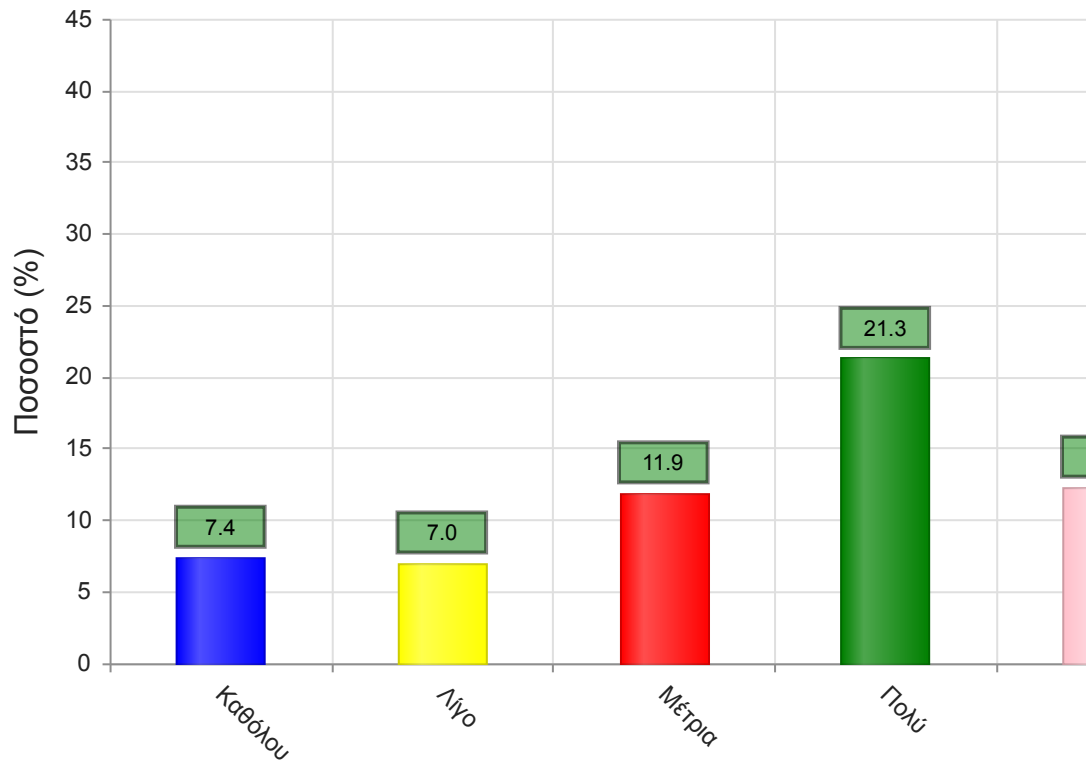
	Απαντήσεις	Ποσοστό (%)
ΝΑΙ	129	52.9
ΟΧΙ	111	45.5
Δ/Α	4	1.6
Σύνολο	244	100



Μέσος όρος τμήματος : ()

9α. Εάν ναι, καλύπτονται από άλλα διδαχθέντα μαθήματα;

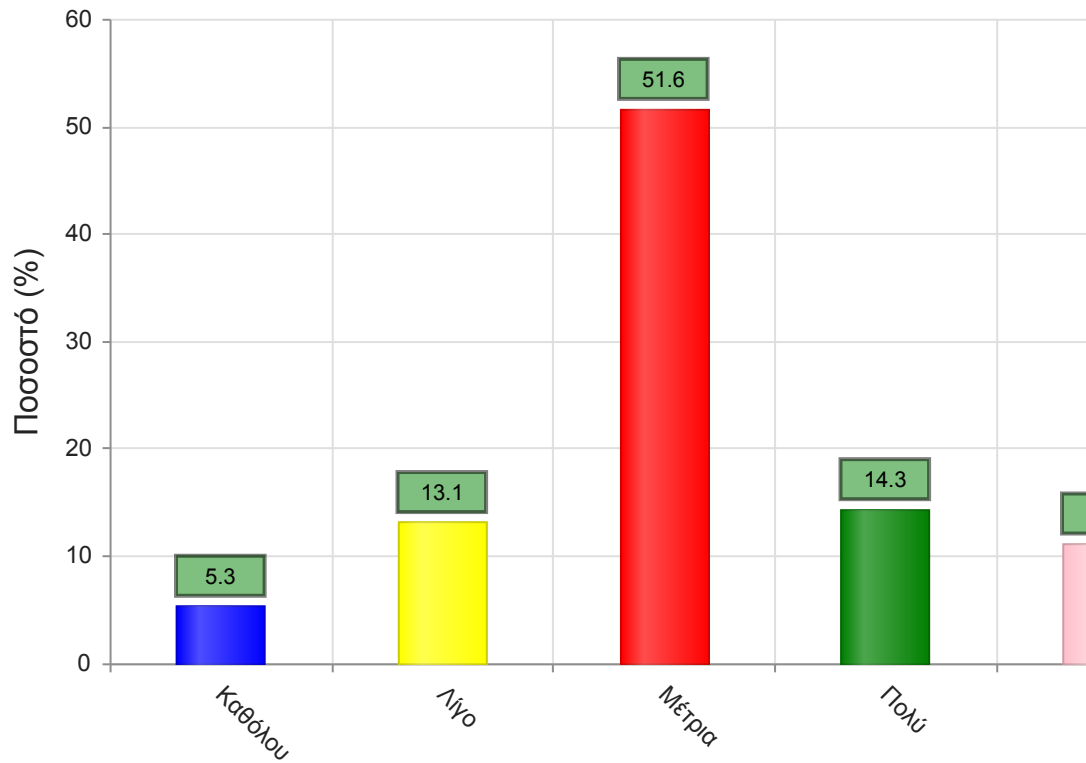
	Απαντήσεις	Ποσοστό (%)
Καθόλου	18	7.4
Λίγο	17	7.0
Μέτρια	29	11.9
Πολύ	52	21.3
Πάρα πολύ	30	12.3
Δ/Α	98	40.2
Σύνολο Απαντήσεων	146	59.8
Ολικό Σύνολο	244	100



Μέσος όρος τμήματος : 3.4 (Μέτρια)

10. Πώς κρίνετε το επίπεδο δυσκολίας του μαθήματος για το έτος του;

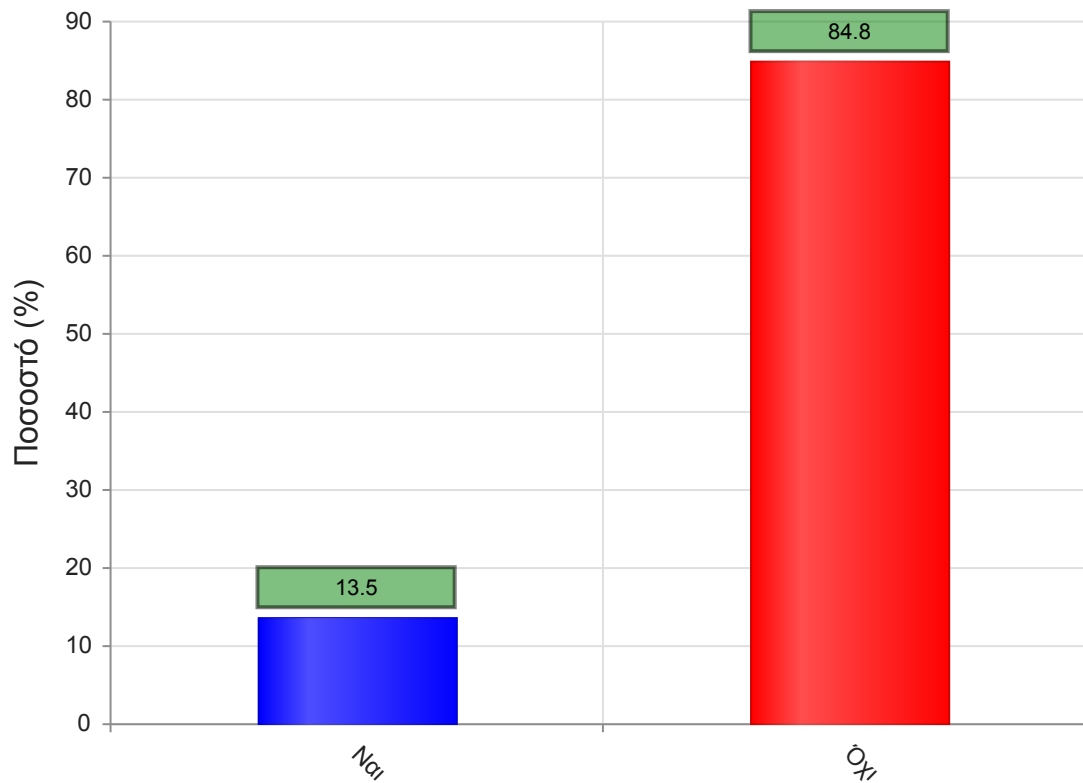
	Απαντήσεις	Ποσοστό (%)
Καθόλου	13	5.3
Λίγο	32	13.1
Μέτρια	126	51.6
Πολύ	35	14.3
Πάρα πολύ	27	11.1
Δ/Α	11	4.5
Σύνολο Απαντήσεων	233	95.5
Ολικό Σύνολο	244	100



Μέσος όρος τμήματος : 3.1 (Μέτρια)

11. Υπάρχει ανάγκη οργάνωσης φροντιστηριακών μαθημάτων για το συγκεκριμένο μάθημα;

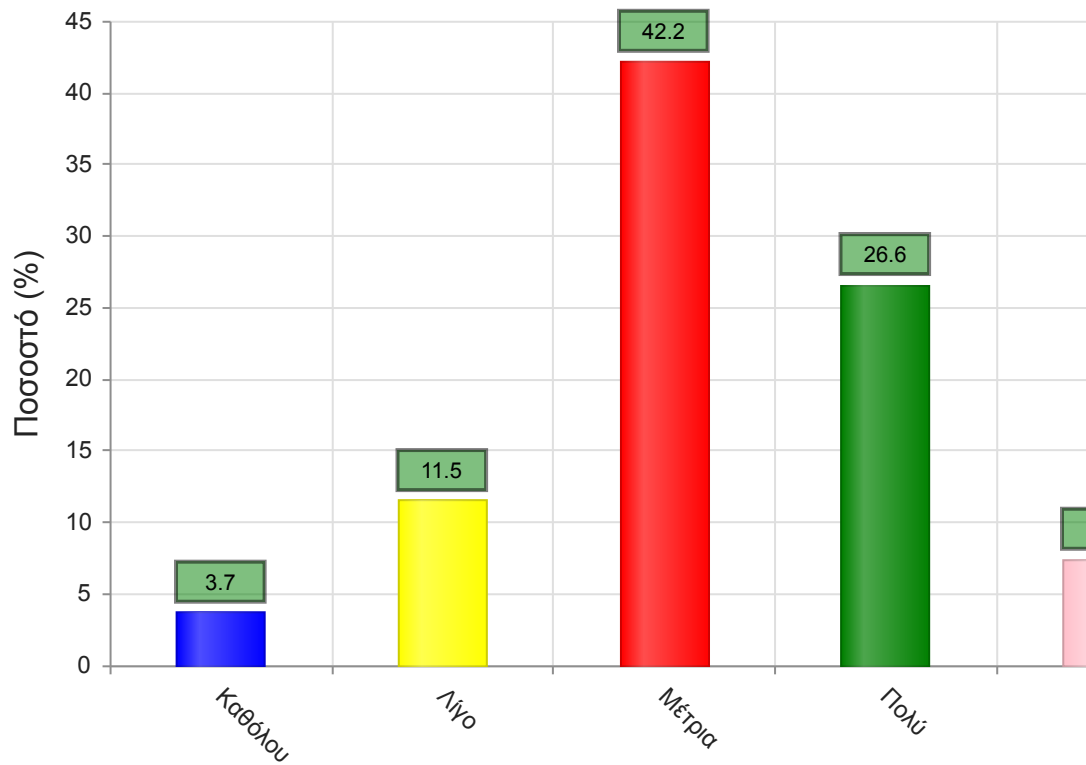
	Απαντήσεις	Ποσοστό (%)
ΝΑΙ	33	13.5
ΟΧΙ	207	84.8
Δ/Α	4	1.6
Σύνολο	244	100



Μέσος όρος τμήματος : ()

12. Αξιολογήστε τον αριθμό των ωρών διδασκαλίας για την κάλυψη της ύλης (καθόλου=ανεπαρκής, πάρα πολύ=υπερβολικός)

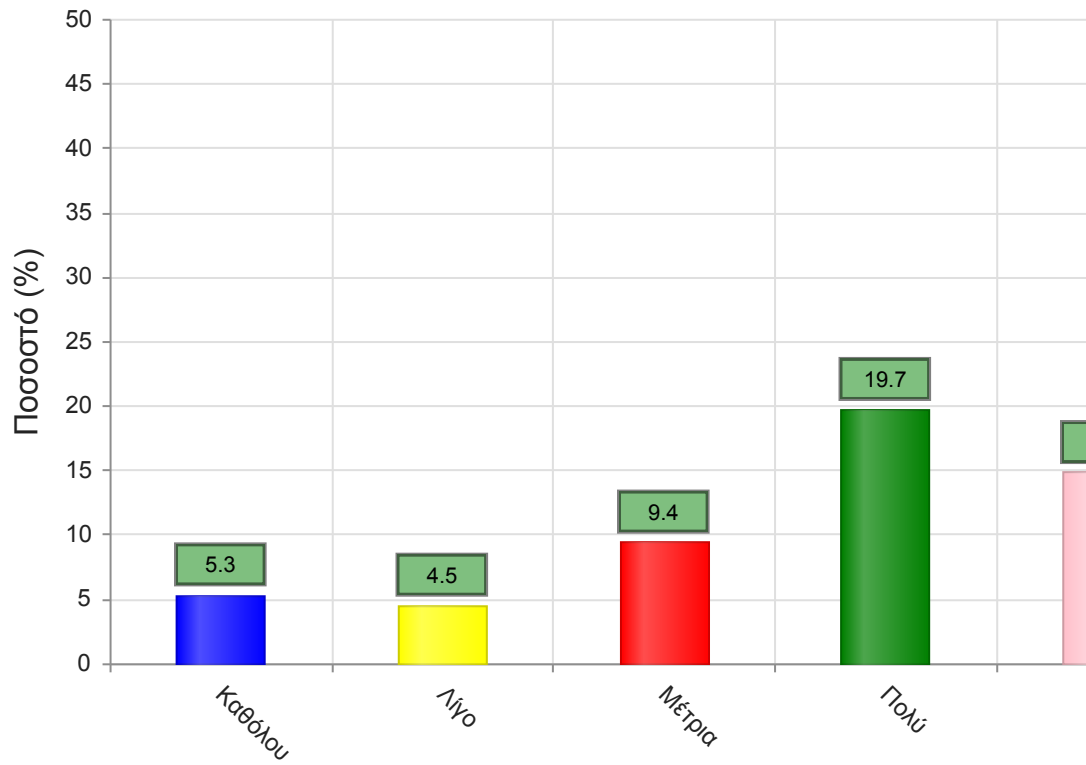
	Απαντήσεις	Ποσοστό (%)
Καθόλου	9	3.7
Λίγο	28	11.5
Μέτρια	103	42.2
Πολύ	65	26.6
Πάρα πολύ	18	7.4
Δ/Α	21	8.6
Σύνολο Απαντήσεων	223	91.4
Ολικό Σύνολο	244	100



Μέσος όρος τμήματος : 3.2 (Μέτρια)

Να απαντήσετε σε περίπτωση που υπήρχαν γραπτές ή/και προφορικές εργασίες
13. Υπάρχει διαφάνεια στα κριτήρια βαθμολόγησης;

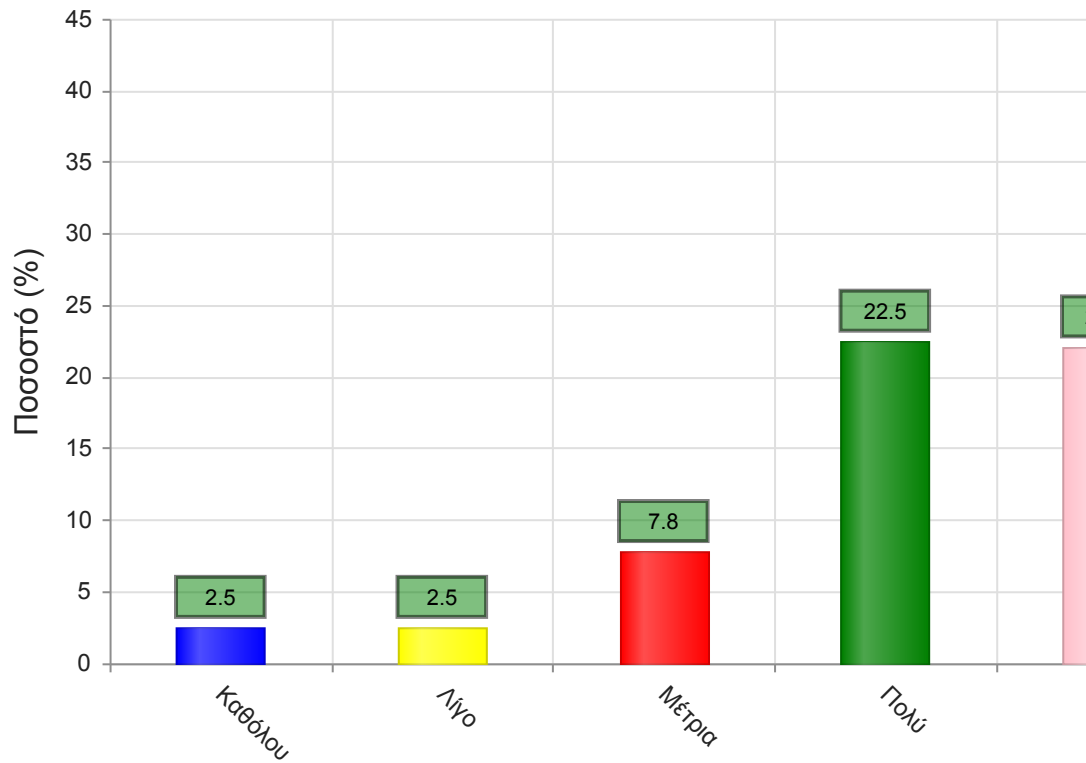
	Απαντήσεις	Ποσοστό (%)
Καθόλου	13	5.3
Λίγο	11	4.5
Μέτρια	23	9.4
Πολύ	48	19.7
Πάρα πολύ	36	14.8
Δ/Α	113	46.3
Σύνολο Απαντήσεων	131	53.7
Ολικό Σύνολο	244	100



Μέσος όρος τμήματος : 3.6 (Πολύ)

14. Το θέμα δόθηκε εγκαίρως;

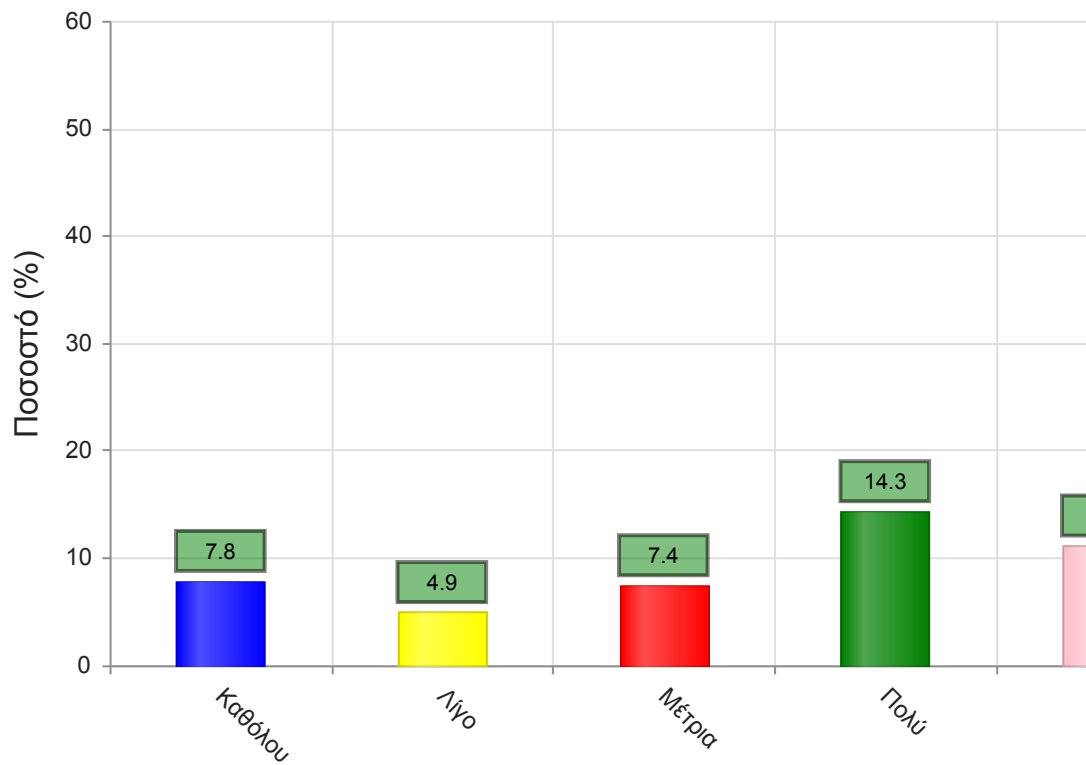
	Απαντήσεις	Ποσοστό (%)
Καθόλου	6	2.5
Λίγο	6	2.5
Μέτρια	19	7.8
Πολύ	55	22.5
Πάρα πολύ	54	22.1
Δ/Α	104	42.6
Σύνολο Απαντήσεων	140	57.4
Ολικό Σύνολο	244	100



Μέσος όρος τμήματος : 4.0 (Πολύ)

15. Το διαθέσιμο ερευνητικό υλικό στη βιβλιοθήκη κρίθηκε επαρκές;

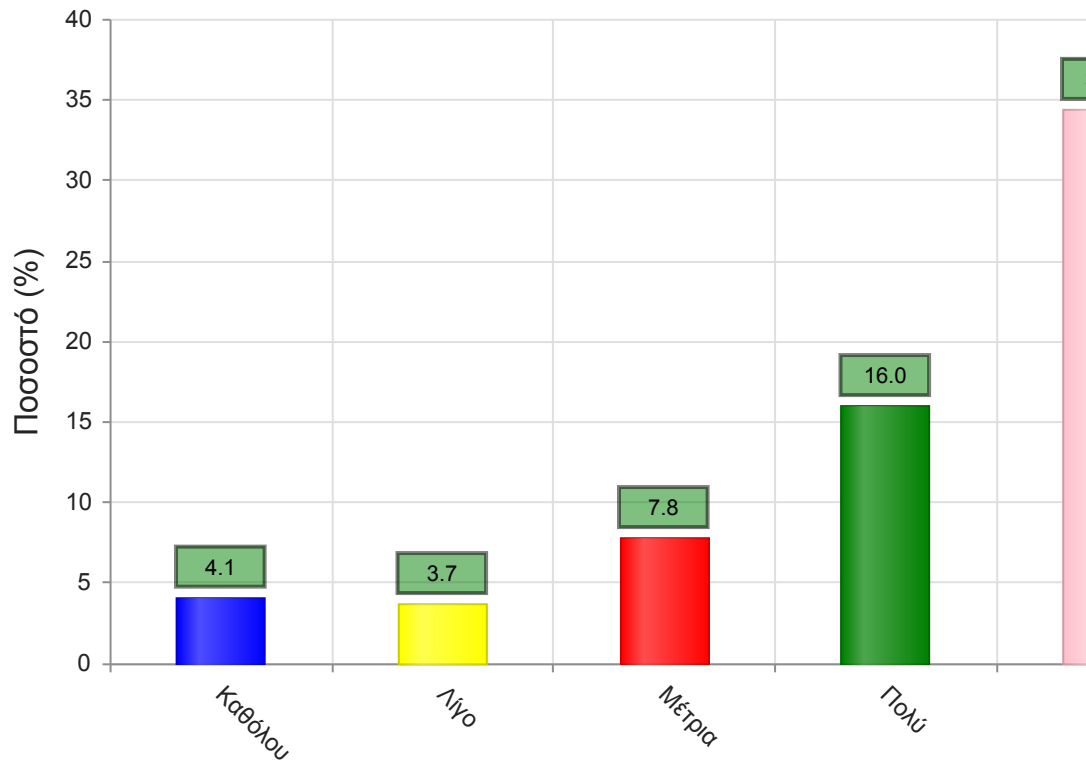
	Απαντήσεις	Ποσοστό (%)
Καθόλου	19	7.8
Λίγο	12	4.9
Μέτρια	18	7.4
Πολύ	35	14.3
Πάρα πολύ	27	11.1
Δ/Α	133	54.5
Σύνολο Απαντήσεων	111	45.5
Ολικό Σύνολο	244	100



Μέσος όρος τμήματος : 3.4 (Μέτρια)

17. Τα σχόλια του/της διδάσκοντος/-ουσας ήταν εποικοδομητικά;

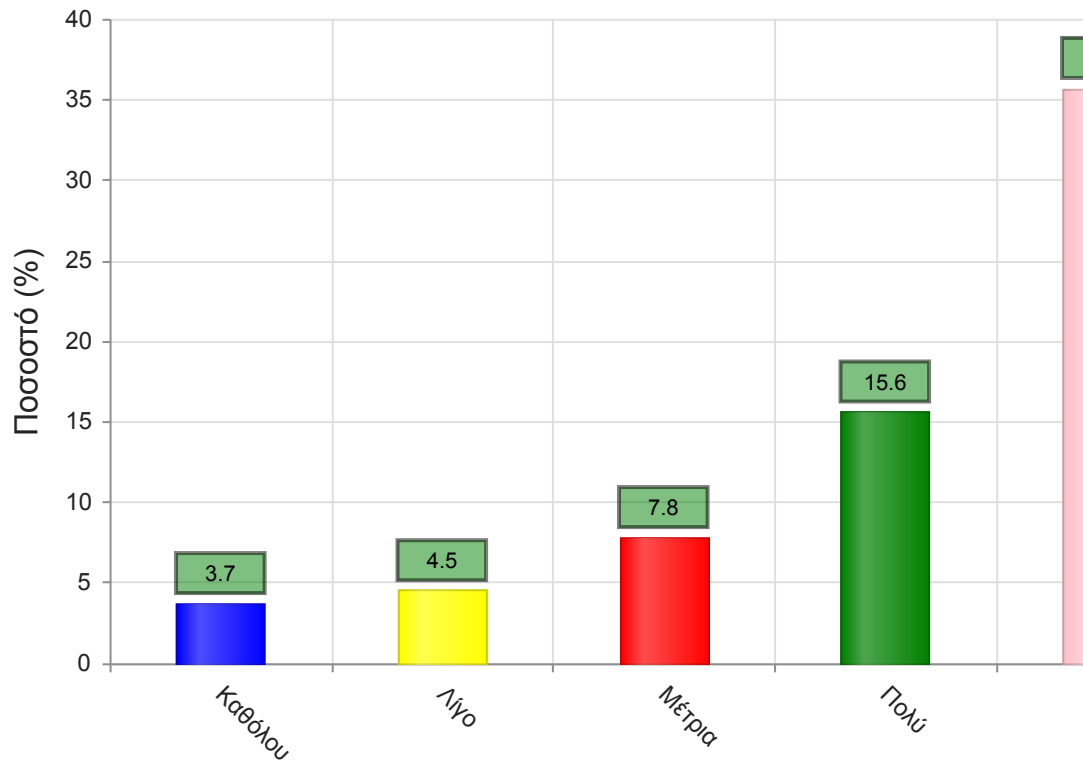
	Απαντήσεις	Ποσοστό (%)
Καθόλου	10	4.1
Λίγο	9	3.7
Μέτρια	19	7.8
Πολύ	39	16.0
Πάρα πολύ	84	34.4
Δ/Α	83	34.0
Σύνολο Απαντήσεων	161	66.0
Ολικό Σύνολο	244	100



Μέσος όρος τμήματος : 4.1 (Πολύ)

16. Υπήρχε καθοδήγηση από τον/την διδάσκοντα/-ουσα;

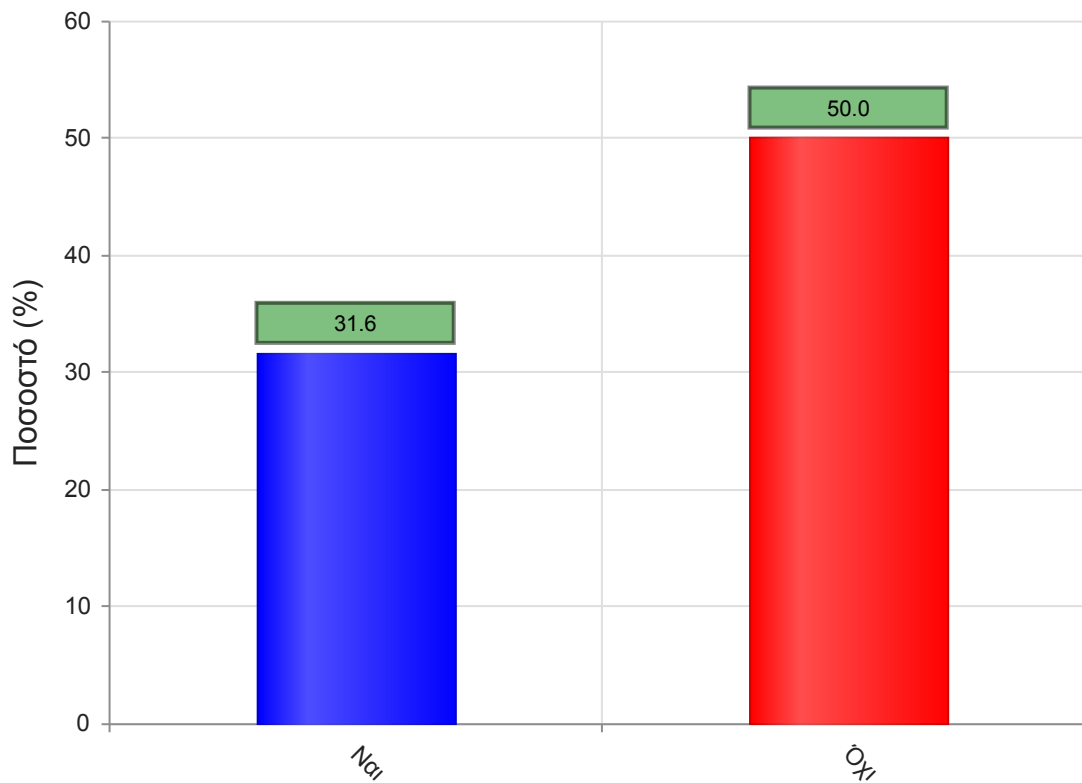
	Απαντήσεις	Ποσοστό (%)
Καθόλου	9	3.7
Λίγο	11	4.5
Μέτρια	19	7.8
Πολύ	38	15.6
Πάρα πολύ	87	35.7
Δ/Α	80	32.8
Σύνολο Απαντήσεων	164	67.2
Ολικό Σύνολο	244	100



Μέσος όρος τμήματος : 4.1 (Πολύ)

18. Δόθηκε η δυνατότητα βελτίωσης της εργασίας;

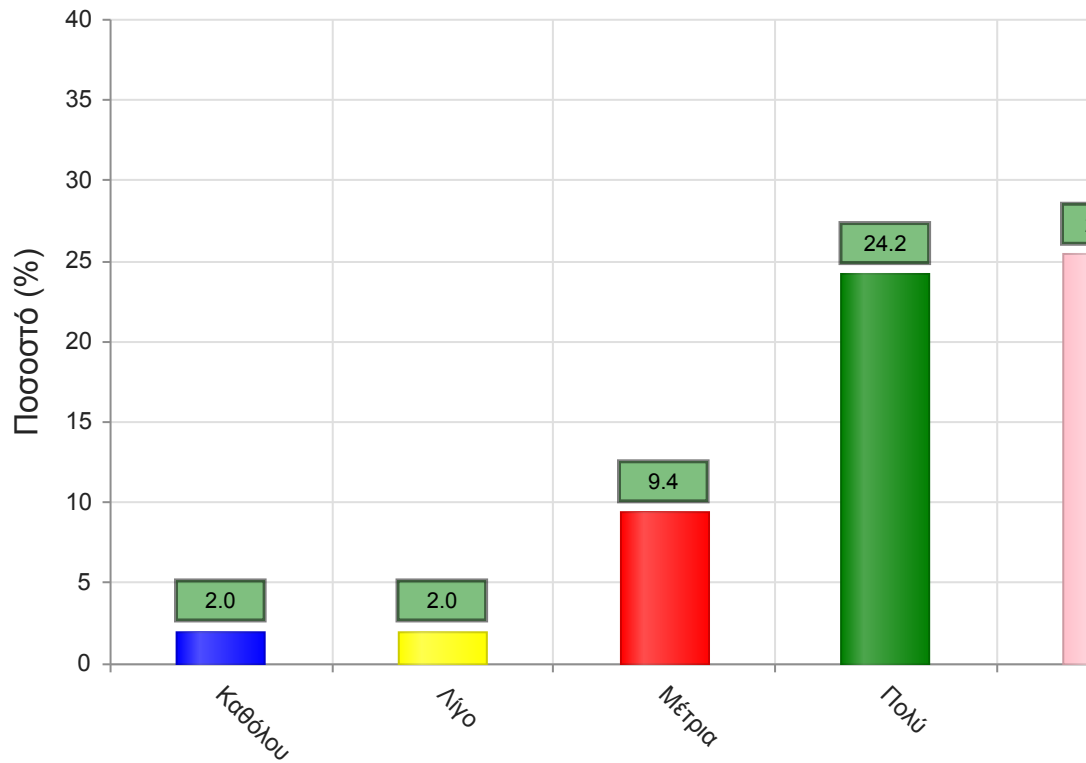
	Απαντήσεις	Ποσοστό (%)
ΝΑΙ	77	31.6
ΟΧΙ	122	50.0
Δ/Α	45	18.4
Σύνολο	244	100



Μέσος όρος τμήματος : ()

19. Η συγκεκριμένη εργασία σας βοήθησε να κατανοήσετε το συγκεκριμένο θέμα;

	Απαντήσεις	Ποσοστό (%)
Καθόλου	5	2.0
Λίγο	5	2.0
Μέτρια	23	9.4
Πολύ	59	24.2
Πάρα πολύ	62	25.4
Δ/Α	90	36.9
Σύνολο Απαντήσεων	154	63.1
Ολικό Σύνολο	244	100

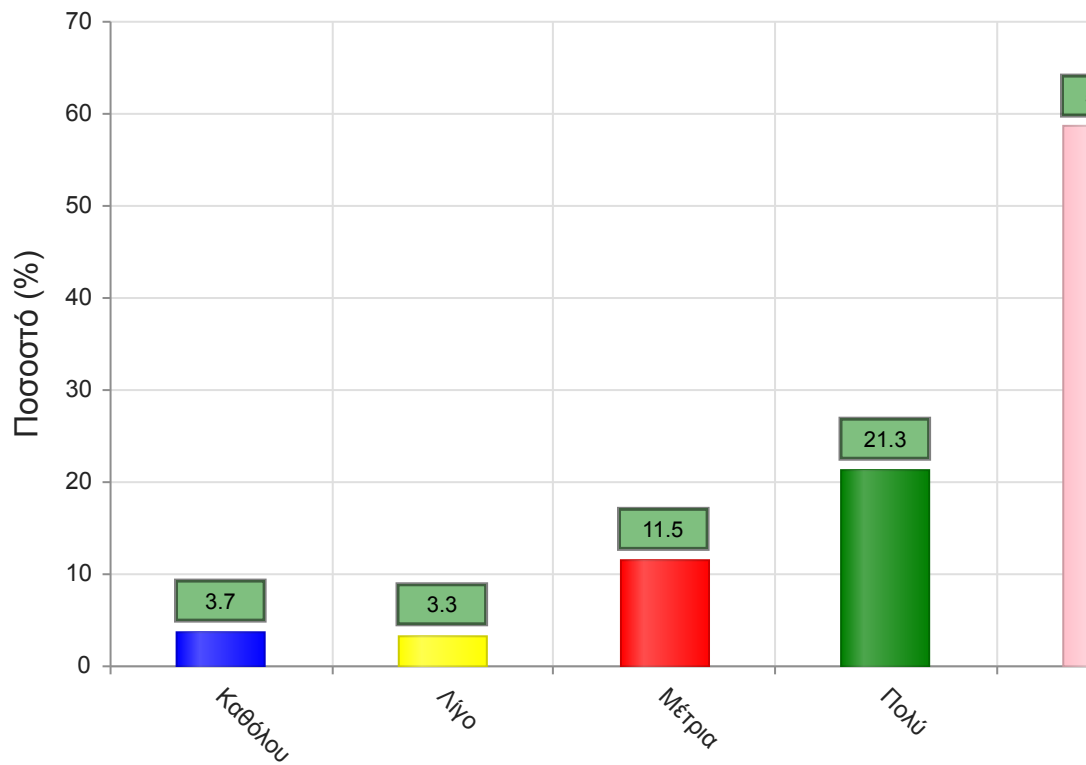


Μέσος όρος τμήματος : 4.1 (Πολύ)

Β. Ερωτήσεις που αφορούν στον/ην διδάσκοντα/ουσα

20. Βαθμολογήστε τη μεταδοτικότητα του/της διδάσκοντα/ουσας.

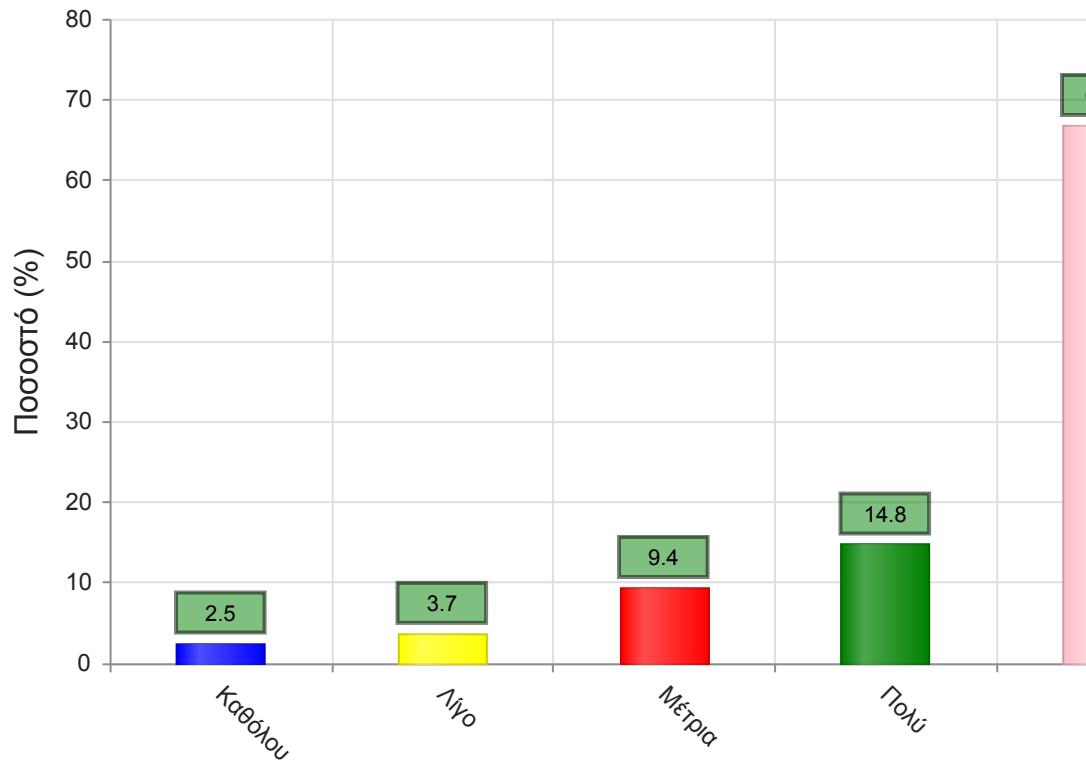
	Απαντήσεις	Ποσοστό (%)
Καθόλου	9	3.7
Λίγο	8	3.3
Μέτρια	28	11.5
Πολύ	52	21.3
Πάρα πολύ	143	58.6
Δ/Α	4	1.6
Σύνολο Απαντήσεων	240	98.4
Ολικό Σύνολο	244	100



Μέσος όρος τμήματος : 4.3 (Πολύ)

21. Βαθμολογήστε τη συνέπεια του/της διδάσκοντα/-ουσας στις εκπαιδευτικές του/της υποχρεώσεις. (Παρουσία στα μαθήματα, έγκαιρη διόρθωση εργασιών, ώρες συνεργασίας με τους φοιτητές, κλπ

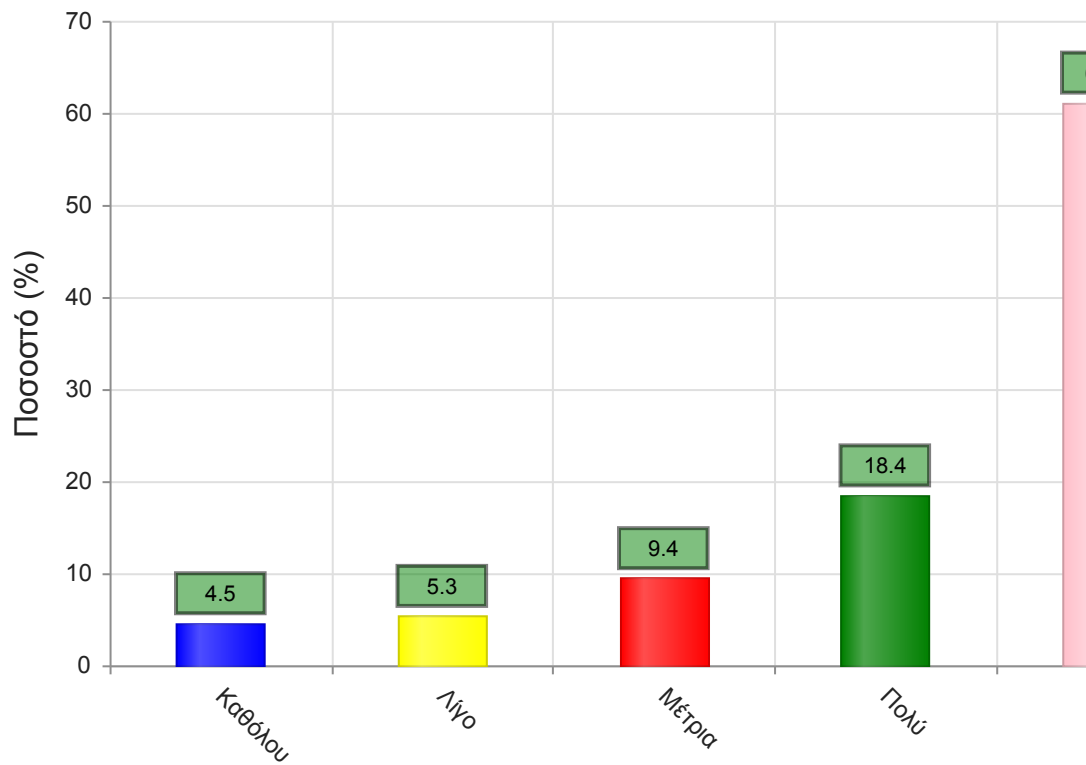
	Απαντήσεις	Ποσοστό (%)
Καθόλου	6	2.5
Λίγο	9	3.7
Μέτρια	23	9.4
Πολύ	36	14.8
Πάρα πολύ	163	66.8
Δ/Α	7	2.9
Σύνολο Απαντήσεων	237	97.1
Ολικό Σύνολο	244	100



Μέσος όρος τμήματος : 4.4 (Πολύ)

22. Βαθμολογήστε το κλίμα συνεργασίας με τους φοιτητές/-τριες. (Προθυμία στην απάντηση ερωτήσεων, διαθεσιμότητα διδάσκοντος/-ουσας κλπ)

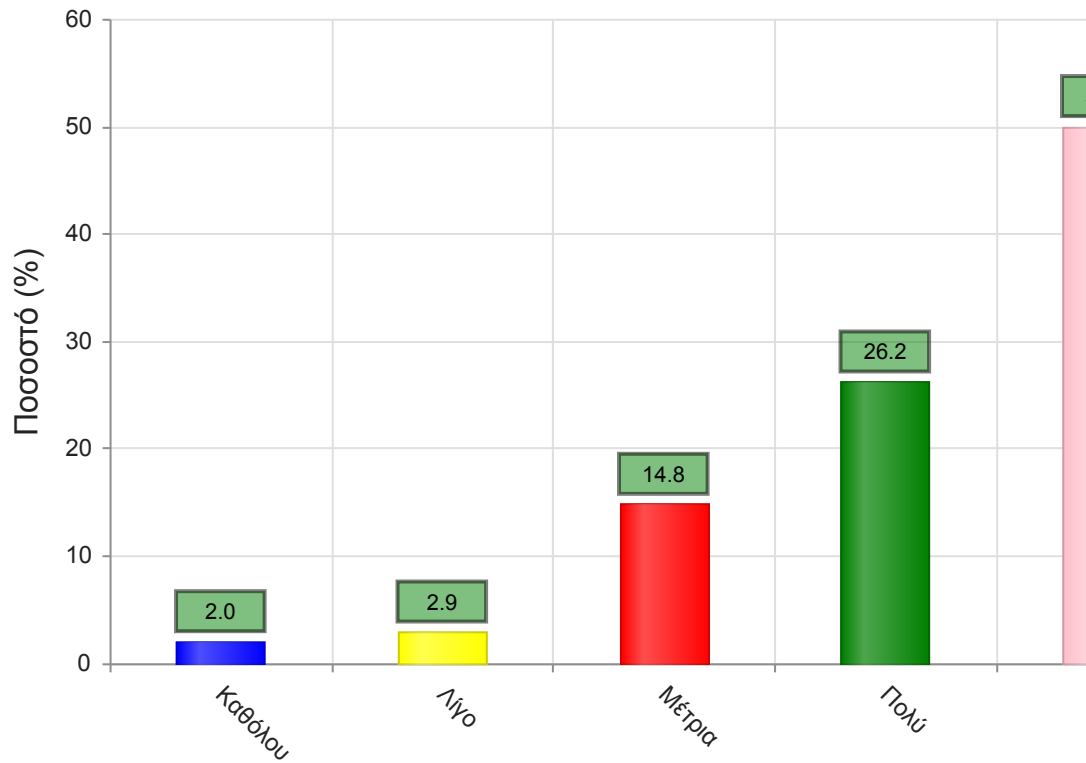
	Απαντήσεις	Ποσοστό (%)
Καθόλου	11	4.5
Λίγο	13	5.3
Μέτρια	23	9.4
Πολύ	45	18.4
Πάρα πολύ	149	61.1
Δ/Α	3	1.2
Σύνολο Απαντήσεων	241	98.8
Ολικό Σύνολο	244	100



Μέσος όρος τμήματος : 4.3 (Πολύ)

23. Βαθμολογήστε την οργάνωση στην παρουσίαση της ύλης

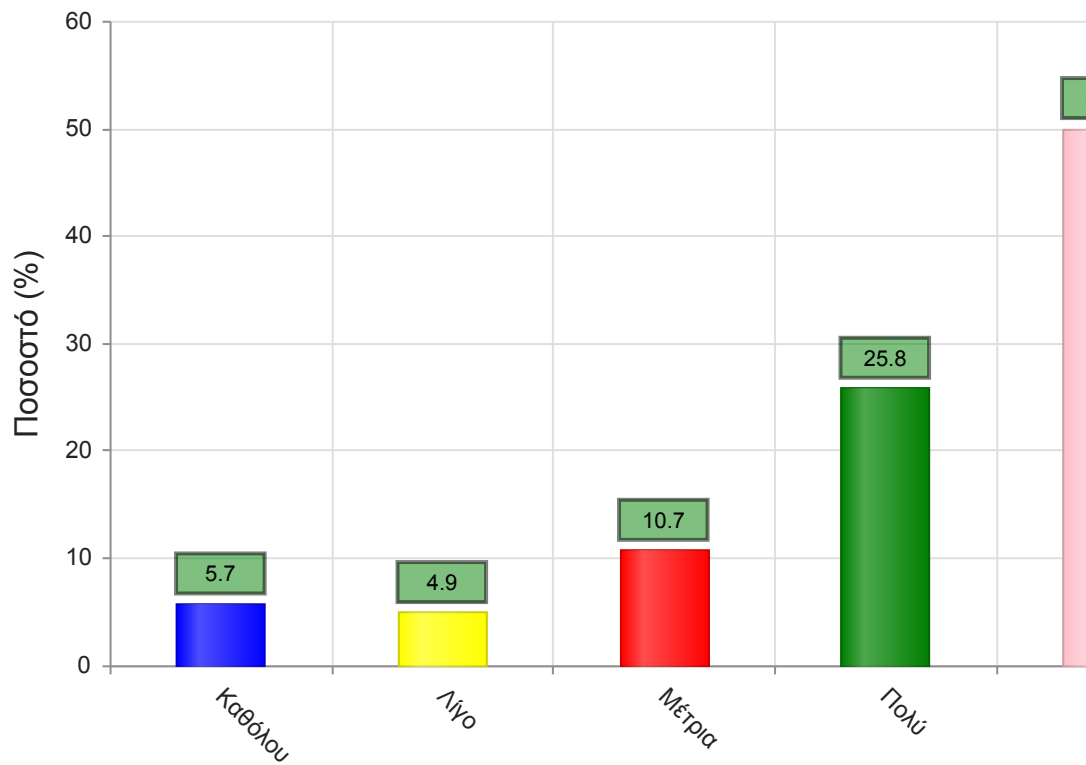
	Απαντήσεις	Ποσοστό (%)
Καθόλου	5	2.0
Λίγο	7	2.9
Μέτρια	36	14.8
Πολύ	64	26.2
Πάρα πολύ	122	50.0
Δ/Α	10	4.1
Σύνολο Απαντήσεων	234	95.9
Ολικό Σύνολο	244	100



Μέσος όρος τμήματος : 4.2 (Πολύ)

24. Επιτυγχάνει να διεγείρει το ενδιαφέρον για το αντικείμενο του μαθήματος;

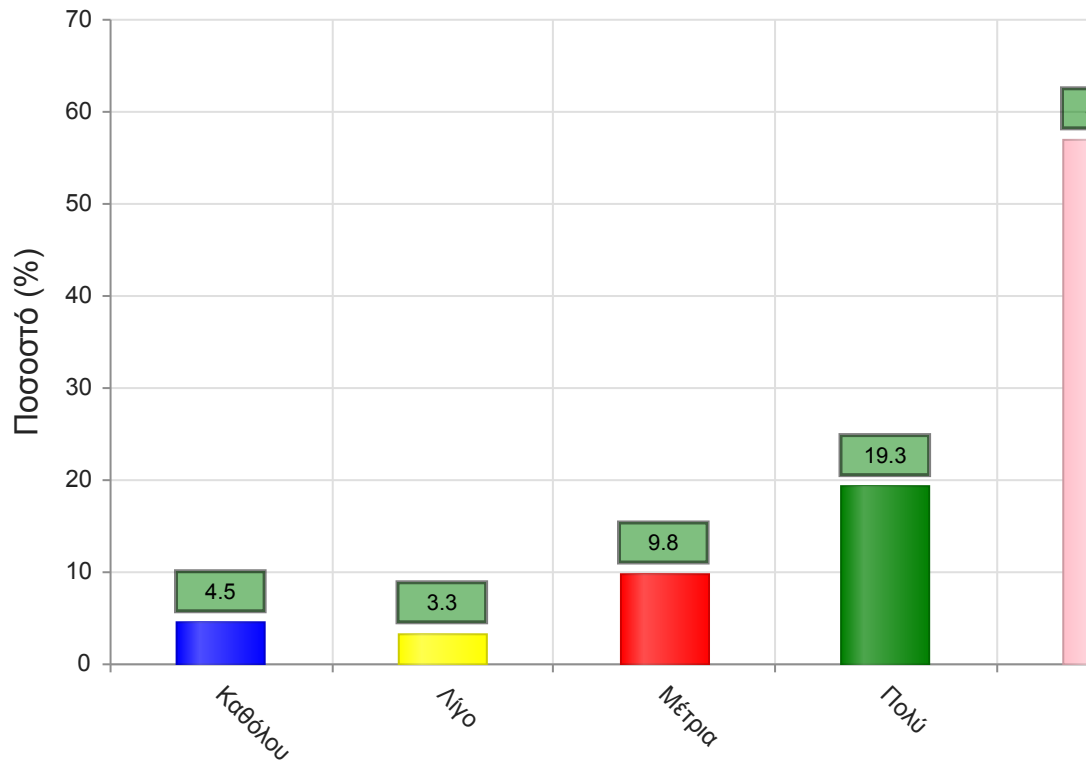
	Απαντήσεις	Ποσοστό (%)
Καθόλου	14	5.7
Λίγο	12	4.9
Μέτρια	26	10.7
Πολύ	63	25.8
Πάρα πολύ	122	50.0
Δ/Α	7	2.9
Σύνολο Απαντήσεων	237	97.1
Ολικό Σύνολο	244	100



Μέσος όρος τμήματος : 4.1 (Πολύ)

25. Ενθαρρύνει τους φοιτητές/-τριες να διατυπώνουν απορίες και ερωτήσεις έτσι ώστε να αναπτύξουν την κρίση τους;

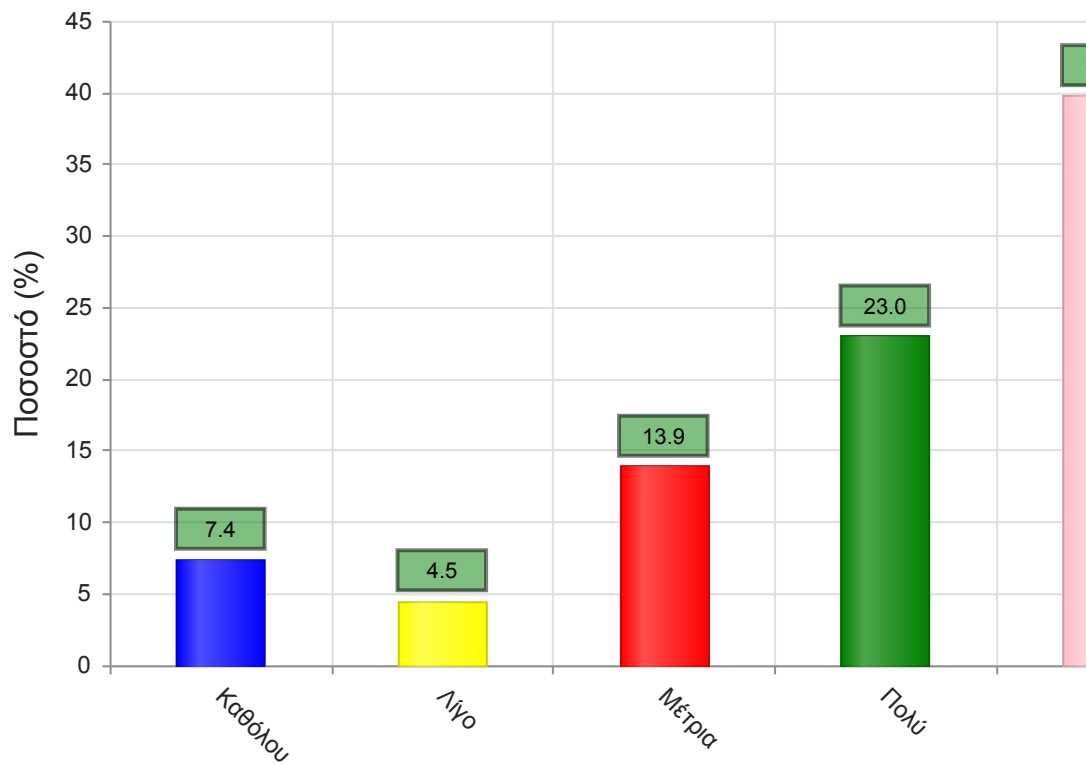
	Απαντήσεις	Ποσοστό (%)
Καθόλου	11	4.5
Λίγο	8	3.3
Μέτρια	24	9.8
Πολύ	47	19.3
Πάρα πολύ	139	57.0
Δ/Α	15	6.1
Σύνολο Απαντήσεων	229	93.9
Ολικό Σύνολο	244	100



Μέσος όρος τμήματος : 4.3 (Πολύ)

26. Χρησιμοποιεί Τεχνολογίες Πληροφορικής και Επικοινωνιών στη διδασκαλία και στην εμπέδωση του μαθήματος; (Χρήση προβολικών μηχανημάτων στις παραδόσεις, παράδοση ασκήσεων μέσω πλατφόρμας τηλεεκπαίδευσης, χρήση ιστοσελίδας μαθήματος κλπ)

	Απαντήσεις	Ποσοστό (%)
Καθόλου	18	7.4
Λίγο	11	4.5
Μέτρια	34	13.9
Πολύ	56	23.0
Πάρα πολύ	97	39.8
Δ/Α	28	11.5
Σύνολο Απαντήσεων	216	88.5
Ολικό Σύνολο	244	100

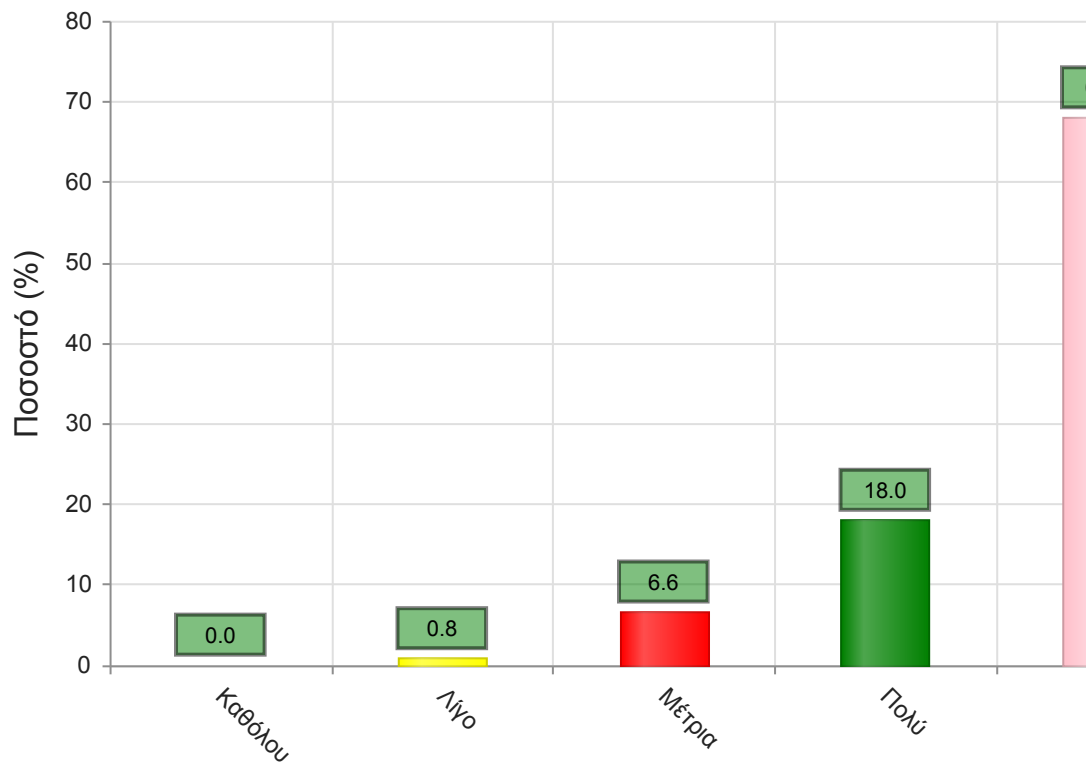


Μέσος όρος τμήματος : 3.9 (Πολύ)

Γ. Ερωτήσεις που αφορούν στα χαρακτηριστικά του/της φοιτητή/-τριας:

27. Πόσο τακτικά παρακολουθείτε τις διαλέξεις;

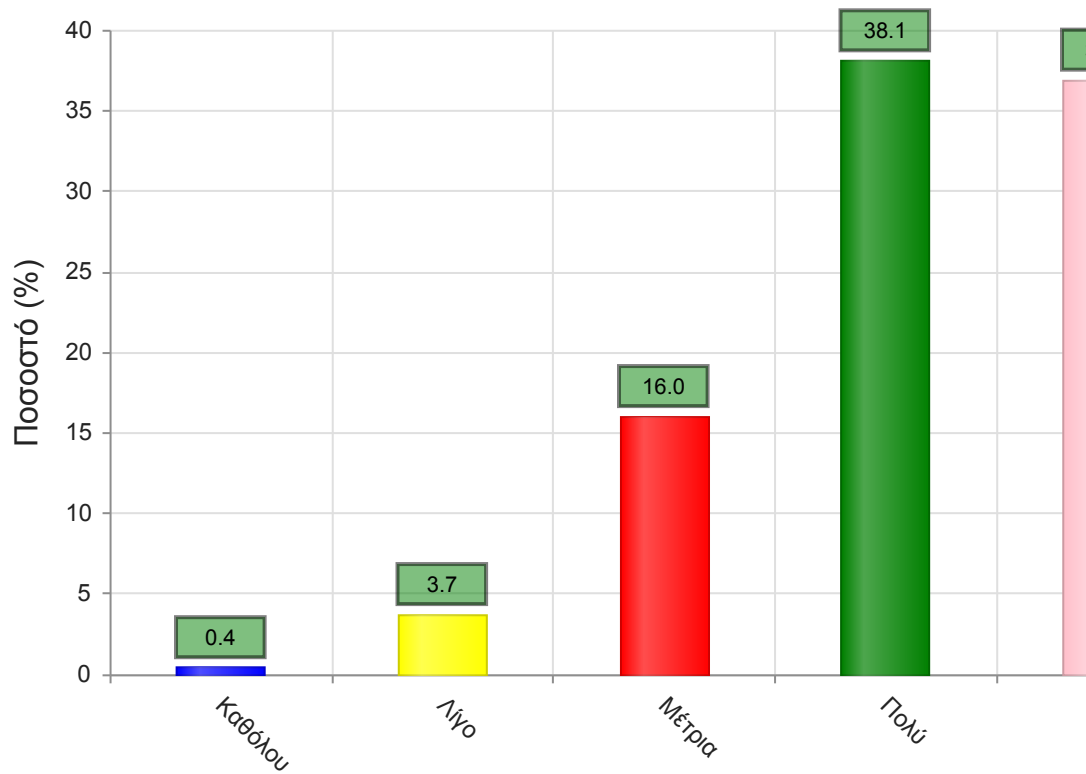
	Απαντήσεις	Ποσοστό (%)
Καθόλου	0	0.0
Λίγο	2	0.8
Μέτρια	16	6.6
Πολύ	44	18.0
Πάρα πολύ	166	68.0
Δ/Α	16	6.6
Σύνολο Απαντήσεων	228	93.4
Ολικό Σύνολο	244	100



Μέσος όρος τμήματος : 4.6 (Πάρα πολύ)

28. Κατά πόσο κατανοείτε τις διδασκόμενες έννοιες;

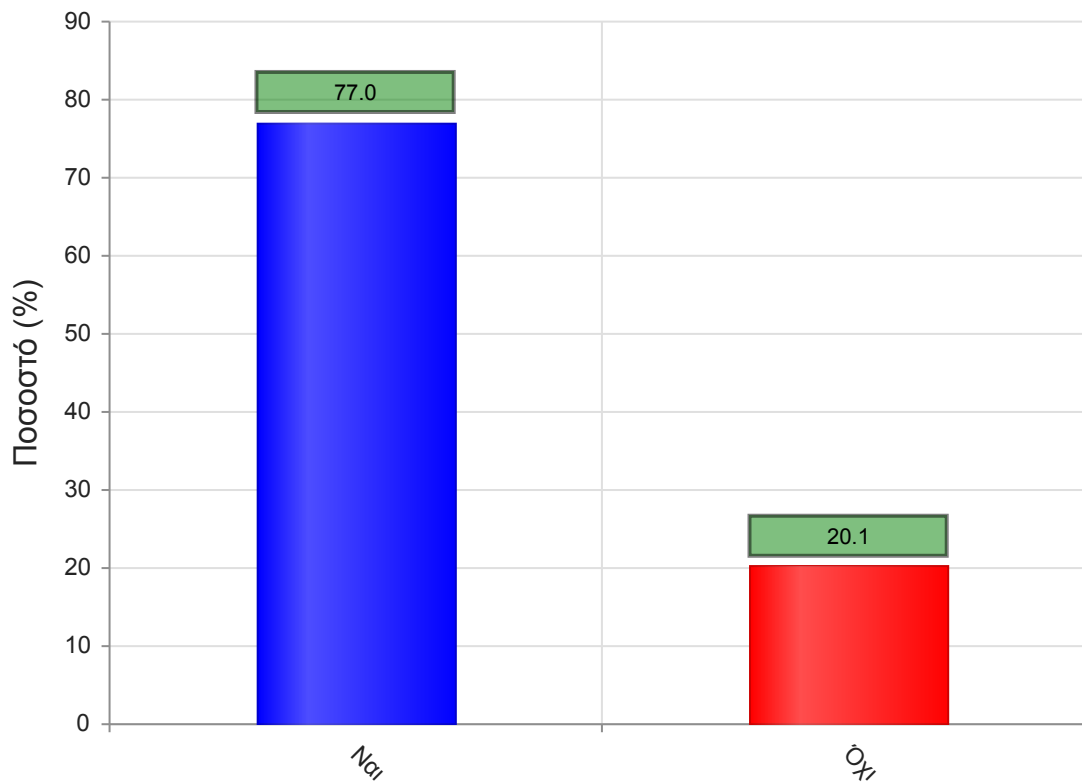
	Απαντήσεις	Ποσοστό (%)
Καθόλου	1	0.4
Λίγο	9	3.7
Μέτρια	39	16.0
Πολύ	93	38.1
Πάρα πολύ	90	36.9
Δ/Α	12	4.9
Σύνολο Απαντήσεων	232	95.1
Ολικό Σύνολο	244	100



Μέσος όρος τμήματος : 4.1 (Πολύ)

29. Ανταποκρίνεστε στις γραπτές εργασίες/ασκήσεις;

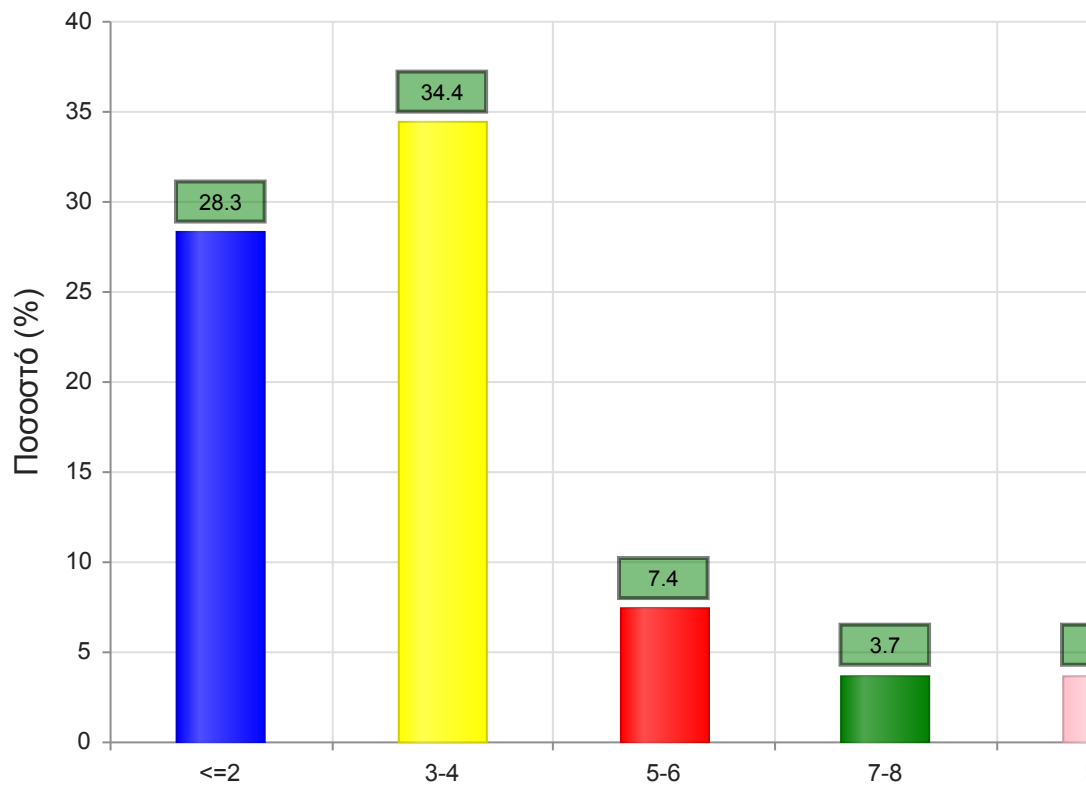
	Απαντήσεις	Ποσοστό (%)
ΝΑΙ	188	77.0
ΟΧΙ	49	20.1
Δ/Α	7	2.9
Σύνολο	244	100



Μέσος όρος τμήματος : ()

30. Πόσες ώρες μελέτης αφιερώνετε εβδομαδιαία για τη μελέτη του συγκεκριμένου μαθήματος;

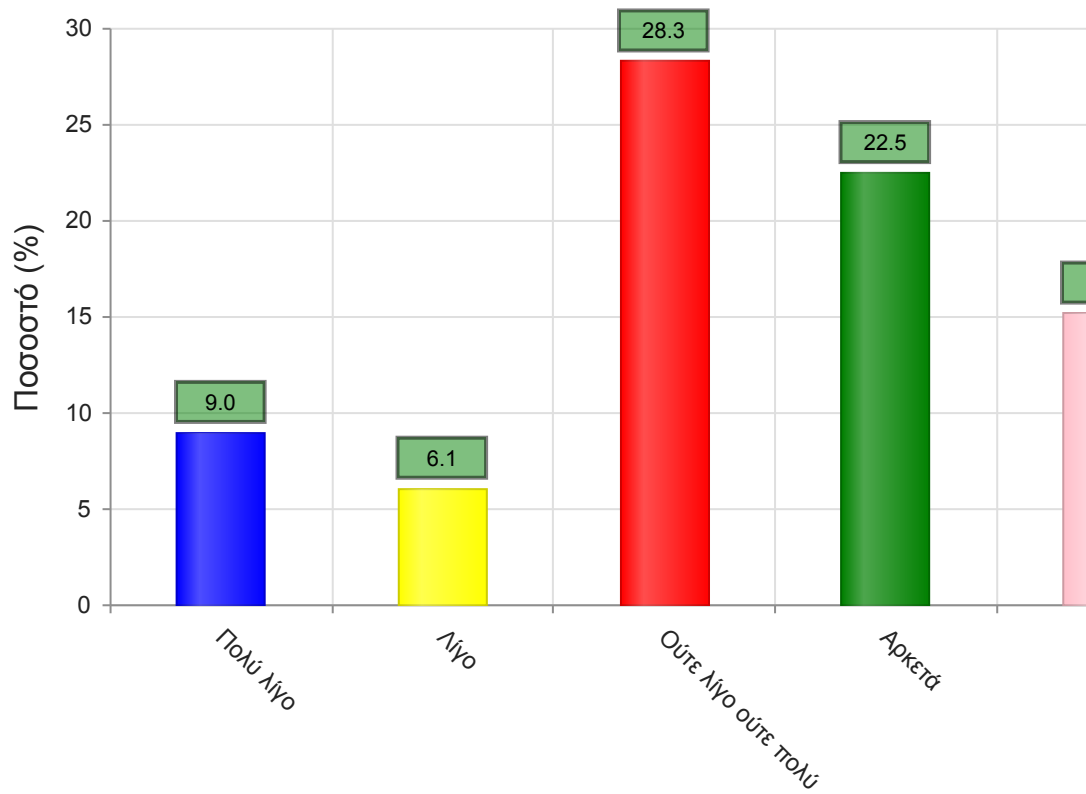
	Απαντήσεις	Ποσοστό τμήματος(%)
<=2	69	28.3
3-4	84	34.4
5-6	18	7.4
7-8	9	3.7
>=9	9	3.7
Δ/Α	55	22.5
Σύνολο Απαντήσεων	189	77.5
Ολικό Σύνολο	244	100



Μέσος όρος τμήματος : 2.0 (3-4)

31. Πόσες ώρες πιστεύετε ότι πρέπει να αφιερώσετε κατά την περίοδο των εξετάσεων για την επιτυχή εξέτασή σας στο συγκεκριμένο μάθημα; (**Πολύ Λίγο**=0-5, **Λίγο**=5-10, **Ούτε Λίγο Ούτε πολύ**=10-15, **Αρκετά**=15-20, **Πολύ**=20+)

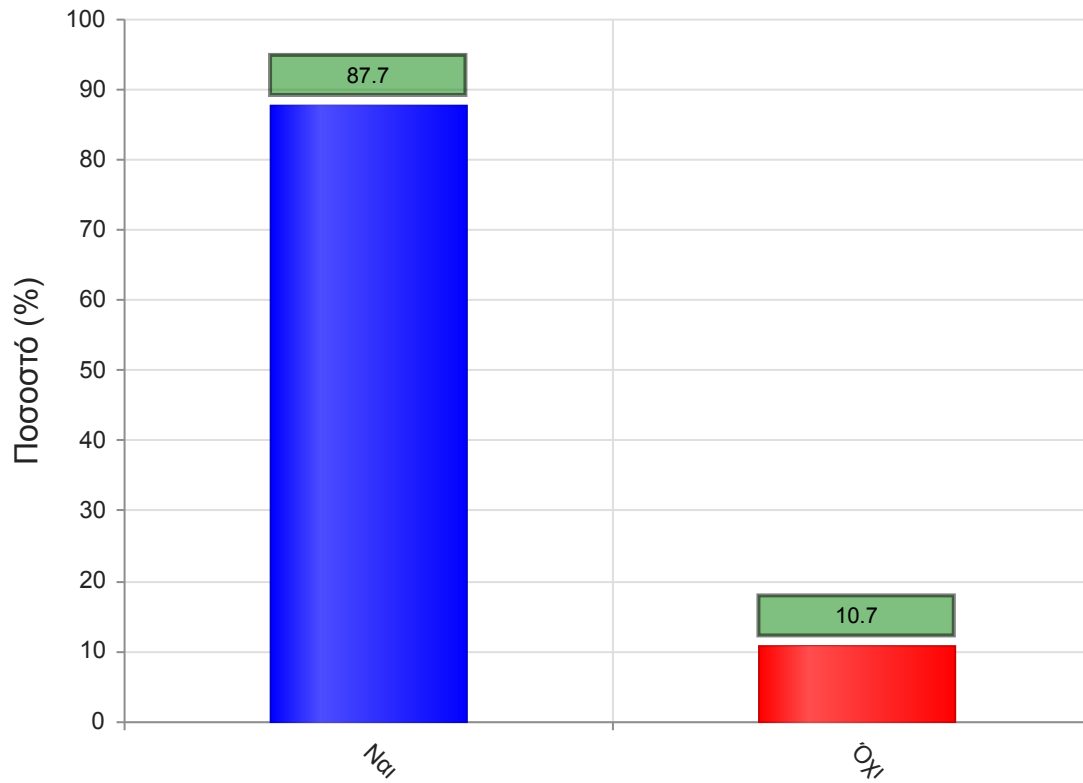
	Απαντήσεις	Ποσοστό τμήματος (%)
Πολύ λίγο	22	9.0
Λίγο	15	6.1
Ούτε λίγο ούτε πολύ	69	28.3
Αρκετά	55	22.5
Πολύ	37	15.2
Δ/Α	46	18.9
Σύνολο Απαντήσεων	198	81.1
Ολικό Σύνολο	244	100



Μέσος όρος τμήματος : 3.4 (Ούτε λίγο ούτε πολύ)

32. Θα εξεταστείτε στο μάθημα για πρώτη φορά;

	Απαντήσεις	Ποσοστό (%)
ΝΑΙ	214	87.7
ΟΧΙ	26	10.7
Δ/Α	4	1.6
Σύνολο	244	100



Μέσος όρος τμήματος : ()