



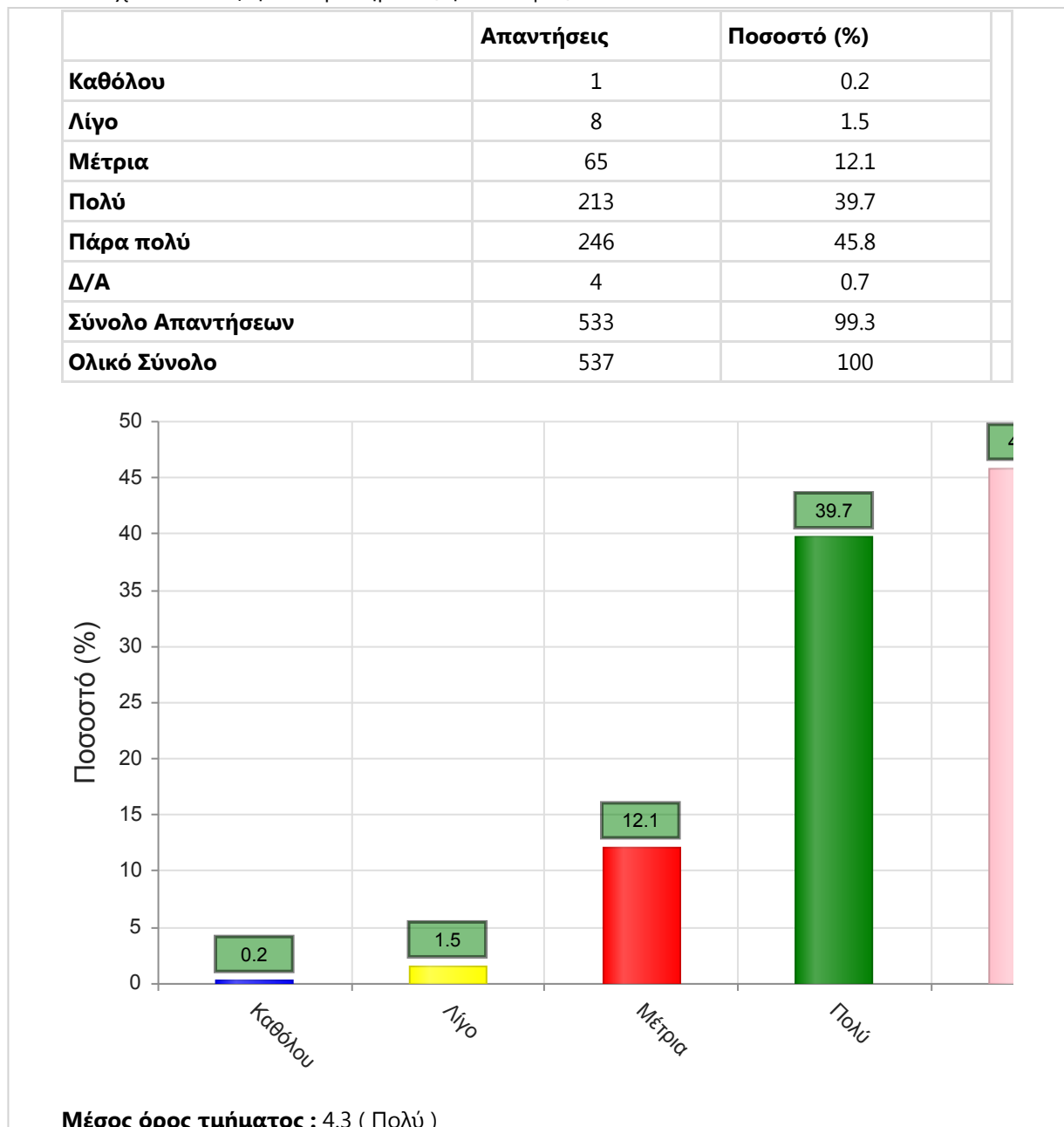
# ΠΑΝΕΠΙΣΤΗΜΙΟ ΔΥΤΙΚΗΣ ΑΤΤΙΚΗΣ

## Στατιστικά τμήματος

Τμήμα	394 - ΠΟΛΙΤΙΚΩΝ ΜΗΧΑΝΙΚΩΝ
Απογραφική Περίοδος	2022 - 2023
Ερωτηματολόγιο	Ερωτηματολόγιο Μαθημάτων
Εξάμηνο	Χειμερινό

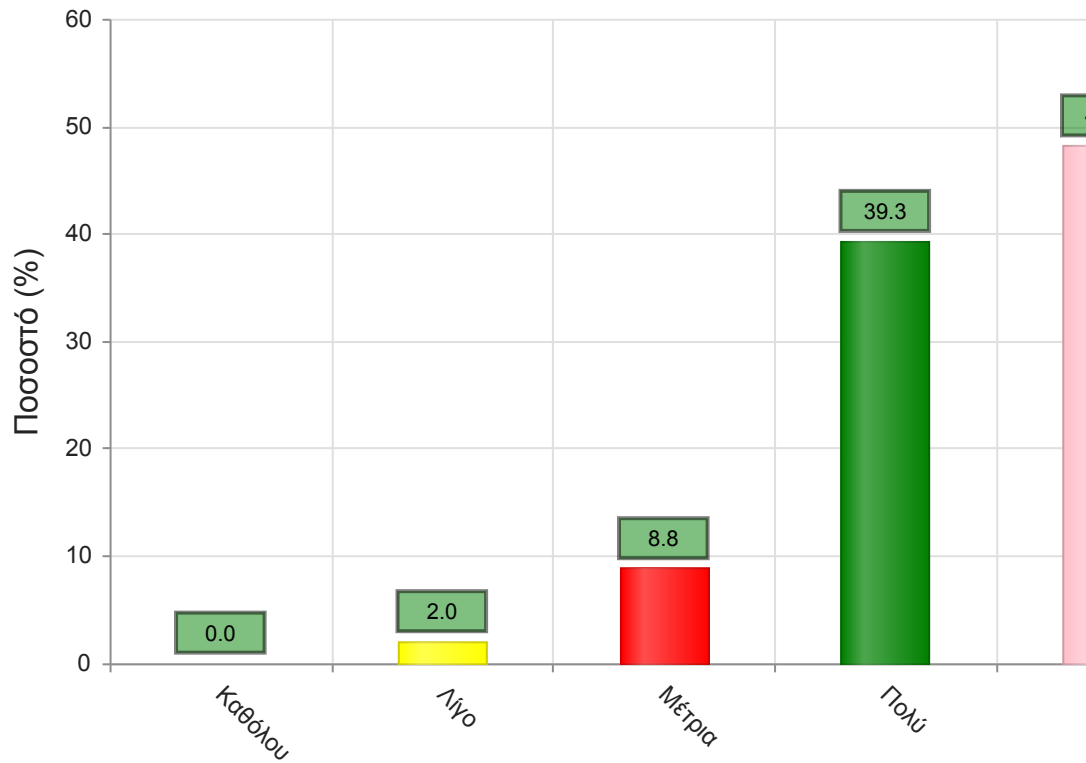
### Α. Ερωτήσεις που αφορούν στο μάθημα:

1. Οι στόχοι του θεωρητικού μαθήματος ήταν σαφείς;



2. Η ύλη που καλύφθηκε ανταποκρινόταν στους στόχους του μαθήματος;

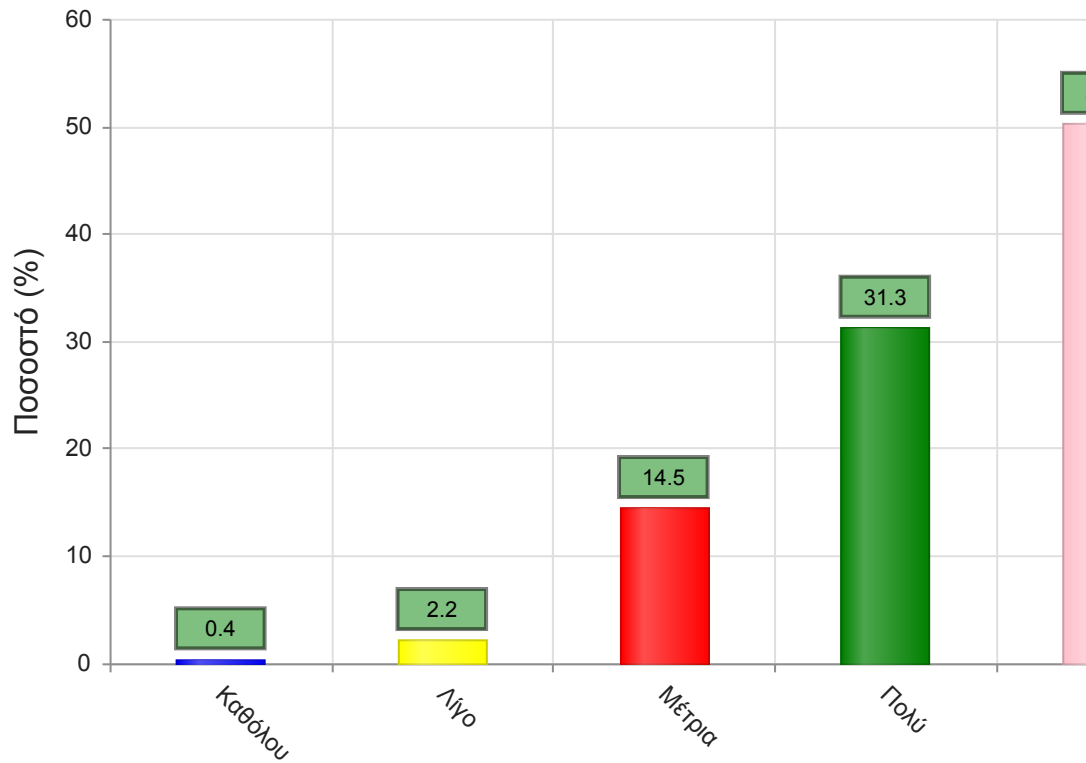
	Απαντήσεις	Ποσοστό (%)
Καθόλου	0	0.0
Λίγο	11	2.0
Μέτρια	47	8.8
Πολύ	211	39.3
Πάρα πολύ	259	48.2
Δ/Α	9	1.7
<b>Σύνολο Απαντήσεων</b>	<b>528</b>	<b>98.3</b>
<b>Ολικό Σύνολο</b>	<b>537</b>	<b>100</b>



**Μέσος όρος τμήματος : 4.4 ( Πολύ )**

3. Βαθμολογήστε την οργάνωση του μαθήματος

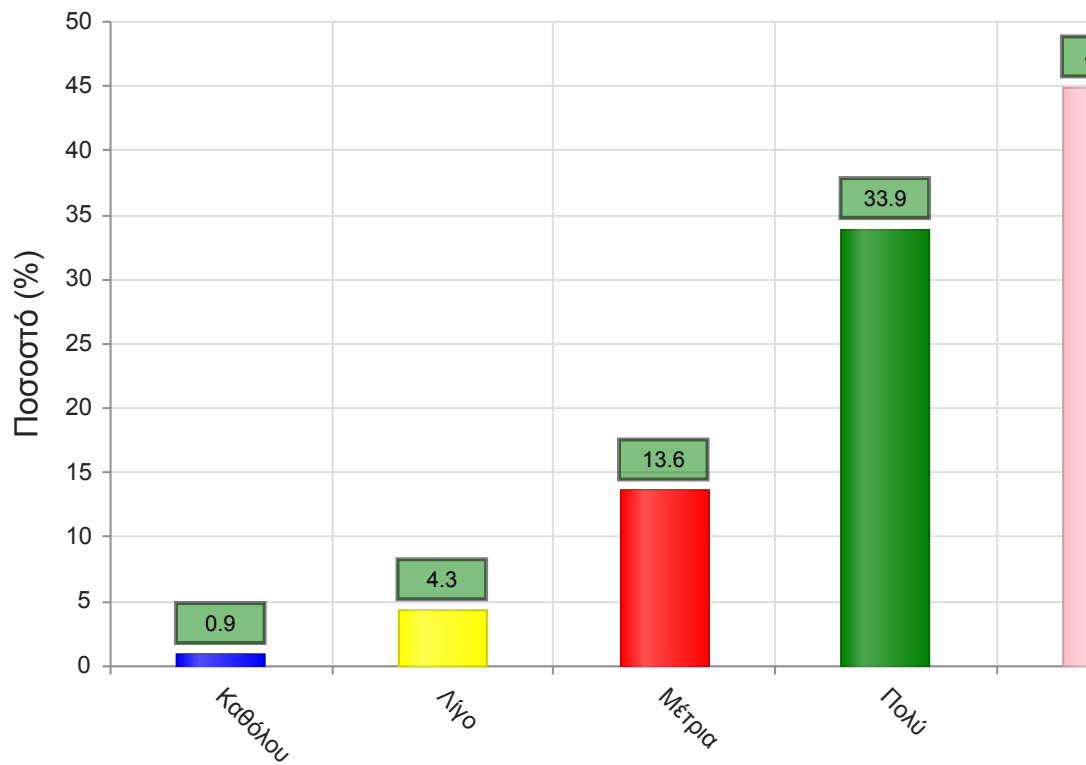
	Απαντήσεις	Ποσοστό (%)
Καθόλου	2	0.4
Λίγο	12	2.2
Μέτρια	78	14.5
Πολύ	168	31.3
Πάρα πολύ	270	50.3
Δ/Α	7	1.3
<b>Σύνολο Απαντήσεων</b>	<b>530</b>	<b>98.7</b>
<b>Ολικό Σύνολο</b>	<b>537</b>	<b>100</b>



**Μέσος όρος τμήματος : 4.3 ( Πολύ )**

4. Το εκπαιδευτικό υλικό που χρησιμοποιήθηκε βοήθησε στην καλύτερη κατανόηση του θέματος;

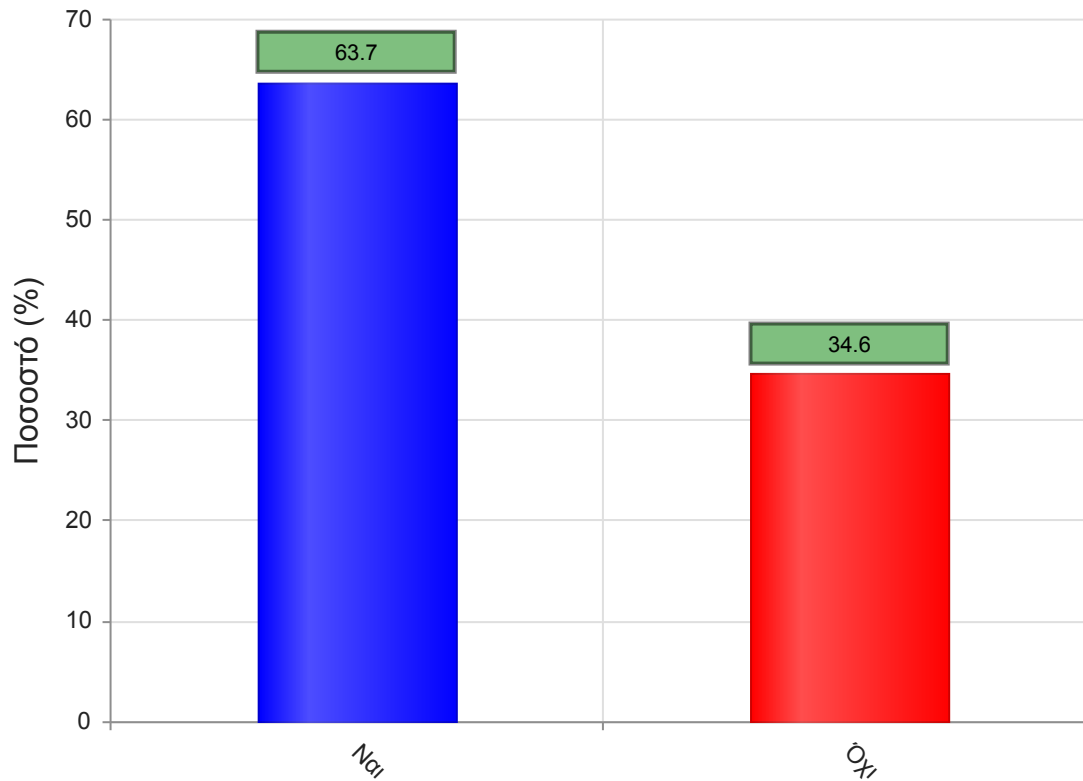
	Απαντήσεις	Ποσοστό (%)
Καθόλου	5	0.9
Λίγο	23	4.3
Μέτρια	73	13.6
Πολύ	182	33.9
Πάρα πολύ	241	44.9
Δ/Α	13	2.4
<b>Σύνολο Απαντήσεων</b>	<b>524</b>	<b>97.6</b>
<b>Ολικό Σύνολο</b>	<b>537</b>	<b>100</b>



**Μέσος όρος τμήματος : 4.2 ( Πολύ )**

5. Τα εκπαιδευτικά βοηθήματα ("σύγγραμμα", σημειώσεις, πρόσθετη βιβλιογραφία) χορηγήθηκαν εγκαίρως;

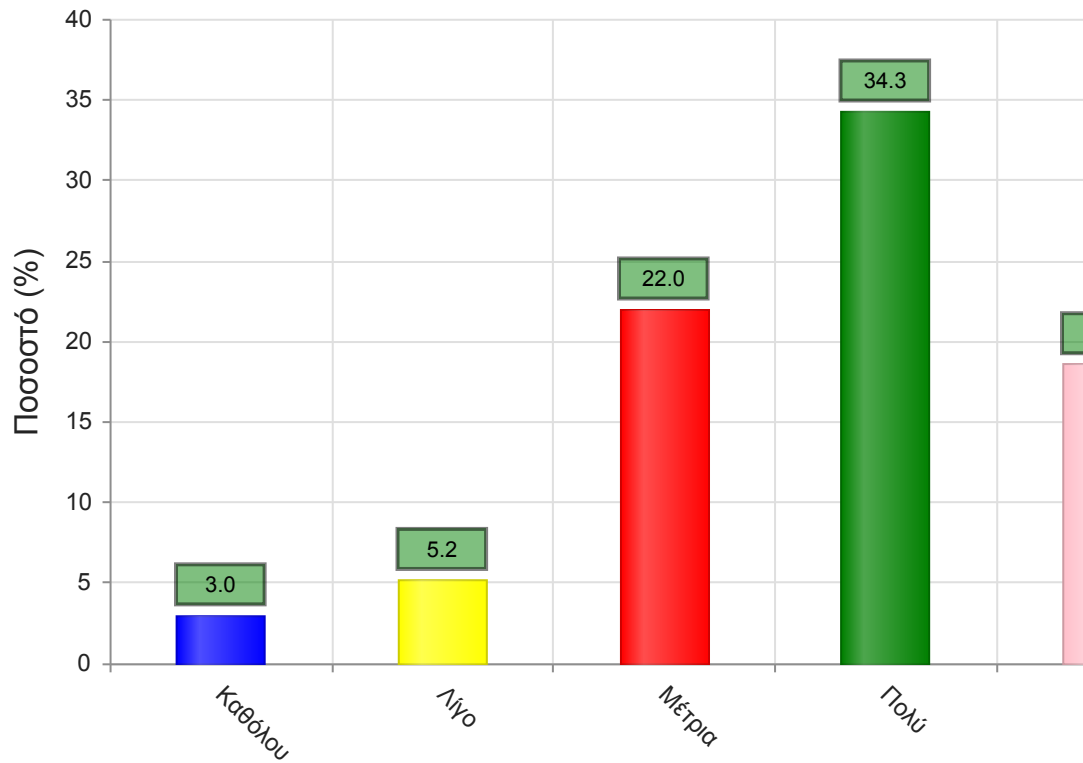
	Απαντήσεις	Ποσοστό (%)
<b>ΝΑΙ</b>	342	63.7
<b>ΟΧΙ</b>	186	34.6
<b>Δ/Α</b>	9	1.7
<b>Σύνολο</b>	537	100



Μέσος όρος τμήματος : ( )

6. Πόσο ικανοποιητικό/-ά βρίσκεται το/-α διανεμόμενο/-α βιβλίο/α(σύγγραμμα/-τα);

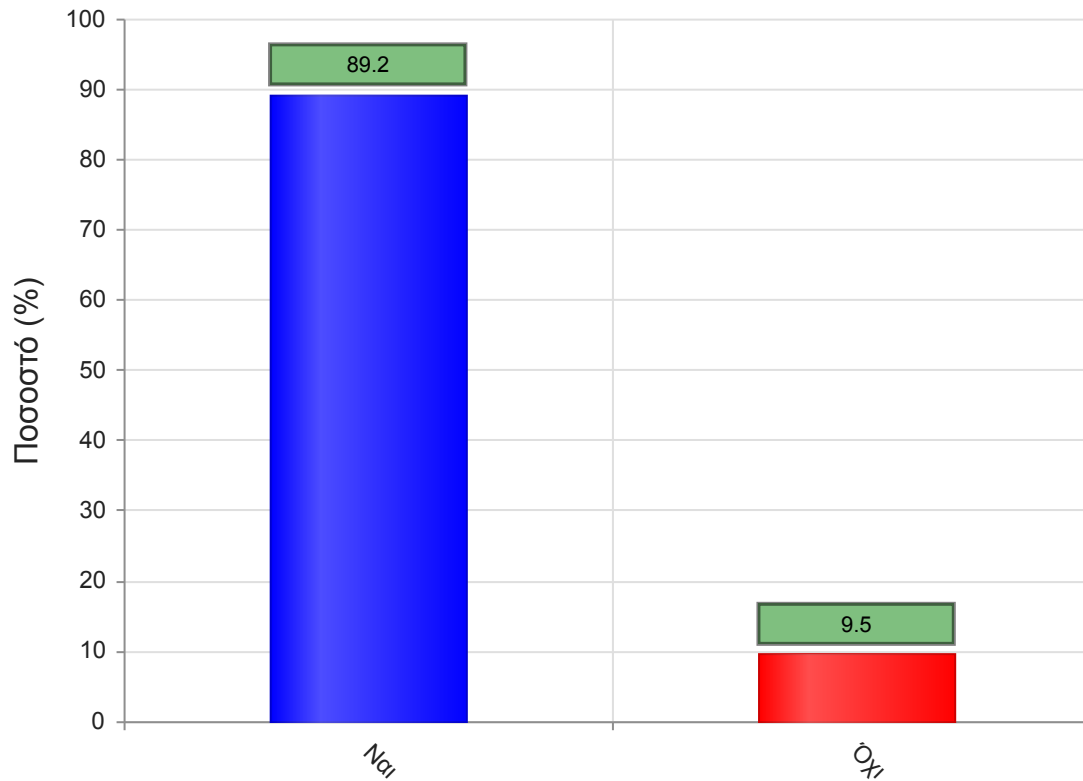
	Απαντήσεις	Ποσοστό (%)
Καθόλου	16	3.0
Λίγο	28	5.2
Μέτρια	118	22.0
Πολύ	184	34.3
Πάρα πολύ	100	18.6
Δ/Α	91	16.9
<b>Σύνολο Απαντήσεων</b>	<b>446</b>	<b>83.1</b>
<b>Ολικό Σύνολο</b>	<b>537</b>	<b>100</b>



**Μέσος όρος τμήματος : 3.7 ( Πολύ )**

7. Παρέχονται επιπρόσθετες σημειώσεις;

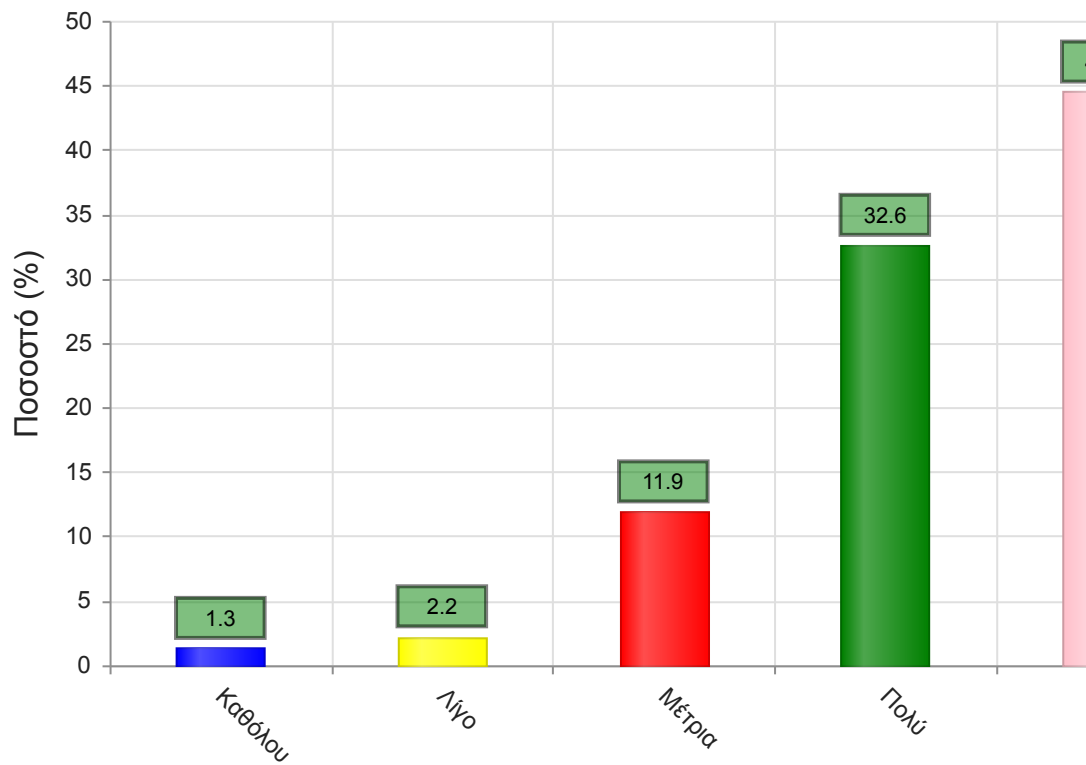
	Απαντήσεις	Ποσοστό (%)
<b>ΝΑΙ</b>	479	89.2
<b>ΟΧΙ</b>	51	9.5
<b>Δ/Α</b>	7	1.3
<b>Σύνολο</b>	537	100



Μέσος όρος τμήματος : ( )

7α. Εάν ναι, βαθμολογήστε την επάρκειά τους

	Απαντήσεις	Ποσοστό (%)
Καθόλου	7	1.3
Λίγο	12	2.2
Μέτρια	64	11.9
Πολύ	175	32.6
Πάρα πολύ	239	44.5
Δ/Α	40	7.4
<b>Σύνολο Απαντήσεων</b>	<b>497</b>	<b>92.6</b>
<b>Ολικό Σύνολο</b>	<b>537</b>	<b>100</b>

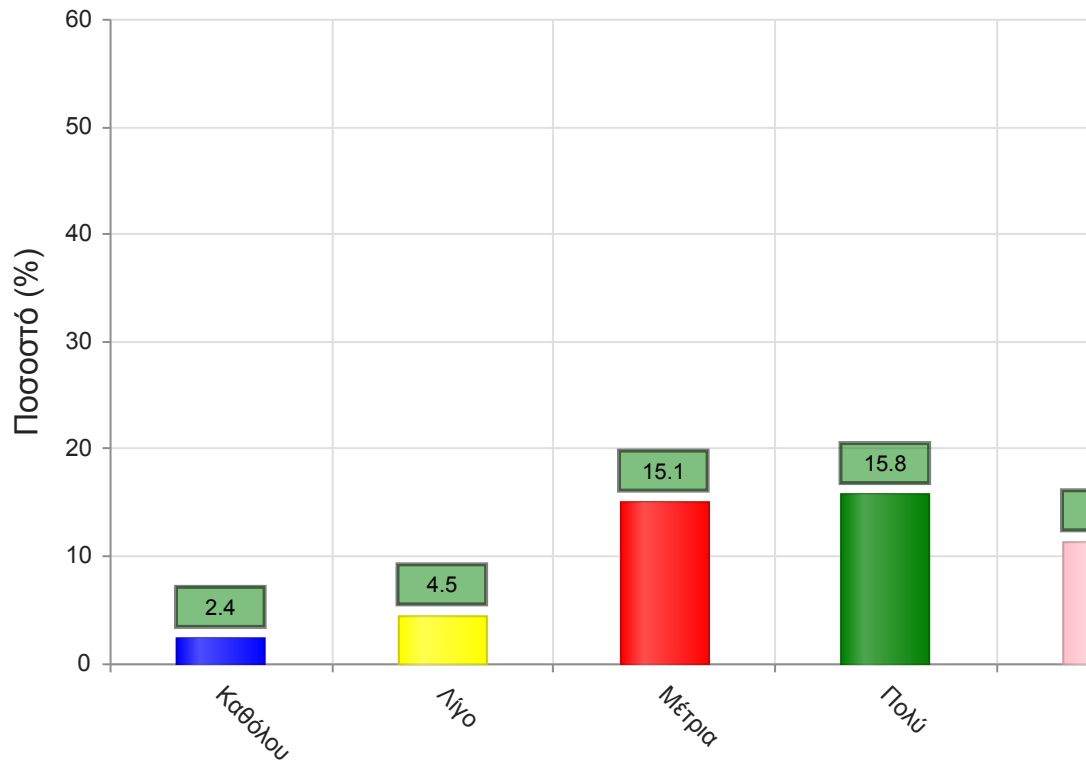


**Μέσος όρος τμήματος : 4.3 ( Πολύ )**

8. Βαθμολογήστε τη διαθεσιμότητα της επιπρόσθετης βιβλιογραφίας στην Βιβλιοθήκη του Ιδρύματος



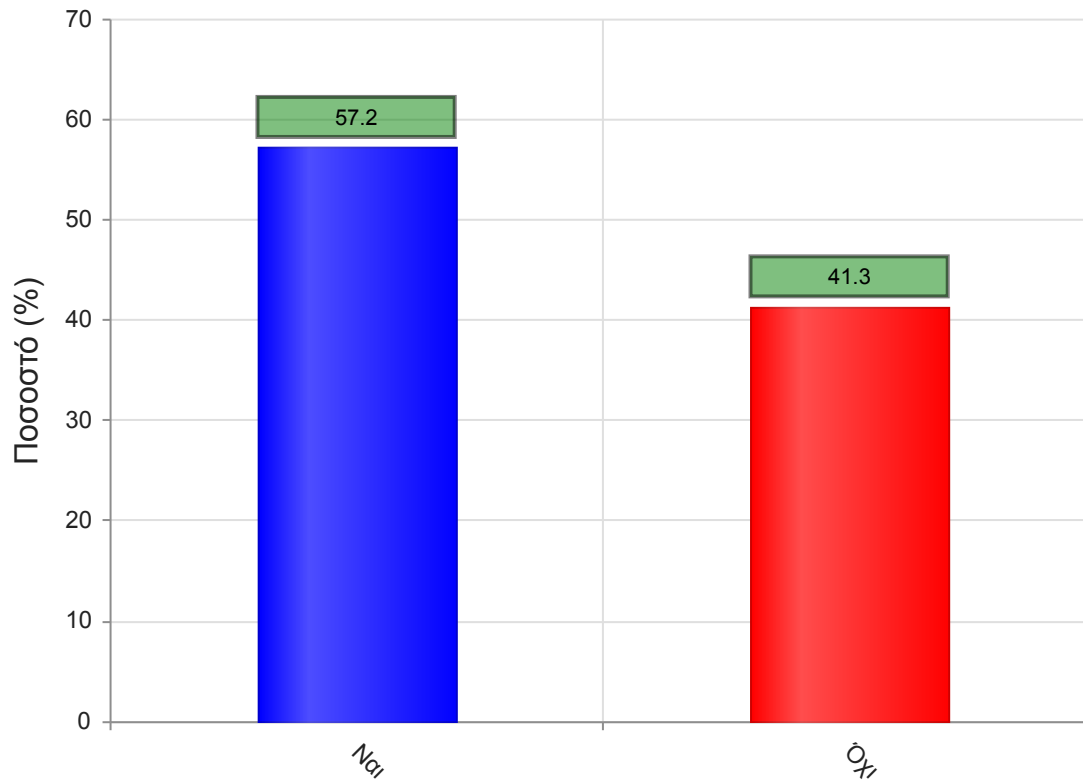
	Απαντήσεις	Ποσοστό (%)
Καθόλου	13	2.4
Λίγο	24	4.5
Μέτρια	81	15.1
Πολύ	85	15.8
Πάρα πολύ	61	11.4
Δ/Α	273	50.8
<b>Σύνολο Απαντήσεων</b>	<b>264</b>	<b>49.2</b>
<b>Ολικό Σύνολο</b>	<b>537</b>	<b>100</b>



**Μέσος όρος τμήματος : 3.6 ( Πολύ )**

9. Προαπαιτούνται γνώσεις από άλλα μαθήματα για την παρακολούθηση του μαθήματος;

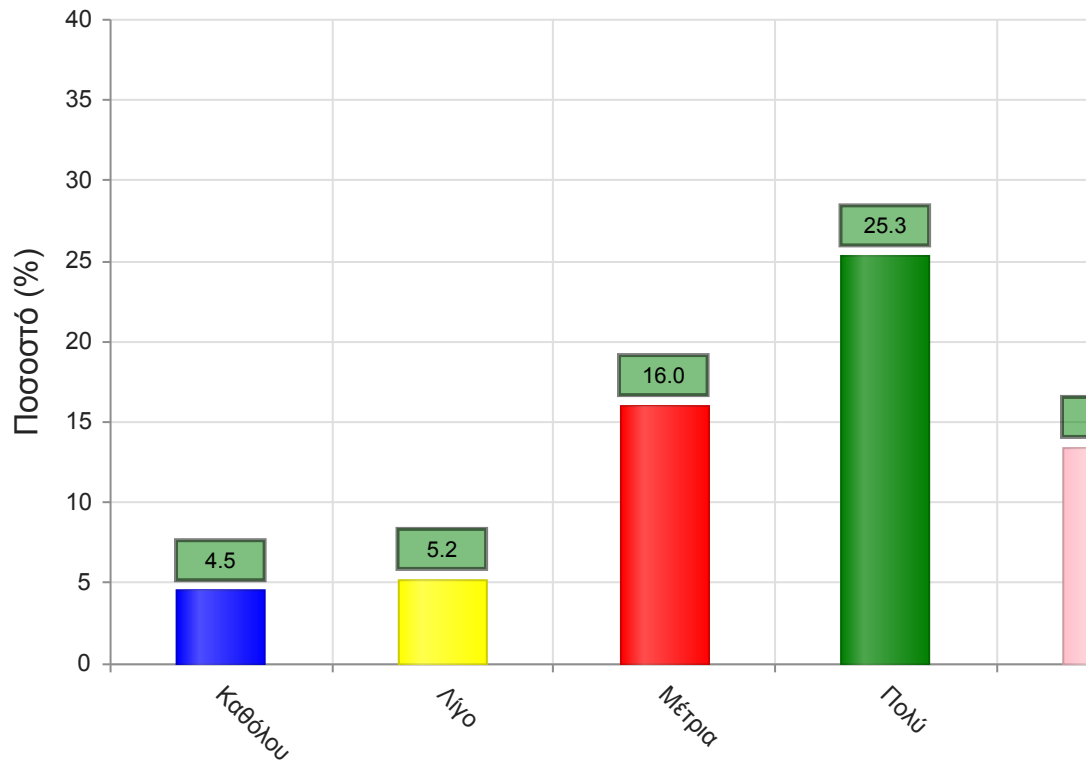
	Απαντήσεις	Ποσοστό (%)
<b>ΝΑΙ</b>	307	57.2
<b>ΟΧΙ</b>	222	41.3
<b>Δ/Α</b>	8	1.5
<b>Σύνολο</b>	537	100



Μέσος όρος τμήματος : ( )

9α. Εάν ναι, καλύπτονται από άλλα διδαχθέντα μαθήματα;

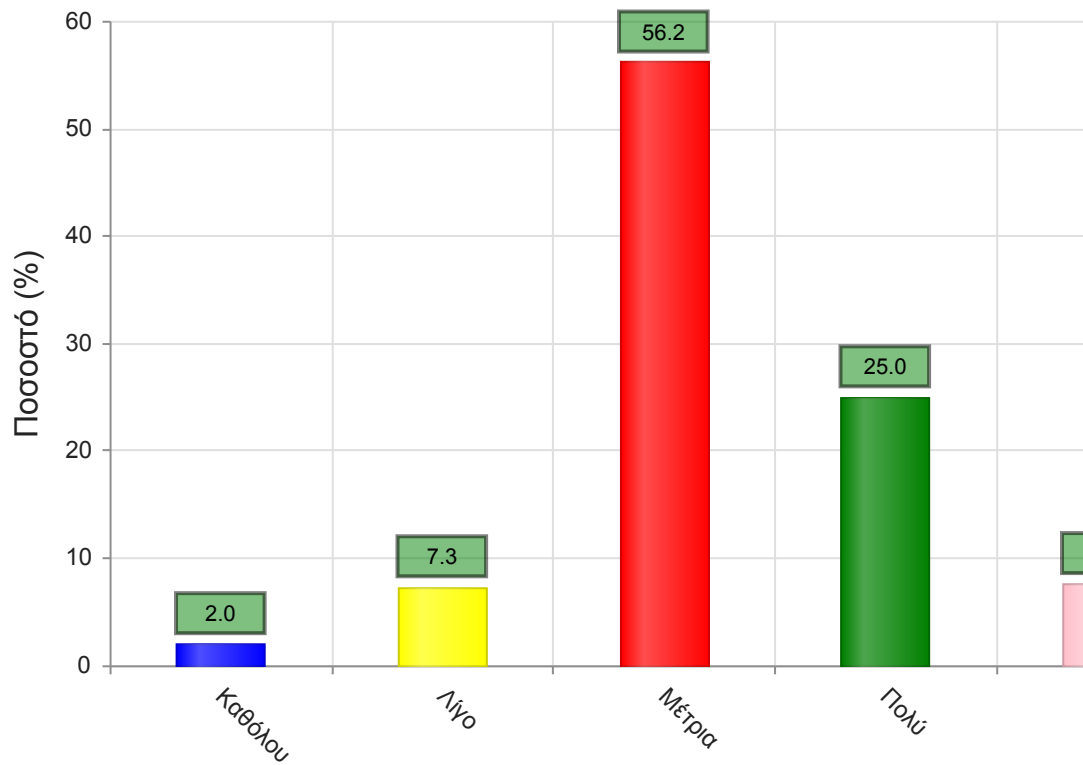
	Απαντήσεις	Ποσοστό (%)
Καθόλου	24	4.5
Λίγο	28	5.2
Μέτρια	86	16.0
Πολύ	136	25.3
Πάρα πολύ	72	13.4
Δ/Α	191	35.6
<b>Σύνολο Απαντήσεων</b>	<b>346</b>	<b>64.4</b>
<b>Ολικό Σύνολο</b>	<b>537</b>	<b>100</b>



**Μέσος όρος τμήματος : 3.6 ( Πολύ )**

10. Πώς κρίνετε το επίπεδο δυσκολίας του μαθήματος για το έτος του;

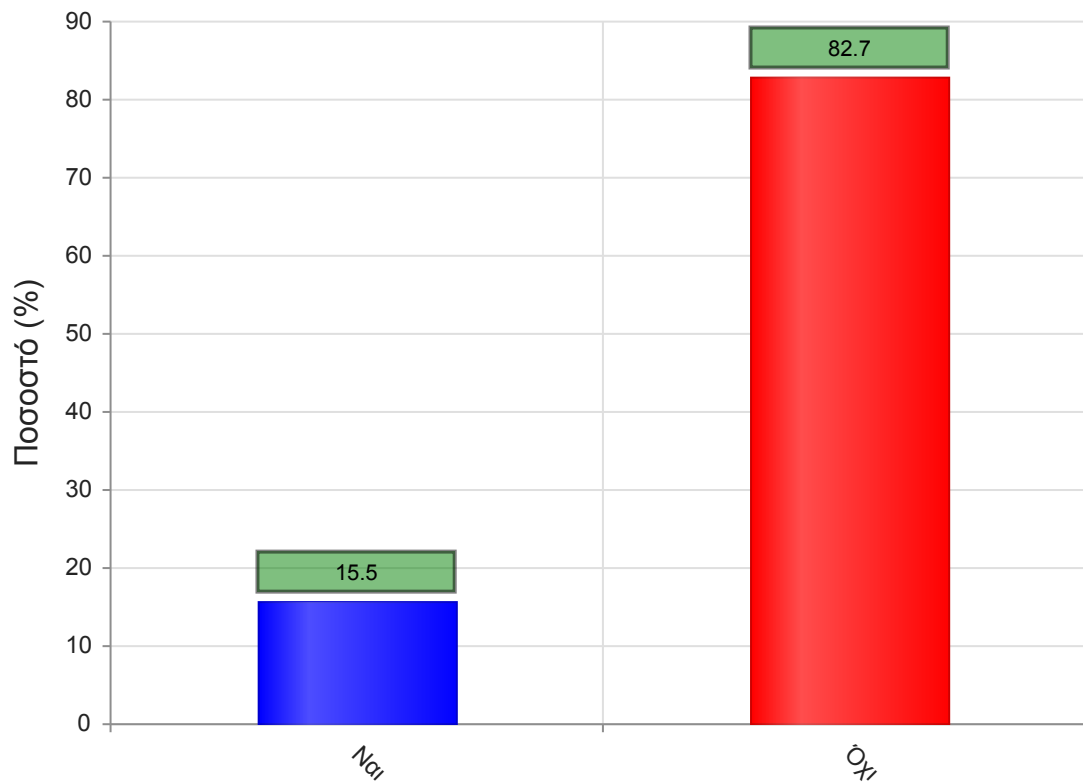
	Απαντήσεις	Ποσοστό (%)
<b>Καθόλου</b>	11	2.0
<b>Λίγο</b>	39	7.3
<b>Μέτρια</b>	302	56.2
<b>Πολύ</b>	134	25.0
<b>Πάρα πολύ</b>	41	7.6
<b>Δ/Α</b>	10	1.9
<b>Σύνολο Απαντήσεων</b>	527	98.1
<b>Ολικό Σύνολο</b>	537	100



**Μέσος όρος τμήματος : 3.3 ( Μέτρια )**

11. Υπάρχει ανάγκη οργάνωσης φροντιστηριακών μαθημάτων για το συγκεκριμένο μάθημα;

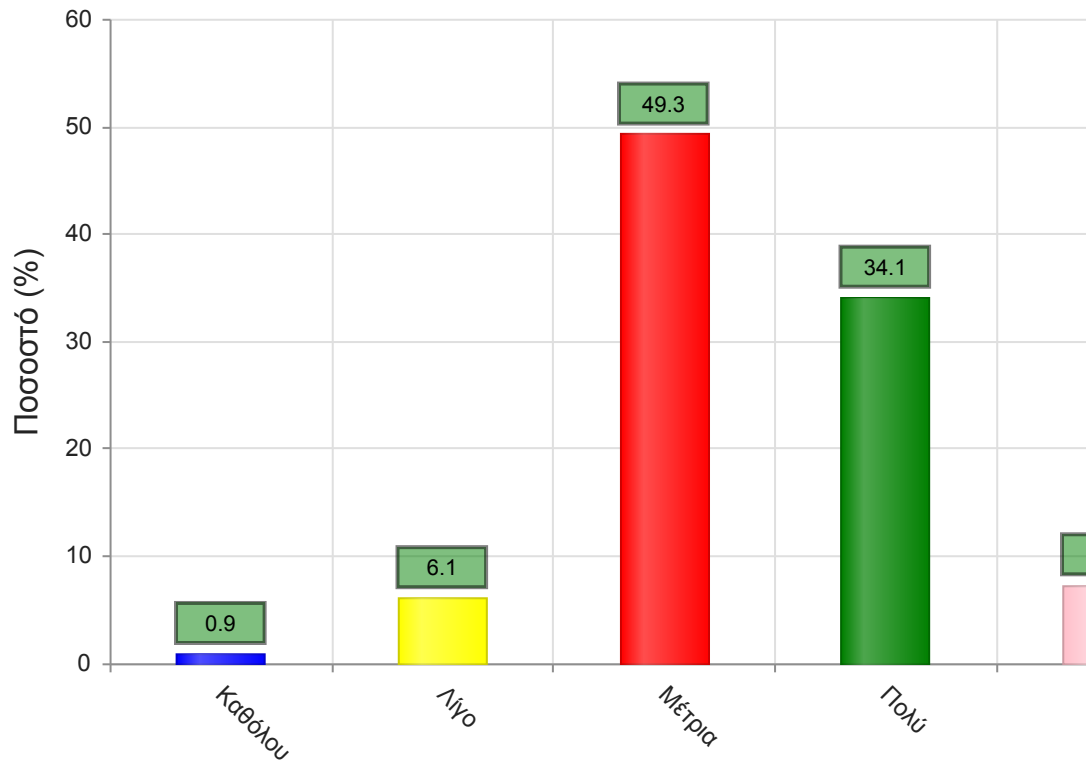
	Απαντήσεις	Ποσοστό (%)
<b>ΝΑΙ</b>	83	15.5
<b>ΟΧΙ</b>	444	82.7
<b>Δ/Α</b>	10	1.9
<b>Σύνολο</b>	537	100



**Μέσος όρος τμήματος : ( )**

12. Αξιολογήστε τον αριθμό των ωρών διδασκαλίας για την κάλυψη της ύλης (καθόλου=ανεπαρκής, πάρα πολύ=υπερβολικός)

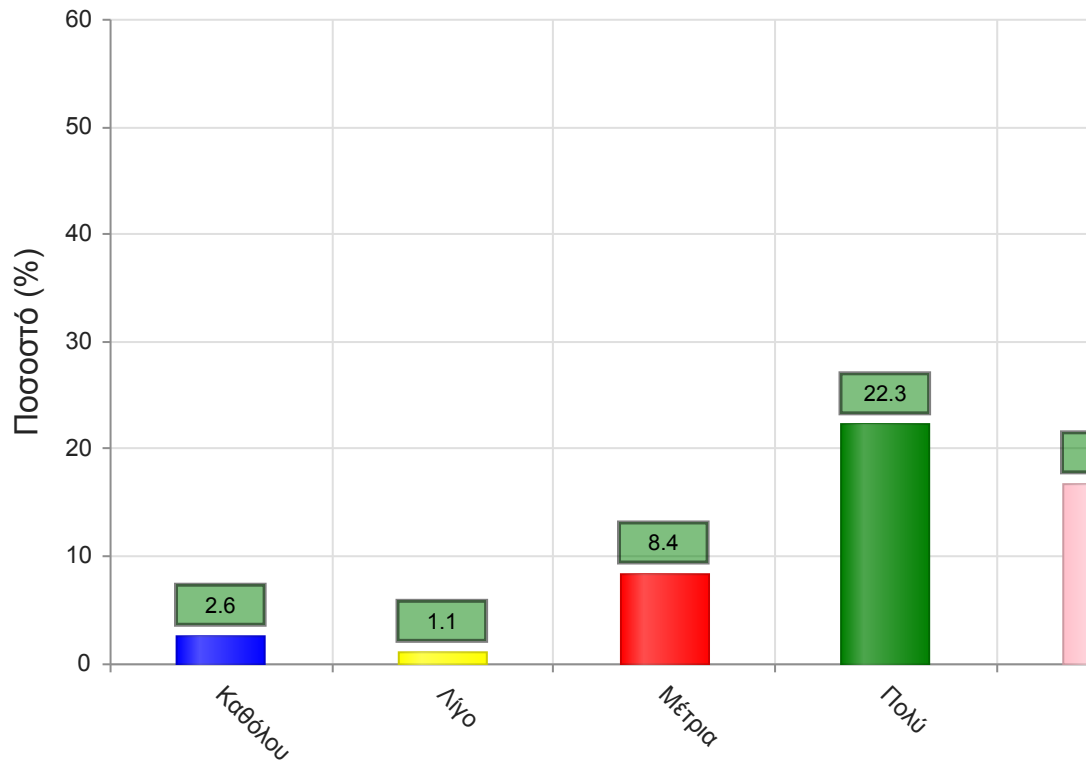
	Απαντήσεις	Ποσοστό (%)
Καθόλου	5	0.9
Λίγο	33	6.1
Μέτρια	265	49.3
Πολύ	183	34.1
Πάρα πολύ	39	7.3
Δ/Α	12	2.2
<b>Σύνολο Απαντήσεων</b>	<b>525</b>	<b>97.8</b>
<b>Ολικό Σύνολο</b>	<b>537</b>	<b>100</b>



Μέσος όρος τμήματος : 3.4 ( Μέτρια )

**Να απαντήσετε σε περίπτωση που υπήρχαν γραπτές ή/και προφορικές εργασίες**  
 13. Υπάρχει διαφάνεια στα κριτήρια βαθμολόγησης;

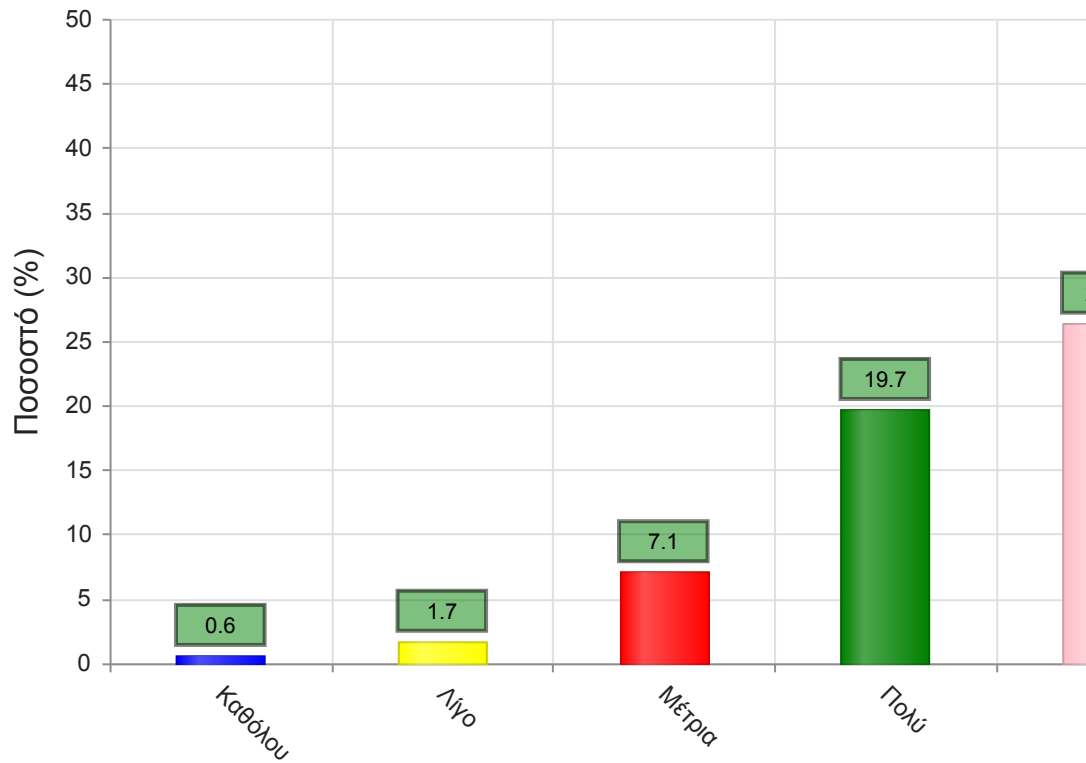
	Απαντήσεις	Ποσοστό (%)
Καθόλου	14	2.6
Λίγο	6	1.1
Μέτρια	45	8.4
Πολύ	120	22.3
Πάρα πολύ	90	16.8
Δ/Α	262	48.8
<b>Σύνολο Απαντήσεων</b>	<b>275</b>	<b>51.2</b>
<b>Ολικό Σύνολο</b>	<b>537</b>	<b>100</b>



**Μέσος όρος τμήματος : 4.0 ( Πολύ )**

14. Το θέμα δόθηκε εγκαίρως;

	Απαντήσεις	Ποσοστό (%)
Καθόλου	3	0.6
Λίγο	9	1.7
Μέτρια	38	7.1
Πολύ	106	19.7
Πάρα πολύ	142	26.4
Δ/Α	239	44.5
<b>Σύνολο Απαντήσεων</b>	<b>298</b>	<b>55.5</b>
<b>Ολικό Σύνολο</b>	<b>537</b>	<b>100</b>

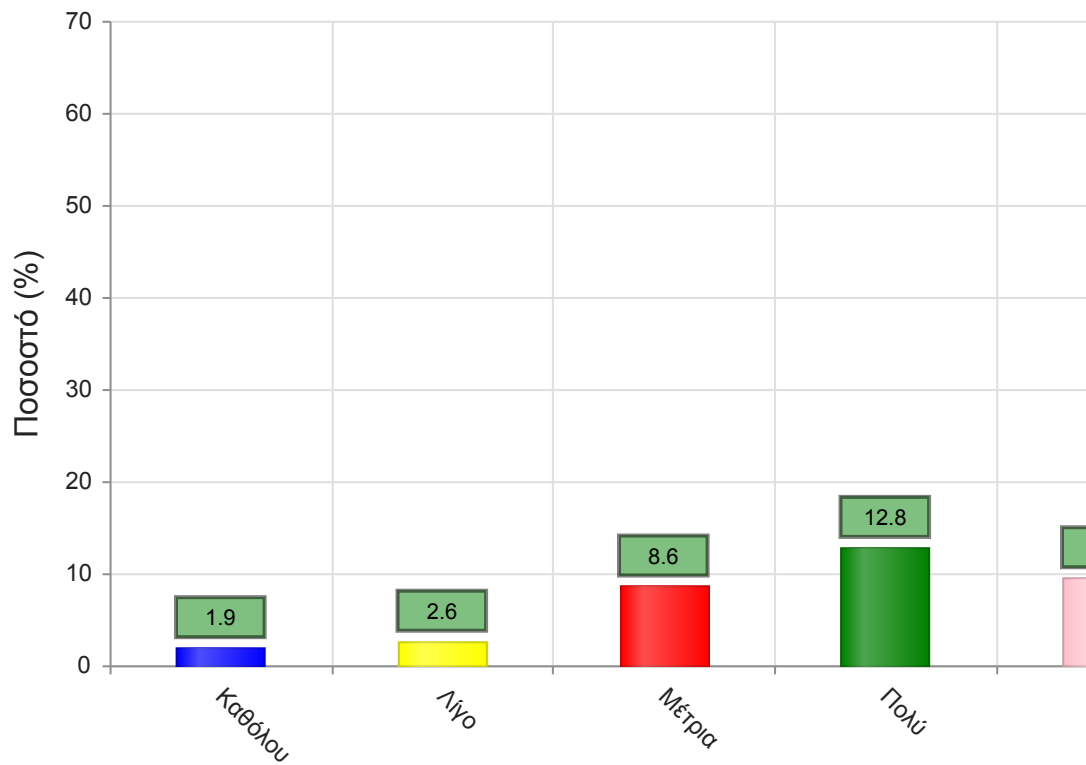


**Μέσος όρος τμήματος : 4.3 ( Πολύ )**

15. Το διαθέσιμο ερευνητικό υλικό στη βιβλιοθήκη κρίθηκε επαρκές;



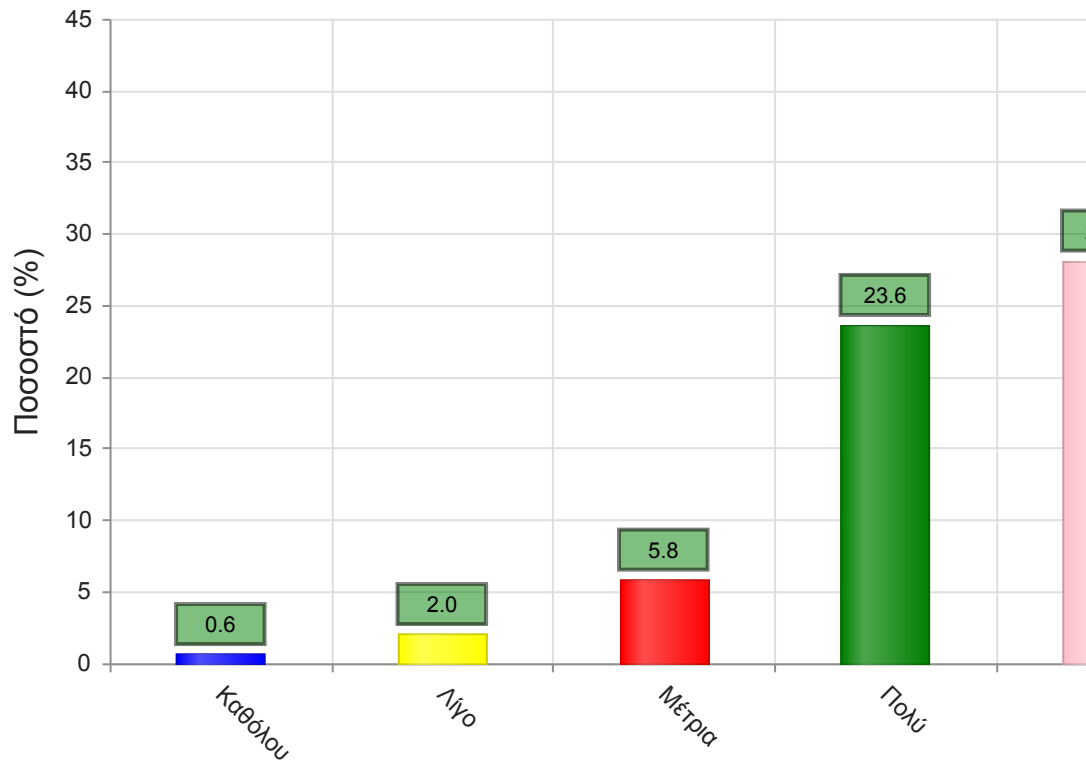
	Απαντήσεις	Ποσοστό (%)
Καθόλου	10	1.9
Λίγο	14	2.6
Μέτρια	46	8.6
Πολύ	69	12.8
Πάρα πολύ	51	9.5
Δ/Α	347	64.6
<b>Σύνολο Απαντήσεων</b>	<b>190</b>	<b>35.4</b>
<b>Ολικό Σύνολο</b>	<b>537</b>	<b>100</b>



**Μέσος όρος τμήματος : 3.7 ( Πολύ )**

17. Τα σχόλια του/της διδάσκοντος/-ουσας ήταν εποικοδομητικά;

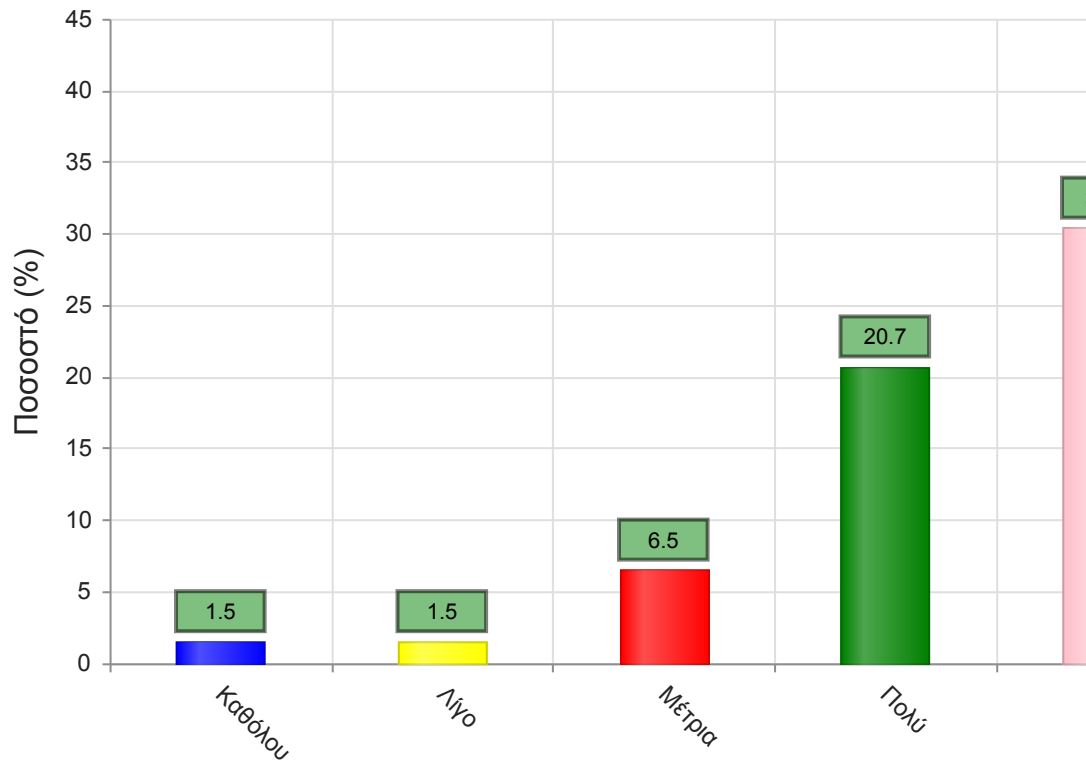
	Απαντήσεις	Ποσοστό (%)
Καθόλου	3	0.6
Λίγο	11	2.0
Μέτρια	31	5.8
Πολύ	127	23.6
Πάρα πολύ	151	28.1
Δ/Α	214	39.9
<b>Σύνολο Απαντήσεων</b>	<b>323</b>	<b>60.1</b>
<b>Ολικό Σύνολο</b>	<b>537</b>	<b>100</b>



**Μέσος όρος τμήματος : 4.3 ( Πολύ )**

16. Υπήρχε καθοδήγηση από τον/την διδάσκοντα/-ουσα;

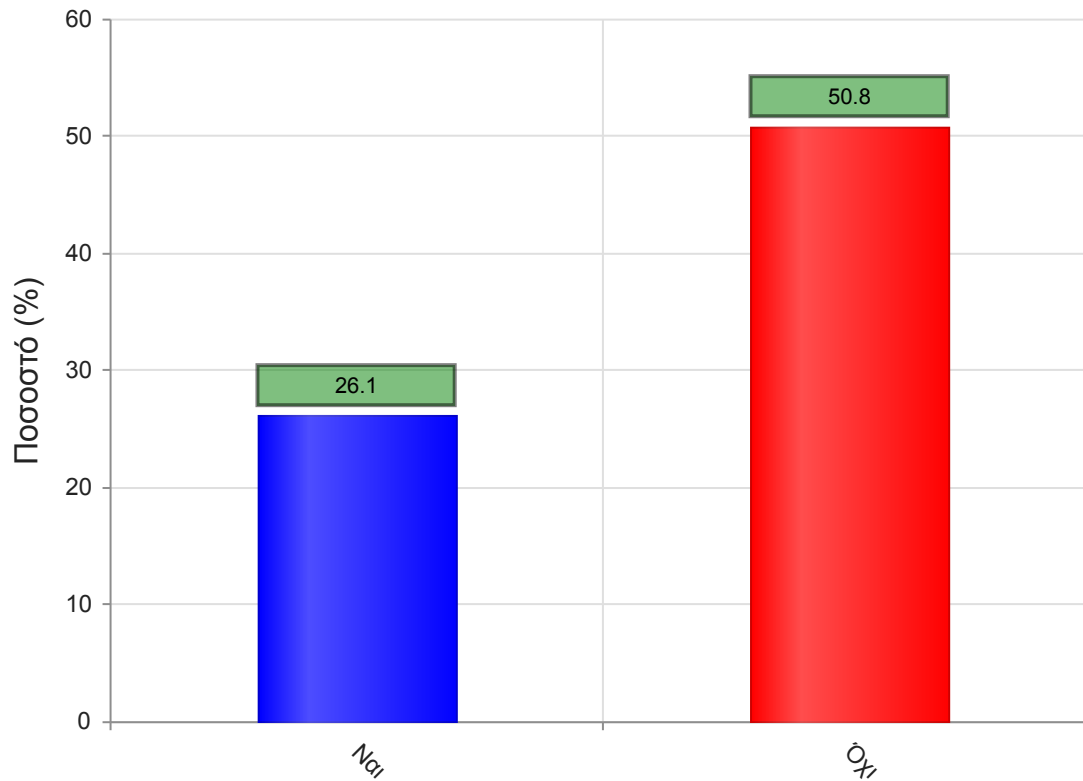
	Απαντήσεις	Ποσοστό (%)
Καθόλου	8	1.5
Λίγο	8	1.5
Μέτρια	35	6.5
Πολύ	111	20.7
Πάρα πολύ	163	30.4
Δ/Α	212	39.5
<b>Σύνολο Απαντήσεων</b>	<b>325</b>	<b>60.5</b>
<b>Ολικό Σύνολο</b>	<b>537</b>	<b>100</b>



**Μέσος όρος τμήματος : 4.3 ( Πολύ )**

18. Δόθηκε η δυνατότητα βελτίωσης της εργασίας;

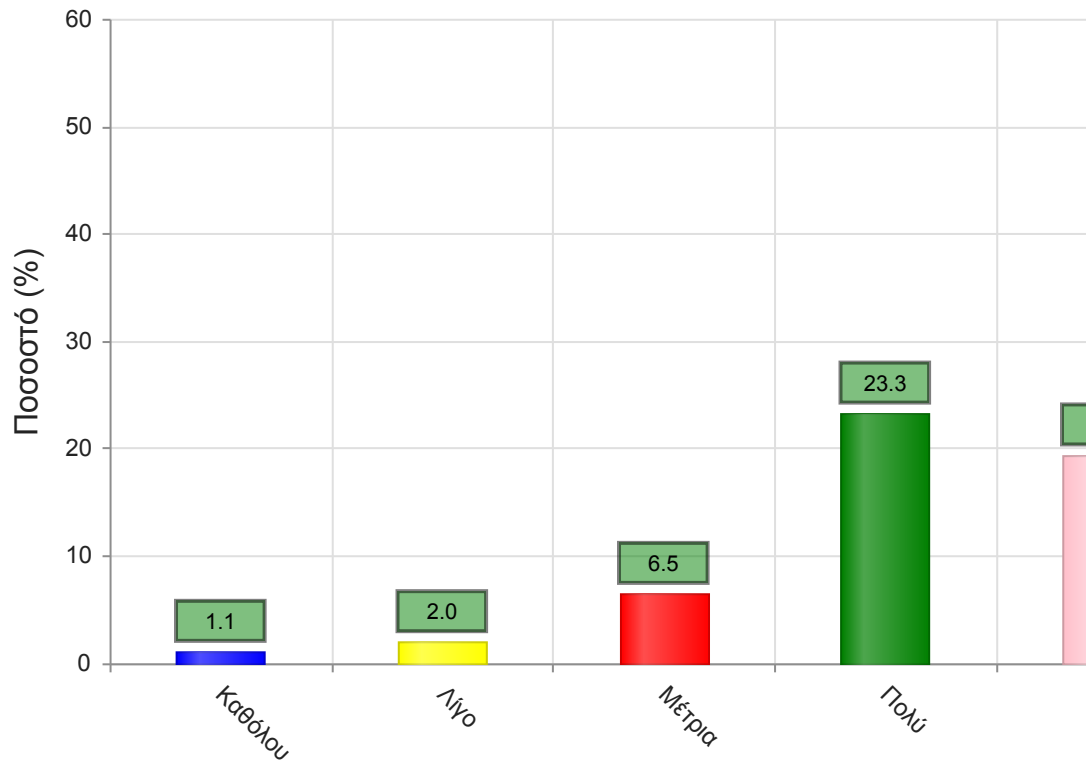
	Απαντήσεις	Ποσοστό (%)
<b>ΝΑΙ</b>	140	26.1
<b>ΟΧΙ</b>	273	50.8
<b>Δ/Α</b>	124	23.1
<b>Σύνολο</b>	537	100



**Μέσος όρος τμήματος : ( )**

19. Η συγκεκριμένη εργασία σας βοήθησε να κατανοήσετε το συγκεκριμένο θέμα;

	Απαντήσεις	Ποσοστό (%)
Καθόλου	6	1.1
Λίγο	11	2.0
Μέτρια	35	6.5
Πολύ	125	23.3
Πάρα πολύ	104	19.4
Δ/Α	256	47.7
<b>Σύνολο Απαντήσεων</b>	<b>281</b>	<b>52.3</b>
<b>Ολικό Σύνολο</b>	<b>537</b>	<b>100</b>

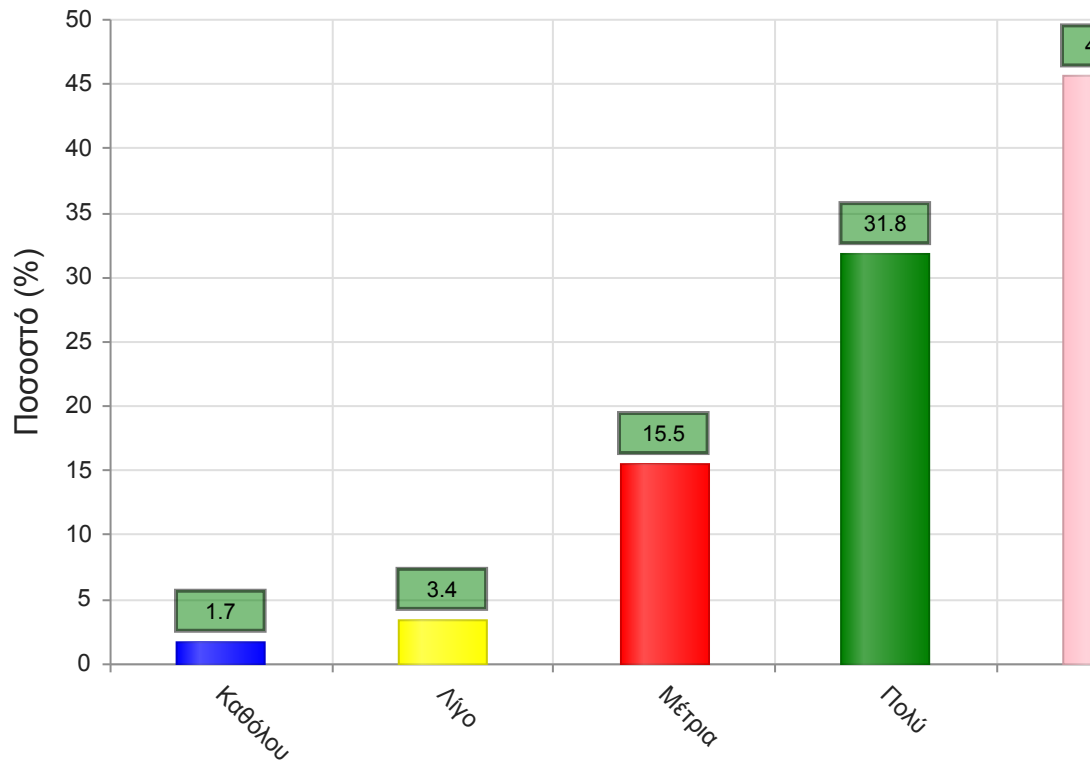


Μέσος όρος τμήματος : 4.1 ( Πολύ )

#### Β. Ερωτήσεις που αφορούν στον/ην διδάσκοντα/ουσα

20. Βαθμολογήστε τη μεταδοτικότητα του/της διδάσκοντα/ουσας.

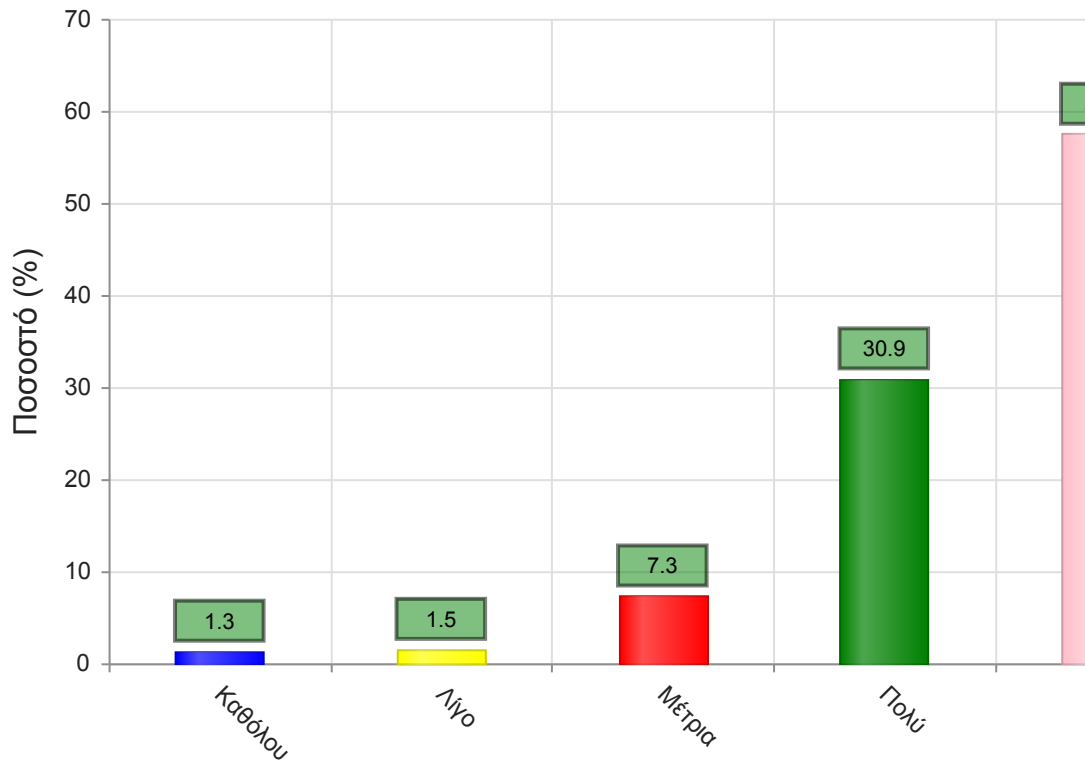
	Απαντήσεις	Ποσοστό (%)
Καθόλου	9	1.7
Λίγο	18	3.4
Μέτρια	83	15.5
Πολύ	171	31.8
Πάρα πολύ	245	45.6
Δ/Α	11	2.0
<b>Σύνολο Απαντήσεων</b>	<b>526</b>	<b>98.0</b>
<b>Ολικό Σύνολο</b>	<b>537</b>	<b>100</b>



**Μέσος όρος τμήματος : 4.2 ( Πολύ )**

21. Βαθμολογήστε τη συνέπεια του/της διδάσκοντα/-ουσας στις εκπαιδευτικές του/της υποχρεώσεις. (Παρουσία στα μαθήματα, έγκαιρη διόρθωση εργασιών, ώρες συνεργασίας με τους φοιτητές, κλπ)

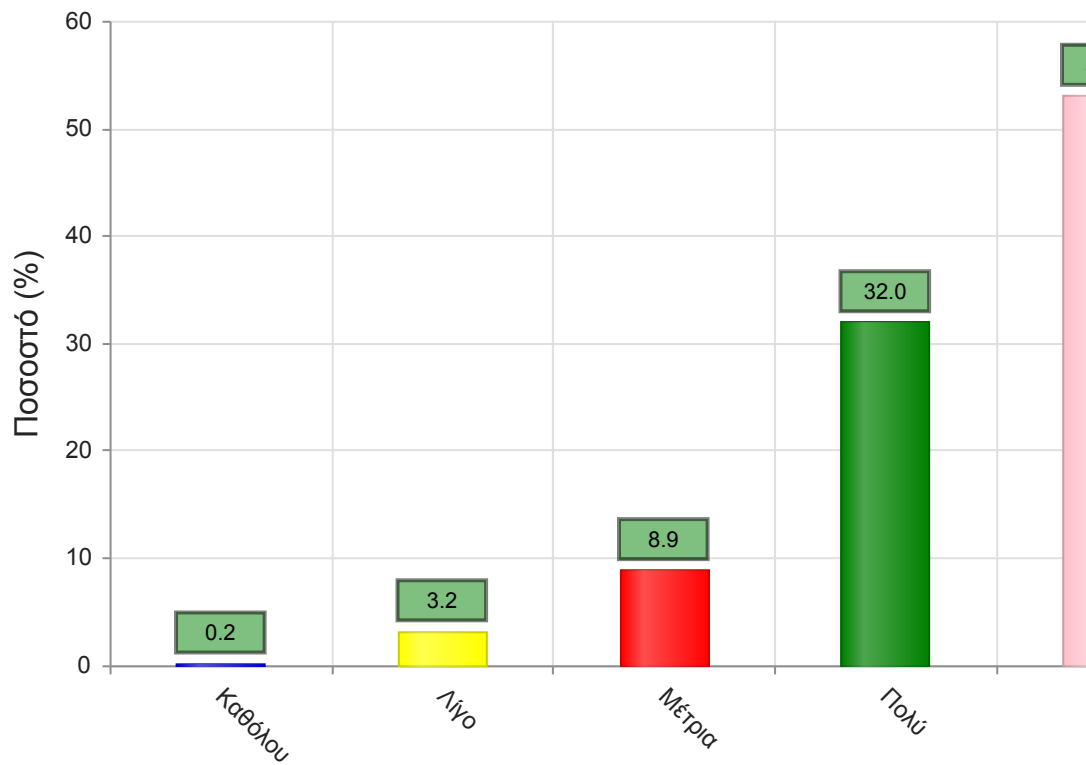
	Απαντήσεις	Ποσοστό (%)
Καθόλου	7	1.3
Λίγο	8	1.5
Μέτρια	39	7.3
Πολύ	166	30.9
Πάρα πολύ	309	57.5
Δ/Α	8	1.5
<b>Σύνολο Απαντήσεων</b>	<b>529</b>	<b>98.5</b>
<b>Ολικό Σύνολο</b>	<b>537</b>	<b>100</b>



**Μέσος όρος τμήματος : 4.4 ( Πολύ )**

22. Βαθμολογήστε το κλίμα συνεργασίας με τους φοιτητές/-τριες. (Προθυμία στην απάντηση ερωτήσεων, διαθεσιμότητα διδάσκοντος/-ουσας κλπ)

	Απαντήσεις	Ποσοστό (%)
Καθόλου	1	0.2
Λίγο	17	3.2
Μέτρια	48	8.9
Πολύ	172	32.0
Πάρα πολύ	285	53.1
Δ/Α	14	2.6
<b>Σύνολο Απαντήσεων</b>	<b>523</b>	<b>97.4</b>
<b>Ολικό Σύνολο</b>	<b>537</b>	<b>100</b>

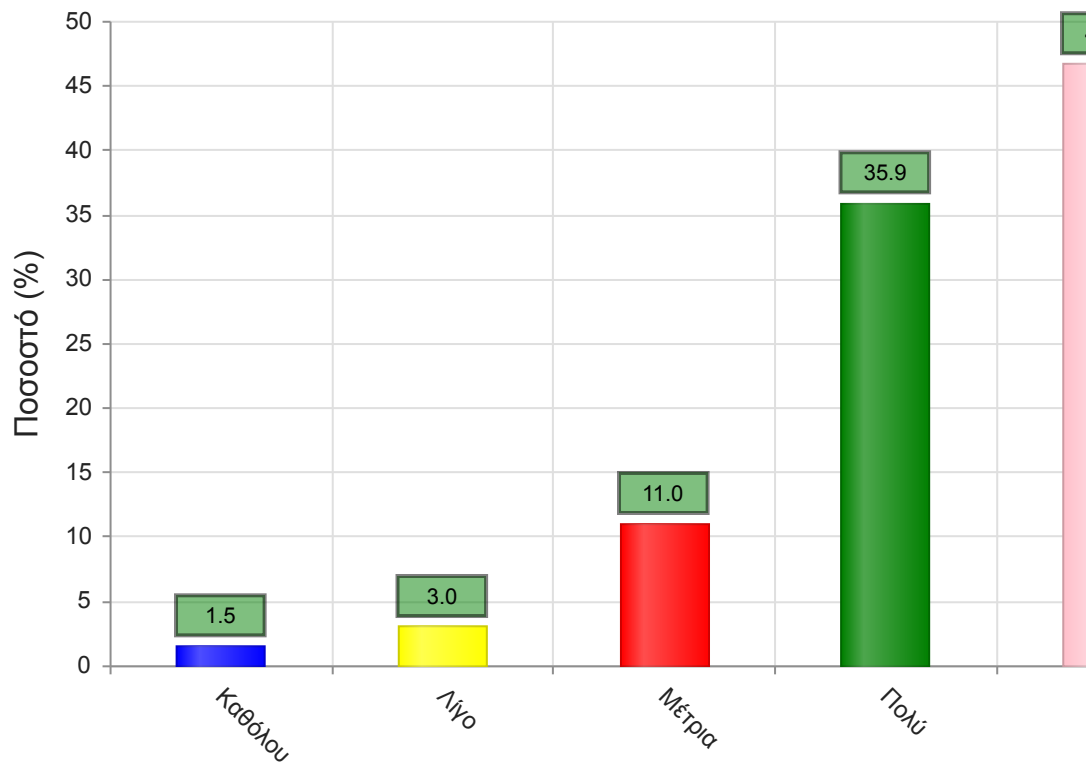


**Μέσος όρος τμήματος : 4.4 ( Πολύ )**

23. Βαθμολογήστε την οργάνωση στην παρουσίαση της ύλης



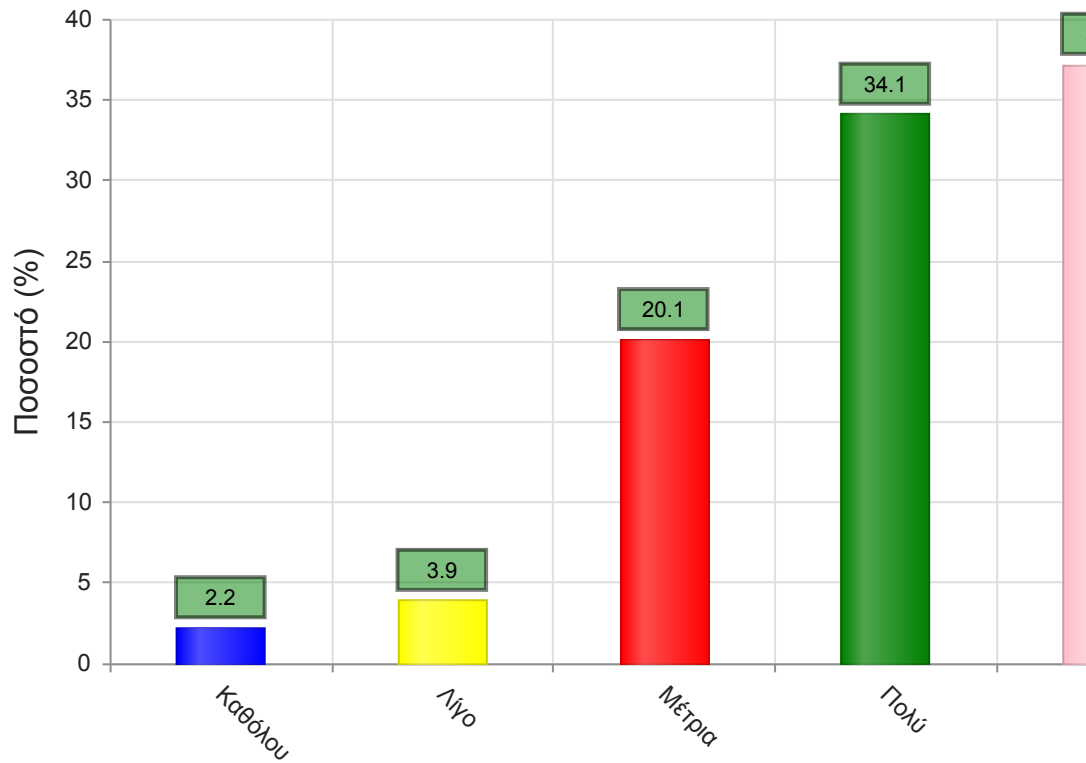
	Απαντήσεις	Ποσοστό (%)
Καθόλου	8	1.5
Λίγο	16	3.0
Μέτρια	59	11.0
Πολύ	193	35.9
Πάρα πολύ	251	46.7
Δ/Α	10	1.9
<b>Σύνολο Απαντήσεων</b>	<b>527</b>	<b>98.1</b>
<b>Ολικό Σύνολο</b>	<b>537</b>	<b>100</b>



**Μέσος όρος τμήματος : 4.3 ( Πολύ )**

24. Επιτυγχάνει να διεγείρει το ενδιαφέρον για το αντικείμενο του μαθήματος;

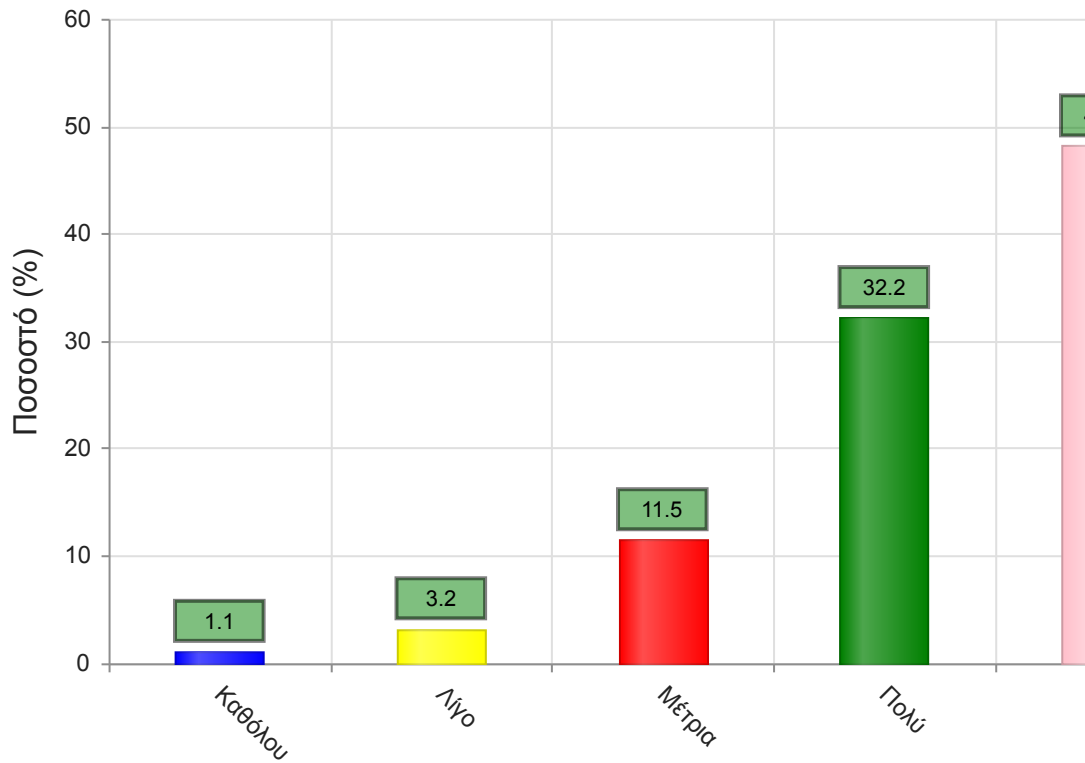
	Απαντήσεις	Ποσοστό (%)
Καθόλου	12	2.2
Λίγο	21	3.9
Μέτρια	108	20.1
Πολύ	183	34.1
Πάρα πολύ	200	37.2
Δ/Α	13	2.4
<b>Σύνολο Απαντήσεων</b>	<b>524</b>	<b>97.6</b>
<b>Ολικό Σύνολο</b>	<b>537</b>	<b>100</b>



**Μέσος όρος τμήματος : 4.0 ( Πολύ )**

25. Ενθαρρύνει τους φοιτητές/-τριες να διατυπώνουν απορίες και ερωτήσεις έτσι ώστε να αναπτύξουν την κρίση τους;

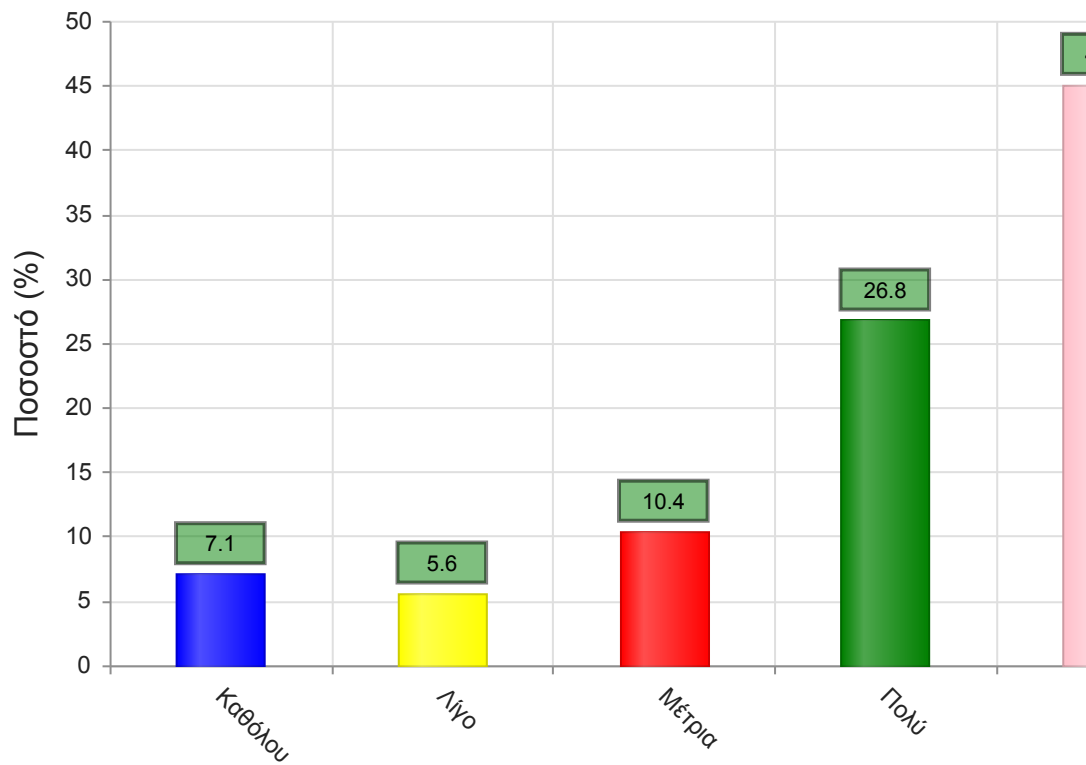
	Απαντήσεις	Ποσοστό (%)
Καθόλου	6	1.1
Λίγο	17	3.2
Μέτρια	62	11.5
Πολύ	173	32.2
Πάρα πολύ	259	48.2
Δ/Α	20	3.7
<b>Σύνολο Απαντήσεων</b>	<b>517</b>	<b>96.3</b>
<b>Ολικό Σύνολο</b>	<b>537</b>	<b>100</b>



**Μέσος όρος τμήματος : 4.3 ( Πολύ )**

26. Χρησιμοποιεί Τεχνολογίες Πληροφορικής και Επικοινωνιών στη διδασκαλία και στην εμπέδωση του μαθήματος; (Χρήση προβολικών μηχανημάτων στις παραδόσεις, παράδοση ασκήσεων μέσω πλατφόρμας τηλεεκπαίδευσης, χρήση ιστοσελίδας μαθήματος κλπ)

	Απαντήσεις	Ποσοστό (%)
Καθόλου	38	7.1
Λίγο	30	5.6
Μέτρια	56	10.4
Πολύ	144	26.8
Πάρα πολύ	242	45.1
Δ/Α	27	5.0
<b>Σύνολο Απαντήσεων</b>	<b>510</b>	<b>95.0</b>
<b>Ολικό Σύνολο</b>	<b>537</b>	<b>100</b>

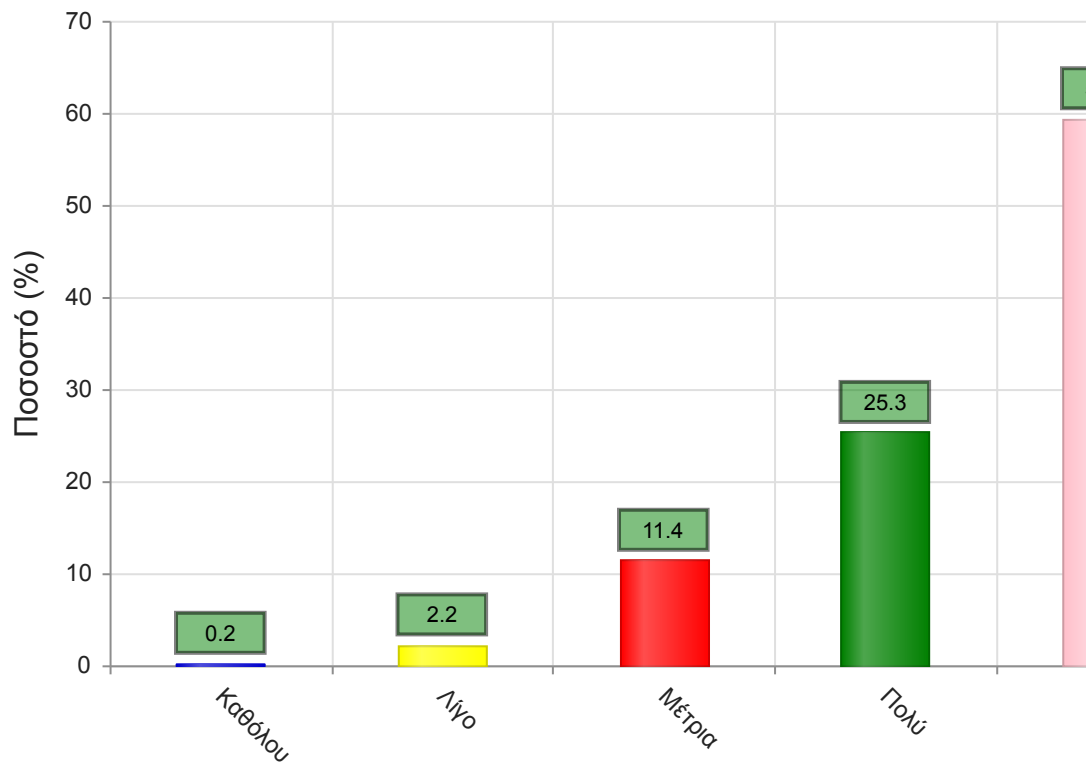


Μέσος όρος τμήματος : 4.0 ( Πολύ )

### Γ. Ερωτήσεις που αφορούν στα χαρακτηριστικά του/της φοιτητή/-τριας:

27. Πόσο τακτικά παρακολουθείτε τις διαλέξεις;

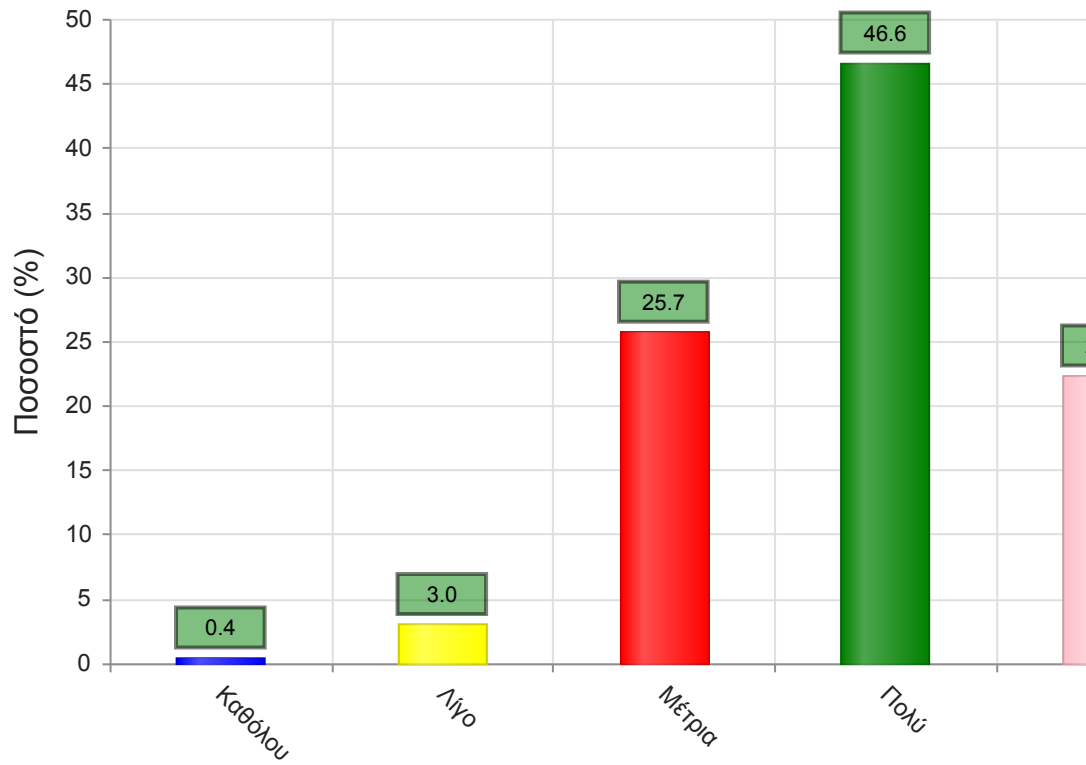
	Απαντήσεις	Ποσοστό (%)
Καθόλου	1	0.2
Λίγο	12	2.2
Μέτρια	61	11.4
Πολύ	136	25.3
Πάρα πολύ	319	59.4
Δ/Α	8	1.5
<b>Σύνολο Απαντήσεων</b>	<b>529</b>	<b>98.5</b>
<b>Ολικό Σύνολο</b>	<b>537</b>	<b>100</b>



**Μέσος όρος τμήματος : 4.4 ( Πολύ )**

28. Κατά πόσο κατανοείτε τις διδασκόμενες έννοιες;

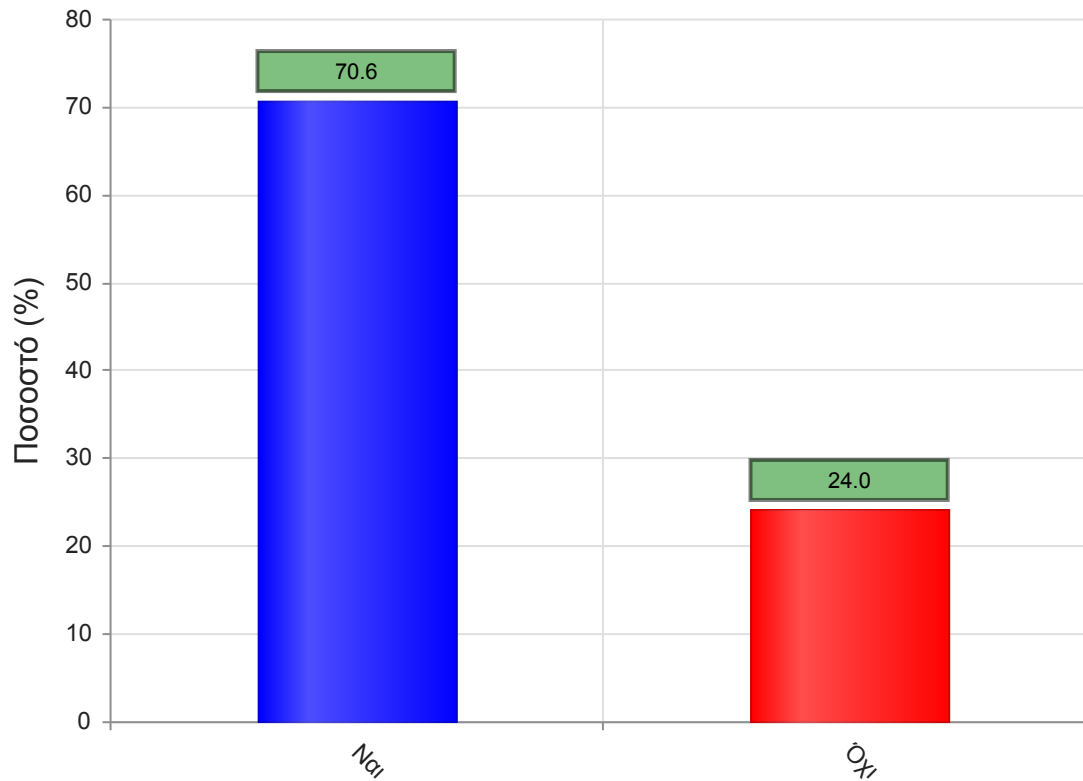
	Απαντήσεις	Ποσοστό (%)
Καθόλου	2	0.4
Λίγο	16	3.0
Μέτρια	138	25.7
Πολύ	250	46.6
Πάρα πολύ	120	22.3
Δ/Α	11	2.0
<b>Σύνολο Απαντήσεων</b>	<b>526</b>	<b>98.0</b>
<b>Ολικό Σύνολο</b>	<b>537</b>	<b>100</b>



**Μέσος όρος τμήματος : 3.9 ( Πολύ )**

29. Ανταποκρίνεστε στις γραπτές εργασίες/ασκήσεις;

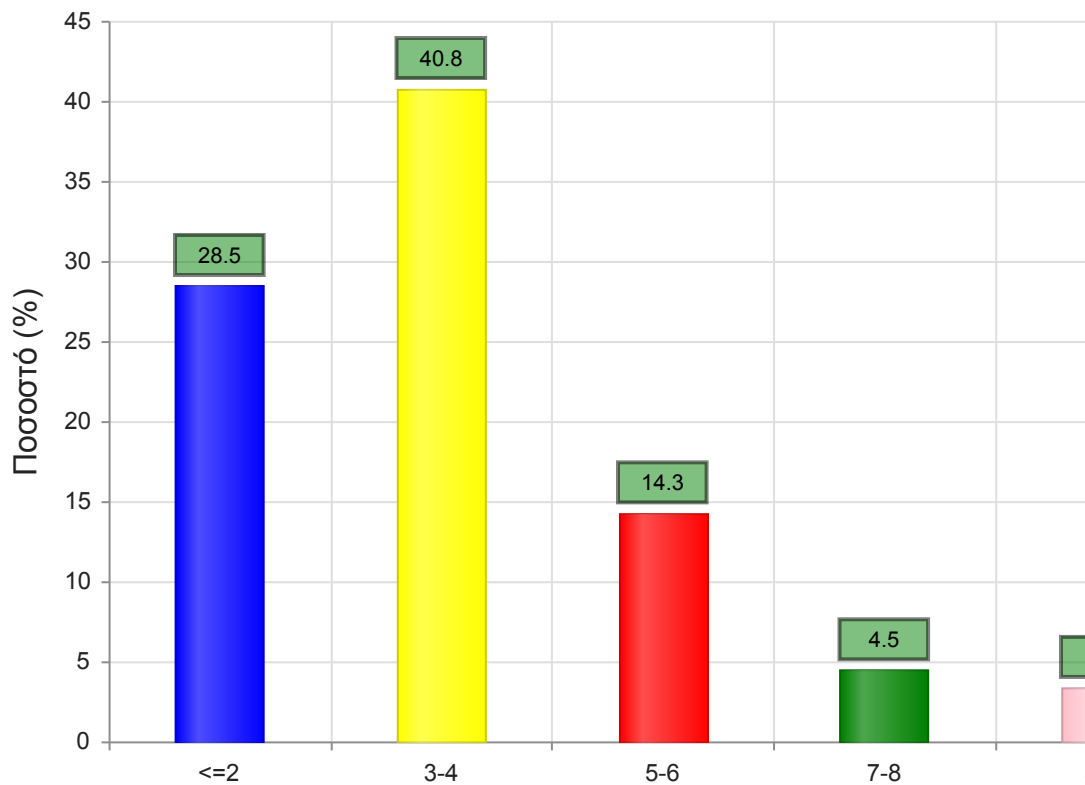
	Απαντήσεις	Ποσοστό (%)
<b>ΝΑΙ</b>	379	70.6
<b>ΟΧΙ</b>	129	24.0
<b>Δ/Α</b>	29	5.4
<b>Σύνολο</b>	537	100



**Μέσος όρος τμήματος : ( )**

30. Πόσες ώρες μελέτης αφιερώνετε εβδομαδιαία για τη μελέτη του συγκεκριμένου μαθήματος;

	Απαντήσεις	Ποσοστό τμήματος(%)
<=2	153	28.5
3-4	219	40.8
5-6	77	14.3
7-8	24	4.5
>=9	18	3.4
Δ/Α	46	8.6
<b>Σύνολο Απαντήσεων</b>	<b>491</b>	<b>91.4</b>
<b>Ολικό Σύνολο</b>	<b>537</b>	<b>100</b>

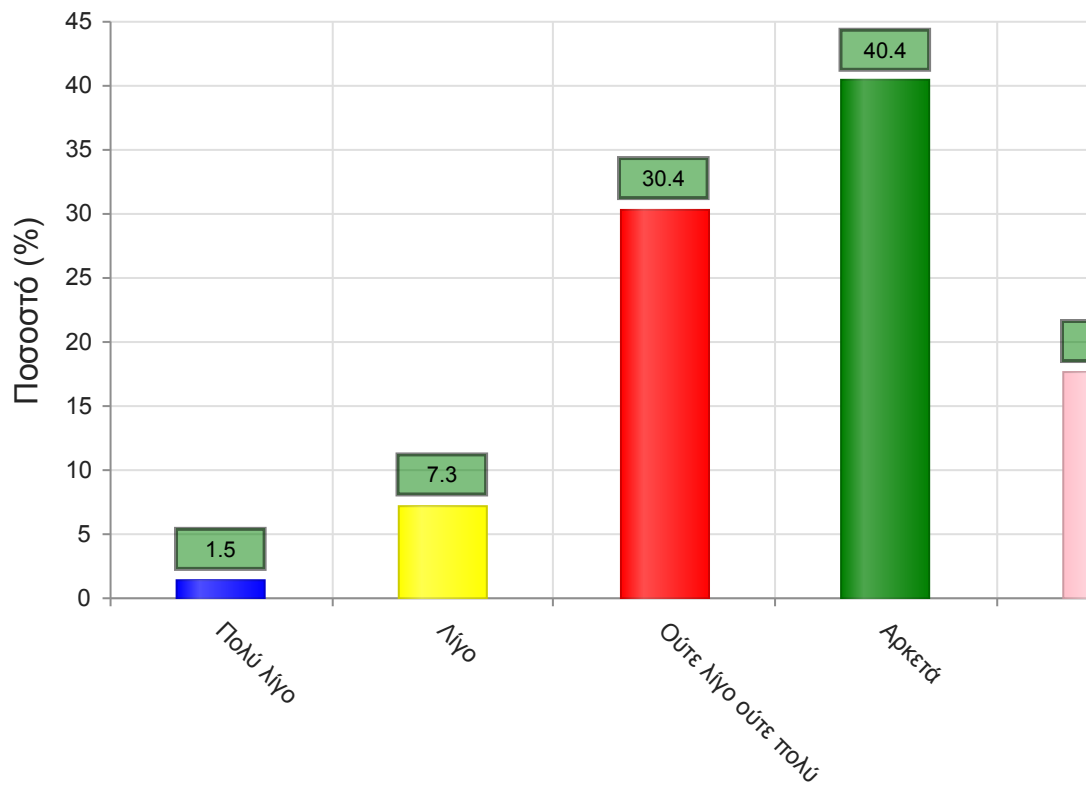


**Μέσος όρος τμήματος : 2.1 ( 3-4 )**

31. Πόσες ώρες πιστεύετε ότι πρέπει να αφιερώσετε κατά την περίοδο των εξετάσεων για την επιτυχή εξέτασή σας στο συγκεκριμένο μάθημα; (**Πολύ Λίγο**=0-5, **Λίγο**=5-10, **Ούτε Λίγο Ούτε πολύ**=10-15, **Αρκετά**=15-20, **Πολύ**=20+)



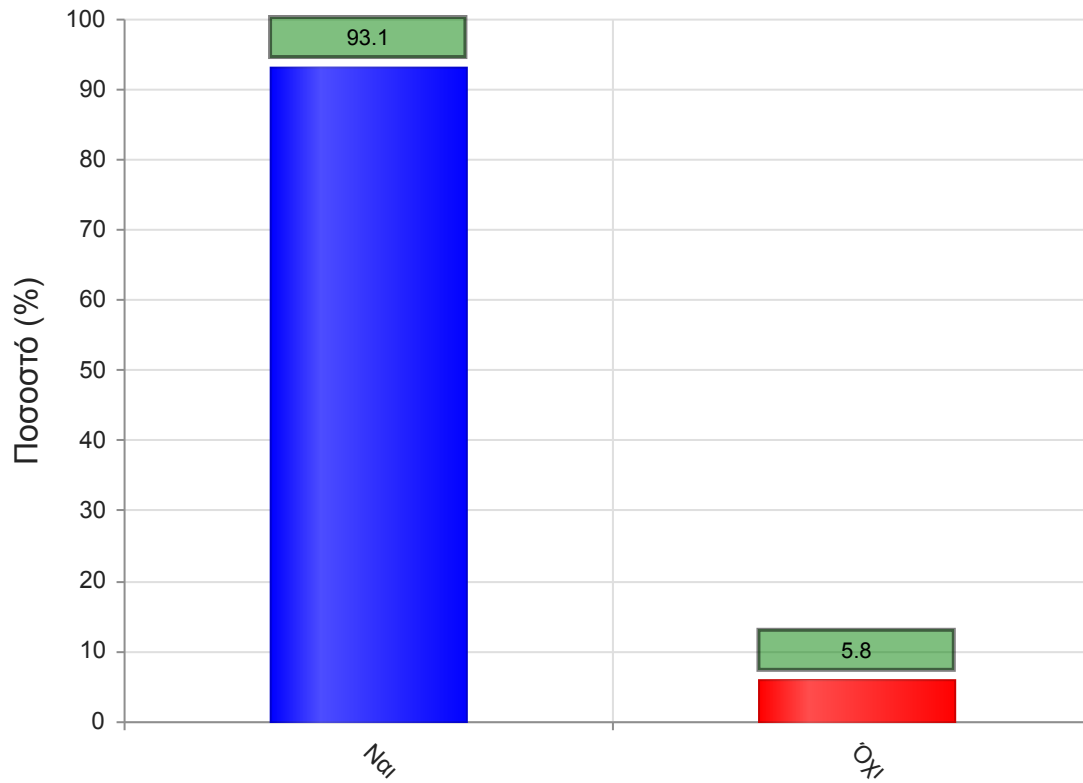
	Απαντήσεις	Ποσοστό τμήματος (%)
<b>Πολύ λίγο</b>	8	1.5
<b>Λίγο</b>	39	7.3
<b>Ούτε λίγο ούτε πολύ</b>	163	30.4
<b>Αρκετά</b>	217	40.4
<b>Πολύ</b>	95	17.7
<b>Δ/Α</b>	15	2.8
<b>Σύνολο Απαντήσεων</b>	522	97.2
<b>Ολικό Σύνολο</b>	537	100



**Μέσος όρος τμήματος : 3.7 ( Αρκετά )**

32. Θα εξεταστείτε στο μάθημα για πρώτη φορά;

	Απαντήσεις	Ποσοστό (%)
<b>ΝΑΙ</b>	500	93.1
<b>ΟΧΙ</b>	31	5.8
<b>Δ/Α</b>	6	1.1
<b>Σύνολο</b>	537	100



Μέσος όρος τμήματος : ( )