



# ΠΑΝΕΠΙΣΤΗΜΙΟ ΔΥΤΙΚΗΣ ΑΤΤΙΚΗΣ

## Στατιστικά τμήματος

Τμήμα

682 - ΝΟΣΗΛΕΥΤΙΚΗΣ

Απογραφική Περίοδος

2022 - 2023

Ερωτηματολόγιο

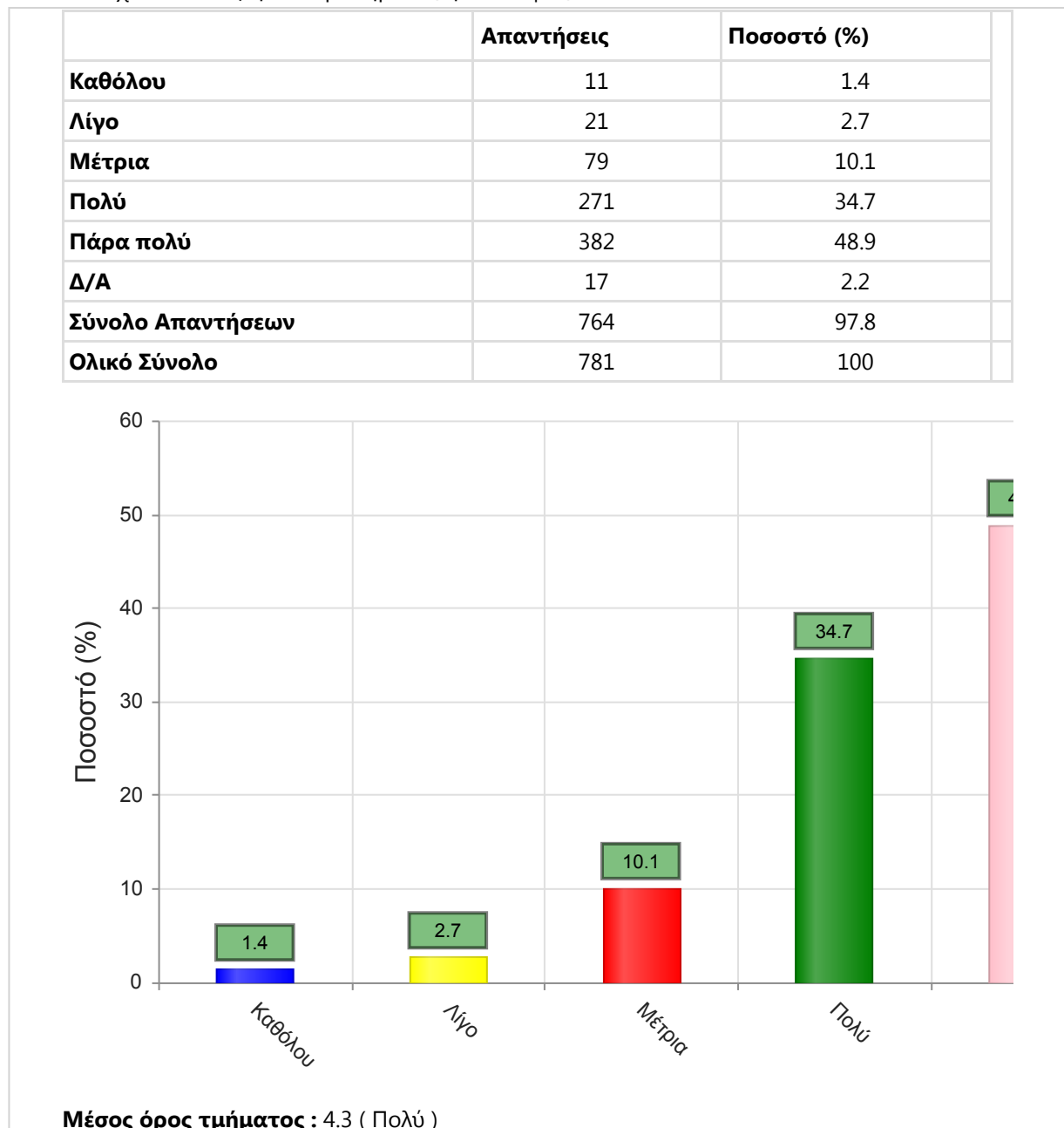
Ερωτηματολόγιο Μαθημάτων

Εξάμηνο

Χειμερινό

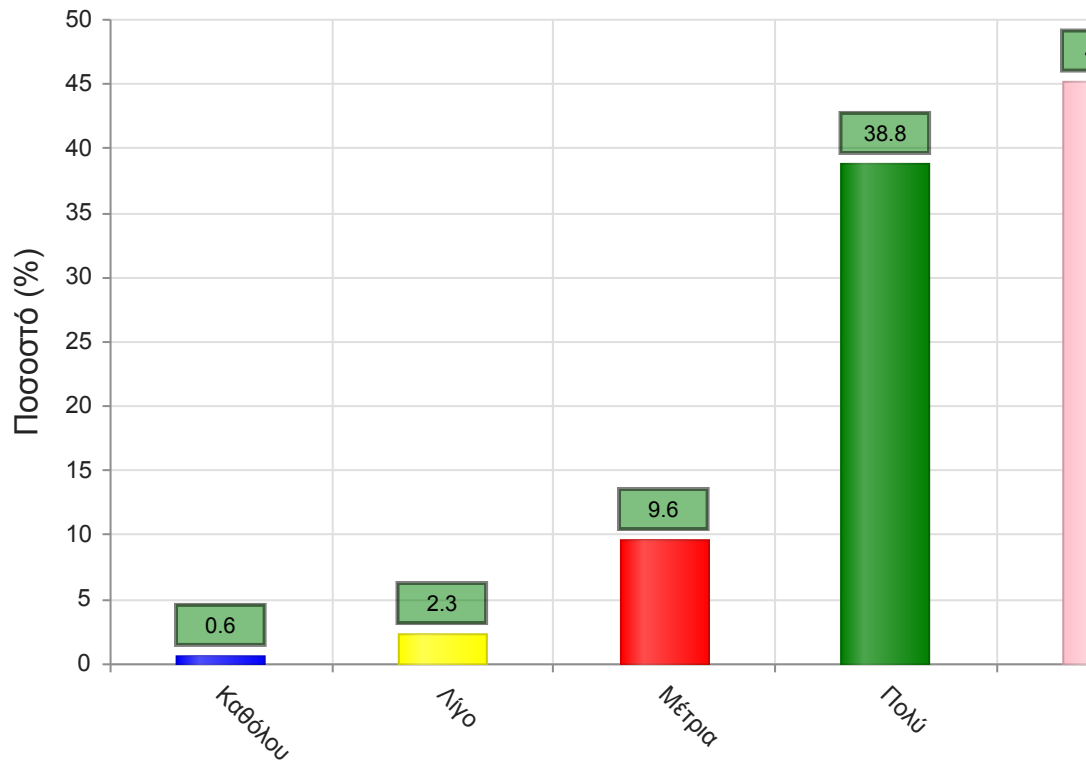
### Α. Ερωτήσεις που αφορούν στο μάθημα:

1. Οι στόχοι του θεωρητικού μαθήματος ήταν σαφείς;



2. Η ύλη που καλύφθηκε ανταποκρινόταν στους στόχους του μαθήματος;

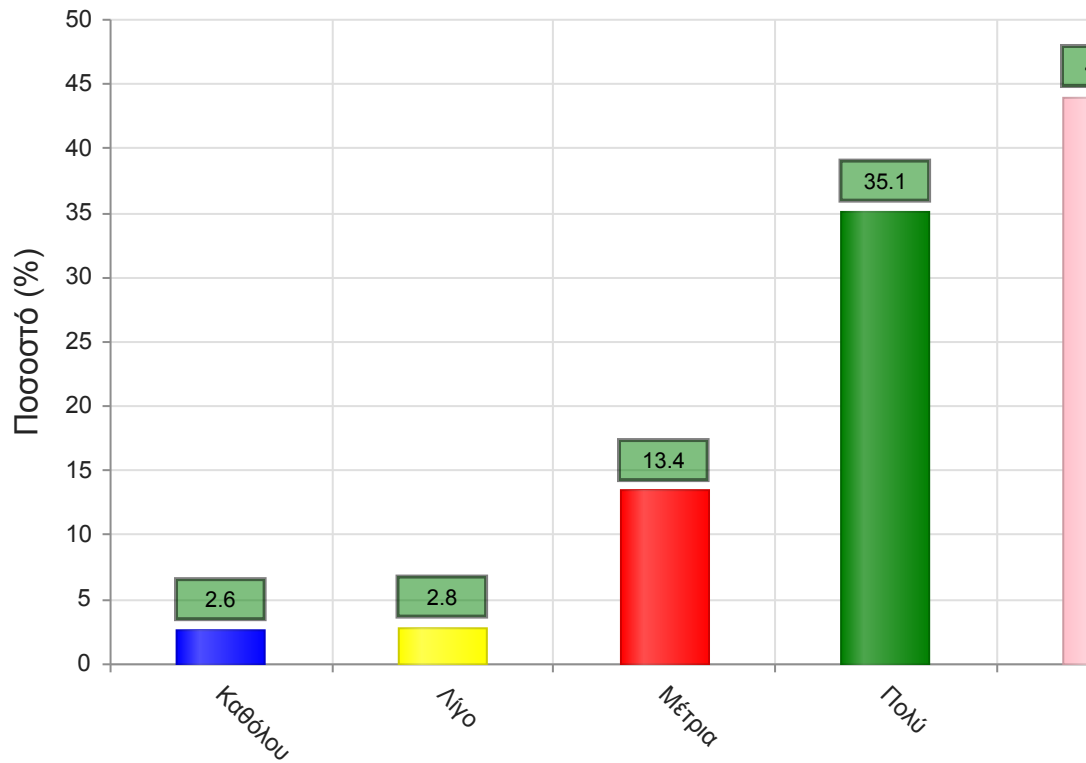
	Απαντήσεις	Ποσοστό (%)
Καθόλου	5	0.6
Λίγο	18	2.3
Μέτρια	75	9.6
Πολύ	303	38.8
Πάρα πολύ	353	45.2
Δ/Α	27	3.5
<b>Σύνολο Απαντήσεων</b>	<b>754</b>	<b>96.5</b>
<b>Ολικό Σύνολο</b>	<b>781</b>	<b>100</b>



**Μέσος όρος τμήματος : 4.3 ( Πολύ )**

3. Βαθμολογήστε την οργάνωση του μαθήματος

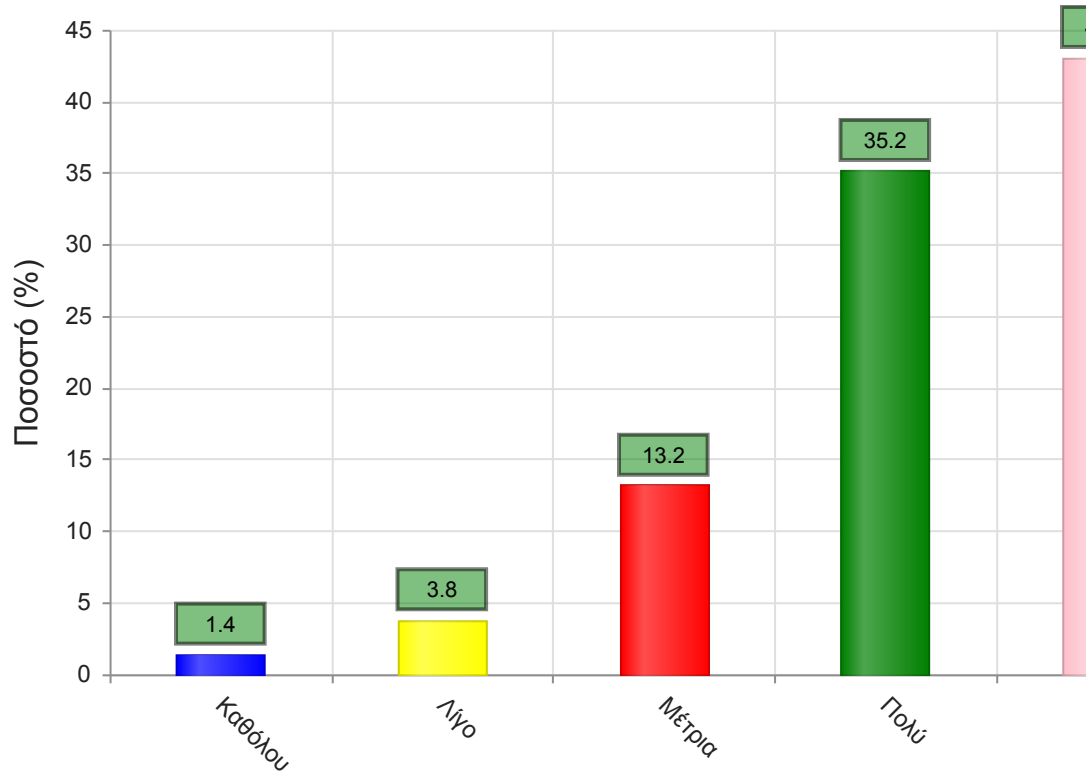
	Απαντήσεις	Ποσοστό (%)
Καθόλου	20	2.6
Λίγο	22	2.8
Μέτρια	105	13.4
Πολύ	274	35.1
Πάρα πολύ	344	44.0
Δ/Α	16	2.0
<b>Σύνολο Απαντήσεων</b>	<b>765</b>	<b>98.0</b>
<b>Ολικό Σύνολο</b>	<b>781</b>	<b>100</b>



**Μέσος όρος τμήματος : 4.2 ( Πολύ )**

4. Το εκπαιδευτικό υλικό που χρησιμοποιήθηκε βοήθησε στην καλύτερη κατανόηση του θέματος;

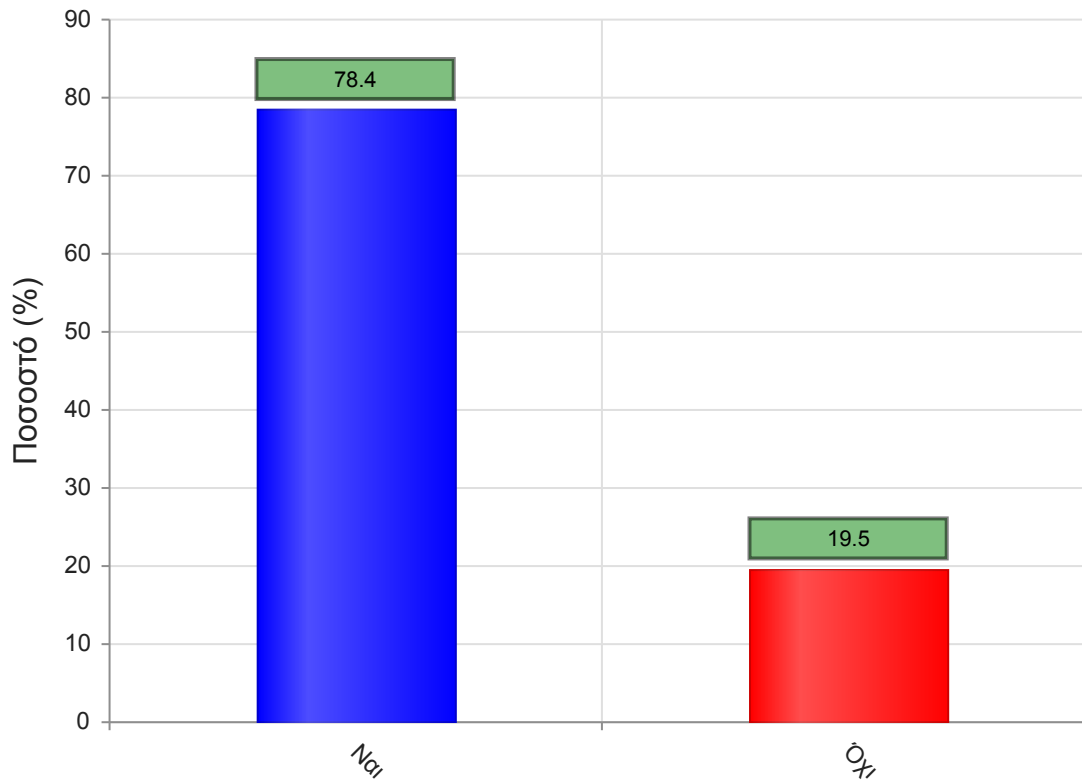
	Απαντήσεις	Ποσοστό (%)
Καθόλου	11	1.4
Λίγο	30	3.8
Μέτρια	103	13.2
Πολύ	275	35.2
Πάρα πολύ	337	43.1
Δ/Α	25	3.2
<b>Σύνολο Απαντήσεων</b>	<b>756</b>	<b>96.8</b>
<b>Ολικό Σύνολο</b>	<b>781</b>	<b>100</b>



**Μέσος όρος τμήματος : 4.2 ( Πολύ )**

5. Τα εκπαιδευτικά βοηθήματα ("σύγγραμμα", σημειώσεις, πρόσθετη βιβλιογραφία) χορηγήθηκαν εγκαίρως;

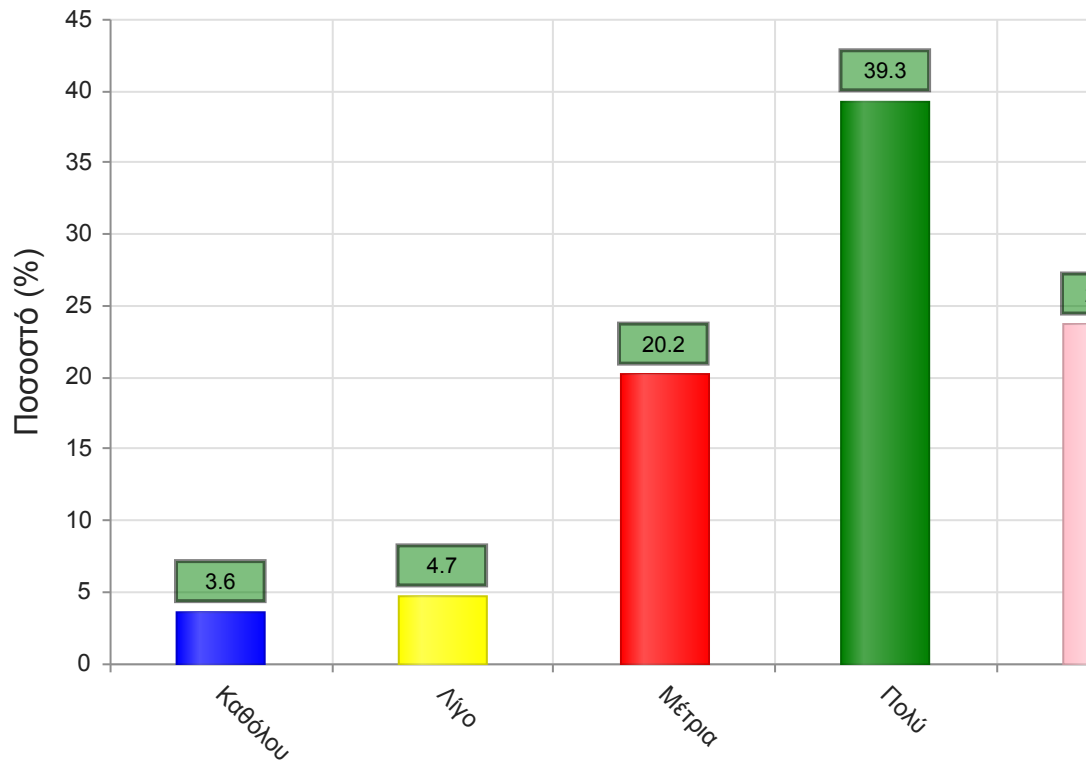
	Απαντήσεις	Ποσοστό (%)
<b>ΝΑΙ</b>	612	78.4
<b>ΟΧΙ</b>	152	19.5
<b>Δ/Α</b>	17	2.2
<b>Σύνολο</b>	781	100



Μέσος όρος τμήματος : ( )

6. Πόσο ικανοποιητικό/-ά βρίσκεται το/-α διανεμόμενο/-α βιβλίο/α(σύγγραμμα/-τα);

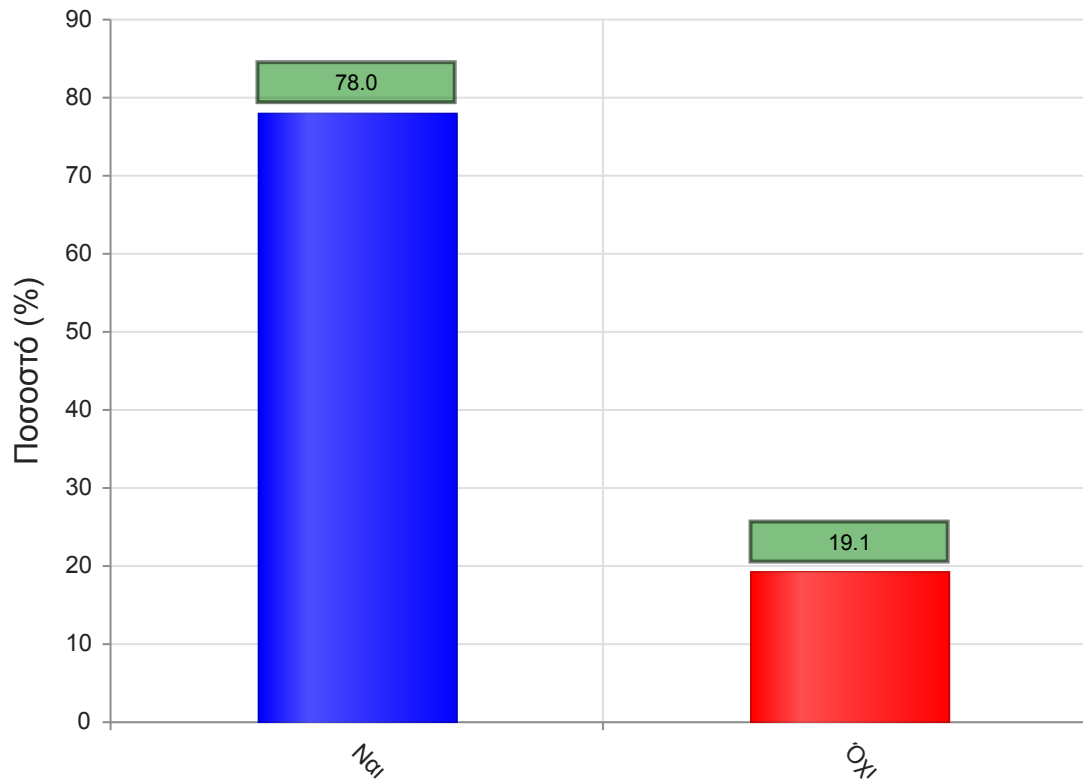
	Απαντήσεις	Ποσοστό (%)
Καθόλου	28	3.6
Λίγο	37	4.7
Μέτρια	158	20.2
Πολύ	307	39.3
Πάρα πολύ	185	23.7
Δ/Α	66	8.5
<b>Σύνολο Απαντήσεων</b>	<b>715</b>	<b>91.5</b>
<b>Ολικό Σύνολο</b>	<b>781</b>	<b>100</b>



**Μέσος όρος τμήματος : 3.8 ( Πολύ )**

7. Παρέχονται επιπρόσθετες σημειώσεις;

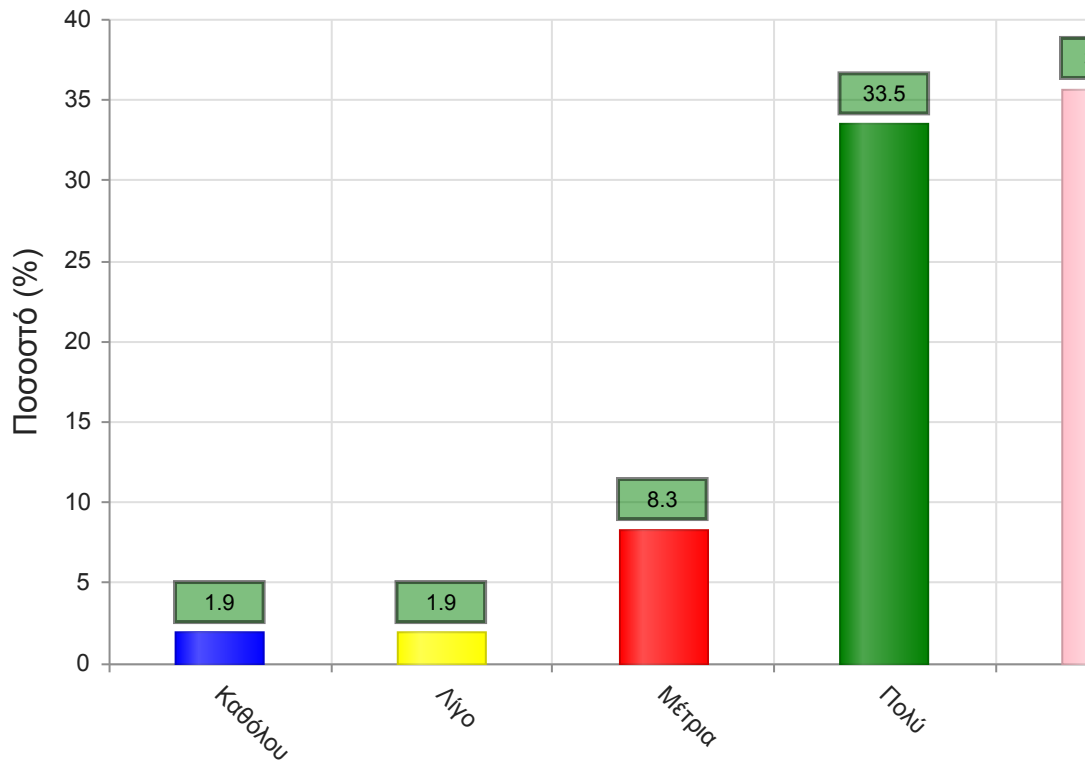
	Απαντήσεις	Ποσοστό (%)
<b>ΝΑΙ</b>	609	78.0
<b>ΟΧΙ</b>	149	19.1
<b>Δ/Α</b>	23	2.9
<b>Σύνολο</b>	781	100



Μέσος όρος τμήματος : ( )

7α. Εάν ναι, βαθμολογήστε την επάρκειά τους

	Απαντήσεις	Ποσοστό (%)
Καθόλου	15	1.9
Λίγο	15	1.9
Μέτρια	65	8.3
Πολύ	262	33.5
Πάρα πολύ	279	35.7
Δ/Α	145	18.6
<b>Σύνολο Απαντήσεων</b>	<b>636</b>	<b>81.4</b>
<b>Ολικό Σύνολο</b>	<b>781</b>	<b>100</b>

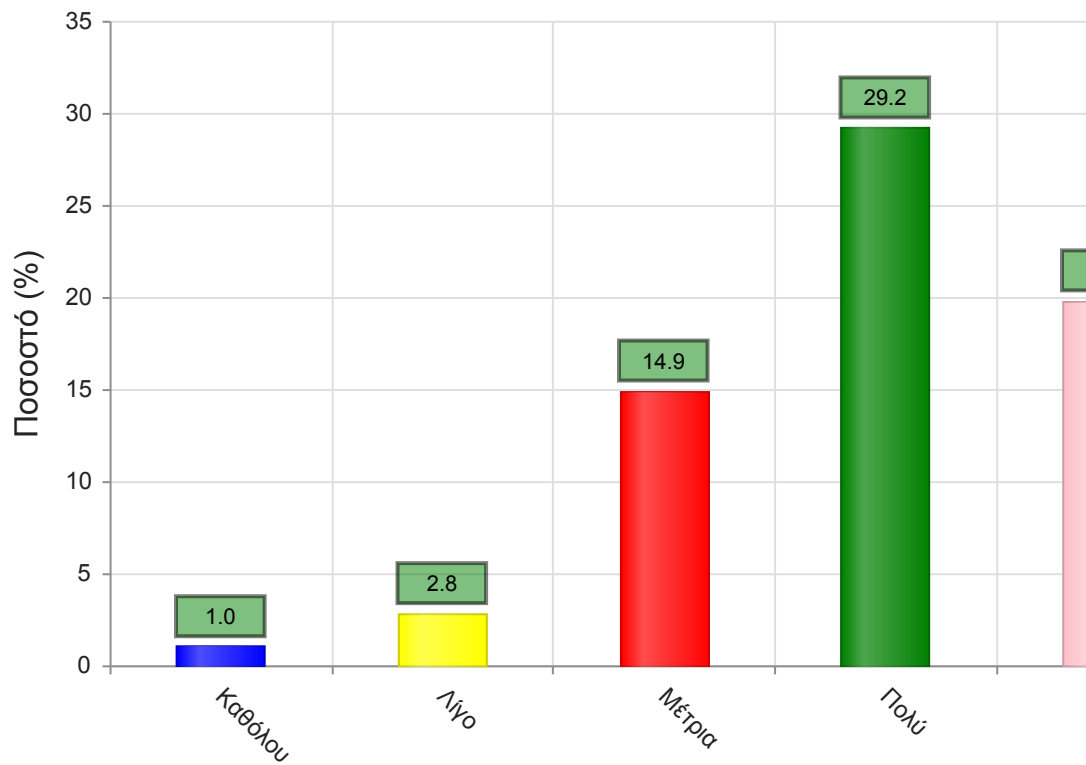


**Μέσος όρος τμήματος : 4.2 ( Πολύ )**

8. Βαθμολογήστε τη διαθεσιμότητα της επιπρόσθετης βιβλιογραφίας στην Βιβλιοθήκη του Ιδρύματος



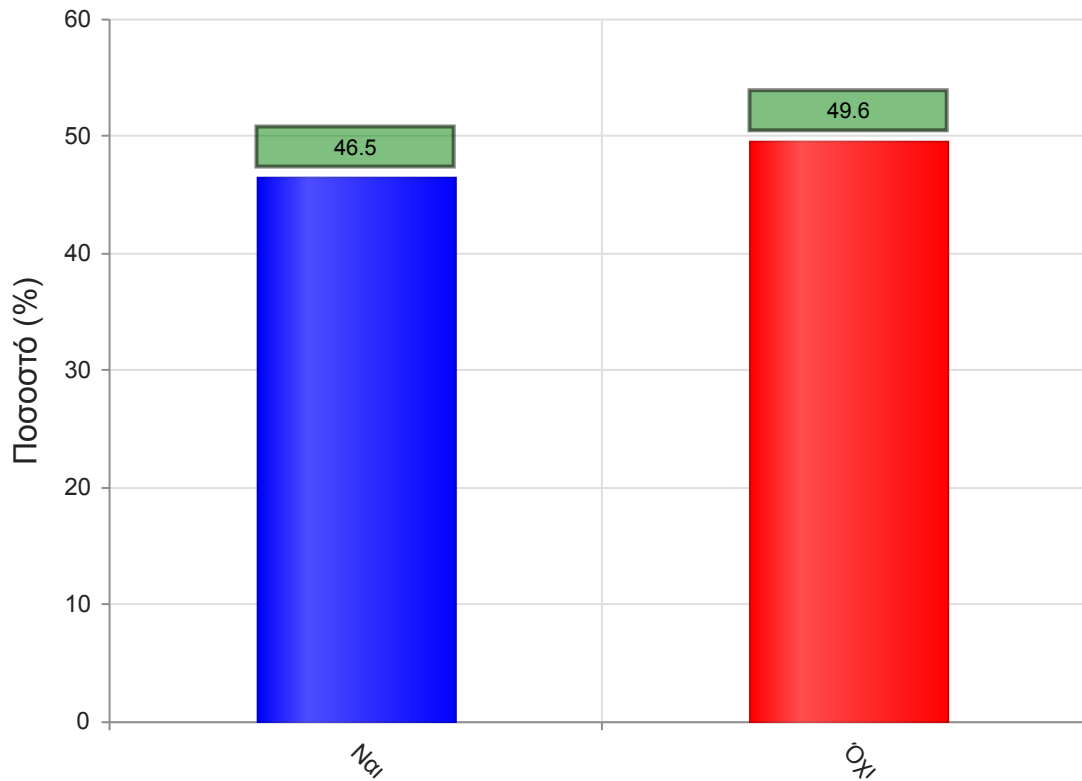
	Απαντήσεις	Ποσοστό (%)
<b>Καθόλου</b>	8	1.0
<b>Λίγο</b>	22	2.8
<b>Μέτρια</b>	116	14.9
<b>Πολύ</b>	228	29.2
<b>Πάρα πολύ</b>	155	19.8
<b>Δ/Α</b>	252	32.3
<b>Σύνολο Απαντήσεων</b>	529	67.7
<b>Ολικό Σύνολο</b>	781	100



**Μέσος όρος τμήματος : 3.9 ( Πολύ )**

9. Προαπαιτούνται γνώσεις από άλλα μαθήματα για την παρακολούθηση του μαθήματος;

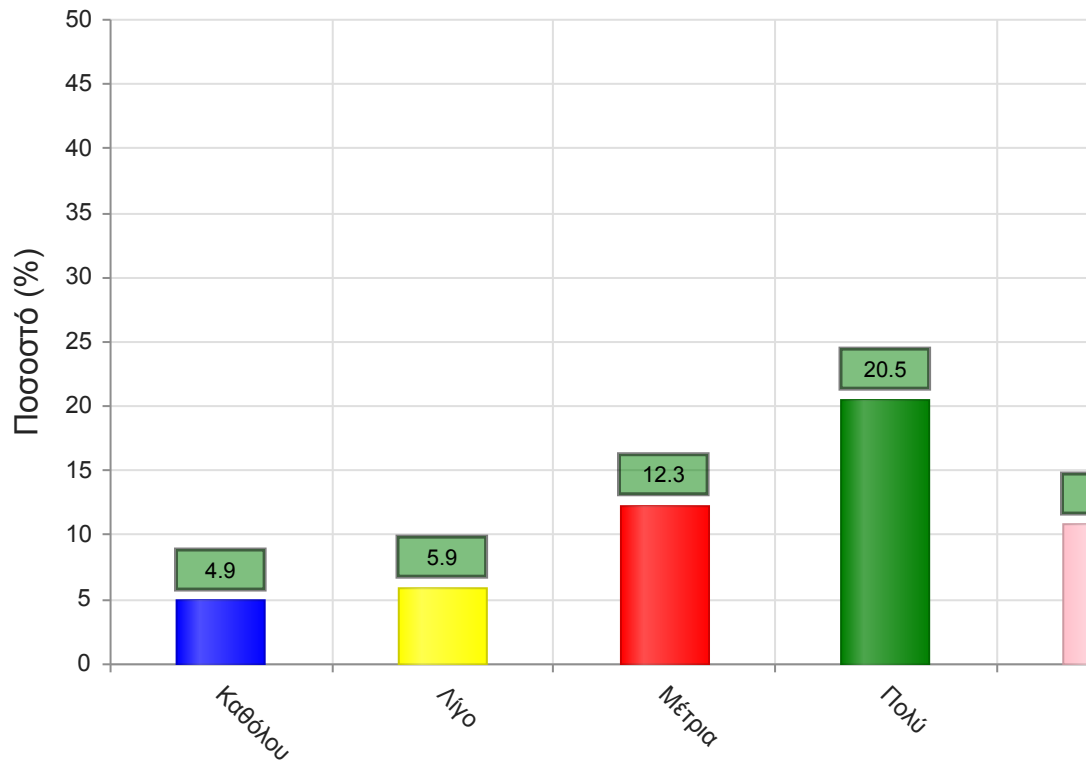
	Απαντήσεις	Ποσοστό (%)
<b>ΝΑΙ</b>	363	46.5
<b>ΟΧΙ</b>	387	49.6
<b>Δ/Α</b>	31	4.0
<b>Σύνολο</b>	781	100



**Μέσος όρος τμήματος : ( )**

9α. Εάν ναι, καλύπτονται από άλλα διδαχθέντα μαθήματα;

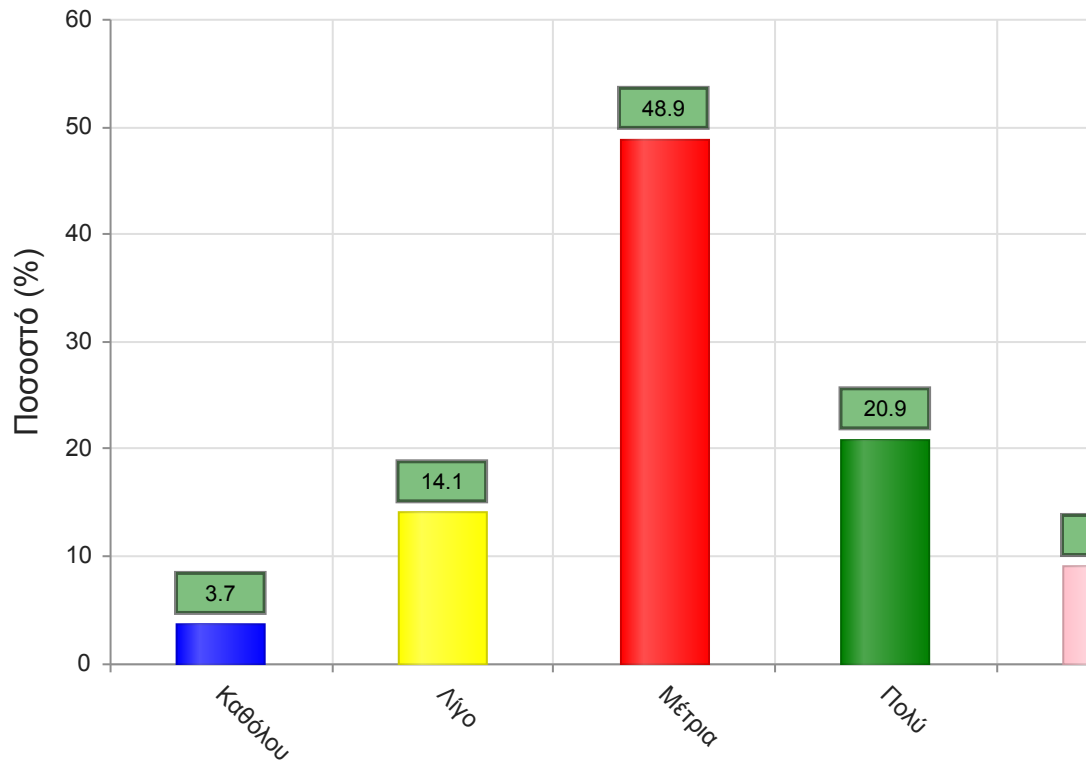
	Απαντήσεις	Ποσοστό (%)
Καθόλου	38	4.9
Λίγο	46	5.9
Μέτρια	96	12.3
Πολύ	160	20.5
Πάρα πολύ	84	10.8
Δ/Α	357	45.7
<b>Σύνολο Απαντήσεων</b>	<b>424</b>	<b>54.3</b>
<b>Ολικό Σύνολο</b>	<b>781</b>	<b>100</b>



**Μέσος όρος τμήματος : 3.5 ( Μέτρια )**

10. Πώς κρίνετε το επίπεδο δυσκολίας του μαθήματος για το έτος του;

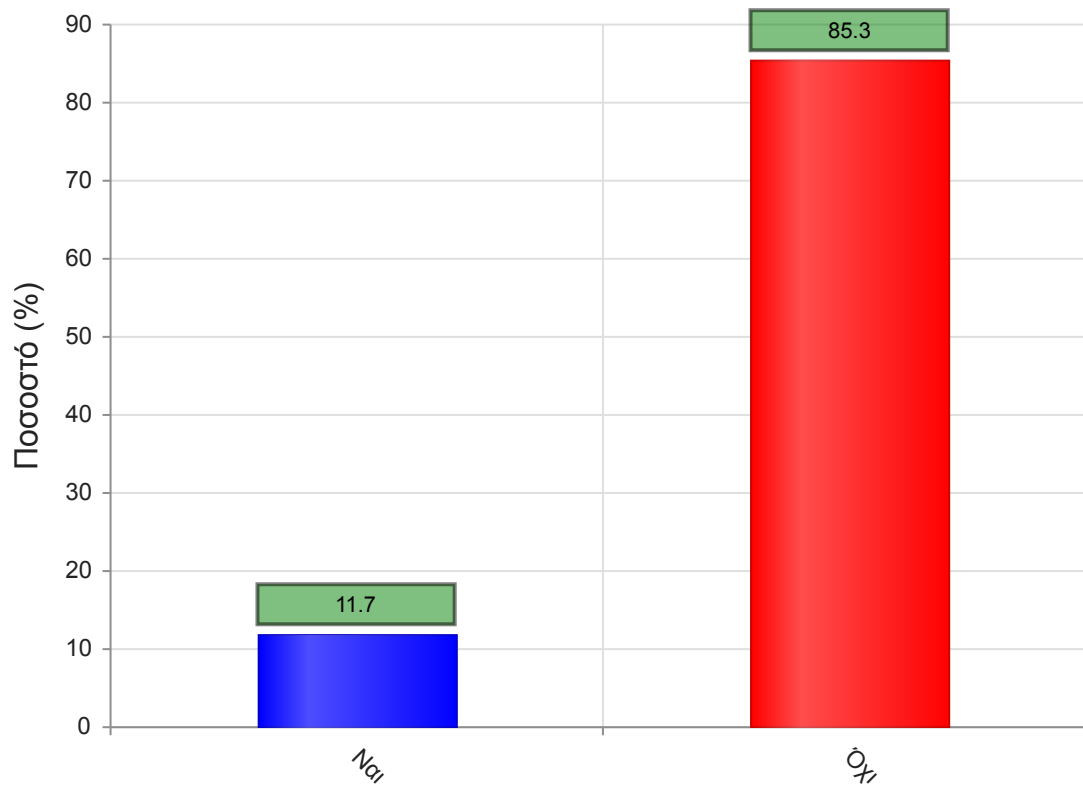
	Απαντήσεις	Ποσοστό (%)
Καθόλου	29	3.7
Λίγο	110	14.1
Μέτρια	382	48.9
Πολύ	163	20.9
Πάρα πολύ	71	9.1
Δ/Α	26	3.3
<b>Σύνολο Απαντήσεων</b>	<b>755</b>	<b>96.7</b>
<b>Ολικό Σύνολο</b>	<b>781</b>	<b>100</b>



**Μέσος όρος τμήματος : 3.2 ( Μέτρια )**

11. Υπάρχει ανάγκη οργάνωσης φροντιστηριακών μαθημάτων για το συγκεκριμένο μάθημα;

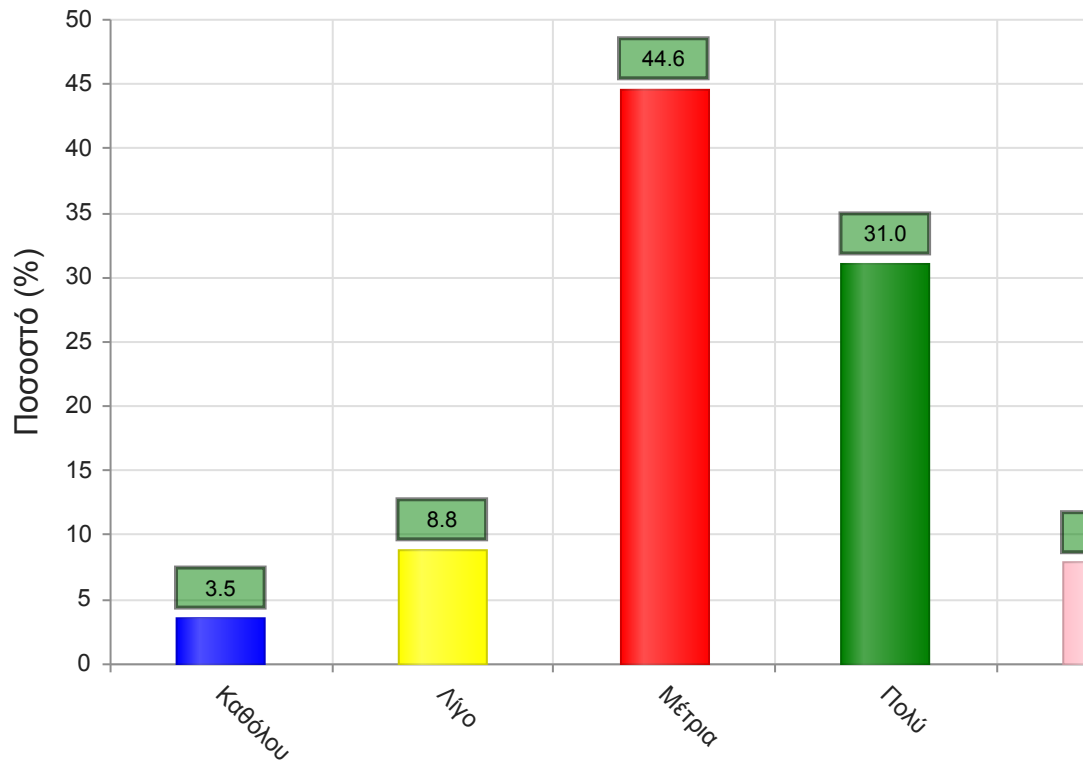
	Απαντήσεις	Ποσοστό (%)
<b>ΝΑΙ</b>	91	11.7
<b>ΟΧΙ</b>	666	85.3
<b>Δ/Α</b>	24	3.1
<b>Σύνολο</b>	781	100



**Μέσος όρος τμήματος : ( )**

12. Αξιολογήστε τον αριθμό των ωρών διδασκαλίας για την κάλυψη της ύλης (καθόλου=ανεπαρκής, πάρα πολύ=υπερβολικός)

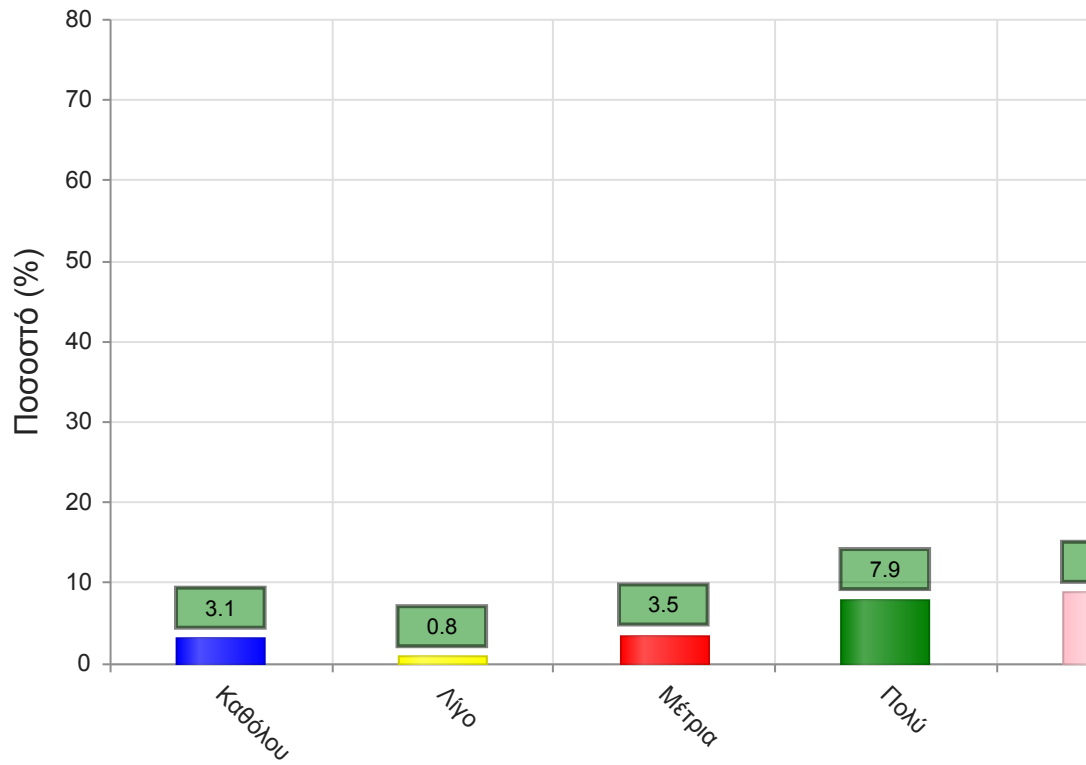
	Απαντήσεις	Ποσοστό (%)
Καθόλου	27	3.5
Λίγο	69	8.8
Μέτρια	348	44.6
Πολύ	242	31.0
Πάρα πολύ	61	7.8
Δ/Α	34	4.4
<b>Σύνολο Απαντήσεων</b>	<b>747</b>	<b>95.6</b>
<b>Ολικό Σύνολο</b>	<b>781</b>	<b>100</b>



Μέσος όρος τμήματος : 3.3 ( Μέτρια )

**Να απαντήσετε σε περίπτωση που υπήρχαν γραπτές ή/και προφορικές εργασίες**  
13. Υπάρχει διαφάνεια στα κριτήρια βαθμολόγησης;

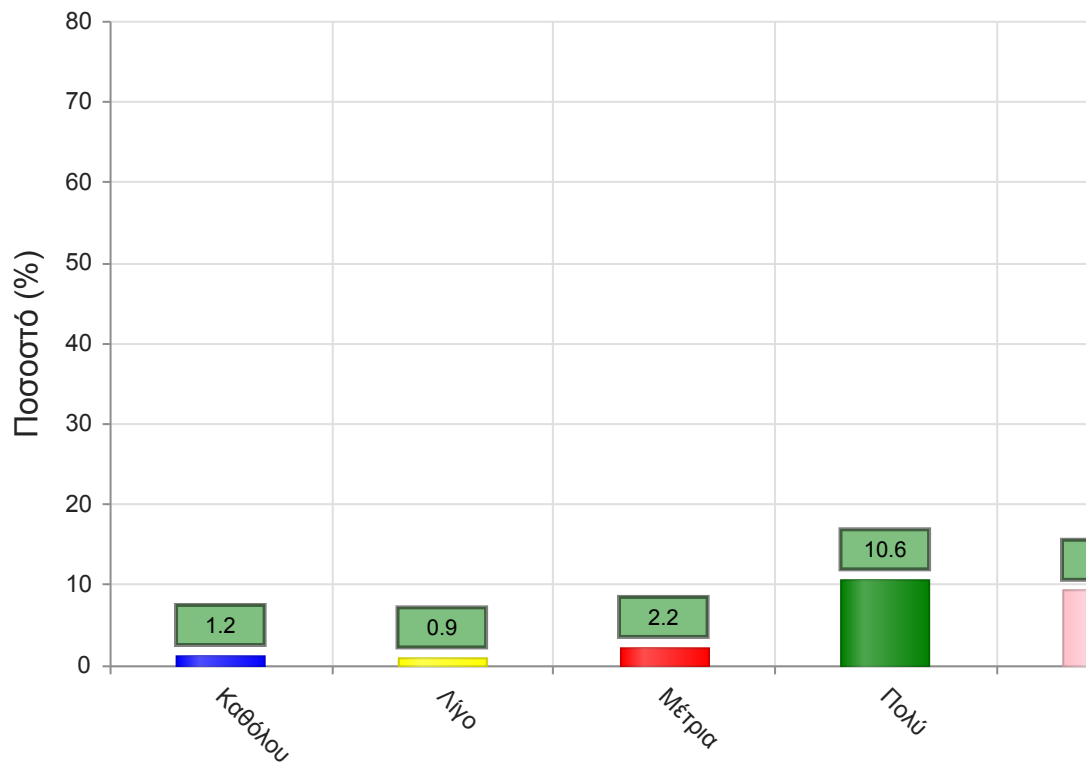
	Απαντήσεις	Ποσοστό (%)
Καθόλου	24	3.1
Λίγο	6	0.8
Μέτρια	27	3.5
Πολύ	62	7.9
Πάρα πολύ	69	8.8
Δ/Α	593	75.9
<b>Σύνολο Απαντήσεων</b>	<b>188</b>	<b>24.1</b>
<b>Ολικό Σύνολο</b>	<b>781</b>	<b>100</b>



**Μέσος όρος τμήματος : 3.8 ( Πολύ )**

14. Το θέμα δόθηκε εγκαίρως;

	Απαντήσεις	Ποσοστό (%)
Καθόλου	9	1.2
Λίγο	7	0.9
Μέτρια	17	2.2
Πολύ	83	10.6
Πάρα πολύ	73	9.3
Δ/Α	592	75.8
<b>Σύνολο Απαντήσεων</b>	<b>189</b>	<b>24.2</b>
<b>Ολικό Σύνολο</b>	<b>781</b>	<b>100</b>

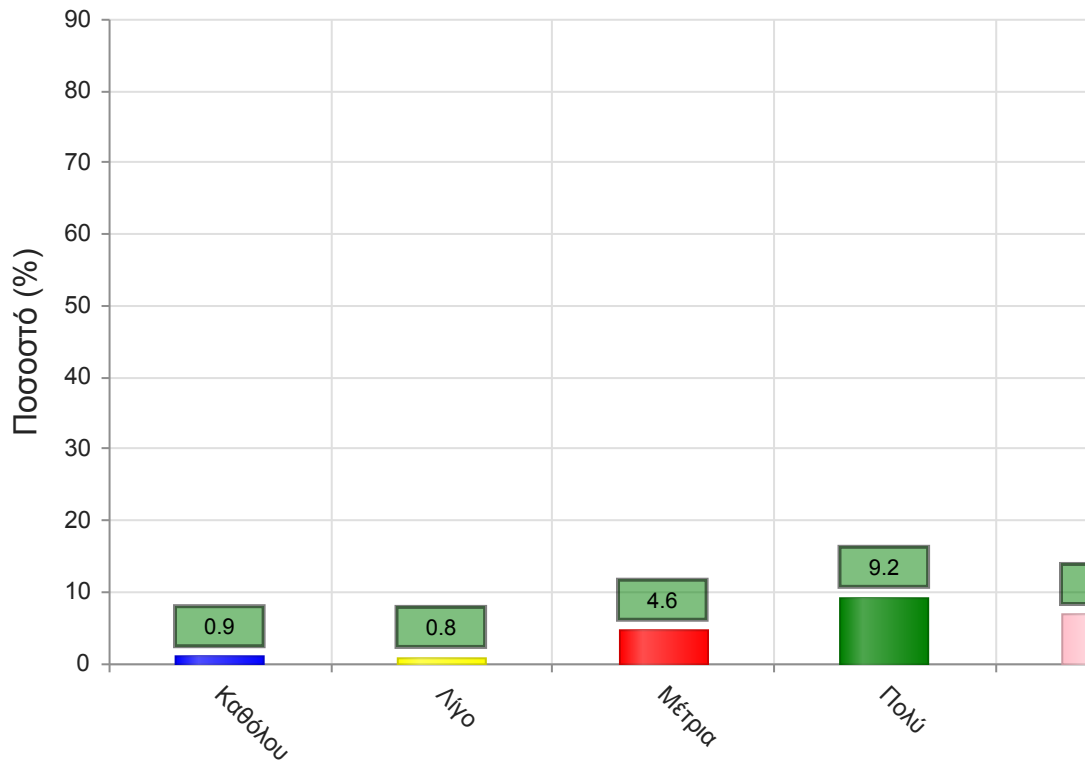


**Μέσος όρος τμήματος : 4.1 ( Πολύ )**

15. Το διαθέσιμο ερευνητικό υλικό στη βιβλιοθήκη κρίθηκε επαρκές;



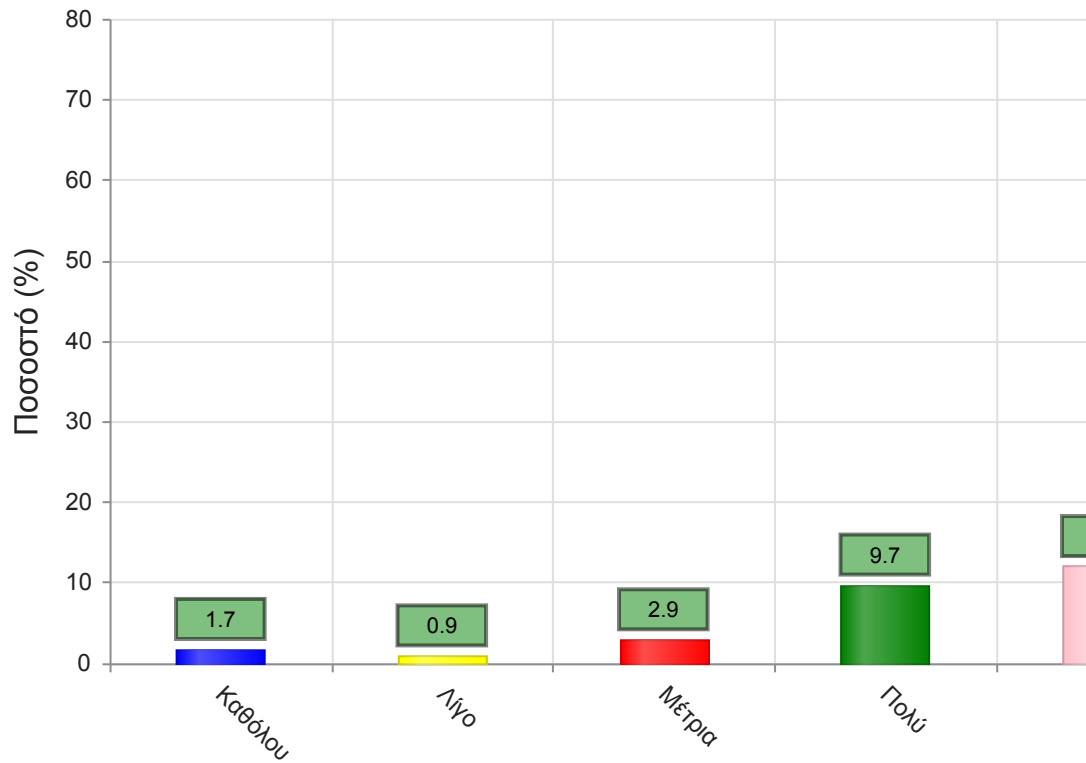
	Απαντήσεις	Ποσοστό (%)
Καθόλου	7	0.9
Λίγο	6	0.8
Μέτρια	36	4.6
Πολύ	72	9.2
Πάρα πολύ	53	6.8
Δ/Α	607	77.7
<b>Σύνολο Απαντήσεων</b>	<b>174</b>	<b>22.3</b>
<b>Ολικό Σύνολο</b>	<b>781</b>	<b>100</b>



**Μέσος όρος τμήματος : 3.9 ( Πολύ )**

17. Τα σχόλια του/της διδάσκοντος/-ουσας ήταν εποικοδομητικά;

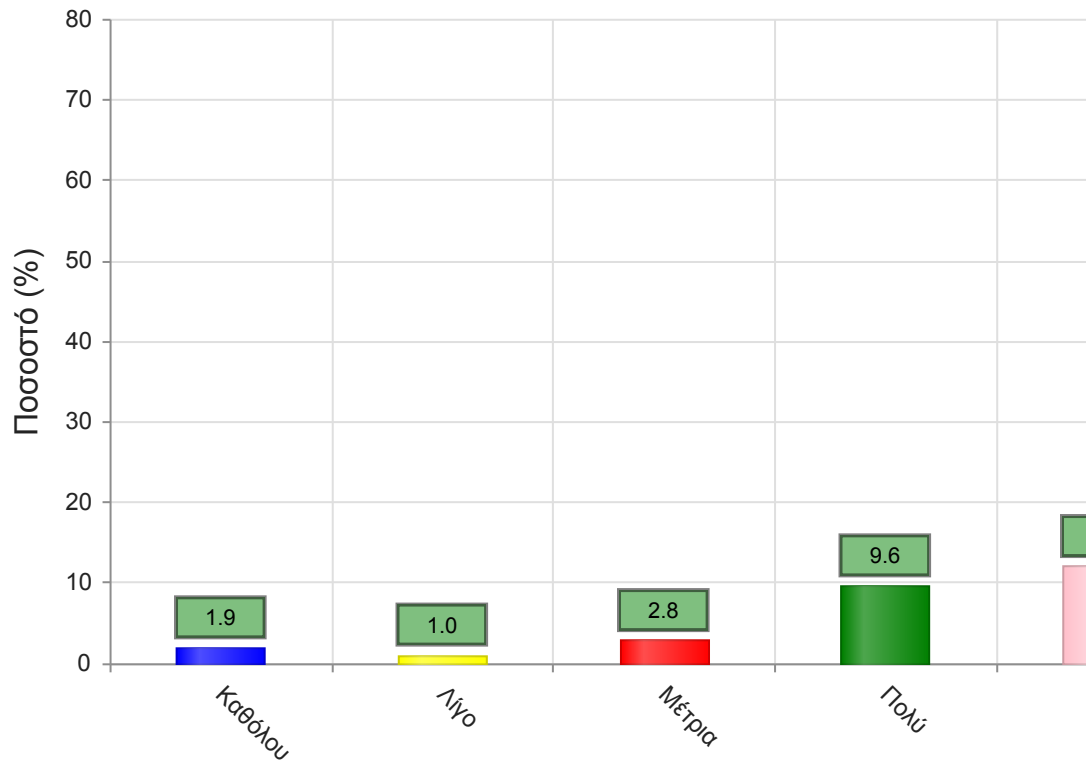
	Απαντήσεις	Ποσοστό (%)
Καθόλου	13	1.7
Λίγο	7	0.9
Μέτρια	23	2.9
Πολύ	76	9.7
Πάρα πολύ	94	12.0
Δ/Α	568	72.7
<b>Σύνολο Απαντήσεων</b>	<b>213</b>	<b>27.3</b>
<b>Ολικό Σύνολο</b>	<b>781</b>	<b>100</b>



**Μέσος όρος τμήματος : 4.1 ( Πολύ )**

16. Υπήρχε καθοδήγηση από τον/την διδάσκοντα/-ουσα;

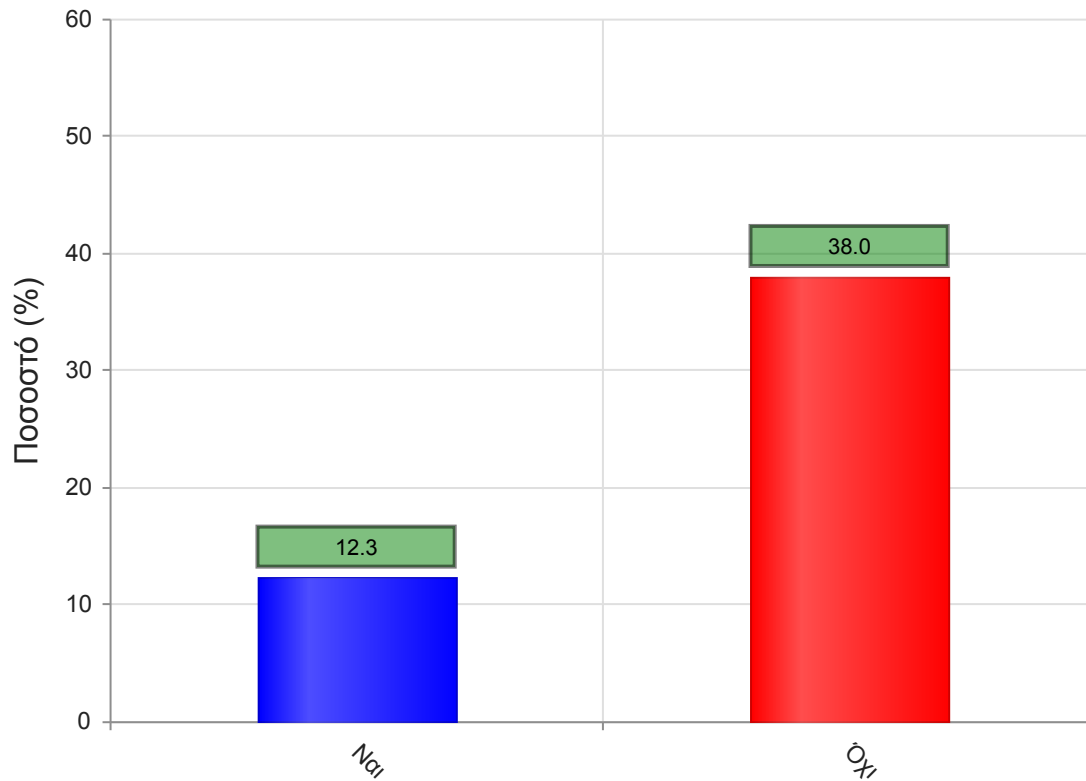
	Απαντήσεις	Ποσοστό (%)
Καθόλου	15	1.9
Λίγο	8	1.0
Μέτρια	22	2.8
Πολύ	75	9.6
Πάρα πολύ	94	12.0
Δ/Α	567	72.6
<b>Σύνολο Απαντήσεων</b>	<b>214</b>	<b>27.4</b>
<b>Ολικό Σύνολο</b>	<b>781</b>	<b>100</b>



**Μέσος όρος τμήματος : 4.1 ( Πολύ )**

18. Δόθηκε η δυνατότητα βελτίωσης της εργασίας;

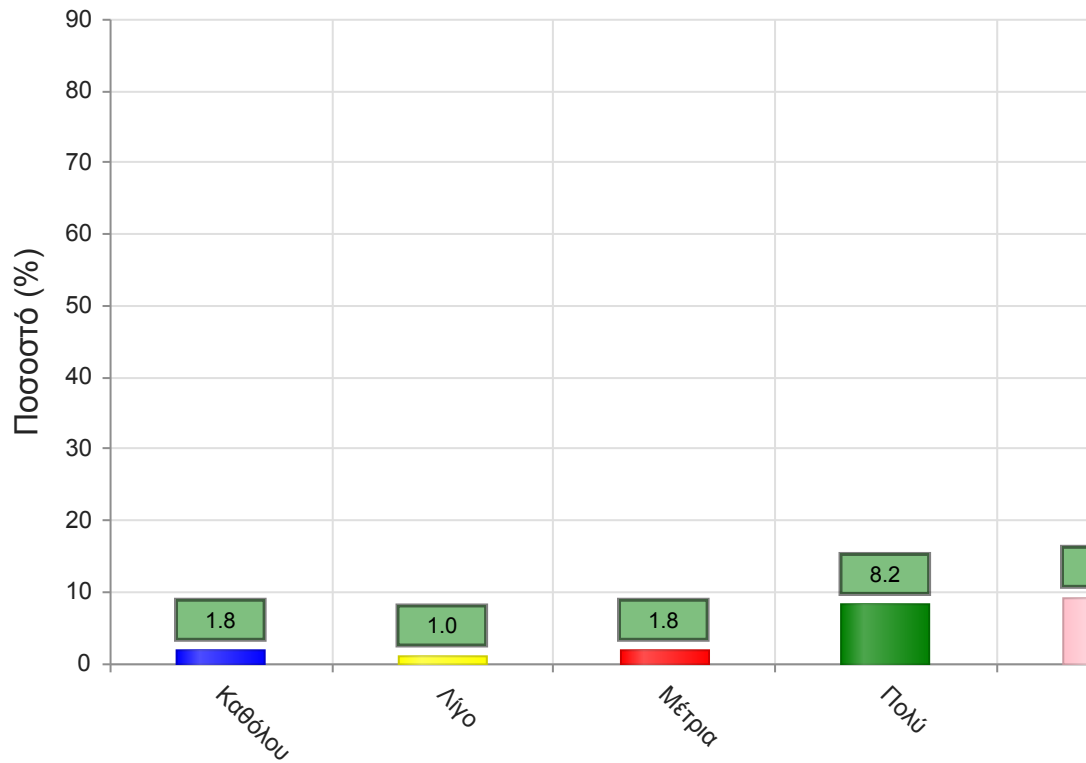
	Απαντήσεις	Ποσοστό (%)
<b>ΝΑΙ</b>	96	12.3
<b>ΟΧΙ</b>	297	38.0
<b>Δ/Α</b>	388	49.7
<b>Σύνολο</b>	781	100



Μέσος όρος τμήματος : ( )

19. Η συγκεκριμένη εργασία σας βοήθησε να κατανοήσετε το συγκεκριμένο θέμα;

	Απαντήσεις	Ποσοστό (%)
Καθόλου	14	1.8
Λίγο	8	1.0
Μέτρια	14	1.8
Πολύ	64	8.2
Πάρα πολύ	72	9.2
Δ/Α	609	78.0
<b>Σύνολο Απαντήσεων</b>	<b>172</b>	<b>22.0</b>
<b>Ολικό Σύνολο</b>	<b>781</b>	<b>100</b>

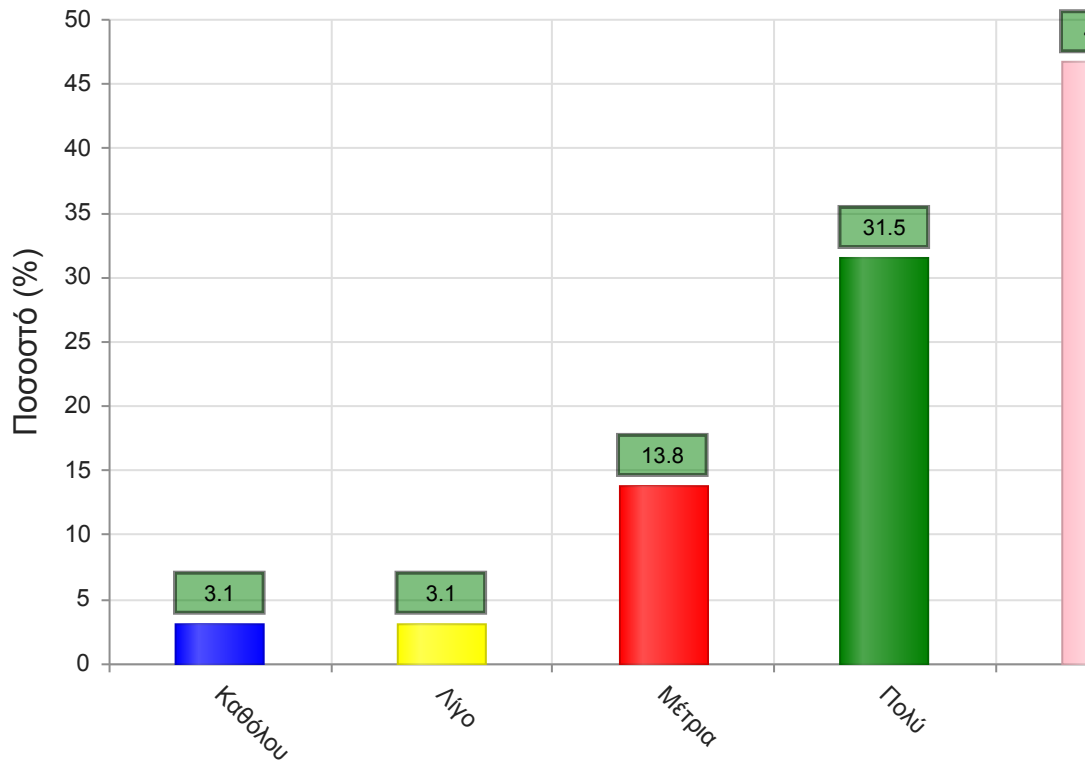


Μέσος όρος τμήματος : 4.0 ( Πολύ )

### Β. Ερωτήσεις που αφορούν στον/ην διδάσκοντα/ουσα

20. Βαθμολογήστε τη μεταδοτικότητα του/της διδάσκοντα/ουσας.

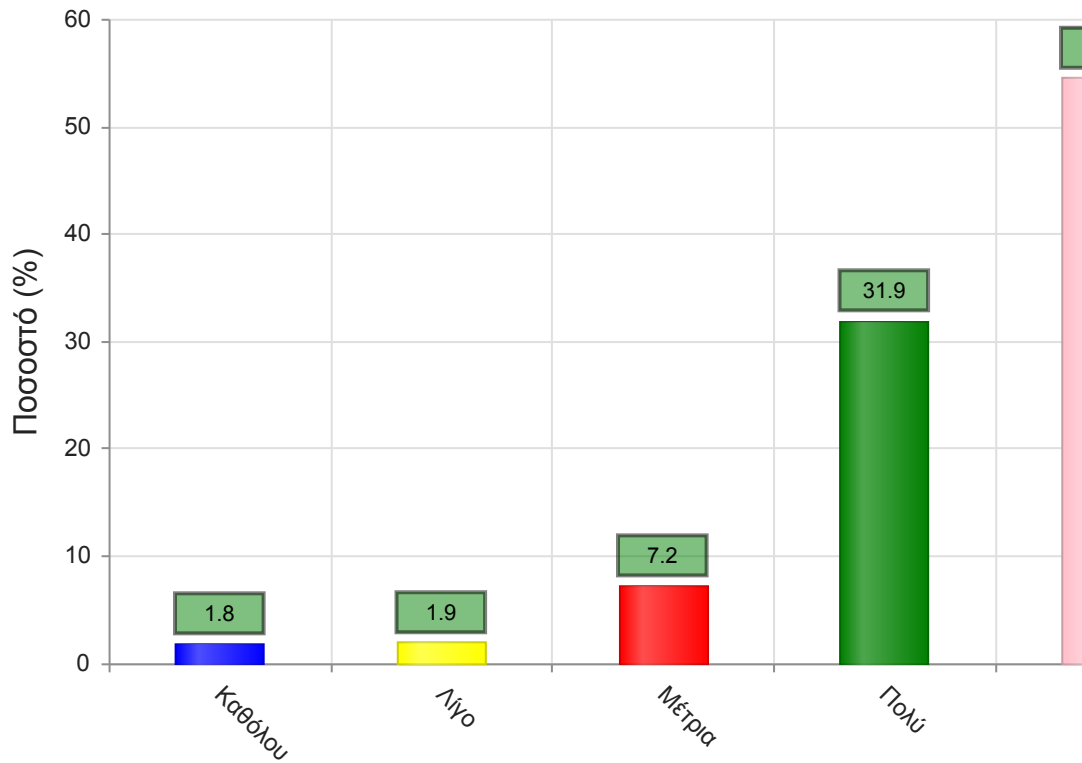
	Απαντήσεις	Ποσοστό (%)
Καθόλου	24	3.1
Λίγο	24	3.1
Μέτρια	108	13.8
Πολύ	246	31.5
Πάρα πολύ	365	46.7
Δ/Α	14	1.8
<b>Σύνολο Απαντήσεων</b>	<b>767</b>	<b>98.2</b>
<b>Ολικό Σύνολο</b>	<b>781</b>	<b>100</b>



**Μέσος όρος τμήματος : 4.2 ( Πολύ )**

21. Βαθμολογήστε τη συνέπεια του/της διδάσκοντα/-ουσας στις εκπαιδευτικές του/της υποχρεώσεις. (Παρουσία στα μαθήματα, έγκαιρη διόρθωση εργασιών, ώρες συνεργασίας με τους φοιτητές, κλπ

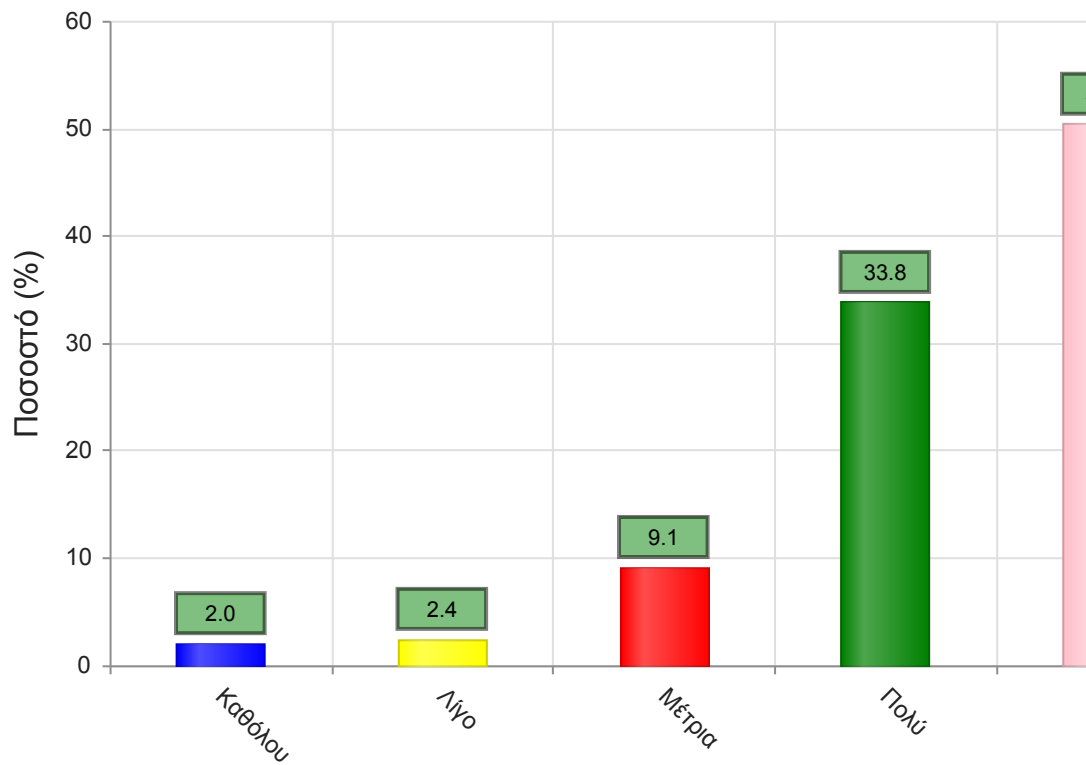
	Απαντήσεις	Ποσοστό (%)
Καθόλου	14	1.8
Λίγο	15	1.9
Μέτρια	56	7.2
Πολύ	249	31.9
Πάρα πολύ	426	54.5
Δ/Α	21	2.7
<b>Σύνολο Απαντήσεων</b>	<b>760</b>	<b>97.3</b>
<b>Ολικό Σύνολο</b>	<b>781</b>	<b>100</b>



**Μέσος όρος τμήματος : 4.4 ( Πολύ )**

22. Βαθμολογήστε το κλίμα συνεργασίας με τους φοιτητές/-τριες. (Προθυμία στην απάντηση ερωτήσεων, διαθεσιμότητα διδάσκοντος/-ουσας κλπ)

	Απαντήσεις	Ποσοστό (%)
Καθόλου	16	2.0
Λίγο	19	2.4
Μέτρια	71	9.1
Πολύ	264	33.8
Πάρα πολύ	394	50.4
Δ/Α	17	2.2
<b>Σύνολο Απαντήσεων</b>	<b>764</b>	<b>97.8</b>
<b>Ολικό Σύνολο</b>	<b>781</b>	<b>100</b>

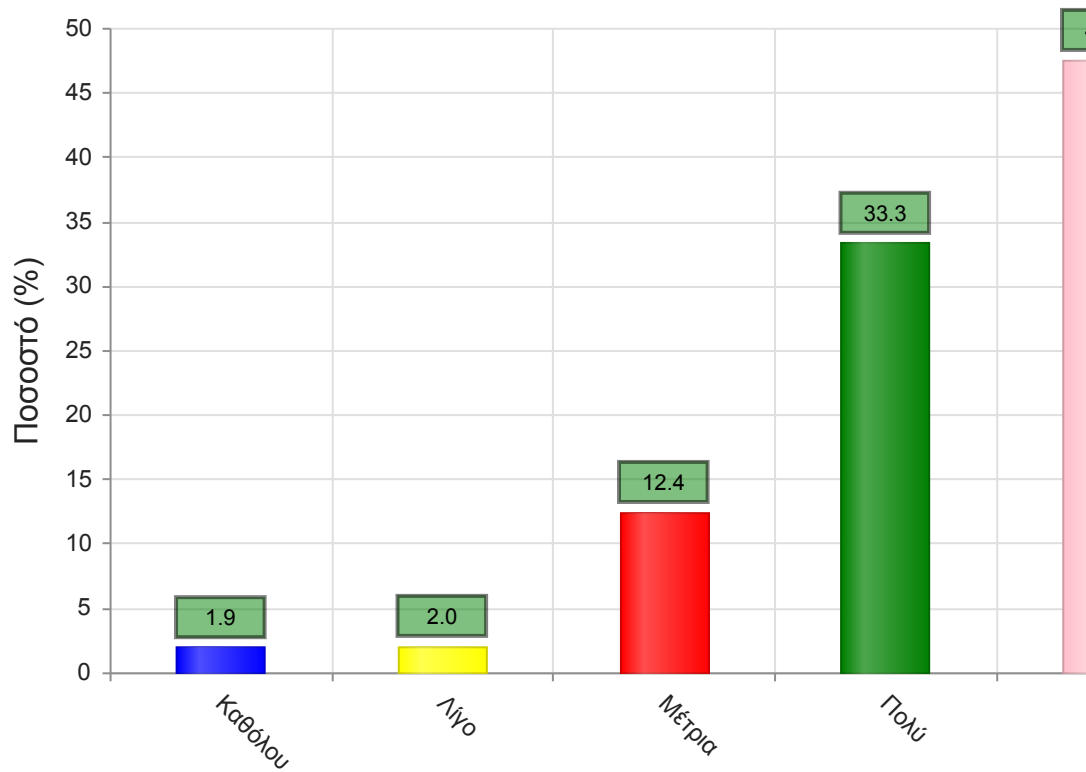


**Μέσος όρος τμήματος : 4.3 ( Πολύ )**

23. Βαθμολογήστε την οργάνωση στην παρουσίαση της ύλης



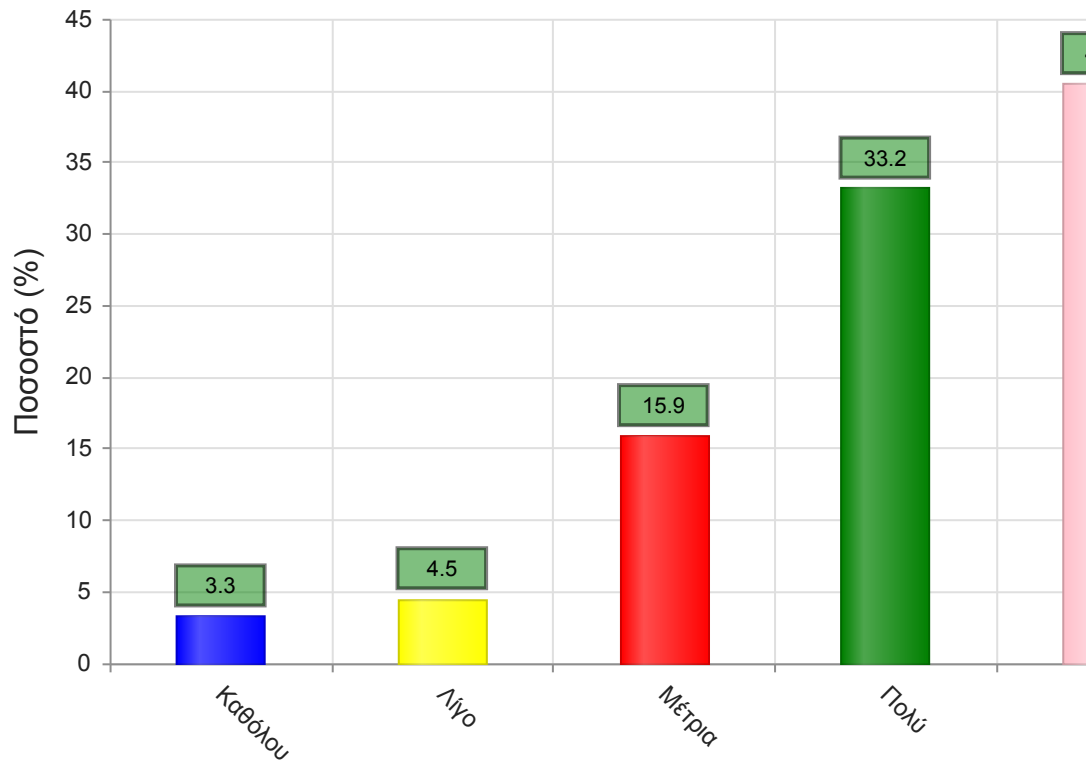
	Απαντήσεις	Ποσοστό (%)
<b>Καθόλου</b>	15	1.9
<b>Λίγο</b>	16	2.0
<b>Μέτρια</b>	97	12.4
<b>Πολύ</b>	260	33.3
<b>Πάρα πολύ</b>	371	47.5
<b>Δ/Α</b>	22	2.8
<b>Σύνολο Απαντήσεων</b>	759	97.2
<b>Ολικό Σύνολο</b>	781	100



**Μέσος όρος τμήματος : 4.3 ( Πολύ )**

24. Επιτυγχάνει να διεγείρει το ενδιαφέρον για το αντικείμενο του μαθήματος;

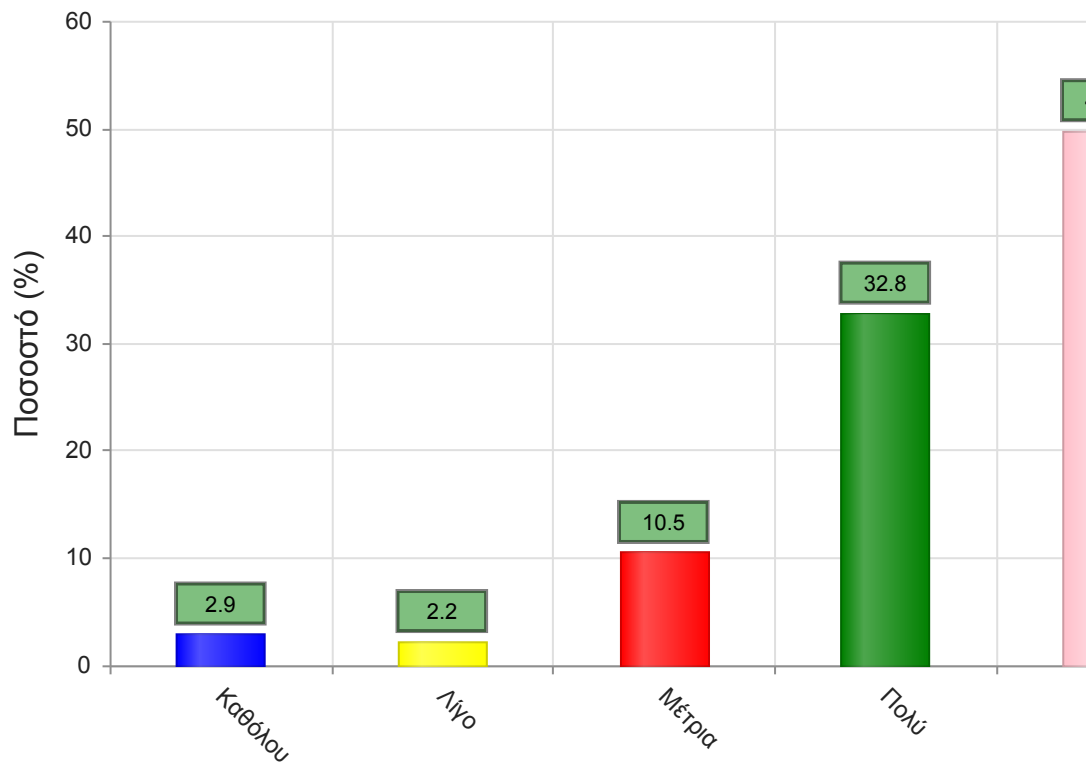
	Απαντήσεις	Ποσοστό (%)
Καθόλου	26	3.3
Λίγο	35	4.5
Μέτρια	124	15.9
Πολύ	259	33.2
Πάρα πολύ	316	40.5
Δ/Α	21	2.7
<b>Σύνολο Απαντήσεων</b>	<b>760</b>	<b>97.3</b>
<b>Ολικό Σύνολο</b>	<b>781</b>	<b>100</b>



**Μέσος όρος τμήματος : 4.1 ( Πολύ )**

25. Ενθαρρύνει τους φοιτητές/-τριες να διατυπώνουν απορίες και ερωτήσεις έτσι ώστε να αναπτύξουν την κρίση τους;

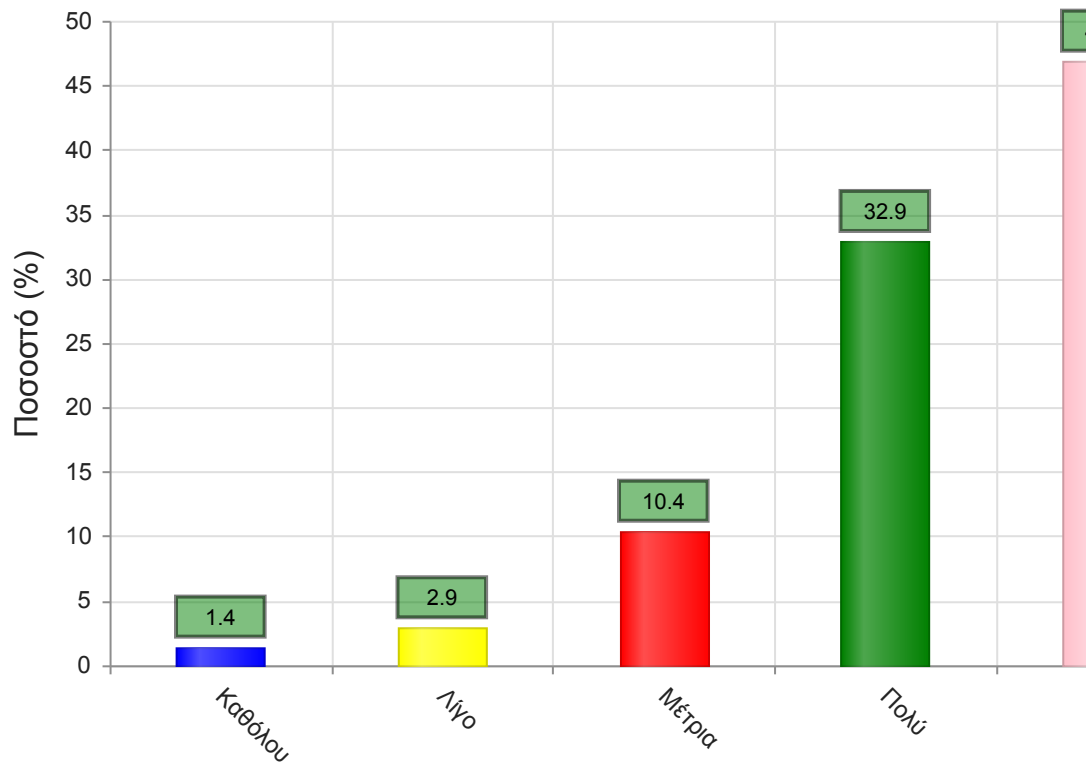
	Απαντήσεις	Ποσοστό (%)
Καθόλου	23	2.9
Λίγο	17	2.2
Μέτρια	82	10.5
Πολύ	256	32.8
Πάρα πολύ	389	49.8
Δ/Α	14	1.8
<b>Σύνολο Απαντήσεων</b>	<b>767</b>	<b>98.2</b>
<b>Ολικό Σύνολο</b>	<b>781</b>	<b>100</b>



**Μέσος όρος τμήματος : 4.3 ( Πολύ )**

26. Χρησιμοποιεί Τεχνολογίες Πληροφορικής και Επικοινωνιών στη διδασκαλία και στην εμπέδωση του μαθήματος; (Χρήση προβολικών μηχανημάτων στις παραδόσεις, παράδοση ασκήσεων μέσω πλατφόρμας τηλεεκπαίδευσης, χρήση ιστοσελίδας μαθήματος κλπ)

	Απαντήσεις	Ποσοστό (%)
Καθόλου	11	1.4
Λίγο	23	2.9
Μέτρια	81	10.4
Πολύ	257	32.9
Πάρα πολύ	366	46.9
Δ/Α	43	5.5
<b>Σύνολο Απαντήσεων</b>	<b>738</b>	<b>94.5</b>
<b>Ολικό Σύνολο</b>	<b>781</b>	<b>100</b>

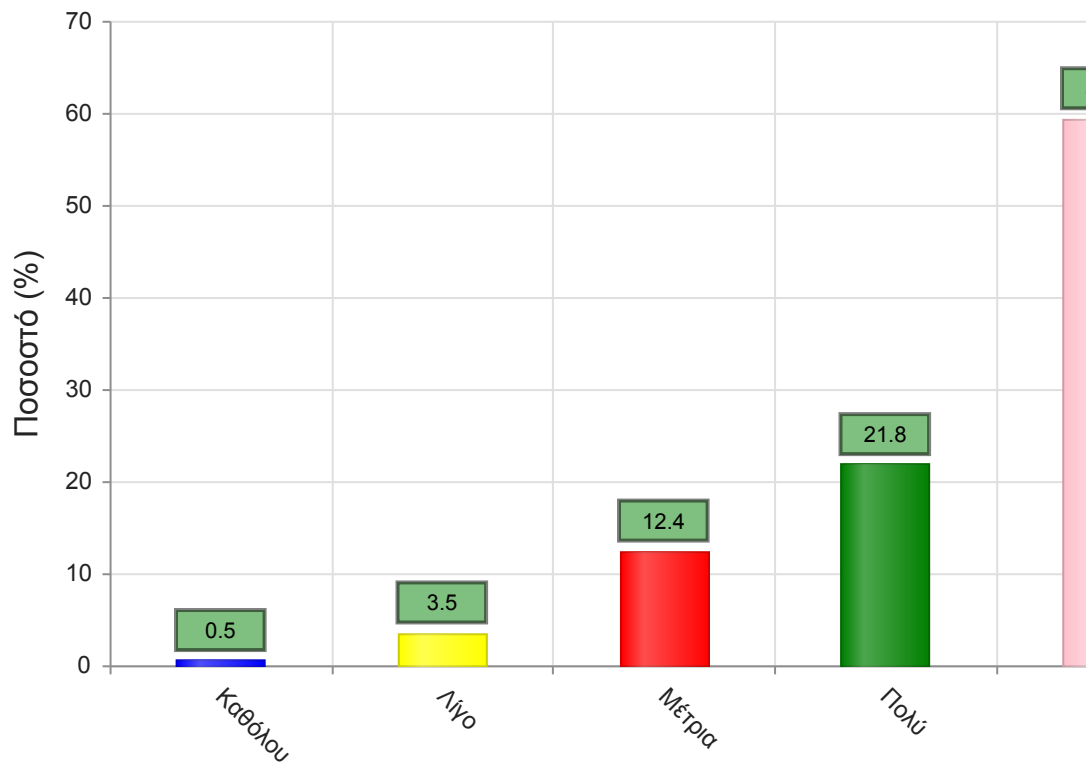


Μέσος όρος τμήματος : 4.3 ( Πολύ )

### Γ. Ερωτήσεις που αφορούν στα χαρακτηριστικά του/της φοιτητή/-τριας:

27. Πόσο τακτικά παρακολουθείτε τις διαλέξεις;

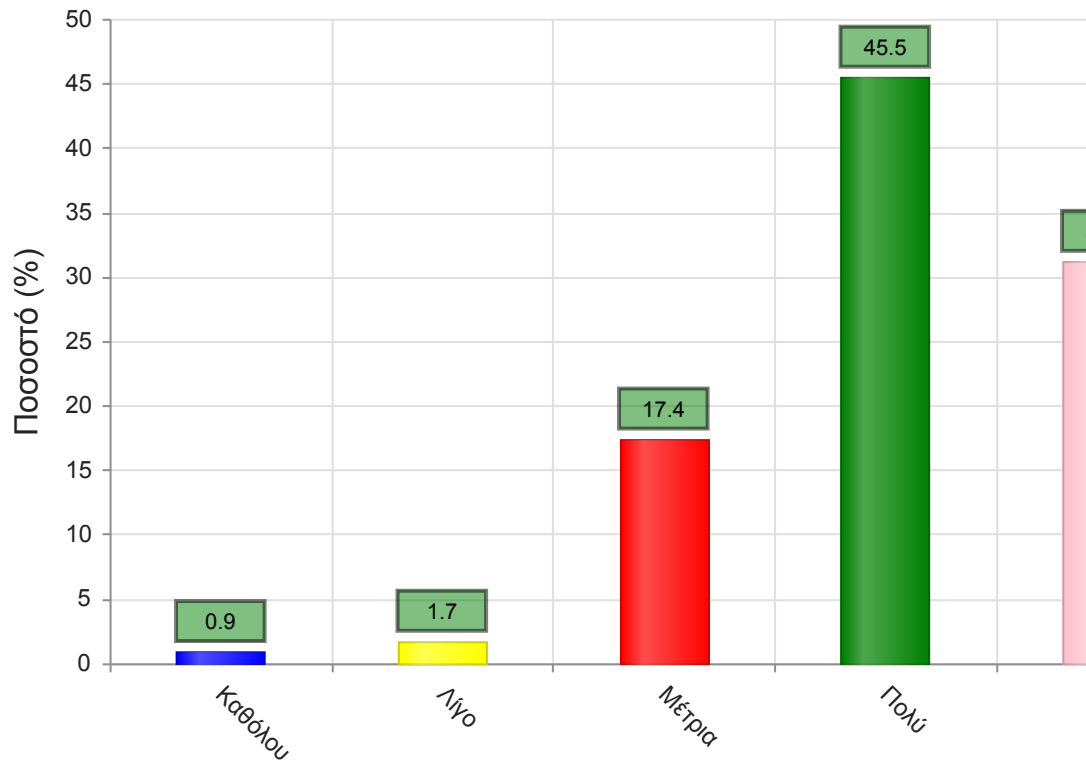
	Απαντήσεις	Ποσοστό (%)
Καθόλου	4	0.5
Λίγο	27	3.5
Μέτρια	97	12.4
Πολύ	170	21.8
Πάρα πολύ	464	59.4
Δ/Α	19	2.4
<b>Σύνολο Απαντήσεων</b>	<b>762</b>	<b>97.6</b>
<b>Ολικό Σύνολο</b>	<b>781</b>	<b>100</b>



**Μέσος όρος τμήματος : 4.4 ( Πολύ )**

28. Κατά πόσο κατανοείτε τις διδασκόμενες έννοιες;

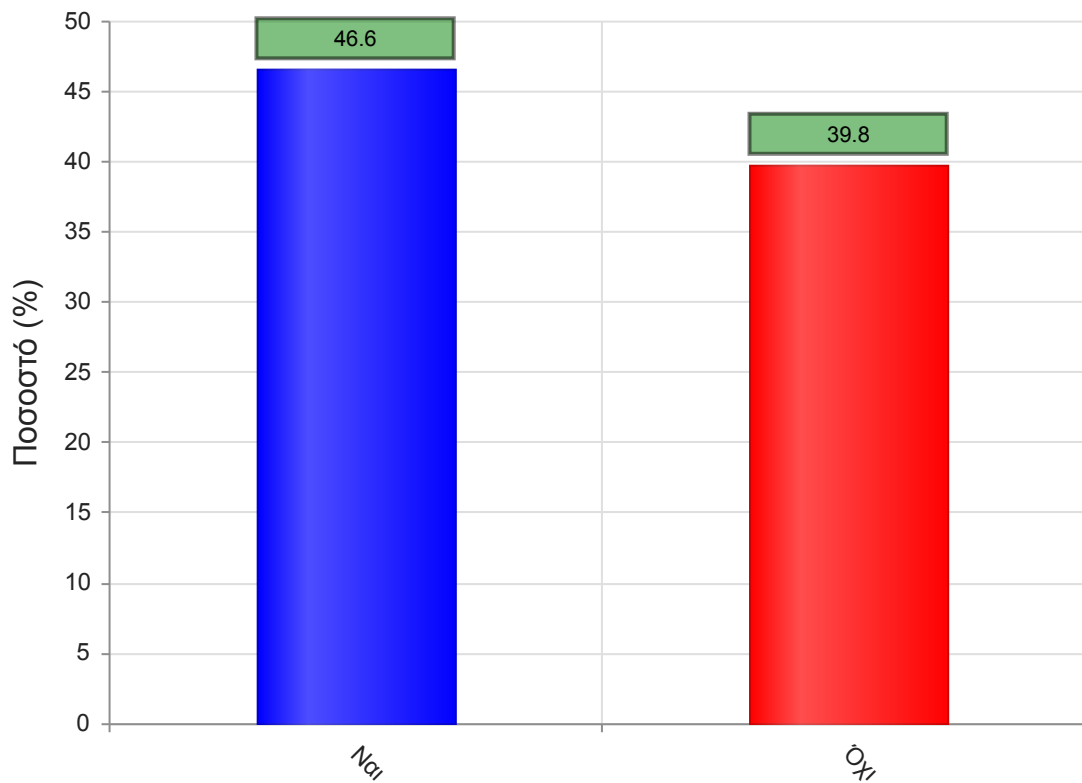
	Απαντήσεις	Ποσοστό (%)
Καθόλου	7	0.9
Λίγο	13	1.7
Μέτρια	136	17.4
Πολύ	355	45.5
Πάρα πολύ	244	31.2
Δ/Α	26	3.3
<b>Σύνολο Απαντήσεων</b>	<b>755</b>	<b>96.7</b>
<b>Ολικό Σύνολο</b>	<b>781</b>	<b>100</b>



**Μέσος όρος τμήματος : 4.1 ( Πολύ )**

29. Ανταποκρίνεστε στις γραπτές εργασίες/ασκήσεις;

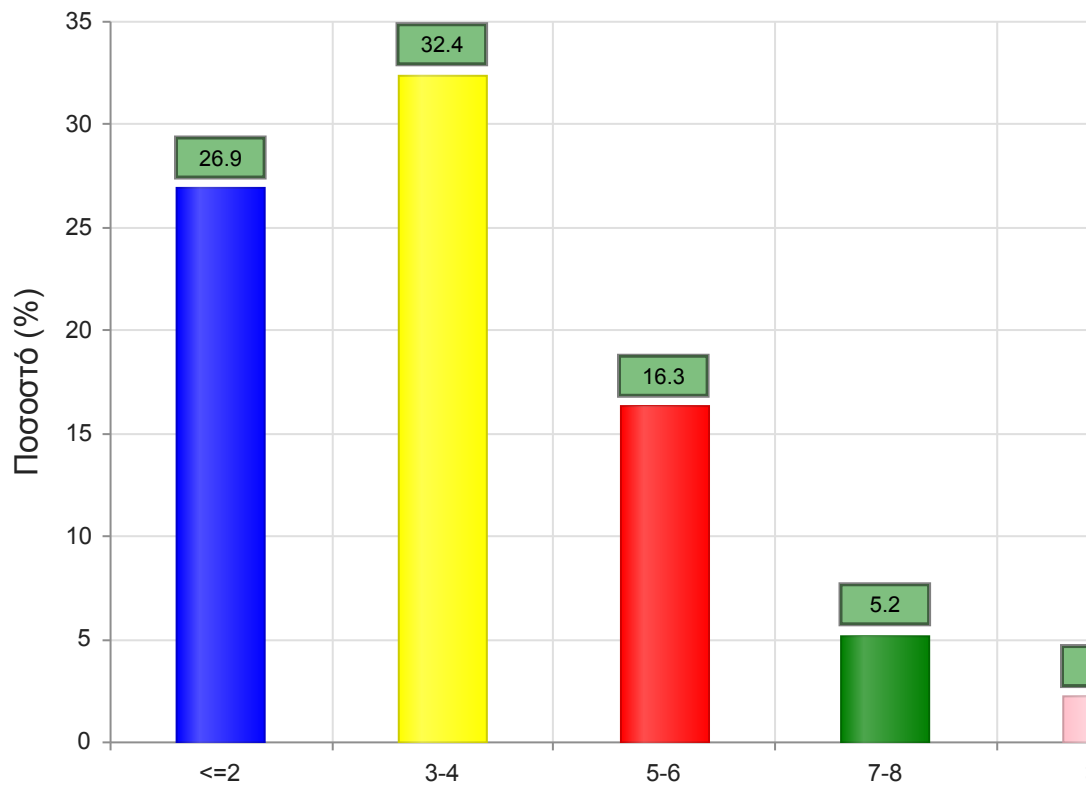
	Απαντήσεις	Ποσοστό (%)
<b>ΝΑΙ</b>	364	46.6
<b>ΟΧΙ</b>	311	39.8
<b>Δ/Α</b>	106	13.6
<b>Σύνολο</b>	781	100



Μέσος όρος τμήματος : ( )

30. Πόσες ώρες μελέτης αφιερώνετε εβδομαδιαία για τη μελέτη του συγκεκριμένου μαθήματος;

	Απαντήσεις	Ποσοστό τμήματος(%)
<=2	210	26.9
3-4	253	32.4
5-6	127	16.3
7-8	41	5.2
>=9	17	2.2
Δ/Α	133	17.0
<b>Σύνολο Απαντήσεων</b>	648	83.0
<b>Ολικό Σύνολο</b>	781	100

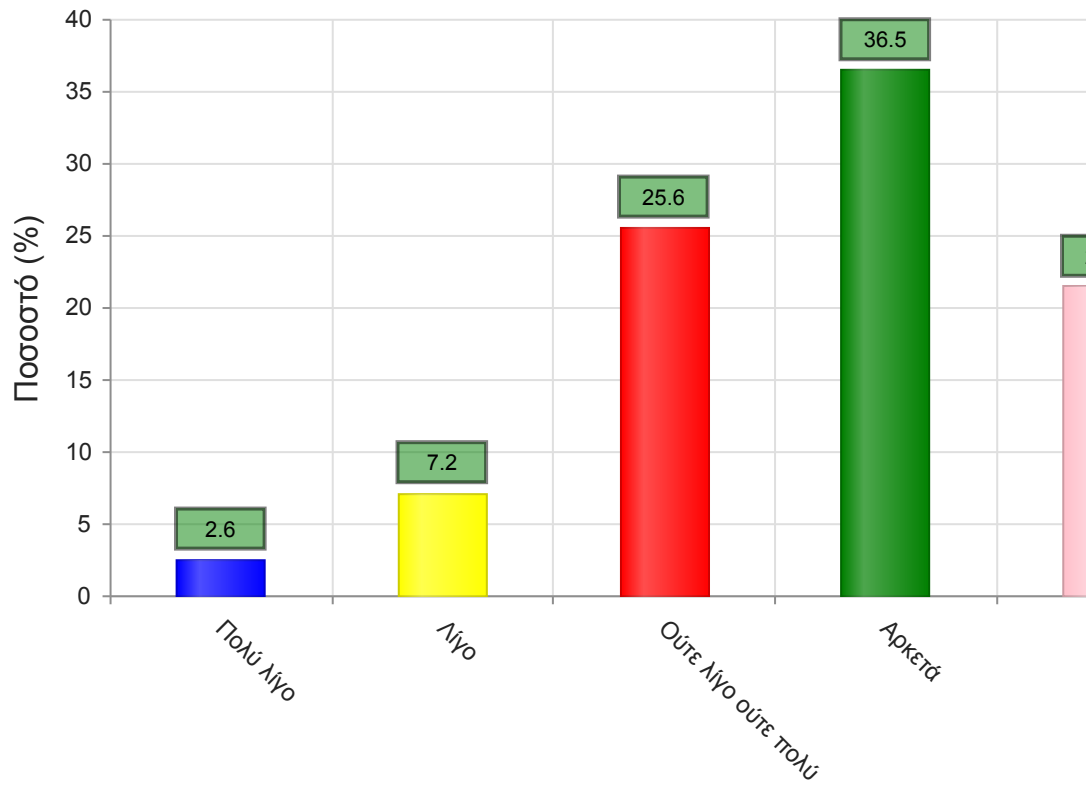


**Μέσος όρος τμήματος : 2.1 ( 3-4 )**

31. Πόσες ώρες πιστεύετε ότι πρέπει να αφιερώσετε κατά την περίοδο των εξετάσεων για την επιτυχή εξέτασή σας στο συγκεκριμένο μάθημα; (**Πολύ Λίγο**=0-5, **Λίγο**=5-10, **Ούτε Λίγο Ούτε πολύ**=10-15, **Αρκετά**=15-20, **Πολύ**=20+)



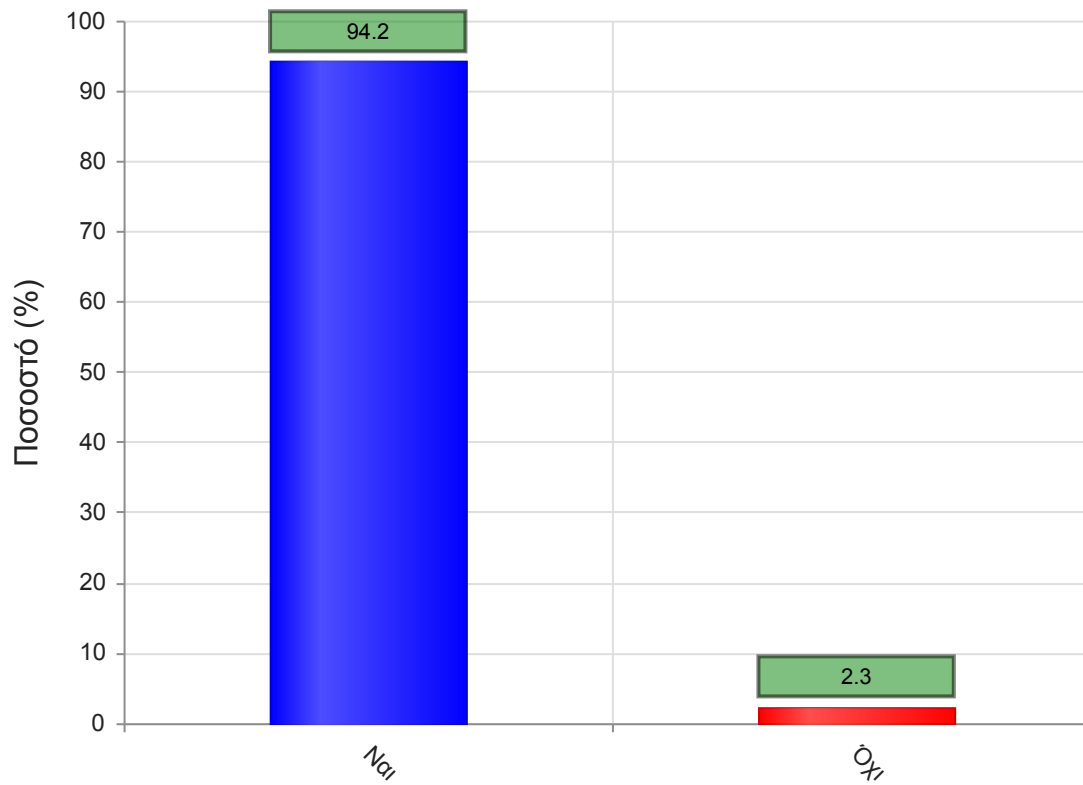
	Απαντήσεις	Ποσοστό τμήματος (%)
<b>Πολύ λίγο</b>	20	2.6
<b>Λίγο</b>	56	7.2
<b>Ούτε λίγο ούτε πολύ</b>	200	25.6
<b>Αρκετά</b>	285	36.5
<b>Πολύ</b>	168	21.5
<b>Δ/Α</b>	52	6.7
<b>Σύνολο Απαντήσεων</b>	729	93.3
<b>Ολικό Σύνολο</b>	781	100



**Μέσος όρος τμήματος : 3.7 ( Αρκετά )**

32. Θα εξεταστείτε στο μάθημα για πρώτη φορά;

	Απαντήσεις	Ποσοστό (%)
<b>ΝΑΙ</b>	736	94.2
<b>ΟΧΙ</b>	18	2.3
<b>Δ/Α</b>	27	3.5
<b>Σύνολο</b>	781	100



Μέσος όρος τμήματος : ( )